

INFORME ESTADÍSTICO MENSUAL DEL PILAR SOLIDARIO

Abril 2016



Dirección de
ESTUDIOS PREVISIONALES

SUBSECRETARÍA DE PREVISIÓN SOCIAL

WWW.PREVISIONSOCIAL.GOB.CL



Documento de elaboración propia, preparado por el equipo de profesionales de la Dirección de Estudios Previsionales de la Subsecretaría de Previsión Social. Se autoriza su reproducción total o parcial, citando la fuente.

Publicación editada por la Subsecretaría de Previsión Social
Huérfanos 1273, Santiago de Chile
Mayo, 2016

Subsecretaría de Previsión Social
Julia Urquieta

Jefe Dirección de Estudios Previsionales
Gonzalo Cid Vega

Coordinación del Informe Estadístico
Ivonne Bueno Velasco

Contenido

Introducción al Sistema de Pensiones Solidarias (SPS)	4
I. Pensión Básica Solidaria (PBS) y Aporte Previsional Solidario (APS).....	5
A. Nivel Nacional	5
1. Total beneficios pagados en el mes	5
2. Total beneficios concedidos.....	7
3. Total solicitudes recibidas, por tipo de resolución.....	8
4. Total solicitudes recibidas y beneficios concedidos, por año	9
5. Total solicitudes recibidas y beneficios concedidos anualmente, por género	10
6. Total solicitudes mensuales recibidas, por tipo de institución	11
7. Total beneficios concedidos cada mes, por tipo de beneficio	12
B. Nivel regional	13
8. Número de beneficios pagados en el mes, por tipo de beneficio.....	13
9. Total solicitudes recibidas, por tipo de institución	15
10. Total beneficios concedidos.....	17
11. Porcentaje de solicitudes concedidas	18
C. Nivel comunal	19
12. Total de solicitudes recibidas y beneficios concedidos	19
12.1. Arica y Parinacota	19
12.2. Tarapacá	20
12.3. Antofagasta	21
12.4. Atacama.....	22
12.5. Coquimbo	23
12.6. Valparaíso.....	24
12.7. L.G.B O'Higgins	27
12.8. Maule	29
12.9. Biobío	31
12.10. Araucanía.....	34
12.11. Los Ríos.....	36
12.12. Los Lagos	37
12.13. Aysén	39
12.14. Magallanes	40
12.15. Metropolitana	41
Introducción al Bono por Hijo (BXH).....	44
II. Bono por Hijo	45
1. Solicitudes y concesiones de Bono por Hijo, por mes	45
2. Concesiones de Bono por Hijo a nivel nacional, por mes	46
3. Concesiones de Bono por Hijo a nivel Regional	48
Introducción al Subsidio Previsional a los Trabajadores Jóvenes (STJ).....	49
III. Subsidio Previsional a Trabajadores Jóvenes (STJ)	50
1. Total solicitudes a la contratación (Empleador).....	50
2. Estado de las solicitudes a la contratación (Empleador).....	51
3. Total solicitudes a la cotización (Trabajador).....	52
4. Estado de las solicitudes a la cotización (Empleador)	53
5. Número de subsidios pagados a la contratación y cotización, por mes	54

Introducción al Sistema de Pensiones Solidarias (SPS)

Mediante la Ley N° 20.255 de 2008, se modificó el sistema de pensiones Chileno, en el que se incorpora la creación del nuevo Pilar Solidario, denominado el Sistema de Pensiones Solidarias (SPS). Este pilar es un componente fundamental, el cual financia con recursos del Estado a aquellas personas que no pudieron acceder a una pensión por no cotizar al sistema o complementa las pensiones de aquellos que no cuentan con una acumulación de fondos suficientes para alcanzar un monto de pensión suficiente.

Es importante destacar, que los beneficios del Sistema de Pensiones Solidarias son entregados a todas aquellas personas pertenecientes al 60% de la población más pobre.

Este sistema está conformado por una pensión no contributiva, la Pensión Básica Solidaria (PBS), y un complemento a la pensión contributiva, el Aporte Previsional Solidario (APS).

La Pensión Básica Solidaria (PBS) es un beneficio al cual acceden todas las personas que no tengan derecho a pensión en algún régimen previsional y cumplan con los requisitos establecidos por ley. Existen dos tipos de PBS, la Pensión Básica Solidaria de Vejez (PBSV) dirigida a todas aquellas personas mayores de 65 años de edad, y la Pensión Básica Solidaria de Invalidez (PBSI) dirigida a todos aquellos que se encuentren entre los 18 y menos de 65 años de edad y que fueron declarados inválidos.

El Aporte Previsional Solidario (APS) es un beneficio que incentiva a mantener la cotización en el sistema de capitalización individual, de manera tal que las personas que hayan cotizado al sistema de pensiones contributivo mejoren sus pensiones autofinanciadas.

Existen dos tipos de APS, el Aporte Previsional Solidario de Vejez (APSV), el cual incrementa la pensión recibida de las personas mayores de 65 años de edad y autofinancien una pensión menor a la Pensión Máxima con Aporte Solidario (PMAS). Y el Aporte Previsional Solidario de Invalidez (APSI), el cual busca incrementar la pensión recibida de las personas entre los 18 y menos de 65 años de edad, y que autofinancien una pensión menor a la Pensión Básica Solidaria de Invalidez.

A contar del 1 de julio de 2015 y hasta el 1 de julio de 2016, los valores son:

- Pensión Básica Solidaria de Vejez e Invalidez \$89.764.
- Para acceder al Aporte Previsional Solidario de Vejez, se debe autofinanciar una pensión inferior a \$291.778.

I. Pensión Básica Solidaria (PBS) y Aporte Previsional Solidario (APS)

A. Nivel Nacional

1. Total beneficios pagados en el mes

Abril 2016

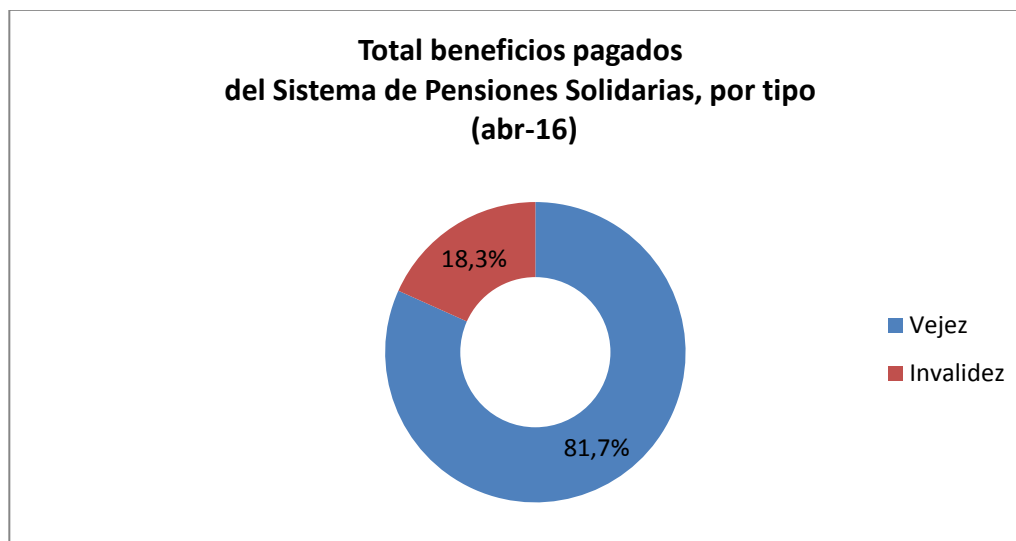
En la actualidad reciben el beneficio del Sistema de Pensiones Solidarias 1.343.369 personas, de las cuales el 43,2% (579.808), reciben Pensión Básica Solidaria (PBS) y el 56,8% (763.561) Aporte Previsional Solidario (APS).

TIPO DE BENEFICIO	TOTAL BENEFICIOS PAGADOS DEL SISTEMA DE PENSIONES SOLIDARIAS (SPS)		
	Hombres	Mujeres	Total
PBS Vejez	109.202	290.006	399.208
PBS Invalidez	75.254	105.346	180.600
Total PBS	184.456	395.352	579.808
APS Vejez	293.491	405.007	698.498
APS Invalidez	29.521	35.542	65.063
Total APS	323.012	440.549	763.561
TOTAL	507.468	835.901	1.343.369

Fuente: Información SP

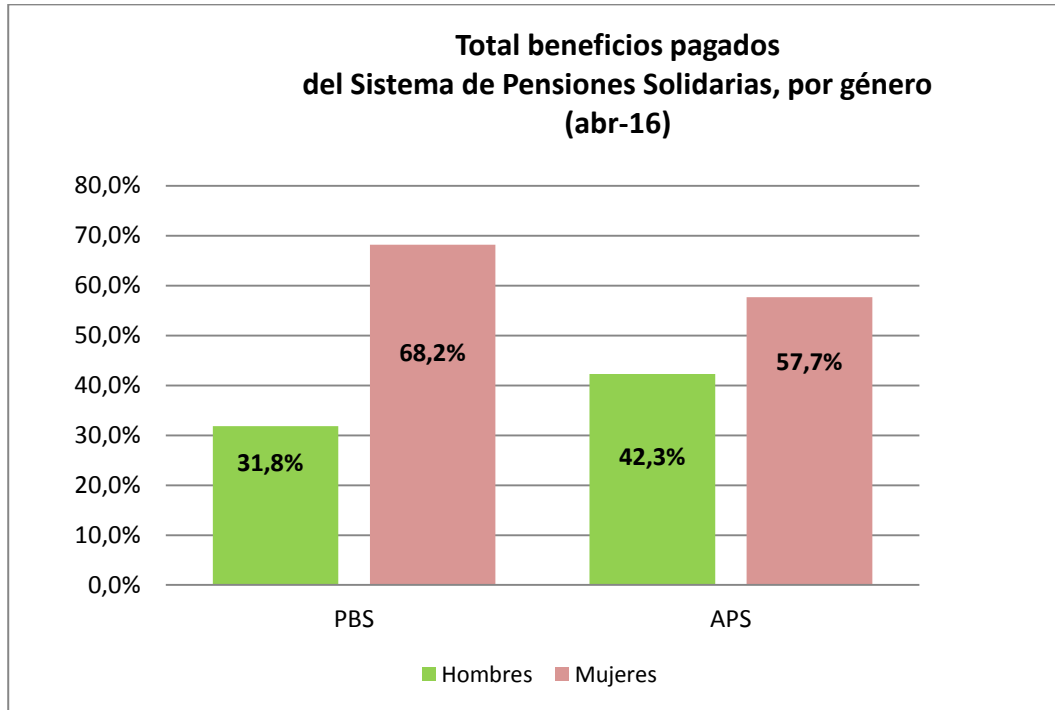
Nota: Información no incluye beneficiarios Ex Pasis.

Del total de pagos durante el mes, el 81,7% (1.097.706) correspondió a pagos realizados por Vejez y el 18,3% (245.663) por Invalidez.



Fuente: Elaboración propia sobre la base de información de la SP.

Por género, se observa que el 62.2% (835.901) de los beneficios pagados fueron entregados a mujeres y el 37.8% (507.468) a hombres.



Fuente: Elaboración propia sobre la base de información de la SP.

2. Total beneficios concedidos

Julio de 2008 a abril de 2016

A continuación se presenta el número total de concesiones realizadas en el Sistema de Pensiones Solidarias con la Reforma Previsional implementada en Julio de 2008 y el número beneficiarios Ex Pasis Vigentes a la fecha.

La información correspondiente a concesiones del Sistema de Pensiones Solidarias incluye las concesiones por PBS y APS de Vejez e Invalidez otorgadas desde el 1 de julio de 2008 a la fecha. Las concesiones Ex Pasis Vejez e Invalidez corresponden a las pensiones asistenciales vigentes otorgadas con anterioridad a la Reforma Previsional del año 2008.

Total Concesiones Reforma Previsional	Número de concesiones
Pensión Básica Solidaria de Vejez (PBSV)	331.880
Pensión Básica Solidaria de Invalidez (PBSI)	107.969
Total PBS	439.849
Aporte Previsional Solidario de Vejez (APSV)	853.294
Aporte Previsional Solidario de Invalidez (APSI)	50.966
Total APS	904.260
Total Beneficios del Pilar Solidario Concedidos	1.344.109
Total Beneficiarios Ex Pasis Vigentes	
Ex Pasis Vejez	175.898
Ex Pasis Invalidez	134.018
Total Ex Pasis Vigentes	309.916
TOTAL PILAR SOLIDARIO + EX PASIS VIGENTES	1.654.025

Fuente: Elaboración propia sobre la base de información del IPS, información al 23 de mayo de 2016.

Nota: Información Ex Pasis al 3 de mayo de 2016 (IPS).

El número de beneficios concesionados no coincide con el número de beneficios pagados por las siguientes razones:

- El total acumulado de concesiones de la Reforma Previsional incluye personas fallecidas. El número aproximado de personas fallecidas durante el periodo jul-08 a abr-16 correspondió a 120.000.
- Existen personas a quienes se les ha extinguido o suspendido el beneficio.
- El mes de concedida la pensión no necesariamente coincide con el primer mes de pago.

3. Total solicitudes recibidas, por tipo de resolución

A la fecha, del total de solicitudes recibidas (1.645.982), han sido concesionadas el 81,7% (1.344.109), rechazadas el 17,4% (286.489), se encuentran en trámite 0,6% (9.646), anuladas 0,3% (4.982) y han desistido de solicitar el beneficio el 0,05% (756).

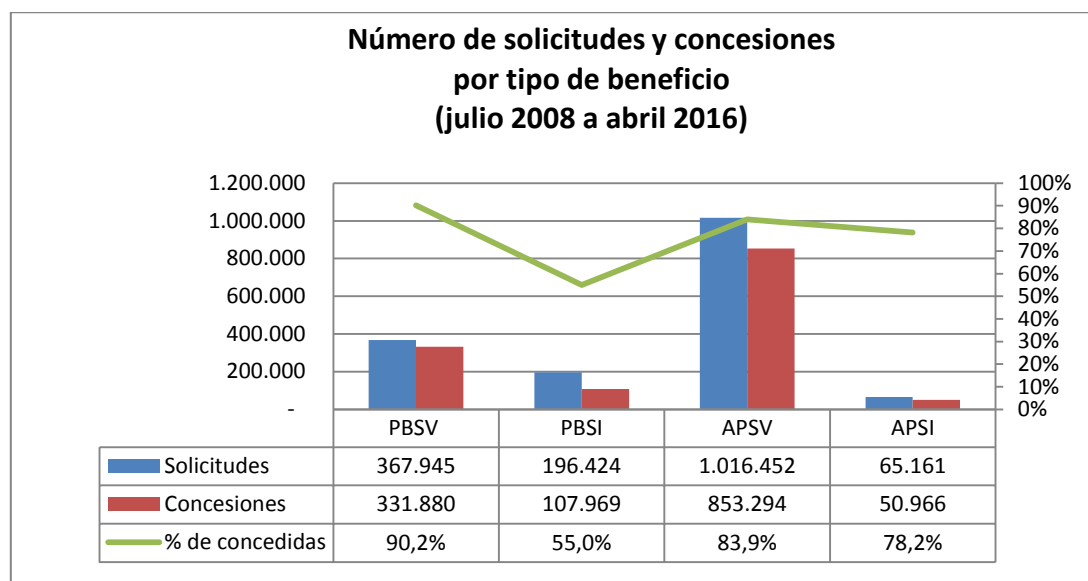
	Estado de las Solicitudes al Sistema de Pensiones Solidarias (SPS) del 1 de julio 2008 al 30 de abril 2016				
	PBSV	PBSI	APSV	APSI	TOTAL
Solicitudes	367.945	196.424	1.016.452	65.161	1.645.982
Concesiones	331.880	107.969	853.294	50.966	1.344.109
Trámites	700	4.989	3.547	410	9.646
Rechazada	34.383	82.101	156.716	13.289	286.489
Desistimiento	175	218	263	100	756
Anuladas	807	1.147	2.632	396	4.982

Fuente: Elaboración propia sobre la base de información del IPS. Información al 23 de mayo de 2016.

Nota. Información no incluye Ex Pasis.

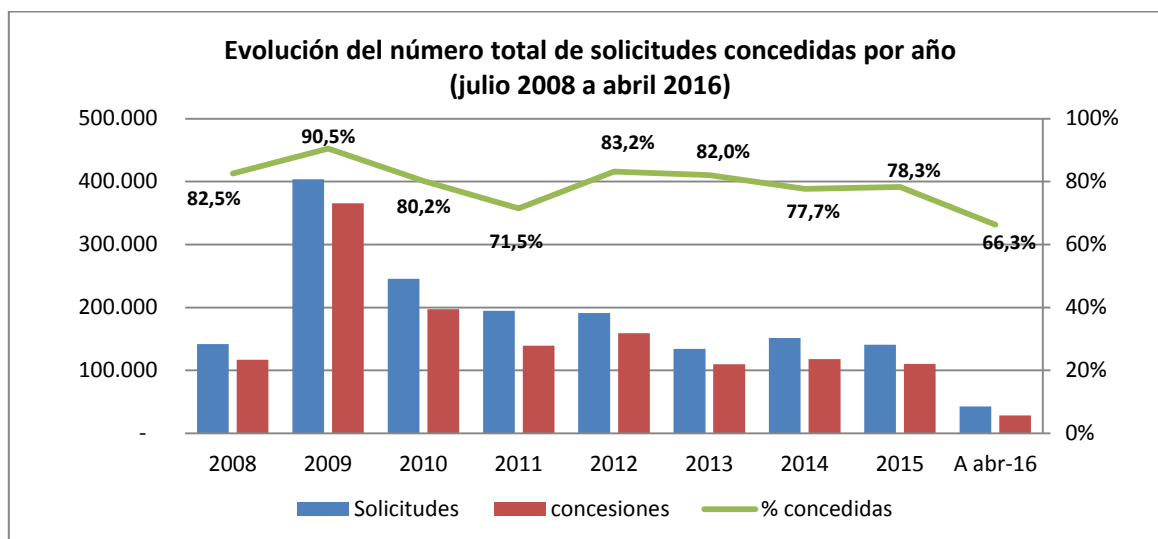
La información estadística reportada del número de solicitudes concesionadas, en trámite, rechazadas y anuladas varían mes a mes porque se actualiza la información reportada.

Por tipo de beneficio, se observa, que del total de solicitudes recibidas por PBS y APS, el 77,9% (439.849) y 83,6% (904.260) ha sido concedido, respectivamente. Del total de solicitudes recibidas por Vejez e Invalidez el 85,6% (1.185.174) y 60,8% (158.935) se han concedido.



Fuente: Elaboración propia sobre la base de información del IPS

4. Total solicitudes recibidas y beneficios concedidos, por año



Fuente: Elaboración propia sobre la base de información del IPS

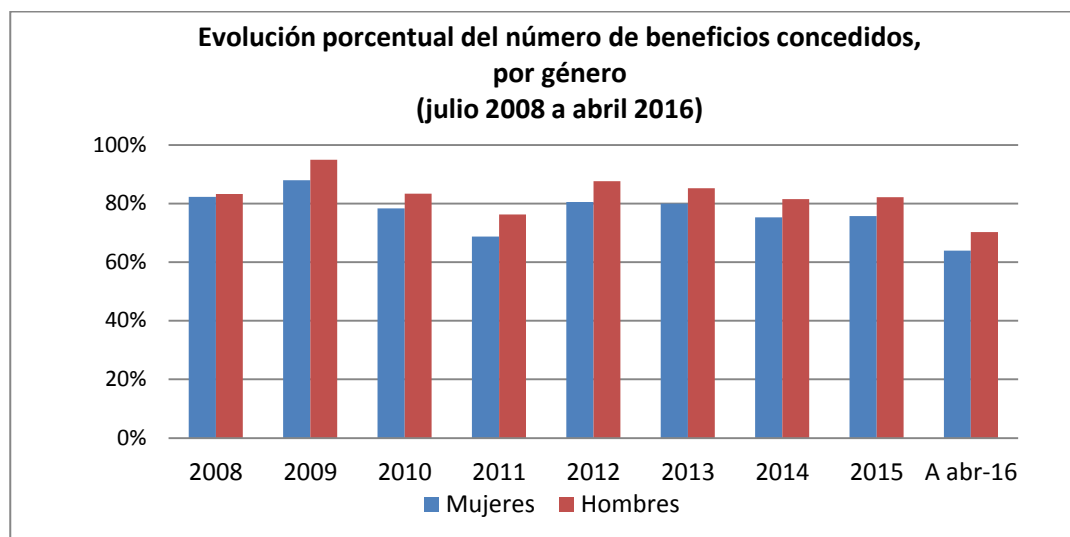
TOTAL SOLICITUDES PBS Y APS (no incluye ex Pasis)							
PERIODO	PBSV	PBSI	Total PBS	APSV	APSI	Total APS	Total PBS+APS
Jul a Dic 2008	84.793	37.698	122.491	13.034	6.193	19.227	141.718
Total 2009	59.115	35.112	94.227	297.997	11.591	309.588	403.815
Total 2010	40.706	24.962	65.668	168.085	11.927	180.012	245.680
Total 2011	37.234	20.916	58.150	126.024	10.364	136.388	194.538
Total 2012	33.773	18.952	52.725	130.288	8.214	138.502	191.227
Total 2013	32.879	16.868	49.747	77.019	7.300	84.319	134.066
Total 2014	39.416	17.577	56.993	88.528	6.050	94.578	151.571
Total 2015	31.087	18.489	49.576	88.840	2.500	91.340	140.916
A abr-16	8.942	5.850	14.792	26.637	1.022	27.659	42.451
TOTAL	367.945	196.424	564.369	1.016.452	65.161	1.081.613	1.645.982

Fuente: Elaboración propia sobre la base de información del IPS. Información al 23 de mayo de 2016.

TOTAL CONCEDIDAS PBS Y APS (no incluye ex Pasis)							
PERIODO	PBSV	PBSI	TOTAL PBS	APSV	APSI	TOTAL APS	Total PBS+APS
Jul a Dic 2008	83.927	21.763	105.690	9.667	1.628	11.295	116.985
Total 2009	57.791	20.961	78.752	277.006	9.792	286.798	365.550
Total 2010	36.098	13.242	49.340	137.902	9.911	147.813	197.153
Total 2011	29.810	10.346	40.156	90.205	8.696	98.901	139.057
Total 2012	29.011	9.887	38.898	113.269	7.010	120.279	159.177
Total 2013	29.557	8.899	38.456	65.482	6.049	71.531	109.987
Total 2014	32.583	9.980	42.563	69.946	5.265	75.211	117.774
Total 2015	26.296	11.179	37.475	70.745	2.069	72.814	110.289
A abr-16	6.807	1.712	8.519	19.072	546	19.618	28.137
TOTAL	331.880	107.969	439.849	853.294	50.966	904.260	1.344.109

Fuente: Elaboración propia sobre la base de información del IPS. Información al 23 de mayo de 2016.

5. Total solicitudes recibidas y beneficios concedidos anualmente, por género



Fuente: Elaboración propia sobre la base de información del IPS

TOTAL SOLICITUDES PBS Y APS POR GÉNERO (no incluye ex Pasis)					
PERIODO	Femenino	% Femenino	Masculino	% Masculino	Total solicitudes
Jul a Dic 2008	109.235	77,1%	32.483	22,9%	141.718
Total 2009	255.764	63,3%	148.051	36,7%	403.815
Total 2010	152.791	62,2%	92.889	37,8%	245.680
Total 2011	123.188	63,6%	71.350	36,4%	194.538
Total 2012	118.179	61,8%	73.048	38,2%	191.227
Total 2013	82.123	61,3%	51.943	38,7%	134.066
Total 2014	92.873	61,3%	58.698	38,7%	151.571
Total 2015	86.210	61,2%	54.706	38,8%	140.916
A abr-16	26.712	62,9%	15.739	37,1%	42.451
TOTAL	1.047.075	63,6%	598.907	36,4%	1.645.982

Fuente: Elaboración propia sobre la base de información del IPS. Información al 23 de mayo de 2016.

TOTAL CONCEDIDAS PBS Y APS POR GÉNERO (no incluye ex Pasis)					
PERIODO	Femenino	% Femenino	Masculino	% Masculino	Total concesiones
Jul a Dic 2008	89.935	76,9%	27.050	23,1%	116.985
Total 2009	224.962	61,6%	140.588	38,4%	365.550
Total 2010	119.653	60,7%	77.500	39,3%	197.153
Total 2011	84.650	60,8%	54.407	39,2%	139.057
Total 2012	95.189	59,8%	63.988	40,2%	159.177
Total 2013	65.732	59,8%	44.255	40,2%	109.987
Total 2014	69.928	59,4%	47.846	40,6%	117.774
Total 2015	65.329	59,2%	44.960	40,8%	110.289
A abr-16	17.083	60,7%	11.054	39,3%	28.137
TOTAL	832.461	61,9%	511.648	38,1%	1.344.109

Fuente: Elaboración propia sobre la base de información del IPS. Información al 23 de mayo de 2016.

6. Total solicitudes mensuales recibidas, por tipo de institución Julio de 2008 a abril 2016

TOTAL SOLICITUDES (no incluye ex Pasis)													
PERIODO	TOTAL PBS Y APS							GÉNERO		ORIGEN DE TRAMITACIÓN DEL BENEFICIO			
	PBSV	PBSI	TOTAL PBS	APSV	APSI	TOTAL APS	Total PBS + APS	Femenino	Masculino	En IPS	En AFP	En Cías. de Seguro	En Municipio
Jul a Dic 2008	84.793	37.698	122.491	13.034	6.193	19.227	141.718	109.235	32.483	97.795	1.045	-	42.879
Total 2009	59.115	35.112	94.227	297.997	11.591	309.588	403.815	255.764	148.051	299.252	30.351		74.212
Total 2010	40.706	24.962	65.668	168.085	11.927	180.012	245.680	152.791	92.889	148.049	32.913	5.334	59.384
Total 2011	37.234	20.916	58.150	126.024	10.364	136.388	194.538	123.188	71.350	114.190	25.995	11.385	42.969
Total 2012	33.773	18.952	52.725	130.288	8.214	138.502	191.227	118.179	73.048	125.903	24.052	9.227	32.045
Total 2013	32.879	16.868	49.747	77.019	7.300	84.319	134.066	82.123	51.943	83.747	22.684	6.357	21.279
Total 2014	39.416	17.577	56.993	88.528	6.050	94.578	151.571	92.873	58.698	94.153	27.039	6.541	23.838
Enero'15	2.931	1.510	4.441	6.644	217	6.861	11.302	7.173	4.129	7.071	2.097	391	1.743
Febrero	2.547	1.425	3.972	6.273	174	6.447	10.419	6.482	3.937	6.520	1.984	382	1.533
Marzo	2.842	1.743	4.585	7.683	232	7.915	12.500	7.698	4.802	7.461	2.392	527	2.120
Abril	2.393	1.484	3.877	6.533	187	6.720	10.597	6.604	3.993	6.452	1.961	450	1.734
Mayo	2.312	1.345	3.657	8.670	239	8.909	12.566	6.880	5.686	7.343	2.955	547	1.721
Junio	2.434	1.479	3.913	7.791	232	8.023	11.936	7.047	4.889	7.000	2.638	467	1.831
Julio	2.653	1.579	4.232	8.043	213	8.256	12.488	7.803	4.685	7.646	2.625	429	1.788
Agosto	2.689	1.609	4.298	7.673	209	7.882	12.180	7.580	4.600	7.230	2.586	421	1.943
Septiembre	2.631	1.652	4.283	7.543	164	7.707	11.990	7.405	4.585	7.103	2.561	420	1.096
Octubre	2.763	1.607	4.370	7.500	219	7.719	12.089	7.566	4.523	7.138	2.388	526	2.037
Noviembre	2.609	1.639	4.248	8.028	219	8.247	12.495	7.568	4.927	7.028	3.013	453	2.001
Diciembre	2.283	1.417	3.700	6.459	195	6.654	10.354	6.404	3.950	6.095	2.400	369	1.490
Total 2015	31.087	18.489	49.576	88.840	2.500	91.340	140.916	86.210	54.706	84.087	29.600	5.382	21.037
Enero'16	2.157	1.499	3.656	6.220	227	6.447	10.103	6.357	3.746	6.068	2.261	338	1.436
Febrero	2.196	1.396	3.592	6.781	213	6.994	10.586	6.729	3.857	6.629	2.241	352	1.364
Marzo	2.360	1.572	3.932	6.920	212	7.132	11.064	7.006	4.058	6.765	2.300	392	1.607
Abril	2.229	1.383	3.612	6.716	370	7.086	10.698	6.620	4.078	6.262	2.308	352	1.776
A abr-16	8.942	5.850	14.792	26.637	1.022	27.659	42.451	26.712	15.739	25.724	9.110	1.434	6.183
TOTAL	367.945	196.424	564.369	1.016.452	65.161	1.081.613	1.645.982	1.047.075	598.907	1.072.900	202.789	45.660	323.826

Fuente: Elaboración propia sobre la base de información del IPS. Información al 23 de mayo de 2016

Nota: En Julio 2009 se realiza el cambio de umbral de cobertura del 40% al 45% de la población más pobre de Chile

En Septiembre 2009 se realiza el cambio de umbral de cobertura del 45% al 50% de la población más pobre de Chile, en Julio 2010 pasa del 50% al 55% y durante Julio 2011 pasa del 55% al 60% de la población más pobre de Chile.

La información estadística reportada del número de solicitudes concesionadas, en trámite, rechazadas y anuladas varía mes a mes porque se actualiza la información reportada.

7. Total beneficios concedidos cada mes, por tipo de beneficio Julio de 2008 a abril 2016

MES	TOTAL CONCEDIDAS (no incluye ex Pasis)												
	TOTAL PBS Y APS							GÉNERO		ORIGEN DE TRAMITACIÓN DEL BENEFICIO			
	PBSV	PBSI	TOTAL PBS	APSV	APSI	TOTAL APS	Total PBS+APS	Femenino	Masculino	En IPS	En AFP	En Cías. de Seguro	En Municipio
Jul a Dic 2008	83.927	21.763	105.690	9.667	1.628	11.295	116.985	89.935	27.050	79.517	1.004		36.464
Total 2009	57.791	20.961	78.752	277.006	9.792	286.798	365.550	224.962	140.588	272.721	26.657		66.172
Total 2010	36.098	13.242	49.340	137.902	9.911	147.813	197.153	119.653	77.500	120.952	25.691	3.837	46.673
Total 2011	29.810	10.346	40.156	90.205	8.696	98.901	139.057	84.650	54.407	81.272	19.160	8.011	30.614
Total 2012	29.011	9.887	38.898	113.269	7.010	120.279	159.177	95.189	63.988	105.685	20.834	7.848	24.810
Total 2013	29.557	8.899	38.456	65.482	6.049	71.531	109.987	65.732	44.255	68.602	19.371	5.320	16.694
Total 2014	32.583	9.980	42.563	69.946	5.265	75.211	117.774	69.928	47.846	71.954	22.521	5.130	18.169
Enero'15	2.458	962	3.420	5.100	174	5.274	8.694	5.391	3.303	5.366	1.749	292	1.287
Febrero	2.194	872	3.066	5.045	143	5.188	8.254	5.024	3.230	5.073	1.701	298	1.182
Marzo	2.405	1.090	3.495	6.049	190	6.239	9.734	5.806	3.928	5.663	2.000	404	1.667
Abril	2.027	922	2.949	5.168	155	5.323	8.272	4.980	3.292	4.990	1.608	358	1.316
Mayo	2.012	854	2.866	7.229	215	7.444	10.310	5.448	4.862	5.914	2.567	456	1.373
Junio	2.029	942	2.971	6.289	189	6.478	9.449	5.396	4.053	5.420	2.254	374	1.401
Julio	2.196	959	3.155	6.338	166	6.504	9.659	5.853	3.806	5.796	2.176	332	1.355
Agosto	2.304	984	3.288	6.207	180	6.387	9.675	5.848	3.827	5.606	2.192	346	1.531
Septiembre	2.224	1.037	3.261	6.022	137	6.159	9.420	5.657	3.763	5.503	2.138	332	1.447
Octubre	2.280	956	3.236	5.887	181	6.068	9.304	5.606	3.698	5.382	1.960	435	1.527
Noviembre	2.236	901	3.137	6.485	183	6.668	9.805	5.704	4.101	5.383	2.535	379	1.508
Diciembre	1.931	700	2.631	4.926	156	5.082	7.713	4.616	3.097	4.445	1.930	277	1.061
Total 2015	26.296	11.179	37.475	70.745	2.069	72.814	110.289	65.329	44.960	64.541	24.810	4.283	16.655
Enero'16	1.759	643	2.402	4.616	179	4.795	7.197	4.348	2.849	4.175	1.784	266	972
Febrero	1.746	475	2.221	5.001	178	5.179	7.400	4.531	2.869	4.494	1.787	260	859
Marzo	1.921	502	2.423	5.352	175	5.527	7.950	4.842	3.108	4.730	1.841	310	1.069
Abril	1.381	92	1.473	4.103	14	4.117	5.590	3.362	2.228	3.344	1.290	216	740
A abr-16	6.807	1.712	8.519	19.072	546	19.618	28.137	17.083	11.054	16.743	6.702	1.052	3.640
TOTAL	331.880	107.969	439.849	853.294	50.966	904.260	1.344.109	832.461	511.648	881.987	166.750	35.481	259.891

Fuente: Elaboración propia sobre la base de información del IPS. Información al 23 de mayo de 2016

Nota: La información estadística reportada del número de solicitudes concesionadas, en trámite, rechazadas y anuladas varían mes a mes porque se actualiza la información reportada.

El número de pensiones concesionadas no coincide con el número de pensiones pagadas por las siguientes razones:

- El total de acumulado de concesiones del período analizado incluye personas fallecidas.
- El número aproximado de personas fallecidas durante el periodo jul-08 a mar-16 correspondió a 119.500.
- Existen personas a quienes se les ha extinguido o suspendido el beneficio. El mes de concedida la pensión no necesariamente coincide con el primer mes de pago.

B. Nivel regional

8. Número de beneficios pagados en el mes, por tipo de beneficio

Abril 2016

REGIÓN	TIPO DE BENEFICIO	SEXO		TOTAL REGIÓN
		FEMENINO	MASCULINO	
ARICA Y PARINACOTA	PBS Vejez	3.111	1.155	4.266
	PBS Invalidez	965	835	1.800
	APS Vejez	5.218	3.984	9.202
	APS Invalidez	278	250	528
TARAPACA	PBS Vejez	3.057	1.158	4.215
	PBS Invalidez	1.296	889	2.185
	APS Vejez	5.055	3.601	8.656
	APS Invalidez	526	385	911
ANTOFAGASTA	PBS Vejez	4.843	1.508	6.351
	PBS Invalidez	1.893	1.294	3.187
	APS Vejez	9.121	5.261	14.382
	APS Invalidez	623	467	1.090
ATACAMA	PBS Vejez	4.212	1.504	5.716
	PBS Invalidez	1.458	989	2.447
	APS Vejez	5.981	4.493	10.474
	APS Invalidez	505	405	910
COQUIMBO	PBS Vejez	13.552	5.719	19.271
	PBS Invalidez	4.159	3.274	7.433
	APS Vejez	18.346	13.117	31.463
	APS Invalidez	1.426	1.133	2.559
VALPARAISO	PBS Vejez	28.260	9.436	37.696
	PBS Invalidez	10.478	7.467	17.945
	APS Vejez	49.893	34.424	84.317
	APS Invalidez	4.086	2.837	6.923
O'HIGGINS	PBS Vejez	15.147	5.080	20.227
	PBS Invalidez	5.439	4.052	9.491
	APS Vejez	21.675	18.950	40.625
	APS Invalidez	2.897	1.882	4.779
MAULE	PBS Vejez	21.029	8.881	29.910
	PBS Invalidez	7.724	5.579	13.303
	APS Vejez	26.088	23.060	49.148

REGIÓN	TIPO DE BENEFICIO	SEXO		TOTAL REGIÓN
		FEMENINO	MASCULINO	
	APS Invalidez	2.631	2.200	4.831
BIO BIO	PBS Vejez	42.717	14.872	57.589
	PBS Invalidez	21.432	13.760	35.192
	APS Vejez	48.696	40.874	89.570
	APS Invalidez	5.804	5.427	11.231
ARAUCANIA	PBS Vejez	27.755	14.973	42.728
	PBS Invalidez	9.521	6.545	16.066
	APS Vejez	21.141	18.008	39.149
	APS Invalidez	2.099	2.717	4.816
LOS RIOS	PBS Vejez	9.240	4.286	13.526
	PBS Invalidez	3.448	2.234	5.682
	APS Vejez	9.618	7.943	17.561
	APS Invalidez	1.216	1.028	2.244
LOS LAGOS	PBS Vejez	20.814	10.770	31.584
	PBS Invalidez	7.417	5.411	12.828
	APS Vejez	16.734	14.406	31.140
	APS Invalidez	2.566	2.154	4.720
AYSEN	PBS Vejez	1.763	1.017	2.780
	PBS Invalidez	583	395	978
	APS Vejez	1.765	1.753	3.518
	APS Invalidez	293	248	541
MAGALLANES	PBS Vejez	2.057	823	2.880
	PBS Invalidez	530	434	964
	APS Vejez	3.730	2.712	6.442
	APS Invalidez	260	179	439
METROPOLITANA	PBS Vejez	92.449	28.020	120.469
	PBS Invalidez	29.003	22.096	51.099
	APS Vejez	161.946	100.905	262.851
	APS Invalidez	10.332	8.209	18.541
TOTALES POR TIPO DE BENEFICIO	PBS Vejez	290.006	109.202	399.208
	PBS Invalidez	105.346	75.254	180.600
	APS Vejez	405.007	293.491	698.498
	APS Invalidez	35.542	29.521	65.063
TOTAL		835.901	507.468	1.343.369

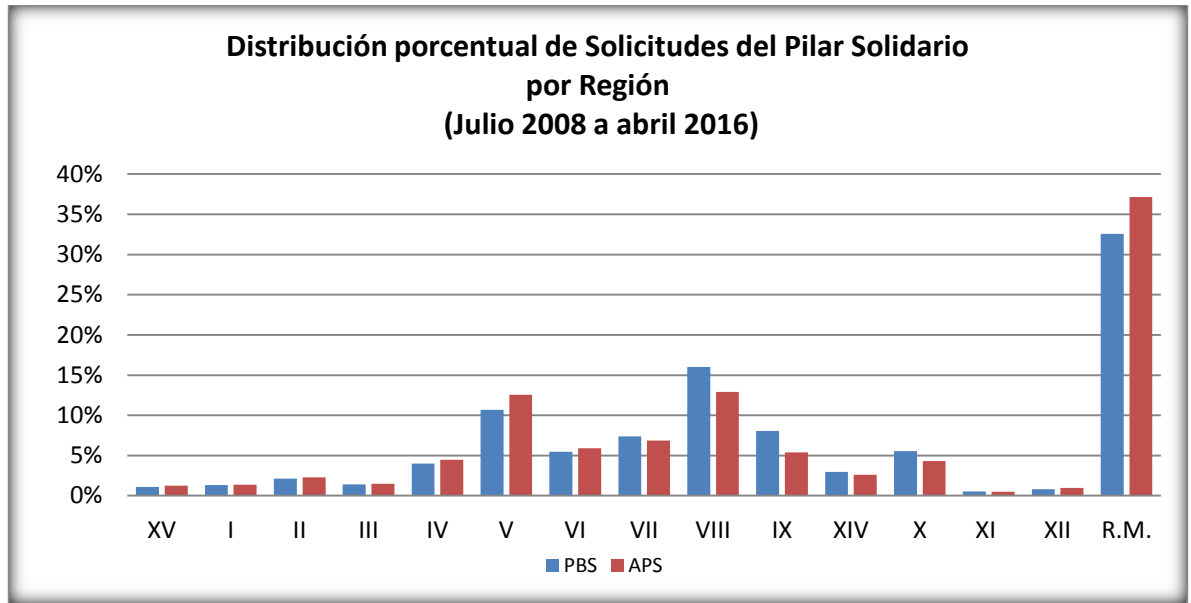
Fuente: Información IPS

**9. Total solicitudes recibidas, por tipo de institución
Acumulado - Julio de 2008 a abril de 2016**

TOTAL SOLICITUDES (no incluye ex Pasis)														
TOTAL PBS Y APS							TOTAL		GÉNERO		ORIGEN DE TRAMITACIÓN DEL BENEFICIO			
REGIÓN	PBSV	PBSI	TOTAL PBS	APSV	APSI	TOTAL APS	Total PBS+APS	% de Solicitudes PBS+APS	Femenino	Masculino	En IPS	En AFP	En Cías. de Seguro	En Municipio
ARICA Y PARINACOTA	4.444	1.733	6.177	13.057	664	13.721	19.898	1,2%	12.168	7.730	12.441	2.935	522	4.000
TARAPACA	4.406	3.136	7.542	13.354	1.286	14.640	22.182	1,3%	14.183	7.999	13.313	2.413	750	5.706
ANTOFAGASTA	8.380	3.689	12.069	23.232	1.296	24.528	36.597	2,2%	24.685	11.912	26.227	4.100	556	5.714
ATACAMA	5.517	2.482	7.999	15.319	902	16.221	24.220	1,5%	15.238	8.982	15.214	3.155	644	5.207
COQUIMBO	15.809	6.657	22.466	45.778	2.411	48.189	70.655	4,3%	44.513	26.142	55.049	6.790	924	7.890
VALPARAISO	41.088	19.222	60.310	127.902	7.670	135.572	195.882	11,9%	125.950	69.932	130.064	28.682	4.953	32.182
L. G. B. OHIGGINS	19.575	11.327	30.902	59.508	4.453	63.961	94.863	5,8%	58.071	36.792	57.697	9.436	2.189	25.541
MAULE	26.681	15.025	41.706	69.390	5.038	74.428	116.134	7,1%	69.688	46.446	75.616	12.831	2.326	25.360
BIO-BIO	47.939	42.377	90.316	129.435	10.292	139.727	230.043	14,0%	146.524	83.519	138.701	25.275	5.430	60.637
LA ARAUCANIA	27.454	17.944	45.398	54.333	4.059	58.392	103.790	6,3%	64.384	39.407	73.787	12.059	2.511	15.434
LOS RIOS	10.164	6.610	16.774	25.284	2.668	27.952	44.726	2,7%	27.785	16.941	32.624	6.350	1.389	4.361
LOS LAGOS	19.944	11.474	31.418	42.518	4.143	46.661	78.079	4,7%	47.039	31.040	53.749	12.118	2.307	9.905
AYSÉN	1.975	942	2.917	4.753	426	5.179	8.096	0,5%	4.473	3.623	6.154	1.266	114	562
MAGALLANES Y ANTARTICA	3.425	1.188	4.613	10.080	540	10.620	15.233	0,9%	9.576	5.657	12.504	2.135	549	45
METROPOLITANA	131.144	52.618	183.762	382.509	19.313	401.822	585.584	35,6%	382.800	202.785	369.759	73.244	20.496	122.086
Totales	367.945	196.424	564.369	1.016.452	65.161	1.081.613	1.645.982	100,0%	1.047.077	598.907	1.072.899	202.789	45.660	324.630
Participación sobre el total	22%	12%		62%	4%		100%		64%	36%	65%	12%	3%	20%

Fuente: Elaboración propia sobre la base de información del IPS. Información al 23 de mayo de 2016

Nota: La información estadística reportada del número de solicitudes concesionadas, en trámite, rechazadas y anuladas varían mes a mes porque se actualiza la información reportada.



Fuente: Elaboración propia sobre la base de información del IPS.

Nota: No incluye ex Pasis

10. Total beneficios concedidos
Acumulado - Julio de 2008 a abril de 2016

TOTAL CONCEDIDAS (no incluye ex Pasis)														
REGIÓN	TOTAL PBS Y APS						TOTAL		GÉNERO		ORIGEN DE TRAMITACIÓN DEL BENEFICIO			
	PBSV	PBSI	TOTAL PBS	APSV	APSI	TOTAL APS	Total PBS+APS	% de Concesiones PBS+APS	Femenino	Masculino	En IPS	En AFP	En Cías. de Seguro	En Municipio
ARICA Y PARINACOTA	4.172	1.193	5.365	11.156	517	11.673	17.038	1,3%	10.272	6.766	10.724	2.435	410	3.469
TARAPACA	3.865	1.785	5.650	10.549	955	11.504	17.154	1,3%	10.698	6.456	10.415	1.929	556	4.254
ANTOFAGASTA	7.118	2.322	9.440	18.373	948	19.321	28.761	2,1%	18.986	9.775	20.625	3.023	418	4.695
ATACAMA	4.858	1.686	6.544	12.775	683	13.458	20.002	1,5%	12.362	7.640	12.452	2.558	486	4.506
COQUIMBO	14.028	3.975	18.003	38.467	1.994	40.461	58.464	4,3%	35.777	22.687	45.807	5.496	670	6.489
VALPARAISO	36.674	11.669	48.343	104.582	5.873	110.455	158.798	11,8%	99.866	58.932	105.038	23.083	3.809	26.868
L. G. B. OHIGGINS	17.308	5.635	22.943	50.220	3.485	53.705	76.648	5,7%	45.035	31.613	47.046	7.686	1.723	20.193
MAULE	24.464	7.699	32.163	60.069	3.852	63.921	96.084	7,1%	55.855	40.229	63.420	10.852	1.810	20.001
BIO-BIO	43.270	19.246	62.516	109.667	8.221	117.888	180.404	13,4%	109.027	71.377	112.041	20.718	4.218	43.427
LA ARAUCANIA	25.460	8.039	33.499	46.543	3.260	49.803	83.302	6,2%	49.414	33.888	59.515	10.302	1.867	11.618
LOS RIOS	9.467	4.524	13.991	21.691	2.229	23.920	37.911	2,8%	22.943	14.968	27.693	5.441	1.091	3.684
LOS LAGOS	18.617	6.438	25.055	36.832	3.284	40.116	65.171	4,8%	38.299	26.872	44.453	10.463	1.862	8.393
AYSÉN	1.789	447	2.236	3.884	313	4.197	6.433	0,5%	3.412	3.021	4.903	991	72	467
MAGALLANES Y ANTARTICA	3.089	799	3.888	8.026	416	8.442	12.330	0,9%	7.571	4.759	10.200	1.683	413	34
METROPOLITANA	117.701	32.512	150.213	320.460	14.936	335.396	485.609	36,1%	312.944	172.665	307.655	60.090	16.076	101.788
Totales	331.880	107.969	439.849	853.294	50.966	904.260	1.344.109	100,0%	832.461	511.648	881.987	166.750	35.481	259.886
Participación sobre el total	25%	8%		63%	4%			100%	62%	38%	66%	12%	3%	19%

Fuente: Elaboración propia sobre la base de información del IPS. Información al 23 de mayo de 2016.

Nota: La información estadística reportada del número de solicitudes concesionadas, en trámite, rechazadas y anuladas varían mes a mes porque se actualiza la información reportada.

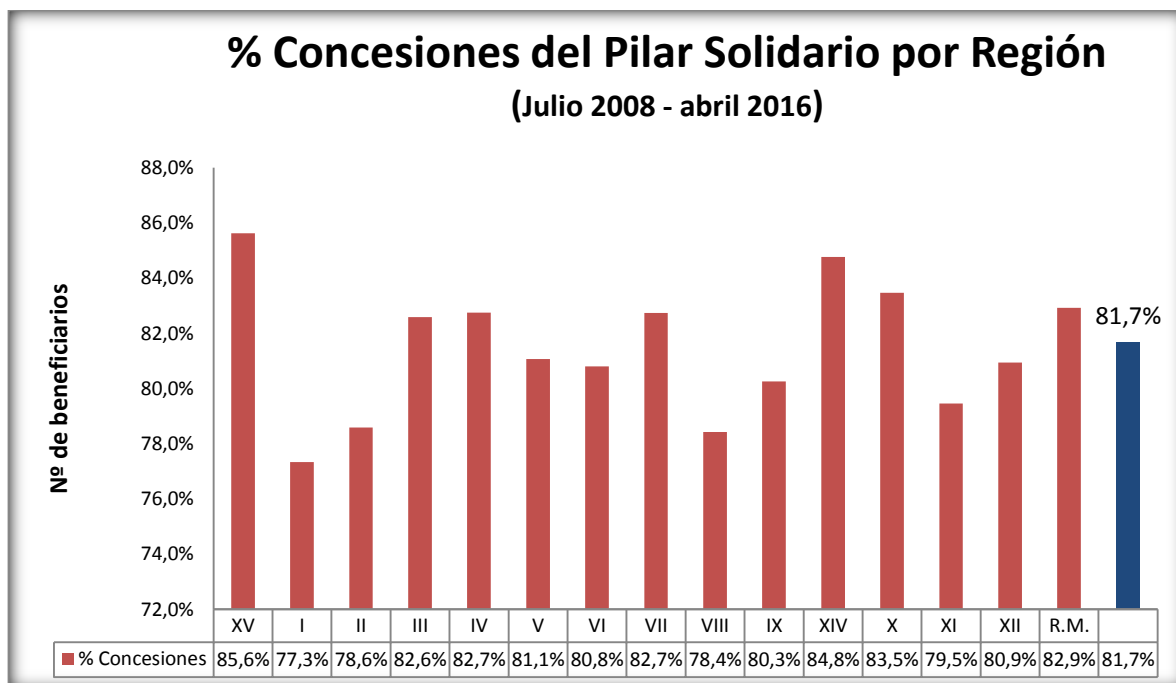
11. Porcentaje de solicitudes concedidas Julio de 2008 a abril 2016

N° REGIÓN	REGIÓN	TIPO DE CONCESIÓN				Total
		PBSV	PBSI	APSV	APSI	
XV	ARICA Y PARINACOTA	93,9%	68,8%	85,4%	77,9%	85,6%
I	TARAPACA	87,7%	56,9%	79,0%	74,3%	77,3%
II	ANTOFAGASTA	84,9%	62,9%	79,1%	73,1%	78,6%
III	ATACAMA	88,1%	67,9%	83,4%	75,7%	82,6%
IV	COQUIMBO	88,7%	59,7%	84,0%	82,7%	82,7%
V	VALPARAISO	89,3%	60,7%	81,8%	76,6%	81,1%
VI	L. G. B. OHIGGINS	88,4%	49,7%	84,4%	78,3%	80,8%
VII	MAULE	91,7%	51,2%	86,6%	76,5%	82,7%
VIII	BIO-BIO	90,3%	45,4%	84,7%	79,9%	78,4%
IX	LA ARAUCANIA	92,7%	44,8%	85,7%	80,3%	80,3%
XIV	LOS RIOS	93,1%	68,4%	85,8%	83,5%	84,8%
X	LOS LAGOS	93,3%	56,1%	86,6%	79,3%	83,5%
XI	AYSÉN	90,6%	47,5%	81,7%	73,5%	79,5%
XII	MAGALLANES Y ANT.	90,2%	67,3%	79,6%	77,0%	80,9%
R.M.	METROPOLITANA	89,7%	61,8%	83,8%	77,3%	82,9%
	Total	90,2%	55,0%	83,9%	78,2%	81,7%

Fuente: Elaboración propia sobre la base de información del IPS. Información al 23 de mayo de 2016.

Nota: No incluye ex Pasis

La información estadística reportada del número de solicitudes concesionadas, en trámite, rechazadas y anuladas varían mes a mes porque se actualiza la información reportada.



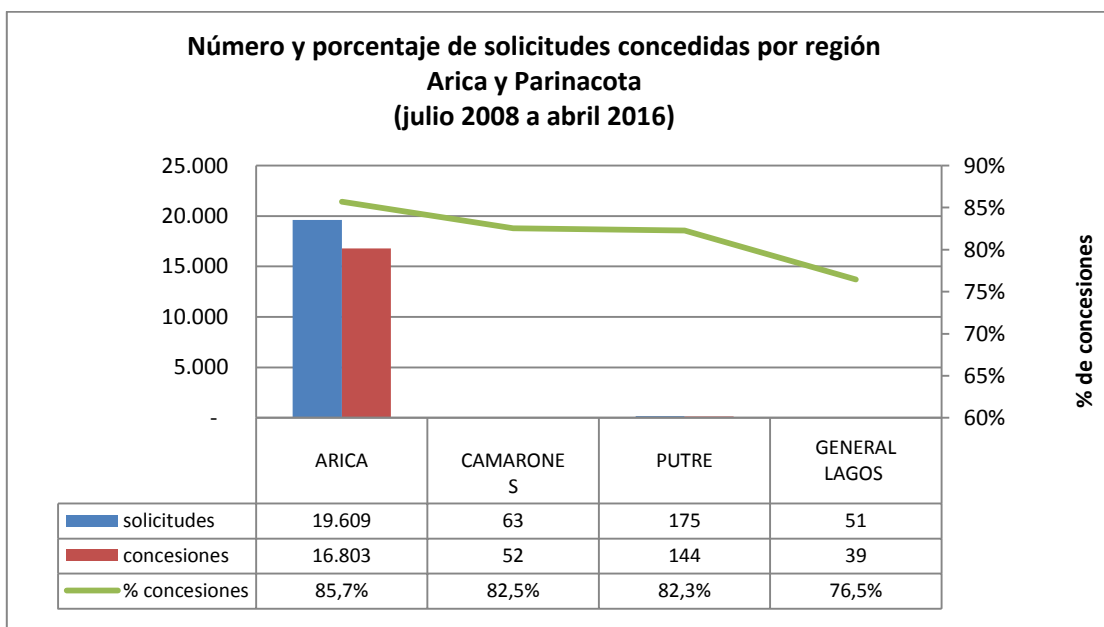
Fuente: Elaboración propia sobre la base de información del IPS.

Nota: No incluye ex Pasis

C. Nivel comunal

12. Total de solicitudes recibidas y beneficios concedidos

12.1. Arica y Parinacota



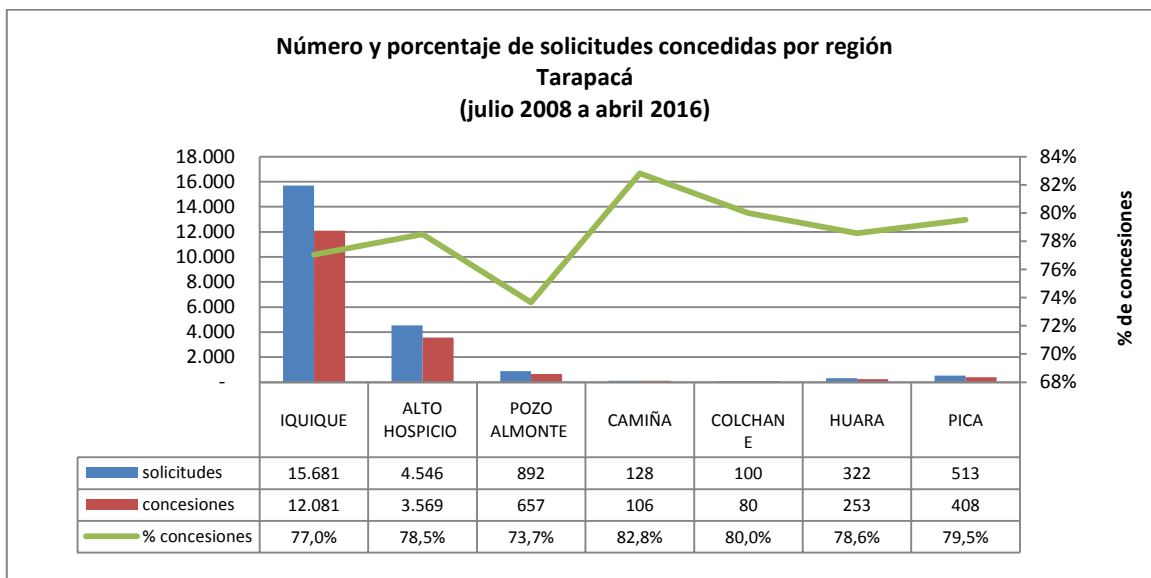
Fuente: Elaboración propia sobre la base de información del IPS.

Concesiones del Pilar Solidario a nivel comunal									
COMUNA	TOTAL PBS Y APS								
	PBSV	PBSI	Total PBS	% PBS	APSV	APSI	Total APS	%APS	Total PBS+APS
ARICA	4.067	1.172	5.239	97,7%	11.047	517	11.564	99,1%	16.803
CAMARONES	20	3	23	0,4%	29	-	29	0,2%	52
PUTRE	60	12	72	1,3%	72	-	72	0,6%	144
GENERAL LAGOS	25	6	31	0,6%	8	-	8	0,1%	39
Totales	4.172	1.193	5.365	100%	11.156	517	11.673	100%	17.038
% respecto del total de concesiones	24%	7%	31%		65%	3%	69%		100%

Fuente: Elaboración propia sobre la base de información del IPS. Información al 23 de mayo de 2016.

Nota: La información estadística reportada del número de solicitudes concesionadas, en trámite, rechazadas y anuladas varían mes a mes porque se actualiza la información reportada.

12.2. Tarapacá



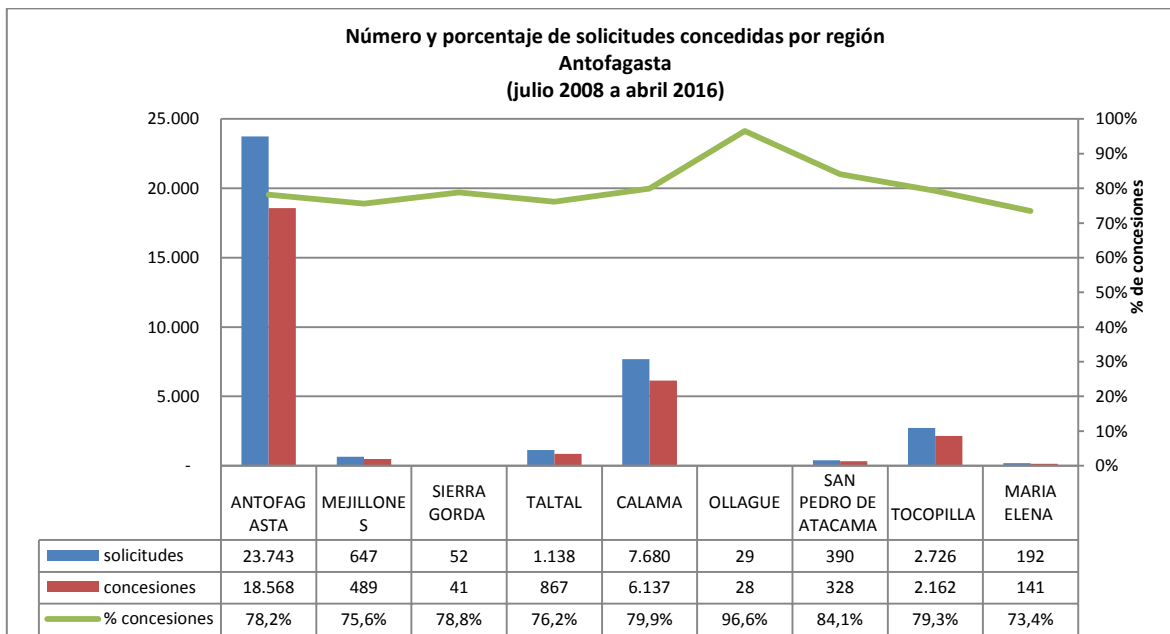
Fuente: Elaboración propia sobre la base de información del IPS.

Concesiones del Pilar Solidario a nivel comunal									
COMUNA	TOTAL PBS Y APS								
	PBSV	PBSI	Total PBS	% PBS	APSV	APSI	Total APS	%APS	Total PBS+APS
IQUIQUE	2.672	1.112	3.784	50,2%	7.699	598	8.297	56,7%	12.081
ALTO HOSPICIO	756	520	1.276	16,9%	2.013	280	2.293	15,7%	3.569
POZO ALMONTE	172	56	228	3,0%	392	37	429	2,9%	657
CAMIÑA	48	15	63	0,8%	38	5	43	0,3%	106
COLCHANE	40	15	55	0,7%	20	5	25	0,2%	80
HUARA	69	36	105	1,4%	131	17	148	1,0%	253
PICA	108	31	139	1,8%	256	13	269	1,8%	408
Totales	3.865	1.785	5.650	75%	10.549	955	11.504	79%	17.154
% respecto del total de concesiones	23%	10%	33%		61%	6%	67%		100%

Fuente: Elaboración propia sobre la base de información del IPS. Información al 23 de mayo de 2016.

Nota: La información estadística reportada del número de solicitudes concesionadas, en trámite, rechazadas y anuladas varían mes a mes porque se actualiza la información reportada.

12.3. Antofagasta



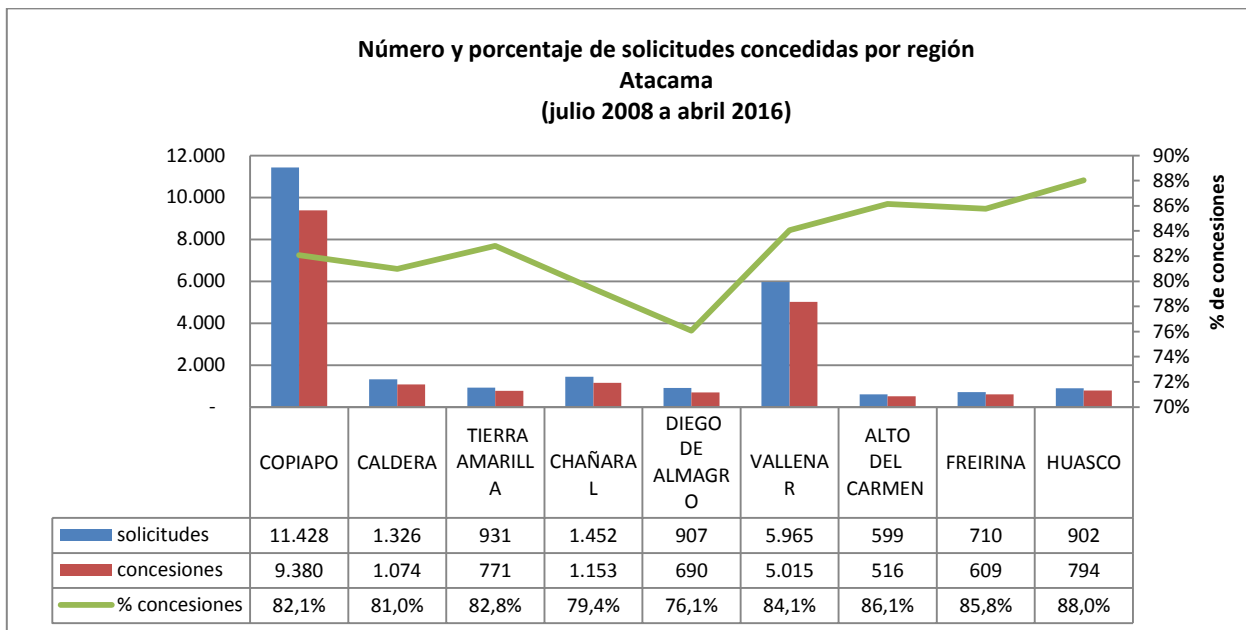
Fuente: Elaboración propia sobre la base de información del IPS.

Concesiones del Pilar Solidario a nivel comunal									
COMUNA	TOTAL PBS Y APS								
	PBSV	PBSI	Total PBS	% PBS	APSV	APSI	Total APS	%APS	Total PBS+APS
ANTOFAGASTA	4.430	1.508	5.938	62,9%	11.969	661	12.630	65,4%	18.568
MEJILLONES	113	36	149	1,6%	325	15	340	1,8%	489
SIERRA GORDA	16	2	18	0,2%	22	1	23	0,1%	41
TALTAL	179	74	253	2,7%	587	27	614	3,2%	867
CALAMA	1.719	486	2.205	23,4%	3.761	171	3.932	20,4%	6.137
OLLAGUE	14	1	15	0,2%	13	-	13	0,1%	28
SAN PEDRO DE ATACAMA	120	22	142	1,5%	180	6	186	1,0%	328
TOCOPILLA	484	186	670	7,1%	1.429	63	1.492	7,7%	2.162
MARIA ELENA	43	7	50	0,5%	87	4	91	0,5%	141
Totales	7.118	2.322	9.440	100%	18.373	948	19.321	100%	28.761
% respecto del total de concesiones	25%	8%	33%		64%	3%	67%		100%

Fuente: Elaboración propia sobre la base de información del IPS. Información 23 de mayo de 2016.

Nota: La información estadística reportada del número de solicitudes concesionadas, en trámite, rechazadas y anuladas varían mes a mes porque se actualiza la información reportada.

12.4. Atacama



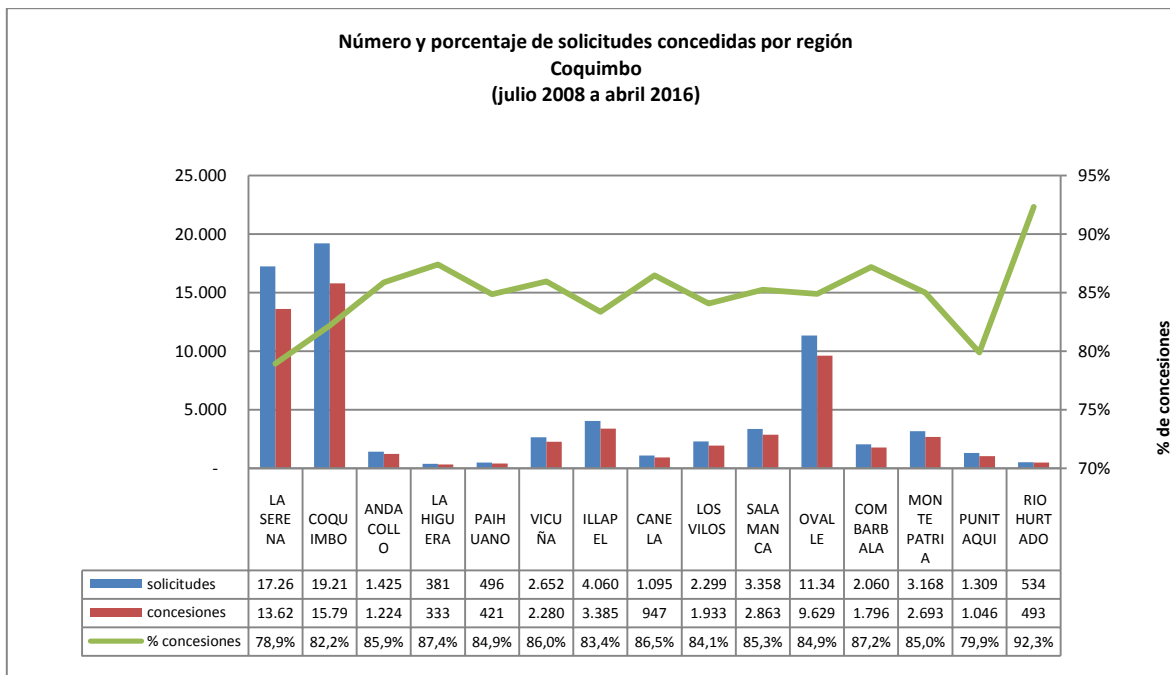
Fuente: Elaboración propia sobre la base de información del IPS.

Concesiones del Pilar Solidario a nivel comunal									
COMUNA	TOTAL PBS Y APS								
	PBSV	PBSI	Total PBS	% PBS	APSV	APSI	Total APS	%APS	Total PBS+APS
COPIAPO	2.301	779	3.080	47,1%	5.934	366	6.300	46,8%	9.380
CALDERA	269	89	358	5,5%	672	44	716	5,3%	1.074
TIERRA AMARILLA	175	81	256	3,9%	486	29	515	3,8%	771
CHANAÑARAL	293	102	395	6,0%	729	29	758	5,6%	1.153
DIEGO DE ALMAGRO	175	83	258	3,9%	415	17	432	3,2%	690
VALLENAR	1.184	388	1.572	24,0%	3.296	147	3.443	25,6%	5.015
ALTO DEL CARMEN	140	49	189	2,9%	314	13	327	2,4%	516
FREIRINA	138	59	197	3,0%	398	14	412	3,1%	609
HUASCO	183	56	239	3,7%	531	24	555	4,1%	794
Totales	4.858	1.686	6.544	100%	12.775	683	13.458	100%	20.002
% respecto del total de concesiones	24%	8%	33%		64%	3%	67%		100%

Fuente: Elaboración propia sobre la base de información del IPS. Información al 23 de mayo de 2016.

Nota: La información estadística reportada del número de solicitudes concesionadas, en trámite, rechazadas y anuladas varían mes a mes porque se actualiza la información reportada.

12.5. Coquimbo



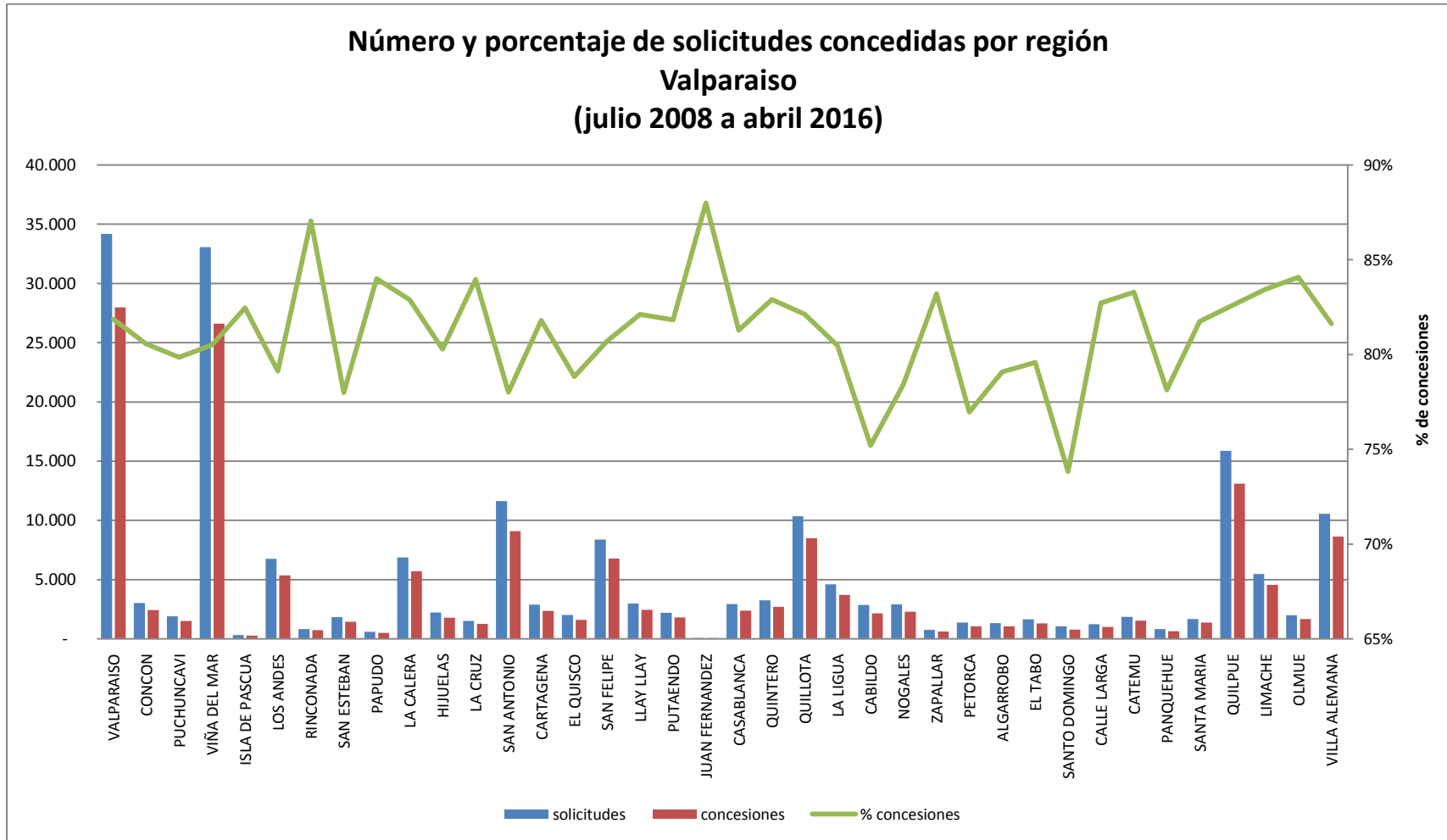
Fuente: Elaboración propia sobre la base de información del IPS.

Concesiones del Pilar Solidario a nivel comunal									
COMUNA	TOTAL PBS Y APS								
	PBSV	PBSI	Total PBS	% PBS	APSV	APSI	Total APS	%APS	Total PBS+APS
LA SERENA	3.195	1.032	4.227	23,5%	8.954	443	9.397	23,2%	13.624
COQUIMBO	3.524	1.013	4.537	25,2%	10.703	557	11.260	27,8%	15.797
ANDACOLLO	207	69	276	1,5%	918	30	948	2,3%	1.224
LA HIGUERA	106	24	130	0,7%	192	11	203	0,5%	333
PAIHUANO	87	17	104	0,6%	308	9	317	0,8%	421
VICUÑA	405	114	519	2,9%	1.686	75	1.761	4,4%	2.280
ILLAPEL	806	198	1.004	5,6%	2.267	114	2.381	5,9%	3.385
CANELA	303	72	375	2,1%	535	37	572	1,4%	947
LOS VILOS	469	135	604	3,4%	1.259	70	1.329	3,3%	1.933
SALAMANCA	714	194	908	5,0%	1.887	68	1.955	4,8%	2.863
OVALLE	2.672	658	3.330	18,5%	5.943	356	6.299	15,6%	9.629
COMBARBALA	393	118	511	2,8%	1.232	53	1.285	3,2%	1.796
MONTE PATRIA	738	200	938	5,2%	1.641	114	1.755	4,3%	2.693
PUNITAQUI	248	100	348	1,9%	654	44	698	1,7%	1.046
RIO HURTADO	161	31	192	1,1%	288	13	301	0,7%	493
Totales	14.028	3.975	18.003	100%	38.467	1.994	40.461	100%	58.464
% respecto del total de concesiones	24%	7%	31%		66%	3%	69%		100%

Fuente: Elaboración propia sobre la base de información del IPS. Información al 23 de mayo de 2016.

Nota: La información estadística reportada del número de solicitudes concesionadas, en trámite, rechazadas y anuladas varían mes a mes porque se actualiza la información reportada.

12.6. Valparaíso



Fuente: Elaboración propia sobre la base de información del IPS.

Valparaíso

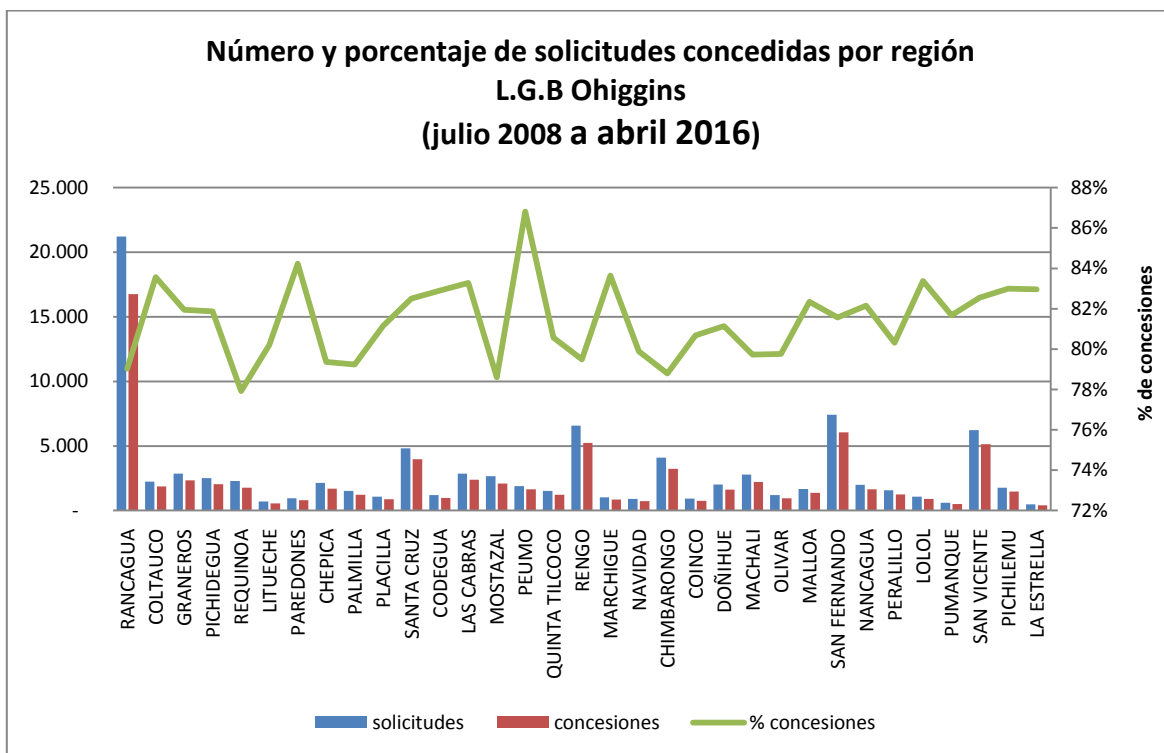
Concesiones del Pilar Solidario a nivel comunal									
COMUNA	TOTAL PBS Y APS								
	PBSV	PBSI	Total PBS	% PBS	APSV	APSI	Total APS	%APS	Total PBS+APS
VALPARAISO	6.530	2.631	9.161	19,0%	17.581	1.238	18.819	17,0%	27.980
CONCON	652	220	872	1,8%	1.482	85	1.567	1,4%	2.439
PUCHUNCAVI	469	91	560	1,2%	918	44	962	0,9%	1.522
VIÑA DEL MAR	6.152	1.723	7.875	16,3%	17.860	874	18.734	17,0%	26.609
ISLA DE PASCUA	84	32	116	0,2%	132	20	152	0,1%	268
LOS ANDES	1.079	275	1.354	2,8%	3.781	216	3.997	3,6%	5.351
RINCONADA	128	31	159	0,3%	542	25	567	0,5%	726
SAN ESTEBAN	270	70	340	0,7%	1.051	44	1.095	1,0%	1.435
PAPUDO	136	45	181	0,4%	294	29	323	0,3%	504
LA CALERA	1.374	415	1.789	3,7%	3.659	248	3.907	3,5%	5.696
HIJUELAS	469	159	628	1,3%	1.063	92	1.155	1,0%	1.783
LA CRUZ	271	65	336	0,7%	890	46	936	0,8%	1.272
SAN ANTONIO	1.918	765	2.683	5,5%	6.019	378	6.397	5,8%	9.080
CARTAGENA	689	170	859	1,8%	1.419	86	1.505	1,4%	2.364
EL QUISCO	456	80	536	1,1%	1.019	39	1.058	1,0%	1.594
SAN FELIPE	1.202	346	1.548	3,2%	4.961	262	5.223	4,7%	6.771
LLAY LLAY	505	115	620	1,3%	1.743	84	1.827	1,7%	2.447
PUTAENDO	341	158	499	1,0%	1.227	75	1.302	1,2%	1.801
JUAN FERNANDEZ	28	2	30	0,1%	35	1	36	0,0%	66
CASABLANCA	577	164	741	1,5%	1.588	55	1.643	1,5%	2.384
QUINTERO	653	216	869	1,8%	1.752	84	1.836	1,7%	2.705
QUILLOTA	1.857	549	2.406	5,0%	5.782	303	6.085	5,5%	8.491
LA LIGUA	1.053	330	1.383	2,9%	2.195	125	2.320	2,1%	3.703
CABILDO	443	200	643	1,3%	1.451	59	1.510	1,4%	2.153
NOGALES	535	165	700	1,4%	1.499	83	1.582	1,4%	2.282
ZAPALLAR	165	55	220	0,5%	391	18	409	0,4%	629
PETORCA	212	84	296	0,6%	728	28	756	0,7%	1.052
ALGARROBO	364	71	435	0,9%	589	27	616	0,6%	1.051

Concesiones del Pilar Solidario a nivel comunal									
COMUNA	TOTAL PBS Y APS								
	PBSV	PBSI	Total PBS	% PBS	APSV	APSI	Total APS	%APS	Total PBS+APS
EL TABO	377	81	458	0,9%	824	28	852	0,8%	1.310
SANTO DOMINGO	215	43	258	0,5%	503	23	526	0,5%	784
CALLE LARGA	186	55	241	0,5%	742	36	778	0,7%	1.019
CATEMU	315	90	405	0,8%	1.098	37	1.135	1,0%	1.540
PANQUEHUE	131	32	163	0,3%	454	30	484	0,4%	647
SANTA MARIA	222	73	295	0,6%	1.035	35	1.070	1,0%	1.365
QUILPUE	3.173	926	4.099	8,5%	8.570	440	9.010	8,2%	13.109
LIMACHE	1.048	308	1.356	2,8%	3.052	160	3.212	2,9%	4.568
OLMUE	395	138	533	1,1%	1.064	76	1.140	1,0%	1.673
VILLA ALEMANA	2.000	696	2.696	5,6%	5.589	340	5.929	5,4%	8.625
Totales	36.674	11.669	48.343	100%	104.582	5.873	110.455	100%	158.798
% respecto del total de concesiones	23%	7%	30%		66%	4%	70%		100%

Fuente: Elaboración propia sobre la base de información del IPS. Información al 23 de mayo de 2016.

Nota: La información estadística reportada del número de solicitudes concesionadas, en trámite, rechazadas y anuladas varían mes a mes porque se actualiza la información reportada.

12.7. L.G.B O'Higgins



Fuente: Elaboración propia sobre la base de información del IPS.

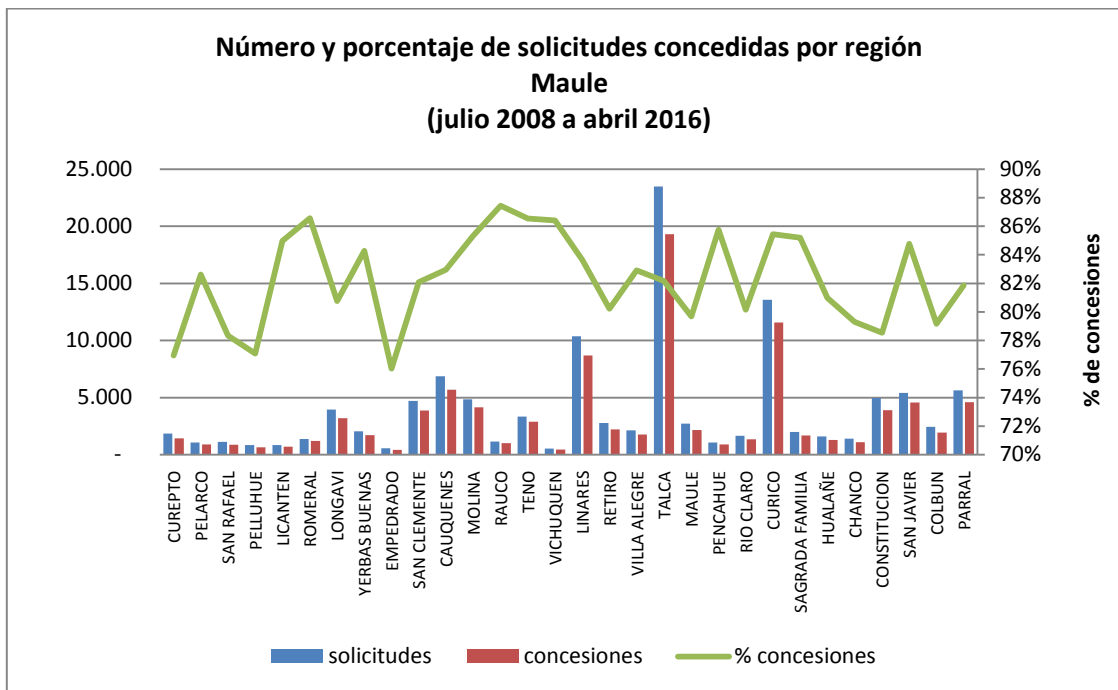
Concesiones del Pilar Solidario a nivel comunal									
COMUNA	TOTAL PBS Y APS								TOTAL
	PBSV	PBSI	Total PBS	% PBS	APSV	APSI	Total APS	%APS	Total PBS+APS
RANCAGUA	3.963	1.395	5.358	23,4%	10.386	1.015	11.401	21,2%	16.759
COLTAUCO	414	111	525	2,3%	1.273	68	1.341	2,5%	1.866
GRANEROS	568	149	717	3,1%	1.516	105	1.621	3,0%	2.338
PICHIDEGUA	493	142	635	2,8%	1.332	88	1.420	2,6%	2.055
REQUINOA	350	133	483	2,1%	1.226	73	1.299	2,4%	1.782
LITUECHE	157	45	202	0,9%	348	13	361	0,7%	563
PAREDONES	206	67	273	1,2%	494	34	528	1,0%	801
CHEPICA	396	127	523	2,3%	1.109	76	1.185	2,2%	1.708
PALMILLA	254	77	331	1,4%	822	60	882	1,6%	1.213
PLACILLA	183	61	244	1,1%	584	42	626	1,2%	870
SANTA CRUZ	776	259	1.035	4,5%	2.759	181	2.940	5,5%	3.975
CODEGUA	186	78	264	1,2%	657	68	725	1,3%	989
LAS CABRAS	572	156	728	3,2%	1.596	67	1.663	3,1%	2.391
MOSTAZAL	459	172	631	2,8%	1.362	98	1.460	2,7%	2.091
PEUMO	343	107	450	2,0%	1.152	44	1.196	2,2%	1.646
QUINTA TILCOCO	302	92	394	1,7%	773	56	829	1,5%	1.223
RENGO	1.127	413	1.540	6,7%	3.429	261	3.690	6,9%	5.230
MARCHIGUE	175	55	230	1,0%	611	13	624	1,2%	854
NAVIDAD	263	73	336	1,5%	368	27	395	0,7%	731
CHIMBARONGO	682	261	943	4,1%	2.146	131	2.277	4,2%	3.220
COINCO	196	65	261	1,1%	449	42	491	0,9%	752
DOÑIHUE	358	110	468	2,0%	1.102	60	1.162	2,2%	1.630
MACHALI	552	179	731	3,2%	1.396	96	1.492	2,8%	2.223
OLIVAR	209	63	272	1,2%	646	47	693	1,3%	965

Concesiones del Pilar Solidario a nivel comunal									
COMUNA	TOTAL PBS Y APS								TOTAL
	PBSV	PBSI	Total PBS	% PBS	APSV	APSI	Total APS	%APS	Total PBS+APS
MALLOA	349	112	461	2,0%	864	60	924	1,7%	1.385
SAN FERNANDO	1.276	392	1.668	7,3%	4.126	266	4.392	8,2%	6.060
NANCAGUA	286	105	391	1,7%	1.164	89	1.253	2,3%	1.644
PERALILLO	242	86	328	1,4%	899	30	929	1,7%	1.257
LOLOL	207	71	278	1,2%	595	20	615	1,1%	893
PUMANQUE	114	27	141	0,6%	343	11	354	0,7%	495
SAN VICENTE	1.235	319	1.554	6,8%	3.427	170	3.597	6,7%	5.151
PICHILEMU	324	103	427	1,9%	987	65	1.052	2,0%	1.479
LA ESTRELLA	91	30	121	0,5%	279	9	288	0,5%	409
Totales	17.308	5.635	22.943	100,0%	50.220	3.485	53.705	100,0%	76.648
% respecto del total de concesiones	23%	7%	30%		66%	5%	70%		100%

Fuente: Elaboración propia sobre la base de información del IPS. Información al 23 de mayo de 2016.

Nota: La información estadística reportada del número de solicitudes concesionadas, en trámite, rechazadas y anuladas varían mes a mes porque se actualiza la información reportada.

12.8. Maule



Fuente: Elaboración propia sobre la base de información del IPS.

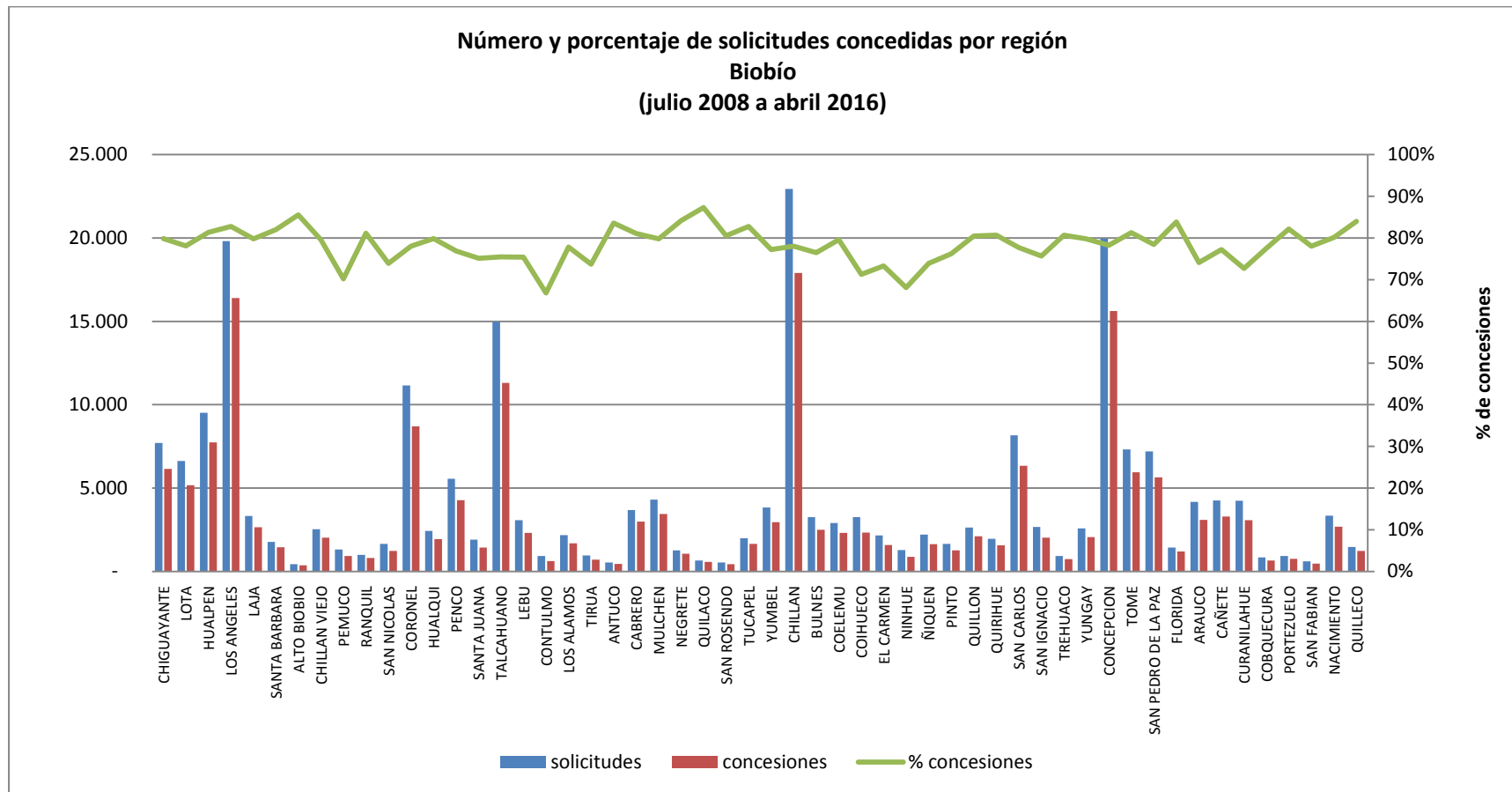
Concesiones del Pilar Solidario a nivel comunal									
COMUNA	TOTAL PBS Y APS								
	PBSV	PBSI	Total PBS	% PBS	APSV	APSI	Total APS	%APS	Total PBS+APS
CUREPTO	436	152	588	1,8%	784	53	837	1,3%	1.425
PELARCO	262	62	324	1,0%	526	34	560	0,9%	884
SAN RAFAEL	243	77	320	1,0%	511	37	548	0,9%	868
PELLUHUE	252	80	332	1,0%	303	21	324	0,5%	656
LICANTEN	191	63	254	0,8%	416	37	453	0,7%	707
ROMERAL	260	79	339	1,1%	811	42	853	1,3%	1.192
LONGAVI	910	298	1.208	3,8%	1.836	144	1.980	3,1%	3.188
YERBAS BUENAS	479	138	617	1,9%	1.018	86	1.104	1,7%	1.721
EMPEDRADO	129	70	199	0,6%	201	25	226	0,4%	425
SAN CLEMENTE	1.101	356	1.457	4,5%	2.247	159	2.406	3,8%	3.863
CAUQUENES	1.490	372	1.862	5,8%	3.637	184	3.821	6,0%	5.683
MOLINA	861	257	1.118	3,5%	2.891	138	3.029	4,7%	4.147
RAUCO	248	64	312	1,0%	645	38	683	1,1%	995
TENO	706	221	927	2,9%	1.861	89	1.950	3,1%	2.877
VICHUQUEN	160	32	192	0,6%	243	16	259	0,4%	451

Concesiones del Pilar Solidario a nivel comunal									
COMUNA	TOTAL PBS Y APS								
	PBSV	PBSI	Total PBS	% PBS	APSV	APSI	Total APS	%APS	Total PBS+APS
LINARES	2.210	595	2.805	8,7%	5.496	379	5.875	9,2%	8.680
RETIRO	594	200	794	2,5%	1.342	78	1.420	2,2%	2.214
VILLA ALEGRE	413	138	551	1,7%	1.165	59	1.224	1,9%	1.775
TALCA	4.803	1.619	6.422	20,0%	12.003	869	12.872	20,1%	19.294
MAULE	575	258	833	2,6%	1.221	106	1.327	2,1%	2.160
PENCAHUE	224	93	317	1,0%	552	34	586	0,9%	903
RIO CLARO	354	109	463	1,4%	826	43	869	1,4%	1.332
CURICO	2.754	716	3.470	10,8%	7.625	485	8.110	12,7%	11.580
SAGRADA FAMILIA	445	122	567	1,8%	1.060	61	1.121	1,8%	1.688
HUALAÑE	348	90	438	1,4%	795	48	843	1,3%	1.281
CHANCO	302	133	435	1,4%	628	40	668	1,0%	1.103
CONSTITUCION	985	466	1.451	4,5%	2.290	145	2.435	3,8%	3.886
SAN JAVIER	1.104	285	1.389	4,3%	3.072	115	3.187	5,0%	4.576
COLBUN	451	178	629	2,0%	1.215	87	1.302	2,0%	1.931
PARRAL	1.174	376	1.550	4,8%	2.849	200	3.049	4,8%	4.599
Totales	24.464	7.699	32.163	100%	60.069	3.852	63.921	100%	96.084
% respecto del total de concesiones	25%	8%	33%		63%	4%	67%		100%

Fuente: Elaboración propia sobre la base de información del IPS. Información al 23 de mayo de 2016.

Nota: La información estadística reportada del número de solicitudes concesionadas, en trámite, rechazadas y anuladas varían mes a mes porque se actualiza la información reportada.

12.9. Biobío



Fuente: Elaboración propia sobre la base de información del IPS.

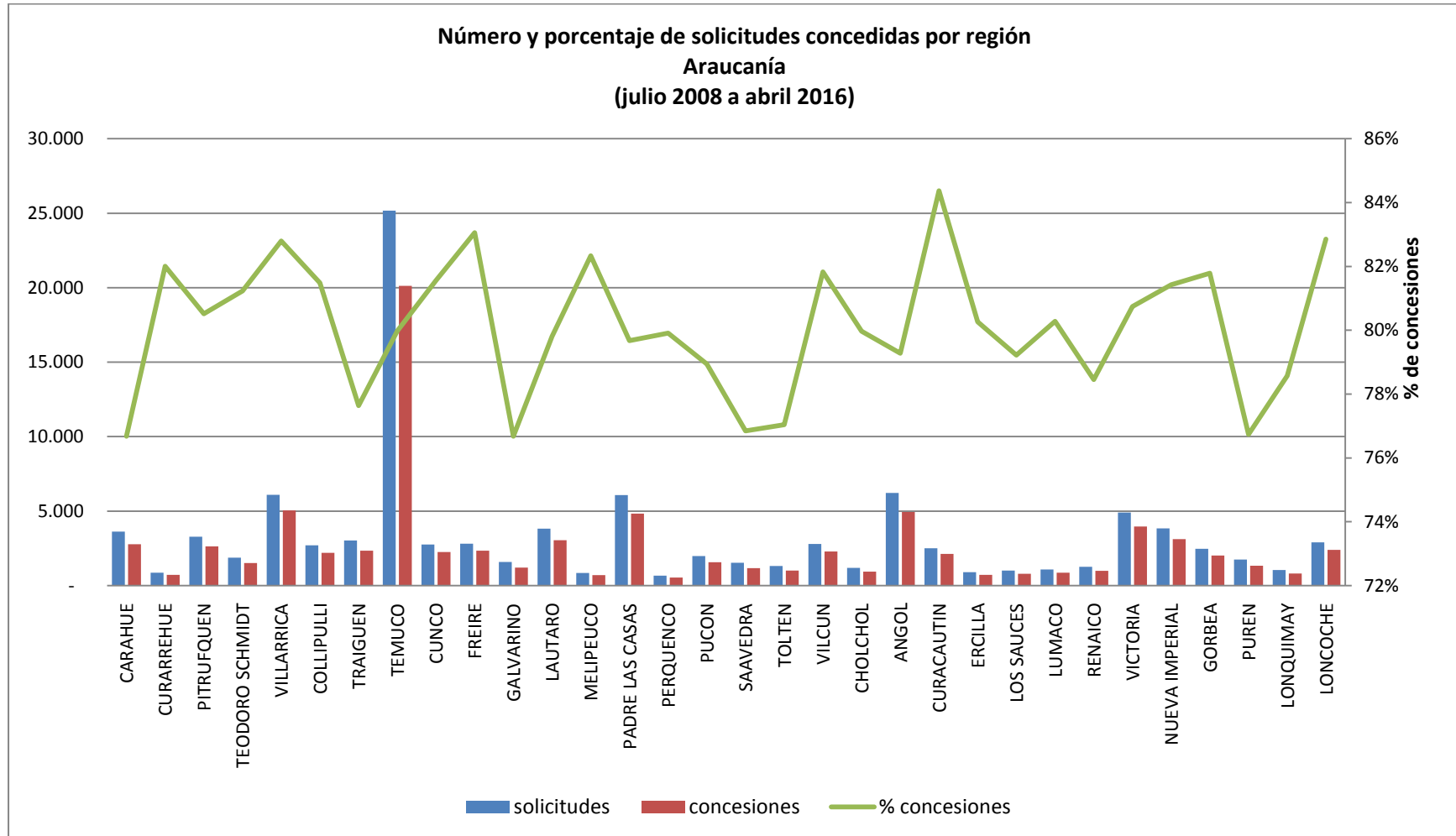
Concesiones del Pilar Solidario a nivel comunal									
COMUNA	TOTAL PBS Y APS								
	PBSV	PBSI	Total PBS	% PBS	APSV	APSI	Total APS	%APS	Total PBS+APS
CHIGUAYANTE	1.403	476	1.879	3,0%	4.064	207	4.271	3,6%	6.150
LOTA	1.073	343	1.416	2,3%	3.627	130	3.757	3,2%	5.173
HUALPEN	1.586	529	2.115	3,4%	5.445	188	5.633	4,8%	7.748
LOS ANGELES	4.172	1.732	5.904	9,4%	9.710	789	10.499	8,9%	16.403
LAJA	716	382	1.098	1,8%	1.410	147	1.557	1,3%	2.655
SANTA BARBARA	396	171	567	0,9%	817	71	888	0,8%	1.455
ALTO BIOBIO	103	71	174	0,3%	158	35	193	0,2%	367
CHILLAN VIEJO	476	257	733	1,2%	1.135	152	1.287	1,1%	2.020
PEMUCO	200	164	364	0,6%	496	66	562	0,5%	926
RANQUIL	203	103	306	0,5%	463	33	496	0,4%	802
SAN NICOLAS	296	187	483	0,8%	631	108	739	0,6%	1.222
CORONEL	2.138	758	2.896	4,6%	5.497	307	5.804	4,9%	8.700
HUALQUI	519	196	715	1,1%	1.144	80	1.224	1,0%	1.939
PENCO	898	311	1.209	1,9%	2.932	134	3.066	2,6%	4.275
SANTA JUANA	450	144	594	1,0%	783	51	834	0,7%	1.428
TALCAHUANO	2.757	1.001	3.758	6,0%	7.083	472	7.555	6,4%	11.313
LEBU	569	279	848	1,4%	1.400	70	1.470	1,2%	2.318
CONTULMO	185	66	251	0,4%	335	33	368	0,3%	619
LOS ALAMOS	366	171	537	0,9%	1.082	76	1.158	1,0%	1.695
TIRUA	313	125	438	0,7%	234	31	265	0,2%	703
ANTUCO	122	45	167	0,3%	270	17	287	0,2%	454
CABRERO	650	393	1.043	1,7%	1.833	116	1.949	1,7%	2.992
MULCHEN	753	437	1.190	1,9%	2.069	185	2.254	1,9%	3.444
NEGRETE	230	132	362	0,6%	630	73	703	0,6%	1.065
QUILACO	172	67	239	0,4%	311	22	333	0,3%	572
SAN ROSENDO	114	59	173	0,3%	237	20	257	0,2%	430
TUCAPEL	355	173	528	0,8%	1.049	76	1.125	1,0%	1.653
YUMBEL	704	427	1.131	1,8%	1.707	123	1.830	1,6%	2.961
CHILLAN	3.969	2.193	6.162	9,9%	10.552	1.195	11.747	10,0%	17.909
BULNES	554	307	861	1,4%	1.529	107	1.636	1,4%	2.497
COELEMU	520	311	831	1,3%	1.388	95	1.483	1,3%	2.314
COIHUECO	583	439	1.022	1,6%	1.136	164	1.300	1,1%	2.322
EL CARMEN	497	316	813	1,3%	658	119	777	0,7%	1.590
NINHUE	239	195	434	0,7%	364	74	438	0,4%	872

Concesiones del Pilar Solidario a nivel comunal									
COMUNA	TOTAL PBS Y APS								
	PBSV	PBSI	Total PBS	% PBS	APSV	APSI	Total APS	%APS	Total PBS+APS
ÑIQUEN	436	289	725	1,2%	815	91	906	0,8%	1.631
PINTO	353	202	555	0,9%	629	72	701	0,6%	1.256
QUILLON	617	251	868	1,4%	1.171	77	1.248	1,1%	2.116
QUIRIHUE	343	200	543	0,9%	960	70	1.030	0,9%	1.573
SAN CARLOS	1.339	788	2.127	3,4%	3.776	438	4.214	3,6%	6.341
SAN IGNACIO	567	382	949	1,5%	899	172	1.071	0,9%	2.020
TREHUACO	184	117	301	0,5%	399	41	440	0,4%	741
YUNGAY	461	216	677	1,1%	1.298	83	1.381	1,2%	2.058
CONCEPCION	3.708	1.081	4.789	7,7%	10.281	550	10.831	9,2%	15.620
TOME	1.255	385	1.640	2,6%	4.124	192	4.316	3,7%	5.956
SAN PEDRO DE LA PAZ	1.387	531	1.918	3,1%	3.483	249	3.732	3,2%	5.650
FLORIDA	335	127	462	0,7%	695	46	741	0,6%	1.203
ARAUCO	791	338	1.129	1,8%	1.855	106	1.961	1,7%	3.090
CAÑETE	947	295	1.242	2,0%	1.938	113	2.051	1,7%	3.293
CURANILAHUE	653	304	957	1,5%	2.060	64	2.124	1,8%	3.081
COBQUECURA	242	107	349	0,6%	269	38	307	0,3%	656
PORTEZUELO	188	113	301	0,5%	399	56	455	0,4%	756
SAN FABIAN	125	60	185	0,3%	264	21	285	0,2%	470
NACIMIENTO	699	345	1.044	1,7%	1.514	123	1.637	1,4%	2.681
QUILLECO	359	155	514	0,8%	659	53	712	0,6%	1.226
Totales	43.270	19.246	62.516	100%	109.667	8.221	117.888	100%	180.404
% respecto del total de concesiones	24%	11%	35%		61%	5%	65%		100%

Fuente: Elaboración propia sobre la base de información del IPS. Información al 23 de mayo de 2016

Nota: La información estadística reportada del número de solicitudes concesionadas, en trámite, rechazadas y anuladas varían mes a mes porque se actualiza la información reportada.

12.10. Araucanía



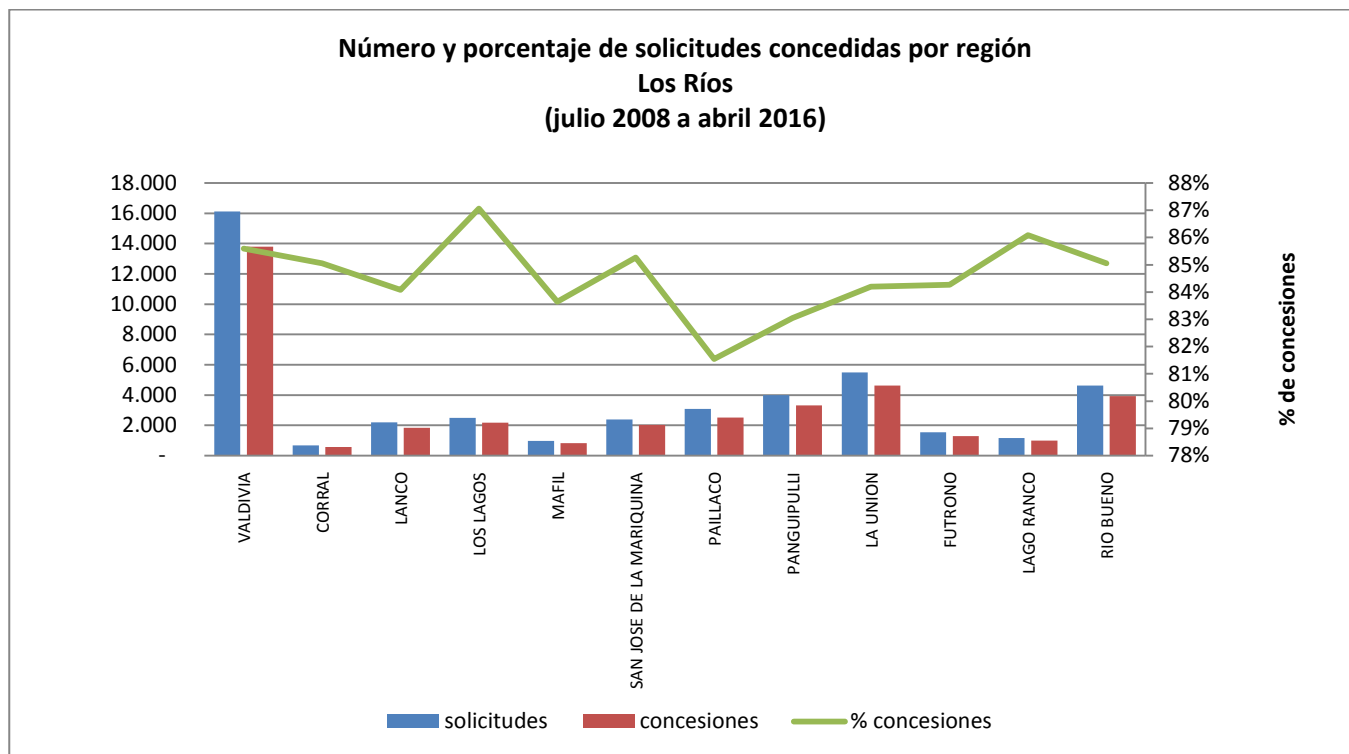
Fuente: Elaboración propia sobre la base de información del IPS.

Concesiones del Pilar Solidario a nivel comunal									
COMUNA	TOTAL PBS Y APS								
	PBSV	PBSI	Total PBS	% PBS	APSV	APSI	Total APS	%APS	Total PBS+APS
CARAHUE	1.129	380	1.509	4,5%	1.166	103	1.269	2,5%	2.778
CURARREHUE	388	82	470	1,4%	224	17	241	0,5%	711
PITRUFQUEN	863	230	1.093	3,3%	1.456	87	1.543	3,1%	2.636
TEODORO SCHMIDT	690	191	881	2,6%	588	46	634	1,3%	1.515
VILLARRICA	1.447	387	1.834	5,5%	3.028	181	3.209	6,4%	5.043
COLLIPULLI	551	210	761	2,3%	1.350	85	1.435	2,9%	2.196
TRAIQUEN	612	202	814	2,4%	1.448	81	1.529	3,1%	2.343
TEMUCO	5.435	1.674	7.109	21,2%	12.228	791	13.019	26,1%	20.128
CUNCO	824	215	1.039	3,1%	1.138	70	1.208	2,4%	2.247
FREIRE	781	219	1.000	3,0%	1.242	92	1.334	2,7%	2.334
GALVARINO	438	184	622	1,9%	536	55	591	1,2%	1.213
LAUTARO	905	275	1.180	3,5%	1.734	129	1.863	3,7%	3.043
MELIPEUCO	327	75	402	1,2%	269	28	297	0,6%	699
PADRE LAS CASAS	1.625	580	2.205	6,6%	2.373	260	2.633	5,3%	4.838
PERQUENCO	158	49	207	0,6%	306	20	326	0,7%	533
PUCON	547	117	664	2,0%	852	47	899	1,8%	1.563
SAAVEDRA	481	202	683	2,0%	418	74	492	1,0%	1.175
TOLTEN	399	142	541	1,6%	425	44	469	0,9%	1.010
VILCUN	662	230	892	2,7%	1.294	92	1.386	2,8%	2.278
CHOLCHOL	395	127	522	1,6%	365	55	420	0,8%	942
ANGOL	1.201	404	1.605	4,8%	3.110	220	3.330	6,7%	4.935
CURACAUTIN	578	142	720	2,1%	1.342	54	1.396	2,8%	2.116
ERCILLA	208	76	284	0,8%	425	15	440	0,9%	724
LOS SAUCES	249	70	319	1,0%	449	25	474	1,0%	793
LUMACO	322	129	451	1,3%	368	40	408	0,8%	859
RENAICO	251	96	347	1,0%	595	52	647	1,3%	994
VICTORIA	983	341	1.324	4,0%	2.520	119	2.639	5,3%	3.963
NUEVA IMPERIAL	1.108	348	1.456	4,3%	1.553	116	1.669	3,4%	3.125
GORBEA	515	162	677	2,0%	1.262	77	1.339	2,7%	2.016
PUREN	407	191	598	1,8%	687	51	738	1,5%	1.336
LONQUIMAY	321	124	445	1,3%	330	39	369	0,7%	814
LONCOCHE	660	185	845	2,5%	1.462	95	1.557	3,1%	2.402
Totales	25.460	8.039	33.499	100%	46.543	3.260	49.803	100%	83.302
% respecto del total de concesiones	31%	10%	40%		56%	4%	60%		100%

Fuente: Elaboración propia sobre la base de información del IPS. Información al 23 de mayo de 2016

Nota: La información estadística reportada del número de solicitudes concesionadas, en trámite, rechazadas y anuladas varían mes a mes porque se actualiza la información reportada.

12.11. Los Ríos



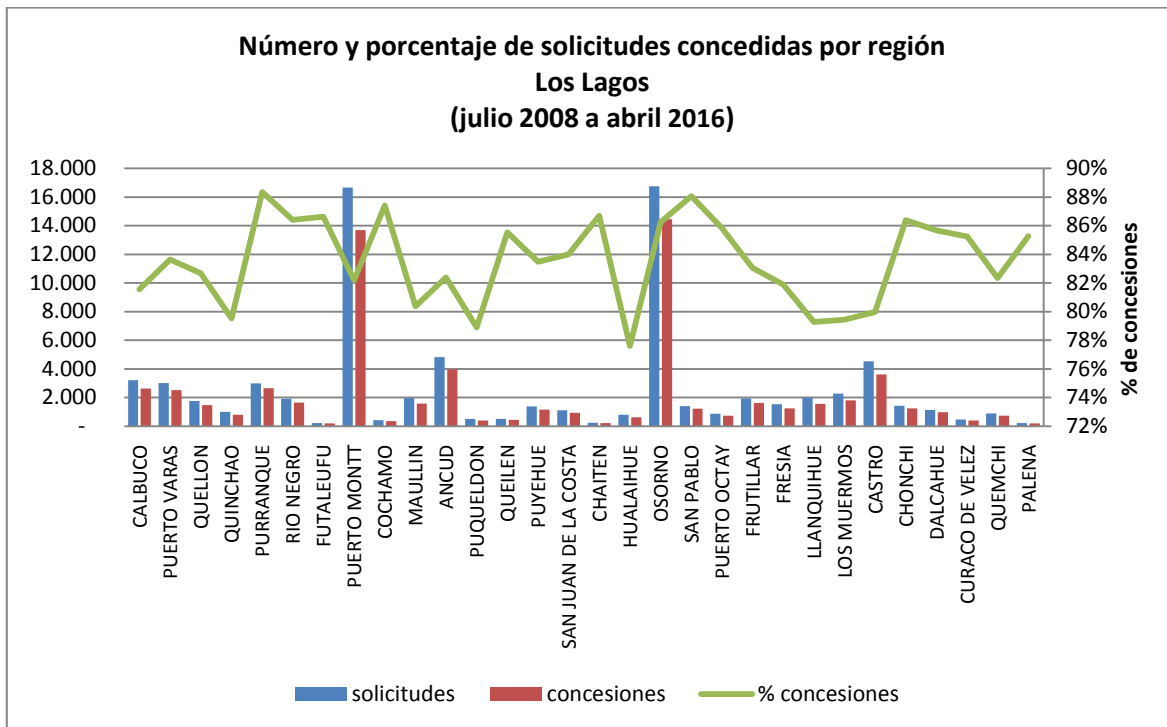
Fuente: Elaboración propia sobre la base de información del PS.

Concesiones del Pilar Solidario a nivel comunal									
COMUNA	TOTAL PBS Y APS								
	PBSV	PBSI	Total PBS	% PBS	APSV	APSI	Total APS	%APS	Total PBS+APS
VALDIVIA	2.976	1.417	4.393	31,4%	8.666	736	9.402	39,3%	13.795
CORRAL	124	64	188	1,3%	356	31	387	1,6%	575
LANCO	483	226	709	5,1%	1.020	114	1.134	4,7%	1.843
LOS LAGOS	539	281	820	5,9%	1.233	113	1.346	5,6%	2.166
MAFIL	171	88	259	1,9%	506	53	559	2,3%	818
SAN JOSE DE LA MARIQUINA	554	272	826	5,9%	1.059	151	1.210	5,1%	2.036
PAILLACO	623	349	972	6,9%	1.408	130	1.538	6,4%	2.510
PANGUIPULLI	1.049	537	1.586	11,3%	1.512	222	1.734	7,2%	3.320
LA UNION	1.095	481	1.576	11,3%	2.766	287	3.053	12,8%	4.629
FUTRONO	406	197	603	4,3%	624	69	693	2,9%	1.296
LAGO RANCO	346	149	495	3,5%	429	72	501	2,1%	996
RIO BUENO	1.101	463	1.564	11,2%	2.112	251	2.363	9,9%	3.927
Totales	9.467	4.524	13.991	100%	21.691	2.229	23.920	100%	37.911
% respecto del total de concesiones	25%	12%	37%		57%	6%	63%		100%

Fuente: Elaboración propia sobre la base de información del IPS. Información al 23 de mayo de 2016.

Nota: La información estadística reportada del número de solicitudes concesionadas, en trámite, rechazadas y anuladas varían mes a mes porque se actualiza la información reportada.

12.12. Los Lagos



Fuente: Elaboración propia sobre la base de información del IPS.

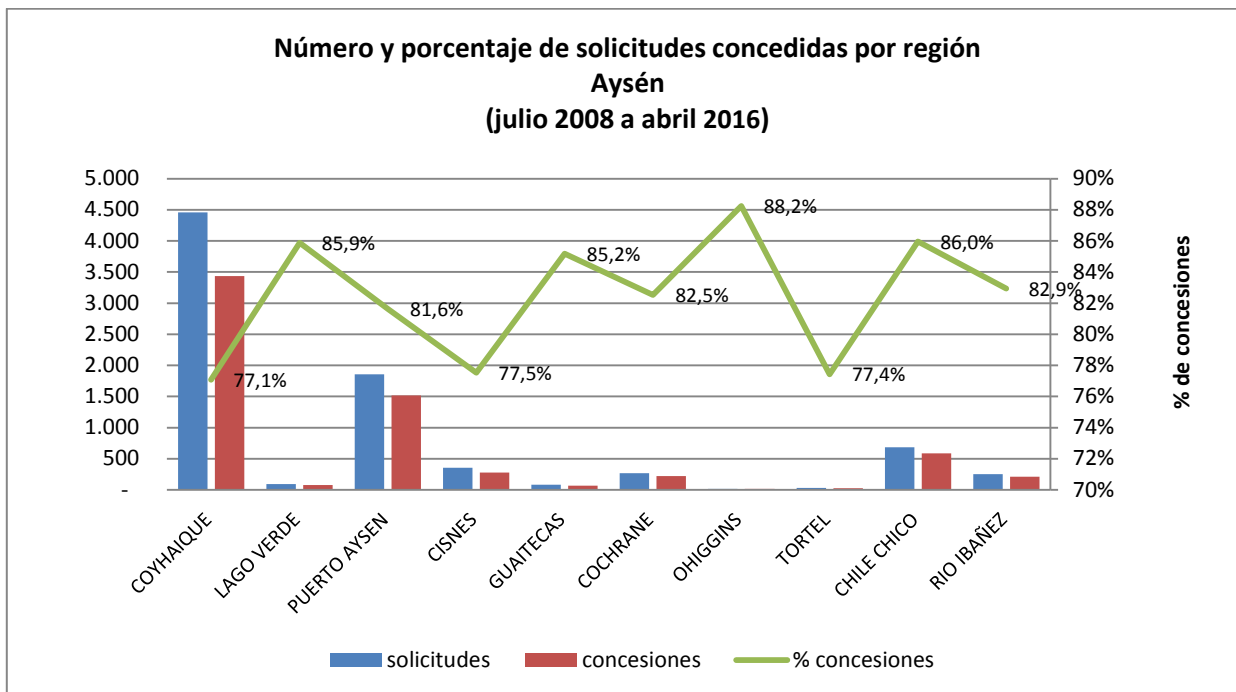
Concesiones del Pilar Solidario a nivel comunal									
COMUNA	TOTAL PBS Y APS								
	PBSV	PBSI	Total PBS	% PBS	APSV	APSI	Total APS	%APS	Total PBS+APS
CALBUCO	1.142	272	1.414	5,6%	1.101	112	1.213	3,0%	2.627
PUERTO VARAS	601	176	777	3,1%	1.657	81	1.738	4,3%	2.515
QUELLON	483	133	616	2,5%	762	88	850	2,1%	1.466
QUINCHAO	346	91	437	1,7%	336	27	363	0,9%	800
PURRANQUE	580	278	858	3,4%	1.664	131	1.795	4,5%	2.653
RIO NEGRO	414	253	667	2,7%	868	118	986	2,5%	1.653
FUTALEUFU	84	11	95	0,4%	103	3	106	0,3%	201
PUERTO MONTT	3.915	1.175	5.090	20,3%	7.911	703	8.614	21,5%	13.704
COCHAMO	178	37	215	0,9%	132	14	146	0,4%	361
MAULLIN	730	205	935	3,7%	587	55	642	1,6%	1.577
ANCUD	894	259	1.153	4,6%	2.678	153	2.831	7,1%	3.984
PUQUELDON	148	48	196	0,8%	186	22	208	0,5%	404
QUEILEN	150	48	198	0,8%	221	19	240	0,6%	438
PUYEHUE	300	150	450	1,8%	630	77	707	1,8%	1.157
SAN JUAN DE LA COSTA	414	200	614	2,5%	267	59	326	0,8%	940
CHAITEN	99	19	118	0,5%	93	4	97	0,2%	215
HUALAIHUE	258	90	348	1,4%	252	31	283	0,7%	631
OSORNO	3.285	1.527	4.812	19,2%	8.709	928	9.637	24,0%	14.449

Concesiones del Pilar Solidario a nivel comunal									
COMUNA	TOTAL PBS Y APS								
	PBSV	PBSI	Total PBS	% PBS	APSV	APSI	Total APS	%APS	Total PBS+APS
SAN PABLO	344	174	518	2,1%	632	81	713	1,8%	1.231
PUERTO OCTAY	196	112	308	1,2%	391	42	433	1,1%	741
FRUTILLAR	414	121	535	2,1%	1.028	56	1.084	2,7%	1.619
FRESIA	447	117	564	2,3%	644	46	690	1,7%	1.254
LLANQUIHUE	334	125	459	1,8%	1.051	59	1.110	2,8%	1.569
LOS MUERMOS	781	227	1.008	4,0%	745	64	809	2,0%	1.817
CASTRO	881	309	1.190	4,7%	2.279	156	2.435	6,1%	3.625
CHONCHI	342	107	449	1,8%	753	41	794	2,0%	1.243
DALCAHUE	343	79	422	1,7%	498	61	559	1,4%	981
CURACO DE VELEZ	121	17	138	0,6%	235	20	255	0,6%	393
QUEMCHI	321	69	390	1,6%	313	29	342	0,9%	732
PALENA	72	9	81	0,3%	106	4	110	0,3%	191
Totales	18.617	6.438	25.055	100%	36.832	3.284	40.116	100%	65.171
% respecto del total de concesiones	29%	10%	38%		57%	5%	62%		100%

Fuente: Elaboración propia sobre la base de información del IPS. Información al 23 de mayo de 2016.

Nota: La información estadística reportada del número de solicitudes concesionadas, en trámite, rechazadas y anuladas varían mes a mes porque se actualiza la información reportada.

12.13. Aysén



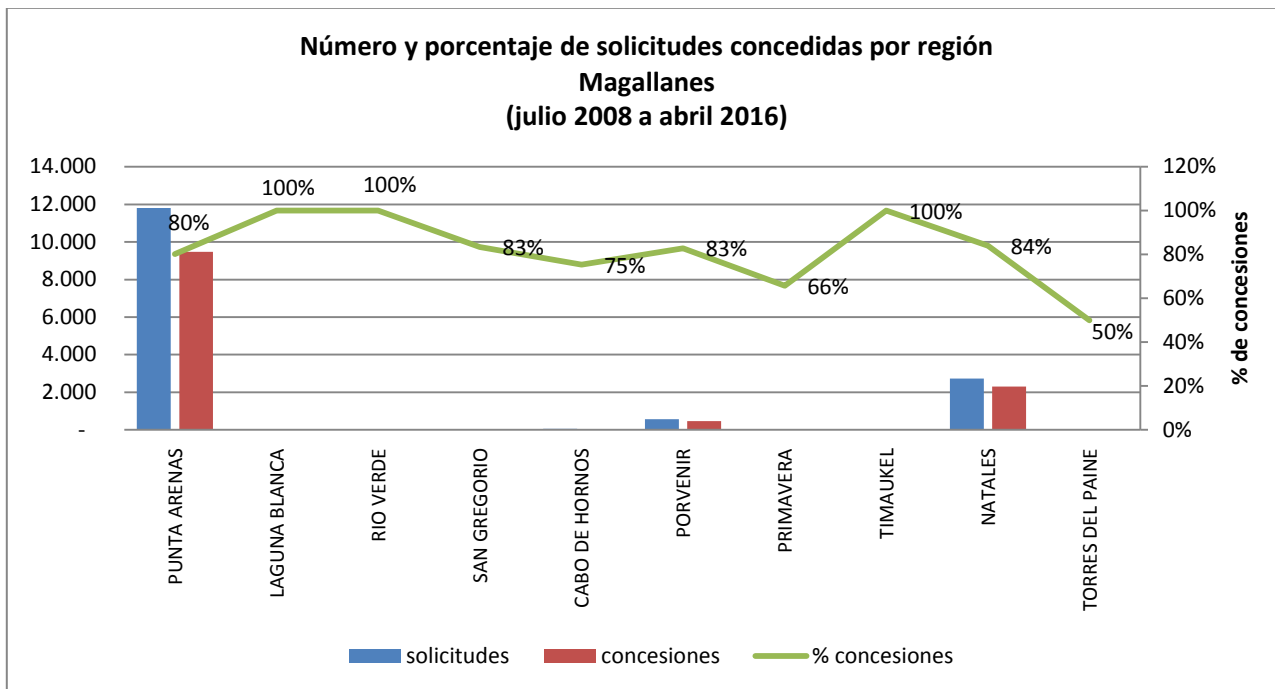
Fuente: Elaboración propia sobre la base de información del IPS.

Concesiones del Pilar Solidario a nivel comunal									
COMUNA	TOTAL PBS Y APS								TOTAL
	PBSV	PBSI	Total PBS	% PBS	APSV	APSI	Total APS	%APS	Total PBS+APS
COYHAIQUE	845	254	1.099	49,2%	2.145	192	2.337	55,7%	3.436
LAGO VERDE	32	3	35	1,6%	43	1	44	1,0%	79
PUERTO AYSÉN	360	107	467	20,9%	979	69	1.048	25,0%	1.515
CISNES	79	13	92	4,1%	171	13	184	4,4%	276
GUAITECAS	27	5	32	1,4%	34	3	37	0,9%	69
COCHRANE	103	15	118	5,3%	101	3	104	2,5%	222
OHIGGINS	4	-	4	0,2%	11	-	11	0,3%	15
TORTEL	9	1	10	0,4%	12	2	14	0,3%	24
CHILE CHICO	269	40	309	13,8%	262	17	279	6,6%	588
RÍO IBÁÑEZ	61	9	70	3,1%	126	13	139	3,3%	209
Totales	1.789	447	2.236	100%	3.884	313	4.197	100%	6.433
% respecto del total de concesiones	28%	7%	35%		60%	5%	65%		100%

Fuente: Elaboración propia sobre la base de información del IPS. Información al 23 de mayo de 2016.

Nota: La información estadística reportada del número de solicitudes concesionadas, en trámite, rechazadas y anuladas varían mes a mes porque se actualiza la información reportada.

12.14. Magallanes



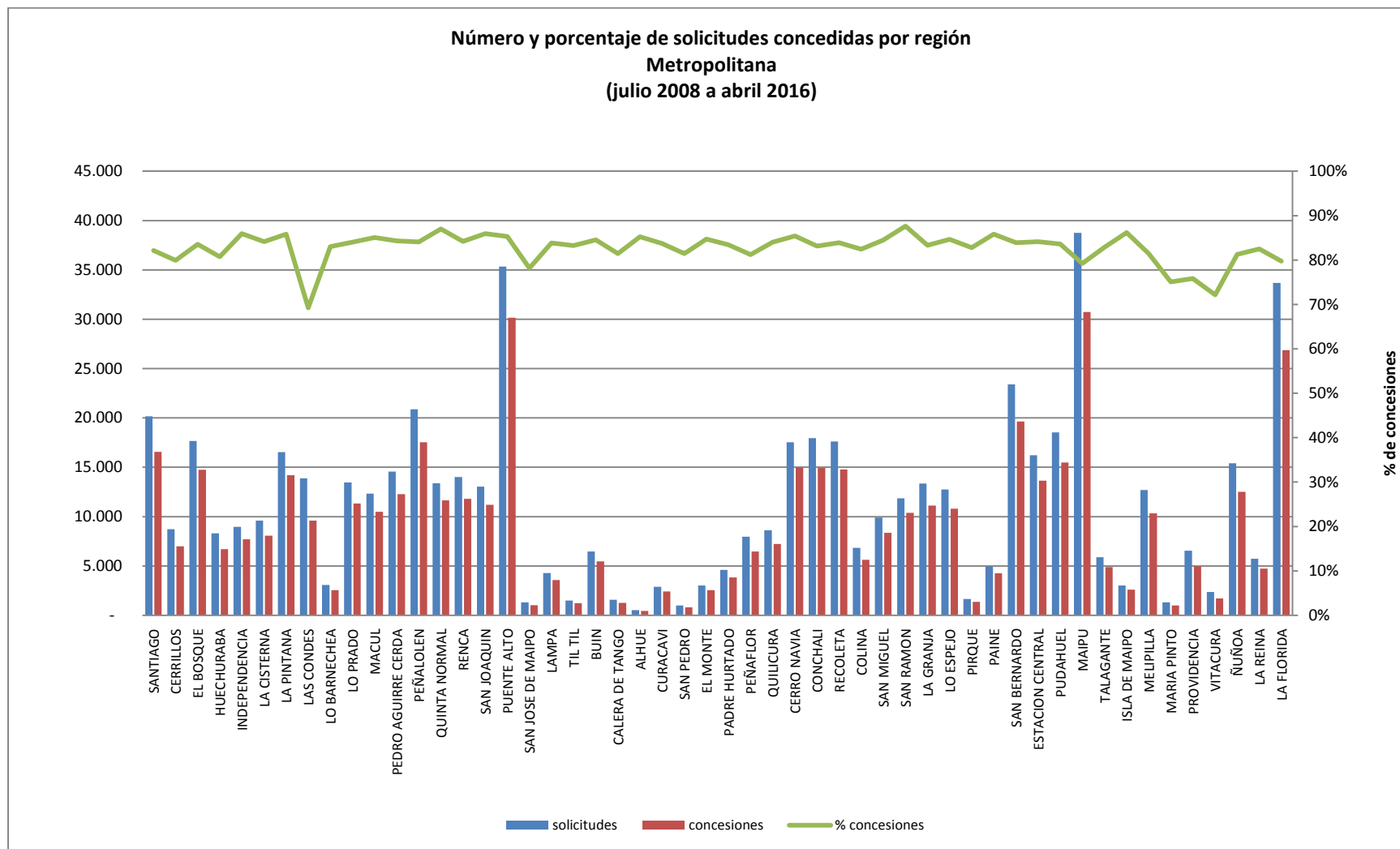
Fuente: Elaboración propia sobre la base de información del IPS.

Concesiones del Pilar Solidario a nivel comunal									
COMUNA	TOTAL PBS Y APS								
	PBSV	PBSI	Total PBS	% PBS	APSV	APSI	Total APS	%APS	Total PBS+APS
PUNTA ARENAS	2.221	599	2.820	72,5%	6.321	332	6.653	78,8%	9.473
LAGUNA BLANCA	2	-	2		3	-	3		5
RIO VERDE	1	-	1	0,0%	1	-	1	0,0%	2
SAN GREGORIO	3	-	3	0,1%	7	-	7	0,1%	10
CABO DE HORNOS	7	3	10		31	2	33		43
LA ANTARTICA	-	-	-	0,0%	-	-	-	0,0%	-
PORVENIR	105	19	124	3,2%	326	23	349	4,1%	473
PRIMAVERA	2	2	4	0,1%	21	-	21	0,2%	25
TIMAUKEL	1	-	1	0,0%	-	-	-	0,0%	1
NATALES	746	176	922	23,7%	1.316	59	1.375	16,3%	2.297
TORRES DEL PAINE	1	-	1		-	-	-		1
Totales	3.089	799	3.888	100%	8.026	416	8.442	100%	12.330
% respecto del total de concesiones	25%	6%	32%		65%	3%	68%		100%

Fuente: Elaboración propia sobre la base de información del IPS. Información al 23 de mayo de 2016.

Nota: La información estadística reportada del número de solicitudes concesionadas, en trámite, rechazadas y anuladas varían mes a mes porque se actualiza la información reportada.

12.15. Metropolitana



Fuente: Elaboración propia sobre la base de información del IPS.

Concesiones del Pilar Solidario a nivel comunal									
COMUNA	TOTAL PBS Y APS								
	PBSV	PBSI	Total PBS	% PBS	APSV	APSI	Total APS	%APS	Total PBS+APS
SANTIAGO	3.944	784	4.728	3,1%	11.300	533	11.833	3,5%	16.561
CERRILLOS	1.608	672	2.280	1,5%	4.525	179	4.704	1,4%	6.984
EL BOSQUE	3.822	1.146	4.968	3,3%	9.288	505	9.793	2,9%	14.761
HUECHURABA	1.722	545	2.267	1,5%	4.222	218	4.440	1,3%	6.707
INDEPENDENCIA	1.776	355	2.131	1,4%	5.361	204	5.565	1,7%	7.696
LA CISTERNA	2.235	458	2.693	1,8%	5.166	212	5.378	1,6%	8.071
LA PINTANA	3.608	1.461	5.069	3,4%	8.437	678	9.115	2,7%	14.184
LAS CONDES	2.717	475	3.192	2,1%	6.222	188	6.410	1,9%	9.602
LO BARNECHEA	641	183	824	0,5%	1.660	59	1.719	0,5%	2.543
LO PRADO	2.668	657	3.325	2,2%	7.708	286	7.994	2,4%	11.319
MACUL	2.463	473	2.936	2,0%	7.296	260	7.556	2,3%	10.492
PEDRO AGUIRRE CERDA	2.843	789	3.632	2,4%	8.281	361	8.642	2,6%	12.274
PEÑALOÉN	3.909	1.182	5.091	3,4%	11.931	520	12.451	3,7%	17.542
QUINTA NORMAL	2.743	628	3.371	2,2%	8.040	235	8.275	2,5%	11.646
RENCA	2.752	947	3.699	2,5%	7.695	412	8.107	2,4%	11.806
SAN JOAQUIN	2.506	624	3.130	2,1%	7.798	272	8.070	2,4%	11.200
PUENTE ALTO	7.141	2.363	9.504	6,3%	19.655	997	20.652	6,2%	30.156
SAN JOSE DE MAIPO	309	72	381	0,3%	618	23	641	0,2%	1.022
LAMPA	969	472	1.441	1,0%	2.002	142	2.144	0,6%	3.585
TIL TIL	315	97	412	0,3%	777	51	828	0,2%	1.240
BUIN	1.207	333	1.540	1,0%	3.718	210	3.928	1,2%	5.468
CALERA DE TANGO	318	79	397	0,3%	823	53	876	0,3%	1.273
ALHUE	104	34	138	0,1%	308	10	318	0,1%	456
CURACAVI	669	145	814	0,5%	1.536	71	1.607	0,5%	2.421
SAN PEDRO	280	59	339	0,2%	447	35	482	0,1%	821
EL MONTE	679	180	859	0,6%	1.620	75	1.695	0,5%	2.554
PADRE HURTADO	853	227	1.080	0,7%	2.638	113	2.751	0,8%	3.831
PEÑAFLORES	1.439	384	1.823	1,2%	4.432	204	4.636	1,4%	6.459
QUILICURA	1.754	705	2.459	1,6%	4.435	342	4.777	1,4%	7.236
CERRO NAVIA	3.412	1.106	4.518	3,0%	9.966	503	10.469	3,1%	14.987
CONCHALI	3.664	788	4.452	3,0%	10.086	397	10.483	3,1%	14.935
RECOLETA	3.550	923	4.473	3,0%	9.885	423	10.308	3,1%	14.781
COLINA	1.404	585	1.989	1,3%	3.386	255	3.641	1,1%	5.630
SAN MIGUEL	2.278	397	2.675	1,8%	5.516	180	5.696	1,7%	8.371
SAN RAMÓN	2.708	687	3.395	2,3%	6.709	276	6.985	2,1%	10.380
LA GRANJA	2.636	818	3.454	2,3%	7.286	377	7.663	2,3%	11.117
LO ESPEJO	2.632	902	3.534	2,4%	6.895	364	7.259	2,2%	10.793

Concesiones del Pilar Solidario a nivel comunal									
COMUNA	TOTAL PBS Y APS								
	PBSV	PBSI	Total PBS	% PBS	APSV	APSI	Total APS	%APS	Total PBS+APS
PIRQUE	357	107	464	0,3%	864	45	909	0,3%	1.373
PAINE	976	290	1.266	0,8%	2.844	138	2.982	0,9%	4.248
SAN BERNARDO	4.888	1.626	6.514	4,3%	12.306	810	13.116	3,9%	19.630
ESTACION CENTRAL	3.280	822	4.102	2,7%	9.148	391	9.539	2,8%	13.641
PUDAHUEL	3.395	1.283	4.678	3,1%	10.236	575	10.811	3,2%	15.489
MAIPU	7.147	2.085	9.232	6,1%	20.604	885	21.489	6,4%	30.721
TALAGANTE	1.060	310	1.370	0,9%	3.356	152	3.508	1,0%	4.878
ISLA DE MAIPO	511	152	663	0,4%	1.847	102	1.949	0,6%	2.612
MELIPILLA	2.537	635	3.172	2,1%	6.782	386	7.168	2,1%	10.340
MARIA PINTO	223	73	296	0,2%	657	40	697	0,2%	993
PROVIDENCIA	1.452	179	1.631	1,1%	3.251	89	3.340	1,0%	4.971
VITACURA	585	74	659	0,4%	1.000	41	1.041	0,3%	1.700
ÑUÑO A	3.013	453	3.466	2,3%	8.784	276	9.060	2,7%	12.526
LA REINA	1.206	172	1.378	0,9%	3.233	116	3.349	1,0%	4.727
LA FLORIDA	6.793	1.516	8.309	5,5%	17.880	667	18.547	5,5%	26.856
Totales	117.701	32.512	150.213	100%	320.460	14.936	335.396	100%	485.609
% respecto del total de concesiones	24%	7%	31%		66%	3%	69%		100%

Fuente: Elaboración propia sobre la base de información del IPS. Información al 23 de mayo de 2016.

Nota: La información estadística reportada del número de solicitudes concesionadas, en trámite, rechazadas y anuladas varían mes a mes porque se actualiza la información reportada.

Introducción al Bono por Hijo (BXH)

Este bono se encuentra vigente a partir del 1 de julio de 2009. Es un beneficio que incrementa el monto de la pensión de la mujer a través de la entrega de un bono por cada hijo nacido vivo o adoptado.

El Bono por Hijo no se paga al momento del nacimiento del hijo, se paga a los 65 años con la pensión y tiene como fin único incrementar el monto de la pensión de la madre.

La bonificación consiste en un aporte estatal equivalente al 10% de 18 ingresos mínimos mensuales. Si el hijo nació antes del 1 de julio de 2009, se aplicará el ingreso mínimo vigente al 1 julio de 2009 (\$159 mil). Si el hijo nació después del 1 de julio de 2009, el ingreso mínimo corresponderá al monto que estaba vigente durante el mes en que nació el hijo. Es importante destacar, que al monto total de la o las bonificaciones, se le aplicará una tasa de rentabilidad por cada mes completo, contados desde el nacimiento del hijo y hasta que la mujer cumpla los 65 años de edad.

Tienen derecho las mujeres:

- Afiliadas al decreto ley N°3.500 y que no tengan afiliación a otro régimen.
- Las mujeres beneficiarias de Pensión Básica Solidaria o Aporte Previsional Solidario de Vejez.
- Las mujeres que sin estar afiliadas a un régimen previsional perciben una pensión de sobrevivencia.

II. Bono por Hijo

1. Solicitudes y concesiones de Bono por Hijo, por mes

Mes	Número de Solicitudes Concedidas	Número de Solicitudes Rechazadas	Total Solicitudes
ene-14	3.012	385	3.397
feb-14	3.146	307	3.453
mar-14	2.820	401	3.221
abr-14	3.671	837	4.508
may-14	3.405	637	4.042
jun-14	3.448	551	3.999
jul-14	3.132	431	3.563
ago-14	3.702	437	4.139
sep-14	4.118	391	4.509
oct-14	4.714	491	5.205
nov-14	4.499	402	4.901
dic-14	4.587	501	5.088
Total 2014	44.254	5.771	50.025
ene-15	3.692	452	4.144
feb-15	3.089	314	3.403
mar-15	3.959	437	4.396
abr-15	4.199	418	4.617
may-15	3.877	527	4.404
jun-15	4.140	642	4.782
jul-15	3.415	391	3.806
ago-15	6.058	393	6.451
sep-15	5.036	579	5.615
oct-15	4.175	552	4.727
nov-15	5.394	555	5.949
dic-15	4.616	704	5.320
Total 2015	51.650	5.964	57.614
ene-16	4.090	834	4.924
feb-16	3.843	401	4.244
mar-16	5.145	878	6.023
abr-16	4.415	636	5.051
Total a Abr-16	17.493	2.749	20.242
TOTAL	113.397	14.484	127.881

Fuente: IPS

Nota: Esta estadística reporta el dato del último mes disponible, no se actualizan los meses anteriores.

2. Concesiones de Bono por Hijo a nivel nacional, por mes

Agosto de 2009 a abril de 2016

Mes	NÚMERO DE CONCESIONES DE BONO POR HIJO REALIZADAS CADA MES							
	Pago Mensual Con PBS		Pago Mensual Con APS		Pago Único		TOTAL	
	Nº Beneficiarias	Nº de Hijos	Nº Beneficiarias	Nº de Hijos	Nº Beneficiarias	Nº de Hijos	Nº Beneficiarias	Nº de Hijos (causantes)
Ago-dic 2009							23.671	102.602
2010							90.591	283.345
2011							105.822	430.659
2012							54.727	214.792
ene-13	1.344	5.074	84	433	1.525	5.846	2.953	11.353
feb-13	1.353	5.003	87	397	1.589	5.817	3.029	11.217
mar-13	1.556	5.790	83	353	1.708	5.791	3.347	11.934
abr-13	1.076	4.086	69	271	1.727	5.901	2.872	10.258
may-13	920	3.380	38	168	1.182	4.056	2.140	7.604
jun-13	911	3.309	125	648	1.778	6.154	2.814	10.111
jul-13	1.073	3.717	75	297	1.520	5.115	2.668	9.129
ago-13	1.037	3.504	284	1.590	2.172	6.454	3.493	11.548
sep-13	2.257	8.307	45	183	1.509	5.003	3.811	13.493
oct-13	2.716	10.131	147	685	1.865	6.227	4.728	17.043
nov-13	1.624	5.781	79	348	1.639	5.415	3.342	11.544
dic-13	1.527	5.675	77	312	1.584	4.895	3.188	10.882
2013	17.394	63.757	1.193	5.685	19.798	66.674	38.385	136.116
ene-14	1.680	6.027	52	220	1.280	4.011	3.012	10.258
feb-14	1.550	5.590	76	318	1.520	4.945	3.146	10.853
mar-14	1.367	4.922	99	470	1.354	4.290	2.820	9.682
abr-14	1.713	6.039	117	534	1.841	6.029	3.671	12.602
may-14	1.767	6.174	124	523	1.514	4.663	3.405	11.360
jun-14	1.613	5.821	120	517	1.715	5.301	3.448	11.639
jul-14	1.419	4.978	88	412	1.625	5.129	3.132	10.519
ago-14	1.494	5.380	98	469	2.110	6.696	3.702	12.545
sep-14	2.074	6.815	153	619	1.891	5.544	4.118	12.978
oct-14	1.793	6.196	99	453	2.822	9.121	4.714	15.770
nov-14	1.417	5.025	119	521	2.963	9.093	4.499	14.639
dic-14	2.023	7.131	157	606	2.407	7.565	4.587	15.302
2014	19.910	70.098	1.302	5.662	23.042	72.387	44.254	148.147

Mes	NÚMERO DE CONCESIONES DE BONO POR HIJO REALIZADAS CADA MES							
	Pago Mensual Con PBS		Pago Mensual Con APS		Pago Único		TOTAL	
	Nº Beneficiarias	Nº de Hijos	Nº Beneficiarias	Nº de Hijos	Nº Beneficiarias	Nº de Hijos	Nº Beneficiarias	Nº de Hijos (causantes)
ene-15	1.303	4.627	90	407	2.299	7.138	3.692	12.172
feb-15	1.126	4.105	68	319	1.895	5.828	3.089	10.252
mar-15	1.509	5.148	142	601	2.308	7.031	3.959	12.780
abr-15	1.305	4.297	154	670	2.740	8.147	4.199	13.114
may-15	1.328	4.634	162	698	2.387	7.056	3.877	12.388
jun-15	1.079	3.931	121	595	2.940	8.577	4.140	13.103
jul-15	1.562	5.243	193	896	1.660	4.806	3.415	10.945
ago-15	1.389	4.383	321	1.453	4.348	12.994	6.058	18.830
sep-15	2.017	7.335	176	801	2.843	8.849	5.036	16.985
oct-15	1.395	4.572	175	799	2.605	7.454	4.175	12.825
nov-15	1.495	5.282	166	712	3.733	10.856	5.394	16.850
dic-15	1.645	5.189	200	809	2.771	8.572	4.616	14.570
2015	17.153	58.746	1.968	8.760	32.529	97.308	51.650	164.814
ene-16	1.402	4.801	157	645	2.531	7.419	4.090	12.865
feb-16	964	3.139	156	644	2.723	8.130	3.843	11.913
mar-16	1.710	5.724	238	993	3.197	9.196	5.145	15.913
abr-16	1.579	5.412	196	787	2.640	7.635	4.415	13.834
A abr-16	5.655	19.076	747	3.069	11.091	32.380	17.493	54.525
TOTAL							426.593	1.535.000

Fuente: IPS

Nota: La información corresponde al total de concesiones (beneficiarias) del Bono por Hijo de cada mes.
El **pago único** corresponde a las pensionadas de las AFP y Compañías de Seguros.

3. Concesiones de Bono por Hijo a nivel Regional

Abril de 2016

Región			IPS		AFP, CÍAS DE SEGUROS		Total
Glosa	Cód.		PBS	APS	APS	Cuota Única	
Arica y Parinacota	XV	Nº Beneficiarios	13	1	2	40	56
		Nº de Causantes (hijos)	48	3	6	101	158
Tarapacá	I	Nº Beneficiarios	22	2	2	45	71
		Nº de Causantes (hijos)	76	12	5	114	207
Antofagasta	II	Nº Beneficiarios	36		5	108	149
		Nº de Causantes (hijos)	131		21	321	473
Atacama	III	Nº Beneficiarios	8	2	1	33	44
		Nº de Causantes (hijos)	30	7	8	98	143
Coquimbo	IV	Nº Beneficiarios	67	17	3	123	210
		Nº de Causantes (hijos)	204	78	8	353	643
Valparaíso	V	Nº Beneficiarios	147	3	7	320	477
		Nº de Causantes (hijos)	506	9	36	863	1.414
B.O'Higgins	VI	Nº Beneficiarios	89	7	6	156	258
		Nº de Causantes (hijos)	303	28	20	501	852
Maule	VII	Nº Beneficiarios	133	9	5	172	319
		Nº de Causantes (hijos)	451	60	20	535	1.066
Bío Bío	VIII	Nº Beneficiarios	269	20	15	290	594
		Nº de Causantes (hijos)	977	91	72	896	2.036
Araucanía	IX	Nº Beneficiarios	133	4	5	143	285
		Nº de Causantes (hijos)	483	21	16	429	949
Los Ríos	XIV	Nº Beneficiarios	47	4	4	33	88
		Nº de Causantes (hijos)	159	13	15	100	287
Los Lagos	X	Nº Beneficiarios	85	1	5	111	202
		Nº de Causantes (hijos)	306	3	15	329	653
Aysén	XI	Nº Beneficiarios	12		2	16	30
		Nº de Causantes (hijos)	43		5	45	93
Magallanes	XII	Nº Beneficiarios	5	1		31	37
		Nº de Causantes (hijos)	21	3		75	99
Metropolitana	XIII	Nº Beneficiarios	513	35	28	1.019	1.595
		Nº de Causantes (hijos)	1.674	130	82	2.875	4.761
TOTAL		Nº Beneficiarios	1.579	106	90	2.640	4.415
		Nº de Causantes (hijos)	5.412	458	329	7.635	13.834

Fuente: IPS

Introducción al Subsidio Previsional a los Trabajadores Jóvenes (STJ)

El Subsidio Previsional los Trabajadores Jóvenes (STJ) es un subsidio estatal mensual que incentiva la contratación de jóvenes trabajadores entre los 18 y 35 años, el cual es pagado tanto a empleadores (subsidio a la contratación) y trabajadores (subsidio a la cotización).

Los empleadores y trabajadores tienen derecho a recibir un subsidio equivalente al 50% de la cotización previsional, calculado sobre un ingreso mínimo, respecto de cada trabajador cuya remuneración sea igual o inferior a 1.5 veces el ingreso mínimo mensual. Éste aporte se percibirá durante las primeras veinticuatro cotizaciones, continuas o discontinuas que registre el respectivo trabajador en el Sistema de Pensiones.

En el caso del subsidio a la contratación, solo tendrán derecho los empleadores que se encuentren al día con sus cotizaciones previsionales.

****En importante destacar que el STJ es diferente al Subsidio al Empleo Joven (SEJ) el cual es entregado por el SENCE.**

III. Subsidio Previsional a Trabajadores Jóvenes (STJ)

1. Total solicitudes a la contratación (Empleador)

MES	TOTAL SOLICITUDES CADA MES (Subsidio a la Contratación)	
	Total Solicitudes	Total Trabajadores
Oct. a Dic. 2008	333	
Total 2009	2.105	
Total 2010	1.759	
Total 2011	1.026	
Total 2012	807	75.178
ene-13	58	10.513
feb-13	55	8.811
mar-13	64	11.072
abr-13	66	9.568
may-13	60	9.423
jun-13	54	10.541
jul-13	58	10.315
ago-13	58	9.741
sep-13	50	9.232
oct-13	48	9.928
nov-13	28	6.195
dic-13	55	8.859
Total 2013	654	114.198
ene-14	57	10.003
feb-14	36	8.116
mar-14	43	3.794
abr-14	44	5.833
may-14	47	3.916
jun-14	48	3.251
jul-14	47	3.190
ago-14	44	3.136
sep-14	41	2.928
oct-14	34	2.732
nov-14	25	3.936
dic-14	47	3.018
Total 2014	513	53.853
ene-15	40	2.343
feb-15	37	2.758
mar-15	39	2.319
abr-15	33	1.250
may-15	31	1.952
jun-15	38	1.536
jul-15	33	2.640
ago-15	37	1.723
sep-15	40	2.602
oct-15	39	2.691
nov-15	37	2.518
dic-15	33	2.358
Total a 2015	437	26.690
ene-16	33	3.308
feb-16	33	2.327
mar-16	40	2.621
abr-16	39	2.495
Total a abr-16	145	10.751
TOTAL	7.779	280.670

Fuente: IPS

Nota: El Subsidio a la Contratación comenzó a pagarse en marzo de 2009.

Esta estadística reporta el dato del último mes disponible, no se actualizan los meses anteriores.

2. Estado de las solicitudes a la contratación (Empleador)

MES	ESTADO DE LAS SOLICITUDES (Subsidio a la Contratación)			
	CONCEDIDAS	RECHAZADAS	EN TRÁMITE	TOTAL
Ene. a Dic. 2012	114	539	154	807
ene-13	8	38	12	58
feb-13	5	35	15	55
mar-13	10	42	12	64
abr-13	10	41	15	66
may-13	6	43	11	60
jun-13	6	34	14	54
jul-13	4	42	12	58
ago-13	7	39	12	58
sep-13	5	33	12	50
oct-13	3	28	17	48
nov-13	3	18	7	28
dic-13	7	37	11	55
Ene. a Dic. 2013	74	430	150	654
ene-14	7	32	18	57
feb-14	3	24	9	36
mar-14	7	21	15	43
abr-14	9	25	10	44
may-14	7	29	11	47
jun-14	-	31	17	48
jul-14	3	29	15	47
ago-14	5	30	9	44
sep-14	2	39		41
oct-14	5	29		34
nov-14	1	20	4	25
dic-14	4	38	5	47
Ene. a Dic. 2014	53	347	113	513
ene-15	2	26	12	40
feb-15	1	21	15	37
mar-15	7	24	8	39
abr-15	7	21	5	33
may-15		18	13	31
jun-15	5	22	11	38
jul-15	1	22	10	33
ago-15	4	27	6	37
sep-15	1	32	7	40
oct-15	9	21	9	39
nov-15	7	26	4	37
dic-15	6	21	6	33
Total a Dic-15	50	281	106	437
ene-16	4	19	10	33
feb-16	17	16	0	33
mar-16	14	13	13	40
abr-16	8	19	12	39

Fuente: IPS

Nota: Esta estadística reporta el dato del último mes disponible, no se actualizan los meses anteriores.

3. Total solicitudes a la cotización (Trabajador)

MES	TOTAL SOLICITUDES CADA MES (Subsidio a la Cotización)
Jul. a Dic. 2011	122.650
Ene. a Dic. 2012	32.605
ene-13	2.532
feb-13	2.439
mar-13	2.431
abr-13	1.851
may-13	2.369
jun-13	2.281
jul-13	2.297
ago-13	1.478
sep-13	1.310
oct-13	1.141
nov-13	925
dic-13	2.271
Ene. a Dic. 2013	23.325
ene-14	2.624
feb-14	1.598
mar-14	1.914
abr-14	1.065
may-14	1.919
jun-14	1.580
jul-14	1.542
ago-14	1.606
sep-14	2.676
oct-14	2.626
nov-14	2.422
dic-14	1.349
Total a Dic-14	22.921
ene-15	2.382
feb-15	3.962
mar-15	2.652
abr-15	3.302
may-15	1.564
jun-15	2.459
jul-15	1.307
ago-15	2.005
sep-15	1.605
oct-15	5.170
nov-15	2.737
dic-15	1.802
Total a dic-15	30.947
ene-16	3.979
feb-16	4.366
mar-16	2.056
abr-16	2.454
A abr-16	12.855
TOTAL	245.303

Fuente: IPS

Nota: A partir del 1 de julio de 2011 comenzó a pagarse el Subsidio a la Cotización.

Esta estadística reporta el dato del último mes disponible, no se actualizan los meses anteriores.

4. Estado de las solicitudes a la cotización (Empleador)

MES	ESTADO DE LAS SOLICITUDES (Subsidio a la Cotización)			
	CONCEDIDAS	RECHAZADAS	EN TRÁMITE	TOTAL
Jul. a Dic. 2011	119.211	1.457	1.982	122.650
Ene. a Dic. 2012	24.495	248	7.862	32.605
ene-13	1.593	15	924	2.532
feb-13	1.468	22	949	2.439
mar-13	1.784	16	631	2.431
abr-13	1.305	44	502	1.851
may-13	1.777	10	582	2.369
jun-13	1.540	16	725	2.281
jul-13	1.026	10	1.261	2.297
ago-13	610	14	854	1.478
sep-13	816	1	493	1.310
oct-13	485	2	654	1.141
nov-13	480	2	443	925
dic-13	1.157	6	1.108	2.271
Ene. a Dic. 2013	14.041	158	9.126	23.325
ene-14	1.358	5	1.261	2.624
feb-14	746	4	848	1.598
mar-14	1.052	10	852	1.914
abr-14	549	4	512	1.065
may-14	773	9	1.137	1.919
jun-14	660	15	905	1.580
jul-14	881	15	646	1.542
ago-14	825	28	753	1.606
sep-14	1.489	41	1.146	2.676
oct-14	1.667	132	827	2.626
nov-14	1.332	22	1.068	2.422
dic-14	500	14	835	1.349
Total a Dic.14	11.832	299	10.790	22.921
ene-15	38	896	1.448	2.382
feb-15	1.411	90	2.461	3.962
mar-15	1.147	78	1.427	2.652
abr-15	1.650	172	1.480	3.302
may-15	1.272	123	169	1.564
jun-15	1.877	135	447	2.459
jul-15	1.030	110	167	1.307
ago-15	1.674	113	218	2.005
sep-15	1.313	136	156	1.605
oct-15	5.045	104	21	5.170
nov-15	1.924	764	49	2.737
dic-15	1.346	239	217	1.802
Total a Dic.15	19.727	2.960	8.260	30.947
ene-16	3.773	149	57	3.979
feb-16	4.253	113	-	4.366
mar-16	2.016	25	15	2.056
abr-16	2.405	33	16	2.454

Fuente: IPS

5. Número de subsidios pagados a la contratación y cotización, por mes

Mes	Subsidio a la Contratación		Subsidio a la Cotización	
	Número de subsidios pagados	Número de empleadores que recibieron pago en el mes	Número de subsidios pagados	Número de trabajadores que recibieron pago en el mes
mar-09	10.625	174	-	
abr-09	6.095	194	-	
may-09	7.497	290	-	
jun-09	8.878	241	-	
jul-09	13.580	349	-	
ago-09	9.451	290	-	
sep-09	16.175	423	-	
oct-09	21.738	442	-	
nov-09	20.687	464	-	
dic-09	19.925	464	-	
ene-10	14.517	460	-	
feb-10	21.073	461	-	
mar-10	1.853	230	-	
abr-10	34.023	448	-	
may-10	12.204	424	-	
jun-10	1.575	167	-	
jul-10	1.875	166	-	
ago-10	7.627	189	-	
sep-10	1.802	151	-	
oct-10	3.251	152	-	
nov-10	986	122	-	
dic-10	1.370	102	-	
ene-11	547	96	-	
feb-11	986	105	-	
mar-11	531	76	-	
abr-11	1.064	129	-	
may-11	1.100	91	-	
jun-11	1.238	106	-	
jul-11	173	25	-	
ago-11	810	59	-	
sep-11	476	65	1.634	1.620
oct-11	1.568	75	5.036	4.518
nov-11	906	39	12.015	10.939
dic-11	1.270	71	22.261	21.512
ene-12	1.221	65	24.129	20.099
feb-12	902	58	22.063	19.781
mar-12	2.605	58	36.966	28.773
abr-12	982	44	16.479	16.232
may-12	3.220	72	28.814	23.849
jun-12	1.267	49	25.375	22.057
jul-12	1.000	53	23.209	21.672
ago-12	1.130	58	21.429	20.285
sep-12	1.082	56	26.360	23.448
oct-12	1.205	63	24.056	22.693
nov-12	637	47	19.225	18.399
dic-12	840	32	11.256	10.911
ene-13	931	56	40.005	27.853
feb-13	1.270	64	24.170	22.694
mar-13	826	41	23.845	22.309
abr-13	1.037	51	26.008	23.693
may-13	436	34	21.038	19.845
jun-13	848	44	22.037	20.065
jul-13	747	36	22.506	20.780
ago-13	719	35	23.869	21.924

Mes	Subsidio a la Contratación		Subsidio a la Cotización	
	Número de subsidios pagados	Número de empleadores que recibieron pago en el mes	Número de subsidios pagados	Número de trabajadores que recibieron pago en el mes
sep-13	908	30	22.797	21.715
oct-13	907	34	23.258	22.266
nov-13	684	32	21.758	20.561
dic-13	731	40	21.567	20.466
ene-14	642	27	16.702	15.794
feb-14	687	25	23.938	20.912
mar-14	1.022	47	28.622	24.920
abr-14	645	29	22.470	20.858
may-14	697	31	14.929	13.783
jun-14	708	29	28.107	22.029
jul-14	848	30	20.305	18.703
ago-14	418	21	20.026	17.896
sep-14	449	20	17.518	15.614
oct-14	386	21	25.867	21.002
nov-14	614	17	16.769	15.842
dic-14	534	22	23.318	20.226
ene-15	478	21	23.056	21.061
feb-15	361	24	18.524	17.192
mar-15	712	28	26.002	22.027
abr-15	255	22	23.093	21.546
may-15	891	21	22.362	20.850
jun-15	117	14	12.627	11.681
jul-15	181	18	19.638	18.282
ago-15	128	14	21.146	19.598
sep-15	161	18	27.499	21.738
oct-15	195	21	25.195	20.911
nov-15	225	20	22.695	19.610
dic-15	212	27	22.984	20.973
ene-16	351	37	22.006	20.462
feb-16	370	34	21.509	20.333
mar-16	389	25	21.336	19.910
abr-16	285*	18*	5.659*	5.480*

Fuente: Información de la SP. *IPS

Notas: A partir del 1 de julio de 2011 comenzó a solicitarse el subsidio a la Cotización.

El número de subsidios pagados podría ser mayor que el número de trabajadores que originan el beneficio por cuanto algunos de ellos podrían tener más de un empleo con subsidio. Además incluye pagos retroactivos.

***Datos preliminares:** Con fecha febrero 2016 Fonasa puso término al convenio de recaudación que mantenía con IPS.

A contar de esa fecha, es el propio Fondo de Salud, quien efectúa a través de Previred la recaudación de las cotizaciones de salud. Por este motivo, IPS no cuenta con la información del pago de salud efectuado a través de Previred, sólo dispone de la información de la recaudación manual y de otros portales de recaudación, la que sin embargo es minoritaria.

En estos momentos se encuentra en tramitación un convenio de transferencia de datos con Fonasa que permita a IPS volver a operar con normalidad distintos procesos como el STJ.