

INFORME ESTADÍSTICO MENSUAL DEL PILAR SOLIDARIO

Marzo 2016



Dirección de
ESTUDIOS PREVISIONALES

SUBSECRETARÍA DE PREVISIÓN SOCIAL

WWW.PREVISIONSOCIAL.GOB.CL



Documento de elaboración propia, preparado por el equipo de profesionales de la Dirección de Estudios Previsionales de la Subsecretaría de Previsión Social. Se autoriza su reproducción total o parcial, citando la fuente.

Publicación editada por la Subsecretaría de Previsión Social
Huérfanos 1273, Santiago de Chile
Abril, 2016

Subsecretaría de Previsión Social
Julia Urquieta

Jefe Dirección de Estudios Previsionales
Gonzalo Cid Vega

Coordinación del Informe Estadístico
Ivonne Bueno Velasco

Contenido

Introducción al Sistema de Pensiones Solidarias (SPS)	4
I. Pensión Básica Solidaria (PBS) y Aporte Previsional Solidario (APS).....	5
A. Nivel Nacional	5
1. Total beneficios pagados en el mes	5
2. Total beneficios concedidos.....	7
3. Total solicitudes recibidas, por tipo de resolución.....	8
4. Total solicitudes recibidas y beneficios concedidos, por año	9
5. Total solicitudes recibidas y beneficios concedidos anualmente, por género	10
6. Total solicitudes mensuales recibidas, por tipo de institución	11
7. Total beneficios concedidos cada mes, por tipo de beneficio	12
B. Nivel regional	13
8. Número de beneficios pagados en el mes, por tipo de beneficio.....	13
9. Total solicitudes recibidas, por tipo de institución	14
10. Total beneficios concedidos.....	16
11. Porcentaje de solicitudes concedidas	17
C. Nivel comunal	18
12. Total de solicitudes recibidas y beneficios concedidos	18
12.1. Arica y Parinacota	18
12.2. Tarapacá	19
12.3. Antofagasta	20
12.4. Atacama.....	21
12.5. Coquimbo	22
12.6. Valparaíso.....	23
12.7. L.G.B O'Higgins	26
12.8. Maule	28
12.9. Biobío	30
12.10. Araucanía.....	33
12.11. Los Ríos.....	36
12.12. Los Lagos	37
12.13. Aysén	39
12.14. Magallanes	40
12.15. Metropolitana	41
Introducción al Bono por Hijo (BXH).....	44
II. Bono por Hijo	45
1. Solicitudes y concesiones de Bono por Hijo, por mes	45
2. Concesiones de Bono por Hijo a nivel nacional, por mes	46
3. Concesiones de Bono por Hijo a nivel Regional	48
Introducción al Subsidio Previsional a los Trabajadores Jóvenes (STJ).....	49
III. Subsidio Previsional a Trabajadores Jóvenes (STJ)	50
1. Total solicitudes a la contratación (Empleador).....	50
2. Estado de las solicitudes a la contratación (Empleador).....	51
3. Total solicitudes a la cotización (Trabajador).....	52
4. Estado de las solicitudes a la cotización (Empleador).....	53
5. Número de subsidios pagados a la contratación y cotización, por mes	54

Introducción al Sistema de Pensiones Solidarias (SPS)

Mediante la Ley N° 20.255 de 2008, se modificó el sistema de pensiones Chileno, en el que se incorpora la creación del nuevo Pilar Solidario, denominado el Sistema de Pensiones Solidarias (SPS). Este pilar es un componente fundamental, el cual financia con recursos del Estado a aquellas personas que no pudieron acceder a una pensión por no cotizar al sistema o complementa las pensiones de aquellos que no cuentan con una acumulación de fondos suficientes para alcanzar un monto de pensión suficiente.

Es importante destacar, que los beneficios del Sistema de Pensiones Solidarias son entregados a todas aquellas personas pertenecientes al 60% de la población más pobre.

Este sistema está conformado por una pensión no contributiva, la Pensión Básica Solidaria (PBS), y un complemento a la pensión contributiva, el Aporte Previsional Solidario (APS).

La Pensión Básica Solidaria (PBS) es un beneficio al cual acceden todas las personas que no tengan derecho a pensión en algún régimen previsional y cumplan con los requisitos establecidos por ley. Existen dos tipos de PBS, la Pensión Básica Solidaria de Vejez (PBSV) dirigida a todas aquellas personas mayores de 65 años de edad, y la Pensión Básica Solidaria de Invalidez (PBSI) dirigida a todos aquellos que se encuentren entre los 18 y menos de 65 años de edad y que fueron declarados inválidos.

El Aporte Previsional Solidario (APS) es un beneficio que incentiva a mantener la cotización en el sistema de capitalización individual, de manera tal que las personas que hayan cotizado al sistema de pensiones contributivo mejoren sus pensiones autofinanciadas.

Existen dos tipos de APS, el Aporte Previsional Solidario de Vejez (APSV), el cual incrementa la pensión recibida de las personas mayores de 65 años de edad y autofinancien una pensión menor a la Pensión Máxima con Aporte Solidario (PMAS). Y el Aporte Previsional Solidario de Invalidez (APSI), el cual busca incrementar la pensión recibida de las personas entre los 18 y menos de 65 años de edad, y que autofinancien una pensión menor a la Pensión Básica Solidaria de Invalidez.

A contar del 1 de julio de 2015 y hasta el 1 de julio de 2016, los valores son:

- Pensión Básica Solidaria de Vejez e Invalidez \$89.764.
- Para acceder al Aporte Previsional Solidario de Vejez, se debe autofinanciar una pensión inferior a \$291.778.

I. Pensión Básica Solidaria (PBS) y Aporte Previsional Solidario (APS)

A. Nivel Nacional

1. Total beneficios pagados en el mes

Marzo 2016

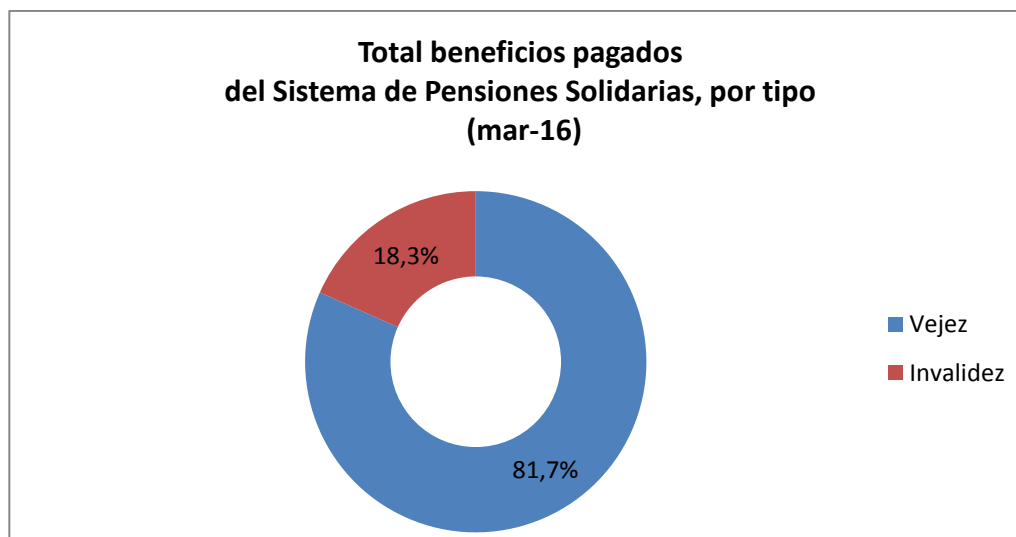
En la actualidad reciben el beneficio del Sistema de Pensiones Solidarias 1.338.143 personas, de las cuales el 43,2% (578.226), reciben Pensión Básica Solidaria (PBS) y el 56,8% (759.917) Aporte Previsional Solidario (APS).

TIPO DE BENEFICIO	TOTAL BENEFICIOS PAGADOS DEL SISTEMA DE PENSIONES SOLIDARIAS (SPS)		
	Hombres	Mujeres	Total
PBS Vejez	109.123	289.190	398.313
PBS Invalidez	74.886	105.027	179.913
Total PBS	184.009	394.217	578.226
APS Vejez	292.120	402.761	694.881
APS Invalidez	29.509	35.527	65.036
Total APS	321.629	438.288	759.917
TOTAL	505.638	832.505	1.338.143

Fuente: Información IPS

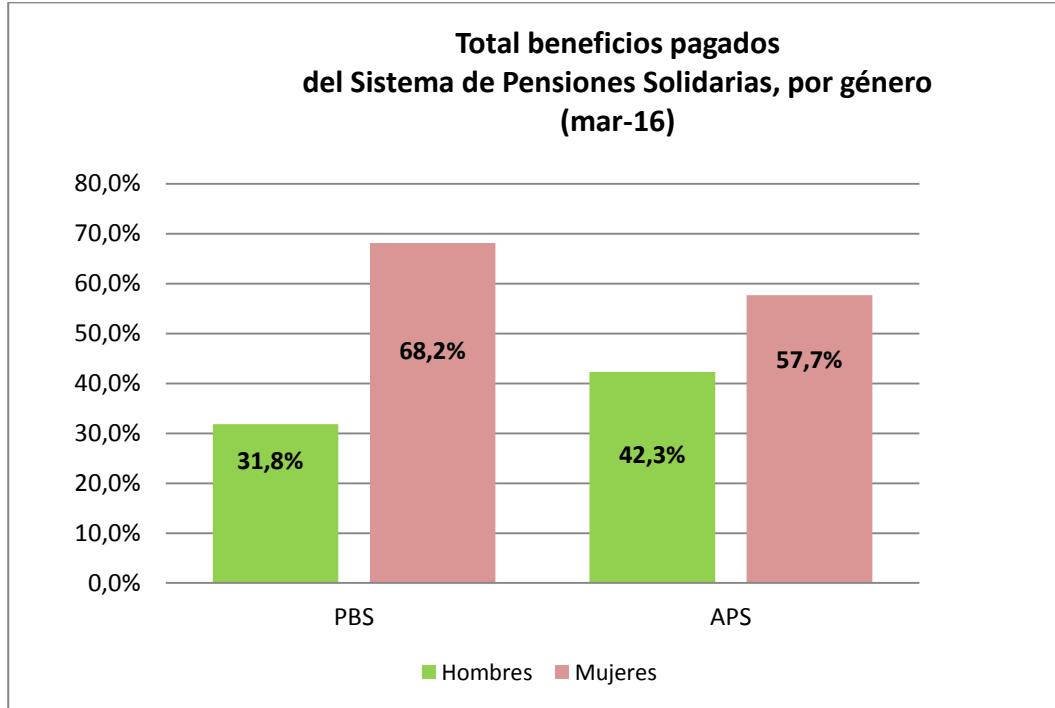
Nota: Información no incluye beneficiarios Ex Pasis.

Del total de pagos durante el mes, el 81,7% (1.093.194) correspondió a pagos realizados por Vejez y el 18,3% (244.949) por Invalidez.



Fuente: Elaboración propia sobre la base de información de la IPS.

Por género, se observa que el 62.2% (832.505) de los beneficios pagados fueron entregados a mujeres y el 37.8% (505.638) a hombres.



Fuente: Elaboración propia sobre la base de información de la IPS.

2. Total beneficios concedidos

Julio de 2008 a marzo de 2016

A continuación se presenta el número total de concesiones realizadas en el Sistema de Pensiones Solidarias con la Reforma Previsional implementada en Julio de 2008 y el número beneficiarios Ex Pasis Vigentes a la fecha.

La información correspondiente a concesiones del Sistema de Pensiones Solidarias incluye las concesiones por PBS y APS de Vejez e Invalidez otorgadas desde el 1 de julio de 2008 a la fecha. Las concesiones Ex Pasis Vejez e Invalidez corresponden a las pensiones asistenciales vigentes otorgadas con anterioridad a la Reforma Previsional del año 2008.

Total Concesiones Reforma Previsional	Número de concesiones
Pensión Básica Solidaria de Vejez (PBSV)	330.174
Pensión Básica Solidaria de Invalidez (PBSI)	106.631
Total PBS	436.805
Aporte Previsional Solidario de Vejez (APSV)	845.510
Aporte Previsional Solidario de Invalidez (APSI)	50.581
Total APS	896.091
Total Beneficios del Pilar Solidario Concedidos	1.332.896
Total Beneficiarios Ex Pasis Vigentes	
Ex Pasis Vejez	176.900
Ex Pasis Invalidez	134.427
Total Ex Pasis Vigentes	311.327
TOTAL PILAR SOLIDARIO + EX PISIS VIGENTES	1.644.223

Fuente: Elaboración propia sobre la base de información del IPS, información al 18 de abril de 2016.

Nota: Información Ex Pasis al 1 de abril de 2016 (IPS).

El número de beneficios concesionados no coincide con el número de beneficios pagados por las siguientes razones:

- El total acumulado de concesiones de la Reforma Previsional incluye personas fallecidas. El número aproximado de personas fallecidas durante el periodo jul-08 a mar-16 correspondió a 119.500.
- Existen personas a quienes se les ha extinguido o suspendido el beneficio.
- El mes de concedida la pensión no necesariamente coincide con el primer mes de pago.

3. Total solicitudes recibidas, por tipo de resolución

A la fecha, del total de solicitudes recibidas (1.635.274), han sido concesionadas el 81,5% (1.332.896), rechazadas el 17,2% (281.473), se encuentran en trámite 0,9% (15.202), anuladas 0,3% (4.957) y han desistido de solicitar el beneficio el 0,05% (746).

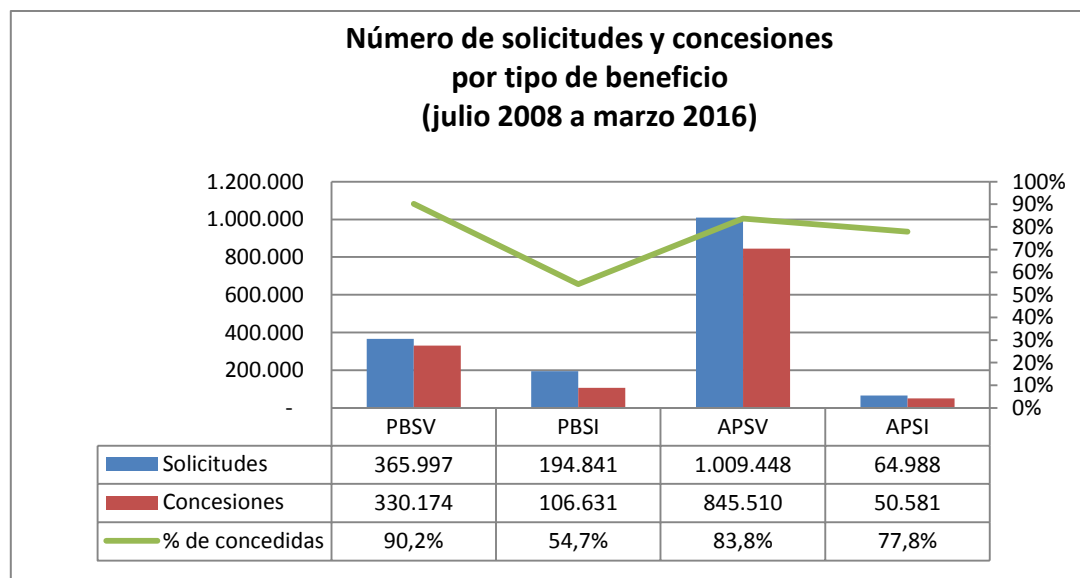
	Estado de las Solicitudes al Sistema de Pensiones Solidarias (SPS) del 1 de julio 2008 al 31 de marzo 2016				
	PBSV	PBSI	APSV	APSI	TOTAL
Solicitudes	365.997	194.841	1.009.448	64.988	1.635.274
Concesiones	330.174	106.631	845.510	50.581	1.332.896
Trámites	1.294	5.797	7.388	723	15.202
Rechazada	33.555	81.058	153.667	13.193	281.473
Desistimiento	173	214	259	100	746
Anuladas	801	1.141	2.624	391	4.957

Fuente: Elaboración propia sobre la base de información del IPS. Información al 18 de abril de 2016.

Nota: Información no incluye Ex Pasis.

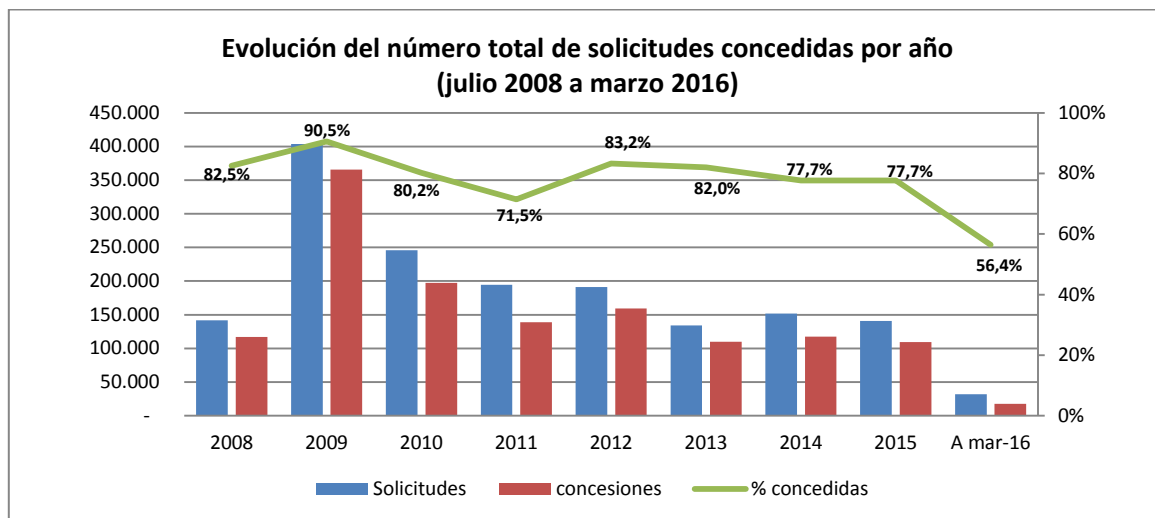
La información estadística reportada del número de solicitudes concesionadas, en trámite, rechazadas y anuladas varían mes a mes porque se actualiza la información reportada.

Por tipo de beneficio, se observa, que del total de solicitudes recibidas por PBS y APS, el 77,9% (436.805) y 83,4% (896.091) ha sido concedido, respectivamente. Del total de solicitudes recibidas por Vejez e Invalidez el 85,5% (1.175.684) y 60,5% (157.212) se han concedido.



Fuente: Elaboración propia sobre la base de información del IPS

4. Total solicitudes recibidas y beneficios concedidos, por año



Fuente: Elaboración propia sobre la base de información del IPS

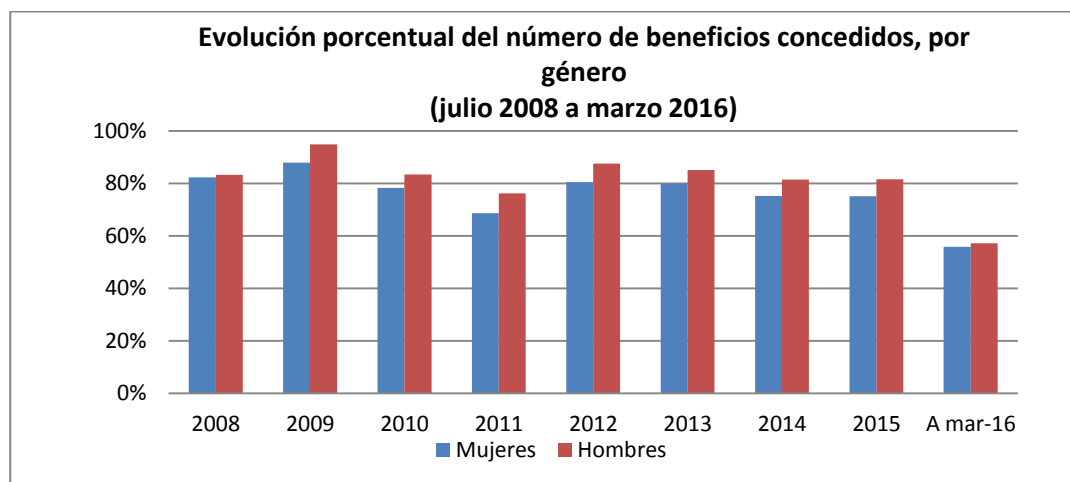
TOTAL SOLICITUDES PBS Y APS (no incluye ex Pasis)							
PERIODO	PBSV	PBSI	Total PBS	APSV	APSI	Total APS	Total PBS+APS
Jul a Dic 2008	84.793	37.698	122.491	13.034	6.193	19.227	141.718
Total 2009	59.115	35.112	94.227	297.997	11.591	309.588	403.815
Total 2010	40.705	24.962	65.667	168.086	11.927	180.013	245.680
Total 2011	37.234	20.916	58.150	126.025	10.364	136.389	194.539
Total 2012	33.772	18.952	52.724	130.289	8.214	138.503	191.227
Total 2013	32.880	16.868	49.748	77.019	7.300	84.319	134.067
Total 2014	39.417	17.577	56.994	88.527	6.050	94.577	151.571
Total 2015	31.093	18.493	49.586	88.834	2.495	91.329	140.915
A mar-16	6.988	4.263	11.251	19.637	854	20.491	31.742
TOTAL	365.997	194.841	560.838	1.009.448	64.988	1.074.436	1.635.274

Fuente: Elaboración propia sobre la base de información del IPS. Información al 19 de abril de 2016.

TOTAL CONCEDIDAS PBS Y APS (no incluye ex Pasis)							
PERIODO	PBSV	PBSI	TOTAL PBS	APSV	APSI	TOTAL APS	Total PBS+APS
Jul a Dic 2008	83.927	21.763	105.690	9.667	1.628	11.295	116.985
Total 2009	57.791	20.961	78.752	277.006	9.792	286.798	365.550
Total 2010	36.098	13.242	49.340	137.902	9.911	147.813	197.153
Total 2011	29.810	10.346	40.156	90.190	8.695	98.885	139.041
Total 2012	29.011	9.886	38.897	113.251	7.010	120.261	159.158
Total 2013	29.557	8.897	38.454	65.450	6.048	71.498	109.952
Total 2014	32.583	9.976	42.559	69.913	5.265	75.178	117.737
Total 2015	26.293	10.563	36.856	70.517	2.049	72.566	109.422
A mar-16	5.104	997	6.101	11.614	183	11.797	17.898
TOTAL	330.174	106.631	436.805	845.510	50.581	896.091	1.332.896

Fuente: Elaboración propia sobre la base de información del IPS. Información al 19 de abril de 2016.

5. Total solicitudes recibidas y beneficios concedidos anualmente, por género



Fuente: Elaboración propia sobre la base de información del IPS

TOTAL SOLICITUDES PBS Y APS POR GÉNERO (no incluye ex Pasis)					
PERIODO	Femenino	% Femenino	Masculino	% Masculino	Total solicitudes
Jul a Dic 2008	109.235	77,1%	32.483	22,9%	141.718
Total 2009	255.764	63,3%	148.051	36,7%	403.815
Total 2010	152.791	62,2%	92.889	37,8%	245.680
Total 2011	123.189	63,6%	71.350	36,4%	194.539
Total 2012	118.179	61,8%	73.048	38,2%	191.227
Total 2013	82.124	61,3%	51.943	38,7%	134.067
Total 2014	92.873	61,3%	58.698	38,7%	151.571
Total 2015	86.208	61,2%	54.707	38,8%	140.915
A mar-16	20.081	63,3%	11.661	36,7%	31.742
TOTAL	1.040.444	63,6%	594.830	36,4%	1.635.274

Fuente: Elaboración propia sobre la base de información del IPS. Información al 19 de abril de 2016.

TOTAL CONCEDIDAS PBS Y APS POR GÉNERO (no incluye ex Pasis)					
PERIODO	Femenino	% Femenino	Masculino	% Masculino	Total concesiones
Jul a Dic 2008	89.935	76,9%	27.050	23,1%	116.985
Total 2009	224.962	61,6%	140.588	38,4%	365.550
Total 2010	119.653	60,7%	77.500	39,3%	197.153
Total 2011	84.647	60,8%	54.394	39,2%	139.041
Total 2012	95.180	59,8%	63.978	40,2%	159.158
Total 2013	65.717	59,8%	44.235	40,2%	109.952
Total 2014	69.914	59,4%	47.823	40,6%	117.737
Total 2015	64.785	59,2%	44.637	40,8%	109.422
A mar-16	11.220	62,7%	6.678	37,3%	17.898
TOTAL	826.013	62,0%	506.883	38,0%	1.332.896

Fuente: Elaboración propia sobre la base de información del IPS. Información al 19 de abril de 2016.

6. Total solicitudes mensuales recibidas, por tipo de institución Julio de 2008 a marzo 2016

TOTAL SOLICITUDES (no incluye ex Pasis)													
PERIODO	TOTAL PBS Y APS							GÉNERO		ORIGEN DE TRAMITACIÓN DEL BENEFICIO			
	PBSV	PBSI	TOTAL PBS	APSV	APSI	TOTAL APS	Total PBS + APS	Femenino	Masculino	En IPS	En AFP	En Cías. de Seguro	En Municipio
Jul a Dic 2008	84.793	37.698	122.491	13.034	6.193	19.227	141.718	109.235	32.483	97.794	1.045	-	42.879
Total 2009	59.115	35.112	94.227	297.997	11.591	309.588	403.815	255.764	148.051	299.252	30.351		74.212
Total 2010	40.705	24.962	65.667	168.086	11.927	180.013	245.680	152.791	92.889	148.049	32.913	5.334	59.384
Total 2011	37.234	20.916	58.150	126.025	10.364	136.389	194.539	123.189	71.350	114.190	25.995	11.385	42.969
Total 2012	33.772	18.952	52.724	130.289	8.214	138.503	191.227	118.179	73.048	125.903	24.052	9.227	32.045
Total 2013	32.880	16.868	49.748	77.019	7.300	84.319	134.067	82.124	51.943	83.747	22.684	6.357	21.279
Total 2014	39.417	17.577	56.994	88.527	6.050	94.577	151.571	92.873	58.698	94.153	27.039	6.541	23.838
Enero'15	2.930	1.510	4.440	6.645	217	6.862	11.302	7.173	4.129	7.071	2.097	391	1.743
Febrero	2.547	1.425	3.972	6.273	174	6.447	10.419	6.482	3.937	6.520	1.984	382	1.533
Marzo	2.842	1.743	4.585	7.683	232	7.915	12.500	7.698	4.802	7.461	2.392	527	2.120
Abril	2.394	1.484	3.878	6.532	187	6.719	10.597	6.604	3.993	6.452	1.961	450	1.734
Mayo	2.312	1.345	3.657	8.670	239	8.909	12.566	6.880	5.686	7.343	2.955	547	1.721
Junio	2.435	1.479	3.914	7.790	232	8.022	11.936	7.047	4.889	7.000	2.638	467	1.831
Julio	2.653	1.579	4.232	8.043	213	8.256	12.488	7.802	4.686	7.646	2.625	429	1.788
Agosto	2.688	1.609	4.297	7.674	209	7.883	12.180	7.580	4.600	7.230	2.586	421	1.943
Septiembre	2.632	1.652	4.284	7.542	164	7.706	11.990	7.405	4.585	7.103	2.561	420	1.096
Octubre	2.765	1.608	4.373	7.498	218	7.716	12.089	7.566	4.523	7.138	2.388	526	2.037
Noviembre	2.611	1.640	4.251	8.027	218	8.245	12.496	7.569	4.927	7.029	3.013	453	2.001
Diciembre	2.284	1.419	3.703	6.457	192	6.649	10.352	6.402	3.950	6.093	2.400	369	1.490
Total 2015	31.093	18.493	49.586	88.834	2.495	91.329	140.915	86.208	54.707	84.086	29.600	5.382	21.037
Enero'16	2.160	1.500	3.660	6.215	226	6.441	10.101	6.356	3.745	6.067	2.260	338	1.436
Febrero	2.200	1.343	3.543	6.776	264	7.040	10.583	6.727	3.856	6.627	2.240	352	1.364
Marzo	2.628	1.420	4.048	6.646	364	7.010	11.058	6.998	4.060	6.760	2.300	392	1.606
A mar-16	6.988	4.263	11.251	19.637	854	20.491	31.742	20.081	11.661	19.454	6.800	1.082	4.406
TOTAL	365.997	194.841	560.838	1.009.448	64.988	1.074.436	1.635.274	1.040.444	594.830	1.066.628	200.479	45.308	322.049

Fuente: Elaboración propia sobre la base de información del IPS. Información al 19 de abril de 2016

Nota: En Julio 2009 se realiza el cambio de umbral de cobertura del 40% al 45% de la población más pobre de Chile

En Septiembre 2009 se realiza el cambio de umbral de cobertura del 45% al 50% de la población más pobre de Chile, en Julio 2010 pasa del 50% al 55% y durante Julio 2011 pasa del 55% al 60% de la población más pobre de Chile.

La información estadística reportada del número de solicitudes concesionadas, en trámite, rechazadas y anuladas varía mes a mes porque se actualiza la información reportada.

7. Total beneficios concedidos cada mes, por tipo de beneficio

Julio de 2008 a marzo 2016

TOTAL CONCEDIDAS (no incluye ex Pasis)													
MES	TOTAL PBS Y APS							GÉNERO		ORIGEN DE TRAMITACIÓN DEL BENEFICIO			
	PBSV	PBSI	TOTAL PBS	APSV	APSI	TOTAL APS	Total PBS+APS	Femenino	Masculino	En IPS	En AFP	En Cías. de Seguro	En Municipio
Jul a Dic 2008	83.927	21.763	105.690	9.667	1.628	11.295	116.985	89.935	27.050	79.516	1.004		36.465
Total 2009	57.791	20.961	78.752	277.006	9.792	286.798	365.550	224.962	140.588	272.721	26.657		66.172
Total 2010	36.098	13.242	49.340	137.902	9.911	147.813	197.153	119.653	77.500	120.952	25.691	3.837	46.673
Total 2011	29.810	10.346	40.156	90.190	8.695	98.885	139.041	84.647	54.394	81.267	19.157	8.005	30.612
Total 2012	29.011	9.886	38.897	113.251	7.010	120.261	159.158	95.180	63.978	105.675	20.831	7.843	24.809
Total 2013	29.557	8.897	38.454	65.450	6.048	71.498	109.952	65.717	44.235	68.585	19.365	5.312	16.690
Total 2014	32.583	9.976	42.559	69.913	5.265	75.178	117.737	69.914	47.823	71.933	22.509	5.127	18.168
Enero'15	2.458	961	3.419	5.093	174	5.267	8.686	5.388	3.298	5.361	1.747	291	1.287
Febrero	2.194	872	3.066	5.040	143	5.183	8.249	5.021	3.228	5.070	1.699	298	1.182
Marzo	2.405	1.087	3.492	6.044	188	6.232	9.724	5.800	3.924	5.657	1.997	403	1.667
Abril	2.027	918	2.945	5.160	155	5.315	8.260	4.974	3.286	4.980	1.606	358	1.316
Mayo	2.012	843	2.855	7.213	215	7.428	10.283	5.432	4.851	5.897	2.561	455	1.370
Junio	2.028	935	2.963	6.278	189	6.467	9.430	5.391	4.039	5.410	2.250	373	1.397
Julio	2.196	951	3.147	6.335	164	6.499	9.646	5.845	3.801	5.794	2.174	331	1.347
Agosto	2.302	949	3.251	6.192	178	6.370	9.621	5.811	3.810	5.577	2.184	346	1.514
Septiembre	2.224	951	3.175	5.994	135	6.129	9.304	5.581	3.723	5.437	2.125	329	1.413
Octubre	2.280	819	3.099	5.853	176	6.029	9.128	5.492	3.636	5.277	1.948	430	1.442
Noviembre	2.236	721	2.957	6.450	181	6.631	9.588	5.563	4.025	5.248	2.519	379	1.442
Diciembre	1.931	556	2.487	4.865	151	5.016	7.503	4.487	3.016	4.311	1.899	274	1.019
Total 2015	26.293	10.563	36.856	70.517	2.049	72.566	109.422	64.785	44.637	64.019	24.709	4.267	16.396
Enero'16	1.759	516	2.275	4.500	174	4.674	6.949	4.215	2.734	4.037	1.736	257	919
Febrero	1.743	401	2.144	4.476	8	4.484	6.628	4.143	2.485	4.193	1.424	224	787
Marzo	1.602	80	1.682	2.638	1	2.639	4.321	2.862	1.459	3.098	469	108	646
A mar-16	5.104	997	6.101	11.614	183	11.797	17.898	11.220	6.678	11.328	3.629	589	2.352
TOTAL	330.174	106.631	436.805	845.510	50.581	896.091	1.332.896	826.013	506.883	875.996	163.552	34.980	258.337

Fuente: Elaboración propia sobre la base de información del IPS. Información al 19 de abril de 2016.

Nota: La información estadística reportada del número de solicitudes concesionadas, en trámite, rechazadas y anuladas varían mes a mes porque se actualiza la información reportada.

El número de pensiones concesionadas no coincide con el número de pensiones pagadas por las siguientes razones:

- El total de acumulado de concesiones del período analizado incluye personas fallecidas.
- El número aproximado de personas fallecidas durante el periodo jul-08 a mar-16 correspondió a 119.500.
- Existen personas a quienes se les ha extinguido o suspendido el beneficio. El mes de concedida la pensión no necesariamente coincide con el primer mes de pago.

B. Nivel regional

8. Número de beneficios pagados en el mes, por tipo de beneficio

Marzo 2016

Región		PBS VEJEZ		PBS INVALIDEZ		Total PBS			APS VEJEZ		APS INVALIDEZ		Total APS			TOTAL
Glosa	Cód.	Hombre	Mujer	Hombre	Mujer	Hombre	Mujer	Total	Hombre	Mujer	Hombre	Mujer	Hombre	Mujer	Total	
Arica y Parinacota	XV	1.157	3.110	827	956	1.984	4.066	6.050	3.965	5.191	252	278	4.217	5.469	9.686	15.736
Tarapacá	I	1.155	3.057	880	1.281	2.035	4.338	6.373	3.579	5.012	382	527	3.961	5.539	9.500	15.873
Antofagasta	II	1.504	4.849	1.293	1.891	2.797	6.740	9.537	5.236	9.056	464	623	5.700	9.679	15.379	24.916
Atacama	III	1.503	4.198	987	1.442	2.490	5.640	8.130	4.488	5.945	403	512	4.891	6.457	11.348	19.478
Coquimbo	IV	5.714	13.536	3.254	4.132	8.968	17.668	26.636	13.058	18.263	1.136	1.429	14.194	19.692	33.886	60.522
Valparaíso	V	9.441	28.209	7.418	10.441	16.859	38.650	55.509	34.265	49.652	2.848	4.063	37.113	53.715	90.828	146.337
B.O'Higgins	VI	5.079	15.111	4.037	5.434	9.116	20.545	29.661	18.866	21.550	1.882	2.891	20.748	24.441	45.189	74.850
Maule	VII	8.894	20.962	5.550	7.690	14.444	28.652	43.096	22.971	25.954	2.197	2.635	25.168	28.589	53.757	96.853
Bío Bío	VIII	14.869	42.555	13.710	21.437	28.579	63.992	92.571	40.650	48.454	5.435	5.797	46.085	54.251	100.336	192.907
Araucanía	IX	14.987	27.684	6.516	9.510	21.503	37.194	58.697	17.886	21.076	2.718	2.107	20.604	23.183	43.787	102.484
Los Ríos	XIV	4.291	9.225	2.224	3.424	6.515	12.649	19.164	7.886	9.564	1.025	1.211	8.911	10.775	19.686	38.850
Los Lagos	X	10.743	20.765	5.383	7.389	16.126	28.154	44.280	14.299	16.631	2.152	2.567	16.451	19.198	35.649	79.929
Aysén	XI	1.019	1.765	390	583	1.409	2.348	3.757	1.749	1.746	246	292	1.995	2.038	4.033	7.790
Magallanes	XII	820	2.055	428	524	1.248	2.579	3.827	2.710	3.702	178	260	2.888	3.962	6.850	10.677
Metropolitana	XIII	27.947	92.109	21.989	28.893	49.936	121.002	170.938	100.512	160.965	8.191	10.335	108.703	171.300	280.003	450.941
Total		109.123	289.190	74.886	105.027	184.009	394.217	578.226	292.120	402.761	29.509	35.527	321.629	438.288	759.917	1.338.143

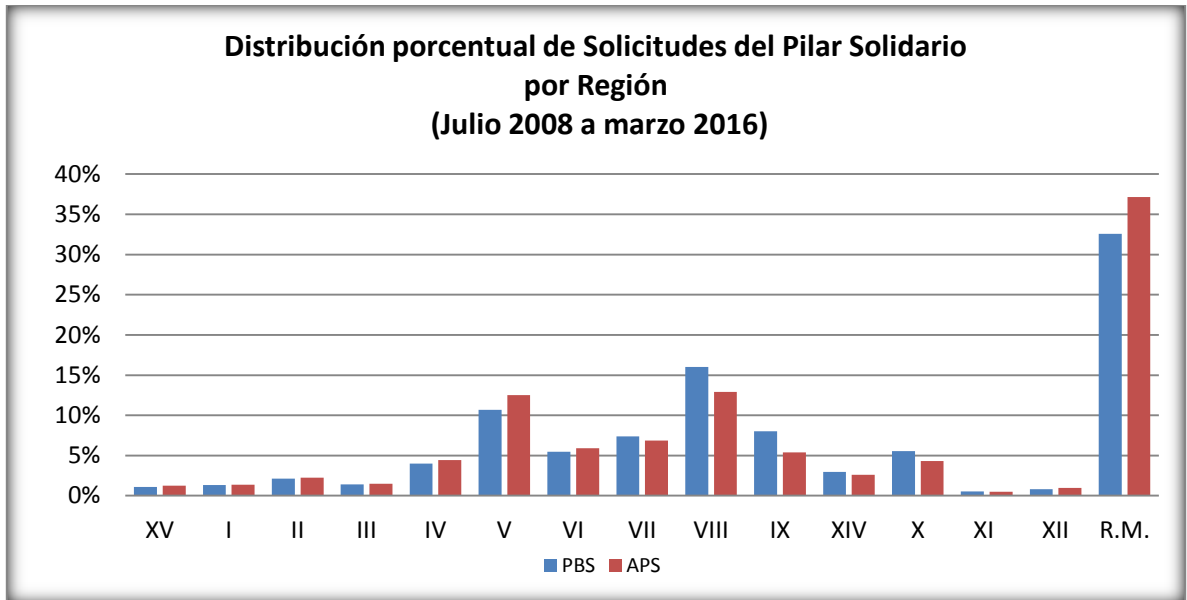
Fuente: Información IPS

**9. Total solicitudes recibidas, por tipo de institución
Acumulado - Julio de 2008 a marzo de 2016**

TOTAL SOLICITUDES (no incluye ex Pasis)														
TOTAL PBS Y APS							TOTAL		GÉNERO		ORIGEN DE TRAMITACIÓN DEL BENEFICIO			
REGIÓN	PBSV	PBSI	TOTAL PBS	APSV	APSI	TOTAL APS	Total PBS+APS	% de Solicitudes PBS+APS	Femenino	Masculino	En IPS	En AFP	En Cías. de Seguro	En Municipio
ARICA Y PARINACOTA	4.427	1.722	6.149	12.975	660	13.635	19.784	1,2%	12.096	7.688	12.381	2.910	517	3.976
TARAPACA	4.382	3.111	7.493	13.255	1.280	14.535	22.028	1,3%	14.086	7.942	13.232	2.380	742	5.674
ANTOFAGASTA	8.321	3.652	11.973	23.030	1.294	24.324	36.297	2,2%	24.480	11.817	26.006	4.047	553	5.691
ATACAMA	5.500	2.474	7.974	15.240	900	16.140	24.114	1,5%	15.174	8.940	15.168	3.115	636	5.195
COQUIMBO	15.713	6.598	22.311	45.440	2.404	47.844	70.155	4,3%	44.200	25.955	54.679	6.715	915	7.844
VALPARAISO	40.901	19.074	59.975	126.976	7.647	134.623	194.598	11,9%	125.151	69.447	129.252	28.383	4.923	32.039
L. G. B. OHIGGINS	19.466	11.236	30.702	59.095	4.449	63.544	94.246	5,8%	57.703	36.543	57.349	9.307	2.163	25.427
MAULE	26.551	14.904	41.455	68.904	5.026	73.930	115.385	7,1%	69.255	46.130	75.194	12.632	2.293	25.265
BIO-BIO	47.680	42.054	89.734	128.563	10.266	138.829	228.563	14,0%	145.603	82.960	137.922	24.963	5.382	60.296
LA ARAUCANIA	27.269	17.798	45.067	53.925	4.038	57.963	103.030	6,3%	63.941	39.089	73.351	11.888	2.486	15.305
LOS RIOS	10.107	6.551	16.658	25.131	2.663	27.794	44.452	2,7%	27.617	16.835	32.430	6.287	1.377	4.356
LOS LAGOS	19.846	11.355	31.201	42.206	4.125	46.331	77.532	4,7%	46.711	30.821	53.417	11.955	2.285	9.875
AYSÉN	1.964	930	2.894	4.709	426	5.135	8.029	0,5%	4.440	3.589	6.111	1.247	114	557
MAGALLANES Y ANTARTICA	3.414	1.175	4.589	10.020	540	10.560	15.149	0,9%	9.531	5.618	12.439	2.118	547	45
METROPOLITANA	130.456	52.207	182.663	379.979	19.270	399.249	581.912	35,6%	380.457	201.455	367.696	72.532	20.375	121.309
Totales	365.997	194.841	560.838	1.009.448	64.988	1.074.436	1.635.274	100,0%	1.040.445	594.829	1.066.627	200.479	45.308	322.854
Participación sobre el total	22%	12%		62%	4%		100%		64%	36%	65%	12%	3%	20%

Fuente: Elaboración propia sobre la base de información del IPS. Información al 19 de abril de 2016.

Nota: La información estadística reportada del número de solicitudes concesionadas, en trámite, rechazadas y anuladas varían mes a mes porque se actualiza la información reportada.



Fuente: Elaboración propia sobre la base de información del IPS.

Nota: No incluye ex Pasis

**10. Total beneficios concedidos
Acumulado - Julio de 2008 a marzo de 2016**

TOTAL CONCEDIDAS (no incluye ex Pasis)														
REGIÓN	TOTAL PBS Y APS						TOTAL		GÉNERO		ORIGEN DE TRAMITACIÓN DEL BENEFICIO			
	PBSV	PBSI	TOTAL PBS	APSV	APSI	TOTAL APS	Total PBS+APS	% de Concesiones PBS+APS	Femenino	Masculino	En IPS	En AFP	En Cías. de Seguro	En Municipio
ARICA Y PARINACOTA	4.159	1.181	5.340	11.054	514	11.568	16.908	1,3%	10.198	6.710	10.660	2.397	402	3.449
TARAPACA	3.839	1.761	5.600	10.434	942	11.376	16.976	1,3%	10.586	6.390	10.320	1.886	545	4.225
ANTOFAGASTA	7.070	2.295	9.365	18.181	944	19.125	28.490	2,1%	18.824	9.666	20.442	2.960	415	4.673
ATACAMA	4.843	1.673	6.516	12.691	677	13.368	19.884	1,5%	12.289	7.595	12.408	2.502	477	4.497
COQUIMBO	13.952	3.928	17.880	38.111	1.978	40.089	57.969	4,3%	35.492	22.477	45.450	5.401	657	6.459
VALPARAISO	36.534	11.510	48.044	103.648	5.828	109.476	157.520	11,8%	99.113	58.407	104.317	22.691	3.773	26.739
L. G. B. OHIGGINS	17.214	5.559	22.773	49.742	3.454	53.196	75.969	5,7%	44.664	31.305	46.689	7.497	1.692	20.091
MAULE	24.325	7.582	31.907	59.501	3.824	63.325	95.232	7,1%	55.387	39.845	62.997	10.561	1.768	19.905
BIO-BIO	43.015	18.984	61.999	108.683	8.162	116.845	178.844	13,4%	108.146	70.698	111.287	20.269	4.149	43.139
LA ARAUCANIA	25.299	7.964	33.263	46.072	3.232	49.304	82.567	6,2%	49.016	33.551	59.132	10.074	1.828	11.533
LOS RIOS	9.421	4.475	13.896	21.498	2.209	23.707	37.603	2,8%	22.773	14.830	27.502	5.351	1.072	3.676
LOS LAGOS	18.523	6.346	24.869	36.458	3.261	39.719	64.588	4,8%	37.969	26.619	44.103	10.270	1.843	8.372
AYSÉN	1.778	446	2.224	3.840	311	4.151	6.375	0,5%	3.390	2.985	4.872	968	71	464
MAGALLANES Y ANTARTICA	3.082	790	3.872	7.947	413	8.360	12.232	0,9%	7.517	4.715	10.140	1.652	406	34
METROPOLITANA	117.120	32.137	149.257	317.650	14.832	332.482	481.739	36,1%	310.649	171.090	305.677	59.073	15.882	101.107
Totales	330.174	106.631	436.805	845.510	50.581	896.091	1.332.896	100,0%	826.013	506.883	875.996	163.552	34.980	258.363
Participación sobre el total	25%	8%		63%	4%		100%		62%	38%	66%	12%	3%	19%

Fuente: Elaboración propia sobre la base de información del IPS. Información al 19 de abril de 2016.

Nota: La información estadística reportada del número de solicitudes concesionadas, en trámite, rechazadas y anuladas varían mes a mes porque se actualiza la información reportada.

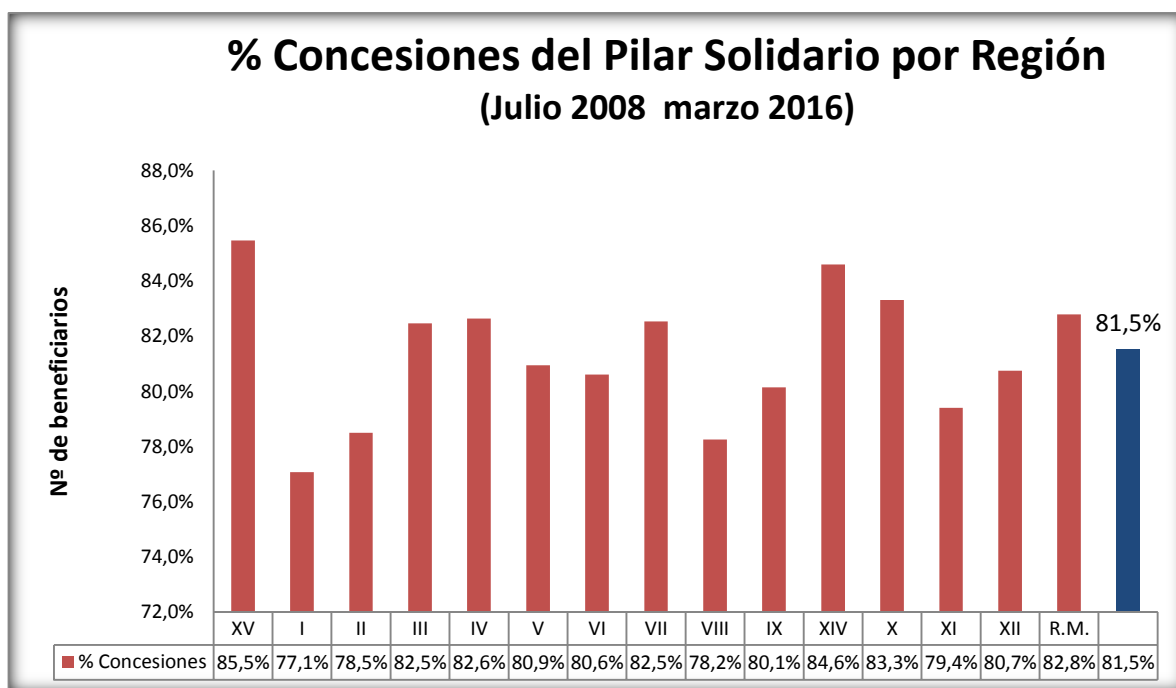
11. Porcentaje de solicitudes concedidas Julio de 2008 a marzo 2016

N° REGIÓN	REGIÓN	TIPO DE CONCESIÓN				Total
		PBSV	PBSI	APSV	APSI	
XV	ARICA Y PARINACOTA	93,9%	68,6%	85,2%	77,9%	85,5%
I	TARAPACA	87,6%	56,6%	78,7%	73,6%	77,1%
II	ANTOFAGASTA	85,0%	62,8%	78,9%	73,0%	78,5%
III	ATACAMA	88,1%	67,6%	83,3%	75,2%	82,5%
IV	COQUIMBO	88,8%	59,5%	83,9%	82,3%	82,6%
V	VALPARAISO	89,3%	60,3%	81,6%	76,2%	80,9%
VI	L. G. B. OHIGGINS	88,4%	49,5%	84,2%	77,6%	80,6%
VII	MAULE	91,6%	50,9%	86,4%	76,1%	82,5%
VIII	BIO-BIO	90,2%	45,1%	84,5%	79,5%	78,2%
IX	LA ARAUCANIA	92,8%	44,7%	85,4%	80,0%	80,1%
XIV	LOS RIOS	93,2%	68,3%	85,5%	83,0%	84,6%
X	LOS LAGOS	93,3%	55,9%	86,4%	79,1%	83,3%
XI	AYSÉN	90,5%	48,0%	81,5%	73,0%	79,4%
XII	MAGALLANES Y ANT.	90,3%	67,2%	79,3%	76,5%	80,7%
R.M.	METROPOLITANA	89,8%	61,6%	83,6%	77,0%	82,8%
	Total	90,2%	54,7%	83,8%	77,8%	81,5%

Fuente: Elaboración propia sobre la base de información del IPS. Información al 19 de abril de 2016.

Nota: No incluye ex Pasis

La información estadística reportada del número de solicitudes concesionadas, en trámite, rechazadas y anuladas varían mes a mes porque se actualiza la información reportada.



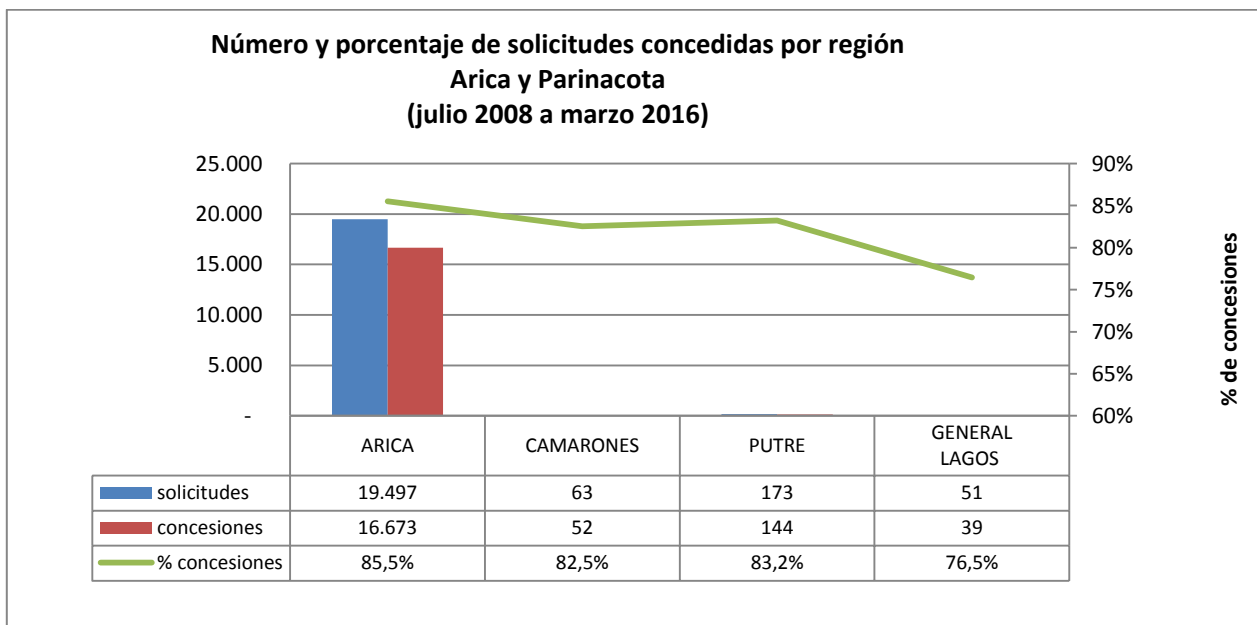
Fuente: Elaboración propia sobre la base de información del IPS.

Nota: No incluye ex Pasis

C. Nivel comunal

12. Total de solicitudes recibidas y beneficios concedidos

12.1. Arica y Parinacota



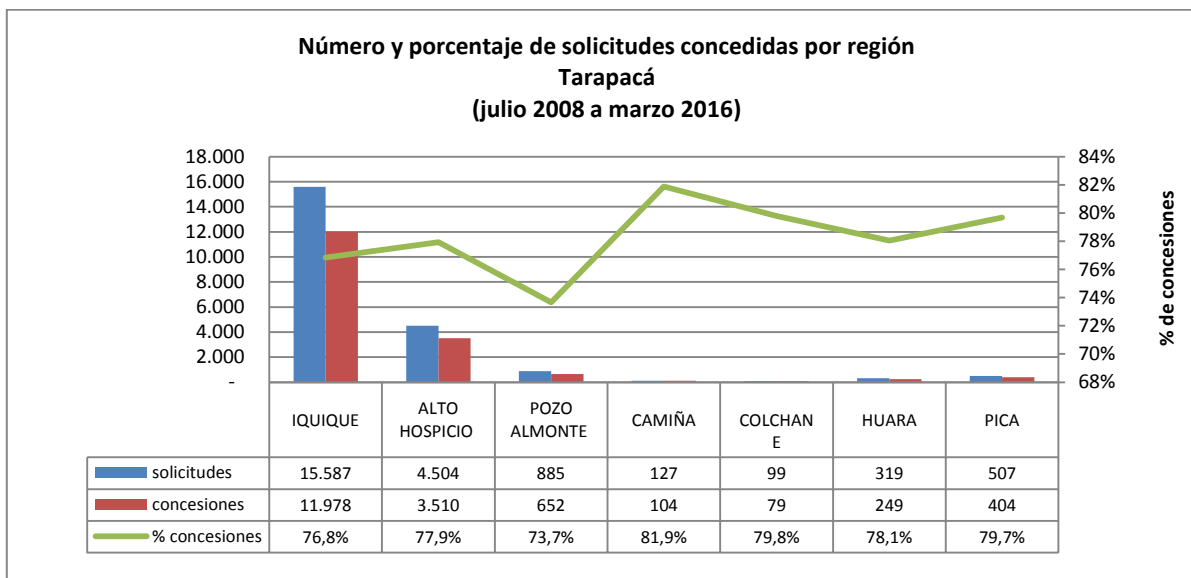
Fuente: Elaboración propia sobre la base de información del IPS.

Concesiones del Pilar Solidario a nivel comunal									
COMUNA	TOTAL PBS Y APS								
	PBSV	PBSI	Total PBS	% PBS	APSV	APSI	Total APS	%APS	Total PBS+APS
ARICA	4.054	1.160	5.214	97,6%	10.945	514	11.459	99,1%	16.673
CAMARONES	20	3	23	0,4%	29	-	29	0,3%	52
PUTRE	60	12	72	1,3%	72	-	72	0,6%	144
GENERAL LAGOS	25	6	31	0,6%	8	-	8	0,1%	39
Totales	4.159	1.181	5.340	100%	11.054	514	11.568	100%	16.908
% respecto del total de concesiones	25%	7%	32%		65%	3%	68%		100%

Fuente: Elaboración propia sobre la base de información del IPS. Información al 19 de abril de 2016.

Nota: La información estadística reportada del número de solicitudes concesionadas, en trámite, rechazadas y anuladas varían mes a mes porque se actualiza la información reportada.

12.2. Tarapacá



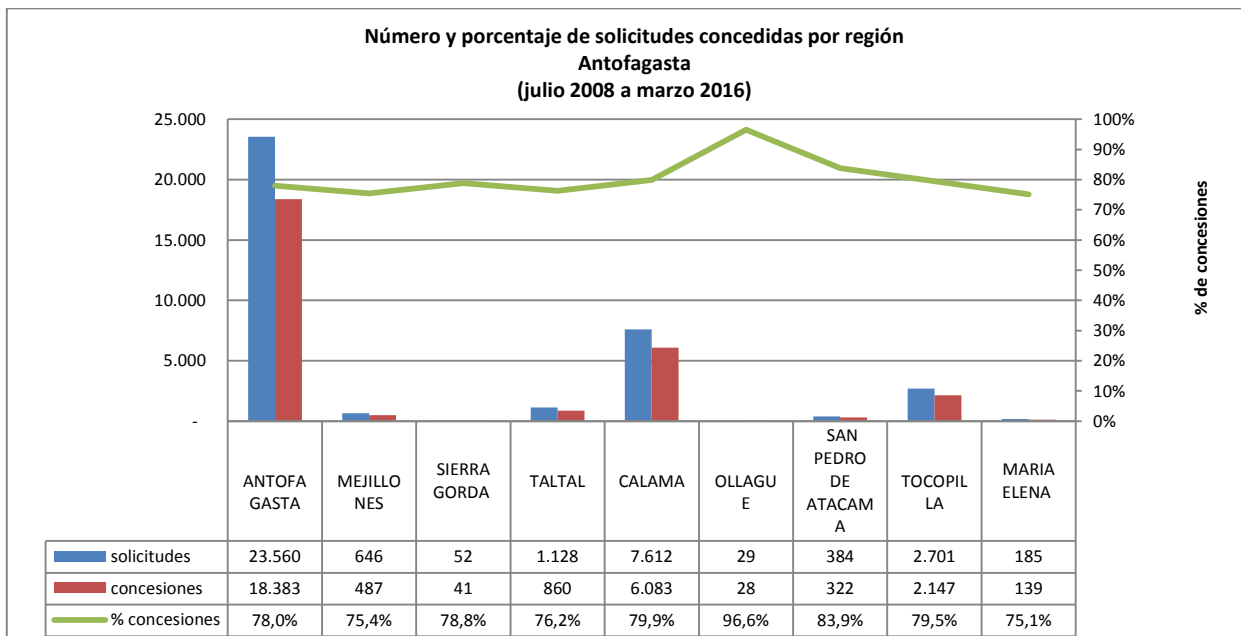
Fuente: Elaboración propia sobre la base de información del IPS.

Concesiones del Pilar Solidario a nivel comunal									
COMUNA	TOTAL PBS Y APS								
	PBSV	PBSI	Total PBS	% PBS	APSV	APSI	Total APS	%APS	Total PBS+APS
IQUIQUE	2.658	1.100	3.758	50,2%	7.631	589	8.220	56,6%	11.978
ALTO HOSPICIO	748	510	1.258	16,8%	1.976	276	2.252	15,5%	3.510
POZO ALMONTE	171	55	226	3,0%	389	37	426	2,9%	652
CAMIÑA	47	14	61	0,8%	38	5	43	0,3%	104
COLCHANE	40	15	55	0,7%	19	5	24	0,2%	79
HUARA	69	36	105	1,4%	127	17	144	1,0%	249
PICA	106	31	137	1,8%	254	13	267	1,8%	404
Totales	3.839	1.761	5.600	75%	10.434	942	11.376	78%	16.976
% respecto del total de concesiones	23%	10%	33%		61%	6%	67%		100%

Fuente: Elaboración propia sobre la base de información del IPS. Información al 19 de abril de 2016.

Nota: La información estadística reportada del número de solicitudes concesionadas, en trámite, rechazadas y anuladas varían mes a mes porque se actualiza la información reportada.

12.3. Antofagasta



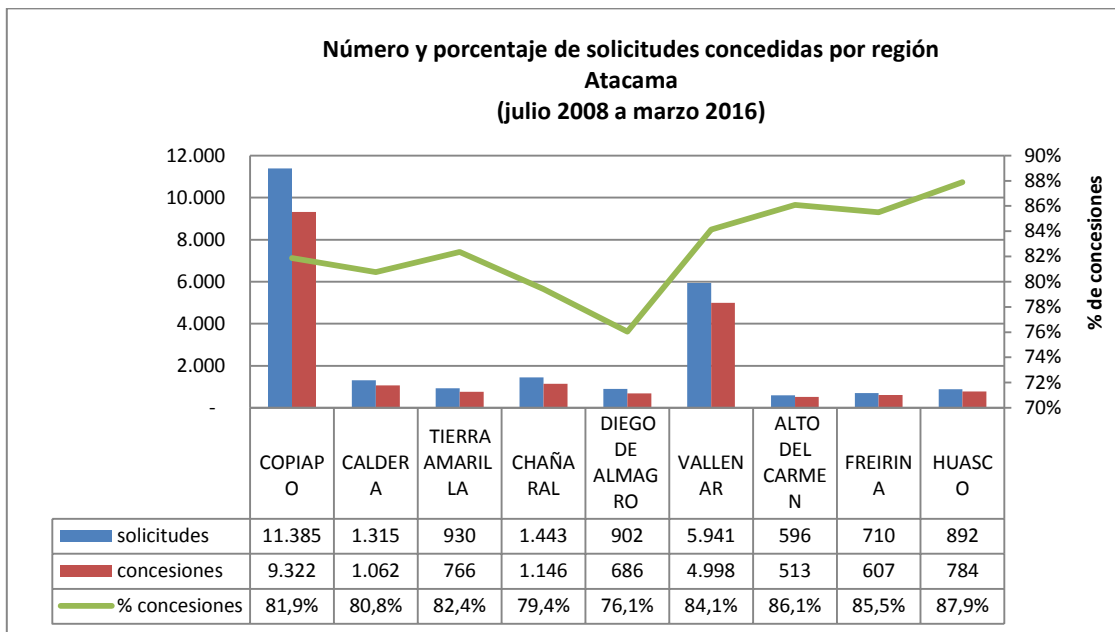
Fuente: Elaboración propia sobre la base de información del IPS.

COMUNA	TOTAL PBS Y APS								
	PBSV	PBSI	Total PBS	% PBS	APSV	APSI	Total APS	%APS	Total PBS+APS
ANTOFAGASTA	4.400	1.492	5.892	62,9%	11.834	657	12.491	65,3%	18.383
MEJILLONES	113	35	148	1,6%	324	15	339	1,8%	487
SIERRA GORDA	16	2	18	0,2%	22	1	23	0,1%	41
TALTAL	179	74	253	2,7%	580	27	607	3,2%	860
CALAMA	1.705	478	2.183	23,3%	3.729	171	3.900	20,4%	6.083
OLLAGUE	14	1	15	0,2%	13	-	13	0,1%	28
SAN PEDRO DE ATACAMA	118	22	140	1,5%	176	6	182	1,0%	322
TOCOPILLA	483	184	667	7,1%	1.417	63	1.480	7,7%	2.147
MARIA ELENA	42	7	49	0,5%	86	4	90	0,5%	139
Totales	7.070	2.295	9.365	100%	18.181	944	19.125	100%	28.490
% respecto del total de concesiones	25%	8%	33%		64%	3%	67%		100%

Fuente: Elaboración propia sobre la base de información del IPS. Información 19 de abril de 2016.

Nota: La información estadística reportada del número de solicitudes concesionadas, en trámite, rechazadas y anuladas varían mes a mes porque se actualiza la información reportada.

12.4. Atacama



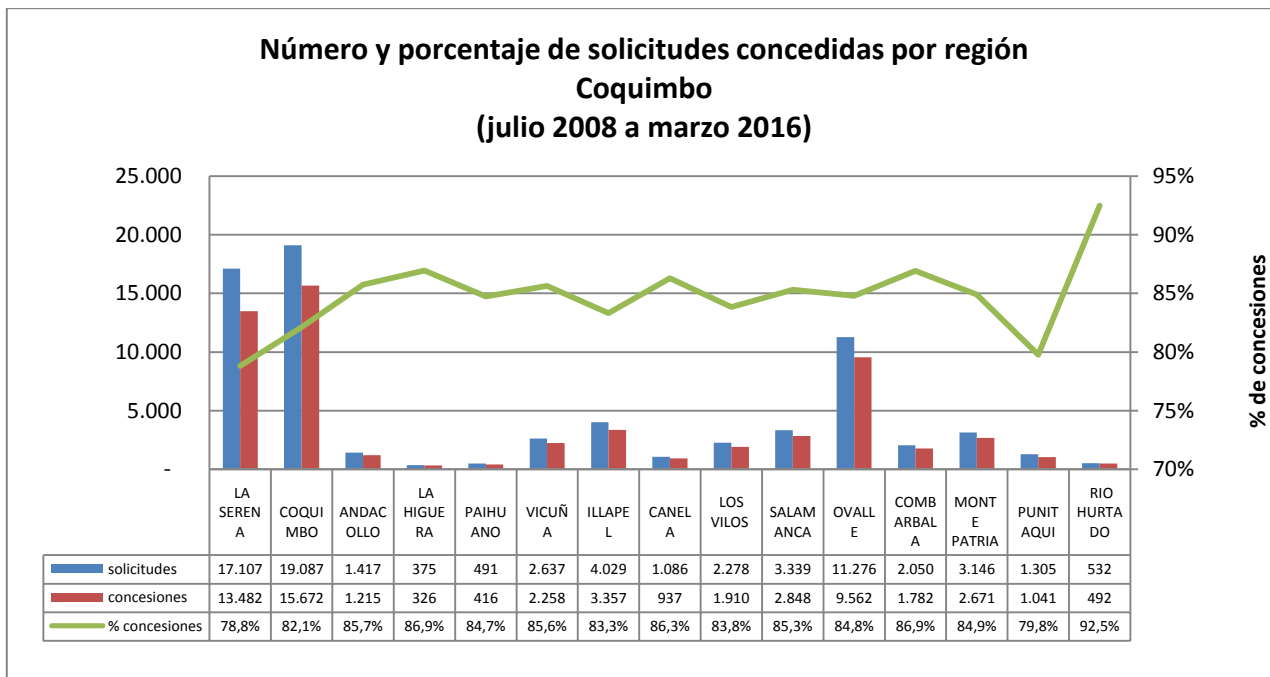
Fuente: Elaboración propia sobre la base de información del IPS.

Concesiones del Pilar Solidario a nivel comunal									
COMUNA	TOTAL PBS Y APS								
	PBSV	PBSI	Total PBS	% PBS	APSV	APSI	Total APS	%APS	Total PBS+APS
COPIAPO	2.299	772	3.071	47,1%	5.888	363	6.251	46,8%	9.322
CALDERA	269	86	355	5,4%	663	44	707	5,3%	1.062
TIERRA AMARILLA	175	79	254	3,9%	485	27	512	3,8%	766
CHAÑARAL	290	102	392	6,0%	725	29	754	5,6%	1.146
DIEGO DE ALMAGRO	173	83	256	3,9%	413	17	430	3,2%	686
VALLENAR	1.179	388	1.567	24,0%	3.284	147	3.431	25,7%	4.998
ALTO DEL CARMEN	138	49	187	2,9%	313	13	326	2,4%	513
FREIRINA	138	59	197	3,0%	396	14	410	3,1%	607
HUASCO	182	55	237	3,6%	524	23	547	4,1%	784
Totales	4.843	1.673	6.516	100%	12.691	677	13.368	100%	19.884
% respecto del total de concesiones	24%	8%	33%		64%	3%	67%		100%

Fuente: Elaboración propia sobre la base de información del IPS. Información al 19 de abril de 2016.

Nota: La información estadística reportada del número de solicitudes concesionadas, en trámite, rechazadas y anuladas varían mes a mes porque se actualiza la información reportada.

12.5. Coquimbo



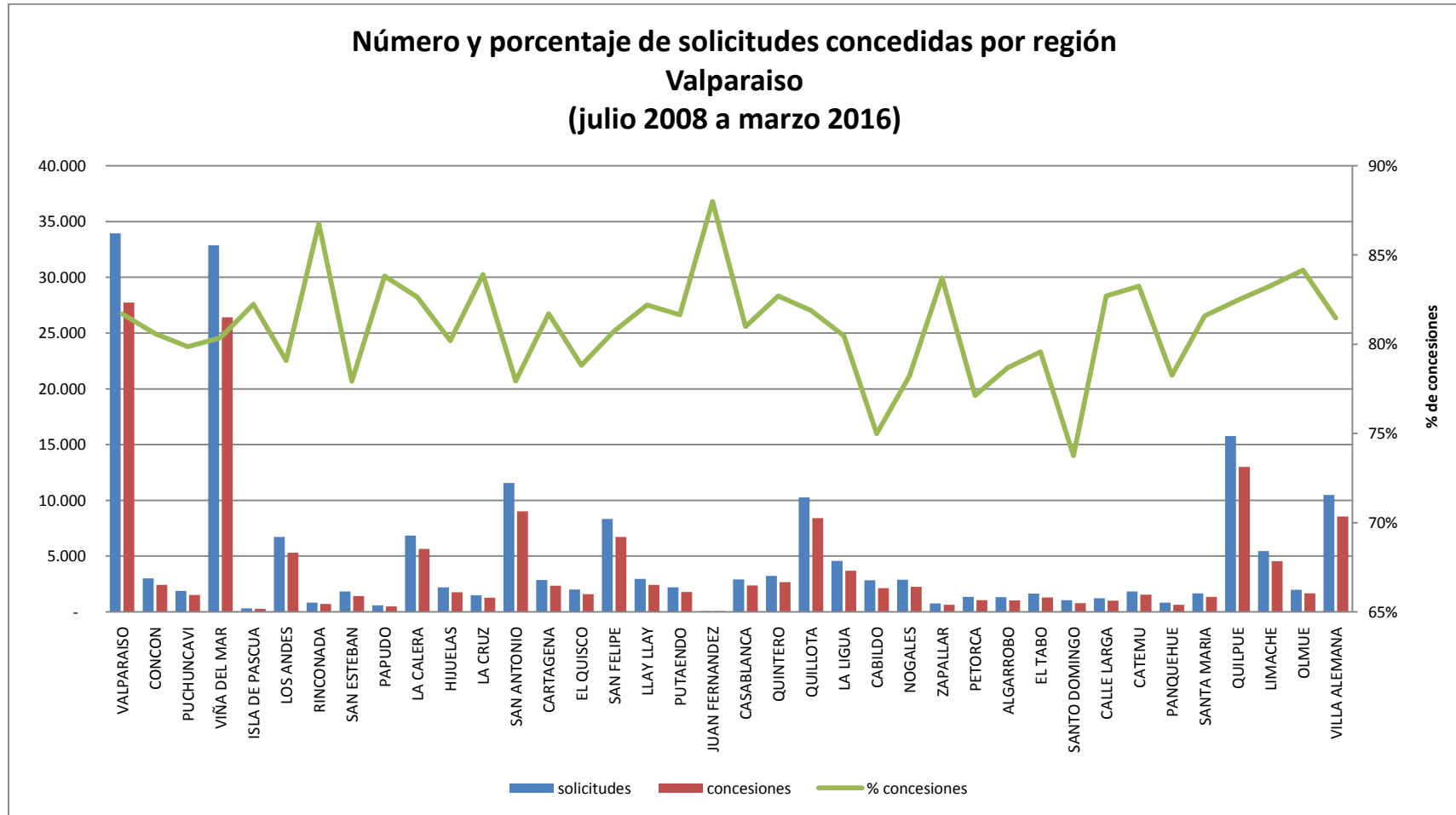
Fuente: Elaboración propia sobre la base de información del IPS.

Concesiones del Pilar Solidario a nivel comunal									
COMUNA	TOTAL PBS Y APS								
	PBSV	PBSI	Total PBS	% PBS	APSV	APSI	Total APS	%APS	Total PBS+APS
LA SERENA	3.180	1.022	4.202	23,5%	8.842	438	9.280	23,1%	13.482
COQUIMBO	3.504	1.000	4.504	25,2%	10.615	553	11.168	27,9%	15.672
ANDACOLLO	204	66	270	1,5%	915	30	945	2,4%	1.215
LA HIGUERA	104	24	128	0,7%	187	11	198	0,5%	326
PAIHUANO	87	17	104	0,6%	303	9	312	0,8%	416
VICUÑA	402	111	513	2,9%	1.671	74	1.745	4,4%	2.258
ILLAPEL	796	196	992	5,5%	2.252	113	2.365	5,9%	3.357
CANELA	301	72	373	2,1%	527	37	564	1,4%	937
LOS VILOS	464	130	594	3,3%	1.246	70	1.316	3,3%	1.910
SALAMANCA	711	192	903	5,1%	1.877	68	1.945	4,9%	2.848
OVALLE	2.665	651	3.316	18,5%	5.893	353	6.246	15,6%	9.562
COMBARBALA	391	117	508	2,8%	1.223	51	1.274	3,2%	1.782
MONTE PATRIA	736	199	935	5,2%	1.622	114	1.736	4,3%	2.671
PUNITAQUI	247	100	347	1,9%	650	44	694	1,7%	1.041
RIO HURTADO	160	31	191	1,1%	288	13	301	0,8%	492
Totales	13.952	3.928	17.880	100%	38.111	1.978	40.089	100%	57.969
% respecto del total de concesiones	24%	7%	31%		66%	3%	69%		100%

Fuente: Elaboración propia sobre la base de información del IPS. Información al 19 de abril de 2016.

Nota: La información estadística reportada del número de solicitudes concesionadas, en trámite, rechazadas y anuladas varían mes a mes porque se actualiza la información reportada.

12.6. Valparaíso



Fuente: Elaboración propia sobre la base de información del IPS.

Valparaíso

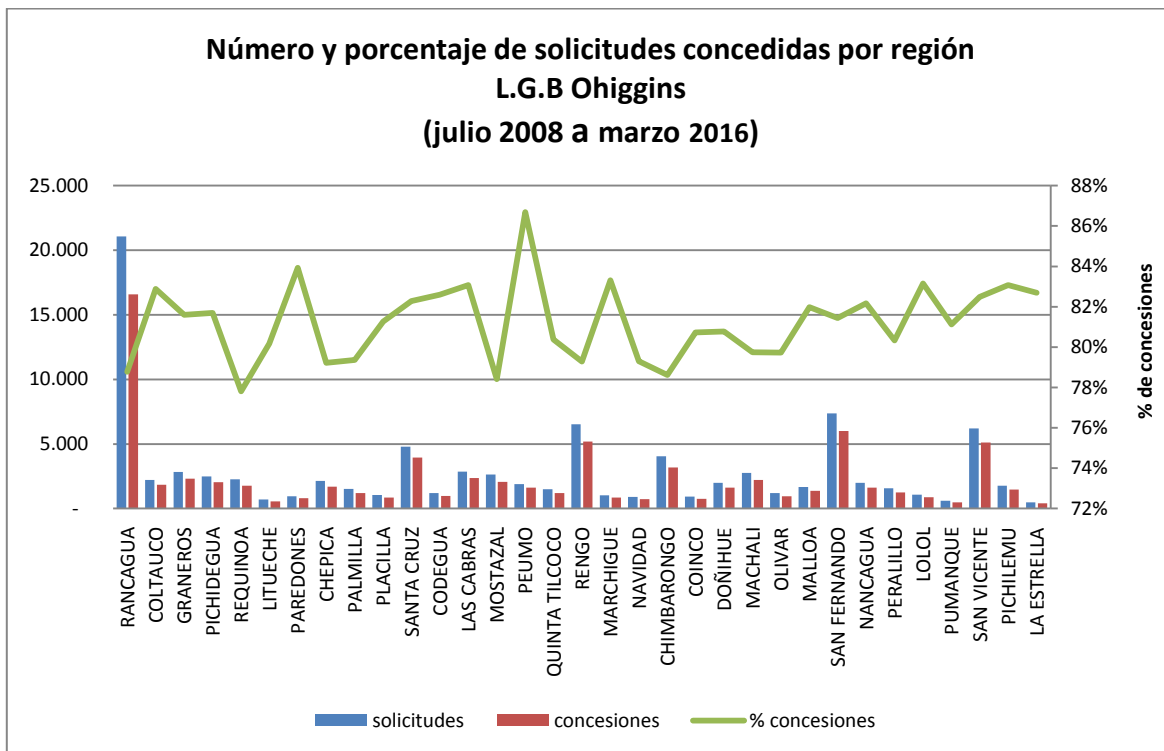
Concesiones del Pilar Solidario a nivel comunal									
COMUNA	TOTAL PBS Y APS								
	PBSV	PBSI	Total PBS	% PBS	APSV	APSI	Total APS	%APS	Total PBS+APS
VALPARAISO	6.500	2.586	9.086	18,9%	17.422	1.229	18.651	17,0%	27.737
CONCON	644	218	862	1,8%	1.470	85	1.555	1,4%	2.417
PUCHUNCAVI	467	89	556	1,2%	911	44	955	0,9%	1.511
VIÑA DEL MAR	6.136	1.703	7.839	16,3%	17.707	868	18.575	17,0%	26.414
ISLA DE PASCUA	84	32	116	0,2%	129	19	148	0,1%	264
LOS ANDES	1.074	274	1.348	2,8%	3.743	215	3.958	3,6%	5.306
RINCONADA	128	31	159	0,3%	537	25	562	0,5%	721
SAN ESTEBAN	269	69	338	0,7%	1.044	44	1.088	1,0%	1.426
PAPUDO	135	45	180	0,4%	288	29	317	0,3%	497
LA CALERA	1.370	408	1.778	3,7%	3.625	246	3.871	3,5%	5.649
HIJUELAS	468	157	625	1,3%	1.052	92	1.144	1,0%	1.769
LA CRUZ	270	64	334	0,7%	883	45	928	0,8%	1.262
SAN ANTONIO	1.910	759	2.669	5,6%	5.970	374	6.344	5,8%	9.013
CARTAGENA	686	165	851	1,8%	1.408	85	1.493	1,4%	2.344
EL QUISCO	456	79	535	1,1%	1.008	39	1.047	1,0%	1.582
SAN FELIPE	1.200	343	1.543	3,2%	4.926	261	5.187	4,7%	6.730
LLAY LLAY	501	115	616	1,3%	1.732	84	1.816	1,7%	2.432
PUTAENDO	341	156	497	1,0%	1.220	75	1.295	1,2%	1.792
JUAN FERNANDEZ	28	2	30	0,1%	35	1	36	0,0%	66
CASABLANCA	576	161	737	1,5%	1.574	54	1.628	1,5%	2.365
QUINTERO	651	213	864	1,8%	1.729	83	1.812	1,7%	2.676
QUILLOTA	1.845	541	2.386	5,0%	5.719	301	6.020	5,5%	8.406
LA LIGUA	1.049	325	1.374	2,9%	2.183	125	2.308	2,1%	3.682
CABILDO	438	199	637	1,3%	1.439	58	1.497	1,4%	2.134
NOGALES	533	159	692	1,4%	1.488	81	1.569	1,4%	2.261
ZAPALLAR	165	55	220	0,5%	389	18	407	0,4%	627
PETORCA	212	83	295	0,6%	722	28	750	0,7%	1.045
ALGARROBO	360	69	429	0,9%	582	26	608	0,6%	1.037

Concesiones del Pilar Solidario a nivel comunal									
COMUNA	TOTAL PBS Y APS								
	PBSV	PBSI	Total PBS	% PBS	APSV	APSI	Total APS	%APS	Total PBS+APS
EL TABO	376	81	457	1,0%	812	28	840	0,8%	1.297
SANTO DOMINGO	214	43	257	0,5%	498	23	521	0,5%	778
CALLE LARGA	186	55	241	0,5%	738	34	772	0,7%	1.013
CATEMU	315	90	405	0,8%	1.089	37	1.126	1,0%	1.531
PANQUEHUE	130	31	161	0,3%	453	30	483	0,4%	644
SANTA MARIA	222	73	295	0,6%	1.026	34	1.060	1,0%	1.355
QUILPUE	3.165	910	4.075	8,5%	8.483	437	8.920	8,1%	12.995
LIMACHE	1.042	306	1.348	2,8%	3.027	160	3.187	2,9%	4.535
OLMUE	395	135	530	1,1%	1.056	75	1.131	1,0%	1.661
VILLA ALEMANA	1.993	686	2.679	5,6%	5.531	336	5.867	5,4%	8.546
Totales	36.534	11.510	48.044	100%	103.648	5.828	109.476	100%	157.520
% respecto del total de concesiones	23%	7%	31%		66%	4%	69%		100%

Fuente: Elaboración propia sobre la base de información del IPS. Información al 19 de abril de 2016.

Nota: La información estadística reportada del número de solicitudes concesionadas, en trámite, rechazadas y anuladas varían mes a mes porque se actualiza la información reportada.

12.7. L.G.B O'Higgins



Fuente: Elaboración propia sobre la base de información del IPS.

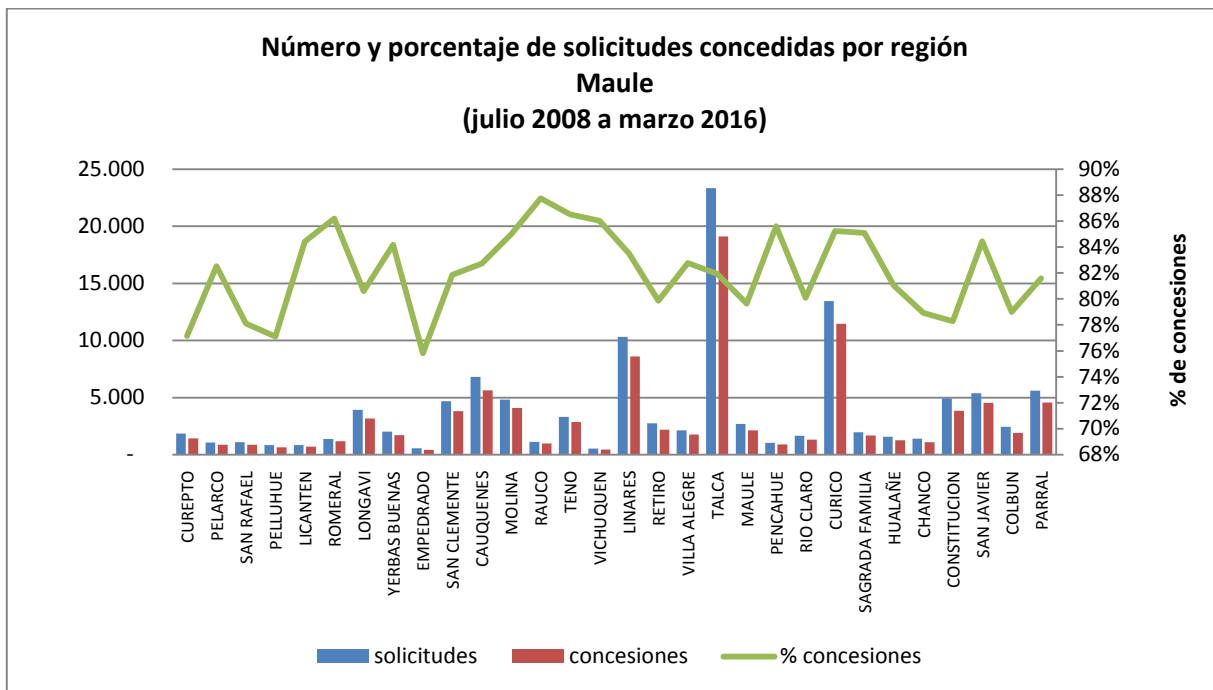
Concesiones del Pilar Solidario a nivel comunal									
COMUNA	TOTAL PBS Y APS								TOTAL
	PBSV	PBSI	Total PBS	% PBS	APSV	APSI	Total APS	%APS	Total PBS+APS
RANCAGUA	3.940	1.371	5.311	23,3%	10.274	1.006	11.280	21,2%	16.591
COLTAUCO	410	109	519	2,3%	1.254	68	1.322	2,5%	1.841
GRANEROS	565	147	712	3,1%	1.496	103	1.599	3,0%	2.311
PICHIDEGUA	490	142	632	2,8%	1.320	88	1.408	2,6%	2.040
REQUINOA	349	131	480	2,1%	1.211	73	1.284	2,4%	1.764
LITUECHE	156	45	201	0,9%	348	13	361	0,7%	562
PAREDONES	204	67	271	1,2%	490	33	523	1,0%	794
CHEPICA	390	125	515	2,3%	1.102	75	1.177	2,2%	1.692
PALMILLA	253	76	329	1,4%	816	59	875	1,6%	1.204
PLACILLA	182	60	242	1,1%	581	40	621	1,2%	863
SANTA CRUZ	771	255	1.026	4,5%	2.732	180	2.912	5,5%	3.938
CODEGUA	186	78	264	1,2%	651	67	718	1,3%	982
LAS CABRAS	568	153	721	3,2%	1.582	67	1.649	3,1%	2.370
MOSTAZAL	458	171	629	2,8%	1.349	97	1.446	2,7%	2.075

Concesiones del Pilar Solidario a nivel comunal									
COMUNA	TOTAL PBS Y APS								TOTAL
	PBSV	PBSI	Total PBS	% PBS	APSV	APSI	Total APS	%APS	Total PBS+APS
PEUMO	340	107	447	2,0%	1.144	43	1.187	2,2%	1.634
QUINTA TILCOCO	300	91	391	1,7%	765	56	821	1,5%	1.212
RENGO	1.120	410	1.530	6,7%	3.397	256	3.653	6,9%	5.183
MARCHIGUE	174	54	228	1,0%	608	13	621	1,2%	849
NAVIDAD	261	70	331	1,5%	366	27	393	0,7%	724
CHIMBARONGO	680	255	935	4,1%	2.124	130	2.254	4,2%	3.189
COINCO	195	65	260	1,1%	448	42	490	0,9%	750
DOÑIHUE	357	109	466	2,0%	1.089	59	1.148	2,2%	1.614
MACHALI	550	179	729	3,2%	1.384	96	1.480	2,8%	2.209
OLIVAR	208	63	271	1,2%	638	47	685	1,3%	956
MALLOA	348	111	459	2,0%	851	59	910	1,7%	1.369
SAN FERNANDO	1.271	384	1.655	7,3%	4.081	264	4.345	8,2%	6.000
NANCAGUA	285	103	388	1,7%	1.155	88	1.243	2,3%	1.631
PERALILLO	241	86	327	1,4%	897	30	927	1,7%	1.254
LOLOL	207	71	278	1,2%	590	20	610	1,1%	888
PUMANQUE	112	26	138	0,6%	341	11	352	0,7%	490
SAN VICENTE	1.232	312	1.544	6,8%	3.403	170	3.573	6,7%	5.117
PICHILEMU	320	103	423	1,9%	979	65	1.044	2,0%	1.467
LA ESTRELLA	91	30	121	0,5%	276	9	285	0,5%	406
Totales	17.214	5.559	22.773	100,0%	49.742	3.454	53.196	100,0%	75.969
% respecto del total de concesiones	23%	7%	30%		65%	5%	70%		100%

Fuente: Elaboración propia sobre la base de información del IPS. Información al 19 de abril de 2016.

Nota: La información estadística reportada del número de solicitudes concesionadas, en trámite, rechazadas y anuladas varían mes a mes porque se actualiza la información reportada.

12.8. Maule



Fuente: Elaboración propia sobre la base de información del IPS.

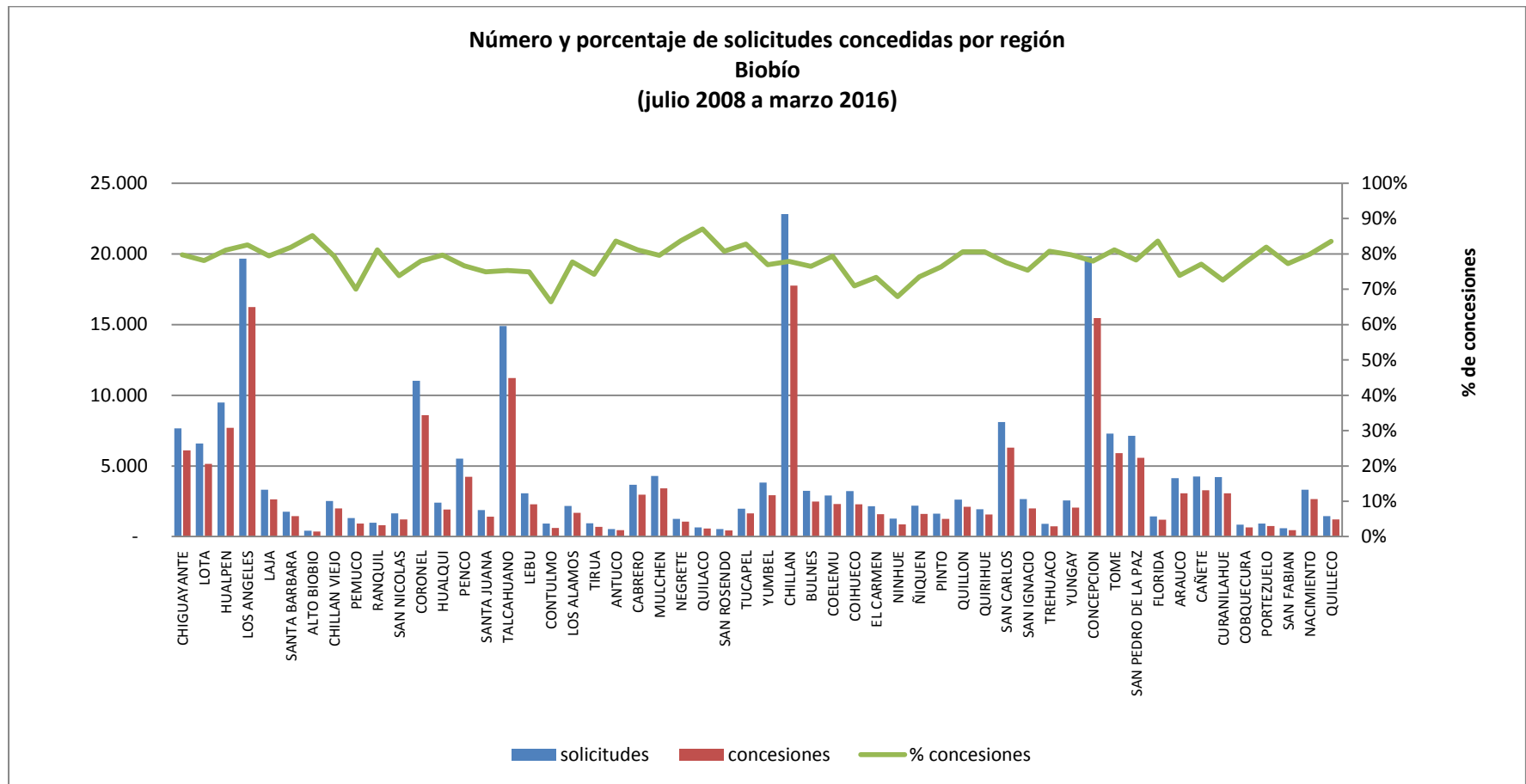
Concesiones del Pilar Solidario a nivel comunal									
COMUNA	TOTAL PBS Y APS								
	PBSV	PBSI	Total PBS	% PBS	APSV	APSI	Total APS	%APS	Total PBS+APS
CUREPTO	434	152	586	1,8%	779	53	832	1,3%	1.418
PELARCO	261	61	322	1,0%	523	34	557	0,9%	879
SAN RAFAEL	242	77	319	1,0%	505	36	541	0,9%	860
PELLUHUE	251	79	330	1,0%	300	20	320	0,5%	650
LICANTEN	190	63	253	0,8%	409	37	446	0,7%	699
ROMERAL	258	78	336	1,1%	802	42	844	1,3%	1.180
LONGAVI	906	293	1.199	3,8%	1.821	144	1.965	3,1%	3.164
YERBAS BUENAS	477	135	612	1,9%	1.008	86	1.094	1,7%	1.706
EMPEDRADO	127	70	197	0,6%	198	25	223	0,4%	420
SAN CLEMENTE	1.088	347	1.435	4,5%	2.225	159	2.384	3,8%	3.819
CAUQUENES	1.480	366	1.846	5,8%	3.611	182	3.793	6,0%	5.639
MOLINA	859	251	1.110	3,5%	2.853	135	2.988	4,7%	4.098
RAUCO	247	63	310	1,0%	640	38	678	1,1%	988
TENO	703	218	921	2,9%	1.852	88	1.940	3,1%	2.861
VICHUQUEN	160	32	192	0,6%	241	16	257	0,4%	449
LINARES	2.199	587	2.786	8,7%	5.443	379	5.822	9,2%	8.608
RETIRO	590	195	785	2,5%	1.332	77	1.409	2,2%	2.194
VILLA ALEGRE	413	135	548	1,7%	1.161	59	1.220	1,9%	1.768
TALCA	4.777	1.588	6.365	19,9%	11.890	861	12.751	20,1%	19.116
MAULE	573	257	830	2,6%	1.203	106	1.309	2,1%	2.139
PENCAHUE	221	92	313	1,0%	546	33	579	0,9%	892
RIO CLARO	351	109	460	1,4%	822	41	863	1,4%	1.323

Concesiones del Pilar Solidario a nivel comunal									
COMUNA	TOTAL PBS Y APS								
	PBSV	PBSI	Total PBS	% PBS	APSV	APSI	Total APS	%APS	Total PBS+APS
CURICO	2.739	706	3.445	10,8%	7.539	481	8.020	12,7%	11.465
SAGRADA FAMILIA	444	120	564	1,8%	1.046	61	1.107	1,7%	1.671
HUALAÑE	346	90	436	1,4%	789	48	837	1,3%	1.273
CHANCO	301	128	429	1,3%	625	40	665	1,1%	1.094
CONSTITUCION	979	459	1.438	4,5%	2.267	144	2.411	3,8%	3.849
SAN JAVIER	1.094	283	1.377	4,3%	3.039	114	3.153	5,0%	4.530
COLBUN	446	178	624	2,0%	1.206	87	1.293	2,0%	1.917
PARRAL	1.169	370	1.539	4,8%	2.826	198	3.024	4,8%	4.563
Totales	24.325	7.582	31.907	100%	59.501	3.824	63.325	100%	95.232
% respecto del total de concesiones	26%	8%	34%		62%	4%	66%		100%

Fuente: Elaboración propia sobre la base de información del IPS. Información al 19 de abril de 2016.

Nota: La información estadística reportada del número de solicitudes concesionadas, en trámite, rechazadas y anuladas varían mes a mes porque se actualiza la información reportada.

12.9. Biobío



Fuente: Elaboración propia sobre la base de información del IPS.

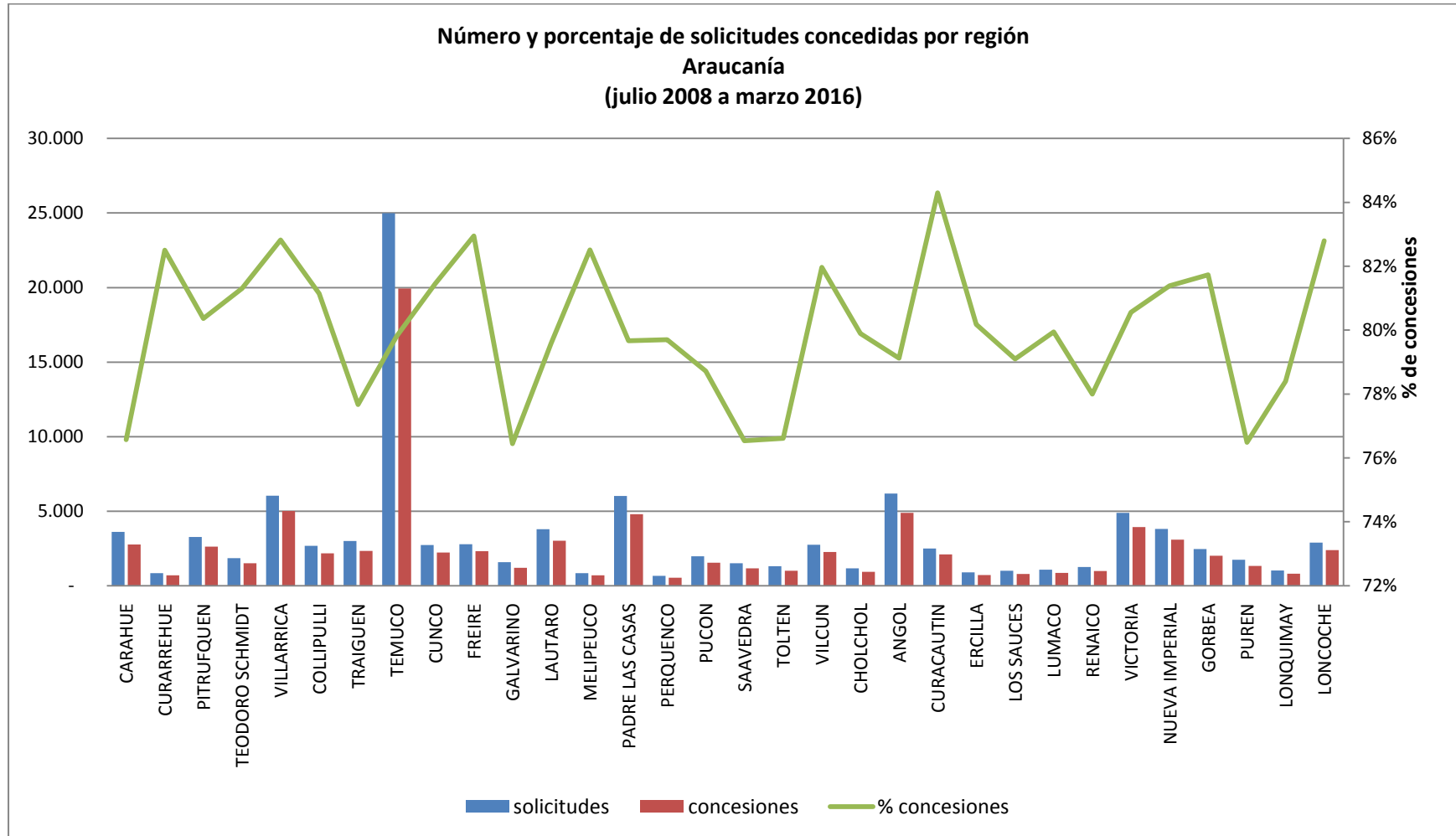
Concesiones del Pilar Solidario a nivel comunal									
COMUNA	TOTAL PBS Y APS								
	PBSV	PBSI	Total PBS	% PBS	APSV	APSI	Total APS	%APS	Total PBS+APS
CHIGUAYANTE	1.399	472	1.871	3,0%	4.024	206	4.230	3,6%	6.101
LOTA	1.066	340	1.406	2,3%	3.608	129	3.737	3,2%	5.143
HUALPEN	1.578	514	2.092	3,4%	5.410	187	5.597	4,8%	7.689
LOS ANGELES	4.147	1.700	5.847	9,4%	9.606	785	10.391	8,9%	16.238
LAJA	712	375	1.087	1,8%	1.399	146	1.545	1,3%	2.632
SANTA BARBARA	396	166	562	0,9%	814	69	883	0,8%	1.445
ALTO BIOBIO	100	65	165	0,3%	156	35	191	0,2%	356
CHILLAN VIEJO	470	256	726	1,2%	1.124	151	1.275	1,1%	2.001
PEMUCO	199	162	361	0,6%	494	66	560	0,5%	921
RANQUIL	201	102	303	0,5%	462	33	495	0,4%	798
SAN NICOLAS	295	186	481	0,8%	628	106	734	0,6%	1.215
CORONEL	2.129	747	2.876	4,6%	5.419	302	5.721	4,9%	8.597
HUALQUI	518	194	712	1,1%	1.129	80	1.209	1,0%	1.921
PENCO	890	308	1.198	1,9%	2.904	133	3.037	2,6%	4.235
SANTA JUANA	445	142	587	0,9%	775	51	826	0,7%	1.413
TALCAHUANO	2.751	983	3.734	6,0%	7.018	469	7.487	6,4%	11.221
LEBU	567	271	838	1,4%	1.386	69	1.455	1,2%	2.293
CONTULMO	183	64	247	0,4%	332	33	365	0,3%	612
LOS ALAMOS	362	170	532	0,9%	1.072	76	1.148	1,0%	1.680
TIRUA	310	124	434	0,7%	234	31	265	0,2%	699
ANTUCO	121	44	165	0,3%	268	17	285	0,2%	450
CABRERO	645	385	1.030	1,7%	1.825	115	1.940	1,7%	2.970
MULCHEN	751	433	1.184	1,9%	2.050	184	2.234	1,9%	3.418
NEGRETE	229	130	359	0,6%	621	72	693	0,6%	1.052
QUILACO	172	65	237	0,4%	308	22	330	0,3%	567
SAN ROSENDO	114	59	173	0,3%	236	20	256	0,2%	429
TUCAPEL	355	170	525	0,8%	1.038	76	1.114	1,0%	1.639
YUMBEL	701	416	1.117	1,8%	1.695	123	1.818	1,6%	2.935
CHILLAN	3.948	2.168	6.116	9,9%	10.462	1.187	11.649	10,0%	17.765
BULNES	552	306	858	1,4%	1.519	106	1.625	1,4%	2.483
COELEMU	520	307	827	1,3%	1.383	95	1.478	1,3%	2.305
COIHUECO	578	434	1.012	1,6%	1.115	163	1.278	1,1%	2.290
EL CARMEN	493	314	807	1,3%	654	119	773	0,7%	1.580
NINHUE	237	194	431	0,7%	361	74	435	0,4%	866

Concesiones del Pilar Solidario a nivel comunal									
COMUNA	TOTAL PBS Y APS								
	PBSV	PBSI	Total PBS	% PBS	APSV	APSI	Total APS	%APS	Total PBS+APS
ÑIQUEN	430	285	715	1,2%	810	90	900	0,8%	1.615
PINTO	351	200	551	0,9%	624	72	696	0,6%	1.247
QUILLON	616	250	866	1,4%	1.163	77	1.240	1,1%	2.106
QUIRIHUE	340	199	539	0,9%	953	70	1.023	0,9%	1.562
SAN CARLOS	1.328	778	2.106	3,4%	3.751	435	4.186	3,6%	6.292
SAN IGNACIO	559	381	940	1,5%	892	168	1.060	0,9%	2.000
TREHUACO	180	116	296	0,5%	398	41	439	0,4%	735
YUNGAY	458	215	673	1,1%	1.290	83	1.373	1,2%	2.046
CONCEPCION	3.684	1.060	4.744	7,7%	10.169	545	10.714	9,2%	15.458
TOME	1.244	383	1.627	2,6%	4.095	191	4.286	3,7%	5.913
SAN PEDRO DE LA PAZ	1.375	526	1.901	3,1%	3.435	247	3.682	3,2%	5.583
FLORIDA	333	126	459	0,7%	686	46	732	0,6%	1.191
ARAUCO	787	336	1.123	1,8%	1.837	105	1.942	1,7%	3.065
CAÑETE	945	290	1.235	2,0%	1.928	112	2.040	1,7%	3.275
CURANILAHUE	647	301	948	1,5%	2.046	64	2.110	1,8%	3.058
COBQUECURA	240	106	346	0,6%	268	38	306	0,3%	652
PORTEZUELO	187	112	299	0,5%	398	55	453	0,4%	752
SAN FABIAN	123	60	183	0,3%	260	20	280	0,2%	463
NACIMIENTO	696	342	1.038	1,7%	1.499	122	1.621	1,4%	2.659
QUILLECO	358	152	510	0,8%	652	51	703	0,6%	1.213
Totales	43.015	18.984	61.999	100%	108.683	8.162	116.845	100%	178.844
% respecto del total de concesiones	24%	11%	35%		61%	5%	65%		100%

Fuente: Elaboración propia sobre la base de información del IPS. Información al 19 de abril de 2016

Nota: La información estadística reportada del número de solicitudes concesionadas, en trámite, rechazadas y anuladas varían mes a mes porque se actualiza la información reportada.

12.10. Araucanía



Fuente: Elaboración propia sobre la base de información del IPS.

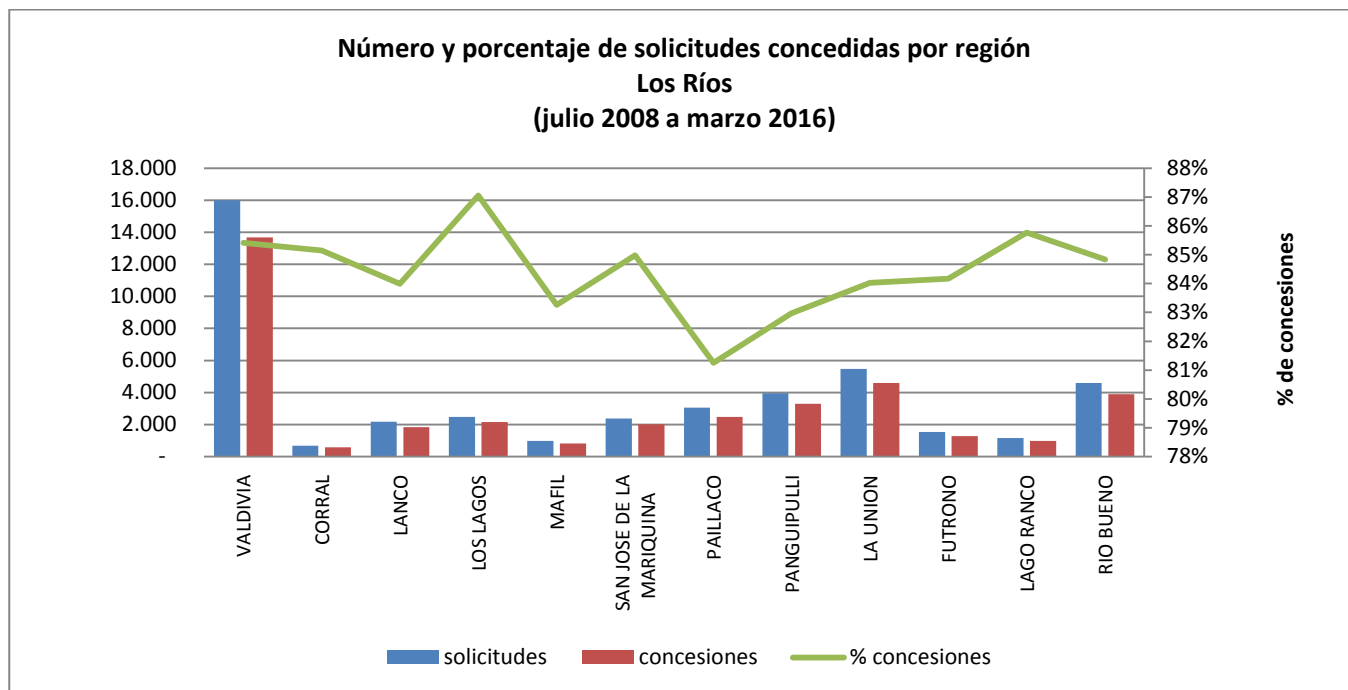
Concesiones del Pilar Solidario a nivel comunal									
COMUNA	TOTAL PBS Y APS								
	PBSV	PBSI	Total PBS	% PBS	APSV	APSI	Total APS	%APS	Total PBS+APS
CARAHUE	1.122	377	1.499	4,5%	1.157	102	1.259	2,6%	2.758
CURARREHUE	384	80	464	1,4%	217	17	234	0,5%	698
PITRUFQUEN	860	228	1.088	3,3%	1.447	85	1.532	3,1%	2.620
TEODORO SCHMIDT	686	191	877	2,6%	583	45	628	1,3%	1.505
VILLARRICA	1.441	382	1.823	5,5%	3.001	180	3.181	6,5%	5.004
COLLIPULLI	549	208	757	2,3%	1.331	85	1.416	2,9%	2.173
TRAIQUEN	609	201	810	2,4%	1.437	80	1.517	3,1%	2.327
TEMUCO	5.409	1.658	7.067	21,2%	12.091	780	12.871	26,1%	19.938
CUNCO	812	214	1.026	3,1%	1.127	70	1.197	2,4%	2.223
FREIRE	776	217	993	3,0%	1.231	92	1.323	2,7%	2.316
GALVARINO	434	183	617	1,9%	532	55	587	1,2%	1.204
LAUTARO	898	271	1.169	3,5%	1.717	128	1.845	3,7%	3.014
MELIPEUCO	324	74	398	1,2%	263	28	291	0,6%	689
PADRE LAS CASAS	1.610	576	2.186	6,6%	2.345	260	2.605	5,3%	4.791
PERQUENCO	157	49	206	0,6%	304	20	324	0,7%	530
PUCON	544	115	659	2,0%	845	46	891	1,8%	1.550
SAAVEDRA	476	199	675	2,0%	410	73	483	1,0%	1.158
TOLTEN	396	138	534	1,6%	421	44	465	0,9%	999
VILCUN	655	229	884	2,7%	1.278	92	1.370	2,8%	2.254
CHOLCHOL	394	127	521	1,6%	359	54	413	0,8%	934
ANGOL	1.193	400	1.593	4,8%	3.079	217	3.296	6,7%	4.889
CURACAUTIN	571	142	713	2,1%	1.332	54	1.386	2,8%	2.099
ERCILLA	208	76	284	0,9%	421	15	436	0,9%	720

Concesiones del Pilar Solidario a nivel comunal									
COMUNA	TOTAL PBS Y APS								
	PBSV	PBSI	Total PBS	% PBS	APSV	APSI	Total APS	%APS	Total PBS+APS
LOS SAUCES	247	70	317	1,0%	445	25	470	1,0%	787
LUMACO	322	128	450	1,4%	363	40	403	0,8%	853
RENAICO	248	94	342	1,0%	588	52	640	1,3%	982
VICTORIA	976	338	1.314	4,0%	2.499	118	2.617	5,3%	3.931
NUEVA IMPERIAL	1.104	340	1.444	4,3%	1.537	115	1.652	3,4%	3.096
GORBEA	513	160	673	2,0%	1.254	77	1.331	2,7%	2.004
PUREN	405	190	595	1,8%	682	50	732	1,5%	1.327
LONQUIMAY	320	124	444	1,3%	323	39	362	0,7%	806
LONCOCHE	656	185	841	2,5%	1.453	94	1.547	3,1%	2.388
Totales	25.299	7.964	33.263	100%	46.072	3.232	49.304	100%	82.567
% respecto del total de concesiones	31%	10%	40%		56%	4%	60%		100%

Fuente: Elaboración propia sobre la base de información del IPS. Información al 19 de abril de 2016.

Nota: La información estadística reportada del número de solicitudes concesionadas, en trámite, rechazadas y anuladas varían mes a mes porque se actualiza la información reportada.

12.11. Los Ríos



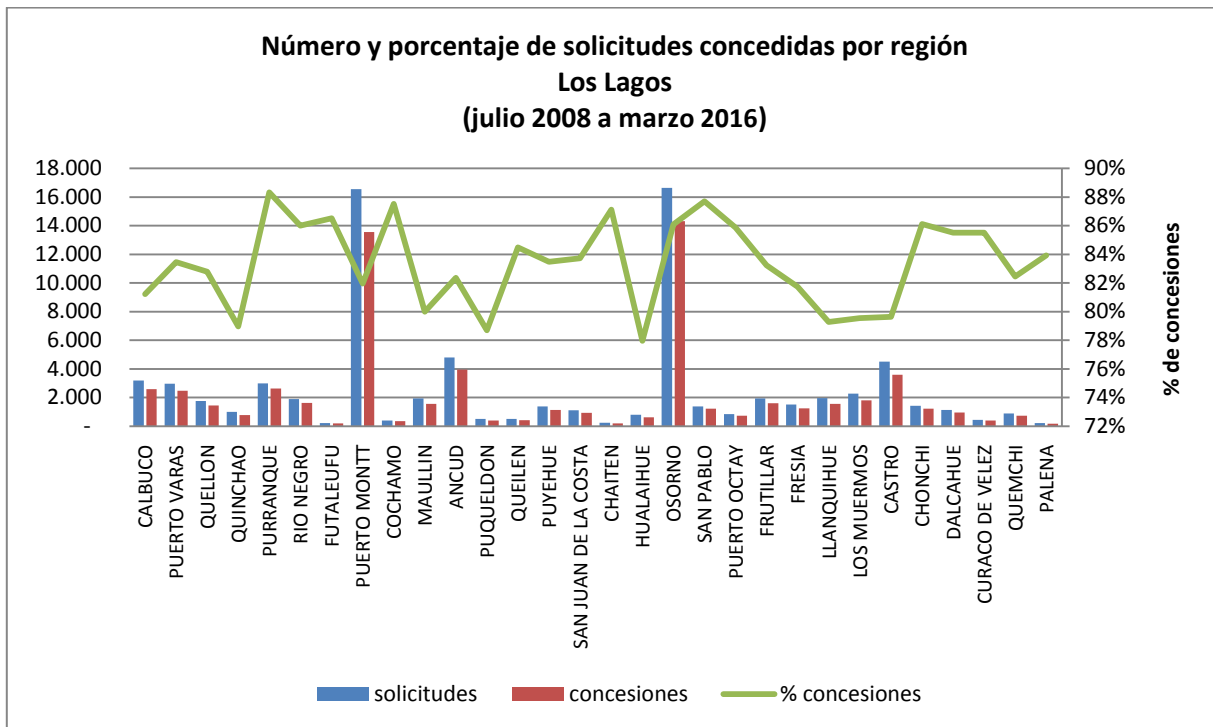
Fuente: Elaboración propia sobre la base de información del PS.

Concesiones del Pilar Solidario a nivel comunal									
COMUNA	TOTAL PBS Y APS								TOTAL
	PBSV	PBSI	Total PBS	% PBS	APSV	APSI	Total APS	%APS	Total PBS+APS
VALDIVIA	2.959	1.401	4.360	31,4%	8.583	729	9.312	39,3%	13.672
CORRAL	124	64	188	1,4%	355	30	385	1,6%	573
LANCO	482	224	706	5,1%	1.012	113	1.125	4,7%	1.831
LOS LAGOS	537	276	813	5,9%	1.228	111	1.339	5,6%	2.152
MAFIL	170	87	257	1,8%	501	53	554	2,3%	811
SAN JOSE DE LA MARIQUINA	552	268	820	5,9%	1.049	150	1.199	5,1%	2.019
PAILLACO	618	343	961	6,9%	1.394	129	1.523	6,4%	2.484
PANGUIPULLI	1.037	534	1.571	11,3%	1.498	221	1.719	7,3%	3.290
LA UNION	1.095	477	1.572	11,3%	2.738	287	3.025	12,8%	4.597
FUTRONO	406	194	600	4,3%	620	67	687	2,9%	1.287
LAGO RANCO	344	147	491	3,5%	425	72	497	2,1%	988
RIO BUENO	1.097	460	1.557	11,2%	2.095	247	2.342	9,9%	3.899
Totales	9.421	4.475	13.896	100%	21.498	2.209	23.707	100%	37.603
% respecto del total de concesiones	25%	12%	37%		57%	6%	63%		100%

Fuente: Elaboración propia sobre la base de información del IPS. Información al 19 de abril de 2016.

Nota: La información estadística reportada del número de solicitudes concesionadas, en trámite, rechazadas y anuladas varían mes a mes porque se actualiza la información reportada.

12.12. Los Lagos



Fuente: Elaboración propia sobre la base de información del IPS.

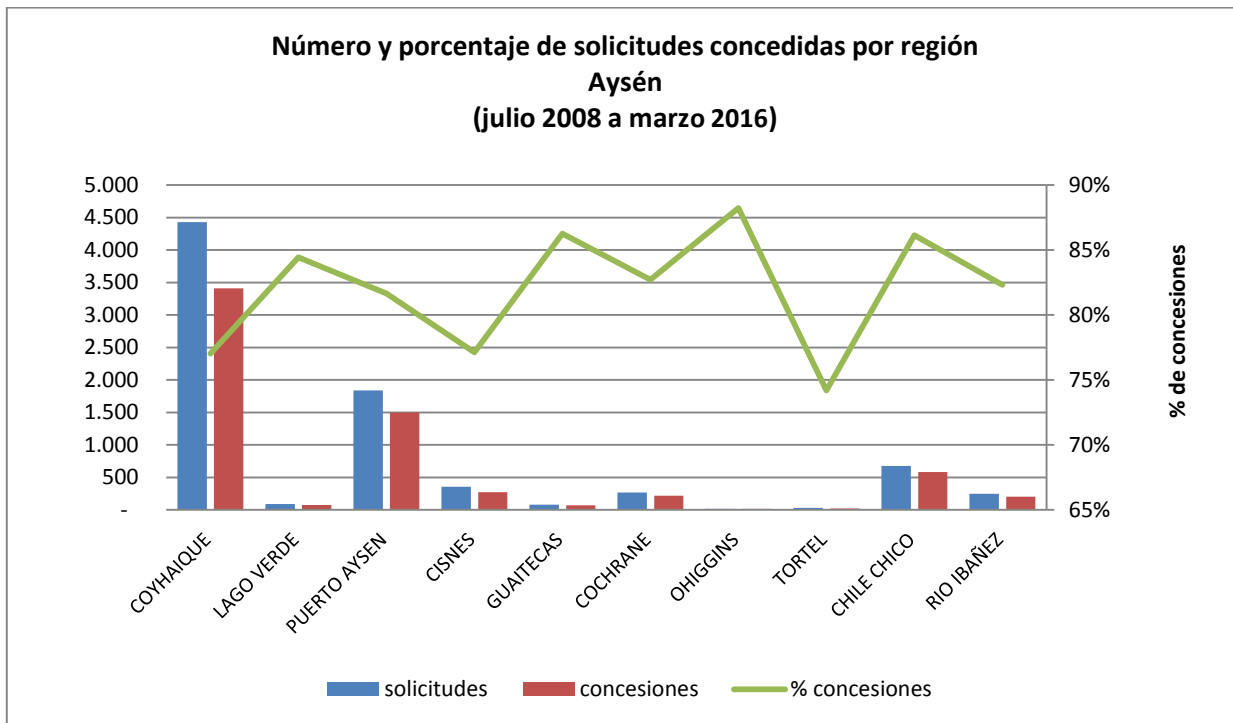
Concesiones del Pilar Solidario a nivel comunal									
COMUNA	TOTAL PBS Y APS								
	PBSV	PBSI	Total PBS	% PBS	APSV	APSI	Total APS	%APS	Total PBS+APS
CALBUCO	1.137	266	1.403	5,6%	1.085	110	1.195	3,0%	2.598
PUERTO VARAS	597	175	772	3,1%	1.635	81	1.716	4,3%	2.488
QUELLON	481	132	613	2,5%	756	88	844	2,1%	1.457
QUINCHAO	344	91	435	1,7%	328	26	354	0,9%	789
PURRANQUE	578	275	853	3,4%	1.651	131	1.782	4,5%	2.635
RIO NEGRO	409	247	656	2,6%	860	118	978	2,5%	1.634
FUTALEUFU	84	11	95	0,4%	101	3	104	0,3%	199
PUERTO MONTT	3.896	1.158	5.054	20,3%	7.813	698	8.511	21,4%	13.565
COCHAMO	178	37	215	0,9%	129	14	143	0,4%	358
MAULLIN	726	198	924	3,7%	581	55	636	1,6%	1.560
ANCUD	889	258	1.147	4,6%	2.649	152	2.801	7,1%	3.948
PUQUELDON	147	47	194	0,8%	183	22	205	0,5%	399
QUEILEN	148	47	195	0,8%	216	19	235	0,6%	430

Concesiones del Pilar Solidario a nivel comunal									
COMUNA	TOTAL PBS Y APS								
	PBSV	PBSI	Total PBS	% PBS	APSV	APSI	Total APS	%APS	Total PBS+APS
PUYEHUE	300	149	449	1,8%	622	77	699	1,8%	1.148
SAN JUAN DE LA COSTA	409	199	608	2,4%	264	59	323	0,8%	931
CHAITEN	99	19	118	0,5%	88	4	92	0,2%	210
HUALAIHUE	258	90	348	1,4%	251	31	282	0,7%	630
OSORNO	3.267	1.505	4.772	19,2%	8.640	921	9.561	24,1%	14.333
SAN PABLO	344	170	514	2,1%	626	81	707	1,8%	1.221
PUERTO OCTAY	196	111	307	1,2%	387	42	429	1,1%	736
FRUTILLAR	413	117	530	2,1%	1.023	56	1.079	2,7%	1.609
FRESIA	445	114	559	2,2%	640	45	685	1,7%	1.244
LLANQUIHUE	333	124	457	1,8%	1.042	59	1.101	2,8%	1.558
LOS MUERMOS	781	226	1.007	4,0%	739	64	803	2,0%	1.810
CASTRO	873	304	1.177	4,7%	2.259	153	2.412	6,1%	3.589
CHONCHI	339	106	445	1,8%	748	41	789	2,0%	1.234
DALCAHUE	341	77	418	1,7%	491	60	551	1,4%	969
CURACO DE VELEZ	119	17	136	0,5%	234	20	254	0,6%	390
QUEMCHI	320	68	388	1,6%	312	28	340	0,9%	728
PALENA	72	8	80	0,3%	105	3	108	0,3%	188
Totales	18.523	6.346	24.869	100%	36.458	3.261	39.719	100%	64.588
% respecto del total de concesiones	29%	10%	39%		56%	5%	61%		100%

Fuente: Elaboración propia sobre la base de información del IPS. Información al 19 de abril de 2016.

Nota: La información estadística reportada del número de solicitudes concesionadas, en trámite, rechazadas y anuladas varían mes a mes porque se actualiza la información reportada.

12.13. Aysén



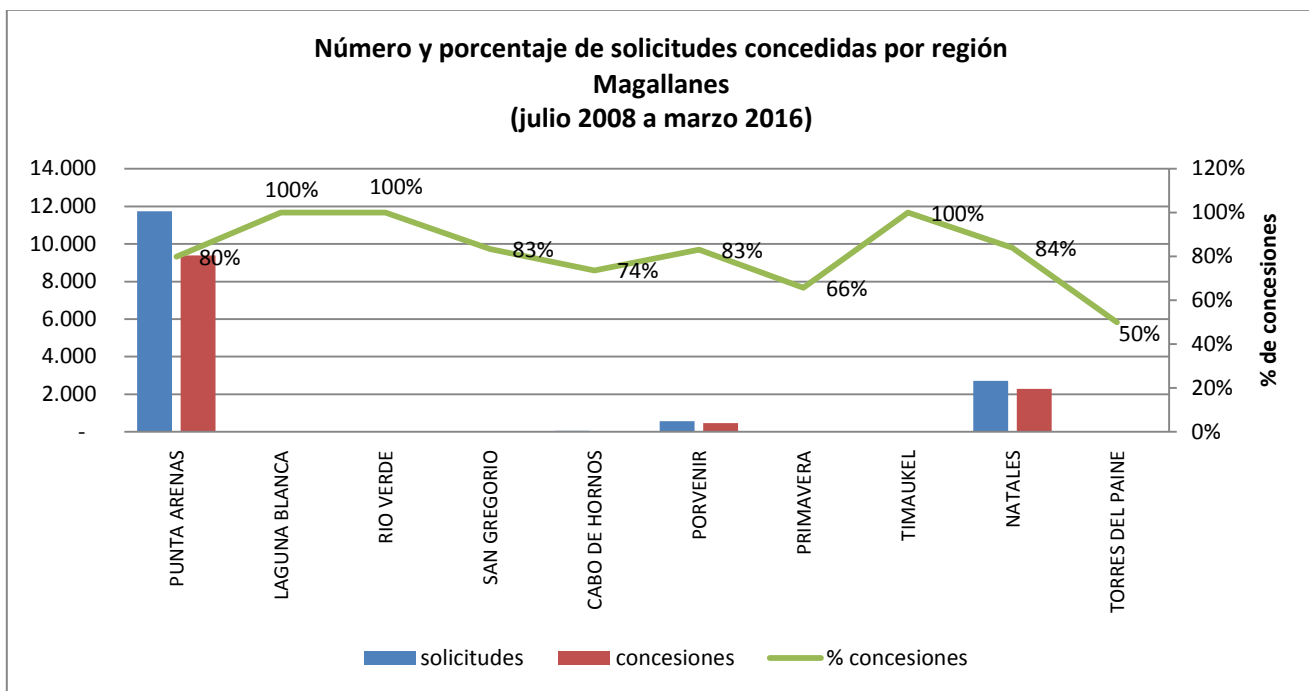
Fuente: Elaboración propia sobre la base de información del IPS.

Concesiones del Pilar Solidario a nivel comunal									
COMUNA	TOTAL PBS Y APS								TOTAL
	PBSV	PBSI	Total PBS	% PBS	APSV	APSI	Total APS	%APS	Total PBS+APS
COYHAIQUE	843	254	1.097	49,3%	2.123	191	2.314	55,7%	3.411
LAGO VERDE	31	3	34	1,5%	41	1	42	1,0%	76
PUERTO AYSÉN	358	107	465	20,9%	966	68	1.034	24,9%	1.499
CISNES	78	13	91	4,1%	169	13	182	4,4%	273
GUAITECAS	27	5	32	1,4%	34	3	37	0,9%	69
COCHRANE	102	15	117	5,3%	100	3	103	2,5%	220
OHIGGINS	4	-	4	0,2%	11	-	11	0,3%	15
TORTEL	9	1	10	0,4%	11	2	13	0,3%	23
CHILE CHICO	266	40	306	13,8%	261	17	278	6,7%	584
RIO IBAÑEZ	60	8	68	3,1%	124	13	137	3,3%	205
Totales	1.778	446	2.224	100%	3.840	311	4.151	100%	6.375
% respecto del total de concesiones	28%	7%	35%		60%	5%	65%		100%

Fuente: Elaboración propia sobre la base de información del IPS. Información al 19 de abril de 2016.

Nota: La información estadística reportada del número de solicitudes concesionadas, en trámite, rechazadas y anuladas varían mes a mes porque se actualiza la información reportada.

12.14. Magallanes



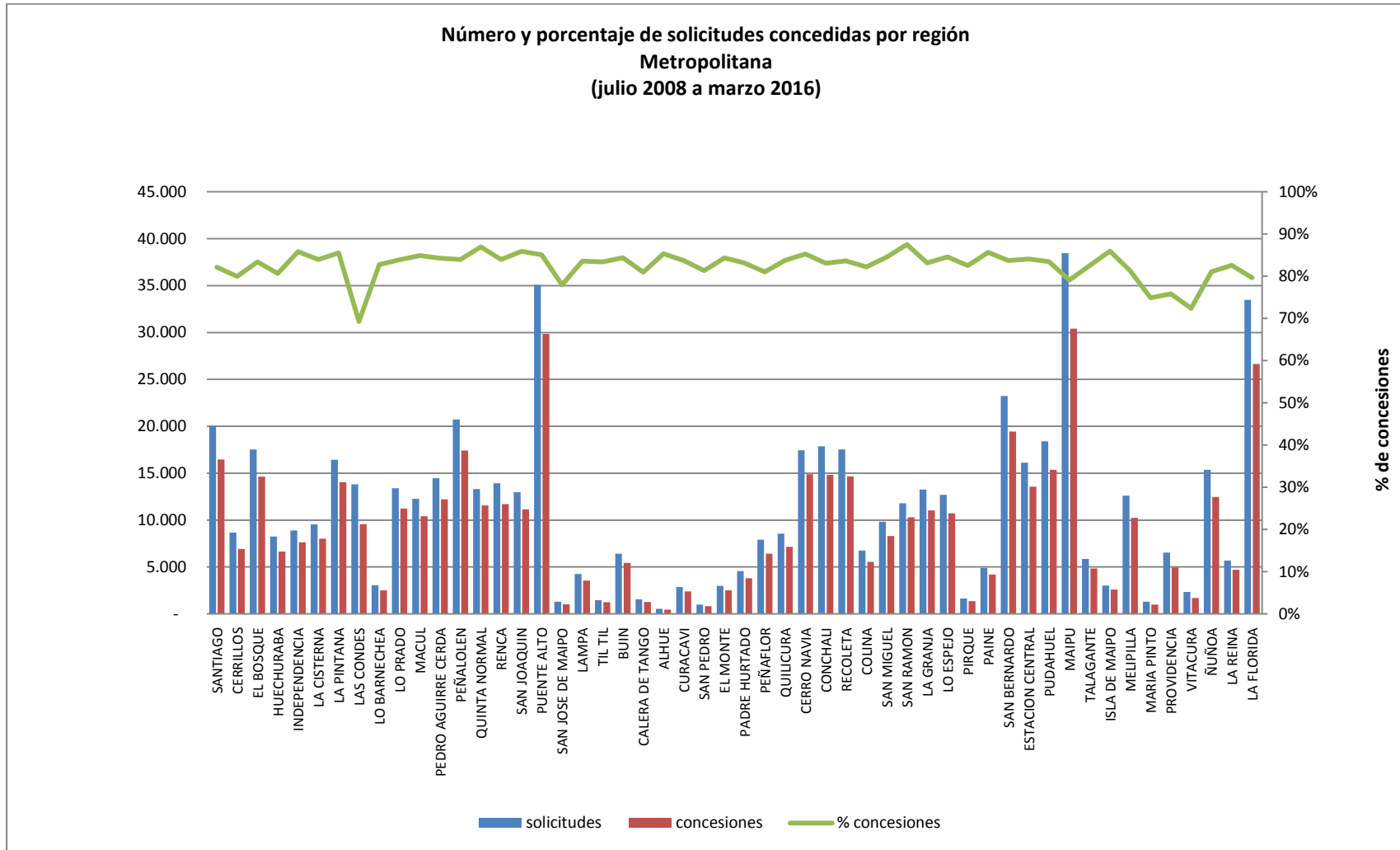
Fuente: Elaboración propia sobre la base de información del IPS.

Concesiones del Pilar Solidario a nivel comunal									
COMUNA	TOTAL PBS Y APS								
	PBSV	PBSI	Total PBS	% PBS	APSV	APSI	Total APS	%APS	Total PBS+APS
PUNTA ARENAS	2.218	591	2.809	72,5%	6.255	329	6.584	78,8%	9.393
LAGUNA BLANCA	2	-	2		3	-	3		5
RIO VERDE	1	-	1	0,0%	1	-	1	0,0%	2
SAN GREGORIO	3	-	3	0,1%	7	-	7	0,1%	10
CABO DE HORNOS	7	3	10		30	2	32		42
LA ANTARTICA	-	-	-	0,0%	-	-	-	0,0%	-
PORVENIR	105	19	124	3,2%	323	23	346	4,1%	470
PRIMAVERA	2	2	4	0,1%	21	-	21	0,3%	25
TIMAUKEL	1	-	1	0,0%	-	-	-	0,0%	1
NATALES	742	175	917	23,7%	1.307	59	1.366	16,3%	2.283
TORRES DEL PAINE	1	-	1		-	-	-		1
Totales	3.082	790	3.872	100%	7.947	413	8.360	100%	12.232
% respecto del total de concesiones	25%	6%	32%		65%	3%	68%		100%

Fuente: Elaboración propia sobre la base de información del IPS. Información al 19 de abril de 2016.

Nota: La información estadística reportada del número de solicitudes concesionadas, en trámite, rechazadas y anuladas varían mes a mes porque se actualiza la información reportada.

12.15. Metropolitana



Fuente: Elaboración propia sobre la base de información del IPS.

Concesiones del Pilar Solidario a nivel comunal									
COMUNA	TOTAL PBS Y APS								
	PBSV	PBSI	Total PBS	% PBS	APSV	APSI	Total APS	%APS	Total PBS+APS
SANTIAGO	3.929	777	4.706	3,2%	11.211	531	11.742	3,5%	16.448
CERRILLOS	1.599	666	2.265	1,5%	4.494	179	4.673	1,4%	6.938
EL BOSQUE	3.804	1.134	4.938	3,3%	9.182	502	9.684	2,9%	14.622
HUECHURABA	1.714	538	2.252	1,5%	4.187	217	4.404	1,3%	6.656
INDEPENDENCIA	1.767	351	2.118	1,4%	5.318	204	5.522	1,7%	7.640
LA CISTERNA	2.229	450	2.679	1,8%	5.125	209	5.334	1,6%	8.013
LA PINTANA	3.576	1.440	5.016	3,4%	8.357	671	9.028	2,7%	14.044
LAS CONDES	2.710	474	3.184	2,1%	6.189	188	6.377	1,9%	9.561
LO BARNECHEA	639	181	820	0,5%	1.641	58	1.699	0,5%	2.519
LO PRADO	2.650	652	3.302	2,2%	7.641	286	7.927	2,4%	11.229
MACUL	2.453	467	2.920	2,0%	7.242	259	7.501	2,3%	10.421
PEDRO AGUIRRE CERDA	2.831	781	3.612	2,4%	8.229	358	8.587	2,6%	12.199
PEÑALOEN	3.894	1.169	5.063	3,4%	11.825	519	12.344	3,7%	17.407
QUINTA NORMAL	2.733	625	3.358	2,2%	7.986	233	8.219	2,5%	11.577
RENCA	2.735	938	3.673	2,5%	7.614	408	8.022	2,4%	11.695
SAN JOAQUIN	2.489	621	3.110	2,1%	7.750	272	8.022	2,4%	11.132
PUENTE ALTO	7.103	2.331	9.434	6,3%	19.421	991	20.412	6,1%	29.846
SAN JOSE DE MAIPO	308	71	379	0,3%	610	23	633	0,2%	1.012
LAMPA	963	467	1.430	1,0%	1.979	141	2.120	0,6%	3.550
TIL TIL	310	97	407	0,3%	775	50	825	0,2%	1.232
BUIN	1.201	326	1.527	1,0%	3.688	209	3.897	1,2%	5.424
CALERA DE TANGO	317	77	394	0,3%	813	52	865	0,3%	1.259
ALHUE	102	34	136	0,1%	307	10	317	0,1%	453
CURACAVI	667	143	810	0,5%	1.524	71	1.595	0,5%	2.405
SAN PEDRO	276	59	335	0,2%	443	35	478	0,1%	813
EL MONTE	674	177	851	0,6%	1.591	75	1.666	0,5%	2.517
PADRE HURTADO	851	226	1.077	0,7%	2.614	112	2.726	0,8%	3.803
PEÑAFLORES	1.429	380	1.809	1,2%	4.400	202	4.602	1,4%	6.411
QUILICURA	1.745	697	2.442	1,6%	4.375	339	4.714	1,4%	7.156
CERRO NAVIA	3.397	1.091	4.488	3,0%	9.889	498	10.387	3,1%	14.875
CONCHALI	3.647	780	4.427	3,0%	10.014	396	10.410	3,1%	14.837
RECOLETA	3.530	907	4.437	3,0%	9.808	417	10.225	3,1%	14.662
COLINA	1.394	573	1.967	1,3%	3.342	251	3.593	1,1%	5.560
SAN MIGUEL	2.271	393	2.664	1,8%	5.472	178	5.650	1,7%	8.314
SAN RAMON	2.691	678	3.369	2,3%	6.664	273	6.937	2,1%	10.306
LA GRANJA	2.618	810	3.428	2,3%	7.223	375	7.598	2,3%	11.026
LO ESPEJO	2.622	891	3.513	2,4%	6.843	364	7.207	2,2%	10.720

Concesiones del Pilar Solidario a nivel comunal									
COMUNA	TOTAL PBS Y APS								
	PBSV	PBSI	Total PBS	% PBS	APSV	APSI	Total APS	%APS	Total PBS+APS
PIRQUE	356	105	461	0,3%	851	45	896	0,3%	1.357
PAINE	962	284	1.246	0,8%	2.818	137	2.955	0,9%	4.201
SAN BERNARDO	4.861	1.609	6.470	4,3%	12.174	808	12.982	3,9%	19.452
ESTACION CENTRAL	3.269	813	4.082	2,7%	9.088	390	9.478	2,9%	13.560
PUDAHUEL	3.375	1.267	4.642	3,1%	10.149	568	10.717	3,2%	15.359
MAIPU	7.112	2.057	9.169	6,1%	20.369	881	21.250	6,4%	30.419
TALAGANTE	1.056	306	1.362	0,9%	3.320	150	3.470	1,0%	4.832
ISLA DE MAIPO	508	149	657	0,4%	1.834	101	1.935	0,6%	2.592
MELIPILLA	2.519	627	3.146	2,1%	6.719	385	7.104	2,1%	10.250
MARIA PINTO	223	70	293	0,2%	652	39	691	0,2%	984
PROVIDENCIA	1.450	179	1.629	1,1%	3.231	86	3.317	1,0%	4.946
VITACURA	585	74	659	0,4%	996	40	1.036	0,3%	1.695
ÑUÑO A	3.004	451	3.455	2,3%	8.729	273	9.002	2,7%	12.457
LA REINA	1.205	172	1.377	0,9%	3.209	116	3.325	1,0%	4.702
LA FLORIDA	6.767	1.502	8.269	5,5%	17.725	657	18.382	5,5%	26.651
Totales	117.120	32.137	149.257	100%	317.650	14.832	332.482	100%	481.739
% respecto del total de concesiones	24%	7%	31%		66%	3%	69%		100%

Fuente: Elaboración propia sobre la base de información del IPS. Información al 19 de abril de 2016.

Nota: La información estadística reportada del número de solicitudes concesionadas, en trámite, rechazadas y anuladas varían mes a mes porque se actualiza la información reportada.

Introducción al Bono por Hijo (BXH)

Este bono se encuentra vigente a partir del 1 de julio de 2009. Es un beneficio que incrementa el monto de la pensión de la mujer a través de la entrega de un bono por cada hijo nacido vivo o adoptado.

El Bono por Hijo no se paga al momento del nacimiento del hijo, se paga a los 65 años con la pensión y tiene como fin único incrementar el monto de la pensión de la madre.

La bonificación consiste en un aporte estatal equivalente al 10% de 18 ingresos mínimos mensuales. Si el hijo nació antes del 1 de julio de 2009, se aplicará el ingreso mínimo vigente al 1 julio de 2009 (\$159 mil). Si el hijo nació después del 1 de julio de 2009, el ingreso mínimo corresponderá al monto que estaba vigente durante el mes en que nació el hijo. Es importante destacar, que al monto total de la o las bonificaciones, se le aplicará una tasa de rentabilidad por cada mes completo, contados desde el nacimiento del hijo y hasta que la mujer cumpla los 65 años de edad.

Tienen derecho las mujeres:

- Afiliadas al decreto ley N°3.500 y que no tengan afiliación a otro régimen.
- Las mujeres beneficiarias de Pensión Básica Solidaria o Aporte Previsional Solidario de Vejez.
- Las mujeres que sin estar afiliadas a un régimen previsional perciben una pensión de sobrevivencia.

II. Bono por Hijo

1. Solicitudes y concesiones de Bono por Hijo, por mes

Mes	Número de Solicitudes Concedidas	Número de Solicitudes Rechazadas	Total Solicitudes
ene-14	3.012	385	3.397
feb-14	3.146	307	3.453
mar-14	2.820	401	3.221
abr-14	3.671	837	4.508
may-14	3.405	637	4.042
jun-14	3.448	551	3.999
jul-14	3.132	431	3.563
ago-14	3.702	437	4.139
sep-14	4.118	391	4.509
oct-14	4.714	491	5.205
nov-14	4.499	402	4.901
dic-14	4.587	501	5.088
Total 2014	44.254	5.771	50.025
ene-15	3.692	452	4.144
feb-15	3.089	314	3.403
mar-15	3.959	437	4.396
abr-15	4.199	418	4.617
may-15	3.877	527	4.404
jun-15	4.140	642	4.782
jul-15	3.415	391	3.806
ago-15	6.058	393	6.451
sep-15	5.036	579	5.615
oct-15	4.175	552	4.727
nov-15	5.394	555	5.949
dic-15	4.616	704	5.320
Total 2015	51.650	5.964	57.614
ene-16	4.090	834	4.924
feb-16	3.843	401	4.244
mar-16	5.145	878	6.023
A mar-16	13.078	2.113	15.191
TOTAL	108.982	13.848	122.830

Fuente: IPS

Nota: Esta estadística reporta el dato del último mes disponible, no se actualizan los meses anteriores.

2. Concesiones de Bono por Hijo a nivel nacional, por mes

Agosto de 2009 a marzo de 2016

Mes	NÚMERO DE CONCESIONES DE BONO POR HIJO REALIZADAS CADA MES							
	Pago Mensual Con PBS		Pago Mensual Con APS		Pago Único		TOTAL	
	Nº Beneficiarias	Nº de Hijos	Nº Beneficiarias	Nº de Hijos	Nº Beneficiarias	Nº de Hijos	Nº Beneficiarias	Nº de Hijos (causantes)
Ago-dic 2009							23.671	102.602
2010							90.591	283.345
2011							105.822	430.659
2012							54.727	214.792
ene-13	1.344	5.074	84	433	1.525	5.846	2.953	11.353
feb-13	1.353	5.003	87	397	1.589	5.817	3.029	11.217
mar-13	1.556	5.790	83	353	1.708	5.791	3.347	11.934
abr-13	1.076	4.086	69	271	1.727	5.901	2.872	10.258
may-13	920	3.380	38	168	1.182	4.056	2.140	7.604
jun-13	911	3.309	125	648	1.778	6.154	2.814	10.111
jul-13	1.073	3.717	75	297	1.520	5.115	2.668	9.129
ago-13	1.037	3.504	284	1.590	2.172	6.454	3.493	11.548
sep-13	2.257	8.307	45	183	1.509	5.003	3.811	13.493
oct-13	2.716	10.131	147	685	1.865	6.227	4.728	17.043
nov-13	1.624	5.781	79	348	1.639	5.415	3.342	11.544
dic-13	1.527	5.675	77	312	1.584	4.895	3.188	10.882
2013	17.394	63.757	1.193	5.685	19.798	66.674	38.385	136.116
ene-14	1.680	6.027	52	220	1.280	4.011	3.012	10.258
feb-14	1.550	5.590	76	318	1.520	4.945	3.146	10.853
mar-14	1.367	4.922	99	470	1.354	4.290	2.820	9.682
abr-14	1.713	6.039	117	534	1.841	6.029	3.671	12.602
may-14	1.767	6.174	124	523	1.514	4.663	3.405	11.360
jun-14	1.613	5.821	120	517	1.715	5.301	3.448	11.639
jul-14	1.419	4.978	88	412	1.625	5.129	3.132	10.519
ago-14	1.494	5.380	98	469	2.110	6.696	3.702	12.545
sep-14	2.074	6.815	153	619	1.891	5.544	4.118	12.978

Mes	NÚMERO DE CONCESIONES DE BONO POR HIJO REALIZADAS CADA MES							
	Pago Mensual Con PBS		Pago Mensual Con APS		Pago Único		TOTAL	
	Nº Beneficiarias	Nº de Hijos	Nº Beneficiarias	Nº de Hijos	Nº Beneficiarias	Nº de Hijos	Nº Beneficiarias	Nº de Hijos (causantes)
oct-14	1.793	6.196	99	453	2.822	9.121	4.714	15.770
nov-14	1.417	5.025	119	521	2.963	9.093	4.499	14.639
dic-14	2.023	7.131	157	606	2.407	7.565	4.587	15.302
2014	19.910	70.098	1.302	5.662	23.042	72.387	44.254	148.147
ene-15	1.303	4.627	90	407	2.299	7.138	3.692	12.172
feb-15	1.126	4.105	68	319	1.895	5.828	3.089	10.252
mar-15	1.509	5.148	142	601	2.308	7.031	3.959	12.780
abr-15	1.305	4.297	154	670	2.740	8.147	4.199	13.114
may-15	1.328	4.634	162	698	2.387	7.056	3.877	12.388
jun-15	1.079	3.931	121	595	2.940	8.577	4.140	13.103
jul-15	1.562	5.243	193	896	1.660	4.806	3.415	10.945
ago-15	1.389	4.383	321	1.453	4.348	12.994	6.058	18.830
sep-15	2.017	7.335	176	801	2.843	8.849	5.036	16.985
oct-15	1.395	4.572	175	799	2.605	7.454	4.175	12.825
nov-15	1.495	5.282	166	712	3.733	10.856	5.394	16.850
dic-15	1.645	5.189	200	809	2.771	8.572	4.616	14.570
2015	17.153	58.746	1.968	8.760	32.529	97.308	51.650	164.814
ene-16	1.402	4.801	157	645	2.531	7.419	4.090	12.865
feb-16	964	3.139	156	644	2.723	8.130	3.843	11.913
mar-16	1.710	5.724	238	993	3.197	9.196	5.145	15.913
A mar-16	4.076	13.664	551	2.282	8.451	24.745	13.078	40.691
TOTAL							422.178	1.521.166

Fuente: IPS

Nota: La información corresponde al total de concesiones (beneficiarias) del Bono por Hijo de cada mes.

El **pago único** corresponde a las pensionadas de las AFP y Compañías de Seguros.

3. Concesiones de Bono por Hijo a nivel Regional

Marzo de 2016

Región			IPS		AFP, CÍAS DE SEGUROS		Total
Glosa	Cód.		PBS	APS	APS	Cuota Única	
Arica y Parinacota	XV	Nº Beneficiarios	16	1	2	59	78
		Nº de Causantes (hijos)	56	4	7	149	216
Tarapacá	I	Nº Beneficiarios	22		2	56	80
		Nº de Causantes (hijos)	67		11	174	252
Antofagasta	II	Nº Beneficiarios	22	1	4	104	131
		Nº de Causantes (hijos)	69	4	17	309	399
Atacama	III	Nº Beneficiarios	33	1		40	74
		Nº de Causantes (hijos)	103	1		107	211
Coquimbo	IV	Nº Beneficiarios	74	13	6	152	245
		Nº de Causantes (hijos)	250	49	21	472	792
Valparaíso	V	Nº Beneficiarios	171	13	7	390	581
		Nº de Causantes (hijos)	531	48	21	1.063	1.663
B.O'Higgins	VI	Nº Beneficiarios	72	6	6	197	281
		Nº de Causantes (hijos)	233	35	22	624	914
Maule	VII	Nº Beneficiarios	129	14	6	197	346
		Nº de Causantes (hijos)	454	54	26	593	1.127
Bío Bío	VIII	Nº Beneficiarios	307	23	19	404	753
		Nº de Causantes (hijos)	1.043	101	86	1.153	2.383
Araucanía	IX	Nº Beneficiarios	154	6	4	128	292
		Nº de Causantes (hijos)	602	34	11	334	981
Los Ríos	XIV	Nº Beneficiarios	52	4	4	74	134
		Nº de Causantes (hijos)	201	21	19	237	478
Los Lagos	X	Nº Beneficiarios	92	4	3	153	252
		Nº de Causantes (hijos)	328	23	21	439	811
Aysén	XI	Nº Beneficiarios	4			21	25
		Nº de Causantes (hijos)	15			72	87
Magallanes	XII	Nº Beneficiarios	11	1	1	38	51
		Nº de Causantes (hijos)	28	2	4	86	120
Metropolitana	XIII	Nº Beneficiarios	551	39	48	1.184	1.822
		Nº de Causantes (hijos)	1.744	164	187	3.384	5.479
TOTAL		Nº Beneficiarios	1.710	126	112	3.197	5.145
		Nº de Causantes (hijos)	5.724	540	453	9.196	15.913

Fuente: IPS

Introducción al Subsidio Previsional a los Trabajadores Jóvenes (STJ)

El Subsidio Previsional los Trabajadores Jóvenes (STJ) es un subsidio estatal mensual que incentiva la contratación de jóvenes trabajadores entre los 18 y 35 años, el cual es pagado tanto a empleadores (subsidio a la contratación) y trabajadores (subsidio a la cotización).

Los empleadores y trabajadores tienen derecho a recibir un subsidio equivalente al 50% de la cotización previsional, calculado sobre un ingreso mínimo, respecto de cada trabajador cuya remuneración sea igual o inferior a 1.5 veces el ingreso mínimo mensual. Éste aporte se percibirá durante las primeras veinticuatro cotizaciones, continuas o discontinuas que registre el respectivo trabajador en el Sistema de Pensiones.

En el caso del subsidio a la contratación, solo tendrán derecho los empleadores que se encuentren al día con sus cotizaciones previsionales.

****En importante destacar que el STJ es diferente al Subsidio al Empleo Joven (SEJ) el cual es entregado por el SENCE.**

III. Subsidio Previsional a Trabajadores Jóvenes (STJ)

1. Total solicitudes a la contratación (Empleador)

MES	TOTAL SOLICITUDES CADA MES (Subsidio a la Contratación)	
	Total Solicitudes	Total Trabajadores
Oct. a Dic. 2008	333	
Total 2009	2.105	
Total 2010	1.759	
Total 2011	1.026	
Total 2012	807	75.178
ene-13	58	10.513
feb-13	55	8.811
mar-13	64	11.072
abr-13	66	9.568
may-13	60	9.423
jun-13	54	10.541
jul-13	58	10.315
ago-13	58	9.741
sep-13	50	9.232
oct-13	48	9.928
nov-13	28	6.195
dic-13	55	8.859
Total 2013	654	114.198
ene-14	57	10.003
feb-14	36	8.116
mar-14	43	3.794
abr-14	44	5.833
may-14	47	3.916
jun-14	48	3.251
jul-14	47	3.190
ago-14	44	3.136
sep-14	41	2.928
oct-14	34	2.732
nov-14	25	3.936
dic-14	47	3.018
Total 2014	513	53.853
ene-15	40	2.343
feb-15	37	2.758
mar-15	39	2.319
abr-15	33	1.250
may-15	31	1.952
jun-15	38	1.536
jul-15	33	2.640
ago-15	37	1.723
sep-15	40	2.602
oct-15	39	2.691
nov-15	37	2.518
dic-15	33	2.358
Total a 2015	437	26.690
ene-16	33	3.308
feb-16	33	2.327
mar-16	40	2.621
Total a mar-16	106	8.256
TOTAL	7.740	278.175

Fuente: IPS

Nota: El Subsidio a la Contratación comenzó a pagarse en marzo de 2009.

Esta estadística reporta el dato del último mes disponible, no se actualizan los meses anteriores.

2. Estado de las solicitudes a la contratación (Empleador)

MES	ESTADO DE LAS SOLICITUDES (Subsidio a la Contratación)			
	CONCEDIDAS	RECHAZADAS	EN TRÁMITE	TOTAL
Ene. a Dic. 2012	114	539	154	807
ene-13	8	38	12	58
feb-13	5	35	15	55
mar-13	10	42	12	64
abr-13	10	41	15	66
may-13	6	43	11	60
jun-13	6	34	14	54
jul-13	4	42	12	58
ago-13	7	39	12	58
sep-13	5	33	12	50
oct-13	3	28	17	48
nov-13	3	18	7	28
dic-13	7	37	11	55
Ene. a Dic. 2013	74	430	150	654
ene-14	7	32	18	57
feb-14	3	24	9	36
mar-14	7	21	15	43
abr-14	9	25	10	44
may-14	7	29	11	47
jun-14	-	31	17	48
jul-14	3	29	15	47
ago-14	5	30	9	44
sep-14	2	39		41
oct-14	5	29		34
nov-14	1	20	4	25
dic-14	4	38	5	47
Ene. a Dic. 2014	53	347	113	513
ene-15	2	26	12	40
feb-15	1	21	15	37
mar-15	7	24	8	39
abr-15	7	21	5	33
may-15		18	13	31
jun-15	5	22	11	38
jul-15	1	22	10	33
ago-15	4	27	6	37
sep-15	1	32	7	40
oct-15	9	21	9	39
nov-15	7	26	4	37
dic-15	6	21	6	33
Total a Dic-15	50	281	106	437
ene-16	4	19	10	33
feb-16	17	16	0	33
mar-16	14	13	13	40

Fuente: IPS

Nota: Esta estadística reporta el dato del último mes disponible, no se actualizan los meses anteriores.

3. Total solicitudes a la cotización (Trabajador)

MES	TOTAL SOLICITUDES CADA MES (Subsidio a la Cotización)
Jul. a Dic. 2011	122.650
Ene. a Dic. 2012	32.605
ene-13	2.532
feb-13	2.439
mar-13	2.431
abr-13	1.851
may-13	2.369
jun-13	2.281
jul-13	2.297
ago-13	1.478
sep-13	1.310
oct-13	1.141
nov-13	925
dic-13	2.271
Ene. a Dic. 2013	23.325
ene-14	2.624
feb-14	1.598
mar-14	1.914
abr-14	1.065
may-14	1.919
jun-14	1.580
jul-14	1.542
ago-14	1.606
sep-14	2.676
oct-14	2.626
nov-14	2.422
dic-14	1.349
Total a Dic-14	22.921
ene-15	2.382
feb-15	3.962
mar-15	2.652
abr-15	3.302
may-15	1.564
jun-15	2.459
jul-15	1.307
ago-15	2.005
sep-15	1.605
oct-15	5.170
nov-15	2.737
dic-15	1.802
Total a dic-15	30.947
ene-16	3.979
feb-16	4.366
mar-16	2.056
A mar-16	10.401
TOTAL	242.849

Fuente: IPS

Nota: A partir del 1 de julio de 2011 comenzó a pagarse el Subsidio a la Cotización.

Esta estadística reporta el dato del último mes disponible, no se actualizan los meses anteriores.

4. Estado de las solicitudes a la cotización (Empleador)

MES	ESTADO DE LAS SOLICITUDES (Subsidio a la Cotización)			
	CONCEDIDAS	RECHAZADAS	EN TRÁMITE	TOTAL
Jul. a Dic. 2011	119.211	1.457	1.982	122.650
Ene. a Dic. 2012	24.495	248	7.862	32.605
ene-13	1.593	15	924	2.532
feb-13	1.468	22	949	2.439
mar-13	1.784	16	631	2.431
abr-13	1.305	44	502	1.851
may-13	1.777	10	582	2.369
jun-13	1.540	16	725	2.281
jul-13	1.026	10	1.261	2.297
ago-13	610	14	854	1.478
sep-13	816	1	493	1.310
oct-13	485	2	654	1.141
nov-13	480	2	443	925
dic-13	1.157	6	1.108	2.271
Ene. a Dic. 2013	14.041	158	9.126	23.325
ene-14	1.358	5	1.261	2.624
feb-14	746	4	848	1.598
mar-14	1.052	10	852	1.914
abr-14	549	4	512	1.065
may-14	773	9	1.137	1.919
jun-14	660	15	905	1.580
jul-14	881	15	646	1.542
ago-14	825	28	753	1.606
sep-14	1.489	41	1.146	2.676
oct-14	1.667	132	827	2.626
nov-14	1.332	22	1.068	2.422
dic-14	500	14	835	1.349
Total a Dic.14	11.832	299	10.790	22.921
ene-15	38	896	1.448	2.382
feb-15	1.411	90	2.461	3.962
mar-15	1.147	78	1.427	2.652
abr-15	1.650	172	1.480	3.302
may-15	1.272	123	169	1.564
jun-15	1.877	135	447	2.459
jul-15	1.030	110	167	1.307
ago-15	1.674	113	218	2.005
sep-15	1.313	136	156	1.605
oct-15	5.045	104	21	5.170
nov-15	1.924	764	49	2.737
dic-15	1.346	239	217	1.802
Total a Dic.15	19.727	2.960	8.260	30.947
ene-16	3.773	149	57	3.979
feb-16	4.253	113	-	4.366
mar-16	2.016	25	15	2.056

Fuente: IPS

5. Número de subsidios pagados a la contratación y cotización, por mes

Mes	Subsidio a la Contratación		Subsidio a la Cotización	
	Número de subsidios pagados	Número de empleadores que recibieron pago en el mes	Número de subsidios pagados	Número de trabajadores que recibieron pago en el mes
mar-09	10.625	174	-	
abr-09	6.095	194	-	
may-09	7.497	290	-	
jun-09	8.878	241	-	
jul-09	13.580	349	-	
ago-09	9.451	290	-	
sep-09	16.175	423	-	
oct-09	21.738	442	-	
nov-09	20.687	464	-	
dic-09	19.925	464	-	
ene-10	14.517	460	-	
feb-10	21.073	461	-	
mar-10	1.853	230	-	
abr-10	34.023	448	-	
may-10	12.204	424	-	
jun-10	1.575	167	-	
jul-10	1.875	166	-	
ago-10	7.627	189	-	
sep-10	1.802	151	-	
oct-10	3.251	152	-	
nov-10	986	122	-	
dic-10	1.370	102	-	
ene-11	547	96	-	
feb-11	986	105	-	
mar-11	531	76	-	
abr-11	1.064	129	-	
may-11	1.100	91	-	
jun-11	1.238	106	-	
jul-11	173	25	-	
ago-11	810	59	-	
sep-11	476	65	1.634	1.620
oct-11	1.568	75	5.036	4.518
nov-11	906	39	12.015	10.939
dic-11	1.270	71	22.261	21.512
ene-12	1.221	65	24.129	20.099
feb-12	902	58	22.063	19.781
mar-12	2.605	58	36.966	28.773
abr-12	982	44	16.479	16.232
may-12	3.220	72	28.814	23.849
jun-12	1.267	49	25.375	22.057
jul-12	1.000	53	23.209	21.672
ago-12	1.130	58	21.429	20.285
sep-12	1.082	56	26.360	23.448
oct-12	1.205	63	24.056	22.693
nov-12	637	47	19.225	18.399
dic-12	840	32	11.256	10.911
ene-13	931	56	40.005	27.853

Mes	Subsidio a la Contratación		Subsidio a la Cotización	
	Número de subsidios pagados	Número de empleadores que recibieron pago en el mes	Número de subsidios pagados	Número de trabajadores que recibieron pago en el mes
feb-13	1.270	64	24.170	22.694
mar-13	826	41	23.845	22.309
abr-13	1.037	51	26.008	23.693
may-13	436	34	21.038	19.845
jun-13	848	44	22.037	20.065
jul-13	747	36	22.506	20.780
ago-13	719	35	23.869	21.924
sep-13	908	30	22.797	21.715
oct-13	907	34	23.258	22.266
nov-13	684	32	21.758	20.561
dic-13	731	40	21.567	20.466
ene-14	642	27	16.702	15.794
feb-14	687	25	23.938	20.912
mar-14	1.022	47	28.622	24.920
abr-14	645	29	22.470	20.858
may-14	697	31	14.929	13.783
jun-14	708	29	28.107	22.029
jul-14	848	30	20.305	18.703
ago-14	418	21	20.026	17.896
sep-14	449	20	17.518	15.614
oct-14	386	21	25.867	21.002
nov-14	614	17	16.769	15.842
dic-14	534	22	23.318	20.226
ene-15	478	21	23.056	21.061
feb-15	361	24	18.524	17.192
mar-15	712	28	26.002	22.027
abr-15	255	22	23.093	21.546
may-15	891	21	22.362	20.850
jun-15	117	14	12.627	11.681
jul-15	181	18	19.638	18.282
ago-15	128	14	21.146	19.598
sep-15	161	18	27.499	21.738
oct-15	195	21	25.195	20.911
nov-15	225	20	22.695	19.610
dic-15	212	27	22.984	20.973
ene-16	351	37	22.006	20.462
feb-16	370	34	21.509	20.333
mar-16 *	389	25	21.336	19.910

Fuente: Información de la SP. *IPS

Notas: A partir del 1 de julio de 2011 comenzó a solicitarse el subsidio a la Cotización.

El número de subsidios pagados podría ser mayor que el número de trabajadores que originan el beneficio por cuanto algunos de ellos podrían tener más de un empleo con subsidio. Además incluye pagos retroactivos.