

INFORME ESTADÍSTICO MENSUAL DEL PILAR SOLIDARIO

Febrero



Dirección de
ESTUDIOS PREVISIONALES

SUBSECRETARÍA DE PREVISIÓN SOCIAL

WWW.PREVISIONSOCIAL.GOB.CL



Documento de elaboración propia, preparado por el equipo de profesionales de la Dirección de Estudios Previsionales de la Subsecretaría de Previsión Social. Se autoriza su reproducción total o parcial, citando la fuente.

Publicación editada por la Subsecretaría de Previsión Social
Huérfanos 1273, Santiago de Chile
Marzo, 2016

Subsecretaría de Previsión Social
Julia Urquieta

Jefe Dirección de Estudios Previsionales
Gonzalo Cid Vega

Coordinación del Informe Estadístico
Ivonne Bueno Velasco

Contenido

Introducción al Sistema de Pensiones Solidarias (SPS)	4
I. Pensión Básica Solidaria (PBS) y Aporte Previsional Solidario (APS).....	5
A. Nivel Nacional	5
1. Total beneficios pagados en el mes	5
2. Total beneficios concedidos.....	7
3. Total solicitudes recibidas, por tipo de resolución.....	8
4. Total solicitudes recibidas y beneficios concedidos, por año	9
5. Total solicitudes recibidas y beneficios concedidos anualmente, por género	10
6. Total solicitudes mensuales recibidas, por tipo de institución	11
7. Total beneficios concedidos cada mes, por tipo de beneficio	12
B. Nivel regional	13
8. Número de beneficios pagados en el mes, por tipo de beneficio.....	13
9. Total solicitudes recibidas, por tipo de institución	14
10. Total beneficios concedidos.....	16
11. Porcentaje de solicitudes concedidas	17
C. Nivel comunal	18
12. Total de solicitudes recibidas y beneficios concedidos	18
12.1. Arica y Parinacota	18
12.2. Tarapacá	19
12.3. Antofagasta	20
12.4. Atacama.....	21
12.5. Coquimbo	22
12.6. Valparaíso.....	23
12.7. L.G.B O'Higgins	26
12.8. Maule	28
12.9. Biobío	30
12.10. Araucanía.....	33
12.11. Los Ríos.....	36
12.12. Los Lagos	37
12.13. Aysén	39
12.14. Magallanes	40
12.15. Metropolitana	41
Introducción al Bono por Hijo (BXH).....	44
II. Bono por Hijo	45
1. Solicitudes y concesiones de Bono por Hijo, por mes	45
2. Concesiones de Bono por Hijo a nivel nacional, por mes	46
3. Concesiones de Bono por Hijo a nivel Regional	48
Introducción al Subsidio Previsional a los Trabajadores Jóvenes (STJ).....	49
III. Subsidio Previsional a Trabajadores Jóvenes (STJ)	50
1. Total solicitudes a la contratación (Empleador).....	50
2. Estado de las solicitudes a la contratación (Empleador).....	51
3. Total solicitudes a la cotización (Trabajador).....	52
4. Estado de las solicitudes a la cotización (Empleador).....	53
5. Número de subsidios pagados a la contratación y cotización, por mes	54

Introducción al Sistema de Pensiones Solidarias (SPS)

Mediante la Ley N° 20.255 de 2008, se modificó el sistema de pensiones Chileno, en el que se incorpora la creación del nuevo Pilar Solidario, denominado el Sistema de Pensiones Solidarias (SPS). Este pilar es un componente fundamental, el cual financia con recursos del Estado a aquellas personas que no pudieron acceder a una pensión por no cotizar al sistema o complementa las pensiones de aquellos que no cuentan con una acumulación de fondos suficientes para alcanzar un monto de pensión suficiente.

Es importante destacar, que los beneficios del Sistema de Pensiones Solidarias son entregados a todas aquellas personas pertenecientes al 60% de la población más pobre.

Este sistema está conformado por una pensión no contributiva, la Pensión Básica Solidaria (PBS), y un complemento a la pensión contributiva, el Aporte Previsional Solidario (APS).

La Pensión Básica Solidaria (PBS) es un beneficio al cual acceden todas las personas que no tengan derecho a pensión en algún régimen previsional y cumplan con los requisitos establecidos por ley. Existen dos tipos de PBS, la Pensión Básica Solidaria de Vejez (PBSV) dirigida a todas aquellas personas mayores de 65 años de edad, y la Pensión Básica Solidaria de Invalidez (PBSI) dirigida a todos aquellos que se encuentren entre los 18 y menos de 65 años de edad y que fueron declarados inválidos.

El Aporte Previsional Solidario (APS) es un beneficio que incentiva a mantener la cotización en el sistema de capitalización individual, de manera tal que las personas que hayan cotizado al sistema de pensiones contributivo mejoren sus pensiones autofinanciadas.

Existen dos tipos de APS, el Aporte Previsional Solidario de Vejez (APSV), el cual incrementa la pensión recibida de las personas mayores de 65 años de edad y autofinancien una pensión menor a la Pensión Máxima con Aporte Solidario (PMAS). Y el Aporte Previsional Solidario de Invalidez (APSI), el cual busca incrementar la pensión recibida de las personas entre los 18 y menos de 65 años de edad, y que autofinancien una pensión menor a la Pensión Básica Solidaria de Invalidez.

A contar del 1 de julio de 2015 y hasta el 1 de julio de 2016, los valores son:

- Pensión Básica Solidaria de Vejez e Invalidez \$89.764.
- Para acceder al Aporte Previsional Solidario de Vejez, se debe autofinanciar una pensión inferior a \$291.778.

I. Pensión Básica Solidaria (PBS) y Aporte Previsional Solidario (APS)

A. Nivel Nacional

1. Total beneficios pagados en el mes

Febrero 2016

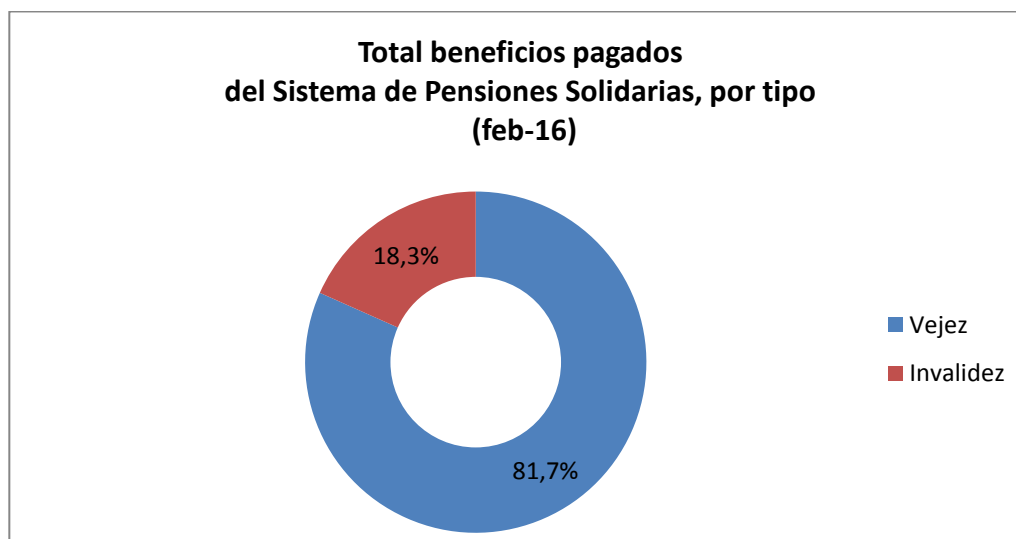
En la actualidad reciben el beneficio del Sistema de Pensiones Solidarias 1.337.543 personas, de las cuales el 43,3% (579.236), reciben Pensión Básica Solidaria (PBS) y el 56,7% (758.307) Aporte Previsional Solidario (APS).

TIPO DE BENEFICIO	TOTAL BENEFICIOS PAGADOS DEL SISTEMA DE PENSIONES SOLIDARIAS (SPS)		
	Hombres	Mujeres	Total
PBS Vejez	109.421	289.712	399.133
PBS Invalidez	75.033	105.070	180.103
Total PBS	184.454	394.782	579.236
APS Vejez	291.339	401.765	693.104
APS Invalidez	29.603	35.600	65.203
Total APS	320.942	437.365	758.307
TOTAL	505.396	832.147	1.337.543

Fuente: Información IPS

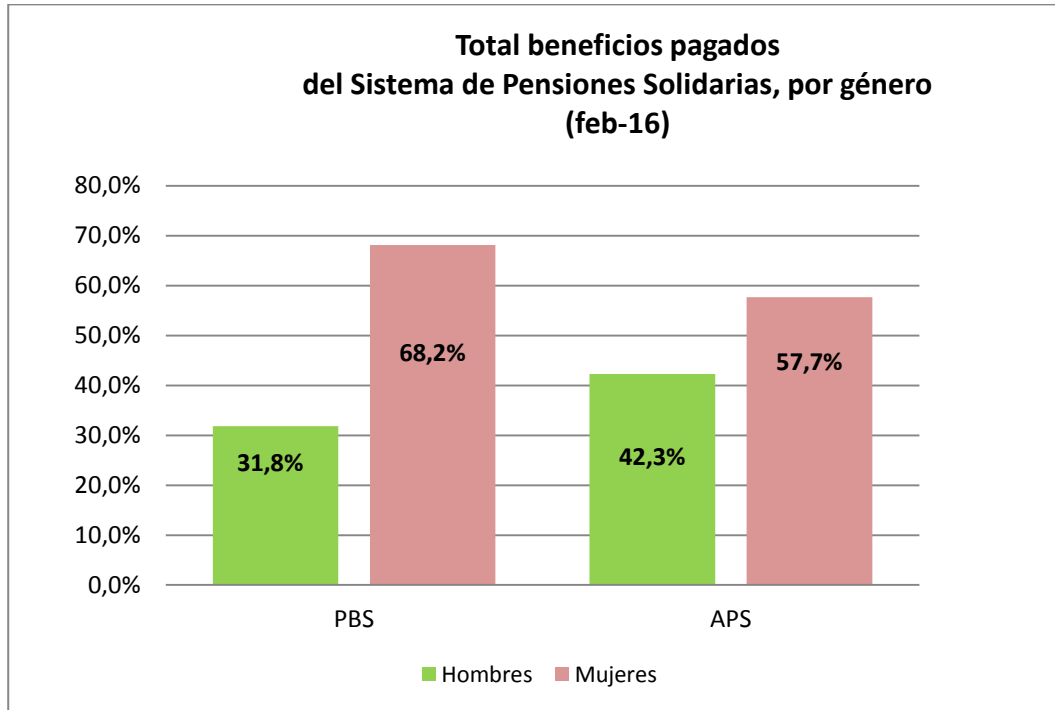
Nota: Información no incluye beneficiarios Ex Pasis.

Del total de pagos durante el mes, el 81,7% (1.092.237) correspondió a pagos realizados por Vejez y el 18,3% (245.306) por Invalidez.



Fuente: Elaboración propia sobre la base de información de la IPS.

Por género, se observa que el 62.2% (832.147) de los beneficios pagados fueron entregados a mujeres y el 37.8% (505.396) a hombres.



Fuente: Elaboración propia sobre la base de información de la IPS.

2. Total beneficios concedidos

Julio de 2008 a Febrero de 2016

A continuación se presenta el número total de concesiones realizadas en el Sistema de Pensiones Solidarias con la Reforma Previsional implementada en Julio de 2008 y el número beneficiarios Ex Pasis Vigentes a la fecha.

La información correspondiente a concesiones del Sistema de Pensiones Solidarias incluye las concesiones por PBS y APS de Vejez e Invalidez otorgadas desde el 1 de julio de 2008 a la fecha. Las concesiones Ex Pasis Vejez e Invalidez corresponden a las pensiones asistenciales vigentes otorgadas con anterioridad a la Reforma Previsional del año 2008.

Total Concesiones Reforma Previsional	Número de concesiones
Pensión Básica Solidaria de Vejez (PBSV)	328.105
Pensión Básica Solidaria de Invalidez (PBSI)	105.944
Total PBS	434.049
Aporte Previsional Solidario de Vejez (APSV)	842.506
Aporte Previsional Solidario de Invalidez (APSI)	50.574
Total APS	893.080
Total Beneficios del Pilar Solidario Concedidos	1.327.129
Total Beneficiarios Ex Pasis Vigentes	
Ex Pasis Vejez	177.694
Ex Pasis Invalidez	134.802
Total Ex Pasis Vigentes	312.496
TOTAL PILAR SOLIDARIO + EX PISIS VIGENTES	1.639.625

Fuente: Elaboración propia sobre la base de información del IPS, información al 29 de marzo de 2016.

Nota: Información Ex Pasis al 1 de marzo de 2016 (IPS).

El número de beneficios concesionados no coincide con el número de beneficios pagados por las siguientes razones:

- El total acumulado de concesiones de la Reforma Previsional incluye personas fallecidas. El número aproximado de personas fallecidas durante el periodo jul-08 a feb-16 correspondió a 118.950.
- Existen personas a quienes se les ha extinguido o suspendido el beneficio.
- El mes de concedida la pensión no necesariamente coincide con el primer mes de pago.

3. Total solicitudes recibidas, por tipo de resolución

A la fecha, del total de solicitudes recibidas (1.624.208), han sido concesionadas el 81,7% (1.327.129), rechazadas el 17,2% (278.590), se encuentran en trámite 0,8% (12.793), anuladas 0,3% (4.953) y han desistido de solicitar el beneficio el 0,05% (743).

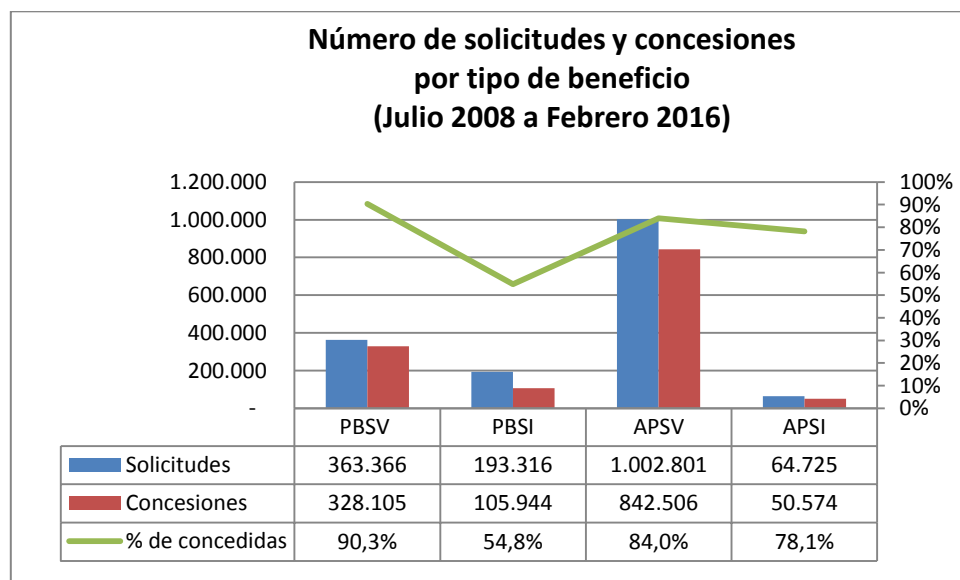
	Estado de las Solicitudes al Sistema de Pensiones Solidarias (SPS) del 1 de julio 2008 al 29 de febrero 2016				
	PBSV	PBSI	APSV	APSI	TOTAL
Solicitudes	363.366	193.316	1.002.801	64.725	1.624.208
Concesiones	328.105	105.944	842.506	50.574	1.327.129
Trámites	1.233	5.363	5.694	503	12.793
Rechazada	33.054	80.655	151.724	13.157	278.590
Desistimiento	173	213	257	100	743
Anuladas	801	1.141	2.620	391	4.953

Fuente: Elaboración propia sobre la base de información del IPS. Información al 29 de marzo de 2016.

Nota: Información no incluye Ex Pasis.

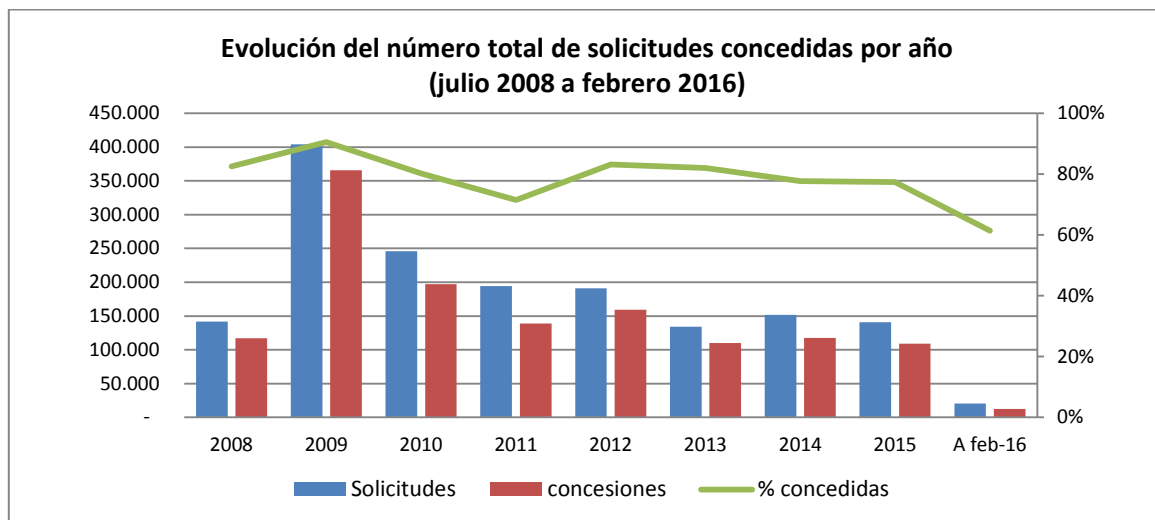
La información estadística reportada del número de solicitudes concesionadas, en trámite, rechazadas y anuladas varían mes a mes porque se actualiza la información reportada.

Por tipo de beneficio, se observa, que del total de solicitudes recibidas por PBS y APS, el 78,0% (434.049) y 83,7% (893.080) ha sido concedido, respectivamente. Del total de solicitudes recibidas por Vejez e Invalidez el 85.7% (1.170.611) y 60.7% (156.518) se han concedido.



Fuente: Elaboración propia sobre la base de información del IPS

4. Total solicitudes recibidas y beneficios concedidos, por año



Fuente: Elaboración propia sobre la base de información del IPS

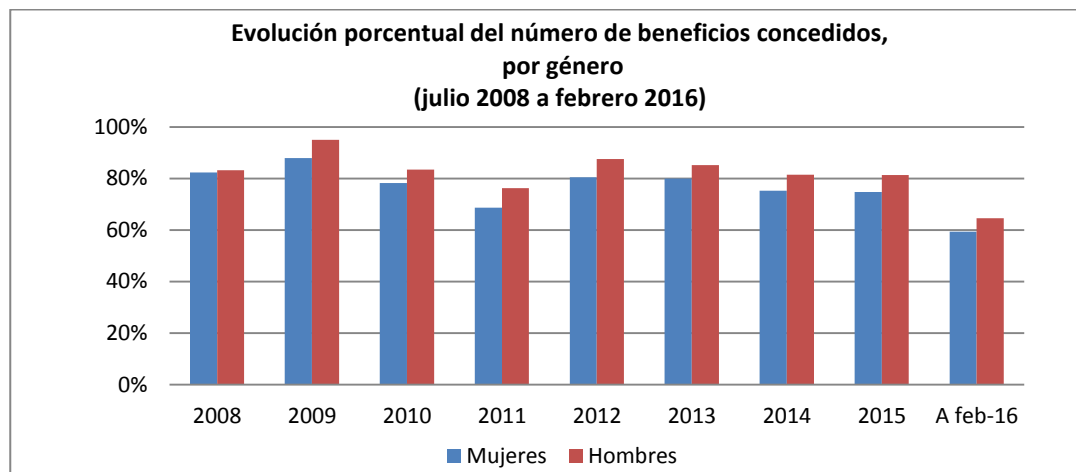
TOTAL SOLICITUDES PBS Y APS (no incluye ex Pasis)							
PERIODO	PBSV	PBSI	Total PBS	APSV	APSI	Total APS	Total PBS+APS
Jul a Dic 2008	84.793	37.698	122.491	13.034	6.193	19.227	141.718
Total 2009	59.115	35.112	94.227	297.997	11.591	309.588	403.815
Total 2010	40.705	24.962	65.667	168.086	11.927	180.013	245.680
Total 2011	37.233	20.913	58.146	126.026	10.367	136.393	194.539
Total 2012	33.774	18.949	52.723	130.287	8.217	138.504	191.227
Total 2013	32.880	16.861	49.741	77.019	7.307	84.326	134.067
Total 2014	39.416	17.572	56.988	88.527	6.055	94.582	151.570
Total 2015	31.087	18.477	49.564	88.840	2.510	91.350	140.914
A feb-16	4.363	2.772	7.135	12.985	558	13.543	20.678
TOTAL	363.366	193.316	556.682	1.002.801	64.725	1.067.526	1.624.208

Fuente: Elaboración propia sobre la base de información del IPS. Información al 29 de marzo de 2016.

TOTAL CONCEDIDAS PBS Y APS (no incluye ex Pasis)							
PERIODO	PBSV	PBSI	TOTAL PBS	APSV	APSI	TOTAL APS	Total PBS+APS
Jul a Dic 2008	83.927	21.763	105.690	9.667	1.628	11.295	116.985
Total 2009	57.791	20.961	78.752	277.006	9.792	286.798	365.550
Total 2010	36.098	13.242	49.340	137.902	9.911	147.813	197.153
Total 2011	29.808	10.346	40.154	90.165	8.695	98.860	139.014
Total 2012	29.008	9.885	38.893	113.203	7.010	120.213	159.106
Total 2013	29.552	8.895	38.447	65.421	6.048	71.469	109.916
Total 2014	32.579	9.972	42.551	69.895	5.265	75.160	117.711
Total 2015	26.219	10.304	36.523	70.438	2.048	72.486	109.009
A feb-16	3.123	576	3.699	8.809	177	8.986	12.685
TOTAL	328.105	105.944	434.049	842.506	50.574	893.080	1.327.129

Fuente: Elaboración propia sobre la base de información del IPS. Información al 29 de marzo de 2016.

5. Total solicitudes recibidas y beneficios concedidos anualmente, por género



Fuente: Elaboración propia sobre la base de información del IPS

TOTAL SOLICITUDES PBS Y APS POR GÉNERO (no incluye ex Pasis)					
PERIODO	Femenino	% Femenino	Masculino	% Masculino	Total solicitudes
Jul a Dic 2008	109.235	77,1%	32.483	22,9%	141.718
Total 2009	255.764	63,3%	148.051	36,7%	403.815
Total 2010	152.791	62,2%	92.889	37,8%	245.680
Total 2011	123.189	63,6%	71.350	36,4%	194.539
Total 2012	118.179	61,8%	73.048	38,2%	191.227
Total 2013	82.124	61,3%	51.943	38,7%	134.067
Total 2014	92.872	61,3%	58.698	38,7%	151.570
Total 2015	86.208	61,2%	54.706	38,8%	140.914
A feb-16	13.079	63,3%	7.599	36,7%	20.678
TOTAL	1.033.441	63,6%	590.767	36,4%	1.624.208

Fuente: Elaboración propia sobre la base de información del IPS. Información al 29 de marzo de 2016

TOTAL CONCEDIDAS PBS Y APS POR GÉNERO (no incluye ex Pasis)					
PERIODO	Femenino	% Femenino	Masculino	% Masculino	Total concesiones
Jul a Dic 2008	89.935	76,9%	27.050	23,1%	116.985
Total 2009	224.962	61,6%	140.588	38,4%	365.550
Total 2010	119.653	60,7%	77.500	39,3%	197.153
Total 2011	84.626	60,8%	54.388	39,2%	139.014
Total 2012	95.138	59,8%	63.968	40,2%	159.106
Total 2013	65.691	59,8%	44.225	40,2%	109.916
Total 2014	69.892	59,4%	47.819	40,6%	117.711
Total 2015	64.509	59,2%	44.500	40,8%	109.009
A feb-16	7.774	61,3%	4.911	38,7%	12.685
TOTAL	822.180	62,0%	504.949	38,0%	1.327.129

Fuente: Elaboración propia sobre la base de información del IPS. Información al 29 de marzo de 2016

6. Total solicitudes mensuales recibidas, por tipo de institución Julio de 2008 a Febrero 2016

TOTAL SOLICITUDES (no incluye ex Pasis)													
PERIODO	TOTAL PBS Y APS							GÉNERO		ORIGEN DE TRAMITACIÓN DEL BENEFICIO			
	PBSV	PBSI	TOTAL PBS	APSV	APSI	TOTAL APS	Total PBS + APS	Femenino	Masculino	En IPS	En AFP	En Cías. de Seguro	En Municipio
Jul a Dic 2008	84.793	37.698	122.491	13.034	6.193	19.227	141.718	109.235	32.483	97.794	1.045	-	42.879
Total 2009	59.115	35.112	94.227	297.997	11.591	309.588	403.815	255.764	148.051	299.252	30.351		74.212
Total 2010	40.705	24.962	65.667	168.086	11.927	180.013	245.680	152.791	92.889	148.049	32.913	5.334	59.384
Total 2011	37.233	20.913	58.146	126.026	10.367	136.393	194.539	123.189	71.350	114.190	25.995	11.385	42.969
Total 2012	33.774	18.949	52.723	130.287	8.217	138.504	191.227	118.179	73.048	125.903	24.052	9.227	32.045
Total 2013	32.880	16.861	49.741	77.019	7.307	84.326	134.067	82.124	51.943	83.747	22.684	6.357	21.279
Total 2014	39.416	17.572	56.988	88.527	6.055	94.582	151.570	92.872	58.698	94.152	27.038	6.541	23.839
Enero'15	2.930	1.510	4.440	6.645	217	6.862	11.302	7.173	4.129	7.071	2.097	391	1.743
Febrero	2.548	1.425	3.973	6.272	174	6.446	10.419	6.482	3.937	6.520	1.984	382	1.533
Marzo	2.840	1.742	4.582	7.685	233	7.918	12.500	7.698	4.802	7.461	2.392	527	2.120
Abril	2.393	1.483	3.876	6.533	188	6.721	10.597	6.604	3.993	6.452	1.961	450	1.734
Mayo	2.312	1.344	3.656	8.670	240	8.910	12.566	6.880	5.686	7.343	2.955	547	1.721
Junio	2.434	1.478	3.912	7.791	233	8.024	11.936	7.047	4.889	7.000	2.638	467	1.831
Julio	2.652	1.578	4.230	8.044	214	8.258	12.488	7.803	4.685	7.646	2.625	429	1.788
Agosto	2.688	1.607	4.295	7.674	211	7.885	12.180	7.580	4.600	7.230	2.586	421	1.943
Septiembre	2.632	1.653	4.285	7.542	163	7.705	11.990	7.405	4.585	7.103	2.561	420	1.096
Octubre	2.764	1.603	4.367	7.499	223	7.722	12.089	7.566	4.523	7.138	2.388	526	2.037
Noviembre	2.611	1.637	4.248	8.027	220	8.247	12.495	7.568	4.927	7.028	3.013	453	2.001
Diciembre	2.283	1.417	3.700	6.458	194	6.652	10.352	6.402	3.950	6.093	2.400	369	1.490
Total 2015	31.087	18.477	49.564	88.840	2.510	91.350	140.914	86.208	54.706	84.085	29.600	5.382	21.037
Enero'16	2.160	1.498	3.658	6.212	226	6.438	10.096	6.353	3.743	6.062	2.260	338	1.436
Febrero	2.203	1.274	3.477	6.773	332	7.105	10.582	6.726	3.856	6.626	2.240	352	1.364
A Febrero 2016	4.363	2.772	7.135	12.985	558	13.543	20.678	13.079	7.599	12.688	4.500	690	2.800
TOTAL	363.366	193.316	556.682	1.002.801	64.725	1.067.526	1.624.208	1.033.441	590.767	1.059.860	198.178	44.916	320.444

Fuente: Elaboración propia sobre la base de información del IPS. Información al 29 de marzo de 2016.

Nota: En Julio 2009 se realiza el cambio de umbral de cobertura del 40% al 45% de la población más pobre de Chile

En Septiembre 2009 se realiza el cambio de umbral de cobertura del 45% al 50% de la población más pobre de Chile, en Julio 2010 pasa del 50% al 55% y durante Julio 2011 pasa del 55% al 60% de la población más pobre de Chile.

La información estadística reportada del número de solicitudes concesionadas, en trámite, rechazadas y anuladas varían mes a mes porque se actualiza la información reportada.

7. Total beneficios concedidos cada mes, por tipo de beneficio Julio de 2008 a Febrero 2016

TOTAL CONCEDIDAS (no incluye ex Pasis)													
MES	TOTAL PBS Y APS							GÉNERO		ORIGEN DE TRAMITACIÓN DEL BENEFICIO			
	PBSV	PBSI	TOTAL PBS	APSV	APSI	TOTAL APS	Total PBS+APS	Femenino	Masculino	En IPS	En AFP	En Cías. de Seguro	En Municipio
Jul a Dic 2008	83.927	21.763	105.690	9.667	1.628	11.295	116.985	89.935	27.050	79.516	1.004		36.465
Total 2009	57.791	20.961	78.752	277.006	9.792	286.798	365.550	224.962	140.588	272.721	26.657		66.172
Total 2010	36.098	13.242	49.340	137.902	9.911	147.813	197.153	119.653	77.500	120.952	25.691	3.837	46.673
Total 2011	29.808	10.346	40.154	90.165	8.695	98.860	139.014	84.626	54.388	81.242	19.156	8.005	30.611
Total 2012	29.008	9.885	38.893	113.203	7.010	120.213	159.106	95.138	63.968	105.627	20.829	7.843	24.807
Total 2013	29.552	8.895	38.447	65.421	6.048	71.469	109.916	65.691	44.225	68.552	19.363	5.312	16.689
Total 2014	32.579	9.972	42.551	69.895	5.265	75.160	117.711	69.892	47.819	71.912	22.507	5.127	18.165
Enero'15	2.458	960	3.418	5.092	174	5.266	8.684	5.386	3.298	5.359	1.747	291	1.287
Febrero	2.194	869	3.063	5.037	143	5.180	8.243	5.018	3.225	5.065	1.699	298	1.181
Marzo	2.402	1.085	3.487	6.038	188	6.226	9.713	5.790	3.923	5.647	1.996	403	1.667
Abril	2.025	917	2.942	5.155	155	5.310	8.252	4.968	3.284	4.972	1.606	358	1.316
Mayo	2.012	839	2.851	7.209	215	7.424	10.275	5.425	4.850	5.891	2.561	455	1.368
Junio	2.023	930	2.953	6.272	189	6.461	9.414	5.382	4.032	5.397	2.248	373	1.396
Julio	2.190	946	3.136	6.330	164	6.494	9.630	5.835	3.795	5.781	2.174	331	1.344
Agosto	2.296	920	3.216	6.186	178	6.364	9.580	5.786	3.794	5.549	2.183	346	1.502
Septiembre	2.215	904	3.119	5.984	134	6.118	9.237	5.531	3.706	5.389	2.123	329	1.396
Octubre	2.273	751	3.024	5.841	176	6.017	9.041	5.431	3.610	5.244	1.945	430	1.442
Noviembre	2.216	651	2.867	6.440	181	6.621	9.488	5.503	3.985	5.177	2.513	379	1.419
Diciembre	1.915	532	2.447	4.854	151	5.005	7.452	4.454	2.998	4.272	1.895	274	1.011
Total 2015	26.219	10.304	36.523	70.438	2.048	72.486	109.009	64.509	44.500	63.743	24.690	4.267	16.329
Enero'16	1.726	492	2.218	4.465	174	4.639	6.857	4.165	2.692	3.967	1.725	257	908
Febrero	1.397	84	1.481	4.344	3	4.347	5.828	3.609	2.219	3.730	1.195	224	679
A Febrero 2016	3.123	576	3.699	8.809	177	8.986	12.685	7.774	4.911	7.697	2.920	481	1.587
TOTAL	328.105	105.944	434.049	842.506	50.574	893.080	1.327.129	822.180	504.949	871.962	162.817	34.872	257.498

Fuente: Elaboración propia sobre la base de información del IPS. Información al 29 de marzo de 2016.

Nota: La información estadística reportada del número de solicitudes concesionadas, en trámite, rechazadas y anuladas varían mes a mes porque se actualiza la información reportada.

El número de pensiones concesionadas no coincide con el número de pensiones pagadas por las siguientes razones:

- El total de acumulado de concesiones del período analizado incluye personas fallecidas.
- El número aproximado de personas fallecidas durante el período jul-08 a feb-16 correspondió a 118.950.
- Existen personas a quienes se les ha extinguido o suspendido el beneficio. El mes de concedida la pensión no necesariamente coincide con el primer mes de pago.

B. Nivel regional

8. Número de beneficios pagados en el mes, por tipo de beneficio

Febrero 2016

Región		PBS VEJEZ		PBS INVALIDEZ		Total PBS			APS Vejez		APS Invalidez		Total APS			Total		TOTAL
Glosa	Cód.	Hombre	Mujer	Hombre	Mujer	Hombre	Mujer	Total	Hombre	Mujer	Hombre	Mujer	Hombre	Mujer	Total	Hombre	Mujer	
Arica y Parinacota	XV	1.164	3.116	830	955	1.994	4.071	6.065	3.951	5.175	253	279	4.204	5.454	9.658	6.198	9.525	15.723
Tarapacá	I	1.160	3.067	881	1.275	2.041	4.342	6.383	3.569	4.981	385	533	3.954	5.514	9.468	5.995	9.856	15.851
Antofagasta	II	1.508	4.865	1.292	1.897	2.800	6.762	9.562	5.210	9.045	464	622	5.674	9.667	15.341	8.474	16.429	24.903
Atacama	III	1.502	4.195	989	1.447	2.491	5.642	8.133	4.479	5.925	403	515	4.882	6.440	11.322	7.373	12.082	19.455
Coquimbo	IV	5.733	13.560	3.258	4.141	8.991	17.701	26.692	13.031	18.239	1.134	1.435	14.165	19.674	33.839	23.156	37.375	60.531
Valparaíso	V	9.452	28.269	7.437	10.455	16.889	38.724	55.613	34.166	49.514	2.851	4.077	37.017	53.591	90.608	53.906	92.315	146.221
B.O'Higgins	VI	5.084	15.151	4.064	5.434	9.148	20.585	29.733	18.830	21.496	1.888	2.899	20.718	24.395	45.113	29.866	44.980	74.846
Maule	VII	8.923	21.014	5.547	7.685	14.470	28.699	43.169	22.926	25.866	2.208	2.648	25.134	28.514	53.648	39.604	57.213	96.817
Bío Bío	VIII	14.896	42.611	13.749	21.415	28.645	64.026	92.671	40.549	48.394	5.461	5.796	46.010	54.190	100.200	74.655	118.216	192.871
Araucanía	IX	15.041	27.745	6.529	9.504	21.570	37.249	58.819	17.843	21.057	2.720	2.107	20.563	23.164	43.727	42.133	60.413	102.546
Los Ríos	XIV	4.305	9.240	2.230	3.434	6.535	12.674	19.209	7.885	9.540	1.033	1.208	8.918	10.748	19.666	15.453	23.422	38.875
Los Lagos	X	10.771	20.814	5.391	7.401	16.162	28.215	44.377	14.274	16.632	2.162	2.568	16.436	19.200	35.636	32.598	47.415	80.013
Aysén	XI	1.022	1.770	391	581	1.413	2.351	3.764	1.731	1.751	249	289	1.980	2.040	4.020	3.393	4.391	7.784
Magallanes	XII	825	2.064	432	526	1.257	2.590	3.847	2.708	3.714	179	261	2.887	3.975	6.862	4.144	6.565	10.709
Metropolitana	XIII	28.035	92.231	22.013	28.920	50.048	121.151	171.199	100.187	160.436	8.213	10.363	108.400	170.799	279.199	158.448	291.950	450.398
Total		109.421	289.712	75.033	105.070	184.454	394.782	579.236	291.339	401.765	29.603	35.600	320.942	437.365	758.307	505.396	832.147	1.337.543

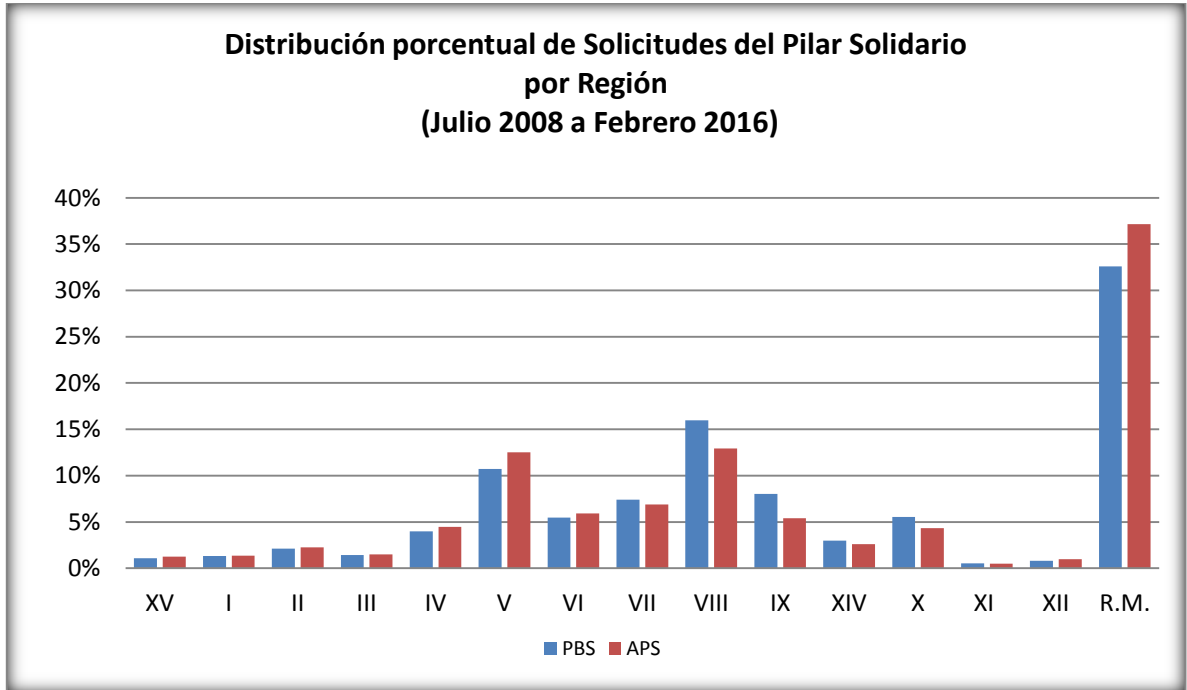
Fuente: Información IPS

**9. Total solicitudes recibidas, por tipo de institución
Acumulado - Julio de 2008 a Febrero de 2016**

TOTAL SOLICITUDES (no incluye ex Pasis)														
TOTAL PBS Y APS							TOTAL		GÉNERO		ORIGEN DE TRAMITACIÓN DEL BENEFICIO			
REGIÓN	PBSV	PBSI	TOTAL PBS	APSV	APSI	TOTAL APS	Total PBS+APS	% de Solicitudes PBS+APS	Femenino	Masculino	En IPS	En AFP	En Cías. de Seguro	En Municipio
ARICA Y PARINACOTA	4.405	1.705	6.110	12.887	659	13.546	19.656	1,2%	12.017	7.639	12.308	2.882	513	3.953
TARAPACA	4.343	3.078	7.421	13.143	1.276	14.419	21.840	1,3%	13.961	7.879	13.121	2.346	729	5.644
ANTOFAGASTA	8.256	3.625	11.881	22.850	1.287	24.137	36.018	2,2%	24.294	11.724	25.805	3.998	550	5.665
ATACAMA	5.487	2.459	7.946	15.196	899	16.095	24.041	1,5%	15.122	8.919	15.139	3.076	633	5.193
COQUIMBO	15.594	6.536	22.130	45.129	2.388	47.517	69.647	4,3%	43.882	25.765	54.288	6.649	902	7.806
VALPARAISO	40.646	18.950	59.596	126.191	7.619	133.810	193.406	11,9%	124.382	69.024	128.467	28.122	4.898	31.918
L. G. B. OHIGGINS	19.318	11.140	30.458	58.683	4.430	63.113	93.571	5,8%	57.309	36.262	56.943	9.180	2.137	25.311
MAULE	26.336	14.808	41.144	68.503	4.998	73.501	114.645	7,1%	68.796	45.849	74.778	12.431	2.269	25.166
BIO-BIO	47.290	41.705	88.995	127.718	10.223	137.941	226.936	14,0%	144.572	82.364	137.033	24.654	5.311	59.938
LA ARAUCANIA	27.051	17.677	44.728	53.583	4.017	57.600	102.328	6,3%	63.510	38.818	72.932	11.724	2.457	15.215
LOS RIOS	10.030	6.491	16.521	24.967	2.652	27.619	44.140	2,7%	27.442	16.698	32.200	6.226	1.364	4.348
LOS LAGOS	19.684	11.240	30.924	41.937	4.110	46.047	76.971	4,7%	46.365	30.606	53.035	11.820	2.269	9.847
AYSÉN	1.948	924	2.872	4.672	426	5.098	7.970	0,5%	4.408	3.562	6.072	1.233	112	553
MAGALLANES Y ANTARTICA	3.393	1.165	4.558	9.942	541	10.483	15.041	0,9%	9.459	5.582	12.360	2.095	541	45
METROPOLITANA	129.585	51.813	181.398	377.400	19.200	396.600	577.998	35,6%	377.922	200.076	365.378	71.743	20.231	120.646
Totales	363.366	193.316	556.682	1.002.801	64.725	1.067.526	1.624.208	100,0%	1.033.441	590.767	1.059.859	198.179	44.916	321.248
Participación sobre el total	22%	12%		62%	4%		100%		64%	36%	65%	12%	3%	20%

Fuente: Elaboración propia sobre la base de información del IPS. Información al 29 de marzo de 2016.

Nota: La información estadística reportada del número de solicitudes concesionadas, en trámite, rechazadas y anuladas varían mes a mes porque se actualiza la información reportada.



Fuente: Elaboración propia sobre la base de información del IPS.

Nota: No incluye ex Pasis

**10. Total beneficios concedidos
Acumulado - Julio de 2008 a Febrero de 2016**

TOTAL CONCEDIDAS (no incluye ex Pasis)														
REGIÓN	TOTAL PBS Y APS						TOTAL		GÉNERO		ORIGEN DE TRAMITACIÓN DEL BENEFICIO			
	PBSV	PBSI	TOTAL PBS	APSV	APSI	TOTAL APS	Total PBS+APS	% de Concesiones PBS+APS	Femenino	Masculino	En IPS	En AFP	En Cías. de Seguro	En Municipio
ARICA Y PARINACOTA	4.140	1.171	5.311	11.011	514	11.525	16.836	1,3%	10.155	6.681	10.611	2.386	401	3.438
TARAPACA	3.811	1.747	5.558	10.392	942	11.334	16.892	1,3%	10.529	6.363	10.265	1.875	542	4.210
ANTOFAGASTA	7.037	2.280	9.317	18.103	944	19.047	28.364	2,1%	18.737	9.627	20.357	2.936	415	4.656
ATACAMA	4.826	1.663	6.489	12.673	677	13.350	19.839	1,5%	12.254	7.585	12.376	2.492	477	4.494
COQUIMBO	13.854	3.903	17.757	37.989	1.977	39.966	57.723	4,3%	35.341	22.382	45.238	5.384	656	6.443
VALPARAISO	36.330	11.471	47.801	103.252	5.825	109.077	156.878	11,8%	98.678	58.200	103.815	22.619	3.764	26.680
L. G. B. OHIGGINS	17.117	5.519	22.636	49.572	3.454	53.026	75.662	5,7%	44.482	31.180	46.479	7.459	1.684	20.040
MAULE	24.157	7.539	31.696	59.343	3.824	63.167	94.863	7,1%	55.133	39.730	62.733	10.512	1.766	19.851
BIO-BIO	42.695	18.856	61.551	108.311	8.160	116.471	178.022	13,4%	107.618	70.404	110.768	20.159	4.127	42.968
LA ARAUCANIA	25.109	7.897	33.006	45.940	3.232	49.172	82.178	6,2%	48.766	33.412	58.859	10.027	1.820	11.472
LOS RIOS	9.349	4.439	13.788	21.427	2.209	23.636	37.424	2,8%	22.669	14.755	27.356	5.330	1.070	3.666
LOS LAGOS	18.382	6.300	24.682	36.352	3.261	39.613	64.295	4,8%	37.776	26.519	43.887	10.222	1.836	8.350
AYSÉN	1.766	444	2.210	3.828	311	4.139	6.349	0,5%	3.371	2.978	4.850	967	71	461
MAGALLANES Y ANTARTICA	3.070	789	3.859	7.913	413	8.326	12.185	0,9%	7.487	4.698	10.100	1.647	404	34
METROPOLITANA	116.462	31.926	148.388	316.400	14.831	331.231	479.619	36,1%	309.184	170.435	304.248	58.802	15.839	100.730
Totales	328.105	105.944	434.049	842.506	50.574	893.080	1.327.129	100,0%	822.180	504.949	871.942	162.817	34.872	257.493
Participación sobre el total	25%	8%		63%	4%		100%		62%	38%	66%	12%	3%	19%

Fuente: Elaboración propia sobre la base de información del IPS. Información al 29 de marzo de 2016.

Nota: La información estadística reportada del número de solicitudes concesionadas, en trámite, rechazadas y anuladas varían mes a mes porque se actualiza la información reportada.

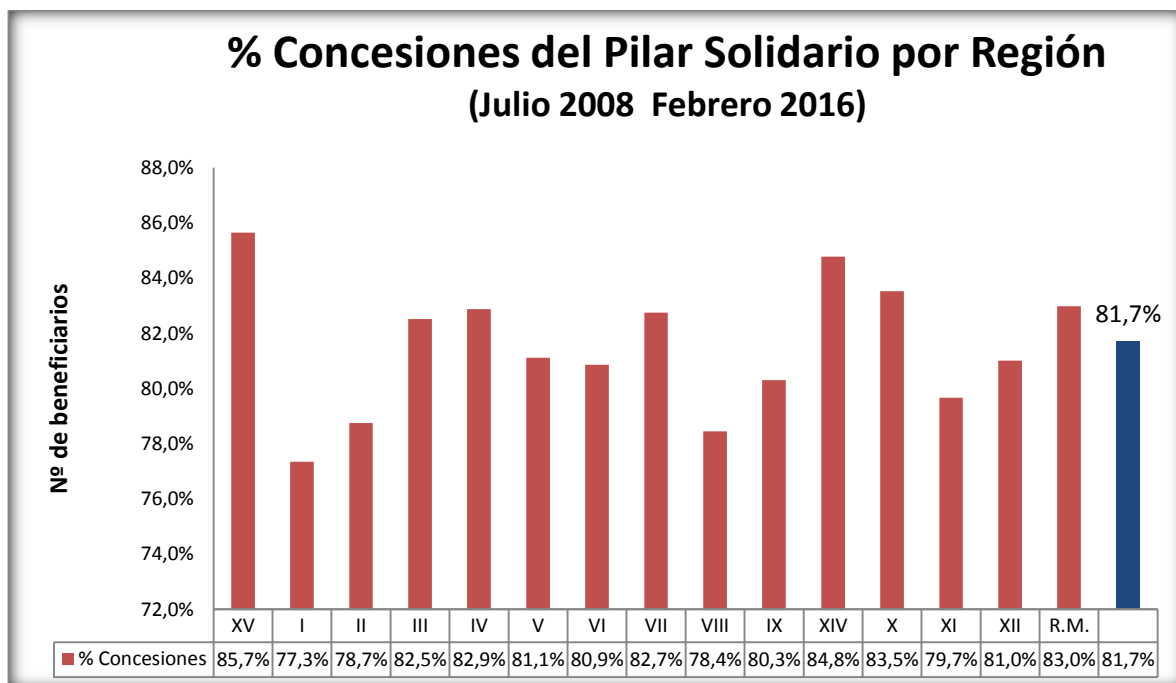
11. Porcentaje de solicitudes concedidas Julio de 2008 a Febrero 2016

N° REGIÓN	REGIÓN	TIPO DE CONCESIÓN				Total
		PBSV	PBSI	APSV	APSI	
XV	ARICA Y PARINACOTA	94,0%	68,7%	85,4%	78,0%	85,7%
I	TARAPACA	87,8%	56,8%	79,1%	73,8%	77,3%
II	ANTOFAGASTA	85,2%	62,9%	79,2%	73,3%	78,7%
III	ATACAMA	88,0%	67,6%	83,4%	75,3%	82,5%
IV	COQUIMBO	88,8%	59,7%	84,2%	82,8%	82,9%
V	VALPARAISO	89,4%	60,5%	81,8%	76,5%	81,1%
VI	L. G. B. OHIGGINS	88,6%	49,5%	84,5%	78,0%	80,9%
VII	MAULE	91,7%	50,9%	86,6%	76,5%	82,7%
VIII	BIO-BIO	90,3%	45,2%	84,8%	79,8%	78,4%
IX	LA ARAUCANIA	92,8%	44,7%	85,7%	80,5%	80,3%
XIV	LOS RIOS	93,2%	68,4%	85,8%	83,3%	84,8%
X	LOS LAGOS	93,4%	56,0%	86,7%	79,3%	83,5%
XI	AYSÉN	90,7%	48,1%	81,9%	73,0%	79,7%
XII	MAGALLANES Y ANT.	90,5%	67,7%	79,6%	76,3%	81,0%
R.M.	METROPOLITANA	89,9%	61,6%	83,8%	77,2%	83,0%
	Total	90,3%	54,8%	84,0%	78,1%	81,7%

Fuente: Elaboración propia sobre la base de información del IPS. Información al 29 de marzo de 2016.

Nota: No incluye ex Pasis

La información estadística reportada del número de solicitudes concesionadas, en trámite, rechazadas y anuladas varían mes a mes porque se actualiza la información reportada.



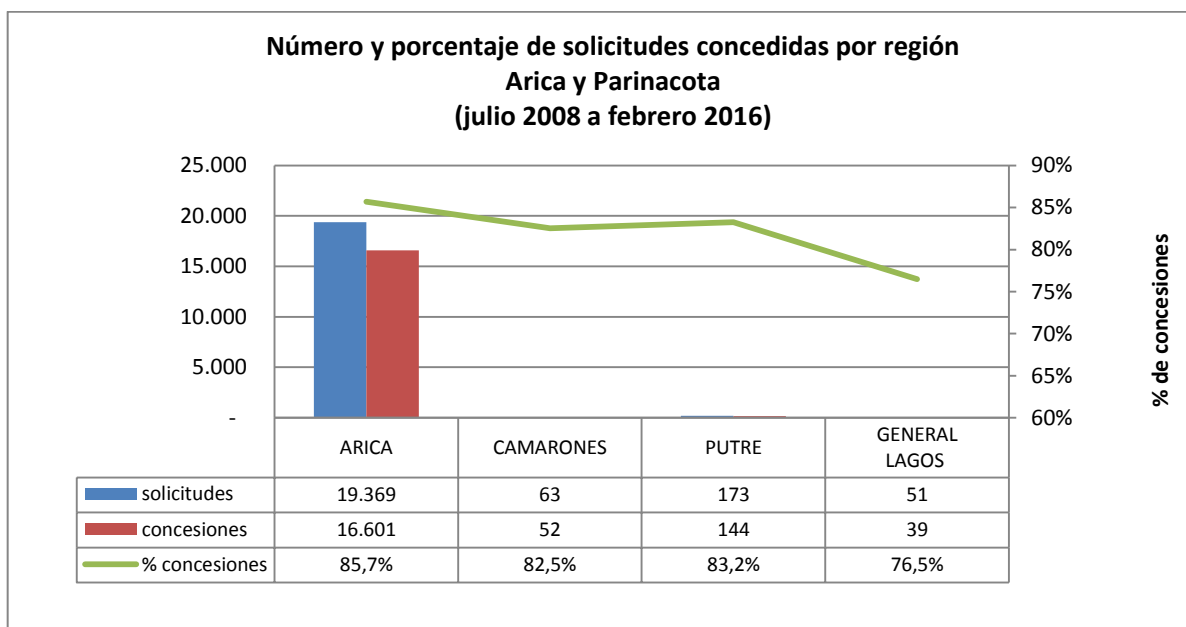
Fuente: Elaboración propia sobre la base de información del IPS.

Nota: No incluye ex Pasis

C. Nivel comunal

12. Total de solicitudes recibidas y beneficios concedidos

12.1. Arica y Parinacota



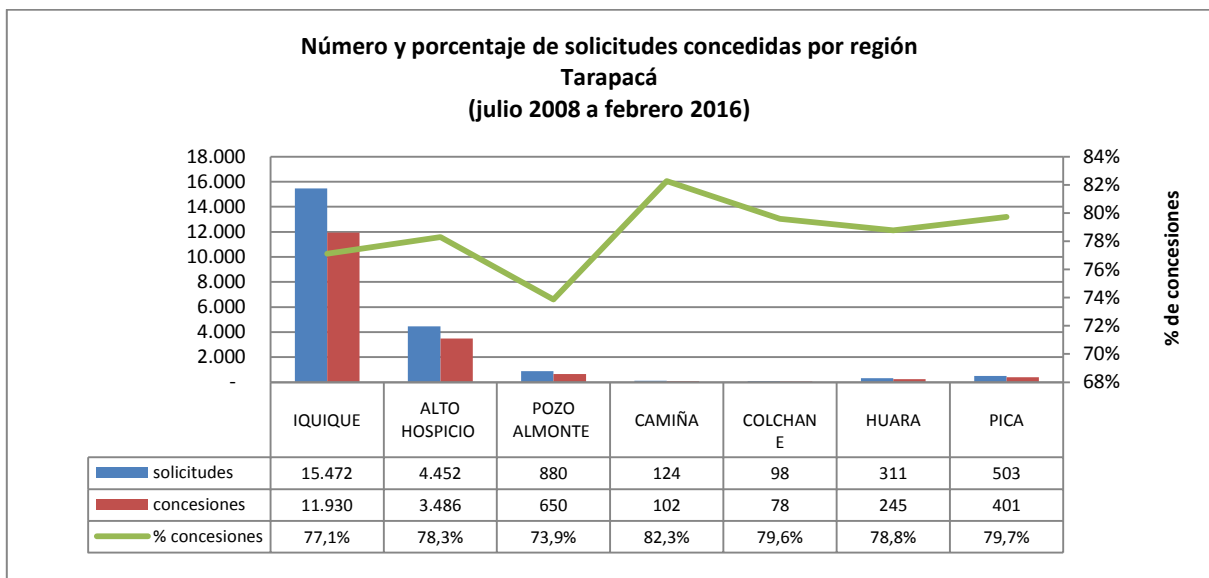
Fuente: Elaboración propia sobre la base de información del IPS.

Concesiones del Pilar Solidario a nivel comunal									
COMUNA	TOTAL PBS Y APS								
	PBSV	PBSI	Total PBS	% PBS	APSV	APSI	Total APS	%APS	Total PBS+APS
ARICA	4.035	1.150	5.185	97,6%	10.902	514	11.416	99,1%	16.601
CAMARONES	20	3	23	0,4%	29	-	29	0,3%	52
PUTRE	60	12	72	1,4%	72	-	72	0,6%	144
GENERAL LAGOS	25	6	31	0,6%	8	-	8	0,1%	39
Totales	4.140	1.171	5.311	100%	11.011	514	11.525	100%	16.836
% respecto del total de concesiones	25%	7%	32%		65%	3%	68%		100%

Fuente: Elaboración propia sobre la base de información del IPS. Información al 29 de marzo de 2016.

Nota: La información estadística reportada del número de solicitudes concesionadas, en trámite, rechazadas y anuladas varían mes a mes porque se actualiza la información reportada.

12.2. Tarapacá



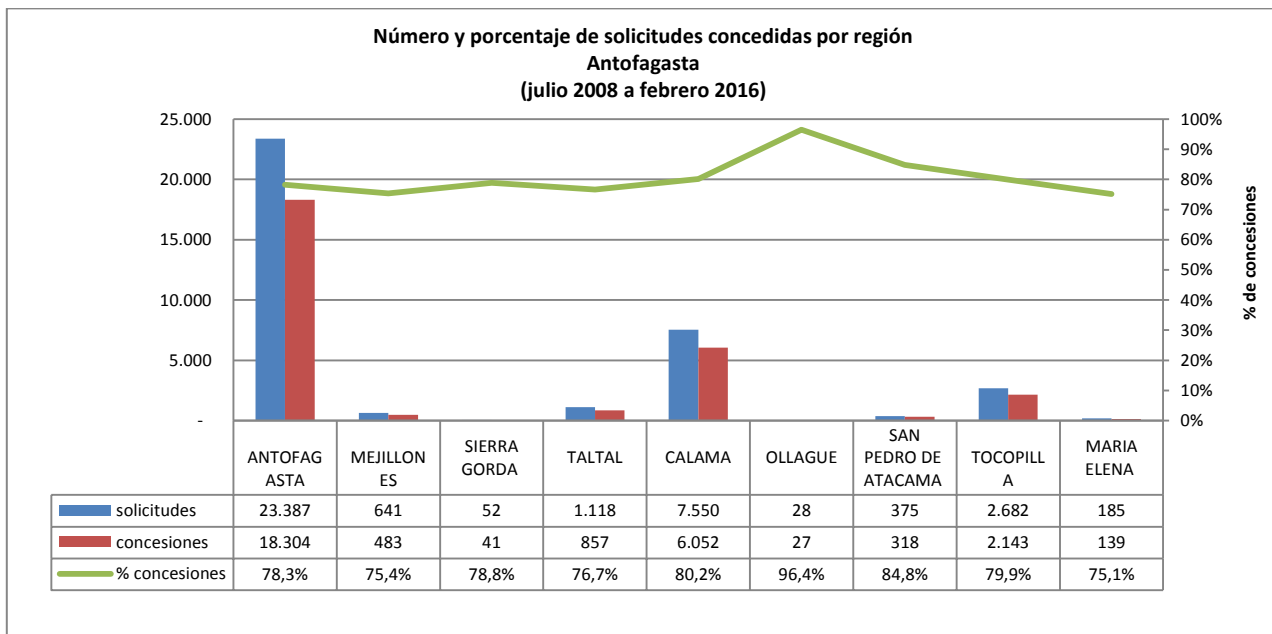
Fuente: Elaboración propia sobre la base de información del IPS.

Concesiones del Pilar Solidario a nivel comunal									
COMUNA	TOTAL PBS Y APS								
	PBSV	PBSI	Total PBS	% PBS	APSV	APSI	Total APS	%APS	Total PBS+APS
IQUIQUE	2.642	1.095	3.737	50,4%	7.604	589	8.193	56,8%	11.930
ALTO HOSPICIO	741	502	1.243	16,7%	1.967	276	2.243	15,6%	3.486
POZO ALMONTE	171	55	226	3,0%	387	37	424	2,9%	650
CAMIÑA	47	13	60	0,8%	37	5	42	0,3%	102
COLCHANE	39	15	54	0,7%	19	5	24	0,2%	78
HUARA	67	36	103	1,4%	125	17	142	1,0%	245
PICA	104	31	135	1,8%	253	13	266	1,8%	401
Totales	3.811	1.747	5.558	75%	10.392	942	11.334	79%	16.892
% respecto del total de concesiones	23%	10%	33%		62%	6%	67%		100%

Fuente: Elaboración propia sobre la base de información del IPS. Información al 29 de marzo de 2016.

Nota: La información estadística reportada del número de solicitudes concesionadas, en trámite, rechazadas y anuladas varían mes a mes porque se actualiza la información reportada.

12.3. Antofagasta



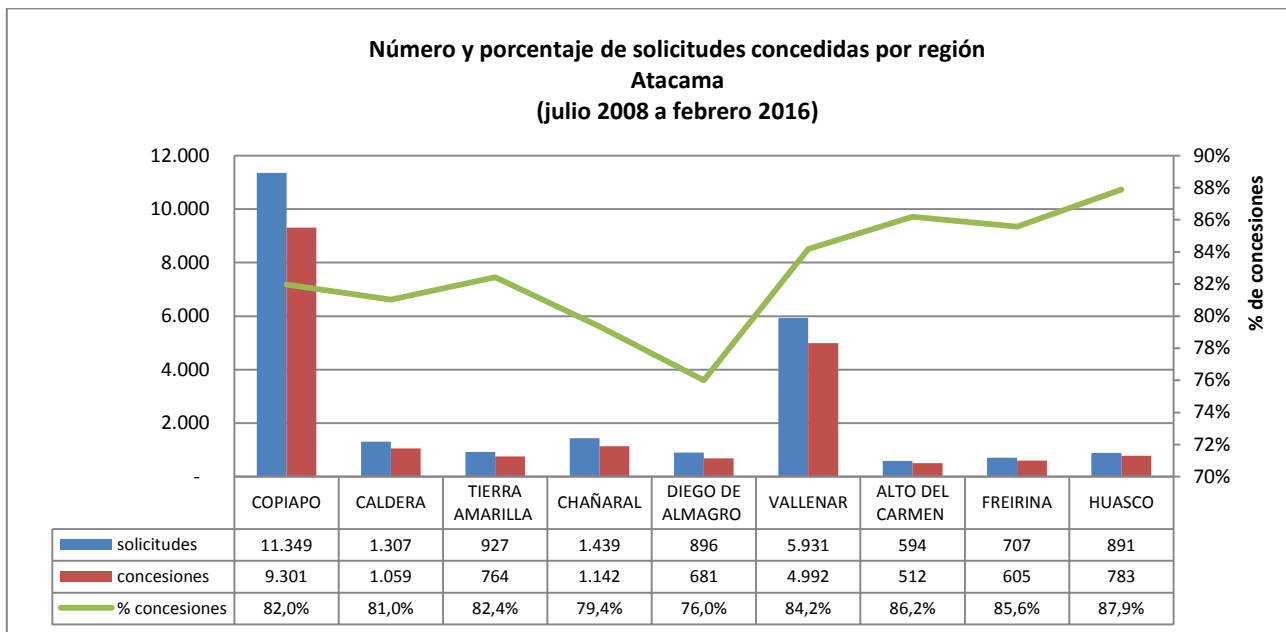
Fuente: Elaboración propia sobre la base de información del IPS.

Concesiones del Pilar Solidario a nivel comunal									
COMUNA	TOTAL PBS Y APS								
	PBSV	PBSI	Total PBS	% PBS	APSV	APSI	Total APS	%APS	Total PBS+APS
ANTOFAGASTA	4.383	1.479	5.862	62,9%	11.785	657	12.442	65,3%	18.304
MEJILLONES	112	35	147	1,6%	321	15	336	1,8%	483
SIERRA GORDA	16	2	18	0,2%	22	1	23	0,1%	41
TALTAL	177	74	251	2,7%	579	27	606	3,2%	857
CALAMA	1.695	476	2.171	23,3%	3.710	171	3.881	20,4%	6.052
OLLAGUE	14	1	15	0,2%	12	-	12	0,1%	27
SAN PEDRO DE ATACAMA	116	22	138	1,5%	174	6	180	0,9%	318
TOCOPILLA	482	184	666	7,1%	1.414	63	1.477	7,8%	2.143
MARIA ELENA	42	7	49	0,5%	86	4	90	0,5%	139
Totales	7.037	2.280	9.317	100%	18.103	944	19.047	100%	28.364
% respecto del total de concesiones	25%	8%	33%		64%	3%	67%		100%

Fuente: Elaboración propia sobre la base de información del IPS. Información 29 de marzo de 2016.

Nota: La información estadística reportada del número de solicitudes concesionadas, en trámite, rechazadas y anuladas varían mes a mes porque se actualiza la información reportada.

12.4. Atacama



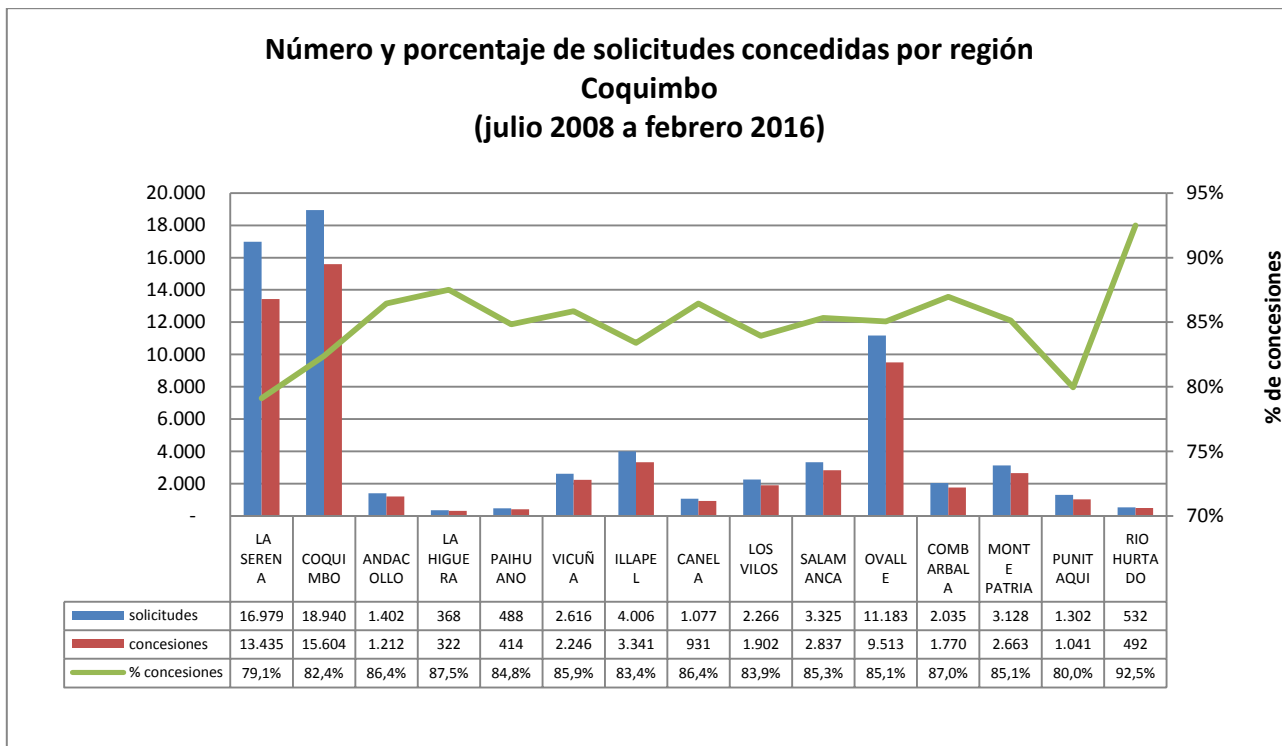
Fuente: Elaboración propia sobre la base de información del IPS.

Concesiones del Pilar Solidario a nivel comunal									
COMUNA	TOTAL PBS Y APS								
	PBSV	PBSI	Total PBS	% PBS	APSV	APSI	Total APS	%APS	Total PBS+APS
COPIAPO	2.293	766	3.059	47,1%	5.879	363	6.242	46,8%	9.301
CALDERA	267	86	353	5,4%	662	44	706	5,3%	1.059
TIERRA AMARILLA	174	78	252	3,9%	485	27	512	3,8%	764
CHAÑARAL	290	101	391	6,0%	722	29	751	5,6%	1.142
DIEGO DE ALMAGRO	170	83	253	3,9%	411	17	428	3,2%	681
VALLENAR	1.177	386	1.563	24,1%	3.282	147	3.429	25,7%	4.992
ALTO DEL CARMEN	138	49	187	2,9%	312	13	325	2,4%	512
FREIRINA	136	59	195	3,0%	396	14	410	3,1%	605
HUASCO	181	55	236	3,6%	524	23	547	4,1%	783
Totales	4.826	1.663	6.489	100%	12.673	677	13.350	100%	19.839
% respecto del total de concesiones	24%	8%	33%		64%	3%	67%		100%

Fuente: Elaboración propia sobre la base de información del IPS. Información al 29 de marzo de 2016.

Nota: La información estadística reportada del número de solicitudes concesionadas, en trámite, rechazadas y anuladas varían mes a mes porque se actualiza la información reportada.

12.5. Coquimbo



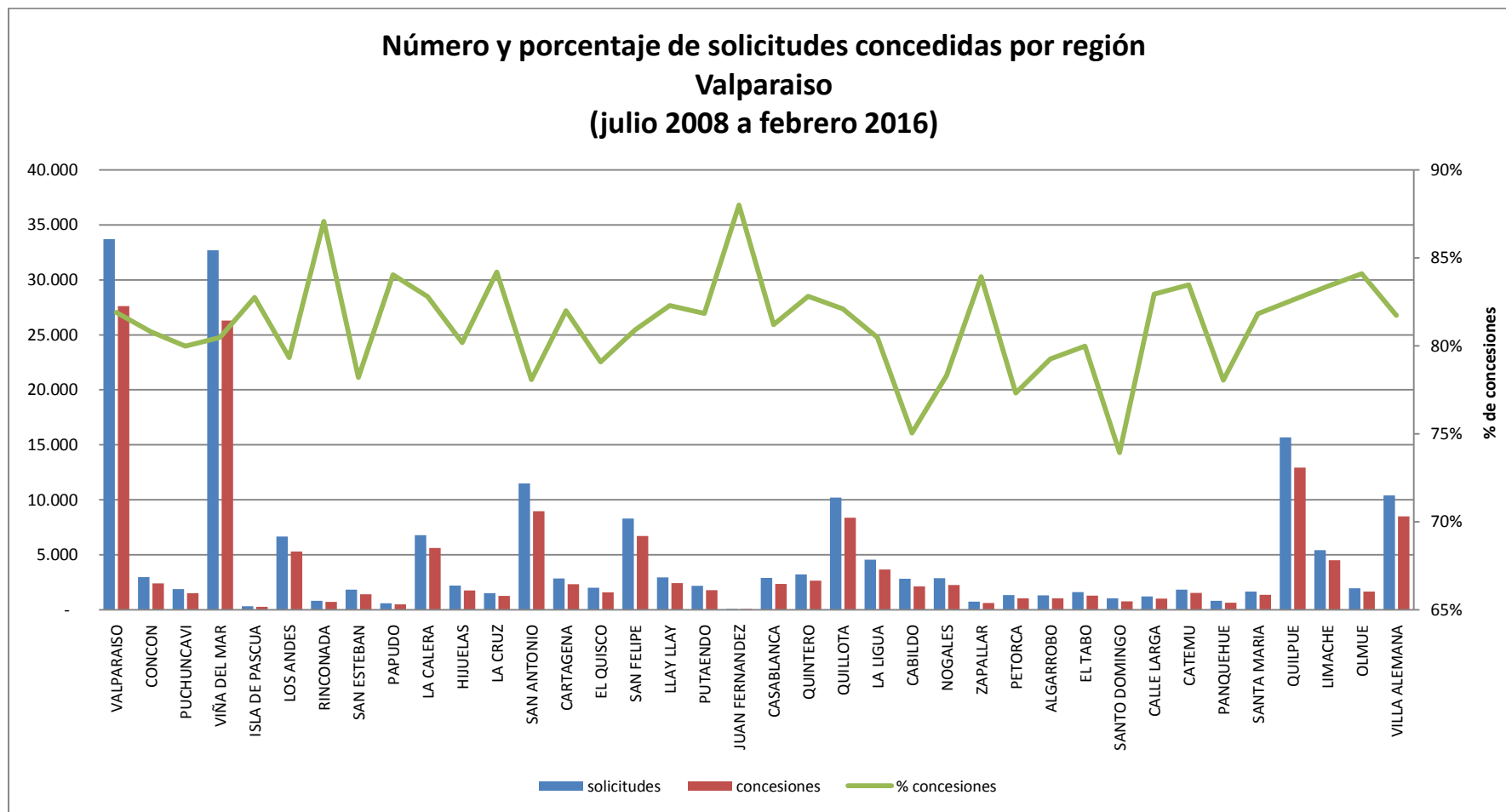
Fuente: Elaboración propia sobre la base de información del IPS.

Concesiones del Pilar Solidario a nivel comunal									
COMUNA	TOTAL PBS Y APS								
	PBSV	PBSI	Total PBS	% PBS	APSV	APSI	Total APS	%APS	Total PBS+APS
LA SERENA	3.164	1.017	4.181	23,5%	8.816	438	9.254	23,2%	13.435
COQUIMBO	3.480	992	4.472	25,2%	10.579	553	11.132	27,9%	15.604
ANDACOLLO	202	65	267	1,5%	915	30	945	2,4%	1.212
LA HIGUERA	101	24	125	0,7%	186	11	197	0,5%	322
PAIHUANO	87	16	103	0,6%	302	9	311	0,8%	414
VICUÑA	401	109	510	2,9%	1.662	74	1.736	4,3%	2.246
ILLAPEL	790	196	986	5,6%	2.242	113	2.355	5,9%	3.341
CANELA	296	72	368	2,1%	526	37	563	1,4%	931
LOS VILOS	462	130	592	3,3%	1.241	69	1.310	3,3%	1.902
SALAMANCA	704	190	894	5,0%	1.875	68	1.943	4,9%	2.837
OVALLE	2.643	645	3.288	18,5%	5.872	353	6.225	15,6%	9.513
COMBARBALA	384	117	501	2,8%	1.218	51	1.269	3,2%	1.770
MONTE PATRIA	733	199	932	5,2%	1.617	114	1.731	4,3%	2.663
PUNITAQUI	247	100	347	2,0%	650	44	694	1,7%	1.041
RIO HURTADO	160	31	191	1,1%	288	13	301	0,8%	492
Totales	13.854	3.903	17.757	100%	37.989	1.977	39.966	100%	57.723
% respecto del total de concesiones	24%	7%	31%		66%	3%	69%		100%

Fuente: Elaboración propia sobre la base de información del IPS. Información al 29 de marzo de 2016.

Nota: La información estadística reportada del número de solicitudes concesionadas, en trámite, rechazadas y anuladas varían mes a mes porque se actualiza la información reportada.

12.6. Valparaíso



Fuente: Elaboración propia sobre la base de información del IPS.

Valparaíso

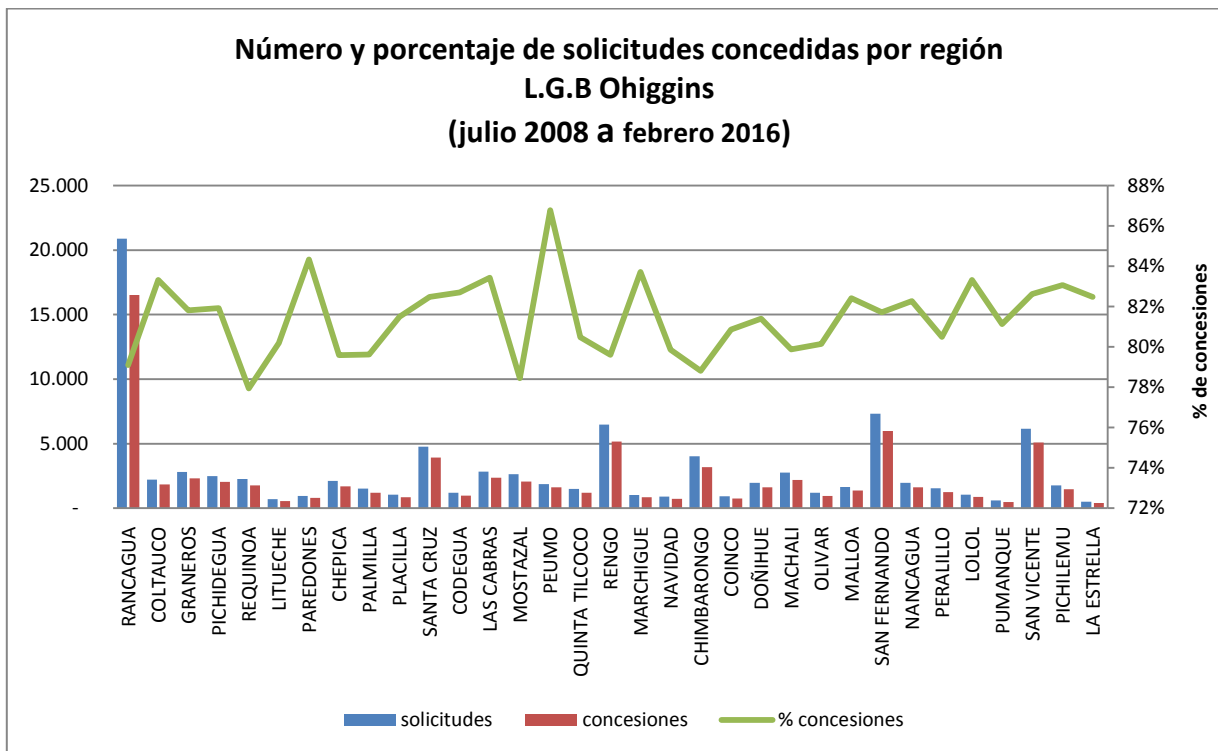
Concesiones del Pilar Solidario a nivel comunal									
COMUNA	TOTAL PBS Y APS								
	PBSV	PBSI	Total PBS	% PBS	APSV	APSI	Total APS	%APS	Total PBS+APS
VALPARAISO	6.460	2.580	9.040	18,9%	17.340	1.229	18.569	17,0%	27.609
CONCON	641	218	859	1,8%	1.465	85	1.550	1,4%	2.409
PUCHUNCAVI	463	87	550	1,2%	905	44	949	0,9%	1.499
VIÑA DEL MAR	6.122	1.694	7.816	16,4%	17.629	867	18.496	17,0%	26.312
ISLA DE PASCUA	84	32	116	0,2%	129	19	148	0,1%	264
LOS ANDES	1.069	274	1.343	2,8%	3.730	215	3.945	3,6%	5.288
RINCONADA	128	31	159	0,3%	537	25	562	0,5%	721
SAN ESTEBAN	268	69	337	0,7%	1.043	44	1.087	1,0%	1.424
PAPUDO	135	44	179	0,4%	287	29	316	0,3%	495
LA CALERA	1.357	407	1.764	3,7%	3.616	246	3.862	3,5%	5.626
HIJUELAS	462	156	618	1,3%	1.050	92	1.142	1,0%	1.760
LA CRUZ	270	64	334	0,7%	883	45	928	0,9%	1.262
SAN ANTONIO	1.900	758	2.658	5,6%	5.943	374	6.317	5,8%	8.975
CARTAGENA	681	165	846	1,8%	1.402	85	1.487	1,4%	2.333
EL QUISCO	452	79	531	1,1%	1.007	39	1.046	1,0%	1.577
SAN FELIPE	1.193	342	1.535	3,2%	4.913	261	5.174	4,7%	6.709
LLAY LLAY	497	115	612	1,3%	1.726	84	1.810	1,7%	2.422
PUTAENDO	339	155	494	1,0%	1.215	75	1.290	1,2%	1.784
JUAN FERNANDEZ	28	2	30	0,1%	35	1	36	0,0%	66
CASABLANCA	574	160	734	1,5%	1.567	54	1.621	1,5%	2.355
QUINTERO	644	212	856	1,8%	1.720	83	1.803	1,7%	2.659
QUILLOTA	1.836	539	2.375	5,0%	5.700	301	6.001	5,5%	8.376
LA LIGUA	1.037	326	1.363	2,9%	2.176	125	2.301	2,1%	3.664
CABILDO	435	199	634	1,3%	1.435	58	1.493	1,4%	2.127
NOGALES	531	159	690	1,4%	1.482	81	1.563	1,4%	2.253
ZAPALLAR	165	55	220	0,5%	389	18	407	0,4%	627

Concesiones del Pilar Solidario a nivel comunal									
COMUNA	TOTAL PBS Y APS								
	PBSV	PBSI	Total PBS	% PBS	APSV	APSI	Total APS	%APS	Total PBS+APS
PETORCA	212	82	294	0,6%	721	28	749	0,7%	1.043
ALGARROBO	358	69	427	0,9%	582	26	608	0,6%	1.035
EL TABO	375	81	456	1,0%	807	28	835	0,8%	1.291
SANTO DOMINGO	214	42	256	0,5%	498	23	521	0,5%	777
CALLE LARGA	186	55	241	0,5%	736	34	770	0,7%	1.011
CATEMU	313	90	403	0,8%	1.085	37	1.122	1,0%	1.525
PANQUEHUE	130	30	160	0,3%	450	30	480	0,4%	640
SANTA MARIA	222	72	294	0,6%	1.023	34	1.057	1,0%	1.351
QUILPUE	3.143	908	4.051	8,5%	8.451	437	8.888	8,1%	12.939
LIMACHE	1.036	304	1.340	2,8%	3.013	159	3.172	2,9%	4.512
OLMUE	395	132	527	1,1%	1.049	75	1.124	1,0%	1.651
VILLA ALEMANA	1.975	684	2.659	5,6%	5.513	335	5.848	5,4%	8.507
Totales	36.330	11.471	47.801	100%	103.252	5.825	109.077	100%	156.878
% respecto del total de concesiones	23%	7%	30%		66%	4%	70%		100%

Fuente: Elaboración propia sobre la base de información del IPS. Información al 29 de marzo de 2016.

Nota: La información estadística reportada del número de solicitudes concesionadas, en trámite, rechazadas y anuladas varían mes a mes porque se actualiza la información reportada.

12.7. L.G.B O'Higgins



Fuente: Elaboración propia sobre la base de información del IPS.

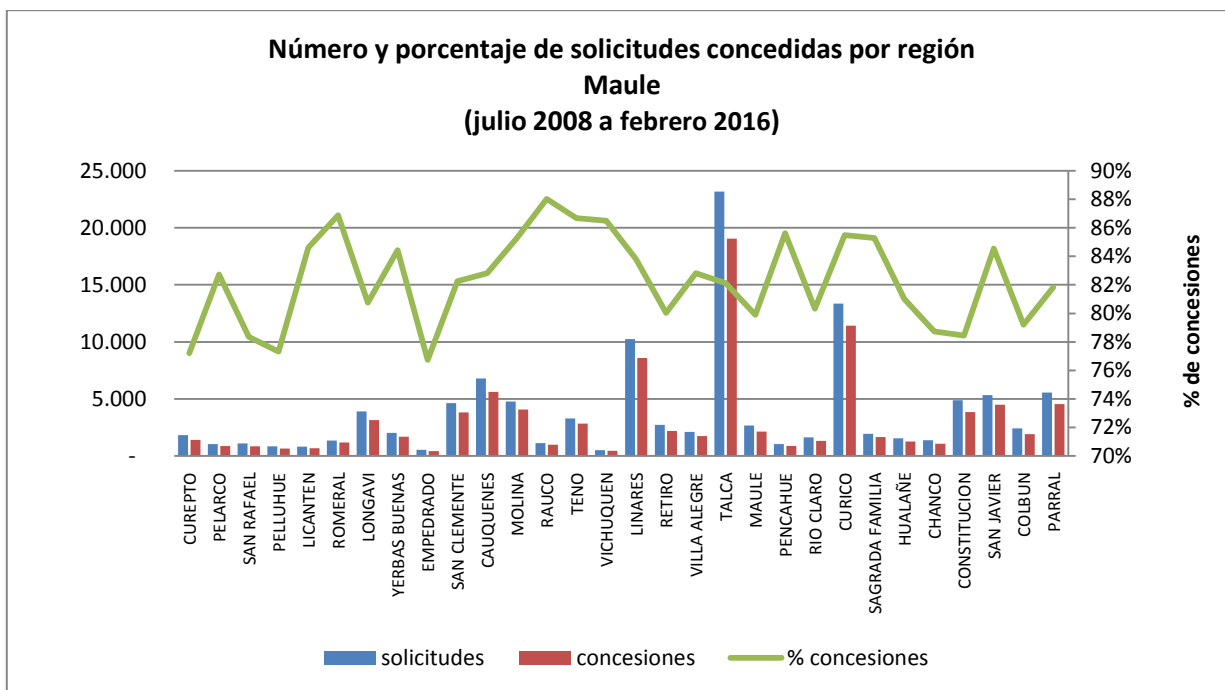
Concesiones del Pilar Solidario a nivel comunal									
COMUNA	TOTAL PBS Y APS								TOTAL
	PBSV	PBSI	Total PBS	% PBS	APSV	APSI	Total APS	%APS	Total PBS+APS
RANCAGUA	3.919	1.360	5.279	23,3%	10.239	1.006	11.245	21,2%	16.524
COLTAUCO	409	109	518	2,3%	1.252	68	1.320	2,5%	1.838
GRANEROS	562	145	707	3,1%	1.494	103	1.597	3,0%	2.304
PICHIDEGUA	486	142	628	2,8%	1.315	88	1.403	2,6%	2.031
REQUINOA	347	130	477	2,1%	1.206	73	1.279	2,4%	1.756
LITUECHE	156	44	200	0,9%	346	13	359	0,7%	559
PAREDONES	204	67	271	1,2%	488	33	521	1,0%	792
CHEPICA	390	124	514	2,3%	1.099	75	1.174	2,2%	1.688
PALMILLA	252	76	328	1,4%	812	59	871	1,6%	1.199
PLACILLA	180	60	240	1,1%	579	40	619	1,2%	859
SANTA CRUZ	767	254	1.021	4,5%	2.721	180	2.901	5,5%	3.922
CODEGUA	185	78	263	1,2%	650	67	717	1,4%	980
LAS CABRAS	565	153	718	3,2%	1.576	67	1.643	3,1%	2.361
MOSTAZAL	453	168	621	2,7%	1.343	97	1.440	2,7%	2.061
PEUMO	337	106	443	2,0%	1.142	43	1.185	2,2%	1.628
QUINTA TILCOCO	299	90	389	1,7%	763	56	819	1,5%	1.208
RENGO	1.117	405	1.522	6,7%	3.388	256	3.644	6,9%	5.166
MARCHIGUE	173	54	227	1,0%	608	13	621	1,2%	848

Concesiones del Pilar Solidario a nivel comunal									
COMUNA	TOTAL PBS Y APS								TOTAL
	PBSV	PBSI	Total PBS	% PBS	APSV	APSI	Total APS	%APS	Total PBS+APS
NAVIDAD	261	68	329	1,5%	366	27	393	0,7%	722
CHIMBARONGO	677	252	929	4,1%	2.114	130	2.244	4,2%	3.173
COINCO	193	65	258	1,1%	448	42	490	0,9%	748
DOÑIHUE	357	108	465	2,1%	1.083	59	1.142	2,2%	1.607
MACHALI	549	178	727	3,2%	1.375	96	1.471	2,8%	2.198
OLIVAR	206	63	269	1,2%	637	47	684	1,3%	953
MALLOA	345	111	456	2,0%	845	59	904	1,7%	1.360
SAN FERNANDO	1.266	381	1.647	7,3%	4.067	264	4.331	8,2%	5.978
NANCAGUA	283	103	386	1,7%	1.151	88	1.239	2,3%	1.625
PERALILLO	239	86	325	1,4%	895	30	925	1,7%	1.250
LOLOL	203	71	274	1,2%	585	20	605	1,1%	879
PUMANQUE	109	26	135	0,6%	340	11	351	0,7%	486
SAN VICENTE	1.221	310	1.531	6,8%	3.391	170	3.561	6,7%	5.092
PICHILEMU	316	103	419	1,9%	978	65	1.043	2,0%	1.462
LA ESTRELLA	91	29	120	0,5%	276	9	285	0,5%	405
Totales	17.117	5.519	22.636	100,0%	49.572	3.454	53.026	100,0%	75.662
% respecto del total de concesiones	23%	7%	30%		66%	5%	70%		100%

Fuente: Elaboración propia sobre la base de información del IPS. Información al 29 de marzo de 2016.

Nota: La información estadística reportada del número de solicitudes concesionadas, en trámite, rechazadas y anuladas varían mes a mes porque se actualiza la información reportada.

12.8. Maule



Fuente: Elaboración propia sobre la base de información del IPS.

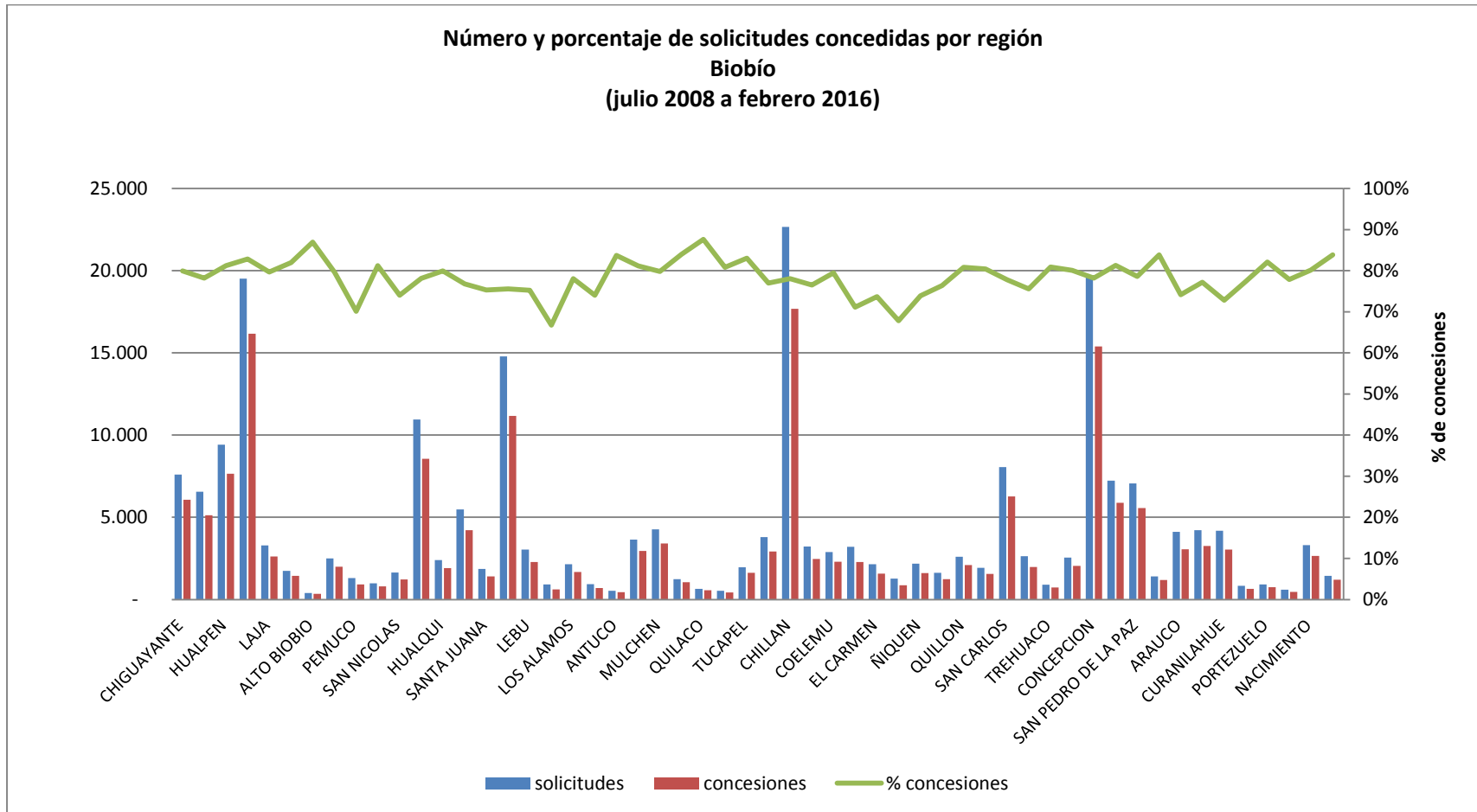
Concesiones del Pilar Solidario a nivel comunal									
COMUNA	TOTAL PBS Y APS								
	PBSV	PBSI	Total PBS	% PBS	APSV	APSI	Total APS	%APS	Total PBS+APS
CUREPTO	430	152	582	1,8%	774	53	827	1,3%	1.409
PELARCO	258	61	319	1,0%	519	34	553	0,9%	872
SAN RAFAEL	241	77	318	1,0%	504	36	540	0,9%	858
PELLUHUE	249	79	328	1,0%	300	20	320	0,5%	648
LICANTEN	186	63	249	0,8%	407	37	444	0,7%	693
ROMERAL	257	78	335	1,1%	800	42	842	1,3%	1.177
LONGAVI	902	291	1.193	3,8%	1.817	144	1.961	3,1%	3.154
YERBAS BUENAS	475	135	610	1,9%	1.006	86	1.092	1,7%	1.702
EMPEDRADO	127	70	197	0,6%	197	25	222	0,4%	419
SAN CLEMENTE	1.083	346	1.429	4,5%	2.222	159	2.381	3,8%	3.810
CAUQUENES	1.471	363	1.834	5,8%	3.606	182	3.788	6,0%	5.622
MOLINA	853	249	1.102	3,5%	2.846	135	2.981	4,7%	4.083
RAUCO	245	63	308	1,0%	639	38	677	1,1%	985
TENO	699	215	914	2,9%	1.846	88	1.934	3,1%	2.848
VICHUQUEN	160	31	191	0,6%	241	16	257	0,4%	448
LINARES	2.186	584	2.770	8,7%	5.427	379	5.806	9,2%	8.576
RETIRO	583	195	778	2,5%	1.331	77	1.408	2,2%	2.186
VILLA ALEGRE	406	134	540	1,7%	1.159	59	1.218	1,9%	1.758
TALCA	4.745	1.576	6.321	19,9%	11.851	861	12.712	20,1%	19.033

Concesiones del Pilar Solidario a nivel comunal									
COMUNA	TOTAL PBS Y APS								
	PBSV	PBSI	Total PBS	% PBS	APSV	APSI	Total APS	%APS	Total PBS+APS
MAULE	568	257	825	2,6%	1.201	106	1.307	2,1%	2.132
PENCAHUE	217	92	309	1,0%	545	33	578	0,9%	887
RIO CLARO	349	108	457	1,4%	821	41	862	1,4%	1.319
CURICO	2.726	701	3.427	10,8%	7.517	481	7.998	12,7%	11.425
SAGRADA FAMILIA	439	120	559	1,8%	1.044	61	1.105	1,7%	1.664
HUALAÑE	342	90	432	1,4%	784	48	832	1,3%	1.264
CHANCO	300	125	425	1,3%	624	40	664	1,1%	1.089
CONSTITUCION	973	458	1.431	4,5%	2.265	144	2.409	3,8%	3.840
SAN JAVIER	1.084	280	1.364	4,3%	3.030	114	3.144	5,0%	4.508
COLBUN	440	177	617	1,9%	1.204	87	1.291	2,0%	1.908
PARRAL	1.163	369	1.532	4,8%	2.816	198	3.014	4,8%	4.546
Totales	24.157	7.539	31.696	100%	59.343	3.824	63.167	100%	94.863
% respecto del total de concesiones	25%	8%	33%		63%	4%	67%		100%

Fuente: Elaboración propia sobre la base de información del IPS. Información al 29 de marzo de 2016.

Nota: La información estadística reportada del número de solicitudes concesionadas, en trámite, rechazadas y anuladas varían mes a mes porque se actualiza la información reportada.

12.9. Biobío



Fuente: Elaboración propia sobre la base de información del IPS.

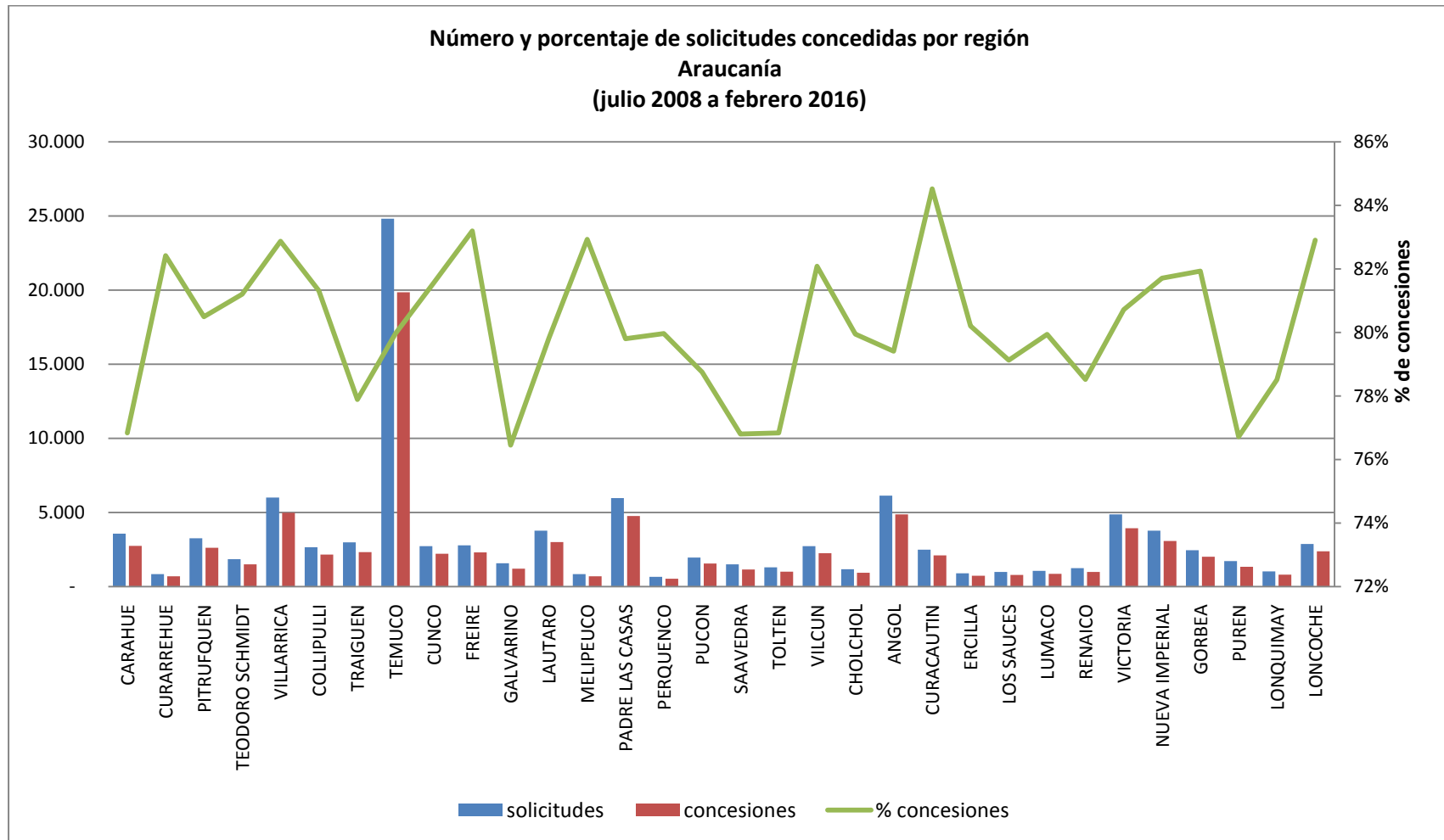
Concesiones del Pilar Solidario a nivel comunal									
COMUNA	TOTAL PBS Y APS								
	PBSV	PBSI	Total PBS	% PBS	APSV	APSI	Total APS	%APS	Total PBS+APS
CHIGUAYANTE	1.391	470	1.861	3,0%	4.009	206	4.215	3,6%	6.076
LOTA	1.062	338	1.400	2,3%	3.600	129	3.729	3,2%	5.129
HUALPEN	1.568	509	2.077	3,4%	5.393	187	5.580	4,8%	7.657
LOS ANGELES	4.114	1.696	5.810	9,4%	9.567	785	10.352	8,9%	16.162
LAJA	705	374	1.079	1,8%	1.395	146	1.541	1,3%	2.620
SANTA BARBARA	391	165	556	0,9%	809	69	878	0,8%	1.434
ALTO BIOBIO	98	63	161	0,3%	156	35	191	0,2%	352
CHILLAN VIEJO	466	252	718	1,2%	1.122	151	1.273	1,1%	1.991
PEMUCO	196	160	356	0,6%	491	66	557	0,5%	913
RANQUIL	199	101	300	0,5%	461	33	494	0,4%	794
SAN NICOLAS	295	184	479	0,8%	628	106	734	0,6%	1.213
CORONEL	2.109	743	2.852	4,6%	5.398	302	5.700	4,9%	8.552
HUALQUI	514	194	708	1,2%	1.126	80	1.206	1,0%	1.914
PENCO	883	305	1.188	1,9%	2.890	133	3.023	2,6%	4.211
SANTA JUANA	440	139	579	0,9%	773	51	824	0,7%	1.403
TALCAHUANO	2.736	977	3.713	6,0%	6.988	469	7.457	6,4%	11.170
LEBU	561	269	830	1,3%	1.384	69	1.453	1,2%	2.283
CONTULMO	183	64	247	0,4%	332	33	365	0,3%	612
LOS ALAMOS	358	170	528	0,9%	1.070	76	1.146	1,0%	1.674
TIRUA	307	123	430	0,7%	234	31	265	0,2%	695
ANTUCO	120	44	164	0,3%	266	17	283	0,2%	447
CABRERO	640	384	1.024	1,7%	1.820	115	1.935	1,7%	2.959
MULCHEN	747	431	1.178	1,9%	2.044	184	2.228	1,9%	3.406
NEGRETE	227	130	357	0,6%	616	72	688	0,6%	1.045
QUILACO	171	65	236	0,4%	307	22	329	0,3%	565
SAN ROSENDO	113	59	172	0,3%	234	20	254	0,2%	426
TUCAPEL	351	169	520	0,8%	1.035	76	1.111	1,0%	1.631
YUMBEL	696	415	1.111	1,8%	1.684	123	1.807	1,6%	2.918
CHILLAN	3.921	2.152	6.073	9,9%	10.426	1.187	11.613	10,0%	17.686
BULNES	547	303	850	1,4%	1.517	106	1.623	1,4%	2.473
COELEMU	516	304	820	1,3%	1.382	95	1.477	1,3%	2.297
COIHUECO	573	428	1.001	1,6%	1.112	163	1.275	1,1%	2.276
EL CARMEN	492	313	805	1,3%	653	119	772	0,7%	1.577

Concesiones del Pilar Solidario a nivel comunal									
COMUNA	TOTAL PBS Y APS								
	PBSV	PBSI	Total PBS	% PBS	APSV	APSI	Total APS	%APS	Total PBS+APS
NINHUE	234	193	427	0,7%	361	74	435	0,4%	862
ÑIQUEN	426	284	710	1,2%	808	90	898	0,8%	1.608
PINTO	348	200	548	0,9%	623	72	695	0,6%	1.243
QUILLON	611	249	860	1,4%	1.158	77	1.235	1,1%	2.095
QUIRIHUE	338	196	534	0,9%	951	70	1.021	0,9%	1.555
SAN CARLOS	1.318	772	2.090	3,4%	3.740	435	4.175	3,6%	6.265
SAN IGNACIO	549	379	928	1,5%	890	168	1.058	0,9%	1.986
TREHUACO	179	115	294	0,5%	396	41	437	0,4%	731
YUNGAY	452	215	667	1,1%	1.289	83	1.372	1,2%	2.039
CONCEPCION	3.664	1.054	4.718	7,7%	10.128	544	10.672	9,2%	15.390
TOME	1.236	380	1.616	2,6%	4.076	191	4.267	3,7%	5.883
SAN PEDRO DE LA PAZ	1.368	516	1.884	3,1%	3.425	246	3.671	3,2%	5.555
FLORIDA	327	124	451	0,7%	684	46	730	0,6%	1.181
ARAUCO	777	335	1.112	1,8%	1.832	105	1.937	1,7%	3.049
CAÑETE	938	287	1.225	2,0%	1.919	112	2.031	1,7%	3.256
CURANILAHUE	643	299	942	1,5%	2.040	64	2.104	1,8%	3.046
COBQUECURA	240	104	344	0,6%	267	38	305	0,3%	649
PORTEZUELO	186	110	296	0,5%	397	55	452	0,4%	748
SAN FABIAN	122	59	181	0,3%	260	20	280	0,2%	461
NACIMIENTO	691	341	1.032	1,7%	1.493	122	1.615	1,4%	2.647
QUILLECO	358	151	509	0,8%	652	51	703	0,6%	1.212
Totales	42.695	18.856	61.551	100%	108.311	8.160	116.471	100%	178.022
% respecto del total de concesiones	24%	11%	35%		61%	5%	65%		100%

Fuente: Elaboración propia sobre la base de información del IPS. Información al 29 de marzo de 2016.

Nota: La información estadística reportada del número de solicitudes concesionadas, en trámite, rechazadas y anuladas varían mes a mes porque se actualiza la información reportada.

12.10. Araucanía



Fuente: Elaboración propia sobre la base de información del IPS.

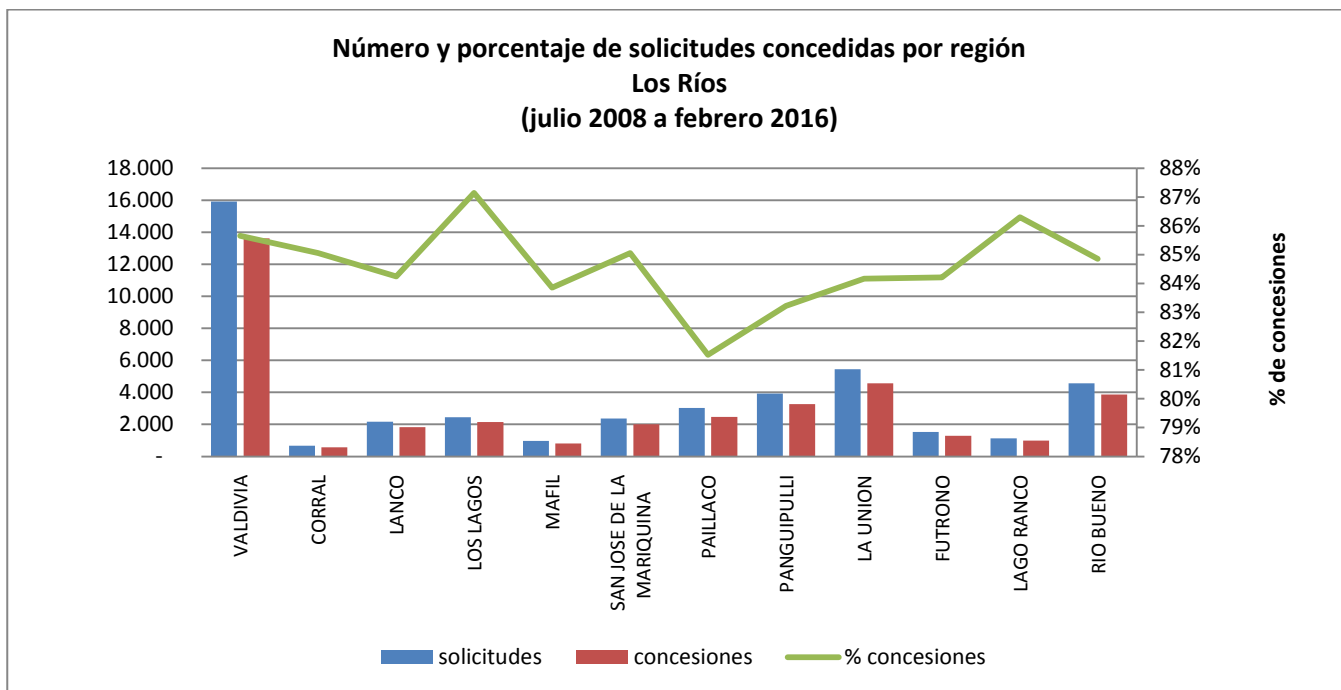
Concesiones del Pilar Solidario a nivel comunal									
COMUNA	TOTAL PBS Y APS								
	PBSV	PBSI	Total PBS	% PBS	APSV	APSI	Total APS	%APS	Total PBS+APS
CARAHUE	1.113	375	1.488	4,5%	1.153	102	1.255	2,6%	2.743
CURARREHUE	379	79	458	1,4%	214	17	231	0,5%	689
PITRUFQUEN	855	228	1.083	3,3%	1.444	85	1.529	3,1%	2.612
TEODORO SCHMIDT	683	188	871	2,6%	583	45	628	1,3%	1.499
VILLARRICA	1.426	381	1.807	5,5%	2.992	180	3.172	6,5%	4.979
COLLIPULLI	543	207	750	2,3%	1.324	85	1.409	2,9%	2.159
TRAIQUEN	606	201	807	2,4%	1.431	80	1.511	3,1%	2.318
TEMUCO	5.375	1.644	7.019	21,3%	12.058	780	12.838	26,1%	19.857
CUNCO	807	211	1.018	3,1%	1.125	70	1.195	2,4%	2.213
FREIRE	768	216	984	3,0%	1.227	92	1.319	2,7%	2.303
GALVARINO	431	180	611	1,9%	532	55	587	1,2%	1.198
LAUTARO	891	271	1.162	3,5%	1.712	128	1.840	3,7%	3.002
MELIPEUCO	323	73	396	1,2%	261	28	289	0,6%	685
PADRE LAS CASAS	1.597	570	2.167	6,6%	2.338	260	2.598	5,3%	4.765
PERQUENCO	156	48	204	0,6%	303	20	323	0,7%	527
PUCON	540	114	654	2,0%	842	46	888	1,8%	1.542
SAAVEDRA	471	199	670	2,0%	409	73	482	1,0%	1.152
TOLTEN	391	137	528	1,6%	420	44	464	0,9%	992
VILCUN	650	225	875	2,7%	1.274	92	1.366	2,8%	2.241
CHOLCHOL	392	125	517	1,6%	358	54	412	0,8%	929
ANGOL	1.182	392	1.574	4,8%	3.073	217	3.290	6,7%	4.864
CURACAUTIN	567	142	709	2,1%	1.329	54	1.383	2,8%	2.092
ERCILLA	207	76	283	0,9%	419	15	434	0,9%	717
LOS SAUCES	243	69	312	0,9%	444	25	469	1,0%	781

Concesiones del Pilar Solidario a nivel comunal									
COMUNA	TOTAL PBS Y APS								
	PBSV	PBSI	Total PBS	% PBS	APSV	APSI	Total APS	%APS	Total PBS+APS
LUMACO	321	126	447	1,4%	362	40	402	0,8%	849
RENAICO	245	94	339	1,0%	585	52	637	1,3%	976
VICTORIA	972	336	1.308	4,0%	2.497	118	2.615	5,3%	3.923
NUEVA IMPERIAL	1.094	336	1.430	4,3%	1.533	115	1.648	3,4%	3.078
GORBEA	511	159	670	2,0%	1.253	77	1.330	2,7%	2.000
PUREN	403	188	591	1,8%	680	50	730	1,5%	1.321
LONQUIMAY	317	124	441	1,3%	320	39	359	0,7%	800
LONCOCHE	650	183	833	2,5%	1.445	94	1.539	3,1%	2.372
Totales	25.109	7.897	33.006	100%	45.940	3.232	49.172	100%	82.178
% respecto del total de concesiones	31%	10%	40%		56%	4%	60%		100%

Fuente: Elaboración propia sobre la base de información del IPS. Información al 29 de marzo de 2016.

Nota: La información estadística reportada del número de solicitudes concesionadas, en trámite, rechazadas y anuladas varían mes a mes porque se actualiza la información reportada.

12.11. Los Ríos



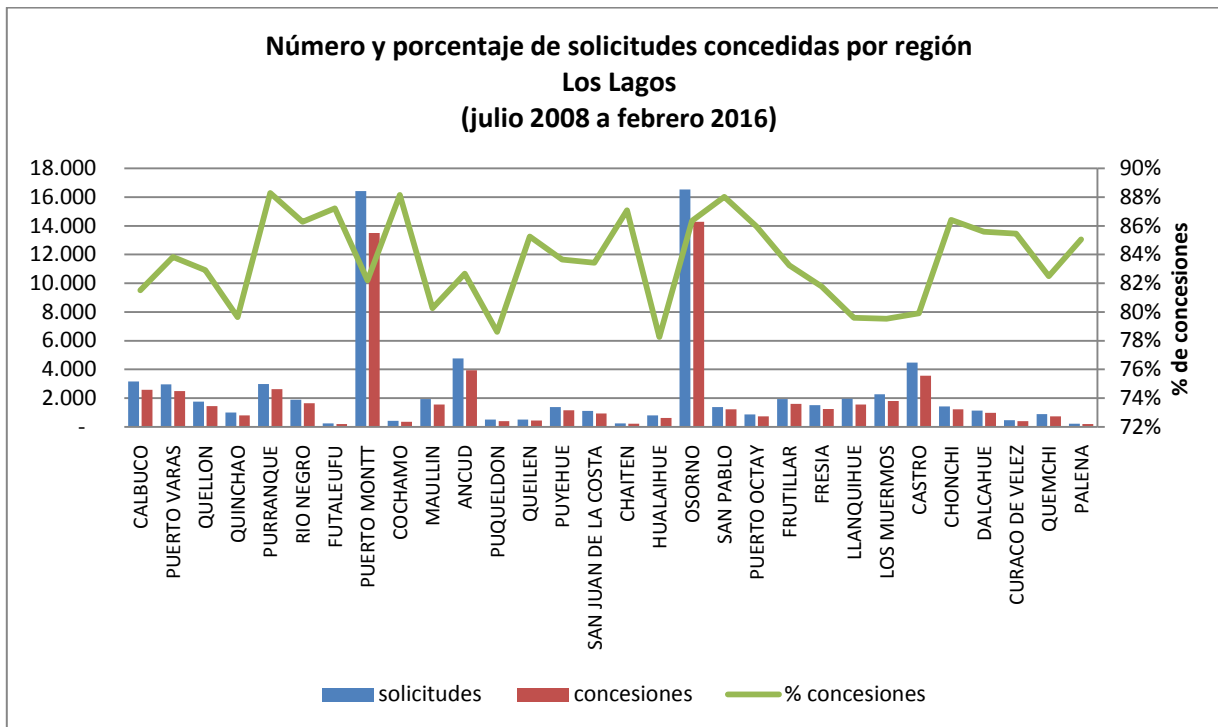
Fuente: Elaboración propia sobre la base de información del PS.

Concesiones del Pilar Solidario a nivel comunal									
COMUNA	TOTAL PBS Y APS								TOTAL
	PBSV	PBSI	Total PBS	% PBS	APSV	APSI	Total APS	%APS	Total PBS+APS
VALDIVIA	2.942	1.387	4.329	31,4%	8.566	729	9.295	39,3%	13.624
CORRAL	123	62	185	1,3%	354	30	384	1,6%	569
LANCO	478	224	702	5,1%	1.008	113	1.121	4,7%	1.823
LOS LAGOS	534	274	808	5,9%	1.222	111	1.333	5,6%	2.141
MAFIL	169	87	256	1,9%	501	53	554	2,3%	810
SAN JOSE DE LA MARIQUINA	548	267	815	5,9%	1.044	150	1.194	5,1%	2.009
PAILLACO	609	342	951	6,9%	1.391	129	1.520	6,4%	2.471
PANGUIPULLI	1.027	531	1.558	11,3%	1.491	221	1.712	7,2%	3.270
LA UNION	1.088	474	1.562	11,3%	2.726	287	3.013	12,7%	4.575
FUTRONO	402	192	594	4,3%	619	67	686	2,9%	1.280
LAGO RANCO	342	146	488	3,5%	422	72	494	2,1%	982
RIO BUENO	1.087	453	1.540	11,2%	2.083	247	2.330	9,9%	3.870
Totales	9.349	4.439	13.788	100%	21.427	2.209	23.636	100%	37.424
% respecto del total de concesiones	25%	12%	37%		57%	6%	63%		100%

Fuente: Elaboración propia sobre la base de información del IPS. Información al 29 de marzo de 2016.

Nota: La información estadística reportada del número de solicitudes concesionadas, en trámite, rechazadas y anuladas varían mes a mes porque se actualiza la información reportada.

12.12. Los Lagos



Fuente: Elaboración propia sobre la base de información del IPS.

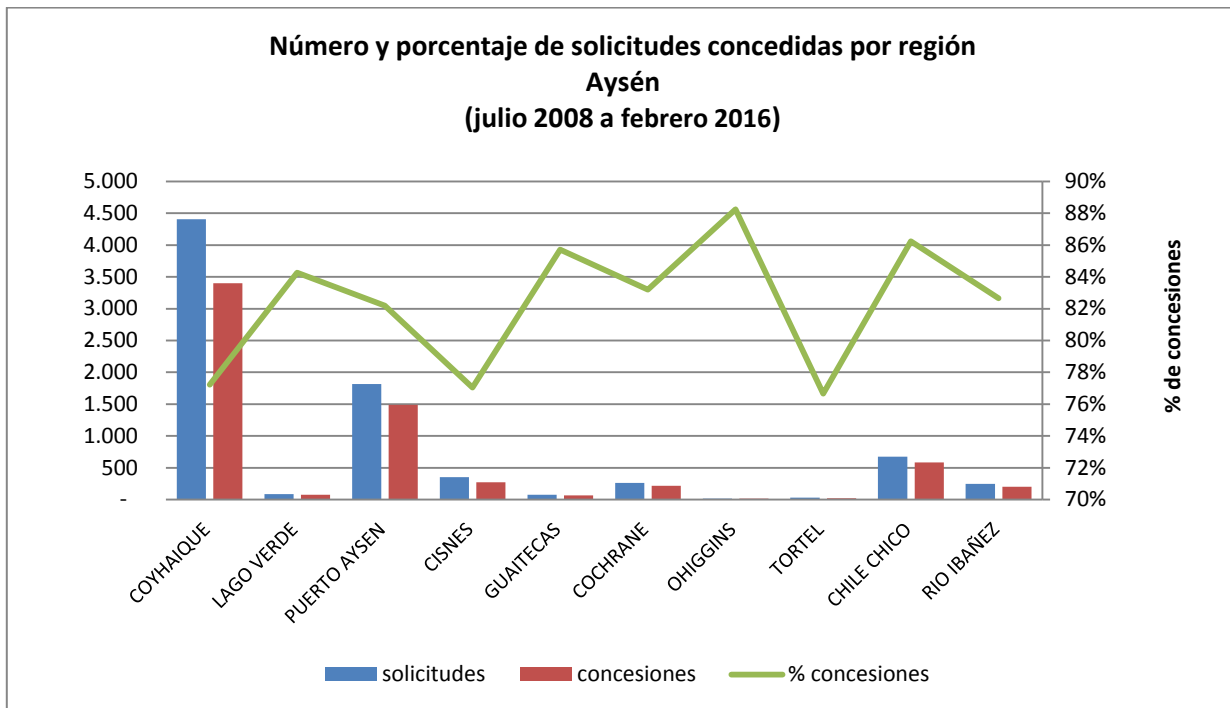
Concesiones del Pilar Solidario a nivel comunal									
COMUNA	TOTAL PBS Y APS								
	PBSV	PBSI	Total PBS	% PBS	APSV	APSI	Total APS	%APS	Total PBS+APS
CALBUCO	1.129	265	1.394	5,6%	1.078	110	1.188	3,0%	2.582
PUERTO VARAS	596	174	770	3,1%	1.632	81	1.713	4,3%	2.483
QUELLON	479	129	608	2,5%	755	88	843	2,1%	1.451
QUINCHAO	341	91	432	1,8%	328	26	354	0,9%	786
PURRANQUE	573	274	847	3,4%	1.648	131	1.779	4,5%	2.626
RIO NEGRO	409	245	654	2,6%	859	118	977	2,5%	1.631
FUTALEUFU	84	11	95	0,4%	100	3	103	0,3%	198
PUERTO MONTT	3.862	1.151	5.013	20,3%	7.785	698	8.483	21,4%	13.496
COCHAMO	178	37	215	0,9%	128	14	142	0,4%	357
MAULLIN	720	198	918	3,7%	581	55	636	1,6%	1.554
ANCUD	884	256	1.140	4,6%	2.640	152	2.792	7,0%	3.932
PUQUELDON	146	46	192	0,8%	183	22	205	0,5%	397
QUEILEN	146	47	193	0,8%	216	19	235	0,6%	428
PUYEHUE	300	147	447	1,8%	622	77	699	1,8%	1.146

Concesiones del Pilar Solidario a nivel comunal									
COMUNA	TOTAL PBS Y APS								
	PBSV	PBSI	Total PBS	% PBS	APSV	APSI	Total APS	%APS	Total PBS+APS
SAN JUAN DE LA COSTA	404	194	598	2,4%	264	59	323	0,8%	921
CHAITEN	98	19	117	0,5%	88	4	92	0,2%	209
HUALAIHUE	257	90	347	1,4%	248	31	279	0,7%	626
OSORNO	3.244	1.495	4.739	19,2%	8.618	921	9.539	24,1%	14.278
SAN PABLO	340	168	508	2,1%	624	81	705	1,8%	1.213
PUERTO OCTAY	195	110	305	1,2%	387	42	429	1,1%	734
FRUTILLAR	409	116	525	2,1%	1.019	56	1.075	2,7%	1.600
FRESIA	438	113	551	2,2%	638	45	683	1,7%	1.234
LLANQUIHUE	333	123	456	1,8%	1.041	59	1.100	2,8%	1.556
LOS MUERMOS	770	223	993	4,0%	738	64	802	2,0%	1.795
CASTRO	866	302	1.168	4,7%	2.248	153	2.401	6,1%	3.569
CHONCHI	337	106	443	1,8%	744	41	785	2,0%	1.228
DALCAHUE	341	77	418	1,7%	490	60	550	1,4%	968
CURACO DE VELEZ	118	17	135	0,5%	233	20	253	0,6%	388
QUEMCHI	313	68	381	1,5%	312	28	340	0,9%	721
PALENA	72	8	80	0,3%	105	3	108	0,3%	188
Totales	18.382	6.300	24.682	100%	36.352	3.261	39.613	100%	64.295
% respecto del total de concesiones	29%	10%	38%		57%	5%	62%		100%

Fuente: Elaboración propia sobre la base de información del IPS. Información al 29 de marzo de 2016.

Nota: La información estadística reportada del número de solicitudes concesionadas, en trámite, rechazadas y anuladas varían mes a mes porque se actualiza la información reportada.

12.13. Aysén



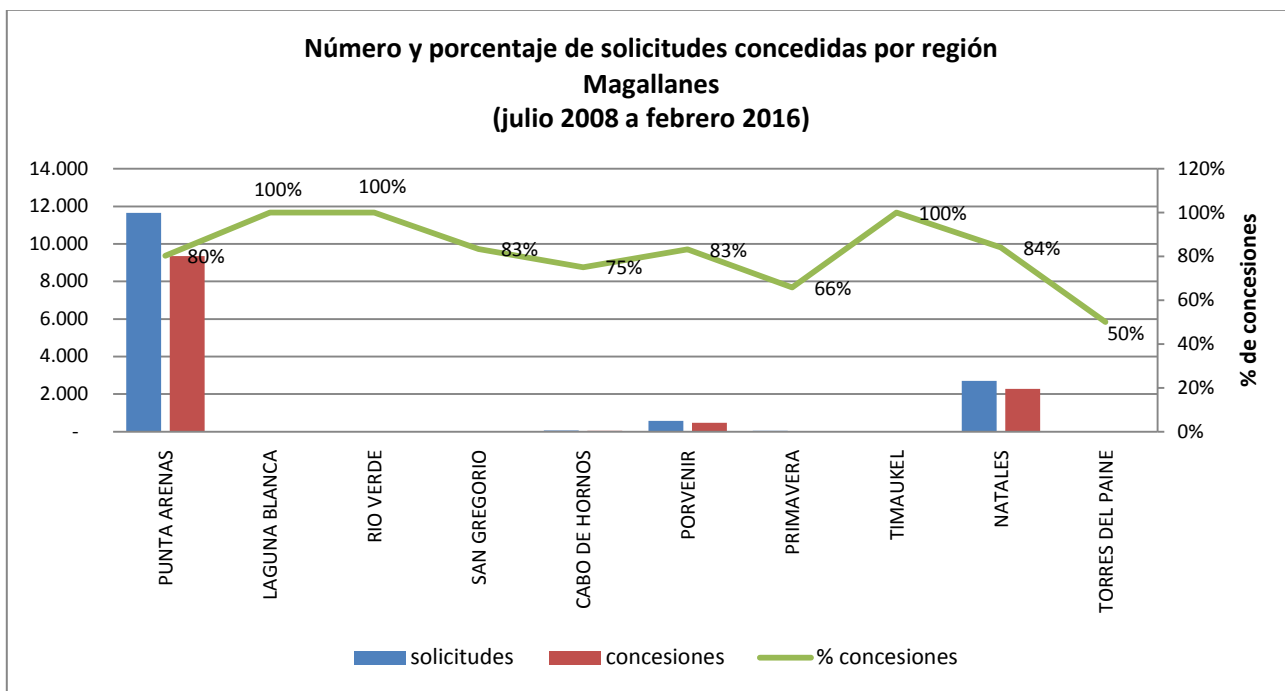
Fuente: Elaboración propia sobre la base de información del IPS.

Concesiones del Pilar Solidario a nivel comunal									
COMUNA	TOTAL PBS Y APS								TOTAL
	PBSV	PBSI	Total PBS	% PBS	APSV	APSI	Total APS	%APS	Total PBS+APS
COYHAIQUE	836	253	1.089	49,3%	2.121	191	2.312	55,9%	3.401
LAGO VERDE	30	3	33	1,5%	41	1	42	1,0%	75
PUERTO AYSEN	356	106	462	20,9%	961	68	1.029	24,9%	1.491
CISNES	77	13	90	4,1%	169	13	182	4,4%	272
GUAITECAS	27	5	32	1,4%	31	3	34	0,8%	66
COCHRANE	102	15	117	5,3%	98	3	101	2,4%	218
OHIGGINS	4	-	4	0,2%	11	-	11	0,3%	15
TORTEL	9	1	10	0,5%	11	2	13	0,3%	23
CHILE CHICO	265	40	305	13,8%	261	17	278	6,7%	583
RIO IBAÑEZ	60	8	68	3,1%	124	13	137	3,3%	205
Totales	1.766	444	2.210	100%	3.828	311	4.139	100%	6.349
% respecto del total de concesiones	28%	7%	35%		60%	5%	65%		100%

Fuente: Elaboración propia sobre la base de información del IPS. Información al 29 de marzo de 2016.

Nota: La información estadística reportada del número de solicitudes concesionadas, en trámite, rechazadas y anuladas varían mes a mes porque se actualiza la información reportada.

12.14. Magallanes



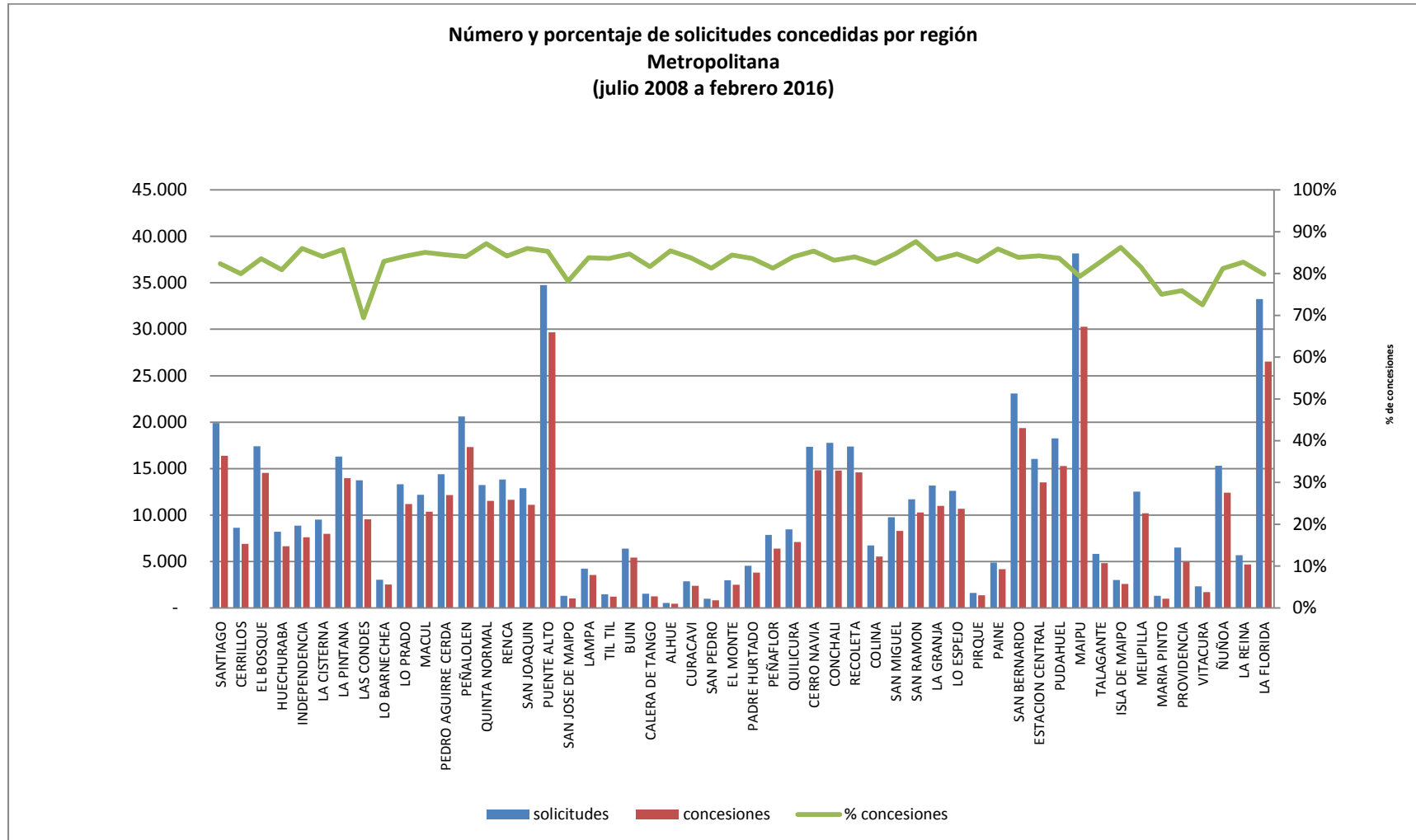
Fuente: Elaboración propia sobre la base de información del IPS.

Concesiones del Pilar Solidario a nivel comunal									
COMUNA	TOTAL PBS Y APS								
	PBSV	PBSI	Total PBS	% PBS	APSV	APSI	Total APS	%APS	Total PBS+APS
PUNTA ARENAS	2.211	590	2.801	72,6%	6.225	329	6.554	78,7%	9.355
LAGUNA BLANCA	2	-	2		3	-	3		5
RIO VERDE	1	-	1	0,0%	1	-	1	0,0%	2
SAN GREGORIO	3	-	3	0,1%	7	-	7	0,1%	10
CABO DE HORNOS	7	3	10		30	2	32		42
LA ANTARTICA	-	-	-	0,0%	-	-	-	0,0%	-
PORVENIR	104	19	123	3,2%	323	23	346	4,2%	469
PRIMAVERA	2	2	4	0,1%	21	-	21	0,3%	25
TIMAUKEL	1	-	1	0,0%	-	-	-	0,0%	1
NATALES	738	175	913	23,7%	1.303	59	1.362	16,4%	2.275
TORRES DEL PAINE	1	-	1		-	-	-		1
Totales	3.070	789	3.859	100%	7.913	413	8.326	100%	12.185
% respecto del total de concesiones	25%	6%	32%		65%	3%	68%		100%

Fuente: Elaboración propia sobre la base de información del IPS. Información al 29 de marzo de 2016.

Nota: La información estadística reportada del número de solicitudes concesionadas, en trámite, rechazadas y anuladas varían mes a mes porque se actualiza la información reportada.

12.15. Metropolitana



Fuente: Elaboración propia sobre la base de información del IPS.

Concesiones del Pilar Solidario a nivel comunal									
COMUNA	TOTAL PBS Y APS								
	PBSV	PBSI	Total PBS	% PBS	APSV	APSI	Total APS	%APS	Total PBS+APS
SANTIAGO	3.911	772	4.683	3,2%	11.168	530	11.698	3,5%	16.381
CERRILLOS	1.590	662	2.252	1,5%	4.465	179	4.644	1,4%	6.896
EL BOSQUE	3.776	1.127	4.903	3,3%	9.140	502	9.642	2,9%	14.545
HUECHURABA	1.711	536	2.247	1,5%	4.179	217	4.396	1,3%	6.643
INDEPENDENCIA	1.753	348	2.101	1,4%	5.301	204	5.505	1,7%	7.606
LA CISTERNA	2.222	448	2.670	1,8%	5.106	209	5.315	1,6%	7.985
LA PINTANA	3.556	1.428	4.984	3,4%	8.324	671	8.995	2,7%	13.979
LAS CONDES	2.705	473	3.178	2,1%	6.166	188	6.354	1,9%	9.532
LO BARNECHEA	637	181	818	0,6%	1.637	58	1.695	0,5%	2.513
LO PRADO	2.638	649	3.287	2,2%	7.617	286	7.903	2,4%	11.190
MACUL	2.440	465	2.905	2,0%	7.204	259	7.463	2,3%	10.368
PEDRO AGUIRRE CERDA	2.815	779	3.594	2,4%	8.203	358	8.561	2,6%	12.155
PEÑALOEN	3.873	1.157	5.030	3,4%	11.776	519	12.295	3,7%	17.325
QUINTA NORMAL	2.714	620	3.334	2,2%	7.970	233	8.203	2,5%	11.537
RENCA	2.714	938	3.652	2,5%	7.581	408	7.989	2,4%	11.641
SAN JOAQUIN	2.478	619	3.097	2,1%	7.725	272	7.997	2,4%	11.094
PUENTE ALTO	7.049	2.311	9.360	6,3%	19.312	991	20.303	6,1%	29.663
SAN JOSE DE MAIPO	307	71	378	0,3%	609	23	632	0,2%	1.010
LAMPA	959	464	1.423	1,0%	1.970	141	2.111	0,6%	3.534
TIL TIL	306	97	403	0,3%	772	50	822	0,2%	1.225
BUIN	1.196	326	1.522	1,0%	3.678	209	3.887	1,2%	5.409
CALERA DE TANGO	313	76	389	0,3%	809	52	861	0,3%	1.250
ALHUE	101	33	134	0,1%	307	10	317	0,1%	451
CURACAVI	661	142	803	0,5%	1.519	71	1.590	0,5%	2.393
SAN PEDRO	274	57	331	0,2%	442	35	477	0,1%	808
EL MONTE	669	174	843	0,6%	1.583	75	1.658	0,5%	2.501
PADRE HURTADO	849	225	1.074	0,7%	2.602	112	2.714	0,8%	3.788
PEÑAFLORES	1.422	379	1.801	1,2%	4.385	202	4.587	1,4%	6.388
QUILICURA	1.729	694	2.423	1,6%	4.346	339	4.685	1,4%	7.108
CERRO NAVIA	3.377	1.080	4.457	3,0%	9.857	498	10.355	3,1%	14.812
CONCHALI	3.632	775	4.407	3,0%	9.986	396	10.382	3,1%	14.789
RECOLETA	3.512	902	4.414	3,0%	9.756	417	10.173	3,1%	14.587

Concesiones del Pilar Solidario a nivel comunal									
COMUNA	TOTAL PBS Y APS								
	PBSV	PBSI	Total PBS	% PBS	APSV	APSI	Total APS	%APS	Total PBS+APS
COLINA	1.387	570	1.957	1,3%	3.328	251	3.579	1,1%	5.536
SAN MIGUEL	2.261	391	2.652	1,8%	5.453	178	5.631	1,7%	8.283
SAN RAMON	2.680	673	3.353	2,3%	6.636	273	6.909	2,1%	10.262
LA GRANJA	2.599	804	3.403	2,3%	7.201	375	7.576	2,3%	10.979
LO ESPEJO	2.603	887	3.490	2,4%	6.824	364	7.188	2,2%	10.678
PIRQUE	353	105	458	0,3%	843	45	888	0,3%	1.346
PAINE	960	280	1.240	0,8%	2.805	137	2.942	0,9%	4.182
SAN BERNARDO	4.834	1.596	6.430	4,3%	12.125	808	12.933	3,9%	19.363
ESTACION CENTRAL	3.253	807	4.060	2,7%	9.058	390	9.448	2,9%	13.508
PUDAHUEL	3.342	1.254	4.596	3,1%	10.115	568	10.683	3,2%	15.279
MAIPU	7.076	2.044	9.120	6,1%	20.267	881	21.148	6,4%	30.268
TALAGANTE	1.052	301	1.353	0,9%	3.307	150	3.457	1,0%	4.810
ISLA DE MAIPO	505	148	653	0,4%	1.833	101	1.934	0,6%	2.587
MELIPILLA	2.500	622	3.122	2,1%	6.694	385	7.079	2,1%	10.201
MARIA PINTO	220	70	290	0,2%	651	39	690	0,2%	980
PROVIDENCIA	1.445	177	1.622	1,1%	3.223	86	3.309	1,0%	4.931
VITACURA	584	74	658	0,4%	992	40	1.032	0,3%	1.690
ÑUÑO A	2.995	449	3.444	2,3%	8.701	273	8.974	2,7%	12.418
LA REINA	1.202	172	1.374	0,9%	3.197	116	3.313	1,0%	4.687
LA FLORIDA	6.722	1.494	8.216	5,5%	17.652	657	18.309	5,5%	26.525
Totales	116.462	31.926	148.388	100%	316.400	14.831	331.231	100%	479.619
% respecto del total de concesiones	24%	7%	31%		66%	3%	69%		100%

Fuente: Elaboración propia sobre la base de información del IPS. Información al 29 de marzo de 2016.

Nota: La información estadística reportada del número de solicitudes concesionadas, en trámite, rechazadas y anuladas varían mes a mes porque se actualiza la información reportada.

Introducción al Bono por Hijo (BXH)

Este bono se encuentra vigente a partir del 1 de julio de 2009. Es un beneficio que incrementa el monto de la pensión de la mujer a través de la entrega de un bono por cada hijo nacido vivo o adoptado.

El Bono por Hijo no se paga al momento del nacimiento del hijo, se paga a los 65 años con la pensión y tiene como fin único incrementar el monto de la pensión de la madre.

La bonificación consiste en un aporte estatal equivalente al 10% de 18 ingresos mínimos mensuales. Si el hijo nació antes del 1 de julio de 2009, se aplicará el ingreso mínimo vigente al 1 julio de 2009 (\$159 mil). Si el hijo nació después del 1 de julio de 2009, el ingreso mínimo corresponderá al monto que estaba vigente durante el mes en que nació el hijo. Es importante destacar, que al monto total de la o las bonificaciones, se le aplicará una tasa de rentabilidad por cada mes completo, contados desde el nacimiento del hijo y hasta que la mujer cumpla los 65 años de edad.

Tienen derecho las mujeres:

- Afiliadas al decreto ley N°3.500 y que no tengan afiliación a otro régimen.
- Las mujeres beneficiarias de Pensión Básica Solidaria o Aporte Previsional Solidario de Vejez.
- Las mujeres que sin estar afiliadas a un régimen previsional perciben una pensión de sobrevivencia.

II. Bono por Hijo

1. Solicitudes y concesiones de Bono por Hijo, por mes

Mes	Número de Solicitudes Concedidas	Número de Solicitudes Rechazadas	Total Solicitudes
ene-14	3.012	385	3.397
feb-14	3.146	307	3.453
mar-14	2.820	401	3.221
abr-14	3.671	837	4.508
may-14	3.405	637	4.042
jun-14	3.448	551	3.999
jul-14	3.132	431	3.563
ago-14	3.702	437	4.139
sep-14	4.118	391	4.509
oct-14	4.714	491	5.205
nov-14	4.499	402	4.901
dic-14	4.587	501	5.088
Total 2014	44.254	5.771	50.025
ene-15	3.692	452	4.144
feb-15	3.089	314	3.403
mar-15	3.959	437	4.396
abr-15	4.199	418	4.617
may-15	3.877	527	4.404
jun-15	4.140	642	4.782
jul-15	3.415	391	3.806
ago-15	6.058	393	6.451
sep-15	5.036	579	5.615
oct-15	4.175	552	4.727
nov-15	5.394	555	5.949
dic-15	4.616	704	5.320
Total 2015	51.650	5.964	57.614
ene-16	4.090	834	4.924
feb-16	3.843	401	4.244
A feb-16	7.933	1.235	9.168
TOTAL	103.837	12.970	116.807

Fuente: IPS

Nota: Esta estadística reporta el dato del último mes disponible, no se actualizan los meses anteriores.

2. Concesiones de Bono por Hijo a nivel nacional, por mes

Agosto de 2009 a Febrero de 2016

Mes	NÚMERO DE CONCESIONES DE BONO POR HIJO REALIZADAS CADA MES							
	Pago Mensual Con PBS		Pago Mensual Con APS		Pago Único		TOTAL	
	Nº Beneficiarias	Nº de Hijos	Nº Beneficiarias	Nº de Hijos	Nº Beneficiarias	Nº de Hijos	Nº Beneficiarias	Nº de Hijos (causantes)
Ago-dic 2009							23.671	102.602
2010							90.591	283.345
2011							105.822	430.659
2012							54.727	214.792
ene-13	1.344	5.074	84	433	1.525	5.846	2.953	11.353
feb-13	1.353	5.003	87	397	1.589	5.817	3.029	11.217
mar-13	1.556	5.790	83	353	1.708	5.791	3.347	11.934
abr-13	1.076	4.086	69	271	1.727	5.901	2.872	10.258
may-13	920	3.380	38	168	1.182	4.056	2.140	7.604
jun-13	911	3.309	125	648	1.778	6.154	2.814	10.111
jul-13	1.073	3.717	75	297	1.520	5.115	2.668	9.129
ago-13	1.037	3.504	284	1.590	2.172	6.454	3.493	11.548
sep-13	2.257	8.307	45	183	1.509	5.003	3.811	13.493
oct-13	2.716	10.131	147	685	1.865	6.227	4.728	17.043
nov-13	1.624	5.781	79	348	1.639	5.415	3.342	11.544
dic-13	1.527	5.675	77	312	1.584	4.895	3.188	10.882
2013	17.394	63.757	1.193	5.685	19.798	66.674	38.385	136.116
ene-14	1.680	6.027	52	220	1.280	4.011	3.012	10.258
feb-14	1.550	5.590	76	318	1.520	4.945	3.146	10.853
mar-14	1.367	4.922	99	470	1.354	4.290	2.820	9.682
abr-14	1.713	6.039	117	534	1.841	6.029	3.671	12.602
may-14	1.767	6.174	124	523	1.514	4.663	3.405	11.360
jun-14	1.613	5.821	120	517	1.715	5.301	3.448	11.639

Mes	NÚMERO DE CONCESIONES DE BONO POR HIJO REALIZADAS CADA MES							
	Pago Mensual Con PBS		Pago Mensual Con APS		Pago Único		TOTAL	
	Nº Beneficiarias	Nº de Hijos	Nº Beneficiarias	Nº de Hijos	Nº Beneficiarias	Nº de Hijos	Nº Beneficiarias	Nº de Hijos (causantes)
jul-14	1.419	4.978	88	412	1.625	5.129	3.132	10.519
ago-14	1.494	5.380	98	469	2.110	6.696	3.702	12.545
sep-14	2.074	6.815	153	619	1.891	5.544	4.118	12.978
oct-14	1.793	6.196	99	453	2.822	9.121	4.714	15.770
nov-14	1.417	5.025	119	521	2.963	9.093	4.499	14.639
dic-14	2.023	7.131	157	606	2.407	7.565	4.587	15.302
2014	19.910	70.098	1.302	5.662	23.042	72.387	44.254	148.147
ene-15	1.303	4.627	90	407	2.299	7.138	3.692	12.172
feb-15	1.126	4.105	68	319	1.895	5.828	3.089	10.252
mar-15	1.509	5.148	142	601	2.308	7.031	3.959	12.780
abr-15	1.305	4.297	154	670	2.740	8.147	4.199	13.114
may-15	1.328	4.634	162	698	2.387	7.056	3.877	12.388
jun-15	1.079	3.931	121	595	2.940	8.577	4.140	13.103
jul-15	1.562	5.243	193	896	1.660	4.806	3.415	10.945
ago-15	1.389	4.383	321	1.453	4.348	12.994	6.058	18.830
sep-15	2.017	7.335	176	801	2.843	8.849	5.036	16.985
oct-15	1.395	4.572	175	799	2.605	7.454	4.175	12.825
nov-15	1.495	5.282	166	712	3.733	10.856	5.394	16.850
dic-15	1.645	5.189	200	809	2.771	8.572	4.616	14.570
2015	17.153	58.746	1.968	8.760	32.529	97.308	51.650	164.814
ene-16	1.402	4.801	157	645	2.531	7.419	4.090	12.865
feb-16	964	3.139	156	644	2.723	8.130	3.843	11.913
A feb-16	2.366	7.940	313	1.289	5.254	15.549	7.933	24.778
TOTAL							417.033	1.505.253

Fuente: IPS

Nota: La información corresponde al total de concesiones (beneficiarias) del Bono por Hijo de cada mes.

El **pago único** corresponde a las pensionadas de las AFP y Compañías de Seguros.

3. Concesiones de Bono por Hijo a nivel Regional

Febrero de 2016

Región			Internas		Externas		Total
Glosa	Cód.		PBS	APS	APS	Cuota Única	
Arica y Parinacota	XV	Nº Beneficiarios	18			38	56
		Nº de Causantes (hijos)	57			107	164
Tarapacá	I	Nº Beneficiarios	8	2	3	44	57
		Nº de Causantes (hijos)	31	8	17	128	184
Antofagasta	II	Nº Beneficiarios	21	1	1	68	91
		Nº de Causantes (hijos)	77	1	3	218	299
Atacama	III	Nº Beneficiarios	17	5	1	45	68
		Nº de Causantes (hijos)	57	19	4	145	225
Coquimbo	IV	Nº Beneficiarios	44	10	5	129	188
		Nº de Causantes (hijos)	150	52	17	415	634
Valparaíso	V	Nº Beneficiarios	88	9	11	347	455
		Nº de Causantes (hijos)	280	38	42	1.027	1.387
B.O'Higgins	VI	Nº Beneficiarios	52	6	4	171	233
		Nº de Causantes (hijos)	191	17	24	514	746
Maule	VII	Nº Beneficiarios	61	3	3	168	235
		Nº de Causantes (hijos)	209	8	14	529	760
Bío Bío	VIII	Nº Beneficiarios	138	9	9	295	451
		Nº de Causantes (hijos)	455	48	41	901	1.445
Araucanía	IX	Nº Beneficiarios	64	7	5	114	190
		Nº de Causantes (hijos)	249	31	16	343	639
Los Ríos	XIV	Nº Beneficiarios	30	1	2	49	82
		Nº de Causantes (hijos)	92	2	12	148	254
Los Lagos	X	Nº Beneficiarios	48	1	2	99	150
		Nº de Causantes (hijos)	130	1	12	269	412
Aysén	XI	Nº Beneficiarios	5			18	23
		Nº de Causantes (hijos)	14			51	65
Magallanes	XII	Nº Beneficiarios	5	1		25	31
		Nº de Causantes (hijos)	9	3		75	87
Metropolitana	XIII	Nº Beneficiarios	365	23	32	1.113	1.533
		Nº de Causantes (hijos)	1.138	90	124	3.260	4.612
TOTAL		Nº Beneficiarios	964	78	78	2.723	3.843
		Nº de Causantes (hijos)	3.139	318	326	8.130	11.913

Fuente: IPS

Introducción al Subsidio Previsional a los Trabajadores Jóvenes (STJ)

El Subsidio Previsional los Trabajadores Jóvenes (STJ) es un subsidio estatal mensual que incentiva la contratación de jóvenes trabajadores entre los 18 y 35 años, el cual es pagado tanto a empleadores (subsidio a la contratación) y trabajadores (subsidio a la cotización).

Los empleadores y trabajadores tienen derecho a recibir un subsidio equivalente al 50% de la cotización previsional, calculado sobre un ingreso mínimo, respecto de cada trabajador cuya remuneración sea igual o inferior a 1.5 veces el ingreso mínimo mensual. Éste aporte se percibirá durante las primeras veinticuatro cotizaciones, continuas o discontinuas que registre el respectivo trabajador en el Sistema de Pensiones.

En el caso del subsidio a la contratación, solo tendrán derecho los empleadores que se encuentren al día con sus cotizaciones previsionales.

Es importante destacar que el STJ es diferente al Subsidio al Empleo Joven (SEJ) el cual es entregado por el SENCE.

III. Subsidio Previsional a Trabajadores Jóvenes (STJ)

1. Total solicitudes a la contratación (Empleador)

MES	TOTAL SOLICITUDES CADA MES (Subsidio a la Contratación)	
	Total Solicitudes	Total Trabajadores
Oct. a Dic. 2008	333	
Total 2009	2.105	
Total 2010	1.759	
Total 2011	1.026	
Total 2012	807	75.178
ene-13	58	10.513
feb-13	55	8.811
mar-13	64	11.072
abr-13	66	9.568
may-13	60	9.423
jun-13	54	10.541
jul-13	58	10.315
ago-13	58	9.741
sep-13	50	9.232
oct-13	48	9.928
nov-13	28	6.195
dic-13	55	8.859
Total 2013	654	114.198
ene-14	57	10.003
feb-14	36	8.116
mar-14	43	3.794
abr-14	44	5.833
may-14	47	3.916
jun-14	48	3.251
jul-14	47	3.190
ago-14	44	3.136
sep-14	41	2.928
oct-14	34	2.732
nov-14	25	3.936
dic-14	47	3.018
Total 2014	513	53.853
ene-15	40	2.343
feb-15	37	2.758
mar-15	39	2.319
abr-15	33	1.250
may-15	31	1.952
jun-15	38	1.536
jul-15	33	2.640
ago-15	37	1.723
sep-15	40	2.602
oct-15	39	2.691
nov-15	37	2.518
dic-15	33	2.358
Total a 2015	437	26.690
ene-16	33	3.308
feb-16	33	2.327
Total a feb-16	66	5.635
TOTAL	7.700	275.554

Fuente: IPS

Nota: El Subsidio a la Contratación comenzó a pagarse en marzo de 2009.

Esta estadística reporta el dato del último mes disponible, no se actualizan los meses anteriores.

2. Estado de las solicitudes a la contratación (Empleador)

MES	ESTADO DE LAS SOLICITUDES (Subsidio a la Contratación)			
	CONCEDIDAS	RECHAZADAS	EN TRÁMITE	TOTAL
Ene. a Dic. 2012	114	539	154	807
ene-13	8	38	12	58
feb-13	5	35	15	55
mar-13	10	42	12	64
abr-13	10	41	15	66
may-13	6	43	11	60
jun-13	6	34	14	54
jul-13	4	42	12	58
ago-13	7	39	12	58
sep-13	5	33	12	50
oct-13	3	28	17	48
nov-13	3	18	7	28
dic-13	7	37	11	55
Ene. a Dic. 2013	74	430	150	654
ene-14	7	32	18	57
feb-14	3	24	9	36
mar-14	7	21	15	43
abr-14	9	25	10	44
may-14	7	29	11	47
jun-14	-	31	17	48
jul-14	3	29	15	47
ago-14	5	30	9	44
sep-14	2	39		41
oct-14	5	29		34
nov-14	1	20	4	25
dic-14	4	38	5	47
Ene. a Dic. 2014	53	347	113	513
ene-15	2	26	12	40
feb-15	1	21	15	37
mar-15	7	24	8	39
abr-15	7	21	5	33
may-15		18	13	31
jun-15	5	22	11	38
jul-15	1	22	10	33
ago-15	4	27	6	37
sep-15	1	32	7	40
oct-15	9	21	9	39
nov-15	7	26	4	37
dic-15	6	21	6	33
Total a Dic-15	50	281	106	437
ene-16	4	19	10	33
feb-16	17	16	0	33

Fuente: IPS

Nota: Esta estadística reporta el dato del último mes disponible, no se actualizan los meses anteriores.

3. Total solicitudes a la cotización (Trabajador)

MES	TOTAL SOLICITUDES CADA MES (Subsidio a la Cotización)
Jul. a Dic. 2011	122.650
Ene. a Dic. 2012	32.605
ene-13	2.532
feb-13	2.439
mar-13	2.431
abr-13	1.851
may-13	2.369
jun-13	2.281
jul-13	2.297
ago-13	1.478
sep-13	1.310
oct-13	1.141
nov-13	925
dic-13	2.271
Ene. a Dic. 2013	23.325
ene-14	2.624
feb-14	1.598
mar-14	1.914
abr-14	1.065
may-14	1.919
jun-14	1.580
jul-14	1.542
ago-14	1.606
sep-14	2.676
oct-14	2.626
nov-14	2.422
dic-14	1.349
Total a Dic-14	22.921
ene-15	2.382
feb-15	3.962
mar-15	2.652
abr-15	3.302
may-15	1.564
jun-15	2.459
jul-15	1.307
ago-15	2.005
sep-15	1.605
oct-15	5.170
nov-15	2.737
dic-15	1.802
Total a dic-15	30.947
ene-16	3.979
feb-16	4.366
A feb-16	8.345
TOTAL	240.793

Fuente: IPS

Nota: A partir del 1 de julio de 2011 comenzó a pagarse el Subsidio a la Cotización.
Esta estadística reporta el dato del último mes disponible, no se actualizan los meses anteriores.

4. Estado de las solicitudes a la cotización (Empleador)

MES	ESTADO DE LAS SOLICITUDES (Subsidio a la Cotización)			
	CONCEDIDAS	RECHAZADAS	EN TRÁMITE	TOTAL
Jul. a Dic. 2011	119.211	1.457	1.982	122.650
Ene. a Dic. 2012	24.495	248	7.862	32.605
ene-13	1.593	15	924	2.532
feb-13	1.468	22	949	2.439
mar-13	1.784	16	631	2.431
abr-13	1.305	44	502	1.851
may-13	1.777	10	582	2.369
jun-13	1.540	16	725	2.281
jul-13	1.026	10	1.261	2.297
ago-13	610	14	854	1.478
sep-13	816	1	493	1.310
oct-13	485	2	654	1.141
nov-13	480	2	443	925
dic-13	1.157	6	1.108	2.271
Ene. a Dic. 2013	14.041	158	9.126	23.325
ene-14	1.358	5	1.261	2.624
feb-14	746	4	848	1.598
mar-14	1.052	10	852	1.914
abr-14	549	4	512	1.065
may-14	773	9	1.137	1.919
jun-14	660	15	905	1.580
jul-14	881	15	646	1.542
ago-14	825	28	753	1.606
sep-14	1.489	41	1.146	2.676
oct-14	1.667	132	827	2.626
nov-14	1.332	22	1.068	2.422
dic-14	500	14	835	1.349
Total a Dic.14	11.832	299	10.790	22.921
ene-15	38	896	1.448	2.382
feb-15	1.411	90	2.461	3.962
mar-15	1.147	78	1.427	2.652
abr-15	1.650	172	1.480	3.302
may-15	1.272	123	169	1.564
jun-15	1.877	135	447	2.459
jul-15	1.030	110	167	1.307
ago-15	1.674	113	218	2.005
sep-15	1.313	136	156	1.605
oct-15	5.045	104	21	5.170
nov-15	1.924	764	49	2.737
dic-15	1.346	239	217	1.802
Total a Dic.15	19.727	2.960	8.260	30.947
ene-16	3.773	149	57	3.979
feb-16	4.253	113	-	4.366

Fuente: IPS

5. Número de subsidios pagados a la contratación y cotización, por mes

Mes	Subsidio a la Contratación		Subsidio a la Cotización	
	Número de subsidios pagados	Número de empleadores que recibieron pago en el mes	Número de subsidios pagados	Número de trabajadores que recibieron pago en el mes
mar-09	10.625	174	-	
abr-09	6.095	194	-	
may-09	7.497	290	-	
jun-09	8.878	241	-	
jul-09	13.580	349	-	
ago-09	9.451	290	-	
sep-09	16.175	423	-	
oct-09	21.738	442	-	
nov-09	20.687	464	-	
dic-09	19.925	464	-	
ene-10	14.517	460	-	
feb-10	21.073	461	-	
mar-10	1.853	230	-	
abr-10	34.023	448	-	
may-10	12.204	424	-	
jun-10	1.575	167	-	
jul-10	1.875	166	-	
ago-10	7.627	189	-	
sep-10	1.802	151	-	
oct-10	3.251	152	-	
nov-10	986	122	-	
dic-10	1.370	102	-	
ene-11	547	96	-	
feb-11	986	105	-	
mar-11	531	76	-	
abr-11	1.064	129	-	
may-11	1.100	91	-	
jun-11	1.238	106	-	
jul-11	173	25	-	
ago-11	810	59	-	
sep-11	476	65	1.634	1.620
oct-11	1.568	75	5.036	4.518
nov-11	906	39	12.015	10.939
dic-11	1.270	71	22.261	21.512
ene-12	1.221	65	24.129	20.099
feb-12	902	58	22.063	19.781
mar-12	2.605	58	36.966	28.773
abr-12	982	44	16.479	16.232
may-12	3.220	72	28.814	23.849
jun-12	1.267	49	25.375	22.057
jul-12	1.000	53	23.209	21.672
ago-12	1.130	58	21.429	20.285

Mes	Subsidio a la Contratación		Subsidio a la Cotización	
	Número de subsidios pagados	Número de empleadores que recibieron pago en el mes	Número de subsidios pagados	Número de trabajadores que recibieron pago en el mes
sep-12	1.082	56	26.360	23.448
oct-12	1.205	63	24.056	22.693
nov-12	637	47	19.225	18.399
dic-12	840	32	11.256	10.911
ene-13	931	56	40.005	27.853
feb-13	1.270	64	24.170	22.694
mar-13	826	41	23.845	22.309
abr-13	1.037	51	26.008	23.693
may-13	436	34	21.038	19.845
jun-13	848	44	22.037	20.065
jul-13	747	36	22.506	20.780
ago-13	719	35	23.869	21.924
sep-13	908	30	22.797	21.715
oct-13	907	34	23.258	22.266
nov-13	684	32	21.758	20.561
dic-13	731	40	21.567	20.466
ene-14	642	27	16.702	15.794
feb-14	687	25	23.938	20.912
mar-14	1.022	47	28.622	24.920
abr-14	645	29	22.470	20.858
may-14	697	31	14.929	13.783
jun-14	708	29	28.107	22.029
jul-14	848	30	20.305	18.703
ago-14	418	21	20.026	17.896
sep-14	449	20	17.518	15.614
oct-14	386	21	25.867	21.002
nov-14	614	17	16.769	15.842
dic-14	534	22	23.318	20.226
ene-15	478	21	23.056	21.061
feb-15	361	24	18.524	17.192
mar-15	712	28	26.002	22.027
abr-15	255	22	23.093	21.546
may-15	891	21	22.362	20.850
jun-15	117	14	12.627	11.681
jul-15	181	18	19.638	18.282
ago-15	128	14	21.146	19.598
sep-15	161	18	27.499	21.738
oct-15	195	21	25.195	20.911
nov-15	225	20	22.695	19.610
dic-15	212	27	22.984	20.973
ene-16	351	37	22.006	20.462
feb-16	370	34	21.509	20.333

Fuente: Información de la SP.

Notas: A partir del 1 de julio de 2011 comenzó a solicitarse el subsidio a la Cotización.

El número de subsidios pagados podría ser mayor que el número de trabajadores que originan el beneficio por cuanto algunos de ellos podrían tener más de un empleo con subsidio. Además incluye pagos retroactivos.