

INFORME ESTADÍSTICO MENSUAL DEL PILAR SOLIDARIO



Dirección de
ESTUDIOS PREVISIONALES

SUBSECRETARÍA DE PREVISIÓN SOCIAL

WWW.PREVISIONSOCIAL.GOB.CL



Documento de elaboración propia, preparado por el equipo de profesionales de la Dirección de Estudios Previsionales de la Subsecretaría de Previsión Social. Se autoriza su reproducción total o parcial, citando la fuente.

Publicación editada por la Subsecretaría de Previsión Social
Huérfanos 1273, Santiago de Chile
Febrero, 2016

Subsecretaría de Previsión Social
Julia Urquieta

Jefe Dirección de Estudios Previsionales
Gonzalo Cid Vega

Coordinación del Informe Estadístico
Ivonne Bueno Velasco

Contenido

Introducción al Sistema de Pensiones Solidarias (SPS)	4
I. Pensión Básica Solidaria (PBS) y Aporte Previsional Solidario (APS)	5
A. Nivel Nacional	5
1. Total beneficios pagados en el mes	5
2. Total beneficios concedidos	7
3. Total solicitudes recibidas, por tipo de resolución	8
4. Total solicitudes recibidas y beneficios concedidos, por año	9
5. Total solicitudes recibidas y beneficios concedidos anualmente, por género	10
6. Total solicitudes mensuales recibidas, por tipo de institución	11
7. Total beneficios concedidos cada mes, por tipo de beneficio	13
B. Nivel regional	15
8. Número de beneficios pagados en el mes, por tipo de beneficio	15
9. Total solicitudes recibidas, por tipo de institución	16
10. Total beneficios concedidos	18
11. Porcentaje de solicitudes concedidas	19
C. Nivel comunal	20
12. Total de solicitudes recibidas y beneficios concedidos	20
12.1. Arica y Parinacota	20
12.2. Tarapacá	21
12.3. Antofagasta	22
12.4. Atacama	23
12.5. Coquimbo	24
12.6. Valparaíso	25
12.7. L.G.B O'Higgins	28
12.8. Maule	30
12.9. Biobío	32
12.10. Araucanía	35
12.11. Los Ríos	38
12.12. Los Lagos	39
12.13. Aysén	41
12.14. Magallanes	42
12.15. Metropolitana	43
Introducción al Bono por Hijo (BXH)	46
II. Bono por Hijo	47
1. Solicitudes y concesiones de Bono por Hijo, por mes	47
2. Concesiones de Bono por Hijo a nivel nacional, por mes	48
3. Concesiones de Bono por Hijo a nivel Regional	50
Introducción al Subsidio Previsional a los Trabajadores Jóvenes (STJ)	51
III. Subsidio Previsional a Trabajadores Jóvenes (STJ)	52
1. Total solicitudes a la contratación (Empleador)	52
2. Estado de las solicitudes a la contratación (Empleador)	53
3. Total solicitudes a la cotización (Trabajador)	54
4. Estado de las solicitudes a la cotización (Empleador)	55
5. Número de subsidios pagados a la contratación y cotización, por mes	56

Introducción al Sistema de Pensiones Solidarias (SPS)

Mediante la Ley N° 20.255 de 2008, se modificó el sistema de pensiones Chileno, en el que se incorpora la creación del nuevo Pilar Solidario, denominado el Sistema de Pensiones Solidarias (SPS). Este pilar es un componente fundamental, el cual financia con recursos del Estado a aquellas personas que no pudieron acceder a una pensión por no cotizar al sistema o complementa las pensiones de aquellos que no cuentan con una acumulación de fondos suficientes para alcanzar un monto de pensión suficiente.

Es importante destacar, que los beneficios del Sistema de Pensiones Solidarias son entregados a todas aquellas personas pertenecientes al 60% de la población más pobre.

Este sistema está conformado por una pensión no contributiva, la Pensión Básica Solidaria (PBS), y un complemento a la pensión contributiva, el Aporte Previsional Solidario (APS).

La Pensión Básica Solidaria (PBS) es un beneficio al cual acceden todas las personas que no tengan derecho a pensión en algún régimen previsional y cumplan con los requisitos establecidos por ley. Existen dos tipos de PBS, la Pensión Básica Solidaria de Vejez (PBSV) dirigida a todas aquellas personas mayores de 65 años de edad, y la Pensión Básica Solidaria de Invalidez (PBSI) dirigida a todos aquellos que se encuentren entre los 18 y menos de 65 años de edad y que fueron declarados inválidos.

El Aporte Previsional Solidario (APS) es un beneficio que incentiva a mantener la cotización en el sistema de capitalización individual, de manera tal que las personas que hayan cotizado al sistema de pensiones contributivo mejoren sus pensiones autofinanciadas.

Existen dos tipos de APS, el Aporte Previsional Solidario de Vejez (APSV), el cual incrementa la pensión recibida de las personas mayores de 65 años de edad y autofinancien una pensión menor a la Pensión Máxima con Aporte Solidario (PMAS). Y el Aporte Previsional Solidario de Invalidez (APSI), el cual busca incrementar la pensión recibida de las personas entre los 18 y menos de 65 años de edad, y que autofinancien una pensión menor a la Pensión Básica Solidaria de Invalidez.

A contar del 1 de julio de 2015 y hasta el 1 de julio de 2016, los valores son:

- Pensión Básica Solidaria de Vejez e Invalidez \$89.764.
- Para acceder al Aporte Previsional Solidario de Vejez, se debe autofinanciar una pensión inferior a \$291.778.

I. Pensión Básica Solidaria (PBS) y Aporte Previsional Solidario (APS)

A. Nivel Nacional

1. Total beneficios pagados en el mes

Enero 2016

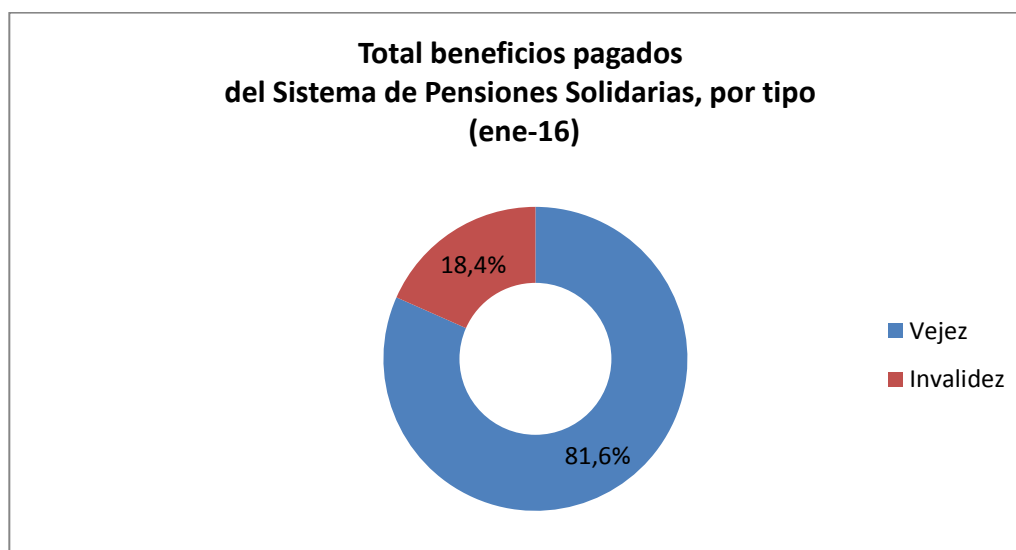
En la actualidad reciben el beneficio del Sistema de Pensiones Solidarias 1.333.742 personas, de las cuales el 43,4% (578.697), reciben Pensión Básica Solidaria (PBS) y el 56,6% (755.045) Aporte Previsional Solidario (APS).

TIPO DE BENEFICIO	TOTAL BENEFICIOS PAGADOS DEL SISTEMA DE PENSIONES SOLIDARIAS (SPS)		
	Hombres	Mujeres	Total
PBS Vejez	109.454	289.444	398.898
PBS Invalidez	74.881	104.918	179.799
Total PBS	184.335	394.362	578.697
APS Vejez	290.195	399.582	689.777
APS Invalidez	29.619	35.649	65.268
Total APS	319.814	435.231	755.045
TOTAL	504.149	829.593	1.333.742

Fuente: Información IPS

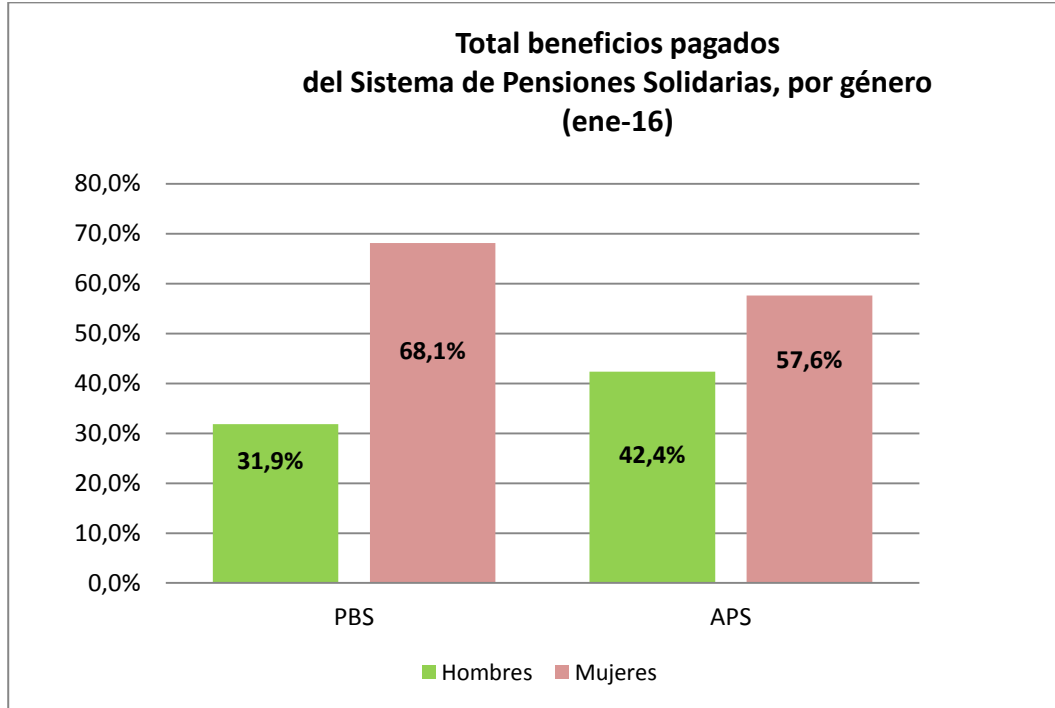
Nota: Información no incluye beneficiarios Ex Pasis.

Del total de pagos durante el mes, el 81,6% (1.088.675) correspondió a pagos realizados por Vejez y el 18,4% (245.067) por Invalidez.



Fuente: Elaboración propia sobre la base de información de la IPS.

Por género se observa, que el 62.2% (829.593) de los beneficios pagados fueron entregados a mujeres y el 37.8% (504.149) a hombres.



Fuente: Elaboración propia sobre la base de información de la IPS.

2. Total beneficios concedidos

Julio de 2008 a Enero de 2016

A continuación se presenta el número total de concesiones realizadas en el Sistema de Pensiones Solidarias con la Reforma Previsional implementada en Julio de 2008 y el número beneficiarios Ex Pasis Vigentes a la fecha.

La información correspondiente a concesiones del Sistema de Pensiones Solidarias incluye las concesiones por PBS y APS de Vejez e Invalidez otorgadas desde el 1 de julio de 2008 a la fecha. Las concesiones Ex Pasis Vejez e Invalidez corresponden a las pensiones asistenciales vigentes otorgadas con anterioridad a la Reforma Previsional del año 2008.

Total Concesiones Reforma Previsional	Número de concesiones
Pensión Básica Solidaria de Vejez (PBSV)	326.057
Pensión Básica Solidaria de Invalidez (PBSI)	104.444
Total PBS	430.501
Aporte Previsional Solidario de Vejez (APSV)	837.142
Aporte Previsional Solidario de Invalidez (APSI)	50.306
Total APS	887.448
Total Beneficios del Pilar Solidario Concedidos	1.317.949
Total Beneficiarios Ex Pasis Vigentes	
Ex Pasis Vejez	178.555
Ex Pasis Invalidez	135.449
Total Ex Pasis Vigentes	314.004
TOTAL PILAR SOLIDARIO + EX PISIS VIGENTES	1.631.953

Fuente: Elaboración propia sobre la base de información del IPS, información al 17 de febrero de 2016.

Nota: Información Ex Pasis al 1 de febrero de 2016 (IPS).

El número de beneficios concesionados no coincide con el número de beneficios pagados por las siguientes razones:

- El total acumulado de concesiones de la Reforma Previsional incluye personas fallecidas. El número aproximado de personas fallecidas durante el periodo jul-08 a dic-15 correspondió a 117.900.
- Existen personas a quienes se les ha extinguido o suspendido el beneficio.
- El mes de concedida la pensión no necesariamente coincide con el primer mes de pago.

3. Total solicitudes recibidas, por tipo de resolución

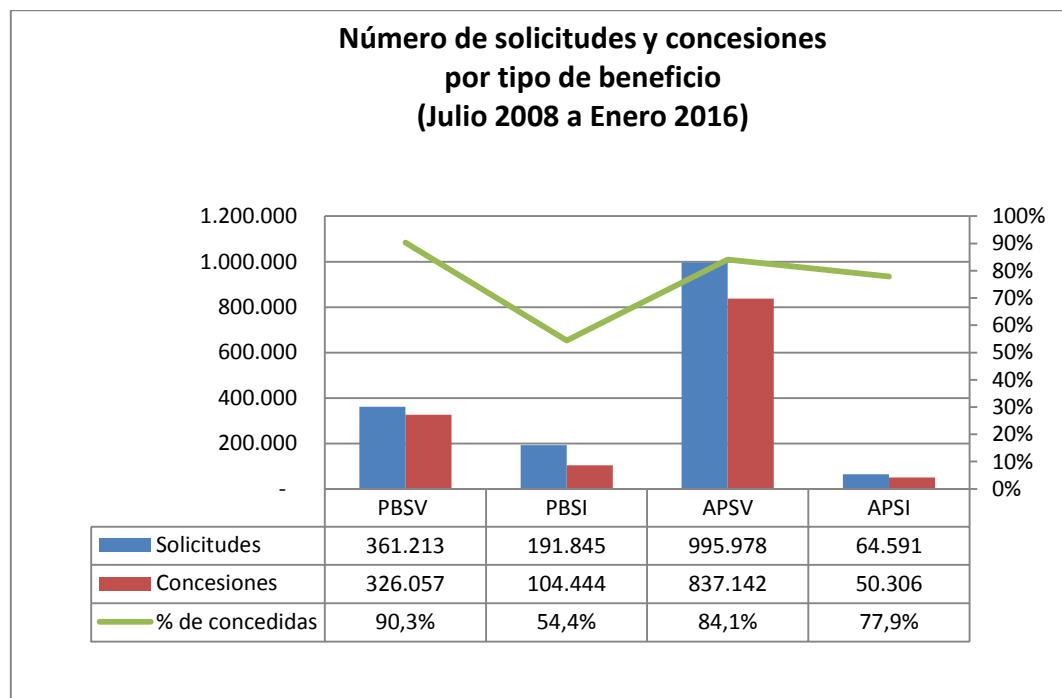
A la fecha, del total de solicitudes recibidas (1.613.627), han sido concesionadas el 81,7% (1.317.949), rechazadas el 17,1% (275.642), se encuentran en trámite 0,9% (14.352), anuladas 0,3% (4.948) y han desistido de solicitar el beneficio el 0,05% (736).

	Estado de las Solicitudes al Sistema de Pensiones Solidarias (SPS) del 1 de julio 2008 al 30 de enero 2016				
	PBSV	PBSI	APSV	APSI	TOTAL
Solicitudes	361.213	191.845	995.978	64.591	1.613.627
Concesiones	326.057	104.444	837.142	50.306	1.317.949
Trámites	1.541	6.231	5.886	694	14.352
Rechazada	32.647	79.820	150.075	13.100	275.642
Desistimiento	169	211	256	100	736
Anuladas	799	1.139	2.619	391	4.948

Fuente: Elaboración propia sobre la base de información del IPS. Información al 17 de febrero de 2016.

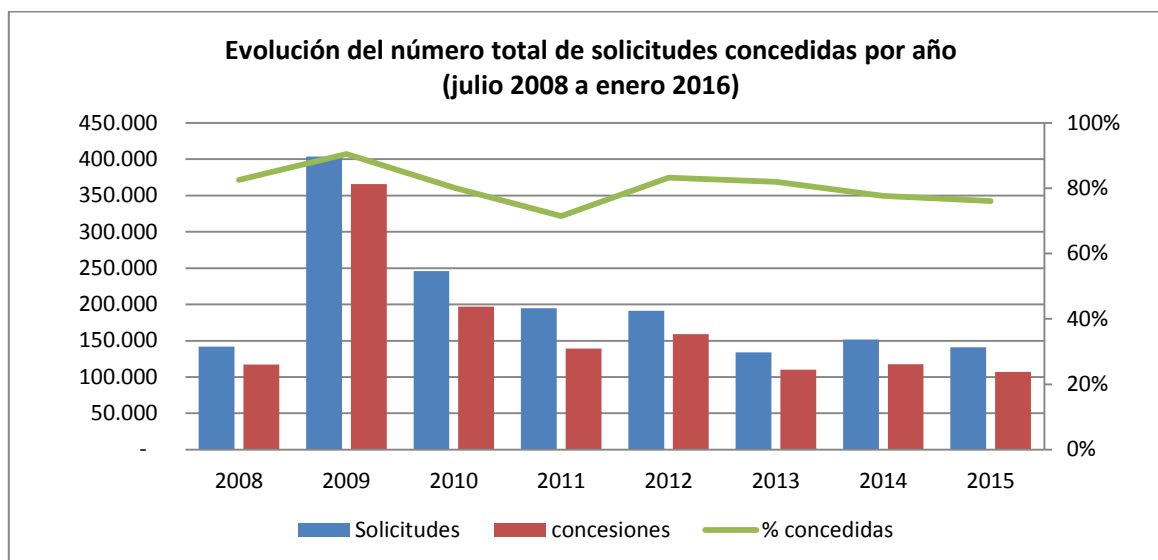
Nota. Información no incluye Ex Pasis

Por tipo de beneficio, se observa, que del total de solicitudes recibidas por PBS y APS, el 77%,8 (430.501) y 83,7% (887.448) ha sido concedido, respectivamente. Del total de solicitudes recibidas por Vejez e Invalidez el 85.7% (1.163.199) y 60.3% (154.750) se han concedido.



Fuente: Elaboración propia sobre la base de información del IPS

4. Total solicitudes recibidas y beneficios concedidos, por año



Fuente: Elaboración propia sobre la base de información del IPS

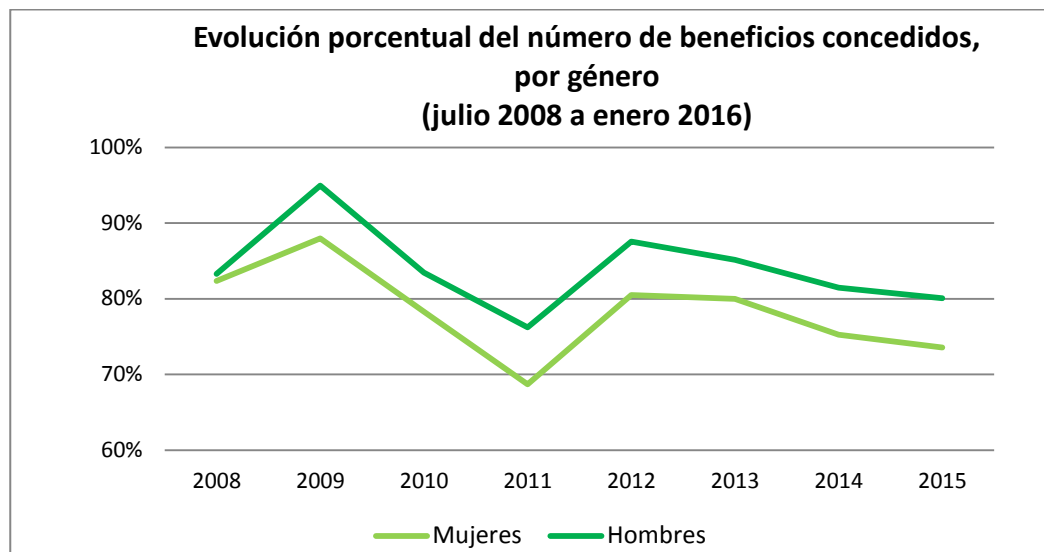
TOTAL SOLICITUDES PBS Y APS (no incluye ex Pasis)							
PERIODO	PBSV	PBSI	Total PBS	APSV	APSI	Total APS	Total PBS+APS
Jul a Dic 2008	84.793	37.698	122.491	13.034	6.193	19.227	141.718
Total 2009	59.115	35.112	94.227	297.997	11.591	309.588	403.815
Total 2010	40.705	24.962	65.667	168.086	11.927	180.013	245.680
Total 2011	37.233	20.913	58.146	126.026	10.367	136.393	194.539
Total 2012	33.775	18.950	52.725	130.286	8.216	138.502	191.227
Total 2013	32.881	16.861	49.742	77.018	7.307	84.325	134.067
Total 2014	39.415	17.572	56.987	88.528	6.055	94.583	151.570
Total 2015	31.088	18.435	49.523	88.841	2.553	91.394	140.917
ene-16	2.208	1.342	3.550	6.162	382	6.544	10.094
TOTAL	361.213	191.845	553.058	995.978	64.591	1.060.569	1.613.627

Fuente: Elaboración propia sobre la base de información del IPS. Información al 17 de febrero de 2016.

TOTAL CONCEDIDAS PBS Y APS (no incluye ex Pasis)							
PERIODO	PBSV	PBSI	TOTAL PBS	APSV	APSI	TOTAL APS	Total PBS+APS
Jul a Dic 2008	83.927	21.763	105.690	9.667	1.628	11.295	116.985
Total 2009	57.791	20.961	78.752	277.006	9.792	286.798	365.550
Total 2010	36.098	13.242	49.340	137.901	9.911	147.812	197.152
Total 2011	29.808	10.346	40.154	90.162	8.695	98.857	139.011
Total 2012	29.008	9.885	38.893	113.193	7.010	120.203	159.096
Total 2013	29.552	8.893	38.445	65.416	6.048	71.464	109.909
Total 2014	32.577	9.962	42.539	69.879	5.263	75.142	117.681
Total 2015	25.912	9.308	35.220	70.041	1.954	71.995	107.215
ene-16	1.384	84	1.468	3.877	5	3.882	5.350
TOTAL	326.057	104.444	430.501	837.142	50.306	887.448	1.317.949

Fuente: Elaboración propia sobre la base de información del IPS. Información al 17 de febrero de 2016.

5. Total solicitudes recibidas y beneficios concedidos anualmente, por género



Fuente: Elaboración propia sobre la base de información del IPS

TOTAL SOLICITUDES PBS Y APS POR GÉNERO (no incluye ex Pasis)					
PERIODO	Femenino	% Femenino	Masculino	% Masculino	Total solicitudes
Jul a Dic 2008	109.235	77,1%	32.483	22,9%	141.718
Total 2009	255.764	63,3%	148.051	36,7%	403.815
Total 2010	152.791	62,2%	92.889	37,8%	245.680
Total 2011	123.189	63,6%	71.350	36,4%	194.539
Total 2012	118.179	61,8%	73.048	38,2%	191.227
Total 2013	82.124	61,3%	51.943	38,7%	134.067
Total 2014	92.872	61,3%	58.698	38,7%	151.570
Total 2015	86.210	61,2%	54.707	38,8%	140.917
ene-16	6.352	62,9%	3.742	37,1%	10.094
TOTAL	1.026.716	63,6%	586.911	36,4%	1.613.627

Fuente: Elaboración propia sobre la base de información del IPS. Información al 17 de febrero de 2016.

TOTAL CONCEDIDAS PBS Y APS POR GÉNERO (no incluye ex Pasis)					
PERIODO	Femenino	% Femenino	Masculino	% Masculino	Total concesiones
Jul a Dic 2008	89.935	76,9%	27.050	23,1%	116.985
Total 2009	224.962	61,6%	140.588	38,4%	365.550
Total 2010	119.652	60,7%	77.500	39,3%	197.152
Total 2011	84.623	60,8%	54.388	39,2%	139.011
Total 2012	95.129	59,8%	63.967	40,2%	159.096
Total 2013	65.686	59,8%	44.223	40,2%	109.909
Total 2014	69.875	59,4%	47.806	40,6%	117.681
Total 2015	63.408	59,1%	43.807	40,9%	107.215
ene-16	3.267	61,1%	2.083	38,9%	5.350
TOTAL	816.537	62,0%	501.412	38,0%	1.317.949

Fuente: Elaboración propia sobre la base de información del IPS. Información al 17 de febrero de 2016.

**6. Total solicitudes mensuales recibidas, por tipo de institución
Julio de 2008 a Enero 2016**

TOTAL SOLICITUDES (no incluye ex Pasis)													
PERIODO	TOTAL PBS Y APS							GÉNERO		ORIGEN DE TRAMITACIÓN DEL BENEFICIO			
	PBSV	PBSI	TOTAL PBS	APSV	APSI	TOTAL APS	Total PBS + APS	Femenino	Masculino	En IPS	En AFP	En Cías. de Seguro	En Municipio
Jul a Dic 2008	84.793	37.698	122.491	13.034	6.193	19.227	141.718	109.235	32.483	97.794	1.045	-	42.879
Total 2009	59.115	35.112	94.227	297.997	11.591	309.588	403.815	255.764	148.051	299.252	30.351		74.212
Total 2010	40.705	24.962	65.667	168.086	11.927	180.013	245.680	152.791	92.889	148.049	32.913	5.334	59.384
Total 2011	37.233	20.913	58.146	126.026	10.367	136.393	194.539	123.189	71.350	114.190	25.995	11.385	42.969
Total 2012	33.775	18.950	52.725	130.286	8.216	138.502	191.227	118.179	73.048	125.903	24.052	9.227	32.045
Total 2013	32.881	16.861	49.742	77.018	7.307	84.325	134.067	82.124	51.943	83.747	22.684	6.357	21.279
Enero'14	3.353	1.381	4.734	7.136	651	7.787	12.521	7.724	4.797	7.594	2.492	563	1.872
Febrero	3.003	1.198	4.201	5.968	486	6.454	10.655	6.610	4.045	6.725	1.987	449	1.494
Marzo	3.714	1.567	5.281	6.882	655	7.537	12.818	8.064	4.754	7.854	2.302	523	2.139
Abril	3.244	1.467	4.711	6.474	653	7.127	11.838	7.324	4.514	7.079	2.192	565	2.002
Mayo	3.669	1.482	5.151	9.047	558	9.605	14.756	8.348	6.408	9.113	2.617	884	2.142
Junio	3.090	1.413	4.503	7.488	504	7.992	12.495	7.342	5.153	7.987	2.115	537	1.856
Julio	3.145	1.551	4.696	7.449	470	7.919	12.615	7.820	4.795	8.100	2.126	502	1.887
Agosto	3.645	1.617	5.262	7.996	497	8.493	13.755	8.496	5.259	8.687	2.291	565	2.212
Septiembre	3.215	1.407	4.622	7.555	388	7.943	12.565	7.713	4.852	7.888	2.162	495	2.020
Octubre	3.478	1.701	5.179	8.897	427	9.324	14.503	9.004	5.499	8.984	2.494	560	2.465
Noviembre	3.084	1.478	4.562	7.494	404	7.898	12.460	7.833	4.627	7.472	2.344	512	2.132
Diciembre	2.775	1.310	4.085	6.142	362	6.504	10.589	6.594	3.995	6.669	1.917	386	1.617
Total 2014	39.415	17.572	56.987	88.528	6.055	94.583	151.570	92.872	58.698	94.152	27.039	6.541	23.838
Enero'15	2.930	1.510	4.440	6.645	217	6.862	11.302	7.173	4.129	7.071	2.097	391	1.743
Febrero	2.547	1.424	3.971	6.273	175	6.448	10.419	6.482	3.937	6.520	1.984	382	1.533

TOTAL SOLICITUDES (no incluye ex Pasis)													
PERIODO	TOTAL PBS Y APS							GÉNERO		ORIGEN DE TRAMITACIÓN DEL BENEFICIO			
	PBSV	PBSI	TOTAL PBS	APSV	APSI	TOTAL APS	Total PBS + APS	Femenino	Masculino	En IPS	En AFP	En Cías. de Seguro	En Municipio
Marzo	2.841	1.742	4.583	7.685	233	7.918	12.501	7.698	4.803	7.462	2.392	527	2.120
Abril	2.392	1.484	3.876	6.534	187	6.721	10.597	6.604	3.993	6.452	1.961	450	1.734
Mayo	2.312	1.344	3.656	8.670	240	8.910	12.566	6.880	5.686	7.343	2.955	547	1.721
Junio	2.433	1.478	3.911	7.792	233	8.025	11.936	7.047	4.889	7.000	2.638	467	1.831
Julio	2.649	1.577	4.226	8.048	215	8.263	12.489	7.804	4.685	7.647	2.625	429	1.788
Agosto	2.686	1.609	4.295	7.676	209	7.885	12.180	7.580	4.600	7.230	2.586	421	1.943
Septiembre	2.629	1.652	4.281	7.546	164	7.710	11.991	7.405	4.586	7.103	2.561	420	1.907
Octubre	2.767	1.602	4.369	7.496	224	7.720	12.089	7.566	4.523	7.138	2.388	526	2.037
Noviembre	2.614	1.638	4.252	8.025	219	8.244	12.496	7.569	4.927	7.029	3.013	453	2.001
Diciembre	2.288	1.375	3.663	6.451	237	6.688	10.351	6.402	3.949	6.092	2.400	369	1.490
Total 2015	31.088	18.435	49.523	88.841	2.553	91.394	140.917	86.210	54.707	84.087	29.600	5.382	21.848
Enero'16	2.208	1.342	3.550	6.162	382	6.544	10.094	6.352	3.742	6.060	2.260	338	1.436
TOTAL	361.213	191.845	553.058	995.978	64.591	1.060.569	1.613.627	1.026.716	586.911	1.053.234	195.939	44.564	319.890

Fuente: Elaboración propia sobre la base de información del IPS. Información al 17 de febrero de 2016.

Nota: En Julio 2009 se realiza el cambio de umbral de cobertura del 40% al 45% de la población más pobre de Chile
 En Septiembre 2009 se realiza el cambio de umbral de cobertura del 45% al 50% de la población más pobre de Chile
 En Julio 2010 se realiza cambio de umbral de cobertura del 50% al 55% de la población más pobre de Chile
 En Julio 2011 se realiza Cambio de umbral de cobertura del 55% al 60% de la población más pobre de Chile

7. Total beneficios concedidos cada mes, por tipo de beneficio
Julio de 2008 a Enero 2016

TOTAL CONCEDIDAS (no incluye ex Pasis)													
MES	TOTAL PBS Y APS							GÉNERO		ORIGEN DE TRAMITACIÓN DEL BENEFICIO			
	PBSV	PBSI	TOTAL PBS	APSV	APSI	TOTAL APS	Total PBS+APS	Femenino	Masculino	En IPS	En AFP	En Cías. de Seguro	En Municipio
Jul a Dic 2008	83.927	21.763	105.690	9.667	1.628	11.295	116.985	89.935	27.050	79.516	1.004		36.465
Total 2009	57.791	20.961	78.752	277.006	9.792	286.798	365.550	224.962	140.588	272.721	26.657		66.172
Total 2010	36.098	13.242	49.340	137.901	9.911	147.812	197.152	119.652	77.500	120.951	25.691	3.837	46.673
Total 2011	29.808	10.346	40.154	90.162	8.695	98.857	139.011	84.623	54.388	81.240	19.155	8.005	30.611
Total 2012	29.008	9.885	38.893	113.193	7.010	120.203	159.096	95.129	63.967	105.618	20.828	7.843	24.807
Total 2013	29.552	8.893	38.445	65.416	6.048	71.464	109.909	65.686	44.223	68.549	19.360	5.312	16.688
Enero'14	2.840	769	3.609	5.752	581	6.333	9.942	5.948	3.994	5.991	2.025	449	1.477
Febrero	2.384	690	3.074	4.715	423	5.138	8.212	4.927	3.285	5.034	1.675	363	1.140
Marzo	2.936	871	3.807	5.344	553	5.897	9.704	5.854	3.850	5.850	1.868	392	1.594
Abril	2.527	800	3.327	4.941	575	5.516	8.843	5.236	3.607	5.162	1.802	417	1.462
Mayo	2.944	824	3.768	6.855	483	7.338	11.106	6.044	5.062	6.668	2.141	680	1.617
Junio	2.528	806	3.334	5.868	408	6.276	9.610	5.475	4.135	6.030	1.727	444	1.409
Julio	2.539	886	3.425	5.894	403	6.297	9.722	5.855	3.867	6.144	1.773	407	1.398
Agosto	2.978	905	3.883	6.251	432	6.683	10.566	6.360	4.206	6.598	1.879	426	1.663
Septiembre	2.780	810	3.590	6.125	352	6.477	10.067	6.047	4.020	6.247	1.852	382	1.586
Octubre	2.939	989	3.928	7.022	371	7.393	11.321	6.787	4.534	6.922	2.096	433	1.870
Noviembre	2.681	837	3.518	6.057	354	6.411	9.929	6.079	3.850	5.848	2.014	418	1.649
Diciembre	2.501	775	3.276	5.055	328	5.383	8.659	5.263	3.396	5.396	1.651	316	1.296
Total a Dic-14	32.577	9.962	42.539	69.879	5.263	75.142	117.681	69.875	47.806	71.890	22.503	5.127	18.161

TOTAL CONCEDIDAS (no incluye ex Pasis)													
MES	TOTAL PBS Y APS							GÉNERO		ORIGEN DE TRAMITACIÓN DEL BENEFICIO			
	PBSV	PBSI	TOTAL PBS	APSV	APSI	TOTAL APS	Total PBS+APS	Femenino	Masculino	En IPS	En AFP	En Cías. de Seguro	En Municipio
Enero'15	2.457	956	3.413	5.091	174	5.265	8.678	5.382	3.296	5.354	1.747	291	1.286
Febrero	2.194	862	3.056	5.035	143	5.178	8.234	5.015	3.219	5.058	1.698	298	1.180
Marzo	2.401	1.076	3.477	6.035	188	6.223	9.700	5.783	3.917	5.638	1.994	403	1.665
Abril	2.023	910	2.933	5.154	154	5.308	8.241	4.960	3.281	4.965	1.604	358	1.314
Mayo	2.008	831	2.839	7.206	215	7.421	10.260	5.416	4.844	5.877	2.560	455	1.368
Junio	2.023	896	2.919	6.263	188	6.451	9.370	5.350	4.020	5.376	2.244	372	1.378
Julio	2.187	897	3.084	6.320	164	6.484	9.568	5.799	3.769	5.739	2.167	331	1.331
Agosto	2.282	802	3.084	6.171	175	6.346	9.430	5.679	3.751	5.452	2.177	346	1.455
Septiembre	2.203	745	2.948	5.967	133	6.100	9.048	5.405	3.643	5.270	2.118	329	1.331
Octubre	2.261	585	2.846	5.824	173	5.997	8.843	5.316	3.527	5.099	1.939	429	1.376
Noviembre	2.206	513	2.719	6.414	180	6.594	9.313	5.395	3.918	5.059	2.497	379	1.378
Diciembre	1.667	235	1.902	4.561	67	4.628	6.530	3.908	2.622	3.856	1.550	258	866
Total 2015	25.912	9.308	35.220	70.041	1.954	71.995	107.215	63.408	43.807	62.743	24.295	4.249	15.928
Enero'16	1.384	84	1.468	3.877	5	3.882	5.350	3.267	2.083	3.240	1.125	232	753
TOTAL	326.057	104.444	430.501	837.142	50.306	887.448	1.317.949	816.537	501.412	866.468	160.618	34.605	256.258

Fuente: Elaboración propia sobre la base de información del IPS. Información al 17 de febrero de 2016.

Nota: Los beneficios de PBS y APS se registran concedidos en el mes que fueron solicitados, aun cuando se hayan concedido en fechas futuras.

El número de pensiones concesionadas no coincide con el número de pensiones pagadas por las siguientes razones:

- El total de acumulado de concesiones del período analizado incluye personas fallecidas.
- El número aproximado de personas fallecidas durante el período jul-08 a dic-15 correspondió a 117.900.
- Existen personas a quienes se les ha extinguido o suspendido el beneficio. El mes de concedida la pensión no necesariamente coincide con el primer mes de pago.

B. Nivel regional

8. Número de beneficios pagados en el mes, por tipo de beneficio

Enero 2016

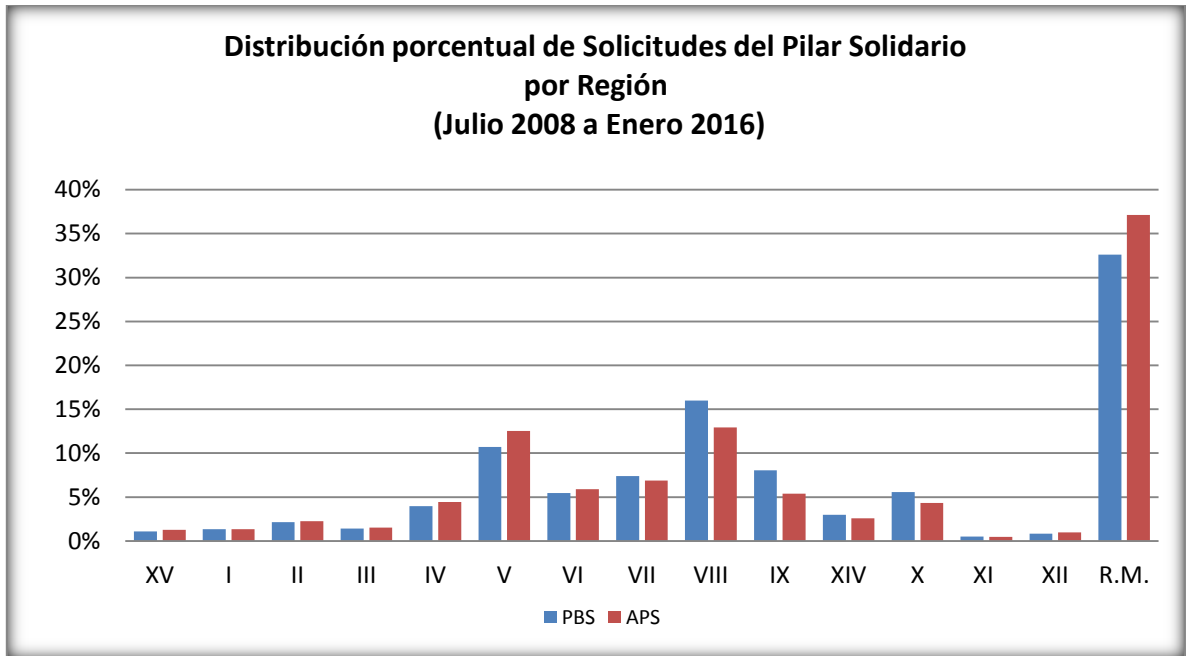
Región		PBS VEJEZ		PBS INVALIDEZ		Total PBS		APS VEJEZ		APS INVALIDEZ		Total APS Invalidez		Total		TOTAL
Glosa	Cód.	Hombre	Mujer	Hombre	Mujer	Hombre	Mujer	Hombre	Mujer	Hombre	Mujer	Hombre	Mujer	Hombre	Mujer	
Arica y Parinacota	XV	1.158	3.104	824	957	1.982	4.061	3.936	5.144	253	279	4.189	5.423	6.171	9.484	15.655
Tarapacá	I	1.162	3.061	885	1.271	2.047	4.332	3.547	4.953	384	535	3.931	5.488	5.978	9.820	15.798
Antofagasta	II	1.511	4.858	1.288	1.899	2.799	6.757	5.179	9.020	463	622	5.642	9.642	8.441	16.399	24.840
Atacama	III	1.504	4.195	985	1.444	2.489	5.639	4.463	5.890	399	517	4.862	6.407	7.351	12.046	19.397
Coquimbo	IV	5.752	13.529	3.250	4.122	9.002	17.651	12.989	18.135	1.129	1.435	14.118	19.570	23.120	37.221	60.341
Valparaíso	V	9.450	28.267	7.412	10.434	16.862	38.701	34.037	49.249	2.854	4.094	36.891	53.343	53.753	92.044	145.797
B.O'Higgins	VI	5.061	15.116	4.055	5.417	9.116	20.533	18.749	21.355	1.889	2.900	20.638	24.255	29.754	44.788	74.542
Maule	VII	8.909	20.980	5.531	7.676	14.440	28.656	22.837	25.668	2.218	2.650	25.055	28.318	39.495	56.974	96.469
Bío Bío	VIII	14.883	42.560	13.738	21.421	28.621	63.981	40.381	48.129	5.469	5.809	45.850	53.938	74.471	117.919	192.390
Araucanía	IX	15.058	27.718	6.539	9.510	21.597	37.228	17.772	20.958	2.716	2.111	20.488	23.069	42.085	60.297	102.382
Los Ríos	XIV	4.298	9.243	2.222	3.421	6.520	12.664	7.857	9.482	1.036	1.208	8.893	10.690	15.413	23.354	38.767
Los Lagos	X	10.778	20.802	5.380	7.387	16.158	28.189	14.197	16.537	2.160	2.573	16.357	19.110	32.515	47.299	79.814
Aysén	XI	1.025	1.764	391	582	1.416	2.346	1.728	1.750	251	291	1.979	2.041	3.395	4.387	7.782
Magallanes	XII	834	2.057	430	532	1.264	2.589	2.703	3.714	179	261	2.882	3.975	4.146	6.564	10.710
Metropolitana	XIII	28.071	92.190	21.951	28.845	50.022	121.035	99.820	159.598	8.219	10.364	108.039	169.962	158.061	290.997	449.058
Total		109.454	289.444	74.881	104.918	184.335	394.362	290.195	399.582	29.619	35.649	319.814	435.231	504.149	829.593	1.333.742

Fuente: Información SP

**9. Total solicitudes recibidas, por tipo de institución
Acumulado - Julio de 2008 a Enero de 2016**

TOTAL SOLICITUDES (no incluye ex Pasis)														
TOTAL PBS Y APS							TOTAL		GÉNERO		ORIGEN DE TRAMITACIÓN DEL BENEFICIO			
REGIÓN	PBSV	PBSI	TOTAL PBS	APSV	APSI	TOTAL APS	Total PBS+APS	% de Solicitudes PBS+APS	Femenino	Masculino	En IPS	En AFP	En Cías. de Seguro	En Municipio
ARICA Y PARINACOTA	4.380	1.693	6.073	12.798	657	13.455	19.528	1,2%	11.941	7.587	12.229	2.859	507	3.933
TARAPACA	4.316	3.048	7.364	13.026	1.271	14.297	21.661	1,3%	13.844	7.817	13.005	2.311	724	5.621
ANTOFAGASTA	8.211	3.593	11.804	22.673	1.285	23.958	35.762	2,2%	24.127	11.635	25.605	3.951	548	5.658
ATACAMA	5.444	2.444	7.888	15.094	897	15.991	23.879	1,5%	15.015	8.864	15.034	3.036	627	5.182
COQUIMBO	15.486	6.476	21.962	44.838	2.387	47.225	69.187	4,3%	43.591	25.596	53.935	6.580	891	7.779
VALPARAISO	40.421	18.817	59.238	125.376	7.596	132.972	192.210	11,9%	123.621	68.589	127.661	27.856	4.876	31.816
L. G. B. OHIGGINS	19.212	11.056	30.268	58.301	4.413	62.714	92.982	5,8%	56.960	36.022	56.590	9.047	2.117	25.228
MAULE	26.182	14.694	40.876	68.053	5.001	73.054	113.930	7,1%	68.351	45.579	74.367	12.258	2.232	25.072
BIO-BIO	46.972	41.408	88.380	126.865	10.194	137.059	225.439	14,0%	143.620	81.819	136.159	24.359	5.258	59.663
LA ARAUCANIA	26.878	17.554	44.432	53.258	4.013	57.271	101.703	6,3%	63.126	38.577	72.550	11.581	2.434	15.138
LOS RIOS	9.959	6.443	16.402	24.793	2.646	27.439	43.841	2,7%	27.266	16.575	31.985	6.162	1.354	4.338
LOS LAGOS	19.571	11.134	30.705	41.668	4.103	45.771	76.476	4,7%	46.069	30.407	52.715	11.684	2.250	9.827
AYSÉN	1.937	918	2.855	4.638	424	5.062	7.917	0,5%	4.369	3.548	6.037	1.222	109	549
MAGALLANES Y ANTARTICA	3.379	1.154	4.533	9.883	541	10.424	14.957	0,9%	9.411	5.546	12.293	2.080	539	45
METROPOLITANA	128.865	51.413	180.278	374.714	19.163	393.877	574.155	35,6%	375.405	198.750	363.068	70.953	20.098	120.036
Totales	361.213	191.845	553.058	995.978	64.591	1.060.569	1.613.627	100,0%	1.026.716	586.911	1.053.233	195.939	44.564	319.885
Participación sobre el total	22%	12%		62%	4%		100%		64%	36%	65%	12%	3%	20%

Fuente: Elaboración propia sobre la base de información del IPS. Información al 17 de febrero de 2016.



Fuente: Elaboración propia sobre la base de información del IPS.

Nota: No incluye ex Pasis

10. Total beneficios concedidos
Acumulado - Julio de 2008 a Enero de 2016

TOTAL CONCEDIDAS (no incluye ex Pasis)														
REGIÓN	TOTAL PBS Y APS						TOTAL		GÉNERO		ORIGEN DE TRAMITACIÓN DEL BENEFICIO			
	PBSV	PBSI	TOTAL PBS	APSV	APSI	TOTAL APS	Total PBS+APS	% de Concesiones PBS+APS	Femenino	Masculino	En IPS	En AFP	En Cías. de Seguro	En Municipio
ARICA Y PARINACOTA	4.114	1.148	5.262	10.935	513	11.448	16.710	1,3%	10.079	6.631	10.542	2.357	397	3.414
TARAPACA	3.793	1.716	5.509	10.303	936	11.239	16.748	1,3%	10.438	6.310	10.181	1.840	537	4.190
ANTOFAGASTA	7.002	2.249	9.251	17.975	936	18.911	28.162	2,1%	18.608	9.554	20.212	2.890	414	4.646
ATACAMA	4.785	1.635	6.420	12.593	675	13.268	19.688	1,5%	12.153	7.535	12.278	2.455	475	4.480
COQUIMBO	13.772	3.841	17.613	37.757	1.971	39.728	57.341	4,4%	35.097	22.244	44.958	5.314	650	6.417
VALPARAISO	36.139	11.311	47.450	102.627	5.793	108.420	155.870	11,8%	98.046	57.824	103.180	22.366	3.744	26.580
L. G. B. OHIGGINS	17.021	5.450	22.471	49.266	3.438	52.704	75.175	5,7%	44.186	30.989	46.202	7.330	1.673	19.970
MAULE	24.008	7.440	31.448	58.966	3.805	62.771	94.219	7,1%	54.763	39.456	62.371	10.330	1.737	19.780
BIO-BIO	42.358	18.648	61.006	107.634	8.117	115.751	176.757	13,4%	106.857	69.900	110.059	19.848	4.086	42.764
LA ARAUCANIA	24.924	7.772	32.696	45.661	3.218	48.879	81.575	6,2%	48.433	33.142	58.515	9.866	1.805	11.389
LOS RIOS	9.285	4.392	13.677	21.291	2.195	23.486	37.163	2,8%	22.522	14.641	27.179	5.266	1.057	3.659
LOS LAGOS	18.243	6.195	24.438	36.086	3.238	39.324	63.762	4,8%	37.472	26.290	43.563	10.055	1.821	8.323
AYSÉN	1.759	436	2.195	3.804	308	4.112	6.307	0,5%	3.349	2.958	4.823	956	70	458
MAGALLANES Y ANTARTICA	3.057	772	3.829	7.868	411	8.279	12.108	0,9%	7.437	4.671	10.044	1.628	402	34
METROPOLITANA	115.797	31.439	147.236	314.376	14.752	329.128	476.364	36,1%	307.097	169.267	302.361	58.117	15.737	100.149
Totales	326.057	104.444	430.501	837.142	50.306	887.448	1.317.949	100,0%	816.537	501.412	866.468	160.618	34.605	256.253
Participación sobre el total	25%	8%		64%	4%		100%		62%	38%	66%	12%	3%	19%

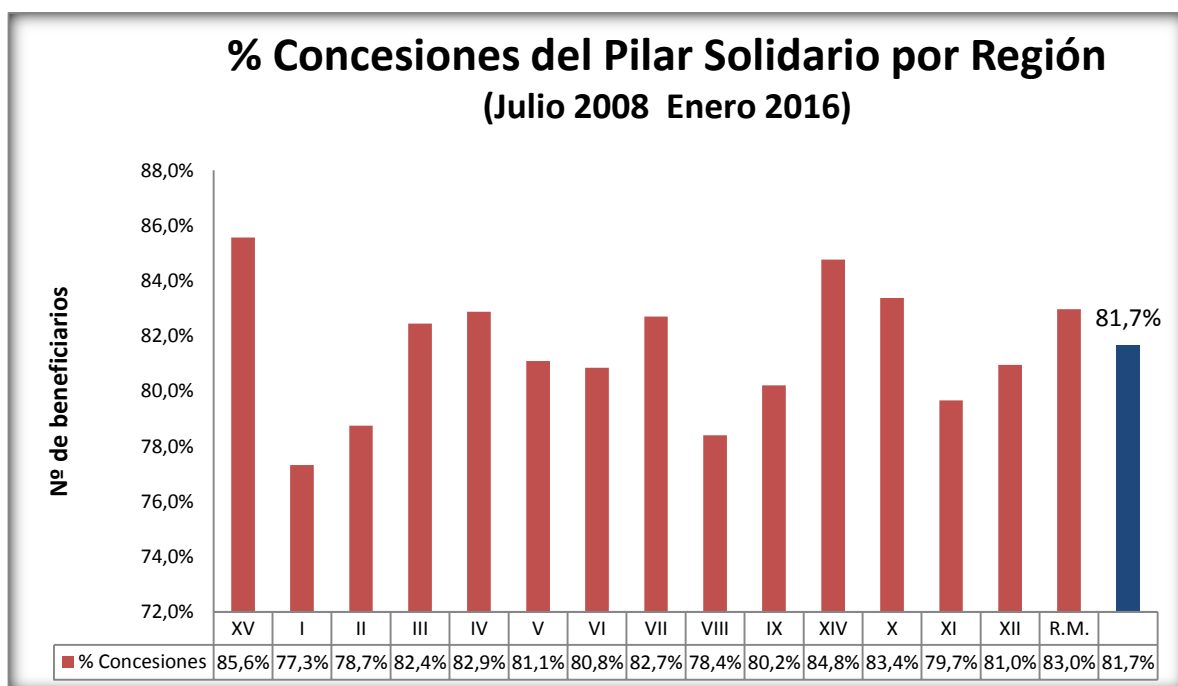
Fuente: Elaboración propia sobre la base de información del IPS. Información al 17 de febrero de 2016.

11. Porcentaje de solicitudes concedidas Julio de 2008 a Enero 2016

N° REGIÓN	REGIÓN	TIPO DE CONCESIÓN				Total
		PBSV	PBSI	APSV	APSI	
XV	ARICA Y PARINACOTA	93,9%	67,8%	85,4%	78,1%	85,6%
I	TARAPACA	87,9%	56,3%	79,1%	73,6%	77,3%
II	ANTOFAGASTA	85,3%	62,6%	79,3%	72,8%	78,7%
III	ATACAMA	87,9%	66,9%	83,4%	75,3%	82,4%
IV	COQUIMBO	88,9%	59,3%	84,2%	82,6%	82,9%
V	VALPARAISO	89,4%	60,1%	81,9%	76,3%	81,1%
VI	L. G. B. OHIGGINS	88,6%	49,3%	84,5%	77,9%	80,8%
VII	MAULE	91,7%	50,6%	86,6%	76,1%	82,7%
VIII	BIO-BIO	90,2%	45,0%	84,8%	79,6%	78,4%
IX	LA ARAUCANIA	92,7%	44,3%	85,7%	80,2%	80,2%
XIV	LOS RIOS	93,2%	68,2%	85,9%	83,0%	84,8%
X	LOS LAGOS	93,2%	55,6%	86,6%	78,9%	83,4%
XI	AYSÉN	90,8%	47,5%	82,0%	72,6%	79,7%
XII	MAGALLANES Y ANT.	90,5%	66,9%	79,6%	76,0%	81,0%
R.M.	METROPOLITANA	89,9%	61,1%	83,9%	77,0%	83,0%
	Total	90,3%	54,4%	84,1%	77,9%	81,7%

Fuente: Elaboración propia sobre la base de información del IPS. Información al 17 de febrero de 2016.

Nota: No incluye ex Pasis



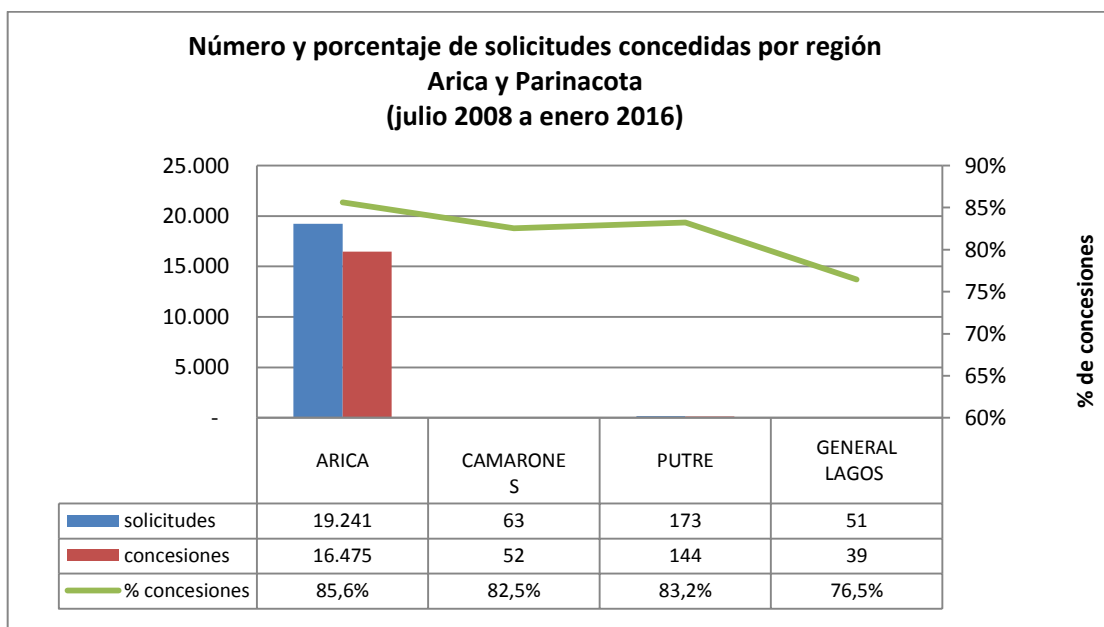
Fuente: Elaboración propia sobre la base de información del IPS.

Nota: No incluye ex Pasis

C. Nivel comunal

12. Total de solicitudes recibidas y beneficios concedidos

12.1. Arica y Parinacota

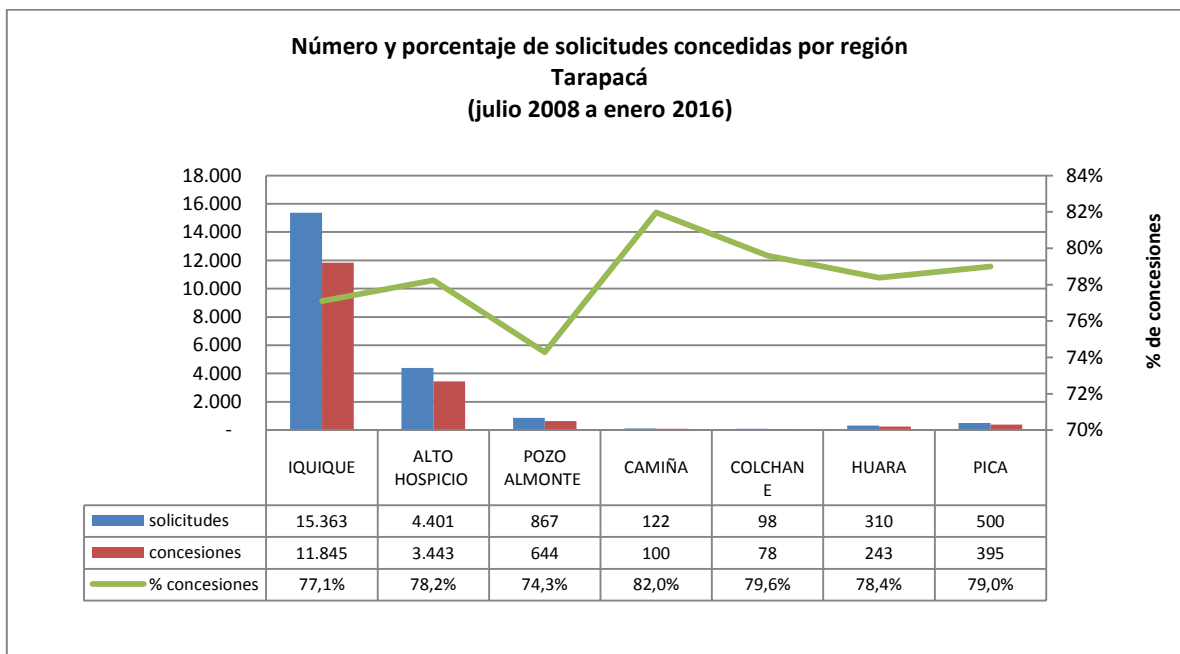


Fuente: Elaboración propia sobre la base de información del IPS.

Concesiones del Pilar Solidario a nivel comunal									
COMUNA	TOTAL PBS Y APS								
	PBSV	PBSI	Total PBS	% PBS	APSV	APSI	Total APS	%APS	Total PBS+APS
ARICA	4.009	1.127	5.136	97,6%	10.826	513	11.339	99,0%	16.475
CAMARONES	20	3	23	0,4%	29	-	29	0,3%	52
PUTRE	60	12	72	1,4%	72	-	72	0,6%	144
GENERAL LAGOS	25	6	31	0,6%	8	-	8	0,1%	39
Totales	4.114	1.148	5.262	100%	10.935	513	11.448	100%	16.710
% respecto del total de concesiones	25%	7%	31%		65%	3%	69%		100%

Fuente: Elaboración propia sobre la base de información del IPS. Información al 17 de febrero de 2016.

12.2. Tarapacá

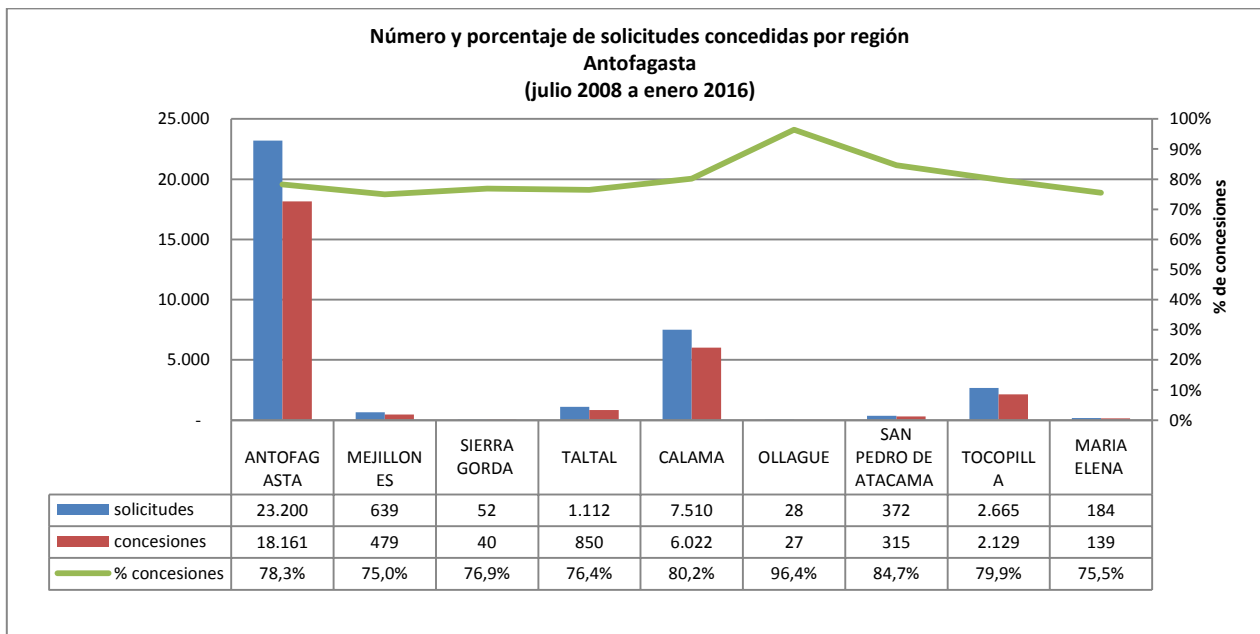


Fuente: Elaboración propia sobre la base de información del IPS.

Concesiones del Pilar Solidario a nivel comunal									
COMUNA	TOTAL PBS Y APS								
	PBSV	PBSI	Total PBS	% PBS	APSV	APSI	Total APS	%APS	Total PBS+APS
IQUIQUE	2.634	1.077	3.711	50,4%	7.549	585	8.134	56,9%	11.845
ALTO HOSPICIO	733	492	1.225	16,6%	1.944	274	2.218	15,5%	3.443
POZO ALMONTE	171	54	225	3,1%	382	37	419	2,9%	644
CAMIÑA	46	13	59	0,8%	36	5	41	0,3%	100
COLCHANE	39	15	54	0,7%	19	5	24	0,2%	78
HUARA	67	36	103	1,4%	123	17	140	1,0%	243
PICA	103	29	132	1,8%	250	13	263	1,8%	395
Totales	3.793	1.716	5.509	75%	10.303	936	11.239	79%	16.748
% respecto del total de concesiones	23%	10%	33%		62%	6%	67%		100%

Fuente: Elaboración propia sobre la base de información del IPS. Información al 17 de febrero de 2016.

12.3. Antofagasta

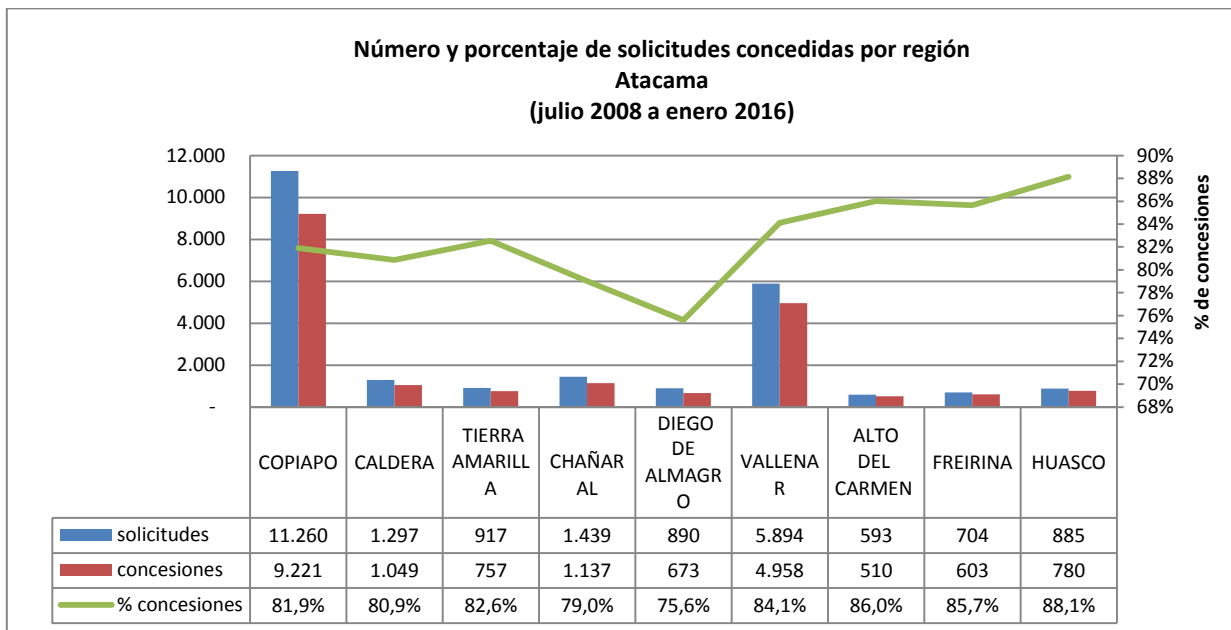


Fuente: Elaboración propia sobre la base de información del IPS.

Concesiones del Pilar Solidario a nivel comunal									
COMUNA	TOTAL PBS Y APS								
	PBSV	PBSI	Total PBS	% PBS	APSV	APSI	Total APS	%APS	Total PBS+APS
ANTOFAGASTA	4.359	1.460	5.819	62,9%	11.692	650	12.342	65,3%	18.161
MEJILLONES	112	35	147	1,6%	318	14	332	1,8%	479
SIERRA GORDA	15	2	17	0,2%	22	1	23	0,1%	40
TALTAL	177	72	249	2,7%	574	27	601	3,2%	850
CALAMA	1.687	469	2.156	23,3%	3.695	171	3.866	20,4%	6.022
OLLAGUE	14	1	15	0,2%	12	-	12	0,1%	27
SAN PEDRO DE ATACAMA	115	22	137	1,5%	172	6	178	0,9%	315
TOCOPILLA	481	181	662	7,2%	1.404	63	1.467	7,8%	2.129
MARIA ELENA	42	7	49	0,5%	86	4	90	0,5%	139
Totales	7.002	2.249	9.251	100%	17.975	936	18.911	100%	28.162
% respecto del total de concesiones	25%	8%	33%		64%	3%	67%		100%

Fuente: Elaboración propia sobre la base de información del IPS. Información 17 de febrero de 2016.

12.4. Atacama

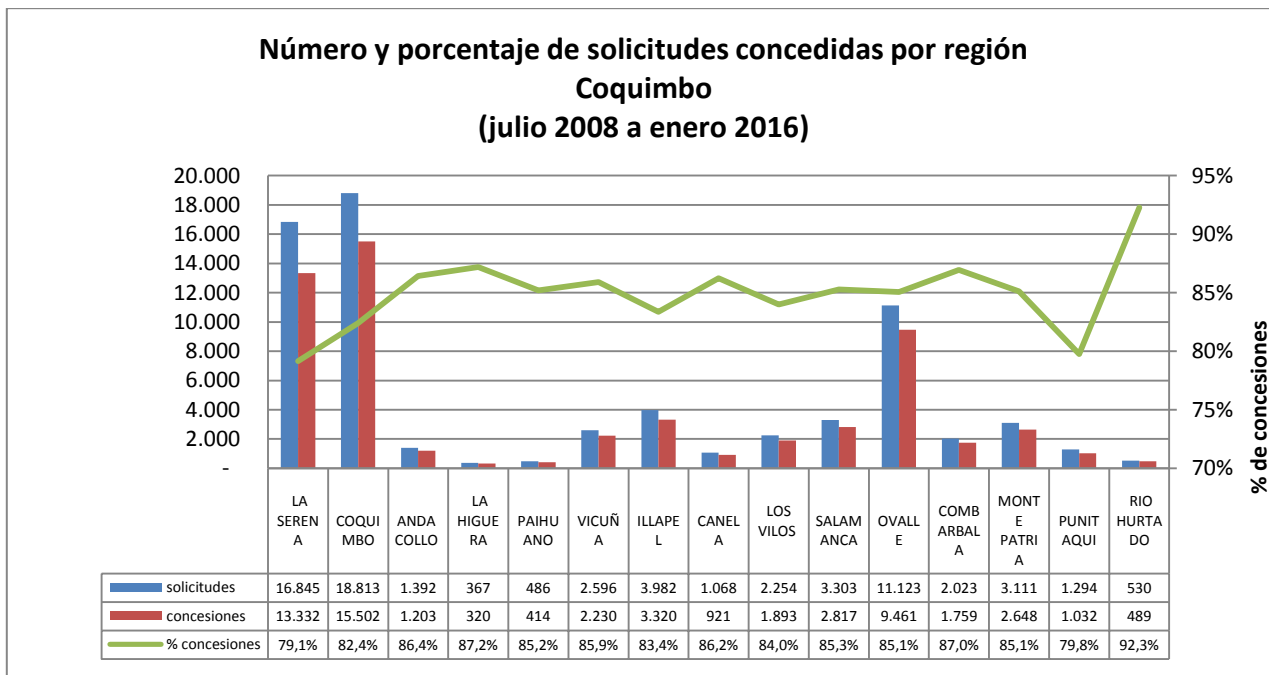


Fuente: Elaboración propia sobre la base de información del IPS.

Concesiones del Pilar Solidario a nivel comunal									
COMUNA	TOTAL PBS Y APS								
	PBSV	PBSI	Total PBS	% PBS	APSV	APSI	Total APS	%APS	Total PBS+APS
COPIAPO	2.276	749	3.025	47,1%	5.835	361	6.196	46,7%	9.221
CALDERA	265	84	349	5,4%	656	44	700	5,3%	1.049
TIERRA AMARILLA	172	78	250	3,9%	480	27	507	3,8%	757
CHAÑARAL	289	99	388	6,0%	720	29	749	5,6%	1.137
DIEGO DE ALMAGRO	169	81	250	3,9%	406	17	423	3,2%	673
VALLENAR	1.161	382	1.543	24,0%	3.268	147	3.415	25,7%	4.958
ALTO DEL CARMEN	137	49	186	2,9%	311	13	324	2,4%	510
FREIRINA	136	58	194	3,0%	395	14	409	3,1%	603
HUASCO	180	55	235	3,7%	522	23	545	4,1%	780
Totales	4.785	1.635	6.420	100%	12.593	675	13.268	100%	19.688
% respecto del total de concesiones	24%	8%	33%		64%	3%	67%		100%

Fuente: Elaboración propia sobre la base de información del IPS. Información al 17 de febrero de 2016.

12.5. Coquimbo

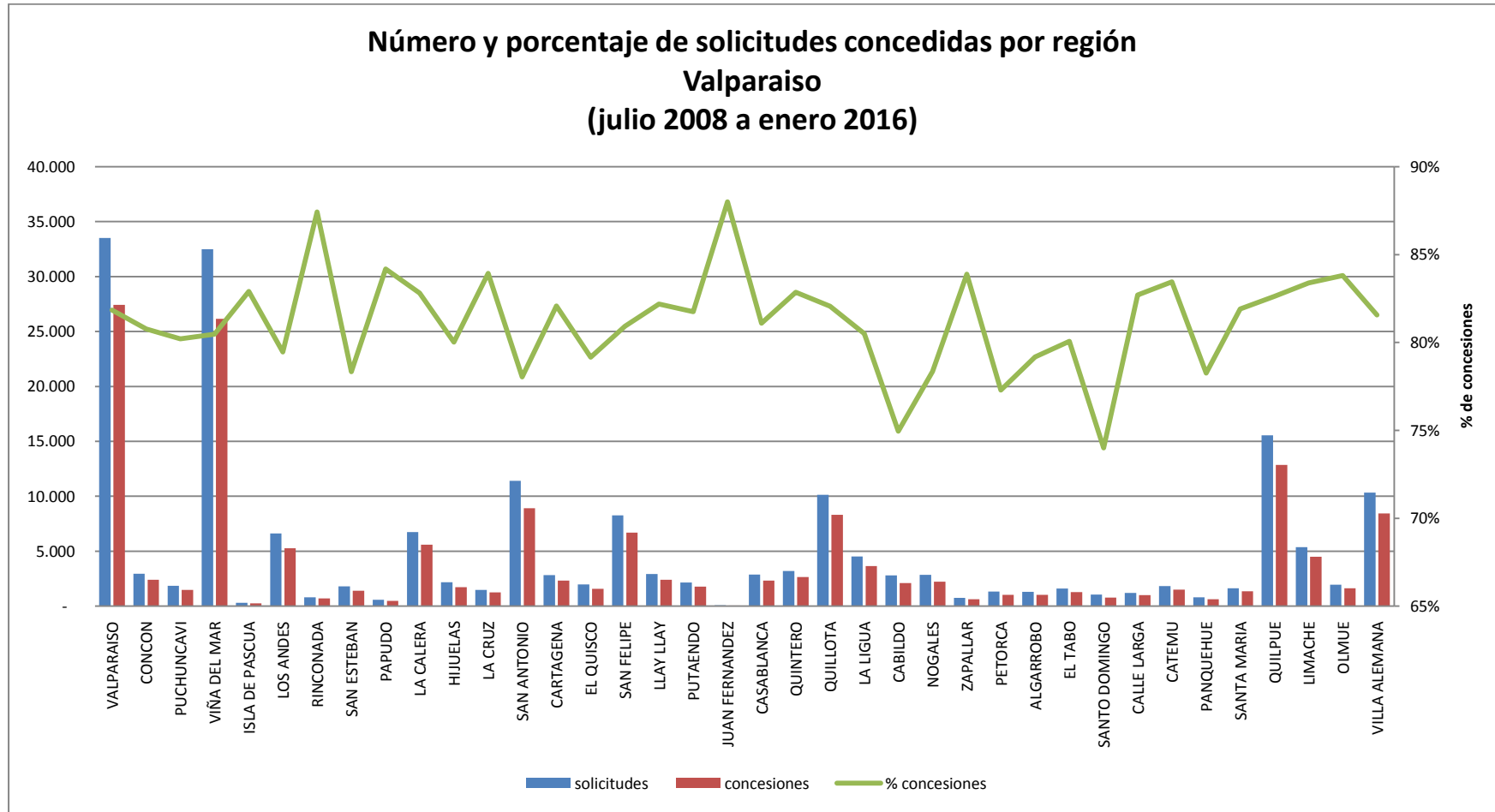


Fuente: Elaboración propia sobre la base de información del IPS.

Concesiones del Pilar Solidario a nivel comunal									
COMUNA	TOTAL PBS Y APS								
	PBSV	PBSI	Total PBS	% PBS	APSV	APSI	Total APS	%APS	Total PBS+APS
LA SERENA	3.148	1.002	4.150	23,6%	8.747	435	9.182	23,1%	13.332
COQUIMBO	3.462	967	4.429	25,1%	10.522	551	11.073	27,9%	15.502
ANDACOLLO	197	65	262	1,5%	911	30	941	2,4%	1.203
LA HIGUERA	101	23	124	0,7%	185	11	196	0,5%	320
PAIHUANO	87	16	103	0,6%	302	9	311	0,8%	414
VICUÑA	397	107	504	2,9%	1.652	74	1.726	4,3%	2.230
ILLAPEL	785	195	980	5,6%	2.228	112	2.340	5,9%	3.320
CANELA	292	71	363	2,1%	521	37	558	1,4%	921
LOS VILOS	460	129	589	3,3%	1.235	69	1.304	3,3%	1.893
SALAMANCA	699	188	887	5,0%	1.862	68	1.930	4,9%	2.817
OVALLE	2.632	638	3.270	18,6%	5.838	353	6.191	15,6%	9.461
COMBARBALA	382	116	498	2,8%	1.210	51	1.261	3,2%	1.759
MONTE PATRIA	727	196	923	5,2%	1.611	114	1.725	4,3%	2.648
PUNITAQUI	244	98	342	1,9%	646	44	690	1,7%	1.032
RIO HURTADO	159	30	189	1,1%	287	13	300	0,8%	489
Totales	13.772	3.841	17.613	100%	37.757	1.971	39.728	100%	57.341
% respecto del total de concesiones	24%	7%	31%		66%	3%	69%		100%

Fuente: Elaboración propia sobre la base de información del IPS. Información al 17 de febrero de 2016.

12.6. Valparaíso



Fuente: Elaboración propia sobre la base de información del IPS.

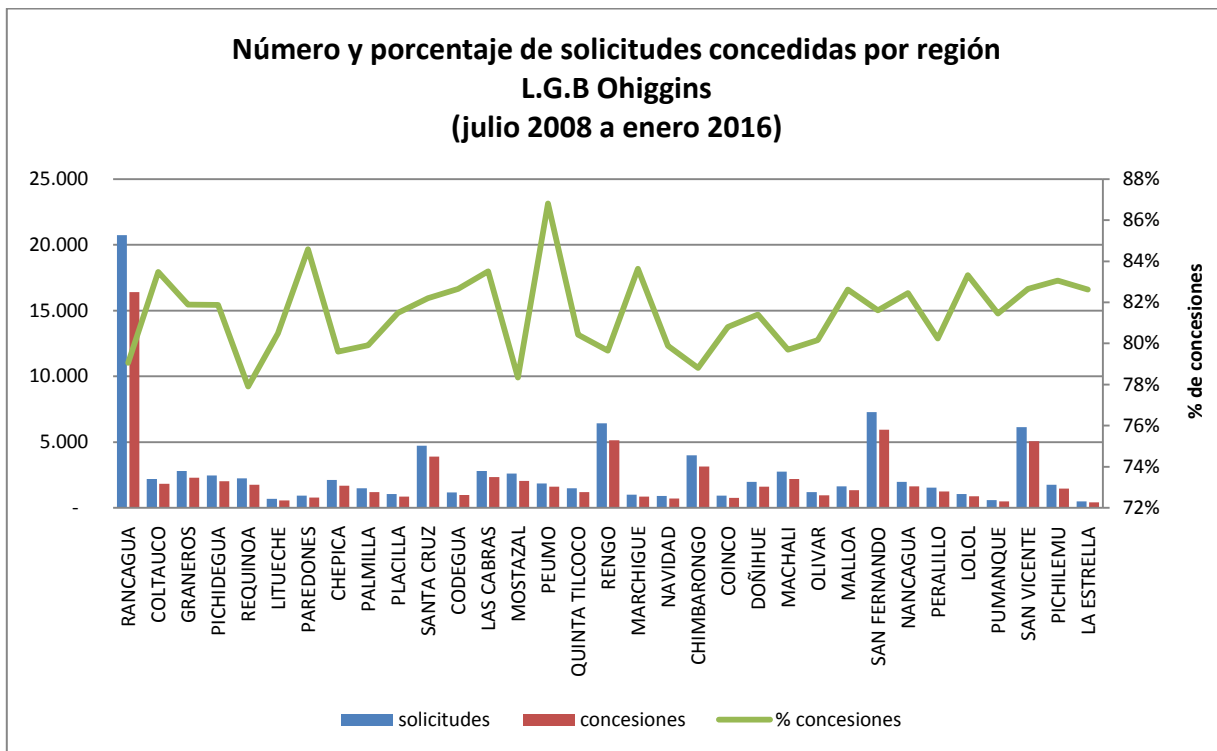
Valparaíso

Concesiones del Pilar Solidario a nivel comunal									
COMUNA	TOTAL PBS Y APS								
	PBSV	PBSI	Total PBS	% PBS	APSV	APSI	Total APS	%APS	Total PBS+APS
VALPARAISO	6.437	2.542	8.979	18,9%	17.228	1.218	18.446	17,0%	27.425
CONCON	636	216	852	1,8%	1.457	85	1.542	1,4%	2.394
PUCHUNCAVI	461	85	546	1,2%	898	43	941	0,9%	1.487
VIÑA DEL MAR	6.089	1.670	7.759	16,4%	17.516	866	18.382	17,0%	26.141
ISLA DE PASCUA	84	31	115	0,2%	128	19	147	0,1%	262
LOS ANDES	1.066	273	1.339	2,8%	3.711	214	3.925	3,6%	5.264
RINCONADA	126	31	157	0,3%	534	25	559	0,5%	716
SAN ESTEBAN	266	68	334	0,7%	1.036	44	1.080	1,0%	1.414
PAPUDO	135	44	179	0,4%	287	29	316	0,3%	495
LA CALERA	1.346	404	1.750	3,7%	3.594	244	3.838	3,5%	5.588
HIJUELAS	456	154	610	1,3%	1.039	89	1.128	1,0%	1.738
LA CRUZ	269	60	329	0,7%	875	45	920	0,8%	1.249
SAN ANTONIO	1.887	748	2.635	5,6%	5.903	369	6.272	5,8%	8.907
CARTAGENA	679	162	841	1,8%	1.400	85	1.485	1,4%	2.326
EL QUISCO	448	78	526	1,1%	1.004	39	1.043	1,0%	1.569
SAN FELIPE	1.191	340	1.531	3,2%	4.896	261	5.157	4,8%	6.688
LLAY LLAY	490	113	603	1,3%	1.712	84	1.796	1,7%	2.399
PUTAENDO	335	150	485	1,0%	1.209	75	1.284	1,2%	1.769
JUAN FERNANDEZ	28	2	30	0,1%	35	1	36	0,0%	66
CASABLANCA	572	159	731	1,5%	1.552	54	1.606	1,5%	2.337
QUINTERO	641	210	851	1,8%	1.715	83	1.798	1,7%	2.649
QUILLOTA	1.825	533	2.358	5,0%	5.667	299	5.966	5,5%	8.324
LA LIGUA	1.035	325	1.360	2,9%	2.164	125	2.289	2,1%	3.649
CABILDO	433	194	627	1,3%	1.425	58	1.483	1,4%	2.110
NOGALES	530	157	687	1,4%	1.472	81	1.553	1,4%	2.240
ZAPALLAR	164	55	219	0,5%	388	18	406	0,4%	625
PETORCA	211	81	292	0,6%	718	28	746	0,7%	1.038
ALGARROBO	356	69	425	0,9%	576	26	602	0,6%	1.027

Concesiones del Pilar Solidario a nivel comunal									
COMUNA	TOTAL PBS Y APS								
	PBSV	PBSI	Total PBS	% PBS	APSV	APSI	Total APS	%APS	Total PBS+APS
EL TABO	374	80	454	1,0%	803	28	831	0,8%	1.285
SANTO DOMINGO	214	42	256	0,5%	498	23	521	0,5%	777
CALLE LARGA	186	53	239	0,5%	733	32	765	0,7%	1.004
CATEMU	312	86	398	0,8%	1.082	37	1.119	1,0%	1.517
PANQUEHUE	130	30	160	0,3%	447	30	477	0,4%	637
SANTA MARIA	222	71	293	0,6%	1.017	34	1.051	1,0%	1.344
QUILPUE	3.120	892	4.012	8,5%	8.399	435	8.834	8,1%	12.846
LIMACHE	1.031	298	1.329	2,8%	3.002	159	3.161	2,9%	4.490
OLMUE	391	129	520	1,1%	1.040	75	1.115	1,0%	1.635
VILLA ALEMANA	1.963	676	2.639	5,6%	5.467	333	5.800	5,3%	8.439
Totales	36.139	11.311	47.450	100%	102.627	5.793	108.420	100%	155.870
% respecto del total de concesiones	23%	7%	30%		66%	4%	70%		100%

Fuente: Elaboración propia sobre la base de información del IPS. Información al 17 de febrero de 2016.

12.7. L.G.B O'Higgins



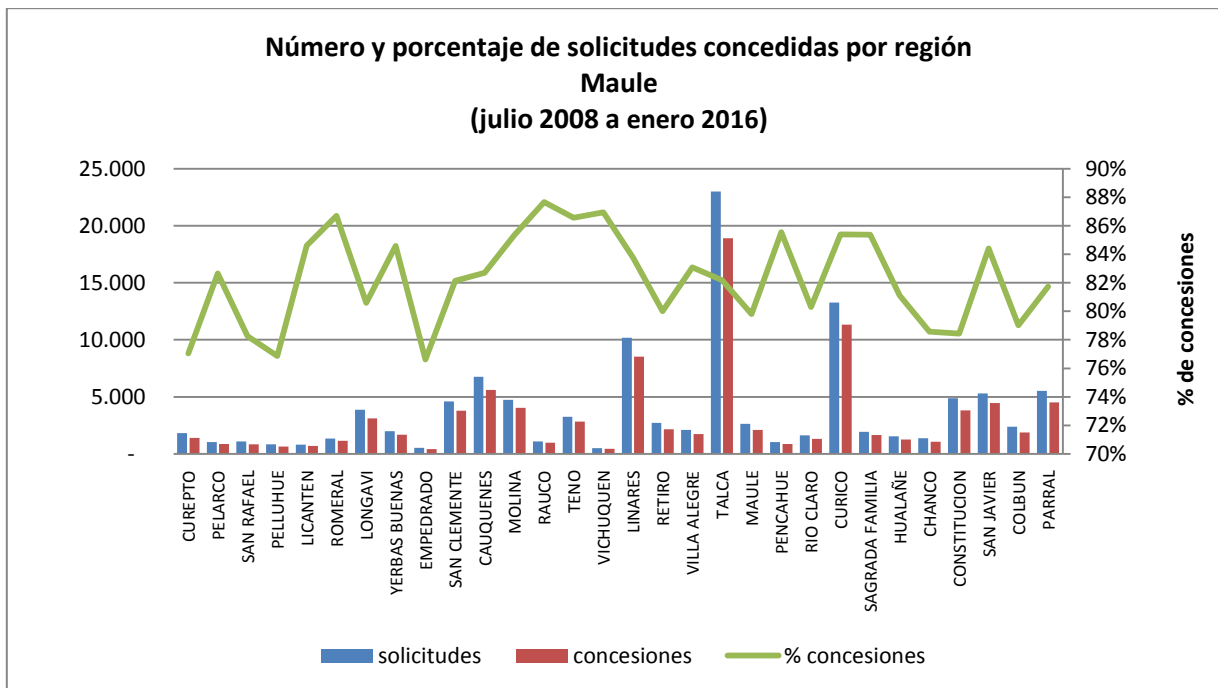
Fuente: Elaboración propia sobre la base de información del IPS.

Concesiones del Pilar Solidario a nivel comunal									
COMUNA	TOTAL PBS Y APS								TOTAL
	PBSV	PBSI	Total PBS	% PBS	APSV	APSI	Total APS	%APS	Total PBS+APS
RANCAGUA	3.900	1.343	5.243	23,3%	10.160	1.002	11.162	21,2%	16.405
COLTAUCO	408	108	516	2,3%	1.245	68	1.313	2,5%	1.829
GRANEROS	560	143	703	3,1%	1.488	102	1.590	3,0%	2.293
PICHIDEGUA	481	139	620	2,8%	1.308	87	1.395	2,6%	2.015
REQUINOA	346	130	476	2,1%	1.201	72	1.273	2,4%	1.749
LITUECHE	156	44	200	0,9%	344	13	357	0,7%	557
PAREDONES	204	67	271	1,2%	486	33	519	1,0%	790
CHEPICA	387	123	510	2,3%	1.097	75	1.172	2,2%	1.682
PALMILLA	250	76	326	1,5%	809	59	868	1,6%	1.194
PLACILLA	180	59	239	1,1%	575	40	615	1,2%	854
SANTA CRUZ	756	249	1.005	4,5%	2.698	179	2.877	5,5%	3.882
CODEGUA	183	76	259	1,2%	646	67	713	1,4%	972
LAS CABRAS	562	152	714	3,2%	1.565	67	1.632	3,1%	2.346
MOSTAZAL	451	167	618	2,8%	1.333	97	1.430	2,7%	2.048

Concesiones del Pilar Solidario a nivel comunal									
COMUNA	TOTAL PBS Y APS								TOTAL
	PBSV	PBSI	Total PBS	% PBS	APSV	APSI	Total APS	%APS	Total PBS+APS
PEUMO	337	103	440	2,0%	1.131	43	1.174	2,2%	1.614
QUINTA TILCOCO	295	89	384	1,7%	756	56	812	1,5%	1.196
RENGO	1.112	397	1.509	6,7%	3.364	253	3.617	6,9%	5.126
MARCHIGUE	172	54	226	1,0%	604	13	617	1,2%	843
NAVIDAD	258	68	326	1,5%	362	27	389	0,7%	715
CHIMBARONGO	672	247	919	4,1%	2.098	129	2.227	4,2%	3.146
COINCO	192	65	257	1,1%	446	42	488	0,9%	745
DOÑIHUE	356	108	464	2,1%	1.080	58	1.138	2,2%	1.602
MACHALI	548	175	723	3,2%	1.367	96	1.463	2,8%	2.186
OLIVAR	205	62	267	1,2%	632	47	679	1,3%	946
MALLOA	341	110	451	2,0%	840	59	899	1,7%	1.350
SAN FERNANDO	1.261	373	1.634	7,3%	4.046	261	4.307	8,2%	5.941
NANCAGUA	282	102	384	1,7%	1.149	88	1.237	2,3%	1.621
PERALILLO	233	85	318	1,4%	891	30	921	1,7%	1.239
LOLOL	201	70	271	1,2%	583	20	603	1,1%	874
PUMANQUE	108	26	134	0,6%	338	11	349	0,7%	483
SAN VICENTE	1.218	308	1.526	6,8%	3.376	170	3.546	6,7%	5.072
PICHILEMU	316	103	419	1,9%	972	65	1.037	2,0%	1.456
LA ESTRELLA	90	29	119	0,5%	276	9	285	0,5%	404
Totales	17.021	5.450	22.471	100,0%	49.266	3.438	52.704	100,0%	75.175
% respecto del total de concesiones	23%	7%	30%		66%	5%	70%		100%

Fuente: Elaboración propia sobre la base de información del IPS. Información al 17 de febrero de 2016.

12.8. Maule



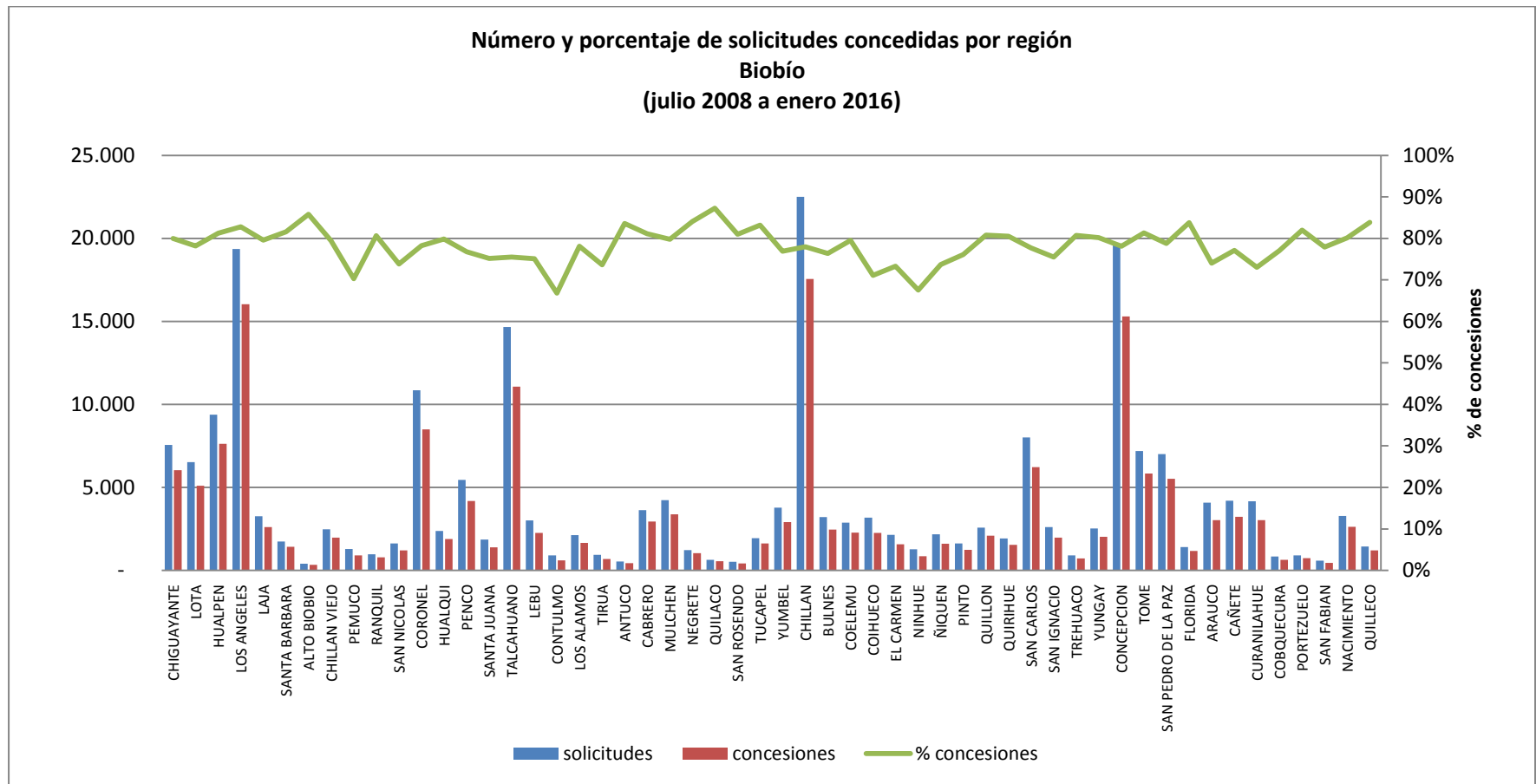
Fuente: Elaboración propia sobre la base de información del IPS.

Concesiones del Pilar Solidario a nivel comunal									
COMUNA	TOTAL PBS Y APS								
	PBSV	PBSI	Total PBS	% PBS	APSV	APSI	Total APS	%APS	Total PBS+APS
CUREPTO	424	152	576	1,8%	769	52	821	1,3%	1.397
PELARCO	258	61	319	1,0%	515	33	548	0,9%	867
SAN RAFAEL	239	76	315	1,0%	498	36	534	0,9%	849
PELLUHUE	247	77	324	1,0%	298	19	317	0,5%	641
LICANTEN	186	62	248	0,8%	407	37	444	0,7%	692
ROMERAL	257	76	333	1,1%	790	42	832	1,3%	1.165
LONGAVI	895	285	1.180	3,8%	1.807	142	1.949	3,1%	3.129
YERBAS BUENAS	472	134	606	1,9%	999	86	1.085	1,7%	1.691
EMPEDRADO	126	70	196	0,6%	195	25	220	0,4%	416
SAN CLEMENTE	1.075	344	1.419	4,5%	2.211	157	2.368	3,8%	3.787
CAUQUENES	1.462	360	1.822	5,8%	3.597	180	3.777	6,0%	5.599
MOLINA	844	244	1.088	3,5%	2.830	134	2.964	4,7%	4.052
RAUCO	242	62	304	1,0%	631	37	668	1,1%	972
TENO	693	211	904	2,9%	1.837	88	1.925	3,1%	2.829

Concesiones del Pilar Solidario a nivel comunal									
COMUNA	TOTAL PBS Y APS								
	PBSV	PBSI	Total PBS	% PBS	APSV	APSI	Total APS	%APS	Total PBS+APS
VICHUQUEN	159	31	190	0,6%	240	16	256	0,4%	446
LINARES	2.180	569	2.749	8,7%	5.399	379	5.778	9,2%	8.527
RETIRO	579	193	772	2,5%	1.325	77	1.402	2,2%	2.174
VILLA ALEGRE	403	134	537	1,7%	1.153	59	1.212	1,9%	1.749
TALCA	4.721	1.558	6.279	20,0%	11.770	858	12.628	20,1%	18.907
MAULE	560	255	815	2,6%	1.186	106	1.292	2,1%	2.107
PENCAHUE	215	92	307	1,0%	543	32	575	0,9%	882
RIO CLARO	349	107	456	1,5%	816	41	857	1,4%	1.313
CURICO	2.716	687	3.403	10,8%	7.447	481	7.928	12,6%	11.331
SAGRADA FAMILIA	437	118	555	1,8%	1.042	61	1.103	1,8%	1.658
HUALAÑE	340	89	429	1,4%	781	48	829	1,3%	1.258
CHANCO	297	124	421	1,3%	617	40	657	1,0%	1.078
CONSTITUCION	963	457	1.420	4,5%	2.258	144	2.402	3,8%	3.822
SAN JAVIER	1.075	273	1.348	4,3%	3.013	112	3.125	5,0%	4.473
COLBUN	437	173	610	1,9%	1.192	86	1.278	2,0%	1.888
PARRAL	1.157	366	1.523	4,8%	2.800	197	2.997	4,8%	4.520
Totales	24.008	7.440	31.448	100%	58.966	3.805	62.771	100%	94.219
% respecto del total de concesiones	25%	8%	33%		63%	4%	67%		100%

Fuente: Elaboración propia sobre la base de información del IPS. Información al 17 de febrero de 2016.

12.9. Biobío



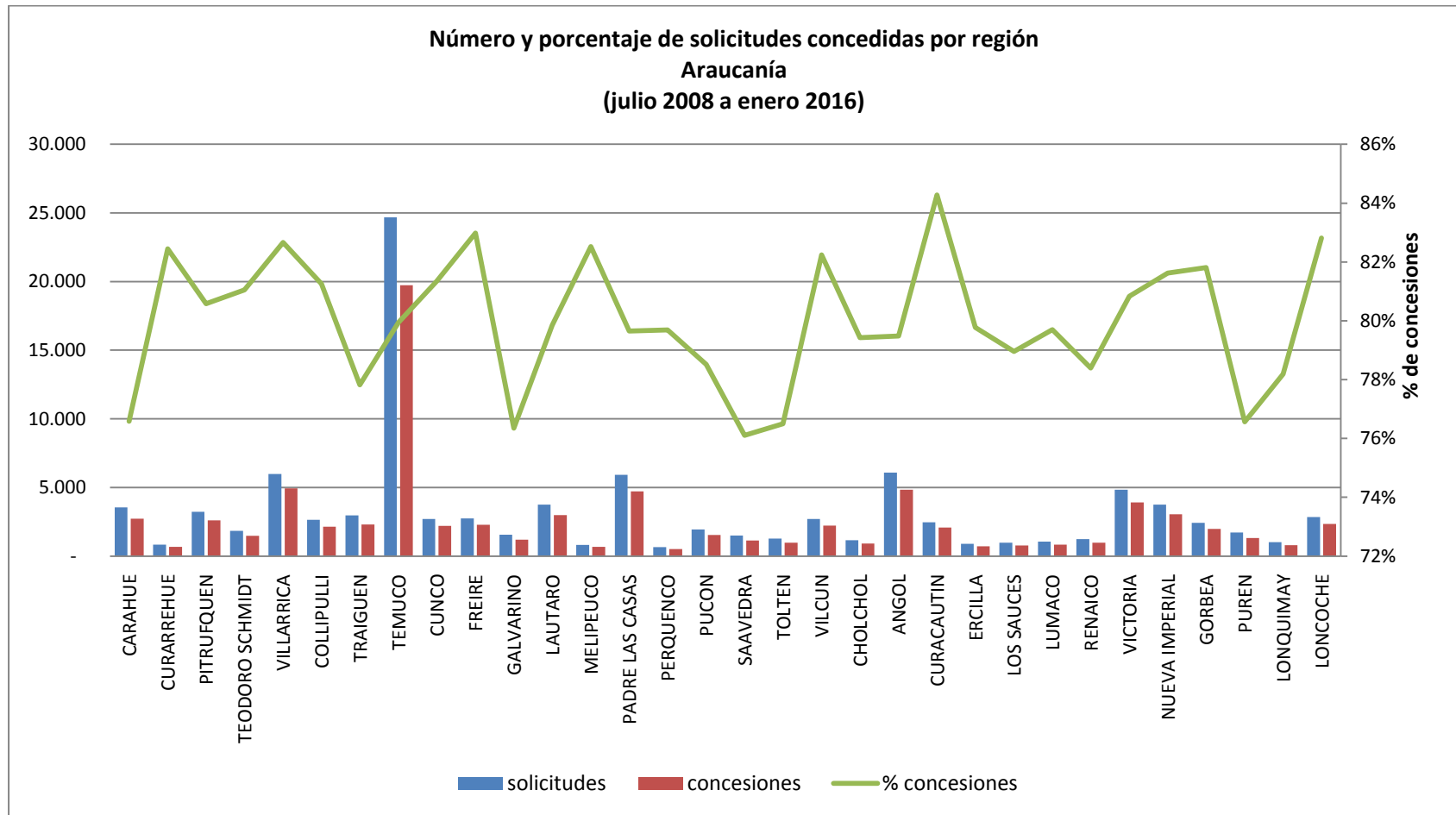
Fuente: Elaboración propia sobre la base de información del IPS.

Concesiones del Pilar Solidario a nivel comunal									
COMUNA	TOTAL PBS Y APS								
	PBSV	PBSI	Total PBS	% PBS	APSV	APSI	Total APS	%APS	Total PBS+APS
CHIGUAYANTE	1.381	467	1.848	3,0%	3.985	205	4.190	3,6%	6.038
LOTA	1.054	334	1.388	2,3%	3.585	129	3.714	3,2%	5.102
HUALPEN	1.561	503	2.064	3,4%	5.368	187	5.555	4,8%	7.619
LOS ANGELES	4.080	1.669	5.749	9,4%	9.501	776	10.277	8,9%	16.026
LAJA	702	372	1.074	1,8%	1.384	144	1.528	1,3%	2.602
SANTA BARBARA	389	162	551	0,9%	803	66	869	0,8%	1.420
ALTO BIOBIO	97	60	157	0,3%	153	34	187	0,2%	344
CHILLAN VIEJO	464	249	713	1,2%	1.110	149	1.259	1,1%	1.972
PEMUCO	195	160	355	0,6%	491	66	557	0,5%	912
RANQUIL	195	99	294	0,5%	454	33	487	0,4%	781
SAN NICOLAS	293	183	476	0,8%	620	105	725	0,6%	1.201
CORONEL	2.094	734	2.828	4,6%	5.359	301	5.660	4,9%	8.488
HUALQUI	509	192	701	1,1%	1.118	80	1.198	1,0%	1.899
PENCO	877	304	1.181	1,9%	2.873	132	3.005	2,6%	4.186
SANTA JUANA	436	137	573	0,9%	768	50	818	0,7%	1.391
TALCAHUANO	2.717	962	3.679	6,0%	6.930	465	7.395	6,4%	11.074
LEBU	557	264	821	1,3%	1.373	68	1.441	1,2%	2.262
CONTULMO	180	62	242	0,4%	330	33	363	0,3%	605
LOS ALAMOS	352	169	521	0,9%	1.066	76	1.142	1,0%	1.663
TIRUA	301	122	423	0,7%	232	31	263	0,2%	686
ANTUCO	118	44	162	0,3%	264	17	281	0,2%	443
CABRERO	636	376	1.012	1,7%	1.812	115	1.927	1,7%	2.939
MULCHEN	742	425	1.167	1,9%	2.031	184	2.215	1,9%	3.382
NEGRETE	223	129	352	0,6%	610	72	682	0,6%	1.034
QUILACO	168	65	233	0,4%	302	22	324	0,3%	557
SAN ROSENDO	112	59	171	0,3%	234	20	254	0,2%	425
TUCAPEL	344	167	511	0,8%	1.030	76	1.106	1,0%	1.617
YUMBEL	693	409	1.102	1,8%	1.679	123	1.802	1,6%	2.904
CHILLAN	3.891	2.135	6.026	9,9%	10.350	1.181	11.531	10,0%	17.557
BULNES	536	299	835	1,4%	1.515	106	1.621	1,4%	2.456
COELEMU	513	300	813	1,3%	1.375	95	1.470	1,3%	2.283
COIHUECO	569	425	994	1,6%	1.107	162	1.269	1,1%	2.263
EL CARMEN	489	309	798	1,3%	649	119	768	0,7%	1.566

Concesiones del Pilar Solidario a nivel comunal									
COMUNA	TOTAL PBS Y APS								
	PBSV	PBSI	Total PBS	% PBS	APSV	APSI	Total APS	%APS	Total PBS+APS
NINHUE	231	192	423	0,7%	359	74	433	0,4%	856
ÑIQUEN	424	282	706	1,2%	803	90	893	0,8%	1.599
PINTO	343	198	541	0,9%	619	71	690	0,6%	1.231
QUILLON	610	247	857	1,4%	1.151	77	1.228	1,1%	2.085
QUIRIHUE	335	196	531	0,9%	944	70	1.014	0,9%	1.545
SAN CARLOS	1.310	764	2.074	3,4%	3.714	435	4.149	3,6%	6.223
SAN IGNACIO	543	375	918	1,5%	886	168	1.054	0,9%	1.972
TREHUACO	176	115	291	0,5%	396	41	437	0,4%	728
YUNGAY	448	215	663	1,1%	1.283	83	1.366	1,2%	2.029
CONCEPCION	3.643	1.042	4.685	7,7%	10.064	541	10.605	9,2%	15.290
TOME	1.225	375	1.600	2,6%	4.053	189	4.242	3,7%	5.842
SAN PEDRO DE LA PAZ	1.359	508	1.867	3,1%	3.404	245	3.649	3,2%	5.516
FLORIDA	326	123	449	0,7%	682	46	728	0,6%	1.177
ARAUCO	770	331	1.101	1,8%	1.821	104	1.925	1,7%	3.026
CAÑETE	930	283	1.213	2,0%	1.909	112	2.021	1,7%	3.234
CURANILAHUE	638	297	935	1,5%	2.036	64	2.100	1,8%	3.035
COBQUECURA	232	104	336	0,6%	267	38	305	0,3%	641
PORTEZUELO	186	106	292	0,5%	396	55	451	0,4%	743
SAN FABIAN	121	59	180	0,3%	259	20	279	0,2%	459
NACIMIENTO	683	339	1.022	1,7%	1.483	121	1.604	1,4%	2.626
QUILLECO	357	151	508	0,8%	644	51	695	0,6%	1.203
Totales	42.358	18.648	61.006	100%	107.634	8.117	115.751	100%	176.757
% respecto del total de concesiones	24%	11%	35%		61%	5%	65%		100%

Fuente: Elaboración propia sobre la base de información del IPS. Información al 17 de febrero de 2016.

12.10. Araucanía



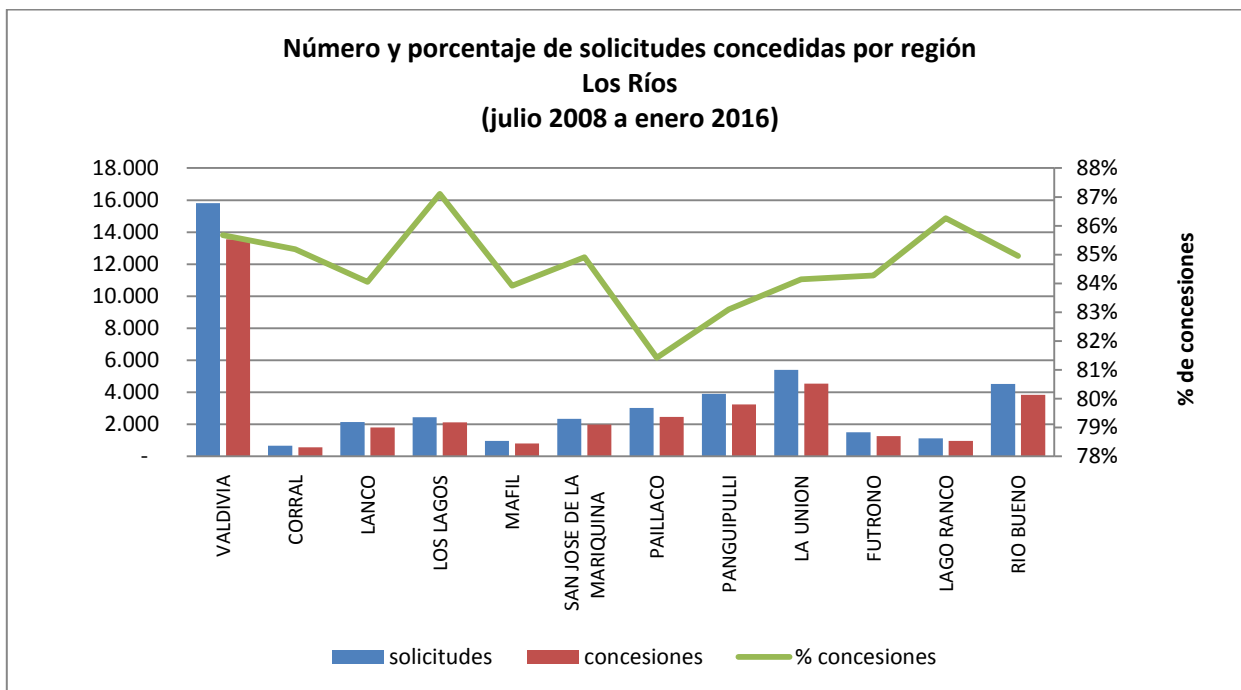
Fuente: Elaboración propia sobre la base de información del IPS.

Concesiones del Pilar Solidario a nivel comunal									
COMUNA	TOTAL PBS Y APS								
	PBSV	PBSI	Total PBS	% PBS	APSV	APSI	Total APS	%APS	Total PBS+APS
CARAHUE	1.106	368	1.474	4,5%	1.145	102	1.247	2,6%	2.721
CURARREHUE	376	78	454	1,4%	210	17	227	0,5%	681
PITRUFQUEN	849	225	1.074	3,3%	1.439	85	1.524	3,1%	2.598
TEODORO SCHMIDT	679	186	865	2,6%	578	45	623	1,3%	1.488
VILLARRICA	1.412	370	1.782	5,5%	2.977	180	3.157	6,5%	4.939
COLLIPULLI	542	203	745	2,3%	1.317	84	1.401	2,9%	2.146
TRAIQUEN	601	198	799	2,4%	1.426	80	1.506	3,1%	2.305
TEMUCO	5.346	1.617	6.963	21,3%	11.995	775	12.770	26,1%	19.733
CUNCO	800	209	1.009	3,1%	1.119	70	1.189	2,4%	2.198
FREIRE	764	209	973	3,0%	1.218	91	1.309	2,7%	2.282
GALVARINO	427	179	606	1,9%	527	55	582	1,2%	1.188
LAUTARO	887	269	1.156	3,5%	1.705	127	1.832	3,7%	2.988
MELIPEUCO	318	72	390	1,2%	258	27	285	0,6%	675
PADRE LAS CASAS	1.583	563	2.146	6,6%	2.318	258	2.576	5,3%	4.722
PERQUENCO	155	47	202	0,6%	296	20	316	0,6%	518
PUCON	535	112	647	2,0%	838	46	884	1,8%	1.531
SAAVEDRA	467	192	659	2,0%	402	73	475	1,0%	1.134
TOLTEN	386	133	519	1,6%	417	44	461	0,9%	980
VILCUN	647	225	872	2,7%	1.268	92	1.360	2,8%	2.232
CHOLCHOL	390	121	511	1,6%	355	53	408	0,8%	919
ANGOL	1.175	388	1.563	4,8%	3.058	217	3.275	6,7%	4.838
CURACAUTIN	561	141	702	2,1%	1.319	53	1.372	2,8%	2.074
ERCILLA	204	75	279	0,9%	416	15	431	0,9%	710

Concesiones del Pilar Solidario a nivel comunal									
COMUNA	TOTAL PBS Y APS								
	PBSV	PBSI	Total PBS	% PBS	APSV	APSI	Total APS	%APS	Total PBS+APS
LOS SAUCES	238	69	307	0,9%	442	24	466	1,0%	773
LUMACO	320	123	443	1,4%	357	40	397	0,8%	840
RENAICO	243	93	336	1,0%	581	52	633	1,3%	969
VICTORIA	964	334	1.298	4,0%	2.486	118	2.604	5,3%	3.902
NUEVA IMPERIAL	1.085	330	1.415	4,3%	1.525	115	1.640	3,4%	3.055
GORBEA	505	157	662	2,0%	1.244	77	1.321	2,7%	1.983
PUREN	399	184	583	1,8%	677	50	727	1,5%	1.310
LONQUIMAY	315	120	435	1,3%	318	39	357	0,7%	792
LONCOCHE	645	182	827	2,5%	1.430	94	1.524	3,1%	2.351
Totales	24.924	7.772	32.696	100%	45.661	3.218	48.879	100%	81.575
% respecto del total de concesiones	31%	10%	40%		56%	4%	60%		100%

Fuente: Elaboración propia sobre la base de información del IPS. Información al 17 de febrero de 2016.

12.11. Los Ríos

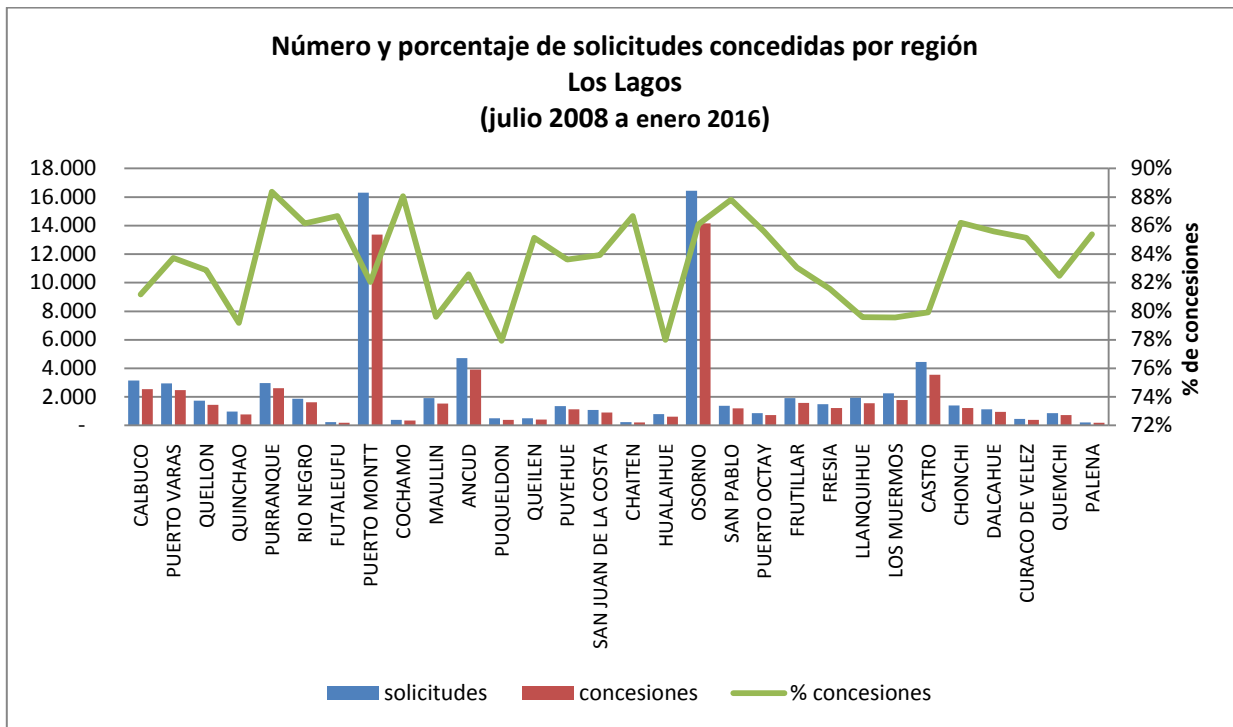


Fuente: Elaboración propia sobre la base de información del PS.

Concesiones del Pilar Solidario a nivel comunal									
COMUNA	TOTAL PBS Y APS								TOTAL
	PBSV	PBSI	Total PBS	% PBS	APSV	APSI	Total APS	%APS	Total PBS+APS
VALDIVIA	2.931	1.376	4.307	31,5%	8.517	722	9.239	39,3%	13.546
CORRAL	123	62	185	1,4%	354	30	384	1,6%	569
LANCO	469	221	690	5,0%	1.002	111	1.113	4,7%	1.803
LOS LAGOS	530	271	801	5,9%	1.215	111	1.326	5,6%	2.127
MAFIL	167	87	254	1,9%	497	53	550	2,3%	804
SAN JOSE DE LA MARIQUINA	542	265	807	5,9%	1.029	150	1.179	5,0%	1.986
PAILLACO	605	338	943	6,9%	1.384	127	1.511	6,4%	2.454
PANGUIPULLI	1.017	524	1.541	11,3%	1.484	220	1.704	7,3%	3.245
LA UNION	1.080	464	1.544	11,3%	2.710	287	2.997	12,8%	4.541
FUTRONO	400	189	589	4,3%	614	67	681	2,9%	1.270
LAGO RANCO	340	145	485	3,5%	416	72	488	2,1%	973
RIO BUENO	1.081	450	1.531	11,2%	2.069	245	2.314	9,9%	3.845
Totales	9.285	4.392	13.677	100%	21.291	2.195	23.486	100%	37.163
% respecto del total de concesiones	25%	12%	37%		57%	6%	63%		100%

Fuente: Elaboración propia sobre la base de información del IPS. Información al 17 de febrero de 2016.

12.12. Los Lagos



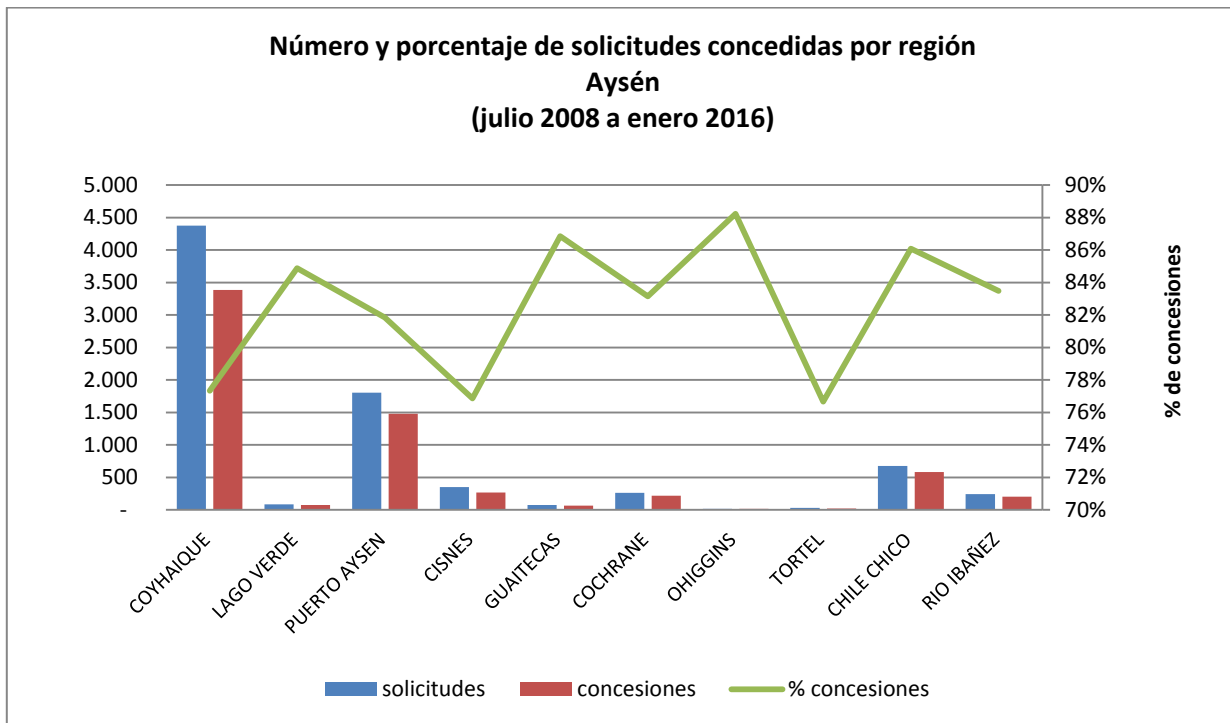
Fuente: Elaboración propia sobre la base de información del IPS.

Concesiones del Pilar Solidario a nivel comunal									
COMUNA	TOTAL PBS Y APS								
	PBSV	PBSI	Total PBS	% PBS	APSV	APSI	Total APS	%APS	Total PBS+APS
CALBUCO	1.122	263	1.385	5,7%	1.059	108	1.167	3,0%	2.552
PUERTO VARAS	595	173	768	3,1%	1.623	80	1.703	4,3%	2.471
QUELLON	476	127	603	2,5%	752	87	839	2,1%	1.442
QUINCHAO	337	89	426	1,7%	324	26	350	0,9%	776
PURRANQUE	572	272	844	3,5%	1.642	131	1.773	4,5%	2.617
RIO NEGRO	406	242	648	2,7%	851	118	969	2,5%	1.617
FUTALEUFU	83	10	93	0,4%	99	3	102	0,3%	195
PUERTO MONTT	3.834	1.129	4.963	20,3%	7.712	696	8.408	21,4%	13.371
COCHAMO	177	37	214	0,9%	126	14	140	0,4%	354
MAULLIN	708	191	899	3,7%	573	54	627	1,6%	1.526
ANCUD	877	249	1.126	4,6%	2.623	151	2.774	7,1%	3.900
PUQUELDON	143	44	187	0,8%	183	22	205	0,5%	392
QUEILEN	144	46	190	0,8%	215	19	234	0,6%	424

Concesiones del Pilar Solidario a nivel comunal									
COMUNA	TOTAL PBS Y APS								
	PBSV	PBSI	Total PBS	% PBS	APSV	APSI	Total APS	%APS	Total PBS+APS
PUYEHUE	298	145	443	1,8%	618	77	695	1,8%	1.138
SAN JUAN DE LA COSTA	402	193	595	2,4%	261	59	320	0,8%	915
CHAITEN	98	19	117	0,5%	87	4	91	0,2%	208
HUALAIHUE	257	89	346	1,4%	243	31	274	0,7%	620
OSORNO	3.221	1.465	4.686	19,2%	8.561	911	9.472	24,1%	14.158
SAN PABLO	336	166	502	2,1%	622	79	701	1,8%	1.203
PUERTO OCTAY	195	109	304	1,2%	385	42	427	1,1%	731
FRUTILLAR	405	114	519	2,1%	1.015	55	1.070	2,7%	1.589
FRESIA	433	111	544	2,2%	634	45	679	1,7%	1.223
LLANQUIHUE	331	121	452	1,8%	1.037	59	1.096	2,8%	1.548
LOS MUERMOS	765	223	988	4,0%	731	64	795	2,0%	1.783
CASTRO	860	298	1.158	4,7%	2.238	152	2.390	6,1%	3.548
CHONCHI	332	103	435	1,8%	736	41	777	2,0%	1.212
DALCAHUE	339	76	415	1,7%	488	59	547	1,4%	962
CURACO DE VELEZ	116	16	132	0,5%	232	20	252	0,6%	384
QUEMCHI	309	67	376	1,5%	312	28	340	0,9%	716
PALENA	72	8	80	0,3%	104	3	107	0,3%	187
Totales	18.243	6.195	24.438	100%	36.086	3.238	39.324	100%	63.762
% respecto del total de concesiones	29%	10%	38%		57%	5%	62%		100%

Fuente: Elaboración propia sobre la base de información del IPS. Información al 17 de febrero de 2016.

12.13. Aysén

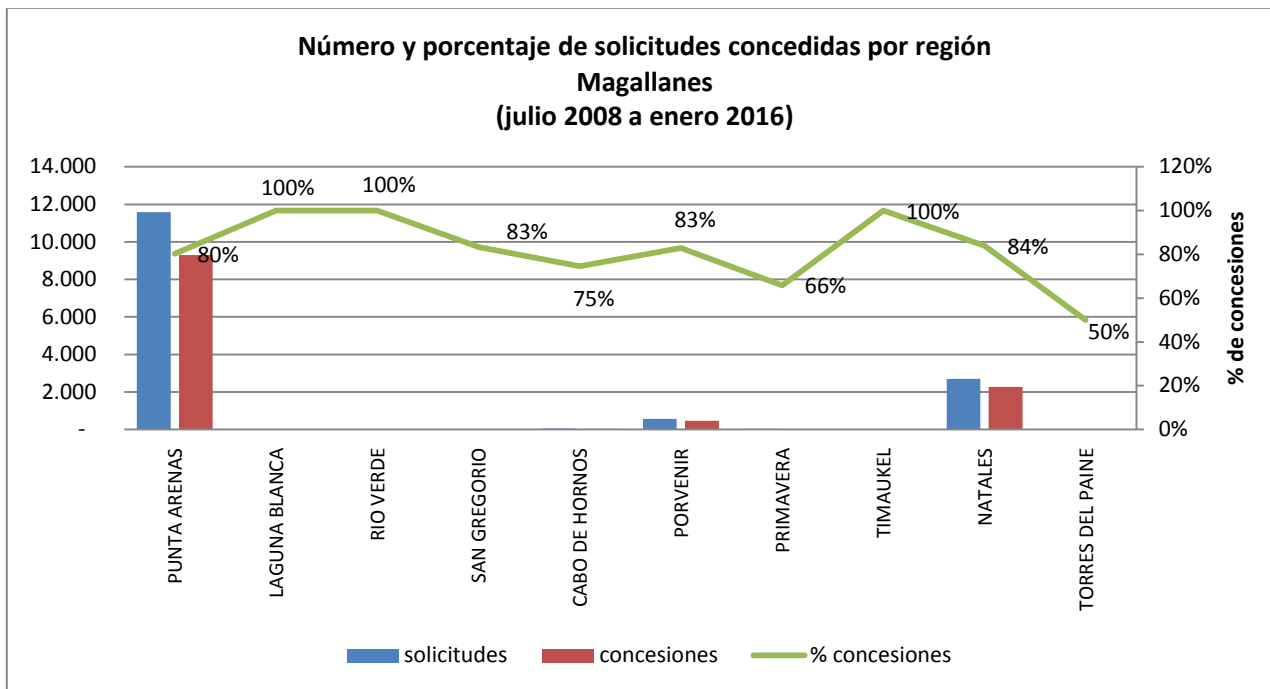


Fuente: Elaboración propia sobre la base de información del IPS.

Concesiones del Pilar Solidario a nivel comunal									
COMUNA	TOTAL PBS Y APS								TOTAL
	PBSV	PBSI	Total PBS	% PBS	APSV	APSI	Total APS	%APS	Total PBS+APS
COYHAIQUE	834	250	1.084	49,4%	2.109	190	2.299	55,9%	3.383
LAGO VERDE	29	3	32	1,5%	40	1	41	1,0%	73
PUERTO AYSEN	354	101	455	20,7%	957	66	1.023	24,9%	1.478
CISNES	76	13	89	4,1%	167	13	180	4,4%	269
GUAITECAS	27	5	32	1,5%	31	3	34	0,8%	66
COCHRANE	101	15	116	5,3%	98	3	101	2,5%	217
OHIGGINS	4	-	4	0,2%	11	-	11	0,3%	15
TORTEL	9	1	10	0,5%	11	2	13	0,3%	23
CHILE CHICO	265	40	305	13,9%	259	17	276	6,7%	581
RIO IBAÑEZ	60	8	68	3,1%	121	13	134	3,3%	202
Totales	1.759	436	2.195	100%	3.804	308	4.112	100%	6.307
% respecto del total de concesiones	28%	7%	35%		60%	5%	65%		100%

Fuente: Elaboración propia sobre la base de información del IPS. Información al 17 de febrero de 2016.

12.14. Magallanes

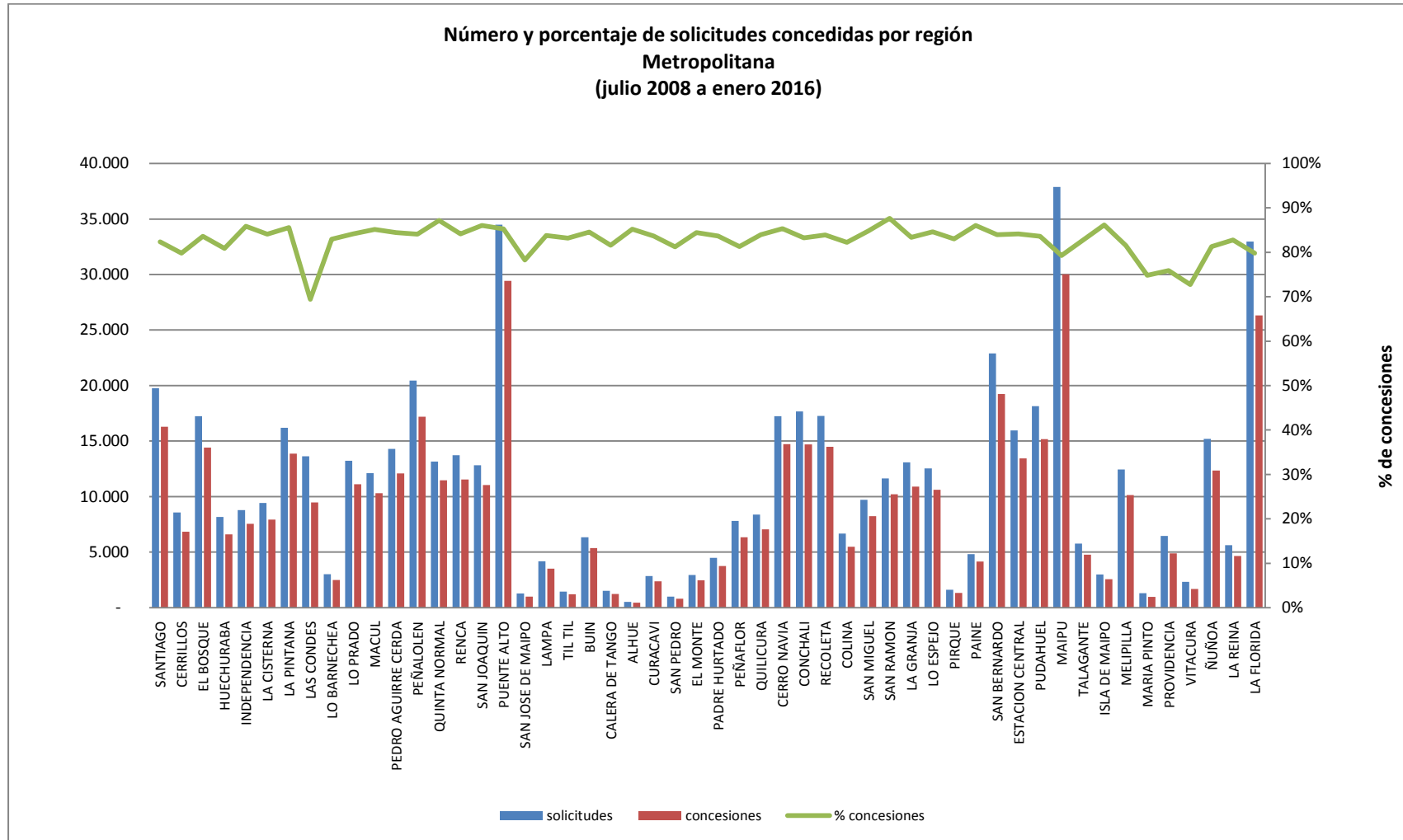


Fuente: Elaboración propia sobre la base de información del IPS.

Concesiones del Pilar Solidario a nivel comunal									
COMUNA	TOTAL PBS Y APS								
	PBSV	PBSI	Total PBS	% PBS	APSV	APSI	Total APS	%APS	Total PBS+APS
PUNTA ARENAS	2.203	577	2.780	72,6%	6.185	327	6.512	78,7%	9.292
LAGUNA BLANCA	2	-	2		3	-	3		5
RIO VERDE	1	-	1	0,0%	1	-	1	0,0%	2
SAN GREGORIO	3	-	3	0,1%	7	-	7	0,1%	10
CABO DE HORNNOS	7	3	10		29	2	31		41
LA ANTARTICA	-	-	-	0,0%	-	-	-	0,0%	-
PORVENIR	103	19	122	3,2%	323	23	346	4,2%	468
PRIMAVERA	2	2	4	0,1%	21	-	21	0,3%	25
TIMAUKEL	1	-	1	0,0%	-	-	-	0,0%	1
NATALES	734	171	905	23,6%	1.299	59	1.358	16,4%	2.263
TORRES DEL PAINE	1	-	1		-	-	-		1
Totales	3.057	772	3.829	100%	7.868	411	8.279	100%	12.108
% respecto del total de concesiones	25%	6%	32%		65%	3%	68%		100%

Fuente: Elaboración propia sobre la base de información del IPS. Información al 17 de febrero de 2016.

12.15. Metropolitana



Fuente: Elaboración propia sobre la base de información del IPS.

Concesiones del Pilar Solidario a nivel comunal									
COMUNA	TOTAL PBS Y APS								
	PBSV	PBSI	Total PBS	% PBS	APSV	APSI	Total APS	%APS	Total PBS+APS
SANTIAGO	3.895	766	4.661	3,2%	11.097	525	11.622	3,5%	16.283
CERRILLOS	1.582	653	2.235	1,5%	4.434	177	4.611	1,4%	6.846
EL BOSQUE	3.740	1.115	4.855	3,3%	9.069	501	9.570	2,9%	14.425
HUECHURABA	1.702	524	2.226	1,5%	4.159	216	4.375	1,3%	6.601
INDEPENDENCIA	1.744	335	2.079	1,4%	5.267	204	5.471	1,7%	7.550
LA CISTERNA	2.212	441	2.653	1,8%	5.077	208	5.285	1,6%	7.938
LA PINTANA	3.529	1.397	4.926	3,3%	8.266	669	8.935	2,7%	13.861
LAS CONDES	2.700	468	3.168	2,2%	6.115	185	6.300	1,9%	9.468
LO BARNECHEA	634	180	814	0,6%	1.633	56	1.689	0,5%	2.503
LO PRADO	2.618	641	3.259	2,2%	7.582	284	7.866	2,4%	11.125
MACUL	2.430	459	2.889	2,0%	7.171	258	7.429	2,3%	10.318
PEDRO AGUIRRE CERDA	2.804	767	3.571	2,4%	8.158	355	8.513	2,6%	12.084
PEÑALOEN	3.843	1.146	4.989	3,4%	11.700	518	12.218	3,7%	17.207
QUINTA NORMAL	2.698	609	3.307	2,2%	7.927	231	8.158	2,5%	11.465
RENCA	2.696	925	3.621	2,5%	7.527	405	7.932	2,4%	11.553
SAN JOAQUIN	2.466	613	3.079	2,1%	7.693	271	7.964	2,4%	11.043
PUENTE ALTO	6.992	2.263	9.255	6,3%	19.180	988	20.168	6,1%	29.423
SAN JOSE DE MAIPO	303	70	373	0,3%	604	23	627	0,2%	1.000
LAMPA	950	457	1.407	1,0%	1.957	139	2.096	0,6%	3.503
TIL TIL	301	95	396	0,3%	767	49	816	0,2%	1.212
BUIN	1.190	317	1.507	1,0%	3.644	207	3.851	1,2%	5.358
CALERA DE TANGO	312	75	387	0,3%	801	51	852	0,3%	1.239
ALHUE	100	33	133	0,1%	306	10	316	0,1%	449
CURACAVI	660	138	798	0,5%	1.511	71	1.582	0,5%	2.380
SAN PEDRO	272	57	329	0,2%	438	35	473	0,1%	802
EL MONTE	663	173	836	0,6%	1.564	75	1.639	0,5%	2.475
PADRE HURTADO	845	220	1.065	0,7%	2.582	111	2.693	0,8%	3.758
PEÑAFLORES	1.413	371	1.784	1,2%	4.361	202	4.563	1,4%	6.347
QUILICURA	1.719	681	2.400	1,6%	4.308	336	4.644	1,4%	7.044
CERRO NAVIA	3.355	1.067	4.422	3,0%	9.796	497	10.293	3,1%	14.715
CONCHALI	3.611	766	4.377	3,0%	9.938	395	10.333	3,1%	14.710
RECOLETA	3.494	886	4.380	3,0%	9.695	414	10.109	3,1%	14.489
COLINA	1.372	557	1.929	1,3%	3.303	248	3.551	1,1%	5.480
SAN MIGUEL	2.252	385	2.637	1,8%	5.428	177	5.605	1,7%	8.242
SAN RAMON	2.670	667	3.337	2,3%	6.595	271	6.866	2,1%	10.203
LA GRANJA	2.585	796	3.381	2,3%	7.151	374	7.525	2,3%	10.906

Concesiones del Pilar Solidario a nivel comunal									
COMUNA	TOTAL PBS Y APS								
	PBSV	PBSI	Total PBS	% PBS	APSV	APSI	Total APS	%APS	Total PBS+APS
LO ESPEJO	2.592	872	3.464	2,4%	6.790	362	7.152	2,2%	10.616
PIRQUE	350	103	453	0,3%	839	45	884	0,3%	1.337
PAINE	957	277	1.234	0,8%	2.782	137	2.919	0,9%	4.153
SAN BERNARDO	4.811	1.576	6.387	4,3%	12.036	807	12.843	3,9%	19.230
ESTACION CENTRAL	3.239	797	4.036	2,7%	9.013	388	9.401	2,9%	13.437
PUDAHUEL	3.320	1.235	4.555	3,1%	10.060	564	10.624	3,2%	15.179
MAIPU	7.041	2.006	9.047	6,1%	20.107	878	20.985	6,4%	30.032
TALAGANTE	1.044	296	1.340	0,9%	3.288	147	3.435	1,0%	4.775
ISLA DE MAIPO	500	145	645	0,4%	1.822	101	1.923	0,6%	2.568
MELIPILLA	2.487	611	3.098	2,1%	6.660	385	7.045	2,1%	10.143
MARIA PINTO	216	69	285	0,2%	644	38	682	0,2%	967
PROVIDENCIA	1.442	175	1.617	1,1%	3.196	86	3.282	1,0%	4.899
VITACURA	584	73	657	0,4%	990	40	1.030	0,3%	1.687
ÑUÑO A	2.987	447	3.434	2,3%	8.652	268	8.920	2,7%	12.354
LA REINA	1.197	168	1.365	0,9%	3.180	115	3.295	1,0%	4.660
LA FLORIDA	6.678	1.476	8.154	5,5%	17.513	655	18.168	5,5%	26.322
Totales	115.797	31.439	147.236	100%	314.376	14.752	329.128	100%	476.364
% respecto del total de concesiones	24%	7%	31%		66%	3%	69%		100%

Fuente: Elaboración propia sobre la base de información del IPS. Información al 17 de febrero de 2016.

Introducción al Bono por Hijo (BXH)

Este bono se encuentra vigente a partir del 1 de julio de 2009. Es un beneficio que incrementa el monto de la pensión de la mujer a través de la entrega de un bono por cada hijo nacido vivo o adoptado.

El Bono por Hijo no se paga al momento del nacimiento del hijo, se paga a los 65 años con la pensión y tiene como fin único incrementar el monto de la pensión de la madre.

La bonificación consiste en un aporte estatal equivalente al 10% de 18 ingresos mínimos mensuales. Si el hijo nació antes del 1 de julio de 2009, se aplicará el ingreso mínimo vigente al 1 julio de 2009 (\$159 mil). Si el hijo nació después del 1 de julio de 2009, el ingreso mínimo corresponderá al monto que estaba vigente durante el mes en que nació el hijo. Es importante destacar, que al monto total de la o las bonificaciones, se le aplicará una tasa de rentabilidad por cada mes completo, contados desde el nacimiento del hijo y hasta que la mujer cumpla los 65 años de edad.

Tienen derecho las mujeres:

- Afiliadas al decreto ley N°3.500 y que no tengan afiliación a otro régimen.
- Las mujeres beneficiarias de Pensión Básica Solidaria o Aporte Previsional Solidario de Vejez.
- Las mujeres que sin estar afiliadas a un régimen previsional perciben una pensión de sobrevivencia.

II. Bono por Hijo

1. Solicitudes y concesiones de Bono por Hijo, por mes

Mes	Número de Solicitudes Concedidas	Número de Solicitudes Rechazadas	Total Solicitudes
ene-14	3.012	385	3.397
feb-14	3.146	307	3.453
mar-14	2.820	401	3.221
abr-14	3.671	837	4.508
may-14	3.405	637	4.042
jun-14	3.448	551	3.999
jul-14	3.132	431	3.563
ago-14	3.702	437	4.139
sep-14	4.118	391	4.509
oct-14	4.714	491	5.205
nov-14	4.499	402	4.901
dic-14	4.587	501	5.088
Total 2014	44.254	5.771	50.025
ene-15	3.692	452	4.144
feb-15	3.089	314	3.403
mar-15	3.959	437	4.396
abr-15	4.199	418	4.617
may-15	3.877	527	4.404
jun-15	4.140	642	4.782
jul-15	3.415	391	3.806
ago-15	6.058	393	6.451
sep-15	5.036	579	5.615
oct-15	4.175	552	4.727
nov-15	5.394	555	5.949
dic-15	4.616	704	5.320
Total 2015	51.650	5.964	57.614
ene-16	4.090	834	4.924
TOTAL	99.994	12.569	112.563

Fuente: IPS

2. Concesiones de Bono por Hijo a nivel nacional, por mes

Agosto de 2009 a Enero de 2016

Mes	NÚMERO DE CONCESIONES DE BONO POR HIJO REALIZADAS CADA MES							
	Pago Mensual Con PBS		Pago Mensual Con APS		Pago Único		TOTAL	
	Nº Beneficiarias	Nº de Hijos	Nº Beneficiarias	Nº de Hijos	Nº Beneficiarias	Nº de Hijos	Nº Beneficiarias	Nº de Hijos (causantes)
Ago-dic 2009							23.671	102.602
2010							90.591	283.345
2011							105.822	430.659
2012							54.727	214.792
ene-13	1.344	5.074	84	433	1.525	5.846	2.953	11.353
feb-13	1.353	5.003	87	397	1.589	5.817	3.029	11.217
mar-13	1.556	5.790	83	353	1.708	5.791	3.347	11.934
abr-13	1.076	4.086	69	271	1.727	5.901	2.872	10.258
may-13	920	3.380	38	168	1.182	4.056	2.140	7.604
jun-13	911	3.309	125	648	1.778	6.154	2.814	10.111
jul-13	1.073	3.717	75	297	1.520	5.115	2.668	9.129
ago-13	1.037	3.504	284	1.590	2.172	6.454	3.493	11.548
sep-13	2.257	8.307	45	183	1.509	5.003	3.811	13.493
oct-13	2.716	10.131	147	685	1.865	6.227	4.728	17.043
nov-13	1.624	5.781	79	348	1.639	5.415	3.342	11.544
dic-13	1.527	5.675	77	312	1.584	4.895	3.188	10.882
2013	17.394	63.757	1.193	5.685	19.798	66.674	38.385	136.116
ene-14	1.680	6.027	52	220	1.280	4.011	3.012	10.258
feb-14	1.550	5.590	76	318	1.520	4.945	3.146	10.853
mar-14	1.367	4.922	99	470	1.354	4.290	2.820	9.682
abr-14	1.713	6.039	117	534	1.841	6.029	3.671	12.602
may-14	1.767	6.174	124	523	1.514	4.663	3.405	11.360

Mes	NÚMERO DE CONCESIONES DE BONO POR HIJO REALIZADAS CADA MES							
	Pago Mensual Con PBS		Pago Mensual Con APS		Pago Único		TOTAL	
	Nº Beneficiarias	Nº de Hijos	Nº Beneficiarias	Nº de Hijos	Nº Beneficiarias	Nº de Hijos	Nº Beneficiarias	Nº de Hijos (causantes)
jun-14	1.613	5.821	120	517	1.715	5.301	3.448	11.639
jul-14	1.419	4.978	88	412	1.625	5.129	3.132	10.519
ago-14	1.494	5.380	98	469	2.110	6.696	3.702	12.545
sep-14	2.074	6.815	153	619	1.891	5.544	4.118	12.978
oct-14	1.793	6.196	99	453	2.822	9.121	4.714	15.770
nov-14	1.417	5.025	119	521	2.963	9.093	4.499	14.639
dic-14	2.023	7.131	157	606	2.407	7.565	4.587	15.302
2014	19.910	70.098	1.302	5.662	23.042	72.387	44.254	148.147
ene-15	1.303	4.627	90	407	2.299	7.138	3.692	12.172
feb-15	1.126	4.105	68	319	1.895	5.828	3.089	10.252
mar-15	1.509	5.148	142	601	2.308	7.031	3.959	12.780
abr-15	1.305	4.297	154	670	2.740	8.147	4.199	13.114
may-15	1.328	4.634	162	698	2.387	7.056	3.877	12.388
jun-15	1.079	3.931	121	595	2.940	8.577	4.140	13.103
jul-15	1.562	5.243	193	896	1.660	4.806	3.415	10.945
ago-15	1.389	4.383	321	1.453	4.348	12.994	6.058	18.830
sep-15	2.017	7.335	176	801	2.843	8.849	5.036	16.985
oct-15	1.395	4.572	175	799	2.605	7.454	4.175	12.825
nov-15	1.495	5.282	166	712	3.733	10.856	5.394	16.850
dic-15	1.645	5.189	200	809	2.771	8.572	4.616	14.570
2015	17.153	58.746	1.968	8.760	32.529	97.308	51.650	164.814
ene-16	1.402	4.801	157	645	2.531	7.419	4.090	12.865
TOTAL							413.190	1.493.340

Fuente: IPS

Nota: La información corresponde al total de concesiones (beneficiarias) del Bono por Hijo de cada mes.
El **pago único** corresponde a las pensionadas de las AFP y Compañías de Seguros.

3. Concesiones de Bono por Hijo a nivel Regional

Enero de 2016

Región			PAGOS (IPS)		PAGOS (AFP/Cías de Seguros)		Total
Glosa	Cód.		PBS	APS	APS	Cuota Única	
Arica y Parinacota	XV	Nº Beneficiarios	15	1	1	44	61
		Nº de Causantes (hijos)	52	1	8	118	179
Tarapacá	I	Nº Beneficiarios	15		1	33	49
		Nº de Causantes (hijos)	44		3	95	142
Antofagasta	II	Nº Beneficiarios	25	1	2	53	81
		Nº de Causantes (hijos)	88	5	4	142	239
Atacama	III	Nº Beneficiarios	19	1	1	41	62
		Nº de Causantes (hijos)	59	1	1	121	182
Coquimbo	IV	Nº Beneficiarios	79	7	5	122	213
		Nº de Causantes (hijos)	286	38	23	356	703
Valparaíso	V	Nº Beneficiarios	140	9	11	305	465
		Nº de Causantes (hijos)	457	31	33	888	1.409
B.O'Higgins	VI	Nº Beneficiarios	71	8	2	157	238
		Nº de Causantes (hijos)	259	53	6	503	821
Maule	VII	Nº Beneficiarios	117	5	5	204	331
		Nº de Causantes (hijos)	426	27	26	627	1.106
Bío Bío	VIII	Nº Beneficiarios	227	16	10	259	512
		Nº de Causantes (hijos)	762	58	36	774	1.630
Araucanía	IX	Nº Beneficiarios	133	7	3	110	253
		Nº de Causantes (hijos)	505	32	14	348	899
Los Ríos	XIV	Nº Beneficiarios	49	1	4	47	101
		Nº de Causantes (hijos)	185	2	28	110	325
Los Lagos	X	Nº Beneficiarios	93	3	2	138	236
		Nº de Causantes (hijos)	311	13	5	394	723
Aysén	XI	Nº Beneficiarios	7			19	26
		Nº de Causantes (hijos)	25			59	84
Magallanes	XII	Nº Beneficiarios	11		1	22	34
		Nº de Causantes (hijos)	24		4	53	81
Metropolitana	XIII	Nº Beneficiarios	401	17	33	977	1.428
		Nº de Causantes (hijos)	1.318	64	129	2.831	4.342
TOTAL		Nº Beneficiarios	1.402	76	81	2.531	4.090
		Nº de Causantes (hijos)	4.801	325	320	7.419	12.865

Fuente: IPS

Introducción al Subsidio Previsional a los Trabajadores Jóvenes (STJ)

El Subsidio Previsional los Trabajadores Jóvenes (STJ) es un subsidio estatal mensual que incentiva la contratación de jóvenes trabajadores entre los 18 y 35 años, el cual es pagado tanto a empleadores (subsidio a la contratación) y trabajadores (subsidio a la cotización).

Los empleadores y trabajadores tienen derecho a recibir un subsidio equivalente al 50% de la cotización previsional, calculado sobre un ingreso mínimo, respecto de cada trabajador cuya remuneración sea igual o inferior a 1.5 veces el ingreso mínimo mensual. Éste aporte se percibirá durante las primeras veinticuatro cotizaciones, continuas o discontinuas que registre el respectivo trabajador en el Sistema de Pensiones.

En el caso del subsidio a la contratación, solo tendrán derecho los empleadores que se encuentren al día con sus cotizaciones previsionales.

Es importante destacar que el STJ es diferente al Subsidio al Empleo Joven (SEJ) el cual es entregado por el SENCE.

III. Subsidio Previsional a Trabajadores Jóvenes (STJ)

1. Total solicitudes a la contratación (Empleador)

MES	TOTAL SOLICITUDES CADA MES (Subsidio a la Contratación)	
	Total Solicitudes	Total Trabajadores
Oct. a Dic. 2008	333	
Total 2009	2.105	
Total 2010	1.759	
Total 2011	1.026	
Total 2012	807	75.178
ene-13	58	10.513
feb-13	55	8.811
mar-13	64	11.072
abr-13	66	9.568
may-13	60	9.423
jun-13	54	10.541
jul-13	58	10.315
ago-13	58	9.741
sep-13	50	9.232
oct-13	48	9.928
nov-13	28	6.195
dic-13	55	8.859
Total 2013	654	114.198
ene-14	57	10.003
feb-14	36	8.116
mar-14	43	3.794
abr-14	44	5.833
may-14	47	3.916
jun-14	48	3.251
jul-14	47	3.190
ago-14	44	3.136
sep-14	41	2.928
oct-14	34	2.732
nov-14	25	3.936
dic-14	47	3.018
Total 2014	513	53.853
ene-15	40	2.343
feb-15	37	2.758
mar-15	39	2.319
abr-15	33	1.250
may-15	31	1.952
jun-15	38	1.536
jul-15	33	2.640
ago-15	37	1.723
sep-15	40	2.602
oct-15	39	2.691
nov-15	37	2.518
dic-15	33	2.358
Total a 2015	437	26.690
ene-16	33	3.308
TOTAL	7.667	273.227

Fuente: IPS

Nota: El Subsidio a la Contratación comenzó a pagarse en marzo de 2009.

2. Estado de las solicitudes a la contratación (Empleador)

MES	ESTADO DE LAS SOLICITUDES (Subsidio a la Contratación)			
	CONCEDIDAS	RECHAZADAS	EN TRÁMITE	TOTAL
Ene. a Dic. 2012	114	539	154	807
ene-13	8	38	12	58
feb-13	5	35	15	55
mar-13	10	42	12	64
abr-13	10	41	15	66
may-13	6	43	11	60
jun-13	6	34	14	54
jul-13	4	42	12	58
ago-13	7	39	12	58
sep-13	5	33	12	50
oct-13	3	28	17	48
nov-13	3	18	7	28
dic-13	7	37	11	55
Ene. a Dic. 2013	74	430	150	654
ene-14	7	32	18	57
feb-14	3	24	9	36
mar-14	7	21	15	43
abr-14	9	25	10	44
may-14	7	29	11	47
jun-14	-	31	17	48
jul-14	3	29	15	47
ago-14	5	30	9	44
sep-14	2	39		41
oct-14	5	29		34
nov-14	1	20	4	25
dic-14	4	38	5	47
Ene. a Dic. 2014	53	347	113	513
ene-15	2	26	12	40
feb-15	1	21	15	37
mar-15	7	24	8	39
abr-15	7	21	5	33
may-15		18	13	31
jun-15	5	22	11	38
jul-15	1	22	10	33
ago-15	4	27	6	37
sep-15	1	32	7	40
oct-15	9	21	9	39
nov-15	7	26	4	37
dic-15	6	21	6	33
Total a Dic-15	50	281	106	437
ene-16	4	19	10	33

Fuente: IPS

3. Total solicitudes a la cotización (Trabajador)

MES	TOTAL SOLICITUDES CADA MES (Subsidio a la Cotización)
Jul. a Dic. 2011	122.650
Ene. a Dic. 2012	32.605
ene-13	2.532
feb-13	2.439
mar-13	2.431
abr-13	1.851
may-13	2.369
jun-13	2.281
jul-13	2.297
ago-13	1.478
sep-13	1.310
oct-13	1.141
nov-13	925
dic-13	2.271
Ene. a Dic. 2013	23.325
ene-14	2.624
feb-14	1.598
mar-14	1.914
abr-14	1.065
may-14	1.919
jun-14	1.580
jul-14	1.542
ago-14	1.606
sep-14	2.676
oct-14	2.626
nov-14	2.422
dic-14	1.349
Total a Dic-14	22.921
ene-15	2.382
feb-15	3.962
mar-15	2.652
abr-15	3.302
may-15	1.564
jun-15	2.459
jul-15	1.307
ago-15	2.005
sep-15	1.605
oct-15	5.170
nov-15	2.737
dic-15	1.802
Total a dic-15	30.947
ene-16	3.979
TOTAL	236.427

Fuente: IPS

Nota: A partir del 1 de julio de 2011 comenzó a pagarse el Subsidio a la Cotización.

4. Estado de las solicitudes a la cotización (Empleador)

MES	ESTADO DE LAS SOLICITUDES (Subsidio a la Cotización)			
	CONCEDIDAS	RECHAZADAS	EN TRÁMITE	TOTAL
Jul. a Dic. 2011	119.211	1.457	1.982	122.650
Ene. a Dic. 2012	24.495	248	7.862	32.605
ene-13	1.593	15	924	2.532
feb-13	1.468	22	949	2.439
mar-13	1.784	16	631	2.431
abr-13	1.305	44	502	1.851
may-13	1.777	10	582	2.369
jun-13	1.540	16	725	2.281
jul-13	1.026	10	1.261	2.297
ago-13	610	14	854	1.478
sep-13	816	1	493	1.310
oct-13	485	2	654	1.141
nov-13	480	2	443	925
dic-13	1.157	6	1.108	2.271
Ene. a Dic. 2013	14.041	158	9.126	23.325
ene-14	1.358	5	1.261	2.624
feb-14	746	4	848	1.598
mar-14	1.052	10	852	1.914
abr-14	549	4	512	1.065
may-14	773	9	1.137	1.919
jun-14	660	15	905	1.580
jul-14	881	15	646	1.542
ago-14	825	28	753	1.606
sep-14	1.489	41	1.146	2.676
oct-14	1.667	132	827	2.626
nov-14	1.332	22	1.068	2.422
dic-14	500	14	835	1.349
Total a Dic.14	11.832	299	10.790	22.921
ene-15	38	896	1.448	2.382
feb-15	1.411	90	2.461	3.962
mar-15	1.147	78	1.427	2.652
abr-15	1.650	172	1.480	3.302
may-15	1.272	123	169	1.564
jun-15	1.877	135	447	2.459
jul-15	1.030	110	167	1.307
ago-15	1.674	113	218	2.005
sep-15	1.313	136	156	1.605
oct-15	5.045	104	21	5.170
nov-15	1.924	764	49	2.737
dic-15	1.346	239	217	1.802
Total a Dic.15	19.727	2.960	8.260	30.947
ene-16	3.773	149	57	3.979

Fuente: IPS

5. Número de subsidios pagados a la contratación y cotización, por mes

Mes	Subsidio a la Contratación		Subsidio a la Cotización	
	Número de subsidios pagados	Número de empleadores que recibieron pago en el mes	Número de subsidios pagados	Número de trabajadores que recibieron pago en el mes
mar-09	10.625	174	-	
abr-09	6.095	194	-	
may-09	7.497	290	-	
jun-09	8.878	241	-	
jul-09	13.580	349	-	
ago-09	9.451	290	-	
sep-09	16.175	423	-	
oct-09	21.738	442	-	
nov-09	20.687	464	-	
dic-09	19.925	464	-	
ene-10	14.517	460	-	
feb-10	21.073	461	-	
mar-10	1.853	230	-	
abr-10	34.023	448	-	
may-10	12.204	424	-	
jun-10	1.575	167	-	
jul-10	1.875	166	-	
ago-10	7.627	189	-	
sep-10	1.802	151	-	
oct-10	3.251	152	-	
nov-10	986	122	-	
dic-10	1.370	102	-	
ene-11	547	96	-	
feb-11	986	105	-	
mar-11	531	76	-	
abr-11	1.064	129	-	
may-11	1.100	91	-	
jun-11	1.238	106	-	
jul-11	173	25	-	
ago-11	810	59	-	
sep-11	476	65	1.634	1.620
oct-11	1.568	75	5.036	4.518
nov-11	906	39	12.015	10.939
dic-11	1.270	71	22.261	21.512
ene-12	1.221	65	24.129	20.099
feb-12	902	58	22.063	19.781
mar-12	2.605	58	36.966	28.773
abr-12	982	44	16.479	16.232
may-12	3.220	72	28.814	23.849
jun-12	1.267	49	25.375	22.057
jul-12	1.000	53	23.209	21.672
ago-12	1.130	58	21.429	20.285
sep-12	1.082	56	26.360	23.448
oct-12	1.205	63	24.056	22.693
nov-12	637	47	19.225	18.399
dic-12	840	32	11.256	10.911
ene-13	931	56	40.005	27.853

Mes	Subsidio a la Contratación		Subsidio a la Cotización	
	Número de subsidios pagados	Número de empleadores que recibieron pago en el mes	Número de subsidios pagados	Número de trabajadores que recibieron pago en el mes
feb-13	1.270	64	24.170	22.694
mar-13	826	41	23.845	22.309
abr-13	1.037	51	26.008	23.693
may-13	436	34	21.038	19.845
jun-13	848	44	22.037	20.065
jul-13	747	36	22.506	20.780
ago-13	719	35	23.869	21.924
sep-13	908	30	22.797	21.715
oct-13	907	34	23.258	22.266
nov-13	684	32	21.758	20.561
dic-13	731	40	21.567	20.466
ene-14	642	27	16.702	15.794
feb-14	687	25	23.938	20.912
mar-14	1.022	47	28.622	24.920
abr-14	645	29	22.470	20.858
may-14	697	31	14.929	13.783
jun-14	708	29	28.107	22.029
jul-14	848	30	20.305	18.703
ago-14	418	21	20.026	17.896
sep-14	449	20	17.518	15.614
oct-14	386	21	25.867	21.002
nov-14	614	17	16.769	15.842
dic-14	534	22	23.318	20.226
ene-15	478	21	23.056	21.061
feb-15	361	24	18.524	17.192
mar-15	712	28	26.002	22.027
abr-15	255	22	23.093	21.546
may-15	891	21	22.362	20.850
jun-15	117	14	12.627	11.681
jul-15	181	18	19.638	18.282
ago-15	128	14	21.146	19.598
sep-15	161	18	27.499	21.738
oct-15	195	21	25.195	20.911
nov-15	225	20	22.695	19.610
dic-15	212	27	22.984	20.973
ene-16	351	36	22.006	20.462

Fuente: Información de la SP.

Notas: A partir del 1 de julio de 2011 comenzó a solicitarse el subsidio a la Cotización.

El número de subsidios pagados podría ser mayor que el número de trabajadores que originan el beneficio por cuanto algunos de ellos podrían tener más de un empleo con subsidio. Además incluye pagos retroactivos.