

# INFORME ESTADÍSTICO MENSUAL DEL PILAR SOLIDARIO



Dirección de  
**ESTUDIOS PREVISIONALES**

**SUBSECRETARÍA DE PREVISIÓN SOCIAL**

[WWW.PREVISIONSOCIAL.GOB.CL](http://WWW.PREVISIONSOCIAL.GOB.CL)



Documento de elaboración propia, preparado por el equipo de profesionales de la Dirección de Estudios Previsionales de la Subsecretaría de Previsión Social. Se autoriza su reproducción total o parcial, citando la fuente.

Publicación editada por la Subsecretaría de Previsión Social  
Huérfanos 1273, Santiago de Chile  
Enero, 2016

Subsecretaría de Previsión Social  
Julia Urquieta

Jefe Dirección de Estudios Previsionales  
Gonzalo Cid Vega

Coordinación del Informe Estadístico  
Ivonne Bueno Velasco

## Contenido

<b>I.</b>	<b>Introducción al Pilar Solidario .....</b>	<b>4</b>
<b>A.</b>	<b>Sistema de Pensiones Solidarias.....</b>	<b>4</b>
<b>B.</b>	<b>Bono por Hijo .....</b>	<b>5</b>
<b>C.</b>	<b>Previsional a los Trabajadores Jóvenes (STJ).....</b>	<b>5</b>
<b>II.</b>	<b>Evolución del Pilar Solidario (Jul-08 a Dic-15) .....</b>	<b>6</b>
<b>A.</b>	<b>Sistema de Pensiones Solidarias.....</b>	<b>6</b>
<b>B.</b>	<b>Bono por Hijo .....</b>	<b>10</b>
<b>C.</b>	<b>Subsidio Previsional a los Trabajadores Jóvenes .....</b>	<b>11</b>
<b>III.</b>	<b>Pensión Básica Solidaria (PBS) y Aporte Previsional Solidario (APS) .....</b>	<b>12</b>
<b>A.</b>	<b>Nivel Nacional .....</b>	<b>12</b>
<b>1.</b>	<b>Total beneficios pagados en el mes .....</b>	<b>12</b>
<b>2.</b>	<b>Total beneficios concedidos.....</b>	<b>13</b>
<b>3.</b>	<b>Total solicitudes mensuales recibidas, por tipo de institución .....</b>	<b>14</b>
<b>4.</b>	<b>Total beneficios concedidos cada mes, por tipo de beneficio .....</b>	<b>16</b>
<b>B.</b>	<b>Nivel regional .....</b>	<b>18</b>
<b>5.</b>	<b>Número de beneficios pagados en el mes, por tipo de beneficio.....</b>	<b>18</b>
<b>6.</b>	<b>Total solicitudes recibidas, por tipo de institución .....</b>	<b>19</b>
<b>7.</b>	<b>Total beneficios concedidos.....</b>	<b>21</b>
<b>8.</b>	<b>Porcentaje de solicitudes concedidas.....</b>	<b>22</b>
<b>C.</b>	<b>Nivel comunal .....</b>	<b>23</b>
<b>9.</b>	<b>Total de solicitudes recibidas y beneficios concedidos.....</b>	<b>23</b>
<b>12.1.</b>	<b>Arica y Parinacota.....</b>	<b>23</b>
<b>12.2.</b>	<b>Tarapacá .....</b>	<b>24</b>
<b>12.3.</b>	<b>Antofagasta .....</b>	<b>25</b>
<b>12.4.</b>	<b>Atacama.....</b>	<b>26</b>
<b>12.5.</b>	<b>Coquimbo .....</b>	<b>27</b>
<b>12.6.</b>	<b>Valparaíso.....</b>	<b>28</b>
<b>12.7.</b>	<b>L.G.B O'Higgins .....</b>	<b>31</b>
<b>12.8.</b>	<b>Maule .....</b>	<b>33</b>
<b>12.9.</b>	<b>Biobío .....</b>	<b>35</b>
<b>12.10.</b>	<b>Araucanía.....</b>	<b>38</b>
<b>12.11.</b>	<b>Los Ríos.....</b>	<b>40</b>
<b>12.12.</b>	<b>Los Lagos .....</b>	<b>41</b>
<b>12.13.</b>	<b>Aysén .....</b>	<b>43</b>
<b>12.14.</b>	<b>Magallanes .....</b>	<b>44</b>
<b>12.15.</b>	<b>Metropolitana .....</b>	<b>45</b>
<b>IV.</b>	<b>Bono por Hijo .....</b>	<b>48</b>
<b>1.</b>	<b>Solicitudes y concesiones de Bono por Hijo, por mes .....</b>	<b>48</b>
<b>2.</b>	<b>Concesiones de Bono por Hijo a nivel nacional, por mes .....</b>	<b>49</b>
<b>3.</b>	<b>Concesiones de Bono por Hijo a nivel Regional .....</b>	<b>51</b>
<b>V.</b>	<b>Subsidio Previsional a Trabajadores Jóvenes (STJ) .....</b>	<b>52</b>
<b>1.</b>	<b>Total solicitudes a la contratación (Empleador).....</b>	<b>52</b>
<b>2.</b>	<b>Estado de las solicitudes a la contratación (Empleador).....</b>	<b>53</b>
<b>3.</b>	<b>Total solicitudes a la cotización (Trabajador).....</b>	<b>54</b>
<b>4.</b>	<b>Estado de las solicitudes a la cotización (Empleador) .....</b>	<b>55</b>
<b>5.</b>	<b>Número de subsidios pagados a la contratación y cotización, por mes .....</b>	<b>56</b>

## I. **Introducción al Pilar Solidario**

Mediante la Ley N° 20.255 de 2008, se modifica el sistema de pensiones Chileno, incorporando la creación del nuevo Pilar Solidario compuesto por tres grandes programas: el Sistema de Pensiones Solidarias (SPS), el Bono por Hijo (BXH) y el Subsidio Previsional al Trabajador Joven (STJ), cada uno de estos programas se describen a continuación:

### **A. Sistema de Pensiones Solidarias**

El Sistema de Pensiones Solidarias, financia con recursos del Estado a aquellas personas que no pudieron acceder a una pensión por no cotizar al sistema o complementa las pensiones de aquellos que no cuentan con una acumulación de fondos requeridos para alcanzar un monto de pensión estimado como suficiente.

Es importante destacar, que los beneficios del Sistema de Pensiones Solidarias son entregados a todas aquellas personas pertenecientes al 60% de la población más pobre.

Este sistema está conformado por una pensión no contributiva, la Pensión Básica Solidaria (PBS), y un complemento a la pensión contributiva, el Aporte Previsional Solidario (APS).

La Pensión Básica Solidaria (PBS) es un beneficio al cual acceden todas las personas que no tengan derecho a pensión en algún régimen previsional y cumplan con los requisitos establecidos por ley. Existen dos tipos de PBS, la Pensión Básica Solidaria de Vejez (PBSV) dirigida a todas aquellas personas mayores de 65 años de edad, y la Pensión Básica Solidaria de Invalidez (PBSI) dirigida a todos aquellos que se encuentren entre los 18 y menos de 65 años de edad y que fueron declarados inválidos.

El Aporte Previsional Solidario (APS) es un beneficio que incentiva a mantener la cotización en el sistema de capitalización individual, de manera tal que las personas que hayan cotizado al sistema de pensiones contributivo mejoren sus pensiones autofinanciadas.

Existen dos tipos de APS, el Aporte Previsional Solidario de Vejez (APSV), el cual incrementa la pensión recibida de las personas mayores de 65 años de edad y autofinancien una pensión menor a la Pensión Máxima con Aporte Solidario (PMAS). Y el Aporte Previsional Solidario de Invalidez (APSI), el cual busca incrementar la pensión recibida de las personas entre los 18 y menos de 65 años de edad, y que autofinancien una pensión menor a la Pensión Básica Solidaria de Invalidez.

A contar del 1 de julio de 2015 el valor de la PBS es \$89.764. Para acceder al APS se debe autofinanciar una pensión inferior a \$291.778.

## **B. Bono por Hijo**

Es un beneficio que incrementa el monto de la pensión de la mujer a través de la entrega de un bono por cada hijo nacido vivo o adoptado. Este bono se encuentra vigente a partir del 1 de julio de 2009.

Es importante destacar, que el Bono por Hijo no se paga al momento del nacimiento del hijo, se paga a los 65 años con la pensión y tiene como fin único incrementar el monto de la pensión de la madre.

La bonificación consiste en un aporte estatal equivalente al 10% de 18 ingresos mínimos mensuales. Si el hijo nació antes del 1 de julio de 2009, se aplicará el ingreso mínimo vigente al 1 julio de 2009 (\$159 mil). Si el hijo nació después del 1 de julio de 2009, el ingreso mínimo corresponderá al monto que estaba vigente durante el mes en que nació el hijo. Es importante destacar, que al monto total de la o las bonificaciones, se le aplicará una tasa de rentabilidad por cada mes completo, contados desde el nacimiento del hijo y hasta que la mujer cumpla los 65 años de edad.

## **C. Previsional a los Trabajadores Jóvenes (STJ)**

El Subsidio Previsional los Trabajadores Jóvenes (STJ) es un subsidio estatal mensual que incentiva la contratación de jóvenes trabajadores entre los 18 y 35 años, el cual es pagado tanto a empleadores (subsidio a la contratación) y trabajadores (subsidio a la cotización).

Los empleadores y trabajadores tienen derecho a recibir un subsidio equivalente al 50% de la cotización previsional, calculado sobre un ingreso mínimo, respecto de cada trabajador cuya remuneración sea igual o inferior a 1.5 veces el ingreso mínimo mensual. Éste aporte se percibirá durante las primeras veinticuatro cotizaciones, continuas o discontinuas que registre el respectivo trabajador en el Sistema de Pensiones.

En el caso del subsidio a la contratación, solo tendrán derecho los empleadores que se encuentren al día con sus cotizaciones previsionales.

## II. Evolución del Pilar Solidario (Jul-08 a Dic-15)

### A. Sistema de Pensiones Solidarias

Los datos indican que entre el mes de julio de 2008 y el 31 de diciembre de 2015, del total de solicitudes recibidas (1.603.522), han sido concesionadas el 81,6% (1.307.958), rechazadas el 17,1% (273.506), se encuentran en trámite el 1,0% (16.391), anuladas 0,3% (4.938) y han desistido de solicitar el beneficio el 0,05% (729).

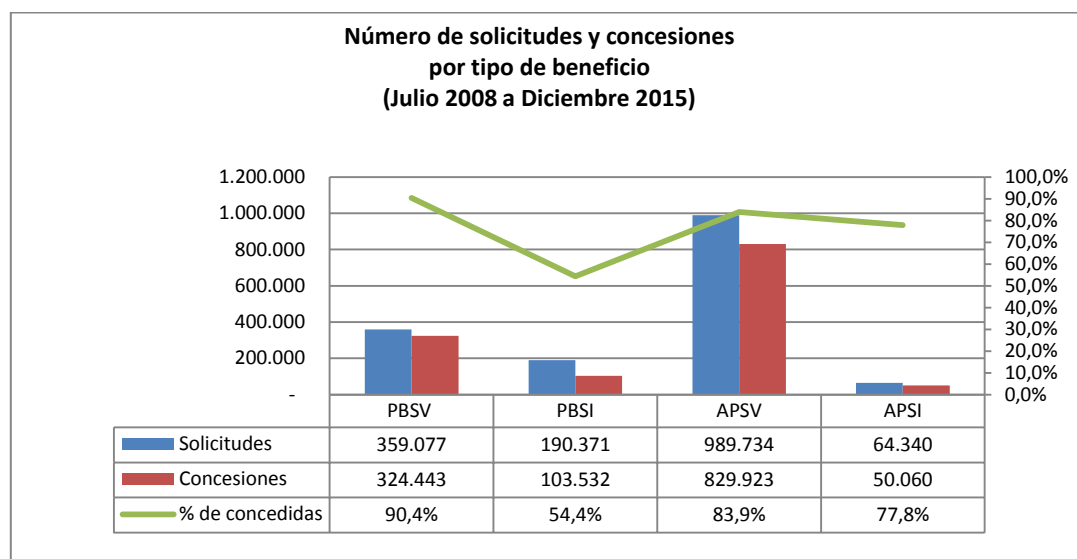
	Estado de las Solicitudes al Sistema de Pensiones Solidarias (SPS) del 1 de julio 2008 al 31 de diciembre 2015				
	PBSV	PBSI	APSV	APSI	TOTAL
<b>Solicitudes</b>	<b>359.077</b>	<b>190.371</b>	<b>989.734</b>	<b>64.340</b>	<b>1.603.522</b>
Concesiones	324.443	103.532	829.923	50.060	1.307.958
Trámites	1.310	6.167	8.203	711	16.391
Rechazada	32.359	79.323	148.746	13.078	273.506
Desistimiento	167	211	251	100	729
Anuladas	798	1.138	2.611	391	4.938

Fuente: Elaboración propia sobre la base de información del IPS. Información al 20 de enero de 2016.

Nota. Información no incluye Ex Pasis

Por tipo de beneficio, se observa que del total de solicitudes recibidas por PBS y APS, el 77,9% (427.975), y 83,5% (879.983) han sido concedidas, respectivamente.

Respecto de los beneficios concedidos por Vejez e Invalidez, se encuentra, que los beneficios por vejez son los que tienen el mayor porcentaje de concesiones, 85,6% (1.154.366), frente al 60,3% (153.592) por invalidez.

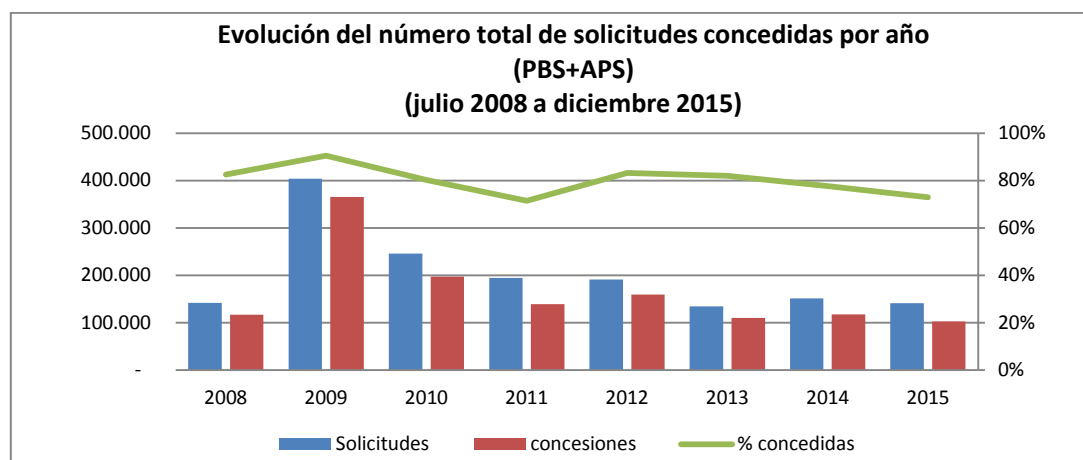


Fuente: Elaboración propia sobre la base de información del IPS

## Evolución de los beneficios

Los primeros años de vigencia del Sistema de Pensiones Solidarias lideraron el mayor número de solicitudes, es así como, durante los años 2008 y 2009 se recibieron en promedio 110.000 solicitudes por PBS y 164.000 por APS. Durante el 2010 y finalizado el cambio de umbral en el 2011<sup>1</sup> el número de solicitudes llegó aproximadamente a los 60.000 PBS y 150.000 APS, a partir del año 2012 el número solicitudes se ha mantenido relativamente constante, 50.000 solicitudes anuales por PBS y 90.000 por APS.

Respecto de las concesiones, se observa que durante los años 2008 y 2009, el porcentaje de concesiones se mantuvo alrededor del 80%, para los años posteriores se ha mantenido contante alrededor de 73%. En el caso de Aporte Previsional Solidario, el año 2009 destacó como aquel con mayor porcentaje de concesiones, 93%, versus los años posteriores donde las concesiones se han mantenido alrededor del 80%.



Fuente: Elaboración propia sobre la base de información del IPS

TOTAL SOLICITUDES PBS Y APS (no incluye ex Pasis)							
PERIODO	PBSV	PBSI	Total PBS	APSV	APSI	Total APS	Total PBS+APS
Jul a Dic 2008	84.793	37.698	122.491	13.034	6.193	19.227	141.718
Total 2009	59.115	35.112	94.227	297.997	11.591	309.588	403.815
Total 2010	40.705	24.962	65.667	168.086	11.927	180.013	245.680
Total 2011	37.233	20.912	58.145	126.026	10.368	136.394	194.539
Total 2012	33.775	18.950	52.725	130.286	8.216	138.502	191.227
Total 2013	32.881	16.861	49.742	77.018	7.307	84.325	134.067
Total 2014	39.415	17.572	56.987	88.528	6.055	94.583	151.570
Total 2015	31.160	18.304	49.464	88.759	2.683	91.442	140.906
<b>TOTAL</b>	<b>359.077</b>	<b>190.371</b>	<b>549.448</b>	<b>989.734</b>	<b>64.340</b>	<b>1.054.074</b>	<b>1.603.522</b>

Fuente: Elaboración propia sobre la base de información del IPS. Información al 20 de enero de 2016.

<sup>1</sup> Es importante destacar que el Sistema de Pensiones Solidarias incorpora a sus beneficiarios de manera gradual, comenzando en julio de 2008 a integrar el 40% de la población más pobre de Chile y a partir de julio de 2011 comienza a incorporar todas aquellas pertenecientes al 60%.

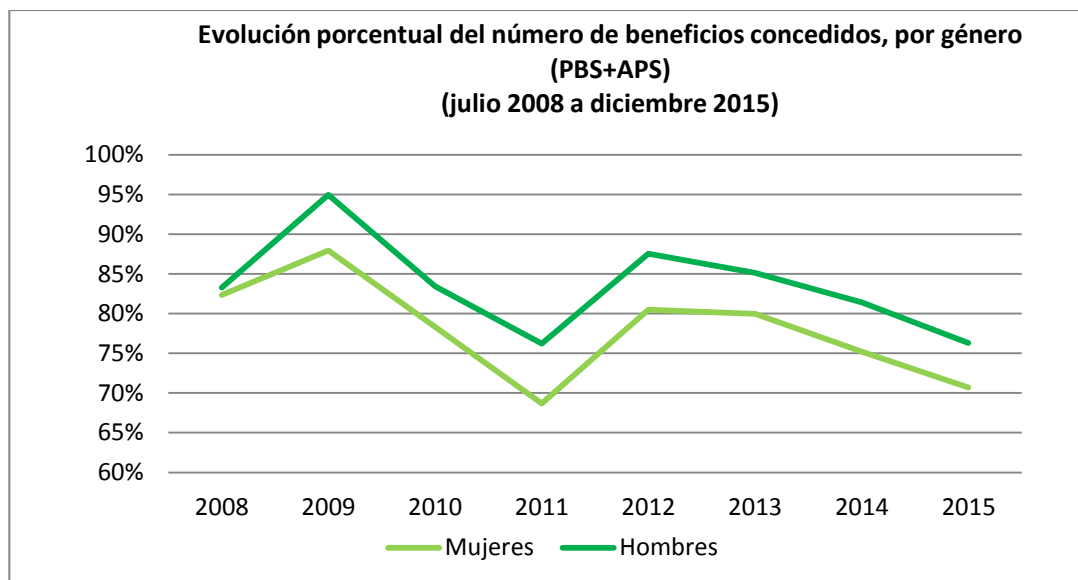
TOTAL CONCEDIDAS PBS Y APS (no incluye ex Pasis)							
PERIODO	PBSV	PBSI	TOTAL PBS	APSV	APSI	TOTAL APS	Total PBS+APS
Jul a Dic 2008	83.927	21.763	105.690	9.667	1.628	11.295	116.985
Total 2009	57.791	20.961	78.752	277.006	9.792	286.798	365.550
Total 2010	36.098	13.242	49.340	137.901	9.911	147.812	197.152
Total 2011	29.808	10.345	40.153	90.151	8.695	98.846	138.999
Total 2012	29.008	9.884	38.892	113.180	7.010	120.190	159.082
Total 2013	29.552	8.892	38.444	65.398	6.048	71.446	109.890
Total 2014	32.577	9.959	42.536	69.835	5.262	75.097	117.633
Total 2015	25.682	8.486	34.168	66.785	1.714	68.499	102.667
<b>TOTAL</b>	<b>324.443</b>	<b>103.532</b>	<b>427.975</b>	<b>829.923</b>	<b>50.060</b>	<b>879.983</b>	<b>1.307.958</b>

Fuente: Elaboración propia sobre la base de información del IPS. Información al 20 de enero de 2016.

### Evolución de los beneficios, por género

Las mujeres son quienes lideran el mayor número de solicitudes en el Sistema de Pensiones Solidarias, es así como durante el periodo 2008-2011 se recibieron alrededor de 640.000 solicitudes de mujeres y 340.000 hombres. Desde el año 2013 a la fecha, el número de solicitudes tanto de mujeres y hombres ha sido constante en el tiempo, en promedio se recibieron alrededor de las 85.000 y 55.000 solicitudes anuales, respectivamente.

En relación a la concesión de beneficios, se observa que las mujeres en promedio son las que tienen menor porcentaje de concesión, es así como a la fecha, a las mujeres se le han concedido en promedio el 79,5% de las solicitudes y para los hombres el 85,3%.



Fuente: Elaboración propia sobre la base de información del IPS

TOTAL SOLICITUDES PBS Y APS POR GÉNERO (no incluye ex Pasis)					
PERIODO	Femenino	% Femenino	Masculino	% Masculino	Total solicitudes
Jul a Dic 2008	109.235	77,1%	32.483	22,9%	141.718
Total 2009	255.764	63,3%	148.051	36,7%	403.815
Total 2010	152.791	62,2%	92.889	37,8%	245.680
Total 2011	123.189	63,6%	71.350	36,4%	194.539
Total 2012	118.179	61,8%	73.048	38,2%	191.227
Total 2013	82.124	61,3%	51.943	38,7%	134.067
Total 2014	92.872	61,3%	58.698	38,7%	151.570
Total 2015	86.203	61,2%	54.703	38,8%	140.906
<b>TOTAL</b>	<b>1.020.357</b>	<b>65,1%</b>	<b>583.165</b>	<b>34,9%</b>	<b>1.603.522</b>

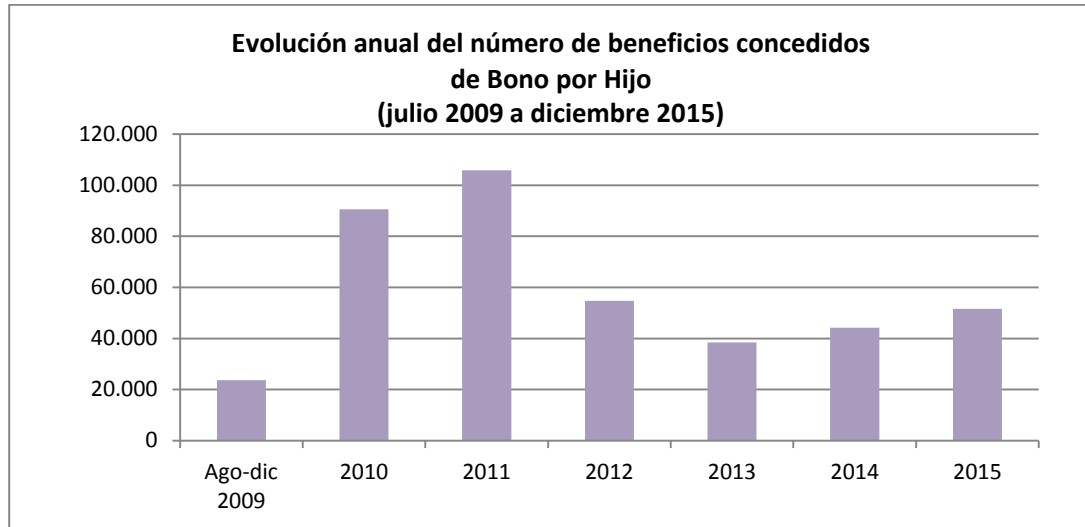
Fuente: Elaboración propia sobre la base de información del IPS. Información al 20 de enero de 2016.

TOTAL CONCEDIDAS PBS Y APS POR GÉNERO (no incluye ex Pasis)					
PERIODO	Femenino	% Femenino	Masculino	% Masculino	Total concesiones
Jul a Dic 2008	89.935	76,9%	27.050	23,1%	116.985
Total 2009	224.962	61,6%	140.588	38,4%	365.550
Total 2010	119.652	60,7%	77.500	39,3%	197.152
Total 2011	84.616	60,8%	54.383	39,2%	138.999
Total 2012	95.120	59,8%	63.962	40,2%	159.082
Total 2013	65.675	59,8%	44.215	40,2%	109.890
Total 2014	69.850	59,4%	47.783	40,6%	117.633
Total 2015	60.931	59,3%	41.736	40,7%	102.667
<b>TOTAL</b>	<b>810.741</b>	<b>63,6%</b>	<b>497.217</b>	<b>36,4%</b>	<b>1.307.958</b>

Fuente: Elaboración propia sobre la base de información del IPS. Información al 20 de enero de 2016.

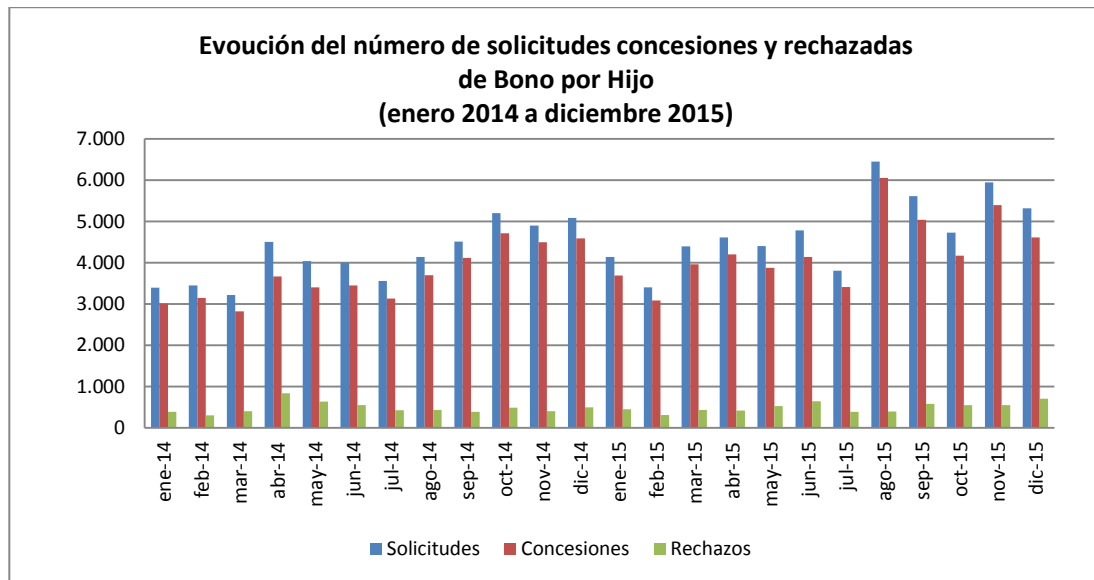
## B. Bono por Hijo

Desde el 1 de julio de 2009 a la fecha, han sido beneficiadas del Bono por Hijo en total 409.100 mujeres, el número de hijos causantes de este beneficio se aproxima a un millón 480 mil, lo que es equivalente a aproximadamente 3,6 hijos por mujer.



Fuente: Elaboración propia sobre la base de información del IPS.

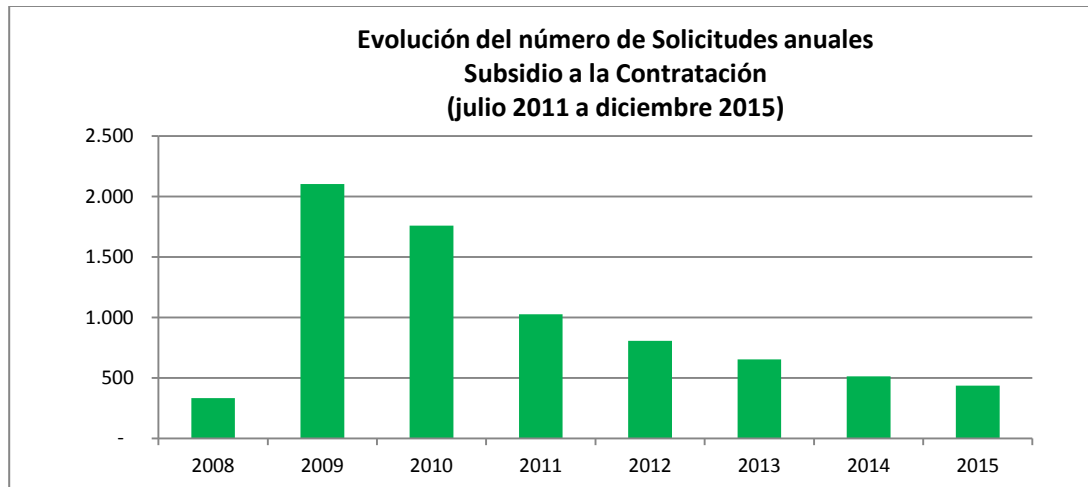
Respecto de las concesiones y rechazos, durante el periodo enero 2014 a diciembre 2015, se observa que en promedio el 89,0% de las solicitudes fueron concedidas y el 11,0% rechazadas. Según estadísticas informadas, la mayor causal de rechazo del beneficio está dado por mujeres sin hijos solicitando el beneficio.



Fuente: Elaboración propia sobre la base de información del IPS.

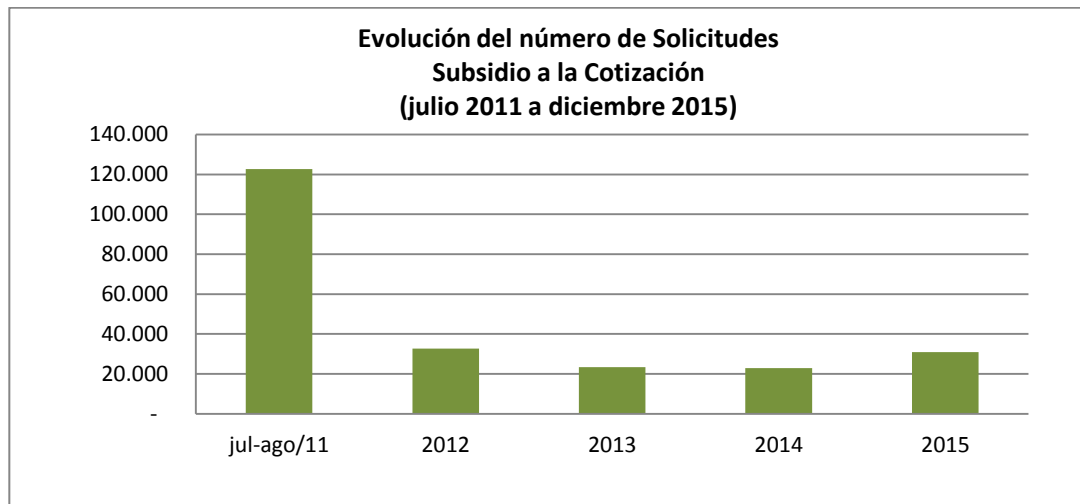
### C. Subsidio Previsional a los Trabajadores Jóvenes

Desde la implementación del subsidio a la contratación (entregado a los empleadores), del 1 de julio de 2008 a diciembre de 2015, se han recibido en total 7.634 solicitudes. Es importante destacar, que los promedios mensuales de solicitudes recibidas durante los dos últimos años indican que en promedio postulan 40 nuevas empresas al mes.



Fuente: Elaboración propia sobre la base de información del IPS.

Respecto del subsidio a la cotización (entregado a los trabajadores), hay que recordar que éste comenzó a regir a partir del 1 de julio de 2011, desde su inicio a la fecha se han recibido aproximadamente 232.000 solicitudes, de las cuales el 70% han sido concedidas. Hay que destacar, que el promedio de solicitudes mensuales presentadas por los trabajadores durante el año 2015 se incrementó casi al doble con 1.600 solicitudes al mes, en relación a 2014 cuando se recibieron 900 solicitudes en promedio al mes.



Fuente: Elaboración propia sobre la base de información del IPS.

### III. Pensión Básica Solidaria (PBS) y Aporte Previsional Solidario (APS)

#### A. Nivel Nacional

##### 1. Total beneficios pagados en el mes

**Diciembre 2015**

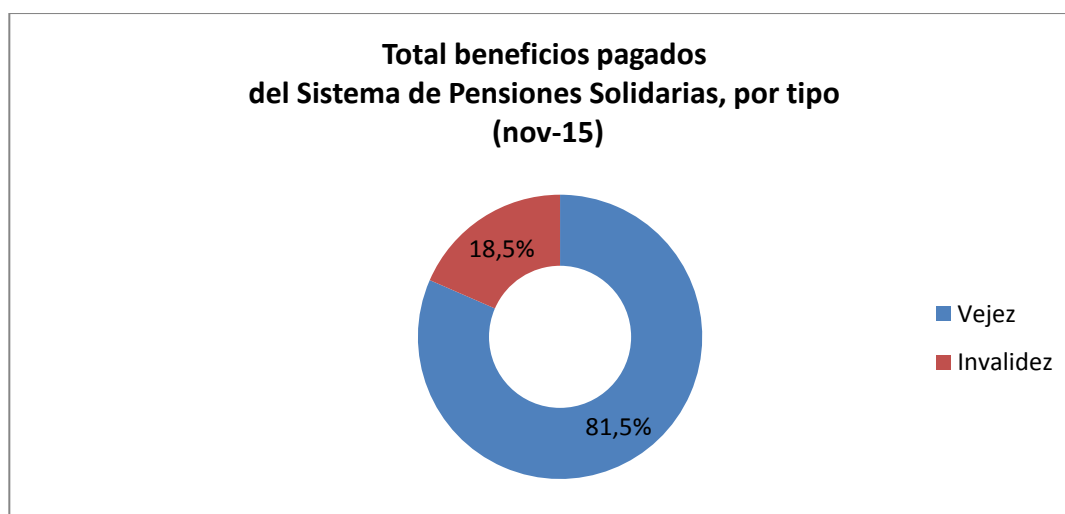
En la actualidad reciben el beneficio del Sistema de Pensiones Solidarias 1.330.351 personas, de las cuales el 43,5% (578.727), reciben Pensión Básica Solidaria (PBS) y el 56,5% (751.614) Aporte Previsional Solidario (APS).

TIPO DE BENEFICIO	TOTAL BENEFICIOS PAGADOS DEL SISTEMA DE PENSIONES SOLIDARIAS (SPS)		
	Hombres	Mujeres	Total
PBS Vejez	109.622	289.490	399.112
PBS Invalidez	74.796	104.829	179.625
<b>Total PBS</b>	<b>184.418</b>	<b>394.319</b>	<b>578.737</b>
APS Vejez	288.814	397.673	686.487
APS Invalidez	29.534	35.593	65.127
<b>Total APS</b>	<b>318.348</b>	<b>433.266</b>	<b>751.614</b>
<b>TOTAL</b>	<b>502.766</b>	<b>827.585</b>	<b>1.330.351</b>

Fuente: Información IPS

Nota: Información no incluye beneficiarios Ex Pasis.

Del total de pagos realizados durante el mes, el 81,6% (1.085.599) correspondió a pagos realizados por Vejez y el 18,4% (244.752) por Invalidez.



Fuente: Elaboración propia sobre la base de información de la IPS.

## 2. Total beneficios concedidos

### Julio de 2008 a Diciembre de 2015

A continuación se presenta el número total de concesiones realizadas en el Sistema de Pensiones Solidarias con la Reforma Previsional implementada en Julio de 2008 y el número beneficiarios Ex Pasis Vigentes a la fecha.

La información correspondiente a concesiones del Sistema de Pensiones Solidarias incluye las concesiones por PBS y APS de Vejez e Invalidez otorgadas desde el 1 de julio de 2008 a la fecha. Las concesiones Ex Pasis Vejez e Invalidez corresponden a las pensiones asistenciales vigentes otorgadas con anterioridad a la Reforma Previsional del año 2008.

<b>Total Beneficios Concedidos del Pilar Solidario (Incluye Concesiones Reforma Previsional más Ex Pasis)</b>	
	<b>Número de concesiones</b>
Total Concesiones: Pensión Básica Solidaria de Vejez (PBSV)	324.443
Ex Pasis Vejez	179.517
<b>Total PBS Vejez</b>	<b>503.960</b>
Total Concesiones: Pensión Básica Solidaria de Invalidez (PBSI)	103.532
Ex Pasis Invalidez	135.914
<b>Total PBS Invalidez</b>	<b>239.446</b>
Total Concesiones: Aporte Previsional Solidario de Vejez (APSV)	829.923
Total Concesiones: Aporte Previsional Solidario de Invalidez (APSI)	50.060
<b>Total APS</b>	<b>879.983</b>
<b>TOTAL CONCESIONES DEL PILAR SOLIDARIO</b>	<b>1.623.389</b>

Fuente: Elaboración propia sobre la base de información del IPS, información al 20 de enero de 2016.

Nota: Información Ex Pasis al 1 de enero de 2016 (IPS).

El número de beneficios concesionados no coincide con el número de beneficios pagados por las siguientes razones:

- El total acumulado de concesiones de la Reforma Previsional incluye personas fallecidas. El número aproximado de personas fallecidas durante el periodo jul-08 a dic-15 correspondió a 117.900.
- Existen personas a quienes se les ha extinguido o suspendido el beneficio.
- El mes de concedida la pensión no necesariamente coincide con el primer mes de pago.

### 3. Total solicitudes mensuales recibidas, por tipo de institución Julio de 2008 a Diciembre 2015

TOTAL SOLICITUDES (no incluye ex Pasis)													
PERIODO	TOTAL PBS Y APS							GÉNERO		ORIGEN DE TRAMITACIÓN DEL BENEFICIO			
	PBSV	PBSI	TOTAL PBS	APSV	APSI	TOTAL APS	Total PBS + APS	Femenino	Masculino	En IPS	En AFP	En Cías. de Seguro	En Municipio
<b>Jul a Dic 2008</b>	84.793	37.698	<b>122.491</b>	13.034	6.193	<b>19.227</b>	<b>141.718</b>	<b>109.235</b>	<b>32.483</b>	97.794	1.045	-	42.879
<b>Total 2009</b>	59.115	35.112	<b>94.227</b>	297.997	11.591	<b>309.588</b>	<b>403.815</b>	<b>255.764</b>	<b>148.051</b>	299.252	30.351		74.212
<b>Total 2010</b>	40.705	24.962	<b>65.667</b>	168.086	11.927	<b>180.013</b>	<b>245.680</b>	<b>152.791</b>	<b>92.889</b>	148.049	32.913	5.334	59.384
<b>Total 2011</b>	37.233	20.912	<b>58.145</b>	126.026	10.368	<b>136.394</b>	<b>194.539</b>	<b>123.189</b>	<b>71.350</b>	114.190	25.995	11.385	42.969
Enero'12	2.979	1.524	4.503	11.591	792	12.383	16.886	10.552	6.334	10.680	2.117	943	3.146
Febrero	2.429	1.339	3.768	9.212	785	9.997	13.765	8.816	4.949	8.579	1.914	734	2.538
Marzo	2.748	1.589	4.337	9.889	793	10.682	15.019	9.662	5.357	9.327	2.009	757	2.926
Abril	2.317	1.527	3.844	8.107	657	8.764	12.608	8.030	4.578	7.731	1.659	629	2.589
Mayo	2.749	1.771	4.520	9.456	666	10.122	14.642	9.326	5.316	9.178	1.972	793	2.699
Junio	2.556	1.710	4.266	8.780	592	9.372	13.638	8.433	5.205	8.710	1.718	672	2.538
Julio	2.936	1.663	4.599	9.440	725	10.165	14.764	9.252	5.512	9.640	1.926	586	2.612
Agosto	3.197	1.873	5.070	17.214	745	17.959	23.029	13.700	9.329	16.573	2.306	875	3.275
Septiembre	2.698	1.303	4.001	19.125	546	19.671	23.672	14.332	9.340	17.650	2.480	963	2.579
Octubre	3.667	1.857	5.524	11.682	743	12.425	17.949	11.328	6.621	12.043	2.318	656	2.932
Noviembre	2.925	1.520	4.445	8.444	615	9.059	13.504	7.919	5.585	8.411	1.963	826	2.304
Diciembre	2.574	1.274	3.848	7.346	557	7.903	11.751	6.829	4.922	7.381	1.670	793	1.907
<b>Total 2012</b>	<b>33.775</b>	<b>18.950</b>	<b>52.725</b>	<b>130.286</b>	<b>8.216</b>	<b>138.502</b>	<b>191.227</b>	<b>118.179</b>	<b>73.048</b>	<b>125.903</b>	<b>24.052</b>	<b>9.227</b>	<b>32.045</b>
Enero'13	2.943	1.500	4.443	7.586	606	8.192	12.635	7.802	4.833	8.171	1.817	565	2.082
Febrero	2.237	1.287	3.524	5.532	486	6.018	9.542	5.786	3.756	6.133	1.448	413	1.548
Marzo	2.398	1.518	3.916	5.546	603	6.149	10.065	6.356	3.709	6.262	1.557	402	1.844
Abril	2.414	1.653	4.067	5.888	627	6.515	10.582	6.442	4.140	6.773	1.523	543	1.743
Mayo	2.235	1.408	3.643	6.102	605	6.707	10.350	5.842	4.508	6.322	1.842	530	1.656
Junio	2.442	1.452	3.894	6.200	629	6.829	10.723	6.384	4.339	6.687	1.751	549	1.736
Julio	2.673	1.411	4.084	5.778	619	6.397	10.481	6.417	4.064	6.226	1.806	519	1.930
Agosto	2.973	1.497	4.470	7.054	746	7.800	12.270	7.595	4.675	7.446	2.139	586	2.099
Septiembre	3.067	1.209	4.276	6.378	563	6.941	11.217	6.960	4.257	6.780	1.965	608	1.864
Octubre	3.378	1.461	4.839	8.107	711	8.818	13.657	8.480	5.177	8.863	2.614	610	1.570
Noviembre	2.326	902	3.228	5.165	491	5.656	8.884	5.500	3.384	5.307	1.897	477	1.203
Diciembre	3.795	1.563	5.358	7.682	621	8.303	13.661	8.560	5.101	8.777	2.325	555	2.004
<b>Total 2013</b>	<b>32.881</b>	<b>16.861</b>	<b>49.742</b>	<b>77.018</b>	<b>7.307</b>	<b>84.325</b>	<b>134.067</b>	<b>82.124</b>	<b>51.943</b>	<b>83.747</b>	<b>22.684</b>	<b>6.357</b>	<b>21.279</b>
Enero'14	3.353	1.381	4.734	7.136	651	7.787	12.521	7.724	4.797	7.594	2.492	563	1.872

**TOTAL SOLICITUDES (no incluye ex Pasis)**

PERIODO	TOTAL PBS Y APS							GÉNERO		ORIGEN DE TRAMITACIÓN DEL BENEFICIO			
	PBSV	PBSI	TOTAL PBS	APSV	APSI	TOTAL APS	Total PBS + APS	Femenino	Masculino	En IPS	En AFP	En Cías. de Seguro	En Municipio
Febrero	3.003	1.198	4.201	5.968	486	6.454	10.655	6.610	4.045	6.725	1.987	449	1.494
Marzo	3.714	1.567	5.281	6.882	655	7.537	12.818	8.064	4.754	7.854	2.302	523	2.139
Abril	3.244	1.467	4.711	6.474	653	7.127	11.838	7.324	4.514	7.079	2.192	565	2.002
Mayo	3.669	1.482	5.151	9.047	558	9.605	14.756	8.348	6.408	9.113	2.617	884	2.142
Junio	3.090	1.413	4.503	7.488	504	7.992	12.495	7.342	5.153	7.987	2.115	537	1.856
Julio	3.145	1.551	4.696	7.449	470	7.919	12.615	7.820	4.795	8.100	2.126	502	1.887
Agosto	3.645	1.617	5.262	7.996	497	8.493	13.755	8.496	5.259	8.687	2.291	565	2.212
Septiembre	3.215	1.407	4.622	7.555	388	7.943	12.565	7.713	4.852	7.888	2.162	495	2.020
Octubre	3.478	1.701	5.179	8.897	427	9.324	14.503	9.004	5.499	8.984	2.494	560	2.465
Noviembre	3.084	1.478	4.562	7.494	404	7.898	12.460	7.833	4.627	7.472	2.344	512	2.132
Diciembre	2.775	1.310	4.085	6.142	362	6.504	10.589	6.594	3.995	6.669	1.917	386	1.617
<b>Total 2014</b>	<b>39.415</b>	<b>17.572</b>	<b>56.987</b>	<b>88.528</b>	<b>6.055</b>	<b>94.583</b>	<b>151.570</b>	<b>92.872</b>	<b>58.698</b>	<b>94.152</b>	<b>27.039</b>	<b>6.541</b>	<b>23.838</b>
Enero'15	2.930	1.510	4.440	6.645	217	6.862	11.302	7.173	4.129	7.071	2.097	391	1.743
Febrero	2.547	1.424	3.971	6.273	175	6.448	10.419	6.482	3.937	6.520	1.984	382	1.533
Marzo	2.841	1.742	4.583	7.685	233	7.918	12.501	7.698	4.803	7.462	2.392	527	2.120
Abril	2.392	1.484	3.876	6.534	187	6.721	10.597	6.604	3.993	6.452	1.961	450	1.734
Mayo	2.312	1.344	3.656	8.670	240	8.910	12.566	6.880	5.686	7.343	2.955	547	1.721
Junio	2.433	1.477	3.910	7.792	234	8.026	11.936	7.047	4.889	7.000	2.638	467	1.831
Julio	2.649	1.577	4.226	8.047	215	8.262	12.488	7.803	4.685	7.646	2.625	429	1.788
Agosto	2.688	1.608	4.296	7.674	210	7.884	12.180	7.580	4.600	7.230	2.586	421	1.943
Septiembre	2.633	1.652	4.285	7.542	164	7.706	11.991	7.405	4.586	7.103	2.561	420	1.907
Octubre	2.769	1.603	4.372	7.494	223	7.717	12.089	7.566	4.523	7.136	2.387	526	2.037
Noviembre	2.614	1.638	4.252	8.021	218	8.239	12.491	7.566	4.925	7.024	3.013	453	2.001
Diciembre	2.352	1.245	3.597	6.382	367	6.749	10.346	6.399	3.947	6.090	2.400	368	1.488
<b>Total a 2015</b>	<b>31.160</b>	<b>18.304</b>	<b>49.464</b>	<b>88.759</b>	<b>2.683</b>	<b>91.442</b>	<b>140.906</b>	<b>86.203</b>	<b>54.703</b>	<b>84.077</b>	<b>29.599</b>	<b>5.381</b>	<b>21.846</b>
<b>TOTAL</b>	<b>359.077</b>	<b>190.371</b>	<b>549.448</b>	<b>989.734</b>	<b>64.340</b>	<b>1.054.074</b>	<b>1.603.522</b>	<b>1.020.357</b>	<b>583.165</b>	<b>1.047.164</b>	<b>193.678</b>	<b>44.225</b>	<b>318.452</b>

Fuente: Elaboración propia sobre la base de información del IPS. Información al 20 de enero de 2016.

Nota: En Julio 2009 se realiza el cambio de umbral de cobertura del 40% al 45% de la población más pobre de Chile  
 En Septiembre 2009 se realiza el cambio de umbral de cobertura del 45% al 50% de la población más pobre de Chile  
 En Julio 2010 se realiza cambio de umbral de cobertura del 50% al 55% de la población más pobre de Chile  
 En Julio 2011 se realiza Cambio de umbral de cobertura del 55% al 60% de la población más pobre de Chile

**4. Total beneficios concedidos cada mes, por tipo de beneficio**  
**Julio de 2008 a Diciembre 2015**

MES	TOTAL CONCEDIDAS (no incluye ex Pasis)							GÉNERO		ORIGEN DE TRAMITACIÓN DEL BENEFICIO			
	TOTAL PBS Y APS							Femenino	Masculino	En IPS	En AFP	En Cías. de Seguro	En Municipio
	PBSV	PBSI	TOTAL PBS	APSV	APSI	TOTAL APS	Total PBS+APS						
<b>Jul a Dic 2008</b>	83.927	21.763	105.690	9.667	1.628	11.295	116.985	89.935	27.050	79.516	1.004		36.465
<b>Total 2009</b>	57.791	20.961	78.752	277.006	9.792	286.798	365.550	224.962	140.588	272.721	26.657		66.172
<b>Total 2010</b>	36.098	13.242	49.340	137.901	9.911	147.812	197.152	119.652	77.500	120.951	25.691	3.837	46.673
<b>Total 2011</b>	29.808	10.345	40.153	90.151	8.695	98.846	138.999	84.616	54.383	81.234	19.152	8.003	30.610
Enero'12	2.573	813	3.386	8.935	688	9.623	13.009	7.858	5.151	8.199	1.702	708	2.400
Febrero	2.086	684	2.770	7.483	691	8.174	10.944	6.835	4.109	6.841	1.603	548	1.952
Marzo	2.351	807	3.158	8.140	690	8.830	11.988	7.437	4.551	7.441	1.694	596	2.257
Abril	1.997	816	2.813	6.560	572	7.132	9.945	6.147	3.798	6.128	1.381	479	1.957
Mayo	2.345	933	3.278	7.295	573	7.868	11.146	6.805	4.341	6.894	1.585	633	2.034
Junio	2.196	951	3.147	6.843	476	7.319	10.466	6.193	4.273	6.637	1.405	526	1.898
Julio	2.578	914	3.492	8.618	610	9.228	12.720	7.734	4.986	8.357	1.733	540	2.090
Agosto	2.621	985	3.606	16.371	622	16.993	20.599	11.882	8.717	15.110	2.083	814	2.592
Septiembre	2.255	672	2.927	18.021	458	18.479	21.406	12.739	8.667	16.159	2.272	920	2.055
Octubre	3.021	910	3.931	10.787	619	11.406	15.337	9.361	5.976	10.417	2.094	608	2.215
Noviembre	2.674	740	3.414	7.840	516	8.356	11.770	6.648	5.122	7.292	1.818	782	1.878
Diciembre	2.311	659	2.970	6.287	495	6.782	9.752	5.481	4.271	6.132	1.456	685	1.479
<b>Total 2012</b>	<b>29.008</b>	<b>9.884</b>	<b>38.892</b>	<b>113.180</b>	<b>7.010</b>	<b>120.190</b>	<b>159.082</b>	<b>95.120</b>	<b>63.962</b>	<b>105.607</b>	<b>20.826</b>	<b>7.839</b>	<b>24.807</b>
Enero'13	2.694	835	3.529	6.368	521	6.889	10.418	6.329	4.089	6.713	1.583	458	1.664
Febrero	2.010	683	2.693	4.767	428	5.195	7.888	4.636	3.252	5.048	1.281	356	1.203
Marzo	2.214	779	2.993	4.888	505	5.393	8.386	5.166	3.220	5.214	1.382	349	1.441
Abril	2.235	812	3.047	5.339	516	5.855	8.902	5.225	3.677	5.687	1.353	498	1.364
Mayo	2.099	730	2.829	5.465	494	5.959	8.788	4.848	3.940	5.359	1.638	480	1.311
Junio	2.088	738	2.826	4.980	493	5.473	8.299	4.761	3.538	5.132	1.435	449	1.283
Julio	2.548	749	3.297	5.316	517	5.833	9.130	5.481	3.649	5.422	1.626	488	1.594
Agosto	2.781	772	3.553	5.695	603	6.298	9.851	5.977	3.874	5.988	1.816	429	1.618
Septiembre	2.682	662	3.344	5.211	439	5.650	8.994	5.412	3.582	5.434	1.624	489	1.447
Octubre	2.858	779	3.637	6.765	559	7.324	10.961	6.588	4.373	7.060	2.168	492	1.241
Noviembre	2.069	514	2.583	4.272	435	4.707	7.290	4.476	2.814	4.392	1.555	377	966
Diciembre	3.274	839	4.113	6.332	538	6.870	10.983	6.776	4.207	7.091	1.891	445	1.556
<b>Total 2013</b>	<b>29.552</b>	<b>8.892</b>	<b>38.444</b>	<b>65.398</b>	<b>6.048</b>	<b>71.446</b>	<b>109.890</b>	<b>65.675</b>	<b>44.215</b>	<b>68.540</b>	<b>19.352</b>	<b>5.310</b>	<b>16.688</b>

TOTAL CONCEDIDAS (no incluye ex Pasis)													
MES	TOTAL PBS Y APS							GÉNERO		ORIGEN DE TRAMITACIÓN DEL BENEFICIO			
	PBSV	PBSI	TOTAL PBS	APSV	APSI	TOTAL APS	Total PBS+APS	Femenino	Masculino	En IPS	En AFP	En Cías. de Seguro	En Municipio
Enero'14	2.840	768	3.608	5.750	581	6.331	9.939	5.946	3.993	5.991	2.024	448	1.476
Febrero	2.384	690	3.074	4.712	423	5.135	8.209	4.925	3.284	5.033	1.673	363	1.140
Marzo	2.936	871	3.807	5.343	553	5.896	9.703	5.853	3.850	5.849	1.868	392	1.594
Abril	2.527	800	3.327	4.940	575	5.515	8.842	5.235	3.607	5.162	1.802	416	1.462
Mayo	2.944	824	3.768	6.846	483	7.329	11.097	6.042	5.055	6.660	2.140	680	1.617
Junio	2.528	806	3.334	5.860	408	6.268	9.602	5.472	4.130	6.024	1.725	444	1.409
Julio	2.539	886	3.425	5.891	403	6.294	9.719	5.853	3.866	6.142	1.773	406	1.398
Agosto	2.978	905	3.883	6.249	432	6.681	10.564	6.359	4.205	6.597	1.878	426	1.663
Septiembre	2.780	810	3.590	6.122	352	6.474	10.064	6.046	4.018	6.246	1.851	381	1.586
Octubre	2.939	989	3.928	7.018	371	7.389	11.317	6.783	4.534	6.920	2.094	433	1.870
Noviembre	2.681	836	3.517	6.052	354	6.406	9.923	6.076	3.847	5.842	2.014	418	1.649
Diciembre	2.501	774	3.275	5.052	327	5.379	8.654	5.260	3.394	5.391	1.651	316	1.296
<b>Total a Dic-14</b>	<b>32.577</b>	<b>9.959</b>	<b>42.536</b>	<b>69.835</b>	<b>5.262</b>	<b>75.097</b>	<b>117.633</b>	<b>69.850</b>	<b>47.783</b>	<b>71.857</b>	<b>22.493</b>	<b>5.123</b>	<b>18.160</b>
Enero'15	2.455	953	3.408	5.086	174	5.260	8.668	5.378	3.290	5.348	1.745	290	1.285
Febrero	2.193	857	3.050	5.029	143	5.172	8.222	5.011	3.211	5.050	1.697	297	1.178
Marzo	2.400	1.065	3.465	6.029	186	6.215	9.680	5.771	3.909	5.626	1.989	403	1.662
Abril	2.023	893	2.916	5.149	154	5.303	8.219	4.944	3.275	4.952	1.603	357	1.307
Mayo	2.008	805	2.813	7.187	215	7.402	10.215	5.389	4.826	5.856	2.549	453	1.357
Junio	2.023	838	2.861	6.250	186	6.436	9.297	5.299	3.998	5.333	2.239	372	1.353
Julio	2.183	777	2.960	6.293	163	6.456	9.416	5.691	3.725	5.643	2.157	330	1.286
Agosto	2.280	640	2.920	6.140	170	6.310	9.230	5.547	3.683	5.345	2.158	345	1.382
Septiembre	2.200	596	2.796	5.919	131	6.050	8.846	5.300	3.546	5.161	2.098	326	1.261
Octubre	2.261	528	2.789	5.772	169	5.941	8.730	5.258	3.472	5.044	1.912	426	1.348
Noviembre	2.203	449	2.652	5.528	21	5.549	8.201	4.822	3.379	4.644	1.998	324	1.235
Diciembre	1.453	85	1.538	2.403	2	2.405	3.943	2.521	1.422	2.686	551	131	575
<b>Total a Dic-15</b>	<b>25.682</b>	<b>8.486</b>	<b>34.168</b>	<b>66.785</b>	<b>1.714</b>	<b>68.499</b>	<b>102.667</b>	<b>60.931</b>	<b>41.736</b>	<b>60.688</b>	<b>22.696</b>	<b>4.054</b>	<b>15.229</b>
<b>TOTAL</b>	<b>324.443</b>	<b>103.532</b>	<b>427.975</b>	<b>829.923</b>	<b>50.060</b>	<b>879.983</b>	<b>1.307.958</b>	<b>810.741</b>	<b>497.217</b>	<b>861.114</b>	<b>157.871</b>	<b>34.166</b>	<b>254.804</b>

Fuente: Elaboración propia sobre la base de información del IPS. Información al 20 de enero de 2016.

Nota: Los beneficios de PBS y APS se registran concedidos en el mes que fueron solicitados, aun cuando se hayan concedido en fechas futuras.

El número de pensiones concesionadas no coincide con el número de pensiones pagadas por las siguientes razones:

- El total de acumulado de concesiones del período analizado incluye personas fallecidas.
- El número aproximado de personas fallecidas durante el periodo jul-08 a dic-15 correspondió a 117.900.
- Existen personas a quienes se les ha extinguido o suspendido el beneficio. El mes de concedida la pensión no necesariamente coincide con el primer mes de pago.

## B. Nivel regional

### 5. Número de beneficios pagados en el mes, por tipo de beneficio

Diciembre 2015

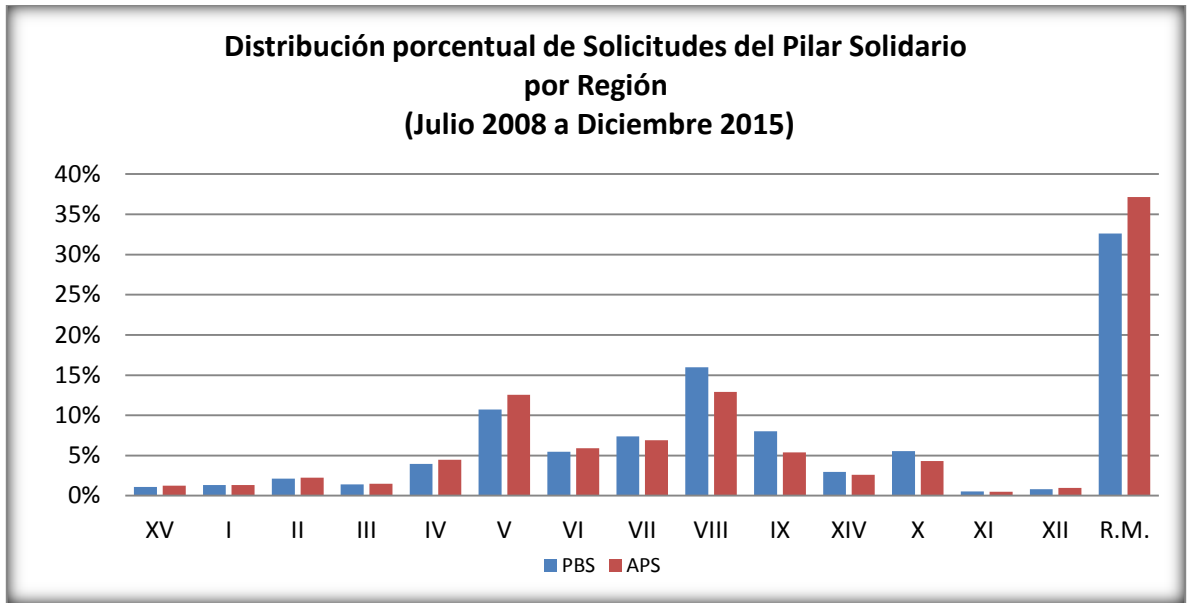
Región		PBS Vejez		PBS Invalidez		PBS			APS Vejez		APS Invalidez		APS			TOTAL		
Glosa	Cód.	Hombre	Mujer	Hombre	Mujer	Hombre	Mujer	Total	Hombre	Mujer	Hombre	Mujer	Hombre	Mujer	Total	Hombre	Mujer	Total
Arica y Parinacota	XV	1.158	3.107	825	958	1.983	4.065	6.048	3.941	5.126	249	278	4.190	5.404	9.594	6.173	9.469	15.642
Tarapacá	I	1.162	3.069	880	1.272	2.042	4.341	6.383	3.529	4.917	384	532	3.913	5.449	9.362	5.955	9.790	15.745
Antofagasta	II	1.515	4.857	1.279	1.909	2.794	6.766	9.560	5.149	8.965	459	617	5.608	9.582	15.190	8.402	16.348	24.750
Atacama	III	1.514	4.198	985	1.443	2.499	5.641	8.140	4.439	5.845	397	515	4.836	6.360	11.196	7.335	12.001	19.336
Coquimbo	IV	5.761	13.532	3.242	4.095	9.003	17.627	26.630	12.938	18.057	1.129	1.442	14.067	19.499	33.566	23.070	37.126	60.196
Valparaíso	V	9.442	28.257	7.392	10.406	16.834	38.663	55.497	33.881	49.007	2.851	4.093	36.732	53.100	89.832	53.566	91.763	145.329
B.O'Higgins	VI	5.064	15.120	4.049	5.434	9.113	20.554	29.667	18.649	21.271	1.889	2.903	20.538	24.174	44.712	29.651	44.728	74.379
Maule	VII	8.935	20.998	5.532	7.687	14.467	28.685	43.152	22.762	25.555	2.218	2.640	24.980	28.195	53.175	39.447	56.880	96.327
Bío Bío	VIII	14.922	42.554	13.740	21.416	28.662	63.970	92.632	40.196	47.898	5.445	5.793	45.641	53.691	99.332	74.303	117.661	191.964
Araucanía	IX	15.069	27.701	6.538	9.498	21.607	37.199	58.806	17.672	20.857	2.719	2.102	20.391	22.959	43.350	41.998	60.158	102.156
Los Ríos	XIV	4.305	9.254	2.219	3.406	6.524	12.660	19.184	14.065	16.454	2.154	2.559	16.219	19.013	35.232	22.743	31.673	54.416
Los Lagos	X	10.798	20.819	5.388	7.395	16.186	28.214	44.400	1.715	1.742	248	289	1.963	2.031	3.994	18.149	30.245	48.394
Aysén	XI	1.028	1.770	391	585	1.419	2.355	3.774	2.693	3.704	177	263	2.870	3.967	6.837	4.289	6.322	10.611
Magallanes	XII	840	2.066	430	533	1.270	2.599	3.869	99.365	158.832	8.182	10.367	107.547	169.199	276.746	108.817	171.798	280.615
Metropolitana	XIII	28.109	92.188	21.906	28.792	50.015	120.980	170.995	7.820	9.443	1.033	1.200	8.853	10.643	19.496	58.868	131.623	190.491
<b>Total</b>		<b>109.622</b>	<b>289.490</b>	<b>74.796</b>	<b>104.829</b>	<b>184.418</b>	<b>394.319</b>	<b>578.737</b>	<b>288.814</b>	<b>397.673</b>	<b>29.534</b>	<b>35.593</b>	<b>318.348</b>	<b>433.266</b>	<b>751.614</b>	<b>502.766</b>	<b>827.585</b>	<b>1.330.351</b>

Fuente: Información IPS.

**6. Total solicitudes recibidas, por tipo de institución  
Acumulado - Julio de 2008 a Diciembre de 2015**

<b>TOTAL SOLICITUDES (no incluye ex Pasis)</b>														
<b>TOTAL PBS Y APS</b>							<b>TOTAL</b>		<b>GÉNERO</b>		<b>ORIGEN DE TRAMITACIÓN DEL BENEFICIO</b>			
<b>REGIÓN</b>	<b>PBSV</b>	<b>PBSI</b>	<b>TOTAL PBS</b>	<b>APSV</b>	<b>APSI</b>	<b>TOTAL APS</b>	<b>Total PBS+APS</b>	<b>% de Solicitudes PBS+APS</b>	<b>Femenino</b>	<b>Masculino</b>	<b>En IPS</b>	<b>En AFP</b>	<b>En Cías. de Seguro</b>	<b>En Municipio</b>
<b>ARICA Y PARINACOTA</b>	4.350	1.680	6.030	12.735	657	13.392	19.422	1,2%	11.877	7.545	12.169	2.832	505	3.916
<b>TARAPACA</b>	4.297	3.017	7.314	12.925	1.265	14.190	21.504	1,3%	13.752	7.752	12.906	2.281	715	5.602
<b>ANTOFAGASTA</b>	8.158	3.565	11.723	22.519	1.279	23.798	35.521	2,2%	23.979	11.542	25.433	3.906	545	5.637
<b>ATACAMA</b>	5.410	2.427	7.837	15.004	890	15.894	23.731	1,5%	14.917	8.814	14.957	2.996	621	5.157
<b>COQUIMBO</b>	15.387	6.423	21.810	44.580	2.376	46.956	68.766	4,3%	43.308	25.458	53.619	6.507	890	7.748
<b>VALPARAISO</b>	40.223	18.681	58.904	124.590	7.570	132.160	191.064	11,9%	122.894	68.170	126.973	27.560	4.848	31.682
<b>L. G. B. OHIGGINS</b>	19.087	10.978	30.065	57.935	4.404	62.339	92.404	5,8%	56.585	35.819	56.224	8.925	2.103	25.152
<b>MAULE</b>	26.029	14.582	40.611	67.605	4.983	72.588	113.199	7,1%	67.904	45.295	73.965	12.057	2.199	24.977
<b>BIO-BIO</b>	46.631	41.082	87.713	126.109	10.163	136.272	223.985	14,0%	142.725	81.260	135.394	24.076	5.197	59.318
<b>LA ARAUCANIA</b>	26.694	17.427	44.121	52.946	3.993	56.939	101.060	6,3%	62.735	38.325	72.164	11.424	2.412	15.060
<b>LOS RIOS</b>	9.903	6.387	16.290	24.662	2.631	27.293	43.583	2,7%	27.117	16.466	31.803	6.102	1.343	4.333
<b>LOS LAGOS</b>	19.457	11.037	30.494	41.390	4.082	45.472	75.966	4,7%	45.765	30.201	52.390	11.543	2.231	9.802
<b>AYSÉN</b>	1.926	907	2.833	4.598	423	5.021	7.854	0,5%	4.335	3.519	6.000	1.202	107	545
<b>MAGALLANES Y ANTARTICA</b>	3.367	1.149	4.516	9.820	539	10.359	14.875	0,9%	9.359	5.516	12.234	2.063	533	45
<b>METROPOLITANA</b>	128.158	51.033	179.191	372.316	19.081	391.397	570.588	35,6%	373.105	197.483	360.934	70.205	19.976	119.473
<b>Totales</b>	<b>359.077</b>	<b>190.375</b>	<b>549.452</b>	<b>989.734</b>	<b>64.336</b>	<b>1.054.070</b>	<b>1.603.522</b>	<b>100,0%</b>	<b>1.020.357</b>	<b>583.165</b>	<b>1.047.165</b>	<b>193.679</b>	<b>44.225</b>	<b>318.447</b>
<b>Participación sobre el total</b>	<b>22%</b>	<b>12%</b>		<b>62%</b>	<b>4%</b>		<b>100%</b>		<b>64%</b>	<b>36%</b>	<b>65%</b>	<b>12%</b>	<b>3%</b>	<b>20%</b>

Fuente: Elaboración propia sobre la base de información del IPS. Información al 20 de enero de 2016.



**Fuente:** Elaboración propia sobre la base de información del IPS.

**Nota:** No incluye ex Pasis

**7. Total beneficios concedidos**  
**Acumulado - Julio de 2008 a Diciembre de 2015**

<b>TOTAL CONCEDIDAS (no incluye ex Pasis)</b>														
<b>REGIÓN</b>	<b>TOTAL PBS Y APS</b>						<b>TOTAL</b>		<b>GÉNERO</b>		<b>ORIGEN DE TRAMITACIÓN DEL BENEFICIO</b>			
	PBSV	PBSI	TOTAL PBS	APSV	APSI	TOTAL APS	Total PBS+APS	% de Concesiones PBS+APS	Femenino	Masculino	En IPS	En AFP	En Cías. de Seguro	En Municipio
ARICA Y PARINACOTA	4.086	1.132	5.218	10.847	509	11.356	16.574	1,3%	10.007	6.567	10.475	2.322	395	3.382
TARAPACA	3.775	1.705	5.480	10.182	934	11.116	16.596	1,3%	10.355	6.241	10.086	1.808	526	4.176
ANTOFAGASTA	6.964	2.242	9.206	17.807	932	18.739	27.945	2,1%	18.499	9.446	20.073	2.837	409	4.626
ATACAMA	4.758	1.619	6.377	12.490	668	13.158	19.535	1,5%	12.064	7.471	12.204	2.413	469	4.449
COQUIMBO	13.704	3.789	17.493	37.445	1.958	39.403	56.896	4,3%	34.816	22.080	44.647	5.218	646	6.383
VALPARAISO	35.980	11.220	47.200	101.754	5.773	107.527	154.727	11,8%	97.390	57.337	102.587	22.000	3.694	26.446
L. G. B. OHIGGINS	16.936	5.398	22.334	48.834	3.416	52.250	74.584	5,7%	43.837	30.747	45.886	7.167	1.645	19.886
MAULE	23.884	7.380	31.264	58.419	3.792	62.211	93.475	7,1%	54.340	39.135	61.990	10.086	1.694	19.704
BIO-BIO	42.121	18.434	60.555	106.766	8.085	114.851	175.406	13,4%	106.088	69.318	109.395	19.522	4.020	42.469
LA ARAUCANIA	24.787	7.717	32.504	45.266	3.190	48.456	80.960	6,2%	48.109	32.851	58.203	9.659	1.778	11.320
LOS RIOS	9.233	4.365	13.598	21.121	2.186	23.307	36.905	2,8%	22.389	14.516	27.012	5.194	1.041	3.656
LOS LAGOS	18.160	6.152	24.312	35.746	3.219	38.965	63.277	4,8%	37.218	26.059	43.296	9.885	1.792	8.304
AYSÉN	1.752	434	2.186	3.764	308	4.072	6.258	0,5%	3.328	2.930	4.802	933	67	456
MAGALLANES Y ANTARTICA	3.050	771	3.821	7.823	411	8.234	12.055	0,9%	7.405	4.650	10.011	1.614	396	34
METROPOLITANA	115.253	31.174	146.427	311.659	14.679	326.338	472.765	36,1%	304.896	167.869	300.449	57.214	15.594	99.508
<b>Totales</b>	<b>324.443</b>	<b>103.532</b>	<b>427.975</b>	<b>829.923</b>	<b>50.060</b>	<b>879.983</b>	<b>1.307.958</b>	<b>100,0%</b>	<b>810.741</b>	<b>497.217</b>	<b>861.116</b>	<b>157.872</b>	<b>34.166</b>	<b>254.799</b>
<b>Participación sobre el total</b>	<b>25%</b>	<b>8%</b>		<b>63%</b>	<b>4%</b>		<b>100%</b>		<b>62%</b>	<b>38%</b>	<b>66%</b>	<b>12%</b>	<b>3%</b>	<b>19%</b>

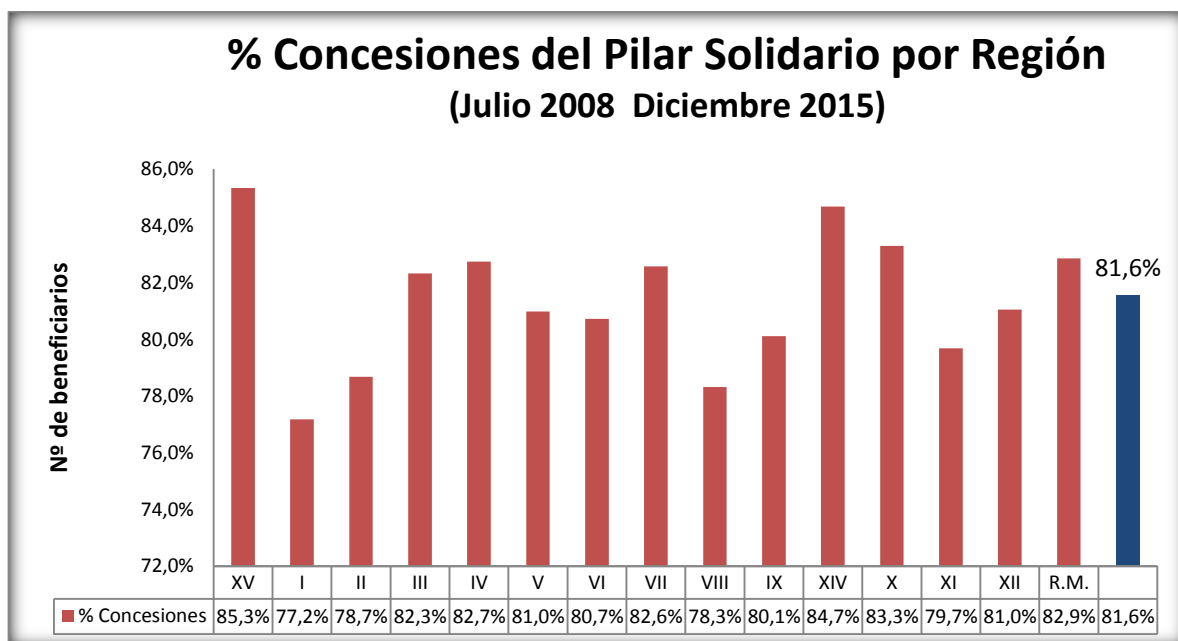
Fuente: Elaboración propia sobre la base de información del IPS. Información al 20 de enero de 2016.

## 8. Porcentaje de solicitudes concedidas Julio de 2008 a Diciembre 2015

N° REGIÓN	REGIÓN	TIPO DE CONCESIÓN				Total
		PBSV	PBSI	APSV	APSI	
XV	ARICA Y PARINACOTA	93,9%	67,4%	85,2%	77,5%	85,3%
I	TARAPACA	87,9%	56,5%	78,8%	73,8%	77,2%
II	ANTOFAGASTA	85,4%	62,9%	79,1%	72,9%	78,7%
III	ATACAMA	87,9%	66,7%	83,2%	75,1%	82,3%
IV	COQUIMBO	89,1%	59,0%	84,0%	82,4%	82,7%
V	VALPARAISO	89,5%	60,1%	81,7%	76,3%	81,0%
VI	L. G. B. OHIGGINS	88,7%	49,2%	84,3%	77,6%	80,7%
VII	MAULE	91,8%	50,6%	86,4%	76,1%	82,6%
VIII	BIO-BIO	90,3%	44,9%	84,7%	79,6%	78,3%
IX	LA ARAUCANIA	92,9%	44,3%	85,5%	79,9%	80,1%
XIV	LOS RIOS	93,2%	68,3%	85,6%	83,1%	84,7%
X	LOS LAGOS	93,3%	55,7%	86,4%	78,9%	83,3%
XI	AYSÉN	91,0%	47,9%	81,9%	72,8%	79,7%
XII	MAGALLANES Y ANT.	90,6%	67,1%	79,7%	76,3%	81,0%
R.M.	METROPOLITANA	89,9%	61,1%	83,7%	76,9%	82,9%
	<b>Total</b>	<b>90,4%</b>	<b>54,4%</b>	<b>83,9%</b>	<b>77,8%</b>	<b>81,6%</b>

Fuente: Elaboración propia sobre la base de información del IPS. Información al 20 de enero de 2016.

Nota: No incluye ex Pasis



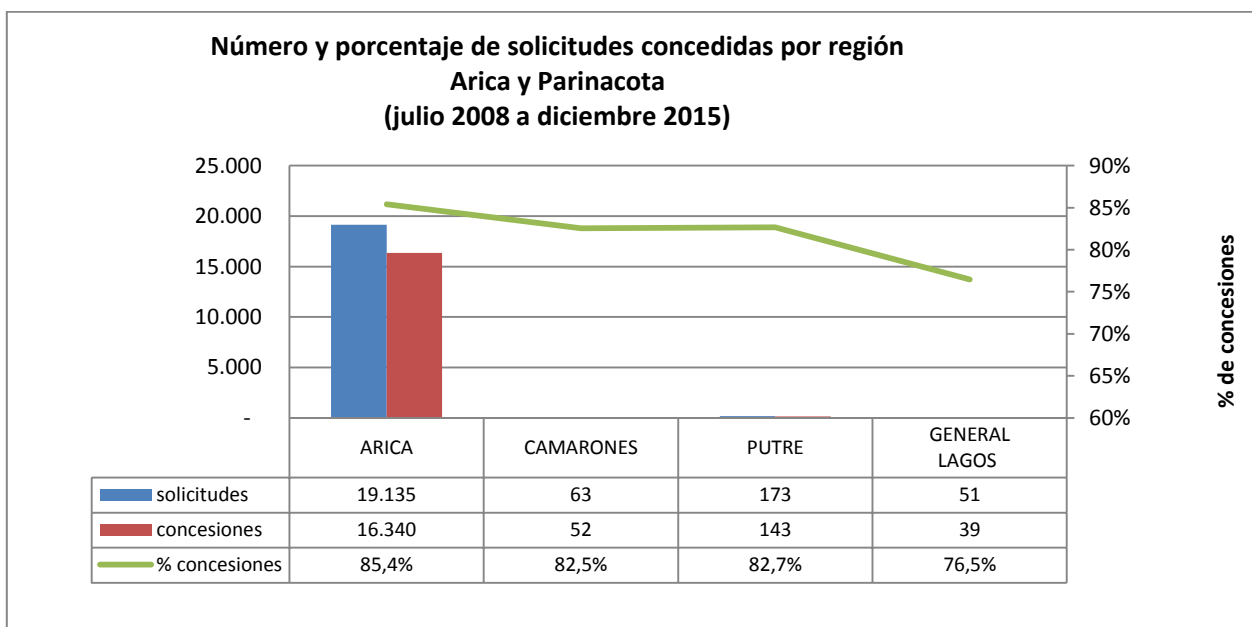
Fuente: Elaboración propia sobre la base de información del IPS.

Nota: No incluye ex Pasis

## C. Nivel comunal

### 9. Total de solicitudes recibidas y beneficios concedidos

#### 12.1. Arica y Parinacota

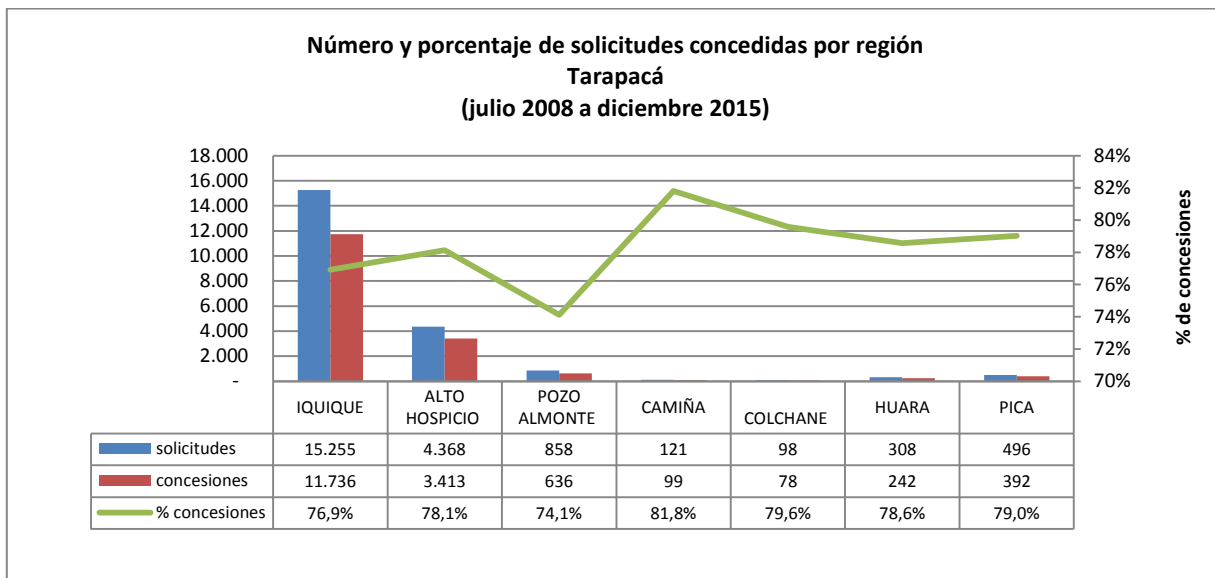


Fuente: Elaboración propia sobre la base de información del IPS.

<b>Concesiones del Pilar Solidario a nivel comunal</b>									
COMUNA	TOTAL PBS Y APS								
	PBSV	PBSI	Total PBS	% PBS	APSV	APSI	Total APS	%APS	Total PBS+APS
ARICA	3.981	1.111	5.092	97,6%	10.739	509	11.248	99,0%	16.340
CAMARONES	20	3	23	0,4%	29	-	29	0,3%	52
PUTRE	60	12	72	1,4%	71	-	71	0,6%	143
GENERAL LAGOS	25	6	31	0,6%	8	-	8	0,1%	39
<b>Totales</b>	<b>4.086</b>	<b>1.132</b>	<b>5.218</b>	<b>100%</b>	<b>10.847</b>	<b>509</b>	<b>11.356</b>	<b>100%</b>	<b>16.574</b>
<b>% respecto del total de concesiones</b>	<b>25%</b>	<b>7%</b>	<b>31%</b>		<b>65%</b>	<b>3%</b>	<b>69%</b>		<b>100%</b>

Fuente: Elaboración propia sobre la base de información del IPS. Información al 20 de enero de 2016.

## 12.2. Tarapacá

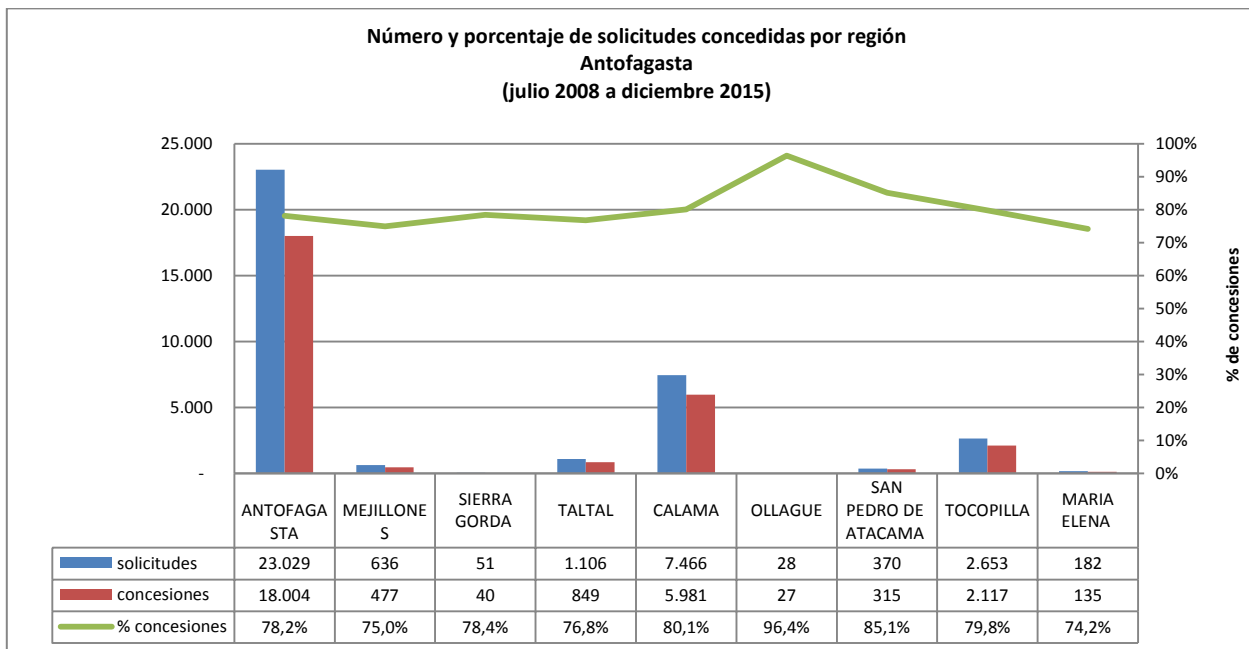


Fuente: Elaboración propia sobre la base de información del IPS.

<b>Concesiones del Pilar Solidario a nivel comunal</b>									
COMUNA	TOTAL PBS Y APS								
	PBSV	PBSI	Total PBS	% PBS	APSV	APSI	Total APS	%APS	Total PBS+APS
IQUIQUE	2.622	1.073	3.695	50,5%	7.458	583	8.041	56,7%	11.736
ALTO HOSPICIO	728	485	1.213	16,6%	1.926	274	2.200	15,5%	3.413
POZO ALMONTE	171	54	225	3,1%	374	37	411	2,9%	636
CAMIÑA	45	13	58	0,8%	36	5	41	0,3%	99
COLCHANE	39	15	54	0,7%	19	5	24	0,2%	78
HUARA	67	36	103	1,4%	122	17	139	1,0%	242
PICA	103	29	132	1,8%	247	13	260	1,8%	392
<b>Totales</b>	<b>3.775</b>	<b>1.705</b>	<b>5.480</b>	<b>75%</b>	<b>10.182</b>	<b>934</b>	<b>11.116</b>	<b>78%</b>	<b>16.596</b>
<b>% respecto del total de concesiones</b>	<b>23%</b>	<b>10%</b>	<b>33%</b>		<b>61%</b>	<b>6%</b>	<b>67%</b>		<b>100%</b>

Fuente: Elaboración propia sobre la base de información del IPS. Información al 20 de enero de 2016.

### 12.3. Antofagasta

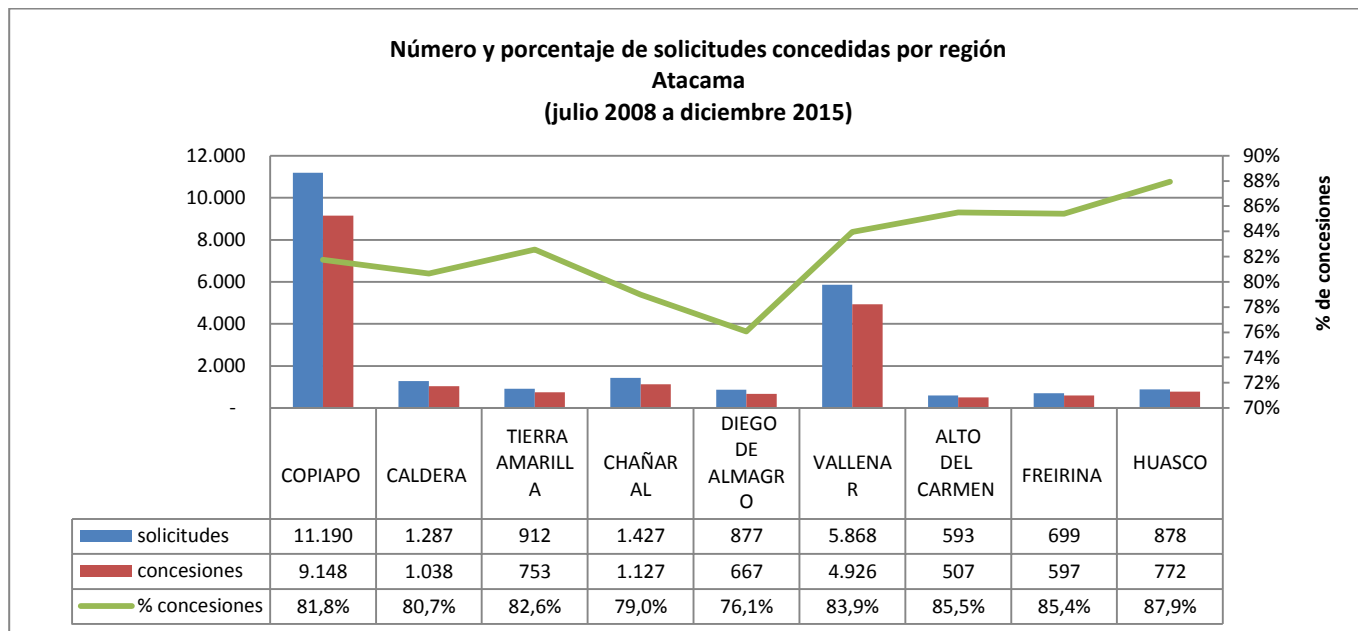


Fuente: Elaboración propia sobre la base de información del IPS.

Concesiones del Pilar Solidario a nivel comunal									
COMUNA	TOTAL PBS Y APS								
	PBSV	PBSI	Total PBS	% PBS	APSV	APSI	Total APS	%APS	Total PBS+APS
ANTOFAGASTA	4.333	1.455	5.788	62,9%	11.567	649	12.216	65,2%	18.004
MEJILLONES	112	35	147	1,6%	316	14	330	1,8%	477
SIERRA GORDA	15	2	17	0,2%	22	1	23	0,1%	40
TALTAL	177	72	249	2,7%	573	27	600	3,2%	849
CALAMA	1.677	468	2.145	23,3%	3.667	169	3.836	20,5%	5.981
OLLAGUE	14	1	15	0,2%	12	-	12	0,1%	27
SAN PEDRO DE ATACAMA	115	22	137	1,5%	172	6	178	0,9%	315
TOCOPILLA	480	180	660	7,2%	1.395	62	1.457	7,8%	2.117
MARIA ELENA	41	7	48	0,5%	83	4	87	0,5%	135
<b>Totales</b>	<b>6.964</b>	<b>2.242</b>	<b>9.206</b>	<b>100%</b>	<b>17.807</b>	<b>932</b>	<b>18.739</b>	<b>100%</b>	<b>27.945</b>
<b>% respecto del total de concesiones</b>	<b>25%</b>	<b>8%</b>	<b>33%</b>		<b>64%</b>	<b>3%</b>	<b>67%</b>		<b>100%</b>

Fuente: Elaboración propia sobre la base de información del IPS. Información 20 de enero de 2016.

## 12.4. Atacama

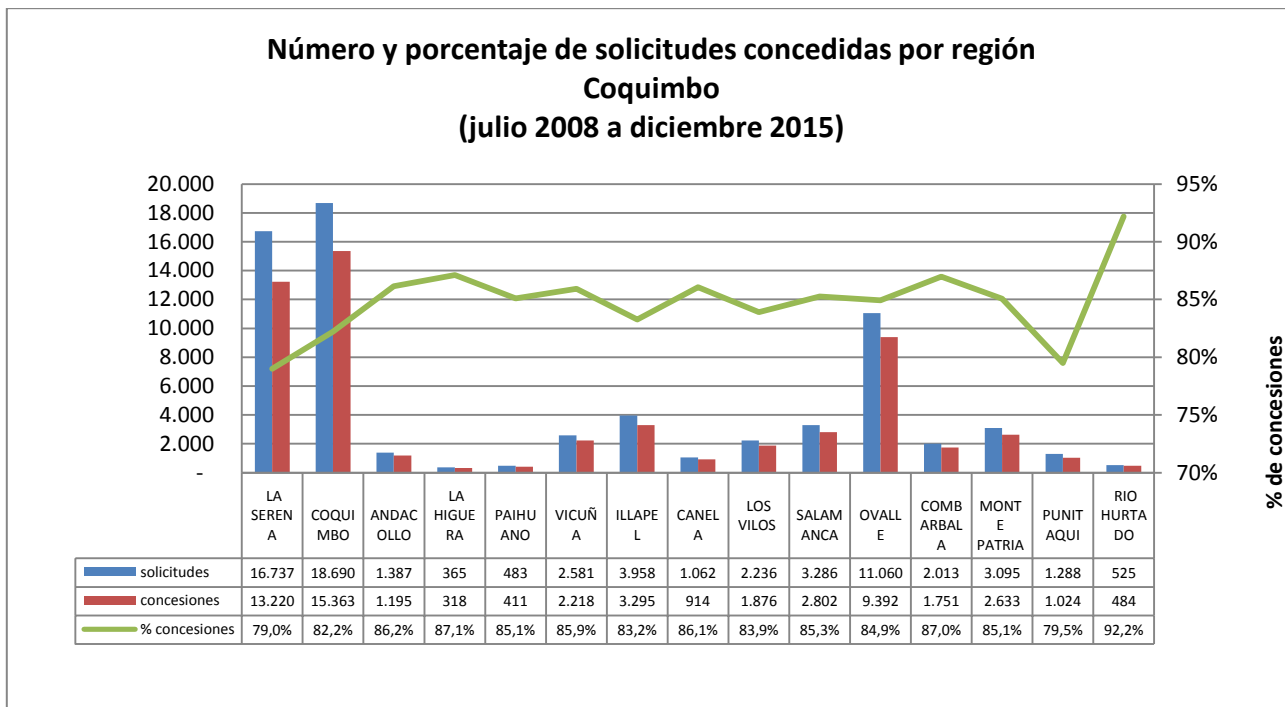


Fuente: Elaboración propia sobre la base de información del IPS.

Concesiones del Pilar Solidario a nivel comunal									
COMUNA	TOTAL PBS Y APS								
	PBSV	PBSI	Total PBS	% PBS	APSV	APSI	Total APS	%APS	Total PBS+APS
COPIAPO	2.264	740	3.004	47,1%	5.787	357	6.144	46,7%	9.148
CALDERA	263	84	347	5,4%	647	44	691	5,3%	1.038
TIERRA AMARILLA	170	77	247	3,9%	480	26	506	3,8%	753
CHANAÑARAL	287	98	385	6,0%	713	29	742	5,6%	1.127
DIEGO DE ALMAGRO	167	79	246	3,9%	404	17	421	3,2%	667
VALLEÑAR	1.156	381	1.537	24,1%	3.243	146	3.389	25,8%	4.926
ALTO DEL CARMEN	137	48	185	2,9%	310	12	322	2,4%	507
FREIRINA	136	58	194	3,0%	389	14	403	3,1%	597
HUASCO	178	54	232	3,6%	517	23	540	4,1%	772
<b>Totales</b>	<b>4.758</b>	<b>1.619</b>	<b>6.377</b>	<b>100%</b>	<b>12.490</b>	<b>668</b>	<b>13.158</b>	<b>100%</b>	<b>19.535</b>
<b>% respecto del total de concesiones</b>	<b>24%</b>	<b>8%</b>	<b>33%</b>		<b>64%</b>	<b>3%</b>	<b>67%</b>		<b>100%</b>

Fuente: Elaboración propia sobre la base de información del IPS. Información al 20 de enero de 2016.

## 12.5. Coquimbo

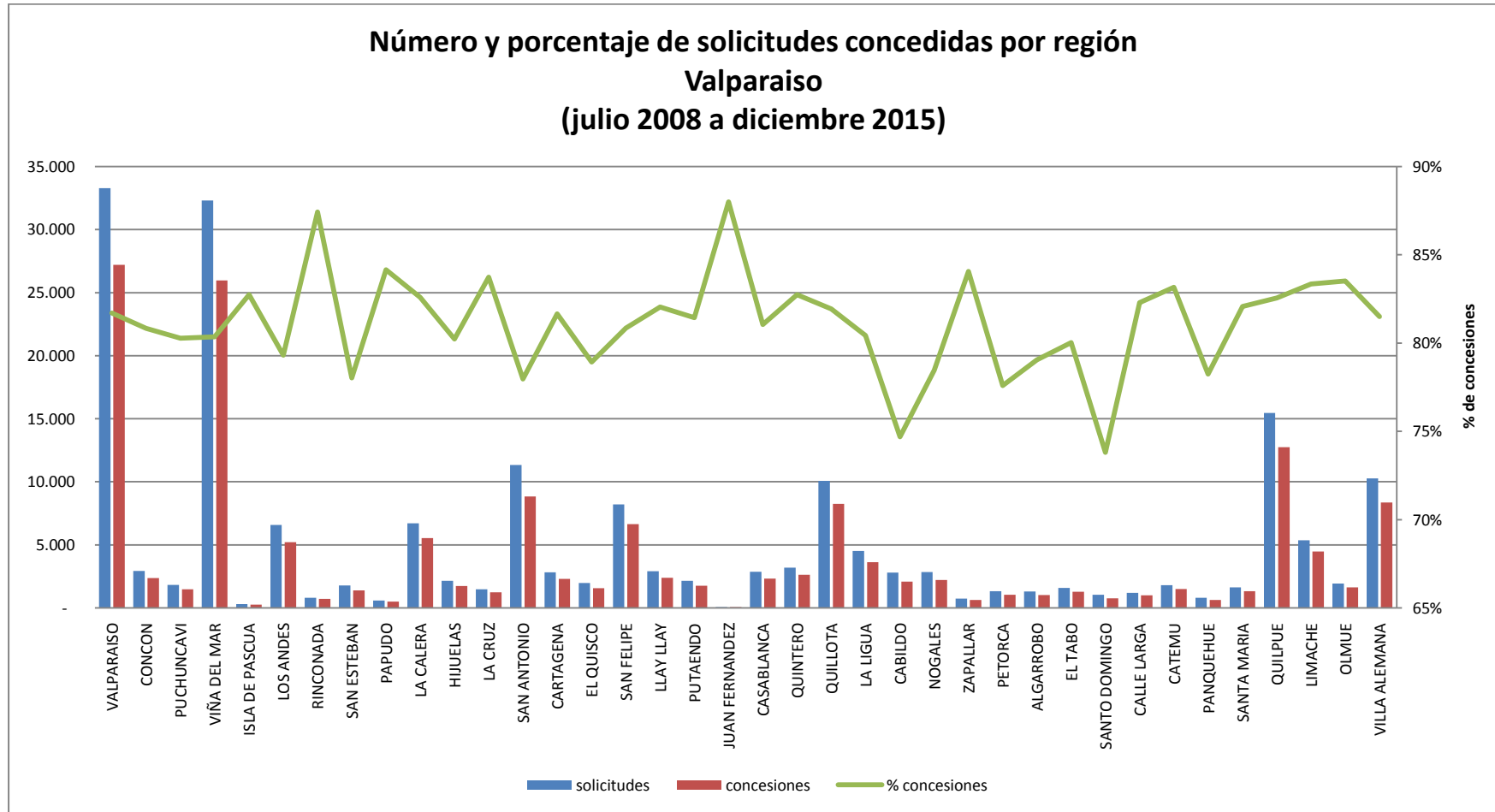


Fuente: Elaboración propia sobre la base de información del IPS.

Concesiones del Pilar Solidario a nivel comunal									
COMUNA	TOTAL PBS Y APS								
	PBSV	PBSI	Total PBS	% PBS	APSV	APSI	Total APS	%APS	Total PBS+APS
LA SERENA	3.135	989	4.124	23,6%	8.664	432	9.096	23,1%	13.220
COQUIMBO	3.441	949	4.390	25,1%	10.426	547	10.973	27,8%	15.363
ANDACOLLO	197	64	261	1,5%	904	30	934	2,4%	1.195
LA HIGUERA	101	23	124	0,7%	183	11	194	0,5%	318
PAIHUANO	87	16	103	0,6%	299	9	308	0,8%	411
VICUÑA	396	105	501	2,9%	1.643	74	1.717	4,4%	2.218
ILLAPEL	781	193	974	5,6%	2.210	111	2.321	5,9%	3.295
CANELA	291	70	361	2,1%	517	36	553	1,4%	914
LOS VILOS	458	129	587	3,4%	1.220	69	1.289	3,3%	1.876
SALAMANCA	694	186	880	5,0%	1.854	68	1.922	4,9%	2.802
OVALLE	2.620	629	3.249	18,6%	5.793	350	6.143	15,6%	9.392
COMBARBALA	380	115	495	2,8%	1.205	51	1.256	3,2%	1.751
MONTE PATRIA	725	195	920	5,3%	1.600	113	1.713	4,3%	2.633
PUNITAQUI	241	97	338	1,9%	642	44	686	1,7%	1.024
RIO HURTADO	157	29	186	1,1%	285	13	298	0,8%	484
<b>Totales</b>	<b>13.704</b>	<b>3.789</b>	<b>17.493</b>	<b>100%</b>	<b>37.445</b>	<b>1.958</b>	<b>39.403</b>	<b>100%</b>	<b>56.896</b>
<b>% respecto del total de concesiones</b>	<b>24%</b>	<b>7%</b>	<b>31%</b>		<b>66%</b>	<b>3%</b>	<b>69%</b>		<b>100%</b>

Fuente: Elaboración propia sobre la base de información del IPS. Información al 20 de enero de 2016.

## 12.6. Valparaíso



Fuente: Elaboración propia sobre la base de información del IPS.

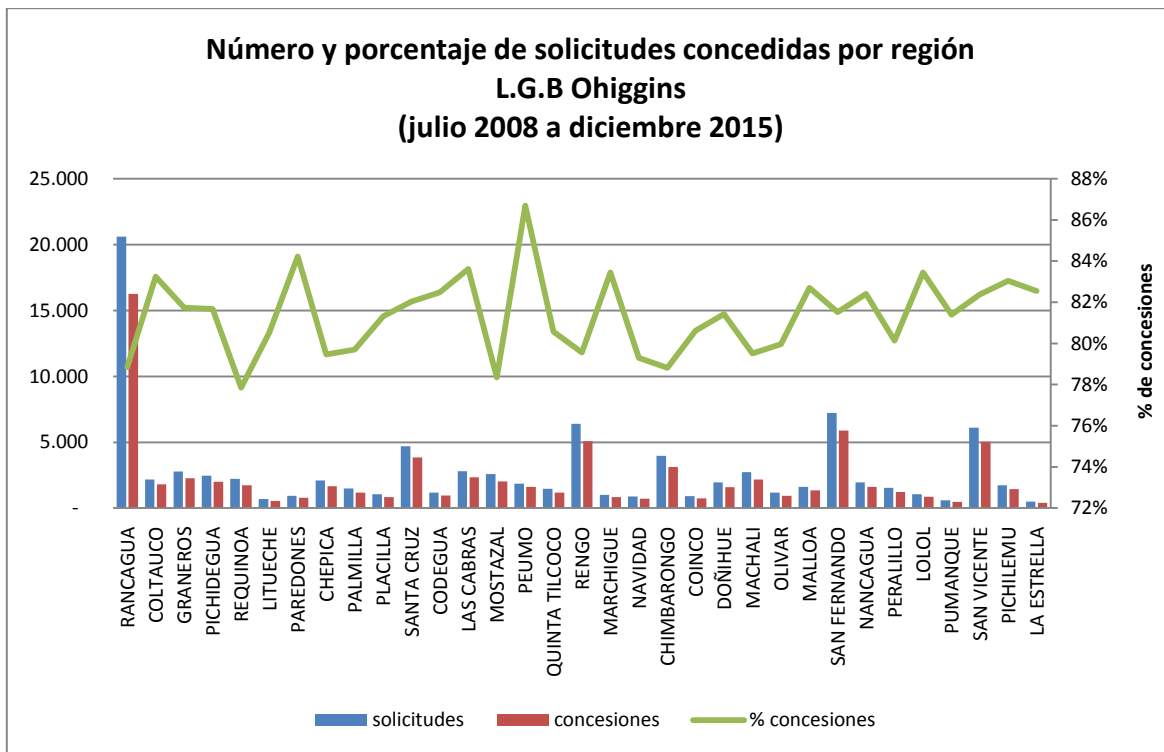
## Valparaíso

Concesiones del Pilar Solidario a nivel comunal									
COMUNA	TOTAL PBS Y APS								
	PBSV	PBSI	Total PBS	% PBS	APSV	APSI	Total APS	%APS	Total PBS+APS
VALPARAISO	6.407	2.525	8.932	18,9%	17.052	1.214	18.266	17,0%	27.198
CONCON	635	216	851	1,8%	1.443	85	1.528	1,4%	2.379
PUCHUNCAVI	457	84	541	1,1%	890	42	932	0,9%	1.473
VIÑA DEL MAR	6.062	1.656	7.718	16,4%	17.383	864	18.247	17,0%	25.965
ISLA DE PASCUA	84	31	115	0,2%	125	19	144	0,1%	259
LOS ANDES	1.061	273	1.334	2,8%	3.670	214	3.884	3,6%	5.218
RINCONADA	125	31	156	0,3%	528	25	553	0,5%	709
SAN ESTEBAN	266	67	333	0,7%	1.023	43	1.066	1,0%	1.399
PAPUDO	135	44	179	0,4%	286	29	315	0,3%	494
LA CALERA	1.342	398	1.740	3,7%	3.561	243	3.804	3,5%	5.544
HIJUELAS	454	154	608	1,3%	1.035	89	1.124	1,0%	1.732
LA CRUZ	267	59	326	0,7%	869	45	914	0,9%	1.240
SAN ANTONIO	1.879	740	2.619	5,5%	5.853	367	6.220	5,8%	8.839
CARTAGENA	677	159	836	1,8%	1.385	85	1.470	1,4%	2.306
EL QUISCO	447	76	523	1,1%	1.001	38	1.039	1,0%	1.562
SAN FELIPE	1.188	338	1.526	3,2%	4.858	260	5.118	4,8%	6.644
LLAY LLAY	489	110	599	1,3%	1.702	83	1.785	1,7%	2.384
PUTAENDO	334	150	484	1,0%	1.196	75	1.271	1,2%	1.755
JUAN FERNANDEZ	28	2	30	0,1%	35	1	36	0,0%	66
CASABLANCA	571	159	730	1,5%	1.542	54	1.596	1,5%	2.326
QUINTERO	640	207	847	1,8%	1.706	83	1.789	1,7%	2.636
QUILLOTA	1.815	526	2.341	5,0%	5.620	297	5.917	5,5%	8.258
LA LIGUA	1.030	324	1.354	2,9%	2.151	125	2.276	2,1%	3.630
CABILDO	432	188	620	1,3%	1.414	58	1.472	1,4%	2.092
NOGALES	529	154	683	1,4%	1.461	81	1.542	1,4%	2.225
ZAPALLAR	162	55	217	0,5%	387	18	405	0,4%	622
PETORCA	209	81	290	0,6%	717	28	745	0,7%	1.035

Concesiones del Pilar Solidario a nivel comunal									
COMUNA	TOTAL PBS Y APS								
	PBSV	PBSI	Total PBS	% PBS	APSV	APSI	Total APS	%APS	Total PBS+APS
ALGARROBO	354	69	423	0,9%	574	26	600	0,6%	1.023
EL TABO	372	80	452	1,0%	794	28	822	0,8%	1.274
SANTO DOMINGO	214	42	256	0,5%	493	23	516	0,5%	772
CALLE LARGA	186	53	239	0,5%	719	32	751	0,7%	990
CATEMU	311	86	397	0,8%	1.073	37	1.110	1,0%	1.507
PANQUEHUE	129	30	159	0,3%	444	30	474	0,4%	633
SANTA MARIA	219	71	290	0,6%	1.009	34	1.043	1,0%	1.333
QUILPUE	3.103	887	3.990	8,5%	8.329	434	8.763	8,1%	12.753
LIMACHE	1.027	298	1.325	2,8%	2.986	156	3.142	2,9%	4.467
OLMUE	388	128	516	1,1%	1.030	75	1.105	1,0%	1.621
VILLA ALEMANA	1.952	669	2.621	5,6%	5.410	333	5.743	5,3%	8.364
<b>Totales</b>	<b>35.980</b>	<b>11.220</b>	<b>47.200</b>	<b>100%</b>	<b>101.754</b>	<b>5.773</b>	<b>107.527</b>	<b>100%</b>	<b>154.727</b>
<b>% respecto del total de concesiones</b>	<b>23%</b>	<b>7%</b>	<b>31%</b>		<b>66%</b>	<b>4%</b>	<b>69%</b>		<b>100%</b>

Fuente: Elaboración propia sobre la base de información del IPS. Información al 20 de enero de 2016.

## 12.7. L.G.B O'Higgins



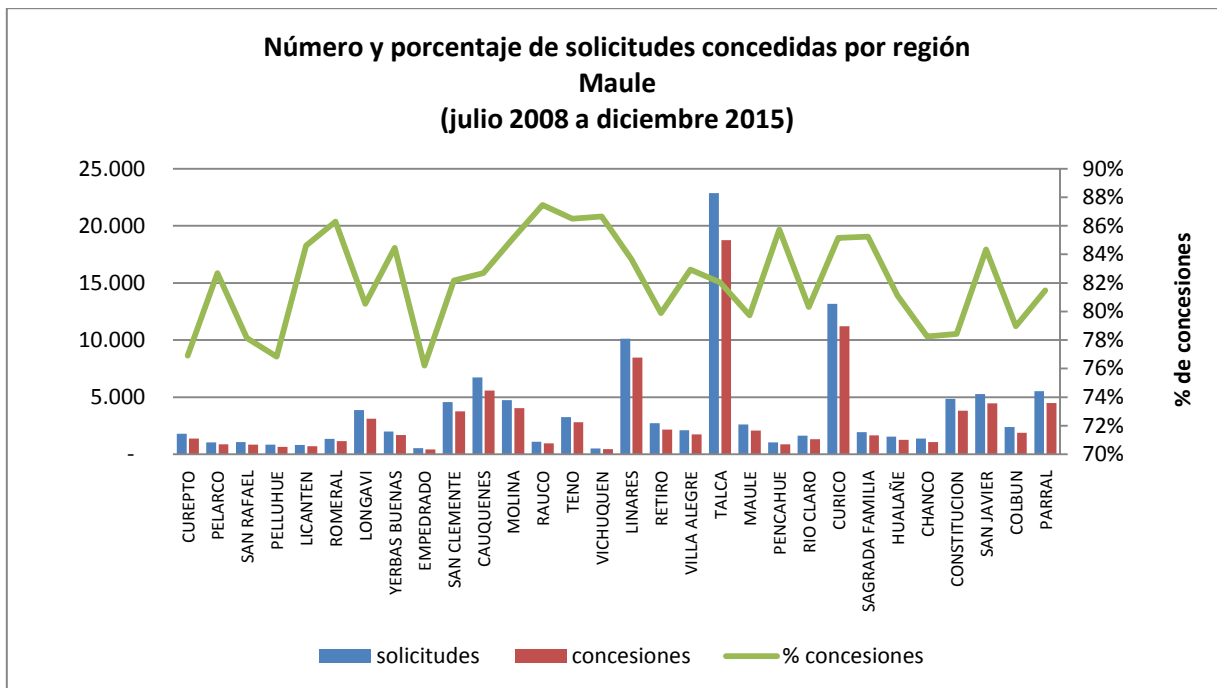
Fuente: Elaboración propia sobre la base de información del IPS.

Concesiones del Pilar Solidario a nivel comunal									
COMUNA	TOTAL PBS Y APS								TOTAL
	PBSV	PBSI	Total PBS	% PBS	APSV	APSI	Total APS	%APS	Total PBS+APS
RANCAGUA	3.881	1.332	5.213	23,3%	10.044	995	11.039	21,1%	16.252
COLTAUCO	407	108	515	2,3%	1.235	68	1.303	2,5%	1.818
GRANEROS	558	142	700	3,1%	1.471	102	1.573	3,0%	2.273
PICHIDEGUA	481	139	620	2,8%	1.302	87	1.389	2,7%	2.009
REQUINOA	344	129	473	2,1%	1.192	72	1.264	2,4%	1.737
LITUECHE	154	44	198	0,9%	343	13	356	0,7%	554
PAREDONES	204	66	270	1,2%	482	33	515	1,0%	785
CHEPICA	385	120	505	2,3%	1.089	74	1.163	2,2%	1.668
PALMILLA	250	75	325	1,5%	798	59	857	1,6%	1.182
PLACILLA	180	59	239	1,1%	570	40	610	1,2%	849
SANTA CRUZ	751	246	997	4,5%	2.675	176	2.851	5,5%	3.848
CODEGUA	182	74	256	1,1%	643	66	709	1,4%	965
LAS CABRAS	558	152	710	3,2%	1.561	66	1.627	3,1%	2.337

Concesiones del Pilar Solidario a nivel comunal									
COMUNA	TOTAL PBS Y APS								TOTAL
	PBSV	PBSI	Total PBS	% PBS	APSV	APSI	Total APS	%APS	Total PBS+APS
MOSTAZAL	446	165	611	2,7%	1.320	96	1.416	2,7%	2.027
PEUMO	332	103	435	1,9%	1.124	43	1.167	2,2%	1.602
QUINTA TILCOCO	294	89	383	1,7%	747	56	803	1,5%	1.186
RENGO	1.110	392	1.502	6,7%	3.336	251	3.587	6,9%	5.089
MARCHIGUE	170	53	223	1,0%	601	13	614	1,2%	837
NAVIDAD	255	67	322	1,4%	356	27	383	0,7%	705
CHIMBARONGO	668	244	912	4,1%	2.084	129	2.213	4,2%	3.125
COINCO	191	65	256	1,1%	443	41	484	0,9%	740
DOÑIHUE	355	108	463	2,1%	1.070	58	1.128	2,2%	1.591
MACHALI	546	173	719	3,2%	1.355	96	1.451	2,8%	2.170
OLIVAR	205	62	267	1,2%	624	47	671	1,3%	938
MALLOA	339	109	448	2,0%	832	59	891	1,7%	1.339
SAN FERNANDO	1.252	366	1.618	7,2%	4.010	258	4.268	8,2%	5.886
NANCAGUA	281	102	383	1,7%	1.141	87	1.228	2,4%	1.611
PERALILLO	232	83	315	1,4%	885	30	915	1,8%	1.230
LOLOL	201	69	270	1,2%	582	20	602	1,2%	872
PUMANQUE	107	26	133	0,6%	333	11	344	0,7%	477
SAN VICENTE	1.213	304	1.517	6,8%	3.345	169	3.514	6,7%	5.031
PICHILEMU	315	103	418	1,9%	966	65	1.031	2,0%	1.449
LA ESTRELLA	89	29	118	0,5%	275	9	284	0,5%	402
<b>Totales</b>	<b>16.936</b>	<b>5.398</b>	<b>22.334</b>	<b>100,0%</b>	<b>48.834</b>	<b>3.416</b>	<b>52.250</b>	<b>100,0%</b>	<b>74.584</b>
<b>% respecto del total de concesiones</b>	<b>23%</b>	<b>7%</b>	<b>30%</b>		<b>65%</b>	<b>5%</b>	<b>70%</b>		<b>100%</b>

Fuente: Elaboración propia sobre la base de información del IPS. Información al 20 de enero de 2016.

## 12.8. Maule



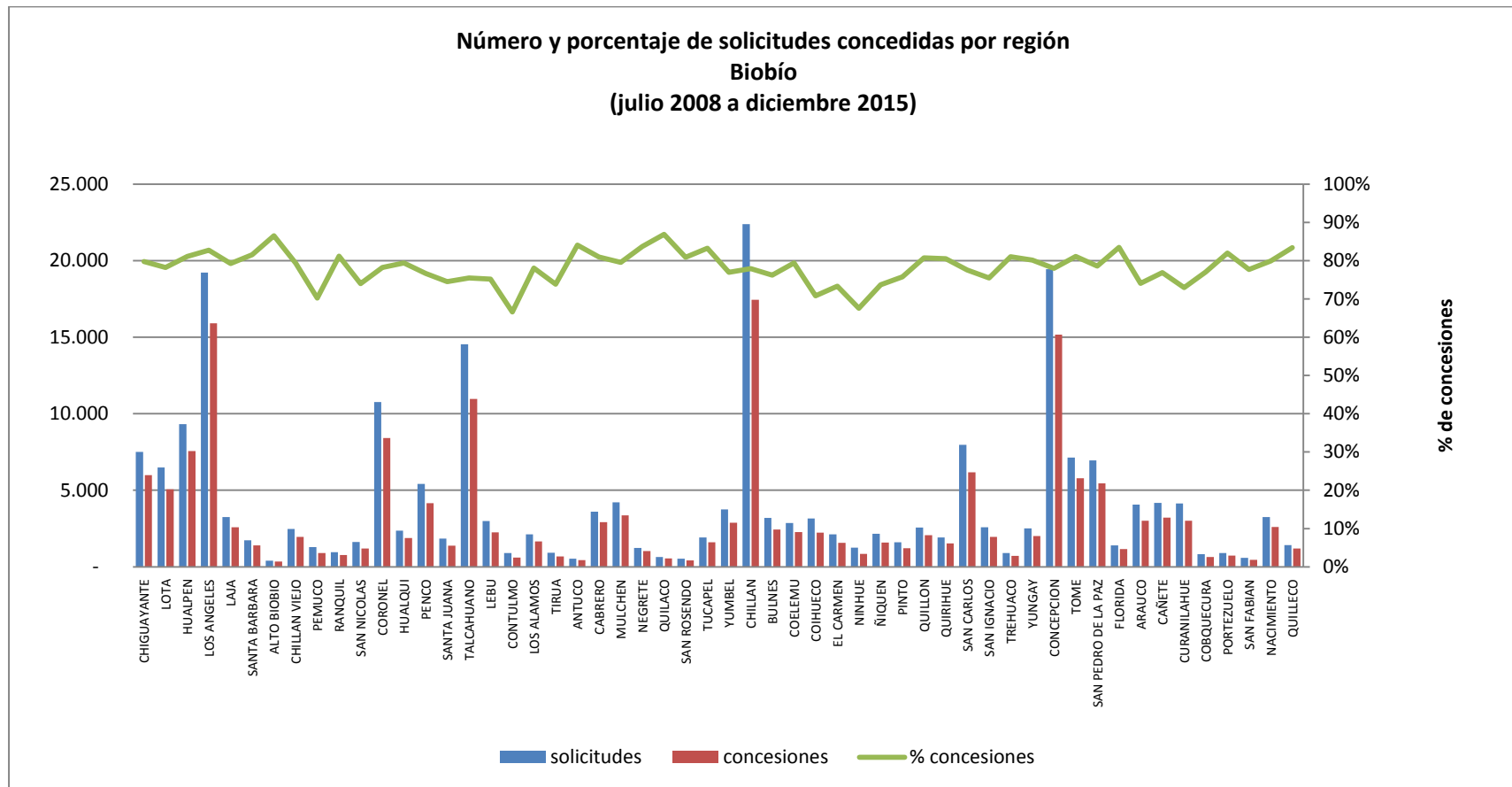
Fuente: Elaboración propia sobre la base de información del IPS.

Concesiones del Pilar Solidario a nivel comunal									
COMUNA	TOTAL PBS Y APS								
	PBSV	PBSI	Total PBS	% PBS	APSV	APSI	Total APS	%APS	Total PBS+APS
CUREPTO	419	152	571	1,8%	762	52	814	1,3%	1.385
PELARCO	255	61	316	1,0%	511	33	544	0,9%	860
SAN RAFAEL	237	75	312	1,0%	492	36	528	0,8%	840
PELLUHUE	247	76	323	1,0%	295	19	314	0,5%	637
LICANTEN	185	62	247	0,8%	404	37	441	0,7%	688
ROMERAL	256	75	331	1,1%	779	42	821	1,3%	1.152
LONGAVI	892	283	1.175	3,8%	1.790	142	1.932	3,1%	3.107
YERBAS BUENAS	469	133	602	1,9%	986	86	1.072	1,7%	1.674
EMPEDRADO	123	69	192	0,6%	193	25	218	0,4%	410
SAN CLEMENTE	1.065	343	1.408	4,5%	2.196	157	2.353	3,8%	3.761
CAUQUENES	1.456	359	1.815	5,8%	3.573	179	3.752	6,0%	5.567
MOLINA	841	244	1.085	3,5%	2.803	134	2.937	4,7%	4.022
RAUCO	239	62	301	1,0%	624	37	661	1,1%	962
TENO	687	210	897	2,9%	1.822	88	1.910	3,1%	2.807

Concesiones del Pilar Solidario a nivel comunal									
COMUNA	TOTAL PBS Y APS								
	PBSV	PBSI	Total PBS	% PBS	APSV	APSI	Total APS	%APS	Total PBS+APS
VICHUQUEN	159	30	189	0,6%	237	16	253	0,4%	442
LINARES	2.169	564	2.733	8,7%	5.343	377	5.720	9,2%	8.453
RETIRO	575	192	767	2,5%	1.317	77	1.394	2,2%	2.161
VILLA ALEGRE	400	129	529	1,7%	1.148	58	1.206	1,9%	1.735
TALCA	4.699	1.538	6.237	19,9%	11.667	855	12.522	20,1%	18.759
MAULE	557	254	811	2,6%	1.168	105	1.273	2,0%	2.084
PENCAHUE	214	92	306	1,0%	540	32	572	0,9%	878
RIO CLARO	346	107	453	1,4%	811	41	852	1,4%	1.305
CURICO	2.709	684	3.393	10,9%	7.348	477	7.825	12,6%	11.218
SAGRADA FAMILIA	436	117	553	1,8%	1.028	61	1.089	1,8%	1.642
HUALAÑE	339	89	428	1,4%	775	48	823	1,3%	1.251
CHANCO	296	124	420	1,3%	608	40	648	1,0%	1.068
CONSTITUCION	962	454	1.416	4,5%	2.239	144	2.383	3,8%	3.799
SAN JAVIER	1.068	271	1.339	4,3%	2.994	112	3.106	5,0%	4.445
COLBUN	432	170	602	1,9%	1.188	86	1.274	2,0%	1.876
PARRAL	1.152	361	1.513	4,8%	2.778	196	2.974	4,8%	4.487
<b>Totales</b>	<b>23.884</b>	<b>7.380</b>	<b>31.264</b>	<b>100%</b>	<b>58.419</b>	<b>3.792</b>	<b>62.211</b>	<b>100%</b>	<b>93.475</b>
<b>% respecto del total de concesiones</b>	<b>26%</b>	<b>8%</b>	<b>33%</b>		<b>62%</b>	<b>4%</b>	<b>67%</b>		<b>100%</b>

Fuente: Elaboración propia sobre la base de información del IPS. Información al 20 de enero de 2016.

## 12.9. Biobío



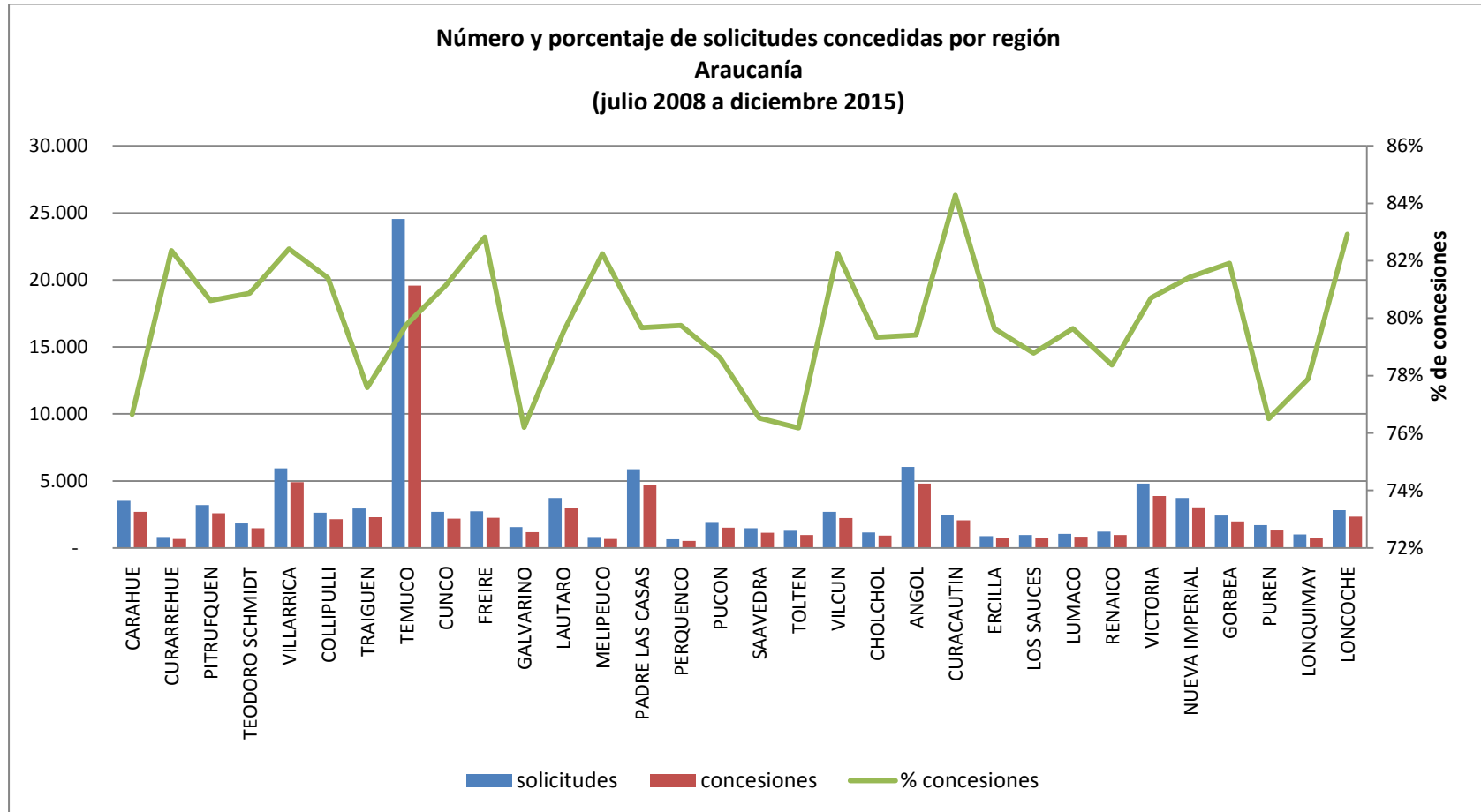
Fuente: Elaboración propia sobre la base de información del IPS.

Concesiones del Pilar Solidario a nivel comunal									
COMUNA	TOTAL PBS Y APS								
	PBSV	PBSI	Total PBS	% PBS	APSV	APSI	Total APS	%APS	Total PBS+APS
CHIGUAYANTE	1.371	464	1.835	3,0%	3.944	205	4.149	3,6%	5.984
LOTA	1.047	330	1.377	2,3%	3.566	129	3.695	3,2%	5.072
HUALPEN	1.551	498	2.049	3,4%	5.326	186	5.512	4,8%	7.561
LOS ANGELES	4.061	1.641	5.702	9,4%	9.426	775	10.201	8,9%	15.903
LAJA	697	365	1.062	1,8%	1.373	144	1.517	1,3%	2.579
SANTA BARBARA	388	159	547	0,9%	793	66	859	0,7%	1.406
ALTO BIOBIO	97	59	156	0,3%	151	34	185	0,2%	341
CHILLAN VIEJO	460	246	706	1,2%	1.106	149	1.255	1,1%	1.961
PEMUCO	193	160	353	0,6%	486	65	551	0,5%	904
RANQUIL	194	98	292	0,5%	451	33	484	0,4%	776
SAN NICOLAS	293	182	475	0,8%	617	105	722	0,6%	1.197
CORONEL	2.083	729	2.812	4,6%	5.307	301	5.608	4,9%	8.420
HUALQUI	507	189	696	1,1%	1.103	80	1.183	1,0%	1.879
PENCO	873	301	1.174	1,9%	2.853	132	2.985	2,6%	4.159
SANTA JUANA	434	133	567	0,9%	759	49	808	0,7%	1.375
TALCAHUANO	2.702	954	3.656	6,0%	6.855	463	7.318	6,4%	10.974
LEBU	552	260	812	1,3%	1.368	68	1.436	1,3%	2.248
CONTULMO	179	60	239	0,4%	327	33	360	0,3%	599
LOS ALAMOS	349	168	517	0,9%	1.064	75	1.139	1,0%	1.656
TIRUA	300	121	421	0,7%	231	31	262	0,2%	683
ANTUCO	118	44	162	0,3%	264	17	281	0,2%	443
CABRERO	633	371	1.004	1,7%	1.797	115	1.912	1,7%	2.916
MULCHEN	734	420	1.154	1,9%	2.017	183	2.200	1,9%	3.354
NEGRETE	223	126	349	0,6%	607	70	677	0,6%	1.026
QUILACO	168	62	230	0,4%	300	22	322	0,3%	552
SAN ROSENDO	112	59	171	0,3%	233	20	253	0,2%	424
TUCAPEL	341	161	502	0,8%	1.026	76	1.102	1,0%	1.604
YUMBEL	691	405	1.096	1,8%	1.671	122	1.793	1,6%	2.889
CHILLAN	3.882	2.111	5.993	9,9%	10.275	1.175	11.450	10,0%	17.443
BULNES	533	295	828	1,4%	1.503	106	1.609	1,4%	2.437
COELEMU	510	300	810	1,3%	1.369	95	1.464	1,3%	2.274
COIHUECO	561	419	980	1,6%	1.102	158	1.260	1,1%	2.240
EL CARMEN	487	308	795	1,3%	644	119	763	0,7%	1.558
NINHUE	230	191	421	0,7%	355	74	429	0,4%	850

Concesiones del Pilar Solidario a nivel comunal									
COMUNA	TOTAL PBS Y APS								
	PBSV	PBSI	Total PBS	% PBS	APSV	APSI	Total APS	%APS	Total PBS+APS
ÑIQUEN	422	280	702	1,2%	797	90	887	0,8%	1.589
PINTO	339	194	533	0,9%	613	71	684	0,6%	1.217
QUILLON	604	246	850	1,4%	1.140	77	1.217	1,1%	2.067
QUIRIHUE	334	195	529	0,9%	938	70	1.008	0,9%	1.537
SAN CARLOS	1.299	759	2.058	3,4%	3.682	435	4.117	3,6%	6.175
SAN IGNACIO	538	370	908	1,5%	877	168	1.045	0,9%	1.953
TREHUACO	174	115	289	0,5%	393	41	434	0,4%	723
YUNGAY	444	213	657	1,1%	1.278	82	1.360	1,2%	2.017
CONCEPCION	3.629	1.031	4.660	7,7%	9.972	537	10.509	9,2%	15.169
TOME	1.218	371	1.589	2,6%	4.014	188	4.202	3,7%	5.791
SAN PEDRO DE LA PAZ	1.348	501	1.849	3,1%	3.366	244	3.610	3,1%	5.459
FLORIDA	324	122	446	0,7%	677	45	722	0,6%	1.168
ARAUCO	766	328	1.094	1,8%	1.810	103	1.913	1,7%	3.007
CAÑETE	922	280	1.202	2,0%	1.898	112	2.010	1,8%	3.212
CURANILAHUE	633	296	929	1,5%	2.021	63	2.084	1,8%	3.013
COBQUECURA	231	103	334	0,6%	265	38	303	0,3%	637
PORTEZUELO	186	105	291	0,5%	391	55	446	0,4%	737
SAN FABIAN	119	58	177	0,3%	257	20	277	0,2%	454
NACIMIENTO	681	332	1.013	1,7%	1.470	121	1.591	1,4%	2.604
QUILLECO	356	146	502	0,8%	638	50	688	0,6%	1.190
<b>Totales</b>	<b>42.121</b>	<b>18.434</b>	<b>60.555</b>	<b>100%</b>	<b>106.766</b>	<b>8.085</b>	<b>114.851</b>	<b>100%</b>	<b>175.406</b>
<b>% respecto del total de concesiones</b>	<b>24%</b>	<b>11%</b>	<b>35%</b>		<b>61%</b>	<b>5%</b>	<b>65%</b>		<b>100%</b>

Fuente: Elaboración propia sobre la base de información del IPS. Información al 20 de enero de 2016.

## 12.10. Araucanía

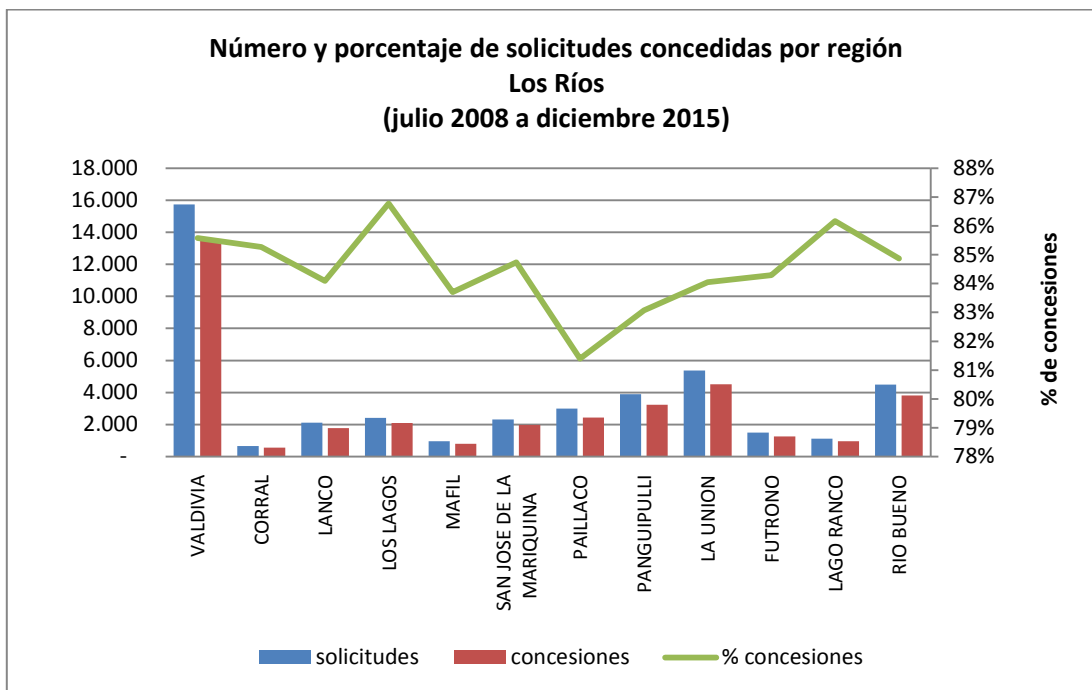


Fuente: Elaboración propia sobre la base de información del IPS.

Concesiones del Pilar Solidario a nivel comunal									
COMUNA	TOTAL PBS Y APS								
	PBSV	PBSI	Total PBS	% PBS	APSV	APSI	Total APS	%APS	Total PBS+APS
CARAHUE	1.100	365	1.465	4,5%	1.136	101	1.237	2,6%	2.702
CURARREHUE	372	78	450	1,4%	205	17	222	0,5%	672
PITRUFQUEN	846	225	1.071	3,3%	1.427	85	1.512	3,1%	2.583
TEODORO SCHMIDT	676	183	859	2,6%	567	45	612	1,3%	1.471
VILLARRICA	1.407	367	1.774	5,5%	2.944	178	3.122	6,4%	4.896
COLLIPULLI	541	203	744	2,3%	1.308	84	1.392	2,9%	2.136
TRAIQUEN	595	195	790	2,4%	1.416	79	1.495	3,1%	2.285
TEMUCO	5.314	1.609	6.923	21,3%	11.897	765	12.662	26,1%	19.585
CUNCO	793	205	998	3,1%	1.109	70	1.179	2,4%	2.177
FREIRE	760	208	968	3,0%	1.199	90	1.289	2,7%	2.257
GALVARINO	423	178	601	1,8%	522	55	577	1,2%	1.178
LAUTARO	879	269	1.148	3,5%	1.687	125	1.812	3,7%	2.960
MELIPEUCO	316	71	387	1,2%	253	27	280	0,6%	667
PADRE LAS CASAS	1.573	559	2.132	6,6%	2.287	257	2.544	5,3%	4.676
PERQUENCO	154	47	201	0,6%	296	19	315	0,7%	516
PUCON	530	112	642	2,0%	835	46	881	1,8%	1.523
SAAVEDRA	466	192	658	2,0%	400	73	473	1,0%	1.131
TOLTEN	382	132	514	1,6%	411	44	455	0,9%	969
VILCUN	645	225	870	2,7%	1.260	92	1.352	2,8%	2.222
CHOLCHOL	389	120	509	1,6%	353	52	405	0,8%	914
ANGOL	1.174	385	1.559	4,8%	3.032	215	3.247	6,7%	4.806
CURACAUTIN	560	137	697	2,1%	1.315	52	1.367	2,8%	2.064
ERCILLA	204	74	278	0,9%	411	15	426	0,9%	704
LOS SAUCES	237	69	306	0,9%	435	24	459	0,9%	765
LUMACO	319	123	442	1,4%	352	39	391	0,8%	833
RENAICO	240	92	332	1,0%	576	52	628	1,3%	960
VICTORIA	959	331	1.290	4,0%	2.473	116	2.589	5,3%	3.879
NUEVA IMPERIAL	1.077	324	1.401	4,3%	1.516	115	1.631	3,4%	3.032
GORBEA	504	156	660	2,0%	1.238	76	1.314	2,7%	1.974
PUREN	395	183	578	1,8%	674	50	724	1,5%	1.302
LONQUIMAY	315	119	434	1,3%	312	39	351	0,7%	785
LONCOCHE	642	181	823	2,5%	1.420	93	1.513	3,1%	2.336
<b>Totales</b>	<b>24.787</b>	<b>7.717</b>	<b>32.504</b>	<b>100%</b>	<b>45.266</b>	<b>3.190</b>	<b>48.456</b>	<b>100%</b>	<b>80.960</b>
<b>% respecto del total de concesiones</b>	<b>31%</b>	<b>10%</b>	<b>40%</b>		<b>56%</b>	<b>4%</b>	<b>60%</b>		<b>100%</b>

Fuente: Elaboración propia sobre la base de información del IPS. Información al 20 de enero de 2016.

## 12.11. Los Ríos

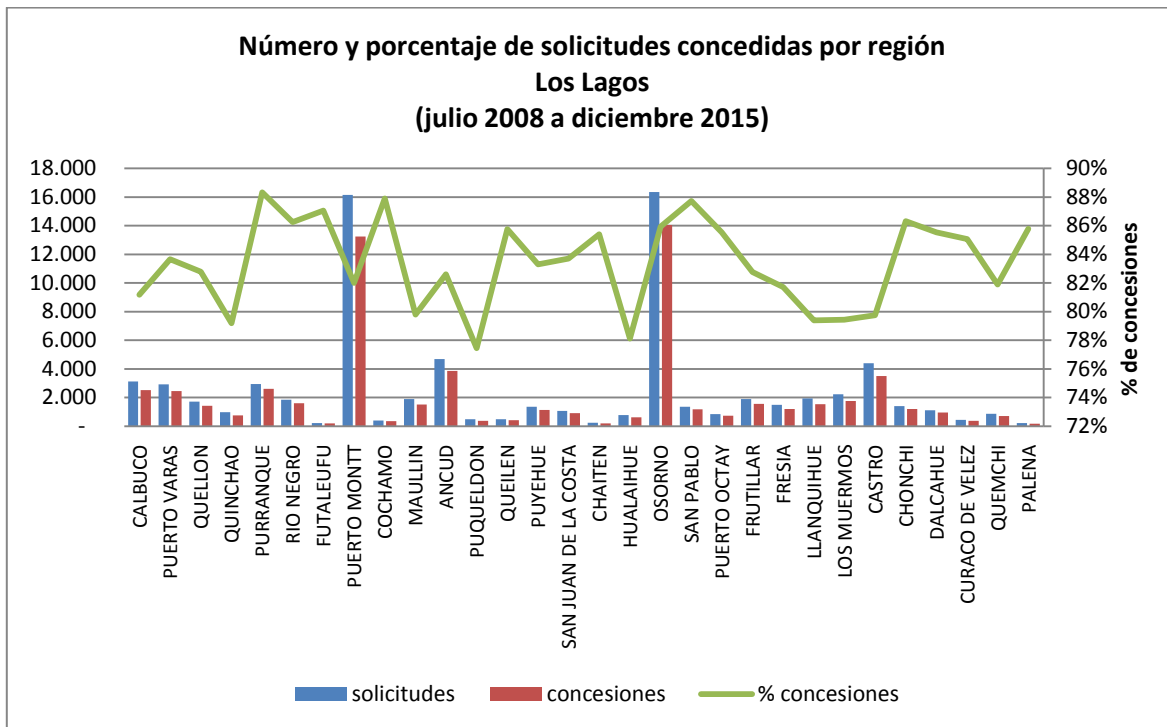


Fuente: Elaboración propia sobre la base de información del PS.

Concesiones del Pilar Solidario a nivel comunal									
COMUNA	TOTAL PBS Y APS								TOTAL
	PBSV	PBSI	Total PBS	% PBS	APSV	APSI	Total APS	%APS	Total PBS+APS
VALDIVIA	2.917	1.368	4.285	31,5%	8.458	719	9.177	39,4%	13.462
CORRAL	122	62	184	1,4%	353	30	383	1,6%	567
LANCO	467	219	686	5,0%	991	110	1.101	4,7%	1.787
LOS LAGOS	526	269	795	5,8%	1.193	111	1.304	5,6%	2.099
MAFIL	166	86	252	1,9%	492	52	544	2,3%	796
SAN JOSE DE LA MARIQUINA	539	264	803	5,9%	1.020	148	1.168	5,0%	1.971
PAILLACO	600	335	935	6,9%	1.379	127	1.506	6,5%	2.441
PANGUIPULLI	1.011	521	1.532	11,3%	1.476	220	1.696	7,3%	3.228
LA UNION	1.074	461	1.535	11,3%	2.687	287	2.974	12,8%	4.509
FUTRONO	399	189	588	4,3%	606	67	673	2,9%	1.261
LAGO RANCO	338	143	481	3,5%	412	72	484	2,1%	965
RIO BUENO	1.074	448	1.522	11,2%	2.054	243	2.297	9,9%	3.819
<b>Totales</b>	<b>9.233</b>	<b>4.365</b>	<b>13.598</b>	<b>100%</b>	<b>21.121</b>	<b>2.186</b>	<b>23.307</b>	<b>100%</b>	<b>36.905</b>
<b>% respecto del total de concesiones</b>	<b>25%</b>	<b>12%</b>	<b>37%</b>		<b>57%</b>	<b>6%</b>	<b>63%</b>		<b>100%</b>

Fuente: Elaboración propia sobre la base de información del IPS. Información al 20 de enero de 2016.

## 12.12. Los Lagos



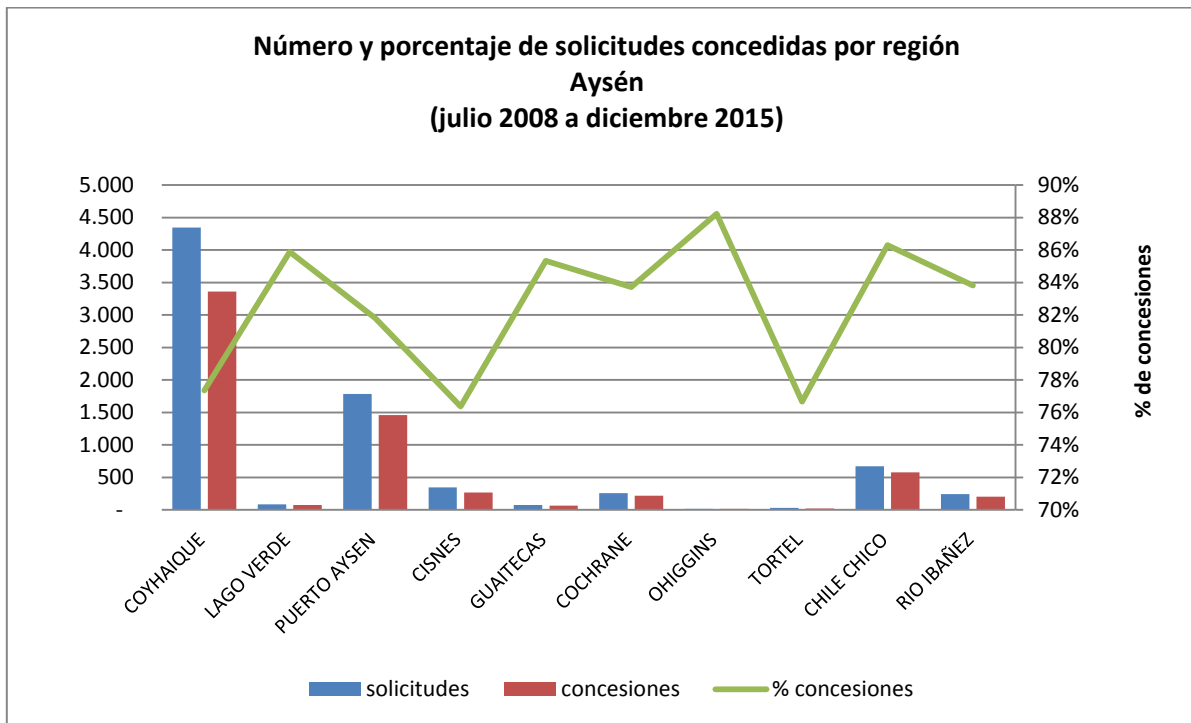
Fuente: Elaboración propia sobre la base de información del IPS.

Concesiones del Pilar Solidario a nivel comunal									
COMUNA	TOTAL PBS Y APS								
	PBSV	PBSI	Total PBS	% PBS	APSV	APSI	Total APS	%APS	Total PBS+APS
CALBUCO	1.116	262	1.378	5,7%	1.048	108	1.156	3,0%	2.534
PUERTO VARAS	593	173	766	3,2%	1.611	80	1.691	4,3%	2.457
QUELLON	472	127	599	2,5%	743	86	829	2,1%	1.428
QUINCHAO	336	89	425	1,7%	318	26	344	0,9%	769
PURRANQUE	571	269	840	3,5%	1.632	130	1.762	4,5%	2.602
RIO NEGRO	404	240	644	2,6%	846	118	964	2,5%	1.608
FUTALEUFU	83	10	93	0,4%	99	3	102	0,3%	195
PUERTO MONTT	3.819	1.115	4.934	20,3%	7.629	692	8.321	21,4%	13.255
COCHAMO	175	37	212	0,9%	123	14	137	0,4%	349
MAULLIN	704	191	895	3,7%	567	54	621	1,6%	1.516
ANCUD	873	249	1.122	4,6%	2.603	150	2.753	7,1%	3.875
PUQUELDON	143	44	187	0,8%	180	21	201	0,5%	388
QUEILEN	142	46	188	0,8%	215	19	234	0,6%	422

Concesiones del Pilar Solidario a nivel comunal									
COMUNA	TOTAL PBS Y APS								
	PBSV	PBSI	Total PBS	% PBS	APSV	APSI	Total APS	%APS	Total PBS+APS
PUYEHUE	297	145	442	1,8%	613	77	690	1,8%	1.132
SAN JUAN DE LA COSTA	399	190	589	2,4%	257	59	316	0,8%	905
CHAITEN	98	18	116	0,5%	85	4	89	0,2%	205
HUALAIHUE	255	89	344	1,4%	239	31	270	0,7%	614
OSORNO	3.207	1.452	4.659	19,2%	8.493	908	9.401	24,1%	14.060
SAN PABLO	336	166	502	2,1%	612	79	691	1,8%	1.193
PUERTO OCTAY	195	109	304	1,3%	382	42	424	1,1%	728
FRUTILLAR	402	113	515	2,1%	1.004	53	1.057	2,7%	1.572
FRESIA	432	111	543	2,2%	627	45	672	1,7%	1.215
LLANQUIHUE	330	120	450	1,9%	1.026	58	1.084	2,8%	1.534
LOS MUERMOS	762	222	984	4,0%	722	64	786	2,0%	1.770
CASTRO	853	296	1.149	4,7%	2.219	150	2.369	6,1%	3.518
CHONCHI	332	102	434	1,8%	732	39	771	2,0%	1.205
DALCAHUE	337	76	413	1,7%	481	59	540	1,4%	953
CURACO DE VELEZ	116	16	132	0,5%	230	20	250	0,6%	382
QUEMCHI	306	67	373	1,5%	306	27	333	0,9%	706
PALENA	72	8	80	0,3%	104	3	107	0,3%	187
<b>Totales</b>	<b>18.160</b>	<b>6.152</b>	<b>24.312</b>	<b>100%</b>	<b>35.746</b>	<b>3.219</b>	<b>38.965</b>	<b>100%</b>	<b>63.277</b>
<b>% respecto del total de concesiones</b>	<b>29%</b>	<b>10%</b>	<b>38%</b>		<b>56%</b>	<b>5%</b>	<b>62%</b>		<b>100%</b>

Fuente: Elaboración propia sobre la base de información del IPS. Información al 20 de enero de 2016.

### 12.13. Aysén

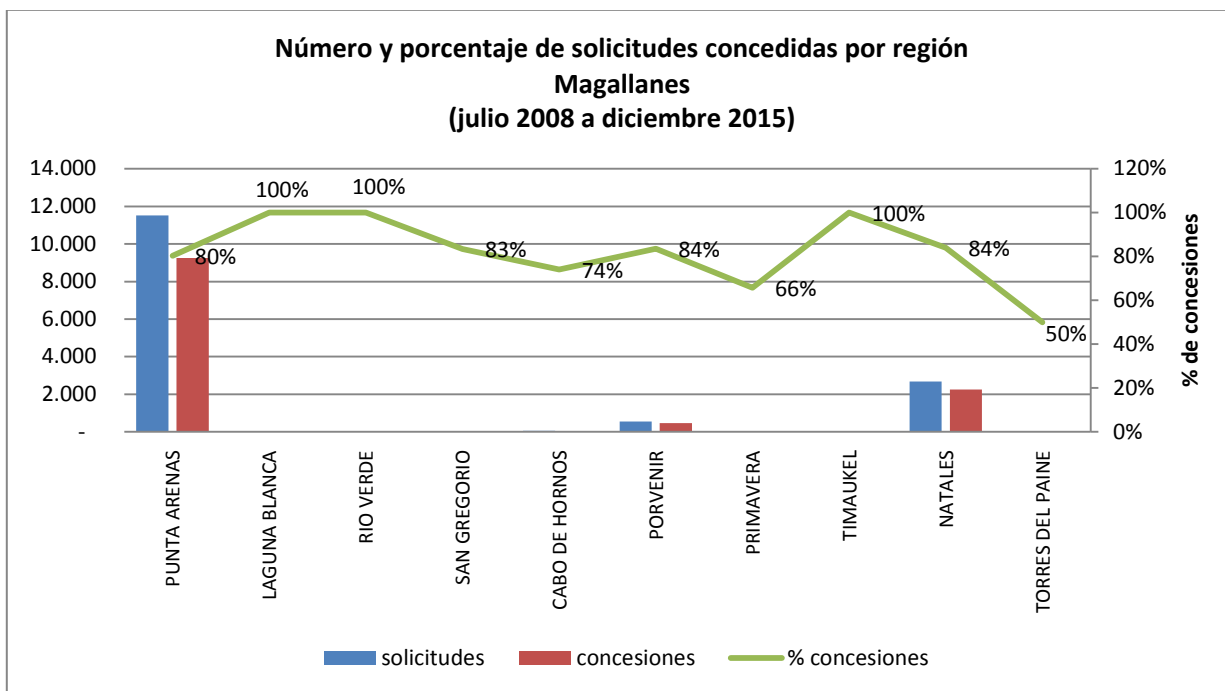


Fuente: Elaboración propia sobre la base de información del IPS.

Concesiones del Pilar Solidario a nivel comunal									
COMUNA	TOTAL PBS Y APS								TOTAL
	PBSV	PBSI	Total PBS	% PBS	APSV	APSI	Total APS	%APS	Total PBS+APS
COYHAIQUE	830	250	1.080	49,4%	2.090	190	2.280	56,0%	3.360
LAGO VERDE	29	3	32	1,5%	40	1	41	1,0%	73
PUERTO AYSEN	352	100	452	20,7%	943	66	1.009	24,8%	1.461
CISNES	75	13	88	4,0%	164	13	177	4,3%	265
GUAITECAS	27	4	31	1,4%	30	3	33	0,8%	64
COCHRANE	101	15	116	5,3%	97	3	100	2,5%	216
OHIGGINS	4	-	4	0,2%	11	-	11	0,3%	15
TORTEL	9	1	10	0,5%	11	2	13	0,3%	23
CHILE CHICO	265	40	305	14,0%	257	17	274	6,7%	579
RIO IBAÑEZ	60	8	68	3,1%	121	13	134	3,3%	202
<b>Totales</b>	<b>1.752</b>	<b>434</b>	<b>2.186</b>	<b>100%</b>	<b>3.764</b>	<b>308</b>	<b>4.072</b>	<b>100%</b>	<b>6.258</b>
<b>% respecto del total de concesiones</b>	<b>28%</b>	<b>7%</b>	<b>35%</b>		<b>60%</b>	<b>5%</b>	<b>65%</b>		<b>100%</b>

Fuente: Elaboración propia sobre la base de información del IPS. Información al 20 de enero de 2016.

## 12.14. Magallanes

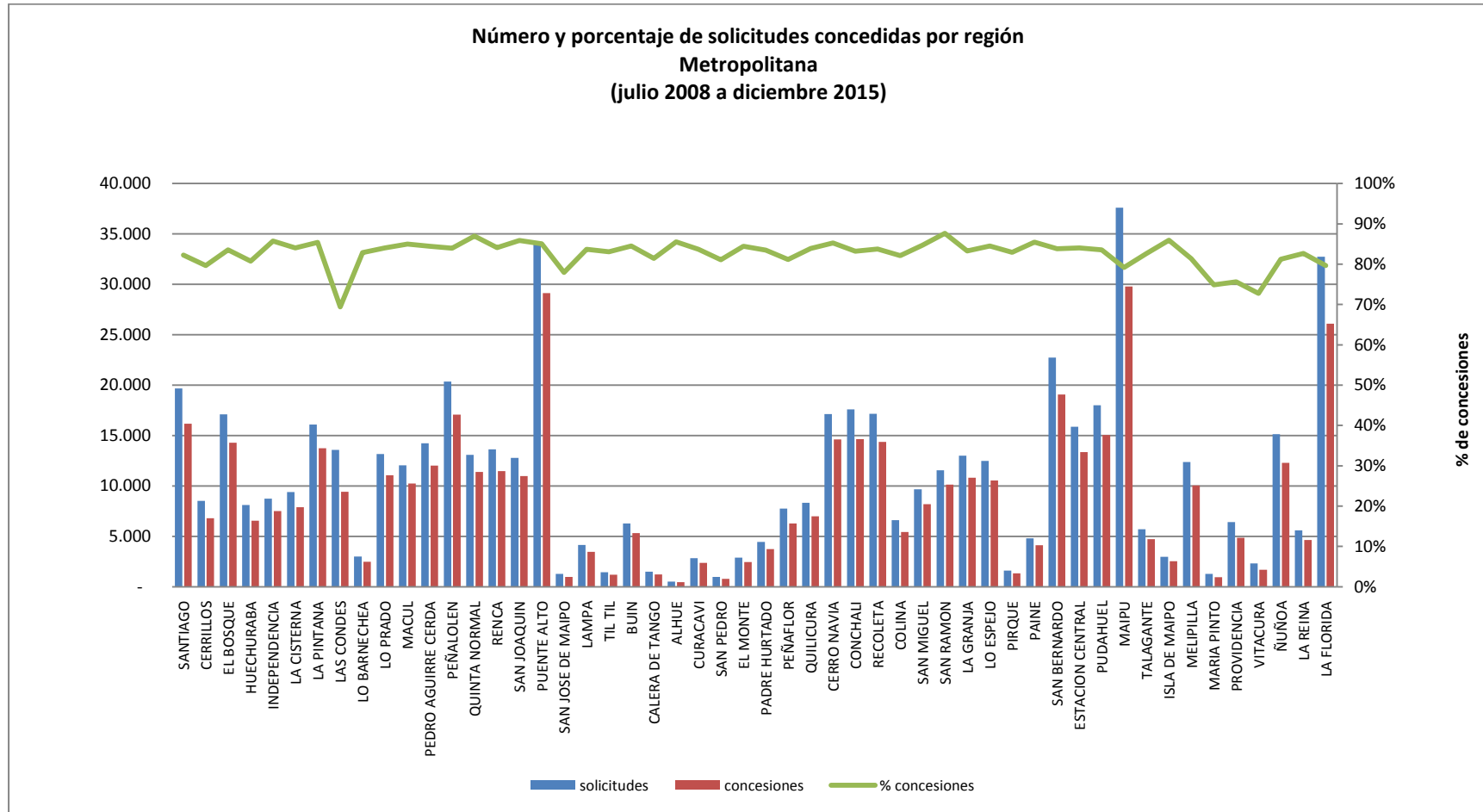


Fuente: Elaboración propia sobre la base de información del IPS.

Concesiones del Pilar Solidario a nivel comunal									
COMUNA	TOTAL PBS Y APS								
	PBSV	PBSI	Total PBS	% PBS	APSV	APSI	Total APS	%APS	Total PBS+APS
PUNTA ARENAS	2.196	576	2.772	72,5%	6.148	327	6.475	78,6%	9.247
LAGUNA BLANCA	2	-	2		3	-	3		5
RIO VERDE	1	-	1	0,0%	1	-	1	0,0%	2
SAN GREGORIO	3	-	3	0,1%	7	-	7	0,1%	10
CABO DE HORNOS	7	3	10		28	2	30		40
LA ANTARTICA	-	-	-	0,0%	-	-	-	0,0%	-
PORVENIR	103	19	122	3,2%	321	23	344	4,2%	466
PRIMAVERA	2	2	4	0,1%	21	-	21	0,3%	25
TIMAUKEL	1	-	1	0,0%	-	-	-	0,0%	1
NATALES	734	171	905	23,7%	1.294	59	1.353	16,4%	2.258
TORRES DEL PAINE	1	-	1		-	-	-		1
<b>Totales</b>	<b>3.050</b>	<b>771</b>	<b>3.821</b>	<b>100%</b>	<b>7.823</b>	<b>411</b>	<b>8.234</b>	<b>100%</b>	<b>12.055</b>
<b>% respecto del total de concesiones</b>	<b>25%</b>	<b>6%</b>	<b>32%</b>		<b>65%</b>	<b>3%</b>	<b>68%</b>		<b>100%</b>

Fuente: Elaboración propia sobre la base de información del IPS. Información al 20 de enero de 2016.

## 12.15. Metropolitana



Fuente: Elaboración propia sobre la base de información del IPS.

Concesiones del Pilar Solidario a nivel comunal									
COMUNA	TOTAL PBS Y APS								
	PBSV	PBSI	Total PBS	% PBS	APSV	APSI	Total APS	%APS	Total PBS+APS
SANTIAGO	3.876	762	4.638	3,2%	11.018	523	11.541	3,5%	16.179
CERRILLOS	1.574	648	2.222	1,5%	4.398	175	4.573	1,4%	6.795
EL BOSQUE	3.720	1.105	4.825	3,3%	8.977	499	9.476	2,9%	14.301
HUECHURABA	1.692	521	2.213	1,5%	4.129	215	4.344	1,3%	6.557
INDEPENDENCIA	1.736	331	2.067	1,4%	5.227	203	5.430	1,7%	7.497
LA CISTERNA	2.206	438	2.644	1,8%	5.046	206	5.252	1,6%	7.896
LA PINTANA	3.514	1.387	4.901	3,3%	8.173	666	8.839	2,7%	13.740
LAS CONDES	2.697	467	3.164	2,2%	6.074	184	6.258	1,9%	9.422
LO BARNECHEA	628	178	806	0,6%	1.621	55	1.676	0,5%	2.482
LO PRADO	2.601	638	3.239	2,2%	7.537	279	7.816	2,4%	11.055
MACUL	2.417	455	2.872	2,0%	7.123	257	7.380	2,3%	10.252
PEDRO AGUIRRE CERDA	2.797	762	3.559	2,4%	8.108	353	8.461	2,6%	12.020
PEÑALOEN	3.831	1.130	4.961	3,4%	11.608	517	12.125	3,7%	17.086
QUINTA NORMAL	2.685	604	3.289	2,2%	7.866	230	8.096	2,5%	11.385
RENCA	2.681	920	3.601	2,5%	7.473	405	7.878	2,4%	11.479
SAN JOAQUIN	2.453	609	3.062	2,1%	7.647	269	7.916	2,4%	10.978
PUENTE ALTO	6.944	2.242	9.186	6,3%	18.950	984	19.934	6,1%	29.120
SAN JOSE DE MAIPO	303	69	372	0,3%	595	23	618	0,2%	990
LAMPA	946	450	1.396	1,0%	1.929	139	2.068	0,6%	3.464
TIL TIL	298	92	390	0,3%	759	49	808	0,2%	1.198
BUIN	1.184	313	1.497	1,0%	3.609	205	3.814	1,2%	5.311
CALERA DE TANGO	310	75	385	0,3%	789	51	840	0,3%	1.225
ALHUE	100	33	133	0,1%	306	10	316	0,1%	449
CURACAVI	656	137	793	0,5%	1.504	71	1.575	0,5%	2.368
SAN PEDRO	270	57	327	0,2%	429	35	464	0,1%	791
EL MONTE	657	171	828	0,6%	1.549	75	1.624	0,5%	2.452
PADRE HURTADO	840	219	1.059	0,7%	2.556	110	2.666	0,8%	3.725
PEÑAFLORES	1.409	365	1.774	1,2%	4.320	199	4.519	1,4%	6.293
QUILICURA	1.711	675	2.386	1,6%	4.264	335	4.599	1,4%	6.985
CERRO NAVIA	3.340	1.060	4.400	3,0%	9.721	495	10.216	3,1%	14.616
CONCHALI	3.602	763	4.365	3,0%	9.880	394	10.274	3,1%	14.639
RECOLETA	3.476	877	4.353	3,0%	9.601	414	10.015	3,1%	14.368
COLINA	1.363	551	1.914	1,3%	3.263	248	3.511	1,1%	5.425
SAN MIGUEL	2.243	382	2.625	1,8%	5.384	177	5.561	1,7%	8.186
SAN RAMON	2.651	667	3.318	2,3%	6.540	269	6.809	2,1%	10.127
LA GRANJA	2.570	789	3.359	2,3%	7.094	373	7.467	2,3%	10.826
LO ESPEJO	2.582	867	3.449	2,4%	6.740	362	7.102	2,2%	10.551
PIRQUE	345	103	448	0,3%	832	45	877	0,3%	1.325

Concesiones del Pilar Solidario a nivel comunal									
COMUNA	TOTAL PBS Y APS								
	PBSV	PBSI	Total PBS	% PBS	APSV	APSI	Total APS	%APS	Total PBS+APS
PAINE	956	273	1.229	0,8%	2.746	136	2.882	0,9%	4.111
SAN BERNARDO	4.787	1.562	6.349	4,3%	11.914	799	12.713	3,9%	19.062
ESTACION CENTRAL	3.227	786	4.013	2,7%	8.947	387	9.334	2,9%	13.347
PUDAHUEL	3.306	1.222	4.528	3,1%	9.968	560	10.528	3,2%	15.056
MAIPU	7.001	1.992	8.993	6,1%	19.928	872	20.800	6,4%	29.793
TALAGANTE	1.041	293	1.334	0,9%	3.248	146	3.394	1,0%	4.728
ISLA DE MAIPO	498	143	641	0,4%	1.802	101	1.903	0,6%	2.544
MELIPILLA	2.472	603	3.075	2,1%	6.604	384	6.988	2,1%	10.063
MARIA PINTO	216	69	285	0,2%	640	37	677	0,2%	962
PROVIDENCIA	1.436	174	1.610	1,1%	3.154	85	3.239	1,0%	4.849
VITACURA	583	73	656	0,4%	984	40	1.024	0,3%	1.680
ÑUÑO A	2.977	443	3.420	2,3%	8.601	266	8.867	2,7%	12.287
LA REINA	1.194	167	1.361	0,9%	3.153	114	3.267	1,0%	4.628
LA FLORIDA	6.651	1.462	8.113	5,5%	17.331	653	17.984	5,5%	26.097
<b>Totales</b>	<b>115.253</b>	<b>31.174</b>	<b>146.427</b>	<b>100%</b>	<b>311.659</b>	<b>14.679</b>	<b>326.338</b>	<b>100%</b>	<b>472.765</b>
<b>% respecto del total de concesiones</b>	<b>24%</b>	<b>7%</b>	<b>31%</b>		<b>66%</b>	<b>3%</b>	<b>69%</b>		<b>100%</b>

Fuente: Elaboración propia sobre la base de información del IPS. Información al 20 de enero de 2016.

#### IV. Bono por Hijo

##### 1. Solicitudes y concesiones de Bono por Hijo, por mes

Mes	Número de Solicitudes Concedidas	Número de Solicitudes Rechazadas	Total Solicitudes
ene-14	3.012	385	3.397
feb-14	3.146	307	3.453
mar-14	2.820	401	3.221
abr-14	3.671	837	4.508
may-14	3.405	637	4.042
jun-14	3.448	551	3.999
jul-14	3.132	431	3.563
ago-14	3.702	437	4.139
sep-14	4.118	391	4.509
oct-14	4.714	491	5.205
nov-14	4.499	402	4.901
dic-14	4.587	501	5.088
<b>Total 2014</b>	<b>44.254</b>	<b>5.771</b>	<b>50.025</b>
ene-15	3.692	452	4.144
feb-15	3.089	314	3.403
mar-15	3.959	437	4.396
abr-15	4.199	418	4.617
may-15	3.877	527	4.404
jun-15	4.140	642	4.782
jul-15	3.415	391	3.806
ago-15	6.058	393	6.451
sep-15	5.036	579	5.615
oct-15	4.175	552	4.727
nov-15	5.394	555	5.949
dic-15	4.616	704	5.320
<b>Total 2015</b>	<b>51.650</b>	<b>5.964</b>	<b>57.614</b>
<b>TOTAL</b>	<b>95.904</b>	<b>11.735</b>	<b>107.639</b>

Fuente: IPS

## 2. Concesiones de Bono por Hijo a nivel nacional, por mes

Agosto de 2009 a Diciembre de 2015

Mes	NÚMERO DE CONCESIONES DE BONO POR HIJO REALIZADAS CADA MES							
	Pago Mensual Con PBS		Pago Mensual Con APS		Pago Único		TOTAL	
	Nº Beneficiarias	Nº de Hijos	Nº Beneficiarias	Nº de Hijos	Nº Beneficiarias	Nº de Hijos	Nº Beneficiarias	Nº de Hijos (causantes)
<b>Ago-dic 2009</b>							<b>23.671</b>	<b>102.602</b>
<b>2010</b>							<b>90.591</b>	<b>283.345</b>
<b>2011</b>							<b>105.822</b>	<b>430.659</b>
<b>2012</b>							<b>54.727</b>	<b>214.792</b>
ene-13	1.344	5.074	84	433	1.525	5.846	2.953	11.353
feb-13	1.353	5.003	87	397	1.589	5.817	3.029	11.217
mar-13	1.556	5.790	83	353	1.708	5.791	3.347	11.934
abr-13	1.076	4.086	69	271	1.727	5.901	2.872	10.258
may-13	920	3.380	38	168	1.182	4.056	2.140	7.604
jun-13	911	3.309	125	648	1.778	6.154	2.814	10.111
jul-13	1.073	3.717	75	297	1.520	5.115	2.668	9.129
ago-13	1.037	3.504	284	1.590	2.172	6.454	3.493	11.548
sep-13	2.257	8.307	45	183	1.509	5.003	3.811	13.493
oct-13	2.716	10.131	147	685	1.865	6.227	4.728	17.043
nov-13	1.624	5.781	79	348	1.639	5.415	3.342	11.544
dic-13	1.527	5.675	77	312	1.584	4.895	3.188	10.882
<b>2013</b>	<b>17.394</b>	<b>63.757</b>	<b>1.193</b>	<b>5.685</b>	<b>19.798</b>	<b>66.674</b>	<b>38.385</b>	<b>136.116</b>
ene-14	1.680	6.027	52	220	1.280	4.011	3.012	10.258
feb-14	1.550	5.590	76	318	1.520	4.945	3.146	10.853
mar-14	1.367	4.922	99	470	1.354	4.290	2.820	9.682
abr-14	1.713	6.039	117	534	1.841	6.029	3.671	12.602
may-14	1.767	6.174	124	523	1.514	4.663	3.405	11.360
jun-14	1.613	5.821	120	517	1.715	5.301	3.448	11.639

Mes	NÚMERO DE CONCESIONES DE BONO POR HIJO REALIZADAS CADA MES							
	Pago Mensual Con PBS		Pago Mensual Con APS		Pago Único		TOTAL	
	Nº Beneficiarias	Nº de Hijos	Nº Beneficiarias	Nº de Hijos	Nº Beneficiarias	Nº de Hijos	Nº Beneficiarias	Nº de Hijos (causantes)
jul-14	1.419	4.978	88	412	1.625	5.129	3.132	10.519
ago-14	1.494	5.380	98	469	2.110	6.696	3.702	12.545
sep-14	2.074	6.815	153	619	1.891	5.544	4.118	12.978
oct-14	1.793	6.196	99	453	2.822	9.121	4.714	15.770
nov-14	1.417	5.025	119	521	2.963	9.093	4.499	14.639
dic-14	2.023	7.131	157	606	2.407	7.565	4.587	15.302
<b>2014</b>	<b>19.910</b>	<b>70.098</b>	<b>1.302</b>	<b>5.662</b>	<b>23.042</b>	<b>72.387</b>	<b>44.254</b>	<b>148.147</b>
ene-15	1.303	4.627	90	407	2.299	7.138	3.692	12.172
feb-15	1.126	4.105	68	319	1.895	5.828	3.089	10.252
mar-15	1.509	5.148	142	601	2.308	7.031	3.959	12.780
abr-15	1.305	4.297	154	670	2.740	8.147	4.199	13.114
may-15	1.328	4.634	162	698	2.387	7.056	3.877	12.388
jun-15	1.079	3.931	121	595	2.940	8.577	4.140	13.103
jul-15	1.562	5.243	193	896	1.660	4.806	3.415	10.945
ago-15	1.389	4.383	321	1.453	4.348	12.994	6.058	18.830
sep-15	2.017	7.335	176	801	2.843	8.849	5.036	16.985
oct-15	1.395	4.572	175	799	2.605	7.454	4.175	12.825
nov-15	1.495	5.282	166	712	3.733	10.856	5.394	16.850
dic-15	1.645	5.189	200	809	2.771	8.572	4.616	14.570
<b>2015</b>	<b>17.153</b>	<b>58.746</b>	<b>1.968</b>	<b>8.760</b>	<b>32.529</b>	<b>97.308</b>	<b>51.650</b>	<b>164.814</b>
<b>TOTAL</b>							<b>409.100</b>	<b>1.480.475</b>

Fuente: IPS

Nota: La información corresponde al total de concesiones (beneficiarias) del Bono por Hijo de cada mes.

El **pago único** corresponde a las pensionadas de las AFP y Compañías de Seguros.

### 3. Concesiones de Bono por Hijo a nivel Regional

Diciembre de 2015

Región			CONCESIONES (IPS)		CONCESIONES (AFP/Cías de Seguros)		Total
Glosa	Cód.		PBS	APS	APS	Cuota Única	
Arica y Parinacota	XV	Nº Beneficiarios	12	1		35	48
		Nº de Causantes (hijos)	38	3		106	147
Tarapacá	I	Nº Beneficiarios	14	1		38	53
		Nº de Causantes (hijos)	57	4		123	184
Antofagasta	II	Nº Beneficiarios	38		2	89	129
		Nº de Causantes (hijos)	103		3	285	391
Atacama	III	Nº Beneficiarios	23	4	1	49	77
		Nº de Causantes (hijos)	75	13	2	141	231
Coquimbo	IV	Nº Beneficiarios	98	12	8	110	228
		Nº de Causantes (hijos)	300	61	39	394	794
Valparaíso	V	Nº Beneficiarios	167	18	5	298	488
		Nº de Causantes (hijos)	499	74	16	876	1.465
B.O'Higgins	VI	Nº Beneficiarios	73	10	5	196	284
		Nº de Causantes (hijos)	234	42	18	657	951
Maule	VII	Nº Beneficiarios	115	7	2	194	318
		Nº de Causantes (hijos)	391	48	6	661	1.106
Bío Bío	VIII	Nº Beneficiarios	257	25	9	299	590
		Nº de Causantes (hijos)	783	100	33	928	1.844
Araucanía	IX	Nº Beneficiarios	167	8	8	126	309
		Nº de Causantes (hijos)	583	28	27	386	1.024
Los Ríos	XIV	Nº Beneficiarios	50	1	3	60	114
		Nº de Causantes (hijos)	169	6	14	170	359
Los Lagos	X	Nº Beneficiarios	91	2	2	127	222
		Nº de Causantes (hijos)	247	15	7	408	677
Aysén	XI	Nº Beneficiarios	7			20	27
		Nº de Causantes (hijos)	26			73	99
Magallanes	XII	Nº Beneficiarios	8		1	32	41
		Nº de Causantes (hijos)	22		3	72	97
Metropolitana	XIII	Nº Beneficiarios	525	26	39	1.098	1.688
		Nº de Causantes (hijos)	1.662	110	137	3.292	5.201
<b>TOTAL</b>		Nº Beneficiarios	<b>1.645</b>	<b>115</b>	<b>85</b>	<b>2.771</b>	<b>4.616</b>
		Nº de Causantes (hijos)	<b>5.189</b>	<b>504</b>	<b>305</b>	<b>8.572</b>	<b>14.570</b>

Fuente: IPS

## V. Subsidio Previsional a Trabajadores Jóvenes (STJ)

### 1. Total solicitudes a la contratación (Empleador)

MES	TOTAL SOLICITUDES CADA MES (Subsidio a la Contratación)	
	Total Solicitudes	Total Trabajadores
<b>Oct. a Dic. 2008</b>	<b>333</b>	
<b>Total 2009</b>	<b>2.105</b>	
<b>Total 2010</b>	<b>1.759</b>	
<b>Total 2011</b>	<b>1.026</b>	
<b>Total 2012</b>	<b>807</b>	<b>75.178</b>
ene-13	58	10.513
feb-13	55	8.811
mar-13	64	11.072
abr-13	66	9.568
may-13	60	9.423
jun-13	54	10.541
jul-13	58	10.315
ago-13	58	9.741
sep-13	50	9.232
oct-13	48	9.928
nov-13	28	6.195
dic-13	55	8.859
<b>Total 2013</b>	<b>654</b>	<b>114.198</b>
ene-14	57	10.003
feb-14	36	8.116
mar-14	43	3.794
abr-14	44	5.833
may-14	47	3.916
jun-14	48	3.251
jul-14	47	3.190
ago-14	44	3.136
sep-14	41	2.928
oct-14	34	2.732
nov-14	25	3.936
dic-14	47	3.018
<b>Total 2014</b>	<b>513</b>	<b>53.853</b>
ene-15	40	2.343
feb-15	37	2.758
mar-15	39	2.319
abr-15	33	1.250
may-15	31	1.952
jun-15	38	1.536
jul-15	33	2.640
ago-15	37	1.723
sep-15	40	2.602
oct-15	39	2.691
nov-15	37	2.518
dic-15	33	2.358
<b>Total 2015</b>	<b>437</b>	<b>26.690</b>
<b>TOTAL</b>	<b>7.634</b>	<b>269.919</b>

Fuente: IPS

Nota: El Subsidio a la Contratación comenzó a pagarse en marzo de 2009.

## 2. Estado de las solicitudes a la contratación (Empleador)

MES	ESTADO DE LAS SOLICITUDES (Subsidio a la Contratación)			
	CONCEDIDAS	RECHAZADAS	EN TRÁMITE	TOTAL
<b>Total 2012</b>	<b>114</b>	<b>539</b>	<b>154</b>	<b>807</b>
ene-13	8	38	12	58
feb-13	5	35	15	55
mar-13	10	42	12	64
abr-13	10	41	15	66
may-13	6	43	11	60
jun-13	6	34	14	54
jul-13	4	42	12	58
ago-13	7	39	12	58
sep-13	5	33	12	50
oct-13	3	28	17	48
nov-13	3	18	7	28
dic-13	7	37	11	55
<b>Total 2013</b>	<b>74</b>	<b>430</b>	<b>150</b>	<b>654</b>
ene-14	7	32	18	57
feb-14	3	24	9	36
mar-14	7	21	15	43
abr-14	9	25	10	44
may-14	7	29	11	47
jun-14	-	31	17	48
jul-14	3	29	15	47
ago-14	5	30	9	44
sep-14	2	39		41
oct-14	5	29		34
nov-14	1	20	4	25
dic-14	4	38	5	47
<b>Total 2014</b>	<b>53</b>	<b>347</b>	<b>113</b>	<b>513</b>
ene-15	2	26	12	40
feb-15	1	21	15	37
mar-15	7	24	8	39
abr-15	7	21	5	33
may-15		18	13	31
jun-15	5	22	11	38
jul-15	1	22	10	33
ago-15	4	27	6	37
sep-15	1	32	7	40
oct-15	9	21	9	39
nov-15	7	26	4	37
dic-15	6	21	6	33
<b>Total 15</b>	<b>50</b>	<b>281</b>	<b>106</b>	<b>437</b>

Fuente: IPS

### 3. Total solicitudes a la cotización (Trabajador)

MES	TOTAL SOLICITUDES CADA MES (Subsidio a la Cotización)
<b>Jul. a Dic. 2011</b>	<b>122.650</b>
<b>Total 2012</b>	<b>32.605</b>
ene-13	2.532
feb-13	2.439
mar-13	2.431
abr-13	1.851
may-13	2.369
jun-13	2.281
jul-13	2.297
ago-13	1.478
sep-13	1.310
oct-13	1.141
nov-13	925
dic-13	2.271
<b>Total 2013</b>	<b>23.325</b>
ene-14	2.624
feb-14	1.598
mar-14	1.914
abr-14	1.065
may-14	1.919
jun-14	1.580
jul-14	1.542
ago-14	1.606
sep-14	2.676
oct-14	2.626
nov-14	2.422
dic-14	1.349
<b>Total 2014</b>	<b>22.921</b>
ene-15	2.382
feb-15	3.962
mar-15	2.652
abr-15	3.302
may-15	1.564
jun-15	2.459
jul-15	1.307
ago-15	2.005
sep-15	1.605
oct-15	5.170
nov-15	2.737
dic-15	1.802
<b>Total 2015</b>	<b>30.947</b>
<b>TOTAL</b>	<b>232.448</b>

Fuente: IPS

Nota: A partir del 1 de julio de 2011 comenzó a pagarse el Subsidio a la Cotización

#### 4. Estado de las solicitudes a la cotización (Empleador)

MES	ESTADO DE LAS SOLICITUDES (Subsidio a la Cotización)			
	CONCEDIDAS	RECHAZADAS	EN TRÁMITE	TOTAL
<b>Jul. a Dic. 2011</b>	<b>119.211</b>	<b>1.457</b>	<b>1.982</b>	<b>122.650</b>
<b>Total 2012</b>	<b>24.495</b>	<b>248</b>	<b>7.862</b>	<b>32.605</b>
ene-13	1.593	15	924	2.532
feb-13	1.468	22	949	2.439
mar-13	1.784	16	631	2.431
abr-13	1.305	44	502	1.851
may-13	1.777	10	582	2.369
jun-13	1.540	16	725	2.281
jul-13	1.026	10	1.261	2.297
ago-13	610	14	854	1.478
sep-13	816	1	493	1.310
oct-13	485	2	654	1.141
nov-13	480	2	443	925
dic-13	1.157	6	1.108	2.271
<b>Total 2013</b>	<b>14.041</b>	<b>158</b>	<b>9.126</b>	<b>23.325</b>
ene-14	1.358	5	1.261	2.624
feb-14	746	4	848	1.598
mar-14	1.052	10	852	1.914
abr-14	549	4	512	1.065
may-14	773	9	1.137	1.919
jun-14	660	15	905	1.580
jul-14	881	15	646	1.542
ago-14	825	28	753	1.606
sep-14	1.489	41	1.146	2.676
oct-14	1.667	132	827	2.626
nov-14	1.332	22	1.068	2.422
dic-14	500	14	835	1.349
<b>Total 2014</b>	<b>11.832</b>	<b>299</b>	<b>10.790</b>	<b>22.921</b>
ene-15	38	896	1.448	2.382
feb-15	1.411	90	2.461	3.962
mar-15	1.147	78	1.427	2.652
abr-15	1.650	172	1.480	3.302
may-15	1.272	123	169	1.564
jun-15	1.877	135	447	2.459
jul-15	1.030	110	167	1.307
ago-15	1.674	113	218	2.005
sep-15	1.313	136	156	1.605
oct-15	5.045	104	21	5.170
nov-15	1.924	764	49	2.737
dic-15	1.346	239	217	1.802
<b>Total 2015</b>	<b>19.727</b>	<b>2.960</b>	<b>8.260</b>	<b>30.947</b>

Fuente: IPS

## 5. Número de subsidios pagados a la contratación y cotización, por mes

Mes	Subsidio a la Contratación		Subsidio a la Cotización	
	Número de subsidios pagados	Número de empleadores que recibieron pago en el mes	Número de subsidios pagados	Número de trabajadores que recibieron pago en el mes
mar-09	10.625	174	-	
abr-09	6.095	194	-	
may-09	7.497	290	-	
jun-09	8.878	241	-	
jul-09	13.580	349	-	
ago-09	9.451	290	-	
sep-09	16.175	423	-	
oct-09	21.738	442	-	
nov-09	20.687	464	-	
dic-09	19.925	464	-	
ene-10	14.517	460	-	
feb-10	21.073	461	-	
mar-10	1.853	230	-	
abr-10	34.023	448	-	
may-10	12.204	424	-	
jun-10	1.575	167	-	
jul-10	1.875	166	-	
ago-10	7.627	189	-	
sep-10	1.802	151	-	
oct-10	3.251	152	-	
nov-10	986	122	-	
dic-10	1.370	102	-	
ene-11	547	96	-	
feb-11	986	105	-	
mar-11	531	76	-	
abr-11	1.064	129	-	
may-11	1.100	91	-	
jun-11	1.238	106	-	
jul-11	173	25	-	
ago-11	810	59	-	
sep-11	476	65	1.634	1.620
oct-11	1.568	75	5.036	4.518
nov-11	906	39	12.015	10.939
dic-11	1.270	71	22.261	21.512
ene-12	1.221	65	24.129	20.099
feb-12	902	58	22.063	19.781
mar-12	2.605	58	36.966	28.773
abr-12	982	44	16.479	16.232
may-12	3.220	72	28.814	23.849
jun-12	1.267	49	25.375	22.057
jul-12	1.000	53	23.209	21.672
ago-12	1.130	58	21.429	20.285

Mes	Subsidio a la Contratación		Subsidio a la Cotización	
	Número de subsidios pagados	Número de empleadores que recibieron pago en el mes	Número de subsidios pagados	Número de trabajadores que recibieron pago en el mes
sep-12	1.082	56	26.360	23.448
oct-12	1.205	63	24.056	22.693
nov-12	637	47	19.225	18.399
dic-12	840	32	11.256	10.911
ene-13	931	56	40.005	27.853
feb-13	1.270	64	24.170	22.694
mar-13	826	41	23.845	22.309
abr-13	1.037	51	26.008	23.693
may-13	436	34	21.038	19.845
jun-13	848	44	22.037	20.065
jul-13	747	36	22.506	20.780
ago-13	719	35	23.869	21.924
sep-13	908	30	22.797	21.715
oct-13	907	34	23.258	22.266
nov-13	684	32	21.758	20.561
dic-13	731	40	21.567	20.466
ene-14	642	27	16.702	15.794
feb-14	687	25	23.938	20.912
mar-14	1.022	47	28.622	24.920
abr-14	645	29	22.470	20.858
may-14	697	31	14.929	13.783
jun-14	708	29	28.107	22.029
jul-14	848	30	20.305	18.703
ago-14	418	21	20.026	17.896
sep-14	449	20	17.518	15.614
oct-14	386	21	25.867	21.002
nov-14	614	17	16.769	15.842
dic-14	534	22	23.318	20.226
ene-15	478	21	23.056	21.061
feb-15	361	24	18.524	17.192
mar-15	712	28	26.002	22.027
abr-15	255	22	23.093	21.546
may-15	891	21	22.362	20.850
jun-15	117	14	12.627	11.681
jul-15	181	18	19.638	18.282
ago-15	128	14	21.146	19.598
sep-15	161	18	27.499	21.738
oct-15	195	21	25.195	20.911
nov-15	225	20	22.695	19.610
<b>dic-15*</b>	<b>212</b>	<b>27</b>	<b>22.984</b>	<b>20.973</b>

Fuente: Información de la SP. \* Información provisoria entregada por el IPS.

Notas: A partir del 1 de julio de 2011 comenzó a solicitarse el subsidio a la Cotización.

El número de subsidios pagados podría ser mayor que el número de trabajadores que originan el beneficio por cuanto algunos de ellos podrían tener más de un empleo con subsidio. Además incluye pagos retroactivos.