

INFORME ESTADÍSTICO MENSUAL DEL PILAR SOLIDARIO



Dirección de
ESTUDIOS PREVISIONALES

SUBSECRETARÍA DE PREVISIÓN SOCIAL

WWW.PREVISIONSOCIAL.GOB.CL



Documento de elaboración propia, preparado por el equipo de profesionales de la Dirección de Estudios Previsionales de la Subsecretaría de Previsión Social. Se autoriza su reproducción total o parcial, citando la fuente.

Publicación editada por la Subsecretaría de Previsión Social
Huérfanos 1273, Santiago de Chile
Enero, 2016

Subsecretaría de Previsión Social
Julia Urquieta

Jefe Dirección de Estudios Previsionales
Gonzalo Cid Vega

Coordinación del Informe Estadístico
Ivonne Bueno Velasco

Contenido

Introducción al Sistema de Pensiones Solidarias (SPS)	4
I. Pensión Básica Solidaria (PBS) y Aporte Previsional Solidario (APS)	5
A. Nivel Nacional	5
1. Total beneficios pagados en el mes	5
2. Total beneficios concedidos	7
3. Total solicitudes recibidas, por tipo de resolución	8
4. Total solicitudes recibidas y beneficios concedidos, por año	9
5. Total solicitudes recibidas y beneficios concedidos anualmente, por género	10
6. Total solicitudes mensuales recibidas, por tipo de institución	11
7. Total beneficios concedidos cada mes, por tipo de beneficio	13
B. Nivel regional	15
8. Número de beneficios pagados en el mes, por tipo de beneficio	15
9. Total solicitudes recibidas, por tipo de institución	17
10. Total beneficios concedidos	19
11. Porcentaje de solicitudes concedidas	20
C. Nivel comunal	21
12. Total de solicitudes recibidas y beneficios concedidos	21
12.1. Arica y Parinacota	21
12.2. Tarapacá	22
12.3. Antofagasta	23
12.4. Atacama	24
12.5. Coquimbo	25
12.6. Valparaíso	26
12.7. L.G.B O'Higgins	29
12.8. Maule	31
12.9. Biobío	33
12.10. Araucanía	36
12.11. Los Ríos	39
12.12. Los Lagos	40
12.13. Aysén	42
12.14. Magallanes	43
12.15. Metropolitana	44
Introducción al Bono por Hijo (BXH)	47
II. Bono por Hijo	48
1. Solicitudes y concesiones de Bono por Hijo, por mes	48
2. Concesiones de Bono por Hijo a nivel nacional, por mes	49
3. Concesiones de Bono por Hijo a nivel Regional	51
Introducción al Subsidio Previsional a los Trabajadores Jóvenes (STJ)	52
III. Subsidio Previsional a Trabajadores Jóvenes (STJ)	53
1. Total solicitudes a la contratación (Empleador)	53
2. Estado de las solicitudes a la contratación (Empleador)	54
3. Total solicitudes a la cotización (Trabajador)	55
4. Estado de las solicitudes a la cotización (Empleador)	56
5. Número de subsidios pagados a la contratación y cotización, por mes	57

Introducción al Sistema de Pensiones Solidarias (SPS)

Mediante la Ley N° 20.255 de 2008, se modificó el sistema de pensiones Chileno, en el que se incorpora la creación del nuevo Pilar Solidario, denominado el Sistema de Pensiones Solidarias (SPS). Este pilar es un componente fundamental, el cual financia con recursos del Estado a aquellas personas que no pudieron acceder a una pensión por no cotizar al sistema o complementa las pensiones de aquellos que no cuentan con una acumulación de fondos suficientes para alcanzar un monto de pensión suficiente.

Es importante destacar, que los beneficios del Sistema de Pensiones Solidarias son entregados a todas aquellas personas pertenecientes al 60% de la población más pobre.

Este sistema está conformado por una pensión no contributiva, la Pensión Básica Solidaria (PBS), y un complemento a la pensión contributiva, el Aporte Previsional Solidario (APS).

La Pensión Básica Solidaria (PBS) es un beneficio al cual acceden todas las personas que no tengan derecho a pensión en algún régimen previsional y cumplan con los requisitos establecidos por ley. Existen dos tipos de PBS, la Pensión Básica Solidaria de Vejez (PBSV) dirigida a todas aquellas personas mayores de 65 años de edad, y la Pensión Básica Solidaria de Invalidez (PBSI) dirigida a todos aquellos que se encuentren entre los 18 y menos de 65 años de edad y que fueron declarados inválidos.

El Aporte Previsional Solidario (APS) es un beneficio que incentiva a mantener la cotización en el sistema de capitalización individual, de manera tal que las personas que hayan cotizado al sistema de pensiones contributivo mejoren sus pensiones autofinanciadas.

Existen dos tipos de APS, el Aporte Previsional Solidario de Vejez (APSV), el cual incrementa la pensión recibida de las personas mayores de 65 años de edad y autofinancien una pensión menor a la Pensión Máxima con Aporte Solidario (PMAS). Y el Aporte Previsional Solidario de Invalidez (APSI), el cual busca incrementar la pensión recibida de las personas entre los 18 y menos de 65 años de edad, y que autofinancien una pensión menor a la Pensión Básica Solidaria de Invalidez.

A contar del 1 de julio de 2015 los valores del PBS y APS son:

- Pensión Básica Solidaria de Vejez e Invalidez \$89.764.
- Para acceder al Aporte Previsional Solidario de Vejez, se debe autofinanciar una pensión inferior a \$291.778.

I. Pensión Básica Solidaria (PBS) y Aporte Previsional Solidario (APS)

A. Nivel Nacional

1. Total beneficios pagados en el mes

Noviembre 2015

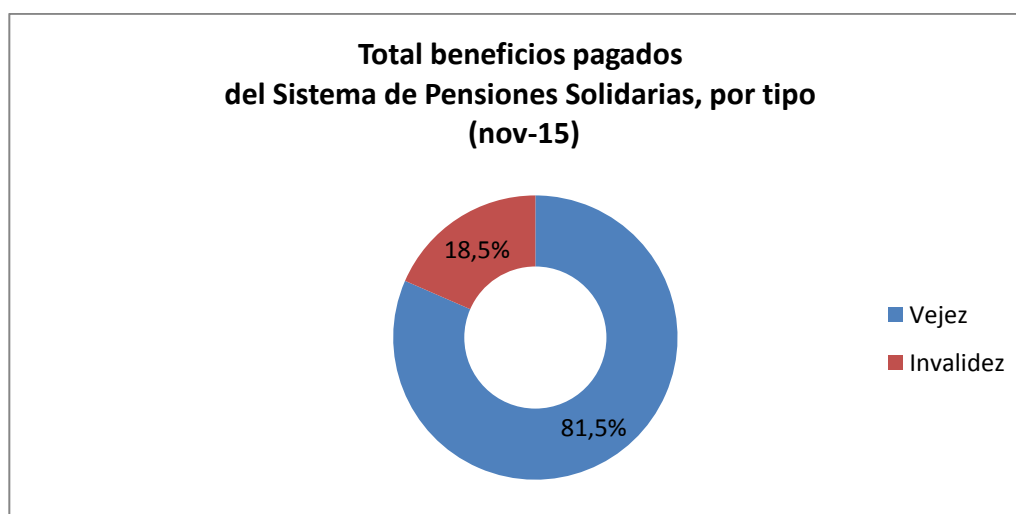
En la actualidad reciben el beneficio del Sistema de Pensiones Solidarias 1.325.625 personas, de las cuales el 43,7% (578.804), reciben Pensión Básica Solidaria (PBS) y el 56,3% (746.821) Aporte Previsional Solidario (APS).

TIPO DE BENEFICIO	TOTAL BENEFICIOS PAGADOS DEL SISTEMA DE PENSIONES SOLIDARIAS (SPS)		
	Hombres	Mujeres	Total
PBS Vejez	109.685	289.596	399.281
PBS Invalidez	74.747	104.776	179.523
Total PBS	184.432	394.372	578.804
APS Vejez	286.695	394.851	681.546
APS Invalidez	29.591	35.684	65.275
Total APS	316.286	430.535	746.821
TOTAL	500.718	824.907	1.325.625

Fuente: Información SP

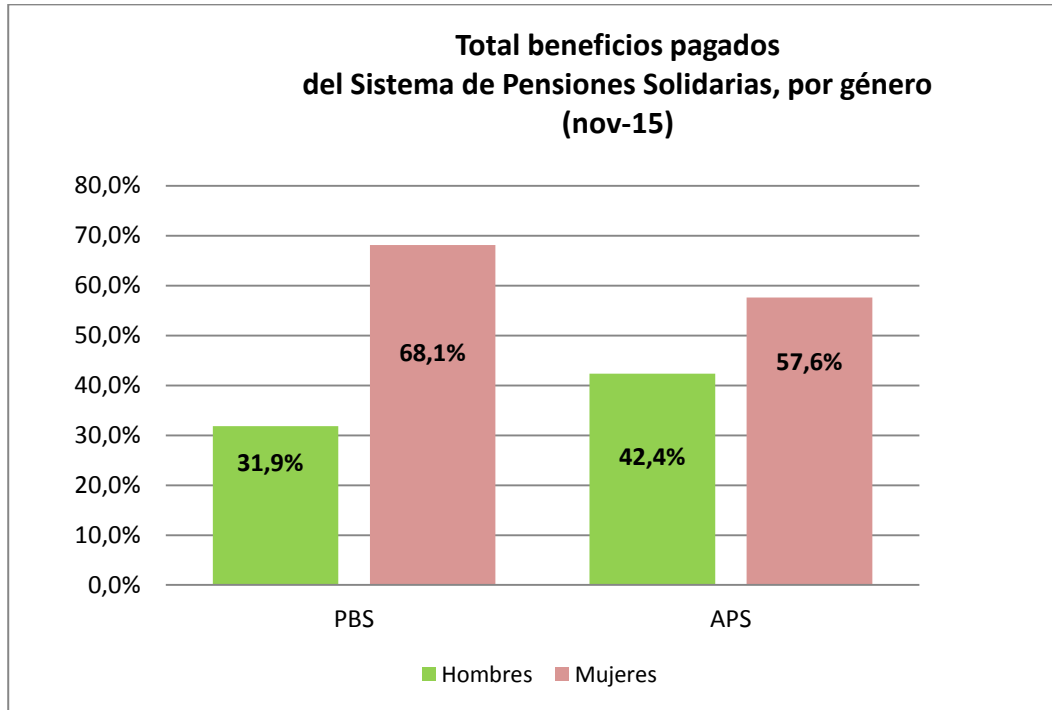
Nota: Información no incluye beneficiarios Ex Pasis.

Del total de pagos durante el mes, el 81,5% (1.080.827) correspondió a pagos realizados por Vejez y el 18,5% (244.798) por Invalidez.



Fuente: Elaboración propia sobre la base de información de la SP.

Por género se observa, que el 62.2% (824.907) de los beneficios pagados fueron entregados a mujeres y el 37.8% (500.718) a hombres.



Fuente: Elaboración propia sobre la base de información de la SP

2. Total beneficios concedidos

Julio de 2008 a Noviembre de 2015

A continuación se presenta el número total de concesiones realizadas en el Sistema de Pensiones Solidarias con la Reforma Previsional implementada en Julio de 2008 y el número beneficiarios Ex Pasis Vigentes a la fecha.

La información correspondiente a concesiones del Sistema de Pensiones Solidarias incluye las concesiones por PBS y APS de Vejez e Invalidez otorgadas desde el 1 de julio de 2008 a la fecha. Las concesiones Ex Pasis Vejez e Invalidez corresponden a las pensiones asistenciales vigentes otorgadas con anterioridad a la Reforma Previsional del año 2008.

Total Concesiones Reforma Previsional	Número de concesiones
Pensión Básica Solidaria de Vejez (PBSV)	322.990
Pensión Básica Solidaria de Invalidez (PBSI)	103.447
Total PBS	426.437
Aporte Previsional Solidario de Vejez (APSV)	827.520
Aporte Previsional Solidario de Invalidez (APSI)	50.058
Total APS	877.578
Total Beneficios del Pilar Solidario Concedidos	1.304.015
Total Beneficiarios Ex Pasis Vigentes	
Ex Pasis Vejez	180.702
Ex Pasis Invalidez	136.435
Total Ex Pasis Vigentes	317.137
TOTAL PILAR SOLIDARIO + EX PISIS VIGENTES	1.621.152

Fuente: Elaboración propia sobre la base de información del IPS, información al 13 de enero de 2016.

Nota: Información Ex Pasis al 1 de diciembre de 2015 (IPS).

El número de beneficios concesionados no coincide con el número de beneficios pagados por las siguientes razones:

- El total acumulado de concesiones de la Reforma Previsional incluye personas fallecidas. El número aproximado de personas fallecidas durante el periodo jul-08 a nov-15 correspondió a 116.900.
- Existen personas a quienes se les ha extinguido o suspendido el beneficio.
- El mes de concedida la pensión no necesariamente coincide con el primer mes de pago.

3. Total solicitudes recibidas, por tipo de resolución

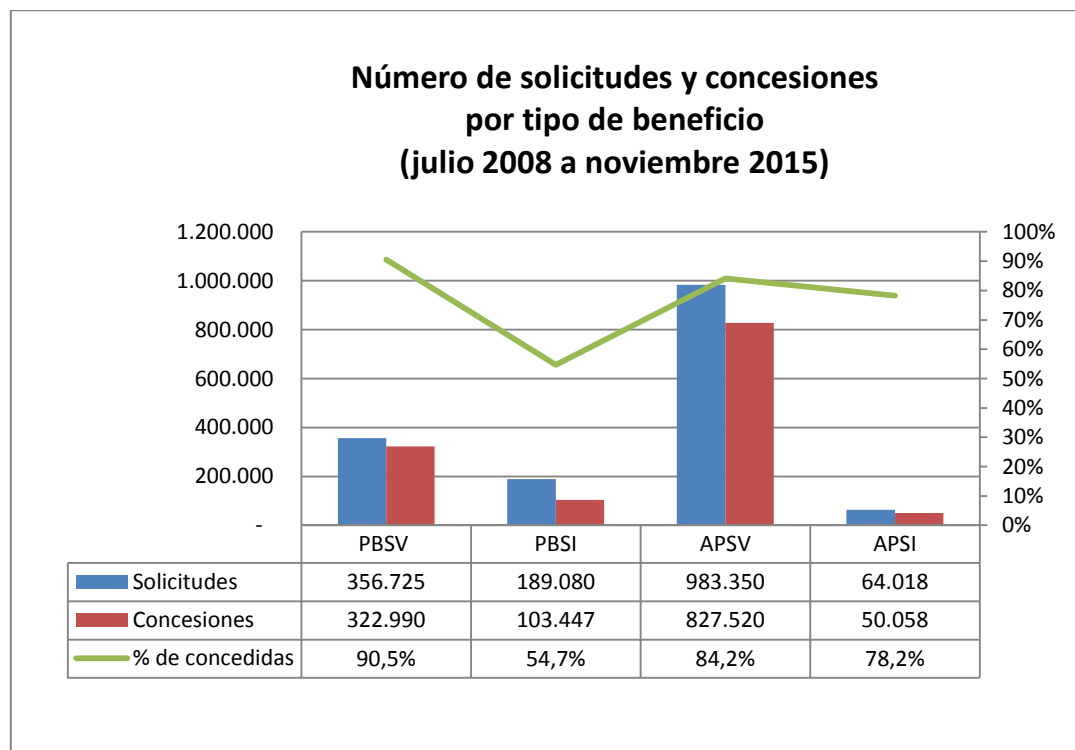
A la fecha, del total de solicitudes recibidas (1.593.173), han sido concesionadas el 81,9% (1.304.015), rechazadas el 17,1% (273.098), se encuentran en trámite 0,7% (10.403), anuladas 0,3% (4.936) y han desistido de solicitar el beneficio el 0,05% (721).

	Estado de las Solicitudes al Sistema de Pensiones Solidarias (SPS) del 1 de julio 2008 al 30 de noviembre 2015				
	PBSV	PBSI	APSV	APSI	TOTAL
Solicitudes	356.725	189.080	983.350	64.018	1.593.173
Concesiones	322.990	103.447	827.520	50.058	1.304.015
Trámites	414	5.247	4.347	395	10.403
Rechazada	32.358	79.038	148.627	13.075	273.098
Desistimiento	165	211	246	99	721
Anuladas	798	1.137	2.610	391	4.936

Fuente: Elaboración propia sobre la base de información del IPS. Información al 13 de enero de 2016.

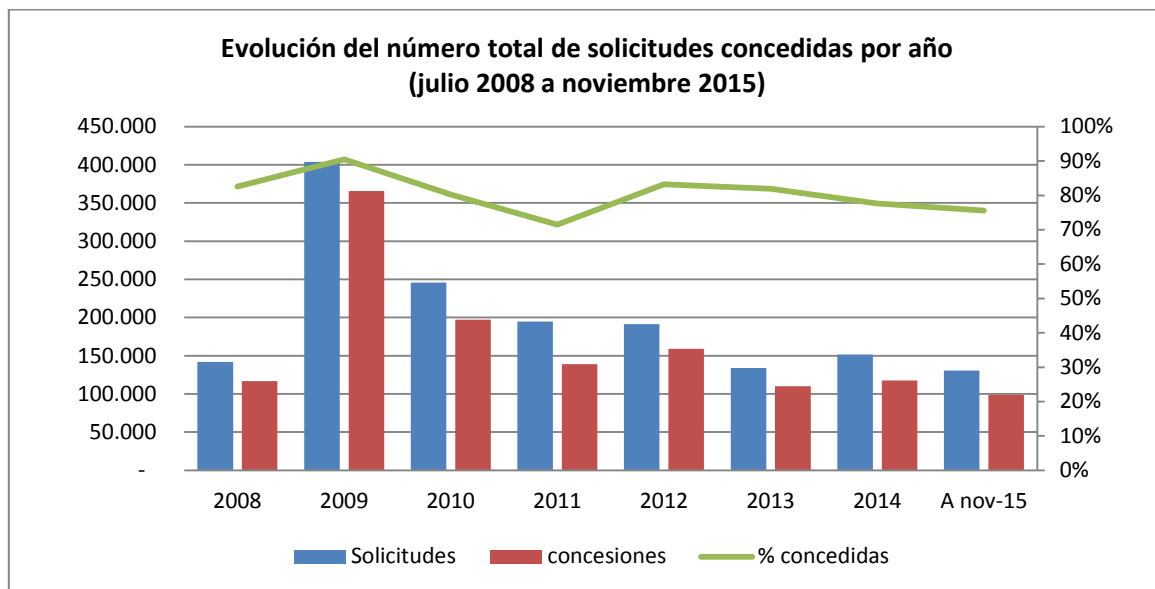
Nota. Información no incluye Ex Pasis

Por tipo de beneficio, se observa, que del total de solicitudes recibidas por PBS y APS, el 78%,1 y 83,8% ha sido concedido, respectivamente. Del total de solicitudes recibidas por Vejez e Invalidez el 85.9% y 60.7% se han concedido.



Fuente: Elaboración propia sobre la base de información del IPS

4. Total solicitudes recibidas y beneficios concedidos, por año



Fuente: Elaboración propia sobre la base de información del IPS

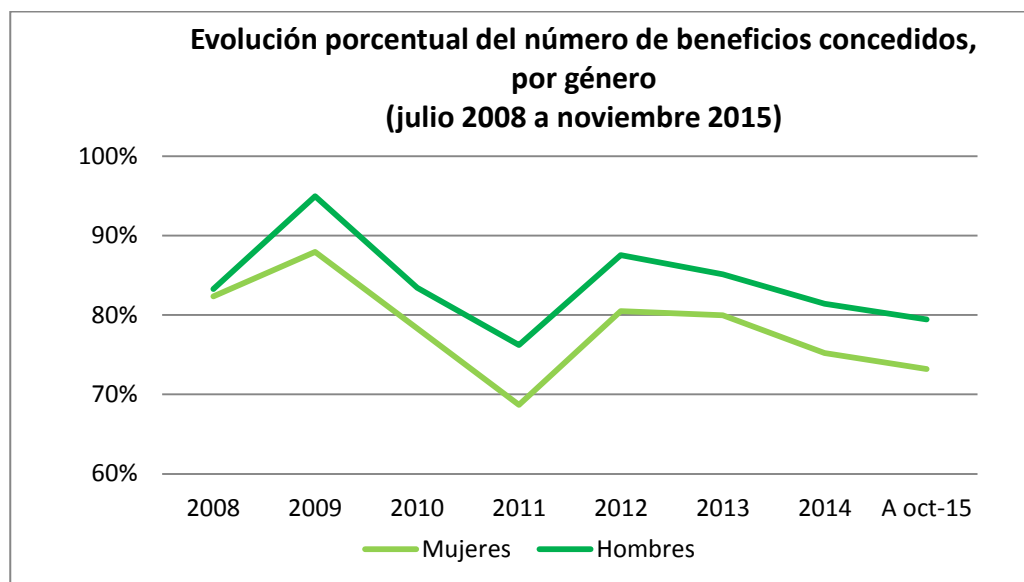
TOTAL SOLICITUDES PBS Y APS (no incluye ex Pasis)							
PERIODO	PBSV	PBSI	Total PBS	APSV	APSI	Total APS	Total PBS+APS
Jul a Dic 2008	84.793	37.698	122.491	13.034	6.193	19.227	141.718
Total 2009	59.115	35.112	94.227	297.997	11.591	309.588	403.815
Total 2010	40.705	24.962	65.667	168.086	11.927	180.013	245.680
Total 2011	37.233	20.912	58.145	126.026	10.368	136.394	194.539
Total 2012	33.775	18.950	52.725	130.286	8.216	138.502	191.227
Total 2013	32.881	16.861	49.742	77.018	7.307	84.325	134.067
Total 2014	39.415	17.572	56.987	88.528	6.055	94.583	151.570
A nov-15	28.808	17.013	45.821	82.375	2.361	84.736	130.557
TOTAL	356.725	189.080	545.805	983.350	64.018	1.047.368	1.593.173

Fuente: Elaboración propia sobre la base de información del IPS. Información al 13 de enero de 2016.

TOTAL CONCEDIDAS PBS Y APS (no incluye ex Pasis)							
PERIODO	PBSV	PBSI	TOTAL PBS	APSV	APSI	TOTAL APS	Total PBS+APS
Jul a Dic 2008	83.927	21.763	105.690	9.667	1.628	11.295	116.985
Total 2009	57.791	20.961	78.752	277.006	9.792	286.798	365.550
Total 2010	36.098	13.242	49.340	137.901	9.911	147.812	197.152
Total 2011	29.808	10.345	40.153	90.151	8.695	98.846	138.999
Total 2012	29.008	9.884	38.892	113.180	7.010	120.190	159.082
Total 2013	29.552	8.892	38.444	65.398	6.048	71.446	109.890
Total 2014	32.577	9.959	42.536	69.835	5.262	75.097	117.633
A nov-15	24.229	8.401	32.630	64.382	1.712	66.094	98.724
TOTAL	322.990	103.447	426.437	827.520	50.058	877.578	1.304.015

Fuente: Elaboración propia sobre la base de información del IPS. Información al 13 de enero de 2016.

5. Total solicitudes recibidas y beneficios concedidos anualmente, por género



Fuente: Elaboración propia sobre la base de información del IPS

TOTAL SOLICITUDES PBS Y APS POR GÉNERO (no incluye ex Pasis)					
PERIODO	Femenino	% Femenino	Masculino	% Masculino	Total solicitudes
Jul a Dic 2008	109.235	77,1%	32.483	22,9%	141.718
Total 2009	255.764	63,3%	148.051	36,7%	403.815
Total 2010	152.791	62,2%	92.889	37,8%	245.680
Total 2011	123.189	63,6%	71.350	36,4%	194.539
Total 2012	118.179	61,8%	73.048	38,2%	191.227
Total 2013	82.124	61,3%	51.943	38,7%	134.067
Total 2014	92.872	61,3%	58.698	38,7%	151.570
A nov-15	79.800	61,1%	50.757	38,9%	130.557
TOTAL	1.013.954	65,1%	579.219	34,9%	1.593.173

Fuente: Elaboración propia sobre la base de información del IPS. Información al 13 de enero de 2016.

TOTAL CONCEDIDAS PBS Y APS POR GÉNERO (no incluye ex Pasis)					
PERIODO	Femenino	% Femenino	Masculino	% Masculino	Total concesiones
Jul a Dic 2008	89.935	76,9%	27.050	23,1%	116.985
Total 2009	224.962	61,6%	140.588	38,4%	365.550
Total 2010	119.652	60,7%	77.500	39,3%	197.152
Total 2011	84.616	60,8%	54.383	39,2%	138.999
Total 2012	95.120	59,8%	63.962	40,2%	159.082
Total 2013	65.675	59,8%	44.215	40,2%	109.890
Total 2014	69.850	59,4%	47.783	40,6%	117.633
A nov-15	58.410	59,2%	40.314	40,8%	98.724
TOTAL	808.220	63,6%	495.795	36,4%	1.304.015

Fuente: Elaboración propia sobre la base de información del IPS. Información al 13 de enero de 2016.

**6. Total solicitudes mensuales recibidas, por tipo de institución
Julio de 2008 a Noviembre 2015**

TOTAL SOLICITUDES (no incluye ex Pasis)													
PERIODO	TOTAL PBS Y APS							GÉNERO		ORIGEN DE TRAMITACIÓN DEL BENEFICIO			
	PBSV	PBSI	TOTAL PBS	APSV	APSI	TOTAL APS	Total PBS + APS	Femenino	Masculino	En IPS	En AFP	En Cías. de Seguro	En Municipio
Jul a Dic 2008	84.793	37.698	122.491	13.034	6.193	19.227	141.718	109.235	32.483	97.794	1.045	-	42.879
Total 2009	59.115	35.112	94.227	297.997	11.591	309.588	403.815	255.764	148.051	299.252	30.351		74.212
Total 2010	40.705	24.962	65.667	168.086	11.927	180.013	245.680	152.791	92.889	148.049	32.913	5.334	59.384
Total 2011	37.233	20.912	58.145	126.026	10.368	136.394	194.539	123.189	71.350	114.190	25.995	11.385	42.969
Enero'12	2.979	1.524	4.503	11.591	792	12.383	16.886	10.552	6.334	10.680	2.117	943	3.146
Febrero	2.429	1.339	3.768	9.212	785	9.997	13.765	8.816	4.949	8.579	1.914	734	2.538
Marzo	2.748	1.589	4.337	9.889	793	10.682	15.019	9.662	5.357	9.327	2.009	757	2.926
Abril	2.317	1.527	3.844	8.107	657	8.764	12.608	8.030	4.578	7.731	1.659	629	2.589
Mayo	2.749	1.771	4.520	9.456	666	10.122	14.642	9.326	5.316	9.178	1.972	793	2.699
Junio	2.556	1.710	4.266	8.780	592	9.372	13.638	8.433	5.205	8.710	1.718	672	2.538
Julio	2.936	1.663	4.599	9.440	725	10.165	14.764	9.252	5.512	9.640	1.926	586	2.612
Agosto	3.197	1.873	5.070	17.214	745	17.959	23.029	13.700	9.329	16.573	2.306	875	3.275
Septiembre	2.698	1.303	4.001	19.125	546	19.671	23.672	14.332	9.340	17.650	2.480	963	2.579
Octubre	3.667	1.857	5.524	11.682	743	12.425	17.949	11.328	6.621	12.043	2.318	656	2.932
Noviembre	2.925	1.520	4.445	8.444	615	9.059	13.504	7.919	5.585	8.411	1.963	826	2.304
Diciembre	2.574	1.274	3.848	7.346	557	7.903	11.751	6.829	4.922	7.381	1.670	793	1.907
Total 2012	33.775	18.950	52.725	130.286	8.216	138.502	191.227	118.179	73.048	125.903	24.052	9.227	32.045
Enero'13	2.943	1.500	4.443	7.586	606	8.192	12.635	7.802	4.833	8.171	1.817	565	2.082
Febrero	2.237	1.287	3.524	5.532	486	6.018	9.542	5.786	3.756	6.133	1.448	413	1.548
Marzo	2.398	1.518	3.916	5.546	603	6.149	10.065	6.356	3.709	6.262	1.557	402	1.844
Abril	2.414	1.653	4.067	5.888	627	6.515	10.582	6.442	4.140	6.773	1.523	543	1.743
Mayo	2.235	1.408	3.643	6.102	605	6.707	10.350	5.842	4.508	6.322	1.842	530	1.656
Junio	2.442	1.452	3.894	6.200	629	6.829	10.723	6.384	4.339	6.687	1.751	549	1.736
Julio	2.673	1.411	4.084	5.778	619	6.397	10.481	6.417	4.064	6.226	1.806	519	1.930
Agosto	2.973	1.497	4.470	7.054	746	7.800	12.270	7.595	4.675	7.446	2.139	586	2.099
Septiembre	3.067	1.209	4.276	6.378	563	6.941	11.217	6.960	4.257	6.780	1.965	608	1.864
Octubre	3.378	1.461	4.839	8.107	711	8.818	13.657	8.480	5.177	8.863	2.614	610	1.570
Noviembre	2.326	902	3.228	5.165	491	5.656	8.884	5.500	3.384	5.307	1.897	477	1.203
Diciembre	3.795	1.563	5.358	7.682	621	8.303	13.661	8.560	5.101	8.777	2.325	555	2.004

TOTAL SOLICITUDES (no incluye ex Pasis)													
PERIODO	TOTAL PBS Y APS							GÉNERO		ORIGEN DE TRAMITACIÓN DEL BENEFICIO			
	PBSV	PBSI	TOTAL PBS	APSV	APSI	TOTAL APS	Total PBS + APS	Femenino	Masculino	En IPS	En AFP	En Cías. de Seguro	En Municipio
Total 2013	32.881	16.861	49.742	77.018	7.307	84.325	134.067	82.124	51.943	83.747	22.684	6.357	21.279
Enero'14	3.353	1.381	4.734	7.136	651	7.787	12.521	7.724	4.797	7.594	2.492	563	1.872
Febrero	3.003	1.198	4.201	5.968	486	6.454	10.655	6.610	4.045	6.725	1.987	449	1.494
Marzo	3.714	1.567	5.281	6.882	655	7.537	12.818	8.064	4.754	7.854	2.302	523	2.139
Abril	3.244	1.467	4.711	6.474	653	7.127	11.838	7.324	4.514	7.079	2.192	565	2.002
Mayo	3.669	1.482	5.151	9.047	558	9.605	14.756	8.348	6.408	9.113	2.617	884	2.142
Junio	3.090	1.413	4.503	7.488	504	7.992	12.495	7.342	5.153	7.987	2.115	537	1.856
Julio	3.145	1.551	4.696	7.449	470	7.919	12.615	7.820	4.795	8.100	2.126	502	1.887
Agosto	3.645	1.617	5.262	7.996	497	8.493	13.755	8.496	5.259	8.687	2.291	565	2.212
Septiembre	3.215	1.407	4.622	7.555	388	7.943	12.565	7.713	4.852	7.888	2.162	495	2.020
Octubre	3.478	1.701	5.179	8.897	427	9.324	14.503	9.004	5.499	8.984	2.494	560	2.465
Noviembre	3.084	1.478	4.562	7.494	404	7.898	12.460	7.833	4.627	7.472	2.344	512	2.132
Diciembre	2.775	1.310	4.085	6.142	362	6.504	10.589	6.594	3.995	6.669	1.917	386	1.617
Total 2014	39.415	17.572	56.987	88.528	6.055	94.583	151.570	92.872	58.698	94.152	27.039	6.541	23.838
Enero'15	2.930	1.509	4.439	6.645	218	6.863	11.302	7.173	4.129	7.071	2.097	391	1.743
Febrero	2.547	1.424	3.971	6.274	175	6.449	10.420	6.482	3.938	6.520	1.985	382	1.533
Marzo	2.840	1.742	4.582	7.686	233	7.919	12.501	7.698	4.803	7.462	2.392	527	2.120
Abril	2.392	1.485	3.877	6.535	186	6.721	10.598	6.604	3.994	6.453	1.961	450	1.734
Mayo	2.312	1.344	3.656	8.671	240	8.911	12.567	6.880	5.687	7.343	2.956	547	1.721
Junio	2.433	1.477	3.910	7.793	234	8.027	11.937	7.047	4.890	7.000	2.639	467	1.831
Julio	2.649	1.577	4.226	8.047	215	8.262	12.488	7.803	4.685	7.646	2.625	429	1.788
Agosto	2.685	1.608	4.293	7.678	210	7.888	12.181	7.580	4.601	7.230	2.587	421	1.943
Septiembre	2.633	1.652	4.285	7.541	164	7.705	11.990	7.404	4.586	7.102	2.561	420	1.907
Octubre	2.770	1.605	4.375	7.491	220	7.711	12.086	7.564	4.522	7.136	2.387	526	2.037
Noviembre	2.617	1.590	4.207	8.014	266	8.280	12.487	7.565	4.922	7.023	3.010	453	2.001
Total a Nov-15	28.808	17.013	45.821	82.375	2.361	84.736	130.557	79.800	50.757	77.986	27.200	5.013	20.358
TOTAL	356.725	189.080	545.805	983.350	64.018	1.047.368	1.593.173	1.013.954	579.219	1.041.073	191.279	43.857	316.964

Fuente: Elaboración propia sobre la base de información del IPS. Información al 13 de enero de 2016.

Nota: En Julio 2009 se realiza el cambio de umbral de cobertura del 40% al 45% de la población más pobre de Chile

En Septiembre 2009 se realiza el cambio de umbral de cobertura del 45% al 50% de la población más pobre de Chile

En Julio 2010 se realiza cambio de umbral de cobertura del 50% al 55% de la población más pobre de Chile

En Julio 2011 se realiza Cambio de umbral de cobertura del 55% al 60% de la población más pobre de Chile

7. Total beneficios concedidos cada mes, por tipo de beneficio
Julio de 2008 a Noviembre 2015

TOTAL CONCEDIDAS (no incluye ex Pasis)													
MES	TOTAL PBS Y APS							GÉNERO		ORIGEN DE TRAMITACIÓN DEL BENEFICIO			
	PBSV	PBSI	TOTAL PBS	APSV	APSI	TOTAL APS	Total PBS+APS	Femenino	Masculino	En IPS	En AFP	En Cías. de Seguro	En Municipio
Jul a Dic 2008	83.927	21.763	105.690	9.667	1.628	11.295	116.985	89.935	27.050	79.516	1.004		36.465
Total 2009	57.791	20.961	78.752	277.006	9.792	286.798	365.550	224.962	140.588	272.721	26.657		66.172
Total 2010	36.098	13.242	49.340	137.901	9.911	147.812	197.152	119.652	77.500	120.951	25.691	3.837	46.673
Total 2011	29.808	10.345	40.153	90.151	8.695	98.846	138.999	84.616	54.383	81.234	19.152	8.003	30.610
Enero'12	2.573	813	3.386	8.935	688	9.623	13.009	7.858	5.151	8.199	1.702	708	2.400
Febrero	2.086	684	2.770	7.483	691	8.174	10.944	6.835	4.109	6.841	1.603	548	1.952
Marzo	2.351	807	3.158	8.140	690	8.830	11.988	7.437	4.551	7.441	1.694	596	2.257
Abril	1.997	816	2.813	6.560	572	7.132	9.945	6.147	3.798	6.128	1.381	479	1.957
Mayo	2.345	933	3.278	7.295	573	7.868	11.146	6.805	4.341	6.894	1.585	633	2.034
Junio	2.196	951	3.147	6.843	476	7.319	10.466	6.193	4.273	6.637	1.405	526	1.898
Julio	2.578	914	3.492	8.618	610	9.228	12.720	7.734	4.986	8.357	1.733	540	2.090
Agosto	2.621	985	3.606	16.371	622	16.993	20.599	11.882	8.717	15.110	2.083	814	2.592
Septiembre	2.255	672	2.927	18.021	458	18.479	21.406	12.739	8.667	16.159	2.272	920	2.055
Octubre	3.021	910	3.931	10.787	619	11.406	15.337	9.361	5.976	10.417	2.094	608	2.215
Noviembre	2.674	740	3.414	7.840	516	8.356	11.770	6.648	5.122	7.292	1.818	782	1.878
Diciembre	2.311	659	2.970	6.287	495	6.782	9.752	5.481	4.271	6.132	1.456	685	1.479
Total 2012	29.008	9.884	38.892	113.180	7.010	120.190	159.082	95.120	63.962	105.607	20.826	7.839	24.807
Enero'13	2.694	835	3.529	6.368	521	6.889	10.418	6.329	4.089	6.713	1.583	458	1.664
Febrero	2.010	683	2.693	4.767	428	5.195	7.888	4.636	3.252	5.048	1.281	356	1.203
Marzo	2.214	779	2.993	4.888	505	5.393	8.386	5.166	3.220	5.214	1.382	349	1.441
Abril	2.235	812	3.047	5.339	516	5.855	8.902	5.225	3.677	5.687	1.353	498	1.364
Mayo	2.099	730	2.829	5.465	494	5.959	8.788	4.848	3.940	5.359	1.638	480	1.311
Junio	2.088	738	2.826	4.980	493	5.473	8.299	4.761	3.538	5.132	1.435	449	1.283
Julio	2.548	749	3.297	5.316	517	5.833	9.130	5.481	3.649	5.422	1.626	488	1.594
Agosto	2.781	772	3.553	5.695	603	6.298	9.851	5.977	3.874	5.988	1.816	429	1.618
Septiembre	2.682	662	3.344	5.211	439	5.650	8.994	5.412	3.582	5.434	1.624	489	1.447
Octubre	2.858	779	3.637	6.765	559	7.324	10.961	6.588	4.373	7.060	2.168	492	1.241
Noviembre	2.069	514	2.583	4.272	435	4.707	7.290	4.476	2.814	4.392	1.555	377	966
Diciembre	3.274	839	4.113	6.332	538	6.870	10.983	6.776	4.207	7.091	1.891	445	1.556

TOTAL CONCEDIDAS (no incluye ex Pasis)													
MES	TOTAL PBS Y APS							GÉNERO		ORIGEN DE TRAMITACIÓN DEL BENEFICIO			
	PBSV	PBSI	TOTAL PBS	APSV	APSI	TOTAL APS	Total PBS+APS	Femenino	Masculino	En IPS	En AFP	En Cías. de Seguro	En Municipio
Total 2013	29.552	8.892	38.444	65.398	6.048	71.446	109.890	65.675	44.215	68.540	19.352	5.310	16.688
Enero'14	2.840	768	3.608	5.750	581	6.331	9.939	5.946	3.993	5.991	2.024	448	1.476
Febrero	2.384	690	3.074	4.712	423	5.135	8.209	4.925	3.284	5.033	1.673	363	1.140
Marzo	2.936	871	3.807	5.343	553	5.896	9.703	5.853	3.850	5.849	1.868	392	1.594
Abril	2.527	800	3.327	4.940	575	5.515	8.842	5.235	3.607	5.162	1.802	416	1.462
Mayo	2.944	824	3.768	6.846	483	7.329	11.097	6.042	5.055	6.660	2.140	680	1.617
Junio	2.528	806	3.334	5.860	408	6.268	9.602	5.472	4.130	6.024	1.725	444	1.409
Julio	2.539	886	3.425	5.891	403	6.294	9.719	5.853	3.866	6.142	1.773	406	1.398
Agosto	2.978	905	3.883	6.249	432	6.681	10.564	6.359	4.205	6.597	1.878	426	1.663
Septiembre	2.780	810	3.590	6.122	352	6.474	10.064	6.046	4.018	6.246	1.851	381	1.586
Octubre	2.939	989	3.928	7.018	371	7.389	11.317	6.783	4.534	6.920	2.094	433	1.870
Noviembre	2.681	836	3.517	6.052	354	6.406	9.923	6.076	3.847	5.842	2.014	418	1.649
Diciembre	2.501	774	3.275	5.052	327	5.379	8.654	5.260	3.394	5.391	1.651	316	1.296
Total a Dic-14	32.577	9.959	42.536	69.835	5.262	75.097	117.633	69.850	47.783	71.857	22.493	5.123	18.160
Enero'15	2.455	953	3.408	5.086	174	5.260	8.668	5.378	3.290	5.348	1.745	290	1.285
Febrero	2.193	857	3.050	5.029	143	5.172	8.222	5.011	3.211	5.050	1.697	297	1.178
Marzo	2.400	1.065	3.465	6.029	186	6.215	9.680	5.771	3.909	5.626	1.989	403	1.662
Abril	2.023	893	2.916	5.149	154	5.303	8.219	4.944	3.275	4.952	1.603	357	1.307
Mayo	2.008	805	2.813	7.187	215	7.402	10.215	5.389	4.826	5.856	2.549	453	1.357
Junio	2.023	838	2.861	6.250	186	6.436	9.297	5.299	3.998	5.333	2.239	372	1.353
Julio	2.183	777	2.960	6.293	163	6.456	9.416	5.691	3.725	5.643	2.157	330	1.286
Agosto	2.280	640	2.920	6.140	170	6.310	9.230	5.547	3.683	5.345	2.158	345	1.382
Septiembre	2.200	596	2.796	5.919	131	6.050	8.846	5.300	3.546	5.161	2.098	326	1.261
Octubre	2.261	528	2.789	5.772	169	5.941	8.730	5.258	3.472	5.044	1.912	426	1.348
Noviembre	2.203	449	2.652	5.528	21	5.549	8.201	4.822	3.379	4.644	1.998	324	1.235
Total a Nov-15	24.229	8.401	32.630	64.382	1.712	66.094	98.724	58.410	40.314	58.002	22.145	3.923	14.654
TOTAL	322.990	103.447	426.437	827.520	50.058	877.578	1.304.015	808.220	495.795	858.428	157.320	34.035	254.229

Fuente: Elaboración propia sobre la base de información del IPS. Información al 13 de enero de 2016.

Nota: Los beneficios de PBS y APS se registran concedidos en el mes que fueron solicitados, aun cuando se hayan concedido en fechas futuras.

El número de pensiones concesionadas no coincide con el número de pensiones pagadas por las siguientes razones:

- El total de acumulado de concesiones del período analizado incluye personas fallecidas.
- El número aproximado de personas fallecidas durante el periodo jul-08 a nov-15 correspondió a 116.900.
- Existen personas a quienes se les ha extinguido o suspendido el beneficio. El mes de concedida la pensión no necesariamente coincide con el primer mes de pago.

B. Nivel regional

8. Número de beneficios pagados en el mes, por tipo de beneficio

Noviembre 2015

REGIÓN		TIPO DE BENEFICIO	SEXO		TOTAL REGIÓN
			FEMENINO	MASCULINO	
ARICA Y PARINACOTA	XV	PBS Vejez	3.110	1.150	4.260
		PBS Invalidez	960	824	1.784
		APS Vejez	5.067	3.897	8.964
		APS Invalidez	278	250	528
		Total	9.415	6.121	15.536
TARAPACA	I	PBS Vejez	3.071	1.158	4.229
		PBS Invalidez	1.270	877	2.147
		APS Vejez	4.874	3.499	8.373
		APS Invalidez	533	384	917
		Total	9.748	5.918	15.666
ANTOFAGASTA	II	PBS Vejez	4.848	1.517	6.365
		PBS Invalidez	1.904	1.277	3.181
		APS Vejez	8.903	5.111	14.014
		APS Invalidez	616	458	1.074
		Total	16.271	8.363	24.634
ATACAMA	III	PBS Vejez	4.210	1.516	5.726
		PBS Invalidez	1.446	979	2.425
		APS Vejez	5.804	4.405	10.209
		APS Invalidez	519	398	917
		Total	11.979	7.298	19.277
COQUIMBO	IV	PBS Vejez	13.516	5.755	19.271
		PBS Invalidez	4.102	3.242	7.344
		APS Vejez	17.927	12.837	30.764
		APS Invalidez	1.445	1.131	2.576
		Total	36.990	22.965	59.955
VALPARAISO	V	PBS Vejez	28.279	9.443	37.722
		PBS Invalidez	10.361	7.387	17.748
		APS Vejez	48.740	33.700	82.440
		APS Invalidez	4.103	2.849	6.952
		Total	91.483	53.379	144.862
O'HIGGINS	VI	PBS Vejez	15.136	5.067	20.203
		PBS Invalidez	5.432	4.050	9.482
		APS Vejez	21.104	18.519	39.623
		APS Invalidez	2.916	1.885	4.801
		Total	44.588	29.521	74.109
MAULE	VII	PBS Vejez	20.993	8.912	29.905
		PBS Invalidez	7.700	5.545	13.245
		APS Vejez	25.386	22.575	47.961
		APS Invalidez	2.641	2.226	4.867
		Total	56.720	39.258	95.978
BIO BIO	VIII	PBS Vejez	42.566	14.925	57.491
		PBS Invalidez	21.412	13.734	35.146
		APS Vejez	47.563	39.914	87.477
		APS Invalidez	5.811	5.445	11.256
		Total	117.352	74.018	191.370

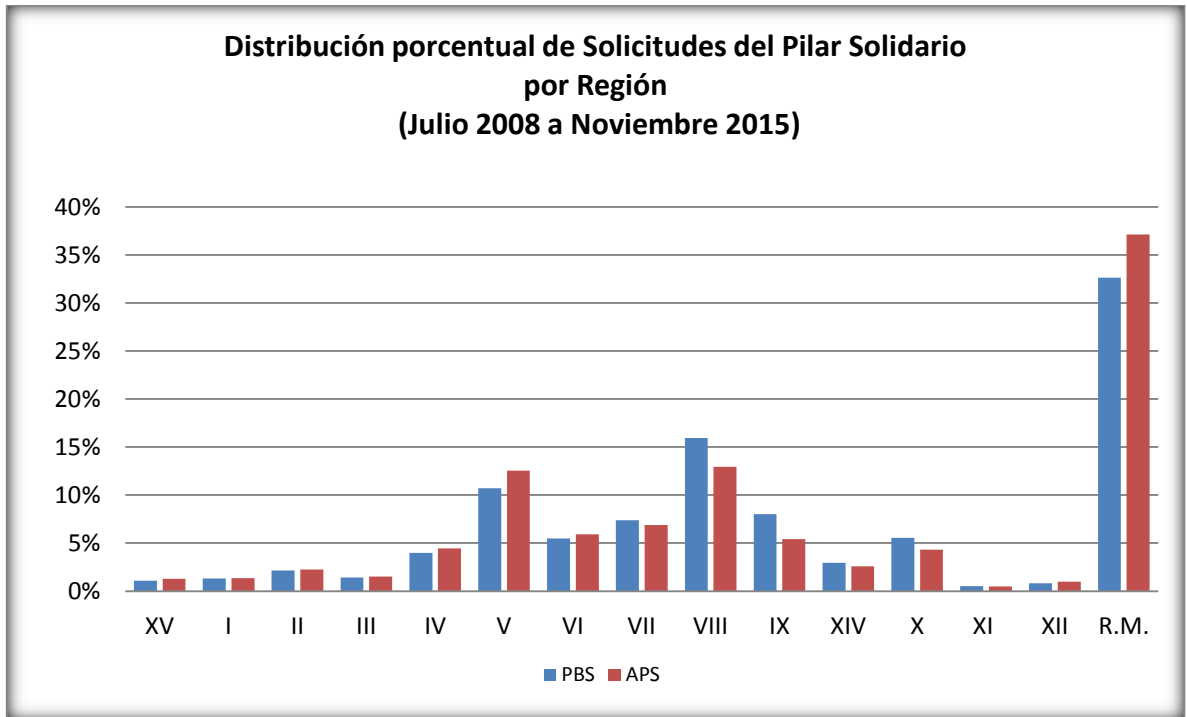
REGIÓN		TIPO DE BENEFICIO	SEXO		TOTAL REGIÓN
			FEMENINO	MASCULINO	
ARAUCANIA	IX	PBS Vejez	27.682	15.103	42.785
		PBS Invalidez	9.512	6.539	16.051
		APS Vejez	20.729	17.575	38.304
		APS Invalidez	2.103	2.735	4.838
		Total	60.026	41.952	101.978
LOS RIOS	XIV	PBS Vejez	9.265	4.314	13.579
		PBS Invalidez	3.411	2.213	5.624
		APS Vejez	9.391	7.764	17.155
		APS Invalidez	1.205	1.035	2.240
		Total	23.272	15.326	38.598
LOS LAGOS	X	PBS Vejez	20.820	10.808	31.628
		PBS Invalidez	7.402	5.383	12.785
		APS Vejez	16.372	13.967	30.339
		APS Invalidez	2.563	2.165	4.728
		Total	47.157	32.323	79.480
AYSEN	XI	PBS Vejez	1.775	1.028	2.803
		PBS Invalidez	587	393	980
		APS Vejez	1.728	1.704	3.432
		APS Invalidez	292	245	537
		Total	4.382	3.370	7.752
MAGALLANES	XII	PBS Vejez	2.070	841	2.911
		PBS Invalidez	534	428	962
		APS Vejez	3.692	2.670	6.362
		APS Invalidez	263	178	441
		Total	6.559	4.117	10.676
METROPOLITANA	XIII	PBS Vejez	92.255	28.148	120.403
		PBS Invalidez	28.743	21.876	50.619
		APS Vejez	157.571	98.558	256.129
		APS Invalidez	10.396	8.207	18.603
		Total	288.965	156.789	445.754
TOTAL		PBS Vejez	289.596	109.685	399.281
		PBS Invalidez	104.776	74.747	179.523
		APS Vejez	394.851	286.695	681.546
		APS Invalidez	35.684	29.591	65.275
TOTAL			824.907	500.718	1.325.625

Fuente: Información SP

**9. Total solicitudes recibidas, por tipo de institución
Acumulado - Julio de 2008 a Noviembre de 2015**

TOTAL SOLICITUDES (no incluye ex Pasis)														
REGIÓN	TOTAL PBS Y APS						TOTAL		GÉNERO		ORIGEN DE TRAMITACIÓN DEL BENEFICIO			
	PBSV	PBSI	TOTAL PBS	APSV	APSI	TOTAL APS	Total PBS+APS	% de Solicitudes PBS+APS	Femenino	Masculino	En IPS	En AFP	En Cías. de Seguro	En Municipio
ARICA Y PARINACOTA	4.323	1.666	5.989	12.652	656	13.308	19.297	1,2%	11.812	7.485	12.103	2.803	501	3.890
TARAPACA	4.270	2.996	7.266	12.833	1.262	14.095	21.361	1,3%	13.671	7.690	12.821	2.251	708	5.581
ANTOFAGASTA	8.123	3.534	11.657	22.355	1.275	23.630	35.287	2,2%	23.838	11.449	25.272	3.845	540	5.630
ATACAMA	5.372	2.407	7.779	14.914	885	15.799	23.578	1,5%	14.822	8.756	14.863	2.961	615	5.139
COQUIMBO	15.301	6.375	21.676	44.294	2.367	46.661	68.337	4,3%	43.019	25.318	53.316	6.417	881	7.721
VALPARAISO	39.976	18.551	58.527	123.833	7.536	131.369	189.896	11,9%	122.139	67.757	126.278	27.254	4.812	31.551
L. G. B. OHIGGINS	18.973	10.906	29.879	57.535	4.374	61.909	91.788	5,8%	56.216	35.572	55.890	8.774	2.080	25.044
MAULE	25.858	14.491	40.349	67.140	4.952	72.092	112.441	7,1%	67.465	44.976	73.532	11.851	2.160	24.897
BIO-BIO	46.280	40.818	87.098	125.345	10.110	135.455	222.553	14,0%	141.842	80.711	134.594	23.788	5.137	59.034
LA ARAUCANIA	26.464	17.310	43.774	52.617	3.968	56.585	100.359	6,3%	62.328	38.031	71.758	11.258	2.389	14.954
LOS RIOS	9.829	6.344	16.173	24.536	2.620	27.156	43.329	2,7%	26.956	16.373	31.626	6.050	1.330	4.321
LOS LAGOS	19.290	10.934	30.224	41.103	4.058	45.161	75.385	4,7%	45.425	29.960	52.013	11.385	2.210	9.777
AYSÉN	1.920	900	2.820	4.563	418	4.981	7.801	0,5%	4.311	3.490	5.973	1.178	106	544
MAGALLANES Y ANTARTICA	3.350	1.138	4.488	9.763	537	10.300	14.788	0,9%	9.304	5.484	12.168	2.047	528	45
METROPOLITANA	127.396	50.711	178.107	369.867	18.999	388.866	566.973	35,6%	370.806	196.167	358.865	69.417	19.860	118.831
Totales	356.725	189.081	545.806	983.350	64.017	1.047.367	1.593.173	100,0%	1.013.954	579.219	1.041.072	191.279	43.857	316.959
Participación sobre el total	22%	12%		62%	4%		100%		64%	36%	65%	12%	3%	20%

Fuente: Elaboración propia sobre la base de información del IPS. Información al 13 de enero de 2016.



Fuente: Elaboración propia sobre la base de información del IPS.

Nota: No incluye ex Pasis

10. Total beneficios concedidos
Acumulado - Julio de 2008 a Noviembre de 2015

TOTAL CONCEDIDAS (no incluye ex Pasis)														
REGIÓN	TOTAL PBS Y APS						TOTAL		GÉNERO		ORIGEN DE TRAMITACIÓN DEL BENEFICIO			
	PBSV	PBSI	TOTAL PBS	APSV	APSI	TOTAL APS	Total PBS+APS	% de Concesiones PBS+APS	Femenino	Masculino	En IPS	En AFP	En Cías. de Seguro	En Municipio
ARICA Y PARINACOTA	4.071	1.131	5.202	10.817	509	11.326	16.528	1,3%	9.978	6.550	10.446	2.316	394	3.372
TARAPACA	3.760	1.705	5.465	10.149	934	11.083	16.548	1,3%	10.327	6.221	10.052	1.802	524	4.170
ANTOFAGASTA	6.940	2.240	9.180	17.750	932	18.682	27.862	2,1%	18.447	9.415	20.011	2.821	409	4.621
ATACAMA	4.735	1.617	6.352	12.453	668	13.121	19.473	1,5%	12.026	7.447	12.162	2.402	468	4.441
COQUIMBO	13.645	3.788	17.433	37.331	1.958	39.289	56.722	4,3%	34.693	22.029	44.512	5.192	642	6.374
VALPARAISO	35.840	11.216	47.056	101.481	5.773	107.254	154.310	11,8%	97.099	57.211	102.296	21.939	3.684	26.391
L. G. B. OHIGGINS	16.861	5.394	22.255	48.689	3.416	52.105	74.360	5,7%	43.699	30.661	45.747	7.133	1.641	19.839
MAULE	23.775	7.379	31.154	58.246	3.792	62.038	93.192	7,1%	54.175	39.017	61.790	10.045	1.680	19.676
BIO-BIO	41.894	18.415	60.309	106.468	8.085	114.553	174.862	13,4%	105.747	69.115	109.042	19.453	4.000	42.367
LA ARAUCANIA	24.632	7.711	32.343	45.160	3.190	48.350	80.693	6,2%	47.944	32.749	58.011	9.627	1.774	11.281
LOS RIOS	9.182	4.364	13.546	21.076	2.186	23.262	36.808	2,8%	22.326	14.482	26.934	5.185	1.038	3.649
LOS LAGOS	18.060	6.145	24.205	35.651	3.219	38.870	63.075	4,8%	37.093	25.982	43.138	9.858	1.786	8.293
AYSÉN	1.749	434	2.183	3.758	308	4.066	6.249	0,5%	3.325	2.924	4.795	931	67	456
MAGALLANES Y ANTARTICA	3.041	770	3.811	7.800	411	8.211	12.022	0,9%	7.385	4.637	9.982	1.612	394	34
METROPOLITANA	114.805	31.138	145.943	310.691	14.677	325.368	471.311	36,1%	303.956	167.355	299.512	57.005	15.534	99.260
Totales	322.990	103.447	426.437	827.520	50.058	877.578	1.304.015	100,0%	808.220	495.795	858.430	157.321	34.035	254.224
Participación sobre el total	25%	8%		63%	4%		100%		62%	38%	66%	12%	3%	19%

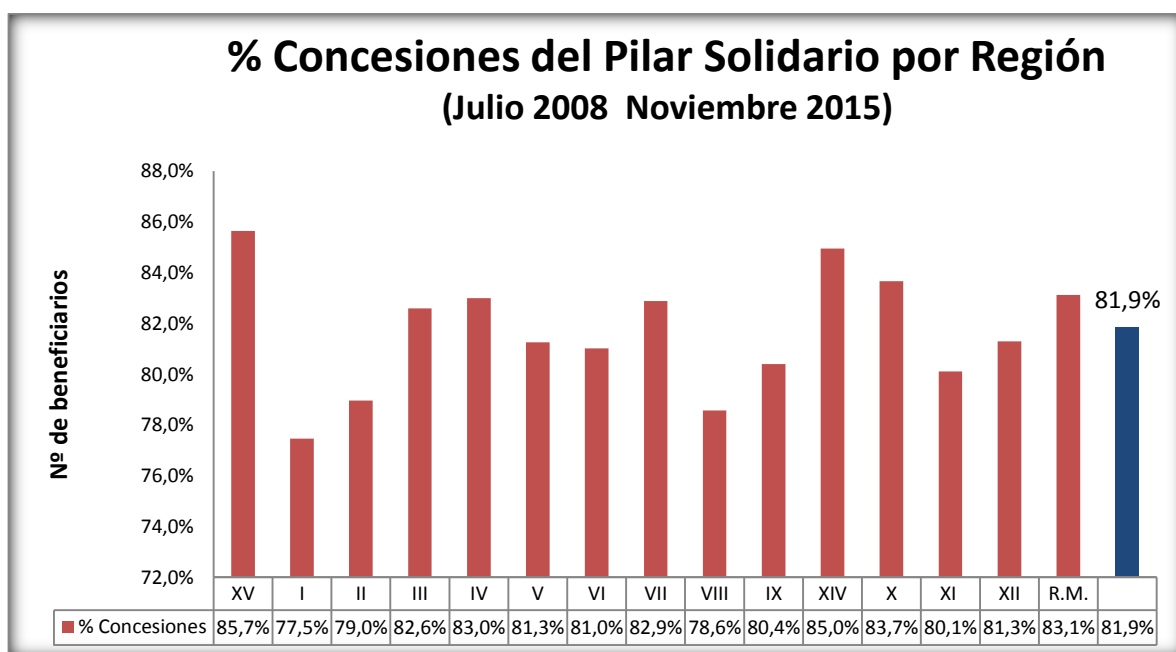
Fuente: Elaboración propia sobre la base de información del IPS. Información al 13 de enero de 2016.

11. Porcentaje de solicitudes concedidas Julio de 2008 a Noviembre 2015

N° REGIÓN	REGIÓN	TIPO DE CONCESIÓN				Total
		PBSV	PBSI	APSV	APSI	
XV	ARICA Y PARINACOTA	94,2%	67,9%	85,5%	77,6%	85,7%
I	TARAPACA	88,1%	56,9%	79,1%	74,0%	77,5%
II	ANTOFAGASTA	85,4%	63,4%	79,4%	73,1%	79,0%
III	ATACAMA	88,1%	67,2%	83,5%	75,5%	82,6%
IV	COQUIMBO	89,2%	59,4%	84,3%	82,7%	83,0%
V	VALPARAISO	89,7%	60,5%	81,9%	76,6%	81,3%
VI	L. G. B. OHIGGINS	88,9%	49,5%	84,6%	78,1%	81,0%
VII	MAULE	91,9%	50,9%	86,8%	76,6%	82,9%
VIII	BIO-BIO	90,5%	45,1%	84,9%	80,0%	78,6%
IX	LA ARAUCANIA	93,1%	44,5%	85,8%	80,4%	80,4%
XIV	LOS RIOS	93,4%	68,8%	85,9%	83,4%	85,0%
X	LOS LAGOS	93,6%	56,2%	86,7%	79,3%	83,7%
XI	AYSÉN	91,1%	48,2%	82,4%	73,7%	80,1%
XII	MAGALLANES Y ANT.	90,8%	67,7%	79,9%	76,5%	81,3%
R.M.	METROPOLITANA	90,1%	61,4%	84,0%	77,3%	83,1%
	Total	90,5%	54,7%	84,2%	78,2%	81,9%

Fuente: Elaboración propia sobre la base de información del IPS. Información al 13 de enero de 2016.

Nota: No incluye ex Pasis



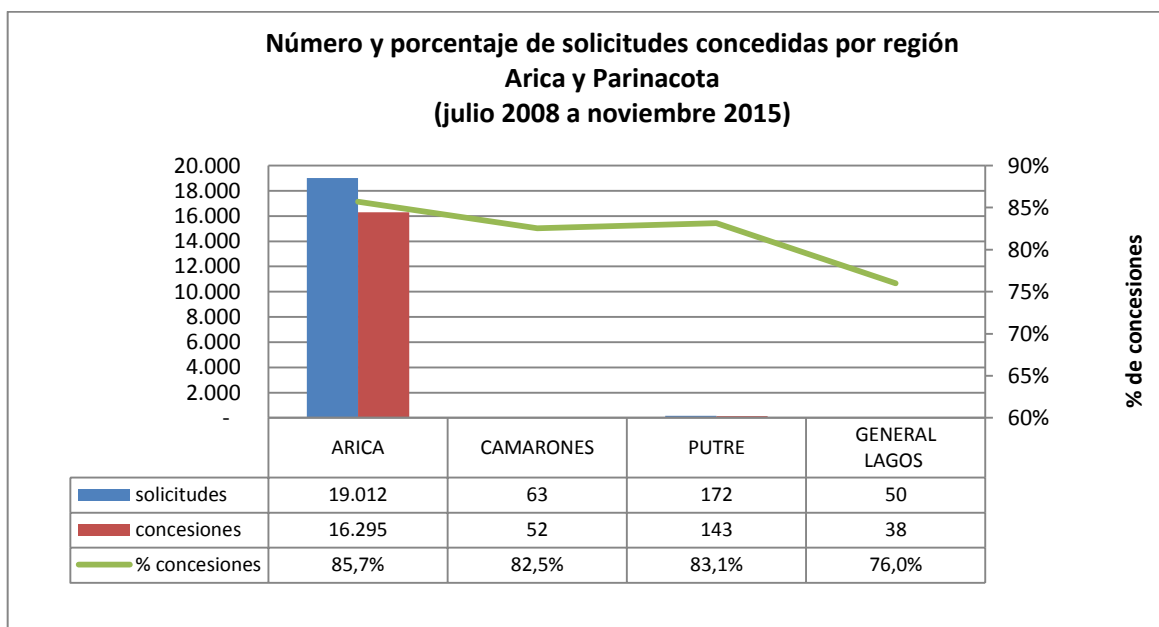
Fuente: Elaboración propia sobre la base de información del IPS.

Nota: No incluye ex Pasis

C. Nivel comunal

12. Total de solicitudes recibidas y beneficios concedidos

12.1. Arica y Parinacota

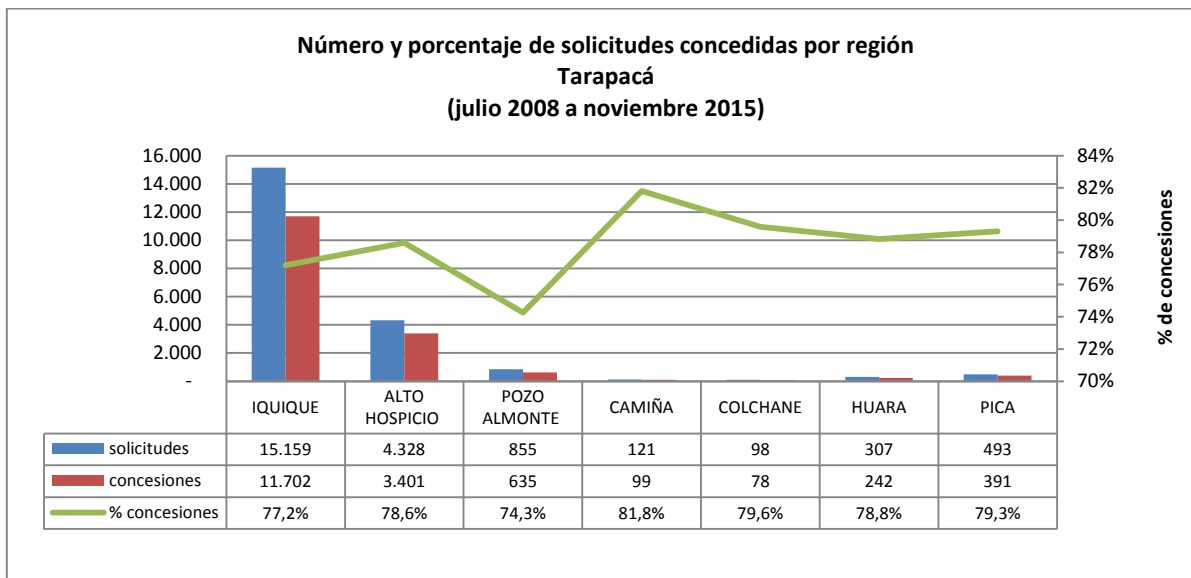


Fuente: Elaboración propia sobre la base de información del IPS.

Concesiones del Pilar Solidario a nivel comunal									
COMUNA	TOTAL PBS Y APS								
	PBSV	PBSI	Total PBS	% PBS	APSV	APSI	Total APS	%APS	Total PBS+APS
ARICA	3.967	1.110	5.077	97,6%	10.709	509	11.218	99,0%	16.295
CAMARONES	20	3	23	0,4%	29	-	29	0,3%	52
PUTRE	60	12	72	1,4%	71	-	71	0,6%	143
GENERAL LAGOS	24	6	30	0,6%	8	-	8	0,1%	38
Totales	4.071	1.131	5.202	100%	10.817	509	11.326	100%	16.528
% respecto del total de concesiones	25%	7%	31%		65%	3%	69%		100%

Fuente: Elaboración propia sobre la base de información del IPS. Información al 13 de enero de 2016.

12.2. Tarapacá

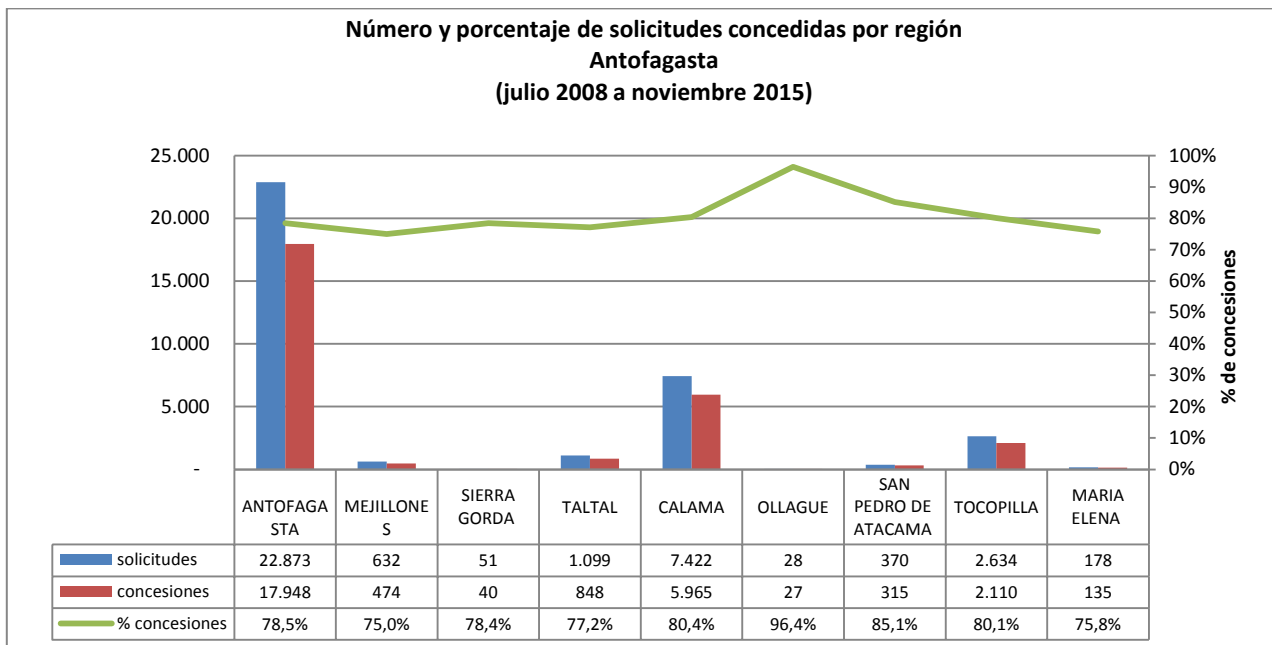


Fuente: Elaboración propia sobre la base de información del IPS.

Concesiones del Pilar Solidario a nivel comunal									
COMUNA	TOTAL PBS Y APS								
	PBSV	PBSI	Total PBS	% PBS	APSV	APSI	Total APS	%APS	Total PBS+APS
IQUIQUE	2.612	1.073	3.685	50,7%	7.434	583	8.017	56,9%	11.702
ALTO HOSPICIO	724	485	1.209	16,6%	1.918	274	2.192	15,6%	3.401
POZO ALMONTE	170	54	224	3,1%	374	37	411	2,9%	635
CAMIÑA	45	13	58	0,8%	36	5	41	0,3%	99
COLCHANE	39	15	54	0,7%	19	5	24	0,2%	78
HUARA	67	36	103	1,4%	122	17	139	1,0%	242
PICA	103	29	132	1,8%	246	13	259	1,8%	391
Totales	3.760	1.705	5.465	75%	10.149	934	11.083	79%	16.548
% respecto del total de concesiones	23%	10%	33%		61%	6%	67%		100%

Fuente: Elaboración propia sobre la base de información del IPS. Información al 13 de enero de 2016.

12.3. Antofagasta

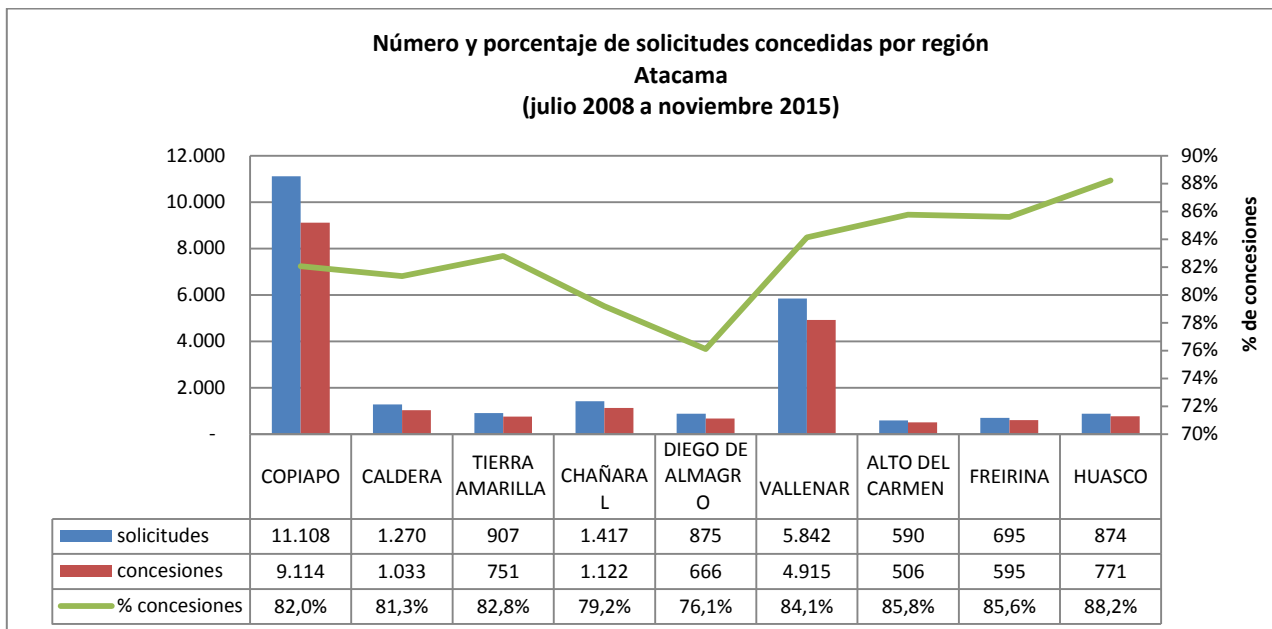


Fuente: Elaboración propia sobre la base de información del IPS.

Concesiones del Pilar Solidario a nivel comunal									
COMUNA	TOTAL PBS Y APS								
	PBSV	PBSI	Total PBS	% PBS	APSV	APSI	Total APS	%APS	Total PBS+APS
ANTOFAGASTA	4.317	1.454	5.771	62,9%	11.528	649	12.177	65,2%	17.948
MEJILLONES	112	35	147	1,6%	313	14	327	1,8%	474
SIERRA GORDA	15	2	17	0,2%	22	1	23	0,1%	40
TALTAL	177	72	249	2,7%	572	27	599	3,2%	848
CALAMA	1.672	467	2.139	23,3%	3.657	169	3.826	20,5%	5.965
OLLAGUE	14	1	15	0,2%	12	-	12	0,1%	27
SAN PEDRO DE ATACAMA	115	22	137	1,5%	172	6	178	1,0%	315
TOCOPILLA	477	180	657	7,2%	1.391	62	1.453	7,8%	2.110
MARIA ELENA	41	7	48	0,5%	83	4	87	0,5%	135
Totales	6.940	2.240	9.180	100%	17.750	932	18.682	100%	27.862
% respecto del total de concesiones	25%	8%	33%		64%	3%	67%		100%

Fuente: Elaboración propia sobre la base de información del IPS. Información 13 de enero de 2016.

12.4. Atacama

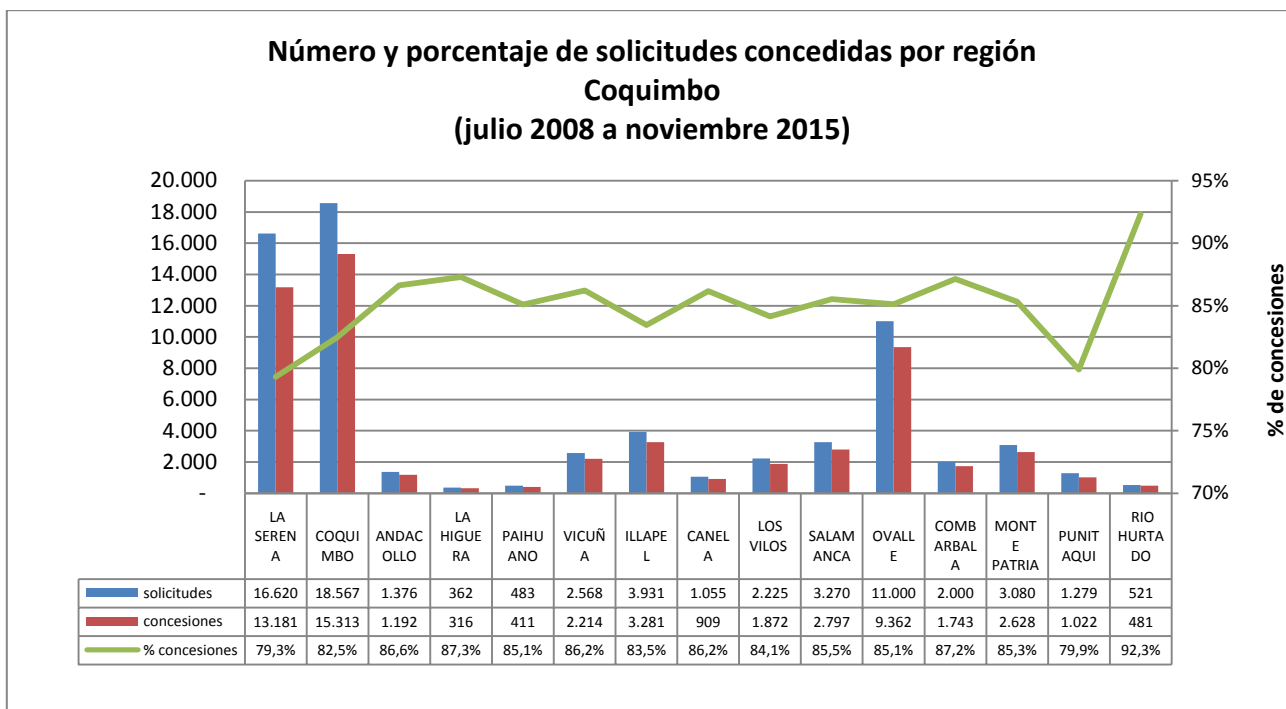


Fuente: Elaboración propia sobre la base de información del IPS.

Concesiones del Pilar Solidario a nivel comunal									
COMUNA	TOTAL PBS Y APS								
	PBSV	PBSI	Total PBS	% PBS	APSV	APSI	Total APS	%APS	Total PBS+APS
COPIAPO	2.249	739	2.988	47,0%	5.769	357	6.126	46,7%	9.114
CALDERA	262	84	346	5,4%	643	44	687	5,2%	1.033
TIERRA AMARILLA	169	77	246	3,9%	479	26	505	3,8%	751
CHAÑARAL	286	98	384	6,0%	709	29	738	5,6%	1.122
DIEGO DE ALMAGRO	166	79	245	3,9%	404	17	421	3,2%	666
VALLENAR	1.154	380	1.534	24,1%	3.235	146	3.381	25,8%	4.915
ALTO DEL CARMEN	137	48	185	2,9%	309	12	321	2,4%	506
FREIRINA	135	58	193	3,0%	388	14	402	3,1%	595
HUASCO	177	54	231	3,6%	517	23	540	4,1%	771
Totales	4.735	1.617	6.352	100%	12.453	668	13.121	100%	19.473
% respecto del total de concesiones	24%	8%	33%		64%	3%	67%		100%

Fuente: Elaboración propia sobre la base de información del IPS. Información al 13 de enero de 2016.

12.5. Coquimbo

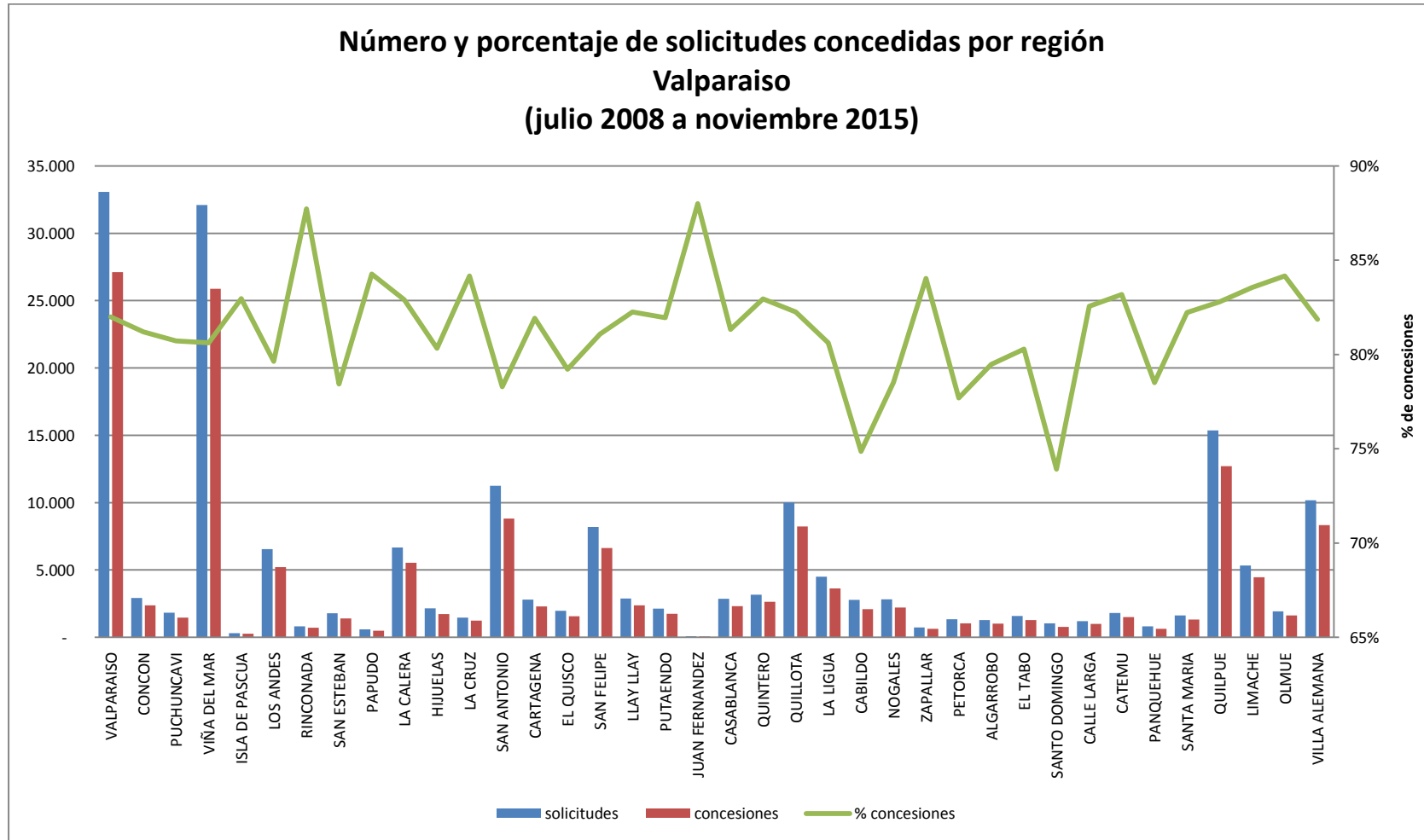


Fuente: Elaboración propia sobre la base de información del IPS.

Concesiones del Pilar Solidario a nivel comunal									
COMUNA	TOTAL PBS Y APS								
	PBSV	PBSI	Total PBS	% PBS	APSV	APSI	Total APS	%APS	Total PBS+APS
LA SERENA	3.125	988	4.113	23,6%	8.636	432	9.068	23,1%	13.181
COQUIMBO	3.424	949	4.373	25,1%	10.393	547	10.940	27,8%	15.313
ANDACOLLO	197	64	261	1,5%	901	30	931	2,4%	1.192
LA HIGUERA	100	23	123	0,7%	182	11	193	0,5%	316
PAIHUANO	87	16	103	0,6%	299	9	308	0,8%	411
VICUÑA	395	105	500	2,9%	1.640	74	1.714	4,4%	2.214
ILLAPEL	775	193	968	5,6%	2.202	111	2.313	5,9%	3.281
CANELA	290	70	360	2,1%	513	36	549	1,4%	909
LOS VILOS	457	129	586	3,4%	1.217	69	1.286	3,3%	1.872
SALAMANCA	692	186	878	5,0%	1.851	68	1.919	4,9%	2.797
OVALLE	2.605	629	3.234	18,6%	5.778	350	6.128	15,6%	9.362
COMBARBALA	378	115	493	2,8%	1.199	51	1.250	3,2%	1.743
MONTE PATRIA	724	195	919	5,3%	1.596	113	1.709	4,3%	2.628
PUNITAQUI	240	97	337	1,9%	641	44	685	1,7%	1.022
RIO HURTADO	156	29	185	1,1%	283	13	296	0,8%	481
Totales	13.645	3.788	17.433	100%	37.331	1.958	39.289	100%	56.722
% respecto del total de concesiones	24%	7%	31%		66%	3%	69%		100%

Fuente: Elaboración propia sobre la base de información del IPS. Información al 13 de enero de 2016.

12.6. Valparaíso



Fuente: Elaboración propia sobre la base de información del IPS.

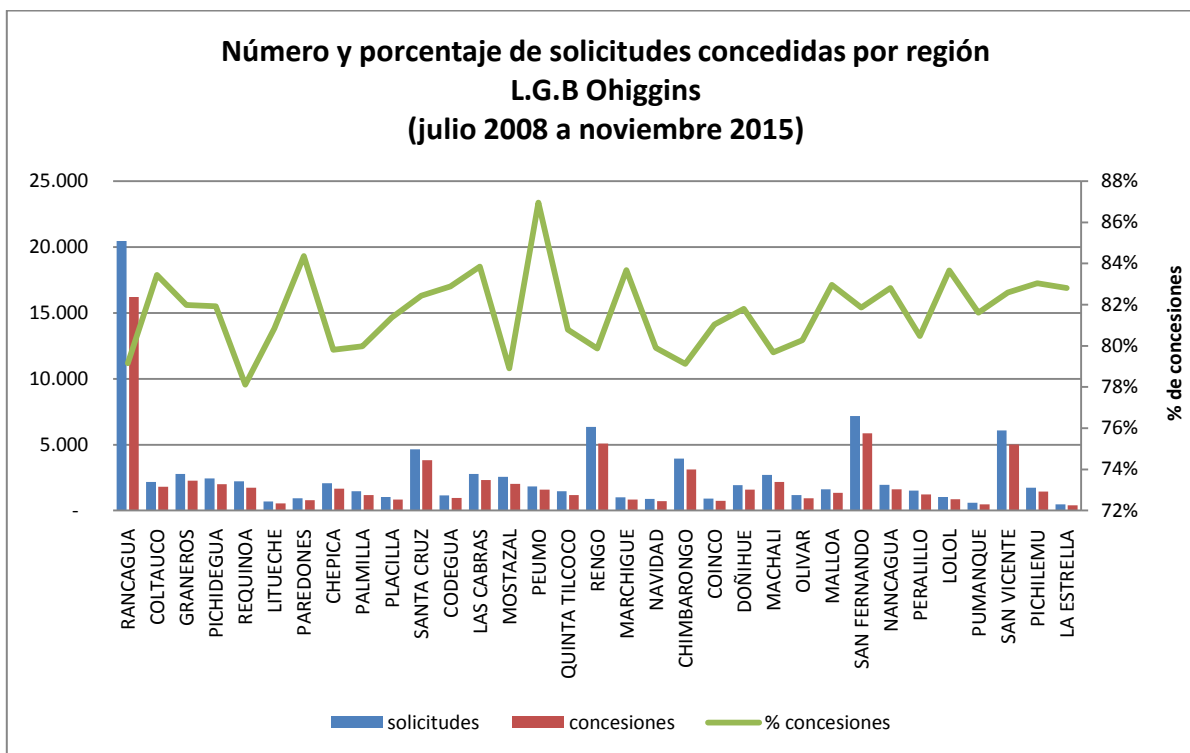
Valparaíso

Concesiones del Pilar Solidario a nivel comunal									
COMUNA	TOTAL PBS Y APS								
	PBSV	PBSI	Total PBS	% PBS	APSV	APSI	Total APS	%APS	Total PBS+APS
VALPARAISO	6.378	2.525	8.903	18,9%	17.006	1.214	18.220	17,0%	27.123
CONCON	635	216	851	1,8%	1.440	85	1.525	1,4%	2.376
PUCHUNCAVI	457	84	541	1,1%	887	42	929	0,9%	1.470
VIÑA DEL MAR	6.042	1.656	7.698	16,4%	17.322	864	18.186	17,0%	25.884
ISLA DE PASCUA	84	31	115	0,2%	124	19	143	0,1%	258
LOS ANDES	1.057	273	1.330	2,8%	3.663	214	3.877	3,6%	5.207
RINCONADA	124	31	155	0,3%	528	25	553	0,5%	708
SAN ESTEBAN	265	67	332	0,7%	1.021	43	1.064	1,0%	1.396
PAPUDO	135	44	179	0,4%	285	29	314	0,3%	493
LA CALERA	1.339	397	1.736	3,7%	3.557	243	3.800	3,5%	5.536
HIJUELAS	451	154	605	1,3%	1.033	89	1.122	1,0%	1.727
LA CRUZ	266	59	325	0,7%	868	45	913	0,9%	1.238
SAN ANTONIO	1.870	740	2.610	5,5%	5.830	367	6.197	5,8%	8.807
CARTAGENA	672	159	831	1,8%	1.382	85	1.467	1,4%	2.298
EL QUISCO	446	76	522	1,1%	999	38	1.037	1,0%	1.559
SAN FELIPE	1.187	338	1.525	3,2%	4.847	260	5.107	4,8%	6.632
LLAY LLAY	484	109	593	1,3%	1.698	83	1.781	1,7%	2.374
PUTAENDO	333	150	483	1,0%	1.194	75	1.269	1,2%	1.752
JUAN FERNANDEZ	28	2	30	0,1%	35	1	36	0,0%	66
CASABLANCA	569	158	727	1,5%	1.541	54	1.595	1,5%	2.322
QUINTERO	634	207	841	1,8%	1.703	83	1.786	1,7%	2.627
QUILLOTA	1.806	526	2.332	5,0%	5.605	297	5.902	5,5%	8.234
LA LIGUA	1.026	324	1.350	2,9%	2.147	125	2.272	2,1%	3.622
CABILDO	431	188	619	1,3%	1.410	58	1.468	1,4%	2.087
NOGALES	527	154	681	1,4%	1.457	81	1.538	1,4%	2.219
ZAPALLAR	162	55	217	0,5%	386	18	404	0,4%	621
PETORCA	209	81	290	0,6%	717	28	745	0,7%	1.035
ALGARROBO	353	69	422	0,9%	574	26	600	0,6%	1.022

Concesiones del Pilar Solidario a nivel comunal									
COMUNA	TOTAL PBS Y APS								
	PBSV	PBSI	Total PBS	% PBS	APSV	APSI	Total APS	%APS	Total PBS+APS
EL TABO	371	80	451	1,0%	792	28	820	0,8%	1.271
SANTO DOMINGO	213	42	255	0,5%	493	23	516	0,5%	771
CALLE LARGA	186	53	239	0,5%	718	32	750	0,7%	989
CATEMU	307	86	393	0,8%	1.069	37	1.106	1,0%	1.499
PANQUEHUE	129	30	159	0,3%	443	30	473	0,4%	632
SANTA MARIA	218	71	289	0,6%	1.005	34	1.039	1,0%	1.328
QUILPUE	3.090	886	3.976	8,4%	8.304	434	8.738	8,1%	12.714
LIMACHE	1.027	298	1.325	2,8%	2.980	156	3.136	2,9%	4.461
OLMUE	388	128	516	1,1%	1.025	75	1.100	1,0%	1.616
VILLA ALEMANA	1.941	669	2.610	5,5%	5.393	333	5.726	5,3%	8.336
Totales	35.840	11.216	47.056	100%	101.481	5.773	107.254	100%	154.310
% respecto del total de concesiones	23%	7%	30%		66%	4%	70%		100%

Fuente: Elaboración propia sobre la base de información del IPS. Información al 13 de enero de 2016.

12.7. L.G.B O'Higgins



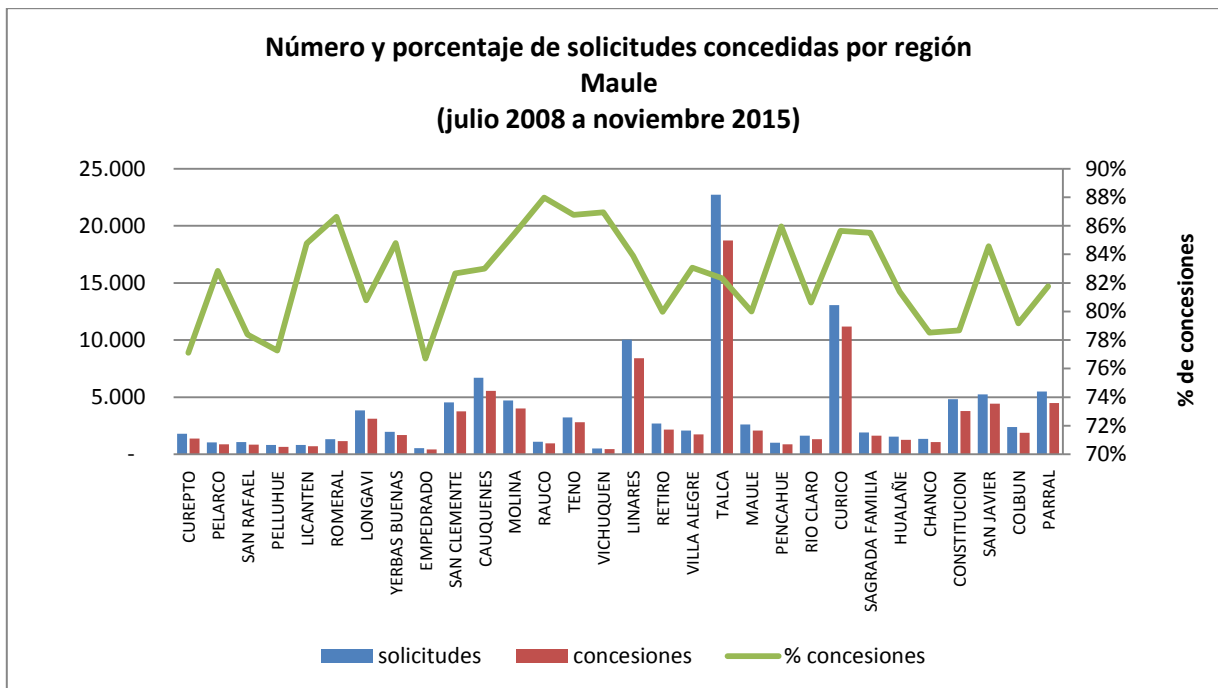
Fuente: Elaboración propia sobre la base de información del IPS.

Concesiones del Pilar Solidario a nivel comunal									
COMUNA	TOTAL PBS Y APS								TOTAL
	PBSV	PBSI	Total PBS	% PBS	APSV	APSI	Total APS	%APS	Total PBS+APS
RANCAGUA	3.861	1.331	5.192	23,3%	10.015	995	11.010	21,1%	16.202
COLTAUCO	402	108	510	2,3%	1.231	68	1.299	2,5%	1.809
GRANEROS	558	142	700	3,1%	1.468	102	1.570	3,0%	2.270
PICHIDEGUA	479	139	618	2,8%	1.297	87	1.384	2,7%	2.002
REQUINOA	343	128	471	2,1%	1.188	72	1.260	2,4%	1.731
LITUECHE	154	44	198	0,9%	342	13	355	0,7%	553
PAREDONES	203	65	268	1,2%	481	33	514	1,0%	782
CHEPICA	384	120	504	2,3%	1.086	74	1.160	2,2%	1.664
PALMILLA	250	75	325	1,5%	795	59	854	1,6%	1.179
PLACILLA	179	59	238	1,1%	565	40	605	1,2%	843
SANTA CRUZ	746	246	992	4,5%	2.666	176	2.842	5,5%	3.834
CODEGUA	182	74	256	1,2%	642	66	708	1,4%	964
LAS CABRAS	552	152	704	3,2%	1.555	66	1.621	3,1%	2.325
MOSTAZAL	446	164	610	2,7%	1.314	96	1.410	2,7%	2.020
PEUMO	332	103	435	2,0%	1.122	43	1.165	2,2%	1.600
QUINTA TILCOCO	292	89	381	1,7%	745	56	801	1,5%	1.182
RENGO	1.104	392	1.496	6,7%	3.328	251	3.579	6,9%	5.075
MARCHIGUE	170	53	223	1,0%	600	13	613	1,2%	836
NAVIDAD	255	67	322	1,4%	355	27	382	0,7%	704
CHIMBARONGO	665	244	909	4,1%	2.078	129	2.207	4,2%	3.116
COINCO	190	65	255	1,1%	439	41	480	0,9%	735
DOÑIHUE	353	108	461	2,1%	1.068	58	1.126	2,2%	1.587

Concesiones del Pilar Solidario a nivel comunal									
COMUNA	TOTAL PBS Y APS								TOTAL
	PBSV	PBSI	Total PBS	% PBS	APSV	APSI	Total APS	%APS	Total PBS+APS
MACHALI	543	173	716	3,2%	1.353	96	1.449	2,8%	2.165
OLIVAR	203	62	265	1,2%	624	47	671	1,3%	936
MALLOA	337	109	446	2,0%	830	59	889	1,7%	1.335
SAN FERNANDO	1.250	366	1.616	7,3%	3.995	258	4.253	8,2%	5.869
NANCAGUA	280	102	382	1,7%	1.140	87	1.227	2,4%	1.609
PERALILLO	231	83	314	1,4%	884	30	914	1,8%	1.228
LOLOL	201	69	270	1,2%	581	20	601	1,2%	871
PUMANQUE	107	26	133	0,6%	331	11	342	0,7%	475
SAN VICENTE	1.206	304	1.510	6,8%	3.336	169	3.505	6,7%	5.015
PICHILEMU	314	103	417	1,9%	962	65	1.027	2,0%	1.444
LA ESTRELLA	89	29	118	0,5%	273	9	282	0,5%	400
Totales	16.861	5.394	22.255	100,0%	48.689	3.416	52.105	100,0%	74.360
% respecto del total de concesiones	23%	7%	30%		65%	5%	70%		100%

Fuente: Elaboración propia sobre la base de información del IPS. Información al 13 de enero de 2016.

12.8. Maule



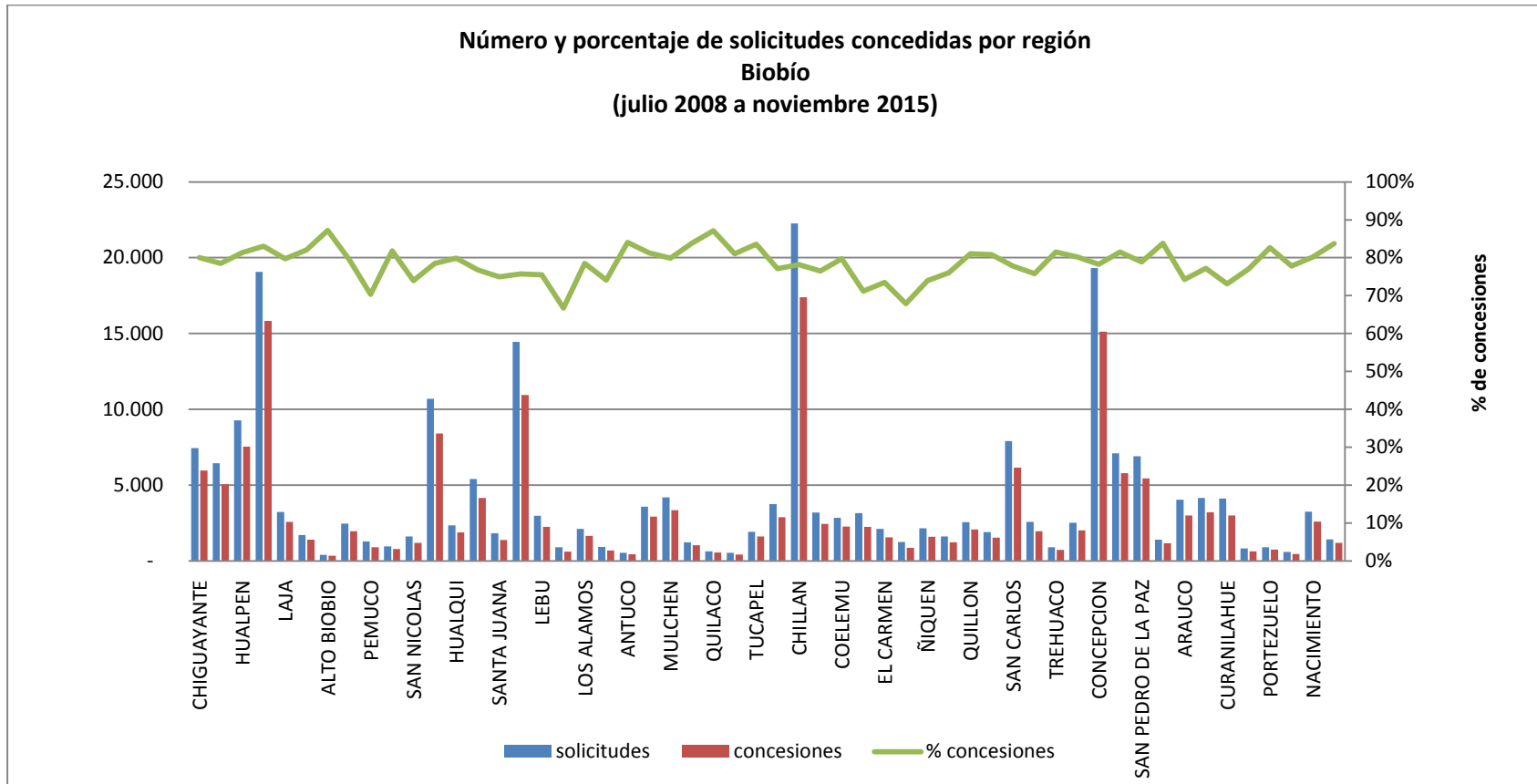
Fuente: Elaboración propia sobre la base de información del IPS.

Concesiones del Pilar Solidario a nivel comunal									
COMUNA	TOTAL PBS Y APS								
	PBSV	PBSI	Total PBS	% PBS	APSV	APSI	Total APS	%APS	Total PBS+APS
CUREPTO	415	152	567	1,8%	758	52	810	1,3%	1.377
PELARCO	255	61	316	1,0%	511	33	544	0,9%	860
SAN RAFAEL	236	75	311	1,0%	491	36	527	0,8%	838
PELLUHUE	243	76	319	1,0%	291	19	310	0,5%	629
LICANTEN	184	62	246	0,8%	402	37	439	0,7%	685
ROMERAL	255	75	330	1,1%	776	42	818	1,3%	1.148
LONGAVI	887	283	1.170	3,8%	1.784	142	1.926	3,1%	3.096
YERBAS BUENAS	468	133	601	1,9%	985	86	1.071	1,7%	1.672
EMPEDRADO	122	69	191	0,6%	192	25	217	0,3%	408
SAN CLEMENTE	1.062	343	1.405	4,5%	2.191	157	2.348	3,8%	3.753
CAUQUENES	1.450	359	1.809	5,8%	3.567	179	3.746	6,0%	5.555
MOLINA	839	244	1.083	3,5%	2.796	134	2.930	4,7%	4.013
RAUCO	238	62	300	1,0%	622	37	659	1,1%	959
TENO	686	210	896	2,9%	1.815	88	1.903	3,1%	2.799

Concesiones del Pilar Solidario a nivel comunal									
COMUNA	TOTAL PBS Y APS								
	PBSV	PBSI	Total PBS	% PBS	APSV	APSI	Total APS	%APS	Total PBS+APS
VICHUQUEN	158	30	188	0,6%	236	16	252	0,4%	440
LINARES	2.158	564	2.722	8,7%	5.320	377	5.697	9,2%	8.419
RETIRO	572	192	764	2,5%	1.315	77	1.392	2,2%	2.156
VILLA ALEGRE	398	129	527	1,7%	1.146	58	1.204	1,9%	1.731
TALCA	4.679	1.537	6.216	20,0%	11.641	855	12.496	20,1%	18.712
MAULE	553	254	807	2,6%	1.161	105	1.266	2,0%	2.073
PENCAHUE	212	92	304	1,0%	540	32	572	0,9%	876
RIO CLARO	344	107	451	1,4%	810	41	851	1,4%	1.302
CURICO	2.693	684	3.377	10,8%	7.319	477	7.796	12,6%	11.173
SAGRADA FAMILIA	435	117	552	1,8%	1.023	61	1.084	1,7%	1.636
HUALAÑE	337	89	426	1,4%	772	48	820	1,3%	1.246
CHANCO	294	124	418	1,3%	606	40	646	1,0%	1.064
CONSTITUCION	958	454	1.412	4,5%	2.231	144	2.375	3,8%	3.787
SAN JAVIER	1.067	271	1.338	4,3%	2.983	112	3.095	5,0%	4.433
COLBUN	429	170	599	1,9%	1.188	86	1.274	2,1%	1.873
PARRAL	1.148	361	1.509	4,8%	2.774	196	2.970	4,8%	4.479
Totales	23.775	7.379	31.154	100%	58.246	3.792	62.038	100%	93.192
% respecto del total de concesiones	26%	8%	33%		63%	4%	67%		100%

Fuente: Elaboración propia sobre la base de información del IPS. Información al 13 de enero de 2016.

12.9. Biobío



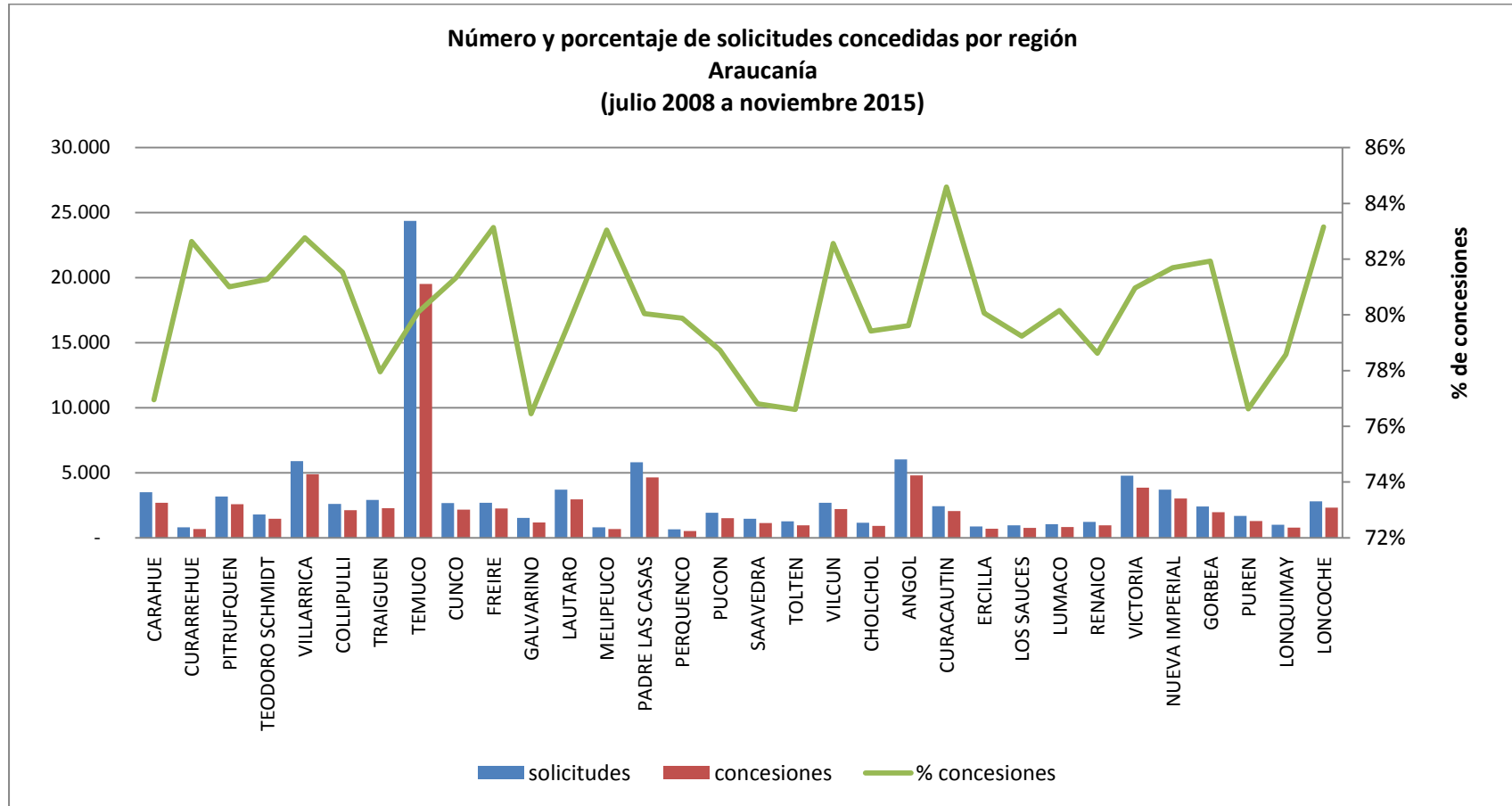
Fuente: Elaboración propia sobre la base de información del IPS.

Concesiones del Pilar Solidario a nivel comunal									
COMUNA	TOTAL PBS Y APS								
	PBSV	PBSI	Total PBS	% PBS	APSV	APSI	Total APS	%APS	Total PBS+APS
CHIGUAYANTE	1.362	464	1.826	3,0%	3.927	205	4.132	3,6%	5.958
LOTA	1.041	330	1.371	2,3%	3.553	129	3.682	3,2%	5.053
HUALPEN	1.547	497	2.044	3,4%	5.308	186	5.494	4,8%	7.538
LOS ANGELES	4.028	1.639	5.667	9,4%	9.391	775	10.166	8,9%	15.833
LAJA	694	364	1.058	1,8%	1.373	144	1.517	1,3%	2.575
SANTA BARBARA	388	159	547	0,9%	791	66	857	0,7%	1.404
ALTO BIOBIO	97	59	156	0,3%	151	34	185	0,2%	341
CHILLAN VIEJO	457	246	703	1,2%	1.105	149	1.254	1,1%	1.957
PEMUCO	191	160	351	0,6%	486	65	551	0,5%	902
RANQUIL	194	98	292	0,5%	451	33	484	0,4%	776
SAN NICOLAS	291	182	473	0,8%	615	105	720	0,6%	1.193
CORONEL	2.075	728	2.803	4,6%	5.292	301	5.593	4,9%	8.396
HUALQUI	505	188	693	1,1%	1.099	80	1.179	1,0%	1.872
PENCO	868	301	1.169	1,9%	2.841	132	2.973	2,6%	4.142
SANTA JUANA	430	133	563	0,9%	758	49	807	0,7%	1.370
TALCAHUANO	2.686	953	3.639	6,0%	6.837	463	7.300	6,4%	10.939
LEBU	550	260	810	1,3%	1.363	68	1.431	1,2%	2.241
CONTULMO	178	60	238	0,4%	327	33	360	0,3%	598
LOS ALAMOS	347	168	515	0,9%	1.060	75	1.135	1,0%	1.650
TIRUA	297	121	418	0,7%	231	31	262	0,2%	680
ANTUCO	116	44	160	0,3%	264	17	281	0,2%	441
CABRERO	629	370	999	1,7%	1.793	115	1.908	1,7%	2.907
MULCHEN	728	418	1.146	1,9%	2.013	183	2.196	1,9%	3.342
NEGRETE	221	126	347	0,6%	607	70	677	0,6%	1.024
QUILACO	166	62	228	0,4%	299	22	321	0,3%	549
SAN ROSENDO	111	59	170	0,3%	232	20	252	0,2%	422
TUCAPEL	340	161	501	0,8%	1.022	76	1.098	1,0%	1.599
YUMBEL	690	405	1.095	1,8%	1.668	122	1.790	1,6%	2.885
CHILLAN	3.871	2.108	5.979	9,9%	10.244	1.175	11.419	10,0%	17.398
BULNES	531	295	826	1,4%	1.499	106	1.605	1,4%	2.431
COELEMU	507	300	807	1,3%	1.366	95	1.461	1,3%	2.268
COIHUECO	559	419	978	1,6%	1.101	158	1.259	1,1%	2.237
EL CARMEN	481	308	789	1,3%	644	119	763	0,7%	1.552

Concesiones del Pilar Solidario a nivel comunal									
COMUNA	TOTAL PBS Y APS								
	PBSV	PBSI	Total PBS	% PBS	APSV	APSI	Total APS	%APS	Total PBS+APS
NINHUE	230	191	421	0,7%	353	74	427	0,4%	848
ÑIQUEN	419	280	699	1,2%	794	90	884	0,8%	1.583
PINTO	339	193	532	0,9%	612	71	683	0,6%	1.215
QUILLON	599	245	844	1,4%	1.139	77	1.216	1,1%	2.060
QUIRIHUE	332	195	527	0,9%	938	70	1.008	0,9%	1.535
SAN CARLOS	1.287	759	2.046	3,4%	3.673	435	4.108	3,6%	6.154
SAN IGNACIO	536	369	905	1,5%	877	168	1.045	0,9%	1.950
TREHUACO	174	115	289	0,5%	393	41	434	0,4%	723
YUNGAY	440	213	653	1,1%	1.275	82	1.357	1,2%	2.010
CONCEPCION	3.615	1.029	4.644	7,7%	9.941	537	10.478	9,1%	15.122
TOME	1.211	371	1.582	2,6%	4.008	188	4.196	3,7%	5.778
SAN PEDRO DE LA PAZ	1.339	501	1.840	3,1%	3.360	244	3.604	3,1%	5.444
FLORIDA	321	122	443	0,7%	677	45	722	0,6%	1.165
ARAUCO	765	328	1.093	1,8%	1.803	103	1.906	1,7%	2.999
CAÑETE	915	280	1.195	2,0%	1.890	112	2.002	1,7%	3.197
CURANILAHUE	629	296	925	1,5%	2.011	63	2.074	1,8%	2.999
COBQUECURA	231	103	334	0,6%	263	38	301	0,3%	635
PORTEZUELO	186	105	291	0,5%	391	55	446	0,4%	737
SAN FABIAN	118	58	176	0,3%	257	20	277	0,2%	453
NACIMIENTO	679	331	1.010	1,7%	1.465	121	1.586	1,4%	2.596
QUILLECO	353	146	499	0,8%	637	50	687	0,6%	1.186
Totales	41.894	18.415	60.309	100%	106.468	8.085	114.553	100%	174.862
% respecto del total de concesiones	24%	11%	34%		61%	5%	66%		100%

Fuente: Elaboración propia sobre la base de información del IPS. Información al 13 de enero de 2016.

12.10. Araucanía



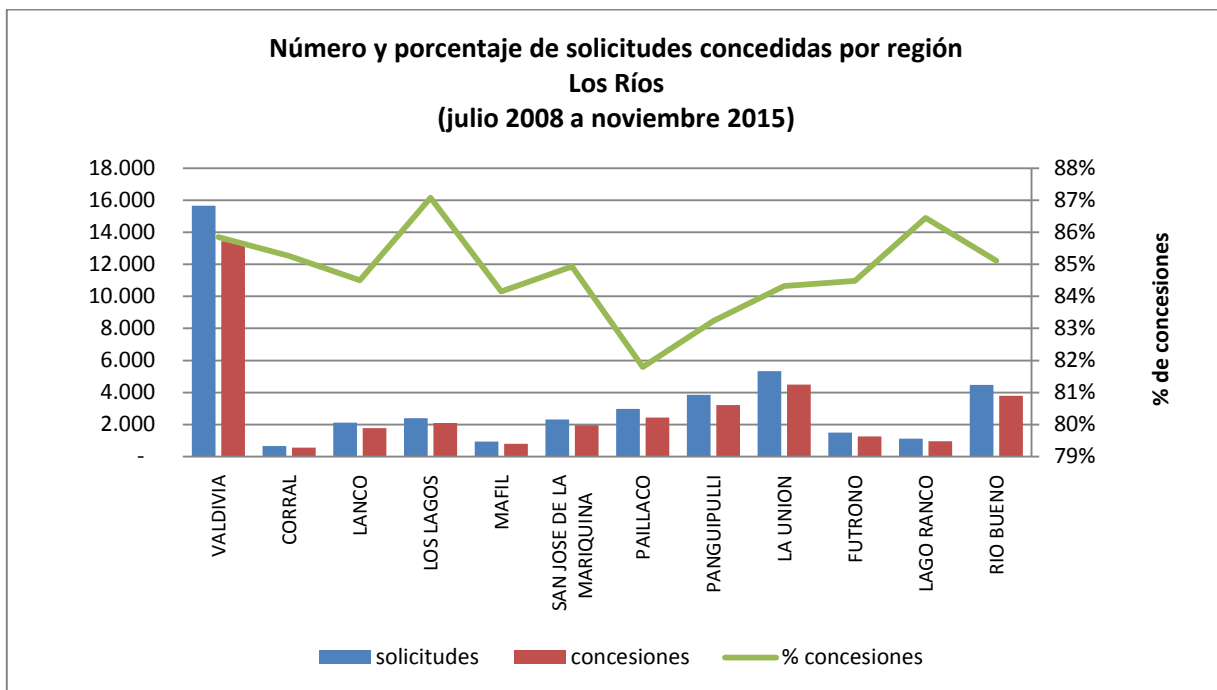
Fuente: Elaboración propia sobre la base de información del IPS.

Concesiones del Pilar Solidario a nivel comunal									
COMUNA	TOTAL PBS Y APS								
	PBSV	PBSI	Total PBS	% PBS	APSV	APSI	Total APS	%APS	Total PBS+APS
CARAHUE	1.094	364	1.458	4,5%	1.136	101	1.237	2,6%	2.695
CURARREHUE	368	78	446	1,4%	203	17	220	0,5%	666
PITRUFQUEN	843	225	1.068	3,3%	1.423	85	1.508	3,1%	2.576
TEODORO SCHMIDT	674	183	857	2,6%	565	45	610	1,3%	1.467
VILLARRICA	1.399	367	1.766	5,5%	2.939	178	3.117	6,4%	4.883
COLLIPULLI	539	203	742	2,3%	1.301	84	1.385	2,9%	2.127
TRAIQUEN	590	195	785	2,4%	1.413	79	1.492	3,1%	2.277
TEMUCO	5.286	1.606	6.892	21,3%	11.868	765	12.633	26,1%	19.525
CUNCO	787	205	992	3,1%	1.106	70	1.176	2,4%	2.168
FREIRE	754	207	961	3,0%	1.197	90	1.287	2,7%	2.248
GALVARINO	415	178	593	1,8%	521	55	576	1,2%	1.169
LAUTARO	870	269	1.139	3,5%	1.684	125	1.809	3,7%	2.948
MELIPEUCO	315	71	386	1,2%	253	27	280	0,6%	666
PADRE LAS CASAS	1.561	558	2.119	6,6%	2.278	257	2.535	5,2%	4.654
PERQUENCO	154	47	201	0,6%	296	19	315	0,7%	516
PUCON	524	112	636	2,0%	832	46	878	1,8%	1.514
SAAVEDRA	461	192	653	2,0%	400	73	473	1,0%	1.126
TOLTEN	379	132	511	1,6%	411	44	455	0,9%	966
VILCUN	643	225	868	2,7%	1.256	92	1.348	2,8%	2.216
CHOLCHOL	388	120	508	1,6%	351	52	403	0,8%	911
ANGOL	1.170	385	1.555	4,8%	3.023	215	3.238	6,7%	4.793
CURACAUTIN	558	137	695	2,1%	1.311	52	1.363	2,8%	2.058
ERCILLA	203	74	277	0,9%	411	15	426	0,9%	703
LOS SAUCES	235	69	304	0,9%	435	24	459	0,9%	763

Concesiones del Pilar Solidario a nivel comunal									
COMUNA	TOTAL PBS Y APS								
	PBSV	PBSI	Total PBS	% PBS	APSV	APSI	Total APS	%APS	Total PBS+APS
LUMACO	319	123	442	1,4%	351	39	390	0,8%	832
RENAICO	237	92	329	1,0%	575	52	627	1,3%	956
VICTORIA	951	331	1.282	4,0%	2.469	116	2.585	5,3%	3.867
NUEVA IMPERIAL	1.070	324	1.394	4,3%	1.513	115	1.628	3,4%	3.022
GORBEA	500	156	656	2,0%	1.236	76	1.312	2,7%	1.968
PUREN	393	183	576	1,8%	672	50	722	1,5%	1.298
LONQUIMAY	315	119	434	1,3%	312	39	351	0,7%	785
LONCOCHE	637	181	818	2,5%	1.419	93	1.512	3,1%	2.330
Totales	24.632	7.711	32.343	100%	45.160	3.190	48.350	100%	80.693
% respecto del total de concesiones	31%	10%	40%		56%	4%	60%		100%

Fuente: Elaboración propia sobre la base de información del IPS. Información al 13 de enero de 2016.

12.11. Los Ríos

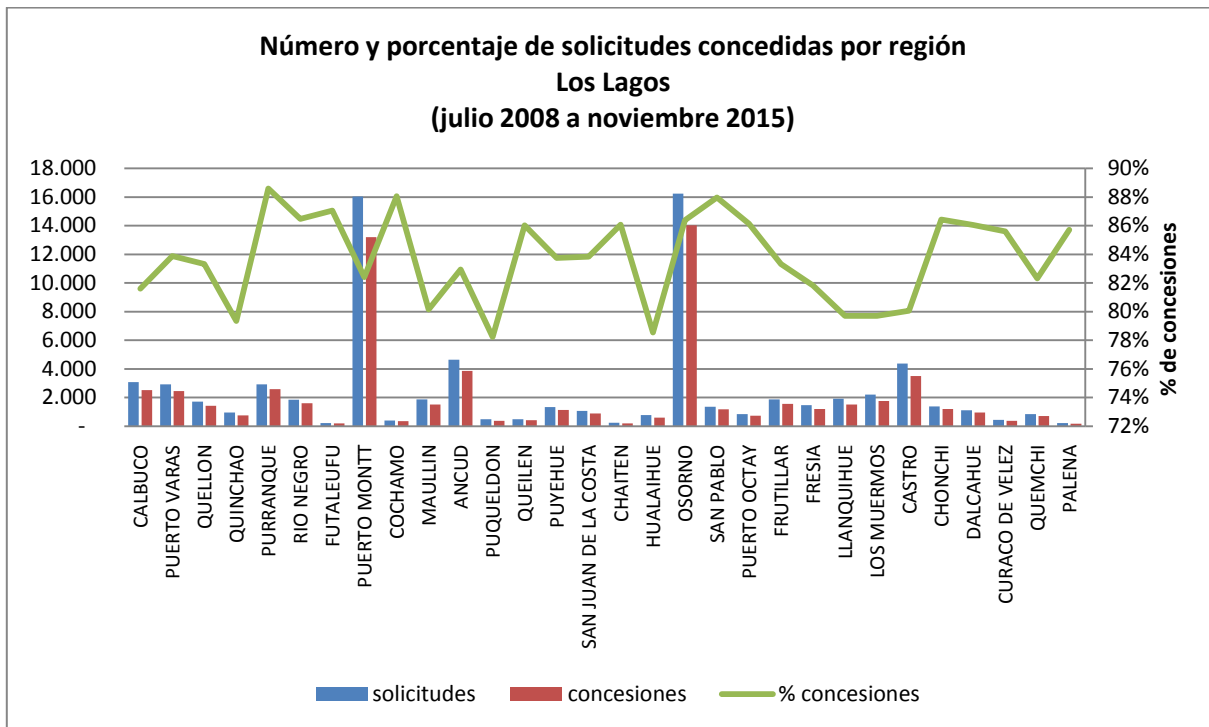


Fuente: Elaboración propia sobre la base de información del PS.

Concesiones del Pilar Solidario a nivel comunal									
COMUNA	TOTAL PBS Y APS								TOTAL
	PBSV	PBSI	Total PBS	% PBS	APSV	APSI	Total APS	%APS	Total PBS+APS
VALDIVIA	2.903	1.368	4.271	31,5%	8.444	719	9.163	39,4%	13.434
CORRAL	122	62	184	1,4%	353	30	383	1,6%	567
LANCO	465	219	684	5,0%	989	110	1.099	4,7%	1.783
LOS LAGOS	522	269	791	5,8%	1.188	111	1.299	5,6%	2.090
MAFIL	164	86	250	1,8%	489	52	541	2,3%	791
SAN JOSE DE LA MARIQUINA	538	264	802	5,9%	1.017	148	1.165	5,0%	1.967
PAILLACO	597	334	931	6,9%	1.377	127	1.504	6,5%	2.435
PANGUIPULLI	1.004	521	1.525	11,3%	1.471	220	1.691	7,3%	3.216
LA UNION	1.070	461	1.531	11,3%	2.683	287	2.970	12,8%	4.501
FUTRONO	397	189	586	4,3%	605	67	672	2,9%	1.258
LAGO RANCO	336	143	479	3,5%	412	72	484	2,1%	963
RIO BUENO	1.064	448	1.512	11,2%	2.048	243	2.291	9,8%	3.803
Totales	9.182	4.364	13.546	100%	21.076	2.186	23.262	100%	36.808
% respecto del total de concesiones	25%	12%	37%		57%	6%	63%		100%

Fuente: Elaboración propia sobre la base de información del IPS. Información al 13 de enero de 2016.

12.12. Los Lagos



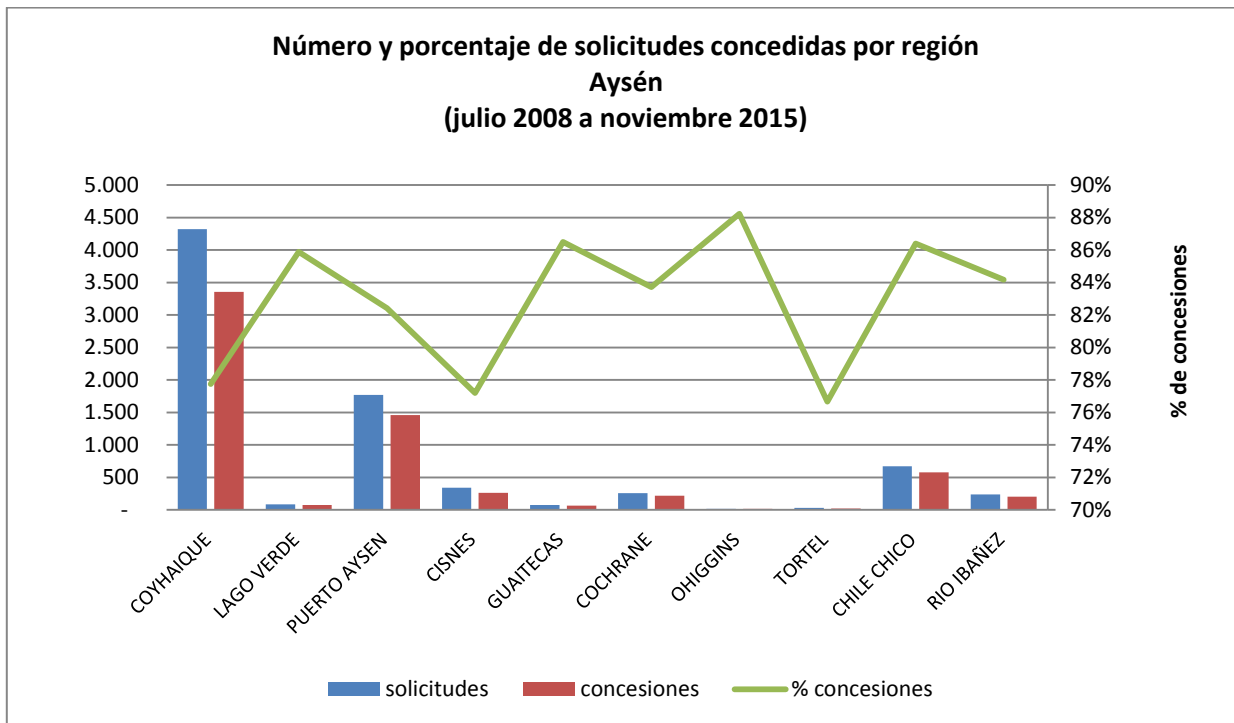
Fuente: Elaboración propia sobre la base de información del IPS.

Concesiones del Pilar Solidario a nivel comunal									
COMUNA	TOTAL PBS Y APS								
	PBSV	PBSI	Total PBS	% PBS	APSV	APSI	Total APS	%APS	Total PBS+APS
CALBUCO	1.107	261	1.368	5,7%	1.043	108	1.151	3,0%	2.519
PUERTO VARAS	591	173	764	3,2%	1.607	80	1.687	4,3%	2.451
QUELLON	470	127	597	2,5%	741	86	827	2,1%	1.424
QUINCHAO	332	89	421	1,7%	318	26	344	0,9%	765
PURRANQUE	565	269	834	3,4%	1.626	130	1.756	4,5%	2.590
RIO NEGRO	403	240	643	2,7%	845	118	963	2,5%	1.606
FUTALEUFU	83	10	93	0,4%	99	3	102	0,3%	195
PUERTO MONTT	3.804	1.113	4.917	20,3%	7.602	692	8.294	21,3%	13.211
COCHAMO	173	37	210	0,9%	123	14	137	0,4%	347
MAULLIN	699	191	890	3,7%	566	54	620	1,6%	1.510
ANCUD	866	249	1.115	4,6%	2.596	150	2.746	7,1%	3.861
PUQUELDON	143	44	187	0,8%	180	21	201	0,5%	388
QUEILEN	140	46	186	0,8%	214	19	233	0,6%	419

Concesiones del Pilar Solidario a nivel comunal									
COMUNA	TOTAL PBS Y APS								
	PBSV	PBSI	Total PBS	% PBS	APSV	APSI	Total APS	%APS	Total PBS+APS
PUYEHUE	297	144	441	1,8%	610	77	687	1,8%	1.128
SAN JUAN DE LA COSTA	398	190	588	2,4%	256	59	315	0,8%	903
CHAITEN	97	18	115	0,5%	85	4	89	0,2%	204
HUALAIHUE	254	89	343	1,4%	234	31	265	0,7%	608
OSORNO	3.191	1.452	4.643	19,2%	8.479	908	9.387	24,1%	14.030
SAN PABLO	336	166	502	2,1%	612	79	691	1,8%	1.193
PUERTO OCTAY	195	109	304	1,3%	382	42	424	1,1%	728
FRUTILLAR	399	113	512	2,1%	1.000	53	1.053	2,7%	1.565
FRESIA	430	111	541	2,2%	626	45	671	1,7%	1.212
LLANQUIHUE	327	120	447	1,8%	1.024	58	1.082	2,8%	1.529
LOS MUERMOS	754	220	974	4,0%	718	64	782	2,0%	1.756
CASTRO	848	295	1.143	4,7%	2.215	150	2.365	6,1%	3.508
CHONCHI	331	102	433	1,8%	732	39	771	2,0%	1.204
DALCAHUE	336	76	412	1,7%	480	59	539	1,4%	951
CURACO DE VELEZ	116	16	132	0,5%	229	20	249	0,6%	381
QUEMCHI	303	67	370	1,5%	306	27	333	0,9%	703
PALENA	72	8	80	0,3%	103	3	106	0,3%	186
Totales	18.060	6.145	24.205	100%	35.651	3.219	38.870	100%	63.075
% respecto del total de concesiones	29%	10%	38%		57%	5%	62%		100%

Fuente: Elaboración propia sobre la base de información del IPS. Información al 13 de enero de 2016.

12.13. Aysén

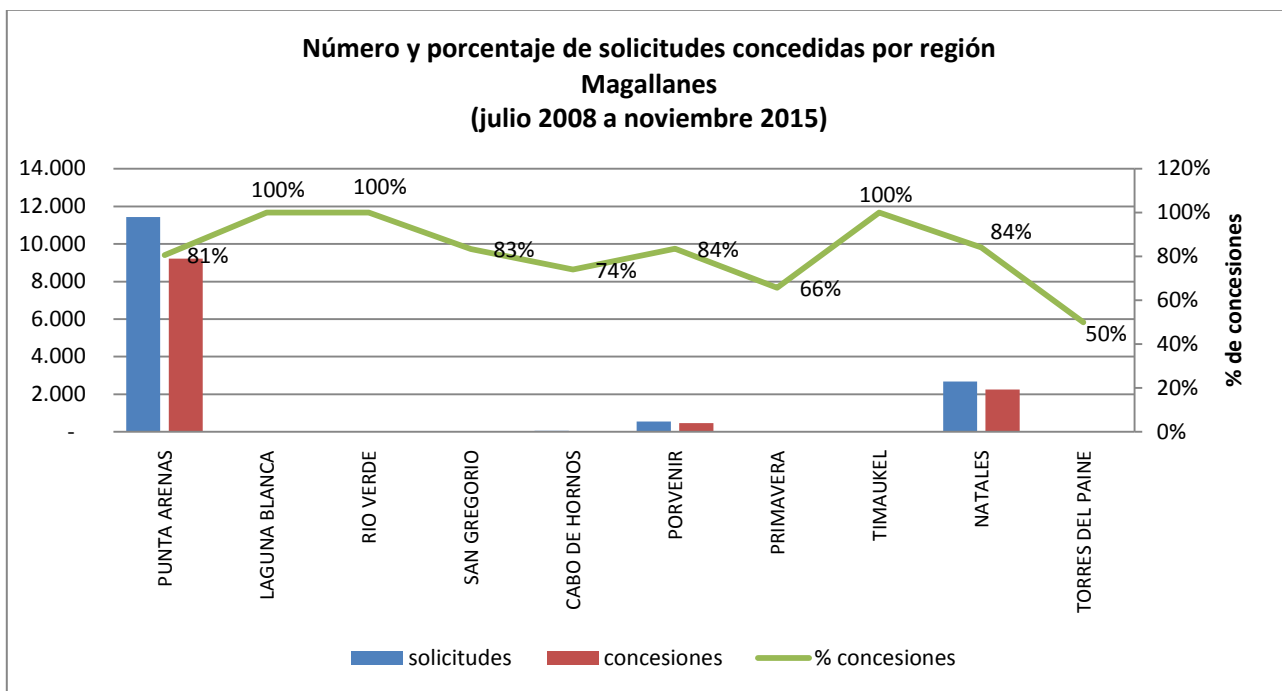


Fuente: Elaboración propia sobre la base de información del IPS.

Concesiones del Pilar Solidario a nivel comunal									
COMUNA	TOTAL PBS Y APS								TOTAL
	PBSV	PBSI	Total PBS	% PBS	APSV	APSI	Total APS	%APS	Total PBS+APS
COYHAIQUE	829	250	1.079	49,4%	2.088	190	2.278	56,0%	3.357
LAGO VERDE	29	3	32	1,5%	40	1	41	1,0%	73
PUERTO AYSEN	350	100	450	20,6%	941	66	1.007	24,8%	1.457
CISNES	75	13	88	4,0%	163	13	176	4,3%	264
GUAITECAS	27	4	31	1,4%	30	3	33	0,8%	64
COCHRANE	101	15	116	5,3%	97	3	100	2,5%	216
OHIGGINS	4	-	4	0,2%	11	-	11	0,3%	15
TORTEL	9	1	10	0,5%	11	2	13	0,3%	23
CHILE CHICO	265	40	305	14,0%	256	17	273	6,7%	578
RIO IBAÑEZ	60	8	68	3,1%	121	13	134	3,3%	202
Totales	1.749	434	2.183	100%	3.758	308	4.066	100%	6.249
% respecto del total de concesiones	28%	7%	35%		60%	5%	65%		100%

Fuente: Elaboración propia sobre la base de información del IPS. Información al 13 de enero de 2016.

12.14. Magallanes

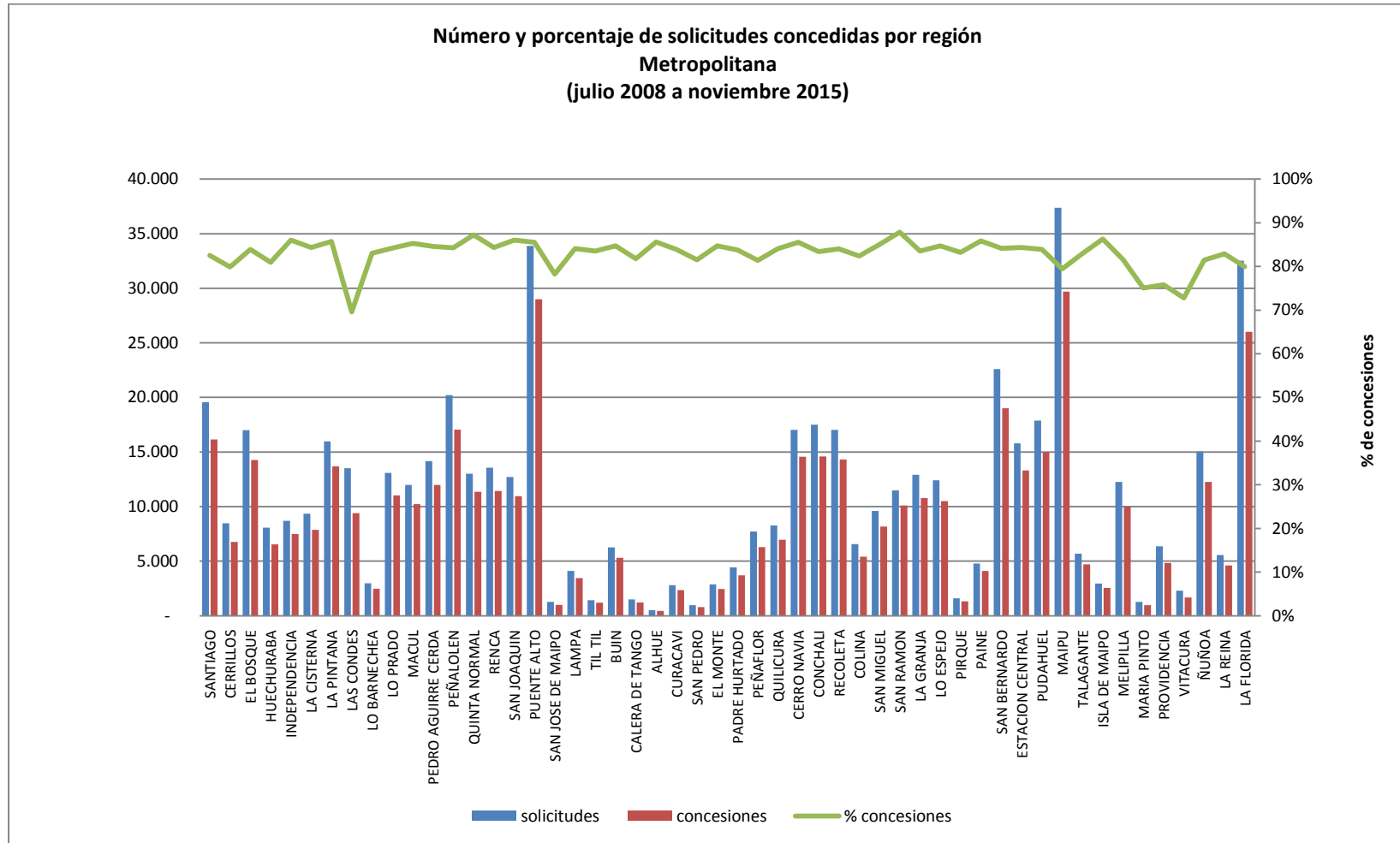


Fuente: Elaboración propia sobre la base de información del IPS.

Concesiones del Pilar Solidario a nivel comunal									
COMUNA	TOTAL PBS Y APS								
	PBSV	PBSI	Total PBS	% PBS	APSV	APSI	Total APS	%APS	Total PBS+APS
PUNTA ARENAS	2.189	575	2.764	72,5%	6.129	327	6.456	78,6%	9.220
LAGUNA BLANCA	2	-	2		3	-	3		5
RIO VERDE	1	-	1	0,0%	1	-	1	0,0%	2
SAN GREGORIO	3	-	3	0,1%	7	-	7	0,1%	10
CABO DE HORNOS	7	3	10		28	2	30		40
LA ANTARTICA	-	-	-	0,0%	-	-	-	0,0%	-
PORVENIR	103	19	122	3,2%	321	23	344	4,2%	466
PRIMAVERA	2	2	4	0,1%	21	-	21	0,3%	25
TIMAUKEL	1	-	1	0,0%	-	-	-	0,0%	1
NATALES	732	171	903	23,7%	1.290	59	1.349	16,4%	2.252
TORRES DEL PAINE	1	-	1		-	-	-		1
Totales	3.041	770	3.811	100%	7.800	411	8.211	100%	12.022
% respecto del total de concesiones	25%	6%	32%		65%	3%	68%		100%

Fuente: Elaboración propia sobre la base de información del IPS. Información al 13 de enero de 2016.

12.15. Metropolitana



Fuente: Elaboración propia sobre la base de información del IPS.

Concesiones del Pilar Solidario a nivel comunal									
COMUNA	TOTAL PBS Y APS								
	PBSV	PBSI	Total PBS	% PBS	APSV	APSI	Total APS	%APS	Total PBS+APS
SANTIAGO	3.866	762	4.628	3,2%	10.987	523	11.510	3,5%	16.138
CERRILLOS	1.569	647	2.216	1,5%	4.381	175	4.556	1,4%	6.772
EL BOSQUE	3.710	1.105	4.815	3,3%	8.947	498	9.445	2,9%	14.260
HUECHURABA	1.687	521	2.208	1,5%	4.118	215	4.333	1,3%	6.541
INDEPENDENCIA	1.731	331	2.062	1,4%	5.218	203	5.421	1,7%	7.483
LA CISTERNA	2.201	436	2.637	1,8%	5.036	206	5.242	1,6%	7.879
LA PINTANA	3.496	1.387	4.883	3,3%	8.142	666	8.808	2,7%	13.691
LAS CONDES	2.696	467	3.163	2,2%	6.055	184	6.239	1,9%	9.402
LO BARNECHEA	628	178	806	0,6%	1.614	55	1.669	0,5%	2.475
LO PRADO	2.589	638	3.227	2,2%	7.518	279	7.797	2,4%	11.024
MACUL	2.412	455	2.867	2,0%	7.106	257	7.363	2,3%	10.230
PEDRO AGUIRRE CERDA	2.788	762	3.550	2,4%	8.091	353	8.444	2,6%	11.994
PEÑALOEN	3.818	1.130	4.948	3,4%	11.575	517	12.092	3,7%	17.040
QUINTA NORMAL	2.675	603	3.278	2,2%	7.849	230	8.079	2,5%	11.357
RENCA	2.663	916	3.579	2,5%	7.451	405	7.856	2,4%	11.435
SAN JOAQUIN	2.445	609	3.054	2,1%	7.625	269	7.894	2,4%	10.948
PUENTE ALTO	6.916	2.238	9.154	6,3%	18.863	984	19.847	6,1%	29.001
SAN JOSE DE MAIPO	302	69	371	0,3%	591	23	614	0,2%	985
LAMPA	940	448	1.388	1,0%	1.922	139	2.061	0,6%	3.449
TIL TIL	296	92	388	0,3%	755	49	804	0,2%	1.192
BUIN	1.178	313	1.491	1,0%	3.601	205	3.806	1,2%	5.297
CALERA DE TANGO	309	75	384	0,3%	787	51	838	0,3%	1.222
ALHUE	99	33	132	0,1%	304	10	314	0,1%	446
CURACAVI	650	137	787	0,5%	1.501	71	1.572	0,5%	2.359
SAN PEDRO	268	57	325	0,2%	429	35	464	0,1%	789
EL MONTE	652	171	823	0,6%	1.547	75	1.622	0,5%	2.445
PADRE HURTADO	836	219	1.055	0,7%	2.550	110	2.660	0,8%	3.715
PEÑAFLORES	1.408	363	1.771	1,2%	4.308	199	4.507	1,4%	6.278
QUILICURA	1.705	674	2.379	1,6%	4.249	335	4.584	1,4%	6.963
CERRO NAVIA	3.324	1.060	4.384	3,0%	9.692	495	10.187	3,1%	14.571
CONCHALI	3.587	763	4.350	3,0%	9.858	394	10.252	3,2%	14.602
RECOLETA	3.455	876	4.331	3,0%	9.566	414	9.980	3,1%	14.311
COLINA	1.356	548	1.904	1,3%	3.251	248	3.499	1,1%	5.403
SAN MIGUEL	2.238	382	2.620	1,8%	5.370	177	5.547	1,7%	8.167
SAN RAMON	2.638	667	3.305	2,3%	6.519	268	6.787	2,1%	10.092
LA GRANJA	2.556	789	3.345	2,3%	7.069	373	7.442	2,3%	10.787
LO ESPEJO	2.568	865	3.433	2,4%	6.716	362	7.078	2,2%	10.511

Concesiones del Pilar Solidario a nivel comunal									
COMUNA	TOTAL PBS Y APS								
	PBSV	PBSI	Total PBS	% PBS	APSV	APSI	Total APS	%APS	Total PBS+APS
PIRQUE	344	103	447	0,3%	831	45	876	0,3%	1.323
PAINE	956	273	1.229	0,8%	2.738	136	2.874	0,9%	4.103
SAN BERNARDO	4.773	1.560	6.333	4,3%	11.875	799	12.674	3,9%	19.007
ESTACION CENTRAL	3.211	786	3.997	2,7%	8.931	387	9.318	2,9%	13.315
PUDAHUEL	3.287	1.222	4.509	3,1%	9.935	560	10.495	3,2%	15.004
MAIPU	6.977	1.986	8.963	6,1%	19.853	872	20.725	6,4%	29.688
TALAGANTE	1.035	293	1.328	0,9%	3.237	146	3.383	1,0%	4.711
ISLA DE MAIPO	497	143	640	0,4%	1.798	101	1.899	0,6%	2.539
MELIPILLA	2.451	602	3.053	2,1%	6.576	384	6.960	2,1%	10.013
MARIA PINTO	216	69	285	0,2%	639	37	676	0,2%	961
PROVIDENCIA	1.433	174	1.607	1,1%	3.140	85	3.225	1,0%	4.832
VITACURA	582	73	655	0,4%	980	40	1.020	0,3%	1.675
ÑUÑO A	2.970	443	3.413	2,3%	8.582	266	8.848	2,7%	12.261
LA REINA	1.193	167	1.360	0,9%	3.141	114	3.255	1,0%	4.615
LA FLORIDA	6.625	1.458	8.083	5,5%	17.274	653	17.927	5,5%	26.010
Totales	114.805	31.138	145.943	100%	310.691	14.677	325.368	100%	471.311
% respecto del total de concesiones	24%	7%	31%		66%	3%	69%		100%

Fuente: Elaboración propia sobre la base de información del IPS. Información al 13 de enero de 2016.

Introducción al Bono por Hijo (BXH)

Es un beneficio que incrementa el monto de la pensión de la mujer a través de la entrega de un bono por cada hijo nacido vivo o adoptado. Este bono se encuentra vigente a partir del 1 de julio de 2009.

Es importante destacar, que el Bono por Hijo no se paga al momento del nacimiento del hijo, se paga a los 65 años con la pensión y tiene como fin único incrementar el monto de la pensión de la madre.

La bonificación consiste en un aporte estatal equivalente al 10% de 18 ingresos mínimos mensuales. Si el hijo nació antes del 1 de julio de 2009, se aplicará el ingreso mínimo vigente al 1 julio de 2009 (\$159 mil). Si el hijo nació después del 1 de julio de 2009, el ingreso mínimo corresponderá al monto que estaba vigente durante el mes en que nació el hijo. Es importante destacar, que al monto total de la o las bonificaciones, se le aplicará una tasa de rentabilidad por cada mes completo, contados desde el nacimiento del hijo y hasta que la mujer cumpla los 65 años de edad.

Tienen derecho las mujeres:

- Afiliadas al decreto ley N°3.500 y que no tengan afiliación a otro régimen.
- Las mujeres beneficiarias de Pensión Básica Solidaria o Aporte Previsional Solidario de Vejez.
- Las mujeres que sin estar afiliadas a un régimen previsional perciben una pensión de sobrevivencia.

El monto se paga de la siguiente manera:

- Mujeres afiliadas al decreto ley N° 3.500, de 1980. En este caso, la o las bonificaciones se depositarán en su cuenta de capitalización individual, incrementando el monto de su pensión.
- Mujeres beneficiarias de PBS de Vejez. En este caso, el Instituto de Previsión Social (IPS) calcula una pensión autofinanciada de referencia, considerando como su saldo la o las bonificaciones que por hijo nacido vivo les correspondan.
- Mujeres con pensión de sobrevivencia no afiliadas a AFP o INP, se les calcula una pensión autofinanciada de referencia, considerando como su saldo la o las bonificaciones que por hijo nacido vivo les correspondan. En este caso, el monto resultante se sumará al aporte previsional solidario que le corresponda.

II. Bono por Hijo

1. Solicitudes y concesiones de Bono por Hijo, por mes

Mes	Número de Solicitudes Concedidas	Número de Solicitudes Rechazadas	Total Solicitudes
ene-14	3.012	385	3.397
feb-14	3.146	307	3.453
mar-14	2.820	401	3.221
abr-14	3.671	837	4.508
may-14	3.405	637	4.042
jun-14	3.448	551	3.999
jul-14	3.132	431	3.563
ago-14	3.702	437	4.139
sep-14	4.118	391	4.509
oct-14	4.714	491	5.205
nov-14	4.499	402	4.901
dic-14	4.587	501	5.088
Total 2014	44.254	5.771	50.025
ene-15	3.692	452	4.144
feb-15	3.089	314	3.403
mar-15	3.959	437	4.396
abr-15	4.199	418	4.617
may-15	3.877	527	4.404
jun-15	4.140	642	4.782
jul-15	3.415	391	3.806
ago-15	6.058	393	6.451
sep-15	5.036	579	5.615
oct-15	4.175	552	4.727
nov-15	5.394	555	5.949
Total a nov-15	47.034	5.260	52.294
TOTAL	91.288	11.031	102.319

Fuente: IPS

2. Concesiones de Bono por Hijo a nivel nacional, por mes

Agosto de 2009 a Noviembre de 2015

Mes	NÚMERO DE CONCESIONES DE BONO POR HIJO REALIZADAS CADA MES							
	Pago Mensual Con PBS		Pago Mensual Con APS		Pago Único		TOTAL	
	Nº Beneficiarias	Nº de Hijos	Nº Beneficiarias	Nº de Hijos	Nº Beneficiarias	Nº de Hijos	Nº Beneficiarias	Nº de Hijos (causantes)
Ago-dic 2009							23.671	102.602
2010							90.591	283.345
2011							105.822	430.659
2012							54.727	214.792
ene-13	1.344	5.074	84	433	1.525	5.846	2.953	11.353
feb-13	1.353	5.003	87	397	1.589	5.817	3.029	11.217
mar-13	1.556	5.790	83	353	1.708	5.791	3.347	11.934
abr-13	1.076	4.086	69	271	1.727	5.901	2.872	10.258
may-13	920	3.380	38	168	1.182	4.056	2.140	7.604
jun-13	911	3.309	125	648	1.778	6.154	2.814	10.111
jul-13	1.073	3.717	75	297	1.520	5.115	2.668	9.129
ago-13	1.037	3.504	284	1.590	2.172	6.454	3.493	11.548
sep-13	2.257	8.307	45	183	1.509	5.003	3.811	13.493
oct-13	2.716	10.131	147	685	1.865	6.227	4.728	17.043
nov-13	1.624	5.781	79	348	1.639	5.415	3.342	11.544
dic-13	1.527	5.675	77	312	1.584	4.895	3.188	10.882
2013	17.394	63.757	1.193	5.685	19.798	66.674	38.385	136.116
ene-14	1.680	6.027	52	220	1.280	4.011	3.012	10.258
feb-14	1.550	5.590	76	318	1.520	4.945	3.146	10.853
mar-14	1.367	4.922	99	470	1.354	4.290	2.820	9.682
abr-14	1.713	6.039	117	534	1.841	6.029	3.671	12.602
may-14	1.767	6.174	124	523	1.514	4.663	3.405	11.360
jun-14	1.613	5.821	120	517	1.715	5.301	3.448	11.639

Mes	NÚMERO DE CONCESIONES DE BONO POR HIJO REALIZADAS CADA MES							
	Pago Mensual Con PBS		Pago Mensual Con APS		Pago Único		TOTAL	
	Nº Beneficiarias	Nº de Hijos	Nº Beneficiarias	Nº de Hijos	Nº Beneficiarias	Nº de Hijos	Nº Beneficiarias	Nº de Hijos (causantes)
jul-14	1.419	4.978	88	412	1.625	5.129	3.132	10.519
ago-14	1.494	5.380	98	469	2.110	6.696	3.702	12.545
sep-14	2.074	6.815	153	619	1.891	5.544	4.118	12.978
oct-14	1.793	6.196	99	453	2.822	9.121	4.714	15.770
nov-14	1.417	5.025	119	521	2.963	9.093	4.499	14.639
dic-14	2.023	7.131	157	606	2.407	7.565	4.587	15.302
2014	19.910	70.098	1.302	5.662	23.042	72.387	44.254	148.147
ene-15	1.303	4.627	90	407	2.299	7.138	3.692	12.172
feb-15	1.126	4.105	68	319	1.895	5.828	3.089	10.252
mar-15	1.509	5.148	142	601	2.308	7.031	3.959	12.780
abr-15	1.305	4.297	154	670	2.740	8.147	4.199	13.114
may-15	1.328	4.634	162	698	2.387	7.056	3.877	12.388
jun-15	1.079	3.931	121	595	2.940	8.577	4.140	13.103
jul-15	1.562	5.243	193	896	1.660	4.806	3.415	10.945
ago-15	1.389	4.383	321	1.453	4.348	12.994	6.058	18.830
sep-15	2.017	7.335	176	801	2.843	8.849	5.036	16.985
oct-15	1.395	4.572	175	799	2.605	7.454	4.175	12.825
nov-15	1.495	5.282	166	712	3.733	10.856	5.394	16.850
A nov-15	15.508	53.557	1.768	7.951	29.758	88.736	47.034	150.244
TOTAL							404.484	1.465.905

Fuente: IPS

Nota: La información corresponde al total de concesiones (beneficiarias) del Bono por Hijo de cada mes.
El **pago único** corresponde a las pensionadas de las AFP y Compañías de Seguros.

3. Concesiones de Bono por Hijo a nivel Regional

Noviembre de 2015

Región			PAGOS (IPS)		PAGOS (AFP/Cías de Seguros)		Total
Glosa	Cód.		PBS	APS	APS	Cuota Única	
Arica y Parinacota	XV	Nº Beneficiarios	16	1	1	41	59
		Nº de Causantes (hijos)	52	3	5	121	181
Tarapacá	I	Nº Beneficiarios	10	1	1	48	60
		Nº de Causantes (hijos)	36	3	2	152	193
Antofagasta	II	Nº Beneficiarios	37		4	100	141
		Nº de Causantes (hijos)	126		16	283	425
Atacama	III	Nº Beneficiarios	16	3	2	62	83
		Nº de Causantes (hijos)	57	13	9	180	259
Coquimbo	IV	Nº Beneficiarios	70	9	4	181	264
		Nº de Causantes (hijos)	250	39	18	511	818
Valparaíso	V	Nº Beneficiarios	139	10	9	458	616
		Nº de Causantes (hijos)	468	49	42	1.292	1.851
B.O'Higgins	VI	Nº Beneficiarios	72	7	3	232	314
		Nº de Causantes (hijos)	250	19	11	709	989
Maule	VII	Nº Beneficiarios	98	9	3	239	349
		Nº de Causantes (hijos)	390	45	13	742	1.190
Bío Bío	VIII	Nº Beneficiarios	238	19	8	440	705
		Nº de Causantes (hijos)	904	89	31	1.316	2.340
Araucanía	IX	Nº Beneficiarios	147	3	7	206	363
		Nº de Causantes (hijos)	597	10	35	624	1.266
Los Ríos	XIV	Nº Beneficiarios	60	3	2	95	160
		Nº de Causantes (hijos)	210	15	10	261	496
Los Lagos	X	Nº Beneficiarios	95	3	3	179	280
		Nº de Causantes (hijos)	349	12	15	493	869
Aysén	XI	Nº Beneficiarios	8	1	1	18	28
		Nº de Causantes (hijos)	30	2	7	55	94
Magallanes	XII	Nº Beneficiarios	5		2	35	42
		Nº de Causantes (hijos)	15		4	85	104
Metropolitana	XIII	Nº Beneficiarios	485	15	31	1.399	1.930
		Nº de Causantes (hijos)	1.549	65	129	4.032	5.775
TOTAL		Nº Beneficiarios	1.496	84	81	3.733	5.394
		Nº de Causantes (hijos)	5.283	364	347	10.856	16.850

Fuente: IPS

Introducción al Subsidio Previsional a los Trabajadores Jóvenes (STJ)

El Subsidio Previsional los Trabajadores Jóvenes (STJ) es un subsidio estatal mensual que incentiva la contratación de jóvenes trabajadores entre los 18 y 35 años, el cual es pagado tanto a empleadores (subsidio a la contratación) y trabajadores (subsidio a la cotización).

Los empleadores y trabajadores tienen derecho a recibir un subsidio equivalente al 50% de la cotización previsional, calculado sobre un ingreso mínimo, respecto de cada trabajador cuya remuneración sea igual o inferior a 1.5 veces el ingreso mínimo mensual. Éste aporte se percibirá durante las primeras veinticuatro cotizaciones, continuas o discontinuas que registre el respectivo trabajador en el Sistema de Pensiones.

En el caso del subsidio a la contratación, solo tendrán derecho los empleadores que se encuentren al día con sus cotizaciones previsionales.

Es importante destacar que el STJ es diferente al Subsidio al Empleo Joven (SEJ) el cual es entregado por el SENCE.

III. Subsidio Previsional a Trabajadores Jóvenes (STJ)

1. Total solicitudes a la contratación (Empleador)

MES	TOTAL SOLICITUDES CADA MES (Subsidio a la Contratación)	
	Total Solicitudes	Total Trabajadores
Oct. a Dic. 2008	333	
Total 2009	2.105	
Total 2010	1.759	
Total 2011	1.026	
Total 2012	807	75.178
ene-13	58	10.513
feb-13	55	8.811
mar-13	64	11.072
abr-13	66	9.568
may-13	60	9.423
jun-13	54	10.541
jul-13	58	10.315
ago-13	58	9.741
sep-13	50	9.232
oct-13	48	9.928
nov-13	28	6.195
dic-13	55	8.859
Total 2013	654	114.198
ene-14	57	10.003
feb-14	36	8.116
mar-14	43	3.794
abr-14	44	5.833
may-14	47	3.916
jun-14	48	3.251
jul-14	47	3.190
ago-14	44	3.136
sep-14	41	2.928
oct-14	34	2.732
nov-14	25	3.936
dic-14	47	3.018
Total 2014	513	53.853
ene-15	40	2.343
feb-15	37	2.758
mar-15	39	2.319
abr-15	33	1.250
may-15	31	1.952
jun-15	38	1.536
jul-15	33	2.640
ago-15	37	1.723
sep-15	40	2.602
oct-15	39	2.691
nov-15	37	2.518
Total a nov-15	404	24.332
TOTAL	7.601	267.561

Fuente: IPS

Nota: El Subsidio a la Contratación comenzó a pagarse en marzo de 2009.

2. Estado de las solicitudes a la contratación (Empleador)

MES	ESTADO DE LAS SOLICITUDES (Subsidio a la Contratación)			
	CONCEDIDAS	RECHAZADAS	EN TRÁMITE	TOTAL
Ene. a Dic. 2012	114	539	154	807
ene-13	8	38	12	58
feb-13	5	35	15	55
mar-13	10	42	12	64
abr-13	10	41	15	66
may-13	6	43	11	60
jun-13	6	34	14	54
jul-13	4	42	12	58
ago-13	7	39	12	58
sep-13	5	33	12	50
oct-13	3	28	17	48
nov-13	3	18	7	28
dic-13	7	37	11	55
Ene. a Dic. 2013	74	430	150	654
ene-14	7	32	18	57
feb-14	3	24	9	36
mar-14	7	21	15	43
abr-14	9	25	10	44
may-14	7	29	11	47
jun-14	-	31	17	48
jul-14	3	29	15	47
ago-14	5	30	9	44
sep-14	2	39		41
oct-14	5	29		34
nov-14	1	20	4	25
dic-14	4	38	5	47
Ene. a Dic. 2014	53	347	113	513
ene-15	2	26	12	40
feb-15	1	21	15	37
mar-15	7	24	8	39
abr-15	7	21	5	33
may-15		18	13	31
jun-15	5	22	11	38
jul-15	1	22	10	33
ago-15	4	27	6	37
sep-15	1	32	7	40
oct-15	9	21	9	39
nov-15	7	26	4	37
Total a nov-15	44	260	100	367

Fuente: IPS

3. Total solicitudes a la cotización (Trabajador)

MES	TOTAL SOLICITUDES CADA MES (Subsidio a la Cotización)
Jul. a Dic. 2011	122.650
Ene. a Dic. 2012	32.605
ene-13	2.532
feb-13	2.439
mar-13	2.431
abr-13	1.851
may-13	2.369
jun-13	2.281
jul-13	2.297
ago-13	1.478
sep-13	1.310
oct-13	1.141
nov-13	925
dic-13	2.271
Ene. a Dic. 2013	23.325
ene-14	2.624
feb-14	1.598
mar-14	1.914
abr-14	1.065
may-14	1.919
jun-14	1.580
jul-14	1.542
ago-14	1.606
sep-14	2.676
oct-14	2.626
nov-14	2.422
dic-14	1.349
Total a Dic-14	22.921
ene-15	2.382
feb-15	3.962
mar-15	2.652
abr-15	3.302
may-15	1.564
jun-15	2.459
jul-15	1.307
ago-15	2.005
sep-15	1.605
oct-15	5.170
nov-15	2.737
Total a nov-15	29.145
TOTAL	230.646

Fuente: IPS

Nota: A partir del 1 de julio de 2011 comenzó a pagarse el Subsidio a la Cotización

4. Estado de las solicitudes a la cotización (Empleador)

MES	ESTADO DE LAS SOLICITUDES (Subsidio a la Cotización)			
	CONCEDIDAS	RECHAZADAS	EN TRÁMITE	TOTAL
Jul. a Dic. 2011	119.211	1.457	1.982	122.650
Ene. a Dic. 2012	24.495	248	7.862	32.605
ene-13	1.593	15	924	2.532
feb-13	1.468	22	949	2.439
mar-13	1.784	16	631	2.431
abr-13	1.305	44	502	1.851
may-13	1.777	10	582	2.369
jun-13	1.540	16	725	2.281
jul-13	1.026	10	1.261	2.297
ago-13	610	14	854	1.478
sep-13	816	1	493	1.310
oct-13	485	2	654	1.141
nov-13	480	2	443	925
dic-13	1.157	6	1.108	2.271
Ene. a Dic. 2013	14.041	158	9.126	23.325
ene-14	1.358	5	1.261	2.624
feb-14	746	4	848	1.598
mar-14	1.052	10	852	1.914
abr-14	549	4	512	1.065
may-14	773	9	1.137	1.919
jun-14	660	15	905	1.580
jul-14	881	15	646	1.542
ago-14	825	28	753	1.606
sep-14	1.489	41	1.146	2.676
oct-14	1.667	132	827	2.626
nov-14	1.332	22	1.068	2.422
dic-14	500	14	835	1.349
Total a Dic.14	11.832	299	10.790	22.921
ene-15	38	896	1.448	2.382
feb-15	1.411	90	2.461	3.962
mar-15	1.147	78	1.427	2.652
abr-15	1.650	172	1.480	3.302
may-15	1.272	123	169	1.564
jun-15	1.877	135	447	2.459
jul-15	1.030	110	167	1.307
ago-15	1.674	113	218	2.005
sep-15	1.313	136	156	1.605
oct-15	5.045	104	21	5.170
nov-15	1.924	764	49	2.737
Total a nov-15	18.381	2.721	8.043	26.408

Fuente: IPS

5. Número de subsidios pagados a la contratación y cotización, por mes

Mes	Subsidio a la Contratación		Subsidio a la Cotización	
	Número de subsidios pagados	Número de empleadores que recibieron pago en el mes	Número de subsidios pagados	Número de trabajadores que recibieron pago en el mes
mar-09	10.625	174	-	
abr-09	6.095	194	-	
may-09	7.497	290	-	
jun-09	8.878	241	-	
jul-09	13.580	349	-	
ago-09	9.451	290	-	
sep-09	16.175	423	-	
oct-09	21.738	442	-	
nov-09	20.687	464	-	
dic-09	19.925	464	-	
ene-10	14.517	460	-	
feb-10	21.073	461	-	
mar-10	1.853	230	-	
abr-10	34.023	448	-	
may-10	12.204	424	-	
jun-10	1.575	167	-	
jul-10	1.875	166	-	
ago-10	7.627	189	-	
sep-10	1.802	151	-	
oct-10	3.251	152	-	
nov-10	986	122	-	
dic-10	1.370	102	-	
ene-11	547	96	-	
feb-11	986	105	-	
mar-11	531	76	-	
abr-11	1.064	129	-	
may-11	1.100	91	-	
jun-11	1.238	106	-	
jul-11	173	25	-	
ago-11	810	59	-	
sep-11	476	65	1.634	1.620
oct-11	1.568	75	5.036	4.518
nov-11	906	39	12.015	10.939
dic-11	1.270	71	22.261	21.512
ene-12	1.221	65	24.129	20.099
feb-12	902	58	22.063	19.781
mar-12	2.605	58	36.966	28.773
abr-12	982	44	16.479	16.232
may-12	3.220	72	28.814	23.849
jun-12	1.267	49	25.375	22.057
jul-12	1.000	53	23.209	21.672
ago-12	1.130	58	21.429	20.285

Mes	Subsidio a la Contratación		Subsidio a la Cotización	
	Número de subsidios pagados	Número de empleadores que recibieron pago en el mes	Número de subsidios pagados	Número de trabajadores que recibieron pago en el mes
sep-12	1.082	56	26.360	23.448
oct-12	1.205	63	24.056	22.693
nov-12	637	47	19.225	18.399
dic-12	840	32	11.256	10.911
ene-13	931	56	40.005	27.853
feb-13	1.270	64	24.170	22.694
mar-13	826	41	23.845	22.309
abr-13	1.037	51	26.008	23.693
may-13	436	34	21.038	19.845
jun-13	848	44	22.037	20.065
jul-13	747	36	22.506	20.780
ago-13	719	35	23.869	21.924
sep-13	908	30	22.797	21.715
oct-13	907	34	23.258	22.266
nov-13	684	32	21.758	20.561
dic-13	731	40	21.567	20.466
ene-14	642	27	16.702	15.794
feb-14	687	25	23.938	20.912
mar-14	1.022	47	28.622	24.920
abr-14	645	29	22.470	20.858
may-14	697	31	14.929	13.783
jun-14	708	29	28.107	22.029
jul-14	848	30	20.305	18.703
ago-14	418	21	20.026	17.896
sep-14	449	20	17.518	15.614
oct-14	386	21	25.867	21.002
nov-14	614	17	16.769	15.842
dic-14	534	22	23.318	20.226
ene-15	478	21	23.056	21.061
feb-15	361	24	18.524	17.192
mar-15	712	28	26.002	22.027
abr-15	255	22	23.093	21.546
may-15	891	21	22.362	20.850
jun-15	117	14	12.627	11.681
jul-15	181	18	19.638	18.282
ago-15	128	14	21.146	19.598
sep-15	161	18	27.499	21.738
oct-15	195	21	25.195	20.911
nov-15	225	20	22.695	19.610

Fuente: Información de la SP.

Notas: A partir del 1 de julio de 2011 comenzó a solicitarse el subsidio a la Cotización.

El número de subsidios pagados podría ser mayor que el número de trabajadores que originan el beneficio por cuanto algunos de ellos podrían tener más de un empleo con subsidio. Además incluye pagos retroactivos.