

INFORME ESTADÍSTICO MENSUAL DEL PILAR SOLIDARIO



Dirección de
ESTUDIOS PREVISIONALES

SUBSECRETARÍA DE PREVISIÓN SOCIAL

WWW.PREVISIONSOCIAL.GOB.CL



Documento de elaboración propia, preparado por el equipo de profesionales de la Dirección de Estudios Previsionales de la Subsecretaría de Previsión Social. Se autoriza su reproducción total o parcial, citando la fuente.

Publicación editada por la Subsecretaría de Previsión Social
Huérfanos 1273, Santiago de Chile
Noviembre, 2015

Subsecretaría de Previsión Social
Julia Urquieta

Jefe Dirección de Estudios Previsionales
Gonzalo Cid Vega

Coordinación del Informe Estadístico
Ivonne Bueno Velasco

Contenido

Introducción al Sistema de Pensiones Solidarias (SPS)	4
I. Pensión Básica Solidaria (PBS) y Aporte Previsional Solidario (APS)	5
A. Nivel Nacional	5
1. Total beneficios pagados en el mes	5
2. Total beneficios concedidos	7
3. Total solicitudes recibidas, por tipo de resolución	8
4. Total solicitudes recibidas y beneficios concedidos, por año	9
5. Total solicitudes recibidas y beneficios concedidos anualmente, por género	10
6. Total solicitudes mensuales recibidas, por tipo de institución	11
7. Total beneficios concedidos cada mes, por tipo de beneficio	13
B. Nivel regional	15
8. Número de beneficios pagados en el mes, por tipo de beneficio	15
9. Total solicitudes recibidas, por tipo de institución	16
10. Total beneficios concedidos	18
11. Porcentaje de solicitudes concedidas	19
C. Nivel comunal	20
12. Total de solicitudes recibidas y beneficios concedidos	20
12.1. Arica y Parinacota	20
12.2. Tarapacá	21
12.3. Antofagasta	22
12.4. Atacama	23
12.5. Coquimbo	24
12.6. Valparaíso	25
12.7. L.G.B O'Higgins	28
12.8. Maule	30
12.9. Biobío	32
12.10. Araucanía	35
12.11. Los Ríos	37
12.12. Los Lagos	38
12.13. Aysén	40
12.14. Magallanes	41
12.15. Metropolitana	42
Introducción al Bono por Hijo (BXH)	45
II. Bono por Hijo	46
1. Solicitudes y concesiones de Bono por Hijo, por mes	46
2. Concesiones de Bono por Hijo a nivel nacional, por mes	47
3. Concesiones de Bono por Hijo a nivel Regional	49
Introducción al Subsidio Previsional a los Trabajadores Jóvenes (STJ)	50
III. Subsidio Previsional a Trabajadores Jóvenes (STJ)	51
1. Total solicitudes a la contratación (Empleador)	51
2. Estado de las solicitudes a la contratación (Empleador)	52
3. Total solicitudes a la cotización (Trabajador)	53
4. Estado de las solicitudes a la cotización (Empleador)	54
5. Número de subsidios pagados a la contratación y cotización, por mes	55

Introducción al Sistema de Pensiones Solidarias (SPS)

Mediante la Ley N° 20.255 de 2008, se modificó el sistema de pensiones Chileno, en el que se incorpora la creación del nuevo Pilar Solidario, denominado el Sistema de Pensiones Solidarias (SPS). Este pilar es un componente fundamental, el cual financia con recursos del Estado a aquellas personas que no pudieron acceder a una pensión por no cotizar al sistema o complementa las pensiones de aquellos que no cuentan con una acumulación de fondos suficientes para alcanzar un monto de pensión suficiente.

Es importante destacar, que los beneficios del Sistema de Pensiones Solidarias son entregados a todas aquellas personas pertenecientes al 60% de la población más pobre.

Este sistema está conformado por una pensión no contributiva, la Pensión Básica Solidaria (PBS), y un complemento a la pensión contributiva, el Aporte Previsional Solidario (APS).

La Pensión Básica Solidaria (PBS) es un beneficio al cual acceden todas las personas que no tengan derecho a pensión en algún régimen previsional y cumplan con los requisitos establecidos por ley. Existen dos tipos de PBS, la Pensión Básica Solidaria de Vejez (PBSV) dirigida a todas aquellas personas mayores de 65 años de edad, y la Pensión Básica Solidaria de Invalidez (PBSI) dirigida a todos aquellos que se encuentren entre los 18 y menos de 65 años de edad y que fueron declarados inválidos.

El Aporte Previsional Solidario (APS) es un beneficio que incentiva a mantener la cotización en el sistema de capitalización individual, de manera tal que las personas que hayan cotizado al sistema de pensiones contributivo mejoren sus pensiones autofinanciadas.

Existen dos tipos de APS, el Aporte Previsional Solidario de Vejez (APSV), el cual incrementa la pensión recibida de las personas mayores de 65 años de edad y autofinancien una pensión menor a la Pensión Máxima con Aporte Solidario (PMAS). Y el Aporte Previsional Solidario de Invalidez (APSI), el cual busca incrementar la pensión recibida de las personas entre los 18 y menos de 65 años de edad, y que autofinancien una pensión menor a la Pensión Básica Solidaria de Invalidez.

A contar del 1 de julio de 2015 los valores del PBS y APS son:

- Pensión Básica Solidaria de Vejez e Invalidez \$89.764.
- Para acceder al Aporte Previsional Solidario de Vejez, se debe autofinanciar una pensión inferior a \$291.778.

I. Pensión Básica Solidaria (PBS) y Aporte Previsional Solidario (APS)

A. Nivel Nacional

1. Total beneficios pagados en el mes

Octubre 2015

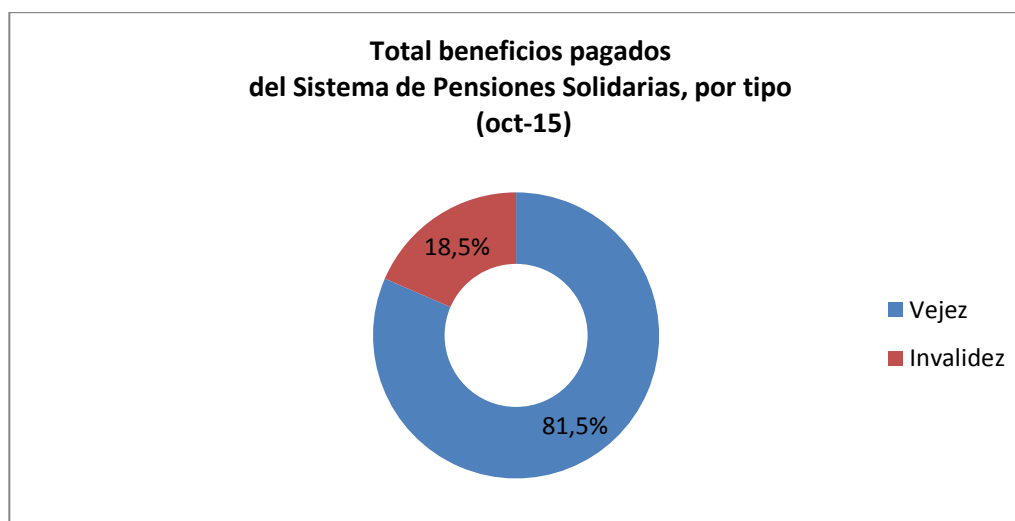
En la actualidad reciben el beneficio del Sistema de Pensiones Solidarias 1.322.630 personas, de las cuales el 43,7% (578.111), reciben Pensión Básica Solidaria (PBS) y el 56,3% (744.519) Aporte Previsional Solidario (APS).

TIPO DE BENEFICIO	TOTAL BENEFICIOS PAGADOS DEL SISTEMA DE PENSIONES SOLIDARIAS (SPS)		
	Hombres	Mujeres	Total
PBS Vejez	109.698	289.073	398.771
PBS Invalidez	74.557	104.783	179.340
Total PBS	184.255	393.856	578.111
APS Vejez	285.393	393.769	679.162
APS Invalidez	29.636	35.721	65.357
Total APS	315.029	429.490	744.519
TOTAL	499.284	823.346	1.322.630

Fuente: Información IPS

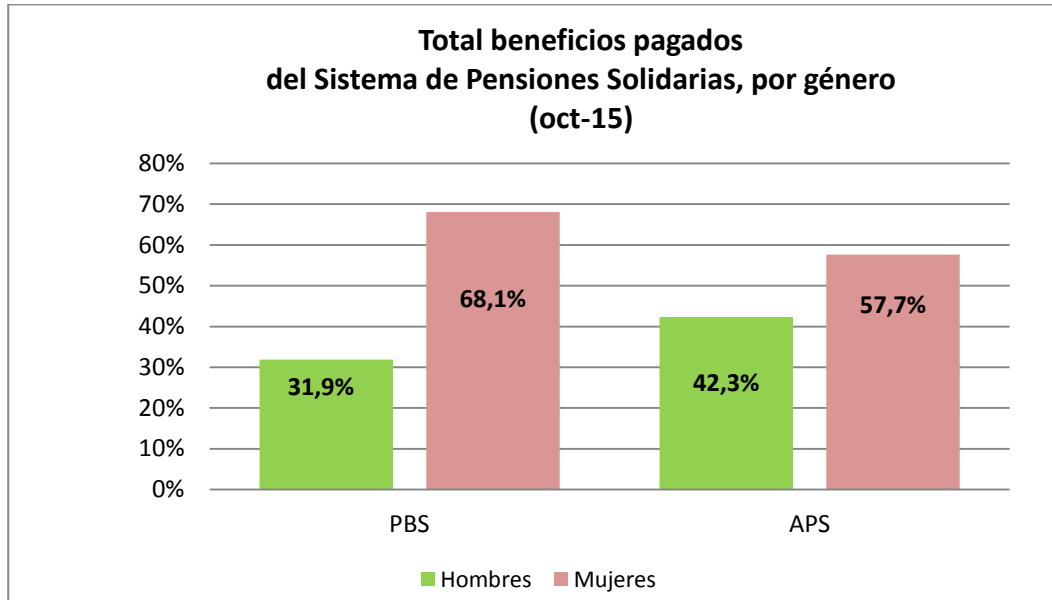
Nota: Información no incluye beneficiarios Ex Pasis.

Del total de pagos durante el mes, el 81,5% (1.077.933) correspondió a pagos realizados por Vejez y el 18,5% (244.697) por Invalidez.



Fuente: Elaboración propia sobre la base de información de la IPS

Por género se observa, que el 62.3% (823.346) de los beneficios pagados fueron entregados a mujeres y el 37.7% (499.284) a hombres.



Fuente: Elaboración propia sobre la base de información de la IPS

2. Total beneficios concedidos

Julio de 2008 a Octubre de 2015

A continuación se presenta el número total de concesiones realizadas en el Sistema de Pensiones Solidarias con la Reforma Previsional implementada en Julio de 2008 y el número beneficiarios Ex Pasis Vigentes a la fecha.

La información correspondiente a concesiones del Sistema de Pensiones Solidarias incluye las concesiones por PBS y APS de Vejez e Invalidez otorgadas desde el 1 de julio de 2008 a la fecha. Las concesiones Ex Pasis Vejez e Invalidez corresponden a las pensiones asistenciales vigentes otorgadas con anterioridad a la Reforma Previsional del año 2008.

Total Concesiones Reforma Previsional	Número de concesiones
Pensión Básica Solidaria de Vejez (PBSV)	320.108
Pensión Básica Solidaria de Invalidez (PBSI)	101.602
Total PBS	421.710
Aporte Previsional Solidario de Vejez (APSV)	820.627
Aporte Previsional Solidario de Invalidez (APSI)	49.824
Total APS	870.451
Total Beneficios del Pilar Solidario Concedidos	1.292.161
Total Beneficiarios Ex Pasis Vigentes	
Ex Pasis Vejez	181.510
Ex Pasis Invalidez	136.968
Total Ex Pasis Vigentes	318.478
TOTAL PILAR SOLIDARIO + EX PISIS VIGENTES	1.610.639

Fuente: Elaboración propia sobre la base de información del IPS, información al 25 de noviembre de 2015.

Nota: Información Ex Pasis al 1 de noviembre de 2015 (IPS).

El número de beneficios concesionados no coincide con el número de beneficios pagados por las siguientes razones:

- El total acumulado de concesiones de la Reforma Previsional incluye personas fallecidas. El número aproximado de personas fallecidas durante el periodo jul-08 a sep-15 correspondió a 116.000.
- Existen personas a quienes se les ha extinguido o suspendido el beneficio.
- El mes de concedida la pensión no necesariamente coincide con el primer mes de pago.

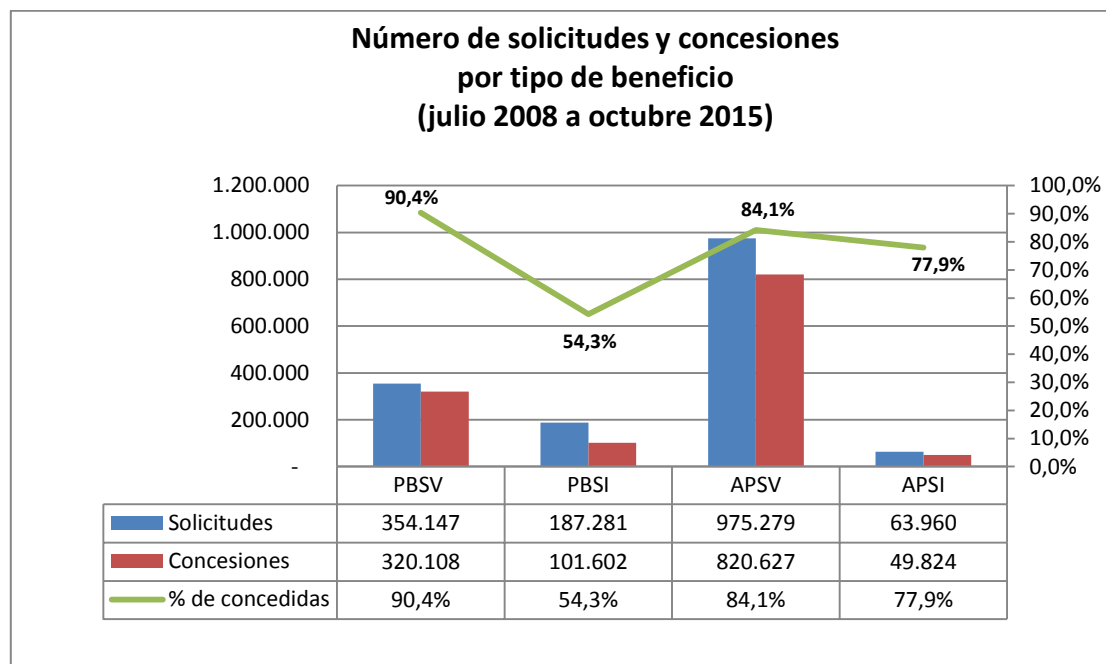
3. Total solicitudes recibidas, por tipo de resolución

A la fecha, del total de solicitudes recibidas (1.580.667), han sido concesionadas el 81.7% (1.292.161), rechazadas el 17,0% (268.411), se encuentran en trámite 0.9% (14.476), anuladas 0.3% (4.905) y han desistido de solicitar el beneficio el 0.05% (714).

	Estado de las Solicitudes al Sistema de Pensiones Solidarias (SPS) del 1 de julio 2008 al 31 de octubre 2015				
	PBSV	PBSI	APSV	APSI	TOTAL
Solicitudes	354.147	187.281	975.279	63.960	1.580.667
Concesiones	320.108	101.602	820.627	49.824	1.292.161
Trámites	1.531	6.270	6.053	622	14.476
Rechazada	31.556	78.066	145.763	13.026	268.411
Desistimiento	164	210	242	98	714
Anuladas	788	1.133	2.594	390	4.905

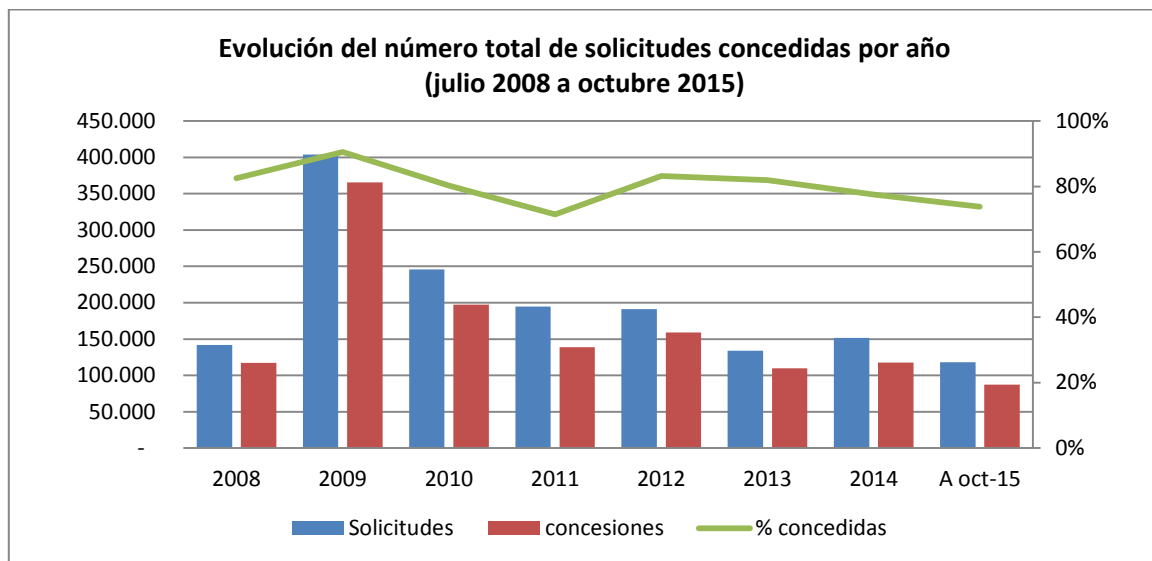
Fuente: Elaboración propia sobre la base de información del IPS. Información al 25 de noviembre de 2015.

Nota. Información no incluye Ex Pasis



Fuente: Elaboración propia sobre la base de información del IPS

4. Total solicitudes recibidas y beneficios concedidos, por año



Fuente: Elaboración propia sobre la base de información del IPS

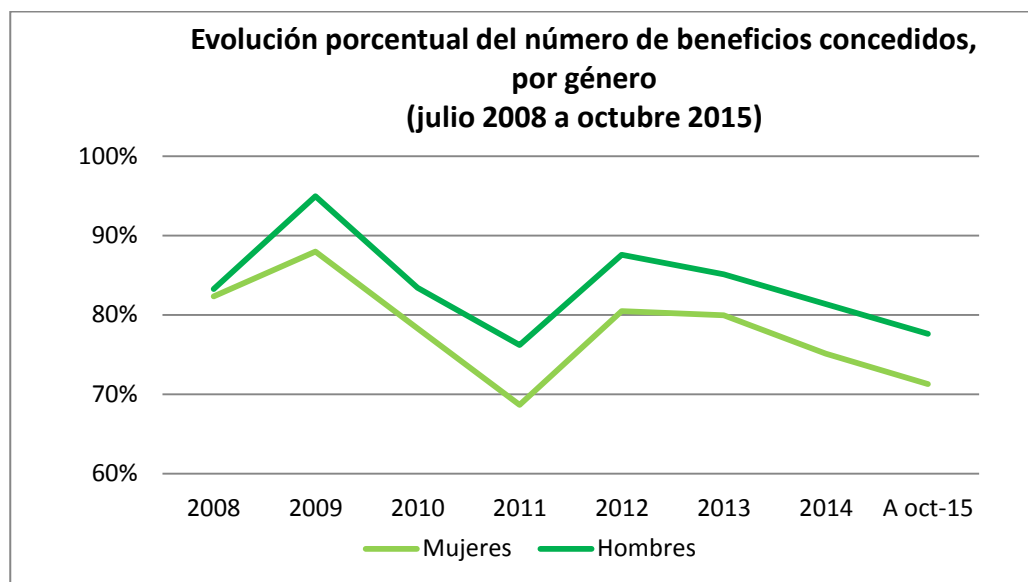
TOTAL SOLICITUDES PBS Y APS (no incluye ex Pasis)							
PERIODO	PBSV	PBSI	Total PBS	APSV	APSI	Total APS	Total PBS+APS
Jul a Dic 2008	84.793	37.698	122.491	13.034	6.193	19.227	141.718
Total 2009	59.115	35.112	94.227	297.997	11.591	309.588	403.815
Total 2010	40.705	24.962	65.667	168.086	11.927	180.013	245.680
Total 2011	37.233	20.912	58.145	126.026	10.368	136.394	194.539
Total 2012	33.775	18.950	52.725	130.286	8.216	138.502	191.227
Total 2013	32.881	16.861	49.742	77.018	7.307	84.325	134.067
Total 2014	39.415	17.569	56.984	88.528	6.058	94.586	151.570
A oct-15	26.230	15.217	41.447	74.304	2.300	76.604	118.051
TOTAL	354.147	187.281	541.428	975.279	63.960	1.039.239	1.580.667

Fuente: Elaboración propia sobre la base de información del IPS. Información al 25 de noviembre de 2015.

TOTAL CONCEDIDAS PBS Y APS (no incluye ex Pasis)							
PERIODO	PBSV	PBSI	TOTAL PBS	APSV	APSI	TOTAL APS	Total PBS+APS
Jul a Dic 2008	83.927	21.763	105.690	9.667	1.628	11.295	116.985
Total 2009	57.791	20.961	78.752	277.006	9.792	286.798	365.550
Total 2010	36.098	13.242	49.340	137.901	9.911	147.812	197.152
Total 2011	29.805	10.344	40.149	90.131	8.695	98.826	138.975
Total 2012	29.008	9.882	38.890	113.145	7.010	120.155	159.045
Total 2013	29.551	8.890	38.441	65.371	6.048	71.419	109.860
Total 2014	32.572	9.904	42.476	69.793	5.257	75.050	117.526
A oct-15	21.356	6.616	27.972	57.613	1.483	59.096	87.068
TOTAL	320.108	101.602	421.710	820.627	49.824	870.451	1.292.161

Fuente: Elaboración propia sobre la base de información del IPS. Información al 25 de noviembre de 2015.

5. Total solicitudes recibidas y beneficios concedidos anualmente, por género



Fuente: Elaboración propia sobre la base de información del IPS

TOTAL SOLICITUDES PBS Y APS POR GÉNERO (no incluye ex Pasis)					
PERIODO	Femenino	% Femenino	Masculino	% Masculino	Total solicitudes
Jul a Dic 2008	109.235	77,1%	32.483	22,9%	141.718
Total 2009	255.764	63,3%	148.051	36,7%	403.815
Total 2010	152.791	62,2%	92.889	37,8%	245.680
Total 2011	123.189	63,6%	71.350	36,4%	194.539
Total 2012	118.179	61,8%	73.048	38,2%	191.227
Total 2013	82.124	61,3%	51.943	38,7%	134.067
Total 2014	92.872	61,3%	58.698	38,7%	151.570
A oct-15	72.225	61,2%	45.826	38,8%	118.051
TOTAL	1.006.379	65,1%	574.288	34,9%	1.580.667

Fuente: Elaboración propia sobre la base de información del IPS. Información al 25 de noviembre de 2015.

TOTAL CONCEDIDAS PBS Y APS POR GÉNERO (no incluye ex Pasis)					
PERIODO	Femenino	% Femenino	Masculino	% Masculino	Total concesiones
Jul a Dic 2008	89.935	76,9%	27.050	23,1%	116.985
Total 2009	224.962	61,6%	140.588	38,4%	365.550
Total 2010	119.652	60,7%	77.500	39,3%	197.152
Total 2011	84.597	60,8%	54.378	39,2%	138.975
Total 2012	95.089	59,8%	63.956	40,2%	159.045
Total 2013	65.652	59,8%	44.208	40,2%	109.860
Total 2014	69.778	59,4%	47.748	40,6%	117.526
A oct-15	51.496	59,1%	35.572	40,9%	87.068
TOTAL	801.161	63,6%	491.000	36,4%	1.292.161

Fuente: Elaboración propia sobre la base de información del IPS. Información al 25 de noviembre de 2015.

**6. Total solicitudes mensuales recibidas, por tipo de institución
Julio de 2008 a Octubre 2015**

TOTAL SOLICITUDES (no incluye ex Pasis)													
PERIODO	TOTAL PBS Y APS							GÉNERO		ORIGEN DE TRAMITACIÓN DEL BENEFICIO			
	PBSV	PBSI	TOTAL PBS	APSV	APSI	TOTAL APS	Total PBS + APS	Femenino	Masculino	En IPS	En AFP	En Cías. de Seguro	En Municipio
Jul a Dic 2008	84.793	37.698	122.491	13.034	6.193	19.227	141.718	109.235	32.483	97.794	1.045	-	42.879
Total 2009	59.115	35.112	94.227	297.997	11.591	309.588	403.815	255.764	148.051	299.252	30.351		74.212
Total 2010	40.705	24.962	65.667	168.086	11.927	180.013	245.680	152.791	92.889	148.049	32.913	5.334	59.384
Total 2011	37.233	20.912	58.145	126.026	10.368	136.394	194.539	123.189	71.350	114.190	25.995	11.385	42.969
Enero'12	2.979	1.524	4.503	11.591	792	12.383	16.886	10.552	6.334	10.680	2.117	943	3.146
Febrero	2.429	1.339	3.768	9.212	785	9.997	13.765	8.816	4.949	8.579	1.914	734	2.538
Marzo	2.748	1.589	4.337	9.889	793	10.682	15.019	9.662	5.357	9.327	2.009	757	2.926
Abril	2.317	1.527	3.844	8.107	657	8.764	12.608	8.030	4.578	7.731	1.659	629	2.589
Mayo	2.749	1.771	4.520	9.456	666	10.122	14.642	9.326	5.316	9.178	1.972	793	2.699
Junio	2.556	1.710	4.266	8.780	592	9.372	13.638	8.433	5.205	8.710	1.718	672	2.538
Julio	2.936	1.663	4.599	9.440	725	10.165	14.764	9.252	5.512	9.640	1.926	586	2.612
Agosto	3.197	1.873	5.070	17.214	745	17.959	23.029	13.700	9.329	16.573	2.306	875	3.275
Septiembre	2.698	1.303	4.001	19.125	546	19.671	23.672	14.332	9.340	17.650	2.480	963	2.579
Octubre	3.667	1.857	5.524	11.682	743	12.425	17.949	11.328	6.621	12.043	2.318	656	2.932
Noviembre	2.925	1.520	4.445	8.444	615	9.059	13.504	7.919	5.585	8.411	1.963	826	2.304
Diciembre	2.574	1.274	3.848	7.346	557	7.903	11.751	6.829	4.922	7.381	1.670	793	1.907
Total 2012	33.775	18.950	52.725	130.286	8.216	138.502	191.227	118.179	73.048	125.903	24.052	9.227	32.045
Enero'13	2.943	1.500	4.443	7.586	606	8.192	12.635	7.802	4.833	8.171	1.817	565	2.082
Febrero	2.237	1.287	3.524	5.532	486	6.018	9.542	5.786	3.756	6.133	1.448	413	1.548
Marzo	2.398	1.518	3.916	5.546	603	6.149	10.065	6.356	3.709	6.262	1.557	402	1.844
Abril	2.414	1.653	4.067	5.888	627	6.515	10.582	6.442	4.140	6.773	1.523	543	1.743
Mayo	2.235	1.408	3.643	6.102	605	6.707	10.350	5.842	4.508	6.322	1.842	530	1.656
Junio	2.442	1.452	3.894	6.200	629	6.829	10.723	6.384	4.339	6.687	1.751	549	1.736
Julio	2.673	1.411	4.084	5.778	619	6.397	10.481	6.417	4.064	6.226	1.806	519	1.930
Agosto	2.973	1.497	4.470	7.054	746	7.800	12.270	7.595	4.675	7.446	2.139	586	2.099
Septiembre	3.067	1.209	4.276	6.378	563	6.941	11.217	6.960	4.257	6.780	1.965	608	1.864
Octubre	3.378	1.461	4.839	8.107	711	8.818	13.657	8.480	5.177	8.863	2.614	610	1.570
Noviembre	2.326	902	3.228	5.165	491	5.656	8.884	5.500	3.384	5.307	1.897	477	1.203
Diciembre	3.795	1.563	5.358	7.682	621	8.303	13.661	8.560	5.101	8.777	2.325	555	2.004

TOTAL SOLICITUDES (no incluye ex Pasis)													
PERIODO	TOTAL PBS Y APS							GÉNERO		ORIGEN DE TRAMITACIÓN DEL BENEFICIO			
	PBSV	PBSI	TOTAL PBS	APSV	APSI	TOTAL APS	Total PBS + APS	Femenino	Masculino	En IPS	En AFP	En Cías. de Seguro	En Municipio
Total 2013	32.881	16.861	49.742	77.018	7.307	84.325	134.067	82.124	51.943	83.747	22.684	6.357	21.279
Enero'14	3.353	1.381	4.734	7.136	651	7.787	12.521	7.724	4.797	7.594	2.492	563	1.872
Febrero	3.003	1.198	4.201	5.968	486	6.454	10.655	6.610	4.045	6.725	1.987	449	1.494
Marzo	3.714	1.567	5.281	6.882	655	7.537	12.818	8.064	4.754	7.854	2.302	523	2.139
Abril	3.244	1.466	4.710	6.474	654	7.128	11.838	7.324	4.514	7.079	2.192	565	2.002
Mayo	3.669	1.482	5.151	9.047	558	9.605	14.756	8.348	6.408	9.113	2.617	884	2.142
Junio	3.090	1.413	4.503	7.488	504	7.992	12.495	7.342	5.153	7.987	2.115	537	1.856
Julio	3.145	1.549	4.694	7.449	472	7.921	12.615	7.820	4.795	8.100	2.126	502	1.887
Agosto	3.645	1.616	5.261	7.996	498	8.494	13.755	8.496	5.259	8.687	2.291	565	2.212
Septiembre	3.215	1.407	4.622	7.555	388	7.943	12.565	7.713	4.852	7.888	2.162	495	2.020
Octubre	3.478	1.702	5.180	8.897	426	9.323	14.503	9.004	5.499	8.984	2.494	560	2.465
Noviembre	3.084	1.478	4.562	7.494	404	7.898	12.460	7.833	4.627	7.472	2.344	512	2.132
Diciembre	2.775	1.310	4.085	6.142	362	6.504	10.589	6.594	3.995	6.669	1.917	386	1.617
Total 2014	39.415	17.569	56.984	88.528	6.058	94.586	151.570	92.872	58.698	94.152	27.039	6.541	23.838
Enero'15	2.930	1.508	4.438	6.645	219	6.864	11.302	7.173	4.129	7.071	2.097	391	1.743
Febrero	2.547	1.424	3.971	6.274	175	6.449	10.420	6.482	3.938	6.520	1.985	382	1.533
Marzo	2.839	1.742	4.581	7.687	233	7.920	12.501	7.698	4.803	7.462	2.392	527	2.120
Abril	2.392	1.483	3.875	6.535	188	6.723	10.598	6.604	3.994	6.453	1.961	450	1.734
Mayo	2.312	1.344	3.656	8.671	240	8.911	12.567	6.880	5.687	7.343	2.956	547	1.721
Junio	2.432	1.476	3.908	7.793	234	8.027	11.935	7.046	4.889	6.998	2.639	467	1.831
Julio	2.647	1.576	4.223	8.047	215	8.262	12.485	7.802	4.683	7.643	2.625	429	1.788
Agosto	2.684	1.605	4.289	7.677	211	7.888	12.177	7.577	4.600	7.227	2.586	421	1.943
Septiembre	2.635	1.615	4.250	7.535	201	7.736	11.986	7.403	4.583	7.099	2.560	420	1.907
Octubre	2.812	1.444	4.256	7.440	384	7.824	12.080	7.560	4.520	7.132	2.387	525	2.036
Total a Oct-15	26.230	15.217	41.447	74.304	2.300	76.604	118.051	72.225	45.826	70.948	24.188	4.559	18.356
TOTAL	354.147	187.281	541.428	975.279	63.960	1.039.239	1.580.667	1.006.379	574.288	1.034.035	188.267	43.403	314.962

Fuente: Elaboración propia sobre la base de información del IPS. Información al 25 de noviembre de 2015.

Nota: En Julio 2009 se realiza el cambio de umbral de cobertura del 40% al 45% de la población más pobre de Chile
 En Septiembre 2009 se realiza el cambio de umbral de cobertura del 45% al 50% de la población más pobre de Chile
 En Julio 2010 se realiza cambio de umbral de cobertura del 50% al 55% de la población más pobre de Chile
 En Julio 2011 se realiza Cambio de umbral de cobertura del 55% al 60% de la población más pobre de Chile

7. Total beneficios concedidos cada mes, por tipo de beneficio
Julio de 2008 a Octubre 2015

TOTAL CONCEDIDAS (no incluye ex Pasis)													
MES	TOTAL PBS Y APS							GÉNERO		ORIGEN DE TRAMITACIÓN DEL BENEFICIO			
	PBSV	PBSI	TOTAL PBS	APSV	APSI	TOTAL APS	Total PBS+APS	Femenino	Masculino	En IPS	En AFP	En Cías. de Seguro	En Municipio
Jul a Dic 2008	83.927	21.763	105.690	9.667	1.628	11.295	116.985	89.935	27.050	79.516	1.004		36.465
Total 2009	57.791	20.961	78.752	277.006	9.792	286.798	365.550	224.962	140.588	272.721	26.657		66.172
Total 2010	36.098	13.242	49.340	137.901	9.911	147.812	197.152	119.652	77.500	120.951	25.691	3.837	46.673
Total 2011	29.805	10.344	40.149	90.131	8.695	98.826	138.975	84.597	54.378	81.214	19.150	8.003	30.608
Enero'12	2.573	813	3.386	8.929	688	9.617	13.003	7.854	5.149	8.194	1.702	708	2.399
Febrero	2.086	684	2.770	7.480	691	8.171	10.941	6.832	4.109	6.838	1.603	548	1.952
Marzo	2.351	806	3.157	8.140	690	8.830	11.987	7.436	4.551	7.441	1.694	596	2.256
Abril	1.997	816	2.813	6.557	572	7.129	9.942	6.145	3.797	6.125	1.381	479	1.957
Mayo	2.345	932	3.277	7.291	573	7.864	11.141	6.800	4.341	6.891	1.584	633	2.033
Junio	2.196	951	3.147	6.841	476	7.317	10.464	6.191	4.273	6.635	1.405	526	1.898
Julio	2.578	914	3.492	8.616	610	9.226	12.718	7.732	4.986	8.355	1.733	540	2.090
Agosto	2.621	985	3.606	16.369	622	16.991	20.597	11.880	8.717	15.108	2.083	814	2.592
Septiembre	2.255	672	2.927	18.018	458	18.476	21.403	12.736	8.667	16.157	2.271	920	2.055
Octubre	3.021	910	3.931	10.784	619	11.403	15.334	9.359	5.975	10.417	2.094	608	2.215
Noviembre	2.674	740	3.414	7.838	516	8.354	11.768	6.647	5.121	7.291	1.818	781	1.878
Diciembre	2.311	659	2.970	6.282	495	6.777	9.747	5.477	4.270	6.127	1.456	685	1.479
Total 2012	29.008	9.882	38.890	113.145	7.010	120.155	159.045	95.089	63.956	105.579	20.824	7.838	24.804
Enero'13	2.694	835	3.529	6.368	521	6.889	10.418	6.329	4.089	6.713	1.583	458	1.664
Febrero	2.010	683	2.693	4.765	428	5.193	7.886	4.635	3.251	5.047	1.281	355	1.203
Marzo	2.214	779	2.993	4.886	505	5.391	8.384	5.164	3.220	5.212	1.382	349	1.441
Abril	2.235	812	3.047	5.336	516	5.852	8.899	5.222	3.677	5.685	1.353	497	1.364
Mayo	2.098	730	2.828	5.459	494	5.953	8.781	4.844	3.937	5.353	1.637	480	1.311
Junio	2.088	737	2.825	4.977	493	5.470	8.295	4.759	3.536	5.128	1.435	449	1.283
Julio	2.548	749	3.297	5.316	517	5.833	9.130	5.481	3.649	5.422	1.626	488	1.594
Agosto	2.781	772	3.553	5.690	603	6.293	9.846	5.973	3.873	5.983	1.816	429	1.618
Septiembre	2.682	662	3.344	5.211	439	5.650	8.994	5.412	3.582	5.434	1.624	489	1.447
Octubre	2.858	778	3.636	6.759	559	7.318	10.954	6.581	4.373	7.053	2.168	492	1.241
Noviembre	2.069	514	2.583	4.272	435	4.707	7.290	4.476	2.814	4.392	1.555	377	966
Diciembre	3.274	839	4.113	6.332	538	6.870	10.983	6.776	4.207	7.091	1.891	445	1.556

TOTAL CONCEDIDAS (no incluye ex Pasis)													
MES	TOTAL PBS Y APS							GÉNERO		ORIGEN DE TRAMITACIÓN DEL BENEFICIO			
	PBSV	PBSI	TOTAL PBS	APSV	APSI	TOTAL APS	Total PBS+APS	Femenino	Masculino	En IPS	En AFP	En Cías. de Seguro	En Municipio
Total 2013	29.551	8.890	38.441	65.371	6.048	71.419	109.860	65.652	44.208	68.513	19.351	5.308	16.688
Enero'14	2.839	767	3.606	5.746	581	6.327	9.933	5.941	3.991	5.986	2.023	448	1.476
Febrero	2.384	690	3.074	4.710	422	5.132	8.206	4.923	3.283	5.030	1.673	363	1.140
Marzo	2.935	871	3.806	5.338	553	5.891	9.697	5.849	3.848	5.845	1.867	391	1.594
Abril	2.527	799	3.326	4.937	575	5.512	8.838	5.232	3.606	5.159	1.801	416	1.462
Mayo	2.944	823	3.767	6.843	483	7.326	11.093	6.042	5.051	6.658	2.139	680	1.616
Junio	2.527	805	3.332	5.856	408	6.264	9.596	5.469	4.127	6.019	1.724	444	1.409
Julio	2.539	884	3.423	5.886	403	6.289	9.712	5.848	3.864	6.138	1.771	405	1.398
Agosto	2.978	902	3.880	6.245	432	6.677	10.557	6.353	4.204	6.591	1.878	425	1.663
Septiembre	2.779	807	3.586	6.120	351	6.471	10.057	6.039	4.018	6.239	1.851	381	1.586
Octubre	2.939	973	3.912	7.014	370	7.384	11.296	6.767	4.529	6.905	2.093	433	1.865
Noviembre	2.680	819	3.499	6.048	353	6.401	9.900	6.065	3.835	5.827	2.012	417	1.644
Diciembre	2.501	764	3.265	5.050	326	5.376	8.641	5.249	3.392	5.380	1.651	316	1.294
Total a Dic-14	32.572	9.904	42.476	69.793	5.257	75.050	117.526	69.777	47.748	71.777	22.483	5.119	18.147
Enero'15	2.452	940	3.392	5.074	173	5.247	8.639	5.360	3.279	5.331	1.743	289	1.276
Febrero	2.187	842	3.029	5.014	142	5.156	8.185	4.984	3.201	5.022	1.694	296	1.173
Marzo	2.397	1.009	3.406	6.011	186	6.197	9.603	5.713	3.890	5.582	1.985	402	1.634
Abril	2.020	816	2.836	5.135	152	5.287	8.123	4.872	3.251	4.894	1.598	357	1.274
Mayo	2.002	690	2.692	7.172	212	7.384	10.076	5.293	4.783	5.772	2.542	452	1.310
Junio	2.004	662	2.666	6.223	183	6.406	9.072	5.139	3.933	5.187	2.234	371	1.280
Julio	2.163	584	2.747	6.258	162	6.420	9.167	5.522	3.645	5.467	2.146	330	1.224
Agosto	2.252	491	2.743	6.099	168	6.267	9.010	5.413	3.597	5.206	2.138	345	1.321
Septiembre	2.167	485	2.652	5.777	99	5.876	8.528	5.135	3.393	5.005	1.974	325	1.224
Octubre	1.712	97	1.809	4.850	6	4.856	6.665	4.065	2.600	4.072	1.256	377	960
Total a Oct-15	21.356	6.616	27.972	57.613	1.483	59.096	87.068	51.496	35.572	51.538	19.310	3.544	12.676
TOTAL	320.108	101.602	421.710	820.627	49.824	870.451	1.292.161	801.160	491.000	851.809	154.470	33.649	252.233

Fuente: Elaboración propia sobre la base de información del IPS. Información al 25 de noviembre de 2015.

Nota: Los beneficios de PBS y APS se registran concedidos en el mes que fueron solicitados, aun cuando se hayan concedido en fechas futuras.

El número de pensiones concesionadas no coincide con el número de pensiones pagadas por las siguientes razones:

- El total de acumulado de concesiones del período analizado incluye personas fallecidas.
- El número aproximado de personas fallecidas durante el periodo jul-08 a ago-15 correspondió a 116.000.
- Existen personas a quienes se les ha extinguido o suspendido el beneficio. El mes de concedida la pensión no necesariamente coincide con el primer mes de pago.

B. Nivel regional

8. Número de beneficios pagados en el mes, por tipo de beneficio

Octubre 2015

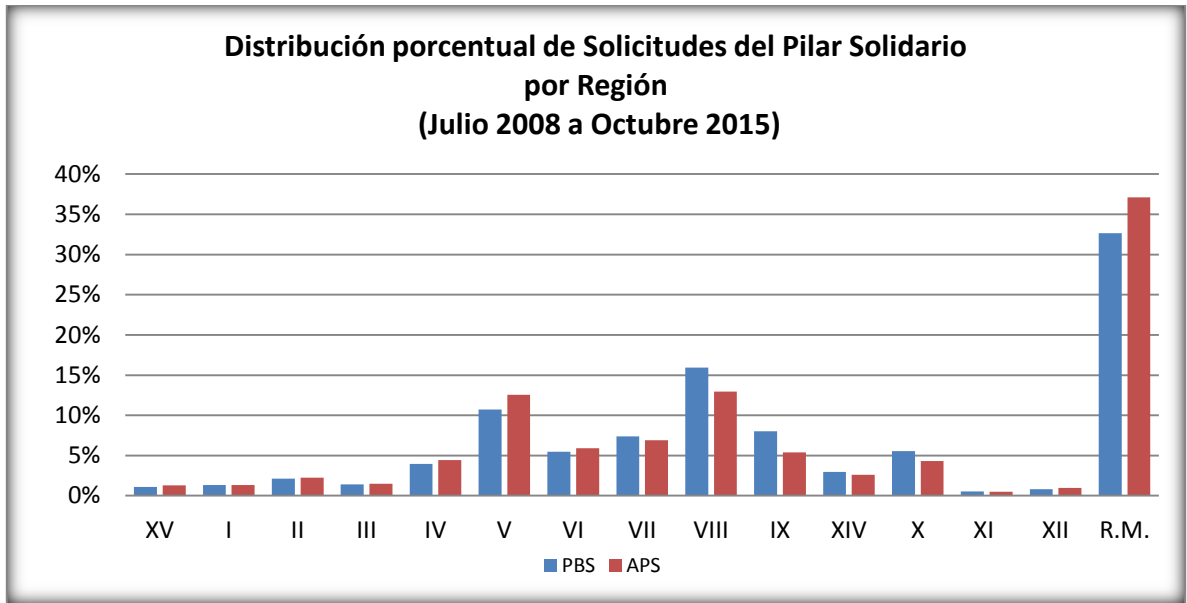
Región		PBSV	PBSI	PBS	APSV	APSI	APS	TOTAL (PBS+APS)
Arica y Parinacota	XV	4.248	1.777	6.025	8.957	526	9.483	15.508
Tarapacá	I	4.222	2.125	6.347	8.331	914	9.245	15.592
Antofagasta	II	6.362	3.160	9.522	13.967	1.075	15.042	24.564
Atacama	III	5.716	2.426	8.142	10.177	915	11.092	19.234
Coquimbo	IV	19.256	7.321	26.577	30.644	2.580	33.224	59.801
Valparaíso	V	37.699	17.744	55.443	82.179	6.960	89.139	144.582
B.O'Higgins	VI	20.187	9.450	29.637	39.458	4.806	44.264	73.901
Maule	VII	29.881	13.223	43.104	47.794	4.864	52.658	95.762
Bío Bío	VIII	57.417	35.119	92.536	87.165	11.269	98.434	190.970
Araucanía	IX	42.756	16.049	58.805	38.167	4.855	43.022	101.827
Los Ríos	XIV	13.570	5.635	19.205	17.108	2.237	19.345	38.550
Los Lagos	X	31.614	12.803	44.417	30.249	4.734	34.983	79.400
Aysén	XI	2.809	981	3.790	3.405	542	3.947	7.737
Magallanes	XII	2.913	960	3.873	6.344	445	6.789	10.662
Metropolitana	XIII	120.121	50.567	170.688	255.217	18.635	273.852	444.540
TOTAL		398.771	179.340	578.111	679.162	65.357	744.519	1.322.630

Fuente: Información IPS

**9. Total solicitudes recibidas, por tipo de institución
Acumulado - Julio de 2008 a Octubre de 2015**

TOTAL SOLICITUDES (no incluye ex Pasis)														
TOTAL PBS Y APS							TOTAL		GÉNERO		ORIGEN DE TRAMITACIÓN DEL BENEFICIO			
REGIÓN	PBSV	PBSI	TOTAL PBS	APSV	APSI	TOTAL APS	Total PBS+APS	% de Solicitudes PBS+APS	Femenino	Masculino	En IPS	En AFP	En Cías. de Seguro	En Municipio
ARICA Y PARINACOTA	4.291	1.652	5.943	12.554	652	13.206	19.149	1,2%	11.729	7.420	12.024	2.764	495	3.866
TARAPACA	4.237	2.962	7.199	12.725	1.263	13.988	21.187	1,3%	13.571	7.616	12.704	2.214	697	5.572
ANTOFAGASTA	8.073	3.505	11.578	22.170	1.270	23.440	35.018	2,2%	23.661	11.357	25.082	3.786	538	5.612
ATACAMA	5.335	2.373	7.708	14.787	883	15.670	23.378	1,5%	14.700	8.678	14.750	2.899	610	5.119
COQUIMBO	15.194	6.309	21.503	43.927	2.364	46.291	67.794	4,3%	42.701	25.093	52.946	6.297	872	7.677
VALPARAISO	39.699	18.398	58.097	122.860	7.537	130.397	188.494	11,9%	121.326	67.168	125.463	26.904	4.759	31.367
L. G. B. OHIGGINS	18.840	10.814	29.654	57.018	4.366	61.384	91.038	5,8%	55.780	35.258	55.480	8.597	2.049	24.912
MAULE	25.664	14.358	40.022	66.621	4.958	71.579	111.601	7,1%	66.967	44.634	73.102	11.594	2.127	24.777
BIO-BIO	45.864	40.445	86.309	124.424	10.106	134.530	220.839	14,0%	140.767	80.072	133.690	23.438	5.061	58.650
LA ARAUCANIA	26.239	17.141	43.380	52.219	3.969	56.188	99.568	6,3%	61.832	37.736	71.294	11.084	2.365	14.825
LOS RIOS	9.772	6.261	16.033	24.363	2.623	26.986	43.019	2,7%	26.768	16.251	31.433	5.969	1.312	4.303
LOS LAGOS	19.145	10.814	29.959	40.736	4.048	44.784	74.743	4,7%	45.076	29.667	51.607	11.197	2.189	9.750
AYSÉN	1.908	894	2.802	4.520	418	4.938	7.740	0,5%	4.276	3.464	5.944	1.152	105	539
MAGALLANES Y ANTARTICA	3.334	1.125	4.459	9.708	537	10.245	14.704	0,9%	9.252	5.452	12.106	2.028	525	45
METROPOLITANA	126.552	50.230	176.782	366.647	18.966	385.613	562.395	35,6%	367.973	194.422	356.409	68.344	19.699	117.943
Totales	354.147	187.281	541.428	975.279	63.960	1.039.239	1.580.667	100,0%	1.006.379	574.288	1.034.034	188.267	43.403	314.957
Participación sobre el total	22%	12%		62%	4%		100%		64%	36%	65%	12%	3%	20%

Fuente: Elaboración propia sobre la base de información del IPS. Información al 25 de noviembre de 2015.



Fuente: Elaboración propia sobre la base de información del IPS.

Nota: No incluye ex Pasis

10. Total beneficios concedidos
Acumulado - Julio de 2008 a Octubre de 2015

TOTAL CONCEDIDAS (no incluye ex Pasis)														
REGIÓN	TOTAL PBS Y APS						TOTAL		GÉNERO		ORIGEN DE TRAMITACIÓN DEL BENEFICIO			
	PBSV	PBSI	TOTAL PBS	APSV	APSI	TOTAL APS	Total PBS+APS	% de Concesiones PBS+APS	Femenino	Masculino	En IPS	En AFP	En Cías. de Seguro	En Municipio
ARICA Y PARINACOTA	4.029	1.118	5.147	10.735	507	11.242	16.389	1,3%	9.896	6.493	10.370	2.286	388	3.345
TARAPACA	3.731	1.679	5.410	10.051	929	10.980	16.390	1,3%	10.244	6.146	9.960	1.768	514	4.148
ANTOFAGASTA	6.894	2.208	9.102	17.609	925	18.534	27.636	2,1%	18.304	9.332	19.850	2.780	406	4.600
ATACAMA	4.697	1.591	6.288	12.345	666	13.011	19.299	1,5%	11.918	7.381	12.063	2.350	464	4.422
COQUIMBO	13.522	3.707	17.229	37.026	1.952	38.978	56.207	4,3%	34.386	21.821	44.149	5.085	637	6.334
VALPARAISO	35.548	11.022	46.570	100.657	5.744	106.401	152.971	11,8%	96.316	56.655	101.527	21.605	3.640	26.199
L. G. B. OHIGGINS	16.709	5.292	22.001	48.261	3.401	51.662	73.663	5,7%	43.314	30.349	45.366	6.970	1.619	19.708
MAULE	23.555	7.250	30.805	57.790	3.778	61.568	92.373	7,1%	53.698	38.675	61.376	9.787	1.656	19.553
BIO-BIO	41.455	18.103	59.558	105.670	8.039	113.709	173.267	13,4%	104.788	68.479	108.218	19.080	3.936	42.033
LA ARAUCANIA	24.356	7.591	31.947	44.806	3.178	47.984	79.931	6,2%	47.488	32.443	57.562	9.452	1.753	11.164
LOS RIOS	9.112	4.278	13.390	20.928	2.174	23.102	36.492	2,8%	22.143	14.349	26.721	5.114	1.023	3.632
LOS LAGOS	17.863	6.033	23.896	35.309	3.199	38.508	62.404	4,8%	36.744	25.660	42.722	9.657	1.768	8.257
AYSÉN	1.736	429	2.165	3.722	305	4.027	6.192	0,5%	3.298	2.894	4.769	903	67	453
MAGALLANES Y ANTARTICA	3.026	760	3.786	7.749	409	8.158	11.944	0,9%	7.340	4.604	9.928	1.591	391	34
METROPOLITANA	113.875	30.541	144.416	307.969	14.618	322.587	467.003	36,1%	301.284	165.719	297.228	56.042	15.387	98.346
Totales	320.108	101.602	421.710	820.627	49.824	870.451	1.292.161	100,0%	801.161	491.000	851.809	154.470	33.649	252.228
Participación sobre el total	25%	8%		64%	4%		100%		62%	38%	66%	12%	3%	20%

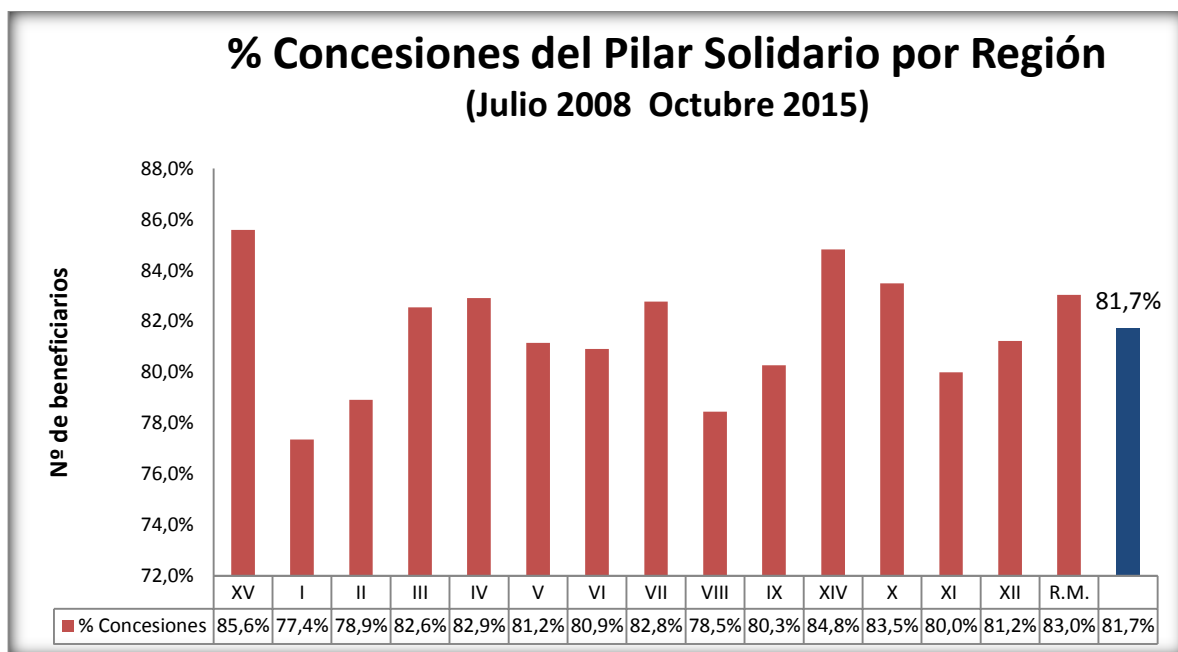
Fuente: Elaboración propia sobre la base de información del IPS. Información al 25 de noviembre de 2015.

11. Porcentaje de solicitudes concedidas Julio de 2008 a Octubre 2015

N° REGIÓN	REGIÓN	TIPO DE CONCESIÓN				Total
		PBSV	PBSI	APSV	APSI	
XV	ARICA Y PARINACOTA	93,9%	67,7%	85,5%	77,8%	85,6%
I	TARAPACA	88,1%	56,7%	79,0%	73,6%	77,4%
II	ANTOFAGASTA	85,4%	63,0%	79,4%	72,8%	78,9%
III	ATACAMA	88,0%	67,0%	83,5%	75,4%	82,6%
IV	COQUIMBO	89,0%	58,8%	84,3%	82,6%	82,9%
V	VALPARAISO	89,5%	59,9%	81,9%	76,2%	81,2%
VI	L. G. B. OHIGGINS	88,7%	48,9%	84,6%	77,9%	80,9%
VII	MAULE	91,8%	50,5%	86,7%	76,2%	82,8%
VIII	BIO-BIO	90,4%	44,8%	84,9%	79,5%	78,5%
IX	LA ARAUCANIA	92,8%	44,3%	85,8%	80,1%	80,3%
XIV	LOS RIOS	93,2%	68,3%	85,9%	82,9%	84,8%
X	LOS LAGOS	93,3%	55,8%	86,7%	79,0%	83,5%
XI	AYSÉN	91,0%	48,0%	82,3%	73,0%	80,0%
XII	MAGALLANES Y ANT.	90,8%	67,6%	79,8%	76,2%	81,2%
R.M.	METROPOLITANA	90,0%	60,8%	84,0%	77,1%	83,0%
	Total	90,4%	54,3%	84,1%	77,9%	81,7%

Fuente: Elaboración propia sobre la base de información del IPS. Información al 25 de noviembre de 2015.

Nota: No incluye ex Pasis



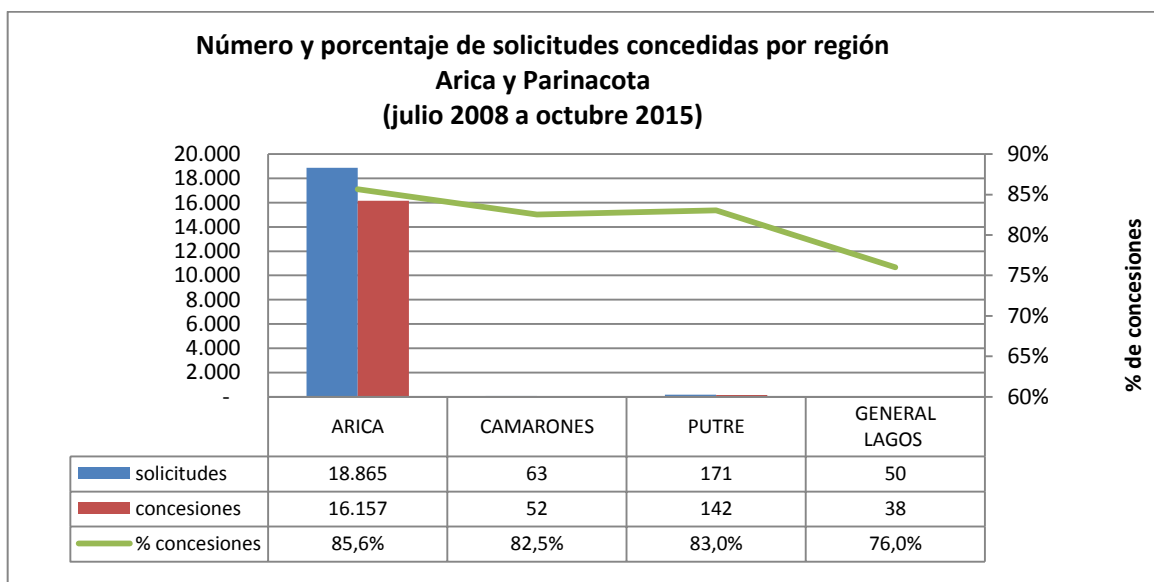
Fuente: Elaboración propia sobre la base de información del IPS.

Nota: No incluye ex Pasis

C. Nivel comunal

12. Total de solicitudes recibidas y beneficios concedidos

12.1. Arica y Parinacota

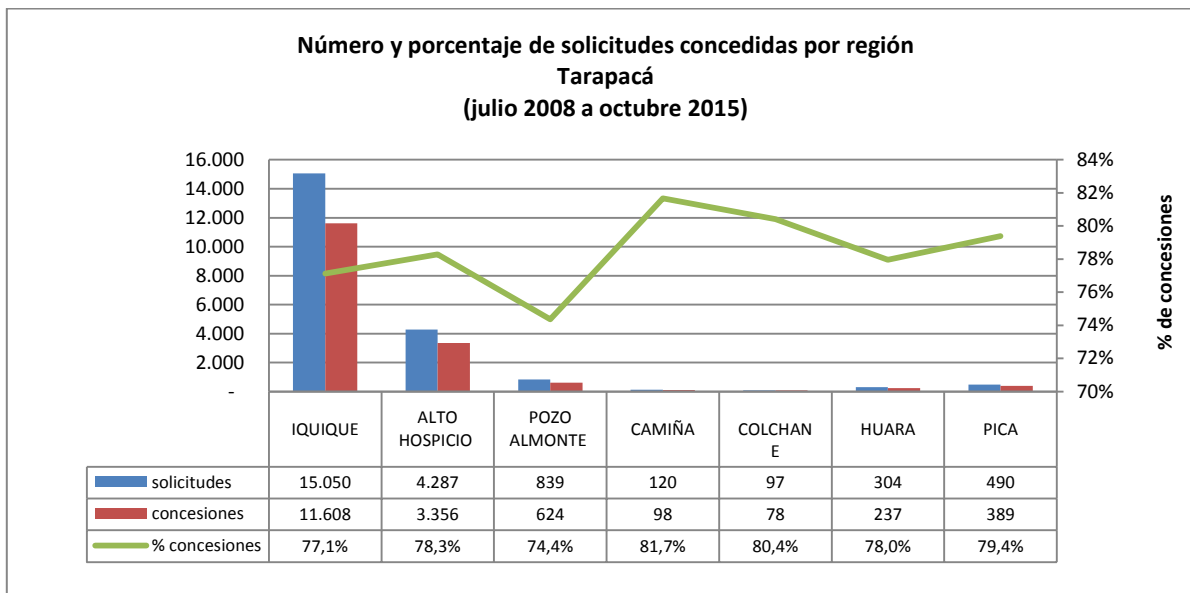


Fuente: Elaboración propia sobre la base de información del IPS.

Concesiones del Pilar Solidario a nivel comunal									
COMUNA	TOTAL PBS Y APS								
	PBSV	PBSI	Total PBS	% PBS	APSV	APSI	Total APS	%APS	Total PBS+APS
ARICA	3.926	1.097	5.023	97,6%	10.627	507	11.134	99,0%	16.157
CAMARONES	20	3	23	0,4%	29	-	29	0,3%	52
PUTRE	59	12	71	1,4%	71	-	71	0,6%	142
GENERAL LAGOS	24	6	30	0,6%	8	-	8	0,1%	38
Totales	4.029	1.118	5.147	100%	10.735	507	11.242	100%	16.389
% respecto del total de concesiones	25%	7%	31%		66%	3%	69%		100%

Fuente: Elaboración propia sobre la base de información del IPS. Información al 25 de noviembre de 2015.

12.2. Tarapacá

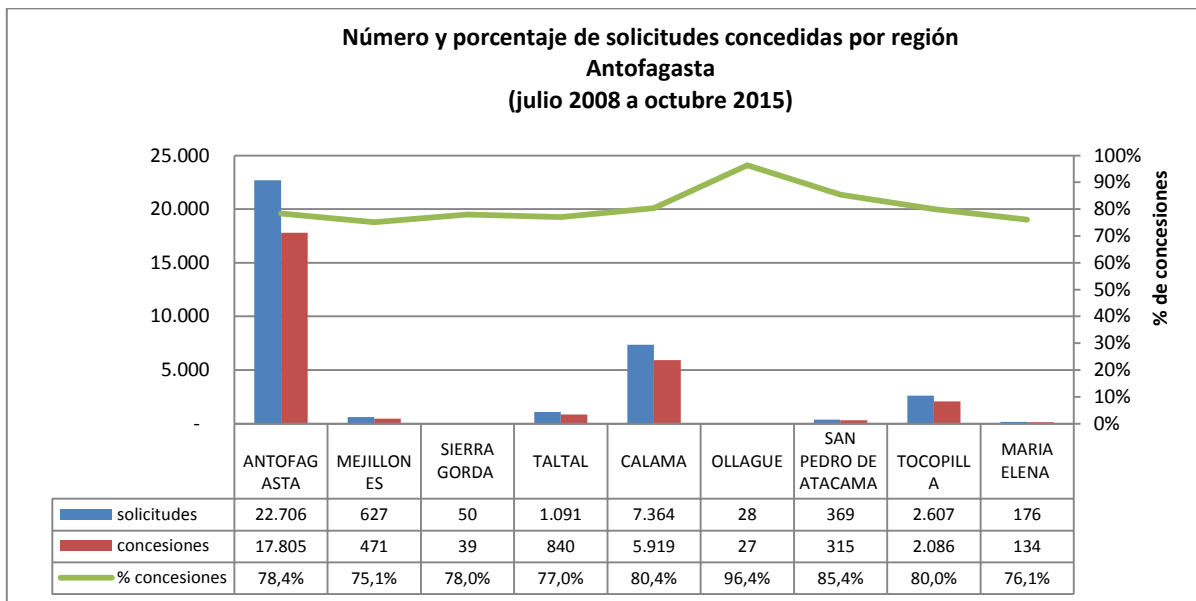


Fuente: Elaboración propia sobre la base de información del IPS.

Concesiones del Pilar Solidario a nivel comunal									
COMUNA	TOTAL PBS Y APS								
	PBSV	PBSI	Total PBS	% PBS	APSV	APSI	Total APS	%APS	Total PBS+APS
IQUIQUE	2.594	1.063	3.657	50,8%	7.371	580	7.951	56,8%	11.608
ALTO HOSPICIO	718	475	1.193	16,6%	1.891	272	2.163	15,5%	3.356
POZO ALMONTE	166	51	217	3,0%	370	37	407	2,9%	624
CAMIÑA	45	12	57	0,8%	36	5	41	0,3%	98
COLCHANE	39	15	54	0,8%	19	5	24	0,2%	78
HUARA	67	34	101	1,4%	119	17	136	1,0%	237
PICA	102	29	131	1,8%	245	13	258	1,8%	389
Totales	3.731	1.679	5.410	75%	10.051	929	10.980	78%	16.390
% respecto del total de concesiones	23%	10%	33%		61%	6%	67%		100%

Fuente: Elaboración propia sobre la base de información del IPS. Información al 25 de noviembre de 2015.

12.3. Antofagasta

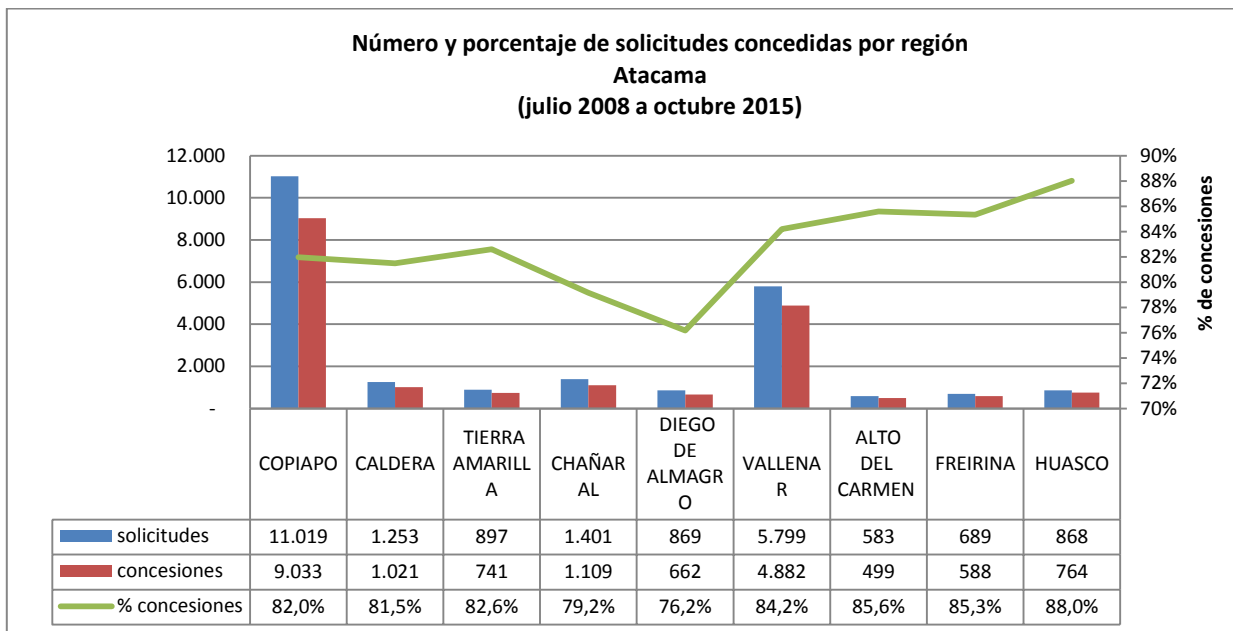


Fuente: Elaboración propia sobre la base de información del IPS.

Concesiones del Pilar Solidario a nivel comunal									
COMUNA	TOTAL PBS Y APS								
	PBSV	PBSI	Total PBS	% PBS	APSV	APSI	Total APS	%APS	Total PBS+APS
ANTOFAGASTA	4.290	1.431	5.721	62,9%	11.441	643	12.084	65,2%	17.805
MEJILLONES	110	35	145	1,6%	312	14	326	1,8%	471
SIERRA GORDA	15	2	17	0,2%	21	1	22	0,1%	39
TALTAL	174	70	244	2,7%	569	27	596	3,2%	840
CALAMA	1.660	464	2.124	23,3%	3.627	168	3.795	20,5%	5.919
OLLAGUE	14	1	15	0,2%	12	-	12	0,1%	27
SAN PEDRO DE ATACAMA	115	22	137	1,5%	172	6	178	1,0%	315
TOCOPILLA	475	177	652	7,2%	1.372	62	1.434	7,7%	2.086
MARIA ELENA	41	6	47	0,5%	83	4	87	0,5%	134
Totales	6.894	2.208	9.102	100%	17.609	925	18.534	100%	27.636
% respecto del total de concesiones	25%	8%	33%		64%	3%	67%		100%

Fuente: Elaboración propia sobre la base de información del IPS. Información 25 de noviembre de 2015.

12.4. Atacama

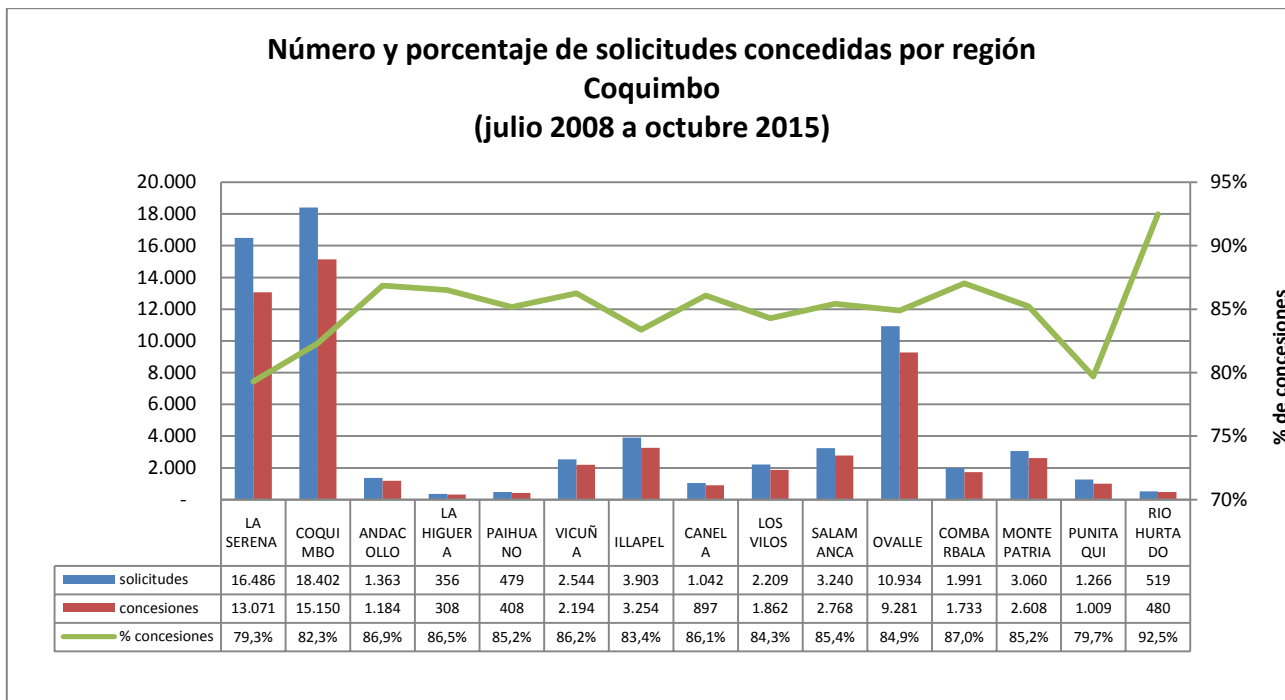


Fuente: Elaboración propia sobre la base de información del IPS.

Concesiones del Pilar Solidario a nivel comunal									
COMUNA	TOTAL PBS Y APS								
	PBSV	PBSI	Total PBS	% PBS	APSV	APSI	Total APS	%APS	Total PBS+APS
COPIAPO	2.238	725	2.963	47,1%	5.714	356	6.070	46,7%	9.033
CALDERA	255	83	338	5,4%	639	44	683	5,2%	1.021
TIERRA AMARILLA	168	76	244	3,9%	472	25	497	3,8%	741
CHAÑARAL	283	96	379	6,0%	701	29	730	5,6%	1.109
DIEGO DE ALMAGRO	164	79	243	3,9%	402	17	419	3,2%	662
VALLENER	1.145	375	1.520	24,2%	3.216	146	3.362	25,8%	4.882
ALTO DEL CARMEN	135	47	182	2,9%	305	12	317	2,4%	499
FREIRINA	134	57	191	3,0%	383	14	397	3,1%	588
HUASCO	175	53	228	3,6%	513	23	536	4,1%	764
Totales	4.697	1.591	6.288	100%	12.345	666	13.011	100%	19.299
% respecto del total de concesiones	24%	8%	33%		64%	3%	67%		100%

Fuente: Elaboración propia sobre la base de información del IPS. Información al 25 de noviembre de 2015.

12.5. Coquimbo

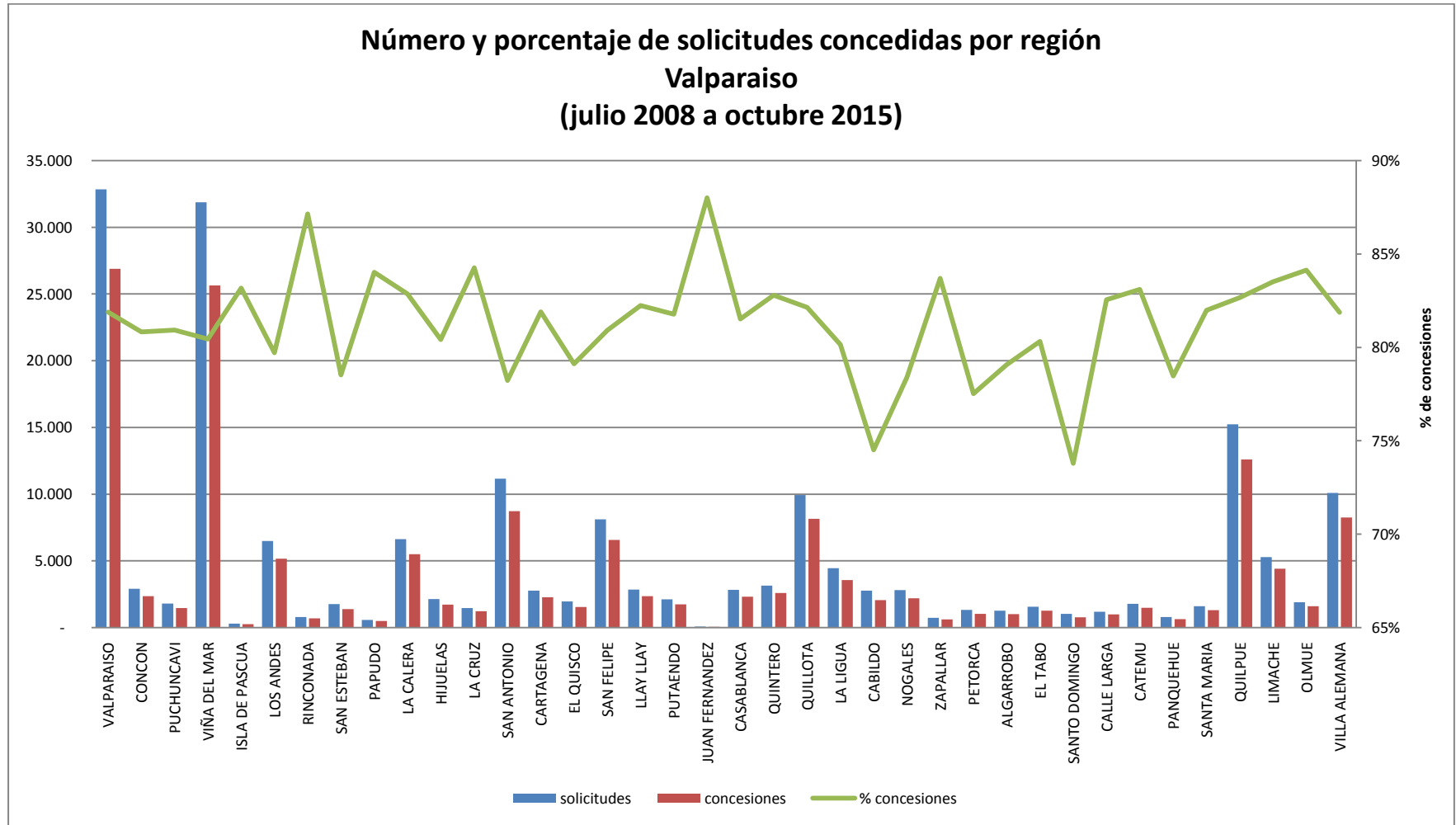


Fuente: Elaboración propia sobre la base de información del IPS.

Concesiones del Pilar Solidario a nivel comunal									
COMUNA	TOTAL PBS Y APS								
	PBSV	PBSI	Total PBS	% PBS	APSV	APSI	Total APS	%APS	Total PBS+APS
LA SERENA	3.100	975	4.075	23,7%	8.565	431	8.996	23,1%	13.071
COQUIMBO	3.390	919	4.309	25,0%	10.299	542	10.841	27,8%	15.150
ANDACOLLO	194	62	256	1,5%	898	30	928	2,4%	1.184
LA HIGUERA	96	22	118	0,7%	179	11	190	0,5%	308
PAIHUANO	87	14	101	0,6%	298	9	307	0,8%	408
VICUÑA	389	105	494	2,9%	1.626	74	1.700	4,4%	2.194
ILLAPEL	770	186	956	5,5%	2.187	111	2.298	5,9%	3.254
CANELA	283	69	352	2,0%	509	36	545	1,4%	897
LOS VILOS	455	129	584	3,4%	1.209	69	1.278	3,3%	1.862
SALAMANCA	688	181	869	5,0%	1.831	68	1.899	4,9%	2.768
OVALLE	2.584	614	3.198	18,6%	5.733	350	6.083	15,6%	9.281
COMBARBALA	375	114	489	2,8%	1.193	51	1.244	3,2%	1.733
MONTE PATRIA	718	192	910	5,3%	1.585	113	1.698	4,4%	2.608
PUNITAQUI	238	96	334	1,9%	631	44	675	1,7%	1.009
RIO HURTADO	155	29	184	1,1%	283	13	296	0,8%	480
Totales	13.522	3.707	17.229	100%	37.026	1.952	38.978	100%	56.207
% respecto del total de concesiones	24%	7%	31%		66%	3%	69%		100%

Fuente: Elaboración propia sobre la base de información del IPS. Información al 25 de noviembre de 2015.

12.6. Valparaíso



Fuente: Elaboración propia sobre la base de información del IPS.

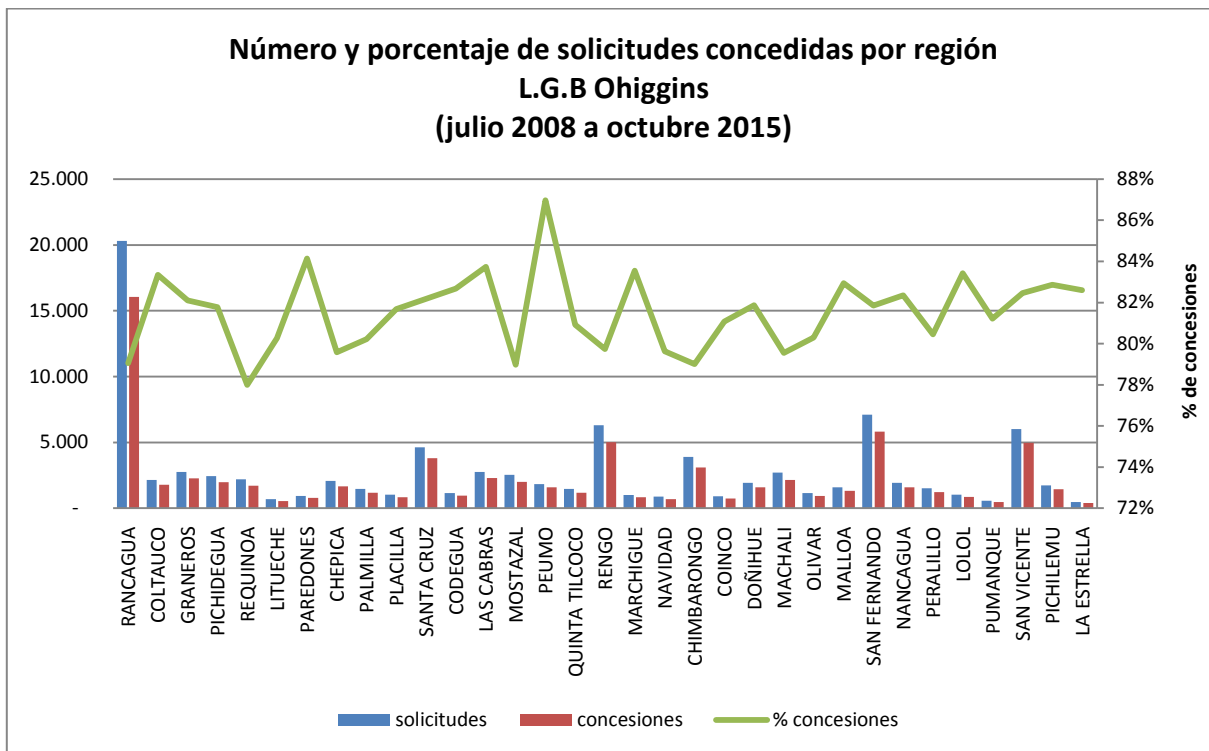
Valparaíso

Concesiones del Pilar Solidario a nivel comunal									
COMUNA	TOTAL PBS Y APS								
	PBSV	PBSI	Total PBS	% PBS	APSV	APSI	Total APS	%APS	Total PBS+APS
VALPARAISO	6.320	2.493	8.813	18,9%	16.868	1.208	18.076	17,0%	26.889
CONCON	631	214	845	1,8%	1.422	85	1.507	1,4%	2.352
PUCHUNCAVI	455	83	538	1,2%	884	42	926	0,9%	1.464
VIÑA DEL MAR	6.002	1.622	7.624	16,4%	17.163	860	18.023	16,9%	25.647
ISLA DE PASCUA	84	31	115	0,2%	123	19	142	0,1%	257
LOS ANDES	1.050	269	1.319	2,8%	3.641	214	3.855	3,6%	5.174
RINCONADA	122	30	152	0,3%	521	25	546	0,5%	698
SAN ESTEBAN	264	67	331	0,7%	1.017	42	1.059	1,0%	1.390
PAPUDO	134	43	177	0,4%	283	29	312	0,3%	489
LA CALERA	1.327	391	1.718	3,7%	3.537	240	3.777	3,5%	5.495
HIJUELAS	450	153	603	1,3%	1.029	89	1.118	1,1%	1.721
LA CRUZ	265	59	324	0,7%	862	45	907	0,9%	1.231
SAN ANTONIO	1.854	727	2.581	5,5%	5.792	363	6.155	5,8%	8.736
CARTAGENA	664	156	820	1,8%	1.373	83	1.456	1,4%	2.276
EL QUISCO	444	72	516	1,1%	993	37	1.030	1,0%	1.546
SAN FELIPE	1.173	332	1.505	3,2%	4.809	258	5.067	4,8%	6.572
LLAY LLAY	475	107	582	1,2%	1.684	83	1.767	1,7%	2.349
PUTAENDO	332	146	478	1,0%	1.184	75	1.259	1,2%	1.737
JUAN FERNANDEZ	28	2	30	0,1%	35	1	36	0,0%	66
CASABLANCA	565	158	723	1,6%	1.534	54	1.588	1,5%	2.311
QUINTERO	631	202	833	1,8%	1.686	83	1.769	1,7%	2.602
QUILLOTA	1.791	514	2.305	4,9%	5.558	296	5.854	5,5%	8.159
LA LIGUA	1.012	314	1.326	2,8%	2.121	124	2.245	2,1%	3.571
CABILDO	424	184	608	1,3%	1.401	58	1.459	1,4%	2.067
NOGALES	524	147	671	1,4%	1.449	80	1.529	1,4%	2.200
ZAPALLAR	161	53	214	0,5%	379	18	397	0,4%	611
PETORCA	207	80	287	0,6%	713	28	741	0,7%	1.028
ALGARROBO	351	67	418	0,9%	565	26	591	0,6%	1.009
EL TABO	370	80	450	1,0%	787	28	815	0,8%	1.265
SANTO DOMINGO	210	40	250	0,5%	493	23	516	0,5%	766
CALLE LARGA	184	52	236	0,5%	716	32	748	0,7%	984

Concesiones del Pilar Solidario a nivel comunal									
COMUNA	TOTAL PBS Y APS								
	PBSV	PBSI	Total PBS	% PBS	APSV	APSI	Total APS	%APS	Total PBS+APS
CATEMU	300	85	385	0,8%	1.059	36	1.095	1,0%	1.480
PANQUEHUE	127	30	157	0,3%	440	30	470	0,4%	627
SANTA MARIA	216	68	284	0,6%	993	34	1.027	1,0%	1.311
QUILPUE	3.077	874	3.951	8,5%	8.217	433	8.650	8,1%	12.601
LIMACHE	1.016	296	1.312	2,8%	2.954	156	3.110	2,9%	4.422
OLMUE	386	125	511	1,1%	1.021	75	1.096	1,0%	1.607
VILLA ALEMANA	1.922	656	2.578	5,5%	5.351	332	5.683	5,3%	8.261
Totales	35.548	11.022	46.570	100%	100.657	5.744	106.401	100%	152.971
% respecto del total de concesiones	23%	7%	30%		66%	4%	70%		100%

Fuente: Elaboración propia sobre la base de información del IPS. Información al 25 de noviembre de 2015.

12.7. L.G.B O'Higgins



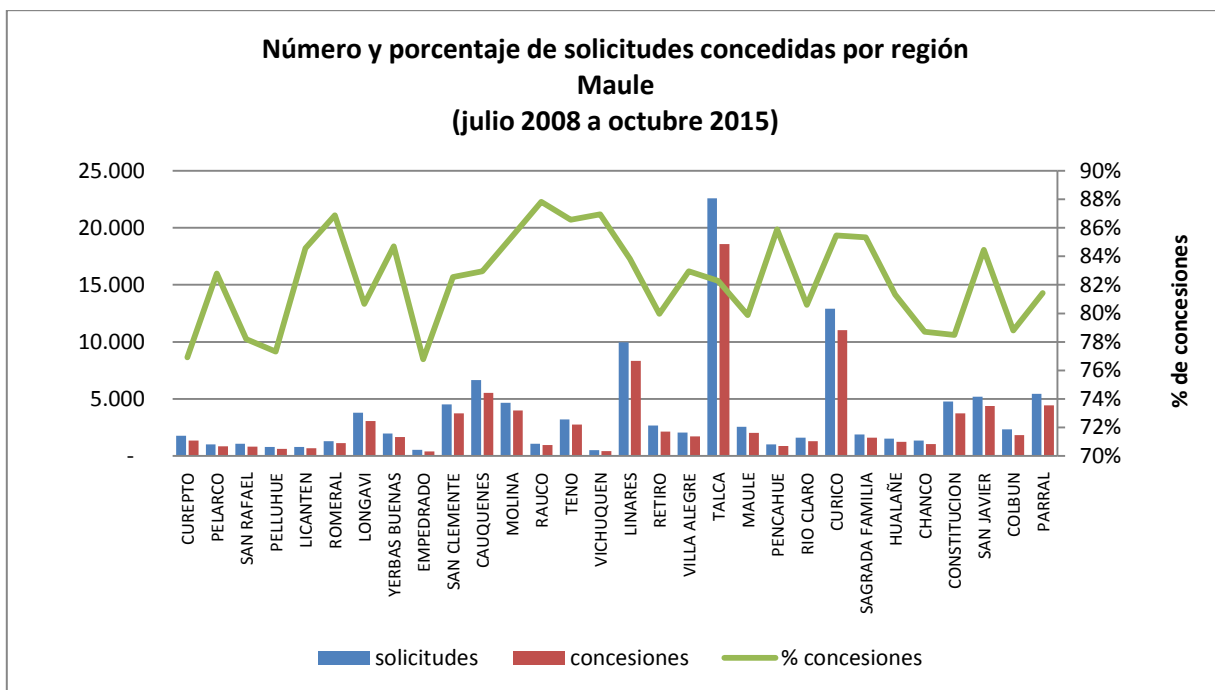
Fuente: Elaboración propia sobre la base de información del IPS.

Concesiones del Pilar Solidario a nivel comunal									
COMUNA	TOTAL PBS Y APS								TOTAL
	PBSV	PBSI	Total PBS	% PBS	APSV	APSI	Total APS	%APS	Total PBS+APS
RANCAGUA	3.830	1.312	5.142	23,4%	9.915	993	10.908	21,1%	16.050
COLTAUCO	397	106	503	2,3%	1.221	68	1.289	2,5%	1.792
GRANEROS	555	141	696	3,2%	1.458	102	1.560	3,0%	2.256
PICHIDEGUA	473	138	611	2,8%	1.286	86	1.372	2,7%	1.983
REQUINOA	340	123	463	2,1%	1.173	72	1.245	2,4%	1.708
LITUECHE	148	42	190	0,9%	338	13	351	0,7%	541
PAREDONES	201	63	264	1,2%	478	33	511	1,0%	775
CHEPICA	383	115	498	2,3%	1.081	74	1.155	2,2%	1.653
PALMILLA	249	74	323	1,5%	790	59	849	1,6%	1.172
PLACILLA	178	56	234	1,1%	564	40	604	1,2%	838
SANTA CRUZ	737	237	974	4,4%	2.648	172	2.820	5,5%	3.794
CODEGUA	180	70	250	1,1%	639	66	705	1,4%	955
LAS CABRAS	544	147	691	3,1%	1.544	66	1.610	3,1%	2.301
MOSTAZAL	442	164	606	2,8%	1.304	96	1.400	2,7%	2.006

Concesiones del Pilar Solidario a nivel comunal									
COMUNA	TOTAL PBS Y APS								TOTAL
	PBSV	PBSI	Total PBS	% PBS	APSV	APSI	Total APS	%APS	Total PBS+APS
PEUMO	328	102	430	2,0%	1.115	43	1.158	2,2%	1.588
QUINTA TILCOCO	292	88	380	1,7%	744	55	799	1,5%	1.179
RENGO	1.094	386	1.480	6,7%	3.295	247	3.542	6,9%	5.022
MARCHIGUE	169	53	222	1,0%	593	13	606	1,2%	828
NAVIDAD	251	65	316	1,4%	354	26	380	0,7%	696
CHIMBARONGO	661	241	902	4,1%	2.057	128	2.185	4,2%	3.087
COINCO	190	64	254	1,2%	433	41	474	0,9%	728
DOÑIHUE	349	106	455	2,1%	1.062	58	1.120	2,2%	1.575
MACHALI	539	171	710	3,2%	1.338	96	1.434	2,8%	2.144
OLIVAR	200	61	261	1,2%	617	47	664	1,3%	925
MALLOA	334	107	441	2,0%	823	59	882	1,7%	1.323
SAN FERNANDO	1.243	362	1.605	7,3%	3.959	257	4.216	8,2%	5.821
NANCAGUA	276	99	375	1,7%	1.125	87	1.212	2,3%	1.587
PERALILLO	228	82	310	1,4%	878	30	908	1,8%	1.218
LOLOL	198	66	264	1,2%	577	20	597	1,2%	861
PUMANQUE	104	26	130	0,6%	326	11	337	0,7%	467
SAN VICENTE	1.197	297	1.494	6,8%	3.301	169	3.470	6,7%	4.964
PICHILEMU	312	101	413	1,9%	954	65	1.019	2,0%	1.432
LA ESTRELLA	87	27	114	0,5%	271	9	280	0,5%	394
Totales	16.709	5.292	22.001	100,0%	48.261	3.401	51.662	100,0%	73.663
% respecto del total de concesiones	23%	7%	30%		66%	5%	70%		100%

Fuente: Elaboración propia sobre la base de información del IPS. Información al 25 de noviembre de 2015.

12.8. Maule



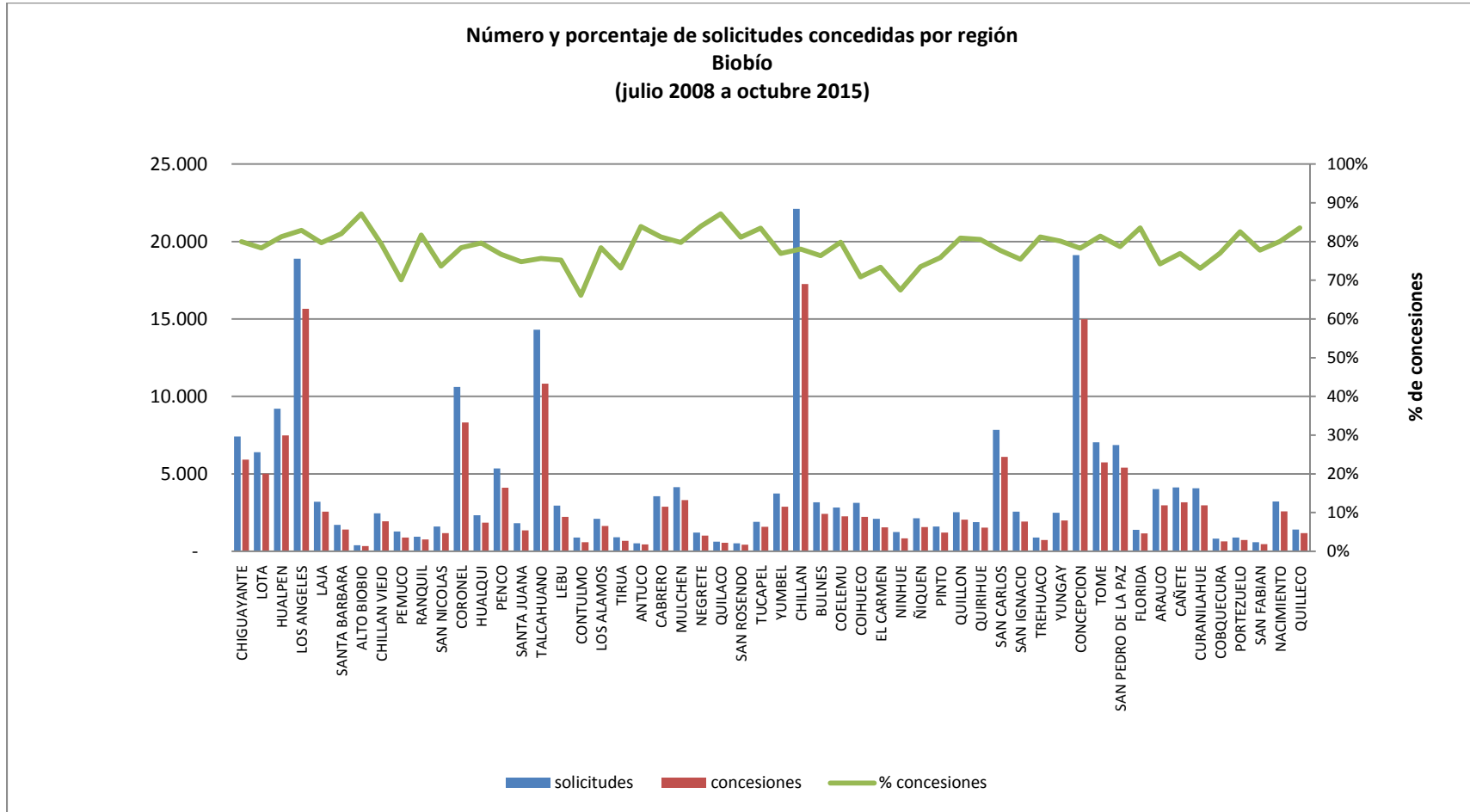
Fuente: Elaboración propia sobre la base de información del IPS.

Concesiones del Pilar Solidario a nivel comunal									
COMUNA	TOTAL PBS Y APS								
	PBSV	PBSI	Total PBS	% PBS	APSV	APSI	Total APS	%APS	Total PBS+APS
CUREPTO	414	149	563	1,8%	752	52	804	1,3%	1.367
PELARCO	254	61	315	1,0%	508	33	541	0,9%	856
SAN RAFAEL	234	72	306	1,0%	490	36	526	0,9%	832
PELLUHUE	241	75	316	1,0%	289	19	308	0,5%	624
LICANTEN	182	61	243	0,8%	399	37	436	0,7%	679
ROMERAL	255	75	330	1,1%	767	42	809	1,3%	1.139
LONGAVI	880	276	1.156	3,8%	1.771	141	1.912	3,1%	3.068
YERBAS BUENAS	463	132	595	1,9%	981	86	1.067	1,7%	1.662
EMPEDRADO	122	68	190	0,6%	192	25	217	0,4%	407
SAN CLEMENTE	1.056	339	1.395	4,5%	2.176	157	2.333	3,8%	3.728
CAUQUENES	1.439	352	1.791	5,8%	3.554	179	3.733	6,1%	5.524
MOLINA	827	242	1.069	3,5%	2.780	134	2.914	4,7%	3.983
RAUCO	234	61	295	1,0%	620	37	657	1,1%	952
TENO	680	204	884	2,9%	1.800	88	1.888	3,1%	2.772

Concesiones del Pilar Solidario a nivel comunal									
COMUNA	TOTAL PBS Y APS								
	PBSV	PBSI	Total PBS	% PBS	APSV	APSI	Total APS	%APS	Total PBS+APS
VICHUQUEN	157	30	187	0,6%	236	16	252	0,4%	439
LINARES	2.144	555	2.699	8,8%	5.272	376	5.648	9,2%	8.347
RETIRO	565	189	754	2,4%	1.304	77	1.381	2,2%	2.135
VILLA ALEGRE	390	129	519	1,7%	1.135	58	1.193	1,9%	1.712
TALCA	4.647	1.516	6.163	20,0%	11.564	854	12.418	20,2%	18.581
MAULE	545	249	794	2,6%	1.144	105	1.249	2,0%	2.043
PENCAHUE	211	92	303	1,0%	535	32	567	0,9%	870
RIO CLARO	343	105	448	1,5%	806	41	847	1,4%	1.295
CURICO	2.662	667	3.329	10,8%	7.227	472	7.699	12,5%	11.028
SAGRADA FAMILIA	431	114	545	1,8%	1.013	60	1.073	1,7%	1.618
HUALAÑE	332	87	419	1,4%	768	48	816	1,3%	1.235
CHANCO	291	123	414	1,3%	604	40	644	1,0%	1.058
CONSTITUCION	939	445	1.384	4,5%	2.213	144	2.357	3,8%	3.741
SAN JAVIER	1.056	264	1.320	4,3%	2.966	111	3.077	5,0%	4.397
COLBUN	424	165	589	1,9%	1.175	83	1.258	2,0%	1.847
PARRAL	1.137	353	1.490	4,8%	2.749	195	2.944	4,8%	4.434
Totales	23.555	7.250	30.805	100%	57.790	3.778	61.568	100%	92.373
% respecto del total de concesiones	25%	8%	33%		63%	4%	67%		100%

Fuente: Elaboración propia sobre la base de información del IPS. Información al 25 de noviembre de 2015.

12.9. Biobío



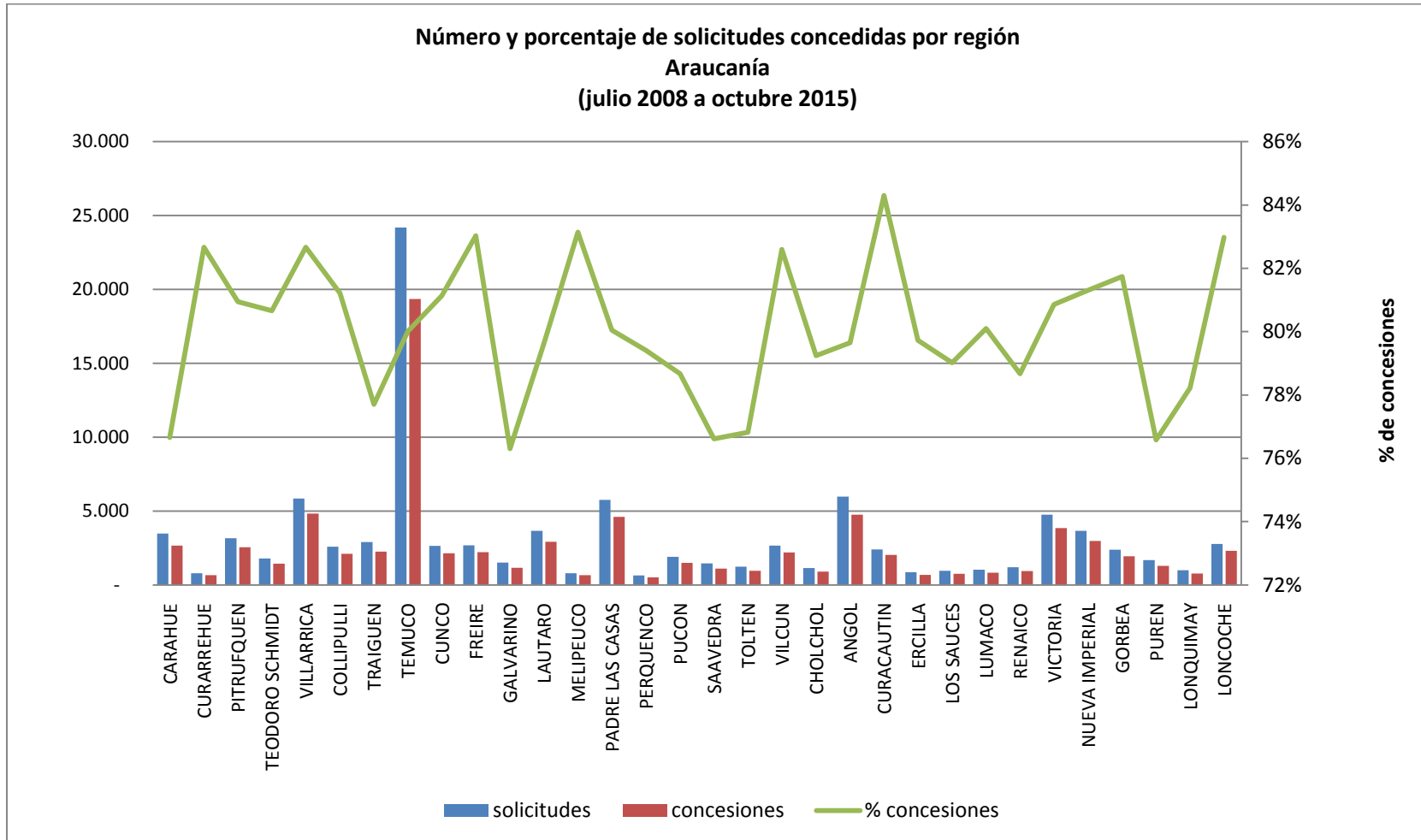
Fuente: Elaboración propia sobre la base de información del IPS.

Concesiones del Pilar Solidario a nivel comunal									
COMUNA	TOTAL PBS Y APS								
	PBSV	PBSI	Total PBS	% PBS	APSV	APSI	Total APS	%APS	Total PBS+APS
CHIGUAYANTE	1.354	459	1.813	3,0%	3.904	203	4.107	3,6%	5.920
LOTA	1.031	320	1.351	2,3%	3.534	129	3.663	3,2%	5.014
HUALPEN	1.533	488	2.021	3,4%	5.278	186	5.464	4,8%	7.485
LOS ANGELES	3.992	1.605	5.597	9,4%	9.296	771	10.067	8,9%	15.664
LAJA	691	358	1.049	1,8%	1.358	143	1.501	1,3%	2.550
SANTA BARBARA	386	157	543	0,9%	785	65	850	0,7%	1.393
ALTO BIOBIO	96	57	153	0,3%	148	32	180	0,2%	333
CHILLAN VIEJO	449	242	691	1,2%	1.100	147	1.247	1,1%	1.938
PEMUCO	187	157	344	0,6%	484	65	549	0,5%	893
RANQUIL	189	98	287	0,5%	449	33	482	0,4%	769
SAN NICOLAS	286	178	464	0,8%	609	105	714	0,6%	1.178
CORONEL	2.056	717	2.773	4,7%	5.248	301	5.549	4,9%	8.322
HUALQUI	493	183	676	1,1%	1.094	79	1.173	1,0%	1.849
PENCO	860	293	1.153	1,9%	2.820	132	2.952	2,6%	4.105
SANTA JUANA	425	130	555	0,9%	753	48	801	0,7%	1.356
TALCAHUANO	2.667	928	3.595	6,0%	6.773	458	7.231	6,4%	10.826
LEBU	541	255	796	1,3%	1.353	67	1.420	1,2%	2.216
CONTULMO	173	59	232	0,4%	325	33	358	0,3%	590
LOS ALAMOS	344	165	509	0,9%	1.057	75	1.132	1,0%	1.641
TIRUA	293	114	407	0,7%	228	31	259	0,2%	666
ANTUCO	116	44	160	0,3%	260	17	277	0,2%	437
CABRERO	621	366	987	1,7%	1.783	114	1.897	1,7%	2.884
MULCHEN	722	409	1.131	1,9%	1.994	182	2.176	1,9%	3.307
NEGRETE	217	123	340	0,6%	604	70	674	0,6%	1.014
QUILACO	162	61	223	0,4%	298	22	320	0,3%	543
SAN ROSENDO	111	59	170	0,3%	232	20	252	0,2%	422
TUCAPEL	337	159	496	0,8%	1.008	76	1.084	1,0%	1.580
YUMBEL	685	401	1.086	1,8%	1.664	120	1.784	1,6%	2.870
CHILLAN	3.838	2.081	5.919	9,9%	10.173	1.168	11.341	10,0%	17.260
BULNES	522	289	811	1,4%	1.493	106	1.599	1,4%	2.410
COELEMU	502	298	800	1,3%	1.363	95	1.458	1,3%	2.258
COIHUECO	555	409	964	1,6%	1.092	156	1.248	1,1%	2.212
EL CARMEN	475	305	780	1,3%	639	119	758	0,7%	1.538

Concesiones del Pilar Solidario a nivel comunal									
COMUNA	TOTAL PBS Y APS								
	PBSV	PBSI	Total PBS	% PBS	APSV	APSI	Total APS	%APS	Total PBS+APS
NINHUE	225	190	415	0,7%	350	73	423	0,4%	838
ÑIQUEN	414	275	689	1,2%	785	90	875	0,8%	1.564
PINTO	336	190	526	0,9%	608	71	679	0,6%	1.205
QUILLON	596	242	838	1,4%	1.131	77	1.208	1,1%	2.046
QUIRIHUE	328	195	523	0,9%	927	68	995	0,9%	1.518
SAN CARLOS	1.268	750	2.018	3,4%	3.645	432	4.077	3,6%	6.095
SAN IGNACIO	526	361	887	1,5%	870	168	1.038	0,9%	1.925
TREHUACO	173	113	286	0,5%	391	41	432	0,4%	718
YUNGAY	433	212	645	1,1%	1.266	82	1.348	1,2%	1.993
CONCEPCION	3.586	1.004	4.590	7,7%	9.857	536	10.393	9,1%	14.983
TOME	1.194	367	1.561	2,6%	3.983	188	4.171	3,7%	5.732
SAN PEDRO DE LA PAZ	1.324	491	1.815	3,0%	3.334	244	3.578	3,1%	5.393
FLORIDA	315	120	435	0,7%	673	42	715	0,6%	1.150
ARAUCO	761	322	1.083	1,8%	1.787	102	1.889	1,7%	2.972
CAÑETE	901	273	1.174	2,0%	1.881	111	1.992	1,8%	3.166
CURANILAHUE	620	294	914	1,5%	1.991	63	2.054	1,8%	2.968
COBQUECURA	229	102	331	0,6%	261	38	299	0,3%	630
PORTEZUELO	185	104	289	0,5%	388	55	443	0,4%	732
SAN FABIAN	118	58	176	0,3%	256	20	276	0,2%	452
NACIMIENTO	666	330	996	1,7%	1.455	120	1.575	1,4%	2.571
QUILLECO	348	143	491	0,8%	632	50	682	0,6%	1.173
Totales	41.455	18.103	59.558	100%	105.670	8.039	113.709	100%	173.267
% respecto del total de concesiones	24%	10%	34%		61%	5%	66%		100%

Fuente: Elaboración propia sobre la base de información del IPS. Información al 25 de noviembre de 2015.

12.10. Araucanía

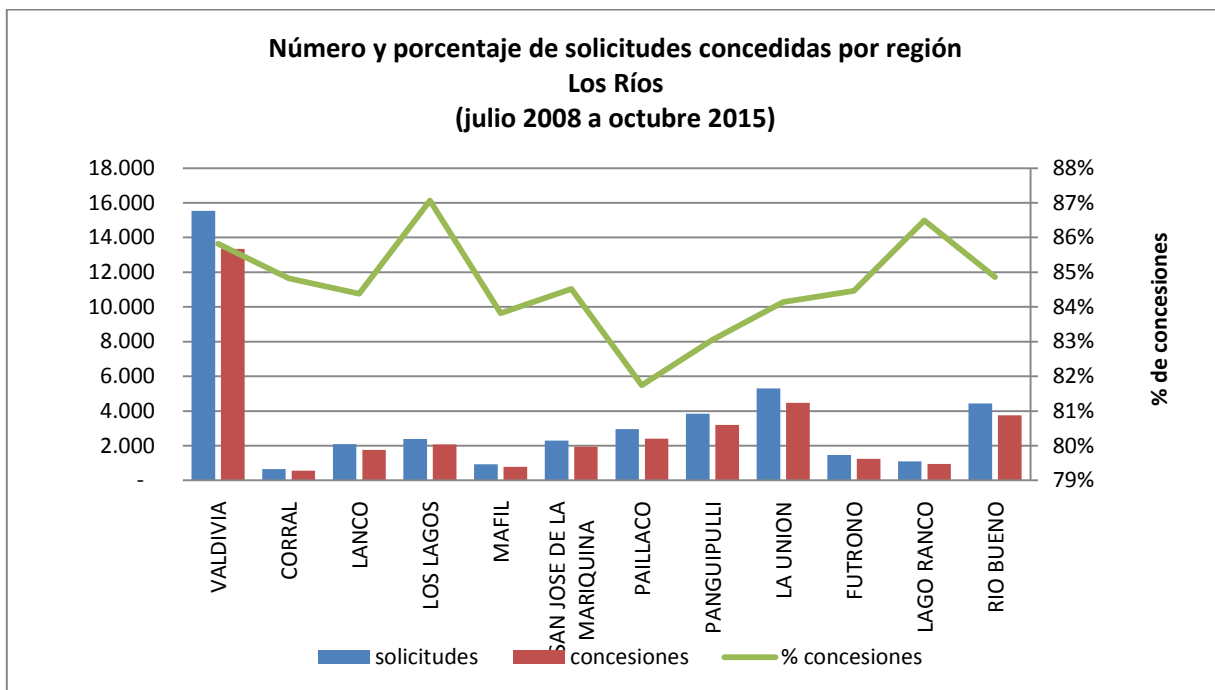


Fuente: Elaboración propia sobre la base de información del IPS.

Concesiones del Pilar Solidario a nivel comunal									
COMUNA	TOTAL PBS Y APS								
	PBSV	PBSI	Total PBS	% PBS	APSV	APSI	Total APS	%APS	Total PBS+APS
CARAHUE	1.076	361	1.437	4,5%	1.126	100	1.226	2,6%	2.663
CURARREHUE	361	78	439	1,4%	202	17	219	0,5%	658
PITRUFQUEN	839	223	1.062	3,3%	1.411	85	1.496	3,1%	2.558
TEODORO SCHMIDT	662	177	839	2,6%	560	44	604	1,3%	1.443
VILLARRICA	1.382	362	1.744	5,5%	2.913	178	3.091	6,4%	4.835
COLLIPULLI	531	198	729	2,3%	1.292	84	1.376	2,9%	2.105
TRAIGUEN	583	187	770	2,4%	1.402	79	1.481	3,1%	2.251
TEMUCO	5.244	1.583	6.827	21,4%	11.760	763	12.523	26,1%	19.350
CUNCO	776	204	980	3,1%	1.101	69	1.170	2,4%	2.150
FREIRE	743	206	949	3,0%	1.187	90	1.277	2,7%	2.226
GALVARINO	410	175	585	1,8%	516	55	571	1,2%	1.156
LAUTARO	864	264	1.128	3,5%	1.673	124	1.797	3,7%	2.925
MELIPEUCO	313	71	384	1,2%	250	27	277	0,6%	661
PADRE LAS CASAS	1.546	552	2.098	6,6%	2.258	257	2.515	5,2%	4.613
PERQUENCO	151	45	196	0,6%	295	18	313	0,7%	509
PUCON	522	109	631	2,0%	828	46	874	1,8%	1.505
SAAVEDRA	460	187	647	2,0%	398	72	470	1,0%	1.117
TOLTEN	375	132	507	1,6%	408	43	451	0,9%	958
VILCUN	637	222	859	2,7%	1.247	91	1.338	2,8%	2.197
CHOLCHOL	386	118	504	1,6%	345	52	397	0,8%	901
ANGOL	1.156	379	1.535	4,8%	3.009	214	3.223	6,7%	4.758
CURACAUTIN	549	135	684	2,1%	1.299	52	1.351	2,8%	2.035
ERCILLA	199	70	269	0,8%	409	14	423	0,9%	692
LOS SAUCES	232	68	300	0,9%	433	24	457	1,0%	757
LUMACO	316	120	436	1,4%	350	39	389	0,8%	825
RENAICO	234	90	324	1,0%	572	52	624	1,3%	948
VICTORIA	940	327	1.267	4,0%	2.458	116	2.574	5,4%	3.841
NUEVA IMPERIAL	1.046	319	1.365	4,3%	1.495	115	1.610	3,4%	2.975
GORBEA	494	152	646	2,0%	1.225	76	1.301	2,7%	1.947
PUREN	387	182	569	1,8%	666	50	716	1,5%	1.285
LONQUIMAY	312	116	428	1,3%	309	39	348	0,7%	776
LONCOCHE	630	179	809	2,5%	1.409	93	1.502	3,1%	2.311
Totales	24.356	7.591	31.947	100%	44.806	3.178	47.984	100%	79.931
% respecto del total de concesiones	30%	9%	40%		56%	4%	60%		100%

Fuente: Elaboración propia sobre la base de información del IPS. Información al 25 de noviembre de 2015.

12.11. Los Ríos

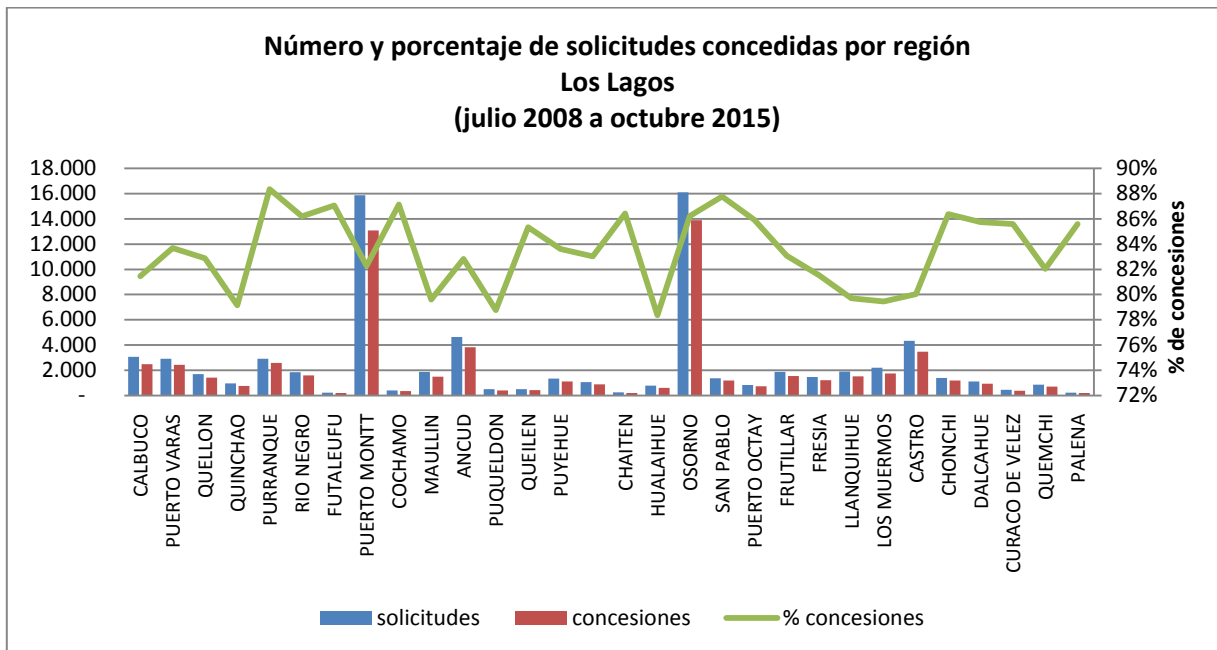


Fuente: Elaboración propia sobre la base de información del PS.

Concesiones del Pilar Solidario a nivel comunal									
COMUNA	TOTAL PBS Y APS								TOTAL
	PBSV	PBSI	Total PBS	% PBS	APSV	APSI	Total APS	%APS	Total PBS+APS
VALDIVIA	2.887	1.346	4.233	31,6%	8.394	714	9.108	39,4%	13.341
CORRAL	121	60	181	1,4%	348	30	378	1,6%	559
LANCO	458	214	672	5,0%	979	110	1.089	4,7%	1.761
LOS LAGOS	520	264	784	5,9%	1.178	111	1.289	5,6%	2.073
MAFIL	162	82	244	1,8%	487	51	538	2,3%	782
SAN JOSE DE LA MARIQUINA	537	255	792	5,9%	1.006	146	1.152	5,0%	1.944
PAILLACO	592	329	921	6,9%	1.366	127	1.493	6,5%	2.414
PANGUIPULLI	997	511	1.508	11,3%	1.463	220	1.683	7,3%	3.191
LA UNION	1.064	454	1.518	11,3%	2.664	286	2.950	12,8%	4.468
FUTRONO	391	186	577	4,3%	601	67	668	2,9%	1.245
LAGO RANCO	333	140	473	3,5%	409	72	481	2,1%	954
RIO BUENO	1.050	437	1.487	11,1%	2.033	240	2.273	9,8%	3.760
Totales	9.112	4.278	13.390	100%	20.928	2.174	23.102	100%	36.492
% respecto del total de concesiones	25%	12%	37%		57%	6%	63%		100%

Fuente: Elaboración propia sobre la base de información del IPS. Información al 25 de noviembre de 2015.

12.12. Los Lagos



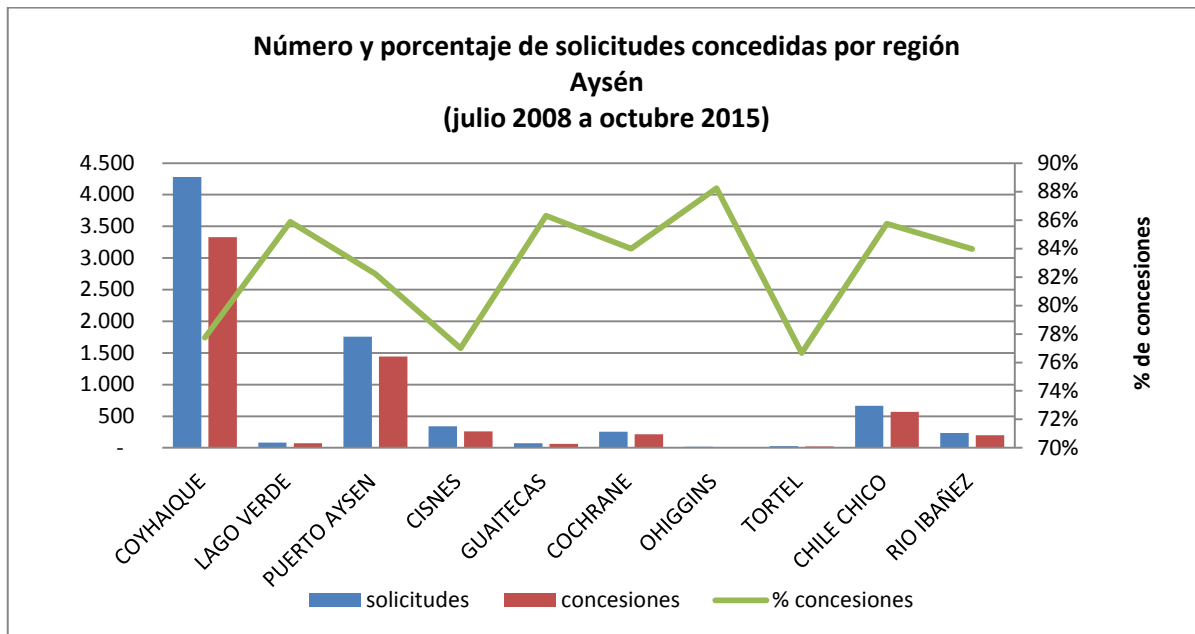
Fuente: Elaboración propia sobre la base de información del IPS.

Concesiones del Pilar Solidario a nivel comunal									
COMUNA	TOTAL PBS Y APS								
	PBSV	PBSI	Total PBS	% PBS	APSV	APSI	Total APS	%APS	Total PBS+APS
CALBUCO	1.096	258	1.354	5,7%	1.026	108	1.134	2,9%	2.488
PUERTO VARAS	583	170	753	3,2%	1.595	80	1.675	4,3%	2.428
QUELLON	465	123	588	2,5%	726	85	811	2,1%	1.399
QUINCHAO	330	89	419	1,8%	315	25	340	0,9%	759
PURRANQUE	560	264	824	3,4%	1.615	130	1.745	4,5%	2.569
RIO NEGRO	400	237	637	2,7%	833	118	951	2,5%	1.588
FUTALEUFU	83	10	93	0,4%	99	3	102	0,3%	195
PUERTO MONTT	3.767	1.095	4.862	20,3%	7.523	690	8.213	21,3%	13.075
COCHAMO	170	36	206	0,9%	119	14	133	0,3%	339
MAULLIN	689	185	874	3,7%	554	54	608	1,6%	1.482
ANCUD	859	245	1.104	4,6%	2.580	148	2.728	7,1%	3.832
PUQUELDON	141	44	185	0,8%	180	21	201	0,5%	386
QUEILEN	140	43	183	0,8%	212	18	230	0,6%	413
PUYEHUE	294	142	436	1,8%	606	76	682	1,8%	1.118
SAN JUAN DE LA COSTA	391	182	573	2,4%	249	58	307	0,8%	880

Concesiones del Pilar Solidario a nivel comunal									
COMUNA	TOTAL PBS Y APS								
	PBSV	PBSI	Total PBS	% PBS	APSV	APSI	Total APS	%APS	Total PBS+APS
CHAITEN	97	18	115	0,5%	85	4	89	0,2%	204
HUALAIHUE	254	86	340	1,4%	230	31	261	0,7%	601
OSORNO	3.157	1.423	4.580	19,2%	8.404	904	9.308	24,2%	13.888
SAN PABLO	333	166	499	2,1%	608	79	687	1,8%	1.186
PUERTO OCTAY	190	109	299	1,3%	379	42	421	1,1%	720
FRUTILLAR	393	110	503	2,1%	992	51	1.043	2,7%	1.546
FRESIA	421	110	531	2,2%	621	45	666	1,7%	1.197
LLANQUIHUE	323	120	443	1,9%	1.018	56	1.074	2,8%	1.517
LOS MUERMOS	744	218	962	4,0%	710	64	774	2,0%	1.736
CASTRO	835	286	1.121	4,7%	2.197	150	2.347	6,1%	3.468
CHONCHI	326	102	428	1,8%	727	38	765	2,0%	1.193
DALCAHUE	334	74	408	1,7%	473	58	531	1,4%	939
CURACO DE VELEZ	116	15	131	0,5%	229	20	249	0,6%	380
QUEMCHI	300	66	366	1,5%	302	26	328	0,9%	694
PALENA	72	7	79	0,3%	102	3	105	0,3%	184
Totales	17.863	6.033	23.896	100%	35.309	3.199	38.508	100%	62.404
% respecto del total de concesiones	29%	10%	38%		57%	5%	62%		100%

Fuente: Elaboración propia sobre la base de información del IPS. Información al 25 de noviembre de 2015.

12.13. Aysén

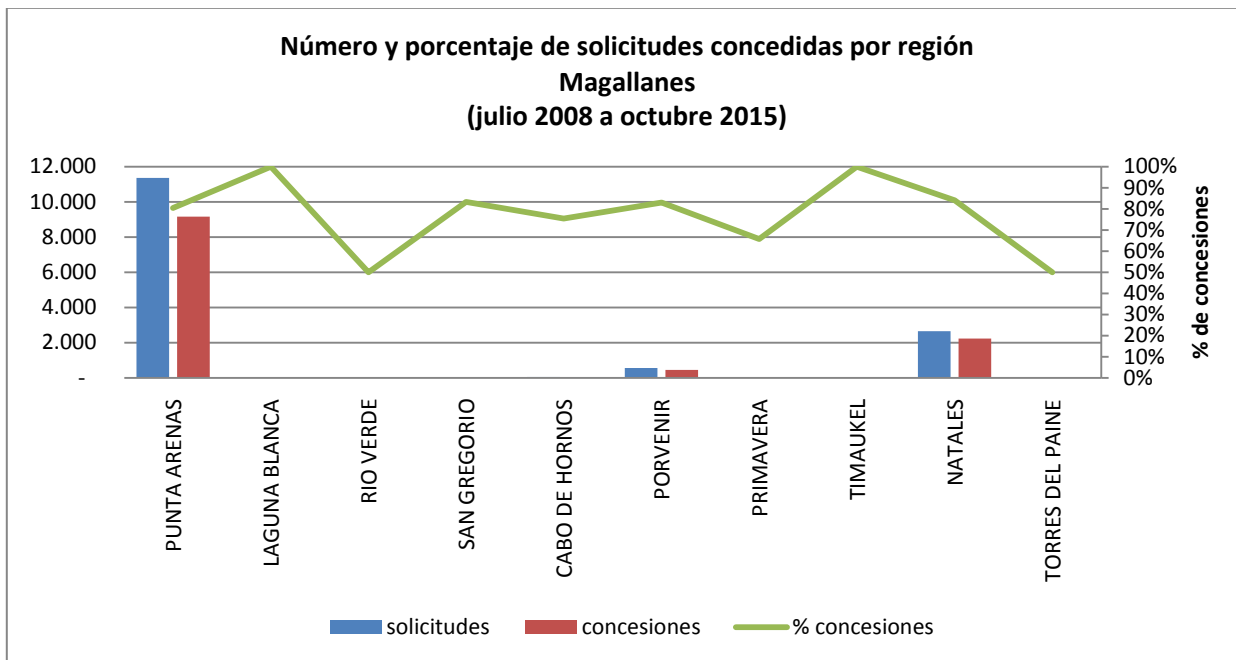


Fuente: Elaboración propia sobre la base de información del IPS.

Concesiones del Pilar Solidario a nivel comunal									
COMUNA	TOTAL PBS Y APS								TOTAL
	PBSV	PBSI	Total PBS	% PBS	APSV	APSI	Total APS	%APS	Total PBS+APS
COYHAIQUE	824	250	1.074	49,6%	2.068	187	2.255	56,0%	3.329
LAGO VERDE	29	3	32	1,5%	40	1	41	1,0%	73
PUERTO AYSÉN	348	98	446	20,6%	931	66	997	24,8%	1.443
CISNES	74	12	86	4,0%	162	13	175	4,3%	261
GUAITECAS	27	4	31	1,4%	29	3	32	0,8%	63
COCHRANE	100	15	115	5,3%	97	3	100	2,5%	215
OHIGGINS	4	-	4	0,2%	11	-	11	0,3%	15
TORTEL	9	1	10	0,5%	11	2	13	0,3%	23
CHILE CHICO	261	38	299	13,8%	255	17	272	6,8%	571
RIO IBAÑEZ	60	8	68	3,1%	118	13	131	3,3%	199
Totales	1.736	429	2.165	100%	3.722	305	4.027	100%	6.192
% respecto del total de concesiones	28%	7%	35%		60%	5%	65%		100%

Fuente: Elaboración propia sobre la base de información del IPS. Información al 25 de noviembre de 2015.

12.14. Magallanes

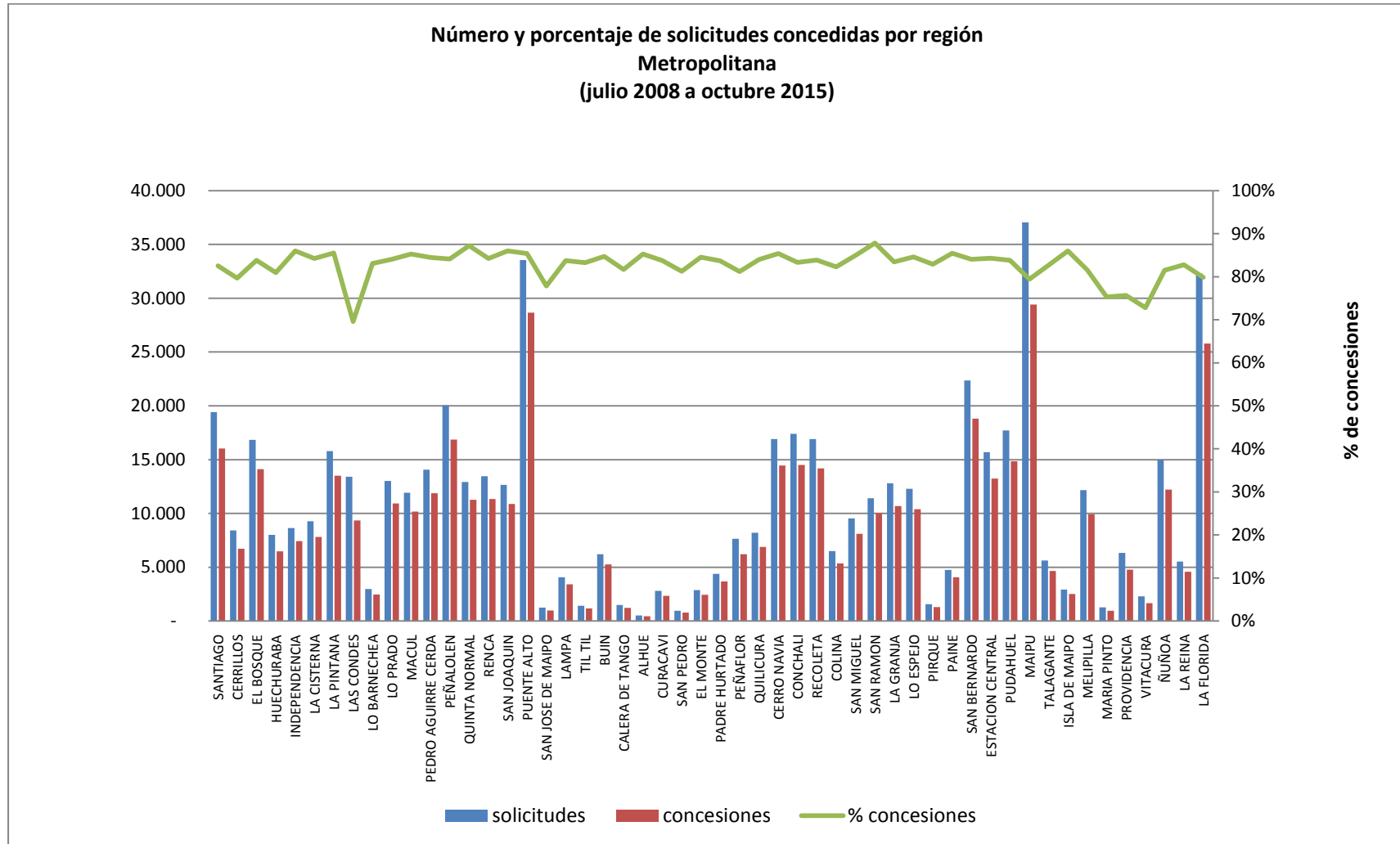


Fuente: Elaboración propia sobre la base de información del IPS.

Concesiones del Pilar Solidario a nivel comunal									
COMUNA	TOTAL PBS Y APS								
	PBSV	PBSI	Total PBS	% PBS	APSV	APSI	Total APS	%APS	Total PBS+APS
PUNTA ARENAS	2.180	568	2.748	72,6%	6.087	326	6.413	78,6%	9.161
LAGUNA BLANCA	2	-	2		3	-	3		5
RIO VERDE	-	-	-	0,0%	1	-	1	0,0%	1
SAN GREGORIO	3	-	3	0,1%	7	-	7	0,1%	10
CABO DE HORNO	7	3	10		28	2	30		40
LA ANTARTICA	-	-	-	0,0%	-	-	-	0,0%	-
PORVENIR	102	18	120	3,2%	320	23	343	4,2%	463
PRIMAVERA	2	2	4	0,1%	21	-	21	0,3%	25
TIMAUKEL	1	-	1	0,0%	-	-	-	0,0%	1
NATALES	728	169	897	23,7%	1.282	58	1.340	16,4%	2.237
TORRES DEL PAINE	1	-	1		-	-	-		1
Totales	3.026	760	3.786	100%	7.749	409	8.158	100%	11.944
% respecto del total de concesiones	25%	6%	32%		65%	3%	68%		100%

Fuente: Elaboración propia sobre la base de información del IPS. Información al 25 de noviembre de 2015.

12.15. Metropolitana



Fuente: Elaboración propia sobre la base de información del IPS.

Concesiones del Pilar Solidario a nivel comunal									
COMUNA	TOTAL PBS Y APS								
	PBSV	PBSI	Total PBS	% PBS	APSV	APSI	Total APS	%APS	Total PBS+APS
SANTIAGO	3.848	747	4.595	3,2%	10.911	522	11.433	3,5%	16.028
CERRILLOS	1.559	636	2.195	1,5%	4.338	175	4.513	1,4%	6.708
EL BOSQUE	3.675	1.091	4.766	3,3%	8.846	497	9.343	2,9%	14.109
HUECHURABA	1.678	511	2.189	1,5%	4.076	215	4.291	1,3%	6.480
INDEPENDENCIA	1.710	322	2.032	1,4%	5.191	203	5.394	1,7%	7.426
LA CISTERNA	2.179	430	2.609	1,8%	4.996	206	5.202	1,6%	7.811
LA PINTANA	3.459	1.358	4.817	3,3%	8.021	662	8.683	2,7%	13.500
LAS CONDES	2.689	460	3.149	2,2%	6.000	183	6.183	1,9%	9.332
LO BARNECHEA	627	177	804	0,6%	1.601	55	1.656	0,5%	2.460
LO PRADO	2.568	626	3.194	2,2%	7.464	276	7.740	2,4%	10.934
MACUL	2.399	446	2.845	2,0%	7.073	255	7.328	2,3%	10.173
PEDRO AGUIRRE CERDA	2.752	747	3.499	2,4%	8.020	351	8.371	2,6%	11.870
PEÑALOEN	3.770	1.101	4.871	3,4%	11.467	515	11.982	3,7%	16.853
QUINTA NORMAL	2.653	591	3.244	2,2%	7.791	229	8.020	2,5%	11.264
RENCA	2.643	902	3.545	2,5%	7.390	405	7.795	2,4%	11.340
SAN JOAQUIN	2.421	600	3.021	2,1%	7.588	269	7.857	2,4%	10.878
PUENTE ALTO	6.858	2.187	9.045	6,3%	18.639	982	19.621	6,1%	28.666
SAN JOSE DE MAIPO	299	68	367	0,3%	582	23	605	0,2%	972
LAMPA	935	433	1.368	0,9%	1.896	139	2.035	0,6%	3.403
TIL TIL	290	90	380	0,3%	750	49	799	0,2%	1.179
BUIN	1.165	310	1.475	1,0%	3.570	204	3.774	1,2%	5.249
CALERA DE TANGO	307	74	381	0,3%	778	51	829	0,3%	1.210
ALHUE	97	31	128	0,1%	302	10	312	0,1%	440
CURACAVI	645	134	779	0,5%	1.494	70	1.564	0,5%	2.343
SAN PEDRO	266	54	320	0,2%	427	35	462	0,1%	782
EL MONTE	649	169	818	0,6%	1.532	74	1.606	0,5%	2.424

Concesiones del Pilar Solidario a nivel comunal									
COMUNA	TOTAL PBS Y APS								
	PBSV	PBSI	Total PBS	% PBS	APSV	APSI	Total APS	%APS	Total PBS+APS
PADRE HURTADO	828	213	1.041	0,7%	2.521	110	2.631	0,8%	3.672
PEÑAFLO	1.395	352	1.747	1,2%	4.270	198	4.468	1,4%	6.215
QUILICURA	1.690	660	2.350	1,6%	4.212	332	4.544	1,4%	6.894
CERRO NAVIA	3.291	1.043	4.334	3,0%	9.618	493	10.111	3,1%	14.445
CONCHALI	3.570	749	4.319	3,0%	9.783	390	10.173	3,2%	14.492
RECOLETA	3.425	859	4.284	3,0%	9.496	410	9.906	3,1%	14.190
COLINA	1.342	536	1.878	1,3%	3.218	246	3.464	1,1%	5.342
SAN MIGUEL	2.223	374	2.597	1,8%	5.321	177	5.498	1,7%	8.095
SAN RAMON	2.622	654	3.276	2,3%	6.476	267	6.743	2,1%	10.019
LA GRANJA	2.532	775	3.307	2,3%	7.010	372	7.382	2,3%	10.689
LO ESPEJO	2.536	847	3.383	2,3%	6.657	361	7.018	2,2%	10.401
PIRQUE	340	99	439	0,3%	818	44	862	0,3%	1.301
PAINE	943	267	1.210	0,8%	2.711	134	2.845	0,9%	4.055
SAN BERNARDO	4.724	1.530	6.254	4,3%	11.748	797	12.545	3,9%	18.799
ESTACION CENTRAL	3.193	781	3.974	2,8%	8.873	384	9.257	2,9%	13.231
PUDAHUEL	3.265	1.192	4.457	3,1%	9.830	558	10.388	3,2%	14.845
MAIPU	6.935	1.955	8.890	6,2%	19.667	869	20.536	6,4%	29.426
TALAGANTE	1.027	284	1.311	0,9%	3.200	144	3.344	1,0%	4.655
ISLA DE MAIPO	494	139	633	0,4%	1.780	101	1.881	0,6%	2.514
MELIPILLA	2.429	589	3.018	2,1%	6.518	384	6.902	2,1%	9.920
MARIA PINTO	214	69	283	0,2%	635	37	672	0,2%	955
PROVIDENCIA	1.424	172	1.596	1,1%	3.101	85	3.186	1,0%	4.782
VITACURA	578	73	651	0,5%	974	40	1.014	0,3%	1.665
ÑUÑO	2.960	435	3.395	2,4%	8.551	265	8.816	2,7%	12.211
LA REINA	1.186	162	1.348	0,9%	3.109	114	3.223	1,0%	4.571
LA FLORIDA	6.568	1.437	8.005	5,5%	17.129	651	17.780	5,5%	25.785
Totales	113.875	30.541	144.416	100%	307.969	14.618	322.587	100%	467.003
% respecto del total de concesiones	24%	7%	31%		66%	3%	69%		100%

Fuente: Elaboración propia sobre la base de información del IPS. Información al 25 de noviembre de 2015.

Introducción al Bono por Hijo (BXH)

Es un beneficio que incrementa el monto de la pensión de la mujer a través de la entrega de un bono por cada hijo nacido vivo o adoptado. Este bono se encuentra vigente a partir del 1 de julio de 2009.

Es importante destacar, que el Bono por Hijo no se paga al momento del nacimiento del hijo, se paga a los 65 años con la pensión y tiene como fin único incrementar el monto de la pensión de la madre.

La bonificación consiste en un aporte estatal equivalente al 10% de 18 ingresos mínimos mensuales. Si el hijo nació antes del 1 de julio de 2009, se aplicará el ingreso mínimo vigente al 1 julio de 2009 (\$159 mil). Si el hijo nació después del 1 de julio de 2009, el ingreso mínimo corresponderá al monto que estaba vigente durante el mes en que nació el hijo. Es importante destacar, que al monto total de la o las bonificaciones, se le aplicará una tasa de rentabilidad por cada mes completo, contados desde el nacimiento del hijo y hasta que la mujer cumpla los 65 años de edad.

Tienen derecho las mujeres:

- Afiliadas al decreto ley N°3.500 y que no tengan afiliación a otro régimen.
- Las mujeres beneficiarias de Pensión Básica Solidaria o Aporte Previsional Solidario de Vejez.
- Las mujeres que sin estar afiliadas a un régimen previsional perciben una pensión de sobrevivencia.

El monto se paga de la siguiente manera:

- Mujeres afiliadas al decreto ley N° 3.500, de 1980. En este caso, la o las bonificaciones se depositarán en su cuenta de capitalización individual, incrementando el monto de su pensión.
- Mujeres beneficiarias de PBS de Vejez. En este caso, el Instituto de Previsión Social (IPS) calcula una pensión autofinanciada de referencia, considerando como su saldo la o las bonificaciones que por hijo nacido vivo les correspondan.
- Mujeres con pensión de sobrevivencia no afiliadas a AFP o INP, se les calcula una pensión autofinanciada de referencia, considerando como su saldo la o las bonificaciones que por hijo nacido vivo les correspondan. En este caso, el monto resultante se sumará al aporte previsional solidario que le corresponda.

II. Bono por Hijo

1. Solicitudes y concesiones de Bono por Hijo, por mes

Mes	Número de Solicitudes Concedidas	Número de Solicitudes Rechazadas	Total Solicitudes
ene-14	3.012	385	3.397
feb-14	3.146	307	3.453
mar-14	2.820	401	3.221
abr-14	3.671	837	4.508
may-14	3.405	637	4.042
jun-14	3.448	551	3.999
jul-14	3.132	431	3.563
ago-14	3.702	437	4.139
sep-14	4.118	391	4.509
oct-14	4.714	491	5.205
nov-14	4.499	402	4.901
dic-14	4.587	501	5.088
Total 2014	44.254	5.771	50.025
ene-15	3.692	452	4.144
feb-15	3.089	314	3.403
mar-15	3.959	437	4.396
abr-15	4.199	418	4.617
may-15	3.877	527	4.404
jun-15	4.140	642	4.782
jul-15	3.415	391	3.806
ago-15	6.058	393	6.451
sep-15	5.036	579	5.615
oct-15	4.175	552	4.727
Total a oct-15	41.640	4.705	46.345
TOTAL	85.894	10.476	96.370

Fuente: IPS

2. Concesiones de Bono por Hijo a nivel nacional, por mes

Agosto de 2009 a Octubre de 2015

Mes	NÚMERO DE CONCESIONES DE BONO POR HIJO REALIZADAS CADA MES							
	Pago Mensual Con PBS		Pago Mensual Con APS		Pago Único		TOTAL	
	Nº Beneficiarias	Nº de Hijos	Nº Beneficiarias	Nº de Hijos	Nº Beneficiarias	Nº de Hijos	Nº Beneficiarias	Nº de Hijos (causantes)
Ago-dic 2009							23.671	102.602
2010							90.591	283.345
2011							105.822	430.659
2012							54.727	214.792
ene-13	1.344	5.074	84	433	1.525	5.846	2.953	11.353
feb-13	1.353	5.003	87	397	1.589	5.817	3.029	11.217
mar-13	1.556	5.790	83	353	1.708	5.791	3.347	11.934
abr-13	1.076	4.086	69	271	1.727	5.901	2.872	10.258
may-13	920	3.380	38	168	1.182	4.056	2.140	7.604
jun-13	911	3.309	125	648	1.778	6.154	2.814	10.111
jul-13	1.073	3.717	75	297	1.520	5.115	2.668	9.129
ago-13	1.037	3.504	284	1.590	2.172	6.454	3.493	11.548
sep-13	2.257	8.307	45	183	1.509	5.003	3.811	13.493
oct-13	2.716	10.131	147	685	1.865	6.227	4.728	17.043
nov-13	1.624	5.781	79	348	1.639	5.415	3.342	11.544
dic-13	1.527	5.675	77	312	1.584	4.895	3.188	10.882
2013	17.394	63.757	1.193	5.685	19.798	66.674	38.385	136.116
ene-14	1.680	6.027	52	220	1.280	4.011	3.012	10.258
feb-14	1.550	5.590	76	318	1.520	4.945	3.146	10.853
mar-14	1.367	4.922	99	470	1.354	4.290	2.820	9.682
abr-14	1.713	6.039	117	534	1.841	6.029	3.671	12.602
may-14	1.767	6.174	124	523	1.514	4.663	3.405	11.360
jun-14	1.613	5.821	120	517	1.715	5.301	3.448	11.639

Mes	NÚMERO DE CONCESIONES DE BONO POR HIJO REALIZADAS CADA MES							
	Pago Mensual Con PBS		Pago Mensual Con APS		Pago Único		TOTAL	
	Nº Beneficiarias	Nº de Hijos	Nº Beneficiarias	Nº de Hijos	Nº Beneficiarias	Nº de Hijos	Nº Beneficiarias	Nº de Hijos (causantes)
jul-14	1.419	4.978	88	412	1.625	5.129	3.132	10.519
ago-14	1.494	5.380	98	469	2.110	6.696	3.702	12.545
sep-14	2.074	6.815	153	619	1.891	5.544	4.118	12.978
oct-14	1.793	6.196	99	453	2.822	9.121	4.714	15.770
nov-14	1.417	5.025	119	521	2.963	9.093	4.499	14.639
dic-14	2.023	7.131	157	606	2.407	7.565	4.587	15.302
2014	19.910	70.098	1.302	5.662	23.042	72.387	44.254	148.147
ene-15	1.303	4.627	90	407	2.299	7.138	3.692	12.172
feb-15	1.126	4.105	68	319	1.895	5.828	3.089	10.252
mar-15	1.509	5.148	142	601	2.308	7.031	3.959	12.780
abr-15	1.305	4.297	154	670	2.740	8.147	4.199	13.114
may-15	1.328	4.634	162	698	2.387	7.056	3.877	12.388
jun-15	1.079	3.931	121	595	2.940	8.577	4.140	13.103
jul-15	1.562	5.243	193	896	1.660	4.806	3.415	10.945
ago-15	1.389	4.383	321	1.453	4.348	12.994	6.058	18.830
sep-15	2.017	7.335	176	801	2.843	8.849	5.036	16.985
oct-15	1.395	4.572	175	799	2.605	7.454	4.175	12.825
A oct-15	14.013	48.275	1.602	7.239	26.025	77.880	41.640	133.394
TOTAL							399.090	1.449.055

Fuente: IPS

Nota: La información corresponde al total de concesiones (beneficiarias) del Bono por Hijo de cada mes.

El monto pagado para las beneficiarias de **PBS** y **APS** es diferido en varias cuotas, por lo que el monto presentado solo corresponde a la primera cuota recibida.

El **pago único** corresponde a las pensionadas de las AFP y Compañías de Seguros, el monto presentado corresponde al valor total asignado de cada beneficiaria. Las AFP y Compañías de Seguros diferirán los montos de manera mensual con el fin de incrementar la pensión de las madres en el tiempo.

*El total monto total no incluye los pagos de concesiones realizados durante los años 2009 al 2010.

3. Concesiones de Bono por Hijo a nivel Regional

Octubre de 2015

Región			PAGOS (IPS)		PAGOS (AFP/Cías de Seguros)		Total
Glosa	Cód.		PBS	APS	APS	Cuota Única	
Arica y Parinacota	XV	Nº Beneficiarios	15	1		32	48
		Nº de Causantes (hijos)	47	5		90	142
Tarapacá	I	Nº Beneficiarios	17		6	24	47
		Nº de Causantes (hijos)	57		18	74	149
Antofagasta	II	Nº Beneficiarios	23	3	1	68	95
		Nº de Causantes (hijos)	68	15	5	193	281
Atacama	III	Nº Beneficiarios	22	1	2	46	71
		Nº de Causantes (hijos)	59	2	14	132	207
Coquimbo	IV	Nº Beneficiarios	69	5		123	197
		Nº de Causantes (hijos)	210	14		328	552
Valparaíso	V	Nº Beneficiarios	133	9	7	281	430
		Nº de Causantes (hijos)	425	44	31	742	1.242
B.O'Higgins	VI	Nº Beneficiarios	68	13	5	183	269
		Nº de Causantes (hijos)	231	70	21	577	899
Maule	VII	Nº Beneficiarios	113	5	4	180	302
		Nº de Causantes (hijos)	395	18	21	525	959
Bío Bío	VIII	Nº Beneficiarios	220	21	14	286	541
		Nº de Causantes (hijos)	742	110	57	837	1.746
Araucanía	IX	Nº Beneficiarios	152	7	2	156	317
		Nº de Causantes (hijos)	516	24	9	454	1.003
Los Ríos	XIV	Nº Beneficiarios	52	3	3	56	114
		Nº de Causantes (hijos)	190	25	9	142	366
Los Lagos	X	Nº Beneficiarios	104	9	3	137	253
		Nº de Causantes (hijos)	349	42	19	386	796
Aysén	XI	Nº Beneficiarios	4		1	20	25
		Nº de Causantes (hijos)	14		1	59	74
Magallanes	XII	Nº Beneficiarios	9			30	39
		Nº de Causantes (hijos)	29			73	102
Metropolitana	XIII	Nº Beneficiarios	394	23	27	983	1.427
		Nº de Causantes (hijos)	1.240	98	127	2.842	4.307
TOTAL		Nº Beneficiarios	1.395	100	75	2.605	4.175
		Nº de Causantes (hijos)	4.572	467	332	7.454	12.825

Fuente: IPS

Introducción al Subsidio Previsional a los Trabajadores Jóvenes (STJ)

El Subsidio Previsional los Trabajadores Jóvenes (STJ) es un subsidio estatal mensual que incentiva la contratación de jóvenes trabajadores entre los 18 y 35 años, el cual es pagado tanto a empleadores (subsidio a la contratación) y trabajadores (subsidio a la cotización).

Los empleadores y trabajadores tienen derecho a recibir un subsidio equivalente al 50% de la cotización previsional, calculado sobre un ingreso mínimo, respecto de cada trabajador cuya remuneración sea igual o inferior a 1.5 veces el ingreso mínimo mensual. Éste aporte se percibirá durante las primeras veinticuatro cotizaciones, continuas o discontinuas que registre el respectivo trabajador en el Sistema de Pensiones.

En el caso del subsidio a la contratación, solo tendrán derecho los empleadores que se encuentren al día con sus cotizaciones previsionales.

Es importante destacar que el STJ es diferente al Subsidio al Empleo Joven (SEJ) el cual es entregado por el SENCE.

III. Subsidio Previsional a Trabajadores Jóvenes (STJ)

1. Total solicitudes a la contratación (Empleador)

MES	TOTAL SOLICITUDES CADA MES (Subsidio a la Contratación)	
	Total Solicitudes	Total Trabajadores
Oct. a Dic. 2008	333	
Total 2009	2.105	
Total 2010	1.759	
Total 2011	1.026	
Total 2012	807	75.178
ene-13	58	10.513
feb-13	55	8.811
mar-13	64	11.072
abr-13	66	9.568
may-13	60	9.423
jun-13	54	10.541
jul-13	58	10.315
ago-13	58	9.741
sep-13	50	9.232
oct-13	48	9.928
nov-13	28	6.195
dic-13	55	8.859
Total 2013	654	114.198
ene-14	57	10.003
feb-14	36	8.116
mar-14	43	3.794
abr-14	44	5.833
may-14	47	3.916
jun-14	48	3.251
jul-14	47	3.190
ago-14	44	3.136
sep-14	41	2.928
oct-14	34	2.732
nov-14	25	3.936
dic-14	47	3.018
Total 2014	513	53.853
ene-15	40	2.343
feb-15	37	2.758
mar-15	39	2.319
abr-15	33	1.250
may-15	31	1.952
jun-15	38	1.536
jul-15	33	2.640
ago-15	37	1.723
sep-15	40	2.602
oct-15	39	2.691
Total a Oct-15	367	21.814
TOTAL	7.564	265.043

Fuente: IPS

Nota: El Subsidio a la Contratación comenzó a pagarse en marzo de 2009.

2. Estado de las solicitudes a la contratación (Empleador)

MES	ESTADO DE LAS SOLICITUDES (Subsidio a la Contratación)			
	CONCEDIDAS	RECHAZADAS	EN TRÁMITE	TOTAL
Ene. a Dic. 2012	114	539	154	807
ene-13	8	38	12	58
feb-13	5	35	15	55
mar-13	10	42	12	64
abr-13	10	41	15	66
may-13	6	43	11	60
jun-13	6	34	14	54
jul-13	4	42	12	58
ago-13	7	39	12	58
sep-13	5	33	12	50
oct-13	3	28	17	48
nov-13	3	18	7	28
dic-13	7	37	11	55
Ene. a Dic. 2013	74	430	150	654
ene-14	7	32	18	57
feb-14	3	24	9	36
mar-14	7	21	15	43
abr-14	9	25	10	44
may-14	7	29	11	47
jun-14	-	31	17	48
jul-14	3	29	15	47
ago-14	5	30	9	44
sep-14	2	39		41
oct-14	5	29		34
nov-14	1	20	4	25
dic-14	4	38	5	47
Ene. a Dic. 2014	53	347	113	513
ene-15	2	26	12	40
feb-15	1	21	15	37
mar-15	7	24	8	39
abr-15	7	21	5	33
may-15		18	13	31
jun-15	5	22	11	38
jul-15	1	22	10	33
ago-15	4	27	6	37
sep-15	1	32	7	40
oct-15	9	21	9	39
Total a Oct-15	37	234	96	367

Fuente: IPS

3. Total solicitudes a la cotización (Trabajador)

MES	TOTAL SOLICITUDES CADA MES (Subsidio a la Cotización)
Jul. a Dic. 2011	122.650
Ene. a Dic. 2012	32.605
ene-13	2.532
feb-13	2.439
mar-13	2.431
abr-13	1.851
may-13	2.369
jun-13	2.281
jul-13	2.297
ago-13	1.478
sep-13	1.310
oct-13	1.141
nov-13	925
dic-13	2.271
Ene. a Dic. 2013	23.325
ene-14	2.624
feb-14	1.598
mar-14	1.914
abr-14	1.065
may-14	1.919
jun-14	1.580
jul-14	1.542
ago-14	1.606
sep-14	2.676
oct-14	2.626
nov-14	2.422
dic-14	1.349
Total a Dic-14	22.921
ene-15	2.382
feb-15	3.962
mar-15	2.652
abr-15	3.302
may-15	1.564
jun-15	2.459
jul-15	1.307
ago-15	2.005
sep-15	1.605
oct-15	5.170
Total a Oct-15	26.408
TOTAL	227.909

Fuente: IPS

Nota: A partir del 1 de julio de 2011 comenzó a pagarse el Subsidio a la Cotización

4. Estado de las solicitudes a la cotización (Empleador)

MES	ESTADO DE LAS SOLICITUDES (Subsidio a la Cotización)			
	CONCEDIDAS	RECHAZADAS	EN TRÁMITE	TOTAL
Jul. a Dic. 2011	119.211	1.457	1.982	122.650
Ene. a Dic. 2012	24.495	248	7.862	32.605
ene-13	1.593	15	924	2.532
feb-13	1.468	22	949	2.439
mar-13	1.784	16	631	2.431
abr-13	1.305	44	502	1.851
may-13	1.777	10	582	2.369
jun-13	1.540	16	725	2.281
jul-13	1.026	10	1.261	2.297
ago-13	610	14	854	1.478
sep-13	816	1	493	1.310
oct-13	485	2	654	1.141
nov-13	480	2	443	925
dic-13	1.157	6	1.108	2.271
Ene. a Dic. 2013	14.041	158	9.126	23.325
ene-14	1.358	5	1.261	2.624
feb-14	746	4	848	1.598
mar-14	1.052	10	852	1.914
abr-14	549	4	512	1.065
may-14	773	9	1.137	1.919
jun-14	660	15	905	1.580
jul-14	881	15	646	1.542
ago-14	825	28	753	1.606
sep-14	1.489	41	1.146	2.676
oct-14	1.667	132	827	2.626
nov-14	1.332	22	1.068	2.422
dic-14	500	14	835	1.349
Total a Dic.14	11.832	299	10.790	22.921
ene-15	38	896	1.448	2.382
feb-15	1.411	90	2.461	3.962
mar-15	1.147	78	1.427	2.652
abr-15	1.650	172	1.480	3.302
may-15	1.272	123	169	1.564
jun-15	1.877	135	447	2.459
jul-15	1.030	110	167	1.307
ago-15	1.674	113	218	2.005
sep-15	1.313	136	156	1.605
oct-15	5.045	104	21	5.170
Total a Oct-15	16.457	1.957	7.994	26.408

Fuente: IPS

5. Número de subsidios pagados a la contratación y cotización, por mes

Mes	Subsidio a la Contratación		Subsidio a la Cotización	
	Número de subsidios pagados	Número de empleadores que recibieron pago en el mes	Número de subsidios pagados	Número de trabajadores que recibieron pago en el mes
mar-09	10.625	174	-	
abr-09	6.095	194	-	
may-09	7.497	290	-	
jun-09	8.878	241	-	
jul-09	13.580	349	-	
ago-09	9.451	290	-	
sep-09	16.175	423	-	
oct-09	21.738	442	-	
nov-09	20.687	464	-	
dic-09	19.925	464	-	
ene-10	14.517	460	-	
feb-10	21.073	461	-	
mar-10	1.853	230	-	
abr-10	34.023	448	-	
may-10	12.204	424	-	
jun-10	1.575	167	-	
jul-10	1.875	166	-	
ago-10	7.627	189	-	
sep-10	1.802	151	-	
oct-10	3.251	152	-	
nov-10	986	122	-	
dic-10	1.370	102	-	
ene-11	547	96	-	
feb-11	986	105	-	
mar-11	531	76	-	
abr-11	1.064	129	-	
may-11	1.100	91	-	
jun-11	1.238	106	-	
jul-11	173	25	-	
ago-11	810	59	-	
sep-11	476	65	1.634	1.620
oct-11	1.568	75	5.036	4.518
nov-11	906	39	12.015	10.939
dic-11	1.270	71	22.261	21.512
ene-12	1.221	65	24.129	20.099
feb-12	902	58	22.063	19.781
mar-12	2.605	58	36.966	28.773
abr-12	982	44	16.479	16.232
may-12	3.220	72	28.814	23.849
jun-12	1.267	49	25.375	22.057
jul-12	1.000	53	23.209	21.672
ago-12	1.130	58	21.429	20.285
sep-12	1.082	56	26.360	23.448
oct-12	1.205	63	24.056	22.693
nov-12	637	47	19.225	18.399
dic-12	840	32	11.256	10.911
ene-13	931	56	40.005	27.853

Mes	Subsidio a la Contratación		Subsidio a la Cotización	
	Número de subsidios pagados	Número de empleadores que recibieron pago en el mes	Número de subsidios pagados	Número de trabajadores que recibieron pago en el mes
feb-13	1.270	64	24.170	22.694
mar-13	826	41	23.845	22.309
abr-13	1.037	51	26.008	23.693
may-13	436	34	21.038	19.845
jun-13	848	44	22.037	20.065
jul-13	747	36	22.506	20.780
ago-13	719	35	23.869	21.924
sep-13	908	30	22.797	21.715
oct-13	907	34	23.258	22.266
nov-13	684	32	21.758	20.561
dic-13	731	40	21.567	20.466
ene-14	642	27	16.702	15.794
feb-14	687	25	23.938	20.912
mar-14	1.022	47	28.622	24.920
abr-14	645	29	22.470	20.858
may-14	697	31	14.929	13.783
jun-14	708	29	28.107	22.029
jul-14	848	30	20.305	18.703
ago-14	418	21	20.026	17.896
sep-14	449	20	17.518	15.614
oct-14	386	21	25.867	21.002
nov-14	614	17	16.769	15.842
dic-14	534	22	23.318	20.226
ene-15	478	21	23.056	21.061
feb-15	361	24	18.524	17.192
mar-15	712	28	26.002	22.027
abr-15	255	22	23.093	21.546
may-15	891	21	22.362	20.850
jun-15	117	14	12.627	11.681
jul-15	181	18	19.638	18.282
ago-15	128	14	21.146	19.598
sep-15	161	18	27.499	21.738
oct-15*	195	21	25.195	20.911

Fuente: Información de la SP. * Información suministrada por el IPS para el último periodo.

Notas: A partir del 1 de julio de 2011 comenzó a solicitarse el subsidio a la Cotización.

El número de subsidios pagados podría ser mayor que el número de trabajadores que originan el beneficio por cuanto algunos de ellos podrían tener más de un empleo con subsidio. Además incluye pagos retroactivos.