



Subsecretaría
de Previsión
Social

Gobierno de Chile

N° 33

Santiago de Chile, septiembre de 2015

INFORME ESTADÍSTICO MENSUAL DEL PILAR SOLIDARIO



Dirección de
ESTUDIOS PREVISIONALES

SUBSECRETARÍA DE PREVISIÓN SOCIAL

WWW.PREVISIONSOCIAL.GOB.CL



Documento de elaboración propia, preparado por el equipo de profesionales de la Dirección de Estudios Previsionales de la Subsecretaría de Previsión Social. Se autoriza su reproducción total o parcial, citando la fuente.

Publicación editada por la Subsecretaría de Previsión Social
Huérfanos 1273, Santiago de Chile
Septiembre, 2015

Subsecretaría de Previsión Social
Julia Urquieta

Jefe Dirección de Estudios Previsionales
Gonzalo Cid Vega

Elaboración del Informe Estadístico
Ivonne Bueno Velasco

Contenido

Introducción al Sistema de Pensiones Solidarias (SPS)	4
I. Pensión Básica Solidaria (PBS) y Aporte Previsional Solidario (APS)	5
A. Nivel Nacional	5
1. Total beneficios pagados en el mes	5
2. Total beneficios concedidos	7
3. Total solicitudes recibidas, por tipo de resolución	8
4. Total solicitudes recibidas y beneficios concedidos, por año	9
5. Total solicitudes recibidas y beneficios concedidos anualmente, por género	10
6. Total solicitudes mensuales recibidas, por tipo de institución	11
7. Total beneficios concedidos cada mes, por tipo de beneficio	13
B. Nivel regional	15
8. Número de beneficios pagados en el mes, por tipo de beneficio	15
9. Total solicitudes recibidas, por tipo de institución	17
10. Total beneficios concedidos	19
11. Porcentaje de solicitudes concedidas	20
C. Nivel comunal	21
12. Total de solicitudes recibidas y beneficios concedidos	21
12.1. Arica y Parinacota	21
12.2. Tarapacá	22
12.3. Antofagasta	23
12.4. Atacama	24
12.5. Coquimbo	25
12.6. Valparaíso	26
12.7. L.G.B O'Higgins	29
12.8. Maule	31
12.9. Biobío	33
12.10. Araucanía	36
12.11. Los Ríos	38
12.12. Los Lagos	39
12.13. Aysén	41
12.14. Magallanes	42
12.15. Metropolitana	43
Introducción al Bono por Hijo (BXH)	46
II. Bono por Hijo	47
1. Solicitudes y concesiones de Bono por Hijo, por mes	47
2. Concesiones de Bono por Hijo a nivel nacional, por mes	48
3. Concesiones de Bono por Hijo a nivel Regional	50
Introducción al Subsidio Previsional a los Trabajadores Jóvenes (STJ)	51
III. Subsidio Previsional a Trabajadores Jóvenes (STJ)	52
1. Total solicitudes a la contratación (Empleador)	52
2. Estado de las solicitudes a la contratación (Empleador)	53
3. Total solicitudes a la cotización (Trabajador)	54
4. Estado de las solicitudes a la cotización (Empleador)	55
5. Número de subsidios pagados a la contratación y cotización, por mes	56

Introducción al Sistema de Pensiones Solidarias (SPS)

Mediante la Ley N° 20.255 de 2008, se modificó el sistema de pensiones Chileno, en el que se incorpora la creación del nuevo Pilar Solidario, denominado el Sistema de Pensiones Solidarias (SPS). Este pilar es un componente fundamental, el cual financia con recursos del Estado a aquellas personas que no pudieron acceder a una pensión por no cotizar al sistema o complementa las pensiones de aquellos que no cuentan con una acumulación de fondos suficientes para alcanzar un monto de pensión suficiente.

Es importante destacar, que los beneficios del Sistema de Pensiones Solidarias son entregados a todas aquellas personas pertenecientes al 60% de la población más pobre.

Este sistema está conformado por una pensión no contributiva, la Pensión Básica Solidaria (PBS), y un complemento a la pensión contributiva, el Aporte Previsional Solidario (APS).

La Pensión Básica Solidaria (PBS) es un beneficio al cual acceden todas las personas que no tengan derecho a pensión en algún régimen previsional y cumplan con los requisitos establecidos por ley. Existen dos tipos de PBS, la Pensión Básica Solidaria de Vejez (PBSV) dirigida a todas aquellas personas mayores de 65 años de edad, y la Pensión Básica Solidaria de Invalidez (PBSI) dirigida a todos aquellos que se encuentren entre los 18 y menos de 65 años de edad y que fueron declarados inválidos.

El Aporte Previsional Solidario (APS) es un beneficio que incentiva a mantener la cotización en el sistema de capitalización individual, de manera tal que las personas que hayan cotizado al sistema de pensiones contributivo mejoren sus pensiones autofinanciadas.

Existen dos tipos de APS, el Aporte Previsional Solidario de Vejez (APSV), el cual incrementa la pensión recibida de las personas mayores de 65 años de edad y autofinancien una pensión menor a la Pensión Máxima con Aporte Solidario (PMAS). Y el Aporte Previsional Solidario de Invalidez (APSI), el cual busca incrementar la pensión recibida de las personas entre los 18 y menos de 65 años de edad, y que autofinancien una pensión menor a la Pensión Básica Solidaria de Invalidez.

A contar del 1 de julio de 2015 los valores del PBS y APS son:

- Pensión Básica Solidaria de Vejez e Invalidez \$89.764.
- Para acceder al Aporte Previsional Solidario de Vejez, se debe autofinanciar una pensión inferior a \$291.778.

I. Pensión Básica Solidaria (PBS) y Aporte Previsional Solidario (APS)

A. Nivel Nacional

1. Total beneficios pagados en el mes

Septiembre 2015

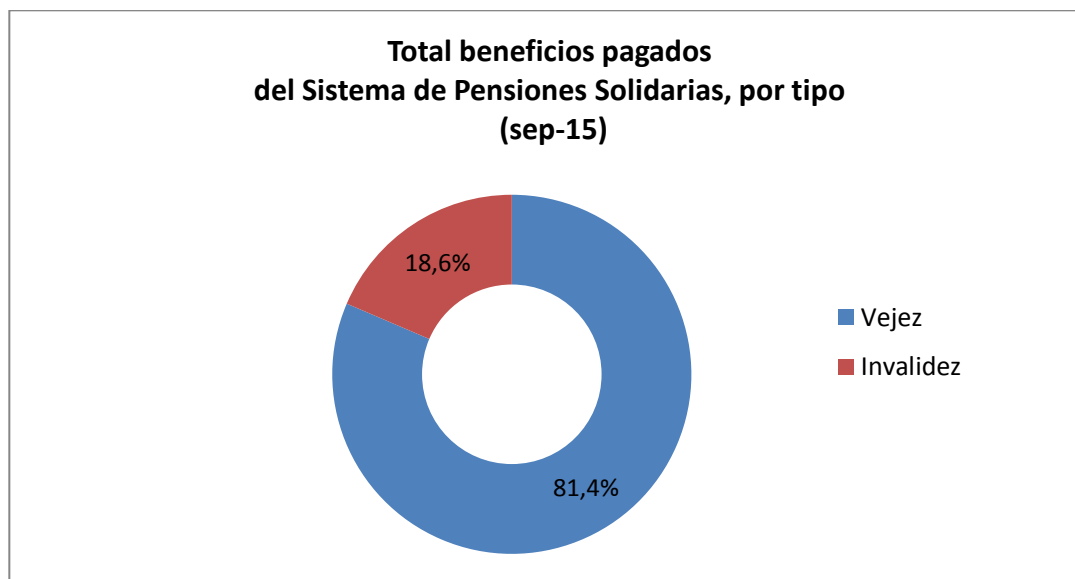
En la actualidad reciben el beneficio del Sistema de Pensiones Solidarias 1.318.898 personas, de los cuales el 43,9% (578.651) de estos beneficiarios reciben Pensión Básica Solidaria (PBS) y el 56,1% (740.247) Aporte Previsional Solidario (APS).

TIPO DE BENEFICIO	TOTAL BENEFICIOS PAGADOS DEL SISTEMA DE PENSIONES SOLIDARIAS (SPS)		
	Hombres	Mujeres	Total
PBS Vejez	109.983	289.306	399.289
PBS Invalidez	74.536	104.826	179.362
Total PBS	184.519	394.132	578.651
APS Vejez	283.655	391.060	674.715
APS Invalidez	29.687	35.845	65.532
Total APS	313.342	426.905	740.247
TOTAL	497.861	821.037	1.318.898

Fuente: Información SP

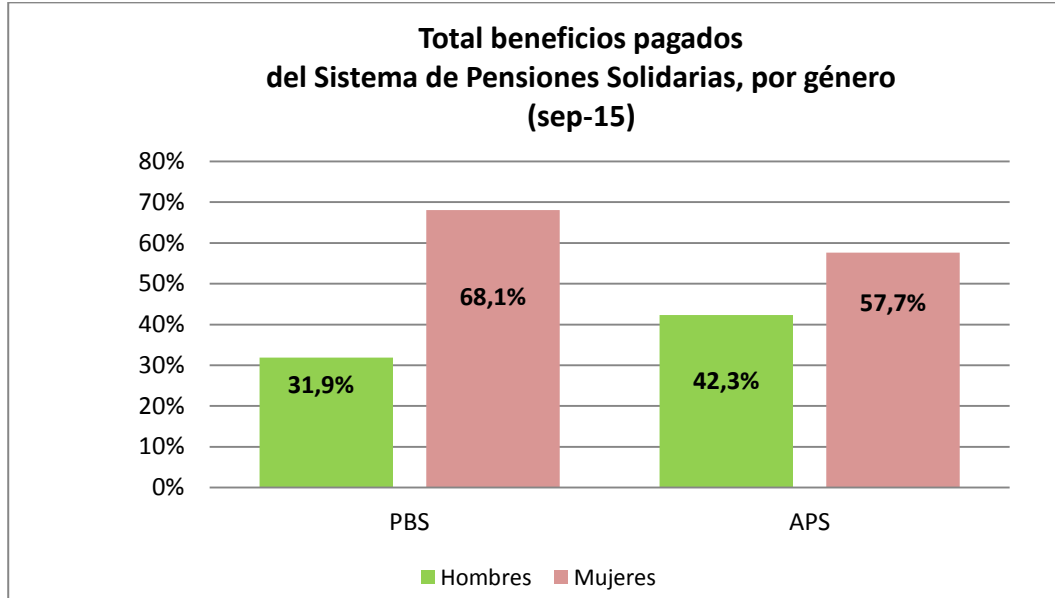
Nota: Información no incluye beneficiarios Ex Pasis.

Del total de pagos durante el mes, el 81,4% (1.074.004) correspondió a pagos realizados por Vejez y el 18,6% (244.894) por Invalidez.



Fuente: Elaboración propia sobre la base de información de la SP

Por género se observa, que el 62.3% (821.037) de los beneficios pagados fueron entregados a mujeres y el 37.7% (497.861) a hombres.



Fuente: Elaboración propia sobre la base de información de la SP

2. Total beneficios concedidos

Julio de 2008 a Septiembre de 2015

A continuación se presenta el número total de concesiones realizadas en el Sistema de Pensiones Solidarias con la Reforma Previsional implementada en Julio de 2008 y el número beneficiarios Ex Pasis Vigentes a la fecha.

La información correspondiente a concesiones del Sistema de Pensiones Solidarias incluye las concesiones por PBS y APS de Vejez e Invalidez otorgadas desde el 1 de julio de 2008 a la fecha. Las concesiones Ex Pasis Vejez e Invalidez corresponden a las pensiones asistenciales vigentes otorgadas con anterioridad a la Reforma Previsional del año 2008.

Total Concesiones Reforma Previsional	Número de concesiones
Pensión Básica Solidaria de Vejez (PBSV)	317.904
Pensión Básica Solidaria de Invalidez (PBSI)	100.261
Total PBS	418.165
Aporte Previsional Solidario de Vejez (APSV)	814.806
Aporte Previsional Solidario de Invalidez (APSI)	49.719
Total APS	864.525
Total Beneficios del Pilar Solidario Concedidos	1.282.690
Total Beneficiarios Ex Pasis Vigentes	
Ex Pasis Vejez	182.595
Ex Pasis Invalidez	137.503
Total Ex Pasis Vigentes	320.098
TOTAL PILAR SOLIDARIO + EX PASIS VIGENTES	1.602.788

Fuente: Elaboración propia sobre la base de información del IPS, información al 20 de octubre de 2015.

Nota: Información Ex Pasis al 1 de octubre de 2015 (IPS).

El número de beneficios concesionados no coincide con el número de beneficios pagados por las siguientes razones:

- El total acumulado de concesiones de la Reforma Previsional incluye personas fallecidas. El número aproximado de personas fallecidas durante el periodo jul-08 a sep-15 correspondió a 115.000.
- Existen personas a quienes se les ha extinguido o suspendido el beneficio.
- El mes de concedida la pensión no necesariamente coincide con el primer mes de pago.

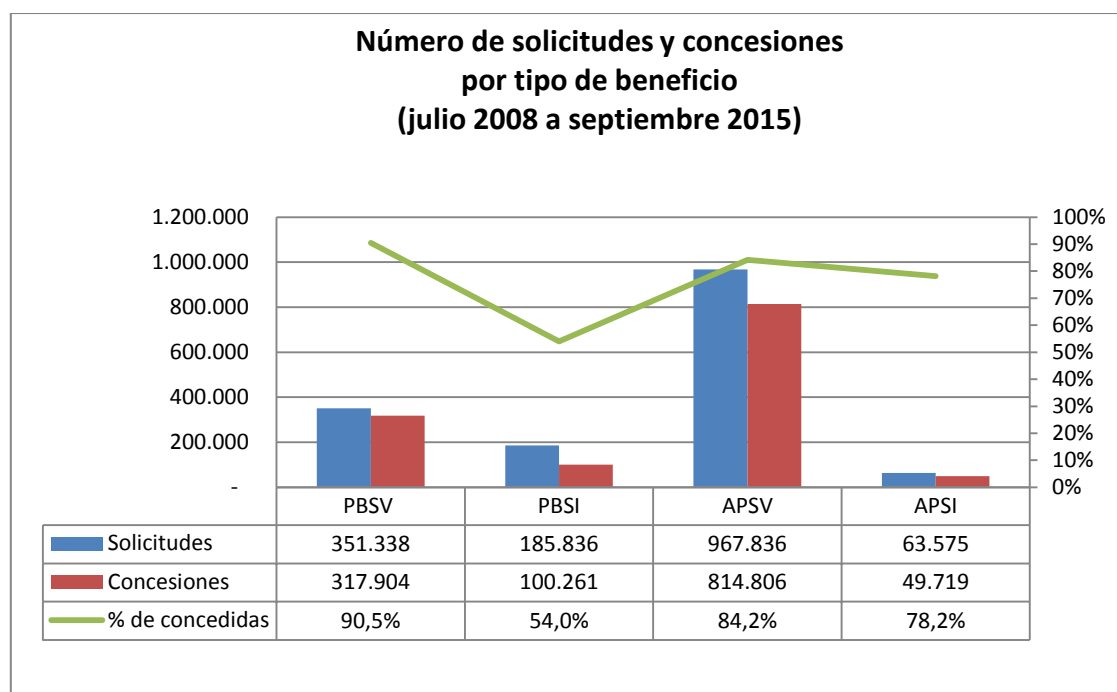
3. Total solicitudes recibidas, por tipo de resolución

A la fecha, del total de solicitudes recibidas (1.568.585), han sido concesionadas el 81.8% (1.282.690), rechazadas el 17,0% (265.851), se encuentran en trámite 0.9% (14.456), anuladas 0.3% (4.877) y han desistido de solicitar el beneficio el 0.05% (711).

	Estado de las Solicitudes al Sistema de Pensiones Solidarias (SPS) del 1 de julio 2008 al 30 de septiembre 2015				
	PBSV	PBSI	APSV	APSI	TOTAL
Solicitudes	351.338	185.836	967.836	63.575	1.568.585
Concesiones	317.904	100.261	814.806	49.719	1.282.690
Trámites	1.311	6.926	5.854	365	14.456
Rechazada	31.174	77.312	144.362	13.003	265.851
Desistimiento	164	209	240	98	711
Anuladas	785	1.128	2.574	390	4.877

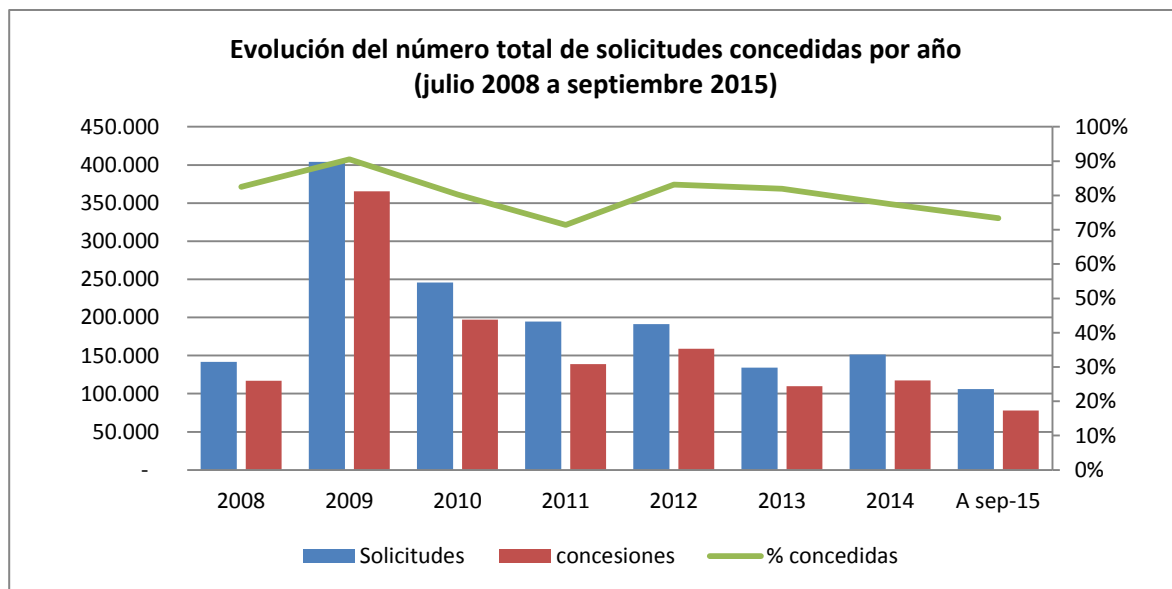
Fuente: Elaboración propia sobre la base de información del IPS. Información al 20 de octubre de 2015.

Nota. Información no incluye Ex Pasis



Fuente: Elaboración propia sobre la base de información del IPS

4. Total solicitudes recibidas y beneficios concedidos, por año



Fuente: Elaboración propia sobre la base de información del IPS

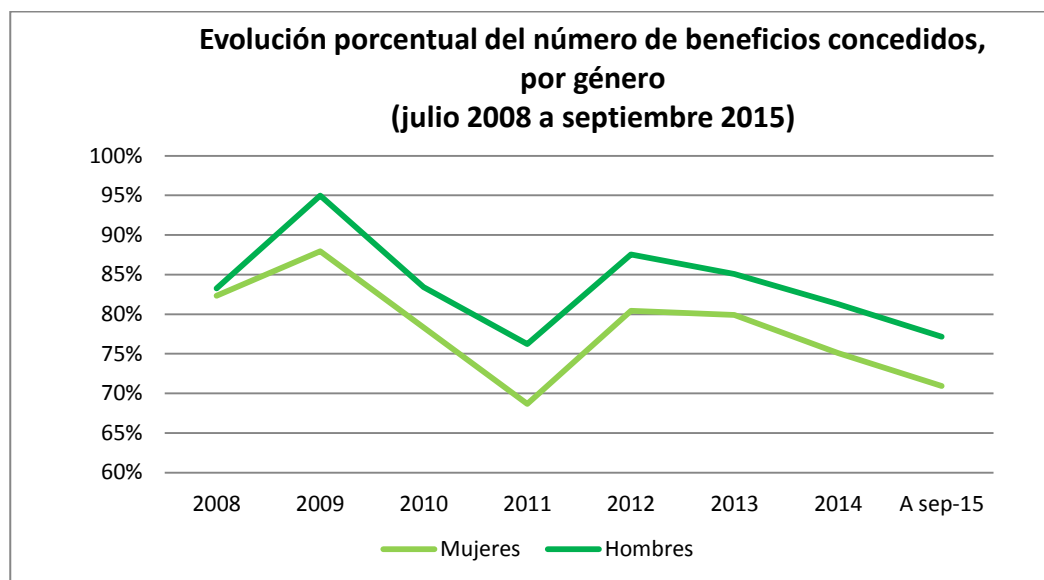
TOTAL SOLICITUDES PBS Y APS (no incluye ex Pasis)							
PERIODO	PBSV	PBSI	Total PBS	APSV	APSI	Total APS	Total PBS+APS
Jul a Dic 2008	84.793	37.698	122.491	13.034	6.193	19.227	141.718
Total 2009	59.115	35.112	94.227	297.997	11.591	309.588	403.815
Total 2010	40.705	24.962	65.667	168.086	11.927	180.013	245.680
Total 2011	37.233	20.916	58.149	126.026	10.364	136.390	194.539
Total 2012	33.772	18.952	52.724	130.289	8.214	138.503	191.227
Total 2013	32.879	16.868	49.747	77.020	7.300	84.320	134.067
Total 2014	39.414	17.579	56.993	88.530	6.048	94.578	151.571
A sep-15	23.427	13.749	37.176	66.854	1.938	68.792	105.968
TOTAL	351.338	185.836	537.174	967.836	63.575	1.031.411	1.568.585

Fuente: Elaboración propia sobre la base de información del IPS. Información al 20 de octubre de 2015.

TOTAL CONCEDIDAS PBS Y APS (no incluye ex Pasis)							
PERIODO	PBSV	PBSI	TOTAL PBS	APSV	APSI	TOTAL APS	Total PBS+APS
Jul a Dic 2008	83.927	21.763	105.690	9.667	1.628	11.295	116.985
Total 2009	57.791	20.961	78.752	277.008	9.792	286.800	365.552
Total 2010	36.098	13.242	49.340	137.902	9.911	147.813	197.153
Total 2011	29.804	10.344	40.148	90.117	8.695	98.812	138.960
Total 2012	29.007	9.881	38.888	113.125	7.010	120.135	159.023
Total 2013	29.550	8.885	38.435	65.349	6.048	71.397	109.832
Total 2014	32.567	9.852	42.419	69.762	5.254	75.016	117.435
A sep-15	19.160	5.333	24.493	51.876	1.381	53.257	77.750
TOTAL	317.904	100.261	418.165	814.806	49.719	864.525	1.282.690

Fuente: Elaboración propia sobre la base de información del IPS. Información al 20 de octubre de 2015.

5. Total solicitudes recibidas y beneficios concedidos anualmente, por género



Fuente: Elaboración propia sobre la base de información del IPS

TOTAL SOLICITUDES PBS Y APS POR GÉNERO (no incluye ex Pasis)					
PERIODO	Femenino	% Femenino	Masculino	% Masculino	Total solicitudes
Jul a Dic 2008	109.235	77,1%	32.483	22,9%	141.718
Total 2009	255.764	63,3%	148.051	36,7%	403.815
Total 2010	152.791	62,2%	92.889	37,8%	245.680
Total 2011	123.189	63,6%	71.350	36,4%	194.539
Total 2012	118.179	61,8%	73.048	38,2%	191.227
Total 2013	82.124	61,3%	51.943	38,7%	134.067
Total 2014	92.872	61,3%	58.699	38,7%	151.571
A sep-15	64.662	61,0%	41.306	39,0%	105.968
TOTAL	998.816	65,1%	569.769	34,9%	1.568.585

Fuente: Elaboración propia sobre la base de información del IPS. Información al 20 de octubre de 2015.

TOTAL CONCEDIDAS PBS Y APS POR GÉNERO (no incluye ex Pasis)					
PERIODO	Femenino	% Femenino	Masculino	% Masculino	Total concesiones
Jul a Dic 2008	89.935	76,9%	27.050	23,1%	116.985
Total 2009	224.964	61,6%	140.588	38,4%	365.552
Total 2010	119.653	60,7%	77.500	39,3%	197.153
Total 2011	84.585	60,8%	54.375	39,2%	138.960
Total 2012	95.071	59,8%	63.952	40,2%	159.023
Total 2013	65.635	59,8%	44.197	40,2%	109.832
Total 2014	69.723	59,4%	47.712	40,6%	117.435
A sep-15	45.872	59,0%	31.878	41,0%	77.750
TOTAL	795.438	63,6%	487.252	36,4%	1.282.690

Fuente: Elaboración propia sobre la base de información del IPS. Información al 20 de octubre de 2015.

**6. Total solicitudes mensuales recibidas, por tipo de institución
Julio de 2008 a Septiembre 2015**

TOTAL SOLICITUDES (no incluye ex Pasis)													
PERIODO	TOTAL PBS Y APS							GÉNERO		ORIGEN DE TRAMITACIÓN DEL BENEFICIO			
	PBSV	PBSI	TOTAL PBS	APSV	APSI	TOTAL APS	Total PBS + APS	Femenino	Masculino	En IPS	En AFP	En Cías. de Seguro	En Municipio
Jul a Dic 2008	84.793	37.698	122.491	13.034	6.193	19.227	141.718	109.235	32.483	97.794	1.045	-	42.879
Total 2009	59.115	35.112	94.227	297.997	11.591	309.588	403.815	255.764	148.051	299.252	30.351		74.212
Total 2010	40.705	24.962	65.667	168.086	11.927	180.013	245.680	152.791	92.889	148.049	32.913	5.334	59.384
Total 2011	37.233	20.916	58.149	126.026	10.364	136.390	194.539	123.189	71.350	114.190	25.995	11.385	42.969
Enero'12	2.979	1.524	4.503	11.591	792	12.383	16.886	10.552	6.334	10.680	2.117	943	3.146
Febrero	2.429	1.339	3.768	9.212	785	9.997	13.765	8.816	4.949	8.579	1.914	734	2.538
Marzo	2.748	1.589	4.337	9.889	793	10.682	15.019	9.662	5.357	9.327	2.009	757	2.926
Abril	2.317	1.527	3.844	8.107	657	8.764	12.608	8.030	4.578	7.731	1.659	629	2.589
Mayo	2.747	1.771	4.518	9.458	666	10.124	14.642	9.326	5.316	9.178	1.972	793	2.699
Junio	2.556	1.710	4.266	8.780	592	9.372	13.638	8.433	5.205	8.710	1.718	672	2.538
Julio	2.935	1.663	4.598	9.441	725	10.166	14.764	9.252	5.512	9.640	1.926	586	2.612
Agosto	3.197	1.873	5.070	17.214	745	17.959	23.029	13.700	9.329	16.573	2.306	875	3.275
Septiembre	2.698	1.303	4.001	19.125	546	19.671	23.672	14.332	9.340	17.650	2.480	963	2.579
Octubre	3.667	1.858	5.525	11.682	742	12.424	17.949	11.328	6.621	12.043	2.318	656	2.932
Noviembre	2.925	1.521	4.446	8.444	614	9.058	13.504	7.919	5.585	8.411	1.963	826	2.304
Diciembre	2.574	1.274	3.848	7.346	557	7.903	11.751	6.829	4.922	7.381	1.670	793	1.907
Total 2012	33.772	18.952	52.724	130.289	8.214	138.503	191.227	118.179	73.048	125.903	24.052	9.227	32.045
Enero'13	2.943	1.501	4.444	7.586	605	8.191	12.635	7.802	4.833	8.171	1.817	565	2.082
Febrero	2.237	1.287	3.524	5.532	486	6.018	9.542	5.786	3.756	6.133	1.448	413	1.548
Marzo	2.397	1.518	3.915	5.547	603	6.150	10.065	6.356	3.709	6.262	1.557	402	1.844
Abril	2.414	1.655	4.069	5.888	625	6.513	10.582	6.442	4.140	6.773	1.523	543	1.743
Mayo	2.236	1.409	3.645	6.101	604	6.705	10.350	5.842	4.508	6.322	1.842	530	1.656
Junio	2.442	1.455	3.897	6.200	626	6.826	10.723	6.384	4.339	6.687	1.751	549	1.736
Julio	2.673	1.411	4.084	5.778	619	6.397	10.481	6.417	4.064	6.226	1.806	519	1.930
Agosto	2.973	1.497	4.470	7.054	746	7.800	12.270	7.595	4.675	7.446	2.139	586	2.099
Septiembre	3.066	1.209	4.275	6.379	563	6.942	11.217	6.960	4.257	6.780	1.965	608	1.864
Octubre	3.377	1.461	4.838	8.108	711	8.819	13.657	8.480	5.177	8.863	2.614	610	1.570
Noviembre	2.326	902	3.228	5.165	491	5.656	8.884	5.500	3.384	5.307	1.897	477	1.203

TOTAL SOLICITUDES (no incluye ex Pasis)													
PERIODO	TOTAL PBS Y APS							GÉNERO		ORIGEN DE TRAMITACIÓN DEL BENEFICIO			
	PBSV	PBSI	TOTAL PBS	APSV	APSI	TOTAL APS	Total PBS + APS	Femenino	Masculino	En IPS	En AFP	En Cías. de Seguro	En Municipio
Diciembre	3.795	1.563	5.358	7.682	621	8.303	13.661	8.560	5.101	8.777	2.325	555	2.004
Total 2013	32.879	16.868	49.747	77.020	7.300	84.320	134.067	82.124	51.943	83.747	22.684	6.357	21.279
Enero'14	3.353	1.381	4.734	7.136	651	7.787	12.521	7.724	4.797	7.594	2.492	563	1.872
Febrero	3.003	1.199	4.202	5.968	485	6.453	10.655	6.610	4.045	6.725	1.987	449	1.494
Marzo	3.714	1.570	5.284	6.882	652	7.534	12.818	8.064	4.754	7.854	2.302	523	2.139
Abril	3.244	1.467	4.711	6.474	653	7.127	11.838	7.324	4.514	7.079	2.192	565	2.002
Mayo	3.669	1.483	5.152	9.047	557	9.604	14.756	8.348	6.408	9.113	2.617	884	2.142
Junio	3.090	1.414	4.504	7.488	503	7.991	12.495	7.342	5.153	7.987	2.115	537	1.856
Julio	3.145	1.551	4.696	7.449	470	7.919	12.615	7.820	4.795	8.100	2.126	502	1.887
Agosto	3.645	1.618	5.263	7.996	496	8.492	13.755	8.496	5.259	8.687	2.291	565	2.212
Septiembre	3.215	1.407	4.622	7.555	388	7.943	12.565	7.713	4.852	7.888	2.162	495	2.020
Octubre	3.478	1.702	5.180	8.897	426	9.323	14.503	9.004	5.499	8.984	2.494	560	2.465
Noviembre	3.083	1.477	4.560	7.495	405	7.900	12.460	7.833	4.627	7.472	2.344	512	2.132
Diciembre	2.775	1.310	4.085	6.143	362	6.505	10.590	6.594	3.996	6.670	1.917	386	1.617
Total 2014	39.414	17.579	56.993	88.530	6.048	94.578	151.571	92.872	58.699	94.153	27.039	6.541	23.838
Enero'15	2.930	1.509	4.439	6.645	218	6.863	11.302	7.173	4.129	7.071	2.097	391	1.743
Febrero	2.547	1.425	3.972	6.274	174	6.448	10.420	6.482	3.938	6.520	1.985	382	1.533
Marzo	2.838	1.742	4.580	7.688	233	7.921	12.501	7.698	4.803	7.462	2.392	527	2.120
Abril	2.392	1.483	3.875	6.535	188	6.723	10.598	6.604	3.994	6.453	1.961	450	1.734
Mayo	2.312	1.345	3.657	8.672	239	8.911	12.568	6.880	5.688	7.343	2.957	547	1.721
Junio	2.432	1.479	3.911	7.794	231	8.025	11.936	7.046	4.890	6.998	2.640	467	1.831
Julio	2.646	1.578	4.224	8.047	213	8.260	12.484	7.801	4.683	7.642	2.625	429	1.788
Agosto	2.685	1.609	4.294	7.676	207	7.883	12.177	7.576	4.601	7.226	2.587	421	1.943
Septiembre	2.645	1.579	4.224	7.523	235	7.758	11.982	7.402	4.580	7.097	2.558	420	1.907
Total a Sep-15	23.427	13.749	37.176	66.854	1.938	68.792	105.968	64.662	41.306	63.812	21.802	4.034	16.320
TOTAL	351.338	185.836	537.174	967.836	63.575	1.031.411	1.568.585	998.816	569.769	1.026.900	185.881	42.878	312.926

Fuente: Elaboración propia sobre la base de información del IPS. Información al 20 de octubre de 2015.

Nota: En Julio 2009 se realiza el cambio de umbral de cobertura del 40% al 45% de la población más pobre de Chile

En Septiembre 2009 se realiza el cambio de umbral de cobertura del 45% al 50% de la población más pobre de Chile

En Julio 2010 se realiza cambio de umbral de cobertura del 50% al 55% de la población más pobre de Chile

En Julio 2011 se realiza Cambio de umbral de cobertura del 55% al 60% de la población más pobre de Chile

7. Total beneficios concedidos cada mes, por tipo de beneficio
Julio de 2008 a Septiembre 2015

TOTAL CONCEDIDAS (no incluye ex Pasis)													
MES	TOTAL PBS Y APS							GÉNERO		ORIGEN DE TRAMITACIÓN DEL BENEFICIO			
	PBSV	PBSI	TOTAL PBS	APSV	APSI	TOTAL APS	Total PBS+APS	Femenino	Masculino	En IPS	En AFP	En Cías. de Seguro	En Municipio
Jul a Dic 2008	83.927	21.763	105.690	9.667	1.628	11.295	116.985	89.935	27.050	79.516	1.004		36.465
Total 2009	57.791	20.961	78.752	277.008	9.792	286.800	365.552	224.964	140.588	272.723	26.657		66.172
Total 2010	36.098	13.242	49.340	137.902	9.911	147.813	197.153	119.653	77.500	120.952	25.691	3.837	46.673
Total 2011	29.804	10.344	40.148	90.117	8.695	98.812	138.960	84.585	54.375	81.201	19.149	8.002	30.608
Enero'12	2.573	813	3.386	8.928	688	9.616	13.002	7.853	5.149	8.193	1.702	708	2.399
Febrero	2.086	684	2.770	7.476	691	8.167	10.937	6.829	4.108	6.836	1.601	548	1.952
Marzo	2.351	806	3.157	8.138	690	8.828	11.985	7.434	4.551	7.440	1.694	595	2.256
Abril	1.997	816	2.813	6.556	572	7.128	9.941	6.144	3.797	6.124	1.381	479	1.957
Mayo	2.345	932	3.277	7.290	573	7.863	11.140	6.800	4.340	6.890	1.584	633	2.033
Junio	2.196	951	3.147	6.840	476	7.316	10.463	6.190	4.273	6.634	1.405	526	1.898
Julio	2.577	914	3.491	8.614	610	9.224	12.715	7.729	4.986	8.352	1.733	540	2.090
Agosto	2.621	985	3.606	16.368	622	16.990	20.596	11.879	8.717	15.107	2.083	814	2.592
Septiembre	2.255	672	2.927	18.014	458	18.472	21.399	12.733	8.666	16.154	2.270	920	2.055
Octubre	3.021	909	3.930	10.783	619	11.402	15.332	9.357	5.975	10.416	2.094	608	2.214
Noviembre	2.674	740	3.414	7.837	516	8.353	11.767	6.646	5.121	7.290	1.818	781	1.878
Diciembre	2.311	659	2.970	6.281	495	6.776	9.746	5.477	4.269	6.127	1.455	685	1.479
Total 2012	29.007	9.881	38.888	113.125	7.010	120.135	159.023	95.071	63.952	105.563	20.820	7.837	24.803
Enero'13	2.694	835	3.529	6.367	521	6.888	10.417	6.329	4.088	6.712	1.583	458	1.664
Febrero	2.010	683	2.693	4.763	428	5.191	7.884	4.633	3.251	5.046	1.280	355	1.203
Marzo	2.214	779	2.993	4.884	505	5.389	8.382	5.162	3.220	5.211	1.382	349	1.440
Abril	2.234	812	3.046	5.333	516	5.849	8.895	5.221	3.674	5.682	1.352	497	1.364
Mayo	2.098	729	2.827	5.456	494	5.950	8.777	4.841	3.936	5.351	1.636	479	1.311
Junio	2.088	736	2.824	4.974	493	5.467	8.291	4.756	3.535	5.126	1.434	449	1.282
Julio	2.548	749	3.297	5.312	517	5.829	9.126	5.478	3.648	5.418	1.626	488	1.594
Agosto	2.781	772	3.553	5.688	603	6.291	9.844	5.972	3.872	5.983	1.815	428	1.618
Septiembre	2.682	662	3.344	5.211	439	5.650	8.994	5.412	3.582	5.434	1.624	489	1.447
Octubre	2.858	777	3.635	6.759	559	7.318	10.953	6.581	4.372	7.052	2.168	492	1.241
Noviembre	2.069	514	2.583	4.271	435	4.706	7.289	4.475	2.814	4.391	1.555	377	966

TOTAL CONCEDIDAS (no incluye ex Pasis)													
MES	TOTAL PBS Y APS							GÉNERO		ORIGEN DE TRAMITACIÓN DEL BENEFICIO			
	PBSV	PBSI	TOTAL PBS	APSV	APSI	TOTAL APS	Total PBS+APS	Femenino	Masculino	En IPS	En AFP	En Cías. de Seguro	En Municipio
Diciembre	3.274	837	4.111	6.331	538	6.869	10.980	6.775	4.205	7.088	1.891	445	1.556
Total 2013	29.550	8.885	38.435	65.349	6.048	71.397	109.832	65.635	44.197	68.494	19.346	5.306	16.686
Enero'14	2.839	767	3.606	5.745	581	6.326	9.932	5.941	3.991	5.986	2.023	447	1.476
Febrero	2.384	690	3.074	4.707	422	5.129	8.203	4.921	3.282	5.027	1.673	363	1.140
Marzo	2.935	869	3.804	5.335	553	5.888	9.692	5.847	3.845	5.843	1.866	390	1.593
Abril	2.527	798	3.325	4.933	575	5.508	8.833	5.231	3.602	5.155	1.800	416	1.462
Mayo	2.944	823	3.767	6.842	483	7.325	11.092	6.041	5.051	6.657	2.139	680	1.616
Junio	2.527	802	3.329	5.854	408	6.262	9.591	5.466	4.125	6.016	1.723	444	1.408
Julio	2.538	880	3.418	5.886	403	6.289	9.707	5.845	3.862	6.134	1.771	405	1.397
Agosto	2.977	900	3.877	6.245	432	6.677	10.554	6.352	4.202	6.589	1.878	425	1.662
Septiembre	2.779	804	3.583	6.119	351	6.470	10.053	6.037	4.016	6.237	1.850	381	1.585
Octubre	2.939	961	3.900	7.010	369	7.379	11.279	6.755	4.524	6.896	2.091	433	1.859
Noviembre	2.679	798	3.477	6.042	352	6.394	9.871	6.045	3.826	5.809	2.012	417	1.633
Diciembre	2.499	760	3.259	5.044	325	5.369	8.628	5.242	3.386	5.370	1.651	315	1.292
Total a Dic-14	32.567	9.852	42.419	69.762	5.254	75.016	117.435	69.723	47.712	71.719	22.477	5.116	18.123
Enero'15	2.450	929	3.379	5.069	171	5.240	8.619	5.348	3.271	5.315	1.740	289	1.275
Febrero	2.184	813	2.997	5.010	142	5.152	8.149	4.957	3.192	4.996	1.691	296	1.166
Marzo	2.396	913	3.309	6.003	186	6.189	9.498	5.649	3.849	5.524	1.982	402	1.590
Abril	2.015	681	2.696	5.126	152	5.278	7.974	4.772	3.202	4.799	1.592	356	1.227
Mayo	1.991	550	2.541	7.162	212	7.374	9.915	5.181	4.734	5.665	2.541	451	1.258
Junio	1.984	487	2.471	6.195	182	6.377	8.848	4.997	3.851	5.035	2.222	370	1.221
Julio	2.151	489	2.640	6.229	160	6.389	9.029	5.446	3.583	5.374	2.129	327	1.199
agosto	2.240	390	2.630	6.057	166	6.223	8.853	5.333	3.520	5.144	2.060	345	1.304
septiembre	1.749	81	1.830	5.025	10	5.035	6.865	4.189	2.676	4.177	1.476	280	932
Total a Sep-15	19.160	5.333	24.493	51.876	1.381	53.257	77.750	45.872	31.878	46.029	17.433	3.116	11.172
TOTAL	317.904	100.261	418.165	814.806	49.719	864.525	1.282.690	795.438	487.252	846.197	152.577	33.214	250.702

Fuente: Elaboración propia sobre la base de información del IPS. Información al 20 de octubre de 2015.

Nota: Los beneficios de PBS y APS se registran concedidos en el mes que fueron solicitados, aun cuando se hayan concedido en fechas futuras.

El número de pensiones concesionadas no coincide con el número de pensiones pagadas por las siguientes razones:

- El total de acumulado de concesiones del período analizado incluye personas fallecidas.
- El número aproximado de personas fallecidas durante el periodo jul-08 a sep-15 correspondió a 115.000.
- Existen personas a quienes se les ha extinguido o suspendido el beneficio. El mes de concedida la pensión no necesariamente coincide con el primer mes de pago.

B. Nivel regional

8. Número de beneficios pagados en el mes, por tipo de beneficio

Septiembre 2015

REGIÓN	TIPO DE BENEFICIO	SEXO		TOTAL REGIÓN
		FEMENINO	MASCULINO	
ARICA Y PARINACOTA	PBS Vejez	3.097	1.149	4.246
	PBS Invalidez	953	819	1.772
	APS Vejez	5.045	3.850	8.895
	APS Invalidez	276	253	529
TARAPACA	PBS Vejez	3.062	1.150	4.212
	PBS Invalidez	1.268	865	2.133
	APS Vejez	4.837	3.448	8.285
	APS Invalidez	538	378	916
ANTOFAGASTA	PBS Vejez	4.840	1.520	6.360
	PBS Invalidez	1.884	1.268	3.152
	APS Vejez	8.828	5.075	13.903
	APS Invalidez	621	455	1.076
ATACAMA	PBS Vejez	4.203	1.529	5.732
	PBS Invalidez	1.440	974	2.414
	APS Vejez	5.734	4.368	10.102
	APS Invalidez	517	401	918
COQUIMBO	PBS Vejez	13.512	5.774	19.286
	PBS Invalidez	4.087	3.229	7.316
	APS Vejez	17.724	12.722	30.446
	APS Invalidez	1.442	1.132	2.574
VALPARAISO	PBS Vejez	28.266	9.467	37.733
	PBS Invalidez	10.349	7.336	17.685
	APS Vejez	48.344	33.425	81.769
	APS Invalidez	4.112	2.859	6.971
O'HIGGINS	PBS Vejez	15.168	5.083	20.251
	PBS Invalidez	5.448	4.042	9.490
	APS Vejez	20.856	18.299	39.155
	APS Invalidez	2.929	1.893	4.822
MAULE	PBS Vejez	20.946	8.932	29.878
	PBS Invalidez	7.690	5.533	13.223
	APS Vejez	25.119	22.338	47.457
	APS Invalidez	2.655	2.222	4.877
BIOBÍO	PBS Vejez	42.468	14.960	57.428
	PBS Invalidez	21.414	13.739	35.153
	APS Vejez	47.063	39.449	86.512
	APS Invalidez	5.841	5.457	11.298

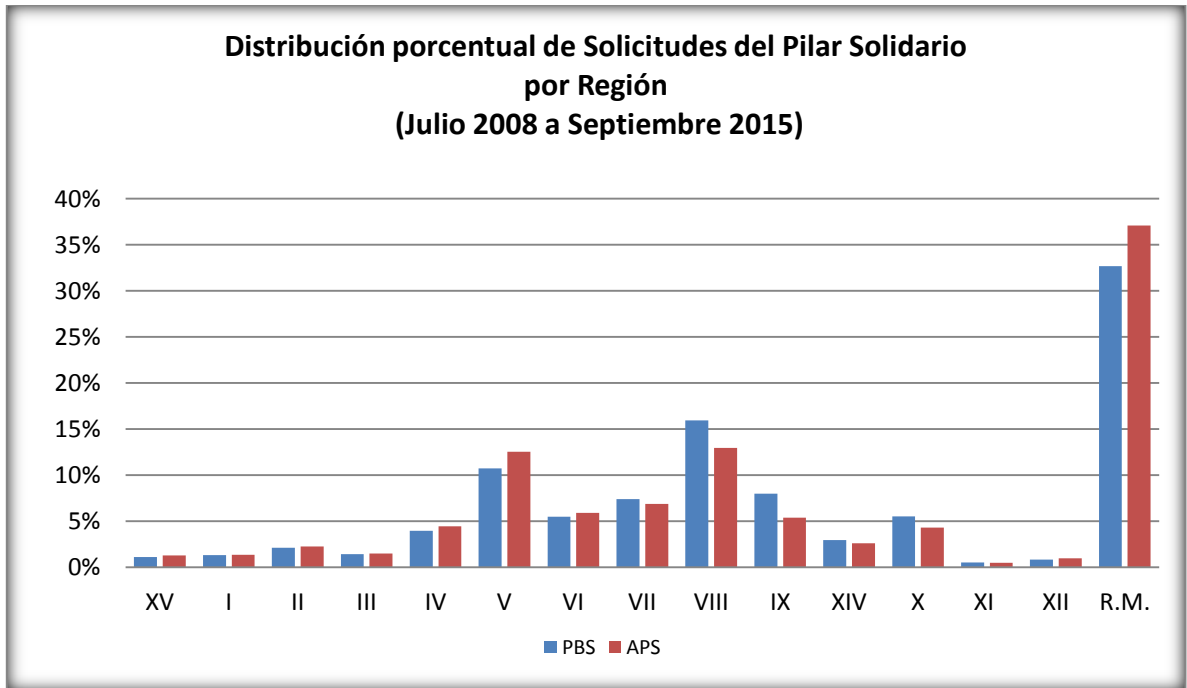
REGIÓN	TIPO DE BENEFICIO	SEXO		TOTAL REGIÓN
		FEMENINO	MASCULINO	
ARAUCANIA	PBS Vejez	27.578	15.178	42.756
	PBS Invalidez	9.549	6.525	16.074
	APS Vejez	20.546	17.364	37.910
	APS Invalidez	2.124	2.752	4.876
LOS RIOS	PBS Vejez	9.226	4.335	13.561
	PBS Invalidez	3.421	2.219	5.640
	APS Vejez	9.314	7.701	17.015
	APS Invalidez	1.206	1.041	2.247
LOS LAGOS	PBS Vejez	20.829	10.839	31.668
	PBS Invalidez	7.433	5.374	12.807
	APS Vejez	16.217	13.822	30.039
	APS Invalidez	2.568	2.171	4.739
AYSEN	PBS Vejez	1.787	1.033	2.820
	PBS Invalidez	591	387	978
	APS Vejez	1.701	1.679	3.380
	APS Invalidez	298	253	551
MAGALLANES	PBS Vejez	2.069	840	2.909
	PBS Invalidez	530	428	958
	APS Vejez	3.671	2.639	6.310
	APS Invalidez	266	179	445
METROPOLITANA	PBS Vejez	92.255	28.194	120.449
	PBS Invalidez	28.769	21.798	50.567
	APS Vejez	156.061	97.476	253.537
	APS Invalidez	10.452	8.241	18.693
TOTALES POR TIPO DE BENEFICIO	PBS Vejez	289.306	109.983	399.289
	PBS Invalidez	104.826	74.536	179.362
	APS Vejez	391.060	283.655	674.715
	APS Invalidez	35.845	29.687	65.532
TOTAL		821.037	497.861	1.318.898

Fuente: Información SP

**9. Total solicitudes recibidas, por tipo de institución
Acumulado - Julio de 2008 a Septiembre de 2015**

TOTAL SOLICITUDES (no incluye ex Pasis)														
TOTAL PBS Y APS							TOTAL		GÉNERO		ORIGEN DE TRAMITACIÓN DEL BENEFICIO			
REGIÓN	PBSV	PBSI	TOTAL PBS	APSV	APSI	TOTAL APS	Total PBS+APS	% de Solicitudes PBS+APS	Femenino	Masculino	En IPS	En AFP	En Cías. de Seguro	En Municipio
ARICA Y PARINACOTA	4.262	1.638	5.900	12.457	650	13.107	19.007	1,2%	11.633	7.374	11.958	2.730	488	3.831
TARAPACA	4.212	2.929	7.141	12.616	1.255	13.871	21.012	1,3%	13.457	7.555	12.592	2.192	685	5.543
ANTOFAGASTA	8.002	3.477	11.479	21.989	1.260	23.249	34.728	2,2%	23.472	11.256	24.875	3.738	531	5.584
ATACAMA	5.293	2.350	7.643	14.662	878	15.540	23.183	1,5%	14.581	8.602	14.643	2.854	597	5.089
COQUIMBO	15.026	6.243	21.269	43.610	2.356	45.966	67.235	4,3%	42.342	24.893	52.509	6.231	862	7.631
VALPARAISO	39.435	18.273	57.708	122.022	7.490	129.512	187.220	11,9%	120.524	66.696	124.700	26.621	4.728	31.170
L. G. B. OHIGGINS	18.682	10.741	29.423	56.567	4.351	60.918	90.341	5,8%	55.372	34.969	55.096	8.456	2.005	24.784
MAULE	25.456	14.236	39.692	66.140	4.920	71.060	110.752	7,1%	66.450	44.302	72.609	11.412	2.092	24.638
BIO-BIO	45.451	40.122	85.573	123.486	10.043	133.529	219.102	14,0%	139.684	79.418	132.745	23.119	4.986	58.252
LA ARAUCANIA	25.967	17.020	42.987	51.780	3.944	55.724	98.711	6,3%	61.295	37.416	70.796	10.925	2.325	14.665
LOS RIOS	9.672	6.206	15.878	24.184	2.603	26.787	42.665	2,7%	26.548	16.117	31.177	5.906	1.293	4.287
LOS LAGOS	18.966	10.698	29.664	40.443	4.018	44.461	74.125	4,7%	44.721	29.404	51.212	11.031	2.172	9.710
AYSÉN	1.886	888	2.774	4.479	415	4.894	7.668	0,5%	4.237	3.431	5.898	1.133	104	533
MAGALLANES Y ANTARTICA	3.315	1.123	4.438	9.639	532	10.171	14.609	0,9%	9.204	5.405	12.037	2.008	519	45
METROPOLITANA	125.713	49.892	175.605	363.762	18.860	382.622	558.227	35,6%	365.296	192.931	354.052	67.525	19.491	117.159
Totales	351.338	185.836	537.174	967.836	63.575	1.031.411	1.568.585	100,0%	998.816	569.769	1.026.899	185.881	42.878	312.921
Participación sobre el total	22%	12%		62%	4%		100%		64%	36%	65%	12%	3%	20%

Fuente: Elaboración propia sobre la base de información del IPS. Información al 20 de octubre de 2015.



Fuente: Elaboración propia sobre la base de información del IPS.

Nota: No incluye ex Pasis

**10. Total beneficios concedidos
Acumulado - Julio de 2008 a Septiembre de 2015**

TOTAL CONCEDIDAS (no incluye ex Pasis)														
REGIÓN	TOTAL PBS Y APS						TOTAL		GÉNERO		ORIGEN DE TRAMITACIÓN DEL BENEFICIO			
	PBSV	PBSI	TOTAL PBS	APSV	APSI	TOTAL APS	Total PBS+APS	% de Concesiones PBS+APS	Femenino	Masculino	En IPS	En AFP	En Cías. de Seguro	En Municipio
ARICA Y PARINACOTA	4.008	1.109	5.117	10.646	506	11.152	16.269	1,3%	9.822	6.447	10.309	2.252	383	3.325
TARAPACA	3.718	1.655	5.373	9.965	929	10.894	16.267	1,3%	10.167	6.100	9.885	1.752	503	4.127
ANTOFAGASTA	6.842	2.172	9.014	17.484	921	18.405	27.419	2,1%	18.165	9.254	19.700	2.743	401	4.575
ATACAMA	4.664	1.566	6.230	12.248	665	12.913	19.143	1,5%	11.819	7.324	11.976	2.308	455	4.404
COQUIMBO	13.399	3.657	17.056	36.768	1.946	38.714	55.770	4,3%	34.114	21.656	43.805	5.034	626	6.303
VALPARAISO	35.352	10.880	46.232	100.040	5.728	105.768	152.000	11,9%	95.719	56.281	100.933	21.398	3.611	26.058
L. G. B. OHIGGINS	16.594	5.211	21.805	47.894	3.399	51.293	73.098	5,7%	42.997	30.101	45.060	6.853	1.592	19.593
MAULE	23.393	7.173	30.566	57.405	3.771	61.176	91.742	7,2%	53.346	38.396	60.987	9.641	1.632	19.481
BIO-BIO	41.104	17.862	58.966	104.908	8.019	112.927	171.893	13,4%	103.999	67.894	107.446	18.815	3.870	41.762
LA ARAUCANIA	24.139	7.474	31.613	44.453	3.169	47.622	79.235	6,2%	47.052	32.183	57.153	9.314	1.725	11.043
LOS RIOS	9.024	4.230	13.254	20.785	2.169	22.954	36.208	2,8%	21.977	14.231	26.513	5.065	1.004	3.624
LOS LAGOS	17.714	5.957	23.671	35.094	3.192	38.286	61.957	4,8%	36.489	25.468	42.436	9.539	1.754	8.228
AYSÉN	1.722	420	2.142	3.692	304	3.996	6.138	0,5%	3.272	2.866	4.734	888	66	450
MAGALLANES Y ANTARTICA	3.016	752	3.768	7.704	409	8.113	11.881	0,9%	7.312	4.569	9.884	1.578	385	34
METROPOLITANA	113.215	30.143	143.358	305.720	14.592	320.312	463.670	36,1%	299.188	164.482	295.376	55.397	15.207	97.690
Totales	317.904	100.261	418.165	814.806	49.719	864.525	1.282.690	100,0%	795.438	487.252	846.197	152.577	33.214	250.697
Participación sobre el total	25%	8%		64%	4%			100%	62%	38%	66%	12%	3%	20%

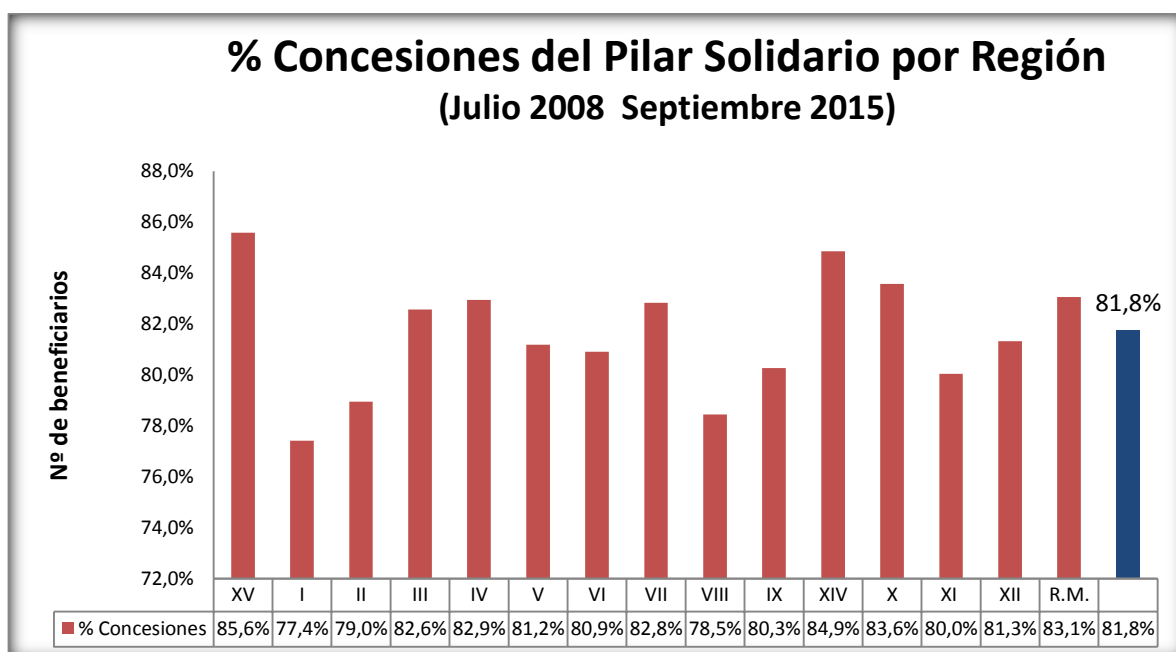
Fuente: Elaboración propia sobre la base de información del IPS. Información al 20 de octubre de 2015.

11. Porcentaje de solicitudes concedidas Julio de 2008 a Septiembre 2015

N° REGIÓN	REGIÓN	TIPO DE CONCESIÓN				Total
		PBSV	PBSI	APSV	APSI	
XV	ARICA Y PARINACOTA	94,0%	67,7%	85,5%	77,8%	85,6%
I	TARAPACA	88,3%	56,5%	79,0%	74,0%	77,4%
II	ANTOFAGASTA	85,5%	62,5%	79,5%	73,1%	79,0%
III	ATACAMA	88,1%	66,6%	83,5%	75,7%	82,6%
IV	COQUIMBO	89,2%	58,6%	84,3%	82,6%	82,9%
V	VALPARAISO	89,6%	59,5%	82,0%	76,5%	81,2%
VI	L. G. B. OHIGGINS	88,8%	48,5%	84,7%	78,1%	80,9%
VII	MAULE	91,9%	50,4%	86,8%	76,6%	82,8%
VIII	BIO-BIO	90,4%	44,5%	85,0%	79,8%	78,5%
IX	LA ARAUCANIA	93,0%	43,9%	85,8%	80,3%	80,3%
XIV	LOS RIOS	93,3%	68,2%	85,9%	83,3%	84,9%
X	LOS LAGOS	93,4%	55,7%	86,8%	79,4%	83,6%
XI	AYSÉN	91,3%	47,3%	82,4%	73,3%	80,0%
XII	MAGALLANES Y ANT.	91,0%	67,0%	79,9%	76,9%	81,3%
R.M.	METROPOLITANA	90,1%	60,4%	84,0%	77,4%	83,1%
	Total	90,5%	54,0%	84,2%	78,2%	81,8%

Fuente: Elaboración propia sobre la base de información del IPS. Información al 28 de septiembre de 2015.

Nota: No incluye ex Pasis



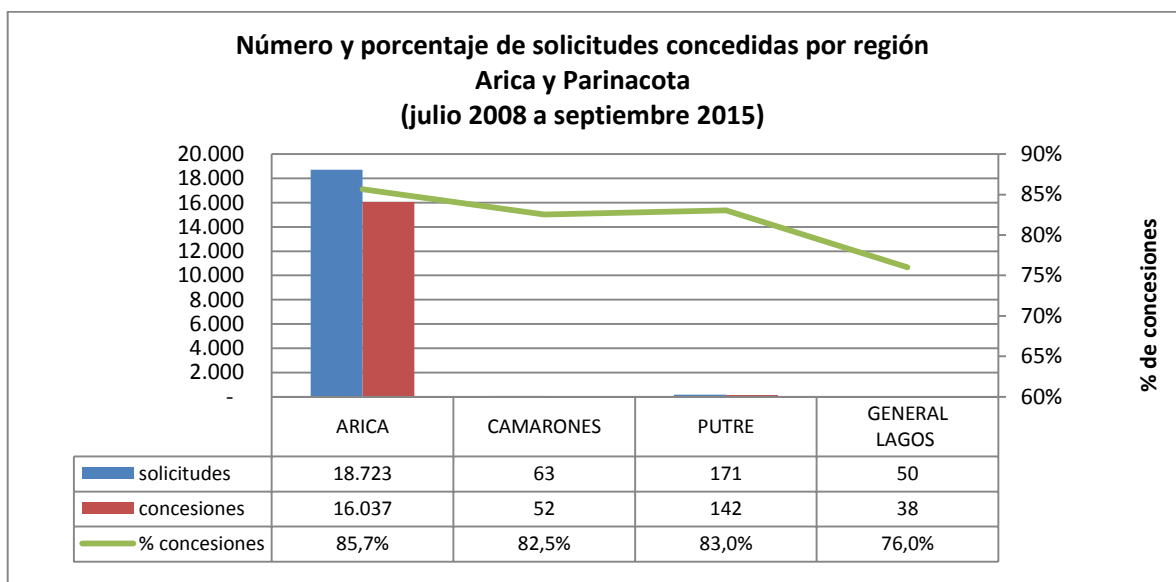
Fuente: Elaboración propia sobre la base de información del IPS.

Nota: No incluye ex Pasis

C. Nivel comunal

12. Total de solicitudes recibidas y beneficios concedidos

12.1. Arica y Parinacota

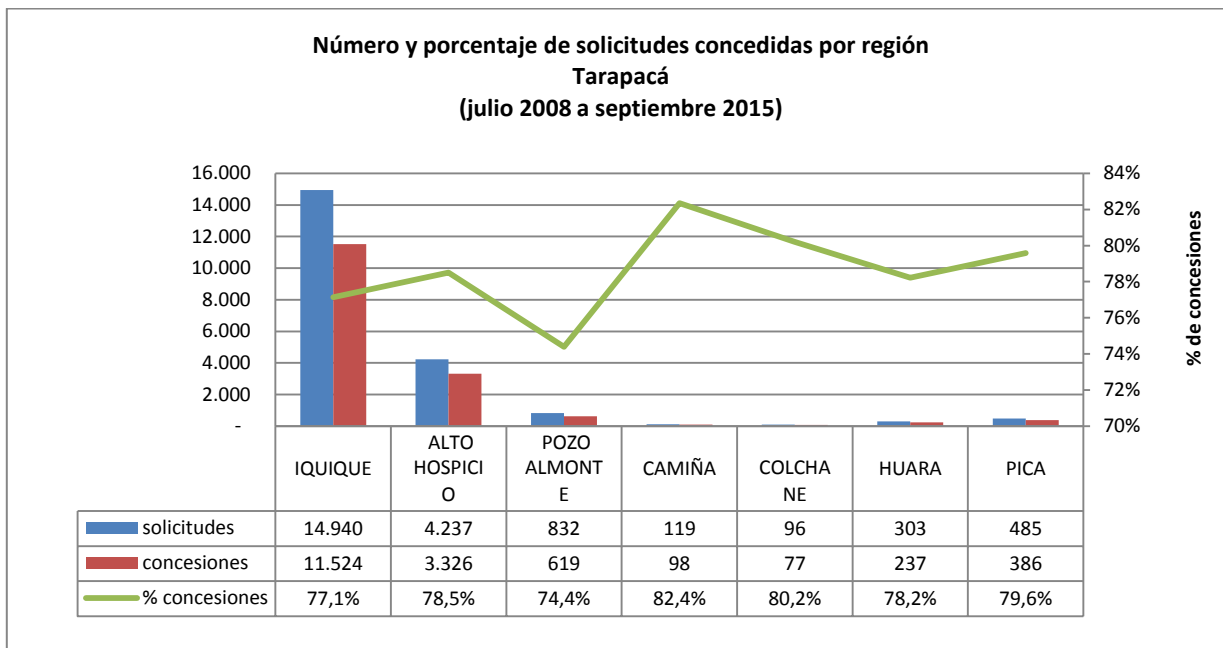


Fuente: Elaboración propia sobre la base de información del IPS.

Concesiones del Pilar Solidario a nivel comunal									
COMUNA	TOTAL PBS Y APS								
	PBSV	PBSI	Total PBS	% PBS	APSV	APSI	Total APS	%APS	Total PBS+APS
ARICA	3.905	1.088	4.993	97,6%	10.538	506	11.044	99,0%	16.037
CAMARONES	20	3	23	0,4%	29	-	29	0,3%	52
PUTRE	59	12	71	1,4%	71	-	71	0,6%	142
GENERAL LAGOS	24	6	30	0,6%	8	-	8	0,1%	38
Totales	4.008	1.109	5.117	100%	10.646	506	11.152	100%	16.269
% respecto del total de concesiones	25%	7%	31%		65%	3%	69%		100%

Fuente: Elaboración propia sobre la base de información del IPS. Información al 20 de octubre de 2015.

12.2. Tarapacá

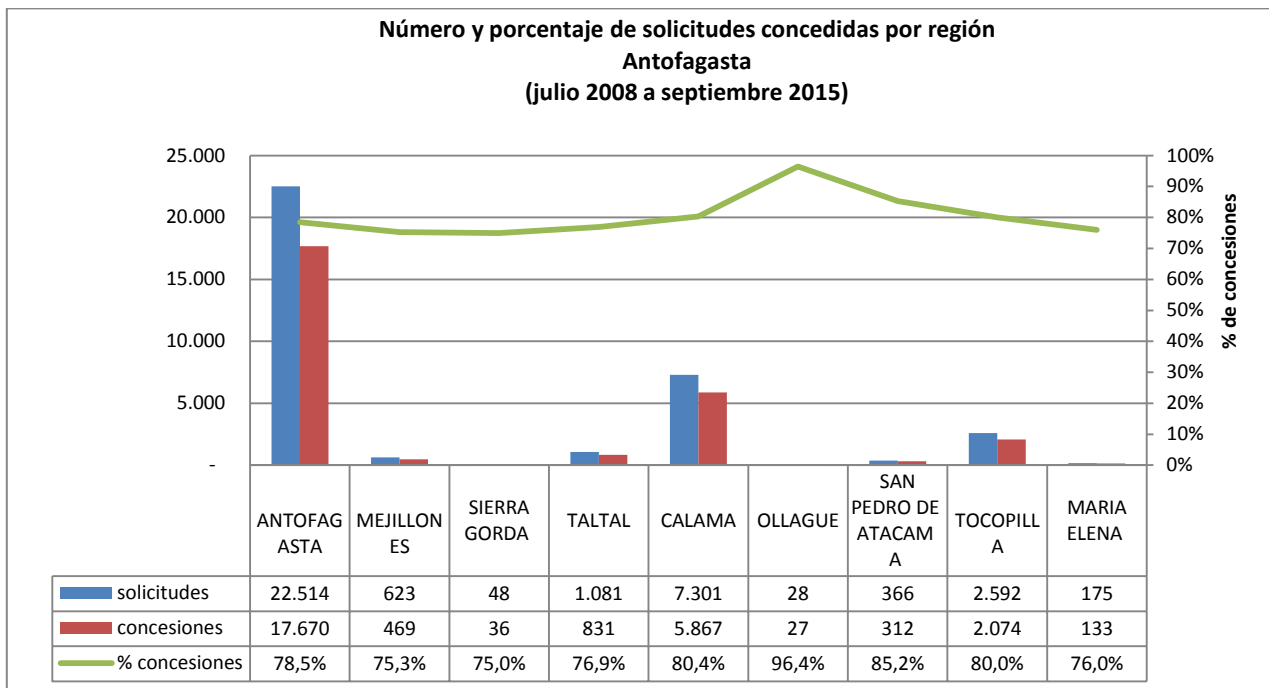


Fuente: Elaboración propia sobre la base de información del IPS.

Concesiones del Pilar Solidario a nivel comunal									
COMUNA	TOTAL PBS Y APS								
	PBSV	PBSI	Total PBS	% PBS	APSV	APSI	Total APS	%APS	Total PBS+APS
IQUIQUE	2.587	1.047	3.634	50,9%	7.310	580	7.890	56,9%	11.524
ALTO HOSPICIO	714	469	1.183	16,6%	1.871	272	2.143	15,4%	3.326
POZO ALMONTE	164	50	214	3,0%	368	37	405	2,9%	619
CAMIÑA	45	12	57	0,8%	36	5	41	0,3%	98
COLCHANE	39	15	54	0,8%	18	5	23	0,2%	77
HUARA	67	34	101	1,4%	119	17	136	1,0%	237
PICA	102	28	130	1,8%	243	13	256	1,8%	386
Totales	3.718	1.655	5.373	75%	9.965	929	10.894	79%	16.267
% respecto del total de concesiones	23%	10%	33%		61%	6%	67%		100%

Fuente: Elaboración propia sobre la base de información del IPS. Información al 20 de octubre de 2015.

12.3. Antofagasta

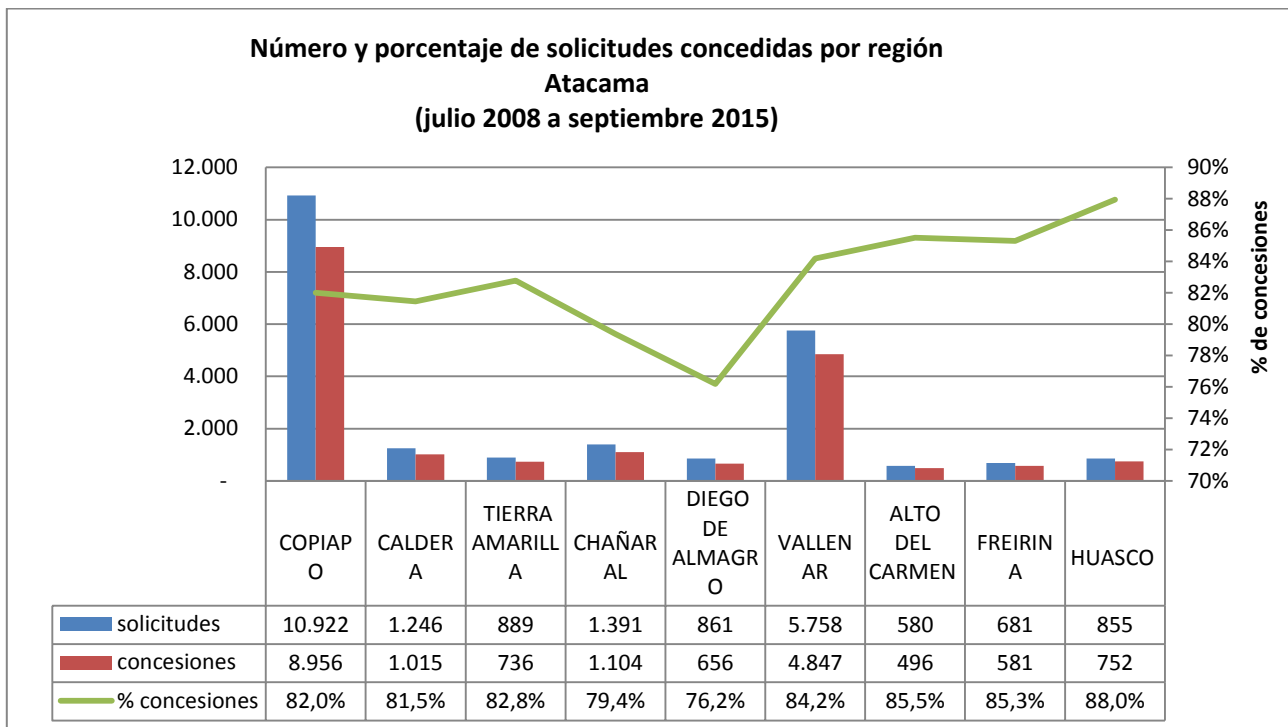


Fuente: Elaboración propia sobre la base de información del IPS.

Concesiones del Pilar Solidario a nivel comunal									
COMUNA	TOTAL PBS Y APS								
	PBSV	PBSI	Total PBS	% PBS	APSV	APSI	Total APS	%APS	Total PBS+APS
ANTOFAGASTA	4.263	1.410	5.673	62,9%	11.357	640	11.997	65,2%	17.670
MEJILLONES	110	35	145	1,6%	310	14	324	1,8%	469
SIERRA GORDA	13	1	14	0,2%	21	1	22	0,1%	36
TALTAL	172	68	240	2,7%	564	27	591	3,2%	831
CALAMA	1.642	456	2.098	23,3%	3.602	167	3.769	20,5%	5.867
OLLAGUE	14	1	15	0,2%	12	-	12	0,1%	27
SAN PEDRO DE ATACAMA	115	21	136	1,5%	170	6	176	1,0%	312
TOCOPILLA	472	174	646	7,2%	1.366	62	1.428	7,8%	2.074
MARIA ELENA	41	6	47	0,5%	82	4	86	0,5%	133
Totales	6.842	2.172	9.014	100%	17.484	921	18.405	100%	27.419
% respecto del total de concesiones	25%	8%	33%		64%	3%	67%		100%

Fuente: Elaboración propia sobre la base de información del IPS. Información 20 de octubre de 2015.

12.4. Atacama

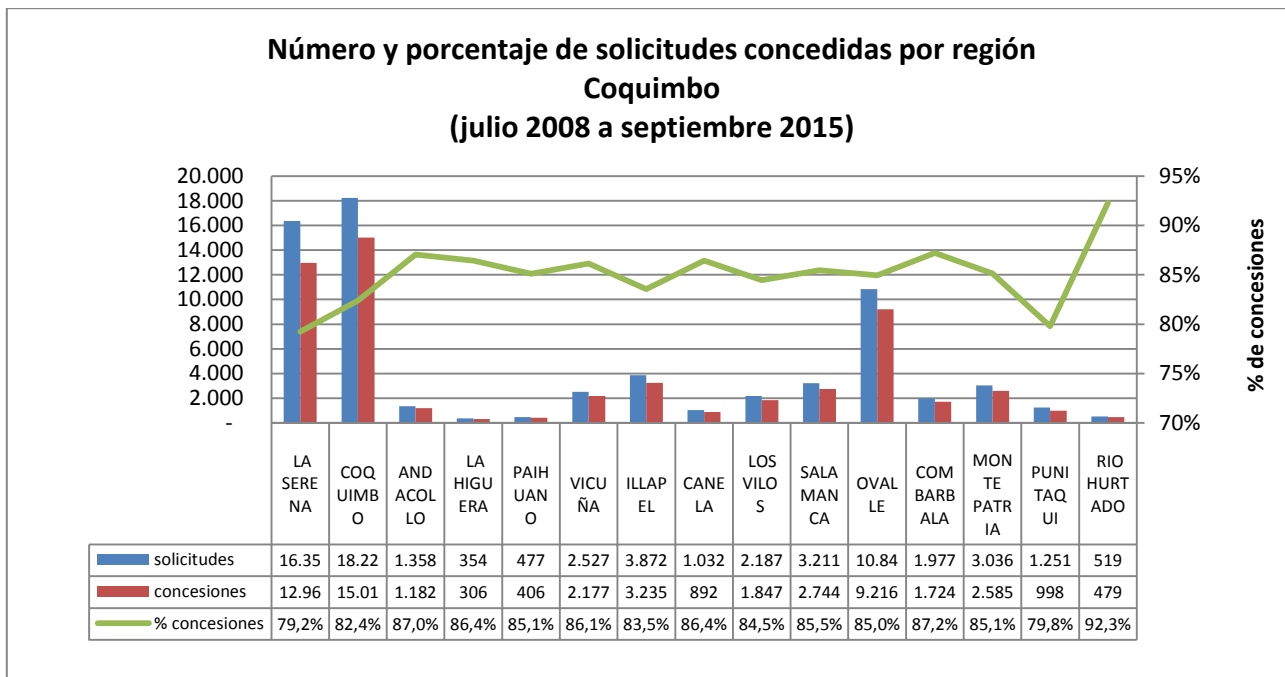


Fuente: Elaboración propia sobre la base de información del IPS.

Concesiones del Pilar Solidario a nivel comunal									
COMUNA	TOTAL PBS Y APS								
	PBSV	PBSI	Total PBS	% PBS	APSV	APSI	Total APS	%APS	Total PBS+APS
COPIAPO	2.228	715	2.943	47,2%	5.657	356	6.013	46,6%	8.956
CALDERA	254	81	335	5,4%	636	44	680	5,3%	1.015
TIERRA AMARILLA	166	74	240	3,9%	471	25	496	3,8%	736
CHAÑARAL	281	95	376	6,0%	699	29	728	5,6%	1.104
DIEGO DE ALMAGRO	161	78	239	3,8%	400	17	417	3,2%	656
VALLENAR	1.134	370	1.504	24,1%	3.198	145	3.343	25,9%	4.847
ALTO DEL CARMEN	135	46	181	2,9%	303	12	315	2,4%	496
FREIRINA	133	56	189	3,0%	378	14	392	3,0%	581
HUASCO	172	51	223	3,6%	506	23	529	4,1%	752
Totales	4.664	1.566	6.230	100%	12.248	665	12.913	100%	19.143
% respecto del total de concesiones	24%	8%	33%		64%	3%	67%		100%

Fuente: Elaboración propia sobre la base de información del IPS. Información al 20 de octubre de 2015

12.5. Coquimbo

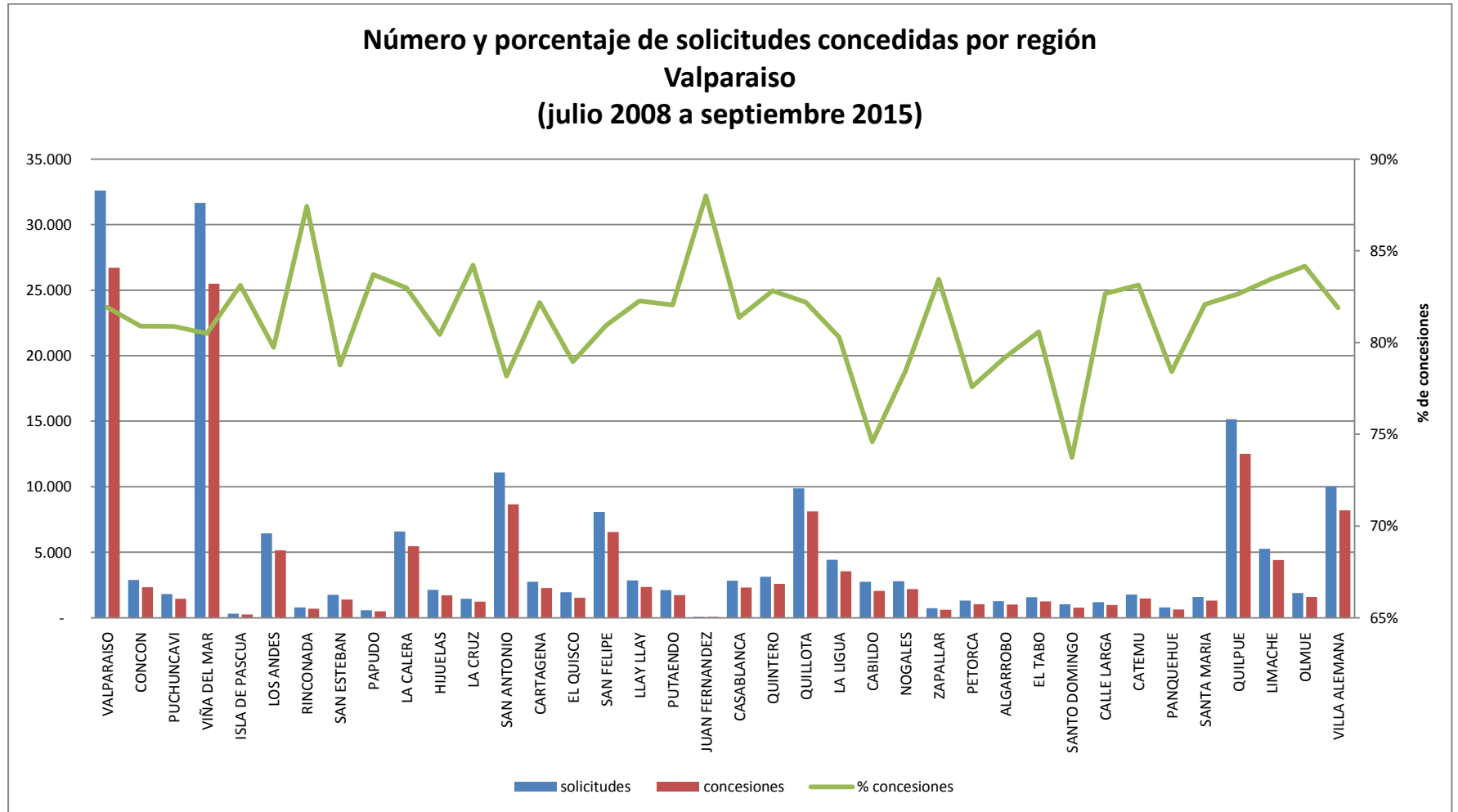


Fuente: Elaboración propia sobre la base de información del IPS.

Concesiones del Pilar Solidario a nivel comunal									
COMUNA	TOTAL PBS Y APS								
	PBSV	PBSI	Total PBS	% PBS	APSV	APSI	Total APS	%APS	Total PBS+APS
LA SERENA	3.072	956	4.028	23,6%	8.502	431	8.933	23,1%	12.961
COQUIMBO	3.362	907	4.269	25,0%	10.208	541	10.749	27,8%	15.018
ANDACOLLO	193	61	254	1,5%	898	30	928	2,4%	1.182
LA HIGUERA	96	21	117	0,7%	178	11	189	0,5%	306
PAIHUANO	87	14	101	0,6%	296	9	305	0,8%	406
VICUÑA	386	103	489	2,9%	1.615	73	1.688	4,4%	2.177
ILLAPEL	764	186	950	5,6%	2.174	111	2.285	5,9%	3.235
CANELA	281	68	349	2,0%	507	36	543	1,4%	892
LOS VILOS	447	128	575	3,4%	1.203	69	1.272	3,3%	1.847
SALAMANCA	682	177	859	5,0%	1.819	66	1.885	4,9%	2.744
OVALLE	2.560	607	3.167	18,6%	5.699	350	6.049	15,6%	9.216
COMBARBALA	371	113	484	2,8%	1.189	51	1.240	3,2%	1.724
MONTEPATRIA	711	191	902	5,3%	1.571	112	1.683	4,3%	2.585
PUNITAQUI	232	96	328	1,9%	627	43	670	1,7%	998
RIO HURTADO	155	29	184	1,1%	282	13	295	0,8%	479
Totales	13.399	3.657	17.056	100%	36.768	1.946	38.714	100%	55.770
% respecto del total de concesiones	24%	7%	31%		66%	3%	69%		100%

Fuente: Elaboración propia sobre la base de información del IPS. Información al 20 de octubre de 2015

12.6. Valparaíso



Fuente: Elaboración propia sobre la base de información del IPS.

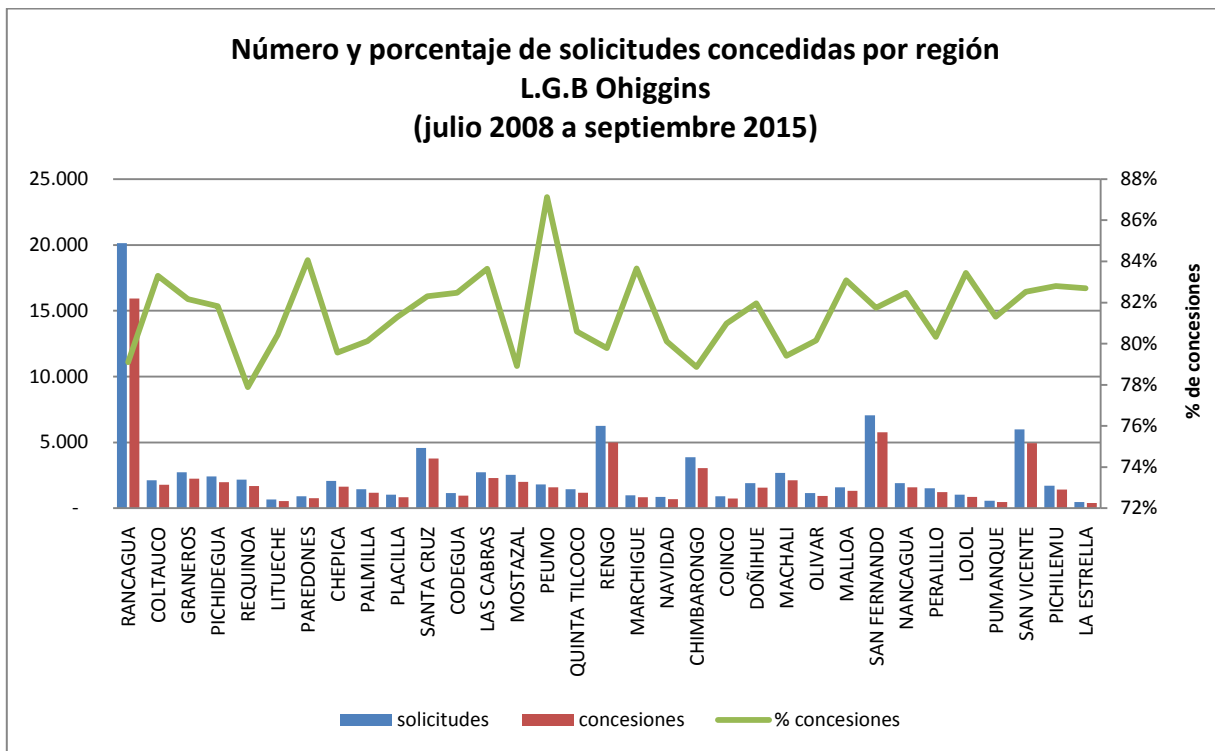
Valparaíso

Concesiones del Pilar Solidario a nivel comunal									
COMUNA	TOTAL PBS Y APS								
	PBSV	PBSI	Total PBS	% PBS	APSV	APSI	Total APS	%APS	Total PBS+APS
VALPARAISO	6.278	2.465	8.743	18,9%	16.760	1.204	17.964	17,0%	26.707
CONCON	629	209	838	1,8%	1.410	85	1.495	1,4%	2.333
PUCHUNCAVI	452	82	534	1,2%	880	41	921	0,9%	1.455
VIÑA DEL MAR	5.964	1.604	7.568	16,4%	17.062	856	17.918	16,9%	25.486
ISLA DE PASCUA	84	31	115	0,2%	122	19	141	0,1%	256
LOS ANDES	1.042	265	1.307	2,8%	3.618	214	3.832	3,6%	5.139
RINCONADA	122	30	152	0,3%	519	25	544	0,5%	696
SAN ESTEBAN	263	65	328	0,7%	1.011	42	1.053	1,0%	1.381
PAPUDO	130	42	172	0,4%	282	29	311	0,3%	483
LA CALERA	1.325	383	1.708	3,7%	3.517	240	3.757	3,6%	5.465
HIJUELAS	449	151	600	1,3%	1.027	88	1.115	1,1%	1.715
LA CRUZ	265	59	324	0,7%	853	45	898	0,8%	1.222
SAN ANTONIO	1.841	717	2.558	5,5%	5.747	361	6.108	5,8%	8.666
CARTAGENA	660	155	815	1,8%	1.366	83	1.449	1,4%	2.264
EL QUISCO	438	70	508	1,1%	986	37	1.023	1,0%	1.531
SAN FELIPE	1.168	329	1.497	3,2%	4.779	258	5.037	4,8%	6.534
LLAY LLAY	471	107	578	1,3%	1.677	83	1.760	1,7%	2.338
PUTAENDO	329	146	475	1,0%	1.178	75	1.253	1,2%	1.728
JUAN FERNANDEZ	28	2	30	0,1%	35	1	36	0,0%	66
CASABLANCA	561	157	718	1,6%	1.526	53	1.579	1,5%	2.297
QUINTERO	629	199	828	1,8%	1.683	83	1.766	1,7%	2.594
QUILLOTA	1.786	507	2.293	5,0%	5.531	296	5.827	5,5%	8.120
LA LIGUA	1.005	311	1.316	2,8%	2.107	124	2.231	2,1%	3.547
CABILDO	423	179	602	1,3%	1.390	58	1.448	1,4%	2.050
NOGALES	521	146	667	1,4%	1.438	80	1.518	1,4%	2.185
ZAPALLAR	161	51	212	0,5%	375	18	393	0,4%	605
PETORCA	205	79	284	0,6%	709	28	737	0,7%	1.021
ALGARROBO	350	67	417	0,9%	562	26	588	0,6%	1.005

Concesiones del Pilar Solidario a nivel comunal									
COMUNA	TOTAL PBS Y APS								
	PBSV	PBSI	Total PBS	% PBS	APSV	APSI	Total APS	%APS	Total PBS+APS
EL TABO	369	79	448	1,0%	782	28	810	0,8%	1.258
SANTO DOMINGO	210	38	248	0,5%	490	23	513	0,5%	761
CALLE LARGA	184	52	236	0,5%	710	32	742	0,7%	978
CATEMU	297	83	380	0,8%	1.053	36	1.089	1,0%	1.469
PANQUEHUE	127	30	157	0,3%	438	30	468	0,4%	625
SANTA MARIA	216	67	283	0,6%	989	34	1.023	1,0%	1.306
QUILPUE	3.066	863	3.929	8,5%	8.160	432	8.592	8,1%	12.521
LIMACHE	1.010	292	1.302	2,8%	2.936	156	3.092	2,9%	4.394
OLMUE	384	123	507	1,1%	1.013	75	1.088	1,0%	1.595
VILLA ALEMANA	1.910	645	2.555	5,5%	5.319	330	5.649	5,3%	8.204
Totales	35.352	10.880	46.232	100%	100.040	5.728	105.768	100%	152.000
% respecto del total de concesiones	23%	7%	30%		66%	4%	70%		100%

Fuente: Elaboración propia sobre la base de información del IPS. Información al 20 de octubre de 2015.

12.7. L.G.B O'Higgins



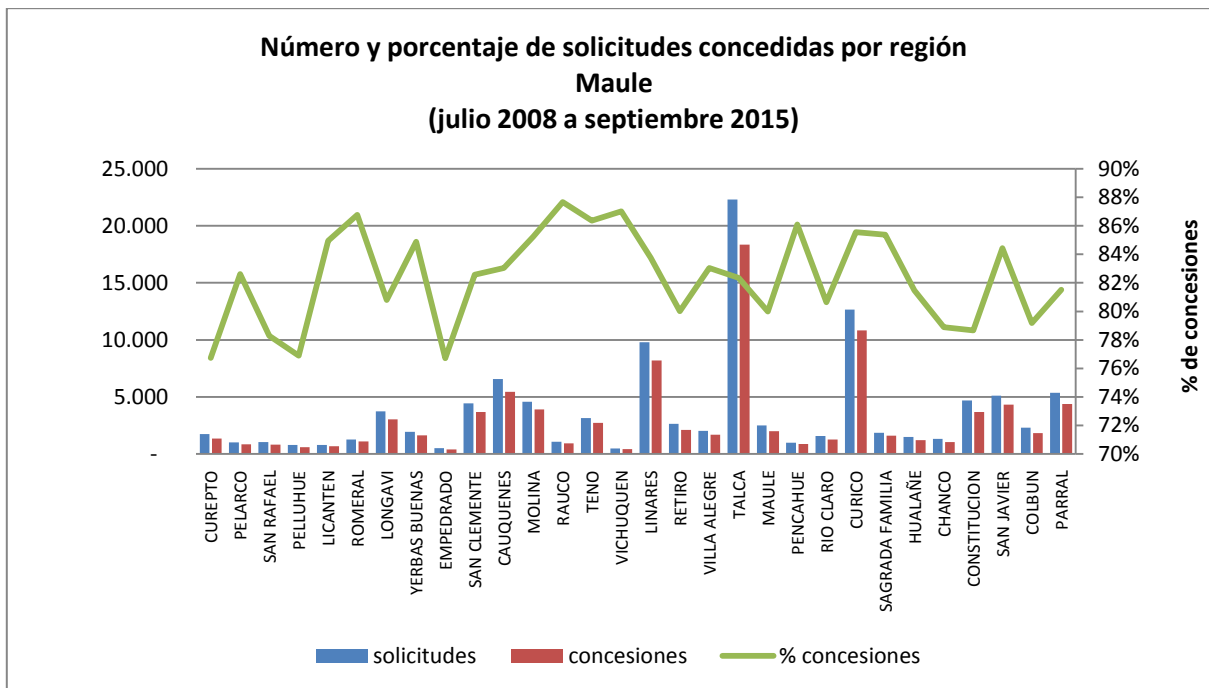
Fuente: Elaboración propia sobre la base de información del IPS.

Concesiones del Pilar Solidario a nivel comunal									
COMUNA	TOTAL PBS Y APS								TOTAL
	PBSV	PBSI	Total PBS	% PBS	APSV	APSI	Total APS	%APS	Total PBS+APS
RANCAGUA	3.805	1.295	5.100	23,4%	9.836	992	10.828	21,1%	15.928
COLTAUCO	396	103	499	2,3%	1.208	68	1.276	2,5%	1.775
GRANEROS	553	140	693	3,2%	1.448	102	1.550	3,0%	2.243
PICHIDEGUA	472	137	609	2,8%	1.277	86	1.363	2,7%	1.972
REQUINOA	335	122	457	2,1%	1.154	72	1.226	2,4%	1.683
LITUECHE	147	42	189	0,9%	336	13	349	0,7%	538
PAREDONES	200	63	263	1,2%	474	33	507	1,0%	770
CHEPICA	382	113	495	2,3%	1.074	74	1.148	2,2%	1.643
PALMILLA	246	73	319	1,5%	783	59	842	1,6%	1.161
PLACILLA	176	54	230	1,1%	560	40	600	1,2%	830
SANTA CRUZ	734	232	966	4,4%	2.638	172	2.810	5,5%	3.776
CODEGUA	179	68	247	1,1%	633	66	699	1,4%	946
LAS CABRAS	542	144	686	3,1%	1.534	66	1.600	3,1%	2.286
MOSTAZAL	441	163	604	2,8%	1.298	96	1.394	2,7%	1.998
PEUMO	326	102	428	2,0%	1.107	43	1.150	2,2%	1.578
QUINTA TILCOCO	289	85	374	1,7%	734	55	789	1,5%	1.163
RENGO	1.087	380	1.467	6,7%	3.270	247	3.517	6,9%	4.984
MARCHIGUE	168	53	221	1,0%	590	13	603	1,2%	824
NAVIDAD	249	65	314	1,4%	353	26	379	0,7%	693
CHIMBARONGO	650	235	885	4,1%	2.043	128	2.171	4,2%	3.056
COINCO	190	64	254	1,2%	429	41	470	0,9%	724
DOÑIHUE	346	106	452	2,1%	1.053	58	1.111	2,2%	1.563

Concesiones del Pilar Solidario a nivel comunal									
COMUNA	TOTAL PBS Y APS								TOTAL
	PBSV	PBSI	Total PBS	% PBS	APSV	APSI	Total APS	%APS	Total PBS+APS
MACHALI	534	167	701	3,2%	1.329	96	1.425	2,8%	2.126
OLIVAR	198	60	258	1,2%	612	47	659	1,3%	917
MALLOA	332	106	438	2,0%	819	59	878	1,7%	1.316
SAN FERNANDO	1.236	349	1.585	7,3%	3.921	257	4.178	8,1%	5.763
NANCAGUA	274	98	372	1,7%	1.118	87	1.205	2,3%	1.577
PERALILLO	227	79	306	1,4%	873	30	903	1,8%	1.209
LOLOL	196	66	262	1,2%	575	20	595	1,2%	857
PUMANQUE	103	26	129	0,6%	321	11	332	0,6%	461
SAN VICENTE	1.188	294	1.482	6,8%	3.280	169	3.449	6,7%	4.931
PICHILEMU	307	100	407	1,9%	944	64	1.008	2,0%	1.415
LA ESTRELLA	86	27	113	0,5%	270	9	279	0,5%	392
Totales	16.594	5.211	21.805	100,0%	47.894	3.399	51.293	100,0%	73.098
% respecto del total de concesiones	23%	7%	30%		66%	5%	70%		100%

Fuente: Elaboración propia sobre la base de información del IPS. Información al 20 de octubre de 2015.

12.8. Maule



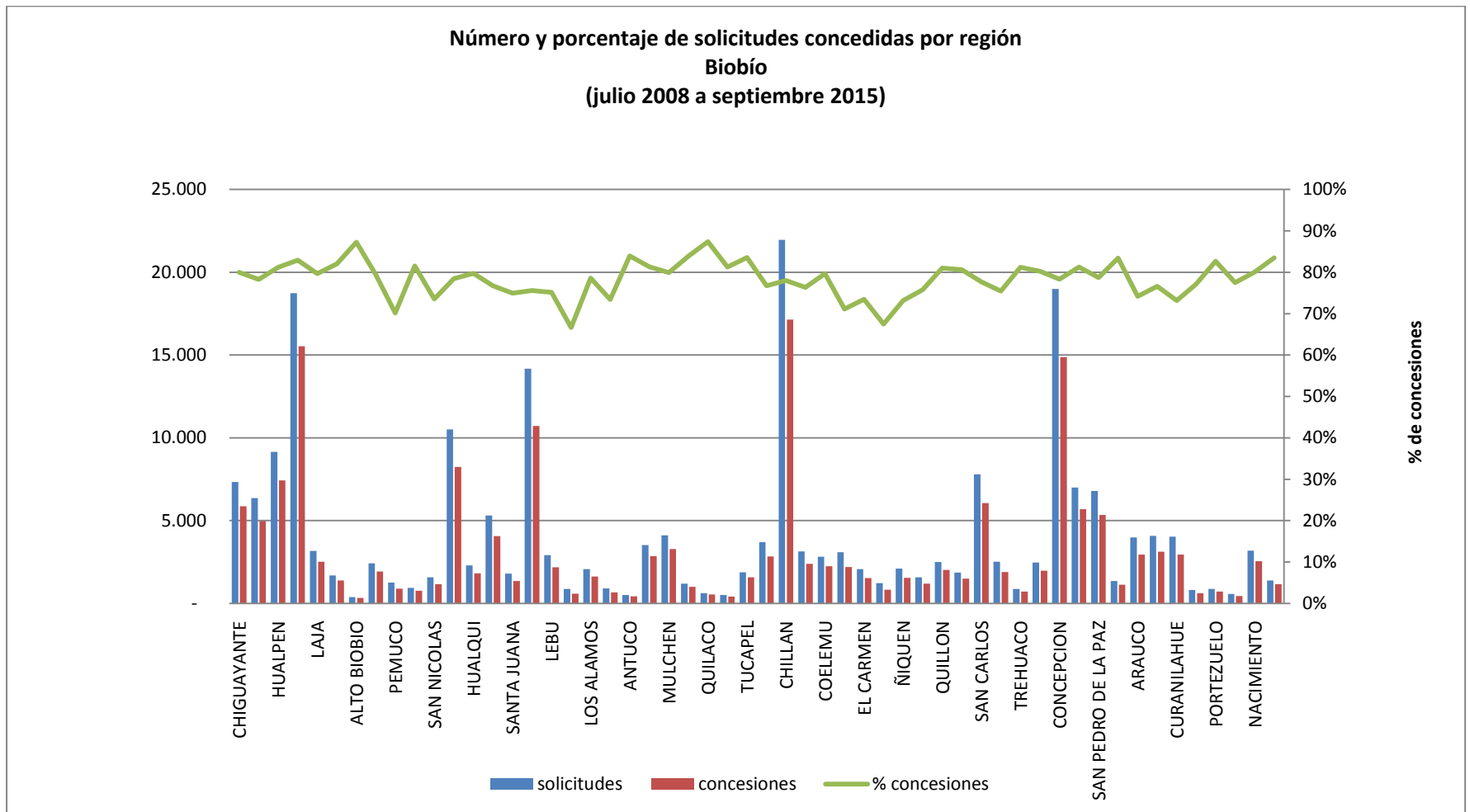
Fuente: Elaboración propia sobre la base de información del IPS.

Concesiones del Pilar Solidario a nivel comunal									
COMUNA	TOTAL PBS Y APS								
	PBSV	PBSI	Total PBS	% PBS	APSV	APSI	Total APS	%APS	Total PBS+APS
CUREPTO	409	149	558	1,8%	748	52	800	1,3%	1.358
PELARCO	253	61	314	1,0%	507	33	540	0,9%	854
SAN RAFAEL	231	72	303	1,0%	490	36	526	0,9%	829
PELLUHUE	239	73	312	1,0%	288	19	307	0,5%	619
LICANTEN	182	59	241	0,8%	398	37	435	0,7%	676
ROMERAL	254	75	329	1,1%	759	42	801	1,3%	1.130
LONGAVI	870	273	1.143	3,7%	1.761	141	1.902	3,1%	3.045
YERBAS BUENAS	459	132	591	1,9%	977	86	1.063	1,7%	1.654
EMPEDRADO	121	68	189	0,6%	191	25	216	0,4%	405
SAN CLEMENTE	1.047	336	1.383	4,5%	2.163	157	2.320	3,8%	3.703
CAUQUENES	1.431	348	1.779	5,8%	3.535	178	3.713	6,1%	5.492
MOLINA	821	241	1.062	3,5%	2.758	134	2.892	4,7%	3.954
RAUCO	232	61	293	1,0%	615	37	652	1,1%	945
TENO	673	201	874	2,9%	1.790	88	1.878	3,1%	2.752

Concesiones del Pilar Solidario a nivel comunal									
COMUNA	TOTAL PBS Y APS								
	PBSV	PBSI	Total PBS	% PBS	APSV	APSI	Total APS	%APS	Total PBS+APS
VICHUQUEN	157	30	187	0,6%	236	16	252	0,4%	439
LINARES	2.132	549	2.681	8,8%	5.224	375	5.599	9,2%	8.280
RETIRO	559	187	746	2,4%	1.300	77	1.377	2,3%	2.123
VILLA ALEGRE	388	127	515	1,7%	1.129	58	1.187	1,9%	1.702
TALCA	4.624	1.500	6.124	20,0%	11.492	851	12.343	20,2%	18.467
MAULE	538	246	784	2,6%	1.131	104	1.235	2,0%	2.019
PENCAHUE	211	92	303	1,0%	533	32	565	0,9%	868
RIO CLARO	342	103	445	1,5%	802	41	843	1,4%	1.288
CURICO	2.646	654	3.300	10,8%	7.164	472	7.636	12,5%	10.936
SAGRADA FAMILIA	428	114	542	1,8%	1.006	60	1.066	1,7%	1.608
HUALAÑE	330	85	415	1,4%	760	48	808	1,3%	1.223
CHANCO	291	122	413	1,4%	598	40	638	1,0%	1.051
CONSTITUCION	933	440	1.373	4,5%	2.203	143	2.346	3,8%	3.719
SAN JAVIER	1.046	262	1.308	4,3%	2.944	111	3.055	5,0%	4.363
COLBUN	419	165	584	1,9%	1.168	83	1.251	2,0%	1.835
PARRAL	1.127	348	1.475	4,8%	2.735	195	2.930	4,8%	4.405
Totales	23.393	7.173	30.566	100%	57.405	3.771	61.176	100%	91.742

Fuente: Elaboración propia sobre la base de información del IPS. Información al 20 de octubre de 2015.

12.9. Biobío



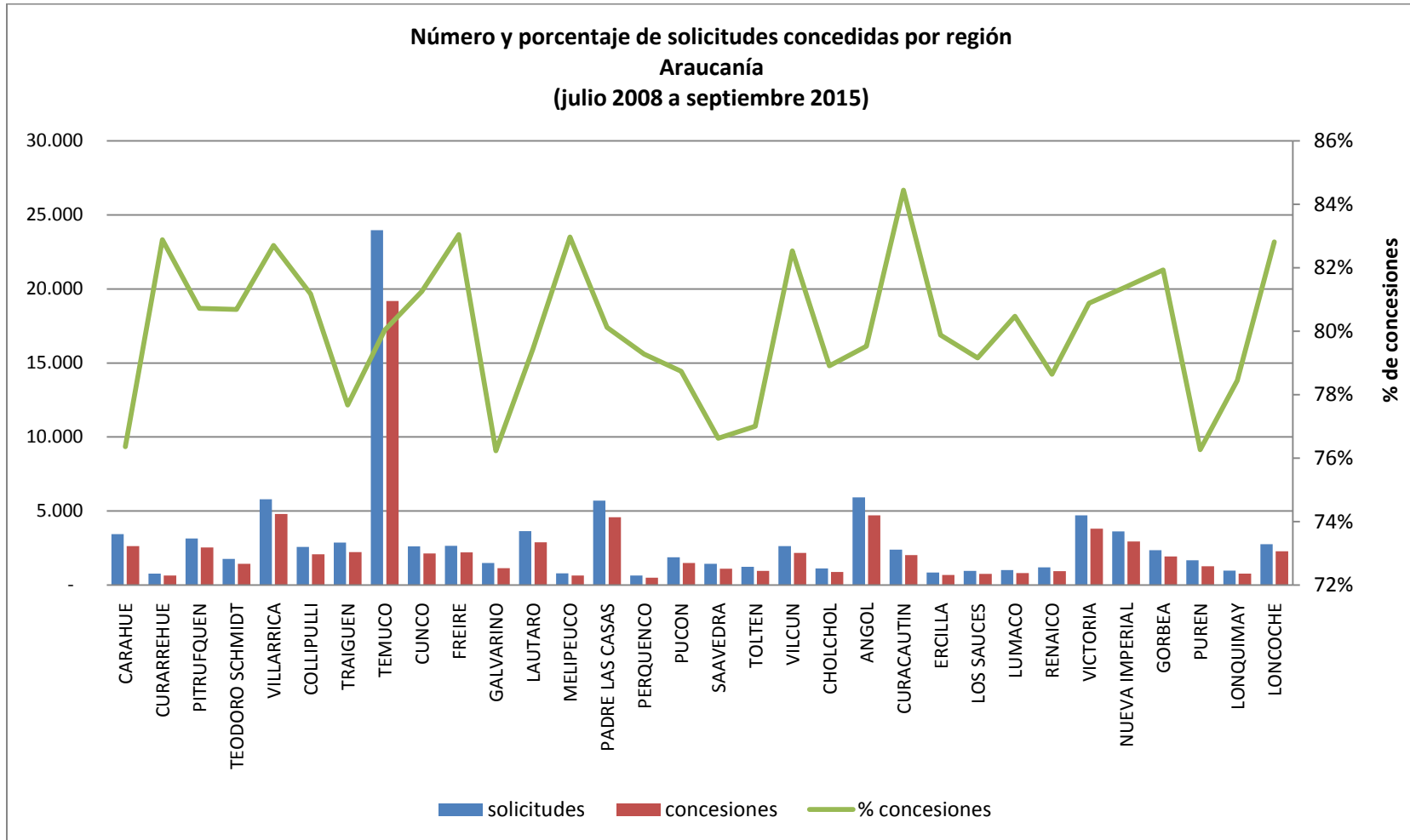
Fuente: Elaboración propia sobre la base de información del IPS. Información al 20 de octubre de 2015.

Concesiones del Pilar Solidario a nivel comunal									
COMUNA	TOTAL PBS Y APS								
	PBSV	PBSI	Total PBS	% PBS	APSV	APSI	Total APS	%APS	Total PBS+APS
CHIGUAYANTE	1.343	451	1.794	3,0%	3.871	202	4.073	3,6%	5.867
LOTA	1.026	317	1.343	2,3%	3.508	129	3.637	3,2%	4.980
HUALPEN	1.520	479	1.999	3,4%	5.239	186	5.425	4,8%	7.424
LOS ANGELES	3.959	1.577	5.536	9,4%	9.229	770	9.999	8,9%	15.535
LAJA	683	353	1.036	1,8%	1.349	141	1.490	1,3%	2.526
SANTA BARBARA	379	157	536	0,9%	782	65	847	0,8%	1.383
ALTO BIOBIO	95	55	150	0,3%	148	31	179	0,2%	329
CHILLAN VIEJO	446	239	685	1,2%	1.092	147	1.239	1,1%	1.924
PEMUCO	184	154	338	0,6%	483	65	548	0,5%	886
RANQUIL	185	96	281	0,5%	449	32	481	0,4%	762
SAN NICOLAS	282	177	459	0,8%	603	105	708	0,6%	1.167
CORONEL	2.038	707	2.745	4,7%	5.203	301	5.504	4,9%	8.249
HUALQUI	484	180	664	1,1%	1.083	79	1.162	1,0%	1.826
PENCO	853	287	1.140	1,9%	2.798	132	2.930	2,6%	4.070
SANTA JUANA	422	130	552	0,9%	751	48	799	0,7%	1.351
TALCAHUANO	2.650	915	3.565	6,0%	6.699	458	7.157	6,3%	10.722
LEBU	533	252	785	1,3%	1.337	67	1.404	1,2%	2.189
CONTULMO	173	59	232	0,4%	324	33	357	0,3%	589
LOS ALAMOS	341	164	505	0,9%	1.052	75	1.127	1,0%	1.632
TIRUA	292	114	406	0,7%	226	31	257	0,2%	663
ANTUCO	115	42	157	0,3%	260	17	277	0,2%	434
CABRERO	613	362	975	1,7%	1.773	114	1.887	1,7%	2.862
MULCHEN	718	405	1.123	1,9%	1.977	182	2.159	1,9%	3.282
NEGRETE	213	122	335	0,6%	601	70	671	0,6%	1.006
QUILACO	161	61	222	0,4%	296	22	318	0,3%	540
SAN ROSENDO	111	59	170	0,3%	231	20	251	0,2%	421
TUCAPEL	335	158	493	0,8%	1.004	76	1.080	1,0%	1.573
YUMBEL	675	394	1.069	1,8%	1.652	120	1.772	1,6%	2.841
CHILLAN	3.810	2.060	5.870	10,0%	10.100	1.165	11.265	10,0%	17.135
BULNES	518	285	803	1,4%	1.489	106	1.595	1,4%	2.398
COELEMU	496	297	793	1,3%	1.360	95	1.455	1,3%	2.248
COIHUECO	552	405	957	1,6%	1.083	156	1.239	1,1%	2.196
EL CARMEN	471	302	773	1,3%	634	119	753	0,7%	1.526
NINHUE	224	188	412	0,7%	347	73	420	0,4%	832

Concesiones del Pilar Solidario a nivel comunal									
COMUNA	TOTAL PBS Y APS								
	PBSV	PBSI	Total PBS	% PBS	APSV	APSI	Total APS	%APS	Total PBS+APS
ÑIQUEN	409	269	678	1,1%	776	90	866	0,8%	1.544
PINTO	332	187	519	0,9%	604	70	674	0,6%	1.193
QUILLON	588	239	827	1,4%	1.126	77	1.203	1,1%	2.030
QUIRIHUE	327	192	519	0,9%	920	68	988	0,9%	1.507
SAN CARLOS	1.260	741	2.001	3,4%	3.621	430	4.051	3,6%	6.052
SAN IGNACIO	521	353	874	1,5%	864	167	1.031	0,9%	1.905
TREHUACO	171	112	283	0,5%	387	41	428	0,4%	711
YUNGAY	429	212	641	1,1%	1.258	82	1.340	1,2%	1.981
CONCEPCION	3.564	986	4.550	7,7%	9.789	533	10.322	9,1%	14.872
TOME	1.189	360	1.549	2,6%	3.953	187	4.140	3,7%	5.689
SAN PEDRO DE LA PAZ	1.312	483	1.795	3,0%	3.310	244	3.554	3,1%	5.349
FLORIDA	313	117	430	0,7%	667	41	708	0,6%	1.138
ARAUCO	759	321	1.080	1,8%	1.775	102	1.877	1,7%	2.957
CAÑETE	887	265	1.152	2,0%	1.870	109	1.979	1,8%	3.131
CURANILAHUE	613	293	906	1,5%	1.979	63	2.042	1,8%	2.948
COBQUECURA	228	102	330	0,6%	259	38	297	0,3%	627
PORTEZUELO	180	103	283	0,5%	387	55	442	0,4%	725
SAN FABIAN	117	57	174	0,3%	253	20	273	0,2%	447
NACIMIENTO	662	325	987	1,7%	1.449	120	1.569	1,4%	2.556
QUILLECO	343	142	485	0,8%	628	50	678	0,6%	1.163
Totales	41.104	17.862	58.966	100%	104.908	8.019	112.927	100%	171.893
% respecto del total de concesiones	24%	10%	34%		61%	5%	66%		100%

Fuente: Elaboración propia sobre la base de información del IPS. Información al 20 de octubre de 2015.

12.10. Araucanía

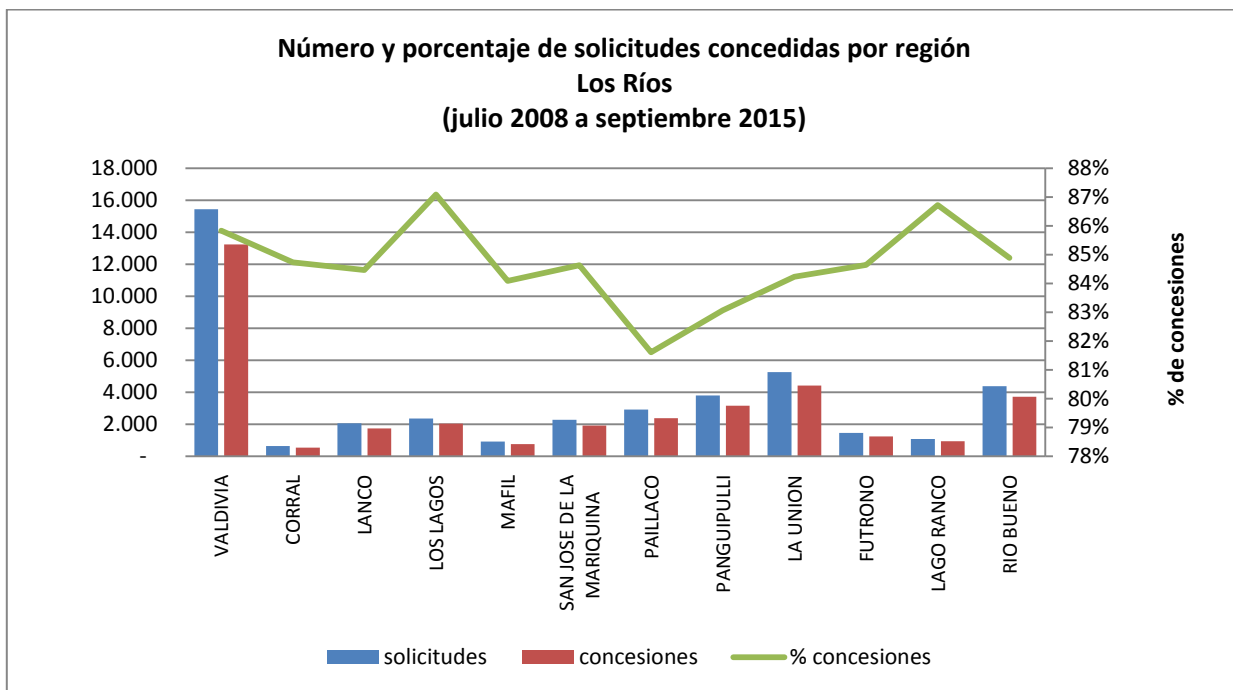


Fuente: Elaboración propia sobre la base de información del IPS. Información al 20 de octubre de 2015.

Concesiones del Pilar Solidario a nivel comunal									
COMUNA	TOTAL PBS Y APS								
	PBSV	PBSI	Total PBS	% PBS	APSV	APSI	Total APS	%APS	Total PBS+APS
CARAHUE	1.059	353	1.412	4,5%	1.117	100	1.217	2,6%	2.629
CURARREHUE	356	78	434	1,4%	198	17	215	0,5%	649
PITRUFQUEN	833	221	1.054	3,3%	1.399	84	1.483	3,1%	2.537
TEODORO SCHMIDT	656	174	830	2,6%	555	44	599	1,3%	1.429
VILLARRICA	1.371	356	1.727	5,5%	2.895	178	3.073	6,5%	4.800
COLLIPULLI	528	197	725	2,3%	1.278	84	1.362	2,9%	2.087
TRAIQUEN	580	183	763	2,4%	1.393	78	1.471	3,1%	2.234
TEMUCO	5.209	1.556	6.765	21,4%	11.666	761	12.427	26,1%	19.192
CUNCO	768	201	969	3,1%	1.090	69	1.159	2,4%	2.128
FREIRE	737	203	940	3,0%	1.179	90	1.269	2,7%	2.209
GALVARINO	405	172	577	1,8%	510	55	565	1,2%	1.142
LAUTARO	853	259	1.112	3,5%	1.659	123	1.782	3,7%	2.894
MELIPEUCO	309	70	379	1,2%	247	27	274	0,6%	653
PADRE LAS CASAS	1.534	547	2.081	6,6%	2.238	256	2.494	5,2%	4.575
PERQUENCO	149	45	194	0,6%	293	18	311	0,7%	505
PUCON	516	108	624	2,0%	815	46	861	1,8%	1.485
SAAVEDRA	456	183	639	2,0%	394	72	466	1,0%	1.105
TOLTEN	372	132	504	1,6%	404	43	447	0,9%	951
VILCUN	629	218	847	2,7%	1.241	90	1.331	2,8%	2.178
CHOLCHOL	378	114	492	1,6%	340	51	391	0,8%	883
ANGOL	1.146	372	1.518	4,8%	2.981	214	3.195	6,7%	4.713
CURACAUTIN	544	134	678	2,1%	1.295	52	1.347	2,8%	2.025
ERCILLA	197	69	266	0,8%	403	14	417	0,9%	683
LOS SAUCES	231	66	297	0,9%	431	24	455	1,0%	752
LUMACO	315	119	434	1,4%	347	39	386	0,8%	820
RENAICO	229	89	318	1,0%	569	52	621	1,3%	939
VICTORIA	935	324	1.259	4,0%	2.443	116	2.559	5,4%	3.818
NUEVA IMPERIAL	1.037	312	1.349	4,3%	1.486	115	1.601	3,4%	2.950
GORBEA	490	151	641	2,0%	1.219	76	1.295	2,7%	1.936
PUREN	386	178	564	1,8%	663	49	712	1,5%	1.276
LONQUIMAY	308	115	423	1,3%	306	39	345	0,7%	768
LONCOCHE	623	175	798	2,5%	1.399	93	1.492	3,1%	2.290
Totales	24.139	7.474	31.613	100%	44.453	3.169	47.622	100%	79.235
% respecto del total de concesiones	30%	9%	40%		56%	4%	60%		100%

Fuente: Elaboración propia sobre la base de información del IPS. Información al 20 de octubre de 2015.

12.11. Los Ríos

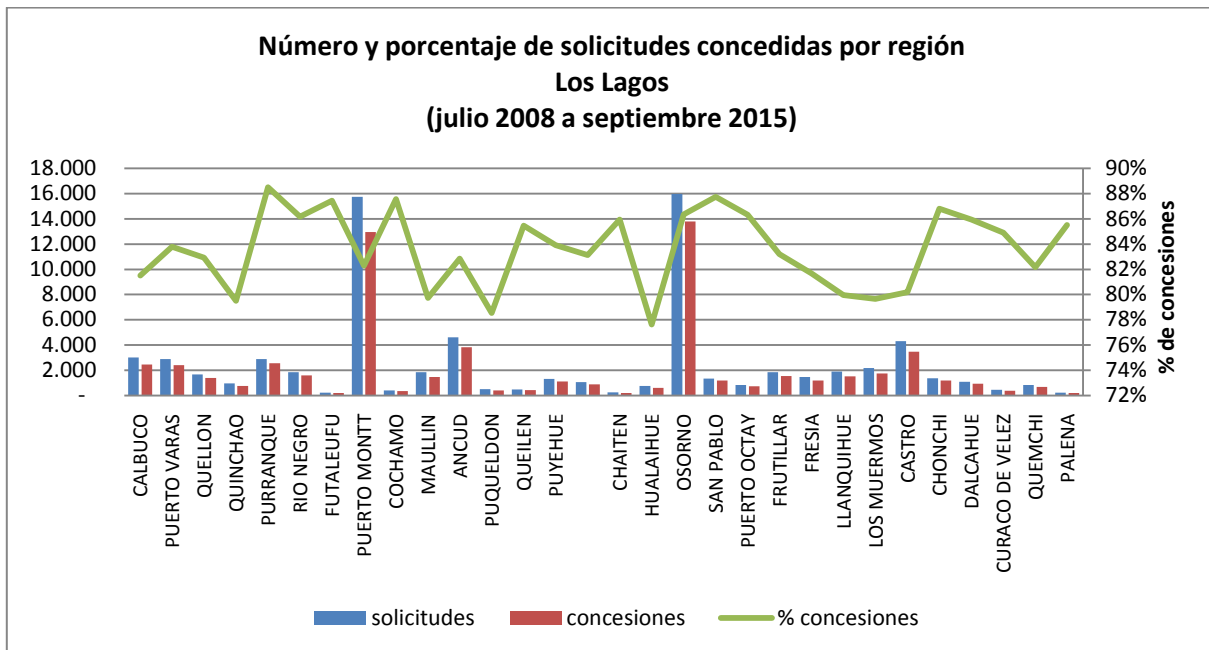


Fuente: Elaboración propia sobre la base de información del PS. Información al 20 de octubre de 2015.

Concesiones del Pilar Solidario a nivel comunal									
COMUNA	TOTAL PBS Y APS								TOTAL
	PBSV	PBSI	Total PBS	% PBS	APSV	APSI	Total APS	%APS	Total PBS+APS
VALDIVIA	2.853	1.335	4.188	31,6%	8.343	712	9.055	39,4%	13.243
CORRAL	121	60	181	1,4%	344	30	374	1,6%	555
LANCO	454	211	665	5,0%	976	110	1.086	4,7%	1.751
LOS LAGOS	515	262	777	5,9%	1.169	111	1.280	5,6%	2.057
MAFIL	162	81	243	1,8%	483	51	534	2,3%	777
SAN JOSE DE LA MARIQUINA	534	252	786	5,9%	997	145	1.142	5,0%	1.928
PAILLACO	588	324	912	6,9%	1.354	127	1.481	6,5%	2.393
PANGUIPULLI	985	507	1.492	11,3%	1.452	220	1.672	7,3%	3.164
LA UNION	1.057	447	1.504	11,3%	2.640	285	2.925	12,7%	4.429
FUTRONO	390	185	575	4,3%	598	67	665	2,9%	1.240
LAGO RANCO	330	138	468	3,5%	407	72	479	2,1%	947
RIO BUENO	1.035	428	1.463	11,0%	2.022	239	2.261	9,9%	3.724
Totales	9.024	4.230	13.254	100%	20.785	2.169	22.954	100%	36.208
% respecto del total de concesiones	25%	12%	37%		57%	6%	63%		100%

Fuente: Elaboración propia sobre la base de información del IPS. Información al 20 de octubre de 2015.

12.12. Los Lagos



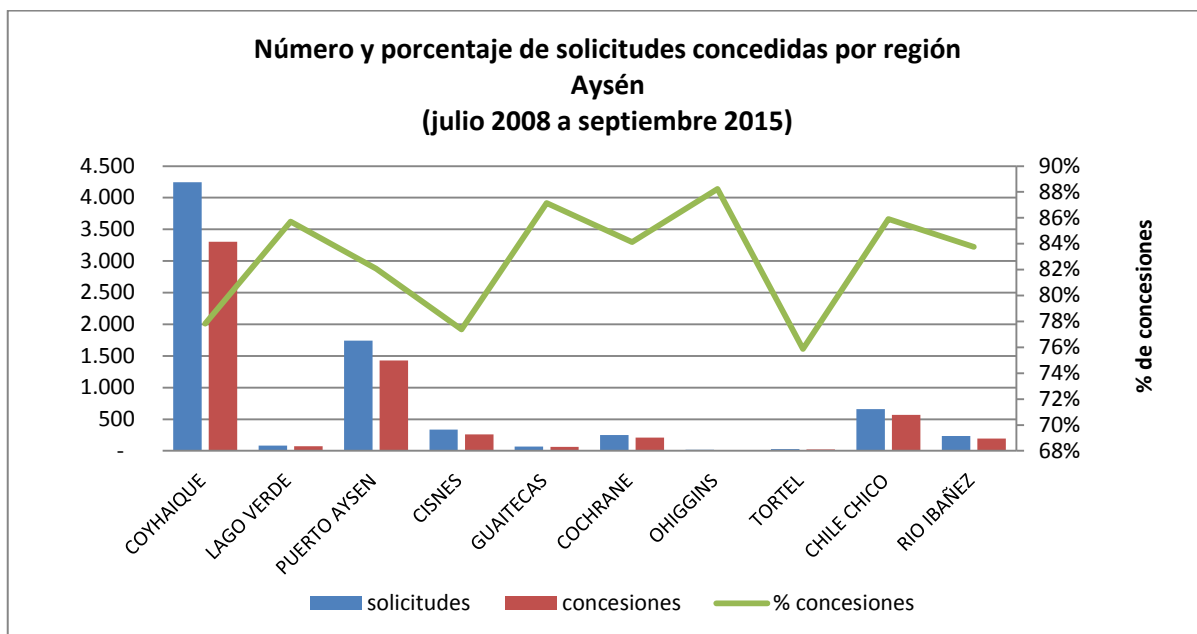
Fuente: Elaboración propia sobre la base de información del IPS. Información al 20 de octubre de 2015.

Concesiones del Pilar Solidario a nivel comunal									
COMUNA	TOTAL PBS Y APS								
	PBSV	PBSI	Total PBS	% PBS	APSV	APSI	Total APS	%APS	Total PBS+APS
CALBUCO	1.084	256	1.340	5,7%	1.012	108	1.120	2,9%	2.460
PUERTO VARAS	580	167	747	3,2%	1.584	80	1.664	4,3%	2.411
QUELLON	461	121	582	2,5%	718	85	803	2,1%	1.385
QUINCHAO	327	89	416	1,8%	315	25	340	0,9%	756
PURRANQUE	555	262	817	3,5%	1.609	130	1.739	4,5%	2.556
RIO NEGRO	396	233	629	2,7%	831	118	949	2,5%	1.578
FUTALEUFU	83	10	93	0,4%	99	3	102	0,3%	195
PUERTO MONTT	3.736	1.079	4.815	20,3%	7.462	689	8.151	21,3%	12.966
COCHAMO	170	36	206	0,9%	118	14	132	0,3%	338
MAULLIN	681	182	863	3,6%	551	54	605	1,6%	1.468
ANCUD	854	240	1.094	4,6%	2.569	148	2.717	7,1%	3.811
PUQUELDON	140	43	183	0,8%	180	21	201	0,5%	384
QUEILEN	140	42	182	0,8%	212	18	230	0,6%	412
PUYEHUE	289	141	430	1,8%	601	76	677	1,8%	1.107
SAN JUAN DE LA COSTA	388	180	568	2,4%	247	58	305	0,8%	873

Concesiones del Pilar Solidario a nivel comunal									
COMUNA	TOTAL PBS Y APS								
	PBSV	PBSI	Total PBS	% PBS	APSV	APSI	Total APS	%APS	Total PBS+APS
CHAITEN	96	18	114	0,5%	84	4	88	0,2%	202
HUALAIHUE	251	84	335	1,4%	224	31	255	0,7%	590
OSORNO	3.136	1.400	4.536	19,2%	8.364	901	9.265	24,2%	13.801
SAN PABLO	332	164	496	2,1%	602	78	680	1,8%	1.176
PUERTO OCTAY	188	109	297	1,3%	375	42	417	1,1%	714
FRUTILLAR	386	109	495	2,1%	986	51	1.037	2,7%	1.532
FRESIA	415	108	523	2,2%	619	45	664	1,7%	1.187
LLANQUIHUE	318	120	438	1,9%	1.015	56	1.071	2,8%	1.509
LOS MUERMOS	743	217	960	4,1%	707	63	770	2,0%	1.730
CASTRO	832	284	1.116	4,7%	2.189	150	2.339	6,1%	3.455
CHONCHI	325	102	427	1,8%	721	37	758	2,0%	1.185
DALCAHUE	328	73	401	1,7%	471	58	529	1,4%	930
CURACO DE VELEZ	114	15	129	0,5%	228	20	248	0,6%	377
QUEMCHI	294	66	360	1,5%	300	26	326	0,9%	686
PALENA	72	7	79	0,3%	101	3	104	0,3%	183
Totales	17.714	5.957	23.671	100%	35.094	3.192	38.286	100%	61.957
% respecto del total de concesiones	29%	10%	38%		57%	5%	62%		100%

Fuente: Elaboración propia sobre la base de información del IPS. Información al 20 de octubre de 2015.

12.13. Aysén

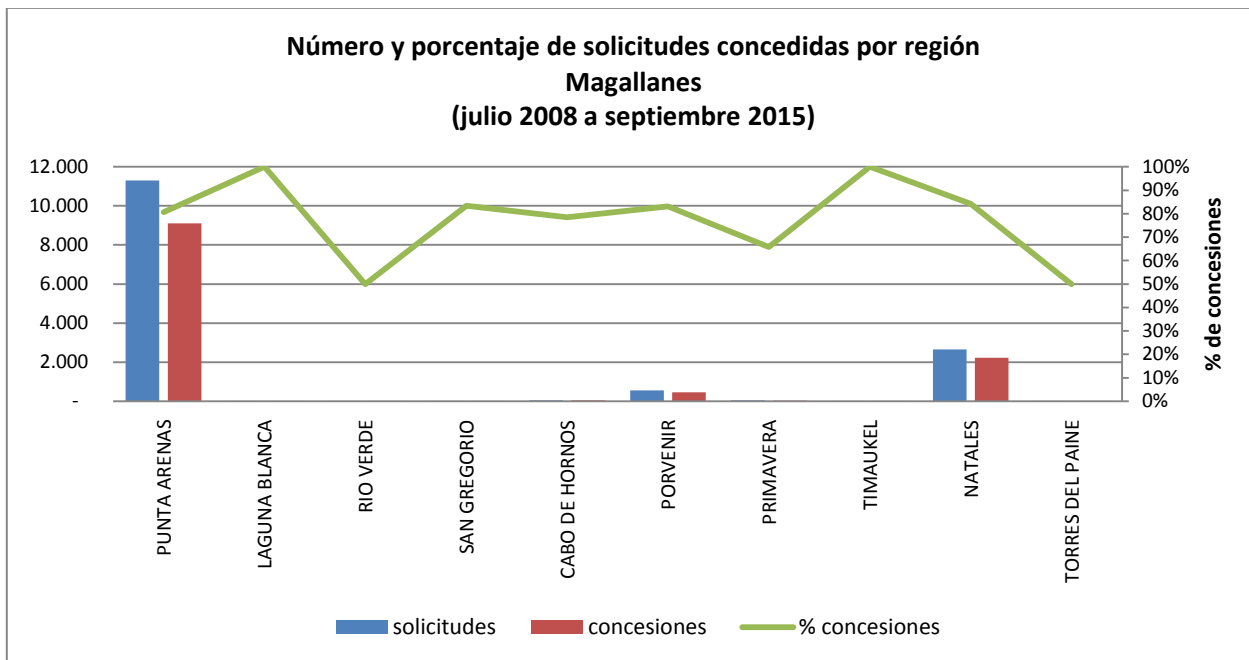


Fuente: Elaboración propia sobre la base de información del IPS. Información al 20 de octubre de 2015.

Concesiones del Pilar Solidario a nivel comunal									
COMUNA	TOTAL PBS Y APS								TOTAL
	PBSV	PBSI	Total PBS	% PBS	APSV	APSI	Total APS	%APS	Total PBS+APS
COYHAIQUE	817	244	1.061	49,5%	2.056	186	2.242	56,1%	3.303
LAGO VERDE	28	3	31	1,4%	40	1	41	1,0%	72
PUERTO AYSEN	348	96	444	20,7%	920	66	986	24,7%	1.430
CISNES	73	12	85	4,0%	162	13	175	4,4%	260
GUAITECAS	26	4	30	1,4%	28	3	31	0,8%	61
COCHRANE	98	15	113	5,3%	96	3	99	2,5%	212
OHIGGINS	4	-	4	0,2%	11	-	11	0,3%	15
TORTEL	9	1	10	0,5%	10	2	12	0,3%	22
CHILE CHICO	260	38	298	13,9%	252	17	269	6,7%	567
RIO IBAÑEZ	59	7	66	3,1%	117	13	130	3,3%	196
Totales	1.722	420	2.142	100%	3.692	304	3.996	100%	6.138
% respecto del total de concesiones	28%	7%	35%		60%	5%	65%		100%

Fuente: Elaboración propia sobre la base de información del IPS. Información al 20 de octubre de 2015.

12.14. Magallanes

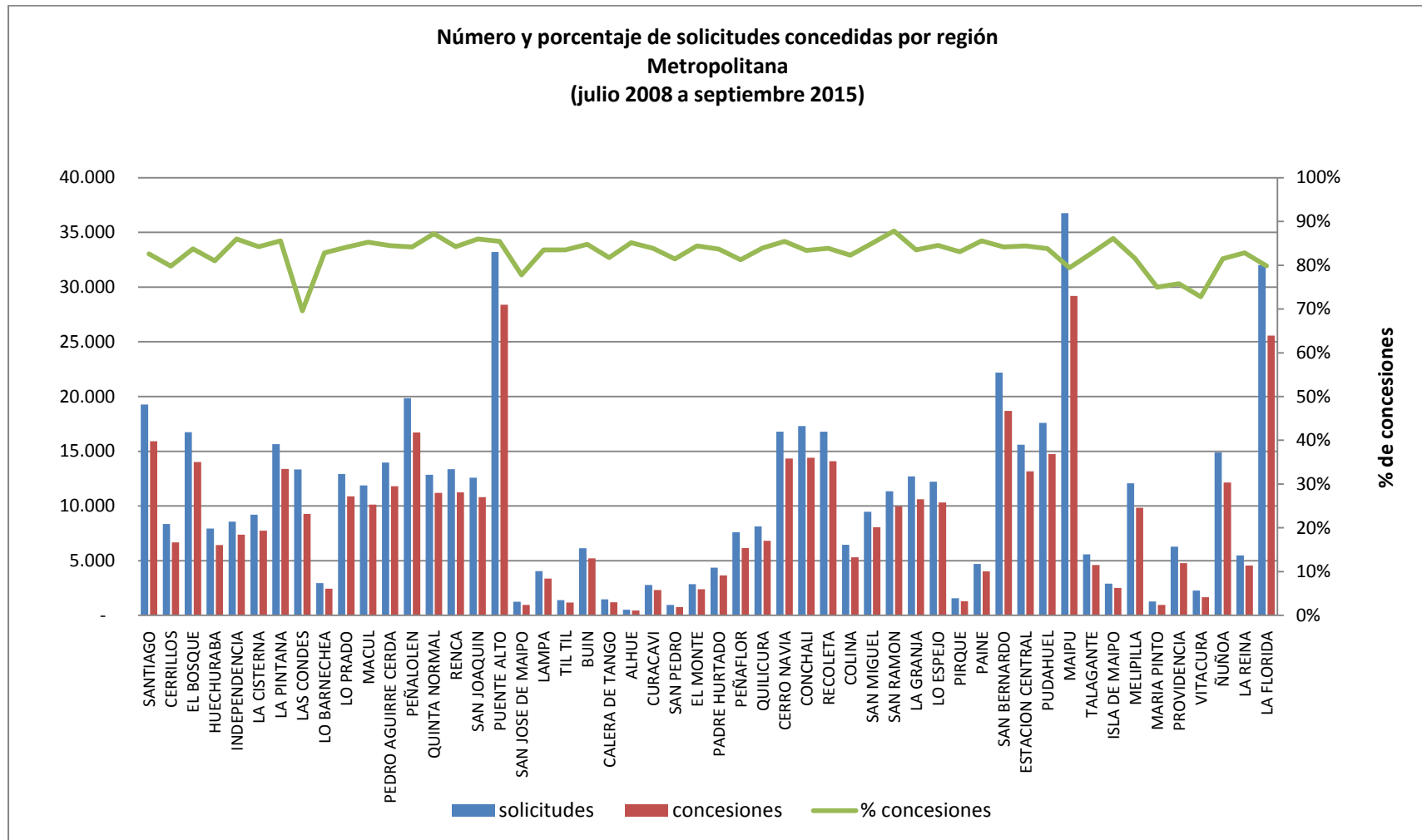


Fuente: Elaboración propia sobre la base de información del IPS. Información al 20 de octubre de 2015.

Concesiones del Pilar Solidario a nivel comunal									
COMUNA	TOTAL PBS Y APS								
	PBSV	PBSI	Total PBS	% PBS	APSV	APSI	Total APS	%APS	Total PBS+APS
PUNTA ARENAS	2.173	564	2.737	72,6%	6.048	326	6.374	78,6%	9.111
LAGUNA BLANCA	2	-	2		3	-	3		5
RIO VERDE	-	-	-	0,0%	1	-	1	0,0%	1
SAN GREGORIO	3	-	3	0,1%	7	-	7	0,1%	10
CABO DE HORNNOS	7	3	10		28	2	30		40
LA ANTARTICA	-	-	-	0,0%	-	-	-	0,0%	-
PORVENIR	100	17	117	3,1%	319	23	342	4,2%	459
PRIMAVERA	2	2	4	0,1%	21	-	21	0,3%	25
TIMAUKEL	1	-	1	0,0%	-	-	-	0,0%	1
NATALES	727	166	893	23,7%	1.277	58	1.335	16,5%	2.228
TORRES DEL PAINE	1	-	1		-	-	-		1
Totales	3.016	752	3.768	100%	7.704	409	8.113	100%	11.881
% respecto del total de concesiones	25%	6%	32%		65%	3%	68%		100%

Fuente: Elaboración propia sobre la base de información del IPS. Información al 20 de octubre de 2015.

12.15. Metropolitana



Fuente: Elaboración propia sobre la base de información del IPS. Información al 20 de octubre de 2015.

Concesiones del Pilar Solidario a nivel comunal									
COMUNA	TOTAL PBS Y APS								
	PBSV	PBSI	Total PBS	% PBS	APSV	APSI	Total APS	%APS	Total PBS+APS
SANTIAGO	3.827	738	4.565	3,2%	10.833	522	11.355	3,5%	15.920
CERRILLOS	1.550	631	2.181	1,5%	4.311	174	4.485	1,4%	6.666
EL BOSQUE	3.649	1.073	4.722	3,3%	8.803	497	9.300	2,9%	14.022
HUECHURABA	1.667	501	2.168	1,5%	4.050	215	4.265	1,3%	6.433
INDEPENDENCIA	1.697	317	2.014	1,4%	5.150	203	5.353	1,7%	7.367
LA CISTERNA	2.167	419	2.586	1,8%	4.960	206	5.166	1,6%	7.752
LA PINTANA	3.438	1.341	4.779	3,3%	7.952	661	8.613	2,7%	13.392
LAS CONDES	2.684	452	3.136	2,2%	5.953	183	6.136	1,9%	9.272
LO BARNECHEA	622	174	796	0,6%	1.593	55	1.648	0,5%	2.444
LO PRADO	2.555	615	3.170	2,2%	7.422	276	7.698	2,4%	10.868
MACUL	2.383	442	2.825	2,0%	7.040	255	7.295	2,3%	10.120
PEDRO AGUIRRE CERDA	2.732	739	3.471	2,4%	7.981	351	8.332	2,6%	11.803
PEÑALOEN	3.744	1.084	4.828	3,4%	11.371	515	11.886	3,7%	16.714
QUINTA NORMAL	2.639	585	3.224	2,2%	7.747	228	7.975	2,5%	11.199
RENCA	2.627	892	3.519	2,5%	7.326	405	7.731	2,4%	11.250
SAN JOAQUIN	2.409	595	3.004	2,1%	7.544	268	7.812	2,4%	10.816
PUENTE ALTO	6.808	2.150	8.958	6,2%	18.451	979	19.430	6,1%	28.388
SAN JOSE DE MAIPO	297	67	364	0,3%	576	23	599	0,2%	963
LAMPA	931	424	1.355	0,9%	1.879	138	2.017	0,6%	3.372
TIL TIL	288	90	378	0,3%	742	49	791	0,2%	1.169
BUIN	1.160	307	1.467	1,0%	3.542	204	3.746	1,2%	5.213
CALERA DE TANGO	305	74	379	0,3%	768	51	819	0,3%	1.198
ALHUE	97	31	128	0,1%	297	10	307	0,1%	435
CURACAVI	640	133	773	0,5%	1.482	70	1.552	0,5%	2.325
SAN PEDRO	261	52	313	0,2%	424	35	459	0,1%	772
EL MONTE	645	166	811	0,6%	1.517	74	1.591	0,5%	2.402
PADRE HURTADO	821	211	1.032	0,7%	2.503	109	2.612	0,8%	3.644
PEÑAFLOL	1.388	346	1.734	1,2%	4.239	198	4.437	1,4%	6.171

Concesiones del Pilar Solidario a nivel comunal									
COMUNA	TOTAL PBS Y APS								
	PBSV	PBSI	Total PBS	% PBS	APSV	APSI	Total APS	%APS	Total PBS+APS
QUILICURA	1.675	654	2.329	1,6%	4.167	330	4.497	1,4%	6.826
CERRO NAVIA	3.267	1.034	4.301	3,0%	9.546	490	10.036	3,1%	14.337
CONCHALI	3.556	746	4.302	3,0%	9.728	388	10.116	3,2%	14.418
RECOLETA	3.407	845	4.252	3,0%	9.433	409	9.842	3,1%	14.094
COLINA	1.331	535	1.866	1,3%	3.194	246	3.440	1,1%	5.306
SAN MIGUEL	2.217	369	2.586	1,8%	5.288	177	5.465	1,7%	8.051
SAN RAMON	2.605	646	3.251	2,3%	6.439	267	6.706	2,1%	9.957
LA GRANJA	2.514	761	3.275	2,3%	6.964	372	7.336	2,3%	10.611
LO ESPEJO	2.527	836	3.363	2,3%	6.602	359	6.961	2,2%	10.324
PIRQUE	338	99	437	0,3%	812	44	856	0,3%	1.293
PAINE	934	263	1.197	0,8%	2.688	134	2.822	0,9%	4.019
SAN BERNARDO	4.703	1.519	6.222	4,3%	11.661	795	12.456	3,9%	18.678
ESTACION CENTRAL	3.176	773	3.949	2,8%	8.830	384	9.214	2,9%	13.163
PUDAHUEL	3.245	1.177	4.422	3,1%	9.759	557	10.316	3,2%	14.738
MAIPU	6.892	1.924	8.816	6,1%	19.507	868	20.375	6,4%	29.191
TALAGANTE	1.017	282	1.299	0,9%	3.168	144	3.312	1,0%	4.611
ISLA DE MAIPO	492	136	628	0,4%	1.773	101	1.874	0,6%	2.502
MELIPILLA	2.413	580	2.993	2,1%	6.465	384	6.849	2,1%	9.842
MARIA PINTO	213	68	281	0,2%	630	37	667	0,2%	948
PROVIDENCIA	1.423	171	1.594	1,1%	3.083	85	3.168	1,0%	4.762
VITACURA	577	70	647	0,5%	966	39	1.005	0,3%	1.652
ÑUÑO A	2.950	429	3.379	2,4%	8.493	265	8.758	2,7%	12.137
LA REINA	1.182	161	1.343	0,9%	3.089	113	3.202	1,0%	4.545
LA FLORIDA	6.530	1.416	7.946	5,5%	16.979	650	17.629	5,5%	25.575
Totales	113.215	30.143	143.358	100%	305.720	14.592	320.312	100%	463.670
% respecto del total de concesiones	24%	7%	31%		66%	3%	69%		100%

Fuente: Elaboración propia sobre la base de información del IPS. Información al 20 de octubre de 2015.

Introducción al Bono por Hijo (BXH)

Es un beneficio que incrementa el monto de la pensión de la mujer a través de la entrega de un bono por cada hijo nacido vivo o adoptado. Este bono se encuentra vigente a partir del 1 de julio de 2009.

Es importante destacar, que el Bono por Hijo no se paga al momento del nacimiento del hijo, se paga a los 65 años con la pensión y tiene como fin único incrementar el monto de la pensión de la madre.

La bonificación consiste en un aporte estatal equivalente al 10% de 18 ingresos mínimos mensuales. Si el hijo nació antes del 1 de julio de 2009, se aplicará el ingreso mínimo vigente al 1 julio de 2009 (\$159 mil). Si el hijo nació después del 1 de julio de 2009, el ingreso mínimo corresponderá al monto que estaba vigente durante el mes en que nació el hijo. Es importante destacar, que al monto total de la o las bonificaciones, se le aplicará una tasa de rentabilidad por cada mes completo, contados desde el nacimiento del hijo y hasta que la mujer cumpla los 65 años de edad.

Tienen derecho las mujeres:

- Afiliadas al decreto ley N°3.500 y que no tengan afiliación a otro régimen.
- Las mujeres beneficiarias de Pensión Básica Solidaria o Aporte Previsional Solidario de Vejez.
- Las mujeres que sin estar afiliadas a un régimen previsional perciben una pensión de sobrevivencia.

El monto se paga de la siguiente manera:

- Mujeres afiliadas al decreto ley N° 3.500, de 1980. En este caso, la o las bonificaciones se depositarán en su cuenta de capitalización individual, incrementando el monto de su pensión.
- Mujeres beneficiarias de PBS de Vejez. En este caso, el Instituto de Previsión Social (IPS) calcula una pensión autofinanciada de referencia, considerando como su saldo la o las bonificaciones que por hijo nacido vivo les correspondan.
- Mujeres con pensión de sobrevivencia no afiliadas a AFP o INP, se les calcula una pensión autofinanciada de referencia, considerando como su saldo la o las bonificaciones que por hijo nacido vivo les correspondan. En este caso, el monto resultante se sumará al aporte previsional solidario que le corresponda.

II. Bono por Hijo

1. Solicitudes y concesiones de Bono por Hijo, por mes

Mes	Número de Solicitudes Concedidas	Número de Solicitudes Rechazadas	Total Solicitudes
ene-14	3.012	385	3.397
feb-14	3.146	307	3.453
mar-14	2.820	401	3.221
abr-14	3.671	837	4.508
may-14	3.405	637	4.042
jun-14	3.448	551	3.999
jul-14	3.132	431	3.563
ago-14	3.702	437	4.139
sep-14	4.118	391	4.509
oct-14	4.714	491	5.205
nov-14	4.499	402	4.901
dic-14	4.587	501	5.088
Total 2014	44.254	5.771	50.025
ene-15	3.692	452	4.144
feb-15	3.089	314	3.403
mar-15	3.959	437	4.396
abr-15	4.199	418	4.617
may-15	3.877	527	4.404
jun-15	4.140	642	4.782
jul-15	3.415	391	3.806
ago-15	6.058	393	6.451
sep-15	5.036	579	5.615
Total a sep-15	37.465	4.153	41.618
TOTAL	81.719	9.924	91.643

Fuente: IPS

2. Concesiones de Bono por Hijo a nivel nacional, por mes

Agosto de 2009 a Septiembre de 2015

Mes	NÚMERO DE CONCESIONES DE BONO POR HIJO REALIZADAS CADA MES							
	Pago Mensual Con PBS		Pago Mensual Con APS		Pago Único		TOTAL	
	Nº Beneficiarias	Nº de Hijos	Nº Beneficiarias	Nº de Hijos	Nº Beneficiarias	Nº de Hijos	Nº Beneficiarias	Nº de Hijos (causantes)
Ago-dic 2009							23.671	102.602
2010							90.591	283.345
2011							105.822	430.659
2012							54.727	214.792
ene-13	1.344	5.074	84	433	1.525	5.846	2.953	11.353
feb-13	1.353	5.003	87	397	1.589	5.817	3.029	11.217
mar-13	1.556	5.790	83	353	1.708	5.791	3.347	11.934
abr-13	1.076	4.086	69	271	1.727	5.901	2.872	10.258
may-13	920	3.380	38	168	1.182	4.056	2.140	7.604
jun-13	911	3.309	125	648	1.778	6.154	2.814	10.111
jul-13	1.073	3.717	75	297	1.520	5.115	2.668	9.129
ago-13	1.037	3.504	284	1.590	2.172	6.454	3.493	11.548
sep-13	2.257	8.307	45	183	1.509	5.003	3.811	13.493
oct-13	2.716	10.131	147	685	1.865	6.227	4.728	17.043
nov-13	1.624	5.781	79	348	1.639	5.415	3.342	11.544
dic-13	1.527	5.675	77	312	1.584	4.895	3.188	10.882
2013	17.394	63.757	1.193	5.685	19.798	66.674	38.385	136.116
ene-14	1.680	6.027	52	220	1.280	4.011	3.012	10.258
feb-14	1.550	5.590	76	318	1.520	4.945	3.146	10.853
mar-14	1.367	4.922	99	470	1.354	4.290	2.820	9.682
abr-14	1.713	6.039	117	534	1.841	6.029	3.671	12.602
may-14	1.767	6.174	124	523	1.514	4.663	3.405	11.360
jun-14	1.613	5.821	120	517	1.715	5.301	3.448	11.639

Mes	NÚMERO DE CONCESIONES DE BONO POR HIJO REALIZADAS CADA MES							
	Pago Mensual Con PBS		Pago Mensual Con APS		Pago Único		TOTAL	
	Nº Beneficiarias	Nº de Hijos	Nº Beneficiarias	Nº de Hijos	Nº Beneficiarias	Nº de Hijos	Nº Beneficiarias	Nº de Hijos (causantes)
jul-14	1.419	4.978	88	412	1.625	5.129	3.132	10.519
ago-14	1.494	5.380	98	469	2.110	6.696	3.702	12.545
sep-14	2.074	6.815	153	619	1.891	5.544	4.118	12.978
oct-14	1.793	6.196	99	453	2.822	9.121	4.714	15.770
nov-14	1.417	5.025	119	521	2.963	9.093	4.499	14.639
dic-14	2.023	7.131	157	606	2.407	7.565	4.587	15.302
2014	19.910	70.098	1.302	5.662	23.042	72.387	44.254	148.147
ene-15	1.303	4.627	90	407	2.299	7.138	3.692	12.172
feb-15	1.126	4.105	68	319	1.895	5.828	3.089	10.252
mar-15	1.509	5.148	142	601	2.308	7.031	3.959	12.780
abr-15	1.305	4.297	154	670	2.740	8.147	4.199	13.114
may-15	1.328	4.634	162	698	2.387	7.056	3.877	12.388
jun-15	1.079	3.931	121	595	2.940	8.577	4.140	13.103
jul-15	1.562	5.243	193	896	1.660	4.806	3.415	10.945
ago-15	1.389	4.383	321	1.453	4.348	12.994	6.058	18.830
sep-15	2.017	7.335	176	801	2.843	8.849	5.036	16.985
A sep-15	12.618	43.703	1.427	6.440	23.420	70.426	37.465	120.569
TOTAL							394.915	1.436.230

Fuente: IPS

Nota: La información corresponde al total de concesiones (beneficiarias) del Bono por Hijo de cada mes.

El monto pagado para las beneficiarias de **PBS** y **APS** es diferido en varias cuotas, por lo que el monto presentado solo corresponde a la primera cuota recibida.

El **pago único** corresponde a las pensionadas de las AFP y Compañías de Seguros, el monto presentado corresponde al valor total asignado de cada beneficiaria. Las AFP y Compañías de Seguros diferirán los montos de manera mensual con el fin de incrementar la pensión de las madres en el tiempo.

*El total monto total no incluye los pagos de concesiones realizados durante los años 2009 al 2010.

3. Concesiones de Bono por Hijo a nivel Regional

Septiembre de 2015

Región			PAGOS (IPS)		PAGOS (AFP/Cías de Seguros)		Total
Glosa	Cód.		PBS	APS	APS	Cuota Única	
Arica y Parinacota	XV	Nº Beneficiarios	13	2	2	25	42
		Nº de Causantes (hijos)	37	8	10	75	130
Tarapacá	I	Nº Beneficiarios	28		2	41	71
		Nº de Causantes (hijos)	103		8	139	250
Antofagasta	II	Nº Beneficiarios	39	2		75	116
		Nº de Causantes (hijos)	141	9		232	382
Atacama	III	Nº Beneficiarios	21	3	3	41	68
		Nº de Causantes (hijos)	80	18	9	137	244
Coquimbo	IV	Nº Beneficiarios	76	6	8	131	221
		Nº de Causantes (hijos)	275	33	42	405	755
Valparaíso	V	Nº Beneficiarios	186	15	8	373	582
		Nº de Causantes (hijos)	628	87	31	1.098	1.844
B.O'Higgins	VI	Nº Beneficiarios	94	6	4	189	293
		Nº de Causantes (hijos)	355	32	18	643	1.048
Maule	VII	Nº Beneficiarios	181	11	1	185	378
		Nº de Causantes (hijos)	690	50	3	629	1.372
Bío Bío	VIII	Nº Beneficiarios	331	13	12	316	672
		Nº de Causantes (hijos)	1.280	55	52	938	2.325
Araucanía	IX	Nº Beneficiarios	227	6	4	128	365
		Nº de Causantes (hijos)	916	15	11	449	1.391
Los Ríos	XIV	Nº Beneficiarios	58	3	3	73	137
		Nº de Causantes (hijos)	196	13	20	251	480
Los Lagos	X	Nº Beneficiarios	128	5	1	131	265
		Nº de Causantes (hijos)	466	33	6	444	949
Aysén	XI	Nº Beneficiarios	8	1		17	26
		Nº de Causantes (hijos)	30	3		60	93
Magallanes	XII	Nº Beneficiarios	14			21	35
		Nº de Causantes (hijos)	43			57	100
Metropolitana	XIII	Nº Beneficiarios	613	26	29	1.097	1.765
		Nº de Causantes (hijos)	2.095	116	119	3.292	5.622
TOTAL		Nº Beneficiarios	2.017	99	77	2.843	5.036
		Nº de Causantes (hijos)	7.335	472	329	8.849	16.985

Fuente: IPS

Introducción al Subsidio Previsional a los Trabajadores Jóvenes (STJ)

El Subsidio Previsional los Trabajadores Jóvenes (STJ) es un subsidio estatal mensual que incentiva la contratación de jóvenes trabajadores entre los 18 y 35 años, el cual es pagado tanto a empleadores (subsidio a la contratación) y trabajadores (subsidio a la cotización).

Los empleadores y trabajadores tienen derecho a recibir un subsidio equivalente al 50% de la cotización previsional, calculado sobre un ingreso mínimo, respecto de cada trabajador cuya remuneración sea igual o inferior a 1.5 veces el ingreso mínimo mensual. Éste aporte se percibirá durante las primeras veinticuatro cotizaciones, continuas o discontinuas que registre el respectivo trabajador en el Sistema de Pensiones.

En el caso del subsidio a la contratación, solo tendrán derecho los empleadores que se encuentren al día con sus cotizaciones previsionales.

Es importante destacar que el STJ es diferente al Subsidio al Empleo Joven (SEJ) el cual es entregado por el SENCE.

III. Subsidio Previsional a Trabajadores Jóvenes (STJ)

1. Total solicitudes a la contratación (Empleador)

MES	TOTAL SOLICITUDES CADA MES (Subsidio a la Contratación)	
	Total Solicitudes	Total Trabajadores
Oct. a Dic. 2008	333	
Total 2009	2.105	
Total 2010	1.759	
Total 2011	1.026	
Total 2012	807	75.178
ene-13	58	10.513
feb-13	55	8.811
mar-13	64	11.072
abr-13	66	9.568
may-13	60	9.423
jun-13	54	10.541
jul-13	58	10.315
ago-13	58	9.741
sep-13	50	9.232
oct-13	48	9.928
nov-13	28	6.195
dic-13	55	8.859
Total 2013	654	114.198
ene-14	57	10.003
feb-14	36	8.116
mar-14	43	3.794
abr-14	44	5.833
may-14	47	3.916
jun-14	48	3.251
jul-14	47	3.190
ago-14	44	3.136
sep-14	41	2.928
oct-14	34	2.732
nov-14	25	3.936
dic-14	47	3.018
Total 2014	513	53.853
ene-15	40	2.343
feb-15	37	2.758
mar-15	39	2.319
abr-15	33	1.250
may-15	31	1.952
jun-15	38	1.536
jul-15	33	2.640
ago-15	37	1.723
sep-15	40	2.602
Total a Sep-15	328	19.123
TOTAL	7.525	262.352

Fuente: IPS

Nota: El Subsidio a la Contratación comenzó a pagarse en marzo de 2009.

2. Estado de las solicitudes a la contratación (Empleador)

MES	ESTADO DE LAS SOLICITUDES (Subsidio a la Contratación)			
	CONCEDIDAS	RECHAZADAS	EN TRÁMITE	TOTAL
Ene. a Dic. 2012	114	539	154	807
ene-13	8	38	12	58
feb-13	5	35	15	55
mar-13	10	42	12	64
abr-13	10	41	15	66
may-13	6	43	11	60
jun-13	6	34	14	54
jul-13	4	42	12	58
ago-13	7	39	12	58
sep-13	5	33	12	50
oct-13	3	28	17	48
nov-13	3	18	7	28
dic-13	7	37	11	55
Ene. a Dic. 2013	74	430	150	654
ene-14	7	32	18	57
feb-14	3	24	9	36
mar-14	7	21	15	43
abr-14	9	25	10	44
may-14	7	29	11	47
jun-14	-	31	17	48
jul-14	3	29	15	47
ago-14	5	30	9	44
sep-14	2	39		41
oct-14	5	29		34
nov-14	1	20	4	25
dic-14	4	38	5	47
Ene. a Dic. 2014	53	347	113	513
ene-15	2	26	12	40
feb-15	1	21	15	37
mar-15	7	24	8	39
abr-15	7	21	5	33
may-15		18	13	31
jun-15	5	22	11	38
jul-15	1	22	10	33
ago-15	4	27	6	37
sep-15	1	32	7	40
Total a Sep-15	28	213	87	328

Fuente: IPS

3. Total solicitudes a la cotización (Trabajador)

MES	TOTAL SOLICITUDES CADA MES (Subsidio a la Cotización)
Jul. a Dic. 2011	122.650
Ene. a Dic. 2012	32.605
ene-13	2.532
feb-13	2.439
mar-13	2.431
abr-13	1.851
may-13	2.369
jun-13	2.281
jul-13	2.297
ago-13	1.478
sep-13	1.310
oct-13	1.141
nov-13	925
dic-13	2.271
Ene. a Dic. 2013	23.325
ene-14	2.624
feb-14	1.598
mar-14	1.914
abr-14	1.065
may-14	1.919
jun-14	1.580
jul-14	1.542
ago-14	1.606
sep-14	2.676
oct-14	2.626
nov-14	2.422
dic-14	1.349
Total a Dic-14	22.921
ene-15	2.382
feb-15	3.962
mar-15	2.652
abr-15	3.302
may-15	1.564
jun-15	2.459
jul-15	1.307
ago-15	2.005
sep-15	1.605
Total a Sep-15	21.238
TOTAL	222.739

Fuente: IPS

Nota: A partir del 1 de julio de 2011 comenzó a pagarse el Subsidio a la Cotización

4. Estado de las solicitudes a la cotización (Empleador)

MES	ESTADO DE LAS SOLICITUDES (Subsidio a la Cotización)			
	CONCEDIDAS	RECHAZADAS	EN TRÁMITE	TOTAL
Jul. a Dic. 2011	119.211	1.457	1.982	122.650
Ene. a Dic. 2012	24.495	248	7.862	32.605
ene-13	1.593	15	924	2.532
feb-13	1.468	22	949	2.439
mar-13	1.784	16	631	2.431
abr-13	1.305	44	502	1.851
may-13	1.777	10	582	2.369
jun-13	1.540	16	725	2.281
jul-13	1.026	10	1.261	2.297
ago-13	610	14	854	1.478
sep-13	816	1	493	1.310
oct-13	485	2	654	1.141
nov-13	480	2	443	925
dic-13	1.157	6	1.108	2.271
Ene. a Dic. 2013	14.041	158	9.126	23.325
ene-14	1.358	5	1.261	2.624
feb-14	746	4	848	1.598
mar-14	1.052	10	852	1.914
abr-14	549	4	512	1.065
may-14	773	9	1.137	1.919
jun-14	660	15	905	1.580
jul-14	881	15	646	1.542
ago-14	825	28	753	1.606
sep-14	1.489	41	1.146	2.676
oct-14	1.667	132	827	2.626
nov-14	1.332	22	1.068	2.422
dic-14	500	14	835	1.349
Total a Dic.14	11.832	299	10.790	22.921
ene-15	38	896	1.448	2.382
feb-15	1.411	90	2.461	3.962
mar-15	1.147	78	1.427	2.652
abr-15	1.650	172	1.480	3.302
may-15	1.272	123	169	1.564
jun-15	1.877	135	447	2.459
jul-15	1.030	110	167	1.307
ago-15	1.674	113	218	2.005
sep-15	1.313	136	156	1.605
Total a Sep-15	11.412	1.853	7.973	21.238

Fuente: IPS

5. Número de subsidios pagados a la contratación y cotización, por mes

Mes	Subsidio a la Contratación		Subsidio a la Cotización	
	Número de subsidios pagados	Número de empleadores que recibieron pago en el mes	Número de subsidios pagados	Número de trabajadores que recibieron pago en el mes
mar-09	10.625	174	-	
abr-09	6.095	194	-	
may-09	7.497	290	-	
jun-09	8.878	241	-	
jul-09	13.580	349	-	
ago-09	9.451	290	-	
sep-09	16.175	423	-	
oct-09	21.738	442	-	
nov-09	20.687	464	-	
dic-09	19.925	464	-	
ene-10	14.517	460	-	
feb-10	21.073	461	-	
mar-10	1.853	230	-	
abr-10	34.023	448	-	
may-10	12.204	424	-	
jun-10	1.575	167	-	
jul-10	1.875	166	-	
ago-10	7.627	189	-	
sep-10	1.802	151	-	
oct-10	3.251	152	-	
nov-10	986	122	-	
dic-10	1.370	102	-	
ene-11	547	96	-	
feb-11	986	105	-	
mar-11	531	76	-	
abr-11	1.064	129	-	
may-11	1.100	91	-	
jun-11	1.238	106	-	
jul-11	173	25	-	
ago-11	810	59	-	
sep-11	476	65	1.634	1.620
oct-11	1.568	75	5.036	4.518
nov-11	906	39	12.015	10.939
dic-11	1.270	71	22.261	21.512
ene-12	1.221	65	24.129	20.099
feb-12	902	58	22.063	19.781
mar-12	2.605	58	36.966	28.773
abr-12	982	44	16.479	16.232
may-12	3.220	72	28.814	23.849
jun-12	1.267	49	25.375	22.057
jul-12	1.000	53	23.209	21.672
ago-12	1.130	58	21.429	20.285

Mes	Subsidio a la Contratación		Subsidio a la Cotización	
	Número de subsidios pagados	Número de empleadores que recibieron pago en el mes	Número de subsidios pagados	Número de trabajadores que recibieron pago en el mes
sep-12	1.082	56	26.360	23.448
oct-12	1.205	63	24.056	22.693
nov-12	637	47	19.225	18.399
dic-12	840	32	11.256	10.911
ene-13	931	56	40.005	27.853
feb-13	1.270	64	24.170	22.694
mar-13	826	41	23.845	22.309
abr-13	1.037	51	26.008	23.693
may-13	436	34	21.038	19.845
jun-13	848	44	22.037	20.065
jul-13	747	36	22.506	20.780
ago-13	719	35	23.869	21.924
sep-13	908	30	22.797	21.715
oct-13	907	34	23.258	22.266
nov-13	684	32	21.758	20.561
dic-13	731	40	21.567	20.466
ene-14	642	27	16.702	15.794
feb-14	687	25	23.938	20.912
mar-14	1.022	47	28.622	24.920
abr-14	645	29	22.470	20.858
may-14	697	31	14.929	13.783
jun-14	708	29	28.107	22.029
jul-14	848	30	20.305	18.703
ago-14	418	21	20.026	17.896
sep-14	449	20	17.518	15.614
oct-14	386	21	25.867	21.002
nov-14	614	17	16.769	15.842
dic-14	534	22	23.318	20.226
ene-15	478	21	23.056	21.061
feb-15	361	24	18.524	17.192
mar-15	712	28	26.002	22.027
abr-15	255	22	23.093	21.546
may-15	891	21	22.362	20.850
jun-15	117	14	12.627	11.681
jul-15	181	18	19.638	18.282
ago-15	128	14	21.146	19.598
sep-15	161	18	27.499	21.738

Fuente: SP. * Información suministrada por el IPS

Notas: A partir del 1 de julio de 2011 comenzó a solicitarse el subsidio a la Cotización.

El número de subsidios pagados podría ser mayor que el número de trabajadores que originan el beneficio por cuanto algunos de ellos podrían tener más de un empleo con subsidio. Además incluye pagos retroactivos.