

INFORME ESTADÍSTICO MENSUAL DEL PILAR SOLIDARIO



Dirección de
ESTUDIOS PREVISIONALES

SUBSECRETARÍA DE PREVISIÓN SOCIAL

WWW.PREVISIONSOCIAL.GOB.CL



Documento de elaboración propia, preparado por el equipo de profesionales de la Dirección de Estudios Previsionales de la Subsecretaría de Previsión Social. Se autoriza su reproducción total o parcial, citando la fuente.

Publicación editada por la Subsecretaría de Previsión Social
Huérfanos 1273, Santiago de Chile
Septiembre, 2015

Jefe Dirección de Estudios Previsionales
Gonzalo Cid Vega

Elaboración del Informe Estadístico
Ivonne Bueno Velasco

Contenido

Introducción al Sistema de Pensiones Solidarias (SPS)	4
I. Pensión Básica Solidaria (PBS) y Aporte Previsional Solidario (APS)	5
A. Nivel Nacional	5
1. Total beneficios pagados en el mes – Agosto 2015	5
2. Total beneficios concedidos	7
3. Total solicitudes recibidas, por tipo de resolución	8
4. Total solicitudes recibidas y beneficios concedidos, por año	9
5. Total solicitudes recibidas y beneficios concedidos anualmente, por género	10
6. Total solicitudes mensuales recibidas, por tipo de institución	11
7. Total beneficios concedidos en el mes, por tipo de institución	13
8. Porcentaje de solicitudes concedidas - Pensión Básica Solidaria	15
9. Porcentaje de solicitudes concedidas - Aporte Previsional Solidario	17
B. Nivel regional	19
10. Total solicitudes recibidas, por tipo de institución	19
11. Total beneficios concedidos	21
12. Porcentaje de solicitudes concedidas	22
13. Número de beneficios pagados en el mes, por tipo de beneficio	23
C. Nivel comunal	25
14. Total de solicitudes recibidas y beneficios concedidos	25
14.1. Arica y Parinacota	25
14.2. Tarapacá	26
14.3. Antofagasta	27
14.4. Atacama	28
14.5. Coquimbo	29
14.6. Valparaíso	31
14.7. L.G.B O'Higgins	35
14.8. Maule	39
14.9. Biobío	43
14.10. Araucanía	47
14.11. Los Ríos	51
14.12. Los Lagos	53
14.13. Aysén	57
14.14. Magallanes	59
14.15. Metropolitana	61
Introducción al Bono por Hijo (BXH)	65
II. Bono por Hijo	66
1. Solicitudes y concesiones de Bono por Hijo, por mes	66
2. Concesiones de Bono por Hijo a nivel nacional, por mes	67
3. Concesiones de Bono por Hijo a nivel Regional	69
Introducción al Subsidio Previsional a los Trabajadores Jóvenes (STJ)	70
III. Subsidio Previsional a Trabajadores Jóvenes (STJ)	71
1. Total solicitudes a la contratación (Empleador)	71
2. Estado de las solicitudes a la contratación (Empleador)	72
3. Total solicitudes a la cotización (Trabajador)	73
4. Estado de las solicitudes a la cotización (Empleador)	74
5. Número de subsidios pagados a la contratación y cotización, por mes	75

Introducción al Sistema de Pensiones Solidarias (SPS)

Mediante la Ley N° 20.255 de 2008, se modificó el sistema de pensiones Chileno, en el que se incorpora la creación del nuevo Pilar Solidario, denominado el Sistema de Pensiones Solidarias (SPS). Este pilar es un componente fundamental, el cual financia con recursos del Estado a aquellas personas que no pudieron acceder a una pensión por no cotizar al sistema o complementa las pensiones de aquellos que no cuentan con una acumulación de fondos suficientes para alcanzar un monto de pensión suficiente.

Es importante destacar, que los beneficios del Sistema de Pensiones Solidarias son entregados a todas aquellas personas pertenecientes al 60% de la población más pobre.

Este sistema está conformado por una pensión no contributiva, la Pensión Básica Solidaria (PBS), y un complemento a la pensión contributiva, el Aporte Previsional Solidario (APS).

La Pensión Básica Solidaria (PBS) es un beneficio al cual acceden todas las personas que no tengan derecho a pensión en algún régimen previsional y cumplan con los requisitos establecidos por ley. Existen dos tipos de PBS, la Pensión Básica Solidaria de Vejez (PBSV) dirigida a todas aquellas personas mayores de 65 años de edad, y la Pensión Básica Solidaria de Invalidez (PBSI) dirigida a todos aquellos que se encuentren entre los 18 y menos de 65 años de edad y que fueron declarados inválidos.

El Aporte Previsional Solidario (APS) es un beneficio que incentiva a mantener la cotización en el sistema de capitalización individual, de manera tal que las personas que hayan cotizado al sistema de pensiones contributivo mejoren sus pensiones autofinanciadas.

Existen dos tipos de APS, el Aporte Previsional Solidario de Vejez (APSV), el cual incrementa la pensión recibida de las personas mayores de 65 años de edad y autofinancien una pensión menor a la Pensión Máxima con Aporte Solidario (PMAS). Y el Aporte Previsional Solidario de Invalidez (APSI), el cual busca incrementar la pensión recibida de las personas entre los 18 y menos de 65 años de edad, y que autofinancien una pensión menor a la Pensión Básica Solidaria de Invalidez.

A contar del 1 de julio de 2015 los valores para poder acceder a la PBS y APS son:

- Pensión Básica Solidaria de Vejez e Invalidez \$89.764.
- Para acceder al Aporte Previsional Solidario de Vejez, se debe autofinanciar una pensión inferior a \$291.778.

I. Pensión Básica Solidaria (PBS) y Aporte Previsional Solidario (APS)

A. Nivel Nacional

1. Total beneficios pagados en el mes – Agosto 2015

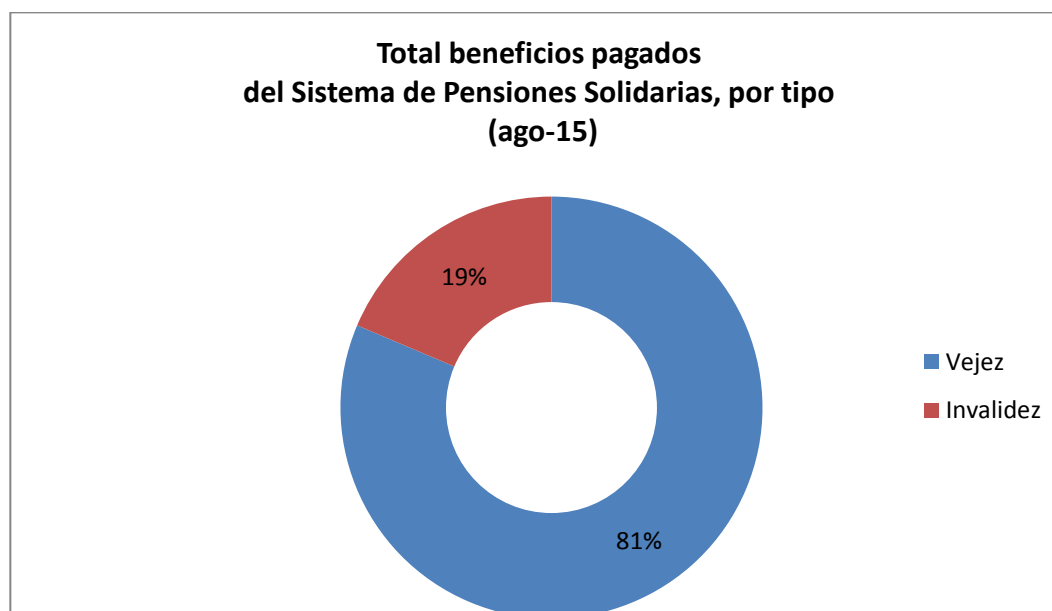
En la actualidad reciben el beneficio del Sistema de Pensiones Solidarias 1.315.396 personas, de los cuales el 44,0% (578.812) correspondieron a Pensiones Básicas Solidarias (PBS) y el 56,0% (736.584) a Aportes Previsionales Solidarios (APS).

TIPO DE BENEFICIO	TOTAL BENEFICIOS PAGADOS DEL SISTEMA DE PENSIONES SOLIDARIAS (SPS)		
	Hombres	Mujeres	Total
PBS Vejez	110.169	289.186	399.355
PBS Invalidez	74.524	104.933	179.457
Total PBS	184.693	394.119	578.812
APS Vejez	282.181	388.790	670.971
APS Invalidez	29.711	35.902	65.613
Total APS	311.892	424.692	736.584
TOTAL	496.585	818.811	1.315.396

Fuente: Información SP

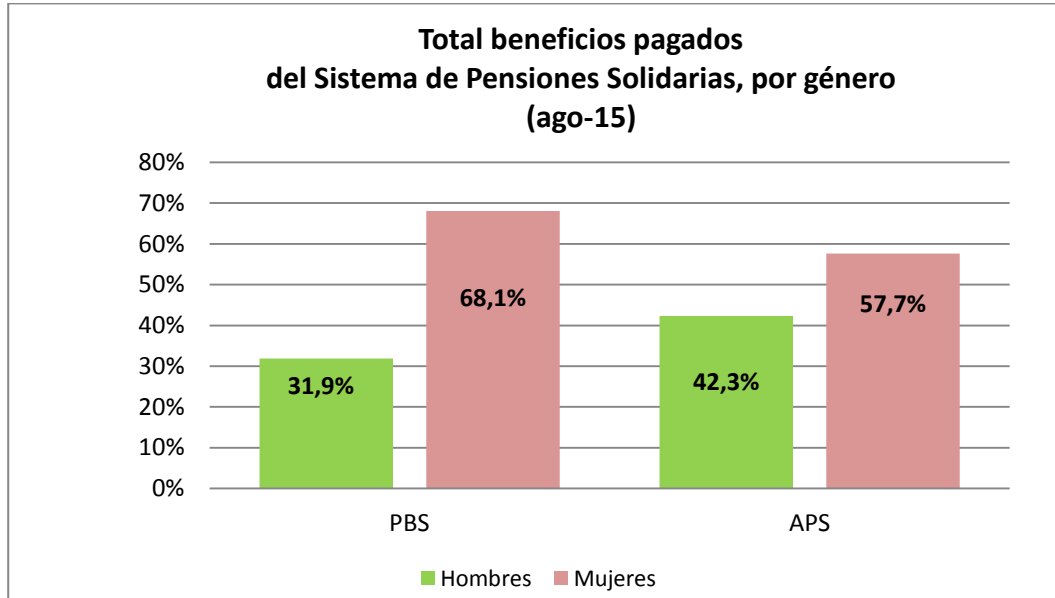
Nota: Información no incluye beneficiarios Ex Pasis.

Del total de pagos durante el mes, el 81,4% (1.070.326) correspondieron a Vejez y el 18,6% (245.070) a Invalidez.



Fuente: Elaboración propia sobre la base de información de la IPS

Por género se observa, que el 62.2% de los beneficios pagados fueron realizados a mujeres y el 37.8% a hombres.



Fuente: Elaboración propia sobre la base de información de la IPS

2. Total beneficios concedidos

Julio de 2008 a Agosto de 2015

A continuación se presenta el número total de concesiones realizadas en el Sistema de Pensiones Solidarias desde la Reforma Previsional implementada en Julio de 2008 y el número beneficiarios Ex Pasis Vigentes a la fecha.

La información correspondiente a concesiones del Sistema de Pensiones Solidarias incluye las concesiones por PBS de Vejez e Invalidez y APS de Vejez e Invalidez otorgadas desde el 1 de julio de 2008 a la fecha. Las concesiones Ex Pasis Vejez e Invalidez corresponden a las pensiones asistenciales vigentes otorgadas con anterioridad a la Reforma Previsional del año 2008.

Total Concesiones Reforma Previsional	Número de concesiones
Pensión Básica Solidaria de Vejez (PBSV)	315.641
Pensión Básica Solidaria de Invalidez (PBSI)	99.444
Total PBS	415.085
Aporte Previsional Solidario de Vejez (APSV)	808.485
Aporte Previsional Solidario de Invalidez (APSI)	49.537
Total APS	858.022
Total Beneficios del Pilar Solidario Concedidos	1.273.107
Total Beneficiarios Ex Pasis Vigentes	
Ex Pasis Vejez	183.735
Ex Pasis Invalidez	138.032
Total Ex Pasis Vigentes	321.767
TOTAL PILAR SOLIDARIO + EX PASIS VIGENTES	1.594.874

Fuente: Elaboración propia sobre la base de información del IPS, información al 28 de septiembre de 2015.

Nota: Información Ex Pasis al 1 de septiembre de 2015 (IPS).

El número de beneficios concesionados no coincide con el número de beneficios pagados por las siguientes razones:

- El total acumulado de concesiones de la Reforma Previsional incluye personas fallecidas. El número aproximado de personas fallecidas desde el año 2008 a la fecha es de 114.000.
- Existen personas a quienes se les ha extinguido o suspendido el beneficio.
- El mes de concedida la pensión no necesariamente coincide con el primer mes de pago.

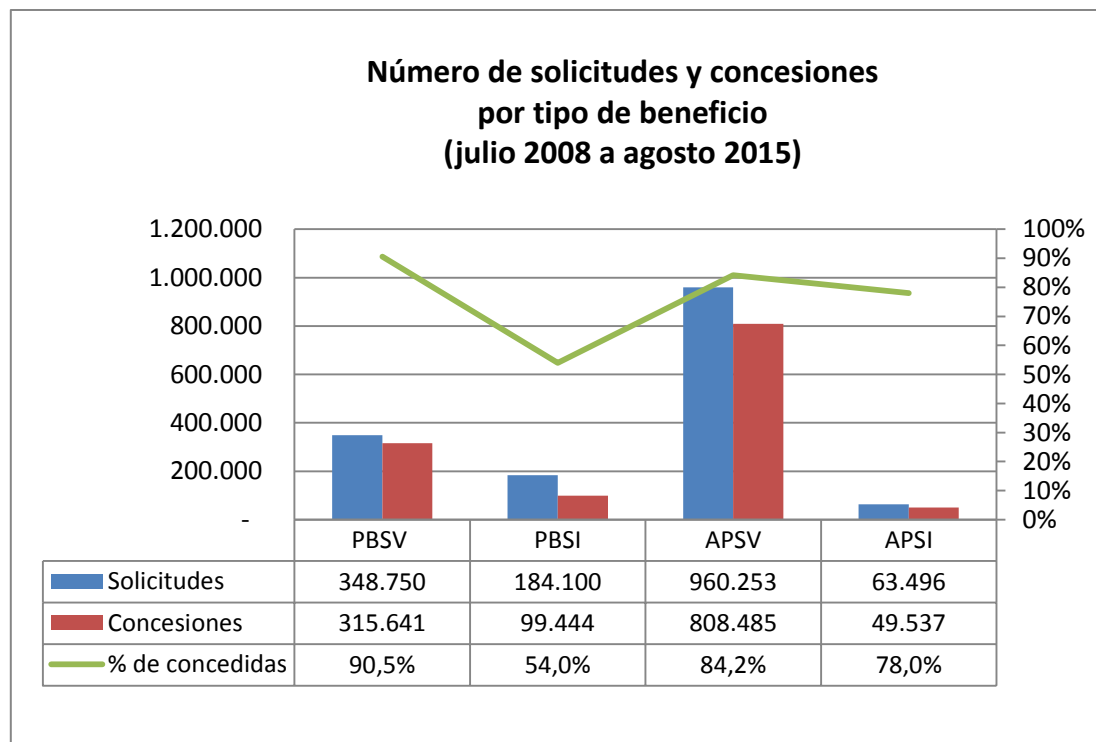
3. Total solicitudes recibidas, por tipo de resolución

A la fecha, del total de solicitudes recibidas (1.556.599), han sido concesionadas el 81.8% (1.273.107), rechazadas el 17,0% (265.230), se encuentran en trámite 0.8% (12.691), anuladas 0.3% (4.868) y han desistido de solicitar el beneficio el 0.05% (703).

	Estado de las Solicitudes al Sistema de Pensiones Solidarias (SPS) del 1 de julio 2008 al 31 de agosto de 2015				
	PBSV	PBSI	APSV	APSI	TOTAL
Solicitudes	348.750	184.100	960.253	63.496	1.556.599
Concesiones	315.641	99.444	808.485	49.537	1.273.107
Trámites	993	6.479	4.727	492	12.691
Rechazada	31.173	76.846	144.232	12.979	265.230
Desistimiento	164	204	237	98	703
Anuladas	779	1.127	2.572	390	4.868

Fuente: Elaboración propia sobre la base de información del IPS. Información al 28 de septiembre de 2015.

Nota. Información no incluye Ex Pasis



Fuente: Elaboración propia sobre la base de información del IPS

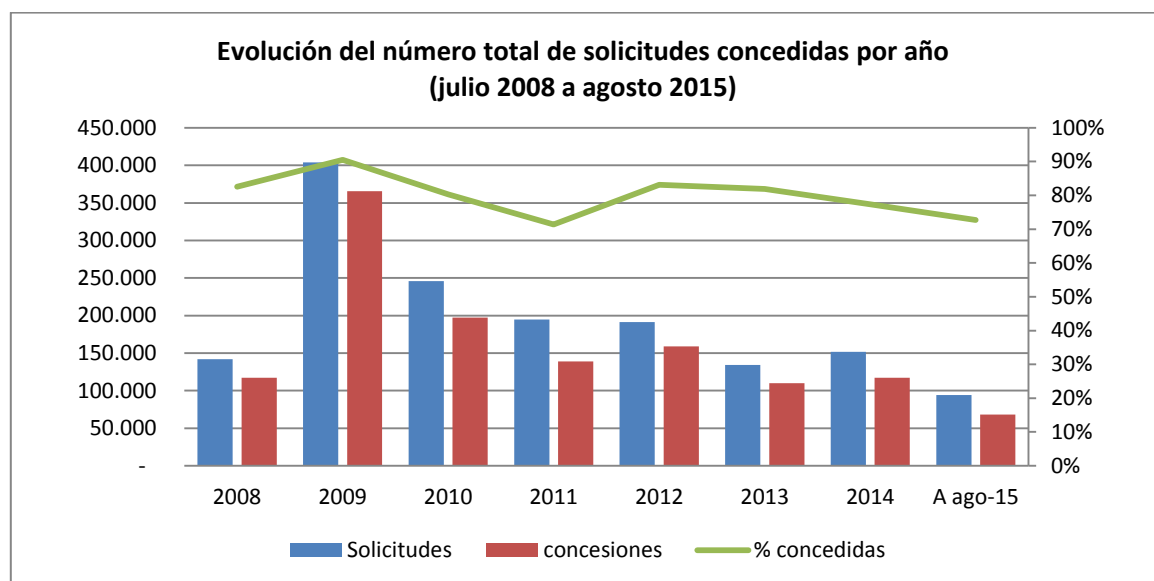
4. Total solicitudes recibidas y beneficios concedidos, por año

TOTAL SOLICITUDES PBS Y APS (no incluye ex Pasis)							
PERIODO	PBSV	PBSI	Total PBS	APSV	APSI	Total APS	Total PBS+APS
Jul a Dic 2008	84.793	37.698	122.491	13.034	6.193	19.227	141.718
Total 2009	59.115	35.112	94.227	297.997	11.591	309.588	403.815
Total 2010	40.705	24.962	65.667	168.086	11.927	180.013	245.680
Total 2011	37.230	20.912	58.142	126.029	10.368	136.397	194.539
Total 2012	33.771	18.951	52.722	130.290	8.215	138.505	191.227
Total 2013	32.879	16.861	49.740	77.020	7.307	84.327	134.067
Total 2014	39.412	17.576	56.988	88.532	6.051	94.583	151.571
A ago-15	20.845	12.028	32.873	59.265	1.844	61.109	93.982
TOTAL	348.750	184.100	532.850	960.253	63.496	1.023.749	1.556.599

Fuente: Elaboración propia sobre la base de información del IPS. Información al 28 de septiembre de 2015.

TOTAL CONCEDIDAS PBS Y APS (no incluye ex Pasis)							
PERIODO	PBSV	PBSI	TOTAL PBS	APSV	APSI	TOTAL APS	Total PBS+APS
Jul a Dic 2008	83.927	21.763	105.690	9.667	1.628	11.295	116.985
Total 2009	57.791	20.961	78.752	277.008	9.792	286.800	365.552
Total 2010	36.098	13.242	49.340	137.901	9.911	147.812	197.152
Total 2011	29.804	10.344	40.148	90.100	8.695	98.795	138.943
Total 2012	29.006	9.880	38.886	113.103	7.010	120.113	158.999
Total 2013	29.549	8.884	38.433	65.326	6.048	71.374	109.807
Total 2014	32.557	9.800	42.357	69.690	5.247	74.937	117.294
A ago-15	16.909	4.570	21.479	45.690	1.206	46.896	68.375
TOTAL	315.641	99.444	415.085	808.485	49.537	858.022	1.273.107

Fuente: Elaboración propia sobre la base de información del IPS. Información al 28 de septiembre de 2015.



Fuente: Elaboración propia sobre la base de información del IPS

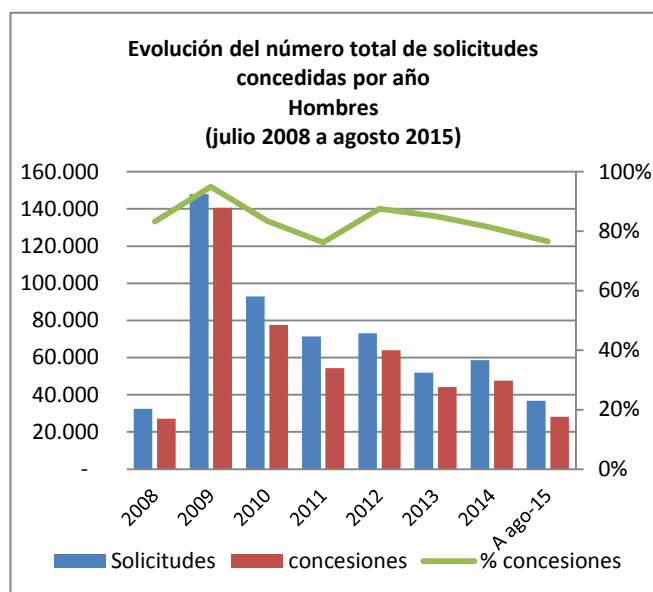
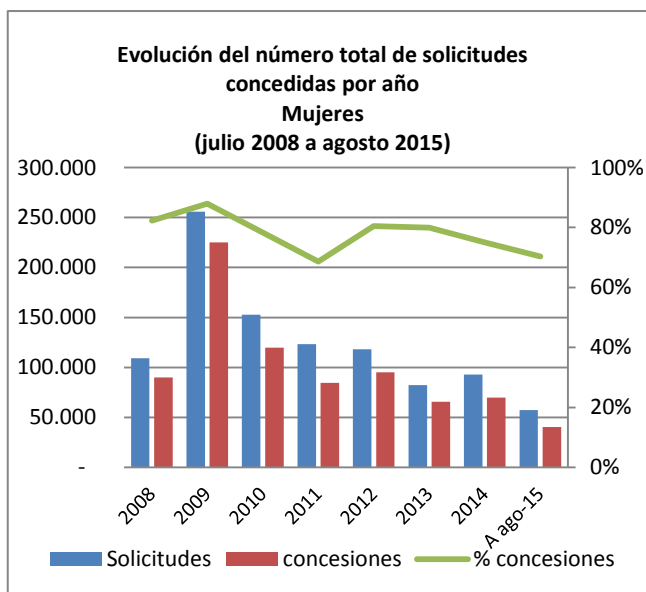
5. Total solicitudes recibidas y beneficios concedidos anualmente, por género

TOTAL SOLICITUDES PBS Y APS POR GÉNERO (no incluye ex Pasis)					
PERIODO	Femenino	% Femenino	Masculino	% Masculino	Total solicitudes
Jul a Dic 2008	109.235	77,1%	32.483	22,9%	141.718
Total 2009	255.764	63,3%	148.051	36,7%	403.815
Total 2010	152.791	62,2%	92.889	37,8%	245.680
Total 2011	123.189	63,6%	71.350	36,4%	194.539
Total 2012	118.179	61,8%	73.048	38,2%	191.227
Total 2013	82.124	61,3%	51.943	38,7%	134.067
Total 2014	92.872	61,3%	58.699	38,7%	151.571
A ago-15	57.256	60,9%	36.726	39,1%	93.982
TOTAL	991.410	65,1%	565.189	34,9%	1.556.599

Fuente: Elaboración propia sobre la base de información del IPS. Información al 28 de septiembre de 2015.

TOTAL CONCEDIDAS PBS Y APS POR GÉNERO (no incluye ex Pasis)					
PERIODO	Femenino	% Femenino	Masculino	% Masculino	Total concesiones
Jul a Dic 2008	89.935	76,9%	27.050	23,1%	116.985
Total 2009	224.964	61,6%	140.588	38,4%	365.552
Total 2010	119.652	60,7%	77.500	39,3%	197.152
Total 2011	84.574	60,8%	54.369	39,2%	138.943
Total 2012	95.056	59,8%	63.943	40,2%	158.999
Total 2013	65.621	59,8%	44.186	40,2%	109.807
Total 2014	69.642	59,4%	47.652	40,6%	117.294
A ago-15	40.253	58,9%	28.122	41,1%	68.375
TOTAL	789.697	63,6%	483.410	36,4%	1.273.107

Fuente: Elaboración propia sobre la base de información del IPS. Información al 28 de septiembre de 2015.



Fuente: Elaboración propia sobre la base de información del IPS

**6. Total solicitudes mensuales recibidas, por tipo de institución
Julio de 2008 a Agosto 2015**

TOTAL SOLICITUDES (no incluye ex Pasis)													
PERIODO	TOTAL PBS Y APS							GÉNERO		ORIGEN DE TRAMITACIÓN DEL BENEFICIO			
	PBSV	PBSI	TOTAL PBS	APSV	APSI	TOTAL APS	Total PBS + APS	Femenino	Masculino	En IPS	En AFP	En Cías. de Seguro	En Municipio
Jul a Dic 2008	84.793	37.698	122.491	13.034	6.193	19.227	141.718	109.235	32.483	97.794	1.045	-	42.879
Total 2009	59.115	35.112	94.227	297.997	11.591	309.588	403.815	255.764	148.051	299.252	30.351		74.212
Total 2010	40.705	24.962	65.667	168.086	11.927	180.013	245.680	152.791	92.889	148.049	32.913	5.334	59.384
Total 2011	37.230	20.912	58.142	126.029	10.368	136.397	194.539	123.189	71.350	114.190	25.995	11.385	42.969
Enero'12	2.979	1.524	4.503	11.591	792	12.383	16.886	10.552	6.334	10.680	2.117	943	3.146
Febrero	2.429	1.339	3.768	9.212	785	9.997	13.765	8.816	4.949	8.579	1.914	734	2.538
Marzo	2.748	1.589	4.337	9.889	793	10.682	15.019	9.662	5.357	9.327	2.009	757	2.926
Abril	2.317	1.527	3.844	8.107	657	8.764	12.608	8.030	4.578	7.731	1.659	629	2.589
Mayo	2.747	1.771	4.518	9.458	666	10.124	14.642	9.326	5.316	9.178	1.972	793	2.699
Junio	2.556	1.711	4.267	8.780	591	9.371	13.638	8.433	5.205	8.710	1.718	672	2.538
Julio	2.935	1.663	4.598	9.441	725	10.166	14.764	9.252	5.512	9.640	1.926	586	2.612
Agosto	3.197	1.873	5.070	17.214	745	17.959	23.029	13.700	9.329	16.573	2.306	875	3.275
Septiembre	2.698	1.303	4.001	19.125	546	19.671	23.672	14.332	9.340	17.650	2.480	963	2.579
Octubre	3.667	1.857	5.524	11.682	743	12.425	17.949	11.328	6.621	12.043	2.318	656	2.932
Noviembre	2.925	1.520	4.445	8.444	615	9.059	13.504	7.919	5.585	8.411	1.963	826	2.304
Diciembre	2.573	1.274	3.847	7.347	557	7.904	11.751	6.829	4.922	7.381	1.670	793	1.907
Total 2012	33.771	18.951	52.722	130.290	8.215	138.505	191.227	118.179	73.048	125.903	24.052	9.227	32.045
Enero'13	2.943	1.500	4.443	7.586	606	8.192	12.635	7.802	4.833	8.171	1.817	565	2.082
Febrero	2.237	1.287	3.524	5.532	486	6.018	9.542	5.786	3.756	6.133	1.448	413	1.548
Marzo	2.398	1.518	3.916	5.546	603	6.149	10.065	6.356	3.709	6.262	1.557	402	1.844
Abril	2.414	1.653	4.067	5.888	627	6.515	10.582	6.442	4.140	6.773	1.523	543	1.743
Mayo	2.235	1.408	3.643	6.102	605	6.707	10.350	5.842	4.508	6.322	1.842	530	1.656
Junio	2.442	1.452	3.894	6.200	629	6.829	10.723	6.384	4.339	6.687	1.751	549	1.736
Julio	2.673	1.411	4.084	5.778	619	6.397	10.481	6.417	4.064	6.226	1.806	519	1.930
Agosto	2.973	1.497	4.470	7.054	746	7.800	12.270	7.595	4.675	7.446	2.139	586	2.099
Septiembre	3.066	1.209	4.275	6.379	563	6.942	11.217	6.960	4.257	6.780	1.965	608	1.864
Octubre	3.377	1.461	4.838	8.108	711	8.819	13.657	8.480	5.177	8.863	2.614	610	1.570

TOTAL SOLICITUDES (no incluye ex Pasis)													
PERIODO	TOTAL PBS Y APS							GÉNERO		ORIGEN DE TRAMITACIÓN DEL BENEFICIO			
	PBSV	PBSI	TOTAL PBS	APSV	APSI	TOTAL APS	Total PBS + APS	Femenino	Masculino	En IPS	En AFP	En Cías. de Seguro	En Municipio
Noviembre	2.326	902	3.228	5.165	491	5.656	8.884	5.500	3.384	5.307	1.897	477	1.203
Diciembre	3.795	1.563	5.358	7.682	621	8.303	13.661	8.560	5.101	8.777	2.325	555	2.004
Total 2013	32.879	16.861	49.740	77.020	7.307	84.327	134.067	82.124	51.943	83.747	22.684	6.357	21.279
Enero'14	3.353	1.381	4.734	7.136	651	7.787	12.521	7.724	4.797	7.594	2.492	563	1.872
Febrero	3.003	1.199	4.202	5.968	485	6.453	10.655	6.610	4.045	6.725	1.987	449	1.494
Marzo	3.714	1.570	5.284	6.882	652	7.534	12.818	8.064	4.754	7.854	2.302	523	2.139
Abril	3.244	1.467	4.711	6.474	653	7.127	11.838	7.324	4.514	7.079	2.192	565	2.002
Mayo	3.669	1.482	5.151	9.047	558	9.605	14.756	8.348	6.408	9.113	2.617	884	2.142
Junio	3.090	1.413	4.503	7.488	504	7.992	12.495	7.342	5.153	7.987	2.115	537	1.856
Julio	3.145	1.551	4.696	7.449	470	7.919	12.615	7.820	4.795	8.100	2.126	502	1.887
Agosto	3.645	1.618	5.263	7.996	496	8.492	13.755	8.496	5.259	8.687	2.291	565	2.212
Septiembre	3.214	1.407	4.621	7.556	388	7.944	12.565	7.713	4.852	7.888	2.162	495	2.020
Octubre	3.478	1.701	5.179	8.897	427	9.324	14.503	9.004	5.499	8.984	2.494	560	2.465
Noviembre	3.083	1.477	4.560	7.495	405	7.900	12.460	7.833	4.627	7.472	2.344	512	2.132
Diciembre	2.774	1.310	4.084	6.144	362	6.506	10.590	6.594	3.996	6.670	1.917	386	1.617
Total 2014	39.412	17.576	56.988	88.532	6.051	94.583	151.571	92.872	58.699	94.153	27.039	6.541	23.838
Enero'15	2.930	1.509	4.439	6.645	218	6.863	11.302	7.173	4.129	7.071	2.097	391	1.743
Febrero	2.545	1.423	3.968	6.276	176	6.452	10.420	6.482	3.938	6.520	1.985	382	1.533
Marzo	2.838	1.744	4.582	7.688	231	7.919	12.501	7.698	4.803	7.462	2.392	527	2.120
Abril	2.391	1.483	3.874	6.536	188	6.724	10.598	6.604	3.994	6.453	1.961	450	1.734
Mayo	2.312	1.346	3.658	8.672	238	8.910	12.568	6.880	5.688	7.343	2.957	547	1.721
Junio	2.432	1.479	3.911	7.794	231	8.025	11.936	7.046	4.890	6.998	2.640	467	1.831
Julio	2.645	1.573	4.218	8.045	217	8.262	12.480	7.797	4.683	7.639	2.625	429	1.787
Agosto	2.752	1.471	4.223	7.609	345	7.954	12.177	7.576	4.601	4.230	1.463	283	986
Total a Ago-15	20.845	12.028	32.873	59.265	1.844	61.109	93.982	57.256	36.726	53.716	18.120	3.476	13.455
TOTAL	348.750	184.100	532.850	960.253	63.496	1.023.749	1.556.599	991.410	565.189	1.016.804	182.199	42.320	310.061

Fuente: Elaboración propia sobre la base de información del IPS. Información al 28 de septiembre de 2015.

Nota: En Julio 2009 se realiza el cambio de umbral de cobertura del 40% al 45% de la población más pobre de Chile

En Septiembre 2009 se realiza el cambio de umbral de cobertura del 45% al 50% de la población más pobre de Chile

En Julio 2010 se realiza cambio de umbral de cobertura del 50% al 55% de la población más pobre de Chile

En Julio 2011 se realiza Cambio de umbral de cobertura del 55% al 60% de la población más pobre de Chile

**7. Total beneficios concedidos en el mes, por tipo de institución
Julio de 2008 a Agosto 2015**

TOTAL CONCEDIDAS (no incluye ex Pasis)													
MES	TOTAL PBS Y APS							GÉNERO		ORIGEN DE TRAMITACIÓN DEL BENEFICIO			
	PBSV	PBSI	TOTAL PBS	APSV	APSI	TOTAL APS	Total PBS+APS	Femenino	Masculino	En IPS	En AFP	En Cías. de Seguro	En Municipio
Jul a Dic 2008	83.927	21.763	105.690	9.667	1.628	11.295	116.985	89.935	27.050	79.516	1.004		36.465
Total 2009	57.791	20.961	78.752	277.008	9.792	286.800	365.552	224.964	140.588	272.723	26.657		66.172
Total 2010	36.098	13.242	49.340	137.901	9.911	147.812	197.152	119.652	77.500	120.952	25.691	3.837	46.672
Total 2011	29.804	10.344	40.148	90.100	8.695	98.795	138.943	84.574	54.369	81.187	19.148	8.000	30.608
Enero'12	2.573	813	3.386	8.927	688	9.615	13.001	7.852	5.149	8.193	1.701	708	2.399
Febrero	2.086	684	2.770	7.476	691	8.167	10.937	6.829	4.108	6.836	1.601	548	1.952
Marzo	2.351	806	3.157	8.133	690	8.823	11.980	7.431	4.549	7.436	1.693	595	2.256
Abril	1.997	816	2.813	6.554	572	7.126	9.939	6.142	3.797	6.122	1.381	479	1.957
Mayo	2.345	932	3.277	7.290	573	7.863	11.140	6.800	4.340	6.890	1.584	633	2.033
Junio	2.196	951	3.147	6.838	476	7.314	10.461	6.189	4.272	6.632	1.405	526	1.898
Julio	2.577	914	3.491	8.613	610	9.223	12.714	7.728	4.986	8.351	1.733	540	2.090
Agosto	2.621	985	3.606	16.363	622	16.985	20.591	11.876	8.715	15.102	2.083	814	2.592
Septiembre	2.255	672	2.927	18.012	458	18.470	21.397	12.733	8.664	16.154	2.268	920	2.055
Octubre	3.020	909	3.929	10.781	619	11.400	15.329	9.356	5.973	10.413	2.094	608	2.214
Noviembre	2.674	739	3.413	7.836	516	8.352	11.765	6.644	5.121	7.288	1.818	781	1.878
Diciembre	2.311	659	2.970	6.280	495	6.775	9.745	5.476	4.269	6.126	1.455	685	1.479
Total 2012	29.006	9.880	38.886	113.103	7.010	120.113	158.999	95.056	63.943	105.543	20.816	7.837	24.803
Enero'13	2.694	835	3.529	6.363	521	6.884	10.413	6.326	4.087	6.708	1.583	458	1.664
Febrero	2.010	683	2.693	4.763	428	5.191	7.884	4.633	3.251	5.046	1.280	355	1.203
Marzo	2.213	779	2.992	4.882	505	5.387	8.379	5.161	3.218	5.208	1.382	349	1.440
Abril	2.234	812	3.046	5.333	516	5.849	8.895	5.221	3.674	5.682	1.352	497	1.364
Mayo	2.098	729	2.827	5.451	494	5.945	8.772	4.838	3.934	5.347	1.635	479	1.311
Junio	2.088	736	2.824	4.972	493	5.465	8.289	4.755	3.534	5.124	1.434	449	1.282
Julio	2.548	749	3.297	5.309	517	5.826	9.123	5.478	3.645	5.416	1.626	488	1.593
Agosto	2.781	771	3.552	5.687	603	6.290	9.842	5.971	3.871	5.982	1.815	428	1.617
Septiembre	2.682	662	3.344	5.211	439	5.650	8.994	5.412	3.582	5.434	1.624	489	1.447
Octubre	2.858	777	3.635	6.757	559	7.316	10.951	6.579	4.372	7.052	2.167	492	1.240

TOTAL CONCEDIDAS (no incluye ex Pasis)													
MES	TOTAL PBS Y APS							GÉNERO		ORIGEN DE TRAMITACIÓN DEL BENEFICIO			
	PBSV	PBSI	TOTAL PBS	APSV	APSI	TOTAL APS	Total PBS+APS	Femenino	Masculino	En IPS	En AFP	En Cías. de Seguro	En Municipio
Noviembre	2.069	514	2.583	4.269	435	4.704	7.287	4.474	2.813	4.389	1.555	377	966
Diciembre	3.274	837	4.111	6.329	538	6.867	10.978	6.773	4.205	7.086	1.891	445	1.556
Total 2013	29.549	8.884	38.433	65.326	6.048	71.374	109.807	65.621	44.186	68.474	19.344	5.306	16.683
Enero'14	2.838	767	3.605	5.743	581	6.324	9.929	5.939	3.990	5.985	2.022	447	1.475
Febrero	2.384	690	3.074	4.706	422	5.128	8.202	4.921	3.281	5.022	1.672	362	1.140
Marzo	2.935	869	3.804	5.331	553	5.884	9.688	5.846	3.842	5.840	1.865	390	1.593
Abril	2.527	797	3.324	4.930	575	5.505	8.829	5.230	3.599	5.153	1.798	416	1.462
Mayo	2.944	823	3.767	6.837	483	7.320	11.087	6.038	5.049	6.654	2.137	680	1.616
Junio	2.527	802	3.329	5.849	407	6.256	9.585	5.463	4.122	6.013	1.722	444	1.406
Julio	2.537	876	3.413	5.880	403	6.283	9.696	5.842	3.854	6.127	1.769	404	1.396
Agosto	2.976	898	3.874	6.242	431	6.673	10.547	6.348	4.199	6.584	1.877	425	1.661
Septiembre	2.779	799	3.578	6.115	350	6.465	10.043	6.031	4.012	6.227	1.850	381	1.585
Octubre	2.936	950	3.886	6.997	368	7.365	11.251	6.739	4.512	6.879	2.084	432	1.856
Noviembre	2.679	785	3.464	6.028	351	6.379	9.843	6.026	3.817	5.788	2.011	417	1.627
Diciembre	2.495	744	3.239	5.032	323	5.355	8.594	5.219	3.375	5.343	1.649	315	1.287
Total a Dic-14	32.557	9.800	42.357	69.690	5.247	74.937	117.294	69.642	47.652	71.615	22.456	5.113	18.104
Enero'15	2.445	908	3.353	5.059	170	5.229	8.582	5.321	3.261	5.293	1.738	288	1.263
Febrero	2.181	778	2.959	4.999	142	5.141	8.100	4.928	3.172	4.970	1.685	296	1.149
Marzo	2.394	827	3.221	5.982	184	6.166	9.387	5.565	3.822	5.456	1.974	401	1.556
Abril	2.001	610	2.611	5.108	150	5.258	7.869	4.703	3.166	4.737	1.585	356	1.191
Mayo	1.979	463	2.442	7.128	211	7.339	9.781	5.111	4.670	5.583	2.527	451	1.220
Junio	1.978	418	2.396	6.167	182	6.349	8.745	4.941	3.804	4.974	2.202	369	1.200
Julio	2.139	476	2.615	6.177	157	6.334	8.949	5.401	3.548	5.344	2.084	289	867
agosto	1.792	90	1.882	5.070	10	5.080	6.962	4.283	2.679	4.230	1.463	283	986
Total a Ago-15	16.909	4.570	21.479	45.690	1.206	46.896	68.375	40.253	28.122	40.587	15.258	2.733	9.432
TOTAL	315.641	99.444	415.085	808.485	49.537	858.022	1.273.107	789.697	483.410	840.597	150.374	32.826	248.939

Fuente: Elaboración propia sobre la base de información del IPS. Información al 28 de septiembre de 2015.

Nota: Los beneficios de PBS y APS se registran concedidos en el mes que fueron solicitados, aun cuando se hayan concedido en fechas futuras.

El número de pensiones concesionadas no coincide con el número de pensiones pagadas por las siguientes razones:

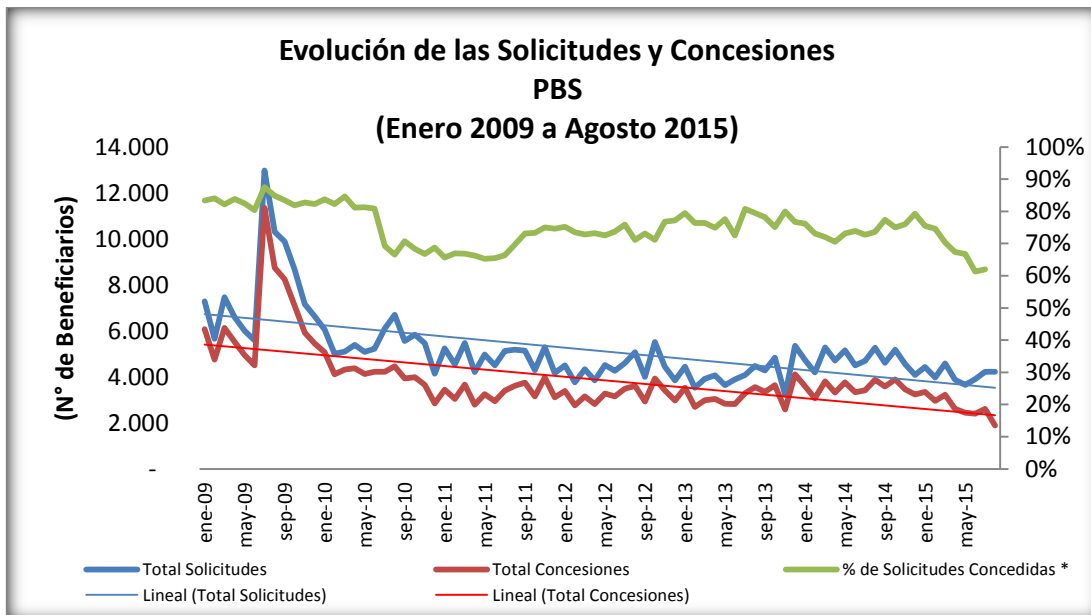
- El total de acumulado de concesiones del período analizado incluye personas fallecidas.
El total aproximado de personas fallecidas desde el año 2008 a la fecha es 114.000 personas.
- Existen personas a quienes se les ha extinguido o suspendido el beneficio. El mes de concedida la pensión no necesariamente coincide con el primer mes de pago.

8. Porcentaje de solicitudes concedidas - Pensión Básica Solidaria Enero 2009 a Agosto de 2015

PBS (no incluye ex Pasis)			
Mes	Total Solicitudes	Total Concesiones	% de Solicitudes Concedidas *
ene-09	7.292	6.078	83,4%
feb-09	5.654	4.752	84,0%
mar-09	7.469	6.133	82,1%
abr-09	6.584	5.522	83,9%
may-09	6.003	4.950	82,5%
jun-09	5.594	4.496	80,4%
jul-09	12.981	11.356	87,5%
ago-09	10.306	8.745	84,9%
sep-09	9.887	8.251	83,5%
oct-09	8.676	7.101	81,8%
nov-09	7.156	5.919	82,7%
dic-09	6.626	5.450	82,3%
ene-10	6.067	5.079	83,7%
feb-10	4.997	4.109	82,2%
mar-10	5.102	4.320	84,7%
abr-10	5.393	4.378	81,2%
may-10	5.088	4.133	81,2%
jun-10	5.225	4.226	80,9%
jul-10	6.099	4.223	69,2%
ago-10	6.698	4.456	66,5%
sep-10	5.556	3.927	70,7%
oct-10	5.837	3.992	68,4%
nov-10	5.465	3.647	66,7%
dic-10	4.145	2.848	68,7%
ene-11	5.241	3.441	65,7%
feb-11	4.539	3.037	66,9%
mar-11	5.474	3.661	66,9%
abr-11	4.208	2.789	66,3%
may-11	4.982	3.253	65,3%
jun-11	4.506	2.949	65,4%
jul-11	5.123	3.397	66,3%
ago-11	5.183	3.611	69,7%
sep-11	5.138	3.755	73,1%
oct-11	4.296	3.148	73,3%
nov-11	5.298	3.975	75,0%
dic-11	4.172	3.112	74,6%
ene-12	4.503	3.386	75,2%
feb-12	3.768	2.770	73,5%
mar-12	4.337	3.157	72,8%
abr-12	3.844	2.813	73,2%
may-12	4.518	3.277	72,5%
jun-12	4.267	3.147	73,8%
jul-12	4.598	3.491	75,9%
ago-12	5.070	3.606	71,1%
sep-12	4.001	2.927	73,2%
oct-12	5.524	3.929	71,1%
nov-12	4.445	3.413	76,8%
dic-12	3.847	2.970	77,2%
ene-13	4.443	3.529	79,4%
feb-13	3.524	2.693	76,4%
mar-13	3.916	2.992	76,4%

PBS (no incluye ex Pasis)			
Mes	Total Solicitudes	Total Concesiones	% de Solicitudes Concedidas *
abr-13	4.067	3.046	74,9%
may-13	3.643	2.827	77,6%
jun-13	3.894	2.824	72,5%
jul-13	4.084	3.297	80,7%
ago-13	4.470	3.552	79,5%
sep-13	4.275	3.344	78,2%
oct-13	4.838	3.635	75,1%
nov-13	3.228	2.583	80,0%
dic-13	5.358	4.111	76,7%
ene-14	4.734	3.605	76,2%
feb-14	4.202	3.074	73,2%
mar-14	5.284	3.804	72,0%
abr-14	4.711	3.324	70,6%
may-14	5.151	3.767	73,1%
jun-14	4.503	3.329	73,9%
jul-14	4.696	3.413	72,7%
ago-14	5.263	3.874	73,6%
sep-14	4.621	3.578	77,4%
oct-14	5.179	3.886	75,0%
nov-14	4.560	3.464	76,0%
dic-14	4.084	3.239	79,3%
ene-15	4.439	3.353	75,5%
feb-15	3.968	2.959	74,6%
mar-15	4.582	3.221	70,3%
abr-15	3.874	2.611	67,4%
may-15	3.658	2.442	66,8%
jun-15	3.911	2.396	61,3%
jul-15	4.218	2.615	62,0%
ago-15	4.223	1.882	

Fuente: Elaboración propia sobre la base de información del IPS. Información al 28 de septiembre de 2015.
 Nota: * Porcentaje de solicitudes PBS que han sido concedidas en el mes.



Fuente: Elaboración propia sobre la base de información del IPS.

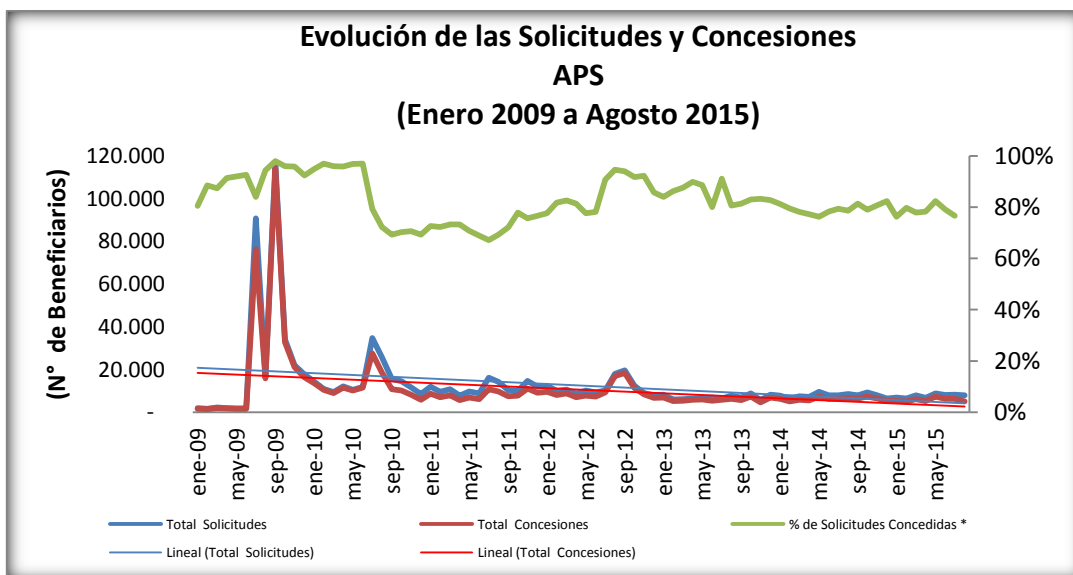
9. Porcentaje de solicitudes concedidas - Aporte Previsional Solidario Enero 2009 a agosto de 2015

APS (no incluye ex Pasis)			
MES	Total Solicitudes	Total Concesiones	% de Solicitudes Concedidas *
ene-09	2.019	1.624	80,4%
feb-09	1.722	1.523	88,4%
mar-09	2.188	1.910	87,3%
abr-09	2.022	1.848	91,4%
may-09	1.884	1.733	92,0%
jun-09	1.828	1.692	92,6%
jul-09	90.763	76.245	84,0%
ago-09	16.904	15.951	94,4%
sep-09	116.309	113.986	98,0%
oct-09	34.156	32.775	96,0%
nov-09	22.059	21.135	95,8%
dic-09	17.733	16.380	92,4%
ene-10	14.342	13.594	94,8%
feb-10	10.895	10.565	97,0%
mar-10	9.430	9.050	96,0%
abr-10	12.083	11.575	95,8%
may-10	10.554	10.216	96,8%
jun-10	11.867	11.501	96,9%
jul-10	34.732	27.528	79,3%
ago-10	25.818	18.650	72,2%
sep-10	15.523	10.750	69,3%
oct-10	14.482	10.175	70,3%
nov-10	11.750	8.292	70,6%
dic-10	8.531	5.909	69,3%
ene-11	11.964	8.689	72,6%
feb-11	9.663	6.977	72,2%
mar-11	10.838	7.944	73,3%
abr-11	7.837	5.743	73,3%
may-11	9.780	6.916	70,7%
jun-11	8.908	6.139	68,9%
jul-11	16.136	10.828	67,1%
ago-11	14.175	9.810	69,2%
sep-11	10.403	7.505	72,1%
oct-11	10.024	7.800	77,8%
nov-11	14.731	11.141	75,6%
dic-11	11.923	9.140	76,7%
ene-12	12.383	9.615	77,6%
feb-12	9.997	8.167	81,7%
mar-12	10.682	8.823	82,6%
abr-12	8.764	7.126	81,3%
may-12	10.124	7.863	77,7%
jun-12	9.371	7.314	78,0%
jul-12	10.166	9.223	90,7%
ago-12	17.959	16.985	94,6%
sep-12	19.671	18.470	93,9%
oct-12	12.425	11.400	91,8%
nov-12	9.059	8.352	92,2%
dic-12	7.904	6.775	85,7%
ene-13	8.192	6.884	84,0%
feb-13	6.018	5.191	86,3%
mar-13	6.149	5.387	87,6%

APS (no incluye ex Pasis)			
MES	Total Solicitudes	Total Concesiones	% de Solicitudes Concedidas *
abr-13	6.515	5.849	89,8%
may-13	6.707	5.945	88,6%
jun-13	6.829	5.465	80,0%
jul-13	6.397	5.826	91,1%
ago-13	7.800	6.290	80,6%
sep-13	6.942	5.650	81,4%
oct-13	8.819	7.316	83,0%
nov-13	5.656	4.704	83,2%
dic-13	8.303	6.867	82,7%
ene-14	7.787	6.324	81,2%
feb-14	6.453	5.128	79,5%
mar-14	7.534	5.884	78,1%
abr-14	7.127	5.505	77,2%
may-14	9.605	7.320	76,2%
jun-14	7.992	6.256	78,3%
jul-14	7.919	6.283	79,3%
ago-14	8.492	6.673	78,6%
sep-14	7.944	6.465	81,4%
oct-14	9.324	7.365	79,0%
nov-14	7.900	6.379	80,7%
dic-14	6.506	5.355	82,3%
ene-15	6.863	5.229	76,2%
feb-15	6.452	5.141	79,7%
mar-15	7.919	6.166	77,9%
abr-15	6.724	5.258	78,2%
may-15	8.910	7.339	82,4%
jun-15	8.025	6.349	79,1%
jul-15	8.262	6.334	76,7%
ago-15	7.954	5.080	

Fuente: Elaboración propia sobre la base de información del IPS. Información 28 de septiembre de 2015.

Nota: * Porcentaje de solicitudes APS que han sido concedidas en el mes.



Fuente: Elaboración propia sobre la base de información del IPS.

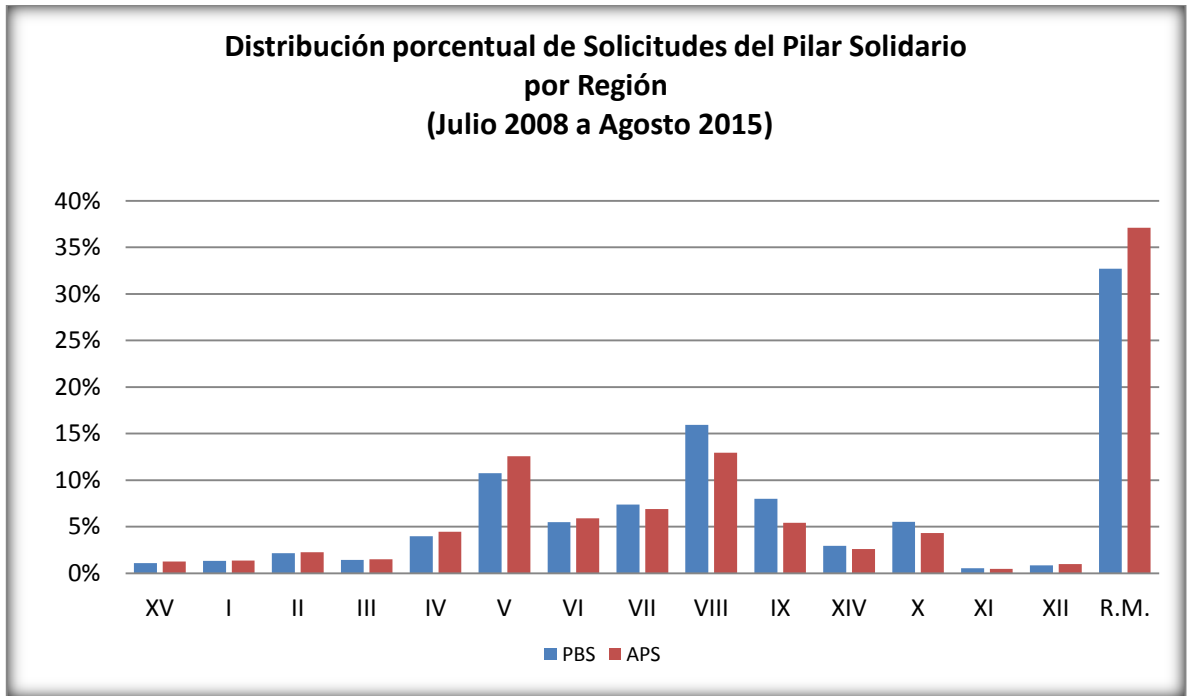
B. Nivel regional

10. Total solicitudes recibidas, por tipo de institución

Acumulado - Julio de 2008 a Agosto de 2015

TOTAL SOLICITUDES (no incluye ex Pasis)														
TOTAL PBS Y APS							TOTAL		GÉNERO		ORIGEN DE TRAMITACIÓN DEL BENEFICIO			
REGIÓN	PBSV	PBSI	TOTAL PBS	APSV	APSI	TOTAL APS	Total PBS+APS	% de Solicitudes PBS+APS	Femenino	Masculino	En IPS	En AFP	En Cías. de Seguro	En Municipio
ARICA Y PARINACOTA	4.233	1.624	5.857	12.360	649	13.009	18.866	1,2%	11.551	7.315	11.873	2.699	485	3.809
TARAPACA	4.172	2.902	7.074	12.502	1.255	13.757	20.831	1,3%	13.355	7.476	12.478	2.166	680	5.507
ANTOFAGASTA	7.950	3.451	11.401	21.811	1.260	23.071	34.472	2,2%	23.307	11.165	24.687	3.687	528	5.570
ATACAMA	5.252	2.327	7.579	14.541	874	15.415	22.994	1,5%	14.473	8.521	14.525	2.811	584	5.074
COQUIMBO	14.910	6.192	21.102	43.289	2.351	45.640	66.742	4,3%	42.042	24.700	52.168	6.142	841	7.589
VALPARAISO	39.174	18.124	57.298	121.121	7.471	128.592	185.890	11,9%	119.703	66.187	123.893	26.305	4.690	31.001
L. G. B. OHIGGINS	18.559	10.651	29.210	56.072	4.349	60.421	89.631	5,8%	54.948	34.683	54.673	8.304	1.979	24.675
MAULE	25.276	14.092	39.368	65.659	4.919	70.578	109.946	7,1%	65.975	43.971	72.132	11.228	2.061	24.524
BIO-BIO	45.073	39.736	84.809	122.549	10.027	132.576	217.385	14,0%	138.635	78.750	131.816	22.800	4.911	57.858
LA ARAUCANIA	25.713	16.864	42.577	51.360	3.937	55.297	97.874	6,3%	60.774	37.100	70.262	10.754	2.306	14.552
LOS RIOS	9.583	6.138	15.721	24.001	2.599	26.600	42.321	2,7%	26.326	15.995	30.930	5.839	1.276	4.274
LOS LAGOS	18.801	10.590	29.391	40.087	4.007	44.094	73.485	4,7%	44.333	29.152	50.813	10.852	2.152	9.668
AYSÉN	1.875	882	2.757	4.432	414	4.846	7.603	0,5%	4.205	3.398	5.863	1.110	102	528
MAGALLANES Y ANTARTICA	3.300	1.107	4.407	9.565	533	10.098	14.505	0,9%	9.144	5.361	11.963	1.982	515	45
METROPOLITANA	124.886	49.433	174.319	360.897	18.838	379.735	554.054	35,6%	362.639	191.415	351.724	66.644	19.348	116.338
Totales	348.757	184.113	532.870	960.246	63.483	1.023.729	1.556.599	100,0%	991.410	565.189	1.019.800	183.323	42.458	311.012
Participación sobre el total	22%	12%		62%	4%		100%		64%	36%	66%	12%	3%	20%

Fuente: Elaboración propia sobre la base de información del IPS. Información al 28 de septiembre de 2015.



Fuente: Elaboración propia sobre la base de información del IPS.

Nota: No incluye ex Pasis

11. Total beneficios concedidos
Acumulado - Julio de 2008 a Agosto de 2015

TOTAL CONCEDIDAS (no incluye ex Pasis)														
REGIÓN	TOTAL PBS Y APS						TOTAL		GÉNERO		ORIGEN DE TRAMITACIÓN DEL BENEFICIO			
	PBSV	PBSI	TOTAL PBS	APSV	APSI	TOTAL APS	Total PBS+APS	% de Concesiones PBS+APS	Femenino	Masculino	En IPS	En AFP	En Cías. de Seguro	En Municipio
ARICA Y PARINACOTA	3.978	1.097	5.075	10.564	502	11.066	16.141	1,3%	9.752	6.389	10.245	2.214	379	3.303
TARAPACA	3.683	1.632	5.315	9.879	921	10.800	16.115	1,3%	10.086	6.029	9.798	1.726	498	4.093
ANTOFAGASTA	6.798	2.145	8.943	17.361	918	18.279	27.222	2,1%	18.041	9.181	19.555	2.705	398	4.564
ATACAMA	4.634	1.552	6.186	12.154	664	12.818	19.004	1,5%	11.743	7.261	11.895	2.275	447	4.387
COQUIMBO	13.302	3.626	16.928	36.498	1.938	38.436	55.364	4,3%	33.867	21.497	43.526	4.959	611	6.266
VALPARAISO	35.119	10.798	45.917	99.278	5.707	104.985	150.902	11,9%	95.050	55.852	100.272	21.118	3.580	25.932
L. G. B. OHIGGINS	16.488	5.162	21.650	47.487	3.389	50.876	72.526	5,7%	42.667	29.859	44.744	6.724	1.570	19.488
MAULE	23.224	7.088	30.312	56.981	3.756	60.737	91.049	7,2%	52.931	38.118	60.568	9.472	1.606	19.402
BIO-BIO	40.766	17.698	58.464	104.122	7.978	112.100	170.564	13,4%	103.238	67.326	106.738	18.510	3.816	41.500
LA ARAUCANIA	23.896	7.411	31.307	44.100	3.159	47.259	78.566	6,2%	46.656	31.910	56.744	9.158	1.710	10.954
LOS RIOS	8.945	4.209	13.154	20.620	2.161	22.781	35.935	2,8%	21.807	14.128	26.318	5.010	989	3.616
LOS LAGOS	17.564	5.908	23.472	34.794	3.183	37.977	61.449	4,8%	36.206	25.243	42.113	9.401	1.737	8.198
AYSÉN	1.711	418	2.129	3.653	304	3.957	6.086	0,5%	3.251	2.835	4.705	870	64	447
MAGALLANES Y ANTARTICA	2.996	747	3.743	7.652	409	8.061	11.804	0,9%	7.271	4.533	9.826	1.562	382	34
METROPOLITANA	112.537	29.953	142.490	303.342	14.548	317.890	460.380	36,2%	297.131	163.249	293.555	54.670	15.078	97.077
Totales	315.641	99.444	415.085	808.485	49.537	858.022	1.273.107	100,0%	789.697	483.410	840.602	150.374	32.865	249.261
Participación sobre el total	25%	8%		64%	4%		100%		62%	38%	66%	12%	3%	20%

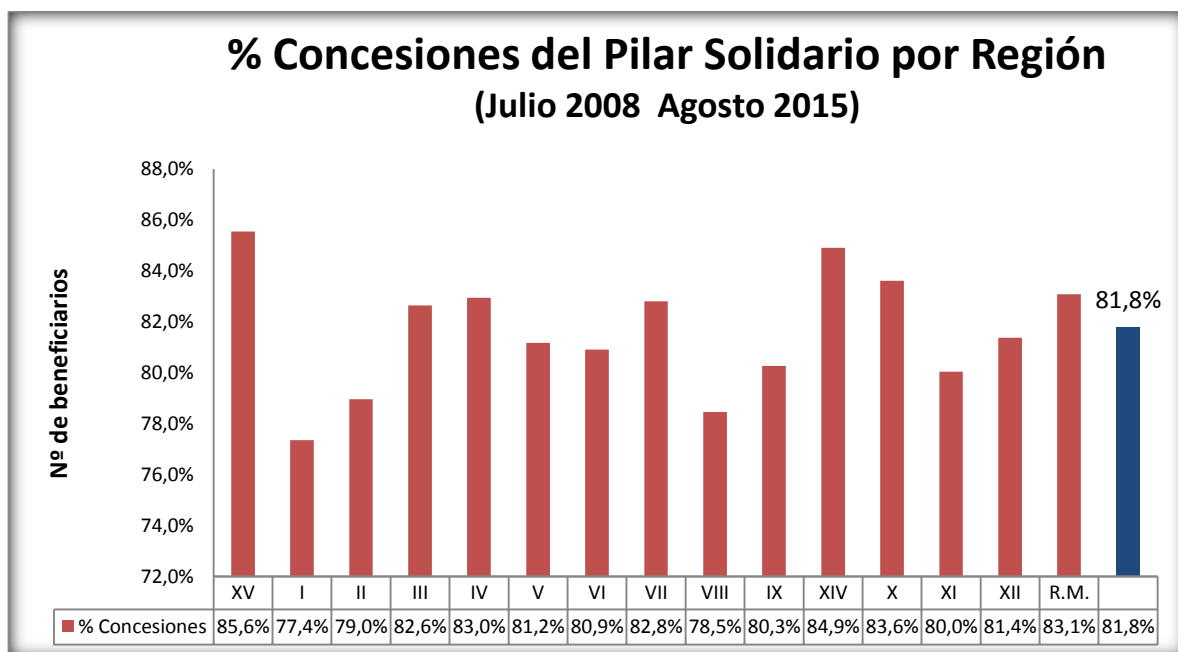
Fuente: Elaboración propia sobre la base de información del IPS. Información al 28 de septiembre de 2015.

12. Porcentaje de solicitudes concedidas Julio de 2008 a Agosto 2015

N° REGIÓN	REGIÓN	TIPO DE CONCESIÓN				Total
		PBSV	PBSI	APSV	APSI	
XV	ARICA Y PARINACOTA	94,0%	67,5%	85,5%	77,3%	85,6%
I	TARAPACA	88,3%	56,2%	79,0%	73,4%	77,4%
II	ANTOFAGASTA	85,5%	62,2%	79,6%	72,9%	79,0%
III	ATACAMA	88,2%	66,7%	83,6%	76,0%	82,6%
IV	COQUIMBO	89,2%	58,6%	84,3%	82,4%	83,0%
V	VALPARAISO	89,6%	59,6%	82,0%	76,4%	81,2%
VI	L. G. B. OHIGGINS	88,8%	48,5%	84,7%	77,9%	80,9%
VII	MAULE	91,9%	50,3%	86,8%	76,4%	82,8%
VIII	BIO-BIO	90,4%	44,5%	85,0%	79,6%	78,5%
IX	LA ARAUCANIA	92,9%	43,9%	85,9%	80,2%	80,3%
XIV	LOS RIOS	93,3%	68,6%	85,9%	83,1%	84,9%
X	LOS LAGOS	93,4%	55,8%	86,8%	79,4%	83,6%
XI	AYSÉN	91,3%	47,4%	82,4%	73,4%	80,0%
XII	MAGALLANES Y ANT.	90,8%	67,5%	80,0%	76,7%	81,4%
R.M.	METROPOLITANA	90,1%	60,6%	84,1%	77,2%	83,1%
	Total	90,5%	54,0%	84,2%	78,0%	81,8%

Fuente: Elaboración propia sobre la base de información del IPS. Información al 28 de septiembre de 2015.

Nota: No incluye ex Pasis



Fuente: Elaboración propia sobre la base de información del IPS.

Nota: No incluye ex Pasis

13. Número de beneficios pagados en el mes, por tipo de beneficio

Agosto 2015

REGION	TIPO DE BENEFICIO	SEXO		TOTAL REGIÓN
		FEMENINO	MASCULINO	
ARICA Y PARINACOTA	PBS Vejez	3.096	1.152	4.248
	PBS Invalidez	949	817	1.766
	APS Vejez	5.016	3.832	8.848
	APS Invalidez	277	254	531
TARAPACA	PBS Vejez	3.053	1.146	4.199
	PBS Invalidez	1.261	863	2.124
	APS Vejez	4.789	3.421	8.210
	APS Invalidez	544	379	923
ANTOFAGASTA	PBS Vejez	4.842	1.523	6.365
	PBS Invalidez	1.890	1.266	3.156
	APS Vejez	8.798	5.050	13.848
	APS Invalidez	622	463	1.085
ATACAMA	PBS Vejez	4.199	1.531	5.730
	PBS Invalidez	1.447	973	2.420
	APS Vejez	5.697	4.348	10.045
	APS Invalidez	524	399	923
COQUIMBO	PBS Vejez	13.524	5.775	19.299
	PBS Invalidez	4.087	3.233	7.320
	APS Vejez	17.608	12.686	30.294
	APS Invalidez	1.441	1.134	2.575
VALPARAISO	PBS Vejez	28.278	9.510	37.788
	PBS Invalidez	10.378	7.333	17.711
	APS Vejez	48.102	33.230	81.332
	APS Invalidez	4.126	2.857	6.983
O'HIGGINS	PBS Vejez	15.143	5.085	20.228
	PBS Invalidez	5.464	4.042	9.506
	APS Vejez	20.736	18.192	38.928
	APS Invalidez	2.936	1.904	4.840
MAULE	PBS Vejez	20.924	8.949	29.873
	PBS Invalidez	7.701	5.530	13.231
	APS Vejez	24.969	22.227	47.196
	APS Invalidez	2.673	2.229	4.902
BIO BIO	PBS Vejez	42.402	14.959	57.361
	PBS Invalidez	21.445	13.770	35.215
	APS Vejez	46.774	39.270	86.044
	APS Invalidez	5.833	5.453	11.286
ARAUCANIA	PBS Vejez	27.553	15.212	42.765
	PBS Invalidez	9.571	6.524	16.095
	APS Vejez	20.449	17.271	37.720
	APS Invalidez	2.127	2.758	4.885
LOS RIOS	PBS Vejez	9.223	4.349	13.572
	PBS Invalidez	3.416	2.217	5.633
	APS Vejez	9.277	7.670	16.947
	APS Invalidez	1.212	1.036	2.248
LOS LAGOS	PBS Vejez	20.808	10.853	31.661
	PBS Invalidez	7.437	5.367	12.804
	APS Vejez	16.149	13.728	29.877
	APS Invalidez	2.573	2.173	4.746
AYSEN	PBS Vejez	1.781	1.033	2.814

REGION	TIPO DE BENEFICIO	SEXO		TOTAL REGIÓN
		FEMENINO	MASCULINO	
	PBS Invalidez	594	394	988
	APS Vejez	1.693	1.664	3.357
	APS Invalidez	296	253	549
MAGALLANES	PBS Vejez	2.075	840	2.915
	PBS Invalidez	528	430	958
	APS Vejez	3.649	2.615	6.264
	APS Invalidez	266	182	448
METROPOLITANA	PBS Vejez	92.285	28.252	120.537
	PBS Invalidez	28.765	21.765	50.530
	APS Vejez	155.084	96.977	252.061
	APS Invalidez	10.452	8.237	18.689
TOTALES POR TIPO DE BENEFICIO	PBS Vejez	289.186	110.169	399.355
	PBS Invalidez	104.933	74.524	179.457
	APS Vejez	388.790	282.181	670.971
	APS Invalidez	35.902	29.711	65.613
TOTAL		818.811	496.585	1.315.396

Fuente: Información SP

C. Nivel comunal

14. Total de solicitudes recibidas y beneficios concedidos

14.1. Arica y Parinacota

Distribución Regional Solicitudes del Pilar Solidario - no incluye ex Pasis															
COMUNA	TOTAL PBS Y APS									GÉNERO		ORIGEN DE TRAMITACIÓN DEL BENEFICIO			
	PBSV	PBSI	Total PBS	% PBS	APSV	APSI	Total APS	%APS	Total PBS+APS	Femenino	Masculino	IPS	AFP	C. de Seguro	Municipio
ARICA	4.126	1.571	5.697	97,3%	12.240	649	12.889	99,1%	18.586	11.373	7.213	11.685	2.687	483	3.731
CAMARONES	22	8	30	0,5%	31	-	31	0,2%	61	36	25	23	4	1	33
PUTRE	60	28	88	1,5%	82	-	82	0,6%	170	103	67	139	7	1	23
GENERAL LAGOS	25	17	42	0,7%	7	-	7	0,1%	49	39	10	26	1	-	22
Totales	4.233	1.624	5.857	100%	12.360	649	13.009	100%	18.866	11.551	7.315	11.873	2.699	485	3.809
% respecto del total de solicitudes	22%	9%	31%		66%	3%	69%		100%	61%	39%	63%	14%	3%	20%

Fuente: Elaboración propia sobre la base de información del IPS. Información al 28 de septiembre de 2015.

Distribución Regional Concesiones del Pilar Solidario - no incluye ex Pasis																
COMUNA	TOTAL PBS Y APS									TOTAL	GÉNERO		ORIGEN DE TRAMITACIÓN DEL BENEFICIO			
	PBSV	PBSI	Total PBS	% PBS	APSV	APSI	Total APS	%APS	Total PBS+APS	Femenino	Masculino	IPS	AFP	C. de Seguro	Municipio	
ARICA	3.876	1.076	4.952	97,6%	10.459	502	10.961	99,1%	15.913	9.611	6.302	10.093	2.206	377	3.237	
CAMARONES	19	3	22	0,4%	28	-	28	0,3%	50	29	21	20	4	1	25	
PUTRE	59	12	71	1,4%	70	-	70	0,6%	141	84	57	114	3	1	23	
GENERAL LAGOS	24	6	30	0,6%	7	-	7	0,1%	37	28	9	18	1	-	18	
Totales	3.978	1.097	5.075	100%	10.564	502	11.066	100%	16.141	9.752	6.389	10.245	2.214	379	3.303	
% respecto del total de concesiones	25%	7%	31%		65%	3%	69%		100%	60%	40%	63%	14%	2%	20%	

Fuente: Elaboración propia sobre la base de información del IPS. Información al 28 de septiembre de 2015.

14.2. Tarapacá

Distribución Regional Solicitudes del Pilar Solidario - no incluye ex Pasis															
COMUNA	TOTAL PBS Y APS									GÉNERO		ORIGEN DE TRAMITACIÓN DEL BENEFICIO			
	PBSV	PBSI	Total PBS	% PBS	APSV	APSI	Total APS	%APS	Total PBS+APS	Femenino	Masculino	IPS	AFP	C. de Seguro	Municipio
IQUIQUE	2.946	1.803	4.749	67,1%	9.270	797	10.067	73,2%	14.816	9.764	5.052	8.459	1.444	492	4.421
ALTO HOSPICIO	765	817	1.582	22,4%	2.257	360	2.617	19,0%	4.199	2.587	1.612	3.247	568	153	231
POZO ALMONTE	191	107	298	4,2%	476	51	527	3,8%	825	440	385	418	65	28	314
CAMIÑA	44	29	73	1,0%	39	6	45	0,3%	118	64	54	36	12	-	70
COLCHANE	41	28	69	1,0%	22	5	27	0,2%	96	64	32	20	11	-	65
HUARA	68	65	133	1,9%	148	17	165	1,2%	298	160	138	101	19	-	178
PICA	117	53	170	2,4%	290	19	309	2,2%	479	276	203	197	47	7	228
Totales	4.172	2.902	7.074	100%	12.502	1.255	13.757	100%	20.831	13.355	7.476	12.478	2.166	680	5.507
% respecto del total de solicitudes	20%	14%	34%		60%	6%	66%		100%	64%	36%	60%	10%	3%	26%

Fuente: Elaboración propia sobre la base de información del IPS. Información al 28 de septiembre de 2015.

Distribución Regional Concesiones del Pilar Solidario - no incluye ex Pasis															
COMUNA	TOTAL PBS Y APS									GÉNERO		ORIGEN DE TRAMITACIÓN DEL BENEFICIO			
	PBSV	PBSI	Total PBS	% PBS	APSV	APSI	Total APS	%APS	Total PBS+APS	Femenino	Masculino	IPS	AFP	C. de Seguro	Municipio
IQUIQUE	2.569	1.035	3.604	50,9%	7.250	577	7.827	56,9%	11.431	7.364	4.067	6.680	1.126	362	3.263
ALTO HOSPICIO	703	461	1.164	16,5%	1.850	268	2.118	15,4%	3.282	1.986	1.296	2.537	477	110	158
POZO ALMONTE	162	50	212	3,0%	366	36	402	2,9%	614	312	302	298	50	19	247
CAMIÑA	44	12	56	0,8%	36	5	41	0,3%	97	47	50	29	11	-	57
COLCHANE	39	15	54	0,8%	18	5	23	0,2%	77	47	30	16	11	-	50
HUARA	64	31	95	1,3%	118	17	135	1,0%	230	120	110	85	16	-	129
PICA	102	28	130	1,8%	241	13	254	1,8%	384	210	174	153	35	7	189
Totales	3.683	1.632	5.315	75%	9.879	921	10.800	79%	16.115	10.086	6.029	9.798	1.726	498	4.093
% respecto del total de concesiones	23%	10%	33%		61%	6%	67%		100%	63%	37%	61%	11%	3%	25%

Fuente: Elaboración propia sobre la base de información del IPS. Información al 28 de septiembre de 2015.

14.3. Antofagasta

Distribución Regional Solicitudes del Pilar Solidario - no incluye ex Pasis															
COMUNA	TOTAL PBS Y APS									GÉNERO		ORIGEN DE TRAMITACIÓN DEL BENEFICIO			
	PBSV	PBSI	Total PBS	% PBS	APSV	APSI	Total APS	%APS	Total PBS+APS	Femenino	Masculino	IPS	AFP	C. de Seguro	Municipio
ANTOFAGASTA	4.955	2.247	7.202	63,2%	14.278	867	15.145	65,6%	22.347	15.492	6.855	15.620	2.701	436	3.590
MEJILLONES	134	56	190	1,7%	410	19	429	1,9%	619	373	246	264	60	9	286
SIERRA GORDA	14	5	19	0,2%	28	1	29	0,1%	48	29	19	30	9	1	8
TALTAL	197	144	341	3,0%	691	42	733	3,2%	1.074	701	373	1.041	30	3	-
CALAMA	1.918	637	2.555	22,4%	4.463	231	4.694	20,3%	7.249	4.687	2.562	5.407	641	67	1.134
OLLAGUE	15	1	16	0,1%	12	-	12	0,1%	28	14	14	8	-	-	20
SAN PEDRO DE ATACAMA	126	33	159	1,4%	197	9	206	0,9%	365	223	142	136	19	1	209
TOCOPILLA	538	317	855	7,5%	1.629	85	1.714	7,4%	2.569	1.682	887	2.146	214	8	201
MARIA ELENA	53	11	64	0,6%	103	6	109	0,5%	173	106	67	35	13	3	122
Totales	7.950	3.451	11.401	100%	21.811	1.260	23.071	100%	34.472	23.307	11.165	24.687	3.687	528	5.570
% respecto del total de solicitudes	23%	10%	33%		63%	4%	67%		100%	68%	32%	72%	11%	2%	16%

Fuente: Elaboración propia sobre la base de información del IPS. Información 28 de septiembre de 2015.

Distribución Regional Concesiones del Pilar Solidario - no incluye ex Pasis															
COMUNA	TOTAL PBS Y APS									GÉNERO		ORIGEN DE TRAMITACIÓN DEL BENEFICIO			
	PBSV	PBSI	Total PBS	% PBS	APSV	APSI	Total APS	%APS	Total PBS+APS	Femenino	Masculino	IPS	AFP	C. de Seguro	Municipio
ANTOFAGASTA	4.236	1.393	5.629	62,9%	11.278	639	11.917	65,2%	17.546	11.901	5.645	12.321	1.980	335	2.910
MEJILLONES	109	35	144	1,6%	308	14	322	1,8%	466	272	194	195	40	5	226
SIERRA GORDA	13	1	14	0,2%	21	1	22	0,1%	36	19	17	24	5	-	7
TALTAL	170	67	237	2,7%	560	27	587	3,2%	824	508	316	799	22	3	-
CALAMA	1.629	450	2.079	23,2%	3.581	166	3.747	20,5%	5.826	3.726	2.100	4.345	466	46	969
OLLAGUE	14	1	15	0,2%	12	-	12	0,1%	27	13	14	7	-	-	20
SAN PEDRO DE ATACAMA	115	20	135	1,5%	169	6	175	1,0%	310	196	114	116	12	1	181
TOCOPILLA	471	172	643	7,2%	1.350	61	1.411	7,7%	2.054	1.324	730	1.720	171	6	157
MARIA ELENA	41	6	47	0,5%	82	4	86	0,5%	133	82	51	28	9	2	94
Totales	6.798	2.145	8.943	100%	17.361	918	18.279	100%	27.222	18.041	9.181	19.555	2.705	398	4.564
% respecto del total de concesiones	25%	8%	33%		64%	3%	67%		100%	66%	34%	72%	10%	1%	17%

Fuente: Elaboración propia sobre la base de información del IPS. Información 28 de septiembre de 2015.

14.4. Atacama

Distribución Regional Solicitudes del Pilar Solidario - no incluye ex Pasis															
COMUNA	TOTAL PBS Y APS									GÉNERO		ORIGEN DE TRAMITACIÓN DEL BENEFICIO			
	PBSV	PBSI	Total PBS	% PBS	APSV	APSI	Total APS	%APS	Total PBS+APS	Femenino	Masculino	IPS	AFP	C. de Seguro	Municipio
COPIAPO	2.506	1.018	3.524	46,5%	6.834	458	7.292	47,3%	10.816	6.851	3.965	6.477	1.671	429	2.239
CALDERA	291	119	410	5,4%	764	58	822	5,3%	1.232	760	472	646	163	43	380
TIERRA AMARILLA	184	121	305	4,0%	542	35	577	3,7%	882	516	366	428	102	34	318
CHAÑARAL	328	148	476	6,3%	848	60	908	5,9%	1.384	887	497	1.138	77	13	156
DIEGO DE ALMAGRO	200	145	345	4,6%	475	31	506	3,3%	851	541	310	465	45	12	329
VALLENAR	1.249	562	1.811	23,9%	3.742	173	3.915	25,4%	5.726	3.726	2.000	4.435	571	40	680
ALTO DEL CARMEN	143	74	217	2,9%	347	12	359	2,3%	576	315	261	250	69	-	257
FREIRINA	153	71	224	3,0%	430	23	453	2,9%	677	392	285	322	49	6	300
HUASCO	198	69	267	3,5%	559	24	583	3,8%	850	485	365	364	64	7	415
Totales	5.252	2.327	7.579	100%	14.541	874	15.415	100%	22.994	14.473	8.521	14.525	2.811	584	5.074
% respecto del total de solicitudes	23%	10%	33%		63%	4%	67%		100%	63%	37%	63%	12%	3%	22%

Fuente: Elaboración propia sobre la base de información del IPS. Información al 28 de septiembre de 2015.

Distribución Regional Concesiones del Pilar Solidario - no incluye ex Pasis															
COMUNA	TOTAL PBS Y APS									GÉNERO		ORIGEN DE TRAMITACIÓN DEL BENEFICIO			
	PBSV	PBSI	Total PBS	% PBS	APSV	APSI	Total APS	%APS	Total PBS+APS	Femenino	Masculino	IPS	AFP	C. de Seguro	Municipio
COPIAPO	2.216	708	2.924	47,3%	5.603	356	5.959	46,5%	8.883	5.523	3.360	5.282	1.330	330	1.941
CALDERA	253	81	334	5,4%	629	44	673	5,3%	1.007	605	402	506	132	31	338
TIERRA AMARILLA	166	72	238	3,8%	467	25	492	3,8%	730	423	307	357	86	31	256
CHAÑARAL	278	94	372	6,0%	695	29	724	5,6%	1.096	689	407	885	65	7	139
DIEGO DE ALMAGRO	160	77	237	3,8%	397	17	414	3,2%	651	400	251	339	34	7	271
VALLENAR	1.123	367	1.490	24,1%	3.184	144	3.328	26,0%	4.818	3.086	1.732	3.748	472	30	568
ALTO DEL CARMEN	134	46	180	2,9%	300	12	312	2,4%	492	267	225	210	62	-	220
FREIRINA	132	56	188	3,0%	375	14	389	3,0%	577	329	248	262	38	4	273
HUASCO	172	51	223	3,6%	504	23	527	4,1%	750	421	329	306	56	7	381
Totales	4.634	1.552	6.186	100%	12.154	664	12.818	100%	19.004	11.743	7.261	11.895	2.275	447	4.387
% respecto del total de concesiones	24%	8%	33%		64%	3%	67%		100%	62%	38%	63%	12%	2%	23%

Fuente: Elaboración propia sobre la base de información del IPS. Información al 28 de septiembre de 2015.

14.5. Coquimbo

Distribución Regional Solicitudes del Pilar Solidario - no incluye ex Pasis															
COMUNA	TOTAL PBS Y APS									GÉNERO		ORIGEN DE TRAMITACIÓN DEL BENEFICIO			
	PBSV	PBSI	Total PBS	% PBS	APSV	APSI	Total APS	%APS	Total PBS+APS	Femenino	Masculino	IPS	AFP	C. de Seguro	Municipio
LA SERENA	3.527	1.463	4.990	23,6%	10.706	530	11.236	24,6%	16.226	10.790	5.436	13.081	1.917	323	905
COQUIMBO	3.797	1.482	5.279	25,0%	12.191	625	12.816	28,1%	18.095	11.492	6.603	13.377	1.974	355	2.389
ANDACOLLO	212	135	347	1,6%	968	35	1.003	2,2%	1.350	838	512	925	45	7	373
LA HIGUERA	104	36	140	0,7%	201	11	212	0,5%	352	172	180	239	34	3	76
PAIHUANO	93	29	122	0,6%	341	11	352	0,8%	474	266	208	210	40	11	213
VICUÑA	421	168	589	2,8%	1.827	86	1.913	4,2%	2.502	1.450	1.052	2.026	181	38	257
ILLAPEL	838	362	1.200	5,7%	2.521	132	2.653	5,8%	3.853	2.448	1.405	3.398	322	3	130
CANELA	288	137	425	2,0%	552	39	591	1,3%	1.016	607	409	512	77	3	424
LOS VILOS	486	226	712	3,4%	1.364	86	1.450	3,2%	2.162	1.252	910	1.961	115	7	79
SALAMANCA	736	315	1.051	5,0%	2.051	88	2.139	4,7%	3.190	1.849	1.341	2.775	125	8	282
OVALLE	2.813	967	3.780	17,9%	6.559	437	6.996	15,3%	10.776	6.750	4.026	9.462	891	61	360
COMBARBALA	392	248	640	3,0%	1.273	58	1.331	2,9%	1.971	1.228	743	1.607	65	7	292
MONTE PATRIA	776	337	1.113	5,3%	1.769	139	1.908	4,2%	3.021	1.753	1.268	1.516	248	9	1.248
PUNITAQUI	266	238	504	2,4%	675	61	736	1,6%	1.240	832	408	803	76	5	356
RIO HURTADO	161	49	210	1,0%	291	13	304	0,7%	514	315	199	276	32	1	205
Totales	14.910	6.192	21.102	100%	43.289	2.351	45.640	100%	66.742	42.042	24.700	52.168	6.142	841	7.589
% respecto del total de solicitudes	22%	9%	32%		65%	4%	68%		100%	63%	37%	78%	9%	1%	11%

Fuente: Elaboración propia sobre la base de información del IPS. Información 28 de septiembre de 2015.

Coquimbo

Distribución Regional Concesiones del Pilar Solidario - no incluye ex Pasis															
COMUNA	TOTAL PBS Y APS									GÉNERO		ORIGEN DE TRAMITACIÓN DEL BENEFICIO			
	PBSV	PBSI	Total PBS	% PBS	APSV	APSI	Total APS	%APS	Total PBS+APS	Femenino	Masculino	IPS	AFP	C. de Seguro	Municipio
LA SERENA	3.056	946	4.002	23,6%	8.436	430	8.866	23,1%	12.868	8.272	4.596	10.475	1.418	227	748
COQUIMBO	3.338	899	4.237	25,0%	10.119	538	10.657	27,7%	14.894	9.164	5.730	10.994	1.590	262	2.048
ANDACOLLO	189	61	250	1,5%	894	30	924	2,4%	1.174	716	458	835	41	7	291
LA HIGUERA	96	21	117	0,7%	178	11	189	0,5%	306	148	158	205	32	2	67
PAIHUANO	85	14	99	0,6%	294	9	303	0,8%	402	219	183	179	34	3	186
VICUÑA	380	101	481	2,8%	1.604	73	1.677	4,4%	2.158	1.229	929	1.743	156	29	230
ILLAPEL	761	184	945	5,6%	2.160	110	2.270	5,9%	3.215	1.991	1.224	2.835	282	3	95
CANELA	272	67	339	2,0%	504	36	540	1,4%	879	505	374	455	72	3	349
LOS VILOS	441	127	568	3,4%	1.191	68	1.259	3,3%	1.827	1.030	797	1.665	98	7	57
SALAMANCA	680	175	855	5,1%	1.811	66	1.877	4,9%	2.732	1.543	1.189	2.390	106	6	230
OVALLE	2.546	603	3.149	18,6%	5.656	349	6.005	15,6%	9.154	5.607	3.547	8.027	753	46	326
COMBARBALA	369	113	482	2,8%	1.186	51	1.237	3,2%	1.719	1.034	685	1.454	59	5	201
MONTE PATRIA	707	190	897	5,3%	1.564	111	1.675	4,4%	2.572	1.475	1.097	1.318	220	7	1.027
PUNITAQUI	228	96	324	1,9%	621	43	664	1,7%	988	647	341	692	67	3	226
RIO HURTADO	154	29	183	1,1%	280	13	293	0,8%	476	287	189	259	31	1	185
Totales	13.302	3.626	16.928	100%	36.498	1.938	38.436	100%	55.364	33.867	21.497	43.526	4.959	611	6.266
% respecto del total de concesiones	24%	7%	31%		66%	4%	69%		100%	61%	39%	79%	9%	1%	11%

Fuente: Elaboración propia sobre la base de información del IPS. Información al 28 de septiembre de 2015.

14.6. Valparaíso

Distribución Regional Solicitudes del Pilar Solidario - no incluye ex Pasis															
COMUNA	TOTAL PBS Y APS									GÉNERO		ORIGEN DE TRAMITACIÓN DEL BENEFICIO			
	PBSV	PBSI	Total PBS	% PBS	APSV	APSI	Total APS	%APS	Total PBS+APS	Femenino	Masculino	IPS	AFP	C. de Seguro	Municipio
VALPARAISO	6.842	3.673	10.515	18,4%	20.368	1.485	21.853	17,0%	32.368	21.370	10.998	22.924	5.013	1.124	3.307
CONCON	726	323	1.049	1,8%	1.708	106	1.814	1,4%	2.863	1.889	974	2.195	416	84	168
PUCHUNCAVI	504	168	672	1,2%	1.057	47	1.104	0,9%	1.776	1.095	681	1.364	190	34	188
VIÑA DEL MAR	6.580	2.297	8.877	15,5%	21.511	1.055	22.566	17,5%	31.443	21.203	10.240	16.238	5.768	1.725	7.712
ISLA DE PASCUA	87	48	135	0,2%	149	22	171	0,1%	306	188	118	149	2	1	154
LOS ANDES	1.235	522	1.757	3,1%	4.387	263	4.650	3,6%	6.407	4.192	2.215	5.108	859	58	382
RINCONADA	130	52	182	0,3%	576	29	605	0,5%	787	429	358	442	113	-	232
SAN ESTEBAN	318	170	488	0,9%	1.196	54	1.250	1,0%	1.738	1.026	712	1.233	176	1	328
PAPUDO	138	73	211	0,4%	318	42	360	0,3%	571	339	232	315	68	7	181
LA CALERA	1.436	651	2.087	3,6%	4.134	317	4.451	3,5%	6.538	4.163	2.375	4.359	1.011	96	1.072
HIJUELAS	489	283	772	1,3%	1.235	107	1.342	1,0%	2.114	1.224	890	1.018	269	17	810
LA CRUZ	285	104	389	0,7%	974	79	1.053	0,8%	1.442	843	599	1.029	257	27	129
SAN ANTONIO	2.152	1.185	3.337	5,8%	7.154	494	7.648	5,9%	10.985	7.254	3.731	8.232	1.424	33	1.295
CARTAGENA	720	300	1.020	1,8%	1.599	115	1.714	1,3%	2.734	1.670	1.064	1.676	313	19	726
EL QUISCO	501	143	644	1,1%	1.225	53	1.278	1,0%	1.922	1.175	747	1.017	197	28	680
SAN FELIPE	1.296	571	1.867	3,3%	5.818	319	6.137	4,8%	8.004	4.885	3.119	5.712	1.372	37	883
LLAY LLAY	514	250	764	1,3%	1.953	106	2.059	1,6%	2.823	1.668	1.155	1.795	377	12	639
PUTAENDO	367	277	644	1,1%	1.336	112	1.448	1,1%	2.092	1.197	895	1.275	267	7	543
JUAN FERNANDEZ	32	3	35	0,1%	39	1	40	0,0%	75	41	34	36	7	-	32
CASABLANCA	626	248	874	1,5%	1.844	81	1.925	1,5%	2.799	1.710	1.089	2.219	238	36	306
QUINTERO	683	341	1.024	1,8%	1.990	97	2.087	1,6%	3.111	1.988	1.123	2.052	331	59	669
QUILLOTA	1.950	835	2.785	4,9%	6.617	415	7.032	5,5%	9.817	6.251	3.566	7.375	1.520	153	769
LA LIGUA	1.095	646	1.741	3,0%	2.442	201	2.643	2,1%	4.384	2.623	1.761	2.816	318	20	1.230
CABILDO	499	420	919	1,6%	1.704	109	1.813	1,4%	2.732	1.642	1.090	2.439	98	27	168

Distribución Regional Solicitudes del Pilar Solidario - no incluye ex Pasis															
COMUNA	TOTAL PBS Y APS									GÉNERO		ORIGEN DE TRAMITACIÓN DEL BENEFICIO			
	PBSV	PBSI	Total PBS	% PBS	APSV	APSI	Total APS	%APS	Total PBS+APS	Femenino	Masculino	IPS	AFP	C. de Seguro	Municipio
NOGALES	587	276	863	1,5%	1.814	93	1.907	1,5%	2.770	1.776	994	1.541	414	43	772
ZAPALLAR	172	75	247	0,4%	445	26	471	0,4%	718	405	313	458	76	11	173
PETORCA	227	190	417	0,7%	793	103	896	0,7%	1.313	789	524	767	67	11	468
ALGARROBO	413	127	540	0,9%	684	32	716	0,6%	1.256	762	494	672	155	16	413
EL TABO	425	129	554	1,0%	964	38	1.002	0,8%	1.556	987	569	1.032	207	9	308
SANTO DOMINGO	260	66	326	0,6%	666	29	695	0,5%	1.021	572	449	460	85	-	476
CALLE LARGA	198	123	321	0,6%	814	39	853	0,7%	1.174	660	514	743	151	4	276
CATEMU	337	188	525	0,9%	1.181	48	1.229	1,0%	1.754	950	804	857	184	6	707
PANQUEHUE	143	69	212	0,4%	536	37	573	0,4%	785	447	338	453	154	1	177
SANTA MARIA	231	138	369	0,6%	1.165	44	1.209	0,9%	1.578	849	729	918	270	3	387
QUILPUE	3.334	1.441	4.775	8,3%	9.707	580	10.287	8,0%	15.062	10.309	4.753	12.156	1.898	546	462
LIMACHE	1.128	425	1.553	2,7%	3.483	204	3.687	2,9%	5.240	3.252	1.988	3.632	569	76	963
OLMUE	415	186	601	1,0%	1.191	86	1.277	1,0%	1.878	1.130	748	1.140	208	22	508
VILLA ALEMANA	2.088	1.107	3.195	5,6%	6.355	404	6.759	5,3%	9.954	6.750	3.204	6.046	1.263	337	2.308
Totales	39.163	18.123	57.286	100%	121.132	7.472	128.604	100%	185.890	119.703	66.187	123.893	26.305	4.690	31.001
% respecto del total de solicitudes	21%	10%	30,8%		65%	4%	69%		100%	64%	36%	67%	14%	3%	17%

Fuente: Elaboración propia sobre la base de información del IPS. Información 28 de septiembre de 2015.

Valparaíso

Distribución Regional Concesiones del Pilar Solidario - no incluye ex Pasis															
COMUNA	TOTAL PBS Y APS									GÉNERO		ORIGEN DE TRAMITACIÓN DEL BENEFICIO			
	PBSV	PBSI	Total PBS	% PBS	APSV	APSI	Total APS	%APS	Total PBS+APS	Femenino	Masculino	IPS	AFP	C. de Seguro	Municipio
VALPARAISO	6.240	2.449	8.689	18,9%	16.619	1.203	17.822	17,0%	26.511	17.199	9.312	18.723	4.060	866	2.862
CONCON	625	209	834	1,8%	1.401	84	1.485	1,4%	2.319	1.518	801	1.744	341	69	165
PUCHUNCAVI	447	81	528	1,1%	867	41	908	0,9%	1.436	864	572	1.090	157	28	161
VIÑA DEL MAR	5.927	1.592	7.519	16,4%	16.942	854	17.796	17,0%	25.315	16.817	8.498	13.002	4.418	1.250	6.645
ISLA DE PASCUA	82	30	112	0,2%	122	19	141	0,1%	253	154	99	127	2	1	123
LOS ANDES	1.040	263	1.303	2,8%	3.588	214	3.802	3,6%	5.105	3.234	1.871	4.014	692	51	348
RINCONADA	120	30	150	0,3%	514	25	539	0,5%	689	372	317	377	94	-	218
SAN ESTEBAN	260	63	323	0,7%	1.004	42	1.046	1,0%	1.369	782	587	951	146	1	271
PAPUDO	129	41	170	0,4%	280	29	309	0,3%	479	279	200	261	63	7	148
LA CALERA	1.319	380	1.699	3,7%	3.491	239	3.730	3,6%	5.429	3.391	2.038	3.650	875	76	828
HIJUELAS	442	149	591	1,3%	1.021	88	1.109	1,1%	1.700	950	750	816	231	16	637
LA CRUZ	265	57	322	0,7%	848	45	893	0,9%	1.215	699	516	865	225	22	103
SAN ANTONIO	1.820	714	2.534	5,5%	5.703	356	6.059	5,8%	8.593	5.512	3.081	6.320	1.121	27	1.125
CARTAGENA	656	153	809	1,8%	1.356	83	1.439	1,4%	2.248	1.340	908	1.333	259	16	640
EL QUISCO	436	70	506	1,1%	977	37	1.014	1,0%	1.520	899	621	772	158	21	569
SAN FELIPE	1.160	328	1.488	3,2%	4.736	256	4.992	4,8%	6.480	3.877	2.603	4.587	1.095	29	769
LLAY LLAY	469	105	574	1,3%	1.662	83	1.745	1,7%	2.319	1.326	993	1.505	302	6	506
PUTAENDO	323	146	469	1,0%	1.171	75	1.246	1,2%	1.715	947	768	1.072	218	7	418
JUAN FERNANDEZ	28	2	30	0,1%	35	1	36	0,0%	66	35	31	33	6	-	27
CASABLANCA	554	155	709	1,5%	1.519	53	1.572	1,5%	2.281	1.350	931	1.792	195	31	263
QUINTERO	626	198	824	1,8%	1.668	83	1.751	1,7%	2.575	1.596	979	1.682	255	45	593
QUILLOTA	1.771	502	2.273	5,0%	5.490	294	5.784	5,5%	8.057	5.037	3.020	6.019	1.236	123	679

Distribución Regional Concesiones del Pilar Solidario - no incluye ex Pasis															
COMUNA	TOTAL PBS Y APS									GÉNERO		ORIGEN DE TRAMITACIÓN DEL BENEFICIO			
	PBSV	PBSI	Total PBS	% PBS	APSV	APSI	Total APS	%APS	Total PBS+APS	Femenino	Masculino	IPS	AFP	C. de Seguro	Municipio
LA LIGUA	998	310	1.308	2,8%	2.085	123	2.208	2,1%	3.516	2.029	1.487	2.290	273	18	935
CABILDO	422	175	597	1,3%	1.381	58	1.439	1,4%	2.036	1.160	876	1.823	80	18	115
NOGALES	519	145	664	1,4%	1.427	80	1.507	1,4%	2.171	1.349	822	1.227	319	38	587
ZAPALLAR	160	50	210	0,5%	374	18	392	0,4%	602	338	264	387	66	11	138
PETORCA	205	79	284	0,6%	707	28	735	0,7%	1.019	581	438	577	58	9	375
ALGARROBO	349	67	416	0,9%	554	26	580	0,6%	996	581	415	497	132	13	354
EL TABO	366	79	445	1,0%	778	28	806	0,8%	1.251	767	484	810	167	7	267
SANTO DOMINGO	209	37	246	0,5%	486	23	509	0,5%	755	420	335	362	63	-	330
CALLE LARGA	180	52	232	0,5%	703	32	735	0,7%	967	531	436	588	129	4	246
CATEMU	294	83	377	0,8%	1.045	36	1.081	1,0%	1.458	755	703	712	149	6	591
PANQUEHUE	127	30	157	0,3%	434	30	464	0,4%	621	351	270	364	110	1	146
SANTA MARIA	216	66	282	0,6%	979	34	1.013	1,0%	1.295	682	613	768	212	3	312
QUILPUE	3.050	856	3.906	8,5%	8.099	430	8.529	8,1%	12.435	8.362	4.073	10.100	1.568	422	345
LIMACHE	1.006	290	1.296	2,8%	2.926	156	3.082	2,9%	4.378	2.644	1.734	3.010	477	64	827
OLMUE	379	120	499	1,1%	1.005	74	1.079	1,0%	1.578	917	661	948	173	15	442
VILLA ALEMANA	1.900	642	2.542	5,5%	5.281	327	5.608	5,3%	8.150	5.405	2.745	5.074	993	259	1.824
Totales	35.119	10.798	45.917	100%	99.278	5.707	104.985	100%	150.902	95.050	55.852	100.272	21.118	3.580	25.932
% respecto del total de concesiones	23%	7%	30%		66%	4%	70%		100%	63%	37%	66%	14%	2%	17%

Fuente: Elaboración propia sobre la base de información del IPS. Información al 28 de septiembre de 2015.

14.7. L.G.B O'Higgins

Distribución Regional Solicitudes del Pilar Solidario - no incluye ex Pasis															
COMUNA	TOTAL PBS Y APS									GÉNERO		ORIGEN DE TRAMITACIÓN DEL BENEFICIO			
	PBSV	PBSI	Total PBS	% PBS	APSV	APSI	Total APS	%APS	Total PBS+APS	Femenino	Masculino	IPS	AFP	C. de Seguro	Municipio
RANCAGUA	4.368	2.162	6.530	22,4%	12.233	1.217	13.450	22,3%	19.980	13.866	6.114	13.721	2.568	682	3.009
COLTAUCO	440	226	666	2,3%	1.353	94	1.447	2,4%	2.113	1.164	949	1.093	205	67	748
GRANEROS	646	224	870	3,0%	1.701	133	1.834	3,0%	2.704	1.728	976	1.252	280	108	1.064
PICHIDEGUA	517	310	827	2,8%	1.467	105	1.572	2,6%	2.399	1.273	1.126	1.264	209	42	884
REQUINOA	392	225	617	2,1%	1.408	107	1.515	2,5%	2.132	1.237	895	1.103	215	104	710
LITUECHE	155	120	275	0,9%	362	24	386	0,6%	661	373	288	328	75	4	254
PAREDONES	204	159	363	1,2%	508	36	544	0,9%	907	487	420	486	97	1	323
CHEPICA	422	314	736	2,5%	1.237	83	1.320	2,2%	2.056	1.139	917	1.293	211	6	546
PALMILLA	289	169	458	1,6%	909	74	983	1,6%	1.441	803	638	1.008	159	5	269
PLACILLA	188	141	329	1,1%	636	52	688	1,1%	1.017	605	412	604	43	12	358
SANTA CRUZ	806	516	1.322	4,5%	3.001	219	3.220	5,3%	4.542	2.732	1.810	3.303	582	25	632
CODEGUA	197	159	356	1,2%	704	85	789	1,3%	1.145	670	475	611	115	43	376
LAS CABRAS	604	349	953	3,3%	1.676	86	1.762	2,9%	2.715	1.452	1.263	817	130	37	1.731
MOSTAZAL	500	321	821	2,8%	1.558	127	1.685	2,8%	2.506	1.506	1.000	1.528	213	70	695
PEUMO	341	198	539	1,8%	1.209	54	1.263	2,1%	1.802	995	807	424	68	40	1.270
QUINTA TILCOCO	338	182	520	1,8%	853	63	916	1,5%	1.436	825	611	579	129	18	710
RENGO	1.243	748	1.991	6,8%	3.855	349	4.204	7,0%	6.195	3.777	2.418	4.083	440	113	1.559
MARCHIGUE	187	125	312	1,1%	649	19	668	1,1%	980	565	415	497	56	11	416
NAVIDAD	271	157	428	1,5%	398	34	432	0,7%	860	497	363	263	68	3	526
CHIMBARONGO	731	544	1.275	4,4%	2.402	164	2.566	4,2%	3.841	2.257	1.584	2.135	207	53	1.446
COINCO	214	146	360	1,2%	474	50	524	0,9%	884	494	390	423	96	15	350
DOÑIHUE	393	236	629	2,2%	1.197	76	1.273	2,1%	1.902	1.152	750	1.114	201	71	516
MACHALI	587	404	991	3,4%	1.518	143	1.661	2,7%	2.652	1.825	827	1.403	251	72	926
OLIVAR	237	101	338	1,2%	731	62	793	1,3%	1.131	688	443	609	119	27	376
MALLOA	358	198	556	1,9%	938	76	1.014	1,7%	1.570	869	701	928	80	12	550

Distribución Regional Solicitudes del Pilar Solidario - no incluye ex Pasis															
COMUNA	TOTAL PBS Y APS									GÉNERO		ORIGEN DE TRAMITACIÓN DEL BENEFICIO			
	PBSV	PBSI	Total PBS	% PBS	APSV	APSI	Total APS	%APS	Total PBS+APS	Femenino	Masculino	IPS	AFP	C. de Seguro	Municipio
SAN FERNANDO	1.348	651	1.999	6,8%	4.674	317	4.991	8,3%	6.990	4.427	2.563	5.303	486	181	1.020
NANCAGUA	307	199	506	1,7%	1.288	101	1.389	2,3%	1.895	1.108	787	910	170	50	765
PERALILLO	247	224	471	1,6%	981	42	1.023	1,7%	1.494	879	615	778	122	9	585
LOLOL	209	156	365	1,2%	633	26	659	1,1%	1.024	554	470	557	101	2	364
PUMANQUE	114	72	186	0,6%	359	15	374	0,6%	560	303	257	374	21	2	163
SAN VICENTE	1.293	587	1.880	6,4%	3.825	229	4.054	6,7%	5.934	3.433	2.501	4.539	436	83	876
PICHILEMU	326	250	576	2,0%	1.042	76	1.118	1,9%	1.694	994	700	1.175	123	9	387
LA ESTRELLA	87	78	165	0,6%	293	11	304	0,5%	469	271	198	168	28	2	271
Totales	18.559	10.651	29.210	100,0%	56.072	4.349	60.421	100,0%	89.631	54.948	34.683	54.673	8.304	1.979	24.675
% respecto del total de solicitudes	21%	12%	33%		63%	5%	67%		100%	61%	39%	61%	9%	2%	28%

Fuente: Elaboración propia sobre la base de información del IPS. Información al 28 de septiembre de 2015.

L.G.B O'Higgins

Distribución Regional Concesiones del Pilar Solidario - no incluye ex Pasis															
COMUNA	TOTAL PBS Y APS								TOTAL	GÉNERO		ORIGEN DE TRAMITACIÓN DEL BENEFICIO			
	PBSV	PBSI	Total PBS	% PBS	APSV	APSI	Total APS	%APS	Total PBS+APS	Femenino	Masculino	IPS	AFP	C. de Seguro	Municipio
RANCAGUA	3.783	1.281	5.064	23,4%	9.753	991	10.744	21,1%	15.808	10.589	5.219	10.893	1.967	530	2.418
COLTAUCO	395	102	497	2,3%	1.195	68	1.263	2,5%	1.760	928	832	910	182	57	611
GRANEROS	551	140	691	3,2%	1.427	102	1.529	3,0%	2.220	1.391	829	1.020	220	91	889
PICHIDEGUA	469	133	602	2,8%	1.273	86	1.359	2,7%	1.961	974	987	1.074	170	37	680
REQUINOA	333	122	455	2,1%	1.140	72	1.212	2,4%	1.667	938	729	869	174	71	553
LITUECHE	146	42	188	0,9%	332	13	345	0,7%	533	278	255	274	60	4	195
PAREDONES	197	62	259	1,2%	469	33	502	1,0%	761	383	378	435	85	1	240
CHEPICA	381	112	493	2,3%	1.068	74	1.142	2,2%	1.635	862	773	1.071	164	6	394
PALMILLA	246	71	317	1,5%	779	59	838	1,6%	1.155	603	552	816	131	4	204
PLACILLA	176	54	230	1,1%	558	40	598	1,2%	828	468	360	512	39	11	266
SANTA CRUZ	728	230	958	4,4%	2.608	172	2.780	5,5%	3.738	2.178	1.560	2.795	514	18	411
CODEGUA	178	66	244	1,1%	632	65	697	1,4%	941	523	418	495	101	38	307
LAS CABRAS	535	144	679	3,1%	1.527	66	1.593	3,1%	2.272	1.151	1.121	691	105	32	1.444
MOSTAZAL	440	159	599	2,8%	1.278	96	1.374	2,7%	1.973	1.149	824	1.216	165	57	535
PEUMO	320	102	422	1,9%	1.101	42	1.143	2,2%	1.565	838	727	358	59	36	1.112
QUINTA TILCOCO	286	84	370	1,7%	729	54	783	1,5%	1.153	629	524	450	108	15	580
RENGO	1.084	378	1.462	6,8%	3.237	245	3.482	6,8%	4.944	2.902	2.042	3.279	363	91	1.211
MARCHIGUE	165	53	218	1,0%	588	13	601	1,2%	819	446	373	431	43	11	334
NAVIDAD	248	64	312	1,4%	350	26	376	0,7%	688	384	304	217	61	2	408
CHIMBARONGO	647	232	879	4,1%	2.027	127	2.154	4,2%	3.033	1.690	1.343	1.740	174	30	1.089
COINCO	188	63	251	1,2%	424	41	465	0,9%	716	376	340	341	87	13	275
DOÑIHUE	346	106	452	2,1%	1.050	58	1.108	2,2%	1.560	903	657	918	168	64	410

Distribución Regional Concesiones del Pilar Solidario - no incluye ex Pasis															
COMUNA	TOTAL PBS Y APS								TOTAL	GÉNERO		ORIGEN DE TRAMITACIÓN DEL BENEFICIO			
	PBSV	PBSI	Total PBS	% PBS	APSV	APSI	Total APS	%APS	Total PBS+APS	Femenino	Masculino	IPS	AFP	C. de Seguro	Municipio
MACHALI	533	167	700	3,2%	1.313	96	1.409	2,8%	2.109	1.385	724	1.162	205	60	682
OLIVAR	198	60	258	1,2%	603	47	650	1,3%	908	536	372	491	101	22	294
MALLOA	330	102	432	2,0%	812	59	871	1,7%	1.303	684	619	790	64	10	439
SAN FERNANDO	1.226	349	1.575	7,3%	3.892	255	4.147	8,2%	5.722	3.546	2.176	4.334	419	134	835
NANCAGUA	269	97	366	1,7%	1.110	86	1.196	2,4%	1.562	877	685	768	133	35	626
PERALILLO	225	79	304	1,4%	867	30	897	1,8%	1.201	669	532	642	95	9	455
LOLOL	196	66	262	1,2%	573	20	593	1,2%	855	442	413	488	83	2	282
PUMANQUE	102	26	128	0,6%	316	11	327	0,6%	455	237	218	314	16	1	124
SAN VICENTE	1.178	290	1.468	6,8%	3.250	169	3.419	6,7%	4.887	2.703	2.184	3.785	346	69	687
PICHILEMU	304	99	403	1,9%	939	64	1.003	2,0%	1.406	786	620	1.016	100	8	282
LA ESTRELLA	85	27	112	0,5%	267	9	276	0,5%	388	219	169	149	22	1	216
Totales	16.488	5.162	21.650	100,0%	47.487	3.389	50.876	100,0%	72.526	42.667	29.859	44.744	6.724	1.570	19.488
% respecto del total de concesiones	23%	7%	30%		65%	5%	70%		100%	59%	41%	62%	9%	2%	27%

Fuente: Elaboración propia sobre la base de información del IPS. Información al 28 de septiembre de 2015

14.8. Maule

Distribución Regional Solicitudes del Pilar Solidario - no incluye ex Pasis															
COMUNA	TOTAL PBS Y APS									GÉNERO		ORIGEN DE TRAMITACIÓN DEL BENEFICIO			
	PBSV	PBSI	Total PBS	% PBS	APSV	APSI	Total APS	%APS	Total PBS+APS	Femenino	Masculino	IPS	AFP	C. de Seguro	Municipio
CUREPTO	422	437	859	2,2%	818	77	895	1,3%	1.754	1.023	731	1.445	99	10	200
PELARCO	276	117	393	1,0%	593	43	636	0,9%	1.029	610	419	713	88	10	218
SAN RAFAEL	262	189	451	1,1%	552	47	599	0,8%	1.050	637	413	533	93	21	403
PELLUHUE	253	179	432	1,1%	329	35	364	0,5%	796	436	360	492	30	6	268
LICANTEN	197	117	314	0,8%	438	39	477	0,7%	791	467	324	184	86	5	516
ROMERAL	276	132	408	1,0%	827	50	877	1,2%	1.285	728	557	561	154	19	551
LONGAVI	955	593	1.548	3,9%	2.037	164	2.201	3,1%	3.749	2.183	1.566	1.980	171	17	1.581
YERBAS BUENAS	501	237	738	1,9%	1.096	103	1.199	1,7%	1.937	1.070	867	1.141	159	12	625
EMPEDRADO	123	169	292	0,7%	203	29	232	0,3%	524	322	202	169	47	2	306
SAN CLEMENTE	1.137	668	1.805	4,6%	2.396	244	2.640	3,7%	4.445	2.566	1.879	2.106	410	70	1.859
CAUQUENES	1.527	746	2.273	5,8%	4.064	239	4.303	6,1%	6.576	4.069	2.507	5.056	211	30	1.279
MOLINA	872	411	1.283	3,3%	3.138	169	3.307	4,7%	4.590	2.757	1.833	2.622	551	96	1.321
RAUCO	242	123	365	0,9%	660	44	704	1,0%	1.069	607	462	631	114	9	315
TENO	706	373	1.079	2,7%	1.970	108	2.078	2,9%	3.157	1.800	1.357	1.448	286	18	1.405
VICHUQUEN	163	73	236	0,6%	243	21	264	0,4%	500	278	222	165	49	1	285
LINARES	2.354	929	3.283	8,3%	6.029	491	6.520	9,2%	9.803	5.927	3.876	8.285	746	113	658
RETIRO	614	468	1.082	2,7%	1.448	107	1.555	2,2%	2.637	1.475	1.162	1.791	254	7	585
VILLA ALEGRE	429	275	704	1,8%	1.257	73	1.330	1,9%	2.034	1.174	860	887	144	18	985
TALCA	5.048	2.601	7.649	19,4%	13.540	1.103	14.643	20,7%	22.292	14.339	7.953	14.698	2.588	992	4.014
MAULE	570	545	1.115	2,8%	1.245	138	1.383	2,0%	2.498	1.492	1.006	1.294	269	46	889
PENCAHUE	222	174	396	1,0%	571	39	610	0,9%	1.006	550	456	547	99	9	351
RIO CLARO	394	227	621	1,6%	913	56	969	1,4%	1.590	892	698	725	114	17	734
CURICO	2.821	979	3.800	9,7%	8.286	580	8.866	12,6%	12.666	7.680	4.986	8.859	2.163	272	1.372
SAGRADA FAMILIA	446	239	685	1,7%	1.116	73	1.189	1,7%	1.874	1.028	846	928	240	56	650

Distribución Regional Solicitudes del Pilar Solidario - no incluye ex Pasis															
COMUNA	TOTAL PBS Y APS									GÉNERO		ORIGEN DE TRAMITACIÓN DEL BENEFICIO			
	PBSV	PBSI	Total PBS	% PBS	APSV	APSI	Total APS	%APS	Total PBS+APS	Femenino	Masculino	IPS	AFP	C. de Seguro	Municipio
HUALAÑE	346	276	622	1,6%	815	53	868	1,2%	1.490	858	632	924	130	2	434
CHANCO	313	302	615	1,6%	641	65	706	1,0%	1.321	755	566	1.117	40	5	159
CONSTITUCION	1.009	900	1.909	4,8%	2.599	187	2.786	3,9%	4.695	2.796	1.899	3.287	407	63	938
SAN JAVIER	1.113	480	1.593	4,0%	3.375	150	3.525	5,0%	5.118	2.990	2.128	4.113	379	92	534
COLBUN	468	394	862	2,2%	1.303	137	1.440	2,0%	2.302	1.350	952	1.172	153	17	960
PARRAL	1.217	739	1.956	5,0%	3.157	255	3.412	4,8%	5.368	3.116	2.252	4.259	954	26	129
Totales	25.276	14.092	39.368	100,0%	65.659	4.919	70.578	100,0%	109.946	65.975	43.971	72.132	11.228	2.061	24.524
% respecto del total de solicitudes	23%	13%	36%		60%	4%	64%		100%	60%	40%	66%	10%	2%	22%

Fuente: Elaboración propia sobre la base de información del IPS. Información al 28 de septiembre de 2015

Maule

Distribución Regional Concesiones del Pilar Solidario - no incluye ex Pasis															
COMUNA	TOTAL PBS Y APS									GÉNERO		ORIGEN DE TRAMITACIÓN DEL BENEFICIO			
	PBSV	PBSI	Total PBS	% PBS	APSV	APSI	Total APS	%APS	Total PBS+APS	Femenino	Masculino	IPS	AFP	C. de Seguro	Municipio
CUREPTO	405	149	554	1,8%	740	52	792	1,3%	1.346	732	614	1.099	88	7	152
PELARCO	252	61	313	1,0%	504	33	537	0,9%	850	484	366	579	75	6	190
SAN RAFAEL	231	70	301	1,0%	487	34	521	0,9%	822	466	356	448	80	16	278
PELLUHUE	237	72	309	1,0%	284	19	303	0,5%	612	325	287	379	26	6	201
LICANTEN	181	59	240	0,8%	395	37	432	0,7%	672	382	290	158	78	5	431
ROMERAL	253	74	327	1,1%	747	41	788	1,3%	1.115	608	507	498	134	17	466
LONGAVI	863	270	1.133	3,7%	1.755	141	1.896	3,1%	3.029	1.678	1.351	1.667	137	11	1.214
YERBAS BUENAS	459	129	588	1,9%	970	86	1.056	1,7%	1.644	864	780	983	133	8	520
EMPEDRADO	120	67	187	0,6%	190	25	215	0,4%	402	227	175	130	45	1	226
SAN CLEMENTE	1.037	331	1.368	4,5%	2.145	157	2.302	3,8%	3.670	2.036	1.634	1.734	371	57	1.508
CAUQUENES	1.422	346	1.768	5,8%	3.515	178	3.693	6,1%	5.461	3.247	2.214	4.266	175	23	997
MOLINA	813	239	1.052	3,5%	2.726	134	2.860	4,7%	3.912	2.281	1.631	2.274	479	82	1.077
RAUCO	229	59	288	1,0%	612	37	649	1,1%	937	515	422	572	100	8	257
TENO	666	196	862	2,8%	1.776	88	1.864	3,1%	2.726	1.538	1.188	1.290	250	15	1.171
VICHUQUEN	155	30	185	0,6%	234	16	250	0,4%	435	235	200	154	45	1	235
LINARES	2.114	545	2.659	8,8%	5.178	374	5.552	9,1%	8.211	4.846	3.365	6.931	631	79	569
RETIRO	556	185	741	2,4%	1.293	76	1.369	2,3%	2.110	1.094	1.016	1.508	216	6	380
VILLA ALEGRE	385	124	509	1,7%	1.123	57	1.180	1,9%	1.689	949	740	744	124	15	806
TALCA	4.600	1.483	6.083	20,1%	11.425	848	12.273	20,2%	18.356	11.592	6.764	12.200	2.156	744	3.256

Distribución Regional Concesiones del Pilar Solidario - no incluye ex Pasis															
COMUNA	TOTAL PBS Y APS									GÉNERO		ORIGEN DE TRAMITACIÓN DEL BENEFICIO			
	PBSV	PBSI	Total PBS	% PBS	APSV	APSI	Total APS	%APS	Total PBS+APS	Femenino	Masculino	IPS	AFP	C. de Seguro	Municipio
MAULE	534	242	776	2,6%	1.119	103	1.222	2,0%	1.998	1.141	857	1.098	230	40	630
PENCAHUE	210	92	302	1,0%	532	32	564	0,9%	866	448	418	489	92	4	281
RIO CLARO	341	103	444	1,5%	798	40	838	1,4%	1.282	683	599	583	94	15	590
CURICO	2.633	650	3.283	10,8%	7.082	470	7.552	12,4%	10.835	6.503	4.332	7.661	1.784	229	1.161
SAGRADA FAMILIA	427	112	539	1,8%	1.001	60	1.061	1,7%	1.600	844	756	824	207	50	519
HUALAÑE	330	84	414	1,4%	752	48	800	1,3%	1.214	660	554	825	115	2	272
CHANCO	286	121	407	1,3%	595	40	635	1,0%	1.042	557	485	907	35	4	96
CONSTITUCION	920	435	1.355	4,5%	2.195	143	2.338	3,8%	3.693	2.092	1.601	2.669	333	47	644
SAN JAVIER	1.031	255	1.286	4,2%	2.924	111	3.035	5,0%	4.321	2.459	1.862	3.468	318	72	463
COLBUN	415	162	577	1,9%	1.163	83	1.246	2,1%	1.823	1.004	819	965	133	15	710
PARRAL	1.119	343	1.462	4,8%	2.721	193	2.914	4,8%	4.376	2.441	1.935	3.465	788	21	102
Totales	23.224	7.088	30.312	100%	56.981	3.756	60.737	100%	91.049	52.931	38.118	60.568	9.472	1.606	19.402
% respecto del total de concesiones	26%	8%	33%		63%	4%	67%		100%	58%	42%	67%	10%	2%	21%

Fuente: Elaboración propia sobre la base de información del IPS. Información al 28 de septiembre de 2015

14.9. Biobío

Distribución Regional Solicitudes del Pilar Solidario - no incluye ex Pasis															
COMUNA	TOTAL PBS Y APS									GÉNERO		ORIGEN DE TRAMITACIÓN DEL BENEFICIO			
	PBSV	PBSI	Total PBS	% PBS	APSV	APSI	Total APS	%APS	Total PBS+APS	Femenino	Masculino	IPS	AFP	C. de Seguro	Municipio
CHIGUAYANTE	1.520	891	2.411	2,8%	4.589	287	4.876	3,7%	7.287	4.888	2.399	3.676	915	314	2.382
LOTA	1.221	816	2.037	2,4%	4.098	180	4.278	3,2%	6.315	4.098	2.217	5.179	300	98	738
HUALPEN	1.703	890	2.593	3,1%	6.197	285	6.482	4,9%	9.075	5.994	3.081	3.984	1.004	282	3.805
LOS ANGELES	4.262	2.701	6.963	8,2%	10.731	890	11.621	8,8%	18.584	11.591	6.993	11.078	2.290	557	4.659
LAJA	765	685	1.450	1,7%	1.524	164	1.688	1,3%	3.138	2.012	1.126	1.722	214	76	1.126
SANTA BARBARA	407	337	744	0,9%	844	81	925	0,7%	1.669	1.019	650	484	163	11	1.011
ALTO BIOBIO	95	91	186	0,2%	146	34	180	0,1%	366	184	182	113	75	1	177
CHILLAN VIEJO	487	503	990	1,2%	1.237	173	1.410	1,1%	2.400	1.562	838	1.445	329	51	575
PEMUCO	206	444	650	0,8%	532	74	606	0,5%	1.256	821	435	502	88	9	657
RANQUIL	190	208	398	0,5%	487	42	529	0,4%	927	547	380	488	91	12	336
SAN NICOLAS	292	517	809	1,0%	642	125	767	0,6%	1.576	994	582	628	132	15	801
CORONEL	2.293	1.555	3.848	4,5%	6.215	369	6.584	5,0%	10.432	6.977	3.455	6.861	811	239	2.521
HUALQUI	512	442	954	1,1%	1.220	100	1.320	1,0%	2.274	1.430	844	904	283	50	1.037
PENCO	916	846	1.762	2,1%	3.308	201	3.509	2,6%	5.271	3.534	1.737	2.612	661	196	1.802
SANTA JUANA	454	422	876	1,0%	856	61	917	0,7%	1.793	1.059	734	443	144	14	1.192
TALCAHUANO	3.025	1.851	4.876	5,7%	8.542	645	9.187	6,9%	14.063	9.716	4.347	8.561	2.423	350	2.729
LEBU	603	609	1.212	1,4%	1.581	92	1.673	1,3%	2.885	1.760	1.125	2.270	91	24	500
CONTULMO	196	260	456	0,5%	373	48	421	0,3%	877	500	377	328	36	4	509
LOS ALAMOS	378	421	799	0,9%	1.165	94	1.259	0,9%	2.058	1.206	852	1.043	100	23	892
TIRUA	293	310	603	0,7%	251	40	291	0,2%	894	548	346	280	39	2	573
ANTUCO	118	88	206	0,2%	291	19	310	0,2%	516	311	205	225	42	12	237
CABRERO	649	763	1.412	1,7%	1.944	134	2.078	1,6%	3.490	2.053	1.437	1.848	232	40	1.370
MULCHEN	800	848	1.648	1,9%	2.206	215	2.421	1,8%	4.069	2.494	1.575	2.626	398	69	976
NEGRETE	221	222	443	0,5%	668	80	748	0,6%	1.191	688	503	582	131	14	464
QUILACO	166	113	279	0,3%	305	26	331	0,2%	610	363	247	241	51	5	313
SAN ROSENDO	115	113	228	0,3%	262	26	288	0,2%	516	328	188	291	34	13	178
TUCAPEL	357	329	686	0,8%	1.095	86	1.181	0,9%	1.867	1.103	764	798	157	48	864
YUMBEL	704	914	1.618	1,9%	1.898	153	2.051	1,5%	3.669	2.203	1.466	3.226	227	35	181
CHILLAN	4.230	4.260	8.490	10,0%	11.903	1.399	13.302	10,0%	21.792	14.492	7.300	16.157	2.457	608	2.570
BULNES	561	672	1.233	1,5%	1.736	144	1.880	1,4%	3.113	1.955	1.158	2.741	197	41	134
COELEMU	509	683	1.192	1,4%	1.492	115	1.607	1,2%	2.799	1.706	1.093	2.526	139	25	109

Distribución Regional Solicitudes del Pilar Solidario - no incluye ex Pasis															
COMUNA	TOTAL PBS Y APS									GÉNERO		ORIGEN DE TRAMITACIÓN DEL BENEFICIO			
	PBSV	PBSI	Total PBS	% PBS	APSV	APSI	Total APS	%APS	Total PBS+APS	Femenino	Masculino	IPS	AFP	C. de Seguro	Municipio
COIHUECO	591	1.062	1.653	1,9%	1.233	173	1.406	1,1%	3.059	1.938	1.121	1.302	255	31	1.471
EL CARMEN	479	782	1.261	1,5%	669	132	801	0,6%	2.062	1.201	861	650	135	14	1.263
NINHUE	238	528	766	0,9%	374	87	461	0,3%	1.227	768	459	511	75	7	634
ÑIQUEN	438	651	1.089	1,3%	907	101	1.008	0,8%	2.097	1.307	790	931	178	7	981
PINTO	351	468	819	1,0%	654	86	740	0,6%	1.559	915	644	643	109	9	798
QUILLON	623	521	1.144	1,3%	1.250	96	1.346	1,0%	2.490	1.455	1.035	1.132	193	27	1.138
QUIRIHUE	339	456	795	0,9%	983	77	1.060	0,8%	1.855	1.100	755	1.582	103	21	149
SAN CARLOS	1.357	1.746	3.103	3,7%	4.140	489	4.629	3,5%	7.732	4.740	2.992	4.550	1.109	85	1.988
SAN IGNACIO	537	856	1.393	1,6%	921	191	1.112	0,8%	2.505	1.464	1.041	935	210	10	1.350
TREHUACO	168	243	411	0,5%	406	51	457	0,3%	868	488	380	439	40	2	387
YUNGAY	447	554	1.001	1,2%	1.347	109	1.456	1,1%	2.457	1.475	982	1.412	126	30	889
CONCEPCION	4.052	1.916	5.968	7,0%	12.115	763	12.878	9,7%	18.846	12.534	6.312	10.832	2.917	777	4.320
TOME	1.290	824	2.114	2,5%	4.611	232	4.843	3,7%	6.957	4.365	2.592	5.602	653	180	522
SAN PEDRO DE LA PAZ	1.488	923	2.411	2,8%	4.018	300	4.318	3,3%	6.729	4.486	2.243	3.592	1.061	263	1.813
FLORIDA	321	261	582	0,7%	720	49	769	0,6%	1.351	791	560	555	151	19	626
ARAUCO	832	934	1.766	2,1%	2.038	150	2.188	1,7%	3.954	2.428	1.526	2.398	203	49	1.304
CAÑETE	944	830	1.774	2,1%	2.140	134	2.274	1,7%	4.048	2.455	1.593	3.203	151	13	681
CURANILAHUE	703	842	1.545	1,8%	2.371	88	2.459	1,9%	4.004	2.516	1.488	3.747	125	39	93
COBQUECURA	235	266	501	0,6%	271	40	311	0,2%	812	451	361	278	54	3	477
PORTEZUELO	184	214	398	0,5%	412	63	475	0,4%	873	508	365	299	76	2	496
SAN FABIAN	123	145	268	0,3%	280	20	300	0,2%	568	332	236	214	83	7	264
NACIMIENTO	729	637	1.366	1,6%	1.660	153	1.813	1,4%	3.179	1.975	1.204	2.518	413	40	208
QUILLECO	356	273	629	0,7%	691	61	752	0,6%	1.381	807	574	629	126	38	588
Totales	45.073	39.736	84.809	100,0%	122.549	10.027	132.576	1	217.385	138.635	78.750	131.816	22.800	4.911	57.858
% respecto del total de solicitudes	21%	18%	39%		56%	5%	61%		100%	64%	36%	61%	10%	2%	27%

Fuente: Elaboración propia sobre la base de información del IPS. Información al 28 de septiembre de 2015

Biobío

Distribución Regional Concesiones del Pilar Solidario - no incluye ex Pasis															
COMUNA	TOTAL PBS Y APS								GÉNERO		ORIGEN DE TRAMITACIÓN DEL BENEFICIO				
	PBSV	PBSI	Total PBS	% PBS	APSV	APSI	Total APS	%APS	Total PBS+APS	Femenino	Masculino	IPS	AFP	C. de Seguro	Municipio
CHIGUAYANTE	1.336	448	1.784	3,1%	3.846	202	4.048	3,6%	5.832	3.785	2.047	3.090	723	243	1.776
LOTA	1.016	312	1.328	2,3%	3.484	129	3.613	3,2%	4.941	3.070	1.871	4.139	242	75	485
HUALPEN	1.511	477	1.988	3,4%	5.197	185	5.382	4,8%	7.370	4.740	2.630	3.095	786	209	3.280
LOS ANGELES	3.927	1.561	5.488	9,4%	9.152	763	9.915	8,8%	15.403	9.281	6.122	9.361	1.936	421	3.685
LAJA	677	350	1.027	1,8%	1.339	139	1.478	1,3%	2.505	1.510	995	1.447	189	58	811
SANTA BARBARA	370	155	525	0,9%	775	65	840	0,7%	1.365	804	561	394	142	7	822
ALTO BIOBIO	93	52	145	0,2%	143	30	173	0,2%	318	154	164	100	71	1	146
CHILLAN VIEJO	444	238	682	1,2%	1.082	147	1.229	1,1%	1.911	1.173	738	1.173	282	46	410
PEMUCO	184	152	336	0,6%	479	65	544	0,5%	880	516	364	427	78	8	367
RANQUIL	183	93	276	0,5%	449	30	479	0,4%	755	423	332	427	76	12	240
SAN NICOLAS	279	175	454	0,8%	598	104	702	0,6%	1.156	673	483	528	116	14	498
CORONEL	2.021	703	2.724	4,7%	5.168	301	5.469	4,9%	8.193	5.267	2.926	5.542	642	176	1.833
HUALQUI	481	179	660	1,1%	1.075	79	1.154	1,0%	1.814	1.063	751	777	234	38	765
PENCO	846	286	1.132	1,9%	2.778	132	2.910	2,6%	4.042	2.572	1.470	2.119	524	156	1.243
SANTA JUANA	421	128	549	0,9%	747	48	795	0,7%	1.344	731	613	389	120	10	825
TALCAHUANO	2.631	904	3.535	6,0%	6.631	458	7.089	6,3%	10.624	7.054	3.570	6.634	1.620	271	2.099
LEBU	530	249	779	1,3%	1.327	67	1.394	1,2%	2.173	1.206	967	1.768	77	17	311
CONTULMO	172	59	231	0,4%	321	33	354	0,3%	585	293	292	253	35	4	293
LOS ALAMOS	336	160	496	0,8%	1.043	74	1.117	1,0%	1.613	875	738	876	90	16	631
TIRUA	287	113	400	0,7%	224	31	255	0,2%	655	358	297	228	32	2	393
ANTUCO	115	42	157	0,3%	258	17	275	0,2%	432	251	181	202	33	9	188
CABRERO	608	357	965	1,7%	1.759	113	1.872	1,7%	2.837	1.572	1.265	1.582	207	32	1.016
MULCHEN	708	404	1.112	1,9%	1.960	182	2.142	1,9%	3.254	1.869	1.385	2.169	354	55	676
NEGRETE	211	121	332	0,6%	599	70	669	0,6%	1.001	556	445	497	114	12	378
QUILACO	158	61	219	0,4%	291	22	313	0,3%	532	304	228	219	47	5	261
SAN ROSENDO	110	59	169	0,3%	230	20	250	0,2%	419	259	160	257	23	9	130
TUCAPEL	332	156	488	0,8%	997	76	1.073	1,0%	1.561	890	671	710	138	37	676
YUMBEL	669	388	1.057	1,8%	1.640	119	1.759	1,6%	2.816	1.568	1.248	2.488	192	28	108
CHILLAN	3.781	2.048	5.829	10,0%	10.023	1.160	11.183	10,0%	17.012	10.775	6.237	12.625	2.072	496	1.819
BULNES	512	282	794	1,4%	1.475	106	1.581	1,4%	2.375	1.410	965	2.109	160	31	75
COELEMU	487	296	783	1,3%	1.355	95	1.450	1,3%	2.233	1.272	961	2.010	121	18	84

Distribución Regional Concesiones del Pilar Solidario - no incluye ex Pasis															
COMUNA	TOTAL PBS Y APS								GÉNERO		ORIGEN DE TRAMITACIÓN DEL BENEFICIO				
	PBSV	PBSI	Total PBS	% PBS	APSV	APSI	Total APS	%APS	Total PBS+APS	Femenino	Masculino	IPS	AFP	C. de Seguro	Municipio
COIHUECO	546	404	950	1,6%	1.072	155	1.227	1,1%	2.177	1.250	927	1.084	220	24	849
EL CARMEN	464	298	762	1,3%	634	119	753	0,7%	1.515	820	695	557	125	11	822
NINHUE	221	185	406	0,7%	345	73	418	0,4%	824	453	371	398	68	4	354
ÑIQUEN	406	267	673	1,2%	775	90	865	0,8%	1.538	864	674	757	162	6	613
PINTO	328	186	514	0,9%	602	70	672	0,6%	1.186	644	542	527	95	9	555
QUILLON	584	239	823	1,4%	1.120	75	1.195	1,1%	2.018	1.106	912	1.005	160	22	831
QUIRIHUE	325	192	517	0,9%	916	67	983	0,9%	1.500	837	663	1.296	91	18	95
SAN CARLOS	1.250	735	1.985	3,4%	3.593	430	4.023	3,6%	6.008	3.444	2.564	3.753	955	69	1.231
SAN IGNACIO	517	350	867	1,5%	858	166	1.024	0,9%	1.891	1.035	856	804	192	10	885
TREHUACO	168	112	280	0,5%	386	41	427	0,4%	707	354	353	393	39	2	273
YUNGAY	427	210	637	1,1%	1.252	82	1.334	1,2%	1.971	1.109	862	1.201	108	30	632
CONCEPCION	3.540	973	4.513	7,7%	9.714	526	10.240	9,1%	14.753	9.477	5.276	8.828	2.230	595	3.100
TOME	1.186	358	1.544	2,6%	3.927	187	4.114	3,7%	5.658	3.422	2.236	4.602	546	135	375
SAN PEDRO DE LA PAZ	1.303	475	1.778	3,0%	3.273	241	3.514	3,1%	5.292	3.405	1.887	2.897	853	195	1.347
FLORIDA	309	117	426	0,7%	663	41	704	0,6%	1.130	611	519	497	142	14	477
ARAUCO	753	317	1.070	1,8%	1.762	100	1.862	1,7%	2.932	1.644	1.288	1.944	176	43	769
CAÑETE	878	259	1.137	1,9%	1.859	109	1.968	1,8%	3.105	1.731	1.374	2.565	126	10	404
CURANILAHUE	609	291	900	1,5%	1.964	63	2.027	1,8%	2.927	1.691	1.236	2.707	102	31	87
COBQUECURA	228	100	328	0,6%	259	38	297	0,3%	625	316	309	257	50	3	315
PORTEZUELO	178	100	278	0,5%	386	54	440	0,4%	718	399	319	262	66	2	388
SAN FABIAN	113	57	170	0,3%	250	20	270	0,2%	440	236	204	177	79	4	180
NACIMIENTO	656	324	980	1,7%	1.443	119	1.562	1,4%	2.542	1.472	1.070	2.038	339	31	134
QUILLECO	341	141	482	0,8%	624	50	674	0,6%	1.156	644	512	554	110	32	460
Totales	40.766	17.698	58.464	100%	104.122	7.978	112.100	100%	170.564	103.238	67.326	106.738	18.510	3.816	41.500
% respecto del total de concesiones	24%	10%	34%		61%	5%	66%		100%	61%	39%	63%	11%	2%	24%

Fuente: Elaboración propia sobre la base de información del IPS. Información al 28 de septiembre de 2015

14.10. Araucanía

Distribución Regional Solicitudes del Pilar Solidario - no incluye ex Pasis															
COMUNA	TOTAL PBS Y APS									GÉNERO		ORIGEN DE TRAMITACIÓN DEL BENEFICIO			
	PBSV	PBSI	Total PBS	% PBS	APSV	APSI	Total APS	%APS	Total PBS+APS	Femenino	Masculino	IPS	AFP	C. de Seguro	Municipio
CARAHUE	1.095	970	2.065	4,9%	1.230	119	1.349	2,4%	3.414	2.016	1.398	2.837	215	29	333
CURARREHUE	366	178	544	1,3%	207	25	232	0,4%	776	423	353	337	80	1	358
PITRUFQUEN	886	497	1.383	3,2%	1.616	111	1.727	3,1%	3.110	1.924	1.186	2.787	256	62	5
TEODORO SCHMIDT	673	397	1.070	2,5%	630	54	684	1,2%	1.754	983	771	1.343	183	25	203
VILLARRICA	1.467	742	2.209	5,2%	3.334	220	3.554	6,4%	5.763	3.507	2.256	4.325	837	78	523
COLLIPULLI	566	473	1.039	2,4%	1.389	116	1.505	2,7%	2.544	1.639	905	2.076	193	27	248
TRAIGUEN	638	459	1.097	2,6%	1.662	98	1.760	3,2%	2.857	1.815	1.042	2.394	196	40	227
TEMUCO	5.720	2.839	8.559	20,1%	14.271	964	15.235	27,6%	23.794	15.583	8.211	16.225	3.573	1.165	2.831
CUNCO	812	478	1.290	3,0%	1.213	84	1.297	2,3%	2.587	1.559	1.028	2.058	179	18	332
FREIRE	779	444	1.223	2,9%	1.300	113	1.413	2,6%	2.636	1.559	1.077	2.238	334	62	2
GALVARINO	417	466	883	2,1%	539	65	604	1,1%	1.487	888	599	458	146	9	874
LAUTARO	902	635	1.537	3,6%	1.919	153	2.072	3,7%	3.609	2.350	1.259	3.175	352	79	3
MELIPEUCO	307	165	472	1,1%	275	29	304	0,5%	776	431	345	219	74	5	478
PADRE LAS CASAS	1.596	1.218	2.814	6,6%	2.539	309	2.848	5,2%	5.662	3.515	2.147	3.739	757	180	986
PERQUENCO	158	128	286	0,7%	321	24	345	0,6%	631	392	239	321	82	15	213
PUCON	572	284	856	2,0%	950	65	1.015	1,8%	1.871	1.121	750	799	214	22	836
SAAVEDRA	466	450	916	2,2%	428	83	511	0,9%	1.427	815	612	479	154	18	776
TOLTEN	390	334	724	1,7%	445	52	497	0,9%	1.221	706	515	959	138	7	117
VILCUN	666	449	1.115	2,6%	1.408	98	1.506	2,7%	2.621	1.560	1.061	1.771	254	53	543
CHOLCHOL	388	284	672	1,6%	367	66	433	0,8%	1.105	606	499	420	122	15	548
ANGOL	1.252	851	2.103	4,9%	3.507	263	3.770	6,8%	5.873	3.777	2.096	4.573	632	92	576
CURACAUTIN	593	259	852	2,0%	1.471	65	1.536	2,8%	2.388	1.402	986	1.648	157	47	536
ERCILLA	202	178	380	0,9%	449	22	471	0,9%	851	519	332	454	79	5	313

Distribución Regional Solicitudes del Pilar Solidario - no incluye ex Pasis															
COMUNA	TOTAL PBS Y APS									GÉNERO		ORIGEN DE TRAMITACIÓN DEL BENEFICIO			
	PBSV	PBSI	Total PBS	% PBS	APSV	APSI	Total APS	%APS	Total PBS+APS	Femenino	Masculino	IPS	AFP	C. de Seguro	Municipio
LOS SAUCES	241	196	437	1,0%	477	30	507	0,9%	944	593	351	476	100	4	364
LUMACO	320	268	588	1,4%	372	48	420	0,8%	1.008	620	388	402	98	4	504
RENAICO	239	242	481	1,1%	641	67	708	1,3%	1.189	766	423	661	138	24	366
VICTORIA	1.016	675	1.691	4,0%	2.844	148	2.992	5,4%	4.683	2.933	1.750	4.200	272	61	150
NUEVA IMPERIAL	1.062	740	1.802	4,2%	1.645	131	1.776	3,2%	3.578	2.109	1.469	2.847	333	61	337
GORBEA	542	371	913	2,1%	1.337	91	1.428	2,6%	2.341	1.379	962	2.175	136	29	1
PUREN	413	491	904	2,1%	696	57	753	1,4%	1.657	1.078	579	1.186	105	8	358
LONQUIMAY	320	264	584	1,4%	336	52	388	0,7%	972	582	390	285	95	9	583
LONCOCHE	649	439	1.088	2,6%	1.542	115	1.657	3,0%	2.745	1.624	1.121	2.395	270	52	28
Totales	25.713	16.864	42.577	100%	51.360	3.937	55.297	100%	97.874	60.774	37.100	70.262	10.754	2.306	14.552
% respecto del total de solicitudes	26%	17%	43,5%		52%	4%	56%		100%	62%	38%	72%	11%	2%	15%

Fuente: Elaboración propia sobre la base de información del IPS. Información al 28 de septiembre de 2015

Araucanía

Distribución Regional Concesiones del Pilar Solidario - no incluye ex Pasis															
COMUNA	TOTAL PBS Y APS									GÉNERO		ORIGEN DE TRAMITACIÓN DEL BENEFICIO			
	PBSV	PBSI	Total PBS	% PBS	APSV	APSI	Total APS	%APS	Total PBS+APS	Femenino	Masculino	IPS	AFP	C. de Seguro	Municipio
CARAHUE	1.050	349	1.399	4,5%	1.106	100	1.206	2,6%	2.605	1.427	1.178	2.165	190	23	227
CURARREHUE	353	78	431	1,4%	196	17	213	0,5%	644	332	312	275	71	-	298
PITRUFQUEN	821	220	1.041	3,3%	1.391	84	1.475	3,1%	2.516	1.486	1.030	2.239	227	47	3
TEODORO SCHMIDT	651	172	823	2,6%	549	44	593	1,3%	1.416	750	666	1.088	161	23	144
VILLARRICA	1.359	356	1.715	5,5%	2.875	177	3.052	6,5%	4.767	2.801	1.966	3.553	737	53	424
COLLIPULLI	521	196	717	2,3%	1.264	84	1.348	2,9%	2.065	1.285	780	1.672	165	21	207
TRAIGUEN	574	180	754	2,4%	1.388	78	1.466	3,1%	2.220	1.322	898	1.886	164	27	143
TEMUCO	5.168	1.548	6.716	21,5%	11.574	757	12.331	26,1%	19.047	12.094	6.953	13.058	2.831	848	2.310
CUNCO	758	201	959	3,1%	1.083	69	1.152	2,4%	2.111	1.223	888	1.719	159	16	217
FREIRE	730	198	928	3,0%	1.170	90	1.260	2,7%	2.188	1.214	974	1.843	297	47	1
GALVARINO	400	171	571	1,8%	503	55	558	1,2%	1.129	625	504	369	137	7	616
LAUTARO	845	259	1.104	3,5%	1.646	123	1.769	3,7%	2.873	1.770	1.103	2.509	312	50	2
MELIPEUCO	305	67	372	1,2%	244	26	270	0,6%	642	341	301	182	71	5	384
PADRE LAS CASAS	1.519	541	2.060	6,6%	2.220	256	2.476	5,2%	4.536	2.651	1.885	2.969	665	144	758
PERQUENCO	148	45	193	0,6%	291	18	309	0,7%	502	292	210	264	77	11	150
PUCON	514	106	620	2,0%	808	46	854	1,8%	1.474	874	600	634	184	13	643
SAAVEDRA	451	179	630	2,0%	390	72	462	1,0%	1.092	579	513	370	144	12	566
TOLTEN	368	130	498	1,6%	397	43	440	0,9%	938	512	426	719	129	6	84
VILCUN	622	215	837	2,7%	1.233	89	1.322	2,8%	2.159	1.249	910	1.488	215	42	414
CHOLCHOL	372	114	486	1,6%	335	50	385	0,8%	871	445	426	346	110	13	402
ANGOL	1.131	370	1.501	4,8%	2.952	213	3.165	6,7%	4.666	2.876	1.790	3.640	538	70	418
CURACAUTIN	539	132	671	2,1%	1.289	52	1.341	2,8%	2.012	1.156	856	1.405	138	35	434

Distribución Regional Concesiones del Pilar Solidario - no incluye ex Pasis															
COMUNA	TOTAL PBS Y APS									GÉNERO		ORIGEN DE TRAMITACIÓN DEL BENEFICIO			
	PBSV	PBSI	Total PBS	% PBS	APSV	APSI	Total APS	%APS	Total PBS+APS	Femenino	Masculino	IPS	AFP	C. de Seguro	Municipio
ERCILLA	195	69	264	0,8%	402	14	416	0,9%	680	401	279	385	70	4	221
LOS SAUCES	227	66	293	0,9%	430	24	454	1,0%	747	435	312	421	96	3	227
LUMACO	312	117	429	1,4%	343	39	382	0,8%	811	464	347	341	87	3	380
RENAICO	222	84	306	1,0%	566	52	618	1,3%	924	557	367	555	128	18	223
VICTORIA	928	323	1.251	4,0%	2.424	116	2.540	5,4%	3.791	2.292	1.499	3.404	230	42	115
NUEVA IMPERIAL	1.019	309	1.328	4,2%	1.474	114	1.588	3,4%	2.916	1.637	1.279	2.310	290	50	266
GORBEA	487	151	638	2,0%	1.209	76	1.285	2,7%	1.923	1.088	835	1.782	118	22	1
PUREN	384	177	561	1,8%	655	49	704	1,5%	1.265	752	513	945	98	7	215
LONQUIMAY	307	115	422	1,3%	300	39	339	0,7%	761	429	332	238	85	3	435
LONCOCHE	616	173	789	2,5%	1.393	93	1.486	3,1%	2.275	1.297	978	1.970	234	45	26
Totales	23.896	7.411	31.307	100%	44.100	3.159	47.259	100%	78.566	46.656	31.910	56.744	9.158	1.710	10.954
% respecto del total de concesiones	30%	9%	40%		56%	4%	60%		100%	59%	41%	72%	12%	2%	14%

Fuente: Elaboración propia sobre la base de información del IPS. Información al 28 de septiembre de 2015

14.11. Los Ríos

Distribución Regional Solicitudes del Pilar Solidario - no incluye ex Pasis															
COMUNA	TOTAL PBS Y APS									GÉNERO		ORIGEN DE TRAMITACIÓN DEL BENEFICIO			
	PBSV	PBSI	Total PBS	% PBS	APSV	APSI	Total APS	%APS	Total PBS+APS	Femenino	Masculino	IPS	AFP	C. de Seguro	Municipio
VALDIVIA	3.044	1.777	4.821	30,7%	9.637	860	10.497	39,5%	15.318	9.982	5.336	10.820	2.737	782	978
CORRAL	129	98	227	1,4%	383	36	419	1,6%	646	362	284	301	96	7	242
LANCO	476	347	823	5,2%	1.094	135	1.229	4,6%	2.052	1.251	801	1.598	141	22	291
LOS LAGOS	530	384	914	5,8%	1.297	136	1.433	5,4%	2.347	1.416	931	1.855	302	49	141
MAFIL	184	146	330	2,1%	530	58	588	2,2%	918	545	373	475	132	15	296
SAN JOSE DE LA MARIQUINA	556	408	964	6,1%	1.119	177	1.296	4,9%	2.260	1.336	924	1.999	234	26	1
PAILLACO	634	508	1.142	7,3%	1.610	158	1.768	6,6%	2.910	1.817	1.093	2.600	255	51	4
PANGUIPULLI	1.038	751	1.789	11,4%	1.724	266	1.990	7,5%	3.779	2.394	1.385	2.942	356	39	442
LA UNION	1.134	623	1.757	11,2%	3.124	334	3.458	13,0%	5.215	3.199	2.016	3.955	800	158	302
FUTRONO	420	270	690	4,4%	685	78	763	2,9%	1.453	866	587	796	134	22	500
LAGO RANCO	334	203	537	3,4%	456	81	537	2,0%	1.074	610	464	414	140	8	512
RIO BUENO	1.104	623	1.727	11,0%	2.342	280	2.622	9,9%	4.349	2.548	1.801	3.175	512	97	565
Totales	9.583	6.138	15.721	100%	24.001	2.599	26.600	100%	42.321	26.326	15.995	30.930	5.839	1.276	4.274
% respecto del total de solicitudes	23%	15%	37%		57%	6%	63%		100%	62%	38%	73%	14%	3%	10%

Fuente: Elaboración propia sobre la base de información del IPS. Información al 28 de septiembre de 2015.

Los Ríos

Distribución Regional Concesiones del Pilar Solidario - no incluye ex Pasis															
COMUNA	TOTAL PBS Y APS								TOTAL Total PBS+APS	GÉNERO		ORIGEN DE TRAMITACIÓN DEL BENEFICIO			
	PBSV	PBSI	Total PBS	% PBS	APSV	APSI	Total APS	%APS		Femenino	Masculino	IPS	AFP	C. de Seguro	Municipio
VALDIVIA	2.830	1.332	4.162	31,6%	8.282	711	8.993	39,5%	13.155	8.457	4.698	9.355	2.323	616	860
CORRAL	118	60	178	1,4%	338	29	367	1,6%	545	297	248	252	81	5	207
LANCO	449	210	659	5,0%	967	108	1.075	4,7%	1.734	1.012	722	1.360	117	19	238
LOS LAGOS	508	261	769	5,8%	1.166	111	1.277	5,6%	2.046	1.219	827	1.624	272	35	115
MAFIL	161	80	241	1,8%	478	51	529	2,3%	770	443	327	394	114	9	253
SAN JOSE DE LA MARIQUINA	532	251	783	6,0%	986	145	1.131	5,0%	1.914	1.099	815	1.694	199	20	1
PAILLACO	585	322	907	6,9%	1.346	127	1.473	6,5%	2.380	1.426	954	2.116	224	38	2
PANGUIPULLI	980	504	1.484	11,3%	1.440	219	1.659	7,3%	3.143	1.899	1.244	2.411	307	29	396
LA UNION	1.048	444	1.492	11,3%	2.613	283	2.896	12,7%	4.388	2.619	1.769	3.323	680	123	262
FUTRONO	386	183	569	4,3%	595	67	662	2,9%	1.231	713	518	681	110	16	423
LAGO RANCO	323	138	461	3,5%	399	72	471	2,1%	932	518	414	355	133	8	436
RIO BUENO	1.025	424	1.449	11,0%	2.010	238	2.248	9,9%	3.697	2.105	1.592	2.753	450	71	423
Totales	8.945	4.209	13.154	100%	20.620	2.161	22.781	100%	35.935	21.807	14.128	26.318	5.010	989	3.616
% respecto del total de concesiones	25%	12%	37%		57%	6%	63%		100%	61%	39%	73%	14%	3%	10%

Fuente: Elaboración propia sobre la base de información del IPS. Información al 28 de septiembre de 2015.

14.12. Los Lagos

Distribución Regional Solicitudes del Pilar Solidario - no incluye ex Pasis															
COMUNA	TOTAL PBS Y APS									GÉNERO		ORIGEN DE TRAMITACIÓN DEL BENEFICIO			
	PBSV	PBSI	Total PBS	% PBS	APSV	APSI	Total APS	%APS	Total PBS+APS	Femenino	Masculino	IPS	AFP	C. de Seguro	Municipio
CALBUCO	1.126	564	1.690	5,8%	1.175	128	1.303	3,0%	2.993	1.737	1.256	2.277	334	27	355
PUERTO VARAS	632	312	944	3,2%	1.818	99	1.917	4,3%	2.861	1.725	1.136	2.023	343	85	410
QUELLON	484	275	759	2,6%	791	99	890	2,0%	1.649	928	721	1.321	246	4	78
QUINCHAO	335	223	558	1,9%	360	30	390	0,9%	948	552	396	444	81	-	423
PURRANQUE	583	374	957	3,3%	1.749	160	1.909	4,3%	2.866	1.681	1.185	2.136	310	134	286
RIO NEGRO	419	374	793	2,7%	893	137	1.030	2,3%	1.823	1.130	693	805	224	51	743
FUTALEUFU	83	24	107	0,4%	112	3	115	0,3%	222	123	99	216	4	1	1
PUERTO MONTT	4.014	1.901	5.915	20,1%	8.775	892	9.667	21,9%	15.582	9.552	6.030	11.256	2.828	544	954
COCHAMO	170	62	232	0,8%	134	15	149	0,3%	381	199	182	89	50	3	239
MAULLIN	703	454	1.157	3,9%	592	69	661	1,5%	1.818	989	829	1.691	88	13	26
ANCUD	899	539	1.438	4,9%	2.931	200	3.131	7,1%	4.569	2.632	1.937	4.012	501	28	28
PUQUELDON	142	113	255	0,9%	202	26	228	0,5%	483	315	168	177	87	-	219
QUEILEN	143	88	231	0,8%	225	22	247	0,6%	478	285	193	332	94	-	52
PUYEHUE	333	207	540	1,8%	670	102	772	1,8%	1.312	802	510	674	186	35	417
SAN JUAN DE LA COSTA	394	306	700	2,4%	268	70	338	0,8%	1.038	548	490	341	119	5	573
CHAITEN	106	29	135	0,5%	87	9	96	0,2%	231	118	113	145	20	2	64
HUALAIHUE	257	190	447	1,5%	248	57	305	0,7%	752	403	349	256	88	7	401

Distribución Regional Solicitudes del Pilar Solidario - no incluye ex Pasis															
COMUNA	TOTAL PBS Y APS									GÉNERO		ORIGEN DE TRAMITACIÓN DEL BENEFICIO			
	PBSV	PBSI	Total PBS	% PBS	APSV	APSI	Total APS	%APS	Total PBS+APS	Femenino	Masculino	IPS	AFP	C. de Seguro	Municipio
OSORNO	3.344	1.840	5.184	17,6%	9.558	1.108	10.666	24,2%	15.850	10.331	5.519	10.472	2.979	997	1.402
SAN PABLO	342	232	574	2,0%	666	92	758	1,7%	1.332	759	573	510	137	31	654
PUERTO OCTAY	211	140	351	1,2%	427	45	472	1,1%	823	463	360	457	115	35	216
FRUTILLAR	414	239	653	2,2%	1.097	68	1.165	2,6%	1.818	1.046	772	1.489	164	44	121
FRESIA	455	241	696	2,4%	689	60	749	1,7%	1.445	855	590	1.035	128	14	268
LLANQUIHUE	352	284	636	2,2%	1.167	70	1.237	2,8%	1.873	1.123	750	1.246	158	55	414
LOS MUERMOS	795	494	1.289	4,4%	799	69	868	2,0%	2.157	1.147	1.010	1.759	167	14	217
CASTRO	899	545	1.444	4,9%	2.644	188	2.832	6,4%	4.276	2.652	1.624	3.493	731	12	40
CHONCHI	340	178	518	1,8%	786	54	840	1,9%	1.358	817	541	865	226	2	265
DALCAHUE	334	143	477	1,6%	518	73	591	1,3%	1.068	610	458	520	228	2	318
CURACO DE VELEZ	117	46	163	0,6%	254	22	276	0,6%	439	265	174	212	76	1	150
QUEMCHI	299	160	459	1,6%	333	36	369	0,8%	828	438	390	399	135	3	291
PALENA	76	13	89	0,3%	119	4	123	0,3%	212	108	104	161	5	3	43
Totales	18.801	10.590	29.391	100%	40.087	4.007	44.094	100%	73.485	44.333	29.152	50.813	10.852	2.152	9.668
% respecto del total de solicitudes	26%	14%	40%		55%	5%	60%		100%	60%	40%	69%	15%	3%	13%

Fuente: Elaboración propia sobre la base de información del IPS. Información al 28 de septiembre de 2015.

Los Lagos

Distribución Regional Concesiones del Pilar Solidario - no incluye ex Pasis															
COMUNA	TOTAL PBS Y APS									GÉNERO		ORIGEN DE TRAMITACIÓN DEL BENEFICIO			
	PBSV	PBSI	Total PBS	% PBS	APSV	APSI	Total APS	%APS	Total PBS+APS	Femenino	Masculino	IPS	AFP	C. de Seguro	Municipio
CALBUCO	1.074	253	1.327	5,7%	998	108	1.106	2,9%	2.433	1.360	1.073	1.788	288	20	337
PUERTO VARAS	577	166	743	3,2%	1.570	80	1.650	4,3%	2.393	1.393	1.000	1.674	289	66	364
QUELLON	460	119	579	2,5%	707	83	790	2,1%	1.369	747	622	1.090	220	2	57
QUINCHAO	326	89	415	1,8%	315	25	340	0,9%	755	436	319	349	71	-	335
PURRANQUE	552	261	813	3,5%	1.597	130	1.727	4,5%	2.540	1.467	1.073	1.907	281	111	241
RIO NEGRO	393	233	626	2,7%	826	117	943	2,5%	1.569	956	613	682	201	43	643
FUTALEUFU	83	10	93	0,4%	99	3	102	0,3%	195	107	88	192	3	-	-
PUERTO MONTT	3.701	1.071	4.772	20,3%	7.372	687	8.059	21,2%	12.831	7.687	5.144	9.139	2.452	424	816
COCHAMO	165	35	200	0,9%	118	13	131	0,3%	331	170	161	75	43	2	211
MAULLIN	674	179	853	3,6%	543	54	597	1,6%	1.450	744	706	1.336	79	12	23
ANCUD	848	238	1.086	4,6%	2.554	148	2.702	7,1%	3.788	2.092	1.696	3.301	440	22	25
PUQUELDON	139	43	182	0,8%	178	21	199	0,5%	381	241	140	150	74	-	157
QUEILEN	139	41	180	0,8%	210	18	228	0,6%	408	227	181	276	86	-	46
PUYEHUE	286	140	426	1,8%	598	76	674	1,8%	1.100	648	452	528	172	30	370
SAN JUAN DE LA COSTA	381	178	559	2,4%	245	58	303	0,8%	862	443	419	294	111	3	454
CHAITEN	96	17	113	0,5%	82	4	86	0,2%	199	103	96	124	18	2	55

Distribución Regional Concesiones del Pilar Solidario - no incluye ex Pasis															
COMUNA	TOTAL PBS Y APS									GÉNERO		ORIGEN DE TRAMITACIÓN DEL BENEFICIO			
	PBSV	PBSI	Total PBS	% PBS	APSV	APSI	Total APS	%APS	Total PBS+APS	Femenino	Masculino	IPS	AFP	C. de Seguro	Municipio
HUALAIHUE	251	84	335	1,4%	221	31	252	0,7%	587	298	289	199	78	7	303
OSORNO	3.107	1.391	4.498	19,2%	8.304	899	9.203	24,2%	13.701	8.824	4.877	9.074	2.547	826	1.254
SAN PABLO	330	162	492	2,1%	600	78	678	1,8%	1.170	656	514	439	127	25	579
PUERTO OCTAY	186	108	294	1,3%	373	42	415	1,1%	709	394	315	391	104	27	187
FRUTILLAR	379	109	488	2,1%	976	51	1.027	2,7%	1.515	845	670	1.237	136	32	110
FRESIA	413	108	521	2,2%	616	45	661	1,7%	1.182	686	496	836	102	14	230
LLANQUIHUE	315	120	435	1,9%	1.008	56	1.064	2,8%	1.499	875	624	1.000	136	41	322
LOS MUERMOS	739	212	951	4,1%	700	63	763	2,0%	1.714	872	842	1.391	147	11	165
CASTRO	825	282	1.107	4,7%	2.173	149	2.322	6,1%	3.429	2.065	1.364	2.790	595	10	34
CHONCHI	325	100	425	1,8%	721	37	758	2,0%	1.183	699	484	755	203	1	224
DALCAHUE	322	72	394	1,7%	466	58	524	1,4%	918	513	405	459	202	2	255
CURACO DE VELEZ	114	15	129	0,5%	226	20	246	0,6%	375	217	158	180	72	-	123
QUEMCHI	292	66	358	1,5%	298	26	324	0,9%	682	350	332	322	120	3	237
PALENA	72	6	78	0,3%	100	3	103	0,3%	181	91	90	135	4	1	41
Totales	17.564	5.908	23.472	100%	34.794	3.183	37.977	100%	61.449	36.206	25.243	42.113	9.401	1.737	8.198
% respecto del total de concesiones	29%	10%	38%		57%	5%	62%		100%	59%	41%	69%	15%	3%	13%

Fuente: Elaboración propia sobre la base de información del IPS. Información al 28 de septiembre de 2015.

14.13. Aysén

Distribución Regional Solicitudes del Pilar Solidario - no incluye ex Pasis															
COMUNA	TOTAL PBS Y APS									GÉNERO		ORIGEN DE TRAMITACIÓN DEL BENEFICIO			
	PBSV	PBSI	Total PBS	% PBS	APSV	APSI	Total APS	% APS	Total PBS+APS	Femenino	Masculino	IPS	AFP	C. de Seguro	Municipio
COYHAIQUE	918	542	1.460	53,0%	2.505	247	2.752	56,8%	4.212	2.452	1.760	3.192	740	91	189
LAGO VERDE	29	8	37	1,3%	45	1	46	0,9%	83	38	45	39	12	-	32
PUERTO AYSÉN	369	174	543	19,7%	1.091	90	1.181	24,4%	1.724	934	790	1.277	247	8	192
CISNES	76	31	107	3,9%	208	20	228	4,7%	335	154	181	284	33	1	17
GUAITECAS	27	9	36	1,3%	31	3	34	0,7%	70	28	42	20	13	-	37
COCHRANE	108	29	137	5,0%	103	9	112	2,3%	249	114	135	242	7	-	-
OHIGGINS	4	1	5	0,2%	12	-	12	0,2%	17	5	12	7	3	-	7
TORTEL	8	2	10	0,4%	16	2	18	0,4%	28	14	14	24	1	-	3
CHILE CHICO	274	72	346	12,5%	282	27	309	6,4%	655	340	315	638	16	1	-
RIO IBAÑEZ	62	14	76	2,8%	139	15	154	3,2%	230	126	104	140	38	1	51
Totales	1.875	882	2.757	100%	4.432	414	4.846	100%	7.603	4.205	3.398	5.863	1.110	102	528
% respecto del total de solicitudes	25%	12%	36%		58%	5%	64%		100%	55%	45%	77%	15%	1%	7%

Fuente: Elaboración propia sobre la base de información del IPS. Información al 28 de septiembre de 2015.

Aysén

Distribución Regional Concesiones del Pilar Solidario - no incluye ex Pasis															
COMUNA	TOTAL PBS Y APS								TOTAL	GÉNERO		ORIGEN DE TRAMITACIÓN DEL BENEFICIO			
	PBSV	PBSI	Total PBS	% PBS	APSV	APSI	Total APS	%APS	Total PBS+APS	Femenino	Masculino	IPS	AFP	C. de Seguro	Municipio
COYHAIQUE	814	243	1.057	49,6%	2.035	186	2.221	56,1%	3.278	1.847	1.431	2.472	583	54	169
LAGO VERDE	28	3	31	1,5%	39	1	40	1,0%	71	32	39	35	8	-	28
PUERTO AYSEN	345	96	441	20,7%	910	66	976	24,7%	1.417	741	676	1.071	186	7	153
CISNES	72	12	84	3,9%	162	13	175	4,4%	259	113	146	221	25	1	12
GUAITECAS	26	4	30	1,4%	28	3	31	0,8%	61	22	39	17	13	-	31
COCHRANE	96	14	110	5,2%	95	3	98	2,5%	208	94	114	202	6	-	-
OHIGGINS	4	-	4	0,2%	11	-	11	0,3%	15	5	10	7	3	-	5
TORTEL	8	1	9	0,4%	10	2	12	0,3%	21	10	11	17	1	-	3
CHILE CHICO	260	38	298	14,0%	247	17	264	6,7%	562	286	276	548	13	1	-
RIO IBAÑEZ	58	7	65	3,1%	116	13	129	3,3%	194	101	93	115	32	1	46
Totales	1.711	418	2.129	100%	3.653	304	3.957	100%	6.086	3.251	2.835	4.705	870	64	447
% respecto del total de concesiones	28%	7%	35%		60%	5%	65%		100%	53%	47%	77%	14%	1%	7%

Fuente: Elaboración propia sobre la base de información del IPS. Información al 28 de septiembre de 2015.

14.14. Magallanes

Distribución Regional Solicitudes del Pilar Solidario - no incluye ex Pasis															
COMUNA	TOTAL PBS Y APS									GÉNERO		ORIGEN DE TRAMITACIÓN DEL BENEFICIO			
	PBSV	PBSI	Total PBS	% PBS	APSV	APSI	Total APS	%APS	Total PBS+APS	Femenino	Masculino	IPS	AFP	C. de Seguro	Municipio
PUNTA ARENAS	2.388	815	3.203	72,7%	7.596	418	8.014	79,4%	11.217	7.248	3.969	8.947	1.767	501	2
LAGUNA BLANCA	2	-	2		3	-	3		5	2	3	5	-	-	-
RIO VERDE	1	-	1	0,0%	1	-	1	0,0%	2	1	1	1	-	1	-
SAN GREGORIO	4	-	4	0,1%	7	-	7	0,1%	11	5	6	6	2	-	3
CABO DE HORNS	7	3	10		37	4	41		51	22	29	16	3	3	29
LA ANTARTICA	-	-	-	0,0%	-	-	-	0,0%	-	-	-	-	-	-	-
PORVENIR	114	28	142	3,2%	377	30	407	4,0%	549	304	245	527	18	4	-
PRIMAVERA	7	2	9	0,2%	28	1	29	0,3%	38	26	12	21	7	-	10
TIMAUKEL	1	-	1	0,0%	-	-	-	0,0%	1	-	1	-	-	-	1
NATALES	775	259	1.034	23,5%	1.515	80	1.595	15,8%	2.629	1.534	1.095	2.438	185	6	-
TORRES DEL PAINE	1	-	1		1	-	1		2	2	-	2	-	-	-
Totales	3.300	1.107	4.407	100%	9.565	533	10.098	100%	14.505	9.144	5.361	11.963	1.982	515	45
% respecto del total de solicitudes	23%	8%	30%		66%	4%	70%		100%	63%	37%	82%	14%	4%	0%

Fuente: Elaboración propia sobre la base de información del IPS. Información al 28 de septiembre de 2015.

Magallanes

Distribución Regional Concesiones del Pilar Solidario - no incluye ex Pasis															
COMUNA	TOTAL PBS Y APS									GÉNERO		ORIGEN DE TRAMITACIÓN DEL BENEFICIO			
	PBSV	PBSI	Total PBS	% PBS	APSV	APSI	Total APS	%APS	Total PBS+APS	Femenino	Masculino	IPS	AFP	C. de Seguro	Municipio
PUNTA ARENAS	2.161	563	2.724	72,8%	6.003	326	6.329	78,5%	9.053	5.713	3.340	7.289	1.390	373	1
LAGUNA BLANCA	2	-	2		3	-	3		5	2	3	5	-	-	-
RIO VERDE	-	-	-	0,0%	1	-	1	0,0%	1	-	1	-	-	1	-
SAN GREGORIO	3	-	3	0,1%	6	-	6	0,1%	9	4	5	4	2	-	3
CABO DE HORNOS	7	3	10		28	2	30		40	17	23	13	3	1	23
LA ANTARTICA	-	-	-	0,0%	-	-	-	0,0%	-	-	-	-	-	-	-
PORVENIR	100	17	117	3,1%	318	23	341	4,2%	458	245	213	441	14	3	-
PRIMAVERA	2	2	4	0,1%	21	-	21	0,3%	25	16	9	15	4	-	6
TIMAUKEL	1	-	1	0,0%	-	-	-	0,0%	1	-	1	-	-	-	1
NATALES	719	162	881	23,5%	1.272	58	1.330	16,5%	2.211	1.273	938	2.058	149	4	-
TORRES DEL PAINE	1	-	1		-	-	-		1	1	-	1	-	-	-
Totales	2.996	747	3.743	100%	7.652	409	8.061	100%	11.804	7.271	4.533	9.826	1.562	382	34
% respecto del total de concesiones	25%	6%	32%		65%	3%	68%		100%	62%	38%	83%	13%	3%	0%

Fuente: Elaboración propia sobre la base de información del IPS. Información al 28 de septiembre de 2015.

14.15. Metropolitana

Distribución Regional Solicitudes del Pilar Solidario - no incluye ex Pasis															
COMUNA	TOTAL PBS Y APS									GÉNERO		ORIGEN DE TRAMITACIÓN DEL BENEFICIO			
	PBSV	PBSI	Total PBS	% PBS	APSV	APSI	Total APS	%APS	Total PBS+APS	Femenino	Masculino	IPS	AFP	C. de Seguro	Municipio
SANTIAGO	4.228	1.144	5.372	3,1%	13.126	637	13.763	3,6%	19.135	12.792	6.343	10.086	3.045	824	5.180
CERRILLOS	1.765	1.052	2.817	1,6%	5.239	251	5.490	1,4%	8.307	5.492	2.815	7.064	898	317	28
EL BOSQUE	4.020	1.806	5.826	3,3%	10.172	599	10.771	2,8%	16.597	10.807	5.790	13.359	2.190	600	448
HUECHURABA	1.899	857	2.756	1,6%	4.846	267	5.113	1,3%	7.869	5.068	2.801	3.560	902	252	3.155
INDEPENDENCIA	1.832	509	2.341	1,3%	5.902	239	6.141	1,6%	8.482	5.752	2.730	4.365	910	335	2.872
LA CISTERNA	2.349	730	3.079	1,8%	5.796	267	6.063	1,6%	9.142	6.072	3.070	6.233	965	311	1.633
LA PINTANA	3.644	2.107	5.751	3,3%	8.944	784	9.728	2,6%	15.479	9.484	5.995	7.430	2.592	715	4.742
LAS CONDES	3.436	580	4.016	2,3%	8.981	258	9.239	2,4%	13.255	10.079	3.176	5.920	1.628	318	5.389
LO BARNECHEA	706	264	970	0,6%	1.868	86	1.954	0,5%	2.924	1.923	1.001	1.067	240	61	1.556
LO PRADO	2.782	1.068	3.850	2,2%	8.615	375	8.990	2,4%	12.840	8.189	4.651	7.986	1.352	476	3.026
MACUL	2.612	686	3.298	1,9%	8.180	312	8.492	2,2%	11.790	8.124	3.666	9.930	1.198	388	274
PEDRO AGUIRRE CERDA	2.971	1.236	4.207	2,4%	9.228	451	9.679	2,5%	13.886	9.071	4.815	7.574	1.227	346	4.739
PEÑALOEN	4.108	1.866	5.974	3,4%	13.071	654	13.725	3,6%	19.699	12.857	6.842	10.992	1.959	627	6.121
QUINTA NORMAL	2.828	898	3.726	2,1%	8.721	312	9.033	2,4%	12.759	8.212	4.547	7.186	1.313	462	3.798
RENCA	2.836	1.490	4.326	2,5%	8.434	503	8.937	2,4%	13.263	8.436	4.827	10.427	2.106	678	52
SAN JOAQUIN	2.568	1.054	3.622	2,1%	8.530	355	8.885	2,3%	12.507	8.243	4.264	6.324	1.228	385	4.570
PUENTE ALTO	7.467	3.079	10.546	6,0%	21.217	1.160	22.377	5,9%	32.923	21.943	10.980	17.818	3.677	1.222	10.206
SAN JOSE DE MAIPO	335	121	456	0,3%	743	30	773	0,2%	1.229	779	450	518	104	14	593
LAMPA	996	724	1.720	1,0%	2.120	165	2.285	0,6%	4.005	2.245	1.760	1.899	530	96	1.480
TIL TIL	325	175	500	0,3%	822	67	889	0,2%	1.389	853	536	597	168	38	586
BUIN	1.285	468	1.753	1,0%	4.087	262	4.349	1,1%	6.102	3.700	2.402	5.182	799	120	1
CALERA DE TANGO	343	133	476	0,3%	908	66	974	0,3%	1.450	850	600	709	204	20	517
ALHUE	102	55	157	0,1%	336	15	351	0,1%	508	286	222	237	50	5	216
CURACAVI	710	239	949	0,5%	1.699	105	1.804	0,5%	2.753	1.611	1.142	1.919	232	54	548
SAN PEDRO	283	122	405	0,2%	487	46	533	0,1%	938	497	441	412	121	1	404
EL MONTE	705	285	990	0,6%	1.731	93	1.824	0,5%	2.814	1.663	1.151	1.917	399	60	438
PADRE HURTADO	917	362	1.279	0,7%	2.880	155	3.035	0,8%	4.314	2.616	1.698	2.904	528	182	700
PEÑAFLORES	1.552	573	2.125	1,2%	5.098	294	5.392	1,4%	7.517	4.668	2.849	4.105	781	243	2.388
QUILICURA	1.807	972	2.779	1,6%	4.848	434	5.282	1,4%	8.061	5.334	2.727	4.162	1.323	357	2.219
CERRO NAVIA	3.487	1.805	5.292	3,0%	10.706	667	11.373	3,0%	16.665	10.335	6.330	8.860	2.184	704	4.917
CONCHALI	3.933	1.213	5.146	3,0%	11.514	537	12.051	3,2%	17.197	11.318	5.879	9.527	1.785	629	5.256
RECOLETA	3.707	1.380	5.087	2,9%	11.073	515	11.588	3,1%	16.675	10.825	5.850	10.206	2.338	803	3.328
COLINA	1.425	1.077	2.502	1,4%	3.579	312	3.891	1,0%	6.393	3.793	2.600	4.016	693	110	1.574
SAN MIGUEL	2.384	607	2.991	1,7%	6.167	252	6.419	1,7%	9.410	6.421	2.989	6.598	954	213	1.645
SAN RAMON	2.775	1.044	3.819	2,2%	7.129	336	7.465	2,0%	11.284	7.027	4.257	5.570	1.339	393	3.982

Distribución Regional Solicitudes del Pilar Solidario - no incluye ex Pasis															
COMUNA	TOTAL PBS Y APS									GÉNERO		ORIGEN DE TRAMITACIÓN DEL BENEFICIO			
	PBSV	PBSI	Total PBS	% PBS	APSV	APSI	Total APS	% APS	Total PBS+APS	Femenino	Masculino	IPS	AFP	C. de Seguro	Municipio
LA GRANJA	2.772	1.296	4.068	2,3%	8.093	471	8.564	2,3%	12.632	8.029	4.603	10.310	1.725	579	18
LO ESPEJO	2.748	1.476	4.224	2,4%	7.452	448	7.900	2,1%	12.124	7.854	4.270	6.319	1.290	364	4.151
PIRQUE	375	169	544	0,3%	947	56	1.003	0,3%	1.547	867	680	637	132	33	745
PAINE	999	432	1.431	0,8%	3.070	166	3.236	0,9%	4.667	2.690	1.977	2.290	505	54	1.818
SAN BERNARDO	5.130	2.430	7.560	4,3%	13.480	951	14.431	3,8%	21.991	14.206	7.785	17.387	3.103	545	956
ESTACION CENTRAL	3.432	1.343	4.775	2,7%	10.218	515	10.733	2,8%	15.508	10.147	5.361	7.789	1.407	454	5.858
PUDAHUEL	3.519	2.057	5.576	3,2%	11.115	722	11.837	3,1%	17.413	11.224	6.189	8.756	2.111	652	5.894
MAIPU	7.905	3.205	11.110	6,4%	24.214	1.123	25.337	6,7%	36.447	25.096	11.351	29.889	4.837	1.672	49
TALAGANTE	1.124	502	1.626	0,9%	3.656	241	3.897	1,0%	5.523	3.384	2.139	4.512	673	119	219
ISLA DE MAIPO	544	258	802	0,5%	1.954	129	2.083	0,5%	2.885	1.658	1.227	1.511	324	66	984
MELIPILLA	2.654	1.126	3.780	2,2%	7.592	590	8.182	2,2%	11.962	6.958	5.004	9.455	1.529	117	861
MARIA PINTO	255	159	414	0,2%	773	65	838	0,2%	1.252	737	515	701	153	10	388
PROVIDENCIA	1.638	223	1.861	1,1%	4.272	104	4.376	1,2%	6.237	4.656	1.581	4.629	705	156	747
VITACURA	706	87	793	0,5%	1.415	49	1.464	0,4%	2.257	1.749	508	1.112	319	76	750
ÑUÑO A	3.273	581	3.854	2,2%	10.618	336	10.954	2,9%	14.808	10.872	3.936	12.616	1.576	538	78
LA REINA	1.308	212	1.520	0,9%	3.794	134	3.928	1,0%	5.448	3.783	1.665	2.353	605	158	2.332
LA FLORIDA	7.382	2.096	9.478	5,4%	21.437	877	22.314	5,9%	31.792	21.364	10.428	24.799	3.688	1.396	1.909
Totales	124.886	49.433	174.319	100%	360.897	18.838	379.735	100%	554.054	362.639	191.415	351.724	66.644	19.348	116.338
% respecto del total de solicitudes	23%	9%	31%		65%	3%	69%		100%	65%	35%	63%	12%	3%	21%

Fuente: Elaboración propia sobre la base de información del IPS. Información al 28 de septiembre de 2015.

Metropolitana

Distribución Regional Concesiones del Pilar Solidario - no incluye ex Pasis															
COMUNA	TOTAL PBS Y APS								GÉNERO		ORIGEN DE TRAMITACIÓN DEL BENEFICIO				
	PBSV	PBSI	Total PBS	% PBS	APSV	APSI	Total APS	%APS	Total PBS+APS	Femenino	Masculino	IPS	AFP	C. de Seguro	Municipio
SANTIAGO	3.803	735	4.538	3,2%	10.745	521	11.266	3,5%	15.804	10.508	5.296	8.324	2.474	593	4.413
CERRILLOS	1.542	626	2.168	1,5%	4.277	174	4.451	1,4%	6.619	4.266	2.353	5.642	721	233	23
EL BOSQUE	3.631	1.066	4.697	3,3%	8.726	496	9.222	2,9%	13.919	8.949	4.970	11.166	1.850	495	408
HUECHURABA	1.648	498	2.146	1,5%	4.010	214	4.224	1,3%	6.370	4.017	2.353	2.966	754	185	2.465
INDEPENDENCIA	1.681	314	1.995	1,4%	5.094	203	5.297	1,7%	7.292	4.936	2.356	3.764	756	245	2.527
LA CISTERNA	2.155	416	2.571	1,8%	4.926	205	5.131	1,6%	7.702	5.059	2.643	5.364	778	240	1.320
LA PINTANA	3.408	1.324	4.732	3,3%	7.848	660	8.508	2,7%	13.240	7.990	5.250	6.419	2.229	592	4.000
LAS CONDES	2.679	452	3.131	2,2%	5.915	183	6.098	1,9%	9.229	6.875	2.354	4.503	978	184	3.564
LO BARNECHEA	619	173	792	0,6%	1.578	55	1.633	0,5%	2.425	1.582	843	903	189	41	1.292
LO PRADO	2.544	613	3.157	2,2%	7.374	275	7.649	2,4%	10.806	6.800	4.006	6.662	1.126	384	2.634
MACUL	2.371	440	2.811	2,0%	6.996	255	7.251	2,3%	10.062	6.856	3.206	8.523	975	312	252
PEDRO AGUIRRE CERDA	2.722	734	3.456	2,4%	7.936	349	8.285	2,6%	11.741	7.599	4.142	6.617	1.038	272	3.814
PEÑALOÉN	3.729	1.083	4.812	3,4%	11.297	512	11.809	3,7%	16.621	10.708	5.913	9.164	1.607	515	5.335
QUINTA NORMAL	2.628	579	3.207	2,3%	7.698	228	7.926	2,5%	11.133	7.166	3.967	6.258	1.119	364	3.392
RENCA	2.604	887	3.491	2,4%	7.273	404	7.677	2,4%	11.168	7.050	4.118	8.813	1.763	542	50
SAN JOAQUÍN	2.399	593	2.992	2,1%	7.503	266	7.769	2,4%	10.761	7.013	3.748	5.536	1.034	336	3.855
PUENTE ALTO	6.765	2.132	8.897	6,2%	18.268	975	19.243	6,1%	28.140	18.616	9.524	15.201	3.120	994	8.825
SAN JOSÉ DE MAIPO	294	67	361	0,3%	571	23	594	0,2%	955	597	358	405	71	12	467
LAMPA	927	419	1.346	0,9%	1.861	138	1.999	0,6%	3.345	1.808	1.537	1.648	442	76	1.179
TIL TIL	284	88	372	0,3%	735	48	783	0,2%	1.155	681	474	512	147	31	465
BUIN	1.153	305	1.458	1,0%	3.509	204	3.713	1,2%	5.171	3.096	2.075	4.381	696	94	-
CALERA DE TANGO	303	73	376	0,3%	761	50	811	0,3%	1.187	679	508	587	163	18	419
ALHUE	96	31	127	0,1%	297	10	307	0,1%	434	239	195	202	46	5	181
CURACAVI	637	133	770	0,5%	1.464	67	1.531	0,5%	2.301	1.325	976	1.596	188	44	473
SAN PEDRO	257	52	309	0,2%	421	35	456	0,1%	765	390	375	327	102	1	335
EL MONTE	637	166	803	0,6%	1.500	74	1.574	0,5%	2.377	1.382	995	1.617	348	50	362
PADRE HURTADO	810	208	1.018	0,7%	2.478	109	2.587	0,8%	3.605	2.138	1.467	2.441	450	150	564
PEÑAFLORES	1.376	343	1.719	1,2%	4.201	198	4.399	1,4%	6.118	3.724	2.394	3.321	664	189	1.944
QUILICURA	1.665	650	2.315	1,6%	4.132	328	4.460	1,4%	6.775	4.451	2.324	3.533	1.094	269	1.879
CERRO NAVIA	3.247	1.024	4.271	3,0%	9.483	490	9.973	3,1%	14.244	8.700	5.544	7.636	1.913	580	4.115
CONCHALI	3.546	742	4.288	3,0%	9.673	386	10.059	3,2%	14.347	9.332	5.015	8.055	1.470	517	4.305
RECOLETA	3.391	842	4.233	3,0%	9.363	408	9.771	3,1%	14.004	8.989	5.015	8.619	1.969	606	2.810
COLINA	1.324	530	1.854	1,3%	3.162	246	3.408	1,1%	5.262	3.048	2.214	3.317	607	85	1.253
SAN MIGUEL	2.204	368	2.572	1,8%	5.253	177	5.430	1,7%	8.002	5.453	2.549	5.772	801	175	1.254
SAN RAMÓN	2.588	643	3.231	2,3%	6.411	266	6.677	2,1%	9.908	6.114	3.794	4.893	1.158	337	3.520

Distribución Regional Concesiones del Pilar Solidario - no incluye ex Pasis															
COMUNA	TOTAL PBS Y APS									GÉNERO		ORIGEN DE TRAMITACIÓN DEL BENEFICIO			
	PBSV	PBSI	Total PBS	% PBS	APSV	APSI	Total APS	%APS	Total PBS+APS	Femenino	Masculino	IPS	AFP	C. de Seguro	Municipio
LA GRANJA	2.506	760	3.266	2,3%	6.915	371	7.286	2,3%	10.552	6.601	3.951	8.637	1.435	463	17
LO ESPEJO	2.504	834	3.338	2,3%	6.558	359	6.917	2,2%	10.255	6.484	3.771	5.503	1.117	308	3.327
PIRQUE	336	99	435	0,3%	810	44	854	0,3%	1.289	693	596	537	114	24	614
PAINE	927	261	1.188	0,8%	2.672	134	2.806	0,9%	3.994	2.269	1.725	1.949	439	49	1.557
SAN BERNARDO	4.665	1.507	6.172	4,3%	11.546	791	12.337	3,9%	18.509	11.826	6.683	14.552	2.647	427	883
ESTACION CENTRAL	3.162	767	3.929	2,8%	8.788	383	9.171	2,9%	13.100	8.431	4.669	6.534	1.172	373	5.021
PUDAHUEL	3.214	1.166	4.380	3,1%	9.677	555	10.232	3,2%	14.612	9.274	5.338	7.442	1.827	537	4.806
MAIPU	6.851	1.911	8.762	6,1%	19.324	865	20.189	6,4%	28.951	19.554	9.397	23.899	3.772	1.248	32
TALAGANTE	1.014	280	1.294	0,9%	3.142	142	3.284	1,0%	4.578	2.745	1.833	3.762	558	98	160
ISLA DE MAIPO	489	135	624	0,4%	1.758	101	1.859	0,6%	2.483	1.400	1.083	1.283	285	59	856
MELIPILLA	2.392	575	2.967	2,1%	6.410	384	6.794	2,1%	9.761	5.504	4.257	7.747	1.251	85	678
MARIA PINTO	213	68	281	0,2%	625	37	662	0,2%	943	539	404	534	115	6	288
PROVIDENCIA	1.418	171	1.589	1,1%	3.058	85	3.143	1,0%	4.732	3.550	1.182	3.539	459	98	636
VITACURA	576	69	645	0,5%	960	39	999	0,3%	1.644	1.274	370	823	193	36	592
ÑUÑO A	2.939	429	3.368	2,4%	8.441	265	8.706	2,7%	12.074	8.824	3.250	10.494	1.148	359	73
LA REINA	1.177	160	1.337	0,9%	3.066	113	3.179	1,0%	4.516	3.108	1.408	1.907	451	108	2.050
LA FLORIDA	6.487	1.412	7.899	5,5%	16.853	648	17.501	5,5%	25.400	16.919	8.481	19.726	2.847	1.034	1.793
Totales	112.537	29.953	142.490	100%	303.342	14.548	317.890	100%	460.380	297.131	163.249	293.555	54.670	15.078	97.077
% respecto del total de concesiones	24%	7%	31%		66%	3%	69%		100%	65%	35%	64%	12%	3%	21%

Fuente: Elaboración propia sobre la base de información del IPS. Información al 28 de septiembre de 2015.

Introducción al Bono por Hijo (BXH)

Es un beneficio que incrementa el monto de la pensión de la mujer a través de la entrega de un bono por cada hijo nacido vivo o adoptado. Este bono se encuentra vigente a partir del 1 de julio de 2009.

Es importante destacar, que el Bono por Hijo no se paga al momento del nacimiento del hijo, se paga a los 65 años con la pensión y tiene como fin único incrementar el monto de la pensión de la madre.

La bonificación consiste en un aporte estatal equivalente al 10% de 18 ingresos mínimos mensuales. Si el hijo nació antes del 1 de julio de 2009, se aplicará el ingreso mínimo vigente al 1 julio de 2009 (\$159 mil). Si el hijo nació después del 1 de julio de 2009, el ingreso mínimo corresponderá al monto que estaba vigente durante el mes en que nació el hijo. Es importante destacar, que al monto total de la o las bonificaciones, se le aplicará una tasa de rentabilidad por cada mes completo, contados desde el nacimiento del hijo y hasta que la mujer cumpla los 65 años de edad.

Tienen derecho las mujeres:

- Afiliadas al decreto ley N°3.500 y que no tengan afiliación a otro régimen.
- Las mujeres beneficiarias de Pensión Básica Solidaria o Aporte Previsional Solidario de Vejez.
- Las mujeres que sin estar afiliadas a un régimen previsional perciben una pensión de sobrevivencia.

El monto se paga de la siguiente manera:

- Mujeres afiliadas al decreto ley N° 3.500, de 1980. En este caso, la o las bonificaciones se depositarán en su cuenta de capitalización individual, incrementando el monto de su pensión.
- Mujeres beneficiarias de PBS de Vejez. En este caso, el Instituto de Previsión Social (IPS) calcula una pensión autofinanciada de referencia, considerando como su saldo la o las bonificaciones que por hijo nacido vivo les correspondan.
- Mujeres con pensión de sobrevivencia no afiliadas a AFP o INP, se les calcula una pensión autofinanciada de referencia, considerando como su saldo la o las bonificaciones que por hijo nacido vivo les correspondan. En este caso, el monto resultante se sumará al aporte previsional solidario que le corresponda.

II. Bono por Hijo

1. Solicitudes y concesiones de Bono por Hijo, por mes

Mes	Número de Solicitudes Concedidas	Número de Solicitudes Rechazadas	Total Solicitudes
ene-14	3.012	385	3.397
feb-14	3.146	307	3.453
mar-14	2.820	401	3.221
abr-14	3.671	837	4.508
may-14	3.405	637	4.042
jun-14	3.448	551	3.999
jul-14	3.132	431	3.563
ago-14	3.702	437	4.139
sep-14	4.118	391	4.509
oct-14	4.714	491	5.205
nov-14	4.499	402	4.901
dic-14	4.587	501	5.088
Total 2014	44.254	5.771	50.025
ene-15	3.692	452	4.144
feb-15	3.089	314	3.403
mar-15	3.959	437	4.396
abr-15	4.199	338	4.537
may-15	3.877	527	4.404
jun-15	4.140	642	4.782
jul-15	3.415	391	3.806
ago-15	6.058	393	6.451
Total a ago-15	32.429	3.494	35.923
TOTAL	76.683	9.265	85.948

Fuente: IPS

2. Concesiones de Bono por Hijo a nivel nacional, por mes

Agosto de 2009 a Agosto de 2015

Mes	NÚMERO DE CONCESIONES DE BONO POR HIJO REALIZADAS CADA MES							
	Pago Mensual Con PBS		Pago Mensual Con APS		Pago Único		TOTAL	
	Nº Beneficiarias	Nº de Hijos	Nº Beneficiarias	Nº de Hijos	Nº Beneficiarias	Nº de Hijos	Nº Beneficiarias	Nº de Hijos (causantes)
Ago-dic 2009							23.671	102.602
2010							90.591	283.345
2011							105.822	430.659
2012							54.727	214.792
ene-13	1.344	5.074	84	433	1.525	5.846	2.953	11.353
feb-13	1.353	5.003	87	397	1.589	5.817	3.029	11.217
mar-13	1.556	5.790	83	353	1.708	5.791	3.347	11.934
abr-13	1.076	4.086	69	271	1.727	5.901	2.872	10.258
may-13	920	3.380	38	168	1.182	4.056	2.140	7.604
jun-13	911	3.309	125	648	1.778	6.154	2.814	10.111
jul-13	1.073	3.717	75	297	1.520	5.115	2.668	9.129
ago-13	1.037	3.504	284	1.590	2.172	6.454	3.493	11.548
sep-13	2.257	8.307	45	183	1.509	5.003	3.811	13.493
oct-13	2.716	10.131	147	685	1.865	6.227	4.728	17.043
nov-13	1.624	5.781	79	348	1.639	5.415	3.342	11.544
dic-13	1.527	5.675	77	312	1.584	4.895	3.188	10.882
2013	17.394	63.757	1.193	5.685	19.798	66.674	38.385	136.116
ene-14	1.680	6.027	52	220	1.280	4.011	3.012	10.258
feb-14	1.550	5.590	76	318	1.520	4.945	3.146	10.853
mar-14	1.367	4.922	99	470	1.354	4.290	2.820	9.682
abr-14	1.713	6.039	117	534	1.841	6.029	3.671	12.602
may-14	1.767	6.174	124	523	1.514	4.663	3.405	11.360

Mes	NÚMERO DE CONCESIONES DE BONO POR HIJO REALIZADAS CADA MES							
	Pago Mensual Con PBS		Pago Mensual Con APS		Pago Único		TOTAL	
	Nº Beneficiarias	Nº de Hijos	Nº Beneficiarias	Nº de Hijos	Nº Beneficiarias	Nº de Hijos	Nº Beneficiarias	Nº de Hijos (causantes)
jun-14	1.613	5.821	120	517	1.715	5.301	3.448	11.639
jul-14	1.419	4.978	88	412	1.625	5.129	3.132	10.519
ago-14	1.494	5.380	98	469	2.110	6.696	3.702	12.545
sep-14	2.074	6.815	153	619	1.891	5.544	4.118	12.978
oct-14	1.793	6.196	99	453	2.822	9.121	4.714	15.770
nov-14	1.417	5.025	119	521	2.963	9.093	4.499	14.639
dic-14	2.023	7.131	157	606	2.407	7.565	4.587	15.302
2014	19.910	70.098	1.302	5.662	23.042	72.387	44.254	148.147
ene-15	1.303	4.627	90	407	2.299	7.138	3.692	12.172
feb-15	1.126	4.105	68	319	1.895	5.828	3.089	10.252
mar-15	1.509	5.148	142	601	2.308	7.031	3.959	12.780
abr-15	1.305	4.297	154	670	2.740	8.147	4.199	13.114
may-15	1.328	4.634	162	698	2.387	7.056	3.877	12.388
jun-15	1.079	3.931	121	595	2.940	8.577	4.140	13.103
jul-15	1.562	5.243	193	896	1.660	4.806	3.415	10.945
ago-15	1.389	4.383	321	1.453	4.348	12.994	6.058	18.830
A ago-15	10.601	36.368	1.251	5.639	20.577	61.577	32.429	103.584
TOTAL							389.879	1.419.245

Fuente: IPS

Nota: La información corresponde al total de concesiones (beneficiarias) del Bono por Hijo de cada mes.

El monto pagado para las beneficiarias de **PBS** y **APS** es diferido en varias cuotas, por lo que el monto presentado solo corresponde a la primera cuota recibida.

El **pago único** corresponde a las pensionadas de las AFP y Compañías de Seguros, el monto presentado corresponde al valor total asignado de cada beneficiaria. Las AFP y Compañías de Seguros diferirán los montos de manera mensual con el fin de incrementar la pensión de las madres en el tiempo.

*El total monto total no incluye los pagos de concesiones realizados durante los años 2009 al 2010.

3. Concesiones de Bono por Hijo a nivel Regional

Agosto de 2015

Región			PAGOS (IPS)		PAGOS (AFP/Cías de Seguros)		Total
Glosa	Cód.		PBS	APS	APS	Cuota única	
Arica y Parinacota	XV	Nº Beneficiarios	18		1	59	78
		Nº de Causantes (hijos)	52		2	155	209
Tarapacá	I	Nº Beneficiarios	14	2	1	54	71
		Nº de Causantes (hijos)	47	4	4	162	217
Antofagasta	II	Nº Beneficiarios	33	5	5	125	168
		Nº de Causantes (hijos)	106	15	17	378	516
Atacama	III	Nº Beneficiarios	30	8	4	73	115
		Nº de Causantes (hijos)	91	29	21	188	329
Coquimbo	IV	Nº Beneficiarios	71	23	11	197	302
		Nº de Causantes (hijos)	262	106	51	654	1073
Valparaíso	V	Nº Beneficiarios	147	14	20	510	691
		Nº de Causantes (hijos)	427	68	78	1499	2072
B.O'Higgins	VI	Nº Beneficiarios	84	19	5	275	383
		Nº de Causantes (hijos)	257	109	28	885	1279
Maule	VII	Nº Beneficiarios	77	12	11	305	405
		Nº de Causantes (hijos)	250	67	43	981	1341
Bío Bío	VIII	Nº Beneficiarios	229	36	15	483	763
		Nº de Causantes (hijos)	758	190	64	1424	2436
Araucanía	IX	Nº Beneficiarios	101	10	8	215	334
		Nº de Causantes (hijos)	327	56	27	701	1111
Los Ríos	XIV	Nº Beneficiarios	36	5	6	84	131
		Nº de Causantes (hijos)	123	24	34	242	423
Los Lagos	X	Nº Beneficiarios	87	6	6	223	322
		Nº de Causantes (hijos)	284	24	28	674	1010
Aysén	XI	Nº Beneficiarios	9		3	35	47
		Nº de Causantes (hijos)	32		18	107	157
Magallanes	XII	Nº Beneficiarios	10	2	2	56	70
		Nº de Causantes (hijos)	33	12	4	137	186
Metropolitana	XIII	Nº Beneficiarios	443	35	46	1654	2178
		Nº de Causantes (hijos)	1334	120	210	4807	6471
TOTAL		Nº Beneficiarios	1.389	177	144	4.348	6.058
		Nº de Causantes (hijos)	4.383	824	629	12.994	18.830

Fuente: IPS

Introducción al Subsidio Previsional a los Trabajadores Jóvenes (STJ)

El Subsidio Previsional los Trabajadores Jóvenes (STJ) es un subsidio estatal mensual que incentiva la contratación de jóvenes trabajadores entre los 18 y 35 años, el cual es pagado tanto a empleadores (subsidio a la contratación) y trabajadores (subsidio a la cotización).

Los empleadores y trabajadores tienen derecho a recibir un subsidio equivalente al 50% de la cotización previsional, calculado sobre un ingreso mínimo, respecto de cada trabajador cuya remuneración sea igual o inferior a 1.5 veces el ingreso mínimo mensual. Éste aporte se percibirá durante las primeras veinticuatro cotizaciones, continuas o discontinuas que registre el respectivo trabajador en el Sistema de Pensiones.

En el caso del subsidio a la contratación, solo tendrán derecho los empleadores que se encuentren al día con sus cotizaciones previsionales.

Es importante destacar que el STJ es diferente al Subsidio al Empleo Joven (SEJ) el cual es entregado por el SENCE.

III. Subsidio Previsional a Trabajadores Jóvenes (STJ)

1. Total solicitudes a la contratación (Empleador)

MES	TOTAL SOLICITUDES CADA MES (Subsidio a la Contratación)	
	Total Solicitudes	Total Trabajadores
Oct. a Dic. 2008	333	
Total 2009	2.105	
Total 2010	1.759	
Total 2011	1.026	
Total 2012	807	75.178
ene-13	58	10.513
feb-13	55	8.811
mar-13	64	11.072
abr-13	66	9.568
may-13	60	9.423
jun-13	54	10.541
jul-13	58	10.315
ago-13	58	9.741
sep-13	50	9.232
oct-13	48	9.928
nov-13	28	6.195
dic-13	55	8.859
Total 2013	654	114.198
ene-14	57	10.003
feb-14	36	8.116
mar-14	43	3.794
abr-14	44	5.833
may-14	47	3.916
jun-14	48	3.251
jul-14	47	3.190
ago-14	44	3.136
sep-14	41	2.928
oct-14	34	2.732
nov-14	25	3.936
dic-14	47	3.018
Total 2014	513	53.853
ene-15	40	2.343
feb-15	37	2.758
mar-15	39	2.319
abr-15	33	1.250
may-15	31	1.952
jun-15	38	1.536
jul-15	33	2.640
ago-15	37	1.723
Total a Ago-15	288	16.521
TOTAL	7.485	259.750

Fuente: IPS

Nota: El Subsidio a la Contratación comenzó a pagarse en marzo de 2009.

2. Estado de las solicitudes a la contratación (Empleador)

MES	ESTADO DE LAS SOLICITUDES (Subsidio a la Contratación)			
	CONCEDIDAS	RECHAZADAS	EN TRÁMITE	TOTAL
Ene. a Dic. 2012	114	539	154	807
ene-13	8	38	12	58
feb-13	5	35	15	55
mar-13	10	42	12	64
abr-13	10	41	15	66
may-13	6	43	11	60
jun-13	6	34	14	54
jul-13	4	42	12	58
ago-13	7	39	12	58
sep-13	5	33	12	50
oct-13	3	28	17	48
nov-13	3	18	7	28
dic-13	7	37	11	55
Ene. a Dic. 2013	74	430	150	654
ene-14	7	32	18	57
feb-14	3	24	9	36
mar-14	7	21	15	43
abr-14	9	25	10	44
may-14	7	29	11	47
jun-14	-	31	17	48
jul-14	3	29	15	47
ago-14	5	30	9	44
sep-14	2	39		41
oct-14	5	29		34
nov-14	1	20	4	25
dic-14	4	38	5	47
Ene. a Dic. 2014	53	347	113	513
ene-15	2	26	12	40
feb-15	1	21	15	37
mar-15	7	24	8	39
abr-15	7	21	5	33
may-15		18	13	31
jun-15	5	22	11	38
jul-15	1	22	10	33
ago-15	4	27	6	37
Total a Ago-15	27	181	80	288

Fuente: IPS

3. Total solicitudes a la cotización (Trabajado)

MES	TOTAL SOLICITUDES CADA MES (Subsidio a la Cotización)
Jul. a Dic. 2011	122.650
Ene. a Dic. 2012	32.605
ene-13	2.532
feb-13	2.439
mar-13	2.431
abr-13	1.851
may-13	2.369
jun-13	2.281
jul-13	2.297
ago-13	1.478
sep-13	1.310
oct-13	1.141
nov-13	925
dic-13	2.271
Ene. a Dic. 2013	23.325
ene-14	2.624
feb-14	1.598
mar-14	1.914
abr-14	1.065
may-14	1.919
jun-14	1.580
jul-14	1.542
ago-14	1.606
sep-14	2.676
oct-14	2.626
nov-14	2.422
dic-14	1.349
Total a Dic-14	22.921
ene-15	2.382
feb-15	3.962
mar-15	2.652
abr-15	3.302
may-15	1.564
jun-15	2.459
jul-15	1.307
ago-15	2.005
Total a Ago-15	19.633
TOTAL	221.134

Fuente: IPS

Nota: A partir del 1 de julio de 2011 comenzó a pagarse el Subsidio a la Cotización

4. Estado de las solicitudes a la cotización (Empleador)

MES	ESTADO DE LAS SOLICITUDES (Subsidio a la Cotización)			
	CONCEDIDAS	RECHAZADAS	EN TRÁMITE	TOTAL
Jul. a Dic. 2011	119.211	1.457	1.982	122.650
Ene. a Dic. 2012	24.495	248	7.862	32.605
ene-13	1.593	15	924	2.532
feb-13	1.468	22	949	2.439
mar-13	1.784	16	631	2.431
abr-13	1.305	44	502	1.851
may-13	1.777	10	582	2.369
jun-13	1.540	16	725	2.281
jul-13	1.026	10	1.261	2.297
ago-13	610	14	854	1.478
sep-13	816	1	493	1.310
oct-13	485	2	654	1.141
nov-13	480	2	443	925
dic-13	1.157	6	1.108	2.271
Ene. a Dic. 2013	14.041	158	9.126	23.325
ene-14	1.358	5	1.261	2.624
feb-14	746	4	848	1.598
mar-14	1.052	10	852	1.914
abr-14	549	4	512	1.065
may-14	773	9	1.137	1.919
jun-14	660	15	905	1.580
jul-14	881	15	646	1.542
ago-14	825	28	753	1.606
sep-14	1.489	41	1.146	2.676
oct-14	1.667	132	827	2.626
nov-14	1.332	22	1.068	2.422
dic-14	500	14	835	1.349
Total a Dic.14	11.832	299	10.790	22.921
ene-15	38	896	1.448	2.382
feb-15	1.411	90	2.461	3.962
mar-15	1.147	78	1.427	2.652
abr-15	1.650	172	1.480	3.302
may-15	1.272	123	169	1.564
jun-15	1.877	135	447	2.459
jul-15	1.030	110	167	1.307
ago-15	1.674	113	218	2.005
Total a Ago-15	10.099	1.717	7.817	19.633

Fuente: IPS

5. Número de subsidios pagados a la contratación y cotización, por mes

Mes	Subsidio a la Contratación		Subsidio a la Cotización	
	Número de subsidios pagados	Número de empleadores que recibieron pago en el mes	Número de subsidios pagados	Número de trabajadores que recibieron pago en el mes
mar-09	10.625	174	-	
abr-09	6.095	194	-	
may-09	7.497	290	-	
jun-09	8.878	241	-	
jul-09	13.580	349	-	
ago-09	9.451	290	-	
sep-09	16.175	423	-	
oct-09	21.738	442	-	
nov-09	20.687	464	-	
dic-09	19.925	464	-	
ene-10	14.517	460	-	
feb-10	21.073	461	-	
mar-10	1.853	230	-	
abr-10	34.023	448	-	
may-10	12.204	424	-	
jun-10	1.575	167	-	
jul-10	1.875	166	-	
ago-10	7.627	189	-	
sep-10	1.802	151	-	
oct-10	3.251	152	-	
nov-10	986	122	-	
dic-10	1.370	102	-	
ene-11	547	96	-	
feb-11	986	105	-	
mar-11	531	76	-	
abr-11	1.064	129	-	
may-11	1.100	91	-	
jun-11	1.238	106	-	
jul-11	173	25	-	
ago-11	810	59	-	
sep-11	476	65	1.634	1.620
oct-11	1.568	75	5.036	4.518
nov-11	906	39	12.015	10.939
dic-11	1.270	71	22.261	21.512
ene-12	1.221	65	24.129	20.099
feb-12	902	58	22.063	19.781
mar-12	2.605	58	36.966	28.773
abr-12	982	44	16.479	16.232
may-12	3.220	72	28.814	23.849
jun-12	1.267	49	25.375	22.057
jul-12	1.000	53	23.209	21.672
ago-12	1.130	58	21.429	20.285
sep-12	1.082	56	26.360	23.448
oct-12	1.205	63	24.056	22.693
nov-12	637	47	19.225	18.399
dic-12	840	32	11.256	10.911
ene-13	931	56	40.005	27.853

Mes	Subsidio a la Contratación		Subsidio a la Cotización	
	Número de subsidios pagados	Número de empleadores que recibieron pago en el mes	Número de subsidios pagados	Número de trabajadores que recibieron pago en el mes
feb-13	1.270	64	24.170	22.694
mar-13	826	41	23.845	22.309
abr-13	1.037	51	26.008	23.693
may-13	436	34	21.038	19.845
jun-13	848	44	22.037	20.065
jul-13	747	36	22.506	20.780
ago-13	719	35	23.869	21.924
sep-13	908	30	22.797	21.715
oct-13	907	34	23.258	22.266
nov-13	684	32	21.758	20.561
dic-13	731	40	21.567	20.466
ene-14	642	27	16.702	15.794
feb-14	687	25	23.938	20.912
mar-14	1.022	47	28.622	24.920
abr-14	645	29	22.470	20.858
may-14	697	31	14.929	13.783
jun-14	708	29	28.107	22.029
jul-14	848	30	20.305	18.703
ago-14	418	21	20.026	17.896
sep-14	449	20	17.518	15.614
oct-14	386	21	25.867	21.002
nov-14	614	17	16.769	15.842
dic-14	534	22	23.318	20.226
ene-15	478	21	23.056	21.061
feb-15	361	24	18.524	17.192
mar-15	712	28	26.002	22.027
abr-15	255	22	23.093	21.546
may-15	891	21	22.362	20.850
jun-15	117	14	12.627	11.681
jul-15	181	18	19.638	18.282
ago-15	128	14	21.146	19.598

Fuente: SP. * Información suministrada por el IPS

Notas: A partir del 1 de julio de 2011 comenzó a solicitarse el subsidio a la Cotización.

El número de subsidios pagados podría ser mayor que el número de trabajadores que originan el beneficio por cuanto algunos de ellos podrían tener más de un empleo con subsidio. Además incluye pagos retroactivos.