

# INFORME ESTADÍSTICO MENSUAL DEL PILAR SOLIDARIO



Dirección de  
**ESTUDIOS PREVISIONALES**

**SUBSECRETARÍA DE PREVISIÓN SOCIAL**

[WWW.PREVISIONSOCIAL.GOB.CL](http://WWW.PREVISIONSOCIAL.GOB.CL)



Documento de elaboración propia, preparado por el equipo de profesionales de la Dirección de Estudios Previsionales de la Subsecretaría de Previsión Social. Se autoriza su reproducción total o parcial, citando la fuente.

Publicación editada por la Subsecretaría de Previsión Social  
Huérfanos 1273, Santiago de Chile  
Agosto, 2015

Jefe Dirección de Estudios Previsionales  
Gonzalo Cid Vega

Elaboración del Informe Estadístico  
Ivonne Bueno Velasco

## Contenido

Introducción al Sistema de Pensiones Solidarias (SPS) .....	4
I. 7 años del Sistema de Pensiones Solidarias (julio 2008 a julio 2015) .....	5
II. Pensión Básica Solidaria (PBS) y Aporte Previsional Solidario (APS) .....	7
A. Nivel Nacional .....	7
1. Total beneficios pagados en el mes .....	7
2. Total beneficios concedidos .....	8
3. Total solicitudes recibidas, por tipo de resolución .....	9
4. Total solicitudes recibidas y beneficios concedidos, por año .....	10
5. Total solicitudes recibidas y beneficios concedidos anualmente, por género .....	11
6. Total solicitudes mensuales recibidas, por tipo de institución .....	12
7. Total beneficios concedidos en el mes, por tipo de institución .....	14
8. Porcentaje de solicitudes concedidas - Pensión Básica Solidaria .....	16
9. Porcentaje de solicitudes concedidas - Aporte Previsional Solidario .....	18
B. Nivel regional .....	20
10. Total solicitudes recibidas, por tipo de institución .....	20
11. Total beneficios concedidos .....	22
12. Porcentaje de solicitudes concedidas .....	23
13. Número de beneficios pagados en el mes, por tipo de beneficio .....	24
C. Nivel comunal .....	25
14. Total de solicitudes recibidas y beneficios concedidos .....	25
14.1. Arica y Parinacota .....	25
14.2. Tarapacá .....	26
14.3. Antofagasta .....	27
14.4. Atacama .....	28
14.5. Coquimbo .....	29
14.6. Valparaíso .....	31
14.7. L.G.B O'Higgins .....	35
14.8. Maule .....	39
14.9. Biobío .....	43
14.10. Araucanía .....	47
14.11. Los Ríos .....	51
14.12. Los Lagos .....	53
14.13. Aysén .....	57
14.14. Magallanes .....	59
14.15. Metropolitana .....	61
Introducción al Bono por Hijo (BXH) .....	65
III. Bono por Hijo .....	66
1. Solicitudes y concesiones de Bono por Hijo, por mes .....	66
2. Concesiones de Bono por Hijo a nivel nacional, por mes .....	67
3. Concesiones de Bono por Hijo a nivel Regional .....	69
Introducción al Subsidio Previsional a los Trabajadores Jóvenes (STJ) .....	70
IV. Subsidio Previsional a Trabajadores Jóvenes (STJ) .....	71
1. Total solicitudes a la contratación (Empleador) .....	71
2. Estado de las solicitudes a la contratación (Empleador) .....	72
3. Total solicitudes a la cotización (Trabajador) .....	73
4. Estado de las solicitudes a la cotización (Empleador) .....	74
5. Número de subsidios pagados a la contratación y cotización, por mes .....	75

## **Introducción al Sistema de Pensiones Solidarias (SPS)**

Mediante la Ley N° 20.255 de 2008, se modificó el sistema de pensiones Chileno, en el que se incorpora la creación del nuevo Pilar Solidario, denominado el Sistema de Pensiones Solidarias (SPS). Este pilar es un componente fundamental, el cual financia con recursos del Estado a aquellas personas que no pudieron acceder a una pensión por no cotizar al sistema o complementa las pensiones de aquellos que no cuentan con una acumulación de fondos suficientes para alcanzar un monto de pensión suficiente.

Es importante destacar, que los beneficios del Sistema de Pensiones Solidarias son entregados a todas aquellas personas pertenecientes al 60% de la población más pobre.

Este sistema está conformado por una pensión no contributiva, la Pensión Básica Solidaria (PBS), y un complemento a la pensión contributiva, el Aporte Previsional Solidario (APS).

La Pensión Básica Solidaria (PBS) es un beneficio al cual acceden todas las personas que no tengan derecho a pensión en algún régimen previsional y cumplan con los requisitos establecidos por ley. Existen dos tipos de PBS, la Pensión Básica Solidaria de Vejez (PBSV) dirigida a todas aquellas personas mayores de 65 años de edad, y la Pensión Básica Solidaria de Invalidez (PBSI) dirigida a todos aquellos que se encuentren entre los 18 y menos de 65 años de edad y que fueron declarados inválidos.

El Aporte Previsional Solidario (APS) es un beneficio que incentiva a mantener la cotización en el sistema de capitalización individual, de manera tal que las personas que hayan cotizado al sistema de pensiones contributivo mejoren sus pensiones autofinanciadas.

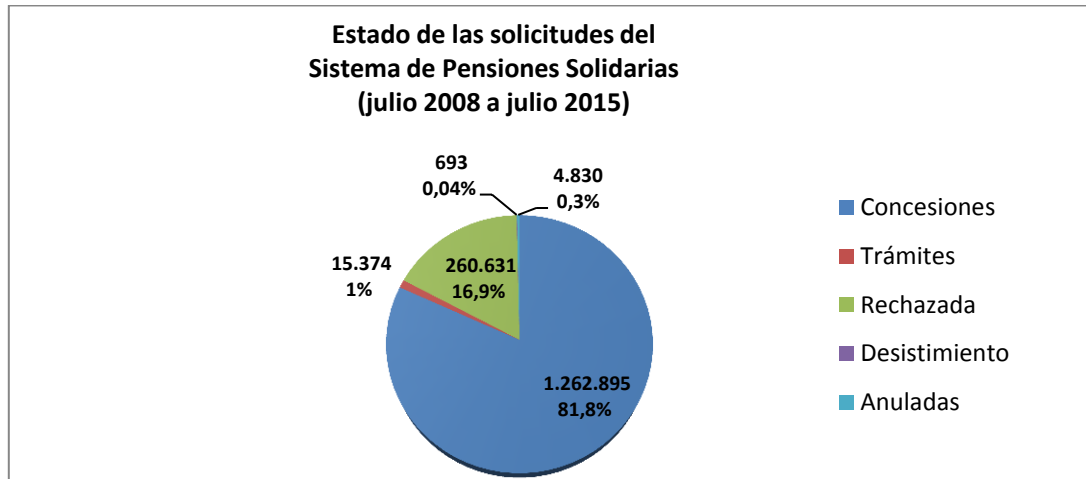
Existen dos tipos de APS, el Aporte Previsional Solidario de Vejez (APSV), el cual incrementa la pensión recibida de las personas mayores de 65 años de edad y autofinancien una pensión menor a la Pensión Máxima con Aporte Solidario (PMAS). Y el Aporte Previsional Solidario de Invalidez (APSI), el cual busca incrementar la pensión recibida de las personas entre los 18 y menos de 65 años de edad, y que autofinancien una pensión menor a la Pensión Básica Solidaria de Invalidez.

A contar del 1 de julio de 2014 los valores para poder acceder a la PBS y APS son:

- Pensión Básica Solidaria de Vejez e Invalidez \$85.964.
- Para acceder al Aporte Previsional Solidario de Vejez, se debe autofinanciar una pensión inferior a \$279.427.

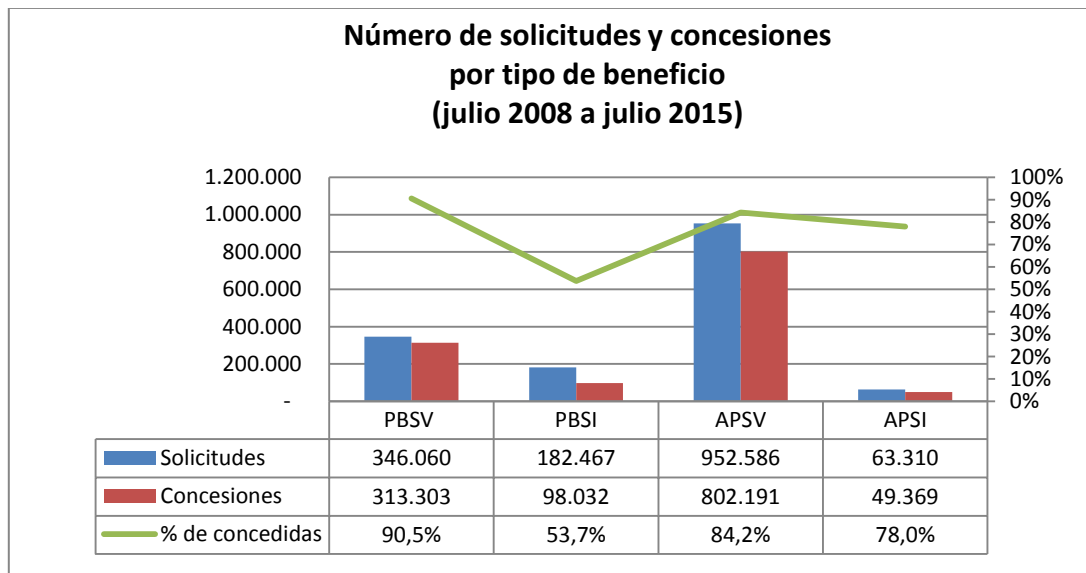
## I. 7 años del Sistema de Pensiones Solidarias (julio 2008 a julio 2015)

Al cumplirse 7 años de la Reforma Previsional, se han recibido en total 1.544.423 solicitudes en el Sistema de Pensiones Solidarias (SPS), de las cuales el 81,8% (1.262.895) fue concedido.



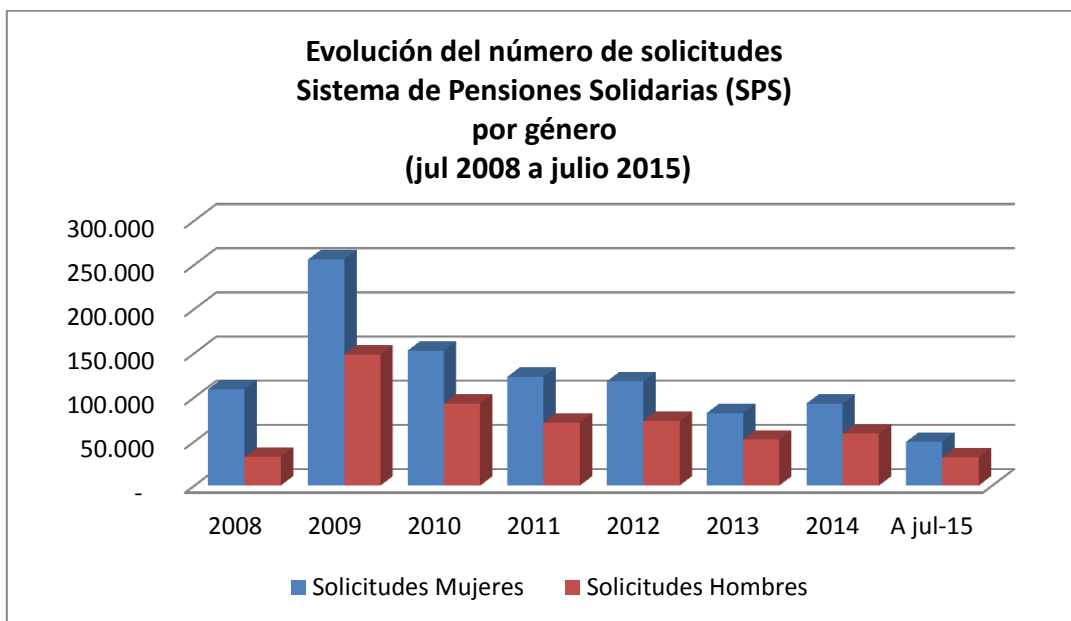
Fuente: Elaboración propia sobre la base de información de la IPS

Del total de solicitudes recibidas, el 34,2% (528.527) correspondió a Pensión Básica Solidaria (PBS) y 65,8% (1.015.896) a Aporte Previsional Solidario (APS). De éstas se concedió el 77,8% (411.335) y 83,8% (851.560), respectivamente. Como se observa, las solicitudes recibidas por Vejez son los que tienen mayor porcentaje de concesión, 90,5% y 84,2% PBS y APS de Vejez.



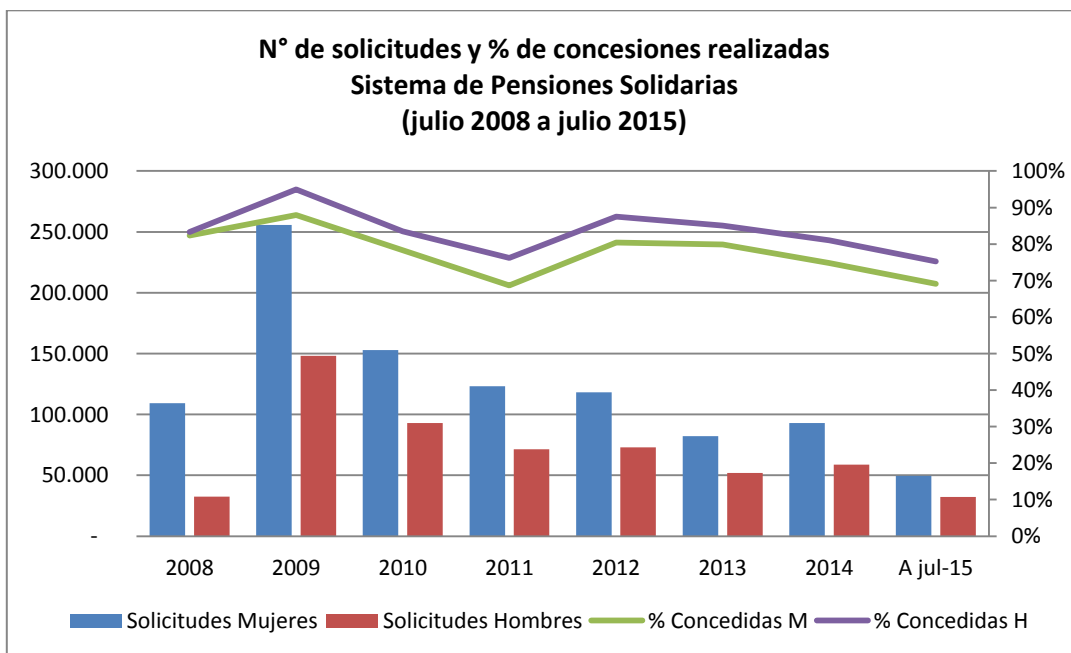
Fuente: Elaboración propia sobre la base de información de la IPS

Por género, las mujeres son quienes lideran la mayor cantidad de solicitudes recibidas en el SPS, desde el inicio de la reforma a la fecha se han recibido en total 983.839 solicitudes de mujeres versus 560.584 de hombres.



Fuente: Elaboración propia sobre la base de información de la IPS

Los hombres son quienes lideran el mayor porcentaje de solicitudes concedidas 85.5% (479.333), seguido de las mujeres con 79.6% (783.562).



Fuente: Elaboración propia sobre la base de información de la IPS

## II. Pensión Básica Solidaria (PBS) y Aporte Previsional Solidario (APS)

### A. Nivel Nacional

#### 1. Total beneficios pagados en el mes

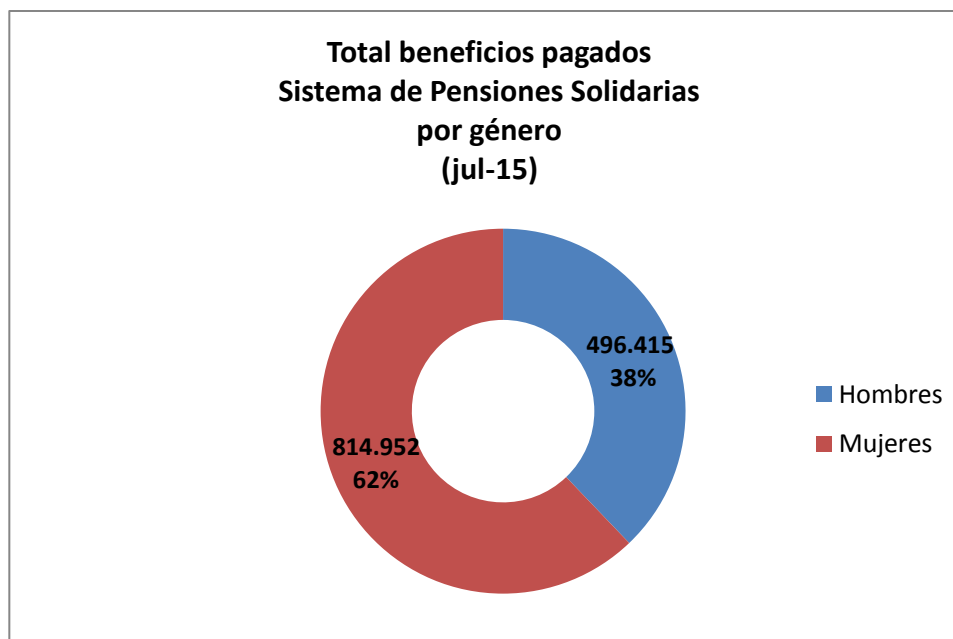
(Julio 2015)

TIPO DE BENEFICIO	TOTAL BENEFICIOS PAGADOS DEL SISTEMA DE PENSIONES SOLIDARIAS (SPS)		
	Hombres	Mujeres	Total
PBS Vejez	110.376	289.107	399.483
PBS Invalidez	74.517	104.966	179.483
<b>Total PBS</b>	<b>184.893</b>	<b>394.073</b>	<b>578.966</b>
APS Vejez	281.954	385.037	666.991
APS Invalidez	29.568	35.842	65.410
<b>Total APS</b>	<b>311.522</b>	<b>420.879</b>	<b>732.401</b>
<b>TOTAL</b>	<b>496.415</b>	<b>814.952</b>	<b>1.311.367</b>

Fuente: \* Información provisoria proporcionada por el IPS

Nota: Información incluye beneficiarios Ex Pasis.

Las mujeres representan el 62% del total de beneficios pagados en el Sistema de Pensiones Solidarias (SPS).



Fuente: Elaboración propia sobre la base de información de la IPS

## 2. Total beneficios concedidos

Las concesiones por PBS de Vejez e Invalidez y APS de Vejez e Invalidez, corresponden al total de beneficios otorgados con la implementación de la Reforma Previsional de julio de 2008 a la fecha.

Las concesiones por Ex Pasis Vejez e Invalidez corresponden a las pensiones asistenciales vigentes otorgadas con anterioridad a la Reforma Previsional del año 2008.

### Julio de 2008 a Julio de 2015

Total Concesiones Reforma Previsional	Número de concesiones
Pensión Básica Solidaria de Vejez (PBSV)	313.303
Pensión Básica Solidaria de Invalidez (PBSI)	98.032
<b>Total PBS</b>	<b>411.335</b>
Aporte Previsional Solidario de Vejez (APSV)	802.191
Aporte Previsional Solidario de Invalidez (APSI)	49.369
<b>Total APS</b>	<b>851.560</b>
<b>Total Beneficios del Pilar Solidario Concedidos</b>	<b>1.262.895</b>
<b>Beneficiarios Ex Pasis Vigentes</b>	
Ex Pasis Vejez	184.998
Ex Pasis Invalidez	138.678
<b>Total Ex Pasis vigentes</b>	<b>323.676</b>
<b>TOTAL PILAR SOLIDARIO + EX PASIS VIGENTES</b>	<b>1.586.571</b>

Fuente: Elaboración propia sobre la base de información del IPS, información al 24 de agosto de 2015.

Nota: Información Ex Pasis al 1 de agosto de 2015 (IPS).

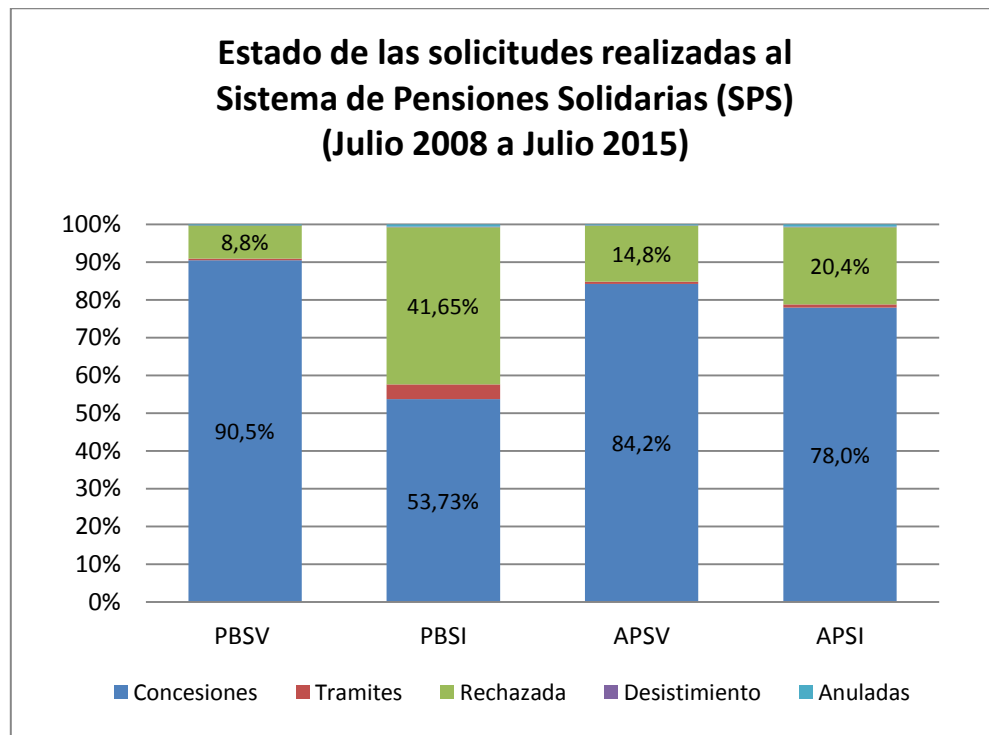
El número de beneficios concesionados no coincide con el número de beneficios pagados por las siguientes razones:

- El total acumulado de concesiones de la Reforma Previsional incluye personas fallecidas. El número aproximado de personas fallecidas desde el año 2008 a la fecha es de 112.920.
- Existen personas a quienes se les ha extinguido o suspendido el beneficio.
- El mes de concedida la pensión no necesariamente coincide con el primer mes de pago.

### 3. Total solicitudes recibidas, por tipo de resolución

	Estado de las Solicitudes En el Sistema de Pensiones Solidarias (SPS) del 1 de julio 2008 al 31 de julio 2015				
	PBSV	PBSI	APSV	APSI	TOTAL
<b>Solicitudes</b>	<b>346.060</b>	<b>182.467</b>	<b>952.586</b>	<b>63.310</b>	<b>1.544.423</b>
Concesiones	313.303	98.032	802.191	49.369	1.262.895
Trámites	1.458	7.111	6.255	550	15.374
Rechazada	30.368	76.003	141.356	12.904	260.631
Desistimiento	162	200	233	98	693
Anuladas	769	1.121	2.551	389	4.830

Fuente: Elaboración propia sobre la base de información del IPS. Información al 24 de agosto de 2015.



Fuente: Elaboración propia sobre la base de información del IPS

#### 4. Total solicitudes recibidas y beneficios concedidos, por año

TOTAL SOLICITUDES PBS Y APS (no incluye ex Pasis)							
PERIODO	PBSV	PBSI	Total PBS	APSV	APSI	Total APS	Total PBS+APS
Jul a Dic 2008	84.793	37.698	122.491	13.034	6.193	19.227	141.718
Total 2009	59.115	35.112	94.227	297.997	11.591	309.588	403.815
Total 2010	40.705	24.962	65.667	168.086	11.927	180.013	245.680
Total 2011	37.230	20.912	58.142	126.029	10.368	136.397	194.539
Total 2012	33.771	18.951	52.722	130.290	8.215	138.505	191.227
Total 2013	32.879	16.861	49.740	77.020	7.307	84.327	134.067
Total 2014	39.409	17.565	56.974	88.536	6.062	94.598	151.572
A jul-15	18.158	10.406	28.564	51.594	1.647	53.241	81.805
<b>TOTAL</b>	<b>346.060</b>	<b>182.467</b>	<b>528.527</b>	<b>952.586</b>	<b>63.310</b>	<b>1.015.896</b>	<b>1.544.423</b>

Fuente: Elaboración propia sobre la base de información del IPS. Información al 24 de agosto de 2015.

TOTAL CONCEDIDAS PBS Y APS (no incluye ex Pasis)							
PERIODO	PBSV	PBSI	TOTAL PBS	APSV	APSI	TOTAL APS	Total PBS+APS
Jul a Dic 2008	83.927	21.763	105.690	9.667	1.628	11.295	116.985
Total 2009	57.792	20.961	78.753	277.008	9.792	286.800	365.553
Total 2010	36.097	13.242	49.339	137.901	9.911	147.812	197.151
Total 2011	29.803	10.344	40.147	90.088	8.695	98.783	138.930
Total 2012	29.006	9.879	38.885	113.071	7.010	120.081	158.966
Total 2013	29.548	8.875	38.423	65.301	6.048	71.349	109.772
Total 2014	32.542	9.620	42.162	69.631	5.243	74.874	117.036
A jul-15	14.588	3.348	17.936	39.524	1.042	40.566	58.502
<b>TOTAL</b>	<b>313.303</b>	<b>98.032</b>	<b>411.335</b>	<b>802.191</b>	<b>49.369</b>	<b>851.560</b>	<b>1.262.895</b>

Fuente: Elaboración propia sobre la base de información del IPS. Información al 24 de agosto de 2015.

## 5. Total solicitudes recibidas y beneficios concedidos anualmente, por género

TOTAL SOLICITUDES PBS Y APS POR GÉNERO (no incluye ex Pasis)					
PERIODO	Femenino	% Femenino	Masculino	% Masculino	Total solicitudes
Jul a Dic 2008	109.235	77,1%	32.483	22,9%	141.718
Total 2009	255.764	63,3%	148.051	36,7%	403.815
Total 2010	152.791	62,2%	92.889	37,8%	245.680
Total 2011	123.189	63,6%	71.350	36,4%	194.539
Total 2012	118.179	61,8%	73.048	38,2%	191.227
Total 2013	82.124	61,3%	51.943	38,7%	134.067
Total 2014	92.873	61,3%	58.699	38,7%	151.572
A jul-15	49.684	60,7%	32.121	39,3%	81.805
<b>TOTAL</b>	<b>983.839</b>	<b>65,1%</b>	<b>560.584</b>	<b>34,9%</b>	<b>1.544.423</b>

Fuente: Elaboración propia sobre la base de información del IPS. Información al 24 de agosto de 2015.

TOTAL CONCEDIDAS PBS Y APS POR GÉNERO (no incluye ex Pasis)					
PERIODO	Femenino	% Femenino	Masculino	% Masculino	Total concesiones
Jul a Dic 2008	89.935	76,9%	27.050	23,1%	116.985
Total 2009	224.965	61,6%	140.588	38,4%	365.553
Total 2010	119.652	60,7%	77.499	39,3%	197.151
Total 2011	84.565	60,8%	54.365	39,2%	138.930
Total 2012	95.037	59,8%	63.929	40,2%	158.966
Total 2013	65.603	59,8%	44.169	40,2%	109.772
Total 2014	69.464	59,4%	47.572	40,6%	117.036
A jul-15	34.341	58,7%	24.161	41,3%	58.502
<b>TOTAL</b>	<b>783.562</b>	<b>63,6%</b>	<b>479.333</b>	<b>36,4%</b>	<b>1.262.895</b>

Fuente: Elaboración propia sobre la base de información del IPS. Información al 24 de agosto de 2015.

**6. Total solicitudes mensuales recibidas, por tipo de institución  
Julio de 2008 a Julio 2015**

<b>TOTAL SOLICITUDES (no incluye ex Pasis)</b>													
<b>PERIODO</b>	<b>TOTAL PBS Y APS</b>							<b>GÉNERO</b>		<b>ORIGEN DE TRAMITACIÓN DEL BENEFICIO</b>			
	PBSV	PBSI	TOTAL PBS	APSV	APSI	TOTAL APS	Total PBS + APS	Femenino	Masculino	En IPS	En AFP	En Cías. de Seguro	En Municipio
<b>Jul a Dic 2008</b>	84.793	37.698	<b>122.491</b>	13.034	6.193	<b>19.227</b>	<b>141.718</b>	<b>109.235</b>	<b>32.483</b>	97.794	1.045	-	42.879
<b>Total 2009</b>	59.115	35.112	<b>94.227</b>	297.997	11.591	<b>309.588</b>	<b>403.815</b>	<b>255.764</b>	<b>148.051</b>	299.252	30.351		74.212
<b>Total 2010</b>	40.705	24.962	<b>65.667</b>	168.086	11.927	<b>180.013</b>	<b>245.680</b>	<b>152.791</b>	<b>92.889</b>	148.049	32.913	5.334	59.384
<b>Total 2011</b>	37.230	20.912	<b>58.142</b>	126.029	10.368	<b>136.397</b>	<b>194.539</b>	<b>123.189</b>	<b>71.350</b>	114.190	25.995	11.385	42.969
Enero'12	2.979	1.524	4.503	11.591	792	12.383	16.886	10.552	6.334	10.680	2.117	943	3.146
Febrero	2.429	1.339	3.768	9.212	785	9.997	13.765	8.816	4.949	8.579	1.914	734	2.538
Marzo	2.748	1.589	4.337	9.889	793	10.682	15.019	9.662	5.357	9.327	2.009	757	2.926
Abril	2.317	1.527	3.844	8.107	657	8.764	12.608	8.030	4.578	7.731	1.659	629	2.589
Mayo	2.747	1.771	4.518	9.458	666	10.124	14.642	9.326	5.316	9.178	1.972	793	2.699
Junio	2.556	1.711	4.267	8.780	591	9.371	13.638	8.433	5.205	8.710	1.718	672	2.538
Julio	2.935	1.663	4.598	9.441	725	10.166	14.764	9.252	5.512	9.640	1.926	586	2.612
Agosto	3.197	1.873	5.070	17.214	745	17.959	23.029	13.700	9.329	16.573	2.306	875	3.275
Septiembre	2.698	1.303	4.001	19.125	546	19.671	23.672	14.332	9.340	17.650	2.480	963	2.579
Octubre	3.667	1.857	5.524	11.682	743	12.425	17.949	11.328	6.621	12.043	2.318	656	2.932
Noviembre	2.925	1.520	4.445	8.444	615	9.059	13.504	7.919	5.585	8.411	1.963	826	2.304
Diciembre	2.573	1.274	3.847	7.347	557	7.904	11.751	6.829	4.922	7.381	1.670	793	1.907
<b>Total 2012</b>	<b>33.771</b>	<b>18.951</b>	<b>52.722</b>	<b>130.290</b>	<b>8.215</b>	<b>138.505</b>	<b>191.227</b>	<b>118.179</b>	<b>73.048</b>	<b>125.903</b>	<b>24.052</b>	<b>9.227</b>	<b>32.045</b>
Enero'13	2.943	1.500	4.443	7.586	606	8.192	12.635	7.802	4.833	8.171	1.817	565	2.082
Febrero	2.237	1.287	3.524	5.532	486	6.018	9.542	5.786	3.756	6.133	1.448	413	1.548
Marzo	2.398	1.518	3.916	5.546	603	6.149	10.065	6.356	3.709	6.262	1.557	402	1.844
Abril	2.414	1.653	4.067	5.888	627	6.515	10.582	6.442	4.140	6.773	1.523	543	1.743
Mayo	2.235	1.408	3.643	6.102	605	6.707	10.350	5.842	4.508	6.322	1.842	530	1.656
Junio	2.442	1.452	3.894	6.200	629	6.829	10.723	6.384	4.339	6.687	1.751	549	1.736
Julio	2.673	1.411	4.084	5.778	619	6.397	10.481	6.417	4.064	6.226	1.806	519	1.930
Agosto	2.973	1.497	4.470	7.054	746	7.800	12.270	7.595	4.675	7.446	2.139	586	2.099
Septiembre	3.066	1.209	4.275	6.379	563	6.942	11.217	6.960	4.257	6.780	1.965	608	1.864
Octubre	3.377	1.461	4.838	8.108	711	8.819	13.657	8.480	5.177	8.863	2.614	610	1.570

TOTAL SOLICITUDES (no incluye ex Pasis)													
PERIODO	TOTAL PBS Y APS							GÉNERO		ORIGEN DE TRAMITACIÓN DEL BENEFICIO			
	PBSV	PBSI	TOTAL PBS	APSV	APSI	TOTAL APS	Total PBS + APS	Femenino	Masculino	En IPS	En AFP	En Cías. de Seguro	En Municipio
Noviembre	2.326	902	3.228	5.165	491	5.656	8.884	5.500	3.384	5.307	1.897	477	1.203
Diciembre	3.795	1.563	5.358	7.682	621	8.303	13.661	8.560	5.101	8.777	2.325	555	2.004
<b>Total 2013</b>	<b>32.879</b>	<b>16.861</b>	<b>49.740</b>	<b>77.020</b>	<b>7.307</b>	<b>84.327</b>	<b>134.067</b>	<b>82.124</b>	<b>51.943</b>	<b>83.747</b>	<b>22.684</b>	<b>6.357</b>	<b>21.279</b>
Enero'14	3.353	1.381	4.734	7.136	651	7.787	12.521	7.724	4.797	7.594	2.492	563	1.872
Febrero	3.003	1.198	4.201	5.968	486	6.454	10.655	6.610	4.045	6.725	1.987	449	1.494
Marzo	3.714	1.566	5.280	6.882	656	7.538	12.818	8.064	4.754	7.854	2.302	523	2.139
Abril	3.244	1.466	4.710	6.474	654	7.128	11.838	7.324	4.514	7.079	2.192	565	2.002
Mayo	3.669	1.482	5.151	9.047	558	9.605	14.756	8.348	6.408	9.113	2.617	884	2.142
Junio	3.090	1.411	4.501	7.488	506	7.994	12.495	7.342	5.153	7.987	2.115	537	1.856
Julio	3.144	1.549	4.693	7.450	472	7.922	12.615	7.820	4.795	8.100	2.126	502	1.887
Agosto	3.645	1.615	5.260	7.996	499	8.495	13.755	8.496	5.259	8.687	2.291	565	2.212
Septiembre	3.213	1.407	4.620	7.557	388	7.945	12.565	7.713	4.852	7.888	2.162	495	2.020
Octubre	3.478	1.701	5.179	8.897	427	9.324	14.503	9.004	5.499	8.984	2.494	560	2.465
Noviembre	3.083	1.478	4.561	7.496	404	7.900	12.461	7.834	4.627	7.473	2.344	512	2.132
Diciembre	2.773	1.311	4.084	6.145	361	6.506	10.590	6.594	3.996	6.670	1.917	386	1.617
<b>Total 2014</b>	<b>39.409</b>	<b>17.565</b>	<b>56.974</b>	<b>88.536</b>	<b>6.062</b>	<b>94.598</b>	<b>151.572</b>	<b>92.873</b>	<b>58.699</b>	<b>94.154</b>	<b>27.039</b>	<b>6.541</b>	<b>23.838</b>
Enero'15	2.929	1.504	4.433	6.646	223	6.869	11.302	7.173	4.129	7.071	2.097	391	1.743
Febrero	2.545	1.422	3.967	6.276	177	6.453	10.420	6.482	3.938	6.519	1.986	382	1.533
Marzo	2.837	1.743	4.580	7.690	232	7.922	12.502	7.698	4.804	7.462	2.393	527	2.120
Abril	2.391	1.482	3.873	6.537	189	6.726	10.599	6.605	3.994	6.454	1.961	450	1.734
Mayo	2.313	1.347	3.660	8.676	237	8.913	12.573	6.883	5.690	7.346	2.959	547	1.721
Junio	2.434	1.477	3.911	7.792	232	8.024	11.935	7.046	4.889	6.998	2.641	467	1.829
Julio	2.709	1.431	4.140	7.977	357	8.334	12.474	7.797	4.677	7.638	2.622	429	1.785
<b>Total a Jul-15</b>	<b>18.158</b>	<b>10.406</b>	<b>28.564</b>	<b>51.594</b>	<b>1.647</b>	<b>53.241</b>	<b>81.805</b>	<b>49.684</b>	<b>32.121</b>	<b>49.488</b>	<b>16.659</b>	<b>3.193</b>	<b>12.465</b>
<b>TOTAL</b>	<b>346.060</b>	<b>182.467</b>	<b>528.527</b>	<b>952.586</b>	<b>63.310</b>	<b>1.015.896</b>	<b>1.544.423</b>	<b>983.839</b>	<b>560.584</b>	<b>1.012.577</b>	<b>180.738</b>	<b>42.037</b>	<b>309.071</b>

Fuente: Elaboración propia sobre la base de información del IPS. Información al 24 de agosto de 2015.

Nota: En Julio 2009 se realiza el cambio de umbral de cobertura del 40% al 45% de la población más pobre de Chile

En Septiembre 2009 se realiza el cambio de umbral de cobertura del 45% al 50% de la población más pobre de Chile

En Julio 2010 se realiza cambio de umbral de cobertura del 50% al 55% de la población más pobre de Chile

En Julio 2011 se realiza Cambio de umbral de cobertura del 55% al 60% de la población más pobre de Chile

**7. Total beneficios concedidos en el mes, por tipo de institución  
Julio de 2008 a Julio 2015**

<b>TOTAL CONCEDIDAS (no incluye ex Pasis)</b>													
<b>MES</b>	<b>TOTAL PBS Y APS</b>							<b>GÉNERO</b>		<b>ORIGEN DE TRAMITACIÓN DEL BENEFICIO</b>			
	<b>PBSV</b>	<b>PBSI</b>	<b>TOTAL PBS</b>	<b>APSV</b>	<b>APSI</b>	<b>TOTAL APS</b>	<b>Total PBS+APS</b>	<b>Femenino</b>	<b>Masculino</b>	<b>En IPS</b>	<b>En AFP</b>	<b>En Cías. de Seguro</b>	<b>En Municipio</b>
<b>Jul a Dic 2008</b>	83.927	21.763	105.690	9.667	1.628	11.295	116.985	89.935	27.050	79.516	1.004		36.465
<b>Total 2009</b>	57.792	20.961	78.753	277.008	9.792	286.800	365.553	224.965	140.588	272.724	26.657		66.172
<b>Total 2010</b>	36.097	13.242	49.339	137.901	9.911	147.812	197.151	119.652	77.499	120.952	25.691	3.837	46.671
<b>Total 2011</b>	29.803	10.344	40.147	90.088	8.695	98.783	138.930	84.565	54.365	81.174	19.148	8.000	30.608
Enero'12	2.573	813	3.386	8.925	688	9.613	12.999	7.851	5.148	8.192	1.701	708	2.398
Febrero	2.086	684	2.770	7.470	691	8.161	10.931	6.825	4.106	6.831	1.600	548	1.952
Marzo	2.351	806	3.157	8.129	690	8.819	11.976	7.428	4.548	7.432	1.693	595	2.256
Abril	1.997	816	2.813	6.551	572	7.123	9.936	6.140	3.796	6.119	1.381	479	1.957
Mayo	2.345	932	3.277	7.285	573	7.858	11.135	6.797	4.338	6.886	1.583	633	2.033
Junio	2.196	950	3.146	6.836	476	7.312	10.458	6.188	4.270	6.630	1.404	526	1.898
Julio	2.577	914	3.491	8.613	610	9.223	12.714	7.728	4.986	8.351	1.733	540	2.090
Agosto	2.621	985	3.606	16.362	622	16.984	20.590	11.876	8.714	15.101	2.083	814	2.592
Septiembre	2.255	672	2.927	18.006	458	18.464	21.391	12.730	8.661	16.149	2.268	919	2.055
Octubre	3.020	909	3.929	10.779	619	11.398	15.327	9.355	5.972	10.411	2.094	608	2.214
Noviembre	2.674	739	3.413	7.836	516	8.352	11.765	6.644	5.121	7.288	1.818	781	1.878
Diciembre	2.311	659	2.970	6.279	495	6.774	9.744	5.475	4.269	6.125	1.455	685	1.479
<b>Total 2012</b>	<b>29.006</b>	<b>9.879</b>	<b>38.885</b>	<b>113.071</b>	<b>7.010</b>	<b>120.081</b>	<b>158.966</b>	<b>95.037</b>	<b>63.929</b>	<b>105.515</b>	<b>20.813</b>	<b>7.836</b>	<b>24.802</b>
Enero'13	2.694	835	3.529	6.360	521	6.881	<b>10.410</b>	6.323	4.087	6.706	1.583	458	1.663
Febrero	2.010	682	2.692	4.760	428	5.188	<b>7.880</b>	4.630	3.250	5.042	1.280	355	1.203
Marzo	2.213	777	2.990	4.882	505	5.387	<b>8.377</b>	5.161	3.216	5.207	1.382	349	1.439
Abril	2.234	812	3.046	5.331	516	5.847	<b>8.893</b>	5.220	3.673	5.680	1.352	497	1.364
Mayo	2.098	728	2.826	5.447	494	5.941	<b>8.767</b>	4.836	3.931	5.342	1.635	479	1.311
Junio	2.088	736	2.824	4.972	493	5.465	<b>8.289</b>	4.755	3.534	5.124	1.434	449	1.282
Julio	2.548	749	3.297	5.307	517	5.824	<b>9.121</b>	5.477	3.644	5.414	1.626	488	1.593
Agosto	2.780	771	3.551	5.685	603	6.288	<b>9.839</b>	5.968	3.871	5.981	1.814	428	1.616
Septiembre	2.682	660	3.342	5.209	439	5.648	<b>8.990</b>	5.411	3.579	5.433	1.622	489	1.446
Octubre	2.858	776	3.634	6.755	559	7.314	<b>10.948</b>	6.577	4.371	7.049	2.167	492	1.240

TOTAL CONCEDIDAS (no incluye ex Pasis)													
MES	TOTAL PBS Y APS							GÉNERO		ORIGEN DE TRAMITACIÓN DEL BENEFICIO			
	PBSV	PBSI	TOTAL PBS	APSV	APSI	TOTAL APS	Total PBS+APS	Femenino	Masculino	En IPS	En AFP	En Cías. de Seguro	En Municipio
Noviembre	2.069	513	2.582	4.267	435	4.702	7.284	4.473	2.811	4.386	1.555	377	966
Diciembre	3.274	836	4.110	6.326	538	6.864	10.974	6.772	4.202	7.083	1.890	445	1.556
<b>Total 2013</b>	29.548	8.875	38.423	65.301	6.048	71.349	109.772	65.603	44.169	68.447	19.340	5.306	16.679
Enero'14	2.838	766	3.604	5.742	581	6.323	9.927	5.938	3.989	5.983	2.022	447	1.475
Febrero	2.383	690	3.073	4.701	422	5.123	8.196	4.917	3.279	5.022	1.672	362	1.140
Marzo	2.935	868	3.803	5.329	553	5.882	9.685	5.845	3.840	5.839	1.863	390	1.593
Abril	2.527	794	3.321	4.926	575	5.501	8.822	5.224	3.598	5.148	1.798	415	1.461
Mayo	2.943	823	3.766	6.828	483	7.311	11.077	6.033	5.044	6.647	2.136	678	1.616
Junio	2.527	802	3.329	5.848	407	6.255	9.584	5.462	4.122	6.012	1.722	444	1.406
Julio	2.536	875	3.411	5.879	403	6.282	9.693	5.839	3.854	6.126	1.769	404	1.394
Agosto	2.974	887	3.861	6.238	430	6.668	10.529	6.336	4.193	6.575	1.872	424	1.658
Septiembre	2.779	786	3.565	6.111	350	6.461	10.026	6.017	4.009	6.219	1.850	381	1.576
Octubre	2.933	907	3.840	6.988	365	7.353	11.193	6.698	4.495	6.840	2.081	432	1.840
Noviembre	2.677	737	3.414	6.015	351	6.366	9.780	5.985	3.795	5.755	2.006	416	1.603
Diciembre	2.490	685	3.175	5.026	323	5.349	8.524	5.170	3.354	5.299	1.647	315	1.263
<b>Total a Dic-14</b>	32.542	9.620	42.162	69.631	5.243	74.874	117.036	69.464	47.572	71.465	22.438	5.108	18.025
Enero'15	2.443	813	3.256	5.048	169	5.217	8.473	5.246	3.227	5.218	1.728	288	1.239
Febrero	2.179	656	2.835	4.975	141	5.116	7.951	4.826	3.125	4.873	1.675	294	1.109
Marzo	2.387	638	3.025	5.962	184	6.146	9.171	5.434	3.737	5.327	1.962	401	1.481
Abril	1.991	447	2.438	5.078	147	5.225	7.663	4.584	3.079	4.601	1.565	353	1.134
Mayo	1.961	359	2.320	7.096	210	7.306	9.626	5.008	4.618	5.468	2.514	447	1.197
Junio	1.968	356	2.324	6.127	179	6.306	8.630	4.886	3.744	4.916	2.155	369	1.190
Julio	1.659	79	1.738	5.238	12	5.250	6.988	4.357	2.631	4.351	1.481	289	867
<b>Total a Jul-15</b>	14.588	3.348	17.936	39.524	1.042	40.566	58.502	34.341	24.161	34.754	13.080	2.441	8.217
<b>TOTAL</b>	<b>313.303</b>	<b>98.032</b>	<b>411.335</b>	<b>802.191</b>	<b>49.369</b>	<b>851.560</b>	<b>1.262.895</b>	<b>783.562</b>	<b>479.333</b>	<b>834.547</b>	<b>148.171</b>	<b>32.528</b>	<b>247.639</b>

Fuente: Elaboración propia sobre la base de información del IPS. Información al 24 de agosto de 2015.

Nota: Los beneficios de PBS y APS se registran concedidos en el mes que fueron solicitados, aun cuando se hayan concedido en fechas futuras.

El número de pensiones concesionadas no coincide con el número de pensiones pagadas por las siguientes razones:

- El total de acumulado de concesiones del período analizado incluye personas fallecidas.  
El total aproximado de personas fallecidas desde el año 2008 a la fecha es 112.920 personas.
- Existen personas a quienes se les ha extinguido o suspendido el beneficio. El mes de concedida la pensión no necesariamente coincide con el primer mes de pago.

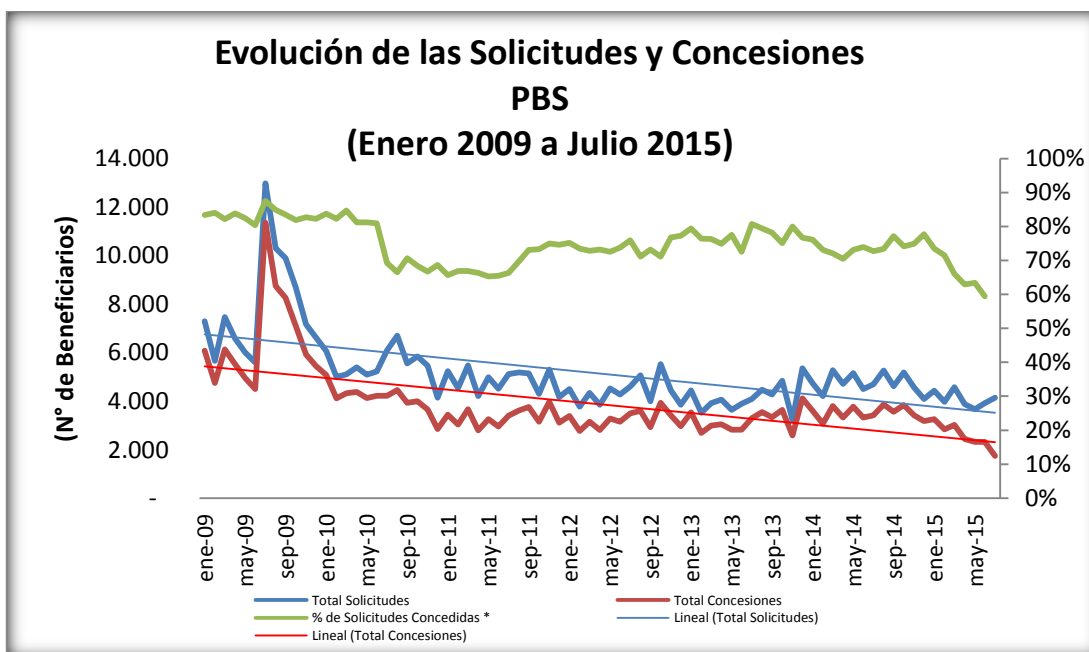
## 8. Porcentaje de solicitudes concedidas - Pensión Básica Solidaria Enero 2009 a Julio de 2015

PBS (no incluye ex Pasis)			
Mes	Total Solicitudes	Total Concesiones	% de Solicitudes Concedidas *
ene-09	7.292	6.078	83,4%
feb-09	5.654	4.752	84,0%
mar-09	7.469	6.133	82,1%
abr-09	6.584	5.522	83,9%
may-09	6.003	4.950	82,5%
jun-09	5.594	4.496	80,4%
jul-09	12.981	11.356	87,5%
ago-09	10.306	8.745	84,9%
sep-09	9.887	8.251	83,5%
oct-09	8.676	7.101	81,8%
nov-09	7.156	5.919	82,7%
dic-09	6.626	5.450	82,3%
ene-10	6.067	5.079	83,7%
feb-10	4.997	4.109	82,2%
mar-10	5.102	4.320	84,7%
abr-10	5.393	4.378	81,2%
may-10	5.088	4.133	81,2%
jun-10	5.225	4.226	80,9%
jul-10	6.099	4.223	69,2%
ago-10	6.698	4.456	66,5%
sep-10	5.556	3.927	70,7%
oct-10	5.837	3.992	68,4%
nov-10	5.465	3.647	66,7%
dic-10	4.145	2.848	68,7%
ene-11	5.241	3.441	65,7%
feb-11	4.539	3.037	66,9%
mar-11	5.474	3.661	66,9%
abr-11	4.208	2.789	66,3%
may-11	4.982	3.253	65,3%
jun-11	4.506	2.949	65,4%
jul-11	5.123	3.397	66,3%
ago-11	5.183	3.611	69,7%
sep-11	5.138	3.755	73,1%
oct-11	4.296	3.148	73,3%
nov-11	5.298	3.975	75,0%
dic-11	4.172	3.112	74,6%
ene-12	4.503	3.386	75,2%
feb-12	3.768	2.770	73,5%
mar-12	4.337	3.157	72,8%
abr-12	3.844	2.813	73,2%
may-12	4.518	3.277	72,5%
jun-12	4.267	3.146	73,7%
jul-12	4.598	3.491	75,9%
ago-12	5.070	3.606	71,1%
sep-12	4.001	2.927	73,2%
oct-12	5.524	3.929	71,1%
nov-12	4.445	3.413	76,8%
dic-12	3.847	2.970	77,2%
ene-13	4.443	3.529	79,4%
feb-13	3.524	2.692	76,4%
mar-13	3.916	2.990	76,4%

PBS (no incluye ex Pasis)			
Mes	Total Solicitudes	Total Concesiones	% de Solicitudes Concedidas *
abr-13	4.067	3.046	74,9%
may-13	3.643	2.826	77,6%
jun-13	3.894	2.824	72,5%
jul-13	4.084	3.297	80,7%
ago-13	4.470	3.551	79,4%
sep-13	4.275	3.342	78,2%
oct-13	4.838	3.634	75,1%
nov-13	3.228	2.582	80,0%
dic-13	5.358	4.110	76,7%
ene-14	4.734	3.604	76,1%
feb-14	4.201	3.073	73,1%
mar-14	5.280	3.803	72,0%
abr-14	4.710	3.321	70,5%
may-14	5.151	3.766	73,1%
jun-14	4.501	3.329	74,0%
jul-14	4.693	3.411	72,7%
ago-14	5.260	3.861	73,4%
sep-14	4.620	3.565	77,2%
oct-14	5.179	3.840	74,1%
nov-14	4.561	3.414	74,9%
dic-14	4.084	3.175	77,7%
ene-15	4.433	3.256	73,4%
feb-15	3.967	2.835	71,5%
mar-15	4.580	3.025	66,0%
abr-15	3.873	2.438	62,9%
may-15	3.660	2.320	63,4%
jun-15	3.911	2.324	59,4%
jul-15	4.140	1.738	

Fuente: Elaboración propia sobre la base de información del IPS. Información al 24 de agosto de 2015

Nota: \* Porcentaje de solicitudes PBS que han sido concedidas en el mes.



Fuente: Elaboración propia sobre la base de información del IPS.

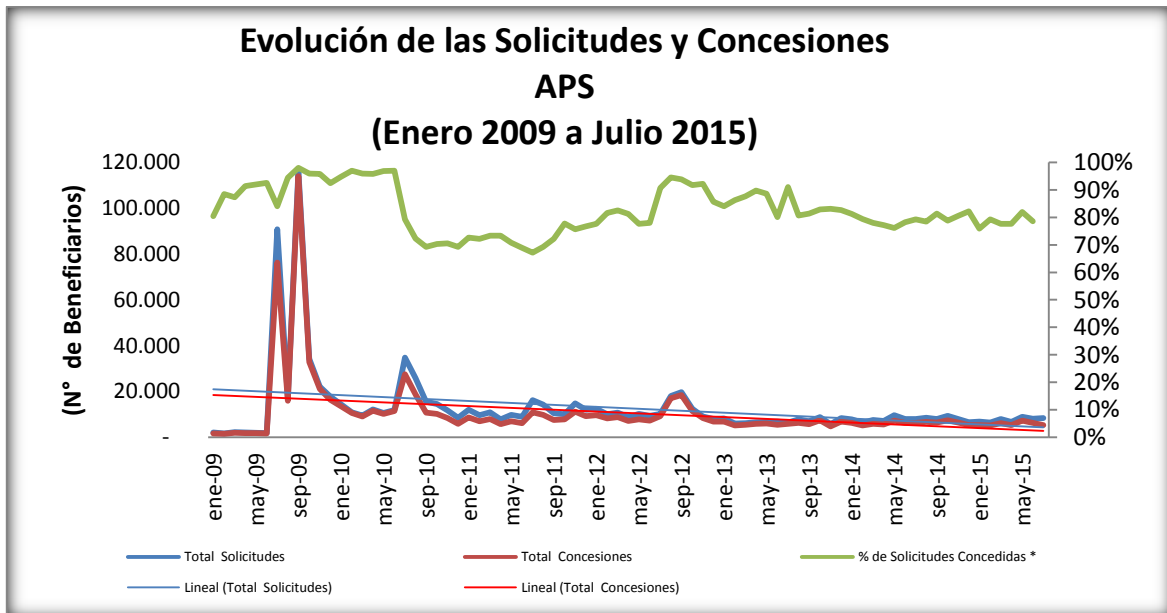
## 9. Porcentaje de solicitudes concedidas - Aporte Previsional Solidario Enero 2009 a Julio de 2015

APS (no incluye ex Pasis)			
MES	Total Solicitudes	Total Concesiones	% de Solicitudes Concedidas *
ene-09	2.019	1.624	80,4%
feb-09	1.722	1.523	88,4%
mar-09	2.188	1.910	87,3%
abr-09	2.022	1.848	91,4%
may-09	1.884	1.733	92,0%
jun-09	1.828	1.692	92,6%
jul-09	90.763	76.245	84,0%
ago-09	16.904	15.951	94,4%
sep-09	116.309	113.986	98,0%
oct-09	34.156	32.775	96,0%
nov-09	22.059	21.135	95,8%
dic-09	17.733	16.380	92,4%
ene-10	14.342	13.594	94,8%
feb-10	10.895	10.565	97,0%
mar-10	9.430	9.050	96,0%
abr-10	12.083	11.575	95,8%
may-10	10.554	10.216	96,8%
jun-10	11.867	11.501	96,9%
jul-10	34.732	27.528	79,3%
ago-10	25.818	18.650	72,2%
sep-10	15.523	10.750	69,3%
oct-10	14.482	10.175	70,3%
nov-10	11.750	8.292	70,6%
dic-10	8.531	5.909	69,3%
ene-11	11.964	8.689	72,6%
feb-11	9.663	6.977	72,2%
mar-11	10.838	7.944	73,3%
abr-11	7.837	5.743	73,3%
may-11	9.780	6.916	70,7%
jun-11	8.908	6.139	68,9%
jul-11	16.136	10.828	67,1%
ago-11	14.175	9.810	69,2%
sep-11	10.403	7.505	72,1%
oct-11	10.024	7.800	77,8%
nov-11	14.731	11.141	75,6%
dic-11	11.923	9.140	76,7%
ene-12	12.383	9.613	77,6%
feb-12	9.997	8.161	81,6%
mar-12	10.682	8.819	82,6%
abr-12	8.764	7.123	81,3%
may-12	10.124	7.858	77,6%
jun-12	9.371	7.312	78,0%
jul-12	10.166	9.223	90,7%
ago-12	17.959	16.984	94,6%
sep-12	19.671	18.464	93,9%
oct-12	12.425	11.398	91,7%
nov-12	9.059	8.352	92,2%
dic-12	7.904	6.774	85,7%
ene-13	8.192	6.881	84,0%
feb-13	6.018	5.188	86,2%
mar-13	6.149	5.387	87,6%

APS (no incluye ex Pasis)			
MES	Total Solicitudes	Total Concesiones	% de Solicitudes Concedidas *
abr-13	6.515	5.847	89,7%
may-13	6.707	5.941	88,6%
jun-13	6.829	5.465	80,0%
jul-13	6.397	5.824	91,0%
ago-13	7.800	6.288	80,6%
sep-13	6.942	5.648	81,4%
oct-13	8.819	7.314	82,9%
nov-13	5.656	4.702	83,1%
dic-13	8.303	6.864	82,7%
ene-14	7.787	6.323	81,2%
feb-14	6.454	5.123	79,4%
mar-14	7.538	5.882	78,0%
abr-14	7.128	5.501	77,2%
may-14	9.605	7.311	76,1%
jun-14	7.994	6.255	78,2%
jul-14	7.922	6.282	79,3%
ago-14	8.495	6.668	78,5%
sep-14	7.945	6.461	81,3%
oct-14	9.324	7.353	78,9%
nov-14	7.900	6.366	80,6%
dic-14	6.506	5.349	82,2%
ene-15	6.869	5.217	75,9%
feb-15	6.453	5.116	79,3%
mar-15	7.922	6.146	77,6%
abr-15	6.726	5.225	77,7%
may-15	8.913	7.306	82,0%
jun-15	8.024	6.306	78,6%
jul-15	8.334	5.250	

Fuente: Elaboración propia sobre la base de información del IPS. Información al 24 de agosto de 2015.

Nota: \* Porcentaje de solicitudes APS que han sido concedidas en el mes.



Fuente: Elaboración propia sobre la base de información del IPS.

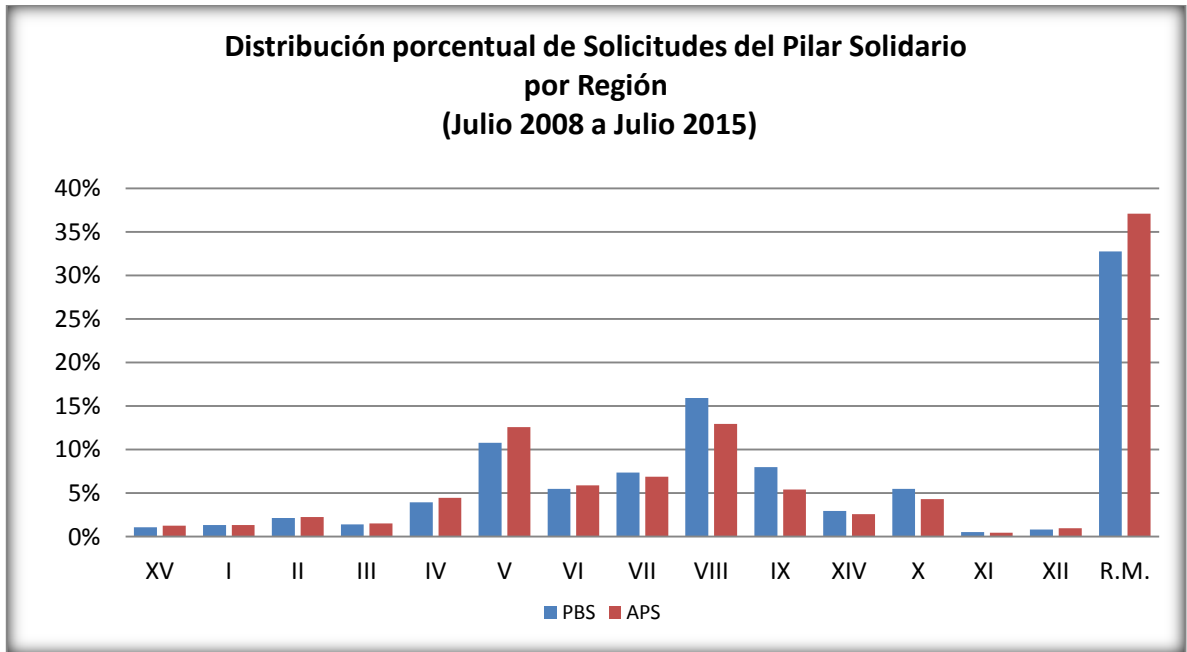
## B. Nivel regional

### 10. Total solicitudes recibidas, por tipo de institución

Acumulado - Julio de 2008 a Julio de 2015

TOTAL SOLICITUDES (no incluye ex Pasis)														
TOTAL PBS Y APS							TOTAL		GÉNERO		ORIGEN DE TRAMITACIÓN DEL BENEFICIO			
REGIÓN	PBSV	PBSI	TOTAL PBS	APSV	APSI	TOTAL APS	Total PBS+APS	% de Solicitudes PBS+APS	Femenino	Masculino	En IPS	En AFP	En Cías. de Seguro	En Municipio
ARICA Y PARINACOTA	4.215	1.601	5.816	12.245	647	12.892	18.708	1,2%	11.463	7.245	11.798	2.651	476	3.783
TARAPACA	4.141	2.875	7.016	12.397	1.248	13.645	20.661	1,3%	13.262	7.399	12.386	2.128	665	5.482
ANTOFAGASTA	7.902	3.415	11.317	21.660	1.251	22.911	34.228	2,2%	23.157	11.071	24.499	3.649	526	5.554
ATACAMA	5.211	2.313	7.524	14.433	876	15.309	22.833	1,5%	14.366	8.467	14.423	2.771	580	5.059
COQUIMBO	14.794	6.123	20.917	42.947	2.341	45.288	66.205	4,3%	41.708	24.497	51.779	6.043	836	7.545
VALPARAISO	38.911	17.983	56.894	120.228	7.458	127.686	184.580	12,0%	118.886	65.694	123.093	25.989	4.651	30.846
L. G. B. OHIGGINS	18.402	10.563	28.965	55.560	4.332	59.892	88.857	5,8%	54.462	34.395	54.260	8.137	1.949	24.511
MAULE	25.059	13.950	39.009	65.126	4.909	70.035	109.044	7,1%	65.428	43.617	71.600	11.020	2.031	24.393
BIO-BIO	44.674	39.390	84.064	121.561	9.979	131.540	215.604	14,0%	137.536	78.068	130.847	22.438	4.846	57.473
LA ARAUCANIA	25.449	16.706	42.155	50.953	3.923	54.876	97.031	6,3%	60.273	36.758	69.758	10.565	2.281	14.427
LOS RIOS	9.494	6.095	15.589	23.815	2.588	26.403	41.992	2,7%	26.119	15.873	30.693	5.771	1.259	4.267
LOS LAGOS	18.612	10.454	29.066	39.750	4.004	43.754	72.820	4,7%	43.929	28.891	50.347	10.705	2.135	9.633
AYSÉN	1.861	874	2.735	4.379	414	4.793	7.528	0,5%	4.166	3.362	5.826	1.081	97	524
MAGALLANES Y ANTARTICA	3.288	1.089	4.377	9.491	536	10.027	14.404	0,9%	9.091	5.313	11.887	1.963	510	44
METROPOLITANA	124.047	49.036	173.083	358.041	18.804	376.845	549.928	35,6%	359.993	189.937	349.380	65.827	19.195	115.528
<b>Totales</b>	<b>346.060</b>	<b>182.467</b>	<b>528.527</b>	<b>952.586</b>	<b>63.310</b>	<b>1.015.896</b>	<b>1.544.423</b>	<b>100,0%</b>	<b>983.839</b>	<b>560.587</b>	<b>1.012.576</b>	<b>180.738</b>	<b>42.037</b>	<b>309.069</b>
Participación sobre el total	<b>22%</b>	<b>12%</b>		<b>62%</b>	<b>4%</b>		<b>100%</b>		<b>64%</b>	<b>36%</b>	<b>66%</b>	<b>12%</b>	<b>3%</b>	<b>20%</b>

Fuente: Elaboración propia sobre la base de información del IPS. Información al 24 de agosto de 2015.



**Fuente:** Elaboración propia sobre la base de información del IPS.

**Nota:** No incluye ex Pasis

## 11. Total beneficios concedidos Acumulado - Julio de 2008 a Julio de 2015

REGIÓN	TOTAL CONCEDIDAS (no incluye ex Pasis)													
	TOTAL PBS Y APS						TOTAL		GÉNERO		ORIGEN DE TRAMITACIÓN DEL BENEFICIO			
	PBSV	PBSI	TOTAL PBS	APSV	APSI	TOTAL APS	Total PBS+APS	% de Concesiones PBS+APS	Femenino	Masculino	En IPS	En AFP	En Cías. de Seguro	En Municipio
ARICA Y PARINACOTA	3.963	1.079	5.042	10.473	501	10.974	16.016	1,3%	9.682	6.334	10.181	2.182	372	3.281
TARAPACA	3.652	1.607	5.259	9.791	919	10.710	15.969	1,3%	10.004	5.965	9.720	1.693	488	4.068
ANTOFAGASTA	6.759	2.121	8.880	17.235	914	18.149	27.029	2,1%	17.916	9.113	19.408	2.673	397	4.551
ATACAMA	4.609	1.527	6.136	12.053	662	12.715	18.851	1,5%	11.653	7.198	11.811	2.237	443	4.360
COQUIMBO	13.205	3.569	16.774	36.218	1.928	38.146	54.920	4,3%	33.603	21.317	43.206	4.871	605	6.236
VALPARAISO	34.896	10.626	45.522	98.570	5.683	104.253	149.775	11,9%	94.375	55.400	99.590	20.845	3.552	25.788
L. G. B. OHIGGINS	16.369	5.113	21.482	47.072	3.380	50.452	71.934	5,7%	42.308	29.626	44.438	6.586	1.544	19.366
MAULE	23.038	6.982	30.020	56.531	3.748	60.279	90.299	7,2%	52.476	37.823	60.106	9.300	1.583	19.309
BIO-BIO	40.391	17.471	57.862	103.298	7.951	111.249	169.111	13,4%	102.361	66.750	105.898	18.227	3.764	41.222
LA ARAUCANIA	23.657	7.293	30.950	43.741	3.148	46.889	77.839	6,2%	46.240	31.599	56.302	8.987	1.689	10.861
LOS RIOS	8.869	4.153	13.022	20.470	2.156	22.626	35.648	2,8%	21.625	14.023	26.118	4.948	976	3.604
LOS LAGOS	17.406	5.816	23.222	34.536	3.164	37.700	60.922	4,8%	35.912	25.010	41.758	9.268	1.724	8.172
AYSÉN	1.699	411	2.110	3.620	304	3.924	6.034	0,5%	3.222	2.812	4.673	855	62	444
MAGALLANES Y ANTARTICA	2.977	736	3.713	7.589	409	7.998	11.711	0,9%	7.223	4.488	9.749	1.550	378	34
METROPOLITANA	111.813	29.528	141.341	300.994	14.502	315.496	456.837	36,2%	294.962	161.875	291.589	53.959	14.951	96.338
<b>Totales</b>	<b>313.303</b>	<b>98.032</b>	<b>411.335</b>	<b>802.191</b>	<b>49.369</b>	<b>851.560</b>	<b>1.262.895</b>	<b>100,0%</b>	<b>783.562</b>	<b>479.333</b>	<b>834.547</b>	<b>148.181</b>	<b>32.528</b>	<b>247.634</b>
<b>Participación sobre el total</b>	<b>25%</b>	<b>8%</b>		<b>64%</b>	<b>4%</b>		<b>100%</b>		<b>62%</b>	<b>38%</b>	<b>66%</b>	<b>12%</b>	<b>3%</b>	<b>20%</b>

Fuente: Elaboración propia sobre la base de información del IPS. Información al 24 de agosto de 2015.

Total Concesiones del Pilar Solidario	Total
PBSV	313.303
Ex Pasis Vejez	184.998
<b>Total PBS Vejez</b>	<b>498.301</b>
PBSI	98.032
Ex Pasis Invalidez	138.678
<b>Total PBS Invalidez</b>	<b>236.710</b>
APSV	802.191
APSI	49.369
<b>Total APS</b>	<b>851.560</b>
<b>TOTAL BENEFICIARIOS</b>	<b>1.586.571</b>

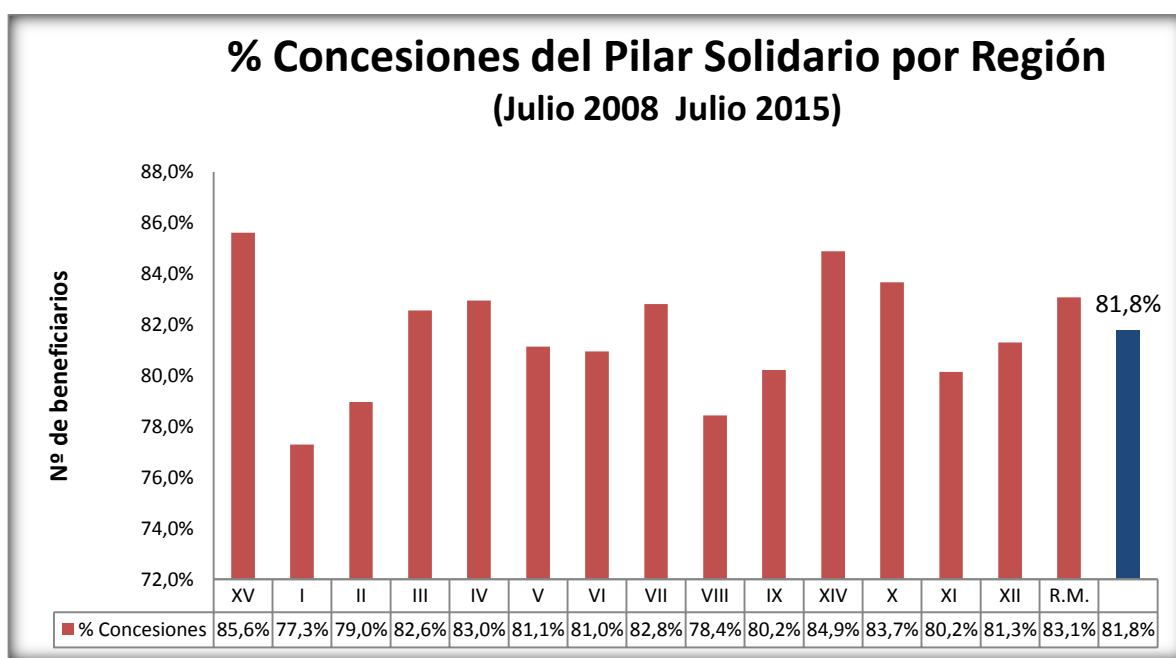
Fuente: IPS

## 12. Porcentaje de solicitudes concedidas Julio de 2008 a Julio 2015

N° REGIÓN	REGIÓN	TIPO DE CONCESIÓN				Total
		PBSV	PBSI	APSV	APSI	
XV	ARICA Y PARINACOTA	94,0%	67,4%	85,5%	77,4%	85,6%
I	TARAPACA	88,2%	55,9%	79,0%	73,6%	77,3%
II	ANTOFAGASTA	85,5%	62,1%	79,6%	73,1%	79,0%
III	ATACAMA	88,4%	66,0%	83,5%	75,6%	82,6%
IV	COQUIMBO	89,3%	58,3%	84,3%	82,4%	83,0%
V	VALPARAISO	89,7%	59,1%	82,0%	76,2%	81,1%
VI	L. G. B. OHIGGINS	89,0%	48,4%	84,7%	78,0%	81,0%
VII	MAULE	91,9%	50,1%	86,8%	76,3%	82,8%
VIII	BIO-BIO	90,4%	44,4%	85,0%	79,7%	78,4%
IX	LA ARAUCANIA	93,0%	43,7%	85,8%	80,2%	80,2%
XIV	LOS RIOS	93,4%	68,1%	86,0%	83,3%	84,9%
X	LOS LAGOS	93,5%	55,6%	86,9%	79,0%	83,7%
XI	AYSÉN	91,3%	47,0%	82,7%	73,4%	80,2%
XII	MAGALLANES Y ANT.	90,5%	67,6%	80,0%	76,3%	81,3%
R.M.	METROPOLITANA	90,1%	60,2%	84,1%	77,1%	83,1%
	<b>Total</b>	<b>90,5%</b>	<b>53,7%</b>	<b>84,2%</b>	<b>78,0%</b>	<b>81,8%</b>

Fuente: Elaboración propia sobre la base de información del IPS. Información al 24 de agosto de 2015.

Nota: No incluye ex Pasis



Fuente: Elaboración propia sobre la base de información del IPS.

Nota: No incluye ex Pasis

### 13. Número de beneficios pagados en el mes, por tipo de beneficio

Julio 2015

Región		Número total de beneficios pagados del Sistema de Pensiones Solidarias						
		PBS Vejez	PBS Invalidez	Total PBS	APS Vejez	APS Invalidez	Total APS	Total
Arica y Parinacota	XV	4.250	1.766	<b>6.016</b>	8.759	527	<b>9.286</b>	<b>15.302</b>
Tarapacá	I	4.008	1.934	<b>5.942</b>	8.111	915	<b>9.026</b>	<b>14.968</b>
Antofagasta	II	6.387	3.140	<b>9.527</b>	13.728	1.074	<b>14.802</b>	<b>24.329</b>
Atacama	III	5.724	2.427	<b>8.151</b>	9.902	908	<b>10.810</b>	<b>18.961</b>
Coquimbo	IV	19.295	7.351	<b>26.646</b>	29.920	2.560	<b>32.480</b>	<b>59.126</b>
Valparaíso	V	37.885	17.709	<b>55.594</b>	79.359	6.804	<b>86.163</b>	<b>141.757</b>
B.O'Higgins	VI	20.222	9.508	<b>29.730</b>	38.277	4.803	<b>43.080</b>	<b>72.810</b>
Maule	VII	29.852	13.264	<b>43.116</b>	46.572	4.861	<b>51.433</b>	<b>94.549</b>
Bío Bío	VIII	57.485	35.467	<b>92.952</b>	85.172	11.246	<b>96.418</b>	<b>189.370</b>
Araucanía	IX	42.816	16.094	<b>58.910</b>	37.366	4.827	<b>42.193</b>	<b>101.103</b>
Los Ríos	XIV	13.550	5.626	<b>19.176</b>	16.668	2.236	<b>18.904</b>	<b>38.080</b>
Los Lagos	X	31.714	12.778	<b>44.492</b>	29.545	4.711	<b>34.256</b>	<b>78.748</b>
Aysén	XI	2.822	1.001	<b>3.823</b>	3.314	538	<b>3.852</b>	<b>7.675</b>
Magallanes	XII	2.919	956	<b>3.875</b>	6.213	446	<b>6.659</b>	<b>10.534</b>
Metropolitana	XIII	120.554	50.462	<b>171.016</b>	251.202	18.501	<b>269.703</b>	<b>440.719</b>
Sin Clasificar					2.883	453	<b>3.336</b>	<b>3.336</b>
<b>Total</b>		<b>399.483</b>	<b>179.483</b>	<b>578.966</b>	<b>666.991</b>	<b>65.410</b>	<b>732.401</b>	<b>1.311.367</b>

Fuente: Información provisoria del IPS

### C. Nivel comunal

#### 14. Total de solicitudes recibidas y beneficios concedidos

##### 14.1. Arica y Parinacota

Distribución Regional Solicitudes del Pilar Solidario - no incluye ex Pasis															
COMUNA	TOTAL PBS Y APS									GÉNERO		ORIGEN DE TRAMITACIÓN DEL BENEFICIO			
	PBSV	PBSI	Total PBS	% PBS	APSV	APSI	Total APS	%APS	Total PBS+APS	Femenino	Masculino	IPS	AFP	C. de Seguro	Municipio
ARICA	4.111	1.548	5.659	97,3%	12.125	647	12.772	99,1%	18.431	11.287	7.144	11.613	2.639	474	3.705
CAMARONES	22	8	30	0,5%	31	-	31	0,2%	61	36	25	23	4	1	33
PUTRE	59	28	87	1,5%	80	-	80	0,6%	167	101	66	136	7	1	23
GENERAL LAGOS	25	17	42	0,7%	7	-	7	0,1%	49	39	10	26	1	-	22
<b>Totales</b>	<b>4.217</b>	<b>1.601</b>	<b>5.818</b>	<b>100%</b>	<b>12.243</b>	<b>647</b>	<b>12.890</b>	<b>100%</b>	<b>18.708</b>	<b>11.463</b>	<b>7.245</b>	<b>11.798</b>	<b>2.651</b>	<b>476</b>	<b>3.783</b>
<b>% respecto del total de solicitudes</b>	<b>23%</b>	<b>9%</b>	<b>31%</b>		<b>65%</b>	<b>3%</b>	<b>69%</b>		<b>100%</b>	<b>61%</b>	<b>39%</b>	<b>63%</b>	<b>14%</b>	<b>3%</b>	<b>20%</b>

Fuente: Elaboración propia sobre la base de información del IPS. Información al 24 de agosto de 2015.

Distribución Regional Concesiones del Pilar Solidario - no incluye ex Pasis																
COMUNA	TOTAL PBS Y APS									TOTAL	GÉNERO		ORIGEN DE TRAMITACIÓN DEL BENEFICIO			
	PBSV	PBSI	Total PBS	% PBS	APSV	APSI	Total APS	%APS	Total PBS+APS	Femenino	Masculino	IPS	AFP	C. de Seguro	Municipio	
ARICA	3.862	1.058	4.920	97,6%	10.370	501	10.871	99,1%	15.791	9.542	6.249	10.032	2.174	370	3.215	
CAMARONES	19	3	22	0,4%	28	-	28	0,3%	50	29	21	20	4	1	25	
PUTRE	58	12	70	1,4%	68	-	68	0,6%	138	83	55	111	3	1	23	
GENERAL LAGOS	24	6	30	0,6%	7	-	7	0,1%	37	28	9	18	1	-	18	
<b>Totales</b>	<b>3.963</b>	<b>1.079</b>	<b>5.042</b>	<b>100%</b>	<b>10.473</b>	<b>501</b>	<b>10.974</b>	<b>100%</b>	<b>16.016</b>	<b>9.682</b>	<b>6.334</b>	<b>10.181</b>	<b>2.182</b>	<b>372</b>	<b>3.281</b>	
<b>% respecto del total de concesiones</b>	<b>25%</b>	<b>7%</b>	<b>31%</b>		<b>65%</b>	<b>3%</b>	<b>69%</b>		<b>100%</b>	<b>60%</b>	<b>40%</b>	<b>64%</b>	<b>14%</b>	<b>2%</b>	<b>20%</b>	

Fuente: Elaboración propia sobre la base de información del IPS. Información al 24 de agosto de 2015.

## 14.2. Tarapacá

Distribución Regional Solicitudes del Pilar Solidario - no incluye ex Pasis															
COMUNA	TOTAL PBS Y APS									GÉNERO		ORIGEN DE TRAMITACIÓN DEL BENEFICIO			
	PBSV	PBSI	Total PBS	% PBS	APSV	APSI	Total APS	%APS	Total PBS+APS	Femenino	Masculino	IPS	AFP	C. de Seguro	Municipio
IQUIQUE	2.930	1.786	4.716	67,2%	9.201	794	9.995	73,3%	14.711	9.707	5.004	8.401	1.427	481	4.402
ALTO HOSPICIO	756	809	1.565	22,3%	2.227	357	2.584	18,9%	4.149	2.558	1.591	3.219	550	150	230
POZO ALMONTE	192	107	299	4,3%	472	50	522	3,8%	821	440	381	417	64	27	313
CAMIÑA	43	29	72	1,0%	37	6	43	0,3%	115	62	53	35	11	-	69
COLCHANE	39	28	67	1,0%	21	5	26	0,2%	93	61	32	19	11	-	63
HUARA	68	63	131	1,9%	148	17	165	1,2%	296	160	136	101	18	-	177
PICA	117	53	170	2,4%	287	19	306	2,2%	476	274	202	194	47	7	228
<b>Totales</b>	<b>4.145</b>	<b>2.875</b>	<b>7.020</b>	<b>100%</b>	<b>12.393</b>	<b>1.248</b>	<b>13.641</b>	<b>100%</b>	<b>20.661</b>	<b>13.262</b>	<b>7.399</b>	<b>12.386</b>	<b>2.128</b>	<b>665</b>	<b>5.482</b>
% respecto del total de solicitudes	20%	14%	34%		60%	6%	66%		100%	64%	36%	60%	10%	3%	27%

Fuente: Elaboración propia sobre la base de información del IPS. Información al 24 de agosto de 2015.

Distribución Regional Concesiones del Pilar Solidario - no incluye ex Pasis															
COMUNA	TOTAL PBS Y APS									GÉNERO		ORIGEN DE TRAMITACIÓN DEL BENEFICIO			
	PBSV	PBSI	Total PBS	% PBS	APSV	APSI	Total APS	%APS	Total PBS+APS	Femenino	Masculino	IPS	AFP	C. de Seguro	Municipio
IQUIQUE	2.555	1.022	3.577	51,0%	7.196	575	7.771	57,0%	11.348	7.318	4.030	6.633	1.113	356	3.246
ALTO HOSPICIO	692	451	1.143	16,3%	1.823	268	2.091	15,3%	3.234	1.961	1.273	2.513	460	106	155
POZO ALMONTE	162	49	211	3,0%	364	36	400	2,9%	611	311	300	296	49	19	247
CAMIÑA	43	11	54	0,8%	34	5	39	0,3%	93	44	49	28	10	-	55
COLCHANE	36	15	51	0,7%	18	5	23	0,2%	74	44	30	15	11	-	48
HUARA	63	31	94	1,3%	118	17	135	1,0%	229	119	110	85	16	-	128
PICA	101	28	129	1,8%	238	13	251	1,8%	380	207	173	150	34	7	189
<b>Totales</b>	<b>3.652</b>	<b>1.607</b>	<b>5.259</b>	<b>75%</b>	<b>9.791</b>	<b>919</b>	<b>10.710</b>	<b>79%</b>	<b>15.969</b>	<b>10.004</b>	<b>5.965</b>	<b>9.720</b>	<b>1.693</b>	<b>488</b>	<b>4.068</b>
% respecto del total de concesiones	23%	10%	33%		61%	6%	67%		100%	63%	37%	61%	11%	3%	25%

Fuente: Elaboración propia sobre la base de información del IPS. Información al 24 de agosto de 2015.

### 14.3. Antofagasta

Distribución Regional Solicitudes del Pilar Solidario - no incluye ex Pasis															
COMUNA	TOTAL PBS Y APS									GÉNERO		ORIGEN DE TRAMITACIÓN DEL BENEFICIO			
	PBSV	PBSI	Total PBS	% PBS	APSV	APSI	Total APS	%APS	Total PBS+APS	Femenino	Masculino	IPS	AFP	C. de Seguro	Municipio
ANTOFAGASTA	4.926	2.221	7.147	63,1%	14.183	864	15.047	65,7%	22.194	15.394	6.800	15.503	2.676	434	3.581
MEJILLONES	131	56	187	1,7%	407	19	426	1,9%	613	371	242	259	59	9	286
SIERRA GORDA	14	4	18	0,2%	28	1	29	0,1%	47	28	19	29	9	1	8
TALTAL	194	143	337	3,0%	684	42	726	3,2%	1.063	694	369	1.030	30	3	-
CALAMA	1.910	629	2.539	22,4%	4.432	227	4.659	20,3%	7.198	4.660	2.538	5.371	632	67	1.128
OLLAGUE	15	1	16	0,1%	12	-	12	0,1%	28	14	14	8	-	-	20
SAN PEDRO DE ATACAMA	126	32	158	1,4%	195	10	205	0,9%	363	221	142	134	19	1	209
TOCOPILLA	535	317	852	7,5%	1.615	83	1.698	7,4%	2.550	1.669	881	2.130	211	8	201
MARIA ELENA	53	11	64	0,6%	102	6	108	0,5%	172	106	66	35	13	3	121
<b>Totales</b>	<b>7.904</b>	<b>3.414</b>	<b>11.318</b>	<b>100%</b>	<b>21.658</b>	<b>1.252</b>	<b>22.910</b>	<b>100%</b>	<b>34.228</b>	<b>23.157</b>	<b>11.071</b>	<b>24.499</b>	<b>3.649</b>	<b>526</b>	<b>5.554</b>
<b>% respecto del total de solicitudes</b>	<b>23%</b>	<b>10%</b>	<b>33%</b>		<b>63%</b>	<b>4%</b>	<b>67%</b>		<b>100%</b>	<b>68%</b>	<b>32%</b>	<b>72%</b>	<b>11%</b>	<b>2%</b>	<b>16%</b>

Fuente: Elaboración propia sobre la base de información del IPS. Información 24 de agosto de 2015.

Distribución Regional Concesiones del Pilar Solidario - no incluye ex Pasis															
COMUNA	TOTAL PBS Y APS									GÉNERO		ORIGEN DE TRAMITACIÓN DEL BENEFICIO			
	PBSV	PBSI	Total PBS	% PBS	APSV	APSI	Total APS	%APS	Total PBS+APS	Femenino	Masculino	IPS	AFP	C. de Seguro	Municipio
ANTOFAGASTA	4.213	1.379	5.592	63,0%	11.199	636	11.835	65,2%	17.427	11.820	5.607	12.225	1.963	334	2.905
MEJILLONES	108	34	142	1,6%	306	14	320	1,8%	462	269	193	193	39	5	225
SIERRA GORDA	13	1	14	0,2%	21	1	22	0,1%	36	19	17	24	5	-	7
TALTAL	167	67	234	2,6%	555	27	582	3,2%	816	503	313	791	22	3	-
CALAMA	1.619	443	2.062	23,2%	3.551	165	3.716	20,5%	5.778	3.699	2.079	4.314	455	46	963
OLLAGUE	14	1	15	0,2%	12	-	12	0,1%	27	13	14	7	-	-	20
SAN PEDRO DE ATACAMA	115	20	135	1,5%	167	6	173	1,0%	308	194	114	114	12	1	181
TOCOPILLA	469	170	639	7,2%	1.343	61	1.404	7,7%	2.043	1.317	726	1.712	168	6	157
MARIA ELENA	41	6	47	0,5%	81	4	85	0,5%	132	82	50	28	9	2	93
<b>Totales</b>	<b>6.759</b>	<b>2.121</b>	<b>8.880</b>	<b>100%</b>	<b>17.235</b>	<b>914</b>	<b>18.149</b>	<b>100%</b>	<b>27.029</b>	<b>17.916</b>	<b>9.113</b>	<b>19.408</b>	<b>2.673</b>	<b>397</b>	<b>4.551</b>
<b>% respecto del total de concesiones</b>	<b>25%</b>	<b>8%</b>	<b>33%</b>		<b>64%</b>	<b>3%</b>	<b>67%</b>		<b>100%</b>	<b>66%</b>	<b>34%</b>	<b>72%</b>	<b>10%</b>	<b>1%</b>	<b>17%</b>

Fuente: Elaboración propia sobre la base de información del IPS. Información 24 de agosto de 2015.

## 14.4. Atacama

Distribución Regional Solicitudes del Pilar Solidario - no incluye ex Pasis															
COMUNA	TOTAL PBS Y APS									GÉNERO		ORIGEN DE TRAMITACIÓN DEL BENEFICIO			
	PBSV	PBSI	Total PBS	% PBS	APSV	APSI	Total APS	%APS	Total PBS+APS	Femenino	Masculino	IPS	AFP	C. de Seguro	Municipio
COPIAPO	2.491	1.010	3.501	46,5%	6.782	459	7.241	47,3%	10.742	6.804	3.938	6.436	1.650	425	2.231
CALDERA	289	117	406	5,4%	749	59	808	5,3%	1.214	746	468	632	159	43	380
TIERRA AMARILLA	182	120	302	4,0%	537	36	573	3,7%	875	512	363	425	101	34	315
CHAÑARAL	323	147	470	6,2%	847	60	907	5,9%	1.377	881	496	1.132	77	13	155
DIEGO DE ALMAGRO	196	145	341	4,5%	473	31	504	3,3%	845	537	308	460	44	12	329
VALLENAR	1.241	560	1.801	23,9%	3.710	173	3.883	25,4%	5.684	3.698	1.986	4.402	563	40	679
ALTO DEL CARMEN	143	73	216	2,9%	343	12	355	2,3%	571	312	259	250	65	-	256
FREIRINA	153	71	224	3,0%	429	23	452	3,0%	676	391	285	322	49	6	299
HUASCO	198	69	267	3,5%	558	24	582	3,8%	849	485	364	364	63	7	415
<b>Totales</b>	<b>5.216</b>	<b>2.312</b>	<b>7.528</b>	<b>100%</b>	<b>14.428</b>	<b>877</b>	<b>15.305</b>	<b>100%</b>	<b>22.833</b>	<b>14.366</b>	<b>8.467</b>	<b>14.423</b>	<b>2.771</b>	<b>580</b>	<b>5.059</b>
% respecto del total de solicitudes	23%	10%	33%		63%	4%	67%		100%	63%	37%	63%	12%	3%	22%

Fuente: Elaboración propia sobre la base de información del IPS. Información al 24 de agosto de 2015.

Distribución Regional Concesiones del Pilar Solidario - no incluye ex Pasis															
COMUNA	TOTAL PBS Y APS									GÉNERO		ORIGEN DE TRAMITACIÓN DEL BENEFICIO			
	PBSV	PBSI	Total PBS	% PBS	APSV	APSI	Total APS	%APS	Total PBS+APS	Femenino	Masculino	IPS	AFP	C. de Seguro	Municipio
COPIAPO	2.203	694	2.897	47,2%	5.553	355	5.908	46,5%	8.805	5.479	3.326	5.241	1.313	326	1.925
CALDERA	253	77	330	5,4%	620	44	664	5,2%	994	597	397	497	128	31	338
TIERRA AMARILLA	164	70	234	3,8%	463	25	488	3,8%	722	418	304	355	84	31	252
CHAÑARAL	274	93	367	6,0%	692	29	721	5,7%	1.088	683	405	879	64	7	138
DIEGO DE ALMAGRO	159	76	235	3,8%	395	17	412	3,2%	647	398	249	336	33	7	271
VALLENAR	1.118	367	1.485	24,2%	3.157	144	3.301	26,0%	4.786	3.067	1.719	3.725	465	30	566
ALTO DEL CARMEN	134	43	177	2,9%	295	11	306	2,4%	483	261	222	210	57	-	216
FREIRINA	132	56	188	3,1%	375	14	389	3,1%	577	329	248	262	38	4	273
HUASCO	172	51	223	3,6%	503	23	526	4,1%	749	421	328	306	55	7	381
<b>Totales</b>	<b>4.609</b>	<b>1.527</b>	<b>6.136</b>	<b>100%</b>	<b>12.053</b>	<b>662</b>	<b>12.715</b>	<b>100%</b>	<b>18.851</b>	<b>11.653</b>	<b>7.198</b>	<b>11.811</b>	<b>2.237</b>	<b>443</b>	<b>4.360</b>
% respecto del total de concesiones	24%	8%	33%		64%	4%	67%		100%	62%	38%	63%	12%	2%	23%

Fuente: Elaboración propia sobre la base de información del IPS. Información al 24 de agosto de 2015.

## 14.5. Coquimbo

Distribución Regional Solicitudes del Pilar Solidario - no incluye ex Pasis															
COMUNA	TOTAL PBS Y APS									GÉNERO		ORIGEN DE TRAMITACIÓN DEL BENEFICIO			
	PBSV	PBSI	Total PBS	% PBS	APSV	APSI	Total APS	%APS	Total PBS+APS	Femenino	Masculino	IPS	AFP	C. de Seguro	Municipio
LA SERENA	3.507	1.444	4.951	23,7%	10.613	528	11.141	24,6%	16.092	10.705	5.387	12.971	1.894	322	905
COQUIMBO	3.768	1.462	5.230	25,0%	12.091	624	12.715	28,1%	17.945	11.394	6.551	13.273	1.946	352	2.374
ANDACOLLO	208	132	340	1,6%	961	35	996	2,2%	1.336	827	509	917	43	7	369
LA HIGUERA	104	36	140	0,7%	200	11	211	0,5%	351	172	179	238	34	3	76
PAIHUANO	89	29	118	0,6%	339	11	350	0,8%	468	263	205	208	39	11	210
VICUÑA	419	168	587	2,8%	1.812	86	1.898	4,2%	2.485	1.440	1.045	2.009	181	38	257
ILLAPEL	830	357	1.187	5,7%	2.499	132	2.631	5,8%	3.818	2.425	1.393	3.369	318	2	129
CANELA	286	134	420	2,0%	547	39	586	1,3%	1.006	601	405	508	77	3	418
LOS VILOS	483	225	708	3,4%	1.353	85	1.438	3,2%	2.146	1.246	900	1.949	111	7	79
SALAMANCA	734	314	1.048	5,0%	2.036	84	2.120	4,7%	3.168	1.834	1.334	2.754	124	8	282
OVALLE	2.797	958	3.755	17,9%	6.500	436	6.936	15,3%	10.691	6.702	3.989	9.404	864	61	360
COMBARBALA	390	247	637	3,0%	1.263	58	1.321	2,9%	1.958	1.221	737	1.597	64	7	290
MONTE PATRIA	775	330	1.105	5,3%	1.758	140	1.898	4,2%	3.003	1.741	1.262	1.510	242	9	1.242
PUNITAQUI	258	237	495	2,4%	671	61	732	1,6%	1.227	824	403	797	74	5	351
RIO HURTADO	160	48	208	1,0%	290	13	303	0,7%	511	313	198	275	32	1	203
<b>Totales</b>	<b>14.808</b>	<b>6.121</b>	<b>20.929</b>	<b>100%</b>	<b>42.933</b>	<b>2.343</b>	<b>45.276</b>	<b>100%</b>	<b>66.205</b>	<b>41.708</b>	<b>24.497</b>	<b>51.779</b>	<b>6.043</b>	<b>836</b>	<b>7.545</b>
<b>% respecto del total de solicitudes</b>	<b>22%</b>	<b>9%</b>	<b>32%</b>		<b>65%</b>	<b>4%</b>	<b>68%</b>		<b>100%</b>	<b>63%</b>	<b>37%</b>	<b>78%</b>	<b>9%</b>	<b>1%</b>	<b>11%</b>

Fuente: Elaboración propia sobre la base de información del IPS. Información 24 de agosto de 2015.

## Coquimbo

Distribución Regional Concesiones del Pilar Solidario - no incluye ex Pasis															
COMUNA	TOTAL PBS Y APS									GÉNERO		ORIGEN DE TRAMITACIÓN DEL BENEFICIO			
	PBSV	PBSI	Total PBS	% PBS	APSV	APSI	Total APS	%APS	Total PBS+APS	Femenino	Masculino	IPS	AFP	C. de Seguro	Municipio
LA SERENA	3.039	923	3.962	23,6%	8.363	426	8.789	23,0%	12.751	8.199	4.552	10.384	1.393	226	748
COQUIMBO	3.314	889	4.203	25,1%	10.033	535	10.568	27,7%	14.771	9.086	5.685	10.919	1.561	258	2.033
ANDACOLLO	185	60	245	1,5%	887	30	917	2,4%	1.162	708	454	827	39	7	289
LA HIGUERA	96	21	117	0,7%	178	11	189	0,5%	306	148	158	205	32	2	67
PAIHUANO	82	14	96	0,6%	293	8	301	0,8%	397	216	181	177	33	3	184
VICUÑA	377	100	477	2,8%	1.592	73	1.665	4,4%	2.142	1.220	922	1.727	156	29	230
ILLAPEL	754	182	936	5,6%	2.150	110	2.260	5,9%	3.196	1.979	1.217	2.819	280	2	95
CANELA	269	67	336	2,0%	500	36	536	1,4%	872	501	371	451	72	3	346
LOS VILOS	440	126	566	3,4%	1.186	68	1.254	3,3%	1.820	1.026	794	1.658	98	7	57
SALAMANCA	678	175	853	5,1%	1.796	65	1.861	4,9%	2.714	1.533	1.181	2.373	105	6	230
OVALLE	2.523	590	3.113	18,6%	5.612	348	5.960	15,6%	9.073	5.564	3.509	7.967	732	46	326
COMBARBALA	367	113	480	2,9%	1.178	51	1.229	3,2%	1.709	1.029	680	1.446	58	5	200
MONTE PATRIA	704	184	888	5,3%	1.553	111	1.664	4,4%	2.552	1.465	1.087	1.308	215	7	1.022
PUNITAQUI	224	96	320	1,9%	618	43	661	1,7%	981	643	338	687	66	3	225
RIO HURTADO	153	29	182	1,1%	279	13	292	0,8%	474	286	188	258	31	1	184
<b>Totales</b>	<b>13.205</b>	<b>3.569</b>	<b>16.774</b>	<b>100%</b>	<b>36.218</b>	<b>1.928</b>	<b>38.146</b>	<b>100%</b>	<b>54.920</b>	<b>33.603</b>	<b>21.317</b>	<b>43.206</b>	<b>4.871</b>	<b>605</b>	<b>6.236</b>
<b>% respecto del total de concesiones</b>	<b>24%</b>	<b>6%</b>	<b>31%</b>		<b>66%</b>	<b>4%</b>	<b>69%</b>		<b>100%</b>	<b>61%</b>	<b>39%</b>	<b>79%</b>	<b>9%</b>	<b>1%</b>	<b>11%</b>

Fuente: Elaboración propia sobre la base de información del IPS. Información al 24 de agosto de 2015.

## 14.6. Valparaíso

Distribución Regional Solicitudes del Pilar Solidario - no incluye ex Pasis															
COMUNA	TOTAL PBS Y APS									GÉNERO		ORIGEN DE TRAMITACIÓN DEL BENEFICIO			
	PBSV	PBSI	Total PBS	% PBS	APSV	APSI	Total APS	%APS	Total PBS+APS	Femenino	Masculino	IPS	AFP	C. de Seguro	Municipio
VALPARAISO	6.798	3.642	10.440	18,3%	20.199	1.485	21.684	17,0%	32.124	21.215	10.909	22.771	4.953	1.114	3.286
CONCON	722	321	1.043	1,8%	1.695	105	1.800	1,4%	2.843	1.874	969	2.180	412	83	168
PUCHUNCAVI	504	167	671	1,2%	1.050	47	1.097	0,9%	1.768	1.092	676	1.357	190	34	187
VIÑA DEL MAR	6.542	2.285	8.827	15,5%	21.352	1.052	22.404	17,5%	31.231	21.070	10.161	16.148	5.710	1.714	7.659
ISLA DE PASCUA	87	46	133	0,2%	146	23	169	0,1%	302	185	117	145	2	1	154
LOS ANDES	1.231	517	1.748	3,1%	4.353	263	4.616	3,6%	6.364	4.163	2.201	5.077	851	56	380
RINCONADA	129	52	181	0,3%	571	29	600	0,5%	781	424	357	437	112	-	232
SAN ESTEBAN	316	166	482	0,8%	1.186	55	1.241	1,0%	1.723	1.017	706	1.220	174	1	328
PAPUDO	137	72	209	0,4%	318	42	360	0,3%	569	338	231	314	68	7	180
LA CALERA	1.428	646	2.074	3,6%	4.109	316	4.425	3,5%	6.499	4.135	2.364	4.338	1.000	96	1.065
HIJUELAS	485	280	765	1,3%	1.226	108	1.334	1,0%	2.099	1.216	883	1.009	266	17	807
LA CRUZ	284	104	388	0,7%	965	79	1.044	0,8%	1.432	836	596	1.027	252	27	126
SAN ANTONIO	2.136	1.176	3.312	5,8%	7.094	490	7.584	5,9%	10.896	7.202	3.694	8.170	1.399	33	1.293
CARTAGENA	713	298	1.011	1,8%	1.589	115	1.704	1,3%	2.715	1.661	1.054	1.668	308	19	720
EL QUISCO	497	142	639	1,1%	1.213	53	1.266	1,0%	1.905	1.166	739	1.005	194	27	679
SAN FELIPE	1.290	568	1.858	3,3%	5.779	318	6.097	4,8%	7.955	4.855	3.100	5.689	1.350	37	879
LLAY LLAY	512	248	760	1,3%	1.938	105	2.043	1,6%	2.803	1.656	1.147	1.780	372	12	639
PUTAENDO	364	276	640	1,1%	1.324	112	1.436	1,1%	2.076	1.190	886	1.265	265	7	539
JUAN FERNANDEZ	32	3	35	0,1%	39	1	40	0,0%	75	41	34	36	7	-	32
CASABLANCA	618	246	864	1,5%	1.836	82	1.918	1,5%	2.782	1.700	1.082	2.204	237	36	305
QUINTERO	679	339	1.018	1,8%	1.973	97	2.070	1,6%	3.088	1.976	1.112	2.032	329	58	669
QUILLOTA	1.930	825	2.755	4,8%	6.575	414	6.989	5,5%	9.744	6.205	3.539	7.320	1.504	151	769
LA LIGUA	1.091	641	1.732	3,0%	2.419	202	2.621	2,1%	4.353	2.609	1.744	2.801	308	20	1.224
CABILDO	490	412	902	1,6%	1.696	109	1.805	1,4%	2.707	1.621	1.086	2.420	95	27	165
NOGALES	582	276	858	1,5%	1.799	93	1.892	1,5%	2.750	1.765	985	1.531	408	43	768
ZAPALLAR	172	75	247	0,4%	442	26	468	0,4%	715	403	312	455	76	11	173
PETORCA	224	188	412	0,7%	789	103	892	0,7%	1.304	784	520	762	66	11	465
ALGARROBO	412	127	539	0,9%	676	32	708	0,6%	1.247	755	492	666	153	16	412
EL TABO	420	129	549	1,0%	956	37	993	0,8%	1.542	979	563	1.027	202	9	304
SANTO DOMINGO	259	65	324	0,6%	660	28	688	0,5%	1.012	569	443	458	81	-	473
CALLE LARGA	198	123	321	0,6%	806	39	845	0,7%	1.166	655	511	739	150	3	274

Distribución Regional Solicitudes del Pilar Solidario - no incluye ex Pasis															
COMUNA	TOTAL PBS Y APS									GÉNERO		ORIGEN DE TRAMITACIÓN DEL BENEFICIO			
	PBSV	PBSI	Total PBS	% PBS	APSV	APSI	Total APS	%APS	Total PBS+APS	Femenino	Masculino	IPS	AFP	C. de Seguro	Municipio
CATEMU	334	186	520	0,9%	1.171	48	1.219	1,0%	1.739	940	799	854	179	6	700
PANQUEHUE	142	69	211	0,4%	533	37	570	0,4%	781	444	337	451	152	1	177
SANTA MARIA	230	137	367	0,6%	1.159	44	1.203	0,9%	1.570	845	725	913	267	3	387
QUILPUE	3.314	1.432	4.746	8,3%	9.638	578	10.216	8,0%	14.962	10.244	4.718	12.084	1.881	538	459
LIMACHE	1.117	424	1.541	2,7%	3.465	204	3.669	2,9%	5.210	3.228	1.982	3.607	567	76	960
OLMUE	411	183	594	1,0%	1.179	84	1.263	1,0%	1.857	1.116	741	1.124	206	21	506
VILLA ALEMANA	2.081	1.097	3.178	5,6%	6.310	403	6.713	5,3%	9.891	6.712	3.179	6.009	1.243	336	2.303
<b>Totales</b>	<b>38.911</b>	<b>17.983</b>	<b>56.894</b>	<b>100%</b>	<b>120.228</b>	<b>7.458</b>	<b>127.686</b>	<b>100%</b>	<b>184.580</b>	<b>118.886</b>	<b>65.694</b>	<b>123.093</b>	<b>25.989</b>	<b>4.651</b>	<b>30.846</b>
% respecto del total de solicitudes	21%	10%	<b>30,8%</b>		65%	4%	<b>69%</b>		<b>100%</b>	64%	36%	67%	14%	3%	17%

Fuente: Elaboración propia sobre la base de información del IPS. Información 24 de agosto de 2015.

## Valparaíso

Distribución Regional Concesiones del Pilar Solidario - no incluye ex Pasis															
COMUNA	TOTAL PBS Y APS									GÉNERO		ORIGEN DE TRAMITACIÓN DEL BENEFICIO			
	PBSV	PBSI	Total PBS	% PBS	APSV	APSI	Total APS	%APS	Total PBS+APS	Femenino	Masculino	IPS	AFP	C. de Seguro	Municipio
VALPARAISO	6.204	2.420	8.624	18,9%	16.499	1.199	17.698	17,0%	26.322	17.081	9.241	18.611	4.011	858	2.842
CONCON	620	204	824	1,8%	1.394	84	1.478	1,4%	2.302	1.507	795	1.730	338	69	165
PUCHUNCAVI	445	79	524	1,2%	862	41	903	0,9%	1.427	859	568	1.082	156	28	161
VIÑA DEL MAR	5.894	1.544	7.438	16,3%	16.805	851	17.656	16,9%	25.094	16.688	8.406	12.894	4.362	1.240	6.598
ISLA DE PASCUA	82	29	111	0,2%	122	18	140	0,1%	251	154	97	126	2	1	122
LOS ANDES	1.037	259	1.296	2,8%	3.564	214	3.778	3,6%	5.074	3.212	1.862	3.993	687	49	345
RINCONADA	120	29	149	0,3%	513	25	538	0,5%	687	371	316	376	93	-	218
SAN ESTEBAN	259	61	320	0,7%	997	42	1.039	1,0%	1.359	778	581	944	143	1	271
PAPUDO	129	41	170	0,4%	280	29	309	0,3%	479	279	200	261	63	7	148
LA CALERA	1.311	377	1.688	3,7%	3.473	238	3.711	3,6%	5.399	3.369	2.030	3.632	868	76	823
HIJUELAS	437	147	584	1,3%	1.010	88	1.098	1,1%	1.682	942	740	809	225	16	632
LA CRUZ	264	56	320	0,7%	840	45	885	0,8%	1.205	692	513	862	220	22	101
SAN ANTONIO	1.804	703	2.507	5,5%	5.649	353	6.002	5,8%	8.509	5.467	3.042	6.267	1.092	27	1.123
CARTAGENA	649	152	801	1,8%	1.347	83	1.430	1,4%	2.231	1.330	901	1.324	258	16	633
EL QUISCO	432	70	502	1,1%	966	37	1.003	1,0%	1.505	891	614	762	156	20	567
SAN FELIPE	1.154	321	1.475	3,2%	4.711	255	4.966	4,8%	6.441	3.854	2.587	4.566	1.082	29	764
LLAY LLAY	465	104	569	1,2%	1.649	83	1.732	1,7%	2.301	1.316	985	1.490	300	6	505
PUTAENDO	322	144	466	1,0%	1.160	75	1.235	1,2%	1.701	939	762	1.061	216	7	417
JUAN FERNANDEZ	28	2	30	0,1%	35	1	36	0,0%	66	35	31	33	6	-	27
CASABLANCA	548	154	702	1,5%	1.515	53	1.568	1,5%	2.270	1.344	926	1.784	192	31	263
QUINTERO	623	197	820	1,8%	1.652	82	1.734	1,7%	2.554	1.584	970	1.663	253	45	593
QUILLOTA	1.759	492	2.251	4,9%	5.450	294	5.744	5,5%	7.995	5.001	2.994	5.974	1.221	121	679

Distribución Regional Concesiones del Pilar Solidario - no incluye ex Pasis															
COMUNA	TOTAL PBS Y APS									GÉNERO		ORIGEN DE TRAMITACIÓN DEL BENEFICIO			
	PBSV	PBSI	Total PBS	% PBS	APSV	APSI	Total APS	%APS	Total PBS+APS	Femenino	Masculino	IPS	AFP	C. de Seguro	Municipio
LA LIGUA	996	304	1.300	2,9%	2.067	122	2.189	2,1%	3.489	2.017	1.472	2.277	264	18	930
CABILDO	415	172	587	1,3%	1.373	58	1.431	1,4%	2.018	1.147	871	1.809	78	18	113
NOGALES	516	144	660	1,4%	1.419	79	1.498	1,4%	2.158	1.342	816	1.223	312	38	585
ZAPALLAR	159	50	209	0,5%	373	18	391	0,4%	600	337	263	386	66	11	137
PETORCA	202	76	278	0,6%	702	28	730	0,7%	1.008	575	433	572	56	9	371
ALGARROBO	346	67	413	0,9%	547	26	573	0,5%	986	574	412	491	130	13	352
EL TABO	362	79	441	1,0%	775	28	803	0,8%	1.244	762	482	808	166	7	263
SANTO DOMINGO	208	37	245	0,5%	482	22	504	0,5%	749	418	331	361	60	-	328
CALLE LARGA	180	52	232	0,5%	697	32	729	0,7%	961	527	434	586	128	3	244
CATEMU	291	81	372	0,8%	1.038	36	1.074	1,0%	1.446	747	699	709	145	6	586
PANQUEHUE	126	29	155	0,3%	431	30	461	0,4%	616	347	269	362	107	1	146
SANTA MARIA	215	66	281	0,6%	973	34	1.007	1,0%	1.288	678	610	763	211	3	311
QUILPUE	3.031	848	3.879	8,5%	8.050	425	8.475	8,1%	12.354	8.312	4.042	10.038	1.552	419	345
LIMACHE	998	288	1.286	2,8%	2.916	156	3.072	2,9%	4.358	2.628	1.730	2.993	477	64	824
OLMUE	376	119	495	1,1%	994	73	1.067	1,0%	1.562	905	657	934	172	15	441
VILLA ALEMANA	1.889	629	2.518	5,5%	5.240	326	5.566	5,3%	8.084	5.366	2.718	5.034	977	258	1.815
<b>Totales</b>	<b>34.896</b>	<b>10.626</b>	<b>45.522</b>	<b>100%</b>	<b>98.570</b>	<b>5.683</b>	<b>104.253</b>	<b>100%</b>	<b>149.775</b>	<b>94.375</b>	<b>55.400</b>	<b>99.590</b>	<b>20.845</b>	<b>3.552</b>	<b>25.788</b>
<b>% respecto del total de concesiones</b>	<b>23%</b>	<b>7%</b>	<b>30%</b>		<b>66%</b>	<b>4%</b>	<b>70%</b>		<b>100%</b>	<b>63%</b>	<b>37%</b>	<b>66%</b>	<b>14%</b>	<b>2%</b>	<b>17%</b>

Fuente: Elaboración propia sobre la base de información del IPS. Información al 24 de agosto de 2015.

## 14.7. L.G.B O'Higgins

Distribución Regional Solicitudes del Pilar Solidario - no incluye ex Pasis															
COMUNA	TOTAL PBS Y APS									GÉNERO		ORIGEN DE TRAMITACIÓN DEL BENEFICIO			
	PBSV	PBSI	Total PBS	% PBS	APSV	APSI	Total APS	%APS	Total PBS+APS	Femenino	Masculino	IPS	AFP	C. de Seguro	Municipio
RANCAGUA	4.340	2.136	6.476	22,4%	12.091	1.215	13.306	22,2%	19.782	13.731	6.051	13.604	2.519	669	2.990
COLTAUCO	435	225	660	2,3%	1.341	94	1.435	2,4%	2.095	1.154	941	1.086	201	66	742
GRANEROS	644	224	868	3,0%	1.686	133	1.819	3,0%	2.687	1.719	968	1.242	275	108	1.062
PICHIDEGUA	513	307	820	2,8%	1.459	104	1.563	2,6%	2.383	1.263	1.120	1.257	205	42	879
REQUINOA	387	223	610	2,1%	1.395	107	1.502	2,5%	2.112	1.224	888	1.094	211	103	704
LITUECHE	152	119	271	0,9%	360	24	384	0,6%	655	369	286	323	74	4	254
PAREDONES	199	156	355	1,2%	505	37	542	0,9%	897	479	418	483	96	1	317
CHEPICA	416	309	725	2,5%	1.229	83	1.312	2,2%	2.037	1.128	909	1.283	209	5	540
PALMILLA	288	169	457	1,6%	902	74	976	1,6%	1.433	798	635	1.005	155	5	268
PLACILLA	184	140	324	1,1%	631	52	683	1,1%	1.007	601	406	602	42	12	351
SANTA CRUZ	799	505	1.304	4,5%	2.983	218	3.201	5,3%	4.505	2.712	1.793	3.286	572	25	622
CODEGUA	196	157	353	1,2%	700	84	784	1,3%	1.137	665	472	609	113	41	374
LAS CABRAS	594	348	942	3,3%	1.663	86	1.749	2,9%	2.691	1.434	1.257	810	128	37	1.716
MOSTAZAL	493	319	812	2,8%	1.532	125	1.657	2,8%	2.469	1.484	985	1.499	207	68	695
PEUMO	339	198	537	1,9%	1.196	53	1.249	2,1%	1.786	986	800	422	67	40	1.257
QUINTA TILCOCO	335	180	515	1,8%	847	62	909	1,5%	1.424	818	606	575	125	18	706
RENGO	1.236	741	1.977	6,8%	3.809	348	4.157	6,9%	6.134	3.741	2.393	4.042	422	111	1.559
MARCHIGUE	186	123	309	1,1%	645	19	664	1,1%	973	559	414	494	55	11	413
NAVIDAD	262	157	419	1,4%	392	34	426	0,7%	845	489	356	260	65	3	517
CHIMBARONGO	726	539	1.265	4,4%	2.387	163	2.550	4,3%	3.815	2.241	1.574	2.120	202	53	1.440
COINCO	213	146	359	1,2%	468	50	518	0,9%	877	491	386	418	95	15	349
DOÑIHUE	390	236	626	2,2%	1.190	76	1.266	2,1%	1.892	1.144	748	1.109	199	70	514
MACHALI	585	402	987	3,4%	1.504	144	1.648	2,8%	2.635	1.812	823	1.399	248	72	916
OLIVAR	234	101	335	1,2%	723	62	785	1,3%	1.120	683	437	604	117	27	372
MALLOA	354	195	549	1,9%	925	77	1.002	1,7%	1.551	855	696	921	75	12	543

Distribución Regional Solicitudes del Pilar Solidario - no incluye ex Pasis															
COMUNA	TOTAL PBS Y APS									GÉNERO		ORIGEN DE TRAMITACIÓN DEL BENEFICIO			
	PBSV	PBSI	Total PBS	% PBS	APSV	APSI	Total APS	%APS	Total PBS+APS	Femenino	Masculino	IPS	AFP	C. de Seguro	Municipio
<b>SAN FERNANDO</b>	1.347	647	1.994	6,9%	4.632	315	4.947	8,3%	6.941	4.397	2.544	5.270	478	176	1.017
<b>NANCAGUA</b>	307	198	505	1,7%	1.275	99	1.374	2,3%	1.879	1.099	780	904	165	49	761
<b>PERALILLO</b>	243	224	467	1,6%	975	42	1.017	1,7%	1.484	874	610	772	121	9	582
<b>LOLOL</b>	207	154	361	1,2%	627	26	653	1,1%	1.014	548	466	550	100	2	362
<b>PUMANQUE</b>	113	72	185	0,6%	354	15	369	0,6%	554	300	254	370	20	2	162
<b>SAN VICENTE</b>	1.284	579	1.863	6,4%	3.801	231	4.032	6,7%	5.895	3.410	2.485	4.513	428	82	872
<b>PICHILEMU</b>	324	249	573	2,0%	1.034	76	1.110	1,9%	1.683	986	697	1.167	122	9	385
<b>LA ESTRELLA</b>	86	78	164	0,6%	290	11	301	0,5%	465	268	197	167	26	2	270
<b>Totales</b>	18.411	10.556	<b>28.967</b>	100,0%	55.551	4.339	<b>59.890</b>	100,0%	88.857	54.462	34.395	54.260	8.137	1.949	24.511
<b>% respecto del total de solicitudes</b>	21%	12%	<b>33%</b>		63%	5%	<b>67%</b>		<b>100%</b>	<b>61%</b>	<b>39%</b>	<b>61%</b>	<b>9%</b>	<b>2%</b>	<b>28%</b>

Fuente: Elaboración propia sobre la base de información del IPS. Información al 24 de agosto de 2015.

**L.G.B O'Higgins**

Distribución Regional Concesiones del Pilar Solidario - no incluye ex Pasis															
COMUNA	TOTAL PBS Y APS								TOTAL	GÉNERO		ORIGEN DE TRAMITACIÓN DEL BENEFICIO			
	PBSV	PBSI	Total PBS	% PBS	APSV	APSI	Total APS	%APS	Total PBS+APS	Femenino	Masculino	IPS	AFP	C. de Seguro	Municipio
RANCAGUA	3.770	1.271	5.041	23,5%	9.638	989	10.627	21,1%	15.668	10.498	5.170	10.809	1.935	517	2.407
COLTAUCO	389	101	490	2,3%	1.181	67	1.248	2,5%	1.738	915	823	903	177	56	602
GRANEROS	550	139	689	3,2%	1.418	102	1.520	3,0%	2.209	1.387	822	1.013	217	91	888
PICHIDEGUA	464	132	596	2,8%	1.267	86	1.353	2,7%	1.949	966	983	1.069	169	37	674
REQUINOA	327	120	447	2,1%	1.132	72	1.204	2,4%	1.651	928	723	864	171	70	546
LITUECHE	142	42	184	0,9%	330	13	343	0,7%	527	273	254	269	59	4	195
PAREDONES	193	61	254	1,2%	466	33	499	1,0%	753	376	377	433	83	1	236
CHEPICA	377	112	489	2,3%	1.063	74	1.137	2,3%	1.626	856	770	1.067	163	5	391
PALMILLA	245	70	315	1,5%	773	59	832	1,6%	1.147	598	549	812	129	4	202
PLACILLA	172	54	226	1,1%	554	40	594	1,2%	820	464	356	510	38	11	261
SANTA CRUZ	724	223	947	4,4%	2.593	172	2.765	5,5%	3.712	2.164	1.548	2.785	504	18	405
CODEGUA	178	65	243	1,1%	628	65	693	1,4%	936	519	417	495	99	37	305
LAS CABRAS	529	142	671	3,1%	1.518	65	1.583	3,1%	2.254	1.139	1.115	686	103	32	1.433
MOSTAZAL	435	158	593	2,8%	1.263	96	1.359	2,7%	1.952	1.140	812	1.199	162	56	535
PEUMO	319	101	420	2,0%	1.090	42	1.132	2,2%	1.552	831	721	355	58	35	1.104
QUINTA TILCOCO	285	83	368	1,7%	723	53	776	1,5%	1.144	625	519	447	105	15	577
RENGO	1.079	374	1.453	6,8%	3.199	245	3.444	6,8%	4.897	2.876	2.021	3.247	349	90	1.211
MARCHIGUE	165	53	218	1,0%	583	13	596	1,2%	814	442	372	428	41	11	334
NAVIDAD	242	64	306	1,4%	347	26	373	0,7%	679	380	299	216	60	2	401
CHIMBARONGO	640	229	869	4,0%	2.013	126	2.139	4,2%	3.008	1.675	1.333	1.724	169	30	1.085
COINCO	188	62	250	1,2%	419	41	460	0,9%	710	374	336	338	85	13	274
DOÑIHUE	343	106	449	2,1%	1.046	58	1.104	2,2%	1.553	897	656	913	167	64	409

Distribución Regional Concesiones del Pilar Solidario - no incluye ex Pasis															
COMUNA	TOTAL PBS Y APS								TOTAL	GÉNERO		ORIGEN DE TRAMITACIÓN DEL BENEFICIO			
	PBSV	PBSI	Total PBS	% PBS	APSV	APSI	Total APS	%APS	Total PBS+APS	Femenino	Masculino	IPS	AFP	C. de Seguro	Municipio
MACHALI	531	165	696	3,2%	1.303	95	1.398	2,8%	2.094	1.373	721	1.161	199	60	674
OLIVAR	197	60	257	1,2%	595	47	642	1,3%	899	533	366	487	99	21	292
MALLOA	325	102	427	2,0%	801	58	859	1,7%	1.286	670	616	783	59	10	434
SAN FERNANDO	1.218	346	1.564	7,3%	3.862	255	4.117	8,2%	5.681	3.522	2.159	4.311	410	130	830
NANCAGUA	269	96	365	1,7%	1.097	85	1.182	2,3%	1.547	869	678	760	130	34	623
PERALILLO	221	79	300	1,4%	861	30	891	1,8%	1.191	662	529	637	93	9	452
LOLOL	195	66	261	1,2%	568	20	588	1,2%	849	439	410	483	82	2	282
PUMANQUE	101	26	127	0,6%	314	11	325	0,6%	452	235	217	312	16	1	123
SAN VICENTE	1.170	285	1.455	6,8%	3.228	169	3.397	6,7%	4.852	2.684	2.168	3.762	336	69	685
PICHILEMU	302	99	401	1,9%	935	64	999	2,0%	1.400	782	618	1.012	99	8	281
LA ESTRELLA	84	27	111	0,5%	264	9	273	0,5%	384	216	168	148	20	1	215
<b>Totales</b>	<b>16.369</b>	<b>5.113</b>	<b>21.482</b>	<b>100,0%</b>	<b>47.072</b>	<b>3.380</b>	<b>50.452</b>	<b>100,0%</b>	<b>71.934</b>	<b>42.308</b>	<b>29.626</b>	<b>44.438</b>	<b>6.586</b>	<b>1.544</b>	<b>19.366</b>
<b>% respecto del total de concesiones</b>	<b>23%</b>	<b>7%</b>	<b>30%</b>		<b>65%</b>	<b>5%</b>	<b>70%</b>		<b>100%</b>	<b>59%</b>	<b>41%</b>	<b>62%</b>	<b>9%</b>	<b>2%</b>	<b>27%</b>

Fuente: Elaboración propia sobre la base de información del IPS. Información al 24 de agosto de 2015.

## 14.8. Maule

Distribución Regional Solicitudes del Pilar Solidario - no incluye ex Pasis															
COMUNA	TOTAL PBS Y APS									GÉNERO		ORIGEN DE TRAMITACIÓN DEL BENEFICIO			
	PBSV	PBSI	Total PBS	% PBS	APSV	APSI	Total APS	%APS	Total PBS+APS	Femenino	Masculino	IPS	AFP	C. de Seguro	Municipio
CUREPTO	420	434	854	2,2%	807	77	884	1,3%	1.738	1.014	724	1.431	97	10	200
PELARCO	275	116	391	1,0%	585	43	628	0,9%	1.019	602	417	708	83	10	218
SAN RAFAEL	259	187	446	1,1%	548	46	594	0,8%	1.040	630	410	530	91	21	398
PELLUHUE	250	176	426	1,1%	326	34	360	0,5%	786	431	355	484	29	6	267
LICANTEN	194	116	310	0,8%	434	39	473	0,7%	783	462	321	183	86	5	509
ROMERAL	275	132	407	1,0%	818	49	867	1,2%	1.274	721	553	559	151	19	545
LONGAVI	944	589	1.533	3,9%	2.017	162	2.179	3,1%	3.712	2.162	1.550	1.959	166	17	1.570
YERBAS BUENAS	499	233	732	1,9%	1.088	105	1.193	1,7%	1.925	1.065	860	1.137	152	12	624
EMPEDRADO	122	168	290	0,7%	203	29	232	0,3%	522	320	202	167	47	2	306
SAN CLEMENTE	1.122	664	1.786	4,6%	2.377	245	2.622	3,7%	4.408	2.539	1.869	2.085	399	70	1.854
CAUQUENES	1.509	741	2.250	5,8%	4.036	239	4.275	6,1%	6.525	4.038	2.487	5.017	203	30	1.275
MOLINA	862	405	1.267	3,2%	3.111	172	3.283	4,7%	4.550	2.734	1.816	2.595	542	94	1.319
RAUCO	241	123	364	0,9%	657	43	700	1,0%	1.064	607	457	629	111	9	315
TENO	699	369	1.068	2,7%	1.950	109	2.059	2,9%	3.127	1.783	1.344	1.436	277	18	1.396
VICHUQUEN	161	72	233	0,6%	242	21	263	0,4%	496	274	222	162	49	1	284
LINARES	2.331	923	3.254	8,3%	5.972	490	6.462	9,2%	9.716	5.882	3.834	8.213	736	110	656
RETIRO	605	462	1.067	2,7%	1.434	106	1.540	2,2%	2.607	1.456	1.151	1.775	249	7	576
VILLA ALEGRE	427	272	699	1,8%	1.251	72	1.323	1,9%	2.022	1.165	857	881	142	17	982
TALCA	5.023	2.573	7.596	19,5%	13.445	1.103	14.548	20,8%	22.144	14.248	7.896	14.620	2.547	978	3.999
MAULE	563	535	1.098	2,8%	1.239	136	1.375	2,0%	2.473	1.474	999	1.285	264	45	879
PENCAHUE	222	174	396	1,0%	566	39	605	0,9%	1.001	547	454	546	97	9	349
RIO CLARO	388	226	614	1,6%	905	55	960	1,4%	1.574	883	691	718	113	16	727
CURICO	2.803	970	3.773	9,7%	8.198	579	8.777	12,5%	12.550	7.614	4.936	8.798	2.122	267	1.363
SAGRADA FAMILIA	445	235	680	1,7%	1.109	73	1.182	1,7%	1.862	1.021	841	925	237	55	645

Distribución Regional Solicitudes del Pilar Solidario - no incluye ex Pasis															
COMUNA	TOTAL PBS Y APS									GÉNERO		ORIGEN DE TRAMITACIÓN DEL BENEFICIO			
	PBSV	PBSI	Total PBS	% PBS	APSV	APSI	Total APS	%APS	Total PBS+APS	Femenino	Masculino	IPS	AFP	C. de Seguro	Municipio
HUALAÑE	346	272	618	1,6%	809	54	863	1,2%	1.481	851	630	919	128	2	432
CHANCO	312	298	610	1,6%	638	66	704	1,0%	1.314	749	565	1.111	40	5	158
CONSTITUCION	1.002	894	1.896	4,9%	2.581	187	2.768	4,0%	4.664	2.776	1.888	3.265	402	63	934
SAN JAVIER	1.096	470	1.566	4,0%	3.352	148	3.500	5,0%	5.066	2.956	2.111	4.073	372	90	532
COLBUN	457	389	846	2,2%	1.293	137	1.430	2,0%	2.276	1.333	943	1.156	151	17	952
PARRAL	1.207	732	1.939	5,0%	3.135	251	3.386	4,8%	5.325	3.091	2.234	4.233	937	26	129
<b>Totales</b>	<b>25.059</b>	<b>13.950</b>	<b>39.009</b>	<b>100,0%</b>	<b>65.126</b>	<b>4.909</b>	<b>70.035</b>	<b>100,0%</b>	<b>109.044</b>	<b>65.428</b>	<b>43.617</b>	<b>71.600</b>	<b>11.020</b>	<b>2.031</b>	<b>24.393</b>
<b>% respecto del total de solicitudes</b>	<b>23%</b>	<b>13%</b>	<b>36%</b>		<b>60%</b>	<b>5%</b>	<b>64%</b>		<b>100%</b>	<b>60%</b>	<b>40%</b>	<b>66%</b>	<b>10%</b>	<b>2%</b>	<b>22%</b>

Fuente: Elaboración propia sobre la base de información del IPS. Información al 24 de agosto de 2015.

## Maule

Distribución Regional Concesiones del Pilar Solidario - no incluye ex Pasis															
COMUNA	TOTAL PBS Y APS									GÉNERO		ORIGEN DE TRAMITACIÓN DEL BENEFICIO			
	PBSV	PBSI	Total PBS	% PBS	APSV	APSI	Total APS	%APS	Total PBS+APS	Femenino	Masculino	IPS	AFP	C. de Seguro	Municipio
CUREPTO	402	149	551	1,8%	732	52	784	1,3%	1.335	724	611	1.089	87	7	152
PELARCO	252	61	313	1,0%	499	33	532	0,9%	845	481	364	577	72	6	190
SAN RAFAEL	230	70	300	1,0%	485	34	519	0,9%	819	464	355	446	80	16	277
PELLUHUE	232	72	304	1,0%	280	19	299	0,5%	603	320	283	371	25	6	201
LICANTEN	179	58	237	0,8%	392	37	429	0,7%	666	378	288	157	78	5	426
ROMERAL	253	74	327	1,1%	739	41	780	1,3%	1.107	603	504	496	131	17	463
LONGAVI	856	269	1.125	3,7%	1.740	141	1.881	3,1%	3.006	1.664	1.342	1.654	131	11	1.210
YERBAS BUENAS	455	128	583	1,9%	963	86	1.049	1,7%	1.632	859	773	976	129	8	519
EMPEDRADO	120	67	187	0,6%	189	25	214	0,4%	401	226	175	129	45	1	226
SAN CLEMENTE	1.023	329	1.352	4,5%	2.127	157	2.284	3,8%	3.636	2.011	1.625	1.716	360	57	1.503
CAUQUENES	1.406	341	1.747	5,8%	3.487	178	3.665	6,1%	5.412	3.215	2.197	4.230	166	23	993
MOLINA	805	232	1.037	3,5%	2.702	134	2.836	4,7%	3.873	2.259	1.614	2.247	469	81	1.076
RAUCO	228	59	287	1,0%	609	37	646	1,1%	933	515	418	570	98	8	257
TENO	657	193	850	2,8%	1.763	88	1.851	3,1%	2.701	1.522	1.179	1.281	244	15	1.161
VICHUQUEN	154	30	184	0,6%	234	16	250	0,4%	434	234	200	153	45	1	235
LINARES	2.098	537	2.635	8,8%	5.134	374	5.508	9,1%	8.143	4.803	3.340	6.877	621	76	568
RETIRO	550	184	734	2,4%	1.281	75	1.356	2,2%	2.090	1.080	1.010	1.497	213	6	374
VILLA ALEGRE	383	121	504	1,7%	1.116	57	1.173	1,9%	1.677	942	735	738	122	14	803
TALCA	4.580	1.457	6.037	20,1%	11.349	845	12.194	20,2%	18.231	11.514	6.717	12.123	2.125	735	3.248
MAULE	527	241	768	2,6%	1.107	102	1.209	2,0%	1.977	1.130	847	1.089	225	38	625
PENCAHUE	208	92	300	1,0%	527	32	559	0,9%	859	444	415	488	90	4	277
RIO CLARO	336	103	439	1,5%	791	40	831	1,4%	1.270	677	593	580	93	14	583

Distribución Regional Concesiones del Pilar Solidario - no incluye ex Pasis															
COMUNA	TOTAL PBS Y APS									GÉNERO		ORIGEN DE TRAMITACIÓN DEL BENEFICIO			
	PBSV	PBSI	Total PBS	% PBS	APSV	APSI	Total APS	%APS	Total PBS+APS	Femenino	Masculino	IPS	AFP	C. de Seguro	Municipio
CURICO	2.616	638	3.254	10,8%	7.011	469	7.480	12,4%	10.734	6.445	4.289	7.605	1.751	224	1.154
SAGRADA FAMILIA	426	108	534	1,8%	996	60	1.056	1,8%	1.590	838	752	821	205	49	515
HUALAÑE	328	83	411	1,4%	746	48	794	1,3%	1.205	655	550	819	112	2	272
CHANCO	285	118	403	1,3%	593	40	633	1,1%	1.036	552	484	902	35	4	95
CONSTITUCION	914	422	1.336	4,5%	2.179	143	2.322	3,9%	3.658	2.069	1.589	2.651	324	47	636
SAN JAVIER	1.018	249	1.267	4,2%	2.902	111	3.013	5,0%	4.280	2.435	1.845	3.431	315	72	462
COLBUN	406	161	567	1,9%	1.154	81	1.235	2,0%	1.802	992	810	950	131	15	706
PARRAL	1.111	336	1.447	4,8%	2.704	193	2.897	4,8%	4.344	2.425	1.919	3.443	778	21	102
<b>Totales</b>	<b>23.038</b>	<b>6.982</b>	<b>30.020</b>	<b>100%</b>	<b>56.531</b>	<b>3.748</b>	<b>60.279</b>	<b>100%</b>	<b>90.299</b>	<b>52.476</b>	<b>37.823</b>	<b>60.106</b>	<b>9.300</b>	<b>1.583</b>	<b>19.309</b>
<b>% respecto del total de concesiones</b>	<b>26%</b>	<b>8%</b>	<b>33%</b>		<b>63%</b>	<b>4%</b>	<b>67%</b>		<b>100%</b>	<b>58%</b>	<b>42%</b>	<b>67%</b>	<b>10%</b>	<b>2%</b>	<b>21%</b>

Fuente: Elaboración propia sobre la base de información del IPS. Información al 24 de agosto de 2015.

## 14.9. Biobío

Distribución Regional Solicitudes del Pilar Solidario - no incluye ex Pasis															
COMUNA	TOTAL PBS Y APS									GÉNERO		ORIGEN DE TRAMITACIÓN DEL BENEFICIO			
	PBSV	PBSI	Total PBS	% PBS	APSV	APSI	Total APS	%APS	Total PBS+APS	Femenino	Masculino	IPS	AFP	C. de Seguro	Municipio
CHIGUAYANTE	1.513	886	2.399	2,9%	4.552	287	4.839	3,7%	7.238	4.856	2.382	3.653	906	312	2.367
LOTA	1.211	812	2.023	2,4%	4.068	180	4.248	3,2%	6.271	4.074	2.197	5.143	295	96	737
HUALPEN	1.689	881	2.570	3,1%	6.151	286	6.437	4,9%	9.007	5.951	3.056	3.956	993	279	3.779
LOS ANGELES	4.230	2.672	6.902	8,2%	10.643	881	11.524	8,8%	18.426	11.495	6.931	10.991	2.248	550	4.637
LAJA	760	674	1.434	1,7%	1.511	162	1.673	1,3%	3.107	1.989	1.118	1.707	210	76	1.114
SANTA BARBARA	398	332	730	0,9%	836	82	918	0,7%	1.648	1.008	640	473	159	11	1.005
ALTO BIOBIO	94	89	183	0,2%	142	32	174	0,1%	357	181	176	111	71	1	174
CHILLAN VIEJO	479	496	975	1,2%	1.231	175	1.406	1,1%	2.381	1.547	834	1.434	326	50	571
PEMUCO	205	441	646	0,8%	528	73	601	0,5%	1.247	818	429	496	86	9	656
RANQUIL	187	207	394	0,5%	485	39	524	0,4%	918	543	375	486	87	12	333
SAN NICOLAS	290	514	804	1,0%	634	124	758	0,6%	1.562	988	574	625	127	15	795
CORONEL	2.277	1.540	3.817	4,5%	6.168	367	6.535	5,0%	10.352	6.930	3.422	6.816	801	235	2.500
HUALQUI	508	438	946	1,1%	1.215	100	1.315	1,0%	2.261	1.422	839	901	283	50	1.027
PENCO	904	840	1.744	2,1%	3.287	202	3.489	2,7%	5.233	3.508	1.725	2.596	658	193	1.786
SANTA JUANA	446	419	865	1,0%	849	60	909	0,7%	1.774	1.047	727	440	140	14	1.180
TALCAHUANO	3.008	1.832	4.840	5,8%	8.462	644	9.106	6,9%	13.946	9.637	4.309	8.489	2.395	345	2.717
LEBU	596	605	1.201	1,4%	1.565	92	1.657	1,3%	2.858	1.743	1.115	2.245	90	24	499
CONTULMO	196	259	455	0,5%	368	49	417	0,3%	872	496	376	325	35	4	508
LOS ALAMOS	374	417	791	0,9%	1.163	93	1.256	1,0%	2.047	1.199	848	1.037	99	23	888
TIRUA	286	308	594	0,7%	250	39	289	0,2%	883	542	341	276	39	2	566
ANTUCO	115	87	202	0,2%	288	18	306	0,2%	508	305	203	223	40	12	233
CABRERO	635	752	1.387	1,6%	1.931	133	2.064	1,6%	3.451	2.030	1.421	1.826	229	40	1.356
MULCHEN	793	841	1.634	1,9%	2.194	218	2.412	1,8%	4.046	2.475	1.571	2.609	395	69	973
NEGRETE	221	221	442	0,5%	664	79	743	0,6%	1.185	684	501	579	130	14	462
QUILACO	166	113	279	0,3%	302	26	328	0,2%	607	362	245	240	49	5	313
SAN ROSENDO	115	112	227	0,3%	260	26	286	0,2%	513	325	188	290	33	13	177
TUCAPEL	352	326	678	0,8%	1.086	87	1.173	0,9%	1.851	1.096	755	791	156	46	858
YUMBEL	699	909	1.608	1,9%	1.884	153	2.037	1,5%	3.645	2.188	1.457	3.206	224	34	181
CHILLAN	4.200	4.221	8.421	10,0%	11.790	1.389	13.179	10,0%	21.600	14.365	7.235	16.032	2.408	598	2.562
BULNES	547	669	1.216	1,4%	1.729	144	1.873	1,4%	3.089	1.945	1.144	2.722	193	40	134
COELEMU	505	679	1.184	1,4%	1.486	114	1.600	1,2%	2.784	1.698	1.086	2.514	136	25	109

Distribución Regional Solicitudes del Pilar Solidario - no incluye ex Pasis															
COMUNA	TOTAL PBS Y APS									GÉNERO		ORIGEN DE TRAMITACIÓN DEL BENEFICIO			
	PBSV	PBSI	Total PBS	% PBS	APSV	APSI	Total APS	%APS	Total PBS+APS	Femenino	Masculino	IPS	AFP	C. de Seguro	Municipio
COIHUECO	588	1.050	1.638	1,9%	1.222	172	1.394	1,1%	3.032	1.921	1.111	1.293	250	31	1.458
EL CARMEN	476	776	1.252	1,5%	664	133	797	0,6%	2.049	1.196	853	645	132	14	1.258
NINHUE	233	526	759	0,9%	372	87	459	0,3%	1.218	764	454	507	73	7	631
ÑIQUEN	430	647	1.077	1,3%	902	100	1.002	0,8%	2.079	1.295	784	923	173	7	976
PINTO	348	467	815	1,0%	651	86	737	0,6%	1.552	910	642	641	107	9	795
QUILLON	621	517	1.138	1,4%	1.237	95	1.332	1,0%	2.470	1.442	1.028	1.125	189	27	1.129
QUIRIHUE	339	455	794	0,9%	977	77	1.054	0,8%	1.848	1.094	754	1.576	103	20	149
SAN CARLOS	1.343	1.721	3.064	3,6%	4.106	487	4.593	3,5%	7.657	4.702	2.955	4.516	1.087	83	1.971
SAN IGNACIO	532	844	1.376	1,6%	913	191	1.104	0,8%	2.480	1.449	1.031	927	207	10	1.336
TREHUACO	165	243	408	0,5%	403	51	454	0,3%	862	485	377	435	39	2	386
YUNGAY	442	552	994	1,2%	1.337	109	1.446	1,1%	2.440	1.464	976	1.406	123	30	881
CONCEPCION	4.016	1.894	5.910	7,0%	11.985	759	12.744	9,7%	18.654	12.410	6.244	10.741	2.873	764	4.276
TOME	1.283	821	2.104	2,5%	4.579	232	4.811	3,7%	6.915	4.344	2.571	5.569	647	177	522
SAN PEDRO DE LA PAZ	1.485	917	2.402	2,9%	3.978	294	4.272	3,2%	6.674	4.452	2.222	3.572	1.039	260	1.803
FLORIDA	317	260	577	0,7%	714	49	763	0,6%	1.340	785	555	551	148	19	622
ARAUCO	819	927	1.746	2,1%	2.024	149	2.173	1,7%	3.919	2.406	1.513	2.376	198	49	1.296
CAÑETE	935	820	1.755	2,1%	2.125	133	2.258	1,7%	4.013	2.431	1.582	3.182	145	13	673
CURANILAHUE	693	838	1.531	1,8%	2.360	87	2.447	1,9%	3.978	2.501	1.477	3.722	125	38	93
COBQUECURA	233	265	498	0,6%	268	40	308	0,2%	806	449	357	276	52	3	475
PORTEZUELO	182	212	394	0,5%	409	62	471	0,4%	865	505	360	297	73	2	493
SAN FABIAN	122	144	266	0,3%	278	20	298	0,2%	564	329	235	212	83	7	262
NACIMIENTO	719	634	1.353	1,6%	1.647	152	1.799	1,4%	3.152	1.957	1.195	2.498	408	39	207
QUILLECO	354	268	622	0,7%	688	60	748	0,6%	1.370	798	572	625	123	38	584
<b>Totales</b>	<b>44.674</b>	<b>39.390</b>	<b>84.064</b>	<b>100,0%</b>	<b>121.561</b>	<b>9.979</b>	<b>131.540</b>	<b>1</b>	<b>215.604</b>	<b>137.536</b>	<b>78.068</b>	<b>130.847</b>	<b>22.438</b>	<b>4.846</b>	<b>57.473</b>
<b>% respecto del total de solicitudes</b>	<b>21%</b>	<b>18%</b>	<b>39%</b>		<b>56%</b>	<b>5%</b>	<b>61%</b>		<b>100%</b>	<b>64%</b>	<b>36%</b>	<b>61%</b>	<b>10%</b>	<b>2%</b>	<b>27%</b>

Fuente: Elaboración propia sobre la base de información del IPS. Información al 24 de agosto de 2015.

## Biobío

Distribución Regional Concesiones del Pilar Solidario - no incluye ex Pasis															
COMUNA	TOTAL PBS Y APS									GÉNERO		ORIGEN DE TRAMITACIÓN DEL BENEFICIO			
	PBSV	PBSI	Total PBS	% PBS	APSV	APSI	Total APS	%APS	Total PBS+APS	Femenino	Masculino	IPS	AFP	C. de Seguro	Municipio
CHIGUAYANTE	1.322	441	1.763	3,0%	3.814	202	4.016	3,6%	5.779	3.751	2.028	3.067	711	240	1.761
LOTA	1.005	310	1.315	2,3%	3.458	129	3.587	3,2%	4.902	3.045	1.857	4.102	241	74	485
HUALPEN	1.500	472	1.972	3,4%	5.158	184	5.342	4,8%	7.314	4.706	2.608	3.077	776	206	3.255
LOS ANGELES	3.901	1.539	5.440	9,4%	9.070	761	9.831	8,8%	15.271	9.199	6.072	9.284	1.901	414	3.672
LAJA	672	344	1.016	1,8%	1.327	139	1.466	1,3%	2.482	1.492	990	1.439	185	58	800
SANTA BARBARA	362	151	513	0,9%	769	65	834	0,7%	1.347	793	554	384	139	7	817
ALTO BIOBIO	91	52	143	0,2%	137	30	167	0,2%	310	151	159	97	68	1	144
CHILLAN VIEJO	437	232	669	1,2%	1.075	147	1.222	1,1%	1.891	1.160	731	1.164	276	45	406
PEMUCO	183	151	334	0,6%	476	65	541	0,5%	875	515	360	423	77	8	367
RANQUIL	179	93	272	0,5%	447	30	477	0,4%	749	420	329	425	75	12	237
SAN NICOLAS	278	175	453	0,8%	591	103	694	0,6%	1.147	669	478	527	112	14	494
CORONEL	2.008	696	2.704	4,7%	5.134	299	5.433	4,9%	8.137	5.241	2.896	5.511	634	173	1.819
HUALQUI	477	177	654	1,1%	1.066	79	1.145	1,0%	1.799	1.053	746	772	234	37	756
PENCO	836	284	1.120	1,9%	2.761	132	2.893	2,6%	4.013	2.550	1.463	2.103	521	154	1.235
SANTA JUANA	414	126	540	0,9%	742	47	789	0,7%	1.329	720	609	387	117	10	815
TALCAHUANO	2.611	894	3.505	6,1%	6.567	458	7.025	6,3%	10.530	6.994	3.536	6.565	1.606	267	2.092
LEBU	523	248	771	1,3%	1.309	67	1.376	1,2%	2.147	1.194	953	1.744	75	17	311
CONTULMO	172	57	229	0,4%	318	33	351	0,3%	580	289	291	252	34	4	290
LOS ALAMOS	332	158	490	0,8%	1.041	74	1.115	1,0%	1.605	867	738	871	90	16	628
TIRUA	280	109	389	0,7%	224	31	255	0,2%	644	352	292	227	32	2	383
ANTUCO	112	42	154	0,3%	256	17	273	0,2%	427	247	180	201	33	9	184
CABRERO	596	345	941	1,6%	1.745	113	1.858	1,7%	2.799	1.549	1.250	1.563	205	32	999
MULCHEN	701	397	1.098	1,9%	1.951	182	2.133	1,9%	3.231	1.854	1.377	2.152	349	55	675
NEGRETE	211	120	331	0,6%	593	68	661	0,6%	992	551	441	492	111	12	377
QUILACO	158	61	219	0,4%	287	22	309	0,3%	528	303	225	218	44	5	261
SAN ROSENDO	110	58	168	0,3%	229	20	249	0,2%	417	257	160	255	23	9	130
TUCAPEL	327	153	480	0,8%	989	76	1.065	1,0%	1.545	881	664	705	135	36	669
YUMBEL	664	377	1.041	1,8%	1.629	118	1.747	1,6%	2.788	1.553	1.235	2.467	186	27	108
CHILLAN	3.757	2.026	5.783	10,0%	9.938	1.155	11.093	10,0%	16.876	10.694	6.182	12.540	2.034	486	1.816
BULNES	499	278	777	1,3%	1.469	105	1.574	1,4%	2.351	1.395	956	2.090	156	30	75
COELEMU	483	291	774	1,3%	1.350	95	1.445	1,3%	2.219	1.264	955	2.000	118	18	83

Distribución Regional Concesiones del Pilar Solidario - no incluye ex Pasis															
COMUNA	TOTAL PBS Y APS									GÉNERO		ORIGEN DE TRAMITACIÓN DEL BENEFICIO			
	PBSV	PBSI	Total PBS	% PBS	APSV	APSI	Total APS	%APS	Total PBS+APS	Femenino	Masculino	IPS	AFP	C. de Seguro	Municipio
COIHUECO	542	399	941	1,6%	1.067	155	1.222	1,1%	2.163	1.240	923	1.075	216	24	848
EL CARMEN	460	296	756	1,3%	630	119	749	0,7%	1.505	815	690	552	123	11	819
NINHUE	219	185	404	0,7%	342	73	415	0,4%	819	450	369	395	68	3	353
ÑIQUEN	400	266	666	1,2%	772	90	862	0,8%	1.528	858	670	750	161	6	611
PINTO	326	184	510	0,9%	599	70	669	0,6%	1.179	640	539	525	93	9	552
QUILLON	582	236	818	1,4%	1.112	73	1.185	1,1%	2.003	1.099	904	1.002	157	22	822
QUIRIHUE	320	191	511	0,9%	911	65	976	0,9%	1.487	830	657	1.286	89	17	95
SAN CARLOS	1.236	730	1.966	3,4%	3.569	428	3.997	3,6%	5.963	3.422	2.541	3.731	938	69	1.225
SAN IGNACIO	511	350	861	1,5%	852	166	1.018	0,9%	1.879	1.028	851	799	190	10	880
TREHUACO	165	112	277	0,5%	384	40	424	0,4%	701	351	350	390	37	2	272
YUNGAY	421	208	629	1,1%	1.245	82	1.327	1,2%	1.956	1.100	856	1.194	106	30	626
CONCEPCION	3.511	955	4.466	7,7%	9.612	524	10.136	9,1%	14.602	9.378	5.224	8.743	2.198	589	3.072
TOME	1.180	353	1.533	2,6%	3.899	187	4.086	3,7%	5.619	3.404	2.215	4.570	541	133	375
SAN PEDRO DE LA PAZ	1.298	466	1.764	3,0%	3.241	241	3.482	3,1%	5.246	3.379	1.867	2.874	841	192	1.339
FLORIDA	306	116	422	0,7%	656	41	697	0,6%	1.119	607	512	494	139	14	472
ARAUCO	739	310	1.049	1,8%	1.753	99	1.852	1,7%	2.901	1.621	1.280	1.926	173	43	759
CAÑETE	871	256	1.127	1,9%	1.841	109	1.950	1,8%	3.077	1.715	1.362	2.544	123	10	400
CURANILAHUE	599	289	888	1,5%	1.954	62	2.016	1,8%	2.904	1.679	1.225	2.685	102	30	87
COBQUECURA	225	99	324	0,6%	256	38	294	0,3%	618	314	304	254	47	3	314
PORTEZUELO	176	100	276	0,5%	384	54	438	0,4%	714	396	318	260	66	2	386
SAN FABIAN	112	57	169	0,3%	248	20	268	0,2%	437	234	203	176	78	4	179
NACIMIENTO	653	316	969	1,7%	1.430	119	1.549	1,4%	2.518	1.455	1.063	2.019	335	31	133
QUILLECO	338	140	478	0,8%	621	50	671	0,6%	1.149	637	512	550	108	32	459
<b>Totales</b>	<b>40.391</b>	<b>17.471</b>	<b>57.862</b>	<b>100%</b>	<b>103.298</b>	<b>7.951</b>	<b>111.249</b>	<b>100%</b>	<b>169.111</b>	<b>102.361</b>	<b>66.750</b>	<b>105.898</b>	<b>18.227</b>	<b>3.764</b>	<b>41.222</b>
<b>% respecto del total de concesiones</b>	<b>24%</b>	<b>10%</b>	<b>34%</b>		<b>61%</b>	<b>5%</b>	<b>66%</b>		<b>100%</b>	<b>61%</b>	<b>39%</b>	<b>63%</b>	<b>11%</b>	<b>2%</b>	<b>24%</b>

Fuente: Elaboración propia sobre la base de información del IPS. Información al 24 de agosto de 2015.

## 14.10. Araucanía

Distribución Regional Solicitudes del Pilar Solidario - no incluye ex Pasis															
COMUNA	TOTAL PBS Y APS									GÉNERO		ORIGEN DE TRAMITACIÓN DEL BENEFICIO			
	PBSV	PBSI	Total PBS	% PBS	APSV	APSI	Total APS	%APS	Total PBS+APS	Femenino	Masculino	IPS	AFP	C. de Seguro	Municipio
CARAHUE	1.083	960	2.043	4,8%	1.218	120	1.338	2,4%	3.381	1.994	1.387	2.812	210	29	330
CURARREHUE	364	178	542	1,3%	206	25	231	0,4%	773	420	353	337	80	1	355
PITRUFQUEN	877	487	1.364	3,2%	1.602	114	1.716	3,1%	3.080	1.904	1.176	2.763	251	61	5
TEODORO SCHMIDT	663	389	1.052	2,5%	626	54	680	1,2%	1.732	970	762	1.336	179	25	192
VILLARRICA	1.453	738	2.191	5,2%	3.300	219	3.519	6,4%	5.710	3.478	2.232	4.285	826	77	522
COLLIPULLI	558	468	1.026	2,4%	1.377	116	1.493	2,7%	2.519	1.624	895	2.058	186	27	248
TRAIQUEN	630	455	1.085	2,6%	1.649	98	1.747	3,2%	2.832	1.800	1.032	2.373	192	40	227
TEMUCO	5.674	2.814	8.488	20,1%	14.164	960	15.124	27,6%	23.612	15.459	8.153	16.117	3.521	1.158	2.816
CUNCO	802	475	1.277	3,0%	1.206	84	1.290	2,4%	2.567	1.549	1.018	2.044	176	18	329
FREIRE	775	442	1.217	2,9%	1.283	113	1.396	2,5%	2.613	1.547	1.066	2.225	328	58	2
GALVARINO	410	464	874	2,1%	537	65	602	1,1%	1.476	882	594	458	144	9	865
LAUTARO	890	630	1.520	3,6%	1.905	152	2.057	3,7%	3.577	2.330	1.247	3.149	346	79	3
MELIPEUCO	307	162	469	1,1%	271	29	300	0,5%	769	429	340	218	71	4	476
PADRE LAS CASAS	1.580	1.207	2.787	6,6%	2.517	307	2.824	5,1%	5.611	3.483	2.128	3.715	745	178	973
PERQUENCO	153	127	280	0,7%	319	24	343	0,6%	623	385	238	320	81	15	207
PUCON	567	282	849	2,0%	936	65	1.001	1,8%	1.850	1.109	741	791	204	20	835
SAAVEDRA	459	448	907	2,2%	423	81	504	0,9%	1.411	807	604	473	151	18	769
TOLTEN	385	330	715	1,7%	443	53	496	0,9%	1.211	701	510	955	138	7	111
VILCUN	662	447	1.109	2,6%	1.396	96	1.492	2,7%	2.601	1.550	1.051	1.754	252	52	543
CHOLCHOL	386	280	666	1,6%	365	63	428	0,8%	1.094	600	494	419	120	15	540
ANGOL	1.241	842	2.083	4,9%	3.471	264	3.735	6,8%	5.818	3.750	2.068	4.534	620	89	575
CURACAUTIN	591	255	846	2,0%	1.466	65	1.531	2,8%	2.377	1.397	980	1.644	155	46	532
ERCILLA	202	175	377	0,9%	445	23	468	0,9%	845	517	328	453	75	5	312

Distribución Regional Solicitudes del Pilar Solidario - no incluye ex Pasis															
COMUNA	TOTAL PBS Y APS									GÉNERO		ORIGEN DE TRAMITACIÓN DEL BENEFICIO			
	PBSV	PBSI	Total PBS	% PBS	APSV	APSI	Total APS	%APS	Total PBS+APS	Femenino	Masculino	IPS	AFF	C. de Seguro	Municipio
LOS SAUCES	239	193	432	1,0%	473	31	504	0,9%	936	588	348	474	97	4	361
LUMACO	317	264	581	1,4%	367	48	415	0,8%	996	611	385	396	95	4	501
RENAICO	236	239	475	1,1%	634	67	701	1,3%	1.176	760	416	656	133	24	363
VICTORIA	1.001	671	1.672	4,0%	2.826	150	2.976	5,4%	4.648	2.911	1.737	4.174	267	60	147
NUEVA IMPERIAL	1.054	729	1.783	4,2%	1.630	128	1.758	3,2%	3.541	2.090	1.451	2.822	326	61	332
GORBEA	538	365	903	2,1%	1.331	91	1.422	2,6%	2.325	1.370	955	2.161	134	29	1
PUREN	409	486	895	2,1%	689	57	746	1,4%	1.641	1.069	572	1.178	103	8	352
LONQUIMAY	317	261	578	1,4%	331	52	383	0,7%	961	577	384	283	94	9	575
LONCOCHE	641	436	1.077	2,6%	1.532	116	1.648	3,0%	2.725	1.612	1.113	2.381	265	51	28
<b>Totales</b>	<b>25.464</b>	<b>16.699</b>	<b>42.163</b>	<b>100%</b>	<b>50.938</b>	<b>3.930</b>	<b>54.868</b>	<b>100%</b>	<b>97.031</b>	<b>60.273</b>	<b>36.758</b>	<b>69.758</b>	<b>10.565</b>	<b>2.281</b>	<b>14.427</b>
<b>% respecto del total de solicitudes</b>	<b>26%</b>	<b>17%</b>	<b>43,5%</b>		<b>52%</b>	<b>4%</b>	<b>57%</b>		<b>100%</b>	<b>62%</b>	<b>38%</b>	<b>72%</b>	<b>11%</b>	<b>2%</b>	<b>15%</b>

Fuente: Elaboración propia sobre la base de información del IPS. Información al 24 de agosto de 2015.

## Araucanía

Distribución Regional Concesiones del Pilar Solidario - no incluye ex Pasis															
COMUNA	TOTAL PBS Y APS									GÉNERO		ORIGEN DE TRAMITACIÓN DEL BENEFICIO			
	PBSV	PBSI	Total PBS	% PBS	APSV	APSI	Total APS	%APS	Total PBS+APS	Femenino	Masculino	IPS	AFP	C. de Seguro	Municipio
CARAHUE	1.039	345	1.384	4,5%	1.094	100	1.194	2,5%	2.578	1.412	1.166	2.146	185	23	224
CURARREHUE	351	76	427	1,4%	196	17	213	0,5%	640	329	311	275	70	-	295
PITRUFQUEN	814	216	1.030	3,3%	1.379	84	1.463	3,1%	2.493	1.474	1.019	2.223	220	47	3
TEODORO SCHMIDT	640	169	809	2,6%	544	44	588	1,3%	1.397	737	660	1.083	158	22	134
VILLARRICA	1.344	347	1.691	5,5%	2.846	175	3.021	6,4%	4.712	2.773	1.939	3.512	725	53	422
COLLIPULLI	514	196	710	2,3%	1.256	84	1.340	2,9%	2.050	1.275	775	1.659	163	21	207
TRAIQUEN	569	177	746	2,4%	1.376	78	1.454	3,1%	2.200	1.314	886	1.869	161	27	143
TEMUCO	5.120	1.518	6.638	21,4%	11.492	752	12.244	26,1%	18.882	11.984	6.898	12.959	2.787	841	2.295
CUNCO	750	199	949	3,1%	1.076	69	1.145	2,4%	2.094	1.212	882	1.707	155	16	216
FREIRE	724	196	920	3,0%	1.159	90	1.249	2,7%	2.169	1.201	968	1.831	293	44	1
GALVARINO	394	168	562	1,8%	502	55	557	1,2%	1.119	620	499	369	136	7	607
LAUTARO	831	255	1.086	3,5%	1.635	123	1.758	3,7%	2.844	1.752	1.092	2.485	307	50	2
MELIPEUCO	304	66	370	1,2%	239	26	265	0,6%	635	338	297	180	69	4	382
PADRE LAS CASAS	1.501	533	2.034	6,6%	2.202	254	2.456	5,2%	4.490	2.625	1.865	2.946	654	142	748
PERQUENCO	143	44	187	0,6%	290	18	308	0,7%	495	286	209	263	76	11	145
PUCON	511	106	617	2,0%	794	46	840	1,8%	1.457	865	592	627	177	12	641
SAAVEDRA	445	177	622	2,0%	386	72	458	1,0%	1.080	572	508	366	142	12	560
TOLTEN	364	128	492	1,6%	396	43	439	0,9%	931	507	424	717	128	6	80
VILCUN	619	213	832	2,7%	1.223	89	1.312	2,8%	2.144	1.242	902	1.475	214	41	414
CHOLCHOL	370	114	484	1,6%	334	50	384	0,8%	868	444	424	345	109	13	401
ANGOL	1.123	360	1.483	4,8%	2.921	212	3.133	6,7%	4.616	2.852	1.764	3.609	523	67	417
CURACAUTIN	537	130	667	2,2%	1.285	52	1.337	2,9%	2.004	1.153	851	1.401	137	34	432

Distribución Regional Concesiones del Pilar Solidario - no incluye ex Pasis															
COMUNA	TOTAL PBS Y APS									GÉNERO		ORIGEN DE TRAMITACIÓN DEL BENEFICIO			
	PBSV	PBSI	Total PBS	% PBS	APSV	APSI	Total APS	%APS	Total PBS+APS	Femenino	Masculino	IPS	AFP	C. de Seguro	Municipio
ERCILLA	195	67	262	0,8%	398	14	412	0,9%	674	399	275	383	66	4	221
LOS SAUCES	226	63	289	0,9%	426	24	450	1,0%	739	431	308	420	92	3	224
LUMACO	308	115	423	1,4%	338	39	377	0,8%	800	456	344	335	85	3	377
RENAICO	222	81	303	1,0%	562	52	614	1,3%	917	554	363	552	126	18	221
VICTORIA	916	318	1.234	4,0%	2.410	116	2.526	5,4%	3.760	2.274	1.486	3.379	225	42	114
NUEVA IMPERIAL	1.009	307	1.316	4,3%	1.458	114	1.572	3,4%	2.888	1.626	1.262	2.290	283	50	265
GORBEA	483	150	633	2,0%	1.202	75	1.277	2,7%	1.910	1.081	829	1.771	116	22	1
PUREN	378	174	552	1,8%	645	49	694	1,5%	1.246	743	503	934	93	7	212
LONQUIMAY	304	114	418	1,4%	297	39	336	0,7%	754	425	329	235	85	3	431
LONCOCHE	609	171	780	2,5%	1.380	93	1.473	3,1%	2.253	1.284	969	1.956	227	44	26
<b>Totales</b>	<b>23.657</b>	<b>7.293</b>	<b>30.950</b>	<b>100%</b>	<b>43.741</b>	<b>3.148</b>	<b>46.889</b>	<b>100%</b>	<b>77.839</b>	<b>46.240</b>	<b>31.599</b>	<b>56.302</b>	<b>8.987</b>	<b>1.689</b>	<b>10.861</b>
<b>% respecto del total de concesiones</b>	<b>30%</b>	<b>9%</b>	<b>40%</b>		<b>56%</b>	<b>4%</b>	<b>60%</b>		<b>100%</b>	<b>59%</b>	<b>41%</b>	<b>72%</b>	<b>12%</b>	<b>2%</b>	<b>14%</b>

Fuente: Elaboración propia sobre la base de información del IPS. Información al 24 de agosto de 2015.

## 14.11. Los Ríos

Distribución Regional Solicitudes del Pilar Solidario - no incluye ex Pasis															
COMUNA	TOTAL PBS Y APS									GÉNERO		ORIGEN DE TRAMITACIÓN DEL BENEFICIO			
	PBSV	PBSI	Total PBS	% PBS	APSV	APSI	Total APS	%APS	Total PBS+APS	Femenino	Masculino	IPS	AFP	C. de Seguro	Municipio
VALDIVIA	3.019	1.766	4.785	30,7%	9.572	861	10.433	39,5%	15.218	9.916	5.302	10.752	2.714	773	978
CORRAL	128	97	225	1,4%	379	35	414	1,6%	639	360	279	297	93	7	242
LANCO	472	346	818	5,2%	1.089	133	1.222	4,6%	2.040	1.244	796	1.587	141	21	291
LOS LAGOS	525	383	908	5,8%	1.282	135	1.417	5,4%	2.325	1.405	920	1.841	295	48	141
MAFIL	183	146	329	2,1%	526	58	584	2,2%	913	542	371	472	130	15	296
SAN JOSE DE LA MARIQUINA	549	404	953	6,1%	1.106	176	1.282	4,9%	2.235	1.320	915	1.981	228	25	1
PAILLACO	628	503	1.131	7,3%	1.599	157	1.756	6,7%	2.887	1.800	1.087	2.579	253	51	4
PANGUIPULLI	1.031	746	1.777	11,4%	1.707	267	1.974	7,5%	3.751	2.374	1.377	2.916	355	39	441
LA UNION	1.121	616	1.737	11,1%	3.098	333	3.431	13,0%	5.168	3.170	1.998	3.921	790	155	302
FUTRONO	418	270	688	4,4%	676	78	754	2,9%	1.442	857	585	788	132	21	500
LAGO RANCO	329	201	530	3,4%	449	80	529	2,0%	1.059	602	457	404	138	8	509
RIO BUENO	1.096	614	1.710	11,0%	2.327	278	2.605	9,9%	4.315	2.529	1.786	3.155	502	96	562
<b>Totales</b>	<b>9.499</b>	<b>6.092</b>	<b>15.591</b>	<b>100%</b>	<b>23.810</b>	<b>2.591</b>	<b>26.401</b>	<b>100%</b>	<b>41.992</b>	<b>26.119</b>	<b>15.873</b>	<b>30.693</b>	<b>5.771</b>	<b>1.259</b>	<b>4.267</b>
<b>% respecto del total de solicitudes</b>	<b>23%</b>	<b>15%</b>	<b>37%</b>		<b>57%</b>	<b>6%</b>	<b>63%</b>		<b>100%</b>	<b>62%</b>	<b>38%</b>	<b>73%</b>	<b>14%</b>	<b>3%</b>	<b>10%</b>

Fuente: Elaboración propia sobre la base de información del IPS. Información al 24 de agosto de 2015.

## Los Ríos

Distribución Regional Concesiones del Pilar Solidario - no incluye ex Pasis															
COMUNA	TOTAL PBS Y APS								TOTAL	GÉNERO		ORIGEN DE TRAMITACIÓN DEL BENEFICIO			
	PBSV	PBSI	Total PBS	% PBS	APSV	APSI	Total APS	%APS	Total PBS+APS	Femenino	Masculino	IPS	AFP	C. de Seguro	Municipio
VALDIVIA	2.810	1.320	4.130	31,7%	8.229	708	8.937	39,5%	13.067	8.404	4.663	9.296	2.300	610	860
CORRAL	118	59	177	1,4%	336	28	364	1,6%	541	295	246	251	78	5	207
LANCO	442	209	651	5,0%	963	107	1.070	4,7%	1.721	1.003	718	1.347	117	19	238
LOS LAGOS	504	257	761	5,8%	1.155	111	1.266	5,6%	2.027	1.209	818	1.613	265	34	115
MAFIL	161	80	241	1,9%	474	51	525	2,3%	766	441	325	391	113	9	253
SAN JOSE DE LA MARIQUINA	525	248	773	5,9%	976	145	1.121	5,0%	1.894	1.087	807	1.678	196	19	1
PAILLACO	582	318	900	6,9%	1.338	127	1.465	6,5%	2.365	1.416	949	2.104	221	38	2
PANGUIPULLI	972	498	1.470	11,3%	1.428	219	1.647	7,3%	3.117	1.880	1.237	2.391	303	29	394
LA UNION	1.034	437	1.471	11,3%	2.594	283	2.877	12,7%	4.348	2.591	1.757	3.293	673	120	262
FUTRONO	384	181	565	4,3%	588	67	655	2,9%	1.220	704	516	672	109	15	423
LAGO RANCO	318	132	450	3,5%	393	72	465	2,1%	915	506	409	345	131	8	431
RIO BUENO	1.019	414	1.433	11,0%	1.996	238	2.234	9,9%	3.667	2.089	1.578	2.737	442	70	418
<b>Totales</b>	<b>8.869</b>	<b>4.153</b>	<b>13.022</b>	<b>100%</b>	<b>20.470</b>	<b>2.156</b>	<b>22.626</b>	<b>100%</b>	<b>35.648</b>	<b>21.625</b>	<b>14.023</b>	<b>26.118</b>	<b>4.948</b>	<b>976</b>	<b>3.604</b>
<b>% respecto del total de concesiones</b>	<b>25%</b>	<b>12%</b>	<b>37%</b>		<b>57%</b>	<b>6%</b>	<b>63%</b>		<b>100%</b>	<b>61%</b>	<b>39%</b>	<b>73%</b>	<b>14%</b>	<b>3%</b>	<b>10%</b>

Fuente: Elaboración propia sobre la base de información del IPS. Información al 24 de agosto de 2015.

## 14.12. Los Lagos

Distribución Regional Solicitudes del Pilar Solidario - no incluye ex Pasis															
COMUNA	TOTAL PBS Y APS									GÉNERO		ORIGEN DE TRAMITACIÓN DEL BENEFICIO			
	PBSV	PBSI	Total PBS	% PBS	APSV	APSI	Total APS	%APS	Total PBS+APS	Femenino	Masculino	IPS	AFP	C. de Seguro	Municipio
CALBUCO	1.119	559	1.678	5,8%	1.165	128	1.293	3,0%	2.971	1.723	1.248	2.260	329	27	355
PUERTO VARAS	628	310	938	3,2%	1.800	99	1.899	4,3%	2.837	1.709	1.128	2.003	339	85	410
QUELLON	476	268	744	2,6%	783	97	880	2,0%	1.624	912	712	1.302	240	4	78
QUINCHAO	333	220	553	1,9%	357	30	387	0,9%	940	546	394	437	80	-	423
PURRANQUE	579	371	950	3,3%	1.738	159	1.897	4,3%	2.847	1.671	1.176	2.124	304	133	286
RIO NEGRO	414	372	786	2,7%	885	136	1.021	2,3%	1.807	1.121	686	793	220	51	743
FUTALEUFU	83	24	107	0,4%	111	3	114	0,3%	221	122	99	215	4	1	1
PUERTO MONTT	3.970	1.880	5.850	20,1%	8.686	891	9.577	21,9%	15.427	9.458	5.969	11.145	2.788	540	954
COCHAMO	169	61	230	0,8%	133	14	147	0,3%	377	197	180	87	50	3	237
MAULLIN	698	446	1.144	3,9%	589	69	658	1,5%	1.802	978	824	1.676	87	13	26
ANCUD	885	533	1.418	4,9%	2.909	201	3.110	7,1%	4.528	2.606	1.922	3.980	492	28	28
PUQUELDON	141	113	254	0,9%	198	26	224	0,5%	478	313	165	176	84	-	218
QUEILEN	141	87	228	0,8%	224	21	245	0,6%	473	283	190	329	93	-	51
PUYEHUE	330	205	535	1,8%	665	102	767	1,8%	1.302	798	504	664	186	35	417
SAN JUAN DE LA COSTA	387	301	688	2,4%	267	69	336	0,8%	1.024	540	484	336	115	5	568
CHAITEN	106	29	135	0,5%	85	9	94	0,2%	229	118	111	144	19	2	64
HUALAIHUE	254	186	440	1,5%	245	57	302	0,7%	742	396	346	255	87	7	393
OSORNO	3.317	1.812	5.129	17,6%	9.485	1.108	10.593	24,2%	15.722	10.245	5.477	10.395	2.946	987	1.394
SAN PABLO	340	226	566	1,9%	656	93	749	1,7%	1.315	749	566	504	134	30	647
PUERTO OCTAY	208	140	348	1,2%	426	45	471	1,1%	819	461	358	454	114	35	216
FRUTILLAR	408	237	645	2,2%	1.088	68	1.156	2,6%	1.801	1.035	766	1.475	161	44	121
FRESIA	450	236	686	2,4%	682	61	743	1,7%	1.429	845	584	1.020	127	14	268
LLANQUIHUE	351	283	634	2,2%	1.159	71	1.230	2,8%	1.864	1.121	743	1.240	156	54	414

Distribución Regional Solicitudes del Pilar Solidario - no incluye ex Pasis															
COMUNA	TOTAL PBS Y APS									GÉNERO		ORIGEN DE TRAMITACIÓN DEL BENEFICIO			
	PBSV	PBSI	Total PBS	% PBS	APSV	APSI	Total APS	%APS	Total PBS+APS	Femenino	Masculino	IPS	AFP	C. de Seguro	Municipio
LOS MUERMOS	786	486	1.272	4,4%	789	71	860	2,0%	2.132	1.136	996	1.737	164	14	217
CASTRO	885	537	1.422	4,9%	2.627	189	2.816	6,4%	4.238	2.630	1.608	3.463	723	12	40
CHONCHI	336	174	510	1,8%	783	53	836	1,9%	1.346	810	536	856	224	2	264
DALCAHUE	333	141	474	1,6%	515	73	588	1,3%	1.062	604	458	517	227	2	316
CURACO DE VELEZ	113	45	158	0,5%	253	22	275	0,6%	433	263	170	207	75	1	150
QUEMCHI	296	159	455	1,6%	328	36	364	0,8%	819	431	388	392	133	3	291
PALENA	76	13	89	0,3%	119	3	122	0,3%	211	108	103	161	4	3	43
<b>Totales</b>	<b>18.612</b>	<b>10.454</b>	<b>29.066</b>	<b>100%</b>	<b>39.750</b>	<b>4.004</b>	<b>43.754</b>	<b>100%</b>	<b>72.820</b>	<b>43.929</b>	<b>28.891</b>	<b>50.347</b>	<b>10.705</b>	<b>2.135</b>	<b>9.633</b>
<b>% respecto del total de solicitudes</b>	<b>26%</b>	<b>14%</b>	<b>40%</b>		<b>55%</b>	<b>5%</b>	<b>60%</b>		<b>100%</b>	<b>60%</b>	<b>40%</b>	<b>69%</b>	<b>15%</b>	<b>3%</b>	<b>13%</b>

Fuente: Elaboración propia sobre la base de información del IPS. Información al 24 de agosto de 2015.

## Los Lagos

Distribución Regional Concesiones del Pilar Solidario - no incluye ex Pasis															
COMUNA	TOTAL PBS Y APS									GÉNERO		ORIGEN DE TRAMITACIÓN DEL BENEFICIO			
	PBSV	PBSI	Total PBS	% PBS	APSV	APSI	Total APS	%APS	Total PBS+APS	Femenino	Masculino	IPS	AFP	C. de Seguro	Municipio
CALBUCO	1.068	251	1.319	5,7%	994	107	1.101	2,9%	2.420	1.354	1.066	1.780	283	20	337
PUERTO VARAS	571	163	734	3,2%	1.554	80	1.634	4,3%	2.368	1.375	993	1.651	287	66	364
QUELLON	454	116	570	2,5%	700	82	782	2,1%	1.352	737	615	1.077	216	2	57
QUINCHAO	324	88	412	1,8%	312	25	337	0,9%	749	432	317	345	69	-	335
PURRANQUE	545	259	804	3,5%	1.589	130	1.719	4,6%	2.523	1.458	1.065	1.894	279	109	241
RIO NEGRO	391	232	623	2,7%	819	117	936	2,5%	1.559	951	608	674	199	43	643
FUTALEUFU	83	10	93	0,4%	99	3	102	0,3%	195	107	88	192	3	-	-
PUERTO MONTT	3.669	1.052	4.721	20,3%	7.305	685	7.990	21,2%	12.711	7.621	5.090	9.060	2.415	420	816
COCHAMO	164	34	198	0,9%	117	13	130	0,3%	328	168	160	74	43	2	209
MAULLIN	669	179	848	3,7%	541	54	595	1,6%	1.443	741	702	1.329	79	12	23
ANCUD	838	231	1.069	4,6%	2.536	147	2.683	7,1%	3.752	2.071	1.681	3.275	430	22	25
PUQUELDON	137	42	179	0,8%	174	21	195	0,5%	374	237	137	148	71	-	155
QUEILEN	137	40	177	0,8%	209	18	227	0,6%	404	225	179	273	86	-	45
PUYEHUE	284	139	423	1,8%	595	75	670	1,8%	1.093	646	447	522	171	30	370
SAN JUAN DE LA COSTA	376	176	552	2,4%	244	57	301	0,8%	853	439	414	293	109	3	448
CHAITEN	96	17	113	0,5%	80	4	84	0,2%	197	103	94	123	17	2	55
HUALAIHUE	248	83	331	1,4%	218	31	249	0,7%	580	295	285	196	77	7	300
OSORNO	3.081	1.367	4.448	19,2%	8.249	894	9.143	24,3%	13.591	8.753	4.838	9.008	2.514	820	1.249
SAN PABLO	329	160	489	2,1%	592	78	670	1,8%	1.159	649	510	433	126	25	575
PUERTO OCTAY	185	106	291	1,3%	373	42	415	1,1%	706	391	315	389	103	27	187
FRUTILLAR	376	107	483	2,1%	970	51	1.021	2,7%	1.504	838	666	1.228	134	32	110
FRESIA	409	107	516	2,2%	612	45	657	1,7%	1.173	680	493	829	100	14	230

Distribución Regional Concesiones del Pilar Solidario - no incluye ex Pasis															
COMUNA	TOTAL PBS Y APS									GÉNERO		ORIGEN DE TRAMITACIÓN DEL BENEFICIO			
	PBSV	PBSI	Total PBS	% PBS	APSV	APSI	Total APS	%APS	Total PBS+APS	Femenino	Masculino	IPS	AFP	C. de Seguro	Municipio
LLANQUIHUE	313	116	429	1,8%	1.000	56	1.056	2,8%	1.485	871	614	989	134	40	322
LOS MUERMOS	733	210	943	4,1%	690	62	752	2,0%	1.695	867	828	1.376	143	11	165
CASTRO	813	275	1.088	4,7%	2.163	147	2.310	6,1%	3.398	2.049	1.349	2.769	585	10	34
CHONCHI	321	99	420	1,8%	718	35	753	2,0%	1.173	694	479	748	201	1	223
DALCAHUE	321	71	392	1,7%	464	58	522	1,4%	914	510	404	456	202	2	254
CURACO DE VELEZ	110	14	124	0,5%	225	19	244	0,6%	368	215	153	176	70	-	122
QUEMCHI	289	66	355	1,5%	294	25	319	0,8%	674	344	330	316	118	3	237
PALENA	72	6	78	0,3%	100	3	103	0,3%	181	91	90	135	4	1	41
<b>Totales</b>	<b>17.406</b>	<b>5.816</b>	<b>23.222</b>	<b>100%</b>	<b>34.536</b>	<b>3.164</b>	<b>37.700</b>	<b>100%</b>	<b>60.922</b>	<b>35.912</b>	<b>25.010</b>	<b>41.758</b>	<b>9.268</b>	<b>1.724</b>	<b>8.172</b>
<b>% respecto del total de concesiones</b>	<b>29%</b>	<b>10%</b>	<b>38%</b>		<b>57%</b>	<b>5%</b>	<b>62%</b>		<b>100%</b>	<b>59%</b>	<b>41%</b>	<b>69%</b>	<b>15%</b>	<b>3%</b>	<b>13%</b>

Fuente: Elaboración propia sobre la base de información del IPS. Información al 24 de agosto de 2015.

### 14.13. Aysén

Distribución Regional Solicitudes del Pilar Solidario - no incluye ex Pasis															
COMUNA	TOTAL PBS Y APS									GÉNERO		ORIGEN DE TRAMITACIÓN DEL BENEFICIO			
	PBSV	PBSI	Total PBS	% PBS	APSV	APSI	Total APS	%APS	Total PBS+APS	Femenino	Masculino	IPS	AFP	C. de Seguro	Municipio
COYHAIQUE	910	537	1.447	52,9%	2.479	247	2.726	56,9%	4.173	2.432	1.741	3.174	725	87	187
LAGO VERDE	29	8	37	1,4%	45	1	46	1,0%	83	38	45	39	12	-	32
PUERTO AYSEN	369	173	542	19,8%	1.073	91	1.164	24,3%	1.706	925	781	1.271	235	8	192
CISNES	75	29	104	3,8%	205	20	225	4,7%	329	150	179	279	33	1	16
GUAITECAS	26	9	35	1,3%	31	3	34	0,7%	69	27	42	20	13	-	36
COCHRANE	104	29	133	4,9%	102	9	111	2,3%	244	111	133	237	7	-	-
OHIGGINS	4	1	5	0,2%	12	-	12	0,3%	17	5	12	7	3	-	7
TORTEL	8	2	10	0,4%	16	2	18	0,4%	28	14	14	24	1	-	3
CHILE CHICO	274	71	345	12,6%	278	27	305	6,4%	650	338	312	635	15	-	-
RIO IBAÑEZ	62	14	76	2,8%	138	15	153	3,2%	229	126	103	140	37	1	51
<b>Totales</b>	<b>1.861</b>	<b>873</b>	<b>2.734</b>	<b>100%</b>	<b>4.379</b>	<b>415</b>	<b>4.794</b>	<b>100%</b>	<b>7.528</b>	<b>4.166</b>	<b>3.362</b>	<b>5.826</b>	<b>1.081</b>	<b>97</b>	<b>524</b>
<b>% respecto del total de solicitudes</b>	<b>25%</b>	<b>12%</b>	<b>36%</b>		<b>58%</b>	<b>6%</b>	<b>64%</b>		<b>100%</b>	<b>55%</b>	<b>45%</b>	<b>77%</b>	<b>14%</b>	<b>1%</b>	<b>7%</b>

Fuente: Elaboración propia sobre la base de información del IPS. Información al 24 de agosto de 2015.

## Aysén

Distribución Regional Concesiones del Pilar Solidario - no incluye ex Pasis															
COMUNA	TOTAL PBS Y APS								TOTAL	GÉNERO		ORIGEN DE TRAMITACIÓN DEL BENEFICIO			
	PBSV	PBSI	Total PBS	% PBS	APSV	APSI	Total APS	%APS	Total PBS+APS	Femenino	Masculino	IPS	AFP	C. de Seguro	Municipio
COYHAIQUE	808	241	1.049	49,7%	2.019	186	2.205	56,2%	3.254	1.836	1.418	2.457	576	53	168
LAGO VERDE	28	3	31	1,5%	39	1	40	1,0%	71	32	39	35	8	-	28
PUERTO AYSÉN	342	91	433	20,5%	900	66	966	24,6%	1.399	729	670	1.060	180	7	152
CISNES	71	12	83	3,9%	159	13	172	4,4%	255	111	144	218	25	1	11
GUAITECAS	26	4	30	1,4%	28	3	31	0,8%	61	22	39	17	13	-	31
COCHRANE	94	14	108	5,1%	95	3	98	2,5%	206	92	114	200	6	-	-
OHIGGINS	4	-	4	0,2%	11	-	11	0,3%	15	5	10	7	3	-	5
TORTEL	8	1	9	0,4%	10	2	12	0,3%	21	10	11	17	1	-	3
CHILE CHICO	260	38	298	14,1%	244	17	261	6,7%	559	284	275	547	12	-	-
RIO IBAÑEZ	58	7	65	3,1%	115	13	128	3,3%	193	101	92	115	31	1	46
<b>Totales</b>	<b>1.699</b>	<b>411</b>	<b>2.110</b>	<b>100%</b>	<b>3.620</b>	<b>304</b>	<b>3.924</b>	<b>100%</b>	<b>6.034</b>	<b>3.222</b>	<b>2.812</b>	<b>4.673</b>	<b>855</b>	<b>62</b>	<b>444</b>
<b>% respecto del total de concesiones</b>	<b>28%</b>	<b>7%</b>	<b>35%</b>		<b>60%</b>	<b>5%</b>	<b>65%</b>		<b>100%</b>	<b>53%</b>	<b>47%</b>	<b>77%</b>	<b>14%</b>	<b>1%</b>	<b>7%</b>

Fuente: Elaboración propia sobre la base de información del IPS. Información al 24 de agosto de 2015.

## 14.14. Magallanes

Distribución Regional Solicitudes del Pilar Solidario - no incluye ex Pasis															
COMUNA	TOTAL PBS Y APS									GÉNERO		ORIGEN DE TRAMITACIÓN DEL BENEFICIO			
	PBSV	PBSI	Total PBS	% PBS	APSV	APSI	Total APS	%APS	Total PBS+APS	Femenino	Masculino	IPS	AFP	C. de Seguro	Municipio
PUNTA ARENAS	2.380	801	3.181	72,6%	7.535	422	7.957	79,4%	11.138	7.207	3.931	8.887	1.753	496	2
LAGUNA BLANCA	2	-	2		3	-	3		5	2	3	5	-	-	-
RIO VERDE	1	-	1	0,0%	1	-	1	0,0%	2	1	1	1	-	1	-
SAN GREGORIO	4	-	4	0,1%	7	-	7	0,1%	11	5	6	6	2	-	3
CABO DE HORNS	7	3	10		35	4	39		49	20	29	15	3	3	28
LA ANTARTICA	-	-	-	0,0%	-	-	-	0,0%	-	-	-	-	-	-	-
PORVENIR	115	27	142	3,2%	372	30	402	4,0%	544	301	243	522	18	4	-
PRIMAVERA	7	2	9	0,2%	28	1	29	0,3%	38	26	12	21	7	-	10
TIMAUKEL	1	-	1	0,0%	-	-	-	0,0%	1	-	1	-	-	-	1
NATALES	773	256	1.029	23,5%	1.506	79	1.585	15,8%	2.614	1.527	1.087	2.428	180	6	-
TORRES DEL PAINE	1	-	1		1	-	1		2	2	-	2	-	-	-
<b>Totales</b>	3.291	1.089	<b>4.380</b>	100%	9.488	536	<b>10.024</b>	100%	<b>14.404</b>	<b>9.091</b>	<b>5.313</b>	<b>11.887</b>	<b>1.963</b>	<b>510</b>	<b>44</b>
<b>% respecto del total de solicitudes</b>	23%	8%	<b>30%</b>		66%	4%	<b>70%</b>		<b>100%</b>	<b>63%</b>	<b>37%</b>	<b>83%</b>	<b>14%</b>	<b>4%</b>	<b>0%</b>

Fuente: Elaboración propia sobre la base de información del IPS. Información al 24 de agosto de 2015.

## Magallanes

Distribución Regional Concesiones del Pilar Solidario - no incluye ex Pasis															
COMUNA	TOTAL PBS Y APS									GÉNERO		ORIGEN DE TRAMITACIÓN DEL BENEFICIO			
	PBSV	PBSI	Total PBS	% PBS	APSV	APSI	Total APS	%APS	Total PBS+APS	Femenino	Masculino	IPS	AFP	C. de Seguro	Municipio
PUNTA ARENAS	2.149	553	2.702	72,8%	5.951	326	6.277	78,5%	8.979	5.675	3.304	7.229	1.380	369	1
LAGUNA BLANCA	2	-	2		3	-	3		5	2	3	5	-	-	-
RIO VERDE	-	-	-	0,0%	1	-	1	0,0%	1	-	1	-	-	1	-
SAN GREGORIO	3	-	3	0,1%	6	-	6	0,1%	9	4	5	4	2	-	3
CABO DE HORNOS	7	3	10		27	2	29		39	16	23	12	3	1	23
LA ANTARTICA	-	-	-	0,0%	-	-	-	0,0%	-	-	-	-	-	-	-
PORVENIR	99	17	116	3,1%	316	23	339	4,2%	455	243	212	438	14	3	-
PRIMAVERA	2	2	4	0,1%	21	-	21	0,3%	25	16	9	15	4	-	6
TIMAUKEL	1	-	1	0,0%	-	-	-	0,0%	1	-	1	-	-	-	1
NATALES	713	161	874	23,5%	1.264	58	1.322	16,5%	2.196	1.266	930	2.045	147	4	-
TORRES DEL PAINE	1	-	1		-	-	-		1	1	-	1	-	-	-
<b>Totales</b>	<b>2.977</b>	<b>736</b>	<b>3.713</b>	<b>100%</b>	<b>7.589</b>	<b>409</b>	<b>7.998</b>	<b>100%</b>	<b>11.711</b>	<b>7.223</b>	<b>4.488</b>	<b>9.749</b>	<b>1.550</b>	<b>378</b>	<b>34</b>
<b>% respecto del total de concesiones</b>	<b>25%</b>	<b>6%</b>	<b>32%</b>		<b>65%</b>	<b>3%</b>	<b>68%</b>		<b>100%</b>	<b>62%</b>	<b>38%</b>	<b>83%</b>	<b>13%</b>	<b>3%</b>	<b>0%</b>

Fuente: Elaboración propia sobre la base de información del IPS. Información al 24 de agosto de 2015.

## 14.15. Metropolitana

Distribución Regional Solicitudes del Pilar Solidario - no incluye ex Pasis															
COMUNA	TOTAL PBS Y APS								GÉNERO		ORIGEN DE TRAMITACIÓN DEL BENEFICIO				
	PBSV	PBSI	Total PBS	% PBS	APSV	APSI	Total APS	%APS	Total PBS+APS	Femenino	Masculino	IPS	AFP	C. de Seguro	Municipio
SANTIAGO	4.210	1.137	5.347	3,1%	13.036	636	13.672	3,6%	19.019	12.708	6.311	10.037	3.012	817	5.153
CERRILLOS	1.753	1.041	2.794	1,6%	5.187	249	5.436	1,4%	8.230	5.446	2.784	7.007	884	311	28
EL BOSQUE	3.991	1.786	5.777	3,3%	10.094	597	10.691	2,8%	16.468	10.724	5.744	13.259	2.166	596	447
HUECHURABA	1.881	853	2.734	1,6%	4.801	269	5.070	1,3%	7.804	5.028	2.776	3.535	892	251	3.126
INDEPENDENCIA	1.816	506	2.322	1,3%	5.855	238	6.093	1,6%	8.415	5.717	2.698	4.333	898	333	2.851
LA CISTERNA	2.344	723	3.067	1,8%	5.760	266	6.026	1,6%	9.093	6.045	3.048	6.217	956	307	1.613
LA PINTANA	3.618	2.079	5.697	3,3%	8.843	783	9.626	2,6%	15.323	9.388	5.935	7.360	2.563	707	4.693
LAS CONDES	3.422	580	4.002	2,3%	8.923	258	9.181	2,4%	13.183	10.023	3.160	5.882	1.620	316	5.365
LO BARNECHEA	701	263	964	0,6%	1.856	86	1.942	0,5%	2.906	1.909	997	1.064	236	61	1.545
LO PRADO	2.761	1.062	3.823	2,2%	8.545	376	8.921	2,4%	12.744	8.134	4.610	7.925	1.339	472	3.008
MACUL	2.594	679	3.273	1,9%	8.126	313	8.439	2,2%	11.712	8.071	3.641	9.867	1.186	385	274
PEDRO AGUIRRE CERDA	2.953	1.224	4.177	2,4%	9.172	449	9.621	2,6%	13.798	9.019	4.779	7.544	1.211	337	4.706
PEÑALOÉN	4.081	1.850	5.931	3,4%	12.967	653	13.620	3,6%	19.551	12.771	6.780	10.938	1.931	625	6.057
QUINTA NORMAL	2.809	889	3.698	2,1%	8.670	312	8.982	2,4%	12.680	8.161	4.519	7.146	1.293	461	3.780
RENCA	2.816	1.478	4.294	2,5%	8.372	503	8.875	2,4%	13.169	8.370	4.799	10.361	2.083	673	52
SAN JOAQUIN	2.548	1.048	3.596	2,1%	8.490	353	8.843	2,3%	12.439	8.198	4.241	6.296	1.211	383	4.549
PUENTE ALTO	7.402	3.048	10.450	6,0%	20.987	1.158	22.145	5,9%	32.595	21.732	10.863	17.631	3.614	1.208	10.142
SAN JOSE DE MAIPO	333	121	454	0,3%	732	30	762	0,2%	1.216	768	448	507	103	14	592
LAMPA	987	713	1.700	1,0%	2.097	163	2.260	0,6%	3.960	2.216	1.744	1.878	519	95	1.468
TIL TIL	321	174	495	0,3%	815	66	881	0,2%	1.376	845	531	592	166	38	580
BUIN	1.281	463	1.744	1,0%	4.048	263	4.311	1,1%	6.055	3.675	2.380	5.150	785	119	1
CALERA DE TANGO	342	131	473	0,3%	899	65	964	0,3%	1.437	842	595	705	201	20	511
ALHUE	101	55	156	0,1%	332	14	346	0,1%	502	284	218	233	49	5	215
CURACAVI	702	238	940	0,5%	1.675	103	1.778	0,5%	2.718	1.592	1.126	1.892	228	52	546
SAN PEDRO	279	122	401	0,2%	482	45	527	0,1%	928	491	437	407	119	1	401
EL MONTE	698	285	983	0,6%	1.716	92	1.808	0,5%	2.791	1.648	1.143	1.902	397	59	433
PADRE HURTADO	909	357	1.266	0,7%	2.848	156	3.004	0,8%	4.270	2.591	1.679	2.880	517	181	692
PEÑAFLORES	1.535	563	2.098	1,2%	5.054	294	5.348	1,4%	7.446	4.621	2.825	4.069	773	240	2.364
QUILICURA	1.793	968	2.761	1,6%	4.795	433	5.228	1,4%	7.989	5.283	2.707	4.128	1.309	352	2.201
CERRO NAVIA	3.467	1.795	5.262	3,0%	10.619	665	11.284	3,0%	16.546	10.272	6.274	8.808	2.154	699	4.885
CONCHALI	3.917	1.200	5.117	3,0%	11.452	538	11.990	3,2%	17.107	11.256	5.851	9.480	1.773	624	5.230
RECOLETA	3.678	1.370	5.048	2,9%	10.999	519	11.518	3,1%	16.566	10.756	5.810	10.144	2.317	796	3.309
COLINA	1.416	1.071	2.487	1,4%	3.537	310	3.847	1,0%	6.334	3.758	2.576	3.988	679	109	1.558
SAN MIGUEL	2.367	603	2.970	1,7%	6.123	251	6.374	1,7%	9.344	6.373	2.971	6.555	943	212	1.634
SAN RAMÓN	2.748	1.039	3.787	2,2%	7.079	336	7.415	2,0%	11.202	6.976	4.226	5.528	1.325	390	3.959

Distribución Regional Solicitudes del Pilar Solidario - no incluye ex Pasis															
COMUNA	TOTAL PBS Y APS									GÉNERO		ORIGEN DE TRAMITACIÓN DEL BENEFICIO			
	PBSV	PBSI	Total PBS	% PBS	APSV	APSI	Total APS	%APS	Total PBS+APS	Femenino	Masculino	IPS	AFP	C. de Seguro	Municipio
LA GRANJA	2.748	1.287	4.035	2,3%	8.025	470	8.495	2,3%	12.530	7.970	4.560	10.242	1.694	576	18
LO ESPEJO	2.727	1.469	4.196	2,4%	7.399	446	7.845	2,1%	12.041	7.806	4.236	6.292	1.277	361	4.112
PIRQUE	374	168	542	0,3%	939	56	995	0,3%	1.537	862	675	632	130	33	742
PAINE	988	430	1.418	0,8%	3.036	167	3.203	0,8%	4.621	2.668	1.953	2.265	495	54	1.807
SAN BERNARDO	5.103	2.406	7.509	4,3%	13.364	950	14.314	3,8%	21.823	14.094	7.729	17.272	3.057	543	951
ESTACION CENTRAL	3.422	1.338	4.760	2,8%	10.166	514	10.680	2,8%	15.440	10.098	5.342	7.751	1.396	452	5.841
PUDAHUEL	3.489	2.035	5.524	3,2%	11.021	722	11.743	3,1%	17.267	11.136	6.131	8.695	2.088	644	5.840
MAIPU	7.845	3.182	11.027	6,4%	24.002	1.115	25.117	6,7%	36.144	24.889	11.255	29.660	4.776	1.663	45
TALAGANTE	1.121	499	1.620	0,9%	3.622	240	3.862	1,0%	5.482	3.360	2.122	4.483	665	118	216
ISLA DE MAIPO	539	257	796	0,5%	1.933	129	2.062	0,5%	2.858	1.647	1.211	1.497	321	65	975
MELIPILLA	2.632	1.123	3.755	2,2%	7.530	590	8.120	2,2%	11.875	6.905	4.970	9.389	1.511	116	859
MARIA PINTO	252	158	410	0,2%	770	66	836	0,2%	1.246	733	513	699	151	10	386
PROVIDENCIA	1.630	223	1.853	1,1%	4.253	104	4.357	1,2%	6.210	4.633	1.577	4.612	702	156	740
VITACURA	706	86	792	0,5%	1.400	50	1.450	0,4%	2.242	1.736	506	1.110	315	76	741
ÑUÑO A	3.257	576	3.833	2,2%	10.553	335	10.888	2,9%	14.721	10.809	3.912	12.551	1.557	535	78
LA REINA	1.301	211	1.512	0,9%	3.762	134	3.896	1,0%	5.408	3.753	1.655	2.341	597	157	2.313
LA FLORIDA	7.339	2.074	9.413	5,4%	21.280	874	22.154	5,9%	31.567	21.203	10.364	24.641	3.643	1.387	1.896
<b>Totales</b>	<b>124.047</b>	<b>49.036</b>	<b>173.083</b>	<b>100%</b>	<b>358.041</b>	<b>18.804</b>	<b>376.845</b>	<b>100%</b>	<b>549.928</b>	<b>359.993</b>	<b>189.937</b>	<b>349.380</b>	<b>65.827</b>	<b>19.195</b>	<b>115.528</b>
<b>% respecto del total de solicitudes</b>	<b>23%</b>	<b>9%</b>	<b>31%</b>		<b>65%</b>	<b>3%</b>	<b>69%</b>		<b>100%</b>	<b>65%</b>	<b>35%</b>	<b>64%</b>	<b>12%</b>	<b>3%</b>	<b>21%</b>

Fuente: Elaboración propia sobre la base de información del IPS. Información al 24 de agosto de 2015.

## Metropolitana

Distribución Regional Concesiones del Pilar Solidario - no incluye ex Pasis															
COMUNA	TOTAL PBS Y APS									GÉNERO		ORIGEN DE TRAMITACIÓN DEL BENEFICIO			
	PBSV	PBSI	Total PBS	% PBS	APSV	APSI	Total APS	%APS	Total PBS+APS	Femenino	Masculino	IPS	AFP	C. de Seguro	Municipio
SANTIAGO	3.790	726	4.516	3,2%	10.668	521	11.189	3,5%	15.705	10.443	5.262	8.276	2.452	589	4.388
CERRILLOS	1.530	619	2.149	1,5%	4.239	173	4.412	1,4%	6.561	4.231	2.330	5.598	711	229	23
EL BOSQUE	3.608	1.052	4.660	3,3%	8.669	495	9.164	2,9%	13.824	8.884	4.940	11.088	1.835	493	408
HUECHURABA	1.634	483	2.117	1,5%	3.973	213	4.186	1,3%	6.303	3.978	2.325	2.945	742	184	2.432
INDEPENDENCIA	1.669	312	1.981	1,4%	5.050	203	5.253	1,7%	7.234	4.906	2.328	3.734	743	245	2.512
LA CISTERNA	2.148	408	2.556	1,8%	4.901	205	5.106	1,6%	7.662	5.034	2.628	5.346	772	238	1.306
LA PINTANA	3.376	1.303	4.679	3,3%	7.766	660	8.426	2,7%	13.105	7.912	5.193	6.360	2.204	587	3.954
LAS CONDES	2.672	447	3.119	2,2%	5.885	183	6.068	1,9%	9.187	6.846	2.341	4.488	972	182	3.545
LO BARNECHEA	618	170	788	0,6%	1.571	55	1.626	0,5%	2.414	1.577	837	900	186	41	1.287
LO PRADO	2.522	600	3.122	2,2%	7.319	273	7.592	2,4%	10.714	6.752	3.962	6.607	1.110	381	2.616
MACUL	2.361	435	2.796	2,0%	6.952	253	7.205	2,3%	10.001	6.818	3.183	8.479	962	308	252
PEDRO AGUIRRE CERDA	2.702	724	3.426	2,4%	7.892	348	8.240	2,6%	11.666	7.551	4.115	6.590	1.024	265	3.787
PEÑALOEN	3.706	1.071	4.777	3,4%	11.213	511	11.724	3,7%	16.501	10.638	5.863	9.121	1.590	513	5.277
QUINTA NORMAL	2.614	567	3.181	2,3%	7.654	226	7.880	2,5%	11.061	7.126	3.935	6.226	1.104	363	3.368
RENCA	2.591	872	3.463	2,5%	7.222	402	7.624	2,4%	11.087	6.997	4.090	8.756	1.743	538	50
SAN JOAQUIN	2.380	584	2.964	2,1%	7.465	265	7.730	2,5%	10.694	6.973	3.721	5.508	1.023	334	3.829
PUENTE ALTO	6.701	2.097	8.798	6,2%	18.061	970	19.031	6,0%	27.829	18.422	9.407	15.029	3.061	979	8.760
SAN JOSE DE MAIPO	293	67	360	0,3%	561	23	584	0,2%	944	588	356	395	71	12	466
LAMPA	917	412	1.329	0,9%	1.843	138	1.981	0,6%	3.310	1.789	1.521	1.628	436	76	1.170
TIL TIL	281	86	367	0,3%	728	47	775	0,2%	1.142	672	470	507	143	31	461
BUIN	1.151	300	1.451	1,0%	3.475	202	3.677	1,2%	5.128	3.073	2.055	4.354	681	93	-
CALERA DE TANGO	302	73	375	0,3%	753	49	802	0,3%	1.177	674	503	584	160	18	415
ALHUE	95	31	126	0,1%	294	10	304	0,1%	430	238	192	200	45	5	180
CURACAVI	630	131	761	0,5%	1.441	67	1.508	0,5%	2.269	1.305	964	1.571	185	43	470
SAN PEDRO	255	52	307	0,2%	417	35	452	0,1%	759	387	372	324	100	1	334
EL MONTE	632	164	796	0,6%	1.489	73	1.562	0,5%	2.358	1.371	987	1.606	346	49	357
PADRE HURTADO	802	204	1.006	0,7%	2.455	109	2.564	0,8%	3.570	2.119	1.451	2.420	441	149	560
PEÑAFLORES	1.367	340	1.707	1,2%	4.172	198	4.370	1,4%	6.077	3.700	2.377	3.305	658	187	1.927
QUILICURA	1.652	640	2.292	1,6%	4.089	327	4.416	1,4%	6.708	4.402	2.306	3.504	1.084	264	1.856
CERRO NAVIA	3.229	1.015	4.244	3,0%	9.400	490	9.890	3,1%	14.134	8.639	5.495	7.589	1.886	577	4.082
CONCHALI	3.533	729	4.262	3,0%	9.620	384	10.004	3,2%	14.266	9.281	4.985	8.022	1.451	511	4.282
RECOLETA	3.369	822	4.191	3,0%	9.288	407	9.695	3,1%	13.886	8.920	4.966	8.555	1.938	599	2.794
COLINA	1.313	519	1.832	1,3%	3.121	245	3.366	1,1%	5.198	3.009	2.189	3.284	596	83	1.235
SAN MIGUEL	2.189	364	2.553	1,8%	5.219	176	5.395	1,7%	7.948	5.416	2.532	5.744	783	174	1.247
SAN RAMON	2.569	631	3.200	2,3%	6.365	263	6.628	2,1%	9.828	6.070	3.758	4.857	1.143	335	3.493

Distribución Regional Concesiones del Pilar Solidario - no incluye ex Pasis															
COMUNA	TOTAL PBS Y APS									GÉNERO		ORIGEN DE TRAMITACIÓN DEL BENEFICIO			
	PBSV	PBSI	Total PBS	% PBS	APSV	APSI	Total APS	%APS	Total PBS+APS	Femenino	Masculino	IPS	AFP	C. de Seguro	Municipio
LA GRANJA	2.487	756	3.243	2,3%	6.861	370	7.231	2,3%	10.474	6.562	3.912	8.585	1.412	460	17
LO ESPEJO	2.487	825	3.312	2,3%	6.511	359	6.870	2,2%	10.182	6.441	3.741	5.479	1.110	306	3.287
PIRQUE	334	97	431	0,3%	803	44	847	0,3%	1.278	686	592	531	112	24	611
PAINE	917	253	1.170	0,8%	2.637	134	2.771	0,9%	3.941	2.243	1.698	1.922	427	49	1.543
SAN BERNARDO	4.638	1.488	6.126	4,3%	11.443	788	12.231	3,9%	18.357	11.732	6.625	14.453	2.599	425	880
ESTACION CENTRAL	3.152	761	3.913	2,8%	8.754	380	9.134	2,9%	13.047	8.396	4.651	6.500	1.164	371	5.012
PUDAHUEL	3.188	1.155	4.343	3,1%	9.598	552	10.150	3,2%	14.493	9.205	5.288	7.393	1.806	532	4.762
MAIPU	6.807	1.881	8.688	6,1%	19.157	865	20.022	6,3%	28.710	19.392	9.318	23.719	3.721	1.239	31
TALAGANTE	1.004	277	1.281	0,9%	3.113	142	3.255	1,0%	4.536	2.722	1.814	3.730	552	97	157
ISLA DE MAIPO	486	134	620	0,4%	1.741	101	1.842	0,6%	2.462	1.393	1.069	1.272	283	58	849
MELIPILLA	2.374	570	2.944	2,1%	6.354	384	6.738	2,1%	9.682	5.459	4.223	7.687	1.234	85	676
MARIA PINTO	210	66	276	0,2%	622	37	659	0,2%	935	534	401	531	113	6	285
PROVIDENCIA	1.409	170	1.579	1,1%	3.036	85	3.121	1,0%	4.700	3.523	1.177	3.521	454	98	627
VITACURA	575	69	644	0,5%	953	39	992	0,3%	1.636	1.267	369	823	192	36	585
ÑUÑO A	2.926	426	3.352	2,4%	8.398	265	8.663	2,7%	12.015	8.782	3.233	10.453	1.134	355	73
LA REINA	1.172	159	1.331	0,9%	3.048	113	3.161	1,0%	4.492	3.090	1.402	1.898	448	108	2.038
LA FLORIDA	6.446	1.391	7.837	5,5%	16.735	645	17.380	5,5%	25.217	16.794	8.423	19.592	2.817	1.026	1.782
<b>Totales</b>	<b>111.813</b>	<b>29.528</b>	<b>141.341</b>	<b>100%</b>	<b>300.994</b>	<b>14.502</b>	<b>315.496</b>	<b>100%</b>	<b>456.837</b>	<b>294.962</b>	<b>161.875</b>	<b>291.589</b>	<b>53.959</b>	<b>14.951</b>	<b>96.338</b>
<b>% respecto del total de concesiones</b>	<b>24%</b>	<b>6%</b>	<b>31%</b>		<b>66%</b>	<b>3%</b>	<b>69%</b>		<b>100%</b>	<b>65%</b>	<b>35%</b>	<b>64%</b>	<b>12%</b>	<b>3%</b>	<b>21%</b>

Fuente: Elaboración propia sobre la base de información del IPS. Información al 24 de agosto de 2015.

## Introducción al Bono por Hijo (BXH)

Beneficio vigente a partir del 1 de julio de 2009.

La bonificación consiste en un aporte estatal equivalente al 10% de 18 ingresos mínimos mensuales. Si el hijo nació antes del 1 de julio de 2009, se aplicará el ingreso mínimo vigente al 1 julio de 2009 (\$159 mil). Si el hijo nació después del 1 de julio de 2009, el ingreso mínimo corresponderá al monto que estaba vigente durante el mes en que nació el hijo.

Es importante destacar, que el Bono por Hijo no se paga al momento del nacimiento del hijo, se paga a los 65 años con la pensión y tiene como fin único incrementar el monto de la pensión de la madre. Al monto total de las bonificaciones, se le aplicará una tasa de rentabilidad por cada mes completo, contados desde el nacimiento del hijo y hasta que la mujer cumpla los 65 años de edad.

Tienen derecho las mujeres:

- Afiliadas al decreto ley N°3.500 y que no tengan afiliación a otro régimen.
- Las mujeres beneficiarias de Pensión Básica Solidaria o Aporte Previsional Solidario de Vejez.
- Las mujeres que sin estar afiliadas a un régimen previsional perciben una pensión de sobrevivencia.

El monto se paga de la siguiente manera:

- Mujeres afiliadas al decreto ley N° 3.500, de 1980. En este caso, la o las bonificaciones se depositarán en su cuenta de capitalización individual, incrementando el monto de su pensión.
- Mujeres beneficiarias de PBS de Vejez. En este caso, el Instituto de Previsión Social (IPS) calcula una pensión autofinanciada de referencia, considerando como su saldo la o las bonificaciones que por hijo nacido vivo les correspondan.
- Mujeres con pensión de sobrevivencia no afiliadas a AFP o INP, se les calcula una pensión autofinanciada de referencia, considerando como su saldo las o las bonificaciones que por hijo nacido vivo les correspondan. En este caso, el monto resultante se sumará al aporte previsional solidario que le corresponda.

### III. Bono por Hijo

#### 1. Solicitudes y concesiones de Bono por Hijo, por mes

Mes	Número de Solicitudes Concedidas	Número de Solicitudes Rechazadas	Total Solicitudes
ene-14	3.012	385	3.397
feb-14	3.146	307	3.453
mar-14	2.820	401	3.221
abr-14	3.671	837	4.508
may-14	3.405	637	4.042
jun-14	3.448	551	3.999
jul-14	3.132	431	3.563
ago-14	3.702	437	4.139
sep-14	4.118	391	4.509
oct-14	4.714	491	5.205
nov-14	4.499	402	4.901
dic-14	4.587	501	5.088
<b>Total 2014</b>	<b>44.254</b>	<b>5.771</b>	<b>50.025</b>
ene-15	3.692	452	4.144
feb-15	3.089	314	3.403
mar-15	3.959	437	4.396
abr-15	4.199	338	4.396
may-15	3.877	527	4.404
jun-15	4.140	642	4.782
jul-15	3.415	391	3.806
<b>Total a Jul-15</b>	<b>26.371</b>	<b>3.101</b>	<b>29.331</b>
<b>TOTAL</b>	<b>70.625</b>	<b>8.872</b>	<b>79.356</b>

Fuente: IPS

## 2. Concesiones de Bono por Hijo a nivel nacional, por mes

Agosto de 2009 a Julio de 2015

Mes	NÚMERO DE CONCESIONES DE BONO POR HIJO REALIZADAS CADA MES							
	Pago Mensual Con PBS		Pago Mensual Con APS		Pago Único		TOTAL	
	Nº Beneficiarias	Nº de Hijos	Nº Beneficiarias	Nº de Hijos	Nº Beneficiarias	Nº de Hijos	Nº Beneficiarias	Nº de Hijos (causantes)
<b>Ago-dic 2009</b>							<b>23.671</b>	<b>102.602</b>
<b>2010</b>							<b>90.591</b>	<b>283.345</b>
<b>2011</b>							<b>105.822</b>	<b>430.659</b>
<b>2012</b>							<b>54.727</b>	<b>214.792</b>
ene-13	1.344	5.074	84	433	1.525	5.846	2.953	11.353
feb-13	1.353	5.003	87	397	1.589	5.817	3.029	11.217
mar-13	1.556	5.790	83	353	1.708	5.791	3.347	11.934
abr-13	1.076	4.086	69	271	1.727	5.901	2.872	10.258
may-13	920	3.380	38	168	1.182	4.056	2.140	7.604
jun-13	911	3.309	125	648	1.778	6.154	2.814	10.111
jul-13	1.073	3.717	75	297	1.520	5.115	2.668	9.129
ago-13	1.037	3.504	284	1.590	2.172	6.454	3.493	11.548
sep-13	2.257	8.307	45	183	1.509	5.003	3.811	13.493
oct-13	2.716	10.131	147	685	1.865	6.227	4.728	17.043
nov-13	1.624	5.781	79	348	1.639	5.415	3.342	11.544
dic-13	1.527	5.675	77	312	1.584	4.895	3.188	10.882
<b>2013</b>	<b>17.394</b>	<b>63.757</b>	<b>1.193</b>	<b>5.685</b>	<b>19.798</b>	<b>66.674</b>	<b>38.385</b>	<b>136.116</b>
ene-14	1.680	6.027	52	220	1.280	4.011	3.012	10.258
feb-14	1.550	5.590	76	318	1.520	4.945	3.146	10.853
mar-14	1.367	4.922	99	470	1.354	4.290	2.820	9.682
abr-14	1.713	6.039	117	534	1.841	6.029	3.671	12.602
may-14	1.767	6.174	124	523	1.514	4.663	3.405	11.360

Mes	NÚMERO DE CONCESIONES DE BONO POR HIJO REALIZADAS CADA MES							
	Pago Mensual Con PBS		Pago Mensual Con APS		Pago Único		TOTAL	
	Nº Beneficiarias	Nº de Hijos	Nº Beneficiarias	Nº de Hijos	Nº Beneficiarias	Nº de Hijos	Nº Beneficiarias	Nº de Hijos (causantes)
jun-14	1.613	5.821	120	517	1.715	5.301	3.448	11.639
jul-14	1.419	4.978	88	412	1.625	5.129	3.132	10.519
ago-14	1.494	5.380	98	469	2.110	6.696	3.702	12.545
sep-14	2.074	6.815	153	619	1.891	5.544	4.118	12.978
oct-14	1.793	6.196	99	453	2.822	9.121	4.714	15.770
nov-14	1.417	5.025	119	521	2.963	9.093	4.499	14.639
dic-14	2.023	7.131	157	606	2.407	7.565	4.587	15.302
<b>2014</b>	<b>19.910</b>	<b>70.098</b>	<b>1.302</b>	<b>5.662</b>	<b>23.042</b>	<b>72.387</b>	<b>44.254</b>	<b>148.147</b>
ene-15	1.303	4.627	90	407	2.299	7.138	3.692	12.172
feb-15	1.126	4.105	68	319	1.895	5.828	3.089	10.252
mar-15	1.509	5.148	142	601	2.308	7.031	3.959	12.780
abr-15	1.305	4.297	154	670	2.740	8.147	4.199	13.114
may-15	1.328	4.634	162	698	2.387	7.056	3.877	12.388
jun-15	1.079	3.931	121	595	2.940	8.577	4.140	13.103
jul-15	1.562	5.243	193	896	1.660	4.806	3.415	10.945
<b>A jul-15</b>	<b>9.212</b>	<b>31.985</b>	<b>930</b>	<b>4.186</b>	<b>16.229</b>	<b>48.583</b>	<b>26.371</b>	<b>84.754</b>
<b>TOTAL</b>							<b>383.821</b>	<b>1.400.415</b>

Fuente: IPS

Nota: La información corresponde al total de concesiones (beneficiarias) del Bono por Hijo de cada mes.

El monto pagado para las beneficiarias de **PBS** y **APS** es diferido en varias cuotas, por lo que el monto presentado solo corresponde a la primera cuota recibida.

El **pago único** corresponde a las pensionadas de las AFP y Compañías de Seguros, el monto presentado corresponde al valor total asignado de cada beneficiaria. Las AFP y Compañías de Seguros diferirán los montos de manera mensual con el fin de incrementar la pensión de las madres en el tiempo.

\*El total monto total no incluye los pagos de concesiones realizados durante los años 2009 al 2010.

### 3. Concesiones de Bono por Hijo a nivel Regional

Julio de 2015

Región		Glosa	Cód.	PAGOS (IPS)		PAGOS (AFP y Cías de Seguros)		Total
Glosa	Cód.			PBS	APS	APS	Cuota Unica	
Arica y Parinacota	XV	Nº Beneficiarios	22	1		36	59	
		Nº de Causantes (hijos)	63	3		89	155	
Tarapacá	I	Nº Beneficiarios	21	1	2	26	50	
		Nº de Causantes (hijos)	68	3	5	76	152	
Antofagasta	II	Nº Beneficiarios	37	4	6	68	115	
		Nº de Causantes (hijos)	116	21	18	189	344	
Atacama	III	Nº Beneficiarios	24	5	1	35	65	
		Nº de Causantes (hijos)	67	21	6	96	190	
Coquimbo	IV	Nº Beneficiarios	65	9	8	87	169	
		Nº de Causantes (hijos)	246	55	36	236	573	
Valparaíso	V	Nº Beneficiarios	180	6	8	203	397	
		Nº de Causantes (hijos)	560	25	24	560	1.169	
B.O'Higgins	VI	Nº Beneficiarios	90	9	4	103	206	
		Nº de Causantes (hijos)	307	53	25	334	719	
Maule	VII	Nº Beneficiarios	120	10	8	99	237	
		Nº de Causantes (hijos)	441	38	35	321	835	
Bío Bío	VIII	Nº Beneficiarios	237	22	15	164	438	
		Nº de Causantes (hijos)	795	130	101	483	1.509	
Araucanía	IX	Nº Beneficiarios	134	6	4	70	214	
		Nº de Causantes (hijos)	520	19	13	193	745	
Los Ríos	XIV	Nº Beneficiarios	40	6	1	41	88	
		Nº de Causantes (hijos)	131	42	1	124	298	
Los Lagos	X	Nº Beneficiarios	93	2	2	75	172	
		Nº de Causantes (hijos)	325	3	12	216	556	
Aysén	XI	Nº Beneficiarios	7	1	1	12	21	
		Nº de Causantes (hijos)	22	2	3	54	81	
Magallanes	XII	Nº Beneficiarios	9		1	20	30	
		Nº de Causantes (hijos)	21		2	46	69	
Metropolitana	XIII	Nº Beneficiarios	484	22	27	621	1.154	
		Nº de Causantes (hijos)	1.566	90	105	1.789	3.550	
TOTAL		Nº Beneficiarios	1.563	104	88	1.660	3.415	
		Nº de Causantes (hijos)	5.248	505	386	4.806	10.945	

Fuente: IPS

## **Introducción al Subsidio Previsional a los Trabajadores Jóvenes (STJ)**

El Subsidio Previsional los Trabajadores Jóvenes (STJ) es un subsidio estatal mensual que incentiva la contratación de jóvenes trabajadores entre los 18 y 35 años, el cual es pagado tanto a empleadores (subsidio a la contratación) y trabajadores (subsidio a la cotización).

Los empleadores y trabajadores tienen derecho a recibir un subsidio equivalente al 50% de la cotización previsional, calculado sobre un ingreso mínimo, respecto de cada trabajador cuya remuneración sea igual o inferior a 1.5 veces el ingreso mínimo mensual. Éste aporte se percibirá durante las primeras veinticuatro cotizaciones, continuas o discontinuas que registre el respectivo trabajador en el Sistema de Pensiones.

En el caso del subsidio a la contratación, solo tendrán derecho los empleadores que se encuentren al día con sus cotizaciones previsionales.

Es importante destacar que el STJ es diferente al Subsidio al Empleo Joven (SEJ) el cual es entregado por el SENCE.

#### IV. Subsidio Previsional a Trabajadores Jóvenes (STJ)

##### 1. Total solicitudes a la contratación (Empleador)

MES	TOTAL SOLICITUDES CADA MES (Subsidio a la Contratación)	
	Total Solicitudes	Total Trabajadores
<b>Oct. a Dic. 2008</b>	<b>333</b>	
<b>Total 2009</b>	<b>2.105</b>	
<b>Total 2010</b>	<b>1.759</b>	
<b>Total 2011</b>	<b>1.026</b>	
<b>Total 2012</b>	<b>807</b>	<b>75.178</b>
ene-13	58	10.513
feb-13	55	8.811
mar-13	64	11.072
abr-13	66	9.568
may-13	60	9.423
jun-13	54	10.541
jul-13	58	10.315
ago-13	58	9.741
sep-13	50	9.232
oct-13	48	9.928
nov-13	28	6.195
dic-13	55	8.859
<b>Total 2013</b>	<b>654</b>	<b>114.198</b>
ene-14	57	10.003
feb-14	36	8.116
mar-14	43	3.794
abr-14	44	5.833
may-14	47	3.916
jun-14	48	3.251
jul-14	47	3.190
ago-14	44	3.136
sep-14	41	2.928
oct-14	34	2.732
nov-14	25	3.936
dic-14	47	3.018
<b>Total 2014</b>	<b>513</b>	<b>53.853</b>
ene-15	40	2.343
feb-15	37	2.758
mar-15	39	2.319
abr-15	33	1.250
may-15	31	1.952
jun-15	38	1.536
jul-15	33	2.640
<b>Total a Jul-15</b>	<b>251</b>	<b>14.798</b>
<b>TOTAL</b>	<b>7.448</b>	<b>258.027</b>

Fuente: IPS

Nota: El Subsidio a la Contratación comenzó a pagarse en marzo de 2009.

## 2. Estado de las solicitudes a la contratación (Empleador)

MES	ESTADO DE LAS SOLICITUDES (Subsidio a la Contratación)			
	CONCEDIDAS	RECHAZADAS	EN TRÁMITE	TOTAL
<b>Ene. a Dic. 2012</b>	114	539	154	<b>807</b>
ene-13	8	38	12	58
feb-13	5	35	15	55
mar-13	10	42	12	64
abr-13	10	41	15	66
may-13	6	43	11	60
jun-13	6	34	14	54
jul-13	4	42	12	58
ago-13	7	39	12	58
sep-13	5	33	12	50
oct-13	3	28	17	48
nov-13	3	18	7	28
dic-13	7	37	11	55
<b>Ene. a Dic. 2013</b>	<b>74</b>	<b>430</b>	<b>150</b>	<b>654</b>
ene-14	7	32	18	57
feb-14	3	24	9	36
mar-14	7	21	15	43
abr-14	9	25	10	44
may-14	7	29	11	47
jun-14	0	31	17	48
jul-14	3	29	15	47
ago-14	5	30	9	44
sep-14	2	39		41
oct-14	5	29		34
nov-14	1	20	4	25
dic-14	4	38	5	47
<b>Ene. a Dic. 2014</b>	<b>53</b>	<b>347</b>	<b>113</b>	<b>513</b>
ene-15	2	26	12	40
feb-15	1	21	15	37
mar-15	7	24	8	39
abr-15	7	21	5	33
may-15		18	13	31
jun-15	5	22	11	38
jul-15	1	22	10	33
<b>Total a Jul-15</b>	<b>23</b>	<b>154</b>	<b>74</b>	<b>251</b>

Fuente: IPS

### 3. Total solicitudes a la cotización (Trabajador)

MES	TOTAL SOLICITUDES CADA MES (Subsidio a la Cotización)
<b>Jul. a Dic. 2011</b>	<b>122.650</b>
<b>Ene. a Dic. 2012</b>	<b>32.605</b>
ene-13	2.532
feb-13	2.439
mar-13	2.431
abr-13	1.851
may-13	2.369
jun-13	2.281
jul-13	2.297
ago-13	1.478
sep-13	1.310
oct-13	1.141
nov-13	925
dic-13	2.271
<b>Ene. a Dic. 2013</b>	<b>23.325</b>
ene-14	2.624
feb-14	1.598
mar-14	1.914
abr-14	1.065
may-14	1.919
jun-14	1.580
jul-14	1.542
ago-14	1.606
sep-14	2.676
oct-14	2.626
nov-14	2.422
dic-14	1.349
<b>Total a Dic-14</b>	<b>22.921</b>
ene-15	2.382
feb-15	3.962
mar-15	2.652
abr-15	3.302
may-15	1.564
jun-15	2.459
jul-15	1.307
<b>Total a Jul-15</b>	<b>17.628</b>
<b>TOTAL</b>	<b>219.129</b>

Fuente: IPS

Nota: A partir del 1 de julio de 2011 comenzó a pagarse el Subsidio a la Cotización

#### 4. Estado de las solicitudes a la cotización (Empleador)

MES	ESTADO DE LAS SOLICITUDES (Subsidio a la Cotización)			
	CONCEDIDAS	RECHAZADAS	EN TRÁMITE	TOTAL
<b>Jul. a Dic. 2011</b>	<b>119.211</b>	<b>1.457</b>	<b>1.982</b>	<b>122.650</b>
<b>Ene. a Dic. 2012</b>	<b>24.495</b>	<b>248</b>	<b>7.862</b>	<b>32.605</b>
ene-13	1.593	15	924	2.532
feb-13	1.468	22	949	2.439
mar-13	1.784	16	631	2.431
abr-13	1.305	44	502	1.851
may-13	1.777	10	582	2.369
jun-13	1.540	16	725	2.281
jul-13	1.026	10	1.261	2.297
ago-13	610	14	854	1.478
sep-13	816	1	493	1.310
oct-13	485	2	654	1.141
nov-13	480	2	443	925
dic-13	1.157	6	1.108	2.271
<b>Ene. a Dic. 2013</b>	<b>14.041</b>	<b>158</b>	<b>9.126</b>	<b>23.325</b>
ene-14	1.358	5	1.261	2.624
feb-14	746	4	848	1.598
mar-14	1.052	10	852	1.914
abr-14	549	4	512	1.065
may-14	773	9	1.137	1.919
jun-14	660	15	905	1.580
jul-14	881	15	646	1.542
ago-14	825	28	753	1.606
sep-14	1.489	41	1.146	2.676
oct-14	1.667	132	827	2.626
nov-14	1.332	22	1.068	2.422
dic-14	500	14	835	1.349
<b>Total a Dic.14</b>	<b>11.832</b>	<b>299</b>	<b>10.790</b>	<b>22.921</b>
ene-15	38	896	1.448	2.382
feb-15	1.411	90	2.461	3.962
mar-15	1.147	78	1.427	2.652
abr-15	1.650	172	1.480	3.302
may-15	1.272	123	169	1.564
jun-15	1.877	135	447	2.459
jul-15	1.030	110	167	1.307
<b>Total a Jul -15</b>	<b>8.425</b>	<b>1.604</b>	<b>7.599</b>	<b>17.628</b>

Fuente: IPS

## 5. Número de subsidios pagados a la contratación y cotización, por mes

Mes	Subsidio a la Contratación		Subsidio a la Cotización	
	Número de subsidios pagados	Número de empleadores que recibieron pago en el mes	Número de subsidios pagados	Número de trabajadores que recibieron pago en el mes
mar-09	10.625	174	-	
abr-09	6.095	194	-	
may-09	7.497	290	-	
jun-09	8.878	241	-	
jul-09	13.580	349	-	
ago-09	9.451	290	-	
sep-09	16.175	423	-	
oct-09	21.738	442	-	
nov-09	20.687	464	-	
dic-09	19.925	464	-	
ene-10	14.517	460	-	
feb-10	21.073	461	-	
mar-10	1.853	230	-	
abr-10	34.023	448	-	
may-10	12.204	424	-	
jun-10	1.575	167	-	
jul-10	1.875	166	-	
ago-10	7.627	189	-	
sep-10	1.802	151	-	
oct-10	3.251	152	-	
nov-10	986	122	-	
dic-10	1.370	102	-	
ene-11	547	96	-	
feb-11	986	105	-	
mar-11	531	76	-	
abr-11	1.064	129	-	
may-11	1.100	91	-	
jun-11	1.238	106	-	
jul-11	173	25	-	
ago-11	810	59	-	
sep-11	476	65	1.634	1.620
oct-11	1.568	75	5.036	4.518
nov-11	906	39	12.015	10.939
dic-11	1.270	71	22.261	21.512
ene-12	1.221	65	24.129	20.099
feb-12	902	58	22.063	19.781
mar-12	2.605	58	36.966	28.773
abr-12	982	44	16.479	16.232
may-12	3.220	72	28.814	23.849
jun-12	1.267	49	25.375	22.057
jul-12	1.000	53	23.209	21.672
ago-12	1.130	58	21.429	20.285

Mes	Subsidio a la Contratación		Subsidio a la Cotización	
	Número de subsidios pagados	Número de empleadores que recibieron pago en el mes	Número de subsidios pagados	Número de trabajadores que recibieron pago en el mes
sep-12	1.082	56	26.360	23.448
oct-12	1.205	63	24.056	22.693
nov-12	637	47	19.225	18.399
dic-12	840	32	11.256	10.911
ene-13	931	56	40.005	27.853
feb-13	1.270	64	24.170	22.694
mar-13	826	41	23.845	22.309
abr-13	1.037	51	26.008	23.693
may-13	436	34	21.038	19.845
jun-13	848	44	22.037	20.065
jul-13	747	36	22.506	20.780
ago-13	719	35	23.869	21.924
sep-13	908	30	22.797	21.715
oct-13	907	34	23.258	22.266
nov-13	684	32	21.758	20.561
dic-13	731	40	21.567	20.466
ene-14	642	27	16.702	15.794
feb-14	687	25	23.938	20.912
mar-14	1.022	47	28.622	24.920
abr-14	645	29	22.470	20.858
may-14	697	31	14.929	13.783
jun-14	708	29	28.107	22.029
jul-14	848	30	20.305	18.703
ago-14	418	21	20.026	17.896
sep-14	449	20	17.518	15.614
oct-14	386	21	25.867	21.002
nov-14	614	17	16.769	15.842
dic-14	534	22	23.318	20.226
ene-15	478	21	23.056	21.061
feb-15	361	24	18.524	17.192
mar-15	712	28	26.002	22.027
abr-15	255	22	23.093	21.546
may-15	891	21	22.362	20.850
jun-15	117	14	12.627	11.681
<b>jul-15</b>	<b>181</b>	<b>18</b>	<b>19.638</b>	<b>18.282</b>

Fuente: SP. \* Información suministrada por el IPS

Notas: A partir del 1 de julio de 2011 comenzó a solicitarse el subsidio a la Cotización.

El número de subsidios pagados podría ser mayor que el número de trabajadores que originan el beneficio por cuanto algunos de ellos podrían tener más de un empleo con subsidio. Además incluye pagos retroactivos.