



Subsecretaría
de Previsión
Social

Gobierno de Chile

N° 28

Santiago de Chile, abril de 2015

INFORME ESTADÍSTICO MENSUAL DEL PILAR SOLIDARIO



Dirección de
ESTUDIOS PREVISIONALES

SUBSECRETARÍA DE PREVISIÓN SOCIAL

WWW.PREVISIONSOCIAL.GOB.CL



Documento de elaboración propia, preparado por el equipo de profesionales de la Dirección de Estudios Previsionales de la Subsecretaría de Previsión Social. Se autoriza su reproducción total o parcial, citando la fuente.

Publicación editada por la Subsecretaría de Previsión Social
Huérfanos 1273, Santiago de Chile
Mayo, 2015

Subsecretario de Previsión Social
Marcos Barraza Gómez

Jefe Dirección de Estudios Previsionales
Gonzalo Cid Vega

Coordinadora del Informe Estadístico
Ivonne Bueno Velasco

Contenido

Introducción al Sistema de Pensiones Solidarias (SPS).....	4
I. Pensión Básica Solidaria (PBS) y Aporte Previsional Solidario (APS)	5
A. Nivel Nacional	5
1. Total beneficios pagados en el mes.....	5
2. Total beneficios concedidos.....	6
3. Total solicitudes recibidas, por tipo de resolución.....	7
4. Total solicitudes recibidas y beneficios concedidos, por año	8
5. Total solicitudes recibidas y beneficios concedidos anualmente, por género	9
6. Total solicitudes mensuales recibidas, por tipo de institución	10
7. Total beneficios concedidos en el mes, por tipo de institución	12
8. Porcentaje de solicitudes concedidas - Pensión Básica Solidaria.....	14
9. Porcentaje de solicitudes concedidas - Aporte Previsional Solidario	16
B. Nivel regional	18
10. Total solicitudes recibidas, por tipo de institución	18
11. Total beneficios concedidos.....	20
12. Porcentaje de solicitudes concedidas.....	21
13. Número de beneficios pagados en el mes, por tipo de beneficio.....	22
C. Nivel comunal.....	23
14. Total de solicitudes recibidas y beneficios concedidos	23
14.1. Arica y Parinacota	23
14.2. Tarapacá.....	24
14.3. Antofagasta.....	25
14.4. Atacama	26
14.5. Coquimbo.....	27
14.6. Valparaíso	29
14.7. L.G.B O'Higgins.....	33
14.8. Maule	37
14.9. Biobío	41
14.10. Araucanía	45
14.11. Los Ríos	49
14.12. Los Lagos	51
14.13. Aysén	55
14.14. Magallanes	57
14.15. Metropolitana.....	59
Introducción al Bono por Hijo (BXH).....	63
II. Bono por Hijo	64
1. Solicitudes y concesiones de Bono por Hijo, por mes	64
2. Concesiones de Bono por Hijo a nivel nacional, por mes.....	65
3. Concesiones de Bono por Hijo a nivel Regional	67
Introducción al Subsidio Previsional a los Trabajadores Jóvenes (STJ)	68
III. Subsidio Previsional a Trabajadores Jóvenes (STJ).....	69
1. Total solicitudes a la contratación (Empleador).....	69
2. Estado de las solicitudes a la contratación (Empleador).....	70
3. Total solicitudes a la cotización (Trabajador).....	71
4. Estado de las solicitudes a la cotización (Empleador).....	72
5. Número de subsidios pagados a la contratación y cotización, por mes	73

Introducción al Sistema de Pensiones Solidarias (SPS)

Mediante la Ley N° 20.255 de 2008, se modificó el sistema de pensiones Chileno, en el que se incorpora la creación del nuevo Pilar Solidario, denominado el Sistema de Pensiones Solidarias (SPS). Este pilar es un componente fundamental, el cual financia con recursos del Estado a aquellas personas que no pudieron acceder a una pensión por no cotizar al sistema o complementa las pensiones de aquellos que no cuentan con una acumulación de fondos suficientes para alcanzar un monto de pensión suficiente.

Es importante destacar que los beneficios del Sistema de Pensiones Solidarias son entregados a todas aquellas personas pertenecientes al 60% de la población más pobre. Este sistema está conformado por una pensión no contributiva, la Pensión Básica Solidaria (PBS), y un complemento a la pensión contributiva, el Aporte Previsional Solidario (APS).

La Pensión Básica Solidaria (PBS) es un beneficio al cual acceden todas las personas que no tengan derecho a pensión en algún régimen previsional y cumplan con los requisitos establecidos por ley. Existen dos tipos de PBS, la Pensión Básica Solidaria de Vejez (PBSV) dirigida a todas aquellas personas mayores de 65 años de edad, y la Pensión Básica Solidaria de Invalidez (PBSI) dirigida a todos aquellos que se encuentren entre los 18 y menos de 65 años de edad y que fueron declarados inválidos.

El Aporte Previsional Solidario (APS) es un beneficio que incentiva a mantener la cotización en el sistema de capitalización individual, de manera tal que las personas que hayan cotizado al sistema de pensiones contributivo mejoren sus pensiones autofinanciadas.

Existen dos tipos de APS, el Aporte Previsional Solidario de Vejez (APSV), el cual incrementa la pensión recibida de las personas mayores de 65 años de edad y autofinancien una pensión menor a la Pensión Máxima con Aporte Solidario (PMAS). Y el Aporte Previsional Solidario de Invalidez (APSI), el cual busca incrementar la pensión recibida de las personas entre los 18 y menos de 65 años de edad, y que autofinancien una pensión menor a la Pensión Básica Solidaria de Invalidez.

A contar del 1 de julio de 2014 los valores para poder acceder a la PBS y APS son:

- Pensión Básica Solidaria de Vejez e Invalidez \$85.964.
- Para acceder al Aporte Previsional Solidario de Vejez, se debe autofinanciar una pensión inferior a \$279.427.

I. Pensión Básica Solidaria (PBS) y Aporte Previsional Solidario (APS)

A. Nivel Nacional

1. Total beneficios pagados en el mes

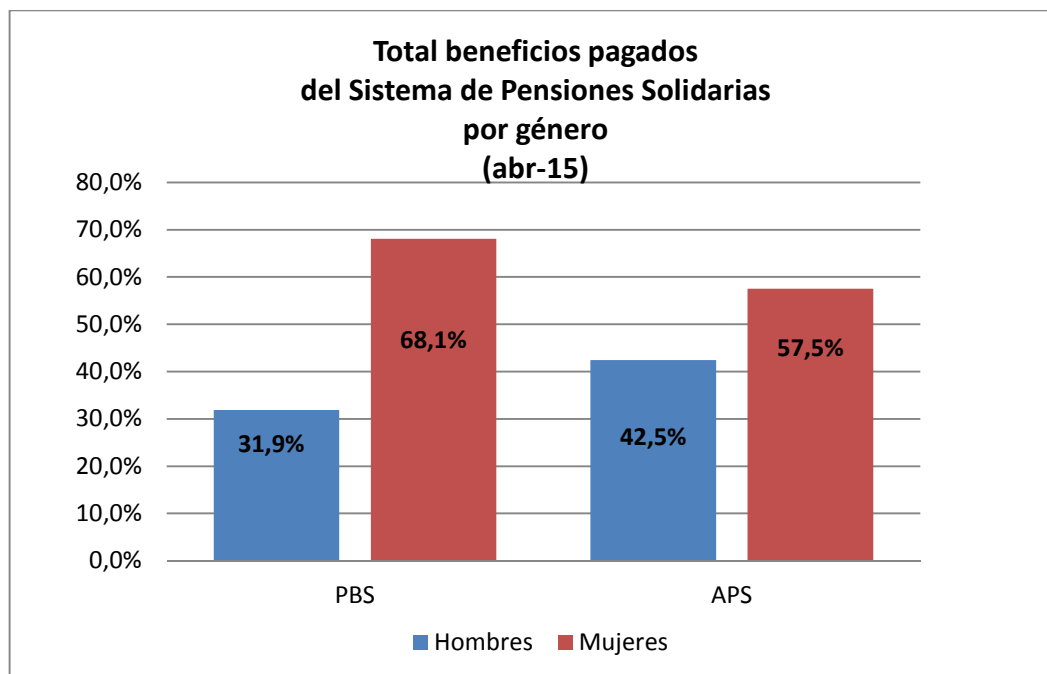
(Abril 2015)

TIPO DE BENEFICIO	TOTAL BENEFICIOS PAGADOS DEL SISTEMA DE PENSIONES SOLIDARIAS (SPS)		
	Hombres	Mujeres	Total
PBS Vejez	110.287	288.526	398.813
PBS Invalidez	74.137	105.142	179.279
Total PBS	184.424	393.668	578.092
APS Vejez	275.817	377.916	653.733
APS Invalidez	29.021	35.231	64.252
Total APS	304.838	413.147	717.985
TOTAL	489.262	806.815	1.296.077

Fuente: * Información provisoria proporcionada por el IPS

Nota: Información incluye beneficiarios Ex Pasis.

Del total de beneficios pagados en el Sistema de Pensiones Solidarias durante el mes de abril de 2015, el 62,3% correspondió a mujeres.



Fuente: Elaboración propia sobre la base de información de la IPS

2. Total beneficios concedidos

Las concesiones por PBS de Vejez e Invalidez y APS de Vejez e Invalidez, corresponden al total de beneficios otorgados con la implementación de la Reforma Previsional de julio de 2008 a la fecha.

Las concesiones por Ex Pasis Vejez e Invalidez corresponden a las pensiones asistenciales vigentes otorgadas con anterioridad a la Reforma Previsional del año 2008.

Julio de 2008 a Abril de 2015

Total Beneficios Concedidos del Pilar Solidario (Incluye Concesiones Reforma Previsional más Ex Pasis)	
Tipo de Beneficio	Número de concesiones
Total Concesiones: Pensión Básica Solidaria de Vejez (PBSV)	307.153
Ex Pasis Vejez	187.882
Total PBS Vejez	495.035
Total Concesiones: Pensión Básica Solidaria de Invalidez (PBSI)	94.999
Ex Pasis Invalidez	140.097
Total PBS Invalidez	235.096
Total Concesiones: Aporte Previsional Solidario de Vejez (APSV)	779.562
Total Concesiones: Aporte Previsional Solidario de Invalidez (APSI)	48.625
Total APS	828.187
TOTAL CONCESIONES DEL PILAR SOLIDARIO	1.558.318

Fuente: Elaboración propia sobre la base de información del IPS, Información al 14 de mayo de 2015.

Nota: Información Ex Pasis al 1 de mayo de 2015 (IPS).

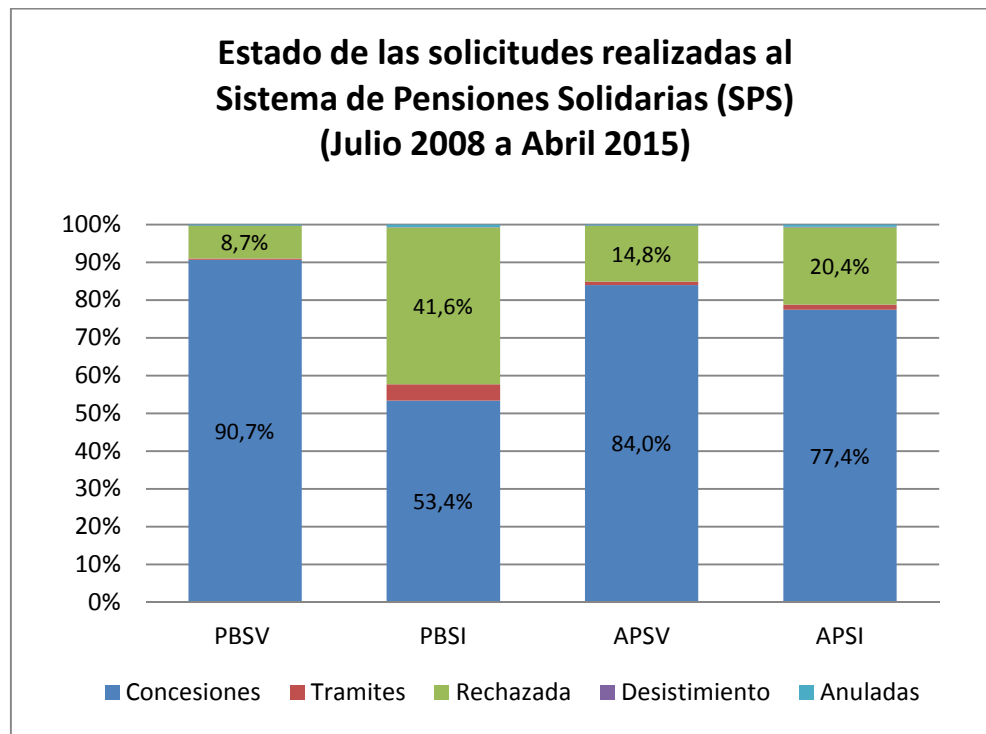
El número de beneficios concesionados no coincide con el número de beneficios pagados por las siguientes razones:

- El total acumulado de concesiones incluye personas fallecidas. El número aproximado de personas fallecidas desde el año 2008 a la fecha es de 109.400.
- Existen personas a quienes se les ha extinguido o suspendido el beneficio.
- El mes de concedida la pensión no necesariamente coincide con el primer mes de pago.

3. Total solicitudes recibidas, por tipo de resolución

	Estado de las Solicitudes al Sistema de Pensiones Solidarias (SPS) del 1 de julio 2008 al 30 de abril 2015				
	PBSV	PBSI	APSV	APSI	TOTAL
Solicitudes	338.655	177.906	928.083	62.787	1.507.431
Concesiones	307.153	94.999	779.562	48.625	1.230.339
Trámites	1.168	7.679	8.468	888	18.203
Rechazada	29.421	73.932	137.345	12.793	253.491
Desistimiento	155	190	220	93	658
Anuladas	758	1.106	2.488	388	4.740

Fuente: Elaboración propia sobre la base de información del IPS. Información al 14 de mayo de 2015.



Fuente: Elaboración propia sobre la base de información del IPS

4. Total solicitudes recibidas y beneficios concedidos, por año

TOTAL SOLICITUDES PBS Y APS (no incluye ex Pasis)							
PERIODO	PBSV	PBSI	Total PBS	APSV	APSI	Total APS	Total PBS+APS
Jul a Dic 2008	84.797	37.698	122.495	13.030	6.193	19.223	141.718
Total 2009	59.115	35.112	94.227	297.997	11.591	309.588	403.815
Total 2010	40.704	24.962	65.666	168.086	11.927	180.013	245.679
Total 2011	37.233	20.912	58.145	126.028	10.368	136.396	194.541
Total 2012	33.775	18.951	52.726	130.286	8.215	138.501	191.227
Total 2013	32.880	16.863	49.743	77.018	7.305	84.323	134.066
Total 2014	39.408	17.528	56.936	88.542	6.097	94.639	151.575
A mar-15	10.743	5.880	16.623	27.096	1.091	28.187	44.810
TOTAL	338.655	177.906	516.561	928.083	62.787	990.870	1.507.431

Fuente: Elaboración propia sobre la base de información del IPS. Información al 14 de mayo de 2015.

TOTAL CONCEDIDAS PBS Y APS (no incluye ex Pasis)							
PERIODO	PBSV	PBSI	TOTAL PBS	APSV	APSI	TOTAL APS	Total PBS+APS
Jul a Dic 2008	83.931	21.763	105.694	9.663	1.628	11.291	116.985
Total 2009	57.792	20.961	78.753	277.008	9.792	286.800	365.553
Total 2010	36.098	13.242	49.340	137.900	9.911	147.811	197.151
Total 2011	29.801	10.342	40.143	90.066	8.694	98.760	138.903
Total 2012	29.002	9.876	38.878	113.010	7.009	120.019	158.897
Total 2013	29.543	8.864	38.407	65.226	6.048	71.274	109.681
Total 2014	32.493	8.679	41.172	69.267	5.223	74.490	115.662
A mar-15	8.493	1.272	9.765	17.422	320	17.742	27.507
TOTAL	307.153	94.999	402.152	779.562	48.625	828.187	1.230.339

Fuente: Elaboración propia sobre la base de información del IPS. Información al 14 de mayo de 2015.

5. Total solicitudes recibidas y beneficios concedidos anualmente, por género

TOTAL SOLICITUDES PBS Y APS POR GÉNERO (no incluye ex Pasis)					
PERIODO	Femenino	% Femenino	Masculino	% Masculino	Total solicitudes
Jul a Dic 2008	109.235	77,1%	32.483	22,9%	141.718
Total 2009	255.764	63,3%	148.051	36,7%	403.815
Total 2010	152.790	62,2%	92.889	37,8%	245.679
Total 2011	123.189	63,6%	71.352	36,4%	194.541
Total 2012	118.180	61,8%	73.047	38,2%	191.227
Total 2013	82.123	61,3%	51.943	38,7%	134.066
Total 2014	92.872	61,3%	58.703	38,7%	151.575
A mar-15	27.954	62,4%	16.856	37,6%	44.810
TOTAL	962.107	65,1%	545.324	34,9%	1.507.431

Fuente: Elaboración propia sobre la base de información del IPS. Información al 14 de mayo de 2015.

TOTAL CONCEDIDAS PBS Y APS POR GÉNERO (no incluye ex Pasis)					
PERIODO	Femenino	% Femenino	Masculino	% Masculino	Total concesiones
Jul a Dic 2008	89.935	76,9%	27.050	23,1%	116.985
Total 2009	224.965	61,6%	140.588	38,4%	365.553
Total 2010	119.653	60,7%	77.498	39,3%	197.151
Total 2011	84.550	60,8%	54.353	39,2%	138.903
Total 2012	94.994	59,8%	63.903	40,2%	158.897
Total 2013	65.546	59,8%	44.135	40,2%	109.681
Total 2014	68.588	59,3%	47.074	40,7%	115.662
A mar-15	17.142	62,3%	10.365	37,7%	27.507
TOTAL	765.373	63,6%	464.966	36,4%	1.230.339

Fuente: Elaboración propia sobre la base de información del IPS. Información al 14 de mayo de 2015.

**6. Total solicitudes mensuales recibidas, por tipo de institución
Julio de 2008 a Abril 2015**

TOTAL SOLICITUDES (no incluye ex Pasis)													
PERIODO	TOTAL PBS Y APS							GÉNERO		ORIGEN DE TRAMITACIÓN DEL BENEFICIO			
	PBSV	PBSI	TOTAL PBS	APSV	APSI	TOTAL APS	Total PBS + APS	Femenino	Masculino	En IPS	En AFP	En Cías. de Seguro	En Municipio
Jul a Dic 2008	84.797	37.698	122.495	13.030	6.193	19.223	141.718	109.235	32.483	97.793	1.045	-	42.880
Total 2009	59.115	35.112	94.227	297.997	11.591	309.588	403.815	255.764	148.051	299.252	30.351		74.212
Total 2010	40.704	24.962	65.666	168.086	11.927	180.013	245.679	152.790	92.889	148.049	32.913	5.334	59.383
Total 2011	37.233	20.912	58.145	126.028	10.368	136.396	194.541	123.189	71.352	114.193	25.995	11.385	42.969
Enero'12	2.979	1.524	4.503	11.591	792	12.383	16.886	10.552	6.334	10.680	2.117	943	3.146
Febrero	2.430	1.339	3.769	9.211	785	9.996	13.765	8.816	4.949	8.579	1.914	734	2.538
Marzo	2.748	1.589	4.337	9.889	793	10.682	15.019	9.662	5.357	9.327	2.009	757	2.926
Abril	2.317	1.527	3.844	8.107	657	8.764	12.608	8.030	4.578	7.731	1.659	629	2.589
Mayo	2.748	1.771	4.519	9.456	666	10.122	14.641	9.326	5.315	9.177	1.972	793	2.699
Junio	2.557	1.711	4.268	8.780	591	9.371	13.639	8.434	5.205	8.711	1.718	672	2.538
Julio	2.936	1.663	4.599	9.440	725	10.165	14.764	9.252	5.512	9.640	1.926	586	2.612
Agosto	3.197	1.873	5.070	17.214	745	17.959	23.029	13.700	9.329	16.573	2.306	875	3.275
Septiembre	2.698	1.304	4.002	19.125	545	19.670	23.672	14.332	9.340	17.650	2.480	963	2.579
Octubre	3.667	1.857	5.524	11.682	743	12.425	17.949	11.328	6.621	12.043	2.318	656	2.932
Noviembre	2.925	1.519	4.444	8.444	616	9.060	13.504	7.919	5.585	8.411	1.963	826	2.304
Diciembre	2.573	1.274	3.847	7.347	557	7.904	11.751	6.829	4.922	7.381	1.670	793	1.907
Total 2012	33.775	18.951	52.726	130.286	8.215	138.501	191.227	118.180	73.047	125.903	24.052	9.227	32.045
Enero'13	2.943	1.500	4.443	7.586	606	8.192	12.635	7.802	4.833	8.171	1.817	565	2.082
Febrero	2.237	1.287	3.524	5.532	486	6.018	9.542	5.786	3.756	6.133	1.448	413	1.548
Marzo	2.398	1.517	3.915	5.546	604	6.150	10.065	6.356	3.709	6.261	1.557	402	1.844
Abril	2.414	1.654	4.068	5.888	626	6.514	10.582	6.442	4.140	6.773	1.523	543	1.743
Mayo	2.235	1.408	3.643	6.102	605	6.707	10.350	5.842	4.508	6.322	1.842	530	1.656
Junio	2.442	1.453	3.895	6.200	628	6.828	10.723	6.384	4.339	6.687	1.751	549	1.736
Julio	2.673	1.412	4.085	5.778	618	6.396	10.481	6.417	4.064	6.226	1.806	519	1.930
Agosto	2.973	1.497	4.470	7.054	746	7.800	12.270	7.595	4.675	7.446	2.139	586	2.099
Septiembre	3.066	1.208	4.274	6.378	564	6.942	11.216	6.959	4.257	6.779	1.965	608	1.864
Octubre	3.378	1.461	4.839	8.107	711	8.818	13.657	8.480	5.177	8.863	2.614	610	1.570

TOTAL SOLICITUDES (no incluye ex Pasis)													
PERIODO	TOTAL PBS Y APS							GÉNERO		ORIGEN DE TRAMITACIÓN DEL BENEFICIO			
	PBSV	PBSI	TOTAL PBS	APSV	APSI	TOTAL APS	Total PBS + APS	Femenino	Masculino	En IPS	En AFP	En Cías. de Seguro	En Municipio
Noviembre	2.326	902	3.228	5.165	491	5.656	8.884	5.500	3.384	5.307	1.897	477	1.203
Diciembre	3.795	1.564	5.359	7.682	620	8.302	13.661	8.560	5.101	8.777	2.325	555	2.004
Total 2013	32.880	16.863	49.743	77.018	7.305	84.323	134.066	82.123	51.943	83.745	22.684	6.357	21.279
Enero '14	3.356	1.381	4.737	7.136	651	7.787	12.524	7.725	4.799	7.597	2.492	563	1.872
Febrero	3.003	1.198	4.201	5.967	486	6.453	10.654	6.609	4.045	6.724	1.987	449	1.494
Marzo	3.714	1.566	5.280	6.882	656	7.538	12.818	8.064	4.754	7.854	2.302	523	2.139
Abril	3.244	1.465	4.709	6.474	655	7.129	11.838	7.324	4.514	7.079	2.192	565	2.002
Mayo	3.669	1.481	5.150	9.047	559	9.606	14.756	8.348	6.408	9.113	2.617	884	2.142
Junio	3.090	1.410	4.500	7.488	507	7.995	12.495	7.342	5.153	7.987	2.115	537	1.856
Julio	3.144	1.546	4.690	7.449	475	7.924	12.614	7.820	4.794	8.099	2.126	502	1.887
Agosto	3.642	1.611	5.253	8.001	503	8.504	13.757	8.496	5.261	8.688	2.292	565	2.212
Septiembre	3.213	1.402	4.615	7.556	393	7.949	12.564	7.713	4.851	7.888	2.161	495	2.020
Octubre	3.477	1.695	5.172	8.900	432	9.332	14.504	9.004	5.500	8.984	2.495	560	2.465
Noviembre	3.083	1.474	4.557	7.497	408	7.905	12.462	7.835	4.627	7.473	2.345	512	2.132
Diciembre	2.773	1.299	4.072	6.145	372	6.517	10.589	6.592	3.997	6.668	1.918	386	1.617
Total 2014	39.408	17.528	56.936	88.542	6.097	94.639	151.575	92.872	58.703	94.154	27.042	6.541	23.838
Enero '15	2.930	1.495	4.425	6.645	231	6.876	11.301	7.174	4.127	7.072	2.097	389	1.743
Febrero	2.541	1.404	3.945	6.282	194	6.476	10.421	6.482	3.939	6.520	1.988	380	1.533
Marzo	2.833	1.681	4.514	7.685	294	7.979	12.493	7.695	4.798	7.454	2.392	526	2.120
Abril	2.439	1.300	3.739	6.484	372	6.856	10.595	6.603	3.992	6.449	1.962	450	1.734
Total a Abr-15	10.743	5.880	16.623	27.096	1.091	28.187	44.810	27.954	16.856	27.495	8.439	1.745	7.130
TOTAL	338.655	177.906	516.561	928.083	62.787	990.870	1.507.431	962.107	545.324	990.584	172.521	40.589	303.736

Fuente: Elaboración propia sobre la base de información del IPS. Información al 14 de mayo de 2015.

Nota: En Julio 2009 se realiza el cambio de umbral de cobertura del 40% al 45% de la población más pobre de Chile
 En Septiembre 2009 se realiza el cambio de umbral de cobertura del 45% al 50% de la población más pobre de Chile
 En Julio 2010 se realiza cambio de umbral de cobertura del 50% al 55% de la población más pobre de Chile
 En Julio 2011 se realiza Cambio de umbral de cobertura del 55% al 60% de la población más pobre de Chile

**7. Total beneficios concedidos en el mes, por tipo de institución
Julio de 2008 a Abril 2015**

TOTAL CONCEDIDAS (no incluye ex Pasis)													
MES	TOTAL PBS Y APS							GÉNERO		ORIGEN DE TRAMITACIÓN DEL BENEFICIO			
	PBSV	PBSI	TOTAL PBS	APSV	APSI	TOTAL APS	Total PBS+APS	Femenino	Masculino	En IPS	En AFP	En Cías. de Seguro	En Municipio
Jul a Dic 2008	83.931	21.763	105.694	9.663	1.628	11.291	116.985	89.935	27.050	79.515	1.004		36.466
Total 2009	57.792	20.961	78.753	277.008	9.792	286.800	365.553	224.965	140.588	272.724	26.657		66.172
Total 2010	36.098	13.242	49.340	137.900	9.911	147.811	197.151	119.653	77.498	120.952	25.691	3.837	46.670
Total 2011	29.801	10.342	40.143	90.066	8.694	98.760	138.903	84.550	54.353	81.158	19.141	7.997	30.607
Enero'12	2.573	813	3.386	8.922	688	9.610	12.996	7.849	5.147	8.189	1.701	708	2.398
Febrero	2.085	684	2.769	7.468	691	8.159	10.928	6.822	4.106	6.828	1.600	548	1.952
Marzo	2.351	806	3.157	8.123	690	8.813	11.970	7.424	4.546	7.429	1.692	594	2.255
Abril	1.997	816	2.813	6.547	572	7.119	9.932	6.137	3.795	6.116	1.381	478	1.957
Mayo	2.345	931	3.276	7.281	573	7.854	11.130	6.794	4.336	6.882	1.582	633	2.033
Junio	2.194	949	3.143	6.832	476	7.308	10.451	6.183	4.268	6.626	1.402	525	1.898
Julio	2.577	914	3.491	8.607	610	9.217	12.708	7.725	4.983	8.345	1.733	540	2.090
Agosto	2.621	985	3.606	16.356	622	16.978	20.584	11.872	8.712	15.098	2.081	814	2.591
Septiembre	2.254	672	2.926	18.001	458	18.459	21.385	12.726	8.659	16.143	2.268	919	2.055
Octubre	3.020	909	3.929	10.770	619	11.389	15.318	9.348	5.970	10.406	2.092	606	2.214
Noviembre	2.674	738	3.412	7.830	516	8.346	11.758	6.641	5.117	7.283	1.816	781	1.878
Diciembre	2.311	659	2.970	6.273	494	6.767	9.737	5.473	4.264	6.121	1.454	683	1.479
Total 2012	29.002	9.876	38.878	113.010	7.009	120.019	158.897	94.994	63.903	105.466	20.802	7.829	24.800
Enero'13	2.694	835	3.529	6.355	521	6.876	10.405	6.319	4.086	6.703	1.581	458	1.663
Febrero	2.009	682	2.691	4.755	428	5.183	7.874	4.624	3.250	5.037	1.280	355	1.202
Marzo	2.213	776	2.989	4.873	505	5.378	8.367	5.152	3.215	5.196	1.382	349	1.438
Abril	2.233	812	3.045	5.324	516	5.840	8.885	5.213	3.672	5.676	1.350	496	1.363
Mayo	2.096	727	2.823	5.437	494	5.931	8.754	4.831	3.923	5.334	1.630	479	1.311
Junio	2.088	736	2.824	4.966	493	5.459	8.283	4.752	3.531	5.119	1.433	449	1.282
Julio	2.548	749	3.297	5.300	517	5.817	9.114	5.474	3.640	5.408	1.625	488	1.593
Agosto	2.779	770	3.549	5.680	603	6.283	9.832	5.961	3.871	5.976	1.812	428	1.616
Septiembre	2.682	658	3.340	5.205	439	5.644	8.984	5.408	3.576	5.429	1.621	488	1.446
Octubre	2.858	774	3.632	6.752	559	7.311	10.943	6.574	4.369	7.046	2.165	492	1.240

TOTAL CONCEDIDAS (no incluye ex Pasis)													
MES	TOTAL PBS Y APS							GÉNERO		ORIGEN DE TRAMITACIÓN DEL BENEFICIO			
	PBSV	PBSI	TOTAL PBS	APSV	APSI	TOTAL APS	Total PBS+APS	Femenino	Masculino	En IPS	En AFP	En Cías. de Seguro	En Municipio
Noviembre	2.069	511	2.580	4.260	435	4.695	7.275	4.471	2.804	4.381	1.551	377	966
Diciembre	3.274	834	4.108	6.319	538	6.857	10.965	6.767	4.198	7.075	1.889	445	1.556
Total 2013	29.543	8.864	38.407	65.226	6.048	71.274	109.681	65.546	44.135	68.380	19.319	5.304	16.676
Enero'14	2.838	763	3.601	5.732	581	6.313	9.914	5.929	3.985	5.976	2.017	447	1.474
Febrero	2.383	687	3.070	4.698	422	5.120	8.190	4.914	3.276	5.020	1.670	362	1.138
Marzo	2.933	865	3.798	5.317	553	5.870	9.668	5.833	3.835	5.826	1.861	389	1.592
Abril	2.525	791	3.316	4.911	575	5.486	8.802	5.209	3.593	5.133	1.795	414	1.460
Mayo	2.941	821	3.762	6.796	481	7.277	11.039	6.012	5.027	6.622	2.126	676	1.615
Junio	2.526	798	3.324	5.826	406	6.232	9.556	5.452	4.104	5.992	1.718	443	1.403
Julio	2.535	863	3.398	5.851	402	6.253	9.651	5.816	3.835	6.105	1.754	401	1.391
Agosto	2.969	822	3.791	6.210	427	6.637	10.428	6.265	4.163	6.509	1.861	422	1.636
Septiembre	2.777	709	3.486	6.083	347	6.430	9.916	5.946	3.970	6.162	1.836	381	1.537
Octubre	2.925	663	3.588	6.931	363	7.294	10.882	6.493	4.389	6.653	2.046	430	1.753
Noviembre	2.664	497	3.161	5.962	347	6.309	9.470	5.784	3.686	5.561	1.969	413	1.527
Diciembre	2.477	400	2.877	4.950	319	5.269	8.146	4.935	3.211	5.059	1.604	314	1.169
Total a Dic-14	32.493	8.679	41.172	69.267	5.223	74.490	115.662	68.588	47.074	70.618	22.257	5.092	17.695
Enero'15	2.428	458	2.886	4.963	163	5.126	8.012	4.980	3.032	4.925	1.680	286	1.121
Febrero	2.149	391	2.540	4.884	135	5.019	7.559	4.589	2.970	4.621	1.610	291	1.037
Marzo	2.350	381	2.731	5.209	20	5.229	7.960	4.843	3.117	4.782	1.575	340	1.263
Abril	1.566	42	1.608	2.366	2	2.368	3.976	2.730	1.246	2.875	358	120	623
Total a Abr-15	8.493	1.272	9.765	17.422	320	17.742	27.507	17.142	10.365	17.203	5.223	1.037	4.044
TOTAL	307.153	94.999	402.152	779.562	48.625	828.187	1.230.339	765.373	464.966	816.016	140.094	31.096	243.130

Fuente: Elaboración propia sobre la base de información del IPS. Información al 14 de mayo de 2015.

Nota: Los beneficios de PBS y APS se registran concedidos en el mes que fueron solicitados, aun cuando se hayan concedido en fechas futuras.

El número de pensiones concesionadas no coincide con el número de pensiones pagadas por las siguientes razones:

- El total de acumulado de concesiones del período analizado incluye personas fallecidas.
El total aproximado de personas fallecidas desde el año 2008 a la fecha es de 109.400.
- Existen personas a quienes se les ha extinguido o suspendido el beneficio. El mes de concedida la pensión no necesariamente coincide con el primer mes de pago.

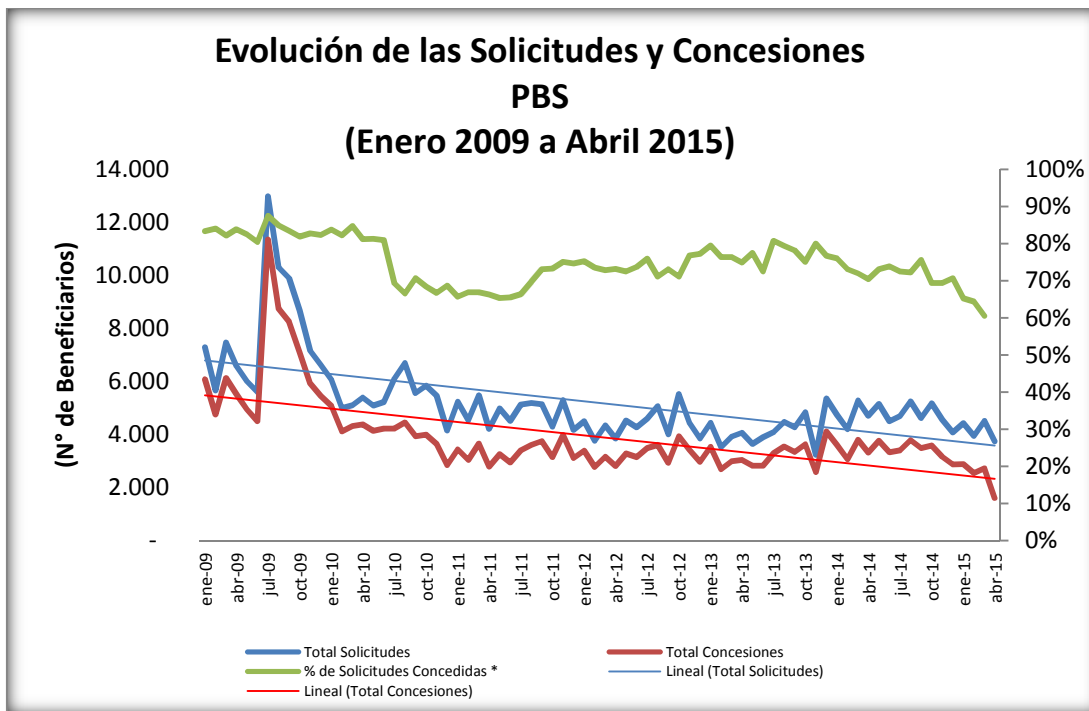
8. Porcentaje de solicitudes concedidas - Pensión Básica Solidaria Enero 2009 a Abril de 2015

PBS (no incluye ex Pasis)			
Mes	Total Solicitudes	Total Concesiones	% de Solicitudes Concedidas *
ene-09	7.292	6.078	83,4%
feb-09	5.654	4.752	84,0%
mar-09	7.469	6.133	82,1%
abr-09	6.584	5.522	83,9%
may-09	6.003	4.950	82,5%
jun-09	5.594	4.496	80,4%
jul-09	12.981	11.356	87,5%
ago-09	10.306	8.745	84,9%
sep-09	9.887	8.251	83,5%
oct-09	8.676	7.101	81,8%
nov-09	7.156	5.919	82,7%
dic-09	6.626	5.450	82,3%
ene-10	6.067	5.079	83,7%
feb-10	4.997	4.109	82,2%
mar-10	5.102	4.320	84,7%
abr-10	5.393	4.378	81,2%
may-10	5.088	4.133	81,2%
jun-10	5.225	4.226	80,9%
jul-10	6.099	4.223	69,2%
ago-10	6.698	4.456	66,5%
sep-10	5.556	3.927	70,7%
oct-10	5.837	3.992	68,4%
nov-10	5.465	3.647	66,7%
dic-10	4.145	2.848	68,7%
ene-11	5.241	3.441	65,7%
feb-11	4.539	3.037	66,9%
mar-11	5.474	3.661	66,9%
abr-11	4.208	2.789	66,3%
may-11	4.982	3.253	65,3%
jun-11	4.506	2.949	65,4%
jul-11	5.123	3.397	66,3%
ago-11	5.183	3.611	69,7%
sep-11	5.138	3.755	73,1%
oct-11	4.296	3.148	73,3%
nov-11	5.298	3.975	75,0%
dic-11	4.172	3.112	74,6%
ene-12	4.503	3.386	75,2%
feb-12	3.769	2.769	73,5%
mar-12	4.337	3.157	72,8%
abr-12	3.844	2.813	73,2%
may-12	4.519	3.276	72,5%
jun-12	4.268	3.143	73,6%
jul-12	4.599	3.491	75,9%
ago-12	5.070	3.606	71,1%
sep-12	4.002	2.926	73,1%
oct-12	5.524	3.929	71,1%
nov-12	4.444	3.412	76,8%
dic-12	3.847	2.970	77,2%
ene-13	4.443	3.529	79,4%
feb-13	3.524	2.691	76,4%
mar-13	3.915	2.989	76,3%
abr-13	4.068	3.045	74,9%
may-13	3.643	2.823	77,5%

PBS (no incluye ex Pasis)			
Mes	Total Solicitudes	Total Concesiones	% de Solicitudes Concedidas *
jun-13	3.895	2.824	72,5%
jul-13	4.085	3.297	80,7%
ago-13	4.470	3.549	79,4%
sep-13	4.274	3.340	78,1%
oct-13	4.839	3.632	75,1%
nov-13	3.228	2.580	79,9%
dic-13	5.359	4.108	76,7%
ene-14	4.737	3.601	76,0%
feb-14	4.201	3.070	73,1%
mar-14	5.280	3.798	71,9%
abr-14	4.709	3.316	70,4%
may-14	5.150	3.762	73,0%
jun-14	4.500	3.324	73,9%
jul-14	4.690	3.398	72,5%
ago-14	5.253	3.791	72,2%
sep-14	4.615	3.486	75,5%
oct-14	5.172	3.588	69,4%
nov-14	4.557	3.161	69,4%
dic-14	4.072	2.877	70,7%
ene-15	4.425	2.886	65,2%
feb-15	3.945	2.540	64,4%
mar-15	4.514	2.731	60,5%
abr-15	3.739	1.608	

Fuente: Elaboración propia sobre la base de información del IPS. Información al 14 de mayo de 2015.

Nota: * Porcentaje de solicitudes PBS que han sido concedidas en el mes.



Fuente: Elaboración propia sobre la base de información del IPS.

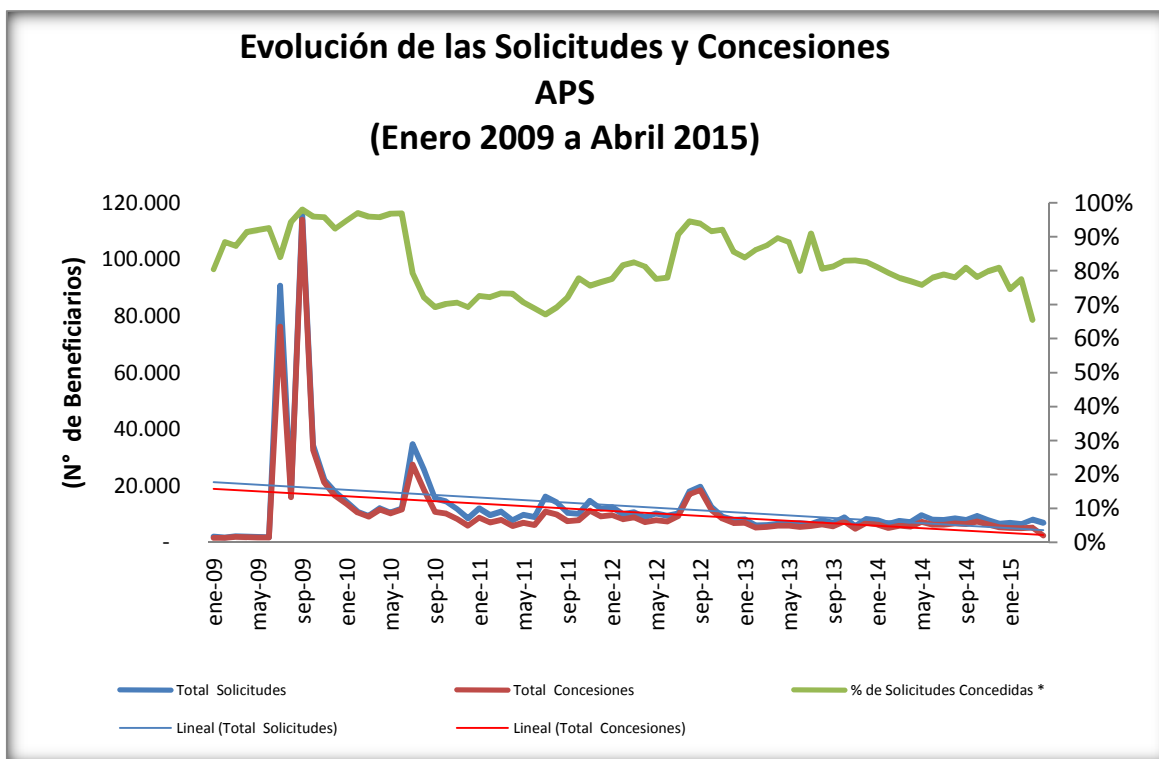
9. Porcentaje de solicitudes concedidas - Aporte Previsional Solidario Enero 2009 a Abril de 2015

APS (no incluye ex Pasis)			
MES	Total Solicitudes	Total Concesiones	% de Solicitudes Concedidas *
ene-09	2.019	1.624	80,4%
feb-09	1.722	1.523	88,4%
mar-09	2.188	1.910	87,3%
abr-09	2.022	1.848	91,4%
may-09	1.884	1.733	92,0%
jun-09	1.828	1.692	92,6%
jul-09	90.763	76.245	84,0%
ago-09	16.904	15.951	94,4%
sep-09	116.309	113.986	98,0%
oct-09	34.156	32.775	96,0%
nov-09	22.059	21.135	95,8%
dic-09	17.733	16.380	92,4%
ene-10	14.342	13.594	94,8%
feb-10	10.895	10.565	97,0%
mar-10	9.430	9.050	96,0%
abr-10	12.083	11.575	95,8%
may-10	10.554	10.216	96,8%
jun-10	11.867	11.501	96,9%
jul-10	34.732	27.528	79,3%
ago-10	25.818	18.650	72,2%
sep-10	15.523	10.750	69,3%
oct-10	14.482	10.175	70,3%
nov-10	11.750	8.292	70,6%
dic-10	8.531	5.909	69,3%
ene-11	11.964	8.689	72,6%
feb-11	9.663	6.977	72,2%
mar-11	10.838	7.944	73,3%
abr-11	7.837	5.743	73,3%
may-11	9.780	6.916	70,7%
jun-11	8.908	6.139	68,9%
jul-11	16.136	10.828	67,1%
ago-11	14.175	9.810	69,2%
sep-11	10.403	7.505	72,1%
oct-11	10.024	7.800	77,8%
nov-11	14.731	11.141	75,6%
dic-11	11.923	9.140	76,7%
ene-12	12.383	9.610	77,6%
feb-12	9.996	8.159	81,6%
mar-12	10.682	8.813	82,5%
abr-12	8.764	7.119	81,2%
may-12	10.122	7.854	77,6%
jun-12	9.371	7.308	78,0%
jul-12	10.165	9.217	90,7%
ago-12	17.959	16.978	94,5%
sep-12	19.670	18.459	93,8%
oct-12	12.425	11.389	91,7%
nov-12	9.060	8.346	92,1%
dic-12	7.904	6.767	85,6%
ene-13	8.192	6.876	83,9%
feb-13	6.018	5.183	86,1%
mar-13	6.150	5.378	87,4%
abr-13	6.514	5.840	89,7%

APS (no incluye ex Pasis)			
MES	Total Solicitudes	Total Concesiones	% de Solicitudes Concedidas *
may-13	6.707	5.931	88,4%
jun-13	6.828	5.459	80,0%
jul-13	6.396	5.817	90,9%
ago-13	7.800	6.283	80,6%
sep-13	6.942	5.644	81,3%
oct-13	8.818	7.311	82,9%
nov-13	5.656	4.695	83,0%
dic-13	8.302	6.857	82,6%
ene-14	7.787	6.313	81,1%
feb-14	6.453	5.120	79,3%
mar-14	7.538	5.870	77,9%
abr-14	7.129	5.486	77,0%
may-14	9.606	7.277	75,8%
jun-14	7.995	6.232	77,9%
jul-14	7.924	6.253	78,9%
ago-14	8.504	6.637	78,0%
sep-14	7.949	6.430	80,9%
oct-14	9.332	7.294	78,2%
nov-14	7.905	6.309	79,8%
dic-14	6.517	5.269	80,9%
ene-15	6.876	5.126	74,5%
feb-15	6.476	5.019	77,5%
mar-15	7.979	5.229	65,5%
abr-15	6.856	2.368	

Fuente: Elaboración propia sobre la base de información del IPS. Información al 14 de mayo de 2015.

Nota: * Porcentaje de solicitudes APS que han sido concedidas en el mes.



Fuente: Elaboración propia sobre la base de información del IPS.

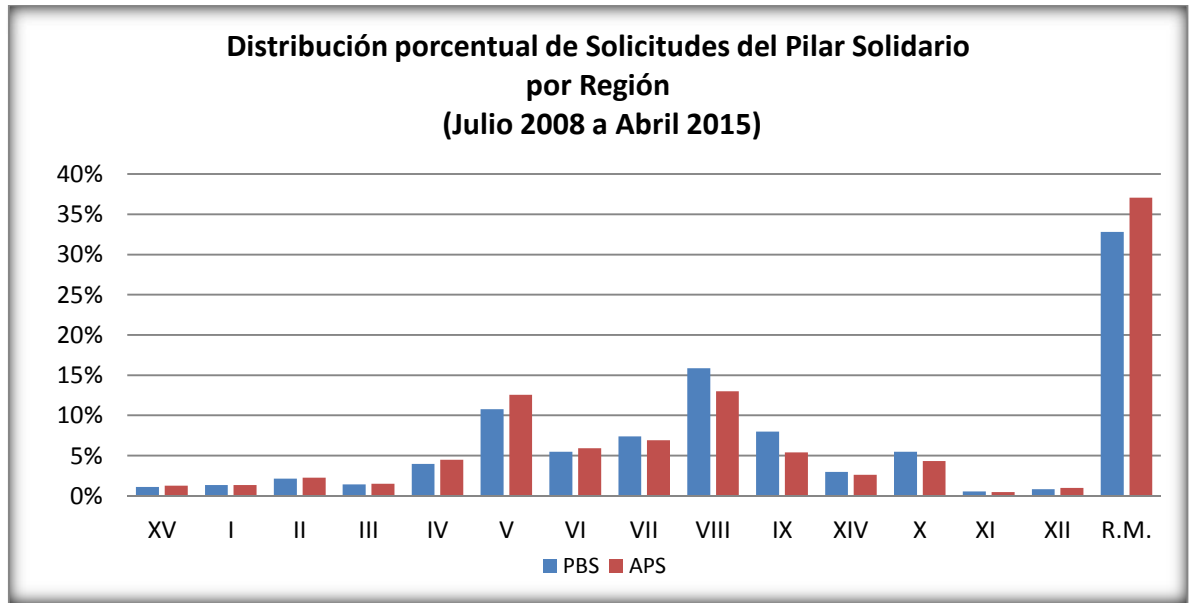
B. Nivel regional

10. Total solicitudes recibidas, por tipo de institución

Acumulado - Julio de 2008 a Abril de 2015

TOTAL SOLICITUDES (no incluye ex Pasis)														
TOTAL PBS Y APS							TOTAL		GÉNERO		ORIGEN DE TRAMITACIÓN DEL BENEFICIO			
REGIÓN	PBSV	PBSI	TOTAL PBS	APSV	APSI	TOTAL APS	Total PBS+APS	% de Solicitudes PBS+APS	Femenino	Masculino	En IPS	En AFP	En Cías. de Seguro	En Municipio
ARICA Y PARINACOTA	4.144	1.556	5.700	11.948	640	12.588	18.288	1,2%	11.232	7.056	11.573	2.523	467	3.725
TARAPACA	4.052	2.796	6.848	11.984	1.240	13.224	20.072	1,3%	12.909	7.163	12.015	2.017	633	5.407
ANTOFAGASTA	7.741	3.305	11.046	21.123	1.240	22.363	33.409	2,2%	22.642	10.767	23.916	3.498	507	5.488
ATACAMA	5.097	2.257	7.354	14.041	864	14.905	22.259	1,5%	14.052	8.207	14.107	2.611	556	4.985
COQUIMBO	14.464	5.939	20.403	41.839	2.316	44.155	64.558	4,3%	40.751	23.807	50.615	5.722	792	7.427
VALPARAISO	38.107	17.488	55.595	117.180	7.398	124.578	180.173	12,0%	116.330	63.843	120.396	24.905	4.495	30.376
L. G. B. OHIGGINS	17.978	10.295	28.273	54.106	4.315	58.421	86.694	5,8%	53.281	33.413	53.008	7.692	1.840	24.154
MAULE	24.509	13.609	38.118	63.488	4.877	68.365	106.483	7,1%	64.015	42.468	70.033	10.399	1.946	24.104
BIO-BIO	43.543	38.449	81.992	118.738	9.880	128.618	210.610	14,0%	134.535	76.075	127.964	21.553	4.641	56.452
LA ARAUCANIA	24.819	16.331	41.150	49.658	3.891	53.549	94.699	6,3%	58.947	35.752	68.381	9.999	2.185	14.134
LOS RIOS	9.312	5.907	15.219	23.284	2.582	25.866	41.085	2,7%	25.612	15.473	30.063	5.569	1.207	4.244
LOS LAGOS	18.177	10.137	28.314	38.658	3.961	42.619	70.933	4,7%	42.897	28.036	49.137	10.177	2.071	9.548
AYSÉN	1.815	854	2.669	4.220	410	4.630	7.299	0,5%	4.050	3.249	5.701	994	90	514
MAGALLANES Y ANTARTICA	3.230	1.067	4.297	9.235	533	9.768	14.065	0,9%	8.898	5.167	11.625	1.903	493	44
METROPOLITANA	121.667	47.916	169.583	348.581	18.640	367.221	536.804	35,6%	351.956	184.848	342.050	62.959	18.666	113.129
Totales	338.655	177.906	516.561	928.083	62.787	990.870	1.507.431	100,0%	962.107	545.324	990.584	172.521	40.589	303.731
Participación sobre el total	22%	12%		62%	4%		100%		64%	36%	66%	11%	3%	20%

Fuente: Elaboración propia sobre la base de información del IPS. Información al 14 de mayo de 2015.



Fuente: **Elaboración propia sobre la base de información del IPS.**

Nota: No incluye ex Pasis

11. Total beneficios concedidos Acumulado - Julio de 2008 a Abril de 2015

TOTAL CONCEDIDAS (no incluye ex Pasis)															
REGIÓN	TOTAL PBS Y APS						TOTAL		GÉNERO		ORIGEN DE TRAMITACIÓN DEL BENEFICIO				
	PBSV	PBSI	TOTAL PBS	APSV	APSI	TOTAL APS	Total PBS+APS	% de Concesiones PBS+APS	Femenino	Masculino	En IPS	En AFP	En Cías. de Seguro	En Municipio	
ARICA Y PARINACOTA	3.897	1.053	4.950	10.189	490	10.679	15.629	1,3%	9.484	6.145	9.994	2.051	354	3.230	
TARAPACA	3.583	1.563	5.146	9.437	905	10.342	15.488	1,3%	9.721	5.767	9.420	1.596	458	4.014	
ANTOFAGASTA	6.633	2.058	8.691	16.775	902	17.677	26.368	2,1%	17.515	8.853	18.973	2.531	377	4.487	
ATACAMA	4.516	1.492	6.008	11.697	653	12.350	18.358	1,5%	11.392	6.966	11.556	2.085	422	4.295	
COQUIMBO	12.933	3.451	16.384	35.222	1.901	37.123	53.507	4,3%	32.816	20.691	42.196	4.574	582	6.153	
VALPARAISO	34.256	10.284	44.540	95.800	5.599	101.399	145.939	11,9%	92.210	53.729	97.390	19.802	3.386	25.361	
L. G. B. OHIGGINS	16.026	4.961	20.987	45.718	3.331	49.049	70.036	5,7%	41.345	28.691	43.406	6.128	1.446	19.056	
MAULE	22.573	6.795	29.368	54.976	3.684	58.660	88.028	7,2%	51.294	36.734	58.769	8.669	1.499	19.090	
BIO-BIO	39.455	17.022	56.477	100.654	7.807	108.461	164.938	13,4%	100.084	64.854	103.566	17.309	3.563	40.500	
LA ARAUCANIA	23.104	7.052	30.156	42.492	3.103	45.595	75.751	6,2%	45.173	30.578	55.128	8.393	1.613	10.617	
LOS RIOS	8.709	4.023	12.732	19.973	2.126	22.099	34.831	2,8%	21.205	13.626	25.580	4.730	932	3.587	
LOS LAGOS	17.007	5.590	22.597	33.463	3.115	36.578	59.175	4,8%	35.003	24.172	40.695	8.729	1.659	8.092	
AYSÉN	1.663	403	2.066	3.468	299	3.767	5.833	0,5%	3.132	2.701	4.572	773	54	434	
MAGALLANES Y ANTARTICA	2.936	721	3.657	7.379	407	7.786	11.443	0,9%	7.081	4.362	9.552	1.497	360	34	
METROPOLITANA	109.862	28.531	138.393	292.319	14.303	306.622	445.015	36,2%	287.918	157.097	285.222	51.227	14.391	94.175	
Totales	307.153	94.999	402.152	779.562	48.625	828.187	1.230.339	100,0%	765.373	464.966	816.019	140.094	31.096	243.125	
Participación sobre el total	25%	8%		63%	4%			100%	62%	38%	66%	11%	3%	20%	

Fuente: Elaboración propia sobre la base de información del IPS. Información al 14 de mayo de 2015.

Total Concesiones del Pilar Solidario	Total
PBSV	307.153
Ex Pasis Vejez	187.882
Total PBS Vejez	495.035
PBSI	94.999
Ex Pasis Invalidez	140.097
Total PBS Invalidez	235.096
APSV	779.562
APSI	48.625
Total APS	828.187
TOTAL BENEFICIARIOS	1.558.318

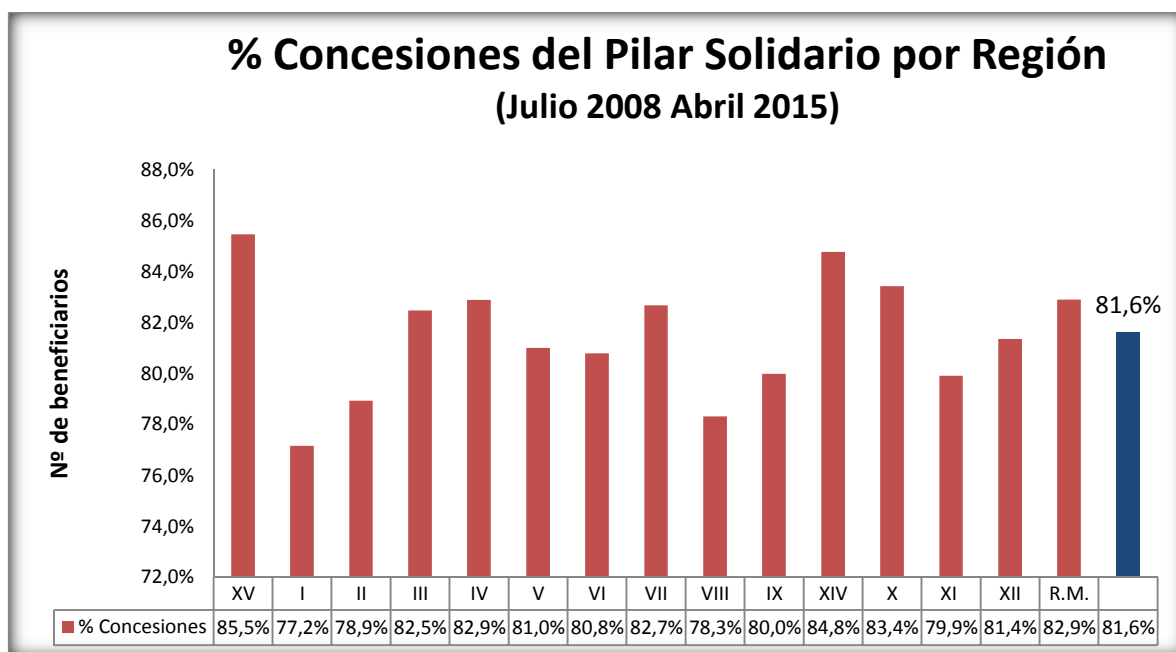
Fuente: IPS

12. Porcentaje de solicitudes concedidas Julio de 2008 a Abril 2015

N° REGIÓN	REGIÓN	TIPO DE CONCESIÓN				Total
		PBSV	PBSI	APSV	APSI	
XV	ARICA Y PARINACOTA	94,0%	67,7%	85,3%	76,6%	85,5%
I	TARAPACA	88,4%	55,9%	78,7%	73,0%	77,2%
II	ANTOFAGASTA	85,7%	62,3%	79,4%	72,7%	78,9%
III	ATACAMA	88,6%	66,1%	83,3%	75,6%	82,5%
IV	COQUIMBO	89,4%	58,1%	84,2%	82,1%	82,9%
V	VALPARAISO	89,9%	58,8%	81,8%	75,7%	81,0%
VI	L. G. B. OHIGGINS	89,1%	48,2%	84,5%	77,2%	80,8%
VII	MAULE	92,1%	49,9%	86,6%	75,5%	82,7%
VIII	BIO-BIO	90,6%	44,3%	84,8%	79,0%	78,3%
IX	LA ARAUCANIA	93,1%	43,2%	85,6%	79,7%	80,0%
XIV	LOS RIOS	93,5%	68,1%	85,8%	82,3%	84,8%
X	LOS LAGOS	93,6%	55,1%	86,6%	78,6%	83,4%
XI	AYSÉN	91,6%	47,2%	82,2%	72,9%	79,9%
XII	MAGALLANES Y ANT.	90,9%	67,6%	79,9%	76,4%	81,4%
R.M.	METROPOLITANA	90,3%	59,5%	83,9%	76,7%	82,9%
	Total	90,7%	53,4%	84,0%	77,4%	81,6%

Fuente: Elaboración propia sobre la base de información del IPS. Información al 14 de mayo de 2015.

Nota: No incluye ex Pasis



Fuente: Elaboración propia sobre la base de información del IPS.

Nota: No incluye ex Pasis

13. Número de beneficios pagados en el mes, por tipo de beneficio

Abril 2015

Región	Total beneficios pagados						
	Sistema de Pensiones Solidarias						
	PBS Vejez	PBS Invalidez	PBS	APS Vejez	APS Invalidez	APS	Total
ARICA Y PARINACOTA	4.239	1.749	5.988	8.609	513	9.122	15.110
TARAPACA	3.996	1.930	5.926	7.872	895	8.767	14.693
ANTOFAGASTA	6.366	3.116	9.482	13.465	1.063	14.528	24.010
ATACAMA	5.741	2.457	8.198	9.770	869	10.639	18.837
COQUIMBO	19.243	7.289	26.532	29.257	2.552	31.809	58.341
VALPARAISO	37.692	17.674	55.366	77.777	6.678	84.455	139.821
O'HIGGINS	20.251	9.526	29.777	37.484	4.734	42.218	71.995
MAULE	29.816	13.272	43.088	45.794	4.769	50.563	93.651
BIO BIO	57.359	35.586	92.945	83.808	10.917	94.725	187.670
ARAUCANIA	42.848	16.173	59.021	36.674	4.701	41.375	100.396
LOS RIOS	13.578	5.602	19.180	16.440	2.203	18.643	37.823
LOS LAGOS	31.723	12.690	44.413	28.914	4.644	33.558	77.971
AYSEN	2.832	1.019	3.851	3.235	514	3.749	7.600
MAGALLANES	2.930	960	3.890	6.109	436	6.545	10.435
METROPOLITANA	120.199	50.236	170.435	245.617	18.318	263.935	434.370
SIN CLASIFICAR				2.908	446	3.354	3.354
Total	398.813	179.279	578.092	653.733	64.252	717.985	1.296.077

Fuente: Información provisoria del IPS

C. Nivel comunal

14. Total de solicitudes recibidas y beneficios concedidos

14.1. Arica y Parinacota

Distribución Regional Solicitudes del Pilar Solidario - no incluye ex Pasis															
COMUNA	TOTAL PBS Y APS									GÉNERO		ORIGEN DE TRAMITACIÓN DEL BENEFICIO			
	PBSV	PBSI	Total PBS	% PBS	APSV	APSI	Total APS	%APS	Total PBS+APS	Femenino	Masculino	IPS	AFP	C. de Seguro	Municipio
ARICA	4.041	1.503	5.544	97,3%	11.832	640	12.472	99,1%	18.016	11.057	6.959	11.391	2.512	465	3.648
CAMARONES	21	8	29	0,5%	30	-	30	0,2%	59	35	24	22	4	1	32
PUTRE	57	28	85	1,5%	79	-	79	0,6%	164	101	63	134	6	1	23
GENERAL LAGOS	25	17	42	0,7%	7	-	7	0,1%	49	39	10	26	1	-	22
Totales	4.144	1.556	5.700	100%	11.948	640	12.588	100%	18.288	11.232	7.056	11.573	2.523	467	3.725
% respecto del total de solicitudes	23%	9%	31%		65%	3%	69%		100%	61%	39%	63%	14%	3%	20%

Fuente: Elaboración propia sobre la base de información del IPS. Información al 14 de mayo de 2015.

Distribución Regional Concesiones del Pilar Solidario - no incluye ex Pasis																
COMUNA	TOTAL PBS Y APS									TOTAL	GÉNERO		ORIGEN DE TRAMITACIÓN DEL BENEFICIO			
	PBSV	PBSI	Total PBS	% PBS	APSV	APSI	Total APS	%APS	Total PBS+APS	Femenino	Masculino	IPS	AFP	C. de Seguro	Municipio	
ARICA	3.797	1.032	4.829	97,6%	10.088	490	10.578	99,1%	15.407	9.344	6.063	9.847	2.044	352	3.164	
CAMARONES	19	3	22	0,4%	27	-	27	0,3%	49	29	20	19	4	1	25	
PUTRE	57	12	69	1,4%	67	-	67	0,6%	136	83	53	110	2	1	23	
GENERAL LAGOS	24	6	30	0,6%	7	-	7	0,1%	37	28	9	18	1	-	18	
Totales	3.897	1.053	4.950	100%	10.189	490	10.679	100%	15.629	9.484	6.145	9.994	2.051	354	3.230	
% respecto del total de concesiones	25%	7%	32%		65%	3%	68%		100%	61%	39%	64%	13%	2%	21%	

Fuente: Elaboración propia sobre la base de información del IPS. Información al 14 de mayo de 2015.

14.2. Tarapacá

Distribución Regional Solicitudes del Pilar Solidario - no incluye ex Pasis															
COMUNA	TOTAL PBS Y APS									GÉNERO		ORIGEN DE TRAMITACIÓN DEL BENEFICIO			
	PBSV	PBSI	Total PBS	% PBS	APSV	APSI	Total APS	%APS	Total PBS+APS	Femenino	Masculino	IPS	AFP	C. de Seguro	Municipio
IQUIQUE	2.874	1.749	4.623	67,5%	8.928	787	9.715	73,5%	14.338	9.480	4.858	8.165	1.368	460	4.345
ALTO HOSPICIO	732	774	1.506	22,0%	2.116	355	2.471	18,7%	3.977	2.466	1.511	3.106	507	141	223
POZO ALMONTE	187	104	291	4,2%	458	51	509	3,8%	800	424	376	402	62	25	311
CAMIÑA	42	29	71	1,0%	36	6	42	0,3%	113	60	53	34	10	-	69
COLCHANE	37	28	65	0,9%	19	5	24	0,2%	89	58	31	18	10	-	61
HUARA	66	62	128	1,9%	148	17	165	1,2%	293	157	136	100	18	-	175
PICA	114	50	164	2,4%	279	19	298	2,3%	462	264	198	190	42	7	223
Totales	4.052	2.796	6.848	100%	11.984	1.240	13.224	100%	20.072	12.909	7.163	12.015	2.017	633	5.407
% respecto del total de solicitudes	20%	14%	34%		60%	6%	66%		100%	64%	36%	60%	10%	3%	27%

Fuente: Elaboración propia sobre la base de información del IPS. Información al 14 de mayo de 2015.

Distribución Regional Concesiones del Pilar Solidario - no incluye ex Pasis															
COMUNA	TOTAL PBS Y APS									GÉNERO		ORIGEN DE TRAMITACIÓN DEL BENEFICIO			
	PBSV	PBSI	Total PBS	% PBS	APSV	APSI	Total APS	%APS	Total PBS+APS	Femenino	Masculino	IPS	AFP	C. de Seguro	Municipio
IQUIQUE	2.514	1.000	3.514	51,3%	6.968	563	7.531	56,9%	11.045	7.137	3.908	6.451	1.054	336	3.204
ALTO HOSPICIO	671	434	1.105	16,1%	1.722	266	1.988	15,0%	3.093	1.883	1.210	2.414	429	100	150
POZO ALMONTE	159	46	205	3,0%	348	36	384	2,9%	589	298	291	282	46	16	245
CAMIÑA	42	11	53	0,8%	33	5	38	0,3%	91	42	49	27	9	-	55
COLCHANE	35	13	48	0,7%	16	5	21	0,2%	69	41	28	15	10	-	44
HUARA	62	31	93	1,4%	118	17	135	1,0%	228	118	110	84	16	-	128
PICA	100	28	128	1,9%	232	13	245	1,9%	373	202	171	147	32	6	188
Totales	3.583	1.563	5.146	75%	9.437	905	10.342	78%	15.488	9.721	5.767	9.420	1.596	458	4.014
% respecto del total de concesiones	23%	10%	33%		61%	6%	67%		100%	63%	37%	61%	10%	3%	26%

Fuente: Elaboración propia sobre la base de información del IPS. Información al 14 de mayo de 2015.

14.3. Antofagasta

Distribución Regional Solicitudes del Pilar Solidario - no incluye ex Pasis															
COMUNA	TOTAL PBS Y APS									GÉNERO		ORIGEN DE TRAMITACIÓN DEL BENEFICIO			
	PBSV	PBSI	Total PBS	% PBS	APSV	APSI	Total APS	%APS	Total PBS+APS	Femenino	Masculino	IPS	AFP	C. de Seguro	Municipio
ANTOFAGASTA	4.831	2.150	6.981	63,2%	13.852	855	14.707	65,8%	21.688	15.060	6.628	15.159	2.573	420	3.536
MEJILLONES	128	54	182	1,6%	401	19	420	1,9%	602	365	237	254	57	9	282
SIERRA GORDA	14	4	18	0,2%	27	1	28	0,1%	46	28	18	28	9	1	8
TALTAL	188	137	325	2,9%	666	41	707	3,2%	1.032	674	358	1.002	27	3	-
CALAMA	1.873	607	2.480	22,5%	4.298	225	4.523	20,2%	7.003	4.554	2.449	5.222	605	63	1.113
OLLAGUE	15	1	16	0,1%	12	-	12	0,1%	28	14	14	8	-	-	20
SAN PEDRO DE ATACAMA	122	31	153	1,4%	190	9	199	0,9%	352	215	137	126	18	1	207
TOCOPILLA	517	310	827	7,5%	1.577	84	1.661	7,4%	2.488	1.628	860	2.082	198	7	201
MARIA ELENA	53	11	64	0,6%	100	6	106	0,5%	170	104	66	35	11	3	121
Totales	7.741	3.305	11.046	100%	21.123	1.240	22.363	100%	33.409	22.642	10.767	23.916	3.498	507	5.488
% respecto del total de solicitudes	23%	10%	33%		63%	4%	67%		100%	68%	32%	72%	10%	2%	16%

Fuente: Elaboración propia sobre la base de información del IPS. Información 14 de mayo de 2015.

Distribución Regional Concesiones del Pilar Solidario - no incluye ex Pasis															
COMUNA	TOTAL PBS Y APS									GÉNERO		ORIGEN DE TRAMITACIÓN DEL BENEFICIO			
	PBSV	PBSI	Total PBS	% PBS	APSV	APSI	Total APS	%APS	Total PBS+APS	Femenino	Masculino	IPS	AFP	C. de Seguro	Municipio
ANTOFAGASTA	4.137	1.337	5.474	63,0%	10.901	629	11.530	65,2%	17.004	11.552	5.452	11.963	1.862	320	2.859
MEJILLONES	107	30	137	1,6%	299	14	313	1,8%	450	263	187	185	37	5	223
SIERRA GORDA	13	1	14	0,2%	20	1	21	0,1%	35	19	16	23	5	-	7
TALTAL	162	65	227	2,6%	542	26	568	3,2%	795	491	304	773	19	3	-
CALAMA	1.589	432	2.021	23,3%	3.447	163	3.610	20,4%	5.631	3.622	2.009	4.204	436	41	950
OLLAGUE	14	1	15	0,2%	12	-	12	0,1%	27	13	14	7	-	-	20
SAN PEDRO DE ATACAMA	113	19	132	1,5%	163	6	169	1,0%	301	188	113	111	11	1	178
TOCOPILLA	457	167	624	7,2%	1.311	59	1.370	7,8%	1.994	1.286	708	1.679	153	5	157
MARIA ELENA	41	6	47	0,5%	80	4	84	0,5%	131	81	50	28	8	2	93
Totales	6.633	2.058	8.691	100%	16.775	902	17.677	100%	26.368	17.515	8.853	18.973	2.531	377	4.487
% respecto del total de concesiones	25%	8%	33%		64%	3%	67%		100%	66%	34%	72%	10%	1%	17%

Fuente: Elaboración propia sobre la base de información del IPS. Información al 14 de mayo de 2015.

14.4. Atacama

Distribución Regional Solicitudes del Pilar Solidario - no incluye ex Pasis															
COMUNA	TOTAL PBS Y APS									GÉNERO		ORIGEN DE TRAMITACIÓN DEL BENEFICIO			
	PBSV	PBSI	Total PBS	% PBS	APSV	APSI	Total APS	%APS	Total PBS+APS	Femenino	Masculino	IPS	AFP	C. de Seguro	Municipio
COPIAPO	2.435	981	3.416	46,5%	6.574	453	7.027	47,1%	10.443	6.644	3.799	6.297	1.555	407	2.184
CALDERA	277	114	391	5,3%	712	57	769	5,2%	1.160	725	435	594	144	42	380
TIERRA AMARILLA	179	118	297	4,0%	523	33	556	3,7%	853	497	356	415	98	32	308
CHAÑARAL	314	143	457	6,2%	832	61	893	6,0%	1.350	866	484	1.113	75	13	149
DIEGO DE ALMAGRO	190	140	330	4,5%	465	30	495	3,3%	825	522	303	441	44	12	328
VALLENAR	1.217	553	1.770	24,1%	3.637	171	3.808	25,5%	5.578	3.635	1.943	4.332	536	38	672
ALTO DEL CARMEN	142	72	214	2,9%	327	12	339	2,3%	553	304	249	244	54	-	255
FREIRINA	150	68	218	3,0%	422	23	445	3,0%	663	384	279	317	45	5	296
HUASCO	193	68	261	3,5%	549	24	573	3,8%	834	475	359	354	60	7	413
Totales	5.097	2.257	7.354	100%	14.041	864	14.905	100%	22.259	14.052	8.207	14.107	2.611	556	4.985
% respecto del total de solicitudes	23%	10%	33%		63%	4%	67%		100%	63%	37%	63%	12%	2%	22%

Fuente: Elaboración propia sobre la base de información del IPS. Información al 14 de mayo de 2015.

Distribución Regional Concesiones del Pilar Solidario - no incluye ex Pasis															
COMUNA	TOTAL PBS Y APS									GÉNERO		ORIGEN DE TRAMITACIÓN DEL BENEFICIO			
	PBSV	PBSI	Total PBS	% PBS	APSV	APSI	Total APS	%APS	Total PBS+APS	Femenino	Masculino	IPS	AFP	C. de Seguro	Municipio
COPIAPO	2.157	674	2.831	47,1%	5.367	352	5.719	46,3%	8.550	5.345	3.205	5.126	1.229	308	1.887
CALDERA	246	77	323	5,4%	589	43	632	5,1%	955	581	374	471	115	31	338
TIERRA AMARILLA	162	70	232	3,9%	452	25	477	3,9%	709	409	300	347	82	30	250
CHAÑARAL	267	91	358	6,0%	680	29	709	5,7%	1.067	672	395	866	61	7	133
DIEGO DE ALMAGRO	155	75	230	3,8%	389	15	404	3,3%	634	388	246	324	33	7	270
VALLENAR	1.097	360	1.457	24,3%	3.081	141	3.222	26,1%	4.679	3.007	1.672	3.660	432	28	559
ALTO DEL CARMEN	133	41	174	2,9%	279	11	290	2,3%	464	254	210	205	47	-	212
FREIRINA	131	54	185	3,1%	367	14	381	3,1%	566	325	241	259	34	4	269
HUASCO	168	50	218	3,6%	493	23	516	4,2%	734	411	323	298	52	7	377
Totales	4.516	1.492	6.008	100%	11.697	653	12.350	100%	18.358	11.392	6.966	11.556	2.085	422	4.295
% respecto del total de concesiones	25%	8%	33%		64%	4%	67%		100%	62%	38%	63%	11%	2%	23%

Fuente: Elaboración propia sobre la base de información del IPS. Información al 14 de mayo de 2015.

14.5. Coquimbo

Distribución Regional Solicitudes del Pilar Solidario - no incluye ex Pasis															
COMUNA	TOTAL PBS Y APS									GÉNERO		ORIGEN DE TRAMITACIÓN DEL BENEFICIO			
	PBSV	PBSI	Total PBS	% PBS	APSV	APSI	Total APS	%APS	Total PBS+APS	Femenino	Masculino	IPS	AFP	C. de Seguro	Municipio
LA SERENA	3.434	1.405	4.839	23,7%	10.322	516	10.838	24,5%	15.677	10.456	5.221	12.678	1.798	300	901
COQUIMBO	3.672	1.413	5.085	24,9%	11.770	613	12.383	28,0%	17.468	11.118	6.350	12.978	1.833	334	2.323
ANDACOLLO	203	129	332	1,6%	945	35	980	2,2%	1.312	812	500	900	41	7	364
LA HIGUERA	102	35	137	0,7%	189	12	201	0,5%	338	163	175	230	30	2	76
PAIHUANO	88	29	117	0,6%	328	10	338	0,8%	455	253	202	199	38	10	208
VICUÑA	409	161	570	2,8%	1.740	86	1.826	4,1%	2.396	1.390	1.006	1.932	170	37	257
ILLAPEL	800	343	1.143	5,6%	2.446	131	2.577	5,8%	3.720	2.360	1.360	3.285	307	2	126
CANELA	275	124	399	2,0%	532	39	571	1,3%	970	576	394	488	75	3	404
LOS VILOS	479	221	700	3,4%	1.323	86	1.409	3,2%	2.109	1.232	877	1.915	108	7	79
SALAMANCA	718	311	1.029	5,0%	1.996	82	2.078	4,7%	3.107	1.810	1.297	2.696	122	7	282
OVALLE	2.735	923	3.658	17,9%	6.355	437	6.792	15,4%	10.450	6.563	3.887	9.215	813	61	359
COMBARBALA	383	244	627	3,1%	1.237	57	1.294	2,9%	1.921	1.197	724	1.564	62	7	288
MONTE PATRIA	756	322	1.078	5,3%	1.716	138	1.854	4,2%	2.932	1.704	1.228	1.478	226	9	1.219
PUNITAQUI	253	231	484	2,4%	658	61	719	1,6%	1.203	810	393	786	72	5	340
RIO HURTADO	157	48	205	1,0%	282	13	295	0,7%	500	307	193	271	27	1	201
Totales	14.464	5.939	20.403	100%	41.839	2.316	44.155	100%	64.558	40.751	23.807	50.615	5.722	792	7.427
% respecto del total de solicitudes	22%	9%	32%		65%	4%	68%		100%	63%	37%	78%	9%	1%	12%

Fuente: Elaboración propia sobre la base de información del IPS. Información 14 de mayo de 2015.

Coquimbo

Distribución Regional Concesiones del Pilar Solidario - no incluye ex Pasis															
COMUNA	TOTAL PBS Y APS									GÉNERO		ORIGEN DE TRAMITACIÓN DEL BENEFICIO			
	PBSV	PBSI	Total PBS	% PBS	APSV	APSI	Total APS	%APS	Total PBS+APS	Femenino	Masculino	IPS	AFP	C. de Seguro	Municipio
LA SERENA	2.979	902	3.881	23,7%	8.113	420	8.533	23,0%	12.414	7.999	4.415	10.140	1.313	216	745
COQUIMBO	3.242	842	4.084	24,9%	9.762	527	10.289	27,7%	14.373	8.862	5.511	10.667	1.462	249	1.995
ANDACOLLO	181	58	239	1,5%	868	30	898	2,4%	1.137	694	443	807	38	7	285
LA HIGUERA	94	20	114	0,7%	167	11	178	0,5%	292	139	153	196	28	1	67
PAIHUANO	81	14	95	0,6%	286	8	294	0,8%	389	210	179	171	32	3	183
VICUÑA	370	95	465	2,8%	1.530	73	1.603	4,3%	2.068	1.178	890	1.663	146	29	230
ILLAPEL	727	178	905	5,5%	2.101	106	2.207	5,9%	3.112	1.933	1.179	2.748	267	2	95
CANELA	259	64	323	2,0%	482	35	517	1,4%	840	483	357	431	68	2	339
LOS VILOS	436	121	557	3,4%	1.159	67	1.226	3,3%	1.783	1.014	769	1.624	95	7	57
SALAMANCA	666	173	839	5,1%	1.758	63	1.821	4,9%	2.660	1.509	1.151	2.322	102	6	230
OVALLE	2.478	572	3.050	18,6%	5.459	347	5.806	15,6%	8.856	5.445	3.411	7.806	678	45	325
COMBARBALA	360	111	471	2,9%	1.148	49	1.197	3,2%	1.668	1.006	662	1.409	55	5	199
MONTE PATRIA	689	177	866	5,3%	1.514	110	1.624	4,4%	2.490	1.431	1.059	1.281	201	7	1.001
PUNITAQUI	221	95	316	1,9%	604	42	646	1,7%	962	633	329	677	63	2	220
RIO HURTADO	150	29	179	1,1%	271	13	284	0,8%	463	280	183	254	26	1	182
Totales	12.933	3.451	16.384	100%	35.222	1.901	37.123	100%	53.507	32.816	20.691	42.196	4.574	582	6.153
% respecto del total de concesiones	24%	6%	31%		66%	4%	69%		100%	61%	39%	79%	9%	1%	11%

Fuente: Elaboración propia sobre la base de información del IPS. Información al 14 de mayo de 2015.

14.6. Valparaíso

Distribución Regional Solicitudes del Pilar Solidario - no incluye ex Pasis															
COMUNA	TOTAL PBS Y APS									GÉNERO		ORIGEN DE TRAMITACIÓN DEL BENEFICIO			
	PBSV	PBSI	Total PBS	% PBS	APSV	APSI	Total APS	%APS	Total PBS+APS	Femenino	Masculino	IPS	AFP	C. de Seguro	Municipio
VALPARAISO	6.652	3.567	10.219	18,4%	19.679	1.467	21.146	17,0%	31.365	20.757	10.608	22.309	4.771	1.068	3.217
CONCON	707	311	1.018	1,8%	1.663	105	1.768	1,4%	2.786	1.839	947	2.137	399	82	168
PUCHUNCAVI	495	162	657	1,2%	1.010	47	1.057	0,8%	1.714	1.063	651	1.317	179	32	186
VIÑA DEL MAR	6.433	2.189	8.622	15,5%	20.847	1.044	21.891	17,6%	30.513	20.634	9.879	15.787	5.526	1.671	7.529
ISLA DE PASCUA	84	47	131	0,2%	139	22	161	0,1%	292	179	113	135	2	1	154
LOS ANDES	1.202	503	1.705	3,1%	4.248	258	4.506	3,6%	6.211	4.073	2.138	4.965	820	54	372
RINCONADA	129	49	178	0,3%	557	29	586	0,5%	764	414	350	424	108	-	232
SAN ESTEBAN	310	162	472	0,8%	1.148	53	1.201	1,0%	1.673	992	681	1.184	164	-	325
PAPUDO	133	71	204	0,4%	306	42	348	0,3%	552	328	224	302	63	7	180
LA CALERA	1.406	628	2.034	3,7%	4.023	314	4.337	3,5%	6.371	4.066	2.305	4.280	958	94	1.039
HIJUELAS	471	273	744	1,3%	1.186	107	1.293	1,0%	2.037	1.187	850	986	241	17	793
LA CRUZ	278	102	380	0,7%	948	78	1.026	0,8%	1.406	825	581	1.013	244	27	122
SAN ANTONIO	2.081	1.140	3.221	5,8%	6.941	483	7.424	6,0%	10.645	7.036	3.609	7.988	1.335	32	1.289
CARTAGENA	699	288	987	1,8%	1.550	115	1.665	1,3%	2.652	1.626	1.026	1.641	290	19	702
EL QUISCO	486	138	624	1,1%	1.173	52	1.225	1,0%	1.849	1.135	714	969	185	27	668
SAN FELIPE	1.273	552	1.825	3,3%	5.620	316	5.936	4,8%	7.761	4.754	3.007	5.579	1.274	37	871
LLAY LLAY	498	242	740	1,3%	1.892	105	1.997	1,6%	2.737	1.621	1.116	1.741	354	11	631
PUTAENDO	354	269	623	1,1%	1.288	113	1.401	1,1%	2.024	1.165	859	1.237	247	7	533
JUAN FERNANDEZ	32	3	35	0,1%	37	1	38	0,0%	73	40	33	36	5	-	32
CASABLANCA	609	245	854	1,5%	1.791	80	1.871	1,5%	2.725	1.662	1.063	2.160	229	36	300
QUINTERO	669	332	1.001	1,8%	1.925	97	2.022	1,6%	3.023	1.942	1.081	1.985	314	55	669
QUILLOTA	1.887	797	2.684	4,8%	6.417	411	6.828	5,5%	9.512	6.076	3.436	7.157	1.447	139	769
LA LIGUA	1.058	631	1.689	3,0%	2.360	201	2.561	2,1%	4.250	2.562	1.688	2.750	278	20	1.202
CABILDO	476	394	870	1,6%	1.644	111	1.755	1,4%	2.625	1.576	1.049	2.347	90	26	162
NOGALES	568	264	832	1,5%	1.756	92	1.848	1,5%	2.680	1.719	961	1.503	387	43	747

Distribución Regional Solicitudes del Pilar Solidario - no incluye ex Pasis															
COMUNA	TOTAL PBS Y APS									GÉNERO		ORIGEN DE TRAMITACIÓN DEL BENEFICIO			
	PBSV	PBSI	Total PBS	% PBS	APSV	APSI	Total APS	%APS	Total PBS+APS	Femenino	Masculino	IPS	AFP	C. de Seguro	Municipio
ZAPALLAR	167	73	240	0,4%	431	27	458	0,4%	698	396	302	444	72	11	171
PETORCA	217	183	400	0,7%	769	102	871	0,7%	1.271	766	505	745	59	11	456
ALGARROBO	400	126	526	0,9%	647	32	679	0,5%	1.205	733	472	646	144	14	401
EL TABO	410	125	535	1,0%	922	39	961	0,8%	1.496	951	545	1.007	190	7	292
SANTO DOMINGO	257	65	322	0,6%	638	27	665	0,5%	987	559	428	447	72	-	468
CALLE LARGA	193	121	314	0,6%	776	37	813	0,7%	1.127	638	489	713	141	3	270
CATEMU	326	177	503	0,9%	1.144	47	1.191	1,0%	1.694	915	779	832	169	6	687
PANQUEHUE	140	68	208	0,4%	516	37	553	0,4%	761	430	331	441	142	1	177
SANTA MARIA	230	133	363	0,7%	1.130	44	1.174	0,9%	1.537	832	705	897	256	3	381
QUILPUE	3.243	1.399	4.642	8,3%	9.394	573	9.967	8,0%	14.609	10.024	4.585	11.830	1.808	512	459
LIMACHE	1.094	419	1.513	2,7%	3.381	204	3.585	2,9%	5.098	3.162	1.936	3.517	555	75	951
OLMUE	403	179	582	1,0%	1.142	83	1.225	1,0%	1.807	1.092	715	1.089	198	20	500
VILLA ALEMANA	2.037	1.061	3.098	5,6%	6.142	403	6.545	5,3%	9.643	6.561	3.082	5.856	1.189	327	2.271
Totales	38.107	17.488	55.595	100%	117.180	7.398	124.578	100%	180.173	116.330	63.843	120.396	24.905	4.495	30.376
% respecto del total de solicitudes	21%	10%	30,9%		65%	4%	69%		100%	65%	35%	67%	14%	2%	17%

Fuente: Elaboración propia sobre la base de información del IPS. Información al 14 de mayo de 2015

Valparaíso

Distribución Regional Concesiones del Pilar Solidario - no incluye ex Pasis															
COMUNA	TOTAL PBS Y APS									GÉNERO		ORIGEN DE TRAMITACIÓN DEL BENEFICIO			
	PBSV	PBSI	Total PBS	% PBS	APSV	APSI	Total APS	%APS	Total PBS+APS	Femenino	Masculino	IPS	AFP	C. de Seguro	Municipio
VALPARAISO	6.084	2.351	8.435	18,9%	16.007	1.181	17.188	17,0%	25.623	16.666	8.957	18.222	3.832	808	2.761
CONCON	607	199	806	1,8%	1.359	83	1.442	1,4%	2.248	1.475	773	1.690	327	66	165
PUCHUNCAVI	440	75	515	1,2%	831	41	872	0,9%	1.387	842	545	1.053	147	26	161
VIÑA DEL MAR	5.808	1.488	7.296	16,4%	16.365	838	17.203	17,0%	24.499	16.324	8.175	12.612	4.196	1.198	6.493
ISLA DE PASCUA	79	28	107	0,2%	114	18	132	0,1%	239	146	93	114	2	1	122
LOS ANDES	1.013	250	1.263	2,8%	3.467	210	3.677	3,6%	4.940	3.135	1.805	3.901	654	48	337
RINCONADA	120	28	148	0,3%	498	25	523	0,5%	671	362	309	363	90	-	218
SAN ESTEBAN	256	58	314	0,7%	968	42	1.010	1,0%	1.324	761	563	920	136	-	268
PAPUDO	125	40	165	0,4%	269	29	298	0,3%	463	272	191	251	57	7	148
LA CALERA	1.291	364	1.655	3,7%	3.391	233	3.624	3,6%	5.279	3.310	1.969	3.579	824	73	803
HIJUELAS	425	140	565	1,3%	976	87	1.063	1,0%	1.628	917	711	791	202	16	619
LA CRUZ	260	56	316	0,7%	823	43	866	0,9%	1.182	683	499	851	211	22	98
SAN ANTONIO	1.765	679	2.444	5,5%	5.528	348	5.876	5,8%	8.320	5.342	2.978	6.142	1.033	26	1.119
CARTAGENA	639	145	784	1,8%	1.307	82	1.389	1,4%	2.173	1.302	871	1.301	239	16	617
EL QUISCO	424	65	489	1,1%	932	37	969	1,0%	1.458	861	597	733	148	20	557
SAN FELIPE	1.145	310	1.455	3,3%	4.576	251	4.827	4,8%	6.282	3.773	2.509	4.482	1.015	29	756
LLAY LLAY	454	102	556	1,2%	1.613	82	1.695	1,7%	2.251	1.288	963	1.465	283	6	497
PUTAENDO	310	137	447	1,0%	1.131	74	1.205	1,2%	1.652	914	738	1.033	204	7	408
JUAN FERNANDEZ	28	2	30	0,1%	33	1	34	0,0%	64	34	30	33	4	-	27
CASABLANCA	544	153	697	1,6%	1.471	53	1.524	1,5%	2.221	1.317	904	1.749	182	30	260
QUINTERO	612	194	806	1,8%	1.606	80	1.686	1,7%	2.492	1.555	937	1.617	240	42	593
QUILLOTA	1.728	480	2.208	5,0%	5.308	286	5.594	5,5%	7.802	4.901	2.901	5.849	1.163	111	679
LA LIGUA	969	294	1.263	2,8%	2.008	121	2.129	2,1%	3.392	1.971	1.421	2.232	232	18	910

Distribución Regional Concesiones del Pilar Solidario - no incluye ex Pasis															
COMUNA	TOTAL PBS Y APS									GÉNERO		ORIGEN DE TRAMITACIÓN DEL BENEFICIO			
	PBSV	PBSI	Total PBS	% PBS	APSV	APSI	Total APS	%APS	Total PBS+APS	Femenino	Masculino	IPS	AFP	C. de Seguro	Municipio
CABILDO	403	167	570	1,3%	1.329	58	1.387	1,4%	1.957	1.117	840	1.754	75	17	111
NOGALES	501	139	640	1,4%	1.376	78	1.454	1,4%	2.094	1.302	792	1.196	291	38	569
ZAPALLAR	155	48	203	0,5%	364	18	382	0,4%	585	330	255	377	62	9	137
PETORCA	196	73	269	0,6%	681	27	708	0,7%	977	558	419	556	50	9	362
ALGARROBO	340	63	403	0,9%	523	25	548	0,5%	951	557	394	474	121	11	345
EL TABO	353	76	429	1,0%	739	28	767	0,8%	1.196	733	463	790	149	6	251
SANTO DOMINGO	207	36	243	0,5%	463	22	485	0,5%	728	410	318	351	54	-	323
CALLE LARGA	175	50	225	0,5%	671	30	701	0,7%	926	515	411	564	119	3	240
CATEMU	285	77	362	0,8%	1.012	36	1.048	1,0%	1.410	727	683	690	137	6	577
PANQUEHUE	124	29	153	0,3%	418	29	447	0,4%	600	337	263	353	100	1	146
SANTA MARIA	215	64	279	0,6%	948	33	981	1,0%	1.260	669	591	749	200	3	308
QUILPUE	2.972	816	3.788	8,5%	7.817	422	8.239	8,1%	12.027	8.110	3.917	9.816	1.476	390	345
LIMACHE	980	283	1.263	2,8%	2.833	156	2.989	2,9%	4.252	2.571	1.681	2.911	466	62	813
OLMUE	370	116	486	1,1%	962	71	1.033	1,0%	1.519	882	637	907	165	14	433
VILLA ALEMANA	1.854	609	2.463	5,5%	5.083	321	5.404	5,3%	7.867	5.241	2.626	4.919	916	247	1.785
Totales	34.256	10.284	44.540	100%	95.800	5.599	101.399	100%	145.939	92.210	53.729	97.390	19.802	3.386	25.361
% respecto del total de concesiones	23%	7%	31%		66%	4%	69%		100%	63%	37%	67%	14%	2%	17%

Fuente: Elaboración propia sobre la base de información del IPS. Información al 14 de mayo de 2015.

14.7. L.G.B O'Higgins

Distribución Regional Solicitudes del Pilar Solidario - no incluye ex Pasis															
COMUNA	TOTAL PBS Y APS									GÉNERO		ORIGEN DE TRAMITACIÓN DEL BENEFICIO			
	PBSV	PBSI	Total PBS	% PBS	APSV	APSI	Total APS	%APS	Total PBS+APS	Femenino	Masculino	IPS	AFP	C. de Seguro	Municipio
RANCAGUA	4.269	2.085	6.354	22,5%	11.717	1.211	12.928	22,1%	19.282	13.402	5.880	13.291	2.419	624	2.948
COLTAUCO	422	217	639	2,3%	1.301	93	1.394	2,4%	2.033	1.126	907	1.058	188	63	724
GRANEROS	633	217	850	3,0%	1.639	133	1.772	3,0%	2.622	1.683	939	1.204	263	104	1.051
PICHIDEGUA	499	302	801	2,8%	1.419	100	1.519	2,6%	2.320	1.232	1.088	1.230	191	36	863
REQUINOA	381	219	600	2,1%	1.341	107	1.448	2,5%	2.048	1.194	854	1.063	200	96	689
LITUECHE	147	114	261	0,9%	350	24	374	0,6%	635	357	278	308	69	4	254
PAREDONES	195	152	347	1,2%	496	35	531	0,9%	878	470	408	480	88	1	309
CHEPICA	410	302	712	2,5%	1.204	83	1.287	2,2%	1.999	1.113	886	1.266	196	4	533
PALMILLA	280	166	446	1,6%	886	74	960	1,6%	1.406	787	619	990	147	5	264
PLACILLA	178	139	317	1,1%	612	52	664	1,1%	981	590	391	589	37	12	343
SANTA CRUZ	783	488	1.271	4,5%	2.913	217	3.130	5,4%	4.401	2.650	1.751	3.225	539	24	613
CODEGUA	192	153	345	1,2%	680	83	763	1,3%	1.108	648	460	596	105	40	367
LAS CABRAS	575	336	911	3,2%	1.639	86	1.725	3,0%	2.636	1.412	1.224	791	121	33	1.691
MOSTAZAL	482	315	797	2,8%	1.496	124	1.620	2,8%	2.417	1.453	964	1.453	204	65	695
PEUMO	327	192	519	1,8%	1.173	53	1.226	2,1%	1.745	970	775	411	64	38	1.232
QUINTA TILCOCO	322	176	498	1,8%	813	60	873	1,5%	1.371	789	582	557	114	16	684
RENGO	1.208	727	1.935	6,8%	3.704	349	4.053	6,9%	5.988	3.656	2.332	3.933	390	106	1.559
MARCHIGUE	176	121	297	1,1%	634	20	654	1,1%	951	546	405	482	50	11	408
NAVIDAD	261	151	412	1,5%	385	34	419	0,7%	831	486	345	254	60	3	514
CHIMBARONGO	703	524	1.227	4,3%	2.333	161	2.494	4,3%	3.721	2.198	1.523	2.065	185	50	1.421
COINCO	210	144	354	1,3%	463	50	513	0,9%	867	487	380	414	92	15	346
DOÑIHUE	376	233	609	2,2%	1.156	77	1.233	2,1%	1.842	1.117	725	1.078	193	66	505
MACHALI	572	393	965	3,4%	1.469	142	1.611	2,8%	2.576	1.773	803	1.373	234	70	899
OLIVAR	227	96	323	1,1%	706	62	768	1,3%	1.091	669	422	587	114	25	365
MALLOA	341	189	530	1,9%	904	75	979	1,7%	1.509	834	675	900	68	12	529

Distribución Regional Solicitudes del Pilar Solidario - no incluye ex Pasis															
COMUNA	TOTAL PBS Y APS									GÉNERO		ORIGEN DE TRAMITACIÓN DEL BENEFICIO			
	PBSV	PBSI	Total PBS	% PBS	APSV	APSI	Total APS	%APS	Total PBS+APS	Femenino	Masculino	IPS	AFP	C. de Seguro	Municipio
SAN FERNANDO	1.310	625	1.935	6,8%	4.517	313	4.830	8,3%	6.765	4.295	2.470	5.140	454	167	1.004
NANCAGUA	295	194	489	1,7%	1.232	98	1.330	2,3%	1.819	1.070	749	866	156	46	751
PERALILLO	236	220	456	1,6%	950	42	992	1,7%	1.448	854	594	749	112	9	578
LOLOL	203	151	354	1,3%	612	25	637	1,1%	991	538	453	541	93	2	355
PUMANQUE	111	69	180	0,6%	349	15	364	0,6%	544	294	250	366	19	2	157
SAN VICENTE	1.252	566	1.818	6,4%	3.722	229	3.951	6,8%	5.769	3.354	2.415	4.446	389	80	854
PICHILEMU	319	242	561	2,0%	1.009	77	1.086	1,9%	1.647	972	675	1.142	115	9	381
LA ESTRELLA	83	77	160	0,6%	282	11	293	0,5%	453	262	191	160	23	2	268
Totales	17.978	10.295	28.273	100,0%	54.106	4.315	58.421	100,0%	86.694	53.281	33.413	53.008	7.692	1.840	24.154
% respecto del total de solicitudes	21%	12%	33%		62%	5%	67%		100%	61%	39%	61%	9%	2%	28%

Fuente: Elaboración propia sobre la base de información del IPS. Información al 14 de mayo de 2015.

L.G.B O'Higgins

Distribución Regional Concesiones del Pilar Solidario - no incluye ex Pasis															
COMUNA	TOTAL PBS Y APS								TOTAL Total PBS+APS	GÉNERO		ORIGEN DE TRAMITACIÓN DEL BENEFICIO			
	PBSV	PBSI	Total PBS	% PBS	APSV	APSI	Total APS	%APS		Femenino	Masculino	IPS	AFP	C. de Seguro	Municipio
RANCAGUA	3.715	1.231	4.946	23,6%	9.317	976	10.293	21,0%	15.239	10.223	5.016	10.557	1.840	480	2.362
COLTAUCO	380	98	478	2,3%	1.145	65	1.210	2,5%	1.688	894	794	885	162	51	590
GRANEROS	539	133	672	3,2%	1.372	101	1.473	3,0%	2.145	1.353	792	975	204	88	878
PICHIDEGUA	450	128	578	2,8%	1.225	84	1.309	2,7%	1.887	939	948	1.044	153	31	659
REQUINOA	324	118	442	2,1%	1.096	71	1.167	2,4%	1.609	909	700	845	160	68	536
LITUECHE	139	42	181	0,9%	320	13	333	0,7%	514	269	245	261	54	4	195
PAREDONES	190	60	250	1,2%	457	32	489	1,0%	739	371	368	431	76	1	231
CHEPICA	373	109	482	2,3%	1.034	72	1.106	2,3%	1.588	840	748	1.048	150	4	386
PALMILLA	240	67	307	1,5%	758	59	817	1,7%	1.124	589	535	802	120	4	198
PLACILLA	168	54	222	1,1%	531	40	571	1,2%	793	453	340	497	32	11	253
SANTA CRUZ	710	219	929	4,4%	2.527	169	2.696	5,5%	3.625	2.118	1.507	2.738	469	16	402
CODEGUA	175	63	238	1,1%	615	64	679	1,4%	917	510	407	485	95	36	301
LAS CABRAS	508	136	644	3,1%	1.490	64	1.554	3,2%	2.198	1.117	1.081	668	94	28	1.408
MOSTAZAL	425	153	578	2,8%	1.221	93	1.314	2,7%	1.892	1.108	784	1.151	155	51	535
PEUMO	311	100	411	2,0%	1.066	42	1.108	2,3%	1.519	819	700	346	54	35	1.084
QUINTA TILCOCO	273	82	355	1,7%	690	52	742	1,5%	1.097	602	495	430	93	13	561
RENGO	1.058	364	1.422	6,8%	3.116	245	3.361	6,9%	4.783	2.821	1.962	3.158	326	88	1.211
MARCHIGUE	156	51	207	1,0%	578	13	591	1,2%	798	433	365	419	39	11	329
NAVIDAD	240	62	302	1,4%	342	26	368	0,8%	670	378	292	213	56	2	399
CHIMBARONGO	625	224	849	4,0%	1.958	126	2.084	4,2%	2.933	1.652	1.281	1.680	151	25	1.077
COINCO	186	61	247	1,2%	412	41	453	0,9%	700	370	330	336	81	12	271
DOÑIHUE	334	103	437	2,1%	1.010	57	1.067	2,2%	1.504	871	633	886	158	60	400

Distribución Regional Concesiones del Pilar Solidario - no incluye ex Pasis															
COMUNA	TOTAL PBS Y APS								TOTAL	GÉNERO		ORIGEN DE TRAMITACIÓN DEL BENEFICIO			
	PBSV	PBSI	Total PBS	% PBS	APSV	APSI	Total APS	%APS	Total PBS+APS	Femenino	Masculino	IPS	AFP	C. de Seguro	Municipio
MACHALI	520	160	680	3,2%	1.263	95	1.358	2,8%	2.038	1.336	702	1.133	188	59	658
OLIVAR	192	56	248	1,2%	579	46	625	1,3%	873	521	352	474	94	20	285
MALLOA	314	99	413	2,0%	777	57	834	1,7%	1.247	654	593	763	52	10	422
SAN FERNANDO	1.193	335	1.528	7,3%	3.744	250	3.994	8,1%	5.522	3.433	2.089	4.207	377	119	819
NANCAGUA	263	92	355	1,7%	1.055	83	1.138	2,3%	1.493	847	646	733	119	31	610
PERALILLO	213	77	290	1,4%	840	30	870	1,8%	1.160	647	513	619	85	9	447
LOLOL	190	63	253	1,2%	552	19	571	1,2%	824	427	397	477	71	2	274
PUMANQUE	100	26	126	0,6%	310	11	321	0,7%	447	233	214	311	16	1	119
SAN VICENTE	1.144	274	1.418	6,8%	3.150	164	3.314	6,8%	4.732	2.631	2.101	3.704	297	67	664
PICHILEMU	297	94	391	1,9%	909	62	971	2,0%	1.362	767	595	986	89	8	279
LA ESTRELLA	81	27	108	0,5%	259	9	268	0,5%	376	210	166	144	18	1	213
Totales	16.026	4.961	20.987	100,0%	45.718	3.331	49.049	100,0%	70.036	41.345	28.691	43.406	6.128	1.446	19.056
% respecto del total de concesiones	23%	7%	30%		65%	5%	70%		100%	59%	41%	62%	9%	2%	27%

Fuente: Elaboración propia sobre la base de información del IPS. Información al 14 de mayo de 2015.

14.8. Maule

Distribución Regional Solicitudes del Pilar Solidario - no incluye ex Pasis															
COMUNA	TOTAL PBS Y APS									GÉNERO		ORIGEN DE TRAMITACIÓN DEL BENEFICIO			
	PBSV	PBSI	Total PBS	% PBS	APSV	APSI	Total APS	%APS	Total PBS+APS	Femenino	Masculino	IPS	AFP	C. de Seguro	Municipio
CUREPTO	414	430	844	2,2%	799	76	875	1,3%	1.719	1.004	715	1.417	92	10	200
PELARCO	268	113	381	1,0%	576	43	619	0,9%	1.000	589	411	694	79	10	217
SAN RAFAEL	252	184	436	1,1%	535	45	580	0,8%	1.016	614	402	520	84	21	391
PELLUHUE	240	172	412	1,1%	319	34	353	0,5%	765	419	346	466	28	6	265
LICANTEN	192	111	303	0,8%	423	39	462	0,7%	765	451	314	178	81	4	502
ROMERAL	268	130	398	1,0%	796	50	846	1,2%	1.244	703	541	541	144	18	541
LONGAVI	926	577	1.503	3,9%	1.971	160	2.131	3,1%	3.634	2.116	1.518	1.920	152	15	1.547
YERBAS BUENAS	489	232	721	1,9%	1.066	102	1.168	1,7%	1.889	1.049	840	1.118	141	12	618
EMPEDRADO	121	162	283	0,7%	197	30	227	0,3%	510	312	198	160	43	2	305
SAN CLEMENTE	1.094	649	1.743	4,6%	2.305	245	2.550	3,7%	4.293	2.483	1.810	2.009	377	65	1.842
CAUQUENES	1.468	726	2.194	5,8%	3.949	239	4.188	6,1%	6.382	3.956	2.426	4.902	183	28	1.269
MOLINA	842	399	1.241	3,3%	3.018	165	3.183	4,7%	4.424	2.655	1.769	2.530	488	92	1.314
RAUCO	236	121	357	0,9%	644	42	686	1,0%	1.043	593	450	618	107	9	309
TENO	679	359	1.038	2,7%	1.907	109	2.016	2,9%	3.054	1.744	1.310	1.405	258	18	1.373
VICHUQUEN	158	72	230	0,6%	239	21	260	0,4%	490	270	220	160	48	1	281
LINARES	2.275	897	3.172	8,3%	5.796	481	6.277	9,2%	9.449	5.726	3.723	8.001	688	104	655
RETIRO	588	455	1.043	2,7%	1.405	104	1.509	2,2%	2.552	1.424	1.128	1.741	235	7	569
VILLA ALEGRE	417	269	686	1,8%	1.230	71	1.301	1,9%	1.987	1.147	840	859	136	17	975
TALCA	4.931	2.489	7.420	19,5%	13.135	1.101	14.236	20,8%	21.656	13.950	7.706	14.324	2.429	943	3.960
MAULE	540	513	1.053	2,8%	1.200	135	1.335	2,0%	2.388	1.435	953	1.238	250	43	857
PENCAHUE	216	172	388	1,0%	555	39	594	0,9%	982	539	443	539	91	9	343
RIO CLARO	373	220	593	1,6%	879	55	934	1,4%	1.527	865	662	704	99	15	709

Distribución Regional Solicitudes del Pilar Solidario - no incluye ex Pasis															
COMUNA	TOTAL PBS Y APS									GÉNERO		ORIGEN DE TRAMITACIÓN DEL BENEFICIO			
	PBSV	PBSI	Total PBS	% PBS	APSV	APSI	Total APS	%APS	Total PBS+APS	Femenino	Masculino	IPS	AFP	C. de Seguro	Municipio
CURICO	2.759	950	3.709	9,7%	7.942	574	8.516	12,5%	12.225	7.438	4.787	8.624	2.005	249	1.347
SAGRADA FAMILIA	440	231	671	1,8%	1.077	74	1.151	1,7%	1.822	1.000	822	908	224	54	636
HUALAÑE	334	268	602	1,6%	797	55	852	1,2%	1.454	840	614	904	122	1	427
CHANCO	304	296	600	1,6%	623	64	687	1,0%	1.287	740	547	1.088	38	5	156
CONSTITUCION	980	865	1.845	4,8%	2.519	184	2.703	4,0%	4.548	2.709	1.839	3.197	386	61	904
SAN JAVIER	1.067	462	1.529	4,0%	3.274	148	3.422	5,0%	4.951	2.906	2.045	3.979	356	85	531
COLBUN	447	379	826	2,2%	1.260	137	1.397	2,0%	2.223	1.304	919	1.130	144	17	932
PARRAL	1.191	706	1.897	5,0%	3.052	255	3.307	4,8%	5.204	3.034	2.170	4.159	891	25	129
Totales	24.509	13.609	38.118	100,0%	63.488	4.877	68.365	100,0%	106.483	64.015	42.468	70.033	10.399	1.946	24.104
% respecto del total de solicitudes	23%	13%	36%		60%	5%	64%		100%	60%	40%	66%	10%	2%	23%

Fuente: Elaboración propia sobre la base de información del IPS. Información al 14 de mayo de 2015.

Maule

Distribución Regional Concesiones del Pilar Solidario - no incluye ex Pasis															
COMUNA	TOTAL PBS Y APS									GÉNERO		ORIGEN DE TRAMITACIÓN DEL BENEFICIO			
	PBSV	PBSI	Total PBS	% PBS	APSV	APSI	Total APS	%APS	Total PBS+APS	Femenino	Masculino	IPS	AFP	C. de Seguro	Municipio
CUREPTO	399	145	544	1,9%	721	51	772	1,3%	1.316	715	601	1.078	79	7	152
PELARCO	248	59	307	1,0%	493	31	524	0,9%	831	473	358	570	66	6	189
SAN RAFAEL	223	70	293	1,0%	476	33	509	0,9%	802	451	351	438	75	16	273
PELLUHUE	225	72	297	1,0%	272	19	291	0,5%	588	314	274	360	23	6	199
LICANTEN	177	57	234	0,8%	381	35	416	0,7%	650	369	281	154	69	4	423
ROMERAL	246	72	318	1,1%	717	41	758	1,3%	1.076	584	492	478	125	16	457
LONGAVI	843	264	1.107	3,8%	1.698	137	1.835	3,1%	2.942	1.634	1.308	1.619	118	9	1.196
YERBAS BUENAS	448	125	573	2,0%	940	86	1.026	1,7%	1.599	847	752	963	118	8	510
EMPEDRADO	119	63	182	0,6%	185	25	210	0,4%	392	223	169	125	41	1	225
SAN CLEMENTE	1.001	322	1.323	4,5%	2.062	155	2.217	3,8%	3.540	1.967	1.573	1.660	333	54	1.493
CAUQUENES	1.371	329	1.700	5,8%	3.411	174	3.585	6,1%	5.285	3.144	2.141	4.126	152	21	986
MOLINA	784	229	1.013	3,4%	2.613	130	2.743	4,7%	3.756	2.184	1.572	2.190	418	77	1.071
RAUCO	223	57	280	1,0%	596	36	632	1,1%	912	503	409	559	94	8	251
TENO	641	184	825	2,8%	1.722	88	1.810	3,1%	2.635	1.485	1.150	1.249	228	15	1.143
VICHUQUEN	149	30	179	0,6%	227	15	242	0,4%	421	227	194	149	42	1	229
LINARES	2.048	521	2.569	8,7%	4.975	360	5.335	9,1%	7.904	4.677	3.227	6.690	576	70	567
RETIRO	535	182	717	2,4%	1.250	74	1.324	2,3%	2.041	1.056	985	1.467	197	6	371
VILLA ALEGRE	375	120	495	1,7%	1.098	57	1.155	2,0%	1.650	928	722	720	119	14	797
TALCA	4.506	1.411	5.917	20,1%	11.047	832	11.879	20,3%	17.796	11.266	6.530	11.877	2.003	702	3.214
MAULE	513	230	743	2,5%	1.074	102	1.176	2,0%	1.919	1.103	816	1.053	212	37	617
PENCAHUE	203	91	294	1,0%	513	32	545	0,9%	839	435	404	481	82	4	272
RIO CLARO	321	100	421	1,4%	767	39	806	1,4%	1.227	662	565	564	82	13	568

Distribución Regional Concesiones del Pilar Solidario - no incluye ex Pasis															
COMUNA	TOTAL PBS Y APS									GÉNERO		ORIGEN DE TRAMITACIÓN DEL BENEFICIO			
	PBSV	PBSI	Total PBS	% PBS	APSV	APSI	Total APS	%APS	Total PBS+APS	Femenino	Masculino	IPS	AFP	C. de Seguro	Municipio
CURICO	2.574	625	3.199	10,9%	6.759	464	7.223	12,3%	10.422	6.287	4.135	7.438	1.637	205	1.142
SAGRADA FAMILIA	421	106	527	1,8%	963	60	1.023	1,7%	1.550	819	731	806	190	47	507
HUALAÑE	319	81	400	1,4%	734	48	782	1,3%	1.182	644	538	807	106	1	268
CHANCO	276	117	393	1,3%	576	39	615	1,0%	1.008	543	465	879	33	4	92
CONSTITUCION	897	412	1.309	4,5%	2.127	141	2.268	3,9%	3.577	2.028	1.549	2.595	311	45	626
SAN JAVIER	993	240	1.233	4,2%	2.836	109	2.945	5,0%	4.178	2.387	1.791	3.352	298	67	461
COLBUN	397	158	555	1,9%	1.122	80	1.202	2,0%	1.757	964	793	930	123	15	689
PARRAL	1.098	323	1.421	4,8%	2.621	191	2.812	4,8%	4.233	2.375	1.858	3.392	719	20	102
Totales	22.573	6.795	29.368	100%	54.976	3.684	58.660	100%	88.028	51.294	36.734	58.769	8.669	1.499	19.090
% respecto del total de concesiones	26%	8%	33%		62%	4%	67%		100%	58%	42%	67%	10%	2%	22%

Fuente: Elaboración propia sobre la base de información del IPS. Información al 14 de mayo de 2015.

14.9. Biobío

Distribución Regional Solicitudes del Pilar Solidario - no incluye ex Pasis															
COMUNA	TOTAL PBS Y APS									GÉNERO		ORIGEN DE TRAMITACIÓN DEL BENEFICIO			
	PBSV	PBSI	Total PBS	% PBS	APSV	APSI	Total APS	%APS	Total PBS+APS	Femenino	Masculino	IPS	AFP	C. de Seguro	Municipio
CHIGUAYANTE	1.466	869	2.335	2,8%	4.433	285	4.718	3,7%	7.053	4.736	2.317	3.572	875	301	2.305
LOTA	1.182	795	1.977	2,4%	3.987	181	4.168	3,2%	6.145	4.005	2.140	5.044	282	90	729
HUALPEN	1.657	863	2.520	3,1%	6.037	282	6.319	4,9%	8.839	5.836	3.003	3.881	964	267	3.727
LOS ANGELES	4.123	2.581	6.704	8,2%	10.373	873	11.246	8,7%	17.950	11.219	6.731	10.709	2.134	530	4.577
LAJA	744	661	1.405	1,7%	1.476	162	1.638	1,3%	3.043	1.955	1.088	1.674	204	75	1.090
SANTA BARBARA	388	323	711	0,9%	816	79	895	0,7%	1.606	983	623	455	151	11	989
ALTO BIOBIO	92	76	168	0,2%	137	31	168	0,1%	336	167	169	109	67	1	159
CHILLAN VIEJO	468	479	947	1,2%	1.205	173	1.378	1,1%	2.325	1.510	815	1.408	309	49	559
PEMUCO	197	433	630	0,8%	519	74	593	0,5%	1.223	801	422	484	80	9	650
RANQUIL	184	203	387	0,5%	471	40	511	0,4%	898	530	368	476	82	12	328
SAN NICOLAS	287	505	792	1,0%	622	122	744	0,6%	1.536	973	563	617	123	14	782
CORONEL	2.227	1.515	3.742	4,6%	6.038	361	6.399	5,0%	10.141	6.800	3.341	6.681	775	229	2.456
HUALQUI	497	430	927	1,1%	1.182	97	1.279	1,0%	2.206	1.394	812	876	278	47	1.005
PENCO	877	827	1.704	2,1%	3.207	202	3.409	2,7%	5.113	3.432	1.681	2.536	640	178	1.759
SANTA JUANA	424	415	839	1,0%	826	57	883	0,7%	1.722	1.013	709	427	133	14	1.148
TALCAHUANO	2.938	1.788	4.726	5,8%	8.213	643	8.856	6,9%	13.582	9.394	4.188	8.248	2.334	329	2.671
LEBU	578	589	1.167	1,4%	1.516	91	1.607	1,2%	2.774	1.693	1.081	2.170	87	21	496
CONTULMO	189	253	442	0,5%	357	47	404	0,3%	846	481	365	317	33	4	492
LOS ALAMOS	360	406	766	0,9%	1.138	94	1.232	1,0%	1.998	1.169	829	1.010	93	23	872
TIRUA	275	298	573	0,7%	244	39	283	0,2%	856	529	327	270	38	2	546
ANTUCO	112	87	199	0,2%	280	18	298	0,2%	497	298	199	219	36	11	231
CABRERO	621	731	1.352	1,6%	1.894	132	2.026	1,6%	3.378	1.995	1.383	1.796	211	39	1.332
MULCHEN	776	820	1.596	1,9%	2.150	209	2.359	1,8%	3.955	2.424	1.531	2.548	382	67	958
NEGRETE	217	209	426	0,5%	646	80	726	0,6%	1.152	665	487	563	121	13	455
QUILACO	165	107	272	0,3%	299	26	325	0,3%	597	356	241	238	46	5	308
SAN ROSENDO	114	109	223	0,3%	254	25	279	0,2%	502	318	184	285	32	11	174
TUCAPEL	340	313	653	0,8%	1.063	86	1.149	0,9%	1.802	1.067	735	773	143	46	840
YUMBEL	687	892	1.579	1,9%	1.857	150	2.007	1,6%	3.586	2.160	1.426	3.162	210	33	181
CHILLAN	4.095	4.132	8.227	10,0%	11.512	1.370	12.882	10,0%	21.109	14.056	7.053	15.702	2.297	572	2.538
BULNES	527	650	1.177	1,4%	1.688	142	1.830	1,4%	3.007	1.899	1.108	2.656	177	40	134
COELEMU	496	667	1.163	1,4%	1.465	112	1.577	1,2%	2.740	1.667	1.073	2.480	131	23	106

Distribución Regional Solicitudes del Pilar Solidario - no incluye ex Pasis															
COMUNA	TOTAL PBS Y APS									GÉNERO		ORIGEN DE TRAMITACIÓN DEL BENEFICIO			
	PBSV	PBSI	Total PBS	% PBS	APSV	APSI	Total APS	%APS	Total PBS+APS	Femenino	Masculino	IPS	AFP	C. de Seguro	Municipio
COIHUECO	573	1.015	1.588	1,9%	1.197	171	1.368	1,1%	2.956	1.867	1.089	1.260	241	30	1.425
EL CARMEN	466	760	1.226	1,5%	655	133	788	0,6%	2.014	1.176	838	632	128	13	1.241
NINHUE	230	518	748	0,9%	366	88	454	0,4%	1.202	756	446	501	71	6	624
ÑIQUEN	414	628	1.042	1,3%	889	101	990	0,8%	2.032	1.262	770	906	164	7	955
PINTO	338	454	792	1,0%	636	87	723	0,6%	1.515	893	622	628	101	9	777
QUILLON	602	503	1.105	1,3%	1.205	90	1.295	1,0%	2.400	1.399	1.001	1.104	175	26	1.095
QUIRIHUE	326	448	774	0,9%	959	74	1.033	0,8%	1.807	1.069	738	1.538	101	19	149
SAN CARLOS	1.311	1.678	2.989	3,6%	4.012	479	4.491	3,5%	7.480	4.604	2.876	4.433	1.029	78	1.940
SAN IGNACIO	520	829	1.349	1,6%	896	191	1.087	0,8%	2.436	1.422	1.014	910	203	10	1.313
TREHUACO	161	242	403	0,5%	391	49	440	0,3%	843	477	366	423	38	1	381
YUNGAY	428	540	968	1,2%	1.314	110	1.424	1,1%	2.392	1.439	953	1.379	117	29	867
CONCEPCION	3.920	1.844	5.764	7,0%	11.693	752	12.445	9,7%	18.209	12.133	6.076	10.494	2.800	731	4.184
TOME	1.247	801	2.048	2,5%	4.482	233	4.715	3,7%	6.763	4.254	2.509	5.448	625	170	520
SAN PEDRO DE LA PAZ	1.449	890	2.339	2,9%	3.880	296	4.176	3,2%	6.515	4.356	2.159	3.486	1.011	251	1.767
FLORIDA	309	250	559	0,7%	696	49	745	0,6%	1.304	762	542	534	145	18	607
ARAUCO	795	912	1.707	2,1%	1.961	146	2.107	1,6%	3.814	2.350	1.464	2.311	180	45	1.278
CAÑETE	904	803	1.707	2,1%	2.073	131	2.204	1,7%	3.911	2.382	1.529	3.109	130	13	659
CURANILAHUE	670	823	1.493	1,8%	2.317	87	2.404	1,9%	3.897	2.450	1.447	3.646	122	36	93
COBQUECURA	225	259	484	0,6%	260	39	299	0,2%	783	440	343	271	48	3	461
PORTEZUELO	181	204	385	0,5%	399	60	459	0,4%	844	496	348	291	66	2	485
SAN FABIAN	120	139	259	0,3%	270	20	290	0,2%	549	320	229	210	78	7	254
NACIMIENTO	701	620	1.321	1,6%	1.609	151	1.760	1,4%	3.081	1.916	1.165	2.451	394	36	200
QUILLECO	350	263	613	0,7%	673	60	733	0,6%	1.346	787	559	613	118	35	580
Totales	43.543	38.449	81.992	100,0%	118.738	9.880	128.618	1	210.610	134.535	76.075	127.964	21.553	4.641	56.452
% respecto del total de solicitudes	21%	18%	39%		56%	5%	61%		100%	64%	36%	61%	10%	2%	27%

Fuente: Elaboración propia sobre la base de información del IPS. Información al 14 de mayo de 2015.

Biobío

Distribución Regional Concesiones del Pilar Solidario - no incluye ex Pasis															
COMUNA	TOTAL PBS Y APS									GÉNERO		ORIGEN DE TRAMITACIÓN DEL BENEFICIO			
	PBSV	PBSI	Total PBS	% PBS	APSV	APSI	Total APS	% APS	Total PBS+APS	Femenino	Masculino	IPS	AFP	C. de Seguro	Municipio
CHIGUAYANTE	1.286	430	1.716	3,0%	3.700	200	3.900	3,6%	5.616	3.652	1.964	2.991	687	227	1.711
LOTA	986	305	1.291	2,3%	3.391	127	3.518	3,2%	4.809	2.999	1.810	4.030	228	68	483
HUALPEN	1.473	464	1.937	3,4%	5.035	181	5.216	4,8%	7.153	4.606	2.547	3.012	736	196	3.209
LOS ANGELES	3.801	1.487	5.288	9,4%	8.807	744	9.551	8,8%	14.839	8.976	5.863	9.043	1.784	393	3.619
LAJA	661	332	993	1,8%	1.291	135	1.426	1,3%	2.419	1.461	958	1.408	176	55	780
SANTA BARBARA	353	148	501	0,9%	745	63	808	0,7%	1.309	772	537	365	131	7	806
ALTO BIOBIO	90	44	134	0,2%	133	30	163	0,2%	297	143	154	94	64	1	138
CHILLAN VIEJO	427	227	654	1,2%	1.049	143	1.192	1,1%	1.846	1.131	715	1.144	258	44	400
PEMUCO	176	148	324	0,6%	469	65	534	0,5%	858	506	352	412	73	8	365
RANQUIL	176	89	265	0,5%	433	30	463	0,4%	728	408	320	415	70	11	232
SAN NICOLAS	274	173	447	0,8%	577	101	678	0,6%	1.125	656	469	517	107	13	488
CORONEL	1.969	682	2.651	4,7%	5.010	295	5.305	4,9%	7.956	5.140	2.816	5.391	608	168	1.789
HUALQUI	468	176	644	1,1%	1.034	77	1.111	1,0%	1.755	1.034	721	751	228	36	740
PENCO	812	277	1.089	1,9%	2.681	129	2.810	2,6%	3.899	2.485	1.414	2.049	500	141	1.209
SANTA JUANA	400	123	523	0,9%	720	45	765	0,7%	1.288	698	590	377	112	10	789
TALCAHUANO	2.558	873	3.431	6,1%	6.356	452	6.808	6,3%	10.239	6.811	3.428	6.378	1.552	251	2.058
LEBU	505	241	746	1,3%	1.267	66	1.333	1,2%	2.079	1.157	922	1.684	73	15	307
CONTULMO	168	57	225	0,4%	306	32	338	0,3%	563	282	281	244	31	4	284
LOS ALAMOS	321	152	473	0,8%	1.017	73	1.090	1,0%	1.563	847	716	848	83	16	616
TIRUA	271	104	375	0,7%	218	30	248	0,2%	623	344	279	223	29	2	369
ANTUCO	109	41	150	0,3%	251	16	267	0,2%	417	241	176	198	29	8	182
CABRERO	585	332	917	1,6%	1.711	108	1.819	1,7%	2.736	1.522	1.214	1.536	186	31	983
MULCHEN	690	387	1.077	1,9%	1.912	176	2.088	1,9%	3.165	1.823	1.342	2.108	336	52	669
NEGRETE	204	112	316	0,6%	577	66	643	0,6%	959	534	425	478	100	11	370
QUILACO	156	59	215	0,4%	284	22	306	0,3%	521	298	223	216	42	5	258
SAN ROSENDO	109	53	162	0,3%	224	18	242	0,2%	404	249	155	249	21	8	126
TUCAPEL	316	148	464	0,8%	968	76	1.044	1,0%	1.508	865	643	690	126	35	657
YUMBEL	652	368	1.020	1,8%	1.607	115	1.722	1,6%	2.742	1.533	1.209	2.433	176	26	107
CHILLAN	3.671	1.987	5.658	10,0%	9.674	1.129	10.803	10,0%	16.461	10.450	6.011	12.290	1.916	458	1.797
BULNES	486	269	755	1,3%	1.436	104	1.540	1,4%	2.295	1.365	930	2.049	141	30	75
COELEMU	474	286	760	1,3%	1.327	92	1.419	1,3%	2.179	1.238	941	1.973	111	15	80

Distribución Regional Concesiones del Pilar Solidario - no incluye ex Pasis															
COMUNA	TOTAL PBS Y APS									GÉNERO		ORIGEN DE TRAMITACIÓN DEL BENEFICIO			
	PBSV	PBSI	Total PBS	% PBS	APSV	APSI	Total APS	%APS	Total PBS+APS	Femenino	Masculino	IPS	AFP	C. de Seguro	Municipio
COIHUECO	529	387	916	1,6%	1.043	153	1.196	1,1%	2.112	1.211	901	1.053	207	23	829
EL CARMEN	451	287	738	1,3%	620	119	739	0,7%	1.477	805	672	543	117	10	807
NINHUE	216	181	397	0,7%	334	73	407	0,4%	804	445	359	390	63	3	348
ÑIQUEN	387	259	646	1,1%	758	89	847	0,8%	1.493	833	660	736	151	6	600
PINTO	314	175	489	0,9%	586	70	656	0,6%	1.145	622	523	513	88	9	535
QUILLON	564	226	790	1,4%	1.077	70	1.147	1,1%	1.937	1.059	878	981	141	20	795
QUIRIHUE	313	188	501	0,9%	892	65	957	0,9%	1.458	810	648	1.259	88	16	95
SAN CARLOS	1.209	707	1.916	3,4%	3.472	421	3.893	3,6%	5.809	3.341	2.468	3.661	878	64	1.206
SAN IGNACIO	499	343	842	1,5%	837	165	1.002	0,9%	1.844	1.009	835	785	186	9	864
TREHUACO	161	112	273	0,5%	371	38	409	0,4%	682	344	338	377	36	1	268
YUNGAY	408	203	611	1,1%	1.216	80	1.296	1,2%	1.907	1.079	828	1.168	95	29	615
CONCEPCION	3.440	925	4.365	7,7%	9.372	516	9.888	9,1%	14.253	9.188	5.065	8.556	2.122	558	3.017
TOME	1.154	349	1.503	2,7%	3.810	185	3.995	3,7%	5.498	3.335	2.163	4.476	517	130	375
SAN PEDRO DE LA PAZ	1.264	450	1.714	3,0%	3.146	238	3.384	3,1%	5.098	3.292	1.806	2.796	806	182	1.314
FLORIDA	298	116	414	0,7%	637	41	678	0,6%	1.092	594	498	479	135	13	465
ARAUCO	725	308	1.033	1,8%	1.695	96	1.791	1,7%	2.824	1.583	1.241	1.880	154	39	751
CAÑETE	839	254	1.093	1,9%	1.801	107	1.908	1,8%	3.001	1.678	1.323	2.489	111	10	391
CURANILAHUE	582	284	866	1,5%	1.918	62	1.980	1,8%	2.846	1.648	1.198	2.632	99	28	87
COBQUECURA	218	97	315	0,6%	246	38	284	0,3%	599	306	293	250	43	3	303
PORTEZUELO	175	94	269	0,5%	374	52	426	0,4%	695	389	306	256	58	2	379
SAN FABIAN	111	56	167	0,3%	240	20	260	0,2%	427	230	197	175	73	4	175
NACIMIENTO	636	310	946	1,7%	1.394	119	1.513	1,4%	2.459	1.425	1.034	1.976	324	29	130
QUILLECO	335	137	472	0,8%	605	50	655	0,6%	1.127	632	495	539	103	30	455
Totales	39.455	17.022	56.477	100%	100.654	7.807	108.461	100%	164.938	100.084	64.854	103.566	17.309	3.563	40.500
% respecto del total de concesiones	24%	10%	34%		61%	5%	66%		100%	61%	39%	63%	10%	2%	25%

Fuente: Elaboración propia sobre la base de información del IPS. Información al 14 de mayo de 2015.

14.10. Araucanía

Distribución Regional Solicitudes del Pilar Solidario - no incluye ex Pasis															
COMUNA	TOTAL PBS Y APS									GÉNERO		ORIGEN DE TRAMITACIÓN DEL BENEFICIO			
	PBSV	PBSI	Total PBS	% PBS	APSV	APSI	Total APS	%APS	Total PBS+APS	Femenino	Masculino	IPS	AFP	C. de Seguro	Municipio
CARAHUE	1.056	937	1.993	4,8%	1.189	119	1.308	2,4%	3.301	1.945	1.356	2.748	200	27	326
CURARREHUE	348	175	523	1,3%	198	24	222	0,4%	745	403	342	329	75	1	340
PITRUFQUEN	855	478	1.333	3,2%	1.559	110	1.669	3,1%	3.002	1.855	1.147	2.705	234	58	5
TEODORO SCHMIDT	641	378	1.019	2,5%	605	54	659	1,2%	1.678	939	739	1.319	164	23	172
VILLARRICA	1.423	714	2.137	5,2%	3.214	217	3.431	6,4%	5.568	3.395	2.173	4.186	789	73	520
COLLIPULLI	538	462	1.000	2,4%	1.351	116	1.467	2,7%	2.467	1.589	878	2.019	174	27	247
TRAIQUEN	612	440	1.052	2,6%	1.620	97	1.717	3,2%	2.769	1.761	1.008	2.323	181	38	227
TEMUCO	5.546	2.749	8.295	20,2%	13.794	947	14.741	27,5%	23.036	15.119	7.917	15.818	3.335	1.109	2.774
CUNCO	783	466	1.249	3,0%	1.175	83	1.258	2,3%	2.507	1.512	995	1.996	171	16	324
FREIRE	750	432	1.182	2,9%	1.248	113	1.361	2,5%	2.543	1.506	1.037	2.175	311	55	2
GALVARINO	398	456	854	2,1%	521	64	585	1,1%	1.439	866	573	447	136	9	847
LAUTARO	865	623	1.488	3,6%	1.870	152	2.022	3,8%	3.510	2.296	1.214	3.099	330	78	3
MELIPEUCO	299	156	455	1,1%	263	26	289	0,5%	744	418	326	211	70	3	460
PADRE LAS CASAS	1.544	1.183	2.727	6,6%	2.446	307	2.753	5,1%	5.480	3.414	2.066	3.653	701	175	951
PERQUENCO	149	124	273	0,7%	309	24	333	0,6%	606	376	230	316	79	13	198
PUCON	555	277	832	2,0%	908	65	973	1,8%	1.805	1.085	720	759	197	19	830
SAAVEDRA	441	437	878	2,1%	406	81	487	0,9%	1.365	777	588	460	146	16	743
TOLTEN	376	326	702	1,7%	432	53	485	0,9%	1.187	687	500	949	131	7	100
VILCUN	644	441	1.085	2,6%	1.363	96	1.459	2,7%	2.544	1.517	1.027	1.712	239	51	542
CHOLCHOL	376	269	645	1,6%	353	65	418	0,8%	1.063	583	480	417	113	15	518
ANGOL	1.213	815	2.028	4,9%	3.381	258	3.639	6,8%	5.667	3.666	2.001	4.435	574	84	574
CURACAUTIN	583	251	834	2,0%	1.437	66	1.503	2,8%	2.337	1.379	958	1.616	148	43	530
ERCILLA	197	172	369	0,9%	435	23	458	0,9%	827	509	318	447	71	4	305

Distribución Regional Solicitudes del Pilar Solidario - no incluye ex Pasis															
COMUNA	TOTAL PBS Y APS									GÉNERO		ORIGEN DE TRAMITACIÓN DEL BENEFICIO			
	PBSV	PBSI	Total PBS	% PBS	APSV	APSI	Total APS	%APS	Total PBS+APS	Femenino	Masculino	IPS	AFP	C. de Seguro	Municipio
LOS SAUCES	227	188	415	1,0%	469	29	498	0,9%	913	570	343	466	94	4	349
LUMACO	310	262	572	1,4%	356	47	403	0,8%	975	603	372	388	88	4	495
RENAICO	229	234	463	1,1%	618	66	684	1,3%	1.147	742	405	644	125	23	355
VICTORIA	980	656	1.636	4,0%	2.773	149	2.922	5,5%	4.558	2.856	1.702	4.097	256	59	146
NUEVA IMPERIAL	1.018	714	1.732	4,2%	1.594	127	1.721	3,2%	3.453	2.041	1.412	2.761	314	60	318
GORBEA	528	360	888	2,2%	1.295	90	1.385	2,6%	2.273	1.345	928	2.116	128	28	1
PUREN	394	472	866	2,1%	668	57	725	1,4%	1.591	1.042	549	1.151	91	8	341
LONQUIMAY	314	257	571	1,4%	315	51	366	0,7%	937	567	370	277	89	8	563
LONCOCHE	627	427	1.054	2,6%	1.493	115	1.608	3,0%	2.662	1.584	1.078	2.342	245	47	28
Totales	24.819	16.331	41.150	100%	49.658	3.891	53.549	100%	94.699	58.947	35.752	68.381	9.999	2.185	14.134
% respecto del total de solicitudes	26%	17%	43,5%		52%	4%	57%		100%	62%	38%	72%	11%	2%	15%

Fuente: Elaboración propia sobre la base de información del IPS. Información al 14 de mayo de 2015.

Araucanía

Distribución Regional Concesiones del Pilar Solidario - no incluye ex Pasis															
COMUNA	TOTAL PBS Y APS									GÉNERO		ORIGEN DE TRAMITACIÓN DEL BENEFICIO			
	PBSV	PBSI	Total PBS	% PBS	APSV	APSI	Total APS	%APS	Total PBS+APS	Femenino	Masculino	IPS	AFP	C. de Seguro	Municipio
CARAHUE	1.016	333	1.349	4,5%	1.062	100	1.162	2,5%	2.511	1.380	1.131	2.098	172	21	220
CURARREHUE	336	76	412	1,4%	185	17	202	0,4%	614	313	301	265	66	-	283
PITRUFQUEN	799	207	1.006	3,3%	1.337	81	1.418	3,1%	2.424	1.435	989	2.174	203	44	3
TEODORO SCHMIDT	619	163	782	2,6%	524	44	568	1,2%	1.350	712	638	1.064	142	21	123
VILLARRICA	1.319	333	1.652	5,5%	2.763	174	2.937	6,4%	4.589	2.714	1.875	3.430	688	50	421
COLLIPULLI	497	189	686	2,3%	1.227	82	1.309	2,9%	1.995	1.240	755	1.622	146	21	206
TRAIGUEN	553	174	727	2,4%	1.350	77	1.427	3,1%	2.154	1.286	868	1.836	150	25	143
TEMUCO	5.012	1.461	6.473	21,5%	11.137	736	11.873	26,0%	18.346	11.692	6.654	12.678	2.604	808	2.256
CUNCO	734	197	931	3,1%	1.044	69	1.113	2,4%	2.044	1.187	857	1.671	146	15	212
FREIRE	703	188	891	3,0%	1.124	89	1.213	2,7%	2.104	1.169	935	1.786	275	42	1
GALVARINO	383	163	546	1,8%	484	53	537	1,2%	1.083	609	474	362	126	7	588
LAUTARO	809	247	1.056	3,5%	1.600	121	1.721	3,8%	2.777	1.723	1.054	2.441	287	47	2
MELIPEUCO	295	62	357	1,2%	231	25	256	0,6%	613	329	284	174	67	3	369
PADRE LAS CASAS	1.469	514	1.983	6,6%	2.123	253	2.376	5,2%	4.359	2.562	1.797	2.888	605	138	728
PERQUENCO	137	43	180	0,6%	277	18	295	0,6%	475	277	198	257	70	9	139
PUCON	505	105	610	2,0%	770	45	815	1,8%	1.425	848	577	606	169	11	639
SAAVEDRA	429	169	598	2,0%	366	72	438	1,0%	1.036	547	489	353	136	10	537
TOLTEN	356	125	481	1,6%	382	42	424	0,9%	905	494	411	710	122	6	67
VILCUN	603	204	807	2,7%	1.199	88	1.287	2,8%	2.094	1.214	880	1.439	202	39	414
CHOLCHOL	359	109	468	1,6%	323	50	373	0,8%	841	434	407	343	100	13	385
ANGOL	1.095	346	1.441	4,8%	2.842	206	3.048	6,7%	4.489	2.788	1.701	3.530	479	63	417
CURACAUTIN	532	128	660	2,2%	1.256	51	1.307	2,9%	1.967	1.141	826	1.375	130	33	429

Distribución Regional Concesiones del Pilar Solidario - no incluye ex Pasis															
COMUNA	TOTAL PBS Y APS									GÉNERO		ORIGEN DE TRAMITACIÓN DEL BENEFICIO			
	PBSV	PBSI	Total PBS	% PBS	APSV	APSI	Total APS	%APS	Total PBS+APS	Femenino	Masculino	IPS	AFP	C. de Seguro	Municipio
ERCILLA	190	63	253	0,8%	390	14	404	0,9%	657	390	267	378	62	3	214
LOS SAUCES	215	63	278	0,9%	420	23	443	1,0%	721	418	303	412	88	3	218
LUMACO	303	111	414	1,4%	326	38	364	0,8%	778	449	329	330	78	3	367
RENAICO	217	79	296	1,0%	546	52	598	1,3%	894	540	354	543	117	17	217
VICTORIA	900	307	1.207	4,0%	2.363	116	2.479	5,4%	3.686	2.231	1.455	3.318	213	41	114
NUEVA IMPERIAL	979	301	1.280	4,2%	1.422	114	1.536	3,4%	2.816	1.589	1.227	2.244	272	49	251
GORBEA	476	147	623	2,1%	1.169	75	1.244	2,7%	1.867	1.060	807	1.738	107	21	1
PUREN	368	170	538	1,8%	623	49	672	1,5%	1.210	727	483	914	81	7	208
LONQUIMAY	303	109	412	1,4%	281	37	318	0,7%	730	415	315	230	78	3	419
LONCOCHE	593	166	759	2,5%	1.346	92	1.438	3,2%	2.197	1.260	937	1.919	212	40	26
Totales	23.104	7.052	30.156	100%	42.492	3.103	45.595	100%	75.751	45.173	30.578	55.128	8.393	1.613	10.617
% respecto del total de concesiones	30%	9%	40%		56%	4%	60%		100%	60%	40%	73%	11%	2%	14%

Fuente: Elaboración propia sobre la base de información del IPS. Información al 14 de mayo de 2015.

14.11. Los Ríos

Distribución Regional Solicitudes del Pilar Solidario - no incluye ex Pasis															
COMUNA	TOTAL PBS Y APS									GÉNERO		ORIGEN DE TRAMITACIÓN DEL BENEFICIO			
	PBSV	PBSI	Total PBS	% PBS	APSV	APSI	Total APS	%APS	Total PBS+APS	Femenino	Masculino	IPS	AFP	C. de Seguro	Municipio
VALDIVIA	2.967	1.734	4.701	30,9%	9.360	853	10.213	39,5%	14.914	9.745	5.169	10.565	2.629	741	978
CORRAL	127	92	219	1,4%	367	35	402	1,6%	621	353	268	285	88	6	242
LANCO	458	334	792	5,2%	1.062	134	1.196	4,6%	1.988	1.215	773	1.541	136	20	291
LOS LAGOS	506	374	880	5,8%	1.256	135	1.391	5,4%	2.271	1.369	902	1.800	283	47	141
MAFIL	182	140	322	2,1%	515	57	572	2,2%	894	531	363	457	126	15	296
SAN JOSE DE LA MARIQUINA	538	392	930	6,1%	1.083	177	1.260	4,9%	2.190	1.304	886	1.947	218	24	1
PAILLACO	614	479	1.093	7,2%	1.572	164	1.736	6,7%	2.829	1.763	1.066	2.530	249	46	4
PANGUIPULLI	1.006	720	1.726	11,3%	1.664	266	1.930	7,5%	3.656	2.321	1.335	2.841	337	37	441
LA UNION	1.097	597	1.694	11,1%	3.038	330	3.368	13,0%	5.062	3.110	1.952	3.850	758	153	301
FUTRONO	414	256	670	4,4%	658	78	736	2,8%	1.406	834	572	763	128	20	494
LAGO RANCO	326	190	516	3,4%	437	78	515	2,0%	1.031	585	446	389	133	6	503
RIO BUENO	1.077	599	1.676	11,0%	2.272	275	2.547	9,8%	4.223	2.482	1.741	3.095	484	92	552
Totales	9.312	5.907	15.219	100%	23.284	2.582	25.866	100%	41.085	25.612	15.473	30.063	5.569	1.207	4.244
% respecto del total de solicitudes	23%	14%	37%		57%	6%	63%		100%	62%	38%	73%	14%	3%	10%

Fuente: Elaboración propia sobre la base de información del IPS. Información al 14 de mayo de 2015.

Los Ríos

Distribución Regional Concesiones del Pilar Solidario - no incluye ex Pasis															
COMUNA	TOTAL PBS Y APS								TOTAL	GÉNERO		ORIGEN DE TRAMITACIÓN DEL BENEFICIO			
	PBSV	PBSI	Total PBS	% PBS	APSV	APSI	Total APS	%APS	Total PBS+APS	Femenino	Masculino	IPS	AFP	C. de Seguro	Municipio
VALDIVIA	2.766	1.293	4.059	31,9%	8.039	699	8.738	39,5%	12.797	8.267	4.530	9.142	2.210	584	860
CORRAL	117	56	173	1,4%	322	28	350	1,6%	523	287	236	240	73	3	207
LANCO	434	203	637	5,0%	941	104	1.045	4,7%	1.682	989	693	1.316	110	18	238
LOS LAGOS	485	248	733	5,8%	1.131	110	1.241	5,6%	1.974	1.176	798	1.571	254	34	115
MAFIL	160	78	238	1,9%	465	50	515	2,3%	753	436	317	382	109	9	253
SAN JOSE DE LA MARIQUINA	516	243	759	6,0%	952	142	1.094	5,0%	1.853	1.069	784	1.650	184	18	1
PAILLACO	570	304	874	6,9%	1.313	126	1.439	6,5%	2.313	1.392	921	2.067	210	34	2
PANGUIPULLI	949	483	1.432	11,2%	1.384	216	1.600	7,2%	3.032	1.835	1.197	2.322	290	29	391
LA UNION	1.013	414	1.427	11,2%	2.527	279	2.806	12,7%	4.233	2.526	1.707	3.218	637	117	261
FUTRONO	380	175	555	4,4%	574	66	640	2,9%	1.195	693	502	656	102	14	422
LAGO RANCO	316	126	442	3,5%	383	70	453	2,0%	895	494	401	339	125	6	425
RIO BUENO	1.003	400	1.403	11,0%	1.942	236	2.178	9,9%	3.581	2.041	1.540	2.677	426	66	412
Totales	8.709	4.023	12.732	100%	19.973	2.126	22.099	100%	34.831	21.205	13.626	25.580	4.730	932	3.587
% respecto del total de concesiones	25%	12%	37%		57%	6%	63%		100%	61%	39%	73%	14%	3%	10%

Fuente: Elaboración propia sobre la base de información del IPS. Información al 14 de mayo de 2015.

14.12. Los Lagos

Distribución Regional Solicitudes del Pilar Solidario - no incluye ex Pasis															
COMUNA	TOTAL PBS Y APS									GÉNERO		ORIGEN DE TRAMITACIÓN DEL BENEFICIO			
	PBSV	PBSI	Total PBS	% PBS	APSV	APSI	Total APS	%APS	Total PBS+APS	Femenino	Masculino	IPS	AFP	C. de Seguro	Municipio
CALBUCO	1.091	544	1.635	5,8%	1.125	127	1.252	2,9%	2.887	1.678	1.209	2.199	308	26	354
PUERTO VARAS	610	297	907	3,2%	1.738	98	1.836	4,3%	2.743	1.656	1.087	1.933	318	82	410
QUELLON	460	256	716	2,5%	753	93	846	2,0%	1.562	878	684	1.257	223	4	78
QUINCHAO	322	215	537	1,9%	349	29	378	0,9%	915	529	386	416	76	-	423
PURRANQUE	562	361	923	3,3%	1.700	159	1.859	4,4%	2.782	1.634	1.148	2.083	285	128	286
RIO NEGRO	406	364	770	2,7%	863	135	998	2,3%	1.768	1.105	663	762	213	50	743
FUTALEUFU	82	24	106	0,4%	108	2	110	0,3%	216	118	98	210	4	1	1
PUERTO MONTT	3.898	1.821	5.719	20,2%	8.423	884	9.307	21,8%	15.026	9.251	5.775	10.895	2.653	524	954
COCHAMO	163	61	224	0,8%	127	13	140	0,3%	364	189	175	86	44	3	231
MAULLIN	677	434	1.111	3,9%	573	69	642	1,5%	1.753	951	802	1.633	82	12	26
ANCUD	862	516	1.378	4,9%	2.840	200	3.040	7,1%	4.418	2.548	1.870	3.903	462	25	28
PUQUELDON	130	110	240	0,8%	194	26	220	0,5%	460	299	161	171	80	-	209
QUEILEN	137	82	219	0,8%	220	21	241	0,6%	460	274	186	322	89	-	49
PUYEHUE	325	203	528	1,9%	648	102	750	1,8%	1.278	785	493	647	180	34	417
SAN JUAN DE LA COSTA	378	293	671	2,4%	254	67	321	0,8%	992	523	469	326	105	5	556
CHAITEN	106	29	135	0,5%	81	9	90	0,2%	225	116	109	140	19	2	64
HUALAIHUE	245	178	423	1,5%	240	60	300	0,7%	723	386	337	250	83	7	383
OSORNO	3.254	1.748	5.002	17,7%	9.247	1.099	10.346	24,3%	15.348	10.035	5.313	10.179	2.832	963	1.374
SAN PABLO	332	221	553	2,0%	636	90	726	1,7%	1.279	727	552	491	125	28	635
PUERTO OCTAY	204	133	337	1,2%	417	45	462	1,1%	799	450	349	441	108	34	216
FRUTILLAR	399	233	632	2,2%	1.064	68	1.132	2,7%	1.764	1.011	753	1.446	155	42	121
FRESIA	442	229	671	2,4%	669	61	730	1,7%	1.401	829	572	1.000	119	14	268
LLANQUIHUE	340	268	608	2,1%	1.125	70	1.195	2,8%	1.803	1.081	722	1.189	149	52	413

Distribución Regional Solicitudes del Pilar Solidario - no incluye ex Pasis															
COMUNA	TOTAL PBS Y APS									GÉNERO		ORIGEN DE TRAMITACIÓN DEL BENEFICIO			
	PBSV	PBSI	Total PBS	% PBS	APSV	APSI	Total APS	%APS	Total PBS+APS	Femenino	Masculino	IPS	AFP	C. de Seguro	Municipio
LOS MUERMOS	772	474	1.246	4,4%	762	68	830	1,9%	2.076	1.110	966	1.693	153	13	217
CASTRO	860	525	1.385	4,9%	2.563	184	2.747	6,4%	4.132	2.575	1.557	3.399	682	11	40
CHONCHI	324	170	494	1,7%	759	52	811	1,9%	1.305	789	516	829	211	2	263
DALCAHUE	321	136	457	1,6%	500	73	573	1,3%	1.030	587	443	504	216	2	308
CURACO DE VELEZ	110	43	153	0,5%	244	19	263	0,6%	416	253	163	198	70	1	147
QUEMCHI	290	157	447	1,6%	322	35	357	0,8%	804	425	379	381	129	3	291
PALENA	75	12	87	0,3%	114	3	117	0,3%	204	105	99	154	4	3	43
Totales	18.177	10.137	28.314	100%	38.658	3.961	42.619	100%	70.933	42.897	28.036	49.137	10.177	2.071	9.548
% respecto del total de solicitudes	26%	14%	40%		54%	6%	60%		100%	60%	40%	69%	14%	3%	13%

Fuente: Elaboración propia sobre la base de información del IPS. Información al 14 de mayo de 2015.

Los Lagos

Distribución Regional Concesiones del Pilar Solidario - no incluye ex Pasis															
COMUNA	TOTAL PBS Y APS									GÉNERO		ORIGEN DE TRAMITACIÓN DEL BENEFICIO			
	PBSV	PBSI	Total PBS	% PBS	APSV	APSI	Total APS	%APS	Total PBS+APS	Femenino	Masculino	IPS	AFP	C. de Seguro	Municipio
CALBUCO	1.043	240	1.283	5,7%	961	106	1.067	2,9%	2.350	1.320	1.030	1.731	264	19	336
PUERTO VARAS	557	159	716	3,2%	1.497	78	1.575	4,3%	2.291	1.338	953	1.597	268	62	364
QUELLON	436	111	547	2,4%	673	79	752	2,1%	1.299	706	593	1.041	199	2	57
QUINCHAO	315	85	400	1,8%	306	24	330	0,9%	730	419	311	328	67	-	335
PURRANQUE	528	252	780	3,5%	1.545	130	1.675	4,6%	2.455	1.425	1.030	1.855	256	103	241
RIO NEGRO	384	225	609	2,7%	792	117	909	2,5%	1.518	935	583	643	191	41	643
FUTALEUFU	81	9	90	0,4%	96	2	98	0,3%	188	103	85	185	3	-	-
PUERTO MONTT	3.600	1.005	4.605	20,4%	7.047	671	7.718	21,1%	12.323	7.437	4.886	8.833	2.268	406	816
COCHAMO	158	34	192	0,8%	111	12	123	0,3%	315	159	156	71	39	2	203
MAULLIN	647	173	820	3,6%	525	53	578	1,6%	1.398	715	683	1.290	75	10	23
ANCUD	818	227	1.045	4,6%	2.470	144	2.614	7,1%	3.659	2.027	1.632	3.220	395	19	25
PUQUELDON	127	41	168	0,7%	170	20	190	0,5%	358	227	131	143	67	-	148
QUEILEN	133	38	171	0,8%	204	18	222	0,6%	393	219	174	269	81	-	43
PUYEHUE	279	135	414	1,8%	581	75	656	1,8%	1.070	634	436	506	165	29	370
SAN JUAN DE LA COSTA	368	169	537	2,4%	229	56	285	0,8%	822	427	395	282	97	3	440
CHAITEN	95	17	112	0,5%	75	4	79	0,2%	191	100	91	118	16	2	55
HUALAIHUE	240	78	318	1,4%	209	31	240	0,7%	558	286	272	192	70	7	289
OSORNO	3.030	1.298	4.328	19,2%	8.017	883	8.900	24,3%	13.228	8.541	4.687	8.808	2.397	797	1.226
SAN PABLO	320	155	475	2,1%	574	76	650	1,8%	1.125	628	497	422	117	25	561
PUERTO OCTAY	182	104	286	1,3%	362	40	402	1,1%	688	382	306	381	96	24	187
FRUTILLAR	366	102	468	2,1%	947	51	998	2,7%	1.466	817	649	1.197	128	31	110
FRESIA	403	103	506	2,2%	594	45	639	1,7%	1.145	663	482	807	95	13	230

Distribución Regional Concesiones del Pilar Solidario - no incluye ex Pasis															
COMUNA	TOTAL PBS Y APS									GÉNERO		ORIGEN DE TRAMITACIÓN DEL BENEFICIO			
	PBSV	PBSI	Total PBS	% PBS	APSV	APSI	Total APS	%APS	Total PBS+APS	Femenino	Masculino	IPS	AFP	C. de Seguro	Municipio
LLANQUIHUE	303	108	411	1,8%	966	56	1.022	2,8%	1.433	840	593	949	126	37	321
LOS MUERMOS	720	207	927	4,1%	668	62	730	2,0%	1.657	849	808	1.346	136	10	165
CASTRO	795	264	1.059	4,7%	2.112	144	2.256	6,2%	3.315	2.007	1.308	2.719	552	10	34
CHONCHI	310	94	404	1,8%	691	35	726	2,0%	1.130	672	458	718	189	1	222
DALCAHUE	308	71	379	1,7%	444	58	502	1,4%	881	493	388	443	188	2	248
CURACO DE VELEZ	106	14	120	0,5%	216	18	234	0,6%	354	205	149	166	66	-	122
QUEMCHI	284	66	350	1,5%	287	25	312	0,9%	662	340	322	308	114	3	237
PALENA	71	6	77	0,3%	94	2	96	0,3%	173	89	84	127	4	1	41
Totales	17.007	5.590	22.597	100%	33.463	3.115	36.578	100%	59.175	35.003	24.172	40.695	8.729	1.659	8.092
% respecto del total de concesiones	29%	9%	38%		57%	5%	62%		100%	59%	41%	69%	15%	3%	14%

Fuente: Elaboración propia sobre la base de información del IPS. Información al 14 de mayo de 2015.

14.13. Aysén

Distribución Regional Solicitudes del Pilar Solidario - no incluye ex Pasis															
COMUNA	TOTAL PBS Y APS									GÉNERO		ORIGEN DE TRAMITACIÓN DEL BENEFICIO			
	PBSV	PBSI	Total PBS	% PBS	APSV	APSI	Total APS	%APS	Total PBS+APS	Femenino	Masculino	IPS	AFP	C. de Seguro	Municipio
COYHAIQUE	887	527	1.414	53,0%	2.385	244	2.629	56,8%	4.043	2.360	1.683	3.103	673	80	187
LAGO VERDE	28	8	36	1,3%	40	1	41	0,9%	77	36	41	36	9	-	32
PUERTO AYSÉN	359	167	526	19,7%	1.035	90	1.125	24,3%	1.651	898	753	1.246	211	8	186
CISNES	75	29	104	3,9%	200	20	220	4,8%	324	147	177	276	31	1	16
GUAITECAS	26	9	35	1,3%	28	3	31	0,7%	66	27	39	20	10	-	36
COCHRANE	99	29	128	4,8%	99	9	108	2,3%	236	109	127	229	7	-	-
OHIGGINS	4	1	5	0,2%	12	-	12	0,3%	17	5	12	7	3	-	7
TORTEL	8	2	10	0,4%	15	2	17	0,4%	27	13	14	23	1	-	3
CHILE CHICO	269	69	338	12,7%	273	27	300	6,5%	638	333	305	625	13	-	-
RIO IBAÑEZ	60	13	73	2,7%	133	14	147	3,2%	220	122	98	136	36	1	47
Totales	1.815	854	2.669	100%	4.220	410	4.630	100%	7.299	4.050	3.249	5.701	994	90	514
% respecto del total de solicitudes	25%	12%	37%		58%	6%	63%		100%	55%	45%	78%	14%	1%	7%

Fuente: Elaboración propia sobre la base de información del IPS. Información al 14 de mayo de 2015.

Aysén

Distribución Regional Concesiones del Pilar Solidario - no incluye ex Pasis															
COMUNA	TOTAL PBS Y APS								TOTAL	GÉNERO		ORIGEN DE TRAMITACIÓN DEL BENEFICIO			
	PBSV	PBSI	Total PBS	% PBS	APSV	APSI	Total APS	%APS	Total PBS+APS	Femenino	Masculino	IPS	AFP	C. de Seguro	Municipio
COYHAIQUE	791	238	1.029	49,8%	1.926	182	2.108	56,0%	3.137	1.778	1.359	2.399	526	45	167
LAGO VERDE	27	3	30	1,5%	36	1	37	1,0%	67	31	36	32	7	-	28
PUERTO AYSÉN	335	89	424	20,5%	870	66	936	24,8%	1.360	712	648	1.043	162	7	148
CISNES	71	12	83	4,0%	152	13	165	4,4%	248	108	140	214	22	1	11
GUAITECAS	26	4	30	1,5%	25	3	28	0,7%	58	22	36	17	10	-	31
COCHRANE	91	14	105	5,1%	92	3	95	2,5%	200	90	110	194	6	-	-
OHIGGINS	4	-	4	0,2%	11	-	11	0,3%	15	5	10	7	3	-	5
TORTEL	8	1	9	0,4%	9	2	11	0,3%	20	10	10	16	1	-	3
CHILE CHICO	254	36	290	14,0%	240	17	257	6,8%	547	280	267	538	9	-	-
RIO IBAÑEZ	56	6	62	3,0%	107	12	119	3,2%	181	96	85	112	27	1	41
Totales	1.663	403	2.066	100%	3.468	299	3.767	100%	5.833	3.132	2.701	4.572	773	54	434
% respecto del total de concesiones	29%	7%	35%		59%	5%	65%		100%	54%	46%	78%	13%	1%	7%

Fuente: Elaboración propia sobre la base de información del IPS. Información al 14 de mayo de 2015.

14.14. Magallanes

Distribución Regional Solicitudes del Pilar Solidario - no incluye ex Pasis															
COMUNA	TOTAL PBS Y APS									GÉNERO		ORIGEN DE TRAMITACIÓN DEL BENEFICIO			
	PBSV	PBSI	Total PBS	% PBS	APSV	APSI	Total APS	%APS	Total PBS+APS	Femenino	Masculino	IPS	AFP	C. de Seguro	Municipio
PUNTA ARENAS	2.336	782	3.118	72,6%	7.333	419	7.752	79,4%	10.870	7.056	3.814	8.685	1.704	479	2
LAGUNA BLANCA	2	-	2		3	-	3		5	2	3	5	-	-	-
RIO VERDE	-	-	-	0,0%	1	-	1	0,0%	1	-	1	-	-	1	-
SAN GREGORIO	4	-	4	0,1%	7	-	7	0,1%	11	5	6	6	2	-	3
CABO DE HORNOS	7	3	10		34	4	38		48	20	28	14	3	3	28
LA ANTARTICA	-	-	-	0,0%	-	-	-	0,0%	-	-	-	-	-	-	-
PORVENIR	111	26	137	3,2%	360	30	390	4,0%	527	288	239	506	17	4	-
PRIMAVERA	7	2	9	0,2%	28	1	29	0,3%	38	26	12	21	7	-	10
TIMAUKEL	1	-	1	0,0%	-	-	-	0,0%	1	-	1	-	-	-	1
NATALES	761	254	1.015	23,6%	1.468	79	1.547	15,8%	2.562	1.499	1.063	2.386	170	6	-
TORRES DEL PAINE	1	-	1		1	-	1		2	2	-	2	-	-	-
Totales	3.230	1.067	4.297	100%	9.235	533	9.768	100%	14.065	8.898	5.167	11.625	1.903	493	44
% respecto del total de solicitudes	23%	8%	31%		66%	4%	69%		100%	63%	37%	83%	14%	4%	0%

Fuente: Elaboración propia sobre la base de información del IPS. Información al 14 de mayo de 2015.

Magallanes

Distribución Regional Concesiones del Pilar Solidario - no incluye ex Pasis															
COMUNA	TOTAL PBS Y APS									GÉNERO		ORIGEN DE TRAMITACIÓN DEL BENEFICIO			
	PBSV	PBSI	Total PBS	% PBS	APSV	APSI	Total APS	%APS	Total PBS+APS	Femenino	Masculino	IPS	AFP	C. de Seguro	Municipio
PUNTA ARENAS	2.117	541	2.658	72,7%	5.783	325	6.108	78,4%	8.766	5.562	3.204	7.075	1.339	351	1
LAGUNA BLANCA	2	-	2		3	-	3		5	2	3	5	-	-	-
RIO VERDE	-	-	-	0,0%	1	-	1	0,0%	1	-	1	-	-	1	-
SAN GREGORIO	3	-	3	0,1%	6	-	6	0,1%	9	4	5	4	2	-	3
CABO DE HORNOS	7	3	10		27	1	28		38	15	23	12	2	1	23
LA ANTARTICA	-	-	-	0,0%	-	-	-	0,0%	-	-	-	-	-	-	-
PORVENIR	97	16	113	3,1%	306	23	329	4,2%	442	235	207	426	13	3	-
PRIMAVERA	2	2	4	0,1%	21	-	21	0,3%	25	16	9	15	4	-	6
TIMAUKEL	1	-	1	0,0%	-	-	-	0,0%	1	-	1	-	-	-	1
NATALES	706	159	865	23,7%	1.232	58	1.290	16,6%	2.155	1.246	909	2.014	137	4	-
TORRES DEL PAINE	1	-	1		-	-	-		1	1	-	1	-	-	-
Totales	2.936	721	3.657	100%	7.379	407	7.786	100%	11.443	7.081	4.362	9.552	1.497	360	34
% respecto del total de concesiones	26%	6%	32%		64%	4%	68%		100%	62%	38%	83%	13%	3%	0%

Fuente: Elaboración propia sobre la base de información del IPS. Información al 14 de mayo de 2015.

14.15. Metropolitana

Distribución Regional Solicitudes del Pilar Solidario - no incluye ex Pasis															
COMUNA	TOTAL PBS Y APS									GÉNERO		ORIGEN DE TRAMITACIÓN DEL BENEFICIO			
	PBSV	PBSI	Total PBS	% PBS	APSV	APSI	Total APS	%APS	Total PBS+APS	Femenino	Masculino	IPS	AFP	C. de Seguro	Municipio
SANTIAGO	4.140	1.116	5.256	3,1%	12.733	633	13.366	3,6%	18.622	12.465	6.157	9.851	2.915	805	5.051
CERRILLOS	1.718	1.023	2.741	1,6%	5.066	246	5.312	1,4%	8.053	5.340	2.713	6.877	848	300	28
EL BOSQUE	3.913	1.753	5.666	3,3%	9.833	592	10.425	2,8%	16.091	10.502	5.589	12.989	2.075	580	447
HUECHURABA	1.838	827	2.665	1,6%	4.663	263	4.926	1,3%	7.591	4.902	2.689	3.466	839	242	3.044
INDEPENDENCIA	1.770	491	2.261	1,3%	5.729	235	5.964	1,6%	8.225	5.588	2.637	4.244	858	324	2.799
LA CISTERNA	2.300	710	3.010	1,8%	5.641	263	5.904	1,6%	8.914	5.928	2.986	6.130	920	300	1.564
LA PINTANA	3.531	2.024	5.555	3,3%	8.532	781	9.313	2,5%	14.868	9.138	5.730	7.178	2.438	679	4.573
LAS CONDES	3.379	566	3.945	2,3%	8.720	256	8.976	2,4%	12.921	9.826	3.095	5.770	1.570	305	5.276
LO BARNECHEA	686	255	941	0,6%	1.796	86	1.882	0,5%	2.823	1.859	964	1.034	216	58	1.515
LO PRADO	2.703	1.041	3.744	2,2%	8.333	369	8.702	2,4%	12.446	7.970	4.476	7.735	1.291	462	2.958
MACUL	2.562	669	3.231	1,9%	7.967	309	8.276	2,3%	11.507	7.934	3.573	9.722	1.142	370	273
PEDRO AGUIRRE CERDA	2.891	1.206	4.097	2,4%	8.998	442	9.440	2,6%	13.537	8.853	4.684	7.442	1.157	328	4.610
PEÑALOEN	3.986	1.794	5.780	3,4%	12.576	649	13.225	3,6%	19.005	12.435	6.570	10.710	1.830	612	5.853
QUINTA NORMAL	2.756	865	3.621	2,1%	8.453	309	8.762	2,4%	12.383	7.983	4.400	7.014	1.220	447	3.702
RENCA	2.757	1.445	4.202	2,5%	8.154	497	8.651	2,4%	12.853	8.191	4.662	10.158	1.992	651	52
SAN JOAQUIN	2.519	1.033	3.552	2,1%	8.307	350	8.657	2,4%	12.209	8.056	4.153	6.195	1.168	369	4.477
PUENTE ALTO	7.237	2.946	10.183	6,0%	20.300	1.142	21.442	5,8%	31.625	21.123	10.502	17.079	3.414	1.164	9.968
SAN JOSE DE MAIPO	328	118	446	0,3%	712	30	742	0,2%	1.188	752	436	496	98	13	581
LAMPA	969	700	1.669	1,0%	2.021	164	2.185	0,6%	3.854	2.159	1.695	1.815	495	94	1.450
TIL TIL	314	170	484	0,3%	786	65	851	0,2%	1.335	825	510	578	157	37	563
BUIN	1.264	455	1.719	1,0%	3.925	260	4.185	1,1%	5.904	3.592	2.312	5.050	736	117	1
CALERA DE TANGO	335	127	462	0,3%	872	64	936	0,3%	1.398	820	578	691	195	19	493
ALHUE	98	54	152	0,1%	327	14	341	0,1%	493	279	214	229	48	5	211
CURACAVI	695	234	929	0,5%	1.613	103	1.716	0,5%	2.645	1.553	1.092	1.832	221	52	540
SAN PEDRO	272	121	393	0,2%	466	45	511	0,1%	904	478	426	392	115	1	396
EL MONTE	682	276	958	0,6%	1.674	91	1.765	0,5%	2.723	1.614	1.109	1.868	389	59	407
PADRE HURTADO	887	349	1.236	0,7%	2.767	153	2.920	0,8%	4.156	2.521	1.635	2.805	496	177	678
PEÑAFLORES	1.511	551	2.062	1,2%	4.916	293	5.209	1,4%	7.271	4.525	2.746	3.976	746	234	2.315
QUILICURA	1.764	950	2.714	1,6%	4.656	426	5.082	1,4%	7.796	5.165	2.631	4.056	1.248	343	2.149
CERRO NAVIA	3.393	1.757	5.150	3,0%	10.332	664	10.996	3,0%	16.146	10.033	6.113	8.617	2.071	683	4.775
CONCHALI	3.852	1.175	5.027	3,0%	11.226	528	11.754	3,2%	16.781	11.050	5.731	9.350	1.699	611	5.121
RECOLETA	3.606	1.332	4.938	2,9%	10.747	514	11.261	3,1%	16.199	10.521	5.678	9.956	2.213	777	3.253
COLINA	1.374	1.049	2.423	1,4%	3.413	306	3.719	1,0%	6.142	3.663	2.479	3.889	643	105	1.505
SAN MIGUEL	2.322	590	2.912	1,7%	5.985	249	6.234	1,7%	9.146	6.242	2.904	6.447	884	207	1.608
SAN RAMON	2.691	1.022	3.713	2,2%	6.892	330	7.222	2,0%	10.935	6.824	4.111	5.399	1.260	379	3.897

Distribución Regional Solicitudes del Pilar Solidario - no incluye ex Pasis															
COMUNA	TOTAL PBS Y APS									GÉNERO		ORIGEN DE TRAMITACIÓN DEL BENEFICIO			
	PBSV	PBSI	Total PBS	% PBS	APSV	APSI	Total APS	%APS	Total PBS+APS	Femenino	Masculino	IPS	AFP	C. de Seguro	Municipio
LA GRANJA	2.692	1.260	3.952	2,3%	7.824	471	8.295	2,3%	12.247	7.794	4.453	10.043	1.621	566	17
LO ESPEJO	2.666	1.432	4.098	2,4%	7.230	446	7.676	2,1%	11.774	7.653	4.121	6.195	1.242	353	3.984
PIRQUE	363	165	528	0,3%	910	56	966	0,3%	1.494	837	657	608	129	32	725
PAINE	966	414	1.380	0,8%	2.942	168	3.110	0,8%	4.490	2.612	1.878	2.194	469	54	1.773
SAN BERNARDO	5.002	2.340	7.342	4,3%	12.951	941	13.892	3,8%	21.234	13.768	7.466	16.883	2.890	520	941
ESTACION CENTRAL	3.375	1.321	4.696	2,8%	9.963	508	10.471	2,9%	15.167	9.928	5.239	7.599	1.344	442	5.782
PUDAHUEL	3.424	1.998	5.422	3,2%	10.702	710	11.412	3,1%	16.834	10.905	5.929	8.523	1.994	624	5.693
MAIPU	7.678	3.111	10.789	6,4%	23.240	1.110	24.350	6,6%	35.139	24.194	10.945	28.932	4.567	1.613	27
TALAGANTE	1.097	481	1.578	0,9%	3.507	239	3.746	1,0%	5.324	3.271	2.053	4.354	647	115	208
ISLA DE MAIPO	525	249	774	0,5%	1.878	130	2.008	0,5%	2.782	1.607	1.175	1.455	311	62	954
MELIPILLA	2.580	1.096	3.676	2,2%	7.337	589	7.926	2,2%	11.602	6.757	4.845	9.188	1.452	111	851
MARIA PINTO	250	155	405	0,2%	749	66	815	0,2%	1.220	716	504	686	144	10	380
PROVIDENCIA	1.609	213	1.822	1,1%	4.140	106	4.246	1,2%	6.068	4.529	1.539	4.518	675	150	725
VITACURA	699	85	784	0,5%	1.359	49	1.408	0,4%	2.192	1.699	493	1.091	309	76	716
ÑUÑO A	3.220	567	3.787	2,2%	10.336	333	10.669	2,9%	14.456	10.617	3.839	12.348	1.503	527	78
LA REINA	1.284	208	1.492	0,9%	3.687	133	3.820	1,0%	5.312	3.687	1.625	2.298	583	155	2.276
LA FLORIDA	7.194	2.027	9.221	5,4%	20.695	864	21.559	5,9%	30.780	20.673	10.107	24.095	3.472	1.347	1.866
Totales	121.667	47.916	169.583	100%	348.581	18.640	367.221	100%	536.804	351.956	184.848	342.050	62.959	18.666	113.129
% respecto del total de solicitudes	23%	9%	32%		65%	3%	68%		100%	66%	34%	64%	12%	3%	21%

Fuente: Elaboración propia sobre la base de información del IPS. Información al 14 de mayo de 2015.

Metropolitana

Distribución Regional Concesiones del Pilar Solidario - no incluye ex Pasis															
COMUNA	TOTAL PBS Y APS									GÉNERO		ORIGEN DE TRAMITACIÓN DEL BENEFICIO			
	PBSV	PBSI	Total PBS	% PBS	APSV	APSI	Total APS	%APS	Total PBS+APS	Femenino	Masculino	IPS	AFF	C. de Seguro	Municipio
SANTIAGO	3.731	701	4.432	3,2%	10.402	516	10.918	3,6%	15.350	10.226	5.124	8.119	2.361	576	4.294
CERRILLOS	1.507	605	2.112	1,5%	4.123	171	4.294	1,4%	6.406	4.144	2.262	5.486	679	218	23
EL BOSQUE	3.535	1.008	4.543	3,3%	8.430	486	8.916	2,9%	13.459	8.668	4.791	10.835	1.740	476	408
HUECHURABA	1.596	465	2.061	1,5%	3.856	208	4.064	1,3%	6.125	3.881	2.244	2.898	701	176	2.350
INDEPENDENCIA	1.627	306	1.933	1,4%	4.921	200	5.121	1,7%	7.054	4.789	2.265	3.657	702	233	2.462
LA CISTERNA	2.119	403	2.522	1,8%	4.790	203	4.993	1,6%	7.515	4.943	2.572	5.280	739	232	1.264
LA PINTANA	3.302	1.261	4.563	3,3%	7.485	654	8.139	2,7%	12.702	7.694	5.008	6.202	2.082	559	3.859
LAS CONDES	2.649	424	3.073	2,2%	5.738	180	5.918	1,9%	8.991	6.709	2.282	4.397	937	176	3.481
LO BARNECHEA	606	165	771	0,6%	1.516	54	1.570	0,5%	2.341	1.532	809	870	171	40	1.260
LO PRADO	2.471	571	3.042	2,2%	7.131	269	7.400	2,4%	10.442	6.600	3.842	6.444	1.065	374	2.559
MACUL	2.336	422	2.758	2,0%	6.810	250	7.060	2,3%	9.818	6.690	3.128	8.346	928	293	251
PEDRO AGUIRRE CERDA	2.647	711	3.358	2,4%	7.725	343	8.068	2,6%	11.426	7.408	4.018	6.502	971	254	3.699
PEÑALOÉN	3.633	1.027	4.660	3,4%	10.860	500	11.360	3,7%	16.020	10.361	5.659	8.909	1.498	496	5.117
QUINTA NORMAL	2.567	553	3.120	2,3%	7.463	226	7.689	2,5%	10.809	6.971	3.838	6.119	1.041	344	3.305
RENCA	2.537	841	3.378	2,4%	7.008	396	7.404	2,4%	10.782	6.823	3.959	8.572	1.644	516	50
SAN JOAQUÍN	2.350	571	2.921	2,1%	7.295	262	7.557	2,5%	10.478	6.843	3.635	5.414	982	320	3.762
PUENTE ALTO	6.573	2.010	8.583	6,2%	17.418	958	18.376	6,0%	26.959	17.885	9.074	14.557	2.857	936	8.609
SAN JOSE DE MAIPO	288	65	353	0,3%	548	23	571	0,2%	924	579	345	388	67	11	458
LAMPA	898	407	1.305	0,9%	1.761	136	1.897	0,6%	3.202	1.737	1.465	1.570	405	74	1.153
TIL TIL	277	84	361	0,3%	701	47	748	0,2%	1.109	658	451	495	135	29	450
BUIN	1.138	293	1.431	1,0%	3.351	198	3.549	1,2%	4.980	2.992	1.988	4.260	630	90	-
CALERA DE TANGO	297	70	367	0,3%	723	48	771	0,3%	1.138	654	484	573	150	17	398
ALHUE	92	30	122	0,1%	290	10	300	0,1%	422	234	188	197	44	5	176
CURACAVI	627	128	755	0,5%	1.388	65	1.453	0,5%	2.208	1.275	933	1.522	177	42	467
SAN PEDRO	252	50	302	0,2%	402	35	437	0,1%	739	376	363	315	95	1	328
EL MONTE	621	156	777	0,6%	1.446	70	1.516	0,5%	2.293	1.339	954	1.576	337	49	331
PADRE HURTADO	786	191	977	0,7%	2.372	106	2.478	0,8%	3.455	2.056	1.399	2.346	421	143	545
PEÑAFLORES	1.350	329	1.679	1,2%	4.047	195	4.242	1,4%	5.921	3.617	2.304	3.218	635	179	1.889
QUILICURA	1.628	622	2.250	1,6%	3.941	322	4.263	1,4%	6.513	4.294	2.219	3.432	1.023	255	1.803
CERRO NAVIA	3.159	982	4.141	3,0%	9.131	487	9.618	3,1%	13.759	8.420	5.339	7.420	1.806	558	3.975
CONCHALI	3.481	709	4.190	3,0%	9.408	380	9.788	3,2%	13.978	9.096	4.882	7.908	1.389	498	4.183
RECOLETA	3.302	787	4.089	3,0%	9.054	405	9.459	3,1%	13.548	8.700	4.848	8.388	1.838	579	2.743
COLINA	1.280	502	1.782	1,3%	3.006	240	3.246	1,1%	5.028	2.924	2.104	3.201	556	80	1.191
SAN MIGUEL	2.154	350	2.504	1,8%	5.094	173	5.267	1,7%	7.771	5.298	2.473	5.644	732	169	1.226
SAN RAMÓN	2.519	615	3.134	2,3%	6.184	257	6.441	2,1%	9.575	5.923	3.652	4.735	1.084	323	3.433

Distribución Regional Concesiones del Pilar Solidario - no incluye ex Pasis															
COMUNA	TOTAL PBS Y APS									GÉNERO		ORIGEN DE TRAMITACIÓN DEL BENEFICIO			
	PBSV	PBSI	Total PBS	% PBS	APSV	APSI	Total APS	%APS	Total PBS+APS	Femenino	Masculino	IPS	AFP	C. de Seguro	Municipio
LA GRANJA	2.441	726	3.167	2,3%	6.660	368	7.028	2,3%	10.195	6.390	3.805	8.401	1.335	443	16
LO ESPEJO	2.432	797	3.229	2,3%	6.364	354	6.718	2,2%	9.947	6.311	3.636	5.399	1.079	298	3.171
PIRQUE	324	95	419	0,3%	777	44	821	0,3%	1.240	664	576	512	110	23	595
PAINE	899	246	1.145	0,8%	2.548	129	2.677	0,9%	3.822	2.181	1.641	1.865	399	49	1.509
SAN BERNARDO	4.556	1.428	5.984	4,3%	11.051	772	11.823	3,9%	17.807	11.433	6.374	14.093	2.440	404	870
ESTACION CENTRAL	3.111	740	3.851	2,8%	8.559	378	8.937	2,9%	12.788	8.239	4.549	6.375	1.107	357	4.949
PUDAHUEL	3.130	1.117	4.247	3,1%	9.273	543	9.816	3,2%	14.063	8.979	5.084	7.231	1.711	511	4.610
MAIPU	6.667	1.810	8.477	6,1%	18.470	854	19.324	6,3%	27.801	18.791	9.010	23.074	3.525	1.184	18
TALAGANTE	988	266	1.254	0,9%	3.011	140	3.151	1,0%	4.405	2.655	1.750	3.624	535	94	152
ISLA DE MAIPO	474	129	603	0,4%	1.683	99	1.782	0,6%	2.385	1.350	1.035	1.235	269	55	826
MELIPILLA	2.328	552	2.880	2,1%	6.173	383	6.556	2,1%	9.436	5.346	4.090	7.506	1.180	80	670
MARIA PINTO	207	63	270	0,2%	606	37	643	0,2%	913	518	395	521	108	6	278
PROVIDENCIA	1.397	158	1.555	1,1%	2.953	85	3.038	1,0%	4.593	3.445	1.148	3.460	430	91	612
VITACURA	573	68	641	0,5%	922	39	961	0,3%	1.602	1.240	362	811	190	36	565
ÑUÑO A	2.899	417	3.316	2,4%	8.223	263	8.486	2,8%	11.802	8.634	3.168	10.295	1.087	347	73
LA REINA	1.166	152	1.318	1,0%	2.973	113	3.086	1,0%	4.404	3.037	1.367	1.859	433	107	2.005
LA FLORIDA	6.335	1.353	7.688	5,6%	16.255	629	16.884	5,5%	24.572	16.366	8.206	19.166	2.667	985	1.754
Totales	109.862	28.531	138.393	100%	292.319	14.303	306.622	100%	445.015	287.918	157.097	285.222	51.227	14.391	94.175
% respecto del total de concesiones	25%	6%	31%		66%	3%	69%		100%	65%	35%	64%	12%	3%	21%

Fuente: Elaboración propia sobre la base de información del IPS. Información al 14 de mayo de 2015.

Introducción al Bono por Hijo (BXH)

Es un beneficio que incrementa el monto de la pensión de la mujer a través de la entrega de un bono por cada hijo nacido vivo o adoptado; éste no se paga al momento del nacimiento del hijo, se paga a los 65 años con la pensión. El bono comienza a generar rentabilidad desde la fecha de nacimiento del hijo y equivale al 10% de 18 ingresos mínimos mensuales (fijado para los trabajadores mayores de 18 y hasta 65 años), se calcula de la siguiente forma:

Si el hijo nació antes del 1 de julio de 2009, se aplicará el ingreso mínimo vigente en julio de 2009 (\$159 mil).

Si el hijo nació después del 1 de julio de 2009, el ingreso mínimo corresponderá al monto que estaba vigente durante el mes en que nació el hijo (actualmente \$225 mil).

Tienen derecho las mujeres:

- Afiliadas al decreto ley N°3.500 y que no tengan afiliación a otro régimen.
- Las mujeres beneficiarias de Pensión Básica Solidaria o Aporte Previsional Solidario de Vejez.
- Las mujeres que sin estar afiliadas a un régimen previsional perciben una pensión de sobrevivencia.

El monto se paga de la siguiente manera:

- Mujeres afiliadas al decreto ley N° 3.500, de 1980. En este caso, la o las bonificaciones se depositarán en su cuenta de capitalización individual, incrementando el monto de su pensión.
- Mujeres beneficiarias de PBS de Vejez. En este caso, el Instituto de Previsión Social (IPS) calcula una pensión autofinanciada de referencia, considerando como su saldo la o las bonificaciones que por hijo nacido vivo les correspondan.
- Mujeres con pensión de sobrevivencia no afiliadas a AFP o INP, se les calcula una pensión autofinanciada de referencia, considerando como su saldo las o las bonificaciones que por hijo nacido vivo les correspondan. En este caso, el monto resultante se sumará al aporte previsional solidario que le corresponda.

II. Bono por Hijo

1. Solicitudes y concesiones de Bono por Hijo, por mes

Mes	Número de Solicitudes Concedidas	Número de Solicitudes Rechazadas	Total Solicitudes
ene-14	3.012	385	3.397
feb-14	3.146	307	3.453
mar-14	2.820	401	3.221
abr-14	3.671	837	4.508
may-14	3.405	637	4.042
jun-14	3.448	551	3.999
jul-14	3.132	431	3.563
ago-14	3.702	437	4.139
sep-14	4.118	391	4.509
oct-14	4.714	491	5.205
nov-14	4.499	402	4.901
dic-14	4.587	501	5.088
Total 2014	44.254	5.771	50.025
ene-15	3.692	452	4.144
feb-15	3.089	314	3.403
mar-15	3.959	437	4.396
abr-15	4.199	338	4.396
Total a Abr-15	14.939	1.541	16.339
TOTAL	59.193	7.312	66.364

Fuente: IPS

2. Concesiones de Bono por Hijo a nivel nacional, por mes

Agosto de 2009 a Abril de 2015

Mes	NÚMERO DE CONCESIONES DE BONO POR HIJO REALIZADAS CADA MES											
	Pago Mensual Con PBS			Pago Mensual Con APS			Pago Único			TOTAL		
	Nº Beneficiarias	Nº de Hijos	Monto \$	Nº Beneficiarias	Nº de Hijos	Monto \$	Nº Beneficiarias	Nº de Hijos	Monto \$	Nº Beneficiarias	Nº de Hijos (causantes)	Monto \$
Ago-dic 2009										23.671	102.602	
2010										90.591	283.345	
2011										105.822	430.659	100.681.724.824
2012										54.727	214.792	41.636.676.035
ene-13	1.344	5.074	9.688.467	84	433	1.026.686	1.525	5.846	1.946.434.050	2.953	11.353	1.957.149.203
feb-13	1.353	5.003	9.882.912	87	397	951.670	1.589	5.817	1.954.790.994	3.029	11.217	1.965.625.576
mar-13	1.556	5.790	11.378.728	83	353	824.207	1.708	5.791	1.988.697.798	3.347	11.934	2.000.900.733
abr-13	1.076	4.086	8.206.806	69	271	610.589	1.727	5.901	2.020.095.766	2.872	10.258	2.028.913.161
may-13	920	3.380	6.440.709	38	168	399.059	1.182	4.056	1.391.815.413	2.140	7.604	1.398.655.181
jun-13	911	3.309	6.636.594	125	648	1.504.387	1.778	6.154	2.176.094.442	2.814	10.111	2.184.235.423
jul-13	1.073	3.717	7.464.434	75	297	680.942	1.520	5.115	1.794.183.571	2.668	9.129	1.802.328.947
ago-13	1.037	3.504	6.998.268	284	1.590	3.892.705	2.172	6.454	2.243.489.002	3.493	11.548	2.254.379.975
sep-13	2.257	8.307	16.761.485	45	183	421.901	1.509	5.003	1.790.410.661	3.811	13.493	1.807.594.047
oct-13	2.716	10.131	20.020.418	147	685	1.538.284	1.865	6.227	2.272.528.110	4.728	17.043	2.294.086.812
nov-13	1.624	5.781	11.550.400	79	348	810.273	1.639	5.415	1.968.741.280	3.342	11.544	1.981.101.953
dic-13	1.527	5.675	11.447.371	77	312	702.135	1.584	4.895	1.809.614.046	3.188	10.882	1.821.763.552
2013	17.394	63.757	126.476.592	1.193	5.685	13.362.838	19.798	66.674	23.356.895.133	38.385	136.116	23.496.734.563
ene-14	1.680	6.027	12.217.762	52	220	486.101	1.280	4.011	1.497.680.075	3.012	10.258	1.510.383.938
feb-14	1.550	5.590	10.890.465	76	318	706.568	1.520	4.945	1.852.505.542	3.146	10.853	1.864.102.575
mar-14	1.367	4.922	9.414.660	99	470	1.178.328	1.354	4.290	1.606.114.464	2.820	9.682	1.616.707.452
abr-14	1.713	6.039	12.458.052	117	534	1.225.969	1.841	6.029	2.310.458.635	3.671	12.602	2.324.142.656
may-14	1.767	6.174	12.012.265	124	523	1.224.471	1.514	4.663	1.794.611.596	3.405	11.360	1.807.848.332

Mes	NÚMERO DE CONCESIONES DE BONO POR HIJO REALIZADAS CADA MES											
	Pago Mensual Con PBS			Pago Mensual Con APS			Pago Único			TOTAL		
	Nº Beneficiarias	Nº de Hijos	Monto \$	Nº Beneficiarias	Nº de Hijos	Monto \$	Nº Beneficiarias	Nº de Hijos	Monto \$	Nº Beneficiarias	Nº de Hijos (causantes)	Monto \$
jun-14	1.613	5.821	12.240.916	120	517	1.183.880	1.715	5.301	2.088.538.652	3.448	11.639	2.101.963.448
jul-14	1.419	4.978	9.465.439	88	412	963.513	1.625	5.129	2.049.576.963	3.132	10.519	2.060.005.915
ago-14	1.494	5.380	11.450.663	98	469	1.107.834	2.110	6.696	2.701.226.108	3.702	12.545	2.713.784.605
sep-14	2.074	6.815	14.729.629	153	619	1.506.405	1.891	5.544	2.323.291.432	4.118	12.978	2.339.527.466
oct-14	1.793	6.196	13.585.479	99	453	1.093.937	2.822	9.121	3.876.308.228	4.714	15.770	3.890.987.644
nov-14	1.417	5.025	10.897.302	119	521	1.212.792	2.963	9.093	3.937.885.324	4.499	14.639	3.949.995.418
dic-14	2.023	7.131	14.093.093	157	606	1.429.089	2.407	7.565	3.226.672.194	4.587	15.302	3.242.194.376
2014	19.910	70.098	143.455.725	1.302	5.662	13.318.887	23.042	72.387	29.264.869.213	44.254	148.147	29.421.643.825
ene-15	1.303	4.627	9.989.439	90	407	980.101	2.299	7.138	3.143.842.667	3.692	12.172	3.154.812.207
feb-15	1.126	4.105	8.928.246	68	319	772.600	1.895	5.828	2.567.741.726	3.089	10.252	2.577.442.572
mar-15	1.509	5.148	11.042.965	142	601	1.409.721	2.308	7.031	3.129.805.116	3.959	12.780	3.142.257.802
abr-15	1.305	4.297	9.291.985	154	670	1.555.843	2.740	8.147	3.633.341.913	4.199	13.114	3.644.189.741
A abr-15	5.243	18.177	39.252.635	454	1.997	4.718.265	9.242	28.144	12.474.731.422	14.939	48.318	12.518.702.322
TOTAL										372.389	1.363.979	207.755.481.569*

Fuente: IPS

Nota: La información corresponde al total de concesiones (beneficiarias) del Bono por Hijo de cada mes.

El monto pagado para las beneficiarias de **PBS** y **APS** es diferido en varias cuotas, por lo que el monto presentado solo corresponde a la primera cuota recibida.

El **pago único** corresponde a las pensionadas de las AFP y Compañías de Seguros, el monto presentado corresponde al valor total asignado de cada beneficiaria. Las AFP y Compañías de Seguros diferirán los montos de manera mensual con el fin de incrementar la pensión de las madres en el tiempo.

*El total monto total no incluye los pagos de concesiones realizados durante los años 2009 al 2010.

3. Concesiones de Bono por Hijo a nivel Regional

Abril de 2015

Región		Cód.	Total
Glosa			
		Nº Beneficiarios	63
Arica y Parinacota	XV	Nº de Causantes (hijos)	177
		Monto \$	46.260.061
		Nº Beneficiarios	65
Tarapacá	I	Nº de Causantes (hijos)	216
		Monto \$	70.234.873
		Nº Beneficiarios	115
Antofagasta	II	Nº de Causantes (hijos)	371
		Monto \$	108.632.122
		Nº Beneficiarios	50
Atacama	III	Nº de Causantes (hijos)	175
		Monto \$	47.231.397
		Nº Beneficiarios	221
Coquimbo	IV	Nº de Causantes (hijos)	722
		Monto \$	189.713.905
		Nº Beneficiarios	473
Valparaíso	V	Nº de Causantes (hijos)	1.435
		Monto \$	427.351.508
		Nº Beneficiarios	244
B.O'Higgins	VI	Nº de Causantes (hijos)	801
		Monto \$	226.782.540
		Nº Beneficiarios	288
Maule	VII	Nº de Causantes (hijos)	970
		Monto \$	239.051.653
		Nº Beneficiarios	534
Bío Bío	VIII	Nº de Causantes (hijos)	1.755
		Monto \$	402.118.935
		Nº Beneficiarios	241
Araucanía	IX	Nº de Causantes (hijos)	778
		Monto \$	170.043.603
		Nº Beneficiarios	100
Los Ríos	XIV	Nº de Causantes (hijos)	321
		Monto \$	80.636.290
		Nº Beneficiarios	211
Los Lagos	X	Nº de Causantes (hijos)	635
		Monto \$	152.998.531
		Nº Beneficiarios	22
Aysén	XI	Nº de Causantes (hijos)	63
		Monto \$	24.219.865
		Nº Beneficiarios	51
Magallanes	XII	Nº de Causantes (hijos)	123
		Monto \$	44.172.148
		Nº Beneficiarios	1.521
Metropolitana	XIII	Nº de Causantes (hijos)	4.572
		Monto \$	1.414.742.310
		Nº Beneficiarios	4.199
TOTAL		Nº de Causantes (hijos)	13.114
		Monto \$	3.644.189.741

Fuente: IPS

Introducción al Subsidio Previsional a los Trabajadores Jóvenes (STJ)

El Subsidio Previsional los Trabajadores Jóvenes (STJ) es un subsidio estatal mensual que incentiva la contratación de jóvenes trabajadores entre los 18 y 35 años, el cual es pagado tanto a empleadores (subsidio a la contratación) y trabajadores (subsidio a la cotización).

Los empleadores y trabajadores tienen derecho a recibir un subsidio equivalente al 50% de la cotización previsional, calculado sobre un ingreso mínimo, respecto de cada trabajador cuya remuneración sea igual o inferior a 1.5 veces el ingreso mínimo mensual. Éste aporte se percibirá durante las primeras veinticuatro cotizaciones, continuas o discontinuas que registre el respectivo trabajador en el Sistema de Pensiones.

En el caso del subsidio a la contratación, solo tendrán derecho los empleadores que se encuentren al día con sus cotizaciones previsionales.

Es importante destacar que el STJ es diferente al Subsidio al Empleo Joven (SEJ) el cual es entregado por el SENCE.

III. Subsidio Previsional a Trabajadores Jóvenes (STJ)

1. Total solicitudes a la contratación (Empleador)

MES	TOTAL SOLICITUDES CADA MES (Subsidio a la Contratación)	
	Total Solicitudes	Total Trabajadores
Oct. a Dic. 2008	333	
Total 2009	2.105	
Total 2010	1.759	
Total 2011	1.026	
Total 2012	807	75.178
ene-13	58	10.513
feb-13	55	8.811
mar-13	64	11.072
abr-13	66	9.568
may-13	60	9.423
jun-13	54	10.541
jul-13	58	10.315
ago-13	58	9.741
sep-13	50	9.232
oct-13	48	9.928
nov-13	28	6.195
dic-13	55	8.859
Total 2013	654	114.198
ene-14	57	10.003
feb-14	36	8.116
mar-14	43	3.794
abr-14	44	5.833
may-14	47	3.916
jun-14	48	3.251
jul-14	47	3.190
ago-14	44	3.136
sep-14	41	2.928
oct-14	34	2.732
nov-14	25	3.936
dic-14	47	3.018
Total 2014	513	53.853
ene-15	40	2.343
feb-15	37	2.758
mar-15	39	2.319
abr-15	33	1.250
Total a Abr-15	149	8.670
TOTAL	7.346	251.899

Fuente: IPS

Nota: El Subsidio a la Contratación comenzó a pagarse en marzo de 2009.

2. Estado de las solicitudes a la contratación (Empleador)

MES	ESTADO DE LAS SOLICITUDES (Subsidio a la Contratación)			
	CONCEDIDAS	RECHAZADAS	EN TRÁMITE	TOTAL
Ene. a Dic. 2012	114	539	154	807
ene-13	8	38	12	58
feb-13	5	35	15	55
mar-13	10	42	12	64
abr-13	10	41	15	66
may-13	6	43	11	60
jun-13	6	34	14	54
jul-13	4	42	12	58
ago-13	7	39	12	58
sep-13	5	33	12	50
oct-13	3	28	17	48
nov-13	3	18	7	28
dic-13	7	37	11	55
Ene. a Dic. 2013	74	430	150	654
ene-14	7	32	18	57
feb-14	3	24	9	36
mar-14	7	21	15	43
abr-14	9	25	10	44
may-14	7	29	11	47
jun-14	0	31	17	48
jul-14	3	29	15	47
ago-14	5	30	9	44
sep-14	2	39		41
oct-14	5	29		34
nov-14	1	20	4	25
dic-14	4	38	5	47
Ene. a Dic. 2014	53	347	113	513
ene-15	2	26	12	40
feb-15	1	21	15	37
mar-15	7	24	8	39
abr-15	7	21	5	33
Total a Abr-15	17	92	40	149

Fuente: IPS

3. Total solicitudes a la cotización (Trabajador)

MES	TOTAL SOLICITUDES CADA MES (Subsidio a la Cotización)
Jul. a Dic. 2011	122.650
Ene. a Dic. 2012	32.605
ene-13	2.532
feb-13	2.439
mar-13	2.431
abr-13	1.851
may-13	2.369
jun-13	2.281
jul-13	2.297
ago-13	1.478
sep-13	1.310
oct-13	1.141
nov-13	925
dic-13	2.271
Ene. a Dic. 2013	23.325
ene-14	2.624
feb-14	1.598
mar-14	1.914
abr-14	1.065
may-14	1.919
jun-14	1.580
jul-14	1.542
ago-14	1.606
sep-14	2.676
oct-14	2.626
nov-14	2.422
dic-14	1.349
Total a Dic-14	22.921
ene-15	2.382
feb-15	3.962
mar-15	2.652
abr-15	3.302
Total a Abr-15	12.298
TOTAL	213.799

Fuente: IPS

Nota: A partir del 1 de julio de 2011 comenzó a pagarse el Subsidio a la Cotización

4. Estado de las solicitudes a la cotización (Empleador)

MES	ESTADO DE LAS SOLICITUDES (Subsidio a la Cotización)			
	CONCEDIDAS	RECHAZADAS	EN TRÁMITE	TOTAL
Jul. a Dic. 2011	119.211	1.457	1.982	122.650
Ene. a Dic. 2012	24.495	248	7.862	32.605
ene-13	1.593	15	924	2.532
feb-13	1.468	22	949	2.439
mar-13	1.784	16	631	2.431
abr-13	1.305	44	502	1.851
may-13	1.777	10	582	2.369
jun-13	1.540	16	725	2.281
jul-13	1.026	10	1.261	2.297
ago-13	610	14	854	1.478
sep-13	816	1	493	1.310
oct-13	485	2	654	1.141
nov-13	480	2	443	925
dic-13	1.157	6	1.108	2.271
Ene. a Dic. 2013	14.041	158	9.126	23.325
ene-14	1.358	5	1.261	2.624
feb-14	746	4	848	1.598
mar-14	1.052	10	852	1.914
abr-14	549	4	512	1.065
may-14	773	9	1.137	1.919
jun-14	660	15	905	1.580
jul-14	881	15	646	1.542
ago-14	825	28	753	1.606
sep-14	1.489	41	1.146	2.676
oct-14	1.667	132	827	2.626
nov-14	1.332	22	1.068	2.422
dic-14	500	14	835	1.349
Total a Dic.14	11.832	299	10.790	22.921
ene-15	38	896	1.448	2.382
feb-15	1.411	90	2.461	3.962
mar-15	1.147	78	1.427	2.652
abr-15	1.650	172	1.480	3.302
Total a Abr -15	4.246	1.236	6.816	12.298

Fuente: IPS

5. Número de subsidios pagados a la contratación y cotización, por mes

Mes	Subsidio a la Contratación		Subsidio a la Cotización	
	Número de subsidios pagados	Número de empleadores que recibieron pago en el mes	Número de subsidios pagados	Número de trabajadores que recibieron pago en el mes
mar-09	10.625	174	-	
abr-09	6.095	194	-	
may-09	7.497	290	-	
jun-09	8.878	241	-	
jul-09	13.580	349	-	
ago-09	9.451	290	-	
sep-09	16.175	423	-	
oct-09	21.738	442	-	
nov-09	20.687	464	-	
dic-09	19.925	464	-	
ene-10	14.517	460	-	
feb-10	21.073	461	-	
mar-10	1.853	230	-	
abr-10	34.023	448	-	
may-10	12.204	424	-	
jun-10	1.575	167	-	
jul-10	1.875	166	-	
ago-10	7.627	189	-	
sep-10	1.802	151	-	
oct-10	3.251	152	-	
nov-10	986	122	-	
dic-10	1.370	102	-	
ene-11	547	96	-	
feb-11	986	105	-	
mar-11	531	76	-	
abr-11	1.064	129	-	
may-11	1.100	91	-	
jun-11	1.238	106	-	
jul-11	173	25	-	
ago-11	810	59	-	
sep-11	476	65	1.634	1.620
oct-11	1.568	75	5.036	4.518
nov-11	906	39	12.015	10.939
dic-11	1.270	71	22.261	21.512
ene-12	1.221	65	24.129	20.099
feb-12	902	58	22.063	19.781
mar-12	2.605	58	36.966	28.773
abr-12	982	44	16.479	16.232
may-12	3.220	72	28.814	23.849
jun-12	1.267	49	25.375	22.057
jul-12	1.000	53	23.209	21.672
ago-12	1.130	58	21.429	20.285
sep-12	1.082	56	26.360	23.448
oct-12	1.205	63	24.056	22.693
nov-12	637	47	19.225	18.399
dic-12	840	32	11.256	10.911
ene-13	931	56	40.005	27.853

Mes	Subsidio a la Contratación		Subsidio a la Cotización	
	Número de subsidios pagados	Número de empleadores que recibieron pago en el mes	Número de subsidios pagados	Número de trabajadores que recibieron pago en el mes
feb-13	1.270	64	24.170	22.694
mar-13	826	41	23.845	22.309
abr-13	1.037	51	26.008	23.693
may-13	436	34	21.038	19.845
jun-13	848	44	22.037	20.065
jul-13	747	36	22.506	20.780
ago-13	719	35	23.869	21.924
sep-13	908	30	22.797	21.715
oct-13	907	34	23.258	22.266
nov-13	684	32	21.758	20.561
dic-13	731	40	21.567	20.466
ene-14	642	27	16.702	15.794
feb-14	687	25	23.938	20.912
mar-14	1.022	47	28.622	24.920
abr-14	645	29	22.470	20.858
may-14	697	31	14.929	13.783
jun-14	708	29	28.107	22.029
jul-14	848	30	20.305	18.703
ago-14	418	21	20.026	17.896
sep-14	449	20	17.518	15.614
oct-14	386	21	25.867	21.002
nov-14	614	17	16.769	15.842
dic-14	534	22	23.318	20.226
ene-15	478	21	23.056	21.061
feb-15	361	24	18.524	17.192
mar-15	712	28	26.002	22.027
abr-15*	255	22	23.093	21.546

Fuente: SP. * Información suministrada por el IPS

Notas: A partir del 1 de julio de 2011 comenzó a solicitarse el subsidio a la Cotización.

El número de subsidios pagados podría ser mayor que el número de trabajadores que originan el beneficio por cuanto algunos de ellos podrían tener más de un empleo con subsidio. Además incluye pagos retroactivos.