



Subsecretaría  
de Previsión  
Social

Gobierno de Chile

N° 26

Santiago de Chile, febrero de 2015

# INFORME ESTADÍSTICO MENSUAL DEL PILAR SOLIDARIO



Dirección de  
**ESTUDIOS PREVISIONALES**

**SUBSECRETARÍA DE PREVISIÓN SOCIAL**

[WWW.PREVISIONSOCIAL.GOB.CL](http://WWW.PREVISIONSOCIAL.GOB.CL)



Documento de elaboración propia, preparado por el equipo de profesionales de la Dirección de Estudios Previsionales de la Subsecretaría de Previsión Social. Se autoriza su reproducción total o parcial, citando la fuente.

Publicación editada por la Subsecretaría de Previsión Social  
Huérfanos 1273, Santiago de Chile  
Marzo, 2015

Subsecretario de Previsión Social  
Marcos Barraza Gómez

Jefe Dirección de Estudios Previsionales  
Gonzalo Cid Vega

Coordinadora del Informe Estadístico  
Ivonne Bueno Velasco

## Contenido

Introducción al Sistema de Pensiones Solidarias (SPS).....	4
<b>I. Pensión Básica Solidaria (PBS) y Aporte Previsional Solidario (APS) .....</b>	<b>5</b>
<b>A. Nivel Nacional .....</b>	<b>5</b>
1. Total beneficios pagados en el mes.....	5
2. Total beneficios concedidos.....	6
3. Total solicitudes recibidas, por tipo de resolución.....	7
4. Total solicitudes recibidas y beneficios concedidos, por año .....	8
5. Total solicitudes recibidas y beneficios concedidos anualmente, por género .....	9
6. Total solicitudes mensuales recibidas, por tipo de institución .....	10
7. Total beneficios concedidos en el mes, por tipo de institución .....	12
8. Porcentaje de solicitudes concedidas - Pensión Básica Solidaria.....	14
9. Porcentaje de solicitudes concedidas - Aporte Previsional Solidario .....	16
<b>B. Nivel regional .....</b>	<b>18</b>
10. Total solicitudes recibidas, por tipo de institución .....	18
11. Total beneficios concedidos.....	20
12. Porcentaje de solicitudes concedidas.....	21
13. Número de beneficios pagados en el mes, por tipo de beneficio .....	22
<b>C. Nivel comunal.....</b>	<b>23</b>
14. Total de solicitudes recibidas y beneficios concedidos .....	23
14.1. Arica y Parinacota .....	23
14.2. Tarapacá.....	24
14.3. Antofagasta.....	25
14.4. Atacama .....	26
14.5. Coquimbo.....	27
14.6. Valparaíso .....	29
14.7. L.G.B O'Higgins.....	33
14.8. Maule .....	37
14.9. Biobío .....	41
14.10. Araucanía .....	45
14.11. Los Ríos .....	49
14.12. Los Lagos .....	51
14.13. Aysén .....	55
14.14. Magallanes .....	57
14.15. Metropolitana.....	59
Introducción al Bono por Hijo (BXH).....	63
<b>II. Bono por Hijo .....</b>	<b>64</b>
1. Solicitudes y concesiones de Bono por Hijo, por mes .....	64
2. Concesiones de Bono por Hijo a nivel nacional, por mes.....	65
3. Concesiones de Bono por Hijo a nivel Regional .....	67
Introducción al Subsidio Previsional a los Trabajadores Jóvenes (STJ) .....	68
<b>III. Subsidio Previsional a Trabajadores Jóvenes (STJ).....</b>	<b>69</b>
1. Total solicitudes a la contratación (Empleador).....	69
2. Estado de las solicitudes a la contratación (Empleador).....	70
3. Total solicitudes a la cotización (Trabajador).....	71
4. Estado de las solicitudes a la cotización (Empleador).....	72
5. Número de subsidios pagados a la contratación y cotización, por mes .....	73

## **Introducción al Sistema de Pensiones Solidarias (SPS)**

Mediante la Ley N° 20.255 de 2008, se modificó el sistema de pensiones Chileno, en el que se incorpora la creación del nuevo Pilar Solidario, denominado el Sistema de Pensiones Solidarias (SPS). Este pilar es un componente fundamental, el cual financia con recursos del Estado a aquellas personas que no pudieron acceder a una pensión por no cotizar al sistema o complementa las pensiones de aquellos que no cuentan con una acumulación de fondos suficientes para alcanzar un monto de pensión suficiente.

El Pilar Solidario está conformado por una pensión no contributiva, la Pensión Básica Solidaria (PBS), y un complemento a la pensión contributiva, el Aporte Previsional Solidario (APS).

La Pensión Básica Solidaria (PBS) es un beneficio al cual acceden todas las personas que no tengan derecho a pensión en algún régimen previsional y cumplan con los requisitos establecidos por ley. Existen dos tipos de PBS, la Pensión Básica Solidaria de Vejez (PBSV) dirigida a todas aquellas personas mayores de 65 años de edad, y la Pensión Básica Solidaria de Invalidez (PBSI) dirigida a todos aquellos que se encuentren entre los 18 y menos de 65 años de edad y que fueron declarados inválidos.

El Aporte Previsional Solidario (APS) es un beneficio que incentiva a mantener la cotización en el sistema de capitalización individual, de manera tal que las personas que hayan cotizado al sistema de pensiones contributivo mejoren sus pensiones autofinanciadas.

Existen dos tipos de APS, el Aporte Previsional Solidario de Vejez (APSV), el cual incrementa la pensión recibida de las personas mayores de 65 años de edad y autofinancien una pensión menor a la Pensión Máxima con Aporte Solidario (PMAS). Y el Aporte Previsional Solidario de Invalidez (APSI), el cual busca incrementar la pensión recibida de las personas entre los 18 y menos de 65 años de edad, y que autofinancien una pensión menor a la Pensión Básica Solidaria de Invalidez.

A contar del 1 de julio de 2014 los valores para poder acceder a la PBS y al APS son:

- Pensión Básica Solidaria de Vejez e Invalidez \$85.964.
- Para acceder al Aporte Previsional Solidario de Vejez, se debe autofinanciar una pensión inferior a \$279.427.

## I. Pensión Básica Solidaria (PBS) y Aporte Previsional Solidario (APS)

### A. Nivel Nacional

#### 1. Total beneficios pagados en el mes

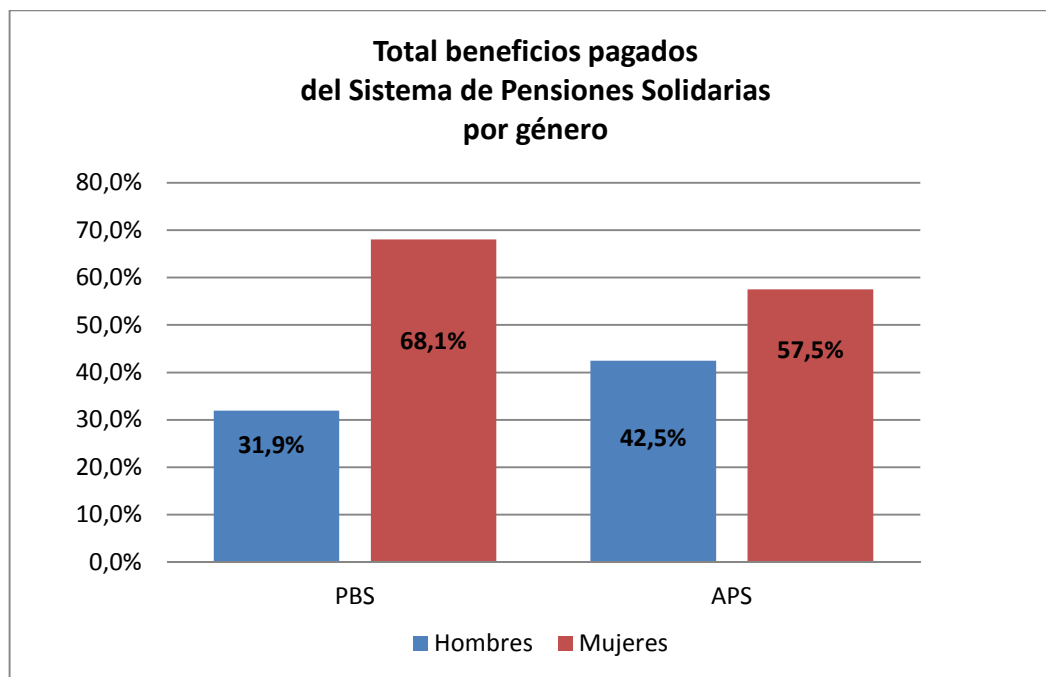
(Febrero 2015)

TIPO DE BENEFICIO	TOTAL BENEFICIOS PAGADOS DEL SISTEMA DE PENSIONES SOLIDARIAS (SPS)		
	Hombres	Mujeres	Total
PBS Vejez	110.358	287.942	398.300
PBS Invalidez	74.317	105.482	179.799
<b>Total PBS</b>	<b>184.675</b>	<b>393.424</b>	<b>578.099</b>
APS Vejez	272.697	373.034	645.731
APS Invalidez	28.635	34.963	63.598
<b>Total APS</b>	<b>301.332</b>	<b>407.997</b>	<b>709.329</b>
<b>TOTAL</b>	<b>486.007</b>	<b>801.421</b>	<b>1.287.428</b>

Fuente: SP

Nota: Información incluye beneficiarios Ex Pasis.

Del total de beneficios pagados en el Sistema de Pensiones Solidarias durante el mes de febrero de 2015, el 62,2% correspondió a mujeres.



Fuente: Elaboración propia sobre la base de información de la SP

## 2. Total beneficios concedidos

Las concesiones por PBS de Vejez e Invalidez y APS de Vejez e Invalidez, corresponden al total de beneficios otorgados con la implementación de la Reforma Previsional de julio de 2008 a la fecha.

Las concesiones por Ex Pasis Vejez e Invalidez corresponden a las pensiones asistenciales vigentes otorgadas con anterioridad a la Reforma Previsional del año 2008.

### Julio de 2008 a Febrero de 2015

Total Beneficios Concedidos del Pilar Solidario (Incluye Concesiones Reforma Previsional más Ex Pasis)	
Tipo de Beneficio	Número de concesiones
Total Concesiones: Pensión Básica Solidaria de Vejez (PBSV)	302.646
Ex Pasis Vejez	189.656
<b>Total PBS Vejez</b>	<b>492.302</b>
Total Concesiones: Pensión Básica Solidaria de Invalidez (PBSI)	93.509
Ex Pasis Invalidez	140.884
<b>Total PBS Invalidez</b>	<b>234.393</b>
Total Concesiones: Aporte Previsional Solidario de Vejez (APSV)	770.941
Total Concesiones: Aporte Previsional Solidario de Invalidez (APSI)	48.468
<b>Total APS</b>	<b>819.409</b>
<b>TOTAL CONCESIONES DEL PILAR SOLIDARIO</b>	<b>1.546.104</b>

Fuente: Elaboración propia sobre la base de información del IPS, Información al 24 de marzo de 2015.

Nota: Información Ex Pasis al 2 de marzo de 2015.

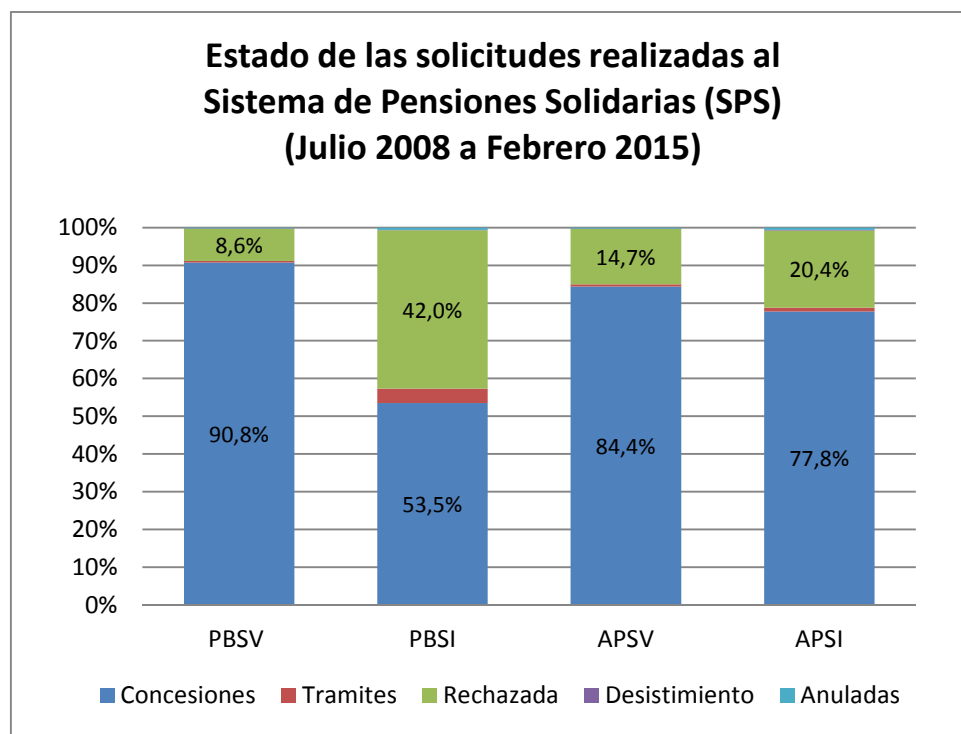
El número de beneficios concesionados no coincide con el número de beneficios pagados por las siguientes razones:

- El total acumulado de concesiones incluye personas fallecidas. El número aproximado de personas fallecidas desde el año 2008 a la fecha es de 107.860.
- Existen personas a quienes se les ha extinguido o suspendido el beneficio.
- El mes de concedida la pensión no necesariamente coincide con el primer mes de pago.

### 3. Total solicitudes recibidas, por tipo de resolución

	Estado de las Solicitudes al Sistema de Pensiones Solidarias (SPS) del 1 de julio 2008 al 28 de febrero 2015				
	PBSV	PBSI	APSV	APSI	TOTAL
<b>Solicitudes</b>	<b>333.421</b>	<b>174.723</b>	<b>913.866</b>	<b>62.321</b>	<b>1.484.331</b>
Concesiones	302.646	93.509	770.941	48.468	1.215.564
Trámites	1.298	6.572	5.554	651	14.075
Rechazada	28.575	73.351	134.676	12.723	249.325
Desistimiento	150	186	209	91	636
Anuladas	752	1.105	2.486	388	4.731

Fuente: Elaboración propia sobre la base de información del IPS. Información al 24 de marzo de 2015.



Fuente: Elaboración propia sobre la base de información del IPS

#### 4. Total solicitudes recibidas y beneficios concedidos, por año

TOTAL SOLICITUDES PBS Y APS (no incluye ex Pasis)							
PERIODO	PBSV	PBSI	Total PBS	APSV	APSI	Total APS	Total PBS+APS
Jul a Dic 2008	84.797	37.698	122.495	13.030	6.193	19.223	141.718
Total 2009	59.115	35.112	94.227	297.997	11.591	309.588	403.815
Total 2010	40.704	24.962	65.666	168.086	11.927	180.013	245.679
Total 2011	37.233	20.912	58.145	126.028	10.368	136.396	194.541
Total 2012	33.775	18.951	52.726	130.286	8.215	138.501	191.227
Total 2013	32.880	16.862	49.742	77.018	7.306	84.324	134.066
Total 2014	39.406	17.530	56.936	88.543	6.093	94.636	151.572
A feb-15	5.511	2.696	8.207	12.878	628	13.506	21.713
<b>TOTAL</b>	<b>333.421</b>	<b>174.723</b>	<b>508.144</b>	<b>913.866</b>	<b>62.321</b>	<b>976.187</b>	<b>1.484.331</b>

Fuente: Elaboración propia sobre la base de información del IPS. Información al 24 de marzo de 2015.

TOTAL CONCEDIDAS PBS Y APS (no incluye ex Pasis)							
PERIODO	PBSV	PBSI	TOTAL PBS	APSV	APSI	TOTAL APS	Total PBS+APS
Jul a Dic 2008	83.931	21.763	105.694	9.663	1.628	11.291	116.985
Total 2009	57.792	20.961	78.753	277.008	9.792	286.800	365.553
Total 2010	36.098	13.242	49.340	137.899	9.911	147.810	197.150
Total 2011	29.801	10.342	40.143	90.054	8.693	98.747	138.890
Total 2012	29.002	9.875	38.877	112.991	7.009	120.000	158.877
Total 2013	29.543	8.854	38.397	65.190	6.047	71.237	109.634
Total 2014	32.409	8.003	40.412	69.116	5.210	74.326	114.738
A feb-15	4.070	469	4.539	9.020	178	9.198	13.737
<b>TOTAL</b>	<b>302.646</b>	<b>93.509</b>	<b>396.155</b>	<b>770.941</b>	<b>48.468</b>	<b>819.409</b>	<b>1.215.564</b>

Fuente: Elaboración propia sobre la base de información del IPS. Información al 24 de marzo de 2015.

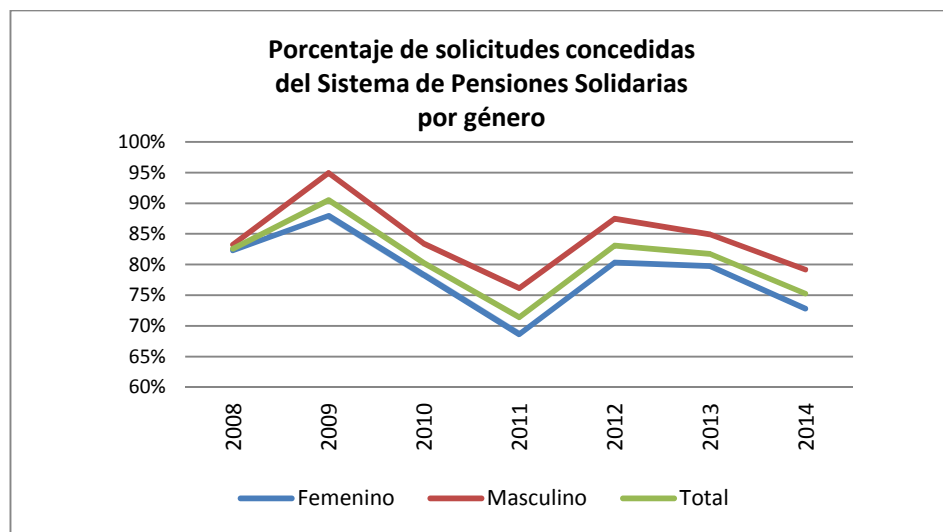
## 5. Total solicitudes recibidas y beneficios concedidos anualmente, por género

TOTAL SOLICITUDES PBS Y APS POR GÉNERO (no incluye ex Pasis)					
PERIODO	Femenino	% Femenino	Masculino	% Masculino	Total solicitudes
Jul a Dic 2008	109.235	77,1%	32.483	22,9%	141.718
Total 2009	255.764	63,3%	148.051	36,7%	403.815
Total 2010	152.790	62,2%	92.889	37,8%	245.679
Total 2011	123.189	63,6%	71.352	36,4%	194.541
Total 2012	118.180	61,8%	73.047	38,2%	191.227
Total 2013	82.123	61,3%	51.943	38,7%	134.066
Total 2014	92.868	61,3%	58.704	38,7%	151.572
A feb-15	13.649	62,9%	8.064	37,1%	21.713
<b>TOTAL</b>	<b>947.798</b>	<b>65,1%</b>	<b>536.533</b>	<b>34,9%</b>	<b>1.484.331</b>

Fuente: Elaboración propia sobre la base de información del IPS. Información al 24 de marzo de 2015.

TOTAL CONCEDIDAS PBS Y APS POR GÉNERO (no incluye ex Pasis)					
PERIODO	Femenino	% Femenino	Masculino	% Masculino	Total concesiones
Jul a Dic 2008	89.935	76,9%	27.050	23,1%	116.985
Total 2009	224.965	61,6%	140.588	38,4%	365.553
Total 2010	119.652	60,7%	77.498	39,3%	197.150
Total 2011	84.539	60,8%	54.351	39,2%	138.890
Total 2012	94.980	59,8%	63.897	40,2%	158.877
Total 2013	65.515	59,8%	44.119	40,2%	109.634
Total 2014	67.984	59,3%	46.754	40,7%	114.738
A feb-15	8.529	62,1%	5.208	37,9%	13.737
<b>TOTAL</b>	<b>756.099</b>	<b>63,6%</b>	<b>459.465</b>	<b>36,4%</b>	<b>1.215.564</b>

Fuente: Elaboración propia sobre la base de información del IPS. Información al 24 de marzo de 2015.



Fuente: Elaboración propia sobre la base de información del IPS

**6. Total solicitudes mensuales recibidas, por tipo de institución  
Julio de 2008 a Febrero 2015**

<b>TOTAL SOLICITUDES (no incluye ex Pasis)</b>													
<b>PERIODO</b>	<b>TOTAL PBS Y APS</b>							<b>GÉNERO</b>		<b>ORIGEN DE TRAMITACIÓN DEL BENEFICIO</b>			
	PBSV	PBSI	TOTAL PBS	APSV	APSI	TOTAL APS	Total PBS + APS	Femenino	Masculino	En IPS	En AFP	En Cías. de Seguro	En Municipio
<b>Jul a Dic 2008</b>	84.797	37.698	<b>122.495</b>	13.030	6.193	<b>19.223</b>	<b>141.718</b>	<b>109.235</b>	<b>32.483</b>	97.793	1.045	-	42.880
<b>Total 2009</b>	59.115	35.112	<b>94.227</b>	297.997	11.591	<b>309.588</b>	<b>403.815</b>	<b>255.764</b>	<b>148.051</b>	299.252	30.351		74.212
<b>Total 2010</b>	40.704	24.962	<b>65.666</b>	168.086	11.927	<b>180.013</b>	<b>245.679</b>	<b>152.790</b>	<b>92.889</b>	148.049	32.913	5.334	59.383
<b>Total 2011</b>	37.233	20.912	<b>58.145</b>	126.028	10.368	<b>136.396</b>	<b>194.541</b>	<b>123.189</b>	<b>71.352</b>	114.193	25.995	11.385	42.969
Enero'12	2.979	1.524	4.503	11.591	792	12.383	16.886	10.552	6.334	10.680	2.117	943	3.146
Febrero	2.430	1.339	3.769	9.211	785	9.996	13.765	8.816	4.949	8.579	1.914	734	2.538
Marzo	2.748	1.589	4.337	9.889	793	10.682	15.019	9.662	5.357	9.327	2.009	757	2.926
Abril	2.317	1.527	3.844	8.107	657	8.764	12.608	8.030	4.578	7.731	1.659	629	2.589
Mayo	2.748	1.771	4.519	9.456	666	10.122	14.641	9.326	5.315	9.177	1.972	793	2.699
Junio	2.557	1.711	4.268	8.780	591	9.371	13.639	8.434	5.205	8.711	1.718	672	2.538
Julio	2.936	1.663	4.599	9.440	725	10.165	14.764	9.252	5.512	9.640	1.926	586	2.612
Agosto	3.197	1.873	5.070	17.214	745	17.959	23.029	13.700	9.329	16.573	2.306	875	3.275
Septiembre	2.698	1.304	4.002	19.125	545	19.670	23.672	14.332	9.340	17.650	2.480	963	2.579
Octubre	3.667	1.857	5.524	11.682	743	12.425	17.949	11.328	6.621	12.043	2.318	656	2.932
Noviembre	2.925	1.519	4.444	8.444	616	9.060	13.504	7.919	5.585	8.411	1.963	826	2.304
Diciembre	2.573	1.274	3.847	7.347	557	7.904	11.751	6.829	4.922	7.381	1.670	793	1.907
<b>Total 2012</b>	<b>33.775</b>	<b>18.951</b>	<b>52.726</b>	<b>130.286</b>	<b>8.215</b>	<b>138.501</b>	<b>191.227</b>	<b>118.180</b>	<b>73.047</b>	<b>125.903</b>	<b>24.052</b>	<b>9.227</b>	<b>32.045</b>
Enero'13	2.943	1.500	4.443	7.586	606	8.192	12.635	7.802	4.833	8.171	1.817	565	2.082
Febrero	2.237	1.287	3.524	5.532	486	6.018	9.542	5.786	3.756	6.133	1.448	413	1.548
Marzo	2.398	1.517	3.915	5.546	604	6.150	10.065	6.356	3.709	6.261	1.557	402	1.844
Abril	2.414	1.654	4.068	5.888	626	6.514	10.582	6.442	4.140	6.773	1.523	543	1.743
Mayo	2.235	1.408	3.643	6.102	605	6.707	10.350	5.842	4.508	6.322	1.842	530	1.656
Junio	2.442	1.453	3.895	6.200	628	6.828	10.723	6.384	4.339	6.687	1.751	549	1.736
Julio	2.673	1.411	4.084	5.778	619	6.397	10.481	6.417	4.064	6.226	1.806	519	1.930
Agosto	2.973	1.497	4.470	7.054	746	7.800	12.270	7.595	4.675	7.446	2.139	586	2.099
Septiembre	3.066	1.208	4.274	6.378	564	6.942	11.216	6.959	4.257	6.779	1.965	608	1.864

TOTAL SOLICITUDES (no incluye ex Pasis)													
PERIODO	TOTAL PBS Y APS							GÉNERO		ORIGEN DE TRAMITACIÓN DEL BENEFICIO			
	PBSV	PBSI	TOTAL PBS	APSV	APSI	TOTAL APS	Total PBS + APS	Femenino	Masculino	En IPS	En AFP	En Cías. de Seguro	En Municipio
Octubre	3.378	1.461	4.839	8.107	711	8.818	13.657	8.480	5.177	8.863	2.614	610	1.570
Noviembre	2.326	902	3.228	5.165	491	5.656	8.884	5.500	3.384	5.307	1.897	477	1.203
Diciembre	3.795	1.564	5.359	7.682	620	8.302	13.661	8.560	5.101	8.777	2.325	555	2.004
<b>Total 2013</b>	<b>32.880</b>	<b>16.862</b>	<b>49.742</b>	<b>77.018</b>	<b>7.306</b>	<b>84.324</b>	<b>134.066</b>	<b>82.123</b>	<b>51.943</b>	<b>83.745</b>	<b>22.684</b>	<b>6.357</b>	<b>21.279</b>
Enero'14	3.355	1.381	4.736	7.137	651	7.788	12.524	7.725	4.799	7.597	2.492	563	1.872
Febrero	3.003	1.198	4.201	5.967	486	6.453	10.654	6.609	4.045	6.724	1.987	449	1.494
Marzo	3.714	1.566	5.280	6.882	656	7.538	12.818	8.064	4.754	7.854	2.302	523	2.139
Abril	3.244	1.465	4.709	6.474	655	7.129	11.838	7.324	4.514	7.079	2.192	565	2.002
Mayo	3.669	1.480	5.149	9.047	560	9.607	14.756	8.348	6.408	9.113	2.617	884	2.142
Junio	3.090	1.410	4.500	7.487	507	7.994	12.494	7.341	5.153	7.986	2.115	537	1.856
Julio	3.143	1.545	4.688	7.450	476	7.926	12.614	7.820	4.794	8.099	2.126	502	1.887
Agosto	3.642	1.614	5.256	8.001	500	8.501	13.757	8.496	5.261	8.688	2.292	565	2.212
Septiembre	3.213	1.401	4.614	7.556	394	7.950	12.564	7.712	4.852	7.887	2.162	495	2.020
Octubre	3.477	1.697	5.174	8.899	430	9.329	14.503	9.004	5.499	8.984	2.494	560	2.465
Noviembre	3.083	1.474	4.557	7.497	407	7.904	12.461	7.834	4.627	7.472	2.345	512	2.132
Diciembre	2.773	1.299	4.072	6.146	371	6.517	10.589	6.591	3.998	6.667	1.919	386	1.617
<b>Total 2014</b>	<b>39.406</b>	<b>17.530</b>	<b>56.936</b>	<b>88.543</b>	<b>6.093</b>	<b>94.636</b>	<b>151.572</b>	<b>92.868</b>	<b>58.704</b>	<b>94.150</b>	<b>27.043</b>	<b>6.541</b>	<b>23.838</b>
Enero'15	2.929	1.494	4.423	6.642	233	6.875	11.298	7.171	4.127	7.071	2.096	389	1.742
Febrero	2.582	1.202	3.784	6.236	395	6.631	10.415	6.478	3.937	6.516	1.986	380	1.533
<b>Total a Feb-15</b>	<b>5.511</b>	<b>2.696</b>	<b>8.207</b>	<b>12.878</b>	<b>628</b>	<b>13.506</b>	<b>21.713</b>	<b>13.649</b>	<b>8.064</b>	<b>13.587</b>	<b>4.082</b>	<b>769</b>	<b>3.275</b>
<b>TOTAL</b>	<b>333.421</b>	<b>174.723</b>	<b>508.144</b>	<b>913.866</b>	<b>62.321</b>	<b>976.187</b>	<b>1.484.331</b>	<b>947.798</b>	<b>536.533</b>	<b>976.672</b>	<b>168.165</b>	<b>39.613</b>	<b>299.881</b>

Fuente: Elaboración propia sobre la base de información del IPS. Información al 24 de marzo de 2015.

Nota: En Julio 2009 se realiza el cambio de umbral de cobertura del 40% al 45% de la población más pobre de Chile

En Septiembre 2009 se realiza el cambio de umbral de cobertura del 45% al 50% de la población más pobre de Chile

En Julio 2010 se realiza cambio de umbral de cobertura del 50% al 55% de la población más pobre de Chile

En Julio 2011 se realiza Cambio de umbral de cobertura del 55% al 60% de la población más pobre de Chile

**7. Total beneficios concedidos en el mes, por tipo de institución  
Julio de 2008 a Febrero 2015**

<b>TOTAL CONCEDIDAS (no incluye ex Pasis)</b>													
<b>MES</b>	<b>TOTAL PBS Y APS</b>							<b>GÉNERO</b>		<b>ORIGEN DE TRAMITACIÓN DEL BENEFICIO</b>			
	PBSV	PBSI	TOTAL PBS	APSV	APSI	TOTAL APS	Total PBS+APS	Femenino	Masculino	En IPS	En AFP	En Cías. de Seguro	En Municipio
<b>Jul a Dic 2008</b>	83.931	21.763	105.694	9.663	1.628	11.291	116.985	89.935	27.050	79.515	1.004		36.466
<b>Total 2009</b>	57.792	20.961	78.753	277.008	9.792	286.800	365.553	224.965	140.588	272.724	26.657		66.172
<b>Total 2010</b>	36.098	13.242	49.340	137.899	9.911	147.810	197.150	119.652	77.498	120.952	25.691	3.837	46.670
<b>Total 2011</b>	29.801	10.342	40.143	90.054	8.693	98.747	138.890	84.539	54.351	81.149	19.138	7.996	30.607
Enero'12	2.573	813	3.386	8.921	688	9.609	12.995	7.848	5.147	8.188	1.701	708	2.398
Febrero	2.085	684	2.769	7.467	691	8.158	10.927	6.821	4.106	6.827	1.600	548	1.952
Marzo	2.351	806	3.157	8.121	690	8.811	11.968	7.422	4.546	7.428	1.691	594	2.255
Abril	1.997	816	2.813	6.543	572	7.115	9.928	6.133	3.795	6.113	1.381	477	1.957
Mayo	2.345	931	3.276	7.280	573	7.853	11.129	6.794	4.335	6.882	1.582	633	2.032
Junio	2.194	948	3.142	6.829	476	7.305	10.447	6.180	4.267	6.622	1.402	525	1.898
Julio	2.577	914	3.491	8.607	610	9.217	12.708	7.725	4.983	8.345	1.733	540	2.090
Agosto	2.621	985	3.606	16.353	622	16.975	20.581	11.870	8.711	15.096	2.080	814	2.591
Septiembre	2.254	672	2.926	18.000	458	18.458	21.384	12.725	8.659	16.142	2.268	919	2.055
Octubre	3.020	909	3.929	10.769	619	11.388	15.317	9.348	5.969	10.405	2.092	606	2.214
Noviembre	2.674	738	3.412	7.829	516	8.345	11.757	6.641	5.116	7.283	1.816	780	1.878
Diciembre	2.311	659	2.970	6.272	494	6.766	9.736	5.473	4.263	6.120	1.454	683	1.479
<b>Total 2012</b>	<b>29.002</b>	<b>9.875</b>	<b>38.877</b>	<b>112.991</b>	<b>7.009</b>	<b>120.000</b>	<b>158.877</b>	<b>94.980</b>	<b>63.897</b>	<b>105.451</b>	<b>20.800</b>	<b>7.827</b>	<b>24.799</b>
Enero'13	2.694	833	3.527	6.349	520	6.869	10.396	6.313	4.083	6.695	1.581	458	1.662
Febrero	2.009	682	2.691	4.750	428	5.178	7.869	4.619	3.250	5.032	1.280	355	1.202
Marzo	2.213	775	2.988	4.871	505	5.376	8.364	5.150	3.214	5.196	1.382	348	1.438
Abril	2.232	811	3.043	5.322	516	5.838	8.881	5.210	3.671	5.673	1.349	496	1.363
Mayo	2.096	726	2.822	5.436	494	5.930	8.752	4.830	3.922	5.332	1.630	479	1.311
Junio	2.089	736	2.825	4.964	493	5.457	8.282	4.753	3.529	5.119	1.433	448	1.282
Julio	2.547	747	3.294	5.296	517	5.813	9.107	5.468	3.639	5.402	1.624	488	1.593
Agosto	2.779	770	3.549	5.673	603	6.276	9.825	5.958	3.867	5.971	1.810	428	1.616
Septiembre	2.682	658	3.340	5.204	439	5.643	8.983	5.407	3.576	5.428	1.621	488	1.446
Octubre	2.859	772	3.631	6.749	559	7.308	10.939	6.570	4.369	7.044	2.163	492	1.240

TOTAL CONCEDIDAS (no incluye ex Pasis)													
MES	TOTAL PBS Y APS							GÉNERO		ORIGEN DE TRAMITACIÓN DEL BENEFICIO			
	PBSV	PBSI	TOTAL PBS	APSV	APSI	TOTAL APS	Total PBS+APS	Femenino	Masculino	En IPS	En AFP	En Cías. de Seguro	En Municipio
Noviembre	2.071	510	2.581	4.260	435	4.695	7.276	4.471	2.805	4.382	1.551	377	966
Diciembre	3.272	834	4.106	6.316	538	6.854	10.960	6.766	4.194	7.071	1.889	445	1.555
<b>Total 2013</b>	29.543	8.854	38.397	65.190	6.047	71.237	109.634	65.515	44.119	68.345	19.313	5.302	16.674
Enero'14	2.837	762	3.599	5.726	581	6.307	9.906	5.924	3.982	5.969	2.016	447	1.474
Febrero	2.382	685	3.067	4.696	422	5.118	8.185	4.910	3.275	5.017	1.668	362	1.138
Marzo	2.929	863	3.792	5.313	553	5.866	9.658	5.826	3.832	5.820	1.859	389	1.590
Abril	2.523	787	3.310	4.908	575	5.483	8.793	5.205	3.588	5.125	1.795	414	1.459
Mayo	2.941	818	3.759	6.781	480	7.261	11.020	6.000	5.020	6.609	2.124	675	1.612
Junio	2.526	796	3.322	5.817	405	6.222	9.544	5.444	4.100	5.983	1.716	443	1.402
Julio	2.528	851	3.379	5.839	402	6.241	9.620	5.801	3.819	6.080	1.752	401	1.387
Agosto	2.967	740	3.707	6.200	423	6.623	10.330	6.199	4.131	6.442	1.858	420	1.610
Septiembre	2.771	565	3.336	6.071	343	6.414	9.750	5.842	3.908	6.047	1.830	380	1.493
Octubre	2.907	476	3.383	6.904	362	7.266	10.649	6.330	4.319	6.493	2.041	429	1.686
Noviembre	2.645	364	3.009	5.939	347	6.286	9.295	5.667	3.628	5.438	1.965	412	1.480
Diciembre	2.453	296	2.749	4.922	317	5.239	7.988	4.836	3.152	4.963	1.587	313	1.125
<b>Total a Dic-14</b>	32.409	8.003	40.412	69.116	5.210	74.326	114.738	67.984	46.754	69.986	22.211	5.085	17.456
Enero'15	2.413	391	2.804	4.897	161	5.058	7.862	4.898	2.964	4.850	1.630	283	1.099
Febrero	1.657	78	1.735	4.123	17	4.140	5.875	3.631	2.244	3.762	1.123	257	733
<b>Total a Feb-15</b>	4.070	469	4.539	9.020	178	9.198	13.737	8.529	5.208	8.612	2.753	540	1.832
<b>TOTAL</b>	<b>302.646</b>	<b>93.509</b>	<b>396.155</b>	<b>770.941</b>	<b>48.468</b>	<b>819.409</b>	<b>1.215.564</b>	<b>756.099</b>	<b>459.465</b>	<b>806.734</b>	<b>137.567</b>	<b>30.587</b>	<b>240.676</b>

Fuente: Elaboración propia sobre la base de información del IPS. Información al 24 de marzo de 2015.

Nota: Los beneficios de PBS y APS se registran concedidos en el mes que fueron solicitados, aun cuando se hayan concedido en fechas futuras.

El número de pensiones concesionadas no coincide con el número de pensiones pagadas por las siguientes razones:

- El total de acumulado de concesiones del período analizado incluye personas fallecidas.  
El total aproximado de personas fallecidas desde el año 2008 a la fecha es de 107.860.
- Existen personas a quienes se les ha extinguido o suspendido el beneficio. El mes de concedida la pensión no necesariamente coincide con el primer mes de pago.

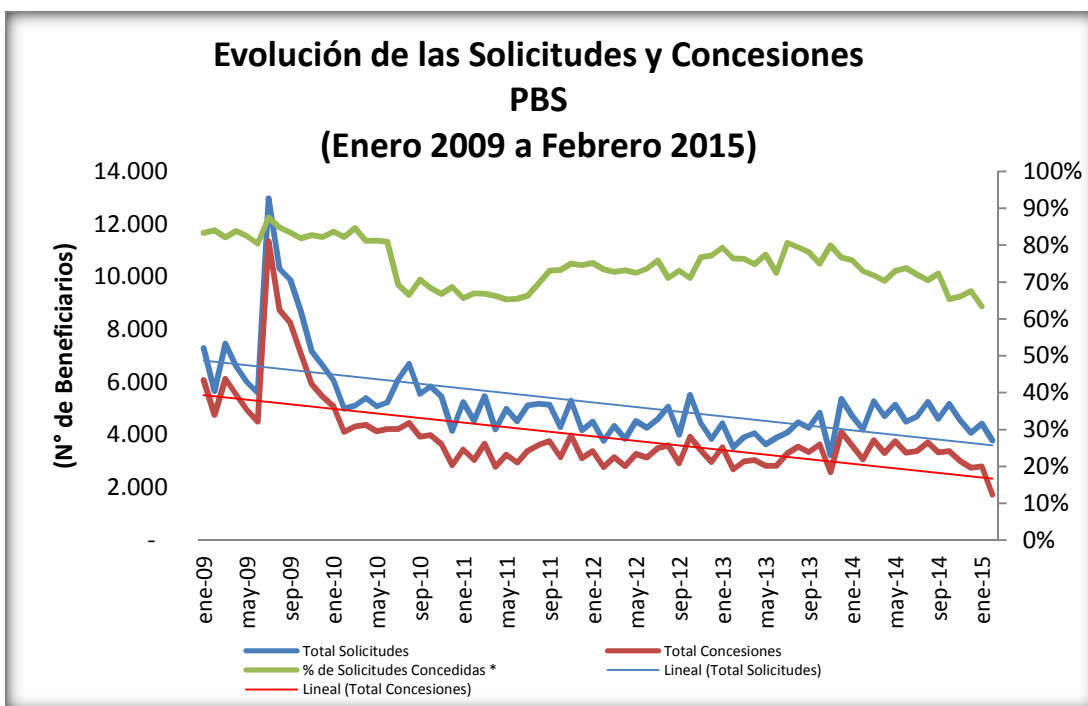
## 8. Porcentaje de solicitudes concedidas - Pensión Básica Solidaria Enero 2009 a Febrero de 2015

PBS (no incluye ex Pasis)			
Mes	Total Solicitudes	Total Concesiones	% de Solicitudes Concedidas *
ene-09	7.292	6.078	83,4%
feb-09	5.654	4.752	84,0%
mar-09	7.469	6.133	82,1%
abr-09	6.584	5.522	83,9%
may-09	6.003	4.950	82,5%
jun-09	5.594	4.496	80,4%
jul-09	12.981	11.356	87,5%
ago-09	10.306	8.745	84,9%
sep-09	9.887	8.251	83,5%
oct-09	8.676	7.101	81,8%
nov-09	7.156	5.919	82,7%
dic-09	6.626	5.450	82,3%
ene-10	6.067	5.079	83,7%
feb-10	4.997	4.109	82,2%
mar-10	5.102	4.320	84,7%
abr-10	5.393	4.378	81,2%
may-10	5.088	4.133	81,2%
jun-10	5.225	4.226	80,9%
jul-10	6.099	4.223	69,2%
ago-10	6.698	4.456	66,5%
sep-10	5.556	3.927	70,7%
oct-10	5.837	3.992	68,4%
nov-10	5.465	3.647	66,7%
dic-10	4.145	2.848	68,7%
ene-11	5.241	3.441	65,7%
feb-11	4.539	3.037	66,9%
mar-11	5.474	3.661	66,9%
abr-11	4.208	2.789	66,3%
may-11	4.982	3.253	65,3%
jun-11	4.506	2.949	65,4%
jul-11	5.123	3.397	66,3%
ago-11	5.183	3.611	69,7%
sep-11	5.138	3.755	73,1%
oct-11	4.296	3.148	73,3%
nov-11	5.298	3.975	75,0%
dic-11	4.172	3.112	74,6%
ene-12	4.503	3.386	75,2%
feb-12	3.769	2.769	73,5%
mar-12	4.337	3.157	72,8%
abr-12	3.844	2.813	73,2%
may-12	4.519	3.276	72,5%
jun-12	4.268	3.142	73,6%
jul-12	4.599	3.491	75,9%
ago-12	5.070	3.606	71,1%
sep-12	4.002	2.926	73,1%
oct-12	5.524	3.929	71,1%
nov-12	4.444	3.412	76,8%
dic-12	3.847	2.970	77,2%
ene-13	4.443	3.527	79,4%
feb-13	3.524	2.691	76,4%
mar-13	3.915	2.988	76,3%

PBS (no incluye ex Pasis)			
Mes	Total Solicitudes	Total Concesiones	% de Solicitudes Concedidas *
abr-13	4.068	3.043	74,8%
may-13	3.643	2.822	77,5%
jun-13	3.895	2.825	72,5%
jul-13	4.084	3.294	80,7%
ago-13	4.470	3.549	79,4%
sep-13	4.274	3.340	78,1%
oct-13	4.839	3.631	75,0%
nov-13	3.228	2.581	80,0%
dic-13	5.359	4.106	76,6%
ene-14	4.736	3.599	76,0%
feb-14	4.201	3.067	73,0%
mar-14	5.280	3.792	71,8%
abr-14	4.709	3.310	70,3%
may-14	5.149	3.759	73,0%
jun-14	4.500	3.322	73,8%
jul-14	4.688	3.379	72,1%
ago-14	5.256	3.707	70,5%
sep-14	4.614	3.336	72,3%
oct-14	5.174	3.383	65,4%
nov-14	4.557	3.009	66,0%
dic-14	4.072	2.749	67,5%
ene-15	4.423	2.804	
feb-15	3.784	1.735	

Fuente: Elaboración propia sobre la base de información del IPS. Información al 24 de marzo de 2015.

Nota: \* Porcentaje de solicitudes PBS que han sido concedidas en el mes.



Fuente: Elaboración propia sobre la base de información del IPS.

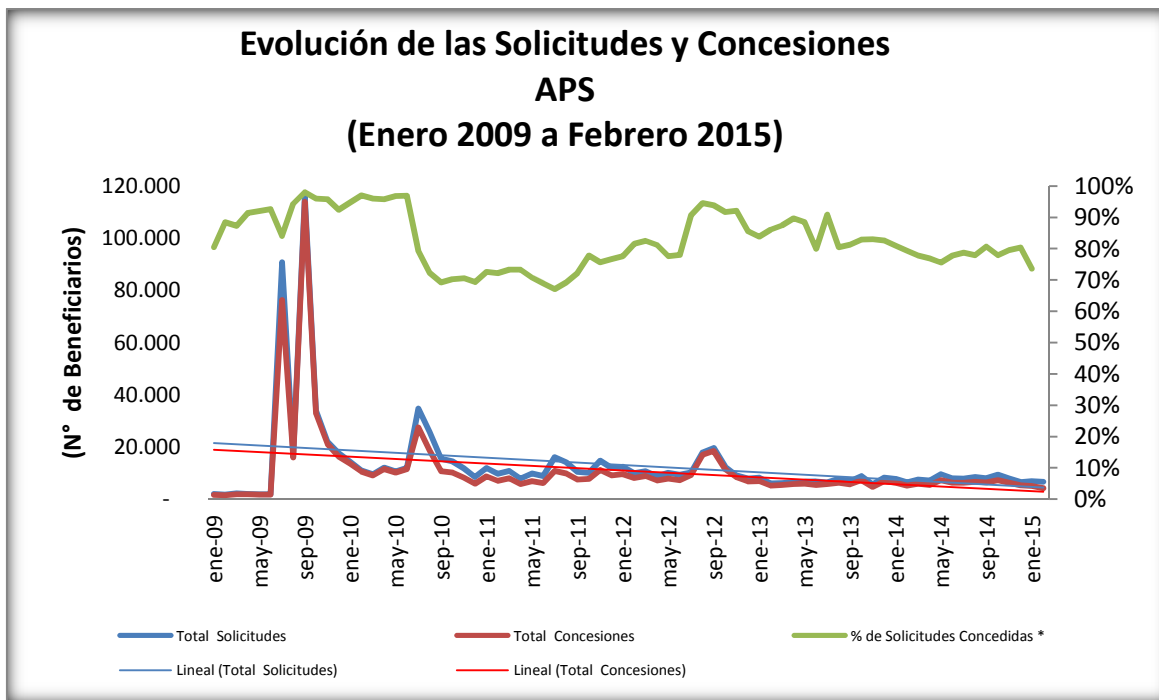
## 9. Porcentaje de solicitudes concedidas - Aporte Previsional Solidario Enero 2009 a Febrero de 2015

APS (no incluye ex Pasis)			
MES	Total Solicitudes	Total Concesiones	% de Solicitudes Concedidas *
ene-09	2.019	1.624	80,4%
feb-09	1.722	1.523	88,4%
mar-09	2.188	1.910	87,3%
abr-09	2.022	1.848	91,4%
may-09	1.884	1.733	92,0%
jun-09	1.828	1.692	92,6%
jul-09	90.763	76.245	84,0%
ago-09	16.904	15.951	94,4%
sep-09	116.309	113.986	98,0%
oct-09	34.156	32.775	96,0%
nov-09	22.059	21.135	95,8%
dic-09	17.733	16.380	92,4%
ene-10	14.342	13.594	94,8%
feb-10	10.895	10.565	97,0%
mar-10	9.430	9.050	96,0%
abr-10	12.083	11.575	95,8%
may-10	10.554	10.216	96,8%
jun-10	11.867	11.501	96,9%
jul-10	34.732	27.528	79,3%
ago-10	25.818	18.650	72,2%
sep-10	15.523	10.750	69,3%
oct-10	14.482	10.175	70,3%
nov-10	11.750	8.292	70,6%
dic-10	8.531	5.909	69,3%
ene-11	11.964	8.689	72,6%
feb-11	9.663	6.977	72,2%
mar-11	10.838	7.944	73,3%
abr-11	7.837	5.743	73,3%
may-11	9.780	6.916	70,7%
jun-11	8.908	6.139	68,9%
jul-11	16.136	10.828	67,1%
ago-11	14.175	9.810	69,2%
sep-11	10.403	7.505	72,1%
oct-11	10.024	7.800	77,8%
nov-11	14.731	11.141	75,6%
dic-11	11.923	9.140	76,7%
ene-12	12.383	9.609	77,6%
feb-12	9.996	8.158	81,6%
mar-12	10.682	8.811	82,5%
abr-12	8.764	7.115	81,2%
may-12	10.122	7.853	77,6%
jun-12	9.371	7.305	78,0%
jul-12	10.165	9.217	90,7%
ago-12	17.959	16.975	94,5%
sep-12	19.670	18.458	93,8%
oct-12	12.425	11.388	91,7%
nov-12	9.060	8.345	92,1%
dic-12	7.904	6.766	85,6%
ene-13	8.192	6.869	83,9%

APS (no incluye ex Pasis)			
MES	Total Solicitudes	Total Concesiones	% de Solicitudes Concedidas *
feb-13	6.018	5.178	86,0%
mar-13	6.150	5.376	87,4%
abr-13	6.514	5.838	89,6%
may-13	6.707	5.930	88,4%
jun-13	6.828	5.457	79,9%
jul-13	6.397	5.813	90,9%
ago-13	7.800	6.276	80,5%
sep-13	6.942	5.643	81,3%
oct-13	8.818	7.308	82,9%
nov-13	5.656	4.695	83,0%
dic-13	8.302	6.854	82,6%
ene-14	7.788	6.307	81,0%
feb-14	6.453	5.118	79,3%
mar-14	7.538	5.866	77,8%
abr-14	7.129	5.483	76,9%
may-14	9.607	7.261	75,6%
jun-14	7.994	6.222	77,8%
jul-14	7.926	6.241	78,7%
ago-14	8.501	6.623	77,9%
sep-14	7.950	6.414	80,7%
oct-14	9.329	7.266	77,9%
nov-14	7.904	6.286	79,5%
dic-14	6.517	5.239	80,4%
ene-15	6.875	5.058	73,6%
feb-15	6.631	4.140	

Fuente: Elaboración propia sobre la base de información del IPS. Información al 24 de marzo de 2015.

Nota: \* Porcentaje de solicitudes APS que han sido concedidas en el mes.



Fuente: Elaboración propia sobre la base de información del IPS.

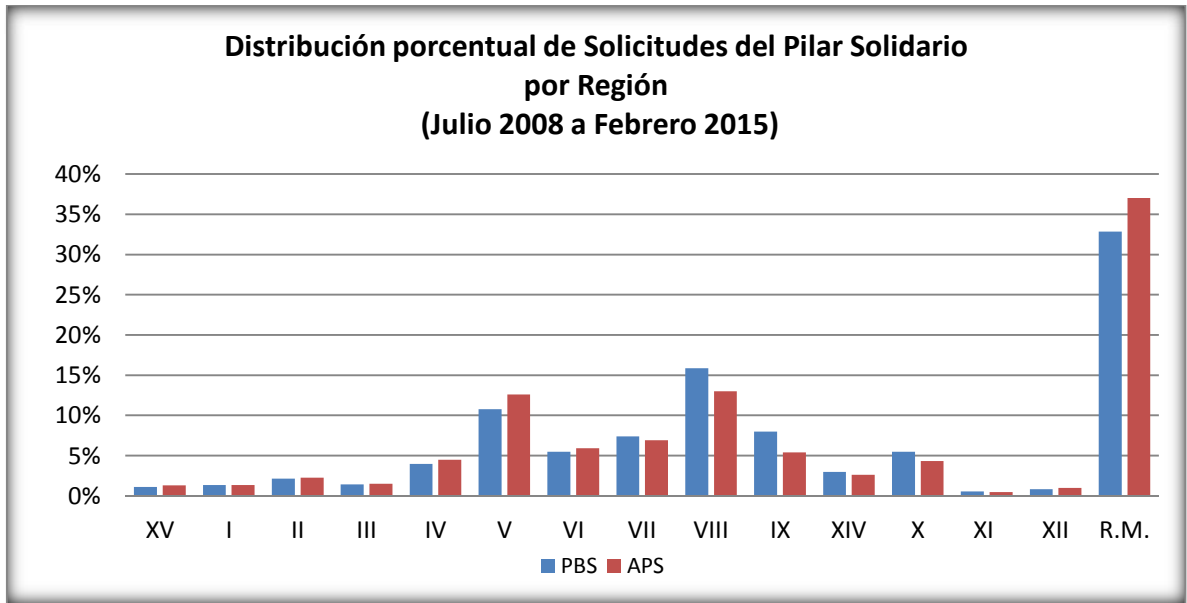
## B. Nivel regional

### 10. Total solicitudes recibidas, por tipo de institución

Acumulado - Julio de 2008 a Febrero de 2015

TOTAL SOLICITUDES (no incluye ex Pasis)														
TOTAL PBS Y APS							TOTAL		GÉNERO		ORIGEN DE TRAMITACIÓN DEL BENEFICIO			
REGIÓN	PBSV	PBSI	TOTAL PBS	APSV	APSI	TOTAL APS	Total PBS+APS	% de Solicitudes PBS+APS	Femenino	Masculino	En IPS	En AFP	En Cías. de Seguro	En Municipio
ARICA Y PARINACOTA	4.087	1.526	5.613	11.781	634	12.415	18.028	1,2%	11.076	6.952	11.447	2.459	452	3.670
TARAPACA	3.986	2.754	6.740	11.763	1.227	12.990	19.730	1,3%	12.704	7.026	11.818	1.959	611	5.342
ANTOFAGASTA	7.627	3.241	10.868	20.759	1.228	21.987	32.855	2,2%	22.274	10.581	23.494	3.421	503	5.437
ATACAMA	5.034	2.224	7.258	13.861	861	14.722	21.980	1,5%	13.886	8.094	13.948	2.548	532	4.952
COQUIMBO	14.182	5.843	20.025	41.218	2.308	43.526	63.551	4,3%	40.104	23.447	49.833	5.604	767	7.345
VALPARAISO	37.544	17.165	54.709	115.483	7.337	122.820	177.529	12,0%	114.685	62.844	118.786	24.357	4.383	30.002
L. G. B. OHIGGINS	17.709	10.112	27.821	53.257	4.280	57.537	85.358	5,8%	52.486	32.872	52.249	7.432	1.780	23.897
MAULE	24.124	13.396	37.520	62.645	4.822	67.467	104.987	7,1%	63.145	41.842	69.162	10.072	1.885	23.867
BIO-BIO	42.826	37.726	80.552	117.045	9.796	126.841	207.393	14,0%	132.499	74.894	126.165	21.017	4.497	55.714
LA ARAUCANIA	24.425	16.052	40.477	48.933	3.859	52.792	93.269	6,3%	58.118	35.151	67.545	9.685	2.120	13.919
LOS RIOS	9.173	5.802	14.975	22.955	2.551	25.506	40.481	2,7%	25.273	15.208	29.666	5.423	1.172	4.218
LOS LAGOS	17.855	9.908	27.763	38.079	3.933	42.012	69.775	4,7%	42.274	27.501	48.350	9.920	2.024	9.481
AYSÉN	1.786	837	2.623	4.139	409	4.548	7.171	0,5%	3.977	3.194	5.626	953	87	505
MAGALLANES Y ANTARTICA	3.183	1.043	4.226	9.102	531	9.633	13.859	0,9%	8.766	5.093	11.462	1.873	480	44
METROPOLITANA	119.880	47.094	166.974	342.846	18.545	361.391	528.365	35,6%	346.532	181.834	337.121	61.442	18.320	111.483
<b>Totales</b>	<b>333.421</b>	<b>174.723</b>	<b>508.144</b>	<b>913.866</b>	<b>62.321</b>	<b>976.187</b>	<b>1.484.331</b>	<b>100,0%</b>	<b>947.799</b>	<b>536.533</b>	<b>976.672</b>	<b>168.165</b>	<b>39.613</b>	<b>299.876</b>
<b>Participación sobre el total</b>	<b>22%</b>	<b>12%</b>		<b>62%</b>	<b>4%</b>		<b>100%</b>		<b>64%</b>	<b>36%</b>	<b>66%</b>	<b>11%</b>	<b>3%</b>	<b>20%</b>

Fuente: Elaboración propia sobre la base de información del IPS. Información al 24 de marzo de 2015.



**Fuente:** Elaboración propia sobre la base de información del IPS.

**Nota:** No incluye ex Pasis

## 11. Total beneficios concedidos Acumulado - Julio de 2008 a Febrero de 2015

REGIÓN	TOTAL CONCEDIDAS (no incluye ex Pasis)													
	TOTAL PBS Y APS						TOTAL		GÉNERO		ORIGEN DE TRAMITACIÓN DEL BENEFICIO			
	PBSV	PBSI	TOTAL PBS	APSV	APSI	TOTAL APS	Total PBS+APS	% de Concesiones PBS+APS	Femenino	Masculino	En IPS	En AFP	En Cías. de Seguro	En Municipio
ARICA Y PARINACOTA	3.842	1.030	4.872	10.095	486	10.581	15.453	1,3%	9.370	6.083	9.893	2.024	348	3.188
TARAPACA	3.522	1.538	5.060	9.309	901	10.210	15.270	1,3%	9.593	5.677	9.288	1.569	447	3.966
ANTOFAGASTA	6.548	2.022	8.570	16.566	896	17.462	26.032	2,1%	17.288	8.744	18.725	2.485	376	4.446
ATACAMA	4.461	1.469	5.930	11.587	652	12.239	18.169	1,5%	11.279	6.890	11.441	2.047	409	4.272
COQUIMBO	12.684	3.389	16.073	34.819	1.897	36.716	52.789	4,3%	32.360	20.429	41.640	4.490	571	6.086
VALPARAISO	33.776	10.147	43.923	94.783	5.577	100.360	144.283	11,9%	91.153	53.130	96.330	19.516	3.325	25.112
L. G. B. OHIGGINS	15.798	4.865	20.663	45.218	3.321	48.539	69.202	5,7%	40.839	28.363	42.901	5.983	1.416	18.902
MAULE	22.234	6.700	28.934	54.441	3.673	58.114	87.048	7,2%	50.698	36.350	58.159	8.476	1.466	18.946
BIO-BIO	38.818	16.744	55.562	99.611	7.786	107.397	162.959	13,4%	98.857	64.102	102.377	16.984	3.493	40.105
LA ARAUCANIA	22.740	6.952	29.692	42.093	3.095	45.188	74.880	6,2%	44.664	30.216	54.571	8.233	1.577	10.499
LOS RIOS	8.581	3.965	12.546	19.779	2.120	21.899	34.445	2,8%	20.981	13.464	25.312	4.643	913	3.575
LOS LAGOS	16.719	5.468	22.187	33.124	3.106	36.230	58.417	4,8%	34.576	23.841	40.165	8.570	1.636	8.046
AYSÉN	1.640	390	2.030	3.422	297	3.719	5.749	0,5%	3.088	2.661	4.516	751	53	429
MAGALLANES Y ANTARTICA	2.900	713	3.613	7.308	402	7.710	11.323	0,9%	7.012	4.311	9.454	1.481	354	34
METROPOLITANA	108.383	28.117	136.500	288.786	14.259	303.045	439.545	36,2%	284.341	155.204	281.962	50.315	14.203	93.065
<b>Totales</b>	<b>302.646</b>	<b>93.509</b>	<b>396.155</b>	<b>770.941</b>	<b>48.468</b>	<b>819.409</b>	<b>1.215.564</b>	<b>100,0%</b>	<b>756.099</b>	<b>459.465</b>	<b>806.734</b>	<b>137.567</b>	<b>30.587</b>	<b>240.671</b>
<b>Participación sobre el total</b>	<b>25%</b>	<b>8%</b>		<b>63%</b>	<b>4%</b>		<b>100%</b>		<b>62%</b>	<b>38%</b>	<b>66%</b>	<b>11%</b>	<b>3%</b>	<b>20%</b>

Fuente: Elaboración propia sobre la base de información del IPS. Información al 24 de marzo de 2015.

Total Concesiones del Pilar Solidario	Total
PBSV	302.646
Ex Pasis Vejez	189.656
<b>Total PBS Vejez</b>	<b>492.302</b>
PBSI	93.509
Ex Pasis Invalidez	140.884
<b>Total PBS Invalidez</b>	<b>234.393</b>
APSV	770.941
APSI	48.468
<b>Total APS</b>	<b>819.409</b>
<b>TOTAL BENEFICIARIOS</b>	<b>1.546.104</b>

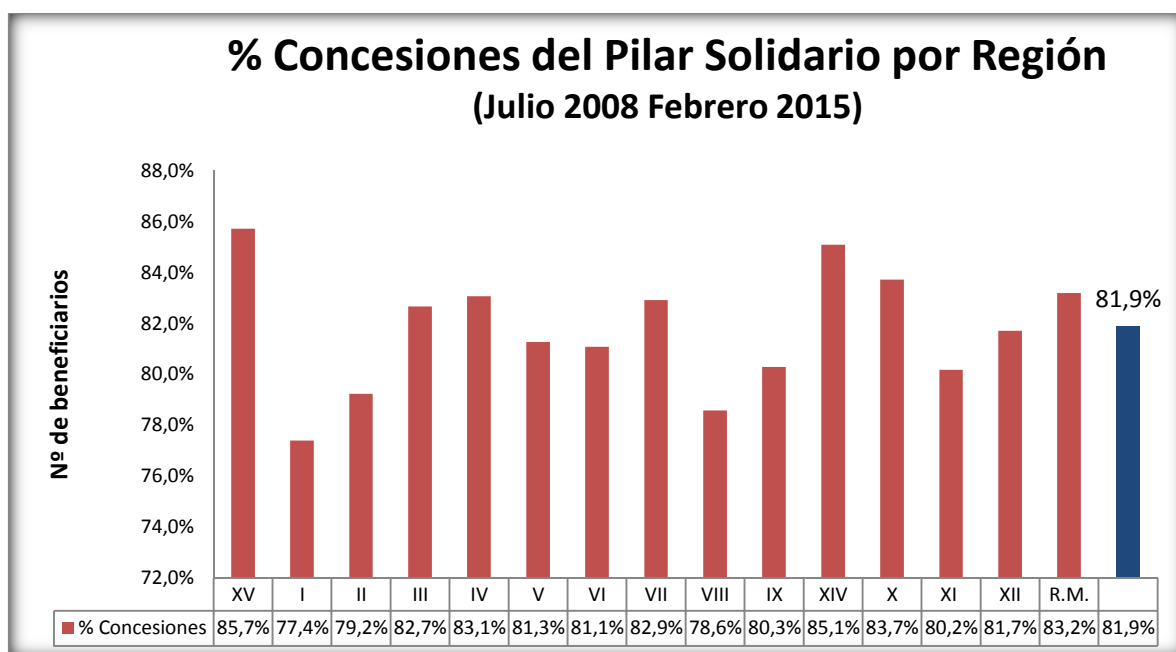
Fuente: IPS

## 12. Porcentaje de solicitudes concedidas Julio de 2008 a Febrero 2015

N° REGIÓN	REGIÓN	TIPO DE CONCESIÓN				Total
		PBSV	PBSI	APSV	APSI	
XV	ARICA Y PARINACOTA	94,0%	67,5%	85,7%	76,7%	85,7%
I	TARAPACA	88,4%	55,8%	79,1%	73,4%	77,4%
II	ANTOFAGASTA	85,9%	62,4%	79,8%	73,0%	79,2%
III	ATACAMA	88,6%	66,1%	83,6%	75,7%	82,7%
IV	COQUIMBO	89,4%	58,0%	84,5%	82,2%	83,1%
V	VALPARAISO	90,0%	59,1%	82,1%	76,0%	81,3%
VI	L. G. B. OHIGGINS	89,2%	48,1%	84,9%	77,6%	81,1%
VII	MAULE	92,2%	50,0%	86,9%	76,2%	82,9%
VIII	BIO-BIO	90,6%	44,4%	85,1%	79,5%	78,6%
IX	LA ARAUCANIA	93,1%	43,3%	86,0%	80,2%	80,3%
XIV	LOS RIOS	93,5%	68,3%	86,2%	83,1%	85,1%
X	LOS LAGOS	93,6%	55,2%	87,0%	79,0%	83,7%
XI	AYSÉN	91,8%	46,6%	82,7%	72,6%	80,2%
XII	MAGALLANES Y ANT.	91,1%	68,4%	80,3%	75,7%	81,7%
R.M.	METROPOLITANA	90,4%	59,7%	84,2%	76,9%	83,2%
	<b>Total</b>	<b>90,8%</b>	<b>53,5%</b>	<b>84,4%</b>	<b>77,8%</b>	<b>81,9%</b>

Fuente: Elaboración propia sobre la base de información del IPS. Información al 24 de marzo de 2015.

Nota: No incluye ex Pasis



Fuente: Elaboración propia sobre la base de información del IPS.

Nota: No incluye ex Pasis

### 13. Número de beneficios pagados en el mes, por tipo de beneficio

Febrero 2015

Región	Total Beneficios pagados del Sistema de Pensiones Solidarias						
	PBS Vejez	PBS Invalidez	Total PBS	APS Vejez	APS Invalidez	Total APS	Total
ARICA Y PARINACOTA	4.220	1.747	5.967	8.489	508	8.997	<b>14.964</b>
TARAPACA	3.987	1.924	5.911	7.788	885	8.673	<b>14.584</b>
ANTOFAGASTA	6.358	3.113	9.471	13.323	1.053	14.376	<b>23.847</b>
ATACAMA	5.731	2.494	8.225	9.654	847	10.501	<b>18.726</b>
COQUIMBO	19.207	7.293	26.500	28.907	2.522	31.429	<b>57.929</b>
VALPARAISO	37.669	17.692	55.361	76.885	6.634	83.519	<b>138.880</b>
O'HIGGINS	20.237	9.540	29.777	37.004	4.683	41.687	<b>71.464</b>
MAULE	29.826	13.328	43.154	45.198	4.721	49.919	<b>93.073</b>
BIO BIO	57.241	35.745	92.986	82.889	10.805	93.694	<b>186.680</b>
ARAUCANIA	42.854	16.233	59.087	36.154	4.662	40.816	<b>99.903</b>
LOS RIOS	13.562	5.604	19.166	16.233	2.179	18.412	<b>37.578</b>
LOS LAGOS	31.707	12.700	44.407	28.576	4.594	33.170	<b>77.577</b>
AYSEN	2.832	1.030	3.862	3.188	507	3.695	<b>7.557</b>
MAGALLANES	2.918	957	3.875	6.048	431	6.479	<b>10.354</b>
METROPOLITANA	119.951	50.399	170.350	242.480	18.142	260.622	<b>430.972</b>
SIN CLASIFICAR				2.915	425	3.340	<b>3.340</b>
<b>Total</b>	<b>398.300</b>	<b>179.799</b>	<b>578.099</b>	<b>645.731</b>	<b>63.598</b>	<b>709.329</b>	<b>1.287.428</b>

Fuente: IPS

### C. Nivel comunal

#### 14. Total de solicitudes recibidas y beneficios concedidos

##### 14.1. Arica y Parinacota

Distribución Regional Solicitudes del Pilar Solidario - no incluye ex Pasis															
COMUNA	TOTAL PBS Y APS									GÉNERO		ORIGEN DE TRAMITACIÓN DEL BENEFICIO			
	PBSV	PBSI	Total PBS	% PBS	APSV	APSI	Total APS	%APS	Total PBS+APS	Femenino	Masculino	IPS	AFP	C. de Seguro	Municipio
ARICA	3.986	1.474	5.460	97,3%	11.667	634	12.301	99,1%	17.761	10.905	6.856	11.268	2.449	450	3.594
CAMARONES	20	8	28	0,5%	29	-	29	0,2%	57	34	23	21	4	1	31
PUTRE	56	27	83	1,5%	79	-	79	0,6%	162	99	63	132	6	1	23
GENERAL LAGOS	25	17	42	0,7%	6	-	6	0,0%	48	38	10	26	-	-	22
<b>Totales</b>	<b>4.087</b>	<b>1.526</b>	<b>5.613</b>	<b>100%</b>	<b>11.781</b>	<b>634</b>	<b>12.415</b>	<b>100%</b>	<b>18.028</b>	<b>11.076</b>	<b>6.952</b>	<b>11.447</b>	<b>2.459</b>	<b>452</b>	<b>3.670</b>
<b>% respecto del total de solicitudes</b>	<b>23%</b>	<b>8%</b>	<b>31%</b>		<b>65%</b>	<b>4%</b>	<b>69%</b>		<b>100%</b>	<b>61%</b>	<b>39%</b>	<b>63%</b>	<b>14%</b>	<b>3%</b>	<b>20%</b>

Fuente: Elaboración propia sobre la base de información del IPS. Información al 24 de marzo de 2015.

Distribución Regional Concesiones del Pilar Solidario - no incluye ex Pasis																
COMUNA	TOTAL PBS Y APS									TOTAL	GÉNERO		ORIGEN DE TRAMITACIÓN DEL BENEFICIO			
	PBSV	PBSI	Total PBS	% PBS	APSV	APSI	Total APS	%APS	Total PBS+APS	Femenino	Masculino	IPS	AFP	C. de Seguro	Municipio	
ARICA	3.744	1.009	4.753	97,6%	9.996	486	10.482	99,1%	15.235	9.233	6.002	9.748	2.018	346	3.123	
CAMARONES	18	3	21	0,4%	26	-	26	0,2%	47	28	19	18	4	1	24	
PUTRE	56	12	68	1,4%	67	-	67	0,6%	135	82	53	109	2	1	23	
GENERAL LAGOS	24	6	30	0,6%	6	-	6	0,1%	36	27	9	18	-	-	18	
<b>Totales</b>	<b>3.842</b>	<b>1.030</b>	<b>4.872</b>	<b>100%</b>	<b>10.095</b>	<b>486</b>	<b>10.581</b>	<b>100%</b>	<b>15.453</b>	<b>9.370</b>	<b>6.083</b>	<b>9.893</b>	<b>2.024</b>	<b>348</b>	<b>3.188</b>	
<b>% respecto del total de concesiones</b>	<b>25%</b>	<b>7%</b>	<b>32%</b>		<b>65%</b>	<b>3%</b>	<b>68%</b>		<b>100%</b>	<b>61%</b>	<b>39%</b>	<b>64%</b>	<b>13%</b>	<b>2%</b>	<b>21%</b>	

Fuente: Elaboración propia sobre la base de información del IPS. Información al 24 de marzo de 2015.

## 14.2. Tarapacá

Distribución Regional Solicitudes del Pilar Solidario - no incluye ex Pasis															
COMUNA	TOTAL PBS Y APS									GÉNERO		ORIGEN DE TRAMITACIÓN DEL BENEFICIO			
	PBSV	PBSI	Total PBS	% PBS	APSV	APSI	Total APS	%APS	Total PBS+APS	Femenino	Masculino	IPS	AFP	C. de Seguro	Municipio
IQUIQUE	2.823	1.728	4.551	67,5%	8.774	778	9.552	73,5%	14.103	9.331	4.772	8.027	1.329	446	4.301
ALTO HOSPICIO	723	758	1.481	22,0%	2.070	352	2.422	18,6%	3.903	2.423	1.480	3.057	493	135	218
POZO ALMONTE	186	102	288	4,3%	446	50	496	3,8%	784	419	365	395	58	24	307
CAMIÑA	41	28	69	1,0%	35	6	41	0,3%	110	59	51	34	10	-	66
COLCHANE	35	27	62	0,9%	19	5	24	0,2%	86	56	30	18	10	-	58
HUARA	66	62	128	1,9%	145	17	162	1,2%	290	156	134	99	18	-	173
PICA	112	49	161	2,4%	274	19	293	2,3%	454	260	194	188	41	6	219
<b>Totales</b>	<b>3.986</b>	<b>2.754</b>	<b>6.740</b>	<b>100%</b>	<b>11.763</b>	<b>1.227</b>	<b>12.990</b>	<b>100%</b>	<b>19.730</b>	<b>12.704</b>	<b>7.026</b>	<b>11.818</b>	<b>1.959</b>	<b>611</b>	<b>5.342</b>
% respecto del total de solicitudes	20%	14%	34%		60%	6%	66%		100%	64%	36%	60%	10%	3%	27%

Fuente: Elaboración propia sobre la base de información del IPS. Información al 24 de marzo de 2015.

Distribución Regional Concesiones del Pilar Solidario - no incluye ex Pasis															
COMUNA	TOTAL PBS Y APS									GÉNERO		ORIGEN DE TRAMITACIÓN DEL BENEFICIO			
	PBSV	PBSI	Total PBS	% PBS	APSV	APSI	Total APS	%APS	Total PBS+APS	Femenino	Masculino	IPS	AFP	C. de Seguro	Municipio
IQUIQUE	2.469	984	3.453	51,2%	6.877	561	7.438	57,3%	10.891	7.038	3.853	6.352	1.038	330	3.171
ALTO HOSPICIO	660	427	1.087	16,1%	1.695	264	1.959	15,1%	3.046	1.858	1.188	2.384	420	95	147
POZO ALMONTE	159	46	205	3,0%	344	36	380	2,9%	585	297	288	281	46	16	242
CAMIÑA	41	11	52	0,8%	32	5	37	0,3%	89	42	47	27	9	-	53
COLCHANE	33	13	46	0,7%	16	5	21	0,2%	67	40	27	15	10	-	42
HUARA	62	31	93	1,4%	115	17	132	1,0%	225	118	107	82	16	-	127
PICA	98	26	124	1,8%	230	13	243	1,9%	367	200	167	147	30	6	184
<b>Totales</b>	<b>3.522</b>	<b>1.538</b>	<b>5.060</b>	<b>75%</b>	<b>9.309</b>	<b>901</b>	<b>10.210</b>	<b>79%</b>	<b>15.270</b>	<b>9.593</b>	<b>5.677</b>	<b>9.288</b>	<b>1.569</b>	<b>447</b>	<b>3.966</b>
% respecto del total de concesiones	23%	10%	33%		61%	6%	67%		100%	63%	37%	61%	10%	3%	26%

Fuente: Elaboración propia sobre la base de información del IPS. Información al 24 de marzo de 2015.

### 14.3. Antofagasta

Distribución Regional Solicitudes del Pilar Solidario - no incluye ex Pasis															
COMUNA	TOTAL PBS Y APS									GÉNERO		ORIGEN DE TRAMITACIÓN DEL BENEFICIO			
	PBSV	PBSI	Total PBS	% PBS	APSV	APSI	Total APS	%APS	Total PBS+APS	Femenino	Masculino	IPS	AFP	C. de Seguro	Municipio
ANTOFAGASTA	4.755	2.109	6.864	63,2%	13.606	849	14.455	65,7%	21.319	14.812	6.507	14.880	2.517	418	3.504
MEJILLONES	125	53	178	1,6%	392	19	411	1,9%	589	357	232	246	56	9	278
SIERRA GORDA	14	4	18	0,2%	26	1	27	0,1%	45	27	18	28	8	1	8
TALTAL	185	135	320	2,9%	650	41	691	3,1%	1.011	661	350	982	26	3	-
CALAMA	1.852	597	2.449	22,5%	4.233	222	4.455	20,3%	6.904	4.486	2.418	5.150	594	61	1.099
OLLAGUE	15	1	16	0,1%	12	-	12	0,1%	28	14	14	8	-	-	20
SAN PEDRO DE ATACAMA	122	31	153	1,4%	186	9	195	0,9%	348	212	136	123	17	1	207
TOCOPILLA	507	301	808	7,4%	1.555	81	1.636	7,4%	2.444	1.602	842	2.044	192	7	201
MARIA ELENA	52	10	62	0,6%	99	6	105	0,5%	167	103	64	33	11	3	120
<b>Totales</b>	<b>7.627</b>	<b>3.241</b>	<b>10.868</b>	<b>100%</b>	<b>20.759</b>	<b>1.228</b>	<b>21.987</b>	<b>100%</b>	<b>32.855</b>	<b>22.274</b>	<b>10.581</b>	<b>23.494</b>	<b>3.421</b>	<b>503</b>	<b>5.437</b>
<b>% respecto del total de solicitudes</b>	<b>23%</b>	<b>10%</b>	<b>33%</b>		<b>63%</b>	<b>4%</b>	<b>67%</b>		<b>100%</b>	<b>68%</b>	<b>32%</b>	<b>72%</b>	<b>10%</b>	<b>2%</b>	<b>17%</b>

Fuente: Elaboración propia sobre la base de información del IPS. Información al 24 de marzo de 2015.

Distribución Regional Concesiones del Pilar Solidario - no incluye ex Pasis															
COMUNA	TOTAL PBS Y APS									GÉNERO		ORIGEN DE TRAMITACIÓN DEL BENEFICIO			
	PBSV	PBSI	Total PBS	% PBS	APSV	APSI	Total APS	%APS	Total PBS+APS	Femenino	Masculino	IPS	AFP	C. de Seguro	Municipio
ANTOFAGASTA	4.081	1.311	5.392	62,9%	10.766	625	11.391	65,2%	16.783	11.396	5.387	11.803	1.830	319	2.831
MEJILLONES	105	30	135	1,6%	295	14	309	1,8%	444	258	186	181	37	5	221
SIERRA GORDA	13	1	14	0,2%	20	1	21	0,1%	35	19	16	23	5	-	7
TALTAL	161	65	226	2,6%	531	26	557	3,2%	783	486	297	763	17	3	-
CALAMA	1.572	425	1.997	23,3%	3.402	161	3.563	20,4%	5.560	3.577	1.983	4.154	426	41	939
OLLAGUE	14	1	15	0,2%	12	-	12	0,1%	27	13	14	7	-	-	20
SAN PEDRO DE ATACAMA	113	19	132	1,5%	160	6	166	1,0%	298	186	112	108	11	1	178
TOCOPILLA	448	164	612	7,1%	1.300	59	1.359	7,8%	1.971	1.272	699	1.658	151	5	157
MARIA ELENA	41	6	47	0,5%	80	4	84	0,5%	131	81	50	28	8	2	93
<b>Totales</b>	<b>6.548</b>	<b>2.022</b>	<b>8.570</b>	<b>100%</b>	<b>16.566</b>	<b>896</b>	<b>17.462</b>	<b>100%</b>	<b>26.032</b>	<b>17.288</b>	<b>8.744</b>	<b>18.725</b>	<b>2.485</b>	<b>376</b>	<b>4.446</b>
<b>% respecto del total de concesiones</b>	<b>25%</b>	<b>8%</b>	<b>33%</b>		<b>64%</b>	<b>3%</b>	<b>67%</b>		<b>100%</b>	<b>66%</b>	<b>34%</b>	<b>72%</b>	<b>10%</b>	<b>1%</b>	<b>17%</b>

Fuente: Elaboración propia sobre la base de información del IPS. Información al 24 de marzo de 2015.

## 14.4. Atacama

Distribución Regional Solicitudes del Pilar Solidario - no incluye ex Pasis															
COMUNA	TOTAL PBS Y APS									GÉNERO		ORIGEN DE TRAMITACIÓN DEL BENEFICIO			
	PBSV	PBSI	Total PBS	% PBS	APSV	APSI	Total APS	%APS	Total PBS+APS	Femenino	Masculino	IPS	AFP	C. de Seguro	Municipio
COPIAPO	2.407	964	3.371	46,4%	6.496	453	6.949	47,2%	10.320	6.568	3.752	6.234	1.529	390	2.167
CALDERA	275	113	388	5,3%	700	57	757	5,1%	1.145	716	429	585	139	41	380
TIERRA AMARILLA	178	116	294	4,1%	514	33	547	3,7%	841	493	348	410	96	30	305
CHAÑARAL	313	143	456	6,3%	827	61	888	6,0%	1.344	862	482	1.107	75	13	149
DIEGO DE ALMAGRO	189	138	327	4,5%	457	29	486	3,3%	813	515	298	431	43	11	328
VALLENAR	1.195	545	1.740	24,0%	3.583	169	3.752	25,5%	5.492	3.584	1.908	4.275	515	35	667
ALTO DEL CARMEN	141	70	211	2,9%	322	12	334	2,3%	545	301	244	243	50	-	252
FREIRINA	145	67	212	2,9%	417	23	440	3,0%	652	377	275	312	42	5	293
HUASCO	191	68	259	3,6%	545	24	569	3,9%	828	470	358	351	59	7	411
<b>Totales</b>	<b>5.034</b>	<b>2.224</b>	<b>7.258</b>	<b>100%</b>	<b>13.861</b>	<b>861</b>	<b>14.722</b>	<b>100%</b>	<b>21.980</b>	<b>13.886</b>	<b>8.094</b>	<b>13.948</b>	<b>2.548</b>	<b>532</b>	<b>4.952</b>
% respecto del total de solicitudes	23%	10%	33%		63%	4%	67%		100%	63%	37%	63%	12%	2%	23%

Fuente: Elaboración propia sobre la base de información del IPS. Información al 24 de marzo de 2015.

Distribución Regional Concesiones del Pilar Solidario - no incluye ex Pasis															
COMUNA	TOTAL PBS Y APS									GÉNERO		ORIGEN DE TRAMITACIÓN DEL BENEFICIO			
	PBSV	PBSI	Total PBS	% PBS	APSV	APSI	Total APS	%APS	Total PBS+APS	Femenino	Masculino	IPS	AFP	C. de Seguro	Municipio
COPIAPO	2.130	663	2.793	47,1%	5.313	352	5.665	46,3%	8.458	5.289	3.169	5.076	1.208	299	1.875
CALDERA	245	77	322	5,4%	584	43	627	5,1%	949	578	371	468	112	31	338
TIERRA AMARILLA	160	67	227	3,8%	444	25	469	3,8%	696	404	292	343	81	27	245
CHAÑARAL	267	90	357	6,0%	677	29	706	5,8%	1.063	669	394	862	61	7	133
DIEGO DE ALMAGRO	155	75	230	3,9%	383	15	398	3,3%	628	386	242	318	33	7	270
VALLENAR	1.080	353	1.433	24,2%	3.055	140	3.195	26,1%	4.628	2.974	1.654	3.621	423	27	557
ALTO DEL CARMEN	132	40	172	2,9%	278	11	289	2,4%	461	253	208	204	46	-	211
FREIRINA	126	54	180	3,0%	362	14	376	3,1%	556	318	238	254	31	4	267
HUASCO	166	50	216	3,6%	491	23	514	4,2%	730	408	322	295	52	7	376
<b>Totales</b>	<b>4.461</b>	<b>1.469</b>	<b>5.930</b>	<b>100%</b>	<b>11.587</b>	<b>652</b>	<b>12.239</b>	<b>100%</b>	<b>18.169</b>	<b>11.279</b>	<b>6.890</b>	<b>11.441</b>	<b>2.047</b>	<b>409</b>	<b>4.272</b>
% respecto del total de concesiones	25%	8%	33%		64%	4%	67%		100%	62%	38%	63%	11%	2%	24%

Fuente: Elaboración propia sobre la base de información del IPS. Información al 24 de marzo de 2015.

## 14.5. Coquimbo

Distribución Regional Solicitudes del Pilar Solidario - no incluye ex Pasis															
COMUNA	TOTAL PBS Y APS									GÉNERO		ORIGEN DE TRAMITACIÓN DEL BENEFICIO			
	PBSV	PBSI	Total PBS	% PBS	APSV	APSI	Total APS	%APS	Total PBS+APS	Femenino	Masculino	IPS	AFP	C. de Seguro	Municipio
LA SERENA	3.380	1.383	4.763	23,8%	10.181	516	10.697	24,6%	15.460	10.299	5.161	12.496	1.772	291	901
COQUIMBO	3.588	1.382	4.970	24,8%	11.571	609	12.180	28,0%	17.150	10.909	6.241	12.746	1.797	324	2.283
ANDACOLLO	200	124	324	1,6%	935	35	970	2,2%	1.294	801	493	886	41	7	360
LA HIGUERA	99	34	133	0,7%	187	11	198	0,5%	331	158	173	223	30	2	76
PAIHUANO	87	29	116	0,6%	326	10	336	0,8%	452	252	200	197	38	10	207
VICUÑA	403	159	562	2,8%	1.717	87	1.804	4,1%	2.366	1.371	995	1.907	166	36	257
ILLAPEL	781	340	1.121	5,6%	2.410	129	2.539	5,8%	3.660	2.323	1.337	3.232	300	2	126
CANELA	263	125	388	1,9%	524	38	562	1,3%	950	566	384	477	74	2	397
LOS VILOS	468	219	687	3,4%	1.303	85	1.388	3,2%	2.075	1.214	861	1.885	104	7	79
SALAMANCA	702	310	1.012	5,1%	1.969	82	2.051	4,7%	3.063	1.783	1.280	2.653	121	7	282
OVALLE	2.686	905	3.591	17,9%	6.267	440	6.707	15,4%	10.298	6.465	3.833	9.085	793	59	359
COMBARBALA	378	242	620	3,1%	1.214	56	1.270	2,9%	1.890	1.182	708	1.538	58	7	287
MONTE PATRIA	744	318	1.062	5,3%	1.685	136	1.821	4,2%	2.883	1.677	1.206	1.461	215	9	1.198
PUNITAQUI	250	226	476	2,4%	652	60	712	1,6%	1.188	803	385	779	68	4	337
RIO HURTADO	153	47	200	1,0%	277	14	291	0,7%	491	301	190	268	27	-	196
<b>Totales</b>	<b>14.182</b>	<b>5.843</b>	<b>20.025</b>	<b>100%</b>	<b>41.218</b>	<b>2.308</b>	<b>43.526</b>	<b>100%</b>	<b>63.551</b>	<b>40.104</b>	<b>23.447</b>	<b>49.833</b>	<b>5.604</b>	<b>767</b>	<b>7.345</b>
<b>% respecto del total de solicitudes</b>	<b>22%</b>	<b>9%</b>	<b>32%</b>		<b>65%</b>	<b>4%</b>	<b>68%</b>		<b>100%</b>	<b>63%</b>	<b>37%</b>	<b>78%</b>	<b>9%</b>	<b>1%</b>	<b>12%</b>

Fuente: Elaboración propia sobre la base de información del IPS. Información al 24 de marzo de 2015.

## Coquimbo

Distribución Regional Concesiones del Pilar Solidario - no incluye ex Pasis															
COMUNA	TOTAL PBS Y APS									GÉNERO		ORIGEN DE TRAMITACIÓN DEL BENEFICIO			
	PBSV	PBSI	Total PBS	% PBS	APSV	APSI	Total APS	%APS	Total PBS+APS	Femenino	Masculino	IPS	AFP	C. de Seguro	Municipio
LA SERENA	2.931	889	3.820	23,8%	8.020	418	8.438	23,0%	12.258	7.897	4.361	10.002	1.297	214	745
COQUIMBO	3.166	833	3.999	24,9%	9.629	527	10.156	27,7%	14.155	8.721	5.434	10.512	1.436	243	1.964
ANDACOLLO	178	55	233	1,4%	864	30	894	2,4%	1.127	687	440	799	38	7	283
LA HIGUERA	90	19	109	0,7%	164	11	175	0,5%	284	133	151	189	27	1	67
PAIHUANO	80	14	94	0,6%	285	8	293	0,8%	387	210	177	170	32	3	182
VICUÑA	363	92	455	2,8%	1.513	73	1.586	4,3%	2.041	1.161	880	1.640	143	28	230
ILLAPEL	710	177	887	5,5%	2.079	106	2.185	6,0%	3.072	1.905	1.167	2.712	263	2	95
CANELA	247	62	309	1,9%	479	35	514	1,4%	823	472	351	423	68	2	330
LOS VILOS	427	119	546	3,4%	1.146	67	1.213	3,3%	1.759	1.001	758	1.602	93	7	57
SALAMANCA	651	172	823	5,1%	1.745	63	1.808	4,9%	2.631	1.490	1.141	2.294	101	6	230
OVALLE	2.440	559	2.999	18,7%	5.403	347	5.750	15,7%	8.749	5.379	3.370	7.714	664	44	325
COMBARBALA	356	107	463	2,9%	1.132	48	1.180	3,2%	1.643	992	651	1.389	51	5	198
MONTE PATRIA	679	173	852	5,3%	1.495	109	1.604	4,4%	2.456	1.411	1.045	1.271	192	7	986
PUNITAQUI	221	91	312	1,9%	599	42	641	1,7%	953	628	325	673	60	2	218
RIO HURTADO	145	27	172	1,1%	266	13	279	0,8%	451	273	178	250	25	-	176
<b>Totales</b>	<b>12.684</b>	<b>3.389</b>	<b>16.073</b>	<b>100%</b>	<b>34.819</b>	<b>1.897</b>	<b>36.716</b>	<b>100%</b>	<b>52.789</b>	<b>32.360</b>	<b>20.429</b>	<b>41.640</b>	<b>4.490</b>	<b>571</b>	<b>6.086</b>
<b>% respecto del total de concesiones</b>	<b>24%</b>	<b>6%</b>	<b>30%</b>		<b>66%</b>	<b>4%</b>	<b>70%</b>		<b>100%</b>	<b>61%</b>	<b>39%</b>	<b>79%</b>	<b>9%</b>	<b>1%</b>	<b>12%</b>

Fuente: Elaboración propia sobre la base de información del IPS. Información al 24 de marzo de 2015

## 14.6. Valparaíso

Distribución Regional Solicitudes del Pilar Solidario - no incluye ex Pasis															
COMUNA	TOTAL PBS Y APS									GÉNERO		ORIGEN DE TRAMITACIÓN DEL BENEFICIO			
	PBSV	PBSI	Total PBS	% PBS	APSV	APSI	Total APS	%APS	Total PBS+APS	Femenino	Masculino	IPS	AFP	C. de Seguro	Municipio
VALPARAISO	6.548	3.508	10.056	18,4%	19.350	1.455	20.805	16,9%	30.861	20.433	10.428	22.005	4.676	1.036	3.144
CONCON	698	304	1.002	1,8%	1.623	105	1.728	1,4%	2.730	1.811	919	2.094	390	78	168
PUCHUNCAVI	490	160	650	1,2%	982	47	1.029	0,8%	1.679	1.047	632	1.290	176	29	184
VIÑA DEL MAR	6.351	2.153	8.504	15,5%	20.568	1.035	21.603	17,6%	30.107	20.375	9.732	15.603	5.428	1.639	7.437
ISLA DE PASCUA	84	45	129	0,2%	135	23	158	0,1%	287	176	111	130	2	1	154
LOS ANDES	1.185	489	1.674	3,1%	4.183	256	4.439	3,6%	6.113	4.009	2.104	4.896	795	53	369
RINCONADA	127	49	176	0,3%	550	29	579	0,5%	755	410	345	418	105	-	232
SAN ESTEBAN	303	156	459	0,8%	1.139	54	1.193	1,0%	1.652	982	670	1.170	162	-	320
PAPUDO	133	70	203	0,4%	305	42	347	0,3%	550	327	223	302	62	7	179
LA CALERA	1.389	612	2.001	3,7%	3.970	311	4.281	3,5%	6.282	4.014	2.268	4.234	934	92	1.022
HIJUELAS	467	270	737	1,3%	1.173	106	1.279	1,0%	2.016	1.176	840	977	236	17	786
LA CRUZ	270	101	371	0,7%	936	77	1.013	0,8%	1.384	809	575	1.000	237	27	120
SAN ANTONIO	2.044	1.117	3.161	5,8%	6.843	482	7.325	6,0%	10.486	6.935	3.551	7.871	1.297	31	1.286
CARTAGENA	681	281	962	1,8%	1.526	116	1.642	1,3%	2.604	1.593	1.011	1.618	282	18	686
EL QUISCO	483	132	615	1,1%	1.155	53	1.208	1,0%	1.823	1.117	706	952	181	26	664
SAN FELIPE	1.261	545	1.806	3,3%	5.549	311	5.860	4,8%	7.666	4.694	2.972	5.522	1.250	35	859
LLAY LLAY	490	237	727	1,3%	1.873	104	1.977	1,6%	2.704	1.598	1.106	1.718	349	11	626
PUTAENDO	346	264	610	1,1%	1.277	112	1.389	1,1%	1.999	1.145	854	1.226	244	6	523
JUAN FERNANDEZ	31	3	34	0,1%	37	1	38	0,0%	72	39	33	35	5	-	32
CASABLANCA	602	243	845	1,5%	1.765	79	1.844	1,5%	2.689	1.642	1.047	2.138	220	34	297
QUINTERO	656	329	985	1,8%	1.902	94	1.996	1,6%	2.981	1.916	1.065	1.949	310	53	669
QUILLOTA	1.859	784	2.643	4,8%	6.346	403	6.749	5,5%	9.392	6.004	3.388	7.069	1.417	137	769
LA LIGUA	1.048	622	1.670	3,1%	2.331	200	2.531	2,1%	4.201	2.535	1.666	2.720	271	20	1.190
CABILDO	462	387	849	1,6%	1.620	109	1.729	1,4%	2.578	1.551	1.027	2.306	89	26	157

Distribución Regional Solicitudes del Pilar Solidario - no incluye ex Pasis															
COMUNA	TOTAL PBS Y APS									GÉNERO		ORIGEN DE TRAMITACIÓN DEL BENEFICIO			
	PBSV	PBSI	Total PBS	% PBS	APSV	APSI	Total APS	%APS	Total PBS+APS	Femenino	Masculino	IPS	AFP	C. de Seguro	Municipio
NOGALES	562	261	823	1,5%	1.734	91	1.825	1,5%	2.648	1.700	948	1.487	378	43	740
ZAPALLAR	164	72	236	0,4%	421	26	447	0,4%	683	389	294	437	69	9	168
PETORCA	209	179	388	0,7%	755	101	856	0,7%	1.244	753	491	736	56	11	441
ALGARROBO	396	123	519	0,9%	634	31	665	0,5%	1.184	719	465	632	139	14	399
EL TABO	406	123	529	1,0%	895	38	933	0,8%	1.462	934	528	986	179	7	290
SANTO DOMINGO	253	64	317	0,6%	628	28	656	0,5%	973	550	423	440	72	-	461
CALLE LARGA	189	119	308	0,6%	767	36	803	0,7%	1.111	630	481	701	137	3	270
CATEMU	321	172	493	0,9%	1.133	48	1.181	1,0%	1.674	903	771	823	164	6	681
PANQUEHUE	135	67	202	0,4%	509	36	545	0,4%	747	423	324	433	138	1	175
SANTA MARIA	227	132	359	0,7%	1.112	43	1.155	0,9%	1.514	822	692	884	248	3	379
QUILPUE	3.197	1.374	4.571	8,4%	9.260	569	9.829	8,0%	14.400	9.882	4.518	11.683	1.761	497	459
LIMACHE	1.079	410	1.489	2,7%	3.322	206	3.528	2,9%	5.017	3.115	1.902	3.459	545	70	943
OLMUE	396	173	569	1,0%	1.115	83	1.198	1,0%	1.767	1.067	700	1.069	196	20	482
VILLA ALEMANA	2.002	1.035	3.037	5,6%	6.060	397	6.457	5,3%	9.494	6.460	3.034	5.773	1.157	323	2.241
<b>Totales</b>	<b>37.544</b>	<b>17.165</b>	<b>54.709</b>	<b>100%</b>	<b>115.483</b>	<b>7.337</b>	<b>122.820</b>	<b>100%</b>	<b>177.529</b>	<b>114.685</b>	<b>62.844</b>	<b>118.786</b>	<b>24.357</b>	<b>4.383</b>	<b>30.002</b>
<b>% respecto del total de solicitudes</b>	<b>21%</b>	<b>10%</b>	<b>30,8%</b>		<b>65%</b>	<b>4%</b>	<b>69%</b>		<b>100%</b>	<b>65%</b>	<b>35%</b>	<b>67%</b>	<b>14%</b>	<b>2%</b>	<b>17%</b>

Fuente: Elaboración propia sobre la base de información del IPS. Información al 24 de marzo de 2015

## Valparaíso

Distribución Regional Concesiones del Pilar Solidario - no incluye ex Pasis															
COMUNA	TOTAL PBS Y APS									GÉNERO		ORIGEN DE TRAMITACIÓN DEL BENEFICIO			
	PBSV	PBSI	Total PBS	% PBS	APSV	APSI	Total APS	%APS	Total PBS+APS	Femenino	Masculino	IPS	AFP	C. de Seguro	Municipio
VALPARAISO	5.999	2.326	8.325	19,0%	15.803	1.174	16.977	16,9%	25.302	16.459	8.843	18.009	3.786	788	2.719
CONCON	598	196	794	1,8%	1.339	83	1.422	1,4%	2.216	1.456	760	1.665	322	64	165
PUCHUNCAVI	438	74	512	1,2%	820	41	861	0,9%	1.373	834	539	1.042	145	25	161
VIÑA DEL MAR	5.735	1.471	7.206	16,4%	16.190	835	17.025	17,0%	24.231	16.151	8.080	12.477	4.151	1.181	6.422
ISLA DE PASCUA	79	27	106	0,2%	110	18	128	0,1%	234	143	91	109	2	1	122
LOS ANDES	1.003	244	1.247	2,8%	3.431	209	3.640	3,6%	4.887	3.105	1.782	3.864	640	47	336
RINCONADA	118	28	146	0,3%	495	25	520	0,5%	666	359	307	359	89	-	218
SAN ESTEBAN	251	56	307	0,7%	958	42	1.000	1,0%	1.307	754	553	911	134	-	262
PAPUDO	125	39	164	0,4%	269	29	298	0,3%	462	271	191	251	57	7	147
LA CALERA	1.273	355	1.628	3,7%	3.361	232	3.593	3,6%	5.221	3.271	1.950	3.549	807	72	793
HIJUELAS	418	138	556	1,3%	969	87	1.056	1,1%	1.612	905	707	785	200	16	611
LA CRUZ	252	54	306	0,7%	815	43	858	0,9%	1.164	668	496	837	207	22	98
SAN ANTONIO	1.735	670	2.405	5,5%	5.478	346	5.824	5,8%	8.229	5.285	2.944	6.074	1.012	26	1.117
CARTAGENA	623	140	763	1,7%	1.289	80	1.369	1,4%	2.132	1.276	856	1.282	233	15	602
EL QUISCO	422	61	483	1,1%	922	37	959	1,0%	1.442	853	589	722	145	20	555
SAN FELIPE	1.137	306	1.443	3,3%	4.535	249	4.784	4,8%	6.227	3.734	2.493	4.450	1.000	29	748
LLAY LLAY	448	100	548	1,2%	1.596	82	1.678	1,7%	2.226	1.273	953	1.446	282	6	492
PUTAENDO	304	133	437	1,0%	1.122	74	1.196	1,2%	1.633	902	731	1.024	201	6	402
JUAN FERNANDEZ	27	2	29	0,1%	33	1	34	0,0%	63	33	30	32	4	-	27
CASABLANCA	537	152	689	1,6%	1.461	53	1.514	1,5%	2.203	1.307	896	1.735	181	29	258
QUINTERO	599	193	792	1,8%	1.595	80	1.675	1,7%	2.467	1.540	927	1.596	237	41	593
QUILLOTA	1.702	477	2.179	5,0%	5.259	286	5.545	5,5%	7.724	4.851	2.873	5.783	1.152	110	679

Distribución Regional Concesiones del Pilar Solidario - no incluye ex Pasis															
COMUNA	TOTAL PBS Y APS									GÉNERO		ORIGEN DE TRAMITACIÓN DEL BENEFICIO			
	PBSV	PBSI	Total PBS	% PBS	APSV	APSI	Total APS	%APS	Total PBS+APS	Femenino	Masculino	IPS	AFP	C. de Seguro	Municipio
LA LIGUA	958	293	1.251	2,8%	1.992	120	2.112	2,1%	3.363	1.953	1.410	2.212	230	18	903
CABILDO	394	166	560	1,3%	1.312	58	1.370	1,4%	1.930	1.104	826	1.729	75	17	109
NOGALES	497	138	635	1,4%	1.366	78	1.444	1,4%	2.079	1.294	785	1.189	288	38	564
ZAPALLAR	153	47	200	0,5%	358	18	376	0,4%	576	325	251	372	60	9	135
PETORCA	188	73	261	0,6%	673	27	700	0,7%	961	551	410	551	49	9	352
ALGARROBO	338	62	400	0,9%	517	25	542	0,5%	942	552	390	469	118	11	344
EL TABO	351	76	427	1,0%	725	28	753	0,8%	1.180	727	453	779	144	6	251
SANTO DOMINGO	201	36	237	0,5%	459	22	481	0,5%	718	401	317	344	53	-	321
CALLE LARGA	172	49	221	0,5%	666	30	696	0,7%	917	510	407	557	117	3	240
CATEMU	282	75	357	0,8%	1.006	36	1.042	1,0%	1.399	720	679	686	134	6	573
PANQUEHUE	120	28	148	0,3%	413	29	442	0,4%	590	330	260	348	97	1	144
SANTA MARIA	212	63	275	0,6%	938	33	971	1,0%	1.246	660	586	741	196	3	306
QUILPUE	2.930	809	3.739	8,5%	7.732	422	8.154	8,1%	11.893	8.017	3.876	9.717	1.449	382	345
LIMACHE	969	278	1.247	2,8%	2.798	155	2.953	2,9%	4.200	2.539	1.661	2.877	457	59	807
OLMUE	362	113	475	1,1%	943	71	1.014	1,0%	1.489	862	627	890	162	14	423
VILLA ALEMANA	1.826	599	2.425	5,5%	5.035	319	5.354	5,3%	7.779	5.178	2.601	4.867	900	244	1.768
<b>Totales</b>	<b>33.776</b>	<b>10.147</b>	<b>43.923</b>	<b>100%</b>	<b>94.783</b>	<b>5.577</b>	<b>100.360</b>	<b>100%</b>	<b>144.283</b>	<b>91.153</b>	<b>53.130</b>	<b>96.330</b>	<b>19.516</b>	<b>3.325</b>	<b>25.112</b>
<b>% respecto del total de concesiones</b>	<b>23%</b>	<b>7%</b>	<b>30%</b>		<b>66%</b>	<b>4%</b>	<b>70%</b>		<b>100%</b>	<b>63%</b>	<b>37%</b>	<b>67%</b>	<b>14%</b>	<b>2%</b>	<b>17%</b>

Fuente: Elaboración propia sobre la base de información del IPS. Información al 24 de marzo de 2015.

## 14.7. L.G.B O'Higgins

Distribución Regional Solicitudes del Pilar Solidario - no incluye ex Pasis															
COMUNA	TOTAL PBS Y APS									GÉNERO		ORIGEN DE TRAMITACIÓN DEL BENEFICIO			
	PBSV	PBSI	Total PBS	% PBS	APSV	APSI	Total APS	%APS	Total PBS+APS	Femenino	Masculino	IPS	AFP	C. de Seguro	Municipio
RANCAGUA	4.213	2.040	6.253	22,5%	11.508	1.203	12.711	22,1%	18.964	13.183	5.781	13.109	2.351	600	2.904
COLTAUCO	412	214	626	2,3%	1.276	90	1.366	2,4%	1.992	1.105	887	1.044	182	61	705
GRANEROS	623	216	839	3,0%	1.617	129	1.746	3,0%	2.585	1.660	925	1.182	256	102	1.045
PICHIDEGUA	489	301	790	2,8%	1.402	98	1.500	2,6%	2.290	1.220	1.070	1.219	184	35	852
REQUINOA	376	217	593	2,1%	1.319	106	1.425	2,5%	2.018	1.179	839	1.047	196	94	681
LITUECHE	146	113	259	0,9%	344	24	368	0,6%	627	353	274	302	67	4	254
PAREDONES	195	151	346	1,2%	489	36	525	0,9%	871	466	405	476	85	1	309
CHEPICA	402	294	696	2,5%	1.184	83	1.267	2,2%	1.963	1.090	873	1.248	191	4	520
PALMILLA	275	162	437	1,6%	882	74	956	1,7%	1.393	778	615	984	142	5	262
PLACILLA	175	137	312	1,1%	603	52	655	1,1%	967	581	386	583	36	11	337
SANTA CRUZ	767	477	1.244	4,5%	2.872	216	3.088	5,4%	4.332	2.612	1.720	3.187	520	22	603
CODEGUA	187	148	335	1,2%	673	82	755	1,3%	1.090	635	455	584	102	40	364
LAS CABRAS	563	330	893	3,2%	1.616	84	1.700	3,0%	2.593	1.392	1.201	781	116	32	1.664
MOSTAZAL	472	308	780	2,8%	1.459	122	1.581	2,7%	2.361	1.422	939	1.407	196	63	695
PEUMO	323	189	512	1,8%	1.157	53	1.210	2,1%	1.722	957	765	407	64	38	1.213
QUINTA TILCOCO	317	171	488	1,8%	795	60	855	1,5%	1.343	773	570	544	107	16	676
RENGO	1.187	714	1.901	6,8%	3.649	349	3.998	6,9%	5.899	3.602	2.297	3.863	373	104	1.559
MARCHIGUE	173	117	290	1,0%	628	20	648	1,1%	938	538	400	474	49	11	404
NAVIDAD	260	148	408	1,5%	380	34	414	0,7%	822	483	339	253	57	3	509
CHIMBARONGO	693	517	1.210	4,3%	2.303	161	2.464	4,3%	3.674	2.178	1.496	2.039	176	46	1.413
COINCO	203	141	344	1,2%	455	51	506	0,9%	850	480	370	403	89	14	344
DOÑIHUE	374	233	607	2,2%	1.133	73	1.206	2,1%	1.813	1.099	714	1.064	185	64	500
MACHALI	566	389	955	3,4%	1.450	142	1.592	2,8%	2.547	1.751	796	1.354	230	69	894
OLIVAR	226	92	318	1,1%	694	63	757	1,3%	1.075	656	419	578	112	24	361

Distribución Regional Solicitudes del Pilar Solidario - no incluye ex Pasis															
COMUNA	TOTAL PBS Y APS									GÉNERO		ORIGEN DE TRAMITACIÓN DEL BENEFICIO			
	PBSV	PBSI	Total PBS	% PBS	APSV	APSI	Total APS	%APS	Total PBS+APS	Femenino	Masculino	IPS	AFP	C. de Seguro	Municipio
MALLOA	333	188	521	1,9%	888	74	962	1,7%	1.483	821	662	880	66	11	526
SAN FERNANDO	1.293	615	1.908	6,9%	4.446	314	4.760	8,3%	6.668	4.239	2.429	5.073	432	162	1.001
NANCAGUA	292	188	480	1,7%	1.209	96	1.305	2,3%	1.785	1.049	736	850	152	42	741
PERALILLO	234	216	450	1,6%	932	43	975	1,7%	1.425	844	581	735	107	8	575
LOLOL	199	148	347	1,2%	602	24	626	1,1%	973	526	447	534	86	2	351
PUMANQUE	111	68	179	0,6%	345	15	360	0,6%	539	293	246	364	19	2	154
SAN VICENTE	1.235	557	1.792	6,4%	3.672	224	3.896	6,8%	5.688	3.309	2.379	4.398	374	79	837
PICHILEMU	312	237	549	2,0%	996	74	1.070	1,9%	1.619	953	666	1.123	108	9	379
LA ESTRELLA	83	76	159	0,6%	279	11	290	0,5%	449	259	190	160	22	2	265
<b>Totales</b>	17.709	10.112	<b>27.821</b>	100,0%	53.257	4.280	<b>57.537</b>	100,0%	85.358	52.486	32.872	52.249	7.432	1.780	23.897
<b>% respecto del total de solicitudes</b>	21%	12%	<b>33%</b>		62%	5%	<b>67%</b>		<b>100%</b>	<b>61%</b>	<b>39%</b>	<b>61%</b>	<b>9%</b>	<b>2%</b>	<b>28%</b>

Fuente: Elaboración propia sobre la base de información del IPS. Información al 24 de marzo de 2015.

**L.G.B O'Higgins**

Distribución Regional Concesiones del Pilar Solidario - no incluye ex Pasis															
COMUNA	TOTAL PBS Y APS								TOTAL	GÉNERO		ORIGEN DE TRAMITACIÓN DEL BENEFICIO			
	PBSV	PBSI	Total PBS	% PBS	APSV	APSI	Total APS	%APS	Total PBS+APS	Femenino	Masculino	IPS	AFP	C. de Seguro	Municipio
RANCAGUA	3.667	1.208	4.875	23,6%	9.194	976	10.170	21,0%	15.045	10.089	4.956	10.447	1.804	466	2.328
COLTAUCO	370	96	466	2,3%	1.135	65	1.200	2,5%	1.666	884	782	876	161	51	578
GRANEROS	530	130	660	3,2%	1.360	100	1.460	3,0%	2.120	1.336	784	961	199	87	873
PICHIDEGUA	441	126	567	2,7%	1.211	83	1.294	2,7%	1.861	926	935	1.031	151	30	649
REQUINOA	321	117	438	2,1%	1.085	70	1.155	2,4%	1.593	901	692	837	158	66	532
LITUECHE	139	42	181	0,9%	315	13	328	0,7%	509	266	243	257	53	4	195
PAREDONES	190	56	246	1,2%	452	32	484	1,0%	730	367	363	427	72	1	230
CHEPICA	368	108	476	2,3%	1.023	72	1.095	2,3%	1.571	833	738	1.038	147	4	382
PALMILLA	235	66	301	1,5%	757	59	816	1,7%	1.117	583	534	798	118	4	197
PLACILLA	165	53	218	1,1%	527	40	567	1,2%	785	447	338	491	32	10	252
SANTA CRUZ	696	215	911	4,4%	2.498	167	2.665	5,5%	3.576	2.093	1.483	2.711	451	16	398
CODEGUA	170	60	230	1,1%	608	64	672	1,4%	902	499	403	476	92	36	298
LAS CABRAS	502	134	636	3,1%	1.480	64	1.544	3,2%	2.180	1.106	1.074	663	93	28	1.396
MOSTAZAL	415	149	564	2,7%	1.201	93	1.294	2,7%	1.858	1.086	772	1.119	154	50	535
PEUMO	308	100	408	2,0%	1.056	42	1.098	2,3%	1.506	813	693	345	54	35	1.072
QUINTA TILCOCO	268	82	350	1,7%	682	51	733	1,5%	1.083	592	491	422	92	13	556
RENGO	1.040	359	1.399	6,8%	3.090	244	3.334	6,9%	4.733	2.790	1.943	3.119	317	86	1.211
MARCHIGUE	154	51	205	1,0%	575	12	587	1,2%	792	430	362	415	38	11	328
NAVIDAD	239	61	300	1,5%	337	26	363	0,7%	663	375	288	213	53	2	395
CHIMBARONGO	619	218	837	4,1%	1.944	126	2.070	4,3%	2.907	1.638	1.269	1.662	149	25	1.071
COINCO	180	60	240	1,2%	406	41	447	0,9%	687	365	322	326	79	12	270
DOÑIHUE	329	102	431	2,1%	999	57	1.056	2,2%	1.487	858	629	877	154	59	397
MACHALI	515	156	671	3,2%	1.253	95	1.348	2,8%	2.019	1.323	696	1.122	183	58	656

Distribución Regional Concesiones del Pilar Solidario - no incluye ex Pasis															
COMUNA	TOTAL PBS Y APS								TOTAL	GÉNERO		ORIGEN DE TRAMITACIÓN DEL BENEFICIO			
	PBSV	PBSI	Total PBS	% PBS	APSV	APSI	Total APS	%APS	Total PBS+APS	Femenino	Masculino	IPS	AFP	C. de Seguro	Municipio
OLIVAR	190	53	243	1,2%	571	46	617	1,3%	860	511	349	468	92	19	281
MALLOA	310	94	404	2,0%	765	57	822	1,7%	1.226	643	583	746	51	9	420
SAN FERNANDO	1.177	329	1.506	7,3%	3.697	250	3.947	8,1%	5.453	3.392	2.061	4.159	359	117	818
NANCAGUA	261	88	349	1,7%	1.042	83	1.125	2,3%	1.474	836	638	719	118	30	607
PERALILLO	211	76	287	1,4%	829	30	859	1,8%	1.146	642	504	609	83	8	446
LOLOL	189	62	251	1,2%	547	19	566	1,2%	817	423	394	475	68	2	272
PUMANQUE	100	25	125	0,6%	307	11	318	0,7%	443	232	211	309	16	1	117
SAN VICENTE	1.126	269	1.395	6,8%	3.114	162	3.276	6,7%	4.671	2.594	2.077	3.664	288	67	652
PICHILEMU	292	93	385	1,9%	901	62	963	2,0%	1.348	757	591	975	87	8	278
LA ESTRELLA	81	27	108	0,5%	257	9	266	0,5%	374	209	165	144	17	1	212
<b>Totales</b>	<b>15.798</b>	<b>4.865</b>	<b>20.663</b>	<b>100,0%</b>	<b>45.218</b>	<b>3.321</b>	<b>48.539</b>	<b>100,0%</b>	<b>69.202</b>	<b>40.839</b>	<b>28.363</b>	<b>42.901</b>	<b>5.983</b>	<b>1.416</b>	<b>18.902</b>
<b>% respecto del total de concesiones</b>	<b>23%</b>	<b>7%</b>	<b>30%</b>		<b>65%</b>	<b>5%</b>	<b>70%</b>		<b>100%</b>	<b>59%</b>	<b>41%</b>	<b>62%</b>	<b>9%</b>	<b>2%</b>	<b>27%</b>

Fuente: Elaboración propia sobre la base de información del IPS. Información al 24 de marzo de 2015.

## 14.8. Maule

Distribución Regional Solicitudes del Pilar Solidario - no incluye ex Pasis															
COMUNA	TOTAL PBS Y APS									GÉNERO		ORIGEN DE TRAMITACIÓN DEL BENEFICIO			
	PBSV	PBSI	Total PBS	% PBS	APSV	APSI	Total APS	%APS	Total PBS+APS	Femenino	Masculino	IPS	AFP	C. de Seguro	Municipio
CUREPTO	407	427	834	2,2%	788	76	864	1,3%	1.698	993	705	1.400	88	10	200
PELARCO	266	111	377	1,0%	569	41	610	0,9%	987	581	406	684	76	10	217
SAN RAFAEL	250	184	434	1,2%	532	45	577	0,9%	1.011	611	400	518	83	21	389
PELLUHUE	235	171	406	1,1%	307	34	341	0,5%	747	413	334	455	25	6	261
LICANTEN	186	110	296	0,8%	415	37	452	0,7%	748	439	309	175	73	4	496
ROMERAL	263	129	392	1,0%	786	49	835	1,2%	1.227	692	535	533	139	18	537
LONGAVI	911	570	1.481	3,9%	1.940	158	2.098	3,1%	3.579	2.082	1.497	1.892	146	14	1.527
YERBAS BUENAS	481	229	710	1,9%	1.050	100	1.150	1,7%	1.860	1.037	823	1.103	134	12	611
EMPEDRADO	120	161	281	0,7%	197	29	226	0,3%	507	311	196	159	43	2	303
SAN CLEMENTE	1.070	644	1.714	4,6%	2.282	245	2.527	3,7%	4.241	2.453	1.788	1.980	365	65	1.831
CAUQUENES	1.451	711	2.162	5,8%	3.912	236	4.148	6,1%	6.310	3.913	2.397	4.842	182	27	1.259
MOLINA	829	397	1.226	3,3%	2.991	164	3.155	4,7%	4.381	2.632	1.749	2.509	473	90	1.309
RAUCO	233	119	352	0,9%	636	42	678	1,0%	1.030	587	443	612	104	9	305
TENO	671	351	1.022	2,7%	1.888	107	1.995	3,0%	3.017	1.726	1.291	1.392	249	17	1.359
VICHUQUEN	154	71	225	0,6%	234	20	254	0,4%	479	263	216	158	46	1	274
LINARES	2.240	878	3.118	8,3%	5.712	476	6.188	9,2%	9.306	5.647	3.659	7.885	666	99	655
RETIRO	574	452	1.026	2,7%	1.393	103	1.496	2,2%	2.522	1.411	1.111	1.722	230	7	563
VILLA ALEGRE	411	262	673	1,8%	1.217	71	1.288	1,9%	1.961	1.133	828	846	134	17	964
TALCA	4.868	2.439	7.307	19,5%	12.935	1.086	14.021	20,8%	21.328	13.738	7.590	14.142	2.351	913	3.922
MAULE	528	504	1.032	2,8%	1.188	135	1.323	2,0%	2.355	1.415	940	1.222	249	42	842
PENCAHUE	213	171	384	1,0%	548	39	587	0,9%	971	531	440	535	87	9	340
RIO CLARO	363	216	579	1,5%	868	55	923	1,4%	1.502	848	654	692	95	15	700
CURICO	2.721	936	3.657	9,7%	7.810	573	8.383	12,4%	12.040	7.336	4.704	8.521	1.941	240	1.338

Distribución Regional Solicitudes del Pilar Solidario - no incluye ex Pasis															
COMUNA	TOTAL PBS Y APS									GÉNERO		ORIGEN DE TRAMITACIÓN DEL BENEFICIO			
	PBSV	PBSI	Total PBS	% PBS	APSV	APSI	Total APS	%APS	Total PBS+APS	Femenino	Masculino	IPS	AFP	C. de Seguro	Municipio
SAGRADA FAMILIA	428	227	655	1,7%	1.068	73	1.141	1,7%	1.796	987	809	898	216	53	629
HUALAÑE	325	265	590	1,6%	787	54	841	1,2%	1.431	829	602	894	116	1	420
CHANCO	299	294	593	1,6%	615	64	679	1,0%	1.272	731	541	1.076	37	4	155
CONSTITUCION	965	848	1.813	4,8%	2.491	183	2.674	4,0%	4.487	2.673	1.814	3.161	382	56	888
SAN JAVIER	1.053	453	1.506	4,0%	3.234	146	3.380	5,0%	4.886	2.867	2.019	3.929	345	81	531
COLBUN	436	371	807	2,2%	1.249	133	1.382	2,0%	2.189	1.281	908	1.119	140	17	913
PARRAL	1.173	695	1.868	5,0%	3.003	248	3.251	4,8%	5.119	2.985	2.134	4.108	857	25	129
<b>Totales</b>	<b>24.124</b>	<b>13.396</b>	<b>37.520</b>	<b>100,0%</b>	<b>62.645</b>	<b>4.822</b>	<b>67.467</b>	<b>100,0%</b>	<b>104.987</b>	<b>63.145</b>	<b>41.842</b>	<b>69.162</b>	<b>10.072</b>	<b>1.885</b>	<b>23.867</b>
<b>% respecto del total de solicitudes</b>	<b>23%</b>	<b>13%</b>	<b>36%</b>		<b>60%</b>	<b>5%</b>	<b>64%</b>		<b>100%</b>	<b>60%</b>	<b>40%</b>	<b>66%</b>	<b>10%</b>	<b>2%</b>	<b>23%</b>

Fuente: Elaboración propia sobre la base de información del IPS. Información al 24 de marzo de 2015.

## Maule

Distribución Regional Concesiones del Pilar Solidario - no incluye ex Pasis															
COMUNA	TOTAL PBS Y APS									GÉNERO		ORIGEN DE TRAMITACIÓN DEL BENEFICIO			
	PBSV	PBSI	Total PBS	% PBS	APSV	APSI	Total APS	%APS	Total PBS+APS	Femenino	Masculino	IPS	AFP	C. de Seguro	Municipio
CUREPTO	393	143	536	1,9%	715	51	766	1,3%	1.302	706	596	1.066	77	7	152
PELARCO	246	58	304	1,1%	486	31	517	0,9%	821	467	354	563	63	6	189
SAN RAFAEL	221	70	291	1,0%	474	33	507	0,9%	798	448	350	437	74	16	271
PELLUHUE	221	71	292	1,0%	265	19	284	0,5%	576	311	265	354	21	6	195
LICANTEN	171	57	228	0,8%	376	35	411	0,7%	639	361	278	152	65	4	418
ROMERAL	242	70	312	1,1%	708	41	749	1,3%	1.061	575	486	471	120	16	454
LONGAVI	830	262	1.092	3,8%	1.683	137	1.820	3,1%	2.912	1.614	1.298	1.601	113	9	1.189
YERBAS BUENAS	440	124	564	1,9%	931	85	1.016	1,7%	1.580	838	742	950	114	8	508
EMPEDRADO	118	63	181	0,6%	184	25	209	0,4%	390	223	167	123	41	1	225
SAN CLEMENTE	981	315	1.296	4,5%	2.049	154	2.203	3,8%	3.499	1.942	1.557	1.642	324	54	1.479
CAUQUENES	1.356	321	1.677	5,8%	3.388	174	3.562	6,1%	5.239	3.113	2.126	4.086	152	20	981
MOLINA	772	228	1.000	3,5%	2.599	130	2.729	4,7%	3.729	2.168	1.561	2.176	411	77	1.065
RAUCO	220	56	276	1,0%	587	36	623	1,1%	899	498	401	551	91	8	249
TENO	633	180	813	2,8%	1.709	88	1.797	3,1%	2.610	1.471	1.139	1.240	223	15	1.132
VICHUQUEN	145	29	174	0,6%	226	15	241	0,4%	415	221	194	148	41	1	225
LINARES	2.023	510	2.533	8,8%	4.922	358	5.280	9,1%	7.813	4.621	3.192	6.617	560	68	567
RETIRO	525	182	707	2,4%	1.245	74	1.319	2,3%	2.026	1.051	975	1.455	197	6	368
VILLA ALEGRE	370	118	488	1,7%	1.087	57	1.144	2,0%	1.632	920	712	706	119	14	793
TALCA	4.447	1.394	5.841	20,2%	10.927	828	11.755	20,2%	17.596	11.128	6.468	11.758	1.959	685	3.194
MAULE	503	227	730	2,5%	1.070	102	1.172	2,0%	1.902	1.091	811	1.046	211	36	609
PENCAHUE	200	90	290	1,0%	506	32	538	0,9%	828	427	401	473	81	4	270
RIO CLARO	312	95	407	1,4%	760	39	799	1,4%	1.206	646	560	554	78	13	561
CURICO	2.543	619	3.162	10,9%	6.676	461	7.137	12,3%	10.299	6.220	4.079	7.365	1.596	200	1.138
SAGRADA FAMILIA	409	104	513	1,8%	956	60	1.016	1,7%	1.529	806	723	798	185	47	499

Distribución Regional Concesiones del Pilar Solidario - no incluye ex Pasis															
COMUNA	TOTAL PBS Y APS									GÉNERO		ORIGEN DE TRAMITACIÓN DEL BENEFICIO			
	PBSV	PBSI	Total PBS	% PBS	APSV	APSI	Total APS	%APS	Total PBS+APS	Femenino	Masculino	IPS	AFP	C. de Seguro	Municipio
HUALAÑE	309	81	390	1,3%	726	48	774	1,3%	1.164	636	528	797	102	1	264
CHANCO	272	117	389	1,3%	568	39	607	1,0%	996	536	460	869	32	4	91
CONSTITUCION	885	405	1.290	4,5%	2.109	141	2.250	3,9%	3.540	2.004	1.536	2.567	307	44	622
SAN JAVIER	979	238	1.217	4,2%	2.803	109	2.912	5,0%	4.129	2.356	1.773	3.315	292	61	461
COLBUN	387	154	541	1,9%	1.116	80	1.196	2,1%	1.737	953	784	925	122	15	675
PARRAL	1.081	319	1.400	4,8%	2.590	191	2.781	4,8%	4.181	2.347	1.834	3.354	705	20	102
<b>Totales</b>	<b>22.234</b>	<b>6.700</b>	<b>28.934</b>	<b>100%</b>	<b>54.441</b>	<b>3.673</b>	<b>58.114</b>	<b>100%</b>	<b>87.048</b>	<b>50.698</b>	<b>36.350</b>	<b>58.159</b>	<b>8.476</b>	<b>1.466</b>	<b>18.946</b>
<b>% respecto del total de concesiones</b>	<b>26%</b>	<b>8%</b>	<b>33%</b>		<b>63%</b>	<b>4%</b>	<b>67%</b>		<b>100%</b>	<b>58%</b>	<b>42%</b>	<b>67%</b>	<b>10%</b>	<b>2%</b>	<b>22%</b>

Fuente: Elaboración propia sobre la base de información del IPS. Información al 24 de marzo de 2015.

## 14.9. Biobío

Distribución Regional Solicitudes del Pilar Solidario - no incluye ex Pasis															
COMUNA	TOTAL PBS Y APS									GÉNERO		ORIGEN DE TRAMITACIÓN DEL BENEFICIO			
	PBSV	PBSI	Total PBS	% PBS	APSV	APSI	Total APS	%APS	Total PBS+APS	Femenino	Masculino	IPS	AFP	C. de Seguro	Municipio
CHIGUAYANTE	1.434	844	2.278	2,8%	4.357	283	4.640	3,7%	6.918	4.653	2.265	3.509	858	288	2.263
LOTA	1.166	784	1.950	2,4%	3.932	179	4.111	3,2%	6.061	3.954	2.107	4.977	276	85	723
HUALPEN	1.628	853	2.481	3,1%	5.955	282	6.237	4,9%	8.718	5.756	2.962	3.832	944	257	3.685
LOS ANGELES	4.063	2.533	6.596	8,2%	10.219	863	11.082	8,7%	17.678	11.056	6.622	10.541	2.075	517	4.545
LAJA	735	647	1.382	1,7%	1.447	157	1.604	1,3%	2.986	1.919	1.067	1.650	196	71	1.069
SANTA BARBARA	384	317	701	0,9%	803	79	882	0,7%	1.583	965	618	444	149	10	980
ALTO BIOBIO	90	72	162	0,2%	134	31	165	0,1%	327	162	165	108	64	1	154
CHILLAN VIEJO	459	475	934	1,2%	1.186	171	1.357	1,1%	2.291	1.484	807	1.393	295	49	554
PEMUCO	192	424	616	0,8%	517	74	591	0,5%	1.207	788	419	477	78	9	643
RANQUIL	182	202	384	0,5%	465	39	504	0,4%	888	523	365	470	81	11	326
SAN NICOLAS	282	495	777	1,0%	617	121	738	0,6%	1.515	963	552	611	117	14	773
CORONEL	2.199	1.479	3.678	4,6%	5.941	362	6.303	5,0%	9.981	6.697	3.284	6.593	753	214	2.421
HUALQUI	488	421	909	1,1%	1.171	96	1.267	1,0%	2.176	1.369	807	864	274	47	991
PENCO	864	817	1.681	2,1%	3.159	199	3.358	2,6%	5.039	3.393	1.646	2.501	627	173	1.738
SANTA JUANA	416	406	822	1,0%	820	57	877	0,7%	1.699	995	704	424	133	14	1.128
TALCAHUANO	2.899	1.759	4.658	5,8%	8.071	639	8.710	6,9%	13.368	9.254	4.114	8.113	2.295	320	2.640
LEBU	563	580	1.143	1,4%	1.500	89	1.589	1,3%	2.732	1.665	1.067	2.141	86	19	486
CONTULMO	185	251	436	0,5%	350	47	397	0,3%	833	473	360	312	30	4	487
LOS ALAMOS	352	398	750	0,9%	1.131	91	1.222	1,0%	1.972	1.150	822	1.000	92	23	857
TIRUA	269	288	557	0,7%	242	38	280	0,2%	837	521	316	267	34	2	534
ANTUCO	110	87	197	0,2%	279	17	296	0,2%	493	297	196	217	35	11	230
CABRERO	610	717	1.327	1,6%	1.870	128	1.998	1,6%	3.325	1.963	1.362	1.769	206	38	1.312
MULCHEN	765	804	1.569	1,9%	2.120	207	2.327	1,8%	3.896	2.391	1.505	2.505	375	65	951
NEGRETE	216	205	421	0,5%	637	76	713	0,6%	1.134	658	476	556	113	13	452
QUILACO	161	105	266	0,3%	292	26	318	0,3%	584	348	236	232	46	5	301
SAN ROSENDO	115	107	222	0,3%	253	24	277	0,2%	499	317	182	284	31	11	173
TUCAPEL	332	311	643	0,8%	1.049	85	1.134	0,9%	1.777	1.055	722	761	138	43	835
YUMBEL	679	878	1.557	1,9%	1.846	150	1.996	1,6%	3.553	2.140	1.413	3.134	205	33	181
CHILLAN	4.033	4.058	8.091	10,0%	11.357	1.355	12.712	10,0%	20.803	13.851	6.952	15.500	2.226	559	2.518
BULNES	522	632	1.154	1,4%	1.663	144	1.807	1,4%	2.961	1.875	1.086	2.618	170	39	134
COELEMU	484	655	1.139	1,4%	1.448	111	1.559	1,2%	2.698	1.638	1.060	2.450	124	22	102

Distribución Regional Solicitudes del Pilar Solidario - no incluye ex Pasis															
COMUNA	TOTAL PBS Y APS									GÉNERO		ORIGEN DE TRAMITACIÓN DEL BENEFICIO			
	PBSV	PBSI	Total PBS	% PBS	APSV	APSI	Total APS	%APS	Total PBS+APS	Femenino	Masculino	IPS	AFP	C. de Seguro	Municipio
COIHUECO	567	987	1.554	1,9%	1.182	173	1.355	1,1%	2.909	1.832	1.077	1.242	235	29	1.403
EL CARMEN	454	746	1.200	1,5%	651	132	783	0,6%	1.983	1.157	826	624	125	13	1.221
NINHUE	225	511	736	0,9%	363	88	451	0,4%	1.187	745	442	498	69	6	614
ÑIQUEN	403	618	1.021	1,3%	883	99	982	0,8%	2.003	1.243	760	896	160	7	940
PINTO	329	454	783	1,0%	628	85	713	0,6%	1.496	884	612	618	99	8	771
QUILLON	587	490	1.077	1,3%	1.192	89	1.281	1,0%	2.358	1.370	988	1.096	166	26	1.070
QUIRIHUE	323	445	768	1,0%	951	74	1.025	0,8%	1.793	1.059	734	1.526	99	19	149
SAN CARLOS	1.286	1.645	2.931	3,6%	3.976	478	4.454	3,5%	7.385	4.546	2.839	4.395	1.002	75	1.913
SAN IGNACIO	508	811	1.319	1,6%	884	191	1.075	0,8%	2.394	1.393	1.001	900	200	9	1.285
TREHUACO	159	242	401	0,5%	389	48	437	0,3%	838	475	363	419	37	1	381
YUNGAY	423	535	958	1,2%	1.297	106	1.403	1,1%	2.361	1.424	937	1.361	110	29	861
CONCEPCION	3.863	1.796	5.659	7,0%	11.486	746	12.232	9,6%	17.891	11.924	5.967	10.314	2.744	715	4.118
TOME	1.225	783	2.008	2,5%	4.419	229	4.648	3,7%	6.656	4.191	2.465	5.367	609	164	516
SAN PEDRO DE LA PAZ	1.425	876	2.301	2,9%	3.793	293	4.086	3,2%	6.387	4.271	2.116	3.421	984	240	1.742
FLORIDA	304	244	548	0,7%	682	50	732	0,6%	1.280	745	535	525	143	16	596
ARAUCO	781	901	1.682	2,1%	1.932	145	2.077	1,6%	3.759	2.326	1.433	2.279	174	42	1.264
CAÑETE	881	774	1.655	2,1%	2.053	132	2.185	1,7%	3.840	2.330	1.510	3.064	126	13	637
CURANILAHUE	656	806	1.462	1,8%	2.284	85	2.369	1,9%	3.831	2.410	1.421	3.585	118	35	93
COBQUECURA	220	257	477	0,6%	253	39	292	0,2%	769	432	337	268	45	3	453
PORTEZUELO	179	200	379	0,5%	393	60	453	0,4%	832	488	344	289	63	2	478
SAN FABIAN	118	136	254	0,3%	266	22	288	0,2%	542	318	224	209	75	7	251
NACIMIENTO	689	605	1.294	1,6%	1.589	152	1.741	1,4%	3.035	1.885	1.150	2.411	390	36	198
QUILLECO	344	260	604	0,7%	668	60	728	0,6%	1.332	778	554	605	118	35	574
<b>Totales</b>	<b>42.826</b>	<b>37.726</b>	<b>80.552</b>	<b>100,0%</b>	<b>117.045</b>	<b>9.796</b>	<b>126.841</b>	<b>1</b>	<b>207.393</b>	<b>132.499</b>	<b>74.894</b>	<b>126.165</b>	<b>21.017</b>	<b>4.497</b>	<b>55.714</b>
<b>% respecto del total de solicitudes</b>	<b>21%</b>	<b>18%</b>	<b>39%</b>		<b>56%</b>	<b>5%</b>	<b>61%</b>		<b>100%</b>	<b>64%</b>	<b>36%</b>	<b>61%</b>	<b>10%</b>	<b>2%</b>	<b>27%</b>

Fuente: Elaboración propia sobre la base de información del IPS. Información al 24 de marzo de 2015.

## Biobío

Distribución Regional Concesiones del Pilar Solidario - no incluye ex Pasis															
COMUNA	TOTAL PBS Y APS									GÉNERO		ORIGEN DE TRAMITACIÓN DEL BENEFICIO			
	PBSV	PBSI	Total PBS	% PBS	APSV	APSI	Total APS	%APS	Total PBS+APS	Femenino	Masculino	IPS	AFP	C. de Seguro	Municipio
CHIGUAYANTE	1.260	423	1.683	3,0%	3.661	199	3.860	3,6%	5.543	3.601	1.942	2.954	676	221	1.692
LOTA	975	304	1.279	2,3%	3.352	126	3.478	3,2%	4.757	2.971	1.786	3.987	225	65	480
HUALPEN	1.446	455	1.901	3,4%	4.988	180	5.168	4,8%	7.069	4.544	2.525	2.977	730	190	3.172
LOS ANGELES	3.748	1.465	5.213	9,4%	8.702	742	9.444	8,8%	14.657	8.868	5.789	8.914	1.752	389	3.602
LAJA	652	330	982	1,8%	1.272	134	1.406	1,3%	2.388	1.441	947	1.392	173	53	770
SANTA BARBARA	350	145	495	0,9%	735	63	798	0,7%	1.293	761	532	357	128	6	802
ALTO BIOBIO	87	38	125	0,2%	130	29	159	0,1%	284	137	147	92	61	1	130
CHILLAN VIEJO	419	218	637	1,1%	1.038	143	1.181	1,1%	1.818	1.109	709	1.129	250	44	395
PEMUCO	171	146	317	0,6%	468	65	533	0,5%	850	500	350	407	71	8	364
RANQUIL	173	88	261	0,5%	428	30	458	0,4%	719	400	319	408	69	11	231
SAN NICOLAS	270	170	440	0,8%	575	101	676	0,6%	1.116	654	462	516	103	13	484
CORONEL	1.946	669	2.615	4,7%	4.967	295	5.262	4,9%	7.877	5.087	2.790	5.345	595	162	1.775
HUALQUI	459	174	633	1,1%	1.026	76	1.102	1,0%	1.735	1.018	717	743	225	36	731
PENCO	798	272	1.070	1,9%	2.652	129	2.781	2,6%	3.851	2.459	1.392	2.027	492	136	1.196
SANTA JUANA	393	122	515	0,9%	716	45	761	0,7%	1.276	689	587	375	112	10	779
TALCAHUANO	2.514	858	3.372	6,1%	6.265	452	6.717	6,3%	10.089	6.705	3.384	6.281	1.524	249	2.035
LEBU	494	239	733	1,3%	1.257	65	1.322	1,2%	2.055	1.138	917	1.664	72	15	304
CONTULMO	167	56	223	0,4%	300	32	332	0,3%	555	278	277	242	28	4	281
LOS ALAMOS	312	150	462	0,8%	1.011	73	1.084	1,0%	1.546	835	711	840	82	16	608
TIRUA	264	100	364	0,7%	216	30	246	0,2%	610	338	272	218	27	2	363
ANTUCO	107	41	148	0,3%	251	16	267	0,2%	415	240	175	197	29	8	181
CABRERO	572	325	897	1,6%	1.698	108	1.806	1,7%	2.703	1.501	1.202	1.514	185	31	973
MULCHEN	682	381	1.063	1,9%	1.891	176	2.067	1,9%	3.130	1.803	1.327	2.081	332	52	665
NEGRETE	204	108	312	0,6%	572	66	638	0,6%	950	530	420	475	97	11	367
QUILACO	153	59	212	0,4%	279	22	301	0,3%	513	293	220	212	41	5	255
SAN ROSENDO	109	53	162	0,3%	224	18	242	0,2%	404	249	155	249	21	8	126
TUCAPEL	309	145	454	0,8%	961	76	1.037	1,0%	1.491	856	635	682	124	34	651
YUMBEL	645	363	1.008	1,8%	1.597	115	1.712	1,6%	2.720	1.521	1.199	2.413	174	26	107
CHILLAN	3.613	1.958	5.571	10,0%	9.583	1.127	10.710	10,0%	16.281	10.331	5.950	12.163	1.880	452	1.786
BULNES	482	262	744	1,3%	1.421	102	1.523	1,4%	2.267	1.354	913	2.028	135	29	75
COELEMU	463	282	745	1,3%	1.315	92	1.407	1,3%	2.152	1.223	929	1.950	108	15	79

Distribución Regional Concesiones del Pilar Solidario - no incluye ex Pasis															
COMUNA	TOTAL PBS Y APS									GÉNERO		ORIGEN DE TRAMITACIÓN DEL BENEFICIO			
	PBSV	PBSI	Total PBS	% PBS	APSV	APSI	Total APS	%APS	Total PBS+APS	Femenino	Masculino	IPS	AFP	C. de Seguro	Municipio
COIHUECO	527	379	906	1,6%	1.030	153	1.183	1,1%	2.089	1.200	889	1.041	199	22	827
EL CARMEN	440	285	725	1,3%	617	119	736	0,7%	1.461	797	664	538	116	10	797
NINHUE	211	180	391	0,7%	333	73	406	0,4%	797	440	357	387	62	3	345
ÑIQUEN	376	256	632	1,1%	754	88	842	0,8%	1.474	824	650	728	148	6	592
PINTO	310	174	484	0,9%	579	70	649	0,6%	1.133	617	516	507	87	8	531
QUILLON	553	222	775	1,4%	1.072	70	1.142	1,1%	1.917	1.046	871	977	138	20	782
QUIRIHUE	310	184	494	0,9%	885	65	950	0,9%	1.444	799	645	1.247	87	15	95
SAN CARLOS	1.187	693	1.880	3,4%	3.457	420	3.877	3,6%	5.757	3.322	2.435	3.638	863	61	1.195
SAN IGNACIO	489	337	826	1,5%	829	165	994	0,9%	1.820	995	825	777	183	9	851
TREHUACO	158	111	269	0,5%	369	38	407	0,4%	676	342	334	372	36	1	267
YUNGAY	403	202	605	1,1%	1.207	80	1.287	1,2%	1.892	1.070	822	1.156	93	29	614
CONCEPCION	3.393	907	4.300	7,7%	9.234	515	9.749	9,1%	14.049	9.061	4.988	8.435	2.082	548	2.984
TOME	1.139	345	1.484	2,7%	3.763	184	3.947	3,7%	5.431	3.292	2.139	4.423	507	127	374
SAN PEDRO DE LA PAZ	1.244	443	1.687	3,0%	3.101	237	3.338	3,1%	5.025	3.240	1.785	2.760	788	177	1.300
FLORIDA	293	114	407	0,7%	631	41	672	0,6%	1.079	585	494	473	134	13	459
ARAUCO	710	306	1.016	1,8%	1.679	96	1.775	1,7%	2.791	1.568	1.223	1.863	149	37	742
CAÑETE	820	249	1.069	1,9%	1.785	106	1.891	1,8%	2.960	1.651	1.309	2.461	107	10	382
CURANILAHUE	572	278	850	1,5%	1.897	60	1.957	1,8%	2.807	1.629	1.178	2.599	94	27	87
COBQUECURA	213	95	308	0,6%	242	38	280	0,3%	588	299	289	247	42	3	296
PORTEZUELO	173	92	265	0,5%	369	52	421	0,4%	686	385	301	253	55	2	376
SAN FABIAN	108	51	159	0,3%	239	20	259	0,2%	418	226	192	174	70	4	170
NACIMIENTO	626	307	933	1,7%	1.384	119	1.503	1,4%	2.436	1.412	1.024	1.957	320	29	130
QUILLECO	326	135	461	0,8%	604	50	654	0,6%	1.115	623	492	532	103	30	450
<b>Totales</b>	<b>38.818</b>	<b>16.744</b>	<b>55.562</b>	<b>100%</b>	<b>99.611</b>	<b>7.786</b>	<b>107.397</b>	<b>100%</b>	<b>162.959</b>	<b>98.857</b>	<b>64.102</b>	<b>102.377</b>	<b>16.984</b>	<b>3.493</b>	<b>40.105</b>
<b>% respecto del total de concesiones</b>	<b>24%</b>	<b>10%</b>	<b>34%</b>		<b>61%</b>	<b>5%</b>	<b>66%</b>		<b>100%</b>	<b>61%</b>	<b>39%</b>	<b>63%</b>	<b>10%</b>	<b>2%</b>	<b>25%</b>

Fuente: Elaboración propia sobre la base de información del IPS. Información al 24 de marzo de 2015.

## 14.10. Araucanía

Distribución Regional Solicitudes del Pilar Solidario - no incluye ex Pasis															
COMUNA	TOTAL PBS Y APS									GÉNERO		ORIGEN DE TRAMITACIÓN DEL BENEFICIO			
	PBSV	PBSI	Total PBS	% PBS	APSV	APSI	Total APS	%APS	Total PBS+APS	Femenino	Masculino	IPS	AFP	C. de Seguro	Municipio
CARAHUE	1.039	921	1.960	4,8%	1.176	118	1.294	2,5%	3.254	1.918	1.336	2.712	191	27	324
CURARREHUE	332	171	503	1,2%	195	25	220	0,4%	723	392	331	326	74	1	322
PITRUFQUEN	845	472	1.317	3,3%	1.543	109	1.652	3,1%	2.969	1.834	1.135	2.684	225	55	5
TEODORO SCHMIDT	627	373	1.000	2,5%	602	54	656	1,2%	1.656	928	728	1.307	162	23	164
VILLARRICA	1.398	694	2.092	5,2%	3.161	217	3.378	6,4%	5.470	3.350	2.120	4.115	770	71	514
COLLIPULLI	533	458	991	2,4%	1.334	115	1.449	2,7%	2.440	1.574	866	1.998	168	27	247
TRAIQUEN	608	434	1.042	2,6%	1.607	95	1.702	3,2%	2.744	1.748	996	2.304	176	37	227
TEMUCO	5.463	2.696	8.159	20,2%	13.545	937	14.482	27,4%	22.641	14.878	7.763	15.584	3.232	1.073	2.752
CUNCO	769	463	1.232	3,0%	1.151	83	1.234	2,3%	2.466	1.491	975	1.978	157	16	315
FREIRE	734	425	1.159	2,9%	1.232	112	1.344	2,5%	2.503	1.480	1.023	2.145	303	53	2
GALVARINO	390	445	835	2,1%	514	65	579	1,1%	1.414	852	562	444	132	9	829
LAUTARO	854	612	1.466	3,6%	1.852	150	2.002	3,8%	3.468	2.269	1.199	3.067	323	75	3
MELIPEUCO	293	153	446	1,1%	258	26	284	0,5%	730	410	320	208	66	3	453
PADRE LAS CASAS	1.520	1.169	2.689	6,6%	2.399	305	2.704	5,1%	5.393	3.364	2.029	3.615	676	171	931
PERQUENCO	145	125	270	0,7%	305	23	328	0,6%	598	372	226	312	76	13	197
PUCON	549	274	823	2,0%	893	64	957	1,8%	1.780	1.074	706	743	191	18	828
SAAVEDRA	435	429	864	2,1%	395	81	476	0,9%	1.340	760	580	453	142	15	730
TOLTEN	363	320	683	1,7%	421	51	472	0,9%	1.155	675	480	941	126	7	81
VILCUN	631	434	1.065	2,6%	1.346	95	1.441	2,7%	2.506	1.496	1.010	1.687	231	48	540
CHOLCHOL	370	261	631	1,6%	348	63	411	0,8%	1.042	573	469	416	108	15	503
ANGOL	1.190	799	1.989	4,9%	3.341	254	3.595	6,8%	5.584	3.612	1.972	4.366	560	84	574
CURACAUTIN	576	246	822	2,0%	1.414	65	1.479	2,8%	2.301	1.358	943	1.600	141	40	520
ERCILLA	197	167	364	0,9%	433	23	456	0,9%	820	504	316	446	69	4	301
LOS SAUCES	223	179	402	1,0%	464	29	493	0,9%	895	559	336	463	89	4	339
LUMACO	306	255	561	1,4%	352	47	399	0,8%	960	593	367	386	86	4	484
RENAICO	228	231	459	1,1%	608	66	674	1,3%	1.133	733	400	638	124	22	349
VICTORIA	967	648	1.615	4,0%	2.739	148	2.887	5,5%	4.502	2.820	1.682	4.057	246	58	141
NUEVA IMPERIAL	999	704	1.703	4,2%	1.570	127	1.697	3,2%	3.400	2.011	1.389	2.722	307	57	314
GORBEA	524	353	877	2,2%	1.285	90	1.375	2,6%	2.252	1.334	918	2.099	124	28	1

Distribución Regional Solicitudes del Pilar Solidario - no incluye ex Pasis															
COMUNA	TOTAL PBS Y APS									GÉNERO		ORIGEN DE TRAMITACIÓN DEL BENEFICIO			
	PBSV	PBSI	Total PBS	% PBS	APSV	APSI	Total APS	%APS	Total PBS+APS	Femenino	Masculino	IPS	AFP	C. de Seguro	Municipio
PUREN	390	467	857	2,1%	660	57	717	1,4%	1.574	1.033	541	1.139	87	8	340
LONQUIMAY	310	255	565	1,4%	307	51	358	0,7%	923	557	366	269	85	8	561
LONCOCHE	617	419	1.036	2,6%	1.483	114	1.597	3,0%	2.633	1.566	1.067	2.321	238	46	28
<b>Totales</b>	<b>24.425</b>	<b>16.052</b>	<b>40.477</b>	<b>100%</b>	<b>48.933</b>	<b>3.859</b>	<b>52.792</b>	<b>100%</b>	<b>93.269</b>	<b>58.118</b>	<b>35.151</b>	<b>67.545</b>	<b>9.685</b>	<b>2.120</b>	<b>13.919</b>
<b>% respecto del total de solicitudes</b>	<b>26%</b>	<b>17%</b>	<b>43,4%</b>		<b>52%</b>	<b>4%</b>	<b>57%</b>		<b>100%</b>	<b>62%</b>	<b>38%</b>	<b>72%</b>	<b>10%</b>	<b>2%</b>	<b>15%</b>

Fuente: Elaboración propia sobre la base de información del IPS. Información al 24 de marzo de 2015.

## Araucanía

Distribución Regional Concesiones del Pilar Solidario - no incluye ex Pasis															
COMUNA	TOTAL PBS Y APS									GÉNERO		ORIGEN DE TRAMITACIÓN DEL BENEFICIO			
	PBSV	PBSI	Total PBS	% PBS	APSV	APSI	Total APS	%APS	Total PBS+APS	Femenino	Masculino	IPS	AFP	C. de Seguro	Municipio
CARAHUE	997	328	1.325	4,5%	1.057	100	1.157	2,6%	2.482	1.362	1.120	2.076	167	21	218
CURARREHUE	321	72	393	1,3%	184	17	201	0,4%	594	304	290	264	63	-	267
PITRUFQUEN	788	203	991	3,3%	1.328	81	1.409	3,1%	2.400	1.420	980	2.156	199	42	3
TEODORO SCHMIDT	607	161	768	2,6%	522	44	566	1,3%	1.334	705	629	1.055	142	21	116
VILLARRICA	1.301	326	1.627	5,5%	2.739	173	2.912	6,4%	4.539	2.688	1.851	3.391	681	48	419
COLLIPULLI	489	187	676	2,3%	1.219	82	1.301	2,9%	1.977	1.229	748	1.605	145	21	206
TRAIGUEN	550	172	722	2,4%	1.343	76	1.419	3,1%	2.141	1.282	859	1.826	148	24	143
TEMUCO	4.942	1.438	6.380	21,5%	11.005	735	11.740	26,0%	18.120	11.547	6.573	12.532	2.557	788	2.243
CUNCO	715	196	911	3,1%	1.031	69	1.100	2,4%	2.011	1.169	842	1.654	139	15	203
FREIRE	688	184	872	2,9%	1.115	89	1.204	2,7%	2.076	1.150	926	1.764	269	42	1
GALVARINO	380	161	541	1,8%	479	52	531	1,2%	1.072	604	468	359	122	7	584
LAUTARO	799	244	1.043	3,5%	1.591	121	1.712	3,8%	2.755	1.710	1.045	2.423	284	46	2
MELIPEUCO	291	60	351	1,2%	228	25	253	0,6%	604	324	280	173	63	3	365
PADRE LAS CASAS	1.446	506	1.952	6,6%	2.096	252	2.348	5,2%	4.300	2.530	1.770	2.853	595	136	716
PERQUENCO	133	41	174	0,6%	276	18	294	0,7%	468	272	196	255	68	9	136
PUCON	496	104	600	2,0%	762	45	807	1,8%	1.407	838	569	592	166	11	638
SAAVEDRA	424	166	590	2,0%	361	72	433	1,0%	1.023	539	484	348	135	10	530
TOLTEN	348	123	471	1,6%	375	41	416	0,9%	887	489	398	705	117	6	59
VILCUN	592	202	794	2,7%	1.190	88	1.278	2,8%	2.072	1.202	870	1.423	198	38	413
CHOLCHOL	355	106	461	1,6%	320	50	370	0,8%	831	427	404	342	96	13	380
ANGOL	1.074	341	1.415	4,8%	2.810	206	3.016	6,7%	4.431	2.748	1.683	3.480	471	63	417
CURACAUTIN	523	125	648	2,2%	1.243	50	1.293	2,9%	1.941	1.127	814	1.366	122	31	422
ERCILLA	189	63	252	0,8%	390	14	404	0,9%	656	389	267	377	62	3	214
LOS SAUCES	210	62	272	0,9%	417	23	440	1,0%	712	412	300	410	85	3	214
LUMACO	298	111	409	1,4%	324	38	362	0,8%	771	445	326	328	76	3	364
RENAICO	216	79	295	1,0%	538	52	590	1,3%	885	535	350	538	117	16	214
VICTORIA	887	306	1.193	4,0%	2.343	116	2.459	5,4%	3.652	2.212	1.440	3.292	209	40	111
NUEVA IMPERIAL	963	298	1.261	4,2%	1.407	114	1.521	3,4%	2.782	1.569	1.213	2.218	268	47	249
GORBEA	472	145	617	2,1%	1.162	74	1.236	2,7%	1.853	1.054	799	1.725	106	21	1

Distribución Regional Concesiones del Pilar Solidario - no incluye ex Pasis															
COMUNA	TOTAL PBS Y APS									GÉNERO		ORIGEN DE TRAMITACIÓN DEL BENEFICIO			
	PBSV	PBSI	Total PBS	% PBS	APSV	APSI	Total APS	%APS	Total PBS+APS	Femenino	Masculino	IPS	AFP	C. de Seguro	Municipio
PUREN	363	170	533	1,8%	622	49	671	1,5%	1.204	724	480	909	80	7	208
LONQUIMAY	299	108	407	1,4%	277	37	314	0,7%	721	408	313	224	77	3	417
LONCOCHE	584	164	748	2,5%	1.339	92	1.431	3,2%	2.179	1.250	929	1.908	206	39	26
<b>Totales</b>	<b>22.740</b>	<b>6.952</b>	<b>29.692</b>	<b>100%</b>	<b>42.093</b>	<b>3.095</b>	<b>45.188</b>	<b>100%</b>	<b>74.880</b>	<b>44.664</b>	<b>30.216</b>	<b>54.571</b>	<b>8.233</b>	<b>1.577</b>	<b>10.499</b>
<b>% respecto del total de concesiones</b>	<b>30%</b>	<b>9%</b>	<b>40%</b>		<b>56%</b>	<b>4%</b>	<b>60%</b>		<b>100%</b>	<b>60%</b>	<b>40%</b>	<b>73%</b>	<b>11%</b>	<b>2%</b>	<b>14%</b>

Fuente: Elaboración propia sobre la base de información del IPS. Información al 24 de marzo de 2015.

## 14.11. Los Ríos

Distribución Regional Solicitudes del Pilar Solidario - no incluye ex Pasis															
COMUNA	TOTAL PBS Y APS									GÉNERO		ORIGEN DE TRAMITACIÓN DEL BENEFICIO			
	PBSV	PBSI	Total PBS	% PBS	APSV	APSI	Total APS	%APS	Total PBS+APS	Femenino	Masculino	IPS	AFP	C. de Seguro	Municipio
VALDIVIA	2.928	1.713	4.641	31,0%	9.220	846	10.066	39,5%	14.707	9.630	5.077	10.445	2.566	717	978
CORRAL	124	89	213	1,4%	360	35	395	1,5%	608	343	265	276	86	5	241
LANCO	450	332	782	5,2%	1.044	129	1.173	4,6%	1.955	1.198	757	1.513	131	20	291
LOS LAGOS	498	369	867	5,8%	1.244	133	1.377	5,4%	2.244	1.355	889	1.779	278	46	141
MAFIL	178	138	316	2,1%	512	56	568	2,2%	884	526	358	448	125	15	296
SAN JOSE DE LA MARIQUINA	532	384	916	6,1%	1.069	172	1.241	4,9%	2.157	1.283	874	1.922	210	24	1
PAILLACO	608	467	1.075	7,2%	1.553	159	1.712	6,7%	2.787	1.741	1.046	2.502	237	44	4
PANGUIPULLI	984	709	1.693	11,3%	1.642	262	1.904	7,5%	3.597	2.286	1.311	2.790	329	37	441
LA UNION	1.082	585	1.667	11,1%	2.986	328	3.314	13,0%	4.981	3.063	1.918	3.796	735	150	300
FUTRONO	406	250	656	4,4%	651	77	728	2,9%	1.384	822	562	748	123	20	492
LAGO RANCO	323	186	509	3,4%	431	78	509	2,0%	1.018	577	441	384	130	6	498
RIO BUENO	1.060	580	1.640	11,0%	2.243	276	2.519	9,9%	4.159	2.449	1.710	3.063	473	88	535
<b>Totales</b>	<b>9.173</b>	<b>5.802</b>	<b>14.975</b>	<b>100%</b>	<b>22.955</b>	<b>2.551</b>	<b>25.506</b>	<b>100%</b>	<b>40.481</b>	<b>25.273</b>	<b>15.208</b>	<b>29.666</b>	<b>5.423</b>	<b>1.172</b>	<b>4.218</b>
<b>% respecto del total de solicitudes</b>	<b>23%</b>	<b>14%</b>	<b>37%</b>		<b>57%</b>	<b>6%</b>	<b>63%</b>		<b>100%</b>	<b>62%</b>	<b>38%</b>	<b>73%</b>	<b>13%</b>	<b>3%</b>	<b>10%</b>

Fuente: Elaboración propia sobre la base de información del IPS. Información al 24 de marzo de 2015.

## Los Ríos

Distribución Regional Concesiones del Pilar Solidario - no incluye ex Pasis															
COMUNA	TOTAL PBS Y APS								TOTAL Total PBS+APS	GÉNERO		ORIGEN DE TRAMITACIÓN DEL BENEFICIO			
	PBSV	PBSI	Total PBS	% PBS	APSV	APSI	Total APS	%APS		Femenino	Masculino	IPS	AFP	C. de Seguro	Municipio
VALDIVIA	2.729	1.274	4.003	31,9%	7.953	698	8.651	39,5%	12.654	8.183	4.471	9.049	2.172	572	860
CORRAL	114	56	170	1,4%	319	28	347	1,6%	517	283	234	236	71	3	207
LANCO	427	201	628	5,0%	934	104	1.038	4,7%	1.666	979	687	1.301	109	18	238
LOS LAGOS	478	246	724	5,8%	1.122	110	1.232	5,6%	1.956	1.165	791	1.557	251	33	115
MAFIL	155	77	232	1,8%	464	50	514	2,3%	746	432	314	375	109	9	253
SAN JOSE DE LA MARIQUINA	510	242	752	6,0%	942	141	1.083	4,9%	1.835	1.057	778	1.637	179	18	1
PAILLACO	563	298	861	6,9%	1.299	124	1.423	6,5%	2.284	1.374	910	2.045	205	32	2
PANGUIPULLI	932	475	1.407	11,2%	1.370	216	1.586	7,2%	2.993	1.815	1.178	2.291	283	29	390
LA UNION	998	409	1.407	11,2%	2.503	278	2.781	12,7%	4.188	2.498	1.690	3.191	622	115	260
FUTRONO	374	171	545	4,3%	571	65	636	2,9%	1.181	684	497	645	99	14	422
LAGO RANCO	310	124	434	3,5%	378	70	448	2,0%	882	487	395	332	124	6	420
RIO BUENO	991	392	1.383	11,0%	1.924	236	2.160	9,9%	3.543	2.024	1.519	2.653	419	64	407
<b>Totales</b>	<b>8.581</b>	<b>3.965</b>	<b>12.546</b>	<b>100%</b>	<b>19.779</b>	<b>2.120</b>	<b>21.899</b>	<b>100%</b>	<b>34.445</b>	<b>20.981</b>	<b>13.464</b>	<b>25.312</b>	<b>4.643</b>	<b>913</b>	<b>3.575</b>
<b>% respecto del total de concesiones</b>	<b>25%</b>	<b>12%</b>	<b>36%</b>		<b>57%</b>	<b>6%</b>	<b>64%</b>		<b>100%</b>	<b>61%</b>	<b>39%</b>	<b>73%</b>	<b>13%</b>	<b>3%</b>	<b>10%</b>

Fuente: Elaboración propia sobre la base de información del IPS. Información al 24 de marzo de 2015.

## 14.12. Los Lagos

Distribución Regional Solicitudes del Pilar Solidario - no incluye ex Pasis															
COMUNA	TOTAL PBS Y APS									GÉNERO		ORIGEN DE TRAMITACIÓN DEL BENEFICIO			
	PBSV	PBSI	Total PBS	% PBS	APSV	APSI	Total APS	%APS	Total PBS+APS	Femenino	Masculino	IPS	AFP	C. de Seguro	Municipio
CALBUCO	1.068	534	1.602	5,8%	1.112	127	1.239	2,9%	2.841	1.655	1.186	2.161	303	26	351
PUERTO VARAS	603	288	891	3,2%	1.720	98	1.818	4,3%	2.709	1.636	1.073	1.905	314	80	410
QUELLON	444	252	696	2,5%	738	93	831	2,0%	1.527	859	668	1.231	214	4	78
QUINCHAO	317	213	530	1,9%	345	29	374	0,9%	904	522	382	407	74	-	423
PURRANQUE	553	356	909	3,3%	1.679	160	1.839	4,4%	2.748	1.624	1.124	2.061	276	125	286
RIO NEGRO	400	352	752	2,7%	843	136	979	2,3%	1.731	1.085	646	732	207	49	743
FUTALEUFU	81	24	105	0,4%	105	2	107	0,3%	212	116	96	206	4	1	1
PUERTO MONTT	3.828	1.775	5.603	20,2%	8.280	874	9.154	21,8%	14.757	9.096	5.661	10.708	2.585	510	954
COCHAMO	162	58	220	0,8%	125	13	138	0,3%	358	185	173	84	44	3	227
MAULLIN	669	424	1.093	3,9%	563	68	631	1,5%	1.724	933	791	1.606	81	11	26
ANCUD	850	504	1.354	4,9%	2.799	198	2.997	7,1%	4.351	2.512	1.839	3.856	443	24	28
PUQUELDON	128	110	238	0,9%	189	25	214	0,5%	452	298	154	169	76	-	207
QUEILEN	135	77	212	0,8%	216	21	237	0,6%	449	268	181	314	86	-	49
PUYEHUE	317	200	517	1,9%	641	102	743	1,8%	1.260	774	486	630	179	34	417
SAN JUAN DE LA COSTA	369	287	656	2,4%	244	68	312	0,7%	968	509	459	317	100	5	546
CHAITEN	103	28	131	0,5%	77	9	86	0,2%	217	111	106	133	18	2	64
HUALAIHUE	243	175	418	1,5%	235	59	294	0,7%	712	384	328	248	81	6	377
OSORNO	3.207	1.708	4.915	17,7%	9.125	1.089	10.214	24,3%	15.129	9.914	5.215	10.060	2.766	948	1.355
SAN PABLO	324	217	541	1,9%	629	90	719	1,7%	1.260	716	544	487	122	28	623
PUERTO OCTAY	202	130	332	1,2%	407	44	451	1,1%	783	441	342	430	105	32	216
FRUTILLAR	386	229	615	2,2%	1.055	66	1.121	2,7%	1.736	997	739	1.422	152	41	121
FRESIA	433	225	658	2,4%	651	60	711	1,7%	1.369	806	563	972	116	13	268
LLANQUIHUE	334	256	590	2,1%	1.106	72	1.178	2,8%	1.768	1.063	705	1.162	145	49	412
LOS MUERMOS	758	469	1.227	4,4%	751	68	819	1,9%	2.046	1.101	945	1.668	149	12	217
CASTRO	842	510	1.352	4,9%	2.532	181	2.713	6,5%	4.065	2.533	1.532	3.348	666	11	40
CHONCHI	317	167	484	1,7%	751	52	803	1,9%	1.287	783	504	818	205	2	262
DALCAHUE	316	134	450	1,6%	490	73	563	1,3%	1.013	579	434	500	209	2	302
CURACO DE VELEZ	108	42	150	0,5%	243	19	262	0,6%	412	249	163	194	70	1	147

Distribución Regional Solicitudes del Pilar Solidario - no incluye ex Pasis															
COMUNA	TOTAL PBS Y APS									GÉNERO		ORIGEN DE TRAMITACIÓN DEL BENEFICIO			
	PBSV	PBSI	Total PBS	% PBS	APSV	APSI	Total APS	%APS	Total PBS+APS	Femenino	Masculino	IPS	AFP	C. de Seguro	Municipio
QUEMCHI	285	152	437	1,6%	317	35	352	0,8%	789	420	369	372	126	3	288
PALENA	73	12	85	0,3%	111	2	113	0,3%	198	105	93	149	4	2	43
<b>Totales</b>	17.855	9.908	<b>27.763</b>	100%	38.079	3.933	<b>42.012</b>	100%	<b>69.775</b>	<b>42.274</b>	<b>27.501</b>	<b>48.350</b>	<b>9.920</b>	<b>2.024</b>	<b>9.481</b>
<b>% respecto del total de solicitudes</b>	26%	14%	<b>40%</b>		55%	6%	<b>60%</b>		<b>100%</b>	<b>61%</b>	<b>39%</b>	<b>69%</b>	<b>14%</b>	<b>3%</b>	<b>14%</b>

Fuente: Elaboración propia sobre la base de información del IPS. Información al 24 de marzo de 2015.

## Los Lagos

Distribución Regional Concesiones del Pilar Solidario - no incluye ex Pasis															
COMUNA	TOTAL PBS Y APS									GÉNERO		ORIGEN DE TRAMITACIÓN DEL BENEFICIO			
	PBSV	PBSI	Total PBS	% PBS	APSV	APSI	Total APS	%APS	Total PBS+APS	Femenino	Masculino	IPS	AFP	C. de Seguro	Municipio
CALBUCO	1.020	234	1.254	5,7%	950	106	1.056	2,9%	2.310	1.301	1.009	1.700	259	19	332
PUERTO VARAS	553	157	710	3,2%	1.486	78	1.564	4,3%	2.274	1.325	949	1.585	264	61	364
QUELLON	424	109	533	2,4%	664	79	743	2,1%	1.276	695	581	1.026	191	2	57
QUINCHAO	309	84	393	1,8%	303	24	327	0,9%	720	413	307	320	65	-	335
PURRANQUE	521	247	768	3,5%	1.535	130	1.665	4,6%	2.433	1.414	1.019	1.839	251	102	241
RIO NEGRO	381	221	602	2,7%	783	117	900	2,5%	1.502	924	578	631	187	41	643
FUTALEUFU	81	9	90	0,4%	93	2	95	0,3%	185	101	84	182	3	-	-
PUERTO MONTT	3.542	982	4.524	20,4%	6.960	669	7.629	21,1%	12.153	7.333	4.820	8.710	2.229	398	816
COCHAMO	157	34	191	0,9%	109	12	121	0,3%	312	157	155	69	39	2	202
MAULLIN	638	171	809	3,6%	519	53	572	1,6%	1.381	707	674	1.274	74	10	23
ANCUD	806	221	1.027	4,6%	2.450	141	2.591	7,2%	3.618	2.006	1.612	3.190	384	19	25
PUQUELDON	124	40	164	0,7%	167	20	187	0,5%	351	225	126	141	65	-	145
QUEILEN	130	37	167	0,8%	201	18	219	0,6%	386	215	171	263	80	-	43
PUYEHUE	272	132	404	1,8%	576	75	651	1,8%	1.055	623	432	493	163	29	370
SAN JUAN DE LA COSTA	359	167	526	2,4%	224	56	280	0,8%	806	416	390	273	93	3	437
CHAITEN	93	16	109	0,5%	73	4	77	0,2%	186	97	89	113	16	2	55
HUALAIHUE	237	75	312	1,4%	208	31	239	0,7%	551	282	269	190	69	6	286
OSORNO	2.985	1.267	4.252	19,2%	7.942	882	8.824	24,4%	13.076	8.454	4.622	8.719	2.355	790	1.212
SAN PABLO	314	153	467	2,1%	568	76	644	1,8%	1.111	621	490	418	114	25	554
PUERTO OCTAY	181	102	283	1,3%	356	40	396	1,1%	679	377	302	373	95	24	187
FRUTILLAR	353	99	452	2,0%	940	51	991	2,7%	1.443	802	641	1.177	126	30	110
FRESIA	397	101	498	2,2%	586	45	631	1,7%	1.129	651	478	793	93	13	230
LLANQUIHUE	298	102	400	1,8%	957	54	1.011	2,8%	1.411	829	582	934	120	36	321
LOS MUERMOS	706	203	909	4,1%	662	62	724	2,0%	1.633	843	790	1.324	135	9	165
CASTRO	781	258	1.039	4,7%	2.092	143	2.235	6,2%	3.274	1.981	1.293	2.683	548	9	34
CHONCHI	301	92	393	1,8%	687	35	722	2,0%	1.115	666	449	711	183	1	220
DALCAHUE	303	71	374	1,7%	439	58	497	1,4%	871	488	383	440	185	2	244
CURACO DE VELEZ	105	14	119	0,5%	216	18	234	0,6%	353	204	149	165	66	-	122
QUEMCHI	279	64	343	1,5%	286	25	311	0,9%	654	337	317	305	114	3	232

Distribución Regional Concesiones del Pilar Solidario - no incluye ex Pasis															
COMUNA	TOTAL PBS Y APS									GÉNERO		ORIGEN DE TRAMITACIÓN DEL BENEFICIO			
	PBSV	PBSI	Total PBS	% PBS	APSV	APSI	Total APS	%APS	Total PBS+APS	Femenino	Masculino	IPS	AFP	C. de Seguro	Municipio
PALENA	69	6	75	0,3%	92	2	94	0,3%	169	89	80	124	4	-	41
<b>Totales</b>	16.719	5.468	<b>22.187</b>	100%	33.124	3.106	<b>36.230</b>	100%	<b>58.417</b>	<b>34.576</b>	<b>23.841</b>	<b>40.165</b>	<b>8.570</b>	<b>1.636</b>	<b>8.046</b>
<b>% respecto del total de concesiones</b>	29%	9%	<b>38%</b>		57%	5%	<b>62%</b>		<b>100%</b>	<b>59%</b>	<b>41%</b>	<b>69%</b>	<b>15%</b>	<b>3%</b>	<b>14%</b>

Fuente: Elaboración propia sobre la base de información del IPS. Información al 24 de marzo de 2015.

### 14.13. Aysén

Distribución Regional Solicitudes del Pilar Solidario - no incluye ex Pasis															
COMUNA	TOTAL PBS Y APS									GÉNERO		ORIGEN DE TRAMITACIÓN DEL BENEFICIO			
	PBSV	PBSI	Total PBS	% PBS	APSV	APSI	Total APS	%APS	Total PBS+APS	Femenino	Masculino	IPS	AFP	C. de Seguro	Municipio
COYHAIQUE	866	519	1.385	52,8%	2.342	242	2.584	56,8%	3.969	2.314	1.655	3.058	649	77	185
LAGO VERDE	27	8	35	1,3%	40	1	41	0,9%	76	36	40	35	9	-	32
PUERTO AYSÉN	357	161	518	19,7%	1.015	91	1.106	24,3%	1.624	886	738	1.234	199	8	183
CISNES	75	29	104	4,0%	196	20	216	4,7%	320	146	174	273	30	1	16
GUAITECAS	26	9	35	1,3%	27	3	30	0,7%	65	26	39	19	10	-	36
COCHRANE	97	27	124	4,7%	97	9	106	2,3%	230	103	127	223	7	-	-
OHIGGINS	4	1	5	0,2%	11	-	11	0,2%	16	4	12	7	3	-	6
TORTEL	8	2	10	0,4%	13	2	15	0,3%	25	11	14	21	1	-	3
CHILE CHICO	266	68	334	12,7%	271	27	298	6,6%	632	332	300	620	12	-	-
RIO IBAÑEZ	60	13	73	2,8%	127	14	141	3,1%	214	119	95	136	33	1	44
<b>Totales</b>	<b>1.786</b>	<b>837</b>	<b>2.623</b>	<b>100%</b>	<b>4.139</b>	<b>409</b>	<b>4.548</b>	<b>100%</b>	<b>7.171</b>	<b>3.977</b>	<b>3.194</b>	<b>5.626</b>	<b>953</b>	<b>87</b>	<b>505</b>
<b>% respecto del total de solicitudes</b>	<b>25%</b>	<b>12%</b>	<b>37%</b>		<b>58%</b>	<b>6%</b>	<b>63%</b>		<b>100%</b>	<b>55%</b>	<b>45%</b>	<b>78%</b>	<b>13%</b>	<b>1%</b>	<b>7%</b>

Fuente: Elaboración propia sobre la base de información del IPS. Información al 24 de marzo de 2015.

## Aysén

Distribución Regional Concesiones del Pilar Solidario - no incluye ex Pasis															
COMUNA	TOTAL PBS Y APS								TOTAL	GÉNERO		ORIGEN DE TRAMITACIÓN DEL BENEFICIO			
	PBSV	PBSI	Total PBS	% PBS	APSV	APSI	Total APS	%APS	Total PBS+APS	Femenino	Masculino	IPS	AFP	C. de Seguro	Municipio
COYHAIQUE	776	233	1.009	49,7%	1.904	180	2.084	56,0%	3.093	1.753	1.340	2.372	511	44	166
LAGO VERDE	26	3	29	1,4%	36	1	37	1,0%	66	31	35	31	7	-	28
PUERTO AYSÉN	333	84	417	20,5%	857	66	923	24,8%	1.340	702	638	1.030	156	7	147
CISNES	71	12	83	4,1%	150	13	163	4,4%	246	107	139	212	22	1	11
GUAITECAS	26	4	30	1,5%	25	3	28	0,8%	58	22	36	17	10	-	31
COCHRANE	89	13	102	5,0%	89	3	92	2,5%	194	85	109	188	6	-	-
OHIGGINS	4	-	4	0,2%	10	-	10	0,3%	14	4	10	7	3	-	4
TORTEL	8	1	9	0,4%	9	2	11	0,3%	20	10	10	16	1	-	3
CHILE CHICO	251	34	285	14,0%	238	17	255	6,9%	540	280	260	531	9	-	-
RIO IBAÑEZ	56	6	62	3,1%	104	12	116	3,1%	178	94	84	112	26	1	39
<b>Totales</b>	<b>1.640</b>	<b>390</b>	<b>2.030</b>	<b>100%</b>	<b>3.422</b>	<b>297</b>	<b>3.719</b>	<b>100%</b>	<b>5.749</b>	<b>3.088</b>	<b>2.661</b>	<b>4.516</b>	<b>751</b>	<b>53</b>	<b>429</b>
<b>% respecto del total de concesiones</b>	<b>29%</b>	<b>7%</b>	<b>35%</b>		<b>60%</b>	<b>5%</b>	<b>65%</b>		<b>100%</b>	<b>54%</b>	<b>46%</b>	<b>79%</b>	<b>13%</b>	<b>1%</b>	<b>7%</b>

Fuente: Elaboración propia sobre la base de información del IPS. Información al 24 de marzo de 2015.

## 14.14. Magallanes

Distribución Regional Solicitudes del Pilar Solidario - no incluye ex Pasis															
COMUNA	TOTAL PBS Y APS									GÉNERO		ORIGEN DE TRAMITACIÓN DEL BENEFICIO			
	PBSV	PBSI	Total PBS	% PBS	APSV	APSI	Total APS	%APS	Total PBS+APS	Femenino	Masculino	IPS	AFP	C. de Seguro	Municipio
PUNTA ARENAS	2.311	766	3.077	72,8%	7.223	417	7.640	79,3%	10.717	6.953	3.764	8.570	1.679	466	2
LAGUNA BLANCA	2	-	2		3	-	3		5	2	3	5	-	-	-
RIO VERDE	-	-	-	0,0%	1	-	1	0,0%	1	-	1	-	-	1	-
SAN GREGORIO	3	-	3	0,1%	7	-	7	0,1%	10	5	5	5	2	-	3
CABO DE HORNS	7	3	10		34	3	37		47	19	28	14	2	3	28
LA ANTARTICA	-	-	-	0,0%	-	-	-	0,0%	-	-	-	-	-	-	-
PORVENIR	109	25	134	3,2%	354	30	384	4,0%	518	282	236	497	17	4	-
PRIMAVERA	7	2	9	0,2%	28	1	29	0,3%	38	26	12	21	7	-	10
TIMAUKEL	1	-	1	0,0%	-	-	-	0,0%	1	-	1	-	-	-	1
NATALES	742	247	989	23,4%	1.451	80	1.531	15,9%	2.520	1.477	1.043	2.348	166	6	-
TORRES DEL PAINE	1	-	1		1	-	1		2	2	-	2	-	-	-
<b>Totales</b>	<b>3.183</b>	<b>1.043</b>	<b>4.226</b>	<b>100%</b>	<b>9.102</b>	<b>531</b>	<b>9.633</b>	<b>100%</b>	<b>13.859</b>	<b>8.766</b>	<b>5.093</b>	<b>11.462</b>	<b>1.873</b>	<b>480</b>	<b>44</b>
<b>% respecto del total de solicitudes</b>	<b>23%</b>	<b>8%</b>	<b>30%</b>		<b>66%</b>	<b>4%</b>	<b>70%</b>		<b>100%</b>	<b>63%</b>	<b>37%</b>	<b>83%</b>	<b>14%</b>	<b>3%</b>	<b>0%</b>

Fuente: Elaboración propia sobre la base de información del IPS. Información al 24 de marzo de 2015.

## Magallanes

Distribución Regional Concesiones del Pilar Solidario - no incluye ex Pasis															
COMUNA	TOTAL PBS Y APS									GÉNERO		ORIGEN DE TRAMITACIÓN DEL BENEFICIO			
	PBSV	PBSI	Total PBS	% PBS	APSV	APSI	Total APS	%APS	Total PBS+APS	Femenino	Masculino	IPS	AFP	C. de Seguro	Municipio
PUNTA ARENAS	2.099	535	2.634	72,9%	5.726	320	6.046	78,4%	8.680	5.511	3.169	7.008	1.326	345	1
LAGUNA BLANCA	2	-	2		3	-	3		5	2	3	5	-	-	-
RIO VERDE	-	-	-	0,0%	1	-	1	0,0%	1	-	1	-	-	1	-
SAN GREGORIO	2	-	2	0,1%	6	-	6	0,1%	8	4	4	3	2	-	3
CABO DE HORNOS	7	3	10		27	1	28		38	15	23	12	2	1	23
LA ANTARTICA	-	-	-	0,0%	-	-	-	0,0%	-	-	-	-	-	-	-
PORVENIR	96	16	112	3,1%	303	23	326	4,2%	438	232	206	422	13	3	-
PRIMAVERA	2	2	4	0,1%	21	-	21	0,3%	25	16	9	15	4	-	6
TIMAUKEL	1	-	1	0,0%	-	-	-	0,0%	1	-	1	-	-	-	1
NATALES	690	157	847	23,4%	1.221	58	1.279	16,6%	2.126	1.231	895	1.988	134	4	-
TORRES DEL PAINE	1	-	1		-	-	-		1	1	-	1	-	-	-
<b>Totales</b>	<b>2.900</b>	<b>713</b>	<b>3.613</b>	<b>100%</b>	<b>7.308</b>	<b>402</b>	<b>7.710</b>	<b>100%</b>	<b>11.323</b>	<b>7.012</b>	<b>4.311</b>	<b>9.454</b>	<b>1.481</b>	<b>354</b>	<b>34</b>
<b>% respecto del total de concesiones</b>	<b>26%</b>	<b>6%</b>	<b>32%</b>		<b>65%</b>	<b>4%</b>	<b>68%</b>		<b>100%</b>	<b>62%</b>	<b>38%</b>	<b>83%</b>	<b>13%</b>	<b>3%</b>	<b>0%</b>

Fuente: Elaboración propia sobre la base de información del IPS. Información al 24 de marzo de 2015.

## 14.15. Metropolitana

Distribución Regional Solicitudes del Pilar Solidario - no incluye ex Pasis															
COMUNA	TOTAL PBS Y APS									GÉNERO		ORIGEN DE TRAMITACIÓN DEL BENEFICIO			
	PBSV	PBSI	Total PBS	% PBS	APSV	APSI	Total APS	%APS	Total PBS+APS	Femenino	Masculino	IPS	AFP	C. de Seguro	Municipio
SANTIAGO	4.082	1.098	5.180	3,1%	12.521	635	13.156	3,6%	18.336	12.282	6.054	9.691	2.869	796	4.980
CERRILLOS	1.690	1.015	2.705	1,6%	4.991	246	5.237	1,4%	7.942	5.270	2.672	6.793	826	295	28
EL BOSQUE	3.849	1.727	5.576	3,3%	9.660	587	10.247	2,8%	15.823	10.324	5.499	12.775	2.030	571	447
HUECHURABA	1.809	805	2.614	1,6%	4.567	260	4.827	1,3%	7.441	4.811	2.630	3.421	816	238	2.966
INDEPENDENCIA	1.745	485	2.230	1,3%	5.650	235	5.885	1,6%	8.115	5.514	2.601	4.193	832	318	2.772
LA CISTERNA	2.279	699	2.978	1,8%	5.552	262	5.814	1,6%	8.792	5.846	2.946	6.063	903	298	1.528
LA PINTANA	3.475	1.988	5.463	3,3%	8.392	781	9.173	2,5%	14.636	9.003	5.633	7.083	2.375	668	4.510
LAS CONDES	3.354	560	3.914	2,3%	8.590	254	8.844	2,4%	12.758	9.706	3.052	5.698	1.541	297	5.222
LO BARNECHEA	681	253	934	0,6%	1.771	85	1.856	0,5%	2.790	1.838	952	1.019	212	56	1.503
LO PRADO	2.651	1.029	3.680	2,2%	8.221	365	8.586	2,4%	12.266	7.859	4.407	7.625	1.267	456	2.918
MACUL	2.533	661	3.194	1,9%	7.866	309	8.175	2,3%	11.369	7.834	3.535	9.617	1.117	362	273
PEDRO AGUIRRE CERDA	2.839	1.186	4.025	2,4%	8.880	441	9.321	2,6%	13.346	8.734	4.612	7.369	1.137	321	4.519
PEÑALOÉN	3.917	1.760	5.677	3,4%	12.356	643	12.999	3,6%	18.676	12.211	6.465	10.557	1.786	599	5.734
QUINTA NORMAL	2.712	853	3.565	2,1%	8.337	310	8.647	2,4%	12.212	7.877	4.335	6.930	1.192	438	3.652
RENCA	2.710	1.420	4.130	2,5%	8.027	493	8.520	2,4%	12.650	8.059	4.591	10.017	1.945	637	51
SAN JOAQUÍN	2.477	1.018	3.495	2,1%	8.197	349	8.546	2,4%	12.041	7.945	4.096	6.127	1.135	364	4.415
PUENTE ALTO	7.156	2.877	10.033	6,0%	19.932	1.139	21.071	5,8%	31.104	20.782	10.322	16.781	3.304	1.147	9.872
SAN JOSÉ DE MAIPO	322	115	437	0,3%	702	30	732	0,2%	1.169	740	429	489	96	13	571
LAMPA	945	690	1.635	1,0%	1.964	163	2.127	0,6%	3.762	2.108	1.654	1.774	474	91	1.423
TIL TIL	305	166	471	0,3%	767	64	831	0,2%	1.302	807	495	566	152	36	548
BUIN	1.240	446	1.686	1,0%	3.844	258	4.102	1,1%	5.788	3.529	2.259	4.957	717	113	1
CALERA DE TANGO	332	124	456	0,3%	850	63	913	0,3%	1.369	805	564	681	190	19	479
ALHUE	97	49	146	0,1%	324	15	339	0,1%	485	274	211	229	47	5	204
CURACAVI	676	230	906	0,5%	1.586	100	1.686	0,5%	2.592	1.526	1.066	1.798	215	48	531
SAN PEDRO	269	118	387	0,2%	460	45	505	0,1%	892	469	423	390	113	1	388
EL MONTE	661	267	928	0,6%	1.645	91	1.736	0,5%	2.664	1.580	1.084	1.834	386	58	386
PADRE HURTADO	872	338	1.210	0,7%	2.716	151	2.867	0,8%	4.077	2.477	1.600	2.748	487	174	668
PEÑAFLORES	1.483	540	2.023	1,2%	4.824	294	5.118	1,4%	7.141	4.447	2.694	3.915	724	223	2.279
QUILICURA	1.741	937	2.678	1,6%	4.556	428	4.984	1,4%	7.662	5.087	2.575	4.012	1.198	334	2.118
CERRO NAVIA	3.339	1.737	5.076	3,0%	10.189	663	10.852	3,0%	15.928	9.903	6.025	8.519	2.031	673	4.705
CONCHALI	3.808	1.160	4.968	3,0%	11.095	527	11.622	3,2%	16.590	10.922	5.668	9.245	1.673	605	5.067
RECOLETA	3.541	1.309	4.850	2,9%	10.547	512	11.059	3,1%	15.909	10.334	5.575	9.791	2.148	761	3.209
COLINA	1.353	1.033	2.386	1,4%	3.358	303	3.661	1,0%	6.047	3.612	2.435	3.843	620	101	1.483
SAN MIGUEL	2.293	577	2.870	1,7%	5.894	248	6.142	1,7%	9.012	6.143	2.869	6.359	858	204	1.591
SAN RAMÓN	2.642	1.002	3.644	2,2%	6.760	327	7.087	2,0%	10.731	6.702	4.029	5.294	1.226	370	3.841

Distribución Regional Solicitudes del Pilar Solidario - no incluye ex Pasis															
COMUNA	TOTAL PBS Y APS									GÉNERO		ORIGEN DE TRAMITACIÓN DEL BENEFICIO			
	PBSV	PBSI	Total PBS	% PBS	APSV	APSI	Total APS	%APS	Total PBS+APS	Femenino	Masculino	IPS	AFP	C. de Seguro	Municipio
LA GRANJA	2.643	1.241	3.884	2,3%	7.661	466	8.127	2,2%	12.011	7.641	4.370	9.872	1.578	544	17
LO ESPEJO	2.617	1.417	4.034	2,4%	7.112	440	7.552	2,1%	11.586	7.541	4.045	6.140	1.208	346	3.892
PIRQUE	359	160	519	0,3%	895	55	950	0,3%	1.469	822	647	601	126	29	713
PAINE	942	407	1.349	0,8%	2.901	163	3.064	0,8%	4.413	2.558	1.855	2.156	459	54	1.744
SAN BERNARDO	4.932	2.300	7.232	4,3%	12.719	929	13.648	3,8%	20.880	13.536	7.344	16.621	2.813	511	935
ESTACION CENTRAL	3.339	1.305	4.644	2,8%	9.847	507	10.354	2,9%	14.998	9.823	5.175	7.518	1.314	431	5.735
PUDAHUEL	3.374	1.971	5.345	3,2%	10.500	708	11.208	3,1%	16.553	10.738	5.815	8.411	1.951	612	5.579
MAIPU	7.545	3.050	10.595	6,3%	22.776	1.105	23.881	6,6%	34.476	23.743	10.733	28.412	4.457	1.581	26
TALAGANTE	1.085	467	1.552	0,9%	3.454	238	3.692	1,0%	5.244	3.224	2.020	4.290	634	113	207
ISLA DE MAIPO	519	243	762	0,5%	1.857	128	1.985	0,5%	2.747	1.588	1.159	1.435	306	61	945
MELIPILLA	2.531	1.067	3.598	2,2%	7.226	587	7.813	2,2%	11.411	6.659	4.752	9.036	1.419	111	845
MARIA PINTO	245	154	399	0,2%	740	66	806	0,2%	1.205	708	497	675	144	10	376
PROVIDENCIA	1.599	209	1.808	1,1%	4.058	105	4.163	1,2%	5.971	4.451	1.520	4.457	655	149	710
VITACURA	693	83	776	0,5%	1.335	49	1.384	0,4%	2.160	1.671	489	1.080	305	76	699
ÑUÑO A	3.183	556	3.739	2,2%	10.204	332	10.536	2,9%	14.275	10.490	3.785	12.196	1.478	523	78
LA REINA	1.276	203	1.479	0,9%	3.639	133	3.772	1,0%	5.251	3.651	1.600	2.267	576	153	2.255
LA FLORIDA	7.120	1.989	9.109	5,5%	20.331	858	21.189	5,9%	30.298	20.328	9.971	23.751	3.377	1.326	1.845
<b>Totales</b>	<b>119.880</b>	<b>47.094</b>	<b>166.974</b>	<b>100%</b>	<b>342.846</b>	<b>18.545</b>	<b>361.391</b>	<b>100%</b>	<b>528.365</b>	<b>346.532</b>	<b>181.834</b>	<b>337.121</b>	<b>61.442</b>	<b>18.320</b>	<b>111.483</b>
<b>% respecto del total de solicitudes</b>	<b>23%</b>	<b>9%</b>	<b>32%</b>		<b>65%</b>	<b>4%</b>	<b>68%</b>		<b>100%</b>	<b>66%</b>	<b>34%</b>	<b>64%</b>	<b>12%</b>	<b>3%</b>	<b>21%</b>

Fuente: Elaboración propia sobre la base de información del IPS. Información al 24 de marzo de 2015.

## Metropolitana

Distribución Regional Concesiones del Pilar Solidario - no incluye ex Pasis															
COMUNA	TOTAL PBS Y APS									GÉNERO		ORIGEN DE TRAMITACIÓN DEL BENEFICIO			
	PBSV	PBSI	Total PBS	% PBS	APSV	APSI	Total APS	%APS	Total PBS+APS	Femenino	Masculino	IPS	AFP	C. de Seguro	Municipio
SANTIAGO	3.679	694	4.373	3,2%	10.277	514	10.791	3,6%	15.164	10.103	5.061	8.016	2.333	572	4.243
CERRILLOS	1.488	600	2.088	1,5%	4.075	171	4.246	1,4%	6.334	4.098	2.236	5.430	665	216	23
EL BOSQUE	3.480	992	4.472	3,3%	8.310	484	8.794	2,9%	13.266	8.538	4.728	10.678	1.710	470	408
HUECHURABA	1.578	463	2.041	1,5%	3.801	208	4.009	1,3%	6.050	3.831	2.219	2.868	686	174	2.322
INDEPENDENCIA	1.600	305	1.905	1,4%	4.869	200	5.069	1,7%	6.974	4.737	2.237	3.615	690	231	2.438
LA CISTERNA	2.098	395	2.493	1,8%	4.730	203	4.933	1,6%	7.426	4.884	2.542	5.231	726	232	1.237
LA PINTANA	3.249	1.239	4.488	3,3%	7.392	649	8.041	2,7%	12.529	7.588	4.941	6.126	2.039	554	3.810
LAS CONDES	2.636	419	3.055	2,2%	5.665	179	5.844	1,9%	8.899	6.641	2.258	4.351	924	171	3.453
LO BARNECHEA	602	163	765	0,6%	1.500	54	1.554	0,5%	2.319	1.515	804	858	169	38	1.254
LO PRADO	2.428	567	2.995	2,2%	7.054	268	7.322	2,4%	10.317	6.518	3.799	6.373	1.049	369	2.526
MACUL	2.316	419	2.735	2,0%	6.747	248	6.995	2,3%	9.730	6.624	3.106	8.284	908	287	251
PEDRO AGUIRRE CERDA	2.600	704	3.304	2,4%	7.648	342	7.990	2,6%	11.294	7.323	3.971	6.449	958	252	3.635
PEÑALOLEN	3.583	1.015	4.598	3,4%	10.725	499	11.224	3,7%	15.822	10.227	5.595	8.807	1.478	490	5.047
QUINTA NORMAL	2.530	547	3.077	2,3%	7.388	226	7.614	2,5%	10.691	6.901	3.790	6.056	1.027	340	3.268
RENCA	2.498	831	3.329	2,4%	6.937	394	7.331	2,4%	10.660	6.740	3.920	8.486	1.618	507	49
SAN JOAQUIN	2.315	565	2.880	2,1%	7.227	262	7.489	2,5%	10.369	6.765	3.604	5.371	962	316	3.720
PUENTE ALTO	6.498	1.973	8.471	6,2%	17.178	955	18.133	6,0%	26.604	17.644	8.960	14.342	2.787	925	8.550
SAN JOSE DE MAIPO	285	60	345	0,3%	543	23	566	0,2%	911	569	342	384	65	11	451
LAMPA	875	404	1.279	0,9%	1.727	135	1.862	0,6%	3.141	1.698	1.443	1.544	394	72	1.131
TIL TIL	269	78	347	0,3%	686	47	733	0,2%	1.080	639	441	487	130	29	434
BUIN	1.118	285	1.403	1,0%	3.307	197	3.504	1,2%	4.907	2.947	1.960	4.203	616	88	-
CALERA DE TANGO	295	69	364	0,3%	712	48	760	0,3%	1.124	649	475	567	148	17	392
ALHUE	91	25	116	0,1%	287	10	297	0,1%	413	230	183	197	43	5	168
CURACAVI	609	126	735	0,5%	1.367	65	1.432	0,5%	2.167	1.257	910	1.494	174	39	460
SAN PEDRO	249	48	297	0,2%	399	34	433	0,1%	730	370	360	315	92	1	322
EL MONTE	602	152	754	0,6%	1.430	70	1.500	0,5%	2.254	1.312	942	1.555	334	49	316
PADRE HURTADO	776	188	964	0,7%	2.350	106	2.456	0,8%	3.420	2.033	1.387	2.318	419	143	540
PEÑAFLORES	1.328	321	1.649	1,2%	4.005	195	4.200	1,4%	5.849	3.571	2.278	3.191	617	173	1.868
QUILICURA	1.608	607	2.215	1,6%	3.878	322	4.200	1,4%	6.415	4.229	2.186	3.403	989	251	1.772
CERRO NAVIA	3.110	973	4.083	3,0%	9.040	486	9.526	3,1%	13.609	8.316	5.293	7.345	1.779	555	3.930

Distribución Regional Concesiones del Pilar Solidario - no incluye ex Pasis															
COMUNA	TOTAL PBS Y APS									GÉNERO		ORIGEN DE TRAMITACIÓN DEL BENEFICIO			
	PBSV	PBSI	Total PBS	% PBS	APSV	APSI	Total APS	%APS	Total PBS+APS	Femenino	Masculino	IPS	AFP	C. de Seguro	Municipio
CONCHALI	3.443	698	4.141	3,0%	9.330	377	9.707	3,2%	13.848	9.011	4.837	7.837	1.372	493	4.146
RECOLETA	3.239	775	4.014	2,9%	8.915	404	9.319	3,1%	13.333	8.563	4.770	8.258	1.798	570	2.707
COLINA	1.267	494	1.761	1,3%	2.967	238	3.205	1,1%	4.966	2.895	2.071	3.171	542	77	1.176
SAN MIGUEL	2.127	346	2.473	1,8%	5.039	173	5.212	1,7%	7.685	5.239	2.446	5.593	714	167	1.211
SAN RAMON	2.478	609	3.087	2,3%	6.092	257	6.349	2,1%	9.436	5.841	3.595	4.664	1.065	318	3.389
LA GRANJA	2.403	713	3.116	2,3%	6.559	366	6.925	2,3%	10.041	6.291	3.750	8.283	1.311	431	16
LO ESPEJO	2.391	784	3.175	2,3%	6.273	353	6.626	2,2%	9.801	6.229	3.572	5.356	1.053	291	3.101
PIRQUE	324	94	418	0,3%	765	44	809	0,3%	1.227	659	568	508	108	20	591
PAINE	878	241	1.119	0,8%	2.524	128	2.652	0,9%	3.771	2.146	1.625	1.839	395	49	1.488
SAN BERNARDO	4.503	1.408	5.911	4,3%	10.912	772	11.684	3,9%	17.595	11.297	6.298	13.938	2.390	400	867
ESTACION CENTRAL	3.078	736	3.814	2,8%	8.482	378	8.860	2,9%	12.674	8.173	4.501	6.315	1.092	353	4.914
PUDAHUEL	3.090	1.105	4.195	3,1%	9.171	543	9.714	3,2%	13.909	8.879	5.030	7.166	1.686	507	4.550
MAIPU	6.553	1.787	8.340	6,1%	18.186	848	19.034	6,3%	27.374	18.501	8.873	22.728	3.459	1.169	18
TALAGANTE	978	261	1.239	0,9%	2.973	140	3.113	1,0%	4.352	2.626	1.726	3.583	527	92	150
ISLA DE MAIPO	468	123	591	0,4%	1.671	98	1.769	0,6%	2.360	1.338	1.022	1.219	266	54	821
MELIPILLA	2.287	540	2.827	2,1%	6.119	383	6.502	2,1%	9.329	5.287	4.042	7.420	1.165	80	664
MARIA PINTO	206	62	268	0,2%	599	37	636	0,2%	904	514	390	514	108	6	276
PROVIDENCIA	1.385	154	1.539	1,1%	2.905	85	2.990	1,0%	4.529	3.394	1.135	3.415	418	91	605
VITACURA	569	68	637	0,5%	915	39	954	0,3%	1.591	1.229	362	807	189	36	559
ÑUÑO A	2.877	410	3.287	2,4%	8.152	263	8.415	2,8%	11.702	8.563	3.139	10.209	1.076	345	72
LA REINA	1.161	151	1.312	1,0%	2.942	113	3.055	1,0%	4.367	3.012	1.355	1.840	431	107	1.989
LA FLORIDA	6.285	1.331	7.616	5,6%	16.041	626	16.667	5,5%	24.283	16.157	8.126	18.955	2.621	970	1.737
<b>Totales</b>	<b>108.383</b>	<b>28.117</b>	<b>136.500</b>	<b>100%</b>	<b>288.786</b>	<b>14.259</b>	<b>303.045</b>	<b>100%</b>	<b>439.545</b>	<b>284.341</b>	<b>155.204</b>	<b>281.962</b>	<b>50.315</b>	<b>14.203</b>	<b>93.065</b>
<b>% respecto del total de concesiones</b>	<b>25%</b>	<b>6%</b>	<b>31%</b>		<b>66%</b>	<b>3%</b>	<b>69%</b>		<b>100%</b>	<b>65%</b>	<b>35%</b>	<b>64%</b>	<b>11%</b>	<b>3%</b>	<b>21%</b>

Fuente: Elaboración propia sobre la base de información del IPS. Información al 24 de marzo de 2015.

## **Introducción al Bono por Hijo (BXH)**

Es un beneficio que incrementa el monto de la pensión de la mujer a través de la entrega de un bono por cada hijo nacido vivo o adoptado; éste no se paga al momento del nacimiento del hijo, se paga a los 65 años con la pensión. El bono comienza a generar rentabilidad desde la fecha de nacimiento del hijo y equivale al 10% de 18 ingresos mínimos mensuales (fijado para los trabajadores mayores de 18 y hasta 65 años), se calcula de la siguiente forma:

**Si el hijo nació antes del 1 de julio de 2009**, se aplicará el ingreso mínimo vigente en julio de 2009 (\$159 mil).

**Si el hijo nació después del 1 de julio de 2009**, el ingreso mínimo corresponderá al monto que estaba vigente durante el mes en que nació el hijo (actualmente \$225 mil).

Tienen derecho las mujeres:

- Afiliadas al decreto ley N°3.500 y que no tengan afiliación a otro a otro régimen.
- Las mujeres beneficiarias de Pensión Básica Solidaria o Aporte Previsional Solidario de Vejez.
- Las mujeres que sin estar afiliadas a un régimen previsional perciben una pensión de sobrevivencia.

El monto del monto se paga de la siguiente manera:

- Mujeres afiliadas al decreto ley N° 3.500, de 1980. En este caso, la o las bonificaciones se depositarán en su cuenta de capitalización individual, incrementando el monto de su pensión.
- Mujeres beneficiarias de PBS de Vejez. En este caso, el Instituto de Previsión Social (IPS) calcula una pensión autofinanciada de referencia, considerando como su saldo la o las bonificaciones que por hijo nacido vivo les correspondan.
- Mujeres con pensión de sobrevivencia no afiliadas a AFP o INP, se les calcula una pensión autofinanciada de referencia, considerando como su saldo las o las bonificaciones que por hijo nacido vivo les correspondan. En este caso, el monto resultante se sumará al aporte previsional solidario que le corresponda.

## II. Bono por Hijo

### 1. Solicitudes y concesiones de Bono por Hijo, por mes

Mes	Número de Solicitudes Concedidas	Número de Solicitudes Rechazadas	Total Solicitudes
ene-14	3.012	385	3.397
feb-14	3.146	307	3.453
mar-14	2.820	401	3.221
abr-14	3.671	837	4.508
may-14	3.405	637	4.042
jun-14	3.448	551	3.999
jul-14	3.132	431	3.563
ago-14	3.702	437	4.139
sep-14	4.118	391	4.509
oct-14	4.714	491	5.205
nov-14	4.499	402	4.901
dic-14	4.587	501	5.088
<b>Total 2014</b>	<b>44.254</b>	<b>5.771</b>	<b>50.025</b>
ene-15	3.692	452	4.144
feb-15	3.089	314	3.403
<b>Total a Feb-15</b>	<b>6.781</b>	<b>766</b>	<b>7.547</b>
<b>TOTAL</b>	<b>51.035</b>	<b>6.537</b>	<b>57.572</b>

Fuente: IPS

## 2. Concesiones de Bono por Hijo a nivel nacional, por mes

Agosto de 2009 a Febrero de 2015

Mes	NÚMERO DE CONCESIONES DE BONO POR HIJO REALIZADAS CADA MES											
	Pago Mensual Con PBS			Pago Mensual Con APS			Pago Único			TOTAL		
	Nº Beneficiarias	Nº de Hijos	Monto \$	Nº Beneficiarias	Nº de Hijos	Monto \$	Nº Beneficiarias	Nº de Hijos	Monto \$	Nº Beneficiarias	Nº de Hijos (causantes)	Monto \$
<b>Ago-dic 2009</b>										<b>23.671</b>	<b>102.602</b>	
<b>2010</b>										<b>90.591</b>	<b>283.345</b>	
<b>2011</b>										<b>105.822</b>	<b>430.659</b>	<b>100.681.724.824</b>
<b>2012</b>										<b>54.727</b>	<b>214.792</b>	<b>41.636.676.035</b>
ene-13	1.344	5.074	9.688.467	84	433	1.026.686	1.525	5.846	1.946.434.050	2.953	11.353	1.957.149.203
feb-13	1.353	5.003	9.882.912	87	397	951.670	1.589	5.817	1.954.790.994	3.029	11.217	1.965.625.576
mar-13	1.556	5.790	11.378.728	83	353	824.207	1.708	5.791	1.988.697.798	3.347	11.934	2.000.900.733
abr-13	1.076	4.086	8.206.806	69	271	610.589	1.727	5.901	2.020.095.766	2.872	10.258	2.028.913.161
may-13	920	3.380	6.440.709	38	168	399.059	1.182	4.056	1.391.815.413	2.140	7.604	1.398.655.181
jun-13	911	3.309	6.636.594	125	648	1.504.387	1.778	6.154	2.176.094.442	2.814	10.111	2.184.235.423
jul-13	1.073	3.717	7.464.434	75	297	680.942	1.520	5.115	1.794.183.571	2.668	9.129	1.802.328.947
ago-13	1.037	3.504	6.998.268	284	1.590	3.892.705	2.172	6.454	2.243.489.002	3.493	11.548	2.254.379.975
sep-13	2.257	8.307	16.761.485	45	183	421.901	1.509	5.003	1.790.410.661	3.811	13.493	1.807.594.047
oct-13	2.716	10.131	20.020.418	147	685	1.538.284	1.865	6.227	2.272.528.110	4.728	17.043	2.294.086.812
nov-13	1.624	5.781	11.550.400	79	348	810.273	1.639	5.415	1.968.741.280	3.342	11.544	1.981.101.953
dic-13	1.527	5.675	11.447.371	77	312	702.135	1.584	4.895	1.809.614.046	3.188	10.882	1.821.763.552
<b>2013</b>	<b>17.394</b>	<b>63.757</b>	<b>126.476.592</b>	<b>1.193</b>	<b>5.685</b>	<b>13.362.838</b>	<b>19.798</b>	<b>66.674</b>	<b>23.356.895.133</b>	<b>38.385</b>	<b>136.116</b>	<b>23.496.734.563</b>
ene-14	1.680	6.027	12.217.762	52	220	486.101	1.280	4.011	1.497.680.075	3.012	10.258	1.510.383.938
feb-14	1.550	5.590	10.890.465	76	318	706.568	1.520	4.945	1.852.505.542	3.146	10.853	1.864.102.575
mar-14	1.367	4.922	9.414.660	99	470	1.178.328	1.354	4.290	1.606.114.464	2.820	9.682	1.616.707.452
abr-14	1.713	6.039	12.458.052	117	534	1.225.969	1.841	6.029	2.310.458.635	3.671	12.602	2.324.142.656

Mes	NÚMERO DE CONCESIONES DE BONO POR HIJO REALIZADAS CADA MES											
	Pago Mensual Con PBS			Pago Mensual Con APS			Pago Único			TOTAL		
	Nº Beneficiarias	Nº de Hijos	Monto \$	Nº Beneficiarias	Nº de Hijos	Monto \$	Nº Beneficiarias	Nº de Hijos	Monto \$	Nº Beneficiarias	Nº de Hijos (causantes)	Monto \$
may-14	1.767	6.174	12.012.265	124	523	1.224.471	1.514	4.663	1.794.611.596	3.405	11.360	1.807.848.332
jun-14	1.613	5.821	12.240.916	120	517	1.183.880	1.715	5.301	2.088.538.652	3.448	11.639	2.101.963.448
jul-14	1.419	4.978	9.465.439	88	412	963.513	1.625	5.129	2.049.576.963	3.132	10.519	2.060.005.915
ago-14	1.494	5.380	11.450.663	98	469	1.107.834	2.110	6.696	2.701.226.108	3.702	12.545	2.713.784.605
sep-14	2.074	6.815	14.729.629	153	619	1.506.405	1.891	5.544	2.323.291.432	4.118	12.978	2.339.527.466
oct-14	1.793	6.196	13.585.479	99	453	1.093.937	2.822	9.121	3.876.308.228	4.714	15.770	3.890.987.644
nov-14	1.417	5.025	10.897.302	119	521	1.212.792	2.963	9.093	3.937.885.324	4.499	14.639	3.949.995.418
dic-14	2.023	7.131	14.093.093	157	606	1.429.089	2.407	7.565	3.226.672.194	4.587	15.302	3.242.194.376
<b>2014</b>	<b>19.910</b>	<b>70.098</b>	<b>143.455.725</b>	<b>1.302</b>	<b>5.662</b>	<b>13.318.887</b>	<b>23.042</b>	<b>72.387</b>	<b>29.264.869.213</b>	<b>44.254</b>	<b>148.147</b>	<b>29.421.643.825</b>
ene-15	1.303	4.627	9.989.439	90	407	980.101	2.299	7.138	3.143.842.667	3.692	12.172	3.154.812.207
feb-15	1.126	4.105	8.928.246	68	319	772.600	1.895	5.828	2.567.741.726	3.089	10.252	2.577.442.572
<b>A feb-15</b>	<b>2.429</b>	<b>8.732</b>	<b>18.917.685</b>	<b>158</b>	<b>726</b>	<b>1.752.701</b>	<b>4.194</b>	<b>12.966</b>	<b>5.711.584.393</b>	<b>6.781</b>	<b>22.424</b>	<b>5.732.254.779</b>
<b>TOTAL</b>										<b>364.231</b>	<b>1.338.085</b>	<b>200.969.034.026</b>

Fuente: IPS

Nota: La información corresponde al total de concesiones (beneficiarias) del Bono por Hijo de cada mes.

El monto pagado para las beneficiarias de **PBS** y **APS** es diferido en varias cuotas, por lo que el monto presentado solo corresponde a la primera cuota recibida.

El **pago único** corresponde a las pensionadas de las AFP y Compañías de Seguros, el monto presentado corresponde al valor total asignado de cada beneficiaria. Las AFP y Compañías de Seguros diferirán los montos de manera mensual con el fin de incrementar la pensión de las madres en el tiempo.

\*El total monto total no incluye los pagos de concesiones realizados durante los años 2009 al 2010.

### 3. Concesiones de Bono por Hijo a nivel Regional

Febrero de 2015

Región			Total
Glosa	Cód.		
		Nº Beneficiarios	44
Arica y Parinacota	XV	Nº de Causantes (hijos)	131
		Monto \$	44.606.869
		Nº Beneficiarios	39
Tarapacá	I	Nº de Causantes (hijos)	129
		Monto \$	39.158.083
		Nº Beneficiarios	56
Antofagasta	II	Nº de Causantes (hijos)	186
		Monto \$	59.289.539
		Nº Beneficiarios	56
Atacama	III	Nº de Causantes (hijos)	168
		Monto \$	45.911.879
		Nº Beneficiarios	147
Coquimbo	IV	Nº de Causantes (hijos)	518
		Monto \$	123.135.470
		Nº Beneficiarios	360
Valparaíso	V	Nº de Causantes (hijos)	1.119
		Monto \$	321.740.467
		Nº Beneficiarios	159
B.O'Higgins	VI	Nº de Causantes (hijos)	596
		Monto \$	160.060.239
		Nº Beneficiarios	223
Maule	VII	Nº de Causantes (hijos)	798
		Monto \$	203.691.580
		Nº Beneficiarios	416
Bío Bío	VIII	Nº de Causantes (hijos)	1.445
		Monto \$	275.347.423
		Nº Beneficiarios	200
Araucanía	IX	Nº de Causantes (hijos)	746
		Monto \$	116.504.415
		Nº Beneficiarios	87
Los Ríos	XIV	Nº de Causantes (hijos)	313
		Monto \$	60.561.651
		Nº Beneficiarios	155
Los Lagos	X	Nº de Causantes (hijos)	460
		Monto \$	99.408.383
		Nº Beneficiarios	15
Aysén	XI	Nº de Causantes (hijos)	68
		Monto \$	26.189.038
		Nº Beneficiarios	27
Magallanes	XII	Nº de Causantes (hijos)	77
		Monto \$	27.632.041
		Nº Beneficiarios	1.105
Metropolitana	XIII	Nº de Causantes (hijos)	3.498
		Monto \$	974.205.495
		<b>Nº Beneficiarios</b>	<b>3.089</b>
<b>TOTAL</b>		<b>Nº de Causantes (hijos)</b>	<b>10.252</b>
		<b>Monto \$</b>	<b>2.577.442.572</b>

Fuente: IPS

## **Introducción al Subsidio Previsional a los Trabajadores Jóvenes (STJ)**

El STJ es un subsidio estatal mensual que incentiva la contratación de jóvenes trabajadores entre los 18 y 35 años, el cual es pagado tanto a empleadores (subsidio a la contratación) y trabajadores (subsidio a la cotización).

Los empleadores y trabajadores tienen derecho a recibir un subsidio equivalente al 50% de la cotización previsional, calculado sobre un ingreso mínimo, respecto de cada trabajador cuya remuneración sea igual o inferior a 1.5 veces el ingreso mínimo mensual. Éste aporte se percibirá durante las primeras veinticuatro cotizaciones, continuas o discontinuas que registre el respectivo trabajador en el Sistema de Pensiones.

En el caso del subsidio a la contratación, solo tendrán derecho los empleadores que se encuentren al día con sus cotizaciones previsionales.

Es importante destacar que el STJ es diferente al Subsidio al Empleo Joven (SEJ) el cual es entregado por el SENCE.

### III. Subsidio Previsional a Trabajadores Jóvenes (STJ)

#### 1. Total solicitudes a la contratación (Empleador)

MES	TOTAL SOLICITUDES CADA MES (Subsidio a la Contratación)	
	Total Solicitudes	Total Trabajadores
<b>Oct. a Dic. 2008</b>	<b>333</b>	
<b>Total 2009</b>	<b>2.105</b>	
<b>Total 2010</b>	<b>1.759</b>	
<b>Total 2011</b>	<b>1.026</b>	
<b>Total 2012</b>	<b>807</b>	<b>75.178</b>
ene-13	58	10.513
feb-13	55	8.811
mar-13	64	11.072
abr-13	66	9.568
may-13	60	9.423
jun-13	54	10.541
jul-13	58	10.315
ago-13	58	9.741
sep-13	50	9.232
oct-13	48	9.928
nov-13	28	6.195
dic-13	55	8.859
<b>Total 2013</b>	<b>654</b>	<b>114.198</b>
ene-14	57	10.003
feb-14	36	8.116
mar-14	43	3.794
abr-14	44	5.833
may-14	47	3.916
jun-14	48	3.251
jul-14	47	3.190
ago-14	44	3.136
sep-14	41	2.928
oct-14	34	2.732
nov-14	25	3.936
dic-14	47	3.018
<b>Total 2014</b>	<b>513</b>	<b>53.853</b>
ene-14	40	2.343
feb-14	37	2.758
<b>Total a Feb-14</b>	<b>77</b>	<b>5.101</b>
<b>TOTAL</b>	<b>7.274</b>	<b>248.330</b>

Fuente: IPS

Nota: El Subsidio a la Contratación comenzó a pagarse en marzo de 2009.

## 2. Estado de las solicitudes a la contratación (Empleador)

MES	ESTADO DE LAS SOLICITUDES (Subsidio a la Contratación)			
	CONCEDIDAS	RECHAZADAS	EN TRÁMITE	TOTAL
<b>Ene. a Dic. 2012</b>	114	539	154	<b>807</b>
ene-13	8	38	12	58
feb-13	5	35	15	55
mar-13	10	42	12	64
abr-13	10	41	15	66
may-13	6	43	11	60
jun-13	6	34	14	54
jul-13	4	42	12	58
ago-13	7	39	12	58
sep-13	5	33	12	50
oct-13	3	28	17	48
nov-13	3	18	7	28
dic-13	7	37	11	55
<b>Ene. a Dic. 2013</b>	<b>74</b>	<b>430</b>	<b>150</b>	<b>654</b>
ene-14	7	32	18	57
feb-14	3	24	9	36
mar-14	7	21	15	43
abr-14	9	25	10	44
may-14	7	29	11	47
jun-14	0	31	17	48
jul-14	3	29	15	47
ago-14	5	30	9	44
sep-14	2	39		41
oct-14	5	29		34
nov-14	1	20	4	25
dic-14	4	38	5	47
<b>Ene. a Dic. 2014</b>	<b>53</b>	<b>347</b>	<b>113</b>	<b>513</b>
ene-15	2	26	12	40
feb-15	1	21	15	37

Fuente: IPS

### 3. Total solicitudes a la cotización (Trabajador)

MES	TOTAL SOLICITUDES CADA MES (Subsidio a la Cotización)
<b>Jul. a Dic. 2011</b>	<b>122.650</b>
<b>Ene. a Dic. 2012</b>	<b>32.605</b>
ene-13	2.532
feb-13	2.439
mar-13	2.431
abr-13	1.851
may-13	2.369
jun-13	2.281
jul-13	2.297
ago-13	1.478
sep-13	1.310
oct-13	1.141
nov-13	925
dic-13	2.271
<b>Ene. a Dic. 2013</b>	<b>23.325</b>
ene-14	2.624
feb-14	1.598
mar-14	1.914
abr-14	1.065
may-14	1.919
jun-14	1.580
jul-14	1.542
ago-14	1.606
sep-14	2.676
oct-14	2.626
nov-14	2.422
dic-14	1.349
<b>Total a Dic-14</b>	<b>22.921</b>
ene-15	2.382
feb-15	3.962
<b>Total a Feb-15</b>	<b>6.344</b>
<b>TOTAL</b>	<b>207.845</b>

Fuente: IPS

Nota: A partir del 1 de julio de 2011 comenzó a pagarse el Subsidio a la Cotización

#### 4. Estado de las solicitudes a la cotización (Empleador)

MES	ESTADO DE LAS SOLICITUDES (Subsidio a la Cotización)			
	CONCEDIDAS	RECHAZADAS	EN TRÁMITE	TOTAL
<b>Jul. a Dic. 2011</b>	<b>119.211</b>	<b>1.457</b>	<b>1.982</b>	<b>122.650</b>
<b>Ene. a Dic. 2012</b>	<b>24.495</b>	<b>248</b>	<b>7.862</b>	<b>32.605</b>
ene-13	1.593	15	924	2.532
feb-13	1.468	22	949	2.439
mar-13	1.784	16	631	2.431
abr-13	1.305	44	502	1.851
may-13	1.777	10	582	2.369
jun-13	1.540	16	725	2.281
jul-13	1.026	10	1.261	2.297
ago-13	610	14	854	1.478
sep-13	816	1	493	1.310
oct-13	485	2	654	1.141
nov-13	480	2	443	925
dic-13	1.157	6	1.108	2.271
<b>Ene. a Dic. 2013</b>	<b>14.041</b>	<b>158</b>	<b>9.126</b>	<b>23.325</b>
ene-14	1.358	5	1.261	2.624
feb-14	746	4	848	1.598
mar-14	1.052	10	852	1.914
abr-14	549	4	512	1.065
may-14	773	9	1.137	1.919
jun-14	660	15	905	1.580
jul-14	881	15	646	1.542
ago-14	825	28	753	1.606
sep-14	1.489	41	1.146	2.676
oct-14	1.667	132	827	2.626
nov-14	1.332	22	1.068	2.422
dic-14	500	14	835	1.349
<b>Total a Dic.14</b>	<b>11.832</b>	<b>299</b>	<b>10.790</b>	<b>21.572</b>
ene-15	38	896	1.448	2.382
feb-15	1.411	90	2.461	3.962

Fuente: IPS

## 5. Número de subsidios pagados a la contratación y cotización, por mes

Mes	Subsidio a la Contratación		Subsidio a la Cotización	
	Número de subsidios pagados	Número de empleadores que recibieron pago en el mes	Número de subsidios pagados	Número de trabajadores que recibieron pago en el mes
mar-09	10.625	174	-	
abr-09	6.095	194	-	
may-09	7.497	290	-	
jun-09	8.878	241	-	
jul-09	13.580	349	-	
ago-09	9.451	290	-	
sep-09	16.175	423	-	
oct-09	21.738	442	-	
nov-09	20.687	464	-	
dic-09	19.925	464	-	
ene-10	14.517	460	-	
feb-10	21.073	461	-	
mar-10	1.853	230	-	
abr-10	34.023	448	-	
may-10	12.204	424	-	
jun-10	1.575	167	-	
jul-10	1.875	166	-	
ago-10	7.627	189	-	
sep-10	1.802	151	-	
oct-10	3.251	152	-	
nov-10	986	122	-	
dic-10	1.370	102	-	
ene-11	547	96	-	
feb-11	986	105	-	
mar-11	531	76	-	
abr-11	1.064	129	-	
may-11	1.100	91	-	
jun-11	1.238	106	-	
jul-11	173	25	-	
ago-11	810	59	-	
sep-11	476	65	1.634	1.620
oct-11	1.568	75	5.036	4.518
nov-11	906	39	12.015	10.939
dic-11	1.270	71	22.261	21.512
ene-12	1.221	65	24.129	20.099
feb-12	902	58	22.063	19.781
mar-12	2.605	58	36.966	28.773
abr-12	982	44	16.479	16.232
may-12	3.220	72	28.814	23.849
jun-12	1.267	49	25.375	22.057
jul-12	1.000	53	23.209	21.672
ago-12	1.130	58	21.429	20.285
sep-12	1.082	56	26.360	23.448
oct-12	1.205	63	24.056	22.693
nov-12	637	47	19.225	18.399

Mes	Subsidio a la Contratación		Subsidio a la Cotización	
	Número de subsidios pagados	Número de empleadores que recibieron pago en el mes	Número de subsidios pagados	Número de trabajadores que recibieron pago en el mes
dic-12	840	32	11.256	10.911
ene-13	931	56	40.005	27.853
feb-13	1.270	64	24.170	22.694
mar-13	826	41	23.845	22.309
abr-13	1.037	51	26.008	23.693
may-13	436	34	21.038	19.845
jun-13	848	44	22.037	20.065
jul-13	747	36	22.506	20.780
ago-13	719	35	23.869	21.924
sep-13	908	30	22.797	21.715
oct-13	907	34	23.258	22.266
nov-13	684	32	21.758	20.561
dic-13	731	40	21.567	20.466
ene-14	642	27	16.702	15.794
feb-14	687	25	23.938	20.912
mar-14	1.022	47	28.622	24.920
abr-14	645	29	22.470	20.858
may-14	697	31	14.929	13.783
jun-14	708	29	28.107	22.029
jul-14	848	30	20.305	18.703
ago-14	418	21	20.026	17.896
sep-14	449	20	17.518	15.614
oct-14	386	21	25.867	21.002
nov-14	614	17	16.769	15.842
dic-14	534	22	23.318	20.226
ene-15	478	21	23.056	21.061
<b>feb-15*</b>	<b>361</b>	<b>24</b>	<b>18.527</b>	<b>17.195</b>

Fuente: SP, \*IPS: Información provisoria.

Notas: A partir del 1 de julio de 2011 comenzó a solicitarse el subsidio a la Cotización.

El número de subsidios pagados podría ser mayor que el número de trabajadores que originan el beneficio por cuanto algunos de ellos podrían tener más de un empleo con subsidio. Además incluye pagos retroactivos.