



Subsecretaría
de Previsión
Social

Gobierno de Chile

N° 25

Santiago de Chile, enero de 2015

INFORME ESTADÍSTICO MENSUAL DEL PILAR SOLIDARIO



Dirección de
ESTUDIOS PREVISIONALES

SUBSECRETARÍA DE PREVISIÓN SOCIAL

WWW.PREVISIONSOCIAL.GOB.CL



Documento de elaboración propia, preparado por el equipo de profesionales de la Dirección de Estudios Previsionales de la Subsecretaría de Previsión Social. Se autoriza su reproducción total o parcial, citando la fuente.

Publicación editada por la Subsecretaría de Previsión Social
Huérfanos 1273, Santiago de Chile
Febrero, 2015

Subsecretario de Previsión Social
Marcos Barraza Gómez

Jefe Dirección de Estudios Previsionales
Gonzalo Cid Vega

Coordinadora del Informe Estadístico
Ivonne Bueno Velasco

Contenido

Introducción al Sistema de Pensiones Solidarias (SPS).....	4
I. Pensión Básica Solidaria (PBS) y Aporte Previsional Solidario (APS)	5
A. Nivel Nacional	5
1. Total beneficios pagados en el mes.....	5
2. Total beneficios concedidos.....	6
3. Total solicitudes recibidas, por tipo de resolución.....	7
4. Total solicitudes recibidas y beneficios concedidos, por año	8
5. Total solicitudes recibidas y beneficios concedidos anualmente, por género	9
6. Total solicitudes mensuales recibidas, por tipo de institución	10
7. Total beneficios concedidos en el mes, por tipo de institución	12
8. Porcentaje de solicitudes concedidas - Pensión Básica Solidaria.....	14
9. Porcentaje de solicitudes concedidas - Aporte Previsional Solidario	16
B. Nivel regional	18
10. Total solicitudes recibidas, por tipo de institución	18
11. Total beneficios concedidos.....	20
12. Porcentaje de solicitudes concedidas.....	21
13. Número de beneficios pagados en el mes, por tipo de beneficio.....	22
C. Nivel comunal.....	23
14. Total de solicitudes recibidas y beneficios concedidos	23
14.1. Arica y Parinacota	23
14.2. Tarapacá.....	24
14.3. Antofagasta.....	25
14.4. Atacama	26
14.5. Coquimbo.....	27
14.6. Valparaíso	29
14.7. L.G.B O'Higgins.....	33
14.8. Maule	37
14.9. Biobío	41
14.10. Araucanía	45
14.11. Los Ríos	49
14.12. Los Lagos	51
14.13. Aysén	55
14.14. Magallanes	57
14.15. Metropolitana	59
Introducción al Bono por Hijo (BXH)	63
II. Bono por Hijo	64
1. Solicitudes y concesiones de Bono por Hijo, por mes	64
2. Concesiones de Bono por Hijo a nivel nacional, por mes.....	65
3. Concesiones de Bono por Hijo a nivel Regional	67
Introducción al Subsidio Previsional a los Trabajadores Jóvenes (STJ)	68
III. Subsidio Previsional a Trabajadores Jóvenes (STJ).....	69
1. Total solicitudes a la contratación (Empleador).....	69
2. Estado de las solicitudes a la contratación (Empleador).....	70
3. Total solicitudes a la cotización (Trabajador)	71
4. Estado de las solicitudes a la cotización (Empleador)	72
5. Número de subsidios pagados a la contratación y cotización, por mes	73

Introducción al Sistema de Pensiones Solidarias (SPS)

Mediante la Ley N° 20.255 de 2008, se modificó el sistema de pensiones Chileno, en el que se incorpora la creación del nuevo Pilar Solidario, denominado el Sistema de Pensiones Solidarias (SPS). Este pilar es un componente fundamental, el cual financia con recursos del Estado a aquellas personas que no pudieron acceder a una pensión por no cotizar al sistema o complementa las pensiones de aquellos que no cuentan con una acumulación de fondos suficientes para alcanzar un monto de pensión suficiente.

El Pilar Solidario está conformado por una pensión no contributiva, la Pensión Básica Solidaria (PBS), y un complemento a la pensión contributiva, el Aporte Previsional Solidario (APS).

La Pensión Básica Solidaria (PBS) es un beneficio al cual acceden todas las personas que no tengan derecho a pensión en algún régimen previsional y cumplan con los requisitos establecidos por ley. Existen dos tipos de PBS, la Pensión Básica Solidaria de Vejez (PBSV) dirigida a todas aquellas personas mayores de 65 años de edad, y la Pensión Básica Solidaria de Invalidez (PBSI) dirigida a todos aquellos que se encuentren entre los 18 y menos de 65 años de edad y que fueron declarados inválidos.

El Aporte Previsional Solidario (APS) es un beneficio que incentiva a mantener la cotización en el sistema de capitalización individual, de manera tal que las personas que hayan cotizado al sistema de pensiones contributivo mejoren sus pensiones autofinanciadas.

Existen dos tipos de APS, el Aporte Previsional Solidario de Vejez (APSV), el cual incrementa la pensión recibida de las personas mayores de 65 años de edad y autofinancien una pensión menor a la Pensión Máxima con Aporte Solidario (PMAS). Y el Aporte Previsional Solidario de Invalidez (APSI), el cual busca incrementar la pensión recibida de las personas entre los 18 y menos de 65 años de edad, y que autofinancien una pensión menor a la Pensión Básica Solidaria de Invalidez.

A contar del 1 de julio de 2014 los valores para poder acceder a la PBS y al APS son:

- Pensión Básica Solidaria de Vejez e Invalidez \$85.964.
- Para acceder al Aporte Previsional Solidario de Vejez, se debe autofinanciar una pensión inferior a \$279.427.

I. Pensión Básica Solidaria (PBS) y Aporte Previsional Solidario (APS)

A. Nivel Nacional

1. Total beneficios pagados en el mes

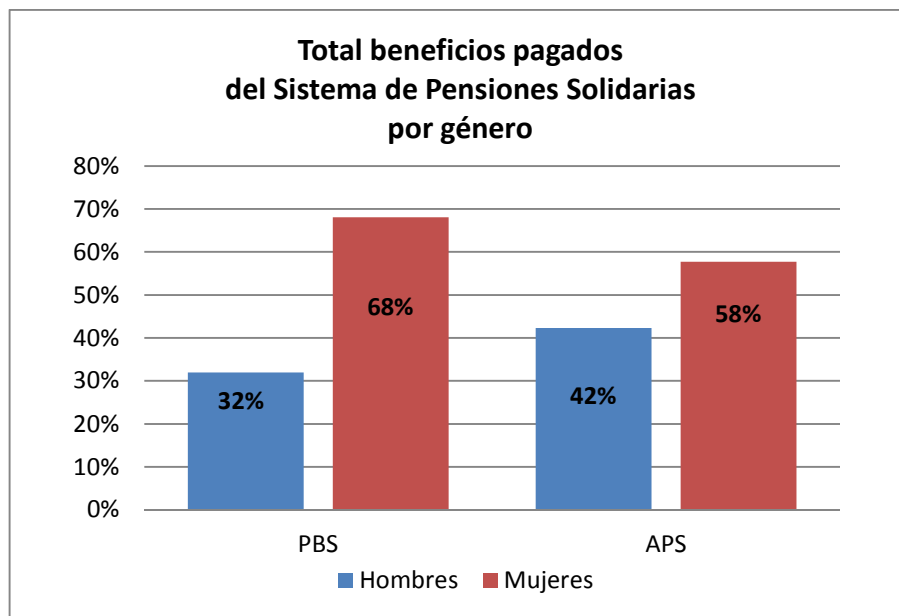
(Enero 2015)

TIPO DE BENEFICIO	TOTAL BENEFICIOS PAGADOS DEL SISTEMA DE PENSIONES SOLIDARIAS (SPS)		
	Hombres	Mujeres	Total
PBS Vejez	110.424	288.077	398.501
PBS Invalidez	74.385	105.707	180.092
Total PBS	184.809	393.784	578.593
APS Vejez	270.420	373.408	643.828
APS Invalidez	28.687	34.985	63.672
Total APS	299.107	408.393	707.500
TOTAL	483.916	802.177	1.286.093

Fuente: SP

Nota: Información incluye beneficiarios Ex Pasis.

Del total de beneficios pagados en el Sistema de Pensiones Solidarias durante el mes de enero de 2015, el 62% correspondió a mujeres.



Fuente: Elaboración propia sobre la base de información de la SP

2. Total beneficios concedidos

Las concesiones por PBS de Vejez e Invalidez y APS de Vejez e Invalidez, corresponden al total de beneficios otorgados con la implementación de la Reforma Previsional de julio de 2008 a la fecha.

Las concesiones por Ex Pasis Vejez e Invalidez corresponden a las pensiones asistenciales vigentes otorgadas con anterioridad a la Reforma Previsional del año 2008.

Julio de 2008 a Enero de 2015

Total Beneficios Concedidos del Pilar Solidario (Incluye Concesiones Reforma Previsional más Ex Pasis)	
Tipo de Beneficio	Número de concesiones
Total Concesiones: Pensión Básica Solidaria de Vejez (PBSV)	300.498
Ex Pasis Vejez	190.584
Total PBS Vejez	491.082
Total Concesiones: Pensión Básica Solidaria de Invalidez (PBSI)	92.721
Ex Pasis Invalidez	141.383
Total PBS Invalidez	234.104
Total Concesiones: Aporte Previsional Solidario de Vejez (APSV)	765.998
Total Concesiones: Aporte Previsional Solidario de Invalidez (APSI)	48.296
Total APS	814.294
TOTAL CONCESIONES DEL PILAR SOLIDARIO	1.539.480

Fuente: Elaboración propia sobre la base de información del IPS, Información al 25 de febrero de 2015.

Nota: Información Ex Pasis al 2 de febrero de 2015.

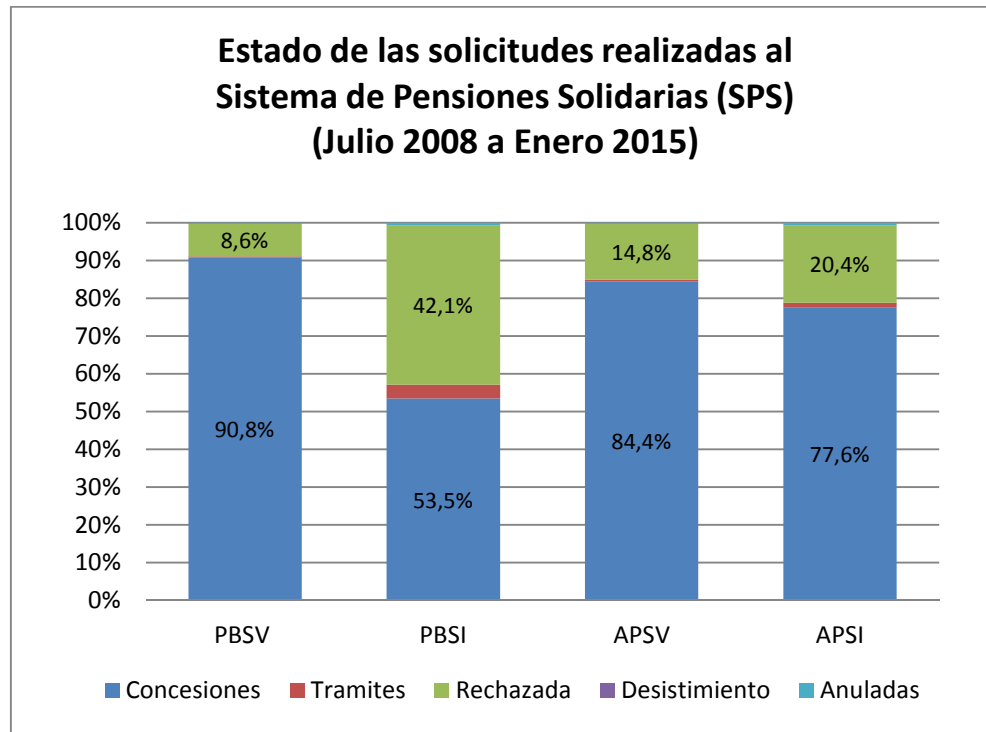
El número de beneficios concesionados no coincide con el número de beneficios pagados por las siguientes razones:

- El total acumulado de concesiones incluye personas fallecidas. El número aproximado de personas fallecidas desde el año 2008 a la fecha es de 107.000.
- Existen personas a quienes se les ha extinguido o suspendido el beneficio.
- El mes de concedida la pensión no necesariamente coincide con el primer mes de pago.

3. Total solicitudes recibidas, por tipo de resolución

	Estado de las Solicitudes al Sistema de Pensiones Solidarias (SPS) del 1 de julio 2008 al 31 de enero 2015				
	PBSV	PBSI	APSV	APSI	TOTAL
Solicitudes	330.853	173.233	907.610	62.214	1.473.910
Concesiones	300.498	92.721	765.998	48.296	1.207.513
Trámites	982	6.291	4.788	733	12.794
Rechazada	28.473	72.936	134.148	12.707	248.264
Desistimiento	149	186	206	91	632
Anuladas	751	1.099	2.470	387	4.707

Fuente: Elaboración propia sobre la base de información del IPS. Información al 25 de febrero de 2015.



Fuente: Elaboración propia sobre la base de información del IPS

4. Total solicitudes recibidas y beneficios concedidos, por año

TOTAL SOLICITUDES PBS Y APS (no incluye ex Pasis)							
PERIODO	PBSV	PBSI	Total PBS	APSV	APSI	Total APS	Total PBS+APS
Jul a Dic 2008	84.797	37.698	122.495	13.030	6.193	19.223	141.718
Total 2009	59.115	35.112	94.227	297.997	11.591	309.588	403.815
Total 2010	40.704	24.962	65.666	168.086	11.927	180.013	245.679
Total 2011	37.233	20.911	58.144	126.029	10.369	136.398	194.542
Total 2012	33.777	18.950	52.727	130.284	8.216	138.500	191.227
Total 2013	32.880	16.859	49.739	77.017	7.309	84.326	134.065
Total 2014	39.402	17.482	56.884	88.543	6.141	94.684	151.568
enero-15	2.945	1.259	4.204	6.624	468	7.092	11.296
TOTAL	330.853	173.233	504.086	907.610	62.214	969.824	1.473.910

Fuente: Elaboración propia sobre la base de información del IPS. Información al 25 de febrero de 2015.

TOTAL CONCEDIDAS PBS Y APS (no incluye ex Pasis)							
PERIODO	PBSV	PBSI	TOTAL PBS	APSV	APSI	TOTAL APS	Total PBS+APS
Jul a Dic 2008	83.931	21.763	105.694	9.663	1.628	11.291	116.985
Total 2009	57.792	20.961	78.753	277.008	9.792	286.800	365.553
Total 2010	36.098	13.242	49.340	137.898	9.911	147.809	197.149
Total 2011	29.801	10.341	40.142	90.045	8.693	98.738	138.880
Total 2012	29.002	9.871	38.873	112.966	7.009	119.975	158.848
Total 2013	29.542	8.848	38.390	65.158	6.047	71.205	109.595
Total 2014	32.357	7.624	39.981	68.921	5.201	74.122	114.103
enero-15	1.975	71	2.046	4.339	15	4.354	6.400
TOTAL	300.498	92.721	393.219	765.998	48.296	814.294	1.207.513

Fuente: Elaboración propia sobre la base de información del IPS. Información al 25 de febrero de 2015.

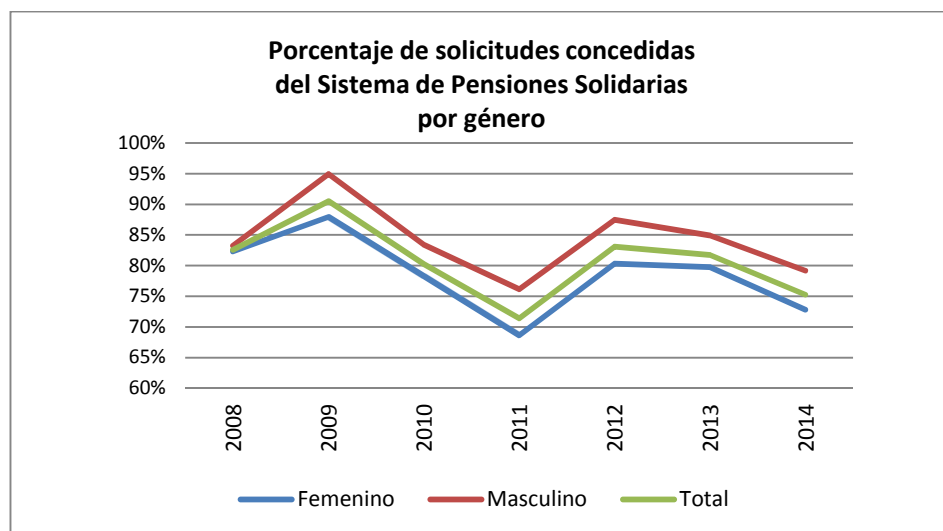
5. Total solicitudes recibidas y beneficios concedidos anualmente, por género

TOTAL SOLICITUDES PBS Y APS POR GÉNERO (no incluye ex Pasis)					
PERIODO	Femenino	% Femenino	Masculino	% Masculino	Total solicitudes
Jul a Dic 2008	109.235	77,1%	32.483	22,9%	141.718
Total 2009	255.764	63,3%	148.051	36,7%	403.815
Total 2010	152.790	62,2%	92.889	37,8%	245.679
Total 2011	123.190	63,6%	71.352	36,4%	194.542
Total 2012	118.180	61,8%	73.047	38,2%	191.227
Total 2013	82.122	61,3%	51.943	38,7%	134.065
Total 2014	92.865	61,3%	58.703	38,7%	151.568
enero-15	7.170	63,5%	4.126	36,5%	11.296
TOTAL	941.316	65,1%	532.594	34,9%	1.473.910

Fuente: Elaboración propia sobre la base de información del IPS. Información al 25 de febrero de 2015.

TOTAL CONCEDIDAS PBS Y APS POR GÉNERO (no incluye ex Pasis)					
PERIODO	Femenino	% Femenino	Masculino	% Masculino	Total concesiones
Jul a Dic 2008	89.935	76,9%	27.050	23,1%	116.985
Total 2009	224.965	61,6%	140.588	38,4%	365.553
Total 2010	119.652	60,7%	77.497	39,3%	197.149
Total 2011	84.530	60,8%	54.350	39,2%	138.880
Total 2012	94.959	59,8%	63.889	40,2%	158.848
Total 2013	65.494	59,8%	44.101	40,2%	109.595
Total 2014	67.638	59,3%	46.465	40,7%	114.103
enero-15	4.036	63,1%	2.364	36,9%	6.400
TOTAL	751.209	63,6%	456.304	36,4%	1.207.513

Fuente: Elaboración propia sobre la base de información del IPS. Información al 25 de febrero de 2015.



Fuente: Elaboración propia sobre la base de información del IPS

**6. Total solicitudes mensuales recibidas, por tipo de institución
Julio de 2008 a Enero 2015**

TOTAL SOLICITUDES (no incluye ex Pasis)													
PERIODO	TOTAL PBS Y APS							GÉNERO		ORIGEN DE TRAMITACIÓN DEL BENEFICIO			
	PBSV	PBSI	TOTAL PBS	APSV	APSI	TOTAL APS	Total PBS + APS	Femenino	Masculino	En IPS	En AFP	En Cías. de Seguro	En Municipio
Jul a Dic 2008	84.797	37.698	122.495	13.030	6.193	19.223	141.718	109.235	32.483	97.793	1.045	-	42.880
Total 2009	59.115	35.112	94.227	297.997	11.591	309.588	403.815	255.764	148.051	299.252	30.351		74.212
Total 2010	40.704	24.962	65.666	168.086	11.927	180.013	245.679	152.790	92.889	148.049	32.913	5.334	59.383
Total 2011	37.233	20.911	58.144	126.029	10.369	136.398	194.542	123.190	71.352	114.193	25.995	11.385	42.969
Enero'12	2.979	1.524	4.503	11.591	792	12.383	16.886	10.552	6.334	10.680	2.117	943	3.146
Febrero	2.430	1.339	3.769	9.213	785	9.998	13.767	8.818	4.949	8.579	1.916	734	2.538
Marzo	2.748	1.589	4.337	9.887	793	10.680	15.017	9.660	5.357	9.327	2.007	757	2.926
Abril	2.318	1.527	3.845	8.106	657	8.763	12.608	8.030	4.578	7.731	1.659	629	2.589
Mayo	2.748	1.771	4.519	9.456	666	10.122	14.641	9.326	5.315	9.177	1.972	793	2.699
Junio	2.557	1.711	4.268	8.781	591	9.372	13.640	8.435	5.205	8.711	1.718	672	2.539
Julio	2.936	1.663	4.599	9.439	725	10.164	14.763	9.251	5.512	9.640	1.926	586	2.611
Agosto	3.197	1.873	5.070	17.214	745	17.959	23.029	13.700	9.329	16.573	2.306	875	3.275
Septiembre	2.698	1.304	4.002	19.125	545	19.670	23.672	14.332	9.340	17.650	2.480	963	2.579
Octubre	3.667	1.857	5.524	11.682	743	12.425	17.949	11.328	6.621	12.043	2.318	656	2.932
Noviembre	2.925	1.519	4.444	8.444	616	9.060	13.504	7.919	5.585	8.411	1.963	826	2.304
Diciembre	2.574	1.273	3.847	7.346	558	7.904	11.751	6.829	4.922	7.381	1.670	793	1.907
Total 2012	33.777	18.950	52.727	130.284	8.216	138.500	191.227	118.180	73.047	125.903	24.052	9.227	32.045
Enero'13	2.943	1.500	4.443	7.586	606	8.192	12.635	7.802	4.833	8.171	1.817	565	2.082
Febrero	2.237	1.287	3.524	5.532	486	6.018	9.542	5.786	3.756	6.133	1.448	413	1.548
Marzo	2.398	1.516	3.914	5.545	605	6.150	10.064	6.355	3.709	6.261	1.557	402	1.844
Abril	2.414	1.654	4.068	5.888	626	6.514	10.582	6.442	4.140	6.773	1.523	543	1.743
Mayo	2.235	1.407	3.642	6.102	606	6.708	10.350	5.842	4.508	6.322	1.842	530	1.656
Junio	2.442	1.452	3.894	6.200	629	6.829	10.723	6.384	4.339	6.687	1.751	549	1.736
Julio	2.673	1.411	4.084	5.778	619	6.397	10.481	6.417	4.064	6.226	1.806	519	1.930
Agosto	2.973	1.497	4.470	7.054	746	7.800	12.270	7.595	4.675	7.446	2.139	586	2.099
Septiembre	3.066	1.208	4.274	6.378	564	6.942	11.216	6.959	4.257	6.779	1.965	608	1.864
Octubre	3.378	1.461	4.839	8.107	711	8.818	13.657	8.480	5.177	8.863	2.614	610	1.570

TOTAL SOLICITUDES (no incluye ex Pasis)													
PERIODO	TOTAL PBS Y APS							GÉNERO		ORIGEN DE TRAMITACIÓN DEL BENEFICIO			
	PBSV	PBSI	TOTAL PBS	APSV	APSI	TOTAL APS	Total PBS + APS	Femenino	Masculino	En IPS	En AFP	En Cías. de Seguro	En Municipio
Noviembre	2.326	902	3.228	5.165	491	5.656	8.884	5.500	3.384	5.307	1.897	477	1.203
Diciembre	3.795	1.564	5.359	7.682	620	8.302	13.661	8.560	5.101	8.777	2.325	555	2.004
Total 2013	32.880	16.859	49.739	77.017	7.309	84.326	134.065	82.122	51.943	83.745	22.684	6.357	21.279
Enero'14	3.355	1.381	4.736	7.137	651	7.788	12.524	7.725	4.799	7.597	2.492	563	1.872
Febrero	3.003	1.197	4.200	5.967	487	6.454	10.654	6.609	4.045	6.724	1.987	449	1.494
Marzo	3.714	1.565	5.279	6.882	657	7.539	12.818	8.064	4.754	7.854	2.302	523	2.139
Abril	3.244	1.465	4.709	6.475	655	7.130	11.839	7.324	4.515	7.079	2.193	565	2.002
Mayo	3.669	1.479	5.148	9.047	561	9.608	14.756	8.348	6.408	9.113	2.617	884	2.142
Junio	3.090	1.409	4.499	7.487	508	7.995	12.494	7.341	5.153	7.986	2.115	537	1.856
Julio	3.143	1.544	4.687	7.450	477	7.927	12.614	7.820	4.794	8.099	2.126	502	1.887
Agosto	3.640	1.612	5.252	8.003	502	8.505	13.757	8.496	5.261	8.688	2.292	565	2.212
Septiembre	3.213	1.399	4.612	7.556	396	7.952	12.564	7.712	4.852	7.887	2.162	495	2.020
Octubre	3.477	1.693	5.170	8.898	434	9.332	14.502	9.004	5.498	8.983	2.494	560	2.465
Noviembre	3.081	1.472	4.553	7.498	408	7.906	12.459	7.832	4.627	7.470	2.345	512	2.132
Diciembre	2.773	1.266	4.039	6.143	405	6.548	10.587	6.590	3.997	6.665	1.919	386	1.617
Total 2014	39.402	17.482	56.884	88.543	6.141	94.684	151.568	92.865	58.703	94.145	27.044	6.541	23.838
Enero'15	2.945	1.259	4.204	6.624	468	7.092	11.296	7.170	4.126	7.070	2.095	389	1.742
TOTAL	330.853	173.233	504.086	907.610	62.214	969.824	1.473.910	941.316	532.594	970.150	166.179	39.233	298.348

Fuente: Elaboración propia sobre la base de información del IPS. Información al 25 de febrero de 2015.

Nota: En Julio 2009 se realiza el cambio de umbral de cobertura del 40% al 45% de la población más pobre de Chile
 En Septiembre 2009 se realiza el cambio de umbral de cobertura del 45% al 50% de la población más pobre de Chile
 En Julio 2010 se realiza cambio de umbral de cobertura del 50% al 55% de la población más pobre de Chile
 En Julio 2011 se realiza Cambio de umbral de cobertura del 55% al 60% de la población más pobre de Chile

**7. Total beneficios concedidos en el mes, por tipo de institución
Julio de 2008 a Enero 2015**

TOTAL CONCEDIDAS (no incluye ex Pasis)													
MES	TOTAL PBS Y APS							GÉNERO		ORIGEN DE TRAMITACIÓN DEL BENEFICIO			
	PBSV	PBSI	TOTAL PBS	APSV	APSI	TOTAL APS	Total PBS+APS	Femenino	Masculino	En IPS	En AFP	En Cías. de Seguro	En Municipio
Jul a Dic 2008	83.931	21.763	105.694	9.663	1.628	11.291	116.985	89.935	27.050	79.515	1.004		36.466
Total 2009	57.792	20.961	78.753	277.008	9.792	286.800	365.553	224.965	140.588	272.724	26.657		66.172
Total 2010	36.098	13.242	49.340	137.898	9.911	147.809	197.149	119.652	77.497	120.952	25.691	3.837	46.669
Total 2011	29.801	10.341	40.142	90.045	8.693	98.738	138.880	84.530	54.350	81.142	19.135	7.996	30.607
Enero'12	2.573	813	3.386	8.916	688	9.604	12.990	7.843	5.147	8.184	1.700	708	2.398
Febrero	2.085	684	2.769	7.465	691	8.156	10.925	6.820	4.105	6.827	1.598	548	1.952
Marzo	2.351	805	3.156	8.118	690	8.808	11.964	7.418	4.546	7.426	1.690	594	2.254
Abril	1.997	816	2.813	6.542	572	7.114	9.927	6.132	3.795	6.112	1.381	477	1.957
Mayo	2.345	931	3.276	7.278	573	7.851	11.127	6.793	4.334	6.880	1.582	632	2.032
Junio	2.194	947	3.141	6.828	476	7.304	10.445	6.180	4.265	6.620	1.402	525	1.898
Julio	2.577	913	3.490	8.605	610	9.215	12.705	7.723	4.982	8.343	1.733	539	2.090
Agosto	2.621	985	3.606	16.351	622	16.973	20.579	11.869	8.710	15.094	2.080	814	2.591
Septiembre	2.254	672	2.926	17.998	458	18.456	21.382	12.723	8.659	16.140	2.268	919	2.055
Octubre	3.020	909	3.929	10.767	619	11.386	15.315	9.346	5.969	10.403	2.092	606	2.214
Noviembre	2.674	738	3.412	7.828	516	8.344	11.756	6.641	5.115	7.281	1.816	780	1.878
Diciembre	2.311	658	2.969	6.270	494	6.764	9.733	5.471	4.262	6.118	1.453	683	1.479
Total 2012	29.002	9.871	38.873	112.966	7.009	119.975	158.848	94.959	63.889	105.428	20.795	7.825	24.798
Enero'13	2.694	833	3.527	6.348	520	6.868	10.395	6.312	4.083	6.695	1.581	458	1.661
Febrero	2.009	682	2.691	4.748	428	5.176	7.867	4.617	3.250	5.030	1.280	355	1.202
Marzo	2.213	775	2.988	4.870	505	5.375	8.363	5.149	3.214	5.195	1.382	348	1.438
Abril	2.232	811	3.043	5.320	516	5.836	8.879	5.209	3.670	5.671	1.349	496	1.363
Mayo	2.096	725	2.821	5.432	494	5.926	8.747	4.829	3.918	5.329	1.628	479	1.311
Junio	2.089	734	2.823	4.962	493	5.455	8.278	4.749	3.529	5.118	1.430	448	1.282
Julio	2.547	746	3.293	5.294	517	5.811	9.104	5.467	3.637	5.401	1.622	488	1.593
Agosto	2.779	769	3.548	5.669	603	6.272	9.820	5.955	3.865	5.969	1.808	428	1.615
Septiembre	2.682	658	3.340	5.202	439	5.641	8.981	5.407	3.574	5.427	1.620	488	1.446
Octubre	2.858	772	3.630	6.745	559	7.304	10.934	6.566	4.368	7.041	2.161	492	1.240

TOTAL CONCEDIDAS (no incluye ex Pasis)													
MES	TOTAL PBS Y APS							GÉNERO		ORIGEN DE TRAMITACIÓN DEL BENEFICIO			
	PBSV	PBSI	TOTAL PBS	APSV	APSI	TOTAL APS	Total PBS+APS	Femenino	Masculino	En IPS	En AFP	En Cías. de Seguro	En Municipio
Noviembre	2.071	510	2.581	4.260	435	4.695	7.276	4.471	2.805	4.382	1.551	377	966
Diciembre	3.272	833	4.105	6.308	538	6.846	10.951	6.763	4.188	7.067	1.886	444	1.554
Total 2013	29.542	8.848	38.390	65.158	6.047	71.205	109.595	65.494	44.101	68.325	19.298	5.301	16.671
Enero'14	2.837	761	3.598	5.718	580	6.298	9.896	5.918	3.978	5.964	2.012	446	1.474
Febrero	2.382	685	3.067	4.691	422	5.113	8.180	4.905	3.275	5.013	1.667	362	1.138
Marzo	2.928	862	3.790	5.309	553	5.862	9.652	5.822	3.830	5.817	1.858	388	1.589
Abril	2.522	784	3.306	4.905	575	5.480	8.786	5.202	3.584	5.120	1.793	414	1.459
Mayo	2.940	811	3.751	6.770	480	7.250	11.001	5.988	5.013	6.595	2.120	675	1.611
Junio	2.525	790	3.315	5.806	404	6.210	9.525	5.435	4.090	5.972	1.715	442	1.395
Julio	2.525	836	3.361	5.833	401	6.234	9.595	5.790	3.805	6.062	1.748	400	1.385
Agosto	2.961	652	3.613	6.189	422	6.611	10.224	6.129	4.095	6.375	1.849	420	1.580
Septiembre	2.761	464	3.225	6.053	343	6.396	9.621	5.770	3.851	5.949	1.822	379	1.471
Octubre	2.900	398	3.298	6.872	360	7.232	10.530	6.267	4.263	6.421	2.021	429	1.659
Noviembre	2.629	324	2.953	5.901	346	6.247	9.200	5.617	3.583	5.383	1.938	412	1.466
Diciembre	2.447	257	2.704	4.874	315	5.189	7.893	4.795	3.098	4.927	1.537	313	1.116
Total a Dic-14	32.357	7.624	39.981	68.921	5.201	74.122	114.103	67.638	46.465	69.598	22.080	5.080	17.343
Enero'15	1.975	71	2.046	4.339	15	4.354	6.400	4.036	2.364	4.118	1.149	248	885
TOTAL	300.498	92.721	393.219	765.998	48.296	814.294	1.207.513	751.209	456.304	801.802	135.809	30.287	239.611

Fuente: Elaboración propia sobre la base de información del IPS. Información al 25 de febrero de 2015.

Nota: Los beneficios de PBS y APS se registran concedidos en el mes que fueron solicitados, aun cuando se hayan concedido en fechas futuras.

El número de pensiones concesionadas no coincide con el número de pensiones pagadas por las siguientes razones:

- El total de acumulado de concesiones del período analizado incluye personas fallecidas.
El total aproximado de personas fallecidas desde el año 2008 a la fecha es de 107.000.
- Existen personas a quienes se les ha extinguido o suspendido el beneficio. El mes de concedida la pensión no necesariamente coincide con el primer mes de pago.

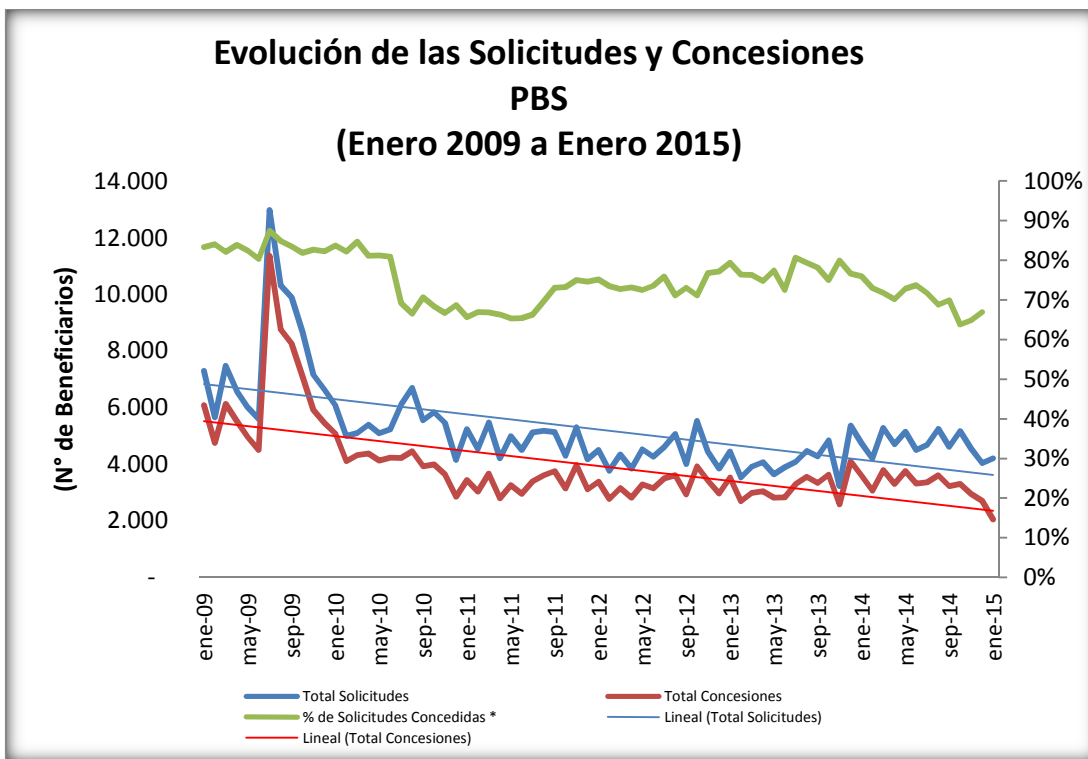
8. Porcentaje de solicitudes concedidas - Pensión Básica Solidaria Enero 2009 a Enero de 2015

PBS (no incluye ex Pasis)			
Mes	Total Solicitudes	Total Concesiones	% de Solicitudes Concedidas *
ene-09	7.292	6.078	83,4%
feb-09	5.654	4.752	84,0%
mar-09	7.469	6.133	82,1%
abr-09	6.584	5.522	83,9%
may-09	6.003	4.950	82,5%
jun-09	5.594	4.496	80,4%
jul-09	12.981	11.356	87,5%
ago-09	10.306	8.745	84,9%
sep-09	9.887	8.251	83,5%
oct-09	8.676	7.101	81,8%
nov-09	7.156	5.919	82,7%
dic-09	6.626	5.450	82,3%
ene-10	6.067	5.079	83,7%
feb-10	4.997	4.109	82,2%
mar-10	5.102	4.320	84,7%
abr-10	5.393	4.378	81,2%
may-10	5.088	4.133	81,2%
jun-10	5.225	4.226	80,9%
jul-10	6.099	4.223	69,2%
ago-10	6.698	4.456	66,5%
sep-10	5.556	3.927	70,7%
oct-10	5.837	3.992	68,4%
nov-10	5.465	3.647	66,7%
dic-10	4.145	2.848	68,7%
ene-11	5.241	3.441	65,7%
feb-11	4.539	3.037	66,9%
mar-11	5.474	3.661	66,9%
abr-11	4.208	2.789	66,3%
may-11	4.982	3.253	65,3%
jun-11	4.506	2.949	65,4%
jul-11	5.123	3.397	66,3%
ago-11	5.183	3.611	69,7%
sep-11	5.138	3.755	73,1%
oct-11	4.296	3.148	73,3%
nov-11	5.298	3.975	75,0%
dic-11	4.172	3.112	74,6%
ene-12	4.503	3.386	75,2%
feb-12	3.769	2.769	73,5%
mar-12	4.337	3.156	72,8%
abr-12	3.845	2.813	73,2%
may-12	4.519	3.276	72,5%
jun-12	4.268	3.141	73,6%
jul-12	4.599	3.490	75,9%
ago-12	5.070	3.606	71,1%
sep-12	4.002	2.926	73,1%
oct-12	5.524	3.929	71,1%
nov-12	4.444	3.412	76,8%
dic-12	3.847	2.969	77,2%
ene-13	4.443	3.527	79,4%
feb-13	3.524	2.691	76,4%

PBS (no incluye ex Pasis)			
Mes	Total Solicitudes	Total Concesiones	% de Solicitudes Concedidas *
mar-13	3.914	2.988	76,3%
abr-13	4.068	3.043	74,8%
may-13	3.642	2.821	77,5%
jun-13	3.894	2.823	72,5%
jul-13	4.084	3.293	80,6%
ago-13	4.470	3.548	79,4%
sep-13	4.274	3.340	78,1%
oct-13	4.839	3.630	75,0%
nov-13	3.228	2.581	80,0%
dic-13	5.359	4.105	76,6%
ene-14	4.736	3.598	76,0%
feb-14	4.200	3.067	73,0%
mar-14	5.279	3.790	71,8%
abr-14	4.709	3.306	70,2%
may-14	5.148	3.751	72,9%
jun-14	4.499	3.315	73,7%
jul-14	4.687	3.361	71,7%
ago-14	5.252	3.613	68,8%
sep-14	4.612	3.225	69,9%
oct-14	5.170	3.298	63,8%
nov-14	4.553	2.953	64,9%
dic-14	4.039	2.704	66,9%
ene-15	4.204	2.046	

Fuente: Elaboración propia sobre la base de información del IPS. Información al 25 de febrero de 2015.

Nota: * Porcentaje de solicitudes PBS que han sido concedidas en el mes.



Fuente: Elaboración propia sobre la base de información del IPS.

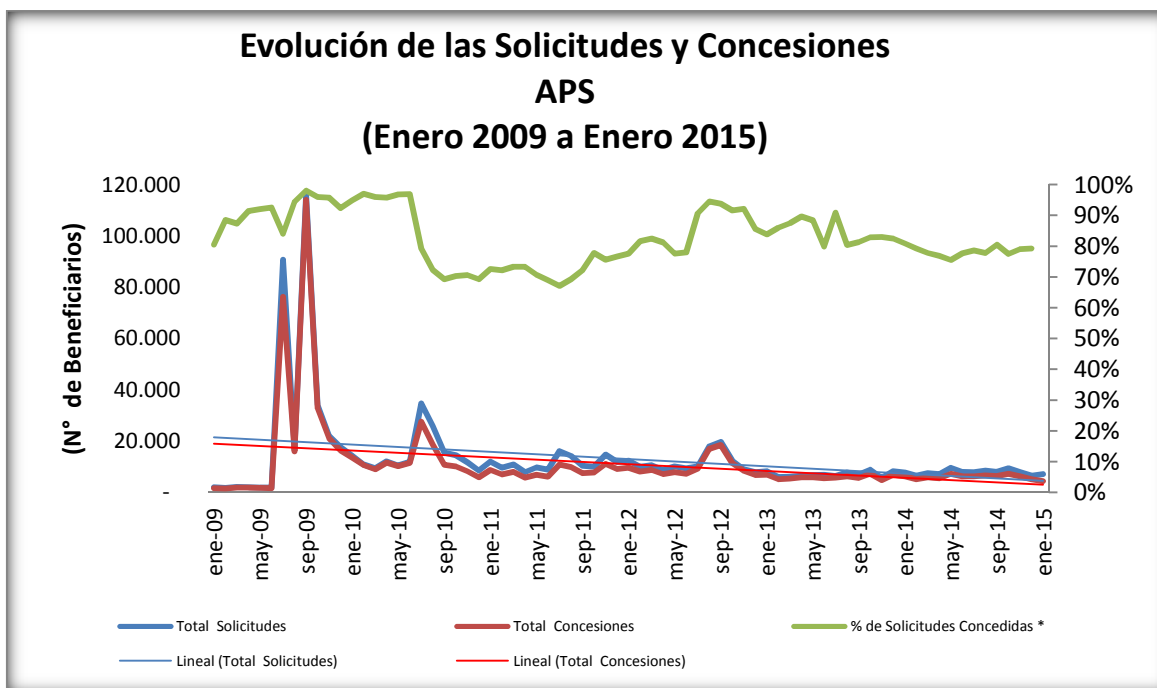
9. Porcentaje de solicitudes concedidas - Aporte Previsional Solidario Enero 2009 a Enero de 2015

APS (no incluye ex Pasis)			
MES	Total Solicitudes	Total Concesiones	% de Solicitudes Concedidas *
ene-09	2.019	1.624	80,4%
feb-09	1.722	1.523	88,4%
mar-09	2.188	1.910	87,3%
abr-09	2.022	1.848	91,4%
may-09	1.884	1.733	92,0%
jun-09	1.828	1.692	92,6%
jul-09	90.763	76.245	84,0%
ago-09	16.904	15.951	94,4%
sep-09	116.309	113.986	98,0%
oct-09	34.156	32.775	96,0%
nov-09	22.059	21.135	95,8%
dic-09	17.733	16.380	92,4%
ene-10	14.342	13.594	94,8%
feb-10	10.895	10.565	97,0%
mar-10	9.430	9.050	96,0%
abr-10	12.083	11.575	95,8%
may-10	10.554	10.216	96,8%
jun-10	11.867	11.501	96,9%
jul-10	34.732	27.528	79,3%
ago-10	25.818	18.650	72,2%
sep-10	15.523	10.750	69,3%
oct-10	14.482	10.175	70,3%
nov-10	11.750	8.292	70,6%
dic-10	8.531	5.909	69,3%
ene-11	11.964	8.689	72,6%
feb-11	9.663	6.977	72,2%
mar-11	10.838	7.944	73,3%
abr-11	7.837	5.743	73,3%
may-11	9.780	6.916	70,7%
jun-11	8.908	6.139	68,9%
jul-11	16.136	10.828	67,1%
ago-11	14.175	9.810	69,2%
sep-11	10.403	7.505	72,1%
oct-11	10.024	7.800	77,8%
nov-11	14.731	11.141	75,6%
dic-11	11.923	9.140	76,7%
ene-12	12.383	9.604	77,6%
feb-12	9.998	8.156	81,6%
mar-12	10.680	8.808	82,5%
abr-12	8.763	7.114	81,2%
may-12	10.122	7.851	77,6%
jun-12	9.372	7.304	77,9%
jul-12	10.164	9.215	90,7%
ago-12	17.959	16.973	94,5%
sep-12	19.670	18.456	93,8%
oct-12	12.425	11.386	91,6%
nov-12	9.060	8.344	92,1%
dic-12	7.904	6.764	85,6%
ene-13	8.192	6.868	83,8%
feb-13	6.018	5.176	86,0%

APS (no incluye ex Pasis)			
MES	Total Solicitudes	Total Concesiones	% de Solicitudes Concedidas *
mar-13	6.150	5.375	87,4%
abr-13	6.514	5.836	89,6%
may-13	6.708	5.926	88,3%
jun-13	6.829	5.455	79,9%
jul-13	6.397	5.811	90,8%
ago-13	7.800	6.272	80,4%
sep-13	6.942	5.641	81,3%
oct-13	8.818	7.304	82,8%
nov-13	5.656	4.695	83,0%
dic-13	8.302	6.846	82,5%
ene-14	7.788	6.298	80,9%
feb-14	6.454	5.113	79,2%
mar-14	7.539	5.862	77,8%
abr-14	7.130	5.480	76,9%
may-14	9.608	7.250	75,5%
jun-14	7.995	6.210	77,7%
jul-14	7.927	6.234	78,6%
ago-14	8.505	6.611	77,7%
sep-14	7.952	6.396	80,4%
oct-14	9.332	7.232	77,5%
nov-14	7.906	6.247	79,0%
dic-14	6.548	5.189	79,2%
ene-15	7.092	4.354	

Fuente: Elaboración propia sobre la base de información del IPS. Información al 25 de febrero de 2015.

Nota: * Porcentaje de solicitudes APS que han sido concedidas en el mes.



Fuente: Elaboración propia sobre la base de información del IPS.

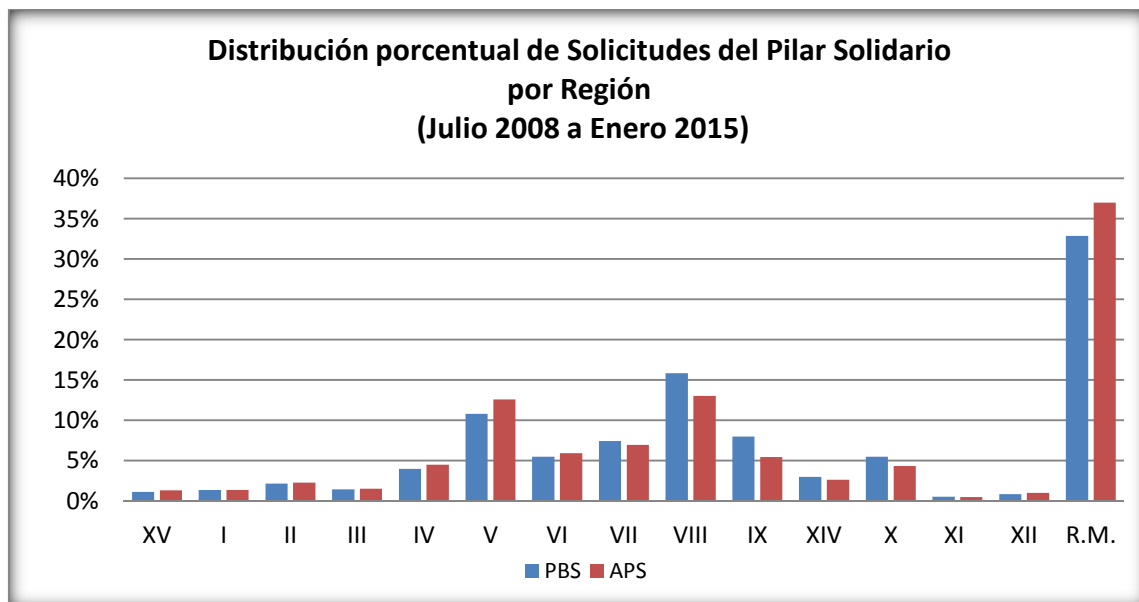
B. Nivel regional

10. Total solicitudes recibidas, por tipo de institución

Acumulado - Julio de 2008 a Enero de 2015

TOTAL SOLICITUDES (no incluye ex Pasis)														
TOTAL PBS Y APS							TOTAL		GÉNERO		ORIGEN DE TRAMITACIÓN DEL BENEFICIO			
REGIÓN	PBSV	PBSI	TOTAL PBS	APSV	APSI	TOTAL APS	Total PBS+APS	% de Solicitudes PBS+APS	Femenino	Masculino	En IPS	En AFP	En Cías. de Seguro	En Municipio
ARICA Y PARINACOTA	4.064	1.512	5.576	11.701	632	12.333	17.909	1,2%	11.013	6.896	11.387	2.432	444	3.646
TARAPACA	3.953	2.732	6.685	11.689	1.226	12.915	19.600	1,3%	12.624	6.976	11.729	1.941	609	5.321
ANTOFAGASTA	7.573	3.215	10.788	20.593	1.230	21.823	32.611	2,2%	22.108	10.503	23.304	3.382	501	5.424
ATACAMA	4.997	2.209	7.206	13.776	860	14.636	21.842	1,5%	13.804	8.038	13.867	2.517	521	4.937
COQUIMBO	14.059	5.788	19.847	40.957	2.302	43.259	63.106	4,3%	39.834	23.272	49.505	5.532	753	7.314
VALPARAISO	37.248	17.018	54.266	114.711	7.322	122.033	176.299	12,0%	113.910	62.389	118.029	24.115	4.347	29.807
L. G. B. OHIGGINS	17.562	10.026	27.588	52.878	4.270	57.148	84.736	5,7%	52.102	32.634	51.867	7.331	1.741	23.797
MAULE	23.971	13.294	37.265	62.258	4.825	67.083	104.348	7,1%	62.773	41.575	68.766	9.938	1.863	23.780
BIO-BIO	42.473	37.408	79.881	116.334	9.781	126.115	205.996	14,0%	131.637	74.359	125.334	20.768	4.453	55.441
LA ARAUCANIA	24.225	15.937	40.162	48.568	3.854	52.422	92.584	6,3%	57.720	34.864	67.101	9.544	2.093	13.846
LOS RIOS	9.099	5.750	14.849	22.802	2.543	25.345	40.194	2,7%	25.099	15.095	29.471	5.357	1.159	4.205
LOS LAGOS	17.695	9.798	27.493	37.818	3.928	41.746	69.239	4,7%	41.967	27.272	47.989	9.791	2.001	9.458
AYSÉN	1.765	831	2.596	4.102	404	4.506	7.102	0,5%	3.942	3.160	5.581	929	87	505
MAGALLANES Y ANTARTICA	3.164	1.039	4.203	9.051	526	9.577	13.780	0,9%	8.720	5.060	11.398	1.860	478	44
METROPOLITANA	119.004	46.676	165.680	340.373	18.511	358.884	524.564	35,6%	344.063	180.501	334.821	60.742	18.183	110.818
Totales	330.852	173.233	504.085	907.611	62.214	969.825	1.473.910	100,0%	941.316	532.594	970.149	166.179	39.233	298.343
Participación sobre el total	22%	12%		62%	4%		100%		64%	36%	66%	11%	3%	20%

Fuente: Elaboración propia sobre la base de información del IPS. Información al 25 de febrero de 2015.



Fuente: Elaboración propia sobre la base de información del IPS.

Nota: No incluye ex Pasis

11. Total beneficios concedidos Acumulado - Julio de 2008 a Enero de 2015

REGIÓN	TOTAL CONCEDIDAS (no incluye ex Pasis)													
	TOTAL PBS Y APS						TOTAL		GÉNERO		ORIGEN DE TRAMITACIÓN DEL BENEFICIO			
	PBSV	PBSI	TOTAL PBS	APSV	APSI	TOTAL APS	Total PBS+APS	% de Concesiones PBS+APS	Femenino	Masculino	En IPS	En AFP	En Cías. de Seguro	En Municipio
ARICA Y PARINACOTA	3.815	1.021	4.836	10.027	486	10.513	15.349	1,3%	9.317	6.032	9.839	2.001	342	3.167
TARAPACA	3.497	1.523	5.020	9.257	898	10.155	15.175	1,3%	9.538	5.637	9.218	1.552	447	3.958
ANTOFAGASTA	6.509	1.997	8.506	16.460	889	17.349	25.855	2,1%	17.167	8.688	18.601	2.449	375	4.430
ATACAMA	4.434	1.459	5.893	11.528	650	12.178	18.071	1,5%	11.221	6.850	11.384	2.021	403	4.263
COQUIMBO	12.601	3.357	15.958	34.613	1.894	36.507	52.465	4,3%	32.155	20.310	41.409	4.432	565	6.057
VALPARAISO	33.550	10.056	43.606	94.186	5.560	99.746	143.352	11,9%	90.579	52.773	95.768	19.297	3.291	24.996
L. G. B. OHIGGINS	15.680	4.807	20.487	44.953	3.304	48.257	68.744	5,7%	40.563	28.181	42.619	5.893	1.390	18.842
MAULE	22.088	6.644	28.732	54.104	3.662	57.766	86.498	7,2%	50.389	36.109	57.820	8.345	1.448	18.884
BIO-BIO	38.497	16.621	55.118	99.031	7.751	106.782	161.900	13,4%	98.212	63.688	101.760	16.755	3.459	39.926
LA ARAUCANIA	22.562	6.905	29.467	41.770	3.087	44.857	74.324	6,2%	44.355	29.969	54.224	8.091	1.557	10.452
LOS RIOS	8.515	3.940	12.455	19.653	2.112	21.765	34.220	2,8%	20.854	13.366	25.157	4.586	904	3.571
LOS LAGOS	16.578	5.383	21.961	32.893	3.093	35.986	57.947	4,8%	34.312	23.635	39.860	8.445	1.617	8.025
AYSÉN	1.621	386	2.007	3.397	296	3.693	5.700	0,5%	3.059	2.641	4.480	738	53	429
MAGALLANES Y ANTARTICA	2.876	705	3.581	7.270	402	7.672	11.253	0,9%	6.973	4.280	9.399	1.468	352	34
METROPOLITANA	107.675	27.917	135.592	286.856	14.212	301.068	436.660	36,2%	282.515	154.145	280.266	49.736	14.085	92.573
Totales	300.498	92.721	393.219	765.998	48.296	814.294	1.207.513	100,0%	751.209	456.304	801.804	135.809	30.288	239.607
Participación sobre el total	25%	8%		63%	4%		100%		62%	38%	66%	11%	3%	20%

Fuente: Elaboración propia sobre la base de información del IPS. Información al 25 de febrero de 2015.

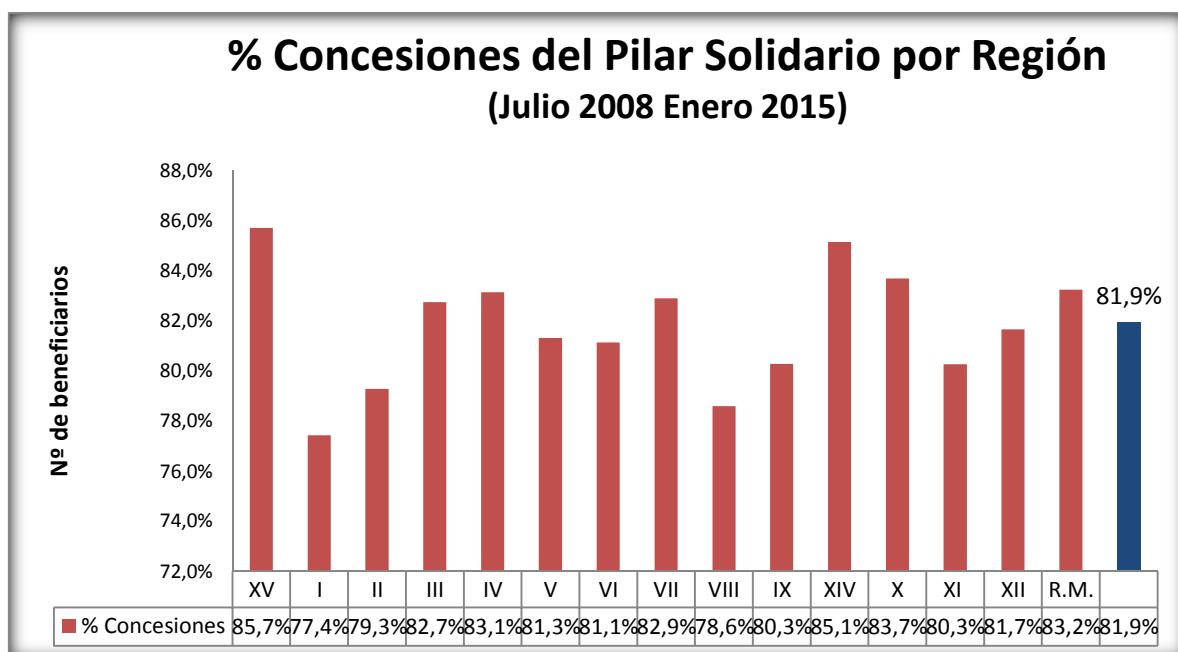
Total Concesiones del Pilar Solidario	Total
PBSV	300.498
Ex Pasis Vejez	190.584
Total PBS Vejez	491.082
PBSI	92.721
Ex Pasis Invalidez	141.383
Total PBS Invalidez	234.104
APSV	765.998
APSI	48.296
Total APS	814.294
TOTAL BENEFICIARIOS	1.539.480

12. Porcentaje de solicitudes concedidas Julio de 2008 a Enero 2015

N° REGIÓN	REGIÓN	TIPO DE CONCESIÓN				Total
		PBSV	PBSI	APSV	APSI	
XV	ARICA Y PARINACOTA	93,9%	67,5%	85,7%	76,9%	85,7%
I	TARAPACA	88,5%	55,7%	79,2%	73,2%	77,4%
II	ANTOFAGASTA	86,0%	62,1%	79,9%	72,3%	79,3%
III	ATACAMA	88,7%	66,0%	83,7%	75,6%	82,7%
IV	COQUIMBO	89,6%	58,0%	84,5%	82,3%	83,1%
V	VALPARAISO	90,1%	59,1%	82,1%	75,9%	81,3%
VI	L. G. B. OHIGGINS	89,3%	47,9%	85,0%	77,4%	81,1%
VII	MAULE	92,1%	50,0%	86,9%	75,9%	82,9%
VIII	BIO-BIO	90,6%	44,4%	85,1%	79,2%	78,6%
IX	LA ARAUCANIA	93,1%	43,3%	86,0%	80,1%	80,3%
XIV	LOS RIOS	93,6%	68,5%	86,2%	83,1%	85,1%
X	LOS LAGOS	93,7%	54,9%	87,0%	78,7%	83,7%
XI	AYSÉN	91,8%	46,5%	82,8%	73,3%	80,3%
XII	MAGALLANES Y ANT.	90,9%	67,9%	80,3%	76,4%	81,7%
R.M.	METROPOLITANA	90,5%	59,8%	84,3%	76,8%	83,2%
	Total	90,8%	53,5%	84,4%	77,6%	81,9%

Fuente: Elaboración propia sobre la base de información del IPS. Información al 25 de febrero de 2015.

Nota: No incluye ex Pasis



Fuente: Elaboración propia sobre la base de información del IPS.

Nota: No incluye ex Pasis

13. Número de beneficios pagados en el mes, por tipo de beneficio

Enero 2015

Región	Total Beneficios pagados Sistema de Pensiones Solidarios (SPS)						
	PBSV	PBSI	PBS	APSV	APSI	APS	TOTAL
ARICA Y PARINACOTA	4.244	1.755	5.999	8.504	510	9.014	15.013
TARAPACA	4.193	2.107	6.300	7.826	901	8.727	15.027
ANTOFAGASTA	6.368	3.145	9.513	13.347	1.060	14.407	23.920
ATACAMA	5.758	2.492	8.250	9.660	848	10.508	18.758
COQUIMBO	19.196	7.276	26.472	29.038	2.518	31.556	58.028
VALPARAISO	37.674	17.675	55.349	78.182	6.826	85.008	140.357
O'HIGGINS	20.246	9.597	29.843	37.256	4.694	41.950	71.793
MAULE	29.824	13.301	43.125	45.352	4.746	50.098	93.223
BIO BIO	57.079	35.659	92.738	82.932	10.807	93.739	186.477
ARAUCANIA	42.844	16.267	59.111	36.158	4.678	40.836	99.947
LOS RIOS	13.638	5.608	19.246	16.373	2.194	18.567	37.813
LOS LAGOS	31.734	12.770	44.504	28.631	4.613	33.244	77.748
AYSEN	2.828	1.021	3.849	3.173	510	3.683	7.532
MAGALLANES	2.923	964	3.887	6.043	431	6.474	10.361
METROPOLITANA	119.952	50.455	170.407	241.353	18.336	259.689	430.096
TOTALES POR TIPO DE BENEFICIO	398.501	180.092	578.593	643.828	63.672	707.500	1.286.093

Fuente: IPS

C. Nivel comunal

14. Total de solicitudes recibidas y beneficios concedidos

14.1. Arica y Parinacota

Distribución Regional Solicitudes del Pilar Solidario - no incluye ex Pasis															
COMUNA	TOTAL PBS Y APS									GÉNERO		ORIGEN DE TRAMITACIÓN DEL BENEFICIO			
	PBSV	PBSI	Total PBS	% PBS	APSV	APSI	Total APS	%APS	Total PBS+APS	Femenino	Masculino	IPS	AFP	C. de Seguro	Municipio
ARICA	3.963	1.461	5.424	97,3%	11.588	631	12.219	99,1%	17.643	10.842	6.801	11.209	2.422	442	3.570
CAMARONES	20	8	28	0,5%	29	-	29	0,2%	57	34	23	21	4	1	31
PUTRE	56	26	82	1,5%	79	1	80	0,6%	162	99	63	132	6	1	23
GENERAL LAGOS	25	17	42	0,8%	5	-	5	0,0%	47	38	9	25	-	-	22
Totales	4.064	1.512	5.576	100%	11.701	632	12.333	100%	17.909	11.013	6.896	11.387	2.432	444	3.646
% respecto del total de solicitudes	23%	8%	31%		65%	4%	69%		100%	61%	39%	64%	14%	2%	20%

Fuente: Elaboración propia sobre la base de información del IPS. Información al 25 de febrero de 2015.

Distribución Regional Concesiones del Pilar Solidario - no incluye ex Pasis																
COMUNA	TOTAL PBS Y APS									TOTAL	GÉNERO		ORIGEN DE TRAMITACIÓN DEL BENEFICIO			
	PBSV	PBSI	Total PBS	% PBS	APSV	APSI	Total APS	%APS	Total PBS+APS	Total PBS+APS	Femenino	Masculino	IPS	AFP	C. de Seguro	Municipio
ARICA	3.717	1.001	4.718	97,6%	9.929	486	10.415	99,1%	15.133	15.133	9.180	5.953	9.695	1.996	340	3.102
CAMARONES	18	3	21	0,4%	26	-	26	0,2%	47	47	28	19	18	4	1	24
PUTRE	56	11	67	1,4%	67	-	67	0,6%	134	134	82	52	109	1	1	23
GENERAL LAGOS	24	6	30	0,6%	5	-	5	0,0%	35	35	27	8	17	-	-	18
Totales	3.815	1.021	4.836	100%	10.027	486	10.513	100%	15.349	15.349	9.317	6.032	9.839	2.001	342	3.167
% respecto del total de concesiones	25%	7%	32%		65%	3%	68%		100%	61%	39%	64%	13%	2%	21%	

Fuente: Elaboración propia sobre la base de información del IPS. Información al 25 de febrero de 2015.

14.2. Tarapacá

Distribución Regional Solicitudes del Pilar Solidario - no incluye ex Pasis															
COMUNA	TOTAL PBS Y APS									GÉNERO		ORIGEN DE TRAMITACIÓN DEL BENEFICIO			
	PBSV	PBSI	Total PBS	% PBS	APSV	APSI	Total APS	%APS	Total PBS+APS	Femenino	Masculino	IPS	AFP	C. de Seguro	Municipio
IQUIQUE	2.801	1.716	4.517	67,6%	8.719	777	9.496	73,5%	14.013	9.273	4.740	7.965	1.320	444	4.284
ALTO HOSPICIO	713	750	1.463	21,9%	2.055	352	2.407	18,6%	3.870	2.405	1.465	3.032	487	135	216
POZO ALMONTE	186	101	287	4,3%	442	50	492	3,8%	779	416	363	394	56	24	305
CAMIÑA	41	28	69	1,0%	35	6	41	0,3%	110	59	51	34	10	-	66
COLCHANE	34	27	61	0,9%	19	5	24	0,2%	85	55	30	17	10	-	58
HUARA	66	62	128	1,9%	145	17	162	1,3%	290	156	134	99	18	-	173
PICA	112	48	160	2,4%	274	19	293	2,3%	453	260	193	188	40	6	219
Totales	3.953	2.732	6.685	100%	11.689	1.226	12.915	100%	19.600	12.624	6.976	11.729	1.941	609	5.321
% respecto del total de solicitudes	20%	14%	34%		60%	6%	66%		100%	64%	36%	60%	10%	3%	27%

Fuente: Elaboración propia sobre la base de información del IPS. Información al 25 de febrero de 2015.

Distribución Regional Concesiones del Pilar Solidario - no incluye ex Pasis															
COMUNA	TOTAL PBS Y APS									GÉNERO		ORIGEN DE TRAMITACIÓN DEL BENEFICIO			
	PBSV	PBSI	Total PBS	% PBS	APSV	APSI	Total APS	%APS	Total PBS+APS	Femenino	Masculino	IPS	AFP	C. de Seguro	Municipio
IQUIQUE	2.457	976	3.433	51,4%	6.839	560	7.399	57,3%	10.832	7.004	3.828	6.309	1.029	330	3.164
ALTO HOSPICIO	651	420	1.071	16,0%	1.683	262	1.945	15,1%	3.016	1.838	1.178	2.361	413	95	147
POZO ALMONTE	158	46	204	3,1%	343	36	379	2,9%	583	297	286	280	45	16	242
CAMIÑA	40	11	51	0,8%	31	5	36	0,3%	87	42	45	26	9	-	52
COLCHANE	32	13	45	0,7%	16	5	21	0,2%	66	39	27	14	10	-	42
HUARA	61	31	92	1,4%	115	17	132	1,0%	224	118	106	81	16	-	127
PICA	98	26	124	1,9%	230	13	243	1,9%	367	200	167	147	30	6	184
Totales	3.497	1.523	5.020	75%	9.257	898	10.155	79%	15.175	9.538	5.637	9.218	1.552	447	3.958
% respecto del total de concesiones	23%	10%	33%		61%	6%	67%		100%	63%	37%	61%	10%	3%	26%

Fuente: Elaboración propia sobre la base de información del IPS. Información al 25 de febrero de 2015.

14.3. Antofagasta

Distribución Regional Solicitudes del Pilar Solidario - no incluye ex Pasis															
COMUNA	TOTAL PBS Y APS									GÉNERO		ORIGEN DE TRAMITACIÓN DEL BENEFICIO			
	PBSV	PBSI	Total PBS	% PBS	APSV	APSI	Total APS	%APS	Total PBS+APS	Femenino	Masculino	IPS	AFP	C. de Seguro	Municipio
ANTOFAGASTA	4.715	2.093	6.808	63,1%	13.492	848	14.340	65,7%	21.148	14.691	6.457	14.747	2.489	416	3.496
MEJILLONES	123	53	176	1,6%	387	19	406	1,9%	582	351	231	241	55	9	277
SIERRA GORDA	14	4	18	0,2%	26	1	27	0,1%	45	27	18	28	8	1	8
TALTAL	185	134	319	3,0%	644	42	686	3,1%	1.005	659	346	977	25	3	-
CALAMA	1.842	593	2.435	22,6%	4.208	222	4.430	20,3%	6.865	4.464	2.401	5.122	586	61	1.096
OLLAGUE	15	1	16	0,1%	12	-	12	0,1%	28	14	14	8	-	-	20
SAN PEDRO DE ATACAMA	122	31	153	1,4%	184	9	193	0,9%	346	211	135	122	17	1	206
TOCOPILLA	506	296	802	7,4%	1.541	83	1.624	7,4%	2.426	1.589	837	2.027	191	7	201
MARIA ELENA	51	10	61	0,6%	99	6	105	0,5%	166	102	64	32	11	3	120
Totales	7.573	3.215	10.788	100%	20.593	1.230	21.823	100%	32.611	22.108	10.503	23.304	3.382	501	5.424
% respecto del total de solicitudes	23%	10%	33%		63%	4%	67%		100%	68%	32%	71%	10%	2%	17%

Fuente: Elaboración propia sobre la base de información del IPS. Información al 25 de febrero de 2015.

Distribución Regional Concesiones del Pilar Solidario - no incluye ex Pasis															
COMUNA	TOTAL PBS Y APS									GÉNERO		ORIGEN DE TRAMITACIÓN DEL BENEFICIO			
	PBSV	PBSI	Total PBS	% PBS	APSV	APSI	Total APS	%APS	Total PBS+APS	Femenino	Masculino	IPS	AFP	C. de Seguro	Municipio
ANTOFAGASTA	4.057	1.297	5.354	62,9%	10.688	622	11.310	65,2%	16.664	11.312	5.352	11.721	1.802	318	2.823
MEJILLONES	102	30	132	1,6%	291	14	305	1,8%	437	252	185	176	36	5	220
SIERRA GORDA	13	1	14	0,2%	20	1	21	0,1%	35	19	16	23	5	-	7
TALTAL	161	64	225	2,6%	529	25	554	3,2%	779	483	296	759	17	3	-
CALAMA	1.562	420	1.982	23,3%	3.390	158	3.548	20,5%	5.530	3.559	1.971	4.134	422	41	933
OLLAGUE	14	1	15	0,2%	12	-	12	0,1%	27	13	14	7	-	-	20
SAN PEDRO DE ATACAMA	113	19	132	1,6%	157	6	163	0,9%	295	184	111	106	11	1	177
TOCOPILLA	447	159	606	7,1%	1.293	59	1.352	7,8%	1.958	1.265	693	1.648	148	5	157
MARIA ELENA	40	6	46	0,5%	80	4	84	0,5%	130	80	50	27	8	2	93
Totales	6.509	1.997	8.506	100%	16.460	889	17.349	100%	25.855	17.167	8.688	18.601	2.449	375	4.430
% respecto del total de concesiones	25%	8%	33%		64%	3%	67%		100%	66%	34%	72%	9%	1%	17%

Fuente: Elaboración propia sobre la base de información del IPS. Información al 25 de febrero de 2015.

14.4. Atacama

Distribución Regional Solicitudes del Pilar Solidario - no incluye ex Pasis															
COMUNA	TOTAL PBS Y APS									GÉNERO		ORIGEN DE TRAMITACIÓN DEL BENEFICIO			
	PBSV	PBSI	Total PBS	% PBS	APSV	APSI	Total APS	%APS	Total PBS+APS	Femenino	Masculino	IPS	AFP	C. de Seguro	Municipio
COPIAPO	2.386	957	3.343	46,4%	6.455	454	6.909	47,2%	10.252	6.527	3.725	6.196	1.515	383	2.158
CALDERA	272	110	382	5,3%	695	57	752	5,1%	1.134	708	426	576	139	39	380
TIERRA AMARILLA	176	115	291	4,0%	508	33	541	3,7%	832	489	343	407	93	29	303
CHAÑARAL	313	143	456	6,3%	823	60	883	6,0%	1.339	859	480	1.103	74	13	149
DIEGO DE ALMAGRO	187	137	324	4,5%	454	29	483	3,3%	807	509	298	426	42	11	328
VALLENAR	1.189	542	1.731	24,0%	3.560	168	3.728	25,5%	5.459	3.564	1.895	4.256	504	35	664
ALTO DEL CARMEN	141	70	211	2,9%	322	12	334	2,3%	545	301	244	243	50	-	252
FREIRINA	143	67	210	2,9%	415	23	438	3,0%	648	377	271	310	41	4	293
HUASCO	190	68	258	3,6%	544	24	568	3,9%	826	470	356	350	59	7	410
Totales	4.997	2.209	7.206	100%	13.776	860	14.636	100%	21.842	13.804	8.038	13.867	2.517	521	4.937
% respecto del total de solicitudes	23%	10%	33%		63%	4%	67%		100%	63%	37%	63%	12%	2%	23%

Fuente: Elaboración propia sobre la base de información del IPS. Información al 25 de febrero de 2015.

Distribución Regional Concesiones del Pilar Solidario - no incluye ex Pasis															
COMUNA	TOTAL PBS Y APS									GÉNERO		ORIGEN DE TRAMITACIÓN DEL BENEFICIO			
	PBSV	PBSI	Total PBS	% PBS	APSV	APSI	Total APS	%APS	Total PBS+APS	Femenino	Masculino	IPS	AFP	C. de Seguro	Municipio
COPIAPO	2.116	656	2.772	47,0%	5.284	351	5.635	46,3%	8.407	5.255	3.152	5.049	1.195	295	1.868
CALDERA	240	77	317	5,4%	579	43	622	5,1%	939	571	368	459	112	30	338
TIERRA AMARILLA	159	67	226	3,8%	440	25	465	3,8%	691	402	289	341	78	27	245
CHAÑARAL	267	90	357	6,1%	675	29	704	5,8%	1.061	669	392	860	61	7	133
DIEGO DE ALMAGRO	155	75	230	3,9%	382	15	397	3,3%	627	385	242	318	32	7	270
VALLENAR	1.076	350	1.426	24,2%	3.040	139	3.179	26,1%	4.605	2.960	1.645	3.606	416	27	556
ALTO DEL CARMEN	132	40	172	2,9%	278	11	289	2,4%	461	253	208	204	46	-	211
FREIRINA	124	54	178	3,0%	361	14	375	3,1%	553	318	235	253	30	3	267
HUASCO	165	50	215	3,6%	489	23	512	4,2%	727	408	319	294	51	7	375
Totales	4.434	1.459	5.893	100%	11.528	650	12.178	100%	18.071	11.221	6.850	11.384	2.021	403	4.263
% respecto del total de concesiones	25%	8%	33%		64%	4%	67%		100%	62%	38%	63%	11%	2%	24%

Fuente: Elaboración propia sobre la base de información del IPS. Información al 25 de febrero de 2015.

14.5. Coquimbo

Distribución Regional Solicitudes del Pilar Solidario - no incluye ex Pasis															
COMUNA	TOTAL PBS Y APS									GÉNERO		ORIGEN DE TRAMITACIÓN DEL BENEFICIO			
	PBSV	PBSI	Total PBS	% PBS	APSV	APSI	Total APS	%APS	Total PBS+APS	Femenino	Masculino	IPS	AFP	C. de Seguro	Municipio
LA SERENA	3.352	1.371	4.723	23,8%	10.111	514	10.625	24,6%	15.348	10.225	5.123	12.412	1.753	285	898
COQUIMBO	3.547	1.366	4.913	24,8%	11.499	611	12.110	28,0%	17.023	10.826	6.197	12.657	1.775	319	2.272
ANDACOLLO	196	122	318	1,6%	930	35	965	2,2%	1.283	793	490	882	41	7	353
LA HIGUERA	98	34	132	0,7%	185	11	196	0,5%	328	156	172	221	29	2	76
PAIHUANO	86	29	115	0,6%	324	10	334	0,8%	449	250	199	196	37	10	206
VICUÑA	401	158	559	2,8%	1.701	87	1.788	4,1%	2.347	1.362	985	1.891	165	34	257
ILLAPEL	769	335	1.104	5,6%	2.400	128	2.528	5,8%	3.632	2.307	1.325	3.207	297	2	126
CANELA	260	123	383	1,9%	523	38	561	1,3%	944	564	380	474	73	2	395
LOS VILOS	466	218	684	3,4%	1.299	84	1.383	3,2%	2.067	1.210	857	1.877	104	7	79
SALAMANCA	696	309	1.005	5,1%	1.964	82	2.046	4,7%	3.051	1.778	1.273	2.641	121	7	282
OVALLE	2.672	895	3.567	18,0%	6.225	436	6.661	15,4%	10.228	6.422	3.806	9.029	780	58	359
COMBARBALA	375	241	616	3,1%	1.203	56	1.259	2,9%	1.875	1.173	702	1.526	55	7	287
MONTE PATRIA	741	317	1.058	5,3%	1.674	136	1.810	4,2%	2.868	1.670	1.198	1.454	210	9	1.195
PUNITAQUI	248	225	473	2,4%	644	60	704	1,6%	1.177	799	378	772	67	4	334
RIO HURTADO	152	45	197	1,0%	275	14	289	0,7%	486	299	187	266	25	-	195
Totales	14.059	5.788	19.847	100%	40.957	2.302	43.259	100%	63.106	39.834	23.272	49.505	5.532	753	7.314
% respecto del total de solicitudes	22%	9%	31%		65%	4%	69%		100%	63%	37%	78%	9%	1%	12%

Fuente: Elaboración propia sobre la base de información del IPS. Información al 25 de febrero de 2015.

Coquimbo

Distribución Regional Concesiones del Pilar Solidario - no incluye ex Pasis															
COMUNA	TOTAL PBS Y APS									GÉNERO		ORIGEN DE TRAMITACIÓN DEL BENEFICIO			
	PBSV	PBSI	Total PBS	% PBS	APSV	APSI	Total APS	%APS	Total PBS+APS	Femenino	Masculino	IPS	AFP	C. de Seguro	Municipio
LA SERENA	2.912	881	3.793	23,8%	7.965	418	8.383	23,0%	12.176	7.842	4.334	9.945	1.279	211	741
COQUIMBO	3.137	822	3.959	24,8%	9.574	525	10.099	27,7%	14.058	8.655	5.403	10.444	1.422	241	1.951
ANDACOLLO	176	55	231	1,4%	860	30	890	2,4%	1.121	682	439	796	38	7	280
LA HIGUERA	90	19	109	0,7%	163	11	174	0,5%	283	132	151	188	27	1	67
PAIHUANO	79	14	93	0,6%	283	8	291	0,8%	384	208	176	169	31	3	181
VICUÑA	363	90	453	2,8%	1.502	73	1.575	4,3%	2.028	1.154	874	1.628	143	27	230
ILLAPEL	701	174	875	5,5%	2.071	105	2.176	6,0%	3.051	1.890	1.161	2.695	259	2	95
CANELA	246	62	308	1,9%	477	35	512	1,4%	820	470	350	421	68	2	329
LOS VILOS	427	119	546	3,4%	1.143	67	1.210	3,3%	1.756	1.000	756	1.599	93	7	57
SALAMANCA	646	171	817	5,1%	1.741	63	1.804	4,9%	2.621	1.488	1.133	2.284	101	6	230
OVALLE	2.431	556	2.987	18,7%	5.370	347	5.717	15,7%	8.704	5.350	3.354	7.679	654	44	325
COMBARBALA	352	106	458	2,9%	1.124	48	1.172	3,2%	1.630	986	644	1.379	48	5	198
MONTE PATRIA	677	172	849	5,3%	1.484	109	1.593	4,4%	2.442	1.403	1.039	1.266	186	7	983
PUNITAQUI	219	90	309	1,9%	592	42	634	1,7%	943	623	320	667	59	2	215
RIO HURTADO	145	26	171	1,1%	264	13	277	0,8%	448	272	176	249	24	-	175
Totales	12.601	3.357	15.958	100%	34.613	1.894	36.507	100%	52.465	32.155	20.310	41.409	4.432	565	6.057
% respecto del total de concesiones	24%	6%	30%		66%	4%	70%		100%	61%	39%	79%	8%	1%	12%

Fuente: Elaboración propia sobre la base de información del IPS. Información al 25 de febrero de 2015.

14.6. Valparaíso

Distribución Regional Solicitudes del Pilar Solidario - no incluye ex Pasis															
COMUNA	TOTAL PBS Y APS									GÉNERO		ORIGEN DE TRAMITACIÓN DEL BENEFICIO			
	PBSV	PBSI	Total PBS	% PBS	APSV	APSI	Total APS	%APS	Total PBS+APS	Femenino	Masculino	IPS	AFP	C. de Seguro	Municipio
VALPARAISO	6.500	3.476	9.976	18,4%	19.202	1.447	20.649	16,9%	30.625	20.281	10.344	21.844	4.634	1.024	3.123
CONCON	698	302	1.000	1,8%	1.616	105	1.721	1,4%	2.721	1.806	915	2.088	387	78	168
PUCHUNCAVI	487	157	644	1,2%	974	48	1.022	0,8%	1.666	1.040	626	1.279	176	28	183
VIÑA DEL MAR	6.301	2.136	8.437	15,5%	20.413	1.034	21.447	17,6%	29.884	20.227	9.657	15.507	5.387	1.630	7.360
ISLA DE PASCUA	84	44	128	0,2%	135	22	157	0,1%	285	174	111	128	2	1	154
LOS ANDES	1.174	486	1.660	3,1%	4.158	256	4.414	3,6%	6.074	3.978	2.096	4.863	789	53	369
RINCONADA	125	48	173	0,3%	546	29	575	0,5%	748	406	342	414	102	-	232
SAN ESTEBAN	300	155	455	0,8%	1.127	53	1.180	1,0%	1.635	976	659	1.162	158	-	315
PAPUDO	133	69	202	0,4%	303	43	346	0,3%	548	326	222	300	62	7	179
LA CALERA	1.374	607	1.981	3,7%	3.950	309	4.259	3,5%	6.240	3.988	2.252	4.211	923	92	1.014
HIJUELAS	456	267	723	1,3%	1.164	106	1.270	1,0%	1.993	1.161	832	972	231	17	773
LA CRUZ	269	99	368	0,7%	931	79	1.010	0,8%	1.378	805	573	995	236	27	120
SAN ANTONIO	2.023	1.109	3.132	5,8%	6.798	479	7.277	6,0%	10.409	6.891	3.518	7.811	1.281	31	1.285
CARTAGENA	676	279	955	1,8%	1.513	112	1.625	1,3%	2.580	1.579	1.001	1.605	277	18	680
EL QUISCO	479	130	609	1,1%	1.145	53	1.198	1,0%	1.807	1.106	701	943	177	26	661
SAN FELIPE	1.255	541	1.796	3,3%	5.518	312	5.830	4,8%	7.626	4.668	2.958	5.491	1.241	35	859
LLAY LLAY	484	235	719	1,3%	1.861	104	1.965	1,6%	2.684	1.586	1.098	1.707	345	11	621
PUTAENDO	341	263	604	1,1%	1.271	112	1.383	1,1%	1.987	1.139	848	1.221	241	5	520
JUAN FERNANDEZ	31	3	34	0,1%	37	1	38	0,0%	72	39	33	35	5	-	32
CASABLANCA	599	243	842	1,6%	1.753	79	1.832	1,5%	2.674	1.633	1.041	2.127	217	33	297
QUINTERO	650	328	978	1,8%	1.896	94	1.990	1,6%	2.968	1.909	1.059	1.941	305	53	669
QUILLOTA	1.846	775	2.621	4,8%	6.303	406	6.709	5,5%	9.330	5.965	3.365	7.022	1.406	133	769
LA LIGUA	1.034	617	1.651	3,0%	2.319	200	2.519	2,1%	4.170	2.516	1.654	2.705	268	20	1.177
CABILDO	460	383	843	1,6%	1.608	110	1.718	1,4%	2.561	1.542	1.019	2.291	88	26	156
NOGALES	557	258	815	1,5%	1.722	92	1.814	1,5%	2.629	1.689	940	1.480	371	42	736

Distribución Regional Solicitudes del Pilar Solidario - no incluye ex Pasis															
COMUNA	TOTAL PBS Y APS									GÉNERO		ORIGEN DE TRAMITACIÓN DEL BENEFICIO			
	PBSV	PBSI	Total PBS	% PBS	APSV	APSI	Total APS	%APS	Total PBS+APS	Femenino	Masculino	IPS	AFP	C. de Seguro	Municipio
ZAPALLAR	163	72	235	0,4%	420	26	446	0,4%	681	387	294	435	69	9	168
PETORCA	208	179	387	0,7%	750	101	851	0,7%	1.238	751	487	731	56	10	441
ALGARROBO	395	122	517	1,0%	631	32	663	0,5%	1.180	715	465	630	138	14	398
EL TABO	401	123	524	1,0%	893	37	930	0,8%	1.454	930	524	981	178	7	288
SANTO DOMINGO	248	64	312	0,6%	622	27	649	0,5%	961	543	418	435	68	-	458
CALLE LARGA	188	118	306	0,6%	760	36	796	0,7%	1.102	628	474	694	136	3	269
CATEMU	318	170	488	0,9%	1.125	47	1.172	1,0%	1.660	895	765	816	160	6	678
PANQUEHUE	134	67	201	0,4%	503	36	539	0,4%	740	420	320	429	135	1	175
SANTA MARIA	225	130	355	0,7%	1.105	44	1.149	0,9%	1.504	816	688	879	245	3	377
QUILPUE	3.180	1.363	4.543	8,4%	9.210	570	9.780	8,0%	14.323	9.828	4.495	11.626	1.744	494	459
LIMACHE	1.068	407	1.475	2,7%	3.298	204	3.502	2,9%	4.977	3.091	1.886	3.427	539	70	941
OLMUE	391	171	562	1,0%	1.108	81	1.189	1,0%	1.751	1.057	694	1.058	192	20	481
VILLA ALEMANA	1.993	1.022	3.015	5,6%	6.023	396	6.419	5,3%	9.434	6.419	3.015	5.746	1.146	320	2.222
Totales	37.248	17.018	54.266	100%	114.711	7.322	122.033	100%	176.299	113.910	62.389	118.029	24.115	4.347	29.807
% respecto del total de solicitudes	21%	10%	30,8%		65%	4%	69%		100%	65%	35%	67%	14%	2%	17%

Fuente: Elaboración propia sobre la base de información del IPS. Información al 25 de febrero de 2015.

Valparaíso

Distribución Regional Concesiones del Pilar Solidario - no incluye ex Pasis															
COMUNA	TOTAL PBS Y APS									GÉNERO		ORIGEN DE TRAMITACIÓN DEL BENEFICIO			
	PBSV	PBSI	Total PBS	% PBS	APSV	APSI	Total APS	%APS	Total PBS+APS	Femenino	Masculino	IPS	AFP	C. de Seguro	Municipio
VALPARAISO	5.963	2.309	8.272	19,0%	15.695	1.169	16.864	16,9%	25.136	16.351	8.785	17.902	3.748	777	2.709
CONCON	598	194	792	1,8%	1.337	83	1.420	1,4%	2.212	1.454	758	1.663	320	64	165
PUCHUNCAVI	436	74	510	1,2%	816	41	857	0,9%	1.367	831	536	1.037	145	24	161
VIÑA DEL MAR	5.697	1.460	7.157	16,4%	16.077	834	16.911	17,0%	24.068	16.046	8.022	12.409	4.107	1.171	6.381
ISLA DE PASCUA	78	27	105	0,2%	110	18	128	0,1%	233	143	90	108	2	1	122
LOS ANDES	995	241	1.236	2,8%	3.408	207	3.615	3,6%	4.851	3.077	1.774	3.836	632	47	336
RINCONADA	116	28	144	0,3%	490	25	515	0,5%	659	355	304	356	85	-	218
SAN ESTEBAN	249	56	305	0,7%	949	42	991	1,0%	1.296	751	545	905	131	-	260
PAPUDO	125	38	163	0,4%	268	29	297	0,3%	460	270	190	250	56	7	147
LA CALERA	1.262	351	1.613	3,7%	3.344	231	3.575	3,6%	5.188	3.251	1.937	3.531	800	72	785
HIJUELAS	410	136	546	1,3%	961	87	1.048	1,1%	1.594	893	701	781	194	16	603
LA CRUZ	251	52	303	0,7%	809	43	852	0,9%	1.155	663	492	832	203	22	98
SAN ANTONIO	1.723	665	2.388	5,5%	5.445	345	5.790	5,8%	8.178	5.252	2.926	6.035	1.001	26	1.116
CARTAGENA	618	139	757	1,7%	1.278	79	1.357	1,4%	2.114	1.263	851	1.270	231	15	598
EL QUISCO	419	59	478	1,1%	912	37	949	1,0%	1.427	845	582	717	138	20	552
SAN FELIPE	1.132	304	1.436	3,3%	4.512	249	4.761	4,8%	6.197	3.714	2.483	4.428	993	29	747
LLAY LLAY	444	100	544	1,2%	1.584	82	1.666	1,7%	2.210	1.265	945	1.438	277	6	489
PUTAENDO	301	132	433	1,0%	1.117	74	1.191	1,2%	1.624	898	726	1.020	198	5	401
JUAN FERNANDEZ	27	2	29	0,1%	33	1	34	0,0%	63	33	30	32	4	-	27
CASABLANCA	535	152	687	1,6%	1.454	53	1.507	1,5%	2.194	1.301	893	1.728	179	29	258
QUINTERO	596	192	788	1,8%	1.589	80	1.669	1,7%	2.457	1.537	920	1.588	235	41	593
QUILLOTA	1.690	471	2.161	5,0%	5.219	286	5.505	5,5%	7.666	4.815	2.851	5.740	1.140	107	679

Distribución Regional Concesiones del Pilar Solidario - no incluye ex Pasis															
COMUNA	TOTAL PBS Y APS									GÉNERO		ORIGEN DE TRAMITACIÓN DEL BENEFICIO			
	PBSV	PBSI	Total PBS	% PBS	APSV	APSI	Total APS	%APS	Total PBS+APS	Femenino	Masculino	IPS	AFP	C. de Seguro	Municipio
LA LIGUA	949	292	1.241	2,8%	1.984	120	2.104	2,1%	3.345	1.944	1.401	2.201	229	18	897
CABILDO	392	163	555	1,3%	1.304	57	1.361	1,4%	1.916	1.097	819	1.718	73	17	108
NOGALES	492	135	627	1,4%	1.358	78	1.436	1,4%	2.063	1.284	779	1.185	281	37	560
ZAPALLAR	152	46	198	0,5%	357	18	375	0,4%	573	322	251	369	60	9	135
PETORCA	188	73	261	0,6%	670	27	697	0,7%	958	550	408	549	49	8	352
ALGARROBO	337	61	398	0,9%	515	25	540	0,5%	938	548	390	468	116	11	343
EL TABO	348	75	423	1,0%	722	27	749	0,8%	1.172	725	447	774	143	6	249
SANTO DOMINGO	199	36	235	0,5%	456	22	478	0,5%	713	398	315	341	51	-	321
CALLE LARGA	171	48	219	0,5%	660	30	690	0,7%	909	507	402	551	117	3	238
CATEMU	279	74	353	0,8%	1.001	36	1.037	1,0%	1.390	716	674	680	132	6	572
PANQUEHUE	119	28	147	0,3%	409	29	438	0,4%	585	327	258	344	96	1	144
SANTA MARIA	210	61	271	0,6%	934	33	967	1,0%	1.238	655	583	737	193	3	305
QUILPUE	2.913	800	3.713	8,5%	7.689	421	8.110	8,1%	11.823	7.971	3.852	9.667	1.435	377	344
LIMACHE	962	277	1.239	2,8%	2.775	155	2.930	2,9%	4.169	2.523	1.646	2.855	450	59	805
OLMUE	357	113	470	1,1%	935	71	1.006	1,0%	1.476	855	621	881	159	14	422
VILLA ALEMANA	1.817	592	2.409	5,5%	5.010	316	5.326	5,3%	7.735	5.149	2.586	4.842	894	243	1.756
Totales	33.550	10.056	43.606	100%	94.186	5.560	99.746	100%	143.352	90.579	52.773	95.768	19.297	3.291	24.996
% respecto del total de concesiones	23%	7%	30%		66%	4%	70%		100%	63%	37%	67%	13%	2%	17%

Fuente: Elaboración propia sobre la base de información del IPS. Información al 25 de febrero de 2015.

14.7. L.G.B O'Higgins

Distribución Regional Solicitudes del Pilar Solidario - no incluye ex Pasis															
COMUNA	TOTAL PBS Y APS									GÉNERO		ORIGEN DE TRAMITACIÓN DEL BENEFICIO			
	PBSV	PBSI	Total PBS	% PBS	APSV	APSI	Total APS	%APS	Total PBS+APS	Femenino	Masculino	IPS	AFP	C. de Seguro	Municipio
RANCAGUA	4.182	2.016	6.198	22,5%	11.422	1.207	12.629	22,1%	18.827	13.093	5.734	13.036	2.326	582	2.883
COLTAUCO	407	213	620	2,2%	1.265	90	1.355	2,4%	1.975	1.098	877	1.034	180	59	702
GRANEROS	619	214	833	3,0%	1.602	129	1.731	3,0%	2.564	1.647	917	1.165	253	102	1.044
PICHIDEGUA	486	300	786	2,8%	1.390	97	1.487	2,6%	2.273	1.212	1.061	1.206	182	34	851
REQUINOA	374	216	590	2,1%	1.311	105	1.416	2,5%	2.006	1.173	833	1.043	191	93	679
LITUECHE	144	112	256	0,9%	343	24	367	0,6%	623	350	273	298	67	4	254
PAREDONES	195	150	345	1,3%	488	36	524	0,9%	869	465	404	475	84	1	309
CHEPICA	395	294	689	2,5%	1.175	81	1.256	2,2%	1.945	1.081	864	1.239	186	4	516
PALMILLA	271	161	432	1,6%	874	74	948	1,7%	1.380	770	610	976	140	4	260
PLACILLA	173	136	309	1,1%	601	52	653	1,1%	962	576	386	581	36	11	334
SANTA CRUZ	762	474	1.236	4,5%	2.862	213	3.075	5,4%	4.311	2.605	1.706	3.176	514	21	600
CODEGUA	183	147	330	1,2%	667	83	750	1,3%	1.080	628	452	576	100	40	364
LAS CABRAS	561	329	890	3,2%	1.605	84	1.689	3,0%	2.579	1.382	1.197	773	116	32	1.658
MOSTAZAL	469	304	773	2,8%	1.450	123	1.573	2,8%	2.346	1.410	936	1.393	196	62	695
PEUMO	318	189	507	1,8%	1.152	53	1.205	2,1%	1.712	949	763	405	64	38	1.205
QUINTA TILCOCO	317	170	487	1,8%	785	59	844	1,5%	1.331	766	565	533	107	16	675
RENGO	1.173	710	1.883	6,8%	3.615	346	3.961	6,9%	5.844	3.564	2.280	3.822	362	101	1.559
MARCHIGUE	169	117	286	1,0%	623	19	642	1,1%	928	532	396	469	45	11	403
NAVIDAD	257	147	404	1,5%	377	34	411	0,7%	815	478	337	251	56	3	505
CHIMBARONGO	685	511	1.196	4,3%	2.284	161	2.445	4,3%	3.641	2.159	1.482	2.015	174	44	1.408
COINCO	200	140	340	1,2%	454	50	504	0,9%	844	477	367	400	88	14	342
DOÑIHUE	366	228	594	2,2%	1.122	74	1.196	2,1%	1.790	1.082	708	1.053	183	61	493
MACHALI	565	388	953	3,5%	1.440	142	1.582	2,8%	2.535	1.743	792	1.349	226	67	893
OLIVAR	223	91	314	1,1%	690	62	752	1,3%	1.066	651	415	574	109	24	359

Distribución Regional Solicitudes del Pilar Solidario - no incluye ex Pasis															
COMUNA	TOTAL PBS Y APS									GÉNERO		ORIGEN DE TRAMITACIÓN DEL BENEFICIO			
	PBSV	PBSI	Total PBS	% PBS	APSV	APSI	Total APS	%APS	Total PBS+APS	Femenino	Masculino	IPS	AFP	C. de Seguro	Municipio
MALLOA	332	185	517	1,9%	881	75	956	1,7%	1.473	816	657	872	66	11	524
SAN FERNANDO	1.281	605	1.886	6,8%	4.404	312	4.716	8,3%	6.602	4.195	2.407	5.023	425	160	994
NANCAGUA	288	186	474	1,7%	1.205	96	1.301	2,3%	1.775	1.040	735	843	152	41	739
PERALILLO	234	215	449	1,6%	924	42	966	1,7%	1.415	842	573	732	102	8	573
LOLOL	199	147	346	1,3%	595	24	619	1,1%	965	522	443	529	83	2	351
PUMANQUE	111	68	179	0,6%	345	15	360	0,6%	539	293	246	364	19	2	154
SAN VICENTE	1.232	550	1.782	6,5%	3.653	223	3.876	6,8%	5.658	3.294	2.364	4.383	370	78	827
PICHILEMU	309	237	546	2,0%	996	74	1.070	1,9%	1.616	951	665	1.120	108	9	379
LA ESTRELLA	82	76	158	0,6%	278	11	289	0,5%	447	258	189	159	21	2	265
Totales	17.562	10.026	27.588	100,0%	52.878	4.270	57.148	100,0%	84.736	52.102	32.634	51.867	7.331	1.741	23.797
% respecto del total de solicitudes	21%	12%	33%		62%	5%	67%		100%	61%	39%	61%	9%	2%	28%

Fuente: Elaboración propia sobre la base de información del IPS. Información al 25 de febrero de 2015.

L.G.B O'Higgins

Distribución Regional Concesiones del Pilar Solidario - no incluye ex Pasis															
COMUNA	TOTAL PBS Y APS								TOTAL	GÉNERO		ORIGEN DE TRAMITACIÓN DEL BENEFICIO			
	PBSV	PBSI	Total PBS	% PBS	APSV	APSI	Total APS	%APS	Total PBS+APS	Femenino	Masculino	IPS	AFP	C. de Seguro	Municipio
RANCAGUA	3.644	1.190	4.834	23,6%	9.142	973	10.115	21,0%	14.949	10.025	4.924	10.396	1.781	454	2.318
COLTAUCO	369	96	465	2,3%	1.125	65	1.190	2,5%	1.655	881	774	869	160	49	577
GRANEROS	528	129	657	3,2%	1.352	99	1.451	3,0%	2.108	1.326	782	952	196	87	873
PICHIDEGUA	439	125	564	2,8%	1.200	83	1.283	2,7%	1.847	919	928	1.021	150	30	646
REQUINOA	319	117	436	2,1%	1.078	69	1.147	2,4%	1.583	896	687	833	153	66	531
LITUECHE	137	41	178	0,9%	314	13	327	0,7%	505	264	241	253	53	4	195
PAREDONES	190	56	246	1,2%	451	32	483	1,0%	729	366	363	426	72	1	230
CHEPICA	363	108	471	2,3%	1.015	71	1.086	2,3%	1.557	827	730	1.030	143	4	380
PALMILLA	231	64	295	1,4%	752	59	811	1,7%	1.106	576	530	791	116	3	196
PLACILLA	163	53	216	1,1%	525	40	565	1,2%	781	443	338	489	32	10	250
SANTA CRUZ	692	212	904	4,4%	2.490	166	2.656	5,5%	3.560	2.088	1.472	2.702	447	15	396
CODEGUA	167	59	226	1,1%	603	64	667	1,4%	893	493	400	469	90	36	298
LAS CABRAS	500	133	633	3,1%	1.473	64	1.537	3,2%	2.170	1.099	1.071	658	93	28	1.391
MOSTAZAL	413	146	559	2,7%	1.193	92	1.285	2,7%	1.844	1.078	766	1.107	153	49	535
PEUMO	304	100	404	2,0%	1.052	42	1.094	2,3%	1.498	807	691	343	54	35	1.066
QUINTA TILCOCO	268	82	350	1,7%	676	51	727	1,5%	1.077	589	488	417	92	13	555
RENGO	1.030	357	1.387	6,8%	3.067	243	3.310	6,9%	4.697	2.763	1.934	3.092	310	84	1.211
MARCHIGUE	151	51	202	1,0%	569	12	581	1,2%	783	425	358	411	34	11	327
NAVIDAD	234	61	295	1,4%	335	26	361	0,7%	656	371	285	210	52	2	392
CHIMBARONGO	613	215	828	4,0%	1.933	126	2.059	4,3%	2.887	1.626	1.261	1.647	146	25	1.069
COINCO	179	59	238	1,2%	405	38	443	0,9%	681	364	317	323	77	12	269
DOÑIHUE	323	101	424	2,1%	992	57	1.049	2,2%	1.473	850	623	870	152	56	395
MACHALI	514	156	670	3,3%	1.248	95	1.343	2,8%	2.013	1.320	693	1.121	179	57	656
OLIVAR	189	53	242	1,2%	568	46	614	1,3%	856	508	348	466	90	19	281
MALLOA	309	93	402	2,0%	761	57	818	1,7%	1.220	640	580	741	51	9	419
SAN FERNANDO	1.165	323	1.488	7,3%	3.670	249	3.919	8,1%	5.407	3.363	2.044	4.122	355	115	815
NANCAGUA	256	87	343	1,7%	1.040	82	1.122	2,3%	1.465	827	638	712	117	30	606
PERALILLO	210	73	283	1,4%	824	30	854	1,8%	1.137	637	500	607	81	8	441
LOLOL	189	62	251	1,2%	541	19	560	1,2%	811	420	391	471	66	2	272
PUMANQUE	100	24	124	0,6%	307	11	318	0,7%	442	231	211	309	16	1	116

Distribución Regional Concesiones del Pilar Solidario - no incluye ex Pasis															
COMUNA	TOTAL PBS Y APS								TOTAL	GÉNERO		ORIGEN DE TRAMITACIÓN DEL BENEFICIO			
	PBSV	PBSI	Total PBS	% PBS	APSV	APSI	Total APS	%APS	Total PBS+APS	Femenino	Masculino	IPS	AFP	C. de Seguro	Municipio
SAN VICENTE	1.121	262	1.383	6,8%	3.095	159	3.254	6,7%	4.637	2.577	2.060	3.645	280	66	646
PICHILEMU	290	92	382	1,9%	901	62	963	2,0%	1.345	756	589	973	86	8	278
LA ESTRELLA	80	27	107	0,5%	256	9	265	0,5%	372	208	164	143	16	1	212
Totales	15.680	4.807	20.487	100,0%	44.953	3.304	48.257	100,0%	68.744	40.563	28.181	42.619	5.893	1.390	18.842
% respecto del total de concesiones	23%	7%	30%		65%	5%	70%		100%	59%	41%	62%	9%	2%	27%

Fuente: Elaboración propia sobre la base de información del IPS. Información al 25 de febrero de 2015.

14.8. Maule

Distribución Regional Solicitudes del Pilar Solidario - no incluye ex Pasis															
COMUNA	TOTAL PBS Y APS									GÉNERO		ORIGEN DE TRAMITACIÓN DEL BENEFICIO			
	PBSV	PBSI	Total PBS	% PBS	APSV	APSI	Total APS	%APS	Total PBS+APS	Femenino	Masculino	IPS	AFP	C. de Seguro	Municipio
CUREPTO	404	425	829	2,2%	785	76	861	1,3%	1.690	990	700	1.393	87	10	200
PELARCO	263	110	373	1,0%	565	42	607	0,9%	980	575	405	678	75	10	217
SAN RAFAEL	246	183	429	1,2%	529	45	574	0,9%	1.003	605	398	511	83	21	388
PELLUHUE	233	169	402	1,1%	304	34	338	0,5%	740	410	330	452	24	6	258
LICANTEN	183	110	293	0,8%	412	37	449	0,7%	742	436	306	175	71	4	492
ROMERAL	262	128	390	1,0%	776	50	826	1,2%	1.216	686	530	529	138	18	531
LONGAVI	904	569	1.473	4,0%	1.928	158	2.086	3,1%	3.559	2.070	1.489	1.887	141	14	1.517
YERBAS BUENAS	478	228	706	1,9%	1.045	99	1.144	1,7%	1.850	1.033	817	1.100	130	11	609
EMPEDRADO	120	160	280	0,8%	194	29	223	0,3%	503	309	194	157	42	2	302
SAN CLEMENTE	1.056	639	1.695	4,5%	2.268	244	2.512	3,7%	4.207	2.433	1.774	1.959	360	65	1.823
CAUQUENES	1.445	707	2.152	5,8%	3.896	238	4.134	6,2%	6.286	3.897	2.389	4.820	182	27	1.257
MOLINA	826	395	1.221	3,3%	2.970	164	3.134	4,7%	4.355	2.618	1.737	2.496	463	88	1.308
RAUCO	231	116	347	0,9%	634	42	676	1,0%	1.023	583	440	605	104	9	305
TENO	668	349	1.017	2,7%	1.874	107	1.981	3,0%	2.998	1.712	1.286	1.383	244	17	1.354
VICHUQUEN	152	70	222	0,6%	232	20	252	0,4%	474	260	214	157	45	-	272
LINARES	2.226	872	3.098	8,3%	5.667	476	6.143	9,2%	9.241	5.615	3.626	7.835	653	98	654
RETIRO	572	449	1.021	2,7%	1.385	103	1.488	2,2%	2.509	1.404	1.105	1.711	228	7	563
VILLA ALEGRE	408	261	669	1,8%	1.210	71	1.281	1,9%	1.950	1.128	822	838	134	17	961
TALCA	4.844	2.416	7.260	19,5%	12.873	1.084	13.957	20,8%	21.217	13.673	7.544	14.079	2.326	901	3.911
MAULE	519	498	1.017	2,7%	1.178	135	1.313	2,0%	2.330	1.399	931	1.212	244	41	833
PENCAHUE	212	170	382	1,0%	545	39	584	0,9%	966	528	438	530	87	9	340
RIO CLARO	362	213	575	1,5%	865	55	920	1,4%	1.495	843	652	689	93	15	698
CURICO	2.709	927	3.636	9,8%	7.756	572	8.328	12,4%	11.964	7.289	4.675	8.471	1.916	239	1.338
SAGRADA FAMILIA	425	224	649	1,7%	1.059	73	1.132	1,7%	1.781	977	804	891	214	52	624
HUALAÑE	324	265	589	1,6%	786	54	840	1,3%	1.429	829	600	892	116	1	420

Distribución Regional Solicitudes del Pilar Solidario - no incluye ex Pasis															
COMUNA	TOTAL PBS Y APS									GÉNERO		ORIGEN DE TRAMITACIÓN DEL BENEFICIO			
	PBSV	PBSI	Total PBS	% PBS	APSV	APSI	Total APS	%APS	Total PBS+APS	Femenino	Masculino	IPS	AFP	C. de Seguro	Municipio
CHANCO	295	292	587	1,6%	613	64	677	1,0%	1.264	725	539	1.071	37	4	152
CONSTITUCION	959	842	1.801	4,8%	2.471	184	2.655	4,0%	4.456	2.652	1.804	3.140	377	56	883
SAN JAVIER	1.045	449	1.494	4,0%	3.214	146	3.360	5,0%	4.854	2.849	2.005	3.904	340	79	531
COLBUN	433	369	802	2,2%	1.238	134	1.372	2,0%	2.174	1.273	901	1.110	137	17	910
PARRAL	1.167	689	1.856	5,0%	2.986	250	3.236	4,8%	5.092	2.972	2.120	4.091	847	25	129
Totales	23.971	13.294	37.265	100,0%	62.258	4.825	67.083	100,0%	104.348	62.773	41.575	68.766	9.938	1.863	23.780
% respecto del total de solicitudes	23%	13%	36%		60%	5%	64%		100%	60%	40%	66%	10%	2%	23%

Fuente: Elaboración propia sobre la base de información del IPS. Información al 25 de febrero de 2015.

Maule

Distribución Regional Concesiones del Pilar Solidario - no incluye ex Pasis															
COMUNA	TOTAL PBS Y APS									GÉNERO		ORIGEN DE TRAMITACIÓN DEL BENEFICIO			
	PBSV	PBSI	Total PBS	% PBS	APSV	APSI	Total APS	%APS	Total PBS+APS	Femenino	Masculino	IPS	AFP	C. de Seguro	Municipio
CUREPTO	391	142	533	1,9%	713	51	764	1,3%	1.297	705	592	1.062	76	7	152
PELARCO	243	58	301	1,0%	486	31	517	0,9%	818	465	353	560	63	6	189
SAN RAFAEL	218	70	288	1,0%	471	33	504	0,9%	792	444	348	431	74	16	271
PELLUHUE	218	71	289	1,0%	262	19	281	0,5%	570	308	262	350	20	6	194
LICANTEN	168	57	225	0,8%	374	35	409	0,7%	634	358	276	152	63	4	415
ROMERAL	241	70	311	1,1%	698	41	739	1,3%	1.050	569	481	467	118	16	449
LONGAVI	824	260	1.084	3,8%	1.674	137	1.811	3,1%	2.895	1.604	1.291	1.596	109	9	1.181
YERBAS BUENAS	437	123	560	1,9%	925	85	1.010	1,7%	1.570	834	736	947	111	7	505
EMPEDRADO	117	63	180	0,6%	182	25	207	0,4%	387	221	166	123	40	1	223
SAN CLEMENTE	969	312	1.281	4,5%	2.032	154	2.186	3,8%	3.467	1.924	1.543	1.624	318	53	1.472
CAUQUENES	1.346	319	1.665	5,8%	3.373	172	3.545	6,1%	5.210	3.092	2.118	4.061	149	20	980
MOLINA	770	226	996	3,5%	2.579	130	2.709	4,7%	3.705	2.155	1.550	2.165	401	75	1.064
RAUCO	218	55	273	1,0%	585	36	621	1,1%	894	495	399	546	91	8	249
TENO	631	178	809	2,8%	1.697	88	1.785	3,1%	2.594	1.460	1.134	1.232	218	15	1.129
VICHUQUEN	144	29	173	0,6%	224	15	239	0,4%	412	220	192	148	40	-	224
LINARES	2.010	505	2.515	8,8%	4.889	358	5.247	9,1%	7.762	4.596	3.166	6.576	551	68	566
RETIRO	523	182	705	2,5%	1.240	74	1.314	2,3%	2.019	1.048	971	1.450	195	6	368
VILLA ALEGRE	367	117	484	1,7%	1.083	57	1.140	2,0%	1.624	917	707	701	119	14	790
TALCA	4.425	1.383	5.808	20,2%	10.878	824	11.702	20,3%	17.510	11.083	6.427	11.706	1.937	675	3.192
MAULE	496	225	721	2,5%	1.058	102	1.160	2,0%	1.881	1.080	801	1.040	206	35	600
PENCAHUE	200	89	289	1,0%	505	32	537	0,9%	826	425	401	472	81	4	269
RIO CLARO	312	94	406	1,4%	757	39	796	1,4%	1.202	645	557	552	77	13	560

Distribución Regional Concesiones del Pilar Solidario - no incluye ex Pasis															
COMUNA	TOTAL PBS Y APS									GÉNERO		ORIGEN DE TRAMITACIÓN DEL BENEFICIO			
	PBSV	PBSI	Total PBS	% PBS	APSV	APSI	Total APS	%APS	Total PBS+APS	Femenino	Masculino	IPS	AFP	C. de Seguro	Municipio
CURICO	2.531	609	3.140	10,9%	6.620	459	7.079	12,3%	10.219	6.169	4.050	7.312	1.571	199	1.137
SAGRADA FAMILIA	407	103	510	1,8%	949	60	1.009	1,7%	1.519	801	718	793	182	46	498
HUALAÑE	309	80	389	1,4%	723	48	771	1,3%	1.160	635	525	794	102	1	263
CHANCO	267	117	384	1,3%	566	39	605	1,0%	989	531	458	863	32	4	90
CONSTITUCION	880	400	1.280	4,5%	2.090	140	2.230	3,9%	3.510	1.987	1.523	2.548	300	44	618
SAN JAVIER	969	238	1.207	4,2%	2.787	109	2.896	5,0%	4.103	2.338	1.765	3.293	288	61	461
COLBUN	384	154	538	1,9%	1.107	80	1.187	2,1%	1.725	947	778	918	119	15	673
PARRAL	1.073	315	1.388	4,8%	2.577	189	2.766	4,8%	4.154	2.333	1.821	3.338	694	20	102
Totales	22.088	6.644	28.732	100%	54.104	3.662	57.766	100%	86.498	50.389	36.109	57.820	8.345	1.448	18.884
% respecto del total de concesiones	26%	8%	33%		63%	4%	67%		100%	58%	42%	67%	10%	2%	22%

Fuente: Elaboración propia sobre la base de información del IPS. Información al 25 de febrero de 2015.

14.9. Biobío

Distribución Regional Solicitudes del Pilar Solidario - no incluye ex Pasis															
COMUNA	TOTAL PBS Y APS									GÉNERO		ORIGEN DE TRAMITACIÓN DEL BENEFICIO			
	PBSV	PBSI	Total PBS	% PBS	APSV	APSI	Total APS	%APS	Total PBS+APS	Femenino	Masculino	IPS	AFP	C. de Seguro	Municipio
CHIGUAYANTE	1.415	838	2.253	2,8%	4.329	282	4.611	3,7%	6.864	4.618	2.246	3.490	846	284	2.244
LOTA	1.154	778	1.932	2,4%	3.912	178	4.090	3,2%	6.022	3.932	2.090	4.942	274	85	721
HUALPEN	1.618	848	2.466	3,1%	5.929	282	6.211	4,9%	8.677	5.725	2.952	3.812	935	255	3.675
LOS ANGELES	4.032	2.501	6.533	8,2%	10.148	866	11.014	8,7%	17.547	10.968	6.579	10.459	2.047	513	4.528
LAJA	724	641	1.365	1,7%	1.435	158	1.593	1,3%	2.958	1.901	1.057	1.632	195	68	1.063
SANTA BARBARA	380	314	694	0,9%	796	78	874	0,7%	1.568	954	614	436	145	10	977
ALTO BIOBIO	88	68	156	0,2%	133	31	164	0,1%	320	157	163	105	63	1	151
CHILLAN VIEJO	456	468	924	1,2%	1.178	169	1.347	1,1%	2.271	1.471	800	1.381	290	48	552
PEMUCO	189	419	608	0,8%	516	73	589	0,5%	1.197	780	417	475	76	8	638
RANQUIL	181	201	382	0,5%	458	39	497	0,4%	879	519	360	464	79	11	325
SAN NICOLAS	280	493	773	1,0%	615	121	736	0,6%	1.509	959	550	609	117	14	769
CORONEL	2.182	1.466	3.648	4,6%	5.910	362	6.272	5,0%	9.920	6.661	3.259	6.553	747	212	2.408
HUALQUI	483	417	900	1,1%	1.160	97	1.257	1,0%	2.157	1.357	800	856	271	47	983
PENCO	852	810	1.662	2,1%	3.139	199	3.338	2,6%	5.000	3.366	1.634	2.483	622	172	1.723
SANTA JUANA	413	404	817	1,0%	815	57	872	0,7%	1.689	989	700	423	133	13	1.120
TALCAHUANO	2.883	1.739	4.622	5,8%	8.021	638	8.659	6,9%	13.281	9.191	4.090	8.061	2.282	317	2.621
LEBU	561	575	1.136	1,4%	1.487	91	1.578	1,3%	2.714	1.652	1.062	2.126	84	19	485
CONTULMO	184	250	434	0,5%	346	47	393	0,3%	827	470	357	309	29	4	485
LOS ALAMOS	347	392	739	0,9%	1.126	91	1.217	1,0%	1.956	1.139	817	991	91	23	851
TIRUA	266	287	553	0,7%	242	38	280	0,2%	833	517	316	265	34	2	532
ANTUCO	109	87	196	0,2%	279	17	296	0,2%	492	296	196	217	35	11	229
CABRERO	598	713	1.311	1,6%	1.860	127	1.987	1,6%	3.298	1.944	1.354	1.748	206	38	1.306
MULCHEN	761	799	1.560	2,0%	2.108	209	2.317	1,8%	3.877	2.382	1.495	2.494	370	64	949
NEGRETE	215	205	420	0,5%	634	76	710	0,6%	1.130	656	474	554	112	13	451
QUILACO	159	105	264	0,3%	289	26	315	0,2%	579	345	234	228	45	5	301
SAN ROSENDO	114	106	220	0,3%	253	24	277	0,2%	497	315	182	284	30	11	172
TUCAPEL	329	307	636	0,8%	1.042	85	1.127	0,9%	1.763	1.046	717	758	138	42	825
YUMBEL	673	871	1.544	1,9%	1.837	149	1.986	1,6%	3.530	2.125	1.405	3.116	201	33	180
CHILLAN	4.007	4.029	8.036	10,1%	11.283	1.354	12.637	10,0%	20.673	13.762	6.911	15.401	2.197	557	2.518
BULNES	515	629	1.144	1,4%	1.653	140	1.793	1,4%	2.937	1.860	1.077	2.600	165	38	134
COILEMU	479	651	1.130	1,4%	1.440	111	1.551	1,2%	2.681	1.630	1.051	2.437	121	22	101

Distribución Regional Solicitudes del Pilar Solidario - no incluye ex Pasis															
COMUNA	TOTAL PBS Y APS									GÉNERO		ORIGEN DE TRAMITACIÓN DEL BENEFICIO			
	PBSV	PBSI	Total PBS	% PBS	APSV	APSI	Total APS	% APS	Total PBS+APS	Femenino	Masculino	IPS	AFP	C. de Seguro	Municipio
COIHUECO	565	984	1.549	1,9%	1.174	170	1.344	1,1%	2.893	1.825	1.068	1.236	229	29	1.399
EL CARMEN	452	738	1.190	1,5%	648	132	780	0,6%	1.970	1.149	821	621	124	13	1.212
NINHUE	221	511	732	0,9%	360	87	447	0,4%	1.179	740	439	493	66	6	614
ÑIQUEN	399	616	1.015	1,3%	882	98	980	0,8%	1.995	1.239	756	892	158	7	938
PINTO	327	451	778	1,0%	624	85	709	0,6%	1.487	880	607	613	99	8	767
QUILLON	581	484	1.065	1,3%	1.184	90	1.274	1,0%	2.339	1.359	980	1.089	163	26	1.061
QUIRIHUE	321	441	762	1,0%	950	74	1.024	0,8%	1.786	1.054	732	1.519	99	19	149
SAN CARLOS	1.277	1.634	2.911	3,6%	3.954	474	4.428	3,5%	7.339	4.528	2.811	4.370	986	74	1.909
SAN IGNACIO	503	798	1.301	1,6%	879	190	1.069	0,8%	2.370	1.379	991	888	196	9	1.277
TREHUACO	157	239	396	0,5%	388	48	436	0,3%	832	474	358	417	36	1	378
YUNGAY	421	531	952	1,2%	1.292	106	1.398	1,1%	2.350	1.421	929	1.355	107	29	859
CONCEPCION	3.838	1.781	5.619	7,0%	11.418	746	12.164	9,6%	17.783	11.861	5.922	10.256	2.718	712	4.097
TOME	1.220	773	1.993	2,5%	4.381	233	4.614	3,7%	6.607	4.163	2.444	5.328	605	160	514
SAN PEDRO DE LA PAZ	1.413	868	2.281	2,9%	3.766	290	4.056	3,2%	6.337	4.241	2.096	3.394	978	234	1.731
FLORIDA	302	243	545	0,7%	677	50	727	0,6%	1.272	741	531	524	139	15	594
ARAUCO	774	893	1.667	2,1%	1.914	145	2.059	1,6%	3.726	2.310	1.416	2.267	166	40	1.253
CAÑETE	875	769	1.644	2,1%	2.046	129	2.175	1,7%	3.819	2.316	1.503	3.046	124	13	636
CURANILAHUE	651	800	1.451	1,8%	2.269	84	2.353	1,9%	3.804	2.395	1.409	3.562	114	35	93
COBQUECURA	216	254	470	0,6%	253	40	293	0,2%	763	428	335	267	45	3	448
PORTEZUELO	178	198	376	0,5%	393	61	454	0,4%	830	488	342	288	63	2	477
SAN FABIAN	116	134	250	0,3%	264	21	285	0,2%	535	315	220	208	71	7	249
NACIMIENTO	681	597	1.278	1,6%	1.579	153	1.732	1,4%	3.010	1.870	1.140	2.391	385	36	198
QUILLECO	338	260	598	0,7%	666	60	726	0,6%	1.324	774	550	601	117	35	571
Totales	42.473	37.408	79.881	100,0%	116.334	9.781	126.115	1	205.996	131.637	74.359	125.334	20.768	4.453	55.441
% respecto del total de solicitudes	21%	18%	39%		56%	5%	61%		100%	64%	36%	61%	10%	2%	27%

Fuente: Elaboración propia sobre la base de información del IPS. Información al 25 de febrero de 2015.

Biobío

Distribución Regional Concesiones del Pilar Solidario - no incluye ex Pasis															
COMUNA	TOTAL PBS Y APS									GÉNERO		ORIGEN DE TRAMITACIÓN DEL BENEFICIO			
	PBSV	PBSI	Total PBS	% PBS	APSV	APSI	Total APS	%APS	Total PBS+APS	Femenino	Masculino	IPS	AFP	C. de Seguro	Municipio
CHIGUAYANTE	1.249	421	1.670	3,0%	3.642	196	3.838	3,6%	5.508	3.580	1.928	2.940	669	219	1.680
LOTA	967	301	1.268	2,3%	3.336	125	3.461	3,2%	4.729	2.958	1.771	3.963	221	65	480
HUALPEN	1.436	450	1.886	3,4%	4.963	179	5.142	4,8%	7.028	4.516	2.512	2.958	722	188	3.160
LOS ANGELES	3.714	1.452	5.166	9,4%	8.650	739	9.389	8,8%	14.555	8.796	5.759	8.853	1.723	386	3.593
LAJA	646	323	969	1,8%	1.260	133	1.393	1,3%	2.362	1.425	937	1.382	169	50	761
SANTA BARBARA	343	145	488	0,9%	733	63	796	0,7%	1.284	754	530	352	128	6	798
ALTO BIOBIO	85	38	123	0,2%	129	29	158	0,1%	281	135	146	92	60	1	128
CHILLAN VIEJO	416	217	633	1,1%	1.032	142	1.174	1,1%	1.807	1.102	705	1.121	249	43	394
PEMUCO	170	146	316	0,6%	467	65	532	0,5%	848	499	349	406	71	7	364
RANQUIL	173	88	261	0,5%	421	30	451	0,4%	712	397	315	403	67	11	231
SAN NICOLAS	266	169	435	0,8%	574	100	674	0,6%	1.109	650	459	512	102	13	482
CORONEL	1.933	662	2.595	4,7%	4.937	293	5.230	4,9%	7.825	5.060	2.765	5.308	591	159	1.767
HUALQUI	454	174	628	1,1%	1.019	76	1.095	1,0%	1.723	1.011	712	737	224	36	726
PENCO	789	270	1.059	1,9%	2.638	129	2.767	2,6%	3.826	2.437	1.389	2.015	489	135	1.187
SANTA JUANA	389	120	509	0,9%	711	45	756	0,7%	1.265	684	581	374	111	10	770
TALCAHUANO	2.504	853	3.357	6,1%	6.223	450	6.673	6,2%	10.030	6.662	3.368	6.253	1.507	246	2.024
LEBU	492	237	729	1,3%	1.246	65	1.311	1,2%	2.040	1.129	911	1.651	70	15	304
CONTULMO	166	56	222	0,4%	297	32	329	0,3%	551	277	274	239	27	4	281
LOS ALAMOS	304	150	454	0,8%	1.007	73	1.080	1,0%	1.534	825	709	833	82	16	603
TIRUA	259	100	359	0,7%	215	30	245	0,2%	604	333	271	215	26	2	361
ANTUCO	106	40	146	0,3%	251	16	267	0,3%	413	238	175	197	29	8	179
CABRERO	565	322	887	1,6%	1.689	108	1.797	1,7%	2.684	1.487	1.197	1.502	184	31	967
MULCHEN	676	377	1.053	1,9%	1.884	175	2.059	1,9%	3.112	1.792	1.320	2.069	328	52	663
NEGRETE	202	108	310	0,6%	569	66	635	0,6%	945	526	419	471	97	11	366
QUILACO	151	59	210	0,4%	276	22	298	0,3%	508	290	218	208	40	5	255
SAN ROSENDO	109	53	162	0,3%	224	18	242	0,2%	404	249	155	249	21	8	126
TUCAPEL	308	145	453	0,8%	956	76	1.032	1,0%	1.485	853	632	681	124	33	647
YUMBEL	639	361	1.000	1,8%	1.591	115	1.706	1,6%	2.706	1.514	1.192	2.401	172	26	107
CHILLAN	3.584	1.941	5.525	10,0%	9.524	1.120	10.644	10,0%	16.169	10.259	5.910	12.093	1.844	450	1.782
BULNES	477	260	737	1,3%	1.412	101	1.513	1,4%	2.250	1.345	905	2.016	131	28	75
COELEMU	459	279	738	1,3%	1.311	92	1.403	1,3%	2.141	1.216	925	1.942	105	15	79

Distribución Regional Concesiones del Pilar Solidario - no incluye ex Pasis															
COMUNA	TOTAL PBS Y APS									GÉNERO		ORIGEN DE TRAMITACIÓN DEL BENEFICIO			
	PBSV	PBSI	Total PBS	% PBS	APSV	APSI	Total APS	%APS	Total PBS+APS	Femenino	Masculino	IPS	AFP	C. de Seguro	Municipio
COIHUECO	525	377	902	1,6%	1.024	153	1.177	1,1%	2.079	1.196	883	1.036	196	22	825
EL CARMEN	438	281	719	1,3%	614	117	731	0,7%	1.450	789	661	534	113	10	793
NINHUE	209	180	389	0,7%	331	73	404	0,4%	793	437	356	384	61	3	345
ÑIQUEN	372	254	626	1,1%	751	88	839	0,8%	1.465	820	645	724	146	6	589
PINTO	307	173	480	0,9%	575	70	645	0,6%	1.125	613	512	502	87	8	528
QUILLON	547	221	768	1,4%	1.066	70	1.136	1,1%	1.904	1.041	863	971	136	20	777
QUIRIHUE	305	182	487	0,9%	884	65	949	0,9%	1.436	793	643	1.239	87	15	95
SAN CARLOS	1.176	690	1.866	3,4%	3.437	418	3.855	3,6%	5.721	3.304	2.417	3.624	849	61	1.187
SAN IGNACIO	484	335	819	1,5%	824	164	988	0,9%	1.807	987	820	770	180	9	848
TREHUACO	157	110	267	0,5%	367	38	405	0,4%	672	342	330	370	35	1	266
YUNGAY	400	200	600	1,1%	1.201	80	1.281	1,2%	1.881	1.063	818	1.151	89	29	612
CONCEPCION	3.378	904	4.282	7,8%	9.183	511	9.694	9,1%	13.976	9.017	4.959	8.395	2.060	545	2.976
TOME	1.131	338	1.469	2,7%	3.729	184	3.913	3,7%	5.382	3.263	2.119	4.387	497	125	373
SAN PEDRO DE LA PAZ	1.235	439	1.674	3,0%	3.076	236	3.312	3,1%	4.986	3.223	1.763	2.737	781	173	1.295
FLORIDA	290	113	403	0,7%	627	41	668	0,6%	1.071	581	490	472	131	12	456
ARAUCO	703	306	1.009	1,8%	1.667	96	1.763	1,7%	2.772	1.560	1.212	1.854	144	36	738
CAÑETE	813	249	1.062	1,9%	1.777	106	1.883	1,8%	2.945	1.640	1.305	2.447	106	10	382
CURANILAHUE	569	276	845	1,5%	1.888	60	1.948	1,8%	2.793	1.620	1.173	2.586	93	27	87
COBQUECURA	207	95	302	0,5%	242	38	280	0,3%	582	295	287	245	42	3	292
PORTEZUELO	172	91	263	0,5%	368	51	419	0,4%	682	384	298	252	53	2	375
SAN FABIAN	107	51	158	0,3%	237	20	257	0,2%	415	225	190	173	68	4	170
NACIMIENTO	618	304	922	1,7%	1.373	119	1.492	1,4%	2.414	1.400	1.014	1.940	315	29	130
QUILLECO	323	135	458	0,8%	603	50	653	0,6%	1.111	620	491	531	103	30	447
Totales	38.497	16.621	55.118	100%	99.031	7.751	106.782	100%	161.900	98.212	63.688	101.760	16.755	3.459	39.926
% respecto del total de concesiones	24%	10%	34%		61%	5%	66%		100%	61%	39%	63%	10%	2%	25%

Fuente: Elaboración propia sobre la base de información del IPS. Información al 25 de febrero de 2015.

14.10. Araucanía

Distribución Regional Solicitudes del Pilar Solidario - no incluye ex Pasis															
COMUNA	TOTAL PBS Y APS									GÉNERO		ORIGEN DE TRAMITACIÓN DEL BENEFICIO			
	PBSV	PBSI	Total PBS	% PBS	APSV	APSI	Total APS	%APS	Total PBS+APS	Femenino	Masculino	IPS	AFP	C. de Seguro	Municipio
CARAHUE	1.027	917	1.944	4,8%	1.170	118	1.288	2,5%	3.232	1.901	1.331	2.696	186	27	323
CURARREHUE	331	169	500	1,2%	194	25	219	0,4%	719	390	329	325	73	1	320
PITRUFQUEN	843	467	1.310	3,3%	1.531	110	1.641	3,1%	2.951	1.822	1.129	2.667	224	55	5
TEODORO SCHMIDT	623	369	992	2,5%	597	54	651	1,2%	1.643	922	721	1.301	161	23	158
VILLARRICA	1.385	691	2.076	5,2%	3.138	215	3.353	6,4%	5.429	3.321	2.108	4.085	759	71	514
COLLIPULLI	529	455	984	2,5%	1.331	114	1.445	2,8%	2.429	1.566	863	1.990	166	26	247
TRAIQUEN	604	428	1.032	2,6%	1.596	96	1.692	3,2%	2.724	1.737	987	2.286	175	36	227
TEMUCO	5.424	2.685	8.109	20,2%	13.435	933	14.368	27,4%	22.477	14.782	7.695	15.488	3.187	1.060	2.742
CUNCO	759	460	1.219	3,0%	1.142	84	1.226	2,3%	2.445	1.478	967	1.960	156	16	313
FREIRE	725	421	1.146	2,9%	1.220	114	1.334	2,5%	2.480	1.467	1.013	2.130	296	52	2
GALVARINO	389	440	829	2,1%	507	64	571	1,1%	1.400	845	555	441	128	9	822
LAUTARO	847	609	1.456	3,6%	1.839	149	1.988	3,8%	3.444	2.258	1.186	3.051	317	73	3
MELIPEUCO	293	153	446	1,1%	256	26	282	0,5%	728	410	318	208	65	2	453
PADRE LAS CASAS	1.506	1.157	2.663	6,6%	2.377	307	2.684	5,1%	5.347	3.333	2.014	3.592	666	170	919
PERQUENCO	141	122	263	0,7%	299	23	322	0,6%	585	366	219	306	72	13	194
PUCON	541	274	815	2,0%	887	64	951	1,8%	1.766	1.067	699	733	189	17	827
SAAVEDRA	432	426	858	2,1%	390	81	471	0,9%	1.329	756	573	452	139	15	723
TOLTEN	358	319	677	1,7%	417	50	467	0,9%	1.144	670	474	936	123	7	78
VILCUN	627	428	1.055	2,6%	1.339	96	1.435	2,7%	2.490	1.486	1.004	1.673	230	47	540
CHOLCHOL	369	255	624	1,6%	343	64	407	0,8%	1.031	568	463	413	105	14	499
ANGOL	1.182	793	1.975	4,9%	3.314	253	3.567	6,8%	5.542	3.584	1.958	4.333	553	82	574
CURACAUTIN	568	243	811	2,0%	1.405	63	1.468	2,8%	2.279	1.348	931	1.584	139	39	517
ERCILLA	194	166	360	0,9%	431	23	454	0,9%	814	499	315	445	67	4	298
LOS SAUCES	219	178	397	1,0%	463	29	492	0,9%	889	556	333	460	89	4	336
LUMACO	304	254	558	1,4%	351	47	398	0,8%	956	589	367	383	86	4	483
RENAICO	225	230	455	1,1%	607	66	673	1,3%	1.128	730	398	638	123	22	345
VICTORIA	960	647	1.607	4,0%	2.722	148	2.870	5,5%	4.477	2.807	1.670	4.038	241	57	141
NUEVA IMPERIAL	993	699	1.692	4,2%	1.560	128	1.688	3,2%	3.380	2.000	1.380	2.706	303	57	314
GORBEA	519	351	870	2,2%	1.276	89	1.365	2,6%	2.235	1.327	908	2.083	123	28	1

Distribución Regional Solicitudes del Pilar Solidario - no incluye ex Pasis															
COMUNA	TOTAL PBS Y APS									GÉNERO		ORIGEN DE TRAMITACIÓN DEL BENEFICIO			
	PBSV	PBSI	Total PBS	% PBS	APSV	APSI	Total APS	%APS	Total PBS+APS	Femenino	Masculino	IPS	AFP	C. de Seguro	Municipio
PUREN	388	462	850	2,1%	653	57	710	1,4%	1.560	1.025	535	1.129	83	8	340
LONQUIMAY	310	253	563	1,4%	305	50	355	0,7%	918	556	362	265	85	8	560
LONCOCHE	610	416	1.026	2,6%	1.473	114	1.587	3,0%	2.613	1.554	1.059	2.304	235	46	28
Totales	24.225	15.937	40.162	100%	48.568	3.854	52.422	100%	92.584	57.720	34.864	67.101	9.544	2.093	13.846
% respecto del total de solicitudes	26%	17%	43,4%		52%	4%	57%		100%	62%	38%	72%	10%	2%	15%

Fuente: Elaboración propia sobre la base de información del IPS. Información al 25 de febrero de 2015.

Araucanía

Distribución Regional Concesiones del Pilar Solidario - no incluye ex Pasis															
COMUNA	TOTAL PBS Y APS									GÉNERO		ORIGEN DE TRAMITACIÓN DEL BENEFICIO			
	PBSV	PBSI	Total PBS	% PBS	APSV	APSI	Total APS	%APS	Total PBS+APS	Femenino	Masculino	IPS	AFP	C. de Seguro	Municipio
CARAHUE	988	326	1.314	4,5%	1.051	99	1.150	2,6%	2.464	1.348	1.116	2.063	163	21	217
CURARREHUE	316	72	388	1,3%	182	17	199	0,4%	587	299	288	262	63	-	262
PITRUFQUEN	784	198	982	3,3%	1.317	81	1.398	3,1%	2.380	1.406	974	2.139	196	42	3
TEODORO SCHMIDT	603	161	764	2,6%	517	44	561	1,3%	1.325	701	624	1.050	140	21	114
VILLARRICA	1.289	325	1.614	5,5%	2.714	172	2.886	6,4%	4.500	2.664	1.836	3.365	668	48	419
COLLIPULLI	485	185	670	2,3%	1.216	82	1.298	2,9%	1.968	1.222	746	1.598	143	21	206
TRAIQUEN	545	171	716	2,4%	1.334	76	1.410	3,1%	2.126	1.275	851	1.813	146	24	143
TEMUCO	4.911	1.430	6.341	21,5%	10.910	734	11.644	26,0%	17.985	11.471	6.514	12.456	2.516	779	2.234
CUNCO	711	195	906	3,1%	1.023	69	1.092	2,4%	1.998	1.159	839	1.644	137	15	202
FREIRE	681	182	863	2,9%	1.105	88	1.193	2,7%	2.056	1.141	915	1.753	261	41	1
GALVARINO	380	160	540	1,8%	472	51	523	1,2%	1.063	601	462	357	117	7	582
LAUTARO	791	243	1.034	3,5%	1.584	121	1.705	3,8%	2.739	1.699	1.040	2.411	281	45	2
MELIPEUCO	290	60	350	1,2%	226	25	251	0,6%	601	323	278	172	62	2	365
PADRE LAS CASAS	1.433	496	1.929	6,5%	2.074	252	2.326	5,2%	4.255	2.504	1.751	2.830	582	136	707
PERQUENCO	131	41	172	0,6%	271	18	289	0,6%	461	269	192	252	66	9	134
PUCON	490	104	594	2,0%	757	45	802	1,8%	1.396	833	563	585	164	10	637
SAAVEDRA	420	165	585	2,0%	356	72	428	1,0%	1.013	536	477	346	132	10	525
TOLTEN	343	123	466	1,6%	370	41	411	0,9%	877	483	394	700	114	6	57
VILCUN	589	199	788	2,7%	1.179	88	1.267	2,8%	2.055	1.194	861	1.413	193	36	413
CHOLCHOL	354	104	458	1,6%	314	50	364	0,8%	822	425	397	338	94	11	379
ANGOL	1.067	339	1.406	4,8%	2.786	205	2.991	6,7%	4.397	2.728	1.669	3.452	466	62	417
CURACAUTIN	518	124	642	2,2%	1.236	50	1.286	2,9%	1.928	1.120	808	1.354	122	30	422
ERCILLA	187	62	249	0,8%	387	14	401	0,9%	650	385	265	377	59	3	211
LOS SAUCES	207	62	269	0,9%	416	23	439	1,0%	708	410	298	407	85	3	213
LUMACO	296	111	407	1,4%	323	38	361	0,8%	768	442	326	326	76	3	363
RENAICO	214	79	293	1,0%	537	52	589	1,3%	882	534	348	538	116	16	212
VICTORIA	880	305	1.185	4,0%	2.332	116	2.448	5,5%	3.633	2.204	1.429	3.278	205	39	111
NUEVA IMPERIAL	953	297	1.250	4,2%	1.399	113	1.512	3,4%	2.762	1.558	1.204	2.205	261	47	249
GORBEA	467	145	612	2,1%	1.157	73	1.230	2,7%	1.842	1.050	792	1.716	104	21	1
PUREN	362	170	532	1,8%	617	49	666	1,5%	1.198	722	476	906	77	7	208

Distribución Regional Concesiones del Pilar Solidario - no incluye ex Pasis															
COMUNA	TOTAL PBS Y APS									GÉNERO		ORIGEN DE TRAMITACIÓN DEL BENEFICIO			
	PBSV	PBSI	Total PBS	% PBS	APSV	APSI	Total APS	%APS	Total PBS+APS	Femenino	Masculino	IPS	AFP	C. de Seguro	Municipio
LONQUIMAY	299	108	407	1,4%	275	37	312	0,7%	719	408	311	222	77	3	417
LONCOCHE	578	163	741	2,5%	1.333	92	1.425	3,2%	2.166	1.241	925	1.896	205	39	26
Totales	22.562	6.905	29.467	100%	41.770	3.087	44.857	100%	74.324	44.355	29.969	54.224	8.091	1.557	10.452
% respecto del total de concesiones	30%	9%	40%		56%	4%	60%		100%	60%	40%	73%	11%	2%	14%

Fuente: Elaboración propia sobre la base de información del IPS. Información al 25 de febrero de 2015.

14.11. Los Ríos

Distribución Regional Solicitudes del Pilar Solidario - no incluye ex Pasis															
COMUNA	TOTAL PBS Y APS									GÉNERO		ORIGEN DE TRAMITACIÓN DEL BENEFICIO			
	PBSV	PBSI	Total PBS	% PBS	APSV	APSI	Total APS	%APS	Total PBS+APS	Femenino	Masculino	IPS	AFP	C. de Seguro	Municipio
VALDIVIA	2.910	1.699	4.609	31,0%	9.149	843	9.992	39,4%	14.601	9.568	5.033	10.375	2.537	710	978
CORRAL	124	87	211	1,4%	357	34	391	1,5%	602	340	262	274	83	4	241
LANCO	449	331	780	5,3%	1.038	129	1.167	4,6%	1.947	1.194	753	1.506	130	20	291
LOS LAGOS	494	367	861	5,8%	1.240	132	1.372	5,4%	2.233	1.349	884	1.772	274	46	141
MAFIL	175	135	310	2,1%	509	56	565	2,2%	875	521	354	440	125	14	296
SAN JOSE DE LA MARIQUINA	528	382	910	6,1%	1.066	173	1.239	4,9%	2.149	1.276	873	1.915	209	24	1
PAILLACO	601	463	1.064	7,2%	1.546	155	1.701	6,7%	2.765	1.723	1.042	2.485	232	44	4
PANGUIPULLI	975	705	1.680	11,3%	1.626	264	1.890	7,5%	3.570	2.269	1.301	2.769	325	36	440
LA UNION	1.070	576	1.646	11,1%	2.966	328	3.294	13,0%	4.940	3.040	1.900	3.765	726	149	300
FUTRONO	403	249	652	4,4%	645	75	720	2,8%	1.372	816	556	741	119	20	491
LAGO RANCO	318	183	501	3,4%	429	78	507	2,0%	1.008	572	436	381	130	6	491
RIO BUENO	1.052	573	1.625	10,9%	2.231	276	2.507	9,9%	4.132	2.431	1.701	3.048	467	86	531
Totales	9.099	5.750	14.849	100%	22.802	2.543	25.345	100%	40.194	25.099	15.095	29.471	5.357	1.159	4.205
% respecto del total de solicitudes	23%	14%	37%		57%	6%	63%		100%	62%	38%	73%	13%	3%	10%

Fuente: Elaboración propia sobre la base de información del IPS. Información al 25 de febrero de 2015.

Los Ríos

Distribución Regional Concesiones del Pilar Solidario - no incluye ex Pasis															
COMUNA	TOTAL PBS Y APS								TOTAL	GÉNERO		ORIGEN DE TRAMITACIÓN DEL BENEFICIO			
	PBSV	PBSI	Total PBS	% PBS	APSV	APSI	Total APS	%APS	Total PBS+APS	Femenino	Masculino	IPS	AFP	C. de Seguro	Municipio
VALDIVIA	2.708	1.270	3.978	31,9%	7.896	695	8.591	39,5%	12.569	8.137	4.432	8.995	2.149	564	860
CORRAL	114	56	170	1,4%	317	28	345	1,6%	515	282	233	236	69	3	207
LANCO	426	201	627	5,0%	929	104	1.033	4,7%	1.660	976	684	1.296	108	18	238
LOS LAGOS	473	246	719	5,8%	1.117	109	1.226	5,6%	1.945	1.160	785	1.551	246	33	115
MAFIL	153	76	229	1,8%	462	49	511	2,3%	740	429	311	369	109	9	253
SAN JOSE DE LA MARIQUINA	505	240	745	6,0%	940	141	1.081	5,0%	1.826	1.051	775	1.629	178	18	1
PAILLACO	556	295	851	6,8%	1.291	123	1.414	6,5%	2.265	1.360	905	2.031	200	32	2
PANGUIPULLI	925	472	1.397	11,2%	1.358	216	1.574	7,2%	2.971	1.799	1.172	2.273	280	29	389
LA UNION	990	405	1.395	11,2%	2.490	277	2.767	12,7%	4.162	2.485	1.677	3.172	615	115	260
FUTRONO	371	169	540	4,3%	566	64	630	2,9%	1.170	678	492	637	97	14	421
LAGO RANCO	308	124	432	3,5%	375	70	445	2,0%	877	485	392	330	123	6	418
RIO BUENO	986	386	1.372	11,0%	1.912	236	2.148	9,9%	3.520	2.012	1.508	2.638	412	63	407
Totales	8.515	3.940	12.455	100%	19.653	2.112	21.765	100%	34.220	20.854	13.366	25.157	4.586	904	3.571
% respecto del total de concesiones	25%	12%	36%		57%	6%	64%		100%	61%	39%	74%	13%	3%	10%

Fuente: Elaboración propia sobre la base de información del IPS. Información al 25 de febrero de 2015.

14.12. Los Lagos

Distribución Regional Solicitudes del Pilar Solidario - no incluye ex Pasis															
COMUNA	TOTAL PBS Y APS									GÉNERO		ORIGEN DE TRAMITACIÓN DEL BENEFICIO			
	PBSV	PBSI	Total PBS	% PBS	APSV	APSI	Total APS	%APS	Total PBS+APS	Femenino	Masculino	IPS	AFP	C. de Seguro	Municipio
CALBUCO	1.055	530	1.585	5,8%	1.102	126	1.228	2,9%	2.813	1.639	1.174	2.140	297	26	350
PUERTO VARAS	602	281	883	3,2%	1.710	98	1.808	4,3%	2.691	1.625	1.066	1.892	311	78	410
QUELLON	441	247	688	2,5%	734	96	830	2,0%	1.518	854	664	1.226	210	4	78
QUINCHAO	314	213	527	1,9%	343	29	372	0,9%	899	520	379	402	74	-	423
PURRANQUE	545	354	899	3,3%	1.673	159	1.832	4,4%	2.731	1.615	1.116	2.050	271	124	286
RIO NEGRO	399	347	746	2,7%	841	139	980	2,3%	1.726	1.082	644	728	206	49	743
FUTALEUFU	81	24	105	0,4%	105	2	107	0,3%	212	116	96	206	4	1	1
PUERTO MONTT	3.787	1.753	5.540	20,2%	8.222	873	9.095	21,8%	14.635	9.022	5.613	10.623	2.555	503	954
COCHAMO	161	57	218	0,8%	123	13	136	0,3%	354	183	171	83	44	3	224
MAULLIN	663	420	1.083	3,9%	561	68	629	1,5%	1.712	930	782	1.595	80	11	26
ANCUD	843	498	1.341	4,9%	2.785	193	2.978	7,1%	4.319	2.494	1.825	3.835	432	24	28
PUQUELDON	127	110	237	0,9%	188	25	213	0,5%	450	298	152	168	75	-	207
QUEILEN	134	77	211	0,8%	214	21	235	0,6%	446	265	181	311	86	-	49
PUYEHUE	310	199	509	1,9%	638	103	741	1,8%	1.250	767	483	621	178	34	417
SAN JUAN DE LA COSTA	365	285	650	2,4%	241	67	308	0,7%	958	505	453	313	97	5	543
CHAITEN	103	26	129	0,5%	77	10	87	0,2%	216	110	106	132	18	2	64
HUALAIHUE	242	173	415	1,5%	231	58	289	0,7%	704	379	325	245	78	6	375
OSORNO	3.183	1.689	4.872	17,7%	9.062	1.086	10.148	24,3%	15.020	9.845	5.175	9.996	2.735	941	1.348
SAN PABLO	322	216	538	2,0%	625	90	715	1,7%	1.253	714	539	484	122	27	620
PUERTO OCTAY	202	130	332	1,2%	405	44	449	1,1%	781	440	341	429	104	32	216
FRUTILLAR	382	227	609	2,2%	1.046	67	1.113	2,7%	1.722	986	736	1.408	152	41	121
FRESIA	432	223	655	2,4%	648	61	709	1,7%	1.364	802	562	967	116	13	268

Distribución Regional Solicitudes del Pilar Solidario - no incluye ex Pasis															
COMUNA	TOTAL PBS Y APS									GÉNERO		ORIGEN DE TRAMITACIÓN DEL BENEFICIO			
	PBSV	PBSI	Total PBS	% PBS	APSV	APSI	Total APS	%APS	Total PBS+APS	Femenino	Masculino	IPS	AFP	C. de Seguro	Municipio
LLANQUIHUE	330	249	579	2,1%	1.095	67	1.162	2,8%	1.741	1.048	693	1.143	141	46	411
LOS MUERMOS	747	468	1.215	4,4%	744	68	812	1,9%	2.027	1.091	936	1.649	149	12	217
CASTRO	833	504	1.337	4,9%	2.510	181	2.691	6,4%	4.028	2.516	1.512	3.327	651	10	40
CHONCHI	315	160	475	1,7%	748	55	803	1,9%	1.278	777	501	811	203	2	262
DALCAHUE	314	134	448	1,6%	486	73	559	1,3%	1.007	575	432	498	206	2	301
CURACO DE VELEZ	107	42	149	0,5%	241	19	260	0,6%	409	249	160	193	68	1	147
QUEMCHI	283	150	433	1,6%	310	35	345	0,8%	778	415	363	365	124	3	286
PALENA	73	12	85	0,3%	110	2	112	0,3%	197	105	92	149	4	1	43
Totales	17.695	9.798	27.493	100%	37.818	3.928	41.746	100%	69.239	41.967	27.272	47.989	9.791	2.001	9.458
% respecto del total de solicitudes	26%	14%	40%		55%	6%	60%		100%	61%	39%	69%	14%	3%	14%

Fuente: Elaboración propia sobre la base de información del IPS. Información al 25 de febrero de 2015.

Los Lagos

Distribución Regional Concesiones del Pilar Solidario - no incluye ex Pasis															
COMUNA	TOTAL PBS Y APS									GÉNERO		ORIGEN DE TRAMITACIÓN DEL BENEFICIO			
	PBSV	PBSI	Total PBS	% PBS	APSV	APSI	Total APS	%APS	Total PBS+APS	Femenino	Masculino	IPS	AFP	C. de Seguro	Municipio
CALBUCO	1.005	232	1.237	5,6%	939	105	1.044	2,9%	2.281	1.283	998	1.678	253	19	331
PUERTO VARAS	549	154	703	3,2%	1.479	77	1.556	4,3%	2.259	1.319	940	1.575	261	59	364
QUELLON	421	104	525	2,4%	661	78	739	2,1%	1.264	690	574	1.019	186	2	57
QUINCHAO	307	83	390	1,8%	300	24	324	0,9%	714	412	302	316	63	-	335
PURRANQUE	514	242	756	3,4%	1.529	130	1.659	4,6%	2.415	1.403	1.012	1.826	246	102	241
RIO NEGRO	379	216	595	2,7%	779	117	896	2,5%	1.491	917	574	623	185	40	643
FUTALEUFU	81	9	90	0,4%	93	2	95	0,3%	185	101	84	182	3	-	-
PUERTO MONTT	3.508	962	4.470	20,4%	6.915	666	7.581	21,1%	12.051	7.274	4.777	8.640	2.200	395	816
COCHAMO	156	33	189	0,9%	108	12	120	0,3%	309	155	154	69	39	2	199
MAULLIN	634	168	802	3,7%	513	52	565	1,6%	1.367	701	666	1.262	72	10	23
ANCUD	800	219	1.019	4,6%	2.438	140	2.578	7,2%	3.597	1.996	1.601	3.174	379	19	25
PUQUELDON	123	39	162	0,7%	166	20	186	0,5%	348	224	124	139	64	-	145
QUEILEN	130	37	167	0,8%	199	18	217	0,6%	384	213	171	262	79	-	43
PUYEHUE	268	131	399	1,8%	573	75	648	1,8%	1.047	618	429	487	161	29	370
SAN JUAN DE LA COSTA	353	166	519	2,4%	221	56	277	0,8%	796	411	385	270	92	3	431
CHAITEN	92	16	108	0,5%	72	4	76	0,2%	184	95	89	112	16	1	55
HUALAIHUE	237	75	312	1,4%	204	31	235	0,7%	547	280	267	188	67	6	286
OSORNO	2.963	1.250	4.213	19,2%	7.888	879	8.767	24,4%	12.980	8.391	4.589	8.664	2.325	783	1.208
SAN PABLO	312	152	464	2,1%	566	76	642	1,8%	1.106	619	487	416	114	25	551
PUERTO OCTAY	181	101	282	1,3%	354	40	394	1,1%	676	376	300	372	93	24	187
FRUTILLAR	352	98	450	2,0%	931	51	982	2,7%	1.432	794	638	1.166	126	30	110
FRESIA	396	98	494	2,2%	583	44	627	1,7%	1.121	647	474	786	92	13	230
LLANQUIHUE	294	102	396	1,8%	943	54	997	2,8%	1.393	819	574	922	118	32	321

Distribución Regional Concesiones del Pilar Solidario - no incluye ex Pasis															
COMUNA	TOTAL PBS Y APS									GÉNERO		ORIGEN DE TRAMITACIÓN DEL BENEFICIO			
	PBSV	PBSI	Total PBS	% PBS	APSV	APSI	Total APS	%APS	Total PBS+APS	Femenino	Masculino	IPS	AFP	C. de Seguro	Municipio
LOS MUERMOS	697	201	898	4,1%	656	62	718	2,0%	1.616	832	784	1.308	134	9	165
CASTRO	776	255	1.031	4,7%	2.076	143	2.219	6,2%	3.250	1.972	1.278	2.671	537	8	34
CHONCHI	300	87	387	1,8%	686	34	720	2,0%	1.107	662	445	707	179	1	220
DALCAHUE	302	70	372	1,7%	435	58	493	1,4%	865	483	382	439	182	2	242
CURACO DE VELEZ	104	14	118	0,5%	214	18	232	0,6%	350	204	146	164	64	-	122
QUEMCHI	275	63	338	1,5%	280	25	305	0,8%	643	332	311	299	111	3	230
PALENA	69	6	75	0,3%	92	2	94	0,3%	169	89	80	124	4	-	41
Totales	16.578	5.383	21.961	100%	32.893	3.093	35.986	100%	57.947	34.312	23.635	39.860	8.445	1.617	8.025
% respecto del total de concesiones	29%	9%	38%		57%	5%	62%		100%	59%	41%	69%	15%	3%	14%

Fuente: Elaboración propia sobre la base de información del IPS. Información al 25 de febrero de 2015.

14.13. Aysén

Distribución Regional Solicitudes del Pilar Solidario - no incluye ex Pasis															
COMUNA	TOTAL PBS Y APS									GÉNERO		ORIGEN DE TRAMITACIÓN DEL BENEFICIO			
	PBSV	PBSI	Total PBS	% PBS	APSV	APSI	Total APS	%APS	Total PBS+APS	Femenino	Masculino	IPS	AFP	C. de Seguro	Municipio
COYHAIQUE	856	515	1.371	52,8%	2.323	238	2.561	56,8%	3.932	2.296	1.636	3.034	636	77	185
LAGO VERDE	27	8	35	1,3%	40	1	41	0,9%	76	36	40	35	9	-	32
PUERTO AYSEN	349	160	509	19,6%	1.008	90	1.098	24,4%	1.607	877	730	1.222	194	8	183
CISNES	75	29	104	4,0%	193	20	213	4,7%	317	144	173	272	28	1	16
GUAITECAS	26	9	35	1,3%	26	3	29	0,6%	64	25	39	18	10	-	36
COCHRANE	97	27	124	4,8%	95	9	104	2,3%	228	102	126	221	7	-	-
OHIGGINS	4	1	5	0,2%	11	-	11	0,2%	16	4	12	7	3	-	6
TORTEL	8	2	10	0,4%	13	2	15	0,3%	25	11	14	21	1	-	3
CHILE CHICO	264	67	331	12,8%	269	27	296	6,6%	627	330	297	617	10	-	-
RIO IBAÑEZ	59	13	72	2,8%	124	14	138	3,1%	210	117	93	134	31	1	44
Totales	1.765	831	2.596	100%	4.102	404	4.506	100%	7.102	3.942	3.160	5.581	929	87	505
% respecto del total de solicitudes	25%	12%	37%		58%	6%	63%		100%	56%	44%	79%	13%	1%	7%

Fuente: Elaboración propia sobre la base de información del IPS. Información al 25 de febrero de 2015

Aysén

Distribución Regional Concesiones del Pilar Solidario - no incluye ex Pasis															
COMUNA	TOTAL PBS Y APS								TOTAL	GÉNERO		ORIGEN DE TRAMITACIÓN DEL BENEFICIO			
	PBSV	PBSI	Total PBS	% PBS	APSV	APSI	Total APS	%APS	Total PBS+APS	Femenino	Masculino	IPS	AFP	C. de Seguro	Municipio
COYHAIQUE	767	231	998	49,7%	1.890	179	2.069	56,0%	3.067	1.737	1.330	2.353	504	44	166
LAGO VERDE	26	3	29	1,4%	36	1	37	1,0%	66	31	35	31	7	-	28
PUERTO AYSÉN	324	83	407	20,3%	853	66	919	24,9%	1.326	695	631	1.019	153	7	147
CISNES	71	12	83	4,1%	148	13	161	4,4%	244	106	138	211	21	1	11
GUAITECAS	26	4	30	1,5%	24	3	27	0,7%	57	21	36	16	10	-	31
COCHRANE	89	13	102	5,1%	88	3	91	2,5%	193	84	109	187	6	-	-
OHIGGINS	4	-	4	0,2%	10	-	10	0,3%	14	4	10	7	3	-	4
TORTEL	8	-	8	0,4%	9	2	11	0,3%	19	9	10	15	1	-	3
CHILE CHICO	250	34	284	14,2%	238	17	255	6,9%	539	279	260	530	9	-	-
RIO IBAÑEZ	56	6	62	3,1%	101	12	113	3,1%	175	93	82	111	24	1	39
Totales	1.621	386	2.007	100%	3.397	296	3.693	100%	5.700	3.059	2.641	4.480	738	53	429
% respecto del total de concesiones	28%	7%	35%		60%	5%	65%		100%	54%	46%	79%	13%	1%	8%

Fuente: Elaboración propia sobre la base de información del IPS. Información al 25 de febrero de 2015

14.14. Magallanes

Distribución Regional Solicitudes del Pilar Solidario - no incluye ex Pasis															
COMUNA	TOTAL PBS Y APS									GÉNERO		ORIGEN DE TRAMITACIÓN DEL BENEFICIO			
	PBSV	PBSI	Total PBS	% PBS	APSV	APSI	Total APS	%APS	Total PBS+APS	Femenino	Masculino	IPS	AFP	C. de Seguro	Municipio
PUNTA ARENAS	2.299	764	3.063	72,9%	7.184	412	7.596	79,3%	10.659	6.918	3.741	8.523	1.670	464	2
LAGUNA BLANCA	2	-	2		3	-	3		5	2	3	5	-	-	-
RIO VERDE	-	-	-	0,0%	1	-	1	0,0%	1	-	1	-	-	1	-
SAN GREGORIO	3	-	3	0,1%	7	-	7	0,1%	10	5	5	5	2	-	3
CABO DE HORNOS	7	3	10		34	3	37		47	19	28	14	2	3	28
LA ANTARTICA	-	-	-	0,0%	-	-	-	0,0%	-	-	-	-	-	-	-
PORVENIR	107	25	132	3,1%	351	30	381	4,0%	513	280	233	492	17	4	-
PRIMAVERA	7	2	9	0,2%	28	1	29	0,3%	38	26	12	21	7	-	10
TIMAUKEL	1	-	1	0,0%	-	-	-	0,0%	1	-	1	-	-	-	1
NATALES	737	245	982	23,4%	1.442	80	1.522	15,9%	2.504	1.468	1.036	2.336	162	6	-
TORRES DEL PAINE	1	-	1		1	-	1		2	2	-	2	-	-	-
Totales	3.164	1.039	4.203	100%	9.051	526	9.577	100%	13.780	8.720	5.060	11.398	1.860	478	44
% respecto del total de solicitudes	23%	8%	31%		66%	4%	69%		100%	63%	37%	83%	13%	3%	0%

Fuente: Elaboración propia sobre la base de información del IPS. Información al 25 de febrero de 2015.

Magallanes

Distribución Regional Concesiones del Pilar Solidario - no incluye ex Pasis															
COMUNA	TOTAL PBS Y APS									GÉNERO		ORIGEN DE TRAMITACIÓN DEL BENEFICIO			
	PBSV	PBSI	Total PBS	% PBS	APSV	APSI	Total APS	%APS	Total PBS+APS	Femenino	Masculino	IPS	AFP	C. de Seguro	Municipio
PUNTA ARENAS	2.084	528	2.612	72,9%	5.695	320	6.015	78,4%	8.627	5.480	3.147	6.966	1.317	343	1
LAGUNA BLANCA	2	-	2		3	-	3		5	2	3	5	-	-	-
RIO VERDE	-	-	-	0,0%	1	-	1	0,0%	1	-	1	-	-	1	-
SAN GREGORIO	2	-	2	0,1%	6	-	6	0,1%	8	4	4	3	2	-	3
CABO DE HORNOS	7	3	10		27	1	28		38	15	23	12	2	1	23
LA ANTARTICA	-	-	-	0,0%	-	-	-	0,0%	-	-	-	-	-	-	-
PORVENIR	94	16	110	3,1%	301	23	324	4,2%	434	231	203	418	13	3	-
PRIMAVERA	2	2	4	0,1%	21	-	21	0,3%	25	16	9	15	4	-	6
TIMAUKEL	1	-	1	0,0%	-	-	-	0,0%	1	-	1	-	-	-	1
NATALES	683	156	839	23,4%	1.216	58	1.274	16,6%	2.113	1.224	889	1.979	130	4	-
TORRES DEL PAINE	1	-	1		-	-	-		1	1	-	1	-	-	-
Totales	2.876	705	3.581	100%	7.270	402	7.672	100%	11.253	6.973	4.280	9.399	1.468	352	34
% respecto del total de concesiones	26%	6%	32%		65%	4%	68%		100%	62%	38%	84%	13%	3%	0%

Fuente: Elaboración propia sobre la base de información del IPS. Información al 25 de febrero de 2015.

14.15. Metropolitana

Distribución Regional Solicitudes del Pilar Solidario - no incluye ex Pasis															
COMUNA	TOTAL PBS Y APS									GÉNERO		ORIGEN DE TRAMITACIÓN DEL BENEFICIO			
	PBSV	PBSI	Total PBS	% PBS	APSV	APSI	Total APS	%APS	Total PBS+APS	Femenino	Masculino	IPS	AFP	C. de Seguro	Municipio
SANTIAGO	4.052	1.094	5.146	3,1%	12.446	625	13.071	3,6%	18.217	12.202	6.015	9.639	2.840	791	4.947
CERRILLOS	1.682	1.012	2.694	1,6%	4.951	247	5.198	1,4%	7.892	5.237	2.655	6.747	822	295	28
EL BOSQUE	3.813	1.708	5.521	3,3%	9.584	592	10.176	2,8%	15.697	10.241	5.456	12.673	2.008	569	447
HUECHURABA	1.795	798	2.593	1,6%	4.531	261	4.792	1,3%	7.385	4.779	2.606	3.399	808	237	2.941
INDEPENDENCIA	1.731	480	2.211	1,3%	5.615	238	5.853	1,6%	8.064	5.478	2.586	4.175	822	317	2.750
LA CISTERNA	2.270	691	2.961	1,8%	5.507	262	5.769	1,6%	8.730	5.804	2.926	6.028	888	297	1.517
LA PINTANA	3.433	1.973	5.406	3,3%	8.304	773	9.077	2,5%	14.483	8.902	5.581	7.007	2.343	662	4.471
LAS CONDES	3.343	556	3.899	2,4%	8.536	253	8.789	2,4%	12.688	9.653	3.035	5.660	1.529	294	5.205
LO BARNECHEA	673	250	923	0,6%	1.760	86	1.846	0,5%	2.769	1.824	945	1.010	210	55	1.494
LO PRADO	2.623	1.023	3.646	2,2%	8.171	364	8.535	2,4%	12.181	7.800	4.381	7.572	1.251	454	2.904
MACUL	2.520	656	3.176	1,9%	7.818	306	8.124	2,3%	11.300	7.781	3.519	9.559	1.107	361	273
PEDRO AGUIRRE CERDA	2.818	1.178	3.996	2,4%	8.839	439	9.278	2,6%	13.274	8.680	4.594	7.334	1.127	320	4.493
PEÑALOÉN	3.885	1.745	5.630	3,4%	12.262	639	12.901	3,6%	18.531	12.114	6.417	10.493	1.761	595	5.682
QUINTA NORMAL	2.694	846	3.540	2,1%	8.291	309	8.600	2,4%	12.140	7.836	4.304	6.889	1.179	434	3.638
RENCA	2.695	1.407	4.102	2,5%	7.965	491	8.456	2,4%	12.558	8.001	4.557	9.959	1.914	634	51
SAN JOAQUIN	2.457	1.013	3.470	2,1%	8.157	349	8.506	2,4%	11.976	7.894	4.082	6.090	1.124	362	4.400
PUENTE ALTO	7.106	2.842	9.948	6,0%	19.764	1.136	20.900	5,8%	30.848	20.614	10.234	16.630	3.255	1.138	9.825
SAN JOSE DE MAIPO	321	111	432	0,3%	699	31	730	0,2%	1.162	735	427	487	95	13	567
LAMPA	935	686	1.621	1,0%	1.949	161	2.110	0,6%	3.731	2.090	1.641	1.758	469	91	1.413
TIL TIL	303	165	468	0,3%	757	64	821	0,2%	1.289	799	490	562	152	35	540
BUIN	1.230	442	1.672	1,0%	3.818	258	4.076	1,1%	5.748	3.506	2.242	4.928	706	113	1
CALERA DE TANGO	328	123	451	0,3%	844	63	907	0,3%	1.358	798	560	676	186	19	477
ALHUE	97	47	144	0,1%	321	15	336	0,1%	480	272	208	226	47	5	202
CURACAVI	671	227	898	0,5%	1.575	99	1.674	0,5%	2.572	1.517	1.055	1.785	212	47	528
SAN PEDRO	267	117	384	0,2%	454	45	499	0,1%	883	465	418	387	110	1	385
EL MONTE	656	266	922	0,6%	1.633	90	1.723	0,5%	2.645	1.567	1.078	1.823	379	58	385
PADRE HURTADO	862	334	1.196	0,7%	2.694	150	2.844	0,8%	4.040	2.453	1.587	2.719	485	173	663
PEÑAFLORES	1.473	534	2.007	1,2%	4.799	292	5.091	1,4%	7.098	4.413	2.685	3.890	716	221	2.271
QUILICURA	1.726	929	2.655	1,6%	4.517	427	4.944	1,4%	7.599	5.048	2.551	3.982	1.180	332	2.105
CERRO NAVIA	3.311	1.721	5.032	3,0%	10.124	663	10.787	3,0%	15.819	9.830	5.989	8.465	2.010	668	4.676
CONCHALI	3.784	1.148	4.932	3,0%	11.022	525	11.547	3,2%	16.479	10.857	5.622	9.195	1.655	604	5.025
RECOLETA	3.508	1.296	4.804	2,9%	10.454	511	10.965	3,1%	15.769	10.252	5.517	9.699	2.125	753	3.192
COLINA	1.345	1.023	2.368	1,4%	3.335	301	3.636	1,0%	6.004	3.586	2.418	3.816	612	99	1.477
SAN MIGUEL	2.280	575	2.855	1,7%	5.859	249	6.108	1,7%	8.963	6.115	2.848	6.332	847	202	1.582
SAN RAMON	2.625	993	3.618	2,2%	6.712	329	7.041	2,0%	10.659	6.662	3.997	5.255	1.211	368	3.825

Distribución Regional Solicitudes del Pilar Solidario - no incluye ex Pasis															
COMUNA	TOTAL PBS Y APS									GÉNERO		ORIGEN DE TRAMITACIÓN DEL BENEFICIO			
	PBSV	PBSI	Total PBS	% PBS	APSV	APSI	Total APS	%APS	Total PBS+APS	Femenino	Masculino	IPS	AFP	C. de Seguro	Municipio
LA GRANJA	2.616	1.227	3.843	2,3%	7.608	463	8.071	2,2%	11.914	7.577	4.337	9.787	1.570	540	17
LO ESPEJO	2.600	1.404	4.004	2,4%	7.062	444	7.506	2,1%	11.510	7.501	4.009	6.113	1.194	343	3.860
PIRQUE	357	159	516	0,3%	888	54	942	0,3%	1.458	819	639	598	124	28	708
PAINE	924	404	1.328	0,8%	2.878	162	3.040	0,8%	4.368	2.532	1.836	2.138	451	54	1.725
SAN BERNARDO	4.892	2.276	7.168	4,3%	12.604	932	13.536	3,8%	20.704	13.437	7.267	16.491	2.775	506	932
ESTACION CENTRAL	3.321	1.297	4.618	2,8%	9.787	507	10.294	2,9%	14.912	9.768	5.144	7.469	1.303	425	5.715
PUDAHUEL	3.344	1.953	5.297	3,2%	10.411	708	11.119	3,1%	16.416	10.651	5.765	8.360	1.927	600	5.529
MAIPU	7.483	3.018	10.501	6,3%	22.577	1.104	23.681	6,6%	34.182	23.534	10.648	28.183	4.403	1.570	26
TALAGANTE	1.074	464	1.538	0,9%	3.423	240	3.663	1,0%	5.201	3.201	2.000	4.255	627	113	206
ISLA DE MAIPO	514	239	753	0,5%	1.840	128	1.968	0,5%	2.721	1.573	1.148	1.422	301	60	938
MELIPILLA	2.511	1.056	3.567	2,2%	7.180	588	7.768	2,2%	11.335	6.613	4.722	8.979	1.403	110	843
MARIA PINTO	242	152	394	0,2%	736	66	802	0,2%	1.196	702	494	670	142	10	374
PROVIDENCIA	1.585	208	1.793	1,1%	4.034	104	4.138	1,2%	5.931	4.421	1.510	4.423	650	148	710
VITACURA	692	82	774	0,5%	1.329	49	1.378	0,4%	2.152	1.663	489	1.074	305	76	697
ÑUÑO A	3.171	553	3.724	2,2%	10.157	335	10.492	2,9%	14.216	10.447	3.769	12.149	1.468	521	78
LA REINA	1.276	202	1.478	0,9%	3.613	133	3.746	1,0%	5.224	3.631	1.593	2.256	571	153	2.244
LA FLORIDA	7.090	1.973	9.063	5,5%	20.179	851	21.030	5,9%	30.093	20.188	9.905	23.605	3.343	1.309	1.836
Totales	119.004	46.676	165.680	100%	340.373	18.511	358.884	100%	524.564	344.063	180.501	334.821	60.742	18.183	110.818
% respecto del total de solicitudes	23%	9%	32%		65%	4%	68%		100%	66%	34%	64%	12%	3%	21%

Fuente: Elaboración propia sobre la base de información del IPS. Información al 25 de febrero de 2015.

Metropolitana

Distribución Regional Concesiones del Pilar Solidario - no incluye ex Pasis															
COMUNA	TOTAL PBS Y APS									GÉNERO		ORIGEN DE TRAMITACIÓN DEL BENEFICIO			
	PBSV	PBSI	Total PBS	% PBS	APSV	APSI	Total APS	%APS	Total PBS+APS	Femenino	Masculino	IPS	AFP	C. de Seguro	Municipio
SANTIAGO	3.652	690	4.342	3,2%	10.218	512	10.730	3,6%	15.072	10.040	5.032	7.973	2.314	567	4.218
CERRILLOS	1.483	597	2.080	1,5%	4.045	170	4.215	1,4%	6.295	4.074	2.221	5.395	662	215	23
EL BOSQUE	3.460	984	4.444	3,3%	8.248	483	8.731	2,9%	13.175	8.483	4.692	10.609	1.690	468	408
HUECHURABA	1.567	462	2.029	1,5%	3.772	208	3.980	1,3%	6.009	3.810	2.199	2.849	678	174	2.308
INDEPENDENCIA	1.594	300	1.894	1,4%	4.845	199	5.044	1,7%	6.938	4.710	2.228	3.603	678	231	2.426
LA CISTERNA	2.091	393	2.484	1,8%	4.703	202	4.905	1,6%	7.389	4.863	2.526	5.215	715	232	1.227
LA PINTANA	3.213	1.231	4.444	3,3%	7.325	648	7.973	2,6%	12.417	7.520	4.897	6.069	2.015	546	3.787
LAS CONDES	2.630	418	3.048	2,2%	5.625	178	5.803	1,9%	8.851	6.606	2.245	4.325	917	169	3.440
LO BARNECHEA	598	162	760	0,6%	1.488	53	1.541	0,5%	2.301	1.505	796	851	166	37	1.247
LO PRADO	2.407	565	2.972	2,2%	7.017	268	7.285	2,4%	10.257	6.476	3.781	6.339	1.039	368	2.511
MACUL	2.306	417	2.723	2,0%	6.708	248	6.956	2,3%	9.679	6.585	3.094	8.242	900	286	251
PEDRO AGUIRRE CERDA	2.583	701	3.284	2,4%	7.619	340	7.959	2,6%	11.243	7.288	3.955	6.422	954	251	3.616
PEÑALOÉN	3.554	1.010	4.564	3,4%	10.643	499	11.142	3,7%	15.706	10.155	5.551	8.752	1.465	485	5.004
QUINTA NORMAL	2.516	543	3.059	2,3%	7.346	225	7.571	2,5%	10.630	6.866	3.764	6.022	1.015	335	3.258
RENCA	2.486	825	3.311	2,4%	6.886	392	7.278	2,4%	10.589	6.698	3.891	8.444	1.592	504	49
SAN JOAQUIN	2.302	565	2.867	2,1%	7.198	262	7.460	2,5%	10.327	6.734	3.593	5.350	955	313	3.709
PUENTE ALTO	6.458	1.954	8.412	6,2%	17.040	949	17.989	6,0%	26.401	17.512	8.889	14.229	2.745	918	8.509
SAN JOSE DE MAIPO	283	59	342	0,3%	540	23	563	0,2%	905	565	340	382	65	11	447
LAMPA	868	402	1.270	0,9%	1.715	135	1.850	0,6%	3.120	1.685	1.435	1.531	391	72	1.126
TIL TIL	268	78	346	0,3%	677	46	723	0,2%	1.069	632	437	484	129	28	428
BUIN	1.107	284	1.391	1,0%	3.278	196	3.474	1,2%	4.865	2.920	1.945	4.172	606	87	-
CALERA DE TANGO	291	69	360	0,3%	707	48	755	0,3%	1.115	643	472	562	145	17	391
ALHUE	91	25	116	0,1%	284	10	294	0,1%	410	229	181	194	43	5	168
CURACAVI	606	125	731	0,5%	1.359	64	1.423	0,5%	2.154	1.252	902	1.485	171	38	460
SAN PEDRO	247	48	295	0,2%	395	34	429	0,1%	724	367	357	312	92	1	319
EL MONTE	598	150	748	0,6%	1.420	70	1.490	0,5%	2.238	1.300	938	1.546	328	49	315
PADRE HURTADO	769	187	956	0,7%	2.333	105	2.438	0,8%	3.394	2.016	1.378	2.302	415	142	535
PEÑAFLORES	1.323	317	1.640	1,2%	3.985	195	4.180	1,4%	5.820	3.549	2.271	3.176	611	172	1.861
QUILICURA	1.596	599	2.195	1,6%	3.851	321	4.172	1,4%	6.367	4.195	2.172	3.381	976	250	1.760
CERRO NAVIA	3.081	961	4.042	3,0%	8.990	485	9.475	3,1%	13.517	8.254	5.263	7.299	1.760	550	3.908
CONCHALI	3.429	692	4.121	3,0%	9.274	376	9.650	3,2%	13.771	8.966	4.805	7.793	1.361	492	4.125
RECOLETA	3.211	769	3.980	2,9%	8.836	402	9.238	3,1%	13.218	8.496	4.722	8.187	1.775	565	2.691
COLINA	1.258	490	1.748	1,3%	2.947	237	3.184	1,1%	4.932	2.874	2.058	3.150	534	76	1.172
SAN MIGUEL	2.117	343	2.460	1,8%	5.012	172	5.184	1,7%	7.644	5.213	2.431	5.572	705	165	1.202
SAN RAMÓN	2.466	605	3.071	2,3%	6.057	257	6.314	2,1%	9.385	5.813	3.572	4.643	1.049	315	3.378

Distribución Regional Concesiones del Pilar Solidario - no incluye ex Pasis															
COMUNA	TOTAL PBS Y APS								GÉNERO		ORIGEN DE TRAMITACIÓN DEL BENEFICIO				
	PBSV	PBSI	Total PBS	% PBS	APSV	APSI	Total APS	%APS	Total PBS+APS	Femenino	Masculino	IPS	AFP	C. de Seguro	Municipio
LA GRANJA	2.376	709	3.085	2,3%	6.514	365	6.879	2,3%	9.964	6.243	3.721	8.216	1.305	427	16
LO ESPEJO	2.378	776	3.154	2,3%	6.235	352	6.587	2,2%	9.741	6.193	3.548	5.337	1.038	290	3.076
PIRQUE	321	94	415	0,3%	760	43	803	0,3%	1.218	656	562	507	107	19	585
PAINE	864	239	1.103	0,8%	2.505	128	2.633	0,9%	3.736	2.127	1.609	1.825	388	49	1.474
SAN BERNARDO	4.462	1.389	5.851	4,3%	10.819	769	11.588	3,8%	17.439	11.216	6.223	13.827	2.352	396	864
ESTACION CENTRAL	3.059	734	3.793	2,8%	8.443	377	8.820	2,9%	12.613	8.130	4.483	6.282	1.084	349	4.898
PUDAHUEL	3.061	1.096	4.157	3,1%	9.104	542	9.646	3,2%	13.803	8.810	4.993	7.124	1.666	496	4.517
MAIPU	6.507	1.777	8.284	6,1%	18.039	845	18.884	6,3%	27.168	18.359	8.809	22.575	3.419	1.156	18
TALAGANTE	970	258	1.228	0,9%	2.951	140	3.091	1,0%	4.319	2.608	1.711	3.558	519	92	150
ISLA DE MAIPO	465	123	588	0,4%	1.658	98	1.756	0,6%	2.344	1.330	1.014	1.210	265	53	816
MELIPILLA	2.272	534	2.806	2,1%	6.081	382	6.463	2,1%	9.269	5.248	4.021	7.378	1.148	79	664
MARIA PINTO	201	62	263	0,2%	596	37	633	0,2%	896	510	386	507	107	6	276
PROVIDENCIA	1.378	154	1.532	1,1%	2.888	85	2.973	1,0%	4.505	3.375	1.130	3.394	416	90	605
VITACURA	568	68	636	0,5%	911	39	950	0,3%	1.586	1.225	361	805	188	36	557
ÑUÑO A	2.866	406	3.272	2,4%	8.115	260	8.375	2,8%	11.647	8.525	3.122	10.167	1.063	345	72
LA REINA	1.161	151	1.312	1,0%	2.922	113	3.035	1,0%	4.347	2.997	1.350	1.832	426	107	1.982
LA FLORIDA	6.257	1.327	7.584	5,6%	15.929	625	16.554	5,5%	24.138	16.069	8.069	18.862	2.589	961	1.726
Totales	107.675	27.917	135.592	100%	286.856	14.212	301.068	100%	436.660	282.515	154.145	280.266	49.736	14.085	92.573
% respecto del total de concesiones	25%	6%	31%		66%	3%	69%		100%	65%	35%	64%	11%	3%	21%

Fuente: Elaboración propia sobre la base de información del IPS. Información al 25 de febrero de 2015.

Introducción al Bono por Hijo (BXH)

Es un beneficio que incrementa el monto de la pensión de la mujer a través de la entrega de un bono por cada hijo nacido vivo o adoptado; éste no se paga al momento del nacimiento del hijo, se paga a los 65 años con la pensión. El bono comienza a generar rentabilidad desde la fecha de nacimiento del hijo y equivale al 10% de 18 ingresos mínimos mensuales (fijado para los trabajadores mayores de 18 y hasta 65 años), se calcula de la siguiente forma:

Si el hijo nació antes del 1 de julio de 2009, se aplicará el ingreso mínimo vigente en julio de 2009 (\$159 mil).

Si el hijo nació después del 1 de julio de 2009, el ingreso mínimo corresponderá al monto que estaba vigente durante el mes en que nació el hijo (actualmente \$225 mil).

Tienen derecho las mujeres:

- Afiliadas al decreto ley N°3.500 y que no tengan afiliación a otro a otro régimen.
- Las mujeres beneficiarias de Pensión Básica Solidaria o Aporte Previsional Solidario de Vejez.
- Las mujeres que sin estar afiliadas a un régimen previsional perciben una pensión de sobrevivencia.

El monto del monto se paga de la siguiente manera:

- Mujeres afiliadas al decreto ley N° 3.500, de 1980. En este caso, la o las bonificaciones se depositarán en su cuenta de capitalización individual, incrementando el monto de su pensión.
- Mujeres beneficiarias de PBS de Vejez. En este caso, el Instituto de Previsión Social (IPS) calcula una pensión autofinanciada de referencia, considerando como su saldo la o las bonificaciones que por hijo nacido vivo les correspondan.
- Mujeres con pensión de sobrevivencia no afiliadas a AFP o INP, se les calcula una pensión autofinanciada de referencia, considerando como su saldo las o las bonificaciones que por hijo nacido vivo les correspondan. En este caso, el monto resultante se sumará al aporte previsional solidario que le corresponda.

II. Bono por Hijo

1. Solicitudes y concesiones de Bono por Hijo, por mes

Mes	Número de Solicitudes Concedidas	Número de Solicitudes Rechazadas	Total Solicitudes
ene-14	3.012	385	3.397
feb-14	3.146	307	3.453
mar-14	2.820	401	3.221
abr-14	3.671	837	4.508
may-14	3.405	637	4.042
jun-14	3.448	551	3.999
jul-14	3.132	431	3.563
ago-14	3.702	437	4.139
sep-14	4.118	391	4.509
oct-14	4.714	491	5.205
nov-14	4.499	402	4.901
dic-14	4.587	501	5.088
Total 2014	44.254	5.771	50.025
ene-15	3.692	452	4.144
Total 2014 y 2015	47.946	6.223	54.169

Fuente: IPS

2. Concesiones de Bono por Hijo a nivel nacional, por mes

Agosto de 2009 a Enero de 2015

Mes	NÚMERO DE CONCESIONES DE BONO POR HIJO REALIZADAS CADA MES											
	Pago Mensual Con PBS			Pago Mensual Con APS			Pago Único			TOTAL		
	Nº Beneficiarias	Nº de Hijos	Monto \$	Nº Beneficiarias	Nº de Hijos	Monto \$	Nº Beneficiarias	Nº de Hijos	Monto \$	Nº Beneficiarias	Nº de Hijos (causantes)	Monto \$
Ago-dic 2009										23.671	102.602	
2010										90.591	283.345	
2011										105.822	430.659	100.681.724.824
2012										54.727	214.792	41.636.676.035
ene-13	1.344	5.074	9.688.467	84	433	1.026.686	1.525	5.846	1.946.434.050	2.953	11.353	1.957.149.203
feb-13	1.353	5.003	9.882.912	87	397	951.670	1.589	5.817	1.954.790.994	3.029	11.217	1.965.625.576
mar-13	1.556	5.790	11.378.728	83	353	824.207	1.708	5.791	1.988.697.798	3.347	11.934	2.000.900.733
abr-13	1.076	4.086	8.206.806	69	271	610.589	1.727	5.901	2.020.095.766	2.872	10.258	2.028.913.161
may-13	920	3.380	6.440.709	38	168	399.059	1.182	4.056	1.391.815.413	2.140	7.604	1.398.655.181
jun-13	911	3.309	6.636.594	125	648	1.504.387	1.778	6.154	2.176.094.442	2.814	10.111	2.184.235.423
jul-13	1.073	3.717	7.464.434	75	297	680.942	1.520	5.115	1.794.183.571	2.668	9.129	1.802.328.947
ago-13	1.037	3.504	6.998.268	284	1.590	3.892.705	2.172	6.454	2.243.489.002	3.493	11.548	2.254.379.975
sep-13	2.257	8.307	16.761.485	45	183	421.901	1.509	5.003	1.790.410.661	3.811	13.493	1.807.594.047
oct-13	2.716	10.131	20.020.418	147	685	1.538.284	1.865	6.227	2.272.528.110	4.728	17.043	2.294.086.812
nov-13	1.624	5.781	11.550.400	79	348	810.273	1.639	5.415	1.968.741.280	3.342	11.544	1.981.101.953
dic-13	1.527	5.675	11.447.371	77	312	702.135	1.584	4.895	1.809.614.046	3.188	10.882	1.821.763.552
2013	17.394	63.757	126.476.592	1.193	5.685	13.362.838	19.798	66.674	23.356.895.133	38.385	136.116	23.496.734.563
ene-14	1.680	6.027	12.217.762	52	220	486.101	1.280	4.011	1.497.680.075	3.012	10.258	1.510.383.938
feb-14	1.550	5.590	10.890.465	76	318	706.568	1.520	4.945	1.852.505.542	3.146	10.853	1.864.102.575
mar-14	1.367	4.922	9.414.660	99	470	1.178.328	1.354	4.290	1.606.114.464	2.820	9.682	1.616.707.452
abr-14	1.713	6.039	12.458.052	117	534	1.225.969	1.841	6.029	2.310.458.635	3.671	12.602	2.324.142.656
may-14	1.767	6.174	12.012.265	124	523	1.224.471	1.514	4.663	1.794.611.596	3.405	11.360	1.807.848.332

Mes	NÚMERO DE CONCESIONES DE BONO POR HIJO REALIZADAS CADA MES											
	Pago Mensual Con PBS			Pago Mensual Con APS			Pago Único			TOTAL		
	Nº Beneficiarias	Nº de Hijos	Monto \$	Nº Beneficiarias	Nº de Hijos	Monto \$	Nº Beneficiarias	Nº de Hijos	Monto \$	Nº Beneficiarias	Nº de Hijos (causantes)	Monto \$
jun-14	1.613	5.821	12.240.916	120	517	1.183.880	1.715	5.301	2.088.538.652	3.448	11.639	2.101.963.448
jul-14	1.419	4.978	9.465.439	88	412	963.513	1.625	5.129	2.049.576.963	3.132	10.519	2.060.005.915
ago-14	1.494	5.380	11.450.663	98	469	1.107.834	2.110	6.696	2.701.226.108	3.702	12.545	2.713.784.605
sep-14	2.074	6.815	14.729.629	153	619	1.506.405	1.891	5.544	2.323.291.432	4.118	12.978	2.339.527.466
oct-14	1.793	6.196	13.585.479	99	453	1.093.937	2.822	9.121	3.876.308.228	4.714	15.770	3.890.987.644
nov-14	1.417	5.025	10.897.302	119	521	1.212.792	2.963	9.093	3.937.885.324	4.499	14.639	3.949.995.418
dic-14	2.023	7.131	14.093.093	157	606	1.429.089	2.407	7.565	3.226.672.194	4.587	15.302	3.242.194.376
2014	19.910	70.098	143.455.725	1.302	5.662	13.318.887	23.042	72.387	29.264.869.213	44.254	148.147	29.421.643.825
ene-15	1.303	4.627	9.989.439	90	407	980.101	2.299	7.138	3.143.842.667	3.692	12.172	3.154.812.207
TOTAL										361.142	1.327.833	198.391.591.454

Fuente: IPS

Nota: La información corresponde al total de concesiones (beneficiarias) del Bono por Hijo de cada mes.

El monto pagado para las beneficiarias de **PBS** y **APS** es diferido en varias cuotas, por lo que el monto presentado solo corresponde a la primera cuota recibida.

El **pago único** corresponde a las pensionadas de las AFP y Compañías de Seguros, el monto presentado corresponde al valor total asignado de cada beneficiaria. Las AFP y Compañías de Seguros diferirán los montos de manera mensual con el fin de incrementar la pensión de las madres en el tiempo.

*El total monto total no incluye los pagos de concesiones realizados durante los años 2009 al 2010.

3. Concesiones de Bono por Hijo a nivel Regional

Enero de 2015

Región		Beneficiarios/ causantes	Total
Glosa	Cód.		
		Nº Beneficiarios	40
Arica y Parinacota	XV	Nº de Causantes (hijos)	135
		Monto \$	40.412.599
		Nº Beneficiarios	45
Tarapacá	I	Nº de Causantes (hijos)	132
		Monto \$	43.144.979
		Nº Beneficiarios	79
Antofagasta	II	Nº de Causantes (hijos)	262
		Monto \$	63.116.921
		Nº Beneficiarios	65
Atacama	III	Nº de Causantes (hijos)	196
		Monto \$	58.510.342
		Nº Beneficiarios	158
Coquimbo	IV	Nº de Causantes (hijos)	518
		Monto \$	129.190.349
		Nº Beneficiarios	431
Valparaíso	V	Nº de Causantes (hijos)	1.336
		Monto \$	395.160.074
		Nº Beneficiarios	223
B.O'Higgins	VI	Nº de Causantes (hijos)	813
		Monto \$	244.525.335
		Nº Beneficiarios	259
Maule	VII	Nº de Causantes (hijos)	981
		Monto \$	225.765.738
		Nº Beneficiarios	484
Bío Bío	VIII	Nº de Causantes (hijos)	1.651
		Monto \$	378.920.639
		Nº Beneficiarios	224
Araucanía	IX	Nº de Causantes (hijos)	832
		Monto \$	177.162.154
		Nº Beneficiarios	90
Los Ríos	XIV	Nº de Causantes (hijos)	271
		Monto \$	48.760.192
		Nº Beneficiarios	171
Los Lagos	X	Nº de Causantes (hijos)	570
		Monto \$	106.704.164
		Nº Beneficiarios	17
Aysén	XI	Nº de Causantes (hijos)	66
		Monto \$	17.618.268
		Nº Beneficiarios	35
Magallanes	XII	Nº de Causantes (hijos)	90
		Monto \$	32.315.397
		Nº Beneficiarios	1.371
Metropolitana	XIII	Nº de Causantes (hijos)	4.319
		Monto \$	1.193.505.056
		Nº Beneficiarios	3.692
TOTAL		Nº de Causantes (hijos)	12.172
		Monto \$	3.154.812.207

Fuente: IPS

Introducción al Subsidio Previsional a los Trabajadores Jóvenes (STJ)

El STJ es un subsidio estatal mensual que incentiva la contratación de jóvenes trabajadores entre los 18 y 35 años, el cual es pagado tanto a empleadores (subsidio a la contratación) y trabajadores (subsidio a la cotización).

Los empleadores y trabajadores tienen derecho a recibir un subsidio equivalente al 50% de la cotización previsional, calculado sobre un ingreso mínimo, respecto de cada trabajador cuya remuneración sea igual o inferior a 1.5 veces el ingreso mínimo mensual. Éste aporte se percibirá durante las primeras veinticuatro cotizaciones, continuas o discontinuas que registre el respectivo trabajador en el Sistema de Pensiones.

En el caso del subsidio a la contratación, solo tendrán derecho los empleadores que se encuentren al día con sus cotizaciones previsionales.

Es importante destacar que el STJ es diferente al Subsidio al Empleo Joven (SEJ) el cual es entregado por el SENCE.

III. Subsidio Previsional a Trabajadores Jóvenes (STJ)

1. Total solicitudes a la contratación (Empleador)

MES	TOTAL SOLICITUDES CADA MES (Subsidio a la Contratación)	
	Total Solicitudes	Total Trabajadores
Oct. a Dic. 2008	333	
Ene. a Dic. 2009	2.105	
Ene. a Dic. 2010	1.759	
Ene. a Dic. 2011	1.026	
Ene. a Dic. 2012	807	75.178
ene-13	58	10.513
feb-13	55	8.811
mar-13	64	11.072
abr-13	66	9.568
may-13	60	9.423
jun-13	54	10.541
jul-13	58	10.315
ago-13	58	9.741
sep-13	50	9.232
oct-13	48	9.928
nov-13	28	6.195
dic-13	55	8.859
Ene. a Dic. 2013	654	114.198
ene-14	57	10.003
feb-14	36	8.116
mar-14	43	3.794
abr-14	44	5.833
may-14	47	3.916
jun-14	48	3.251
jul-14	47	3.190
ago-14	44	3.136
sep-14	41	2.928
oct-14	34	2.732
nov-14	25	3.936
dic-14	47	3.018
Ene. a Dic. 2014	513	53.853
ene-15	40	2.343
TOTAL	7.237	245.572

Fuente: IPS

Nota: El Subsidio a la Contratación comenzó a pagarse en marzo de 2009.

2. Estado de las solicitudes a la contratación (Empleador)

MES	ESTADO DE LAS SOLICITUDES (Subsidio a la Contratación)		
	CONCEDIDAS	RECHAZADAS	EN TRÁMITE
Ene. a Dic. 2012	114	539	154
ene-13	8	38	12
feb-13	5	35	15
mar-13	10	42	12
abr-13	10	41	15
may-13	6	43	11
jun-13	6	34	14
jul-13	4	42	12
ago-13	7	39	12
sep-13	5	33	12
oct-13	3	28	17
nov-13	3	18	7
dic-13	7	37	11
Ene. a Dic. 2013	74	430	150
ene-14	7	32	18
feb-14	3	24	9
mar-14	7	21	15
abr-14	9	25	12
may-14	7	29	13
jun-14	0	31	17
jul-14	3	29	15
ago-14	5	30	9
sep-14	2	39	
oct-14	5	29	
nov-14	1	20	4
dic-14	4	38	5
Ene. a Dic. 2014	53	347	117
ene-15	2	26	12

Fuente: IPS

3. Total solicitudes a la cotización (Trabajador)

MES	TOTAL SOLICITUDES CADA MES (Subsidio a la Cotización)
Jul. a Dic. 2011	122.650
Ene. a Dic. 2012	32.605
ene-13	2.532
feb-13	2.439
mar-13	2.431
abr-13	1.851
may-13	2.369
jun-13	2.281
jul-13	2.297
ago-13	1.478
sep-13	1.310
oct-13	1.141
nov-13	925
dic-13	2.271
Ene. a Dic. 2013	23.325
ene-14	2.624
feb-14	1.598
mar-14	1.914
abr-14	1.065
may-14	1.919
jun-14	1.580
jul-14	1.542
ago-14	1.606
sep-14	2.676
oct-14	2.626
nov-14	2.422
dic-14	1.349
Total a Dic-14	22.921
ene-15	2.382
TOTAL	203.883

Fuente: IPS

Nota: A partir del 1 de julio de 2011 comenzó a pagarse el Subsidio a la Cotización

4. Estado de las solicitudes a la cotización (Empleador)

MES	ESTADO DE LAS SOLICITUDES (Subsidio a la Cotización)			
	CONCEDIDAS	RECHAZADAS	EN TRÁMITE	TOTAL
Jul. a Dic. 2011	119.211	1.457	1.982	122.650
Ene. a Dic. 2012	24.495	248	7.862	32.605
ene-13	1.593	15	924	2.532
feb-13	1.468	22	949	2.439
mar-13	1.784	16	631	2.431
abr-13	1.305	44	502	1.851
may-13	1.777	10	582	2.369
jun-13	1.540	16	725	2.281
jul-13	1.026	10	1.261	2.297
ago-13	610	14	854	1.478
sep-13	816	1	493	1.310
oct-13	485	2	654	1.141
nov-13	480	2	443	925
dic-13	1.157	6	1.108	2.271
Ene. a Dic. 2013	14.041	158	9.126	23.325
ene-14	1.358	5	1.261	2.624
feb-14	746	4	848	1.598
mar-14	1.052	10	852	1.914
abr-14	549	4	512	1.065
may-14	773	9	1.137	1.919
jun-14	660	15	905	1.580
jul-14	881	15	646	1.542
ago-14	825	28	753	1.606
sep-14	1.489	41	1.146	2.676
oct-14	1.667	132	827	2.626
nov-14	1.332	22	1.068	2.422
dic-14	500	14	835	1.349
Total a Dic.14	11.832	299	10.790	21.572
ene-15	38	896	1.448	2.382

Fuente: IPS

5. Número de subsidios pagados a la contratación y cotización, por mes

Mes	Subsidio a la Contratación		Subsidio a la Cotización	
	Número de subsidios pagados	Número de empleadores que recibieron pago en el mes	Número de subsidios pagados	Número de trabajadores que recibieron pago en el mes
mar-09	10.625	174	-	
abr-09	6.095	194	-	
may-09	7.497	290	-	
jun-09	8.878	241	-	
jul-09	13.580	349	-	
ago-09	9.451	290	-	
sep-09	16.175	423	-	
oct-09	21.738	442	-	
nov-09	20.687	464	-	
dic-09	19.925	464	-	
ene-10	14.517	460	-	
feb-10	21.073	461	-	
mar-10	1.853	230	-	
abr-10	34.023	448	-	
may-10	12.204	424	-	
jun-10	1.575	167	-	
jul-10	1.875	166	-	
ago-10	7.627	189	-	
sep-10	1.802	151	-	
oct-10	3.251	152	-	
nov-10	986	122	-	
dic-10	1.370	102	-	
ene-11	547	96	-	
feb-11	986	105	-	
mar-11	531	76	-	
abr-11	1.064	129	-	
may-11	1.100	91	-	
jun-11	1.238	106	-	
jul-11	173	25	-	
ago-11	810	59	-	
sep-11	476	65	1.634	1.620
oct-11	1.568	75	5.036	4.518
nov-11	906	39	12.015	10.939
dic-11	1.270	71	22.261	21.512
ene-12	1.221	65	24.129	20.099
feb-12	902	58	22.063	19.781
mar-12	2.605	58	36.966	28.773
abr-12	982	44	16.479	16.232
may-12	3.220	72	28.814	23.849
jun-12	1.267	49	25.375	22.057
jul-12	1.000	53	23.209	21.672
ago-12	1.130	58	21.429	20.285
sep-12	1.082	56	26.360	23.448
oct-12	1.205	63	24.056	22.693
nov-12	637	47	19.225	18.399
dic-12	840	32	11.256	10.911
ene-13	931	56	40.005	27.853

Mes	Subsidio a la Contratación		Subsidio a la Cotización	
	Número de subsidios pagados	Número de empleadores que recibieron pago en el mes	Número de subsidios pagados	Número de trabajadores que recibieron pago en el mes
feb-13	1.270	64	24.170	22.694
mar-13	826	41	23.845	22.309
abr-13	1.037	51	26.008	23.693
may-13	436	34	21.038	19.845
jun-13	848	44	22.037	20.065
jul-13	747	36	22.506	20.780
ago-13	719	35	23.869	21.924
sep-13	908	30	22.797	21.715
oct-13	907	34	23.258	22.266
nov-13	684	32	21.758	20.561
dic-13	731	40	21.567	20.466
ene-14	642	27	16.702	15.794
feb-14	687	25	23.938	20.912
mar-14	1.022	47	28.622	24.920
abr-14	645	29	22.470	20.858
may-14	697	31	14.929	13.783
jun-14	708	29	28.107	22.029
jul-14	848	30	20.305	18.703
ago-14	418	21	20.026	17.896
sep-14	449	20	17.518	15.614
oct-14	386	21	25.867	21.002
nov-14	614	17	16.769	15.842
dic-14	534	22	23.318	20.226
ene-15	478	21	23.056	21.061

Fuente: SP.

Notas: A partir del 1 de julio de 2011 comenzó a solicitarse el subsidio a la Cotización.
El número de subsidios pagados podría ser mayor que el número de trabajadores que originan el beneficio por cuanto algunos de ellos podrían tener más de un empleo con subsidio. Además incluye pagos retroactivos.