



Subsecretaría  
de Previsión  
Social

Gobierno de Chile

N° 24

Santiago de Chile, diciembre de 2014

# INFORME ESTADÍSTICO MENSUAL DEL PILAR SOLIDARIO



Dirección de  
**ESTUDIOS PREVISIONALES**

**SUBSECRETARÍA DE PREVISIÓN SOCIAL**

[WWW.PREVISIONSOCIAL.GOB.CL](http://WWW.PREVISIONSOCIAL.GOB.CL)



Documento de elaboración propia, preparado por el equipo de profesionales de la Dirección de Estudios Previsionales de la Subsecretaría de Previsión Social. Se autoriza su reproducción total o parcial, citando la fuente.

Publicación editada por la Subsecretaría de Previsión Social  
Huérfanos 1273, Santiago de Chile  
Enero, 2014

Subsecretario de Previsión Social  
Marcos Barraza Gómez

Jefe Dirección de Estudios Previsionales  
Gonzalo Cid Vega

Coordinadora del Informe Estadístico  
Ivonne Bueno Velasco

## Contenido

Introducción al Sistema de Pensiones Solidarias (SPS) .....	4
<b>I. Pensión Básica Solidaria (PBS) y Aporte Previsional Solidario (APS).....</b>	<b>5</b>
<b>A. Nivel Nacional .....</b>	<b>5</b>
1. Total beneficios concedidos.....	5
2. Total beneficios pagados en el mes .....	6
3. Total solicitudes recibidas, por tipo de resolución .....	7
4. Total solicitudes recibidas y beneficios concedidos, por año .....	8
5. Total solicitudes recibidas y beneficios concedidos, por año y género .....	9
6. Total solicitudes mensuales recibidas, por tipo de institución .....	10
7. Total beneficios concedidos en el mes, por tipo de institución .....	12
8. Porcentaje de solicitudes concedidas - Pensión Básica Solidaria .....	14
9. Porcentaje de solicitudes concedidas - Aporte Previsional Solidario .....	16
<b>B. Nivel regional .....</b>	<b>18</b>
10. Total solicitudes recibidas, por tipo de institución.....	18
11. Total beneficios concedidos.....	20
12. Porcentaje de solicitudes concedidas .....	21
13. Número de beneficios pagados en el mes, por tipo de beneficio .....	22
<b>C. Nivel comunal .....</b>	<b>23</b>
14. Total de solicitudes recibidas y beneficios concedidos .....	23
14.1. Arica y Parinacota .....	23
14.2. Tarapacá .....	24
14.3. Antofagasta .....	25
14.4. Atacama.....	26
14.5. Coquimbo .....	27
14.6. Valparaíso .....	29
14.7. L.G.B O'Higgins .....	33
14.8. Maule .....	37
14.9. Biobío .....	41
14.10. Araucanía.....	45
14.11. Los Ríos.....	49
14.12. Los Lagos .....	51
14.13. Aysén .....	55
14.14. Magallanes .....	57
14.15. Metropolitana .....	59
Introducción al Bono por Hijo (BXH) .....	63
<b>II. Bono por Hijo .....</b>	<b>64</b>
1. Solicitudes y concesiones de Bono por Hijo, por mes .....	64
2. Concesiones de Bono por Hijo a nivel nacional, por mes .....	65
3. Concesiones de Bono por Hijo a nivel Regional .....	67
Introducción al Subsidio Previsional a los Trabajadores Jóvenes (STJ).....	68
<b>III. Subsidio Previsional a Trabajadores Jóvenes (STJ) .....</b>	<b>69</b>
1. Total solicitudes a la contratación (Empleador).....	69
2. Estado de las solicitudes a la contratación (Empleador).....	70
3. Total solicitudes a la cotización (Trabajador).....	71
4. Estado de las solicitudes a la cotización (Empleador).....	72
5. Número de subsidios pagados a la contratación y cotización, por mes .....	73

## **Introducción al Sistema de Pensiones Solidarias (SPS)**

Mediante la Ley N° 20.255 de 2008, se modificó el sistema de pensiones Chileno, en el que se incorpora la creación del nuevo Pilar Solidario, denominado el Sistema de Pensiones Solidarias (SPS).

El Sistema de Pensiones Solidarias, es un componente fundamental en el sistema de pensiones, el cual financia con recursos del Estado a aquellas personas que no pudieron acceder a una pensión de vejez o invalidez por no cotizar al sistema de pensiones.

El Pilar Solidario está conformado por una pensión no contributiva, la Pensión Básica Solidaria (PBS), y un complemento a la pensión contributiva, el Aporte Previsional Solidario (APS).

La Pensión Básica Solidaria (PBS) es un beneficio al cual acceden todas las personas que no tengan derecho a pensión en algún régimen previsional y cumplan con los requisitos establecidos por ley. Existen dos tipos de PBS, la Pensión Básica Solidaria de Vejez (PBSV) dirigida a todas aquellas personas mayores de 65 años de edad, y la Pensión Básica Solidaria de Invalidez (PBSI) dirigida a todos aquellos que se encuentren entre los 18 y menos de 65 años de edad y que fueron declarados inválidos.

El Aporte Previsional Solidario (APS) es un beneficio que incentiva a mantener la cotización en el sistema de capitalización individual, de manera tal que las personas que hayan cotizado al sistema de pensiones contributivo mejoren sus pensiones autofinanciadas.

Existen dos tipos de APS, el Aporte Previsional Solidario de Vejez (APSV), el cual incrementa la pensión recibida de las personas mayores de 65 años de edad y autofinancien una pensión menor a la Pensión Máxima con Aporte Solidario (PMAS). Y el Aporte Previsional Solidario de Invalidez (APSI), el cual busca incrementar la pensión recibida de las personas entre los 18 y menos de 65 años de edad, y que autofinancien una pensión menor a la Pensión Básica Solidaria de Invalidez.

## I. Pensión Básica Solidaria (PBS) y Aporte Previsional Solidario (APS)

### A. Nivel Nacional

#### 1. Total beneficios concedidos

Las concesiones por PBS de Vejez e Invalidez y APS de Vejez e Invalidez, corresponden al total de beneficios otorgados con la implementación de la Reforma Previsional de julio de 2008 a la fecha.

Las concesiones por Ex Pasis Vejez e Invalidez corresponden a las pensiones asistenciales vigentes otorgadas con anterioridad a la Reforma Previsional del año 2008.

#### Julio de 2008 a Diciembre de 2014

Total Beneficios Concedidos del Pilar Solidario (Incluye Concesiones Reforma Previsional más Ex Pasis)	
Tipo de Beneficio	Número de concesiones
Total Concesiones: Pensión Básica Solidaria de Vejez (PBSV)	297.959
Ex Pasis Vejez	191.658
<b>Total PBS Vejez</b>	<b>489.617</b>
Total Concesiones: Pensión Básica Solidaria de Invalidez (PBSI)	91.957
Ex Pasis Invalidez	142.025
<b>Total PBS Invalidez</b>	<b>233.982</b>
Total Concesiones: Aporte Previsional Solidario de Vejez (APSV)	758.284
Total Concesiones: Aporte Previsional Solidario de Invalidez (APSI)	47.621
<b>Total APS</b>	<b>805.905</b>
<b>TOTAL CONCESIONES DEL PILAR SOLIDARIO</b>	<b>1.529.504</b>

Fuente: IPS, Información al 15 de enero de 2015.

Nota: Información Ex Pasis al 1 de enero de 2015.

El número de beneficios concesionados no coincide con el número de beneficios pagados por las siguientes razones:

- El total acumulado de concesiones incluye personas fallecidas. El número aproximado de personas fallecidas desde el año 2008 a la fecha es de 106.000.
- Existen personas a quienes se les ha extinguido o suspendido el beneficio.
- El mes de concedida la pensión no necesariamente coincide con el primer mes de pago.

## 2. Total beneficios pagados en el mes

A contar del 1 de julio de 2014 los valores para poder acceder a la PBS y al APS son:

- Pensión Básica Solidaria de Vejez e Invalidez \$85.964.
- Para acceder al Aporte Previsional Solidario de Vejez, se debe autofinanciar una pensión inferior a \$279.427.
- Acceden al Aporte Previsional Solidario de Invalidez aquellas personas que autofinancien una pensión inferior a la Pensión Básica Solidaria de Invalidez.

### Diciembre de 2014

TIPO DE BENEFICIO	TOTAL BENEFICIOS PAGADOS DEL SISTEMA DE PENSIONES SOLIDARIAS (SPS)		
	Hombres	Mujeres	Total
PBS Vejez	110.988	290.244	401.232
PBS Invalidez	75.155	106.256	181.411
<b>Total PBS</b>	<b>186.143</b>	<b>396.500</b>	<b>582.643</b>
APS Vejez	269.009	365.632	634.641
APS Invalidez	28.251	34.367	62.618
<b>Total APS</b>	<b>297.260</b>	<b>399.999</b>	<b>697.259</b>
<b>TOTAL</b>	<b>483.403</b>	<b>796.499</b>	<b>1.279.902</b>

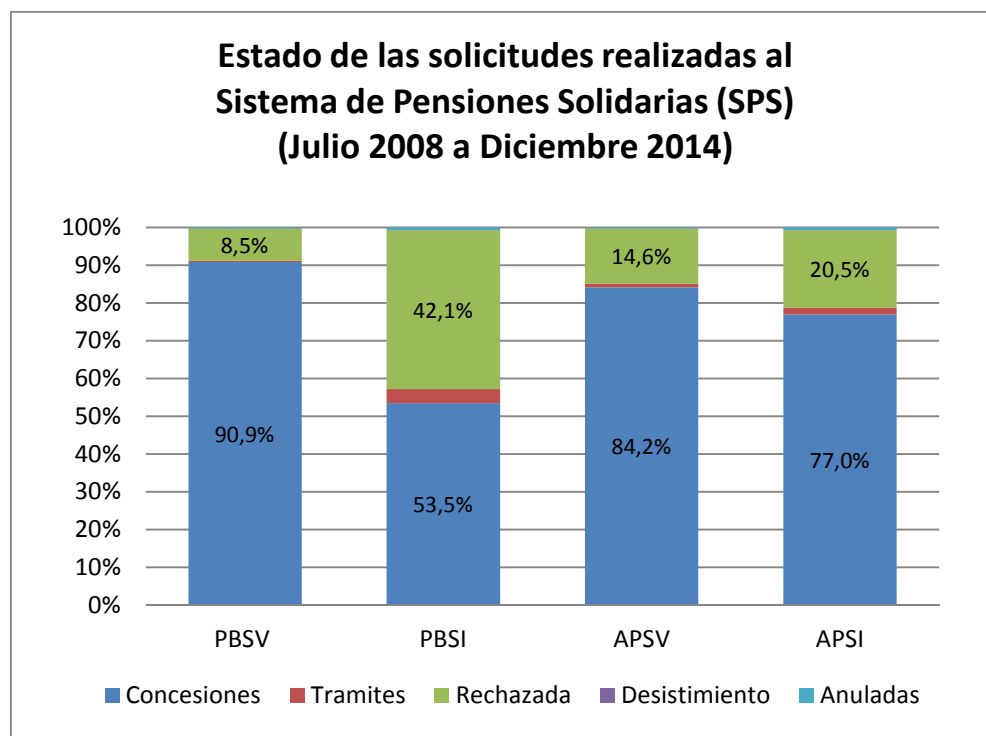
Fuente: IPS

Nota: Información incluye beneficiarios Ex Pasis.

### 3. Total solicitudes recibidas, por tipo de resolución

	Estado de las Solicitudes al Sistema de Pensiones Solidarias (SPS) del 1 de julio 2008 al 31 de diciembre 2014				
	PBSV	PBSI	APSV	APSI	TOTAL
<b>Solicitudes</b>	<b>327.967</b>	<b>171.876</b>	<b>900.921</b>	<b>61.841</b>	<b>1.462.605</b>
Concesiones	297.959	91.957	758.284	47.621	1.195.821
Trámites	1.269	6.341	8.471	1.086	17.167
Rechazada	27.843	72.300	131.527	12.659	244.329
Desistimiento	148	185	200	90	623
Anuladas	748	1.093	2.439	385	4.665

Fuente: IPS. Información al 15 de enero de 2015.



Fuente: Elaboración propia sobre la base de información del IPS

#### 4. Total solicitudes recibidas y beneficios concedidos, por año

TOTAL SOLICITUDES PBS Y APS (no incluye ex Pasís)							
PERIODO	PBSV	PBSI	Total PBS	APSV	APSI	Total APS	Total PBS+APS
Jul a Dic 2008	84.797	37.698	122.495	13.030	6.193	19.223	141.718
Total 2009	59.115	35.112	94.227	297.997	11.591	309.588	403.815
Total 2010	40.704	24.962	65.666	168.086	11.927	180.013	245.679
Total 2011	37.233	20.911	58.144	126.029	10.369	136.398	194.542
Total 2012	33.777	18.950	52.727	130.284	8.216	138.500	191.227
Total 2013	32.880	16.859	49.739	77.018	7.309	84.327	134.066
Total 2014	39.461	17.384	56.845	88.477	6.236	94.713	151.558
<b>TOTAL</b>	<b>327.967</b>	<b>171.876</b>	<b>499.843</b>	<b>900.921</b>	<b>61.841</b>	<b>962.762</b>	<b>1.462.605</b>

Fuente: IPS. Información al 15 de enero de 2015.

TOTAL CONCEDIDAS PBS Y APS (no incluye ex Pasís)							
PERIODO	PBSV	PBSI	TOTAL PBS	APSV	APSI	TOTAL APS	Total PBS+APS
Jul a Dic 2008	83.931	21.763	105.694	9.663	1.628	11.291	116.985
Total 2009	57.792	20.961	78.753	277.008	9.792	286.800	365.553
Total 2010	36.098	13.242	49.340	137.898	9.911	147.809	197.149
Total 2011	29.800	10.341	40.141	90.035	8.692	98.727	138.868
Total 2012	29.000	9.870	38.870	112.939	7.008	119.947	158.817
Total 2013	29.537	8.844	38.381	65.108	6.046	71.154	109.535
Total 2014	31.801	6.936	38.737	65.633	4.544	70.177	108.914
<b>TOTAL</b>	<b>297.959</b>	<b>91.957</b>	<b>389.916</b>	<b>758.284</b>	<b>47.621</b>	<b>805.905</b>	<b>1.195.821</b>

Fuente: IPS. Información al 15 de enero de 2015.

## 5. Total solicitudes recibidas y beneficios concedidos, por año y género

TOTAL SOLICITUDES PBS Y APS POR GÉNERO (no incluye ex Pasis)					
PERIODO	Femenino	% Femenino	Masculino	% Masculino	Total solicitudes
Jul a Dic 2008	109.235	77,1%	32.483	22,9%	141.718
Total 2009	255.764	63,3%	148.051	36,7%	403.815
Total 2010	152.790	62,2%	92.889	37,8%	245.679
Total 2011	123.190	63,6%	71.352	36,4%	194.542
Total 2012	118.180	61,8%	73.047	38,2%	191.227
Total 2013	82.122	61,3%	51.944	38,7%	134.066
Total 2014	92.858	61,3%	58.700	38,7%	151.558
<b>TOTAL</b>	<b>934.139</b>	<b>65,1%</b>	<b>528.466</b>	<b>34,9%</b>	<b>1.462.605</b>

Fuente: IPS. Información al 15 de enero de 2015.

TOTAL CONCEDIDAS PBS Y APS POR GÉNERO (no incluye ex Pasis)					
PERIODO	Femenino	% Femenino	Masculino	% Masculino	Total concesiones
Jul a Dic 2008	89.935	76,9%	27.050	23,1%	116.985
Total 2009	224.965	61,6%	140.588	38,4%	365.553
Total 2010	119.652	60,7%	77.497	39,3%	197.149
Total 2011	84.523	60,8%	54.345	39,2%	138.868
Total 2012	94.935	59,8%	63.882	40,2%	158.817
Total 2013	65.455	59,8%	44.080	40,2%	109.535
Total 2014	64.943	59,6%	43.971	40,4%	108.914
<b>TOTAL</b>	<b>744.408</b>	<b>63,6%</b>	<b>451.413</b>	<b>36,4%</b>	<b>1.195.821</b>

Fuente: IPS. Información al 15 de enero de 2015.

**6. Total solicitudes mensuales recibidas, por tipo de institución  
Julio de 2008 a Diciembre 2014**

<b>TOTAL SOLICITUDES (no incluye ex Pasis)</b>													
<b>PERIODO</b>	<b>TOTAL PBS Y APS</b>							<b>GÉNERO</b>		<b>ORIGEN DE TRAMITACIÓN DEL BENEFICIO</b>			
	PBSV	PBSI	TOTAL PBS	APSV	APSI	TOTAL APS	Total PBS + APS	Femenino	Masculino	En IPS	En AFP	En Cías. de Seguro	En Municipio
<b>Jul a Dic 2008</b>	84.797	37.698	<b>122.495</b>	13.030	6.193	<b>19.223</b>	<b>141.718</b>	<b>109.235</b>	<b>32.483</b>	97.793	1.045	-	42.880
<b>Total 2009</b>	59.115	35.112	<b>94.227</b>	297.997	11.591	<b>309.588</b>	<b>403.815</b>	<b>255.764</b>	<b>148.051</b>	299.252	30.351		74.212
<b>Total 2010</b>	40.704	24.962	<b>65.666</b>	168.086	11.927	<b>180.013</b>	<b>245.679</b>	<b>152.790</b>	<b>92.889</b>	148.049	32.913	5.334	59.383
<b>Total 2011</b>	37.233	20.911	<b>58.144</b>	126.029	10.369	<b>136.398</b>	<b>194.542</b>	<b>123.190</b>	<b>71.352</b>	114.193	25.995	11.385	42.969
Enero'12	2.979	1.524	4.503	11.591	792	12.383	16.886	10.552	6.334	10.680	2.117	943	3.146
Febrero	2.430	1.339	3.769	9.213	785	9.998	13.767	8.818	4.949	8.579	1.916	734	2.538
Marzo	2.748	1.589	4.337	9.887	793	10.680	15.017	9.660	5.357	9.327	2.007	757	2.926
Abril	2.318	1.527	3.845	8.106	657	8.763	12.608	8.030	4.578	7.731	1.659	629	2.589
Mayo	2.748	1.771	4.519	9.456	666	10.122	14.641	9.326	5.315	9.177	1.972	793	2.699
Junio	2.557	1.711	4.268	8.781	591	9.372	13.640	8.435	5.205	8.711	1.718	672	2.539
Julio	2.936	1.663	4.599	9.439	725	10.164	14.763	9.251	5.512	9.640	1.926	586	2.611
Agosto	3.197	1.873	5.070	17.214	745	17.959	23.029	13.700	9.329	16.573	2.306	875	3.275
Septiembre	2.698	1.304	4.002	19.125	545	19.670	23.672	14.332	9.340	17.650	2.480	963	2.579
Octubre	3.667	1.857	5.524	11.682	743	12.425	17.949	11.328	6.621	12.043	2.318	656	2.932
Noviembre	2.925	1.519	4.444	8.444	616	9.060	13.504	7.919	5.585	8.411	1.963	826	2.304
Diciembre	2.574	1.273	3.847	7.346	558	7.904	11.751	6.829	4.922	7.381	1.670	793	1.907
<b>Total 2012</b>	<b>33.777</b>	<b>18.950</b>	<b>52.727</b>	<b>130.284</b>	<b>8.216</b>	<b>138.500</b>	<b>191.227</b>	<b>118.180</b>	<b>73.047</b>	<b>125.903</b>	<b>24.052</b>	<b>9.227</b>	<b>32.045</b>
Enero'13	2.943	1.500	4.443	7.586	606	8.192	12.635	7.802	4.833	8.171	1.817	565	2.082
Febrero	2.237	1.287	3.524	5.532	486	6.018	9.542	5.786	3.756	6.133	1.448	413	1.548
Marzo	2.398	1.516	3.914	5.545	605	6.150	10.064	6.355	3.709	6.261	1.557	402	1.844
Abril	2.414	1.654	4.068	5.888	626	6.514	10.582	6.442	4.140	6.773	1.523	543	1.743
Mayo	2.235	1.407	3.642	6.102	606	6.708	10.350	5.842	4.508	6.322	1.842	530	1.656
Junio	2.442	1.452	3.894	6.201	629	6.830	10.724	6.385	4.339	6.687	1.751	549	1.737
Julio	2.673	1.411	4.084	5.778	619	6.397	10.481	6.417	4.064	6.226	1.806	519	1.930
Agosto	2.973	1.497	4.470	7.054	746	7.800	12.270	7.595	4.675	7.446	2.139	586	2.099
Septiembre	3.066	1.208	4.274	6.377	564	6.941	11.215	6.958	4.257	6.779	1.965	608	1.863
Octubre	3.378	1.461	4.839	8.107	711	8.818	13.657	8.480	5.177	8.863	2.614	610	1.570

TOTAL SOLICITUDES (no incluye ex Pasis)													
PERIODO	TOTAL PBS Y APS							GÉNERO		ORIGEN DE TRAMITACIÓN DEL BENEFICIO			
	PBSV	PBSI	TOTAL PBS	APSV	APSI	TOTAL APS	Total PBS + APS	Femenino	Masculino	En IPS	En AFP	En Cías. de Seguro	En Municipio
Noviembre	2.326	902	3.228	5.165	491	5.656	8.884	5.500	3.384	5.307	1.897	477	1.203
Diciembre	3.795	1.564	5.359	7.683	620	8.303	13.662	8.560	5.102	8.777	2.326	555	2.004
<b>Total 2013</b>	<b>32.880</b>	<b>16.859</b>	<b>49.739</b>	<b>77.018</b>	<b>7.309</b>	<b>84.327</b>	<b>134.066</b>	<b>82.122</b>	<b>51.944</b>	<b>83.745</b>	<b>22.685</b>	<b>6.357</b>	<b>21.279</b>
Enero'14	3.355	1.381	4.736	7.138	651	7.789	12.525	7.726	4.799	7.598	2.492	563	1.872
Febrero	3.003	1.197	4.200	5.968	487	6.455	10.655	6.609	4.046	6.725	1.987	449	1.494
Marzo	3.714	1.565	5.279	6.881	657	7.538	12.817	8.064	4.753	7.853	2.302	523	2.139
Abril	3.244	1.464	4.708	6.474	656	7.130	11.838	7.323	4.515	7.078	2.193	565	2.002
Mayo	3.668	1.479	5.147	9.049	561	9.610	14.757	8.348	6.409	9.114	2.617	884	2.142
Junio	3.090	1.407	4.497	7.487	510	7.997	12.494	7.341	5.153	7.986	2.115	537	1.856
Julio	3.143	1.545	4.688	7.454	476	7.930	12.618	7.823	4.795	8.101	2.127	503	1.887
Agosto	3.639	1.613	5.252	8.006	501	8.507	13.759	8.496	5.263	8.688	2.294	565	2.212
Septiembre	3.212	1.399	4.611	7.564	396	7.960	12.571	7.718	4.853	7.895	2.161	495	2.020
Octubre	3.474	1.693	5.167	8.903	433	9.336	14.503	9.005	5.498	8.982	2.497	559	2.465
Noviembre	3.079	1.439	4.518	7.503	441	7.944	12.462	7.831	4.631	7.471	2.348	512	2.131
Diciembre	2.840	1.202	4.042	6.050	467	6.517	10.559	6.574	3.985	6.646	1.910	386	1.617
<b>Total Dic-14</b>	<b>39.461</b>	<b>17.384</b>	<b>56.845</b>	<b>88.477</b>	<b>6.236</b>	<b>94.713</b>	<b>151.558</b>	<b>92.858</b>	<b>58.700</b>	<b>94.137</b>	<b>27.043</b>	<b>6.541</b>	<b>23.837</b>
<b>TOTAL</b>	<b>327.967</b>	<b>171.876</b>	<b>499.843</b>	<b>900.921</b>	<b>61.841</b>	<b>962.762</b>	<b>1.462.605</b>	<b>934.139</b>	<b>528.466</b>	<b>963.072</b>	<b>164.084</b>	<b>38.844</b>	<b>296.605</b>

Fuente: IPS. Información al 15 de enero de 2015.

Nota: En Julio 2009 se realiza el cambio de umbral de cobertura del 40% al 45% de la población más pobre de Chile  
 En Septiembre 2009 se realiza el cambio de umbral de cobertura del 45% al 50% de la población más pobre de Chile  
 En Julio 2010 se realiza cambio de umbral de cobertura del 50% al 55% de la población más pobre de Chile  
 En Julio 2011 se realiza Cambio de umbral de cobertura del 55% al 60% de la población más pobre de Chile

**7. Total beneficios concedidos en el mes, por tipo de institución**  
**Julio de 2008 a Diciembre 2014**

<b>TOTAL CONCEDIDAS (no incluye ex Pasis)</b>													
<b>MES</b>	<b>TOTAL PBS Y APS</b>							<b>GÉNERO</b>		<b>ORIGEN DE TRAMITACIÓN DEL BENEFICIO</b>			
	PBSV	PBSI	TOTAL PBS	APSV	APSI	TOTAL APS	Total PBS+APS	Femenino	Masculino	En IPS	En AFP	En Cías. de Seguro	En Municipio
<b>Jul a Dic 2008</b>	83.931	21.763	105.694	9.663	1.628	11.291	116.985	89.935	27.050	79.515	1.004		36.466
<b>Total 2009</b>	57.792	20.961	78.753	277.008	9.792	286.800	365.553	224.965	140.588	272.724	26.657		66.172
<b>Total 2010</b>	36.098	13.242	49.340	137.898	9.911	147.809	197.149	119.652	77.497	120.952	25.691	3.837	46.669
<b>Total 2011</b>	29.800	10.341	40.141	90.035	8.692	98.727	138.868	84.523	54.345	81.135	19.133	7.994	30.606
Enero'12	2.573	812	3.385	8.916	688	9.604	12.989	7.843	5.146	8.184	1.700	708	2.397
Febrero	2.085	684	2.769	7.464	691	8.155	10.924	6.819	4.105	6.826	1.598	548	1.952
Marzo	2.351	805	3.156	8.114	690	8.804	11.960	7.414	4.546	7.423	1.689	594	2.254
Abril	1.997	816	2.813	6.540	572	7.112	9.925	6.131	3.794	6.111	1.380	477	1.957
Mayo	2.345	931	3.276	7.277	573	7.850	11.126	6.792	4.334	6.880	1.582	632	2.032
Junio	2.194	947	3.141	6.826	476	7.302	10.443	6.178	4.265	6.619	1.402	524	1.898
Julio	2.576	913	3.489	8.601	610	9.211	12.700	7.720	4.980	8.341	1.732	538	2.089
Agosto	2.621	985	3.606	16.349	622	16.971	20.577	11.868	8.709	15.092	2.080	814	2.591
Septiembre	2.254	672	2.926	17.996	458	18.454	21.380	12.722	8.658	16.138	2.268	919	2.055
Octubre	3.020	909	3.929	10.762	618	11.380	15.309	9.341	5.968	10.400	2.090	606	2.213
Noviembre	2.673	738	3.411	7.828	516	8.344	11.755	6.640	5.115	7.281	1.816	780	1.878
Diciembre	2.311	658	2.969	6.266	494	6.760	9.729	5.467	4.262	6.116	1.453	682	1.478
<b>Total 2012</b>	<b>29.000</b>	<b>9.870</b>	<b>38.870</b>	<b>112.939</b>	<b>7.008</b>	<b>119.947</b>	<b>158.817</b>	<b>94.935</b>	<b>63.882</b>	<b>105.411</b>	<b>20.790</b>	<b>7.822</b>	<b>24.794</b>
Enero'13	2.694	833	3.527	6.342	519	6.861	10.388	6.306	4.082	6.690	1.580	458	1.660
Febrero	2.009	682	2.691	4.748	428	5.176	7.867	4.617	3.250	5.030	1.280	355	1.202
Marzo	2.213	775	2.988	4.865	505	5.370	8.358	5.145	3.213	5.192	1.380	348	1.438
Abril	2.231	810	3.041	5.318	516	5.834	8.875	5.205	3.670	5.668	1.349	496	1.362
Mayo	2.095	725	2.820	5.430	494	5.924	8.744	4.827	3.917	5.326	1.628	479	1.311
Junio	2.089	734	2.823	4.955	493	5.448	8.271	4.744	3.527	5.116	1.426	448	1.281
Julio	2.546	746	3.292	5.293	517	5.810	9.102	5.465	3.637	5.400	1.622	487	1.593
Agosto	2.779	769	3.548	5.663	603	6.266	9.814	5.955	3.859	5.966	1.806	427	1.615
Septiembre	2.681	658	3.339	5.198	439	5.637	8.976	5.404	3.572	5.424	1.619	487	1.446
Octubre	2.857	771	3.628	6.738	559	7.297	10.925	6.561	4.364	7.033	2.160	492	1.240

TOTAL CONCEDIDAS (no incluye ex Pasis)													
MES	TOTAL PBS Y APS							GÉNERO		ORIGEN DE TRAMITACIÓN DEL BENEFICIO			
	PBSV	PBSI	TOTAL PBS	APSV	APSI	TOTAL APS	Total PBS+APS	Femenino	Masculino	En IPS	En AFP	En Cías. de Seguro	En Municipio
Noviembre	2.071	508	2.579	4.254	435	4.689	<b>7.268</b>	4.466	2.802	4.378	1.549	376	965
Diciembre	3.272	833	4.105	6.304	538	6.842	<b>10.947</b>	6.760	4.187	7.064	1.885	444	1.554
<b>Total 2013</b>	29.537	8.844	<b>38.381</b>	65.108	6.046	<b>71.154</b>	<b>109.535</b>	65.455	44.080	68.287	19.284	5.297	16.667
Enero'14	2.837	758	3.595	5.713	578	6.291	<b>9.886</b>	5.913	3.973	5.958	2.009	446	1.473
Febrero	2.379	684	3.063	4.672	421	5.093	<b>8.156</b>	4.890	3.266	4.966	1.661	362	1.137
Marzo	2.927	858	3.785	5.299	551	5.850	<b>9.635</b>	5.813	3.822	5.808	1.853	388	1.586
Abril	2.521	778	3.299	4.897	574	5.471	<b>8.770</b>	5.191	3.579	5.109	1.789	414	1.458
Mayo	2.938	798	3.736	6.751	476	7.227	<b>10.963</b>	5.965	4.998	6.572	2.113	672	1.606
Junio	2.522	763	3.285	5.791	400	6.191	<b>9.476</b>	5.399	4.077	5.941	1.708	442	1.385
Julio	2.520	767	3.287	5.809	396	6.205	<b>9.492</b>	5.726	3.766	5.993	1.737	399	1.363
Agosto	2.951	474	3.425	6.159	416	6.575	<b>10.000</b>	5.980	4.020	6.249	1.835	419	1.497
Septiembre	2.748	353	3.101	6.019	338	6.357	<b>9.458</b>	5.673	3.785	5.845	1.802	378	1.433
Octubre	2.885	348	3.233	6.818	356	7.174	<b>10.407</b>	6.205	4.202	6.348	1.989	429	1.641
Noviembre	2.624	270	2.894	5.190	34	5.224	<b>8.118</b>	5.079	3.039	5.005	1.472	352	1.289
Diciembre	1.949	85	2.034	2.515	4	2.519	<b>4.553</b>	3.109	1.444	3.297	432	122	702
<b>Total a Dic-14</b>	31.801	6.936	<b>38.737</b>	65.633	4.544	<b>70.177</b>	<b>108.914</b>	64.943	43.971	67.091	20.400	4.823	16.570
<b>TOTAL</b>	<b>297.959</b>	<b>91.957</b>	<b>389.916</b>	<b>758.284</b>	<b>47.621</b>	<b>805.905</b>	<b>1.195.821</b>	744.408	451.413	<b>795.115</b>	<b>132.959</b>	<b>29.773</b>	<b>237.944</b>

Fuente: IPS. Información al 15 de enero de 2015.

Nota: Los beneficios de PBS y APS se registran concedidos en el mes que fueron solicitados, aun cuando se hayan concedido en fechas futuras.

El número de pensiones concesionadas no coincide con el número de pensiones pagadas por las siguientes razones:

- El total de acumulado de concesiones del período analizado incluye personas fallecidas.  
El total aproximado de personas fallecidas desde el año 2008 a la fecha es de 106.000.
- Existen personas a quienes se les ha extinguido o suspendido el beneficio. El mes de concedida la pensión no necesariamente coincide con el primer mes de pago.

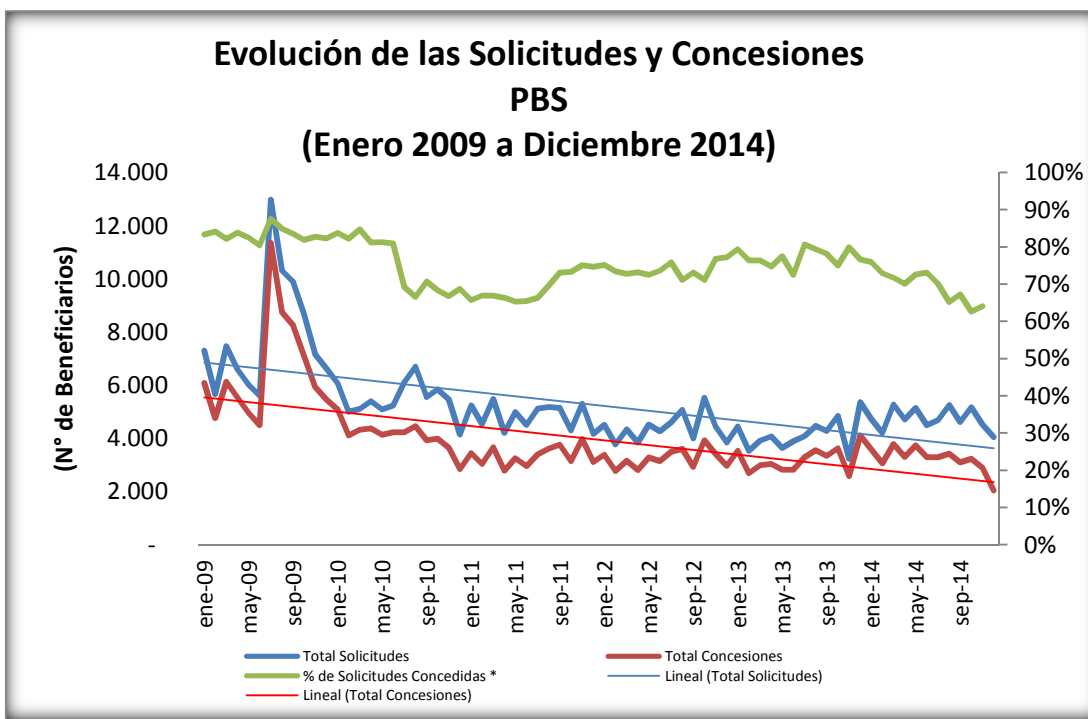
## 8. Porcentaje de solicitudes concedidas - Pensión Básica Solidaria Enero 2009 a Diciembre de 2014

PBS (no incluye ex Pasis)			
Mes	Total Solicitudes	Total Concesiones	% de Solicitudes Concedidas *
ene-09	7.292	6.078	83,4%
feb-09	5.654	4.752	84,0%
mar-09	7.469	6.133	82,1%
abr-09	6.584	5.522	83,9%
may-09	6.003	4.950	82,5%
jun-09	5.594	4.496	80,4%
jul-09	12.981	11.356	87,5%
ago-09	10.306	8.745	84,9%
sep-09	9.887	8.251	83,5%
oct-09	8.676	7.101	81,8%
nov-09	7.156	5.919	82,7%
dic-09	6.626	5.450	82,3%
ene-10	6.067	5.079	83,7%
feb-10	4.997	4.109	82,2%
mar-10	5.102	4.320	84,7%
abr-10	5.393	4.378	81,2%
may-10	5.088	4.133	81,2%
jun-10	5.225	4.226	80,9%
jul-10	6.099	4.223	69,2%
ago-10	6.698	4.456	66,5%
sep-10	5.556	3.927	70,7%
oct-10	5.837	3.992	68,4%
nov-10	5.465	3.647	66,7%
dic-10	4.145	2.848	68,7%
ene-11	5.241	3.441	65,7%
feb-11	4.539	3.037	66,9%
mar-11	5.474	3.661	66,9%
abr-11	4.208	2.789	66,3%
may-11	4.982	3.253	65,3%
jun-11	4.506	2.949	65,4%
jul-11	5.123	3.397	66,3%
ago-11	5.183	3.611	69,7%
sep-11	5.138	3.755	73,1%
oct-11	4.296	3.148	73,3%
nov-11	5.298	3.975	75,0%
dic-11	4.172	3.112	74,6%
ene-12	4.503	3.385	75,2%
feb-12	3.769	2.769	73,5%
mar-12	4.337	3.156	72,8%
abr-12	3.845	2.813	73,2%
may-12	4.519	3.276	72,5%
jun-12	4.268	3.141	73,6%
jul-12	4.599	3.489	75,9%
ago-12	5.070	3.606	71,1%
sep-12	4.002	2.926	73,1%
oct-12	5.524	3.929	71,1%
nov-12	4.444	3.411	76,8%
dic-12	3.847	2.969	77,2%

PBS (no incluye ex Pasis)			
Mes	Total Solicitudes	Total Concesiones	% de Solicitudes Concedidas *
ene-13	4.443	3.527	79,4%
feb-13	3.524	2.691	76,4%
mar-13	3.914	2.988	76,3%
abr-13	4.068	3.041	74,8%
may-13	3.642	2.820	77,4%
jun-13	3.894	2.823	72,5%
jul-13	4.084	3.292	80,6%
ago-13	4.470	3.548	79,4%
sep-13	4.274	3.339	78,1%
oct-13	4.839	3.628	75,0%
nov-13	3.228	2.579	79,9%
dic-13	5.359	4.105	76,6%
ene-14	4.736	3.595	75,9%
feb-14	4.200	3.063	72,9%
mar-14	5.279	3.785	71,7%
abr-14	4.708	3.299	70,1%
may-14	5.147	3.736	72,6%
jun-14	4.497	3.285	73,0%
jul-14	4.688	3.287	70,1%
ago-14	5.252	3.425	65,2%
sep-14	4.611	3.101	67,3%
oct-14	5.167	3.233	62,6%
nov-14	4.518	2.894	64,1%
dic-14	4.042	2.034	

Fuente: IPS. Información al 15 de enero de 2015.

Nota: \* Porcentaje de solicitudes PBS que han sido concedidas en el mes.



Fuente: Elaboración propia sobre la base de información del IPS.

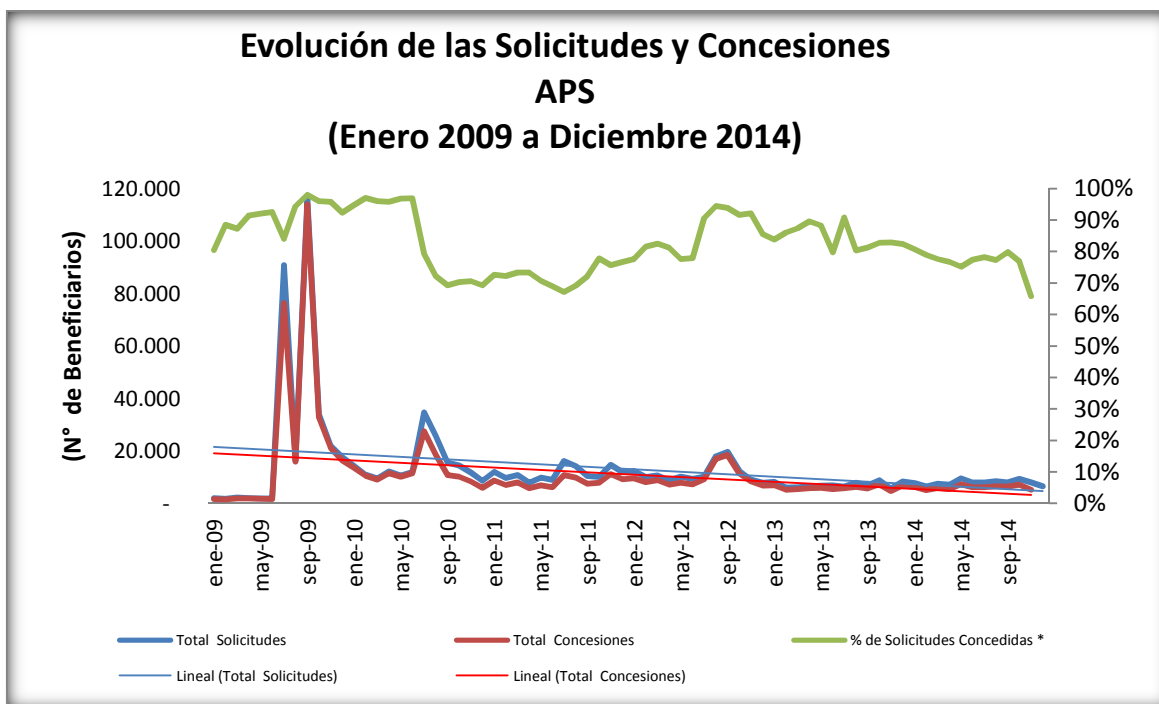
## 9. Porcentaje de solicitudes concedidas - Aporte Previsional Solidario Enero 2009 a Diciembre de 2014

APS (no incluye ex Pasis)			
MES	Total Solicitudes	Total Concesiones	% de Solicitudes Concedidas *
ene-09	2.019	1.624	80,4%
feb-09	1.722	1.523	88,4%
mar-09	2.188	1.910	87,3%
abr-09	2.022	1.848	91,4%
may-09	1.884	1.733	92,0%
jun-09	1.828	1.692	92,6%
jul-09	90.763	76.245	84,0%
ago-09	16.904	15.951	94,4%
sep-09	116.309	113.986	98,0%
oct-09	34.156	32.775	96,0%
nov-09	22.059	21.135	95,8%
dic-09	17.733	16.380	92,4%
ene-10	14.342	13.594	94,8%
feb-10	10.895	10.565	97,0%
mar-10	9.430	9.050	96,0%
abr-10	12.083	11.575	95,8%
may-10	10.554	10.216	96,8%
jun-10	11.867	11.501	96,9%
jul-10	34.732	27.528	79,3%
ago-10	25.818	18.650	72,2%
sep-10	15.523	10.750	69,3%
oct-10	14.482	10.175	70,3%
nov-10	11.750	8.292	70,6%
dic-10	8.531	5.909	69,3%
ene-11	11.964	8.689	72,6%
feb-11	9.663	6.977	72,2%
mar-11	10.838	7.944	73,3%
abr-11	7.837	5.743	73,3%
may-11	9.780	6.916	70,7%
jun-11	8.908	6.139	68,9%
jul-11	16.136	10.828	67,1%
ago-11	14.175	9.810	69,2%
sep-11	10.403	7.505	72,1%
oct-11	10.024	7.800	77,8%
nov-11	14.731	11.141	75,6%
dic-11	11.923	9.140	76,7%
ene-12	12.383	9.604	77,6%
feb-12	9.998	8.155	81,6%
mar-12	10.680	8.804	82,4%
abr-12	8.763	7.112	81,2%
may-12	10.122	7.850	77,6%
jun-12	9.372	7.302	77,9%
jul-12	10.164	9.211	90,6%
ago-12	17.959	16.971	94,5%
sep-12	19.670	18.454	93,8%
oct-12	12.425	11.380	91,6%
nov-12	9.060	8.344	92,1%
dic-12	7.904	6.760	85,5%
ene-13	8.192	6.861	83,8%

APS (no incluye ex Pasis)			
MES	Total Solicitudes	Total Concesiones	% de Solicitudes Concedidas *
feb-13	6.018	5.176	86,0%
mar-13	6.150	5.370	87,3%
abr-13	6.514	5.834	89,6%
may-13	6.708	5.924	88,3%
jun-13	6.830	5.448	79,8%
jul-13	6.397	5.810	90,8%
ago-13	7.800	6.266	80,3%
sep-13	6.941	5.637	81,2%
oct-13	8.818	7.297	82,8%
nov-13	5.656	4.689	82,9%
dic-13	8.303	6.842	82,4%
ene-14	7.789	6.291	80,8%
feb-14	6.455	5.093	78,9%
mar-14	7.538	5.850	77,6%
abr-14	7.130	5.471	76,7%
may-14	9.610	7.227	75,2%
jun-14	7.997	6.191	77,4%
jul-14	7.930	6.205	78,2%
ago-14	8.507	6.575	77,3%
sep-14	7.960	6.357	79,9%
oct-14	9.336	7.174	76,8%
nov-14	7.944	5.224	65,8%
dic-14	6.517	2.519	

Fuente: IPS. Información al 15 de enero de 2015.

Nota: \* Porcentaje de solicitudes APS que han sido concedidas en el mes.



Fuente: Elaboración propia sobre la base de información del IPS.

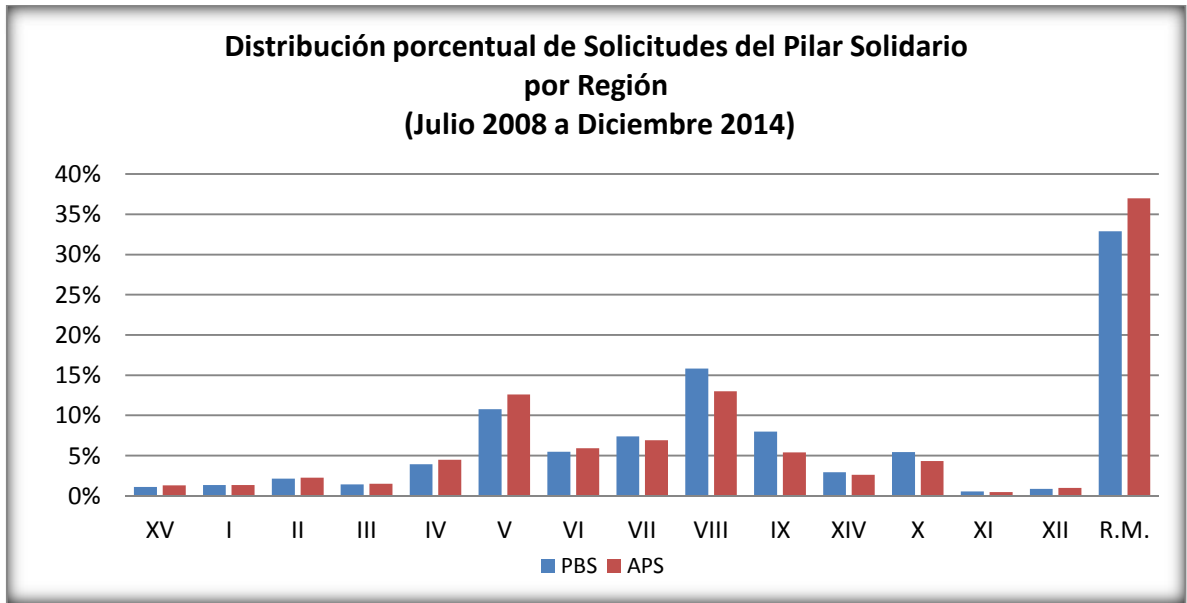
**B. Nivel regional**

**10. Total solicitudes recibidas, por tipo de institución**

**Acumulado - Julio de 2008 a Diciembre de 2014**

<b>TOTAL SOLICITUDES (no incluye ex Pasis)</b>														
<b>TOTAL PBS Y APS</b>							<b>TOTAL</b>		<b>GÉNERO</b>		<b>ORIGEN DE TRAMITACIÓN DEL BENEFICIO</b>			
<b>REGIÓN</b>	<b>PBSV</b>	<b>PBSI</b>	<b>TOTAL PBS</b>	<b>APSV</b>	<b>APSI</b>	<b>TOTAL APS</b>	<b>Total PBS+APS</b>	<b>% de Solicitudes PBS+APS</b>	<b>Femenino</b>	<b>Masculino</b>	<b>En IPS</b>	<b>En AFP</b>	<b>En Cías. de Seguro</b>	<b>En Municipio</b>
ARICA Y PARINACOTA	4.027	1.495	5.522	11.612	632	12.244	17.766	1,2%	10.929	6.837	11.299	2.404	443	3.620
TARAPACA	3.924	2.719	6.643	11.611	1.220	12.831	19.474	1,3%	12.549	6.925	11.659	1.920	603	5.292
ANTOFAGASTA	7.502	3.185	10.687	20.453	1.218	21.671	32.358	2,2%	21.949	10.409	23.134	3.334	496	5.394
ATACAMA	4.950	2.192	7.142	13.672	856	14.528	21.670	1,5%	13.689	7.981	13.773	2.478	511	4.908
COQUIMBO	13.933	5.746	19.679	40.688	2.291	42.979	62.658	4,3%	39.550	23.108	49.176	5.463	741	7.276
VALPARAISO	36.960	16.896	53.856	113.885	7.277	121.162	175.018	12,0%	113.094	61.924	117.178	23.861	4.302	29.676
L. G. B. OHIGGINS	17.409	9.960	27.369	52.475	4.233	56.708	84.077	5,7%	51.708	32.369	51.476	7.211	1.711	23.679
MAULE	23.764	13.197	36.961	61.810	4.803	66.613	103.574	7,1%	62.323	41.251	68.285	9.773	1.839	23.676
BIO-BIO	42.020	37.112	79.132	115.517	9.719	125.236	204.368	14,0%	130.591	73.777	124.412	20.501	4.391	55.064
LA ARAUCANIA	23.983	15.819	39.802	48.200	3.825	52.025	91.827	6,3%	57.237	34.590	66.621	9.396	2.070	13.740
LOS RIOS	9.011	5.695	14.706	22.646	2.534	25.180	39.886	2,7%	24.909	14.977	29.252	5.296	1.149	4.187
LOS LAGOS	17.534	9.706	27.240	37.554	3.897	41.451	68.691	4,7%	41.632	27.059	47.601	9.671	1.985	9.434
AYSÉN	1.749	825	2.574	4.059	403	4.462	7.036	0,5%	3.907	3.129	5.541	908	86	501
MAGALLANES Y ANTARTICA	3.142	1.028	4.170	8.977	524	9.501	13.671	0,9%	8.652	5.019	11.309	1.846	472	44
METROPOLITANA	118.059	46.301	164.360	337.762	18.409	356.171	520.531	35,6%	341.420	179.111	332.355	60.022	18.045	110.109
<b>Totales</b>	<b>327.967</b>	<b>171.876</b>	<b>499.843</b>	<b>900.921</b>	<b>61.841</b>	<b>962.762</b>	<b>1.462.605</b>	<b>100,0%</b>	<b>934.139</b>	<b>528.466</b>	<b>963.071</b>	<b>164.084</b>	<b>38.844</b>	<b>296.600</b>
<b>Participación sobre el total</b>	<b>22%</b>	<b>12%</b>		<b>62%</b>	<b>4%</b>		<b>100%</b>		<b>64%</b>	<b>36%</b>	<b>66%</b>	<b>11%</b>	<b>3%</b>	<b>20%</b>

Fuente: IPS. Información al 15 de enero de 2015.



Fuente: Elaboración propia sobre la base de información del IPS.

Nota: No incluye ex Pasis

## 11. Total beneficios concedidos Acumulado - Julio de 2008 a Diciembre de 2014

REGIÓN	TOTAL CONCEDIDAS (no incluye ex Pasis)													
	TOTAL PBS Y APS						TOTAL		GÉNERO		ORIGEN DE TRAMITACIÓN DEL BENEFICIO			
	PBSV	PBSI	TOTAL PBS	APSV	APSI	TOTAL APS	Total PBS+APS	% de Concesiones PBS+APS	Femenino	Masculino	En IPS	En AFP	En Cías. de Seguro	En Municipio
ARICA Y PARINACOTA	3.785	1.008	4.793	9.915	478	10.393	15.186	1,3%	9.232	5.954	9.752	1.955	337	3.142
TARAPACA	3.469	1.509	4.978	9.153	886	10.039	15.017	1,3%	9.450	5.567	9.126	1.521	435	3.935
ANTOFAGASTA	6.461	1.983	8.444	16.313	879	17.192	25.636	2,1%	17.040	8.596	18.454	2.399	371	4.412
ATACAMA	4.396	1.451	5.847	11.411	643	12.054	17.901	1,5%	11.115	6.786	11.296	1.974	391	4.240
COQUIMBO	12.489	3.327	15.816	34.299	1.869	36.168	51.984	4,3%	31.872	20.112	41.064	4.343	553	6.022
VALPARAISO	33.281	9.959	43.240	93.292	5.488	98.780	142.020	11,9%	89.801	52.219	94.994	18.947	3.243	24.836
L. G. B. OHIGGINS	15.554	4.756	20.310	44.496	3.261	47.757	68.067	5,7%	40.181	27.886	42.232	5.747	1.352	18.736
MAULE	21.889	6.592	28.481	53.590	3.614	57.204	85.685	7,2%	49.960	35.725	57.354	8.132	1.414	18.784
BIO-BIO	38.103	16.503	54.606	98.072	7.622	105.694	160.300	13,4%	97.305	62.995	100.907	16.373	3.388	39.632
LA ARAUCANIA	22.334	6.853	29.187	41.296	3.028	44.324	73.511	6,1%	43.910	29.601	53.773	7.857	1.520	10.361
LOS RIOS	8.436	3.907	12.343	19.467	2.088	21.555	33.898	2,8%	20.682	13.216	24.951	4.502	887	3.556
LOS LAGOS	16.436	5.340	21.776	32.540	3.034	35.574	57.350	4,8%	33.998	23.352	39.509	8.239	1.595	8.007
AYSÉN	1.611	381	1.992	3.356	289	3.645	5.637	0,5%	3.028	2.609	4.443	719	53	422
MAGALLANES Y ANTARTICA	2.862	695	3.557	7.201	395	7.596	11.153	0,9%	6.914	4.239	9.328	1.441	350	34
METROPOLITANA	106.853	27.693	134.546	283.883	14.047	297.930	432.476	36,2%	279.920	152.556	277.962	48.810	13.884	91.820
<b>Totales</b>	<b>297.959</b>	<b>91.957</b>	<b>389.916</b>	<b>758.284</b>	<b>47.621</b>	<b>805.905</b>	<b>1.195.821</b>	<b>100,0%</b>	<b>744.408</b>	<b>451.413</b>	<b>795.145</b>	<b>132.959</b>	<b>29.773</b>	<b>237.939</b>
<b>Participación sobre el total</b>	<b>25%</b>	<b>8%</b>		<b>63%</b>	<b>4%</b>		<b>100%</b>		<b>62%</b>	<b>38%</b>	<b>66%</b>	<b>11%</b>	<b>2%</b>	<b>20%</b>

Fuente: IPS. Información al 15 de enero de 2015.

Total Concesiones del Pilar Solidario	Total
PBSV	295.465
Ex Pasis Vejez	192.609
<b>Total PBS Vejez</b>	<b>488.074</b>
PBSI	91.427
Ex Pasis Invalidez	142.547
<b>Total PBS Invalidez</b>	<b>233.974</b>
APSV	755.428
APSI	47.615
<b>Total APS</b>	<b>803.043</b>
<b>TOTAL BENEFICIARIOS</b>	<b>1.525.091</b>

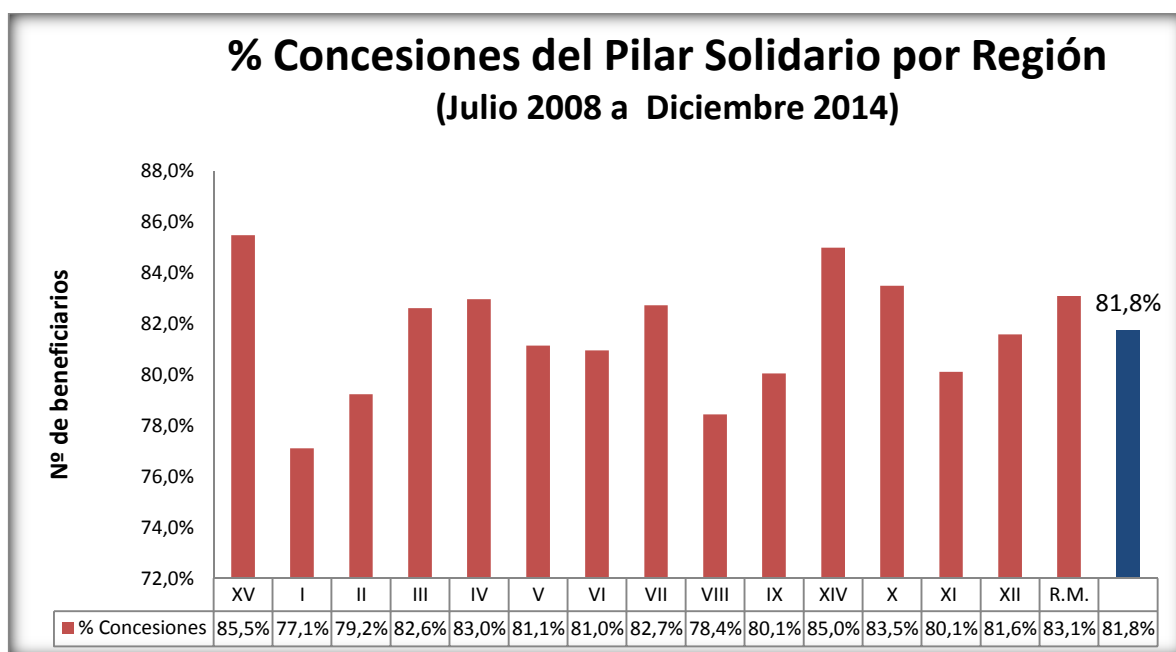
Fuente: IPS. Información al 15 de enero de 2015.

## 12. Porcentaje de solicitudes concedidas Julio de 2008 a Diciembre 2014

N° REGIÓN	REGIÓN	TIPO DE CONCESIÓN				Total
		PBSV	PBSI	APSV	APSI	
XV	ARICA Y PARINACOTA	94,0%	67,4%	85,4%	75,6%	85,5%
I	TARAPACA	88,4%	55,5%	78,8%	72,6%	77,1%
II	ANTOFAGASTA	86,1%	62,3%	79,8%	72,2%	79,2%
III	ATACAMA	88,8%	66,2%	83,5%	75,1%	82,6%
IV	COQUIMBO	89,6%	57,9%	84,3%	81,6%	83,0%
V	VALPARAISO	90,0%	58,9%	81,9%	75,4%	81,1%
VI	L. G. B. OHIGGINS	89,3%	47,8%	84,8%	77,0%	81,0%
VII	MAULE	92,1%	50,0%	86,7%	75,2%	82,7%
VIII	BIO-BIO	90,7%	44,5%	84,9%	78,4%	78,4%
IX	LA ARAUCANIA	93,1%	43,3%	85,7%	79,2%	80,1%
XIV	LOS RIOS	93,6%	68,6%	86,0%	82,4%	85,0%
X	LOS LAGOS	93,7%	55,0%	86,6%	77,9%	83,5%
XI	AYSÉN	92,1%	46,2%	82,7%	71,7%	80,1%
XII	MAGALLANES Y ANT.	91,1%	67,6%	80,2%	75,4%	81,6%
R.M.	METROPOLITANA	90,5%	59,8%	84,0%	76,3%	83,1%
	<b>Total</b>	<b>90,9%</b>	<b>53,5%</b>	<b>84,2%</b>	<b>77,0%</b>	<b>81,8%</b>

Fuente: IPS. Información al 15 de enero de 2015.

Nota: No incluye ex Pasis



Fuente: Elaboración propia sobre la base de información del IPS.

Nota: No incluye ex Pasis

### 13. Número de beneficios pagados en el mes, por tipo de beneficio

Diciembre 2014

Región	Total Beneficios pagados Sistema de Pensiones Solidarias (SPS)						
	PBS Vejez	PBS Invalidez	Total PBS	APS Vejez	APS Invalidez	Total APS	Total
ARICA Y PARINACOTA	4.315	1.748	6.063	8.320	495	8.815	<b>14.878</b>
TARAPACA	4.055	1.929	5.984	7.618	885	8.503	<b>14.487</b>
ANTOFAGASTA	6.414	3.169	9.583	13.113	1.038	14.151	<b>23.734</b>
ATACAMA	5.799	2.532	8.331	9.481	826	10.307	<b>18.638</b>
COQUIMBO	19.347	7.339	26.686	28.432	2.449	30.881	<b>57.567</b>
VALPARAISO	37.998	17.818	55.816	75.687	6.530	82.217	<b>138.033</b>
O'HIGGINS	20.404	9.638	30.042	36.342	4.602	40.944	<b>70.986</b>
MAULE	29.856	13.403	43.259	44.510	4.629	49.139	<b>92.398</b>
BIO BIO	57.544	36.096	93.640	81.521	10.585	92.106	<b>185.746</b>
ARAUCANIA	42.972	16.367	59.339	35.443	4.569	40.012	<b>99.351</b>
LOS RIOS	13.702	5.635	19.337	15.938	2.158	18.096	<b>37.433</b>
LOS LAGOS	31.899	12.846	44.745	28.107	4.514	32.621	<b>77.366</b>
AYSEN	2.851	1.037	3.888	3.124	498	3.622	<b>7.510</b>
MAGALLANES	2.983	964	3.947	5.930	420	6.350	<b>10.297</b>
METROPOLITANA	121.093	50.890	171.983	238.146	17.981	256.127	<b>428.110</b>
SIN CLASIFICAR				2.929	439	3.368	<b>3.368</b>
<b>Total</b>	<b>401.232</b>	<b>181.411</b>	<b>582.643</b>	<b>634.641</b>	<b>62.618</b>	<b>697.259</b>	<b>1.279.902</b>

Fuente: IPS

## C. Nivel comunal

### 14. Total de solicitudes recibidas y beneficios concedidos

#### 14.1. Arica y Parinacota

COMUNA	TOTAL PBS Y APS									GÉNERO		ORIGEN DE TRAMITACIÓN DEL BENEFICIO			
	PBSV	PBSI	Total PBS	% PBS	APSV	APSI	Total APS	%APS	Total PBS+APS	Femenino	Masculino	IPS	AFP	C. de Seguro	Municipio
ARICA	3.926	1.444	5.370	97,2%	11.499	632	12.131	99,1%	17.501	10.758	6.743	11.121	2.395	441	3.544
CAMARONES	20	8	28	0,5%	29	-	29	0,2%	57	34	23	21	4	1	31
PUTRE	56	26	82	1,5%	79	-	79	0,6%	161	99	62	132	5	1	23
GENERAL LAGOS	25	17	42	0,8%	5	-	5	0,0%	47	38	9	25	-	-	22
<b>Totales</b>	<b>4.027</b>	<b>1.495</b>	<b>5.522</b>	<b>100%</b>	<b>11.612</b>	<b>632</b>	<b>12.244</b>	<b>100%</b>	<b>17.766</b>	<b>10.929</b>	<b>6.837</b>	<b>11.299</b>	<b>2.404</b>	<b>443</b>	<b>3.620</b>
<b>% respecto del total de solicitudes</b>	<b>23%</b>	<b>8%</b>	<b>31%</b>		<b>65%</b>	<b>4%</b>	<b>69%</b>		<b>100%</b>	<b>62%</b>	<b>38%</b>	<b>64%</b>	<b>14%</b>	<b>2%</b>	<b>20%</b>

Fuente: IPS. Información al 15 de enero de 2015.

Distribución Regional Concesiones del Pilar Solidario - no incluye ex Pasis																
COMUNA	TOTAL PBS Y APS									TOTAL	GÉNERO		ORIGEN DE TRAMITACIÓN DEL BENEFICIO			
	PBSV	PBSI	Total PBS	% PBS	APSV	APSI	Total APS	%APS	Total PBS+APS	Femenino	Masculino	IPS	AFP	C. de Seguro	Municipio	
ARICA	3.687	988	4.675	97,5%	9.817	478	10.295	99,1%	14.970	9.095	5.875	9.608	1.950	335	3.077	
CAMARONES	18	3	21	0,4%	26	-	26	0,3%	47	28	19	18	4	1	24	
PUTRE	56	11	67	1,4%	67	-	67	0,6%	134	82	52	109	1	1	23	
GENERAL LAGOS	24	6	30	0,6%	5	-	5	0,0%	35	27	8	17	-	-	18	
<b>Totales</b>	<b>3.785</b>	<b>1.008</b>	<b>4.793</b>	<b>100%</b>	<b>9.915</b>	<b>478</b>	<b>10.393</b>	<b>100%</b>	<b>15.186</b>	<b>9.232</b>	<b>5.954</b>	<b>9.752</b>	<b>1.955</b>	<b>337</b>	<b>3.142</b>	
<b>% respecto del total de concesiones</b>	<b>25%</b>	<b>7%</b>	<b>32%</b>		<b>65%</b>	<b>3%</b>	<b>68%</b>		<b>100%</b>	<b>61%</b>	<b>39%</b>	<b>64%</b>	<b>13%</b>	<b>2%</b>	<b>21%</b>	

Fuente: IPS. Información al 15 de enero de 2015.

## 14.2. Tarapacá

Distribución Regional Solicitudes del Pilar Solidario - no incluye ex Pasis															
COMUNA	TOTAL PBS Y APS									GÉNERO		ORIGEN DE TRAMITACIÓN DEL BENEFICIO			
	PBSV	PBSI	Total PBS	% PBS	APSV	APSI	Total APS	%APS	Total PBS+APS	Femenino	Masculino	IPS	AFP	C. de Seguro	Municipio
IQUIQUE	2.781	1.710	4.491	67,6%	8.655	775	9.430	73,5%	13.921	9.217	4.704	7.918	1.304	440	4.259
ALTO HOSPICIO	707	744	1.451	21,8%	2.046	348	2.394	18,7%	3.845	2.389	1.456	3.013	483	133	216
POZO ALMONTE	186	101	287	4,3%	440	50	490	3,8%	777	416	361	392	56	24	305
CAMIÑA	40	28	68	1,0%	35	6	41	0,3%	109	59	50	34	10	-	65
COLCHANE	34	27	61	0,9%	17	5	22	0,2%	83	54	29	17	9	-	57
HUARA	65	62	127	1,9%	145	17	162	1,3%	289	156	133	99	18	-	172
PICA	111	47	158	2,4%	273	19	292	2,3%	450	258	192	186	40	6	218
<b>Totales</b>	<b>3.924</b>	<b>2.719</b>	<b>6.643</b>	<b>100%</b>	<b>11.611</b>	<b>1.220</b>	<b>12.831</b>	<b>100%</b>	<b>19.474</b>	<b>12.549</b>	<b>6.925</b>	<b>11.659</b>	<b>1.920</b>	<b>603</b>	<b>5.292</b>
% respecto del total de solicitudes	20%	14%	34%		60%	6%	66%		100%	64%	36%	60%	10%	3%	27%

Fuente: IPS. Información al 15 de enero de 2015.

Distribución Regional Concesiones del Pilar Solidario - no incluye ex Pasis															
COMUNA	TOTAL PBS Y APS									GÉNERO		ORIGEN DE TRAMITACIÓN DEL BENEFICIO			
	PBSV	PBSI	Total PBS	% PBS	APSV	APSI	Total APS	%APS	Total PBS+APS	Femenino	Masculino	IPS	AFP	C. de Seguro	Municipio
IQUIQUE	2.435	964	3.399	51,2%	6.761	554	7.315	57,0%	10.714	6.932	3.782	6.240	1.007	323	3.144
ALTO HOSPICIO	646	420	1.066	16,0%	1.663	258	1.921	15,0%	2.987	1.826	1.161	2.341	408	91	147
POZO ALMONTE	158	45	203	3,1%	340	35	375	2,9%	578	295	283	278	44	15	241
CAMIÑA	40	11	51	0,8%	31	5	36	0,3%	87	42	45	26	9	-	52
COLCHANE	32	13	45	0,7%	15	5	20	0,2%	65	39	26	14	9	-	42
HUARA	61	31	92	1,4%	115	16	131	1,0%	223	118	105	81	15	-	127
PICA	97	25	122	1,8%	228	13	241	1,9%	363	198	165	146	29	6	182
<b>Totales</b>	<b>3.469</b>	<b>1.509</b>	<b>4.978</b>	<b>75%</b>	<b>9.153</b>	<b>886</b>	<b>10.039</b>	<b>78%</b>	<b>15.017</b>	<b>9.450</b>	<b>5.567</b>	<b>9.126</b>	<b>1.521</b>	<b>435</b>	<b>3.935</b>
% respecto del total de concesiones	23%	10%	33%		61%	6%	67%		100%	63%	37%	61%	10%	3%	26%

Fuente: IPS. Información al 15 de enero de 2015.

### 14.3. Antofagasta

Distribución Regional Solicitudes del Pilar Solidario - no incluye ex Pasis															
COMUNA	TOTAL PBS Y APS									GÉNERO		ORIGEN DE TRAMITACIÓN DEL BENEFICIO			
	PBSV	PBSI	Total PBS	% PBS	APSV	APSI	Total APS	%APS	Total PBS+APS	Femenino	Masculino	IPS	AFP	C. de Seguro	Municipio
ANTOFAGASTA	4.671	2.074	6.745	63,1%	13.398	844	14.242	65,7%	20.987	14.587	6.400	14.642	2.456	414	3.475
MEJILLONES	122	53	175	1,6%	385	19	404	1,9%	579	350	229	238	55	9	277
SIERRA GORDA	14	4	18	0,2%	25	1	26	0,1%	44	26	18	28	7	1	8
TALTAL	183	133	316	3,0%	639	40	679	3,1%	995	653	342	968	24	3	-
CALAMA	1.825	586	2.411	22,6%	4.175	219	4.394	20,3%	6.805	4.429	2.376	5.080	577	58	1.090
OLLAGUE	15	1	16	0,1%	12	-	12	0,1%	28	14	14	8	-	-	20
SAN PEDRO DE ATACAMA	121	30	151	1,4%	183	9	192	0,9%	343	208	135	122	17	1	203
TOCOPILLA	501	294	795	7,4%	1.537	80	1.617	7,5%	2.412	1.581	831	2.017	187	7	201
MARIA ELENA	50	10	60	0,6%	99	6	105	0,5%	165	101	64	31	11	3	120
<b>Totales</b>	<b>7.502</b>	<b>3.185</b>	<b>10.687</b>	<b>100%</b>	<b>20.453</b>	<b>1.218</b>	<b>21.671</b>	<b>100%</b>	<b>32.358</b>	<b>21.949</b>	<b>10.409</b>	<b>23.134</b>	<b>3.334</b>	<b>496</b>	<b>5.394</b>
<b>% respecto del total de solicitudes</b>	<b>23%</b>	<b>10%</b>	<b>33%</b>		<b>63%</b>	<b>4%</b>	<b>67%</b>		<b>100%</b>	<b>68%</b>	<b>32%</b>	<b>71%</b>	<b>10%</b>	<b>2%</b>	<b>17%</b>

Fuente: IPS. Información al 15 de enero de 2015.

Distribución Regional Concesiones del Pilar Solidario - no incluye ex Pasis															
COMUNA	TOTAL PBS Y APS									GÉNERO		ORIGEN DE TRAMITACIÓN DEL BENEFICIO			
	PBSV	PBSI	Total PBS	% PBS	APSV	APSI	Total APS	%APS	Total PBS+APS	Femenino	Masculino	IPS	AFP	C. de Seguro	Municipio
ANTOFAGASTA	4.028	1.287	5.315	62,9%	10.587	612	11.199	65,1%	16.514	11.224	5.290	11.623	1.765	316	2.810
MEJILLONES	102	29	131	1,6%	288	14	302	1,8%	433	252	181	172	36	5	220
SIERRA GORDA	13	1	14	0,2%	20	1	21	0,1%	35	19	16	23	5	-	7
TALTAL	157	64	221	2,6%	526	25	551	3,2%	772	478	294	753	16	3	-
CALAMA	1.550	417	1.967	23,3%	3.357	158	3.515	20,4%	5.482	3.530	1.952	4.102	412	39	929
OLLAGUE	14	1	15	0,2%	12	-	12	0,1%	27	13	14	7	-	-	20
SAN PEDRO DE ATACAMA	113	19	132	1,6%	156	6	162	0,9%	294	183	111	106	11	1	176
TOCOPILLA	444	159	603	7,1%	1.287	59	1.346	7,8%	1.949	1.261	688	1.641	146	5	157
MARIA ELENA	40	6	46	0,5%	80	4	84	0,5%	130	80	50	27	8	2	93
<b>Totales</b>	<b>6.461</b>	<b>1.983</b>	<b>8.444</b>	<b>100%</b>	<b>16.313</b>	<b>879</b>	<b>17.192</b>	<b>100%</b>	<b>25.636</b>	<b>17.040</b>	<b>8.596</b>	<b>18.454</b>	<b>2.399</b>	<b>371</b>	<b>4.412</b>
<b>% respecto del total de concesiones</b>	<b>25%</b>	<b>8%</b>	<b>33%</b>		<b>64%</b>	<b>3%</b>	<b>67%</b>		<b>100%</b>	<b>66%</b>	<b>34%</b>	<b>72%</b>	<b>9%</b>	<b>1%</b>	<b>17%</b>

Fuente: IPS. Información al 15 de enero de 2015.

## 14.4. Atacama

Distribución Regional Solicitudes del Pilar Solidario - no incluye ex Pasis															
COMUNA	TOTAL PBS Y APS									GÉNERO		ORIGEN DE TRAMITACIÓN DEL BENEFICIO			
	PBSV	PBSI	Total PBS	% PBS	APSV	APSI	Total APS	%APS	Total PBS+APS	Femenino	Masculino	IPS	AFP	C. de Seguro	Municipio
COPIAPO	2.365	950	3.315	46,4%	6.401	451	6.852	47,2%	10.167	6.466	3.701	6.159	1.489	376	2.143
CALDERA	266	109	375	5,3%	690	57	747	5,1%	1.122	701	421	566	138	38	380
TIERRA AMARILLA	175	113	288	4,0%	505	33	538	3,7%	826	484	342	405	91	29	301
CHAÑARAL	311	143	454	6,4%	816	60	876	6,0%	1.330	854	476	1.095	74	12	149
DIEGO DE ALMAGRO	183	137	320	4,5%	452	29	481	3,3%	801	504	297	420	42	11	328
VALLENAR	1.180	539	1.719	24,1%	3.537	168	3.705	25,5%	5.424	3.543	1.881	4.233	496	34	661
ALTO DEL CARMEN	140	67	207	2,9%	320	11	331	2,3%	538	297	241	241	50	-	247
FREIRINA	142	67	209	2,9%	413	23	436	3,0%	645	374	271	309	40	4	292
HUASCO	188	67	255	3,6%	538	24	562	3,9%	817	466	351	345	58	7	407
<b>Totales</b>	<b>4.950</b>	<b>2.192</b>	<b>7.142</b>	<b>100%</b>	<b>13.672</b>	<b>856</b>	<b>14.528</b>	<b>100%</b>	<b>21.670</b>	<b>13.689</b>	<b>7.981</b>	<b>13.773</b>	<b>2.478</b>	<b>511</b>	<b>4.908</b>
% respecto del total de solicitudes	23%	10%	33%		63%	4%	67%		100%	63%	37%	64%	11%	2%	23%

Fuente: IPS. Información al 15 de enero de 2015

Distribución Regional Concesiones del Pilar Solidario - no incluye ex Pasis															
COMUNA	TOTAL PBS Y APS									GÉNERO		ORIGEN DE TRAMITACIÓN DEL BENEFICIO			
	PBSV	PBSI	Total PBS	% PBS	APSV	APSI	Total APS	%APS	Total PBS+APS	Femenino	Masculino	IPS	AFP	C. de Seguro	Municipio
COPIAPO	2.101	650	2.751	47,0%	5.230	349	5.579	46,3%	8.330	5.203	3.127	5.020	1.169	287	1.854
CALDERA	237	76	313	5,4%	571	42	613	5,1%	926	564	362	451	109	29	337
TIERRA AMARILLA	158	67	225	3,8%	434	25	459	3,8%	684	396	288	336	77	26	245
CHAÑARAL	264	90	354	6,1%	669	29	698	5,8%	1.052	665	387	852	61	6	133
DIEGO DE ALMAGRO	154	75	229	3,9%	378	15	393	3,3%	622	382	240	314	32	6	270
VALLENAR	1.065	349	1.414	24,2%	3.018	137	3.155	26,2%	4.569	2.940	1.629	3.582	406	27	554
ALTO DEL CARMEN	131	40	171	2,9%	273	11	284	2,4%	455	252	203	201	44	-	210
FREIRINA	123	54	177	3,0%	358	14	372	3,1%	549	314	235	251	29	3	266
HUASCO	163	50	213	3,6%	480	21	501	4,2%	714	399	315	289	47	7	371
<b>Totales</b>	<b>4.396</b>	<b>1.451</b>	<b>5.847</b>	<b>100%</b>	<b>11.411</b>	<b>643</b>	<b>12.054</b>	<b>100%</b>	<b>17.901</b>	<b>11.115</b>	<b>6.786</b>	<b>11.296</b>	<b>1.974</b>	<b>391</b>	<b>4.240</b>
% respecto del total de concesiones	25%	8%	33%		64%	4%	67%		100%	62%	38%	63%	11%	2%	24%

Fuente: IPS. Información al 15 de enero de 2015.

## 14.5. Coquimbo

Distribución Regional Solicitudes del Pilar Solidario - no incluye ex Pasis															
COMUNA	TOTAL PBS Y APS									GÉNERO		ORIGEN DE TRAMITACIÓN DEL BENEFICIO			
	PBSV	PBSI	Total PBS	% PBS	APSV	APSI	Total APS	%APS	Total PBS+APS	Femenino	Masculino	IPS	AFP	C. de Seguro	Municipio
LA SERENA	3.326	1.364	4.690	23,8%	10.031	511	10.542	24,5%	15.232	10.141	5.091	12.325	1.731	280	896
COQUIMBO	3.521	1.352	4.873	24,8%	11.429	608	12.037	28,0%	16.910	10.759	6.151	12.589	1.757	313	2.251
ANDACOLLO	195	122	317	1,6%	926	35	961	2,2%	1.278	790	488	878	41	7	352
LA HIGUERA	97	34	131	0,7%	184	11	195	0,5%	326	156	170	220	28	2	76
PAIHUANO	86	29	115	0,6%	322	10	332	0,8%	447	250	197	195	37	10	205
VICUÑA	399	157	556	2,8%	1.686	87	1.773	4,1%	2.329	1.353	976	1.874	164	34	257
ILLAPEL	759	334	1.093	5,6%	2.388	125	2.513	5,8%	3.606	2.287	1.319	3.185	293	2	126
CANELA	257	121	378	1,9%	520	38	558	1,3%	936	560	376	468	73	2	393
LOS VILOS	463	217	680	3,5%	1.295	84	1.379	3,2%	2.059	1.206	853	1.869	104	7	79
SALAMANCA	685	308	993	5,0%	1.954	82	2.036	4,7%	3.029	1.764	1.265	2.619	121	7	282
OVALLE	2.644	885	3.529	17,9%	6.184	436	6.620	15,4%	10.149	6.370	3.779	8.964	767	57	359
COMBARBALA	373	241	614	3,1%	1.196	55	1.251	2,9%	1.865	1.169	696	1.517	54	7	287
MONTE PATRIA	733	314	1.047	5,3%	1.661	135	1.796	4,2%	2.843	1.653	1.190	1.442	204	9	1.188
PUNITAQUI	243	223	466	2,4%	639	61	700	1,6%	1.166	794	372	766	65	4	331
RIO HURTADO	152	45	197	1,0%	273	13	286	0,7%	483	298	185	265	24	-	194
<b>Totales</b>	<b>13.933</b>	<b>5.746</b>	<b>19.679</b>	<b>100%</b>	<b>40.688</b>	<b>2.291</b>	<b>42.979</b>	<b>100%</b>	<b>62.658</b>	<b>39.550</b>	<b>23.108</b>	<b>49.176</b>	<b>5.463</b>	<b>741</b>	<b>7.276</b>
<b>% respecto del total de solicitudes</b>	<b>22%</b>	<b>9%</b>	<b>31%</b>		<b>65%</b>	<b>4%</b>	<b>69%</b>		<b>100%</b>	<b>63%</b>	<b>37%</b>	<b>78%</b>	<b>9%</b>	<b>1%</b>	<b>12%</b>

Fuente: IPS. Información al 15 de enero de 2015.

## Coquimbo

Distribución Regional Concesiones del Pilar Solidario - no incluye ex Pasis															
COMUNA	TOTAL PBS Y APS									GÉNERO		ORIGEN DE TRAMITACIÓN DEL BENEFICIO			
	PBSV	PBSI	Total PBS	% PBS	APSV	APSI	Total APS	%APS	Total PBS+APS	Femenino	Masculino	IPS	AFP	C. de Seguro	Municipio
LA SERENA	2.889	871	3.760	23,8%	7.883	413	8.296	22,9%	12.056	7.759	4.297	9.851	1.257	209	739
COQUIMBO	3.114	815	3.929	24,8%	9.480	519	9.999	27,6%	13.928	8.583	5.345	10.374	1.390	234	1.930
ANDACOLLO	174	55	229	1,4%	854	30	884	2,4%	1.113	678	435	790	38	6	279
LA HIGUERA	87	18	105	0,7%	160	11	171	0,5%	276	131	145	183	25	1	67
PAIHUANO	79	14	93	0,6%	280	8	288	0,8%	381	208	173	167	31	3	180
VICUÑA	361	88	449	2,8%	1.483	71	1.554	4,3%	2.003	1.141	862	1.605	141	27	230
ILLAPEL	693	173	866	5,5%	2.058	105	2.163	6,0%	3.029	1.874	1.155	2.676	257	2	94
CANELA	244	62	306	1,9%	472	35	507	1,4%	813	467	346	414	68	2	329
LOS VILOS	423	119	542	3,4%	1.133	65	1.198	3,3%	1.740	993	747	1.585	92	6	57
SALAMANCA	637	169	806	5,1%	1.734	59	1.793	5,0%	2.599	1.475	1.124	2.264	99	6	230
OVALLE	2.409	552	2.961	18,7%	5.321	343	5.664	15,7%	8.625	5.301	3.324	7.617	638	43	325
COMBARBALA	350	106	456	2,9%	1.117	48	1.165	3,2%	1.621	983	638	1.370	48	5	198
MONTE PATRIA	669	171	840	5,3%	1.474	108	1.582	4,4%	2.422	1.393	1.029	1.256	181	7	978
PUNITAQUI	215	88	303	1,9%	587	41	628	1,7%	931	615	316	663	55	2	211
RIO HURTADO	145	26	171	1,1%	263	13	276	0,8%	447	271	176	249	23	-	175
<b>Totales</b>	<b>12.489</b>	<b>3.327</b>	<b>15.816</b>	<b>100%</b>	<b>34.299</b>	<b>1.869</b>	<b>36.168</b>	<b>100%</b>	<b>51.984</b>	<b>31.872</b>	<b>20.112</b>	<b>41.064</b>	<b>4.343</b>	<b>553</b>	<b>6.022</b>
<b>% respecto del total de concesiones</b>	<b>24%</b>	<b>6%</b>	<b>30%</b>		<b>66%</b>	<b>4%</b>	<b>70%</b>		<b>100%</b>	<b>61%</b>	<b>39%</b>	<b>79%</b>	<b>8%</b>	<b>1%</b>	<b>12%</b>

Fuente: IPS. Información al 15 de enero de 2015.

## 14.6. Valparaíso

Distribución Regional Solicitudes del Pilar Solidario - no incluye ex Pasis															
COMUNA	TOTAL PBS Y APS									GÉNERO		ORIGEN DE TRAMITACIÓN DEL BENEFICIO			
	PBSV	PBSI	Total PBS	% PBS	APSV	APSI	Total APS	%APS	Total PBS+APS	Femenino	Masculino	IPS	AFP	C. de Seguro	Municipio
VALPARAISO	6.448	3.455	9.903	18,4%	19.062	1.439	20.501	16,9%	30.404	20.129	10.275	21.685	4.598	1.007	3.114
CONCON	693	300	993	1,8%	1.607	104	1.711	1,4%	2.704	1.795	909	2.074	384	78	168
PUCHUNCAVI	484	157	641	1,2%	967	48	1.015	0,8%	1.656	1.032	624	1.270	176	28	182
VIÑA DEL MAR	6.260	2.105	8.365	15,5%	20.277	1.030	21.307	17,6%	29.672	20.088	9.584	15.408	5.332	1.617	7.315
ISLA DE PASCUA	84	44	128	0,2%	132	21	153	0,1%	281	172	109	124	2	1	154
LOS ANDES	1.165	482	1.647	3,1%	4.116	252	4.368	3,6%	6.015	3.943	2.072	4.823	771	53	368
RINCONADA	125	48	173	0,3%	540	29	569	0,5%	742	403	339	412	98	-	232
SAN ESTEBAN	297	154	451	0,8%	1.119	53	1.172	1,0%	1.623	970	653	1.152	157	-	314
PAPUDO	132	69	201	0,4%	302	42	344	0,3%	545	324	221	298	61	7	179
LA CALERA	1.358	607	1.965	3,6%	3.926	307	4.233	3,5%	6.198	3.961	2.237	4.188	911	92	1.007
HIJUELAS	448	266	714	1,3%	1.157	105	1.262	1,0%	1.976	1.151	825	966	225	17	768
LA CRUZ	269	97	366	0,7%	920	76	996	0,8%	1.362	800	562	987	228	27	120
SAN ANTONIO	2.006	1.103	3.109	5,8%	6.760	475	7.235	6,0%	10.344	6.846	3.498	7.765	1.263	31	1.284
CARTAGENA	672	275	947	1,8%	1.501	111	1.612	1,3%	2.559	1.566	993	1.593	273	18	675
EL QUISCO	476	129	605	1,1%	1.135	52	1.187	1,0%	1.792	1.096	696	933	175	26	658
SAN FELIPE	1.251	540	1.791	3,3%	5.485	310	5.795	4,8%	7.586	4.642	2.944	5.471	1.224	34	857
LLAY LLAY	480	235	715	1,3%	1.843	104	1.947	1,6%	2.662	1.572	1.090	1.688	344	11	619
PUTAENDO	339	262	601	1,1%	1.261	112	1.373	1,1%	1.974	1.133	841	1.212	237	5	520
JUAN FERNANDEZ	31	3	34	0,1%	37	1	38	0,0%	72	39	33	35	5	-	32
CASABLANCA	593	243	836	1,6%	1.746	79	1.825	1,5%	2.661	1.623	1.038	2.114	217	33	297
QUINTERO	646	328	974	1,8%	1.881	94	1.975	1,6%	2.949	1.897	1.052	1.926	301	53	669
QUILLOTA	1.827	771	2.598	4,8%	6.244	403	6.647	5,5%	9.245	5.909	3.336	6.952	1.392	132	769
LA LIGUA	1.024	611	1.635	3,0%	2.302	199	2.501	2,1%	4.136	2.493	1.643	2.682	267	20	1.167
CABILDO	459	382	841	1,6%	1.588	107	1.695	1,4%	2.536	1.532	1.004	2.269	87	26	154
NOGALES	554	257	811	1,5%	1.710	91	1.801	1,5%	2.612	1.679	933	1.471	369	41	731

Distribución Regional Solicitudes del Pilar Solidario - no incluye ex Pasis															
COMUNA	TOTAL PBS Y APS									GÉNERO		ORIGEN DE TRAMITACIÓN DEL BENEFICIO			
	PBSV	PBSI	Total PBS	% PBS	APSV	APSI	Total APS	%APS	Total PBS+APS	Femenino	Masculino	IPS	AFP	C. de Seguro	Municipio
ZAPALLAR	163	70	233	0,4%	417	27	444	0,4%	677	386	291	432	68	9	168
PETORCA	207	178	385	0,7%	745	101	846	0,7%	1.231	747	484	726	55	10	440
ALGARROBO	395	121	516	1,0%	629	32	661	0,5%	1.177	715	462	628	138	14	397
EL TABO	401	123	524	1,0%	891	36	927	0,8%	1.451	929	522	979	177	7	288
SANTO DOMINGO	247	63	310	0,6%	618	27	645	0,5%	955	539	416	430	68	-	457
CALLE LARGA	188	118	306	0,6%	753	36	789	0,7%	1.095	627	468	689	135	3	268
CATEMU	315	166	481	0,9%	1.117	48	1.165	1,0%	1.646	885	761	812	155	6	673
PANQUEHUE	134	67	201	0,4%	499	36	535	0,4%	736	418	318	426	134	1	175
SANTA MARIA	220	129	349	0,6%	1.098	43	1.141	0,9%	1.490	808	682	873	241	3	373
QUILPUE	3.152	1.351	4.503	8,4%	9.149	570	9.719	8,0%	14.222	9.760	4.462	11.547	1.731	485	459
LIMACHE	1.058	405	1.463	2,7%	3.269	203	3.472	2,9%	4.935	3.065	1.870	3.394	535	70	936
OLMUE	385	169	554	1,0%	1.102	81	1.183	1,0%	1.737	1.050	687	1.047	192	20	478
VILLA ALEMANA	1.974	1.013	2.987	5,5%	5.980	393	6.373	5,3%	9.360	6.370	2.990	5.697	1.135	317	2.211
<b>Totales</b>	<b>36.960</b>	<b>16.896</b>	<b>53.856</b>	<b>100%</b>	<b>113.885</b>	<b>7.277</b>	<b>121.162</b>	<b>100%</b>	<b>175.018</b>	<b>113.094</b>	<b>61.924</b>	<b>117.178</b>	<b>23.861</b>	<b>4.302</b>	<b>29.676</b>
<b>% respecto del total de solicitudes</b>	<b>21%</b>	<b>10%</b>	<b>30,8%</b>		<b>65%</b>	<b>4%</b>	<b>69%</b>		<b>100%</b>	<b>65%</b>	<b>35%</b>	<b>67%</b>	<b>14%</b>	<b>2%</b>	<b>17%</b>

Fuente: IPS. Información al 15 de enero de 2015.

## Valparaíso

Distribución Regional Concesiones del Pilar Solidario - no incluye ex Pasis															
COMUNA	TOTAL PBS Y APS									GÉNERO		ORIGEN DE TRAMITACIÓN DEL BENEFICIO			
	PBSV	PBSI	Total PBS	% PBS	APSV	APSI	Total APS	%APS	Total PBS+APS	Femenino	Masculino	IPS	AFP	C. de Seguro	Municipio
VALPARAISO	5.911	2.285	8.196	19,0%	15.549	1.157	16.706	16,9%	24.902	16.204	8.698	17.761	3.686	760	2.695
CONCON	592	193	785	1,8%	1.324	83	1.407	1,4%	2.192	1.445	747	1.648	316	63	165
PUCHUNCAVI	434	74	508	1,2%	807	41	848	0,9%	1.356	824	532	1.027	145	24	160
VIÑA DEL MAR	5.662	1.450	7.112	16,4%	15.933	825	16.758	17,0%	23.870	15.928	7.942	12.336	4.046	1.157	6.331
ISLA DE PASCUA	78	25	103	0,2%	107	18	125	0,1%	228	141	87	104	2	1	121
LOS ANDES	988	240	1.228	2,8%	3.373	206	3.579	3,6%	4.807	3.057	1.750	3.803	622	47	335
RINCONADA	116	28	144	0,3%	486	25	511	0,5%	655	353	302	354	83	-	218
SAN ESTEBAN	246	56	302	0,7%	943	40	983	1,0%	1.285	745	540	896	129	-	260
PAPUDO	124	38	162	0,4%	266	28	294	0,3%	456	268	188	248	54	7	147
LA CALERA	1.250	347	1.597	3,7%	3.313	228	3.541	3,6%	5.138	3.224	1.914	3.507	783	71	777
HIJUELAS	404	136	540	1,2%	957	84	1.041	1,1%	1.581	885	696	778	187	16	600
LA CRUZ	250	52	302	0,7%	799	40	839	0,8%	1.141	657	484	825	196	22	98
SAN ANTONIO	1.703	657	2.360	5,5%	5.402	340	5.742	5,8%	8.102	5.203	2.899	5.988	974	26	1.114
CARTAGENA	614	138	752	1,7%	1.266	78	1.344	1,4%	2.096	1.253	843	1.263	226	15	592
EL QUISCO	415	59	474	1,1%	894	37	931	0,9%	1.405	834	571	704	135	20	546
SAN FELIPE	1.130	303	1.433	3,3%	4.465	247	4.712	4,8%	6.145	3.680	2.465	4.403	970	27	745
LLAY LLAY	440	100	540	1,2%	1.566	80	1.646	1,7%	2.186	1.253	933	1.421	273	6	486
PUTAENDO	299	130	429	1,0%	1.109	74	1.183	1,2%	1.612	893	719	1.010	196	5	401
JUAN FERNANDEZ	27	2	29	0,1%	32	1	33	0,0%	62	33	29	32	4	-	26
CASABLANCA	529	152	681	1,6%	1.445	53	1.498	1,5%	2.179	1.289	890	1.714	178	29	258
QUINTERO	587	190	777	1,8%	1.573	77	1.650	1,7%	2.427	1.519	908	1.566	227	41	593
QUILLOTA	1.675	464	2.139	4,9%	5.165	282	5.447	5,5%	7.586	4.761	2.825	5.681	1.120	106	679
LA LIGUA	942	285	1.227	2,8%	1.965	117	2.082	2,1%	3.309	1.923	1.386	2.184	224	18	883

Distribución Regional Concesiones del Pilar Solidario - no incluye ex Pasis															
COMUNA	TOTAL PBS Y APS									GÉNERO		ORIGEN DE TRAMITACIÓN DEL BENEFICIO			
	PBSV	PBSI	Total PBS	% PBS	APSV	APSI	Total APS	%APS	Total PBS+APS	Femenino	Masculino	IPS	AFP	C. de Seguro	Municipio
CABILDO	389	163	552	1,3%	1.288	57	1.345	1,4%	1.897	1.090	807	1.702	72	16	107
NOGALES	489	135	624	1,4%	1.346	77	1.423	1,4%	2.047	1.276	771	1.178	276	36	557
ZAPALLAR	152	43	195	0,5%	354	18	372	0,4%	567	319	248	367	56	9	135
PETORCA	187	73	260	0,6%	660	27	687	0,7%	947	545	402	544	46	8	349
ALGARROBO	336	61	397	0,9%	512	25	537	0,5%	934	547	387	467	114	11	342
EL TABO	348	75	423	1,0%	718	27	745	0,8%	1.168	722	446	772	141	6	249
SANTO DOMINGO	198	34	232	0,5%	453	22	475	0,5%	707	395	312	337	51	-	319
CALLE LARGA	171	48	219	0,5%	655	29	684	0,7%	903	507	396	548	114	3	238
CATEMU	275	72	347	0,8%	992	34	1.026	1,0%	1.373	706	667	675	127	6	565
PANQUEHUE	119	27	146	0,3%	405	28	433	0,4%	579	325	254	340	95	1	143
SANTA MARIA	205	61	266	0,6%	927	33	960	1,0%	1.226	649	577	733	188	3	302
QUILPUE	2.886	796	3.682	8,5%	7.619	416	8.035	8,1%	11.717	7.903	3.814	9.592	1.410	371	344
LIMACHE	953	273	1.226	2,8%	2.743	152	2.895	2,9%	4.121	2.495	1.626	2.819	445	59	798
OLMUE	352	112	464	1,1%	928	71	999	1,0%	1.463	848	615	871	159	13	420
VILLA ALEMANA	1.805	582	2.387	5,5%	4.953	311	5.264	5,3%	7.651	5.102	2.549	4.796	877	240	1.738
<b>Totales</b>	<b>33.281</b>	<b>9.959</b>	<b>43.240</b>	<b>100%</b>	<b>93.292</b>	<b>5.488</b>	<b>98.780</b>	<b>100%</b>	<b>142.020</b>	<b>89.801</b>	<b>52.219</b>	<b>94.994</b>	<b>18.947</b>	<b>3.243</b>	<b>24.836</b>
<b>% respecto del total de concesiones</b>	<b>23%</b>	<b>7%</b>	<b>30%</b>		<b>66%</b>	<b>4%</b>	<b>70%</b>		<b>100%</b>	<b>63%</b>	<b>37%</b>	<b>67%</b>	<b>13%</b>	<b>2%</b>	<b>17%</b>

Fuente: IPS. Información al 15 de enero de 2015.

## 14.7. L.G.B O'Higgins

Distribución Regional Solicitudes del Pilar Solidario - no incluye ex Pasis															
COMUNA	TOTAL PBS Y APS									GÉNERO		ORIGEN DE TRAMITACIÓN DEL BENEFICIO			
	PBSV	PBSI	Total PBS	% PBS	APSV	APSI	Total APS	%APS	Total PBS+APS	Femenino	Masculino	IPS	AFP	C. de Seguro	Municipio
RANCAGUA	4.147	2.003	6.150	22,5%	11.318	1.195	12.513	22,1%	18.663	12.981	5.682	12.938	2.297	569	2.859
COLTAUCO	403	210	613	2,2%	1.250	91	1.341	2,4%	1.954	1.084	870	1.025	177	58	694
GRANEROS	614	214	828	3,0%	1.588	127	1.715	3,0%	2.543	1.633	910	1.151	249	101	1.042
PICHIDEGUA	479	296	775	2,8%	1.383	97	1.480	2,6%	2.255	1.198	1.057	1.200	180	34	841
REQUINOA	376	214	590	2,2%	1.290	105	1.395	2,5%	1.985	1.163	822	1.034	187	90	674
LITUECHE	143	112	255	0,9%	340	24	364	0,6%	619	347	272	295	66	4	254
PAREDONES	192	150	342	1,2%	485	35	520	0,9%	862	461	401	475	82	1	304
CHEPICA	391	292	683	2,5%	1.170	81	1.251	2,2%	1.934	1.076	858	1.231	185	4	514
PALMILLA	267	160	427	1,6%	868	74	942	1,7%	1.369	762	607	969	138	4	258
PLACILLA	171	134	305	1,1%	599	52	651	1,1%	956	573	383	579	36	11	330
SANTA CRUZ	760	469	1.229	4,5%	2.847	210	3.057	5,4%	4.286	2.594	1.692	3.163	506	21	596
CODEGUA	182	146	328	1,2%	663	82	745	1,3%	1.073	623	450	573	98	39	363
LAS CABRAS	554	329	883	3,2%	1.599	84	1.683	3,0%	2.566	1.375	1.191	767	115	32	1.652
MOSTAZAL	466	301	767	2,8%	1.437	121	1.558	2,7%	2.325	1.400	925	1.375	195	60	695
PEUMO	315	189	504	1,8%	1.147	53	1.200	2,1%	1.704	943	761	403	63	38	1.200
QUINTA TILCOCO	315	169	484	1,8%	778	58	836	1,5%	1.320	762	558	528	106	16	670
RENGO	1.156	705	1.861	6,8%	3.597	346	3.943	7,0%	5.804	3.535	2.269	3.787	358	100	1.559
MARCHIGUE	169	117	286	1,0%	619	19	638	1,1%	924	531	393	467	44	10	403
NAVIDAD	256	146	402	1,5%	375	34	409	0,7%	811	476	335	250	55	3	503
CHIMBARONGO	681	507	1.188	4,3%	2.256	160	2.416	4,3%	3.604	2.141	1.463	1.991	168	44	1.401
COINCO	198	139	337	1,2%	453	47	500	0,9%	837	474	363	399	86	14	338
DOÑIHUE	365	225	590	2,2%	1.112	73	1.185	2,1%	1.775	1.076	699	1.044	181	59	491
MACHALI	558	386	944	3,4%	1.424	142	1.566	2,8%	2.510	1.729	781	1.341	213	66	890
OLIVAR	222	90	312	1,1%	683	61	744	1,3%	1.056	645	411	567	107	24	358

Distribución Regional Solicitudes del Pilar Solidario - no incluye ex Pasis															
COMUNA	TOTAL PBS Y APS									GÉNERO		ORIGEN DE TRAMITACIÓN DEL BENEFICIO			
	PBSV	PBSI	Total PBS	% PBS	APSV	APSI	Total APS	%APS	Total PBS+APS	Femenino	Masculino	IPS	AFP	C. de Seguro	Municipio
MALLOA	328	183	511	1,9%	874	74	948	1,7%	1.459	808	651	865	62	11	521
SAN FERNANDO	1.266	600	1.866	6,8%	4.374	310	4.684	8,3%	6.550	4.161	2.389	4.981	417	159	993
NANCAGUA	286	186	472	1,7%	1.198	94	1.292	2,3%	1.764	1.033	731	837	150	40	737
PERALILLO	232	215	447	1,6%	920	42	962	1,7%	1.409	837	572	729	100	8	572
LOLOL	199	146	345	1,3%	592	23	615	1,1%	960	519	441	527	82	2	349
PUMANQUE	111	67	178	0,7%	340	15	355	0,6%	533	291	242	359	19	2	153
SAN VICENTE	1.223	547	1.770	6,5%	3.630	219	3.849	6,8%	5.619	3.276	2.343	4.359	362	76	822
PICHILEMU	304	237	541	2,0%	989	74	1.063	1,9%	1.604	945	659	1.110	106	9	379
LA ESTRELLA	80	76	156	0,6%	277	11	288	0,5%	444	256	188	157	21	2	264
<b>Totales</b>	<b>17.409</b>	<b>9.960</b>	<b>27.369</b>	<b>100,0%</b>	<b>52.475</b>	<b>4.233</b>	<b>56.708</b>	<b>100,0%</b>	<b>84.077</b>	<b>51.708</b>	<b>32.369</b>	<b>51.476</b>	<b>7.211</b>	<b>1.711</b>	<b>23.679</b>
% respecto del total de solicitudes	21%	12%	<b>33%</b>		62%	5%	<b>67%</b>		<b>100%</b>	<b>62%</b>	<b>38%</b>	<b>61%</b>	<b>9%</b>	<b>2%</b>	<b>28%</b>

Fuente: IPS. Información al 15 de enero de 2015.

L.G.B O'Higgins

Distribución Regional Concesiones del Pilar Solidario - no incluye ex Pasis															
COMUNA	TOTAL PBS Y APS								TOTAL	GÉNERO		ORIGEN DE TRAMITACIÓN DEL BENEFICIO			
	PBSV	PBSI	Total PBS	% PBS	APSV	APSI	Total APS	%APS	Total PBS+APS	Femenino	Masculino	IPS	AFP	C. de Seguro	Municipio
RANCAGUA	3.620	1.177	4.797	23,6%	9.039	961	10.000	20,9%	14.797	9.934	4.863	10.312	1.750	438	2.297
COLTAUCO	366	95	461	2,3%	1.112	65	1.177	2,5%	1.638	871	767	862	156	49	571
GRANEROS	523	127	650	3,2%	1.341	99	1.440	3,0%	2.090	1.313	777	938	195	86	871
PICHIDEGUA	434	123	557	2,7%	1.191	81	1.272	2,7%	1.829	908	921	1.013	147	30	639
REQUINOA	318	116	434	2,1%	1.063	69	1.132	2,4%	1.566	883	683	826	149	64	527
LITUECHE	135	40	175	0,9%	308	12	320	0,7%	495	258	237	245	51	4	195
PAREDONES	187	56	243	1,2%	447	32	479	1,0%	722	361	361	425	71	1	225
CHEPICA	357	107	464	2,3%	1.012	70	1.082	2,3%	1.546	821	725	1.022	142	4	378
PALMILLA	229	62	291	1,4%	740	57	797	1,7%	1.088	565	523	781	110	3	194
PLACILLA	161	53	214	1,1%	521	40	561	1,2%	775	441	334	486	31	9	249
SANTA CRUZ	690	210	900	4,4%	2.475	159	2.634	5,5%	3.534	2.076	1.458	2.691	433	15	395
CODEGUA	167	58	225	1,1%	596	64	660	1,4%	885	490	395	466	89	33	297
LAS CABRAS	495	131	626	3,1%	1.468	64	1.532	3,2%	2.158	1.092	1.066	654	91	27	1.386
MOSTAZAL	411	143	554	2,7%	1.178	91	1.269	2,7%	1.823	1.064	759	1.093	148	47	535
PEUMO	300	99	399	2,0%	1.042	42	1.084	2,3%	1.483	799	684	340	51	35	1.057
QUINTA TILCOCO	265	80	345	1,7%	667	51	718	1,5%	1.063	582	481	411	89	13	550
RENGO	1.017	351	1.368	6,7%	3.034	239	3.273	6,9%	4.641	2.729	1.912	3.050	299	81	1.211
MARCHIGUE	151	51	202	1,0%	564	12	576	1,2%	778	423	355	408	33	10	327
NAVIDAD	234	60	294	1,4%	333	26	359	0,8%	653	369	284	209	51	2	391
CHIMBARONGO	610	214	824	4,1%	1.904	125	2.029	4,2%	2.853	1.614	1.239	1.626	140	25	1.062
COINCO	177	59	236	1,2%	402	38	440	0,9%	676	362	314	322	75	12	267
DOÑIHUE	322	101	423	2,1%	977	56	1.033	2,2%	1.456	844	612	859	151	54	392

Distribución Regional Concesiones del Pilar Solidario - no incluye ex Pasis															
COMUNA	TOTAL PBS Y APS								TOTAL	GÉNERO		ORIGEN DE TRAMITACIÓN DEL BENEFICIO			
	PBSV	PBSI	Total PBS	% PBS	APSV	APSI	Total APS	%APS	Total PBS+APS	Femenino	Masculino	IPS	AFP	C. de Seguro	Municipio
MACHALI	507	156	663	3,3%	1.228	94	1.322	2,8%	1.985	1.305	680	1.113	165	54	653
OLIVAR	188	53	241	1,2%	562	44	606	1,3%	847	501	346	462	87	19	279
MALLOA	304	93	397	2,0%	751	56	807	1,7%	1.204	631	573	731	48	9	416
SAN FERNANDO	1.152	318	1.470	7,2%	3.633	248	3.881	8,1%	5.351	3.332	2.019	4.076	349	113	813
NANCAGUA	255	86	341	1,7%	1.032	80	1.112	2,3%	1.453	819	634	703	116	30	604
PERALILLO	208	73	281	1,4%	817	29	846	1,8%	1.127	631	496	604	76	8	439
LOLOL	189	62	251	1,2%	537	19	556	1,2%	807	419	388	470	65	2	270
PUMANQUE	100	23	123	0,6%	303	11	314	0,7%	437	229	208	304	16	1	116
SAN VICENTE	1.118	261	1.379	6,8%	3.069	156	3.225	6,8%	4.604	2.560	2.044	3.624	273	65	642
PICHILEMU	286	91	377	1,9%	894	62	956	2,0%	1.333	749	584	964	84	8	277
LA ESTRELLA	78	27	105	0,5%	256	9	265	0,6%	370	206	164	142	16	1	211
<b>Totales</b>	<b>15.554</b>	<b>4.756</b>	<b>20.310</b>	<b>100,0%</b>	<b>44.496</b>	<b>3.261</b>	<b>47.757</b>	<b>100,0%</b>	<b>68.067</b>	<b>40.181</b>	<b>27.886</b>	<b>42.232</b>	<b>5.747</b>	<b>1.352</b>	<b>18.736</b>
<b>% respecto del total de concesiones</b>	<b>23%</b>	<b>7%</b>	<b>30%</b>		<b>65%</b>	<b>5%</b>	<b>70%</b>		<b>100%</b>	<b>59%</b>	<b>41%</b>	<b>62%</b>	<b>8%</b>	<b>2%</b>	<b>28%</b>

Fuente: IPS. Información al 15 de enero de 2015.

## 14.8. Maule

Distribución Regional Solicitudes del Pilar Solidario - no incluye ex Pasis															
COMUNA	TOTAL PBS Y APS									GÉNERO		ORIGEN DE TRAMITACIÓN DEL BENEFICIO			
	PBSV	PBSI	Total PBS	% PBS	APSV	APSI	Total APS	%APS	Total PBS+APS	Femenino	Masculino	IPS	AFP	C. de Seguro	Municipio
CUREPTO	401	420	821	2,2%	773	77	850	1,3%	1.671	984	687	1.379	83	9	200
PELARCO	262	110	372	1,0%	559	41	600	0,9%	972	572	400	671	74	10	217
SAN RAFAEL	245	183	428	1,2%	526	45	571	0,9%	999	603	396	508	83	21	387
PELLUHUE	230	169	399	1,1%	303	34	337	0,5%	736	407	329	449	24	6	257
LICANTEN	180	109	289	0,8%	405	37	442	0,7%	731	430	301	173	68	4	486
ROMERAL	261	127	388	1,0%	760	50	810	1,2%	1.198	676	522	522	134	17	525
LONGAVI	891	567	1.458	3,9%	1.919	158	2.077	3,1%	3.535	2.054	1.481	1.872	140	14	1.509
YERBAS BUENAS	471	227	698	1,9%	1.042	99	1.141	1,7%	1.839	1.023	816	1.093	130	11	605
EMPEDRADO	119	158	277	0,7%	193	29	222	0,3%	499	307	192	155	41	2	301
SAN CLEMENTE	1.049	635	1.684	4,6%	2.250	244	2.494	3,7%	4.178	2.417	1.761	1.946	352	63	1.817
CAUQUENES	1.429	702	2.131	5,8%	3.877	235	4.112	6,2%	6.243	3.867	2.376	4.783	178	27	1.255
MOLINA	816	392	1.208	3,3%	2.948	164	3.112	4,7%	4.320	2.599	1.721	2.472	456	85	1.307
RAUCO	229	116	345	0,9%	628	42	670	1,0%	1.015	580	435	600	102	9	304
TENO	663	346	1.009	2,7%	1.867	107	1.974	3,0%	2.983	1.704	1.279	1.376	242	17	1.348
VICHUQUEN	152	70	222	0,6%	230	19	249	0,4%	471	259	212	156	44	-	271
LINARES	2.218	867	3.085	8,3%	5.631	476	6.107	9,2%	9.192	5.583	3.609	7.798	642	97	654
RETIRO	567	446	1.013	2,7%	1.375	103	1.478	2,2%	2.491	1.397	1.094	1.697	226	7	561
VILLA ALEGRE	402	259	661	1,8%	1.200	71	1.271	1,9%	1.932	1.116	816	830	131	16	955
TALCA	4.807	2.395	7.202	19,5%	12.787	1.080	13.867	20,8%	21.069	13.577	7.492	13.982	2.292	893	3.902
MAULE	515	491	1.006	2,7%	1.168	136	1.304	2,0%	2.310	1.384	926	1.205	241	40	824
PENCAHUE	208	168	376	1,0%	543	39	582	0,9%	958	522	436	526	87	9	336
RIO CLARO	360	211	571	1,5%	855	54	909	1,4%	1.480	837	643	683	91	14	692
CURICO	2.689	920	3.609	9,8%	7.684	567	8.251	12,4%	11.860	7.234	4.626	8.404	1.883	237	1.336

Distribución Regional Solicitudes del Pilar Solidario - no incluye ex Pasis															
COMUNA	TOTAL PBS Y APS									GÉNERO		ORIGEN DE TRAMITACIÓN DEL BENEFICIO			
	PBSV	PBSI	Total PBS	% PBS	APSV	APSI	Total APS	%APS	Total PBS+APS	Femenino	Masculino	IPS	AFP	C. de Seguro	Municipio
SAGRADA FAMILIA	419	220	639	1,7%	1.052	74	1.126	1,7%	1.765	969	796	882	211	52	620
HUALAÑE	320	263	583	1,6%	780	53	833	1,3%	1.416	820	596	886	112	1	417
CHANCO	292	291	583	1,6%	608	64	672	1,0%	1.255	718	537	1.065	35	4	151
CONSTITUCION	952	837	1.789	4,8%	2.448	182	2.630	3,9%	4.419	2.632	1.787	3.114	370	56	879
SAN JAVIER	1.033	448	1.481	4,0%	3.195	144	3.339	5,0%	4.820	2.832	1.988	3.879	333	77	531
COLBUN	426	365	791	2,1%	1.231	133	1.364	2,0%	2.155	1.263	892	1.103	136	16	900
PARRAL	1.158	685	1.843	5,0%	2.973	246	3.219	4,8%	5.062	2.957	2.105	4.076	832	25	129
<b>Totales</b>	<b>23.764</b>	<b>13.197</b>	<b>36.961</b>	<b>100,0%</b>	<b>61.810</b>	<b>4.803</b>	<b>66.613</b>	<b>100,0%</b>	<b>103.574</b>	<b>62.323</b>	<b>41.251</b>	<b>68.285</b>	<b>9.773</b>	<b>1.839</b>	<b>23.676</b>
<b>% respecto del total de solicitudes</b>	<b>23%</b>	<b>13%</b>	<b>36%</b>		<b>60%</b>	<b>5%</b>	<b>64%</b>		<b>100%</b>	<b>60%</b>	<b>40%</b>	<b>66%</b>	<b>9%</b>	<b>2%</b>	<b>23%</b>

Fuente: IPS. Información al 15 de enero de 2015

## Maule

Distribución Regional Concesiones del Pilar Solidario - no incluye ex Pasis															
COMUNA	TOTAL PBS Y APS									GÉNERO		ORIGEN DE TRAMITACIÓN DEL BENEFICIO			
	PBSV	PBSI	Total PBS	% PBS	APSV	APSI	Total APS	%APS	Total PBS+APS	Femenino	Masculino	IPS	AFP	C. de Seguro	Municipio
CUREPTO	388	139	527	1,9%	699	51	750	1,3%	1.277	697	580	1.049	70	6	152
PELARCO	243	58	301	1,1%	482	31	513	0,9%	814	465	349	556	63	6	189
SAN RAFAEL	217	69	286	1,0%	468	32	500	0,9%	786	440	346	429	73	15	269
PELLUHUE	216	71	287	1,0%	259	19	278	0,5%	565	305	260	346	20	6	193
LICANTEN	165	55	220	0,8%	367	34	401	0,7%	621	352	269	150	58	4	409
ROMERAL	240	69	309	1,1%	685	41	726	1,3%	1.035	563	472	460	114	15	446
LONGAVI	812	259	1.071	3,8%	1.667	135	1.802	3,2%	2.873	1.590	1.283	1.583	106	9	1.175
YERBAS BUENAS	431	123	554	1,9%	918	84	1.002	1,8%	1.556	825	731	940	106	7	503
EMPEDRADO	117	63	180	0,6%	180	25	205	0,4%	385	221	164	122	39	1	223
SAN CLEMENTE	964	309	1.273	4,5%	2.012	153	2.165	3,8%	3.438	1.914	1.524	1.614	306	52	1.466
CAUQUENES	1.332	318	1.650	5,8%	3.352	167	3.519	6,2%	5.169	3.070	2.099	4.029	144	20	976
MOLINA	760	224	984	3,5%	2.554	128	2.682	4,7%	3.666	2.135	1.531	2.140	391	73	1.062
RAUCO	214	55	269	0,9%	578	35	613	1,1%	882	490	392	539	88	7	248
TENO	627	175	802	2,8%	1.683	88	1.771	3,1%	2.573	1.449	1.124	1.227	212	13	1.121
VICHUQUEN	144	29	173	0,6%	221	13	234	0,4%	407	219	188	147	38	-	222
LINARES	2.003	501	2.504	8,8%	4.842	350	5.192	9,1%	7.696	4.558	3.138	6.532	531	67	565
RETIRO	518	180	698	2,5%	1.231	73	1.304	2,3%	2.002	1.040	962	1.439	191	6	366
VILLA ALEGRE	362	116	478	1,7%	1.073	55	1.128	2,0%	1.606	906	700	694	115	13	784
TALCA	4.387	1.372	5.759	20,2%	10.779	816	11.595	20,3%	17.354	10.987	6.367	11.616	1.896	662	3.180
MAULE	491	221	712	2,5%	1.048	100	1.148	2,0%	1.860	1.065	795	1.034	200	34	592
PENCAHUE	194	88	282	1,0%	503	32	535	0,9%	817	418	399	467	81	4	265
RIO CLARO	310	93	403	1,4%	748	39	787	1,4%	1.190	641	549	548	74	13	555

Distribución Regional Concesiones del Pilar Solidario - no incluye ex Pasis															
COMUNA	TOTAL PBS Y APS									GÉNERO		ORIGEN DE TRAMITACIÓN DEL BENEFICIO			
	PBSV	PBSI	Total PBS	% PBS	APSV	APSI	Total APS	%APS	Total PBS+APS	Femenino	Masculino	IPS	AFP	C. de Seguro	Municipio
CURICO	2.510	607	3.117	10,9%	6.541	455	6.996	12,2%	10.113	6.112	4.001	7.249	1.535	194	1.135
SAGRADA FAMILIA	402	103	505	1,8%	936	60	996	1,7%	1.501	797	704	784	178	44	495
HUALAÑE	305	79	384	1,3%	718	48	766	1,3%	1.150	627	523	790	99	1	260
CHANCO	265	117	382	1,3%	562	38	600	1,0%	982	526	456	857	31	4	90
CONSTITUCION	871	399	1.270	4,5%	2.055	137	2.192	3,8%	3.462	1.962	1.500	2.510	293	43	616
SAN JAVIER	960	235	1.195	4,2%	2.771	106	2.877	5,0%	4.072	2.325	1.747	3.271	279	61	461
COLBUN	377	152	529	1,9%	1.098	80	1.178	2,1%	1.707	938	769	912	117	14	664
PARRAL	1.064	313	1.377	4,8%	2.560	189	2.749	4,8%	4.126	2.323	1.803	3.320	684	20	102
<b>Totales</b>	<b>21.889</b>	<b>6.592</b>	<b>28.481</b>	<b>100%</b>	<b>53.590</b>	<b>3.614</b>	<b>57.204</b>	<b>100%</b>	<b>85.685</b>	<b>49.960</b>	<b>35.725</b>	<b>57.354</b>	<b>8.132</b>	<b>1.414</b>	<b>18.784</b>
% respecto del total de concesiones	26%	8%	33%		63%	4%	67%		100%	58%	42%	67%	9%	2%	22%

Fuente: IPS. Información al 15 de enero de 2015.

## 14.9. Biobío

Distribución Regional Solicitudes del Pilar Solidario - no incluye ex Pasis															
COMUNA	TOTAL PBS Y APS									GÉNERO		ORIGEN DE TRAMITACIÓN DEL BENEFICIO			
	PBSV	PBSI	Total PBS	% PBS	APSV	APSI	Total APS	%APS	Total PBS+APS	Femenino	Masculino	IPS	AFP	C. de Seguro	Municipio
CHIGUAYANTE	1.401	830	2.231	2,8%	4.287	280	4.567	3,6%	6.798	4.580	2.218	3.467	838	273	2.220
LOTA	1.141	776	1.917	2,4%	3.889	177	4.066	3,2%	5.983	3.911	2.072	4.912	269	82	720
HUALPEN	1.599	840	2.439	3,1%	5.885	279	6.164	4,9%	8.603	5.676	2.927	3.786	919	250	3.648
LOS ANGELES	3.995	2.468	6.463	8,2%	10.073	860	10.933	8,7%	17.396	10.878	6.518	10.367	2.017	510	4.502
LAJA	715	633	1.348	1,7%	1.424	155	1.579	1,3%	2.927	1.879	1.048	1.620	189	67	1.051
SANTA BARBARA	372	311	683	0,9%	787	78	865	0,7%	1.548	941	607	426	143	10	969
ALTO BIOBIO	87	67	154	0,2%	130	30	160	0,1%	314	154	160	104	60	1	149
CHILLAN VIEJO	448	457	905	1,1%	1.169	168	1.337	1,1%	2.242	1.447	795	1.369	284	46	543
PEMUCO	185	412	597	0,8%	515	73	588	0,5%	1.185	772	413	474	76	8	627
RANQUIL	178	196	374	0,5%	456	39	495	0,4%	869	512	357	460	78	10	321
SAN NICOLAS	278	492	770	1,0%	610	120	730	0,6%	1.500	953	547	603	116	14	767
CORONEL	2.158	1.457	3.615	4,6%	5.873	360	6.233	5,0%	9.848	6.613	3.235	6.510	742	210	2.386
HUALQUI	480	416	896	1,1%	1.151	97	1.248	1,0%	2.144	1.349	795	852	268	46	978
PENCO	837	807	1.644	2,1%	3.121	199	3.320	2,7%	4.964	3.337	1.627	2.470	618	171	1.705
SANTA JUANA	408	399	807	1,0%	812	57	869	0,7%	1.676	980	696	422	132	13	1.109
TALCAHUANO	2.859	1.728	4.587	5,8%	7.959	634	8.593	6,9%	13.180	9.128	4.052	8.000	2.259	311	2.610
LEBU	556	566	1.122	1,4%	1.474	90	1.564	1,2%	2.686	1.635	1.051	2.101	84	19	482
CONTULMO	183	247	430	0,5%	345	47	392	0,3%	822	468	354	309	28	4	481
LOS ALAMOS	345	390	735	0,9%	1.123	90	1.213	1,0%	1.948	1.134	814	987	91	23	847
TIRUA	261	286	547	0,7%	240	38	278	0,2%	825	512	313	263	32	2	528
ANTUCO	108	86	194	0,2%	277	17	294	0,2%	488	294	194	216	35	11	226
CABRERO	594	709	1.303	1,6%	1.857	127	1.984	1,6%	3.287	1.938	1.349	1.743	206	37	1.301
MULCHEN	752	791	1.543	1,9%	2.098	208	2.306	1,8%	3.849	2.365	1.484	2.472	367	64	946
NEGRETE	211	202	413	0,5%	628	76	704	0,6%	1.117	646	471	546	112	12	447
QUILACO	156	105	261	0,3%	286	26	312	0,2%	573	342	231	225	43	5	300
SAN ROSENDO	114	106	220	0,3%	251	24	275	0,2%	495	315	180	282	30	11	172
TUCAPEL	326	307	633	0,8%	1.036	85	1.121	0,9%	1.754	1.043	711	755	137	41	821
YUMBEL	670	865	1.535	1,9%	1.827	149	1.976	1,6%	3.511	2.113	1.398	3.098	200	33	180
CHILLAN	3.960	3.996	7.956	10,1%	11.196	1.345	12.541	10,0%	20.497	13.643	6.854	15.268	2.162	553	2.514
BULNES	512	626	1.138	1,4%	1.648	138	1.786	1,4%	2.924	1.851	1.073	2.591	162	37	134
COELEMU	468	648	1.116	1,4%	1.432	111	1.543	1,2%	2.659	1.616	1.043	2.418	118	22	101

Distribución Regional Solicitudes del Pilar Solidario - no incluye ex Pasis															
COMUNA	TOTAL PBS Y APS									GÉNERO		ORIGEN DE TRAMITACIÓN DEL BENEFICIO			
	PBSV	PBSI	Total PBS	% PBS	APSV	APSI	Total APS	%APS	Total PBS+APS	Femenino	Masculino	IPS	AFP	C. de Seguro	Municipio
COIHUECO	557	980	1.537	1,9%	1.168	170	1.338	1,1%	2.875	1.811	1.064	1.228	227	28	1.392
EL CARMEN	449	735	1.184	1,5%	645	130	775	0,6%	1.959	1.142	817	615	123	13	1.208
NINHUE	220	510	730	0,9%	354	87	441	0,4%	1.171	735	436	488	66	6	611
ÑIQUEN	397	609	1.006	1,3%	877	97	974	0,8%	1.980	1.230	750	887	153	7	933
PINTO	319	448	767	1,0%	618	85	703	0,6%	1.470	869	601	611	97	7	755
QUILLON	577	480	1.057	1,3%	1.177	89	1.266	1,0%	2.323	1.348	975	1.081	162	25	1.055
QUIRIHUE	316	440	756	1,0%	947	74	1.021	0,8%	1.777	1.048	729	1.510	99	19	149
SAN CARLOS	1.255	1.624	2.879	3,6%	3.938	472	4.410	3,5%	7.289	4.498	2.791	4.349	975	74	1.891
SAN IGNACIO	499	794	1.293	1,6%	873	188	1.061	0,8%	2.354	1.369	985	882	194	8	1.270
TREHUACO	154	238	392	0,5%	386	49	435	0,3%	827	471	356	412	36	1	378
YUNGAY	418	529	947	1,2%	1.282	106	1.388	1,1%	2.335	1.413	922	1.349	102	28	856
CONCEPCION	3.810	1.765	5.575	7,0%	11.312	738	12.050	9,6%	17.625	11.756	5.869	10.173	2.684	703	4.065
TOME	1.206	767	1.973	2,5%	4.343	230	4.573	3,7%	6.546	4.127	2.419	5.284	593	158	511
SAN PEDRO DE LA PAZ	1.401	853	2.254	2,8%	3.726	290	4.016	3,2%	6.270	4.196	2.074	3.355	964	232	1.719
FLORIDA	299	240	539	0,7%	675	50	725	0,6%	1.264	736	528	521	138	15	590
ARAUCO	763	886	1.649	2,1%	1.903	144	2.047	1,6%	3.696	2.290	1.406	2.249	165	40	1.242
CAÑETE	865	763	1.628	2,1%	2.040	129	2.169	1,7%	3.797	2.300	1.497	3.031	123	13	630
CURANILAHUE	648	798	1.446	1,8%	2.261	84	2.345	1,9%	3.791	2.388	1.403	3.549	114	35	93
COBQUECURA	212	252	464	0,6%	253	39	292	0,2%	756	422	334	264	45	3	444
PORTEZUELO	178	195	373	0,5%	391	59	450	0,4%	823	484	339	286	60	2	475
SAN FABIAN	114	134	248	0,3%	264	21	285	0,2%	533	314	219	208	71	7	247
NACIMIENTO	671	595	1.266	1,6%	1.562	151	1.713	1,4%	2.979	1.850	1.129	2.369	379	36	195
QUILLECO	335	258	593	0,7%	663	60	723	0,6%	1.316	769	547	595	116	35	570
<b>Totales</b>	<b>42.020</b>	<b>37.112</b>	<b>79.132</b>	<b>100,0%</b>	<b>115.517</b>	<b>9.719</b>	<b>125.236</b>	<b>1</b>	<b>204.368</b>	<b>130.591</b>	<b>73.777</b>	<b>124.412</b>	<b>20.501</b>	<b>4.391</b>	<b>55.064</b>
<b>% respecto del total de solicitudes</b>	<b>21%</b>	<b>18%</b>	<b>39%</b>		<b>57%</b>	<b>5%</b>	<b>61%</b>		<b>100%</b>	<b>64%</b>	<b>36%</b>	<b>61%</b>	<b>10%</b>	<b>2%</b>	<b>27%</b>

Fuente: IPS. Información al 15 de enero de 2015.

## Biobío

Distribución Regional Concesiones del Pilar Solidario - no incluye ex Pasis															
COMUNA	TOTAL PBS Y APS									GÉNERO		ORIGEN DE TRAMITACIÓN DEL BENEFICIO			
	PBSV	PBSI	Total PBS	% PBS	APSV	APSI	Total APS	%APS	Total PBS+APS	Femenino	Masculino	IPS	AFP	C. de Seguro	Municipio
CHIGUAYANTE	1.236	418	1.654	3,0%	3.601	196	3.797	3,6%	5.451	3.549	1.902	2.913	662	213	1.663
LOTA	955	300	1.255	2,3%	3.316	123	3.439	3,3%	4.694	2.938	1.756	3.935	219	61	479
HUALPEN	1.423	443	1.866	3,4%	4.918	176	5.094	4,8%	6.960	4.472	2.488	2.937	708	183	3.132
LOS ANGELES	3.682	1.438	5.120	9,4%	8.559	727	9.286	8,8%	14.406	8.724	5.682	8.769	1.684	378	3.575
LAJA	638	320	958	1,8%	1.246	129	1.375	1,3%	2.333	1.409	924	1.368	162	49	754
SANTA BARBARA	338	144	482	0,9%	720	61	781	0,7%	1.263	744	519	344	122	6	791
ALTO BIOBIO	84	37	121	0,2%	127	29	156	0,1%	277	133	144	91	59	1	126
CHILLAN VIEJO	411	214	625	1,1%	1.019	136	1.155	1,1%	1.780	1.086	694	1.108	241	41	390
PEMUCO	168	145	313	0,6%	465	64	529	0,5%	842	495	347	404	70	7	361
RANQUIL	170	88	258	0,5%	417	28	445	0,4%	703	393	310	401	63	10	229
SAN NICOLAS	265	169	434	0,8%	569	100	669	0,6%	1.103	647	456	508	102	13	480
CORONEL	1.916	656	2.572	4,7%	4.900	289	5.189	4,9%	7.761	5.017	2.744	5.270	581	157	1.753
HUALQUI	448	172	620	1,1%	1.009	74	1.083	1,0%	1.703	1.001	702	730	216	36	721
PENCO	776	268	1.044	1,9%	2.617	128	2.745	2,6%	3.789	2.409	1.380	1.995	484	135	1.175
SANTA JUANA	383	119	502	0,9%	704	44	748	0,7%	1.250	676	574	371	109	10	760
TALCAHUANO	2.478	843	3.321	6,1%	6.147	445	6.592	6,2%	9.913	6.600	3.313	6.186	1.479	239	2.009
LEBU	487	234	721	1,3%	1.237	65	1.302	1,2%	2.023	1.118	905	1.638	70	15	300
CONTULMO	166	56	222	0,4%	295	32	327	0,3%	549	276	273	239	25	4	281
LOS ALAMOS	302	149	451	0,8%	1.004	70	1.074	1,0%	1.525	822	703	833	80	16	596
TIRUA	256	100	356	0,7%	212	30	242	0,2%	598	331	267	215	24	2	357
ANTUCO	105	40	145	0,3%	249	16	265	0,3%	410	237	173	196	29	8	177
CABRERO	561	322	883	1,6%	1.680	106	1.786	1,7%	2.669	1.479	1.190	1.493	182	30	964
MULCHEN	670	372	1.042	1,9%	1.874	169	2.043	1,9%	3.085	1.772	1.313	2.053	320	52	660
NEGRETE	200	108	308	0,6%	566	65	631	0,6%	939	521	418	467	96	11	365
QUILACO	148	59	207	0,4%	273	22	295	0,3%	502	285	217	205	39	5	253
SAN ROSENDO	109	53	162	0,3%	220	18	238	0,2%	400	247	153	245	21	8	126
TUCAPEL	306	143	449	0,8%	950	76	1.026	1,0%	1.475	847	628	680	121	33	641
YUMBEL	633	361	994	1,8%	1.579	114	1.693	1,6%	2.687	1.501	1.186	2.385	169	26	107
CHILLAN	3.545	1.930	5.475	10,0%	9.422	1.103	10.525	10,0%	16.000	10.166	5.834	11.988	1.793	441	1.778
BULNES	472	259	731	1,3%	1.404	100	1.504	1,4%	2.235	1.335	900	2.006	129	25	75
COELEMU	451	279	730	1,3%	1.302	89	1.391	1,3%	2.121	1.205	916	1.926	101	15	79

Distribución Regional Concesiones del Pilar Solidario - no incluye ex Pasis															
COMUNA	TOTAL PBS Y APS									GÉNERO		ORIGEN DE TRAMITACIÓN DEL BENEFICIO			
	PBSV	PBSI	Total PBS	% PBS	APSV	APSI	Total APS	%APS	Total PBS+APS	Femenino	Masculino	IPS	AFP	C. de Seguro	Municipio
COIHUECO	519	374	893	1,6%	1.015	151	1.166	1,1%	2.059	1.184	875	1.029	189	21	820
EL CARMEN	432	281	713	1,3%	608	115	723	0,7%	1.436	785	651	529	110	10	787
NINHUE	208	180	388	0,7%	323	72	395	0,4%	783	431	352	377	60	3	343
ÑIQUEN	369	253	622	1,1%	743	85	828	0,8%	1.450	817	633	720	136	6	588
PINTO	301	172	473	0,9%	565	69	634	0,6%	1.107	602	505	498	83	7	519
QUILLON	544	221	765	1,4%	1.057	70	1.127	1,1%	1.892	1.035	857	965	134	20	773
QUIRIHUE	298	181	479	0,9%	881	65	946	0,9%	1.425	787	638	1.230	85	15	95
SAN CARLOS	1.158	685	1.843	3,4%	3.411	411	3.822	3,6%	5.665	3.273	2.392	3.601	828	59	1.177
SAN IGNACIO	482	334	816	1,5%	816	158	974	0,9%	1.790	975	815	766	173	8	843
TREHUACO	154	107	261	0,5%	366	37	403	0,4%	664	339	325	365	35	1	263
YUNGAY	396	198	594	1,1%	1.191	77	1.268	1,2%	1.862	1.054	808	1.142	84	27	609
CONCEPCION	3.348	901	4.249	7,8%	9.057	503	9.560	9,0%	13.809	8.911	4.898	8.318	2.014	532	2.945
TOME	1.121	333	1.454	2,7%	3.683	182	3.865	3,7%	5.319	3.230	2.089	4.337	486	123	373
SAN PEDRO DE LA PAZ	1.225	438	1.663	3,0%	3.041	231	3.272	3,1%	4.935	3.191	1.744	2.711	765	173	1.286
FLORIDA	286	112	398	0,7%	621	41	662	0,6%	1.060	574	486	467	128	12	453
ARAUCO	694	303	997	1,8%	1.651	94	1.745	1,7%	2.742	1.545	1.197	1.832	143	36	731
CAÑETE	808	247	1.055	1,9%	1.767	105	1.872	1,8%	2.927	1.631	1.296	2.436	103	10	378
CURANILAHUE	566	274	840	1,5%	1.879	60	1.939	1,8%	2.779	1.612	1.167	2.572	93	27	87
COBQUECURA	206	93	299	0,5%	242	37	279	0,3%	578	293	285	244	41	3	290
PORTEZUELO	172	90	262	0,5%	367	49	416	0,4%	678	381	297	252	50	2	374
SAN FABIAN	105	50	155	0,3%	234	20	254	0,2%	409	223	186	172	66	4	167
NACIMIENTO	610	302	912	1,7%	1.356	118	1.474	1,4%	2.386	1.384	1.002	1.920	309	29	128
QUILLECO	319	135	454	0,8%	597	48	645	0,6%	1.099	613	486	525	98	30	446
<b>Totales</b>	<b>38.103</b>	<b>16.503</b>	<b>54.606</b>	<b>100%</b>	<b>98.072</b>	<b>7.622</b>	<b>105.694</b>	<b>100%</b>	<b>160.300</b>	<b>97.305</b>	<b>62.995</b>	<b>100.907</b>	<b>16.373</b>	<b>3.388</b>	<b>39.632</b>
<b>% respecto del total de concesiones</b>	<b>24%</b>	<b>10%</b>	<b>34%</b>		<b>61%</b>	<b>5%</b>	<b>66%</b>		<b>100%</b>	<b>61%</b>	<b>39%</b>	<b>63%</b>	<b>10%</b>	<b>2%</b>	<b>25%</b>

Fuente: IPS. Información al 15 de enero de 2015

## 14.10. Araucanía

Distribución Regional Solicitudes del Pilar Solidario - no incluye ex Pasis															
COMUNA	TOTAL PBS Y APS									GÉNERO		ORIGEN DE TRAMITACIÓN DEL BENEFICIO			
	PBSV	PBSI	Total PBS	% PBS	APSV	APSI	Total APS	%APS	Total PBS+APS	Femenino	Masculino	IPS	AFP	C. de Seguro	Municipio
CARAHUE	1.019	911	1.930	4,8%	1.161	115	1.276	2,5%	3.206	1.887	1.319	2.674	182	27	323
CURARREHUE	323	166	489	1,2%	193	26	219	0,4%	708	384	324	322	72	1	313
PITRUFQUEN	836	460	1.296	3,3%	1.521	108	1.629	3,1%	2.925	1.804	1.121	2.645	222	53	5
TEODORO SCHMIDT	614	365	979	2,5%	591	54	645	1,2%	1.624	909	715	1.296	157	23	148
VILLARRICA	1.371	691	2.062	5,2%	3.105	214	3.319	6,4%	5.381	3.293	2.088	4.050	749	69	513
COLLIPULLI	519	451	970	2,4%	1.310	112	1.422	2,7%	2.392	1.544	848	1.962	157	26	247
TRAIQUEN	599	426	1.025	2,6%	1.588	95	1.683	3,2%	2.708	1.729	979	2.275	170	36	227
TEMUCO	5.373	2.671	8.044	20,2%	13.336	931	14.267	27,4%	22.311	14.664	7.647	15.397	3.144	1.049	2.721
CUNCO	756	458	1.214	3,1%	1.136	83	1.219	2,3%	2.433	1.469	964	1.950	154	16	313
FREIRE	718	419	1.137	2,9%	1.214	110	1.324	2,5%	2.461	1.456	1.005	2.117	291	51	2
GALVARINO	383	436	819	2,1%	501	63	564	1,1%	1.383	835	548	438	122	9	814
LAUTARO	843	608	1.451	3,6%	1.828	149	1.977	3,8%	3.428	2.247	1.181	3.038	314	73	3
MELIPEUCO	289	151	440	1,1%	255	26	281	0,5%	721	404	317	207	65	2	447
PADRE LAS CASAS	1.489	1.148	2.637	6,6%	2.355	303	2.658	5,1%	5.295	3.299	1.996	3.561	653	169	912
PERQUENCO	140	121	261	0,7%	298	22	320	0,6%	581	363	218	305	71	13	192
PUCON	535	271	806	2,0%	881	64	945	1,8%	1.751	1.059	692	721	187	17	826
SAAVEDRA	426	418	844	2,1%	385	81	466	0,9%	1.310	745	565	446	137	15	712
TOLTEN	355	316	671	1,7%	414	50	464	0,9%	1.135	663	472	931	122	7	75
VILCUN	623	422	1.045	2,6%	1.330	95	1.425	2,7%	2.470	1.471	999	1.658	227	46	539
CHOLCHOL	362	253	615	1,5%	336	63	399	0,8%	1.014	558	456	410	102	12	490
ANGOL	1.179	786	1.965	4,9%	3.280	251	3.531	6,8%	5.496	3.551	1.945	4.296	544	82	574
CURACAUTIN	564	243	807	2,0%	1.393	63	1.456	2,8%	2.263	1.340	923	1.572	137	38	516
ERCILLA	192	165	357	0,9%	428	23	451	0,9%	808	495	313	444	66	4	294
LOS SAUCES	215	178	393	1,0%	459	29	488	0,9%	881	550	331	457	87	4	333
LUMACO	299	254	553	1,4%	350	47	397	0,8%	950	585	365	382	85	4	479
RENAICO	223	226	449	1,1%	601	66	667	1,3%	1.116	722	394	631	122	22	341
VICTORIA	947	644	1.591	4,0%	2.706	146	2.852	5,5%	4.443	2.787	1.656	4.010	236	57	140
NUEVA IMPERIAL	979	691	1.670	4,2%	1.552	127	1.679	3,2%	3.349	1.983	1.366	2.679	300	56	314
GORBEA	514	347	861	2,2%	1.273	89	1.362	2,6%	2.223	1.323	900	2.072	122	28	1

Distribución Regional Solicitudes del Pilar Solidario - no incluye ex Pasis															
COMUNA	TOTAL PBS Y APS									GÉNERO		ORIGEN DE TRAMITACIÓN DEL BENEFICIO			
	PBSV	PBSI	Total PBS	% PBS	APSV	APSI	Total APS	%APS	Total PBS+APS	Femenino	Masculino	IPS	AFP	C. de Seguro	Municipio
PUREN	387	458	845	2,1%	651	56	707	1,4%	1.552	1.021	531	1.125	81	8	338
LONQUIMAY	306	253	559	1,4%	301	50	351	0,7%	910	552	358	258	84	8	560
LONCOCHE	605	412	1.017	2,6%	1.468	114	1.582	3,0%	2.599	1.545	1.054	2.292	234	45	28
<b>Totales</b>	<b>23.983</b>	<b>15.819</b>	<b>39.802</b>	<b>100%</b>	<b>48.200</b>	<b>3.825</b>	<b>52.025</b>	<b>100%</b>	<b>91.827</b>	<b>57.237</b>	<b>34.590</b>	<b>66.621</b>	<b>9.396</b>	<b>2.070</b>	<b>13.740</b>
<b>% respecto del total de solicitudes</b>	<b>26%</b>	<b>17%</b>	<b>43,3%</b>		<b>52%</b>	<b>4%</b>	<b>57%</b>		<b>100%</b>	<b>62%</b>	<b>38%</b>	<b>73%</b>	<b>10%</b>	<b>2%</b>	<b>15%</b>

Fuente: IPS. Información al 15 de enero de 2015.

## Araucanía

Distribución Regional Concesiones del Pilar Solidario - no incluye ex Pasis															
COMUNA	TOTAL PBS Y APS									GÉNERO		ORIGEN DE TRAMITACIÓN DEL BENEFICIO			
	PBSV	PBSI	Total PBS	% PBS	APSV	APSI	Total APS	%APS	Total PBS+APS	Femenino	Masculino	IPS	AFP	C. de Seguro	Municipio
CARAHUE	978	324	1.302	4,5%	1.032	95	1.127	2,5%	2.429	1.330	1.099	2.043	149	21	216
CURARREHUE	313	69	382	1,3%	179	17	196	0,4%	578	295	283	259	60	-	259
PITRUFQUEN	778	194	972	3,3%	1.311	80	1.391	3,1%	2.363	1.396	967	2.123	195	42	3
TEODORO SCHMIDT	594	156	750	2,6%	512	43	555	1,3%	1.305	690	615	1.047	136	21	101
VILLARRICA	1.275	322	1.597	5,5%	2.677	170	2.847	6,4%	4.444	2.631	1.813	3.328	649	48	419
COLLIPULLI	476	183	659	2,3%	1.200	82	1.282	2,9%	1.941	1.205	736	1.578	136	21	206
TRAIQUEN	542	171	713	2,4%	1.321	74	1.395	3,1%	2.108	1.269	839	1.806	137	22	143
TEMUCO	4.864	1.423	6.287	21,5%	10.797	722	11.519	26,0%	17.806	11.363	6.443	12.370	2.458	758	2.220
CUNCO	706	194	900	3,1%	1.014	66	1.080	2,4%	1.980	1.145	835	1.630	134	15	201
FREIRE	673	179	852	2,9%	1.095	86	1.181	2,7%	2.033	1.129	904	1.736	256	40	1
GALVARINO	376	159	535	1,8%	463	50	513	1,2%	1.048	595	453	356	109	7	576
LAUTARO	786	238	1.024	3,5%	1.575	120	1.695	3,8%	2.719	1.685	1.034	2.396	276	45	2
MELIPEUCO	285	59	344	1,2%	223	24	247	0,6%	591	317	274	171	59	2	359
PADRE LAS CASAS	1.413	495	1.908	6,5%	2.047	244	2.291	5,2%	4.199	2.469	1.730	2.804	563	133	699
PERQUENCO	129	41	170	0,6%	269	18	287	0,6%	457	268	189	250	65	9	133
PUCON	484	102	586	2,0%	752	44	796	1,8%	1.382	828	554	574	161	10	637
SAAVEDRA	417	165	582	2,0%	346	71	417	0,9%	999	531	468	344	125	10	520
TOLTEN	341	122	463	1,6%	364	40	404	0,9%	867	478	389	697	111	6	53
VILCUN	585	198	783	2,7%	1.165	88	1.253	2,8%	2.036	1.185	851	1.398	189	36	413
CHOLCHOL	347	103	450	1,5%	306	50	356	0,8%	806	418	388	335	91	10	370
ANGOL	1.064	338	1.402	4,8%	2.745	204	2.949	6,7%	4.351	2.695	1.656	3.420	453	61	417
CURACAUTIN	514	124	638	2,2%	1.223	48	1.271	2,9%	1.909	1.107	802	1.339	121	29	420
ERCILLA	185	62	247	0,8%	383	13	396	0,9%	643	381	262	375	58	3	207
LOS SAUCES	203	61	264	0,9%	409	23	432	1,0%	696	401	295	401	82	3	210
LUMACO	291	109	400	1,4%	318	37	355	0,8%	755	437	318	325	73	3	354
RENAICO	212	79	291	1,0%	528	48	576	1,3%	867	527	340	531	109	16	211
VICTORIA	872	304	1.176	4,0%	2.308	112	2.420	5,5%	3.596	2.189	1.407	3.255	192	38	111
NUEVA IMPERIAL	941	296	1.237	4,2%	1.381	111	1.492	3,4%	2.729	1.548	1.181	2.181	255	44	249
GORBEA	462	145	607	2,1%	1.152	71	1.223	2,8%	1.830	1.045	785	1.705	103	21	1
PUREN	360	169	529	1,8%	614	49	663	1,5%	1.192	719	473	902	76	6	208

Distribución Regional Concesiones del Pilar Solidario - no incluye ex Pasis															
COMUNA	TOTAL PBS Y APS									GÉNERO		ORIGEN DE TRAMITACIÓN DEL BENEFICIO			
	PBSV	PBSI	Total PBS	% PBS	APSV	APSI	Total APS	%APS	Total PBS+APS	Femenino	Masculino	IPS	AFP	C. de Seguro	Municipio
LONQUIMAY	295	108	403	1,4%	270	37	307	0,7%	710	405	305	214	77	3	416
LONCOCHE	573	161	734	2,5%	1.317	91	1.408	3,2%	2.142	1.229	913	1.880	199	37	26
<b>Totales</b>	<b>22.334</b>	<b>6.853</b>	<b>29.187</b>	<b>100%</b>	<b>41.296</b>	<b>3.028</b>	<b>44.324</b>	<b>100%</b>	<b>73.511</b>	<b>43.910</b>	<b>29.601</b>	<b>53.773</b>	<b>7.857</b>	<b>1.520</b>	<b>10.361</b>
<b>% respecto del total de concesiones</b>	<b>30%</b>	<b>9%</b>	<b>40%</b>		<b>56%</b>	<b>4%</b>	<b>60%</b>		<b>100%</b>	<b>60%</b>	<b>40%</b>	<b>73%</b>	<b>11%</b>	<b>2%</b>	<b>14%</b>

Fuente: IPS. Información al 15 de enero de 2015.

## 14.11. Los Ríos

Distribución Regional Solicitudes del Pilar Solidario - no incluye ex Pasis															
COMUNA	TOTAL PBS Y APS									GÉNERO		ORIGEN DE TRAMITACIÓN DEL BENEFICIO			
	PBSV	PBSI	Total PBS	% PBS	APSV	APSI	Total APS	%APS	Total PBS+APS	Femenino	Masculino	IPS	AFP	C. de Seguro	Municipio
VALDIVIA	2.890	1.679	4.569	31,1%	9.088	842	9.930	39,4%	14.499	9.507	4.992	10.308	2.507	705	978
CORRAL	122	87	209	1,4%	357	34	391	1,6%	600	338	262	272	83	4	241
LANCO	447	330	777	5,3%	1.032	128	1.160	4,6%	1.937	1.186	751	1.497	130	19	291
LOS LAGOS	488	366	854	5,8%	1.233	132	1.365	5,4%	2.219	1.340	879	1.760	273	45	141
MAFIL	174	133	307	2,1%	504	55	559	2,2%	866	516	350	431	125	14	296
SAN JOSE DE LA MARIQUINA	522	379	901	6,1%	1.057	172	1.229	4,9%	2.130	1.266	864	1.898	207	24	1
PAILLACO	590	458	1.048	7,1%	1.526	155	1.681	6,7%	2.729	1.706	1.023	2.455	228	42	4
PANGUIPULLI	965	701	1.666	11,3%	1.618	262	1.880	7,5%	3.546	2.252	1.294	2.751	319	36	440
LA UNION	1.057	572	1.629	11,1%	2.952	325	3.277	13,0%	4.906	3.019	1.887	3.739	718	149	300
FUTRONO	400	247	647	4,4%	640	76	716	2,8%	1.363	811	552	735	116	20	491
LAGO RANCO	313	177	490	3,3%	424	78	502	2,0%	992	559	433	376	128	6	482
RIO BUENO	1.043	566	1.609	10,9%	2.215	275	2.490	9,9%	4.099	2.409	1.690	3.030	462	85	522
<b>Totales</b>	<b>9.011</b>	<b>5.695</b>	<b>14.706</b>	<b>100%</b>	<b>22.646</b>	<b>2.534</b>	<b>25.180</b>	<b>100%</b>	<b>39.886</b>	<b>24.909</b>	<b>14.977</b>	<b>29.252</b>	<b>5.296</b>	<b>1.149</b>	<b>4.187</b>
<b>% respecto del total de solicitudes</b>	<b>23%</b>	<b>14%</b>	<b>37%</b>		<b>57%</b>	<b>6%</b>	<b>63%</b>		<b>100%</b>	<b>62%</b>	<b>38%</b>	<b>73%</b>	<b>13%</b>	<b>3%</b>	<b>10%</b>

Fuente: IPS. Información al 15 de enero de 2015.

## Los Ríos

Distribución Regional Concesiones del Pilar Solidario - no incluye ex Pasis															
COMUNA	TOTAL PBS Y APS								TOTAL	GÉNERO		ORIGEN DE TRAMITACIÓN DEL BENEFICIO			
	PBSV	PBSI	Total PBS	% PBS	APSV	APSI	Total APS	%APS	Total PBS+APS	Femenino	Masculino	IPS	AFP	C. de Seguro	Municipio
VALDIVIA	2.693	1.257	3.950	32,0%	7.827	685	8.512	39,5%	12.462	8.074	4.388	8.937	2.109	555	860
CORRAL	113	56	169	1,4%	316	27	343	1,6%	512	280	232	235	67	3	207
LANCO	422	201	623	5,0%	921	104	1.025	4,8%	1.648	970	678	1.285	108	17	238
LOS LAGOS	466	244	710	5,8%	1.109	109	1.218	5,7%	1.928	1.149	779	1.536	245	32	115
MAFIL	152	76	228	1,8%	456	48	504	2,3%	732	427	305	363	107	9	253
SAN JOSE DE LA MARIQUINA	501	239	740	6,0%	927	140	1.067	5,0%	1.807	1.044	763	1.612	177	17	1
PAILLACO	549	289	838	6,8%	1.274	121	1.395	6,5%	2.233	1.348	885	2.007	193	31	2
PANGUIPULLI	912	469	1.381	11,2%	1.344	216	1.560	7,2%	2.941	1.779	1.162	2.248	275	29	389
LA UNION	979	404	1.383	11,2%	2.471	271	2.742	12,7%	4.125	2.464	1.661	3.149	602	114	260
FUTRONO	366	167	533	4,3%	559	64	623	2,9%	1.156	672	484	629	94	14	418
LAGO RANCO	302	121	423	3,4%	367	70	437	2,0%	860	475	385	325	120	5	410
RIO BUENO	981	384	1.365	11,1%	1.896	233	2.129	9,9%	3.494	2.000	1.494	2.625	405	61	403
<b>Totales</b>	<b>8.436</b>	<b>3.907</b>	<b>12.343</b>	<b>100%</b>	<b>19.467</b>	<b>2.088</b>	<b>21.555</b>	<b>100%</b>	<b>33.898</b>	<b>20.682</b>	<b>13.216</b>	<b>24.951</b>	<b>4.502</b>	<b>887</b>	<b>3.556</b>
<b>% respecto del total de concesiones</b>	<b>25%</b>	<b>12%</b>	<b>36%</b>		<b>57%</b>	<b>6%</b>	<b>64%</b>		<b>100%</b>	<b>61%</b>	<b>39%</b>	<b>74%</b>	<b>13%</b>	<b>3%</b>	<b>10%</b>

Fuente: IPS. Información al 15 de enero de 2015.

## 14.12. Los Lagos

Distribución Regional Solicitudes del Pilar Solidario - no incluye ex Pasis															
COMUNA	TOTAL PBS Y APS									GÉNERO		ORIGEN DE TRAMITACIÓN DEL BENEFICIO			
	PBSV	PBSI	Total PBS	% PBS	APSV	APSI	Total APS	%APS	Total PBS+APS	Femenino	Masculino	IPS	AFP	C. de Seguro	Municipio
CALBUCO	1.040	525	1.565	5,7%	1.090	125	1.215	2,9%	2.780	1.621	1.159	2.113	291	26	350
PUERTO VARAS	592	278	870	3,2%	1.703	96	1.799	4,3%	2.669	1.608	1.061	1.873	308	78	410
QUELLON	433	240	673	2,5%	729	94	823	2,0%	1.496	844	652	1.207	207	4	78
QUINCHAO	314	212	526	1,9%	341	29	370	0,9%	896	520	376	401	72	-	423
PURRANQUE	540	351	891	3,3%	1.658	159	1.817	4,4%	2.708	1.601	1.107	2.033	267	122	286
RIO NEGRO	394	345	739	2,7%	835	137	972	2,3%	1.711	1.070	641	717	204	47	743
FUTALEUFU	81	24	105	0,4%	105	2	107	0,3%	212	116	96	206	4	1	1
PUERTO MONTT	3.754	1.737	5.491	20,2%	8.154	863	9.017	21,8%	14.508	8.957	5.551	10.538	2.514	502	954
COCHAMO	161	57	218	0,8%	123	13	136	0,3%	354	183	171	83	44	3	224
MAULLIN	656	417	1.073	3,9%	549	67	616	1,5%	1.689	915	774	1.573	79	11	26
ANCUD	840	495	1.335	4,9%	2.769	192	2.961	7,1%	4.296	2.480	1.816	3.817	427	24	28
PUQUELDON	126	110	236	0,9%	188	25	213	0,5%	449	297	152	168	75	-	206
QUEILEN	130	76	206	0,8%	213	21	234	0,6%	440	261	179	306	85	-	49
PUYEHUE	306	199	505	1,9%	633	103	736	1,8%	1.241	761	480	613	177	34	417
SAN JUAN DE LA COSTA	359	281	640	2,3%	240	68	308	0,7%	948	498	450	311	96	5	536
CHAITEN	102	26	128	0,5%	76	9	85	0,2%	213	108	105	130	18	1	64
HUALAIHUE	239	171	410	1,5%	230	58	288	0,7%	698	374	324	244	78	6	370
OSORNO	3.159	1.668	4.827	17,7%	9.014	1.081	10.095	24,4%	14.922	9.770	5.152	9.932	2.713	935	1.342
SAN PABLO	321	216	537	2,0%	623	89	712	1,7%	1.249	711	538	482	121	27	619
PUERTO OCTAY	200	129	329	1,2%	404	44	448	1,1%	777	438	339	427	103	31	216
FRUTILLAR	379	225	604	2,2%	1.032	66	1.098	2,6%	1.702	975	727	1.391	151	39	121
FRESIA	432	220	652	2,4%	646	60	706	1,7%	1.358	798	560	962	115	13	268

Distribución Regional Solicitudes del Pilar Solidario - no incluye ex Pasis															
COMUNA	TOTAL PBS Y APS									GÉNERO		ORIGEN DE TRAMITACIÓN DEL BENEFICIO			
	PBSV	PBSI	Total PBS	% PBS	APSV	APSI	Total APS	%APS	Total PBS+APS	Femenino	Masculino	IPS	AFP	C. de Seguro	Municipio
LLANQUIHUE	329	244	573	2,1%	1.085	67	1.152	2,8%	1.725	1.041	684	1.129	140	45	411
LOS MUERMOS	743	464	1.207	4,4%	739	68	807	1,9%	2.014	1.085	929	1.639	146	12	217
CASTRO	822	501	1.323	4,9%	2.495	180	2.675	6,5%	3.998	2.497	1.501	3.303	645	10	40
CHONCHI	311	159	470	1,7%	743	52	795	1,9%	1.265	769	496	806	197	2	260
DALCAHUE	312	134	446	1,6%	479	73	552	1,3%	998	571	427	497	199	2	300
CURACO DE VELEZ	106	41	147	0,5%	241	19	260	0,6%	407	248	159	191	68	1	147
QUEMCHI	280	149	429	1,6%	307	35	342	0,8%	771	410	361	360	123	3	285
PALENA	73	12	85	0,3%	110	2	112	0,3%	197	105	92	149	4	1	43
<b>Totales</b>	<b>17.534</b>	<b>9.706</b>	<b>27.240</b>	<b>100%</b>	<b>37.554</b>	<b>3.897</b>	<b>41.451</b>	<b>100%</b>	<b>68.691</b>	<b>41.632</b>	<b>27.059</b>	<b>47.601</b>	<b>9.671</b>	<b>1.985</b>	<b>9.434</b>
<b>% respecto del total de solicitudes</b>	<b>26%</b>	<b>14%</b>	<b>40%</b>		<b>55%</b>	<b>6%</b>	<b>60%</b>		<b>100%</b>	<b>61%</b>	<b>39%</b>	<b>69%</b>	<b>14%</b>	<b>3%</b>	<b>14%</b>

Fuente: IPS. Información al 15 de enero de 2015.

## Los Lagos

Distribución Regional Concesiones del Pilar Solidario - no incluye ex Pasis															
COMUNA	TOTAL PBS Y APS									GÉNERO		ORIGEN DE TRAMITACIÓN DEL BENEFICIO			
	PBSV	PBSI	Total PBS	% PBS	APSV	APSI	Total APS	%APS	Total PBS+APS	Femenino	Masculino	IPS	AFP	C. de Seguro	Municipio
CALBUCO	992	228	1.220	5,6%	925	103	1.028	2,9%	2.248	1.269	979	1.654	244	19	331
PUERTO VARAS	542	153	695	3,2%	1.466	77	1.543	4,3%	2.238	1.304	934	1.558	259	57	364
QUELLON	415	102	517	2,4%	654	74	728	2,0%	1.245	680	565	1.006	180	2	57
QUINCHAO	307	83	390	1,8%	296	24	320	0,9%	710	411	299	314	61	-	335
PURRANQUE	510	239	749	3,4%	1.511	127	1.638	4,6%	2.387	1.388	999	1.811	236	99	241
RIO NEGRO	376	213	589	2,7%	773	116	889	2,5%	1.478	907	571	615	181	39	643
FUTALEUFU	81	9	90	0,4%	93	2	95	0,3%	185	101	84	182	3	-	-
PUERTO MONTT	3.477	955	4.432	20,4%	6.812	648	7.460	21,0%	11.892	7.195	4.697	8.553	2.135	388	816
COCHAMO	156	33	189	0,9%	107	11	118	0,3%	307	155	152	69	37	2	199
MAULLIN	630	166	796	3,7%	498	51	549	1,5%	1.345	690	655	1.241	71	10	23
ANCUD	797	218	1.015	4,7%	2.419	134	2.553	7,2%	3.568	1.984	1.584	3.158	366	19	25
PUQUELDON	122	39	161	0,7%	165	20	185	0,5%	346	222	124	139	63	-	144
QUEILEN	126	37	163	0,7%	196	17	213	0,6%	376	209	167	257	76	-	43
PUYEHUE	264	130	394	1,8%	565	75	640	1,8%	1.034	611	423	476	160	29	369
SAN JUAN DE LA COSTA	351	165	516	2,4%	219	55	274	0,8%	790	410	380	269	89	3	429
CHAITEN	90	16	106	0,5%	72	4	76	0,2%	182	93	89	110	16	1	55
HUALAIHUE	234	75	309	1,4%	199	31	230	0,6%	539	275	264	185	65	6	283
OSORNO	2.937	1.237	4.174	19,2%	7.827	870	8.697	24,4%	12.871	8.320	4.551	8.609	2.283	774	1.205
SAN PABLO	311	151	462	2,1%	563	74	637	1,8%	1.099	615	484	415	111	25	548
PUERTO OCTAY	178	101	279	1,3%	352	39	391	1,1%	670	374	296	369	90	24	187

Distribución Regional Concesiones del Pilar Solidario - no incluye ex Pasis															
COMUNA	TOTAL PBS Y APS									GÉNERO		ORIGEN DE TRAMITACIÓN DEL BENEFICIO			
	PBSV	PBSI	Total PBS	% PBS	APSV	APSI	Total APS	%APS	Total PBS+APS	Femenino	Masculino	IPS	AFP	C. de Seguro	Municipio
FRUTILLAR	351	97	448	2,1%	919	50	969	2,7%	1.417	787	630	1.154	123	30	110
FRESIA	395	98	493	2,3%	581	44	625	1,8%	1.118	646	472	783	92	13	230
LLANQUIHUE	294	101	395	1,8%	936	53	989	2,8%	1.384	814	570	913	118	32	321
LOS MUERMOS	693	201	894	4,1%	648	62	710	2,0%	1.604	828	776	1.300	130	9	165
CASTRO	765	255	1.020	4,7%	2.059	140	2.199	6,2%	3.219	1.954	1.265	2.649	528	8	34
CHONCHI	296	87	383	1,8%	680	32	712	2,0%	1.095	655	440	702	174	1	218
DALCAHUE	301	69	370	1,7%	427	56	483	1,4%	853	480	373	439	172	2	240
CURACO DE VELEZ	103	14	117	0,5%	213	18	231	0,6%	348	202	146	162	64	-	122
QUEMCHI	273	62	335	1,5%	275	25	300	0,8%	635	330	305	295	108	3	229
PALENA	69	6	75	0,3%	90	2	92	0,3%	167	89	78	122	4	-	41
<b>Totales</b>	<b>16.436</b>	<b>5.340</b>	<b>21.776</b>	<b>100%</b>	<b>32.540</b>	<b>3.034</b>	<b>35.574</b>	<b>100%</b>	<b>57.350</b>	<b>33.998</b>	<b>23.352</b>	<b>39.509</b>	<b>8.239</b>	<b>1.595</b>	<b>8.007</b>
<b>% respecto del total de concesiones</b>	<b>29%</b>	<b>9%</b>	<b>38%</b>		<b>57%</b>	<b>5%</b>	<b>62%</b>		<b>100%</b>	<b>59%</b>	<b>41%</b>	<b>69%</b>	<b>14%</b>	<b>3%</b>	<b>14%</b>

Fuente: IPS. Información al 15 de enero de 2015.

### 14.13. Aysén

Distribución Regional Solicitudes del Pilar Solidario - no incluye ex Pasis															
COMUNA	TOTAL PBS Y APS									GÉNERO		ORIGEN DE TRAMITACIÓN DEL BENEFICIO			
	PBSV	PBSI	Total PBS	% PBS	APSV	APSI	Total APS	%APS	Total PBS+APS	Femenino	Masculino	IPS	AFP	C. de Seguro	Municipio
COYHAIQUE	846	512	1.358	52,8%	2.296	237	2.533	56,8%	3.891	2.274	1.617	3.009	622	76	184
LAGO VERDE	27	7	34	1,3%	40	1	41	0,9%	75	35	40	34	9	-	32
PUERTO AYSÉN	345	159	504	19,6%	1.000	90	1.090	24,4%	1.594	870	724	1.213	191	8	182
CISNES	75	29	104	4,0%	190	20	210	4,7%	314	143	171	271	26	1	16
GUAITECAS	26	9	35	1,4%	25	3	28	0,6%	63	25	38	18	10	-	35
COCHRANE	97	27	124	4,8%	92	9	101	2,3%	225	101	124	218	7	-	-
OHIGGINS	4	1	5	0,2%	11	-	11	0,2%	16	4	12	7	3	-	6
TORTEL	8	2	10	0,4%	13	2	15	0,3%	25	11	14	21	1	-	3
CHILE CHICO	263	67	330	12,8%	269	27	296	6,6%	626	329	297	617	9	-	-
RIO IBAÑEZ	58	12	70	2,7%	123	14	137	3,1%	207	115	92	133	30	1	43
<b>Totales</b>	<b>1.749</b>	<b>825</b>	<b>2.574</b>	<b>100%</b>	<b>4.059</b>	<b>403</b>	<b>4.462</b>	<b>100%</b>	<b>7.036</b>	<b>3.907</b>	<b>3.129</b>	<b>5.541</b>	<b>908</b>	<b>86</b>	<b>501</b>
<b>% respecto del total de solicitudes</b>	<b>25%</b>	<b>12%</b>	<b>37%</b>		<b>58%</b>	<b>6%</b>	<b>63%</b>		<b>100%</b>	<b>56%</b>	<b>44%</b>	<b>79%</b>	<b>13%</b>	<b>1%</b>	<b>7%</b>

Fuente: IPS. Información al 15 de enero de 2015.

## Aysén

Distribución Regional Concesiones del Pilar Solidario - no incluye ex Pasis															
COMUNA	TOTAL PBS Y APS								TOTAL	GÉNERO		ORIGEN DE TRAMITACIÓN DEL BENEFICIO			
	PBSV	PBSI	Total PBS	% PBS	APSV	APSI	Total APS	%APS	Total PBS+APS	Femenino	Masculino	IPS	AFP	C. de Seguro	Municipio
COYHAIQUE	760	228	988	49,6%	1.867	176	2.043	56,0%	3.031	1.719	1.312	2.331	491	44	165
LAGO VERDE	26	3	29	1,5%	36	1	37	1,0%	66	31	35	31	7	-	28
PUERTO AYSÉN	323	81	404	20,3%	844	65	909	24,9%	1.313	690	623	1.011	150	7	145
CISNES	71	12	83	4,2%	144	13	157	4,3%	240	103	137	208	20	1	11
GUAITECAS	26	4	30	1,5%	23	3	26	0,7%	56	21	35	16	10	-	30
COCHRANE	89	13	102	5,1%	86	3	89	2,4%	191	84	107	185	6	-	-
OHIGGINS	4	-	4	0,2%	10	-	10	0,3%	14	4	10	7	3	-	4
TORTEL	8	-	8	0,4%	9	2	11	0,3%	19	9	10	15	1	-	3
CHILE CHICO	249	34	283	14,2%	238	16	254	7,0%	537	277	260	530	7	-	-
RIO IBAÑEZ	55	6	61	3,1%	99	10	109	3,0%	170	90	80	109	24	1	36
<b>Totales</b>	<b>1.611</b>	<b>381</b>	<b>1.992</b>	<b>100%</b>	<b>3.356</b>	<b>289</b>	<b>3.645</b>	<b>100%</b>	<b>5.637</b>	<b>3.028</b>	<b>2.609</b>	<b>4.443</b>	<b>719</b>	<b>53</b>	<b>422</b>
<b>% respecto del total de concesiones</b>	<b>29%</b>	<b>7%</b>	<b>35%</b>		<b>60%</b>	<b>5%</b>	<b>65%</b>		<b>100%</b>	<b>54%</b>	<b>46%</b>	<b>79%</b>	<b>13%</b>	<b>1%</b>	<b>7%</b>

Fuente: IPS. Información al 15 de enero de 2015.

## 14.14. Magallanes

Distribución Regional Solicitudes del Pilar Solidario - no incluye ex Pasis															
COMUNA	TOTAL PBS Y APS									GÉNERO		ORIGEN DE TRAMITACIÓN DEL BENEFICIO			
	PBSV	PBSI	Total PBS	% PBS	APSV	APSI	Total APS	%APS	Total PBS+APS	Femenino	Masculino	IPS	AFP	C. de Seguro	Municipio
PUNTA ARENAS	2.285	756	3.041	72,9%	7.129	411	7.540	79,4%	10.581	6.866	3.715	8.462	1.659	458	2
LAGUNA BLANCA	3	-	3		2	-	2		5	2	3	5	-	-	-
RIO VERDE	-	-	-	0,0%	1	-	1	0,0%	1	-	1	-	-	1	-
SAN GREGORIO	3	-	3	0,1%	7	-	7	0,1%	10	5	5	5	2	-	3
CABO DE HORNS	7	3	10		33	3	36		46	19	27	14	1	3	28
LA ANTARTICA	-	-	-	0,0%	-	-	-	0,0%	-	-	-	-	-	-	-
PORVENIR	106	25	131	3,1%	347	30	377	4,0%	508	277	231	487	17	4	-
PRIMAVERA	7	2	9	0,2%	28	1	29	0,3%	38	26	12	21	7	-	10
TIMAUKEL	1	-	1	0,0%	-	-	-	0,0%	1	-	1	-	-	-	1
NATALES	729	242	971	23,3%	1.429	79	1.508	15,9%	2.479	1.455	1.024	2.313	160	6	-
TORRES DEL PAINE	1	-	1		1	-	1		2	2	-	2	-	-	-
<b>Totales</b>	<b>3.142</b>	<b>1.028</b>	<b>4.170</b>	<b>100%</b>	<b>8.977</b>	<b>524</b>	<b>9.501</b>	<b>100%</b>	<b>13.671</b>	<b>8.652</b>	<b>5.019</b>	<b>11.309</b>	<b>1.846</b>	<b>472</b>	<b>44</b>
<b>% respecto del total de solicitudes</b>	<b>23%</b>	<b>8%</b>	<b>31%</b>		<b>66%</b>	<b>4%</b>	<b>69%</b>		<b>100%</b>	<b>63%</b>	<b>37%</b>	<b>83%</b>	<b>14%</b>	<b>3%</b>	<b>0%</b>

Fuente: IPS. Información al 15 de enero de 2015.

## Magallanes

Distribución Regional Concesiones del Pilar Solidario - no incluye ex Pasis															
COMUNA	TOTAL PBS Y APS									GÉNERO		ORIGEN DE TRAMITACIÓN DEL BENEFICIO			
	PBSV	PBSI	Total PBS	% PBS	APSV	APSI	Total APS	%APS	Total PBS+APS	Femenino	Masculino	IPS	AFP	C. de Seguro	Municipio
PUNTA ARENAS	2.074	521	2.595	73,0%	5.647	314	5.961	78,5%	8.556	5.435	3.121	6.916	1.298	341	1
LAGUNA BLANCA	2	-	2		2	-	2		4	1	3	4	-	-	-
RIO VERDE	-	-	-	0,0%	1	-	1	0,0%	1	-	1	-	-	1	-
SAN GREGORIO	2	-	2	0,1%	6	-	6	0,1%	8	4	4	3	2	-	3
CABO DE HORNOS	7	3	10		26	1	27		37	15	22	12	1	1	23
LA ANTARTICA	-	-	-	0,0%	-	-	-	0,0%	-	-	-	-	-	-	-
PORVENIR	94	15	109	3,1%	298	23	321	4,2%	430	229	201	414	13	3	-
PRIMAVERA	2	2	4	0,1%	21	-	21	0,3%	25	16	9	15	4	-	6
TIMAUKEL	1	-	1	0,0%	-	-	-	0,0%	1	-	1	-	-	-	1
NATALES	679	154	833	23,4%	1.200	57	1.257	16,5%	2.090	1.213	877	1.963	123	4	-
TORRES DEL PAINE	1	-	1		-	-	-		1	1	-	1	-	-	-
<b>Totales</b>	<b>2.862</b>	<b>695</b>	<b>3.557</b>	<b>100%</b>	<b>7.201</b>	<b>395</b>	<b>7.596</b>	<b>100%</b>	<b>11.153</b>	<b>6.914</b>	<b>4.239</b>	<b>9.328</b>	<b>1.441</b>	<b>350</b>	<b>34</b>
<b>% respecto del total de concesiones</b>	<b>26%</b>	<b>6%</b>	<b>32%</b>		<b>65%</b>	<b>4%</b>	<b>68%</b>		<b>100%</b>	<b>62%</b>	<b>38%</b>	<b>84%</b>	<b>13%</b>	<b>3%</b>	<b>0%</b>

Fuente: IPS. Información al 15 de enero de 2015.

## 14.15. Metropolitana

Distribución Regional Solicitudes del Pilar Solidario - no incluye ex Pasis															
COMUNA	TOTAL PBS Y APS									GÉNERO		ORIGEN DE TRAMITACIÓN DEL BENEFICIO			
	PBSV	PBSI	Total PBS	% PBS	APSV	APSI	Total APS	%APS	Total PBS+APS	Femenino	Masculino	IPS	AFF	C. de Seguro	Municipio
SANTIAGO	4.024	1.088	5.112	3,1%	12.367	623	12.990	3,6%	18.102	12.123	5.979	9.575	2.824	787	4.916
CERRILLOS	1.670	1.004	2.674	1,6%	4.924	245	5.169	1,5%	7.843	5.202	2.641	6.701	819	295	28
EL BOSQUE	3.769	1.690	5.459	3,3%	9.491	588	10.079	2,8%	15.538	10.148	5.390	12.543	1.985	563	447
HUECHURABA	1.780	791	2.571	1,6%	4.497	260	4.757	1,3%	7.328	4.740	2.588	3.377	797	237	2.917
INDEPENDENCIA	1.727	477	2.204	1,3%	5.582	235	5.817	1,6%	8.021	5.455	2.566	4.156	810	316	2.739
LA CISTERNA	2.258	689	2.947	1,8%	5.471	260	5.731	1,6%	8.678	5.777	2.901	5.999	877	296	1.506
LA PINTANA	3.408	1.962	5.370	3,3%	8.221	774	8.995	2,5%	14.365	8.838	5.527	6.931	2.313	651	4.470
LAS CONDES	3.328	551	3.879	2,4%	8.479	253	8.732	2,5%	12.611	9.599	3.012	5.620	1.519	292	5.180
LO BARNECHEA	668	249	917	0,6%	1.744	84	1.828	0,5%	2.745	1.808	937	1.001	206	55	1.483
LO PRADO	2.602	1.018	3.620	2,2%	8.137	364	8.501	2,4%	12.121	7.757	4.364	7.530	1.246	453	2.892
MACUL	2.505	650	3.155	1,9%	7.784	306	8.090	2,3%	11.245	7.746	3.499	9.513	1.099	360	273
PEDRO AGUIRRE CERDA	2.794	1.167	3.961	2,4%	8.787	436	9.223	2,6%	13.184	8.627	4.557	7.291	1.115	316	4.462
PEÑALOÉN	3.842	1.729	5.571	3,4%	12.155	638	12.793	3,6%	18.364	12.005	6.359	10.415	1.739	588	5.622
QUINTA NORMAL	2.673	841	3.514	2,1%	8.240	308	8.548	2,4%	12.062	7.783	4.279	6.853	1.165	428	3.616
RENCA	2.675	1.396	4.071	2,5%	7.916	487	8.403	2,4%	12.474	7.946	4.528	9.911	1.885	628	50
SAN JOAQUIN	2.448	1.010	3.458	2,1%	8.103	350	8.453	2,4%	11.911	7.848	4.063	6.059	1.112	361	4.379
PUENTE ALTO	7.044	2.800	9.844	6,0%	19.571	1.127	20.698	5,8%	30.542	20.390	10.152	16.460	3.205	1.128	9.749
SAN JOSE DE MAIPO	319	111	430	0,3%	695	30	725	0,2%	1.155	730	425	484	95	13	563
LAMPA	920	683	1.603	1,0%	1.932	160	2.092	0,6%	3.695	2.067	1.628	1.737	464	91	1.403
TIL TIL	297	164	461	0,3%	751	63	814	0,2%	1.275	789	486	559	149	35	532
BUIN	1.215	439	1.654	1,0%	3.780	256	4.036	1,1%	5.690	3.474	2.216	4.880	698	111	1
CALERA DE TANGO	325	123	448	0,3%	839	63	902	0,3%	1.350	792	558	673	184	19	474
ALHUE	96	47	143	0,1%	317	14	331	0,1%	474	268	206	223	46	5	200
CURACAVI	662	226	888	0,5%	1.559	99	1.658	0,5%	2.546	1.504	1.042	1.764	211	46	525
SAN PEDRO	265	117	382	0,2%	447	44	491	0,1%	873	460	413	379	109	1	384
EL MONTE	645	265	910	0,6%	1.624	89	1.713	0,5%	2.623	1.552	1.071	1.810	376	57	380
PADRE HURTADO	855	331	1.186	0,7%	2.667	149	2.816	0,8%	4.002	2.429	1.573	2.695	483	171	653
PEÑAFLORES	1.465	530	1.995	1,2%	4.770	293	5.063	1,4%	7.058	4.387	2.671	3.867	710	218	2.263
QUILICURA	1.714	920	2.634	1,6%	4.479	424	4.903	1,4%	7.537	5.009	2.528	3.959	1.162	328	2.088
CERRO NAVIA	3.290	1.706	4.996	3,0%	10.057	660	10.717	3,0%	15.713	9.757	5.956	8.406	1.998	663	4.646
CONCHALI	3.763	1.140	4.903	3,0%	10.964	521	11.485	3,2%	16.388	10.802	5.586	9.148	1.640	600	5.000
RECOLETA	3.481	1.285	4.766	2,9%	10.361	508	10.869	3,1%	15.635	10.162	5.473	9.618	2.095	749	3.173
COLINA	1.338	1.014	2.352	1,4%	3.292	299	3.591	1,0%	5.943	3.553	2.390	3.784	592	98	1.469

Distribución Regional Solicitudes del Pilar Solidario - no incluye ex Pasis															
COMUNA	TOTAL PBS Y APS									GÉNERO		ORIGEN DE TRAMITACIÓN DEL BENEFICIO			
	PBSV	PBSI	Total PBS	% PBS	APSV	APSI	Total APS	%APS	Total PBS+APS	Femenino	Masculino	IPS	AFP	C. de Seguro	Municipio
SAN MIGUEL	2.268	572	2.840	1,7%	5.827	247	6.074	1,7%	8.914	6.084	2.830	6.304	836	202	1.572
SAN RAMON	2.598	984	3.582	2,2%	6.659	328	6.987	2,0%	10.569	6.599	3.970	5.213	1.193	365	3.798
LA GRANJA	2.579	1.217	3.796	2,3%	7.541	462	8.003	2,2%	11.799	7.507	4.292	9.702	1.544	536	17
LO ESPEJO	2.575	1.385	3.960	2,4%	7.001	439	7.440	2,1%	11.400	7.431	3.969	6.069	1.180	339	3.812
PIRQUE	352	158	510	0,3%	877	54	931	0,3%	1.441	812	629	590	120	28	703
PAINE	913	401	1.314	0,8%	2.859	162	3.021	0,8%	4.335	2.508	1.827	2.120	447	53	1.715
SAN BERNARDO	4.854	2.253	7.107	4,3%	12.475	925	13.400	3,8%	20.507	13.323	7.184	16.350	2.725	500	932
ESTACION CENTRAL	3.295	1.292	4.587	2,8%	9.727	507	10.234	2,9%	14.821	9.705	5.116	7.418	1.290	421	5.692
PUDAHUEL	3.312	1.937	5.249	3,2%	10.313	704	11.017	3,1%	16.266	10.557	5.709	8.293	1.904	594	5.475
MAIPU	7.421	2.989	10.410	6,3%	22.373	1.093	23.466	6,6%	33.876	23.314	10.562	27.938	4.351	1.561	26
TALAGANTE	1.070	462	1.532	0,9%	3.398	237	3.635	1,0%	5.167	3.180	1.987	4.230	621	112	204
ISLA DE MAIPO	510	239	749	0,5%	1.829	128	1.957	0,5%	2.706	1.566	1.140	1.413	299	60	934
MELIPILLA	2.492	1.048	3.540	2,2%	7.122	586	7.708	2,2%	11.248	6.560	4.688	8.906	1.389	110	843
MARIA PINTO	238	151	389	0,2%	730	65	795	0,2%	1.184	693	491	663	140	9	372
PROVIDENCIA	1.578	205	1.783	1,1%	4.001	104	4.105	1,2%	5.888	4.382	1.506	4.388	645	148	707
VITACURA	687	82	769	0,5%	1.324	49	1.373	0,4%	2.142	1.655	487	1.071	303	76	692
ÑUÑO A	3.151	548	3.699	2,3%	10.094	329	10.423	2,9%	14.122	10.377	3.745	12.075	1.449	520	78
LA REINA	1.273	199	1.472	0,9%	3.598	134	3.732	1,0%	5.204	3.617	1.587	2.248	568	153	2.235
LA FLORIDA	7.028	1.966	8.994	5,5%	20.011	846	20.857	5,9%	29.851	20.023	9.828	23.443	3.290	1.299	1.819
<b>Totales</b>	<b>118.059</b>	<b>46.301</b>	<b>164.360</b>	<b>100%</b>	<b>337.762</b>	<b>18.409</b>	<b>356.171</b>	<b>100%</b>	<b>520.531</b>	<b>341.420</b>	<b>179.111</b>	<b>332.355</b>	<b>60.022</b>	<b>18.045</b>	<b>110.109</b>
<b>% respecto del total de solicitudes</b>	<b>23%</b>	<b>9%</b>	<b>32%</b>		<b>65%</b>	<b>4%</b>	<b>68%</b>		<b>100%</b>	<b>66%</b>	<b>34%</b>	<b>64%</b>	<b>12%</b>	<b>3%</b>	<b>21%</b>

Fuente: IPS. Información al 15 de enero de 2015.

## Metropolitana

Distribución Regional Concesiones del Pilar Solidario - no incluye ex Pasis															
COMUNA	TOTAL PBS Y APS									GÉNERO		ORIGEN DE TRAMITACIÓN DEL BENEFICIO			
	PBSV	PBSI	Total PBS	% PBS	APSV	APSI	Total APS	%APS	Total PBS+APS	Femenino	Masculino	IPS	AFP	C. de Seguro	Municipio
SANTIAGO	3.632	682	4.314	3,2%	10.121	507	10.628	3,6%	14.942	9.962	4.980	7.909	2.287	558	4.188
CERRILLOS	1.474	594	2.068	1,5%	4.020	166	4.186	1,4%	6.254	4.049	2.205	5.362	656	213	23
EL BOSQUE	3.422	975	4.397	3,3%	8.148	478	8.626	2,9%	13.023	8.394	4.629	10.495	1.658	462	408
HUECHURABA	1.552	456	2.008	1,5%	3.739	208	3.947	1,3%	5.955	3.773	2.182	2.831	666	171	2.287
INDEPENDENCIA	1.588	299	1.887	1,4%	4.808	194	5.002	1,7%	6.889	4.681	2.208	3.587	656	230	2.416
LA CISTERNA	2.084	389	2.473	1,8%	4.671	200	4.871	1,6%	7.344	4.839	2.505	5.192	706	230	1.216
LA PINTANA	3.187	1.222	4.409	3,3%	7.215	644	7.859	2,6%	12.268	7.450	4.818	5.992	1.973	531	3.772
LAS CONDES	2.622	414	3.036	2,3%	5.567	174	5.741	1,9%	8.777	6.553	2.224	4.291	906	167	3.413
LO BARNECHEA	593	161	754	0,6%	1.467	53	1.520	0,5%	2.274	1.484	790	842	161	37	1.234
LO PRADO	2.388	561	2.949	2,2%	6.962	260	7.222	2,4%	10.171	6.424	3.747	6.293	1.022	363	2.493
MACUL	2.291	413	2.704	2,0%	6.661	248	6.909	2,3%	9.613	6.545	3.068	8.194	884	284	251
PEDRO AGUIRRE CERDA	2.565	695	3.260	2,4%	7.562	339	7.901	2,7%	11.161	7.241	3.920	6.386	942	247	3.586
PEÑALOEN	3.523	1.007	4.530	3,4%	10.522	491	11.013	3,7%	15.543	10.051	5.492	8.690	1.428	477	4.948
QUINTA NORMAL	2.496	540	3.036	2,3%	7.293	224	7.517	2,5%	10.553	6.814	3.739	5.985	1.003	329	3.236
RENCA	2.469	817	3.286	2,4%	6.828	385	7.213	2,4%	10.499	6.646	3.853	8.396	1.557	498	48
SAN JOAQUIN	2.291	561	2.852	2,1%	7.133	259	7.392	2,5%	10.244	6.679	3.565	5.319	939	308	3.678
PUENTE ALTO	6.401	1.933	8.334	6,2%	16.809	943	17.752	6,0%	26.086	17.299	8.787	14.058	2.691	904	8.433
SAN JOSE DE MAIPO	282	59	341	0,3%	532	23	555	0,2%	896	558	338	377	64	11	444
LAMPA	853	402	1.255	0,9%	1.692	132	1.824	0,6%	3.079	1.665	1.414	1.509	382	72	1.116
TIL TIL	263	77	340	0,3%	668	46	714	0,2%	1.054	624	430	482	127	28	417
BUIN	1.091	279	1.370	1,0%	3.244	192	3.436	1,2%	4.806	2.881	1.925	4.127	593	86	-
CALERA DE TANGO	289	69	358	0,3%	698	47	745	0,3%	1.103	634	469	559	142	17	385
ALHUE	90	25	115	0,1%	280	9	289	0,1%	404	224	180	191	40	5	168
CURACAVI	595	124	719	0,5%	1.341	63	1.404	0,5%	2.123	1.236	887	1.461	168	37	457
SAN PEDRO	245	48	293	0,2%	391	34	425	0,1%	718	365	353	308	91	1	318
EL MONTE	588	150	738	0,5%	1.407	69	1.476	0,5%	2.214	1.285	929	1.529	328	48	309
PADRE HURTADO	760	186	946	0,7%	2.297	101	2.398	0,8%	3.344	1.986	1.358	2.276	406	138	524
PEÑAFLORES	1.312	311	1.623	1,2%	3.944	192	4.136	1,4%	5.759	3.514	2.245	3.149	597	167	1.846
QUILICURA	1.581	596	2.177	1,6%	3.806	316	4.122	1,4%	6.299	4.151	2.148	3.355	954	248	1.742

Distribución Regional Concesiones del Pilar Solidario - no incluye ex Pasis															
COMUNA	TOTAL PBS Y APS								GÉNERO		ORIGEN DE TRAMITACIÓN DEL BENEFICIO				
	PBSV	PBSI	Total PBS	% PBS	APSV	APSI	Total APS	%APS	Total PBS+APS	Femenino	Masculino	IPS	AFP	C. de Seguro	Municipio
CERRO NAVIA	3.064	955	4.019	3,0%	8.900	474	9.374	3,1%	13.393	8.183	5.210	7.241	1.731	545	3.876
CONCHALI	3.408	687	4.095	3,0%	9.214	373	9.587	3,2%	13.682	8.915	4.767	7.750	1.346	487	4.099
RECOLETA	3.189	764	3.953	2,9%	8.733	399	9.132	3,1%	13.085	8.414	4.671	8.111	1.737	560	2.677
COLINA	1.247	486	1.733	1,3%	2.889	236	3.125	1,0%	4.858	2.842	2.016	3.110	516	75	1.157
SAN MIGUEL	2.107	339	2.446	1,8%	4.980	171	5.151	1,7%	7.597	5.184	2.413	5.551	693	165	1.188
SAN RAMON	2.443	602	3.045	2,3%	5.995	255	6.250	2,1%	9.295	5.750	3.545	4.600	1.030	311	3.354
LA GRANJA	2.348	702	3.050	2,3%	6.432	363	6.795	2,3%	9.845	6.168	3.677	8.137	1.269	423	16
LO ESPEJO	2.356	769	3.125	2,3%	6.171	350	6.521	2,2%	9.646	6.132	3.514	5.296	1.023	285	3.042
PIRQUE	318	94	412	0,3%	749	43	792	0,3%	1.204	652	552	501	103	19	581
PAINE	853	237	1.090	0,8%	2.473	125	2.598	0,9%	3.688	2.098	1.590	1.806	376	48	1.458
SAN BERNARDO	4.435	1.371	5.806	4,3%	10.676	756	11.432	3,8%	17.238	11.104	6.134	13.699	2.292	387	860
ESTACION CENTRAL	3.034	729	3.763	2,8%	8.380	375	8.755	2,9%	12.518	8.071	4.447	6.234	1.071	344	4.869
PUDAHUEL	3.032	1.084	4.116	3,1%	8.995	534	9.529	3,2%	13.645	8.718	4.927	7.065	1.634	484	4.462
MAIPU	6.455	1.762	8.217	6,1%	17.817	836	18.653	6,3%	26.870	18.154	8.716	22.358	3.352	1.142	18
TALAGANTE	967	256	1.223	0,9%	2.922	137	3.059	1,0%	4.282	2.587	1.695	3.532	515	88	147
ISLA DE MAIPO	460	120	580	0,4%	1.646	96	1.742	0,6%	2.322	1.318	1.004	1.200	262	52	808
MELIPILLA	2.255	530	2.785	2,1%	6.021	380	6.401	2,1%	9.186	5.199	3.987	7.311	1.133	78	664
MARIA PINTO	199	62	261	0,2%	591	37	628	0,2%	889	504	385	501	106	6	276
PROVIDENCIA	1.374	153	1.527	1,1%	2.853	85	2.938	1,0%	4.465	3.337	1.128	3.368	410	90	597
VITACURA	567	68	635	0,5%	905	38	943	0,3%	1.578	1.219	359	801	187	36	554
ÑUÑO A	2.852	405	3.257	2,4%	8.060	257	8.317	2,8%	11.574	8.470	3.104	10.108	1.050	344	72
LA REINA	1.158	150	1.308	1,0%	2.907	112	3.019	1,0%	4.327	2.985	1.342	1.825	419	107	1.976
LA FLORIDA	6.205	1.323	7.528	5,6%	15.748	618	16.366	5,5%	23.894	15.909	7.985	18.712	2.528	941	1.713
<b>Totales</b>	<b>106.853</b>	<b>27.693</b>	<b>134.546</b>	<b>100%</b>	<b>283.883</b>	<b>14.047</b>	<b>297.930</b>	<b>100%</b>	<b>432.476</b>	<b>279.920</b>	<b>152.556</b>	<b>277.962</b>	<b>48.810</b>	<b>13.884</b>	<b>91.820</b>
<b>% respecto del total de concesiones</b>	<b>25%</b>	<b>6%</b>	<b>31%</b>		<b>66%</b>	<b>3%</b>	<b>69%</b>		<b>100%</b>	<b>65%</b>	<b>35%</b>	<b>64%</b>	<b>11%</b>	<b>3%</b>	<b>21%</b>

Fuente: IPS. Información al 15 de enero de 2015.

## **Introducción al Bono por Hijo (BXH)**

Es un beneficio que incrementa el monto de la pensión de la mujer a través de la entrega de un bono por cada hijo nacido vivo o adoptado; éste no se paga al momento del nacimiento del hijo, se paga a los 65 años con la pensión. El bono comienza a generar rentabilidad desde la fecha de nacimiento del hijo y equivale al 10% de 18 ingresos mínimos mensuales (fijado para los trabajadores mayores de 18 y hasta 65 años), se calcula de la siguiente forma:

**Si el hijo nació antes del 1 de julio de 2009**, se aplicará el ingreso mínimo vigente en julio de 2009 (\$159 mil).

**Si el hijo nació después del 1 de julio de 2009**, el ingreso mínimo corresponderá al monto que estaba vigente durante el mes en que nació el hijo (actualmente \$225 mil).

Tienen derecho las mujeres:

- Afiliadas al decreto ley N°3.500 y que no tengan afiliación a otro a otro régimen.
- Las mujeres beneficiarias de Pensión Básica Solidaria o Aporte Previsional Solidario de Vejez.
- Las mujeres que sin estar afiliadas a un régimen previsional perciben una pensión de sobrevivencia.

El monto del monto se paga de la siguiente manera:

- Mujeres afiliadas al decreto ley N° 3.500, de 1980. En este caso, la o las bonificaciones se depositarán en su cuenta de capitalización individual, incrementando el monto de su pensión.
- Mujeres beneficiarias de PBS de Vejez. En este caso, el Instituto de Previsión Social (IPS) calcula una pensión autofinanciada de referencia, considerando como su saldo la o las bonificaciones que por hijo nacido vivo les correspondan.
- Mujeres con pensión de sobrevivencia no afiliadas a AFP o INP, se les calcula una pensión autofinanciada de referencia, considerando como su saldo las o las bonificaciones que por hijo nacido vivo les correspondan. En este caso, el monto resultante se sumará al aporte previsional solidario que le corresponda.

## II. Bono por Hijo

### 1. Solicitudes y concesiones de Bono por Hijo, por mes

Mes	Número de Solicitudes Concedidas	Número de Solicitudes Rechazadas	Total Solicitudes
ene-14	3.012	385	3.397
feb-14	3.146	307	3.453
mar-14	2.820	401	3.221
abr-14	3.671	837	4.508
may-14	3.405	637	4.042
jun-14	3.448	551	3.999
jul-14	3.132	431	3.563
ago-14	3.702	437	4.139
sep-14	4.118	391	4.509
oct-14	4.714	491	5.205
nov-14	4.499	402	4.901
dic-14	4.587	501	5.088
<b>Total Anual</b>	<b>44.254</b>	<b>5.771</b>	<b>50.025</b>

Fuente: IPS

## 2. Concesiones de Bono por Hijo a nivel nacional, por mes

Agosto de 2009 a Diciembre de 2014

Mes	NÚMERO DE CONCESIONES DE BONO POR HIJO REALIZADAS CADA MES											
	Pago Mensual Con PBS			Pago Mensual Con APS			Pago Único			TOTAL		
	Nº Beneficiarias	Nº de Hijos	Monto \$	Nº Beneficiarias	Nº de Hijos	Monto \$	Nº Beneficiarias	Nº de Hijos	Monto \$	Nº Beneficiarias	Nº de Hijos (causantes)	Monto \$
<b>Ago-dic 2009</b>										<b>23.671</b>	<b>102.602</b>	
<b>2010</b>										<b>90.591</b>	<b>283.345</b>	
<b>2011</b>										<b>105.822</b>	<b>430.659</b>	<b>100.681.724.824</b>
<b>2012</b>										<b>54.727</b>	<b>214.792</b>	<b>41.636.676.035</b>
ene-13	1.344	5.074	9.688.467	84	433	1.026.686	1.525	5.846	1.946.434.050	2.953	11.353	1.957.149.203
feb-13	1.353	5.003	9.882.912	87	397	951.670	1.589	5.817	1.954.790.994	3.029	11.217	1.965.625.576
mar-13	1.556	5.790	11.378.728	83	353	824.207	1.708	5.791	1.988.697.798	3.347	11.934	2.000.900.733
abr-13	1.076	4.086	8.206.806	69	271	610.589	1.727	5.901	2.020.095.766	2.872	10.258	2.028.913.161
may-13	920	3.380	6.440.709	38	168	399.059	1.182	4.056	1.391.815.413	2.140	7.604	1.398.655.181
jun-13	911	3.309	6.636.594	125	648	1.504.387	1.778	6.154	2.176.094.442	2.814	10.111	2.184.235.423
jul-13	1.073	3.717	7.464.434	75	297	680.942	1.520	5.115	1.794.183.571	2.668	9.129	1.802.328.947
ago-13	1.037	3.504	6.998.268	284	1.590	3.892.705	2.172	6.454	2.243.489.002	3.493	11.548	2.254.379.975
sep-13	2.257	8.307	16.761.485	45	183	421.901	1.509	5.003	1.790.410.661	3.811	13.493	1.807.594.047
oct-13	2.716	10.131	20.020.418	147	685	1.538.284	1.865	6.227	2.272.528.110	4.728	17.043	2.294.086.812
nov-13	1.624	5.781	11.550.400	79	348	810.273	1.639	5.415	1.968.741.280	3.342	11.544	1.981.101.953
dic-13	1.527	5.675	11.447.371	77	312	702.135	1.584	4.895	1.809.614.046	3.188	10.882	1.821.763.552
<b>2013</b>	<b>17.394</b>	<b>63.757</b>	<b>126.476.592</b>	<b>1.193</b>	<b>5.685</b>	<b>13.362.838</b>	<b>19.798</b>	<b>66.674</b>	<b>23.356.895.133</b>	<b>38.385</b>	<b>136.116</b>	<b>23.496.734.563</b>
ene-14	1.680	6.027	12.217.762	52	220	486.101	1.280	4.011	1.497.680.075	3.012	10.258	1.510.383.938
feb-14	1.550	5.590	10.890.465	76	318	706.568	1.520	4.945	1.852.505.542	3.146	10.853	1.864.102.575
mar-14	1.367	4.922	9.414.660	99	470	1.178.328	1.354	4.290	1.606.114.464	2.820	9.682	1.616.707.452
abr-14	1.713	6.039	12.458.052	117	534	1.225.969	1.841	6.029	2.310.458.635	3.671	12.602	2.324.142.656
may-14	1.767	6.174	12.012.265	124	523	1.224.471	1.514	4.663	1.794.611.596	3.405	11.360	1.807.848.332

Mes	NÚMERO DE CONCESIONES DE BONO POR HIJO REALIZADAS CADA MES											
	Pago Mensual Con PBS			Pago Mensual Con APS			Pago Único			TOTAL		
	Nº Beneficiarias	Nº de Hijos	Monto \$	Nº Beneficiarias	Nº de Hijos	Monto \$	Nº Beneficiarias	Nº de Hijos	Monto \$	Nº Beneficiarias	Nº de Hijos (causantes)	Monto \$
jun-14	1.613	5.821	12.240.916	120	517	1.183.880	1.715	5.301	2.088.538.652	3.448	11.639	2.101.963.448
jul-14	1.419	4.978	9.465.439	88	412	963.513	1.625	5.129	2.049.576.963	3.132	10.519	2.060.005.915
ago-14	1.494	5.380	11.450.663	98	469	1.107.834	2.110	6.696	2.701.226.108	3.702	12.545	2.713.784.605
sep-14	2.074	6.815	14.729.629	153	619	1.506.405	1.891	5.544	2.323.291.432	4.118	12.978	2.339.527.466
oct-14	1.793	6.196	13.585.479	99	453	1.093.937	2.822	9.121	3.876.308.228	4.714	15.770	3.890.987.644
nov-14	1.417	5.025	10.897.302	119	521	1.212.792	2.963	9.093	3.937.885.324	4.499	14.639	3.949.995.418
dic-14	2.023	7.131	14.093.093	157	606	1.429.089	2.407	7.565	3.226.672.194	4.587	15.302	3.242.194.376
<b>Total a Dic -14</b>	<b>19.910</b>	<b>70.098</b>	<b>143.455.725</b>	<b>1.302</b>	<b>5.662</b>	<b>13.318.887</b>	<b>23.042</b>	<b>72.387</b>	<b>29.264.869.213</b>	<b>44.254</b>	<b>148.147</b>	<b>29.421.643.825</b>
<b>TOTAL</b>										<b>357.450</b>	<b>1.315.661</b>	<b>195.236.779.247</b>

Fuente: IPS

Nota: La información corresponde al total de concesiones (beneficiarias) del Bono por Hijo de cada mes.

El monto pagado para las beneficiarias de **PBS** y **APS** es diferido en varias cuotas, por lo que el monto presentado solo corresponde a la primera cuota recibida.

El **pago único** corresponde a las pensionadas de las AFP y Compañías de Seguros, el monto presentado corresponde al valor total asignado de cada beneficiaria. Las AFP y Compañías de Seguros diferirán los montos de manera mensual con el fin de incrementar la pensión de éstas en el tiempo.

\*El total monto total no incluye los pagos de concesiones realizados durante los años 2009 al 2010.

### 3. Concesiones de Bono por Hijo a nivel Regional

Diciembre de 2014

Región		Beneficiarios/causantes	Total
Glosa	Cód.		
		Nº Beneficiarios	39
Arica y Parinacota	XV	Nº de Causantes (hijos)	117
		Monto \$	29.456.817
		Nº Beneficiarios	49
Tarapacá	I	Nº de Causantes (hijos)	148
		Monto \$	33.116.572
		Nº Beneficiarios	102
Antofagasta	II	Nº de Causantes (hijos)	329
		Monto \$	71.550.935
		Nº Beneficiarios	81
Atacama	III	Nº de Causantes (hijos)	290
		Monto \$	77.928.811
		Nº Beneficiarios	189
Coquimbo	IV	Nº de Causantes (hijos)	657
		Monto \$	139.890.568
		Nº Beneficiarios	519
Valparaíso	V	Nº de Causantes (hijos)	1.660
		Monto \$	434.313.189
		Nº Beneficiarios	228
B.O'Higgins	VI	Nº de Causantes (hijos)	845
		Monto \$	183.330.307
		Nº Beneficiarios	353
Maule	VII	Nº de Causantes (hijos)	1.263
		Monto \$	219.579.248
		Nº Beneficiarios	619
Bío Bío	VIII	Nº de Causantes (hijos)	2.211
		Monto \$	393.007.222
		Nº Beneficiarios	334
Araucanía	IX	Nº de Causantes (hijos)	1.197
		Monto \$	168.647.677
		Nº Beneficiarios	113
Los Ríos	XIV	Nº de Causantes (hijos)	393
		Monto \$	63.184.211
		Nº Beneficiarios	233
Los Lagos	X	Nº de Causantes (hijos)	834
		Monto \$	162.507.714
		Nº Beneficiarios	22
Aysén	XI	Nº de Causantes (hijos)	90
		Monto \$	23.731.979
		Nº Beneficiarios	26
Magallanes	XII	Nº de Causantes (hijos)	85
		Monto \$	21.972.849
		Nº Beneficiarios	1.680
Metropolitana	XIII	Nº de Causantes (hijos)	5.183
		Monto \$	1.219.976.277
		Nº Beneficiarios	4.587
<b>TOTAL</b>		Nº de Causantes (hijos)	15.302
		Monto \$	3.242.194.376

Fuente: IPS

## **Introducción al Subsidio Previsional a los Trabajadores Jóvenes (STJ)**

El STJ es un subsidio estatal mensual que incentiva la contratación de jóvenes trabajadores entre los 18 y 35 años, el cual es pagado tanto a empleadores (subsidio a la contratación) y trabajadores (subsidio a la cotización).

Los empleadores y trabajadores tienen derecho a recibir un subsidio equivalente al 50% de la cotización previsional, calculado sobre un ingreso mínimo, respecto de cada trabajador cuya remuneración sea igual o inferior a 1.5 veces el ingreso mínimo mensual. Éste aporte se percibirá durante las primeras veinticuatro cotizaciones, continuas o discontinuas que registre el respectivo trabajador en el Sistema de Pensiones.

En el caso del subsidio a la contratación, solo tendrán derecho los empleadores que se encuentren al día con sus cotizaciones previsionales.

Es importante destacar que el STJ es diferente al Subsidio al Empleo Joven (SEJ) el cual es entregado por el SENCE.

### III. Subsidio Previsional a Trabajadores Jóvenes (STJ)

#### 1. Total solicitudes a la contratación (Empleador)

MES	TOTAL SOLICITUDES CADA MES (Subsidio a la Contratación)	
	Total Solicitudes	Total Trabajadores
<b>Oct. a Dic. 2008</b>	<b>333</b>	
<b>Ene. a Dic. 2009</b>	<b>2.105</b>	
<b>Ene. a Dic. 2010</b>	<b>1.759</b>	
<b>Ene. a Dic. 2011</b>	<b>1.026</b>	
<b>Ene. a Dic. 2012</b>	<b>807</b>	<b>75.178</b>
ene-13	58	10.513
feb-13	55	8.811
mar-13	64	11.072
abr-13	66	9.568
may-13	60	9.423
jun-13	54	10.541
jul-13	58	10.315
ago-13	58	9.741
sep-13	50	9.232
oct-13	48	9.928
nov-13	28	6.195
dic-13	55	8.859
<b>Ene. a Dic. 2013</b>	<b>654</b>	<b>114.198</b>
ene-14	57	10.003
feb-14	36	8.116
mar-14	43	3.794
abr-14	44	5.833
may-14	47	3.916
jun-14	48	3.251
jul-14	47	3.190
ago-14	44	3.136
sep-14	41	2.928
oct-14	34	2.732
nov-14	25	3.936
dic-14	47	3.018
<b>Ene. a Dic. 2014</b>	<b>513</b>	<b>53.853</b>
<b>TOTAL</b>	<b>7.197</b>	<b>243.229</b>

Fuente: IPS

Nota: El Subsidio a la Contratación comenzó a pagarse en marzo de 2009.

## 2. Estado de las solicitudes a la contratación (Empleador)

MES	ESTADO DE LAS SOLICITUDES (Subsidio a la Contratación)		
	CONCEDIDAS	RECHAZADAS	EN TRÁMITE
<b>Ene. a Dic. 2012</b>	114	539	154
ene-13	8	38	12
feb-13	5	35	15
mar-13	10	42	12
abr-13	10	41	15
may-13	6	43	11
jun-13	6	34	14
jul-13	4	42	12
ago-13	7	39	12
sep-13	5	33	12
oct-13	3	28	17
nov-13	3	18	7
dic-13	7	37	11
<b>Ene. a Dic. 2013</b>	<b>74</b>	<b>430</b>	<b>150</b>
ene-14	7	32	18
feb-14	3	24	9
mar-14	7	21	15
abr-14	9	25	12
may-14	7	29	13
jun-14	0	31	17
jul-14	3	29	15
ago-14	5	30	9
sep-14	2	39	
oct-14	5	29	
nov-14	1	20	4
dic-14	4	38	5
<b>Ene. a Dic. 2014</b>	<b>53</b>	<b>347</b>	<b>117</b>

Fuente: IPS

### 3. Total solicitudes a la cotización (Trabajador)

MES	TOTAL SOLICITUDES CADA MES (Subsidio a la Cotización)
<b>Jul. a Dic. 2011</b>	<b>122.650</b>
<b>Ene. a Dic. 2012</b>	<b>32.605</b>
ene-13	2.532
feb-13	2.439
mar-13	2.431
abr-13	1.851
may-13	2.369
jun-13	2.281
jul-13	2.297
ago-13	1.478
sep-13	1.310
oct-13	1.141
nov-13	925
dic-13	2.271
<b>Ene. a Dic. 2013</b>	<b>23.325</b>
ene-14	2.624
feb-14	1.598
mar-14	1.914
abr-14	1.065
may-14	1.919
jun-14	1.580
jul-14	1.542
ago-14	1.606
sep-14	2.676
oct-14	2.626
nov-14	2.422
dic-14	1.349
<b>Total a Dic-14</b>	<b>22.921</b>
<b>TOTAL</b>	<b>201.501</b>

Fuente: IPS

Nota: A partir del 1 de julio de 2011 comenzó a pagarse el Subsidio a la Cotización

#### 4. Estado de las solicitudes a la cotización (Empleador)

MES	ESTADO DE LAS SOLICITUDES (Subsidio a la Cotización)			
	CONCEDIDAS	RECHAZADAS	EN TRÁMITE	TOTAL
<b>Jul. a Dic. 2011</b>	<b>119.211</b>	<b>1.457</b>	<b>1.982</b>	<b>122.650</b>
<b>Ene. a Dic. 2012</b>	<b>24.495</b>	<b>248</b>	<b>7.862</b>	<b>32.605</b>
ene-13	1.593	15	924	2.532
feb-13	1.468	22	949	2.439
mar-13	1.784	16	631	2.431
abr-13	1.305	44	502	1.851
may-13	1.777	10	582	2.369
jun-13	1.540	16	725	2.281
jul-13	1.026	10	1.261	2.297
ago-13	610	14	854	1.478
sep-13	816	1	493	1.310
oct-13	485	2	654	1.141
nov-13	480	2	443	925
dic-13	1.157	6	1.108	2.271
<b>Ene. a Dic. 2013</b>	<b>14.041</b>	<b>158</b>	<b>9.126</b>	<b>23.325</b>
ene-14	1.358	5	1.261	2.624
feb-14	746	4	848	1.598
mar-14	1.052	10	852	1.914
abr-14	549	4	512	1.065
may-14	773	9	1.137	1.919
jun-14	660	15	905	1.580
jul-14	881	15	646	1.542
ago-14	825	28	753	1.606
sep-14	1.489	41	1.146	2.676
oct-14	1.667	132	827	2.626
nov-14	1.332	22	1.068	2.422
dic-14	500	14	835	1.349
<b>Total a Dic-14</b>	<b>11.832</b>	<b>299</b>	<b>10.790</b>	<b>22.921</b>

Fuente: IPS

## 5. Número de subsidios pagados a la contratación y cotización, por mes

Mes	Subsidio a la Contratación		Subsidio a la Cotización	
	Número de subsidios pagados	Número de empleadores que recibieron pago en el mes	Número de subsidios pagados	Número de trabajadores que recibieron pago en el mes
mar-09	10.625	174	-	
abr-09	6.095	194	-	
may-09	7.497	290	-	
jun-09	8.878	241	-	
jul-09	13.580	349	-	
ago-09	9.451	290	-	
sep-09	16.175	423	-	
oct-09	21.738	442	-	
nov-09	20.687	464	-	
dic-09	19.925	464	-	
ene-10	14.517	460	-	
feb-10	21.073	461	-	
mar-10	1.853	230	-	
abr-10	34.023	448	-	
may-10	12.204	424	-	
jun-10	1.575	167	-	
jul-10	1.875	166	-	
ago-10	7.627	189	-	
sep-10	1.802	151	-	
oct-10	3.251	152	-	
nov-10	986	122	-	
dic-10	1.370	102	-	
ene-11	547	96	-	
feb-11	986	105	-	
mar-11	531	76	-	
abr-11	1.064	129	-	
may-11	1.100	91	-	
jun-11	1.238	106	-	
jul-11	173	25	-	
ago-11	810	59	-	
sep-11	476	65	1.634	1.620
oct-11	1.568	75	5.036	4.518
nov-11	906	39	12.015	10.939
dic-11	1.270	71	22.261	21.512
ene-12	1.221	65	24.129	20.099
feb-12	902	58	22.063	19.781
mar-12	2.605	58	36.966	28.773
abr-12	982	44	16.479	16.232

Mes	Subsidio a la Contratación		Subsidio a la Cotización	
	Número de subsidios pagados	Número de empleadores que recibieron pago en el mes	Número de subsidios pagados	Número de trabajadores que recibieron pago en el mes
may-12	3.220	72	28.814	23.849
jun-12	1.267	49	25.375	22.057
jul-12	1.000	53	23.209	21.672
ago-12	1.130	58	21.429	20.285
sep-12	1.082	56	26.360	23.448
oct-12	1.205	63	24.056	22.693
nov-12	637	47	19.225	18.399
dic-12	840	32	11.256	10.911
ene-13	931	56	40.005	27.853
feb-13	1.270	64	24.170	22.694
mar-13	826	41	23.845	22.309
abr-13	1.037	51	26.008	23.693
may-13	436	34	21.038	19.845
jun-13	848	44	22.037	20.065
jul-13	747	36	22.506	20.780
ago-13	719	35	23.869	21.924
sep-13	908	30	22.797	21.715
oct-13	907	34	23.258	22.266
nov-13	684	32	21.758	20.561
dic-13	731	40	21.567	20.466
ene-14	642	27	16.702	15.794
feb-14	687	25	23.938	20.912
mar-14	1.022	47	28.622	24.920
abr-14	645	29	22.470	20.858
may-14	697	31	14.929	13.783
jun-14	708	29	28.107	22.029
jul-14	848	30	20.305	18.703
ago-14	418	21	20.026	17.896
sep-14	449	20	17.518	15.614
oct-14	386	21	25.867	21.002
nov-14	614	17	16.769	15.842
<b>dic-14*</b>	<b>534</b>	<b>22</b>	<b>23.318</b>	<b>20.226</b>

Fuente: SP. \* Información del IPS.

Notas: A partir del 1 de julio de 2011 comenzó a solicitarse el subsidio a la Cotización.  
El número de subsidios pagados podría ser mayor que el número de trabajadores que originan el beneficio por cuanto algunos de ellos podrían tener más de un empleo con subsidio. Además incluye pagos retroactivos.