



Subsecretaría
de Previsión
Social

Gobierno de Chile

N° 23

Santiago de Chile, noviembre de 2014

INFORME ESTADÍSTICO MENSUAL DEL PILAR SOLIDARIO



Dirección de
ESTUDIOS PREVISIONALES

SUBSECRETARÍA DE PREVISIÓN SOCIAL

WWW.PREVISIONSOCIAL.GOB.CL



Documento de elaboración propia, preparado por el equipo de profesionales de la Dirección de Estudios Previsionales de la Subsecretaría de Previsión Social. Se autoriza su reproducción total o parcial, citando la fuente.

Publicación editada por la Subsecretaría de Previsión Social
Huérfanos 1273, Santiago de Chile
Noviembre, 2014

Subsecretario de Previsión Social
Marcos Barraza Gómez

Jefe Dirección de Estudios Previsionales
Gonzalo Cid Vega

Coordinadora del Informe Estadístico
Ivonne Bueno Velasco

Contenido

Introducción al Sistema de Pensiones Solidarias (SPS)	4
I. Pensión Básica Solidaria (PBS) y Aporte Previsional Solidario (APS).....	5
A. Nivel Nacional	5
1. Total beneficios concedidos.....	5
2. Total beneficios pagados en el mes	6
3. Total solicitudes recibidas, por tipo de resolución	7
4. Total solicitudes recibidas y beneficios concedidos, por año	8
5. Total solicitudes recibidas y beneficios concedidos, por año y género	9
6. Total solicitudes mensuales recibidas, por tipo de institución	10
7. Total beneficios concedidos en el mes, por tipo de institución	12
8. Porcentaje de solicitudes concedidas - Pensión Básica Solidaria	14
9. Porcentaje de solicitudes concedidas - Aporte Previsional Solidario	16
B. Nivel regional	18
10. Total solicitudes recibidas, por tipo de institución.....	18
11. Total beneficios concedidos.....	20
12. Porcentaje de solicitudes concedidas	21
13. Número de beneficios pagados en el mes, por tipo de beneficio	22
C. Nivel comunal	23
14. Total de solicitudes recibidas y beneficios concedidos	23
14.1. Arica y Parinacota	23
14.2. Tarapacá	24
14.3. Antofagasta	25
14.4. Atacama.....	26
14.5. Coquimbo	27
14.6. Valparaíso	29
14.7. L.G.B O'Higgins	33
14.8. Maule	37
14.9. Biobío	41
14.10. Araucanía.....	45
14.11. Los Ríos.....	49
14.12. Los Lagos	51
14.13. Aysén	55
14.14. Magallanes	57
14.15. Metropolitana	59
Introducción al Bono por Hijo (BXH)	63
II. Bono por Hijo	64
1. Solicitudes y concesiones de Bono por Hijo, por mes	64
2. Concesiones de Bono por Hijo a nivel nacional, por mes	65
3. Concesiones de Bono por Hijo a nivel Regional	67
Introducción al Subsidio Previsional a los Trabajadores Jóvenes (STJ).....	68
III. Subsidio Previsional a Trabajadores Jóvenes (STJ)	69
1. Total solicitudes a la contratación (Empleador).....	69
2. Estado de las solicitudes a la contratación (Empleador).....	70
3. Total solicitudes a la cotización (Trabajador).....	71
4. Estado de las solicitudes a la cotización (Empleador).....	72
5. Número de subsidios pagados a la contratación y cotización, por mes	73

Introducción al Sistema de Pensiones Solidarias (SPS)

Mediante la Ley N° 20.255 de 2008, se modificó el sistema de pensiones Chileno, en el que se incorpora la creación del nuevo Pilar Solidario, denominado el Sistema de Pensiones Solidarias (SPS).

El Sistema de Pensiones Solidarias, es un componente fundamental en el sistema de pensiones, el cual financia con recursos del Estado a aquellas personas que no pudieron acceder a una pensión de vejez o invalidez por no cotizar al sistema de pensiones.

El Pilar Solidario está conformado por una pensión no contributiva, la Pensión Básica Solidaria (PBS), y un complemento a la pensión contributiva, el Aporte Previsional Solidario (APS).

La Pensión Básica Solidaria (PBS) es un beneficio al cual acceden todas las personas que no tengan derecho a pensión en algún régimen previsional y cumplan con los requisitos establecidos por ley. Existen dos tipos de PBS, la Pensión Básica Solidaria de Vejez (PBSV) dirigida a todas aquellas personas mayores de 65 años de edad, y la Pensión Básica Solidaria de Invalidez (PBSI) dirigida a todos aquellos que se encuentren entre los 18 y menos de 65 años de edad y que fueron declarados inválidos.

El Aporte Previsional Solidario (APS) es un beneficio que incentiva a mantener la cotización en el sistema de capitalización individual, de manera tal que las personas que hayan cotizado al sistema de pensiones contributivo mejoren sus pensiones autofinanciadas.

Existen dos tipos de APS, el Aporte Previsional Solidario de Vejez (APSV), el cual incrementa la pensión recibida de las personas mayores de 65 años de edad y autofinancien una pensión menor a la Pensión Máxima con Aporte Solidario (PMAS). Y el Aporte Previsional Solidario de Invalidez (APSI), el cual busca incrementar la pensión recibida de las personas entre los 18 y menos de 65 años de edad, y que autofinancien una pensión menor a la Pensión Básica Solidaria de Invalidez.

I. Pensión Básica Solidaria (PBS) y Aporte Previsional Solidario (APS)

A. Nivel Nacional

1. Total beneficios concedidos

Las concesiones por PBS de Vejez e Invalidez y APS de Vejez e Invalidez, corresponden al total de beneficios otorgados con la implementación de la Reforma Previsional de julio de 2008 a la fecha.

Las concesiones por Ex Pasis Vejez e Invalidez corresponden a las pensiones asistenciales vigentes otorgadas con anterioridad a la Reforma Previsional del año 2008.

Julio de 2008 a Noviembre de 2014

Total Beneficios Concedidos del Pilar Solidario (Incluye Concesiones Reforma Previsional más Ex Pasis)	
Tipo de Beneficio	Número de concesiones
Total Concesiones: Pensión Básica Solidaria de Vejez (PBSV)	295.465
Ex Pasis Vejez	192.609
Total PBS Vejez	488.074
Total Concesiones: Pensión Básica Solidaria de Invalidez (PBSI)	91.427
Ex Pasis Invalidez	142.547
Total PBS Invalidez	233.974
Total Concesiones: Aporte Previsional Solidario de Vejez (APSV)	755.428
Total Concesiones: Aporte Previsional Solidario de Invalidez (APSI)	47.615
Total APS	803.043
TOTAL CONCESIONES DEL PILAR SOLIDARIO	1.525.091

Fuente: IPS, Información al 30 de diciembre de 2014.

Nota: Información Ex Pasis al 1 de diciembre de 2014.

El número de beneficios concesionados no coincide con el número de beneficios pagados por las siguientes razones:

- El total acumulado de concesiones incluye personas fallecidas. El número aproximado de personas fallecidas desde el año 2008 a la fecha es de 104.800.
- Existen personas a quienes se les ha extinguido o suspendido el beneficio.
- El mes de concedida la pensión no necesariamente coincide con el primer mes de pago.

2. Total beneficios pagados en el mes

A contar del 1 de julio de 2014 los valores para poder acceder a la PBS y al APS son:

- Pensión Básica Solidaria de Vejez e Invalidez \$85.964.
- Para acceder al Aporte Previsional Solidario de Vejez, se debe autofinanciar una pensión inferior a \$279.427.
- Acceden al Aporte Previsional Solidario de Invalidez aquellas personas que autofinancien una pensión inferior a la Pensión Básica Solidaria de Invalidez.

Noviembre de 2014

TIPO DE BENEFICIO	TOTAL BENEFICIOS PAGADOS DEL SISTEMA DE PENSIONES SOLIDARIAS (SPS)		
	Hombres	Mujeres	Total
PBS Vejez	110.935	289.642	400.577
PBS Invalidez	74.860	106.361	181.221
Total PBS	185.795	396.003	581.798
APS Vejez	265.553	364.650	630.203
APS Invalidez	28.146	34.283	62.429
Total APS	293.699	398.933	692.632
TOTAL	479.494	794.936	1.274.430

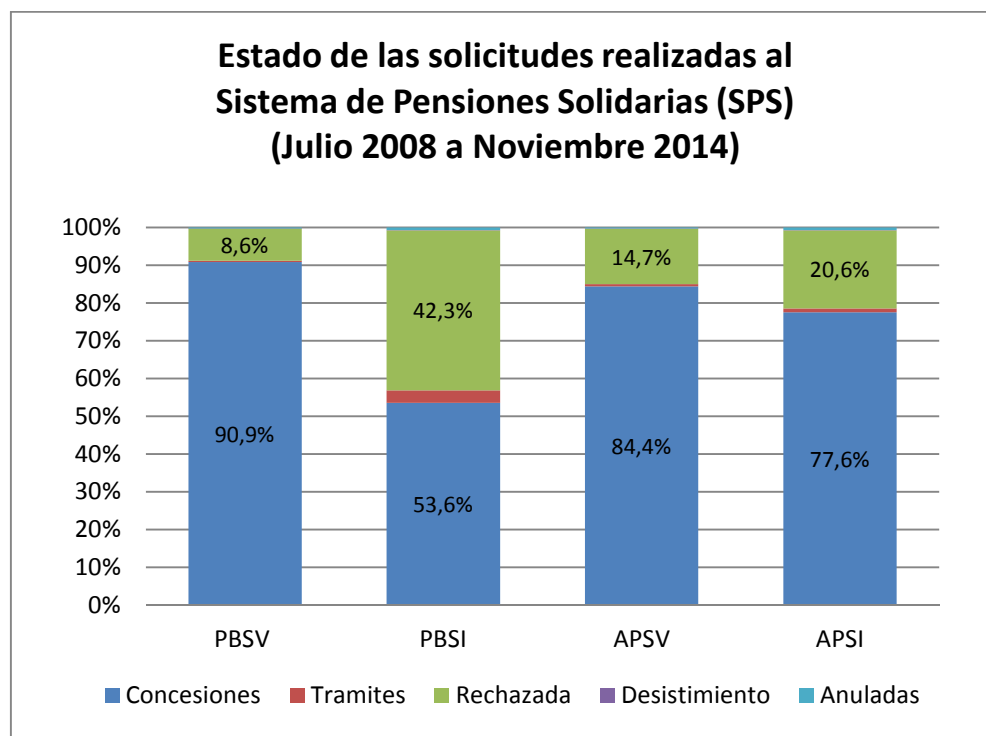
Fuente: SP

Nota: Información incluye beneficiarios Ex Pasis.

3. Total solicitudes recibidas, por tipo de resolución

	Estado de las Solicitudes al Sistema de Pensiones Solidarias (SPS) del 1 de julio 2008 al 30 de noviembre 2014				
	PBSV	PBSI	APSV	APSI	TOTAL
Solicitudes	325.126	170.666	894.871	61.379	1.452.042
Concesiones	295.465	91.427	755.428	47.615	1.189.935
Trámites	933	5.701	5.330	631	12.595
Rechazada	27.837	72.261	131.477	12.658	244.233
Desistimiento	146	185	199	90	620
Anuladas	745	1.092	2.437	385	4.659

Fuente: IPS. Información al 30 de diciembre de 2014.



Fuente: Elaboración propia sobre la base de información del IPS

4. Total solicitudes recibidas y beneficios concedidos, por año

TOTAL SOLICITUDES PBS Y APS (no incluye ex Pasis)							
PERIODO	PBSV	PBSI	Total PBS	APSV	APSI	Total APS	Total PBS+APS
Jul a Dic 2008	84.797	37.698	122.495	13.030	6.193	19.223	141.718
Total 2009	59.115	35.112	94.227	297.997	11.591	309.588	403.815
Total 2010	40.704	24.962	65.666	168.086	11.927	180.013	245.679
Total 2011	37.233	20.911	58.144	126.029	10.369	136.398	194.542
Total 2012	33.777	18.950	52.727	130.284	8.216	138.500	191.227
Total 2013	32.881	16.859	49.740	77.018	7.309	84.327	134.067
Total a Noviembre'14	36.619	16.174	52.793	82.427	5.774	88.201	140.994
TOTAL	325.126	170.666	495.792	894.871	61.379	956.250	1.452.042

Fuente: IPS. Información al 30 de diciembre de 2014.

TOTAL CONCEDIDAS PBS Y APS (no incluye ex Pasis)							
PERIODO	PBSV	PBSI	TOTAL PBS	APSV	APSI	TOTAL APS	Total PBS+APS
Jul a Dic 2008	83.931	21.763	105.694	9.663	1.628	11.291	116.985
Total 2009	57.792	20.961	78.753	277.008	9.792	286.800	365.553
Total 2010	36.098	13.242	49.340	137.897	9.911	147.808	197.148
Total 2011	29.799	10.340	40.139	90.023	8.691	98.714	138.853
Total 2012	28.999	9.867	38.866	112.922	7.008	119.930	158.796
Total 2013	29.530	8.840	38.370	65.081	6.046	71.127	109.497
Total a Noviembre'14	29.316	6.414	35.730	62.834	4.539	67.373	103.103
TOTAL	295.465	91.427	386.892	755.428	47.615	803.043	1.189.935

Fuente: IPS. Información al 30 de diciembre de 2014.

5. Total solicitudes recibidas y beneficios concedidos, por año y género

TOTAL SOLICITUDES PBS Y APS POR GÉNERO (no incluye ex Pasis)					
PERIODO	Femenino	% Femenino	Masculino	% Masculino	Total solicitudes
Jul a Dic 2008	109.235	77,1%	32.483	22,9%	141.718
Total 2009	255.764	63,3%	148.051	36,7%	403.815
Total 2010	152.790	62,2%	92.889	37,8%	245.679
Total 2011	123.190	63,6%	71.352	36,4%	194.542
Total 2012	118.180	61,8%	73.047	38,2%	191.227
Total 2013	82.123	61,3%	51.944	38,7%	134.067
Total a Noviembre'14	86.279	61,2%	54.715	38,8%	140.994
TOTAL	927.561	65,1%	524.481	34,9%	1.452.042

Fuente: IPS. Información al 30 de diciembre de 2014.

TOTAL CONCEDIDAS PBS Y APS POR GÉNERO (no incluye ex Pasis)					
PERIODO	Femenino	% Femenino	Masculino	% Masculino	Total concesiones
Jul a Dic 2008	89.935	76,9%	27.050	23,1%	116.985
Total 2009	224.965	61,6%	140.588	38,4%	365.553
Total 2010	119.651	60,7%	77.497	39,3%	197.148
Total 2011	84.512	60,8%	54.341	39,2%	138.853
Total 2012	94.919	59,8%	63.877	40,2%	158.796
Total 2013	65.431	59,8%	44.066	40,2%	109.497
Total a Noviembre'14	61.012	59,2%	42.091	40,8%	103.103
TOTAL	740.425	63,6%	449.510	36,4%	1.189.935

Fuente: IPS. Información al 30 de diciembre de 2014.

**6. Total solicitudes mensuales recibidas, por tipo de institución
Julio de 2008 a Noviembre 2014**

TOTAL SOLICITUDES (no incluye ex Pasis)													
PERIODO	TOTAL PBS Y APS							GÉNERO		ORIGEN DE TRAMITACIÓN DEL BENEFICIO			
	PBSV	PBSI	TOTAL PBS	APSV	APSI	TOTAL APS	Total PBS + APS	Femenino	Masculino	En IPS	En AFP	En Cías. de Seguro	En Municipio
Jul a Dic 2008	84.797	37.698	122.495	13.030	6.193	19.223	141.718	109.235	32.483	97.793	1.045	-	42.880
Total 2009	59.115	35.112	94.227	297.997	11.591	309.588	403.815	255.764	148.051	299.252	30.351		74.212
Total 2010	40.704	24.962	65.666	168.086	11.927	180.013	245.679	152.790	92.889	148.049	32.913	5.334	59.383
Total 2011	37.233	20.911	58.144	126.029	10.369	136.398	194.542	123.190	71.352	114.193	25.995	11.385	42.969
Enero'12	2.979	1.524	4.503	11.591	792	12.383	16.886	10.552	6.334	10.680	2.117	943	3.146
Febrero	2.430	1.339	3.769	9.213	785	9.998	13.767	8.818	4.949	8.579	1.916	734	2.538
Marzo	2.748	1.589	4.337	9.887	793	10.680	15.017	9.660	5.357	9.327	2.007	757	2.926
Abril	2.318	1.527	3.845	8.106	657	8.763	12.608	8.030	4.578	7.731	1.659	629	2.589
Mayo	2.748	1.771	4.519	9.456	666	10.122	14.641	9.326	5.315	9.177	1.972	793	2.699
Junio	2.557	1.711	4.268	8.781	591	9.372	13.640	8.435	5.205	8.711	1.718	672	2.539
Julio	2.936	1.663	4.599	9.439	725	10.164	14.763	9.251	5.512	9.640	1.926	586	2.611
Agosto	3.197	1.873	5.070	17.214	745	17.959	23.029	13.700	9.329	16.573	2.306	875	3.275
Septiembre	2.698	1.304	4.002	19.125	545	19.670	23.672	14.332	9.340	17.650	2.480	963	2.579
Octubre	3.667	1.857	5.524	11.682	743	12.425	17.949	11.328	6.621	12.043	2.318	656	2.932
Noviembre	2.925	1.519	4.444	8.444	616	9.060	13.504	7.919	5.585	8.411	1.963	826	2.304
Diciembre	2.574	1.273	3.847	7.346	558	7.904	11.751	6.829	4.922	7.381	1.670	793	1.907
Total 2012	33.777	18.950	52.727	130.284	8.216	138.500	191.227	118.180	73.047	125.903	24.052	9.227	32.045
Enero'13	2.943	1.500	4.443	7.586	606	8.192	12.635	7.802	4.833	8.171	1.817	565	2.082
Febrero	2.237	1.287	3.524	5.532	486	6.018	9.542	5.786	3.756	6.133	1.448	413	1.548
Marzo	2.398	1.516	3.914	5.545	605	6.150	10.064	6.355	3.709	6.261	1.557	402	1.844
Abril	2.414	1.654	4.068	5.888	626	6.514	10.582	6.442	4.140	6.773	1.523	543	1.743
Mayo	2.235	1.407	3.642	6.102	606	6.708	10.350	5.842	4.508	6.322	1.842	530	1.656
Junio	2.442	1.452	3.894	6.201	629	6.830	10.724	6.385	4.339	6.687	1.751	549	1.737
Julio	2.673	1.411	4.084	5.778	619	6.397	10.481	6.417	4.064	6.226	1.806	519	1.930
Agosto	2.973	1.497	4.470	7.054	746	7.800	12.270	7.595	4.675	7.446	2.139	586	2.099
Septiembre	3.066	1.208	4.274	6.377	564	6.941	11.215	6.958	4.257	6.779	1.965	608	1.863
Octubre	3.379	1.461	4.840	8.106	711	8.817	13.657	8.480	5.177	8.863	2.614	610	1.570

TOTAL SOLICITUDES (no incluye ex Pasis)													
PERIODO	TOTAL PBS Y APS							GÉNERO		ORIGEN DE TRAMITACIÓN DEL BENEFICIO			
	PBSV	PBSI	TOTAL PBS	APSV	APSI	TOTAL APS	Total PBS + APS	Femenino	Masculino	En IPS	En AFP	En Cías. de Seguro	En Municipio
Noviembre	2.326	902	3.228	5.166	491	5.657	8.885	5.501	3.384	5.308	1.897	477	1.203
Diciembre	3.795	1.564	5.359	7.683	620	8.303	13.662	8.560	5.102	8.777	2.326	555	2.004
Total 2013	32.881	16.859	49.740	77.018	7.309	84.327	134.067	82.123	51.944	83.746	22.685	6.357	21.279
Enero'14	3.355	1.381	4.736	7.139	651	7.790	12.526	7.725	4.801	7.598	2.493	563	1.872
Febrero	3.003	1.197	4.200	5.968	487	6.455	10.655	6.609	4.046	6.724	1.988	449	1.494
Marzo	3.714	1.564	5.278	6.883	658	7.541	12.819	8.066	4.753	7.856	2.301	523	2.139
Abril	3.244	1.463	4.707	6.474	657	7.131	11.838	7.323	4.515	7.078	2.194	565	2.002
Mayo	3.668	1.479	5.147	9.051	561	9.612	14.759	8.351	6.408	9.115	2.618	884	2.142
Junio	3.090	1.407	4.497	7.487	510	7.997	12.494	7.340	5.154	7.987	2.114	537	1.856
Julio	3.143	1.543	4.686	7.455	478	7.933	12.619	7.823	4.796	8.101	2.128	503	1.887
Agosto	3.639	1.613	5.252	8.007	501	8.508	13.760	8.497	5.263	8.690	2.293	565	2.212
Septiembre	3.211	1.398	4.609	7.566	397	7.963	12.572	7.715	4.857	7.893	2.163	495	2.021
Octubre	3.474	1.692	5.166	8.901	433	9.334	14.500	9.004	5.496	8.981	2.495	559	2.465
Noviembre	3.078	1.437	4.515	7.496	441	7.937	12.452	7.826	4.626	7.464	2.346	512	2.130
Total Nov-14	36.619	16.174	52.793	82.427	5.774	88.201	140.994	86.279	54.715	87.487	25.133	6.155	22.220
TOTAL	325.126	170.666	495.792	894.871	61.379	956.250	1.452.042	927.561	524.481	956.423	162.174	38.458	294.988

Fuente: IPS. Información al 30 de diciembre de 2014.

Nota: En Julio 2009 se realiza el cambio de umbral de cobertura del 40% al 45% de la población más pobre de Chile
 En Septiembre 2009 se realiza el cambio de umbral de cobertura del 45% al 50% de la población más pobre de Chile
 En Julio 2010 se realiza cambio de umbral de cobertura del 50% al 55% de la población más pobre de Chile
 En Julio 2011 se realiza Cambio de umbral de cobertura del 55% al 60% de la población más pobre de Chile

**7. Total beneficios concedidos en el mes, por tipo de institución
Julio de 2008 a Noviembre 2014**

TOTAL CONCEDIDAS (no incluye ex Pasis)													
MES	TOTAL PBS Y APS							GÉNERO		ORIGEN DE TRAMITACIÓN DEL BENEFICIO			
	PBSV	PBSI	TOTAL PBS	APSV	APSI	TOTAL APS	Total PBS+APS	Femenino	Masculino	En IPS	En AFP	En Cías. de Seguro	En Municipio
Jul a Dic 2008	83.931	21.763	105.694	9.663	1.628	11.291	116.985	89.935	27.050	79.515	1.004		36.466
Total 2009	57.792	20.961	78.753	277.008	9.792	286.800	365.553	224.965	140.588	272.724	26.657		66.172
Total 2010	36.098	13.242	49.340	137.897	9.911	147.808	197.148	119.651	77.497	120.950	25.691	3.837	46.669
Total 2011	29.799	10.340	40.139	90.023	8.691	98.714	138.853	84.512	54.341	81.124	19.130	7.994	30.605
Enero'12	2.573	812	3.385	8.912	688	9.600	12.985	7.840	5.145	8.180	1.700	708	2.397
Febrero	2.085	684	2.769	7.464	691	8.155	10.924	6.819	4.105	6.826	1.598	548	1.952
Marzo	2.351	805	3.156	8.112	690	8.802	11.958	7.412	4.546	7.423	1.687	594	2.254
Abril	1.997	816	2.813	6.539	572	7.111	9.924	6.130	3.794	6.110	1.380	477	1.957
Mayo	2.345	931	3.276	7.277	573	7.850	11.126	6.792	4.334	6.880	1.582	632	2.032
Junio	2.194	946	3.140	6.824	476	7.300	10.440	6.176	4.264	6.616	1.402	524	1.898
Julio	2.575	913	3.488	8.599	610	9.209	12.697	7.718	4.979	8.338	1.732	538	2.089
Agosto	2.621	984	3.605	16.347	622	16.969	20.574	11.865	8.709	15.090	2.079	814	2.591
Septiembre	2.254	672	2.926	17.995	458	18.453	21.379	12.722	8.657	16.137	2.268	919	2.055
Octubre	3.020	909	3.929	10.761	618	11.379	15.308	9.340	5.968	10.399	2.090	606	2.213
Noviembre	2.673	738	3.411	7.828	516	8.344	11.755	6.640	5.115	7.281	1.816	780	1.878
Diciembre	2.311	657	2.968	6.264	494	6.758	9.726	5.465	4.261	6.113	1.453	682	1.478
Total 2012	28.999	9.867	38.866	112.922	7.008	119.930	158.796	94.919	63.877	105.393	20.787	7.822	24.794
Enero'13	2.694	833	3.527	6.341	519	6.860	10.387	6.306	4.081	6.689	1.580	458	1.660
Febrero	2.009	682	2.691	4.748	428	5.176	7.867	4.617	3.250	5.030	1.280	355	1.202
Marzo	2.212	774	2.986	4.865	505	5.370	8.356	5.145	3.211	5.192	1.379	348	1.437
Abril	2.230	810	3.040	5.314	516	5.830	8.870	5.201	3.669	5.663	1.349	496	1.362
Mayo	2.094	725	2.819	5.429	494	5.923	8.742	4.825	3.917	5.325	1.628	479	1.310
Junio	2.089	733	2.822	4.955	493	5.448	8.270	4.744	3.526	5.116	1.426	448	1.280
Julio	2.545	746	3.291	5.290	517	5.807	9.098	5.461	3.637	5.396	1.622	487	1.593
Agosto	2.778	768	3.546	5.662	603	6.265	9.811	5.955	3.856	5.964	1.806	427	1.614
Septiembre	2.680	658	3.338	5.195	439	5.634	8.972	5.401	3.571	5.420	1.619	487	1.446
Octubre	2.857	770	3.627	6.734	559	7.293	10.920	6.556	4.364	7.029	2.160	492	1.239

TOTAL CONCEDIDAS (no incluye ex Pasis)													
MES	TOTAL PBS Y APS							GÉNERO		ORIGEN DE TRAMITACIÓN DEL BENEFICIO			
	PBSV	PBSI	TOTAL PBS	APSV	APSI	TOTAL APS	Total PBS+APS	Femenino	Masculino	En IPS	En AFP	En Cías. de Seguro	En Municipio
Noviembre	2.071	508	2.579	4.252	435	4.687	7.266	4.466	2.800	4.376	1.549	376	965
Diciembre	3.271	833	4.104	6.296	538	6.834	10.938	6.754	4.184	7.057	1.884	444	1.553
Total 2013	29.530	8.840	38.370	65.081	6.046	71.127	109.497	65.431	44.066	68.257	19.282	5.297	16.661
Enero'14	2.836	758	3.594	5.711	578	6.289	9.883	5.911	3.972	5.955	2.009	446	1.473
Febrero	2.379	682	3.061	4.665	421	5.086	8.147	4.885	3.262	4.988	1.660	362	1.137
Marzo	2.924	855	3.779	5.294	551	5.845	9.624	5.808	3.816	5.797	1.853	388	1.586
Abril	2.517	772	3.289	4.895	574	5.469	8.758	5.184	3.574	5.101	1.788	414	1.455
Mayo	2.934	782	3.716	6.747	476	7.223	10.939	5.946	4.993	6.551	2.113	672	1.603
Junio	2.519	734	3.253	5.782	400	6.182	9.435	5.372	4.063	5.912	1.708	442	1.373
Julio	2.511	679	3.190	5.804	396	6.200	9.390	5.650	3.740	5.923	1.735	399	1.333
Agosto	2.932	390	3.322	6.157	416	6.573	9.895	5.909	3.986	6.177	1.832	419	1.467
Septiembre	2.735	331	3.066	6.014	338	6.352	9.418	5.656	3.762	5.813	1.801	378	1.426
Octubre	2.878	334	3.212	6.811	356	7.167	10.379	6.187	4.192	6.330	1.983	429	1.637
Noviembre	2.151	97	2.248	4.954	33	4.987	7.235	4.504	2.731	4.422	1.365	352	1.096
Total a Nov-14	29.316	6.414	35.730	62.834	4.539	67.373	103.103	61.012	42.091	62.969	19.847	4.701	15.586
TOTAL	295.465	91.427	386.892	755.428	47.615	803.043	1.189.935	740.425	449.510	790.932	132.398	29.651	236.953

Fuente: IPS. Información al 30 de diciembre de 2014.

Nota: Los beneficios de PBS y APS se registran concedidos en el mes que fueron solicitados, aun cuando se hayan concedido en fechas futuras.

El número de pensiones concesionadas no coincide con el número de pensiones pagadas por las siguientes razones:

- El total de acumulado de concesiones del período analizado incluye personas fallecidas.
El total aproximado de personas fallecidas desde el año 2008 a la fecha es de 104.800.
- Existen personas a quienes se les ha extinguido o suspendido el beneficio. El mes de concedida la pensión no necesariamente coincide con el primer mes de pago.

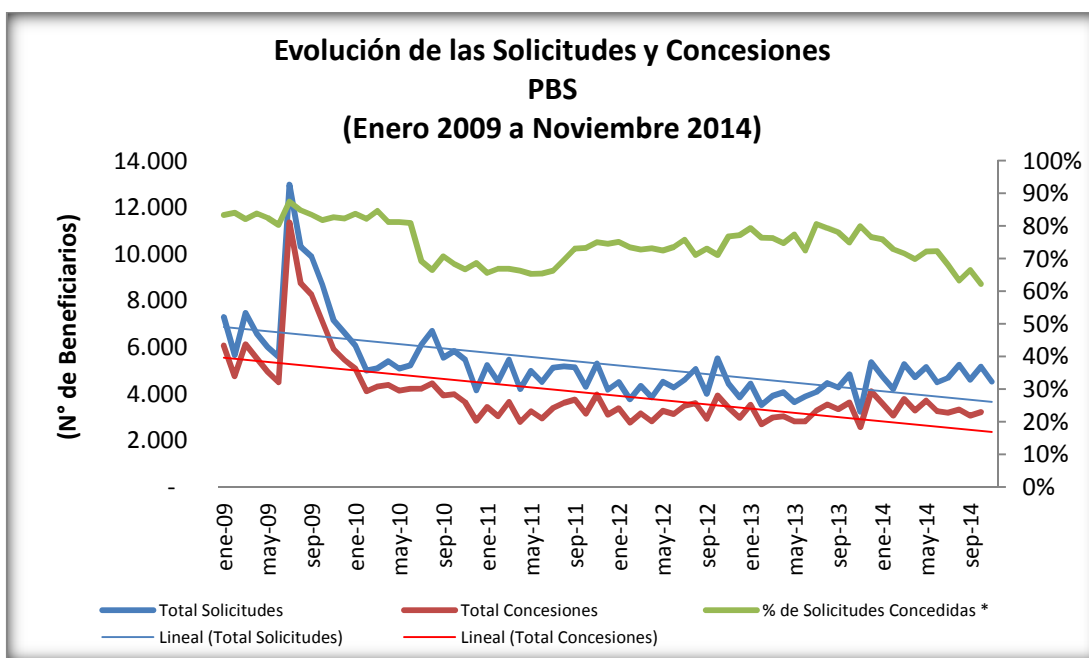
8. Porcentaje de solicitudes concedidas - Pensión Básica Solidaria Enero 2009 a Noviembre de 2014

PBS (no incluye ex Pasis)			
Mes	Total Solicitudes	Total Concesiones	% de Solicitudes Concedidas *
ene-09	7.292	6.078	83,4%
feb-09	5.654	4.752	84,0%
mar-09	7.469	6.133	82,1%
abr-09	6.584	5.522	83,9%
may-09	6.003	4.950	82,5%
jun-09	5.594	4.496	80,4%
jul-09	12.981	11.356	87,5%
ago-09	10.306	8.745	84,9%
sep-09	9.887	8.251	83,5%
oct-09	8.676	7.101	81,8%
nov-09	7.156	5.919	82,7%
dic-09	6.626	5.450	82,3%
ene-10	6.067	5.079	83,7%
feb-10	4.997	4.109	82,2%
mar-10	5.102	4.320	84,7%
abr-10	5.393	4.378	81,2%
may-10	5.088	4.133	81,2%
jun-10	5.225	4.226	80,9%
jul-10	6.099	4.223	69,2%
ago-10	6.698	4.456	66,5%
sep-10	5.556	3.927	70,7%
oct-10	5.837	3.992	68,4%
nov-10	5.465	3.647	66,7%
dic-10	4.145	2.848	68,7%
ene-11	5.241	3.441	65,7%
feb-11	4.539	3.037	66,9%
mar-11	5.474	3.661	66,9%
abr-11	4.208	2.789	66,3%
may-11	4.982	3.253	65,3%
jun-11	4.506	2.949	65,4%
jul-11	5.123	3.397	66,3%
ago-11	5.183	3.611	69,7%
sep-11	5.138	3.755	73,1%
oct-11	4.296	3.148	73,3%
nov-11	5.298	3.975	75,0%
dic-11	4.172	3.112	74,6%
ene-12	4.503	3.385	75,2%
feb-12	3.769	2.769	73,5%
mar-12	4.337	3.156	72,8%
abr-12	3.845	2.813	73,2%
may-12	4.519	3.276	72,5%
jun-12	4.268	3.140	73,6%
jul-12	4.599	3.488	75,8%
ago-12	5.070	3.605	71,1%
sep-12	4.002	2.926	73,1%
oct-12	5.524	3.929	71,1%

PBS (no incluye ex Pasis)			
Mes	Total Solicitudes	Total Concesiones	% de Solicitudes Concedidas *
nov-12	4.444	3.411	76,8%
dic-12	3.847	2.968	77,2%
ene-13	4.443	3.527	79,4%
feb-13	3.524	2.691	76,4%
mar-13	3.914	2.986	76,3%
abr-13	4.068	3.040	74,7%
may-13	3.642	2.819	77,4%
jun-13	3.894	2.822	72,5%
jul-13	4.084	3.291	80,6%
ago-13	4.470	3.546	79,3%
sep-13	4.274	3.338	78,1%
oct-13	4.840	3.627	74,9%
nov-13	3.228	2.579	79,9%
dic-13	5.359	4.104	76,6%
ene-14	4.736	3.594	75,9%
feb-14	4.200	3.061	72,9%
mar-14	5.278	3.779	71,6%
abr-14	4.707	3.289	69,9%
may-14	5.147	3.716	72,2%
jun-14	4.497	3.253	72,3%
jul-14	4.686	3.190	68,1%
ago-14	5.252	3.322	63,3%
sep-14	4.609	3.066	66,5%
oct-14	5.166	3.212	62,2%
nov-14	4.515		

Fuente: IPS. Información al 30 de diciembre de 2014.

Nota: * Porcentaje de solicitudes PBS que han sido concedidas en el mes.



Fuente: Elaboración propia sobre la base de información del IPS.

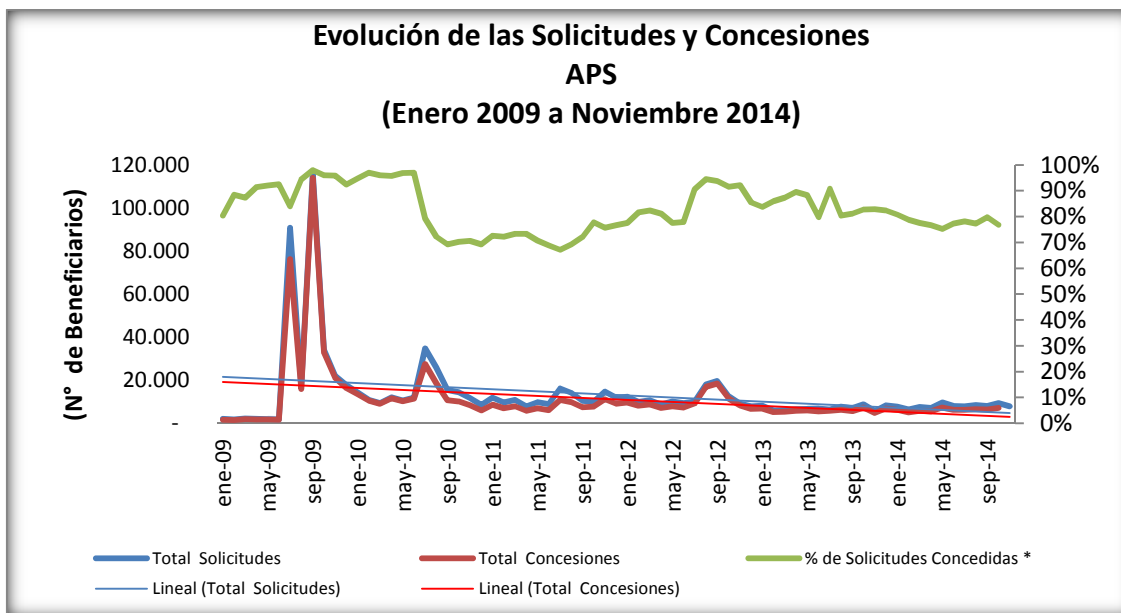
**9. Porcentaje de solicitudes concedidas - Aporte Previsional Solidario
Enero 2009 a Noviembre de 2014**

APS (no incluye ex Pasis)			
MES	Total Solicitudes	Total Concesiones	% de Solicitudes Concedidas *
ene-09	2.019	1.624	80,4%
feb-09	1.722	1.523	88,4%
mar-09	2.188	1.910	87,3%
abr-09	2.022	1.848	91,4%
may-09	1.884	1.733	92,0%
jun-09	1.828	1.692	92,6%
jul-09	90.763	76.245	84,0%
ago-09	16.904	15.951	94,4%
sep-09	116.309	113.986	98,0%
oct-09	34.156	32.775	96,0%
nov-09	22.059	21.135	95,8%
dic-09	17.733	16.380	92,4%
ene-10	14.342	13.594	94,8%
feb-10	10.895	10.565	97,0%
mar-10	9.430	9.050	96,0%
abr-10	12.083	11.575	95,8%
may-10	10.554	10.216	96,8%
jun-10	11.867	11.501	96,9%
jul-10	34.732	27.528	79,3%
ago-10	25.818	18.650	72,2%
sep-10	15.523	10.750	69,3%
oct-10	14.482	10.175	70,3%
nov-10	11.750	8.292	70,6%
dic-10	8.531	5.909	69,3%
ene-11	11.964	8.689	72,6%
feb-11	9.663	6.977	72,2%
mar-11	10.838	7.944	73,3%
abr-11	7.837	5.743	73,3%
may-11	9.780	6.916	70,7%
jun-11	8.908	6.139	68,9%
jul-11	16.136	10.828	67,1%
ago-11	14.175	9.810	69,2%
sep-11	10.403	7.505	72,1%
oct-11	10.024	7.800	77,8%
nov-11	14.731	11.141	75,6%
dic-11	11.923	9.140	76,7%
ene-12	12.383	9.600	77,5%
feb-12	9.998	8.155	81,6%
mar-12	10.680	8.802	82,4%
abr-12	8.763	7.111	81,1%
may-12	10.122	7.850	77,6%
jun-12	9.372	7.300	77,9%
jul-12	10.164	9.209	90,6%
ago-12	17.959	16.969	94,5%
sep-12	19.670	18.453	93,8%
oct-12	12.425	11.379	91,6%

APS (no incluye ex Pasis)			
MES	Total Solicitudes	Total Concesiones	% de Solicitudes Concedidas *
nov-12	9.060	8.344	92,1%
dic-12	7.904	6.758	85,5%
ene-13	8.192	6.860	83,7%
feb-13	6.018	5.176	86,0%
mar-13	6.150	5.370	87,3%
abr-13	6.514	5.830	89,5%
may-13	6.708	5.923	88,3%
jun-13	6.830	5.448	79,8%
jul-13	6.397	5.807	90,8%
ago-13	7.800	6.265	80,3%
sep-13	6.941	5.634	81,2%
oct-13	8.817	7.293	82,7%
nov-13	5.657	4.687	82,9%
dic-13	8.303	6.834	82,3%
ene-14	7.790	6.289	80,7%
feb-14	6.455	5.086	78,8%
mar-14	7.541	5.845	77,5%
abr-14	7.131	5.469	76,7%
may-14	9.612	7.223	75,1%
jun-14	7.997	6.182	77,3%
jul-14	7.933	6.200	78,2%
ago-14	8.508	6.573	77,3%
sep-14	7.963	6.352	79,8%
oct-14	9.334	7.167	76,8%
nov-14	7.937		

Fuente: IPS. Información al 30 de diciembre de 2014.

Nota: * Porcentaje de solicitudes APS que han sido concedidas en el mes.



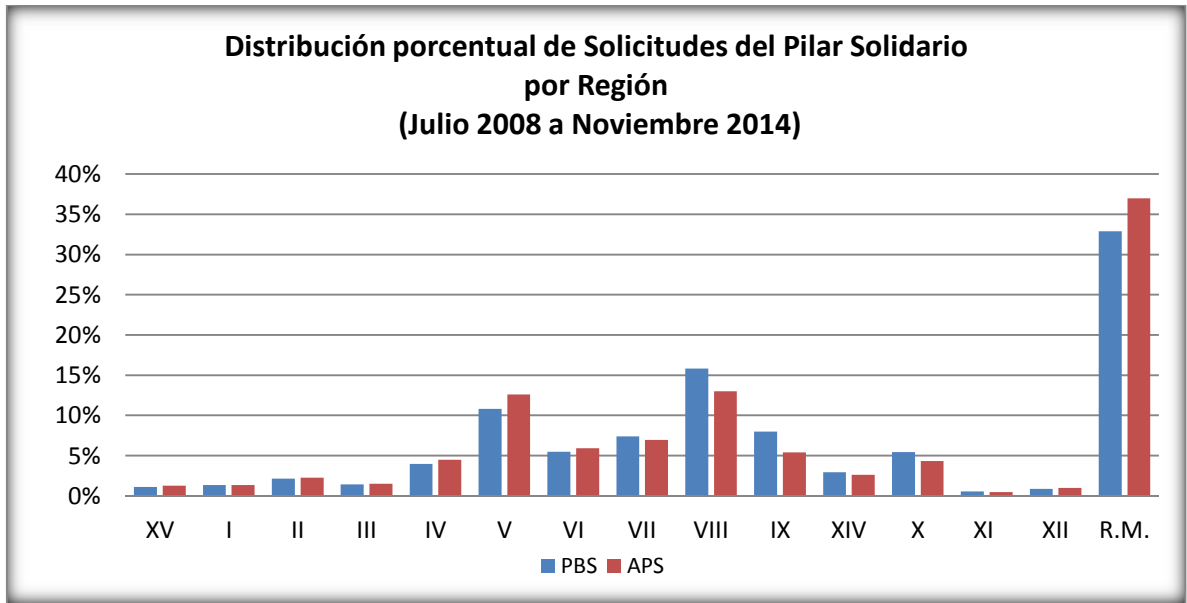
Fuente: Elaboración propia sobre la base de información del IPS.

B. Nivel regional

**10. Total solicitudes recibidas, por tipo de institución
Acumulado - Julio de 2008 a Noviembre de 2014**

TOTAL SOLICITUDES (no incluye ex Pasis)														
TOTAL PBS Y APS							TOTAL		GÉNERO		ORIGEN DE TRAMITACIÓN DEL BENEFICIO			
REGIÓN	PBSV	PBSI	TOTAL PBS	APSV	APSI	TOTAL APS	Total PBS+APS	% de Solicitudes PBS+APS	Femenino	Masculino	En IPS	En AFP	En Cías. de Seguro	En Municipio
ARICA Y PARINACOTA	4.008	1.491	5.499	11.524	625	12.149	17.648	1,2%	10.853	6.795	11.232	2.378	438	3.600
TARAPACA	3.885	2.706	6.591	11.533	1.214	12.747	19.338	1,3%	12.463	6.875	11.574	1.897	597	5.270
ANTOFAGASTA	7.453	3.162	10.615	20.338	1.208	21.546	32.161	2,2%	21.818	10.343	22.991	3.296	494	5.380
ATACAMA	4.913	2.168	7.081	13.578	853	14.431	21.512	1,5%	13.590	7.922	13.681	2.452	499	4.880
COQUIMBO	13.829	5.705	19.534	40.424	2.269	42.693	62.227	4,3%	39.280	22.947	48.846	5.401	730	7.248
VALPARAISO	36.651	16.810	53.461	113.146	7.231	120.377	173.838	12,0%	112.358	61.480	116.399	23.616	4.273	29.549
L. G. B. OHIGGINS	17.265	9.899	27.164	52.111	4.203	56.314	83.478	5,7%	51.347	32.131	51.101	7.102	1.688	23.587
MAULE	23.514	13.124	36.638	61.447	4.760	66.207	102.845	7,1%	61.879	40.966	67.802	9.638	1.813	23.591
BIO-BIO	41.585	36.821	78.406	114.749	9.641	124.390	202.796	14,0%	129.634	73.162	123.492	20.259	4.338	54.707
LA ARAUCANIA	23.740	15.715	39.455	47.825	3.790	51.615	91.070	6,3%	56.799	34.271	66.153	9.242	2.034	13.641
LOS RIOS	8.935	5.643	14.578	22.489	2.519	25.008	39.586	2,7%	24.734	14.852	29.035	5.238	1.135	4.176
LOS LAGOS	17.366	9.605	26.971	37.318	3.860	41.178	68.149	4,7%	41.315	26.834	47.227	9.543	1.967	9.412
AYSÉN	1.739	815	2.554	4.025	399	4.424	6.978	0,5%	3.879	3.099	5.500	894	86	498
MAGALLANES Y ANTARTICA	3.123	1.023	4.146	8.913	519	9.432	13.578	0,9%	8.592	4.986	11.241	1.823	470	44
METROPOLITANA	117.120	45.979	163.099	335.451	18.288	353.739	516.838	35,6%	339.020	177.818	330.148	59.394	17.896	109.400
Totales	325.126	170.666	495.792	894.871	61.379	956.250	1.452.042	100,0%	927.561	524.481	956.422	162.173	38.458	294.983
Participación sobre el total	22%	12%		62%	4%		100%		64%	36%	66%	11%	3%	20%

Fuente: IPS. Información al 30 de diciembre de 2014.



Fuente: Elaboración propia sobre la base de información del IPS.

Nota: No incluye ex Pasis

11. Total beneficios concedidos Acumulado - Julio de 2008 a Noviembre de 2014

REGIÓN	TOTAL CONCEDIDAS (no incluye ex Pasis)													
	TOTAL PBS Y APS						TOTAL		GÉNERO		ORIGEN DE TRAMITACIÓN DEL BENEFICIO			
	PBSV	PBSI	TOTAL PBS	APSV	APSI	TOTAL APS	Total PBS+APS	% de Concesiones PBS+APS	Femenino	Masculino	En IPS	En AFP	En Cías. de Seguro	En Municipio
ARICA Y PARINACOTA	3.767	1.001	4.768	9.875	478	10.353	15.121	1,3%	9.187	5.934	9.706	1.945	334	3.136
TARAPACA	3.436	1.501	4.937	9.117	886	10.003	14.940	1,3%	9.400	5.540	9.068	1.513	434	3.925
ANTOFAGASTA	6.421	1.974	8.395	16.259	878	17.137	25.532	2,1%	16.966	8.566	18.371	2.390	370	4.401
ATACAMA	4.369	1.446	5.815	11.358	643	12.001	17.816	1,5%	11.061	6.755	11.239	1.964	387	4.226
COQUIMBO	12.402	3.308	15.710	34.169	1.869	36.038	51.748	4,3%	31.718	20.030	40.863	4.324	550	6.009
VALPARAISO	33.023	9.913	42.936	92.947	5.486	98.433	141.369	11,9%	89.354	52.015	94.501	18.869	3.235	24.764
L. G. B. OHIGGINS	15.412	4.735	20.147	44.330	3.261	47.591	67.738	5,7%	39.963	27.775	41.998	5.715	1.347	18.678
MAULE	21.648	6.540	28.188	53.403	3.613	57.016	85.204	7,2%	49.620	35.584	57.001	8.086	1.406	18.710
BIO-BIO	37.746	16.400	54.146	97.703	7.620	105.323	159.469	13,4%	96.762	62.707	100.355	16.308	3.367	39.439
LA ARAUCANIA	22.091	6.796	28.887	41.141	3.028	44.169	73.056	6,1%	43.617	29.439	53.420	7.823	1.514	10.299
LOS RIOS	8.369	3.882	12.251	19.400	2.088	21.488	33.739	2,8%	20.575	13.164	24.819	4.483	883	3.552
LOS LAGOS	16.278	5.305	21.583	32.461	3.034	35.495	57.078	4,8%	33.824	23.254	39.292	8.204	1.591	7.991
AYSÉN	1.602	377	1.979	3.346	289	3.635	5.614	0,5%	3.016	2.598	4.423	716	53	422
MAGALLANES Y ANTARTICA	2.846	692	3.538	7.175	395	7.570	11.108	0,9%	6.886	4.222	9.290	1.436	348	34
METROPOLITANA	106.055	27.557	133.612	282.744	14.047	296.791	430.403	36,2%	278.476	151.927	276.587	48.622	13.832	91.362
Totales	295.465	91.427	386.892	755.428	47.615	803.043	1.189.935	100,0%	740.425	449.510	790.933	132.398	29.651	236.948
Participación sobre el total	25%	8%		63%	4%		100%		62%	38%	66%	11%	2%	20%

Fuente: IPS. Información al 30 de diciembre de 2014

Total Concesiones del Pilar Solidario	Total
PBSV	295.465
Ex Pasis Vejez	192.609
Total PBS Vejez	488.074
PBSI	91.427
Ex Pasis Invalidez	142.547
Total PBS Invalidez	233.974
APSV	755.428
APSI	47.615
Total APS	803.043
TOTAL BENEFICIARIOS	1.525.091

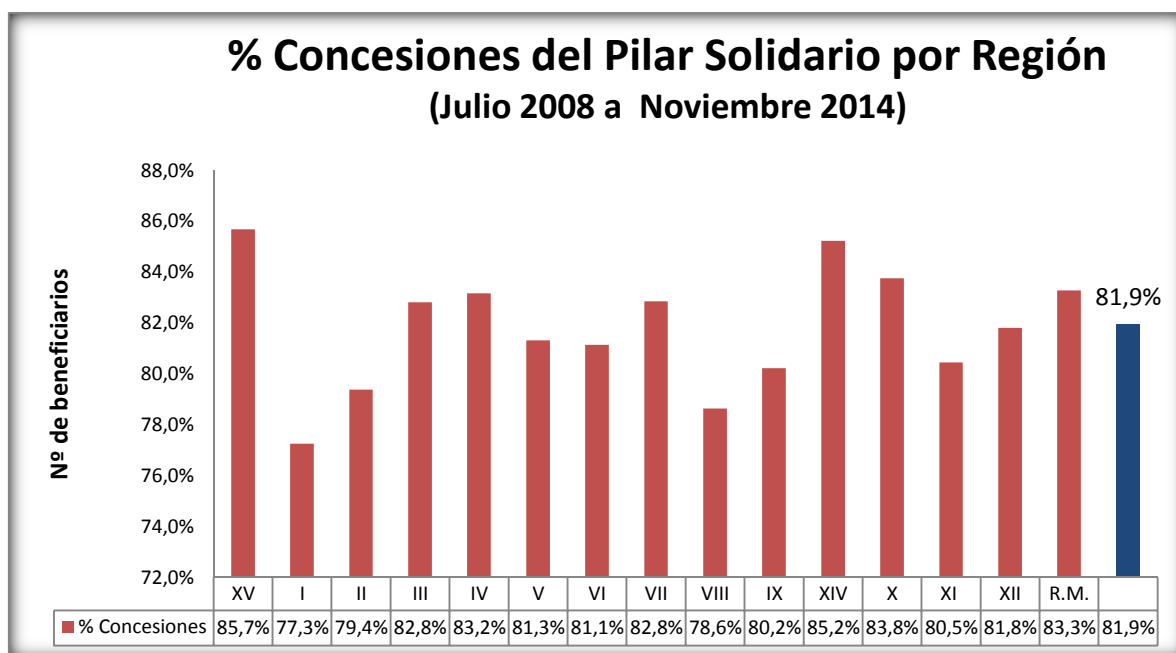
Fuente: IPS. Información al 30 de diciembre de 2014.

12. Porcentaje de solicitudes concedidas Julio de 2008 a Noviembre 2014

REGIÓN	TIPO DE CONCESIÓN				Total
	PBSV	PBSI	APSV	APSI	
ARICA Y PARINACOTA	94,0%	67,1%	85,7%	76,5%	85,7%
TARAPACA	88,4%	55,5%	79,1%	73,0%	77,3%
ANTOFAGASTA	86,2%	62,4%	79,9%	72,7%	79,4%
ATACAMA	88,9%	66,7%	83,7%	75,4%	82,8%
COQUIMBO	89,7%	58,0%	84,5%	82,4%	83,2%
VALPARAISO	90,1%	59,0%	82,1%	75,9%	81,3%
L. G. B. OHIGGINS	89,3%	47,8%	85,1%	77,6%	81,1%
MAULE	92,1%	49,8%	86,9%	75,9%	82,8%
BIO-BIO	90,8%	44,5%	85,1%	79,0%	78,6%
LA ARAUCANIA	93,1%	43,2%	86,0%	79,9%	80,2%
LOS RIOS	93,7%	68,8%	86,3%	82,9%	85,2%
LOS LAGOS	93,7%	55,2%	87,0%	78,6%	83,8%
AYSÉN	92,1%	46,3%	83,1%	72,4%	80,5%
MAGALLANES Y ANT.	91,1%	67,6%	80,5%	76,1%	81,8%
METROPOLITANA	90,6%	59,9%	84,3%	76,8%	83,3%
Total	90,9%	53,6%	84,4%	77,6%	81,9%

Fuente: IPS. Información al 30 de diciembre de 2014.

Nota: No incluye ex Pasis



Fuente: Elaboración propia sobre la base de información del IPS.

Nota: No incluye ex Pasis

13. Número de beneficios pagados en el mes, por tipo de beneficio

Julio 2008 a Noviembre 2014

Región	Total Beneficios pagados del Sistema de Pensiones Solidarias				
	PBS Vejez	PBS Invalidez	APS Vejez	APS Invalidez	Total
ARICA Y PARINACOTA	4.299	1.749	8.335	494	14.877
TARAPACA	4.253	2.115	7.621	886	14.875
ANTOFAGASTA	6.418	3.168	13.051	1.039	23.676
ATACAMA	5.798	2.518	9.478	826	18.620
COQUIMBO	19.291	7.307	28.446	2.430	57.474
VALPARAISO	37.875	17.786	76.663	6.686	139.010
O'HIGGINS	20.381	9.655	36.465	4.600	71.101
MAULE	29.803	13.392	44.494	4.644	92.333
BIO BIO	57.265	35.888	81.246	10.578	184.977
ARAUCANIA	42.928	16.403	35.329	4.566	99.226
LOS RIOS	13.765	5.624	16.019	2.170	37.578
LOS LAGOS	31.867	12.858	28.032	4.531	77.288
AYSEN	2.843	1.029	3.111	497	7.480
MAGALLANES	2.996	968	5.884	420	10.268
METROPOLITANA	120.795	50.761	236.029	18.062	425.647
Total	400.577	181.221	630.203	62.429	1.274.430

Fuente: SP

C. Nivel comunal

14. Total de solicitudes recibidas y beneficios concedidos

14.1. Arica y Parinacota

Distribución Regional Solicitudes del Pilar Solidario - no incluye ex Pasis															
COMUNA	TOTAL PBS Y APS									GÉNERO		ORIGEN DE TRAMITACIÓN DEL BENEFICIO			
	PBSV	PBSI	Total PBS	% PBS	APSV	APSI	Total APS	%APS	Total PBS+APS	Femenino	Masculino	IPS	AFP	C. de Seguro	Municipio
ARICA	3.908	1.440	5.348	97,3%	11.411	625	12.036	99,1%	17.384	10.683	6.701	11.054	2.369	436	3.525
CAMARONES	20	8	28	0,5%	29	-	29	0,2%	57	34	23	21	4	1	31
PUTRE	56	26	82	1,5%	79	-	79	0,7%	161	99	62	132	5	1	23
GENERAL LAGOS	24	17	41	0,7%	5	-	5	0,0%	46	37	9	25	-	-	21
Totales	4.008	1.491	5.499	100%	11.524	625	12.149	100%	17.648	10.853	6.795	11.232	2.378	438	3.600
% respecto del total de solicitudes	23%	8%	31%		65%	4%	69%		100%	61%	39%	64%	13%	2%	20%

Fuente: IPS. Información al 30 de diciembre de 2014.

Distribución Regional Concesiones del Pilar Solidario - no incluye ex Pasis																
COMUNA	TOTAL PBS Y APS									TOTAL	GÉNERO		ORIGEN DE TRAMITACIÓN DEL BENEFICIO			
	PBSV	PBSI	Total PBS	% PBS	APSV	APSI	Total APS	%APS	Total PBS+APS	Femenino	Masculino	IPS	AFP	C. de Seguro	Municipio	
ARICA	3.670	981	4.651	97,5%	9.777	478	10.255	99,1%	14.906	9.051	5.855	9.562	1.940	332	3.072	
CAMARONES	18	3	21	0,4%	26	-	26	0,3%	47	28	19	18	4	1	24	
PUTRE	56	11	67	1,4%	67	-	67	0,6%	134	82	52	109	1	1	23	
GENERAL LAGOS	23	6	29	0,6%	5	-	5	0,0%	34	26	8	17	-	-	17	
Totales	3.767	1.001	4.768	100%	9.875	478	10.353	100%	15.121	9.187	5.934	9.706	1.945	334	3.136	
% respecto del total de concesiones	25%	7%	32%		65%	3%	68%		100%	61%	39%	64%	13%	2%	21%	

Fuente: IPS. Información al 30 de diciembre de 2014.

14.2. Tarapacá

Distribución Regional Solicitudes del Pilar Solidario - no incluye ex Pasis															
COMUNA	TOTAL PBS Y APS									GÉNERO		ORIGEN DE TRAMITACIÓN DEL BENEFICIO			
	PBSV	PBSI	Total PBS	% PBS	APSV	APSI	Total APS	%APS	Total PBS+APS	Femenino	Masculino	IPS	AFP	C. de Seguro	Municipio
IQUIQUE	2.749	1.703	4.452	67,5%	8.601	772	9.373	73,5%	13.825	9.148	4.677	7.859	1.288	436	4.242
ALTO HOSPICIO	703	740	1.443	21,9%	2.025	346	2.371	18,6%	3.814	2.377	1.437	2.989	477	132	216
POZO ALMONTE	185	101	286	4,3%	438	50	488	3,8%	774	414	360	390	56	23	305
CAMIÑA	40	27	67	1,0%	35	6	41	0,3%	108	58	50	34	10	-	64
COLCHANE	33	27	60	0,9%	17	5	22	0,2%	82	54	28	17	9	-	56
HUARA	64	61	125	1,9%	145	16	161	1,3%	286	155	131	99	17	-	170
PICA	111	47	158	2,4%	272	19	291	2,3%	449	257	192	186	40	6	217
Totales	3.885	2.706	6.591	100%	11.533	1.214	12.747	100%	19.338	12.463	6.875	11.574	1.897	597	5.270
% respecto del total de solicitudes	20%	14%	34%		60%	6%	66%		100%	64%	36%	60%	10%	3%	27%

Fuente: IPS. Información al 30 de diciembre de 2014.

Distribución Regional Concesiones del Pilar Solidario - no incluye ex Pasis															
COMUNA	TOTAL PBS Y APS									GÉNERO		ORIGEN DE TRAMITACIÓN DEL BENEFICIO			
	PBSV	PBSI	Total PBS	% PBS	APSV	APSI	Total APS	%APS	Total PBS+APS	Femenino	Masculino	IPS	AFP	C. de Seguro	Municipio
IQUIQUE	2.407	959	3.366	51,1%	6.736	554	7.290	57,2%	10.656	6.889	3.767	6.197	1.002	322	3.135
ALTO HOSPICIO	642	419	1.061	16,1%	1.652	258	1.910	15,0%	2.971	1.820	1.151	2.327	406	91	147
POZO ALMONTE	158	44	202	3,1%	340	35	375	2,9%	577	294	283	277	44	15	241
CAMIÑA	40	11	51	0,8%	31	5	36	0,3%	87	42	45	26	9	-	52
COLCHANE	32	13	45	0,7%	15	5	20	0,2%	65	39	26	14	9	-	42
HUARA	60	31	91	1,4%	115	16	131	1,0%	222	118	104	81	15	-	126
PICA	97	24	121	1,8%	228	13	241	1,9%	362	198	164	146	28	6	182
Totales	3.436	1.501	4.937	75%	9.117	886	10.003	78%	14.940	9.400	5.540	9.068	1.513	434	3.925
% respecto del total de concesiones	23%	10%	33%		61%	6%	67%		100%	63%	37%	61%	10%	3%	26%

Fuente: IPS. Información al 30 de diciembre de 2014.

14.3. Antofagasta

Distribución Regional Solicitudes del Pilar Solidario - no incluye ex Pasis

COMUNA	TOTAL PBS Y APS									GÉNERO		ORIGEN DE TRAMITACIÓN DEL BENEFICIO			
	PBSV	PBSI	Total PBS	% PBS	APSV	APSI	Total APS	%APS	Total PBS+APS	Femenino	Masculino	IPS	AFP	C. de Seguro	Municipio
ANTOFAGASTA	4.637	2.060	6.697	63,1%	13.319	836	14.155	65,7%	20.852	14.497	6.355	14.546	2.429	413	3.464
MEJILLONES	122	51	173	1,6%	382	19	401	1,9%	574	347	227	234	54	9	277
SIERRA GORDA	14	4	18	0,2%	25	1	26	0,1%	44	26	18	28	7	1	8
TALTAL	181	133	314	3,0%	637	40	677	3,1%	991	649	342	964	24	3	-
CALAMA	1.817	583	2.400	22,6%	4.150	217	4.367	20,3%	6.767	4.404	2.363	5.053	568	57	1.089
OLLAGUE	15	1	16	0,2%	12	-	12	0,1%	28	14	14	8	-	-	20
SAN PEDRO DE ATACAMA	120	30	150	1,4%	182	9	191	0,9%	341	207	134	122	17	1	201
TOCOPILLA	497	290	787	7,4%	1.532	80	1.612	7,5%	2.399	1.573	826	2.005	186	7	201
MARIA ELENA	50	10	60	0,6%	99	6	105	0,5%	165	101	64	31	11	3	120
Totales	7.453	3.162	10.615	100%	20.338	1.208	21.546	100%	32.161	21.818	10.343	22.991	3.296	494	5.380
% respecto del total de solicitudes	23%	10%	33%		63%	4%	67%		100%	68%	32%	71%	10%	2%	17%

Fuente: IPS. Información al 30 de diciembre de 2014.

Distribución Regional Concesiones del Pilar Solidario - no incluye ex Pasis

COMUNA	TOTAL PBS Y APS									GÉNERO		ORIGEN DE TRAMITACIÓN DEL BENEFICIO			
	PBSV	PBSI	Total PBS	% PBS	APSV	APSI	Total APS	%APS	Total PBS+APS	Femenino	Masculino	IPS	AFP	C. de Seguro	Municipio
ANTOFAGASTA	4.000	1.282	5.282	62,9%	10.548	611	11.159	65,1%	16.441	11.174	5.267	11.562	1.760	315	2.804
MEJILLONES	102	28	130	1,5%	287	14	301	1,8%	431	250	181	172	35	5	219
SIERRA GORDA	13	1	14	0,2%	20	1	21	0,1%	35	19	16	23	5	-	7
TALTAL	156	64	220	2,6%	526	25	551	3,2%	771	477	294	752	16	3	-
CALAMA	1.543	415	1.958	23,3%	3.346	158	3.504	20,4%	5.462	3.514	1.948	4.085	410	39	928
OLLAGUE	14	1	15	0,2%	12	-	12	0,1%	27	13	14	7	-	-	20
SAN PEDRO DE ATACAMA	112	18	130	1,5%	154	6	160	0,9%	290	181	109	105	11	1	173
TOCOPILLA	441	159	600	7,1%	1.286	59	1.345	7,8%	1.945	1.258	687	1.638	145	5	157
MARIA ELENA	40	6	46	0,5%	80	4	84	0,5%	130	80	50	27	8	2	93
Totales	6.421	1.974	8.395	100%	16.259	878	17.137	100%	25.532	16.966	8.566	18.371	2.390	370	4.401
% respecto del total de concesiones	25%	8%	33%		64%	3%	67%		100%	66%	34%	72%	9%	1%	17%

Fuente: IPS. Información al 30 de diciembre de 2014.

14.4. Atacama

Distribución Regional Solicitudes del Pilar Solidario - no incluye ex Pasis															
COMUNA	TOTAL PBS Y APS									GÉNERO		ORIGEN DE TRAMITACIÓN DEL BENEFICIO			
	PBSV	PBSI	Total PBS	% PBS	APSV	APSI	Total APS	%APS	Total PBS+APS	Femenino	Masculino	IPS	AFP	C. de Seguro	Municipio
COPIAPO	2.355	938	3.293	46,5%	6.351	449	6.800	47,1%	10.093	6.420	3.673	6.123	1.474	369	2.127
CALDERA	264	108	372	5,3%	684	57	741	5,1%	1.113	696	417	558	137	38	380
TIERRA AMARILLA	172	112	284	4,0%	502	33	535	3,7%	819	479	340	400	91	28	300
CHAÑARAL	308	142	450	6,4%	809	60	869	6,0%	1.319	845	474	1.085	74	11	149
DIEGO DE ALMAGRO	183	136	319	4,5%	447	29	476	3,3%	795	500	295	416	41	10	328
VALLENAR	1.168	533	1.701	24,0%	3.521	168	3.689	25,6%	5.390	3.524	1.866	4.212	491	33	654
ALTO DEL CARMEN	139	67	206	2,9%	318	11	329	2,3%	535	297	238	240	49	-	246
FREIRINA	139	65	204	2,9%	412	23	435	3,0%	639	369	270	305	40	4	290
HUASCO	185	67	252	3,6%	534	23	557	3,9%	809	460	349	342	55	6	406
Totales	4.913	2.168	7.081	100%	13.578	853	14.431	100%	21.512	13.590	7.922	13.681	2.452	499	4.880
% respecto del total de solicitudes	23%	10%	33%		63%	4%	67%		100%	63%	37%	64%	11%	2%	23%

Fuente: IPS. Información al 30 de diciembre de 2014.

Distribución Regional Concesiones del Pilar Solidario - no incluye ex Pasis															
COMUNA	TOTAL PBS Y APS									GÉNERO		ORIGEN DE TRAMITACIÓN DEL BENEFICIO			
	PBSV	PBSI	Total PBS	% PBS	APSV	APSI	Total APS	%APS	Total PBS+APS	Femenino	Masculino	IPS	AFP	C. de Seguro	Municipio
COPIAPO	2.092	648	2.740	47,1%	5.202	349	5.551	46,3%	8.291	5.182	3.109	4.997	1.164	285	1.845
CALDERA	235	76	311	5,3%	570	42	612	5,1%	923	562	361	448	109	29	337
TIERRA AMARILLA	156	66	222	3,8%	434	25	459	3,8%	681	393	288	334	77	26	244
CHAÑARAL	263	90	353	6,1%	665	29	694	5,8%	1.047	660	387	847	61	6	133
DIEGO DE ALMAGRO	154	75	229	3,9%	375	15	390	3,2%	619	379	240	312	31	6	270
VALLENAR	1.057	348	1.405	24,2%	3.005	137	3.142	26,2%	4.547	2.926	1.621	3.568	403	26	550
ALTO DEL CARMEN	131	40	171	2,9%	272	11	283	2,4%	454	251	203	201	43	-	210
FREIRINA	120	54	174	3,0%	357	14	371	3,1%	545	311	234	247	29	3	266
HUASCO	161	49	210	3,6%	478	21	499	4,2%	709	397	312	285	47	6	371
Totales	4.369	1.446	5.815	100%	11.358	643	12.001	100%	17.816	11.061	6.755	11.239	1.964	387	4.226
% respecto del total de concesiones	25%	8%	33%		64%	4%	67%		100%	62%	38%	63%	11%	2%	24%

Fuente: IPS. Información al 30 de diciembre de 2014.

14.5. Coquimbo

Distribución Regional Solicitudes del Pilar Solidario - no incluye ex Pasis															
COMUNA	TOTAL PBS Y APS									GÉNERO		ORIGEN DE TRAMITACIÓN DEL BENEFICIO			
	PBSV	PBSI	Total PBS	% PBS	APSV	APSI	Total APS	%APS	Total PBS+APS	Femenino	Masculino	IPS	AFP	C. de Seguro	Municipio
LA SERENA	3.302	1.350	4.652	23,8%	9.963	506	10.469	24,5%	15.121	10.056	5.065	12.239	1.711	276	895
COQUIMBO	3.500	1.345	4.845	24,8%	11.362	602	11.964	28,0%	16.809	10.701	6.108	12.518	1.738	310	2.243
ANDACOLLO	192	121	313	1,6%	921	35	956	2,2%	1.269	786	483	875	41	5	348
LA HIGUERA	94	34	128	0,7%	184	11	195	0,5%	323	155	168	217	28	2	76
PAIHUANO	85	29	114	0,6%	321	10	331	0,8%	445	250	195	193	37	10	205
VICUÑA	395	156	551	2,8%	1.665	86	1.751	4,1%	2.302	1.337	965	1.848	164	33	257
ILLAPEL	751	331	1.082	5,5%	2.372	123	2.495	5,8%	3.577	2.267	1.310	3.156	293	2	126
CANELA	253	119	372	1,9%	515	38	553	1,3%	925	552	373	463	71	2	389
LOS VILOS	456	214	670	3,4%	1.284	84	1.368	3,2%	2.038	1.196	842	1.850	103	6	79
SALAMANCA	680	307	987	5,1%	1.945	80	2.025	4,7%	3.012	1.755	1.257	2.603	120	7	282
OVALLE	2.634	881	3.515	18,0%	6.146	433	6.579	15,4%	10.094	6.340	3.754	8.919	757	57	359
COMBARBALA	369	240	609	3,1%	1.191	55	1.246	2,9%	1.855	1.160	695	1.507	54	7	287
MONTE PATRIA	728	310	1.038	5,3%	1.647	134	1.781	4,2%	2.819	1.643	1.176	1.432	197	9	1.181
PUNTAQUI	239	223	462	2,4%	635	59	694	1,6%	1.156	784	372	762	63	4	327
RIO HURTADO	151	45	196	1,0%	273	13	286	0,7%	482	298	184	264	24	-	194
Totales	13.829	5.705	19.534	100%	40.424	2.269	42.693	100%	62.227	39.280	22.947	48.846	5.401	730	7.248
% respecto del total de solicitudes	22%	9%	31%		65%	4%	69%		100%	63%	37%	78%	9%	1%	12%

Fuente: IPS. Información al 30 de diciembre de 2014.

Coquimbo

Distribución Regional Concesiones del Pilar Solidario - no incluye ex Pasis															
COMUNA	TOTAL PBS Y APS									GÉNERO		ORIGEN DE TRAMITACIÓN DEL BENEFICIO			
	PBSV	PBSI	Total PBS	% PBS	APSV	APSI	Total APS	%APS	Total PBS+APS	Femenino	Masculino	IPS	AFP	C. de Seguro	Municipio
LA SERENA	2.868	865	3.733	23,8%	7.853	413	8.266	22,9%	11.999	7.715	4.284	9.801	1.252	207	739
COQUIMBO	3.097	810	3.907	24,9%	9.447	519	9.966	27,7%	13.873	8.548	5.325	10.331	1.383	234	1.925
ANDACOLLO	172	55	227	1,4%	850	30	880	2,4%	1.107	675	432	788	38	5	276
LA HIGUERA	87	18	105	0,7%	160	11	171	0,5%	276	131	145	183	25	1	67
PAIHUANO	78	14	92	0,6%	280	8	288	0,8%	380	208	172	166	31	3	180
VICUÑA	357	88	445	2,8%	1.470	71	1.541	4,3%	1.986	1.129	857	1.588	141	27	230
ILLAPEL	687	173	860	5,5%	2.049	105	2.154	6,0%	3.014	1.864	1.150	2.661	257	2	94
CANELA	241	61	302	1,9%	468	35	503	1,4%	805	462	343	409	66	2	328
LOS VILOS	419	119	538	3,4%	1.130	65	1.195	3,3%	1.733	991	742	1.579	91	6	57
SALAMANCA	632	167	799	5,1%	1.728	59	1.787	5,0%	2.586	1.468	1.118	2.251	99	6	230
OVALLE	2.400	548	2.948	18,8%	5.307	343	5.650	15,7%	8.598	5.286	3.312	7.592	636	43	325
COMBARBALA	345	106	451	2,9%	1.114	48	1.162	3,2%	1.613	976	637	1.362	48	5	198
MONTE PATRIA	661	171	832	5,3%	1.465	108	1.573	4,4%	2.405	1.383	1.022	1.244	179	7	975
PUNITAQUI	214	87	301	1,9%	585	41	626	1,7%	927	611	316	660	55	2	210
RIO HURTADO	144	26	170	1,1%	263	13	276	0,8%	446	271	175	248	23	-	175
Totales	12.402	3.308	15.710	100%	34.169	1.869	36.038	100%	51.748	31.718	20.030	40.863	4.324	550	6.009
% respecto del total de concesiones	24%	6%	30%		66%	4%	70%		100%	61%	39%	79%	8%	1%	12%

Fuente: IPS. Información al 30 de diciembre de 2014.

14.6. Valparaíso

Distribución Regional Solicitudes del Pilar Solidario - no incluye ex Pasis															
COMUNA	TOTAL PBS Y APS									GÉNERO		ORIGEN DE TRAMITACIÓN DEL BENEFICIO			
	PBSV	PBSI	Total PBS	% PBS	APSV	APSI	Total APS	%APS	Total PBS+APS	Femenino	Masculino	IPS	AFP	C. de Seguro	Municipio
VALPARAISO	6.402	3.434	9.836	18,4%	18.949	1.427	20.376	16,9%	30.212	20.013	10.199	21.558	4.551	1.002	3.101
CONCON	685	298	983	1,8%	1.591	103	1.694	1,4%	2.677	1.778	899	2.052	380	77	168
PUCHUNCAVI	480	157	637	1,2%	958	48	1.006	0,8%	1.643	1.026	617	1.259	175	27	182
VIÑA DEL MAR	6.229	2.096	8.325	15,6%	20.155	1.025	21.180	17,6%	29.505	19.975	9.530	15.328	5.290	1.607	7.280
ISLA DE PASCUA	83	43	126	0,2%	132	21	153	0,1%	279	171	108	122	2	1	154
LOS ANDES	1.152	481	1.633	3,1%	4.096	251	4.347	3,6%	5.980	3.926	2.054	4.791	768	53	368
RINCONADA	124	48	172	0,3%	540	29	569	0,5%	741	402	339	411	98	-	232
SAN ESTEBAN	291	152	443	0,8%	1.113	52	1.165	1,0%	1.608	958	650	1.140	156	-	312
PAPUDO	130	69	199	0,4%	301	41	342	0,3%	541	322	219	295	60	7	179
LA CALERA	1.347	604	1.951	3,6%	3.905	305	4.210	3,5%	6.161	3.942	2.219	4.166	904	92	999
HIJUELAS	446	265	711	1,3%	1.150	104	1.254	1,0%	1.965	1.145	820	962	221	17	765
LA CRUZ	267	97	364	0,7%	913	76	989	0,8%	1.353	792	561	980	227	27	119
SAN ANTONIO	1.988	1.095	3.083	5,8%	6.705	471	7.176	6,0%	10.259	6.789	3.470	7.703	1.242	31	1.282
CARTAGENA	667	275	942	1,8%	1.492	111	1.603	1,3%	2.545	1.558	987	1.586	270	18	671
EL QUISCO	473	127	600	1,1%	1.115	52	1.167	1,0%	1.767	1.083	684	914	173	26	654
SAN FELIPE	1.236	536	1.772	3,3%	5.449	310	5.759	4,8%	7.531	4.604	2.927	5.434	1.211	33	853
LLAY LLAY	475	234	709	1,3%	1.826	102	1.928	1,6%	2.637	1.558	1.079	1.672	339	11	615
PUTAENDO	335	259	594	1,1%	1.251	112	1.363	1,1%	1.957	1.121	836	1.202	235	4	516
JUAN FERNANDEZ	31	3	34	0,1%	32	1	33	0,0%	67	38	29	35	4	-	28
CASABLANCA	586	243	829	1,6%	1.737	79	1.816	1,5%	2.645	1.612	1.033	2.101	215	33	296
QUINTERO	636	327	963	1,8%	1.867	92	1.959	1,6%	2.922	1.882	1.040	1.905	295	53	669
QUILLOTA	1.805	771	2.576	4,8%	6.205	401	6.606	5,5%	9.182	5.872	3.310	6.906	1.376	131	769
LA LIGUA	1.017	610	1.627	3,0%	2.290	197	2.487	2,1%	4.114	2.480	1.634	2.670	262	20	1.162
CABILDO	454	379	833	1,6%	1.572	107	1.679	1,4%	2.512	1.523	989	2.250	84	25	153

Distribución Regional Solicitudes del Pilar Solidario - no incluye ex Pasis															
COMUNA	TOTAL PBS Y APS									GÉNERO		ORIGEN DE TRAMITACIÓN DEL BENEFICIO			
	PBSV	PBSI	Total PBS	% PBS	APSV	APSI	Total APS	%APS	Total PBS+APS	Femenino	Masculino	IPS	AFP	C. de Seguro	Municipio
NOGALES	545	256	801	1,5%	1.702	90	1.792	1,5%	2.593	1.665	928	1.461	364	41	727
ZAPALLAR	163	69	232	0,4%	416	26	442	0,4%	674	383	291	432	65	9	168
PETORCA	206	178	384	0,7%	739	101	840	0,7%	1.224	744	480	723	53	10	438
ALGARROBO	392	119	511	1,0%	622	31	653	0,5%	1.164	707	457	623	133	13	395
EL TABO	397	123	520	1,0%	887	36	923	0,8%	1.443	922	521	973	175	7	288
SANTO DOMINGO	247	62	309	0,6%	617	27	644	0,5%	953	538	415	429	68	-	456
CALLE LARGA	187	118	305	0,6%	744	36	780	0,6%	1.085	624	461	683	131	3	268
CATEMU	314	165	479	0,9%	1.109	47	1.156	1,0%	1.635	878	757	807	154	6	668
PANQUEHUE	131	67	198	0,4%	496	36	532	0,4%	730	414	316	421	133	1	175
SANTA MARIA	218	127	345	0,6%	1.091	43	1.134	0,9%	1.479	804	675	867	238	3	371
QUILPUE	3.128	1.345	4.473	8,4%	9.098	568	9.666	8,0%	14.139	9.698	4.441	11.486	1.714	480	459
LIMACHE	1.050	403	1.453	2,7%	3.249	202	3.451	2,9%	4.904	3.047	1.857	3.366	534	70	934
OLMUE	382	168	550	1,0%	1.093	81	1.174	1,0%	1.724	1.042	682	1.035	192	19	478
VILLA ALEMANA	1.952	1.007	2.959	5,5%	5.939	390	6.329	5,3%	9.288	6.322	2.966	5.651	1.124	316	2.197
Totales	36.651	16.810	53.461	100%	113.146	7.231	120.377	100%	173.838	112.358	61.480	116.399	23.616	4.273	29.549
% respecto del total de solicitudes	21%	10%	30,8%		65%	4%	69%		100%	65%	35%	67%	14%	2%	17%

Fuente: IPS. Información al 30 de diciembre de 2014.

Valparaíso

Distribución Regional Concesiones del Pilar Solidario - no incluye ex Pasis															
COMUNA	TOTAL PBS Y APS									GÉNERO		ORIGEN DE TRAMITACIÓN DEL BENEFICIO			
	PBSV	PBSI	Total PBS	% PBS	APSV	APSI	Total APS	%APS	Total PBS+APS	Femenino	Masculino	IPS	AFP	C. de Seguro	Municipio
VALPARAISO	5.874	2.273	8.147	19,0%	15.495	1.156	16.651	16,9%	24.798	16.139	8.659	17.678	3.673	758	2.689
CONCON	586	193	779	1,8%	1.320	82	1.402	1,4%	2.181	1.437	744	1.637	316	63	165
PUCHUNCAVI	430	74	504	1,2%	803	41	844	0,9%	1.348	820	528	1.021	144	23	160
VIÑA DEL MAR	5.634	1.441	7.075	16,5%	15.868	825	16.693	17,0%	23.768	15.851	7.917	12.275	4.031	1.154	6.308
ISLA DE PASCUA	77	24	101	0,2%	107	18	125	0,1%	226	139	87	102	2	1	121
LOS ANDES	978	239	1.217	2,8%	3.362	206	3.568	3,6%	4.785	3.045	1.740	3.782	621	47	335
RINCONADA	115	27	142	0,3%	486	25	511	0,5%	653	351	302	352	83	-	218
SAN ESTEBAN	241	55	296	0,7%	939	40	979	1,0%	1.275	738	537	888	129	-	258
PAPUDO	122	38	160	0,4%	265	28	293	0,3%	453	266	187	245	54	7	147
LA CALERA	1.241	346	1.587	3,7%	3.308	228	3.536	3,6%	5.123	3.212	1.911	3.496	782	71	774
HIJUELAS	403	135	538	1,3%	953	84	1.037	1,1%	1.575	882	693	775	185	16	599
LA CRUZ	249	52	301	0,7%	792	40	832	0,8%	1.133	650	483	819	195	22	97
SAN ANTONIO	1.685	655	2.340	5,4%	5.384	340	5.724	5,8%	8.064	5.172	2.892	5.957	969	26	1.112
CARTAGENA	610	137	747	1,7%	1.261	78	1.339	1,4%	2.086	1.245	841	1.257	225	15	589
EL QUISCO	413	59	472	1,1%	888	37	925	0,9%	1.397	829	568	697	135	20	545
SAN FELIPE	1.117	301	1.418	3,3%	4.451	247	4.698	4,8%	6.116	3.660	2.456	4.382	965	27	742
LLAY LLAY	436	100	536	1,2%	1.556	80	1.636	1,7%	2.172	1.245	927	1.410	272	6	484
PUTAENDO	296	129	425	1,0%	1.102	74	1.176	1,2%	1.601	885	716	1.004	195	4	398
JUAN FERNANDEZ	27	2	29	0,1%	28	1	29	0,0%	58	32	26	32	3	-	23
CASABLANCA	522	152	674	1,6%	1.442	53	1.495	1,5%	2.169	1.283	886	1.704	178	29	258
QUINTERO	582	190	772	1,8%	1.566	77	1.643	1,7%	2.415	1.510	905	1.555	226	41	593
QUILLOTA	1.656	462	2.118	4,9%	5.147	282	5.429	5,5%	7.547	4.737	2.810	5.650	1.112	106	679
LA LIGUA	936	284	1.220	2,8%	1.957	117	2.074	2,1%	3.294	1.915	1.379	2.176	222	18	878
CABILDO	387	161	548	1,3%	1.280	57	1.337	1,4%	1.885	1.086	799	1.692	70	16	107
NOGALES	482	135	617	1,4%	1.343	77	1.420	1,4%	2.037	1.269	768	1.171	276	36	554
ZAPALLAR	151	43	194	0,5%	354	18	372	0,4%	566	319	247	366	56	9	135
PETORCA	186	73	259	0,6%	658	27	685	0,7%	944	544	400	541	46	8	349
ALGARROBO	334	60	394	0,9%	509	25	534	0,5%	928	542	386	464	112	11	341
EL TABO	344	75	419	1,0%	716	27	743	0,8%	1.162	718	444	768	141	6	247
SANTO DOMINGO	198	33	231	0,5%	453	22	475	0,5%	706	394	312	336	51	-	319
CALLE LARGA	169	48	217	0,5%	650	29	679	0,7%	896	504	392	543	112	3	238

Distribución Regional Concesiones del Pilar Solidario - no incluye ex Pasis															
COMUNA	TOTAL PBS Y APS									GÉNERO		ORIGEN DE TRAMITACIÓN DEL BENEFICIO			
	PBSV	PBSI	Total PBS	% PBS	APSV	APSI	Total APS	%APS	Total PBS+APS	Femenino	Masculino	IPS	AFP	C. de Seguro	Municipio
CATEMU	275	72	347	0,8%	988	34	1.022	1,0%	1.369	704	665	673	126	6	564
PANQUEHUE	116	27	143	0,3%	405	28	433	0,4%	576	322	254	338	94	1	143
SANTA MARIA	204	60	264	0,6%	924	33	957	1,0%	1.221	648	573	731	187	3	300
QUILPUE	2.868	793	3.661	8,5%	7.594	416	8.010	8,1%	11.671	7.865	3.806	9.553	1.405	370	343
LIMACHE	948	273	1.221	2,8%	2.735	152	2.887	2,9%	4.108	2.486	1.622	2.806	445	59	798
OLMUE	350	112	462	1,1%	921	71	992	1,0%	1.454	841	613	862	159	13	420
VILLA ALEMANA	1.781	580	2.361	5,5%	4.937	311	5.248	5,3%	7.609	5.069	2.540	4.763	872	240	1.734
Totales	33.023	9.913	42.936	100%	92.947	5.486	98.433	100%	141.369	89.354	52.015	94.501	18.869	3.235	24.764
% respecto del total de concesiones	23%	7%	30%		66%	4%	70%		100%	63%	37%	67%	13%	2%	18%

Fuente: IPS. Información al 30 de diciembre de de 2014.

14.7. L.G.B O'Higgins

Distribución Regional Solicitudes del Pilar Solidario - no incluye ex Pasis															
COMUNA	TOTAL PBS Y APS									GÉNERO		ORIGEN DE TRAMITACIÓN DEL BENEFICIO			
	PBSV	PBSI	Total PBS	% PBS	APSV	APSI	Total APS	%APS	Total PBS+APS	Femenino	Masculino	IPS	AFP	C. de Seguro	Municipio
RANCAGUA	4.113	1.995	6.108	22,5%	11.220	1.187	12.407	22,0%	18.515	12.888	5.627	12.841	2.269	558	2.847
COLTAUCO	402	208	610	2,2%	1.243	91	1.334	2,4%	1.944	1.078	866	1.019	176	58	691
GRANEROS	612	214	826	3,0%	1.581	127	1.708	3,0%	2.534	1.627	907	1.147	245	101	1.041
PICHIDEGUA	475	296	771	2,8%	1.374	96	1.470	2,6%	2.241	1.190	1.051	1.190	179	34	838
REQUINOA	369	214	583	2,1%	1.282	105	1.387	2,5%	1.970	1.148	822	1.026	181	90	673
LITUECHE	143	112	255	0,9%	337	23	360	0,6%	615	345	270	292	65	4	254
PAREDONES	191	148	339	1,2%	483	35	518	0,9%	857	458	399	472	82	1	302
CHEPICA	381	292	673	2,5%	1.163	80	1.243	2,2%	1.916	1.066	850	1.218	183	4	511
PALMILLA	266	159	425	1,6%	859	72	931	1,7%	1.356	756	600	962	134	4	256
PLACILLA	170	134	304	1,1%	593	52	645	1,1%	949	570	379	574	35	10	330
SANTA CRUZ	756	463	1.219	4,5%	2.834	207	3.041	5,4%	4.260	2.579	1.681	3.146	498	21	595
CODEGUA	180	145	325	1,2%	655	82	737	1,3%	1.062	618	444	568	97	36	361
LAS CABRAS	549	328	877	3,2%	1.590	84	1.674	3,0%	2.551	1.366	1.185	759	114	31	1.647
MOSTAZAL	464	298	762	2,8%	1.426	121	1.547	2,7%	2.309	1.391	918	1.362	192	60	695
PEUMO	309	189	498	1,8%	1.134	53	1.187	2,1%	1.685	932	753	399	62	38	1.186
QUINTA TILCOCO	313	167	480	1,8%	771	58	829	1,5%	1.309	754	555	524	103	16	666
RENGO	1.145	699	1.844	6,8%	3.569	341	3.910	6,9%	5.754	3.505	2.249	3.753	346	97	1.558
MARCHIGUE	167	117	284	1,0%	618	19	637	1,1%	921	529	392	466	43	10	402
NAVIDAD	256	145	401	1,5%	373	34	407	0,7%	808	476	332	249	54	3	502
CHIMBARONGO	674	506	1.180	4,3%	2.237	159	2.396	4,3%	3.576	2.128	1.448	1.968	166	44	1.398
COINCO	196	139	335	1,2%	449	47	496	0,9%	831	471	360	396	84	14	337
DOÑIHUE	361	223	584	2,1%	1.106	73	1.179	2,1%	1.763	1.070	693	1.039	178	58	488
MACHALI	554	384	938	3,5%	1.418	141	1.559	2,8%	2.497	1.719	778	1.336	209	65	887
OLIVAR	222	90	312	1,1%	680	60	740	1,3%	1.052	643	409	566	105	24	357
MALLOA	322	180	502	1,8%	868	74	942	1,7%	1.444	798	646	855	61	11	517

Distribución Regional Solicitudes del Pilar Solidario - no incluye ex Pasis															
COMUNA	TOTAL PBS Y APS									GÉNERO		ORIGEN DE TRAMITACIÓN DEL BENEFICIO			
	PBSV	PBSI	Total PBS	% PBS	APSV	APSI	Total APS	%APS	Total PBS+APS	Femenino	Masculino	IPS	AFP	C. de Seguro	Municipio
SAN FERNANDO	1.257	594	1.851	6,8%	4.347	309	4.656	8,3%	6.507	4.134	2.373	4.946	412	157	992
NANCAGUA	284	182	466	1,7%	1.191	93	1.284	2,3%	1.750	1.023	727	826	150	40	734
PERALILLO	230	214	444	1,6%	914	40	954	1,7%	1.398	832	566	724	97	8	569
LOLOL	197	145	342	1,3%	589	23	612	1,1%	954	515	439	524	81	2	347
PUMANQUE	111	66	177	0,7%	339	15	354	0,6%	531	290	241	357	19	2	153
SAN VICENTE	1.216	541	1.757	6,5%	3.607	217	3.824	6,8%	5.581	3.254	2.327	4.339	355	76	811
PICHILEMU	302	236	538	2,0%	985	74	1.059	1,9%	1.597	940	657	1.103	106	9	379
LA ESTRELLA	78	76	154	0,6%	276	11	287	0,5%	441	254	187	155	21	2	263
Totales	17.265	9.899	27.164	100,0%	52.111	4.203	56.314	100,0%	83.478	51.347	32.131	51.101	7.102	1.688	23.587
% respecto del total de solicitudes	21%	12%	33%		62%	5%	67%		100%	62%	38%	61%	9%	2%	28%

Fuente: IPS. Información al 30 de diciembre de 2014.

L.G.B O'Higgins

Distribución Regional Concesiones del Pilar Solidario - no incluye ex Pasis															
COMUNA	TOTAL PBS Y APS								TOTAL	GÉNERO		ORIGEN DE TRAMITACIÓN DEL BENEFICIO			
	PBSV	PBSI	Total PBS	% PBS	APSV	APSI	Total APS	%APS	Total PBS+APS	Femenino	Masculino	IPS	AFP	C. de Seguro	Municipio
RANCAGUA	3.588	1.168	4.756	23,6%	8.988	961	9.949	20,9%	14.705	9.873	4.832	10.243	1.739	437	2.286
COLTAUCO	366	95	461	2,3%	1.108	65	1.173	2,5%	1.634	868	766	858	156	49	571
GRANEROS	519	127	646	3,2%	1.340	99	1.439	3,0%	2.085	1.309	776	936	194	86	869
PICHIDEGUA	428	123	551	2,7%	1.187	81	1.268	2,7%	1.819	901	918	1.006	147	30	636
REQUINOA	315	115	430	2,1%	1.057	69	1.126	2,4%	1.556	873	683	819	147	64	526
LITUECHE	134	40	174	0,9%	308	12	320	0,7%	494	257	237	244	51	4	195
PAREDONES	186	56	242	1,2%	446	32	478	1,0%	720	360	360	423	71	1	225
CHEPICA	350	107	457	2,3%	1.009	70	1.079	2,3%	1.536	813	723	1.015	141	4	376
PALMILLA	227	62	289	1,4%	735	57	792	1,7%	1.081	561	520	776	110	3	192
PLACILLA	160	51	211	1,0%	521	40	561	1,2%	772	438	334	484	31	9	248
SANTA CRUZ	688	209	897	4,5%	2.472	159	2.631	5,5%	3.528	2.074	1.454	2.687	432	15	394
CODEGUA	165	58	223	1,1%	590	64	654	1,4%	877	487	390	461	88	32	296
LAS CABRAS	491	131	622	3,1%	1.462	64	1.526	3,2%	2.148	1.086	1.062	649	91	27	1.381
MOSTAZAL	408	142	550	2,7%	1.173	91	1.264	2,7%	1.814	1.059	755	1.084	148	47	535
PEUMO	295	99	394	2,0%	1.037	42	1.079	2,3%	1.473	791	682	335	51	35	1.052
QUINTA TILCOCO	263	80	343	1,7%	666	51	717	1,5%	1.060	579	481	409	89	13	549
RENGO	1.006	351	1.357	6,7%	3.025	239	3.264	6,9%	4.621	2.716	1.905	3.034	296	81	1.210
MARCHIGUE	149	51	200	1,0%	563	12	575	1,2%	775	420	355	406	33	10	326
NAVIDAD	233	60	293	1,5%	332	26	358	0,8%	651	369	282	209	50	2	390
CHIMBARONGO	599	214	813	4,0%	1.892	125	2.017	4,2%	2.830	1.599	1.231	1.608	138	25	1.059
COINCO	176	57	233	1,2%	401	38	439	0,9%	672	359	313	320	75	12	265
DOÑIHUE	318	101	419	2,1%	973	56	1.029	2,2%	1.448	842	606	856	149	53	390

Distribución Regional Concesiones del Pilar Solidario - no incluye ex Pasis															
COMUNA	TOTAL PBS Y APS								TOTAL	GÉNERO		ORIGEN DE TRAMITACIÓN DEL BENEFICIO			
	PBSV	PBSI	Total PBS	% PBS	APSV	APSI	Total APS	%APS	Total PBS+APS	Femenino	Masculino	IPS	AFP	C. de Seguro	Municipio
MACHALI	501	156	657	3,3%	1.225	94	1.319	2,8%	1.976	1.299	677	1.107	164	54	651
OLIVAR	188	53	241	1,2%	560	44	604	1,3%	845	500	345	461	87	19	278
MALLOA	300	93	393	2,0%	750	56	806	1,7%	1.199	627	572	726	48	9	416
SAN FERNANDO	1.146	317	1.463	7,3%	3.619	248	3.867	8,1%	5.330	3.317	2.013	4.060	347	111	812
NANCAGUA	254	86	340	1,7%	1.030	80	1.110	2,3%	1.450	816	634	701	116	30	603
PERALILLO	206	73	279	1,4%	817	29	846	1,8%	1.125	629	496	603	76	8	438
LOLOL	187	62	249	1,2%	536	19	555	1,2%	804	417	387	468	65	2	269
PUMANQUE	98	23	121	0,6%	302	11	313	0,7%	434	227	207	301	16	1	116
SAN VICENTE	1.108	257	1.365	6,8%	3.057	156	3.213	6,8%	4.578	2.545	2.033	3.607	269	65	637
PICHILEMU	283	91	374	1,9%	894	62	956	2,0%	1.330	747	583	961	84	8	277
LA ESTRELLA	77	27	104	0,5%	255	9	264	0,6%	368	205	163	141	16	1	210
Totales	15.412	4.735	20.147	100,0%	44.330	3.261	47.591	100,0%	67.738	39.963	27.775	41.998	5.715	1.347	18.678
% respecto del total de concesiones	23%	7%	30%		65%	5%	70%		100%	59%	41%	62%	8%	2%	28%

Fuente: IPS. Información al 30 de diciembre de 2014.

14.8. Maule

Distribución Regional Solicitudes del Pilar Solidario - no incluye ex Pasis															
COMUNA	TOTAL PBS Y APS									GÉNERO		ORIGEN DE TRAMITACIÓN DEL BENEFICIO			
	PBSV	PBSI	Total PBS	% PBS	APSV	APSI	Total APS	%APS	Total PBS+APS	Femenino	Masculino	IPS	AFP	C. de Seguro	Municipio
CUREPTO	395	419	814	2,2%	765	76	841	1,3%	1.655	973	682	1.367	79	9	200
PELARCO	258	110	368	1,0%	556	41	597	0,9%	965	569	396	664	74	10	217
SAN RAFAEL	242	180	422	1,2%	525	43	568	0,9%	990	597	393	503	82	21	384
PELLUHUE	227	165	392	1,1%	299	34	333	0,5%	725	400	325	441	24	6	254
LICANTEN	180	108	288	0,8%	404	36	440	0,7%	728	429	299	173	65	4	486
ROMERAL	260	127	387	1,1%	755	49	804	1,2%	1.191	672	519	517	132	17	525
LONGAVI	881	562	1.443	3,9%	1.912	157	2.069	3,1%	3.512	2.041	1.471	1.855	139	14	1.504
YERBAS BUENAS	467	225	692	1,9%	1.037	98	1.135	1,7%	1.827	1.016	811	1.089	127	11	600
EMPEDRADO	119	157	276	0,8%	192	29	221	0,3%	497	307	190	153	41	2	301
SAN CLEMENTE	1.036	634	1.670	4,6%	2.235	241	2.476	3,7%	4.146	2.403	1.743	1.931	345	63	1.807
CAUQUENES	1.413	698	2.111	5,8%	3.854	232	4.086	6,2%	6.197	3.836	2.361	4.747	174	27	1.249
MOLINA	811	389	1.200	3,3%	2.928	162	3.090	4,7%	4.290	2.582	1.708	2.449	449	85	1.307
RAUCO	224	114	338	0,9%	626	42	668	1,0%	1.006	575	431	592	102	8	304
TENO	657	341	998	2,7%	1.855	106	1.961	3,0%	2.959	1.688	1.271	1.368	236	16	1.339
VICHUQUEN	151	70	221	0,6%	227	18	245	0,4%	466	257	209	155	42	-	269
LINARES	2.192	858	3.050	8,3%	5.595	470	6.065	9,2%	9.115	5.533	3.582	7.735	631	96	652
RETIRO	564	444	1.008	2,8%	1.368	102	1.470	2,2%	2.478	1.389	1.089	1.693	222	7	556
VILLA ALEGRE	401	259	660	1,8%	1.198	70	1.268	1,9%	1.928	1.114	814	829	129	16	954
TALCA	4.762	2.390	7.152	19,5%	12.717	1.077	13.794	20,8%	20.946	13.494	7.452	13.910	2.265	880	3.891
MAULE	509	484	993	2,7%	1.159	133	1.292	2,0%	2.285	1.365	920	1.192	236	40	817
PENCAHUE	203	168	371	1,0%	539	39	578	0,9%	949	516	433	521	87	8	333
RIO CLARO	359	210	569	1,6%	851	54	905	1,4%	1.474	835	639	678	90	14	692
CURICO	2.645	918	3.563	9,7%	7.625	562	8.187	12,4%	11.750	7.162	4.588	8.333	1.854	232	1.331
SAGRADA FAMILIA	415	219	634	1,7%	1.048	73	1.121	1,7%	1.755	965	790	877	209	51	618

Distribución Regional Solicitudes del Pilar Solidario - no incluye ex Pasis															
COMUNA	TOTAL PBS Y APS									GÉNERO		ORIGEN DE TRAMITACIÓN DEL BENEFICIO			
	PBSV	PBSI	Total PBS	% PBS	APSV	APSI	Total APS	%APS	Total PBS+APS	Femenino	Masculino	IPS	AFP	C. de Seguro	Municipio
HUALAÑE	317	262	579	1,6%	778	53	831	1,3%	1.410	815	595	881	112	1	416
CHANCO	288	290	578	1,6%	603	63	666	1,0%	1.244	712	532	1.054	35	4	151
CONSTITUCION	943	834	1.777	4,9%	2.427	180	2.607	3,9%	4.384	2.613	1.771	3.088	366	54	876
SAN JAVIER	1.021	444	1.465	4,0%	3.186	142	3.328	5,0%	4.793	2.813	1.980	3.856	329	77	531
COLBUN	422	365	787	2,1%	1.221	133	1.354	2,0%	2.141	1.259	882	1.094	133	16	898
PARRAL	1.152	680	1.832	5,0%	2.962	245	3.207	4,8%	5.039	2.949	2.090	4.057	829	24	129
Totales	23.514	13.124	36.638	100,0%	61.447	4.760	66.207	100,0%	102.845	61.879	40.966	67.802	9.638	1.813	23.591
% respecto del total de solicitudes	23%	13%	36%		60%	5%	64%		100%	60%	40%	66%	9%	2%	23%

Fuente: IPS. Información al 30 de diciembre de 2014.

Maule

Distribución Regional Concesiones del Pilar Solidario - no incluye ex Pasis															
COMUNA	TOTAL PBS Y APS									GÉNERO		ORIGEN DE TRAMITACIÓN DEL BENEFICIO			
	PBSV	PBSI	Total PBS	% PBS	APSV	APSI	Total APS	%APS	Total PBS+APS	Femenino	Masculino	IPS	AFP	C. de Seguro	Municipio
CUREPTO	383	139	522	1,9%	695	51	746	1,3%	1.268	689	579	1.040	70	6	152
PELARCO	241	58	299	1,1%	480	31	511	0,9%	810	463	347	552	63	6	189
SAN RAFAEL	215	69	284	1,0%	467	32	499	0,9%	783	438	345	427	73	15	268
PELLUHUE	214	71	285	1,0%	258	19	277	0,5%	562	304	258	344	20	6	192
LICANTEN	164	55	219	0,8%	367	34	401	0,7%	620	351	269	150	58	4	408
ROMERAL	238	68	306	1,1%	681	41	722	1,3%	1.028	559	469	455	113	15	445
LONGAVI	803	255	1.058	3,8%	1.662	135	1.797	3,2%	2.855	1.579	1.276	1.572	106	9	1.168
YERBAS BUENAS	425	122	547	1,9%	918	84	1.002	1,8%	1.549	820	729	935	106	7	501
EMPEDRADO	117	63	180	0,6%	180	25	205	0,4%	385	221	164	122	39	1	223
SAN CLEMENTE	953	304	1.257	4,5%	2.001	153	2.154	3,8%	3.411	1.898	1.513	1.599	303	52	1.457
CAUQUENES	1.315	318	1.633	5,8%	3.338	167	3.505	6,1%	5.138	3.046	2.092	4.003	142	20	973
MOLINA	752	222	974	3,5%	2.543	128	2.671	4,7%	3.645	2.123	1.522	2.125	388	73	1.059
RAUCO	212	55	267	0,9%	577	35	612	1,1%	879	488	391	536	88	7	248
TENO	622	170	792	2,8%	1.678	88	1.766	3,1%	2.558	1.438	1.120	1.222	208	13	1.115
VICHUQUEN	142	29	171	0,6%	218	13	231	0,4%	402	216	186	146	37	-	219
LINARES	1.981	498	2.479	8,8%	4.823	350	5.173	9,1%	7.652	4.527	3.125	6.496	528	66	561
RETIRO	517	179	696	2,5%	1.227	73	1.300	2,3%	1.996	1.035	961	1.434	191	6	365
VILLA ALEGRE	361	116	477	1,7%	1.073	55	1.128	2,0%	1.605	905	700	693	115	13	784
TALCA	4.345	1.365	5.710	20,3%	10.749	815	11.564	20,3%	17.274	10.929	6.345	11.559	1.882	659	3.174
MAULE	485	218	703	2,5%	1.042	100	1.142	2,0%	1.845	1.054	791	1.022	200	34	589
PENCAHUE	191	87	278	1,0%	501	32	533	0,9%	811	414	397	465	81	3	262
RIO CLARO	309	93	402	1,4%	744	39	783	1,4%	1.185	639	546	544	74	13	554
CURICO	2.466	604	3.070	10,9%	6.512	455	6.967	12,2%	10.037	6.052	3.985	7.190	1.523	193	1.131

Distribución Regional Concesiones del Pilar Solidario - no incluye ex Pasis															
COMUNA	TOTAL PBS Y APS									GÉNERO		ORIGEN DE TRAMITACIÓN DEL BENEFICIO			
	PBSV	PBSI	Total PBS	% PBS	APSV	APSI	Total APS	%APS	Total PBS+APS	Femenino	Masculino	IPS	AFP	C. de Seguro	Municipio
SAGRADA FAMILIA	398	102	500	1,8%	935	60	995	1,7%	1.495	794	701	780	178	44	493
HUALAÑE	302	79	381	1,4%	717	48	765	1,3%	1.146	624	522	786	99	1	260
CHANCO	260	116	376	1,3%	561	38	599	1,1%	975	520	455	850	31	4	90
CONSTITUCION	862	393	1.255	4,5%	2.047	137	2.184	3,8%	3.439	1.943	1.496	2.497	292	42	608
SAN JAVIER	947	232	1.179	4,2%	2.764	106	2.870	5,0%	4.049	2.306	1.743	3.248	279	61	461
COLBUN	373	149	522	1,9%	1.090	80	1.170	2,1%	1.692	930	762	904	115	14	659
PARRAL	1.055	311	1.366	4,8%	2.555	189	2.744	4,8%	4.110	2.315	1.795	3.305	684	19	102
Totales	21.648	6.540	28.188	100%	53.403	3.613	57.016	100%	85.204	49.620	35.584	57.001	8.086	1.406	18.710
% respecto del total de concesiones	25%	8%	33%		63%	4%	67%		100%	58%	42%	67%	9%	2%	22%

Fuente: IPS. Información al 30 de diciembre de 2014.

14.9. Biobío

Distribución Regional Solicitudes del Pilar Solidario - no incluye ex Pasis															
COMUNA	TOTAL PBS Y APS									GÉNERO		ORIGEN DE TRAMITACIÓN DEL BENEFICIO			
	PBSV	PBSI	Total PBS	% PBS	APSV	APSI	Total APS	%APS	Total PBS+APS	Femenino	Masculino	IPS	AFP	C. de Seguro	Municipio
CHIGUAYANTE	1.386	824	2.210	2,8%	4.250	279	4.529	3,6%	6.739	4.541	2.198	3.436	830	273	2.200
LOTA	1.127	772	1.899	2,4%	3.871	177	4.048	3,3%	5.947	3.885	2.062	4.879	268	82	718
HUALPEN	1.583	832	2.415	3,1%	5.850	277	6.127	4,9%	8.542	5.636	2.906	3.758	911	246	3.627
LOS ANGELES	3.960	2.446	6.406	8,2%	10.014	855	10.869	8,7%	17.275	10.805	6.470	10.290	1.994	503	4.488
LAJA	711	625	1.336	1,7%	1.409	152	1.561	1,3%	2.897	1.861	1.036	1.607	182	66	1.042
SANTA BARBARA	369	307	676	0,9%	780	78	858	0,7%	1.534	933	601	421	140	10	963
ALTO BIOBIO	87	66	153	0,2%	130	30	160	0,1%	313	153	160	104	60	1	148
CHILLAN VIEJO	445	453	898	1,1%	1.161	166	1.327	1,1%	2.225	1.435	790	1.361	279	46	539
PEMUCO	182	411	593	0,8%	514	72	586	0,5%	1.179	767	412	471	75	8	625
RANQUIL	177	194	371	0,5%	451	37	488	0,4%	859	506	353	458	75	10	316
SAN NICOLAS	277	490	767	1,0%	608	120	728	0,6%	1.495	950	545	601	116	14	764
CORONEL	2.129	1.449	3.578	4,6%	5.830	358	6.188	5,0%	9.766	6.560	3.206	6.455	734	207	2.370
HUALQUI	475	413	888	1,1%	1.144	96	1.240	1,0%	2.128	1.341	787	844	265	46	973
PENCO	822	796	1.618	2,1%	3.099	197	3.296	2,6%	4.914	3.301	1.613	2.451	612	169	1.682
SANTA JUANA	403	397	800	1,0%	804	57	861	0,7%	1.661	973	688	415	130	13	1.103
TALCAHUANO	2.833	1.713	4.546	5,8%	7.896	631	8.527	6,9%	13.073	9.064	4.009	7.933	2.246	305	2.589
LEBU	549	563	1.112	1,4%	1.466	89	1.555	1,3%	2.667	1.624	1.043	2.084	84	19	480
CONTULMO	181	245	426	0,5%	344	47	391	0,3%	817	465	352	308	27	4	478
LOS ALAMOS	336	387	723	0,9%	1.117	90	1.207	1,0%	1.930	1.123	807	978	91	23	838
TIRUA	260	285	545	0,7%	238	38	276	0,2%	821	511	310	262	32	2	525
ANTUCO	107	86	193	0,2%	277	17	294	0,2%	487	293	194	216	35	11	225
CABRERO	589	703	1.292	1,6%	1.848	127	1.975	1,6%	3.267	1.924	1.343	1.731	205	37	1.294
MULCHEN	739	787	1.526	1,9%	2.089	206	2.295	1,8%	3.821	2.344	1.477	2.450	365	64	942
NEGRETE	209	201	410	0,5%	627	75	702	0,6%	1.112	644	468	544	111	12	445
QUILACO	154	104	258	0,3%	283	26	309	0,2%	567	338	229	223	41	5	298
SAN ROSENDO	113	103	216	0,3%	249	23	272	0,2%	488	308	180	278	29	11	170
TUCAPEL	322	306	628	0,8%	1.031	85	1.116	0,9%	1.744	1.037	707	751	137	39	817
YUMBEL	658	860	1.518	1,9%	1.817	149	1.966	1,6%	3.484	2.095	1.389	3.074	198	33	179
CHILLAN	3.928	3.972	7.900	10,1%	11.112	1.332	12.444	10,0%	20.344	13.566	6.778	15.170	2.122	546	2.506
BULNES	496	619	1.115	1,4%	1.639	137	1.776	1,4%	2.891	1.828	1.063	2.561	161	35	134
COELEMU	464	640	1.104	1,4%	1.427	110	1.537	1,2%	2.641	1.603	1.038	2.403	116	22	100

Distribución Regional Solicitudes del Pilar Solidario - no incluye ex Pasis															
COMUNA	TOTAL PBS Y APS									GÉNERO		ORIGEN DE TRAMITACIÓN DEL BENEFICIO			
	PBSV	PBSI	Total PBS	% PBS	APSV	APSI	Total APS	%APS	Total PBS+APS	Femenino	Masculino	IPS	AFP	C. de Seguro	Municipio
COIHUECO	553	964	1.517	1,9%	1.157	169	1.326	1,1%	2.843	1.793	1.050	1.219	220	27	1.377
EL CARMEN	443	729	1.172	1,5%	639	129	768	0,6%	1.940	1.137	803	609	121	13	1.197
NINHUE	217	508	725	0,9%	353	86	439	0,4%	1.164	730	434	486	65	6	607
ÑIQUEN	391	608	999	1,3%	868	96	964	0,8%	1.963	1.224	739	880	148	6	929
PINTO	315	447	762	1,0%	611	84	695	0,6%	1.457	861	596	606	95	7	749
QUILLON	573	475	1.048	1,3%	1.164	88	1.252	1,0%	2.300	1.335	965	1.073	158	25	1.044
QUIRIHUE	308	436	744	0,9%	944	74	1.018	0,8%	1.762	1.039	723	1.496	98	19	149
SAN CARLOS	1.248	1.612	2.860	3,6%	3.913	470	4.383	3,5%	7.243	4.476	2.767	4.324	963	72	1.884
SAN IGNACIO	495	793	1.288	1,6%	870	182	1.052	0,8%	2.340	1.361	979	882	188	8	1.262
TREHUACO	153	238	391	0,5%	386	48	434	0,3%	825	470	355	410	36	1	378
YUNGAY	413	524	937	1,2%	1.275	103	1.378	1,1%	2.315	1.404	911	1.338	99	26	852
CONCEPCION	3.775	1.749	5.524	7,0%	11.229	733	11.962	9,6%	17.486	11.667	5.819	10.109	2.658	696	4.023
TOME	1.197	761	1.958	2,5%	4.315	227	4.542	3,7%	6.500	4.100	2.400	5.246	589	156	509
SAN PEDRO DE LA PAZ	1.385	842	2.227	2,8%	3.704	287	3.991	3,2%	6.218	4.161	2.057	3.325	954	230	1.709
FLORIDA	295	238	533	0,7%	669	50	719	0,6%	1.252	731	521	511	137	15	589
ARAUCO	754	881	1.635	2,1%	1.891	143	2.034	1,6%	3.669	2.270	1.399	2.229	165	39	1.236
CAÑETE	862	755	1.617	2,1%	2.024	128	2.152	1,7%	3.769	2.286	1.483	3.015	120	12	622
CURANILAHUE	642	789	1.431	1,8%	2.251	84	2.335	1,9%	3.766	2.370	1.396	3.524	114	35	93
COBQUECURA	208	249	457	0,6%	253	39	292	0,2%	749	418	331	264	44	3	438
PORTEZUELO	176	193	369	0,5%	387	58	445	0,4%	814	476	338	282	59	2	471
SAN FABIAN	114	134	248	0,3%	263	20	283	0,2%	531	313	218	208	69	7	247
NACIMIENTO	664	589	1.253	1,6%	1.549	151	1.700	1,4%	2.953	1.832	1.121	2.347	376	36	194
QUILLECO	333	258	591	0,8%	659	59	718	0,6%	1.309	766	543	592	112	35	570
Totales	41.585	36.821	78.406	100,0%	114.749	9.641	124.390	1	202.796	129.634	73.162	123.492	20.259	4.338	54.707
% respecto del total de solicitudes	21%	18%	39%		57%	5%	61%		100%	64%	36%	61%	10%	2%	27%

Fuente: IPS. Información al 30 de diciembre de 2014.

Biobío

Distribución Regional Concesiones del Pilar Solidario - no incluye ex Pasis															
COMUNA	TOTAL PBS Y APS									GÉNERO		ORIGEN DE TRAMITACIÓN DEL BENEFICIO			
	PBSV	PBSI	Total PBS	% PBS	APSV	APSI	Total APS	%APS	Total PBS+APS	Femenino	Masculino	IPS	AFP	C. de Seguro	Municipio
CHIGUAYANTE	1.225	415	1.640	3,0%	3.581	196	3.777	3,6%	5.417	3.523	1.894	2.896	656	213	1.652
LOTA	945	298	1.243	2,3%	3.308	123	3.431	3,3%	4.674	2.925	1.749	3.916	219	61	478
HUALPEN	1.410	439	1.849	3,4%	4.899	176	5.075	4,8%	6.924	4.448	2.476	2.922	706	179	3.117
LOS ANGELES	3.649	1.428	5.077	9,4%	8.533	727	9.260	8,8%	14.337	8.675	5.662	8.717	1.677	376	3.567
LAJA	636	319	955	1,8%	1.239	129	1.368	1,3%	2.323	1.404	919	1.364	160	48	751
SANTA BARBARA	334	141	475	0,9%	717	61	778	0,7%	1.253	736	517	338	122	6	787
ALTO BIOBIO	84	35	119	0,2%	127	29	156	0,1%	275	132	143	91	59	1	124
CHILLAN VIEJO	407	212	619	1,1%	1.016	136	1.152	1,1%	1.771	1.081	690	1.102	239	41	389
PEMUCO	165	145	310	0,6%	465	64	529	0,5%	839	492	347	403	70	7	359
RANQUIL	169	87	256	0,5%	415	28	443	0,4%	699	391	308	400	62	10	227
SAN NICOLAS	263	168	431	0,8%	567	100	667	0,6%	1.098	643	455	505	102	13	478
CORONEL	1.890	654	2.544	4,7%	4.878	289	5.167	4,9%	7.711	4.981	2.730	5.232	578	157	1.744
HUALQUI	445	171	616	1,1%	1.006	74	1.080	1,0%	1.696	998	698	726	215	36	719
PENCO	762	266	1.028	1,9%	2.609	128	2.737	2,6%	3.765	2.392	1.373	1.987	482	134	1.162
SANTA JUANA	376	117	493	0,9%	699	44	743	0,7%	1.236	670	566	365	109	10	752
TALCAHUANO	2.457	840	3.297	6,1%	6.117	444	6.561	6,2%	9.858	6.563	3.295	6.148	1.475	237	1.998
LEBU	482	233	715	1,3%	1.234	65	1.299	1,2%	2.014	1.113	901	1.631	69	15	299
CONTULMO	164	56	220	0,4%	295	32	327	0,3%	547	276	271	238	24	4	281
LOS ALAMOS	298	149	447	0,8%	998	70	1.068	1,0%	1.515	817	698	826	80	16	593
TIRUA	255	99	354	0,7%	212	30	242	0,2%	596	331	265	215	24	2	355
ANTUCO	104	40	144	0,3%	249	16	265	0,3%	409	236	173	196	29	8	176
CABRERO	557	320	877	1,6%	1.676	106	1.782	1,7%	2.659	1.470	1.189	1.487	181	30	961
MULCHEN	660	371	1.031	1,9%	1.870	169	2.039	1,9%	3.070	1.762	1.308	2.039	320	52	659
NEGRETE	198	106	304	0,6%	565	65	630	0,6%	934	520	414	465	95	11	363
QUILACO	146	59	205	0,4%	271	22	293	0,3%	498	283	215	204	37	5	252
SAN ROSENDO	108	52	160	0,3%	220	18	238	0,2%	398	245	153	245	20	8	125
TUCAPEL	303	142	445	0,8%	947	76	1.023	1,0%	1.468	844	624	678	121	31	638
YUMBEL	624	361	985	1,8%	1.572	114	1.686	1,6%	2.671	1.490	1.181	2.369	169	26	107
CHILLAN	3.525	1.917	5.442	10,1%	9.383	1.103	10.486	10,0%	15.928	10.116	5.812	11.931	1.784	440	1.773
BULNES	459	256	715	1,3%	1.400	100	1.500	1,4%	2.215	1.322	893	1.988	127	25	75
COELEMU	446	279	725	1,3%	1.298	89	1.387	1,3%	2.112	1.198	914	1.919	100	15	78

Distribución Regional Concesiones del Pilar Solidario - no incluye ex Pasis															
COMUNA	TOTAL PBS Y APS									GÉNERO		ORIGEN DE TRAMITACIÓN DEL BENEFICIO			
	PBSV	PBSI	Total PBS	% PBS	APSV	APSI	Total APS	%APS	Total PBS+APS	Femenino	Masculino	IPS	AFP	C. de Seguro	Municipio
COIHUECO	514	373	887	1,6%	1.009	151	1.160	1,1%	2.047	1.176	871	1.021	188	20	818
EL CARMEN	427	278	705	1,3%	604	115	719	0,7%	1.424	782	642	523	109	10	782
NINHUE	206	179	385	0,7%	322	72	394	0,4%	779	429	350	376	60	3	340
ÑIQUEN	365	253	618	1,1%	739	85	824	0,8%	1.442	813	629	717	136	5	584
PINTO	294	172	466	0,9%	564	69	633	0,6%	1.099	595	504	495	83	7	514
QUILLON	540	221	761	1,4%	1.050	70	1.120	1,1%	1.881	1.029	852	958	133	20	770
QUIRIHUE	293	179	472	0,9%	879	65	944	0,9%	1.416	782	634	1.221	85	15	95
SAN CARLOS	1.152	681	1.833	3,4%	3.399	411	3.810	3,6%	5.643	3.264	2.379	3.587	825	59	1.172
SAN IGNACIO	478	331	809	1,5%	814	158	972	0,9%	1.781	971	810	766	172	8	835
TREHUACO	153	107	260	0,5%	366	37	403	0,4%	663	338	325	364	35	1	263
YUNGAY	393	195	588	1,1%	1.188	77	1.265	1,2%	1.853	1.050	803	1.135	83	26	609
CONCEPCION	3.319	898	4.217	7,8%	9.026	502	9.528	9,0%	13.745	8.864	4.881	8.280	2.009	530	2.926
TOME	1.112	333	1.445	2,7%	3.668	182	3.850	3,7%	5.295	3.215	2.080	4.315	485	123	372
SAN PEDRO DE LA PAZ	1.214	436	1.650	3,0%	3.032	231	3.263	3,1%	4.913	3.175	1.738	2.697	764	172	1.280
FLORIDA	284	111	395	0,7%	618	41	659	0,6%	1.054	571	483	461	128	12	453
ARAUCO	690	299	989	1,8%	1.645	94	1.739	1,7%	2.728	1.533	1.195	1.821	143	35	729
CAÑETE	804	245	1.049	1,9%	1.754	105	1.859	1,8%	2.908	1.620	1.288	2.418	103	9	378
CURANILAHUE	563	272	835	1,5%	1.875	60	1.935	1,8%	2.770	1.606	1.164	2.563	93	27	87
COBQUECURA	201	91	292	0,5%	242	37	279	0,3%	571	289	282	242	41	3	285
PORTEZUELO	170	88	258	0,5%	364	49	413	0,4%	671	376	295	249	50	2	370
SAN FABIAN	105	50	155	0,3%	234	20	254	0,2%	409	223	186	172	66	4	167
NACIMIENTO	605	299	904	1,7%	1.349	118	1.467	1,4%	2.371	1.373	998	1.908	308	29	126
QUILLECO	318	134	452	0,8%	596	48	644	0,6%	1.096	611	485	523	98	30	445
Totales	37.746	16.400	54.146	100%	97.703	7.620	105.323	100%	159.469	96.762	62.707	100.355	16.308	3.367	39.439
% respecto del total de concesiones	24%	10%	34%		61%	5%	66%		100%	61%	39%	63%	10%	2%	25%

Fuente: IPS. Información al 30 de diciembre de 2014.

14.10. Araucanía

Distribución Regional Solicitudes del Pilar Solidario - no incluye ex Pasis															
COMUNA	TOTAL PBS Y APS									GÉNERO		ORIGEN DE TRAMITACIÓN DEL BENEFICIO			
	PBSV	PBSI	Total PBS	% PBS	APSV	APSI	Total APS	%APS	Total PBS+APS	Femenino	Masculino	IPS	AFP	C. de Seguro	Municipio
CARAHUE	1.005	901	1.906	4,8%	1.145	114	1.259	2,4%	3.165	1.867	1.298	2.644	174	27	320
CURARREHUE	322	166	488	1,2%	192	25	217	0,4%	705	382	323	321	71	1	312
PITRUFQUEN	824	459	1.283	3,3%	1.512	108	1.620	3,1%	2.903	1.787	1.116	2.625	220	53	5
TEODORO SCHMIDT	608	361	969	2,5%	589	54	643	1,2%	1.612	903	709	1.291	156	23	142
VILLARRICA	1.357	682	2.039	5,2%	3.084	213	3.297	6,4%	5.336	3.270	2.066	4.022	735	69	510
COLLIPULLI	510	447	957	2,4%	1.308	112	1.420	2,8%	2.377	1.532	845	1.948	156	26	247
TRAIQUEN	599	424	1.023	2,6%	1.581	95	1.676	3,2%	2.699	1.727	972	2.272	166	34	227
TEMUCO	5.333	2.659	7.992	20,3%	13.226	924	14.150	27,4%	22.142	14.571	7.571	15.311	3.104	1.026	2.701
CUNCO	747	456	1.203	3,0%	1.129	81	1.210	2,3%	2.413	1.456	957	1.936	151	16	310
FREIRE	708	414	1.122	2,8%	1.206	109	1.315	2,5%	2.437	1.440	997	2.096	288	51	2
GALVARINO	381	433	814	2,1%	497	62	559	1,1%	1.373	830	543	437	118	9	809
LAUTARO	832	606	1.438	3,6%	1.821	148	1.969	3,8%	3.407	2.232	1.175	3.021	310	73	3
MELIPEUCO	286	151	437	1,1%	252	26	278	0,5%	715	400	315	205	62	2	446
PADRE LAS CASAS	1.471	1.143	2.614	6,6%	2.338	299	2.637	5,1%	5.251	3.275	1.976	3.543	642	166	900
PERQUENCO	137	120	257	0,7%	296	21	317	0,6%	574	359	215	302	70	13	189
PUCON	529	269	798	2,0%	878	63	941	1,8%	1.739	1.051	688	713	185	17	824
SAAVEDRA	421	413	834	2,1%	377	80	457	0,9%	1.291	735	556	444	132	14	701
TOLTEN	351	313	664	1,7%	410	49	459	0,9%	1.123	656	467	926	120	7	70
VILCUN	615	418	1.033	2,6%	1.320	95	1.415	2,7%	2.448	1.460	988	1.641	223	46	538
CHOLCHOL	359	251	610	1,5%	333	63	396	0,8%	1.006	553	453	410	100	12	484
ANGOL	1.162	779	1.941	4,9%	3.250	249	3.499	6,8%	5.440	3.515	1.925	4.250	535	81	574
CURACAUTIN	559	243	802	2,0%	1.380	63	1.443	2,8%	2.245	1.328	917	1.559	135	37	514
ERCILLA	190	165	355	0,9%	426	23	449	0,9%	804	494	310	441	66	4	293

Distribución Regional Solicitudes del Pilar Solidario - no incluye ex Pasis															
COMUNA	TOTAL PBS Y APS									GÉNERO		ORIGEN DE TRAMITACIÓN DEL BENEFICIO			
	PBSV	PBSI	Total PBS	% PBS	APSV	APSI	Total APS	%APS	Total PBS+APS	Femenino	Masculino	IPS	AFP	C. de Seguro	Municipio
LOS SAUCES	212	176	388	1,0%	455	29	484	0,9%	872	542	330	450	86	4	332
LUMACO	296	252	548	1,4%	344	46	390	0,8%	938	581	357	381	81	4	472
RENAICO	222	225	447	1,1%	591	62	653	1,3%	1.100	712	388	625	115	22	338
VICTORIA	944	638	1.582	4,0%	2.678	145	2.823	5,5%	4.405	2.764	1.641	3.979	229	57	140
NUEVA IMPERIAL	968	688	1.656	4,2%	1.541	125	1.666	3,2%	3.322	1.969	1.353	2.660	296	53	313
GORBEA	507	346	853	2,2%	1.266	87	1.353	2,6%	2.206	1.312	894	2.057	121	27	1
PUREN	380	454	834	2,1%	647	56	703	1,4%	1.537	1.013	524	1.113	80	7	337
LONQUIMAY	306	253	559	1,4%	299	50	349	0,7%	908	551	357	257	84	8	559
LONCOCHE	599	410	1.009	2,6%	1.454	114	1.568	3,0%	2.577	1.532	1.045	2.273	231	45	28
Totales	23.740	15.715	39.455	100%	47.825	3.790	51.615	100%	91.070	56.799	34.271	66.153	9.242	2.034	13.641
% respecto del total de solicitudes	26%	17%	43,3%		53%	4%	57%		100%	62%	38%	73%	10%	2%	15%

Fuente: IPS. Información al 30 de diciembre de 2014.

Araucanía

Distribución Regional Concesiones del Pilar Solidario - no incluye ex Pasis															
COMUNA	TOTAL PBS Y APS									GÉNERO		ORIGEN DE TRAMITACIÓN DEL BENEFICIO			
	PBSV	PBSI	Total PBS	% PBS	APSV	APSI	Total APS	%APS	Total PBS+APS	Femenino	Masculino	IPS	AFP	C. de Seguro	Municipio
CARAHUE	967	320	1.287	4,5%	1.025	95	1.120	2,5%	2.407	1.321	1.086	2.024	149	21	213
CURARREHUE	311	68	379	1,3%	179	17	196	0,4%	575	295	280	258	60	-	257
PITRUFQUEN	766	194	960	3,3%	1.307	80	1.387	3,1%	2.347	1.383	964	2.107	195	42	3
TEODORO SCHMIDT	586	152	738	2,6%	511	43	554	1,3%	1.292	683	609	1.039	135	21	97
VILLARRICA	1.259	319	1.578	5,5%	2.669	170	2.839	6,4%	4.417	2.617	1.800	3.306	645	48	418
COLLIPULLI	467	181	648	2,2%	1.199	82	1.281	2,9%	1.929	1.194	735	1.566	136	21	206
TRAIGUEN	542	168	710	2,5%	1.321	74	1.395	3,2%	2.105	1.267	838	1.804	136	22	143
TEMUCO	4.818	1.414	6.232	21,6%	10.757	722	11.479	26,0%	17.711	11.304	6.407	12.300	2.448	754	2.209
CUNCO	697	194	891	3,1%	1.011	66	1.077	2,4%	1.968	1.137	831	1.619	134	15	200
FREIRE	663	176	839	2,9%	1.089	86	1.175	2,7%	2.014	1.116	898	1.718	255	40	1
GALVARINO	373	157	530	1,8%	461	50	511	1,2%	1.041	591	450	355	108	7	571
LAUTARO	775	238	1.013	3,5%	1.569	120	1.689	3,8%	2.702	1.672	1.030	2.381	274	45	2
MELIPEUCO	283	59	342	1,2%	222	24	246	0,6%	588	314	274	170	58	2	358
PADRE LAS CASAS	1.395	491	1.886	6,5%	2.043	244	2.287	5,2%	4.173	2.450	1.723	2.788	562	133	690
PERQUENCO	128	41	169	0,6%	268	18	286	0,6%	455	267	188	248	65	9	133
PUCON	479	101	580	2,0%	752	44	796	1,8%	1.376	823	553	571	160	10	635
SAAVEDRA	412	164	576	2,0%	345	71	416	0,9%	992	526	466	344	125	10	513
TOLTEN	337	121	458	1,6%	362	40	402	0,9%	860	474	386	692	111	6	51
VILCUN	579	196	775	2,7%	1.161	88	1.249	2,8%	2.024	1.178	846	1.388	188	36	412
CHOLCHOL	345	103	448	1,6%	305	50	355	0,8%	803	415	388	335	90	10	368
ANGOL	1.046	335	1.381	4,8%	2.731	204	2.935	6,6%	4.316	2.676	1.640	3.386	452	61	417
CURACAUTIN	511	124	635	2,2%	1.218	48	1.266	2,9%	1.901	1.102	799	1.333	119	29	420

Distribución Regional Concesiones del Pilar Solidario - no incluye ex Pasis															
COMUNA	TOTAL PBS Y APS									GÉNERO		ORIGEN DE TRAMITACIÓN DEL BENEFICIO			
	PBSV	PBSI	Total PBS	% PBS	APSV	APSI	Total APS	%APS	Total PBS+APS	Femenino	Masculino	IPS	AFP	C. de Seguro	Municipio
ERCILLA	182	61	243	0,8%	382	13	395	0,9%	638	379	259	371	58	3	206
LOS SAUCES	200	61	261	0,9%	408	23	431	1,0%	692	397	295	397	82	3	210
LUMACO	289	106	395	1,4%	315	37	352	0,8%	747	433	314	323	71	3	350
RENAICO	212	77	289	1,0%	522	48	570	1,3%	859	521	338	527	108	16	208
VICTORIA	871	301	1.172	4,1%	2.290	112	2.402	5,4%	3.574	2.174	1.400	3.235	190	38	111
NUEVA IMPERIAL	930	294	1.224	4,2%	1.379	111	1.490	3,4%	2.714	1.537	1.177	2.168	255	43	248
GORBEA	455	145	600	2,1%	1.148	71	1.219	2,8%	1.819	1.037	782	1.695	103	20	1
PUREN	351	167	518	1,8%	611	49	660	1,5%	1.178	710	468	891	75	6	206
LONQUIMAY	295	108	403	1,4%	269	37	306	0,7%	709	404	305	213	77	3	416
LONCOCHE	567	160	727	2,5%	1.312	91	1.403	3,2%	2.130	1.220	910	1.868	199	37	26
Totales	22.091	6.796	28.887	100%	41.141	3.028	44.169	100%	73.056	43.617	29.439	53.420	7.823	1.514	10.299
% respecto del total de concesiones	30%	9%	40%		56%	4%	60%		100%	60%	40%	73%	11%	2%	14%

Fuente: IPS. Información al 30 de diciembre de 2014.

14.11. Los Ríos

Distribución Regional Solicitudes del Pilar Solidario - no incluye ex Pasis															
COMUNA	TOTAL PBS Y APS									GÉNERO		ORIGEN DE TRAMITACIÓN DEL BENEFICIO			
	PBSV	PBSI	Total PBS	% PBS	APSV	APSI	Total APS	%APS	Total PBS+APS	Femenino	Masculino	IPS	AFP	C. de Seguro	Municipio
VALDIVIA	2.872	1.668	4.540	31,1%	9.027	837	9.864	39,4%	14.404	9.445	4.959	10.248	2.480	697	978
CORRAL	120	86	206	1,4%	356	34	390	1,6%	596	336	260	270	82	4	240
LANCO	441	328	769	5,3%	1.021	128	1.149	4,6%	1.918	1.179	739	1.480	129	18	291
LOS LAGOS	484	363	847	5,8%	1.225	132	1.357	5,4%	2.204	1.329	875	1.746	272	45	141
MAFIL	174	131	305	2,1%	504	54	558	2,2%	863	514	349	429	124	14	296
SAN JOSE DE LA MARIQUINA	516	377	893	6,1%	1.048	171	1.219	4,9%	2.112	1.256	856	1.884	204	23	1
PAILLACO	586	452	1.038	7,1%	1.513	152	1.665	6,7%	2.703	1.694	1.009	2.436	222	41	4
PANGUIPULLI	951	691	1.642	11,3%	1.607	262	1.869	7,5%	3.511	2.227	1.284	2.722	315	36	438
LA UNION	1.050	569	1.619	11,1%	2.933	322	3.255	13,0%	4.874	3.003	1.871	3.717	709	148	300
FUTRONO	396	246	642	4,4%	635	76	711	2,8%	1.353	806	547	728	115	20	489
LAGO RANCO	307	175	482	3,3%	418	78	496	2,0%	978	553	425	366	126	5	481
RIO BUENO	1.038	557	1.595	10,9%	2.202	273	2.475	9,9%	4.070	2.392	1.678	3.009	460	84	517
Totales	8.935	5.643	14.578	100%	22.489	2.519	25.008	100%	39.586	24.734	14.852	29.035	5.238	1.135	4.176
% respecto del total de solicitudes	23%	14%	37%		57%	6%	63%		100%	62%	38%	73%	13%	3%	11%

Fuente: IPS. Información al 30 de diciembre de 2014.

Los Ríos

Distribución Regional Concesiones del Pilar Solidario - no incluye ex Pasis															
COMUNA	TOTAL PBS Y APS								TOTAL	GÉNERO		ORIGEN DE TRAMITACIÓN DEL BENEFICIO			
	PBSV	PBSI	Total PBS	% PBS	APSV	APSI	Total APS	%APS	Total PBS+APS	Femenino	Masculino	IPS	AFP	C. de Seguro	Municipio
VALDIVIA	2.675	1.248	3.923	32,0%	7.801	685	8.486	39,5%	12.409	8.034	4.375	8.895	2.100	553	860
CORRAL	111	54	165	1,3%	316	27	343	1,6%	508	277	231	233	66	3	206
LANCO	417	201	618	5,0%	915	104	1.019	4,7%	1.637	966	671	1.275	108	16	238
LOS LAGOS	464	242	706	5,8%	1.104	109	1.213	5,6%	1.919	1.143	776	1.527	245	32	115
MAFIL	152	76	228	1,9%	456	48	504	2,3%	732	427	305	363	107	9	253
SAN JOSE DE LA MARIQUINA	494	238	732	6,0%	924	140	1.064	5,0%	1.796	1.036	760	1.603	175	17	1
PAILLACO	546	287	833	6,8%	1.270	121	1.391	6,5%	2.224	1.343	881	1.999	193	30	2
PANGUIPULLI	900	468	1.368	11,2%	1.340	216	1.556	7,2%	2.924	1.766	1.158	2.234	272	29	389
LA UNION	972	404	1.376	11,2%	2.466	271	2.737	12,7%	4.113	2.458	1.655	3.137	602	114	260
FUTRONO	363	167	530	4,3%	555	64	619	2,9%	1.149	668	481	624	93	14	417
LAGO RANCO	299	119	418	3,4%	365	70	435	2,0%	853	471	382	319	119	5	410
RIO BUENO	976	378	1.354	11,1%	1.888	233	2.121	9,9%	3.475	1.986	1.489	2.610	403	61	401
Totales	8.369	3.882	12.251	100%	19.400	2.088	21.488	100%	33.739	20.575	13.164	24.819	4.483	883	3.552
% respecto del total de concesiones	25%	12%	36%		58%	6%	64%		100%	61%	39%	74%	13%	3%	11%

Fuente: IPS. Información al 30 de diciembre de 2014.

14.12. Los Lagos

Distribución Regional Solicitudes del Pilar Solidario - no incluye ex Pasis															
COMUNA	TOTAL PBS Y APS									GÉNERO		ORIGEN DE TRAMITACIÓN DEL BENEFICIO			
	PBSV	PBSI	Total PBS	% PBS	APSV	APSI	Total APS	%APS	Total PBS+APS	Femenino	Masculino	IPS	AFP	C. de Seguro	Municipio
CALBUCO	1.026	517	1.543	5,7%	1.083	125	1.208	2,9%	2.751	1.603	1.148	2.089	286	26	350
PUERTO VARAS	585	278	863	3,2%	1.689	96	1.785	4,3%	2.648	1.593	1.055	1.854	307	77	410
QUELLON	427	240	667	2,5%	724	90	814	2,0%	1.481	837	644	1.196	203	4	78
QUINCHAO	312	206	518	1,9%	339	29	368	0,9%	886	511	375	391	72	-	423
PURRANQUE	535	349	884	3,3%	1.650	155	1.805	4,4%	2.689	1.588	1.101	2.022	260	121	286
RIO NEGRO	390	343	733	2,7%	831	134	965	2,3%	1.698	1.060	638	708	200	47	743
FUTALEUFU	81	24	105	0,4%	105	2	107	0,3%	212	116	96	206	4	1	1
PUERTO MONTT	3.717	1.715	5.432	20,1%	8.076	856	8.932	21,7%	14.364	8.873	5.491	10.441	2.476	493	954
COCHAMO	158	57	215	0,8%	123	13	136	0,3%	351	182	169	82	44	3	222
MAULLIN	647	413	1.060	3,9%	543	66	609	1,5%	1.669	905	764	1.555	77	11	26
ANCUD	832	493	1.325	4,9%	2.762	190	2.952	7,2%	4.277	2.473	1.804	3.803	422	24	28
PUQUELDON	124	110	234	0,9%	187	24	211	0,5%	445	294	151	166	74	-	205
QUEILEN	128	75	203	0,8%	211	21	232	0,6%	435	257	178	302	84	-	49
PUYEHUE	304	199	503	1,9%	626	101	727	1,8%	1.230	757	473	605	174	34	417
SAN JUAN DE LA COSTA	358	280	638	2,4%	239	67	306	0,7%	944	497	447	311	94	5	534
CHAITEN	101	26	127	0,5%	75	9	84	0,2%	211	106	105	128	18	1	64
HUALAIHUE	238	169	407	1,5%	225	57	282	0,7%	689	369	320	242	75	6	366
OSORNO	3.128	1.644	4.772	17,7%	8.977	1.076	10.053	24,4%	14.825	9.709	5.116	9.870	2.685	928	1.342
SAN PABLO	318	210	528	2,0%	622	89	711	1,7%	1.239	706	533	481	120	27	611
PUERTO OCTAY	199	129	328	1,2%	402	43	445	1,1%	773	437	336	425	101	31	216
FRUTILLAR	379	223	602	2,2%	1.024	66	1.090	2,6%	1.692	969	723	1.381	151	39	121
FRESIA	425	217	642	2,4%	643	60	703	1,7%	1.345	791	554	950	114	13	268
LLANQUIHUE	329	238	567	2,1%	1.081	66	1.147	2,8%	1.714	1.035	679	1.118	140	45	411
LOS MUERMOS	733	463	1.196	4,4%	737	68	805	2,0%	2.001	1.078	923	1.627	145	12	217

Distribución Regional Solicitudes del Pilar Solidario - no incluye ex Pasis															
COMUNA	TOTAL PBS Y APS									GÉNERO		ORIGEN DE TRAMITACIÓN DEL BENEFICIO			
	PBSV	PBSI	Total PBS	% PBS	APSV	APSI	Total APS	%APS	Total PBS+APS	Femenino	Masculino	IPS	AFP	C. de Seguro	Municipio
CASTRO	817	496	1.313	4,9%	2.478	180	2.658	6,5%	3.971	2.480	1.491	3.284	637	10	40
CHONCHI	308	157	465	1,7%	738	50	788	1,9%	1.253	763	490	800	194	2	257
DALCAHUE	311	134	445	1,6%	475	71	546	1,3%	991	567	424	496	193	2	300
CURACO DE VELEZ	106	40	146	0,5%	240	19	259	0,6%	405	247	158	190	68	1	146
QUEMCHI	277	148	425	1,6%	306	35	341	0,8%	766	408	358	357	122	3	284
PALENA	73	12	85	0,3%	107	2	109	0,3%	194	104	90	147	3	1	43
Totales	17.366	9.605	26.971	100%	37.318	3.860	41.178	100%	68.149	41.315	26.834	47.227	9.543	1.967	9.412
% respecto del total de solicitudes	25%	14%	40%		55%	6%	60%		100%	61%	39%	69%	14%	3%	14%

Fuente: IPS. Información al 30 de diciembre de 2014.

Los Lagos

Distribución Regional Concesiones del Pilar Solidario - no incluye ex Pasis															
COMUNA	TOTAL PBS Y APS									GÉNERO		ORIGEN DE TRAMITACIÓN DEL BENEFICIO			
	PBSV	PBSI	Total PBS	% PBS	APSV	APSI	Total APS	%APS	Total PBS+APS	Femenino	Masculino	IPS	AFP	C. de Seguro	Municipio
CALBUCO	977	224	1.201	5,6%	923	103	1.026	2,9%	2.227	1.257	970	1.634	243	19	331
PUERTO VARAS	537	152	689	3,2%	1.461	77	1.538	4,3%	2.227	1.297	930	1.547	259	57	364
QUELLON	409	101	510	2,4%	653	74	727	2,0%	1.237	675	562	998	180	2	57
QUINCHAO	305	83	388	1,8%	296	24	320	0,9%	708	409	299	312	61	-	335
PURRANQUE	505	236	741	3,4%	1.508	127	1.635	4,6%	2.376	1.380	996	1.802	234	99	241
RIO NEGRO	371	213	584	2,7%	771	116	887	2,5%	1.471	901	570	608	181	39	643
FUTALEUFU	81	9	90	0,4%	93	2	95	0,3%	185	101	84	182	3	-	-
PUERTO MONTT	3.445	949	4.394	20,4%	6.790	648	7.438	21,0%	11.832	7.157	4.675	8.507	2.124	385	816
COCHAMO	153	33	186	0,9%	107	11	118	0,3%	304	154	150	68	37	2	197
MAULLIN	622	164	786	3,6%	497	51	548	1,5%	1.334	683	651	1.232	69	10	23
ANCUD	787	217	1.004	4,7%	2.417	134	2.551	7,2%	3.555	1.978	1.577	3.145	366	19	25
PUQUELDON	120	39	159	0,7%	165	20	185	0,5%	344	221	123	138	63	-	143
QUEILEN	122	37	159	0,7%	196	17	213	0,6%	372	205	167	253	76	-	43
PUYEHUE	263	128	391	1,8%	563	75	638	1,8%	1.029	608	421	473	158	29	369
SAN JUAN DE LA COSTA	349	165	514	2,4%	219	55	274	0,8%	788	408	380	269	89	3	427
CHAITEN	89	15	104	0,5%	72	4	76	0,2%	180	92	88	108	16	1	55
HUALAIHUE	233	75	308	1,4%	199	31	230	0,6%	538	274	264	185	65	6	282
OSORNO	2.913	1.230	4.143	19,2%	7.811	870	8.681	24,5%	12.824	8.289	4.535	8.574	2.273	773	1.204
SAN PABLO	307	149	456	2,1%	563	74	637	1,8%	1.093	611	482	413	110	25	545
PUERTO OCTAY	178	100	278	1,3%	352	39	391	1,1%	669	373	296	368	90	24	187
FRUTILLAR	351	96	447	2,1%	915	50	965	2,7%	1.412	784	628	1.149	123	30	110
FRESIA	389	97	486	2,3%	580	44	624	1,8%	1.110	641	469	775	92	13	230
LLANQUIHUE	293	101	394	1,8%	935	53	988	2,8%	1.382	813	569	912	118	32	320

Distribución Regional Concesiones del Pilar Solidario - no incluye ex Pasis															
COMUNA	TOTAL PBS Y APS									GÉNERO		ORIGEN DE TRAMITACIÓN DEL BENEFICIO			
	PBSV	PBSI	Total PBS	% PBS	APSV	APSI	Total APS	%APS	Total PBS+APS	Femenino	Masculino	IPS	AFP	C. de Seguro	Municipio
LOS MUERMOS	684	201	885	4,1%	648	62	710	2,0%	1.595	822	773	1.291	130	9	165
CASTRO	762	255	1.017	4,7%	2.050	140	2.190	6,2%	3.207	1.946	1.261	2.640	525	8	34
CHONCHI	294	87	381	1,8%	675	32	707	2,0%	1.088	651	437	698	173	1	216
DALCAHUE	298	69	367	1,7%	426	56	482	1,4%	849	476	373	436	171	2	240
CURACO DE VELEZ	102	14	116	0,5%	213	18	231	0,7%	347	202	145	162	64	-	121
QUEMCHI	270	60	330	1,5%	275	25	300	0,8%	630	328	302	292	108	3	227
PALENA	69	6	75	0,3%	88	2	90	0,3%	165	88	77	121	3	-	41
Totales	16.278	5.305	21.583	100%	32.461	3.034	35.495	100%	57.078	33.824	23.254	39.292	8.204	1.591	7.991
% respecto del total de concesiones	29%	9%	38%		57%	5%	62%		100%	59%	41%	69%	14%	3%	14%

Fuente: IPS. Información al 30 de diciembre de 2014.

14.13. Aysén

Distribución Regional Solicitudes del Pilar Solidario - no incluye ex Pasis															
COMUNA	TOTAL PBS Y APS									GÉNERO		ORIGEN DE TRAMITACIÓN DEL BENEFICIO			
	PBSV	PBSI	Total PBS	% PBS	APSV	APSI	Total APS	%APS	Total PBS+APS	Femenino	Masculino	IPS	AFP	C. de Seguro	Municipio
COYHAIQUE	843	509	1.352	52,9%	2.275	235	2.510	56,7%	3.862	2.263	1.599	2.989	614	76	183
LAGO VERDE	27	7	34	1,3%	40	1	41	0,9%	75	35	40	34	9	-	32
PUERTO AYSÉN	343	155	498	19,5%	992	89	1.081	24,4%	1.579	861	718	1.205	185	8	181
CISNES	73	29	102	4,0%	189	20	209	4,7%	311	141	170	268	26	1	16
GUAITECAS	26	9	35	1,4%	25	3	28	0,6%	63	25	38	18	10	-	35
COCHRANE	96	26	122	4,8%	92	9	101	2,3%	223	100	123	216	7	-	-
OHIGGINS	4	1	5	0,2%	11	-	11	0,2%	16	4	12	7	3	-	6
TORTEL	8	2	10	0,4%	13	2	15	0,3%	25	11	14	21	1	-	3
CHILE CHICO	261	65	326	12,8%	268	27	295	6,7%	621	326	295	612	9	-	-
RIO IBAÑEZ	58	12	70	2,7%	120	13	133	3,0%	203	113	90	130	30	1	42
Totales	1.739	815	2.554	100%	4.025	399	4.424	100%	6.978	3.879	3.099	5.500	894	86	498
% respecto del total de solicitudes	25%	12%	37%		58%	6%	63%		100%	56%	44%	79%	13%	1%	7%

Fuente: IPS. Información al 30 de diciembre de 2014.

Aysén

Distribución Regional Concesiones del Pilar Solidario - no incluye ex Pasis															
COMUNA	TOTAL PBS Y APS								TOTAL	GÉNERO		ORIGEN DE TRAMITACIÓN DEL BENEFICIO			
	PBSV	PBSI	Total PBS	% PBS	APSV	APSI	Total APS	%APS	Total PBS+APS	Femenino	Masculino	IPS	AFP	C. de Seguro	Municipio
COYHAIQUE	758	227	985	49,8%	1.862	176	2.038	56,1%	3.023	1.715	1.308	2.323	491	44	165
LAGO VERDE	26	3	29	1,5%	36	1	37	1,0%	66	31	35	31	7	-	28
PUERTO AYSÉN	321	79	400	20,2%	841	65	906	24,9%	1.306	684	622	1.007	147	7	145
CISNES	70	12	82	4,1%	144	13	157	4,3%	239	103	136	207	20	1	11
GUAITECAS	26	4	30	1,5%	23	3	26	0,7%	56	21	35	16	10	-	30
COCHRANE	88	13	101	5,1%	86	3	89	2,4%	190	84	106	184	6	-	-
OHIGGINS	3	-	3	0,2%	10	-	10	0,3%	13	4	9	6	3	-	4
TORTEL	8	-	8	0,4%	9	2	11	0,3%	19	9	10	15	1	-	3
CHILE CHICO	247	33	280	14,1%	237	16	253	7,0%	533	276	257	526	7	-	-
RIO IBAÑEZ	55	6	61	3,1%	98	10	108	3,0%	169	89	80	108	24	1	36
Totales	1.602	377	1.979	100%	3.346	289	3.635	100%	5.614	3.016	2.598	4.423	716	53	422
% respecto del total de concesiones	29%	7%	35%		60%	5%	65%		100%	54%	46%	79%	13%	1%	8%

Fuente: IPS. Información al 30 de diciembre de 2014.

14.14. Magallanes

Distribución Regional Solicitudes del Pilar Solidario - no incluye ex Pasis															
COMUNA	TOTAL PBS Y APS									GÉNERO		ORIGEN DE TRAMITACIÓN DEL BENEFICIO			
	PBSV	PBSI	Total PBS	% PBS	APSV	APSI	Total APS	%APS	Total PBS+APS	Femenino	Masculino	IPS	AFP	C. de Seguro	Municipio
PUNTA ARENAS	2.272	752	3.024	72,9%	7.077	407	7.484	79,3%	10.508	6.818	3.690	8.409	1.641	456	2
LAGUNA BLANCA	2	-	2		2	-	2		4	1	3	4	-	-	-
RIO VERDE	-	-	-	0,0%	1	-	1	0,0%	1	-	1	-	-	1	-
SAN GREGORIO	3	-	3	0,1%	7	-	7	0,1%	10	5	5	5	2	-	3
CABO DE HORNNOS	7	3	10		33	3	36		46	19	27	14	1	3	28
LA ANTARTICA	-	-	-	0,0%	-	-	-	0,0%	-	-	-	-	-	-	-
PORVENIR	105	25	130	3,1%	347	30	377	4,0%	507	276	231	486	17	4	-
PRIMAVERA	7	2	9	0,2%	28	1	29	0,3%	38	26	12	21	7	-	10
TIMAUKEL	1	-	1	0,0%	-	-	-	0,0%	1	-	1	-	-	-	1
NATALES	725	241	966	23,3%	1.417	78	1.495	15,9%	2.461	1.445	1.016	2.300	155	6	-
TORRES DEL PAINE	1	-	1		1	-	1		2	2	-	2	-	-	-
Totales	3.123	1.023	4.146	100%	8.913	519	9.432	100%	13.578	8.592	4.986	11.241	1.823	470	44
% respecto del total de solicitudes	23%	8%	31%		66%	4%	69%		100%	63%	37%	83%	13%	3%	0%

Fuente: IPS. Información al 30 de diciembre de 2014.

Magallanes

Distribución Regional Concesiones del Pilar Solidario - no incluye ex Pasis															
COMUNA	TOTAL PBS Y APS									GÉNERO		ORIGEN DE TRAMITACIÓN DEL BENEFICIO			
	PBSV	PBSI	Total PBS	% PBS	APSV	APSI	Total APS	%APS	Total PBS+APS	Femenino	Masculino	IPS	AFP	C. de Seguro	Municipio
PUNTA ARENAS	2.065	519	2.584	73,0%	5.624	314	5.938	78,4%	8.522	5.414	3.108	6.888	1.294	339	1
LAGUNA BLANCA	2	-	2		2	-	2		4	1	3	4	-	-	-
RIO VERDE	-	-	-	0,0%	1	-	1	0,0%	1	-	1	-	-	1	-
SAN GREGORIO	2	-	2	0,1%	6	-	6	0,1%	8	4	4	3	2	-	3
CABO DE HORNS	7	3	10		26	1	27		37	15	22	12	1	1	23
LA ANTARTICA	-	-	-	0,0%	-	-	-	0,0%	-	-	-	-	-	-	-
PORVENIR	93	15	108	3,1%	298	23	321	4,2%	429	228	201	413	13	3	-
PRIMAVERA	2	2	4	0,1%	21	-	21	0,3%	25	16	9	15	4	-	6
TIMAUKEL	1	-	1	0,0%	-	-	-	0,0%	1	-	1	-	-	-	1
NATALES	673	153	826	23,3%	1.197	57	1.254	16,6%	2.080	1.207	873	1.954	122	4	-
TORRES DEL PAINE	1	-	1		-	-	-		1	1	-	1	-	-	-
Totales	2.846	692	3.538	100%	7.175	395	7.570	100%	11.108	6.886	4.222	9.290	1.436	348	34
% respecto del total de concesiones	26%	6%	32%		65%	4%	68%		100%	62%	38%	84%	13%	3%	0%

Fuente: IPS. Información al 30 de diciembre de 2014.

14.15. Metropolitana

Distribución Regional Solicitudes del Pilar Solidario - no incluye ex Pasis															
COMUNA	TOTAL PBS Y APS								GÉNERO		ORIGEN DE TRAMITACIÓN DEL BENEFICIO				
	PBSV	PBSI	Total PBS	% PBS	APSV	APSI	Total APS	%APS	Total PBS+APS	Femenino	Masculino	IPS	AFP	C. de Seguro	Municipio
SANTIAGO	4.001	1.082	5.083	3,1%	12.292	617	12.909	3,6%	17.992	12.058	5.934	9.521	2.796	781	4.894
CERRILLOS	1.657	1.001	2.658	1,6%	4.893	242	5.135	1,5%	7.793	5.169	2.624	6.658	813	294	28
EL BOSQUE	3.718	1.676	5.394	3,3%	9.415	584	9.999	2,8%	15.393	10.056	5.337	12.422	1.965	559	447
HUECHURABA	1.760	786	2.546	1,6%	4.466	259	4.725	1,3%	7.271	4.703	2.568	3.359	783	230	2.899
INDEPENDENCIA	1.715	472	2.187	1,3%	5.559	231	5.790	1,6%	7.977	5.425	2.552	4.138	798	315	2.726
LA CISTERNA	2.245	684	2.929	1,8%	5.441	259	5.700	1,6%	8.629	5.742	2.887	5.973	869	295	1.492
LA PINTANA	3.377	1.946	5.323	3,3%	8.159	768	8.927	2,5%	14.250	8.778	5.472	6.879	2.289	643	4.439
LAS CONDES	3.316	541	3.857	2,4%	8.438	249	8.687	2,5%	12.544	9.551	2.993	5.602	1.508	292	5.142
LO BARNECHEA	662	246	908	0,6%	1.728	84	1.812	0,5%	2.720	1.789	931	993	201	55	1.471
LO PRADO	2.584	1.011	3.595	2,2%	8.087	361	8.448	2,4%	12.043	7.706	4.337	7.482	1.235	448	2.878
MACUL	2.486	646	3.132	1,9%	7.729	306	8.035	2,3%	11.167	7.691	3.476	9.453	1.085	356	273
PEDRO AGUIRRE CERDA	2.771	1.163	3.934	2,4%	8.757	435	9.192	2,6%	13.126	8.592	4.534	7.256	1.111	314	4.445
PEÑALOÉN	3.815	1.715	5.530	3,4%	12.052	632	12.684	3,6%	18.214	11.909	6.305	10.336	1.718	584	5.576
QUINTA NORMAL	2.651	840	3.491	2,1%	8.206	306	8.512	2,4%	12.003	7.747	4.256	6.820	1.158	424	3.601
RENCA	2.656	1.388	4.044	2,5%	7.865	485	8.350	2,4%	12.394	7.895	4.499	9.858	1.865	621	50
SAN JOAQUIN	2.430	1.002	3.432	2,1%	8.049	348	8.397	2,4%	11.829	7.791	4.038	6.028	1.094	356	4.351
PUENTE ALTO	6.978	2.776	9.754	6,0%	19.404	1.120	20.524	5,8%	30.278	20.214	10.064	16.320	3.170	1.113	9.675
SAN JOSE DE MAIPO	318	110	428	0,3%	691	30	721	0,2%	1.149	727	422	480	95	13	561
LAMPA	915	678	1.593	1,0%	1.912	160	2.072	0,6%	3.665	2.053	1.612	1.720	457	89	1.399
TIL TIL	293	161	454	0,3%	747	63	810	0,2%	1.264	781	483	558	149	35	522
BUIN	1.203	434	1.637	1,0%	3.751	255	4.006	1,1%	5.643	3.444	2.199	4.839	693	110	1
CALERA DE TANGO	322	122	444	0,3%	830	61	891	0,3%	1.335	782	553	670	183	19	463
ALHUE	95	47	142	0,1%	315	14	329	0,1%	471	268	203	222	45	5	199
CURACAVI	652	224	876	0,5%	1.550	98	1.648	0,5%	2.524	1.492	1.032	1.746	209	46	523
SAN PEDRO	264	115	379	0,2%	447	44	491	0,1%	870	457	413	378	109	1	382
EL MONTE	642	265	907	0,6%	1.618	89	1.707	0,5%	2.614	1.547	1.067	1.803	375	57	379
PADRE HURTADO	842	330	1.172	0,7%	2.646	147	2.793	0,8%	3.965	2.408	1.557	2.675	475	169	646
PEÑAFLORES	1.448	529	1.977	1,2%	4.734	289	5.023	1,4%	7.000	4.352	2.648	3.836	700	217	2.247
QUILICURA	1.697	916	2.613	1,6%	4.425	424	4.849	1,4%	7.462	4.953	2.509	3.921	1.145	321	2.075
CERRO NAVIA	3.261	1.697	4.958	3,0%	9.992	653	10.645	3,0%	15.603	9.687	5.916	8.355	1.981	661	4.606
CONCHALI	3.746	1.132	4.878	3,0%	10.906	519	11.425	3,2%	16.303	10.750	5.553	9.106	1.625	596	4.976
RECOLETA	3.456	1.277	4.733	2,9%	10.310	507	10.817	3,1%	15.550	10.100	5.450	9.576	2.072	745	3.157
COLINA	1.316	1.004	2.320	1,4%	3.260	298	3.558	1,0%	5.878	3.527	2.351	3.746	588	98	1.446
SAN MIGUEL	2.259	568	2.827	1,7%	5.800	246	6.046	1,7%	8.873	6.057	2.816	6.280	829	202	1.562
SAN RAMON	2.580	981	3.561	2,2%	6.613	325	6.938	2,0%	10.499	6.554	3.945	5.180	1.179	363	3.777

Distribución Regional Solicitudes del Pilar Solidario - no incluye ex Pasis															
COMUNA	TOTAL PBS Y APS									GÉNERO		ORIGEN DE TRAMITACIÓN DEL BENEFICIO			
	PBSV	PBSI	Total PBS	% PBS	APSV	APSI	Total APS	%APS	Total PBS+APS	Femenino	Masculino	IPS	AFP	C. de Seguro	Municipio
LA GRANJA	2.557	1.210	3.767	2,3%	7.469	459	7.928	2,2%	11.695	7.438	4.257	9.627	1.518	533	17
LO ESPEJO	2.548	1.374	3.922	2,4%	6.965	435	7.400	2,1%	11.322	7.377	3.945	6.041	1.167	338	3.776
PIRQUE	351	158	509	0,3%	872	54	926	0,3%	1.435	808	627	588	118	28	701
PAINE	906	399	1.305	0,8%	2.836	160	2.996	0,8%	4.301	2.491	1.810	2.101	439	53	1.708
SAN BERNARDO	4.821	2.234	7.055	4,3%	12.378	919	13.297	3,8%	20.352	13.227	7.125	16.238	2.692	494	928
ESTACION CENTRAL	3.274	1.284	4.558	2,8%	9.675	505	10.180	2,9%	14.738	9.656	5.082	7.369	1.284	417	5.668
PUDAHUEL	3.275	1.922	5.197	3,2%	10.240	699	10.939	3,1%	16.136	10.476	5.660	8.244	1.879	590	5.423
MAIPU	7.356	2.965	10.321	6,3%	22.171	1.085	23.256	6,6%	33.577	23.102	10.475	27.700	4.301	1.551	25
TALAGANTE	1.058	458	1.516	0,9%	3.379	234	3.613	1,0%	5.129	3.155	1.974	4.199	618	109	203
ISLA DE MAIPO	497	236	733	0,4%	1.823	127	1.950	0,6%	2.683	1.553	1.130	1.402	299	59	923
MELIPILLA	2.474	1.038	3.512	2,2%	7.089	583	7.672	2,2%	11.184	6.518	4.666	8.848	1.383	110	843
MARIA PINTO	236	150	386	0,2%	728	65	793	0,2%	1.179	689	490	659	140	9	371
PROVIDENCIA	1.574	205	1.779	1,1%	3.964	104	4.068	1,2%	5.847	4.349	1.498	4.359	639	148	701
VITACURA	685	82	767	0,5%	1.317	48	1.365	0,4%	2.132	1.648	484	1.066	301	76	689
ÑUÑO A	3.139	547	3.686	2,3%	10.046	327	10.373	2,9%	14.059	10.326	3.733	12.024	1.439	518	78
LA REINA	1.261	198	1.459	0,9%	3.578	134	3.712	1,0%	5.171	3.596	1.575	2.228	564	153	2.226
LA FLORIDA	6.977	1.954	8.931	5,5%	19.834	842	20.676	5,8%	29.607	19.856	9.751	23.266	3.246	1.283	1.812
Totales	117.120	45.979	163.099	100%	335.451	18.288	353.739	100%	516.838	339.020	177.818	330.148	59.394	17.896	109.400
% respecto del total de solicitudes	23%	9%	32%		65%	4%	68%		100%	66%	34%	64%	11%	3%	21%

Fuente: IPS. Información al 30 de diciembre de 2014.

Metropolitana

Distribución Regional Concesiones del Pilar Solidario - no incluye ex Pasis															
COMUNA	TOTAL PBS Y APS									GÉNERO		ORIGEN DE TRAMITACIÓN DEL BENEFICIO			
	PBSV	PBSI	Total PBS	% PBS	APSV	APSI	Total APS	%APS	Total PBS+APS	Femenino	Masculino	IPS	AFP	C. de Seguro	Municipio
SANTIAGO	3.614	679	4.293	3,2%	10.086	507	10.593	3,6%	14.886	9.926	4.960	7.880	2.278	556	4.172
CERRILLOS	1.465	594	2.059	1,5%	4.001	166	4.167	1,4%	6.226	4.030	2.196	5.334	656	213	23
EL BOSQUE	3.386	970	4.356	3,3%	8.120	478	8.598	2,9%	12.954	8.346	4.608	10.432	1.654	460	408
HUECHURABA	1.536	455	1.991	1,5%	3.725	208	3.933	1,3%	5.924	3.752	2.172	2.823	659	169	2.273
INDEPENDENCIA	1.575	299	1.874	1,4%	4.796	194	4.990	1,7%	6.864	4.661	2.203	3.575	656	229	2.404
LA CISTERNA	2.068	388	2.456	1,8%	4.654	200	4.854	1,6%	7.310	4.811	2.499	5.177	701	230	1.202
LA PINTANA	3.155	1.216	4.371	3,3%	7.188	644	7.832	2,6%	12.203	7.411	4.792	5.956	1.965	529	3.753
LAS CONDES	2.612	409	3.021	2,3%	5.551	174	5.725	1,9%	8.746	6.530	2.216	4.281	905	167	3.393
LO BARNECHEA	591	161	752	0,6%	1.461	53	1.514	0,5%	2.266	1.477	789	838	160	37	1.231
LO PRADO	2.375	557	2.932	2,2%	6.941	260	7.201	2,4%	10.133	6.398	3.735	6.266	1.019	361	2.487
MACUL	2.277	410	2.687	2,0%	6.633	248	6.881	2,3%	9.568	6.512	3.056	8.153	882	282	251
PEDRO AGUIRRE CERDA	2.548	692	3.240	2,4%	7.546	339	7.885	2,7%	11.125	7.217	3.908	6.363	941	247	3.574
PEÑALOÉN	3.495	996	4.491	3,4%	10.472	491	10.963	3,7%	15.454	9.992	5.462	8.637	1.424	475	4.918
QUINTA NORMAL	2.477	540	3.017	2,3%	7.274	224	7.498	2,5%	10.515	6.791	3.724	5.964	999	327	3.225
RENCOA	2.449	814	3.263	2,4%	6.805	385	7.190	2,4%	10.453	6.613	3.840	8.358	1.551	496	48
SAN JOAQUIN	2.278	557	2.835	2,1%	7.114	259	7.373	2,5%	10.208	6.653	3.555	5.302	934	308	3.664
PUENTE ALTO	6.343	1.926	8.269	6,2%	16.724	943	17.667	6,0%	25.936	17.191	8.745	13.963	2.681	899	8.393
SAN JOSE DE MAIPO	281	59	340	0,3%	529	23	552	0,2%	892	556	336	374	64	11	443
LAMPA	847	398	1.245	0,9%	1.681	132	1.813	0,6%	3.058	1.655	1.403	1.497	381	70	1.110
TIL TIL	260	77	337	0,3%	668	46	714	0,2%	1.051	622	429	481	127	28	415
BUIN	1.085	278	1.363	1,0%	3.228	192	3.420	1,2%	4.783	2.866	1.917	4.104	593	86	-
CALERA DE TANGO	286	69	355	0,3%	691	47	738	0,2%	1.093	628	465	555	140	17	381
ALHUE	88	25	113	0,1%	279	9	288	0,1%	401	224	177	190	40	5	166
CURACAVI	586	122	708	0,5%	1.338	63	1.401	0,5%	2.109	1.229	880	1.450	167	37	455
SAN PEDRO	243	48	291	0,2%	391	34	425	0,1%	716	364	352	307	91	1	317
EL MONTE	586	150	736	0,6%	1.406	69	1.475	0,5%	2.211	1.282	929	1.527	328	48	308
PADRE HURTADO	748	184	932	0,7%	2.290	101	2.391	0,8%	3.323	1.973	1.350	2.264	404	138	517
PEÑAFLORES	1.297	310	1.607	1,2%	3.921	192	4.113	1,4%	5.720	3.490	2.230	3.129	594	167	1.830
QUILICURA	1.566	596	2.162	1,6%	3.776	316	4.092	1,4%	6.254	4.117	2.137	3.331	947	242	1.734
CERRO NAVIA	3.036	951	3.987	3,0%	8.867	474	9.341	3,1%	13.328	8.131	5.197	7.208	1.729	544	3.847
CONCHALI	3.391	683	4.074	3,0%	9.175	373	9.548	3,2%	13.622	8.872	4.750	7.713	1.341	485	4.083
RECOLETA	3.167	762	3.929	2,9%	8.702	399	9.101	3,1%	13.030	8.371	4.659	8.079	1.729	559	2.663
COLINA	1.230	484	1.714	1,3%	2.881	236	3.117	1,1%	4.831	2.829	2.002	3.094	515	75	1.147
SAN MIGUEL	2.100	338	2.438	1,8%	4.967	171	5.138	1,7%	7.576	5.170	2.406	5.538	689	165	1.184

Distribución Regional Concesiones del Pilar Solidario - no incluye ex Pasis															
COMUNA	TOTAL PBS Y APS									GÉNERO		ORIGEN DE TRAMITACIÓN DEL BENEFICIO			
	PBSV	PBSI	Total PBS	% PBS	APSV	APSI	Total APS	% APS	Total PBS+APS	Femenino	Masculino	IPS	AFP	C. de Seguro	Municipio
SAN RAMON	2.426	599	3.025	2,3%	5.968	255	6.223	2,1%	9.248	5.719	3.529	4.578	1.024	310	3.336
LA GRANJA	2.330	701	3.031	2,3%	6.395	363	6.758	2,3%	9.789	6.130	3.659	8.093	1.259	421	16
LO ESPEJO	2.330	766	3.096	2,3%	6.160	350	6.510	2,2%	9.606	6.101	3.505	5.285	1.019	285	3.017
PIRQUE	317	94	411	0,3%	747	43	790	0,3%	1.201	650	551	499	103	19	580
PAINE	849	236	1.085	0,8%	2.465	125	2.590	0,9%	3.675	2.091	1.584	1.796	374	48	1.457
SAN BERNARDO	4.406	1.366	5.772	4,3%	10.627	756	11.383	3,8%	17.155	11.047	6.108	13.626	2.284	386	859
ESTACION CENTRAL	3.015	725	3.740	2,8%	8.348	375	8.723	2,9%	12.463	8.037	4.426	6.196	1.068	341	4.858
PUDAHUEL	3.000	1.079	4.079	3,1%	8.951	534	9.485	3,2%	13.564	8.666	4.898	7.030	1.625	483	4.426
MAIPU	6.416	1.752	8.168	6,1%	17.730	836	18.566	6,3%	26.734	18.055	8.679	22.236	3.340	1.141	17
TALAGANTE	957	255	1.212	0,9%	2.912	137	3.049	1,0%	4.261	2.572	1.689	3.512	514	88	147
ISLA DE MAIPO	448	119	567	0,4%	1.639	96	1.735	0,6%	2.302	1.304	998	1.189	262	52	799
MELIPILLA	2.237	529	2.766	2,1%	6.005	380	6.385	2,2%	9.151	5.170	3.981	7.277	1.132	78	664
MARIA PINTO	196	62	258	0,2%	589	37	626	0,2%	884	501	383	497	106	6	275
PROVIDENCIA	1.370	152	1.522	1,1%	2.832	85	2.917	1,0%	4.439	3.319	1.120	3.346	408	90	595
VITACURA	567	68	635	0,5%	900	38	938	0,3%	1.573	1.215	358	799	186	36	552
ÑUÑO A	2.838	399	3.237	2,4%	8.036	257	8.293	2,8%	11.530	8.435	3.095	10.067	1.047	344	72
LA REINA	1.149	147	1.296	1,0%	2.894	112	3.006	1,0%	4.302	2.967	1.335	1.810	417	107	1.968
LA FLORIDA	6.163	1.311	7.474	5,6%	15.665	618	16.283	5,5%	23.757	15.807	7.950	18.608	2.510	934	1.705
Totales	106.055	27.557	133.612	100%	282.744	14.047	296.791	100%	430.403	278.476	151.927	276.587	48.622	13.832	91.362
% respecto del total de concesiones	25%	6%	31%		66%	3%	69%		100%	65%	35%	64%	11%	3%	21%

Fuente: IPS. Información al 30 de diciembre de 2014.

Introducción al Bono por Hijo (BXH)

Es un beneficio que incrementa el monto de la pensión de la mujer a través de la entrega de un bono por cada hijo nacido vivo o adoptado; éste no se paga al momento del nacimiento del hijo, se paga a los 65 años con la pensión. El bono comienza a generar rentabilidad desde la fecha de nacimiento del hijo y equivale al 10% de 18 ingresos mínimos mensuales (fijado para los trabajadores mayores de 18 y hasta 65 años), se calcula de la siguiente forma:

Si el hijo nació antes del 1 de julio de 2009, se aplicará el ingreso mínimo vigente en julio de 2009 (\$159 mil).

Si el hijo nació después del 1 de julio de 2009, el ingreso mínimo corresponderá al monto que estaba vigente durante el mes en que nació el hijo (actualmente \$225 mil).

Tienen derecho las mujeres:

- Afiliadas al decreto ley N°3.500 y que no tengan afiliación a otro a otro régimen.
- Las mujeres beneficiarias de Pensión Básica Solidaria o Aporte Previsional Solidario de Vejez.
- Las mujeres que sin estar afiliadas a un régimen previsional perciben una pensión de sobrevivencia.

El monto del monto se paga de la siguiente manera:

- Mujeres afiliadas al decreto ley N° 3.500, de 1980. En este caso, la o las bonificaciones se depositarán en su cuenta de capitalización individual, incrementando el monto de su pensión.
- Mujeres beneficiarias de PBS de Vejez. En este caso, el Instituto de Previsión Social (IPS) calcula una pensión autofinanciada de referencia, considerando como su saldo la o las bonificaciones que por hijo nacido vivo les correspondan.
- Mujeres con pensión de sobrevivencia no afiliadas a AFP o INP, se les calcula una pensión autofinanciada de referencia, considerando como su saldo las o las bonificaciones que por hijo nacido vivo les correspondan. En este caso, el monto resultante se sumará al aporte previsional solidario que le corresponda.

II. Bono por Hijo

1. Solicitudes y concesiones de Bono por Hijo, por mes

Mes	Número de Solicitudes Concedidas	Número de Solicitudes Rechazadas	Total Solicitudes
ene-14	3.012	385	3.397
feb-14	3.146	307	3.453
mar-14	2.820	401	3.221
abr-14	3.671	837	4.508
may-14	3.405	637	4.042
jun-14	3.448	551	3.999
jul-14	3.132	431	3.563
ago-14	3.702	437	4.139
sep-14	4.118	391	4.509
oct-14	4.174	491	4.665
nov-14	4.499	402	4.901
Total Anual	39.127	5.270	44.397

Fuente: IPS

Tipo de Rechazo	Número de Rechazos (Noviembre)
Rechazo sin hijos	127
Rechazo por Elegibilidad	39
Rechazo por Registro Civil	0
Rechazo por SPS	236
Total Rechazos	402

Fuente: IPS

2. Concesiones de Bono por Hijo a nivel nacional, por mes

Agosto de 2009 a Noviembre de 2014

Mes	NÚMERO DE CONCESIONES DE BONO POR HIJO REALIZADAS CADA MES											
	Pago Mensual Con PBS			Pago Mensual Con APS			Pago Único			TOTAL		
	Nº Beneficiarias	Nº de Hijos	Monto \$	Nº Beneficiarias	Nº de Hijos	Monto \$	Nº Beneficiarias	Nº de Hijos	Monto \$	Nº Beneficiarias	Nº de Hijos (causantes)	Monto \$
Ago-dic 2009										23.671	102.602	
2010										90.591	283.345	
2011										105.822	430.659	100.681.724.824
2012										54.727	214.792	41.636.676.035
ene-13	1.344	5.074	9.688.467	84	433	1.026.686	1.525	5.846	1.946.434.050	2.953	11.353	1.957.149.203
feb-13	1.353	5.003	9.882.912	87	397	951.670	1.589	5.817	1.954.790.994	3.029	11.217	1.965.625.576
mar-13	1.556	5.790	11.378.728	83	353	824.207	1.708	5.791	1.988.697.798	3.347	11.934	2.000.900.733
abr-13	1.076	4.086	8.206.806	69	271	610.589	1.727	5.901	2.020.095.766	2.872	10.258	2.028.913.161
may-13	920	3.380	6.440.709	38	168	399.059	1.182	4.056	1.391.815.413	2.140	7.604	1.398.655.181
jun-13	911	3.309	6.636.594	125	648	1.504.387	1.778	6.154	2.176.094.442	2.814	10.111	2.184.235.423
jul-13	1.073	3.717	7.464.434	75	297	680.942	1.520	5.115	1.794.183.571	2.668	9.129	1.802.328.947
ago-13	1.037	3.504	6.998.268	284	1.590	3.892.705	2.172	6.454	2.243.489.002	3.493	11.548	2.254.379.975
sep-13	2.257	8.307	16.761.485	45	183	421.901	1.509	5.003	1.790.410.661	3.811	13.493	1.807.594.047
oct-13	2.716	10.131	20.020.418	147	685	1.538.284	1.865	6.227	2.272.528.110	4.728	17.043	2.294.086.812
nov-13	1.624	5.781	11.550.400	79	348	810.273	1.639	5.415	1.968.741.280	3.342	11.544	1.981.101.953
dic-13	1.527	5.675	11.447.371	77	312	702.135	1.584	4.895	1.809.614.046	3.188	10.882	1.821.763.552
2013	17.394	63.757	126.476.592	1.193	5.685	13.362.838	19.798	66.674	23.356.895.133	38.385	136.116	23.496.734.563
ene-14	1.680	6.027	12.217.762	52	220	486.101	1.280	4.011	1.497.680.075	3.012	10.258	1.510.383.938
feb-14	1.550	5.590	10.890.465	76	318	706.568	1.520	4.945	1.852.505.542	3.146	10.853	1.864.102.575
mar-14	1.367	4.922	9.414.660	99	470	1.178.328	1.354	4.290	1.606.114.464	2.820	9.682	1.616.707.452
abr-14	1.713	6.039	12.458.052	117	534	1.225.969	1.841	6.029	2.310.458.635	3.671	12.602	2.324.142.656
may-14	1.767	6.174	12.012.265	124	523	1.224.471	1.514	4.663	1.794.611.596	3.405	11.360	1.807.848.332
jun-14	1.613	5.821	12.240.916	120	517	1.183.880	1.715	5.301	2.088.538.652	3.448	11.639	2.101.963.448

Mes	NÚMERO DE CONCESIONES DE BONO POR HIJO REALIZADAS CADA MES											
	Pago Mensual Con PBS			Pago Mensual Con APS			Pago Único			TOTAL		
	Nº Beneficiarias	Nº de Hijos	Monto \$	Nº Beneficiarias	Nº de Hijos	Monto \$	Nº Beneficiarias	Nº de Hijos	Monto \$	Nº Beneficiarias	Nº de Hijos (causantes)	Monto \$
jul-14	1.419	4.978	9.465.439	88	412	963.513	1.625	5.129	2.049.576.963	3.132	10.519	2.060.005.915
ago-14	1.494	5.380	11.450.663	98	469	1.107.834	2.110	6.696	2.701.226.108	3.702	12.545	2.713.784.605
sep-14	2.074	6.815	14.729.629	153	619	1.506.405	1.891	5.544	2.323.291.432	4.118	12.978	2.339.527.466
oct-14	1.793	6.196	13.585.479	99	453	1.093.937	2.822	9.121	3.876.308.228	4.714	15.770	3.890.987.644
nov-14	1.417	5.025	10.897.302	119	521	1.212.792	2.963	9.093	3.937.885.324	4.499	14.639	3.949.995.418
Total a Nov -14	17.887	62.967	129.362.632	1.145	5.056	11.889.798	20.635	64.822	26.038.197.019	39.667	132.845	26.179.449.449
TOTAL										352.863	1.300.359	191.994.584.871*

Fuente: IPS

Nota: La información corresponde al total de concesiones (beneficiarias) del Bono por Hijo de cada mes.

El monto pagado para las beneficiarias de **PBS** y **APS** es diferido en varias cuotas, por lo que el monto presentado solo corresponde a la primera cuota recibida.

El **pago único** corresponde a las pensionadas de las AFP y Compañías de Seguros, el monto presentado corresponde al valor total asignado de cada beneficiaria. Las AFP y Compañías de Seguros diferirán los montos de manera mensual con el fin de incrementar la pensión de éstas en el tiempo.

*El total monto total no incluye los pagos de concesiones realizados durante los años 2009 al 2010.

3. Concesiones de Bono por Hijo a nivel Regional

Noviembre de 2014

Región		Beneficiarios/causantes	Total
Glosa	Cód.		
		Nº Beneficiarios	55
Arica y Parinacota	XV	Nº de Causantes (hijos)	181
		Monto \$	48.448.388
		Nº Beneficiarios	52
Tarapacá	I	Nº de Causantes (hijos)	141
		Monto \$	44.572.967
		Nº Beneficiarios	101
Antofagasta	II	Nº de Causantes (hijos)	352
		Monto \$	107.784.463
		Nº Beneficiarios	82
Atacama	III	Nº de Causantes (hijos)	236
		Monto \$	61.646.667
		Nº Beneficiarios	238
Coquimbo	IV	Nº de Causantes (hijos)	790
		Monto \$	194.867.588
		Nº Beneficiarios	529
Valparaíso	V	Nº de Causantes (hijos)	1.610
		Monto \$	490.079.102
		Nº Beneficiarios	234
B.O'Higgins	VI	Nº de Causantes (hijos)	842
		Monto \$	263.718.776
		Nº Beneficiarios	300
Maule	VII	Nº de Causantes (hijos)	1.134
		Monto \$	269.649.767
		Nº Beneficiarios	582
Bío Bío	VIII	Nº de Causantes (hijos)	2.042
		Monto \$	490.362.309
		Nº Beneficiarios	244
Araucanía	IX	Nº de Causantes (hijos)	862
		Monto \$	198.431.642
		Nº Beneficiarios	112
Los Ríos	XIV	Nº de Causantes (hijos)	385
		Monto \$	87.508.810
		Nº Beneficiarios	191
Los Lagos	X	Nº de Causantes (hijos)	567
		Monto \$	126.871.343
		Nº Beneficiarios	28
Aysén	XI	Nº de Causantes (hijos)	86
		Monto \$	27.199.058
		Nº Beneficiarios	40
Magallanes	XII	Nº de Causantes (hijos)	116
		Monto \$	38.363.665
		Nº Beneficiarios	1.711
Metropolitana	XIII	Nº de Causantes (hijos)	5.295
		Monto \$	1.500.490.873
		Nº Beneficiarios	4.499
TOTAL		Nº de Causantes (hijos)	14.639
		Monto \$	3.949.995.418

Fuente: IPS

Introducción al Subsidio Previsional a los Trabajadores Jóvenes (STJ)

El STJ es un subsidio estatal mensual que incentiva la contratación de jóvenes trabajadores entre los 18 y 35 años, el cual es pagado tanto a empleadores (subsidio a la contratación) y trabajadores (subsidio a la cotización).

Los empleadores y trabajadores tienen derecho a recibir un subsidio equivalente al 50% de la cotización previsional, calculado sobre un ingreso mínimo, respecto de cada trabajador cuya remuneración sea igual o inferior a 1.5 veces el ingreso mínimo mensual. Éste aporte se percibirá durante las primeras veinticuatro cotizaciones, continuas o discontinuas que registre el respectivo trabajador en el Sistema de Pensiones.

En el caso del subsidio a la contratación, solo tendrán derecho los empleadores que se encuentren al día con sus cotizaciones previsionales.

Es importante destacar que el STJ es diferente al Subsidio al Empleo Joven (SEJ) el cual es entregado por el SENCE.

III. Subsidio Previsional a Trabajadores Jóvenes (STJ)

1. Total solicitudes a la contratación (Empleador)

MES	TOTAL SOLICITUDES CADA MES (Subsidio a la Contratación)	
	Total Solicitudes	Total Trabajadores
Oct. a Dic. 2008	333	
Ene. a Dic. 2009	2.105	
Ene. a Dic. 2010	1.759	
Ene. a Dic. 2011	1.026	
Ene. a Dic. 2012	807	75.178
ene-13	58	10.513
feb-13	55	8.811
mar-13	64	11.072
abr-13	66	9.568
may-13	60	9.423
jun-13	54	10.541
jul-13	58	10.315
ago-13	58	9.741
sep-13	50	9.232
oct-13	48	9.928
nov-13	28	6.195
dic-13	55	8.859
Ene. a Dic. 2013	654	114.198
ene-14	57	10.003
feb-14	36	8.116
mar-14	43	3.794
abr-14	44	5.833
may-14	47	3.916
jun-14	48	3.251
jul-14	47	3.190
ago-14	44	3.136
sep-14	41	2.928
oct-14	34	2.732
nov-14	25	3.936
Ene. a Nov. 2014	466	50.835
TOTAL	7.150	240.211

Fuente: IPS

Nota: El Subsidio a la Contratación comenzó a pagarse en marzo de 2009.

2. Estado de las solicitudes a la contratación (Empleador)

MES	ESTADO DE LAS SOLICITUDES (Subsidio a la Contratación)		
	CONCEDIDAS	RECHAZADAS	EN TRÁMITE
Ene. a Dic. 2012	114	539	154
ene-13	8	38	12
feb-13	5	35	15
mar-13	10	42	12
abr-13	10	41	15
may-13	6	43	11
jun-13	6	34	14
jul-13	4	42	12
ago-13	7	39	12
sep-13	5	33	12
oct-13	3	28	17
nov-13	3	18	7
dic-13	7	37	11
Ene. a Dic. 2013	74	430	150
ene-14	7	32	18
feb-14	3	24	9
mar-14	7	21	15
abr-14	9	25	12
may-14	7	29	13
jun-14	0	31	17
jul-14	3	29	15
ago-14	5	30	9
sep-14	2	39	-
oct-14	5	29	-
nov-14	1	20	4
Ene. a Nov. 2014	49	309	112

Fuente: IPS

3. Total solicitudes a la cotización (Trabajador)

MES	TOTAL SOLICITUDES CADA MES (Subsidio a la Cotización)
Jul. a Dic. 2011	122.650
Ene. a Dic. 2012	32.605
ene-13	2.532
feb-13	2.439
mar-13	2.431
abr-13	1.851
may-13	2.369
jun-13	2.281
jul-13	2.297
ago-13	1.478
sep-13	1.310
oct-13	1.141
nov-13	925
dic-13	2.271
Ene. a Dic. 2013	23.325
ene-14	2.624
feb-14	1.598
mar-14	1.914
abr-14	1.065
may-14	1.919
jun-14	1.580
jul-14	1.542
ago-14	1.606
sep-14	2.676
oct-14	2.626
nov-14	2.422
Total a Nov-14	21.572
TOTAL	200.152

Fuente: IPS

Nota: A partir del 1 de julio de 2011 comenzó a pagarse el Subsidio a la Cotización

4. Estado de las solicitudes a la cotización (Empleador)

MES	ESTADO DE LAS SOLICITUDES (Subsidio a la Cotización)			
	CONCEDIDAS	RECHAZADAS	EN TRÁMITE	TOTAL
Jul. a Dic. 2011	119.211	1.457	1.982	122.650
Ene. a Dic. 2012	24.495	248	7.862	32.605
ene-13	1.593	15	924	2.532
feb-13	1.468	22	949	2.439
mar-13	1.784	16	631	2.431
abr-13	1.305	44	502	1.851
may-13	1.777	10	582	2.369
jun-13	1.540	16	725	2.281
jul-13	1.026	10	1.261	2.297
ago-13	610	14	854	1.478
sep-13	816	1	493	1.310
oct-13	485	2	654	1.141
nov-13	480	2	443	925
dic-13	1.157	6	1.108	2.271
Ene. a Dic. 2013	14.041	158	9.126	23.325
ene-14	1.358	5	1.261	2.624
feb-14	746	4	848	1.598
mar-14	1.052	10	852	1.914
abr-14	549	4	512	1.065
may-14	773	9	1.137	1.919
jun-14	660	15	905	1.580
jul-14	881	15	646	1.542
ago-14	825	28	753	1.606
sep-14	1.489	41	1.146	2.676
oct-14	1.667	132	827	2.626
nov-14	1.332	22	1.068	2.422
Total a Nov-14	11.332	285	9.955	21.572

Fuente: IPS

5. Número de subsidios pagados a la contratación y cotización, por mes

Mes	Subsidio a la Contratación		Subsidio a la Cotización	
	Número de subsidios pagados	Número de empleadores que recibieron pago en el mes	Número de subsidios pagados	Número de trabajadores que recibieron pago en el mes
mar-09	10.625	174	-	
abr-09	6.095	194	-	
may-09	7.497	290	-	
jun-09	8.878	241	-	
jul-09	13.580	349	-	
ago-09	9.451	290	-	
sep-09	16.175	423	-	
oct-09	21.738	442	-	
nov-09	20.687	464	-	
dic-09	19.925	464	-	
ene-10	14.517	460	-	
feb-10	21.073	461	-	
mar-10	1.853	230	-	
abr-10	34.023	448	-	
may-10	12.204	424	-	
jun-10	1.575	167	-	
jul-10	1.875	166	-	
ago-10	7.627	189	-	
sep-10	1.802	151	-	
oct-10	3.251	152	-	
nov-10	986	122	-	
dic-10	1.370	102	-	
ene-11	547	96	-	
feb-11	986	105	-	
mar-11	531	76	-	
abr-11	1.064	129	-	
may-11	1.100	91	-	
jun-11	1.238	106	-	
jul-11	173	25	-	
ago-11	810	59	-	
sep-11	476	65	1.634	1.620
oct-11	1.568	75	5.036	4.518
nov-11	906	39	12.015	10.939
dic-11	1.270	71	22.261	21.512
ene-12	1.221	65	24.129	20.099
feb-12	902	58	22.063	19.781
mar-12	2.605	58	36.966	28.773

Mes	Subsidio a la Contratación		Subsidio a la Cotización	
	Número de subsidios pagados	Número de empleadores que recibieron pago en el mes	Número de subsidios pagados	Número de trabajadores que recibieron pago en el mes
abr-12	982	44	16.479	16.232
may-12	3.220	72	28.814	23.849
jun-12	1.267	49	25.375	22.057
jul-12	1.000	53	23.209	21.672
ago-12	1.130	58	21.429	20.285
sep-12	1.082	56	26.360	23.448
oct-12	1.205	63	24.056	22.693
nov-12	637	47	19.225	18.399
dic-12	840	32	11.256	10.911
ene-13	931	56	40.005	27.853
feb-13	1.270	64	24.170	22.694
mar-13	826	41	23.845	22.309
abr-13	1.037	51	26.008	23.693
may-13	436	34	21.038	19.845
jun-13	848	44	22.037	20.065
jul-13	747	36	22.506	20.780
ago-13	719	35	23.869	21.924
sep-13	908	30	22.797	21.715
oct-13	907	34	23.258	22.266
nov-13	684	32	21.758	20.561
dic-13	731	40	21.567	20.466
ene-14	642	27	16.702	15.794
feb-14	687	25	23.938	20.912
mar-14	1.022	47	28.622	24.920
abr-14	645	29	22.470	20.858
may-14	697	31	14.929	13.783
jun-14	708	29	28.107	22.029
jul-14	848	30	20.305	18.703
ago-14	418	21	20.026	17.896
sep-14	449	20	17.518	15.614
oct-14	386	21	25.867	21.002
nov-14	614	17	16.769	15.842

Fuente: SP.

Notas: A partir del 1 de julio de 2011 comenzó a solicitarse el subsidio a la Cotización.

El número de subsidios pagados podría ser mayor que el número de trabajadores que originan el beneficio por cuanto algunos de ellos podrían tener más de un empleo con subsidio. Además incluye pagos retroactivos.