



Subsecretaría  
de Previsión  
Social

Gobierno de Chile

N° 22

Santiago de Chile, octubre de 2014

# INFORME ESTADÍSTICO MENSUAL DEL PILAR SOLIDARIO



Dirección de  
**ESTUDIOS PREVISIONALES**

**SUBSECRETARÍA DE PREVISIÓN SOCIAL**

[WWW.PREVISIONSOCIAL.GOB.CL](http://WWW.PREVISIONSOCIAL.GOB.CL)



Documento de elaboración propia, preparado por el equipo de profesionales de la Dirección de Estudios Previsionales de la Subsecretaría de Previsión Social. Se autoriza su reproducción total o parcial, citando la fuente.

Publicación editada por la Subsecretaría de Previsión Social  
Huérfanos 1273, Santiago de Chile  
Noviembre, 2014

Subsecretario de Previsión Social  
Marcos Barraza Gómez

Jefe Dirección de Estudios Previsionales  
Gonzalo Cid Vega

Coordinadora del Informe Estadístico  
Ivonne Bueno Velasco

## Contenido

Introducción al Sistema de Pensiones Solidarias (SPS) .....	4
<b>I. Pensión Básica Solidaria (PBS) y Aporte Previsional Solidario (APS).....</b>	<b>5</b>
<b>A. Nivel Nacional .....</b>	<b>5</b>
1. Total beneficios concedidos.....	5
2. Total beneficios pagados en el mes .....	6
3. Total solicitudes recibidas, por tipo de resolución .....	7
4. Total solicitudes recibidas y beneficios concedidos, por año .....	8
5. Total solicitudes recibidas y beneficios concedidos, por año y género .....	9
6. Total solicitudes mensuales recibidas, por tipo de institución .....	10
7. Total beneficios concedidos en el mes, por tipo de institución .....	12
8. Porcentaje de solicitudes concedidas - Pensión Básica Solidaria .....	14
9. Porcentaje de solicitudes concedidas - Aporte Previsional Solidario .....	16
<b>B. Nivel regional .....</b>	<b>18</b>
10. Total solicitudes recibidas, por tipo de institución.....	18
11. Total beneficios concedidos.....	20
12. Porcentaje de solicitudes concedidas .....	21
13. Número de beneficios pagados en el mes, por tipo de beneficio .....	22
<b>C. Nivel comunal .....</b>	<b>23</b>
14. Total de solicitudes recibidas y beneficios concedidos .....	23
14.1. Arica y Parinacota .....	23
14.2. Tarapacá .....	24
14.3. Antofagasta .....	25
14.4. Atacama.....	26
14.5. Coquimbo .....	27
14.6. Valparaíso .....	29
14.7. L.G.B O'Higgins .....	33
14.8. Maule .....	37
14.9. Biobío .....	41
14.10. Araucanía.....	45
14.11. Los Ríos.....	49
14.12. Los Lagos .....	51
14.13. Aysén .....	55
14.14. Magallanes .....	57
14.15. Metropolitana .....	59
Introducción al Bono por Hijo (BXH) .....	63
<b>II. Bono por Hijo .....</b>	<b>64</b>
1. Solicitudes y concesiones de Bono por Hijo, por mes .....	64
2. Concesiones de Bono por Hijo a nivel nacional, por mes .....	65
3. Concesiones de Bono por Hijo a nivel Regional .....	67
Introducción al Subsidio Previsional a los Trabajadores Jóvenes (STJ).....	68
<b>III. Subsidio Previsional a Trabajadores Jóvenes (STJ) .....</b>	<b>69</b>
1. Total solicitudes a la contratación (Empleador).....	69
2. Estado de las solicitudes a la contratación (Empleador).....	70
3. Total solicitudes a la cotización (Trabajador).....	71
4. Estado de las solicitudes a la cotización (Empleador).....	72
5. Número de subsidios pagados a la contratación y cotización, por mes .....	73

## **Introducción al Sistema de Pensiones Solidarias (SPS)**

Mediante la Ley N° 20.255 de 2008, se modificó el sistema de pensiones Chileno, en el que se incorpora la creación del nuevo Pilar Solidario, denominado el Sistema de Pensiones Solidarias (SPS).

El Sistema de Pensiones Solidarias, es un componente fundamental en el sistema de pensiones, el cual financia con recursos del Estado a aquellas personas que no pudieron acceder a una pensión de vejez o invalidez por no cotizar al sistema de pensiones.

El Pilar Solidario está conformado por una pensión no contributiva, la Pensión Básica Solidaria (PBS), y un complemento a la pensión contributiva, el Aporte Previsional Solidario (APS).

La Pensión Básica Solidaria (PBS) es un beneficio al cual acceden todas las personas que no tengan derecho a pensión en algún régimen previsional y cumplan con los requisitos establecidos por ley. Existen dos tipos de PBS, la Pensión Básica Solidaria de Vejez (PBSV) dirigida a todas aquellas personas mayores de 65 años de edad, y la Pensión Básica Solidaria de Invalidez (PBSI) dirigida a todos aquellos que se encuentren entre los 18 y menos de 65 años de edad y que fueron declarados inválidos.

El Aporte Previsional Solidario (APS) es un beneficio que incentiva a mantener la cotización en el sistema de capitalización individual, de manera tal que las personas que hayan cotizado al sistema de pensiones contributivo mejoren sus pensiones autofinanciadas.

Existen dos tipos de APS, el Aporte Previsional Solidario de Vejez (APSV), el cual incrementa la pensión recibida de las personas mayores de 65 años de edad y autofinancien una pensión menor a la Pensión Máxima con Aporte Solidario (PMAS). Y el Aporte Previsional Solidario de Invalidez (APSI), el cual busca incrementar la pensión recibida de las personas entre los 18 y menos de 65 años de edad, y que autofinancien una pensión menor a la Pensión Básica Solidaria de Invalidez.

## I. Pensión Básica Solidaria (PBS) y Aporte Previsional Solidario (APS)

### A. Nivel Nacional

#### 1. Total beneficios concedidos

Las concesiones por PBS de Vejez e Invalidez y APS de Vejez e Invalidez, corresponden al total de beneficios otorgados con la implementación de la Reforma Previsional de julio de 2008 a la fecha.

Las concesiones por Ex Pasis Vejez e Invalidez corresponden a las pensiones asistenciales vigentes otorgadas con anterioridad a la Reforma Previsional del año 2008.

#### Julio de 2008 a Octubre de 2014

Total Beneficios Concedidos del Pilar Solidario (Incluye Concesiones Reforma Previsional más Ex Pasis)	
Tipo de Beneficio	Número de concesiones
Total Concesiones: Pensión Básica Solidaria de Vejez (PBSV)	292.529
Ex Pasis Vejez	193.726
<b>Total PBS Vejez</b>	<b>486.255</b>
Total Concesiones: Pensión Básica Solidaria de Invalidez (PBSI)	90.650
Ex Pasis Invalidez	143.152
<b>Total PBS Invalidez</b>	<b>233.802</b>
Total Concesiones: Aporte Previsional Solidario de Vejez (APSV)	748.763
Total Concesiones: Aporte Previsional Solidario de Invalidez (APSI)	47.199
<b>Total APS</b>	<b>795.962</b>
<b>TOTAL CONCESIONES DEL PILAR SOLIDARIO</b>	<b>1.516.019</b>

Fuente: IPS, Información al 26 de noviembre de 2014.

Nota: Información Ex Pasis al 3 de noviembre de 2014.

El número de beneficios concesionados no coincide con el número de beneficios pagados por las siguientes razones:

- El total acumulado de concesiones incluye personas fallecidas. El número aproximado de personas fallecidas desde el año 2008 a la fecha es de 103.940.
- Existen personas a quienes se les ha extinguido o suspendido el beneficio.
- El mes de concedida la pensión no necesariamente coincide con el primer mes de pago.

## 2. Total beneficios pagados en el mes

A contar del 1 de julio de 2014 los valores para poder acceder a la PBS y al APS son:

- Pensión Básica Solidaria de Vejez e Invalidez \$85.964.
- Para acceder al Aporte Previsional Solidario de Vejez, se debe autofinanciar una pensión inferior a \$279.427.
- Acceden al Aporte Previsional Solidario de Invalidez aquellas personas que autofinancien una pensión inferior a la Pensión Básica Solidaria de Invalidez.

### Octubre de 2014

TIPO DE BENEFICIO	TOTAL BENEFICIOS PAGADOS DEL SPS		
	Hombres	Mujeres	Total
PBS Vejez	110.909	289.527	400.436
PBS Invalidez	74.919	106.689	181.608
<b>Total PBS</b>	<b>185.828</b>	<b>396.216</b>	<b>582.044</b>
APS Vejez	264.197	362.823	627.020
APS Invalidez	27.992	34.073	62.065
<b>Total APS</b>	<b>292.189</b>	<b>396.896</b>	<b>689.085</b>
<b>TOTAL</b>	<b>478.017</b>	<b>793.112</b>	<b>1.271.129</b>

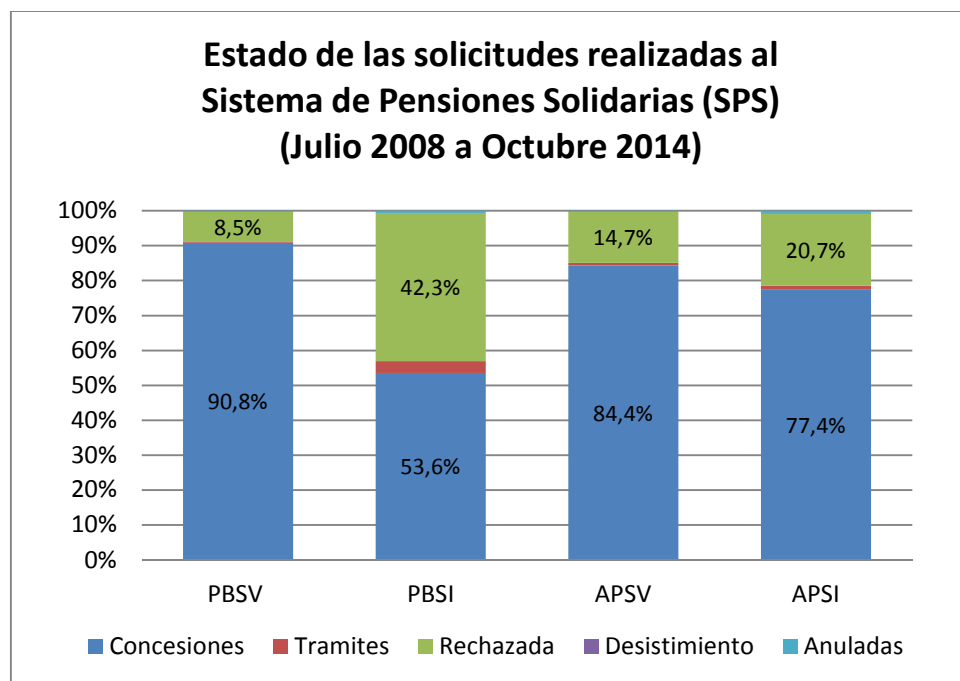
Fuente: SP

Nota: Información incluye beneficiarios Ex Pasis.

### 3. Total solicitudes recibidas, por tipo de resolución

	Estado de las Solicitudes al Sistema de Pensiones Solidarias (SPS) del 1 de julio 2008 al 31 de octubre 2014				
	PBSV	PBSI	APSV	APSI	TOTAL
<b>Solicitudes</b>	<b>322.048</b>	<b>169.194</b>	<b>887.369</b>	<b>60.972</b>	<b>1.439.583</b>
Concesiones	292.529	90.650	748.763	47.199	1.179.141
Trámites	1.194	5.623	5.845	680	13.342
Rechazada	27.437	71.651	130.132	12.619	241.839
Desistimiento	146	181	196	89	612
Anuladas	742	1.089	2.433	385	4.649

Fuente: IPS. Información al 26 de noviembre de 2014.



Fuente: Elaboración propia sobre la base de información del IPS

#### 4. Total solicitudes recibidas y beneficios concedidos, por año

TOTAL SOLICITUDES PBS Y APS (no incluye ex Pasis)							
PERIODO	PBSV	PBSI	Total PBS	APSV	APSI	Total APS	Total PBS+APS
Jul a Dic 2008	84.797	37.698	122.495	13.030	6.193	19.223	141.718
Total 2009	59.115	35.112	94.227	297.997	11.591	309.588	403.815
Total 2010	40.704	24.962	65.666	168.086	11.927	180.013	245.679
Total 2011	37.233	20.911	58.144	126.029	10.369	136.398	194.542
Total 2012	33.777	18.950	52.727	130.284	8.216	138.500	191.227
Total 2013	32.881	16.858	49.739	77.020	7.310	84.330	134.069
Total a Octubre'14	33.541	14.703	48.244	74.923	5.366	80.289	128.533
<b>TOTAL</b>	<b>322.048</b>	<b>169.194</b>	<b>491.242</b>	<b>887.369</b>	<b>60.972</b>	<b>948.341</b>	<b>1.439.583</b>

Fuente: IPS. Información al 26 noviembre de 2014.

TOTAL CONCEDIDAS PBS Y APS (no incluye ex Pasis)							
PERIODO	PBSV	PBSI	TOTAL PBS	APSV	APSI	TOTAL APS	Total PBS+APS
Jul a Dic 2008	83.931	21.763	105.694	9.663	1.628	11.291	116.985
Total 2009	57.792	20.961	78.753	277.008	9.792	286.800	365.553
Total 2010	36.098	13.242	49.340	137.896	9.911	147.807	197.147
Total 2011	29.798	10.340	40.138	90.009	8.689	98.698	138.836
Total 2012	28.996	9.864	38.860	112.897	7.007	119.904	158.764
Total 2013	29.521	8.826	38.347	65.007	6.041	71.048	109.395
Total a Octubre'14	26.393	5.654	32.047	56.283	4.131	60.414	92.461
<b>TOTAL</b>	<b>292.529</b>	<b>90.650</b>	<b>383.179</b>	<b>748.763</b>	<b>47.199</b>	<b>795.962</b>	<b>1.179.141</b>

Fuente: IPS. Información al 26 noviembre de 2014.

## 5. Total solicitudes recibidas y beneficios concedidos, por año y género

TOTAL SOLICITUDES PBS Y APS POR GÉNERO (no incluye ex Pasis)					
PERIODO	Femenino	% Femenino	Masculino	% Masculino	Total solicitudes
Jul a Dic 2008	109.235	77,1%	32.483	22,9%	141.718
Total 2009	255.764	63,3%	148.051	36,7%	403.815
Total 2010	152.790	62,2%	92.889	37,8%	245.679
Total 2011	123.190	63,6%	71.352	36,4%	194.542
Total 2012	118.180	61,8%	73.047	38,2%	191.227
Total 2013	82.123	61,3%	51.946	38,7%	134.069
Total a Octubre'14	78.447	61,0%	50.086	39,0%	128.533
<b>TOTAL</b>	<b>919.729</b>	<b>65,1%</b>	<b>519.854</b>	<b>34,9%</b>	<b>1.439.583</b>

Fuente: IPS. Información al 26 noviembre de 2014.

TOTAL CONCEDIDAS PBS Y APS POR GÉNERO (no incluye ex Pasis)					
PERIODO	Femenino	% Femenino	Masculino	% Masculino	Total concesiones
Jul a Dic 2008	89.935	76,9%	27.050	23,1%	116.985
Total 2009	224.965	61,6%	140.588	38,4%	365.553
Total 2010	119.650	60,7%	77.497	39,3%	197.147
Total 2011	84.503	60,8%	54.333	39,2%	138.836
Total 2012	94.902	59,8%	63.862	40,2%	158.764
Total 2013	65.377	59,8%	44.018	40,2%	109.395
Total a Octubre'14	54.627	59,1%	37.834	40,9%	92.461
<b>TOTAL</b>	<b>733.959</b>	<b>63,6%</b>	<b>445.182</b>	<b>36,4%</b>	<b>1.179.141</b>

Fuente: IPS. Información al 26 noviembre de 2014.

**6. Total solicitudes mensuales recibidas, por tipo de institución  
Julio de 2008 a Octubre 2014**

<b>TOTAL SOLICITUDES (no incluye ex Pasis)</b>													
<b>PERIODO</b>	<b>TOTAL PBS Y APS</b>							<b>GÉNERO</b>		<b>ORIGEN DE TRAMITACIÓN DEL BENEFICIO</b>			
	PBSV	PBSI	TOTAL PBS	APSV	APSI	TOTAL APS	Total PBS + APS	Femenino	Masculino	En IPS	En AFP	En Cías. de Seguro	En Municipio
<b>Jul a Dic 2008</b>	84.797	37.698	<b>122.495</b>	13.030	6.193	<b>19.223</b>	<b>141.718</b>	<b>109.235</b>	<b>32.483</b>	97.793	1.045	-	42.880
<b>Total 2009</b>	59.115	35.112	<b>94.227</b>	297.997	11.591	<b>309.588</b>	<b>403.815</b>	<b>255.764</b>	<b>148.051</b>	299.252	30.351		74.212
<b>Total 2010</b>	40.704	24.962	<b>65.666</b>	168.086	11.927	<b>180.013</b>	<b>245.679</b>	<b>152.790</b>	<b>92.889</b>	148.049	32.913	5.334	59.383
<b>Total 2011</b>	37.233	20.911	<b>58.144</b>	126.029	10.369	<b>136.398</b>	<b>194.542</b>	<b>123.190</b>	<b>71.352</b>	114.193	25.995	11.385	42.969
Enero'12	2.979	1.524	4.503	11.591	792	12.383	16.886	10.552	6.334	10.680	2.117	943	3.146
Febrero	2.430	1.339	3.769	9.213	785	9.998	13.767	8.818	4.949	8.579	1.916	734	2.538
Marzo	2.748	1.589	4.337	9.887	793	10.680	15.017	9.660	5.357	9.327	2.007	757	2.926
Abril	2.318	1.527	3.845	8.106	657	8.763	12.608	8.030	4.578	7.731	1.659	629	2.589
Mayo	2.748	1.771	4.519	9.456	666	10.122	14.641	9.326	5.315	9.177	1.972	793	2.699
Junio	2.557	1.711	4.268	8.781	591	9.372	13.640	8.435	5.205	8.711	1.718	672	2.539
Julio	2.936	1.663	4.599	9.439	725	10.164	14.763	9.251	5.512	9.640	1.926	586	2.611
Agosto	3.197	1.873	5.070	17.214	745	17.959	23.029	13.700	9.329	16.573	2.306	875	3.275
Septiembre	2.698	1.304	4.002	19.125	545	19.670	23.672	14.332	9.340	17.650	2.480	963	2.579
Octubre	3.667	1.857	5.524	11.682	743	12.425	17.949	11.328	6.621	12.043	2.318	656	2.932
Noviembre	2.925	1.519	4.444	8.444	616	9.060	13.504	7.919	5.585	8.411	1.963	826	2.304
Diciembre	2.574	1.273	3.847	7.346	558	7.904	11.751	6.829	4.922	7.381	1.670	793	1.907
<b>Total 2012</b>	<b>33.777</b>	<b>18.950</b>	<b>52.727</b>	<b>130.284</b>	<b>8.216</b>	<b>138.500</b>	<b>191.227</b>	<b>118.180</b>	<b>73.047</b>	<b>125.903</b>	<b>24.052</b>	<b>9.227</b>	<b>32.045</b>
Enero'13	2.943	1.500	4.443	7.586	606	8.192	12.635	7.802	4.833	8.171	1.817	565	2.082
Febrero	2.237	1.287	3.524	5.532	486	6.018	9.542	5.786	3.756	6.133	1.448	413	1.548
Marzo	2.398	1.516	3.914	5.545	605	6.150	10.064	6.355	3.709	6.261	1.557	402	1.844
Abril	2.414	1.654	4.068	5.888	626	6.514	10.582	6.442	4.140	6.773	1.523	543	1.743
Mayo	2.235	1.407	3.642	6.102	606	6.708	10.350	5.842	4.508	6.322	1.842	530	1.656
Junio	2.442	1.452	3.894	6.201	629	6.830	10.724	6.385	4.339	6.687	1.751	549	1.737
Julio	2.673	1.411	4.084	5.779	619	6.398	10.482	6.417	4.065	6.227	1.806	519	1.930
Agosto	2.973	1.497	4.470	7.054	746	7.800	12.270	7.595	4.675	7.446	2.139	586	2.099
Septiembre	3.066	1.208	4.274	6.377	564	6.941	11.215	6.958	4.257	6.779	1.965	608	1.863
Octubre	3.379	1.460	4.839	8.106	712	8.818	13.657	8.480	5.177	8.863	2.614	610	1.570

TOTAL SOLICITUDES (no incluye ex Pasis)													
PERIODO	TOTAL PBS Y APS							GÉNERO		ORIGEN DE TRAMITACIÓN DEL BENEFICIO			
	PBSV	PBSI	TOTAL PBS	APSV	APSI	TOTAL APS	Total PBS + APS	Femenino	Masculino	En IPS	En AFP	En Cías. de Seguro	En Municipio
Noviembre	2.326	902	3.228	5.167	491	5.658	8.886	5.501	3.385	5.309	1.897	477	1.203
Diciembre	3.795	1.564	5.359	7.683	620	8.303	13.662	8.560	5.102	8.777	2.326	555	2.004
<b>Total 2013</b>	<b>32.881</b>	<b>16.858</b>	<b>49.739</b>	<b>77.020</b>	<b>7.310</b>	<b>84.330</b>	<b>134.069</b>	<b>82.123</b>	<b>51.946</b>	<b>83.748</b>	<b>22.685</b>	<b>6.357</b>	<b>21.279</b>
Enero'14	3.356	1.381	4.737	7.138	651	7.789	12.526	7.725	4.801	7.598	2.493	563	1.872
Febrero	3.003	1.197	4.200	5.970	487	6.457	10.657	6.609	4.048	6.724	1.990	449	1.494
Marzo	3.713	1.564	5.277	6.885	658	7.543	12.820	8.066	4.754	7.856	2.302	523	2.139
Abril	3.242	1.461	4.703	6.477	659	7.136	11.839	7.323	4.516	7.078	2.194	565	2.002
Mayo	3.667	1.478	5.145	9.053	562	9.615	14.760	8.352	6.408	9.116	2.618	884	2.142
Junio	3.090	1.407	4.497	7.485	510	7.995	12.492	7.340	5.152	7.986	2.113	537	1.856
Julio	3.142	1.543	4.685	7.456	478	7.934	12.619	7.822	4.797	8.101	2.128	503	1.887
Agosto	3.640	1.611	5.251	8.005	502	8.507	13.758	8.496	5.262	8.688	2.293	565	2.212
Septiembre	3.210	1.398	4.608	7.561	398	7.959	12.567	7.713	4.854	7.892	2.160	495	2.020
Octubre	3.478	1.663	5.141	8.893	461	9.354	14.495	9.001	5.494	8.976	2.494	559	2.466
<b>Total Oct-14</b>	<b>33.541</b>	<b>14.703</b>	<b>48.244</b>	<b>74.923</b>	<b>5.366</b>	<b>80.289</b>	<b>128.533</b>	<b>78.447</b>	<b>50.086</b>	<b>80.015</b>	<b>22.785</b>	<b>5.643</b>	<b>20.090</b>
<b>TOTAL</b>	<b>322.048</b>	<b>169.194</b>	<b>491.242</b>	<b>887.369</b>	<b>60.972</b>	<b>948.341</b>	<b>1.439.583</b>	<b>919.729</b>	<b>519.854</b>	<b>948.953</b>	<b>159.826</b>	<b>37.946</b>	<b>292.858</b>

Fuente: IPS. Información al 26 de noviembre de 2014.

Nota: En Julio 2009 se realiza el cambio de umbral de cobertura del 40% al 45% de la población más pobre de Chile  
 En Septiembre 2009 se realiza el cambio de umbral de cobertura del 45% al 50% de la población más pobre de Chile  
 En Julio 2010 se realiza cambio de umbral de cobertura del 50% al 55% de la población más pobre de Chile  
 En Julio 2011 se realiza Cambio de umbral de cobertura del 55% al 60% de la población más pobre de Chile

**7. Total beneficios concedidos en el mes, por tipo de institución  
Julio de 2008 a Octubre 2014**

<b>TOTAL CONCEDIDAS (no incluye ex Pasis)</b>													
<b>MES</b>	<b>TOTAL PBS Y APS</b>							<b>GÉNERO</b>		<b>ORIGEN DE TRAMITACIÓN DEL BENEFICIO</b>			
	PBSV	PBSI	TOTAL PBS	APSV	APSI	TOTAL APS	Total PBS+APS	Femenino	Masculino	En IPS	En AFP	En Cías. de Seguro	En Municipio
<b>Jul a Dic 2008</b>	83.931	21.763	105.694	9.663	1.628	11.291	116.985	89.935	27.050	79.515	1.004		36.466
<b>Total 2009</b>	57.792	20.961	78.753	277.008	9.792	286.800	365.553	224.965	140.588	272.724	26.657		66.172
<b>Total 2010</b>	36.098	13.242	49.340	137.896	9.911	147.807	197.147	119.650	77.497	120.950	25.691	3.837	46.669
<b>Total 2011</b>	29.798	10.340	40.138	90.009	8.689	98.698	138.836	84.503	54.333	81.113	19.126	7.993	30.604
Enero'12	2.573	812	3.385	8.910	688	9.598	12.983	7.838	5.145	8.178	1.700	708	2.397
Febrero	2.085	684	2.769	7.462	690	8.152	10.921	6.817	4.104	6.824	1.597	548	1.952
Marzo	2.351	805	3.156	8.111	690	8.801	11.957	7.412	4.545	7.422	1.687	594	2.254
Abril	1.997	816	2.813	6.537	572	7.109	9.922	6.129	3.793	6.109	1.379	477	1.957
Mayo	2.345	931	3.276	7.275	573	7.848	11.124	6.790	4.334	6.880	1.582	631	2.031
Junio	2.194	946	3.140	6.822	476	7.298	10.438	6.176	4.262	6.615	1.401	524	1.898
Julio	2.574	912	3.486	8.595	610	9.205	12.691	7.715	4.976	8.333	1.732	537	2.089
Agosto	2.621	984	3.605	16.347	622	16.969	20.574	11.865	8.709	15.090	2.079	814	2.591
Septiembre	2.254	671	2.925	17.994	458	18.452	21.377	12.721	8.656	16.137	2.268	919	2.053
Octubre	3.020	908	3.928	10.759	618	11.377	15.305	9.340	5.965	10.398	2.089	606	2.212
Noviembre	2.673	738	3.411	7.823	516	8.339	11.750	6.636	5.114	7.278	1.815	780	1.877
Diciembre	2.309	657	2.966	6.262	494	6.756	9.722	5.463	4.259	6.110	1.453	681	1.478
<b>Total 2012</b>	<b>28.996</b>	<b>9.864</b>	<b>38.860</b>	<b>112.897</b>	<b>7.007</b>	<b>119.904</b>	<b>158.764</b>	<b>94.902</b>	<b>63.862</b>	<b>105.374</b>	<b>20.782</b>	<b>7.819</b>	<b>24.789</b>
Enero'13	2.694	832	3.526	6.336	519	6.855	<b>10.381</b>	6.301	4.080	6.683	1.580	458	1.660
Febrero	2.009	682	2.691	4.745	428	5.173	<b>7.864</b>	4.615	3.249	5.029	1.278	355	1.202
Marzo	2.212	773	2.985	4.861	504	5.365	<b>8.350</b>	5.141	3.209	5.190	1.377	347	1.436
Abril	2.229	810	3.039	5.302	516	5.818	<b>8.857</b>	5.196	3.661	5.651	1.349	496	1.361
Mayo	2.093	724	2.817	5.421	494	5.915	<b>8.732</b>	4.818	3.914	5.317	1.627	479	1.309
Junio	2.088	732	2.820	4.944	492	5.436	<b>8.256</b>	4.742	3.514	5.108	1.422	448	1.278
Julio	2.543	744	3.287	5.285	517	5.802	<b>9.089</b>	5.455	3.634	5.388	1.621	487	1.593
Agosto	2.777	768	3.545	5.659	603	6.262	<b>9.807</b>	5.953	3.854	5.962	1.805	427	1.613
Septiembre	2.680	655	3.335	5.192	439	5.631	<b>8.966</b>	5.397	3.569	5.416	1.618	487	1.445
Octubre	2.855	769	3.624	6.728	558	7.286	<b>10.910</b>	6.550	4.360	7.023	2.158	491	1.238

TOTAL CONCEDIDAS (no incluye ex Pasis)													
MES	TOTAL PBS Y APS							GÉNERO		ORIGEN DE TRAMITACIÓN DEL BENEFICIO			
	PBSV	PBSI	TOTAL PBS	APSV	APSI	TOTAL APS	Total PBS+APS	Femenino	Masculino	En IPS	En AFP	En Cías. de Seguro	En Municipio
Noviembre	2.070	507	2.577	4.247	434	4.681	7.258	4.462	2.796	4.374	1.544	376	964
Diciembre	3.271	830	4.101	6.287	537	6.824	10.925	6.747	4.178	7.048	1.881	444	1.552
<b>Total 2013</b>	29.521	8.826	<b>38.347</b>	65.007	6.041	<b>71.048</b>	<b>109.395</b>	65.377	44.018	68.189	19.260	5.295	16.651
Enero '14	2.835	756	3.591	5.703	576	6.279	9.870	5.906	3.964	5.943	2.008	446	1.473
Febrero	2.378	682	3.060	4.644	420	5.064	8.124	4.875	3.249	4.978	1.649	361	1.136
Marzo	2.918	848	3.766	5.275	549	5.824	9.590	5.785	3.805	5.773	1.850	388	1.579
Abril	2.511	758	3.269	4.878	573	5.451	8.720	5.163	3.557	5.080	1.781	411	1.448
Mayo	2.926	745	3.671	6.715	472	7.187	10.858	5.910	4.948	6.500	2.106	670	1.582
Junio	2.514	642	3.156	5.767	399	6.166	9.322	5.299	4.023	5.840	1.702	442	1.338
Julio	2.494	482	2.976	5.759	393	6.152	9.128	5.478	3.650	5.761	1.717	397	1.253
Agosto	2.921	327	3.248	6.115	414	6.529	9.777	5.852	3.925	6.104	1.806	417	1.450
Septiembre	2.728	306	3.034	5.949	323	6.272	9.306	5.605	3.701	5.779	1.737	376	1.414
Octubre	2.168	108	2.276	5.478	12	5.490	7.766	4.754	3.012	4.995	1.233	365	1.173
<b>Total a Oct-14</b>	26.393	5.654	<b>32.047</b>	56.283	4.131	<b>60.414</b>	<b>92.461</b>	54.627	37.834	56.753	17.589	4.273	13.846
<b>TOTAL</b>	<b>292.529</b>	<b>90.650</b>	<b>383.179</b>	<b>748.763</b>	<b>47.199</b>	<b>795.962</b>	<b>1.179.141</b>	733.959	445.182	<b>784.618</b>	<b>130.109</b>	<b>29.217</b>	<b>235.197</b>

Fuente: IPS. Información al 26 de noviembre de 2014.

Nota: Los beneficios de PBS y APS se registran concedidos en el mes que fueron solicitados, aun cuando se hayan concedido en fechas futuras.

El número de pensiones concesionadas no coincide con el número de pensiones pagadas por las siguientes razones:

- El total de acumulado de concesiones del período analizado incluye personas fallecidas.
- El total aproximado de personas fallecidas desde el año 2008 a la fecha es de 103.940.
- Existen personas a quienes se les ha extinguido o suspendido el beneficio. El mes de concedida la pensión no necesariamente coincide con el primer mes de pago.

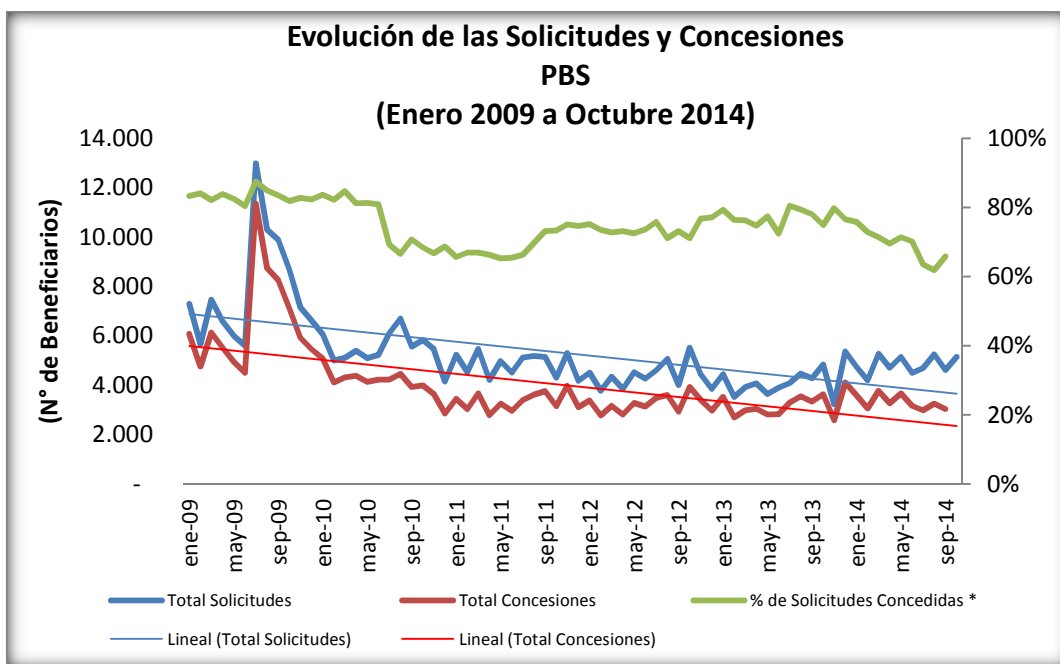
## 8. Porcentaje de solicitudes concedidas - Pensión Básica Solidaria Enero 2009 a Octubre de 2014

PBS (no incluye ex Pasis)			
Mes	Total Solicitudes	Total Concesiones	% de Solicitudes Concedidas *
ene-09	7.292	6.078	83,4%
feb-09	5.654	4.752	84,0%
mar-09	7.469	6.133	82,1%
abr-09	6.584	5.522	83,9%
may-09	6.003	4.950	82,5%
jun-09	5.594	4.496	80,4%
jul-09	12.981	11.356	87,5%
ago-09	10.306	8.745	84,9%
sep-09	9.887	8.251	83,5%
oct-09	8.676	7.101	81,8%
nov-09	7.156	5.919	82,7%
dic-09	6.626	5.450	82,3%
ene-10	6.067	5.079	83,7%
feb-10	4.997	4.109	82,2%
mar-10	5.102	4.320	84,7%
abr-10	5.393	4.378	81,2%
may-10	5.088	4.133	81,2%
jun-10	5.225	4.226	80,9%
jul-10	6.099	4.223	69,2%
ago-10	6.698	4.456	66,5%
sep-10	5.556	3.927	70,7%
oct-10	5.837	3.992	68,4%
nov-10	5.465	3.647	66,7%
dic-10	4.145	2.848	68,7%
ene-11	5.241	3.441	65,7%
feb-11	4.539	3.037	66,9%
mar-11	5.474	3.661	66,9%
abr-11	4.208	2.789	66,3%
may-11	4.982	3.253	65,3%
jun-11	4.506	2.949	65,4%
jul-11	5.123	3.397	66,3%
ago-11	5.183	3.611	69,7%
sep-11	5.138	3.755	73,1%
oct-11	4.296	3.148	73,3%
nov-11	5.298	3.975	75,0%
dic-11	4.172	3.112	74,6%
ene-12	4.503	3.385	75,2%
feb-12	3.769	2.769	73,5%
mar-12	4.337	3.156	72,8%
abr-12	3.845	2.813	73,2%
may-12	4.519	3.276	72,5%
jun-12	4.268	3.140	73,6%
jul-12	4.599	3.486	75,8%
ago-12	5.070	3.605	71,1%
sep-12	4.002	2.925	73,1%
oct-12	5.524	3.928	71,1%

PBS (no incluye ex Pasis)			
Mes	Total Solicitudes	Total Concesiones	% de Solicitudes Concedidas *
nov-12	4.444	3.411	76,8%
dic-12	3.847	2.966	77,1%
ene-13	4.443	3.526	79,4%
feb-13	3.524	2.691	76,4%
mar-13	3.914	2.985	76,3%
abr-13	4.068	3.039	74,7%
may-13	3.642	2.817	77,3%
jun-13	3.894	2.820	72,4%
jul-13	4.084	3.287	80,5%
ago-13	4.470	3.545	79,3%
sep-13	4.274	3.335	78,0%
oct-13	4.839	3.624	74,9%
nov-13	3.228	2.577	79,8%
dic-13	5.359	4.101	76,5%
ene-14	4.737	3.591	75,8%
feb-14	4.200	3.060	72,9%
mar-14	5.277	3.766	71,4%
abr-14	4.703	3.269	69,5%
may-14	5.145	3.671	71,4%
jun-14	4.497	3.156	70,2%
jul-14	4.685	2.976	63,5%
ago-14	5.251	3.248	61,9%
sep-14	4.608	3.034	65,8%
oct-14	5.141		

Fuente: IPS. Información al 26 de noviembre de 2014.

Nota: \* Porcentaje de solicitudes PBS que han sido concedidas en el mes.



Fuente: Elaboración propia sobre la base de información del IPS.

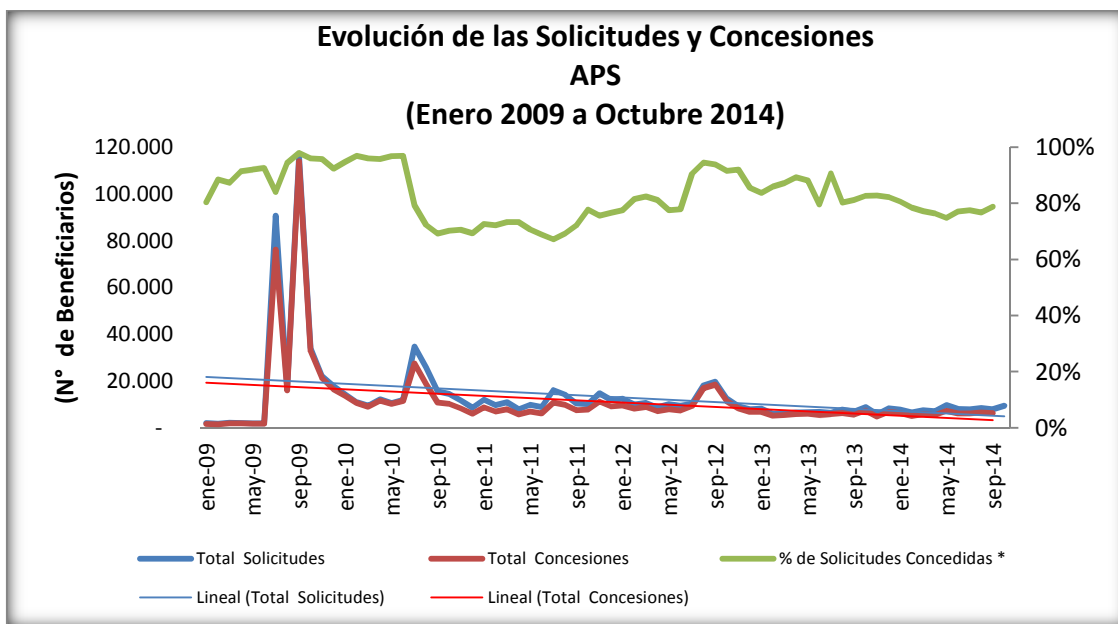
**9. Porcentaje de solicitudes concedidas - Aporte Previsional Solidario  
Enero 2009 a Octubre de 2014**

<b>APS (no incluye ex Pasis)</b>			
<b>MES</b>	<b>Total Solicitudes</b>	<b>Total Concesiones</b>	<b>% de Solicitudes Concedidas *</b>
ene-09	2.019	1.624	80,4%
feb-09	1.722	1.523	88,4%
mar-09	2.188	1.910	87,3%
abr-09	2.022	1.848	91,4%
may-09	1.884	1.733	92,0%
jun-09	1.828	1.692	92,6%
jul-09	90.763	76.245	84,0%
ago-09	16.904	15.951	94,4%
sep-09	116.309	113.986	98,0%
oct-09	34.156	32.775	96,0%
nov-09	22.059	21.135	95,8%
dic-09	17.733	16.380	92,4%
ene-10	14.342	13.594	94,8%
feb-10	10.895	10.565	97,0%
mar-10	9.430	9.050	96,0%
abr-10	12.083	11.575	95,8%
may-10	10.554	10.216	96,8%
jun-10	11.867	11.501	96,9%
jul-10	34.732	27.528	79,3%
ago-10	25.818	18.650	72,2%
sep-10	15.523	10.750	69,3%
oct-10	14.482	10.175	70,3%
nov-10	11.750	8.292	70,6%
dic-10	8.531	5.909	69,3%
ene-11	11.964	8.689	72,6%
feb-11	9.663	6.977	72,2%
mar-11	10.838	7.944	73,3%
abr-11	7.837	5.743	73,3%
may-11	9.780	6.916	70,7%
jun-11	8.908	6.139	68,9%
jul-11	16.136	10.828	67,1%
ago-11	14.175	9.810	69,2%
sep-11	10.403	7.505	72,1%
oct-11	10.024	7.800	77,8%
nov-11	14.731	11.141	75,6%
dic-11	11.923	9.140	76,7%
ene-12	12.383	9.598	77,5%
feb-12	9.998	8.152	81,5%
mar-12	10.680	8.801	82,4%
abr-12	8.763	7.109	81,1%
may-12	10.122	7.848	77,5%
jun-12	9.372	7.298	77,9%
jul-12	10.164	9.205	90,6%
ago-12	17.959	16.969	94,5%
sep-12	19.670	18.452	93,8%

APS (no incluye ex Pasis)			
MES	Total Solicitudes	Total Concesiones	% de Solicitudes Concedidas *
oct-12	12.425	11.377	91,6%
nov-12	9.060	8.339	92,0%
dic-12	7.904	6.756	85,5%
ene-13	8.192	6.855	83,7%
feb-13	6.018	5.173	86,0%
mar-13	6.150	5.365	87,2%
abr-13	6.514	5.818	89,3%
may-13	6.708	5.915	88,2%
jun-13	6.830	5.436	79,6%
jul-13	6.398	5.802	90,7%
ago-13	7.800	6.262	80,3%
sep-13	6.941	5.631	81,1%
oct-13	8.818	7.286	82,6%
nov-13	5.658	4.681	82,7%
dic-13	8.303	6.824	82,2%
ene-14	7.789	6.279	80,6%
feb-14	6.457	5.064	78,4%
mar-14	7.543	5.824	77,2%
abr-14	7.136	5.451	76,4%
may-14	9.615	7.187	74,7%
jun-14	7.995	6.166	77,1%
jul-14	7.934	6.152	77,5%
ago-14	8.507	6.529	76,7%
sep-14	7.959	6.272	78,8%
oct-14	9.354		

Fuente: IPS. Información al 26 de noviembre de 2014.

Nota: \* Porcentaje de solicitudes APS que han sido concedidas en el mes.



Fuente: Elaboración propia sobre la base de información del IPS.

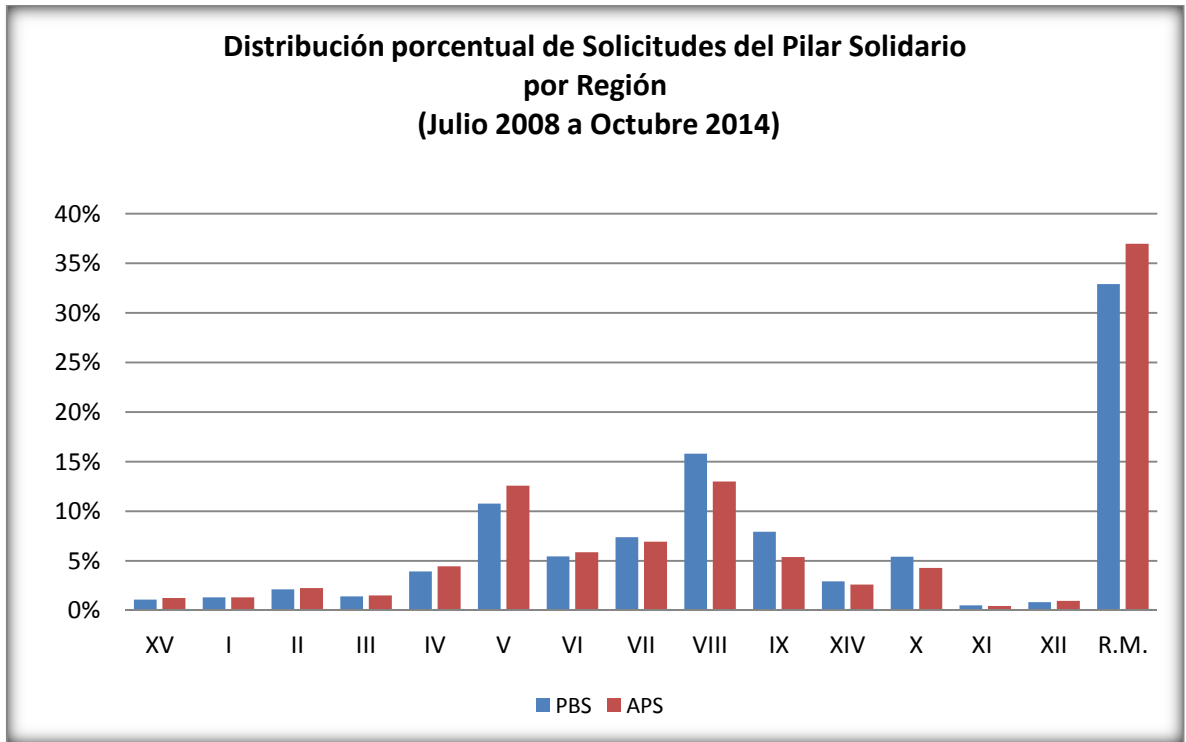
**B. Nivel regional**

**10. Total solicitudes recibidas, por tipo de institución**

Acumulado - Julio de 2008 a Octubre de 2014

<b>TOTAL SOLICITUDES (no incluye ex Pasis)</b>														
<b>TOTAL PBS Y APS</b>							<b>TOTAL</b>		<b>GÉNERO</b>		<b>ORIGEN DE TRAMITACIÓN DEL BENEFICIO</b>			
<b>REGIÓN</b>	<b>PBSV</b>	<b>PBSI</b>	<b>TOTAL PBS</b>	<b>APSV</b>	<b>APSI</b>	<b>TOTAL APS</b>	<b>Total PBS+APS</b>	<b>% de Solicitudes PBS+APS</b>	<b>Femenino</b>	<b>Masculino</b>	<b>En IPS</b>	<b>En AFP</b>	<b>En Cías. de Seguro</b>	<b>En Municipio</b>
ARICA Y PARINACOTA	3.983	1.481	5.464	11.441	620	12.061	17.525	1,2%	10.780	6.745	11.153	2.351	428	3.593
TARAPACA	3.856	2.689	6.545	11.435	1.210	12.645	19.190	1,3%	12.387	6.803	11.473	1.867	587	5.263
ANTOFAGASTA	7.386	3.140	10.526	20.153	1.202	21.355	31.881	2,2%	21.634	10.247	22.791	3.250	485	5.355
ATACAMA	4.861	2.152	7.013	13.469	845	14.314	21.327	1,5%	13.472	7.855	13.579	2.411	491	4.846
COQUIMBO	13.718	5.643	19.361	40.118	2.253	42.371	61.732	4,3%	38.968	22.764	48.484	5.322	720	7.204
VALPARAISO	36.328	16.677	53.005	112.226	7.189	119.415	172.420	12,0%	111.491	60.929	115.504	23.322	4.234	29.359
L. G. B. OHIGGINS	17.079	9.811	26.890	51.709	4.179	55.888	82.778	5,8%	50.934	31.844	50.727	6.960	1.659	23.432
MAULE	23.267	13.007	36.274	60.966	4.733	65.699	101.973	7,1%	61.331	40.642	67.271	9.464	1.778	23.459
BIO-BIO	41.155	36.499	77.654	113.774	9.554	123.328	200.982	14,0%	128.499	72.483	122.461	19.938	4.267	54.316
LA ARAUCANIA	23.467	15.589	39.056	47.444	3.759	51.203	90.259	6,3%	56.345	33.914	65.650	9.074	2.003	13.532
LOS RIOS	8.862	5.591	14.453	22.338	2.505	24.843	39.296	2,7%	24.560	14.736	28.825	5.178	1.123	4.168
LOS LAGOS	17.177	9.506	26.683	37.014	3.822	40.836	67.519	4,7%	40.934	26.585	46.806	9.399	1.938	9.376
AYSÉN	1.717	806	2.523	3.980	396	4.376	6.899	0,5%	3.829	3.070	5.451	874	80	494
MAGALLANES Y ANTARTICA	3.107	1.013	4.120	8.857	517	9.374	13.494	0,9%	8.544	4.950	11.178	1.806	466	44
METROPOLITANA	116.085	45.590	161.675	332.445	18.188	350.633	512.308	35,6%	336.021	176.287	327.599	58.610	17.687	108.412
<b>Totales</b>	<b>322.048</b>	<b>169.194</b>	<b>491.242</b>	<b>887.369</b>	<b>60.972</b>	<b>948.341</b>	<b>1.439.583</b>	<b>100,0%</b>	<b>919.729</b>	<b>519.854</b>	<b>948.952</b>	<b>159.826</b>	<b>37.946</b>	<b>292.853</b>
<b>Participación sobre el total</b>	<b>22%</b>	<b>12%</b>		<b>62%</b>	<b>4%</b>		<b>100%</b>		<b>64%</b>	<b>36%</b>	<b>66%</b>	<b>11%</b>	<b>3%</b>	<b>20%</b>

Fuente: IPS. Información al 26 de noviembre de 2014.



**Fuente:** Elaboración propia sobre la base de información del IPS.

**Nota:** No incluye ex Pasis

## 11. Total beneficios concedidos Acumulado - Julio de 2008 a Octubre de 2014

REGIÓN	TOTAL CONCEDIDAS (no incluye ex Pasis)													
	TOTAL PBS Y APS						TOTAL		GÉNERO		ORIGEN DE TRAMITACIÓN DEL BENEFICIO			
	PBSV	PBSI	TOTAL PBS	APSV	APSI	TOTAL APS	Total PBS+APS	% de Concesiones PBS+APS	Femenino	Masculino	En IPS	En AFP	En Cías. de Seguro	En Municipio
ARICA Y PARINACOTA	3.741	989	4.730	9.798	469	10.267	14.997	1,3%	9.112	5.885	9.638	1.913	325	3.121
TARAPACA	3.407	1.487	4.894	9.042	883	9.925	14.819	1,3%	9.335	5.484	8.989	1.492	428	3.910
ANTOFAGASTA	6.357	1.957	8.314	16.095	872	16.967	25.281	2,1%	16.817	8.464	18.201	2.349	363	4.368
ATACAMA	4.321	1.436	5.757	11.267	641	11.908	17.665	1,5%	10.964	6.701	11.147	1.939	380	4.199
COQUIMBO	12.292	3.278	15.570	33.896	1.851	35.747	51.317	4,4%	31.459	19.858	40.550	4.248	544	5.973
VALPARAISO	32.723	9.825	42.548	92.164	5.431	97.595	140.143	11,9%	88.625	51.518	93.765	18.579	3.202	24.597
L. G. B. OHIGGINS	15.262	4.690	19.952	43.967	3.226	47.193	67.145	5,7%	39.637	27.508	41.697	5.569	1.319	18.560
MAULE	21.419	6.479	27.898	52.959	3.577	56.536	84.434	7,2%	49.168	35.266	56.526	7.911	1.374	18.622
BIO-BIO	37.310	16.267	53.577	96.864	7.540	104.404	157.981	13,4%	95.910	62.071	99.530	15.998	3.312	39.141
LA ARAUCANIA	21.823	6.739	28.562	40.758	3.004	43.762	72.324	6,1%	43.223	29.101	52.978	7.644	1.488	10.214
LOS RIOS	8.293	3.855	12.148	19.246	2.078	21.324	33.472	2,8%	20.426	13.046	24.622	4.426	873	3.549
LOS LAGOS	16.097	5.259	21.356	32.176	3.010	35.186	56.542	4,8%	33.514	23.028	38.940	8.070	1.569	7.963
AYSÉN	1.582	371	1.953	3.313	286	3.599	5.552	0,5%	2.979	2.573	4.382	700	49	421
MAGALLANES Y ANTARTICA	2.833	682	3.515	7.118	392	7.510	11.025	0,9%	6.839	4.186	9.229	1.418	344	34
METROPOLITANA	105.069	27.336	132.405	280.100	13.939	294.039	426.444	36,2%	275.951	150.493	274.424	47.853	13.647	90.520
<b>Totales</b>	<b>292.529</b>	<b>90.650</b>	<b>383.179</b>	<b>748.763</b>	<b>47.199</b>	<b>795.962</b>	<b>1.179.141</b>	<b>100,0%</b>	<b>733.959</b>	<b>445.182</b>	<b>784.618</b>	<b>130.109</b>	<b>29.217</b>	<b>235.192</b>
<b>Participación sobre el total</b>	<b>25%</b>	<b>8%</b>		<b>64%</b>	<b>4%</b>		<b>100%</b>		<b>62%</b>	<b>38%</b>	<b>67%</b>	<b>11%</b>	<b>2%</b>	<b>20%</b>

Fuente: IPS. Información al 26 de noviembre de 2014.

Total Concesiones del Pilar Solidario	Total
PBSV	292.529
Ex Pasis Vejez	193.726
<b>Total PBS Vejez</b>	<b>486.255</b>
PBSI	90.650
Ex Pasis Invalidez	143.152
<b>Total PBS Invalidez</b>	<b>233.802</b>
APSV	748.763
APSI	47.199
<b>Total APS</b>	<b>795.962</b>
<b>TOTAL BENEFICIARIOS</b>	<b>1.516.019</b>

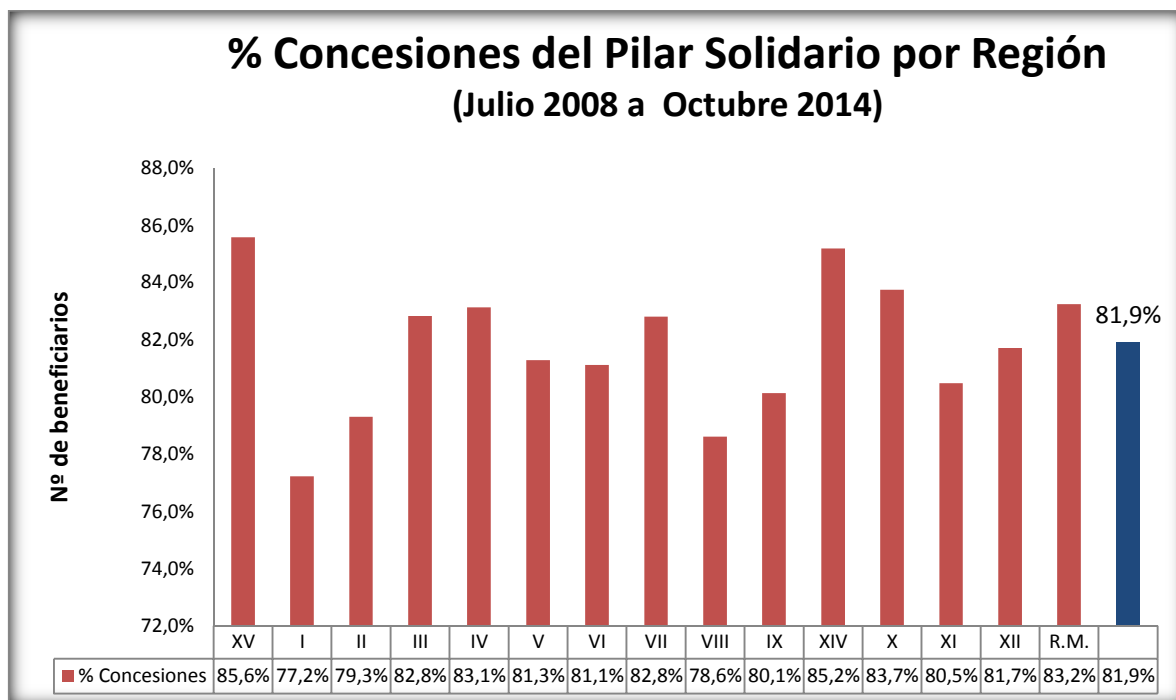
Fuente: IPS. Información al 26 de noviembre de 2014.

## 12. Porcentaje de solicitudes concedidas Julio de 2008 a Octubre 2014

N° REGIÓN	REGIÓN	TIPO DE CONCESIÓN				Total
		PBSV	PBSI	APSV	APSI	
XV	ARICA Y PARINACOTA	93,9%	66,8%	85,6%	75,6%	85,6%
I	TARAPACA	88,4%	55,3%	79,1%	73,0%	77,2%
II	ANTOFAGASTA	86,1%	62,3%	79,9%	72,5%	79,3%
III	ATACAMA	88,9%	66,7%	83,7%	75,9%	82,8%
IV	COQUIMBO	89,6%	58,1%	84,5%	82,2%	83,1%
V	VALPARAISO	90,1%	58,9%	82,1%	75,5%	81,3%
VI	L. G. B. OHIGGINS	89,4%	47,8%	85,0%	77,2%	81,1%
VII	MAULE	92,1%	49,8%	86,9%	75,6%	82,8%
VIII	BIO-BIO	90,7%	44,6%	85,1%	78,9%	78,6%
IX	LA ARAUCANIA	93,0%	43,2%	85,9%	79,9%	80,1%
XIV	LOS RIOS	93,6%	69,0%	86,2%	83,0%	85,2%
X	LOS LAGOS	93,7%	55,3%	86,9%	78,8%	83,7%
XI	AYSÉN	92,1%	46,0%	83,2%	72,2%	80,5%
XII	MAGALLANES Y ANT.	91,2%	67,3%	80,4%	75,8%	81,7%
R.M.	METROPOLITANA	90,5%	60,0%	84,3%	76,6%	83,2%
	<b>Total</b>	<b>90,8%</b>	<b>53,6%</b>	<b>84,4%</b>	<b>77,4%</b>	<b>81,9%</b>

Fuente: IPS. Información al 26 de noviembre de 2014.

Nota: No incluye ex Pasis



Fuente: Elaboración propia sobre la base de información del IPS.

Nota: No incluye ex Pasis

### 13. Número de beneficios pagados en el mes, por tipo de beneficio

Julio 2008 a Octubre 2014

Región	Total Beneficios pagados del Sistema de Pensiones Solidarias				
	PBS Vejez	PBS Invalidez	APS Vejez	APS Invalidez	Total
ARICA Y PARINACOTA	4.285	1.749	8.281	488	<b>14.803</b>
TARAPACA	4.253	2.112	7.576	886	<b>14.827</b>
ANTOFAGASTA	6.404	3.160	12.979	1.043	<b>23.586</b>
ATACAMA	5.806	2.527	9.419	823	<b>18.575</b>
COQUIMBO	19.295	7.309	28.305	2.431	<b>57.340</b>
VALPARAISO	37.866	17.839	76.378	6.645	<b>138.728</b>
O'HIGGINS	20.367	9.708	36.272	4.558	<b>70.905</b>
MAULE	29.761	13.413	44.304	4.599	<b>92.077</b>
BIO BIO	57.214	35.969	80.866	10.544	<b>184.593</b>
ARAUCANIA	42.915	16.493	35.168	4.505	<b>99.081</b>
LOS RIOS	13.771	5.623	15.948	2.152	<b>37.494</b>
LOS LAGOS	31.879	12.883	27.898	4.511	<b>77.171</b>
AYSEN	2.841	1.029	3.094	501	<b>7.465</b>
MAGALLANES	3.000	968	5.868	420	<b>10.256</b>
METROPOLITANA	120.779	50.826	234.664	17.959	<b>424.228</b>
<b>Total</b>	<b>400.436</b>	<b>181.608</b>	<b>627.020</b>	<b>62.065</b>	<b>1.271.129</b>

Fuente: SP

### C. Nivel comunal

#### 14. Total de solicitudes recibidas y beneficios concedidos

##### 14.1. Arica y Parinacota

Distribución Regional Solicitudes del Pilar Solidario - no incluye ex Pasis															
COMUNA	TOTAL PBS Y APS									GÉNERO		ORIGEN DE TRAMITACIÓN DEL BENEFICIO			
	PBSV	PBSI	Total PBS	% PBS	APSV	APSI	Total APS	%APS	Total PBS+APS	Femenino	Masculino	IPS	AFP	C. de Seguro	Municipio
ARICA	3.883	1.430	5.313	97,2%	11.328	620	11.948	99,1%	17.261	10.610	6.651	10.975	2.342	426	3.518
CAMARONES	20	8	28	0,5%	29	-	29	0,2%	57	34	23	21	4	1	31
PUTRE	56	26	82	1,5%	79	-	79	0,7%	161	99	62	132	5	1	23
GENERAL LAGOS	24	17	41	0,8%	5	-	5	0,0%	46	37	9	25	-	-	21
<b>Totales</b>	<b>3.983</b>	<b>1.481</b>	<b>5.464</b>	<b>100%</b>	<b>11.441</b>	<b>620</b>	<b>12.061</b>	<b>100%</b>	<b>17.525</b>	<b>10.780</b>	<b>6.745</b>	<b>11.153</b>	<b>2.351</b>	<b>428</b>	<b>3.593</b>
<b>% respecto del total de solicitudes</b>	<b>23%</b>	<b>8%</b>	<b>31%</b>		<b>65%</b>	<b>4%</b>	<b>69%</b>		<b>100%</b>	<b>62%</b>	<b>38%</b>	<b>64%</b>	<b>13%</b>	<b>2%</b>	<b>21%</b>

Fuente: IPS. Información al 26 de noviembre de 2014.

Distribución Regional Concesiones del Pilar Solidario - no incluye ex Pasis																
COMUNA	TOTAL PBS Y APS									TOTAL	GÉNERO		ORIGEN DE TRAMITACIÓN DEL BENEFICIO			
	PBSV	PBSI	Total PBS	% PBS	APSV	APSI	Total APS	%APS	Total PBS+APS	Femenino	Masculino	IPS	AFP	C. de Seguro	Municipio	
ARICA	3.644	969	4.613	97,5%	9.700	469	10.169	99,0%	14.782	8.976	5.806	9.494	1.908	323	3.057	
CAMARONES	18	3	21	0,4%	26	-	26	0,3%	47	28	19	18	4	1	24	
PUTRE	56	11	67	1,4%	67	-	67	0,7%	134	82	52	109	1	1	23	
GENERAL LAGOS	23	6	29	0,6%	5	-	5	0,0%	34	26	8	17	-	-	17	
<b>Totales</b>	<b>3.741</b>	<b>989</b>	<b>4.730</b>	<b>100%</b>	<b>9.798</b>	<b>469</b>	<b>10.267</b>	<b>100%</b>	<b>14.997</b>	<b>9.112</b>	<b>5.885</b>	<b>9.638</b>	<b>1.913</b>	<b>325</b>	<b>3.121</b>	
<b>% respecto del total de concesiones</b>	<b>25%</b>	<b>7%</b>	<b>32%</b>		<b>65%</b>	<b>3%</b>	<b>68%</b>		<b>100%</b>	<b>61%</b>	<b>39%</b>	<b>64%</b>	<b>13%</b>	<b>2%</b>	<b>21%</b>	

Fuente: IPS. Información al 26 de noviembre de 2014.

## 14.2. Tarapacá

Distribución Regional Solicitudes del Pilar Solidario - no incluye ex Pasis															
COMUNA	TOTAL PBS Y APS									GÉNERO		ORIGEN DE TRAMITACIÓN DEL BENEFICIO			
	PBSV	PBSI	Total PBS	% PBS	APSV	APSI	Total APS	%APS	Total PBS+APS	Femenino	Masculino	IPS	AFP	C. de Seguro	Municipio
IQUIQUE	2.726	1.696	4.422	67,6%	8.534	771	9.305	73,6%	13.727	9.096	4.631	7.785	1.272	429	4.241
ALTO HOSPICIO	700	734	1.434	21,9%	2.000	344	2.344	18,5%	3.778	2.361	1.417	2.967	466	129	216
POZO ALMONTE	184	100	284	4,3%	436	49	485	3,8%	769	411	358	388	55	23	303
CAMIÑA	40	27	67	1,0%	35	6	41	0,3%	108	58	50	34	10	-	64
COLCHANE	33	26	59	0,9%	17	5	22	0,2%	81	53	28	17	9	-	55
HUARA	64	61	125	1,9%	144	16	160	1,3%	285	155	130	98	17	-	170
PICA	109	45	154	2,4%	269	19	288	2,3%	442	253	189	184	38	6	214
<b>Totales</b>	<b>3.856</b>	<b>2.689</b>	<b>6.545</b>	<b>100%</b>	<b>11.435</b>	<b>1.210</b>	<b>12.645</b>	<b>100%</b>	<b>19.190</b>	<b>12.387</b>	<b>6.803</b>	<b>11.473</b>	<b>1.867</b>	<b>587</b>	<b>5.263</b>
% respecto del total de solicitudes	20%	14%	34%		60%	6%	66%		100%	65%	35%	60%	10%	3%	27%

Fuente: IPS. Información al 26 de noviembre de 2014.

Distribución Regional Concesiones del Pilar Solidario - no incluye ex Pasis															
COMUNA	TOTAL PBS Y APS									GÉNERO		ORIGEN DE TRAMITACIÓN DEL BENEFICIO			
	PBSV	PBSI	Total PBS	% PBS	APSV	APSI	Total APS	%APS	Total PBS+APS	Femenino	Masculino	IPS	AFP	C. de Seguro	Municipio
IQUIQUE	2.383	951	3.334	50,9%	6.684	552	7.236	57,2%	10.570	6.843	3.727	6.139	989	316	3.126
ALTO HOSPICIO	640	413	1.053	16,1%	1.634	258	1.892	15,0%	2.945	1.806	1.139	2.309	398	91	147
POZO ALMONTE	157	44	201	3,1%	338	35	373	2,9%	574	292	282	275	44	15	240
CAMIÑA	40	11	51	0,8%	31	5	36	0,3%	87	42	45	26	9	-	52
COLCHANE	32	13	45	0,7%	15	5	20	0,2%	65	39	26	14	9	-	42
HUARA	60	31	91	1,4%	114	16	130	1,0%	221	118	103	81	15	-	125
PICA	95	24	119	1,8%	226	12	238	1,9%	357	195	162	145	28	6	178
<b>Totales</b>	<b>3.407</b>	<b>1.487</b>	<b>4.894</b>	<b>75%</b>	<b>9.042</b>	<b>883</b>	<b>9.925</b>	<b>78%</b>	<b>14.819</b>	<b>9.335</b>	<b>5.484</b>	<b>8.989</b>	<b>1.492</b>	<b>428</b>	<b>3.910</b>
% respecto del total de concesiones	23%	10%	33%		61%	6%	67%		100%	63%	37%	61%	10%	3%	26%

Fuente: IPS. Información al 26 de noviembre de 2014.

### 14.3. Antofagasta

Distribución Regional Solicitudes del Pilar Solidario - no incluye ex Pasis															
COMUNA	TOTAL PBS Y APS									GÉNERO		ORIGEN DE TRAMITACIÓN DEL BENEFICIO			
	PBSV	PBSI	Total PBS	% PBS	APSV	APSI	Total APS	%APS	Total PBS+APS	Femenino	Masculino	IPS	AFP	C. de Seguro	Municipio
ANTOFAGASTA	4.593	2.044	6.637	63,1%	13.200	830	14.030	65,7%	20.667	14.373	6.294	14.418	2.395	406	3.448
MEJILLONES	119	51	170	1,6%	375	19	394	1,8%	564	340	224	227	52	9	276
SIERRA GORDA	14	4	18	0,2%	25	1	26	0,1%	44	26	18	28	7	1	8
TALTAL	178	132	310	2,9%	635	40	675	3,2%	985	645	340	958	24	3	-
CALAMA	1.806	579	2.385	22,7%	4.106	217	4.323	20,2%	6.708	4.368	2.340	5.010	561	55	1.082
OLLAGUE	15	1	16	0,2%	12	-	12	0,1%	28	14	14	8	-	-	20
SAN PEDRO DE ATACAMA	118	30	148	1,4%	179	9	188	0,9%	336	202	134	119	16	1	200
TOCOPILLA	494	289	783	7,4%	1.522	80	1.602	7,5%	2.385	1.566	819	1.992	185	7	201
MARIA ELENA	49	10	59	0,6%	99	6	105	0,5%	164	100	64	31	10	3	120
<b>Totales</b>	<b>7.386</b>	<b>3.140</b>	<b>10.526</b>	<b>100%</b>	<b>20.153</b>	<b>1.202</b>	<b>21.355</b>	<b>100%</b>	<b>31.881</b>	<b>21.634</b>	<b>10.247</b>	<b>22.791</b>	<b>3.250</b>	<b>485</b>	<b>5.355</b>
<b>% respecto del total de solicitudes</b>	<b>23%</b>	<b>10%</b>	<b>33%</b>		<b>63%</b>	<b>4%</b>	<b>67%</b>		<b>100%</b>	<b>68%</b>	<b>32%</b>	<b>71%</b>	<b>10%</b>	<b>2%</b>	<b>17%</b>

Fuente: IPS. Información al 26 de noviembre de 2014.

Distribución Regional Concesiones del Pilar Solidario - no incluye ex Pasis															
COMUNA	TOTAL PBS Y APS									GÉNERO		ORIGEN DE TRAMITACIÓN DEL BENEFICIO			
	PBSV	PBSI	Total PBS	% PBS	APSV	APSI	Total APS	%APS	Total PBS+APS	Femenino	Masculino	IPS	AFP	C. de Seguro	Municipio
ANTOFAGASTA	3.960	1.270	5.230	62,9%	10.437	607	11.044	65,1%	16.274	11.071	5.203	11.450	1.730	309	2.785
MEJILLONES	101	27	128	1,5%	283	13	296	1,7%	424	246	178	166	34	5	219
SIERRA GORDA	13	1	14	0,2%	20	1	21	0,1%	35	19	16	23	5	-	7
TALTAL	154	62	216	2,6%	523	25	548	3,2%	764	474	290	745	16	3	-
CALAMA	1.529	413	1.942	23,4%	3.311	158	3.469	20,4%	5.411	3.487	1.924	4.052	404	38	917
OLLAGUE	14	1	15	0,2%	12	-	12	0,1%	27	13	14	7	-	-	20
SAN PEDRO DE ATACAMA	109	18	127	1,5%	153	6	159	0,9%	286	177	109	104	10	1	171
TOCOPILLA	439	159	598	7,2%	1.276	58	1.334	7,9%	1.932	1.252	680	1.627	143	5	157
MARIA ELENA	38	6	44	0,5%	80	4	84	0,5%	128	78	50	27	7	2	92
<b>Totales</b>	<b>6.357</b>	<b>1.957</b>	<b>8.314</b>	<b>100%</b>	<b>16.095</b>	<b>872</b>	<b>16.967</b>	<b>100%</b>	<b>25.281</b>	<b>16.817</b>	<b>8.464</b>	<b>18.201</b>	<b>2.349</b>	<b>363</b>	<b>4.368</b>
<b>% respecto del total de concesiones</b>	<b>25%</b>	<b>8%</b>	<b>33%</b>		<b>64%</b>	<b>3%</b>	<b>67%</b>		<b>100%</b>	<b>67%</b>	<b>33%</b>	<b>72%</b>	<b>9%</b>	<b>1%</b>	<b>17%</b>

Fuente: IPS. Información al 26 de noviembre de 2014.

## 14.4. Atacama

Distribución Regional Solicitudes del Pilar Solidario - no incluye ex Pasis															
COMUNA	TOTAL PBS Y APS									GÉNERO		ORIGEN DE TRAMITACIÓN DEL BENEFICIO			
	PBSV	PBSI	Total PBS	% PBS	APSV	APSI	Total APS	%APS	Total PBS+APS	Femenino	Masculino	IPS	AFP	C. de Seguro	Municipio
COPIAPO	2.330	930	3.260	46,5%	6.300	445	6.745	47,1%	10.005	6.367	3.638	6.080	1.452	364	2.109
CALDERA	262	107	369	5,3%	673	56	729	5,1%	1.098	683	415	548	132	38	380
TIERRA AMARILLA	170	111	281	4,0%	494	33	527	3,7%	808	476	332	396	89	28	295
CHAÑARAL	305	142	447	6,4%	804	60	864	6,0%	1.311	840	471	1.078	74	10	149
DIEGO DE ALMAGRO	181	135	316	4,5%	442	29	471	3,3%	787	496	291	408	41	10	328
VALLENAR	1.155	531	1.686	24,0%	3.502	166	3.668	25,6%	5.354	3.498	1.856	4.189	483	32	650
ALTO DEL CARMEN	139	64	203	2,9%	315	11	326	2,3%	529	294	235	240	46	-	243
FREIRINA	139	65	204	2,9%	409	23	432	3,0%	636	366	270	302	40	4	290
HUASCO	180	67	247	3,5%	530	22	552	3,9%	799	452	347	338	54	5	402
<b>Totales</b>	<b>4.861</b>	<b>2.152</b>	<b>7.013</b>	<b>100%</b>	<b>13.469</b>	<b>845</b>	<b>14.314</b>	<b>100%</b>	<b>21.327</b>	<b>13.472</b>	<b>7.855</b>	<b>13.579</b>	<b>2.411</b>	<b>491</b>	<b>4.846</b>
% respecto del total de solicitudes	23%	10%	33%		63%	4%	67%		100%	63%	37%	64%	11%	2%	23%

Fuente: IPS. Información al 26 de noviembre de 2014.

Distribución Regional Concesiones del Pilar Solidario - no incluye ex Pasis															
COMUNA	TOTAL PBS Y APS									GÉNERO		ORIGEN DE TRAMITACIÓN DEL BENEFICIO			
	PBSV	PBSI	Total PBS	% PBS	APSV	APSI	Total APS	%APS	Total PBS+APS	Femenino	Masculino	IPS	AFP	C. de Seguro	Municipio
COPIAPO	2.069	642	2.711	47,1%	5.157	348	5.505	46,2%	8.216	5.134	3.082	4.955	1.151	281	1.829
CALDERA	233	76	309	5,4%	564	42	606	5,1%	915	555	360	443	106	29	337
TIERRA AMARILLA	154	64	218	3,8%	426	25	451	3,8%	669	389	280	328	75	25	241
CHAÑARAL	261	88	349	6,1%	663	29	692	5,8%	1.041	656	385	841	61	6	133
DIEGO DE ALMAGRO	152	75	227	3,9%	370	15	385	3,2%	612	375	237	305	31	6	270
VALLENAR	1.047	348	1.395	24,2%	2.989	136	3.125	26,2%	4.520	2.907	1.613	3.551	398	25	546
ALTO DEL CARMEN	130	40	170	3,0%	270	11	281	2,4%	451	251	200	201	41	-	209
FREIRINA	119	54	173	3,0%	354	14	368	3,1%	541	308	233	243	29	3	266
HUASCO	156	49	205	3,6%	474	21	495	4,2%	700	389	311	280	47	5	368
<b>Totales</b>	<b>4.321</b>	<b>1.436</b>	<b>5.757</b>	<b>100%</b>	<b>11.267</b>	<b>641</b>	<b>11.908</b>	<b>100%</b>	<b>17.665</b>	<b>10.964</b>	<b>6.701</b>	<b>11.147</b>	<b>1.939</b>	<b>380</b>	<b>4.199</b>
% respecto del total de concesiones	24%	8%	33%		64%	4%	67%		100%	62%	38%	63%	11%	2%	24%

Fuente: IPS. Información al 26 de noviembre de 2014.

## 14.5. Coquimbo

Distribución Regional Solicitudes del Pilar Solidario - no incluye ex Pasis															
COMUNA	TOTAL PBS Y APS									GÉNERO		ORIGEN DE TRAMITACIÓN DEL BENEFICIO			
	PBSV	PBSI	Total PBS	% PBS	APSV	APSI	Total APS	%APS	Total PBS+APS	Femenino	Masculino	IPS	AFP	C. de Seguro	Municipio
LA SERENA	3.280	1.339	4.619	23,9%	9.883	502	10.385	24,5%	15.004	9.980	5.024	12.145	1.691	273	895
COQUIMBO	3.475	1.318	4.793	24,8%	11.269	599	11.868	28,0%	16.661	10.611	6.050	12.427	1.704	303	2.227
ANDACOLLO	188	120	308	1,6%	913	35	948	2,2%	1.256	775	481	866	41	5	344
LA HIGUERA	93	34	127	0,7%	181	11	192	0,5%	319	154	165	213	28	2	76
PAIHUANO	85	29	114	0,6%	321	10	331	0,8%	445	250	195	193	37	10	205
VICUÑA	392	155	547	2,8%	1.647	85	1.732	4,1%	2.279	1.322	957	1.827	162	33	257
ILLAPEL	743	329	1.072	5,5%	2.359	123	2.482	5,9%	3.554	2.253	1.301	3.135	291	2	126
CANELA	250	116	366	1,9%	510	38	548	1,3%	914	547	367	458	69	2	385
LOS VILOS	453	211	664	3,4%	1.275	82	1.357	3,2%	2.021	1.186	835	1.834	102	6	79
SALAMANCA	675	306	981	5,1%	1.934	77	2.011	4,7%	2.992	1.744	1.248	2.586	117	7	282
OVALLE	2.610	874	3.484	18,0%	6.109	431	6.540	15,4%	10.024	6.292	3.732	8.861	745	57	359
COMBARBALA	366	239	605	3,1%	1.178	55	1.233	2,9%	1.838	1.150	688	1.493	54	7	284
MONTE PATRIA	719	307	1.026	5,3%	1.638	133	1.771	4,2%	2.797	1.629	1.168	1.423	194	9	1.171
PUNITAQUI	238	221	459	2,4%	631	59	690	1,6%	1.149	778	371	759	63	4	323
RIO HURTADO	151	45	196	1,0%	270	13	283	0,7%	479	297	182	264	24	-	191
<b>Totales</b>	<b>13.718</b>	<b>5.643</b>	<b>19.361</b>	<b>100%</b>	<b>40.118</b>	<b>2.253</b>	<b>42.371</b>	<b>100%</b>	<b>61.732</b>	<b>38.968</b>	<b>22.764</b>	<b>48.484</b>	<b>5.322</b>	<b>720</b>	<b>7.204</b>
<b>% respecto del total de solicitudes</b>	<b>22%</b>	<b>9%</b>	<b>31%</b>		<b>65%</b>	<b>4%</b>	<b>69%</b>		<b>100%</b>	<b>63%</b>	<b>37%</b>	<b>79%</b>	<b>9%</b>	<b>1%</b>	<b>12%</b>

Fuente: IPS. Información al 26 de noviembre de 2014.

## Coquimbo

Distribución Regional Concesiones del Pilar Solidario - no incluye ex Pasis															
COMUNA	TOTAL PBS Y APS									GÉNERO		ORIGEN DE TRAMITACIÓN DEL BENEFICIO			
	PBSV	PBSI	Total PBS	% PBS	APSV	APSI	Total APS	%APS	Total PBS+APS	Femenino	Masculino	IPS	AFP	C. de Seguro	Municipio
LA SERENA	2.842	858	3.700	23,8%	7.781	411	8.192	22,9%	11.892	7.646	4.246	9.713	1.235	205	739
COQUIMBO	3.070	800	3.870	24,9%	9.367	518	9.885	27,7%	13.755	8.481	5.274	10.253	1.359	230	1.913
ANDACOLLO	169	55	224	1,4%	845	29	874	2,4%	1.098	667	431	781	37	5	275
LA HIGUERA	86	18	104	0,7%	158	11	169	0,5%	273	130	143	180	25	1	67
PAIHUANO	78	13	91	0,6%	280	8	288	0,8%	379	207	172	166	30	3	180
VICUÑA	357	88	445	2,9%	1.452	71	1.523	4,3%	1.968	1.119	849	1.571	140	27	230
ILLAPEL	681	170	851	5,5%	2.039	104	2.143	6,0%	2.994	1.851	1.143	2.643	255	2	94
CANELA	239	60	299	1,9%	464	34	498	1,4%	797	460	337	405	64	2	326
LOS VILOS	416	119	535	3,4%	1.117	64	1.181	3,3%	1.716	981	735	1.564	89	6	57
SALAMANCA	626	165	791	5,1%	1.715	58	1.773	5,0%	2.564	1.455	1.109	2.232	96	6	230
OVALLE	2.374	545	2.919	18,7%	5.276	339	5.615	15,7%	8.534	5.242	3.292	7.543	621	43	325
COMBARBALA	343	105	448	2,9%	1.105	47	1.152	3,2%	1.600	969	631	1.353	46	5	196
MONTE PATRIA	654	170	824	5,3%	1.455	105	1.560	4,4%	2.384	1.375	1.009	1.240	174	7	963
PUNITAQUI	213	86	299	1,9%	582	39	621	1,7%	920	606	314	658	54	2	206
RIO HURTADO	144	26	170	1,1%	260	13	273	0,8%	443	270	173	248	23	-	172
<b>Totales</b>	<b>12.292</b>	<b>3.278</b>	<b>15.570</b>	<b>100%</b>	<b>33.896</b>	<b>1.851</b>	<b>35.747</b>	<b>100%</b>	<b>51.317</b>	<b>31.459</b>	<b>19.858</b>	<b>40.550</b>	<b>4.248</b>	<b>544</b>	<b>5.973</b>
<b>% respecto del total de concesiones</b>	<b>24%</b>	<b>6%</b>	<b>30%</b>		<b>66%</b>	<b>4%</b>	<b>70%</b>		<b>100%</b>	<b>61%</b>	<b>39%</b>	<b>79%</b>	<b>8%</b>	<b>1%</b>	<b>12%</b>

Fuente: IPS. Información al 26 de noviembre de 2014.

## 14.6. Valparaíso

Distribución Regional Solicitudes del Pilar Solidario - no incluye ex Pasis															
COMUNA	TOTAL PBS Y APS									GÉNERO		ORIGEN DE TRAMITACIÓN DEL BENEFICIO			
	PBSV	PBSI	Total PBS	% PBS	APSV	APSI	Total APS	%APS	Total PBS+APS	Femenino	Masculino	IPS	AFP	C. de Seguro	Municipio
VALPARAISO	6.360	3.410	9.770	18,4%	18.787	1.421	20.208	16,9%	29.978	19.865	10.113	21.397	4.503	991	3.087
CONCON	679	296	975	1,8%	1.569	103	1.672	1,4%	2.647	1.759	888	2.025	378	76	168
PUCHUNCAVI	477	155	632	1,2%	947	48	995	0,8%	1.627	1.016	611	1.245	173	27	182
VIÑA DEL MAR	6.178	2.085	8.263	15,6%	19.984	1.019	21.003	17,6%	29.266	19.823	9.443	15.212	5.241	1.595	7.218
ISLA DE PASCUA	82	43	125	0,2%	131	21	152	0,1%	277	171	106	120	2	1	154
LOS ANDES	1.141	478	1.619	3,1%	4.052	250	4.302	3,6%	5.921	3.889	2.032	4.740	761	52	368
RINCONADA	122	46	168	0,3%	536	29	565	0,5%	733	396	337	404	97	-	232
SAN ESTEBAN	287	151	438	0,8%	1.106	51	1.157	1,0%	1.595	950	645	1.131	155	-	309
PAPUDO	130	68	198	0,4%	299	41	340	0,3%	538	320	218	294	58	7	179
LA CALERA	1.336	601	1.937	3,7%	3.881	303	4.184	3,5%	6.121	3.919	2.202	4.149	891	91	990
HIJUELAS	441	262	703	1,3%	1.137	103	1.240	1,0%	1.943	1.134	809	954	214	17	758
LA CRUZ	260	96	356	0,7%	904	74	978	0,8%	1.334	782	552	971	222	27	114
SAN ANTONIO	1.964	1.083	3.047	5,7%	6.657	470	7.127	6,0%	10.174	6.737	3.437	7.642	1.221	30	1.280
CARTAGENA	665	274	939	1,8%	1.483	110	1.593	1,3%	2.532	1.550	982	1.583	264	18	667
EL QUISCO	465	123	588	1,1%	1.099	52	1.151	1,0%	1.739	1.068	671	897	169	26	647
SAN FELIPE	1.222	532	1.754	3,3%	5.407	308	5.715	4,8%	7.469	4.565	2.904	5.390	1.194	33	852
LLAY LLAY	470	234	704	1,3%	1.816	102	1.918	1,6%	2.622	1.553	1.069	1.661	337	11	613
PUTAENDO	333	258	591	1,1%	1.238	112	1.350	1,1%	1.941	1.113	828	1.191	230	4	516
JUAN FERNANDEZ	31	3	34	0,1%	31	1	32	0,0%	66	38	28	35	4	-	27
CASABLANCA	578	242	820	1,5%	1.724	79	1.803	1,5%	2.623	1.596	1.027	2.084	211	33	295
QUINTERO	633	324	957	1,8%	1.851	91	1.942	1,6%	2.899	1.871	1.028	1.890	289	51	669
QUILLOTA	1.789	764	2.553	4,8%	6.155	399	6.554	5,5%	9.107	5.824	3.283	6.849	1.359	130	769
LA LIGUA	1.013	603	1.616	3,0%	2.268	194	2.462	2,1%	4.078	2.458	1.620	2.652	255	20	1.151
CABILDO	447	376	823	1,6%	1.563	107	1.670	1,4%	2.493	1.510	983	2.232	84	25	152
NOGALES	539	254	793	1,5%	1.688	90	1.778	1,5%	2.571	1.654	917	1.456	356	40	719
ZAPALLAR	161	69	230	0,4%	412	26	438	0,4%	668	381	287	426	65	9	168

Distribución Regional Solicitudes del Pilar Solidario - no incluye ex Pasis															
COMUNA	TOTAL PBS Y APS									GÉNERO		ORIGEN DE TRAMITACIÓN DEL BENEFICIO			
	PBSV	PBSI	Total PBS	% PBS	APSV	APSI	Total APS	%APS	Total PBS+APS	Femenino	Masculino	IPS	AFP	C. de Seguro	Municipio
PETORCA	203	178	381	0,7%	733	101	834	0,7%	1.215	740	475	717	53	10	435
ALGARROBO	390	119	509	1,0%	617	31	648	0,5%	1.157	704	453	620	130	13	394
EL TABO	392	121	513	1,0%	879	35	914	0,8%	1.427	914	513	964	170	7	286
SANTO DOMINGO	245	62	307	0,6%	613	27	640	0,5%	947	536	411	428	66	-	453
CALLE LARGA	185	117	302	0,6%	737	35	772	0,6%	1.074	616	458	677	127	3	267
CATEMU	310	163	473	0,9%	1.103	45	1.148	1,0%	1.621	871	750	801	150	6	664
PANQUEHUE	129	66	195	0,4%	492	35	527	0,4%	722	409	313	418	130	1	173
SANTA MARIA	216	125	341	0,6%	1.085	43	1.128	0,9%	1.469	799	670	861	236	3	369
QUILPUE	3.105	1.330	4.435	8,4%	9.038	565	9.603	8,0%	14.038	9.639	4.399	11.413	1.692	475	458
LIMACHE	1.042	402	1.444	2,7%	3.225	201	3.426	2,9%	4.870	3.019	1.851	3.341	529	70	930
OLMUE	377	165	542	1,0%	1.085	81	1.166	1,0%	1.708	1.032	676	1.022	191	19	476
VILLA ALEMANA	1.931	999	2.930	5,5%	5.894	386	6.280	5,3%	9.210	6.270	2.940	5.612	1.115	313	2.170
<b>Totales</b>	<b>36.328</b>	<b>16.677</b>	<b>53.005</b>	<b>100%</b>	<b>112.226</b>	<b>7.189</b>	<b>119.415</b>	<b>100%</b>	<b>172.420</b>	<b>111.491</b>	<b>60.929</b>	<b>115.504</b>	<b>23.322</b>	<b>4.234</b>	<b>29.359</b>
<b>% respecto del total de solicitudes</b>	<b>21%</b>	<b>10%</b>	<b>30,7%</b>		<b>65%</b>	<b>4%</b>	<b>69%</b>		<b>100%</b>	<b>65%</b>	<b>35%</b>	<b>67%</b>	<b>14%</b>	<b>2%</b>	<b>17%</b>

Fuente: IPS. Información al 26 de noviembre de 2014.

## Valparaíso

Distribución Regional Concesiones del Pilar Solidario - no incluye ex Pasis															
COMUNA	TOTAL PBS Y APS									GÉNERO		ORIGEN DE TRAMITACIÓN DEL BENEFICIO			
	PBSV	PBSI	Total PBS	% PBS	APSV	APSI	Total APS	%APS	Total PBS+APS	Femenino	Masculino	IPS	AFP	C. de Seguro	Municipio
VALPARAISO	5.834	2.251	8.085	19,0%	15.377	1.146	16.523	16,9%	24.608	16.023	8.585	17.555	3.630	749	2.674
CONCON	582	191	773	1,8%	1.304	82	1.386	1,4%	2.159	1.424	735	1.618	314	62	165
PUCHUNCAVI	429	73	502	1,2%	796	40	836	0,9%	1.338	814	524	1.013	142	23	160
VIÑA DEL MAR	5.592	1.433	7.025	16,5%	15.728	816	16.544	17,0%	23.569	15.730	7.839	12.188	3.979	1.145	6.257
ISLA DE PASCUA	76	24	100	0,2%	107	18	125	0,1%	225	139	86	101	2	1	121
LOS ANDES	966	238	1.204	2,8%	3.326	205	3.531	3,6%	4.735	3.017	1.718	3.745	611	46	333
RINCONADA	113	26	139	0,3%	479	25	504	0,5%	643	346	297	343	82	-	218
SAN ESTEBAN	238	55	293	0,7%	936	39	975	1,0%	1.268	734	534	884	127	-	257
PAPUDO	122	38	160	0,4%	263	28	291	0,3%	451	265	186	245	52	7	147
LA CALERA	1.228	345	1.573	3,7%	3.283	223	3.506	3,6%	5.079	3.188	1.891	3.480	762	71	766
HIJUELAS	397	135	532	1,3%	947	82	1.029	1,1%	1.561	875	686	768	182	16	595
LA CRUZ	242	51	293	0,7%	785	39	824	0,8%	1.117	641	476	812	192	22	91
SAN ANTONIO	1.667	649	2.316	5,4%	5.338	337	5.675	5,8%	7.991	5.123	2.868	5.906	951	25	1.109
CARTAGENA	607	137	744	1,7%	1.254	78	1.332	1,4%	2.076	1.237	839	1.254	222	15	585
EL QUISCO	402	59	461	1,1%	877	37	914	0,9%	1.375	815	560	682	131	20	542
SAN FELIPE	1.108	298	1.406	3,3%	4.419	245	4.664	4,8%	6.070	3.632	2.438	4.355	949	27	739
LLAY LLAY	431	98	529	1,2%	1.542	80	1.622	1,7%	2.151	1.239	912	1.398	268	6	479
PUTAENDO	291	127	418	1,0%	1.091	71	1.162	1,2%	1.580	876	704	991	189	4	396
JUAN FERNANDEZ	27	2	29	0,1%	27	1	28	0,0%	57	32	25	32	3	-	22
CASABLANCA	519	151	670	1,6%	1.427	52	1.479	1,5%	2.149	1.272	877	1.691	172	29	257
QUINTERO	579	189	768	1,8%	1.549	76	1.625	1,7%	2.393	1.502	891	1.543	218	39	593
QUILLOTA	1.639	456	2.095	4,9%	5.102	279	5.381	5,5%	7.476	4.692	2.784	5.595	1.097	105	679
LA LIGUA	932	283	1.215	2,9%	1.940	114	2.054	2,1%	3.269	1.898	1.371	2.165	213	18	873

Distribución Regional Concesiones del Pilar Solidario - no incluye ex Pasis															
COMUNA	TOTAL PBS Y APS									GÉNERO		ORIGEN DE TRAMITACIÓN DEL BENEFICIO			
	PBSV	PBSI	Total PBS	% PBS	APSV	APSI	Total APS	%APS	Total PBS+APS	Femenino	Masculino	IPS	AFP	C. de Seguro	Municipio
CABILDO	380	160	540	1,3%	1.273	57	1.330	1,4%	1.870	1.077	793	1.678	70	16	106
NOGALES	477	135	612	1,4%	1.329	77	1.406	1,4%	2.018	1.257	761	1.166	269	35	548
ZAPALLAR	150	43	193	0,5%	349	18	367	0,4%	560	316	244	362	55	9	134
PETORCA	183	72	255	0,6%	655	27	682	0,7%	937	541	396	535	46	8	348
ALGARROBO	331	60	391	0,9%	504	25	529	0,5%	920	538	382	460	110	11	339
EL TABO	341	73	414	1,0%	712	26	738	0,8%	1.152	713	439	761	139	6	246
SANTO DOMINGO	198	32	230	0,5%	450	21	471	0,5%	701	392	309	333	49	-	319
CALLE LARGA	168	48	216	0,5%	643	28	671	0,7%	887	497	390	540	107	3	237
CATEMU	271	71	342	0,8%	980	34	1.014	1,0%	1.356	698	658	666	123	6	561
PANQUEHUE	114	27	141	0,3%	401	27	428	0,4%	569	318	251	335	91	1	142
SANTA MARIA	202	59	261	0,6%	919	33	952	1,0%	1.213	644	569	727	186	3	297
QUILPUE	2.843	786	3.629	8,5%	7.534	414	7.948	8,1%	11.577	7.810	3.767	9.485	1.387	365	340
LIMACHE	939	269	1.208	2,8%	2.714	152	2.866	2,9%	4.074	2.461	1.613	2.780	441	59	794
OLMUE	345	110	455	1,1%	913	71	984	1,0%	1.439	832	607	849	158	13	419
VILLA ALEMANA	1.760	571	2.331	5,5%	4.891	308	5.199	5,3%	7.530	5.017	2.513	4.724	860	237	1.709
<b>Totales</b>	<b>32.723</b>	<b>9.825</b>	<b>42.548</b>	<b>100%</b>	<b>92.164</b>	<b>5.431</b>	<b>97.595</b>	<b>100%</b>	<b>140.143</b>	<b>88.625</b>	<b>51.518</b>	<b>93.765</b>	<b>18.579</b>	<b>3.202</b>	<b>24.597</b>
<b>% respecto del total de concesiones</b>	<b>23%</b>	<b>7%</b>	<b>30%</b>		<b>66%</b>	<b>4%</b>	<b>70%</b>		<b>100%</b>	<b>63%</b>	<b>37%</b>	<b>67%</b>	<b>13%</b>	<b>2%</b>	<b>18%</b>

Fuente: IPS. Información al 26 de noviembre de 2014.

## 14.7. L.G.B O'Higgins

Distribución Regional Solicitudes del Pilar Solidario - no incluye ex Pasis															
COMUNA	TOTAL PBS Y APS									GÉNERO		ORIGEN DE TRAMITACIÓN DEL BENEFICIO			
	PBSV	PBSI	Total PBS	% PBS	APSV	APSI	Total APS	%APS	Total PBS+APS	Femenino	Masculino	IPS	AFP	C. de Seguro	Municipio
RANCAGUA	4.081	1.979	6.060	22,5%	11.106	1.178	12.284	22,0%	18.344	12.785	5.559	12.746	2.232	548	2.818
COLTAUCO	399	203	602	2,2%	1.234	91	1.325	2,4%	1.927	1.069	858	1.014	173	56	684
GRANEROS	606	210	816	3,0%	1.567	127	1.694	3,0%	2.510	1.610	900	1.136	241	100	1.033
PICHIDEGUA	467	294	761	2,8%	1.360	95	1.455	2,6%	2.216	1.182	1.034	1.184	172	33	827
REQUINOA	365	213	578	2,1%	1.272	104	1.376	2,5%	1.954	1.137	817	1.018	179	89	668
LITUECHE	141	112	253	0,9%	333	23	356	0,6%	609	343	266	286	65	4	254
PAREDONES	189	148	337	1,3%	480	35	515	0,9%	852	456	396	471	79	1	301
CHEPICA	379	288	667	2,5%	1.148	79	1.227	2,2%	1.894	1.053	841	1.206	176	4	508
PALMILLA	263	156	419	1,6%	854	71	925	1,7%	1.344	747	597	956	132	4	252
PLACILLA	168	133	301	1,1%	591	52	643	1,2%	944	568	376	571	35	10	328
SANTA CRUZ	750	460	1.210	4,5%	2.820	203	3.023	5,4%	4.233	2.564	1.669	3.133	488	20	592
CODEGUA	177	140	317	1,2%	651	82	733	1,3%	1.050	610	440	561	95	36	358
LAS CABRAS	543	326	869	3,2%	1.579	84	1.663	3,0%	2.532	1.354	1.178	754	113	30	1.635
MOSTAZAL	459	294	753	2,8%	1.416	120	1.536	2,7%	2.289	1.379	910	1.347	188	59	695
PEUMO	303	188	491	1,8%	1.125	53	1.178	2,1%	1.669	923	746	396	62	36	1.175
QUINTA TILCOCO	305	166	471	1,8%	766	58	824	1,5%	1.295	744	551	520	101	15	659
RENGO	1.137	697	1.834	6,8%	3.526	340	3.866	6,9%	5.700	3.481	2.219	3.719	328	95	1.558
MARCHIGUE	167	117	284	1,1%	617	19	636	1,1%	920	529	391	466	42	10	402
NAVIDAD	253	145	398	1,5%	372	34	406	0,7%	804	474	330	249	54	3	498
CHIMBARONGO	667	501	1.168	4,3%	2.221	158	2.379	4,3%	3.547	2.106	1.441	1.949	161	44	1.393
COINCO	193	138	331	1,2%	446	47	493	0,9%	824	467	357	394	81	14	335
DOÑIHUE	350	222	572	2,1%	1.098	72	1.170	2,1%	1.742	1.055	687	1.027	178	57	480
MACHALI	549	380	929	3,5%	1.404	141	1.545	2,8%	2.474	1.706	768	1.325	206	64	879
OLIVAR	218	90	308	1,1%	676	60	736	1,3%	1.044	638	406	559	104	24	357
MALLOA	317	177	494	1,8%	864	73	937	1,7%	1.431	791	640	850	58	11	512
SAN FERNANDO	1.247	585	1.832	6,8%	4.319	310	4.629	8,3%	6.461	4.103	2.358	4.916	402	153	990
NANCAGUA	281	181	462	1,7%	1.185	92	1.277	2,3%	1.739	1.016	723	820	147	40	732
PERALILLO	222	212	434	1,6%	909	40	949	1,7%	1.383	823	560	717	96	8	562
LOLOL	196	144	340	1,3%	587	23	610	1,1%	950	512	438	522	81	2	345
PUMANQUE	109	66	175	0,7%	335	15	350	0,6%	525	288	237	354	18	2	151

Distribución Regional Solicitudes del Pilar Solidario - no incluye ex Pasis															
COMUNA	TOTAL PBS Y APS									GÉNERO		ORIGEN DE TRAMITACIÓN DEL BENEFICIO			
	PBSV	PBSI	Total PBS	% PBS	APSV	APSI	Total APS	%APS	Total PBS+APS	Femenino	Masculino	IPS	AFP	C. de Seguro	Municipio
<b>SAN VICENTE</b>	1.204	536	1.740	6,5%	3.591	215	3.806	6,8%	5.546	3.235	2.311	4.314	346	76	810
<b>PICHILEMU</b>	296	235	531	2,0%	982	74	1.056	1,9%	1.587	933	654	1.094	106	9	378
<b>LA ESTRELLA</b>	78	75	153	0,6%	275	11	286	0,5%	439	253	186	153	21	2	263
<b>Totales</b>	17.079	9.811	<b>26.890</b>	100,0%	51.709	4.179	<b>55.888</b>	100,0%	<b>82.778</b>	50.934	31.844	50.727	6.960	1.659	23.432
<b>% respecto del total de solicitudes</b>	21%	12%	<b>32%</b>		62%	5%	<b>68%</b>		<b>100%</b>	<b>62%</b>	<b>38%</b>	<b>61%</b>	<b>8%</b>	<b>2%</b>	<b>28%</b>

Fuente: IPS. Información al 26 de noviembre de 2014.

**L.G.B O'Higgins**

Distribución Regional Concesiones del Pilar Solidario - no incluye ex Pasis															
COMUNA	TOTAL PBS Y APS								TOTAL	GÉNERO		ORIGEN DE TRAMITACIÓN DEL BENEFICIO			
	PBSV	PBSI	Total PBS	% PBS	APSV	APSI	Total APS	%APS	Total PBS+APS	Femenino	Masculino	IPS	AFP	C. de Seguro	Municipio
RANCAGUA	3.567	1.155	4.722	23,7%	8.881	952	9.833	20,8%	14.555	9.788	4.767	10.165	1.700	423	2.267
COLTAUCO	363	94	457	2,3%	1.095	64	1.159	2,5%	1.616	862	754	852	153	46	565
GRANEROS	516	127	643	3,2%	1.330	98	1.428	3,0%	2.071	1.300	771	929	191	86	865
PICHIDEGUA	422	119	541	2,7%	1.173	81	1.254	2,7%	1.795	892	903	1.000	140	29	626
REQUINOA	307	115	422	2,1%	1.043	69	1.112	2,4%	1.534	858	676	806	143	63	522
LITUECHE	132	40	172	0,9%	306	12	318	0,7%	490	256	234	240	51	4	195
PAREDONES	184	55	239	1,2%	443	32	475	1,0%	714	358	356	422	68	1	223
CHEPICA	348	106	454	2,3%	997	70	1.067	2,3%	1.521	803	718	1.006	136	4	375
PALMILLA	226	62	288	1,4%	732	56	788	1,7%	1.076	557	519	773	109	3	191
PLACILLA	157	51	208	1,0%	519	40	559	1,2%	767	437	330	481	31	9	246
SANTA CRUZ	683	206	889	4,5%	2.457	156	2.613	5,5%	3.502	2.056	1.446	2.673	423	14	392
CODEGUA	163	57	220	1,1%	588	63	651	1,4%	871	484	387	457	87	32	295
LAS CABRAS	488	129	617	3,1%	1.453	64	1.517	3,2%	2.134	1.076	1.058	646	90	27	1.371
MOSTAZAL	406	140	546	2,7%	1.165	91	1.256	2,7%	1.802	1.053	749	1.077	145	45	535
PEUMO	290	99	389	1,9%	1.029	42	1.071	2,3%	1.460	785	675	333	51	33	1.043
QUINTA TILCOCO	257	80	337	1,7%	659	50	709	1,5%	1.046	570	476	406	85	12	543
RENGO	998	350	1.348	6,8%	2.997	239	3.236	6,9%	4.584	2.699	1.885	3.011	282	81	1.210
MARCHIGUE	149	51	200	1,0%	562	11	573	1,2%	773	420	353	406	31	10	326
NAVIDAD	232	59	291	1,5%	330	24	354	0,8%	645	366	279	209	48	2	386
CHIMBARONGO	594	213	807	4,0%	1.881	122	2.003	4,2%	2.810	1.587	1.223	1.596	133	25	1.056
COINCO	173	56	229	1,1%	398	38	436	0,9%	665	356	309	319	71	12	263
DOÑIHUE	311	101	412	2,1%	964	55	1.019	2,2%	1.431	830	601	846	147	53	385
MACHALI	498	154	652	3,3%	1.215	93	1.308	2,8%	1.960	1.290	670	1.102	161	53	644
OLIVAR	184	53	237	1,2%	559	44	603	1,3%	840	497	343	458	85	19	278
MALLOA	294	92	386	1,9%	747	55	802	1,7%	1.188	622	566	720	46	9	413
SAN FERNANDO	1.135	313	1.448	7,3%	3.591	244	3.835	8,1%	5.283	3.292	1.991	4.032	332	109	810
NANCAGUA	252	85	337	1,7%	1.026	79	1.105	2,3%	1.442	811	631	696	114	30	602
PERALILLO	199	72	271	1,4%	811	29	840	1,8%	1.111	619	492	596	75	8	432
LOLOL	186	62	248	1,2%	536	19	555	1,2%	803	416	387	467	65	2	269
PUMANQUE	96	23	119	0,6%	298	11	309	0,7%	428	226	202	299	15	1	113

Distribución Regional Concesiones del Pilar Solidario - no incluye ex Pasis															
COMUNA	TOTAL PBS Y APS								TOTAL	GÉNERO		ORIGEN DE TRAMITACIÓN DEL BENEFICIO			
	PBSV	PBSI	Total PBS	% PBS	APSV	APSI	Total APS	%APS	Total PBS+APS	Femenino	Masculino	IPS	AFP	C. de Seguro	Municipio
<b>SAN VICENTE</b>	1.098	255	1.353	6,8%	3.036	153	3.189	6,8%	4.542	2.529	2.013	3.581	262	65	634
<b>PICHILEMU</b>	278	90	368	1,8%	891	62	953	2,0%	1.321	740	581	953	84	8	276
<b>LA ESTRELLA</b>	76	26	102	0,5%	255	8	263	0,6%	365	202	163	140	15	1	209
<b>Totales</b>	15.262	4.690	<b>19.952</b>	100,0%	43.967	3.226	<b>47.193</b>	100,0%	<b>67.145</b>	<b>39.637</b>	<b>27.508</b>	<b>41.697</b>	<b>5.569</b>	<b>1.319</b>	<b>18.560</b>
<b>% respecto del total de concesiones</b>	23%	7%	<b>30%</b>		65%	5%	<b>70%</b>		<b>100%</b>	<b>59%</b>	<b>41%</b>	<b>62%</b>	<b>8%</b>	<b>2%</b>	<b>28%</b>

Fuente: IPS. Información al 26 de noviembre de 2014.

## 14.8. Maule

Distribución Regional Solicitudes del Pilar Solidario - no incluye ex Pasis															
COMUNA	TOTAL PBS Y APS									GÉNERO		ORIGEN DE TRAMITACIÓN DEL BENEFICIO			
	PBSV	PBSI	Total PBS	% PBS	APSV	APSI	Total APS	%APS	Total PBS+APS	Femenino	Masculino	IPS	AFP	C. de Seguro	Municipio
CUREPTO	389	418	807	2,2%	761	76	837	1,3%	1.644	968	676	1.356	79	9	200
PELARCO	254	109	363	1,0%	548	41	589	0,9%	952	560	392	656	71	10	215
SAN RAFAEL	240	179	419	1,2%	520	43	563	0,9%	982	592	390	500	80	20	382
PELLUHUE	223	162	385	1,1%	296	34	330	0,5%	715	394	321	433	24	6	252
LICANTEN	178	105	283	0,8%	399	36	435	0,7%	718	422	296	170	62	4	482
ROMERAL	257	126	383	1,1%	752	49	801	1,2%	1.184	668	516	513	129	17	525
LONGAVI	878	558	1.436	4,0%	1.895	155	2.050	3,1%	3.486	2.027	1.459	1.844	135	13	1.494
YERBAS BUENAS	459	223	682	1,9%	1.028	98	1.126	1,7%	1.808	1.010	798	1.076	124	11	597
EMPEDRADO	119	157	276	0,8%	189	28	217	0,3%	493	306	187	151	39	2	301
SAN CLEMENTE	1.028	628	1.656	4,6%	2.215	240	2.455	3,7%	4.111	2.380	1.731	1.917	333	62	1.799
CAUQUENES	1.403	695	2.098	5,8%	3.828	229	4.057	6,2%	6.155	3.809	2.346	4.715	168	27	1.245
MOLINA	798	385	1.183	3,3%	2.914	162	3.076	4,7%	4.259	2.561	1.698	2.432	447	84	1.296
RAUCO	220	113	333	0,9%	620	41	661	1,0%	994	567	427	583	100	8	303
TENO	650	333	983	2,7%	1.841	106	1.947	3,0%	2.930	1.666	1.264	1.354	232	15	1.329
VICHUQUEN	147	69	216	0,6%	224	17	241	0,4%	457	251	206	153	41	-	263
LINARES	2.171	853	3.024	8,3%	5.553	467	6.020	9,2%	9.044	5.490	3.554	7.682	619	96	646
RETIRO	559	440	999	2,8%	1.354	101	1.455	2,2%	2.454	1.381	1.073	1.681	215	7	551
VILLA ALEGRE	397	257	654	1,8%	1.191	69	1.260	1,9%	1.914	1.104	810	821	127	16	950
TALCA	4.720	2.367	7.087	19,5%	12.614	1.068	13.682	20,8%	20.769	13.373	7.396	13.800	2.227	867	3.875
MAULE	504	477	981	2,7%	1.144	132	1.276	1,9%	2.257	1.346	911	1.178	230	39	810
PENCAHUE	199	166	365	1,0%	537	39	576	0,9%	941	511	430	516	87	8	330
RIO CLARO	355	210	565	1,6%	840	54	894	1,4%	1.459	827	632	674	85	14	686
CURICO	2.614	912	3.526	9,7%	7.553	561	8.114	12,4%	11.640	7.092	4.548	8.265	1.822	222	1.331
SAGRADA FAMILIA	411	218	629	1,7%	1.034	74	1.108	1,7%	1.737	956	781	867	204	48	618
HUALAÑE	312	259	571	1,6%	775	53	828	1,3%	1.399	808	591	878	110	1	410

Distribución Regional Solicitudes del Pilar Solidario - no incluye ex Pasis															
COMUNA	TOTAL PBS Y APS									GÉNERO		ORIGEN DE TRAMITACIÓN DEL BENEFICIO			
	PBSV	PBSI	Total PBS	% PBS	APSV	APSI	Total APS	%APS	Total PBS+APS	Femenino	Masculino	IPS	AFP	C. de Seguro	Municipio
CHANCO	285	289	574	1,6%	600	62	662	1,0%	1.236	706	530	1.047	34	4	151
CONSTITUCION	935	830	1.765	4,9%	2.416	178	2.594	3,9%	4.359	2.596	1.763	3.069	363	53	874
SAN JAVIER	1.008	439	1.447	4,0%	3.167	142	3.309	5,0%	4.756	2.793	1.963	3.823	326	76	531
COLBUN	415	358	773	2,1%	1.211	133	1.344	2,0%	2.117	1.242	875	1.087	131	15	884
PARRAL	1.139	672	1.811	5,0%	2.947	245	3.192	4,9%	5.003	2.925	2.078	4.030	820	24	129
<b>Totales</b>	<b>23.267</b>	<b>13.007</b>	<b>36.274</b>	<b>100,0%</b>	<b>60.966</b>	<b>4.733</b>	<b>65.699</b>	<b>100,0%</b>	<b>101.973</b>	<b>61.331</b>	<b>40.642</b>	<b>67.271</b>	<b>9.464</b>	<b>1.778</b>	<b>23.459</b>
<b>% respecto del total de solicitudes</b>	<b>23%</b>	<b>13%</b>	<b>36%</b>		<b>60%</b>	<b>5%</b>	<b>64%</b>		<b>100%</b>	<b>60%</b>	<b>40%</b>	<b>66%</b>	<b>9%</b>	<b>2%</b>	<b>23%</b>

Fuente: IPS. Información al 26 de noviembre de 2014.

## Maule

Distribución Regional Concesiones del Pilar Solidario - no incluye ex Pasis															
COMUNA	TOTAL PBS Y APS									GÉNERO		ORIGEN DE TRAMITACIÓN DEL BENEFICIO			
	PBSV	PBSI	Total PBS	% PBS	APSV	APSI	Total APS	%APS	Total PBS+APS	Femenino	Masculino	IPS	AFP	C. de Seguro	Municipio
CUREPTO	377	138	515	1,8%	690	50	740	1,3%	1.255	683	572	1.028	69	6	152
PELARCO	239	58	297	1,1%	472	31	503	0,9%	800	457	343	546	60	6	188
SAN RAFAEL	214	69	283	1,0%	462	32	494	0,9%	777	435	342	424	71	15	267
PELLUHUE	209	71	280	1,0%	257	17	274	0,5%	554	299	255	339	19	6	190
LICANTEN	163	53	216	0,8%	362	34	396	0,7%	612	346	266	147	55	4	406
ROMERAL	236	67	303	1,1%	678	41	719	1,3%	1.022	556	466	452	110	15	445
LONGAVI	800	254	1.054	3,8%	1.647	131	1.778	3,1%	2.832	1.571	1.261	1.558	101	8	1.165
YERBAS BUENAS	419	120	539	1,9%	911	83	994	1,8%	1.533	813	720	925	105	7	496
EMPEDRADO	117	62	179	0,6%	176	25	201	0,4%	380	219	161	120	36	1	223
SAN CLEMENTE	943	304	1.247	4,5%	1.982	152	2.134	3,8%	3.381	1.878	1.503	1.586	295	51	1.449
CAUQUENES	1.306	315	1.621	5,8%	3.310	166	3.476	6,1%	5.097	3.020	2.077	3.970	136	20	971
MOLINA	741	220	961	3,4%	2.528	128	2.656	4,7%	3.617	2.105	1.512	2.111	384	71	1.051
RAUCO	206	55	261	0,9%	570	35	605	1,1%	866	480	386	527	86	7	246
TENO	613	168	781	2,8%	1.664	88	1.752	3,1%	2.533	1.423	1.110	1.204	205	13	1.111
VICHUQUEN	140	29	169	0,6%	217	13	230	0,4%	399	215	184	145	37	-	217
LINARES	1.964	496	2.460	8,8%	4.792	347	5.139	9,1%	7.599	4.491	3.108	6.455	519	66	558
RETIRO	511	176	687	2,5%	1.214	71	1.285	2,3%	1.972	1.027	945	1.420	182	6	364
VILLA ALEGRE	358	114	472	1,7%	1.063	54	1.117	2,0%	1.589	896	693	683	112	12	782
TALCA	4.306	1.357	5.663	20,3%	10.655	810	11.465	20,3%	17.128	10.835	6.293	11.467	1.854	646	3.161
MAULE	479	214	693	2,5%	1.031	98	1.129	2,0%	1.822	1.038	784	1.010	195	33	584
PENCAHUE	186	86	272	1,0%	498	32	530	0,9%	802	409	393	461	80	3	258
RIO CLARO	303	93	396	1,4%	737	39	776	1,4%	1.172	632	540	539	70	13	550

Distribución Regional Concesiones del Pilar Solidario - no incluye ex Pasis															
COMUNA	TOTAL PBS Y APS									GÉNERO		ORIGEN DE TRAMITACIÓN DEL BENEFICIO			
	PBSV	PBSI	Total PBS	% PBS	APSV	APSI	Total APS	%APS	Total PBS+APS	Femenino	Masculino	IPS	AFP	C. de Seguro	Municipio
CURICO	2.439	598	3.037	10,9%	6.450	450	6.900	12,2%	9.937	5.992	3.945	7.136	1.486	185	1.130
SAGRADA FAMILIA	393	101	494	1,8%	929	60	989	1,7%	1.483	785	698	771	175	44	493
HUALAÑE	297	78	375	1,3%	714	48	762	1,3%	1.137	618	519	782	97	1	257
CHANCO	257	114	371	1,3%	557	36	593	1,0%	964	515	449	842	30	3	89
CONSTITUCION	855	389	1.244	4,5%	2.033	136	2.169	3,8%	3.413	1.929	1.484	2.480	288	41	604
SAN JAVIER	935	225	1.160	4,2%	2.744	105	2.849	5,0%	4.009	2.285	1.724	3.214	274	60	461
COLBUN	369	147	516	1,8%	1.080	80	1.160	2,1%	1.676	921	755	898	114	12	652
PARRAL	1.044	308	1.352	4,8%	2.536	185	2.721	4,8%	4.073	2.295	1.778	3.286	666	19	102
<b>Totales</b>	<b>21.419</b>	<b>6.479</b>	<b>27.898</b>	<b>100%</b>	<b>52.959</b>	<b>3.577</b>	<b>56.536</b>	<b>100%</b>	<b>84.434</b>	<b>49.168</b>	<b>35.266</b>	<b>56.526</b>	<b>7.911</b>	<b>1.374</b>	<b>18.622</b>
% respecto del total de concesiones	25%	8%	33%		63%	4%	67%		100%	58%	42%	67%	9%	2%	22%

Fuente: IPS. Información al 26 de noviembre de 2014.

## 14.9. Biobío

Distribución Regional Solicitudes del Pilar Solidario - no incluye ex Pasis															
COMUNA	TOTAL PBS Y APS									GÉNERO		ORIGEN DE TRAMITACIÓN DEL BENEFICIO			
	PBSV	PBSI	Total PBS	% PBS	APSV	APSI	Total APS	%APS	Total PBS+APS	Femenino	Masculino	IPS	AFP	C. de Seguro	Municipio
CHIGUAYANTE	1.374	815	2.189	2,8%	4.213	279	4.492	3,6%	6.681	4.500	2.181	3.409	821	270	2.181
LOTA	1.114	766	1.880	2,4%	3.845	175	4.020	3,3%	5.900	3.856	2.044	4.838	263	81	718
HUALPEN	1.570	825	2.395	3,1%	5.790	274	6.064	4,9%	8.459	5.582	2.877	3.722	893	241	3.603
LOS ANGELES	3.930	2.426	6.356	8,2%	9.926	845	10.771	8,7%	17.127	10.730	6.397	10.201	1.961	493	4.472
LAJA	702	620	1.322	1,7%	1.391	151	1.542	1,3%	2.864	1.839	1.025	1.587	180	66	1.031
SANTA BARBARA	360	305	665	0,9%	775	76	851	0,7%	1.516	921	595	412	137	10	957
ALTO BIOBIO	87	64	151	0,2%	127	30	157	0,1%	308	151	157	102	59	1	146
CHILLAN VIEJO	440	445	885	1,1%	1.148	163	1.311	1,1%	2.196	1.414	782	1.340	276	46	534
PEMUCO	178	406	584	0,8%	511	72	583	0,5%	1.167	758	409	468	74	8	617
RANQUIL	174	192	366	0,5%	447	37	484	0,4%	850	502	348	454	73	10	313
SAN NICOLAS	273	490	763	1,0%	605	120	725	0,6%	1.488	946	542	599	115	14	760
CORONEL	2.108	1.440	3.548	4,6%	5.768	355	6.123	5,0%	9.671	6.502	3.169	6.400	719	205	2.347
HUALQUI	470	409	879	1,1%	1.129	93	1.222	1,0%	2.101	1.327	774	836	255	42	968
PENCO	815	793	1.608	2,1%	3.068	196	3.264	2,6%	4.872	3.272	1.600	2.425	604	168	1.675
SANTA JUANA	398	394	792	1,0%	792	54	846	0,7%	1.638	963	675	411	129	12	1.086
TALCAHUANO	2.808	1.699	4.507	5,8%	7.830	628	8.458	6,9%	12.965	8.991	3.974	7.867	2.229	303	2.566
LEBU	544	558	1.102	1,4%	1.458	88	1.546	1,3%	2.648	1.609	1.039	2.067	83	19	479
CONTULMO	179	244	423	0,5%	341	47	388	0,3%	811	462	349	307	25	4	475
LOS ALAMOS	328	386	714	0,9%	1.110	88	1.198	1,0%	1.912	1.114	798	974	88	23	827
TIRUA	259	284	543	0,7%	235	38	273	0,2%	816	509	307	262	29	2	523
ANTUCO	106	86	192	0,2%	276	17	293	0,2%	485	291	194	215	34	11	225
CABRERO	585	694	1.279	1,6%	1.837	124	1.961	1,6%	3.240	1.903	1.337	1.717	202	36	1.285
MULCHEN	733	779	1.512	1,9%	2.080	202	2.282	1,9%	3.794	2.325	1.469	2.433	357	64	940
NEGRETE	207	197	404	0,5%	625	76	701	0,6%	1.105	638	467	541	110	12	442
QUILACO	152	104	256	0,3%	278	26	304	0,2%	560	334	226	218	40	5	297
SAN ROSENDO	111	100	211	0,3%	246	24	270	0,2%	481	305	176	274	29	11	167
TUCAPEL	319	304	623	0,8%	1.025	85	1.110	0,9%	1.733	1.030	703	744	136	39	814
YUMBEL	644	854	1.498	1,9%	1.812	146	1.958	1,6%	3.456	2.076	1.380	3.052	192	33	179
CHILLAN	3.890	3.946	7.836	10,1%	11.002	1.320	12.322	10,0%	20.158	13.442	6.716	15.040	2.086	536	2.496
BULNES	489	608	1.097	1,4%	1.629	136	1.765	1,4%	2.862	1.810	1.052	2.538	156	34	134
COELEMU	459	639	1.098	1,4%	1.412	108	1.520	1,2%	2.618	1.590	1.028	2.388	112	20	98

Distribución Regional Solicitudes del Pilar Solidario - no incluye ex Pasis															
COMUNA	TOTAL PBS Y APS									GÉNERO		ORIGEN DE TRAMITACIÓN DEL BENEFICIO			
	PBSV	PBSI	Total PBS	% PBS	APSV	APSI	Total APS	%APS	Total PBS+APS	Femenino	Masculino	IPS	AFP	C. de Seguro	Municipio
COIHUECO	546	956	1.502	1,9%	1.141	168	1.309	1,1%	2.811	1.776	1.035	1.201	214	26	1.370
EL CARMEN	432	721	1.153	1,5%	629	128	757	0,6%	1.910	1.123	787	599	116	12	1.183
NINHUE	214	503	717	0,9%	351	86	437	0,4%	1.154	723	431	483	64	6	601
ÑIQUEN	386	605	991	1,3%	865	94	959	0,8%	1.950	1.218	732	876	145	6	923
PINTO	310	445	755	1,0%	606	83	689	0,6%	1.444	856	588	599	91	7	747
QUILLON	569	470	1.039	1,3%	1.161	88	1.249	1,0%	2.288	1.325	963	1.068	158	25	1.037
QUIRIHUE	304	435	739	1,0%	939	73	1.012	0,8%	1.751	1.035	716	1.487	97	18	149
SAN CARLOS	1.230	1.594	2.824	3,6%	3.890	465	4.355	3,5%	7.179	4.438	2.741	4.297	946	72	1.864
SAN IGNACIO	489	782	1.271	1,6%	868	182	1.050	0,9%	2.321	1.349	972	880	187	8	1.246
TREHUACO	151	235	386	0,5%	383	47	430	0,3%	816	465	351	406	36	1	373
YUNGAY	406	518	924	1,2%	1.272	102	1.374	1,1%	2.298	1.394	904	1.324	96	26	852
CONCEPCION	3.742	1.731	5.473	7,0%	11.133	726	11.859	9,6%	17.332	11.559	5.773	10.039	2.625	683	3.985
TOME	1.186	753	1.939	2,5%	4.277	227	4.504	3,7%	6.443	4.064	2.379	5.203	577	154	509
SAN PEDRO DE LA PAZ	1.378	834	2.212	2,8%	3.657	286	3.943	3,2%	6.155	4.117	2.038	3.294	936	226	1.699
FLORIDA	292	234	526	0,7%	663	50	713	0,6%	1.239	722	517	505	135	15	584
ARAUCO	747	873	1.620	2,1%	1.879	142	2.021	1,6%	3.641	2.255	1.386	2.213	165	38	1.225
CAÑETE	853	747	1.600	2,1%	2.010	128	2.138	1,7%	3.738	2.265	1.473	2.992	118	10	618
CURANILAHUE	634	782	1.416	1,8%	2.230	84	2.314	1,9%	3.730	2.350	1.380	3.489	114	34	93
COBQUECURA	205	245	450	0,6%	251	38	289	0,2%	739	413	326	260	44	2	433
PORTEZUELO	173	191	364	0,5%	383	58	441	0,4%	805	472	333	279	57	2	467
SAN FABIAN	114	132	246	0,3%	259	20	279	0,2%	525	310	215	207	68	6	244
NACIMIENTO	659	584	1.243	1,6%	1.538	149	1.687	1,4%	2.930	1.818	1.112	2.330	371	36	193
QUILLECO	329	257	586	0,8%	658	57	715	0,6%	1.301	760	541	589	111	35	566
<b>Totales</b>	<b>41.155</b>	<b>36.499</b>	<b>77.654</b>	<b>100,0%</b>	<b>113.774</b>	<b>9.554</b>	<b>123.328</b>	<b>1</b>	<b>200.982</b>	<b>128.499</b>	<b>72.483</b>	<b>122.461</b>	<b>19.938</b>	<b>4.267</b>	<b>54.316</b>
<b>% respecto del total de solicitudes</b>	<b>20%</b>	<b>18%</b>	<b>39%</b>		<b>57%</b>	<b>5%</b>	<b>61%</b>		<b>100%</b>	<b>64%</b>	<b>36%</b>	<b>61%</b>	<b>10%</b>	<b>2%</b>	<b>27%</b>

Fuente: IPS. Información al 26 de noviembre de 2014.

## Biobío

Distribución Regional Concesiones del Pilar Solidario - no incluye ex Pasis															
COMUNA	TOTAL PBS Y APS									GÉNERO		ORIGEN DE TRAMITACIÓN DEL BENEFICIO			
	PBSV	PBSI	Total PBS	% PBS	APSV	APSI	Total APS	%APS	Total PBS+APS	Femenino	Masculino	IPS	AFP	C. de Seguro	Municipio
CHIGUAYANTE	1.211	413	1.624	3,0%	3.547	195	3.742	3,6%	5.366	3.493	1.873	2.872	645	211	1.638
LOTA	935	294	1.229	2,3%	3.287	121	3.408	3,3%	4.637	2.900	1.737	3.887	211	61	478
HUALPEN	1.398	433	1.831	3,4%	4.851	173	5.024	4,8%	6.855	4.401	2.454	2.895	691	175	3.094
LOS ANGELES	3.615	1.418	5.033	9,4%	8.453	719	9.172	8,8%	14.205	8.611	5.594	8.641	1.645	366	3.553
LAJA	625	316	941	1,8%	1.223	128	1.351	1,3%	2.292	1.384	908	1.344	159	48	741
SANTA BARBARA	328	141	469	0,9%	714	61	775	0,7%	1.244	729	515	333	121	6	784
ALTO BIOBIO	83	32	115	0,2%	124	27	151	0,1%	266	128	138	87	56	1	122
CHILLAN VIEJO	401	210	611	1,1%	1.004	136	1.140	1,1%	1.751	1.067	684	1.088	238	40	385
PEMUCO	162	140	302	0,6%	463	64	527	0,5%	829	485	344	402	66	7	354
RANQUIL	166	85	251	0,5%	411	28	439	0,4%	690	386	304	396	60	10	224
SAN NICOLAS	258	168	426	0,8%	562	98	660	0,6%	1.086	638	448	503	100	13	470
CORONEL	1.870	647	2.517	4,7%	4.829	285	5.114	4,9%	7.631	4.930	2.701	5.186	562	156	1.727
HUALQUI	442	169	611	1,1%	992	73	1.065	1,0%	1.676	990	686	719	211	32	714
PENCO	757	264	1.021	1,9%	2.586	128	2.714	2,6%	3.735	2.375	1.360	1.972	473	133	1.157
SANTA JUANA	374	116	490	0,9%	687	43	730	0,7%	1.220	665	555	363	106	9	742
TALCAHUANO	2.432	832	3.264	6,1%	6.065	443	6.508	6,2%	9.772	6.507	3.265	6.092	1.461	237	1.982
LEBU	477	233	710	1,3%	1.229	64	1.293	1,2%	2.003	1.106	897	1.621	69	15	298
CONTULMO	162	56	218	0,4%	292	32	324	0,3%	542	273	269	237	24	4	277
LOS ALAMOS	289	148	437	0,8%	996	69	1.065	1,0%	1.502	809	693	820	79	16	587
TIRUA	251	98	349	0,7%	211	30	241	0,2%	590	327	263	212	23	2	353
ANTUCO	103	39	142	0,3%	247	16	263	0,3%	405	233	172	193	28	8	176
CABRERO	553	318	871	1,6%	1.663	105	1.768	1,7%	2.639	1.458	1.181	1.476	177	30	956
MULCHEN	654	370	1.024	1,9%	1.858	167	2.025	1,9%	3.049	1.750	1.299	2.028	311	52	658
NEGRETE	197	105	302	0,6%	564	64	628	0,6%	930	519	411	464	93	11	362
QUILACO	145	58	203	0,4%	267	22	289	0,3%	492	280	212	200	36	5	251
SAN ROSENDO	106	51	157	0,3%	217	18	235	0,2%	392	242	150	242	20	8	122
TUCAPEL	298	140	438	0,8%	942	75	1.017	1,0%	1.455	837	618	673	120	31	631
YUMBEL	610	358	968	1,8%	1.568	114	1.682	1,6%	2.650	1.477	1.173	2.351	166	26	107
CHILLAN	3.491	1.906	5.397	10,1%	9.301	1.090	10.391	10,0%	15.788	10.030	5.758	11.836	1.754	433	1.765
BULNES	452	253	705	1,3%	1.390	98	1.488	1,4%	2.193	1.307	886	1.971	122	25	75
COELEMU	439	278	717	1,3%	1.284	88	1.372	1,3%	2.089	1.188	901	1.904	98	13	74

Distribución Regional Concesiones del Pilar Solidario - no incluye ex Pasis															
COMUNA	TOTAL PBS Y APS									GÉNERO		ORIGEN DE TRAMITACIÓN DEL BENEFICIO			
	PBSV	PBSI	Total PBS	% PBS	APSV	APSI	Total APS	% APS	Total PBS+APS	Femenino	Masculino	IPS	AFP	C. de Seguro	Municipio
COIHUECO	510	369	879	1,6%	999	149	1.148	1,1%	2.027	1.165	862	1.012	184	18	813
EL CARMEN	417	277	694	1,3%	599	115	714	0,7%	1.408	774	634	518	108	9	773
NINHUE	202	179	381	0,7%	318	71	389	0,4%	770	425	345	374	57	3	336
ÑIQUEN	357	252	609	1,1%	737	85	822	0,8%	1.431	808	623	714	134	5	578
PINTO	290	171	461	0,9%	560	68	628	0,6%	1.089	593	496	489	80	7	513
QUILLON	532	219	751	1,4%	1.045	68	1.113	1,1%	1.864	1.020	844	954	129	20	761
QUIRIHUE	288	177	465	0,9%	872	63	935	0,9%	1.400	776	624	1.209	82	14	95
SAN CARLOS	1.130	675	1.805	3,4%	3.374	408	3.782	3,6%	5.587	3.235	2.352	3.565	807	59	1.156
SAN IGNACIO	470	328	798	1,5%	810	157	967	0,9%	1.765	963	802	763	169	8	825
TREHUACO	151	106	257	0,5%	364	37	401	0,4%	658	335	323	360	35	1	262
YUNGAY	386	195	581	1,1%	1.181	77	1.258	1,2%	1.839	1.043	796	1.124	80	26	609
CONCEPCION	3.293	894	4.187	7,8%	8.940	496	9.436	9,0%	13.623	8.788	4.835	8.221	1.978	521	2.903
TOME	1.097	330	1.427	2,7%	3.633	181	3.814	3,7%	5.241	3.183	2.058	4.276	471	122	372
SAN PEDRO DE LA PAZ	1.204	431	1.635	3,1%	2.995	227	3.222	3,1%	4.857	3.142	1.715	2.669	745	169	1.274
FLORIDA	282	111	393	0,7%	613	41	654	0,6%	1.047	569	478	458	126	12	451
ARAUCO	682	296	978	1,8%	1.635	93	1.728	1,7%	2.706	1.521	1.185	1.807	142	35	722
CAÑETE	793	242	1.035	1,9%	1.742	101	1.843	1,8%	2.878	1.602	1.276	2.401	99	7	371
CURANILAHUE	559	270	829	1,5%	1.857	60	1.917	1,8%	2.746	1.594	1.152	2.542	91	26	87
COBQUECURA	198	90	288	0,5%	240	37	277	0,3%	565	287	278	239	41	2	283
PORTEZUELO	168	88	256	0,5%	359	49	408	0,4%	664	372	292	247	48	2	367
SAN FABIAN	105	49	154	0,3%	232	20	252	0,2%	406	223	183	171	66	3	166
NACIMIENTO	599	296	895	1,7%	1.338	117	1.455	1,4%	2.350	1.362	988	1.892	305	29	124
QUILLECO	313	133	446	0,8%	594	46	640	0,6%	1.086	605	481	517	96	30	443
<b>Totales</b>	<b>37.310</b>	<b>16.267</b>	<b>53.577</b>	<b>100%</b>	<b>96.864</b>	<b>7.540</b>	<b>104.404</b>	<b>100%</b>	<b>157.981</b>	<b>95.910</b>	<b>62.071</b>	<b>99.530</b>	<b>15.998</b>	<b>3.312</b>	<b>39.141</b>
<b>% respecto del total de concesiones</b>	<b>24%</b>	<b>10%</b>	<b>34%</b>		<b>61%</b>	<b>5%</b>	<b>66%</b>		<b>100%</b>	<b>61%</b>	<b>39%</b>	<b>63%</b>	<b>10%</b>	<b>2%</b>	<b>25%</b>

Fuente: IPS. Información al 26 de noviembre de 2014.

## 14.10. Araucanía

Distribución Regional Solicitudes del Pilar Solidario - no incluye ex Pasis															
COMUNA	TOTAL PBS Y APS									GÉNERO		ORIGEN DE TRAMITACIÓN DEL BENEFICIO			
	PBSV	PBSI	Total PBS	% PBS	APSV	APSI	Total APS	%APS	Total PBS+APS	Femenino	Masculino	IPS	AFP	C. de Seguro	Municipio
CARAHUE	995	895	1.890	4,8%	1.135	111	1.246	2,4%	3.136	1.852	1.284	2.623	168	27	318
CURARREHUE	316	165	481	1,2%	189	24	213	0,4%	694	379	315	319	67	1	307
PITRUFQUEN	816	456	1.272	3,3%	1.500	107	1.607	3,1%	2.879	1.768	1.111	2.605	218	51	5
TEODORO SCHMIDT	598	357	955	2,4%	582	53	635	1,2%	1.590	895	695	1.280	153	23	134
VILLARRICA	1.342	675	2.017	5,2%	3.064	214	3.278	6,4%	5.295	3.249	2.046	3.992	726	67	510
COLLIPULLI	503	444	947	2,4%	1.294	112	1.406	2,7%	2.353	1.517	836	1.931	150	25	247
TRAIGUEN	592	420	1.012	2,6%	1.574	93	1.667	3,3%	2.679	1.718	961	2.260	160	33	226
TEMUCO	5.280	2.633	7.913	20,3%	13.129	917	14.046	27,4%	21.959	14.459	7.500	15.205	3.063	1.011	2.680
CUNCO	740	455	1.195	3,1%	1.124	80	1.204	2,4%	2.399	1.443	956	1.923	151	16	309
FREIRE	702	411	1.113	2,8%	1.196	109	1.305	2,5%	2.418	1.433	985	2.083	282	51	2
GALVARINO	375	428	803	2,1%	490	62	552	1,1%	1.355	817	538	433	116	9	797
LAUTARO	819	602	1.421	3,6%	1.807	148	1.955	3,8%	3.376	2.213	1.163	2.996	305	72	3
MELIPEUCO	283	149	432	1,1%	250	25	275	0,5%	707	397	310	204	61	2	440
PADRE LAS CASAS	1.456	1.131	2.587	6,6%	2.315	294	2.609	5,1%	5.196	3.242	1.954	3.512	630	165	889
PERQUENCO	137	120	257	0,7%	294	21	315	0,6%	572	358	214	302	69	12	189
PUCON	523	268	791	2,0%	866	63	929	1,8%	1.720	1.039	681	702	179	16	823
SAAVEDRA	414	412	826	2,1%	375	79	454	0,9%	1.280	733	547	442	130	14	694
TOLTEN	346	312	658	1,7%	404	49	453	0,9%	1.111	650	461	917	118	7	69
VILCUN	608	416	1.024	2,6%	1.307	95	1.402	2,7%	2.426	1.451	975	1.626	218	45	537
CHOLCHOL	354	250	604	1,5%	328	63	391	0,8%	995	547	448	407	98	12	478
ANGOL	1.144	775	1.919	4,9%	3.226	249	3.475	6,8%	5.394	3.492	1.902	4.216	523	81	574
CURACAUTIN	555	240	795	2,0%	1.371	61	1.432	2,8%	2.227	1.317	910	1.549	130	37	511
ERCILLA	188	163	351	0,9%	424	22	446	0,9%	797	491	306	438	65	4	290

Distribución Regional Solicitudes del Pilar Solidario - no incluye ex Pasis															
COMUNA	TOTAL PBS Y APS									GÉNERO		ORIGEN DE TRAMITACIÓN DEL BENEFICIO			
	PBSV	PBSI	Total PBS	% PBS	APSV	APSI	Total APS	%APS	Total PBS+APS	Femenino	Masculino	IPS	AFP	C. de Seguro	Municipio
LOS SAUCES	210	174	384	1,0%	453	29	482	0,9%	866	539	327	449	85	4	328
LUMACO	293	249	542	1,4%	341	46	387	0,8%	929	578	351	379	80	4	466
RENAICO	220	225	445	1,1%	587	62	649	1,3%	1.094	710	384	623	113	22	336
VICTORIA	933	630	1.563	4,0%	2.655	142	2.797	5,5%	4.360	2.736	1.624	3.945	221	55	139
NUEVA IMPERIAL	953	684	1.637	4,2%	1.525	124	1.649	3,2%	3.286	1.951	1.335	2.633	289	51	313
GORBEA	497	344	841	2,2%	1.264	85	1.349	2,6%	2.190	1.302	888	2.043	119	27	1
PUREN	377	454	831	2,1%	644	56	700	1,4%	1.531	1.009	522	1.108	79	7	337
LONQUIMAY	305	248	553	1,4%	297	50	347	0,7%	900	547	353	256	84	8	552
LONCOCHE	593	404	997	2,6%	1.434	114	1.548	3,0%	2.545	1.513	1.032	2.249	224	44	28
<b>Totales</b>	<b>23.467</b>	<b>15.589</b>	<b>39.056</b>	<b>100%</b>	<b>47.444</b>	<b>3.759</b>	<b>51.203</b>	<b>100%</b>	<b>90.259</b>	<b>56.345</b>	<b>33.914</b>	<b>65.650</b>	<b>9.074</b>	<b>2.003</b>	<b>13.532</b>
<b>% respecto del total de solicitudes</b>	<b>26%</b>	<b>17%</b>	<b>43,3%</b>		<b>53%</b>	<b>4%</b>	<b>57%</b>		<b>100%</b>	<b>62%</b>	<b>38%</b>	<b>73%</b>	<b>10%</b>	<b>2%</b>	<b>15%</b>

Fuente: IPS. Información al 26 de noviembre de 2014.

## Araucanía

Distribución Regional Concesiones del Pilar Solidario - no incluye ex Pasis															
COMUNA	TOTAL PBS Y APS									GÉNERO		ORIGEN DE TRAMITACIÓN DEL BENEFICIO			
	PBSV	PBSI	Total PBS	% PBS	APSV	APSI	Total APS	%APS	Total PBS+APS	Femenino	Masculino	IPS	AFP	C. de Seguro	Municipio
CARAHUE	953	317	1.270	4,4%	1.016	93	1.109	2,5%	2.379	1.306	1.073	2.003	145	20	211
CURARREHUE	303	68	371	1,3%	177	16	193	0,4%	564	289	275	254	58	-	252
PITRUFQUEN	758	193	951	3,3%	1.298	79	1.377	3,1%	2.328	1.367	961	2.092	192	41	3
TEODORO SCHMIDT	575	150	725	2,5%	506	42	548	1,3%	1.273	679	594	1.028	133	21	91
VILLARRICA	1.244	317	1.561	5,5%	2.646	170	2.816	6,4%	4.377	2.596	1.781	3.278	634	47	418
COLLIPULLI	465	178	643	2,3%	1.187	81	1.268	2,9%	1.911	1.184	727	1.554	131	20	206
TRAIGUEN	535	163	698	2,4%	1.311	74	1.385	3,2%	2.083	1.257	826	1.788	131	21	143
TEMUCO	4.774	1.404	6.178	21,6%	10.655	719	11.374	26,0%	17.552	11.211	6.341	12.215	2.406	740	2.191
CUNCO	689	193	882	3,1%	1.007	65	1.072	2,4%	1.954	1.128	826	1.608	132	15	199
FREIRE	656	174	830	2,9%	1.082	86	1.168	2,7%	1.998	1.110	888	1.706	251	40	1
GALVARINO	364	156	520	1,8%	454	50	504	1,2%	1.024	580	444	349	105	7	563
LAUTARO	761	237	998	3,5%	1.551	119	1.670	3,8%	2.668	1.650	1.018	2.356	266	44	2
MELIPEUCO	280	59	339	1,2%	219	23	242	0,6%	581	311	270	169	55	2	355
PADRE LAS CASAS	1.381	488	1.869	6,5%	2.019	239	2.258	5,2%	4.127	2.424	1.703	2.770	545	132	680
PERQUENCO	128	41	169	0,6%	267	18	285	0,7%	454	266	188	248	64	9	133
PUCON	472	101	573	2,0%	742	44	786	1,8%	1.359	814	545	561	155	10	633
SAAVEDRA	405	164	569	2,0%	342	70	412	0,9%	981	522	459	340	121	10	510
TOLTEN	330	121	451	1,6%	357	40	397	0,9%	848	470	378	683	110	6	49
VILCUN	569	194	763	2,7%	1.148	88	1.236	2,8%	1.999	1.167	832	1.369	184	36	410
CHOLCHOL	340	103	443	1,6%	298	50	348	0,8%	791	410	381	332	87	10	362
ANGOL	1.036	330	1.366	4,8%	2.708	203	2.911	6,7%	4.277	2.652	1.625	3.360	441	59	417

Distribución Regional Concesiones del Pilar Solidario - no incluye ex Pasis															
COMUNA	TOTAL PBS Y APS									GÉNERO		ORIGEN DE TRAMITACIÓN DEL BENEFICIO			
	PBSV	PBSI	Total PBS	% PBS	APSV	APSI	Total APS	%APS	Total PBS+APS	Femenino	Masculino	IPS	AFP	C. de Seguro	Municipio
CURACAUTIN	506	123	629	2,2%	1.212	48	1.260	2,9%	1.889	1.096	793	1.325	116	29	419
ERCILLA	180	61	241	0,8%	379	13	392	0,9%	633	377	256	369	57	3	204
LOS SAUCES	198	60	258	0,9%	407	22	429	1,0%	687	394	293	397	80	3	207
LUMACO	283	105	388	1,4%	311	37	348	0,8%	736	429	307	319	67	3	347
RENAICO	210	76	286	1,0%	518	48	566	1,3%	852	518	334	525	106	16	205
VICTORIA	861	296	1.157	4,1%	2.269	111	2.380	5,4%	3.537	2.150	1.387	3.206	184	36	111
NUEVA IMPERIAL	915	291	1.206	4,2%	1.363	110	1.473	3,4%	2.679	1.519	1.160	2.142	247	42	248
GORBEA	450	144	594	2,1%	1.142	70	1.212	2,8%	1.806	1.032	774	1.686	99	20	1
PUREN	350	167	517	1,8%	607	49	656	1,5%	1.173	708	465	887	74	6	206
LONQUIMAY	293	106	399	1,4%	266	37	303	0,7%	702	401	301	212	76	3	411
LONCOCHE	559	159	718	2,5%	1.294	90	1.384	3,2%	2.102	1.206	896	1.847	192	37	26
<b>Totales</b>	<b>21.823</b>	<b>6.739</b>	<b>28.562</b>	<b>100%</b>	<b>40.758</b>	<b>3.004</b>	<b>43.762</b>	<b>100%</b>	<b>72.324</b>	<b>43.223</b>	<b>29.101</b>	<b>52.978</b>	<b>7.644</b>	<b>1.488</b>	<b>10.214</b>
<b>% respecto del total de concesiones</b>	<b>30%</b>	<b>9%</b>	<b>39%</b>		<b>56%</b>	<b>4%</b>	<b>61%</b>		<b>100%</b>	<b>60%</b>	<b>40%</b>	<b>73%</b>	<b>11%</b>	<b>2%</b>	<b>14%</b>

Fuente: IPS. Información al 26 de noviembre de 2014.

## 14.11. Los Ríos

Distribución Regional Solicitudes del Pilar Solidario - no incluye ex Pasis															
COMUNA	TOTAL PBS Y APS									GÉNERO		ORIGEN DE TRAMITACIÓN DEL BENEFICIO			
	PBSV	PBSI	Total PBS	% PBS	APSV	APSI	Total APS	%APS	Total PBS+APS	Femenino	Masculino	IPS	AFP	C. de Seguro	Municipio
VALDIVIA	2.854	1.657	4.511	31,2%	8.968	830	9.798	39,4%	14.309	9.384	4.925	10.185	2.453	692	978
CORRAL	119	85	204	1,4%	356	33	389	1,6%	593	333	260	269	80	4	240
LANCO	435	325	760	5,3%	1.016	128	1.144	4,6%	1.904	1.172	732	1.466	129	18	291
LOS LAGOS	482	359	841	5,8%	1.218	131	1.349	5,4%	2.190	1.322	868	1.734	270	45	141
MAFIL	172	128	300	2,1%	503	54	557	2,2%	857	509	348	423	124	14	296
SAN JOSE DE LA MARIQUINA	511	377	888	6,1%	1.041	170	1.211	4,9%	2.099	1.249	850	1.875	200	23	1
PAILLACO	581	448	1.029	7,1%	1.505	153	1.658	6,7%	2.687	1.684	1.003	2.422	220	41	4
PANGUIPULLI	940	682	1.622	11,2%	1.599	262	1.861	7,5%	3.483	2.210	1.273	2.701	311	36	435
LA UNION	1.040	564	1.604	11,1%	2.916	320	3.236	13,0%	4.840	2.982	1.858	3.693	701	146	300
FUTRONO	393	243	636	4,4%	627	75	702	2,8%	1.338	797	541	718	112	20	487
LAGO RANCO	303	172	475	3,3%	412	78	490	2,0%	965	546	419	357	125	5	478
RIO BUENO	1.032	551	1.583	11,0%	2.177	271	2.448	9,9%	4.031	2.372	1.659	2.982	453	79	517
<b>Totales</b>	<b>8.862</b>	<b>5.591</b>	<b>14.453</b>	<b>100%</b>	<b>22.338</b>	<b>2.505</b>	<b>24.843</b>	<b>100%</b>	<b>39.296</b>	<b>24.560</b>	<b>14.736</b>	<b>28.825</b>	<b>5.178</b>	<b>1.123</b>	<b>4.168</b>
<b>% respecto del total de solicitudes</b>	<b>23%</b>	<b>14%</b>	<b>37%</b>		<b>57%</b>	<b>6%</b>	<b>63%</b>		<b>100%</b>	<b>63%</b>	<b>38%</b>	<b>73%</b>	<b>13%</b>	<b>3%</b>	<b>11%</b>

Fuente: IPS. Información al 26 de noviembre de 2014.

## Los Ríos

Distribución Regional Concesiones del Pilar Solidario - no incluye ex Pasis															
COMUNA	TOTAL PBS Y APS								TOTAL	GÉNERO		ORIGEN DE TRAMITACIÓN DEL BENEFICIO			
	PBSV	PBSI	Total PBS	% PBS	APSV	APSI	Total APS	%APS	Total PBS+APS	Femenino	Masculino	IPS	AFP	C. de Seguro	Municipio
VALDIVIA	2.655	1.240	3.895	32,1%	7.748	685	8.433	39,5%	12.328	7.985	4.343	8.839	2.079	549	860
CORRAL	110	54	164	1,4%	314	27	341	1,6%	505	276	229	231	65	3	206
LANCO	411	200	611	5,0%	906	103	1.009	4,7%	1.620	958	662	1.259	107	16	238
LOS LAGOS	461	240	701	5,8%	1.096	108	1.204	5,6%	1.905	1.137	768	1.516	242	32	115
MAFIL	149	76	225	1,9%	454	48	502	2,4%	727	425	302	359	106	9	253
SAN JOSE DE LA MARIQUINA	487	235	722	5,9%	917	139	1.056	5,0%	1.778	1.026	752	1.589	171	17	1
PAILLACO	539	283	822	6,8%	1.261	118	1.379	6,5%	2.201	1.329	872	1.981	189	29	2
PANGUIPULLI	891	465	1.356	11,2%	1.331	215	1.546	7,3%	2.902	1.751	1.151	2.218	267	29	388
LA UNION	966	401	1.367	11,3%	2.447	268	2.715	12,7%	4.082	2.444	1.638	3.116	594	112	260
FUTRONO	360	165	525	4,3%	547	64	611	2,9%	1.136	661	475	614	90	14	417
LAGO RANCO	294	119	413	3,4%	361	70	431	2,0%	844	465	379	312	119	5	408
RIO BUENO	970	377	1.347	11,1%	1.864	233	2.097	9,8%	3.444	1.969	1.475	2.588	397	58	401
<b>Totales</b>	8.293	3.855	<b>12.148</b>	100%	19.246	2.078	<b>21.324</b>	100%	<b>33.472</b>	<b>20.426</b>	<b>13.046</b>	<b>24.622</b>	<b>4.426</b>	<b>873</b>	<b>3.549</b>
<b>% respecto del total de concesiones</b>	25%	12%	<b>36%</b>		57%	6%	<b>64%</b>		<b>100%</b>	<b>61%</b>	<b>39%</b>	<b>74%</b>	<b>13%</b>	<b>3%</b>	<b>11%</b>

Fuente: IPS. Información al 26 de noviembre de 2014.

## 14.12. Los Lagos

Distribución Regional Solicitudes del Pilar Solidario - no incluye ex Pasis															
COMUNA	TOTAL PBS Y APS									GÉNERO		ORIGEN DE TRAMITACIÓN DEL BENEFICIO			
	PBSV	PBSI	Total PBS	% PBS	APSV	APSI	Total APS	%APS	Total PBS+APS	Femenino	Masculino	IPS	AFP	C. de Seguro	Municipio
CALBUCO	1.017	510	1.527	5,7%	1.072	123	1.195	2,9%	2.722	1.587	1.135	2.066	281	26	349
PUERTO VARAS	575	276	851	3,2%	1.673	96	1.769	4,3%	2.620	1.575	1.045	1.828	307	75	410
QUELLON	423	240	663	2,5%	711	87	798	2,0%	1.461	824	637	1.185	194	4	78
QUINCHAO	309	202	511	1,9%	335	29	364	0,9%	875	503	372	381	71	-	423
PURRANQUE	532	345	877	3,3%	1.636	155	1.791	4,4%	2.668	1.577	1.091	2.008	255	119	286
RIO NEGRO	384	341	725	2,7%	825	135	960	2,4%	1.685	1.051	634	697	198	47	743
FUTALEUFU	81	23	104	0,4%	104	2	106	0,3%	210	115	95	204	4	1	1
PUERTO MONTT	3.679	1.694	5.373	20,1%	8.008	843	8.851	21,7%	14.224	8.791	5.433	10.359	2.431	480	954
COCHAMO	156	57	213	0,8%	123	13	136	0,3%	349	182	167	82	44	3	220
MAULLIN	641	406	1.047	3,9%	542	66	608	1,5%	1.655	895	760	1.542	76	11	26
ANCUD	817	484	1.301	4,9%	2.735	186	2.921	7,2%	4.222	2.436	1.786	3.760	410	24	28
PUQUELDON	121	110	231	0,9%	186	24	210	0,5%	441	291	150	164	74	-	203
QUEILEN	126	75	201	0,8%	209	21	230	0,6%	431	254	177	299	83	-	49
PUYEHUE	300	195	495	1,9%	621	101	722	1,8%	1.217	748	469	596	170	34	417
SAN JUAN DE LA COSTA	356	278	634	2,4%	235	66	301	0,7%	935	494	441	310	92	4	529
CHAITEN	100	25	125	0,5%	75	9	84	0,2%	209	105	104	126	18	1	64
HUALAIHUE	236	168	404	1,5%	222	57	279	0,7%	683	364	319	240	74	6	363
OSORNO	3.097	1.634	4.731	17,7%	8.918	1.066	9.984	24,4%	14.715	9.639	5.076	9.810	2.651	917	1.337
SAN PABLO	316	207	523	2,0%	619	88	707	1,7%	1.230	701	529	478	119	27	606
PUERTO OCTAY	196	129	325	1,2%	400	42	442	1,1%	767	434	333	421	99	31	216
FRUTILLAR	375	222	597	2,2%	1.019	65	1.084	2,7%	1.681	960	721	1.372	149	39	121
FRESIA	422	214	636	2,4%	637	60	697	1,7%	1.333	784	549	938	114	13	268
LLANQUIHUE	323	238	561	2,1%	1.074	66	1.140	2,8%	1.701	1.029	672	1.110	138	45	408

Distribución Regional Solicitudes del Pilar Solidario - no incluye ex Pasis															
COMUNA	TOTAL PBS Y APS									GÉNERO		ORIGEN DE TRAMITACIÓN DEL BENEFICIO			
	PBSV	PBSI	Total PBS	% PBS	APSV	APSI	Total APS	%APS	Total PBS+APS	Femenino	Masculino	IPS	AFP	C. de Seguro	Municipio
LOS MUERMOS	727	459	1.186	4,4%	728	68	796	1,9%	1.982	1.068	914	1.610	143	12	217
CASTRO	808	489	1.297	4,9%	2.451	178	2.629	6,4%	3.926	2.457	1.469	3.248	628	10	40
CHONCHI	305	155	460	1,7%	731	49	780	1,9%	1.240	756	484	792	191	2	255
DALCAHUE	308	132	440	1,6%	474	71	545	1,3%	985	563	422	493	193	2	297
CURACO DE VELEZ	104	40	144	0,5%	240	19	259	0,6%	403	247	156	190	68	1	144
QUEMCHI	271	146	417	1,6%	304	35	339	0,8%	756	401	355	351	121	3	281
PALENA	72	12	84	0,3%	107	2	109	0,3%	193	103	90	146	3	1	43
<b>Totales</b>	<b>17.177</b>	<b>9.506</b>	<b>26.683</b>	<b>100%</b>	<b>37.014</b>	<b>3.822</b>	<b>40.836</b>	<b>100%</b>	<b>67.519</b>	<b>40.934</b>	<b>26.585</b>	<b>46.806</b>	<b>9.399</b>	<b>1.938</b>	<b>9.376</b>
<b>% respecto del total de solicitudes</b>	<b>25%</b>	<b>14%</b>	<b>40%</b>		<b>55%</b>	<b>6%</b>	<b>60%</b>		<b>100%</b>	<b>61%</b>	<b>39%</b>	<b>69%</b>	<b>14%</b>	<b>3%</b>	<b>14%</b>

Fuente: IPS. Información al 26 de noviembre de 2014.

## Los Lagos

Distribución Regional Concesiones del Pilar Solidario - no incluye ex Pasis															
COMUNA	TOTAL PBS Y APS									GÉNERO		ORIGEN DE TRAMITACIÓN DEL BENEFICIO			
	PBSV	PBSI	Total PBS	% PBS	APSV	APSI	Total APS	%APS	Total PBS+APS	Femenino	Masculino	IPS	AFP	C. de Seguro	Municipio
CALBUCO	965	221	1.186	5,6%	912	101	1.013	2,9%	2.199	1.239	960	1.611	239	19	330
PUERTO VARAS	527	152	679	3,2%	1.448	76	1.524	4,3%	2.203	1.286	917	1.524	259	56	364
QUELLON	406	100	506	2,4%	639	74	713	2,0%	1.219	667	552	988	172	2	57
QUINCHAO	302	83	385	1,8%	294	24	318	0,9%	703	405	298	307	61	-	335
PURRANQUE	501	235	736	3,4%	1.496	127	1.623	4,6%	2.359	1.373	986	1.791	230	97	241
RIO NEGRO	366	210	576	2,7%	766	115	881	2,5%	1.457	890	567	598	177	39	643
FUTALEUFU	81	9	90	0,4%	92	2	94	0,3%	184	100	84	181	3	-	-
PUERTO MONTT	3.405	937	4.342	20,3%	6.727	646	7.373	21,0%	11.715	7.086	4.629	8.438	2.086	375	816
COCHAMO	151	33	184	0,9%	107	11	118	0,3%	302	154	148	68	37	2	195
MAULLIN	614	163	777	3,6%	495	51	546	1,6%	1.323	679	644	1.222	68	10	23
ANCUD	776	214	990	4,6%	2.396	132	2.528	7,2%	3.518	1.953	1.565	3.117	357	19	25
PUQUELDON	118	39	157	0,7%	164	19	183	0,5%	340	218	122	137	62	-	141
QUEILEN	122	37	159	0,7%	195	15	210	0,6%	369	205	164	252	74	-	43
PUYEHUE	262	127	389	1,8%	557	73	630	1,8%	1.019	602	417	466	155	29	369
SAN JUAN DE LA COSTA	346	163	509	2,4%	216	54	270	0,8%	779	404	375	268	85	3	423
CHAITEN	89	15	104	0,5%	72	4	76	0,2%	180	92	88	108	16	1	55
HUALAIHUE	231	74	305	1,4%	197	31	228	0,6%	533	270	263	183	65	6	279
OSORNO	2.887	1.220	4.107	19,2%	7.749	866	8.615	24,5%	12.722	8.229	4.493	8.516	2.242	764	1.200
SAN PABLO	305	148	453	2,1%	559	73	632	1,8%	1.085	609	476	411	109	25	540
PUERTO OCTAY	175	100	275	1,3%	351	39	390	1,1%	665	370	295	364	90	24	187

Distribución Regional Concesiones del Pilar Solidario - no incluye ex Pasis															
COMUNA	TOTAL PBS Y APS									GÉNERO		ORIGEN DE TRAMITACIÓN DEL BENEFICIO			
	PBSV	PBSI	Total PBS	% PBS	APSV	APSI	Total APS	%APS	Total PBS+APS	Femenino	Masculino	IPS	AFP	C. de Seguro	Municipio
FRUTILLAR	347	95	442	2,1%	909	49	958	2,7%	1.400	775	625	1.139	121	30	110
FRESIA	385	96	481	2,3%	573	44	617	1,8%	1.098	635	463	764	91	13	230
LLANQUIHUE	288	101	389	1,8%	928	53	981	2,8%	1.370	808	562	904	116	32	318
LOS MUERMOS	676	200	876	4,1%	639	62	701	2,0%	1.577	813	764	1.276	127	9	165
CASTRO	754	253	1.007	4,7%	2.030	137	2.167	6,2%	3.174	1.927	1.247	2.615	517	8	34
CHONCHI	289	85	374	1,8%	667	32	699	2,0%	1.073	643	430	689	169	1	214
DALCAHUE	297	69	366	1,7%	424	55	479	1,4%	845	474	371	436	168	2	239
CURACO DE VELEZ	100	14	114	0,5%	213	18	231	0,7%	345	201	144	161	64	-	120
QUEMCHI	264	60	324	1,5%	273	25	298	0,8%	622	320	302	286	107	3	226
PALENA	68	6	74	0,3%	88	2	90	0,3%	164	87	77	120	3	-	41
<b>Totales</b>	<b>16.097</b>	<b>5.259</b>	<b>21.356</b>	<b>100%</b>	<b>32.176</b>	<b>3.010</b>	<b>35.186</b>	<b>100%</b>	<b>56.542</b>	<b>33.514</b>	<b>23.028</b>	<b>38.940</b>	<b>8.070</b>	<b>1.569</b>	<b>7.963</b>
<b>% respecto del total de concesiones</b>	<b>28%</b>	<b>9%</b>	<b>38%</b>		<b>57%</b>	<b>5%</b>	<b>62%</b>		<b>100%</b>	<b>59%</b>	<b>41%</b>	<b>69%</b>	<b>14%</b>	<b>3%</b>	<b>14%</b>

Fuente: IPS. Información al 26 de noviembre de 2014.

### 14.13. Aysén

Distribución Regional Solicitudes del Pilar Solidario - no incluye ex Pasis															
COMUNA	TOTAL PBS Y APS									GÉNERO		ORIGEN DE TRAMITACIÓN DEL BENEFICIO			
	PBSV	PBSI	Total PBS	% PBS	APSV	APSI	Total APS	%APS	Total PBS+APS	Femenino	Masculino	IPS	AFP	C. de Seguro	Municipio
COYHAIQUE	834	504	1.338	53,0%	2.243	235	2.478	56,6%	3.816	2.235	1.581	2.966	597	70	183
LAGO VERDE	27	7	34	1,3%	40	1	41	0,9%	75	35	40	34	9	-	32
PUERTO AYSÉN	340	153	493	19,5%	986	88	1.074	24,5%	1.567	854	713	1.197	184	8	178
CISNES	72	29	101	4,0%	184	20	204	4,7%	305	137	168	262	26	1	16
GUAITECAS	26	9	35	1,4%	25	3	28	0,6%	63	25	38	18	10	-	35
COCHRANE	95	26	121	4,8%	92	9	101	2,3%	222	99	123	215	7	-	-
OHIGGINS	3	1	4	0,2%	11	-	11	0,3%	15	4	11	6	3	-	6
TORTEL	8	2	10	0,4%	12	2	14	0,3%	24	11	13	21	-	-	3
CHILE CHICO	254	63	317	12,6%	268	26	294	6,7%	611	318	293	603	8	-	-
RIO IBAÑEZ	58	12	70	2,8%	119	12	131	3,0%	201	111	90	129	30	1	41
<b>Totales</b>	<b>1.717</b>	<b>806</b>	<b>2.523</b>	<b>100%</b>	<b>3.980</b>	<b>396</b>	<b>4.376</b>	<b>100%</b>	<b>6.899</b>	<b>3.829</b>	<b>3.070</b>	<b>5.451</b>	<b>874</b>	<b>80</b>	<b>494</b>
<b>% respecto del total de solicitudes</b>	<b>25%</b>	<b>12%</b>	<b>37%</b>		<b>58%</b>	<b>6%</b>	<b>63%</b>		<b>100%</b>	<b>56%</b>	<b>44%</b>	<b>79%</b>	<b>13%</b>	<b>1%</b>	<b>7%</b>

Fuente: IPS. Información al 26 de noviembre de 2014.

## Aysén

Distribución Regional Concesiones del Pilar Solidario - no incluye ex Pasis															
COMUNA	TOTAL PBS Y APS								TOTAL	GÉNERO		ORIGEN DE TRAMITACIÓN DEL BENEFICIO			
	PBSV	PBSI	Total PBS	% PBS	APSV	APSI	Total APS	%APS	Total PBS+APS	Femenino	Masculino	IPS	AFP	C. de Seguro	Municipio
COYHAIQUE	750	222	972	49,8%	1.840	173	2.013	55,9%	2.985	1.693	1.292	2.303	477	40	165
LAGO VERDE	26	3	29	1,5%	36	1	37	1,0%	66	31	35	31	7	-	28
PUERTO AYSEN	317	79	396	20,3%	836	65	901	25,0%	1.297	680	617	1.000	146	7	144
CISNES	69	12	81	4,1%	140	13	153	4,3%	234	100	134	202	20	1	11
GUAITECAS	26	4	30	1,5%	23	3	26	0,7%	56	21	35	16	10	-	30
COCHRANE	87	13	100	5,1%	86	3	89	2,5%	189	83	106	183	6	-	-
OHIGGINS	3	-	3	0,2%	10	-	10	0,3%	13	4	9	6	3	-	4
TORTEL	8	-	8	0,4%	8	2	10	0,3%	18	9	9	15	-	-	3
CHILE CHICO	241	32	273	14,0%	237	16	253	7,0%	526	270	256	519	7	-	-
RIO IBAÑEZ	55	6	61	3,1%	97	10	107	3,0%	168	88	80	107	24	1	36
<b>Totales</b>	<b>1.582</b>	<b>371</b>	<b>1.953</b>	<b>100%</b>	<b>3.313</b>	<b>286</b>	<b>3.599</b>	<b>100%</b>	<b>5.552</b>	<b>2.979</b>	<b>2.573</b>	<b>4.382</b>	<b>700</b>	<b>49</b>	<b>421</b>
<b>% respecto del total de concesiones</b>	<b>28%</b>	<b>7%</b>	<b>35%</b>		<b>60%</b>	<b>5%</b>	<b>65%</b>		<b>100%</b>	<b>54%</b>	<b>46%</b>	<b>79%</b>	<b>13%</b>	<b>1%</b>	<b>8%</b>

Fuente: IPS. Información al 26 de noviembre de 2014.

## 14.14. Magallanes

Distribución Regional Solicitudes del Pilar Solidario - no incluye ex Pasis															
COMUNA	TOTAL PBS Y APS									GÉNERO		ORIGEN DE TRAMITACIÓN DEL BENEFICIO			
	PBSV	PBSI	Total PBS	% PBS	APSV	APSI	Total APS	%APS	Total PBS+APS	Femenino	Masculino	IPS	AFP	C. de Seguro	Municipio
PUNTA ARENAS	2.262	744	3.006	73,0%	7.038	405	7.443	79,4%	10.449	6.785	3.664	8.366	1.629	452	2
LAGUNA BLANCA	2	-	2		2	-	2		4	1	3	4	-	-	-
RIO VERDE	-	-	-	0,0%	1	-	1	0,0%	1	-	1	-	-	1	-
SAN GREGORIO	3	-	3	0,1%	7	-	7	0,1%	10	5	5	5	2	-	3
CABO DE HORNOS	7	3	10		33	3	36		46	19	27	14	1	3	28
LA ANTARTICA	-	-	-	0,0%	-	-	-	0,0%	-	-	-	-	-	-	-
PORVENIR	104	25	129	3,1%	342	30	372	4,0%	501	271	230	480	17	4	-
PRIMAVERA	7	2	9	0,2%	27	1	28	0,3%	37	25	12	20	7	-	10
TIMAUKEL	1	-	1	0,0%	-	-	-	0,0%	1	-	1	-	-	-	1
NATALES	720	239	959	23,3%	1.406	78	1.484	15,8%	2.443	1.436	1.007	2.287	150	6	-
TORRES DEL PAINE	1	-	1		1	-	1		2	2	-	2	-	-	-
<b>Totales</b>	<b>3.107</b>	<b>1.013</b>	<b>4.120</b>	<b>100%</b>	<b>8.857</b>	<b>517</b>	<b>9.374</b>	<b>100%</b>	<b>13.494</b>	<b>8.544</b>	<b>4.950</b>	<b>11.178</b>	<b>1.806</b>	<b>466</b>	<b>44</b>
<b>% respecto del total de solicitudes</b>	<b>23%</b>	<b>8%</b>	<b>31%</b>		<b>66%</b>	<b>4%</b>	<b>69%</b>		<b>100%</b>	<b>63%</b>	<b>37%</b>	<b>83%</b>	<b>13%</b>	<b>3%</b>	<b>0%</b>

Fuente: IPS. Información al 26 de noviembre de 2014.

## Magallanes

Distribución Regional Concesiones del Pilar Solidario - no incluye ex Pasis															
COMUNA	TOTAL PBS Y APS									GÉNERO		ORIGEN DE TRAMITACIÓN DEL BENEFICIO			
	PBSV	PBSI	Total PBS	% PBS	APSV	APSI	Total APS	%APS	Total PBS+APS	Femenino	Masculino	IPS	AFP	C. de Seguro	Municipio
PUNTA ARENAS	2.056	512	2.568	73,1%	5.587	312	5.899	78,5%	8.467	5.384	3.083	6.848	1.283	335	1
LAGUNA BLANCA	2	-	2		2	-	2		4	1	3	4	-	-	-
RIO VERDE	-	-	-	0,0%	1	-	1	0,0%	1	-	1	-	-	1	-
SAN GREGORIO	2	-	2	0,1%	6	-	6	0,1%	8	4	4	3	2	-	3
CABO DE HORNNOS	7	2	9		26	1	27		36	14	22	11	1	1	23
LA ANTARTICA	-	-	-	0,0%	-	-	-	0,0%	-	-	-	-	-	-	-
PORVENIR	93	14	107	3,0%	292	23	315	4,2%	422	223	199	406	13	3	-
PRIMAVERA	2	2	4	0,1%	20	-	20	0,3%	24	15	9	14	4	-	6
TIMAUKEL	1	-	1	0,0%	-	-	-	0,0%	1	-	1	-	-	-	1
NATALES	669	152	821	23,4%	1.184	56	1.240	16,5%	2.061	1.197	864	1.942	115	4	-
TORRES DEL PAINE	1	-	1		-	-	-		1	1	-	1	-	-	-
<b>Totales</b>	<b>2.833</b>	<b>682</b>	<b>3.515</b>	<b>100%</b>	<b>7.118</b>	<b>392</b>	<b>7.510</b>	<b>100%</b>	<b>11.025</b>	<b>6.839</b>	<b>4.186</b>	<b>9.229</b>	<b>1.418</b>	<b>344</b>	<b>34</b>
<b>% respecto del total de concesiones</b>	<b>26%</b>	<b>6%</b>	<b>32%</b>		<b>65%</b>	<b>4%</b>	<b>68%</b>		<b>100%</b>	<b>62%</b>	<b>38%</b>	<b>84%</b>	<b>13%</b>	<b>3%</b>	<b>0%</b>

Fuente: IPS. Información al 26 de noviembre de 2014.

## 14.15. Metropolitana

Distribución Regional Solicitudes del Pilar Solidario - no incluye ex Pasis																
COMUNA	TOTAL PBS Y APS									GÉNERO		ORIGEN DE TRAMITACIÓN DEL BENEFICIO				
	PBSV	PBSI	Total PBS	% PBS	APSV	APSI	Total APS	%APS	Total PBS+APS	Femenino	Masculino	IPS	AFP	C. de Seguro	Municipio	
SANTIAGO	3.980	1.065	5.045	3,1%	12.196	616	12.812	3,7%	17.857	11.968	5.889	9.457	2.770	773	4.857	
CERRILLOS	1.645	993	2.638	1,6%	4.858	242	5.100	1,5%	7.738	5.132	2.606	6.614	807	289	28	
EL BOSQUE	3.679	1.665	5.344	3,3%	9.321	580	9.901	2,8%	15.245	9.962	5.283	12.308	1.939	552	446	
HUECHURABA	1.740	781	2.521	1,6%	4.433	258	4.691	1,3%	7.212	4.669	2.543	3.341	777	227	2.867	
INDEPENDENCIA	1.691	471	2.162	1,3%	5.521	229	5.750	1,6%	7.912	5.380	2.532	4.114	791	313	2.694	
LA CISTERNA	2.228	678	2.906	1,8%	5.397	257	5.654	1,6%	8.560	5.696	2.864	5.938	857	293	1.472	
LA PINTANA	3.345	1.927	5.272	3,3%	8.056	765	8.821	2,5%	14.093	8.677	5.416	6.804	2.254	634	4.401	
LAS CONDES	3.293	537	3.830	2,4%	8.356	249	8.605	2,5%	12.435	9.462	2.973	5.566	1.492	289	5.088	
LO BARNECHEA	658	243	901	0,6%	1.709	84	1.793	0,5%	2.694	1.770	924	983	198	55	1.458	
LO PRADO	2.566	1.002	3.568	2,2%	8.019	356	8.375	2,4%	11.943	7.639	4.304	7.430	1.217	442	2.854	
MACUL	2.471	636	3.107	1,9%	7.676	306	7.982	2,3%	11.089	7.632	3.457	9.394	1.069	353	273	
PEDRO AGUIRRE CERDA	2.742	1.152	3.894	2,4%	8.712	433	9.145	2,6%	13.039	8.537	4.502	7.223	1.100	312	4.404	
PEÑALOÉN	3.776	1.704	5.480	3,4%	11.925	630	12.555	3,6%	18.035	11.788	6.247	10.264	1.688	574	5.509	
QUINTA NORMAL	2.632	832	3.464	2,1%	8.143	306	8.449	2,4%	11.913	7.690	4.223	6.773	1.140	420	3.580	
RENCA	2.639	1.379	4.018	2,5%	7.800	479	8.279	2,4%	12.297	7.838	4.459	9.797	1.834	616	50	
SAN JOAQUIN	2.408	994	3.402	2,1%	7.997	345	8.342	2,4%	11.744	7.736	4.008	5.991	1.086	354	4.313	
PUENTE ALTO	6.913	2.754	9.667	6,0%	19.188	1.116	20.304	5,8%	29.971	20.014	9.957	16.151	3.120	1.093	9.607	
SAN JOSE DE MAIPO	312	108	420	0,3%	685	30	715	0,2%	1.135	716	419	471	95	13	556	
LAMPA	904	664	1.568	1,0%	1.893	158	2.051	0,6%	3.619	2.033	1.586	1.689	453	88	1.389	
TIL TIL	288	161	449	0,3%	738	62	800	0,2%	1.249	769	480	551	147	35	516	
BUIN	1.197	433	1.630	1,0%	3.721	252	3.973	1,1%	5.603	3.415	2.188	4.811	681	110	1	
CALERA DE TANGO	317	120	437	0,3%	819	61	880	0,3%	1.317	770	547	663	179	19	456	
ALHUE	94	47	141	0,1%	313	13	326	0,1%	467	265	202	222	44	5	196	
CURACAVI	645	220	865	0,5%	1.539	97	1.636	0,5%	2.501	1.477	1.024	1.728	205	46	522	
SAN PEDRO	262	115	377	0,2%	443	43	486	0,1%	863	455	408	378	106	1	378	
EL MONTE	637	263	900	0,6%	1.609	87	1.696	0,5%	2.596	1.538	1.058	1.791	374	56	375	
PADRE HURTADO	834	326	1.160	0,7%	2.617	143	2.760	0,8%	3.920	2.376	1.544	2.649	470	165	636	
PEÑAFLORES	1.428	523	1.951	1,2%	4.687	287	4.974	1,4%	6.925	4.308	2.617	3.803	686	215	2.221	
QUILICURA	1.683	906	2.589	1,6%	4.377	420	4.797	1,4%	7.386	4.896	2.490	3.889	1.125	320	2.052	
CERRO NAVIA	3.226	1.682	4.908	3,0%	9.892	647	10.539	3,0%	15.447	9.589	5.858	8.296	1.952	646	4.553	
CONCHALI	3.714	1.122	4.836	3,0%	10.845	518	11.363	3,2%	16.199	10.685	5.514	9.059	1.609	593	4.938	
RECOLETA	3.423	1.269	4.692	2,9%	10.225	504	10.729	3,1%	15.421	10.008	5.413	9.507	2.050	735	3.129	
COLINA	1.301	997	2.298	1,4%	3.223	295	3.518	1,0%	5.816	3.491	2.325	3.715	576	95	1.430	
SAN MIGUEL	2.241	561	2.802	1,7%	5.758	246	6.004	1,7%	8.806	6.013	2.793	6.246	818	200	1.542	
SAN RAMON	2.554	974	3.528	2,2%	6.564	325	6.889	2,0%	10.417	6.505	3.912	5.139	1.169	359	3.750	

Distribución Regional Solicitudes del Pilar Solidario - no incluye ex Pasis															
COMUNA	TOTAL PBS Y APS									GÉNERO		ORIGEN DE TRAMITACIÓN DEL BENEFICIO			
	PBSV	PBSI	Total PBS	% PBS	APSV	APSI	Total APS	%APS	Total PBS+APS	Femenino	Masculino	IPS	AFP	C. de Seguro	Municipio
LA GRANJA	2.535	1.201	3.736	2,3%	7.398	458	7.856	2,2%	11.592	7.372	4.220	9.552	1.497	526	17
LO ESPEJO	2.523	1.361	3.884	2,4%	6.897	433	7.330	2,1%	11.214	7.304	3.910	6.004	1.149	337	3.724
PIRQUE	345	158	503	0,3%	866	54	920	0,3%	1.423	800	623	581	117	28	697
PAINE	895	395	1.290	0,8%	2.821	159	2.980	0,8%	4.270	2.470	1.800	2.087	434	53	1.696
SAN BERNARDO	4.769	2.212	6.981	4,3%	12.241	910	13.151	3,8%	20.132	13.088	7.044	16.073	2.646	487	926
ESTACION CENTRAL	3.248	1.279	4.527	2,8%	9.617	503	10.120	2,9%	14.647	9.589	5.058	7.321	1.271	415	5.640
PUDAHUEL	3.247	1.902	5.149	3,2%	10.137	694	10.831	3,1%	15.980	10.378	5.602	8.176	1.856	583	5.365
MAIPU	7.290	2.950	10.240	6,3%	21.937	1.081	23.018	6,6%	33.258	22.885	10.373	27.454	4.248	1.531	25
TALAGANTE	1.044	451	1.495	0,9%	3.358	234	3.592	1,0%	5.087	3.118	1.969	4.165	612	109	201
ISLA DE MAIPO	492	233	725	0,4%	1.804	126	1.930	0,6%	2.655	1.537	1.118	1.385	297	59	914
MELIPILLA	2.458	1.034	3.492	2,2%	7.025	583	7.608	2,2%	11.100	6.466	4.634	8.788	1.360	109	843
MARIA PINTO	232	148	380	0,2%	724	65	789	0,2%	1.169	683	486	654	139	9	367
PROVIDENCIA	1.560	201	1.761	1,1%	3.918	104	4.022	1,1%	5.783	4.301	1.482	4.310	633	147	693
VITACURA	683	82	765	0,5%	1.305	48	1.353	0,4%	2.118	1.636	482	1.058	300	76	684
ÑUÑO A	3.124	543	3.667	2,3%	9.968	324	10.292	2,9%	13.959	10.256	3.703	11.953	1.417	512	77
LA REINA	1.252	194	1.446	0,9%	3.540	132	3.672	1,0%	5.118	3.562	1.556	2.206	558	152	2.202
LA FLORIDA	6.922	1.942	8.864	5,5%	19.634	841	20.475	5,8%	29.339	19.677	9.662	23.077	3.198	1.264	1.800
<b>Totales</b>	<b>116.085</b>	<b>45.590</b>	<b>161.675</b>	<b>100%</b>	<b>332.445</b>	<b>18.188</b>	<b>350.633</b>	<b>100%</b>	<b>512.308</b>	<b>336.021</b>	<b>176.287</b>	<b>327.599</b>	<b>58.610</b>	<b>17.687</b>	<b>108.412</b>
<b>% respecto del total de solicitudes</b>	<b>23%</b>	<b>9%</b>	<b>32%</b>		<b>65%</b>	<b>4%</b>	<b>68%</b>		<b>100%</b>	<b>66%</b>	<b>34%</b>	<b>64%</b>	<b>11%</b>	<b>3%</b>	<b>21%</b>

Fuente: IPS. Información al 26 de noviembre de 2014.

## Metropolitana

Distribución Regional Concesiones del Pilar Solidario - no incluye ex Pasis															
COMUNA	TOTAL PBS Y APS									GÉNERO		ORIGEN DE TRAMITACIÓN DEL BENEFICIO			
	PBSV	PBSI	Total PBS	% PBS	APSV	APSI	Total APS	%APS	Total PBS+APS	Femenino	Masculino	IPS	AFP	C. de Seguro	Municipio
SANTIAGO	3.594	667	4.261	3,2%	10.009	504	10.513	3,6%	14.774	9.847	4.927	7.835	2.246	550	4.143
CERRILLOS	1.454	588	2.042	1,5%	3.967	164	4.131	1,4%	6.173	3.996	2.177	5.294	645	211	23
EL BOSQUE	3.351	960	4.311	3,3%	8.035	475	8.510	2,9%	12.821	8.263	4.558	10.329	1.629	456	407
HUECHURABA	1.521	453	1.974	1,5%	3.692	204	3.896	1,3%	5.870	3.722	2.148	2.804	652	166	2.248
INDEPENDENCIA	1.555	297	1.852	1,4%	4.758	194	4.952	1,7%	6.804	4.622	2.182	3.548	653	228	2.375
LA CISTERNA	2.050	387	2.437	1,8%	4.610	200	4.810	1,6%	7.247	4.771	2.476	5.145	692	228	1.182
LA PINTANA	3.124	1.206	4.330	3,3%	7.099	643	7.742	2,6%	12.072	7.326	4.746	5.893	1.930	522	3.727
LAS CONDES	2.597	405	3.002	2,3%	5.498	174	5.672	1,9%	8.674	6.474	2.200	4.255	896	164	3.359
LO BARNECHEA	590	160	750	0,6%	1.446	52	1.498	0,5%	2.248	1.465	783	829	158	36	1.225
LO PRADO	2.358	557	2.915	2,2%	6.886	258	7.144	2,4%	10.059	6.350	3.709	6.233	1.005	354	2.467
MACUL	2.259	406	2.665	2,0%	6.587	243	6.830	2,3%	9.495	6.462	3.033	8.102	863	279	251
PEDRO AGUIRRE CERDA	2.515	688	3.203	2,4%	7.499	333	7.832	2,7%	11.035	7.164	3.871	6.331	926	243	3.535
PEÑALOÉN	3.451	994	4.445	3,4%	10.367	491	10.858	3,7%	15.303	9.893	5.410	8.582	1.399	464	4.858
QUINTA NORMAL	2.457	532	2.989	2,3%	7.214	222	7.436	2,5%	10.425	6.734	3.691	5.922	980	324	3.199
RENCA	2.433	809	3.242	2,4%	6.744	385	7.129	2,4%	10.371	6.564	3.807	8.302	1.527	494	48
SAN JOAQUIN	2.251	555	2.806	2,1%	7.073	259	7.332	2,5%	10.138	6.609	3.529	5.274	926	307	3.631
PUENTE ALTO	6.280	1.903	8.183	6,2%	16.520	935	17.455	5,9%	25.638	17.006	8.632	13.810	2.631	878	8.319
SAN JOSE DE MAIPO	276	59	335	0,3%	523	22	545	0,2%	880	548	332	368	63	11	438
LAMPA	840	390	1.230	0,9%	1.667	128	1.795	0,6%	3.025	1.641	1.384	1.476	374	69	1.106
TIL TIL	259	74	333	0,3%	657	45	702	0,2%	1.035	611	424	474	123	28	410
BUIN	1.074	277	1.351	1,0%	3.191	191	3.382	1,2%	4.733	2.835	1.898	4.064	583	86	-
CALERA DE TANGO	282	66	348	0,3%	686	47	733	0,2%	1.081	619	462	552	139	17	373
ALHUE	88	25	113	0,1%	277	9	286	0,1%	399	222	177	190	40	5	164
CURACAVI	580	120	700	0,5%	1.328	63	1.391	0,5%	2.091	1.215	876	1.437	164	37	453
SAN PEDRO	238	48	286	0,2%	387	33	420	0,1%	706	360	346	305	90	1	310
EL MONTE	579	148	727	0,5%	1.397	66	1.463	0,5%	2.190	1.272	918	1.516	325	47	302
PADRE HURTADO	741	180	921	0,7%	2.274	99	2.373	0,8%	3.294	1.952	1.342	2.249	401	136	508
PEÑAFLORES	1.280	307	1.587	1,2%	3.883	192	4.075	1,4%	5.662	3.455	2.207	3.103	579	166	1.814
QUILICURA	1.551	587	2.138	1,6%	3.728	315	4.043	1,4%	6.181	4.064	2.117	3.299	930	240	1.712
CERRO NAVIA	2.997	941	3.938	3,0%	8.790	468	9.258	3,1%	13.196	8.051	5.145	7.152	1.708	528	3.808
CONCHALI	3.368	678	4.046	3,1%	9.116	369	9.485	3,2%	13.531	8.821	4.710	7.676	1.319	483	4.053
RECOLETA	3.138	757	3.895	2,9%	8.628	396	9.024	3,1%	12.919	8.292	4.627	8.023	1.703	552	2.641
COLINA	1.218	481	1.699	1,3%	2.841	234	3.075	1,0%	4.774	2.801	1.973	3.064	503	72	1.135
SAN MIGUEL	2.083	335	2.418	1,8%	4.928	168	5.096	1,7%	7.514	5.130	2.384	5.511	675	163	1.165
SAN RAMON	2.401	594	2.995	2,3%	5.922	255	6.177	2,1%	9.172	5.674	3.498	4.546	1.010	307	3.309

Distribución Regional Concesiones del Pilar Solidario - no incluye ex Pasis

COMUNA	TOTAL PBS Y APS									GÉNERO		ORIGEN DE TRAMITACIÓN DEL BENEFICIO			
	PBSV	PBSI	Total PBS	% PBS	APSV	APSI	Total APS	%APS	Total PBS+APS	Femenino	Masculino	IPS	AFP	C. de Seguro	Municipio
LA GRANJA	2.312	696	3.008	2,3%	6.345	362	6.707	2,3%	9.715	6.084	3.631	8.041	1.243	415	16
LO ESPEJO	2.310	760	3.070	2,3%	6.098	346	6.444	2,2%	9.514	6.038	3.476	5.254	998	284	2.978
PIRQUE	311	94	405	0,3%	741	43	784	0,3%	1.189	643	546	493	101	19	576
PAINE	838	234	1.072	0,8%	2.446	125	2.571	0,9%	3.643	2.075	1.568	1.781	371	48	1.443
SAN BERNARDO	4.361	1.356	5.717	4,3%	10.498	748	11.246	3,8%	16.963	10.926	6.037	13.494	2.230	383	856
ESTACION CENTRAL	2.992	724	3.716	2,8%	8.300	373	8.673	2,9%	12.389	7.985	4.404	6.158	1.058	339	4.834
PUDAHUEL	2.970	1.067	4.037	3,0%	8.867	530	9.397	3,2%	13.434	8.591	4.843	6.974	1.601	478	4.381
MAIPU	6.351	1.742	8.093	6,1%	17.522	832	18.354	6,2%	26.447	17.863	8.584	22.022	3.285	1.123	17
TALAGANTE	944	254	1.198	0,9%	2.888	133	3.021	1,0%	4.219	2.542	1.677	3.481	504	88	146
ISLA DE MAIPO	441	119	560	0,4%	1.619	96	1.715	0,6%	2.275	1.291	984	1.175	260	52	788
MELIPILLA	2.217	526	2.743	2,1%	5.949	378	6.327	2,2%	9.070	5.128	3.942	7.217	1.112	77	664
MARIA PINTO	194	61	255	0,2%	586	37	623	0,2%	878	498	380	494	105	6	273
PROVIDENCIA	1.361	151	1.512	1,1%	2.796	84	2.880	1,0%	4.392	3.284	1.108	3.312	402	89	589
VITACURA	566	68	634	0,5%	891	38	929	0,3%	1.563	1.207	356	794	185	36	548
ÑUÑO A	2.821	398	3.219	2,4%	7.973	255	8.228	2,8%	11.447	8.381	3.066	10.006	1.033	336	72
LA REINA	1.143	147	1.290	1,0%	2.854	111	2.965	1,0%	4.255	2.936	1.319	1.787	414	105	1.949
LA FLORIDA	6.104	1.305	7.409	5,6%	15.500	612	16.112	5,5%	23.521	15.648	7.873	18.448	2.464	917	1.692
<b>Totales</b>	<b>105.069</b>	<b>27.336</b>	<b>132.405</b>	<b>100%</b>	<b>280.100</b>	<b>13.939</b>	<b>294.039</b>	<b>100%</b>	<b>426.444</b>	<b>275.951</b>	<b>150.493</b>	<b>274.424</b>	<b>47.853</b>	<b>13.647</b>	<b>90.520</b>
<b>% respecto del total de concesiones</b>	<b>25%</b>	<b>6%</b>	<b>31%</b>		<b>66%</b>	<b>3%</b>	<b>69%</b>		<b>100%</b>	<b>65%</b>	<b>35%</b>	<b>64%</b>	<b>11%</b>	<b>3%</b>	<b>21%</b>

Fuente: IPS. Información al 26 de noviembre de 2014.

## **Introducción al Bono por Hijo (BXH)**

Es un beneficio que incrementa el monto de la pensión de la mujer a través de la entrega de un bono por cada hijo nacido vivo o adoptado; éste no se paga al momento del nacimiento del hijo, se paga a los 65 años con la pensión. El bono comienza a generar rentabilidad desde la fecha de nacimiento del hijo y equivale al 10% de 18 ingresos mínimos mensuales (fijado para los trabajadores mayores de 18 y hasta 65 años), se calcula de la siguiente forma:

**Si el hijo nació antes del 1 de julio de 2009**, se aplicará el ingreso mínimo vigente en julio de 2009 (\$159 mil).

**Si el hijo nació después del 1 de julio de 2009**, el ingreso mínimo corresponderá al monto que estaba vigente durante el mes en que nació el hijo (actualmente \$225 mil).

Tienen derecho las mujeres:

- Afiliadas al decreto ley N°3.500 y que no tengan afiliación a otro a otro régimen.
- Las mujeres beneficiarias de Pensión Básica Solidaria o Aporte Previsional Solidario de Vejez.
- Las mujeres que sin estar afiliadas a un régimen previsional perciben una pensión de sobrevivencia.

El monto del monto se paga de la siguiente manera:

- Mujeres afiliadas al decreto ley N° 3.500, de 1980. En este caso, la o las bonificaciones se depositarán en su cuenta de capitalización individual, incrementando el monto de su pensión.
- Mujeres beneficiarias de PBS de Vejez. En este caso, el Instituto de Previsión Social (IPS) calcula una pensión autofinanciada de referencia, considerando como su saldo la o las bonificaciones que por hijo nacido vivo les correspondan.
- Mujeres con pensión de sobrevivencia no afiliadas a AFP o INP, se les calcula una pensión autofinanciada de referencia, considerando como su saldo las o las bonificaciones que por hijo nacido vivo les correspondan. En este caso, el monto resultante se sumará al aporte previsional solidario que le corresponda.

## II. Bono por Hijo

### 1. Solicitudes y concesiones de Bono por Hijo, por mes

Mes	Número de Solicitudes Concedidas	Número de Solicitudes Rechazadas	Total Solicitudes
ene-14	3.012	385	3.397
feb-14	3.146	307	3.453
mar-14	2.820	401	3.221
abr-14	3.671	837	4.508
may-14	3.405	637	4.042
jun-14	3.448	551	3.999
jul-14	3.132	431	3.563
ago-14	3.702	437	4.139
sep-14	4.118	391	4.509
oct-14	4.174	491	4.665
<b>Total Anual</b>	<b>34.628</b>	<b>4.868</b>	<b>39.496</b>

Fuente: IPS

Tipo de Rechazo	Número de Rechazos (Octubre)
Rechazo sin hijos	319
Rechazo por Elegibilidad	77
Rechazo por Registro Civil	42
Rechazo por SPS	53
<b>Total Rechazos</b>	<b>491</b>

Fuente: IPS

## 2. Concesiones de Bono por Hijo a nivel nacional, por mes

Agosto de 2009 a Octubre de 2014

Mes	NÚMERO DE CONCESIONES DE BONO POR HIJO REALIZADAS CADA MES											
	Pago Mensual Con PBS			Pago Mensual Con APS			Pago Único			TOTAL		
	Nº Beneficiarias	Nº de Hijos	Monto \$	Nº Beneficiarias	Nº de Hijos	Monto \$	Nº Beneficiarias	Nº de Hijos	Monto \$	Nº Beneficiarias	Nº de Hijos (causantes)	Monto \$
<b>Ago-dic 2009</b>										<b>23.671</b>	<b>102.602</b>	
<b>2010</b>										<b>90.591</b>	<b>283.345</b>	
<b>2011</b>										<b>105.822</b>	<b>430.659</b>	<b>100.681.724.824</b>
<b>2012</b>										<b>54.727</b>	<b>214.792</b>	<b>41.636.676.035</b>
ene-13	1.344	5.074	9.688.467	84	433	1.026.686	1.525	5.846	1.946.434.050	2.953	11.353	1.957.149.203
feb-13	1.353	5.003	9.882.912	87	397	951.670	1.589	5.817	1.954.790.994	3.029	11.217	1.965.625.576
mar-13	1.556	5.790	11.378.728	83	353	824.207	1.708	5.791	1.988.697.798	3.347	11.934	2.000.900.733
abr-13	1.076	4.086	8.206.806	69	271	610.589	1.727	5.901	2.020.095.766	2.872	10.258	2.028.913.161
may-13	920	3.380	6.440.709	38	168	399.059	1.182	4.056	1.391.815.413	2.140	7.604	1.398.655.181
jun-13	911	3.309	6.636.594	125	648	1.504.387	1.778	6.154	2.176.094.442	2.814	10.111	2.184.235.423
jul-13	1.073	3.717	7.464.434	75	297	680.942	1.520	5.115	1.794.183.571	2.668	9.129	1.802.328.947
ago-13	1.037	3.504	6.998.268	284	1.590	3.892.705	2.172	6.454	2.243.489.002	3.493	11.548	2.254.379.975
sep-13	2.257	8.307	16.761.485	45	183	421.901	1.509	5.003	1.790.410.661	3.811	13.493	1.807.594.047
oct-13	2.716	10.131	20.020.418	147	685	1.538.284	1.865	6.227	2.272.528.110	4.728	17.043	2.294.086.812
nov-13	1.624	5.781	11.550.400	79	348	810.273	1.639	5.415	1.968.741.280	3.342	11.544	1.981.101.953
dic-13	1.527	5.675	11.447.371	77	312	702.135	1.584	4.895	1.809.614.046	3.188	10.882	1.821.763.552
<b>2013</b>	<b>17.394</b>	<b>63.757</b>	<b>126.476.592</b>	<b>1.193</b>	<b>5.685</b>	<b>13.362.838</b>	<b>19.798</b>	<b>66.674</b>	<b>23.356.895.133</b>	<b>38.385</b>	<b>136.116</b>	<b>23.496.734.563</b>
ene-14	1.680	6.027	12.217.762	52	220	486.101	1.280	4.011	1.497.680.075	3.012	10.258	1.510.383.938
feb-14	1.550	5.590	10.890.465	76	318	706.568	1.520	4.945	1.852.505.542	3.146	10.853	1.864.102.575
mar-14	1.367	4.922	9.414.660	99	470	1.178.328	1.354	4.290	1.606.114.464	2.820	9.682	1.616.707.452
abr-14	1.713	6.039	12.458.052	117	534	1.225.969	1.841	6.029	2.310.458.635	3.671	12.602	2.324.142.656
may-14	1.767	6.174	12.012.265	124	523	1.224.471	1.514	4.663	1.794.611.596	3.405	11.360	1.807.848.332

Mes	NÚMERO DE CONCESIONES DE BONO POR HIJO REALIZADAS CADA MES											
	Pago Mensual Con PBS			Pago Mensual Con APS			Pago Único			TOTAL		
	Nº Beneficiarias	Nº de Hijos	Monto \$	Nº Beneficiarias	Nº de Hijos	Monto \$	Nº Beneficiarias	Nº de Hijos	Monto \$	Nº Beneficiarias	Nº de Hijos (causantes)	Monto \$
jun-14	1.613	5.821	12.240.916	120	517	1.183.880	1.715	5.301	2.088.538.652	3.448	11.639	2.101.963.448
jul-14	1.419	4.978	9.465.439	88	412	963.513	1.625	5.129	2.049.576.963	3.132	10.519	2.060.005.915
ago-14	1.494	5.380	11.450.663	98	469	1.107.834	2.110	6.696	2.701.226.108	3.702	12.545	2.713.784.605
sep-14	2.074	6.815	14.729.629	153	619	1.506.405	1.891	5.544	2.323.291.432	4.118	12.978	2.339.527.466
oct-14	1.793	6.196	13.585.479	99	453	1.093.937	2.822	9.121	3.876.308.228	4.714	15.770	3.890.987.644
<b>Total a Oct -14</b>	<b>16.470</b>	<b>57.942</b>	<b>118.465.330</b>	<b>1.026</b>	<b>4.535</b>	<b>10.677.006</b>	<b>17.672</b>	<b>55.729</b>	<b>22.100.311.695</b>	<b>35.168</b>	<b>118.206</b>	<b>22.229.454.031</b>
<b>TOTAL</b>										<b>348.364</b>	<b>1.285.720</b>	<b>188.044.589.453</b>

Fuente: IPS

Nota: La información corresponde al total de concesiones (beneficiarias) del Bono por Hijo de cada mes.

El monto pagado para las beneficiarias de **PBS** y **APS** es diferido en varias cuotas, por lo que el monto presentado solo corresponde a la primera cuota recibida.

El **pago único** corresponde a las pensionadas de las AFP y Compañías de Seguros, el monto presentado corresponde al valor total asignado de cada beneficiaria. Las AFP y Compañías de Seguros diferirán los montos de manera mensual con el fin de incrementar la pensión de éstas en el tiempo.

El total monto total no incluye los pagos de concesiones realizados durante los años 2009 al 2010.

### 3. Concesiones de Bono por Hijo a nivel Regional

Octubre de 2014

Región		Beneficiarios/causantes	Total
Glosa	Cód.		
		Nº Beneficiarios	68
Arica y Parinacota	XV	Nº de Causantes (hijos)	225
		Monto \$	70.558.921
		Nº Beneficiarios	71
Tarapacá	I	Nº de Causantes (hijos)	235
		Monto \$	69.862.128
		Nº Beneficiarios	135
Antofagasta	II	Nº de Causantes (hijos)	448
		Monto \$	116.301.319
		Nº Beneficiarios	94
Atacama	III	Nº de Causantes (hijos)	322
		Monto \$	91.583.068
		Nº Beneficiarios	210
Coquimbo	IV	Nº de Causantes (hijos)	737
		Monto \$	186.917.585
		Nº Beneficiarios	532
Valparaíso	V	Nº de Causantes (hijos)	1.662
		Monto \$	467.383.042
		Nº Beneficiarios	319
B.O'Higgins	VI	Nº de Causantes (hijos)	1.114
		Monto \$	288.196.877
		Nº Beneficiarios	280
Maule	VII	Nº de Causantes (hijos)	1.054
		Monto \$	210.261.653
		Nº Beneficiarios	639
Bío Bío	VIII	Nº de Causantes (hijos)	2.250
		Monto \$	437.993.219
		Nº Beneficiarios	321
Araucanía	IX	Nº de Causantes (hijos)	1.160
		Monto \$	227.554.920
		Nº Beneficiarios	113
Los Ríos	XIV	Nº de Causantes (hijos)	390
		Monto \$	90.179.332
		Nº Beneficiarios	237
Los Lagos	X	Nº de Causantes (hijos)	819
		Monto \$	149.532.699
		Nº Beneficiarios	31
Aysén	XI	Nº de Causantes (hijos)	112
		Monto \$	31.865.704
		Nº Beneficiarios	45
Magallanes	XII	Nº de Causantes (hijos)	130
		Monto \$	42.505.959
		Nº Beneficiarios	1.619
Metropolitana	XIII	Nº de Causantes (hijos)	5.112
		Monto \$	1.410.291.218
		Nº Beneficiarios	4.714
<b>TOTAL</b>		Nº de Causantes (hijos)	15.770
		Monto \$	3.890.987.644

Fuente: IPS

## **Introducción al Subsidio Previsional a los Trabajadores Jóvenes (STJ)**

El STJ es un subsidio estatal mensual que incentiva la contratación de jóvenes trabajadores entre los 18 y 35 años, el cual es pagado tanto a empleadores (subsidio a la contratación) y trabajadores (subsidio a la cotización).

Los empleadores y trabajadores tienen derecho a recibir un subsidio equivalente al 50% de la cotización previsional, calculado sobre un ingreso mínimo, respecto de cada trabajador cuya remuneración sea igual o inferior a 1.5 veces el ingreso mínimo mensual. Éste aporte se percibirá durante las primeras veinticuatro cotizaciones, continuas o discontinuas que registre el respectivo trabajador en el Sistema de Pensiones.

En el caso del subsidio a la contratación, solo tendrán derecho los empleadores que se encuentren al día con sus cotizaciones previsionales.

Es importante destacar que el STJ es diferente al Subsidio al Empleo Joven (SEJ) el cual es entregado por el SENCE.

### III. Subsidio Previsional a Trabajadores Jóvenes (STJ)

#### 1. Total solicitudes a la contratación (Empleador)

MES	TOTAL SOLICITUDES CADA MES (Subsidio a la Contratación)	
	Total Solicitudes	Total Trabajadores
<b>Oct. a Dic. 2008</b>	<b>333</b>	
<b>Ene. a Dic. 2009</b>	<b>2.105</b>	
<b>Ene. a Dic. 2010</b>	<b>1.759</b>	
<b>Ene. a Dic. 2011</b>	<b>1.026</b>	
<b>Ene. a Dic. 2012</b>	<b>807</b>	<b>75.178</b>
ene-13	58	10.513
feb-13	55	8.811
mar-13	64	11.072
abr-13	66	9.568
may-13	60	9.423
jun-13	54	10.541
jul-13	58	10.315
ago-13	58	9.741
sep-13	50	9.232
oct-13	48	9.928
nov-13	28	6.195
dic-13	55	8.859
<b>Ene. a Dic. 2013</b>	<b>654</b>	<b>114.198</b>
ene-14	57	10.003
feb-14	36	8.116
mar-14	43	3.794
abr-14	44	5.833
may-14	47	3.916
jun-14	48	3.251
jul-14	47	3.190
ago-14	44	3.136
sep-14	41	2.928
oct-14	34	2.732
<b>Ene. a Oct. 2014</b>	<b>441</b>	<b>46.899</b>
<b>TOTAL</b>	<b>7.125</b>	<b>236.275</b>

Fuente: IPS

Nota: El Subsidio a la Contratación comenzó a pagarse en marzo de 2009.

## 2. Estado de las solicitudes a la contratación (Empleador)

MES	ESTADO DE LAS SOLICITUDES (Subsidio a la Contratación)		
	CONCEDIDAS	RECHAZADAS	EN TRÁMITE
<b>Ene. a Dic. 2012</b>	114	539	154
ene-13	8	38	12
feb-13	5	35	15
mar-13	10	42	12
abr-13	10	41	15
may-13	6	43	11
jun-13	6	34	14
jul-13	4	42	12
ago-13	7	39	12
sep-13	5	33	12
oct-13	3	28	17
nov-13	3	18	7
dic-13	7	37	11
<b>Ene. a Dic. 2013</b>	<b>74</b>	<b>430</b>	<b>150</b>
ene-14	7	32	18
feb-14	3	24	9
mar-14	7	21	15
abr-14	9	25	12
may-14	7	29	13
jun-14	0	31	17
jul-14	3	29	15
ago-14	5	30	9
sep-14	2	39	
oct-14	5	29	
<b>Ene. a Oct. 2014</b>	<b>48</b>	<b>289</b>	<b>108</b>

Fuente: IPS

### 3. Total solicitudes a la cotización (Trabajador)

MES	TOTAL SOLICITUDES CADA MES (Subsidio a la Cotización)
<b>Jul. a Dic. 2011</b>	<b>122.650</b>
<b>Ene. a Dic. 2012</b>	<b>32.605</b>
ene-13	2.532
feb-13	2.439
mar-13	2.431
abr-13	1.851
may-13	2.369
jun-13	2.281
jul-13	2.297
ago-13	1.478
sep-13	1.310
oct-13	1.141
nov-13	925
dic-13	2.271
<b>Ene. a Dic. 2013</b>	<b>23.325</b>
ene-14	2.624
feb-14	1.598
mar-14	1.914
abr-14	1.065
may-14	1.919
jun-14	1.580
jul-14	1.542
ago-14	1.606
sep-14	2.676
oct-14	2.626
<b>Total a Oct-14</b>	<b>19.150</b>
<b>TOTAL</b>	<b>197.730</b>

Fuente: IPS

Nota: A partir del 1 de julio de 2011 comenzó a pagarse el Subsidio a la Cotización

#### 4. Estado de las solicitudes a la cotización (Empleador)

MES	ESTADO DE LAS SOLICITUDES (Subsidio a la Cotización)			
	CONCEDIDAS	RECHAZADAS	EN TRÁMITE	TOTAL
<b>Jul. a Dic. 2011</b>	<b>119.211</b>	<b>1.457</b>	<b>1.982</b>	<b>122.650</b>
<b>Ene. a Dic. 2012</b>	<b>24.495</b>	<b>248</b>	<b>7.862</b>	<b>32.605</b>
ene-13	1.593	15	924	2.532
feb-13	1.468	22	949	2.439
mar-13	1.784	16	631	2.431
abr-13	1.305	44	502	1.851
may-13	1.777	10	582	2.369
jun-13	1.540	16	725	2.281
jul-13	1.026	10	1.261	2.297
ago-13	610	14	854	1.478
sep-13	816	1	493	1.310
oct-13	485	2	654	1.141
nov-13	480	2	443	925
dic-13	1.157	6	1.108	2.271
<b>Ene. a Dic. 2013</b>	<b>14.041</b>	<b>158</b>	<b>9.126</b>	<b>23.325</b>
ene-14	1.358	5	1.261	2.624
feb-14	746	4	848	1.598
mar-14	1.052	10	852	1.914
abr-14	549	4	512	1.065
may-14	773	9	1.137	1.919
jun-14	660	15	905	1.580
jul-14	881	15	646	1.542
ago-14	825	28	753	1.606
sep-14	1.489	41	1.146	2.676
oct-14	1.667	132	827	2.626
<b>Total a Oct-14</b>	<b>10.000</b>	<b>263</b>	<b>8.887</b>	<b>19.150</b>

Fuente: IPS

## 5. Número de subsidios pagados a la contratación y cotización, por mes

Mes	Subsidio a la Contratación		Subsidio a la Cotización	
	Número de subsidios pagados	Número de empleadores que recibieron pago en el mes	Número de subsidios pagados	Número de trabajadores que recibieron pago en el mes
mar-09	10.625	174	-	
abr-09	6.095	194	-	
may-09	7.497	290	-	
jun-09	8.878	241	-	
jul-09	13.580	349	-	
ago-09	9.451	290	-	
sep-09	16.175	423	-	
oct-09	21.738	442	-	
nov-09	20.687	464	-	
dic-09	19.925	464	-	
ene-10	14.517	460	-	
feb-10	21.073	461	-	
mar-10	1.853	230	-	
abr-10	34.023	448	-	
may-10	12.204	424	-	
jun-10	1.575	167	-	
jul-10	1.875	166	-	
ago-10	7.627	189	-	
sep-10	1.802	151	-	
oct-10	3.251	152	-	
nov-10	986	122	-	
dic-10	1.370	102	-	
ene-11	547	96	-	
feb-11	986	105	-	
mar-11	531	76	-	
abr-11	1.064	129	-	
may-11	1.100	91	-	
jun-11	1.238	106	-	
jul-11	173	25	-	
ago-11	810	59	-	
sep-11	476	65	1.634	1.620
oct-11	1.568	75	5.036	4.518
nov-11	906	39	12.015	10.939
dic-11	1.270	71	22.261	21.512
ene-12	1.221	65	24.129	20.099
feb-12	902	58	22.063	19.781
mar-12	2.605	58	36.966	28.773
abr-12	982	44	16.479	16.232
may-12	3.220	72	28.814	23.849
jun-12	1.267	49	25.375	22.057
jul-12	1.000	53	23.209	21.672
ago-12	1.130	58	21.429	20.285

Mes	Subsidio a la Contratación		Subsidio a la Cotización	
	Número de subsidios pagados	Número de empleadores que recibieron pago en el mes	Número de subsidios pagados	Número de trabajadores que recibieron pago en el mes
sep-12	1.082	56	26.360	23.448
oct-12	1.205	63	24.056	22.693
nov-12	637	47	19.225	18.399
dic-12	840	32	11.256	10.911
ene-13	931	56	40.005	27.853
feb-13	1.270	64	24.170	22.694
mar-13	826	41	23.845	22.309
abr-13	1.037	51	26.008	23.693
may-13	436	34	21.038	19.845
jun-13	848	44	22.037	20.065
jul-13	747	36	22.506	20.780
ago-13	719	35	23.869	21.924
sep-13	908	30	22.797	21.715
oct-13	907	34	23.258	22.266
nov-13	684	32	21.758	20.561
dic-13	731	40	21.567	20.466
ene-14	642	27	16.702	15.794
feb-14	687	25	23.938	20.912
mar-14	1.022	47	28.622	24.920
abr-14	645	29	22.470	20.858
may-14	697	31	14.929	13.783
jun-14	708	29	28.107	22.029
jul-14	848	30	20.305	18.703
ago-14	418	21	20.026	17.896
sep-14	449	20	17.518	15.614
<b>oct-14</b>	<b>386</b>	<b>21</b>	<b>25.867</b>	<b>21.002</b>

Fuente: SP.

Notas: A partir del 1 de julio de 2011 comenzó a solicitarse el subsidio a la Cotización.

El número de subsidios pagados podría ser mayor que el número de trabajadores que originan el beneficio por cuanto algunos de ellos podrían tener más de un empleo con subsidio. Además incluye pagos retroactivos.