



# Pilar Solidario

Informe Estadístico Mensual – Agosto de 2014

30-09-14

**Subsecretaría de Previsión Social – Dirección de Estudios Previsionales**



## **Subsecretaría de Previsión Social**

**Dirección de Estudios Previsionales**

**Unidad de Análisis de Políticas Previsionales**

Contacto: [ivonne.bueno@previsionsocial.gob.cl](mailto:ivonne.bueno@previsionsocial.gob.cl)

## Contenido

Introducción al Sistema de Pensiones Solidarias (SPS) .....	4
I. Pensión Básica Solidaria (PBS) y Aporte Previsional Solidario (APS).....	5
A. Nivel Nacional .....	5
1. Total beneficios concedidos.....	5
2. Total beneficios pagados en el mes .....	6
3. Total solicitudes recibidas, por tipo de resolución.....	7
4. Total solicitudes recibidas y beneficios concedidos, por año .....	8
5. Total solicitudes recibidas y beneficios concedidos, por año y género .....	9
6. Total solicitudes mensuales recibidas, por tipo de institución .....	10
7. Total beneficios concedidos en el mes, por tipo de institución .....	12
8. Porcentaje de solicitudes concedidas - Pensión Básica Solidaria .....	14
9. Porcentaje de solicitudes concedidas - Aporte Previsional Solidario .....	16
B. Nivel regional .....	18
10. Total solicitudes recibidas, por tipo de institución.....	18
11. Total beneficios concedidos.....	20
12. Porcentaje de solicitudes concedidas .....	21
13. Número de beneficios pagados en el mes, por tipo de beneficio.....	23
C. Nivel comunal .....	24
14. Total de solicitudes recibidas y beneficios concedidos .....	24
14.1. Arica y Parinacota .....	24
14.2. Tarapacá .....	25
14.3. Antofagasta .....	26
14.4. Atacama.....	27
14.5. Coquimbo .....	28
14.6. Valparaíso .....	30
14.7. L.G.B O'Higgins .....	34
14.8. Maule .....	38
14.9. Biobío .....	42
14.10. Araucanía.....	46
14.11. Los Ríos.....	50
14.12. Los Lagos .....	52
14.13. Aysén .....	56
14.14. Magallanes .....	58
14.15. Metropolitana .....	60
Introducción al Bono por Hijo (BXH) .....	64
II. Bono por Hijo .....	65
1. Solicitudes y concesiones de Bono por Hijo, por mes.....	65
2. Concesiones de Bono por Hijo a nivel nacional, por mes .....	66
3. Concesiones de Bono por Hijo a nivel Regional .....	68
Introducción al Subsidio Previsional a los Trabajadores Jóvenes (STJ).....	69
III. Subsidio Previsional a Trabajadores Jóvenes (STJ) .....	70
1. Total solicitudes a la contratación (Empleador).....	70
2. Estado de las solicitudes a la contratación (Empleador).....	71
3. Total solicitudes a la cotización (Trabajador).....	72
4. Estado de las solicitudes a la cotización (Empleador) .....	73
5. Número de subsidios pagados a la contratación y cotización, por mes .....	74

## **Introducción al Sistema de Pensiones Solidarias (SPS)**

Mediante la Ley N° 20.255 de 2008, se modificó el sistema de pensiones Chileno, en el que se incorpora la creación del nuevo Pilar Solidario, denominado el Sistema de Pensiones Solidarias (SPS).

El Sistema de Pensiones Solidarias, es un componente fundamental en el sistema de pensiones, el cual financia con recursos del Estado a aquellas personas que no pudieron acceder a una pensión de vejez o invalidez por no cotizar al sistema de pensiones.

El Pilar Solidario está conformado por una pensión no contributiva, la Pensión Básica Solidaria (PBS), y un complemento a la pensión contributiva, el Aporte Previsional Solidario (APS).

La Pensión Básica Solidaria (PBS) es un beneficio al cual acceden todas las personas que no tengan derecho a pensión en algún régimen previsional y cumplan con los requisitos establecidos por ley. Existen dos tipos de PBS, la Pensión Básica Solidaria de Vejez (PBSV) dirigida a todas aquellas personas mayores de 65 años de edad, y la Pensión Básica Solidaria de Invalidez (PBSI) dirigida a todos aquellos que se encuentren entre los 18 y menos de 65 años de edad y que fueron declarados inválidos.

El Aporte Previsional Solidario (APS) es un beneficio que incentiva a mantener la cotización en el sistema de capitalización individual, de manera tal que las personas que hayan cotizado al sistema de pensiones contributivo mejoren sus pensiones autofinanciadas.

Existen dos tipos de APS, el Aporte Previsional Solidario de Vejez (APSV), el cual incrementa la pensión recibida de las personas mayores de 65 años de edad y autofinancien una pensión menor a la Pensión Máxima con Aporte Solidario (PMAS). Y el Aporte Previsional Solidario de Invalidez (APSI), el cual busca incrementar la pensión recibida de las personas entre los 18 y menos de 65 años de edad, y que autofinancien una pensión menor a la Pensión Básica Solidaria de Invalidez.

## I. Pensión Básica Solidaria (PBS) y Aporte Previsional Solidario (APS)

### A. Nivel Nacional

#### 1. Total beneficios concedidos

Las concesiones por PBS de Vejez e Invalidez y APS de Vejez e Invalidez, corresponden al total de beneficios otorgados con la implementación de la Reforma Previsional de julio de 2008 a la fecha.

Las concesiones por Ex Pasis Vejez e Invalidez corresponden a las pensiones asistenciales vigentes otorgadas con anterioridad a la Reforma Previsional del año 2008.

#### Julio de 2008 a Agosto de 2014

Total Beneficios Concedidos del Pilar Solidario (Incluye Concesiones Reforma Previsional más Ex Pasis)	
Tipo de Beneficio	Número de concesiones
Total Concesiones: Pensión Básica Solidaria de Vejez (PBSV)	286.738
Ex Pasis Vejez	195.918
<b>Total Vejez</b>	<b>482.656</b>
Total Concesiones: Pensión Básica Solidaria de Invalidez (PBSI)	88.869
Ex Pasis Invalidez	144.327
<b>Total Invalidez</b>	<b>233.196</b>
Total Concesiones: Aporte Previsional Solidario de Vejez (APSV)	735.732
Total Concesiones: Aporte Previsional Solidario de Invalidez (APSI)	46.422
<b>Total APS</b>	<b>782.154</b>
<b>TOTAL CONCESIONES DEL PILAR SOLIDARIO</b>	<b>1.498.006</b>

Fuente: Sistema de información - Reforma .inp.cl. Información al 29 de septiembre de 2014.

Nota: Información Ex Pasis al 3 de septiembre de 2014.

El número de beneficios concesionados no coincide con el número de beneficios pagados por las siguientes razones:

- El total acumulado de concesiones incluye personas fallecidas. El número aproximado de personas fallecidas desde el año 2008 a la fecha es de 101.620.
- Existen personas a quienes se les ha extinguido o suspendido el beneficio.
- El mes de concedida la pensión no necesariamente coincide con el primer mes de pago.

## 2. Total beneficios pagados en el mes

A contar del 1 de julio de 2014 los valores para poder acceder a la PBS y al APS son:

- Pensión Básica Solidaria de Vejez e Invalidez es de \$85.964.
- Para acceder al Aporte Previsional Solidario de Vejez, se debe autofinanciar una pensión inferior a \$279.427.
- Acceden al Aporte Previsional Solidario de Invalidez los que autofinancien una pensión menor a la Pensión Básica Solidaria de Invalidez.

### Agosto de 2014

TIPO DE BENEFICIO	Total Beneficios Pagados del Sistema de Pensiones Solidarias		
	Hombres	Mujeres	Total
PBS Vejez	111.178	289.755	400.933
PBS Invalidez	74.941	106.935	181.876
<b>Total PBS</b>	<b>186.119</b>	<b>396.690</b>	<b>582.809</b>
APS Vejez	261.086	357.619	618.705
APS Invalidez	28.023	34.057	62.080
<b>Total APS</b>	<b>289.109</b>	<b>391.676</b>	<b>680.785</b>
<b>TOTAL</b>	<b>475.228</b>	<b>788.366</b>	<b>1.263.594</b>

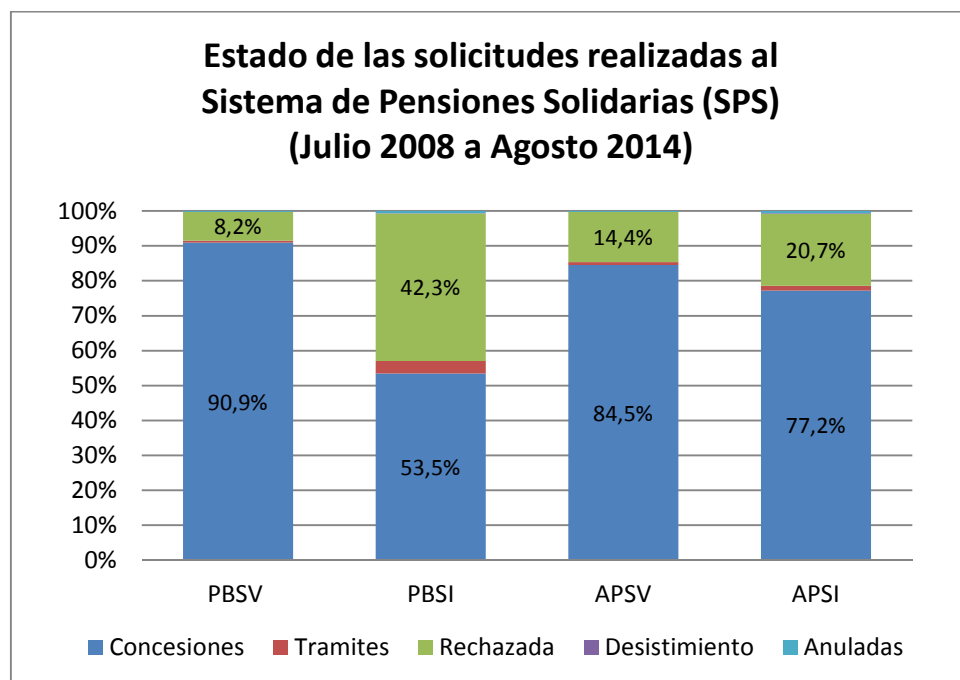
Fuente: SP

Nota: Información incluye beneficiarios Ex Pasis.

### 3. Total solicitudes recibidas, por tipo de resolución

	Estado de las Solicitudes al Sistema de Pensiones Solidarias (SPS) del 1 de julio 2008 al 31 de agosto 2014				
	PBSV	PBSI	APSV	APSI	TOTAL
<b>Solicitudes</b>	<b>315.358</b>	<b>166.118</b>	<b>870.909</b>	<b>60.128</b>	<b>1.412.513</b>
Concesiones	286.738	88.869	735.732	46.422	1.157.761
Tramites	1.907	5.805	7.100	807	15.619
Rechazada	25.832	70.187	125.511	12.429	233.959
Desistimiento	146	177	186	87	596
Anuladas	735	1.080	2.380	383	4.578

Fuente: Sistema de información - Reforma .inp.cl. Información al 29 de septiembre de 2014.



Fuente: Elaboración propia sobre la base de información del IPS

#### 4. Total solicitudes recibidas y beneficios concedidos, por año

TOTAL SOLICITUDES PBS Y APS (no incluye ex Pasis)							
PERIODO	PBSV	PBSI	Total PBS	APSV	APSI	Total APS	Total PBS+APS
Jul a Dic 2008	84.797	37.698	122.495	13.030	6.193	19.223	141.718
Total 2009	59.115	35.112	94.227	297.997	11.591	309.588	403.815
Total 2010	40.704	24.962	65.666	168.086	11.927	180.013	245.679
Total 2011	37.234	20.911	58.145	126.028	10.369	136.397	194.542
Total 2012	33.782	18.954	52.736	130.277	8.214	138.491	191.227
Total 2013	32.881	16.854	49.735	77.020	7.313	84.333	134.068
Total a Agosto'14	26.845	11.627	38.472	58.471	4.521	62.992	101.464
<b>TOTAL</b>	<b>315.358</b>	<b>166.118</b>	<b>481.476</b>	<b>870.909</b>	<b>60.128</b>	<b>931.037</b>	<b>1.412.513</b>

Fuente: reforma .inp.cl. Información al 29 septiembre de 2014.

TOTAL CONCEDIDAS PBS Y APS (no incluye ex Pasis)							
PERIODO	PBSV	PBSI	TOTAL PBS	APSV	APSI	TOTAL APS	Total PBS+APS
Jul a Dic 2008	83.931	21.763	105.694	9.663	1.628	11.291	116.985
Total 2009	57.792	20.961	78.753	277.008	9.792	286.800	365.553
Total 2010	36.098	13.242	49.340	137.896	9.911	147.807	197.147
Total 2011	29.796	10.338	40.134	89.974	8.687	98.661	138.795
Total 2012	28.990	9.858	38.848	112.831	7.006	119.837	158.685
Total 2013	29.500	8.785	38.285	64.885	6.034	70.919	109.204
Total a Agosto'14	20.631	3.922	24.553	43.475	3.364	46.839	71.392
<b>TOTAL</b>	<b>286.738</b>	<b>88.869</b>	<b>375.607</b>	<b>735.732</b>	<b>46.422</b>	<b>782.154</b>	<b>1.157.761</b>

Fuente: reforma .inp.cl. Información al 29 septiembre de 2014.

## 5. Total solicitudes recibidas y beneficios concedidos, por año y género

TOTAL SOLICITUDES PBS Y APS POR GÉNERO (no incluye ex Pasis)					
PERIODO	Femenino	% Femenino	Masculino	% Masculino	Total solicitudes
Jul a Dic 2008	109.235	77,1%	32.483	22,9%	141.718
Total 2009	255.764	63,3%	148.051	36,7%	403.815
Total 2010	152.790	62,2%	92.889	37,8%	245.679
Total 2011	123.190	63,6%	71.352	36,4%	194.542
Total 2012	118.180	61,8%	73.047	38,2%	191.227
Total 2013	82.122	61,3%	51.946	38,7%	134.068
Total a Agosto'14	61.727	60,8%	39.737	39,2%	101.464
<b>TOTAL</b>	<b>903.008</b>	<b>65,1%</b>	<b>509.505</b>	<b>34,9%</b>	<b>1.412.513</b>

Fuente: reforma .inp.cl. Información al 29 septiembre de 2014.

TOTAL CONCEDIDAS PBS Y APS POR GÉNERO (no incluye ex Pasis)					
PERIODO	Femenino	% Femenino	Masculino	% Masculino	Total concesiones
Jul a Dic 2008	89.935	76,9%	27.050	23,1%	116.985
Total 2009	224.965	61,6%	140.588	38,4%	365.553
Total 2010	119.650	60,7%	77.497	39,3%	197.147
Total 2011	84.473	60,8%	54.322	39,2%	138.795
Total 2012	94.853	59,8%	63.832	40,2%	158.685
Total 2013	65.268	59,8%	43.936	40,2%	109.204
Total a Agosto'14	42.044	58,9%	29.348	41,1%	71.392
<b>TOTAL</b>	<b>721.188</b>	<b>63,6%</b>	<b>436.573</b>	<b>36,4%</b>	<b>1.157.761</b>

Fuente: reforma .inp.cl. Información al 29 septiembre de 2014.

**6. Total solicitudes mensuales recibidas, por tipo de institución  
Julio de 2008 a Agosto 2014**

<b>TOTAL SOLICITUDES (no incluye ex Pasis)</b>													
<b>PERIODO</b>	<b>TOTAL PBS Y APS</b>							<b>GÉNERO</b>		<b>ORIGEN DE TRAMITACIÓN DEL BENEFICIO</b>			
	PBSV	PBSI	TOTAL PBS	APSV	APSI	TOTAL APS	Total PBS + APS	Femenino	Masculino	En IPS	En AFP	En Cías. de Seguro	En Municipio
<b>Jul a Dic 2008</b>	84.797	37.698	<b>122.495</b>	13.030	6.193	<b>19.223</b>	<b>141.718</b>	<b>109.235</b>	<b>32.483</b>	97.793	1.045	-	42.880
<b>Total 2009</b>	59.115	35.112	<b>94.227</b>	297.997	11.591	<b>309.588</b>	<b>403.815</b>	<b>255.764</b>	<b>148.051</b>	299.252	30.351		74.212
<b>Total 2010</b>	40.704	24.962	<b>65.666</b>	168.086	11.927	<b>180.013</b>	<b>245.679</b>	<b>152.790</b>	<b>92.889</b>	148.049	32.913	5.334	59.383
<b>Total 2011</b>	37.234	20.911	<b>58.145</b>	126.028	10.369	<b>136.397</b>	<b>194.542</b>	<b>123.190</b>	<b>71.352</b>	114.193	25.995	11.385	42.969
Enero'12	2.979	1.524	4.503	11.591	792	12.383	16.886	10.552	6.334	10.680	2.117	943	3.146
Febrero	2.430	1.339	3.769	9.213	785	9.998	13.767	8.818	4.949	8.579	1.916	734	2.538
Marzo	2.748	1.591	4.339	9.885	793	10.678	15.017	9.660	5.357	9.327	2.007	757	2.926
Abril	2.318	1.527	3.845	8.106	657	8.763	12.608	8.030	4.578	7.731	1.659	629	2.589
Mayo	2.749	1.771	4.520	9.455	666	10.121	14.641	9.326	5.315	9.177	1.972	793	2.699
Junio	2.557	1.711	4.268	8.781	591	9.372	13.640	8.435	5.205	8.711	1.718	672	2.539
Julio	2.937	1.664	4.601	9.438	724	10.162	14.763	9.251	5.512	9.640	1.926	586	2.611
Agosto	3.198	1.874	5.072	17.213	744	17.957	23.029	13.700	9.329	16.573	2.306	875	3.275
Septiembre	2.698	1.304	4.002	19.125	545	19.670	23.672	14.332	9.340	17.650	2.480	963	2.579
Octubre	3.668	1.857	5.525	11.681	743	12.424	17.949	11.328	6.621	12.043	2.318	656	2.932
Noviembre	2.925	1.519	4.444	8.444	616	9.060	13.504	7.919	5.585	8.411	1.963	826	2.304
Diciembre	2.575	1.273	3.848	7.345	558	7.903	11.751	6.829	4.922	7.381	1.670	793	1.907
<b>Total 2012</b>	<b>33.782</b>	<b>18.954</b>	<b>52.736</b>	<b>130.277</b>	<b>8.214</b>	<b>138.491</b>	<b>191.227</b>	<b>118.180</b>	<b>73.047</b>	<b>125.903</b>	<b>24.052</b>	<b>9.227</b>	<b>32.045</b>
Enero'13	2.944	1.500	4.444	7.585	606	8.191	12.635	7.802	4.833	8.171	1.817	565	2.082
Febrero	2.237	1.287	3.524	5.532	486	6.018	9.542	5.786	3.756	6.133	1.448	413	1.548
Marzo	2.398	1.516	3.914	5.545	605	6.150	10.064	6.355	3.709	6.261	1.557	402	1.844
Abril	2.414	1.654	4.068	5.888	626	6.514	10.582	6.442	4.140	6.773	1.523	543	1.743
Mayo	2.235	1.407	3.642	6.102	606	6.708	10.350	5.842	4.508	6.322	1.842	530	1.656
Junio	2.443	1.452	3.895	6.200	629	6.829	10.724	6.385	4.339	6.687	1.751	549	1.737
Julio	2.673	1.411	4.084	5.779	619	6.398	10.482	6.417	4.065	6.227	1.806	519	1.930
Agosto	2.972	1.497	4.469	7.055	746	7.801	12.270	7.595	4.675	7.446	2.139	586	2.099
Septiembre	3.065	1.208	4.273	6.378	564	6.942	11.215	6.958	4.257	6.779	1.965	608	1.863

TOTAL SOLICITUDES (no incluye ex Pasis)													
PERIODO	TOTAL PBS Y APS							GÉNERO		ORIGEN DE TRAMITACIÓN DEL BENEFICIO			
	PBSV	PBSI	TOTAL PBS	APSV	APSI	TOTAL APS	Total PBS + APS	Femenino	Masculino	En IPS	En AFP	En Cías. de Seguro	En Municipio
Octubre	3.379	1.458	4.837	8.106	714	8.820	13.657	8.480	5.177	8.863	2.614	610	1.570
Noviembre	2.326	901	3.227	5.167	491	5.658	8.885	5.500	3.385	5.308	1.897	477	1.203
Diciembre	3.795	1.563	5.358	7.683	621	8.304	13.662	8.560	5.102	8.777	2.326	555	2.004
<b>Total 2013</b>	<b>32.881</b>	<b>16.854</b>	<b>49.735</b>	<b>77.020</b>	<b>7.313</b>	<b>84.333</b>	<b>134.068</b>	<b>82.122</b>	<b>51.946</b>	<b>83.747</b>	<b>22.685</b>	<b>6.357</b>	<b>21.279</b>
Enero'14	3.356	1.378	4.734	7.138	654	7.792	12.526	7.725	4.801	7.598	2.493	563	1.872
Febrero	3.005	1.197	4.202	5.968	487	6.455	10.657	6.609	4.048	6.724	1.990	449	1.494
Marzo	3.713	1.565	5.278	6.885	657	7.542	12.820	8.066	4.754	7.856	2.302	523	2.139
Abril	3.241	1.463	4.704	6.477	657	7.134	11.838	7.322	4.516	7.077	2.194	565	2.002
Mayo	3.667	1.479	5.146	9.052	561	9.613	14.759	8.351	6.408	9.115	2.618	884	2.142
Junio	3.091	1.410	4.501	7.483	506	7.989	12.490	7.339	5.151	7.985	2.112	537	1.856
Julio	3.138	1.549	4.687	7.458	472	7.930	12.617	7.820	4.797	8.099	2.128	503	1.887
Agosto	3.634	1.586	5.220	8.010	527	8.537	13.757	8.495	5.262	8.687	2.293	565	2.212
<b>Total Ago-14</b>	<b>26.845</b>	<b>11.627</b>	<b>38.472</b>	<b>58.471</b>	<b>4.521</b>	<b>62.992</b>	<b>101.464</b>	<b>61.727</b>	<b>39.737</b>	<b>63.141</b>	<b>18.130</b>	<b>4.589</b>	<b>15.604</b>
<b>TOTAL</b>	<b>315.358</b>	<b>166.118</b>	<b>481.476</b>	<b>870.909</b>	<b>60.128</b>	<b>931.037</b>	<b>1.412.513</b>	<b>903.008</b>	<b>509.505</b>	<b>932.078</b>	<b>155.171</b>	<b>36.892</b>	<b>288.372</b>

Fuente: reforma .inp.cl. Información al 29 de septiembre de 2014.

Nota: En Julio 2009 se realiza el cambio de umbral de cobertura del 40% al 45% de la población más pobre de Chile  
 En Septiembre 2009 se realiza el cambio de umbral de cobertura del 45% al 50% de la población más pobre de Chile  
 En Julio 2010 se realiza cambio de umbral de cobertura del 50% al 55% de la población más pobre de Chile  
 En Julio 2011 se realiza Cambio de umbral de cobertura del 55% al 60% de la población más pobre de Chile

**7. Total beneficios concedidos en el mes, por tipo de institución  
Julio de 2008 a Agosto 2014**

<b>TOTAL CONCEDIDAS (no incluye ex Pasis)</b>													
<b>MES</b>	<b>TOTAL PBS Y APS</b>							<b>GÉNERO</b>		<b>ORIGEN DE TRAMITACIÓN DEL BENEFICIO</b>			
	PBSV	PBSI	TOTAL PBS	APSV	APSI	TOTAL APS	Total PBS+APS	Femenino	Masculino	En IPS	En AFP	En Cías. de Seguro	En Municipio
<b>Jul a Dic 2008</b>	83.931	21.763	105.694	9.663	1.628	11.291	116.985	89.935	27.050	79.515	1.004		36.466
<b>Total 2009</b>	57.792	20.961	78.753	277.008	9.792	286.800	365.553	224.965	140.588	272.724	26.657		66.172
<b>Total 2010</b>	36.098	13.242	49.340	137.896	9.911	147.807	197.147	119.650	77.497	120.950	25.691	3.837	46.669
<b>Total 2011</b>	29.796	10.338	40.134	89.974	8.687	98.661	138.795	84.473	54.322	81.081	19.123	7.988	30.603
Enero'12	2.573	812	3.385	8.903	688	9.591	12.976	7.834	5.142	8.174	1.698	707	2.397
Febrero	2.085	684	2.769	7.459	690	8.149	10.918	6.815	4.103	6.821	1.597	548	1.952
Marzo	2.351	805	3.156	8.107	690	8.797	11.953	7.410	4.543	7.419	1.687	593	2.254
Abril	1.997	815	2.812	6.536	572	7.108	9.920	6.127	3.793	6.108	1.378	477	1.957
Mayo	2.345	931	3.276	7.268	573	7.841	11.117	6.786	4.331	6.875	1.581	631	2.030
Junio	2.194	945	3.139	6.815	475	7.290	10.429	6.171	4.258	6.610	1.397	524	1.898
Julio	2.573	912	3.485	8.589	610	9.199	12.684	7.711	4.973	8.327	1.731	537	2.089
Agosto	2.621	984	3.605	16.340	622	16.962	20.567	11.861	8.706	15.084	2.078	814	2.591
Septiembre	2.253	671	2.924	17.990	458	18.448	21.372	12.716	8.656	16.133	2.268	919	2.052
Octubre	3.018	907	3.925	10.746	618	11.364	15.289	9.330	5.959	10.387	2.088	603	2.211
Noviembre	2.671	737	3.408	7.819	516	8.335	11.743	6.631	5.112	7.275	1.814	778	1.876
Diciembre	2.309	655	2.964	6.259	494	6.753	9.717	5.461	4.256	6.106	1.453	680	1.478
<b>Total 2012</b>	<b>28.990</b>	<b>9.858</b>	<b>38.848</b>	<b>112.831</b>	<b>7.006</b>	<b>119.837</b>	<b>158.685</b>	<b>94.853</b>	<b>63.832</b>	<b>105.319</b>	<b>20.770</b>	<b>7.811</b>	<b>24.785</b>
Enero'13	2.694	832	3.526	6.332	519	6.851	<b>10.377</b>	6.298	4.079	6.680	1.580	458	1.659
Febrero	2.008	680	2.688	4.732	427	5.159	<b>7.847</b>	4.604	3.243	5.017	1.275	354	1.201
Marzo	2.212	772	2.984	4.854	504	5.358	<b>8.342</b>	5.136	3.206	5.185	1.377	347	1.433
Abril	2.225	809	3.034	5.297	516	5.813	<b>8.847</b>	5.190	3.657	5.645	1.349	495	1.358
Mayo	2.093	721	2.814	5.412	494	5.906	<b>8.720</b>	4.811	3.909	5.312	1.623	478	1.307
Junio	2.087	730	2.817	4.933	492	5.425	<b>8.242</b>	4.734	3.508	5.099	1.420	445	1.278
Julio	2.540	743	3.283	5.273	517	5.790	<b>9.073</b>	5.444	3.629	5.378	1.617	487	1.591
Agosto	2.775	764	3.539	5.654	602	6.256	<b>9.795</b>	5.945	3.850	5.957	1.800	427	1.611

TOTAL CONCEDIDAS (no incluye ex Pasis)													
MES	TOTAL PBS Y APS							GÉNERO		ORIGEN DE TRAMITACIÓN DEL BENEFICIO			
	PBSV	PBSI	TOTAL PBS	APSV	APSI	TOTAL APS	Total PBS+APS	Femenino	Masculino	En IPS	En AFP	En Cías. de Seguro	En Municipio
Septiembre	2.678	655	3.333	5.176	437	5.613	<b>8.946</b>	5.383	3.563	5.404	1.613	485	1.444
Octubre	2.855	764	3.619	6.714	556	7.270	<b>10.889</b>	6.537	4.352	7.014	2.149	491	1.235
Noviembre	2.066	500	2.566	4.239	433	4.672	<b>7.238</b>	4.453	2.785	4.360	1.542	374	962
Diciembre	3.267	815	4.082	6.269	537	6.806	<b>10.888</b>	6.733	4.155	7.021	1.878	443	1.546
<b>Total 2013</b>	<b>29.500</b>	<b>8.785</b>	<b>38.285</b>	<b>64.885</b>	<b>6.034</b>	<b>70.919</b>	<b>109.204</b>	<b>65.268</b>	<b>43.936</b>	<b>68.072</b>	<b>19.223</b>	<b>5.284</b>	<b>16.625</b>
Enero'14	2.827	740	3.567	5.684	575	6.259	<b>9.826</b>	5.882	3.944	5.914	2.001	444	1.467
Febrero	2.372	669	3.041	4.625	416	5.041	<b>8.082</b>	4.849	3.233	4.952	1.641	361	1.128
Marzo	2.906	784	3.690	5.244	547	5.791	<b>9.481</b>	5.716	3.765	5.700	1.838	383	1.560
Abril	2.490	567	3.057	4.841	567	5.408	<b>8.465</b>	4.987	3.478	4.915	1.763	410	1.377
Mayo	2.901	436	3.337	6.653	468	7.121	<b>10.458</b>	5.654	4.804	6.265	2.088	666	1.439
Junio	2.499	335	2.834	5.722	397	6.119	<b>8.953</b>	5.075	3.878	5.604	1.670	442	1.237
Julio	2.474	301	2.775	5.689	381	6.070	<b>8.845</b>	5.334	3.511	5.579	1.665	396	1.205
Agosto	2.162	90	2.252	5.017	13	5.030	<b>7.282</b>	4.547	2.735	4.808	1.110	343	1.021
<b>Total a Ago-14</b>	<b>20.631</b>	<b>3.922</b>	<b>24.553</b>	<b>43.475</b>	<b>3.364</b>	<b>46.839</b>	<b>71.392</b>	<b>42.044</b>	<b>29.348</b>	<b>43.737</b>	<b>13.776</b>	<b>3.445</b>	<b>10.434</b>
<b>TOTAL</b>	<b>286.738</b>	<b>88.869</b>	<b>375.607</b>	<b>735.732</b>	<b>46.422</b>	<b>782.154</b>	<b>1.157.761</b>	<b>721.188</b>	<b>436.573</b>	<b>771.398</b>	<b>126.244</b>	<b>28.365</b>	<b>231.754</b>

Fuente: reforma .inp.cl. Información al 29 de septiembre de 2014.

Nota: Los beneficios de PBS y APS se registran concedidos en el mes que fueron solicitados, aun cuando se hayan concedido en fechas futuras.

El número de pensiones concesionadas no coincide con el número de pensiones pagadas por las siguientes razones:

- El total de acumulado de concesiones del período analizado incluye personas fallecidas.  
El total aproximado de personas fallecidas desde el año 2008 a la fecha es de 101.620.
- Existen personas a quienes se les ha extinguido o suspendido el beneficio. El mes de concedida la pensión no necesariamente coincide con el primer mes de pago.

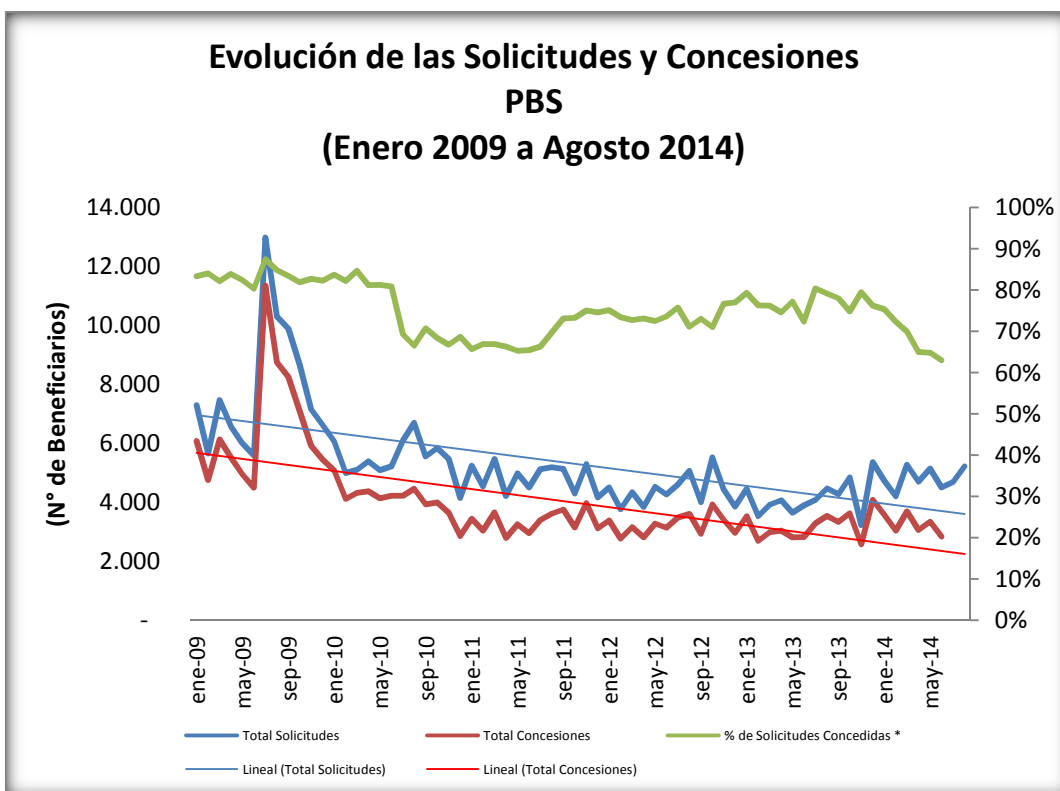
## 8. Porcentaje de solicitudes concedidas - Pensión Básica Solidaria Enero 2009 a Agosto de 2014

PBS (no incluye ex Pasis)			
Mes	Total Solicitudes	Total Concesiones	% de Solicitudes Concedidas *
ene-09	7.292	6.078	83,4%
feb-09	5.654	4.752	84,0%
mar-09	7.469	6.133	82,1%
abr-09	6.584	5.522	83,9%
may-09	6.003	4.950	82,5%
jun-09	5.594	4.496	80,4%
jul-09	12.981	11.356	87,5%
ago-09	10.306	8.745	84,9%
sep-09	9.887	8.251	83,5%
oct-09	8.676	7.101	81,8%
nov-09	7.156	5.919	82,7%
dic-09	6.626	5.450	82,3%
ene-10	6.067	5.079	83,7%
feb-10	4.997	4.109	82,2%
mar-10	5.102	4.320	84,7%
abr-10	5.393	4.378	81,2%
may-10	5.088	4.133	81,2%
jun-10	5.225	4.226	80,9%
jul-10	6.099	4.223	69,2%
ago-10	6.698	4.456	66,5%
sep-10	5.556	3.927	70,7%
oct-10	5.837	3.992	68,4%
nov-10	5.465	3.647	66,7%
dic-10	4.145	2.848	68,7%
ene-11	5.241	3.441	65,7%
feb-11	4.539	3.037	66,9%
mar-11	5.474	3.661	66,9%
abr-11	4.208	2.789	66,3%
may-11	4.982	3.253	65,3%
jun-11	4.506	2.949	65,4%
jul-11	5.123	3.397	66,3%
ago-11	5.183	3.611	69,7%
sep-11	5.138	3.755	73,1%
oct-11	4.296	3.148	73,3%
nov-11	5.298	3.975	75,0%
dic-11	4.172	3.112	74,6%
ene-12	4.503	3.385	75,2%
feb-12	3.769	2.769	73,5%
mar-12	4.339	3.156	72,7%
abr-12	3.845	2.812	73,1%
may-12	4.520	3.276	72,5%
jun-12	4.268	3.139	73,5%
jul-12	4.601	3.485	75,7%
ago-12	5.072	3.605	71,1%
sep-12	4.002	2.924	73,1%
oct-12	5.525	3.925	71,0%
nov-12	4.444	3.408	76,7%
dic-12	3.848	2.964	77,0%

PBS (no incluye ex Pasis)			
Mes	Total Solicitudes	Total Concesiones	% de Solicitudes Concedidas *
ene-13	4.444	3.526	79,3%
feb-13	3.524	2.688	76,3%
mar-13	3.914	2.984	76,2%
abr-13	4.068	3.034	74,6%
may-13	3.642	2.814	77,3%
jun-13	3.895	2.817	72,3%
jul-13	4.084	3.283	80,4%
ago-13	4.469	3.539	79,2%
sep-13	4.273	3.333	78,0%
oct-13	4.837	3.619	74,8%
nov-13	3.227	2.566	79,5%
dic-13	5.358	4.082	76,2%
ene-14	4.734	3.567	75,3%
feb-14	4.202	3.041	72,4%
mar-14	5.278	3.690	69,9%
abr-14	4.704	3.057	65,0%
may-14	5.146	3.337	64,8%
jun-14	4.501	2.834	63,0%
jul-14	4.687		
ago-14	5.220		

Fuente: reforma .inp.cl. Información al 29 de septiembre de 2014.

Nota: \* Porcentaje de solicitudes PBS que han sido concedidas en el mes.



Fuente: Elaboración propia sobre la base de información del IPS.

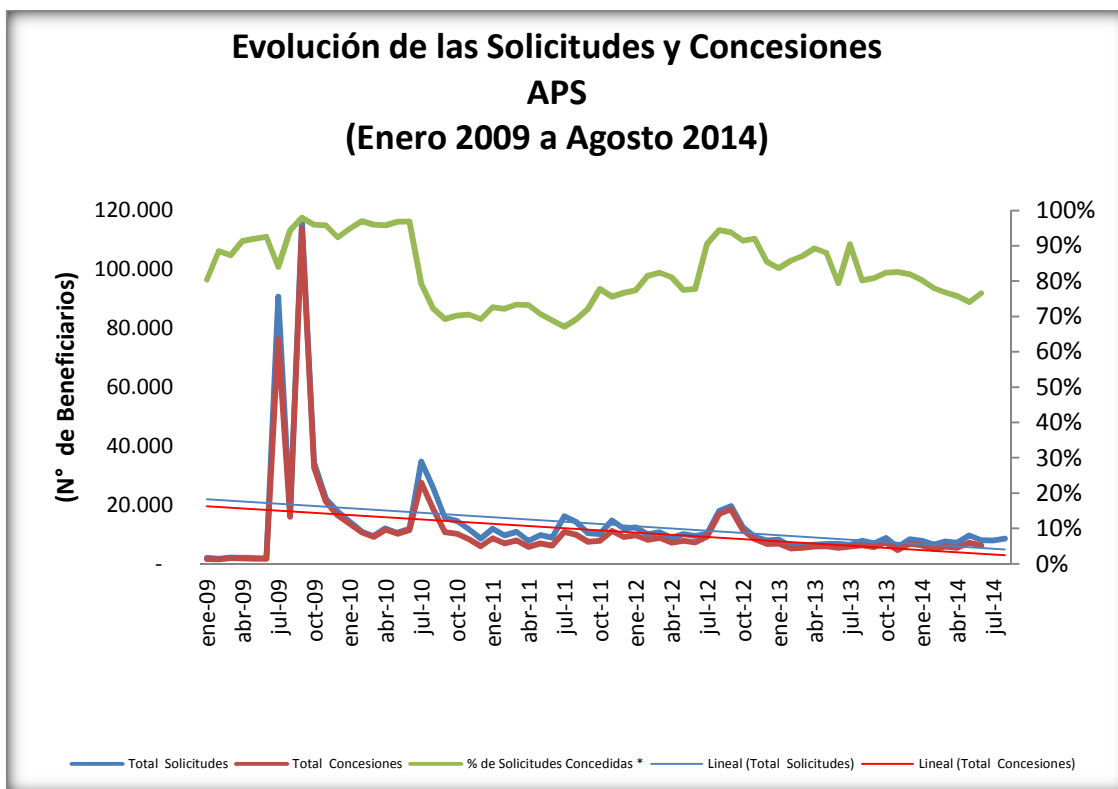
## 9. Porcentaje de solicitudes concedidas - Aporte Previsional Solidario Enero 2009 a Agosto de 2014

APS (no incluye ex Pasis)			
MES	Total Solicitudes	Total Concesiones	% de Solicitudes Concedidas *
ene-09	2.019	1.624	80,4%
feb-09	1.722	1.523	88,4%
mar-09	2.188	1.910	87,3%
abr-09	2.022	1.848	91,4%
may-09	1.884	1.733	92,0%
jun-09	1.828	1.692	92,6%
jul-09	90.763	76.245	84,0%
ago-09	16.904	15.951	94,4%
sep-09	116.309	113.986	98,0%
oct-09	34.156	32.775	96,0%
nov-09	22.059	21.135	95,8%
dic-09	17.733	16.380	92,4%
ene-10	14.342	13.594	94,8%
feb-10	10.895	10.565	97,0%
mar-10	9.430	9.050	96,0%
abr-10	12.083	11.575	95,8%
may-10	10.554	10.216	96,8%
jun-10	11.867	11.501	96,9%
jul-10	34.732	27.528	79,3%
ago-10	25.818	18.650	72,2%
sep-10	15.523	10.750	69,3%
oct-10	14.482	10.175	70,3%
nov-10	11.750	8.292	70,6%
dic-10	8.531	5.909	69,3%
ene-11	11.964	8.689	72,6%
feb-11	9.663	6.977	72,2%
mar-11	10.838	7.944	73,3%
abr-11	7.837	5.743	73,3%
may-11	9.780	6.916	70,7%
jun-11	8.908	6.139	68,9%
jul-11	16.136	10.828	67,1%
ago-11	14.175	9.810	69,2%
sep-11	10.403	7.505	72,1%
oct-11	10.024	7.800	77,8%
nov-11	14.731	11.141	75,6%
dic-11	11.923	9.140	76,7%
ene-12	12.383	9.591	77,5%
feb-12	9.998	8.149	81,5%
mar-12	10.678	8.797	82,4%
abr-12	8.763	7.108	81,1%
may-12	10.121	7.841	77,5%
jun-12	9.372	7.290	77,8%
jul-12	10.162	9.199	90,5%
ago-12	17.957	16.962	94,5%
sep-12	19.670	18.448	93,8%
oct-12	12.424	11.364	91,5%
nov-12	9.060	8.335	92,0%
dic-12	7.903	6.753	85,4%
ene-13	8.191	6.851	83,6%

APS (no incluye ex Pasis)			
MES	Total Solicitudes	Total Concesiones	% de Solicitudes Concedidas *
feb-13	6.018	5.159	85,7%
mar-13	6.150	5.358	87,1%
abr-13	6.514	5.813	89,2%
may-13	6.708	5.906	88,0%
jun-13	6.829	5.425	79,4%
jul-13	6.398	5.790	90,5%
ago-13	7.801	6.256	80,2%
sep-13	6.942	5.613	80,9%
oct-13	8.820	7.270	82,4%
nov-13	5.658	4.672	82,6%
dic-13	8.304	6.806	82,0%
ene-14	7.792	6.259	80,3%
feb-14	6.455	5.041	78,1%
mar-14	7.542	5.791	76,8%
abr-14	7.134	5.408	75,8%
may-14	9.613	7.121	74,1%
jun-14	7.989	6.119	76,6%
jul-14	7.930		
ago-14	8.537		

Fuente: reforma .inp.cl. Información al 19 de septiembre de 2014.

Nota: \* Porcentaje de solicitudes APS que han sido concedidas en el mes.



Fuente: Elaboración propia sobre la base de información del IPS.

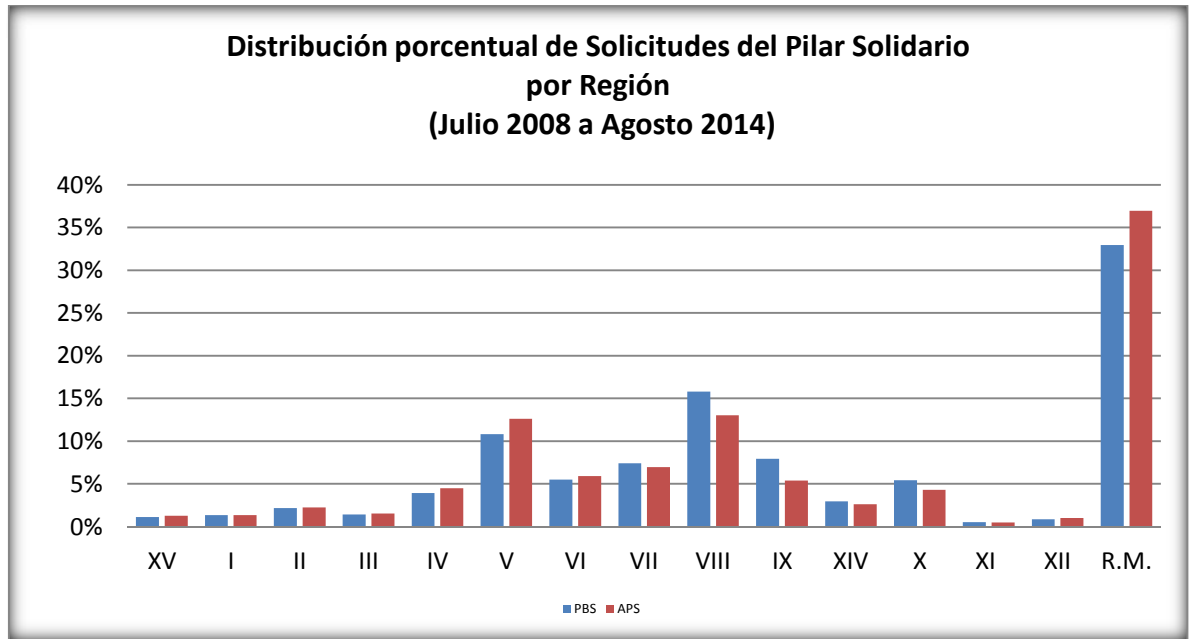
**B. Nivel regional**

**10. Total solicitudes recibidas, por tipo de institución**

Acumulado - Julio de 2008 a Agosto de 2014

TOTAL SOLICITUDES (no incluye ex Pasis)														
REGIÓN	TOTAL PBS Y APS						TOTAL		GÉNERO		ORIGEN DE TRAMITACIÓN DEL BENEFICIO			
	PBSV	PBSI	TOTAL PBS	APSV	APSI	TOTAL APS	Total PBS+APS	% de Solicitudes PBS+APS	Femenino	Masculino	En IPS	En AFP	En Cías. de Seguro	En Municipio
ARICA Y PARINACOTA	3.910	1.443	5.353	11.228	608	11.836	17.189	1,2%	10.584	6.605	10.980	2.276	410	3.523
TARAPACA	3.783	2.641	6.424	11.208	1.196	12.404	18.828	1,3%	12.172	6.656	11.249	1.810	571	5.198
ANTOFAGASTA	7.237	3.088	10.325	19.706	1.188	20.894	31.219	2,2%	21.208	10.011	22.300	3.143	474	5.302
ATACAMA	4.763	2.101	6.864	13.192	831	14.023	20.887	1,5%	13.204	7.683	13.316	2.331	466	4.774
COQUIMBO	13.400	5.528	18.928	39.419	2.207	41.626	60.554	4,3%	38.240	22.314	47.565	5.186	685	7.116
VALPARAISO	35.689	16.406	52.095	110.306	7.090	117.396	169.491	12,0%	109.706	59.785	113.627	22.743	4.133	28.987
L. G. B. OHIGGINS	16.739	9.651	26.390	50.738	4.106	54.844	81.234	5,8%	50.009	31.225	49.789	6.727	1.579	23.139
MAULE	22.782	12.792	35.574	59.941	4.671	64.612	100.186	7,1%	60.207	39.979	66.142	9.151	1.701	23.191
BIO-BIO	40.160	35.807	75.967	111.724	9.421	121.145	197.112	14,0%	126.074	71.038	120.220	19.305	4.144	53.443
LA ARAUCANIA	22.879	15.319	38.198	46.557	3.705	50.262	88.460	6,3%	55.297	33.163	64.513	8.753	1.932	13.262
LOS RIOS	8.660	5.496	14.156	21.965	2.477	24.442	38.598	2,7%	24.124	14.474	28.307	5.042	1.096	4.151
LOS LAGOS	16.789	9.293	26.082	36.346	3.778	40.124	66.206	4,7%	40.168	26.038	45.891	9.118	1.901	9.296
AYSÉN	1.676	786	2.462	3.904	389	4.293	6.755	0,5%	3.751	3.004	5.349	843	75	488
MAGALLANES Y ANTARTICA	3.062	996	4.058	8.682	510	9.192	13.250	0,9%	8.395	4.855	11.002	1.751	454	43
METROPOLITANA	113.866	44.722	158.588	325.957	17.999	343.956	502.544	35,6%	329.869	172.675	321.826	56.993	17.271	106.454
<b>Totales</b>	<b>315.395</b>	<b>166.069</b>	<b>481.464</b>	<b>870.873</b>	<b>60.176</b>	<b>931.049</b>	<b>1.412.513</b>	<b>100,0%</b>	<b>903.008</b>	<b>509.505</b>	<b>932.076</b>	<b>155.172</b>	<b>36.892</b>	<b>288.367</b>
<b>Participación sobre el total</b>	<b>22%</b>	<b>12%</b>		<b>62%</b>	<b>4%</b>		<b>100%</b>		<b>64%</b>	<b>36%</b>	<b>66%</b>	<b>11%</b>	<b>3%</b>	<b>20%</b>

Fuente: reforma .inp.cl. Información al 29 de septiembre de 2014.



**Fuente:** Elaboración propia sobre la base de información del IPS.

**Nota:** No incluye ex Pasis

## 11. Total beneficios concedidos Acumulado - Julio de 2008 a Agosto de 2014

REGIÓN	TOTAL CONCEDIDAS (no incluye ex Pasis)													
	TOTAL PBS Y APS						TOTAL		GÉNERO		ORIGEN DE TRAMITACIÓN DEL BENEFICIO			
	PBSV	PBSI	TOTAL PBS	APSV	APSI	TOTAL APS	Total PBS+APS	% de Concesiones PBS+APS	Femenino	Masculino	En IPS	En AFP	En Cías. de Seguro	En Municipio
ARICA Y PARINACOTA	3.661	967	4.628	9.620	458	10.078	14.706	1,3%	8.946	5.760	9.483	1.848	312	3.063
TARAPACA	3.339	1.461	4.800	8.871	872	9.743	14.543	1,3%	9.180	5.363	8.811	1.444	416	3.872
ANTOFAGASTA	6.246	1.923	8.169	15.775	857	16.632	24.801	2,1%	16.527	8.274	17.839	2.273	356	4.333
ATACAMA	4.241	1.412	5.653	11.055	626	11.681	17.334	1,5%	10.770	6.564	10.951	1.875	362	4.146
COQUIMBO	12.013	3.202	15.215	33.359	1.815	35.174	50.389	4,4%	30.901	19.488	39.825	4.139	519	5.904
VALPARAISO	32.176	9.655	41.831	90.676	5.339	96.015	137.846	11,9%	87.248	50.598	92.340	18.091	3.122	24.293
L. G. B. OHIGGINS	14.932	4.610	19.542	43.192	3.174	46.366	65.908	5,7%	38.912	26.996	40.952	5.384	1.255	18.317
MAULE	20.968	6.345	27.313	52.133	3.507	55.640	82.953	7,2%	48.278	34.675	55.591	7.637	1.308	18.416
BIO-BIO	36.463	15.951	52.414	95.261	7.414	102.675	155.089	13,4%	94.190	60.899	97.852	15.474	3.215	38.548
LA ARAUCANIA	21.280	6.628	27.908	40.051	2.935	42.986	70.894	6,1%	42.424	28.470	52.081	7.355	1.440	10.018
LOS RIOS	8.116	3.775	11.891	18.953	2.045	20.998	32.889	2,8%	20.082	12.807	24.200	4.300	854	3.533
LOS LAGOS	15.757	5.131	20.888	31.619	2.956	34.575	55.463	4,8%	32.914	22.549	38.220	7.813	1.531	7.899
AYSÉN	1.549	363	1.912	3.261	282	3.543	5.455	0,5%	2.928	2.527	4.317	675	46	417
MAGALLANES Y ANTARTICA	2.789	675	3.464	6.978	385	7.363	10.827	0,9%	6.728	4.099	9.086	1.375	333	33
METROPOLITANA	103.208	26.771	129.979	274.928	13.757	288.685	418.664	36,2%	271.160	147.504	269.850	46.561	13.296	88.954
<b>Totales</b>	<b>286.738</b>	<b>88.869</b>	<b>375.607</b>	<b>735.732</b>	<b>46.422</b>	<b>782.154</b>	<b>1.157.761</b>	<b>100,0%</b>	<b>721.188</b>	<b>436.573</b>	<b>771.398</b>	<b>126.244</b>	<b>28.365</b>	<b>231.746</b>
<b>Participación sobre el total</b>	<b>25%</b>	<b>8%</b>		<b>64%</b>	<b>4%</b>		<b>100%</b>		<b>62%</b>	<b>38%</b>	<b>67%</b>	<b>11%</b>	<b>2%</b>	<b>20%</b>

Fuente: reforma .inp.cl. Información al 29 de septiembre de 2014.

Total Concesiones del Pilar Solidario	Total
PBSV	286.738
Ex Pasis Vejez	195.918
<b>Total PBS Vejez</b>	<b>482.656</b>
PBSI	88.869
Ex Pasis Invalidez	144.327
<b>Total PBS Invalidez</b>	<b>233.196</b>
APSV	735.732
APSI	46.422
<b>Total APS</b>	<b>782.154</b>
<b>TOTAL BENEFICIARIOS</b>	<b>1.498.006</b>

Fuente: reforma .inp.cl. Información al 29 de septiembre de 2014.

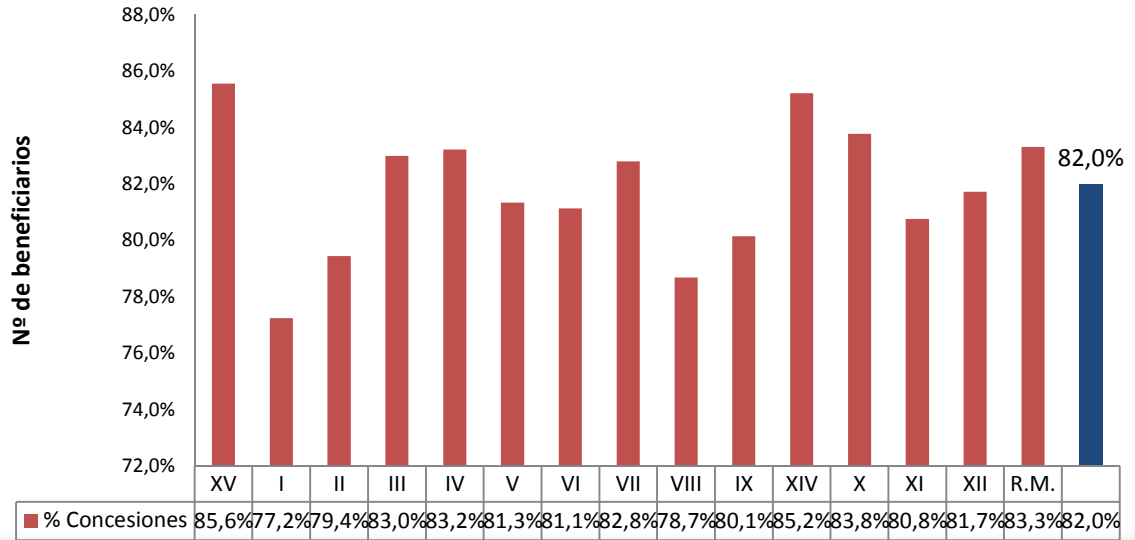
## 12. Porcentaje de solicitudes concedidas Julio de 2008 a Agosto 2014

N° REGIÓN	REGIÓN	TIPO DE CONCESIÓN				Total
		PBSV	PBSI	APSV	APSI	
XV	ARICA Y PARINACOTA	93,6%	67,0%	85,7%	75,3%	85,6%
I	TARAPACA	88,3%	55,3%	79,1%	72,9%	77,2%
II	ANTOFAGASTA	86,3%	62,3%	80,1%	72,1%	79,4%
III	ATACAMA	89,0%	67,2%	83,8%	75,3%	83,0%
IV	COQUIMBO	89,6%	57,9%	84,6%	82,2%	83,2%
V	VALPARAISO	90,2%	58,9%	82,2%	75,3%	81,3%
VI	L. G. B. OHIGGINS	89,2%	47,8%	85,1%	77,3%	81,1%
VII	MAULE	92,0%	49,6%	87,0%	75,1%	82,8%
VIII	BIO-BIO	90,8%	44,5%	85,3%	78,7%	78,7%
IX	LA ARAUCANIA	93,0%	43,3%	86,0%	79,2%	80,1%
XIV	LOS RIOS	93,7%	68,7%	86,3%	82,6%	85,2%
X	LOS LAGOS	93,9%	55,2%	87,0%	78,2%	83,8%
XI	AYSÉN	92,4%	46,2%	83,5%	72,5%	80,8%
XII	MAGALLANES Y ANT.	91,1%	67,8%	80,4%	75,5%	81,7%
R.M.	METROPOLITANA	90,6%	59,9%	84,3%	76,4%	83,3%
	<b>Total</b>	<b>90,9%</b>	<b>53,5%</b>	<b>84,5%</b>	<b>77,1%</b>	<b>82,0%</b>

Fuente: reforma .inp.cl. Información al 29 de septiembre de 2014.

Nota: No incluye ex Pasis

## % Concesiones del Pilar Solidario por Región (Julio 2008 a Agosto 2014)



Fuente: Elaboración propia sobre la base de información del IPS.

Nota: No incluye ex Pasis

### 13. Número de beneficios pagados en el mes, por tipo de beneficio

Julio 2008 a Agosto 2014

Región	Total Beneficios pagados del Sistema de Pensiones Solidarias (SPS)				Total
	PBS Vejez	PBS Invalidez	APS Vejez	APS Invalidez	
Arica y Parinacota	4.292	1.743	8.157	494	<b>14.686</b>
Tarapacá	4.252	2.128	7.486	877	<b>14.743</b>
Antofagasta	6.383	3.187	12.807	1.047	<b>23.424</b>
Atacama	5.824	2.532	9.299	818	<b>18.473</b>
Coquimbo	19.310	7.343	27.978	2.443	<b>57.074</b>
Valparaíso	38.003	17.807	75.462	6.659	<b>137.931</b>
O'Higgins	20.431	9.744	35.754	4.567	<b>70.496</b>
Maule	29.760	13.433	43.666	4.589	<b>91.448</b>
Bio bio	57.163	36.001	79.938	10.504	<b>183.606</b>
Araucanía	42.930	16.574	34.723	4.513	<b>98.740</b>
Los ríos	13.771	5.666	15.775	2.146	<b>37.358</b>
Los lagos	31.873	12.883	27.536	4.488	<b>76.780</b>
Aysén	2.862	1.027	3.034	508	<b>7.431</b>
Magallanes	3.016	965	5.800	418	<b>10.199</b>
Metropolitana	121.063	50.843	231.290	18.009	<b>421.205</b>
<b>Total</b>	<b>400.933</b>	<b>181.876</b>	<b>618.705</b>	<b>62.080</b>	<b>1.263.594</b>

Fuente: SP

### C. Nivel comunal

#### 14. Total de solicitudes recibidas y beneficios concedidos

##### 14.1. Arica y Parinacota

Distribución Regional Solicitudes del Pilar Solidario - no incluye ex Pasis															
COMUNA	TOTAL PBS Y APS									GÉNERO		ORIGEN DE TRAMITACIÓN DEL BENEFICIO			
	PBSV	PBSI	Total PBS	% PBS	APSV	APSI	Total APS	%APS	Total PBS+APS	Femenino	Masculino	IPS	AFP	C. de Seguro	Municipio
ARICA	3.811	1.392	5.203	97,2%	11.118	608	11.726	99,1%	16.929	10.417	6.512	10.806	2.267	408	3.448
CAMARONES	20	8	28	0,5%	29	-	29	0,2%	57	34	23	21	4	1	31
PUTRE	56	26	82	1,5%	76	-	76	0,6%	158	96	62	129	5	1	23
GENERAL LAGOS	23	17	40	0,7%	5	-	5	0,0%	45	37	8	24	-	-	21
<b>Totales</b>	<b>3.910</b>	<b>1.443</b>	<b>5.353</b>	<b>100%</b>	<b>11.228</b>	<b>608</b>	<b>11.836</b>	<b>100%</b>	<b>17.189</b>	<b>10.584</b>	<b>6.605</b>	<b>10.980</b>	<b>2.276</b>	<b>410</b>	<b>3.523</b>
<b>% respecto del total de solicitudes</b>	<b>23%</b>	<b>8%</b>	<b>31%</b>		<b>65%</b>	<b>4%</b>	<b>69%</b>		<b>100%</b>	<b>62%</b>	<b>38%</b>	<b>64%</b>	<b>13%</b>	<b>2%</b>	<b>20%</b>

Fuente: reforma .inp.cl. Información al 29 de septiembre de 2014.

Distribución Regional Concesiones del Pilar Solidario - no incluye ex Pasis																
COMUNA	TOTAL PBS Y APS									TOTAL	GÉNERO		ORIGEN DE TRAMITACIÓN DEL BENEFICIO			
	PBSV	PBSI	Total PBS	% PBS	APSV	APSI	Total APS	%APS	Total PBS+APS	Total PBS+APS	Femenino	Masculino	IPS	AFP	C. de Seguro	Municipio
ARICA	3.565	947	4.512	97,5%	9.525	458	9.983	99,1%	14.495	14.495	8.813	5.682	9.343	1.843	310	2.999
CAMARONES	18	3	21	0,5%	26	-	26	0,3%	47	47	28	19	18	4	1	24
PUTRE	56	11	67	1,4%	64	-	64	0,6%	131	131	79	52	106	1	1	23
GENERAL LAGOS	22	6	28	0,6%	5	-	5	0,0%	33	33	26	7	16	-	-	17
<b>Totales</b>	<b>3.661</b>	<b>967</b>	<b>4.628</b>	<b>100%</b>	<b>9.620</b>	<b>458</b>	<b>10.078</b>	<b>100%</b>	<b>14.706</b>	<b>14.706</b>	<b>8.946</b>	<b>5.760</b>	<b>9.483</b>	<b>1.848</b>	<b>312</b>	<b>3.063</b>
<b>% respecto del total de concesiones</b>	<b>25%</b>	<b>7%</b>	<b>31%</b>		<b>65%</b>	<b>3%</b>	<b>69%</b>		<b>100%</b>	<b>61%</b>	<b>39%</b>	<b>64%</b>	<b>13%</b>	<b>2%</b>	<b>21%</b>	

Fuente: reforma .inp.cl. Información al 29 de septiembre de 2014.

## 14.2. Tarapacá

Distribución Regional Solicitudes del Pilar Solidario - no incluye ex Pasis															
COMUNA	TOTAL PBS Y APS									GÉNERO		ORIGEN DE TRAMITACIÓN DEL BENEFICIO			
	PBSV	PBSI	Total PBS	% PBS	APSV	APSI	Total APS	%APS	Total PBS+APS	Femenino	Masculino	IPS	AFP	C. de Seguro	Municipio
IQUIQUE	2.673	1.664	4.337	67,5%	8.368	764	9.132	73,6%	13.469	8.940	4.529	7.632	1.230	417	4.190
ALTO HOSPICIO	685	722	1.407	21,9%	1.955	341	2.296	18,5%	3.703	2.316	1.387	2.907	456	126	214
POZO ALMONTE	182	101	283	4,4%	430	46	476	3,8%	759	408	351	383	51	22	303
CAMIÑA	39	26	65	1,0%	33	6	39	0,3%	104	56	48	33	10	-	61
COLCHANE	33	25	58	0,9%	16	5	21	0,2%	79	52	27	17	9	-	53
HUARA	63	59	122	1,9%	143	16	159	1,3%	281	154	127	96	17	-	168
PICA	108	44	152	2,4%	263	18	281	2,3%	433	246	187	181	37	6	209
<b>Totales</b>	<b>3.783</b>	<b>2.641</b>	<b>6.424</b>	<b>100%</b>	<b>11.208</b>	<b>1.196</b>	<b>12.404</b>	<b>100%</b>	<b>18.828</b>	<b>12.172</b>	<b>6.656</b>	<b>11.249</b>	<b>1.810</b>	<b>571</b>	<b>5.198</b>
<b>% respecto del total de solicitudes</b>	<b>20%</b>	<b>14%</b>	<b>34%</b>		<b>60%</b>	<b>6%</b>	<b>66%</b>		<b>100%</b>	<b>65%</b>	<b>35%</b>	<b>60%</b>	<b>10%</b>	<b>3%</b>	<b>28%</b>

Fuente: reforma .inp.cl. Información al 29 de septiembre de 2014.

Distribución Regional Concesiones del Pilar Solidario - no incluye ex Pasis															
COMUNA	TOTAL PBS Y APS									GÉNERO		ORIGEN DE TRAMITACIÓN DEL BENEFICIO			
	PBSV	PBSI	Total PBS	% PBS	APSV	APSI	Total APS	%APS	Total PBS+APS	Femenino	Masculino	IPS	AFP	C. de Seguro	Municipio
IQUIQUE	2.339	935	3.274	51,0%	6.562	545	7.107	57,3%	10.381	6.738	3.643	6.025	953	307	3.096
ALTO HOSPICIO	625	404	1.029	16,0%	1.596	256	1.852	14,9%	2.881	1.767	1.114	2.255	391	89	146
POZO ALMONTE	153	44	197	3,1%	332	33	365	2,9%	562	287	275	270	40	14	238
CAMIÑA	39	11	50	0,8%	30	5	35	0,3%	85	41	44	26	9	-	50
COLCHANE	31	12	43	0,7%	15	5	20	0,2%	63	37	26	13	9	-	41
HUARA	58	31	89	1,4%	113	16	129	1,0%	218	118	100	78	15	-	125
PICA	94	24	118	1,8%	223	12	235	1,9%	353	192	161	144	27	6	176
<b>Totales</b>	<b>3.339</b>	<b>1.461</b>	<b>4.800</b>	<b>75%</b>	<b>8.871</b>	<b>872</b>	<b>9.743</b>	<b>79%</b>	<b>14.543</b>	<b>9.180</b>	<b>5.363</b>	<b>8.811</b>	<b>1.444</b>	<b>416</b>	<b>3.872</b>
<b>% respecto del total de concesiones</b>	<b>23%</b>	<b>10%</b>	<b>33%</b>		<b>61%</b>	<b>6%</b>	<b>67%</b>		<b>100%</b>	<b>63%</b>	<b>37%</b>	<b>61%</b>	<b>10%</b>	<b>3%</b>	<b>27%</b>

Fuente: reforma .inp.cl. Información al 29 de septiembre de 2014.

### 14.3. Antofagasta

Distribución Regional Solicitudes del Pilar Solidario - no incluye ex Pasis															
COMUNA	TOTAL PBS Y APS									GÉNERO		ORIGEN DE TRAMITACIÓN DEL BENEFICIO			
	PBSV	PBSI	Total PBS	% PBS	APSV	APSI	Total APS	%APS	Total PBS+APS	Femenino	Masculino	IPS	AFP	C. de Seguro	Municipio
ANTOFAGASTA	4.499	2.007	6.506	63,0%	12.901	823	13.724	65,7%	20.230	14.084	6.146	14.082	2.334	396	3.418
MEJILLONES	114	51	165	1,6%	373	18	391	1,9%	556	335	221	225	51	9	271
SIERRA GORDA	14	4	18	0,2%	25	1	26	0,1%	44	26	18	28	7	1	8
TALTAL	174	129	303	2,9%	621	40	661	3,2%	964	629	335	938	23	3	-
CALAMA	1.773	571	2.344	22,7%	4.002	212	4.214	20,2%	6.558	4.279	2.279	4.904	528	55	1.071
OLLAGUE	15	1	16	0,2%	12	-	12	0,1%	28	14	14	8	-	-	20
SAN PEDRO DE ATACAMA	117	30	147	1,4%	174	9	183	0,9%	330	199	131	118	13	1	198
TOCOPILLA	485	286	771	7,5%	1.501	79	1.580	7,6%	2.351	1.546	805	1.967	177	6	201
MARIA ELENA	46	9	55	0,5%	97	6	103	0,5%	158	96	62	30	10	3	115
<b>Totales</b>	<b>7.237</b>	<b>3.088</b>	<b>10.325</b>	<b>100%</b>	<b>19.706</b>	<b>1.188</b>	<b>20.894</b>	<b>100%</b>	<b>31.219</b>	<b>21.208</b>	<b>10.011</b>	<b>22.300</b>	<b>3.143</b>	<b>474</b>	<b>5.302</b>
<b>% respecto del total de solicitudes</b>	<b>23%</b>	<b>10%</b>	<b>33%</b>		<b>63%</b>	<b>4%</b>	<b>67%</b>		<b>100%</b>	<b>68%</b>	<b>32%</b>	<b>71%</b>	<b>10%</b>	<b>2%</b>	<b>17%</b>

Fuente: reforma .inp.cl. Información al 29 de septiembre de 2014.

Distribución Regional Concesiones del Pilar Solidario - no incluye ex Pasis															
COMUNA	TOTAL PBS Y APS									GÉNERO		ORIGEN DE TRAMITACIÓN DEL BENEFICIO			
	PBSV	PBSI	Total PBS	% PBS	APSV	APSI	Total APS	%APS	Total PBS+APS	Femenino	Masculino	IPS	AFP	C. de Seguro	Municipio
ANTOFAGASTA	3.882	1.252	5.134	62,8%	10.228	599	10.827	65,1%	15.961	10.873	5.088	11.208	1.686	302	2.765
MEJILLONES	97	27	124	1,5%	282	13	295	1,8%	419	243	176	165	34	5	215
SIERRA GORDA	13	1	14	0,2%	20	1	21	0,1%	35	19	16	23	5	-	7
TALTAL	152	58	210	2,6%	513	24	537	3,2%	747	465	282	729	15	3	-
CALAMA	1.509	402	1.911	23,4%	3.230	153	3.383	20,3%	5.294	3.422	1.872	3.967	379	38	910
OLLAGUE	14	1	15	0,2%	12	-	12	0,1%	27	13	14	7	-	-	20
SAN PEDRO DE ATACAMA	109	18	127	1,6%	149	6	155	0,9%	282	176	106	103	8	1	170
TOCOPILLA	433	158	591	7,2%	1.263	58	1.321	7,9%	1.912	1.240	672	1.611	139	5	157
MARIA ELENA	37	6	43	0,5%	78	3	81	0,5%	124	76	48	26	7	2	89
<b>Totales</b>	<b>6.246</b>	<b>1.923</b>	<b>8.169</b>	<b>100%</b>	<b>15.775</b>	<b>857</b>	<b>16.632</b>	<b>100%</b>	<b>24.801</b>	<b>16.527</b>	<b>8.274</b>	<b>17.839</b>	<b>2.273</b>	<b>356</b>	<b>4.333</b>
<b>% respecto del total de concesiones</b>	<b>25%</b>	<b>8%</b>	<b>33%</b>		<b>64%</b>	<b>3%</b>	<b>67%</b>		<b>100%</b>	<b>67%</b>	<b>33%</b>	<b>72%</b>	<b>9%</b>	<b>1%</b>	<b>17%</b>

Fuente: reforma .inp.cl. Información al 29 de septiembre de 2014.

#### 14.4. Atacama

Distribución Regional Solicitudes del Pilar Solidario - no incluye ex Pasis															
COMUNA	TOTAL PBS Y APS									GÉNERO		ORIGEN DE TRAMITACIÓN DEL BENEFICIO			
	PBSV	PBSI	Total PBS	% PBS	APSV	APSI	Total APS	%APS	Total PBS+APS	Femenino	Masculino	IPS	AFP	C. de Seguro	Municipio
COPIAPO	2.289	903	3.192	46,5%	6.144	439	6.583	46,9%	9.775	6.224	3.551	5.964	1.402	344	2.065
CALDERA	254	107	361	5,3%	660	56	716	5,1%	1.077	672	405	539	126	35	377
TIERRA AMARILLA	168	104	272	4,0%	479	33	512	3,7%	784	461	323	382	86	27	289
CHAÑARAL	300	141	441	6,4%	788	60	848	6,0%	1.289	829	460	1.057	73	10	149
DIEGO DE ALMAGRO	175	135	310	4,5%	435	28	463	3,3%	773	485	288	398	37	10	328
VALLENAR	1.134	523	1.657	24,1%	3.454	161	3.615	25,8%	5.272	3.448	1.824	4.122	475	31	644
ALTO DEL CARMEN	134	59	193	2,8%	309	11	320	2,3%	513	283	230	238	41	-	234
FREIRINA	134	63	197	2,9%	403	23	426	3,0%	623	359	264	291	39	4	289
HUASCO	175	66	241	3,5%	520	20	540	3,9%	781	443	338	325	52	5	399
<b>Totales</b>	<b>4.763</b>	<b>2.101</b>	<b>6.864</b>	<b>100%</b>	<b>13.192</b>	<b>831</b>	<b>14.023</b>	<b>100%</b>	<b>20.887</b>	<b>13.204</b>	<b>7.683</b>	<b>13.316</b>	<b>2.331</b>	<b>466</b>	<b>4.774</b>
% respecto del total de solicitudes	23%	10%	33%		63%	4%	67%		100%	63%	37%	64%	11%	2%	23%

Fuente: reforma .inp.cl. Información al 29 de septiembre de 2014.

Distribución Regional Concesiones del Pilar Solidario - no incluye ex Pasis															
COMUNA	TOTAL PBS Y APS									GÉNERO		ORIGEN DE TRAMITACIÓN DEL BENEFICIO			
	PBSV	PBSI	Total PBS	% PBS	APSV	APSI	Total APS	%APS	Total PBS+APS	Femenino	Masculino	IPS	AFP	C. de Seguro	Municipio
COPIAPO	2.033	625	2.658	47,0%	5.040	342	5.382	46,1%	8.040	5.029	3.011	4.865	1.114	266	1.795
CALDERA	228	75	303	5,4%	549	41	590	5,1%	893	543	350	433	99	27	334
TIERRA AMARILLA	151	63	214	3,8%	417	24	441	3,8%	655	381	274	321	73	25	236
CHAÑARAL	257	86	343	6,1%	652	29	681	5,8%	1.024	646	378	825	60	6	133
DIEGO DE ALMAGRO	150	75	225	4,0%	366	15	381	3,3%	606	371	235	302	28	6	270
VALLENAR	1.028	347	1.375	24,3%	2.950	130	3.080	26,4%	4.455	2.867	1.588	3.497	389	24	545
ALTO DEL CARMEN	127	39	166	2,9%	266	11	277	2,4%	443	247	196	199	39	-	205
FREIRINA	116	53	169	3,0%	351	14	365	3,1%	534	304	230	240	27	3	264
HUASCO	151	49	200	3,5%	464	20	484	4,1%	684	382	302	269	46	5	364
<b>Totales</b>	<b>4.241</b>	<b>1.412</b>	<b>5.653</b>	<b>100%</b>	<b>11.055</b>	<b>626</b>	<b>11.681</b>	<b>100%</b>	<b>17.334</b>	<b>10.770</b>	<b>6.564</b>	<b>10.951</b>	<b>1.875</b>	<b>362</b>	<b>4.146</b>
% respecto del total de concesiones	24%	8%	33%		64%	4%	67%		100%	62%	38%	63%	11%	2%	24%

Fuente: reforma .inp.cl. Información al 29 de septiembre de 2014.

## 14.5. Coquimbo

Distribución Regional Solicitudes del Pilar Solidario - no incluye ex Pasis															
COMUNA	TOTAL PBS Y APS									GÉNERO		ORIGEN DE TRAMITACIÓN DEL BENEFICIO			
	PBSV	PBSI	Total PBS	% PBS	APSV	APSI	Total APS	%APS	Total PBS+APS	Femenino	Masculino	IPS	AFP	C. de Seguro	Municipio
LA SERENA	3.212	1.308	4.520	23,9%	9.689	496	10.185	24,5%	14.705	9.794	4.911	11.892	1.659	261	893
COQUIMBO	3.394	1.287	4.681	24,7%	11.052	583	11.635	28,0%	16.316	10.387	5.929	12.202	1.648	285	2.181
ANDACOLLO	184	113	297	1,6%	900	34	934	2,2%	1.231	758	473	851	39	4	337
LA HIGUERA	86	34	120	0,6%	177	11	188	0,5%	308	150	158	203	27	2	76
PAIHUANO	85	28	113	0,6%	316	10	326	0,8%	439	247	192	190	36	9	204
VICUÑA	384	152	536	2,8%	1.617	82	1.699	4,1%	2.235	1.299	936	1.788	157	33	257
ILLAPEL	733	323	1.056	5,6%	2.315	121	2.436	5,9%	3.492	2.211	1.281	3.077	287	2	126
CANELA	242	113	355	1,9%	499	37	536	1,3%	891	531	360	443	68	2	378
LOS VILOS	444	207	651	3,4%	1.257	81	1.338	3,2%	1.989	1.168	821	1.804	100	6	79
SALAMANCA	654	301	955	5,0%	1.910	74	1.984	4,8%	2.939	1.710	1.229	2.534	116	7	282
OVALLE	2.539	859	3.398	18,0%	6.028	426	6.454	15,5%	9.852	6.195	3.657	8.708	729	54	359
COMBARBALA	354	235	589	3,1%	1.159	54	1.213	2,9%	1.802	1.130	672	1.460	52	7	283
MONTE PATRIA	707	303	1.010	5,3%	1.611	128	1.739	4,2%	2.749	1.601	1.148	1.402	185	9	1.153
PUNITAQUI	233	220	453	2,4%	624	57	681	1,6%	1.134	766	368	751	61	4	318
RIO HURTADO	149	45	194	1,0%	265	13	278	0,7%	472	293	179	260	22	-	190
<b>Totales</b>	<b>13.400</b>	<b>5.528</b>	<b>18.928</b>	<b>100%</b>	<b>39.419</b>	<b>2.207</b>	<b>41.626</b>	<b>100%</b>	<b>60.554</b>	<b>38.240</b>	<b>22.314</b>	<b>47.565</b>	<b>5.186</b>	<b>685</b>	<b>7.116</b>
<b>% respecto del total de solicitudes</b>	<b>22%</b>	<b>9%</b>	<b>31%</b>		<b>65%</b>	<b>4%</b>	<b>69%</b>		<b>100%</b>	<b>63%</b>	<b>37%</b>	<b>79%</b>	<b>9%</b>	<b>1%</b>	<b>12%</b>

Fuente: reforma .inp.cl. Información al 29 de septiembre de 2014.

## Coquimbo

Distribución Regional Concesiones del Pilar Solidario - no incluye ex Pasis															
COMUNA	TOTAL PBS Y APS									GÉNERO		ORIGEN DE TRAMITACIÓN DEL BENEFICIO			
	PBSV	PBSI	Total PBS	% PBS	APSV	APSI	Total APS	%APS	Total PBS+APS	Femenino	Masculino	IPS	AFP	C. de Seguro	Municipio
LA SERENA	2.788	835	3.623	23,8%	7.645	406	8.051	22,9%	11.674	7.524	4.150	9.532	1.210	195	737
COQUIMBO	3.000	773	3.773	24,8%	9.198	504	9.702	27,6%	13.475	8.307	5.168	10.076	1.310	218	1.871
ANDACOLLO	166	54	220	1,4%	836	29	865	2,5%	1.085	659	426	772	37	4	272
LA HIGUERA	81	18	99	0,7%	156	11	167	0,5%	266	126	140	173	25	1	67
PAIHUANO	78	13	91	0,6%	276	8	284	0,8%	375	206	169	163	30	3	179
VICUÑA	347	87	434	2,9%	1.425	68	1.493	4,2%	1.927	1.096	831	1.536	134	27	230
ILLAPEL	670	166	836	5,5%	2.002	103	2.105	6,0%	2.941	1.817	1.124	2.594	251	2	94
CANELA	233	60	293	1,9%	457	34	491	1,4%	784	453	331	395	63	2	324
LOS VILOS	406	115	521	3,4%	1.105	64	1.169	3,3%	1.690	963	727	1.538	89	6	57
SALAMANCA	605	161	766	5,0%	1.697	56	1.753	5,0%	2.519	1.424	1.095	2.187	96	6	230
OVALLE	2.312	540	2.852	18,7%	5.211	335	5.546	15,8%	8.398	5.169	3.229	7.420	610	41	325
COMBARBALA	331	104	435	2,9%	1.089	45	1.134	3,2%	1.569	948	621	1.324	44	5	196
MONTE PATRIA	645	165	810	5,3%	1.432	102	1.534	4,4%	2.344	1.347	997	1.220	167	7	950
PUNITAQUI	209	85	294	1,9%	575	37	612	1,7%	906	597	309	652	51	2	201
RIO HURTADO	142	26	168	1,1%	255	13	268	0,8%	436	265	171	243	22	-	171
<b>Totales</b>	<b>12.013</b>	<b>3.202</b>	<b>15.215</b>	<b>100%</b>	<b>33.359</b>	<b>1.815</b>	<b>35.174</b>	<b>100%</b>	<b>50.389</b>	<b>30.901</b>	<b>19.488</b>	<b>39.825</b>	<b>4.139</b>	<b>519</b>	<b>5.904</b>
<b>% respecto del total de concesiones</b>	<b>24%</b>	<b>6%</b>	<b>30%</b>		<b>66%</b>	<b>4%</b>	<b>70%</b>		<b>100%</b>	<b>61%</b>	<b>39%</b>	<b>79%</b>	<b>8%</b>	<b>1%</b>	<b>12%</b>

Fuente: reforma .inp.cl. Información al 29 de septiembre de 2014.

## 14.6. Valparaíso

Distribución Regional Solicitudes del Pilar Solidario - no incluye ex Pasis															
COMUNA	TOTAL PBS Y APS									GÉNERO		ORIGEN DE TRAMITACIÓN DEL BENEFICIO			
	PBSV	PBSI	Total PBS	% PBS	APSV	APSI	Total APS	%APS	Total PBS+APS	Femenino	Masculino	IPS	AFP	C. de Seguro	Municipio
VALPARAISO	6.259	3.340	9.599	18,4%	18.482	1.408	19.890	16,9%	29.489	19.553	9.936	21.047	4.422	968	3.052
CONCON	662	292	954	1,8%	1.532	103	1.635	1,4%	2.589	1.730	859	1.974	372	75	168
PUCHUNCAVI	467	152	619	1,2%	929	46	975	0,8%	1.594	994	600	1.217	171	27	179
VIÑA DEL MAR	6.097	2.060	8.157	15,7%	19.651	1.003	20.654	17,6%	28.811	19.539	9.272	15.015	5.128	1.560	7.108
ISLA DE PASCUA	80	42	122	0,2%	130	21	151	0,1%	273	167	106	116	2	1	154
LOS ANDES	1.124	468	1.592	3,1%	3.969	248	4.217	3,6%	5.809	3.818	1.991	4.653	741	51	364
RINCONADA	121	45	166	0,3%	523	29	552	0,5%	718	389	329	392	94	-	232
SAN ESTEBAN	280	149	429	0,8%	1.086	49	1.135	1,0%	1.564	933	631	1.107	148	-	309
PAPUDO	130	67	197	0,4%	289	41	330	0,3%	527	315	212	288	54	7	178
LA CALERA	1.307	586	1.893	3,6%	3.812	296	4.108	3,5%	6.001	3.847	2.154	4.094	855	88	964
HIJUELAS	427	253	680	1,3%	1.121	101	1.222	1,0%	1.902	1.112	790	941	206	16	739
LA CRUZ	258	94	352	0,7%	891	72	963	0,8%	1.315	770	545	961	216	26	112
SAN ANTONIO	1.925	1.068	2.993	5,7%	6.557	465	7.022	6,0%	10.015	6.630	3.385	7.526	1.191	29	1.268
CARTAGENA	653	272	925	1,8%	1.463	109	1.572	1,3%	2.497	1.526	971	1.564	258	18	657
EL QUISCO	453	117	570	1,1%	1.072	52	1.124	1,0%	1.694	1.045	649	860	166	26	642
SAN FELIPE	1.200	524	1.724	3,3%	5.318	306	5.624	4,8%	7.348	4.493	2.855	5.315	1.158	31	844
LLAY LLAY	454	233	687	1,3%	1.774	100	1.874	1,6%	2.561	1.519	1.042	1.627	321	10	603
PUTAENDO	321	254	575	1,1%	1.222	111	1.333	1,1%	1.908	1.098	810	1.168	224	4	512
JUAN FERNANDEZ	31	3	34	0,1%	31	1	32	0,0%	66	38	28	35	4	-	27
CASABLANCA	568	240	808	1,6%	1.690	77	1.767	1,5%	2.575	1.576	999	2.051	200	32	292
QUINTERO	625	316	941	1,8%	1.832	89	1.921	1,6%	2.862	1.852	1.010	1.860	283	50	669
QUILLOTA	1.757	754	2.511	4,8%	6.054	395	6.449	5,5%	8.960	5.736	3.224	6.739	1.325	127	769
LA LIGUA	990	595	1.585	3,0%	2.228	190	2.418	2,1%	4.003	2.413	1.590	2.606	242	19	1.136
CABILDO	434	370	804	1,5%	1.541	106	1.647	1,4%	2.451	1.486	965	2.193	83	25	150
NOGALES	531	252	783	1,5%	1.656	90	1.746	1,5%	2.529	1.624	905	1.436	346	40	707
ZAPALLAR	159	67	226	0,4%	407	26	433	0,4%	659	374	285	418	64	9	168
PETORCA	200	176	376	0,7%	722	101	823	0,7%	1.199	730	469	701	53	10	435
ALGARROBO	384	116	500	1,0%	601	31	632	0,5%	1.132	689	443	602	129	13	388
EL TABO	379	117	496	1,0%	863	32	895	0,8%	1.391	891	500	943	162	7	279
SANTO DOMINGO	239	60	299	0,6%	603	26	629	0,5%	928	525	403	420	63	-	445
CALLE LARGA	181	115	296	0,6%	726	33	759	0,6%	1.055	601	454	666	120	3	266

Distribución Regional Solicitudes del Pilar Solidario - no incluye ex Pasis															
COMUNA	TOTAL PBS Y APS									GÉNERO		ORIGEN DE TRAMITACIÓN DEL BENEFICIO			
	PBSV	PBSI	Total PBS	% PBS	APSV	APSI	Total APS	%APS	Total PBS+APS	Femenino	Masculino	IPS	AFP	C. de Seguro	Municipio
CATEMU	305	162	467	0,9%	1.087	44	1.131	1,0%	1.598	860	738	787	146	6	659
PANQUEHUE	128	65	193	0,4%	484	33	517	0,4%	710	403	307	413	123	1	173
SANTA MARIA	212	123	335	0,6%	1.071	42	1.113	0,9%	1.448	790	658	851	231	3	363
QUILPUE	3.062	1.316	4.378	8,4%	8.873	557	9.430	8,0%	13.808	9.499	4.309	11.234	1.658	458	458
LIMACHE	1.033	396	1.429	2,7%	3.188	199	3.387	2,9%	4.816	2.991	1.825	3.308	515	69	924
OLMUE	368	164	532	1,0%	1.067	80	1.147	1,0%	1.679	1.011	668	1.003	188	18	470
VILLA ALEMANA	1.885	983	2.868	5,5%	5.761	378	6.139	5,2%	9.007	6.139	2.868	5.496	1.081	306	2.124
<b>Totales</b>	<b>35.689</b>	<b>16.406</b>	<b>52.095</b>	<b>100%</b>	<b>110.306</b>	<b>7.090</b>	<b>117.396</b>	<b>100%</b>	<b>169.491</b>	<b>109.706</b>	<b>59.785</b>	<b>113.627</b>	<b>22.743</b>	<b>4.133</b>	<b>28.987</b>
% respecto del total de solicitudes	21%	10%	<b>30,7%</b>		65%	4%	69%		100%	65%	35%	67%	13%	2%	17%

Fuente: reforma .inp.cl. Información al 29 de septiembre de 2014.

## Valparaíso

Distribución Regional Concesiones del Pilar Solidario - no incluye ex Pasis															
COMUNA	TOTAL PBS Y APS									GÉNERO		ORIGEN DE TRAMITACIÓN DEL BENEFICIO			
	PBSV	PBSI	Total PBS	% PBS	APSV	APSI	Total APS	%APS	Total PBS+APS	Femenino	Masculino	IPS	AFP	C. de Seguro	Municipio
VALPARAISO	5.750	2.207	7.957	19,0%	15.140	1.130	16.270	16,9%	24.227	15.783	8.444	17.299	3.556	729	2.643
CONCON	570	187	757	1,8%	1.278	81	1.359	1,4%	2.116	1.403	713	1.584	307	60	165
PUCHUNCAVI	420	72	492	1,2%	784	40	824	0,9%	1.316	802	514	992	142	23	159
VIÑA DEL MAR	5.513	1.410	6.923	16,5%	15.482	799	16.281	17,0%	23.204	15.504	7.700	12.027	3.888	1.117	6.172
ISLA DE PASCUA	74	22	96	0,2%	106	17	123	0,1%	219	135	84	97	2	1	119
LOS ANDES	955	235	1.190	2,8%	3.262	202	3.464	3,6%	4.654	2.966	1.688	3.685	593	45	331
RINCONADA	112	25	137	0,3%	469	25	494	0,5%	631	340	291	334	79	-	218
SAN ESTEBAN	235	54	289	0,7%	925	37	962	1,0%	1.251	723	528	870	124	-	257
PAPUDO	121	37	158	0,4%	256	27	283	0,3%	441	260	181	239	48	7	147
LA CALERA	1.200	337	1.537	3,7%	3.232	218	3.450	3,6%	4.987	3.132	1.855	3.433	737	69	748
HIJUELAS	386	132	518	1,2%	933	81	1.014	1,1%	1.532	861	671	757	174	15	586
LA CRUZ	240	50	290	0,7%	775	38	813	0,8%	1.103	634	469	806	187	21	89
SAN ANTONIO	1.631	636	2.267	5,4%	5.260	330	5.590	5,8%	7.857	5.041	2.816	5.814	916	25	1.102
CARTAGENA	599	136	735	1,8%	1.233	76	1.309	1,4%	2.044	1.219	825	1.239	216	15	574
EL QUISCO	392	59	451	1,1%	856	37	893	0,9%	1.344	800	544	662	127	20	535
SAN FELIPE	1.088	292	1.380	3,3%	4.346	244	4.590	4,8%	5.970	3.572	2.398	4.292	920	26	732
LLAY LLAY	416	96	512	1,2%	1.510	77	1.587	1,7%	2.099	1.207	892	1.365	259	5	470
PUTAENDO	284	124	408	1,0%	1.077	71	1.148	1,2%	1.556	862	694	977	183	4	392
JUAN FERNANDEZ	27	2	29	0,1%	27	1	28	0,0%	57	32	25	32	3	-	22
CASABLANCA	514	149	663	1,6%	1.403	51	1.454	1,5%	2.117	1.260	857	1.670	164	28	255
QUINTERO	575	184	759	1,8%	1.533	75	1.608	1,7%	2.367	1.487	880	1.520	215	39	593
QUILLOTA	1.609	450	2.059	4,9%	5.017	274	5.291	5,5%	7.350	4.614	2.736	5.502	1.067	102	679

Distribución Regional Concesiones del Pilar Solidario - no incluye ex Pasis															
COMUNA	TOTAL PBS Y APS									GÉNERO		ORIGEN DE TRAMITACIÓN DEL BENEFICIO			
	PBSV	PBSI	Total PBS	% PBS	APSV	APSI	Total APS	%APS	Total PBS+APS	Femenino	Masculino	IPS	AFP	C. de Seguro	Municipio
LA LIGUA	912	276	1.188	2,8%	1.911	111	2.022	2,1%	3.210	1.864	1.346	2.131	203	17	859
CABILDO	369	159	528	1,3%	1.258	56	1.314	1,4%	1.842	1.057	785	1.653	69	16	104
NOGALES	473	133	606	1,4%	1.307	77	1.384	1,4%	1.990	1.237	753	1.150	264	35	541
ZAPALLAR	149	43	192	0,5%	345	18	363	0,4%	555	313	242	357	55	9	134
PETORCA	182	72	254	0,6%	647	27	674	0,7%	928	535	393	526	46	8	348
ALGARROBO	326	59	385	0,9%	493	25	518	0,5%	903	527	376	449	109	11	334
EL TABO	330	71	401	1,0%	699	25	724	0,8%	1.125	697	428	749	130	6	240
SANTO DOMINGO	193	32	225	0,5%	441	21	462	0,5%	687	386	301	329	47	-	311
CALLE LARGA	165	47	212	0,5%	632	27	659	0,7%	871	485	386	531	101	3	236
CATEMU	266	69	335	0,8%	967	32	999	1,0%	1.334	688	646	655	118	6	555
PANQUEHUE	113	27	140	0,3%	396	26	422	0,4%	562	315	247	333	86	1	142
SANTA MARIA	198	58	256	0,6%	908	32	940	1,0%	1.196	638	558	718	182	3	293
QUILPUE	2.803	779	3.582	8,6%	7.403	408	7.811	8,1%	11.393	7.696	3.697	9.343	1.357	353	340
LIMACHE	933	266	1.199	2,9%	2.689	149	2.838	3,0%	4.037	2.446	1.591	2.759	431	59	788
OLMUE	339	109	448	1,1%	900	71	971	1,0%	1.419	820	599	836	156	13	414
VILLA ALEMANA	1.714	559	2.273	5,4%	4.776	303	5.079	5,3%	7.352	4.907	2.445	4.625	830	231	1.666
<b>Totales</b>	<b>32.176</b>	<b>9.655</b>	<b>41.831</b>	<b>100%</b>	<b>90.676</b>	<b>5.339</b>	<b>96.015</b>	<b>100%</b>	<b>137.846</b>	<b>87.248</b>	<b>50.598</b>	<b>92.340</b>	<b>18.091</b>	<b>3.122</b>	<b>24.293</b>
<b>% respecto del total de concesiones</b>	<b>23%</b>	<b>7%</b>	<b>30%</b>		<b>66%</b>	<b>4%</b>	<b>70%</b>		<b>100%</b>	<b>63%</b>	<b>37%</b>	<b>67%</b>	<b>13%</b>	<b>2%</b>	<b>18%</b>

Fuente: reforma .inp.cl. Información al 29 de septiembre de 2014.

## 14.7. L.G.B O'Higgins

Distribución Regional Solicitudes del Pilar Solidario - no incluye ex Pasis															
COMUNA	TOTAL PBS Y APS									GÉNERO		ORIGEN DE TRAMITACIÓN DEL BENEFICIO			
	PBSV	PBSI	Total PBS	% PBS	APSV	APSI	Total APS	%APS	Total PBS+APS	Femenino	Masculino	IPS	AFP	C. de Seguro	Municipio
RANCAGUA	4.022	1.946	5.968	22,6%	10.864	1.167	12.031	21,9%	17.999	12.567	5.432	12.536	2.171	528	2.764
COLTAUCO	388	201	589	2,2%	1.211	88	1.299	2,4%	1.888	1.048	840	995	169	52	672
GRANEROS	602	208	810	3,1%	1.530	124	1.654	3,0%	2.464	1.588	876	1.113	234	94	1.023
PICHIDEGUA	453	289	742	2,8%	1.347	94	1.441	2,6%	2.183	1.160	1.023	1.168	167	32	816
REQUINOA	354	213	567	2,1%	1.242	103	1.345	2,5%	1.912	1.116	796	996	174	81	661
LITUECHE	132	102	234	0,9%	327	23	350	0,6%	584	326	258	263	63	4	254
PAREDONES	183	148	331	1,3%	474	34	508	0,9%	839	449	390	467	76	1	295
CHEPICA	367	286	653	2,5%	1.133	78	1.211	2,2%	1.864	1.032	832	1.186	173	3	502
PALMILLA	256	149	405	1,5%	836	70	906	1,7%	1.311	725	586	934	126	4	247
PLACILLA	166	132	298	1,1%	583	50	633	1,2%	931	560	371	567	34	8	322
SANTA CRUZ	736	455	1.191	4,5%	2.781	197	2.978	5,4%	4.169	2.528	1.641	3.091	472	20	586
CODEGUA	176	138	314	1,2%	637	81	718	1,3%	1.032	605	427	547	95	33	357
LAS CABRAS	528	322	850	3,2%	1.555	82	1.637	3,0%	2.487	1.329	1.158	738	110	28	1.611
MOSTAZAL	454	285	739	2,8%	1.383	121	1.504	2,7%	2.243	1.347	896	1.307	184	57	695
PEUMO	294	184	478	1,8%	1.099	52	1.151	2,1%	1.629	897	732	379	58	35	1.157
QUINTA TILCOCO	299	165	464	1,8%	746	56	802	1,5%	1.266	727	539	504	93	13	656
RENGO	1.112	685	1.797	6,8%	3.440	338	3.778	6,9%	5.575	3.406	2.169	3.622	307	89	1.557
MARCHIGUE	165	117	282	1,1%	607	17	624	1,1%	906	522	384	462	38	9	397
NAVIDAD	245	142	387	1,5%	367	32	399	0,7%	786	461	325	246	51	3	486
CHIMBARONGO	650	491	1.141	4,3%	2.183	152	2.335	4,3%	3.476	2.067	1.409	1.901	157	43	1.375
COINCO	189	137	326	1,2%	433	47	480	0,9%	806	460	346	388	73	14	331
DOÑIHUE	346	220	566	2,1%	1.064	72	1.136	2,1%	1.702	1.029	673	1.003	172	51	476
MACHALI	543	373	916	3,5%	1.383	138	1.521	2,8%	2.437	1.679	758	1.310	202	61	864
OLIVAR	217	88	305	1,2%	663	60	723	1,3%	1.028	627	401	551	99	23	355
MALLOA	311	175	486	1,8%	846	70	916	1,7%	1.402	770	632	836	54	11	501
SAN FERNANDO	1.222	575	1.797	6,8%	4.253	302	4.555	8,3%	6.352	4.039	2.313	4.832	386	148	986
NANCAGUA	274	177	451	1,7%	1.168	91	1.259	2,3%	1.710	996	714	802	143	38	727
PERALILLO	214	211	425	1,6%	899	39	938	1,7%	1.363	807	556	707	93	8	555
LOLOL	193	141	334	1,3%	580	23	603	1,1%	937	505	432	517	77	2	341
PUMANQUE	107	63	170	0,6%	327	15	342	0,6%	512	282	230	348	17	2	145

Distribución Regional Solicitudes del Pilar Solidario - no incluye ex Pasis															
COMUNA	TOTAL PBS Y APS									GÉNERO		ORIGEN DE TRAMITACIÓN DEL BENEFICIO			
	PBSV	PBSI	Total PBS	% PBS	APSV	APSI	Total APS	%APS	Total PBS+APS	Femenino	Masculino	IPS	AFP	C. de Seguro	Municipio
<b>SAN VICENTE</b>	1.179	526	1.705	6,5%	3.543	209	3.752	6,8%	5.457	3.190	2.267	4.254	337	73	793
<b>PICHILEMU</b>	287	232	519	2,0%	964	71	1.035	1,9%	1.554	916	638	1.070	102	9	373
<b>LA ESTRELLA</b>	75	75	150	0,6%	270	10	280	0,5%	430	249	181	149	20	2	259
<b>Totales</b>	16.739	9.651	<b>26.390</b>	100,0%	50.738	4.106	<b>54.844</b>	100,0%	81.234	50.009	31.225	49.789	6.727	1.579	23.139
<b>% respecto del total de solicitudes</b>	21%	12%	<b>32%</b>		62%	5%	<b>68%</b>		<b>100%</b>	<b>62%</b>	<b>38%</b>	<b>61%</b>	<b>8%</b>	<b>2%</b>	<b>28%</b>

Fuente: reforma .inp.cl. Información al 29 de septiembre de 2014.

L.G.B O'Higgins

Distribución Regional Concesiones del Pilar Solidario - no incluye ex Pasis															
COMUNA	TOTAL PBS Y APS								TOTAL	GÉNERO		ORIGEN DE TRAMITACIÓN DEL BENEFICIO			
	PBSV	PBSI	Total PBS	% PBS	APSV	APSI	Total APS	%APS	Total PBS+APS	Femenino	Masculino	IPS	AFP	C. de Seguro	Municipio
RANCAGUA	3.509	1.136	4.645	23,8%	8.684	945	9.629	20,8%	14.274	9.610	4.664	9.995	1.652	409	2.218
COLTAUCO	355	90	445	2,3%	1.076	63	1.139	2,5%	1.584	844	740	837	149	43	555
GRANEROS	508	126	634	3,2%	1.305	98	1.403	3,0%	2.037	1.282	755	910	189	81	857
PICHIDEGUA	407	115	522	2,7%	1.160	80	1.240	2,7%	1.762	875	887	983	134	29	616
REQUINOA	299	115	414	2,1%	1.026	68	1.094	2,4%	1.508	846	662	792	142	56	518
LITUECHE	125	39	164	0,8%	301	12	313	0,7%	477	249	228	229	49	4	195
PAREDONES	174	55	229	1,2%	437	31	468	1,0%	697	350	347	418	65	1	213
CHEPICA	338	106	444	2,3%	986	68	1.054	2,3%	1.498	790	708	993	132	3	370
PALMILLA	220	62	282	1,4%	722	54	776	1,7%	1.058	545	513	762	104	3	189
PLACILLA	156	50	206	1,1%	512	38	550	1,2%	756	430	326	478	30	7	241
SANTA CRUZ	669	205	874	4,5%	2.424	151	2.575	5,6%	3.449	2.030	1.419	2.639	410	13	387
CODEGUA	162	54	216	1,1%	576	62	638	1,4%	854	480	374	446	85	30	293
LAS CABRAS	475	128	603	3,1%	1.437	62	1.499	3,2%	2.102	1.059	1.043	633	89	25	1.355
MOSTAZAL	401	135	536	2,7%	1.138	90	1.228	2,6%	1.764	1.026	738	1.044	140	45	535
PEUMO	282	96	378	1,9%	1.009	41	1.050	2,3%	1.428	764	664	320	50	32	1.026
QUINTA TILCOCO	248	79	327	1,7%	645	49	694	1,5%	1.021	554	467	392	79	11	539
RENGO	981	345	1.326	6,8%	2.938	237	3.175	6,8%	4.501	2.646	1.855	2.951	265	76	1.209
MARCHIGUE	146	51	197	1,0%	553	11	564	1,2%	761	412	349	401	29	9	322
NAVIDAD	225	58	283	1,4%	325	24	349	0,8%	632	356	276	207	47	2	376
CHIMBARONGO	578	207	785	4,0%	1.847	119	1.966	4,2%	2.751	1.556	1.195	1.552	132	24	1.043
COINCO	171	55	226	1,2%	386	38	424	0,9%	650	350	300	315	65	12	258
DOÑIHUE	307	98	405	2,1%	938	54	992	2,1%	1.397	811	586	827	141	48	381
MACHALI	489	152	641	3,3%	1.198	93	1.291	2,8%	1.932	1.274	658	1.091	156	50	635
OLIVAR	182	53	235	1,2%	548	43	591	1,3%	826	489	337	453	78	19	276
MALLOA	292	91	383	2,0%	731	52	783	1,7%	1.166	608	558	710	42	9	405
SAN FERNANDO	1.105	305	1.410	7,2%	3.533	241	3.774	8,1%	5.184	3.228	1.956	3.954	321	103	806
NANCAGUA	244	84	328	1,7%	1.008	77	1.085	2,3%	1.413	792	621	680	110	28	595
PERALILLO	193	72	265	1,4%	802	28	830	1,8%	1.095	608	487	587	73	8	427
LOLOL	182	61	243	1,2%	530	19	549	1,2%	792	412	380	462	62	2	266
PUMANQUE	94	22	116	0,6%	291	11	302	0,7%	418	222	196	293	13	1	111

Distribución Regional Concesiones del Pilar Solidario - no incluye ex Pasis															
COMUNA	TOTAL PBS Y APS								TOTAL	GÉNERO		ORIGEN DE TRAMITACIÓN DEL BENEFICIO			
	PBSV	PBSI	Total PBS	% PBS	APSV	APSI	Total APS	%APS	Total PBS+APS	Femenino	Masculino	IPS	AFP	C. de Seguro	Municipio
<b>SAN VICENTE</b>	1.071	251	1.322	6,8%	2.998	149	3.147	6,8%	4.469	2.488	1.981	3.528	256	63	622
<b>PICHILEMU</b>	270	88	358	1,8%	877	58	935	2,0%	1.293	726	567	933	80	8	272
<b>LA ESTRELLA</b>	74	26	100	0,5%	251	8	259	0,6%	359	200	159	137	15	1	206
<b>Totales</b>	14.932	4.610	<b>19.542</b>	100,0%	43.192	3.174	<b>46.366</b>	100,0%	<b>65.908</b>	<b>38.912</b>	<b>26.996</b>	<b>40.952</b>	<b>5.384</b>	<b>1.255</b>	<b>18.317</b>
<b>% respecto del total de concesiones</b>	23%	7%	<b>30%</b>		66%	5%	<b>70%</b>		<b>100%</b>	<b>59%</b>	<b>41%</b>	<b>62%</b>	<b>8%</b>	<b>2%</b>	<b>28%</b>

Fuente: reforma .inp.cl. Información al 29 de septiembre de 2014.

## 14.8. Maule

Distribución Regional Solicitudes del Pilar Solidario - no incluye ex Pasis															
COMUNA	TOTAL PBS Y APS									GÉNERO		ORIGEN DE TRAMITACIÓN DEL BENEFICIO			
	PBSV	PBSI	Total PBS	% PBS	APSV	APSI	Total APS	%APS	Total PBS+APS	Femenino	Masculino	IPS	AFP	C. de Seguro	Municipio
CUREPTO	381	416	797	2,2%	748	75	823	1,3%	1.620	956	664	1.337	76	7	200
PELARCO	250	106	356	1,0%	537	42	579	0,9%	935	549	386	640	70	10	215
SAN RAFAEL	236	177	413	1,2%	504	42	546	0,8%	959	577	382	485	73	20	381
PELLUHUE	218	160	378	1,1%	290	32	322	0,5%	700	386	314	419	23	6	252
LICANTEN	176	105	281	0,8%	397	36	433	0,7%	714	419	295	169	61	4	480
ROMERAL	247	124	371	1,0%	737	49	786	1,2%	1.157	652	505	501	119	15	522
LONGAVI	862	552	1.414	4,0%	1.867	151	2.018	3,1%	3.432	1.995	1.437	1.812	132	13	1.475
YERBAS BUENAS	449	217	666	1,9%	1.009	97	1.106	1,7%	1.772	988	784	1.060	118	10	584
EMPEDRADO	117	156	273	0,8%	186	28	214	0,3%	487	302	185	148	37	1	301
SAN CLEMENTE	999	619	1.618	4,5%	2.178	239	2.417	3,7%	4.035	2.333	1.702	1.883	318	60	1.774
CAUQUENES	1.381	687	2.068	5,8%	3.771	226	3.997	6,2%	6.065	3.747	2.318	4.640	163	27	1.235
MOLINA	780	381	1.161	3,3%	2.871	160	3.031	4,7%	4.192	2.514	1.678	2.400	435	81	1.276
RAUCO	215	112	327	0,9%	608	41	649	1,0%	976	562	414	570	97	8	301
TENO	633	317	950	2,7%	1.817	108	1.925	3,0%	2.875	1.631	1.244	1.333	224	15	1.303
VICHUQUEN	145	68	213	0,6%	222	17	239	0,4%	452	250	202	153	39	-	260
LINARES	2.137	840	2.977	8,4%	5.462	459	5.921	9,2%	8.898	5.399	3.499	7.557	604	92	644
RETIRO	546	432	978	2,7%	1.331	98	1.429	2,2%	2.407	1.349	1.058	1.657	205	7	538
VILLA ALEGRE	389	253	642	1,8%	1.172	69	1.241	1,9%	1.883	1.085	798	803	125	15	940
TALCA	4.628	2.327	6.955	19,6%	12.404	1.059	13.463	20,8%	20.418	13.138	7.280	13.576	2.172	830	3.840
MAULE	487	465	952	2,7%	1.130	129	1.259	1,9%	2.211	1.323	888	1.155	223	39	794
PENCAHUE	195	162	357	1,0%	527	39	566	0,9%	923	501	422	512	85	7	319
RIO CLARO	347	209	556	1,6%	821	54	875	1,4%	1.431	807	624	655	80	13	683
CURICO	2.568	894	3.462	9,7%	7.390	553	7.943	12,3%	11.405	6.946	4.459	8.122	1.749	208	1.326
SAGRADA FAMILIA	405	217	622	1,7%	1.021	71	1.092	1,7%	1.714	944	770	854	200	47	613

Distribución Regional Solicitudes del Pilar Solidario - no incluye ex Pasis															
COMUNA	TOTAL PBS Y APS									GÉNERO		ORIGEN DE TRAMITACIÓN DEL BENEFICIO			
	PBSV	PBSI	Total PBS	% PBS	APSV	APSI	Total APS	%APS	Total PBS+APS	Femenino	Masculino	IPS	AFP	C. de Seguro	Municipio
HUALAÑE	301	254	555	1,6%	768	52	820	1,3%	1.375	792	583	867	106	1	401
CHANCO	280	286	566	1,6%	595	60	655	1,0%	1.221	701	520	1.037	31	3	150
CONSTITUCION	921	816	1.737	4,9%	2.374	175	2.549	3,9%	4.286	2.546	1.740	3.021	354	53	858
SAN JAVIER	983	428	1.411	4,0%	3.104	138	3.242	5,0%	4.653	2.727	1.926	3.742	308	72	531
COLBUN	393	352	745	2,1%	1.190	133	1.323	2,0%	2.068	1.209	859	1.061	128	13	866
PARRAL	1.113	660	1.773	5,0%	2.910	239	3.149	4,9%	4.922	2.879	2.043	3.973	796	24	129
<b>Totales</b>	<b>22.782</b>	<b>12.792</b>	<b>35.574</b>	<b>100,0%</b>	<b>59.941</b>	<b>4.671</b>	<b>64.612</b>	<b>100,0%</b>	<b>100.186</b>	<b>60.207</b>	<b>39.979</b>	<b>66.142</b>	<b>9.151</b>	<b>1.701</b>	<b>23.191</b>
<b>% respecto del total de solicitudes</b>	<b>23%</b>	<b>13%</b>	<b>36%</b>		<b>60%</b>	<b>5%</b>	<b>64%</b>		<b>100%</b>	<b>60%</b>	<b>40%</b>	<b>66%</b>	<b>9%</b>	<b>2%</b>	<b>23%</b>

Fuente: reforma .inp.cl. Información al 29 de septiembre de 2014.

## Maule

Distribución Regional Concesiones del Pilar Solidario - no incluye ex Pasis															
COMUNA	TOTAL PBS Y APS									GÉNERO		ORIGEN DE TRAMITACIÓN DEL BENEFICIO			
	PBSV	PBSI	Total PBS	% PBS	APSV	APSI	Total APS	%APS	Total PBS+APS	Femenino	Masculino	IPS	AFP	C. de Seguro	Municipio
CUREPTO	369	132	501	1,8%	681	50	731	1,3%	1.232	676	556	1.008	67	5	152
PELARCO	236	56	292	1,1%	461	31	492	0,9%	784	448	336	533	57	6	188
SAN RAFAEL	210	67	277	1,0%	447	31	478	0,9%	755	422	333	411	64	15	265
PELLUHUE	205	70	275	1,0%	252	16	268	0,5%	543	295	248	328	19	6	190
LICANTEN	160	53	213	0,8%	360	34	394	0,7%	607	342	265	146	54	4	403
ROMERAL	225	66	291	1,1%	668	41	709	1,3%	1.000	542	458	443	104	13	440
LONGAVI	783	250	1.033	3,8%	1.630	128	1.758	3,2%	2.791	1.546	1.245	1.533	99	8	1.151
YERBAS BUENAS	411	116	527	1,9%	894	83	977	1,8%	1.504	796	708	912	100	6	486
EMPEDRADO	115	60	175	0,6%	175	24	199	0,4%	374	214	160	117	35	-	222
SAN CLEMENTE	919	295	1.214	4,4%	1.953	147	2.100	3,8%	3.314	1.838	1.476	1.557	277	49	1.431
CAUQUENES	1.285	308	1.593	5,8%	3.273	162	3.435	6,2%	5.028	2.980	2.048	3.912	134	20	962
MOLINA	723	218	941	3,4%	2.500	124	2.624	4,7%	3.565	2.069	1.496	2.083	377	69	1.036
RAUCO	200	54	254	0,9%	562	35	597	1,1%	851	476	375	516	84	7	244
TENO	598	161	759	2,8%	1.643	87	1.730	3,1%	2.489	1.398	1.091	1.189	196	13	1.091
VICHUQUEN	137	28	165	0,6%	214	13	227	0,4%	392	213	179	145	34	-	213
LINARES	1.929	484	2.413	8,8%	4.709	337	5.046	9,1%	7.459	4.405	3.054	6.329	509	64	556
RETIRO	501	173	674	2,5%	1.196	69	1.265	2,3%	1.939	1.007	932	1.400	176	6	357
VILLA ALEGRE	351	112	463	1,7%	1.046	54	1.100	2,0%	1.563	878	685	669	108	12	774
TALCA	4.216	1.328	5.544	20,3%	10.486	798	11.284	20,3%	16.828	10.639	6.189	11.285	1.796	614	3.133
MAULE	463	208	671	2,5%	1.015	97	1.112	2,0%	1.783	1.018	765	989	187	33	574
PENCAHUE	183	85	268	1,0%	489	31	520	0,9%	788	404	384	456	78	3	251
RIO CLARO	299	92	391	1,4%	721	39	760	1,4%	1.151	618	533	528	66	11	546

Distribución Regional Concesiones del Pilar Solidario - no incluye ex Pasis															
COMUNA	TOTAL PBS Y APS									GÉNERO		ORIGEN DE TRAMITACIÓN DEL BENEFICIO			
	PBSV	PBSI	Total PBS	% PBS	APSV	APSI	Total APS	%APS	Total PBS+APS	Femenino	Masculino	IPS	AFP	C. de Seguro	Municipio
CURICO	2.396	582	2.978	10,9%	6.305	443	6.748	12,1%	9.726	5.865	3.861	7.008	1.427	169	1.122
SAGRADA FAMILIA	387	101	488	1,8%	917	58	975	1,8%	1.463	777	686	759	171	43	490
HUALAÑE	287	78	365	1,3%	709	46	755	1,4%	1.120	606	514	775	92	1	252
CHANCO	253	113	366	1,3%	553	35	588	1,1%	954	512	442	834	28	3	89
CONSTITUCION	842	384	1.226	4,5%	2.006	133	2.139	3,8%	3.365	1.898	1.467	2.452	281	41	591
SAN JAVIER	912	224	1.136	4,2%	2.693	102	2.795	5,0%	3.931	2.237	1.694	3.151	262	57	461
COLBUN	354	146	500	1,8%	1.065	79	1.144	2,1%	1.644	899	745	878	111	11	644
PARRAL	1.019	301	1.320	4,8%	2.510	180	2.690	4,8%	4.010	2.260	1.750	3.245	644	19	102
<b>Totales</b>	<b>20.968</b>	<b>6.345</b>	<b>27.313</b>	<b>100%</b>	<b>52.133</b>	<b>3.507</b>	<b>55.640</b>	<b>100%</b>	<b>82.953</b>	<b>48.278</b>	<b>34.675</b>	<b>55.591</b>	<b>7.637</b>	<b>1.308</b>	<b>18.416</b>
<b>% respecto del total de concesiones</b>	<b>25%</b>	<b>8%</b>	<b>33%</b>		<b>63%</b>	<b>4%</b>	<b>67%</b>		<b>100%</b>	<b>58%</b>	<b>42%</b>	<b>67%</b>	<b>9%</b>	<b>2%</b>	<b>22%</b>

Fuente: reforma .inp.cl. Información al 29 de septiembre de 2014.

## 14.9. Biobío

Distribución Regional Solicitudes del Pilar Solidario - no incluye ex Pasis															
COMUNA	TOTAL PBS Y APS									GÉNERO		ORIGEN DE TRAMITACIÓN DEL BENEFICIO			
	PBSV	PBSI	Total PBS	% PBS	APSV	APSI	Total APS	%APS	Total PBS+APS	Femenino	Masculino	IPS	AFP	C. de Seguro	Municipio
CHIGUAYANTE	1.343	795	2.138	2,8%	4.136	277	4.413	3,6%	6.551	4.417	2.134	3.345	804	264	2.138
LOTA	1.087	749	1.836	2,4%	3.797	171	3.968	3,3%	5.804	3.797	2.007	4.759	252	79	714
HUALPEN	1.538	811	2.349	3,1%	5.703	271	5.974	4,9%	8.323	5.488	2.835	3.677	869	230	3.547
LOS ANGELES	3.847	2.385	6.232	8,2%	9.726	831	10.557	8,7%	16.789	10.524	6.265	10.000	1.894	466	4.429
LAJA	685	604	1.289	1,7%	1.369	150	1.519	1,3%	2.808	1.802	1.006	1.555	177	65	1.011
SANTA BARBARA	351	298	649	0,9%	765	76	841	0,7%	1.490	904	586	398	133	10	949
ALTO BIOBIO	83	58	141	0,2%	125	28	153	0,1%	294	143	151	98	56	1	139
CHILLAN VIEJO	431	433	864	1,1%	1.125	162	1.287	1,1%	2.151	1.380	771	1.317	269	43	522
PEMUCO	172	397	569	0,7%	510	72	582	0,5%	1.151	742	409	464	71	8	608
RANQUIL	173	186	359	0,5%	439	36	475	0,4%	834	493	341	448	68	9	309
SAN NICOLAS	260	483	743	1,0%	594	116	710	0,6%	1.453	928	525	586	110	14	743
CORONEL	2.050	1.414	3.464	4,6%	5.656	349	6.005	5,0%	9.469	6.379	3.090	6.259	697	200	2.313
HUALQUI	462	408	870	1,1%	1.108	92	1.200	1,0%	2.070	1.306	764	824	249	42	955
PENCO	791	785	1.576	2,1%	3.014	196	3.210	2,6%	4.786	3.215	1.571	2.385	589	166	1.646
SANTA JUANA	382	388	770	1,0%	778	53	831	0,7%	1.601	938	663	404	126	12	1.059
TALCAHUANO	2.770	1.648	4.418	5,8%	7.674	627	8.301	6,9%	12.719	8.827	3.892	7.700	2.191	302	2.526
LEBU	528	544	1.072	1,4%	1.436	88	1.524	1,3%	2.596	1.579	1.017	2.023	82	19	472
CONTULMO	169	236	405	0,5%	330	47	377	0,3%	782	444	338	297	24	3	458
LOS ALAMOS	309	377	686	0,9%	1.089	86	1.175	1,0%	1.861	1.082	779	949	83	22	807
TIRUA	247	275	522	0,7%	227	37	264	0,2%	786	492	294	253	27	2	504
ANTUCO	103	85	188	0,2%	275	17	292	0,2%	480	287	193	213	34	11	222
CABRERO	565	675	1.240	1,6%	1.806	123	1.929	1,6%	3.169	1.860	1.309	1.677	197	36	1.259
MULCHEN	719	770	1.489	2,0%	2.038	197	2.235	1,8%	3.724	2.282	1.442	2.383	344	62	935
NEGRETE	203	194	397	0,5%	622	72	694	0,6%	1.091	629	462	535	105	12	439
QUILACO	150	103	253	0,3%	273	25	298	0,2%	551	330	221	214	36	5	296
SAN ROSENDO	109	100	209	0,3%	244	20	264	0,2%	473	300	173	271	26	10	166
TUCAPEL	309	296	605	0,8%	1.011	84	1.095	0,9%	1.700	1.009	691	733	131	39	797
YUMBEL	626	843	1.469	1,9%	1.798	144	1.942	1,6%	3.411	2.053	1.358	3.017	183	33	178
CHILLAN	3.804	3.878	7.682	10,1%	10.791	1.304	12.095	10,0%	19.777	13.187	6.590	14.778	2.011	518	2.470
BULNES	478	594	1.072	1,4%	1.605	134	1.739	1,4%	2.811	1.781	1.030	2.494	151	32	134
COELEMU	448	624	1.072	1,4%	1.391	107	1.498	1,2%	2.570	1.564	1.006	2.352	106	20	92

Distribución Regional Solicitudes del Pilar Solidario - no incluye ex Pasis															
COMUNA	TOTAL PBS Y APS									GÉNERO		ORIGEN DE TRAMITACIÓN DEL BENEFICIO			
	PBSV	PBSI	Total PBS	% PBS	APSV	APSI	Total APS	%APS	Total PBS+APS	Femenino	Masculino	IPS	AFP	C. de Seguro	Municipio
COIHUECO	530	933	1.463	1,9%	1.120	166	1.286	1,1%	2.749	1.732	1.017	1.176	203	25	1.345
EL CARMEN	414	711	1.125	1,5%	616	128	744	0,6%	1.869	1.098	771	584	110	11	1.164
NINHUE	207	497	704	0,9%	344	83	427	0,4%	1.131	710	421	474	59	6	592
ÑIQUEN	368	597	965	1,3%	848	93	941	0,8%	1.906	1.196	710	864	135	6	901
PINTO	305	434	739	1,0%	595	81	676	0,6%	1.415	835	580	586	90	6	733
QUILLON	553	461	1.014	1,3%	1.144	85	1.229	1,0%	2.243	1.298	945	1.055	152	24	1.012
QUIRIHUE	298	425	723	1,0%	924	72	996	0,8%	1.719	1.017	702	1.463	91	16	149
SAN CARLOS	1.197	1.569	2.766	3,6%	3.828	457	4.285	3,5%	7.051	4.366	2.685	4.229	913	71	1.838
SAN IGNACIO	481	761	1.242	1,6%	854	180	1.034	0,9%	2.276	1.324	952	867	182	8	1.219
TREHUACO	146	229	375	0,5%	379	47	426	0,4%	801	456	345	399	36	1	365
YUNGAY	392	513	905	1,2%	1.247	102	1.349	1,1%	2.254	1.375	879	1.287	91	24	852
CONCEPCION	3.664	1.700	5.364	7,1%	10.900	714	11.614	9,6%	16.978	11.338	5.640	9.855	2.546	666	3.911
TOME	1.159	743	1.902	2,5%	4.177	226	4.403	3,6%	6.305	3.975	2.330	5.098	556	147	504
SAN PEDRO DE LA PAZ	1.345	815	2.160	2,8%	3.581	282	3.863	3,2%	6.023	4.020	2.003	3.224	900	225	1.674
FLORIDA	282	230	512	0,7%	648	49	697	0,6%	1.209	710	499	495	130	15	569
ARAUCO	727	863	1.590	2,1%	1.848	141	1.989	1,6%	3.579	2.215	1.364	2.171	162	37	1.209
CAÑETE	833	735	1.568	2,1%	1.983	122	2.105	1,7%	3.673	2.225	1.448	2.945	113	10	605
CURANILAHUE	623	769	1.392	1,8%	2.200	84	2.284	1,9%	3.676	2.322	1.354	3.439	111	33	93
COBQUECURA	201	243	444	0,6%	249	37	286	0,2%	730	408	322	258	42	2	428
PORTEZUELO	170	186	356	0,5%	376	57	433	0,4%	789	463	326	275	56	2	456
SAN FABIAN	108	131	239	0,3%	253	20	273	0,2%	512	301	211	203	65	6	238
NACIMIENTO	645	574	1.219	1,6%	1.503	147	1.650	1,4%	2.869	1.783	1.086	2.282	362	34	191
QUILLECO	320	252	572	0,8%	652	56	708	0,6%	1.280	745	535	583	105	34	558
<b>Totales</b>	<b>40.160</b>	<b>35.807</b>	<b>75.967</b>	<b>100,0%</b>	<b>111.724</b>	<b>9.421</b>	<b>121.145</b>	<b>1</b>	<b>197.112</b>	<b>126.074</b>	<b>71.038</b>	<b>120.220</b>	<b>19.305</b>	<b>4.144</b>	<b>53.443</b>
<b>% respecto del total de solicitudes</b>	<b>20%</b>	<b>18%</b>	<b>39%</b>		<b>57%</b>	<b>5%</b>	<b>61%</b>		<b>100%</b>	<b>64%</b>	<b>36%</b>	<b>61%</b>	<b>10%</b>	<b>2%</b>	<b>27%</b>

Fuente: reforma .inp.cl. Información al 29 de septiembre de 2014.

Biobío

Distribución Regional Concesiones del Pilar Solidario - no incluye ex Pasis															
COMUNA	TOTAL PBS Y APS									GÉNERO		ORIGEN DE TRAMITACIÓN DEL BENEFICIO			
	PBSV	PBSI	Total PBS	% PBS	APSV	APSI	Total APS	%APS	Total PBS+APS	Femenino	Masculino	IPS	AFP	C. de Seguro	Municipio
CHIGUAYANTE	1.186	406	1.592	3,0%	3.476	193	3.669	3,6%	5.261	3.429	1.832	2.821	631	207	1.602
LOTA	917	288	1.205	2,3%	3.247	116	3.363	3,3%	4.568	2.861	1.707	3.828	204	60	476
HUALPEN	1.363	430	1.793	3,4%	4.789	172	4.961	4,8%	6.754	4.329	2.425	2.864	672	166	3.052
LOS ANGELES	3.546	1.379	4.925	9,4%	8.304	705	9.009	8,8%	13.934	8.456	5.478	8.483	1.590	346	3.515
LAJA	612	309	921	1,8%	1.206	126	1.332	1,3%	2.253	1.361	892	1.325	153	47	728
SANTA BARBARA	318	138	456	0,9%	703	61	764	0,7%	1.220	714	506	323	115	6	776
ALTO BIOBIO	79	30	109	0,2%	122	26	148	0,1%	257	123	134	84	54	1	118
CHILLAN VIEJO	394	203	597	1,1%	988	133	1.121	1,1%	1.718	1.046	672	1.070	231	38	379
PEMUCO	160	137	297	0,6%	462	63	525	0,5%	822	480	342	398	65	7	352
RANQUIL	163	81	244	0,5%	402	27	429	0,4%	673	377	296	390	55	9	219
SAN NICOLAS	245	168	413	0,8%	553	96	649	0,6%	1.062	625	437	491	96	13	462
CORONEL	1.824	634	2.458	4,7%	4.743	281	5.024	4,9%	7.482	4.845	2.637	5.077	546	152	1.707
HUALQUI	435	167	602	1,1%	972	73	1.045	1,0%	1.647	971	676	709	204	32	702
PENCO	731	260	991	1,9%	2.546	128	2.674	2,6%	3.665	2.324	1.341	1.936	464	132	1.133
SANTA JUANA	362	112	474	0,9%	677	42	719	0,7%	1.193	646	547	355	105	9	724
TALCAHUANO	2.392	817	3.209	6,1%	5.956	438	6.394	6,2%	9.603	6.389	3.214	5.988	1.433	234	1.948
LEBU	463	226	689	1,3%	1.209	63	1.272	1,2%	1.961	1.083	878	1.589	68	15	289
CONTULMO	155	56	211	0,4%	284	31	315	0,3%	526	264	262	230	23	3	270
LOS ALAMOS	273	146	419	0,8%	976	68	1.044	1,0%	1.463	785	678	800	75	15	573
TIRUA	242	95	337	0,6%	202	26	228	0,2%	565	314	251	202	20	2	341
ANTUCO	100	38	138	0,3%	246	16	262	0,3%	400	229	171	191	28	8	173
CABRERO	535	314	849	1,6%	1.638	101	1.739	1,7%	2.588	1.429	1.159	1.445	170	30	943
MULCHEN	645	363	1.008	1,9%	1.822	165	1.987	1,9%	2.995	1.725	1.270	1.987	301	52	655
NEGRETE	194	101	295	0,6%	562	61	623	0,6%	918	510	408	458	90	11	359
QUILACO	143	58	201	0,4%	262	21	283	0,3%	484	276	208	197	32	5	250
SAN ROSENDO	104	50	154	0,3%	215	16	231	0,2%	385	239	146	238	18	7	122
TUCAPEL	290	138	428	0,8%	931	74	1.005	1,0%	1.433	823	610	664	116	31	622
YUMBEL	594	355	949	1,8%	1.552	113	1.665	1,6%	2.614	1.462	1.152	2.324	157	26	107
CHILLAN	3.418	1.875	5.293	10,1%	9.134	1.074	10.208	9,9%	15.501	9.850	5.651	11.647	1.686	415	1.753
BULNES	442	249	691	1,3%	1.373	96	1.469	1,4%	2.160	1.292	868	1.944	118	23	75
COELEMU	432	274	706	1,3%	1.265	88	1.353	1,3%	2.059	1.172	887	1.882	92	13	72

Distribución Regional Concesiones del Pilar Solidario - no incluye ex Pasis															
COMUNA	TOTAL PBS Y APS									GÉNERO		ORIGEN DE TRAMITACIÓN DEL BENEFICIO			
	PBSV	PBSI	Total PBS	% PBS	APSV	APSI	Total APS	%APS	Total PBS+APS	Femenino	Masculino	IPS	AFP	C. de Seguro	Municipio
COIHUECO	493	359	852	1,6%	989	146	1.135	1,1%	1.987	1.139	848	994	177	18	798
EL CARMEN	400	274	674	1,3%	587	113	700	0,7%	1.374	757	617	503	100	8	763
NINHUE	196	176	372	0,7%	313	69	382	0,4%	754	414	340	368	53	3	330
ÑIQUEN	342	249	591	1,1%	721	81	802	0,8%	1.393	791	602	702	123	5	563
PINTO	286	168	454	0,9%	551	68	619	0,6%	1.073	585	488	483	79	6	505
QUILLON	519	210	729	1,4%	1.029	66	1.095	1,1%	1.824	998	826	946	123	19	736
QUIRIHUE	283	172	455	0,9%	862	62	924	0,9%	1.379	767	612	1.191	80	13	95
SAN CARLOS	1.109	665	1.774	3,4%	3.319	398	3.717	3,6%	5.491	3.185	2.306	3.509	778	58	1.146
SAN IGNACIO	462	321	783	1,5%	802	155	957	0,9%	1.740	954	786	756	162	8	814
TREHUACO	146	105	251	0,5%	360	37	397	0,4%	648	327	321	355	35	1	257
YUNGAY	375	193	568	1,1%	1.160	76	1.236	1,2%	1.804	1.031	773	1.095	77	24	608
CONCEPCION	3.231	875	4.106	7,8%	8.778	492	9.270	9,0%	13.376	8.639	4.737	8.093	1.914	510	2.859
TOME	1.078	325	1.403	2,7%	3.560	179	3.739	3,6%	5.142	3.119	2.023	4.200	457	117	368
SAN PEDRO DE LA PAZ	1.183	418	1.601	3,1%	2.932	226	3.158	3,1%	4.759	3.069	1.690	2.617	720	168	1.254
FLORIDA	271	106	377	0,7%	596	40	636	0,6%	1.013	555	458	445	120	12	436
ARAUCO	665	292	957	1,8%	1.613	93	1.706	1,7%	2.663	1.496	1.167	1.775	141	35	712
CAÑETE	774	239	1.013	1,9%	1.725	95	1.820	1,8%	2.833	1.577	1.256	2.366	93	7	367
CURANILAHUE	547	266	813	1,6%	1.830	59	1.889	1,8%	2.702	1.573	1.129	2.501	90	25	86
COBQUECURA	193	89	282	0,5%	237	36	273	0,3%	555	281	274	236	39	2	278
PORTEZUELO	166	86	252	0,5%	353	49	402	0,4%	654	367	287	244	48	2	360
SAN FABIAN	98	49	147	0,3%	228	20	248	0,2%	395	214	181	168	64	3	160
NACIMIENTO	586	288	874	1,7%	1.310	115	1.425	1,4%	2.299	1.332	967	1.854	298	27	120
QUILLECO	303	129	432	0,8%	589	46	635	0,6%	1.067	591	476	511	91	29	436
<b>Totales</b>	<b>36.463</b>	<b>15.951</b>	<b>52.414</b>	<b>100%</b>	<b>95.261</b>	<b>7.414</b>	<b>102.675</b>	<b>100%</b>	<b>155.089</b>	<b>94.190</b>	<b>60.899</b>	<b>97.852</b>	<b>15.474</b>	<b>3.215</b>	<b>38.548</b>
<b>% respecto del total de concesiones</b>	<b>24%</b>	<b>10%</b>	<b>34%</b>		<b>61%</b>	<b>5%</b>	<b>66%</b>		<b>100%</b>	<b>61%</b>	<b>39%</b>	<b>63%</b>	<b>10%</b>	<b>2%</b>	<b>25%</b>

Fuente: reforma .inp.cl. Información al 29 de septiembre de 2014.

## 14.10. Araucanía

Distribución Regional Solicitudes del Pilar Solidario - no incluye ex Pasis															
COMUNA	TOTAL PBS Y APS									GÉNERO		ORIGEN DE TRAMITACIÓN DEL BENEFICIO			
	PBSV	PBSI	Total PBS	% PBS	APSV	APSI	Total APS	%APS	Total PBS+APS	Femenino	Masculino	IPS	AFP	C. de Seguro	Municipio
CARAHUE	962	877	1.839	4,8%	1.113	110	1.223	2,4%	3.062	1.814	1.248	2.563	163	25	311
CURARREHUE	305	165	470	1,2%	182	23	205	0,4%	675	370	305	314	62	1	298
PITRUFQUEN	798	448	1.246	3,3%	1.475	105	1.580	3,1%	2.826	1.734	1.092	2.563	211	47	5
TEODORO SCHMIDT	580	348	928	2,4%	562	52	614	1,2%	1.542	873	669	1.258	142	20	122
VILLARRICA	1.307	666	1.973	5,2%	3.012	211	3.223	6,4%	5.196	3.190	2.006	3.916	707	65	508
COLLIPULLI	496	436	932	2,4%	1.286	108	1.394	2,8%	2.326	1.495	831	1.907	147	25	247
TRAIQUEN	581	414	995	2,6%	1.560	91	1.651	3,3%	2.646	1.701	945	2.236	152	32	226
TEMUCO	5.161	2.590	7.751	20,3%	12.850	912	13.762	27,4%	21.513	14.185	7.328	14.918	2.971	980	2.644
CUNCO	720	445	1.165	3,0%	1.104	79	1.183	2,4%	2.348	1.416	932	1.887	143	15	303
FREIRE	684	406	1.090	2,9%	1.175	107	1.282	2,6%	2.372	1.407	965	2.048	271	51	2
GALVARINO	361	416	777	2,0%	480	59	539	1,1%	1.316	798	518	430	109	9	768
LAUTARO	796	596	1.392	3,6%	1.777	147	1.924	3,8%	3.316	2.173	1.143	2.945	298	70	3
MELIPEUCO	275	145	420	1,1%	244	24	268	0,5%	688	385	303	202	57	2	427
PADRE LAS CASAS	1.421	1.108	2.529	6,6%	2.279	286	2.565	5,1%	5.094	3.175	1.919	3.459	608	159	868
PERQUENCO	131	118	249	0,7%	290	21	311	0,6%	560	349	211	297	67	12	184
PUCON	512	266	778	2,0%	850	63	913	1,8%	1.691	1.026	665	682	175	14	820
SAAVEDRA	397	401	798	2,1%	366	77	443	0,9%	1.241	709	532	432	126	13	670
TOLTEN	336	307	643	1,7%	395	49	444	0,9%	1.087	637	450	911	114	6	56
VILCUN	588	407	995	2,6%	1.277	94	1.371	2,7%	2.366	1.419	947	1.578	210	43	535
CHOLCHOL	340	243	583	1,5%	316	62	378	0,8%	961	529	432	404	94	11	452
ANGOL	1.125	765	1.890	4,9%	3.170	247	3.417	6,8%	5.307	3.448	1.859	4.148	509	76	574
CURACAUTIN	540	239	779	2,0%	1.352	60	1.412	2,8%	2.191	1.297	894	1.521	127	37	506
ERCILLA	185	160	345	0,9%	416	22	438	0,9%	783	484	299	431	62	4	286
LOS SAUCES	205	170	375	1,0%	445	28	473	0,9%	848	531	317	446	78	3	321
LUMACO	283	239	522	1,4%	332	46	378	0,8%	900	561	339	372	74	4	450
RENAICO	216	219	435	1,1%	576	61	637	1,3%	1.072	695	377	617	108	22	325
VICTORIA	915	619	1.534	4,0%	2.609	139	2.748	5,5%	4.282	2.688	1.594	3.881	211	52	138
NUEVA IMPERIAL	926	676	1.602	4,2%	1.503	122	1.625	3,2%	3.227	1.915	1.312	2.584	279	51	313
GORBEA	485	343	828	2,2%	1.246	83	1.329	2,6%	2.157	1.286	871	2.017	113	26	1
PUREN	367	447	814	2,1%	630	56	686	1,4%	1.500	987	513	1.092	75	7	326

Distribución Regional Solicitudes del Pilar Solidario - no incluye ex Pasis															
COMUNA	TOTAL PBS Y APS									GÉNERO		ORIGEN DE TRAMITACIÓN DEL BENEFICIO			
	PBSV	PBSI	Total PBS	% PBS	APSV	APSI	Total APS	%APS	Total PBS+APS	Femenino	Masculino	IPS	AFP	C. de Seguro	Municipio
LONQUIMAY	300	244	544	1,4%	288	50	338	0,7%	882	540	342	250	80	7	545
LONCOCHE	581	396	977	2,6%	1.397	111	1.508	3,0%	2.485	1.480	1.005	2.204	210	43	28
<b>Totales</b>	<b>22.879</b>	<b>15.319</b>	<b>38.198</b>	<b>100%</b>	<b>46.557</b>	<b>3.705</b>	<b>50.262</b>	<b>100%</b>	<b>88.460</b>	<b>55.297</b>	<b>33.163</b>	<b>64.513</b>	<b>8.753</b>	<b>1.932</b>	<b>13.262</b>
<b>% respecto del total de solicitudes</b>	<b>26%</b>	<b>17%</b>	<b>43,2%</b>		<b>53%</b>	<b>4%</b>	<b>57%</b>		<b>100%</b>	<b>63%</b>	<b>37%</b>	<b>73%</b>	<b>10%</b>	<b>2%</b>	<b>15%</b>

Fuente: reforma .inp.cl. Información al 29 de septiembre de 2014.

Araucanía

Distribución Regional Concesiones del Pilar Solidario - no incluye ex Pasis															
COMUNA	TOTAL PBS Y APS									GÉNERO		ORIGEN DE TRAMITACIÓN DEL BENEFICIO			
	PBSV	PBSI	Total PBS	% PBS	APSV	APSI	Total APS	%APS	Total PBS+APS	Femenino	Masculino	IPS	AFP	C. de Seguro	Municipio
CARAHUE	923	310	1.233	4,4%	996	92	1.088	2,5%	2.321	1.273	1.048	1.957	139	20	205
CURARREHUE	291	65	356	1,3%	170	16	186	0,4%	542	279	263	249	53	-	240
PITRUFQUEN	742	190	932	3,3%	1.281	75	1.356	3,2%	2.288	1.343	945	2.061	185	39	3
TEODORO SCHMIDT	558	149	707	2,5%	487	41	528	1,2%	1.235	658	577	1.013	120	18	84
VILLARRICA	1.213	308	1.521	5,5%	2.605	167	2.772	6,4%	4.293	2.545	1.748	3.213	619	45	416
COLLIPULLI	459	175	634	2,3%	1.179	78	1.257	2,9%	1.891	1.170	721	1.538	127	20	206
TRAIQUEN	523	161	684	2,5%	1.302	72	1.374	3,2%	2.058	1.245	813	1.768	127	20	143
TEMUCO	4.668	1.385	6.053	21,7%	10.447	711	11.158	26,0%	17.211	11.009	6.202	12.004	2.324	720	2.163
CUNCO	673	189	862	3,1%	991	64	1.055	2,5%	1.917	1.111	806	1.582	124	14	197
FREIRE	638	168	806	2,9%	1.066	82	1.148	2,7%	1.954	1.082	872	1.674	239	40	1
GALVARINO	354	153	507	1,8%	445	48	493	1,1%	1.000	571	429	348	100	7	545
LAUTARO	740	232	972	3,5%	1.528	117	1.645	3,8%	2.617	1.621	996	2.312	259	44	2
MELIPEUCO	272	58	330	1,2%	214	23	237	0,6%	567	303	264	166	54	2	345
PADRE LAS CASAS	1.343	482	1.825	6,5%	1.986	230	2.216	5,2%	4.041	2.375	1.666	2.736	521	125	659
PERQUENCO	125	40	165	0,6%	263	17	280	0,7%	445	259	186	245	61	9	130
PUCON	463	101	564	2,0%	728	43	771	1,8%	1.335	801	534	544	151	9	631
SAAVEDRA	385	161	546	2,0%	334	69	403	0,9%	949	507	442	331	118	10	490
TOLTEN	323	118	441	1,6%	349	40	389	0,9%	830	463	367	678	106	5	41
VILCUN	555	192	747	2,7%	1.126	86	1.212	2,8%	1.959	1.149	810	1.336	179	35	409
CHOLCHOL	324	102	426	1,5%	288	48	336	0,8%	762	395	367	329	84	9	340
ANGOL	1.020	324	1.344	4,8%	2.663	201	2.864	6,7%	4.208	2.616	1.592	3.306	429	56	417
CURACAUTIN	491	122	613	2,2%	1.197	47	1.244	2,9%	1.857	1.077	780	1.299	112	29	417
ERCILLA	175	60	235	0,8%	374	13	387	0,9%	622	370	252	362	55	3	202
LOS SAUCES	194	59	253	0,9%	399	22	421	1,0%	674	390	284	394	74	3	203
LUMACO	276	102	378	1,4%	304	36	340	0,8%	718	419	299	315	63	3	337
RENAICO	206	75	281	1,0%	507	47	554	1,3%	835	508	327	520	101	16	198
VICTORIA	841	291	1.132	4,1%	2.235	102	2.337	5,4%	3.469	2.111	1.358	3.154	169	35	111
NUEVA IMPERIAL	889	289	1.178	4,2%	1.342	106	1.448	3,4%	2.626	1.490	1.136	2.098	239	41	248
GORBEA	439	143	582	2,1%	1.128	68	1.196	2,8%	1.778	1.017	761	1.661	97	19	1

Distribución Regional Concesiones del Pilar Solidario - no incluye ex Pasis															
COMUNA	TOTAL PBS Y APS									GÉNERO		ORIGEN DE TRAMITACIÓN DEL BENEFICIO			
	PBSV	PBSI	Total PBS	% PBS	APSV	APSI	Total APS	%APS	Total PBS+APS	Femenino	Masculino	IPS	AFP	C. de Seguro	Municipio
PUREN	340	164	504	1,8%	595	49	644	1,5%	1.148	692	456	871	71	6	200
LONQUIMAY	288	106	394	1,4%	258	37	295	0,7%	689	397	292	207	72	2	408
LONCOCHE	549	154	703	2,5%	1.264	88	1.352	3,1%	2.055	1.178	877	1.810	183	36	26
<b>Totales</b>	<b>21.280</b>	<b>6.628</b>	<b>27.908</b>	<b>100%</b>	<b>40.051</b>	<b>2.935</b>	<b>42.986</b>	<b>100%</b>	<b>70.894</b>	<b>42.424</b>	<b>28.470</b>	<b>52.081</b>	<b>7.355</b>	<b>1.440</b>	<b>10.018</b>
<b>% respecto del total de concesiones</b>	<b>30%</b>	<b>9%</b>	<b>39%</b>		<b>56%</b>	<b>4%</b>	<b>61%</b>		<b>100%</b>	<b>60%</b>	<b>40%</b>	<b>73%</b>	<b>10%</b>	<b>2%</b>	<b>14%</b>

Fuente: reforma .inp.cl. Información al 29 de septiembre de 2014.

## 14.11. Los Ríos

Distribución Regional Solicitudes del Pilar Solidario - no incluye ex Pasis															
COMUNA	TOTAL PBS Y APS									GÉNERO		ORIGEN DE TRAMITACIÓN DEL BENEFICIO			
	PBSV	PBSI	Total PBS	% PBS	APSV	APSI	Total APS	%APS	Total PBS+APS	Femenino	Masculino	IPS	AFP	C. de Seguro	Municipio
VALDIVIA	2.797	1.635	4.432	31,3%	8.828	826	9.654	39,5%	14.086	9.235	4.851	10.030	2.396	681	978
CORRAL	119	84	203	1,4%	344	31	375	1,5%	578	329	249	258	76	4	240
LANCO	422	320	742	5,2%	995	128	1.123	4,6%	1.865	1.148	717	1.429	127	18	291
LOS LAGOS	470	356	826	5,8%	1.198	130	1.328	5,4%	2.154	1.301	853	1.705	265	43	141
MAFIL	163	125	288	2,0%	494	53	547	2,2%	835	497	338	407	119	13	296
SAN JOSE DE LA MARIQUINA	492	370	862	6,1%	1.022	168	1.190	4,9%	2.052	1.219	833	1.836	193	22	1
PAILLACO	568	441	1.009	7,1%	1.482	147	1.629	6,7%	2.638	1.658	980	2.382	213	39	4
PANGUIPULLI	924	670	1.594	11,3%	1.573	257	1.830	7,5%	3.424	2.169	1.255	2.656	301	34	433
LA UNION	1.016	549	1.565	11,1%	2.866	316	3.182	13,0%	4.747	2.927	1.820	3.627	683	141	296
FUTRONO	384	239	623	4,4%	617	74	691	2,8%	1.314	781	533	699	109	20	485
LAGO RANCO	295	165	460	3,2%	407	77	484	2,0%	944	532	412	348	122	5	469
RIO BUENO	1.010	542	1.552	11,0%	2.139	270	2.409	9,9%	3.961	2.328	1.633	2.930	438	76	517
<b>Totales</b>	<b>8.660</b>	<b>5.496</b>	<b>14.156</b>	<b>100%</b>	<b>21.965</b>	<b>2.477</b>	<b>24.442</b>	<b>100%</b>	<b>38.598</b>	<b>24.124</b>	<b>14.474</b>	<b>28.307</b>	<b>5.042</b>	<b>1.096</b>	<b>4.151</b>
<b>% respecto del total de solicitudes</b>	<b>22%</b>	<b>14%</b>	<b>37%</b>		<b>57%</b>	<b>6%</b>	<b>63%</b>		<b>100%</b>	<b>63%</b>	<b>37%</b>	<b>73%</b>	<b>13%</b>	<b>3%</b>	<b>11%</b>

Fuente: reforma .inp.cl. Información al 29 de septiembre de 2014.

## Los Ríos

Distribución Regional Concesiones del Pilar Solidario - no incluye ex Pasis															
COMUNA	TOTAL PBS Y APS								TOTAL	GÉNERO		ORIGEN DE TRAMITACIÓN DEL BENEFICIO			
	PBSV	PBSI	Total PBS	% PBS	APSV	APSI	Total APS	%APS	Total PBS+APS	Femenino	Masculino	IPS	AFP	C. de Seguro	Municipio
VALDIVIA	2.600	1.210	3.810	32,0%	7.629	678	8.307	39,6%	12.117	7.849	4.268	8.690	2.027	539	860
CORRAL	110	53	163	1,4%	305	25	330	1,6%	493	273	220	223	62	3	205
LANCO	401	194	595	5,0%	890	102	992	4,7%	1.587	936	651	1.229	104	16	238
LOS LAGOS	451	235	686	5,8%	1.085	105	1.190	5,7%	1.876	1.121	755	1.494	236	31	115
MAFIL	142	74	216	1,8%	446	45	491	2,3%	707	412	295	343	102	9	253
SAN JOSE DE LA MARIQUINA	470	229	699	5,9%	901	137	1.038	4,9%	1.737	1.002	735	1.556	164	16	1
PAILLACO	529	275	804	6,8%	1.246	117	1.363	6,5%	2.167	1.310	857	1.954	182	29	2
PANGUIPULLI	878	463	1.341	11,3%	1.311	209	1.520	7,2%	2.861	1.731	1.130	2.190	257	27	387
LA UNION	946	394	1.340	11,3%	2.405	267	2.672	12,7%	4.012	2.402	1.610	3.068	579	108	257
FUTRONO	354	165	519	4,4%	542	62	604	2,9%	1.123	652	471	603	88	14	417
LAGO RANCO	288	115	403	3,4%	358	68	426	2,0%	829	458	371	306	115	5	403
RIO BUENO	947	368	1.315	11,1%	1.835	230	2.065	9,8%	3.380	1.936	1.444	2.544	384	57	395
<b>Totales</b>	<b>8.116</b>	<b>3.775</b>	<b>11.891</b>	<b>100%</b>	<b>18.953</b>	<b>2.045</b>	<b>20.998</b>	<b>100%</b>	<b>32.889</b>	<b>20.082</b>	<b>12.807</b>	<b>24.200</b>	<b>4.300</b>	<b>854</b>	<b>3.533</b>
<b>% respecto del total de concesiones</b>	<b>25%</b>	<b>11%</b>	<b>36%</b>		<b>58%</b>	<b>6%</b>	<b>64%</b>		<b>100%</b>	<b>61%</b>	<b>39%</b>	<b>74%</b>	<b>13%</b>	<b>3%</b>	<b>11%</b>

Fuente: reforma .inp.cl. Información al 29 de septiembre de 2014.

## 14.12. Los Lagos

Distribución Regional Solicitudes del Pilar Solidario - no incluye ex Pasis															
COMUNA	TOTAL PBS Y APS									GÉNERO		ORIGEN DE TRAMITACIÓN DEL BENEFICIO			
	PBSV	PBSI	Total PBS	% PBS	APSV	APSI	Total APS	%APS	Total PBS+APS	Femenino	Masculino	IPS	AFP	C. de Seguro	Municipio
CALBUCO	988	499	1.487	5,7%	1.053	121	1.174	2,9%	2.661	1.556	1.105	2.015	274	25	347
PUERTO VARAS	561	271	832	3,2%	1.631	96	1.727	4,3%	2.559	1.544	1.015	1.776	299	74	410
QUELLON	420	236	656	2,5%	690	87	777	1,9%	1.433	811	622	1.166	185	4	78
QUINCHAO	306	201	507	1,9%	332	28	360	0,9%	867	499	368	376	68	-	423
PURRANQUE	512	336	848	3,3%	1.613	154	1.767	4,4%	2.615	1.545	1.070	1.966	246	117	286
RIO NEGRO	370	336	706	2,7%	807	132	939	2,3%	1.645	1.027	618	661	194	47	743
FUTALEUFU	81	23	104	0,4%	104	2	106	0,3%	210	115	95	204	4	1	1
PUERTO MONTT	3.579	1.644	5.223	20,0%	7.829	837	8.666	21,6%	13.889	8.588	5.301	10.101	2.365	469	954
COCHAMO	154	56	210	0,8%	119	12	131	0,3%	341	177	164	79	41	3	218
MAULLIN	622	399	1.021	3,9%	530	65	595	1,5%	1.616	876	740	1.507	72	11	26
ANCUD	801	475	1.276	4,9%	2.694	184	2.878	7,2%	4.154	2.399	1.755	3.712	391	23	28
PUQUELDON	118	108	226	0,9%	182	22	204	0,5%	430	282	148	161	71	-	198
QUEILEN	123	68	191	0,7%	205	18	223	0,6%	414	246	168	289	76	-	49
PUYEHUE	295	192	487	1,9%	614	96	710	1,8%	1.197	738	459	581	165	34	417
SAN JUAN DE LA COSTA	349	272	621	2,4%	232	64	296	0,7%	917	486	431	310	85	4	518
CHAITEN	98	24	122	0,5%	73	9	82	0,2%	204	103	101	121	18	1	64
HUALAIHUE	229	164	393	1,5%	216	57	273	0,7%	666	354	312	233	72	6	355
OSORNO	3.043	1.598	4.641	17,8%	8.782	1.058	9.840	24,5%	14.481	9.488	4.993	9.678	2.582	900	1.321
SAN PABLO	305	201	506	1,9%	608	86	694	1,7%	1.200	687	513	474	114	26	586
PUERTO OCTAY	193	128	321	1,2%	393	42	435	1,1%	756	429	327	415	95	30	216
FRUTILLAR	370	214	584	2,2%	998	64	1.062	2,6%	1.646	943	703	1.343	143	39	121
FRESIA	409	207	616	2,4%	628	60	688	1,7%	1.304	765	539	910	113	13	268
LLANQUIHUE	315	232	547	2,1%	1.059	66	1.125	2,8%	1.672	1.009	663	1.090	135	44	403
LOS MUERMOS	718	452	1.170	4,5%	710	68	778	1,9%	1.948	1.051	897	1.580	139	12	217

Distribución Regional Solicitudes del Pilar Solidario - no incluye ex Pasis															
COMUNA	TOTAL PBS Y APS									GÉNERO		ORIGEN DE TRAMITACIÓN DEL BENEFICIO			
	PBSV	PBSI	Total PBS	% PBS	APSV	APSI	Total APS	%APS	Total PBS+APS	Femenino	Masculino	IPS	AFP	C. de Seguro	Municipio
CASTRO	791	479	1.270	4,9%	2.414	175	2.589	6,5%	3.859	2.418	1.441	3.199	610	10	40
CHONCHI	299	154	453	1,7%	723	49	772	1,9%	1.225	746	479	782	189	2	252
DALCAHUE	301	129	430	1,6%	465	70	535	1,3%	965	548	417	488	184	2	291
CURACO DE VELEZ	104	40	144	0,6%	237	19	256	0,6%	400	245	155	188	67	1	144
QUEMCHI	264	143	407	1,6%	299	35	334	0,8%	741	390	351	341	118	3	279
PALENA	71	12	83	0,3%	106	2	108	0,3%	191	103	88	145	3	-	43
<b>Totales</b>	<b>16.789</b>	<b>9.293</b>	<b>26.082</b>	<b>100%</b>	<b>36.346</b>	<b>3.778</b>	<b>40.124</b>	<b>100%</b>	<b>66.206</b>	<b>40.168</b>	<b>26.038</b>	<b>45.891</b>	<b>9.118</b>	<b>1.901</b>	<b>9.296</b>
<b>% respecto del total de solicitudes</b>	<b>25%</b>	<b>14%</b>	<b>39%</b>		<b>55%</b>	<b>6%</b>	<b>61%</b>		<b>100%</b>	<b>61%</b>	<b>39%</b>	<b>69%</b>	<b>14%</b>	<b>3%</b>	<b>14%</b>

Fuente: reforma .inp.cl. Información al 29 de septiembre de 2014.

## Los Lagos

Distribución Regional Concesiones del Pilar Solidario - no incluye ex Pasis															
COMUNA	TOTAL PBS Y APS									GÉNERO		ORIGEN DE TRAMITACIÓN DEL BENEFICIO			
	PBSV	PBSI	Total PBS	% PBS	APSV	APSI	Total APS	%APS	Total PBS+APS	Femenino	Masculino	IPS	AFP	C. de Seguro	Municipio
CALBUCO	942	217	1.159	5,5%	894	100	994	2,9%	2.153	1.215	938	1.572	234	18	329
PUERTO VARAS	517	147	664	3,2%	1.417	76	1.493	4,3%	2.157	1.262	895	1.485	252	56	364
QUELLON	401	93	494	2,4%	623	74	697	2,0%	1.191	652	539	968	164	2	57
QUINCHAO	299	79	378	1,8%	290	22	312	0,9%	690	399	291	299	56	-	335
PURRANQUE	480	227	707	3,4%	1.477	126	1.603	4,6%	2.310	1.346	964	1.754	221	94	241
RIO NEGRO	353	207	560	2,7%	751	112	863	2,5%	1.423	873	550	567	174	39	643
FUTALEUFU	81	9	90	0,4%	92	2	94	0,3%	184	100	84	181	3	-	-
PUERTO MONTT	3.319	913	4.232	20,3%	6.584	638	7.222	20,9%	11.454	6.932	4.522	8.245	2.027	366	816
COCHAMO	149	32	181	0,9%	104	11	115	0,3%	296	151	145	67	35	2	192
MAULLIN	600	161	761	3,6%	484	49	533	1,5%	1.294	664	630	1.196	65	10	23
ANCUD	763	208	971	4,6%	2.357	126	2.483	7,2%	3.454	1.924	1.530	3.077	334	18	25
PUQUELDON	115	39	154	0,7%	160	18	178	0,5%	332	211	121	134	60	-	138
QUEILEN	119	37	156	0,7%	190	15	205	0,6%	361	203	158	249	69	-	43
PUYEHUE	259	123	382	1,8%	548	70	618	1,8%	1.000	594	406	454	149	28	369
SAN JUAN DE LA COSTA	339	161	500	2,4%	213	52	265	0,8%	765	398	367	266	79	3	417
CHAITEN	87	15	102	0,5%	70	4	74	0,2%	176	92	84	104	16	1	55
HUALAIHUE	224	73	297	1,4%	190	30	220	0,6%	517	260	257	176	63	6	272
OSORNO	2.838	1.191	4.029	19,3%	7.637	853	8.490	24,6%	12.519	8.101	4.418	8.408	2.176	745	1.190
SAN PABLO	294	142	436	2,1%	549	72	621	1,8%	1.057	592	465	406	105	24	522
PUERTO OCTAY	173	97	270	1,3%	345	38	383	1,1%	653	364	289	357	86	23	187
FRUTILLAR	342	92	434	2,1%	891	46	937	2,7%	1.371	764	607	1.117	114	30	110
FRESIA	376	93	469	2,2%	564	44	608	1,8%	1.077	621	456	744	90	13	230

Distribución Regional Concesiones del Pilar Solidario - no incluye ex Pasis															
COMUNA	TOTAL PBS Y APS									GÉNERO		ORIGEN DE TRAMITACIÓN DEL BENEFICIO			
	PBSV	PBSI	Total PBS	% PBS	APSV	APSI	Total APS	%APS	Total PBS+APS	Femenino	Masculino	IPS	AFP	C. de Seguro	Municipio
LLANQUIHUE	282	99	381	1,8%	919	51	970	2,8%	1.351	797	554	893	114	31	313
LOS MUERMOS	669	199	868	4,2%	627	60	687	2,0%	1.555	805	750	1.259	123	8	165
CASTRO	737	246	983	4,7%	1.999	137	2.136	6,2%	3.119	1.895	1.224	2.574	503	8	34
CHONCHI	286	85	371	1,8%	661	32	693	2,0%	1.064	637	427	682	169	1	212
DALCAHUE	288	68	356	1,7%	417	53	470	1,4%	826	465	361	431	161	2	232
CURACO DE VELEZ	100	14	114	0,5%	209	18	227	0,7%	341	199	142	158	63	-	120
QUEMCHI	258	58	316	1,5%	269	25	294	0,9%	610	311	299	278	105	3	224
PALENA	67	6	73	0,3%	88	2	90	0,3%	163	87	76	119	3	-	41
<b>Totales</b>	<b>15.757</b>	<b>5.131</b>	<b>20.888</b>	<b>100%</b>	<b>31.619</b>	<b>2.956</b>	<b>34.575</b>	<b>100%</b>	<b>55.463</b>	<b>32.914</b>	<b>22.549</b>	<b>38.220</b>	<b>7.813</b>	<b>1.531</b>	<b>7.899</b>
<b>% respecto del total de concesiones</b>	<b>28%</b>	<b>9%</b>	<b>38%</b>		<b>57%</b>	<b>5%</b>	<b>62%</b>		<b>100%</b>	<b>59%</b>	<b>41%</b>	<b>69%</b>	<b>14%</b>	<b>3%</b>	<b>14%</b>

Fuente: reforma .inp.cl. Información al 29 de septiembre de 2014.

### 14.13. Aysén

Distribución Regional Solicitudes del Pilar Solidario - no incluye ex Pasis															
COMUNA	TOTAL PBS Y APS									GÉNERO		ORIGEN DE TRAMITACIÓN DEL BENEFICIO			
	PBSV	PBSI	Total PBS	% PBS	APSV	APSI	Total APS	%APS	Total PBS+APS	Femenino	Masculino	IPS	AFP	C. de Seguro	Municipio
COYHAIQUE	805	492	1.297	52,7%	2.199	230	2.429	56,6%	3.726	2.182	1.544	2.902	576	65	183
LAGO VERDE	27	7	34	1,4%	39	1	40	0,9%	74	35	39	34	8	-	32
PUERTO AYSÉN	335	147	482	19,6%	965	88	1.053	24,5%	1.535	840	695	1.176	177	8	174
CISNES	70	29	99	4,0%	181	20	201	4,7%	300	135	165	257	26	1	16
GUAITECAS	26	9	35	1,4%	24	3	27	0,6%	62	24	38	18	10	-	34
COCHRANE	93	26	119	4,8%	89	8	97	2,3%	216	97	119	209	7	-	-
OHIGGINS	3	1	4	0,2%	11	-	11	0,3%	15	4	11	6	3	-	6
TORTEL	8	-	8	0,3%	11	2	13	0,3%	21	9	12	18	-	-	3
CHILE CHICO	253	63	316	12,8%	268	25	293	6,8%	609	318	291	601	8	-	-
RIO IBAÑEZ	56	12	68	2,8%	117	12	129	3,0%	197	107	90	128	28	1	40
<b>Totales</b>	<b>1.676</b>	<b>786</b>	<b>2.462</b>	<b>100%</b>	<b>3.904</b>	<b>389</b>	<b>4.293</b>	<b>100%</b>	<b>6.755</b>	<b>3.751</b>	<b>3.004</b>	<b>5.349</b>	<b>843</b>	<b>75</b>	<b>488</b>
<b>% respecto del total de solicitudes</b>	<b>25%</b>	<b>12%</b>	<b>36%</b>		<b>58%</b>	<b>6%</b>	<b>64%</b>		<b>100%</b>	<b>56%</b>	<b>44%</b>	<b>79%</b>	<b>12%</b>	<b>1%</b>	<b>7%</b>

Fuente: reforma .inp.cl. Información al 29 de septiembre de 2014.

## Aysén

Distribución Regional Concesiones del Pilar Solidario - no incluye ex Pasis															
COMUNA	TOTAL PBS Y APS								TOTAL	GÉNERO		ORIGEN DE TRAMITACIÓN DEL BENEFICIO			
	PBSV	PBSI	Total PBS	% PBS	APSV	APSI	Total APS	%APS	Total PBS+APS	Femenino	Masculino	IPS	AFP	C. de Seguro	Municipio
COYHAIQUE	726	218	944	49,4%	1.807	171	1.978	55,8%	2.922	1.656	1.266	2.263	457	37	165
LAGO VERDE	26	3	29	1,5%	35	1	36	1,0%	65	31	34	31	6	-	28
PUERTO AYSÉN	314	77	391	20,4%	825	65	890	25,1%	1.281	673	608	990	143	7	141
CISNES	67	12	79	4,1%	138	13	151	4,3%	230	98	132	198	20	1	11
GUAITECAS	26	4	30	1,6%	22	3	25	0,7%	55	20	35	16	10	-	29
COCHRANE	87	12	99	5,2%	83	2	85	2,4%	184	82	102	178	6	-	-
OHIGGINS	3	-	3	0,2%	10	-	10	0,3%	13	4	9	6	3	-	4
TORTEL	8	-	8	0,4%	8	2	10	0,3%	18	9	9	15	-	-	3
CHILE CHICO	238	31	269	14,1%	237	15	252	7,1%	521	269	252	514	7	-	-
RIO IBAÑEZ	54	6	60	3,1%	96	10	106	3,0%	166	86	80	106	23	1	36
<b>Totales</b>	<b>1.549</b>	<b>363</b>	<b>1.912</b>	<b>100%</b>	<b>3.261</b>	<b>282</b>	<b>3.543</b>	<b>100%</b>	<b>5.455</b>	<b>2.928</b>	<b>2.527</b>	<b>4.317</b>	<b>675</b>	<b>46</b>	<b>417</b>
<b>% respecto del total de concesiones</b>	<b>28%</b>	<b>7%</b>	<b>35%</b>		<b>60%</b>	<b>5%</b>	<b>65%</b>		<b>100%</b>	<b>54%</b>	<b>46%</b>	<b>79%</b>	<b>12%</b>	<b>1%</b>	<b>8%</b>

Fuente: reforma .inp.cl. Información al 29 de septiembre de 2014.

## 14.14. Magallanes

Distribución Regional Solicitudes del Pilar Solidario - no incluye ex Pasis															
COMUNA	TOTAL PBS Y APS									GÉNERO		ORIGEN DE TRAMITACIÓN DEL BENEFICIO			
	PBSV	PBSI	Total PBS	% PBS	APSV	APSI	Total APS	%APS	Total PBS+APS	Femenino	Masculino	IPS	AFP	C. de Seguro	Municipio
PUNTA ARENAS	2.226	728	2.954	72,8%	6.904	399	7.303	79,4%	10.257	6.660	3.597	8.228	1.586	441	2
LAGUNA BLANCA	2	-	2		2	-	2		4	1	3	4	-	-	-
RIO VERDE	-	-	-	0,0%	1	-	1	0,0%	1	-	1	-	-	1	-
SAN GREGORIO	3	-	3	0,1%	7	-	7	0,1%	10	5	5	5	2	-	3
CABO DE HORNNOS	7	3	10		32	3	35		45	19	26	14	1	2	28
LA ANTARTICA	-	-	-	0,0%	-	-	-	0,0%	-	-	-	-	-	-	-
PORVENIR	104	25	129	3,2%	337	30	367	4,0%	496	268	228	475	17	4	-
PRIMAVERA	7	2	9	0,2%	26	1	27	0,3%	36	25	11	20	7	-	9
TIMAUKEL	1	-	1	0,0%	-	-	-	0,0%	1	-	1	-	-	-	1
NATALES	711	238	949	23,4%	1.372	77	1.449	15,8%	2.398	1.415	983	2.254	138	6	-
TORRES DEL PAINE	1	-	1		1	-	1		2	2	-	2	-	-	-
<b>Totales</b>	<b>3.062</b>	<b>996</b>	<b>4.058</b>	<b>100%</b>	<b>8.682</b>	<b>510</b>	<b>9.192</b>	<b>100%</b>	<b>13.250</b>	<b>8.395</b>	<b>4.855</b>	<b>11.002</b>	<b>1.751</b>	<b>454</b>	<b>43</b>
<b>% respecto del total de solicitudes</b>	<b>23%</b>	<b>8%</b>	<b>31%</b>		<b>66%</b>	<b>4%</b>	<b>69%</b>		<b>100%</b>	<b>63%</b>	<b>37%</b>	<b>83%</b>	<b>13%</b>	<b>3%</b>	<b>0%</b>

Fuente: reforma .inp.cl. Información al 29 de septiembre de 2014.

## Magallanes

Distribución Regional Concesiones del Pilar Solidario - no incluye ex Pasis															
COMUNA	TOTAL PBS Y APS									GÉNERO		ORIGEN DE TRAMITACIÓN DEL BENEFICIO			
	PBSV	PBSI	Total PBS	% PBS	APSV	APSI	Total APS	%APS	Total PBS+APS	Femenino	Masculino	IPS	AFP	C. de Seguro	Municipio
PUNTA ARENAS	2.021	505	2.526	72,9%	5.475	305	5.780	78,5%	8.306	5.287	3.019	6.732	1.248	325	1
LAGUNA BLANCA	2	-	2		2	-	2		4	1	3	4	-	-	-
RIO VERDE	-	-	-	0,0%	1	-	1	0,0%	1	-	1	-	-	1	-
SAN GREGORIO	2	-	2	0,1%	6	-	6	0,1%	8	4	4	3	2	-	3
CABO DE HORNOS	7	2	9		25	1	26		35	14	21	11	1	-	23
LA ANTARTICA	-	-	-	0,0%	-	-	-	0,0%	-	-	-	-	-	-	-
PORVENIR	93	14	107	3,1%	288	23	311	4,2%	418	221	197	402	13	3	-
PRIMAVERA	2	2	4	0,1%	19	-	19	0,3%	23	15	8	14	4	-	5
TIMAUKEL	1	-	1	0,0%	-	-	-	0,0%	1	-	1	-	-	-	1
NATALES	660	152	812	23,4%	1.162	56	1.218	16,5%	2.030	1.185	845	1.919	107	4	-
TORRES DEL PAINE	1	-	1		-	-	-		1	1	-	1	-	-	-
<b>Totales</b>	<b>2.789</b>	<b>675</b>	<b>3.464</b>	<b>100%</b>	<b>6.978</b>	<b>385</b>	<b>7.363</b>	<b>100%</b>	<b>10.827</b>	<b>6.728</b>	<b>4.099</b>	<b>9.086</b>	<b>1.375</b>	<b>333</b>	<b>33</b>
<b>% respecto del total de concesiones</b>	<b>26%</b>	<b>6%</b>	<b>32%</b>		<b>64%</b>	<b>4%</b>	<b>68%</b>		<b>100%</b>	<b>62%</b>	<b>38%</b>	<b>84%</b>	<b>13%</b>	<b>3%</b>	<b>0%</b>

Fuente: reforma .inp.cl. Información al 29 de septiembre de 2014.

## 14.15. Metropolitana

Distribución Regional Solicitudes del Pilar Solidario - no incluye ex Pasis															
COMUNA	TOTAL PBS Y APS									GÉNERO		ORIGEN DE TRAMITACIÓN DEL BENEFICIO			
	PBSV	PBSI	Total PBS	% PBS	APSV	APSI	Total APS	%APS	Total PBS+APS	Femenino	Masculino	IPS	AFP	C. de Seguro	Municipio
SANTIAGO	3.921	1.040	4.961	3,1%	11.975	610	12.585	3,7%	17.546	11.760	5.786	9.305	2.692	760	4.789
CERRILLOS	1.605	988	2.593	1,6%	4.763	236	4.999	1,5%	7.592	5.043	2.549	6.511	772	281	28
EL BOSQUE	3.600	1.631	5.231	3,3%	9.129	575	9.704	2,8%	14.935	9.772	5.163	12.066	1.886	537	446
HUECHURABA	1.700	773	2.473	1,6%	4.354	255	4.609	1,3%	7.082	4.588	2.494	3.307	764	217	2.794
INDEPENDENCIA	1.664	462	2.126	1,3%	5.420	228	5.648	1,6%	7.774	5.298	2.476	4.053	774	304	2.643
LA CISTERNA	2.190	670	2.860	1,8%	5.305	258	5.563	1,6%	8.423	5.613	2.810	5.872	842	286	1.423
LA PINTANA	3.248	1.881	5.129	3,2%	7.874	765	8.639	2,5%	13.768	8.475	5.293	6.662	2.186	622	4.298
LAS CONDES	3.270	523	3.793	2,4%	8.191	248	8.439	2,5%	12.232	9.320	2.912	5.476	1.465	282	5.009
LO BARNECHEA	647	238	885	0,6%	1.663	84	1.747	0,5%	2.632	1.733	899	961	189	51	1.431
LO PRADO	2.516	986	3.502	2,2%	7.861	352	8.213	2,4%	11.715	7.508	4.207	7.288	1.196	425	2.806
MACUL	2.439	623	3.062	1,9%	7.541	298	7.839	2,3%	10.901	7.516	3.385	9.245	1.044	339	273
PEDRO AGUIRRE CERDA	2.680	1.133	3.813	2,4%	8.577	422	8.999	2,6%	12.812	8.400	4.412	7.126	1.064	299	4.323
PEÑALOEN	3.680	1.678	5.358	3,4%	11.683	625	12.308	3,6%	17.666	11.547	6.119	10.089	1.641	558	5.378
QUINTA NORMAL	2.586	819	3.405	2,1%	8.027	302	8.329	2,4%	11.734	7.573	4.161	6.679	1.115	411	3.529
RENCA	2.599	1.353	3.952	2,5%	7.665	475	8.140	2,4%	12.092	7.704	4.388	9.653	1.785	604	50
SAN JOAQUIN	2.363	977	3.340	2,1%	7.889	345	8.234	2,4%	11.574	7.632	3.942	5.928	1.059	350	4.237
PUENTE ALTO	6.770	2.680	9.450	6,0%	18.731	1.105	19.836	5,8%	29.286	19.584	9.702	15.745	3.030	1.067	9.444
SAN JOSE DE MAIPO	306	107	413	0,3%	670	29	699	0,2%	1.112	702	410	458	94	13	547
LAMPA	878	646	1.524	1,0%	1.837	153	1.990	0,6%	3.514	1.979	1.535	1.627	432	86	1.369
TIL TIL	278	154	432	0,3%	715	61	776	0,2%	1.208	738	470	540	144	35	489
BUIN	1.169	424	1.593	1,0%	3.637	248	3.885	1,1%	5.478	3.354	2.124	4.713	657	107	1
CALERA DE TANGO	310	119	429	0,3%	808	60	868	0,3%	1.297	756	541	657	175	19	446
ALHUE	93	46	139	0,1%	305	13	318	0,1%	457	261	196	217	42	5	193
CURACAVI	634	217	851	0,5%	1.514	98	1.612	0,5%	2.463	1.456	1.007	1.702	198	44	519
SAN PEDRO	254	113	367	0,2%	435	41	476	0,1%	843	446	397	367	104	1	371
EL MONTE	612	257	869	0,5%	1.582	84	1.666	0,5%	2.535	1.501	1.034	1.753	369	56	357
PADRE HURTADO	813	314	1.127	0,7%	2.557	143	2.700	0,8%	3.827	2.325	1.502	2.596	460	160	611
PEÑAFLORES	1.393	511	1.904	1,2%	4.591	286	4.877	1,4%	6.781	4.218	2.563	3.723	666	211	2.181
QUILICURA	1.657	877	2.534	1,6%	4.271	418	4.689	1,4%	7.223	4.779	2.444	3.808	1.098	310	2.007
CERRO NAVIA	3.160	1.650	4.810	3,0%	9.729	640	10.369	3,0%	15.179	9.413	5.766	8.165	1.912	635	4.467
CONCHALI	3.675	1.106	4.781	3,0%	10.705	514	11.219	3,3%	16.000	10.560	5.440	8.965	1.572	587	4.876
RECOLETA	3.348	1.237	4.585	2,9%	10.029	500	10.529	3,1%	15.114	9.832	5.282	9.337	1.990	711	3.076
COLINA	1.283	986	2.269	1,4%	3.141	292	3.433	1,0%	5.702	3.430	2.272	3.645	555	93	1.409
SAN MIGUEL	2.210	548	2.758	1,7%	5.660	242	5.902	1,7%	8.660	5.922	2.738	6.177	790	195	1.498
SAN RAMON	2.507	963	3.470	2,2%	6.436	324	6.760	2,0%	10.230	6.403	3.827	5.056	1.117	353	3.704

**Distribución Regional Solicitudes del Pilar Solidario - no incluye ex Pasis**

COMUNA	TOTAL PBS Y APS									GÉNERO		ORIGEN DE TRAMITACIÓN DEL BENEFICIO			
	PBSV	PBSI	Total PBS	% PBS	APSV	APSI	Total APS	%APS	Total PBS+APS	Femenino	Masculino	IPS	AFP	C. de Seguro	Municipio
LA GRANJA	2.469	1.176	3.645	2,3%	7.254	451	7.705	2,2%	11.350	7.203	4.147	9.363	1.459	511	17
LO ESPEJO	2.481	1.341	3.822	2,4%	6.774	425	7.199	2,1%	11.021	7.191	3.830	5.934	1.105	332	3.650
PIRQUE	342	156	498	0,3%	854	54	908	0,3%	1.406	793	613	571	116	27	692
PAINE	876	388	1.264	0,8%	2.762	157	2.919	0,8%	4.183	2.423	1.760	2.051	420	52	1.660
SAN BERNARDO	4.673	2.165	6.838	4,3%	11.938	894	12.832	3,7%	19.670	12.802	6.868	15.735	2.543	474	918
ESTACION CENTRAL	3.187	1.259	4.446	2,8%	9.478	500	9.978	2,9%	14.424	9.450	4.974	7.191	1.244	405	5.584
PUDAHUEL	3.172	1.867	5.039	3,2%	9.951	687	10.638	3,1%	15.677	10.162	5.515	8.055	1.816	574	5.232
MAIPU	7.138	2.892	10.030	6,3%	21.435	1.074	22.509	6,5%	32.539	22.398	10.141	26.903	4.108	1.503	25
TALAGANTE	1.022	446	1.468	0,9%	3.290	229	3.519	1,0%	4.987	3.052	1.935	4.087	593	108	199
ISLA DE MAIPO	473	229	702	0,4%	1.761	125	1.886	0,5%	2.588	1.506	1.082	1.349	290	56	893
MELIPILLA	2.393	1.019	3.412	2,2%	6.915	578	7.493	2,2%	10.905	6.352	4.553	8.618	1.337	108	842
MARIA PINTO	228	147	375	0,2%	713	65	778	0,2%	1.153	671	482	644	138	7	364
PROVIDENCIA	1.547	195	1.742	1,1%	3.825	102	3.927	1,1%	5.669	4.226	1.443	4.232	622	145	670
VITACURA	674	82	756	0,5%	1.279	48	1.327	0,4%	2.083	1.607	476	1.039	298	75	671
ÑUÑO A	3.088	535	3.623	2,3%	9.797	321	10.118	2,9%	13.741	10.109	3.632	11.766	1.398	500	77
LA REINA	1.244	191	1.435	0,9%	3.469	131	3.600	1,0%	5.035	3.508	1.527	2.174	547	148	2.166
LA FLORIDA	6.801	1.904	8.705	5,5%	19.192	829	20.021	5,8%	28.726	19.275	9.451	22.642	3.080	1.232	1.772
<b>Totales</b>	<b>113.866</b>	<b>44.722</b>	<b>158.588</b>	<b>100%</b>	<b>325.957</b>	<b>17.999</b>	<b>343.956</b>	<b>100%</b>	<b>502.544</b>	<b>329.869</b>	<b>172.675</b>	<b>321.826</b>	<b>56.993</b>	<b>17.271</b>	<b>106.454</b>
<b>% respecto del total de solicitudes</b>	<b>23%</b>	<b>9%</b>	<b>32%</b>		<b>65%</b>	<b>4%</b>	<b>68%</b>		<b>100%</b>	<b>66%</b>	<b>34%</b>	<b>64%</b>	<b>11%</b>	<b>3%</b>	<b>21%</b>

Fuente: reforma .inp.cl. Información al 29 de septiembre de 2014.

Metropolitana

Distribución Regional Concesiones del Pilar Solidario - no incluye ex Pasis																
COMUNA	TOTAL PBS Y APS									GÉNERO		ORIGEN DE TRAMITACIÓN DEL BENEFICIO				
	PBSV	PBSI	Total PBS	% PBS	APSV	APSI	Total APS	%APS	Total PBS+APS	Femenino	Masculino	IPS	AFP	C. de Seguro	Municipio	
SANTIAGO	3.546	657	4.203	3,2%	9.837	497	10.334	3,6%	14.537	9.689	4.848	7.731	2.177	538	4.091	
CERRILLOS	1.417	583	2.000	1,5%	3.885	160	4.045	1,4%	6.045	3.919	2.126	5.202	616	204	23	
EL BOSQUE	3.290	937	4.227	3,3%	7.888	465	8.353	2,9%	12.580	8.121	4.459	10.148	1.584	441	407	
HUECHURABA	1.490	447	1.937	1,5%	3.636	204	3.840	1,3%	5.777	3.670	2.107	2.774	643	157	2.203	
INDEPENDENCIA	1.530	293	1.823	1,4%	4.681	192	4.873	1,7%	6.696	4.557	2.139	3.501	643	221	2.331	
LA CISTERNA	2.017	379	2.396	1,8%	4.532	200	4.732	1,6%	7.128	4.699	2.429	5.085	679	221	1.143	
LA PINTANA	3.047	1.183	4.230	3,3%	6.953	641	7.594	2,6%	11.824	7.181	4.643	5.784	1.875	512	3.653	
LAS CONDES	2.583	396	2.979	2,3%	5.404	172	5.576	1,9%	8.555	6.393	2.162	4.195	885	161	3.314	
LO BARNECHEA	580	158	738	0,6%	1.411	52	1.463	0,5%	2.201	1.435	766	811	150	33	1.207	
LO PRADO	2.312	548	2.860	2,2%	6.761	255	7.016	2,4%	9.876	6.242	3.634	6.132	983	343	2.418	
MACUL	2.236	401	2.637	2,0%	6.477	240	6.717	2,3%	9.354	6.375	2.979	7.994	842	267	251	
PEDRO AGUIRRE CERDA	2.465	672	3.137	2,4%	7.394	328	7.722	2,7%	10.859	7.055	3.804	6.260	900	234	3.465	
PEÑALOEN	3.371	979	4.350	3,3%	10.163	486	10.649	3,7%	14.999	9.699	5.300	8.432	1.367	450	4.750	
QUINTA NORMAL	2.416	526	2.942	2,3%	7.119	217	7.336	2,5%	10.278	6.635	3.643	5.846	958	316	3.158	
RENCA	2.396	795	3.191	2,5%	6.638	380	7.018	2,4%	10.209	6.460	3.749	8.189	1.491	481	48	
SAN JOAQUIN	2.218	544	2.762	2,1%	6.966	257	7.223	2,5%	9.985	6.523	3.462	5.216	898	303	3.568	
PUENTE ALTO	6.160	1.846	8.006	6,2%	16.141	918	17.059	5,9%	25.065	16.661	8.404	13.467	2.551	854	8.193	
SAN JOSE DE MAIPO	272	58	330	0,3%	512	22	534	0,2%	864	537	327	360	63	11	430	
LAMPA	813	381	1.194	0,9%	1.626	127	1.753	0,6%	2.947	1.603	1.344	1.420	362	67	1.098	
TIL TIL	251	72	323	0,2%	640	44	684	0,2%	1.007	592	415	465	119	28	395	
BUIN	1.054	265	1.319	1,0%	3.132	190	3.322	1,2%	4.641	2.789	1.852	3.991	566	84	-	
CALERA DE TANGO	277	66	343	0,3%	677	46	723	0,3%	1.066	611	455	549	136	17	364	
ALHUE	87	25	112	0,1%	269	9	278	0,1%	390	219	171	185	38	5	162	
CURACAVI	570	119	689	0,5%	1.306	62	1.368	0,5%	2.057	1.192	865	1.410	159	36	452	
SAN PEDRO	233	47	280	0,2%	380	32	412	0,1%	692	355	337	297	87	1	307	
EL MONTE	557	143	700	0,5%	1.371	65	1.436	0,5%	2.136	1.242	894	1.480	321	47	288	
PADRE HURTADO	719	177	896	0,7%	2.228	98	2.326	0,8%	3.222	1.909	1.313	2.208	392	132	490	
PEÑAFLORES	1.252	296	1.548	1,2%	3.810	186	3.996	1,4%	5.544	3.385	2.159	3.041	563	162	1.778	
QUILICURA	1.531	573	2.104	1,6%	3.637	312	3.949	1,4%	6.053	3.970	2.083	3.235	901	229	1.688	
CERRO NAVIA	2.933	916	3.849	3,0%	8.643	466	9.109	3,2%	12.958	7.899	5.059	7.043	1.673	519	3.723	
CONCHALI	3.335	663	3.998	3,1%	9.011	365	9.376	3,2%	13.374	8.727	4.647	7.610	1.291	478	3.995	
RECOLETA	3.061	739	3.800	2,9%	8.457	393	8.850	3,1%	12.650	8.139	4.511	7.870	1.651	533	2.596	
COLINA	1.197	472	1.669	1,3%	2.770	231	3.001	1,0%	4.670	2.747	1.923	3.003	487	69	1.111	
SAN MIGUEL	2.062	329	2.391	1,8%	4.841	165	5.006	1,7%	7.397	5.060	2.337	5.455	657	159	1.126	
SAN RAMON	2.355	589	2.944	2,3%	5.822	253	6.075	2,1%	9.019	5.584	3.435	4.482	970	303	3.264	

Distribución Regional Concesiones del Pilar Solidario - no incluye ex Pasis															
COMUNA	TOTAL PBS Y APS									GÉNERO		ORIGEN DE TRAMITACIÓN DEL BENEFICIO			
	PBSV	PBSI	Total PBS	% PBS	APSV	APSI	Total APS	%APS	Total PBS+APS	Femenino	Masculino	IPS	AFP	C. de Seguro	Municipio
LA GRANJA	2.248	683	2.931	2,3%	6.217	357	6.574	2,3%	9.505	5.948	3.557	7.882	1.209	398	16
LO ESPEJO	2.274	742	3.016	2,3%	6.005	340	6.345	2,2%	9.361	5.950	3.411	5.203	965	278	2.915
PIRQUE	308	92	400	0,3%	735	42	777	0,3%	1.177	638	539	489	100	19	569
PAINE	823	227	1.050	0,8%	2.393	124	2.517	0,9%	3.567	2.038	1.529	1.747	359	47	1.414
SAN BERNARDO	4.277	1.324	5.601	4,3%	10.244	736	10.980	3,8%	16.581	10.696	5.885	13.215	2.145	370	851
ESTACION CENTRAL	2.947	708	3.655	2,8%	8.185	369	8.554	3,0%	12.209	7.876	4.333	6.053	1.030	331	4.795
PUDAHUEL	2.900	1.037	3.937	3,0%	8.720	520	9.240	3,2%	13.177	8.416	4.761	6.880	1.565	468	4.264
MAIPU	6.237	1.718	7.955	6,1%	17.126	819	17.945	6,2%	25.900	17.496	8.404	21.599	3.183	1.101	17
TALAGANTE	926	250	1.176	0,9%	2.834	130	2.964	1,0%	4.140	2.494	1.646	3.418	491	87	144
ISLA DE MAIPO	426	117	543	0,4%	1.581	95	1.676	0,6%	2.219	1.266	953	1.142	255	49	773
MELIPILLA	2.164	514	2.678	2,1%	5.866	373	6.239	2,2%	8.917	5.042	3.875	7.087	1.093	76	661
MARIA PINTO	191	61	252	0,2%	579	37	616	0,2%	868	491	377	486	105	6	271
PROVIDENCIA	1.349	147	1.496	1,2%	2.730	83	2.813	1,0%	4.309	3.223	1.086	3.259	395	88	567
VITACURA	562	65	627	0,5%	880	38	918	0,3%	1.545	1.193	352	784	184	36	541
ÑUÑO A	2.795	391	3.186	2,5%	7.833	250	8.083	2,8%	11.269	8.265	3.004	9.855	1.014	328	72
LA REINA	1.140	146	1.286	1,0%	2.807	109	2.916	1,0%	4.202	2.905	1.297	1.766	406	103	1.927
LA FLORIDA	6.008	1.275	7.283	5,6%	15.175	605	15.780	5,5%	23.063	15.349	7.714	18.114	2.384	895	1.670
<b>Totales</b>	<b>103.208</b>	<b>26.771</b>	<b>129.979</b>	<b>100%</b>	<b>274.928</b>	<b>13.757</b>	<b>288.685</b>	<b>100%</b>	<b>418.664</b>	<b>271.160</b>	<b>147.504</b>	<b>269.850</b>	<b>46.561</b>	<b>13.296</b>	<b>88.957</b>
<b>% respecto del total de concesiones</b>	<b>25%</b>	<b>6%</b>	<b>31%</b>		<b>66%</b>	<b>3%</b>	<b>69%</b>		<b>100%</b>	<b>65%</b>	<b>35%</b>	<b>64%</b>	<b>11%</b>	<b>3%</b>	<b>21%</b>

Fuente: reforma .inp.cl. Información al 29 de septiembre de 2014.

## Introducción al Bono por Hijo (BXH)

Es un beneficio que incrementa el monto de la pensión de la mujer a través de la entrega de un bono por cada hijo nacido vivo o adoptado; éste no se paga al momento del nacimiento del hijo, se paga a los 65 años con la pensión. El bono comienza a generar rentabilidad desde la fecha de nacimiento del hijo y equivale al 10% de 18 ingresos mínimos mensuales (fijado para los trabajadores mayores de 18 y hasta 65 años), se calcula de la siguiente forma:

**Si el hijo nació antes del 1 de julio de 2009**, se aplicará el ingreso mínimo vigente en julio de 2009 (\$159 mil).

**Si el hijo nació después del 1 de julio de 2009**, el ingreso mínimo corresponderá al monto que estaba vigente durante el mes en que nació el hijo (actualmente \$225 mil).

Tienen derecho las mujeres:

- Afiliadas al decreto ley N°3.500 y que no tengan afiliación a otro a otro régimen.
- Las mujeres beneficiarias de Pensión Básica Solidaria o Aporte Previsional Solidario de Vejez.
- Las mujeres que sin estar afiliadas a un régimen previsional perciben una pensión de sobrevivencia.

El monto del monto se paga de la siguiente manera:

- Mujeres afiliadas al decreto ley N° 3.500, de 1980. En este caso, la o las bonificaciones se depositarán en su cuenta de capitalización individual, incrementando el monto de su pensión.
- Mujeres beneficiarias de PBS de Vejez. En este caso, el Instituto de Previsión Social (IPS) calcula una pensión autofinanciada de referencia, considerando como su saldo la o las bonificaciones que por hijo nacido vivo les correspondan.
- Mujeres con pensión de sobrevivencia no afiliadas a AFP o INP, se les calcula una pensión autofinanciada de referencia, considerando como su saldo las o las bonificaciones que por hijo nacido vivo les correspondan. En este caso, el monto resultante se sumará al aporte previsional solidario que le corresponda.

## II. Bono por Hijo

### 1. Solicitudes y concesiones de Bono por Hijo, por mes

Mes	Número de Solicitudes Concedidas	Número de Solicitudes Rechazadas	Total
ene-14	3.012	385	3.397
feb-14	3.146	307	3.453
mar-14	2.820	401	3.221
abr-14	3.671	837	4.508
may-14	3.405	637	4.042
jun-14	3.448	551	3.999
jul-14	3.132	431	3.563
ago-14	3.702	437	4.139
<b>Total Anual</b>	<b>26.336</b>	<b>3.986</b>	<b>30.322</b>

Fuente: IPS

Tipo de Rechazo	Número de Rechazos (Agosto)
Rechazo sin hijos	369
Rechazo por Elegibilidad	33
Rechazo por Registro Civil	0
Rechazo por SPS	35
<b>Total Rechazos</b>	<b>437</b>

Fuente: IPS

## 2. Concesiones de Bono por Hijo a nivel nacional, por mes Agosto de 2009 a Julio de 2014

Mes	NÚMERO DE CONCESIONES DE BONO POR HIJO REALIZADAS CADA MES											
	Pago Mensual Con PBS			Pago Mensual Con APS			Pago Único			TOTAL		
	Nº Beneficiarias	Nº de Hijos	Monto \$	Nº Beneficiarias	Nº de Hijos	Monto \$	Nº Beneficiarias	Nº de Hijos	Monto \$	Nº Beneficiarias	Nº de Hijos (causantes)	Monto \$
<b>Ago-dic 2009</b>										<b>23.671</b>	<b>102.602</b>	
<b>2010</b>										<b>90.591</b>	<b>283.345</b>	
<b>2011</b>										<b>105.822</b>	<b>430.659</b>	<b>100.681.724.824</b>
<b>2012</b>										<b>54.727</b>	<b>214.792</b>	<b>41.636.676.035</b>
ene-13	1.344	5.074	9.688.467	84	433	1.026.686	1.525	5.846	1.946.434.050	2.953	11.353	1.957.149.203
feb-13	1.353	5.003	9.882.912	87	397	951.670	1.589	5.817	1.954.790.994	3.029	11.217	1.965.625.576
mar-13	1.556	5.790	11.378.728	83	353	824.207	1.708	5.791	1.988.697.798	3.347	11.934	2.000.900.733
abr-13	1.076	4.086	8.206.806	69	271	610.589	1.727	5.901	2.020.095.766	2.872	10.258	2.028.913.161
may-13	920	3.380	6.440.709	38	168	399.059	1.182	4.056	1.391.815.413	2.140	7.604	1.398.655.181
jun-13	911	3.309	6.636.594	125	648	1.504.387	1.778	6.154	2.176.094.442	2.814	10.111	2.184.235.423
jul-13	1.073	3.717	7.464.434	75	297	680.942	1.520	5.115	1.794.183.571	2.668	9.129	1.802.328.947
ago-13	1.037	3.504	6.998.268	284	1.590	3.892.705	2.172	6.454	2.243.489.002	3.493	11.548	2.254.379.975
sep-13	2.257	8.307	16.761.485	45	183	421.901	1.509	5.003	1.790.410.661	3.811	13.493	1.807.594.047
oct-13	2.716	10.131	20.020.418	147	685	1.538.284	1.865	6.227	2.272.528.110	4.728	17.043	2.294.086.812
nov-13	1.624	5.781	11.550.400	79	348	810.273	1.639	5.415	1.968.741.280	3.342	11.544	1.981.101.953
dic-13	1.527	5.675	11.447.371	77	312	702.135	1.584	4.895	1.809.614.046	3.188	10.882	1.821.763.552
<b>2013</b>	<b>17.394</b>	<b>63.757</b>	<b>126.476.592</b>	<b>1.193</b>	<b>5.685</b>	<b>13.362.838</b>	<b>19.798</b>	<b>66.674</b>	<b>23.356.895.133</b>	<b>38.385</b>	<b>136.116</b>	<b>23.496.734.563</b>
ene-14	1.680	6.027	12.217.762	52	220	486.101	1.280	4.011	1.497.680.075	3.012	10.258	1.510.383.938
feb-14	1.550	5.590	10.890.465	76	318	706.568	1.520	4.945	1.852.505.542	3.146	10.853	1.864.102.575
mar-14	1.367	4.922	9.414.660	99	470	1.178.328	1.354	4.290	1.606.114.464	2.820	9.682	1.616.707.452
abr-14	1.713	6.039	12.458.052	117	534	1.225.969	1.841	6.029	2.310.458.635	3.671	12.602	2.324.142.656
may-14	1.767	6.174	12.012.265	124	523	1.224.471	1.514	4.663	1.794.611.596	3.405	11.360	1.807.848.332

Mes	NÚMERO DE CONCESIONES DE BONO POR HIJO REALIZADAS CADA MES											
	Pago Mensual Con PBS			Pago Mensual Con APS			Pago Único			TOTAL		
	Nº Beneficiarias	Nº de Hijos	Monto \$	Nº Beneficiarias	Nº de Hijos	Monto \$	Nº Beneficiarias	Nº de Hijos	Monto \$	Nº Beneficiarias	Nº de Hijos (causantes)	Monto \$
jun-14	1.613	5.821	12.240.916	120	517	1.183.880	1.715	5.301	2.088.538.652	3.448	11.639	2.101.963.448
jul-14	1.419	4.978	9.465.439	88	412	963.513	1.625	5.129	2.049.576.963	3.132	10.519	2.060.005.915
ago-14	1.494	5.380	11.450.663	98	469	1.107.834	2.110	6.696	2.701.226.108	3.702	12.545	2.713.784.605
<b>Total a Agosto -14</b>	<b>11.109</b>	<b>39.551</b>	<b>78.699.559</b>	<b>676</b>	<b>2.994</b>	<b>6.968.830</b>	<b>10.849</b>	<b>34.368</b>	<b>13.199.485.927</b>	<b>26.336</b>	<b>89.458</b>	<b>15.998.938.921</b>
<b>TOTAL</b>										<b>339.532</b>	<b>1.256.972</b>	<b>181.814.074.343</b>

Fuente: IPS

Nota: La información corresponde al total de concesiones (beneficiarias) del Bono por Hijo de cada mes.

El monto pagado para las beneficiarias de **PBS** y **APS** es diferido en varias cuotas, por lo que el monto presentado solo corresponde a la primera cuota recibida.

El **pago único** corresponde a las pensionadas de las AFP y Compañías de Seguros, el monto presentado corresponde al valor total asignado de cada beneficiaria. Las AFP y Compañías de Seguros diferirán los montos de manera mensual con el fin de incrementar la pensión de éstas en el tiempo.

El total monto total no incluye los pagos de concesiones realizados durante los años 2009 al 2012.

### 3. Concesiones de Bono por Hijo a nivel Regional Julio de 2014

Región		Beneficiarios/causantes	Total
Glosa	Cód.		
		Nº Beneficiarios	44
Arica y Parinacota	XV	Nº de Causantes (hijos)	152
		Monto \$	38.209.981
		Nº Beneficiarios	45
Tarapacá	I	Nº de Causantes (hijos)	151
		Monto \$	38.314.248
		Nº Beneficiarios	100
Antofagasta	II	Nº de Causantes (hijos)	337
		Monto \$	76.962.345
		Nº Beneficiarios	69
Atacama	III	Nº de Causantes (hijos)	221
		Monto \$	47.233.408
		Nº Beneficiarios	163
Coquimbo	IV	Nº de Causantes (hijos)	564
		Monto \$	107.408.182
		Nº Beneficiarios	432
Valparaíso	V	Nº de Causantes (hijos)	1.403
		Monto \$	338.271.595
		Nº Beneficiarios	219
B.O'Higgins	VI	Nº de Causantes (hijos)	757
		Monto \$	161.031.614
		Nº Beneficiarios	250
Maule	VII	Nº de Causantes (hijos)	926
		Monto \$	181.855.286
		Nº Beneficiarios	431
Bío Bío	VIII	Nº de Causantes (hijos)	1.562
		Monto \$	287.140.554
		Nº Beneficiarios	201
Araucanía	IX	Nº de Causantes (hijos)	698
		Monto \$	103.140.668
		Nº Beneficiarios	95
Los Ríos	XIV	Nº de Causantes (hijos)	318
		Monto \$	59.783.360
		Nº Beneficiarios	174
Los Lagos	X	Nº de Causantes (hijos)	642
		Monto \$	118.645.256
		Nº Beneficiarios	19
Aysén	XI	Nº de Causantes (hijos)	48
		Monto \$	12.677.877
		Nº Beneficiarios	32
Magallanes	XII	Nº de Causantes (hijos)	81
		Monto \$	21.521.322
		Nº Beneficiarios	1.428
Metropolitana	XIII	Nº de Causantes (hijos)	4.685
		Monto \$	1.121.588.909
		<b>Nº Beneficiarios</b>	<b>3.702</b>
<b>TOTAL</b>		<b>Nº de Causantes (hijos)</b>	<b>12.545</b>
		<b>Monto \$</b>	<b>2.713.784.605</b>

Fuente: IPS

## **Introducción al Subsidio Previsional a los Trabajadores Jóvenes (STJ)**

El STJ es un subsidio estatal mensual que incentiva la contratación de jóvenes trabajadores entre los 18 y 35 años, el cual es pagado tanto a empleadores (subsidio a la contratación) y trabajadores (subsidio a la cotización).

Los empleadores y trabajadores tienen derecho a recibir un subsidio equivalente al 50% de la cotización previsional, calculada sobre un ingreso mínimo, respecto de cada trabajador cuya remuneración sea igual o inferior a 1.5 veces el ingreso mínimo mensual. Éste aporte se percibirá durante las primeras veinticuatro cotizaciones, continuas o discontinuas que registre el respectivo trabajador en el Sistema de Pensiones.

En el caso del subsidio a la contratación, solo tendrán derecho los empleadores se encuentren al día con sus cotizaciones previsionales.

Es importante destacar que el STJ es diferente al Subsidio al Empleo Joven (SEJ) el cual es entregado por el SENSE.

### III. Subsidio Previsional a Trabajadores Jóvenes (STJ)

#### 1. Total solicitudes a la contratación (Empleador)

MES	TOTAL SOLICITUDES CADA MES (Subsidio a la Contratación)	
	Total Solicitudes	Total Trabajadores
<b>Oct. a Dic. 2008</b>	<b>333</b>	
<b>Ene. a Dic. 2009</b>	<b>2.105</b>	
<b>Ene. a Dic. 2010</b>	<b>1.759</b>	
<b>Ene. a Dic. 2011</b>	<b>1.026</b>	
<b>Ene. a Dic. 2012</b>	<b>807</b>	<b>75.178</b>
ene-13	58	10.513
feb-13	55	8.811
mar-13	64	11.072
abr-13	66	9.568
may-13	60	9.423
jun-13	54	10.541
jul-13	58	10.315
ago-13	58	9.741
sep-13	50	9.232
oct-13	48	9.928
nov-13	28	6.195
dic-13	55	8.859
<b>Ene. a Dic. 2013</b>	<b>654</b>	<b>114.198</b>
ene-14	57	10.003
feb-14	36	8.116
mar-14	43	3.794
abr-14	44	5.833
may-14	47	3.916
jun-14	48	3.251
jul-14	47	3.190
ago-14	44	3.136
<b>Ene. a Ago. 2014</b>	<b>366</b>	<b>41.239</b>
<b>TOTAL</b>	<b>7.050</b>	<b>230.615</b>

Fuente: IPS

Nota: El Subsidio a la Contratación comenzó a pagarse en marzo de 2009.

## 2. Estado de las solicitudes a la contratación (Empleador)

MES	ESTADO DE LAS SOLICITUDES (Subsidio a la Contratación)			
	ACEPTADAS	RECHAZADAS	EN TRÁMITE	TOTAL SOLICITUDES
<b>Ene. a Dic. 2012</b>	114	539	154	<b>807</b>
ene-13	8	38	12	58
feb-13	5	35	15	55
mar-13	10	42	12	64
abr-13	10	41	15	66
may-13	6	43	11	60
jun-13	6	34	14	54
jul-13	4	42	12	58
ago-13	7	39	12	58
sep-13	5	33	12	50
oct-13	3	28	17	48
nov-13	3	18	7	28
dic-13	7	37	11	55
<b>Ene. a Dic. 2013</b>	74	430	150	<b>654</b>
ene-14	7	32	18	57
feb-14	3	24	9	36
mar-14	7	21	15	43
abr-14	9	25	12	46
may-14	7	29	13	49
jun-14	0	31	17	48
jul-14	3	29	15	47
ago-14	5	30	9	44
<b>Ene. a Ago. 2014</b>	<b>41</b>	<b>221</b>	<b>108</b>	<b>370</b>

Fuente: IPS

### 3. Total solicitudes a la cotización (Trabajador)

MES	TOTAL SOLICITUDES CADA MES (Subsidio a la Cotización)
<b>Jul. a Dic. 2011</b>	<b>122.650</b>
<b>Ene. a Dic. 2012</b>	<b>32.605</b>
ene-13	2.532
feb-13	2.439
mar-13	2.431
abr-13	1.851
may-13	2.369
jun-13	2.281
jul-13	2.297
ago-13	1.478
sep-13	1.310
oct-13	1.141
nov-13	925
dic-13	2.271
<b>Ene. a Dic. 2013</b>	<b>23.325</b>
ene-14	2.624
feb-14	1.598
mar-14	1.914
abr-14	1.065
may-14	1.919
jun-14	1.580
jul-14	1.542
ago-14	1.606
<b>Total a Ago-14</b>	<b>13.848</b>
<b>TOTAL</b>	<b>192.428</b>

Fuente: IPS

Nota: A partir del 1 de julio de 2011 comenzó a pagarse el Subsidio a la Cotización

#### 4. Estado de las solicitudes a la cotización (Empleador)

MES	ESTADO DE LAS SOLICITUDES (Subsidio a la Cotización)			
	ACEPTADAS	RECHAZADAS	EN TRÁMITE	TOTAL SOLICITUDES
<b>Jul. a Dic. 2011</b>	<b>119.211</b>	<b>1.457</b>	<b>1.982</b>	<b>122.650</b>
<b>Ene. a Dic. 2012</b>	<b>24.495</b>	<b>248</b>	<b>7.862</b>	<b>32.605</b>
ene-13	1.593	15	924	2.532
feb-13	1.468	22	949	2.439
mar-13	1.784	16	631	2.431
abr-13	1.305	44	502	1.851
may-13	1.777	10	582	2.369
jun-13	1.540	16	725	2.281
jul-13	1.026	10	1.261	2.297
ago-13	610	14	854	1.478
sep-13	816	1	493	1.310
oct-13	485	2	654	1.141
nov-13	480	2	443	925
dic-13	1.157	6	1.108	2.271
<b>Ene. a Dic. 2013</b>	<b>14.041</b>	<b>158</b>	<b>9.126</b>	<b>23.325</b>
ene-14	1.358	5	1261	2.624
feb-14	746	4	848	1.598
mar-14	1.052	10	852	1.914
abr-14	549	4	512	1.065
may-14	773	9	1137	1.919
jun-14	660	15	905	1.580
jul-14	881	15	646	1.542
ago-14	825	28	753	1.606
<b>Total a Ago-14</b>	<b>6.844</b>	<b>90</b>	<b>6.914</b>	<b>13.848</b>

Fuente: IPS

## 5. Número de subsidios pagados a la contratación y cotización, por mes

Mes	Subsidio a la Contratación		Subsidio a la Cotización	
	Número de subsidios pagados	Número de empleadores que recibieron pago en el mes	Número de subsidios pagados	Número de trabajadores que recibieron pago en el mes
mar-09	10.625	174	-	
abr-09	6.095	194	-	
may-09	7.497	290	-	
jun-09	8.878	241	-	
jul-09	13.580	349	-	
ago-09	9.451	290	-	
sep-09	16.175	423	-	
oct-09	21.738	442	-	
nov-09	20.687	464	-	
dic-09	19.925	464	-	
ene-10	14.517	460	-	
feb-10	21.073	461	-	
mar-10	1.853	230	-	
abr-10	34.023	448	-	
may-10	12.204	424	-	
jun-10	1.575	167	-	
jul-10	1.875	166	-	
ago-10	7.627	189	-	
sep-10	1.802	151	-	
oct-10	3.251	152	-	
nov-10	986	122	-	
dic-10	1.370	102	-	
ene-11	547	96	-	
feb-11	986	105	-	
mar-11	531	76	-	
abr-11	1.064	129	-	
may-11	1.100	91	-	
jun-11	1.238	106	-	
jul-11	173	25	-	
ago-11	810	59	-	
sep-11	476	65	1.634	1.620
oct-11	1.568	75	5.036	4.518
nov-11	906	39	12.015	10.939
dic-11	1.270	71	22.261	21.512
ene-12	1.221	65	24.129	20.099
feb-12	902	58	22.063	19.781
mar-12	2.605	58	36.966	28.773
abr-12	982	44	16.479	16.232
may-12	3.220	72	28.814	23.849

Mes	Subsidio a la Contratación		Subsidio a la Cotización	
	Número de subsidios pagados	Número de empleadores que recibieron pago en el mes	Número de subsidios pagados	Número de trabajadores que recibieron pago en el mes
jun-12	1.267	49	25.375	22.057
jul-12	1.000	53	23.209	21.672
ago-12	1.130	58	21.429	20.285
sep-12	1.082	56	26.360	23.448
oct-12	1.205	63	24.056	22.693
nov-12	637	47	19.225	18.399
dic-12	840	32	11.256	10.911
ene-13	931	56	40.005	27.853
feb-13	1.270	64	24.170	22.694
mar-13	826	41	23.845	22.309
abr-13	1.037	51	26.008	23.693
may-13	436	34	21.038	19.845
jun-13	848	44	22.037	20.065
jul-13	747	36	22.506	20.780
ago-13	719	35	23.869	21.924
sep-13	908	30	22.797	21.715
oct-13	907	34	23.258	22.266
nov-13	684	32	21.758	20.561
dic-13	731	40	21.567	20.466
ene-14	642	27	16.702	15.794
feb-14	687	25	23.938	20.912
mar-14	1.022	47	28.622	24.920
abr-14	645	29	22.470	20.858
may-14	697	31	14.929	13.783
jun-14	708	29	28.107	22.029
jul-14	848	30	20.305	18.703
<b>ago-14</b>	<b>418</b>	<b>21</b>	<b>20.026</b>	<b>17.896</b>

Fuente: SP.

\* Información provisoria del IPS.

Notas: A partir del 1 de julio de 2011 comenzó a solicitarse el subsidio a la Cotización.

El número de subsidios pagados podría ser mayor que el número de trabajadores que originan el beneficio por cuanto algunos de ellos podrían tener más de un empleo con subsidio. Además incluye pagos retroactivos.