



Pilar Solidario

Informe Estadístico Mensual – Julio de 2014

25-08-14

Subsecretaría de Previsión Social – Dirección de Estudios Previsionales



Subsecretaría de Previsión Social

Dirección de Estudios Previsionales

Unidad de Análisis de Políticas Previsionales

Contacto: ivonne.bueno@previsionsocial.gob.cl

Contenido

I. Pensión Básica Solidaria (PBS) y Aporte Previsional Solidario (APS)	4
Resumen	4
1. Total Beneficios Concedidos del Pilar Solidario	4
2. Total Beneficios Pagados del Pilar Solidario	4
3. Total Solicitudes por tipo de resolución	5
4. Total Solicitudes y Concesiones del Pilar Solidario	6
5. Total Solicitudes y Concesiones del Pilar Solidario, por género	7
II. Total Solicitudes del Pilar Solidario a nivel nacional, por mes	8
III. Total Concesiones del Pilar Solidario a nivel nacional, por mes	10
IV. Porcentaje de Solicitudes Concedidas - Pensión Básica Solidaria	12
V. Porcentaje de Solicitudes Concedidas - Aporte Previsional Solidario	14
VI. Total Solicitudes del Pilar Solidario a nivel regional	16
VII. Total Concesiones del Pilar Solidario a nivel regional	18
VIII. Porcentaje de Solicitudes del Pilar Solidario Concedidas, por región	19
IX. Evolución del número de Beneficios Pagados, por mes del Pilar Solidario	20
X. Total de Solicitudes y Concesiones APS y PBS, por Región y Comuna (Jul 08 a Jul 14)	22
Arica y Parinacota.....	22
Tarapacá.....	23
Antofagasta	24
Atacama	25
Coquimbo	26
Valparaíso.....	28
L.G.B O'Higgins	32
Maule	36
Biobío	40
Araucanía.....	44
Los Ríos.....	48
Los Ríos.....	49
Los Lagos	50
Aysén	54
Magallanes	56
Metropolitana	58
XI. Bono por Hijo	62
1. Solicitudes y Concesiones de Bono por Hijo, por mes	62
2. Concesiones de Bono por Hijo a nivel nacional, por mes	63
3. Concesiones de Bono por Hijo a nivel Regional	64
XII. Subsidio Previsional a Trabajadores Jóvenes (STJ)	65
1. Total Solicitudes a la Contratación (Empleador)	65
2. Total Solicitudes a la Cotización (Trabajador)	66
3. Número de subsidios pagados a la Contratación y Cotización, por mes	67

I. Pensión Básica Solidaria (PBS) y Aporte Previsional Solidario (APS)

Resumen

1. Total Beneficios Concedidos del Pilar Solidario

Julio de 2008 a Julio de 2014

Total Beneficios Concedidos del Pilar Solidario (Incluye Concesiones más Ex Pasis)	Total
Total Concesiones: Pensión Básica Solidaria de Vejez (PBSV)	284.011
Ex Pasis Vejez	197.398
Total PBS Vejez	481.409
Total Concesiones: Pensión Básica Solidaria de Invalidez (PBSI)	87.832
Ex Pasis Invalidez	144.971
Total PBS Invalidez	232.803
Total Concesiones: Aporte Previsional Solidario de Vejez (APSV)	726.983
Total Concesiones: Aporte Previsional Solidario de Invalidez (APSI)	45.614
Total APS	772.597
TOTAL CONCESIONES DEL PILAR SOLIDARIO	1.486.809

Fuente: Sistema de información - Reforma .inp.cl. Información al 19 de agosto de 2014.

Nota: Información Ex Pasis al 1 de agosto de 2014.

El número de beneficios concesionados no coincide con el número de beneficios pagados por las siguientes razones:

- El total acumulado de concesiones incluye personas fallecidas. El número aproximado de personas fallecidas desde el año 2008 a la fecha es de 100.600.
- Existen personas a quienes se les ha extinguido o suspendido el beneficio.
- El mes de concedida la pensión no necesariamente coincide con el primer mes de pago.

2. Total Beneficios Pagados del Pilar Solidario

Julio de 2014

Tipo de Beneficio Pagado	Número de Pensiones Pagadas *
PBSV	398.466
PBSI	180.952
Total PBS	579.418
APSV	613.920
APSI	61.545
Total APS	675.465
TOTAL PENSIONES PAGADAS	1.254.883

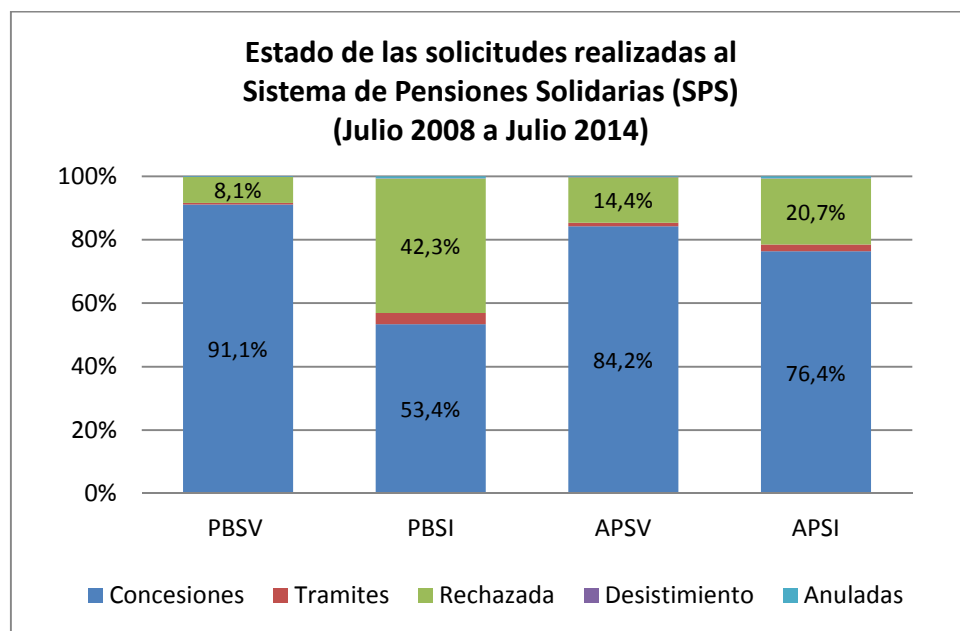
Fuente: IPS (*Información provisoria).

Nota: Información incluye Ex Pasis.

3. Total Solicitudes por tipo de resolución

	Estado de las Solicitudes al Sistema de Pensiones Solidarias (SPS) del 1 de julio 2008 al 31 de julio 2014				
	PBSV	PBSI	APSV	APSI	TOTALES
Solicitudes	311.723	164.398	862.896	59.727	1.398.744
Concesiones	284.011	87.832	726.983	45.614	1.144.440
Tramites	1.599	5.764	9.393	1.290	18.046
Rechazada	25.238	69.548	123.973	12.358	231.117
Desistimiento	146	175	183	85	589
Anuladas	729	1.079	2.364	380	4.552

Fuente: Sistema de información - Reforma .inp.cl. Información al 19 de agosto de 2014.



Fuente: Elaboración propia sobre la base de información del IPS

4. Total Solicitudes y Concesiones del Pilar Solidario

TOTAL SOLICITUDES PBS Y APS (no incluye ex Pasis)							
PERIODO	PBSV	PBSI	Total PBS	APSV	APSI	Total APS	Total PBS+APS
Jul a Dic 2008	84.797	37.698	122.495	13.030	6.193	19.223	141.718
Total 2009	59.115	35.112	94.227	297.997	11.591	309.588	403.815
Total 2010	40.704	24.962	65.666	168.086	11.927	180.013	245.679
Total 2011	37.233	20.911	58.144	126.029	10.369	136.398	194.542
Total 2012	33.782	18.956	52.738	130.277	8.212	138.489	191.227
Total 2013	32.880	16.855	49.735	77.021	7.312	84.333	134.068
Total a Julio'14	23.212	9.904	33.116	50.456	4.123	54.579	87.695
TOTAL	311.723	164.398	476.121	862.896	59.727	922.623	1.398.744

Fuente: reforma .inp.cl. Información al 19 de agosto de 2014.

TOTAL CONCEDIDAS PBS Y APS (no incluye ex Pasis)							
PERIODO	PBSV	PBSI	TOTAL PBS	APSV	APSI	TOTAL APS	Total PBS+APS
Jul a Dic 2008	83.931	21.763	105.694	9.663	1.628	11.291	116.985
Total 2009	57.792	20.961	78.753	277.009	9.792	286.801	365.554
Total 2010	36.098	13.241	49.339	137.895	9.911	147.806	197.145
Total 2011	29.793	10.335	40.128	89.951	8.687	98.638	138.766
Total 2012	28.986	9.854	38.840	112.764	7.003	119.767	158.607
Total 2013	29.478	8.745	38.223	64.762	6.022	70.784	109.007
Total a Julio'14	17.933	2.933	20.866	34.939	2.571	37.510	58.376
TOTAL	284.011	87.832	371.843	726.983	45.614	772.597	1.144.440

Fuente: reforma .inp.cl. Información al 19 de agosto de 2014.

5. Total Solicitudes y Concesiones del Pilar Solidario, por género

TOTAL SOLICITUDES PBS Y APS POR GÉNERO (no incluye ex Pasis)					
PERIODO	Femenino	% Femenino	Masculino	% Masculino	Total
Jul a Dic 2008	109.235	77,1%	32.483	22,9%	141.718
Total 2009	255.764	63,3%	148.051	36,7%	403.815
Total 2010	152.790	62,2%	92.889	37,8%	245.679
Total 2011	123.190	63,6%	71.352	36,4%	194.542
Total 2012	118.180	61,8%	73.047	38,2%	191.227
Total 2013	82.122	61,3%	51.946	38,7%	134.068
Total a Julio'14	53.225	60,7%	34.470	39,3%	87.695
TOTAL	894.506	65,1%	504.238	34,9%	1.398.744

Fuente: reforma .inp.cl. Información al 19 de agosto de 2014.

TOTAL CONCEDIDAS PBS Y APS POR GÉNERO (no incluye ex Pasis)					
PERIODO	Femenino	% Femenino	Masculino	% Masculino	Total
Jul a Dic 2008	89.935	76,9%	27.050	23,1%	116.985
Total 2009	224.966	61,6%	140.588	38,4%	365.554
Total 2010	119.650	60,7%	77.495	39,3%	197.145
Total 2011	84.454	60,8%	54.312	39,2%	138.766
Total 2012	94.810	59,8%	63.797	40,2%	158.607
Total 2013	65.145	59,8%	43.862	40,2%	109.007
Total a Julio'14	34.688	59,4%	23.688	40,6%	58.376
TOTAL	713.648	63,6%	430.792	36,4%	1.144.440

Fuente: reforma .inp.cl. Información al 19 de agosto de 2014.

**II. Total Solicitudes del Pilar Solidario a nivel nacional, por mes
Julio de 2008 a Julio 2014**

TOTAL SOLICITUDES (no incluye ex Pasis)													
PERIODO	TOTAL PBS Y APS							GÉNERO		ORIGEN DE TRAMITACIÓN DEL BENEFICIO			
	PBSV	PBSI	TOTAL PBS	APSV	APSI	TOTAL APS	Total PBS + APS	Femenino	Masculino	En IPS	En AFP	En Cías. de Seguro	En Municipio
Jul a Dic 2008	84.797	37.698	122.495	13.030	6.193	19.223	141.718	109.235	32.483	97.793	1.045	-	42.880
Total 2009	59.115	35.112	94.227	297.997	11.591	309.588	403.815	255.764	148.051	299.252	30.351		74.212
Total 2010	40.704	24.962	65.666	168.086	11.927	180.013	245.679	152.790	92.889	148.049	32.913	5.334	59.383
Total 2011	37.233	20.911	58.144	126.029	10.369	136.398	194.542	123.190	71.352	114.193	25.995	11.385	42.969
Enero'12	2.979	1.524	4.503	11.591	792	12.383	16.886	10.552	6.334	10.680	2.117	943	3.146
Febrero	2.430	1.339	3.769	9.213	785	9.998	13.767	8.818	4.949	8.579	1.916	734	2.538
Marzo	2.748	1.591	4.339	9.885	793	10.678	15.017	9.660	5.357	9.327	2.007	757	2.926
Abril	2.318	1.527	3.845	8.106	657	8.763	12.608	8.030	4.578	7.731	1.659	629	2.589
Mayo	2.749	1.771	4.520	9.455	666	10.121	14.641	9.326	5.315	9.177	1.972	793	2.699
Junio	2.557	1.712	4.269	8.781	590	9.371	13.640	8.435	5.205	8.711	1.718	672	2.539
Julio	2.937	1.664	4.601	9.438	724	10.162	14.763	9.251	5.512	9.640	1.926	586	2.611
Agosto	3.198	1.874	5.072	17.213	744	17.957	23.029	13.700	9.329	16.573	2.306	875	3.275
Septiembre	2.698	1.304	4.002	19.125	545	19.670	23.672	14.332	9.340	17.650	2.480	963	2.579
Octubre	3.668	1.856	5.524	11.681	744	12.425	17.949	11.328	6.621	12.043	2.318	656	2.932
Noviembre	2.925	1.521	4.446	8.444	614	9.058	13.504	7.919	5.585	8.411	1.963	826	2.304
Diciembre	2.575	1.273	3.848	7.345	558	7.903	11.751	6.829	4.922	7.381	1.670	793	1.907
Total 2012	33.782	18.956	52.738	130.277	8.212	138.489	191.227	118.180	73.047	125.903	24.052	9.227	32.045
Enero'13	2.944	1.500	4.444	7.585	606	8.191	12.635	7.802	4.833	8.171	1.817	565	2.082
Febrero	2.237	1.287	3.524	5.532	486	6.018	9.542	5.786	3.756	6.133	1.448	413	1.548
Marzo	2.398	1.517	3.915	5.545	604	6.149	10.064	6.355	3.709	6.261	1.557	402	1.844
Abril	2.414	1.656	4.070	5.888	624	6.512	10.582	6.442	4.140	6.773	1.523	543	1.743
Mayo	2.235	1.408	3.643	6.102	605	6.707	10.350	5.842	4.508	6.322	1.842	530	1.656
Junio	2.443	1.453	3.896	6.200	628	6.828	10.724	6.385	4.339	6.687	1.751	549	1.737
Julio	2.673	1.412	4.085	5.779	618	6.397	10.482	6.417	4.065	6.227	1.806	519	1.930
Agosto	2.972	1.496	4.468	7.055	747	7.802	12.270	7.595	4.675	7.446	2.139	586	2.099
Septiembre	3.065	1.207	4.272	6.378	565	6.943	11.215	6.958	4.257	6.779	1.965	608	1.863

TOTAL SOLICITUDES (no incluye ex Pasis)													
PERIODO	TOTAL PBS Y APS							GÉNERO		ORIGEN DE TRAMITACIÓN DEL BENEFICIO			
	PBSV	PBSI	TOTAL PBS	APSV	APSI	TOTAL APS	Total PBS + APS	Femenino	Masculino	En IPS	En AFP	En Cías. de Seguro	En Municipio
Octubre	3.379	1.456	4.835	8.106	716	8.822	13.657	8.480	5.177	8.863	2.614	610	1.570
Noviembre	2.326	901	3.227	5.167	491	5.658	8.885	5.500	3.385	5.308	1.897	477	1.203
Diciembre	3.794	1.562	5.356	7.684	622	8.306	13.662	8.560	5.102	8.777	2.326	555	2.004
Total 2013	32.880	16.855	49.735	77.021	7.312	84.333	134.068	82.122	51.946	83.747	22.685	6.357	21.279
Enero '14	3.355	1.376	4.731	7.139	654	7.793	12.524	7.724	4.800	7.596	2.493	563	1.872
Febrero	3.004	1.197	4.201	5.969	487	6.456	10.657	6.609	4.048	6.724	1.990	449	1.494
Marzo	3.714	1.570	5.284	6.884	652	7.536	12.820	8.066	4.754	7.856	2.302	523	2.139
Abril	3.240	1.464	4.704	6.478	655	7.133	11.837	7.321	4.516	7.076	2.194	565	2.002
Mayo	3.668	1.480	5.148	9.049	558	9.607	14.755	8.348	6.407	9.113	2.617	883	2.142
Junio	3.091	1.414	4.505	7.482	502	7.984	12.489	7.339	5.150	7.985	2.112	536	1.856
Julio	3.140	1.403	4.543	7.455	615	8.070	12.613	7.818	4.795	8.096	2.127	503	1.887
Total a Jul-14	23.212	9.904	33.116	50.456	4.123	54.579	87.695	53.225	34.470	54.446	15.835	4.022	13.392
TOTAL	311.723	164.398	476.121	862.896	59.727	922.623	1.398.744	894.506	504.238	923.383	152.876	36.325	286.160

Fuente: reforma .inp.cl. Información al 19 de agosto de 2014.

Nota: (Julio 2009) Cambio de umbral de cobertura del 40% al 45% de la población más pobre de Chile
 (Septiembre 2009) Cambio de umbral de cobertura del 45% al 50% de la población más pobre de Chile
 (Julio 2010) Cambio de umbral de cobertura del 50% al 55% de la población más pobre de Chile
 (Julio 2011) Cambio de umbral de cobertura del 55% al 60% de la población más pobre de Chile

**III. Total Concesiones del Pilar Solidario a nivel nacional, por mes
Julio de 2008 a Julio 2014**

TOTAL CONCEDIDAS (no incluye ex Pasis)													
MES	TOTAL PBS Y APS							GÉNERO		ORIGEN DE TRAMITACIÓN DEL BENEFICIO			
	PBSV	PBSI	TOTAL PBS	APSV	APSI	TOTAL APS	Total PBS+APS	Femenino	Masculino	En IPS	En AFP	En Cías. de Seguro	En Municipio
Jul a Dic 2008	83.931	21.763	105.694	9.663	1.628	11.291	116.985	89.935	27.050	79.515	1.004		36.466
Total 2009	57.792	20.961	78.753	277.009	9.792	286.801	365.554	224.966	140.588	272.725	26.657		66.172
Total 2010	36.098	13.241	49.339	137.895	9.911	147.806	197.145	119.650	77.495	120.949	25.691	3.836	46.669
Total 2011	29.793	10.335	40.128	89.951	8.687	98.638	138.766	84.454	54.312	81.065	19.117	7.983	30.601
Enero'12	2.573	812	3.385	8.898	688	9.586	12.971	7.830	5.141	8.170	1.697	707	2.397
Febrero	2.085	684	2.769	7.455	690	8.145	10.914	6.811	4.103	6.818	1.596	548	1.952
Marzo	2.351	805	3.156	8.105	689	8.794	11.950	7.410	4.540	7.418	1.686	592	2.254
Abril	1.997	815	2.812	6.531	572	7.103	9.915	6.124	3.791	6.106	1.376	477	1.956
Mayo	2.345	931	3.276	7.260	573	7.833	11.109	6.782	4.327	6.869	1.580	630	2.030
Junio	2.194	945	3.139	6.812	475	7.287	10.426	6.169	4.257	6.609	1.395	524	1.898
Julio	2.572	911	3.483	8.585	610	9.195	12.678	7.708	4.970	8.324	1.728	537	2.089
Agosto	2.619	983	3.602	16.334	622	16.956	20.558	11.857	8.701	15.079	2.075	814	2.590
Septiembre	2.253	671	2.924	17.982	457	18.439	21.363	12.710	8.653	16.129	2.264	919	2.051
Octubre	3.018	906	3.924	10.736	618	11.354	15.278	9.325	5.953	10.382	2.084	603	2.209
Noviembre	2.670	736	3.406	7.810	515	8.325	11.731	6.625	5.106	7.269	1.810	777	1.875
Diciembre	2.309	655	2.964	6.256	494	6.750	9.714	5.459	4.255	6.103	1.453	680	1.478
Total 2012	28.986	9.854	38.840	112.764	7.003	119.767	158.607	94.810	63.797	105.276	20.744	7.808	24.779
Enero'13	2.691	832	3.523	6.327	519	6.846	10.369	6.293	4.076	6.672	1.580	458	1.659
Febrero	2.007	679	2.686	4.730	427	5.157	7.843	4.602	3.241	5.014	1.275	354	1.200
Marzo	2.212	772	2.984	4.845	504	5.349	8.333	5.129	3.204	5.178	1.376	346	1.433
Abril	2.221	806	3.027	5.288	515	5.803	8.830	5.177	3.653	5.632	1.347	494	1.357
Mayo	2.093	718	2.811	5.406	493	5.899	8.710	4.804	3.906	5.305	1.622	477	1.306
Junio	2.087	728	2.815	4.922	491	5.413	8.228	4.726	3.502	5.088	1.417	445	1.278
Julio	2.540	742	3.282	5.262	517	5.779	9.061	5.436	3.625	5.370	1.617	487	1.587
Agosto	2.775	760	3.535	5.637	601	6.238	9.773	5.932	3.841	5.942	1.796	427	1.608
Septiembre	2.676	649	3.325	5.165	437	5.602	8.927	5.372	3.555	5.394	1.608	484	1.441

TOTAL CONCEDIDAS (no incluye ex Pasis)													
MES	TOTAL PBS Y APS							GÉNERO		ORIGEN DE TRAMITACIÓN DEL BENEFICIO			
	PBSV	PBSI	TOTAL PBS	APSV	APSI	TOTAL APS	Total PBS+APS	Femenino	Masculino	En IPS	En AFP	En Cías. de Seguro	En Municipio
Octubre	2.853	759	3.612	6.701	554	7.255	10.867	6.524	4.343	7.000	2.142	491	1.234
Noviembre	2.063	498	2.561	4.230	429	4.659	7.220	4.443	2.777	4.351	1.536	373	960
Diciembre	3.260	802	4.062	6.249	535	6.784	10.846	6.707	4.139	6.996	1.868	441	1.541
Total 2013	29.478	8.745	38.223	64.762	6.022	70.784	109.007	65.145	43.862	67.942	19.184	5.277	16.604
Enero'14	2.825	725	3.550	5.655	571	6.226	9.776	5.855	3.921	5.886	1.989	444	1.457
Febrero	2.370	629	2.999	4.594	413	5.007	8.006	4.808	3.198	4.903	1.633	361	1.109
Marzo	2.900	610	3.510	5.203	533	5.736	9.246	5.545	3.701	5.573	1.810	381	1.482
Abril	2.478	371	2.849	4.781	558	5.339	8.188	4.818	3.370	4.751	1.732	405	1.300
Mayo	2.887	293	3.180	6.529	463	6.992	10.172	5.517	4.655	6.110	2.021	664	1.377
Junio	2.482	206	2.688	4.858	29	4.887	7.575	4.458	3.117	5.086	1.061	367	1.061
Julio	1.991	99	2.090	3.319	4	3.323	5.413	3.687	1.726	3.955	457	184	817
Total a Jul-14	17.933	2.933	20.866	34.939	2.571	37.510	58.376	34.688	23.688	36.264	10.703	2.806	8.603
TOTAL	284.011	87.832	371.843	726.983	45.614	772.597	1.144.440	713.648	430.792	763.736	123.100	27.710	229.894

Fuente: reforma .inp.cl. Información al 19 de agosto de 2014.

Nota: Los beneficios de PBS y APS se registran concedidos en el mes que fueron solicitados, aun cuando se hayan concedido en fechas futuras.

El número de pensiones concesionadas no coincide con el número de pensiones pagadas por las siguientes razones:

- El total de acumulado de concesiones del período analizado incluye personas fallecidas. El total aproximado de personas fallecidas desde el año 2008 a la fecha es de 100.600.
- Existen personas a quienes se les ha extinguido o suspendido el beneficio. El mes de concedida la pensión no necesariamente coincide con el primer mes de pago.

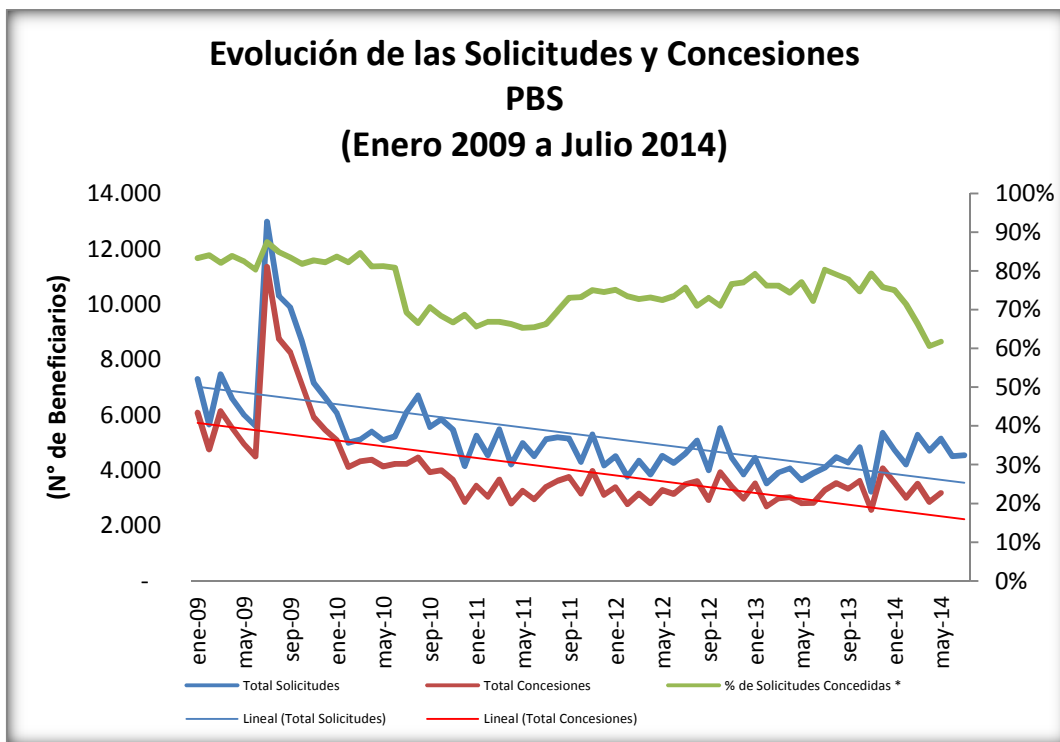
**IV. Porcentaje de Solicitudes Concedidas - Pensión Básica Solidaria
Enero 2009 a Julio de 2014**

PBS (no incluye ex Pasis)			
Mes	Total Solicitudes	Total Concesiones	% de Solicitudes Concedidas *
ene-09	7.292	6.078	83,4%
feb-09	5.654	4.752	84,0%
mar-09	7.469	6.133	82,1%
abr-09	6.584	5.522	83,9%
may-09	6.003	4.950	82,5%
jun-09	5.594	4.496	80,4%
jul-09	12.981	11.356	87,5%
ago-09	10.306	8.745	84,9%
sep-09	9.887	8.251	83,5%
oct-09	8.676	7.101	81,8%
nov-09	7.156	5.919	82,7%
dic-09	6.626	5.450	82,3%
ene-10	6.067	5.079	83,7%
feb-10	4.997	4.109	82,2%
mar-10	5.102	4.320	84,7%
abr-10	5.393	4.378	81,2%
may-10	5.088	4.133	81,2%
jun-10	5.225	4.226	80,9%
jul-10	6.099	4.223	69,2%
ago-10	6.698	4.456	66,5%
sep-10	5.556	3.927	70,7%
oct-10	5.837	3.992	68,4%
nov-10	5.465	3.647	66,7%
dic-10	4.145	2.848	68,7%
ene-11	5.241	3.441	65,7%
feb-11	4.539	3.037	66,9%
mar-11	5.474	3.661	66,9%
abr-11	4.208	2.789	66,3%
may-11	4.982	3.253	65,3%
jun-11	4.506	2.949	65,4%
jul-11	5.123	3.397	66,3%
ago-11	5.183	3.611	69,7%
sep-11	5.138	3.755	73,1%
oct-11	4.296	3.148	73,3%
nov-11	5.298	3.975	75,0%
dic-11	4.172	3.112	74,6%
ene-12	4.503	3.385	75,2%
feb-12	3.769	2.769	73,5%
mar-12	4.339	3.156	72,7%
abr-12	3.845	2.812	73,1%
may-12	4.520	3.276	72,5%
jun-12	4.269	3.139	73,5%
jul-12	4.601	3.483	75,7%
ago-12	5.072	3.602	71,0%
sep-12	4.002	2.924	73,1%
oct-12	5.524	3.924	71,0%

PBS (no incluye ex Pasis)			
Mes	Total Solicitudes	Total Concesiones	% de Solicitudes Concedidas *
nov-12	4.446	3.406	76,6%
dic-12	3.848	2.964	77,0%
ene-13	4.444	3.523	79,3%
feb-13	3.524	2.686	76,2%
mar-13	3.915	2.984	76,2%
abr-13	4.070	3.027	74,4%
may-13	3.643	2.811	77,2%
jun-13	3.896	2.815	72,3%
jul-13	4.085	3.282	80,3%
ago-13	4.468	3.535	79,1%
sep-13	4.272	3.325	77,8%
oct-13	4.835	3.612	74,7%
nov-13	3.227	2.561	79,4%
dic-13	5.356	4.062	75,8%
ene-14	4.731	3.550	75,0%
feb-14	4.201	2.999	71,4%
mar-14	5.284	3.510	66,4%
abr-14	4.704	2.849	60,6%
may-14	5.148	3.180	61,8%
jun-14	4.505		
jul-14	4.543		

Fuente: reforma .inp.cl. Información al 19 de agosto de 2014.

Nota: * Porcentaje de solicitudes PBS que han sido concedidas en el mes.



Fuente: Elaboración propia sobre la base de información del IPS.

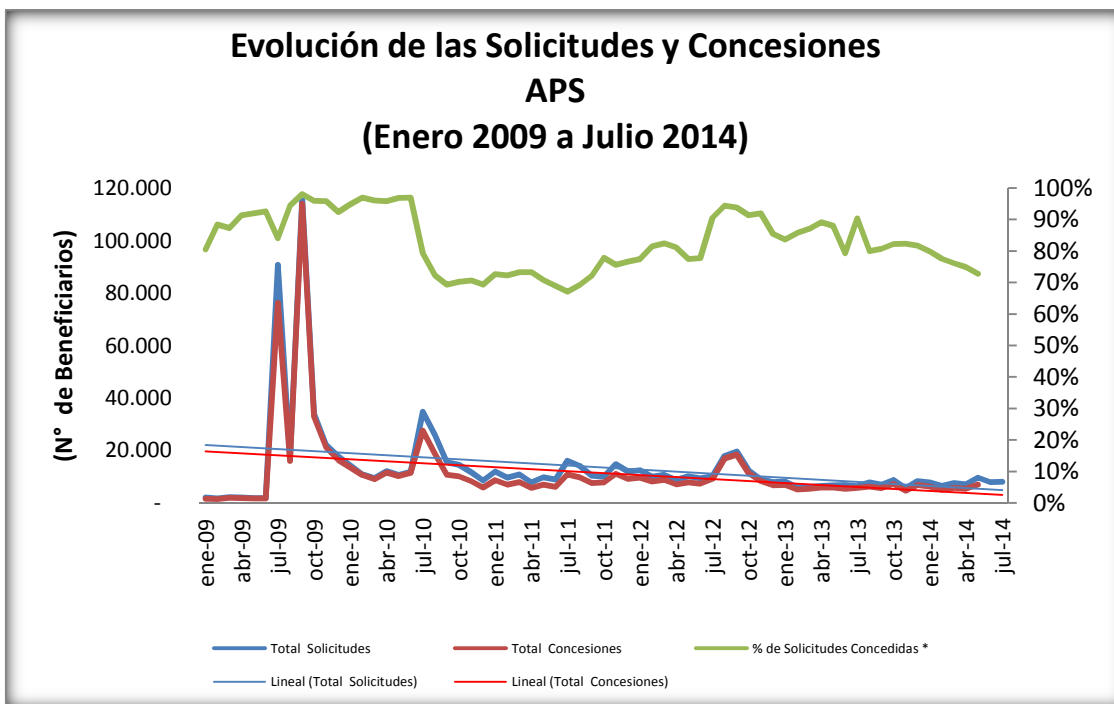
**V. Porcentaje de Solicitudes Concedidas - Aporte Previsional Solidario
Enero 2009 a Julio de 2014**

APS (no incluye ex Pasis)			
MES	Total Solicitudes	Total Concesiones	% de Solicitudes Concedidas *
ene-09	2.019	1.624	80,4%
feb-09	1.722	1.523	88,4%
mar-09	2.188	1.910	87,3%
abr-09	2.022	1.848	91,4%
may-09	1.884	1.733	92,0%
jun-09	1.828	1.692	92,6%
jul-09	90.763	76.245	84,0%
ago-09	16.904	15.951	94,4%
sep-09	116.309	113.986	98,0%
oct-09	34.156	32.775	96,0%
nov-09	22.059	21.135	95,8%
dic-09	17.733	16.380	92,4%
ene-10	14.342	13.594	94,8%
feb-10	10.895	10.565	97,0%
mar-10	9.430	9.050	96,0%
abr-10	12.083	11.575	95,8%
may-10	10.554	10.216	96,8%
jun-10	11.867	11.501	96,9%
jul-10	34.732	27.528	79,3%
ago-10	25.818	18.650	72,2%
sep-10	15.523	10.750	69,3%
oct-10	14.482	10.175	70,3%
nov-10	11.750	8.292	70,6%
dic-10	8.531	5.909	69,3%
ene-11	11.964	8.689	72,6%
feb-11	9.663	6.977	72,2%
mar-11	10.838	7.944	73,3%
abr-11	7.837	5.743	73,3%
may-11	9.780	6.916	70,7%
jun-11	8.908	6.139	68,9%
jul-11	16.136	10.828	67,1%
ago-11	14.175	9.810	69,2%
sep-11	10.403	7.505	72,1%
oct-11	10.024	7.800	77,8%
nov-11	14.731	11.141	75,6%
dic-11	11.923	9.140	76,7%
ene-12	12.383	9.586	77,4%
feb-12	9.998	8.145	81,5%
mar-12	10.678	8.794	82,4%
abr-12	8.763	7.103	81,1%
may-12	10.121	7.833	77,4%
jun-12	9.371	7.287	77,8%
jul-12	10.162	9.195	90,5%
ago-12	17.957	16.956	94,4%
sep-12	19.670	18.439	93,7%

APS (no incluye ex Pasis)			
MES	Total Solicitudes	Total Concesiones	% de Solicitudes Concedidas *
oct-12	12.425	11.354	91,4%
nov-12	9.058	8.325	91,9%
dic-12	7.903	6.750	85,4%
ene-13	8.191	6.846	83,6%
feb-13	6.018	5.157	85,7%
mar-13	6.149	5.349	87,0%
abr-13	6.512	5.803	89,1%
may-13	6.707	5.899	88,0%
jun-13	6.828	5.413	79,3%
jul-13	6.397	5.779	90,3%
ago-13	7.802	6.238	80,0%
sep-13	6.943	5.602	80,7%
oct-13	8.822	7.255	82,2%
nov-13	5.658	4.659	82,3%
dic-13	8.306	6.784	81,7%
ene-14	7.793	6.226	79,9%
feb-14	6.456	5.007	77,6%
mar-14	7.536	5.736	76,1%
abr-14	7.133	5.339	74,8%
may-14	9.607	6.992	72,8%
jun-14	7.984		
jul-14	8.070		

Fuente: reforma .inp.cl. Información al 19 de agosto de 2014.

Nota: * Porcentaje de solicitudes APS que han sido concedidas en el mes.

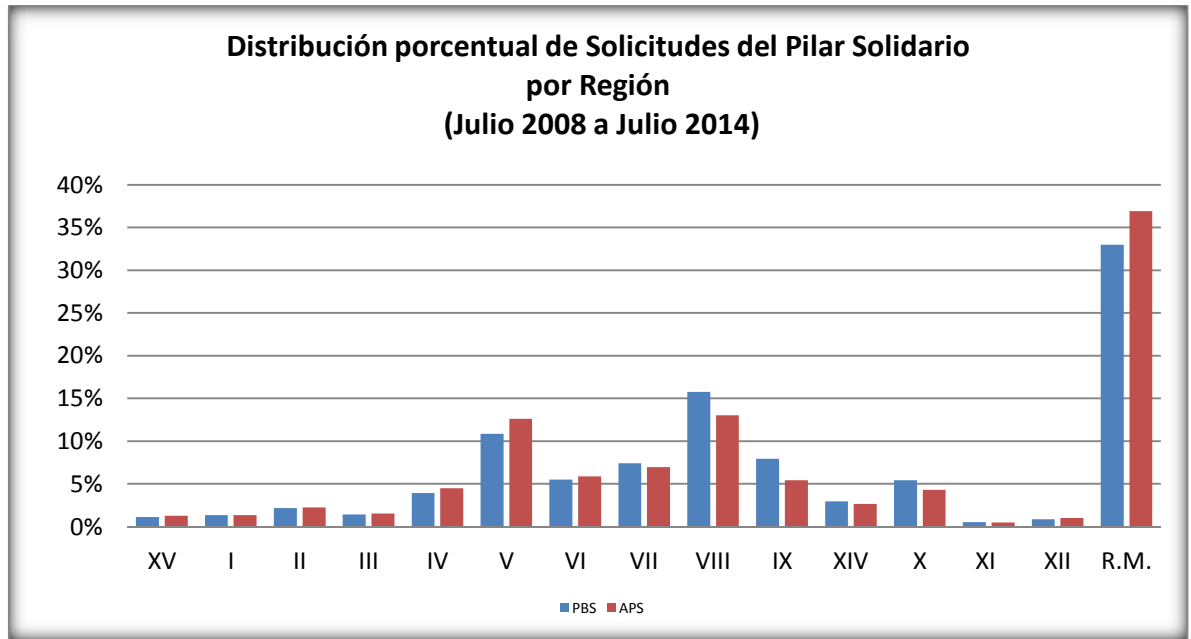


Fuente: Elaboración propia sobre la base de información del IPS.

**VI. Total Solicitudes del Pilar Solidario a nivel regional
Acumulado - Julio de 2008 a Julio de 2014**

TOTAL SOLICITUDES (no incluye ex Pasis)														
TOTAL PBS Y APS							TOTAL		GÉNERO		ORIGEN DE TRAMITACIÓN DEL BENEFICIO			
REGIÓN	PBSV	PBSI	TOTAL PBS	APSV	APSI	TOTAL APS	Total PBS+APS	% de Solicitudes PBS+APS	Femenino	Masculino	En IPS	En AFP	En Cías. de Seguro	En Municipio
ARICA Y PARINACOTA	3.866	1.421	5.287	11.128	603	11.731	17.018	1,2%	10.482	6.536	10.885	2.244	400	3.489
TARAPACA	3.733	2.619	6.352	11.105	1.196	12.301	18.653	1,3%	12.066	6.587	11.142	1.787	562	5.162
ANTOFAGASTA	7.158	3.066	10.224	19.507	1.181	20.688	30.912	2,2%	21.010	9.902	22.078	3.089	470	5.275
ATACAMA	4.725	2.084	6.809	13.104	822	13.926	20.735	1,5%	13.105	7.630	13.228	2.307	459	4.741
COQUIMBO	13.230	5.468	18.698	39.086	2.196	41.282	59.980	4,3%	37.891	22.089	47.100	5.136	668	7.074
VALPARAISO	35.314	16.247	51.561	109.341	7.041	116.382	167.943	12,0%	108.745	59.199	112.610	22.443	4.089	28.801
L. G. B. OHIGGINS	16.543	9.573	26.116	50.247	4.082	54.329	80.445	5,8%	49.550	30.895	49.294	6.619	1.525	23.007
MAULE	22.509	12.697	35.206	59.402	4.623	64.025	99.231	7,1%	59.639	39.592	65.515	8.988	1.669	23.058
BIO-BIO	39.632	35.415	75.047	110.807	9.333	120.140	195.187	14,0%	124.867	70.320	119.154	19.010	4.060	52.963
LA ARAUCANIA	22.567	15.158	37.725	46.153	3.667	49.820	87.545	6,3%	54.714	32.831	63.947	8.568	1.903	13.127
LOS RIOS	8.537	5.431	13.968	21.815	2.457	24.272	38.240	2,7%	23.893	14.347	28.034	4.980	1.084	4.140
LOS LAGOS	16.585	9.190	25.775	35.985	3.741	39.726	65.501	4,7%	39.775	25.726	45.402	8.964	1.877	9.258
AYSÉN	1.660	777	2.437	3.852	387	4.239	6.676	0,5%	3.709	2.967	5.303	816	71	486
MAGALLANES Y ANTARTICA	3.032	987	4.019	8.611	509	9.120	13.139	0,9%	8.330	4.809	10.914	1.735	447	43
METROPOLITANA	112.633	44.265	156.898	322.752	17.889	340.641	497.539	35,6%	326.731	170.808	318.777	56.190	17.041	105.531
Totales	311.724	164.398	476.122	862.895	59.727	922.622	1.398.744	100,0%	894.507	504.238	923.383	152.876	36.325	286.155
Participación sobre el total	22%	12%		62%	4%			100%	64%	36%	66%	11%	3%	20%

Fuente: reforma .inp.cl. Información al 19 de agosto de 2014.



Fuente: Elaboración propia sobre la base de información del IPS.

Nota: No incluye ex Pasis

VII. Total Concesiones del Pilar Solidario a nivel regional Acumulado - Julio de 2008 a Julio de 2014

TOTAL CONCEDIDAS (no incluye ex Pasis)														
REGIÓN	TOTAL PBS Y APS						TOTAL		GÉNERO		ORIGEN DE TRAMITACIÓN DEL BENEFICIO			
	PBSV	PBSI	TOTAL PBS	APSV	APSI	TOTAL APS	Total PBS+APS	% de Concesiones PBS+APS	Femenino	Masculino	En IPS	En AFP	En Cías. de Seguro	En Municipio
ARICA Y PARINACOTA	3.635	955	4.590	9.515	454	9.969	14.559	1,3%	8.870	5.689	9.412	1.811	300	3.036
TARAPACA	3.300	1.437	4.737	8.765	857	9.622	14.359	1,3%	9.085	5.274	8.700	1.404	410	3.845
ANTOFAGASTA	6.193	1.909	8.102	15.575	847	16.422	24.524	2,1%	16.363	8.161	17.641	2.221	352	4.310
ATACAMA	4.205	1.402	5.607	10.938	611	11.549	17.156	1,5%	10.668	6.488	10.853	1.839	351	4.113
COQUIMBO	11.879	3.168	15.047	32.998	1.774	34.772	49.819	4,4%	30.585	19.234	39.401	4.048	507	5.861
VALPARAISO	31.933	9.522	41.455	89.666	5.259	94.925	136.380	11,9%	86.405	49.975	91.488	17.716	3.068	24.108
L. G. B. OHIGGINS	14.807	4.571	19.378	42.651	3.112	45.763	65.141	5,7%	38.506	26.635	40.521	5.210	1.207	18.203
MAULE	20.752	6.269	27.021	51.490	3.440	54.930	81.951	7,2%	47.750	34.201	55.000	7.384	1.269	18.297
BIO-BIO	36.054	15.721	51.775	94.251	7.263	101.514	153.289	13,4%	93.201	60.088	96.903	15.051	3.123	38.212
LA ARAUCANIA	21.035	6.553	27.588	39.586	2.868	42.454	70.042	6,1%	41.957	28.085	51.608	7.105	1.402	9.927
LOS RIOS	8.003	3.752	11.755	18.772	2.008	20.780	32.535	2,8%	19.879	12.656	23.961	4.210	842	3.520
LOS LAGOS	15.592	5.073	20.665	31.206	2.885	34.091	54.756	4,8%	32.555	22.201	37.779	7.593	1.506	7.878
AYSÉN	1.535	361	1.896	3.207	280	3.487	5.383	0,5%	2.895	2.488	4.276	650	42	415
MAGALLANES Y ANTARTICA	2.771	668	3.439	6.901	378	7.279	10.718	0,9%	6.667	4.051	9.004	1.356	325	33
METROPOLITANA	102.317	26.471	128.788	271.462	13.578	285.040	413.828	36,2%	268.262	145.566	267.189	45.502	13.006	88.131
Totales	284.011	87.832	371.843	726.983	45.614	772.597	1.144.440	100,0%	713.648	430.792	763.736	123.100	27.710	229.889
Participación sobre el total	25%	8%		64%	4%		100%		62%	38%	67%	11%	2%	20%

Fuente: reforma .inp.cl. Información al 19 de agosto de 2014.

Total Concesiones del Pilar Solidario	Total
PBSV	284.011
Ex Pasis Vejez	197.398
Total PBS Vejez	481.409
PBSI	87.832
Ex Pasis Invalidez	144.971
Total PBS Invalidez	232.803
APSV	726.983
APSI	45.614
Total APS	772.597
TOTAL BENEFICIARIOS	1.486.809

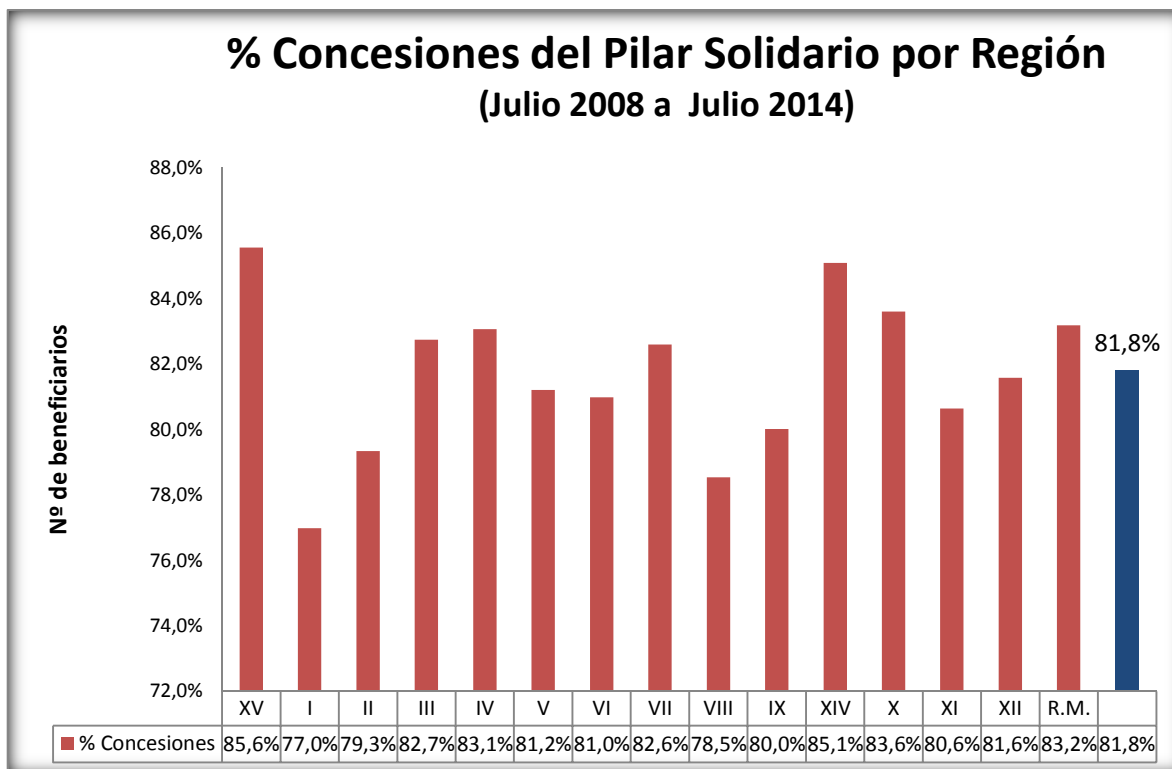
Fuente: reforma .inp.cl. Información al 19 de agosto de 2014.

VIII. Porcentaje de Solicitudes del Pilar Solidario Concedidas, por región Julio de 2008 a Julio 2014

N° REGIÓN	REGIÓN	TIPO DE CONCESIÓN				Total
		PBSV	PBSI	APSV	APSI	
XV	ARICA Y PARINACOTA	94,0%	67,2%	85,5%	75,3%	85,6%
I	TARAPACA	88,4%	54,9%	78,9%	71,7%	77,0%
II	ANTOFAGASTA	86,5%	62,3%	79,8%	71,7%	79,3%
III	ATACAMA	89,0%	67,3%	83,5%	74,3%	82,7%
IV	COQUIMBO	89,8%	57,9%	84,4%	80,8%	83,1%
V	VALPARAISO	90,4%	58,6%	82,0%	74,7%	81,2%
VI	L. G. B. OHIGGINS	89,5%	47,7%	84,9%	76,2%	81,0%
VII	MAULE	92,2%	49,4%	86,7%	74,4%	82,6%
VIII	BIO-BIO	91,0%	44,4%	85,1%	77,8%	78,5%
IX	LA ARAUCANIA	93,2%	43,2%	85,8%	78,2%	80,0%
XIV	LOS RIOS	93,7%	69,1%	86,1%	81,7%	85,1%
X	LOS LAGOS	94,0%	55,2%	86,7%	77,1%	83,6%
XI	AYSÉN	92,5%	46,5%	83,3%	72,4%	80,6%
XII	MAGALLANES Y ANT.	91,4%	67,7%	80,1%	74,3%	81,6%
R.M.	METROPOLITANA	90,8%	59,8%	84,1%	75,9%	83,2%
	Total	91,1%	53,4%	84,2%	76,4%	81,8%

Fuente: reforma .inp.cl. Información al 19 de agosto de 2014.

Nota: No incluye ex Pasis



Fuente: Elaboración propia sobre la base de información del IPS.

Nota: No incluye ex Pasis

IX. Evolución del número de Beneficios Pagados, por mes del Pilar Solidario (PBS y APS) - Julio 2008 a Julio 2014

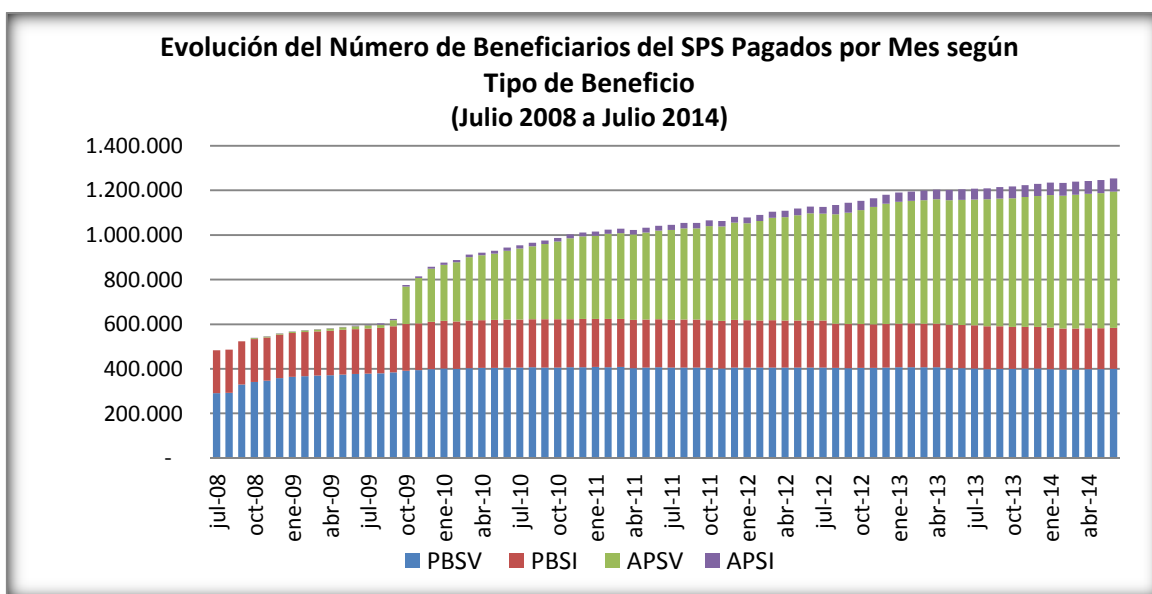
MES	TOTAL DE BENEFICIOS PAGADOS DEL PILAR SOLIDARIO						Total PBS+APS
	PBSV	PBSI	TOTAL PBS	APSV	APSI	TOTAL APS	
jul-08	290.570	192.710	483.280	-	-	-	483.280
ago-08	292.136	194.304	486.440	-	-	-	486.440
sep-08	329.545	193.518	523.063	-	-	-	523.063
oct-08	340.883	193.041	533.924	3.399	446	3.845	537.769
nov-08	347.314	192.690	540.004	4.226	584	4.810	544.814
dic-08	358.445	194.451	552.896	4.485	700	5.185	558.081
ene-09	364.131	196.192	560.323	6.199	949	7.148	567.471
feb-09	366.991	197.256	564.247	7.180	1.180	8.360	572.607
mar-09	369.833	198.068	567.901	8.287	1.490	9.777	577.678
abr-09	371.972	198.891	570.863	9.630	2.041	11.671	582.534
may-09	374.732	200.088	574.820	11.050	2.497	13.547	588.367
jun-09	377.068	201.424	578.492	12.190	3.020	15.210	593.702
jul-09	378.458	202.738	581.196	13.277	3.788	17.065	598.261
ago-09	379.265	204.743	584.008	14.655	4.438	19.093	603.101
sep-09	384.674	206.439	591.113	27.203	4.980	32.183	623.296
oct-09	391.967	208.340	600.307	169.034	6.918	175.952	776.259
nov-09	393.607	209.889	603.496	203.555	7.736	211.291	814.787
dic-09	398.828	212.205	611.033	237.978	8.766	246.744	857.777
ene-10	401.503	213.689	615.192	250.933	9.667	260.600	875.792
feb-10	399.656	212.721	612.377	265.352	10.573	275.925	888.302
mar-10	402.294	214.407	616.701	283.774	11.339	295.113	911.814
abr-10	403.577	214.665	618.242	290.581	12.017	302.598	920.840
may-10	404.226	214.850	619.076	297.968	12.930	310.898	929.974
jun-10	405.141	215.430	620.571	309.440	14.155	323.595	944.166
jul-10	405.859	215.653	621.512	317.232	15.097	332.329	953.841
ago-10	407.004	215.989	622.993	326.831	15.822	342.653	965.646
sep-10	405.711	216.293	622.004	337.133	15.785	352.918	974.922
oct-10	405.916	216.539	622.455	348.007	16.166	364.173	986.628
nov-10	406.466	216.508	622.974	362.534	16.764	379.298	1.002.272
dic-10	407.118	216.390	623.508	370.216	17.371	387.587	1.011.095
ene-11	408.161	216.183	624.344	372.853	18.329	391.182	1.015.526
feb-11	407.627	215.873	623.500	381.231	18.632	399.863	1.023.363
mar-11	408.158	215.968	624.126	384.417	19.517	403.934	1.028.060
abr-11	403.355	215.453	618.808	383.911	20.090	404.001	1.022.809
may-11	406.131	215.354	621.485	389.170	21.541	410.711	1.032.196
jun-11	406.612	215.443	622.055	397.492	22.369	419.861	1.041.916
jul-11	405.603	214.230	619.833	402.342	22.951	425.293	1.045.126
ago-11	405.997	214.543	620.540	409.747	23.552	433.299	1.053.839
sep-11	405.744	214.849	620.593	409.464	23.511	432.975	1.053.568
oct-11	403.625	214.346	617.971	422.164	24.843	447.007	1.064.978
nov-11	401.693	213.867	615.560	422.687	24.759	447.446	1.063.006
dic-11	405.116	213.801	618.917	436.791	25.904	462.695	1.081.612
ene-12	405.147	212.218	617.365	434.885	25.802	460.687	1.078.052
feb-12	405.788	211.479	617.267	445.464	27.273	472.737	1.090.004
mar-12	405.724	211.975	617.699	459.460	27.865	487.325	1.105.024
abr-12	405.278	210.835	616.113	464.267	28.785	493.052	1.109.165
may-12	405.077	211.171	616.248	472.382	29.412	501.794	1.118.042

MES	TOTAL DE BENEFICIOS PAGADOS DEL PILAR SOLIDARIO						Total PBS+APS
	PBSV	PBSI	TOTAL PBS	APSV	APSI	TOTAL APS	
jun-12	405.447	211.515	616.962	480.566	30.222	510.788	1.127.750
jul-12	405.988	211.177	617.165	478.596	30.332	508.928	1.126.093
ago-12	403.875	198.447	602.322	489.880	42.823	532.703	1.135.025
sep-12	403.144	198.376	601.520	499.207	43.234	542.441	1.143.961
oct-12	403.812	197.358	601.170	510.960	41.412	552.372	1.153.542
nov-12	403.590	196.261	599.851	526.706	38.470	565.176	1.165.027
dic-12	406.123	194.854	600.977	539.888	40.164	580.052	1.181.029
ene-13	407.292	195.551	602.843	546.324	41.078	587.402	1.190.245
feb-13	407.384	195.641	603.025	550.022	41.618	591.640	1.194.665
mar-13	407.033	195.663	602.696	553.656	42.356	596.012	1.198.708
abr-13	407.163	195.429	602.592	557.660	43.023	600.683	1.203.275
may-13	403.102	194.785	597.887	557.865	46.349	604.214	1.202.101
jun-13	402.501	194.527	597.028	560.838	47.221	608.059	1.205.087
jul-13	400.723	193.707	594.430	564.939	48.012	612.951	1.207.381
ago-13	399.188	192.279	591.467	569.076	49.063	618.139	1.209.606
sep-13	400.350	189.756	590.106	572.392	51.613	624.005	1.214.111
oct-13	400.134	187.727	587.861	576.466	53.279	629.745	1.217.606
nov-13	400.749	187.169	587.918	582.144	53.904	636.048	1.223.966
dic-13	400.768	186.782	587.550	586.883	54.475	641.358	1.228.908
ene-14	398.815	185.913	584.728	594.176	55.422	649.598	1.234.326
feb-14	397.052	183.701	580.753	595.309	57.740	653.049	1.233.802
mar-14	397.518	183.770	581.288	598.940	58.292	657.232	1.238.520
abr-14	398.547	183.522	582.069	602.259	58.304	660.563	1.242.632
may-14	398.953	183.558	582.511	605.684	58.634	664.318	1.246.829
jun-14	400.312	183.898	584.210	609.869	59.328	669.197	1.253.407
jul-14*	398.466	180.952	579.418	613.920	61.545	675.465	1.254.883

Fuente: Superintendencia de Pensiones. * Información provisoria del IPS

Notas: El número de pensiones concedidas no coincide con el número de pensiones pagadas por las siguientes razones:

- El total de Concesiones del período analizado incluye personas fallecidas.
El total aproximado de personas fallecidas desde el año 2008 a la fecha es de 100.600.
- Existen personas a quienes se les ha extinguido o suspendido el beneficio.
- El mes de concedida la pensión no necesariamente coincide con el primer mes de pago.



Fuente: Elaboración propia sobre la base de información de la SP.

X. Total de Solicitudes y Concesiones APS y PBS, por Región y Comuna (Jul 08 a Jul 14)

Arica y Parinacota

Distribución Regional Solicitudes del Pilar Solidario - no incluye ex Pasis															
COMUNA	TOTAL PBS Y APS									GÉNERO		ORIGEN DE TRAMITACIÓN DEL BENEFICIO			
	PBSV	PBSI	Total PBS	% PBS	APSV	APSI	Total APS	%APS	Total PBS+APS	Femenino	Masculino	IPS	AFP	C. de Seguro	Municipio
ARICA	3.768	1.370	5.138	97,2%	11.019	603	11.622	99,1%	16.760	10.316	6.444	10.713	2.235	398	3.414
CAMARONES	20	8	28	0,5%	28	-	28	0,2%	56	33	23	20	4	1	31
PUTRE	55	26	81	1,5%	76	-	76	0,6%	157	96	61	128	5	1	23
GENERAL LAGOS	23	17	40	0,8%	5	-	5	0,0%	45	37	8	24	-	-	21
Totales	3.866	1.421	5.287	100%	11.128	603	11.731	100%	17.018	10.482	6.536	10.885	2.244	400	3.489
% respecto del total de solicitudes	23%	8%	31%		65%	4%	69%		100%	62%	38%	64%	13%	2%	21%

Fuente: reforma .inp.cl. Información al 19 de agosto de 2014.

Distribución Regional Concesiones del Pilar Solidario - no incluye ex Pasis																
COMUNA	TOTAL PBS Y APS									TOTAL	GÉNERO		ORIGEN DE TRAMITACIÓN DEL BENEFICIO			
	PBSV	PBSI	Total PBS	% PBS	APSV	APSI	Total APS	%APS	Total PBS+APS	Total PBS+APS	Femenino	Masculino	IPS	AFP	C. de Seguro	Municipio
ARICA	3.540	935	4.475	97,5%	9.422	454	9.876	99,1%	14.351	14.351	8.739	5.612	9.275	1.806	298	2.972
CAMARONES	18	3	21	0,5%	25	-	25	0,3%	46	46	27	19	17	4	1	24
PUTRE	55	11	66	1,4%	63	-	63	0,6%	129	129	78	51	104	1	1	23
GENERAL LAGOS	22	6	28	0,6%	5	-	5	0,1%	33	33	26	7	16	-	-	17
Totales	3.635	955	4.590	100%	9.515	454	9.969	100%	14.559	14.559	8.870	5.689	9.412	1.811	300	3.036
% respecto del total de concesiones	25%	7%	32%		65%	3%	68%		100%	61%	39%	65%	12%	2%	21%	

Fuente: reforma .inp.cl. Información al 19 de agosto de 2014.

Tarapacá

Distribución Regional Solicitudes del Pilar Solidario - no incluye ex Pasis																
COMUNA	TOTAL PBS Y APS									GÉNERO		ORIGEN DE TRAMITACIÓN DEL BENEFICIO				
	PBSV	PBSI	Total PBS	% PBS	APSV	APSI	Total APS	%APS	Total PBS+APS	Femenino	Masculino	IPS	AFP	C. de Seguro	Municipio	
IQUIQUE	2.644	1.652	4.296	67,6%	8.303	762	9.065	73,7%	13.361	8.870	4.491	7.567	1.213	413	4.168	
ALTO HOSPICIO	673	716	1.389	21,9%	1.929	342	2.271	18,5%	3.660	2.292	1.368	2.873	452	121	214	
POZO ALMONTE	177	100	277	4,4%	427	46	473	3,8%	750	403	347	380	51	22	297	
CAMIÑA	39	26	65	1,0%	31	6	37	0,3%	102	56	46	33	9	-	60	
COLCHANE	32	25	57	0,9%	15	5	20	0,2%	77	51	26	17	8	-	52	
HUARA	61	58	119	1,9%	141	16	157	1,3%	276	152	124	95	17	-	164	
PICA	107	42	149	2,3%	259	19	278	2,3%	427	242	185	177	37	6	207	
Totales	3.733	2.619	6.352	100%	11.105	1.196	12.301	100%	18.653	12.066	6.587	11.142	1.787	562	5.162	
% respecto del total de solicitudes	20%	14%	34%		60%	6%	66%		100%	65%	35%	60%	10%	3%	28%	

Fuente: reforma .inp.cl. Información al 19 de agosto de 2014.

Distribución Regional Concesiones del Pilar Solidario - no incluye ex Pasis																
COMUNA	TOTAL PBS Y APS									GÉNERO		ORIGEN DE TRAMITACIÓN DEL BENEFICIO				
	PBSV	PBSI	Total PBS	% PBS	APSV	APSI	Total APS	%APS	Total PBS+APS	Femenino	Masculino	IPS	AFP	C. de Seguro	Municipio	
IQUIQUE	2.315	925	3.240	51,0%	6.498	536	7.034	57,2%	10.274	6.680	3.594	5.965	925	303	3.081	
ALTO HOSPICIO	614	394	1.008	15,9%	1.568	251	1.819	14,8%	2.827	1.738	1.089	2.212	381	88	146	
POZO ALMONTE	151	43	194	3,1%	327	33	360	2,9%	554	285	269	264	40	13	237	
CAMIÑA	39	11	50	0,8%	27	5	32	0,3%	82	41	41	26	8	-	48	
COLCHANE	31	11	42	0,7%	14	5	19	0,2%	61	36	25	13	8	-	40	
HUARA	57	29	86	1,4%	112	16	128	1,0%	214	116	98	78	15	-	121	
PICA	93	24	117	1,8%	219	11	230	1,9%	347	189	158	142	27	6	172	
Totales	3.300	1.437	4.737	75%	8.765	857	9.622	78%	14.359	9.085	5.274	8.700	1.404	410	3.845	
% respecto del total de concesiones	23%	10%	33%		61%	6%	67%		100%	63%	37%	61%	10%	3%	27%	

Fuente: reforma .inp.cl. Información al 19 de agosto de 2014.

Antofagasta

Distribución Regional Solicitudes del Pilar Solidario - no incluye ex Pasis															
COMUNA	TOTAL PBS Y APS									GÉNERO		ORIGEN DE TRAMITACIÓN DEL BENEFICIO			
	PBSV	PBSI	Total PBS	% PBS	APSV	APSI	Total APS	%APS	Total PBS+APS	Femenino	Masculino	IPS	AFP	C. de Seguro	Municipio
ANTOFAGASTA	4.450	1.992	6.442	63,0%	12.773	819	13.592	65,7%	20.034	13.951	6.083	13.939	2.294	392	3.409
MEJILLONES	112	48	160	1,6%	367	18	385	1,9%	545	330	215	218	51	9	267
SIERRA GORDA	14	4	18	0,2%	25	1	26	0,1%	44	26	18	28	7	1	8
TALTAL	172	128	300	2,9%	616	39	655	3,2%	955	626	329	930	22	3	-
CALAMA	1.760	568	2.328	22,8%	3.953	211	4.164	20,1%	6.492	4.239	2.253	4.859	516	55	1.062
OLLAGUE	15	1	16	0,2%	12	-	12	0,1%	28	14	14	8	-	-	20
SAN PEDRO DE ATACAMA	113	30	143	1,4%	174	9	183	0,9%	326	198	128	117	13	1	195
TOCOPILLA	476	286	762	7,5%	1.491	79	1.570	7,6%	2.332	1.531	801	1.949	176	6	201
MARIA ELENA	46	9	55	0,5%	96	5	101	0,5%	156	95	61	30	10	3	113
Totales	7.158	3.066	10.224	100%	19.507	1.181	20.688	100%	30.912	21.010	9.902	22.078	3.089	470	5.275
% respecto del total de solicitudes	23%	10%	33%		63%	4%	67%		100%	68%	32%	71%	10%	2%	17%

Fuente: reforma .inp.cl. Información al 19 de agosto de 2014.

Distribución Regional Concesiones del Pilar Solidario - no incluye ex Pasis															
COMUNA	TOTAL PBS Y APS									GÉNERO		ORIGEN DE TRAMITACIÓN DEL BENEFICIO			
	PBSV	PBSI	Total PBS	% PBS	APSV	APSI	Total APS	%APS	Total PBS+APS	Femenino	Masculino	IPS	AFP	C. de Seguro	Municipio
ANTOFAGASTA	3.852	1.243	5.095	62,9%	10.096	594	10.690	65,1%	15.785	10.765	5.020	11.079	1.652	298	2.756
MEJILLONES	95	26	121	1,5%	276	13	289	1,8%	410	238	172	159	34	5	212
SIERRA GORDA	13	1	14	0,2%	20	1	21	0,1%	35	19	16	23	5	-	7
TALTAL	151	58	209	2,6%	506	24	530	3,2%	739	462	277	722	14	3	-
CALAMA	1.498	399	1.897	23,4%	3.187	149	3.336	20,3%	5.233	3.387	1.846	3.927	365	38	903
OLLAGUE	14	1	15	0,2%	12	-	12	0,1%	27	13	14	7	-	-	20
SAN PEDRO DE ATACAMA	105	18	123	1,5%	149	6	155	0,9%	278	175	103	102	8	1	167
TOCOPILLA	428	157	585	7,2%	1.252	57	1.309	8,0%	1.894	1.229	665	1.596	136	5	157
MARIA ELENA	37	6	43	0,5%	77	3	80	0,5%	123	75	48	26	7	2	88
Totales	6.193	1.909	8.102	100%	15.575	847	16.422	100%	24.524	16.363	8.161	17.641	2.221	352	4.310
% respecto del total de concesiones	25%	8%	33%		64%	3%	67%		100%	67%	33%	72%	9%	1%	18%

Fuente: reforma .inp.cl. Información al 19 de agosto de 2014.

Atacama

Distribución Regional Solicitudes del Pilar Solidario - no incluye ex Pasis															
COMUNA	TOTAL PBS Y APS									GÉNERO		ORIGEN DE TRAMITACIÓN DEL BENEFICIO			
	PBSV	PBSI	Total PBS	% PBS	APSV	APSI	Total APS	%APS	Total PBS+APS	Femenino	Masculino	IPS	AFP	C. de Seguro	Municipio
COPIAPO	2.267	893	3.160	46,4%	6.103	433	6.536	46,9%	9.696	6.164	3.532	5.918	1.390	340	2.048
CALDERA	252	106	358	5,3%	655	55	710	5,1%	1.068	667	401	534	124	34	376
TIERRA AMARILLA	164	104	268	3,9%	477	33	510	3,7%	778	457	321	381	85	26	286
CHAÑARAL	299	140	439	6,4%	781	61	842	6,0%	1.281	825	456	1.051	72	9	149
DIEGO DE ALMAGRO	173	135	308	4,5%	428	28	456	3,3%	764	481	283	389	37	10	328
VALLENAR	1.128	520	1.648	24,2%	3.442	158	3.600	25,9%	5.248	3.435	1.813	4.107	469	31	641
ALTO DEL CARMEN	133	58	191	2,8%	305	11	316	2,3%	507	279	228	237	39	-	231
FREIRINA	135	62	197	2,9%	400	23	423	3,0%	620	357	263	288	39	4	289
HUASCO	174	66	240	3,5%	513	20	533	3,8%	773	440	333	323	52	5	393
Totales	4.725	2.084	6.809	100%	13.104	822	13.926	100%	20.735	13.105	7.630	13.228	2.307	459	4.741
% respecto del total de solicitudes	23%	10%	33%		63%	4%	67%		100%	63%	37%	64%	11%	2%	23%

Fuente: reforma .inp.cl. Información al 19 de agosto de 2014.

Distribución Regional Concesiones del Pilar Solidario - no incluye ex Pasis															
COMUNA	TOTAL PBS Y APS									GÉNERO		ORIGEN DE TRAMITACIÓN DEL BENEFICIO			
	PBSV	PBSI	Total PBS	% PBS	APSV	APSI	Total APS	%APS	Total PBS+APS	Femenino	Masculino	IPS	AFP	C. de Seguro	Municipio
COPIAPO	2.014	620	2.634	47,0%	4.978	333	5.311	46,0%	7.945	4.976	2.969	4.818	1.093	259	1.775
CALDERA	225	74	299	5,3%	544	40	584	5,1%	883	535	348	424	98	27	334
TIERRA AMARILLA	147	63	210	3,7%	411	24	435	3,8%	645	375	270	318	72	22	233
CHAÑARAL	257	86	343	6,1%	644	28	672	5,8%	1.015	642	373	818	59	5	133
DIEGO DE ALMAGRO	148	74	222	4,0%	361	15	376	3,3%	598	367	231	294	28	6	270
VALLENAR	1.023	345	1.368	24,4%	2.931	129	3.060	26,5%	4.428	2.852	1.576	3.480	381	24	543
ALTO DEL CARMEN	126	38	164	2,9%	262	10	272	2,4%	436	242	194	199	36	-	201
FREIRINA	115	53	168	3,0%	350	14	364	3,2%	532	302	230	238	27	3	264
HUASCO	150	49	199	3,5%	457	18	475	4,1%	674	377	297	264	45	5	360
Totales	4.205	1.402	5.607	100%	10.938	611	11.549	100%	17.156	10.668	6.488	10.853	1.839	351	4.113
% respecto del total de concesiones	25%	8%	33%		64%	4%	67%		100%	62%	38%	63%	11%	2%	24%

Fuente: reforma .inp.cl. Información al 19 de agosto de 2014.

Coquimbo

Distribución Regional Solicitudes del Pilar Solidario - no incluye ex Pasis															
COMUNA	TOTAL PBS Y APS									GÉNERO		ORIGEN DE TRAMITACIÓN DEL BENEFICIO			
	PBSV	PBSI	Total PBS	% PBS	APSV	APSI	Total APS	%APS	Total PBS+APS	Femenino	Masculino	IPS	AFP	C. de Seguro	Municipio
LA SERENA	3.169	1.293	4.462	23,9%	9.588	494	10.082	24,4%	14.544	9.693	4.851	11.756	1.643	254	891
COQUIMBO	3.356	1.274	4.630	24,8%	10.960	579	11.539	28,0%	16.169	10.294	5.875	12.096	1.633	277	2.163
ANDACOLLO	181	113	294	1,6%	892	34	926	2,2%	1.220	752	468	844	38	4	334
LA HIGUERA	86	34	120	0,6%	175	11	186	0,5%	306	148	158	201	27	2	76
PAIHUANO	83	27	110	0,6%	312	10	322	0,8%	432	244	188	186	36	9	201
VICUÑA	378	150	528	2,8%	1.605	82	1.687	4,1%	2.215	1.292	923	1.773	153	32	257
ILLAPEL	721	322	1.043	5,6%	2.297	119	2.416	5,9%	3.459	2.195	1.264	3.047	285	2	125
CANELA	239	111	350	1,9%	494	37	531	1,3%	881	523	358	439	67	2	373
LOS VILOS	433	206	639	3,4%	1.246	81	1.327	3,2%	1.966	1.154	812	1.781	100	6	79
SALAMANCA	643	297	940	5,0%	1.902	74	1.976	4,8%	2.916	1.696	1.220	2.511	116	7	282
OVALLE	2.510	847	3.357	18,0%	5.973	424	6.397	15,5%	9.754	6.137	3.617	8.619	721	53	359
COMBARBALA	350	232	582	3,1%	1.156	54	1.210	2,9%	1.792	1.122	670	1.451	51	7	283
MONTE PATRIA	702	302	1.004	5,4%	1.604	128	1.732	4,2%	2.736	1.593	1.143	1.393	184	9	1.150
PUNITAQUI	231	215	446	2,4%	619	56	675	1,6%	1.121	757	364	744	60	4	313
RIO HURTADO	148	45	193	1,0%	263	13	276	0,7%	469	291	178	259	22	-	188
Totales	13.230	5.468	18.698	100%	39.086	2.196	41.282	100%	59.980	37.891	22.089	47.100	5.136	668	7.074
% respecto del total de solicitudes	22%	9%	31%		65%	4%	69%		100%	63%	37%	79%	9%	1%	12%

Fuente: reforma .inp.cl. Información al 19 de agosto de 2014.

Coquimbo

Distribución Regional Concesiones del Pilar Solidario - no incluye ex Pasis															
COMUNA	TOTAL PBS Y APS									GÉNERO		ORIGEN DE TRAMITACIÓN DEL BENEFICIO			
	PBSV	PBSI	Total PBS	% PBS	APSV	APSI	Total APS	%APS	Total PBS+APS	Femenino	Masculino	IPS	AFP	C. de Seguro	Municipio
LA SERENA	2.761	828	3.589	23,9%	7.536	396	7.932	22,8%	11.521	7.432	4.089	9.410	1.185	190	736
COQUIMBO	2.974	764	3.738	24,8%	9.093	494	9.587	27,6%	13.325	8.222	5.103	9.974	1.286	213	1.852
ANDACOLLO	161	54	215	1,4%	830	29	859	2,5%	1.074	651	423	764	36	4	270
LA HIGUERA	81	18	99	0,7%	153	11	164	0,5%	263	124	139	171	24	1	67
PAIHUANO	76	12	88	0,6%	272	8	280	0,8%	368	204	164	159	29	3	177
VICUÑA	341	86	427	2,8%	1.409	66	1.475	4,2%	1.902	1.086	816	1.518	127	27	230
ILLAPEL	660	165	825	5,5%	1.981	100	2.081	6,0%	2.906	1.803	1.103	2.567	244	2	93
CANELA	230	60	290	1,9%	451	33	484	1,4%	774	447	327	393	59	2	320
LOS VILOS	399	113	512	3,4%	1.097	63	1.160	3,3%	1.672	954	718	1.520	89	6	57
SALAMANCA	595	161	756	5,0%	1.684	54	1.738	5,0%	2.494	1.412	1.082	2.162	96	6	230
OVALLE	2.286	536	2.822	18,8%	5.164	326	5.490	15,8%	8.312	5.119	3.193	7.347	599	39	325
COMBARBALA	329	100	429	2,9%	1.082	43	1.125	3,2%	1.554	943	611	1.314	41	5	194
MONTE PATRIA	640	162	802	5,3%	1.421	101	1.522	4,4%	2.324	1.334	990	1.214	162	7	941
PUNITAQUI	206	83	289	1,9%	572	37	609	1,8%	898	591	307	646	50	2	200
RIO HURTADO	140	26	166	1,1%	253	13	266	0,8%	432	263	169	242	21	-	169
Totales	11.879	3.168	15.047	100%	32.998	1.774	34.772	100%	49.819	30.585	19.234	39.401	4.048	507	5.861
% respecto del total de concesiones	24%	6%	30%		66%	4%	70%		100%	61%	39%	79%	8%	1%	12%

Fuente: reforma .inp.cl. Información al 19 de agosto de 2014.

Valparaíso

Distribución Regional Solicitudes del Pilar Solidario - no incluye ex Pasis															
COMUNA	TOTAL PBS Y APS									GÉNERO		ORIGEN DE TRAMITACIÓN DEL BENEFICIO			
	PBSV	PBSI	Total PBS	% PBS	APSV	APSI	Total APS	%APS	Total PBS+APS	Femenino	Masculino	IPS	AFP	C. de Seguro	Municipio
VALPARAISO	6.198	3.313	9.511	18,4%	18.326	1.393	19.719	16,9%	29.230	19.383	9.847	20.866	4.370	959	3.035
CONCON	651	287	938	1,8%	1.516	102	1.618	1,4%	2.556	1.708	847	1.950	365	72	168
PUCHUNCAVI	460	153	613	1,2%	911	45	956	0,8%	1.569	979	590	1.193	170	27	179
VIÑA DEL MAR	6.042	2.038	8.080	15,7%	19.471	994	20.465	17,6%	28.545	19.369	9.176	14.882	5.061	1.541	7.061
ISLA DE PASCUA	79	41	120	0,2%	126	21	147	0,1%	267	163	104	110	2	1	154
LOS ANDES	1.106	466	1.572	3,0%	3.933	247	4.180	3,6%	5.752	3.783	1.969	4.614	725	50	363
RINCONADA	119	45	164	0,3%	521	29	550	0,5%	714	386	328	388	94	-	232
SAN ESTEBAN	279	148	427	0,8%	1.072	47	1.119	1,0%	1.546	922	624	1.091	146	-	309
PAPUDO	127	67	194	0,4%	289	41	330	0,3%	524	313	211	286	53	7	178
LA CALERA	1.292	581	1.873	3,6%	3.789	295	4.084	3,5%	5.957	3.823	2.135	4.069	845	88	956
HIJUELAS	422	249	671	1,3%	1.112	100	1.212	1,0%	1.883	1.103	780	931	202	16	734
LA CRUZ	258	91	349	0,7%	884	72	956	0,8%	1.305	765	540	956	214	26	109
SAN ANTONIO	1.893	1.060	2.953	5,7%	6.494	460	6.954	6,0%	9.907	6.562	3.345	7.444	1.168	29	1.265
CARTAGENA	650	271	921	1,8%	1.443	109	1.552	1,3%	2.473	1.514	959	1.552	253	18	650
EL QUISCO	448	114	562	1,1%	1.060	52	1.112	1,0%	1.674	1.032	642	845	165	26	638
SAN FELIPE	1.191	519	1.710	3,3%	5.273	306	5.579	4,8%	7.289	4.457	2.832	5.278	1.141	31	839
LLAY LLAY	447	230	677	1,3%	1.753	99	1.852	1,6%	2.529	1.506	1.023	1.610	314	10	595
PUTAENDO	319	247	566	1,1%	1.216	111	1.327	1,1%	1.893	1.090	803	1.159	223	4	507
JUAN FERNANDEZ	31	3	34	0,1%	31	1	32	0,0%	66	38	28	35	4	-	27
CASABLANCA	566	239	805	1,6%	1.671	76	1.747	1,5%	2.552	1.563	989	2.033	195	32	292
QUINTERO	621	314	935	1,8%	1.817	89	1.906	1,6%	2.841	1.839	1.002	1.842	281	49	669
QUILLOTA	1.740	745	2.485	4,8%	6.015	392	6.407	5,5%	8.892	5.691	3.201	6.682	1.314	127	769
LA LIGUA	981	589	1.570	3,0%	2.209	187	2.396	2,1%	3.966	2.390	1.576	2.581	238	19	1.128
CABILDO	429	368	797	1,5%	1.526	106	1.632	1,4%	2.429	1.471	958	2.173	82	25	149
NOGALES	523	248	771	1,5%	1.643	90	1.733	1,5%	2.504	1.613	891	1.428	337	40	699
ZAPALLAR	157	67	224	0,4%	403	26	429	0,4%	653	373	280	415	62	9	167

Distribución Regional Solicitudes del Pilar Solidario - no incluye ex Pasis															
COMUNA	TOTAL PBS Y APS									GÉNERO		ORIGEN DE TRAMITACIÓN DEL BENEFICIO			
	PBSV	PBSI	Total PBS	% PBS	APSV	APSI	Total APS	%APS	Total PBS+APS	Femenino	Masculino	IPS	AFP	C. de Seguro	Municipio
PETORCA	199	175	374	0,7%	720	101	821	0,7%	1.195	728	467	700	51	10	434
ALGARROBO	380	115	495	1,0%	592	31	623	0,5%	1.118	677	441	594	127	13	384
EL TABO	374	117	491	1,0%	846	31	877	0,8%	1.368	871	497	929	157	7	275
SANTO DOMINGO	238	58	296	0,6%	594	26	620	0,5%	916	519	397	413	60	-	443
CALLE LARGA	177	114	291	0,6%	720	33	753	0,6%	1.044	595	449	657	119	3	265
CATEMU	298	160	458	0,9%	1.081	43	1.124	1,0%	1.582	850	732	778	143	6	655
PANQUEHUE	126	65	191	0,4%	479	33	512	0,4%	703	400	303	409	122	1	171
SANTA MARIA	211	121	332	0,6%	1.066	43	1.109	1,0%	1.441	786	655	846	229	3	363
QUILPUE	3.031	1.301	4.332	8,4%	8.811	556	9.367	8,0%	13.699	9.427	4.272	11.152	1.642	453	452
LIMACHE	1.020	392	1.412	2,7%	3.172	199	3.371	2,9%	4.783	2.965	1.818	3.281	512	69	921
OLMUE	366	162	528	1,0%	1.057	81	1.138	1,0%	1.666	1.006	660	995	188	18	465
VILLA ALEMANA	1.865	974	2.839	5,5%	5.699	374	6.073	5,2%	8.912	6.084	2.828	5.442	1.069	300	2.101
Totales	35.314	16.247	51.561	100%	109.341	7.041	116.382	100%	167.943	108.744	59.199	112.609	22.443	4.089	28.801
% respecto del total de solicitudes	21%	10%	30,7%		65%	4%	69%		100%	65%	35%	67%	13%	2%	17%

Fuente: reforma .inp.cl. Información al 19 de agosto de 2014.

Valparaíso

Distribución Regional Concesiones del Pilar Solidario - no incluye ex Pasis															
COMUNA	TOTAL PBS Y APS									GÉNERO		ORIGEN DE TRAMITACIÓN DEL BENEFICIO			
	PBSV	PBSI	Total PBS	% PBS	APSV	APSI	Total APS	%APS	Total PBS+APS	Femenino	Masculino	IPS	AFP	C. de Seguro	Municipio
VALPARAISO	5.716	2.179	7.895	19,0%	14.986	1.114	16.100	17,0%	23.995	15.642	8.353	17.159	3.492	720	2.624
CONCON	565	183	748	1,8%	1.263	80	1.343	1,4%	2.091	1.388	703	1.568	300	58	165
PUCHUNCAVI	418	69	487	1,2%	769	40	809	0,9%	1.296	789	507	973	141	23	159
VIÑA DEL MAR	5.478	1.387	6.865	16,6%	15.292	789	16.081	16,9%	22.946	15.347	7.599	11.914	3.823	1.098	6.111
ISLA DE PASCUA	72	22	94	0,2%	101	17	118	0,1%	212	131	81	90	2	1	119
LOS ANDES	946	232	1.178	2,8%	3.218	199	3.417	3,6%	4.595	2.939	1.656	3.648	574	43	330
RINCONADA	110	25	135	0,3%	467	24	491	0,5%	626	336	290	331	77	-	218
SAN ESTEBAN	235	54	289	0,7%	911	36	947	1,0%	1.236	714	522	859	120	-	257
PAPUDO	118	35	153	0,4%	256	26	282	0,3%	435	256	179	235	47	7	146
LA CALERA	1.191	329	1.520	3,7%	3.201	216	3.417	3,6%	4.937	3.099	1.838	3.415	718	67	737
HIJUELAS	385	129	514	1,2%	923	80	1.003	1,1%	1.517	851	666	750	170	15	582
LA CRUZ	238	50	288	0,7%	764	36	800	0,8%	1.088	629	459	799	181	20	88
SAN ANTONIO	1.612	629	2.241	5,4%	5.207	326	5.533	5,8%	7.774	4.991	2.783	5.761	891	25	1.097
CARTAGENA	595	134	729	1,8%	1.217	76	1.293	1,4%	2.022	1.208	814	1.225	213	15	569
EL QUISCO	391	57	448	1,1%	843	37	880	0,9%	1.328	791	537	653	124	19	532
SAN FELIPE	1.080	287	1.367	3,3%	4.304	241	4.545	4,8%	5.912	3.540	2.372	4.256	906	24	726
LLAY LLAY	413	94	507	1,2%	1.492	75	1.567	1,7%	2.074	1.198	876	1.352	252	5	465
PUTAENDO	282	122	404	1,0%	1.066	68	1.134	1,2%	1.538	855	683	966	181	4	387
JUAN FERNANDEZ	27	2	29	0,1%	27	1	28	0,0%	57	32	25	32	3	-	22
CASABLANCA	511	146	657	1,6%	1.389	50	1.439	1,5%	2.096	1.248	848	1.652	161	28	255
QUINTERO	572	184	756	1,8%	1.516	74	1.590	1,7%	2.346	1.476	870	1.504	212	37	593
QUILLOTA	1.594	446	2.040	4,9%	4.976	266	5.242	5,5%	7.282	4.576	2.706	5.459	1.042	102	679
LA LIGUA	904	275	1.179	2,8%	1.889	109	1.998	2,1%	3.177	1.847	1.330	2.109	200	17	851
CABILDO	366	158	524	1,3%	1.244	55	1.299	1,4%	1.823	1.046	777	1.638	66	15	104
NOGALES	469	127	596	1,4%	1.293	77	1.370	1,4%	1.966	1.225	741	1.143	254	35	534
ZAPALLAR	146	43	189	0,5%	340	17	357	0,4%	546	311	235	351	52	9	134
PETORCA	182	70	252	0,6%	642	27	669	0,7%	921	532	389	524	43	8	346
ALGARROBO	322	59	381	0,9%	485	25	510	0,5%	891	516	375	443	107	11	330
EL TABO	327	71	398	1,0%	678	24	702	0,7%	1.100	680	420	736	120	6	238
SANTO DOMINGO	193	32	225	0,5%	432	20	452	0,5%	677	383	294	324	43	-	310
CALLE LARGA	162	45	207	0,5%	623	27	650	0,7%	857	478	379	522	97	3	235

Distribución Regional Concesiones del Pilar Solidario - no incluye ex Pasis															
COMUNA	TOTAL PBS Y APS									GÉNERO		ORIGEN DE TRAMITACIÓN DEL BENEFICIO			
	PBSV	PBSI	Total PBS	% PBS	APSV	APSI	Total APS	%APS	Total PBS+APS	Femenino	Masculino	IPS	AFP	C. de Seguro	Municipio
CATEMU	260	68	328	0,8%	958	32	990	1,0%	1.318	682	636	649	114	6	549
PANQUEHUE	112	27	139	0,3%	393	26	419	0,4%	558	312	246	332	85	1	140
SANTA MARIA	196	57	253	0,6%	902	31	933	1,0%	1.186	632	554	713	177	3	293
QUILPUE	2.781	771	3.552	8,6%	7.331	401	7.732	8,1%	11.284	7.626	3.658	9.265	1.336	344	339
LIMACHE	923	264	1.187	2,9%	2.662	146	2.808	3,0%	3.995	2.421	1.574	2.730	422	59	784
OLMUE	337	108	445	1,1%	888	69	957	1,0%	1.402	815	587	825	154	13	410
VILLA ALEMANA	1.704	552	2.256	5,4%	4.718	302	5.020	5,3%	7.276	4.863	2.413	4.583	816	227	1.650
Totales	31.933	9.522	41.455	100%	89.666	5.259	94.925	100%	136.380	86.405	49.975	91.488	17.716	3.068	24.108
% respecto del total de concesiones	23%	7%	30%		66%	4%	70%		100%	63%	37%	67%	13%	2%	18%

Fuente: reforma .inp.cl. Información al 19 de agosto de 2014.

L.G.B O'Higgins

Distribución Regional Solicitudes del Pilar Solidario - no incluye ex Pasis															
COMUNA	TOTAL PBS Y APS									GÉNERO		ORIGEN DE TRAMITACIÓN DEL BENEFICIO			
	PBSV	PBSI	Total PBS	% PBS	APSV	APSI	Total APS	%APS	Total PBS+APS	Femenino	Masculino	IPS	AFP	C. de Seguro	Municipio
RANCAGUA	3.981	1.932	5.913	22,6%	10.759	1.159	11.918	21,9%	17.831	12.461	5.370	12.440	2.148	509	2.734
COLTAUCO	383	199	582	2,2%	1.198	88	1.286	2,4%	1.868	1.035	833	985	166	49	668
GRANEROS	597	206	803	3,1%	1.507	124	1.631	3,0%	2.434	1.571	863	1.090	231	92	1.021
PICHIDEGUA	448	283	731	2,8%	1.331	94	1.425	2,6%	2.156	1.149	1.007	1.156	161	31	808
REQUINOA	347	211	558	2,1%	1.224	103	1.327	2,4%	1.885	1.102	783	974	173	77	661
LITUECHE	131	102	233	0,9%	324	23	347	0,6%	580	323	257	260	62	4	254
PAREDONES	179	146	325	1,2%	468	33	501	0,9%	826	442	384	462	74	1	289
CHEPICA	366	286	652	2,5%	1.125	76	1.201	2,2%	1.853	1.030	823	1.177	171	3	502
PALMILLA	250	146	396	1,5%	829	69	898	1,7%	1.294	714	580	922	124	4	244
PLACILLA	166	130	296	1,1%	580	50	630	1,2%	926	558	368	565	33	8	320
SANTA CRUZ	731	452	1.183	4,5%	2.756	195	2.951	5,4%	4.134	2.508	1.626	3.070	464	19	581
CODEGUA	175	136	311	1,2%	634	81	715	1,3%	1.026	603	423	544	94	33	355
LAS CABRAS	523	321	844	3,2%	1.543	82	1.625	3,0%	2.469	1.319	1.150	730	107	28	1.604
MOSTAZAL	448	280	728	2,8%	1.367	119	1.486	2,7%	2.214	1.329	885	1.288	179	53	694
PEUMO	293	182	475	1,8%	1.084	52	1.136	2,1%	1.611	887	724	376	57	31	1.147
QUINTA TILCOCO	293	165	458	1,8%	743	56	799	1,5%	1.257	720	537	499	91	13	654
RENGO	1.097	678	1.775	6,8%	3.402	337	3.739	6,9%	5.514	3.370	2.144	3.568	304	85	1.557
MARCHIGUE	159	117	276	1,1%	605	17	622	1,1%	898	516	382	458	38	9	393
NAVIDAD	241	141	382	1,5%	361	33	394	0,7%	776	456	320	243	49	3	481
CHIMBARONGO	638	489	1.127	4,3%	2.161	152	2.313	4,3%	3.440	2.046	1.394	1.871	156	42	1.371
COINCO	187	137	324	1,2%	429	47	476	0,9%	800	457	343	387	70	14	329
DOÑIHUE	339	219	558	2,1%	1.055	70	1.125	2,1%	1.683	1.018	665	994	167	50	472
MACHALI	537	371	908	3,5%	1.370	138	1.508	2,8%	2.416	1.665	751	1.298	198	59	861
OLIVAR	214	86	300	1,1%	656	59	715	1,3%	1.015	619	396	543	96	23	353
MALLOA	309	174	483	1,8%	837	68	905	1,7%	1.388	765	623	830	51	11	496

Distribución Regional Solicitudes del Pilar Solidario - no incluye ex Pasis															
COMUNA	TOTAL PBS Y APS									GÉNERO		ORIGEN DE TRAMITACIÓN DEL BENEFICIO			
	PBSV	PBSI	Total PBS	% PBS	APSV	APSI	Total APS	%APS	Total PBS+APS	Femenino	Masculino	IPS	AFP	C. de Seguro	Municipio
SAN FERNANDO	1.207	571	1.778	6,8%	4.211	301	4.512	8,3%	6.290	4.000	2.290	4.784	378	144	984
NANCAGUA	271	176	447	1,7%	1.158	89	1.247	2,3%	1.694	988	706	797	139	35	723
PERALILLO	210	209	419	1,6%	895	39	934	1,7%	1.353	801	552	700	93	8	552
LOLOL	191	141	332	1,3%	575	23	598	1,1%	930	502	428	514	75	2	339
PUMANQUE	106	62	168	0,6%	323	15	338	0,6%	506	278	228	345	16	2	143
SAN VICENTE	1.167	518	1.685	6,5%	3.509	210	3.719	6,8%	5.404	3.160	2.244	4.212	334	72	786
PICHILEMU	284	232	516	2,0%	958	70	1.028	1,9%	1.544	909	635	1.063	100	9	372
LA ESTRELLA	75	75	150	0,6%	270	10	280	0,5%	430	249	181	149	20	2	259
Totales	16.543	9.573	26.116	100,0%	50.247	4.082	54.329	100,0%	80.445	49.550	30.895	49.294	6.619	1.525	23.007
% respecto del total de solicitudes	21%	12%	32%		62%	5%	68%		100%	62%	38%	61%	8%	2%	29%

Fuente: reforma .inp.cl. Información al 19 de agosto de 2014.

L.G.B O'Higgins

Distribución Regional Concesiones del Pilar Solidario - no incluye ex Pasis															
COMUNA	TOTAL PBS Y APS								TOTAL Total PBS+APS	GÉNERO		ORIGEN DE TRAMITACIÓN DEL BENEFICIO			
	PBSV	PBSI	Total PBS	% PBS	APSV	APSI	Total APS	%APS		Femenino	Masculino	IPS	AFP	C. de Seguro	Municipio
RANCAGUA	3.485	1.127	4.612	23,8%	8.569	930	9.499	20,8%	14.111	9.513	4.598	9.910	1.612	393	2.196
COLTAUCO	350	89	439	2,3%	1.052	63	1.115	2,4%	1.554	826	728	824	141	42	547
GRANEROS	508	126	634	3,3%	1.285	93	1.378	3,0%	2.012	1.269	743	898	181	78	855
PICHIDEGUA	403	113	516	2,7%	1.145	78	1.223	2,7%	1.739	868	871	973	128	28	610
REQUINOA	296	115	411	2,1%	1.014	68	1.082	2,4%	1.493	837	656	782	141	52	518
LITUECHE	124	39	163	0,8%	299	12	311	0,7%	474	248	226	227	48	4	195
PAREDONES	172	53	225	1,2%	430	31	461	1,0%	686	345	341	414	62	1	209
CHEPICA	335	105	440	2,3%	978	67	1.045	2,3%	1.485	786	699	982	130	3	370
PALMILLA	214	61	275	1,4%	714	53	767	1,7%	1.042	537	505	752	102	3	185
PLACILLA	155	50	205	1,1%	511	38	549	1,2%	754	429	325	477	29	7	241
SANTA CRUZ	663	205	868	4,5%	2.399	147	2.546	5,6%	3.414	2.011	1.403	2.617	400	13	384
CODEGUA	162	54	216	1,1%	574	61	635	1,4%	851	479	372	444	84	30	293
LAS CABRAS	472	128	600	3,1%	1.422	62	1.484	3,2%	2.084	1.051	1.033	625	85	25	1.349
MOSTAZAL	397	133	530	2,7%	1.123	87	1.210	2,6%	1.740	1.016	724	1.028	136	41	535
PEUMO	282	96	378	2,0%	988	40	1.028	2,2%	1.406	758	648	317	49	27	1.013
QUINTA TILCOCO	246	79	325	1,7%	639	48	687	1,5%	1.012	549	463	389	76	11	536
RENGO	973	342	1.315	6,8%	2.896	232	3.128	6,8%	4.443	2.615	1.828	2.907	255	72	1.209
MARCHIGUE	143	51	194	1,0%	549	9	558	1,2%	752	406	346	397	27	9	319
NAVIDAD	222	57	279	1,4%	316	24	340	0,7%	619	351	268	203	43	2	371
CHIMBARONGO	571	206	777	4,0%	1.827	116	1.943	4,2%	2.720	1.543	1.177	1.529	128	24	1.039
COINCO	170	53	223	1,2%	383	37	420	0,9%	643	346	297	314	62	12	255
DOÑIHUE	305	97	402	2,1%	927	54	981	2,1%	1.383	802	581	819	138	47	379
MACHALI	480	149	629	3,2%	1.184	91	1.275	2,8%	1.904	1.256	648	1.076	152	48	628
OLIVAR	181	52	233	1,2%	540	42	582	1,3%	815	480	335	447	75	19	274

Distribución Regional Concesiones del Pilar Solidario - no incluye ex Pasis																
COMUNA	TOTAL PBS Y APS								TOTAL	GÉNERO		ORIGEN DE TRAMITACIÓN DEL BENEFICIO				
	PBSV	PBSI	Total PBS	% PBS	APSV	APSI	Total APS	%APS	Total PBS+APS	Femenino	Masculino	IPS	AFP	C. de Seguro	Municipio	
MALLOA	289	90	379	2,0%	720	51	771	1,7%	1.150	601	549	704	37	8	401	
SAN FERNANDO	1.094	301	1.395	7,2%	3.483	236	3.719	8,1%	5.114	3.187	1.927	3.905	306	101	802	
NANCAGUA	243	84	327	1,7%	999	77	1.076	2,4%	1.403	788	615	677	104	27	595	
PERALILLO	191	72	263	1,4%	798	28	826	1,8%	1.089	607	482	582	72	8	427	
LOLOL	181	61	242	1,2%	523	18	541	1,2%	783	408	375	459	59	2	263	
PUMANQUE	94	22	116	0,6%	288	11	299	0,7%	415	220	195	291	13	1	110	
SAN VICENTE	1.064	248	1.312	6,8%	2.955	144	3.099	6,8%	4.411	2.454	1.957	3.489	243	61	618	
PICHILEMU	268	87	355	1,8%	870	56	926	2,0%	1.281	720	561	926	77	7	271	
LA ESTRELLA	74	26	100	0,5%	251	8	259	0,6%	359	200	159	137	15	1	206	
Totales	14.807	4.571	19.378	100,0%	42.651	3.112	45.763	100,0%	65.141	38.506	26.635	40.521	5.210	1.207	18.203	
% respecto del total de concesiones	23%	7%	30%		65%	5%	70%		100%	59%	41%	62%	8%	2%	28%	

Fuente: reforma .inp.cl. Información al 19 de agosto de 2014.

Maule

Distribución Regional Solicitudes del Pilar Solidario - no incluye ex Pasis															
COMUNA	TOTAL PBS Y APS									GÉNERO		ORIGEN DE TRAMITACIÓN DEL BENEFICIO			
	PBSV	PBSI	Total PBS	% PBS	APSV	APSI	Total APS	%APS	Total PBS+APS	Femenino	Masculino	IPS	AFP	C. de Seguro	Municipio
CUREPTO	377	415	792	2,2%	737	75	812	1,3%	1.604	948	656	1.323	74	7	200
PELARCO	246	106	352	1,0%	532	41	573	0,9%	925	542	383	631	69	10	215
SAN RAFAEL	236	174	410	1,2%	494	43	537	0,8%	947	571	376	477	71	20	379
PELLUHUE	214	160	374	1,1%	286	32	318	0,5%	692	380	312	411	23	6	252
LICANTEN	173	104	277	0,8%	394	36	430	0,7%	707	416	291	167	60	4	476
ROMERAL	243	123	366	1,0%	729	49	778	1,2%	1.144	644	500	496	118	15	515
LONGAVI	852	549	1.401	4,0%	1.856	147	2.003	3,1%	3.404	1.978	1.426	1.790	131	13	1.470
YERBAS BUENAS	443	214	657	1,9%	993	97	1.090	1,7%	1.747	975	772	1.045	115	10	577
EMPEDRADO	114	156	270	0,8%	184	27	211	0,3%	481	297	184	144	36	1	300
SAN CLEMENTE	984	613	1.597	4,5%	2.159	234	2.393	3,7%	3.990	2.311	1.679	1.861	308	59	1.762
CAUQUENES	1.366	685	2.051	5,8%	3.749	224	3.973	6,2%	6.024	3.722	2.302	4.602	163	27	1.232
MOLINA	776	379	1.155	3,3%	2.836	160	2.996	4,7%	4.151	2.489	1.662	2.379	425	79	1.268
RAUCO	209	112	321	0,9%	600	41	641	1,0%	962	555	407	563	95	7	297
TENO	627	312	939	2,7%	1.802	107	1.909	3,0%	2.848	1.617	1.231	1.323	218	15	1.292
VICHUQUEN	143	67	210	0,6%	220	17	237	0,4%	447	248	199	151	38	-	258
LINARES	2.102	833	2.935	8,3%	5.428	451	5.879	9,2%	8.814	5.341	3.473	7.482	601	90	640
RETIRO	542	429	971	2,8%	1.324	97	1.421	2,2%	2.392	1.340	1.052	1.646	203	7	536
VILLA ALEGRE	382	249	631	1,8%	1.165	69	1.234	1,9%	1.865	1.071	794	796	122	15	932
TALCA	4.581	2.308	6.889	19,6%	12.298	1.053	13.351	20,9%	20.240	13.021	7.219	13.458	2.135	820	3.827
MAULE	477	461	938	2,7%	1.121	128	1.249	2,0%	2.187	1.307	880	1.146	221	38	782
PENCAHUE	194	161	355	1,0%	520	38	558	0,9%	913	496	417	508	83	7	315
RIO CLARO	345	207	552	1,6%	815	54	869	1,4%	1.421	804	617	651	78	12	680
CURICO	2.545	889	3.434	9,8%	7.299	546	7.845	12,3%	11.279	6.879	4.400	8.044	1.715	197	1.323
SAGRADA FAMILIA	401	217	618	1,8%	1.010	70	1.080	1,7%	1.698	936	762	847	195	46	610
HUALAÑE	299	252	551	1,6%	762	51	813	1,3%	1.364	788	576	862	102	1	399

Distribución Regional Solicitudes del Pilar Solidario - no incluye ex Pasis															
COMUNA	TOTAL PBS Y APS									GÉNERO		ORIGEN DE TRAMITACIÓN DEL BENEFICIO			
	PBSV	PBSI	Total PBS	% PBS	APSV	APSI	Total APS	%APS	Total PBS+APS	Femenino	Masculino	IPS	AFP	C. de Seguro	Municipio
CHANCO	276	286	562	1,6%	590	59	649	1,0%	1.211	694	517	1.027	31	3	150
CONSTITUCION	905	807	1.712	4,9%	2.356	171	2.527	3,9%	4.239	2.513	1.726	2.991	347	52	849
SAN JAVIER	972	425	1.397	4,0%	3.074	137	3.211	5,0%	4.608	2.706	1.902	3.702	304	71	531
COLBUN	386	349	735	2,1%	1.184	132	1.316	2,1%	2.051	1.197	854	1.050	126	13	862
PARRAL	1.099	655	1.754	5,0%	2.885	237	3.122	4,9%	4.876	2.853	2.023	3.942	781	24	129
Totales	22.509	12.697	35.206	100,0%	59.402	4.623	64.025	100,0%	99.231	59.639	39.592	65.515	8.988	1.669	23.058
% respecto del total de solicitudes	23%	13%	35%		60%	5%	65%		100%	60%	40%	66%	9%	2%	23%

Fuente: reforma .inp.cl. Información al 19 de agosto de 2014.

Maule

Distribución Regional Concesiones del Pilar Solidario - no incluye ex Pasis															
COMUNA	TOTAL PBS Y APS									GÉNERO		ORIGEN DE TRAMITACIÓN DEL BENEFICIO			
	PBSV	PBSI	Total PBS	% PBS	APSV	APSI	Total APS	%APS	Total PBS+APS	Femenino	Masculino	IPS	AFP	C. de Seguro	Municipio
CUREPTO	365	129	494	1,8%	669	49	718	1,3%	1.212	666	546	993	63	5	151
PELARCO	234	54	288	1,1%	457	30	487	0,9%	775	441	334	526	55	6	188
SAN RAFAEL	210	63	273	1,0%	440	30	470	0,9%	743	416	327	406	60	15	262
PELLUHUE	204	70	274	1,0%	250	16	266	0,5%	540	292	248	325	19	6	190
LICANTEN	157	53	210	0,8%	355	33	388	0,7%	598	339	259	143	50	4	401
ROMERAL	221	65	286	1,1%	658	41	699	1,3%	985	535	450	436	101	12	436
LONGAVI	778	248	1.026	3,8%	1.621	126	1.747	3,2%	2.773	1.539	1.234	1.522	97	7	1.147
YERBAS BUENAS	405	112	517	1,9%	875	81	956	1,7%	1.473	779	694	895	94	6	478
EMPEDRADO	112	60	172	0,6%	173	22	195	0,4%	367	209	158	113	33	-	221
SAN CLEMENTE	908	293	1.201	4,4%	1.930	146	2.076	3,8%	3.277	1.817	1.460	1.538	267	49	1.423
CAUQUENES	1.272	306	1.578	5,8%	3.240	161	3.401	6,2%	4.979	2.952	2.027	3.871	132	19	957
MOLINA	720	216	936	3,5%	2.461	119	2.580	4,7%	3.516	2.043	1.473	2.069	355	67	1.025
RAUCO	197	54	251	0,9%	553	34	587	1,1%	838	470	368	510	80	7	241
TENO	595	155	750	2,8%	1.628	87	1.715	3,1%	2.465	1.384	1.081	1.178	189	13	1.085
VICHUQUEN	136	28	164	0,6%	211	12	223	0,4%	387	212	175	143	32	-	212
LINARES	1.901	481	2.382	8,8%	4.658	331	4.989	9,1%	7.371	4.354	3.017	6.260	496	61	553
RETIRO	497	172	669	2,5%	1.185	67	1.252	2,3%	1.921	1.002	919	1.391	169	6	355
VILLA ALEGRE	345	110	455	1,7%	1.039	53	1.092	2,0%	1.547	868	679	662	105	12	768
TALCA	4.179	1.313	5.492	20,3%	10.360	785	11.145	20,3%	16.637	10.525	6.112	11.171	1.748	596	3.122
MAULE	458	207	665	2,5%	1.002	93	1.095	2,0%	1.760	1.008	752	982	180	31	567
PENCAHUE	180	84	264	1,0%	482	30	512	0,9%	776	397	379	449	77	3	247
RIO CLARO	296	91	387	1,4%	715	39	754	1,4%	1.141	615	526	523	63	11	544

Distribución Regional Concesiones del Pilar Solidario - no incluye ex Pasis															
COMUNA	TOTAL PBS Y APS									GÉNERO		ORIGEN DE TRAMITACIÓN DEL BENEFICIO			
	PBSV	PBSI	Total PBS	% PBS	APSV	APSI	Total APS	%APS	Total PBS+APS	Femenino	Masculino	IPS	AFP	C. de Seguro	Municipio
CURICO	2.374	574	2.948	10,9%	6.208	436	6.644	12,1%	9.592	5.801	3.791	6.924	1.388	163	1.117
SAGRADA FAMILIA	383	98	481	1,8%	905	58	963	1,8%	1.444	764	680	750	166	42	486
HUALAÑE	284	77	361	1,3%	704	46	750	1,4%	1.111	602	509	771	89	1	250
CHANCO	249	113	362	1,3%	547	32	579	1,1%	941	506	435	822	27	3	89
CONSTITUCION	832	383	1.215	4,5%	1.984	129	2.113	3,8%	3.328	1.882	1.446	2.432	272	38	586
SAN JAVIER	902	221	1.123	4,2%	2.658	100	2.758	5,0%	3.881	2.216	1.665	3.111	253	56	461
COLBUN	349	142	491	1,8%	1.051	76	1.127	2,1%	1.618	884	734	866	108	11	633
PARRAL	1.009	297	1.306	4,8%	2.471	178	2.649	4,8%	3.955	2.232	1.723	3.218	616	19	102
Totales	20.752	6.269	27.021	100%	51.490	3.440	54.930	100%	81.951	47.750	34.201	55.000	7.384	1.269	18.297
% respecto del total de concesiones	25%	8%	33%		63%	4%	67%		100%	58%	42%	67%	9%	2%	22%

Fuente: reforma .inp.cl. Información al 19 de agosto de 2014.

Biobío

Distribución Regional Solicitudes del Pilar Solidario - no incluye ex Pasis															
COMUNA	TOTAL PBS Y APS									GÉNERO		ORIGEN DE TRAMITACIÓN DEL BENEFICIO			
	PBSV	PBSI	Total PBS	% PBS	APSV	APSI	Total APS	%APS	Total PBS+APS	Femenino	Masculino	IPS	AFP	C. de Seguro	Municipio
CHIGUAYANTE	1.315	785	2.100	2,8%	4.087	271	4.358	3,6%	6.458	4.352	2.106	3.309	790	259	2.100
LOTA	1.077	740	1.817	2,4%	3.780	168	3.948	3,3%	5.765	3.772	1.993	4.726	248	79	712
HUALPEN	1.518	797	2.315	3,1%	5.660	271	5.931	4,9%	8.246	5.441	2.805	3.648	859	225	3.514
LOS ANGELES	3.803	2.362	6.165	8,2%	9.649	824	10.473	8,7%	16.638	10.423	6.215	9.912	1.866	456	4.404
LAJA	672	596	1.268	1,7%	1.365	147	1.512	1,3%	2.780	1.780	1.000	1.540	174	65	1.001
SANTA BARBARA	346	292	638	0,9%	758	75	833	0,7%	1.471	892	579	392	130	10	939
ALTO BIOBIO	82	56	138	0,2%	122	27	149	0,1%	287	139	148	96	55	1	135
CHILLAN VIEJO	426	428	854	1,1%	1.118	161	1.279	1,1%	2.133	1.368	765	1.306	265	42	520
PEMUCO	170	395	565	0,8%	508	71	579	0,5%	1.144	736	408	461	70	8	605
RANQUIL	168	185	353	0,5%	436	36	472	0,4%	825	486	339	441	67	9	308
SAN NICOLAS	254	479	733	1,0%	590	116	706	0,6%	1.439	919	520	577	107	14	741
CORONEL	2.028	1.398	3.426	4,6%	5.602	347	5.949	5,0%	9.375	6.328	3.047	6.201	687	192	2.295
HUALQUI	457	404	861	1,1%	1.099	92	1.191	1,0%	2.052	1.295	757	818	247	41	946
PENCO	778	780	1.558	2,1%	2.997	196	3.193	2,7%	4.751	3.189	1.562	2.371	584	165	1.631
SANTA JUANA	377	385	762	1,0%	769	52	821	0,7%	1.583	925	658	399	124	12	1.048
TALCAHUANO	2.739	1.627	4.366	5,8%	7.600	621	8.221	6,8%	12.587	8.740	3.847	7.624	2.171	293	2.499
LEBU	520	534	1.054	1,4%	1.428	87	1.515	1,3%	2.569	1.561	1.008	2.001	82	19	467
CONTULMO	167	233	400	0,5%	330	47	377	0,3%	777	440	337	297	24	3	453
LOS ALAMOS	304	374	678	0,9%	1.078	84	1.162	1,0%	1.840	1.069	771	939	81	22	798
TIRUA	244	271	515	0,7%	225	34	259	0,2%	774	486	288	248	25	2	499
ANTUCO	102	84	186	0,2%	272	17	289	0,2%	475	283	192	212	34	11	218
CABRERO	559	668	1.227	1,6%	1.793	119	1.912	1,6%	3.139	1.842	1.297	1.660	191	36	1.252
MULCHEN	710	758	1.468	2,0%	2.023	196	2.219	1,8%	3.687	2.261	1.426	2.361	339	61	926
NEGRETE	202	190	392	0,5%	618	70	688	0,6%	1.080	623	457	530	103	12	435
QUILACO	147	103	250	0,3%	271	25	296	0,2%	546	327	219	210	36	5	295
SAN ROSENDO	108	99	207	0,3%	244	20	264	0,2%	471	300	171	269	26	10	166
TUCAPEL	306	294	600	0,8%	1.004	84	1.088	0,9%	1.688	1.004	684	728	128	39	793
YUMBEL	616	833	1.449	1,9%	1.783	145	1.928	1,6%	3.377	2.036	1.341	2.985	181	33	178
CHILLAN	3.754	3.837	7.591	10,1%	10.709	1.286	11.995	10,0%	19.586	13.063	6.523	14.655	1.972	504	2.455
BULNES	472	591	1.063	1,4%	1.595	133	1.728	1,4%	2.791	1.771	1.020	2.480	146	31	134
COELEMU	445	620	1.065	1,4%	1.385	107	1.492	1,2%	2.557	1.554	1.003	2.343	104	20	90

Distribución Regional Solicitudes del Pilar Solidario - no incluye ex Pasis															
COMUNA	TOTAL PBS Y APS									GÉNERO		ORIGEN DE TRAMITACIÓN DEL BENEFICIO			
	PBSV	PBSI	Total PBS	% PBS	APSV	APSI	Total APS	%APS	Total PBS+APS	Femenino	Masculino	IPS	AFP	C. de Seguro	Municipio
COIHUECO	517	920	1.437	1,9%	1.115	165	1.280	1,1%	2.717	1.709	1.008	1.163	200	25	1.329
EL CARMEN	405	703	1.108	1,5%	614	128	742	0,6%	1.850	1.086	764	575	108	11	1.156
NINHUE	204	493	697	0,9%	344	82	426	0,4%	1.123	706	417	471	58	6	588
ÑIQUEN	363	589	952	1,3%	843	91	934	0,8%	1.886	1.182	704	858	132	6	890
PINTO	302	428	730	1,0%	589	81	670	0,6%	1.400	825	575	582	88	6	724
QUILLON	545	456	1.001	1,3%	1.131	83	1.214	1,0%	2.215	1.283	932	1.045	150	22	998
QUIRIHUE	294	416	710	0,9%	919	72	991	0,8%	1.701	1.003	698	1.446	90	16	149
SAN CARLOS	1.176	1.552	2.728	3,6%	3.791	452	4.243	3,5%	6.971	4.321	2.650	4.192	893	70	1.816
SAN IGNACIO	474	752	1.226	1,6%	847	178	1.025	0,9%	2.251	1.312	939	860	175	7	1.209
TREHUACO	145	229	374	0,5%	377	47	424	0,4%	798	456	342	397	36	1	364
YUNGAY	392	511	903	1,2%	1.234	101	1.335	1,1%	2.238	1.367	871	1.273	91	22	852
CONCEPCION	3.616	1.681	5.297	7,1%	10.778	711	11.489	9,6%	16.786	11.218	5.568	9.769	2.507	658	3.852
TOME	1.146	739	1.885	2,5%	4.147	224	4.371	3,6%	6.256	3.941	2.315	5.063	548	144	501
SAN PEDRO DE LA PAZ	1.328	808	2.136	2,8%	3.550	280	3.830	3,2%	5.966	3.983	1.983	3.186	891	218	1.671
FLORIDA	279	228	507	0,7%	643	48	691	0,6%	1.198	703	495	491	128	15	564
ARAUCO	720	859	1.579	2,1%	1.838	141	1.979	1,6%	3.558	2.205	1.353	2.160	161	36	1.201
CAÑETE	821	724	1.545	2,1%	1.973	119	2.092	1,7%	3.637	2.202	1.435	2.922	108	9	598
CURANILAHUE	615	764	1.379	1,8%	2.171	83	2.254	1,9%	3.633	2.302	1.331	3.399	109	32	93
COBQUECURA	197	240	437	0,6%	246	37	283	0,2%	720	403	317	255	42	2	421
PORTEZUELO	169	181	350	0,5%	374	57	431	0,4%	781	460	321	275	54	2	450
SAN FABIAN	107	128	235	0,3%	249	20	269	0,2%	504	297	207	200	63	6	235
NACIMIENTO	634	568	1.202	1,6%	1.488	147	1.635	1,4%	2.837	1.761	1.076	2.257	357	33	190
QUILLECO	317	248	565	0,8%	648	57	705	0,6%	1.270	737	533	576	105	34	555
Totales	39.632	35.415	75.047	100,0%	110.807	9.333	120.140	1	195.187	124.867	70.320	119.154	19.010	4.060	52.963
% respecto del total de solicitudes	20%	18%	38%		57%	5%	62%		100%	64%	36%	61%	10%	2%	27%

Fuente: reforma .inp.cl. Información al 19 de agosto de 2014.

Biobío

Distribución Regional Concesiones del Pilar Solidario - no incluye ex Pasis															
COMUNA	TOTAL PBS Y APS									GÉNERO		ORIGEN DE TRAMITACIÓN DEL BENEFICIO			
	PBSV	PBSI	Total PBS	% PBS	APSV	APSI	Total APS	%APS	Total PBS+APS	Femenino	Masculino	IPS	AFP	C. de Seguro	Municipio
CHIGUAYANTE	1.163	401	1.564	3,0%	3.429	192	3.621	3,6%	5.185	3.378	1.807	2.788	616	200	1.581
LOTA	909	281	1.190	2,3%	3.230	114	3.344	3,3%	4.534	2.843	1.691	3.800	200	60	474
HUALPEN	1.352	417	1.769	3,4%	4.749	169	4.918	4,8%	6.687	4.292	2.395	2.841	660	160	3.026
LOS ANGELES	3.509	1.366	4.875	9,4%	8.221	693	8.914	8,8%	13.789	8.379	5.410	8.407	1.549	335	3.498
LAJA	605	303	908	1,8%	1.194	123	1.317	1,3%	2.225	1.345	880	1.314	144	46	721
SANTA BARBARA	315	137	452	0,9%	700	60	760	0,7%	1.212	709	503	320	113	6	773
ALTO BIOBIO	78	28	106	0,2%	117	24	141	0,1%	247	119	128	82	52	1	112
CHILLAN VIEJO	390	199	589	1,1%	980	131	1.111	1,1%	1.700	1.035	665	1.063	225	37	375
PEMUCO	159	135	294	0,6%	460	62	522	0,5%	816	476	340	395	65	7	349
RANQUIL	159	81	240	0,5%	400	25	425	0,4%	665	372	293	384	53	9	219
SAN NICOLAS	241	164	405	0,8%	549	92	641	0,6%	1.046	619	427	486	88	13	459
CORONEL	1.807	623	2.430	4,7%	4.694	276	4.970	4,9%	7.400	4.796	2.604	5.020	540	146	1.694
HUALQUI	429	166	595	1,1%	957	72	1.029	1,0%	1.624	962	662	700	200	31	693
PENCO	722	256	978	1,9%	2.520	126	2.646	2,6%	3.624	2.301	1.323	1.921	455	129	1.119
SANTA JUANA	359	112	471	0,9%	669	39	708	0,7%	1.179	637	542	350	101	9	719
TALCAHUANO	2.375	805	3.180	6,1%	5.872	426	6.298	6,2%	9.478	6.308	3.170	5.926	1.400	227	1.925
LEBU	457	221	678	1,3%	1.200	62	1.262	1,2%	1.940	1.072	868	1.574	65	15	286
CONTULMO	153	54	207	0,4%	284	30	314	0,3%	521	260	261	228	23	3	267
LOS ALAMOS	269	145	414	0,8%	965	66	1.031	1,0%	1.445	775	670	789	73	15	568
TIRUA	239	95	334	0,6%	199	26	225	0,2%	559	309	250	200	19	2	338
ANTUCO	99	37	136	0,3%	243	15	258	0,3%	394	225	169	189	26	8	171
CABRERO	528	311	839	1,6%	1.619	100	1.719	1,7%	2.558	1.414	1.144	1.424	167	30	937
MULCHEN	642	362	1.004	1,9%	1.805	161	1.966	1,9%	2.970	1.714	1.256	1.973	292	52	653
NEGRETE	192	100	292	0,6%	556	60	616	0,6%	908	506	402	452	87	11	358
QUILACO	141	58	199	0,4%	260	21	281	0,3%	480	274	206	195	30	5	250
SAN ROSENDO	103	50	153	0,3%	213	16	229	0,2%	382	238	144	235	18	7	122
TUCAPEL	288	132	420	0,8%	924	73	997	1,0%	1.417	814	603	659	112	31	615
YUMBEL	585	353	938	1,8%	1.535	112	1.647	1,6%	2.585	1.447	1.138	2.299	153	26	107
CHILLAN	3.383	1.849	5.232	10,1%	9.029	1.050	10.079	9,9%	15.311	9.744	5.567	11.543	1.625	399	1.744
BULNES	434	246	680	1,3%	1.364	94	1.458	1,4%	2.138	1.279	859	1.926	115	22	75

Distribución Regional Concesiones del Pilar Solidario - no incluye ex Pasis															
COMUNA	TOTAL PBS Y APS									GÉNERO		ORIGEN DE TRAMITACIÓN DEL BENEFICIO			
	PBSV	PBSI	Total PBS	% PBS	APSV	APSI	Total APS	%APS	Total PBS+APS	Femenino	Masculino	IPS	AFP	C. de Seguro	Municipio
COELEMU	426	271	697	1,3%	1.258	88	1.346	1,3%	2.043	1.160	883	1.869	90	12	72
COIHUECO	482	354	836	1,6%	980	141	1.121	1,1%	1.957	1.121	836	981	170	17	789
EL CARMEN	392	269	661	1,3%	584	110	694	0,7%	1.355	748	607	495	97	8	755
NINHUE	194	172	366	0,7%	313	68	381	0,4%	747	411	336	365	51	3	328
ÑIHUEN	336	247	583	1,1%	716	80	796	0,8%	1.379	784	595	696	120	5	558
PINTO	284	166	450	0,9%	545	68	613	0,6%	1.063	579	484	479	76	6	502
QUILLON	515	207	722	1,4%	1.013	61	1.074	1,1%	1.796	988	808	941	115	18	722
QUIRIHUE	277	169	446	0,9%	853	60	913	0,9%	1.359	754	605	1.178	73	13	95
SAN CARLOS	1.089	654	1.743	3,4%	3.285	391	3.676	3,6%	5.419	3.145	2.274	3.480	749	57	1.133
SAN IGNACIO	457	314	771	1,5%	795	153	948	0,9%	1.719	944	775	750	156	7	806
TREHUACO	145	105	250	0,5%	356	37	393	0,4%	643	327	316	353	34	1	255
YUNGAY	371	192	563	1,1%	1.144	74	1.218	1,2%	1.781	1.022	759	1.080	75	22	604
CONCEPCION	3.198	861	4.059	7,8%	8.664	479	9.143	9,0%	13.202	8.552	4.650	8.017	1.868	497	2.820
TOME	1.068	319	1.387	2,7%	3.521	178	3.699	3,6%	5.086	3.082	2.004	4.158	449	115	364
SAN PEDRO DE LA PAZ	1.170	408	1.578	3,0%	2.897	225	3.122	3,1%	4.700	3.031	1.669	2.578	707	164	1.251
FLORIDA	268	104	372	0,7%	589	40	629	0,6%	1.001	548	453	440	118	11	432
ARAUCO	656	291	947	1,8%	1.599	92	1.691	1,7%	2.638	1.485	1.153	1.759	139	34	706
CAÑETE	768	234	1.002	1,9%	1.710	91	1.801	1,8%	2.803	1.561	1.242	2.346	88	5	364
CURANILAHUE	541	263	804	1,6%	1.809	57	1.866	1,8%	2.670	1.562	1.108	2.472	88	24	86
COBQUECURA	189	87	276	0,5%	233	36	269	0,3%	545	278	267	232	38	2	273
PORTEZUELO	164	86	250	0,5%	349	46	395	0,4%	645	360	285	244	43	2	356
SAN FABIAN	97	49	146	0,3%	222	19	241	0,2%	387	211	176	166	58	3	160
NACIMIENTO	579	284	863	1,7%	1.295	114	1.409	1,4%	2.272	1.319	953	1.833	293	26	120
QUILLECO	303	128	431	0,8%	584	45	629	0,6%	1.060	587	473	508	90	29	433
Totales	36.054	15.721	51.775	100%	94.251	7.263	101.514	100%	153.289	93.201	60.088	96.903	15.051	3.123	38.212
% respecto del total de concesiones	24%	10%	34%		61%	5%	66%		100%	61%	39%	63%	10%	2%	25%

Fuente: reforma .inp.cl. Información al 19 de agosto de 2014.

Araucanía

Distribución Regional Solicitudes del Pilar Solidario - no incluye ex Pasis															
COMUNA	TOTAL PBS Y APS									GÉNERO		ORIGEN DE TRAMITACIÓN DEL BENEFICIO			
	PBSV	PBSI	Total PBS	% PBS	APSV	APSI	Total APS	%APS	Total PBS+APS	Femenino	Masculino	IPS	AFP	C. de Seguro	Municipio
CARAHUE	950	869	1.819	4,8%	1.106	109	1.215	2,4%	3.034	1.797	1.237	2.542	159	24	309
CURAREHUE	302	163	465	1,2%	181	23	204	0,4%	669	367	302	313	61	1	294
PITRUFQUEN	785	443	1.228	3,3%	1.464	102	1.566	3,1%	2.794	1.713	1.081	2.535	208	46	5
TEODORO SCHMIDT	569	341	910	2,4%	555	53	608	1,2%	1.518	858	660	1.249	138	20	111
VILLARRICA	1.295	658	1.953	5,2%	2.982	208	3.190	6,4%	5.143	3.151	1.992	3.879	692	64	508
COLLIPULLI	489	432	921	2,4%	1.282	108	1.390	2,8%	2.311	1.485	826	1.894	145	25	247
TRAIGUEN	577	410	987	2,6%	1.548	91	1.639	3,3%	2.626	1.692	934	2.221	149	30	226
TEMUCO	5.094	2.562	7.656	20,3%	12.713	911	13.624	27,3%	21.280	14.027	7.253	14.791	2.908	966	2.615
CUNCO	712	442	1.154	3,1%	1.097	78	1.175	2,4%	2.329	1.405	924	1.877	137	15	300
FREIRE	672	399	1.071	2,8%	1.168	103	1.271	2,6%	2.342	1.392	950	2.025	264	51	2
GALVARINO	358	412	770	2,0%	475	59	534	1,1%	1.304	793	511	429	107	9	759
LAUTARO	785	592	1.377	3,7%	1.765	145	1.910	3,8%	3.287	2.152	1.135	2.921	293	70	3
MELIPEUCO	272	143	415	1,1%	240	24	264	0,5%	679	381	298	200	55	2	422
PADRE LAS CASAS	1.397	1.093	2.490	6,6%	2.257	282	2.539	5,1%	5.029	3.128	1.901	3.424	595	154	856
PERQUENCO	129	117	246	0,7%	288	20	308	0,6%	554	345	209	297	65	12	180
PUCON	504	266	770	2,0%	841	62	903	1,8%	1.673	1.015	658	670	172	14	817
SAAVEDRA	392	396	788	2,1%	363	77	440	0,9%	1.228	702	526	429	124	13	662
TOLTEN	330	304	634	1,7%	390	49	439	0,9%	1.073	630	443	904	112	6	51
VILCUN	581	405	986	2,6%	1.269	93	1.362	2,7%	2.348	1.410	938	1.561	209	43	535
CHOLCHOL	334	241	575	1,5%	313	61	374	0,8%	949	521	428	401	93	11	444
ANGOL	1.114	758	1.872	5,0%	3.146	245	3.391	6,8%	5.263	3.416	1.847	4.113	500	76	574
CURACAUTIN	531	240	771	2,0%	1.342	58	1.400	2,8%	2.171	1.287	884	1.504	125	37	505
ERCILLA	182	157	339	0,9%	412	22	434	0,9%	773	477	296	425	60	4	284
LOS SAUCES	200	166	366	1,0%	442	28	470	0,9%	836	524	312	442	77	3	314

Distribución Regional Solicitudes del Pilar Solidario - no incluye ex Pasis															
COMUNA	TOTAL PBS Y APS									GÉNERO		ORIGEN DE TRAMITACIÓN DEL BENEFICIO			
	PBSV	PBSI	Total PBS	% PBS	APSV	APSI	Total APS	%APS	Total PBS+APS	Femenino	Masculino	IPS	AFP	C. de Seguro	Municipio
LUMACO	279	238	517	1,4%	326	44	370	0,7%	887	552	335	367	71	4	445
RENAICO	215	217	432	1,1%	573	61	634	1,3%	1.066	691	375	615	108	22	321
VICTORIA	895	615	1.510	4,0%	2.589	132	2.721	5,5%	4.231	2.655	1.576	3.843	199	52	137
NUEVA IMPERIAL	917	668	1.585	4,2%	1.491	120	1.611	3,2%	3.196	1.896	1.300	2.560	274	49	313
GORBEA	481	339	820	2,2%	1.236	83	1.319	2,6%	2.139	1.275	864	2.004	110	24	1
PUREN	357	440	797	2,1%	627	56	683	1,4%	1.480	975	505	1.079	74	7	320
LONQUIMAY	298	239	537	1,4%	286	50	336	0,7%	873	534	339	248	79	7	539
LONCOCHE	571	393	964	2,6%	1.386	110	1.496	3,0%	2.460	1.468	992	2.185	205	42	28
Totales	22.567	15.158	37.725	100%	46.153	3.667	49.820	100%	87.545	54.714	32.831	63.947	8.568	1.903	13.127
% respecto del total de solicitudes	26%	17%	43,1%		53%	4%	57%		100%	62%	38%	73%	10%	2%	15%

Fuente: reforma .inp.cl. Información al 19 de agosto de 2014.

Araucanía

Distribución Regional Concesiones del Pilar Solidario - no incluye ex Pasis															
COMUNA	TOTAL PBS Y APS									GÉNERO		ORIGEN DE TRAMITACIÓN DEL BENEFICIO			
	PBSV	PBSI	Total PBS	% PBS	APSV	APSI	Total APS	%APS	Total PBS+APS	Femenino	Masculino	IPS	AFP	C. de Seguro	Municipio
CARAHUE	914	308	1.222	4,4%	992	90	1.082	2,5%	2.304	1.267	1.037	1.945	136	20	203
CURARREHUE	289	63	352	1,3%	169	16	185	0,4%	537	275	262	248	52	-	237
PITRUFQUEN	733	190	923	3,3%	1.267	72	1.339	3,2%	2.262	1.331	931	2.041	180	38	3
TEODORO SCHMIDT	549	147	696	2,5%	478	40	518	1,2%	1.214	646	568	1.005	114	18	77
VILLARRICA	1.203	307	1.510	5,5%	2.564	164	2.728	6,4%	4.238	2.512	1.726	3.180	598	44	416
COLLIPULLI	451	169	620	2,2%	1.176	75	1.251	2,9%	1.871	1.157	714	1.523	122	20	206
TRAIQUEN	519	158	677	2,5%	1.290	70	1.360	3,2%	2.037	1.237	800	1.755	122	17	143
TEMUCO	4.620	1.371	5.991	21,7%	10.316	700	11.016	25,9%	17.007	10.879	6.128	11.907	2.252	697	2.151
CUNCO	669	189	858	3,1%	986	63	1.049	2,5%	1.907	1.106	801	1.576	121	14	196
FREIRE	629	167	796	2,9%	1.054	80	1.134	2,7%	1.930	1.073	857	1.660	229	40	1
GALVARINO	350	149	499	1,8%	437	47	484	1,1%	983	562	421	346	97	7	533
LAUTARO	730	232	962	3,5%	1.507	113	1.620	3,8%	2.582	1.600	982	2.289	248	43	2
MELIPEUCO	270	57	327	1,2%	208	23	231	0,5%	558	298	260	164	50	2	342
PADRE LAS CASAS	1.322	478	1.800	6,5%	1.960	225	2.185	5,1%	3.985	2.345	1.640	2.712	502	122	649
PERQUENCO	123	40	163	0,6%	257	16	273	0,6%	436	254	182	244	58	7	127
PUCON	457	99	556	2,0%	717	43	760	1,8%	1.316	790	526	532	148	8	628
SAAVEDRA	381	159	540	2,0%	328	67	395	0,9%	935	500	435	327	113	10	485
TOLTEN	317	116	433	1,6%	342	38	380	0,9%	813	454	359	670	102	5	36
VILCUN	549	191	740	2,7%	1.119	84	1.203	2,8%	1.943	1.139	804	1.321	178	35	409
CHOLCHOL	322	100	422	1,5%	280	47	327	0,8%	749	390	359	324	82	9	334
ANGOL	1.009	321	1.330	4,8%	2.636	196	2.832	6,7%	4.162	2.590	1.572	3.275	414	56	417
CURACAUTIN	486	121	607	2,2%	1.179	46	1.225	2,9%	1.832	1.070	762	1.283	105	29	415
ERCILLA	173	60	233	0,8%	368	12	380	0,9%	613	367	246	359	52	3	199
LOS SAUCES	189	59	248	0,9%	397	22	419	1,0%	667	386	281	391	73	3	200

Distribución Regional Concesiones del Pilar Solidario - no incluye ex Pasis															
COMUNA	TOTAL PBS Y APS									GÉNERO		ORIGEN DE TRAMITACIÓN DEL BENEFICIO			
	PBSV	PBSI	Total PBS	% PBS	APSV	APSI	Total APS	%APS	Total PBS+APS	Femenino	Masculino	IPS	AFP	C. de Seguro	Municipio
LUMACO	272	101	373	1,4%	300	36	336	0,8%	709	414	295	311	62	3	333
RENAICO	205	74	279	1,0%	506	47	553	1,3%	832	505	327	520	101	16	195
VICTORIA	827	283	1.110	4,0%	2.215	99	2.314	5,5%	3.424	2.081	1.343	3.119	161	35	109
NUEVA IMPERIAL	880	284	1.164	4,2%	1.325	101	1.426	3,4%	2.590	1.476	1.114	2.078	224	40	248
GORBEA	438	141	579	2,1%	1.118	66	1.184	2,8%	1.763	1.010	753	1.654	90	18	1
PUREN	331	163	494	1,8%	593	49	642	1,5%	1.136	686	450	859	71	6	200
LONQUIMAY	286	105	391	1,4%	256	36	292	0,7%	683	393	290	204	71	2	406
LONCOCHE	542	151	693	2,5%	1.246	85	1.331	3,1%	2.024	1.164	860	1.786	177	35	26
Totales	21.035	6.553	27.588	100%	39.586	2.868	42.454	100%	70.042	41.957	28.085	51.608	7.105	1.402	9.927
% respecto del total de concesiones	30%	9%	39%		57%	4%	61%		100%	60%	40%	74%	10%	2%	14%

Fuente: reforma .inp.cl. Información al 19 de agosto de 2014.

Los Ríos

Distribución Regional Solicitudes del Pilar Solidario - no incluye ex Pasis															
COMUNA	TOTAL PBS Y APS									GÉNERO		ORIGEN DE TRAMITACIÓN DEL BENEFICIO			
	PBSV	PBSI	Total PBS	% PBS	APSV	APSI	Total APS	%APS	Total PBS+APS	Femenino	Masculino	IPS	AFP	C. de Seguro	Municipio
VALDIVIA	2.767	1.615	4.382	31,4%	8.767	822	9.589	39,5%	13.971	9.157	4.814	9.951	2.368	673	978
CORRAL	119	84	203	1,5%	340	31	371	1,5%	574	328	246	257	74	3	240
LANCO	417	315	732	5,2%	986	126	1.112	4,6%	1.844	1.134	710	1.410	125	18	291
LOS LAGOS	464	351	815	5,8%	1.189	127	1.316	5,4%	2.131	1.287	844	1.688	260	42	141
MAFIL	155	122	277	2,0%	489	51	540	2,2%	817	486	331	391	117	13	296
SAN JOSE DE LA MARIQUINA	478	366	844	6,0%	1.020	168	1.188	4,9%	2.032	1.208	824	1.819	190	22	1
PAILLACO	557	435	992	7,1%	1.474	145	1.619	6,7%	2.611	1.638	973	2.359	209	39	4
PANGUIPULLI	906	662	1.568	11,2%	1.562	254	1.816	7,5%	3.384	2.139	1.245	2.620	297	34	433
LA UNION	1.007	544	1.551	11,1%	2.842	314	3.156	13,0%	4.707	2.898	1.809	3.598	676	139	294
FUTRONO	381	238	619	4,4%	615	74	689	2,8%	1.308	778	530	693	109	20	485
LAGO RANCO	291	161	452	3,2%	402	79	481	2,0%	933	527	406	343	121	5	464
RIO BUENO	995	538	1.533	11,0%	2.129	266	2.395	9,9%	3.928	2.313	1.615	2.905	434	76	513
Totales	8.537	5.431	13.968	100%	21.815	2.457	24.272	100%	38.240	23.893	14.347	28.034	4.980	1.084	4.140
% respecto del total de solicitudes	22%	14%	37%		57%	6%	63%		100%	62%	38%	73%	13%	3%	11%

Fuente: reforma .inp.cl. Información al 19 de agosto de 2014.

Los Ríos

Distribución Regional Concesiones del Pilar Solidario - no incluye ex Pasis															
COMUNA	TOTAL PBS Y APS								TOTAL	GÉNERO		ORIGEN DE TRAMITACIÓN DEL BENEFICIO			
	PBSV	PBSI	Total PBS	% PBS	APSV	APSI	Total APS	%APS	Total PBS+APS	Femenino	Masculino	IPS	AFP	C. de Seguro	Municipio
VALDIVIA	2.579	1.200	3.779	32,1%	7.564	669	8.233	39,6%	12.012	7.779	4.233	8.629	1.992	530	860
CORRAL	109	53	162	1,4%	300	24	324	1,6%	486	273	213	220	59	3	204
LANCO	395	193	588	5,0%	879	100	979	4,7%	1.567	925	642	1.213	100	16	238
LOS LAGOS	444	233	677	5,8%	1.079	104	1.183	5,7%	1.860	1.113	747	1.480	234	31	115
MAFIL	136	74	210	1,8%	442	45	487	2,3%	697	405	292	335	100	9	253
SAN JOSE DE LA MARIQUINA	458	228	686	5,8%	891	137	1.028	4,9%	1.714	990	724	1.538	160	15	1
PAILLACO	521	274	795	6,8%	1.238	116	1.354	6,5%	2.149	1.297	852	1.940	178	29	2
PANGUIPULLI	859	459	1.318	11,2%	1.290	205	1.495	7,2%	2.813	1.700	1.113	2.152	247	27	387
LA UNION	935	394	1.329	11,3%	2.381	261	2.642	12,7%	3.971	2.380	1.591	3.043	566	107	255
FUTRONO	351	165	516	4,4%	538	59	597	2,9%	1.113	646	467	593	88	14	417
LAGO RANCO	284	113	397	3,4%	354	66	420	2,0%	817	453	364	301	113	5	398
RIO BUENO	932	366	1.298	11,0%	1.816	222	2.038	9,8%	3.336	1.918	1.418	2.517	373	56	390
Totales	8.003	3.752	11.755	100%	18.772	2.008	20.780	100%	32.535	19.879	12.656	23.961	4.210	842	3.520
% respecto del total de concesiones	25%	12%	36%		58%	6%	64%		100%	61%	39%	74%	13%	3%	11%

Fuente: reforma .inp.cl. Información al 19 de agosto de 2014.

Los Lagos

Distribución Regional Solicitudes del Pilar Solidario - no incluye ex Pasis															
COMUNA	TOTAL PBS Y APS									GÉNERO		ORIGEN DE TRAMITACIÓN DEL BENEFICIO			
	PBSV	PBSI	Total PBS	% PBS	APSV	APSI	Total APS	%APS	Total PBS+APS	Femenino	Masculino	IPS	AFP	C. de Seguro	Municipio
CALBUCO	974	493	1.467	5,7%	1.040	120	1.160	2,9%	2.627	1.535	1.092	1.986	269	25	347
PUERTO VARAS	559	270	829	3,2%	1.610	96	1.706	4,3%	2.535	1.529	1.006	1.756	295	74	410
QUELLON	415	234	649	2,5%	681	87	768	1,9%	1.417	803	614	1.156	179	4	78
QUINCHAO	301	200	501	1,9%	327	28	355	0,9%	856	496	360	366	67	-	423
PURRANQUE	504	333	837	3,2%	1.601	155	1.756	4,4%	2.593	1.535	1.058	1.948	242	117	286
RIO NEGRO	364	331	695	2,7%	797	131	928	2,3%	1.623	1.019	604	646	189	45	743
FUTALEUFU	81	23	104	0,4%	103	2	105	0,3%	209	114	95	203	4	1	1
PUERTO MONTT	3.531	1.627	5.158	20,0%	7.743	833	8.576	21,6%	13.734	8.500	5.234	9.989	2.329	462	954
COCHAMO	154	54	208	0,8%	118	12	130	0,3%	338	175	163	79	41	3	215
MAULLIN	614	396	1.010	3,9%	527	64	591	1,5%	1.601	866	735	1.493	72	10	26
ANCUD	786	471	1.257	4,9%	2.669	176	2.845	7,2%	4.102	2.368	1.734	3.672	379	23	28
PUQUELDON	116	106	222	0,9%	182	22	204	0,5%	426	279	147	159	71	-	196
QUEILEN	124	67	191	0,7%	202	18	220	0,6%	411	245	166	288	74	-	49
PUYEHUE	291	189	480	1,9%	606	96	702	1,8%	1.182	728	454	572	160	33	417
SAN JUAN DE LA COSTA	345	270	615	2,4%	230	63	293	0,7%	908	482	426	309	82	4	513
CHAITEN	98	22	120	0,5%	72	10	82	0,2%	202	102	100	120	17	1	64
HUALAIHUE	226	164	390	1,5%	213	54	267	0,7%	657	348	309	228	72	6	351
OSORNO	3.017	1.572	4.589	17,8%	8.709	1.051	9.760	24,6%	14.349	9.409	4.940	9.598	2.546	889	1.316
SAN PABLO	300	196	496	1,9%	605	87	692	1,7%	1.188	677	511	473	112	25	578
PUERTO OCTAY	194	126	320	1,2%	388	41	429	1,1%	749	426	323	412	91	30	216
FRUTILLAR	367	209	576	2,2%	988	61	1.049	2,6%	1.625	933	692	1.325	141	38	121
FRESIA	407	206	613	2,4%	625	59	684	1,7%	1.297	761	536	903	113	13	268
LLANQUIHUE	309	229	538	2,1%	1.054	64	1.118	2,8%	1.656	999	657	1.077	135	44	400
LOS MUERMOS	700	450	1.150	4,5%	702	66	768	1,9%	1.918	1.036	882	1.553	136	12	217
CASTRO	781	479	1.260	4,9%	2.386	173	2.559	6,4%	3.819	2.397	1.422	3.172	597	10	40

Distribución Regional Solicitudes del Pilar Solidario - no incluye ex Pasis															
COMUNA	TOTAL PBS Y APS									GÉNERO		ORIGEN DE TRAMITACIÓN DEL BENEFICIO			
	PBSV	PBSI	Total PBS	% PBS	APSV	APSI	Total APS	%APS	Total PBS+APS	Femenino	Masculino	IPS	AFP	C. de Seguro	Municipio
CHONCHI	295	153	448	1,7%	715	49	764	1,9%	1.212	738	474	769	189	2	252
DALCAHUE	298	125	423	1,6%	458	68	526	1,3%	949	542	407	484	178	2	285
CURACO DE VELEZ	101	40	141	0,5%	233	19	252	0,6%	393	242	151	183	66	1	143
QUEMCHI	262	143	405	1,6%	296	34	330	0,8%	735	388	347	339	115	3	278
PALENA	71	12	83	0,3%	105	2	107	0,3%	190	103	87	144	3	-	43
Totales	16.585	9.190	25.775	100%	35.985	3.741	39.726	100%	65.501	39.775	25.726	45.402	8.964	1.877	9.258
% respecto del total de solicitudes	25%	14%	39%		55%	6%	61%		100%	61%	39%	69%	14%	3%	14%

Fuente: reforma .inp.cl. Información al 19 de agosto de 2014.

Los Lagos

Distribución Regional Concesiones del Pilar Solidario - no incluye ex Pasis															
COMUNA	TOTAL PBS Y APS									GÉNERO		ORIGEN DE TRAMITACIÓN DEL BENEFICIO			
	PBSV	PBSI	Total PBS	% PBS	APSV	APSI	Total APS	%APS	Total PBS+APS	Femenino	Masculino	IPS	AFP	C. de Seguro	Municipio
CALBUCO	931	217	1.148	5,6%	880	100	980	2,9%	2.128	1.199	929	1.550	231	18	329
PUERTO VARAS	515	145	660	3,2%	1.396	71	1.467	4,3%	2.127	1.243	884	1.466	241	56	364
QUELLON	399	93	492	2,4%	611	73	684	2,0%	1.176	646	530	960	157	2	57
QUINCHAO	293	78	371	1,8%	286	20	306	0,9%	677	396	281	286	56	-	335
PURRANQUE	476	225	701	3,4%	1.459	120	1.579	4,6%	2.280	1.327	953	1.730	216	93	241
RIO NEGRO	349	206	555	2,7%	743	109	852	2,5%	1.407	863	544	557	170	37	643
FUTALEUFU	81	9	90	0,4%	92	2	94	0,3%	184	100	84	181	3	-	-
PUERTO MONTT	3.283	896	4.179	20,2%	6.492	620	7.112	20,9%	11.291	6.859	4.432	8.141	1.976	358	816
COCHAMO	149	32	181	0,9%	101	11	112	0,3%	293	149	144	67	32	2	192
MAULLIN	592	160	752	3,6%	479	47	526	1,5%	1.278	657	621	1.182	64	9	23
ANCUD	747	206	953	4,6%	2.322	123	2.445	7,2%	3.398	1.889	1.509	3.039	316	18	25
PUQUELDON	113	39	152	0,7%	159	18	177	0,5%	329	210	119	134	59	-	136
QUEILEN	119	37	156	0,8%	187	15	202	0,6%	358	203	155	249	66	-	43
PUYEHUE	256	122	378	1,8%	541	70	611	1,8%	989	588	401	448	144	28	369
SAN JUAN DE LA COSTA	335	159	494	2,4%	208	52	260	0,8%	754	396	358	263	74	3	414
CHAITEN	87	14	101	0,5%	69	3	72	0,2%	173	91	82	103	14	1	55
HUALAIHUE	221	73	294	1,4%	184	28	212	0,6%	506	254	252	169	61	6	270
OSORNO	2.815	1.171	3.986	19,3%	7.547	837	8.384	24,6%	12.370	8.018	4.352	8.327	2.122	733	1.188
SAN PABLO	288	141	429	2,1%	542	72	614	1,8%	1.043	584	459	405	102	23	513
PUERTO OCTAY	173	96	269	1,3%	339	37	376	1,1%	645	361	284	354	81	23	187
FRUTILLAR	341	91	432	2,1%	882	45	927	2,7%	1.359	757	602	1.106	113	30	110
FRESIA	373	93	466	2,3%	560	43	603	1,8%	1.069	618	451	738	88	13	230

Distribución Regional Concesiones del Pilar Solidario - no incluye ex Pasis															
COMUNA	TOTAL PBS Y APS									GÉNERO		ORIGEN DE TRAMITACIÓN DEL BENEFICIO			
	PBSV	PBSI	Total PBS	% PBS	APSV	APSI	Total APS	%APS	Total PBS+APS	Femenino	Masculino	IPS	AFP	C. de Seguro	Municipio
LLANQUIHUE	281	97	378	1,8%	916	50	966	2,8%	1.344	792	552	889	112	31	312
LOS MUERMOS	654	199	853	4,1%	615	57	672	2,0%	1.525	789	736	1.233	119	8	165
CASTRO	730	246	976	4,7%	1.975	136	2.111	6,2%	3.087	1.883	1.204	2.554	491	8	34
CHONCHI	282	83	365	1,8%	653	32	685	2,0%	1.050	630	420	670	167	1	212
DALCAHUE	287	68	355	1,7%	410	49	459	1,3%	814	460	354	429	152	2	231
CURACO DE VELEZ	98	14	112	0,5%	207	18	225	0,7%	337	197	140	155	63	-	119
QUEMCHI	257	57	314	1,5%	265	25	290	0,9%	604	310	294	276	101	3	224
PALENA	67	6	73	0,4%	86	2	88	0,3%	161	86	75	118	2	-	41
Totales	15.592	5.073	20.665	100%	31.206	2.885	34.091	100%	54.756	32.555	22.201	37.779	7.593	1.506	7.878
% respecto del total de concesiones	28%	9%	38%		57%	5%	62%		100%	59%	41%	69%	14%	3%	14%

Fuente: reforma .inp.cl. Información al 19 de agosto de 2014.

Aysén

Distribución Regional Solicitudes del Pilar Solidario - no incluye ex Pasis															
COMUNA	TOTAL PBS Y APS									GÉNERO		ORIGEN DE TRAMITACIÓN DEL BENEFICIO			
	PBSV	PBSI	Total PBS	% PBS	APSV	APSI	Total APS	%APS	Total PBS+APS	Femenino	Masculino	IPS	AFP	C. de Seguro	Municipio
COYHAIQUE	796	486	1.282	52,6%	2.168	228	2.396	56,5%	3.678	2.160	1.518	2.875	561	61	181
LAGO VERDE	27	7	34	1,4%	39	1	40	0,9%	74	35	39	34	8	-	32
PUERTO AYSÉN	333	145	478	19,6%	953	88	1.041	24,6%	1.519	830	689	1.168	169	8	174
CISNES	69	29	98	4,0%	180	20	200	4,7%	298	133	165	255	26	1	16
GUAITECAS	26	9	35	1,4%	24	3	27	0,6%	62	24	38	18	10	-	34
COCHRANE	92	26	118	4,8%	88	8	96	2,3%	214	95	119	208	6	-	-
OHIGGINS	3	1	4	0,2%	11	-	11	0,3%	15	4	11	6	3	-	6
TORTEL	8	-	8	0,3%	11	2	13	0,3%	21	9	12	18	-	-	3
CHILE CHICO	250	62	312	12,8%	265	25	290	6,8%	602	315	287	594	8	-	-
RIO IBAÑEZ	56	12	68	2,8%	113	12	125	2,9%	193	104	89	127	25	1	40
Totales	1.660	777	2.437	100%	3.852	387	4.239	100%	6.676	3.709	2.967	5.303	816	71	486
% respecto del total de solicitudes	25%	12%	37%		58%	6%	63%		100%	56%	44%	79%	12%	1%	7%

Fuente: reforma .inp.cl. Información al 19 de agosto de 2014.

Aysén

Distribución Regional Concesiones del Pilar Solidario - no incluye ex Pasis															
COMUNA	TOTAL PBS Y APS								TOTAL	GÉNERO		ORIGEN DE TRAMITACIÓN DEL BENEFICIO			
	PBSV	PBSI	Total PBS	% PBS	APSV	APSI	Total APS	%APS	Total PBS+APS	Femenino	Masculino	IPS	AFP	C. de Seguro	Municipio
COYHAIQUE	717	217	934	49,3%	1.778	170	1.948	55,9%	2.882	1.639	1.243	2.245	441	33	163
LAGO VERDE	26	3	29	1,5%	35	1	36	1,0%	65	31	34	31	6	-	28
PUERTO AYSÉN	312	77	389	20,5%	811	65	876	25,1%	1.265	666	599	981	136	7	141
CISNES	66	12	78	4,1%	137	13	150	4,3%	228	97	131	196	20	1	11
GUAITECAS	26	4	30	1,6%	22	3	25	0,7%	55	20	35	16	10	-	29
COCHRANE	86	11	97	5,1%	81	2	83	2,4%	180	80	100	174	6	-	-
OHIGGINS	3	-	3	0,2%	10	-	10	0,3%	13	4	9	6	3	-	4
TORTEL	8	-	8	0,4%	7	2	9	0,3%	17	9	8	14	-	-	3
CHILE CHICO	237	31	268	14,1%	233	15	248	7,1%	516	266	250	509	7	-	-
RIO IBAÑEZ	54	6	60	3,2%	93	9	102	2,9%	162	83	79	104	21	1	36
Totales	1.535	361	1.896	100%	3.207	280	3.487	100%	5.383	2.895	2.488	4.276	650	42	415
% respecto del total de concesiones	29%	7%	35%		60%	5%	65%		100%	54%	46%	79%	12%	1%	8%

Fuente: reforma .inp.cl. Información al 19 de agosto de 2014.

Magallanes

Distribución Regional Solicitudes del Pilar Solidario - no incluye ex Pasis															
COMUNA	TOTAL PBS Y APS									GÉNERO		ORIGEN DE TRAMITACIÓN DEL BENEFICIO			
	PBSV	PBSI	Total PBS	% PBS	APSV	APSI	Total APS	%APS	Total PBS+APS	Femenino	Masculino	IPS	AFP	C. de Seguro	Municipio
PUNTA ARENAS	2.205	722	2.927	72,8%	6.852	398	7.250	79,5%	10.177	6.612	3.565	8.167	1.574	434	2
LAGUNA BLANCA	2	-	2		1	-	1		3	-	3	3	-	-	-
RIO VERDE	-	-	-	0,0%	1	-	1	0,0%	1	-	1	-	-	1	-
SAN GREGORIO	3	-	3	0,1%	7	-	7	0,1%	10	5	5	5	2	-	3
CABO DE HORNNOS	7	3	10		32	3	35		45	19	26	14	1	2	28
LA ANTARTICA	-	-	-	0,0%	-	-	-	0,0%	-	-	-	-	-	-	-
PORVENIR	103	23	126	3,1%	333	30	363	4,0%	489	264	225	468	17	4	-
PRIMAVERA	7	2	9	0,2%	26	1	27	0,3%	36	25	11	20	7	-	9
TIMAUKEL	1	-	1	0,0%	-	-	-	0,0%	1	-	1	-	-	-	1
NATALES	703	237	940	23,4%	1.358	77	1.435	15,7%	2.375	1.403	972	2.235	134	6	-
TORRES DEL PAINE	1	-	1		1	-	1		2	2	-	2	-	-	-
Totales	3.032	987	4.019	100%	8.611	509	9.120	100%	13.139	8.330	4.809	10.914	1.735	447	43
% respecto del total de solicitudes	23%	8%	31%		66%	4%	69%		100%	63%	37%	83%	13%	3%	0%

Fuente: reforma .inp.cl. Información al 19 de agosto de 2014.

Magallanes

Distribución Regional Concesiones del Pilar Solidario - no incluye ex Pasis															
COMUNA	TOTAL PBS Y APS								GÉNERO		ORIGEN DE TRAMITACIÓN DEL BENEFICIO				
	PBSV	PBSI	Total PBS	% PBS	APSV	APSI	Total APS	%APS	Total PBS+APS	Femenino	Masculino	IPS	AFP	C. de Seguro	Municipio
PUNTA ARENAS	2.007	499	2.506	72,9%	5.416	299	5.715	78,5%	8.221	5.238	2.983	6.671	1.232	317	1
LAGUNA BLANCA	2	-	2		1	-	1		3	-	3	3	-	-	-
RIO VERDE	-	-	-	0,0%	1	-	1	0,0%	1	-	1	-	-	1	-
SAN GREGORIO	2	-	2	0,1%	6	-	6	0,1%	8	4	4	3	2	-	3
CABO DE HORNNOS	7	2	9		25	1	26		35	14	21	11	1	-	23
LA ANTARTICA	-	-	-	0,0%	-	-	-	0,0%	-	-	-	-	-	-	-
PORVENIR	92	14	106	3,1%	285	23	308	4,2%	414	219	195	398	13	3	-
PRIMAVERA	2	2	4	0,1%	19	-	19	0,3%	23	15	8	14	4	-	5
TIMAUKEL	1	-	1	0,0%	-	-	-	0,0%	1	-	1	-	-	-	1
NATALES	657	151	808	23,5%	1.148	55	1.203	16,5%	2.011	1.176	835	1.903	104	4	-
TORRES DEL PAINE	1	-	1		-	-	-		1	1	-	1	-	-	-
Totales	2.771	668	3.439	100%	6.901	378	7.279	100%	10.718	6.667	4.051	9.004	1.356	325	33
% respecto del total de concesiones	26%	6%	32%		64%	4%	68%		100%	62%	38%	84%	13%	3%	0%

Fuente: reforma .inp.cl. Información al 19 de agosto de 2014.

Metropolitana

Distribución Regional Solicitudes del Pilar Solidario - no incluye ex Pasis															
COMUNA	TOTAL PBS Y APS									GÉNERO		ORIGEN DE TRAMITACIÓN DEL BENEFICIO			
	PBSV	PBSI	Total PBS	% PBS	APSV	APSI	Total APS	%APS	Total PBS+APS	Femenino	Masculino	IPS	AFP	C. de Seguro	Municipio
SANTIAGO	3.885	1.028	4.913	3,1%	11.878	608	12.486	3,7%	17.399	11.655	5.744	9.224	2.663	753	4.759
CERRILLOS	1.589	976	2.565	1,6%	4.701	236	4.937	1,4%	7.502	4.988	2.514	6.439	757	278	28
EL BOSQUE	3.553	1.609	5.162	3,3%	9.043	568	9.611	2,8%	14.773	9.677	5.096	11.938	1.856	534	445
HUECHURABA	1.679	766	2.445	1,6%	4.311	255	4.566	1,3%	7.011	4.547	2.464	3.282	754	216	2.759
INDEPENDENCIA	1.647	460	2.107	1,3%	5.366	228	5.594	1,6%	7.701	5.251	2.450	4.013	768	297	2.623
LA CISTERNA	2.172	664	2.836	1,8%	5.266	257	5.523	1,6%	8.359	5.572	2.787	5.839	832	282	1.406
LA PINTANA	3.203	1.868	5.071	3,2%	7.792	762	8.554	2,5%	13.625	8.394	5.231	6.575	2.149	613	4.288
LAS CONDES	3.249	519	3.768	2,4%	8.130	246	8.376	2,5%	12.144	9.254	2.890	5.421	1.454	282	4.987
LO BARNECHEA	637	237	874	0,6%	1.652	82	1.734	0,5%	2.608	1.714	894	954	186	51	1.417
LO PRADO	2.496	975	3.471	2,2%	7.794	352	8.146	2,4%	11.617	7.454	4.163	7.229	1.185	420	2.783
MACUL	2.412	619	3.031	1,9%	7.484	297	7.781	2,3%	10.812	7.456	3.356	9.174	1.028	337	273
PEDRO AGUIRRE CERDA	2.663	1.122	3.785	2,4%	8.516	419	8.935	2,6%	12.720	8.341	4.379	7.091	1.051	293	4.285
PEÑALOEN	3.650	1.663	5.313	3,4%	11.578	621	12.199	3,6%	17.512	11.465	6.047	10.010	1.617	549	5.336
QUINTA NORMAL	2.567	812	3.379	2,2%	7.972	300	8.272	2,4%	11.651	7.523	4.128	6.636	1.101	404	3.510
RENCA	2.575	1.342	3.917	2,5%	7.589	473	8.062	2,4%	11.979	7.630	4.349	9.580	1.755	595	49
SAN JOAQUIN	2.340	970	3.310	2,1%	7.824	343	8.167	2,4%	11.477	7.573	3.904	5.885	1.047	347	4.198
PUENTE ALTO	6.688	2.641	9.329	5,9%	18.463	1.093	19.556	5,7%	28.885	19.324	9.561	15.514	2.977	1.047	9.347
SAN JOSE DE MAIPO	303	105	408	0,3%	661	29	690	0,2%	1.098	697	401	451	94	13	540
LAMPA	860	644	1.504	1,0%	1.814	154	1.968	0,6%	3.472	1.953	1.519	1.605	426	83	1.358
TIL TIL	278	152	430	0,3%	706	60	766	0,2%	1.196	730	466	536	139	35	486
BUIN	1.152	412	1.564	1,0%	3.596	248	3.844	1,1%	5.408	3.311	2.097	4.650	652	105	1
CALERA DE TANGO	307	119	426	0,3%	798	60	858	0,3%	1.284	748	536	652	174	18	440
ALHUE	91	46	137	0,1%	304	13	317	0,1%	454	260	194	216	41	5	192
CURACAVI	627	212	839	0,5%	1.499	98	1.597	0,5%	2.436	1.442	994	1.682	193	43	518
SAN PEDRO	248	112	360	0,2%	432	41	473	0,1%	833	439	394	363	101	1	368
EL MONTE	602	253	855	0,5%	1.568	85	1.653	0,5%	2.508	1.483	1.025	1.739	366	56	347
PADRE HURTADO	802	309	1.111	0,7%	2.532	142	2.674	0,8%	3.785	2.301	1.484	2.573	454	158	600
PEÑAFLOR	1.370	497	1.867	1,2%	4.529	283	4.812	1,4%	6.679	4.158	2.521	3.670	652	210	2.147
QUILICURA	1.632	875	2.507	1,6%	4.211	414	4.625	1,4%	7.132	4.715	2.417	3.764	1.078	301	1.989
CERRO NAVIA	3.107	1.634	4.741	3,0%	9.621	637	10.258	3,0%	14.999	9.296	5.703	8.073	1.894	626	4.406
CONCHALI	3.646	1.099	4.745	3,0%	10.628	509	11.137	3,3%	15.882	10.485	5.397	8.904	1.556	582	4.840
RECOLETA	3.300	1.228	4.528	2,9%	9.928	498	10.426	3,1%	14.954	9.722	5.232	9.257	1.953	699	3.045
COLINA	1.262	980	2.242	1,4%	3.102	292	3.394	1,0%	5.636	3.393	2.243	3.601	546	92	1.397
SAN MIGUEL	2.194	543	2.737	1,7%	5.610	237	5.847	1,7%	8.584	5.874	2.710	6.137	778	195	1.474
SAN RAMON	2.478	952	3.430	2,2%	6.367	325	6.692	2,0%	10.122	6.332	3.790	5.002	1.100	351	3.669

Distribución Regional Solicitudes del Pilar Solidario - no incluye ex Pasis															
COMUNA	TOTAL PBS Y APS									GÉNERO		ORIGEN DE TRAMITACIÓN DEL BENEFICIO			
	PBSV	PBSI	Total PBS	% PBS	APSV	APSI	Total APS	%APS	Total PBS+APS	Femenino	Masculino	IPS	AFP	C. de Seguro	Municipio
LA GRANJA	2.436	1.161	3.597	2,3%	7.188	451	7.639	2,2%	11.236	7.132	4.104	9.278	1.436	505	17
LO ESPEJO	2.449	1.329	3.778	2,4%	6.731	422	7.153	2,1%	10.931	7.133	3.798	5.903	1.096	327	3.605
PIRQUE	337	156	493	0,3%	844	53	897	0,3%	1.390	785	605	565	113	26	686
PAINE	867	380	1.247	0,8%	2.737	155	2.892	0,8%	4.139	2.394	1.745	2.035	411	51	1.642
SAN BERNARDO	4.621	2.132	6.753	4,3%	11.777	886	12.663	3,7%	19.416	12.647	6.769	15.548	2.489	462	917
ESTACION CENTRAL	3.155	1.246	4.401	2,8%	9.411	497	9.908	2,9%	14.309	9.378	4.931	7.115	1.224	403	5.567
PUDAHUEL	3.126	1.851	4.977	3,2%	9.847	678	10.525	3,1%	15.502	10.054	5.448	7.993	1.786	565	5.158
MAIPU	7.062	2.868	9.930	6,3%	21.167	1.063	22.230	6,5%	32.160	22.163	9.997	26.605	4.047	1.483	25
TALAGANTE	1.001	442	1.443	0,9%	3.252	226	3.478	1,0%	4.921	3.020	1.901	4.033	586	103	199
ISLA DE MAIPO	468	224	692	0,4%	1.743	125	1.868	0,5%	2.560	1.488	1.072	1.333	288	56	883
MELIPILLA	2.367	1.012	3.379	2,2%	6.861	576	7.437	2,2%	10.816	6.305	4.511	8.546	1.328	105	837
MARIA PINTO	227	145	372	0,2%	708	65	773	0,2%	1.145	668	477	640	138	7	360
PROVIDENCIA	1.537	194	1.731	1,1%	3.785	102	3.887	1,1%	5.618	4.188	1.430	4.200	616	142	660
VITACURA	670	82	752	0,5%	1.272	48	1.320	0,4%	2.072	1.600	472	1.035	294	74	669
ÑUÑO A	3.071	531	3.602	2,3%	9.731	320	10.051	3,0%	13.653	10.047	3.606	11.693	1.388	495	77
LA REINA	1.242	191	1.433	0,9%	3.442	129	3.571	1,0%	5.004	3.489	1.515	2.155	541	147	2.161
LA FLORIDA	6.733	1.878	8.611	5,5%	18.991	828	19.819	5,8%	28.430	19.083	9.347	22.421	3.032	1.219	1.758
Totales	112.633	44.265	156.898	100%	322.752	17.889	340.641	100%	497.539	326.731	170.808	318.777	56.190	17.041	105.531
% respecto del total de solicitudes	23%	9%	32%		65%	4%	68%		100%	66%	34%	64%	11%	3%	21%

Fuente: reforma .inp.cl. Información al 19 de agosto de 2014.

Metropolitana

Distribución Regional Concesiones del Pilar Solidario - no incluye ex Pasis															
COMUNA	TOTAL PBS Y APS									GÉNERO		ORIGEN DE TRAMITACIÓN DEL BENEFICIO			
	PBSV	PBSI	Total PBS	% PBS	APSV	APSI	Total APS	%APS	Total PBS+APS	Femenino	Masculino	IPS	AFP	C. de Seguro	Municipio
SANTIAGO	3.523	648	4.171	3,2%	9.733	492	10.225	3,6%	14.396	9.602	4.794	7.662	2.142	528	4.064
CERRILLOS	1.408	575	1.983	1,5%	3.817	157	3.974	1,4%	5.957	3.859	2.098	5.141	593	200	23
EL BOSQUE	3.258	926	4.184	3,2%	7.781	460	8.241	2,9%	12.425	8.026	4.399	10.037	1.549	433	406
HUECHURABA	1.473	442	1.915	1,5%	3.597	200	3.797	1,3%	5.712	3.631	2.081	2.756	629	154	2.173
INDEPENDENCIA	1.518	291	1.809	1,4%	4.621	188	4.809	1,7%	6.618	4.508	2.110	3.467	629	212	2.310
LA CISTERNA	2.005	374	2.379	1,8%	4.493	200	4.693	1,6%	7.072	4.669	2.403	5.057	671	217	1.127
LA PINTANA	3.008	1.176	4.184	3,2%	6.865	629	7.494	2,6%	11.678	7.096	4.582	5.703	1.831	501	3.643
LAS CONDES	2.571	392	2.963	2,3%	5.341	170	5.511	1,9%	8.474	6.332	2.142	4.153	870	160	3.291
LO BARNECHEA	574	157	731	0,6%	1.395	52	1.447	0,5%	2.178	1.422	756	804	146	33	1.195
LO PRADO	2.296	541	2.837	2,2%	6.688	251	6.939	2,4%	9.776	6.187	3.589	6.078	966	332	2.400
MACUL	2.223	400	2.623	2,0%	6.421	238	6.659	2,3%	9.282	6.331	2.951	7.944	825	262	251
PEDRO AGUIRRE CERDA	2.451	666	3.117	2,4%	7.336	318	7.654	2,7%	10.771	6.997	3.774	6.230	880	229	3.432
PEÑALOÉN	3.350	973	4.323	3,4%	10.039	480	10.519	3,7%	14.842	9.610	5.232	8.369	1.334	440	4.699
QUINTA NORMAL	2.398	525	2.923	2,3%	7.054	215	7.269	2,6%	10.192	6.591	3.601	5.812	937	307	3.136
RENCA	2.370	787	3.157	2,5%	6.551	375	6.926	2,4%	10.083	6.379	3.704	8.112	1.456	468	47
SAN JOAQUÍN	2.196	536	2.732	2,1%	6.887	255	7.142	2,5%	9.874	6.448	3.426	5.171	877	295	3.531
PUENTE ALTO	6.101	1.821	7.922	6,2%	15.879	909	16.788	5,9%	24.710	16.437	8.273	13.263	2.489	836	8.122
SAN JOSE DE MAIPO	268	58	326	0,3%	505	22	527	0,2%	853	533	320	353	63	11	426
LAMPA	799	374	1.173	0,9%	1.603	124	1.727	0,6%	2.900	1.573	1.327	1.397	350	65	1.088
TIL TIL	251	70	321	0,2%	637	43	680	0,2%	1.001	588	413	462	117	28	394
BUIN	1.041	261	1.302	1,0%	3.080	186	3.266	1,1%	4.568	2.750	1.818	3.935	550	83	-
CALERA DE TANGO	273	65	338	0,3%	667	46	713	0,3%	1.051	604	447	545	136	16	354
ALHUE	86	25	111	0,1%	268	9	277	0,1%	388	217	171	185	37	5	161
CURACAVI	567	114	681	0,5%	1.289	62	1.351	0,5%	2.032	1.185	847	1.393	154	34	451
SAN PEDRO	229	47	276	0,2%	375	32	407	0,1%	683	348	335	293	84	1	305
EL MONTE	548	141	689	0,5%	1.351	64	1.415	0,5%	2.104	1.222	882	1.463	315	45	281
PADRE HURTADO	710	176	886	0,7%	2.195	96	2.291	0,8%	3.177	1.882	1.295	2.186	381	129	481
PEÑAFLORES	1.238	294	1.532	1,2%	3.751	182	3.933	1,4%	5.465	3.340	2.125	2.999	554	159	1.753
QUILICURA	1.511	563	2.074	1,6%	3.573	311	3.884	1,4%	5.958	3.902	2.056	3.194	876	223	1.665
CERRO NAVIA	2.895	904	3.799	2,9%	8.535	455	8.990	3,2%	12.789	7.808	4.981	6.969	1.639	507	3.674
CONCHALI	3.313	658	3.971	3,1%	8.918	363	9.281	3,3%	13.252	8.650	4.602	7.551	1.271	470	3.960
RECOLETA	3.023	729	3.752	2,9%	8.349	388	8.737	3,1%	12.489	8.034	4.455	7.795	1.604	518	2.572
COLINA	1.177	461	1.638	1,3%	2.726	230	2.956	1,0%	4.594	2.701	1.893	2.962	469	67	1.096
SAN MIGUEL	2.056	325	2.381	1,8%	4.785	160	4.945	1,7%	7.326	5.015	2.311	5.421	637	158	1.110
SAN RAMÓN	2.336	584	2.920	2,3%	5.745	252	5.997	2,1%	8.917	5.526	3.391	4.431	952	295	3.239

Distribución Regional Concesiones del Pilar Solidario - no incluye ex Pasis															
COMUNA	TOTAL PBS Y APS									GÉNERO		ORIGEN DE TRAMITACIÓN DEL BENEFICIO			
	PBSV	PBSI	Total PBS	% PBS	APSV	APSI	Total APS	%APS	Total PBS+APS	Femenino	Masculino	IPS	AFP	C. de Seguro	Municipio
LA GRANJA	2.228	674	2.902	2,3%	6.146	351	6.497	2,3%	9.399	5.890	3.509	7.813	1.178	392	16
LO ESPEJO	2.250	737	2.987	2,3%	5.937	332	6.269	2,2%	9.256	5.891	3.365	5.172	947	270	2.867
PIRQUE	305	92	397	0,3%	723	41	764	0,3%	1.161	630	531	481	96	18	566
PAINE	815	225	1.040	0,8%	2.360	122	2.482	0,9%	3.522	2.015	1.507	1.731	347	46	1.398
SAN BERNARDO	4.239	1.299	5.538	4,3%	10.083	729	10.812	3,8%	16.350	10.567	5.783	13.063	2.078	360	849
ESTACION CENTRAL	2.920	703	3.623	2,8%	8.108	365	8.473	3,0%	12.096	7.808	4.288	5.982	1.012	326	4.776
PUDAHUEL	2.870	1.027	3.897	3,0%	8.596	515	9.111	3,2%	13.008	8.313	4.695	6.814	1.532	458	4.204
MAIPU	6.181	1.701	7.882	6,1%	16.853	814	17.667	6,2%	25.549	17.275	8.274	21.340	3.111	1.081	17
TALAGANTE	910	246	1.156	0,9%	2.796	127	2.923	1,0%	4.079	2.462	1.617	3.372	480	83	144
ISLA DE MAIPO	423	116	539	0,4%	1.560	94	1.654	0,6%	2.193	1.255	938	1.132	251	49	761
MELIPILLA	2.145	511	2.656	2,1%	5.801	367	6.168	2,2%	8.824	5.006	3.818	7.021	1.073	72	658
MARIA PINTO	191	61	252	0,2%	575	36	611	0,2%	863	489	374	483	104	6	270
PROVIDENCIA	1.343	144	1.487	1,2%	2.689	82	2.771	1,0%	4.258	3.187	1.071	3.225	387	86	560
VITACURA	562	64	626	0,5%	870	38	908	0,3%	1.534	1.183	351	780	181	35	538
ÑUÑO A	2.789	387	3.176	2,5%	7.783	247	8.030	2,8%	11.206	8.221	2.985	9.808	1.003	323	72
LA REINA	1.136	145	1.281	1,0%	2.769	109	2.878	1,0%	4.159	2.882	1.277	1.743	401	100	1.915
LA FLORIDA	5.966	1.260	7.226	5,6%	14.963	595	15.558	5,5%	22.784	15.185	7.599	17.936	2.308	880	1.660
Totales	102.317	26.471	128.788	100%	271.462	13.578	285.040	100%	413.828	268.262	145.566	267.189	45.502	13.006	88.131
% respecto del total de concesiones	25%	6%	31%		66%	3%	69%		100%	65%	35%	65%	11%	3%	21%

Fuente: reforma .inp.cl. Información al 19 de agosto de 2014.

XI. Bono por Hijo

1. Solicitudes y Concesiones de Bono por Hijo, por mes

Mes	Número de Solicitudes Concedidas	Número de Solicitudes Rechazadas	Total
ene-14	3.012	385	3.397
feb-14	3.146	307	3.453
mar-14	2.820	401	3.221
abr-14	3.671	837	4.508
may-14	3.405	637	4.042
jun-14	3.448	551	3.999
jul-14	3.132	431	3.563
Total Anual	22.634	3.549	26.183

Fuente: IPS

Tipo de Rechazo	Número de Rechazos (Julio)
Rechazo sin hijos	265
Rechazo por Elegibilidad	45
Rechazo por Registro Civil	42
Rechazo por SPS	79
Total Rechazos	431

Fuente: IPS

2. Concesiones de Bono por Hijo a nivel nacional, por mes Agosto de 2009 a Julio de 2014

Mes	NÚMERO DE CONCESIONES DE BONO POR HIJO REALIZADAS CADA MES											
	Pago Mensual Con PBS			Pago Mensual Con APS			Pago Único			TOTAL		
	Nº Beneficiarias	Nº de Hijos	Monto \$	Nº Beneficiarias	Nº de Hijos	Monto \$	Nº Beneficiarias	Nº de Hijos	Monto \$	Nº Beneficiarias	Nº de Hijos (causantes)	Monto \$
Ago-dic 2009											23.671	102.602
2010											90.591	283.345
2011											105.822	430.659
2012											54.727	214.792
ene-13	1.344	5.074	9.688.467	84	433	1.026.686	1.525	5.846	1.946.434.050	2.953	11.353	1.957.149.203
feb-13	1.353	5.003	9.882.912	87	397	951.670	1.589	5.817	1.954.790.994	3.029	11.217	1.965.625.576
mar-13	1.556	5.790	11.378.728	83	353	824.207	1.708	5.791	1.988.697.798	3.347	11.934	2.000.900.733
abr-13	1.076	4.086	8.206.806	69	271	610.589	1.727	5.901	2.020.095.766	2.872	10.258	2.028.913.161
may-13	920	3.380	6.440.709	38	168	399.059	1.182	4.056	1.391.815.413	2.140	7.604	1.398.655.181
jun-13	911	3.309	6.636.594	125	648	1.504.387	1.778	6.154	2.176.094.442	2.814	10.111	2.184.235.423
jul-13	1.073	3.717	7.464.434	75	297	680.942	1.520	5.115	1.794.183.571	2.668	9.129	1.802.328.947
ago-13	1.037	3.504	6.998.268	284	1.590	3.892.705	2.172	6.454	2.243.489.002	3.493	11.548	2.254.379.975
sep-13	2.257	8.307	16.761.485	45	183	421.901	1.509	5.003	1.790.410.661	3.811	13.493	1.807.594.047
oct-13	2.716	10.131	20.020.418	147	685	1.538.284	1.865	6.227	2.272.528.110	4.728	17.043	2.294.086.812
nov-13	1.624	5.781	11.550.400	79	348	810.273	1.639	5.415	1.968.741.280	3.342	11.544	1.981.101.953
dic-13	1.527	5.675	11.447.371	77	312	702.135	1.584	4.895	1.809.614.046	3.188	10.882	1.821.763.552
2013	17.394	63.757	126.476.592	1.193	5.685	13.362.838	19.798	66.674	23.356.895.133	38.385	136.116	23.496.734.563
ene-14	1.680	6.027	12.217.762	52	220	486.101	1.280	4.011	1.497.680.075	3.012	10.258	1.510.383.938
feb-14	1.550	5.590	10.890.465	76	318	706.568	1.520	4.945	1.852.505.542	3.146	10.853	1.864.102.575
mar-14	1.367	4.922	9.414.660	99	470	1.178.328	1.354	4.290	1.606.114.464	2.820	9.682	1.616.707.452
abr-14	1.713	6.039	12.458.052	117	534	1.225.969	1.841	6.029	2.310.458.635	3.671	12.602	2.324.142.656
may-14	1.767	6.174	12.012.265	124	523	1.224.471	1.514	4.663	1.794.611.596	3.405	11.360	1.807.848.332
jun-14	1.613	5.821	12.240.916	120	517	1.183.880	1.715	5.301	2.088.538.652	3.448	11.639	2.101.963.448
jul-14	1.419	4.978	9.465.439	88	412	963.513	1.625	5.129	2.049.576.963	3.132	10.519	2.060.005.915
Total a Julio -14	11.109	39.551	78.699.559	676	2.994	6.968.830	10.849	34.368	13.199.485.927	22.634	76.913	13.285.154.316
TOTAL										335.830	1.244.427	179.100.289.738

Fuente: IPS

Nota: La información corresponde al total de concesiones (beneficiarias) del Bono por Hijo de cada mes.

El monto pagado para las beneficiarias de **PBS** y **APS** es diferido en varias cuotas, por lo que el monto presentado solo corresponde a la primera cuota recibida.

El **pago único** corresponde a las pensionadas de las AFP y Compañías de Seguros, el monto presentado corresponde al valor total asignado de cada beneficiaria. Las AFP y Compañías de Seguros diferirán los montos de manera mensual con el fin de incrementar la pensión de éstas en el tiempo.

El total monto total no incluye los pagos de concesiones realizados durante los años 2009 al 2012.

3. Concesiones de Bono por Hijo a nivel Regional Julio de 2014

Región		Beneficiarios / causantes	Total
Glosa	Cód.		
Arica y Parinacota		Nº Beneficiarios	44
	XV	Nº de Causantes (hijos)	132
		Monto \$	22.712.318
Tarapacá		Nº Beneficiarios	41
	I	Nº de Causantes (hijos)	127
		Monto \$	20.910.447
Antofagasta		Nº Beneficiarios	88
	II	Nº de Causantes (hijos)	284
		Monto \$	66.410.348
Atacama		Nº Beneficiarios	47
	III	Nº de Causantes (hijos)	171
		Monto \$	26.536.135
Coquimbo		Nº Beneficiarios	158
	IV	Nº de Causantes (hijos)	566
		Monto \$	112.046.033
Valparaíso		Nº Beneficiarios	344
	V	Nº de Causantes (hijos)	1.131
		Monto \$	244.802.112
B.O'Higgins		Nº Beneficiarios	181
	VI	Nº de Causantes (hijos)	581
		Monto \$	120.753.044
Maule		Nº Beneficiarios	204
	VII	Nº de Causantes (hijos)	812
		Monto \$	128.057.267
Bío Bío		Nº Beneficiarios	404
	VIII	Nº de Causantes (hijos)	1.468
		Monto \$	230.761.099
Araucanía		Nº Beneficiarios	203
	IX	Nº de Causantes (hijos)	713
		Monto \$	106.423.850
Los Ríos		Nº Beneficiarios	82
	XIV	Nº de Causantes (hijos)	269
		Monto \$	42.682.324
Los Lagos		Nº Beneficiarios	188
	X	Nº de Causantes (hijos)	714
		Monto \$	137.259.997
Aysén		Nº Beneficiarios	17
	XI	Nº de Causantes (hijos)	65
		Monto \$	15.263.290
Magallanes		Nº Beneficiarios	27
	XII	Nº de Causantes (hijos)	73
		Monto \$	20.664.931
Metropolitana		Nº Beneficiarios	1.104
	XIII	Nº de Causantes (hijos)	3.413
		Monto \$	764.722.720
TOTAL		Nº Beneficiarios	3.132
		Nº de Causantes (hijos)	10.519
		Monto \$	2.060.005.915

Fuente: IPS

XII. Subsidio Previsional a Trabajadores Jóvenes (STJ)

1. Total Solicitudes a la Contratación (Empleador)

MES	EMPLEADOR - STJ CONTRATACIÓN	
	Total Solicitudes	Total Trabajadores
Oct. a Dic. 2008	333	
Ene. a Dic. 2009	2.105	
Ene. a Dic. 2010	1.759	
Ene. a Dic. 2011	1.026	
Ene. a Dic. 2012	807	75.178
ene-13	58	10.513
feb-13	55	8.811
mar-13	64	11.072
abr-13	66	9.568
may-13	60	9.423
jun-13	54	10.541
jul-13	58	10.315
ago-13	58	9.741
sep-13	50	9.232
oct-13	48	9.928
nov-13	28	6.195
dic-13	55	8.859
Ene. a Dic. 2013	654	114.198
ene-14	57	10.003
feb-14	36	8.116
mar-14	43	3.794
abr-14	44	5.833
may-14	47	3.916
jun-14	48	3.251
jul-14	47	3.190
Ene. a Jul. 2014	322	38.103
TOTAL	7.006	227.479

Fuente: IPS

Nota: El Subsidio a la Contratación comenzó a pagarse en marzo de 2009.

MES	ESTADO DE LA SOLICITUDES (Subsidio a la Contratación)			
	ACEPTADAS	RECHAZADAS	EN TRÁMITE	TOTAL
Ene. a Dic. 2012	114	539	154	807
ene-13	8	38	12	58
feb-13	5	35	15	55
mar-13	10	42	12	64
abr-13	10	41	15	66
may-13	6	43	11	60
jun-13	6	34	14	54
jul-13	4	42	12	58
ago-13	7	39	12	58
sep-13	5	33	12	50
oct-13	3	28	17	48
nov-13	3	18	7	28
dic-13	7	37	11	55
Ene. a Dic. 2013	74	430	150	654
ene-14	7	32	18	57
feb-14	3	24	9	36
mar-14	7	21	15	43
abr-14	9	25	12	46
may-14	7	29	13	49
jun-14	0	31	17	48
jul-14	3	29	15	47
Ene. a Jul. 2014	36	191	99	326

Fuente: IPS

2. Total Solicitudes a la Cotización (Trabajador)

MES	TRABAJADOR - STJ COTIZACIÓN	
	Total Solicitudes	
Jul. a Dic. 2011		122.650
Ene. a Dic. 2012		32.605
ene-13		2.532
feb-13		2.439
mar-13		2.431
abr-13		1.851
may-13		2.369
jun-13		2.281
jul-13		2.297
ago-13		1.478
sep-13		1.310
oct-13		1.141
nov-13		925
dic-13		2.271
Ene. a Dic. 2013		23.325
ene-14		2.624
feb-14		1.598
mar-14		1.914
abr-14		1.065
may-14		1.919
jun-14		1.580
Total a Jun-14		10.700
TOTAL		189.280

Fuente: IPS

Nota: A partir del 1 de julio de 2011 comenzó a pagarse el Subsidio a la Cotización

MES	SUBSIDIO A LA COTIZACIÓN			
	ACEPTADAS	RECHAZADAS	EN TRÁMITE	TOTAL
Jul. a Dic. 2011	119.211	1.457	1982	122.650
Ene. a Dic. 2012	24.495	248	7862	32.605
ene-13	1.593	15	924	2.532
feb-13	1.468	22	949	2.439
mar-13	1.784	16	631	2.431
abr-13	1.305	44	502	1.851
may-13	1.777	10	582	2.369
jun-13	1.540	16	725	2.281
jul-13	1.026	10	1261	2.297
ago-13	610	14	854	1.478
sep-13	816	1	493	1.310
oct-13	485	2	654	1.141
nov-13	480	2	443	925
dic-13	1.157	6	1108	2.271
Ene. a Dic. 2013	14.041	158	9.126	23.325
ene-14	1.358	5	1261	2.624
feb-14	746	4	848	1.598
mar-14	1.052	10	852	1.914
abr-14	549	4	512	1.065
may-14	773	9	1137	1.919
jun-14	660	15	905	1.580
Total a Jun-14	5.138	47	5.515	9.120

Fuente: IPS

3. Número de subsidios pagados a la Contratación y Cotización, por mes

Mes	Subsidio a la Contratación		Subsidio a la Cotización	
	Número de subsidios pagados	Número de empleadores que recibieron pago en el mes	Número de subsidios pagados	Número de trabajadores que recibieron pago en el mes
mar-09	10.625	174	-	
abr-09	6.095	194	-	
may-09	7.497	290	-	
jun-09	8.878	241	-	
jul-09	13.580	349	-	
ago-09	9.451	290	-	
sep-09	16.175	423	-	
oct-09	21.738	442	-	
nov-09	20.687	464	-	
dic-09	19.925	464	-	
ene-10	14.517	460	-	
feb-10	21.073	461	-	
mar-10	1.853	230	-	
abr-10	34.023	448	-	
may-10	12.204	424	-	
jun-10	1.575	167	-	
jul-10	1.875	166	-	
ago-10	7.627	189	-	
sep-10	1.802	151	-	
oct-10	3.251	152	-	
nov-10	986	122	-	
dic-10	1.370	102	-	
ene-11	547	96	-	
feb-11	986	105	-	
mar-11	531	76	-	
abr-11	1.064	129	-	
may-11	1.100	91	-	
jun-11	1.238	106	-	
jul-11	173	25	-	
ago-11	810	59	-	
sep-11	476	65	1.634	1.620
oct-11	1.568	75	5.036	4.518
nov-11	906	39	12.015	10.939
dic-11	1.270	71	22.261	21.512
ene-12	1.221	65	24.129	20.099
feb-12	902	58	22.063	19.781
mar-12	2.605	58	36.966	28.773
abr-12	982	44	16.479	16.232
may-12	3.220	72	28.814	23.849
jun-12	1.267	49	25.375	22.057
jul-12	1.000	53	23.209	21.672
ago-12	1.130	58	21.429	20.285

Mes	Subsidio a la Contratación		Subsidio a la Cotización	
	Número de subsidios pagados	Número de empleadores que recibieron pago en el mes	Número de subsidios pagados	Número de trabajadores que recibieron pago en el mes
sep-12	1.082	56	26.360	23.448
oct-12	1.205	63	24.056	22.693
nov-12	637	47	19.225	18.399
dic-12	840	32	11.256	10.911
ene-13	931	56	40.005	27.853
feb-13	1.270	64	24.170	22.694
mar-13	826	41	23.845	22.309
abr-13	1.037	51	26.008	23.693
may-13	436	34	21.038	19.845
jun-13	848	44	22.037	20.065
jul-13	747	36	22.506	20.780
ago-13	719	35	23.869	21.924
sep-13	908	30	22.797	21.715
oct-13	907	34	23.258	22.266
nov-13	684	32	21.758	20.561
dic-13	731	40	21.567	20.466
ene-14	642	27	16.702	15.794
feb-14	687	25	23.938	20.912
mar-14	1.022	47	28.622	24.920
abr-14	645	29	22.470	20.858
may-14	697	31	14.929	13.783
jun-14	708	29	28.107	22.029
jul-14*	848	30	20.305	18.703

Fuente: SP.

* Información provisoria del IPS.

Notas: A partir del 1 de julio de 2011 comenzó a solicitarse el subsidio a la Cotización.

El número de subsidios pagados podría ser mayor que el número de trabajadores que originan el beneficio por cuanto algunos de ellos podrían tener más de un empleo con subsidio. Además incluye pagos retroactivos.