



Pilar Solidario

Informe Estadístico Mensual – Abril de 2014

15-05-14

Subsecretaría de Previsión Social – Dirección de Estudios Previsionales



Subsecretaría de Previsión Social

Dirección de Estudios Previsionales

Unidad de Análisis de Políticas Previsionales

Contacto: ivonne.bueno@previsionsocial.gob.cl

Contenido

I. Pensión Básica Solidaria (PBS) y Aporte Previsional Solidario (APS)	4
Resumen	4
1. Total Beneficios Concedidos del Pilar Solidario	4
2. Total Beneficios Pagados del Pilar Solidario	4
3. Total Solicitudes por tipo de resolución	5
4. Total Solicitudes y Concesiones del Pilar Solidario	5
5. Total Solicitudes y Concesiones del Pilar Solidario, por género	6
II. Total Solicitudes del Pilar Solidario a nivel nacional, por mes	7
III. Total Concesiones del Pilar Solidario a nivel nacional, por mes	10
IV. Porcentaje de Solicitudes Concedidas - Pensión Básica Solidaria	13
V. Porcentaje de Solicitudes Concedidas - Aporte Previsional Solidario	15
VI. Total Solicitudes del Pilar Solidario a nivel regional	17
VII. Total Concesiones del Pilar Solidario a nivel regional	19
VIII. Porcentaje de Solicitudes del Pilar Solidario Concedidas, por región	20
IX. Evolución del número de Beneficios Pagados, por mes del Pilar Solidario	21
X. Total de Solicitudes y Concesiones APS y PBS, por Región y Comuna (Jul 08 a Mar 14)	23
Arica y Parinacota.....	23
Tarapacá.....	24
Antofagasta	25
Atacama	26
Coquimbo	27
Valparaíso.....	29
L.G.B O'Higgins	33
Maule	37
Biobío	41
Araucanía.....	45
Los Ríos.....	49
Los Ríos.....	50
Los Lagos	51
Aysén	55
Magallanes	57
Metropolitana	59
XI. Bono por Hijo	63
1. Solicitudes y Concesiones de Bono por Hijo, por mes	63
2. Concesiones de Bono por Hijo a nivel nacional, por mes	64
3. Concesiones de Bono por Hijo a nivel Regional	65
XII. Subsidio Previsional a Trabajadores Jóvenes (STJ)	66
1. Total Solicitudes a la Contratación (Empleador)	66
2. Total Solicitudes a la Cotización (Trabajador)	67
3. Número de subsidios pagados a la Contratación y Cotización, por mes	68

I. Pensión Básica Solidaria (PBS) y Aporte Previsional Solidario (APS)

Resumen

1. Total Beneficios Concedidos del Pilar Solidario

Julio de 2008 a Abril de 2014

Total Beneficios Concedidos del Pilar Solidario (Incluye Concesiones más Ex Pasis)	Total
Total Concesiones: Pensión Básica Solidaria de Vejez (PBSV)	273.991
Ex Pasis Vejez	200.680
Total PBS Vejez	474.671
Total Concesiones: Pensión Básica Solidaria de Invalidez (PBSI)	84.701
Ex Pasis Invalidez	146.461
Total PBS Invalidez	231.162
Total Concesiones: Aporte Previsional Solidario de Vejez (APSV)	707.537
Total Concesiones: Aporte Previsional Solidario de Invalidez (APSI)	43.920
Total APS	751.457
TOTAL CONCESIONES DEL PILAR SOLIDARIO	1.457.290

Fuente: Sistema de información - Reforma .inp.cl. Información al 8 de mayo de 2014.

Nota: Información Ex Pasis al 1 de mayo de 2014.

El número de beneficios concesionados no coincide con el número de beneficios pagados por las siguientes razones:

- El total acumulado de concesiones incluye personas fallecidas. El número aproximado de personas fallecidas desde el año 2008 a la fecha es de 97.190.
- Existen personas a quienes se les ha extinguido o suspendido el beneficio.
- El mes de concedida la pensión no necesariamente coincide con el primer mes de pago.

2. Total Beneficios Pagados del Pilar Solidario

Abril de 2014

Tipo de Beneficio Pagado	Número de Pensiones Pagadas *
PBSV	398.124
PBSI	183.251
Total PBS	581.375
APSV	601.255
APSI	58.361
Total APS	659.616
TOTAL PENSIONES PAGADAS	1.240.991

Fuente: IPS *Información provisoria.

Nota: Información incluye Ex Pasis.

3. Total Solicitudes por tipo de resolución

	DEL 1 DE JULIO 2008 AL 30 DE ABRIL 2014								
	PBSV	%	PBSI	%	APSV	%	APSI	%	TOTALES
Solicitudes	301.979	100%	160.019	100%	838.737	100%	58.128	100%	1.358.863
Concesiones	273.991	90,7%	84.700	52,9%	707.538	84,4%	43.920	75,6%	1.110.149
Tramites	3.903	1,3%	6.811	4,3%	9.926	1,2%	1.649	2,8%	22.289
Rechazada	23.230	7,7%	67.281	42,0%	118.786	14,2%	12.109	20,8%	221.406
Desistimiento	144	0,0%	171	0,1%	171	0,0%	73	0,1%	559
Anuladas	711	0,2%	1.056	0,7%	2.316	0,3%	377	0,6%	4.460

Fuente: Sistema de información - Reforma .inp.cl. Información al 8 de mayo de 2014.

4. Total Solicitudes y Concesiones del Pilar Solidario

TOTAL SOLICITUDES PBS Y APS (no incluye ex Pasis)							
PERIODO	PBSV	PBSI	Total PBS	APSV	APSI	Total APS	Total PBS+APS
Jul a Dic 2008	84.797	37.700	122.497	13.030	6.191	19.221	141.718
Total 2009	59.115	35.113	94.228	297.997	11.590	309.587	403.815
Total 2010	40.703	24.969	65.672	168.087	11.920	180.007	245.679
Total 2011	37.229	20.931	58.160	126.032	10.350	136.382	194.542
Total 2012	33.769	18.972	52.741	130.290	8.196	138.486	191.227
Total 2013	32.866	16.854	49.720	77.031	7.314	84.345	134.065
Total a Abril'14	13.417	5.520	18.937	26.357	2.523	28.880	47.817
TOTAL	301.896	160.059	461.955	838.824	58.084	896.908	1.358.863

Fuente: reforma .inp.cl. Información al 8 de mayo de 2014.

TOTAL CONCEDIDAS PBS Y APS (no incluye ex Pasis)							
PERIODO	PBSV	PBSI	TOTAL PBS	APSV	APSI	TOTAL APS	Total PBS+APS
Jul a Dic 2008	83.931	21.763	105.694	9.664	1.628	11.292	116.986
Total 2009	57.792	20.961	78.753	277.010	9.792	286.802	365.555
Total 2010	36.098	13.240	49.338	137.892	9.911	147.803	197.141
Total 2011	29.790	10.333	40.123	89.899	8.685	98.584	138.707
Total 2012	28.956	9.842	38.798	112.623	6.993	119.616	158.414
Total 2013	29.188	7.982	37.170	64.197	5.935	70.132	107.302
Total a Abril'14	8.236	579	8.815	16.253	976	17.229	26.044
TOTAL	273.991	84.700	358.691	707.538	43.920	751.458	1.110.149

Fuente: reforma .inp.cl. Información al 8 de mayo de 2014.

5. Total Solicitudes y Concesiones del Pilar Solidario, por género

TOTAL SOLICITUDES PBS Y APS POR GÉNERO (no incluye ex Pasis)					
PERIODO	Femenino	% Femenino	Masculino	% Masculino	Total
Jul a Dic 2008	109.236	77,1%	32.482	22,9%	141.718
Total 2009	255.765	63,3%	148.050	36,7%	403.815
Total 2010	152.790	62,2%	92.889	37,8%	245.679
Total 2011	123.190	63,6%	71.352	36,4%	194.542
Total 2012	118.180	61,8%	73.047	38,2%	191.227
Total 2013	82.120	61,3%	51.945	38,7%	134.065
Total a Abril'14	29.707	62,1%	18.110	37,9%	47.817
TOTAL	870.988	65,1%	487.875	34,9%	1.358.863

Fuente: reforma .inp.cl. Información al 8 de mayo de 2014.

TOTAL CONCEDIDAS PBS Y APS POR GÉNERO (no incluye ex Pasis)					
PERIODO	Femenino	% Femenino	Masculino	% Masculino	Total
Jul a Dic 2008	89.936	76,9%	27.050	23,1%	116.986
Total 2009	224.967	61,6%	140.588	38,4%	365.555
Total 2010	119.646	60,7%	77.495	39,3%	197.141
Total 2011	84.412	60,8%	54.295	39,2%	138.707
Total 2012	94.672	59,8%	63.732	40,2%	158.404
Total 2013	64.065	59,7%	43.237	40,3%	107.302
Total a Marzo'14	15.663	60,1%	10.381	39,9%	26.044
TOTAL	693.361	63,6%	416.778	36,4%	1.110.139

Fuente: reforma .inp.cl. Información al 8 de mayo de 2014.

**II. Total Solicitudes del Pilar Solidario a nivel nacional, por mes
Julio de 2008 a Abril 2014**

TOTAL SOLICITUDES (no incluye ex Pasis)													
MES	TOTAL PBS Y APS							GÉNERO		ORIGEN DE TRAMITACIÓN DEL BENEFICIO			
	PBSV	PBSI	TOTAL PBS	APSV	APSI	TOTAL APS	Total PBS + APS	Femenino	Masculino	En IPS	En AFP	En Cías. de Seguro	En Municipio
Jul a Dic 2008	84.797	37.700	122.497	13.030	6.191	19.221	141.718	109.236	32.482	97.793	1.045	-	42.880
Enero'2009	4.413	2.879	7.292	1.386	633	2.019	9.311	6.645	2.666	5.491	205		3.615
Febrero	3.389	2.265	5.654	1.143	579	1.722	7.376	5.172	2.204	4.325	245		2.806
Marzo	4.242	3.227	7.469	1.429	759	2.188	9.657	6.850	2.807	5.317	356		3.984
Abril	3.817	2.767	6.584	1.304	718	2.022	8.606	6.124	2.482	4.827	364		3.415
Mayo	3.550	2.453	6.003	1.158	726	1.884	7.887	5.539	2.348	4.386	377		3.124
Junio	2.853	2.741	5.594	1.138	690	1.828	7.422	4.848	2.574	3.991	503		2.928
Julio	9.523	3.458	12.981	89.988	775	90.763	103.744 (1)	66.646	37.098	88.036	7.135		8.573
Agosto	6.700	3.606	10.306	15.698	1.206	16.904	27.210	17.570	9.640	17.102	3.162		6.946
Septiembre	6.493	3.394	9.887	114.357	1.952	116.309	126.196 (2)	75.849	50.347	104.258	6.962		14.976
Octubre	5.459	3.217	8.676	32.967	1.189	34.156	42.832	25.654	17.178	27.590	4.846		10.396
Noviembre	4.558	2.598	7.156	20.935	1.124	22.059	29.215	18.737	10.478	18.343	3.553		7.319
Diciembre	4.118	2.508	6.626	16.494	1.239	17.733	24.359	16.131	8.228	15.584	2.643		6.132
Total 2009	59.115	35.113	94.228	297.997	11.590	309.587	403.815	255.765	148.050	299.250	30.351	-	74.214
Enero'10	3.717	2.350	6.067	13.381	961	14.342	20.409	13.512	6.897	12.359	2.468		5.582
Febrero	2.979	2.018	4.997	9.969	926	10.895	15.892	10.456	5.436	9.648	1.940		4.304
Marzo	3.218	1.884	5.102	8.350	1.080	9.430	14.532	9.319	5.213	8.664	2.228		3.640
Abril	3.166	2.227	5.393	10.951	1.132	12.083	17.476	10.471	7.005	10.002	3.037		4.437
Mayo	2.958	2.130	5.088	9.539	1.015	10.554	15.642	9.112	6.530	8.572	2.764		4.306
Junio	3.057	2.168	5.225	10.967	900	11.867	17.092	10.253	6.839	10.247	2.668		4.177
Julio	3.907	2.192	6.099	33.626	1.106	34.732	40.831 (3)	24.264	16.567	29.395	4.367	422	6.647
Agosto	4.213	2.485	6.698	24.754	1.064	25.818	32.516	19.664	12.852	19.377	4.021	1.501	7.617
Septiembre	3.615	1.941	5.556	14.630	893	15.523	21.079	13.356	7.723	11.688	2.631	1.026	5.734
Octubre	3.737	2.100	5.837	13.387	1.095	14.482	20.319	12.998	7.321	11.481	2.460	987	5.391
Noviembre	3.401	2.064	5.465	10.897	853	11.750	17.215	11.274	5.941	9.609	2.197	776	4.633
Diciembre	2.735	1.410	4.145	7.636	895	8.531	12.676	8.111	4.565	7.007	2.132	622	2.915
Total 2010	40.703	24.969	65.672	168.087	11.920	180.007	245.679	152.790	92.889	148.049	32.913	5.334	59.383

TOTAL SOLICITUDES (no incluye ex Pasis)													
MES	TOTAL PBS Y APS							GÉNERO		ORIGEN DE TRAMITACIÓN DEL BENEFICIO			
	PBSV	PBSI	TOTAL PBS	APSV	APSI	TOTAL APS	Total PBS + APS	Femenino	Masculino	En IPS	En AFP	En Cías. de Seguro	En Municipio
Enero'11	3.372	1.869	5.241	10.970	994	11.964	17.205	10.783	6.422	9.434	2.372	1.161	4.238
Febrero	2.936	1.603	4.539	8.834	829	9.663	14.202	8.954	5.248	8.086	2.049	622	3.445
Marzo	3.308	2.166	5.474	9.757	1.081	10.838	16.312	10.698	5.614	9.262	2.342	656	4.052
Abril	2.472	1.736	4.208	7.114	723	7.837	12.045	7.942	4.103	6.912	1.650	480	3.003
Mayo	3.039	1.943	4.982	8.950	830	9.780	14.762	9.677	5.085	8.181	2.183	776	3.622
Junio	2.828	1.678	4.506	8.144	764	8.908	13.414	8.680	4.734	7.683	1.911	637	3.183
Julio	3.352	1.771	5.123	15.180	956	16.136	21.259 (4)	12.738	8.521	12.745	2.573	1.801	4.140
Agosto	3.395	1.788	5.183	13.268	907	14.175	19.358	11.991	7.367	11.419	2.443	1.418	4.078
Septiembre	3.551	1.587	5.138	9.696	707	10.403	15.541	9.967	5.574	9.147	2.020	855	3.519
Octubre	2.711	1.585	4.296	9.213	811	10.024	14.320	9.366	4.954	8.573	1.990	676	3.081
Noviembre	3.515	1.783	5.298	13.730	1.001	14.731	20.029	12.467	7.562	12.635	2.402	1.258	3.734
Diciembre	2.750	1.422	4.172	11.176	747	11.923	16.095	9.927	6.168	10.116	2.060	1.045	2.874
Total 2011	37.229	20.931	58.160	126.032	10.350	136.382	194.542	123.190	71.352	114.193	25.995	11.385	42.969
Enero'12	2.979	1.524	4.503	11.591	792	12.383	16.886	10.552	6.334	10.680	2.117	943	3.146
Febrero	2.427	1.341	3.768	9.216	783	9.999	13.767	8.818	4.949	8.579	1.916	734	2.538
Marzo	2.746	1.591	4.337	9.887	793	10.680	15.017	9.660	5.357	9.327	2.007	757	2.926
Abril	2.316	1.529	3.845	8.108	655	8.763	12.608	8.030	4.578	7.731	1.659	629	2.589
Mayo	2.748	1.773	4.521	9.456	664	10.120	14.641	9.326	5.315	9.177	1.972	793	2.699
Junio	2.558	1.714	4.272	8.780	588	9.368	13.640	8.435	5.205	8.711	1.718	672	2.539
Julio	2.938	1.665	4.603	9.437	723	10.160	14.763	9.251	5.512	9.640	1.926	586	2.611
Agosto	3.197	1.876	5.073	17.214	742	17.956	23.029	13.700	9.329	16.573	2.306	875	3.275
Septiembre	2.698	1.305	4.003	19.125	544	19.669	23.672	14.332	9.340	17.650	2.480	963	2.579
Octubre	3.665	1.857	5.522	11.684	743	12.427	17.949	11.328	6.621	12.043	2.318	656	2.932
Noviembre	2.922	1.524	4.446	8.447	611	9.058	13.504	7.919	5.585	8.411	1.963	826	2.304
Diciembre	2.575	1.273	3.848	7.345	558	7.903	11.751	6.829	4.922	7.381	1.670	793	1.907
Total 2012	33.769	18.972	52.741	130.290	8.196	138.486	191.227	118.180	73.047	125.903	24.052	9.227	32.045
Enero'13	2.939	1.500	4.439	7.590	606	8.196	12.635	7.802	4.833	8.171	1.817	565	2.082
Febrero	2.238	1.290	3.528	5.531	483	6.014	9.542	5.786	3.756	6.133	1.448	413	1.548
Marzo	2.395	1.517	3.912	5.548	604	6.152	10.064	6.355	3.709	6.261	1.557	402	1.844
Abril	2.413	1.656	4.069	5.889	624	6.513	10.582	6.442	4.140	6.773	1.523	543	1.743
Mayo	2.232	1.407	3.639	6.105	606	6.711	10.350	5.842	4.508	6.323	1.842	530	1.655

TOTAL SOLICITUDES (no incluye ex Pasis)													
MES	TOTAL PBS Y APS							GÉNERO		ORIGEN DE TRAMITACIÓN DEL BENEFICIO			
	PBSV	PBSI	TOTAL PBS	APSV	APSI	TOTAL APS	Total PBS + APS	Femenino	Masculino	En IPS	En AFP	En Cías. de Seguro	En Municipio
Junio	2.442	1.451	3.893	6.201	630	6.831	10.724	6.385	4.339	6.687	1.751	549	1.737
Julio	2.674	1.411	4.085	5.779	619	6.398	10.483	6.418	4.065	6.228	1.806	519	1.930
Agosto	2.968	1.498	4.466	7.057	746	7.803	12.269	7.594	4.675	7.445	2.139	586	2.099
Septiembre	3.061	1.205	4.266	6.381	568	6.949	11.215	6.958	4.257	6.779	1.965	608	1.863
Octubre	3.378	1.455	4.833	8.106	716	8.822	13.655	8.479	5.176	8.862	2.614	609	1.570
Noviembre	2.325	901	3.226	5.168	491	5.659	8.885	5.500	3.385	5.308	1.897	477	1.203
Diciembre	3.801	1.563	5.364	7.676	621	8.297	13.661	8.559	5.102	8.776	2.326	555	2.004
Total 2013	32.866	16.854	49.720	77.031	7.314	84.345	134.065	82.120	51.945	83.746	22.685	6.356	21.278
Enero'14	3.363	1.375	4.738	7.131	654	7.785	12.523	7.723	4.800	7.595	2.493	563	1.872
Febrero	3.013	1.195	4.208	5.959	487	6.446	10.654	6.608	4.046	6.722	1.989	449	1.494
Marzo	3.732	1.537	5.269	6.862	676	7.538	12.807	8.057	4.750	7.845	2.302	523	2.137
Abril	3.309	1.413	4.722	6.405	706	7.111	11.833	7.319	4.514	7.071	2.195	565	2.002
Total a Abr-14	13.417	5.520	18.937	26.357	2.523	28.880	47.817	29.707	18.110	29.233	8.979	2.100	7.505
TOTAL	301.896	160.059	461.955	838.824	58.084	896.908	1.358.863	870.988	487.875	898.167	146.020	34.402	280.274

Fuente: reforma .inp.cl. Información al 8 de mayo de 2014.

- Nota:
- (1) Cambio de umbral de cobertura del 40% al 45% de la población más pobre de Chile
 - (2) Cambio de umbral de cobertura del 45% al 50% de la población más pobre de Chile
 - (3) Cambio de umbral de cobertura del 50% al 55% de la población más pobre de Chile
 - (4) Cambio de umbral de cobertura del 55% al 60% de la población más pobre de Chile

**III. Total Concesiones del Pilar Solidario a nivel nacional, por mes
Julio de 2008 a Abril 2014**

TOTAL CONCEDIDAS (no incluye ex Pasis)													
MES	TOTAL PBS Y APS							GÉNERO		ORIGEN DE TRAMITACIÓN DEL BENEFICIO			
	PBSV	PBSI	TOTAL PBS	APSV	APSI	TOTAL APS	Total PBS+APS	Femenino	Masculino	En IPS	En AFP	En Cías. de Seguro	En Municipio
Jul a Dic 2008	83.931	21.763	105.694	9.664	1.628	11.292	116.986	89.936	27.050	79.516	1.004		36.461
Enero' 2009	4.393	1.685	6.078	1.206	418	1.624	7.702	5.376	2.326	4.427	204		3.071
Febrero	3.385	1.367	4.752	1.078	445	1.523	6.275	4.267	2.008	3.625	245		2.405
marzo	4.235	1.898	6.133	1.340	570	1.910	8.043	5.525	2.518	4.374	356		3.313
Abril	3.801	1.721	5.522	1.248	600	1.848	7.370	5.103	2.267	4.115	363		2.892
Mayo	3.487	1.463	4.950	1.098	635	1.733	6.683	4.574	2.109	3.695	373		2.615
Junio	2.747	1.749	4.496	1.062	630	1.692	6.188	3.855	2.333	3.264	483		2.441
Julio	9.218	2.138	11.356	75.529	716	76.245	87.601	52.489	35.112	73.376	6.531		7.694
Agosto	6.564	2.181	8.745	14.779	1.172	15.951	24.696	15.662	9.034	15.731	2.800		6.165
Septiembre	6.235	2.016	8.251	112.498	1.488	113.986	122.237	73.093	49.144	101.894	6.236		14.107
Octubre	5.216	1.885	7.101	31.739	1.036	32.775	39.876	23.503	16.373	26.287	4.112		9.477
Noviembre	4.455	1.464	5.919	20.131	1.004	21.135	27.054	17.072	9.982	17.485	2.964		6.605
Diciembre	4.056	1.394	5.450	15.302	1.078	16.380	21.830	14.448	7.382	14.452	1.991		5.387
Total 2009	57.792	20.961	78.753	277.010	9.792	286.802	365.555	224.967	140.588	272.725	26.658	-	66.172
Enero'10	3.699	1.380	5.079	12.698	896	13.594	18.673	12.351	6.322	11.595	2.083		4.996
Febrero	2.942	1.167	4.109	9.695	870	10.565	14.674	9.557	5.117	9.050	1.757		3.867
Marzo	3.177	1.143	4.320	8.016	1.034	9.050	13.370	8.491	4.879	8.084	2.042		3.244
Abril	3.134	1.244	4.378	10.513	1.062	11.575	15.953	9.363	6.590	9.287	2.743		3.923
Mayo	2.934	1.199	4.133	9.261	955	10.216	14.349	8.122	6.227	7.961	2.589		3.799
Junio	3.052	1.174	4.226	10.671	830	11.501	15.727	9.221	6.506	9.601	2.482		3.644
Julio	3.137	1.086	4.223	26.825	702	27.527	31.750	18.232	13.518	23.386	3.097	342	4.925
Agosto	3.249	1.207	4.456	17.863	786	18.649	23.105	13.359	9.746	14.017	2.667	1.095	5.326
Septiembre	2.908	1.019	3.927	10.109	641	10.750	14.677	9.111	5.566	8.265	1.676	711	4.025
Octubre	3.011	981	3.992	9.407	768	10.175	14.167	8.857	5.310	8.075	1.643	705	3.744
Noviembre	2.723	924	3.647	7.681	611	8.292	11.939	7.584	4.355	6.783	1.439	570	3.147
Diciembre	2.132	716	2.848	5.153	756	5.909	8.757	5.398	3.359	4.843	1.473	413	2.028
Total 2010	36.098	13.240	49.338	137.892	9.911	147.803	197.141	119.646	77.495	120.947	25.691	3.836	46.668

TOTAL CONCEDIDAS (no incluye ex Pasis)													
MES	TOTAL PBS Y APS							GÉNERO		ORIGEN DE TRAMITACIÓN DEL BENEFICIO			
	PBSV	PBSI	TOTAL PBS	APSV	APSI	TOTAL APS	Total PBS+APS	Femenino	Masculino	En IPS	En AFP	En Cías. de Seguro	En Municipio
Enero'11	2.511	930	3.441	7.831	858	8.689	12.130	7.250	4.880	6.573	1.676	937	2.944
Febrero	2.289	748	3.037	6.265	712	6.977	10.014	6.087	3.927	5.749	1.475	446	2.344
Marzo	2.615	1.046	3.661	7.029	912	7.941	11.602	7.354	4.248	6.653	1.692	455	2.802
Abril	1.939	850	2.789	5.121	622	5.743	8.532	5.418	3.114	4.970	1.151	323	2.088
Mayo	2.310	943	3.253	6.248	667	6.915	10.168	6.378	3.790	5.558	1.522	554	2.534
Junio	2.144	805	2.949	5.537	601	6.138	9.087	5.604	3.483	5.196	1.304	419	2.168
Julio	2.547	850	3.397	10.069	754	10.823	14.220	8.005	6.215	8.360	1.827	1.186	2.847
Agosto	2.725	886	3.611	9.090	715	9.805	13.416	8.027	5.389	7.876	1.777	887	2.876
Septiembre	2.963	789	3.752	6.927	575	7.502	11.254	7.036	4.218	6.655	1.459	559	2.581
Octubre	2.311	835	3.146	7.082	709	7.791	10.937	6.904	4.033	6.488	1.573	501	2.375
Noviembre	3.061	914	3.975	10.240	890	11.130	15.105	9.064	6.041	9.377	1.963	927	2.838
Diciembre	2.375	737	3.112	8.460	670	9.130	12.242	7.285	4.957	7.566	1.692	782	2.202
Total 2011	29.790	10.333	40.123	89.899	8.685	98.584	138.707	84.412	54.295	81.021	19.111	7.976	30.599
Enero'12	2.572	810	3.382	8.885	688	9.573	12.955	7.821	5.134	8.159	1.696	705	2.395
Febrero	2.084	683	2.767	7.448	689	8.137	10.904	6.804	4.100	6.811	1.595	547	1.951
Marzo	2.349	805	3.154	8.093	689	8.782	11.936	7.403	4.533	7.408	1.683	592	2.253
Abril	1.996	814	2.810	6.517	572	7.089	9.899	6.110	3.789	6.094	1.373	477	1.955
Mayo	2.343	931	3.274	7.250	573	7.823	11.097	6.773	4.324	6.863	1.576	628	2.030
Junio	2.194	945	3.139	6.799	474	7.273	10.412	6.159	4.253	6.599	1.394	521	1.898
Julio	2.568	910	3.478	8.569	610	9.179	12.657	7.696	4.961	8.309	1.724	536	2.088
Agosto	2.617	983	3.600	16.320	621	16.941	20.541	11.844	8.697	15.069	2.073	812	2.587
Septiembre	2.248	670	2.918	17.968	453	18.421	21.339	12.692	8.647	16.114	2.259	917	2.049
Octubre	3.014	905	3.919	10.727	617	11.344	15.263	9.315	5.948	10.371	2.083	603	2.206
Noviembre	2.666	733	3.399	7.799	515	8.314	11.713	6.613	5.100	7.259	1.808	774	1.872
Diciembre	2.305	653	2.958	6.248	492	6.740	9.698	5.442	4.246	6.081	1.451	678	1.478
Total 2012	28.956	9.842	38.798	112.623	6.993	119.616	158.414	94.672	63.732	105.137	20.715	7.790	24.762
Enero'13	2.682	824	3.506	6.317	518	6.835	10.341	6.273	4.068	6.655	1.575	457	1.654
Febrero	2.003	676	2.679	4.721	423	5.144	7.823	4.590	3.233	5.001	1.271	352	1.199
Marzo	2.201	767	2.968	4.819	497	5.316	8.284	5.103	3.181	5.148	1.365	342	1.429
Abril	2.211	785	2.996	5.250	508	5.758	8.754	5.131	3.623	5.590	1.327	489	1.348
Mayo	2.083	696	2.779	5.356	485	5.841	8.620	4.751	3.869	5.240	1.612	470	1.298

TOTAL CONCEDIDAS (no incluye ex Pasis)													
MES	TOTAL PBS Y APS							GÉNERO		ORIGEN DE TRAMITACIÓN DEL BENEFICIO			
	PBSV	PBSI	TOTAL PBS	APSV	APSI	TOTAL APS	Total PBS+APS	Femenino	Masculino	En IPS	En AFP	En Cías. de Seguro	En Municipio
Junio	2.074	696	2.770	4.882	487	5.369	8.139	4.678	3.461	5.046	1.399	441	1.253
Julio	2.531	715	3.246	5.217	509	5.726	8.972	5.384	3.588	5.326	1.597	478	1.571
Agosto	2.751	720	3.471	5.579	594	6.173	9.644	5.852	3.792	5.873	1.766	421	1.584
Septiembre	2.645	621	3.266	5.104	431	5.535	8.801	5.296	3.505	5.325	1.581	478	1.417
Octubre	2.815	669	3.484	6.627	544	7.171	10.655	6.392	4.263	6.869	2.105	486	1.195
Noviembre	2.013	379	2.392	4.177	419	4.596	6.988	4.291	2.697	4.212	1.498	370	908
Diciembre	3.179	434	3.613	6.148	520	6.668	10.281	6.324	3.957	6.655	1.810	438	1.378
Total 2013	29.188	7.982	37.170	64.197	5.935	70.132	107.302	64.065	43.237	66.940	18.906	5.222	16.234
Enero'14	2.742	241	2.983	5.546	548	6.094	9.077	5.396	3.681	5.427	1.924	438	1.288
Febrero	2.294	193	2.487	4.440	401	4.841	7.328	4.385	2.943	4.475	1.540	354	959
Marzo	2.166	93	2.259	4.350	21	4.371	6.630	4.020	2.610	4.267	999	313	1.051
Abril	1.034	52	1.086	1.917	6	1.923	3.009	1.862	1.147	2.050	377	131	451
Total a Abri-14	8.236	579	8.815	16.253	976	17.229	26.044	15.663	10.381	16.219	4.840	1.236	3.749
TOTAL	273.991	84.700	358.691	707.538	43.920	751.458	1.110.149	693.361	416.778	742.505	116.925	26.060	224.645

Fuente: reforma .inp.cl. Información al 8 de mayo de 2014.

Nota: Los beneficios de PBS y APS se registran concedidos en el mes que fueron solicitados, aun cuando se hayan concedido en fechas futuras.

El número de pensiones concesionadas no coincide con el número de pensiones pagadas por las siguientes razones:

- El total de acumulado de concesiones del período analizado incluye personas fallecidas.
- El total aproximado de personas fallecidas desde el año 2008 a la fecha es de 97.190.
- Existen personas a quienes se les ha extinguido o suspendido el beneficio. El mes de concedida la pensión no necesariamente coincide con el primer mes de pago.

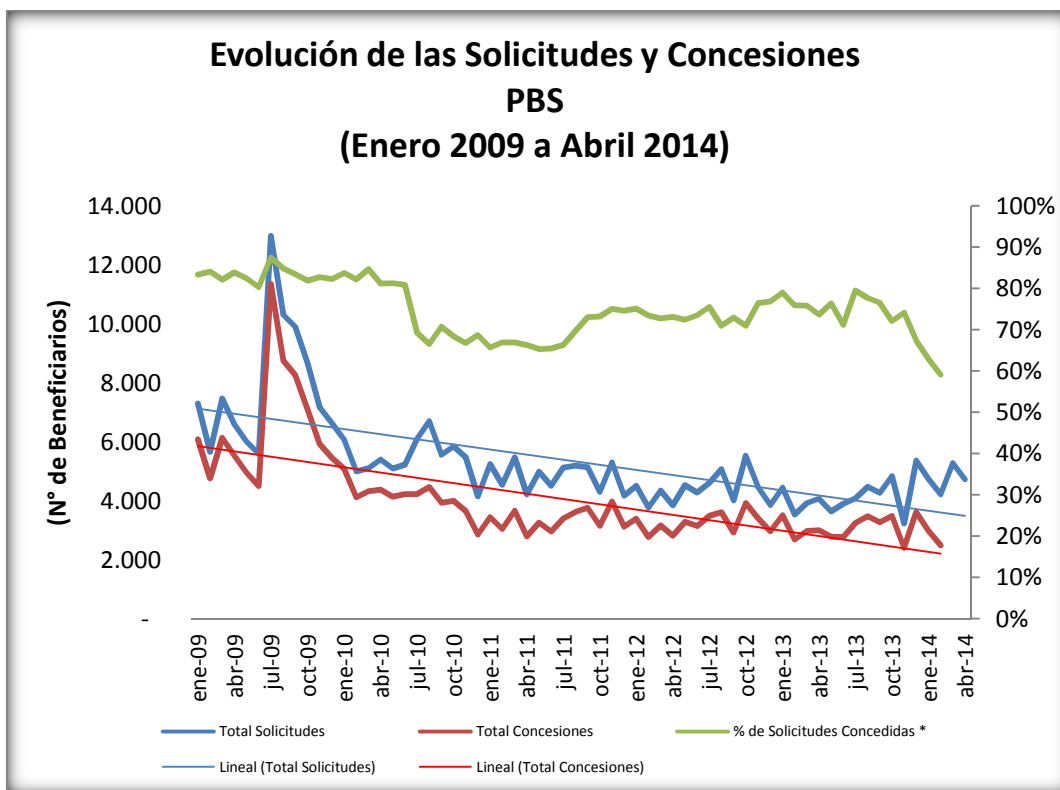
**IV. Porcentaje de Solicitudes Concedidas - Pensión Básica Solidaria
Enero 2009 a Abril de 2014**

PBS (no incluye ex Pasis)			
Mes	Total Solicitudes	Total Concesiones	% de Solicitudes Concedidas *
ene-09	7.292	6.078	83,4%
feb-09	5.654	4.752	84,0%
mar-09	7.469	6.133	82,1%
abr-09	6.584	5.522	83,9%
may-09	6.003	4.950	82,5%
jun-09	5.594	4.496	80,4%
jul-09	12.981	11.356	87,5%
ago-09	10.306	8.745	84,9%
sep-09	9.887	8.251	83,5%
oct-09	8.676	7.101	81,8%
nov-09	7.156	5.919	82,7%
dic-09	6.626	5.450	82,3%
ene-10	6.067	5.079	83,7%
feb-10	4.997	4.109	82,2%
mar-10	5.102	4.320	84,7%
abr-10	5.393	4.378	81,2%
may-10	5.088	4.133	81,2%
jun-10	5.225	4.226	80,9%
jul-10	6.099	4.223	69,2%
ago-10	6.698	4.456	66,5%
sep-10	5.556	3.927	70,7%
oct-10	5.837	3.992	68,4%
nov-10	5.465	3.647	66,7%
dic-10	4.145	2.848	68,7%
ene-11	5.241	3.441	65,7%
feb-11	4.539	3.037	66,9%
mar-11	5.474	3.661	66,9%
abr-11	4.208	2.789	66,3%
may-11	4.982	3.253	65,3%
jun-11	4.506	2.949	65,4%
jul-11	5.123	3.397	66,3%
ago-11	5.183	3.611	69,7%
sep-11	5.138	3.752	73,0%
oct-11	4.296	3.146	73,2%
nov-11	5.298	3.975	75,0%
dic-11	4.172	3.112	74,6%
ene-12	4.503	3.382	75,1%
feb-12	3.768	2.767	73,4%
mar-12	4.337	3.154	72,7%
abr-12	3.845	2.810	73,1%
may-12	4.521	3.274	72,4%
jun-12	4.272	3.139	73,5%
jul-12	4.603	3.478	75,6%
ago-12	5.073	3.600	71,0%
sep-12	4.003	2.918	72,9%

PBS (no incluye ex Pasis)			
Mes	Total Solicitudes	Total Concesiones	% de Solicitudes Concedidas *
oct-12	5.522	3.919	71,0%
nov-12	4.446	3.399	76,5%
dic-12	3.848	2.958	76,9%
ene-13	4.439	3.506	79,0%
feb-13	3.528	2.679	75,9%
mar-13	3.912	2.968	75,9%
abr-13	4.069	2.996	73,6%
may-13	3.639	2.779	76,4%
jun-13	3.893	2.770	71,2%
jul-13	4.085	3.246	79,5%
ago-13	4.466	3.471	77,7%
sep-13	4.266	3.266	76,6%
oct-13	4.833	3.484	72,1%
nov-13	3.226	2.392	74,1%
dic-13	5.364	3.613	67,4%
ene-14	4.738	2.983	63,0%
feb-14	4.208	2.487	59,1%
mar-14	5.269		
abr-14	4.722		

Fuente: reforma .inp.cl. Información al 8 de mayo de 2014.

Nota: * Porcentaje de solicitudes PBS que han sido concedidas en el mes.



Fuente: Elaboración propia sobre la base de información del IPS.

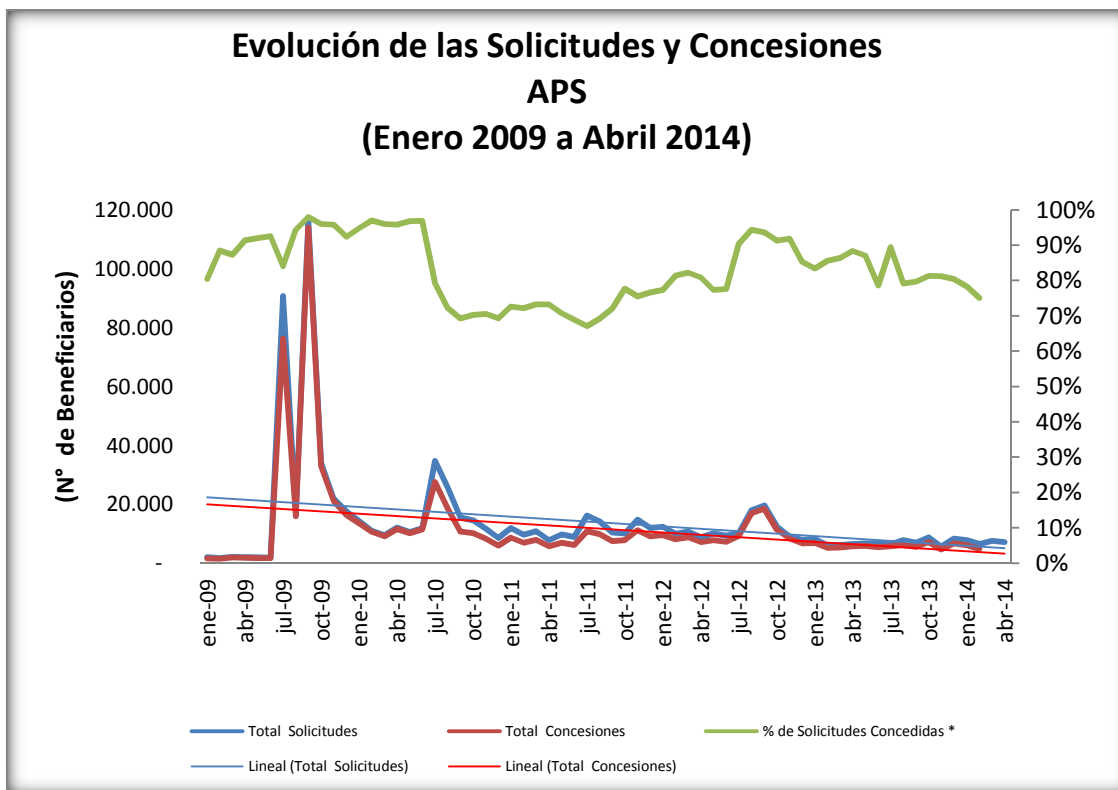
**V. Porcentaje de Solicitudes Concedidas - Aporte Previsional Solidario
Enero 2009 a Abril de 2014**

APS (no incluye ex Pasis)			
MES	Total Solicitudes	Total Concesiones	% de Solicitudes Concedidas *
ene-09	2.019	1.624	80,4%
feb-09	1.722	1.523	88,4%
mar-09	2.188	1.910	87,3%
abr-09	2.022	1.848	91,4%
may-09	1.884	1.733	92,0%
jun-09	1.828	1.692	92,6%
jul-09	90.763	76.245	84,0%
ago-09	16.904	15.951	94,4%
sep-09	116.309	113.986	98,0%
oct-09	34.156	32.775	96,0%
nov-09	22.059	21.135	95,8%
dic-09	17.733	16.380	92,4%
ene-10	14.342	13.594	94,8%
feb-10	10.895	10.565	97,0%
mar-10	9.430	9.050	96,0%
abr-10	12.083	11.575	95,8%
may-10	10.554	10.216	96,8%
jun-10	11.867	11.501	96,9%
jul-10	34.732	27.527	79,3%
ago-10	25.818	18.649	72,2%
sep-10	15.523	10.750	69,3%
oct-10	14.482	10.175	70,3%
nov-10	11.750	8.292	70,6%
dic-10	8.531	5.909	69,3%
ene-11	11.964	8.689	72,6%
feb-11	9.663	6.977	72,2%
mar-11	10.838	7.941	73,3%
abr-11	7.837	5.743	73,3%
may-11	9.780	6.915	70,7%
jun-11	8.908	6.138	68,9%
jul-11	16.136	10.823	67,1%
ago-11	14.175	9.805	69,2%
sep-11	10.403	7.502	72,1%
oct-11	10.024	7.791	77,7%
nov-11	14.731	11.130	75,6%
dic-11	11.923	9.130	76,6%
ene-12	12.383	9.573	77,3%
feb-12	9.999	8.137	81,4%
mar-12	10.680	8.782	82,2%
abr-12	8.763	7.089	80,9%
may-12	10.120	7.823	77,3%
jun-12	9.368	7.273	77,6%
jul-12	10.160	9.179	90,3%
ago-12	17.956	16.941	94,3%
sep-12	19.669	18.421	93,7%

APS (no incluye ex Pasis)			
MES	Total Solicitudes	Total Concesiones	% de Solicitudes Concedidas *
oct-12	12.427	11.344	91,3%
nov-12	9.058	8.314	91,8%
dic-12	7.903	6.740	85,3%
ene-13	8.196	6.835	83,4%
feb-13	6.014	5.144	85,5%
mar-13	6.152	5.316	86,4%
abr-13	6.513	5.758	88,4%
may-13	6.711	5.841	87,0%
jun-13	6.831	5.369	78,6%
jul-13	6.398	5.726	89,5%
ago-13	7.803	6.173	79,1%
sep-13	6.949	5.535	79,7%
oct-13	8.822	7.171	81,3%
nov-13	5.659	4.596	81,2%
dic-13	8.297	6.668	80,4%
ene-14	7.785	6.094	78,3%
feb-14	6.446	4.841	75,1%
mar-14	7.538		
abr-14	7.111		

Fuente: reforma .inp.cl. Información al 8 de mayo de 2014.

Nota: * Porcentaje de solicitudes APS que han sido concedidas en el mes.

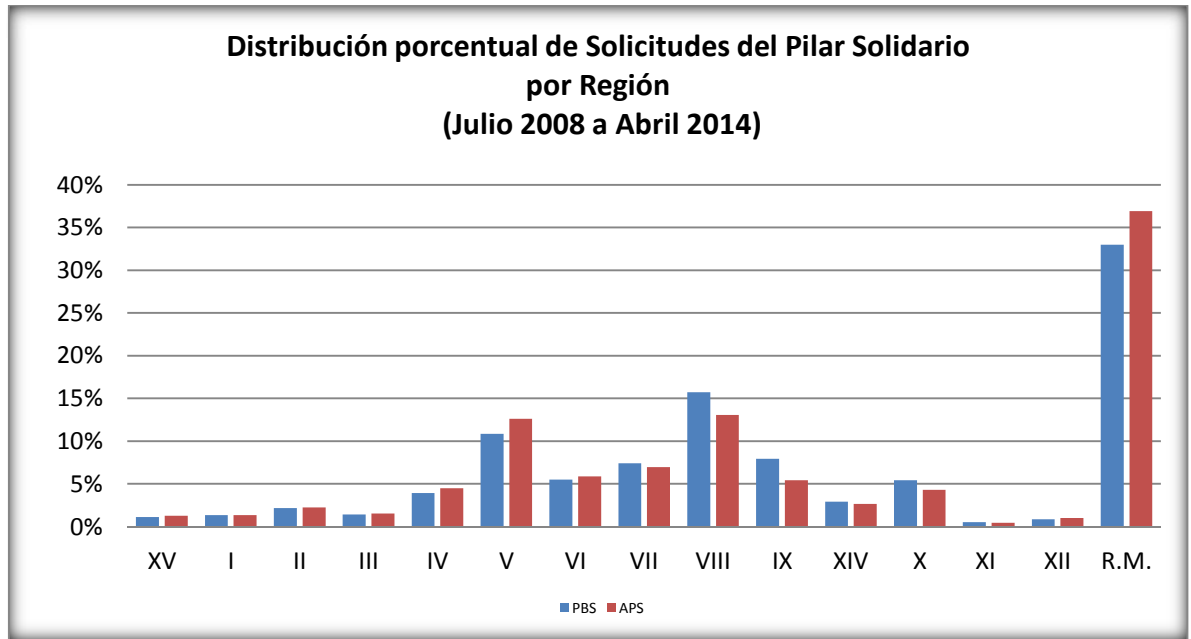


Fuente: Elaboración propia sobre la base de información del IPS.

**VI. Total Solicitudes del Pilar Solidario a nivel regional
Acumulado - Julio de 2008 a Abril de 2014**

TOTAL SOLICITUDES (no incluye ex Pasis)														
TOTAL PBS Y APS							TOTAL		GÉNERO		ORIGEN DE TRAMITACIÓN DEL BENEFICIO			
REGIÓN	PBSV	PBSI	TOTAL PBS	APSV	APSI	TOTAL APS	Total PBS+APS	% de Solicitudes PBS+APS	Femenino	Masculino	En IPS	En AFP	En Cías. de Seguro	En Municipio
ARICA Y PARINACOTA	3.754	1.366	5.120	10.830	597	11.427	16.547	1,2%	10.212	6.335	10.644	2.131	373	3.399
TARAPACA	3.609	2.533	6.142	10.763	1.169	11.932	18.074	1,3%	11.721	6.353	10.760	1.696	535	5.083
ANTOFAGASTA	6.920	2.990	9.910	18.844	1.155	19.999	29.909	2,2%	20.388	9.521	21.322	2.932	450	5.205
ATACAMA	4.552	2.019	6.571	12.747	793	13.540	20.111	1,5%	12.723	7.388	12.830	2.200	424	4.657
COQUIMBO	12.750	5.305	18.055	38.036	2.115	40.151	58.206	4,3%	36.855	21.351	45.732	4.909	623	6.940
VALPARAISO	34.301	15.861	50.162	106.347	6.869	113.216	163.378	12,0%	106.039	57.339	109.621	21.602	3.893	28.261
L. G. B. OHIGGINS	15.987	9.348	25.335	48.816	3.959	52.775	78.110	5,7%	48.197	29.913	47.811	6.276	1.399	22.624
MAULE	21.831	12.337	34.168	57.842	4.497	62.339	96.507	7,1%	58.209	38.298	63.792	8.519	1.540	22.655
BIO-BIO	38.245	34.455	72.700	107.906	9.057	116.963	189.663	14,0%	121.539	68.124	116.010	18.068	3.816	51.769
LA ARAUCANIA	21.841	14.797	36.638	44.940	3.547	48.487	85.125	6,3%	53.349	31.776	62.402	8.076	1.809	12.838
LOS RIOS	8.264	5.260	13.524	21.250	2.395	23.645	37.169	2,7%	23.248	13.921	27.262	4.776	1.028	4.101
LOS LAGOS	16.038	8.928	24.966	34.928	3.619	38.547	63.513	4,7%	38.702	24.811	44.014	8.529	1.796	9.174
AYSÉN	1.597	758	2.355	3.690	374	4.064	6.419	0,5%	3.584	2.835	5.121	763	61	474
MAGALLANES Y ANTARTICA	2.950	967	3.917	8.363	494	8.857	12.774	0,9%	8.131	4.643	10.634	1.672	425	43
METROPOLITANA	109.340	43.096	152.436	313.441	17.481	330.922	483.358	35,6%	318.089	165.269	310.213	53.870	16.230	103.045
Totales	301.979	160.020	461.999	838.743	58.121	896.864	1.358.863	100,0%	870.986	487.877	898.168	146.019	34.402	280.268
Participación sobre el total	22%	12%		62%	4%		100%		64%	36%	66%	11%	3%	21%

Fuente: reforma .inp.cl. Información al 8 de mayo de 2014.



Fuente: Elaboración propia sobre la base de información del IPS.

Nota: No incluye ex Pasis

**VII. Total Concesiones del Pilar Solidario a nivel regional
Acumulado - Julio de 2008 a Abril de 2014**

TOTAL CONCEDIDAS (no incluye ex Pasis)														
REGIÓN	TOTAL PBS Y APS						TOTAL		GÉNERO		ORIGEN DE TRAMITACIÓN DEL BENEFICIO			
	PBSV	PBSI	TOTAL PBS	APSV	APSI	TOTAL APS	Total PBS+APS	% de Concesiones PBS+APS	Femenino	Masculino	En IPS	En AFP	En Cías. de Seguro	En Municipio
ARICA Y PARINACOTA	3.505	911	4.416	9.262	441	9.703	14.119	1,3%	8.612	5.507	9.174	1.706	277	2.962
TARAPACA	3.192	1.394	4.586	8.511	840	9.351	13.937	1,3%	8.833	5.104	8.440	1.322	388	3.787
ANTOFAGASTA	5.995	1.850	7.845	15.091	813	15.904	23.749	2,1%	15.868	7.881	17.069	2.097	337	4.246
ATACAMA	4.029	1.362	5.391	10.654	592	11.246	16.637	1,5%	10.355	6.282	10.519	1.761	323	4.034
COQUIMBO	11.371	3.055	14.426	32.098	1.711	33.809	48.235	4,3%	29.658	18.577	38.180	3.847	471	5.735
VALPARAISO	30.900	9.236	40.136	87.346	5.066	92.412	132.548	11,9%	84.153	48.395	88.995	16.997	2.897	23.659
L. G. B. OHIGGINS	14.258	4.422	18.680	41.497	2.992	44.489	63.169	5,7%	37.374	25.795	39.333	4.887	1.095	17.854
MAULE	20.058	6.017	26.075	50.189	3.273	53.462	79.537	7,2%	46.459	33.078	53.464	6.929	1.176	17.967
BIO-BIO	34.628	15.078	49.706	91.900	7.005	98.905	148.611	13,4%	90.407	58.204	94.309	14.185	2.913	37.204
LA ARAUCANIA	20.258	6.363	26.621	38.556	2.743	41.299	67.920	6,1%	40.810	27.110	50.281	6.675	1.309	9.655
LOS RIOS	7.708	3.628	11.336	18.282	1.941	20.223	31.559	2,8%	19.320	12.239	23.286	3.994	791	3.486
LOS LAGOS	14.966	4.851	19.817	30.314	2.774	33.088	52.905	4,8%	31.552	21.353	36.508	7.201	1.420	7.776
AYSÉN	1.476	348	1.824	3.097	267	3.364	5.188	0,5%	2.799	2.389	4.144	606	38	400
MAGALLANES Y ANTARTICA	2.682	649	3.331	6.714	369	7.083	10.414	0,9%	6.498	3.916	8.769	1.303	309	33
METROPOLITANA	98.965	25.537	124.502	264.026	13.093	277.119	401.621	36,2%	260.670	140.951	260.043	43.414	12.316	85.848
Totales	273.991	84.701	358.692	707.537	43.920	751.457	1.110.149	100,0%	693.368	416.781	742.514	116.924	26.060	224.646
Participación sobre el total	25%	8%		64%	4%			100%	62%	38%	67%	11%	2%	20%

Fuente: reforma .inp.cl. Información al 8 de mayo de 2014.

Total Concesiones del Pilar Solidario	Total
PBSV	273.991
Ex Pasis Vejez	200.680
Total PBS Vejez	474.671
PBSI	84.701
Ex Pasis Invalidez	146.461
Total PBS Invalidez	231.162
APSV	707.537
APSI	43.920
Total APS	751.457
TOTAL BENEFICIARIOS	1.457.290

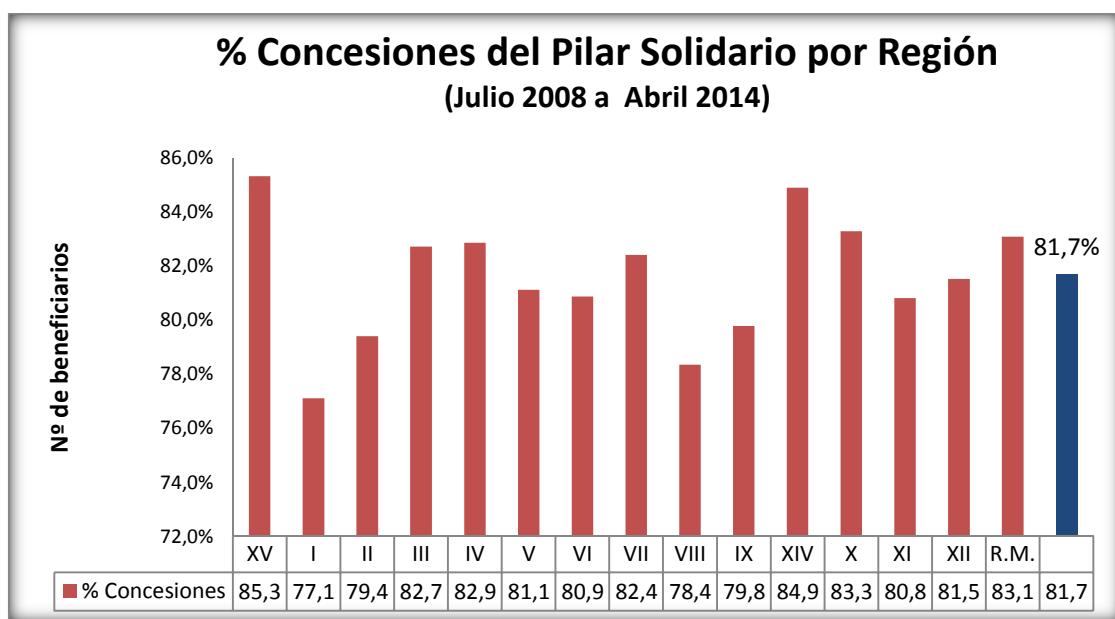
Fuente: reforma .inp.cl. Información al 8 de mayo de 2014.

VIII. Porcentaje de Solicitudes del Pilar Solidario Concedidas, por región Julio de 2008 a Abril 2014

N° REGIÓN	REGIÓN	TIPO DE CONCESIÓN				Total
		PBSV	PBSI	APSV	APSI	
XV	ARICA Y PARINACOTA	93,4%	66,7%	85,5%	73,9%	85,3%
I	TARAPACA	88,4%	55,0%	79,1%	71,9%	77,1%
II	ANTOFAGASTA	86,6%	61,9%	80,1%	70,4%	79,4%
III	ATACAMA	88,5%	67,5%	83,6%	74,7%	82,7%
IV	COQUIMBO	89,2%	57,6%	84,4%	80,9%	82,9%
V	VALPARAISO	90,1%	58,2%	82,1%	73,8%	81,1%
VI	L. G. B. OHIGGINS	89,2%	47,3%	85,0%	75,6%	80,9%
VII	MAULE	91,9%	48,8%	86,8%	72,8%	82,4%
VIII	BIO-BIO	90,5%	43,8%	85,2%	77,3%	78,4%
IX	LA ARAUCANIA	92,8%	43,0%	85,8%	77,3%	79,8%
XIV	LOS RIOS	93,3%	69,0%	86,0%	81,0%	84,9%
X	LOS LAGOS	93,3%	54,3%	86,8%	76,7%	83,3%
XI	AYSÉN	92,4%	45,9%	83,9%	71,4%	80,8%
XII	MAGALLANES Y ANT.	90,9%	67,1%	80,3%	74,7%	81,5%
R.M.	METROPOLITANA	90,5%	59,3%	84,2%	74,9%	83,1%
	Total	90,7%	52,9%	84,4%	75,6%	81,7%

Fuente: reforma .inp.cl. Información al 8 de mayo de 2014.

Nota: No incluye ex Pasis



Fuente: Elaboración propia sobre la base de información del IPS.

Nota: No incluye ex Pasis

IX. Evolución del número de Beneficios Pagados, por mes del Pilar Solidario (PBS y APS) - Julio 2008 a Abril 2014

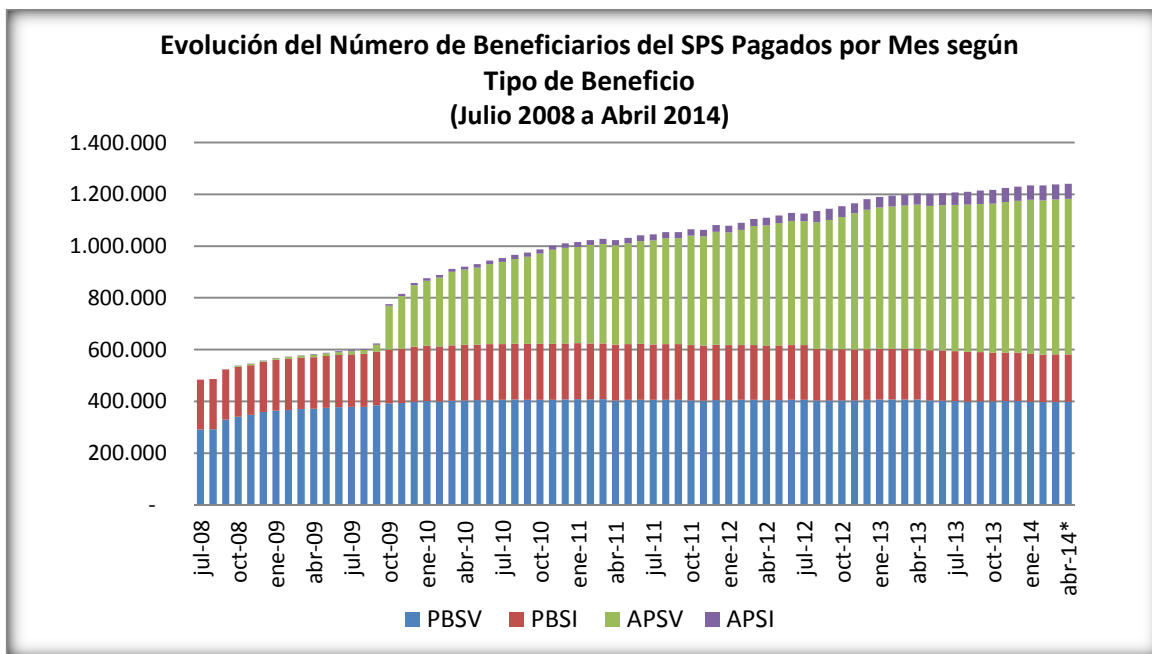
MES	TOTAL DE BENEFICIOS PAGADOS DEL PILAR SOLIDARIO						Total PBS+APS
	PBSV	PBSI	TOTAL PBS	APSV	APSI	TOTAL APS	
jul-08	290.570	192.710	483.280	-	-	-	483.280
ago-08	292.136	194.304	486.440	-	-	-	486.440
sep-08	329.545	193.518	523.063	-	-	-	523.063
oct-08	340.883	193.041	533.924	3.399	446	3.845	537.769
nov-08	347.314	192.690	540.004	4.226	584	4.810	544.814
dic-08	358.445	194.451	552.896	4.485	700	5.185	558.081
ene-09	364.131	196.192	560.323	6.199	949	7.148	567.471
feb-09	366.991	197.256	564.247	7.180	1.180	8.360	572.607
mar-09	369.833	198.068	567.901	8.287	1.490	9.777	577.678
abr-09	371.972	198.891	570.863	9.630	2.041	11.671	582.534
may-09	374.732	200.088	574.820	11.050	2.497	13.547	588.367
jun-09	377.068	201.424	578.492	12.190	3.020	15.210	593.702
jul-09	378.458	202.738	581.196	13.277	3.788	17.065	598.261
ago-09	379.265	204.743	584.008	14.655	4.438	19.093	603.101
sep-09	384.674	206.439	591.113	27.203	4.980	32.183	623.296
oct-09	391.967	208.340	600.307	169.034	6.918	175.952	776.259
nov-09	393.607	209.889	603.496	203.555	7.736	211.291	814.787
dic-09	398.828	212.205	611.033	237.978	8.766	246.744	857.777
ene-10	401.503	213.689	615.192	250.933	9.667	260.600	875.792
feb-10	399.656	212.721	612.377	265.352	10.573	275.925	888.302
mar-10	402.294	214.407	616.701	283.774	11.339	295.113	911.814
abr-10	403.577	214.665	618.242	290.581	12.017	302.598	920.840
may-10	404.226	214.850	619.076	297.968	12.930	310.898	929.974
jun-10	405.141	215.430	620.571	309.440	14.155	323.595	944.166
jul-10	405.859	215.653	621.512	317.232	15.097	332.329	953.841
ago-10	407.004	215.989	622.993	326.831	15.822	342.653	965.646
sep-10	405.711	216.293	622.004	337.133	15.785	352.918	974.922
oct-10	405.916	216.539	622.455	348.007	16.166	364.173	986.628
nov-10	406.466	216.508	622.974	362.534	16.764	379.298	1.002.272
dic-10	407.118	216.390	623.508	370.216	17.371	387.587	1.011.095
ene-11	408.161	216.183	624.344	372.853	18.329	391.182	1.015.526
feb-11	407.627	215.873	623.500	381.231	18.632	399.863	1.023.363
mar-11	408.158	215.968	624.126	384.417	19.517	403.934	1.028.060
abr-11	403.355	215.453	618.808	383.911	20.090	404.001	1.022.809
may-11	406.131	215.354	621.485	389.170	21.541	410.711	1.032.196
jun-11	406.612	215.443	622.055	397.492	22.369	419.861	1.041.916
jul-11	405.603	214.230	619.833	402.342	22.951	425.293	1.045.126
ago-11	405.997	214.543	620.540	409.747	23.552	433.299	1.053.839
sep-11	405.744	214.849	620.593	409.464	23.511	432.975	1.053.568
oct-11	403.625	214.346	617.971	422.164	24.843	447.007	1.064.978
nov-11	401.693	213.867	615.560	422.687	24.759	447.446	1.063.006
dic-11	405.116	213.801	618.917	436.791	25.904	462.695	1.081.612
ene-12	405.147	212.218	617.365	434.885	25.802	460.687	1.078.052
feb-12	405.788	211.479	617.267	445.464	27.273	472.737	1.090.004
mar-12	405.724	211.975	617.699	459.460	27.865	487.325	1.105.024
abr-12	405.278	210.835	616.113	464.267	28.785	493.052	1.109.165
may-12	405.077	211.171	616.248	472.382	29.412	501.794	1.118.042
jun-12	405.447	211.515	616.962	480.566	30.222	510.788	1.127.750
jul-12	405.988	211.177	617.165	478.596	30.332	508.928	1.126.093

MES	TOTAL DE BENEFICIOS PAGADOS DEL PILAR SOLIDARIO						Total PBS+APS
	PBSV	PBSI	TOTAL PBS	APSV	APSI	TOTAL APS	
ago-12	403.875	198.447	602.322	489.880	42.823	532.703	1.135.025
sep-12	403.144	198.376	601.520	499.207	43.234	542.441	1.143.961
oct-12	403.812	197.358	601.170	510.960	41.412	552.372	1.153.542
nov-12	403.590	196.261	599.851	526.706	38.470	565.176	1.165.027
dic-12	406.123	194.854	600.977	539.888	40.164	580.052	1.181.029
ene-13	407.292	195.551	602.843	546.324	41.078	587.402	1.190.245
feb-13	407.384	195.641	603.025	550.022	41.618	591.640	1.194.665
mar-13	407.033	195.663	602.696	553.656	42.356	596.012	1.198.708
abr-13	407.163	195.429	602.592	557.660	43.023	600.683	1.203.275
may-13	403.102	194.785	597.887	557.865	46.349	604.214	1.202.101
jun-13	402.501	194.527	597.028	560.838	47.221	608.059	1.205.087
jul-13	400.723	193.707	594.430	564.939	48.012	612.951	1.207.381
ago-13	399.188	192.279	591.467	569.076	49.063	618.139	1.209.606
sep-13	400.350	189.756	590.106	572.392	51.613	624.005	1.214.111
oct-13	400.134	187.727	587.861	576.466	53.279	629.745	1.217.606
nov-13	400.749	187.169	587.918	582.144	53.904	636.048	1.223.966
dic-13	400.768	186.782	587.550	586.883	54.475	641.358	1.228.908
ene-14	398.815	185.913	584.728	594.176	55.422	649.598	1.234.326
feb-14	397.052	183.701	580.753	595.309	57.740	653.049	1.233.802
mar-14	397.518	183.770	581.288	598.940	58.292	657.232	1.238.520
abr-14*	398.124	183.251	581.375	601.255	58.361	659.616	1.240.991

Fuente: Superintendencia de Pensiones. * Información provisoria del IPS

Notas: El número de pensiones concedidas no coincide con el número de pensiones pagadas por las siguientes razones:

- El total de Concesiones del período analizado incluye personas fallecidas.
El total aproximado de personas fallecidas desde el año 2008 a la fecha es de 97.190.
- Existen personas a quienes se les ha extinguido o suspendido el beneficio.
- El mes de concedida la pensión no necesariamente coincide con el primer mes de pago.



Fuente: Elaboración propia sobre la base de información de la SP.

X. Total de Solicitudes y Concesiones APS y PBS, por Región y Comuna (Jul 08 a Abr 14)

Arica y Parinacota

Distribución Regional Solicitudes del Pilar Solidario - no incluye ex Pasis															
COMUNA	TOTAL PBS Y APS									GÉNERO		ORIGEN DE TRAMITACIÓN DEL BENEFICIO			
	PBSV	PBSI	Total PBS	% PBS	APSV	APSI	Total APS	%APS	Total PBS+APS	Femenino	Masculino	IPS	AFP	C. de Seguro	Municipio
ARICA	3.662	1.316	4.978	97,2%	10.726	597	11.323	99,1%	16.301	10.055	6.246	10.483	2.123	371	3.324
CAMARONES	19	8	27	0,5%	28	-	28	0,2%	55	32	23	19	4	1	31
PUTRE	52	25	77	1,5%	71	-	71	0,6%	148	90	58	120	4	1	23
GENERAL LAGOS	21	17	38	0,7%	5	-	5	0,0%	43	35	8	22	-	-	21
Totales	3.754	1.366	5.120	100%	10.830	597	11.427	100%	16.547	10.212	6.335	10.644	2.131	373	3.399
% respecto del total de solicitudes	23%	8%	31%		65%	4%	69%		100%	62%	38%	64%	13%	2%	21%

Fuente: reforma .inp.cl. Información al 8 de mayo de 2014.

Distribución Regional Concesiones del Pilar Solidario - no incluye ex Pasis																
COMUNA	TOTAL PBS Y APS									TOTAL	GÉNERO		ORIGEN DE TRAMITACIÓN DEL BENEFICIO			
	PBSV	PBSI	Total PBS	% PBS	APSV	APSI	Total APS	%APS	Total PBS+APS	Total PBS+APS	Femenino	Masculino	IPS	AFP	C. de Seguro	Municipio
ARICA	3.415	891	4.306	97,5%	9.173	441	9.614	99,1%	13.920	13.920	8.487	5.433	9.046	1.701	275	2.898
CAMARONES	17	3	20	0,5%	25	-	25	0,3%	45	45	26	19	16	4	1	24
PUTRE	52	11	63	1,4%	59	-	59	0,6%	122	122	74	48	97	1	1	23
GENERAL LAGOS	21	6	27	0,6%	5	-	5	0,1%	32	32	25	7	15	-	-	17
Totales	3.505	911	4.416	100%	9.262	441	9.703	100%	14.119	14.119	8.612	5.507	9.174	1.706	277	2.962
% respecto del total de concesiones	25%	6%	31%		66%	3%	69%		100%	61%	39%	65%	12%	2%	21%	

Fuente: reforma .inp.cl. Información al 8 de mayo de 2014.

Tarapacá

Distribución Regional Solicitudes del Pilar Solidario - no incluye ex Pasis															
COMUNA	TOTAL PBS Y APS									GÉNERO		ORIGEN DE TRAMITACIÓN DEL BENEFICIO			
	PBSV	PBSI	Total PBS	% PBS	APSV	APSI	Total APS	%APS	Total PBS+APS	Femenino	Masculino	IPS	AFP	C. de Seguro	Municipio
IQUIQUE	2.561	1.611	4.172	67,9%	8.079	745	8.824	74,0%	12.996	8.652	4.344	7.341	1.148	395	4.112
ALTO HOSPICIO	641	683	1.324	21,6%	1.842	334	2.176	18,2%	3.500	2.194	1.306	2.745	430	115	210
POZO ALMONTE	175	93	268	4,4%	407	46	453	3,8%	721	389	332	362	48	19	292
CAMIÑA	38	24	62	1,0%	30	6	36	0,3%	98	53	45	32	9	-	57
COLCHANE	31	24	55	0,9%	15	5	20	0,2%	75	49	26	16	8	-	51
HUARA	58	56	114	1,9%	136	16	152	1,3%	266	147	119	93	17	-	156
PICA	105	42	147	2,4%	254	17	271	2,3%	418	237	181	171	36	6	205
Totales	3.609	2.533	6.142	100%	10.763	1.169	11.932	100%	18.074	11.721	6.353	10.760	1.696	535	5.083
% respecto del total de solicitudes	20%	14%	34%		60%	6%	66%		100%	65%	35%	60%	9%	3%	28%

Fuente: reforma .inp.cl. Información al 8 de mayo de 2014.

Distribución Regional Concesiones del Pilar Solidario - no incluye ex Pasis															
COMUNA	TOTAL PBS Y APS									GÉNERO		ORIGEN DE TRAMITACIÓN DEL BENEFICIO			
	PBSV	PBSI	Total PBS	% PBS	APSV	APSI	Total APS	%APS	Total PBS+APS	Femenino	Masculino	IPS	AFP	C. de Seguro	Municipio
IQUIQUE	2.246	902	3.148	51,3%	6.325	524	6.849	57,4%	9.997	6.511	3.486	5.797	872	287	3.041
ALTO HOSPICIO	585	380	965	15,7%	1.509	248	1.757	14,7%	2.722	1.674	1.048	2.135	359	84	144
POZO ALMONTE	146	40	186	3,0%	313	31	344	2,9%	530	276	254	251	36	11	232
CAMIÑA	37	10	47	0,8%	27	5	32	0,3%	79	38	41	26	8	-	45
COLCHANE	30	11	41	0,7%	14	5	19	0,2%	60	35	25	13	8	-	39
HUARA	55	27	82	1,3%	109	16	125	1,0%	207	113	94	77	15	-	115
PICA	93	24	117	1,9%	214	11	225	1,9%	342	186	156	141	24	6	171
Totales	3.192	1.394	4.586	75%	8.511	840	9.351	78%	13.937	8.833	5.104	8.440	1.322	388	3.787
% respecto del total de concesiones	23%	10%	33%		61%	6%	67%		100%	63%	37%	61%	9%	3%	27%

Fuente: reforma .inp.cl. Información al 8 de mayo de 2014.

Antofagasta

Distribución Regional Solicitudes del Pilar Solidario - no incluye ex Pasis															
COMUNA	TOTAL PBS Y APS									GÉNERO		ORIGEN DE TRAMITACIÓN DEL BENEFICIO			
	PBSV	PBSI	Total PBS	% PBS	APSV	APSI	Total APS	%APS	Total PBS+APS	Femenino	Masculino	IPS	AFP	C. de Seguro	Municipio
ANTOFAGASTA	4.296	1.942	6.238	62,9%	12.331	799	13.130	65,7%	19.368	13.515	5.853	13.432	2.196	375	3.365
MEJILLONES	112	48	160	1,6%	359	18	377	1,9%	537	326	211	214	49	9	265
SIERRA GORDA	14	4	18	0,2%	25	1	26	0,1%	44	26	18	28	7	1	8
TALTAL	167	124	291	2,9%	590	39	629	3,1%	920	605	315	897	20	3	-
CALAMA	1.704	548	2.252	22,7%	3.815	207	4.022	20,1%	6.274	4.122	2.152	4.698	477	53	1.046
OLLAGUE	15	1	16	0,2%	12	-	12	0,1%	28	14	14	8	-	-	20
SAN PEDRO DE ATACAMA	109	29	138	1,4%	171	9	180	0,9%	318	195	123	114	11	1	192
TOCOPILLA	459	285	744	7,5%	1.449	77	1.526	7,6%	2.270	1.494	776	1.901	163	5	201
MARIA ELENA	44	9	53	0,5%	92	5	97	0,5%	150	91	59	30	9	3	108
Totales	6.920	2.990	9.910	100%	18.844	1.155	19.999	100%	29.909	20.388	9.521	21.322	2.932	450	5.205
% respecto del total de solicitudes	23%	10%	33%		63%	4%	67%		100%	68%	32%	71%	10%	2%	17%

Fuente: reforma .inp.cl. Información al 8 de mayo de 2014.

Distribución Regional Concesiones del Pilar Solidario - no incluye ex Pasis															
COMUNA	TOTAL PBS Y APS									GÉNERO		ORIGEN DE TRAMITACIÓN DEL BENEFICIO			
	PBSV	PBSI	Total PBS	% PBS	APSV	APSI	Total APS	%APS	Total PBS+APS	Femenino	Masculino	IPS	AFP	C. de Seguro	Municipio
ANTOFAGASTA	3.730	1.208	4.938	62,9%	9.784	571	10.355	65,1%	15.293	10.444	4.849	10.716	1.568	285	2.724
MEJILLONES	94	25	119	1,5%	270	13	283	1,8%	402	234	168	155	34	5	208
SIERRA GORDA	13	1	14	0,2%	20	1	21	0,1%	35	19	16	23	5	-	7
TALTAL	147	58	205	2,6%	486	24	510	3,2%	715	447	268	699	13	3	-
CALAMA	1.447	378	1.825	23,3%	3.081	140	3.221	20,3%	5.046	3.276	1.770	3.787	340	37	882
OLLAGUE	14	1	15	0,2%	12	-	12	0,1%	27	13	14	7	-	-	20
SAN PEDRO DE ATACAMA	102	18	120	1,5%	148	6	154	1,0%	274	172	102	101	8	1	164
TOCOPILLA	413	155	568	7,2%	1.217	55	1.272	8,0%	1.840	1.192	648	1.556	123	4	157
MARIA ELENA	35	6	41	0,5%	73	3	76	0,5%	117	71	46	25	6	2	84
Totales	5.995	1.850	7.845	100%	15.091	813	15.904	100%	23.749	15.868	7.881	17.069	2.097	337	4.246
% respecto del total de concesiones	25%	8%	33%		64%	3%	67%		100%	67%	33%	72%	9%	1%	18%

Fuente: reforma .inp.cl. Información al 8 de mayo de 2014.

Atacama

Distribución Regional Solicitudes del Pilar Solidario - no incluye ex Pasis															
COMUNA	TOTAL PBS Y APS									GÉNERO		ORIGEN DE TRAMITACIÓN DEL BENEFICIO			
	PBSV	PBSI	Total PBS	% PBS	APSV	APSI	Total APS	%APS	Total PBS+APS	Femenino	Masculino	IPS	AFP	C. de Seguro	Municipio
COPIAPO	2.179	861	3.040	46,3%	5.915	416	6.331	46,8%	9.371	5.971	3.400	5.740	1.320	315	1.996
CALDERA	238	103	341	5,2%	625	53	678	5,0%	1.019	638	381	498	117	30	374
TIERRA AMARILLA	159	103	262	4,0%	465	32	497	3,7%	759	446	313	374	80	24	281
CHAÑARAL	286	133	419	6,4%	765	60	825	6,1%	1.244	802	442	1.017	70	8	149
DIEGO DE ALMAGRO	172	130	302	4,6%	410	28	438	3,2%	740	467	273	370	33	9	328
VALLENAR	1.093	509	1.602	24,4%	3.377	153	3.530	26,1%	5.132	3.356	1.776	4.018	454	29	631
ALTO DEL CARMEN	131	57	188	2,9%	300	10	310	2,3%	498	274	224	233	37	-	228
FREIRINA	129	60	189	2,9%	391	23	414	3,1%	603	347	256	275	38	4	286
HUASCO	165	63	228	3,5%	499	18	517	3,8%	745	422	323	305	51	5	384
Totales	4.552	2.019	6.571	100%	12.747	793	13.540	100%	20.111	12.723	7.388	12.830	2.200	424	4.657
% respecto del total de solicitudes	23%	10%	33%		63%	4%	67%		100%	63%	37%	64%	11%	2%	23%

Fuente: reforma .inp.cl. Información al 8 de mayo de 2014.

Distribución Regional Concesiones del Pilar Solidario - no incluye ex Pasis															
COMUNA	TOTAL PBS Y APS									GÉNERO		ORIGEN DE TRAMITACIÓN DEL BENEFICIO			
	PBSV	PBSI	Total PBS	% PBS	APSV	APSI	Total APS	%APS	Total PBS+APS	Femenino	Masculino	IPS	AFP	C. de Seguro	Municipio
COPIAPO	1.926	607	2.533	47,0%	4.826	324	5.150	45,8%	7.683	4.821	2.862	4.676	1.040	238	1.729
CALDERA	211	73	284	5,3%	528	40	568	5,1%	852	516	336	400	94	24	334
TIERRA AMARILLA	140	58	198	3,7%	403	24	427	3,8%	625	362	263	307	68	22	228
CHAÑARAL	243	84	327	6,1%	625	28	653	5,8%	980	622	358	787	57	4	132
DIEGO DE ALMAGRO	145	73	218	4,0%	352	14	366	3,3%	584	360	224	280	28	6	270
VALLENAR	990	332	1.322	24,5%	2.875	121	2.996	26,6%	4.318	2.779	1.539	3.393	369	21	535
ALTO DEL CARMEN	123	37	160	3,0%	259	10	269	2,4%	429	239	190	195	35	-	199
FREIRINA	109	51	160	3,0%	340	13	353	3,1%	513	290	223	225	26	3	259
HUASCO	142	47	189	3,5%	446	18	464	4,1%	653	366	287	256	44	5	348
Totales	4.029	1.362	5.391	100%	10.654	592	11.246	100%	16.637	10.355	6.282	10.519	1.761	323	4.034
% respecto del total de concesiones	24%	8%	32%		64%	4%	68%		100%	62%	38%	63%	11%	2%	24%

Fuente: reforma .inp.cl. Información al 8 de mayo de 2014.

Coquimbo

Distribución Regional Solicitudes del Pilar Solidario - no incluye ex Pasis															
COMUNA	TOTAL PBS Y APS									GÉNERO		ORIGEN DE TRAMITACIÓN DEL BENEFICIO			
	PBSV	PBSI	Total PBS	% PBS	APSV	APSI	Total APS	%APS	Total PBS+APS	Femenino	Masculino	IPS	AFP	C. de Seguro	Municipio
LA SERENA	3.048	1.249	4.297	23,8%	9.290	478	9.768	24,3%	14.065	9.399	4.666	11.366	1.573	238	888
COQUIMBO	3.234	1.232	4.466	24,7%	10.640	559	11.199	27,9%	15.665	10.010	5.655	11.729	1.575	256	2.105
ANDACOLLO	168	111	279	1,5%	882	34	916	2,3%	1.195	735	460	825	38	4	328
LA HIGUERA	84	33	117	0,6%	170	11	181	0,5%	298	143	155	194	26	2	76
PAIHUANO	80	26	106	0,6%	300	9	309	0,8%	415	236	179	178	32	8	197
VICUÑA	367	147	514	2,8%	1.559	75	1.634	4,1%	2.148	1.264	884	1.721	141	29	257
ILLAPEL	691	313	1.004	5,6%	2.257	113	2.370	5,9%	3.374	2.139	1.235	2.974	277	2	121
CANELA	230	110	340	1,9%	482	36	518	1,3%	858	514	344	427	62	2	367
LOS VILOS	419	204	623	3,5%	1.212	79	1.291	3,2%	1.914	1.129	785	1.732	97	6	79
SALAMANCA	618	282	900	5,0%	1.846	71	1.917	4,8%	2.817	1.629	1.188	2.413	115	7	282
OVALLE	2.426	834	3.260	18,1%	5.838	405	6.243	15,5%	9.503	5.987	3.516	8.410	682	50	359
COMBARBALA	336	227	563	3,1%	1.128	50	1.178	2,9%	1.741	1.096	645	1.409	44	6	282
MONTE PATRIA	691	290	981	5,4%	1.572	126	1.698	4,2%	2.679	1.561	1.118	1.369	171	9	1.130
PUNTAQUI	221	203	424	2,3%	603	56	659	1,6%	1.083	732	351	731	56	4	292
RIO HURTADO	137	44	181	1,0%	257	13	270	0,7%	451	281	170	254	20	-	177
Totales	12.750	5.305	18.055	100%	38.036	2.115	40.151	100%	58.206	36.855	21.351	45.732	4.909	623	6.940
% respecto del total de solicitudes	22%	9%	31%		65%	4%	69%		100%	63%	37%	79%	8%	1%	12%

Fuente: reforma .inp.cl. Información al 8 de mayo de 2014.

Coquimbo

Distribución Regional Concesiones del Pilar Solidario - no incluye ex Pasis															
COMUNA	TOTAL PBS Y APS									GÉNERO		ORIGEN DE TRAMITACIÓN DEL BENEFICIO			
	PBSV	PBSI	Total PBS	% PBS	APSV	APSI	Total APS	%APS	Total PBS+APS	Femenino	Masculino	IPS	AFP	C. de Seguro	Municipio
LA SERENA	2.634	798	3.432	23,8%	7.299	381	7.680	22,7%	11.112	7.177	3.935	9.077	1.123	178	734
COQUIMBO	2.842	731	3.573	24,8%	8.830	478	9.308	27,5%	12.881	7.969	4.912	9.660	1.232	194	1.795
ANDACOLLO	151	50	201	1,4%	821	29	850	2,5%	1.051	636	415	746	36	4	265
LA HIGUERA	79	17	96	0,7%	150	11	161	0,5%	257	120	137	165	24	1	67
PAIHUANO	71	12	83	0,6%	261	8	269	0,8%	352	199	153	152	26	3	171
VICUÑA	329	84	413	2,9%	1.365	61	1.426	4,2%	1.839	1.060	779	1.467	118	24	230
ILLAPEL	627	159	786	5,4%	1.948	99	2.047	6,1%	2.833	1.752	1.081	2.498	241	2	92
CANELA	220	57	277	1,9%	438	33	471	1,4%	748	435	313	377	56	2	313
LOS VILOS	380	107	487	3,4%	1.066	58	1.124	3,3%	1.611	920	691	1.463	85	6	57
SALAMANCA	568	156	724	5,0%	1.641	51	1.692	5,0%	2.416	1.365	1.051	2.084	96	6	230
OVALLE	2.211	522	2.733	18,9%	5.041	313	5.354	15,8%	8.087	4.985	3.102	7.157	566	37	325
COMBARBALA	313	97	410	2,8%	1.053	43	1.096	3,2%	1.506	917	589	1.276	34	5	191
MONTE PATRIA	623	159	782	5,4%	1.386	96	1.482	4,4%	2.264	1.300	964	1.192	144	7	921
PUNITAQUI	193	81	274	1,9%	551	37	588	1,7%	862	570	292	628	46	2	186
RIO HURTADO	130	25	155	1,1%	248	13	261	0,8%	416	253	163	238	20	-	158
Totales	11.371	3.055	14.426	100%	32.098	1.711	33.809	100%	48.235	29.658	18.577	38.180	3.847	471	5.735
% respecto del total de concesiones	24%	6%	30%		67%	4%	70%		100%	61%	39%	79%	8%	1%	12%

Fuente: reforma .inp.cl. Información al 8 de mayo de 2014.

Valparaíso

Distribución Regional Solicitudes del Pilar Solidario - no incluye ex Pasis																
COMUNA	TOTAL PBS Y APS									GÉNERO		ORIGEN DE TRAMITACIÓN DEL BENEFICIO				
	PBSV	PBSI	Total PBS	% PBS	APSV	APSI	Total APS	%APS	Total PBS+APS	Femenino	Masculino	IPS	AFP	C. de Seguro	Municipio	
VALPARAISO	6.034	3.244	9.278	18,5%	17.810	1.355	19.165	16,9%	28.443	18.892	9.551	20.329	4.230	904	2.980	
CONCON	636	283	919	1,8%	1.466	98	1.564	1,4%	2.483	1.669	814	1.893	354	68	168	
PUCHUNCAVI	445	147	592	1,2%	894	44	938	0,8%	1.530	956	574	1.158	167	27	178	
VIÑA DEL MAR	5.886	1.988	7.874	15,7%	18.984	973	19.957	17,6%	27.831	18.919	8.912	14.534	4.915	1.486	6.896	
ISLA DE PASCUA	71	38	109	0,2%	121	21	142	0,1%	251	152	99	96	2	1	152	
LOS ANDES	1.072	459	1.531	3,1%	3.802	239	4.041	3,6%	5.572	3.675	1.897	4.478	688	44	362	
RINCONADA	117	43	160	0,3%	510	28	538	0,5%	698	377	321	379	87	-	232	
SAN ESTEBAN	268	145	413	0,8%	1.033	46	1.079	1,0%	1.492	895	597	1.052	131	-	309	
PAPUDO	124	64	188	0,4%	282	39	321	0,3%	509	307	202	280	48	7	174	
LA CALERA	1.262	566	1.828	3,6%	3.683	290	3.973	3,5%	5.801	3.735	2.066	3.989	795	81	936	
HIJUELAS	406	241	647	1,3%	1.083	97	1.180	1,0%	1.827	1.074	753	913	193	16	705	
LA CRUZ	246	89	335	0,7%	859	70	929	0,8%	1.264	742	522	937	206	24	97	
SAN ANTONIO	1.830	1.037	2.867	5,7%	6.311	449	6.760	6,0%	9.627	6.389	3.238	7.230	1.116	28	1.252	
CARTAGENA	628	262	890	1,8%	1.399	107	1.506	1,3%	2.396	1.479	917	1.499	240	18	639	
EL QUISCO	434	112	546	1,1%	1.008	50	1.058	0,9%	1.604	982	622	799	157	24	624	
SAN FELIPE	1.156	506	1.662	3,3%	5.128	302	5.430	4,8%	7.092	4.342	2.750	5.142	1.093	27	830	
LLAY LLAY	436	224	660	1,3%	1.696	94	1.790	1,6%	2.450	1.466	984	1.550	303	9	588	
PUTAENDO	300	242	542	1,1%	1.175	103	1.278	1,1%	1.820	1.051	769	1.116	209	4	491	
JUAN FERNANDEZ	30	3	33	0,1%	31	1	32	0,0%	65	37	28	35	4	-	26	
CASABLANCA	548	235	783	1,6%	1.627	74	1.701	1,5%	2.484	1.524	960	1.974	187	31	292	
QUINTERO	599	307	906	1,8%	1.776	88	1.864	1,6%	2.770	1.788	982	1.786	268	47	669	
QUILLOTA	1.694	723	2.417	4,8%	5.901	382	6.283	5,5%	8.700	5.579	3.121	6.543	1.268	120	769	
LA LIGUA	953	572	1.525	3,0%	2.149	181	2.330	2,1%	3.855	2.333	1.522	2.514	222	19	1.100	
CABILDO	406	356	762	1,5%	1.465	105	1.570	1,4%	2.332	1.421	911	2.089	76	21	146	
NOGALES	513	242	755	1,5%	1.594	87	1.681	1,5%	2.436	1.572	864	1.391	322	40	683	
ZAPALLAR	152	67	219	0,4%	389	25	414	0,4%	633	367	266	401	57	9	166	
PETORCA	192	170	362	0,7%	695	101	796	0,7%	1.158	710	448	680	47	8	423	
ALGARROBO	369	113	482	1,0%	576	31	607	0,5%	1.089	657	432	573	122	13	381	
EL TABO	362	114	476	0,9%	808	30	838	0,7%	1.314	844	470	891	148	6	269	
SANTO DOMINGO	237	57	294	0,6%	581	25	606	0,5%	900	514	386	408	55	-	437	
CALLE LARGA	172	111	283	0,6%	698	33	731	0,6%	1.014	582	432	636	112	3	263	

Distribución Regional Solicitudes del Pilar Solidario - no incluye ex Pasis															
COMUNA	TOTAL PBS Y APS									GÉNERO		ORIGEN DE TRAMITACIÓN DEL BENEFICIO			
	PBSV	PBSI	Total PBS	% PBS	APSV	APSI	Total APS	%APS	Total PBS+APS	Femenino	Masculino	IPS	AFP	C. de Seguro	Municipio
CATEMU	287	155	442	0,9%	1.050	42	1.092	1,0%	1.534	833	701	755	133	6	640
PANQUEHUE	126	64	190	0,4%	464	33	497	0,4%	687	393	294	400	115	1	171
SANTA MARIA	204	120	324	0,6%	1.031	41	1.072	0,9%	1.396	773	623	815	219	2	360
QUILPUE	2.961	1.279	4.240	8,5%	8.580	547	9.127	8,1%	13.367	9.204	4.163	10.905	1.589	425	448
LIMACHE	985	384	1.369	2,7%	3.089	192	3.281	2,9%	4.650	2.896	1.754	3.178	497	65	910
OLMUE	355	156	511	1,0%	1.038	78	1.116	1,0%	1.627	986	641	965	184	18	460
VILLA ALEMANA	1.805	943	2.748	5,5%	5.561	368	5.929	5,2%	8.677	5.924	2.753	5.308	1.043	291	2.035
Totales	34.301	15.861	50.162	100%	106.347	6.869	113.216	100%	163.378	106.039	57.339	109.621	21.602	3.893	28.261
% respecto del total de solicitudes	21%	10%	30,7%		65%	4%	69%		100%	65%	35%	67%	13%	2%	17%

Fuente: reforma .inp.cl. Información al 8 de mayo de 2014.

Valparaíso

Distribución Regional Concesiones del Pilar Solidario - no incluye ex Pasis															
COMUNA	TOTAL PBS Y APS									GÉNERO		ORIGEN DE TRAMITACIÓN DEL BENEFICIO			
	PBSV	PBSI	Total PBS	% PBS	APSV	APSI	Total APS	%APS	Total PBS+APS	Femenino	Masculino	IPS	AFP	C. de Seguro	Municipio
VALPARAISO	5.550	2.105	7.655	19,1%	14.559	1.076	15.635	16,9%	23.290	15.223	8.067	16.673	3.368	682	2.567
CONCON	551	179	730	1,8%	1.225	75	1.300	1,4%	2.030	1.350	680	1.519	292	54	165
PUCHUNCAVI	401	67	468	1,2%	751	39	790	0,9%	1.258	767	491	938	139	23	158
VIÑA DEL MAR	5.302	1.334	6.636	16,5%	14.891	760	15.651	16,9%	22.287	14.928	7.359	11.580	3.682	1.041	5.984
ISLA DE PASCUA	66	20	86	0,2%	93	16	109	0,1%	195	119	76	76	2	-	117
LOS ANDES	916	232	1.148	2,9%	3.131	196	3.327	3,6%	4.475	2.868	1.607	3.557	553	37	328
RINCONADA	106	25	131	0,3%	458	23	481	0,5%	612	328	284	322	72	-	218
SAN ESTEBAN	220	53	273	0,7%	884	34	918	1,0%	1.191	693	498	824	110	-	257
PAPUDO	114	35	149	0,4%	250	26	276	0,3%	425	250	175	230	44	7	144
LA CALERA	1.155	318	1.473	3,7%	3.123	212	3.335	3,6%	4.808	3.030	1.778	3.342	682	63	721
HIJUELAS	365	123	488	1,2%	903	75	978	1,1%	1.466	824	642	733	162	15	556
LA CRUZ	227	49	276	0,7%	750	34	784	0,8%	1.060	609	451	785	178	20	77
SAN ANTONIO	1.553	613	2.166	5,4%	5.081	312	5.393	5,8%	7.559	4.869	2.690	5.601	844	23	1.091
CARTAGENA	579	131	710	1,8%	1.178	72	1.250	1,4%	1.960	1.181	779	1.190	199	15	556
EL QUISCO	377	56	433	1,1%	805	33	838	0,9%	1.271	752	519	614	114	19	524
SAN FELIPE	1.049	281	1.330	3,3%	4.214	236	4.450	4,8%	5.780	3.459	2.321	4.170	872	22	716
LLAY LLAY	402	92	494	1,2%	1.446	70	1.516	1,6%	2.010	1.161	849	1.311	237	5	457
PUTAENDO	265	122	387	1,0%	1.033	64	1.097	1,2%	1.484	826	658	932	169	4	379
JUAN FERNANDEZ	26	2	28	0,1%	27	1	28	0,0%	56	31	25	32	3	-	21
CASABLANCA	497	141	638	1,6%	1.357	47	1.404	1,5%	2.042	1.220	822	1.608	154	26	254
QUINTERO	549	178	727	1,8%	1.492	70	1.562	1,7%	2.289	1.437	852	1.462	198	36	593
QUILLOTA	1.549	437	1.986	4,9%	4.879	258	5.137	5,6%	7.123	4.486	2.637	5.345	1.003	96	679
LA LIGUA	881	265	1.146	2,9%	1.838	104	1.942	2,1%	3.088	1.800	1.288	2.058	185	17	828
CABILDO	354	151	505	1,3%	1.213	54	1.267	1,4%	1.772	1.020	752	1.592	64	14	102
NOGALES	455	126	581	1,4%	1.257	73	1.330	1,4%	1.911	1.193	718	1.116	241	35	519
ZAPALLAR	141	43	184	0,5%	331	17	348	0,4%	532	307	225	341	49	9	133
PETORCA	172	69	241	0,6%	623	25	648	0,7%	889	516	373	507	39	5	338
ALGARROBO	309	58	367	0,9%	471	24	495	0,5%	862	501	361	425	99	11	327
EL TABO	316	68	384	1,0%	651	24	675	0,7%	1.059	658	401	707	115	6	231
SANTO DOMINGO	189	32	221	0,6%	424	18	442	0,5%	663	376	287	318	39	-	306
CALLE LARGA	156	43	199	0,5%	608	27	635	0,7%	834	467	367	506	92	3	233

Distribución Regional Concesiones del Pilar Solidario - no incluye ex Pasis															
COMUNA	TOTAL PBS Y APS									GÉNERO		ORIGEN DE TRAMITACIÓN DEL BENEFICIO			
	PBSV	PBSI	Total PBS	% PBS	APSV	APSI	Total APS	%APS	Total PBS+APS	Femenino	Masculino	IPS	AFP	C. de Seguro	Municipio
CATEMU	248	67	315	0,8%	937	31	968	1,0%	1.283	668	615	630	109	6	538
PANQUEHUE	111	27	138	0,3%	385	26	411	0,4%	549	309	240	325	83	1	140
SANTA MARIA	188	55	243	0,6%	880	31	911	1,0%	1.154	622	532	691	172	2	289
QUILPUE	2.697	744	3.441	8,6%	7.142	386	7.528	8,1%	10.969	7.421	3.548	9.035	1.288	317	329
LIMACHE	891	257	1.148	2,9%	2.598	141	2.739	3,0%	3.887	2.360	1.527	2.655	408	54	770
OLMUE	325	102	427	1,1%	871	67	938	1,0%	1.365	796	569	797	151	13	404
VILLA ALEMANA	1.648	536	2.184	5,4%	4.587	289	4.876	5,3%	7.060	4.728	2.332	4.448	786	216	1.610
Totales	30.900	9.236	40.136	100%	87.346	5.066	92.412	100%	132.548	84.153	48.395	88.995	16.997	2.897	23.659
% respecto del total de concesiones	23%	7%	30%		66%	4%	70%		100%	63%	37%	67%	13%	2%	18%

Fuente: reforma .inp.cl. Información al 8 de mayo de 2014

L.G.B O'Higgins

Distribución Regional Solicitudes del Pilar Solidario - no incluye ex Pasis															
COMUNA	TOTAL PBS Y APS									GÉNERO		ORIGEN DE TRAMITACIÓN DEL BENEFICIO			
	PBSV	PBSI	Total PBS	% PBS	APSV	APSI	Total APS	%APS	Total PBS+APS	Femenino	Masculino	IPS	AFP	C. de Seguro	Municipio
RANCAGUA	3.888	1.883	5.771	22,8%	10.420	1.138	11.558	21,9%	17.329	12.126	5.203	12.116	2.060	469	2.684
COLTAUCO	369	192	561	2,2%	1.150	85	1.235	2,3%	1.796	998	798	945	153	46	652
GRANEROS	579	203	782	3,1%	1.434	117	1.551	2,9%	2.333	1.513	820	1.036	214	80	1.003
PICHIDEGUA	425	274	699	2,8%	1.294	91	1.385	2,6%	2.084	1.114	970	1.119	145	29	791
REQUINOA	333	209	542	2,1%	1.178	102	1.280	2,4%	1.822	1.063	759	924	168	69	661
LITUECHE	122	101	223	0,9%	317	23	340	0,6%	563	312	251	244	61	4	254
PAREDONES	176	143	319	1,3%	456	32	488	0,9%	807	430	377	451	70	1	285
CHEPICA	352	279	631	2,5%	1.103	75	1.178	2,2%	1.809	1.005	804	1.144	166	3	496
PALMILLA	245	143	388	1,5%	810	67	877	1,7%	1.265	701	564	901	121	4	239
PLACILLA	156	125	281	1,1%	573	48	621	1,2%	902	539	363	553	29	8	312
SANTA CRUZ	711	441	1.152	4,5%	2.700	187	2.887	5,5%	4.039	2.457	1.582	3.000	449	19	571
CODEGUA	171	128	299	1,2%	614	79	693	1,3%	992	586	406	521	88	29	354
LAS CABRAS	483	316	799	3,2%	1.507	79	1.586	3,0%	2.385	1.270	1.115	703	104	27	1.551
MOSTAZAL	432	271	703	2,8%	1.316	115	1.431	2,7%	2.134	1.287	847	1.222	168	50	694
PEUMO	288	177	465	1,8%	1.054	51	1.105	2,1%	1.570	871	699	362	54	26	1.128
QUINTA TILCOCO	274	159	433	1,7%	720	54	774	1,5%	1.207	692	515	478	84	11	634
RENGO	1.059	669	1.728	6,8%	3.265	326	3.591	6,8%	5.319	3.264	2.055	3.405	279	78	1.557
MARCHIGUE	149	115	264	1,0%	588	14	602	1,1%	866	499	367	440	33	8	385
NAVIDAD	235	138	373	1,5%	347	32	379	0,7%	752	445	307	234	46	3	469
CHIMBARONGO	614	480	1.094	4,3%	2.126	144	2.270	4,3%	3.364	2.002	1.362	1.820	149	37	1.358
COINCO	183	129	312	1,2%	412	44	456	0,9%	768	437	331	373	64	13	318
DOÑIHUE	327	215	542	2,1%	1.025	70	1.095	2,1%	1.637	991	646	968	160	49	460
MACHALI	506	362	868	3,4%	1.332	135	1.467	2,8%	2.335	1.611	724	1.269	188	52	826
OLIVAR	211	85	296	1,2%	639	58	697	1,3%	993	608	385	530	91	22	350

Distribución Regional Solicitudes del Pilar Solidario - no incluye ex Pasis															
COMUNA	TOTAL PBS Y APS									GÉNERO		ORIGEN DE TRAMITACIÓN DEL BENEFICIO			
	PBSV	PBSI	Total PBS	% PBS	APSV	APSI	Total APS	%APS	Total PBS+APS	Femenino	Masculino	IPS	AFP	C. de Seguro	Municipio
MALLOA	296	167	463	1,8%	817	66	883	1,7%	1.346	743	603	806	47	9	484
SAN FERNANDO	1.167	555	1.722	6,8%	4.106	291	4.397	8,3%	6.119	3.902	2.217	4.651	356	137	975
NANCAGUA	259	173	432	1,7%	1.132	89	1.221	2,3%	1.653	966	687	771	134	32	716
PERALILLO	203	209	412	1,6%	870	39	909	1,7%	1.321	782	539	672	90	8	551
LOLOL	187	140	327	1,3%	566	22	588	1,1%	915	494	421	509	71	1	334
PUMANQUE	104	60	164	0,6%	315	15	330	0,6%	494	273	221	337	16	1	140
SAN VICENTE	1.133	506	1.639	6,5%	3.424	195	3.619	6,9%	5.258	3.076	2.182	4.121	304	64	769
PICHILEMU	275	227	502	2,0%	942	66	1.008	1,9%	1.510	892	618	1.041	94	8	367
LA ESTRELLA	75	74	149	0,6%	264	10	274	0,5%	423	248	175	145	20	2	256
Totales	15.987	9.348	25.335	100,0%	48.816	3.959	52.775	100,0%	78.110	48.197	29.913	47.811	6.276	1.399	22.624
% respecto del total de solicitudes	20%	12%	32%		62%	5%	68%		100%	62%	38%	61%	8%	2%	29%

Fuente: reforma .inp.cl. Información al 8 de mayo de 2014

L.G.B O'Higgins

Distribución Regional Concesiones del Pilar Solidario - no incluye ex Pasis															
COMUNA	TOTAL PBS Y APS								TOTAL Total PBS+APS	GÉNERO		ORIGEN DE TRAMITACIÓN DEL BENEFICIO			
	PBSV	PBSI	Total PBS	% PBS	APSV	APSI	Total APS	%APS		Femenino	Masculino	IPS	AFP	C. de Seguro	Municipio
RANCAGUA	3.372	1.099	4.471	23,9%	8.304	908	9.212	20,7%	13.683	9.234	4.449	9.656	1.528	352	2.147
COLTAUCO	339	85	424	2,3%	1.012	61	1.073	2,4%	1.497	799	698	791	133	38	535
GRANEROS	490	123	613	3,3%	1.237	90	1.327	3,0%	1.940	1.227	713	862	166	70	842
PICHIDEGUA	381	109	490	2,6%	1.103	77	1.180	2,7%	1.670	832	838	934	115	26	595
REQUINOA	285	112	397	2,1%	973	66	1.039	2,3%	1.436	802	634	736	136	47	517
LITUECHE	118	37	155	0,8%	292	12	304	0,7%	459	236	223	214	46	4	195
PAREDONES	167	48	215	1,2%	417	29	446	1,0%	661	330	331	399	57	1	204
CHEPICA	324	102	426	2,3%	961	64	1.025	2,3%	1.451	766	685	961	124	3	363
PALMILLA	208	59	267	1,4%	697	51	748	1,7%	1.015	521	494	735	98	3	179
PLACILLA	145	48	193	1,0%	501	34	535	1,2%	728	410	318	462	24	7	235
SANTA CRUZ	642	199	841	4,5%	2.350	136	2.486	5,6%	3.327	1.964	1.363	2.564	375	12	376
CODEGUA	158	53	211	1,1%	556	61	617	1,4%	828	471	357	432	77	26	293
LAS CABRAS	438	121	559	3,0%	1.389	58	1.447	3,3%	2.006	1.005	1.001	601	81	24	1.300
MOSTAZAL	377	127	504	2,7%	1.082	79	1.161	2,6%	1.665	973	692	968	123	39	535
PEUMO	275	92	367	2,0%	968	39	1.007	2,3%	1.374	743	631	310	45	23	996
QUINTA TILCOCO	232	74	306	1,6%	625	48	673	1,5%	979	533	446	379	70	9	521
RENGO	949	329	1.278	6,8%	2.802	227	3.029	6,8%	4.307	2.545	1.762	2.794	238	66	1.209
MARCHIGUE	134	50	184	1,0%	534	9	543	1,2%	727	397	330	384	25	8	310
NAVIDAD	214	56	270	1,4%	310	22	332	0,7%	602	339	263	196	42	2	362
CHIMBARONGO	547	199	746	4,0%	1.798	111	1.909	4,3%	2.655	1.505	1.150	1.484	123	21	1.027
COINCO	169	51	220	1,2%	370	36	406	0,9%	626	337	289	306	57	12	251
DOÑIHUE	295	94	389	2,1%	904	51	955	2,1%	1.344	777	567	798	127	46	373
MACHALI	458	147	605	3,2%	1.153	88	1.241	2,8%	1.846	1.217	629	1.055	139	44	608
OLIVAR	175	49	224	1,2%	522	42	564	1,3%	788	467	321	429	72	17	270

Distribución Regional Concesiones del Pilar Solidario - no incluye ex Pasis															
COMUNA	TOTAL PBS Y APS								TOTAL	GÉNERO		ORIGEN DE TRAMITACIÓN DEL BENEFICIO			
	PBSV	PBSI	Total PBS	% PBS	APSV	APSI	Total APS	%APS	Total PBS+APS	Femenino	Masculino	IPS	AFP	C. de Seguro	Municipio
MALLOA	274	89	363	1,9%	705	47	752	1,7%	1.115	587	528	687	36	8	384
SAN FERNANDO	1.044	292	1.336	7,2%	3.395	223	3.618	8,1%	4.954	3.097	1.857	3.795	287	90	782
NANCAGUA	233	77	310	1,7%	976	74	1.050	2,4%	1.360	763	597	652	99	24	585
PERALILLO	184	70	254	1,4%	782	28	810	1,8%	1.064	589	475	561	71	8	424
LOLOL	176	57	233	1,2%	515	17	532	1,2%	765	398	367	453	55	1	256
PUMANQUE	93	22	115	0,6%	285	11	296	0,7%	411	218	193	290	13	1	107
SAN VICENTE	1.030	242	1.272	6,8%	2.884	131	3.015	6,8%	4.287	2.387	1.900	3.411	219	55	602
PICHILEMU	260	86	346	1,9%	850	54	904	2,0%	1.250	708	542	901	72	7	270
LA ESTRELLA	72	24	96	0,5%	245	8	253	0,6%	349	197	152	133	14	1	201
Totales	14.258	4.422	18.680	100,0%	41.497	2.992	44.489	100,0%	63.169	37.374	25.795	39.333	4.887	1.095	17.854
% respecto del total de concesiones	23%	7%	30%		66%	5%	70%		100%	59%	41%	62%	8%	2%	28%

Fuente: reforma .inp.cl. Información al 8 de mayo de 2014

Maule

Distribución Regional Solicitudes del Pilar Solidario - no incluye ex Pasis															
COMUNA	TOTAL PBS Y APS									GÉNERO		ORIGEN DE TRAMITACIÓN DEL BENEFICIO			
	PBSV	PBSI	Total PBS	% PBS	APSV	APSI	Total APS	%APS	Total PBS+APS	Femenino	Masculino	IPS	AFP	C. de Seguro	Municipio
CUREPTO	366	402	768	2,2%	721	74	795	1,3%	1.563	924	639	1.285	71	7	200
PELARCO	238	99	337	1,0%	517	39	556	0,9%	893	524	369	609	62	10	212
SAN RAFAEL	227	171	398	1,2%	479	41	520	0,8%	918	556	362	461	65	18	374
PELLUHUE	204	157	361	1,1%	274	32	306	0,5%	667	363	304	388	23	4	252
LICANTEN	165	102	267	0,8%	378	35	413	0,7%	680	406	274	153	56	3	468
ROMERAL	228	121	349	1,0%	706	49	755	1,2%	1.104	627	477	476	112	11	505
LONGAVI	817	530	1.347	3,9%	1.805	143	1.948	3,1%	3.295	1.919	1.376	1.731	123	12	1.429
YERBAS BUENAS	428	206	634	1,9%	970	95	1.065	1,7%	1.699	947	752	1.016	106	10	567
EMPEDRADO	111	153	264	0,8%	180	25	205	0,3%	469	289	180	143	32	1	293
SAN CLEMENTE	948	596	1.544	4,5%	2.096	230	2.326	3,7%	3.870	2.251	1.619	1.808	287	54	1.721
CAUQUENES	1.337	667	2.004	5,9%	3.688	223	3.911	6,3%	5.915	3.659	2.256	4.516	155	26	1.218
MOLINA	752	369	1.121	3,3%	2.759	151	2.910	4,7%	4.031	2.430	1.601	2.318	403	69	1.241
RAUCO	199	108	307	0,9%	583	38	621	1,0%	928	535	393	541	89	7	291
TENO	609	302	911	2,7%	1.754	101	1.855	3,0%	2.766	1.573	1.193	1.285	202	11	1.268
VICHUQUEN	141	63	204	0,6%	217	16	233	0,4%	437	246	191	149	36	-	252
LINARES	2.023	802	2.825	8,3%	5.284	442	5.726	9,2%	8.551	5.194	3.357	7.251	576	86	637
RETIRO	523	421	944	2,8%	1.302	93	1.395	2,2%	2.339	1.315	1.024	1.616	191	7	525
VILLA ALEGRE	369	240	609	1,8%	1.140	67	1.207	1,9%	1.816	1.048	768	771	119	13	913
TALCA	4.468	2.240	6.708	19,6%	11.969	1.029	12.998	20,9%	19.706	12.716	6.990	13.111	2.038	761	3.796
MAULE	464	445	909	2,7%	1.089	121	1.210	1,9%	2.119	1.276	843	1.119	205	35	760
PENCAHUE	188	156	344	1,0%	511	37	548	0,9%	892	485	407	495	82	7	308
RIO CLARO	330	204	534	1,6%	792	53	845	1,4%	1.379	787	592	630	73	12	664
CURICO	2.491	861	3.352	9,8%	7.061	537	7.598	12,2%	10.950	6.718	4.232	7.826	1.638	179	1.307
SAGRADA FAMILIA	393	214	607	1,8%	982	68	1.050	1,7%	1.657	916	741	829	180	42	606
HUALAÑE	285	248	533	1,6%	750	50	800	1,3%	1.333	768	565	844	97	1	391

Distribución Regional Solicitudes del Pilar Solidario - no incluye ex Pasis															
COMUNA	TOTAL PBS Y APS									GÉNERO		ORIGEN DE TRAMITACIÓN DEL BENEFICIO			
	PBSV	PBSI	Total PBS	% PBS	APSV	APSI	Total APS	%APS	Total PBS+APS	Femenino	Masculino	IPS	AFP	C. de Seguro	Municipio
CHANCO	271	284	555	1,6%	577	55	632	1,0%	1.187	686	501	1.006	28	3	150
CONSTITUCION	880	786	1.666	4,9%	2.297	165	2.462	3,9%	4.128	2.463	1.665	2.934	324	50	820
SAN JAVIER	948	414	1.362	4,0%	2.999	131	3.130	5,0%	4.492	2.652	1.840	3.611	285	65	531
COLBUN	366	335	701	2,1%	1.150	124	1.274	2,0%	1.975	1.152	823	1.016	118	13	828
PARRAL	1.062	641	1.703	5,0%	2.812	233	3.045	4,9%	4.748	2.784	1.964	3.854	743	23	128
Totales	21.831	12.337	34.168	100,0%	57.842	4.497	62.339	100,0%	96.507	58.209	38.298	63.792	8.519	1.540	22.655
% respecto del total de solicitudes	23%	13%	35%		60%	5%	65%		100%	60%	40%	66%	9%	2%	23%

Fuente: reforma .inp.cl. Información al 8 de mayo de 2014

Maule

Distribución Regional Concesiones del Pilar Solidario - no incluye ex Pasis															
COMUNA	TOTAL PBS Y APS									GÉNERO		ORIGEN DE TRAMITACIÓN DEL BENEFICIO			
	PBSV	PBSI	Total PBS	% PBS	APSV	APSI	Total APS	%APS	Total PBS+APS	Femenino	Masculino	IPS	AFP	C. de Seguro	Municipio
CUREPTO	348	121	469	1,8%	658	46	704	1,3%	1.173	643	530	958	59	5	151
PELARCO	228	49	277	1,1%	440	29	469	0,9%	746	426	320	507	49	5	185
SAN RAFAEL	200	63	263	1,0%	427	30	457	0,9%	720	405	315	391	58	13	258
PELLUHUE	197	63	260	1,0%	239	16	255	0,5%	515	279	236	302	19	4	190
LICANTEN	149	48	197	0,8%	341	30	371	0,7%	568	325	243	132	45	3	388
ROMERAL	207	64	271	1,0%	642	37	679	1,3%	950	522	428	420	94	10	426
LONGAVI	751	242	993	3,8%	1.588	120	1.708	3,2%	2.701	1.499	1.202	1.483	91	7	1.120
YERBAS BUENAS	391	107	498	1,9%	857	77	934	1,7%	1.432	756	676	868	87	6	471
EMPEDRADO	108	59	167	0,6%	171	22	193	0,4%	360	205	155	111	31	-	218
SAN CLEMENTE	882	283	1.165	4,5%	1.871	143	2.014	3,8%	3.179	1.766	1.413	1.491	248	45	1.395
CAUQUENES	1.234	295	1.529	5,9%	3.176	154	3.330	6,2%	4.859	2.885	1.974	3.780	118	18	943
MOLINA	691	210	901	3,5%	2.397	112	2.509	4,7%	3.410	1.988	1.422	2.009	341	61	999
RAUCO	189	51	240	0,9%	539	31	570	1,1%	810	450	360	493	77	7	233
TENO	574	151	725	2,8%	1.584	74	1.658	3,1%	2.383	1.341	1.042	1.136	170	9	1.068
VICHUQUEN	133	28	161	0,6%	204	11	215	0,4%	376	207	169	141	27	-	208
LINARES	1.834	461	2.295	8,8%	4.545	314	4.859	9,1%	7.154	4.227	2.927	6.075	470	58	550
RETIRO	475	169	644	2,5%	1.167	61	1.228	2,3%	1.872	977	895	1.367	157	5	343
VILLA ALEGRE	333	104	437	1,7%	1.021	52	1.073	2,0%	1.510	849	661	648	102	10	750
TALCA	4.051	1.250	5.301	20,3%	10.089	756	10.845	20,3%	16.146	10.238	5.908	10.844	1.652	559	3.091
MAULE	440	197	637	2,4%	978	91	1.069	2,0%	1.706	981	725	956	170	28	552
PENCAHUE	173	83	256	1,0%	470	26	496	0,9%	752	386	366	436	70	3	243
RIO CLARO	284	86	370	1,4%	698	37	735	1,4%	1.105	599	506	505	57	11	532

Distribución Regional Concesiones del Pilar Solidario - no incluye ex Pasis															
COMUNA	TOTAL PBS Y APS									GÉNERO		ORIGEN DE TRAMITACIÓN DEL BENEFICIO			
	PBSV	PBSI	Total PBS	% PBS	APSV	APSI	Total APS	%APS	Total PBS+APS	Femenino	Masculino	IPS	AFP	C. de Seguro	Municipio
CURICO	2.317	554	2.871	11,0%	6.003	417	6.420	12,0%	9.291	5.648	3.643	6.728	1.313	152	1.098
SAGRADA FAMILIA	374	93	467	1,8%	880	55	935	1,7%	1.402	746	656	737	149	37	479
HUALAÑE	271	73	344	1,3%	692	42	734	1,4%	1.078	583	495	752	80	1	245
CHANCO	242	111	353	1,4%	542	29	571	1,1%	924	501	423	808	24	3	89
CONSTITUCION	809	365	1.174	4,5%	1.933	122	2.055	3,8%	3.229	1.834	1.395	2.374	250	37	568
SAN JAVIER	874	214	1.088	4,2%	2.600	91	2.691	5,0%	3.779	2.166	1.613	3.031	236	51	461
COLBUN	324	137	461	1,8%	1.025	74	1.099	2,1%	1.560	852	708	839	99	11	611
PARRAL	975	286	1.261	4,8%	2.412	174	2.586	4,8%	3.847	2.175	1.672	3.142	586	17	102
Totales	20.058	6.017	26.075	100%	50.189	3.273	53.462	100%	79.537	46.459	33.078	53.464	6.929	1.176	17.967
% respecto del total de concesiones	25%	8%	33%		63%	4%	67%		100%	58%	42%	67%	9%	1%	23%

Fuente: reforma .inp.cl. Información al 8 de mayo de 2014

Biobío

Distribución Regional Solicitudes del Pilar Solidario - no incluye ex Pasis															
COMUNA	TOTAL PBS Y APS									GÉNERO		ORIGEN DE TRAMITACIÓN DEL BENEFICIO			
	PBSV	PBSI	Total PBS	% PBS	APSV	APSI	Total APS	%APS	Total PBS+APS	Femenino	Masculino	IPS	AFP	C. de Seguro	Municipio
CHIGUAYANTE	1.264	764	2.028	2,8%	3.939	268	4.207	3,6%	6.235	4.213	2.022	3.213	753	246	2.023
LOTA	1.044	719	1.763	2,4%	3.702	163	3.865	3,3%	5.628	3.691	1.937	4.608	245	74	701
HUALPEN	1.462	776	2.238	3,1%	5.532	267	5.799	5,0%	8.037	5.310	2.727	3.551	828	213	3.445
LOS ANGELES	3.678	2.292	5.970	8,2%	9.385	799	10.184	8,7%	16.154	10.150	6.004	9.654	1.763	423	4.314
LAJA	649	571	1.220	1,7%	1.326	142	1.468	1,3%	2.688	1.721	967	1.495	159	64	970
SANTA BARBARA	328	283	611	0,8%	739	71	810	0,7%	1.421	859	562	369	121	10	921
ALTO BIOBIO	78	48	126	0,2%	114	25	139	0,1%	265	131	134	91	50	1	123
CHILLAN VIEJO	409	411	820	1,1%	1.094	157	1.251	1,1%	2.071	1.327	744	1.267	252	40	512
PEMUCO	162	381	543	0,7%	499	69	568	0,5%	1.111	714	397	446	69	7	589
RANQUIL	163	181	344	0,5%	425	34	459	0,4%	803	475	328	430	62	8	303
SAN NICOLAS	247	470	717	1,0%	577	111	688	0,6%	1.405	901	504	566	94	13	732
CORONEL	1.962	1.366	3.328	4,6%	5.461	337	5.798	5,0%	9.126	6.162	2.964	6.037	668	179	2.242
HUALQUI	444	394	838	1,2%	1.069	92	1.161	1,0%	1.999	1.262	737	798	238	39	924
PENCO	748	756	1.504	2,1%	2.928	194	3.122	2,7%	4.626	3.110	1.516	2.324	564	157	1.581
SANTA JUANA	367	377	744	1,0%	745	48	793	0,7%	1.537	897	640	382	122	10	1.023
TALCAHUANO	2.659	1.581	4.240	5,8%	7.347	603	7.950	6,8%	12.190	8.485	3.705	7.399	2.065	268	2.458
LEBU	495	516	1.011	1,4%	1.397	84	1.481	1,3%	2.492	1.510	982	1.937	79	19	457
CONTULMO	161	226	387	0,5%	324	46	370	0,3%	757	429	328	289	23	3	442
LOS ALAMOS	294	367	661	0,9%	1.051	80	1.131	1,0%	1.792	1.046	746	912	77	20	783
TIRUA	234	265	499	0,7%	220	34	254	0,2%	753	471	282	243	24	2	484
ANTUCO	100	81	181	0,2%	265	16	281	0,2%	462	276	186	206	30	11	215
CABRERO	541	655	1.196	1,6%	1.744	118	1.862	1,6%	3.058	1.802	1.256	1.606	186	33	1.233
MULCHEN	685	743	1.428	2,0%	1.973	188	2.161	1,8%	3.589	2.202	1.387	2.296	320	58	915
NEGRETE	196	185	381	0,5%	602	69	671	0,6%	1.052	612	440	514	98	11	429
QUILACO	145	100	245	0,3%	267	25	292	0,2%	537	321	216	206	34	5	292
SAN ROSENDO	106	98	204	0,3%	240	20	260	0,2%	464	295	169	265	25	10	164
TUCAPEL	291	288	579	0,8%	984	82	1.066	0,9%	1.645	975	670	708	123	37	777
YUMBEL	591	818	1.409	1,9%	1.741	143	1.884	1,6%	3.293	1.994	1.299	2.911	173	31	178
CHILLAN	3.635	3.730	7.365	10,1%	10.432	1.247	11.679	10,0%	19.044	12.723	6.321	14.309	1.850	469	2.416

Distribución Regional Solicitudes del Pilar Solidario - no incluye ex Pasis															
COMUNA	TOTAL PBS Y APS									GÉNERO		ORIGEN DE TRAMITACIÓN DEL BENEFICIO			
	PBSV	PBSI	Total PBS	% PBS	APSV	APSI	Total APS	% APS	Total PBS+APS	Femenino	Masculino	IPS	AFP	C. de Seguro	Municipio
BULNES	449	576	1.025	1,4%	1.571	129	1.700	1,5%	2.725	1.728	997	2.426	136	29	134
COELEMU	435	609	1.044	1,4%	1.361	106	1.467	1,3%	2.511	1.529	982	2.305	100	18	88
COIHUECO	496	884	1.380	1,9%	1.088	158	1.246	1,1%	2.626	1.644	982	1.131	185	24	1.286
EL CARMEN	391	681	1.072	1,5%	601	121	722	0,6%	1.794	1.053	741	554	98	11	1.131
NINHUE	191	478	669	0,9%	339	81	420	0,4%	1.089	681	408	460	53	6	570
ÑIQUEN	345	579	924	1,3%	830	90	920	0,8%	1.844	1.158	686	843	125	5	871
PINTO	290	418	708	1,0%	579	82	661	0,6%	1.369	810	559	573	83	6	707
QUILLON	525	436	961	1,3%	1.100	77	1.177	1,0%	2.138	1.246	892	1.027	131	21	959
QUIRIHUE	272	400	672	0,9%	908	68	976	0,8%	1.648	977	671	1.402	81	16	149
SAN CARLOS	1.130	1.507	2.637	3,6%	3.714	435	4.149	3,5%	6.786	4.218	2.568	4.094	839	67	1.786
SAN IGNACIO	453	731	1.184	1,6%	832	173	1.005	0,9%	2.189	1.270	919	846	164	7	1.172
TREHUACO	139	225	364	0,5%	371	46	417	0,4%	781	448	333	393	34	1	353
YUNGAY	378	499	877	1,2%	1.216	99	1.315	1,1%	2.192	1.343	849	1.248	87	22	835
CONCEPCION	3.507	1.648	5.155	7,1%	10.425	682	11.107	9,5%	16.262	10.895	5.367	9.486	2.409	626	3.741
TOME	1.117	724	1.841	2,5%	4.058	219	4.277	3,7%	6.118	3.867	2.251	4.948	535	138	497
SAN PEDRO DE LA PAZ	1.285	790	2.075	2,9%	3.408	270	3.678	3,1%	5.753	3.849	1.904	3.050	849	197	1.657
FLORIDA	269	217	486	0,7%	626	46	672	0,6%	1.158	681	477	477	121	14	546
ARAUCO	688	840	1.528	2,1%	1.779	139	1.918	1,6%	3.446	2.142	1.304	2.091	152	35	1.168
CAÑETE	795	708	1.503	2,1%	1.927	112	2.039	1,7%	3.542	2.155	1.387	2.848	101	8	585
CURANILAHUE	589	739	1.328	1,8%	2.121	82	2.203	1,9%	3.531	2.236	1.295	3.301	105	32	93
COBQUECURA	184	230	414	0,6%	242	37	279	0,2%	693	386	307	249	39	1	404
PORTEZUELO	160	175	335	0,5%	368	54	422	0,4%	757	441	316	274	49	2	432
SAN FABIAN	100	125	225	0,3%	241	19	260	0,2%	485	286	199	193	56	6	230
NACIMIENTO	611	549	1.160	1,6%	1.447	144	1.591	1,4%	2.751	1.713	1.038	2.194	342	31	184
QUILLECO	308	245	553	0,8%	632	56	688	0,6%	1.241	719	522	565	99	32	545
Totales	38.245	34.455	72.700	100,0%	107.906	9.057	116.963	1	189.663	121.539	68.124	116.010	18.068	3.816	51.769
% respecto del total de solicitudes	20%	18%	38%		57%	5%	62%		100%	64%	36%	61%	10%	2%	27%

Fuente: reforma .inp.cl. Información al 8 de mayo de 2014.

Biobío

Distribución Regional Concesiones del Pilar Solidario - no incluye ex Pasis															
COMUNA	TOTAL PBS Y APS									GÉNERO		ORIGEN DE TRAMITACIÓN DEL BENEFICIO			
	PBSV	PBSI	Total PBS	% PBS	APSV	APSI	Total APS	%APS	Total PBS+APS	Femenino	Masculino	IPS	AFP	C. de Seguro	Municipio
CHIGUAYANTE	1.116	379	1.495	3,0%	3.313	191	3.504	3,5%	4.999	3.264	1.735	2.704	582	186	1.527
LOTA	875	268	1.143	2,3%	3.180	112	3.292	3,3%	4.435	2.780	1.655	3.716	198	55	466
HUALPEN	1.281	403	1.684	3,4%	4.637	165	4.802	4,9%	6.486	4.160	2.326	2.757	625	153	2.951
LOS ANGELES	3.387	1.311	4.698	9,5%	8.011	661	8.672	8,8%	13.370	8.135	5.235	8.182	1.462	311	3.415
LAJA	582	290	872	1,8%	1.167	119	1.286	1,3%	2.158	1.303	855	1.278	134	45	701
SANTA BARBARA	298	124	422	0,8%	682	57	739	0,7%	1.161	677	484	299	105	5	752
ALTO BIOBIO	74	28	102	0,2%	107	22	129	0,1%	231	111	120	80	46	1	104
CHILLAN VIEJO	372	187	559	1,1%	958	126	1.084	1,1%	1.643	1.000	643	1.029	207	35	372
PEMUCO	155	128	283	0,6%	452	57	509	0,5%	792	461	331	384	61	6	341
RANQUIL	155	79	234	0,5%	389	24	413	0,4%	647	363	284	375	48	8	216
SAN NICOLAS	234	159	393	0,8%	534	89	623	0,6%	1.016	603	413	479	76	12	449
CORONEL	1.737	604	2.341	4,7%	4.588	273	4.861	4,9%	7.202	4.662	2.540	4.891	521	139	1.651
HUALQUI	414	153	567	1,1%	929	70	999	1,0%	1.566	928	638	680	188	29	669
PENCO	688	247	935	1,9%	2.464	122	2.586	2,6%	3.521	2.232	1.289	1.883	439	123	1.076
SANTA JUANA	350	108	458	0,9%	654	39	693	0,7%	1.151	623	528	339	100	8	704
TALCAHUANO	2.287	768	3.055	6,1%	5.707	408	6.115	6,2%	9.170	6.112	3.058	5.751	1.327	206	1.886
LEBU	434	215	649	1,3%	1.175	59	1.234	1,2%	1.883	1.037	846	1.528	60	15	280
CONTULMO	148	47	195	0,4%	279	28	307	0,3%	502	250	252	222	22	3	255
LOS ALAMOS	258	142	400	0,8%	941	62	1.003	1,0%	1.403	756	647	774	68	13	548
TIRUA	230	90	320	0,6%	196	24	220	0,2%	540	297	243	193	19	2	326
ANTUCO	95	37	132	0,3%	241	15	256	0,3%	388	220	168	186	25	8	169
CABRERO	510	297	807	1,6%	1.582	98	1.680	1,7%	2.487	1.380	1.107	1.379	159	28	921
MULCHEN	618	347	965	1,9%	1.771	154	1.925	1,9%	2.890	1.663	1.227	1.923	277	48	642
NEGRETE	184	93	277	0,6%	541	58	599	0,6%	876	490	386	432	82	10	352
QUILACO	137	56	193	0,4%	256	20	276	0,3%	469	268	201	188	29	4	248
SAN ROSENDO	101	48	149	0,3%	210	15	225	0,2%	374	233	141	231	16	7	120
TUCAPEL	273	124	397	0,8%	905	72	977	1,0%	1.374	783	591	642	110	29	593
YUMBEL	561	331	892	1,8%	1.499	109	1.608	1,6%	2.500	1.400	1.100	2.225	144	24	107
CHILLAN	3.271	1.770	5.041	10,1%	8.797	1.015	9.812	9,9%	14.853	9.449	5.404	11.248	1.519	373	1.713
BULNES	413	237	650	1,3%	1.345	88	1.433	1,4%	2.083	1.241	842	1.882	106	20	75
COELEMU	414	261	675	1,4%	1.238	85	1.323	1,3%	1.998	1.136	862	1.833	86	11	68

Distribución Regional Concesiones del Pilar Solidario - no incluye ex Pasis															
COMUNA	TOTAL PBS Y APS									GÉNERO		ORIGEN DE TRAMITACIÓN DEL BENEFICIO			
	PBSV	PBSI	Total PBS	% PBS	APSV	APSI	Total APS	%APS	Total PBS+APS	Femenino	Masculino	IPS	AFP	C. de Seguro	Municipio
COIHUECO	461	329	790	1,6%	956	135	1.091	1,1%	1.881	1.074	807	957	151	17	756
EL CARMEN	374	258	632	1,3%	569	107	676	0,7%	1.308	729	579	475	87	8	738
NINHUE	179	168	347	0,7%	304	66	370	0,4%	717	393	324	355	42	3	317
ÑIQUEN	317	243	560	1,1%	706	79	785	0,8%	1.345	765	580	682	113	5	545
PINTO	269	163	432	0,9%	537	66	603	0,6%	1.035	563	472	468	70	6	491
QUILLON	491	198	689	1,4%	986	59	1.045	1,1%	1.734	951	783	919	105	17	693
QUIRIHUE	259	160	419	0,8%	844	58	902	0,9%	1.321	734	587	1.145	69	13	94
SAN CARLOS	1.043	631	1.674	3,4%	3.217	376	3.593	3,6%	5.267	3.058	2.209	3.398	705	54	1.110
SAN IGNACIO	430	303	733	1,5%	778	149	927	0,9%	1.660	907	753	732	145	6	777
TREHUACO	134	101	235	0,5%	350	34	384	0,4%	619	314	305	349	30	1	239
YUNGAY	356	189	545	1,1%	1.125	74	1.199	1,2%	1.744	1.005	739	1.062	71	22	589
CONCEPCION	3.090	831	3.921	7,9%	8.377	464	8.841	8,9%	12.762	8.285	4.477	7.777	1.779	465	2.741
TOME	1.028	309	1.337	2,7%	3.426	173	3.599	3,6%	4.936	3.005	1.931	4.044	428	105	359
SAN PEDRO DE LA PAZ	1.123	394	1.517	3,1%	2.801	212	3.013	3,0%	4.530	2.923	1.607	2.492	662	146	1.230
FLORIDA	257	100	357	0,7%	572	35	607	0,6%	964	536	428	432	106	11	415
ARAUCO	631	280	911	1,8%	1.555	90	1.645	1,7%	2.556	1.442	1.114	1.714	128	33	681
CAÑETE	740	224	964	1,9%	1.666	86	1.752	1,8%	2.716	1.519	1.197	2.282	81	5	348
CURANILAHUE	520	253	773	1,6%	1.762	56	1.818	1,8%	2.591	1.514	1.077	2.398	85	22	86
COBQUECURA	177	84	261	0,5%	228	35	263	0,3%	524	270	254	228	33	1	262
PORTEZUELO	155	84	239	0,5%	346	45	391	0,4%	630	348	282	243	41	2	344
SAN FABIAN	91	48	139	0,3%	214	18	232	0,2%	371	202	169	162	51	3	155
NACIMIENTO	558	274	832	1,7%	1.263	107	1.370	1,4%	2.202	1.284	918	1.785	277	24	116
QUILLECO	293	123	416	0,8%	570	44	614	0,6%	1.030	569	461	497	85	27	421
Totales	34.628	15.078	49.706	100%	91.900	7.005	98.905	100%	148.611	90.407	58.204	94.309	14.185	2.913	37.204
% respecto del total de concesiones	23%	10%	33%		62%	5%	67%		100%	61%	39%	63%	10%	2%	25%

Fuente: reforma .inp.cl. Información al 8 de mayo de 2014.

Araucanía

Distribución Regional Solicitudes del Pilar Solidario - no incluye ex Pasis															
COMUNA	TOTAL PBS Y APS									GÉNERO		ORIGEN DE TRAMITACIÓN DEL BENEFICIO			
	PBSV	PBSI	Total PBS	% PBS	APSV	APSI	Total APS	%APS	Total PBS+APS	Femenino	Masculino	IPS	AFP	C. de Seguro	Municipio
CARAHUE	920	848	1.768	4,8%	1.076	102	1.178	2,4%	2.946	1.757	1.189	2.469	148	23	306
CURARREHUE	289	156	445	1,2%	178	23	201	0,4%	646	349	297	304	60	1	281
PITRUFQUEN	755	435	1.190	3,2%	1.432	97	1.529	3,2%	2.719	1.674	1.045	2.476	193	45	5
TEODORO SCHMIDT	545	335	880	2,4%	537	50	587	1,2%	1.467	830	637	1.225	126	20	96
VILLARRICA	1.258	640	1.898	5,2%	2.887	203	3.090	6,4%	4.988	3.073	1.915	3.762	657	61	508
COLLIPULLI	469	418	887	2,4%	1.262	103	1.365	2,8%	2.252	1.446	806	1.846	136	25	245
TRAIQUEN	552	402	954	2,6%	1.518	86	1.604	3,3%	2.558	1.658	900	2.166	137	29	226
TEMUCO	4.931	2.510	7.441	20,3%	12.348	885	13.233	27,3%	20.674	13.664	7.010	14.440	2.756	911	2.567
CUNCO	696	430	1.126	3,1%	1.065	75	1.140	2,4%	2.266	1.371	895	1.827	131	14	294
FREIRE	649	391	1.040	2,8%	1.138	101	1.239	2,6%	2.279	1.355	924	1.979	251	47	2
GALVARINO	348	400	748	2,0%	463	56	519	1,1%	1.267	771	496	424	102	7	734
LAUTARO	766	582	1.348	3,7%	1.727	140	1.867	3,9%	3.215	2.114	1.101	2.869	276	67	3
MELIPEUCO	264	139	403	1,1%	230	24	254	0,5%	657	372	285	194	48	2	413
PADRE LAS CASAS	1.352	1.070	2.422	6,6%	2.180	272	2.452	5,1%	4.874	3.046	1.828	3.355	551	145	823
PERQUENCO	127	116	243	0,7%	280	19	299	0,6%	542	337	205	294	60	11	177
PUCON	485	263	748	2,0%	812	61	873	1,8%	1.621	982	639	634	162	11	814
SAAVEDRA	373	383	756	2,1%	355	75	430	0,9%	1.186	684	502	420	119	13	634
TOLTEN	322	295	617	1,7%	374	47	421	0,9%	1.038	612	426	886	107	6	39
VILCUN	555	396	951	2,6%	1.246	91	1.337	2,8%	2.288	1.371	917	1.514	202	41	531
CHOLCHOL	323	234	557	1,5%	302	59	361	0,7%	918	502	416	392	90	11	425
ANGOL	1.068	734	1.802	4,9%	3.078	237	3.315	6,8%	5.117	3.329	1.788	3.998	471	74	574
CURACAUTIN	522	235	757	2,1%	1.307	59	1.366	2,8%	2.123	1.269	854	1.471	114	35	503
ERCILLA	175	155	330	0,9%	406	20	426	0,9%	756	467	289	416	58	4	278

Distribución Regional Solicitudes del Pilar Solidario - no incluye ex Pasis															
COMUNA	TOTAL PBS Y APS									GÉNERO		ORIGEN DE TRAMITACIÓN DEL BENEFICIO			
	PBSV	PBSI	Total PBS	% PBS	APSV	APSI	Total APS	%APS	Total PBS+APS	Femenino	Masculino	IPS	AFP	C. de Seguro	Municipio
LOS SAUCES	197	160	357	1,0%	432	28	460	0,9%	817	511	306	434	74	3	306
LUMACO	274	229	503	1,4%	319	44	363	0,7%	866	536	330	360	67	4	435
RENAICO	202	209	411	1,1%	565	60	625	1,3%	1.036	669	367	604	104	21	307
VICTORIA	877	593	1.470	4,0%	2.542	128	2.670	5,5%	4.140	2.596	1.544	3.770	184	52	134
NUEVA IMPERIAL	888	656	1.544	4,2%	1.451	113	1.564	3,2%	3.108	1.857	1.251	2.503	244	48	313
GORBEA	472	332	804	2,2%	1.210	79	1.289	2,7%	2.093	1.248	845	1.965	103	24	1
PUREN	350	429	779	2,1%	618	56	674	1,4%	1.453	955	498	1.061	74	7	311
LONQUIMAY	287	236	523	1,4%	274	48	322	0,7%	845	518	327	239	74	7	525
LONCOCHE	550	386	936	2,6%	1.328	106	1.434	3,0%	2.370	1.426	944	2.105	197	40	28
Totales	21.841	14.797	36.638	100%	44.940	3.547	48.487	100%	85.125	53.349	31.776	62.402	8.076	1.809	12.838
% respecto del total de solicitudes	26%	17%	43,0%		53%	4%	57%		100%	63%	37%	73%	9%	2%	15%

Fuente: reforma .inp.cl. Información al 8 de mayo de 2014.

Araucanía

Distribución Regional Concesiones del Pilar Solidario - no incluye ex Pasis															
COMUNA	TOTAL PBS Y APS									GÉNERO		ORIGEN DE TRAMITACIÓN DEL BENEFICIO			
	PBSV	PBSI	Total PBS	% PBS	APSV	APSI	Total APS	%APS	Total PBS+APS	Femenino	Masculino	IPS	AFP	C. de Seguro	Municipio
CARAHUE	871	300	1.171	4,4%	961	87	1.048	2,5%	2.219	1.232	987	1.880	124	19	196
CURARREHUE	273	60	333	1,3%	167	16	183	0,4%	516	263	253	240	52	-	224
PITRUFQUEN	703	186	889	3,3%	1.247	66	1.313	3,2%	2.202	1.298	904	1.993	168	38	3
TEODORO SCHMIDT	515	143	658	2,5%	461	40	501	1,2%	1.159	615	544	979	106	18	56
VILLARRICA	1.162	300	1.462	5,5%	2.477	153	2.630	6,4%	4.092	2.437	1.655	3.082	554	40	416
COLLIPULLI	438	166	604	2,3%	1.157	70	1.227	3,0%	1.831	1.133	698	1.493	114	19	205
TRAIQUEN	501	154	655	2,5%	1.265	67	1.332	3,2%	1.987	1.215	772	1.714	114	16	143
TEMUCO	4.466	1.338	5.804	21,8%	10.014	669	10.683	25,9%	16.487	10.592	5.895	11.616	2.121	645	2.105
CUNCO	644	182	826	3,1%	957	60	1.017	2,5%	1.843	1.074	769	1.531	114	13	185
FREIRE	607	160	767	2,9%	1.027	78	1.105	2,7%	1.872	1.039	833	1.619	217	35	1
GALVARINO	336	144	480	1,8%	426	45	471	1,1%	951	543	408	342	92	5	512
LAUTARO	714	227	941	3,5%	1.473	109	1.582	3,8%	2.523	1.568	955	2.244	238	39	2
MELIPEUCO	254	55	309	1,2%	200	21	221	0,5%	530	289	241	156	43	2	329
PADRE LAS CASAS	1.280	465	1.745	6,6%	1.901	215	2.116	5,1%	3.861	2.287	1.574	2.655	468	114	624
PERQUENCO	120	39	159	0,6%	251	16	267	0,6%	426	246	180	241	55	7	123
PUCON	437	94	531	2,0%	693	43	736	1,8%	1.267	759	508	504	137	7	619
SAAVEDRA	364	155	519	1,9%	320	65	385	0,9%	904	485	419	323	108	10	463
TOLTEN	310	112	422	1,6%	326	38	364	0,9%	786	441	345	658	97	5	26
VILCUN	518	184	702	2,6%	1.101	82	1.183	2,9%	1.885	1.104	781	1.274	171	33	407
CHOLCHOL	307	96	403	1,5%	272	45	317	0,8%	720	370	350	317	79	9	315
ANGOL	961	314	1.275	4,8%	2.574	189	2.763	6,7%	4.038	2.511	1.527	3.177	390	54	417
CURACAUTIN	477	120	597	2,2%	1.158	44	1.202	2,9%	1.799	1.056	743	1.265	96	27	411
ERCILLA	169	59	228	0,9%	362	11	373	0,9%	601	358	243	352	51	3	195
LOS SAUCES	185	56	241	0,9%	387	22	409	1,0%	650	374	276	382	70	3	195

Distribución Regional Concesiones del Pilar Solidario - no incluye ex Pasis															
COMUNA	TOTAL PBS Y APS									GÉNERO		ORIGEN DE TRAMITACIÓN DEL BENEFICIO			
	PBSV	PBSI	Total PBS	% PBS	APSV	APSI	Total APS	%APS	Total PBS+APS	Femenino	Masculino	IPS	AFP	C. de Seguro	Municipio
LUMACO	265	97	362	1,4%	290	35	325	0,8%	687	402	285	306	55	3	323
RENAICO	189	71	260	1,0%	498	47	545	1,3%	805	487	318	507	95	15	188
VICTORIA	803	265	1.068	4,0%	2.185	95	2.280	5,5%	3.348	2.035	1.313	3.057	151	34	106
NUEVA IMPERIAL	851	274	1.125	4,2%	1.289	94	1.383	3,3%	2.508	1.434	1.074	2.021	200	39	248
GORBEA	432	136	568	2,1%	1.093	61	1.154	2,8%	1.722	987	735	1.616	87	18	1
PUREN	319	160	479	1,8%	579	46	625	1,5%	1.104	673	431	833	70	5	196
LONQUIMAY	272	103	375	1,4%	248	34	282	0,7%	657	380	277	193	67	2	395
LONCOCHE	515	148	663	2,5%	1.197	80	1.277	3,1%	1.940	1.123	817	1.711	171	32	26
Totales	20.258	6.363	26.621	100%	38.556	2.743	41.299	100%	67.920	40.810	27.110	50.281	6.675	1.309	9.655
% respecto del total de concesiones	30%	9%	39%		57%	4%	61%		100%	60%	40%	74%	10%	2%	14%

Fuente: reforma .inp.cl. Información al 8 de mayo de 2014.

Los Ríos

Distribución Regional Solicitudes del Pilar Solidario - no incluye ex Pasis															
COMUNA	TOTAL PBS Y APS									GÉNERO		ORIGEN DE TRAMITACIÓN DEL BENEFICIO			
	PBSV	PBSI	Total PBS	% PBS	APSV	APSI	Total APS	%APS	Total PBS+APS	Femenino	Masculino	IPS	AFP	C. de Seguro	Municipio
VALDIVIA	2.692	1.566	4.258	31,5%	8.564	811	9.375	39,6%	13.633	8.946	4.687	9.727	2.289	638	978
CORRAL	115	81	196	1,4%	333	30	363	1,5%	559	324	235	248	72	3	236
LANCO	400	304	704	5,2%	951	121	1.072	4,5%	1.776	1.095	681	1.352	115	18	291
LOS LAGOS	451	344	795	5,9%	1.156	124	1.280	5,4%	2.075	1.253	822	1.644	250	40	141
MAFIL	151	119	270	2,0%	481	51	532	2,2%	802	480	322	380	113	13	296
SAN JOSE DE LA MARIQUINA	464	347	811	6,0%	979	164	1.143	4,8%	1.954	1.159	795	1.754	180	19	1
PAILLACO	533	421	954	7,1%	1.437	141	1.578	6,7%	2.532	1.590	942	2.294	197	37	4
PANGUIPULLI	875	646	1.521	11,2%	1.518	249	1.767	7,5%	3.288	2.082	1.206	2.547	276	33	432
LA UNION	970	532	1.502	11,1%	2.771	304	3.075	13,0%	4.577	2.821	1.756	3.504	650	130	293
FUTRONO	367	226	593	4,4%	603	71	674	2,9%	1.267	745	522	653	108	20	485
LAGO RANCO	280	153	433	3,2%	389	75	464	2,0%	897	507	390	325	116	5	451
RIO BUENO	966	521	1.487	11,0%	2.068	254	2.322	9,8%	3.809	2.246	1.563	2.834	410	72	493
Totales	8.264	5.260	13.524	100%	21.250	2.395	23.645	100%	37.169	23.248	13.921	27.262	4.776	1.028	4.101
% respecto del total de solicitudes	22%	14%	36%		57%	6%	64%		100%	63%	37%	73%	13%	3%	11%

Fuente: reforma .inp.cl. Información al 8 de mayo de 2014.

Los Ríos

Distribución Regional Concesiones del Pilar Solidario - no incluye ex Pasis															
COMUNA	TOTAL PBS Y APS								TOTAL	GÉNERO		ORIGEN DE TRAMITACIÓN DEL BENEFICIO			
	PBSV	PBSI	Total PBS	% PBS	APSV	APSI	Total APS	%APS	Total PBS+APS	Femenino	Masculino	IPS	AFP	C. de Seguro	Municipio
VALDIVIA	2.487	1.153	3.640	32,1%	7.376	650	8.026	39,7%	11.666	7.576	4.090	8.404	1.902	499	860
CORRAL	104	52	156	1,4%	296	24	320	1,6%	476	269	207	212	57	3	204
LANCO	378	186	564	5,0%	848	98	946	4,7%	1.510	895	615	1.164	93	16	237
LOS LAGOS	432	225	657	5,8%	1.044	100	1.144	5,7%	1.801	1.075	726	1.438	219	29	115
MAFIL	133	72	205	1,8%	437	44	481	2,4%	686	401	285	329	95	9	253
SAN JOSE DE LA MARIQUINA	438	224	662	5,8%	857	130	987	4,9%	1.649	954	695	1.486	149	13	1
PAILLACO	497	264	761	6,7%	1.205	110	1.315	6,5%	2.076	1.256	820	1.885	162	27	2
PANGUIPULLI	829	446	1.275	11,2%	1.260	201	1.461	7,2%	2.736	1.657	1.079	2.091	234	25	386
LA UNION	907	380	1.287	11,4%	2.327	251	2.578	12,7%	3.865	2.321	1.544	2.977	539	97	252
FUTRONO	332	160	492	4,3%	529	57	586	2,9%	1.078	624	454	559	87	14	417
LAGO RANCO	269	110	379	3,3%	343	65	408	2,0%	787	437	350	286	108	5	388
RIO BUENO	902	356	1.258	11,1%	1.760	211	1.971	9,7%	3.229	1.855	1.374	2.455	349	54	371
Totales	7.708	3.628	11.336	100%	18.282	1.941	20.223	100%	31.559	19.320	12.239	23.286	3.994	791	3.486
% respecto del total de concesiones	24%	11%	36%		58%	6%	64%		100%	61%	39%	74%	13%	3%	11%

Fuente: reforma .inp.cl. Información al 8 de mayo de 2014.

Los Lagos

Distribución Regional Solicitudes del Pilar Solidario - no incluye ex Pasis															
COMUNA	TOTAL PBS Y APS									GÉNERO		ORIGEN DE TRAMITACIÓN DEL BENEFICIO			
	PBSV	PBSI	Total PBS	% PBS	APSV	APSI	Total APS	%APS	Total PBS+APS	Femenino	Masculino	IPS	AFP	C. de Seguro	Municipio
CALBUCO	925	485	1.410	5,6%	1.008	120	1.128	2,9%	2.538	1.482	1.056	1.913	258	23	344
PUERTO VARAS	551	263	814	3,3%	1.573	89	1.662	4,3%	2.476	1.494	982	1.716	278	72	410
QUELLON	401	225	626	2,5%	648	84	732	1,9%	1.358	775	583	1.114	164	2	78
QUINCHAO	286	196	482	1,9%	316	25	341	0,9%	823	482	341	337	63	-	423
PURRANQUE	497	321	818	3,3%	1.551	148	1.699	4,4%	2.517	1.493	1.024	1.891	229	111	286
RIO NEGRO	355	327	682	2,7%	779	126	905	2,3%	1.587	998	589	621	183	40	743
FUTALEUFU	78	23	101	0,4%	100	2	102	0,3%	203	109	94	197	4	1	1
PUERTO MONTT	3.423	1.572	4.995	20,0%	7.492	799	8.291	21,5%	13.286	8.246	5.040	9.663	2.223	446	954
COCHAMO	149	52	201	0,8%	112	12	124	0,3%	325	166	159	77	37	3	208
MAULLIN	581	384	965	3,9%	510	62	572	1,5%	1.537	837	700	1.432	69	10	26
ANCUD	761	456	1.217	4,9%	2.587	172	2.759	7,2%	3.976	2.302	1.674	3.581	345	22	28
PUQUELDON	107	105	212	0,8%	175	21	196	0,5%	408	269	139	155	67	-	186
QUEILEN	118	65	183	0,7%	196	18	214	0,6%	397	237	160	278	70	-	49
PUYEHUE	277	181	458	1,8%	585	97	682	1,8%	1.140	705	435	536	155	32	417
SAN JUAN DE LA COSTA	335	263	598	2,4%	224	63	287	0,7%	885	476	409	299	77	4	505
CHAITEN	94	22	116	0,5%	68	8	76	0,2%	192	98	94	113	14	1	64
HUALAIHUE	213	162	375	1,5%	201	53	254	0,7%	629	329	300	214	67	6	342
OSORNO	2.941	1.526	4.467	17,9%	8.492	1.020	9.512	24,7%	13.979	9.202	4.777	9.372	2.449	851	1.307
SAN PABLO	289	192	481	1,9%	595	84	679	1,8%	1.160	664	496	466	108	24	562
PUERTO OCTAY	190	121	311	1,2%	377	41	418	1,1%	729	421	308	399	86	28	216
FRUTILLAR	356	204	560	2,2%	953	59	1.012	2,6%	1.572	909	663	1.276	138	37	121
FRESIA	392	195	587	2,4%	609	57	666	1,7%	1.253	739	514	869	104	12	268
LLANQUIHUE	303	220	523	2,1%	1.029	64	1.093	2,8%	1.616	972	644	1.046	131	44	395
LOS MUERMOS	677	442	1.119	4,5%	681	64	745	1,9%	1.864	1.012	852	1.507	130	10	217
CASTRO	752	466	1.218	4,9%	2.326	169	2.495	6,5%	3.713	2.341	1.372	3.096	568	9	40

Distribución Regional Solicitudes del Pilar Solidario - no incluye ex Pasis															
COMUNA	TOTAL PBS Y APS									GÉNERO		ORIGEN DE TRAMITACIÓN DEL BENEFICIO			
	PBSV	PBSI	Total PBS	% PBS	APSV	APSI	Total APS	%APS	Total PBS+APS	Femenino	Masculino	IPS	AFP	C. de Seguro	Municipio
CHONCHI	283	149	432	1,7%	689	48	737	1,9%	1.169	713	456	739	177	2	251
DALCAHUE	283	123	406	1,6%	444	62	506	1,3%	912	526	386	471	163	2	276
CURACO DE VELEZ	97	40	137	0,5%	222	18	240	0,6%	377	235	142	171	62	1	143
QUEMCHI	252	136	388	1,6%	286	32	318	0,8%	706	370	336	323	109	3	271
PALENA	72	12	84	0,3%	100	2	102	0,3%	186	100	86	142	1	-	43
Totales	16.038	8.928	24.966	100%	34.928	3.619	38.547	100%	63.513	38.702	24.811	44.014	8.529	1.796	9.174
% respecto del total de solicitudes	25%	14%	39%		55%	6%	61%		100%	61%	39%	69%	13%	3%	14%

Fuente: reforma .inp.cl. Información al 8 de mayo de 2014.

Los Lagos

Distribución Regional Concesiones del Pilar Solidario - no incluye ex Pasis															
COMUNA	TOTAL PBS Y APS									GÉNERO		ORIGEN DE TRAMITACIÓN DEL BENEFICIO			
	PBSV	PBSI	Total PBS	% PBS	APSV	APSI	Total APS	%APS	Total PBS+APS	Femenino	Masculino	IPS	AFP	C. de Seguro	Municipio
CALBUCO	875	209	1.084	5,5%	849	95	944	2,9%	2.028	1.140	888	1.472	215	17	324
PUERTO VARAS	505	143	648	3,3%	1.359	70	1.429	4,3%	2.077	1.217	860	1.429	231	53	364
QUELLON	380	88	468	2,4%	586	71	657	2,0%	1.125	623	502	919	147	2	57
QUINCHAO	277	76	353	1,8%	275	20	295	0,9%	648	380	268	261	52	-	335
PURRANQUE	469	219	688	3,5%	1.419	112	1.531	4,6%	2.219	1.296	923	1.690	203	85	241
RIO NEGRO	337	199	536	2,7%	724	107	831	2,5%	1.367	844	523	529	162	33	643
FUTALEUFU	77	9	86	0,4%	87	1	88	0,3%	174	93	81	171	3	-	-
PUERTO MONTT	3.165	865	4.030	20,3%	6.291	601	6.892	20,8%	10.922	6.645	4.277	7.883	1.883	340	816
COCHAMO	141	32	173	0,9%	99	11	110	0,3%	283	141	142	66	31	2	184
MAULLIN	555	155	710	3,6%	466	44	510	1,5%	1.220	630	590	1.127	61	9	23
ANCUD	725	201	926	4,7%	2.250	114	2.364	7,1%	3.290	1.834	1.456	2.959	288	18	25
PUQUELDON	103	38	141	0,7%	154	18	172	0,5%	313	200	113	131	56	-	126
QUEILEN	112	37	149	0,8%	184	15	199	0,6%	348	198	150	240	65	-	43
PUYEHUE	244	115	359	1,8%	519	70	589	1,8%	948	568	380	411	140	28	369
SAN JUAN DE LA COSTA	322	156	478	2,4%	202	51	253	0,8%	731	386	345	257	67	3	404
CHAITEN	84	13	97	0,5%	65	3	68	0,2%	165	87	78	97	12	1	55
HUALAIHUE	203	71	274	1,4%	177	27	204	0,6%	478	236	242	153	59	6	260
OSORNO	2.722	1.106	3.828	19,3%	7.350	806	8.156	24,6%	11.984	7.799	4.185	8.092	2.031	690	1.171
SAN PABLO	275	129	404	2,0%	537	69	606	1,8%	1.010	565	445	397	96	21	496
PUERTO OCTAY	167	88	255	1,3%	330	36	366	1,1%	621	354	267	338	75	21	187
FRUTILLAR	325	86	411	2,1%	857	44	901	2,7%	1.312	734	578	1.060	112	30	110
FRESIA	358	83	441	2,2%	548	42	590	1,8%	1.031	598	433	708	82	11	230

Distribución Regional Concesiones del Pilar Solidario - no incluye ex Pasis															
COMUNA	TOTAL PBS Y APS									GÉNERO		ORIGEN DE TRAMITACIÓN DEL BENEFICIO			
	PBSV	PBSI	Total PBS	% PBS	APSV	APSI	Total APS	%APS	Total PBS+APS	Femenino	Masculino	IPS	AFP	C. de Seguro	Municipio
LLANQUIHUE	270	92	362	1,8%	891	49	940	2,8%	1.302	764	538	854	111	29	308
LOS MUERMOS	630	190	820	4,1%	601	55	656	2,0%	1.476	770	706	1.187	116	8	165
CASTRO	700	234	934	4,7%	1.930	128	2.058	6,2%	2.992	1.830	1.162	2.491	460	7	34
CHONCHI	268	80	348	1,8%	627	28	655	2,0%	1.003	606	397	645	149	1	208
DALCAHUE	270	66	336	1,7%	399	47	446	1,3%	782	444	338	416	142	2	222
CURACO DE VELEZ	96	13	109	0,6%	197	16	213	0,6%	322	191	131	146	58	-	118
QUEMCHI	244	52	296	1,5%	256	22	278	0,8%	574	294	280	261	93	3	217
PALENA	67	6	73	0,4%	85	2	87	0,3%	160	85	75	118	1	-	41
Totales	14.966	4.851	19.817	100%	30.314	2.774	33.088	100%	52.905	31.552	21.353	36.508	7.201	1.420	7.776
% respecto del total de concesiones	28%	9%	37%		57%	5%	63%		100%	60%	40%	69%	14%	3%	15%

Fuente: reforma .inp.cl. Información al 8 de mayo de 2014.

Aysén

Distribución Regional Solicitudes del Pilar Solidario - no incluye ex Pasis															
COMUNA	TOTAL PBS Y APS									GÉNERO		ORIGEN DE TRAMITACIÓN DEL BENEFICIO			
	PBSV	PBSI	Total PBS	% PBS	APSV	APSI	Total APS	%APS	Total PBS+APS	Femenino	Masculino	IPS	AFP	C. de Seguro	Municipio
COYHAIQUE	763	476	1.239	52,6%	2.062	220	2.282	56,2%	3.521	2.086	1.435	2.766	527	52	176
LAGO VERDE	23	7	30	1,3%	39	1	40	1,0%	70	33	37	33	7	-	30
PUERTO AYSEN	323	141	464	19,7%	921	87	1.008	24,8%	1.472	803	669	1.137	157	7	171
CISNES	65	29	94	4,0%	171	18	189	4,7%	283	126	157	245	21	1	16
GUAITECAS	25	9	34	1,4%	24	2	26	0,6%	60	23	37	18	9	-	33
COCHRANE	90	23	113	4,8%	83	8	91	2,2%	204	90	114	198	6	-	-
OHIGGINS	2	1	3	0,1%	10	-	10	0,2%	13	4	9	5	3	-	5
TORTEL	8	-	8	0,3%	10	2	12	0,3%	20	9	11	17	-	-	3
CHILE CHICO	242	61	303	12,9%	258	25	283	7,0%	586	309	277	578	8	-	-
RIO IBAÑEZ	56	11	67	2,8%	112	11	123	3,0%	190	101	89	124	25	1	40
Totales	1.597	758	2.355	100%	3.690	374	4.064	100%	6.419	3.584	2.835	5.121	763	61	474
% respecto del total de solicitudes	25%	12%	37%		57%	6%	63%		100%	56%	44%	80%	12%	1%	7%

Fuente: reforma .inp.cl. Información al 8 de mayo de 2014.

Aysén

Distribución Regional Concesiones del Pilar Solidario - no incluye ex Pasis															
COMUNA	TOTAL PBS Y APS								TOTAL	GÉNERO		ORIGEN DE TRAMITACIÓN DEL BENEFICIO			
	PBSV	PBSI	Total PBS	% PBS	APSV	APSI	Total APS	%APS	Total PBS+APS	Femenino	Masculino	IPS	AFP	C. de Seguro	Municipio
COYHAIQUE	693	214	907	49,7%	1.708	162	1.870	55,6%	2.777	1.591	1.186	2.172	418	30	157
LAGO VERDE	23	3	26	1,4%	34	1	35	1,0%	61	29	32	30	4	-	27
PUERTO AYSÉN	299	72	371	20,3%	784	64	848	25,2%	1.219	641	578	952	126	6	135
CISNES	61	12	73	4,0%	133	10	143	4,3%	216	91	125	189	15	1	11
GUAITECAS	25	3	28	1,5%	21	2	23	0,7%	51	19	32	16	7	-	28
COCHRANE	85	8	93	5,1%	80	2	82	2,4%	175	75	100	169	6	-	-
OHIGGINS	2	-	2	0,1%	9	-	9	0,3%	11	4	7	5	3	-	3
TORTEL	8	-	8	0,4%	7	2	9	0,3%	17	9	8	14	-	-	3
CHILE CHICO	226	30	256	14,0%	229	15	244	7,3%	500	257	243	493	7	-	-
RIO IBAÑEZ	54	6	60	3,3%	92	9	101	3,0%	161	83	78	104	20	1	36
Totales	1.476	348	1.824	100%	3.097	267	3.364	100%	5.188	2.799	2.389	4.144	606	38	400
% respecto del total de concesiones	28%	7%	35%		60%	5%	65%		100%	54%	46%	80%	12%	1%	8%

Fuente: reforma .inp.cl. Información al 8 de mayo de 2014.

Magallanes

Distribución Regional Solicitudes del Pilar Solidario - no incluye ex Pasis															
COMUNA	TOTAL PBS Y APS									GÉNERO		ORIGEN DE TRAMITACIÓN DEL BENEFICIO			
	PBSV	PBSI	Total PBS	% PBS	APSV	APSI	Total APS	%APS	Total PBS+APS	Femenino	Masculino	IPS	AFP	C. de Seguro	Municipio
PUNTA ARENAS	2.145	709	2.854	72,9%	6.649	385	7.034	79,4%	9.888	6.451	3.437	7.948	1.526	412	2
LAGUNA BLANCA	1	-	1		-	-	-		1	-	1	1	-	-	-
RIO VERDE	-	-	-	0,0%	1	-	1	0,0%	1	-	1	-	-	1	-
SAN GREGORIO	2	-	2	0,1%	7	-	7	0,1%	9	4	5	4	2	-	3
CABO DE HORNO	7	2	9		32	2	34		43	17	26	12	1	2	28
LA ANTARTICA	-	-	-	0,0%	-	-	-	0,0%	-	-	-	-	-	-	-
PORVENIR	98	23	121	3,1%	327	30	357	4,0%	478	259	219	457	17	4	-
PRIMAVERA	7	2	9	0,2%	25	1	26	0,3%	35	24	11	20	6	-	9
TIMAUKEL	1	-	1	0,0%	-	-	-	0,0%	1	-	1	-	-	-	1
NATALES	688	231	919	23,5%	1.321	76	1.397	15,8%	2.316	1.374	942	2.190	120	6	-
TORRES DEL PAINE	1	-	1		1	-	1		2	2	-	2	-	-	-
Totales	2.950	967	3.917	100%	8.363	494	8.857	100%	12.774	8.131	4.643	10.634	1.672	425	43
% respecto del total de solicitudes	23%	8%	31%		65%	4%	69%		100%	64%	36%	83%	13%	3%	0%

Fuente: reforma .inp.cl. Información al 8 de mayo de 2014.

Magallanes

Distribución Regional Concesiones del Pilar Solidario - no incluye ex Pasis															
COMUNA	TOTAL PBS Y APS									GÉNERO		ORIGEN DE TRAMITACIÓN DEL BENEFICIO			
	PBSV	PBSI	Total PBS	% PBS	APSV	APSI	Total APS	%APS	Total PBS+APS	Femenino	Masculino	IPS	AFP	C. de Seguro	Municipio
PUNTA ARENAS	1.943	489	2.432	73,0%	5.266	290	5.556	78,4%	7.988	5.105	2.883	6.496	1.190	301	1
LAGUNA BLANCA	1	-	1		-	-	-		1	-	1	1	-	-	-
RIO VERDE	-	-	-	0,0%	1	-	1	0,0%	1	-	1	-	-	1	-
SAN GREGORIO	2	-	2	0,1%	6	-	6	0,1%	8	4	4	3	2	-	3
CABO DE HORNO	7	2	9		25	1	26		35	14	21	11	1	-	23
LA ANTARTICA	-	-	-	0,0%	-	-	-	0,0%	-	-	-	-	-	-	-
PORVENIR	89	14	103	3,1%	278	23	301	4,2%	404	216	188	388	13	3	-
PRIMAVERA	2	2	4	0,1%	18	-	18	0,3%	22	14	8	14	3	-	5
TIMAUKEL	1	-	1	0,0%	-	-	-	0,0%	1	-	1	-	-	-	1
NATALES	636	142	778	23,4%	1.120	55	1.175	16,6%	1.953	1.144	809	1.855	94	4	-
TORRES DEL PAINE	1	-	1		-	-	-		1	1	-	1	-	-	-
Totales	2.682	649	3.331	100%	6.714	369	7.083	100%	10.414	6.498	3.916	8.769	1.303	309	33
% respecto del total de concesiones	26%	6%	32%		64%	4%	68%		100%	62%	38%	84%	13%	3%	0%

Fuente: reforma .inp.cl. Información al 8 de mayo de 2014.

Metropolitana

Distribución Regional Solicitudes del Pilar Solidario - no incluye ex Pasis															
COMUNA	TOTAL PBS Y APS								GÉNERO		ORIGEN DE TRAMITACIÓN DEL BENEFICIO				
	PBSV	PBSI	Total PBS	% PBS	APSV	APSI	Total APS	%APS	Total PBS+APS	Femenino	Masculino	IPS	AFP	C. de Seguro	Municipio
SANTIAGO	3.780	1.011	4.791	3,1%	11.559	590	12.149	3,7%	16.940	11.373	5.567	8.975	2.558	726	4.681
CERRILLOS	1.543	963	2.506	1,6%	4.580	229	4.809	1,5%	7.315	4.873	2.442	6.302	720	265	28
EL BOSQUE	3.422	1.571	4.993	3,3%	8.785	555	9.340	2,8%	14.333	9.390	4.943	11.586	1.792	512	443
HUECHURABA	1.619	747	2.366	1,6%	4.177	251	4.428	1,3%	6.794	4.412	2.382	3.210	715	203	2.666
INDEPENDENCIA	1.618	442	2.060	1,4%	5.242	223	5.465	1,7%	7.525	5.148	2.377	3.919	736	291	2.579
LA CISTERNA	2.115	646	2.761	1,8%	5.132	249	5.381	1,6%	8.142	5.432	2.710	5.726	790	271	1.355
LA PINTANA	3.096	1.830	4.926	3,2%	7.559	741	8.300	2,5%	13.226	8.156	5.070	6.366	2.061	591	4.208
LAS CONDES	3.174	505	3.679	2,4%	7.954	235	8.189	2,5%	11.868	9.050	2.818	5.277	1.411	270	4.910
LO BARNECHEA	621	232	853	0,6%	1.613	81	1.694	0,5%	2.547	1.676	871	935	177	47	1.388
LO PRADO	2.432	954	3.386	2,2%	7.563	344	7.907	2,4%	11.293	7.261	4.032	7.028	1.138	398	2.729
MACUL	2.359	609	2.968	1,9%	7.307	295	7.602	2,3%	10.570	7.302	3.268	8.983	990	324	273
PEDRO AGUIRRE CERDA	2.589	1.092	3.681	2,4%	8.302	410	8.712	2,6%	12.393	8.136	4.257	6.948	1.001	279	4.165
PEÑALOEN	3.522	1.628	5.150	3,4%	11.218	609	11.827	3,6%	16.977	11.136	5.841	9.782	1.539	516	5.140
QUINTA NORMAL	2.496	783	3.279	2,2%	7.777	292	8.069	2,4%	11.348	7.348	4.000	6.493	1.046	382	3.427
RENCA	2.500	1.308	3.808	2,5%	7.382	464	7.846	2,4%	11.654	7.424	4.230	9.350	1.697	558	49
SAN JOAQUIN	2.277	949	3.226	2,1%	7.624	336	7.960	2,4%	11.186	7.407	3.779	5.751	1.011	325	4.099
PUENTE ALTO	6.499	2.547	9.046	5,9%	17.876	1.067	18.943	5,7%	27.989	18.758	9.231	14.997	2.844	995	9.153
SAN JOSE DE MAIPO	291	104	395	0,3%	643	29	672	0,2%	1.067	679	388	436	91	13	527
LAMPA	831	619	1.450	1,0%	1.760	148	1.908	0,6%	3.358	1.894	1.464	1.546	400	76	1.336
TIL TIL	268	144	412	0,3%	681	59	740	0,2%	1.152	706	446	514	134	34	470
BUIN	1.104	403	1.507	1,0%	3.484	241	3.725	1,1%	5.232	3.210	2.022	4.514	620	97	1
CALERA DE TANGO	300	116	416	0,3%	761	59	820	0,2%	1.236	724	512	629	167	17	423
ALHUE	87	46	133	0,1%	292	13	305	0,1%	438	249	189	207	38	5	188
CURACAVI	608	209	817	0,5%	1.437	95	1.532	0,5%	2.349	1.401	948	1.605	187	39	518
SAN PEDRO	237	106	343	0,2%	415	41	456	0,1%	799	417	382	349	97	1	352
EL MONTE	584	239	823	0,5%	1.500	81	1.581	0,5%	2.404	1.435	969	1.671	350	51	332
PADRE HURTADO	768	302	1.070	0,7%	2.440	139	2.579	0,8%	3.649	2.231	1.418	2.507	428	149	565
PEÑAFLORES	1.331	483	1.814	1,2%	4.383	273	4.656	1,4%	6.470	4.041	2.429	3.541	630	198	2.101
QUILICURA	1.586	846	2.432	1,6%	4.084	411	4.495	1,4%	6.927	4.575	2.352	3.667	1.026	288	1.946
CERRO NAVIA	3.010	1.592	4.602	3,0%	9.347	625	9.972	3,0%	14.574	9.076	5.498	7.885	1.813	588	4.288
CONCHALI	3.544	1.076	4.620	3,0%	10.377	505	10.882	3,3%	15.502	10.242	5.260	8.710	1.511	556	4.725
RECOLETA	3.204	1.200	4.404	2,9%	9.693	487	10.180	3,1%	14.584	9.497	5.087	9.032	1.878	675	2.999
COLINA	1.213	951	2.164	1,4%	2.995	286	3.281	1,0%	5.445	3.292	2.153	3.494	516	87	1.348
SAN MIGUEL	2.147	523	2.670	1,8%	5.468	232	5.700	1,7%	8.370	5.730	2.640	6.004	754	185	1.427
SAN RAMON	2.414	939	3.353	2,2%	6.219	315	6.534	2,0%	9.887	6.210	3.677	4.870	1.069	324	3.624

Distribución Regional Solicitudes del Pilar Solidario - no incluye ex Pasis

COMUNA	TOTAL PBS Y APS									GÉNERO		ORIGEN DE TRAMITACIÓN DEL BENEFICIO			
	PBSV	PBSI	Total PBS	% PBS	APSV	APSI	Total APS	%APS	Total PBS+APS	Femenino	Masculino	IPS	AFP	C. de Seguro	Municipio
LA GRANJA	2.352	1.146	3.498	2,3%	6.962	435	7.397	2,2%	10.895	6.931	3.964	9.031	1.372	475	17
LO ESPEJO	2.366	1.281	3.647	2,4%	6.538	409	6.947	2,1%	10.594	6.922	3.672	5.797	1.050	313	3.434
PIRQUE	329	153	482	0,3%	814	52	866	0,3%	1.348	761	587	548	107	25	668
PAINE	837	371	1.208	0,8%	2.653	151	2.804	0,8%	4.012	2.327	1.685	1.977	388	50	1.597
SAN BERNARDO	4.463	2.051	6.514	4,3%	11.395	863	12.258	3,7%	18.772	12.261	6.511	15.045	2.369	449	909
ESTACION CENTRAL	3.092	1.216	4.308	2,8%	9.214	487	9.701	2,9%	14.009	9.176	4.833	6.945	1.187	387	5.490
PUDAHUEL	3.012	1.801	4.813	3,2%	9.523	669	10.192	3,1%	15.005	9.771	5.234	7.784	1.701	534	4.986
MAIPU	6.833	2.796	9.629	6,3%	20.367	1.049	21.416	6,5%	31.045	21.435	9.610	25.767	3.847	1.408	23
TALAGANTE	970	429	1.399	0,9%	3.140	217	3.357	1,0%	4.756	2.933	1.823	3.896	561	100	199
ISLA DE MAIPO	448	216	664	0,4%	1.678	120	1.798	0,5%	2.462	1.440	1.022	1.277	281	54	850
MELIPILLA	2.277	975	3.252	2,1%	6.665	566	7.231	2,2%	10.483	6.138	4.345	8.269	1.283	101	830
MARIA PINTO	213	140	353	0,2%	687	64	751	0,2%	1.104	649	455	616	132	5	351
PROVIDENCIA	1.509	188	1.697	1,1%	3.664	99	3.763	1,1%	5.460	4.086	1.374	4.088	595	134	643
VITACURA	662	79	741	0,5%	1.238	47	1.285	0,4%	2.026	1.567	459	1.009	285	73	659
ÑUÑO A	3.021	515	3.536	2,3%	9.571	314	9.885	3,0%	13.421	9.879	3.542	11.505	1.356	483	77
LA REINA	1.210	187	1.397	0,9%	3.329	128	3.457	1,0%	4.854	3.392	1.462	2.074	525	139	2.116
LA FLORIDA	6.557	1.837	8.394	5,5%	18.374	801	19.175	5,8%	27.569	18.530	9.039	21.776	2.896	1.164	1.733
Totales	109.340	43.096	152.436	100%	313.441	17.481	330.922	100%	483.358	318.089	165.269	310.213	53.870	16.230	103.045
% respecto del total de solicitudes	23%	9%	32%		65%	4%	68%		100%	66%	34%	64%	11%	3%	21%

Fuente: reforma .inp.cl. Información al 8 de mayo de 2014.

Metropolitana

Distribución Regional Concesiones del Pilar Solidario - no incluye ex Pasis															
COMUNA	TOTAL PBS Y APS									GÉNERO		ORIGEN DE TRAMITACIÓN DEL BENEFICIO			
	PBSV	PBSI	Total PBS	% PBS	APSV	APSI	Total APS	%APS	Total PBS+APS	Femenino	Masculino	IPS	AFP	C. de Seguro	Municipio
SANTIAGO	3.421	625	4.046	3,2%	9.481	479	9.960	3,6%	14.006	9.355	4.651	7.465	2.060	503	3.978
CERRILLOS	1.367	565	1.932	1,6%	3.719	155	3.874	1,4%	5.806	3.771	2.035	5.029	567	187	23
EL BOSQUE	3.137	890	4.027	3,2%	7.573	439	8.012	2,9%	12.039	7.776	4.263	9.736	1.481	417	405
HUECHURABA	1.424	424	1.848	1,5%	3.486	193	3.679	1,3%	5.527	3.516	2.011	2.696	597	143	2.091
INDEPENDENCIA	1.484	280	1.764	1,4%	4.512	181	4.693	1,7%	6.457	4.413	2.044	3.383	600	207	2.267
LA CISTERNA	1.943	369	2.312	1,9%	4.383	193	4.576	1,7%	6.888	4.544	2.344	4.973	627	205	1.083
LA PINTANA	2.887	1.140	4.027	3,2%	6.655	608	7.263	2,6%	11.290	6.872	4.418	5.508	1.749	481	3.552
LAS CONDES	2.512	373	2.885	2,3%	5.206	166	5.372	1,9%	8.257	6.169	2.088	4.043	839	153	3.222
LO BARNECHEA	556	149	705	0,6%	1.370	49	1.419	0,5%	2.124	1.388	736	789	138	32	1.165
LO PRADO	2.219	525	2.744	2,2%	6.519	245	6.764	2,4%	9.508	6.021	3.487	5.920	921	317	2.350
MACUL	2.166	389	2.555	2,1%	6.267	229	6.496	2,3%	9.051	6.177	2.874	7.764	789	247	251
PEDRO AGUIRRE CERDA	2.380	644	3.024	2,4%	7.151	306	7.457	2,7%	10.481	6.817	3.664	6.110	828	214	3.329
PEÑALOÉN	3.215	934	4.149	3,3%	9.727	456	10.183	3,7%	14.332	9.289	5.043	8.160	1.254	414	4.504
QUINTA NORMAL	2.330	501	2.831	2,3%	6.899	206	7.105	2,6%	9.936	6.434	3.502	5.690	893	289	3.064
RENCA	2.284	765	3.049	2,4%	6.385	368	6.753	2,4%	9.802	6.196	3.606	7.911	1.405	439	47
SAN JOAQUIN	2.113	522	2.635	2,1%	6.720	248	6.968	2,5%	9.603	6.302	3.301	5.059	839	276	3.429
PUENTE ALTO	5.884	1.764	7.648	6,1%	15.366	879	16.245	5,9%	23.893	15.920	7.973	12.788	2.349	791	7.965
SAN JOSE DE MAIPO	258	55	313	0,3%	492	21	513	0,2%	826	517	309	338	61	11	416
LAMPA	765	340	1.105	0,9%	1.558	117	1.675	0,6%	2.780	1.518	1.262	1.334	328	58	1.060
TIL TIL	236	68	304	0,2%	615	42	657	0,2%	961	565	396	447	110	27	377
BUIN	990	241	1.231	1,0%	2.979	178	3.157	1,1%	4.388	2.646	1.742	3.796	519	73	-
CALERA DE TANGO	268	63	331	0,3%	639	44	683	0,2%	1.014	583	431	529	130	15	340
ALHUE	83	24	107	0,1%	259	9	268	0,1%	375	209	166	178	35	5	157
CURACAVI	546	109	655	0,5%	1.237	58	1.295	0,5%	1.950	1.139	811	1.321	147	31	451
SAN PEDRO	220	45	265	0,2%	360	32	392	0,1%	657	329	328	287	77	1	292
EL MONTE	532	135	667	0,5%	1.298	62	1.360	0,5%	2.027	1.185	842	1.419	297	39	272
PADRE HURTADO	680	166	846	0,7%	2.125	93	2.218	0,8%	3.064	1.824	1.240	2.137	358	122	447
PEÑAFLORES	1.201	281	1.482	1,2%	3.658	175	3.833	1,4%	5.315	3.245	2.070	2.915	535	149	1.716
QUILICURA	1.465	548	2.013	1,6%	3.480	303	3.783	1,4%	5.796	3.793	2.003	3.120	836	212	1.628
CERRO NAVIA	2.792	879	3.671	2,9%	8.313	438	8.751	3,2%	12.422	7.620	4.802	6.825	1.564	475	3.558

Distribución Regional Concesiones del Pilar Solidario - no incluye ex Pasis															
COMUNA	TOTAL PBS Y APS									GÉNERO		ORIGEN DE TRAMITACIÓN DEL BENEFICIO			
	PBSV	PBSI	Total PBS	% PBS	APSV	APSI	Total APS	%APS	Total PBS+APS	Femenino	Masculino	IPS	AFP	C. de Seguro	Municipio
CONCHALI	3.213	643	3.856	3,1%	8.723	358	9.081	3,3%	12.937	8.450	4.487	7.387	1.236	447	3.867
RECOLETA	2.924	707	3.631	2,9%	8.151	380	8.531	3,1%	12.162	7.833	4.329	7.602	1.545	496	2.519
COLINA	1.123	446	1.569	1,3%	2.646	221	2.867	1,0%	4.436	2.610	1.826	2.860	448	64	1.064
SAN MIGUEL	2.008	317	2.325	1,9%	4.699	158	4.857	1,8%	7.182	4.923	2.259	5.344	615	153	1.070
SAN RAMON	2.275	572	2.847	2,3%	5.612	241	5.853	2,1%	8.700	5.408	3.292	4.325	921	276	3.178
LA GRANJA	2.141	657	2.798	2,2%	5.959	335	6.294	2,3%	9.092	5.702	3.390	7.585	1.126	366	15
LO ESPEJO	2.161	704	2.865	2,3%	5.777	322	6.099	2,2%	8.964	5.705	3.259	5.078	900	257	2.729
PIRQUE	297	91	388	0,3%	703	39	742	0,3%	1.130	616	514	470	91	16	553
PAINE	781	219	1.000	0,8%	2.306	118	2.424	0,9%	3.424	1.957	1.467	1.687	330	45	1.362
SAN BERNARDO	4.098	1.257	5.355	4,3%	9.772	705	10.477	3,8%	15.832	10.263	5.569	12.674	1.973	345	840
ESTACION CENTRAL	2.846	681	3.527	2,8%	7.959	353	8.312	3,0%	11.839	7.632	4.207	5.842	975	311	4.711
PUDAHUEL	2.740	985	3.725	3,0%	8.346	500	8.846	3,2%	12.571	8.043	4.528	6.636	1.461	434	4.040
MAIPU	5.958	1.625	7.583	6,1%	16.225	775	17.000	6,1%	24.583	16.629	7.954	20.618	2.927	1.022	16
TALAGANTE	880	236	1.116	0,9%	2.714	120	2.834	1,0%	3.950	2.385	1.565	3.264	461	81	144
ISLA DE MAIPO	399	109	508	0,4%	1.506	90	1.596	0,6%	2.104	1.204	900	1.085	246	47	726
MELIPILLA	2.067	489	2.556	2,1%	5.656	349	6.005	2,2%	8.561	4.867	3.694	6.817	1.021	69	654
MARIA PINTO	177	58	235	0,2%	564	35	599	0,2%	834	474	360	469	98	4	263
PROVIDENCIA	1.314	140	1.454	1,2%	2.598	75	2.673	1,0%	4.127	3.099	1.028	3.128	377	78	544
VITACURA	551	64	615	0,5%	846	38	884	0,3%	1.499	1.161	338	763	176	34	526
ÑUÑO A	2.747	373	3.120	2,5%	7.649	232	7.881	2,8%	11.001	8.066	2.935	9.652	969	308	72
LA REINA	1.111	142	1.253	1,0%	2.700	105	2.805	1,0%	4.058	2.812	1.246	1.691	388	94	1.885
LA FLORIDA	5.796	1.209	7.005	5,6%	14.483	572	15.055	5,4%	22.060	14.698	7.362	17.396	2.197	836	1.631
Totales	98.965	25.537	124.502	100%	264.026	13.093	277.119	100%	401.621	260.670	140.951	260.043	43.414	12.316	85.848
% respecto del total de concesiones	25%	6%	31%		66%	3%	69%		100%	65%	35%	65%	11%	3%	21%

Fuente: reforma .inp.cl. Información al 8 de mayo de 2014.

XI. Bono por Hijo

1. Solicitudes y Concesiones de Bono por Hijo, por mes

Mes	Número de Solicitudes Concedidas	Número de Solicitudes Rechazadas	Total
ene-14	3.012	385	3.397
feb-14	3.146	307	3.453
mar-14	2.820	401	3.221
abr-14	3.671	837	4.508
Total Anual	12.649	1.930	14.579

Fuente: IPS

2. Concesiones de Bono por Hijo a nivel nacional, por mes Agosto de 2009 a Marzo de 2014

Mes	NÚMERO DE CONCESIONES DE BONO POR HIJO REALIZADAS CADA MES											
	Pago Mensual Con PBS			Pago Mensual Con APS			Pago Único			TOTAL		
	Nº Beneficiarias	Nº de Hijos	Monto \$	Nº Beneficiarias	Nº de Hijos	Monto \$	Nº Beneficiarias	Nº de Hijos	Monto \$	Nº Beneficiarias	Nº de Hijos (causantes)	Monto \$
Ago-dic 2009										23.671	102.602	
2010										90.591	283.345	
2011										105.822	430.659	100.681.724.824
2012										54.727	214.792	41.636.676.035
ene-13	1.344	5.074	9.688.467	84	433	1.026.686	1.525	5.846	1.946.434.050	2.953	11.353	1.957.149.203
feb-13	1.353	5.003	9.882.912	87	397	951.670	1.589	5.817	1.954.790.994	3.029	11.217	1.965.625.576
mar-13	1.556	5.790	11.378.728	83	353	824.207	1.708	5.791	1.988.697.798	3.347	11.934	2.000.900.733
abr-13	1.076	4.086	8.206.806	69	271	610.589	1.727	5.901	2.020.095.766	2.872	10.258	2.028.913.161
may-13	920	3.380	6.440.709	38	168	399.059	1.182	4.056	1.391.815.413	2.140	7.604	1.398.655.181
jun-13	911	3.309	6.636.594	125	648	1.504.387	1.778	6.154	2.176.094.442	2.814	10.111	2.184.235.423
jul-13	1.073	3.717	7.464.434	75	297	680.942	1.520	5.115	1.794.183.571	2.668	9.129	1.802.328.947
ago-13	1.037	3.504	6.998.268	284	1.590	3.892.705	2.172	6.454	2.243.489.002	3.493	11.548	2.254.379.975
sep-13	2.257	8.307	16.761.485	45	183	421.901	1.509	5.003	1.790.410.661	3.811	13.493	1.807.594.047
oct-13	2.716	10.131	20.020.418	147	685	1.538.284	1.865	6.227	2.272.528.110	4.728	17.043	2.294.086.812
nov-13	1.624	5.781	11.550.400	79	348	810.273	1.639	5.415	1.968.741.280	3.342	11.544	1.981.101.953
dic-13	1.527	5.675	11.447.371	77	312	702.135	1.584	4.895	1.809.614.046	3.188	10.882	1.821.763.552
2013	17.394	63.757	126.476.592	1.193	5.685	13.362.838	19.798	66.674	23.356.895.133	38.385	136.116	23.496.734.563
ene-14	1.680	6.027	12.217.762	52	220	486.101	1.280	4.011	1.497.680.075	3.012	10.258	1.510.383.938
feb-14	1.550	5.590	10.890.465	76	318	706.568	1.520	4.945	1.852.505.542	3.146	10.853	1.864.102.575
mar-14	1.367	4.922	9.414.660	99	470	1.178.328	1.354	4.290	1.606.114.464	2.820	9.682	1.616.707.452
abr-14	1.713	6.039	12.458.052	117	534	1.225.969	1.841	6.029	2.310.458.635	3.671	12.602	2.324.142.656
Total a Abril -14	6.310	22.578	44.980.939	344	1.542	3.596.966	5.995	19.275	7.266.758.716	12.649	43.395	7.315.336.621
TOTAL										325.845	1.210.909	173.130.472.043

Fuente: IPS

Nota: La información corresponde al total de concesiones (beneficiarias) del Bono por Hijo de cada mes.

El monto pagado para las beneficiarias de **PBS** y **APS** es diferido en varias cuotas, por lo que el monto presentado solo corresponde a la primera cuota recibida.

El **pago único** corresponde a las pensionadas de las AFP y Compañías de Seguros, el monto presentado corresponde al valor total asignado de cada beneficiaria. Las AFP y Compañías de Seguros diferirán los montos de manera mensual con el fin de incrementar la pensión de éstas en el tiempo.

El total monto total no incluye los pagos de concesiones realizados durante los años 2009 al 2012.

3. Concesiones de Bono por Hijo a nivel Regional Abril de 2014

Región		Beneficiarios/Causantes	Total
Glosa	Cód.		
Arica y Parinacota	XV	Nº Beneficiarios	43
		Nº de Causantes (hijos)	145
		Monto \$	39.997.297
Tarapacá	I	Nº Beneficiarios	45
		Nº de Causantes (hijos)	163
		Monto \$	28.403.049
Antofagasta	II	Nº Beneficiarios	83
		Nº de Causantes (hijos)	281
		Monto \$	53.390.409
Atacama	III	Nº Beneficiarios	73
		Nº de Causantes (hijos)	225
		Monto \$	49.073.193
Coquimbo	IV	Nº Beneficiarios	183
		Nº de Causantes (hijos)	666
		Monto \$	118.603.630
Valparaíso	V	Nº Beneficiarios	419
		Nº de Causantes (hijos)	1.340
		Monto \$	263.339.732
B.O'Higgins	VI	Nº Beneficiarios	214
		Nº de Causantes (hijos)	762
		Monto \$	150.444.386
Maule	VII	Nº Beneficiarios	270
		Nº de Causantes (hijos)	1.011
		Monto \$	158.822.069
Bío Bío	VIII	Nº Beneficiarios	478
		Nº de Causantes (hijos)	1.711
		Monto \$	275.228.384
Araucanía	IX	Nº Beneficiarios	224
		Nº de Causantes (hijos)	783
		Monto \$	96.295.148
Los Ríos	XIV	Nº Beneficiarios	100
		Nº de Causantes (hijos)	372
		Monto \$	56.435.207
Los Lagos	X	Nº Beneficiarios	174
		Nº de Causantes (hijos)	601
		Monto \$	91.019.729
Aysén	XI	Nº Beneficiarios	23
		Nº de Causantes (hijos)	77
		Monto \$	22.333.592
Magallanes	XII	Nº Beneficiarios	35
		Nº de Causantes (hijos)	118
		Monto \$	26.203.065
Metropolitana	XIII	Nº Beneficiarios	1.307
		Nº de Causantes (hijos)	4.347
		Monto \$	894.553.766
TOTAL		Nº Beneficiarios	3.671
		Nº de Causantes (hijos)	12.602
		Monto \$	2.324.142.656

Fuente: IPS

XII. Subsidio Previsional a Trabajadores Jóvenes (STJ)

1. Total Solicitudes a la Contratación (Empleador)

MES	EMPLEADOR - STJ CONTRATACIÓN	
	Total Solicitudes	Total Trabajadores
Oct. a Dic. 2008	333	
Ene. a Dic. 2009	2.105	
Ene. a Dic. 2010	1.759	
Ene. a Dic. 2011	1.026	
Ene. a Dic. 2012	807	75.178
ene-13	58	10.513
feb-13	55	8.811
mar-13	64	11.072
abr-13	66	9.568
may-13	60	9.423
jun-13	54	10.541
jul-13	58	10.315
ago-13	58	9.741
sep-13	50	9.232
oct-13	48	9.928
nov-13	28	6.195
dic-13	55	8.859
Ene. a Dic. 2013	654	114.198
ene-14	57	10.003
feb-14	36	8.116
mar-14	43	3.794
abr-14	44	5.833
Total a Abr-14	180	27.746
TOTAL	6.864	217.122

Fuente: IPS

Nota: El Subsidio a la Contratación comenzó a pagarse en marzo de 2009.

MES	ESTADO DE LA SOLICITUDES (Subsidio a la Contratación)			
	ACEPTADAS	RECHAZADAS	EN TRÁMITE	TOTAL
Ene. a Dic. 2012	114	539	154	807
ene-13	8	38	12	58
feb-13	5	35	15	55
mar-13	10	42	12	64
abr-13	10	41	15	66
may-13	6	43	11	60
jun-13	6	34	14	54
jul-13	4	42	12	58
ago-13	7	39	12	58
sep-13	5	33	12	50
oct-13	3	28	17	48
nov-13	3	18	7	28
dic-13	7	37	11	55
Ene. a Dic. 2013	74	430	150	654
ene-14	7	32	18	57
feb-14	3	24	9	36
mar-14	7	21	15	43
abr-14	9	25	12	46

Fuente: IPS

2. Total Solicitudes a la Cotización (Trabajador)

MES	TRABAJADOR - STJ COTIZACIÓN
	Total Solicitudes
Jul. a Dic. 2011	122.650
Ene. a Dic. 2012	32.605
ene-13	2.532
feb-13	2.439
mar-13	2.431
abr-13	1.851
may-13	2.369
jun-13	2.281
jul-13	2.297
ago-13	1.478
sep-13	1.310
oct-13	1.141
nov-13	925
dic-13	2.271
Ene. a Dic. 2013	23.325
ene-14	2.624
feb-14	1.598
mar-14	1.914
abr-14	1.065
Total a Abr-14	7.201
TOTAL	185.781

Fuente: IPS

Nota: A partir del 1 de julio de 2011 comenzó a pagarse el Subsidio a la Cotización

MES	SUBSIDIO A LA COTIZACIÓN			
	ACEPTADAS	RECHAZADAS	EN TRÁMITE	TOTAL
Jul. a Dic. 2011	119.211	1.457	1982	122.650
Ene. a Dic. 2012	24.495	248	7862	32.605
ene-13	1.593	15	924	2.532
feb-13	1.468	22	949	2.439
mar-13	1.784	16	631	2.431
abr-13	1.305	44	502	1.851
may-13	1.777	10	582	2.369
jun-13	1.540	16	725	2.281
jul-13	1.026	10	1261	2.297
ago-13	610	14	854	1.478
sep-13	816	1	493	1.310
oct-13	485	2	654	1.141
nov-13	480	2	443	925
dic-13	1.157	6	1108	2.271
Ene. a Dic. 2013	14.041	158	9.126	23.325
ene-14	1.358	5	1261	2.624
feb-14	746	4	848	1.598
mar-14	1.052	10	852	1.914
abr-14	549	4	512	1.065

Fuente: IPS

3. Número de subsidios pagados a la Contratación y Cotización, por mes

Mes	Subsidio a la Contratación		Subsidio a la Cotización	
	Número de subsidios pagados	Número de empleadores que recibieron pago en el mes	Número de subsidios pagados	Número de trabajadores que recibieron pago en el mes
mar-09	10.625	174	-	
abr-09	6.095	194	-	
may-09	7.497	290	-	
jun-09	8.878	241	-	
jul-09	13.580	349	-	
ago-09	9.451	290	-	
sep-09	16.175	423	-	
oct-09	21.738	442	-	
nov-09	20.687	464	-	
dic-09	19.925	464	-	
ene-10	14.517	460	-	
feb-10	21.073	461	-	
mar-10	1.853	230	-	
abr-10	34.023	448	-	
may-10	12.204	424	-	
jun-10	1.575	167	-	
jul-10	1.875	166	-	
ago-10	7.627	189	-	
sep-10	1.802	151	-	
oct-10	3.251	152	-	
nov-10	986	122	-	
dic-10	1.370	102	-	
ene-11	547	96	-	
feb-11	986	105	-	
mar-11	531	76	-	
abr-11	1.064	129	-	
may-11	1.100	91	-	
jun-11	1.238	106	-	
jul-11	173	25	-	
ago-11	810	59	-	
sep-11	476	65	1.634	1.620
oct-11	1.568	75	5.036	4.518
nov-11	906	39	12.015	10.939
dic-11	1.270	71	22.261	21.512
ene-12	1.221	65	24.129	20.099
feb-12	902	58	22.063	19.781
mar-12	2.605	58	36.966	28.773
abr-12	982	44	16.479	16.232
may-12	3.220	72	28.814	23.849
jun-12	1.267	49	25.375	22.057
jul-12	1.000	53	23.209	21.672
ago-12	1.130	58	21.429	20.285

Mes	Subsidio a la Contratación		Subsidio a la Cotización	
	Número de subsidios pagados	Número de empleadores que recibieron pago en el mes	Número de subsidios pagados	Número de trabajadores que recibieron pago en el mes
sep-12	1.082	56	26.360	23.448
oct-12	1.205	63	24.056	22.693
nov-12	637	47	19.225	18.399
dic-12	840	32	11.256	10.911
ene-13	931	56	40.005	27.853
feb-13	1.270	64	24.170	22.694
mar-13	826	41	23.845	22.309
abr-13	1.037	51	26.008	23.693
may-13	436	34	21.038	19.845
jun-13	848	44	22.037	20.065
jul-13	747	36	22.506	20.780
ago-13	719	35	23.869	21.924
sep-13	908	30	22.797	21.715
oct-13	907	34	23.258	22.266
nov-13	684	32	21.758	20.561
dic-13	731	40	21.567	20.466
ene-14	642	27	16.702	15.794
feb-14	687	25	23.938	20.912
mar-14	1.022	47	28.622	24.920
abr-14*	645	29	22.470	20.858

Fuente: SP.

* Información provisoria del IPS.

Notas: A partir del 1 de julio de 2011 comenzó a solicitarse el subsidio a la Cotización.

El número de subsidios pagados podría ser mayor que el número de trabajadores que originan el beneficio por cuanto algunos de ellos podrían tener más de un empleo con subsidio. Además incluye pagos retroactivos.