



Pilar Solidario

Informe Estadístico Mensual – Marzo de 2014

22-04-13

Subsecretaría de Previsión Social – Dirección de Estudios Previsionales



Subsecretaría de Previsión Social

Dirección de Estudios Previsionales

Unidad de Análisis de Políticas Previsionales

Contacto: ivonne.bueno@previsionsocial.gob.cl

Contenido

I. Pensión Básica Solidaria (PBS) y Aporte Previsional Solidario (APS)	4
1. Resumen – Total Beneficios Concedidos del Pilar Solidario	4
2. Resumen – Total de Beneficios Pagados del Pilar Solidario	4
3. Resumen – Total de Solicitudes y Concesiones del Pilar Solidario	5
4. Resumen – Total de Solicitudes y Concesiones del Pilar Solidario, por género	6
5. Total Solicitudes del Pilar Solidario a nivel nacional, por mes	7
6. Total Concesiones del Pilar Solidario a nivel nacional, por mes	10
7. Porcentaje de Solicitudes Concedidas - Pensión Básica Solidaria	13
8. Porcentaje de Solicitudes Concedidas - Aporte Previsional Solidario	15
9. Total Solicitudes del Pilar Solidario a nivel regional	17
10. Total Concesiones del Pilar Solidario a nivel regional	19
11. Porcentaje de Solicitudes del Pilar Solidario Concedidas, por región	20
12. Evolución del número de Beneficios Pagados, por mes del Pilar Solidario	21
13. Total de Solicitudes y Concesiones APS y PBS, por Región y Comuna (Jul 08 a Mar 14)	23
Arica y Parinacota	23
Tarapacá	24
Antofagasta	25
Atacama.....	26
Coquimbo	27
Valparaíso	29
L.G.B O’Higgins	33
Maule.....	37
Biobío.....	41
Araucanía.....	45
Los Ríos	49
Los Ríos	50
Los Lagos.....	51
Aysén	55
Magallanes.....	57
Metropolitana.....	59
II. Bono por Hijo	63
1. Solicitudes y Concesiones de Bono por Hijo, por mes	63
2. Concesiones de Bono por Hijo a nivel nacional, por mes	64
3. Concesiones de Bono por Hijo a nivel Regional	65
III. Subsidio Previsional a Trabajadores Jóvenes (STJ)	66
1. Total Solicitudes a la Contratación (Empleador)	66
2. Total Solicitudes a la Cotización (Trabajador)	67
3. Número de subsidios pagados a la Contratación y Cotización, por mes	68

I. Pensión Básica Solidaria (PBS) y Aporte Previsional Solidario (APS)

1. Resumen – Total Beneficios Concedidos del Pilar Solidario Julio de 2008 a Marzo de 2014

Total Beneficios Concedidos del Pilar Solidario (Incluye Concesiones más Ex Pasis)	Total
Total Concesiones: Pensión Básica Solidaria de Vejez (PBSV)	272.935
Ex Pasis Vejez	201.635
Total PBS Vejez	474.570
Total Concesiones: Pensión Básica Solidaria de Invalidez (PBSI)	84.496
Ex Pasis Invalidez	146.925
Total PBS Invalidez	231.421
Total Concesiones: Aporte Previsional Solidario de Vejez (APSV)	702.705
Total Concesiones: Aporte Previsional Solidario de Invalidez (APSI)	43.491
Total APS	746.196
TOTAL CONCESIONES DEL PILAR SOLIDARIO	1.452.187

Fuente: Sistema de información - Reforma .inp.cl. Información al 14 de abril de 2014.

Nota: Información Ex Pasis al 1 de abril de 2014.

El número de beneficios concesionados no coincide con el número de beneficios pagados por las siguientes razones:

- El total acumulado de concesiones incluye personas fallecidas. El número aproximado de personas fallecidas desde el año 2008 a la fecha es de 96.250.
- Existen personas a quienes se les ha extinguido o suspendido el beneficio.
- El mes de concedida la pensión no necesariamente coincide con el primer mes de pago.

2. Resumen – Total de Beneficios Pagados del Pilar Solidario Marzo de 2014*

Tipo de Beneficio Pagado	Número de Pensiones Pagadas *
PBSV	397.094
PBSI	183.532
Total PBS	580.626
APSV	598.150
APSI	58.172
Total APS	656.322
TOTAL PENSIONES PAGADAS	1.236.948

Fuente: IPS *Información provisoria.

Nota: Información incluye Ex Pasis.

3. Resumen – Total de Solicitudes y Concesiones del Pilar Solidario

TOTAL SOLICITUDES PBS Y APS (no incluye ex Pasis)							
PERIODO	PBSV	PBSI	Total PBS	APSV	APSI	Total APS	Total PBS+APS
Jul a Dic 2008	84.797	37.700	122.497	13.030	6.191	19.221	141.718
Total 2009	59.115	35.113	94.228	297.997	11.590	309.587	403.815
Total 2010	40.703	24.969	65.672	168.087	11.920	180.007	245.679
Total 2011	37.229	20.931	58.160	126.032	10.350	136.382	194.542
Total 2012	33.769	18.972	52.741	130.290	8.196	138.486	191.227
Total 2013	32.866	16.854	49.720	77.030	7.314	84.344	134.064
Total a Marzo'14	10.041	4.071	14.112	20.014	1.850	21.864	35.976
TOTAL	288.479	154.539	457.130	812.466	55.561	889.891	1.347.021

Fuente: reforma .inp.cl. Información al 14 de abril de 2014.

TOTAL CONCEDIDAS PBS Y APS (no incluye ex Pasis)							
PERIODO	PBSV	PBSI	TOTAL PBS	APSV	APSI	TOTAL APS	Total PBS+APS
Jul a Dic 2008	83.931	21.763	105.694	9.664	1.628	11.292	116.986
Total 2009	57.792	20.961	78.753	277.010	9.792	286.802	365.555
Total 2010	36.097	13.240	49.337	137.892	9.910	147.802	197.139
Total 2011	29.790	10.333	40.123	89.885	8.685	98.570	138.693
Total 2012	28.955	9.842	38.797	112.543	6.990	119.533	158.330
Total 2013	29.180	7.857	37.037	63.854	5.908	69.762	106.799
Total a Marzo'14	7.189	499	7.688	11.859	578	12.437	20.125
TOTAL	265.745	83.996	357.429	690.848	42.913	746.198	1.103.627

Fuente: reforma .inp.cl. Información al 14 de abril de 2014.

4. Resumen – Total de Solicitudes y Concesiones del Pilar Solidario, por género

TOTAL SOLICITUDES PBS Y APS POR GÉNERO (no incluye ex Pasis)					
PERIODO	Femenino	% Femenino	Masculino	% Masculino	Total
Jul a Dic 2008	109.236	77,1%	32.482	22,9%	141.718
Total 2009	255.765	63,3%	148.050	36,7%	403.815
Total 2010	152.790	62,2%	92.889	37,8%	245.679
Total 2011	123.190	63,6%	71.352	36,4%	194.542
Total 2012	118.180	61,8%	73.047	38,2%	191.227
Total 2013	82.119	61,3%	51.945	38,7%	134.064
Total a Marzo'14	22.385	62,2%	13.591	37,8%	35.976
TOTAL	863.665	65,1%	483.356	34,9%	1.347.021

Fuente: reforma .inp.cl. Información al 14 de abril de 2014.

TOTAL CONCEDIDAS PBS Y APS POR GÉNERO (no incluye ex Pasis)					
PERIODO	Femenino	% Femenino	Masculino	% Masculino	Total
Jul a Dic 2008	89.936	76,9%	27.050	23,1%	116.986
Total 2009	224.967	61,6%	140.588	38,4%	365.555
Total 2010	119.646	60,7%	77.493	39,3%	197.139
Total 2011	84.401	60,8%	54.292	39,2%	138.693
Total 2012	94.619	59,8%	63.711	40,2%	158.330
Total 2013	63.745	59,7%	43.054	40,3%	106.799
Total a Marzo'14	12.479	62,0%	7.646	38,0%	20.125
TOTAL	689.793	63,6%	413.834	36,4%	1.103.627

Fuente: reforma .inp.cl. Información al 14 de abril de 2014

**5. Total Solicitudes del Pilar Solidario a nivel nacional, por mes
Julio de 2008 a Marzo 2014**

TOTAL SOLICITUDES (no incluye ex Pasis)													
MES	TOTAL PBS Y APS							GÉNERO		ORIGEN DE TRAMITACIÓN DEL BENEFICIO			
	PBSV	PBSI	TOTAL PBS	APSV	APSI	TOTAL APS	Total PBS + APS	Femenino	Masculino	En IPS	En AFP	En Cías. de Seguro	En Municipio
Jul a Dic 2008	84.797	37.700	122.497	13.030	6.191	19.221	141.718	109.236	32.482	97.793	1.045	-	42.880
Enero'2009	4.413	2.879	7.292	1.386	633	2.019	9.311	6.645	2.666	5.491	205		3.615
Febrero	3.389	2.265	5.654	1.143	579	1.722	7.376	5.172	2.204	4.325	245		2.806
Marzo	4.242	3.227	7.469	1.429	759	2.188	9.657	6.850	2.807	5.317	356		3.984
Abril	3.817	2.767	6.584	1.304	718	2.022	8.606	6.124	2.482	4.827	364		3.415
Mayo	3.550	2.453	6.003	1.158	726	1.884	7.887	5.539	2.348	4.386	377		3.124
Junio	2.853	2.741	5.594	1.138	690	1.828	7.422	4.848	2.574	3.991	503		2.928
Julio	9.523	3.458	12.981	89.988	775	90.763	103.744	66.646	37.098	88.036	7.135		8.573 (1)
Agosto	6.700	3.606	10.306	15.698	1.206	16.904	27.210	17.570	9.640	17.102	3.162		6.946
Septiembre	6.493	3.394	9.887	114.357	1.952	116.309	126.196	75.849	50.347	104.258	6.962		14.976 (2)
Octubre	5.459	3.217	8.676	32.967	1.189	34.156	42.832	25.654	17.178	27.590	4.846		10.396
Noviembre	4.558	2.598	7.156	20.935	1.124	22.059	29.215	18.737	10.478	18.343	3.553		7.319
Diciembre	4.118	2.508	6.626	16.494	1.239	17.733	24.359	16.131	8.228	15.584	2.643		6.132
Total 2009	59.115	35.113	94.228	297.997	11.590	309.587	403.815	255.765	148.050	299.250	30.351	-	74.214
Enero'10	3.717	2.350	6.067	13.381	961	14.342	20.409	13.512	6.897	12.359	2.468		5.582
Febrero	2.979	2.018	4.997	9.969	926	10.895	15.892	10.456	5.436	9.648	1.940		4.304
Marzo	3.218	1.884	5.102	8.350	1.080	9.430	14.532	9.319	5.213	8.664	2.228		3.640
Abril	3.166	2.227	5.393	10.951	1.132	12.083	17.476	10.471	7.005	10.002	3.037		4.437
Mayo	2.958	2.130	5.088	9.539	1.015	10.554	15.642	9.112	6.530	8.572	2.764		4.306
Junio	3.057	2.168	5.225	10.967	900	11.867	17.092	10.253	6.839	10.247	2.668		4.177
Julio	3.907	2.192	6.099	33.626	1.106	34.732	40.831	24.264	16.567	29.395	4.367	422	6.647 (3)
Agosto	4.213	2.485	6.698	24.754	1.064	25.818	32.516	19.664	12.852	19.377	4.021	1.501	7.617
Septiembre	3.615	1.941	5.556	14.630	893	15.523	21.079	13.356	7.723	11.688	2.631	1.026	5.734
Octubre	3.737	2.100	5.837	13.387	1.095	14.482	20.319	12.998	7.321	11.481	2.460	987	5.391
Noviembre	3.401	2.064	5.465	10.897	853	11.750	17.215	11.274	5.941	9.609	2.197	776	4.633
Diciembre	2.735	1.410	4.145	7.636	895	8.531	12.676	8.111	4.565	7.007	2.132	622	2.915
Total 2010	40.703	24.969	65.672	168.087	11.920	180.007	245.679	152.790	92.889	148.049	32.913	5.334	59.383

TOTAL SOLICITUDES (no incluye ex Pasis)													
MES	TOTAL PBS Y APS							GÉNERO		ORIGEN DE TRAMITACIÓN DEL BENEFICIO			
	PBSV	PBSI	TOTAL PBS	APSV	APSI	TOTAL APS	Total PBS + APS	Femenino	Masculino	En IPS	En AFP	En Cías. de Seguro	En Municipio
Enero'11	3.372	1.869	5.241	10.970	994	11.964	17.205	10.783	6.422	9.434	2.372	1.161	4.238
Febrero	2.936	1.603	4.539	8.834	829	9.663	14.202	8.954	5.248	8.086	2.049	622	3.445
Marzo	3.308	2.166	5.474	9.757	1.081	10.838	16.312	10.698	5.614	9.262	2.342	656	4.052
Abril	2.472	1.736	4.208	7.114	723	7.837	12.045	7.942	4.103	6.912	1.650	480	3.003
Mayo	3.039	1.943	4.982	8.950	830	9.780	14.762	9.677	5.085	8.181	2.183	776	3.622
Junio	2.828	1.678	4.506	8.144	764	8.908	13.414	8.680	4.734	7.683	1.911	637	3.183
Julio	3.352	1.771	5.123	15.180	956	16.136	21.259	12.738	8.521	12.745	2.573	1.801	4.140 (4)
Agosto	3.395	1.788	5.183	13.268	907	14.175	19.358	11.991	7.367	11.419	2.443	1.418	4.078
Septiembre	3.551	1.587	5.138	9.696	707	10.403	15.541	9.967	5.574	9.147	2.020	855	3.519
Octubre	2.711	1.585	4.296	9.213	811	10.024	14.320	9.366	4.954	8.573	1.990	676	3.081
Noviembre	3.515	1.783	5.298	13.730	1.001	14.731	20.029	12.467	7.562	12.635	2.402	1.258	3.734
Diciembre	2.750	1.422	4.172	11.176	747	11.923	16.095	9.927	6.168	10.116	2.060	1.045	2.874
Total 2011	37.229	20.931	58.160	126.032	10.350	136.382	194.542	123.190	71.352	114.193	25.995	11.385	42.969
Enero'12	2.979	1.524	4.503	11.591	792	12.383	16.886	10.552	6.334	10.680	2.117	943	3.146
Febrero	2.427	1.341	3.768	9.216	783	9.999	13.767	8.818	4.949	8.579	1.916	734	2.538
Marzo	2.746	1.591	4.337	9.887	793	10.680	15.017	9.660	5.357	9.327	2.007	757	2.926
Abril	2.316	1.529	3.845	8.108	655	8.763	12.608	8.030	4.578	7.731	1.659	629	2.589
Mayo	2.748	1.773	4.521	9.456	664	10.120	14.641	9.326	5.315	9.177	1.972	793	2.699
Junio	2.558	1.714	4.272	8.780	588	9.368	13.640	8.435	5.205	8.711	1.718	672	2.539
Julio	2.938	1.665	4.603	9.437	723	10.160	14.763	9.251	5.512	9.640	1.926	586	2.611
Agosto	3.197	1.876	5.073	17.214	742	17.956	23.029	13.700	9.329	16.573	2.306	875	3.275
Septiembre	2.698	1.305	4.003	19.125	544	19.669	23.672	14.332	9.340	17.650	2.480	963	2.579
Octubre	3.665	1.857	5.522	11.684	743	12.427	17.949	11.328	6.621	12.043	2.318	656	2.932
Noviembre	2.922	1.524	4.446	8.447	611	9.058	13.504	7.919	5.585	8.411	1.963	826	2.304
Diciembre	2.575	1.273	3.848	7.345	558	7.903	11.751	6.829	4.922	7.381	1.670	793	1.907
Total 2012	33.769	18.972	52.741	130.290	8.196	138.486	191.227	118.180	73.047	125.903	24.052	9.227	32.045
Enero'13	2.939	1.500	4.439	7.590	606	8.196	12.635	7.802	4.833	8.171	1.817	565	2.082
Febrero	2.238	1.290	3.528	5.531	483	6.014	9.542	5.786	3.756	6.133	1.448	413	1.548
Marzo	2.395	1.517	3.912	5.548	604	6.152	10.064	6.355	3.709	6.261	1.557	402	1.844
Abril	2.413	1.656	4.069	5.889	624	6.513	10.582	6.442	4.140	6.773	1.523	543	1.743
Mayo	2.232	1.407	3.639	6.105	606	6.711	10.350	5.842	4.508	6.323	1.842	530	1.655

TOTAL SOLICITUDES (no incluye ex Pasis)													
MES	TOTAL PBS Y APS							GÉNERO		ORIGEN DE TRAMITACIÓN DEL BENEFICIO			
	PBSV	PBSI	TOTAL PBS	APSV	APSI	TOTAL APS	Total PBS + APS	Femenino	Masculino	En IPS	En AFP	En Cías. de Seguro	En Municipio
Junio	2.442	1.451	3.893	6.201	630	6.831	10.724	6.385	4.339	6.687	1.751	549	1.737
Julio	2.674	1.411	4.085	5.779	619	6.398	10.483	6.418	4.065	6.228	1.806	519	1.930
Agosto	2.968	1.498	4.466	7.057	746	7.803	12.269	7.594	4.675	7.445	2.139	586	2.099
Septiembre	3.061	1.205	4.266	6.381	568	6.949	11.215	6.958	4.257	6.779	1.965	608	1.863
Octubre	3.378	1.455	4.833	8.106	716	8.822	13.655	8.479	5.176	8.862	2.614	609	1.570
Noviembre	2.325	901	3.226	5.168	491	5.659	8.885	5.500	3.385	5.308	1.897	477	1.203
Diciembre	3.801	1.563	5.364	7.675	621	8.296	13.660	8.558	5.102	8.775	2.326	555	2.004
Total 2013	32.866	16.854	49.720	77.030	7.314	84.344	134.064	82.119	51.945	83.745	22.685	6.356	21.278
Enero'14	3.358	1.373	4.731	7.134	655	7.789	12.520	7.722	4.798	7.592	2.493	563	1.872
Febrero	3.005	1.180	4.185	5.965	501	6.466	10.651	6.609	4.042	6.720	1.989	449	1.493
Marzo	3.678	1.518	5.196	6.915	694	7.609	12.805	8.054	4.751	7.843	2.302	523	2.137
Total a Mar-14	10.041	4.071	14.112	20.014	1.850	21.864	35.976	22.385	13.591	22.155	6.784	1.535	5.502
TOTAL	298.520	158.610	457.130	832.480	57.411	889.891	1.347.021	863.665	483.356	891.088	143.825	33.837	278.271

Fuente: reforma .inp.cl. Información al 14 de abril de 2014.

- Nota:
- (1) Cambio de umbral de cobertura del 40% al 45% de la población más pobre de Chile
 - (2) Cambio de umbral de cobertura del 45% al 50% de la población más pobre de Chile
 - (3) Cambio de umbral de cobertura del 50% al 55% de la población más pobre de Chile
 - (4) Cambio de umbral de cobertura del 55% al 60% de la población más pobre de Chile

**6. Total Concesiones del Pilar Solidario a nivel nacional, por mes
Julio de 2008 a Marzo 2014**

TOTAL CONCEDIDAS (no incluye ex Pasis)													
MES	TOTAL PBS Y APS							GÉNERO		ORIGEN DE TRAMITACIÓN DEL BENEFICIO			
	PBSV	PBSI	TOTAL PBS	APSV	APSI	TOTAL APS	Total PBS+APS	Femenino	Masculino	En IPS	En AFP	En Cías. de Seguro	En Municipio
Jul a Dic 2008	83.931	21.763	105.694	9.664	1.628	11.292	116.986	89.936	27.050	79.516	1.004		36.461
Enero' 2009	4.393	1.685	6.078	1.206	418	1.624	7.702	5.376	2.326	4.427	204		3.071
Febrero	3.385	1.367	4.752	1.078	445	1.523	6.275	4.267	2.008	3.625	245		2.405
marzo	4.235	1.898	6.133	1.340	570	1.910	8.043	5.525	2.518	4.374	356		3.313
Abril	3.801	1.721	5.522	1.248	600	1.848	7.370	5.103	2.267	4.115	363		2.892
Mayo	3.487	1.463	4.950	1.098	635	1.733	6.683	4.574	2.109	3.695	373		2.615
Junio	2.747	1.749	4.496	1.062	630	1.692	6.188	3.855	2.333	3.264	483		2.441
Julio	9.218	2.138	11.356	75.529	716	76.245	87.601	52.489	35.112	73.376	6.531		7.694
Agosto	6.564	2.181	8.745	14.779	1.172	15.951	24.696	15.662	9.034	15.731	2.800		6.165
Septiembre	6.235	2.016	8.251	112.498	1.488	113.986	122.237	73.093	49.144	101.894	6.236		14.107
Octubre	5.216	1.885	7.101	31.739	1.036	32.775	39.876	23.503	16.373	26.287	4.112		9.477
Noviembre	4.455	1.464	5.919	20.131	1.004	21.135	27.054	17.072	9.982	17.485	2.964		6.605
Diciembre	4.056	1.394	5.450	15.302	1.078	16.380	21.830	14.448	7.382	14.452	1.991		5.387
Total 2009	57.792	20.961	78.753	277.010	9.792	286.802	365.555	224.967	140.588	272.725	26.658	-	66.172
Enero'10	3.699	1.380	5.079	12.698	896	13.594	18.673	12.351	6.322	11.595	2.083		4.996
Febrero	2.942	1.167	4.109	9.695	870	10.565	14.674	9.557	5.117	9.050	1.757		3.867
Marzo	3.177	1.143	4.320	8.016	1.034	9.050	13.370	8.491	4.879	8.084	2.042		3.244
Abril	3.134	1.244	4.378	10.513	1.062	11.575	15.953	9.363	6.590	9.287	2.743		3.923
Mayo	2.934	1.199	4.133	9.261	955	10.216	14.349	8.122	6.227	7.961	2.589		3.799
Junio	3.052	1.174	4.226	10.671	830	11.501	15.727	9.221	6.506	9.601	2.482		3.644
Julio	3.137	1.086	4.223	26.825	702	27.527	31.750	18.232	13.518	23.386	3.097	342	4.925
Agosto	3.249	1.207	4.456	17.863	786	18.649	23.105	13.359	9.746	14.017	2.667	1.095	5.326
Septiembre	2.908	1.019	3.927	10.109	641	10.750	14.677	9.111	5.566	8.265	1.676	711	4.025
Octubre	3.011	981	3.992	9.407	767	10.174	14.166	8.857	5.309	8.074	1.643	705	3.744
Noviembre	2.723	924	3.647	7.681	611	8.292	11.939	7.584	4.355	6.783	1.439	570	3.147
Diciembre	2.131	716	2.847	5.153	756	5.909	8.756	5.398	3.358	4.842	1.473	413	2.028
Total 2010	36.097	13.240	49.337	137.892	9.910	147.802	197.139	119.646	77.493	120.945	25.691	3.836	46.668

TOTAL CONCEDIDAS (no incluye ex Pasis)													
MES	TOTAL PBS Y APS							GÉNERO		ORIGEN DE TRAMITACIÓN DEL BENEFICIO			
	PBSV	PBSI	TOTAL PBS	APSV	APSI	TOTAL APS	Total PBS+APS	Femenino	Masculino	En IPS	En AFP	En Cías. de Seguro	En Municipio
Enero'11	2.511	930	3.441	7.831	858	8.689	12.130	7.250	4.880	6.573	1.676	937	2.944
Febrero	2.289	748	3.037	6.265	712	6.977	10.014	6.087	3.927	5.749	1.475	446	2.344
Marzo	2.615	1.046	3.661	7.029	912	7.941	11.602	7.354	4.248	6.653	1.692	455	2.802
Abril	1.939	850	2.789	5.120	622	5.742	8.531	5.417	3.114	4.969	1.151	323	2.088
Mayo	2.310	943	3.253	6.247	667	6.914	10.167	6.377	3.790	5.557	1.522	554	2.534
Junio	2.144	805	2.949	5.535	601	6.136	9.085	5.602	3.483	5.194	1.304	419	2.168
Julio	2.547	850	3.397	10.069	754	10.823	14.220	8.005	6.215	8.360	1.827	1.186	2.847
Agosto	2.725	886	3.611	9.089	715	9.804	13.415	8.026	5.389	7.876	1.776	887	2.876
Septiembre	2.963	789	3.752	6.925	575	7.500	11.252	7.035	4.217	6.653	1.459	559	2.581
Octubre	2.311	835	3.146	7.082	709	7.791	10.937	6.904	4.033	6.488	1.573	501	2.375
Noviembre	3.061	914	3.975	10.236	890	11.126	15.101	9.061	6.040	9.374	1.963	926	2.838
Diciembre	2.375	737	3.112	8.457	670	9.127	12.239	7.283	4.956	7.563	1.692	782	2.202
Total 2011	29.790	10.333	40.123	89.885	8.685	98.570	138.693	84.401	54.292	81.009	19.110	7.975	30.599
Enero'12	2.572	810	3.382	8.879	688	9.567	12.949	7.816	5.133	8.153	1.696	705	2.395
Febrero	2.084	683	2.767	7.444	688	8.132	10.899	6.801	4.098	6.807	1.595	546	1.951
Marzo	2.349	805	3.154	8.091	688	8.779	11.933	7.401	4.532	7.406	1.682	592	2.253
Abril	1.996	814	2.810	6.512	572	7.084	9.894	6.105	3.789	6.091	1.371	477	1.955
Mayo	2.343	931	3.274	7.245	573	7.818	11.092	6.769	4.323	6.859	1.575	628	2.030
Junio	2.194	945	3.139	6.793	474	7.267	10.406	6.157	4.249	6.594	1.394	520	1.898
Julio	2.568	910	3.478	8.560	610	9.170	12.648	7.689	4.959	8.301	1.724	535	2.088
Agosto	2.617	983	3.600	16.309	620	16.929	20.529	11.835	8.694	15.060	2.072	812	2.585
Septiembre	2.248	670	2.918	17.962	453	18.415	21.333	12.689	8.644	16.108	2.259	917	2.049
Octubre	3.013	905	3.918	10.719	617	11.336	15.254	9.307	5.947	10.363	2.082	917	2.049
Noviembre	2.666	733	3.399	7.791	515	8.306	11.705	6.608	5.097	7.251	1.808	774	1.872
Diciembre	2.305	653	2.958	6.238	492	6.730	9.688	5.442	4.246	6.081	1.451	678	1.478
Total 2012	28.955	9.842	38.797	112.543	6.990	119.533	158.330	94.619	63.711	105.074	20.709	8.101	24.603
Enero'13	2.680	822	3.502	6.303	518	6.821	10.323	6.260	4.063	6.640	1.574	456	1.653
Febrero	2.003	676	2.679	4.713	422	5.135	7.814	4.586	3.228	4.993	1.271	351	1.199
Marzo	2.201	767	2.968	4.804	495	5.299	8.267	5.088	3.179	5.135	1.361	342	1.429
Abril	2.210	784	2.994	5.233	505	5.738	8.732	5.115	3.617	5.571	1.325	488	1.348
Mayo	2.083	695	2.778	5.330	485	5.815	8.593	4.738	3.855	5.216	1.611	470	1.296

TOTAL CONCEDIDAS (no incluye ex Pasis)													
MES	TOTAL PBS Y APS							GÉNERO		ORIGEN DE TRAMITACIÓN DEL BENEFICIO			
	PBSV	PBSI	TOTAL PBS	APSV	APSI	TOTAL APS	Total PBS+APS	Femenino	Masculino	En IPS	En AFP	En Cías. de Seguro	En Municipio
Junio	2.074	691	2.765	4.860	486	5.346	8.111	4.663	3.448	5.023	1.397	440	1.251
Julio	2.531	711	3.242	5.180	509	5.689	8.931	5.358	3.573	5.296	1.591	476	1.568
Agosto	2.749	712	3.461	5.551	591	6.142	9.603	5.826	3.777	5.841	1.761	421	1.580
Septiembre	2.645	614	3.259	5.061	430	5.491	8.750	5.262	3.488	5.283	1.574	478	1.415
Octubre	2.813	648	3.461	6.580	536	7.116	10.577	6.345	4.232	6.813	2.095	485	1.184
Noviembre	2.013	354	2.367	4.141	417	4.558	6.925	4.254	2.671	4.168	1.491	369	897
Diciembre	3.178	383	3.561	6.098	514	6.612	10.173	6.250	3.923	6.570	1.803	438	1.362
Total 2013	29.180	7.857	37.037	63.854	5.908	69.762	106.799	63.745	43.054	66.549	18.854	5.214	16.182
Enero'14	2.742	231	2.973	5.489	543	6.032	9.005	5.357	3.648	5.383	1.902	437	1.283
Febrero	2.292	178	2.470	3.855	27	3.882	6.352	3.875	2.477	4.129	1.037	306	880
marzo	2.155	90	2.245	2.515	8	2.523	4.768	3.247	1.521	3.318	442	135	873
Total a Mar-14	7.189	499	7.688	11.859	578	12.437	20.125	12.479	7.646	12.830	3.381	878	3.036
TOTAL	272.934	84.495	357.429	702.707	43.491	746.198	1.103.627	689.793	413.834	738.648	115.407	26.004	223.721

Fuente: reforma .inp.cl. Información al 14 de abril de 2014.

Nota: Los beneficios de PBS y APS se registran concedidos en el mes que fueron solicitados, aun cuando se hayan concedido en fechas futuras.

El número de pensiones concesionadas no coincide con el número de pensiones pagadas por las siguientes razones:

- El total de acumulado de concesiones del período analizado incluye personas fallecidas.
El total aproximado de personas fallecidas desde el año 2008 a la fecha es de 96.250.
- Existen personas a quienes se les ha extinguido o suspendido el beneficio. El mes de concedida la pensión no necesariamente coincide con el primer mes de pago.

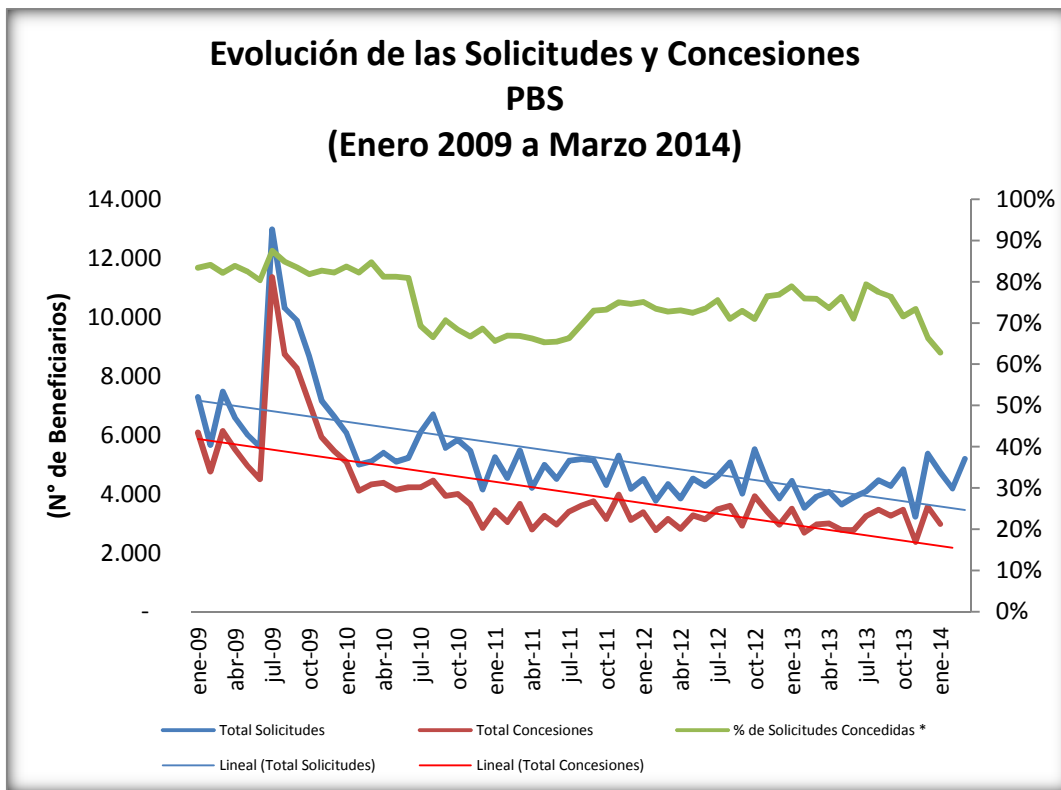
7. Porcentaje de Solicitudes Concedidas - Pensión Básica Solidaria Enero 2009 a Marzo de 2014

PBS (no incluye ex Pasis)			
Mes	Total Solicitudes	Total Concesiones	% de Solicitudes Concedidas *
ene-09	7.292	6.078	83,4%
feb-09	5.654	4.752	84,0%
mar-09	7.469	6.133	82,1%
abr-09	6.584	5.522	83,9%
may-09	6.003	4.950	82,5%
jun-09	5.594	4.496	80,4%
jul-09	12.981	11.356	87,5%
ago-09	10.306	8.745	84,9%
sep-09	9.887	8.251	83,5%
oct-09	8.676	7.101	81,8%
nov-09	7.156	5.919	82,7%
dic-09	6.626	5.450	82,3%
ene-10	6.067	5.079	83,7%
feb-10	4.997	4.109	82,2%
mar-10	5.102	4.320	84,7%
abr-10	5.393	4.378	81,2%
may-10	5.088	4.133	81,2%
jun-10	5.225	4.226	80,9%
jul-10	6.099	4.223	69,2%
ago-10	6.698	4.456	66,5%
sep-10	5.556	3.927	70,7%
oct-10	5.837	3.992	68,4%
nov-10	5.465	3.647	66,7%
dic-10	4.145	2.847	68,7%
ene-11	5.241	3.441	65,7%
feb-11	4.539	3.037	66,9%
mar-11	5.474	3.661	66,9%
abr-11	4.208	2.789	66,3%
may-11	4.982	3.253	65,3%
jun-11	4.506	2.949	65,4%
jul-11	5.123	3.397	66,3%
ago-11	5.183	3.611	69,7%
sep-11	5.138	3.752	73,0%
oct-11	4.296	3.146	73,2%
nov-11	5.298	3.975	75,0%
dic-11	4.172	3.112	74,6%
ene-12	4.503	3.382	75,1%
feb-12	3.768	2.767	73,4%
mar-12	4.337	3.154	72,7%
abr-12	3.845	2.810	73,1%
may-12	4.521	3.274	72,4%
jun-12	4.272	3.139	73,5%
jul-12	4.603	3.478	75,6%
ago-12	5.073	3.600	71,0%
sep-12	4.003	2.918	72,9%

PBS (no incluye ex Pasis)			
Mes	Total Solicitudes	Total Concesiones	% de Solicitudes Concedidas *
oct-12	5.522	3.918	71,0%
nov-12	4.446	3.399	76,5%
dic-12	3.848	2.958	76,9%
ene-13	4.439	3.502	78,9%
feb-13	3.528	2.679	75,9%
mar-13	3.912	2.968	75,9%
abr-13	4.069	2.994	73,6%
may-13	3.639	2.778	76,3%
jun-13	3.893	2.765	71,0%
jul-13	4.085	3.242	79,4%
ago-13	4.466	3.461	77,5%
sep-13	4.266	3.259	76,4%
oct-13	4.833	3.461	71,6%
nov-13	3.226	2.367	73,4%
dic-13	5.364	3.561	66,4%
ene-14	4.731	2.973	62,8%
feb-14	4.185		
mar-14	5.196		

Fuente: reforma .inp.cl. Información al 14 de abril de 2014.

Nota: * Porcentaje de solicitudes PBS que han sido concedidas en el mes.



Fuente: Elaboración propia sobre la base de información del IPS.

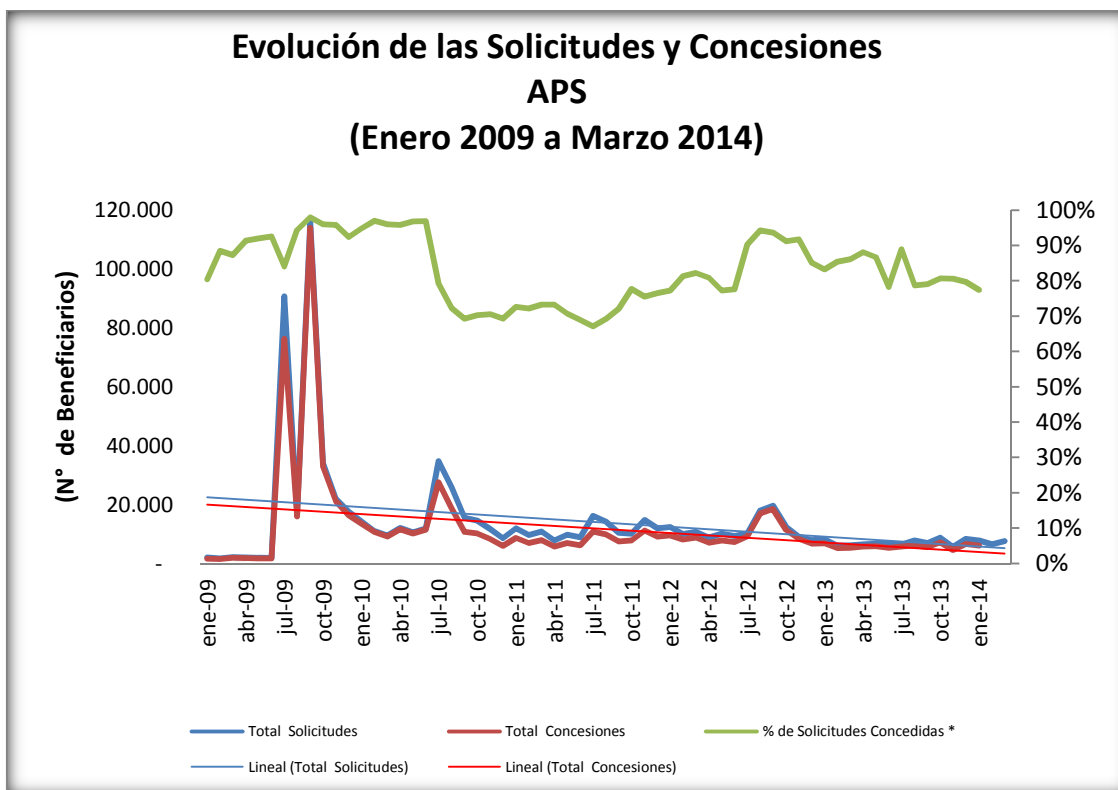
8. Porcentaje de Solicitudes Concedidas - Aporte Previsional Solidario Enero 2009 a Marzo de 2014

APS (no incluye ex Pasis)			
MES	Total Solicitudes	Total Concesiones	% de Solicitudes Concedidas *
ene-09	2.019	1.624	80,4%
feb-09	1.722	1.523	88,4%
mar-09	2.188	1.910	87,3%
abr-09	2.022	1.848	91,4%
may-09	1.884	1.733	92,0%
jun-09	1.828	1.692	92,6%
jul-09	90.763	76.245	84,0%
ago-09	16.904	15.951	94,4%
sep-09	116.309	113.986	98,0%
oct-09	34.156	32.775	96,0%
nov-09	22.059	21.135	95,8%
dic-09	17.733	16.380	92,4%
ene-10	14.342	13.594	94,8%
feb-10	10.895	10.565	97,0%
mar-10	9.430	9.050	96,0%
abr-10	12.083	11.575	95,8%
may-10	10.554	10.216	96,8%
jun-10	11.867	11.501	96,9%
jul-10	34.732	27.527	79,3%
ago-10	25.818	18.649	72,2%
sep-10	15.523	10.750	69,3%
oct-10	14.482	10.174	70,3%
nov-10	11.750	8.292	70,6%
dic-10	8.531	5.909	69,3%
ene-11	11.964	8.689	72,6%
feb-11	9.663	6.977	72,2%
mar-11	10.838	7.941	73,3%
abr-11	7.837	5.742	73,3%
may-11	9.780	6.914	70,7%
jun-11	8.908	6.136	68,9%
jul-11	16.136	10.823	67,1%
ago-11	14.175	9.804	69,2%
sep-11	10.403	7.500	72,1%
oct-11	10.024	7.791	77,7%
nov-11	14.731	11.126	75,5%
dic-11	11.923	9.127	76,5%
ene-12	12.383	9.567	77,3%
feb-12	9.999	8.132	81,3%
mar-12	10.680	8.779	82,2%
abr-12	8.763	7.084	80,8%
may-12	10.120	7.818	77,3%
jun-12	9.368	7.267	77,6%
jul-12	10.160	9.170	90,3%
ago-12	17.956	16.929	94,3%
sep-12	19.669	18.415	93,6%

APS (no incluye ex Pasis)			
MES	Total Solicitudes	Total Concesiones	% de Solicitudes Concedidas *
oct-12	12.427	11.336	91,2%
nov-12	9.058	8.306	91,7%
dic-12	7.903	6.730	85,2%
ene-13	8.196	6.821	83,2%
feb-13	6.014	5.135	85,4%
mar-13	6.152	5.299	86,1%
abr-13	6.513	5.738	88,1%
may-13	6.711	5.815	86,6%
jun-13	6.831	5.346	78,3%
jul-13	6.398	5.689	88,9%
ago-13	7.803	6.142	78,7%
sep-13	6.949	5.491	79,0%
oct-13	8.822	7.116	80,7%
nov-13	5.659	4.558	80,5%
dic-13	8.296	6.612	79,7%
ene-14	7.789	6.032	77,4%
feb-14	6.466		
mar-14	7.609		

Fuente: reforma .inp.cl. Información al 14 de abril de 2014.

Nota: * Porcentaje de solicitudes APS que han sido concedidas en el mes.

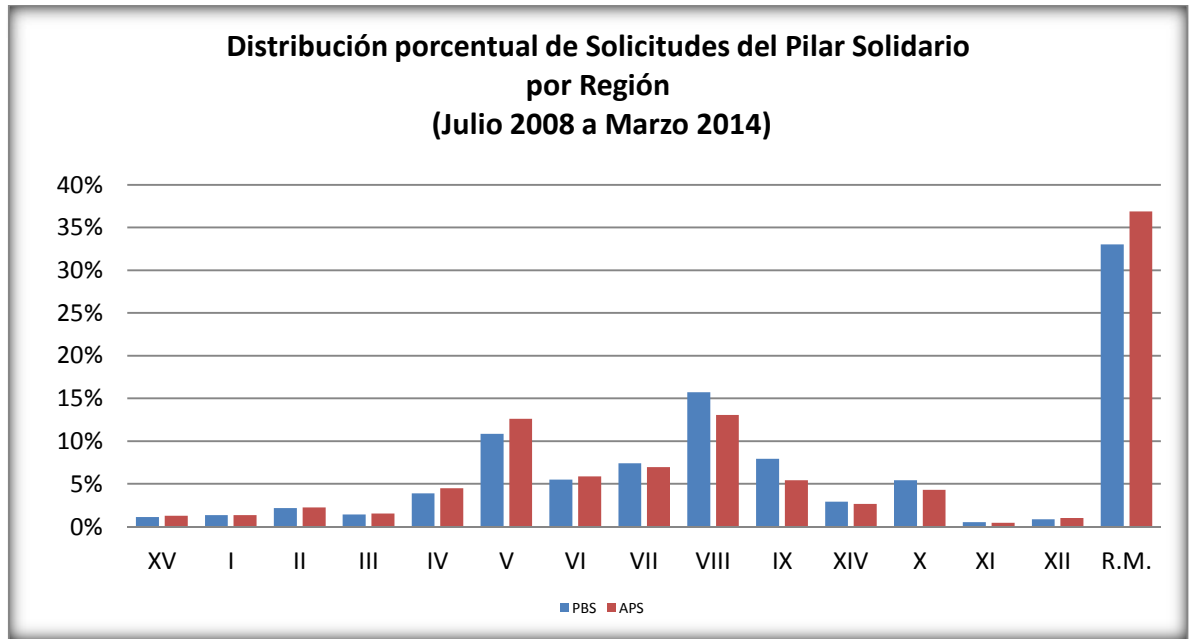


Fuente: Elaboración propia sobre la base de información del IPS.

**9. Total Solicitudes del Pilar Solidario a nivel regional
Acumulado - Julio de 2008 a Marzo de 2014**

TOTAL SOLICITUDES (no incluye ex Pasis)														
REGIÓN	TOTAL PBS Y APS						TOTAL		GÉNERO		ORIGEN DE TRAMITACIÓN DEL BENEFICIO			
	PBSV	PBSI	TOTAL PBS	APSV	APSI	TOTAL APS	Total PBS+APS	% de Solicitudes PBS+APS	Femenino	Masculino	En IPS	En AFP	En Cías. de Seguro	En Municipio
ARICA Y PARINACOTA	3.720	1.351	5.071	10.752	592	11.344	16.415	1,2%	10.141	6.274	10.578	2.095	364	3.378
TARAPACA	3.567	2.517	6.084	10.685	1.163	11.848	17.932	1,3%	11.630	6.302	10.679	1.662	528	5.063
ANTOFAGASTA	6.846	2.964	9.810	18.687	1.137	19.824	29.634	2,2%	20.209	9.425	21.122	2.886	446	5.180
ATACAMA	4.491	1.988	6.479	12.649	788	13.437	19.916	1,5%	12.595	7.321	12.713	2.175	412	4.616
COQUIMBO	12.569	5.251	17.820	37.760	2.099	39.859	57.679	4,3%	36.527	21.152	45.340	4.837	609	6.891
VALPARAISO	33.889	15.721	49.610	105.564	6.796	112.360	161.970	12,0%	105.163	56.807	108.729	21.332	3.834	28.074
L. G. B. OHIGGINS	15.808	9.279	25.087	48.430	3.927	52.357	77.444	5,7%	47.812	29.632	47.413	6.169	1.361	22.501
MAULE	21.617	12.217	33.834	57.428	4.437	61.865	95.699	7,1%	57.732	37.967	63.312	8.366	1.504	22.516
BIO-BIO	37.790	34.131	71.921	107.153	8.954	116.107	188.028	14,0%	120.530	67.498	115.167	17.763	3.738	51.360
LA ARAUCANIA	21.588	14.671	36.259	44.616	3.490	48.106	84.365	6,3%	52.910	31.455	61.949	7.922	1.772	12.722
LOS RIOS	8.174	5.211	13.385	21.126	2.356	23.482	36.867	2,7%	23.075	13.792	27.065	4.692	1.019	4.089
LOS LAGOS	15.841	8.848	24.689	34.683	3.567	38.250	62.939	4,7%	38.381	24.558	43.617	8.395	1.772	9.155
AYSÉN	1.578	752	2.330	3.657	371	4.028	6.358	0,5%	3.553	2.805	5.082	748	59	469
MAGALLANES Y ANTARTICA	2.910	961	3.871	8.305	493	8.798	12.669	0,9%	8.070	4.599	10.552	1.657	417	43
METROPOLITANA	108.146	42.709	150.855	310.974	17.277	328.251	479.106	35,6%	315.335	163.771	307.770	53.126	16.002	102.208
Totales	298.534	158.571	457.105	832.469	57.447	889.916	1.347.021	100,0%	863.663	483.358	891.088	143.825	33.837	278.265
Participación sobre el total	22%	12%		62%	4%		100%		64%	36%	66%	11%	3%	21%

Fuente: reforma .inp.cl. Información al 14 de abril de 2014.



Fuente: Elaboración propia sobre la base de información del IPS.

Nota: No incluye ex Pasis

10. Total Concesiones del Pilar Solidario a nivel regional Acumulado - Julio de 2008 a Marzo de 2014

REGIÓN	TOTAL CONCEDIDAS (no incluye ex Pasis)													
	TOTAL PBS Y APS						TOTAL		GÉNERO		ORIGEN DE TRAMITACIÓN DEL BENEFICIO			
	PBSV	PBSI	TOTAL PBS	APSV	APSI	TOTAL APS	Total PBS+APS	% de Concesiones PBS+APS	Femenino	Masculino	En IPS	En AFP	En Cías. de Seguro	En Municipio
ARICA Y PARINACOTA	3.496	908	4.404	9.216	436	9.652	14.056	1,3%	8.575	5.481	9.140	1.692	271	2.953
TARAPACA	3.182	1.390	4.572	8.455	834	9.289	13.861	1,3%	8.785	5.076	8.402	1.301	384	3.774
ANTOFAGASTA	5.977	1.846	7.823	14.985	805	15.790	23.613	2,1%	15.800	7.813	16.973	2.070	335	4.235
ATACAMA	4.008	1.360	5.368	10.579	589	11.168	16.536	1,5%	10.298	6.238	10.461	1.737	318	4.020
COQUIMBO	11.320	3.042	14.362	31.897	1.690	33.587	47.949	4,3%	29.516	18.433	37.975	3.799	456	5.717
VALPARAISO	30.761	9.225	39.986	86.753	5.019	91.772	131.758	11,9%	83.680	48.078	88.539	16.810	2.852	23.557
L. G. B. OHIGGINS	14.212	4.409	18.621	41.192	2.964	44.156	62.777	5,7%	37.182	25.595	39.086	4.810	1.069	17.812
MAULE	19.999	6.006	26.005	49.863	3.243	53.106	79.111	7,2%	46.259	32.852	53.199	6.830	1.155	17.926
BIO-BIO	34.482	15.034	49.516	91.318	6.931	98.249	147.765	13,4%	89.966	57.799	93.861	13.952	2.872	37.080
LA ARAUCANIA	20.181	6.326	26.507	38.319	2.717	41.036	67.543	6,1%	40.620	26.923	50.058	6.574	1.290	9.621
LOS RIOS	7.676	3.626	11.302	18.157	1.919	20.076	31.378	2,8%	19.229	12.149	23.183	3.931	777	3.485
LOS LAGOS	14.886	4.842	19.728	30.082	2.732	32.814	52.542	4,8%	31.368	21.174	36.297	7.075	1.399	7.771
AYSÉN	1.471	348	1.819	3.068	265	3.333	5.152	0,5%	2.782	2.370	4.122	594	38	398
MAGALLANES Y ANTARTICA	2.670	648	3.318	6.685	368	7.053	10.371	0,9%	6.473	3.898	8.736	1.296	306	33
METROPOLITANA	98.614	25.486	124.100	262.136	12.979	275.115	399.215	36,2%	259.259	139.956	258.616	42.935	12.168	85.496
Totales	272.935	84.496	357.431	702.705	43.491	746.196	1.103.627	100,0%	689.792	413.835	738.648	115.406	25.690	223.878
Participación sobre el total	25%	8%		64%	4%			100%	63%	37%	67%	10%	2%	20%

Fuente: reforma .inp.cl. Información al 14 de abril de 2014.

Total Concesiones del Pilar Solidario	Total
PBSV	272.935
Ex Pasis Vejez	201.635
Total PBS Vejez	474.570
PBSI	84.496
Ex Pasis Invalidez	146.925
Total PBS Invalidez	231.421
APSV	702.705
APSI	43.491
Total APS	746.196
TOTAL BENEFICIARIOS	1.452.187

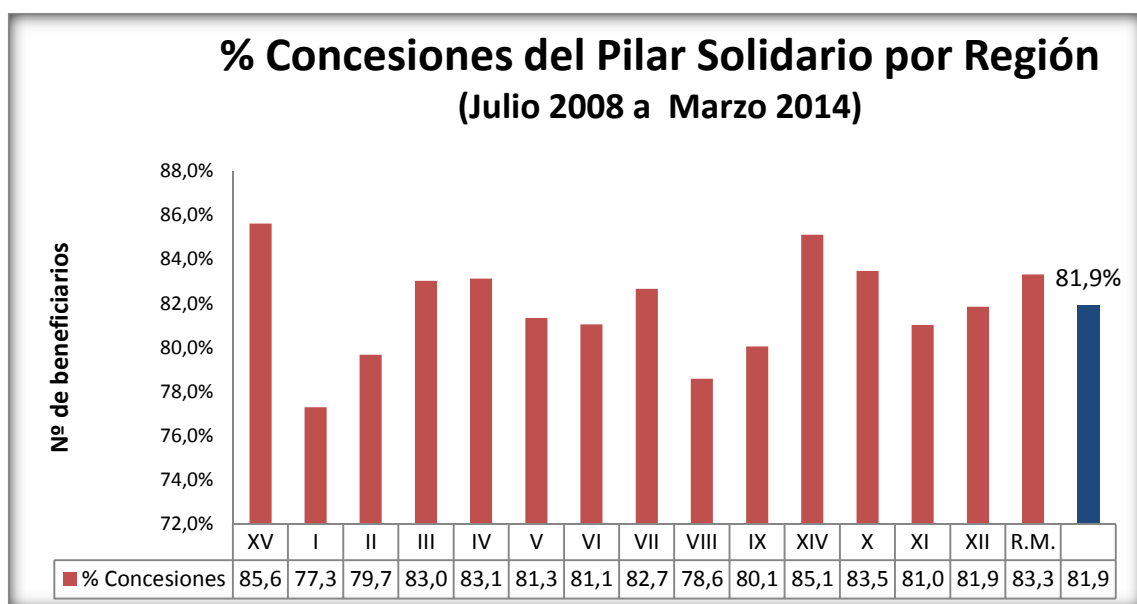
Fuente: reforma .inp.cl. Información al 14 de abril de 2014.

11. Porcentaje de Solicitudes del Pilar Solidario Concedidas, por región Julio de 2008 a Marzo 2014

N° REGIÓN	REGIÓN	TIPO DE CONCESIÓN				Total
		PBSV	PBSI	APSV	APSI	
XV	ARICA Y PARINACOTA	94,0%	67,2%	85,7%	73,6%	85,6%
I	TARAPACA	89,2%	55,2%	79,1%	71,7%	77,3%
II	ANTOFAGASTA	87,3%	62,3%	80,2%	70,8%	79,7%
III	ATACAMA	89,2%	68,4%	83,6%	74,7%	83,0%
IV	COQUIMBO	90,1%	57,9%	84,5%	80,5%	83,1%
V	VALPARAISO	90,8%	58,7%	82,2%	73,9%	81,3%
VI	L. G. B. OHIGGINS	89,9%	47,5%	85,1%	75,5%	81,1%
VII	MAULE	92,5%	49,2%	86,8%	73,1%	82,7%
VIII	BIO-BIO	91,2%	44,0%	85,2%	77,4%	78,6%
IX	LA ARAUCANIA	93,5%	43,1%	85,9%	77,9%	80,1%
XIV	LOS RIOS	93,9%	69,6%	85,9%	81,5%	85,1%
X	LOS LAGOS	94,0%	54,7%	86,7%	76,6%	83,5%
XI	AYSÉN	93,2%	46,3%	83,9%	71,4%	81,0%
XII	MAGALLANES Y ANT.	91,8%	67,4%	80,5%	74,6%	81,9%
R.M.	METROPOLITANA	91,2%	59,7%	84,3%	75,1%	83,3%
	Total	91,4%	53,3%	84,4%	75,7%	81,9%

Fuente: reforma .inp.cl. Información al 14 de abril de 2014.

Nota: No incluye ex Pasis



Fuente: Elaboración propia sobre la base de información del IPS.

Nota: No incluye ex Pasis

12. Evolución del número de Beneficios Pagados, por mes del Pilar Solidario (PBS y APS) - Julio 2008 a Marzo 2014

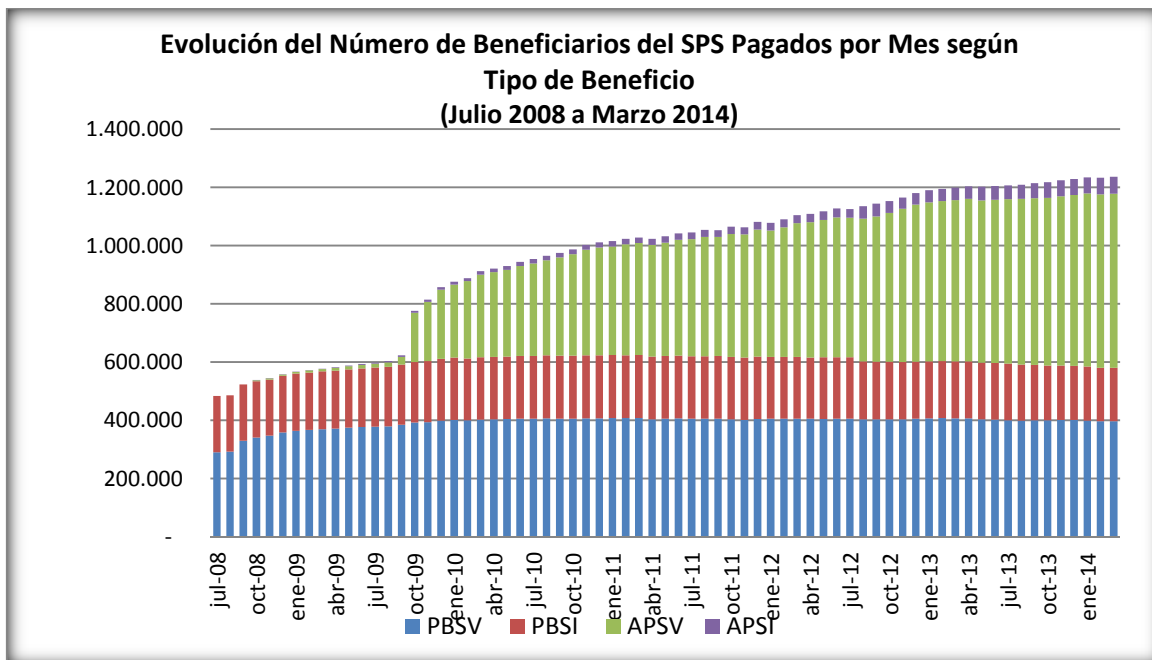
MES	TOTAL DE BENEFICIOS PAGADOS DEL PILAR SOLIDARIO						Total PBS+APS
	PBSV	PBSI	TOTAL PBS	APSV	APSI	TOTAL APS	
jul-08	290.570	192.710	483.280	-	-	-	483.280
ago-08	292.136	194.304	486.440	-	-	-	486.440
sep-08	329.545	193.518	523.063	-	-	-	523.063
oct-08	340.883	193.041	533.924	3.399	446	3.845	537.769
nov-08	347.314	192.690	540.004	4.226	584	4.810	544.814
dic-08	358.445	194.451	552.896	4.485	700	5.185	558.081
ene-09	364.131	196.192	560.323	6.199	949	7.148	567.471
feb-09	366.991	197.256	564.247	7.180	1.180	8.360	572.607
mar-09	369.833	198.068	567.901	8.287	1.490	9.777	577.678
abr-09	371.972	198.891	570.863	9.630	2.041	11.671	582.534
may-09	374.732	200.088	574.820	11.050	2.497	13.547	588.367
jun-09	377.068	201.424	578.492	12.190	3.020	15.210	593.702
jul-09	378.458	202.738	581.196	13.277	3.788	17.065	598.261
ago-09	379.265	204.743	584.008	14.655	4.438	19.093	603.101
sep-09	384.674	206.439	591.113	27.203	4.980	32.183	623.296
oct-09	391.967	208.340	600.307	169.034	6.918	175.952	776.259
nov-09	393.607	209.889	603.496	203.555	7.736	211.291	814.787
dic-09	398.828	212.205	611.033	237.978	8.766	246.744	857.777
ene-10	401.503	213.689	615.192	250.933	9.667	260.600	875.792
feb-10	399.656	212.721	612.377	265.352	10.573	275.925	888.302
mar-10	402.294	214.407	616.701	283.774	11.339	295.113	911.814
abr-10	403.577	214.665	618.242	290.581	12.017	302.598	920.840
may-10	404.226	214.850	619.076	297.968	12.930	310.898	929.974
jun-10	405.141	215.430	620.571	309.440	14.155	323.595	944.166
jul-10	405.859	215.653	621.512	317.232	15.097	332.329	953.841
ago-10	407.004	215.989	622.993	326.831	15.822	342.653	965.646
sep-10	405.711	216.293	622.004	337.133	15.785	352.918	974.922
oct-10	405.916	216.539	622.455	348.007	16.166	364.173	986.628
nov-10	406.466	216.508	622.974	362.534	16.764	379.298	1.002.272
dic-10	407.118	216.390	623.508	370.216	17.371	387.587	1.011.095
ene-11	408.161	216.183	624.344	372.853	18.329	391.182	1.015.526
feb-11	407.627	215.873	623.500	381.231	18.632	399.863	1.023.363
mar-11	408.158	215.968	624.126	384.417	19.517	403.934	1.028.060
abr-11	403.355	215.453	618.808	383.911	20.090	404.001	1.022.809
may-11	406.131	215.354	621.485	389.170	21.541	410.711	1.032.196
jun-11	406.612	215.443	622.055	397.492	22.369	419.861	1.041.916
jul-11	405.603	214.230	619.833	402.342	22.951	425.293	1.045.126
ago-11	405.997	214.543	620.540	409.747	23.552	433.299	1.053.839
sep-11	405.744	214.849	620.593	409.464	23.511	432.975	1.053.568
oct-11	403.625	214.346	617.971	422.164	24.843	447.007	1.064.978
nov-11	401.693	213.867	615.560	422.687	24.759	447.446	1.063.006
dic-11	405.116	213.801	618.917	436.791	25.904	462.695	1.081.612
ene-12	405.147	212.218	617.365	434.885	25.802	460.687	1.078.052
feb-12	405.788	211.479	617.267	445.464	27.273	472.737	1.090.004
mar-12	405.724	211.975	617.699	459.460	27.865	487.325	1.105.024
abr-12	405.278	210.835	616.113	464.267	28.785	493.052	1.109.165
may-12	405.077	211.171	616.248	472.382	29.412	501.794	1.118.042

MES	TOTAL DE BENEFICIOS PAGADOS DEL PILAR SOLIDARIO						Total PBS+APS
	PBSV	PBSI	TOTAL PBS	APSV	APSI	TOTAL APS	
jun-12	405.447	211.515	616.962	480.566	30.222	510.788	1.127.750
jul-12	405.988	211.177	617.165	478.596	30.332	508.928	1.126.093
ago-12	403.875	198.447	602.322	489.880	42.823	532.703	1.135.025
sep-12	403.144	198.376	601.520	499.207	43.234	542.441	1.143.961
oct-12	403.812	197.358	601.170	510.960	41.412	552.372	1.153.542
nov-12	403.590	196.261	599.851	526.706	38.470	565.176	1.165.027
dic-12	406.123	194.854	600.977	539.888	40.164	580.052	1.181.029
ene-13	407.292	195.551	602.843	546.324	41.078	587.402	1.190.245
feb-13	407.384	195.641	603.025	550.022	41.618	591.640	1.194.665
mar-13	407.033	195.663	602.696	553.656	42.356	596.012	1.198.708
abr-13	407.163	195.429	602.592	557.660	43.023	600.683	1.203.275
may-13	403.102	194.785	597.887	557.865	46.349	604.214	1.202.101
jun-13	402.501	194.527	597.028	560.838	47.221	608.059	1.205.087
jul-13	400.723	193.707	594.430	564.939	48.012	612.951	1.207.381
ago-13	399.188	192.279	591.467	569.076	49.063	618.139	1.209.606
sep-13	400.350	189.756	590.106	572.392	51.613	624.005	1.214.111
oct-13	400.134	187.727	587.861	576.466	53.279	629.745	1.217.606
nov-13	400.749	187.169	587.918	582.144	53.904	636.048	1.223.966
dic-13	400.768	186.782	587.550	586.883	54.475	641.358	1.228.908
ene-14	398.815	185.913	584.728	594.176	55.422	649.598	1.234.326
feb-14	397.052	183.701	580.753	595.309	57.740	653.049	1.233.802
mar-14*	397.094	183.532	580.626	598.150	58.172	656.322	1.236.948

Fuente: Superintendencia de Pensiones. * Información provisoria del IPS

Notas: El número de pensiones concedidas no coincide con el número de pensiones pagadas por las siguientes razones:

- El total de Concesiones del período analizado incluye personas fallecidas.
El total aproximado de personas fallecidas desde el año 2008 a la fecha es de 96.250.
- Existen personas a quienes se les ha extinguido o suspendido el beneficio.
- El mes de concedida la pensión no necesariamente coincide con el primer mes de pago.



Fuente: Elaboración propia sobre la base de información de la SP.

13. Total de Solicitudes y Concesiones APS y PBS, por Región y Comuna (Jul 08 a Mar 14)

Arica y Parinacota

Distribución Regional Solicitudes del Pilar Solidario - no incluye ex Pasis															
COMUNA	TOTAL PBS Y APS									GÉNERO		ORIGEN DE TRAMITACIÓN DEL BENEFICIO			
	PBSV	PBSI	Total PBS	% PBS	APSV	APSI	Total APS	%APS	Total PBS+APS	Femenino	Masculino	IPS	AFP	C. de Seguro	Municipio
ARICA	3.628	1.301	4.929	97,2%	10.649	592	11.241	99,1%	16.170	9.984	6.186	10.418	2.087	362	3.303
CAMARONES	19	8	27	0,5%	28	-	28	0,2%	55	32	23	19	4	1	31
PUTRE	52	25	77	1,5%	70	-	70	0,6%	147	90	57	119	4	1	23
GENERAL LAGOS	21	17	38	0,7%	5	-	5	0,0%	43	35	8	22	-	-	21
Totales	3.720	1.351	5.071	100%	10.752	592	11.344	100%	16.415	10.141	6.274	10.578	2.095	364	3.378
% respecto del total de solicitudes	23%	8%	31%		66%	4%	69%		100%	62%	38%	64%	13%	2%	21%

Fuente: reforma .inp.cl. Información al 14 de abril de 2014.

Distribución Regional Concesiones del Pilar Solidario - no incluye ex Pasis																
COMUNA	TOTAL PBS Y APS									TOTAL	GÉNERO		ORIGEN DE TRAMITACIÓN DEL BENEFICIO			
	PBSV	PBSI	Total PBS	% PBS	APSV	APSI	Total APS	%APS	Total PBS+APS	Femenino	Masculino	IPS	AFP	C. de Seguro	Municipio	
ARICA	3.406	888	4.294	97,5%	9.127	436	9.563	99,1%	13.857	8.450	5.407	9.012	1.687	269	2.889	
CAMARONES	17	3	20	0,5%	25	-	25	0,3%	45	26	19	16	4	1	24	
PUTRE	52	11	63	1,4%	59	-	59	0,6%	122	74	48	97	1	1	23	
GENERAL LAGOS	21	6	27	0,6%	5	-	5	0,1%	32	25	7	15	-	-	17	
Totales	3.496	908	4.404	100%	9.216	436	9.652	100%	14.056	8.575	5.481	9.140	1.692	271	2.953	
% respecto del total de concesiones	25%	6%	31%		66%	3%	69%		100%	61%	39%	65%	12%	2%	21%	

Fuente: reforma .inp.cl. Información al 14 de abril de 2014.

Tarapacá

Distribución Regional Solicitudes del Pilar Solidario - no incluye ex Pasis															
COMUNA	TOTAL PBS Y APS									GÉNERO		ORIGEN DE TRAMITACIÓN DEL BENEFICIO			
	PBSV	PBSI	Total PBS	% PBS	APSV	APSI	Total APS	%APS	Total PBS+APS	Femenino	Masculino	IPS	AFP	C. de Seguro	Municipio
IQUIQUE	2.533	1.604	4.137	68,0%	8.025	741	8.766	74,0%	12.903	8.595	4.308	7.293	1.125	389	4.096
ALTO HOSPICIO	629	675	1.304	21,4%	1.823	333	2.156	18,2%	3.460	2.165	1.295	2.715	422	114	209
POZO ALMONTE	175	93	268	4,4%	405	45	450	3,8%	718	388	330	361	46	19	292
CAMIÑA	37	24	61	1,0%	30	6	36	0,3%	97	52	45	32	9	-	56
COLCHANE	30	24	54	0,9%	14	5	19	0,2%	73	48	25	15	8	-	50
HUARA	58	55	113	1,9%	135	16	151	1,3%	264	146	118	92	17	-	155
PICA	105	42	147	2,4%	253	17	270	2,3%	417	236	181	171	35	6	205
Totales	3.567	2.517	6.084	100%	10.685	1.163	11.848	100%	17.932	11.630	6.302	10.679	1.662	528	5.063
% respecto del total de solicitudes	20%	14%	34%		60%	6%	66%		100%	65%	35%	60%	9%	3%	28%

Fuente: reforma .inp.cl. Información al 14 de mayo de 2014.

Distribución Regional Concesiones del Pilar Solidario - no incluye ex Pasis															
COMUNA	TOTAL PBS Y APS									GÉNERO		ORIGEN DE TRAMITACIÓN DEL BENEFICIO			
	PBSV	PBSI	Total PBS	% PBS	APSV	APSI	Total APS	%APS	Total PBS+APS	Femenino	Masculino	IPS	AFP	C. de Seguro	Municipio
IQUIQUE	2.241	901	3.142	51,6%	6.289	519	6.808	57,5%	9.950	6.480	3.470	5.775	859	285	3.031
ALTO HOSPICIO	581	377	958	15,7%	1.494	248	1.742	14,7%	2.700	1.661	1.039	2.121	353	82	144
POZO ALMONTE	146	40	186	3,1%	312	31	343	2,9%	529	275	254	251	35	11	232
CAMIÑA	37	10	47	0,8%	27	5	32	0,3%	79	38	41	26	8	-	45
COLCHANE	29	11	40	0,7%	13	4	17	0,1%	57	33	24	12	7	-	38
HUARA	55	27	82	1,3%	107	16	123	1,0%	205	112	93	77	15	-	113
PICA	93	24	117	1,9%	213	11	224	1,9%	341	186	155	140	24	6	171
Totales	3.182	1.390	4.572	75%	8.455	834	9.289	78%	13.861	8.785	5.076	8.402	1.301	384	3.774
% respecto del total de concesiones	23%	10%	33%		61%	6%	67%		100%	63%	37%	61%	9%	3%	27%

Fuente: reforma .inp.cl. Información al 14 de abril de 2014.

Antofagasta

Distribución Regional Solicitudes del Pilar Solidario - no incluye ex Pasis															
COMUNA	TOTAL PBS Y APS									GÉNERO		ORIGEN DE TRAMITACIÓN DEL BENEFICIO			
	PBSV	PBSI	Total PBS	% PBS	APSV	APSI	Total APS	%APS	Total PBS+APS	Femenino	Masculino	IPS	AFP	C. de Seguro	Municipio
ANTOFAGASTA	4.260	1.927	6.187	63,1%	12.231	788	13.019	65,7%	19.206	13.408	5.798	13.317	2.167	373	3.349
MEJILLONES	110	46	156	1,6%	356	18	374	1,9%	530	321	209	210	48	9	263
SIERRA GORDA	14	4	18	0,2%	25	1	26	0,1%	44	26	18	28	7	1	8
TALTAL	165	121	286	2,9%	589	39	628	3,2%	914	602	312	891	20	3	-
CALAMA	1.680	545	2.225	22,7%	3.777	201	3.978	20,1%	6.203	4.076	2.127	4.646	465	51	1.041
OLLAGUE	15	1	16	0,2%	11	-	11	0,1%	27	14	13	7	-	-	20
SAN PEDRO DE ATACAMA	108	29	137	1,4%	170	9	179	0,9%	316	194	122	114	11	1	190
TOCOPILLA	452	282	734	7,5%	1.436	76	1.512	7,6%	2.246	1.479	767	1.881	159	5	201
MARIA ELENA	42	9	51	0,5%	92	5	97	0,5%	148	89	59	28	9	3	108
Totales	6.846	2.964	9.810	100%	18.687	1.137	19.824	100%	29.634	20.209	9.425	21.122	2.886	446	5.180
% respecto del total de solicitudes	23%	10%	33%		63%	4%	67%		100%	68%	32%	71%	10%	2%	17%

Fuente: reforma .inp.cl. Información al 14 de abril de 2014.

Distribución Regional Concesiones del Pilar Solidario - no incluye ex Pasis															
COMUNA	TOTAL PBS Y APS									GÉNERO		ORIGEN DE TRAMITACIÓN DEL BENEFICIO			
	PBSV	PBSI	Total PBS	% PBS	APSV	APSI	Total APS	%APS	Total PBS+APS	Femenino	Masculino	IPS	AFP	C. de Seguro	Municipio
ANTOFAGASTA	3.720	1.206	4.926	63,0%	9.722	569	10.291	65,2%	15.217	10.402	4.815	10.666	1.550	283	2.718
MEJILLONES	93	25	118	1,5%	267	13	280	1,8%	398	232	166	152	34	5	207
SIERRA GORDA	13	1	14	0,2%	20	1	21	0,1%	35	19	16	23	5	-	7
TALTAL	147	57	204	2,6%	484	21	505	3,2%	709	444	265	693	13	3	-
CALAMA	1.443	377	1.820	23,3%	3.055	138	3.193	20,2%	5.013	3.260	1.753	3.764	334	37	878
OLLAGUE	14	1	15	0,2%	11	-	11	0,1%	26	13	13	6	-	-	20
SAN PEDRO DE ATACAMA	102	18	120	1,5%	148	6	154	1,0%	274	172	102	101	8	1	164
TOCOPILLA	410	155	565	7,2%	1.205	54	1.259	8,0%	1.824	1.187	637	1.543	120	4	157
MARIA ELENA	35	6	41	0,5%	73	3	76	0,5%	117	71	46	25	6	2	84
Totales	5.977	1.846	7.823	100%	14.985	805	15.790	100%	23.613	15.800	7.813	16.973	2.070	335	4.235
% respecto del total de concesiones	25%	8%	33%		63%	3%	67%		100%	67%	33%	72%	9%	1%	18%

Fuente: reforma .inp.cl. Información al 14 de abril de 2014.

Atacama

Distribución Regional Solicitudes del Pilar Solidario - no incluye ex Pasis															
COMUNA	TOTAL PBS Y APS									GÉNERO		ORIGEN DE TRAMITACIÓN DEL BENEFICIO			
	PBSV	PBSI	Total PBS	% PBS	APSV	APSI	Total APS	%APS	Total PBS+APS	Femenino	Masculino	IPS	AFP	C. de Seguro	Municipio
COPIAPO	2.149	844	2.993	46,2%	5.870	414	6.284	46,8%	9.277	5.918	3.359	5.690	1.310	307	1.970
CALDERA	236	101	337	5,2%	617	53	670	5,0%	1.007	628	379	492	114	29	372
TIERRA AMARILLA	158	98	256	4,0%	460	32	492	3,7%	748	435	313	366	79	24	279
CHAÑARAL	285	132	417	6,4%	757	60	817	6,1%	1.234	796	438	1.010	68	8	148
DIEGO DE ALMAGRO	169	127	296	4,6%	405	27	432	3,2%	728	461	267	358	33	9	328
VALLENAR	1.076	507	1.583	24,4%	3.358	151	3.509	26,1%	5.092	3.325	1.767	3.991	448	27	626
ALTO DEL CARMEN	128	57	185	2,9%	299	10	309	2,3%	494	271	223	232	37	-	225
FREIRINA	128	59	187	2,9%	387	23	410	3,1%	597	343	254	272	37	3	285
HUASCO	162	63	225	3,5%	496	18	514	3,8%	739	418	321	302	49	5	383
Totales	4.491	1.988	6.479	100%	12.649	788	13.437	100%	19.916	12.595	7.321	12.713	2.175	412	4.616
% respecto del total de solicitudes	23%	10%	33%		64%	4%	67%		100%	63%	37%	64%	11%	2%	23%

Fuente: reforma .inp.cl. Información al 14 de abril de 2014.

Distribución Regional Concesiones del Pilar Solidario - no incluye ex Pasis															
COMUNA	TOTAL PBS Y APS									GÉNERO		ORIGEN DE TRAMITACIÓN DEL BENEFICIO			
	PBSV	PBSI	Total PBS	% PBS	APSV	APSI	Total APS	%APS	Total PBS+APS	Femenino	Masculino	IPS	AFP	C. de Seguro	Municipio
COPIAPO	1.917	605	2.522	47,0%	4.798	323	5.121	45,9%	7.643	4.800	2.843	4.654	1.033	236	1.720
CALDERA	209	73	282	5,3%	522	40	562	5,0%	844	511	333	395	93	23	333
TIERRA AMARILLA	140	58	198	3,7%	399	24	423	3,8%	621	360	261	305	68	21	227
CHAÑARAL	243	84	327	6,1%	622	28	650	5,8%	977	621	356	785	56	4	132
DIEGO DE ALMAGRO	145	73	218	4,1%	350	13	363	3,3%	581	359	222	277	28	6	270
VALLENAR	980	332	1.312	24,4%	2.850	120	2.970	26,6%	4.282	2.757	1.525	3.373	357	20	532
ALTO DEL CARMEN	123	37	160	3,0%	259	10	269	2,4%	429	239	190	195	35	-	199
FREIRINA	109	51	160	3,0%	338	13	351	3,1%	511	289	222	223	26	3	259
HUASCO	142	47	189	3,5%	441	18	459	4,1%	648	362	286	254	41	5	348
Totales	4.008	1.360	5.368	100%	10.579	589	11.168	100%	16.536	10.298	6.238	10.461	1.737	318	4.020
% respecto del total de concesiones	24%	8%	32%		64%	4%	68%		100%	62%	38%	63%	11%	2%	24%

Fuente: reforma .inp.cl. Información al 14 de abril de 2014.

Coquimbo

Distribución Regional Solicitudes del Pilar Solidario - no incluye ex Pasis															
COMUNA	TOTAL PBS Y APS									GÉNERO		ORIGEN DE TRAMITACIÓN DEL BENEFICIO			
	PBSV	PBSI	Total PBS	% PBS	APSV	APSI	Total APS	%APS	Total PBS+APS	Femenino	Masculino	IPS	AFP	C. de Seguro	Municipio
LA SERENA	3.002	1.240	4.242	23,8%	9.214	476	9.690	24,3%	13.932	9.316	4.616	11.264	1.547	233	888
COQUIMBO	3.186	1.219	4.405	24,7%	10.548	552	11.100	27,8%	15.505	9.910	5.595	11.620	1.552	250	2.083
ANDACOLLO	165	110	275	1,5%	881	34	915	2,3%	1.190	731	459	821	38	4	327
LA HIGUERA	83	32	115	0,6%	170	11	181	0,5%	296	143	153	193	25	2	76
PAIHUANO	79	26	105	0,6%	298	9	307	0,8%	412	235	177	177	32	8	195
VICUÑA	362	147	509	2,9%	1.546	74	1.620	4,1%	2.129	1.254	875	1.703	140	29	257
ILLAPEL	683	310	993	5,6%	2.248	114	2.362	5,9%	3.355	2.124	1.231	2.956	277	2	120
CANELA	228	109	337	1,9%	478	35	513	1,3%	850	509	341	421	61	2	366
LOS VILOS	409	202	611	3,4%	1.202	76	1.278	3,2%	1.889	1.116	773	1.710	95	5	79
SALAMANCA	612	278	890	5,0%	1.834	70	1.904	4,8%	2.794	1.615	1.179	2.390	115	7	282
OVALLE	2.394	827	3.221	18,1%	5.806	404	6.210	15,6%	9.431	5.943	3.488	8.348	674	48	359
COMBARBALA	333	222	555	3,1%	1.121	50	1.171	2,9%	1.726	1.084	642	1.399	41	6	280
MONTE PATRIA	681	287	968	5,4%	1.559	125	1.684	4,2%	2.652	1.543	1.109	1.362	165	9	1.116
PUNITAQUI	216	199	415	2,3%	598	56	654	1,6%	1.069	725	344	723	55	4	287
RIO HURTADO	136	43	179	1,0%	257	13	270	0,7%	449	279	170	253	20	-	176
Totales	12.569	5.251	17.820	100%	37.760	2.099	39.859	100%	57.679	36.527	21.152	45.340	4.837	609	6.891
% respecto del total de solicitudes	22%	9%	31%		65%	4%	69%		100%	63%	37%	79%	8%	1%	12%

Fuente: reforma .inp.cl. Información al 14 de abril de 2014.

Coquimbo

Distribución Regional Concesiones del Pilar Solidario - no incluye ex Pasis															
COMUNA	TOTAL PBS Y APS									GÉNERO		ORIGEN DE TRAMITACIÓN DEL BENEFICIO			
	PBSV	PBSI	Total PBS	% PBS	APSV	APSI	Total APS	%APS	Total PBS+APS	Femenino	Masculino	IPS	AFP	C. de Seguro	Municipio
LA SERENA	2.619	794	3.413	23,8%	7.260	376	7.636	22,7%	11.049	7.145	3.904	9.029	1.111	175	734
COQUIMBO	2.829	730	3.559	24,8%	8.751	474	9.225	27,5%	12.784	7.919	4.865	9.596	1.216	184	1.788
ANDACOLLO	151	50	201	1,4%	819	28	847	2,5%	1.048	633	415	745	35	4	264
LA HIGUERA	79	16	95	0,7%	150	11	161	0,5%	256	120	136	165	23	1	67
PAIHUANO	71	12	83	0,6%	261	8	269	0,8%	352	199	153	152	26	3	171
VICUÑA	328	84	412	2,9%	1.353	59	1.412	4,2%	1.824	1.052	772	1.454	117	23	230
ILLAPEL	625	156	781	5,4%	1.939	97	2.036	6,1%	2.817	1.744	1.073	2.488	236	2	91
CANELA	219	57	276	1,9%	434	31	465	1,4%	741	432	309	371	55	2	313
LOS VILOS	379	107	486	3,4%	1.056	56	1.112	3,3%	1.598	915	683	1.453	83	5	57
SALAMANCA	567	155	722	5,0%	1.630	51	1.681	5,0%	2.403	1.361	1.042	2.072	95	6	230
OVALLE	2.199	519	2.718	18,9%	5.022	312	5.334	15,9%	8.052	4.970	3.082	7.125	563	37	325
COMBARBALA	312	97	409	2,8%	1.048	41	1.089	3,2%	1.498	912	586	1.271	32	5	190
MONTE PATRIA	619	159	778	5,4%	1.379	96	1.475	4,4%	2.253	1.292	961	1.189	143	7	914
PUNITAQUI	193	81	274	1,9%	548	37	585	1,7%	859	569	290	627	45	2	185
RIO HURTADO	130	25	155	1,1%	247	13	260	0,8%	415	253	162	238	19	-	158
Totales	11.320	3.042	14.362	100%	31.897	1.690	33.587	100%	47.949	29.516	18.433	37.975	3.799	456	5.717
% respecto del total de concesiones	24%	6%	30%		67%	4%	70%		100%	62%	38%	79%	8%	1%	12%

Fuente: reforma .inp.cl. Información al 14 de abril de 2014.

Valparaíso

Distribución Regional Solicitudes del Pilar Solidario - no incluye ex Pasis															
COMUNA	TOTAL PBS Y APS									GÉNERO		ORIGEN DE TRAMITACIÓN DEL BENEFICIO			
	PBSV	PBSI	Total PBS	% PBS	APSV	APSI	Total APS	%APS	Total PBS+APS	Femenino	Masculino	IPS	AFP	C. de Seguro	Municipio
VALPARAISO	5.966	3.217	9.183	18,5%	17.678	1.344	19.022	16,9%	28.205	18.757	9.448	20.173	4.177	894	2.961
CONCON	629	278	907	1,8%	1.453	98	1.551	1,4%	2.458	1.652	806	1.873	352	65	168
PUCHUNCAVI	436	144	580	1,2%	885	44	929	0,8%	1.509	939	570	1.138	167	27	177
VIÑA DEL MAR	5.824	1.958	7.782	15,7%	18.843	965	19.808	17,6%	27.590	18.764	8.826	14.423	4.869	1.458	6.840
ISLA DE PASCUA	70	38	108	0,2%	115	20	135	0,1%	243	147	96	91	2	-	150
LOS ANDES	1.060	457	1.517	3,1%	3.766	238	4.004	3,6%	5.521	3.640	1.881	4.439	677	44	361
RINCONADA	113	43	156	0,3%	509	27	536	0,5%	692	374	318	375	85	-	232
SAN ESTEBAN	260	143	403	0,8%	1.030	45	1.075	1,0%	1.478	885	593	1.040	129	-	309
PAPUDO	121	64	185	0,4%	280	39	319	0,3%	504	304	200	278	47	6	173
LA CALERA	1.254	559	1.813	3,7%	3.652	286	3.938	3,5%	5.751	3.708	2.043	3.963	783	79	926
HIJUELAS	398	240	638	1,3%	1.077	97	1.174	1,0%	1.812	1.065	747	904	190	16	702
LA CRUZ	244	89	333	0,7%	856	70	926	0,8%	1.259	739	520	934	205	24	96
SAN ANTONIO	1.802	1.026	2.828	5,7%	6.255	441	6.696	6,0%	9.524	6.329	3.195	7.156	1.095	27	1.245
CARTAGENA	623	260	883	1,8%	1.388	105	1.493	1,3%	2.376	1.469	907	1.488	234	18	636
EL QUISCO	427	112	539	1,1%	999	49	1.048	0,9%	1.587	972	615	793	153	24	617
SAN FELIPE	1.145	504	1.649	3,3%	5.084	297	5.381	4,8%	7.030	4.304	2.726	5.100	1.078	27	825
LLAY LLAY	430	223	653	1,3%	1.681	92	1.773	1,6%	2.426	1.449	977	1.537	296	9	584
PUTAENDO	298	242	540	1,1%	1.167	102	1.269	1,1%	1.809	1.046	763	1.110	205	4	490
JUAN FERNANDEZ	30	3	33	0,1%	31	1	32	0,0%	65	37	28	35	4	-	26
CASABLANCA	540	233	773	1,6%	1.620	73	1.693	1,5%	2.466	1.512	954	1.959	185	31	291
QUINTERO	596	304	900	1,8%	1.764	88	1.852	1,6%	2.752	1.776	976	1.772	265	46	669
QUILLOTA	1.676	719	2.395	4,8%	5.869	380	6.249	5,6%	8.644	5.543	3.101	6.504	1.252	119	769
LA LIGUA	948	570	1.518	3,1%	2.141	178	2.319	2,1%	3.837	2.322	1.515	2.503	219	19	1.096
CABILDO	402	352	754	1,5%	1.460	104	1.564	1,4%	2.318	1.412	906	2.076	76	20	146
NOGALES	505	235	740	1,5%	1.581	85	1.666	1,5%	2.406	1.550	856	1.379	315	40	672

Distribución Regional Solicitudes del Pilar Solidario - no incluye ex Pasis															
COMUNA	TOTAL PBS Y APS									GÉNERO		ORIGEN DE TRAMITACIÓN DEL BENEFICIO			
	PBSV	PBSI	Total PBS	% PBS	APSV	APSI	Total APS	%APS	Total PBS+APS	Femenino	Masculino	IPS	AFP	C. de Seguro	Municipio
ZAPALLAR	151	66	217	0,4%	386	25	411	0,4%	628	364	264	397	56	9	166
PETORCA	187	169	356	0,7%	690	99	789	0,7%	1.145	703	442	672	44	8	421
ALGARROBO	365	111	476	1,0%	570	30	600	0,5%	1.076	650	426	567	121	13	375
EL TABO	358	113	471	0,9%	799	30	829	0,7%	1.300	836	464	883	145	6	266
SANTO DOMINGO	234	57	291	0,6%	578	24	602	0,5%	893	510	383	403	55	-	435
CALLE LARGA	171	110	281	0,6%	692	33	725	0,6%	1.006	580	426	630	110	3	263
CATEMU	283	155	438	0,9%	1.046	42	1.088	1,0%	1.526	826	700	751	132	6	637
PANQUEHUE	122	64	186	0,4%	461	33	494	0,4%	680	390	290	396	114	1	169
SANTA MARIA	202	120	322	0,6%	1.026	41	1.067	0,9%	1.389	770	619	812	216	2	359
QUILPUE	2.922	1.270	4.192	8,4%	8.513	539	9.052	8,1%	13.244	9.127	4.117	10.804	1.575	420	445
LIMACHE	972	380	1.352	2,7%	3.070	189	3.259	2,9%	4.611	2.870	1.741	3.155	489	64	903
OLMUE	350	156	506	1,0%	1.034	78	1.112	1,0%	1.618	978	640	959	183	18	458
VILLA ALEMANA	1.775	937	2.712	5,5%	5.515	365	5.880	5,2%	8.592	5.864	2.728	5.257	1.032	287	2.016
Totales	33.889	15.721	49.610	100%	105.564	6.796	112.360	100%	161.970	105.163	56.807	108.729	21.332	3.834	28.074
% respecto del total de solicitudes	21%	10%	30,6%		65%	4%	69%		100%	65%	35%	67%	13%	2%	17%

Fuente: reforma .inp.cl. Información al 14 de abril de 2014.

Valparaíso

Distribución Regional Concesiones del Pilar Solidario - no incluye ex Pasis															
COMUNA	TOTAL PBS Y APS									GÉNERO		ORIGEN DE TRAMITACIÓN DEL BENEFICIO			
	PBSV	PBSI	Total PBS	% PBS	APSV	APSI	Total APS	%APS	Total PBS+APS	Femenino	Masculino	IPS	AFP	C. de Seguro	Municipio
VALPARAISO	5.520	2.105	7.625	19,1%	14.456	1.065	15.521	16,9%	23.146	15.145	8.001	16.593	3.333	669	2.551
CONCON	551	178	729	1,8%	1.217	73	1.290	1,4%	2.019	1.343	676	1.515	287	52	165
PUCHUNCAVI	398	67	465	1,2%	743	39	782	0,9%	1.247	760	487	928	138	23	158
VIÑA DEL MAR	5.280	1.332	6.612	16,5%	14.783	755	15.538	16,9%	22.150	14.835	7.315	11.529	3.649	1.023	5.949
ISLA DE PASCUA	66	20	86	0,2%	90	16	106	0,1%	192	117	75	73	2	-	117
LOS ANDES	914	232	1.146	2,9%	3.104	192	3.296	3,6%	4.442	2.849	1.593	3.535	542	37	328
RINCONADA	106	25	131	0,3%	457	22	479	0,5%	610	327	283	321	71	-	218
SAN ESTEBAN	218	52	270	0,7%	880	34	914	1,0%	1.184	688	496	818	109	-	257
PAPUDO	114	35	149	0,4%	247	26	273	0,3%	422	248	174	228	44	6	144
LA CALERA	1.150	316	1.466	3,7%	3.099	209	3.308	3,6%	4.774	3.010	1.764	3.324	672	61	717
HIJUELAS	362	123	485	1,2%	893	74	967	1,1%	1.452	818	634	725	159	15	553
LA CRUZ	227	49	276	0,7%	748	34	782	0,9%	1.058	607	451	784	177	20	77
SAN ANTONIO	1.542	610	2.152	5,4%	5.059	308	5.367	5,8%	7.519	4.845	2.674	5.574	834	23	1.088
CARTAGENA	575	131	706	1,8%	1.172	72	1.244	1,4%	1.950	1.175	775	1.185	197	15	553
EL QUISCO	376	56	432	1,1%	797	33	830	0,9%	1.262	747	515	608	112	18	524
SAN FELIPE	1.047	281	1.328	3,3%	4.188	235	4.423	4,8%	5.751	3.443	2.308	4.155	860	22	714
LLAY LLAY	399	92	491	1,2%	1.438	70	1.508	1,6%	1.999	1.151	848	1.304	236	5	454
PUTAENDO	265	122	387	1,0%	1.024	62	1.086	1,2%	1.473	821	652	927	164	3	379
JUAN FERNANDEZ	26	2	28	0,1%	27	1	28	0,0%	56	31	25	32	3	-	21
CASABLANCA	494	141	635	1,6%	1.352	45	1.397	1,5%	2.032	1.213	819	1.600	152	26	254
QUINTERO	547	178	725	1,8%	1.482	70	1.552	1,7%	2.277	1.430	847	1.455	194	35	593
QUILLOTA	1.548	436	1.984	5,0%	4.850	256	5.106	5,6%	7.090	4.466	2.624	5.323	993	95	679
LA LIGUA	879	265	1.144	2,9%	1.829	102	1.931	2,1%	3.075	1.797	1.278	2.049	182	17	827
CABILDO	353	151	504	1,3%	1.207	54	1.261	1,4%	1.765	1.015	750	1.586	64	14	101

Distribución Regional Concesiones del Pilar Solidario - no incluye ex Pasis															
COMUNA	TOTAL PBS Y APS									GÉNERO		ORIGEN DE TRAMITACIÓN DEL BENEFICIO			
	PBSV	PBSI	Total PBS	% PBS	APSV	APSI	Total APS	%APS	Total PBS+APS	Femenino	Masculino	IPS	AFP	C. de Seguro	Municipio
NOGALES	455	126	581	1,5%	1.249	71	1.320	1,4%	1.901	1.187	714	1.110	238	35	518
ZAPALLAR	141	43	184	0,5%	325	17	342	0,4%	526	305	221	336	48	9	133
PETORCA	172	69	241	0,6%	615	24	639	0,7%	880	513	367	501	37	5	337
ALGARROBO	309	58	367	0,9%	466	23	489	0,5%	856	498	358	422	98	11	325
EL TABO	315	68	383	1,0%	642	24	666	0,7%	1.049	651	398	701	113	6	229
SANTO DOMINGO	189	32	221	0,6%	419	18	437	0,5%	658	374	284	317	39	-	302
CALLE LARGA	156	43	199	0,5%	605	27	632	0,7%	831	466	365	504	91	3	233
CATEMU	247	67	314	0,8%	933	31	964	1,1%	1.278	665	613	628	107	6	537
PANQUEHUE	108	27	135	0,3%	383	26	409	0,4%	544	307	237	323	82	1	138
SANTA MARIA	187	55	242	0,6%	876	31	907	1,0%	1.149	618	531	689	170	2	288
QUILPUE	2.684	744	3.428	8,6%	7.094	386	7.480	8,2%	10.908	7.381	3.527	8.989	1.279	314	326
LIMACHE	884	257	1.141	2,9%	2.586	141	2.727	3,0%	3.868	2.348	1.520	2.646	404	54	764
OLMUE	323	102	425	1,1%	865	66	931	1,0%	1.356	789	567	793	151	13	399
VILLA ALEMANA	1.634	535	2.169	5,4%	4.553	287	4.840	5,3%	7.009	4.697	2.312	4.409	779	214	1.607
Totales	30.761	9.225	39.986	100%	86.753	5.019	91.772	100%	131.758	83.680	48.078	88.539	16.810	2.852	23.557
% respecto del total de concesiones	23%	7%	30%		66%	4%	70%		100%	64%	36%	67%	13%	2%	18%

Fuente: reforma .inp.cl. Información al 14 de abril de 2014

L.G.B O'Higgins

Distribución Regional Solicitudes del Pilar Solidario - no incluye ex Pasis															
COMUNA	TOTAL PBS Y APS									GÉNERO		ORIGEN DE TRAMITACIÓN DEL BENEFICIO			
	PBSV	PBSI	Total PBS	% PBS	APSV	APSI	Total APS	%APS	Total PBS+APS	Femenino	Masculino	IPS	AFP	C. de Seguro	Municipio
RANCAGUA	3.832	1.865	5.697	22,7%	10.338	1.127	11.465	21,9%	17.162	12.014	5.148	12.024	2.029	451	2.658
COLTAUCO	362	190	552	2,2%	1.141	84	1.225	2,3%	1.777	988	789	934	150	45	648
GRANEROS	572	203	775	3,1%	1.416	117	1.533	2,9%	2.308	1.499	809	1.022	210	78	998
PICHIDEGUA	424	271	695	2,8%	1.281	91	1.372	2,6%	2.067	1.103	964	1.109	143	29	786
REQUINOA	332	207	539	2,1%	1.168	103	1.271	2,4%	1.810	1.057	753	914	166	69	661
LITUECHE	122	100	222	0,9%	315	23	338	0,6%	560	310	250	241	61	4	254
PAREDONES	174	141	315	1,3%	452	32	484	0,9%	799	426	373	448	68	1	282
CHEPICA	349	277	626	2,5%	1.098	74	1.172	2,2%	1.798	1.000	798	1.136	164	3	495
PALMILLA	240	143	383	1,5%	801	67	868	1,7%	1.251	690	561	889	120	4	238
PLACILLA	156	124	280	1,1%	573	48	621	1,2%	901	538	363	553	29	8	311
SANTA CRUZ	703	440	1.143	4,6%	2.676	184	2.860	5,5%	4.003	2.437	1.566	2.983	435	18	567
CODEGUA	169	126	295	1,2%	609	78	687	1,3%	982	582	400	513	87	29	353
LAS CABRAS	476	314	790	3,1%	1.496	78	1.574	3,0%	2.364	1.255	1.109	696	103	27	1.538
MOSTAZAL	426	269	695	2,8%	1.302	113	1.415	2,7%	2.110	1.270	840	1.204	163	49	694
PEUMO	287	177	464	1,8%	1.051	50	1.101	2,1%	1.565	868	697	361	53	26	1.125
QUINTA TILCOCO	269	157	426	1,7%	717	54	771	1,5%	1.197	689	508	475	82	11	629
RENGO	1.054	667	1.721	6,9%	3.244	325	3.569	6,8%	5.290	3.249	2.041	3.381	276	76	1.557
MARCHIGUE	148	115	263	1,0%	583	14	597	1,1%	860	496	364	435	32	8	385
NAVIDAD	232	138	370	1,5%	346	31	377	0,7%	747	442	305	232	46	3	466
CHIMBARONGO	607	474	1.081	4,3%	2.112	142	2.254	4,3%	3.335	1.987	1.348	1.805	148	34	1.348
COINCO	183	126	309	1,2%	409	44	453	0,9%	762	433	329	369	63	13	317
DOÑIHUE	321	212	533	2,1%	1.020	69	1.089	2,1%	1.622	978	644	960	157	49	456
MACHALI	504	360	864	3,4%	1.322	135	1.457	2,8%	2.321	1.607	714	1.263	185	51	822
OLIVAR	207	84	291	1,2%	631	58	689	1,3%	980	601	379	522	90	21	347
MALLOA	290	167	457	1,8%	810	65	875	1,7%	1.332	738	594	800	46	9	477

Distribución Regional Solicitudes del Pilar Solidario - no incluye ex Pasis															
COMUNA	TOTAL PBS Y APS									GÉNERO		ORIGEN DE TRAMITACIÓN DEL BENEFICIO			
	PBSV	PBSI	Total PBS	% PBS	APSV	APSI	Total APS	%APS	Total PBS+APS	Femenino	Masculino	IPS	AFP	C. de Seguro	Municipio
SAN FERNANDO	1.155	550	1.705	6,8%	4.059	288	4.347	8,3%	6.052	3.869	2.183	4.608	349	129	966
NANCAGUA	259	173	432	1,7%	1.126	87	1.213	2,3%	1.645	963	682	766	132	32	715
PERALILLO	197	209	406	1,6%	866	39	905	1,7%	1.311	775	536	664	89	8	550
LOLOL	184	138	322	1,3%	564	22	586	1,1%	908	491	417	505	71	1	331
PUMANQUE	104	59	163	0,6%	314	15	329	0,6%	492	272	220	335	16	1	140
SAN VICENTE	1.124	503	1.627	6,5%	3.395	194	3.589	6,9%	5.216	3.055	2.161	4.095	292	64	765
PICHILEMU	273	226	499	2,0%	933	66	999	1,9%	1.498	885	613	1.029	94	8	367
LA ESTRELLA	73	74	147	0,6%	262	10	272	0,5%	419	245	174	142	20	2	255
Totales	15.808	9.279	25.087	100,0%	48.430	3.927	52.357	100,0%	77.444	47.812	29.632	47.413	6.169	1.361	22.501
% respecto del total de solicitudes	20%	12%	32%		63%	5%	68%		100%	62%	38%	61%	8%	2%	29%

Fuente: reforma .inp.cl. Información al 14 de abril de 2014

L.G.B O'Higgins

Distribución Regional Concesiones del Pilar Solidario - no incluye ex Pasis															
COMUNA	TOTAL PBS Y APS								TOTAL Total PBS+APS	GÉNERO		ORIGEN DE TRAMITACIÓN DEL BENEFICIO			
	PBSV	PBSI	Total PBS	% PBS	APSV	APSI	Total APS	%APS		Femenino	Masculino	IPS	AFP	C. de Seguro	Municipio
RANCAGUA	3.357	1.095	4.452	23,9%	8.224	902	9.126	20,7%	13.578	9.172	4.406	9.592	1.503	344	2.139
COLTAUCO	337	85	422	2,3%	1.006	60	1.066	2,4%	1.488	794	694	789	130	36	533
GRANEROS	488	123	611	3,3%	1.228	89	1.317	3,0%	1.928	1.222	706	855	164	68	841
PICHIDEGUA	381	109	490	2,6%	1.100	77	1.177	2,7%	1.667	832	835	932	114	26	595
REQUINOA	285	110	395	2,1%	964	66	1.030	2,3%	1.425	798	627	729	133	46	517
LITUECHE	118	37	155	0,8%	288	12	300	0,7%	455	235	220	210	46	4	195
PAREDONES	167	48	215	1,2%	415	29	444	1,0%	659	330	329	398	56	1	204
CHEPICA	324	102	426	2,3%	954	64	1.018	2,3%	1.444	765	679	955	123	3	363
PALMILLA	207	58	265	1,4%	690	50	740	1,7%	1.005	514	491	727	98	3	177
PLACILLA	145	48	193	1,0%	500	34	534	1,2%	727	410	317	462	24	7	234
SANTA CRUZ	640	199	839	4,5%	2.336	131	2.467	5,6%	3.306	1.954	1.352	2.552	367	12	375
CODEGUA	157	53	210	1,1%	550	60	610	1,4%	820	468	352	426	76	25	293
LAS CABRAS	436	121	557	3,0%	1.383	57	1.440	3,3%	1.997	999	998	596	80	24	1.297
MOSTAZAL	377	127	504	2,7%	1.073	77	1.150	2,6%	1.654	969	685	957	123	39	535
PEUMO	275	92	367	2,0%	965	36	1.001	2,3%	1.368	738	630	309	43	23	993
QUINTA TILCOCO	231	73	304	1,6%	623	48	671	1,5%	975	530	445	377	69	9	520
RENGO	948	329	1.277	6,9%	2.781	225	3.006	6,8%	4.283	2.533	1.750	2.774	235	65	1.209
MARCHIGUE	134	50	184	1,0%	528	9	537	1,2%	721	395	326	378	25	8	310
NAVIDAD	214	56	270	1,4%	308	22	330	0,7%	600	339	261	196	41	2	361
CHIMBARONGO	545	198	743	4,0%	1.790	111	1.901	4,3%	2.644	1.499	1.145	1.477	121	21	1.025
COINCO	169	51	220	1,2%	368	36	404	0,9%	624	337	287	305	56	12	251
DOÑIHUE	292	94	386	2,1%	900	50	950	2,2%	1.336	771	565	794	126	45	371
MACHALI	458	147	605	3,2%	1.143	88	1.231	2,8%	1.836	1.216	620	1.050	137	43	606
OLIVAR	174	49	223	1,2%	520	42	562	1,3%	785	466	319	427	72	17	269
MALLOA	273	89	362	1,9%	698	46	744	1,7%	1.106	580	526	684	34	7	381
SAN FERNANDO	1.041	292	1.333	7,2%	3.364	221	3.585	8,1%	4.918	3.082	1.836	3.773	279	86	780
NANCAGUA	233	77	310	1,7%	972	74	1.046	2,4%	1.356	761	595	650	99	24	583
PERALILLO	181	70	251	1,3%	776	28	804	1,8%	1.055	585	470	555	70	6	424
LOLOL	175	57	232	1,2%	511	17	528	1,2%	760	397	363	448	55	1	256
PUMANQUE	93	22	115	0,6%	285	11	296	0,7%	411	218	193	290	13	1	107

Distribución Regional Concesiones del Pilar Solidario - no incluye ex Pasis															
COMUNA	TOTAL PBS Y APS								TOTAL	GÉNERO		ORIGEN DE TRAMITACIÓN DEL BENEFICIO			
	PBSV	PBSI	Total PBS	% PBS	APSV	APSI	Total APS	%APS	Total PBS+APS	Femenino	Masculino	IPS	AFP	C. de Seguro	Municipio
SAN VICENTE	1.026	239	1.265	6,8%	2.866	130	2.996	6,8%	4.261	2.377	1.884	3.395	215	53	598
PICHILEMU	259	85	344	1,8%	841	54	895	2,0%	1.239	701	538	893	70	7	269
LA ESTRELLA	72	24	96	0,5%	242	8	250	0,6%	346	195	151	131	13	1	201
Totales	14.212	4.409	18.621	100,0%	41.192	2.964	44.156	100,0%	62.777	37.182	25.595	39.086	4.810	1.069	17.812
% respecto del total de concesiones	23%	7%	30%		66%	5%	70%		100%	59%	41%	62%	8%	2%	28%

Fuente: reforma .inp.cl. Información al 14 de abril de 2014

Maule

Distribución Regional Solicitudes del Pilar Solidario - no incluye ex Pasis															
COMUNA	TOTAL PBS Y APS									GÉNERO		ORIGEN DE TRAMITACIÓN DEL BENEFICIO			
	PBSV	PBSI	Total PBS	% PBS	APSV	APSI	Total APS	%APS	Total PBS+APS	Femenino	Masculino	IPS	AFP	C. de Seguro	Municipio
CUREPTO	359	399	758	2,2%	713	73	786	1,3%	1.544	912	632	1.267	70	7	200
PELARCO	236	96	332	1,0%	510	40	550	0,9%	882	520	362	601	61	9	211
SAN RAFAEL	225	171	396	1,2%	474	41	515	0,8%	911	552	359	456	64	18	373
PELLUHUE	201	155	356	1,1%	271	32	303	0,5%	659	360	299	380	23	4	252
LICANTEN	161	101	262	0,8%	375	34	409	0,7%	671	402	269	148	53	3	467
ROMERAL	226	120	346	1,0%	700	47	747	1,2%	1.093	623	470	470	110	11	502
LONGAVI	810	524	1.334	3,9%	1.793	141	1.934	3,1%	3.268	1.902	1.366	1.716	121	12	1.419
YERBAS BUENAS	424	202	626	1,9%	965	93	1.058	1,7%	1.684	936	748	1.009	104	9	562
EMPEDRADO	109	151	260	0,8%	180	26	206	0,3%	466	287	179	140	32	1	293
SAN CLEMENTE	939	587	1.526	4,5%	2.079	230	2.309	3,7%	3.835	2.229	1.606	1.792	285	54	1.704
CAUQUENES	1.328	662	1.990	5,9%	3.665	221	3.886	6,3%	5.876	3.632	2.244	4.488	151	26	1.211
MOLINA	744	367	1.111	3,3%	2.741	147	2.888	4,7%	3.999	2.411	1.588	2.304	395	67	1.233
RAUCO	196	107	303	0,9%	581	37	618	1,0%	921	530	391	536	89	7	289
TENO	601	298	899	2,7%	1.741	96	1.837	3,0%	2.736	1.555	1.181	1.269	196	10	1.261
VICHUQUEN	140	63	203	0,6%	215	16	231	0,4%	434	245	189	147	35	-	252
LINARES	2.010	801	2.811	8,3%	5.246	437	5.683	9,2%	8.494	5.160	3.334	7.205	566	85	637
RETIRO	515	418	933	2,8%	1.293	91	1.384	2,2%	2.317	1.304	1.013	1.605	187	6	519
VILLA ALEGRE	365	236	601	1,8%	1.135	68	1.203	1,9%	1.804	1.039	765	764	118	13	909
TALCA	4.424	2.211	6.635	19,6%	11.885	1.016	12.901	20,9%	19.536	12.607	6.929	13.008	2.003	746	3.779
MAULE	454	436	890	2,6%	1.079	122	1.201	1,9%	2.091	1.260	831	1.106	202	31	752
PENCAHUE	185	155	340	1,0%	507	34	541	0,9%	881	478	403	493	77	7	304
RIO CLARO	326	202	528	1,6%	790	54	844	1,4%	1.372	781	591	628	72	12	660
CURICO	2.469	855	3.324	9,8%	7.000	530	7.530	12,2%	10.854	6.666	4.188	7.769	1.611	175	1.299
SAGRADA FAMILIA	390	212	602	1,8%	976	67	1.043	1,7%	1.645	910	735	825	175	41	604
HUALAÑE	284	246	530	1,6%	748	47	795	1,3%	1.325	762	563	843	93	1	388

Distribución Regional Solicitudes del Pilar Solidario - no incluye ex Pasis															
COMUNA	TOTAL PBS Y APS									GÉNERO		ORIGEN DE TRAMITACIÓN DEL BENEFICIO			
	PBSV	PBSI	Total PBS	% PBS	APSV	APSI	Total APS	%APS	Total PBS+APS	Femenino	Masculino	IPS	AFP	C. de Seguro	Municipio
CHANCO	270	284	554	1,6%	576	53	629	1,0%	1.183	685	498	1.002	28	3	150
CONSTITUCION	872	780	1.652	4,9%	2.286	162	2.448	4,0%	4.100	2.444	1.656	2.921	320	47	812
SAN JAVIER	938	413	1.351	4,0%	2.986	128	3.114	5,0%	4.465	2.639	1.826	3.586	284	64	531
COLBUN	360	329	689	2,0%	1.137	124	1.261	2,0%	1.950	1.137	813	1.007	115	13	815
PARRAL	1.056	636	1.692	5,0%	2.781	230	3.011	4,9%	4.703	2.764	1.939	3.827	726	22	128
Totales	21.617	12.217	33.834	100,0%	57.428	4.437	61.865	100,0%	95.699	57.732	37.967	63.312	8.366	1.504	22.516
% respecto del total de solicitudes	23%	13%	35%		60%	5%	65%		100%	60%	40%	66%	9%	2%	24%

Fuente: reforma .inp.cl. Información al 14 de abril de 2014

Maule

Distribución Regional Concesiones del Pilar Solidario - no incluye ex Pasis															
COMUNA	TOTAL PBS Y APS									GÉNERO		ORIGEN DE TRAMITACIÓN DEL BENEFICIO			
	PBSV	PBSI	Total PBS	% PBS	APSV	APSI	Total APS	%APS	Total PBS+APS	Femenino	Masculino	IPS	AFP	C. de Seguro	Municipio
CUREPTO	345	121	466	1,8%	649	44	693	1,3%	1.159	633	526	946	57	5	151
PELARCO	228	49	277	1,1%	436	29	465	0,9%	742	424	318	504	48	5	185
SAN RAFAEL	199	63	262	1,0%	425	29	454	0,9%	716	403	313	389	57	13	257
PELLUHUE	196	63	259	1,0%	238	16	254	0,5%	513	278	235	300	19	4	190
LICANTEN	148	48	196	0,8%	339	30	369	0,7%	565	325	240	131	44	3	387
ROMERAL	207	64	271	1,0%	639	37	676	1,3%	947	521	426	417	94	10	426
LONGAVI	749	242	991	3,8%	1.575	119	1.694	3,2%	2.685	1.494	1.191	1.472	89	6	1.118
YERBAS BUENAS	390	107	497	1,9%	848	76	924	1,7%	1.421	752	669	862	83	6	470
EMPEDRADO	107	59	166	0,6%	171	22	193	0,4%	359	204	155	110	31	-	218
SAN CLEMENTE	879	283	1.162	4,5%	1.859	142	2.001	3,8%	3.163	1.757	1.406	1.485	244	43	1.391
CAUQUENES	1.233	294	1.527	5,9%	3.164	152	3.316	6,2%	4.843	2.876	1.967	3.771	112	17	943
MOLINA	690	210	900	3,5%	2.377	111	2.488	4,7%	3.388	1.977	1.411	1.996	336	61	995
RAUCO	187	51	238	0,9%	538	30	568	1,1%	806	448	358	491	75	7	233
TENO	571	151	722	2,8%	1.576	74	1.650	3,1%	2.372	1.336	1.036	1.128	169	9	1.066
VICHUQUEN	132	28	160	0,6%	202	11	213	0,4%	373	206	167	139	26	-	208
LINARES	1.828	460	2.288	8,8%	4.519	309	4.828	9,1%	7.116	4.212	2.904	6.045	464	57	549
RETIRO	473	169	642	2,5%	1.163	59	1.222	2,3%	1.864	975	889	1.363	154	5	342
VILLA ALEGRE	332	104	436	1,7%	1.014	52	1.066	2,0%	1.502	845	657	643	102	9	748
TALCA	4.042	1.246	5.288	20,3%	10.024	751	10.775	20,3%	16.063	10.198	5.865	10.793	1.631	553	3.086
MAULE	437	197	634	2,4%	972	90	1.062	2,0%	1.696	976	720	950	167	27	552
PENCAHUE	172	83	255	1,0%	464	26	490	0,9%	745	383	362	434	67	3	241
RIO CLARO	284	86	370	1,4%	695	37	732	1,4%	1.102	597	505	504	57	11	530

Distribución Regional Concesiones del Pilar Solidario - no incluye ex Pasis															
COMUNA	TOTAL PBS Y APS									GÉNERO		ORIGEN DE TRAMITACIÓN DEL BENEFICIO			
	PBSV	PBSI	Total PBS	% PBS	APSV	APSI	Total APS	%APS	Total PBS+APS	Femenino	Masculino	IPS	AFP	C. de Seguro	Municipio
CURICO	2.309	551	2.860	11,0%	5.951	415	6.366	12,0%	9.226	5.614	3.612	6.686	1.297	148	1.095
SAGRADA FAMILIA	373	93	466	1,8%	870	55	925	1,7%	1.391	743	648	732	147	35	477
HUALAÑE	271	73	344	1,3%	688	42	730	1,4%	1.074	582	492	751	78	1	244
CHANCO	242	110	352	1,4%	541	28	569	1,1%	921	499	422	805	24	3	89
CONSTITUCION	806	365	1.171	4,5%	1.924	121	2.045	3,9%	3.216	1.825	1.391	2.365	248	36	567
SAN JAVIER	872	214	1.086	4,2%	2.588	89	2.677	5,0%	3.763	2.159	1.604	3.019	233	50	461
COLBUN	324	137	461	1,8%	1.015	74	1.089	2,1%	1.550	849	701	836	98	11	605
PARRAL	973	285	1.258	4,8%	2.399	173	2.572	4,8%	3.830	2.168	1.662	3.132	579	17	102
Totales	19.999	6.006	26.005	100%	49.863	3.243	53.106	100%	79.111	46.259	32.852	53.199	6.830	1.155	17.926
% respecto del total de concesiones	25%	8%	33%		63%	4%	67%		100%	58%	42%	67%	9%	1%	23%

Fuente: reforma .inp.cl. Información al 14 de abril de 2014

Biobío

Distribución Regional Solicitudes del Pilar Solidario - no incluye ex Pasis															
COMUNA	TOTAL PBS Y APS								GÉNERO		ORIGEN DE TRAMITACIÓN DEL BENEFICIO				
	PBSV	PBSI	Total PBS	% PBS	APSV	APSI	Total APS	%APS	Total PBS+APS	Femenino	Masculino	IPS	AFP	C. de Seguro	Municipio
CHIGUAYANTE	1.241	752	1.993	2,8%	3.910	267	4.177	3,6%	6.170	4.172	1.998	3.190	744	241	1.995
LOTA	1.029	713	1.742	2,4%	3.681	162	3.843	3,3%	5.585	3.666	1.919	4.573	243	73	696
HUALPEN	1.440	766	2.206	3,1%	5.490	266	5.756	5,0%	7.962	5.258	2.704	3.524	820	206	3.412
LOS ANGELES	3.642	2.265	5.907	8,2%	9.332	789	10.121	8,7%	16.028	10.071	5.957	9.583	1.743	414	4.288
LAJA	646	560	1.206	1,7%	1.310	141	1.451	1,2%	2.657	1.698	959	1.476	156	63	962
SANTA BARBARA	323	282	605	0,8%	734	71	805	0,7%	1.410	853	557	366	119	9	916
ALTO BIOBIO	76	48	124	0,2%	110	23	133	0,1%	257	127	130	91	47	1	118
CHILLAN VIEJO	407	403	810	1,1%	1.085	155	1.240	1,1%	2.050	1.312	738	1.257	243	40	510
PEMUCO	162	376	538	0,7%	494	67	561	0,5%	1.099	709	390	443	66	7	583
RANQUIL	162	179	341	0,5%	421	34	455	0,4%	796	471	325	426	60	8	302
SAN NICOLAS	246	465	711	1,0%	575	110	685	0,6%	1.396	894	502	566	92	13	725
CORONEL	1.936	1.350	3.286	4,6%	5.422	338	5.760	5,0%	9.046	6.103	2.943	5.990	660	176	2.220
HUALQUI	437	391	828	1,2%	1.060	89	1.149	1,0%	1.977	1.250	727	791	230	39	917
PENCO	737	750	1.487	2,1%	2.917	192	3.109	2,7%	4.596	3.090	1.506	2.315	556	155	1.570
SANTA JUANA	363	376	739	1,0%	744	48	792	0,7%	1.531	893	638	380	121	10	1.020
TALCAHUANO	2.627	1.567	4.194	5,8%	7.300	592	7.892	6,8%	12.086	8.418	3.668	7.343	2.035	264	2.444
LEBU	491	511	1.002	1,4%	1.382	80	1.462	1,3%	2.464	1.494	970	1.918	75	19	452
CONTULMO	160	225	385	0,5%	323	46	369	0,3%	754	427	327	288	23	3	440
LOS ALAMOS	289	365	654	0,9%	1.039	80	1.119	1,0%	1.773	1.035	738	904	75	20	774
TIRUA	234	264	498	0,7%	219	33	252	0,2%	750	470	280	241	24	2	483
ANTUCO	99	78	177	0,2%	265	16	281	0,2%	458	272	186	205	30	11	212
CABRERO	535	649	1.184	1,6%	1.726	117	1.843	1,6%	3.027	1.788	1.239	1.590	179	33	1.225
MULCHEN	674	739	1.413	2,0%	1.957	183	2.140	1,8%	3.553	2.177	1.376	2.272	314	56	911
NEGRETE	194	182	376	0,5%	598	68	666	0,6%	1.042	605	437	511	95	11	425
QUILACO	144	100	244	0,3%	266	24	290	0,2%	534	320	214	205	33	4	292
SAN ROSENDO	106	97	203	0,3%	239	19	258	0,2%	461	293	168	263	24	10	164
TUCAPEL	288	285	573	0,8%	978	82	1.060	0,9%	1.633	968	665	704	122	37	770
YUMBEL	587	814	1.401	1,9%	1.732	139	1.871	1,6%	3.272	1.986	1.286	2.894	169	31	178
CHILLAN	3.605	3.700	7.305	10,2%	10.365	1.239	11.604	10,0%	18.909	12.633	6.276	14.222	1.819	464	2.404

Distribución Regional Solicitudes del Pilar Solidario - no incluye ex Pasis															
COMUNA	TOTAL PBS Y APS								GÉNERO		ORIGEN DE TRAMITACIÓN DEL BENEFICIO				
	PBSV	PBSI	Total PBS	% PBS	APSV	APSI	Total APS	%APS	Total PBS+APS	Femenino	Masculino	IPS	AFP	C. de Seguro	Municipio
BULNES	445	573	1.018	1,4%	1.567	128	1.695	1,5%	2.713	1.720	993	2.416	134	29	134
COILEMU	428	608	1.036	1,4%	1.354	105	1.459	1,3%	2.495	1.517	978	2.290	99	18	88
COIHUECO	488	869	1.357	1,9%	1.081	155	1.236	1,1%	2.593	1.623	970	1.125	177	23	1.268
EL CARMEN	385	679	1.064	1,5%	594	119	713	0,6%	1.777	1.046	731	548	95	9	1.125
NINHUE	186	465	651	0,9%	334	80	414	0,4%	1.065	665	400	449	48	6	562
ÑIQUEN	338	576	914	1,3%	825	89	914	0,8%	1.828	1.148	680	835	123	5	865
PINTO	288	414	702	1,0%	577	80	657	0,6%	1.359	804	555	570	80	6	703
QUILLON	515	433	948	1,3%	1.093	75	1.168	1,0%	2.116	1.233	883	1.021	127	21	947
QUIRIHUE	270	395	665	0,9%	904	67	971	0,8%	1.636	968	668	1.392	80	15	149
SAN CARLOS	1.117	1.499	2.616	3,6%	3.693	428	4.121	3,5%	6.737	4.191	2.546	4.074	822	67	1.774
SAN IGNACIO	447	724	1.171	1,6%	827	173	1.000	0,9%	2.171	1.263	908	841	160	6	1.164
TREHUACO	134	224	358	0,5%	367	45	412	0,4%	770	442	328	390	33	1	346
YUNGAY	373	494	867	1,2%	1.212	100	1.312	1,1%	2.179	1.336	843	1.242	86	22	829
CONCEPCION	3.458	1.631	5.089	7,1%	10.324	678	11.002	9,5%	16.091	10.791	5.300	9.405	2.382	607	3.697
TOME	1.101	715	1.816	2,5%	4.025	218	4.243	3,7%	6.059	3.835	2.224	4.904	528	133	494
SAN PEDRO DE LA PAZ	1.263	775	2.038	2,8%	3.380	268	3.648	3,1%	5.686	3.804	1.882	3.018	835	192	1.641
FLORIDA	268	213	481	0,7%	619	46	665	0,6%	1.146	675	471	474	117	14	541
ARAUCO	678	837	1.515	2,1%	1.768	138	1.906	1,6%	3.421	2.127	1.294	2.078	147	34	1.162
CAÑETE	790	707	1.497	2,1%	1.916	109	2.025	1,7%	3.522	2.146	1.376	2.835	99	8	580
CURANILAHUE	586	733	1.319	1,8%	2.109	81	2.190	1,9%	3.509	2.225	1.284	3.281	105	30	93
COBQUECURA	183	229	412	0,6%	240	36	276	0,2%	688	386	302	248	36	1	403
PORTEZUELO	159	174	333	0,5%	368	53	421	0,4%	754	439	315	273	49	2	430
SAN FABIAN	100	125	225	0,3%	241	18	259	0,2%	484	285	199	193	55	6	230
NACIMIENTO	603	543	1.146	1,6%	1.433	139	1.572	1,4%	2.718	1.692	1.026	2.172	332	31	183
QUILLECO	307	244	551	0,8%	628	56	684	0,6%	1.235	716	519	562	97	32	544
Totales	37.790	34.131	71.921	100,0%	107.153	8.954	116.107	1	188.028	120.530	67.498	115.167	17.763	3.738	51.360
% respecto del total de solicitudes	20%	18%	38%		57%	5%	62%		100%	64%	36%	61%	9%	2%	27%

Fuente: reforma .inp.cl. Información al 14 de abril de 2014.

Biobío

Distribución Regional Concesiones del Pilar Solidario - no incluye ex Pasis															
COMUNA	TOTAL PBS Y APS									GÉNERO		ORIGEN DE TRAMITACIÓN DEL BENEFICIO			
	PBSV	PBSI	Total PBS	% PBS	APSV	APSI	Total APS	%APS	Total PBS+APS	Femenino	Masculino	IPS	AFP	C. de Seguro	Municipio
CHIGUAYANTE	1.110	377	1.487	3,0%	3.281	191	3.472	3,5%	4.959	3.242	1.717	2.684	578	182	1.515
LOTA	869	267	1.136	2,3%	3.169	111	3.280	3,3%	4.416	2.771	1.645	3.700	198	55	463
HUALPEN	1.277	403	1.680	3,4%	4.612	161	4.773	4,9%	6.453	4.136	2.317	2.747	614	151	2.941
LOS ANGELES	3.375	1.302	4.677	9,4%	7.965	652	8.617	8,8%	13.294	8.092	5.202	8.139	1.444	307	3.404
LAJA	580	288	868	1,8%	1.158	118	1.276	1,3%	2.144	1.294	850	1.268	131	45	700
SANTA BARBARA	297	123	420	0,8%	677	55	732	0,7%	1.152	675	477	295	102	5	750
ALTO BIOBIO	72	28	100	0,2%	106	20	126	0,1%	226	108	118	80	43	1	102
CHILLAN VIEJO	371	187	558	1,1%	951	125	1.076	1,1%	1.634	994	640	1.026	202	35	371
PEMUCO	155	128	283	0,6%	447	56	503	0,5%	786	460	326	384	58	6	338
RANQUIL	155	79	234	0,5%	387	24	411	0,4%	645	362	283	374	47	8	216
SAN NICOLAS	234	159	393	0,8%	533	87	620	0,6%	1.013	603	410	479	73	12	449
CORONEL	1.728	604	2.332	4,7%	4.561	272	4.833	4,9%	7.165	4.634	2.531	4.866	514	139	1.646
HUALQUI	411	152	563	1,1%	922	69	991	1,0%	1.554	923	631	676	185	29	664
PENCO	683	247	930	1,9%	2.457	122	2.579	2,6%	3.509	2.227	1.282	1.878	436	122	1.073
SANTA JUANA	348	107	455	0,9%	651	39	690	0,7%	1.145	621	524	338	100	7	700
TALCAHUANO	2.274	767	3.041	6,1%	5.662	406	6.068	6,2%	9.109	6.078	3.031	5.719	1.309	201	1.880
LEBU	434	213	647	1,3%	1.161	59	1.220	1,2%	1.867	1.029	838	1.515	57	15	280
CONTULMO	148	47	195	0,4%	278	28	306	0,3%	501	250	251	221	22	3	255
LOS ALAMOS	257	142	399	0,8%	937	62	999	1,0%	1.398	753	645	772	67	13	546
TIRUA	230	90	320	0,6%	196	23	219	0,2%	539	296	243	193	19	2	325
ANTUCO	95	37	132	0,3%	241	15	256	0,3%	388	220	168	186	25	8	169
CABRERO	507	296	803	1,6%	1.567	97	1.664	1,7%	2.467	1.373	1.094	1.366	155	28	918
MULCHEN	616	344	960	1,9%	1.755	152	1.907	1,9%	2.867	1.651	1.216	1.908	271	48	640
NEGRETE	184	92	276	0,6%	538	56	594	0,6%	870	487	383	430	78	10	352
QUILACO	137	56	193	0,4%	254	20	274	0,3%	467	267	200	187	28	4	248
SAN ROSENDO	101	48	149	0,3%	208	14	222	0,2%	371	231	140	230	15	7	119
TUCAPEL	273	124	397	0,8%	903	71	974	1,0%	1.371	783	588	641	108	29	593
YUMBEL	559	329	888	1,8%	1.492	107	1.599	1,6%	2.487	1.394	1.093	2.215	142	23	107
CHILLAN	3.257	1.768	5.025	10,1%	8.733	1.003	9.736	9,9%	14.761	9.395	5.366	11.199	1.482	368	1.712
BULNES	411	237	648	1,3%	1.341	87	1.428	1,5%	2.076	1.239	837	1.876	106	19	75
COELEMU	410	259	669	1,4%	1.230	85	1.315	1,3%	1.984	1.131	853	1.819	86	11	68

Distribución Regional Concesiones del Pilar Solidario - no incluye ex Pasis															
COMUNA	TOTAL PBS Y APS									GÉNERO		ORIGEN DE TRAMITACIÓN DEL BENEFICIO			
	PBSV	PBSI	Total PBS	% PBS	APSV	APSI	Total APS	%APS	Total PBS+APS	Femenino	Masculino	IPS	AFP	C. de Seguro	Municipio
COIHUECO	460	327	787	1,6%	949	134	1.083	1,1%	1.870	1.069	801	954	148	15	753
EL CARMEN	374	258	632	1,3%	561	107	668	0,7%	1.300	726	574	474	83	5	738
NINHUE	178	168	346	0,7%	304	65	369	0,4%	715	392	323	354	41	3	317
ÑIQUEN	316	243	559	1,1%	700	79	779	0,8%	1.338	762	576	680	111	4	543
PINTO	269	163	432	0,9%	535	65	600	0,6%	1.032	560	472	466	70	6	490
QUILLON	486	198	684	1,4%	981	59	1.040	1,1%	1.724	948	776	917	101	17	689
QUIRIHUE	258	160	418	0,8%	840	56	896	0,9%	1.314	732	582	1.141	66	13	94
SAN CARLOS	1.040	631	1.671	3,4%	3.200	376	3.576	3,6%	5.247	3.051	2.196	3.390	696	54	1.107
SAN IGNACIO	429	303	732	1,5%	773	148	921	0,9%	1.653	906	747	731	140	6	776
TREHUACO	132	101	233	0,5%	348	34	382	0,4%	615	312	303	348	30	1	236
YUNGAY	355	188	543	1,1%	1.120	73	1.193	1,2%	1.736	1.001	735	1.059	68	22	587
CONCEPCION	3.076	827	3.903	7,9%	8.316	461	8.777	8,9%	12.680	8.234	4.446	7.734	1.759	457	2.730
TOME	1.023	309	1.332	2,7%	3.409	169	3.578	3,6%	4.910	2.989	1.921	4.028	421	104	357
SAN PEDRO DE LA PAZ	1.116	392	1.508	3,0%	2.783	208	2.991	3,0%	4.499	2.910	1.589	2.478	651	144	1.226
FLORIDA	257	100	357	0,7%	567	35	602	0,6%	959	535	424	430	105	11	413
ARAUCO	625	280	905	1,8%	1.545	88	1.633	1,7%	2.538	1.435	1.103	1.703	125	33	677
CAÑETE	739	224	963	1,9%	1.660	86	1.746	1,8%	2.709	1.515	1.194	2.277	81	5	346
CURANILAHUE	519	251	770	1,6%	1.752	55	1.807	1,8%	2.577	1.508	1.069	2.385	84	22	86
COBQUECURA	177	84	261	0,5%	227	33	260	0,3%	521	269	252	227	32	1	261
PORTEZUELO	155	84	239	0,5%	346	45	391	0,4%	630	348	282	243	41	2	344
SAN FABIAN	91	48	139	0,3%	211	18	229	0,2%	368	200	168	162	49	3	154
NACIMIENTO	556	272	828	1,7%	1.253	106	1.359	1,4%	2.187	1.277	910	1.775	272	24	116
QUILLECO	293	123	416	0,8%	565	44	609	0,6%	1.025	568	457	494	83	27	421
Totales	34.482	15.034	49.516	100%	91.318	6.931	98.249	100%	147.765	89.966	57.799	93.861	13.952	2.872	37.080
% respecto del total de concesiones	23%	10%	34%		62%	5%	66%		100%	61%	39%	64%	9%	2%	25%

Fuente: reforma .inp.cl. Información al 14 de abril de 2014.

Araucanía

Distribución Regional Solicitudes del Pilar Solidario - no incluye ex Pasis															
COMUNA	TOTAL PBS Y APS									GÉNERO		ORIGEN DE TRAMITACIÓN DEL BENEFICIO			
	PBSV	PBSI	Total PBS	% PBS	APSV	APSI	Total APS	%APS	Total PBS+APS	Femenino	Masculino	IPS	AFP	C. de Seguro	Municipio
CARAHUE	909	842	1.751	4,8%	1.065	102	1.167	2,4%	2.918	1.740	1.178	2.447	145	21	305
CURARREHUE	286	155	441	1,2%	175	23	198	0,4%	639	346	293	302	58	1	278
PITRUFQUEN	750	433	1.183	3,3%	1.430	94	1.524	3,2%	2.707	1.665	1.042	2.467	190	45	5
TEODORO SCHMIDT	531	332	863	2,4%	534	48	582	1,2%	1.445	819	626	1.214	124	19	88
VILLARRICA	1.246	634	1.880	5,2%	2.861	192	3.053	6,3%	4.933	3.045	1.888	3.730	636	59	508
COLLIPULLI	465	415	880	2,4%	1.259	102	1.361	2,8%	2.241	1.437	804	1.839	133	25	244
TRAIQUEN	548	397	945	2,6%	1.512	84	1.596	3,3%	2.541	1.648	893	2.152	135	28	226
TEMUCO	4.874	2.488	7.362	20,3%	12.228	873	13.101	27,2%	20.463	13.543	6.920	14.313	2.709	887	2.554
CUNCO	687	424	1.111	3,1%	1.057	76	1.133	2,4%	2.244	1.362	882	1.818	126	14	286
FREIRE	642	389	1.031	2,8%	1.132	99	1.231	2,6%	2.262	1.344	918	1.968	246	46	2
GALVARINO	342	396	738	2,0%	457	56	513	1,1%	1.251	761	490	422	100	6	723
LAUTARO	760	579	1.339	3,7%	1.712	140	1.852	3,8%	3.191	2.102	1.089	2.851	271	66	3
MELIPEUCO	257	139	396	1,1%	227	23	250	0,5%	646	370	276	190	46	2	408
PADRE LAS CASAS	1.335	1.060	2.395	6,6%	2.162	268	2.430	5,1%	4.825	3.020	1.805	3.337	537	144	807
PERQUENCO	125	115	240	0,7%	279	18	297	0,6%	537	333	204	292	60	11	174
PUCON	479	260	739	2,0%	805	61	866	1,8%	1.605	972	633	625	160	11	809
SAAVEDRA	369	381	750	2,1%	353	74	427	0,9%	1.177	679	498	418	118	13	628
TOLTEN	319	294	613	1,7%	371	46	417	0,9%	1.030	608	422	883	104	6	37
VILCUN	548	395	943	2,6%	1.240	91	1.331	2,8%	2.274	1.363	911	1.503	200	41	530
CHOLCHOL	317	228	545	1,5%	303	59	362	0,8%	907	493	414	391	90	11	415
ANGOL	1.057	727	1.784	4,9%	3.060	234	3.294	6,8%	5.078	3.301	1.777	3.971	461	72	574
CURACAUTIN	512	231	743	2,0%	1.301	57	1.358	2,8%	2.101	1.255	846	1.460	110	35	496
ERCILLA	174	154	328	0,9%	404	19	423	0,9%	751	463	288	412	57	4	278

Distribución Regional Solicitudes del Pilar Solidario - no incluye ex Pasis															
COMUNA	TOTAL PBS Y APS									GÉNERO		ORIGEN DE TRAMITACIÓN DEL BENEFICIO			
	PBSV	PBSI	Total PBS	% PBS	APSV	APSI	Total APS	%APS	Total PBS+APS	Femenino	Masculino	IPS	AFP	C. de Seguro	Municipio
LOS SAUCES	194	159	353	1,0%	430	28	458	1,0%	811	507	304	430	74	3	304
LUMACO	270	228	498	1,4%	313	44	357	0,7%	855	532	323	359	62	4	430
RENAICO	199	209	408	1,1%	562	60	622	1,3%	1.030	665	365	602	102	21	305
VICTORIA	870	581	1.451	4,0%	2.532	128	2.660	5,5%	4.111	2.574	1.537	3.742	183	52	134
NUEVA IMPERIAL	879	653	1.532	4,2%	1.444	109	1.553	3,2%	3.085	1.844	1.241	2.486	238	48	313
GORBEA	470	325	795	2,2%	1.202	75	1.277	2,7%	2.072	1.236	836	1.945	102	24	1
PUREN	349	428	777	2,1%	612	55	667	1,4%	1.444	950	494	1.053	74	6	311
LONQUIMAY	281	234	515	1,4%	271	48	319	0,7%	834	513	321	235	74	7	518
LONCOCHE	544	386	930	2,6%	1.323	104	1.427	3,0%	2.357	1.420	937	2.092	197	40	28
Totales	21.588	14.671	36.259	100%	44.616	3.490	48.106	100%	84.365	52.910	31.455	61.949	7.922	1.772	12.722
% respecto del total de solicitudes	26%	17%	43,0%		53%	4%	57%		100%	63%	37%	73%	9%	2%	15%

Fuente: reforma .inp.cl. Información al 14 de abril de 2014.

Araucanía

Distribución Regional Concesiones del Pilar Solidario - no incluye ex Pasis															
COMUNA	TOTAL PBS Y APS									GÉNERO		ORIGEN DE TRAMITACIÓN DEL BENEFICIO			
	PBSV	PBSI	Total PBS	% PBS	APSV	APSI	Total APS	%APS	Total PBS+APS	Femenino	Masculino	IPS	AFP	C. de Seguro	Municipio
CARAHUE	870	298	1.168	4,4%	950	87	1.037	2,5%	2.205	1.226	979	1.870	124	17	194
CURARREHUE	272	60	332	1,3%	163	16	179	0,4%	511	261	250	238	49	-	224
PITRUFQUEN	700	184	884	3,3%	1.240	65	1.305	3,2%	2.189	1.289	900	1.983	165	38	3
TEODORO SCHMIDT	511	142	653	2,5%	460	38	498	1,2%	1.151	610	541	973	105	17	56
VILLARRICA	1.159	299	1.458	5,5%	2.459	153	2.612	6,4%	4.070	2.429	1.641	3.070	545	39	416
COLLIPULLI	435	166	601	2,3%	1.155	70	1.225	3,0%	1.826	1.129	697	1.490	113	19	204
TRAIGUEN	500	154	654	2,5%	1.261	65	1.326	3,2%	1.980	1.211	769	1.712	110	15	143
TEMUCO	4.448	1.330	5.778	21,8%	9.956	662	10.618	25,9%	16.396	10.540	5.856	11.560	2.097	638	2.101
CUNCO	644	181	825	3,1%	948	60	1.008	2,5%	1.833	1.072	761	1.526	110	12	185
FREIRE	607	160	767	2,9%	1.023	77	1.100	2,7%	1.867	1.036	831	1.616	215	35	1
GALVARINO	334	144	478	1,8%	418	45	463	1,1%	941	540	401	339	90	5	507
LAUTARO	711	226	937	3,5%	1.468	108	1.576	3,8%	2.513	1.558	955	2.237	236	38	2
MELIPEUCO	253	55	308	1,2%	200	21	221	0,5%	529	289	240	155	43	2	329
PADRE LAS CASAS	1.271	462	1.733	6,5%	1.884	214	2.098	5,1%	3.831	2.272	1.559	2.641	457	113	620
PERQUENCO	119	39	158	0,6%	248	14	262	0,6%	420	244	176	239	53	6	122
PUCON	436	93	529	2,0%	686	43	729	1,8%	1.258	753	505	499	135	7	617
SAAVEDRA	362	155	517	2,0%	318	64	382	0,9%	899	483	416	322	106	10	461
TOLTEN	309	110	419	1,6%	324	38	362	0,9%	781	437	344	656	96	5	24
VILCUN	514	183	697	2,6%	1.093	81	1.174	2,9%	1.871	1.099	772	1.265	168	33	405
CHOLCHOL	307	93	400	1,5%	269	45	314	0,8%	714	369	345	316	76	9	313
ANGOL	958	314	1.272	4,8%	2.561	188	2.749	6,7%	4.021	2.502	1.519	3.168	383	53	417

Distribución Regional Concesiones del Pilar Solidario - no incluye ex Pasis															
COMUNA	TOTAL PBS Y APS									GÉNERO		ORIGEN DE TRAMITACIÓN DEL BENEFICIO			
	PBSV	PBSI	Total PBS	% PBS	APSV	APSI	Total APS	%APS	Total PBS+APS	Femenino	Masculino	IPS	AFP	C. de Seguro	Municipio
CURACAUTIN	473	120	593	2,2%	1.150	44	1.194	2,9%	1.787	1.050	737	1.254	96	27	410
ERCILLA	169	59	228	0,9%	360	11	371	0,9%	599	357	242	351	50	3	195
LOS SAUCES	184	56	240	0,9%	382	21	403	1,0%	643	372	271	379	68	2	194
LUMACO	264	97	361	1,4%	288	35	323	0,8%	684	402	282	305	53	3	323
RENAICO	189	71	260	1,0%	495	47	542	1,3%	802	484	318	507	94	15	186
VICTORIA	799	263	1.062	4,0%	2.177	95	2.272	5,5%	3.334	2.030	1.304	3.043	151	34	106
NUEVA IMPERIAL	849	272	1.121	4,2%	1.283	94	1.377	3,4%	2.498	1.429	1.069	2.016	196	38	248
GORBEA	431	133	564	2,1%	1.090	60	1.150	2,8%	1.714	983	731	1.608	87	18	1
PUREN	318	159	477	1,8%	576	46	622	1,5%	1.099	670	429	829	69	5	196
LONQUIMAY	272	103	375	1,4%	244	33	277	0,7%	652	378	274	192	66	2	392
LONCOCHE	513	145	658	2,5%	1.190	77	1.267	3,1%	1.925	1.116	809	1.699	168	32	26
Totales	20.181	6.326	26.507	100%	38.319	2.717	41.036	100%	67.543	40.620	26.923	50.058	6.574	1.290	9.621
% respecto del total de concesiones	30%	9%	39%		57%	4%	61%		100%	60%	40%	74%	10%	2%	14%

Fuente: reforma .inp.cl. Información al 14 de abril de 2014.

Los Ríos

Distribución Regional Solicitudes del Pilar Solidario - no incluye ex Pasis															
COMUNA	TOTAL PBS Y APS									GÉNERO		ORIGEN DE TRAMITACIÓN DEL BENEFICIO			
	PBSV	PBSI	Total PBS	% PBS	APSV	APSI	Total APS	%APS	Total PBS+APS	Femenino	Masculino	IPS	AFP	C. de Seguro	Municipio
VALDIVIA	2.670	1.553	4.223	31,6%	8.524	797	9.321	39,7%	13.544	8.897	4.647	9.672	2.260	633	978
CORRAL	113	80	193	1,4%	332	30	362	1,5%	555	323	232	246	70	3	236
LANCO	395	300	695	5,2%	944	119	1.063	4,5%	1.758	1.082	676	1.339	110	18	291
LOS LAGOS	446	340	786	5,9%	1.150	121	1.271	5,4%	2.057	1.237	820	1.630	246	40	141
MAFIL	148	118	266	2,0%	475	50	525	2,2%	791	473	318	371	111	13	296
SAN JOSE DE LA MARIQUINA	455	340	795	5,9%	971	161	1.132	4,8%	1.927	1.139	788	1.732	175	19	1
PAILLACO	527	416	943	7,0%	1.429	139	1.568	6,7%	2.511	1.579	932	2.280	190	37	4
PANGUIPULLI	863	640	1.503	11,2%	1.504	246	1.750	7,5%	3.253	2.064	1.189	2.520	269	32	432
LA UNION	961	529	1.490	11,1%	2.750	300	3.050	13,0%	4.540	2.802	1.738	3.483	637	128	292
FUTRONO	363	225	588	4,4%	601	71	672	2,9%	1.260	742	518	646	108	20	485
LAGO RANCO	274	153	427	3,2%	389	73	462	2,0%	889	505	384	324	112	5	448
RIO BUENO	959	517	1.476	11,0%	2.057	249	2.306	9,8%	3.782	2.232	1.550	2.822	404	71	485
Totales	8.174	5.211	13.385	100%	21.126	2.356	23.482	100%	36.867	23.075	13.792	27.065	4.692	1.019	4.089
% respecto del total de solicitudes	22%	14%	36%		57%	6%	64%		100%	63%	37%	73%	13%	3%	11%

Fuente: reforma .inp.cl. Información al 14 de abril de 2014.

Los Ríos

Distribución Regional Concesiones del Pilar Solidario - no incluye ex Pasis															
COMUNA	TOTAL PBS Y APS								TOTAL	GÉNERO		ORIGEN DE TRAMITACIÓN DEL BENEFICIO			
	PBSV	PBSI	Total PBS	% PBS	APSV	APSI	Total APS	%APS	Total PBS+APS	Femenino	Masculino	IPS	AFP	C. de Seguro	Municipio
VALDIVIA	2.481	1.153	3.634	32,2%	7.326	641	7.967	39,7%	11.601	7.546	4.055	8.375	1.875	490	860
CORRAL	104	52	156	1,4%	296	24	320	1,6%	476	269	207	212	57	3	204
LANCO	377	186	563	5,0%	840	97	937	4,7%	1.500	890	610	1.160	88	15	237
LOS LAGOS	431	225	656	5,8%	1.039	99	1.138	5,7%	1.794	1.072	722	1.433	218	28	115
MAFIL	131	72	203	1,8%	434	43	477	2,4%	680	397	283	324	94	9	253
SAN JOSE DE LA MARIQUINA	435	224	659	5,8%	851	129	980	4,9%	1.639	948	691	1.480	145	13	1
PAILLACO	493	264	757	6,7%	1.200	110	1.310	6,5%	2.067	1.250	817	1.880	158	27	2
PANGUIPULLI	824	446	1.270	11,2%	1.249	198	1.447	7,2%	2.717	1.645	1.072	2.076	230	25	386
LA UNION	901	379	1.280	11,3%	2.309	247	2.556	12,7%	3.836	2.311	1.525	2.960	528	96	252
FUTRONO	331	160	491	4,3%	522	57	579	2,9%	1.070	621	449	553	86	13	417
LAGO RANCO	268	110	378	3,3%	341	64	405	2,0%	783	434	349	285	106	5	387
RIO BUENO	900	355	1.255	11,1%	1.750	210	1.960	9,8%	3.215	1.846	1.369	2.445	346	53	371
Totales	7.676	3.626	11.302	100%	18.157	1.919	20.076	100%	31.378	19.229	12.149	23.183	3.931	777	3.485
% respecto del total de concesiones	24%	12%	36%		58%	6%	64%		100%	61%	39%	74%	13%	2%	11%

Fuente: reforma .inp.cl. Información al 14 de abril de 2014.

Los Lagos

Distribución Regional Solicitudes del Pilar Solidario - no incluye ex Pasis															
COMUNA	TOTAL PBS Y APS									GÉNERO		ORIGEN DE TRAMITACIÓN DEL BENEFICIO			
	PBSV	PBSI	Total PBS	% PBS	APSV	APSI	Total APS	%APS	Total PBS+APS	Femenino	Masculino	IPS	AFP	C. de Seguro	Municipio
CALBUCO	918	480	1.398	5,7%	1.002	116	1.118	2,9%	2.516	1.469	1.047	1.896	254	23	343
PUERTO VARAS	548	262	810	3,3%	1.557	88	1.645	4,3%	2.455	1.483	972	1.697	277	71	410
QUELLON	394	223	617	2,5%	645	83	728	1,9%	1.345	769	576	1.102	163	2	78
QUINCHAO	282	193	475	1,9%	311	25	336	0,9%	811	474	337	326	62	-	423
PURRANQUE	491	321	812	3,3%	1.544	146	1.690	4,4%	2.502	1.486	1.016	1.881	226	109	286
RIO NEGRO	349	325	674	2,7%	774	126	900	2,4%	1.574	989	585	609	183	39	743
FUTALEUFU	77	23	100	0,4%	98	1	99	0,3%	199	108	91	193	4	1	1
PUERTO MONTT	3.387	1.560	4.947	20,0%	7.443	794	8.237	21,5%	13.184	8.186	4.998	9.592	2.200	438	954
COCHAMO	147	52	199	0,8%	112	12	124	0,3%	323	164	159	75	37	3	208
MAULLIN	573	377	950	3,8%	509	62	571	1,5%	1.521	827	694	1.416	69	10	26
ANCUD	752	454	1.206	4,9%	2.572	169	2.741	7,2%	3.947	2.289	1.658	3.561	336	22	28
PUQUELDON	106	105	211	0,9%	174	21	195	0,5%	406	268	138	155	66	-	185
QUEILEN	116	65	181	0,7%	195	18	213	0,6%	394	235	159	276	69	-	49
PUYEHUE	276	180	456	1,8%	574	96	670	1,8%	1.126	695	431	523	154	32	417
SAN JUAN DE LA COSTA	330	261	591	2,4%	222	62	284	0,7%	875	472	403	297	74	4	500
CHAITEN	93	22	115	0,5%	68	8	76	0,2%	191	98	93	112	14	1	64
HUALAIHUE	210	160	370	1,5%	200	52	252	0,7%	622	322	300	209	66	6	341
OSORNO	2.907	1.503	4.410	17,9%	8.436	1.000	9.436	24,7%	13.846	9.118	4.728	9.294	2.405	843	1.304
SAN PABLO	287	192	479	1,9%	592	81	673	1,8%	1.152	662	490	465	104	23	560
PUERTO OCTAY	186	119	305	1,2%	369	39	408	1,1%	713	411	302	389	81	27	216
FRUTILLAR	349	203	552	2,2%	951	58	1.009	2,6%	1.561	905	656	1.265	138	37	121
FRESIA	389	193	582	2,4%	607	57	664	1,7%	1.246	734	512	862	104	12	268
LLANQUIHUE	297	218	515	2,1%	1.021	63	1.084	2,8%	1.599	962	637	1.033	130	42	394

Distribución Regional Solicitudes del Pilar Solidario - no incluye ex Pasis															
COMUNA	TOTAL PBS Y APS									GÉNERO		ORIGEN DE TRAMITACIÓN DEL BENEFICIO			
	PBSV	PBSI	Total PBS	% PBS	APSV	APSI	Total APS	%APS	Total PBS+APS	Femenino	Masculino	IPS	AFP	C. de Seguro	Municipio
LOS MUERMOS	666	437	1.103	4,5%	678	64	742	1,9%	1.845	1.005	840	1.488	130	10	217
CASTRO	742	465	1.207	4,9%	2.309	165	2.474	6,5%	3.681	2.322	1.359	3.078	554	9	40
CHONCHI	275	148	423	1,7%	681	48	729	1,9%	1.152	707	445	732	170	2	248
DALCAHUE	277	122	399	1,6%	437	62	499	1,3%	898	521	377	464	158	2	274
CURACO DE VELEZ	97	40	137	0,6%	222	18	240	0,6%	377	235	142	171	62	1	143
QUEMCHI	249	134	383	1,6%	280	31	311	0,8%	694	367	327	316	104	3	271
PALENA	71	11	82	0,3%	100	2	102	0,3%	184	98	86	140	1	-	43
Totales	15.841	8.848	24.689	100%	34.683	3.567	38.250	100%	62.939	38.381	24.558	43.617	8.395	1.772	9.155
% respecto del total de solicitudes	25%	14%	39%		55%	6%	61%		100%	61%	39%	69%	13%	3%	15%

Fuente: reforma .inp.cl. Información al 14 de abril de 2014.

Los Lagos

Distribución Regional Concesiones del Pilar Solidario - no incluye ex Pasis															
COMUNA	TOTAL PBS Y APS									GÉNERO		ORIGEN DE TRAMITACIÓN DEL BENEFICIO			
	PBSV	PBSI	Total PBS	% PBS	APSV	APSI	Total APS	%APS	Total PBS+APS	Femenino	Masculino	IPS	AFP	C. de Seguro	Municipio
CALBUCO	873	209	1.082	5,5%	842	94	936	2,9%	2.018	1.135	883	1.466	212	16	324
PUERTO VARAS	503	143	646	3,3%	1.348	70	1.418	4,3%	2.064	1.211	853	1.417	230	53	364
QUELLON	377	88	465	2,4%	582	70	652	2,0%	1.117	620	497	914	144	2	57
QUINCHAO	274	76	350	1,8%	272	20	292	0,9%	642	376	266	255	52	-	335
PURRANQUE	467	218	685	3,5%	1.416	108	1.524	4,6%	2.209	1.292	917	1.685	199	84	241
RIO NEGRO	334	199	533	2,7%	719	106	825	2,5%	1.358	840	518	523	160	32	643
FUTALEUFU	77	9	86	0,4%	86	1	87	0,3%	173	93	80	170	3	-	-
PUERTO MONTT	3.151	863	4.014	20,3%	6.236	594	6.830	20,8%	10.844	6.599	4.245	7.840	1.852	336	816
COCHAMO	141	32	173	0,9%	98	11	109	0,3%	282	140	142	65	31	2	184
MAULLIN	552	154	706	3,6%	464	44	508	1,5%	1.214	628	586	1.122	60	9	23
ANCUD	720	201	921	4,7%	2.233	110	2.343	7,1%	3.264	1.822	1.442	2.941	280	18	25
PUQUELDON	103	38	141	0,7%	153	18	171	0,5%	312	200	112	131	55	-	126
QUEILEN	112	37	149	0,8%	184	15	199	0,6%	348	198	150	240	65	-	43
PUYEHUE	243	115	358	1,8%	515	69	584	1,8%	942	567	375	408	138	27	369
SAN JUAN DE LA COSTA	321	156	477	2,4%	200	51	251	0,8%	728	385	343	256	65	3	404
CHAITEN	84	13	97	0,5%	65	3	68	0,2%	165	87	78	97	12	1	55
HUALAIHUE	201	71	272	1,4%	176	27	203	0,6%	475	234	241	151	59	5	260
OSORNO	2.704	1.102	3.806	19,3%	7.291	791	8.082	24,6%	11.888	7.744	4.144	8.044	1.992	681	1.171
SAN PABLO	275	129	404	2,0%	534	69	603	1,8%	1.007	564	443	397	96	20	494
PUERTO OCTAY	165	88	253	1,3%	325	36	361	1,1%	614	349	265	333	74	20	187
FRUTILLAR	323	85	408	2,1%	852	43	895	2,7%	1.303	730	573	1.054	110	29	110

Distribución Regional Concesiones del Pilar Solidario - no incluye ex Pasis															
COMUNA	TOTAL PBS Y APS									GÉNERO		ORIGEN DE TRAMITACIÓN DEL BENEFICIO			
	PBSV	PBSI	Total PBS	% PBS	APSV	APSI	Total APS	%APS	Total PBS+APS	Femenino	Masculino	IPS	AFP	C. de Seguro	Municipio
FRESIA	357	83	440	2,2%	544	41	585	1,8%	1.025	597	428	704	80	11	230
LLANQUIHUE	269	92	361	1,8%	888	48	936	2,9%	1.297	762	535	852	109	29	307
LOS MUERMOS	627	190	817	4,1%	598	55	653	2,0%	1.470	767	703	1.182	115	8	165
CASTRO	695	234	929	4,7%	1.915	125	2.040	6,2%	2.969	1.818	1.151	2.476	452	7	34
CHONCHI	264	80	344	1,7%	624	28	652	2,0%	996	602	394	641	147	1	207
DALCAHUE	267	66	333	1,7%	391	46	437	1,3%	770	442	328	412	135	2	221
CURACO DE VELEZ	96	13	109	0,6%	195	16	211	0,6%	320	191	129	146	56	-	118
QUEMCHI	244	52	296	1,5%	252	21	273	0,8%	569	291	278	258	91	3	217
PALENA	67	6	73	0,4%	84	2	86	0,3%	159	84	75	117	1	-	41
Totales	14.886	4.842	19.728	100%	30.082	2.732	32.814	100%	52.542	31.368	21.174	36.297	7.075	1.399	7.771
% respecto del total de concesiones	28%	9%	38%		57%	5%	62%		100%	60%	40%	69%	13%	3%	15%

Fuente: reforma .inp.cl. Información al 14 de abril de 2014.

Aysén

Distribución Regional Solicitudes del Pilar Solidario - no incluye ex Pasis															
COMUNA	TOTAL PBS Y APS									GÉNERO		ORIGEN DE TRAMITACIÓN DEL BENEFICIO			
	PBSV	PBSI	Total PBS	% PBS	APSV	APSI	Total APS	%APS	Total PBS+APS	Femenino	Masculino	IPS	AFP	C. de Seguro	Municipio
COYHAIQUE	753	473	1.226	52,6%	2.042	217	2.259	56,1%	3.485	2.069	1.416	2.744	516	50	175
LAGO VERDE	23	7	30	1,3%	39	1	40	1,0%	70	33	37	33	7	-	30
PUERTO AYSÉN	320	139	459	19,7%	916	88	1.004	24,9%	1.463	799	664	1.131	157	7	168
CISNES	64	29	93	4,0%	169	17	186	4,6%	279	123	156	242	20	1	16
GUAITECAS	25	9	34	1,5%	22	2	24	0,6%	58	22	36	18	8	-	32
COCHRANE	89	22	111	4,8%	83	8	91	2,3%	202	89	113	196	6	-	-
OHIGGINS	2	1	3	0,1%	10	-	10	0,2%	13	4	9	5	3	-	5
TORTEL	8	-	8	0,3%	10	2	12	0,3%	20	9	11	17	-	-	3
CHILE CHICO	238	61	299	12,8%	258	25	283	7,0%	582	306	276	574	8	-	-
RIO IBAÑEZ	56	11	67	2,9%	108	11	119	3,0%	186	99	87	122	23	1	40
Totales	1.578	752	2.330	100%	3.657	371	4.028	100%	6.358	3.553	2.805	5.082	748	59	469
% respecto del total de solicitudes	25%	12%	37%		58%	6%	63%		100%	56%	44%	80%	12%	1%	7%

Fuente: reforma .inp.cl. Información al 14 de abril de 2014.

Aysén

Distribución Regional Concesiones del Pilar Solidario - no incluye ex Pasis															
COMUNA	TOTAL PBS Y APS								TOTAL	GÉNERO		ORIGEN DE TRAMITACIÓN DEL BENEFICIO			
	PBSV	PBSI	Total PBS	% PBS	APSV	APSI	Total APS	%APS	Total PBS+APS	Femenino	Masculino	IPS	AFP	C. de Seguro	Municipio
COYHAIQUE	688	214	902	49,6%	1.689	160	1.849	55,5%	2.751	1.579	1.172	2.156	409	30	156
LAGO VERDE	23	3	26	1,4%	34	1	35	1,1%	61	29	32	30	4	-	27
PUERTO AYSEN	299	72	371	20,4%	780	64	844	25,3%	1.215	639	576	949	125	6	135
CISNES	61	12	73	4,0%	132	10	142	4,3%	215	91	124	189	14	1	11
GUAITECAS	25	3	28	1,5%	20	2	22	0,7%	50	18	32	16	7	-	27
COCHRANE	85	8	93	5,1%	79	2	81	2,4%	174	75	99	168	6	-	-
OHIGGINS	2	-	2	0,1%	8	-	8	0,2%	10	3	7	4	3	-	3
TORTEL	8	-	8	0,4%	7	2	9	0,3%	17	9	8	14	-	-	3
CHILE CHICO	226	30	256	14,1%	229	15	244	7,3%	500	257	243	493	7	-	-
RIO IBAÑEZ	54	6	60	3,3%	90	9	99	3,0%	159	82	77	103	19	1	36
Totales	1.471	348	1.819	100%	3.068	265	3.333	100%	5.152	2.782	2.370	4.122	594	38	398
% respecto del total de concesiones	29%	7%	35%		60%	5%	65%		100%	54%	46%	80%	12%	1%	8%

Fuente: reforma .inp.cl. Información al 14 de abril de 2014.

Magallanes

Distribución Regional Solicitudes del Pilar Solidario - no incluye ex Pasis															
COMUNA	TOTAL PBS Y APS									GÉNERO		ORIGEN DE TRAMITACIÓN DEL BENEFICIO			
	PBSV	PBSI	Total PBS	% PBS	APSV	APSI	Total APS	%APS	Total PBS+APS	Femenino	Masculino	IPS	AFP	C. de Seguro	Municipio
PUNTA ARENAS	2.123	705	2.828	73,1%	6.603	384	6.987	79,4%	9.815	6.410	3.405	7.893	1.516	404	2
LAGUNA BLANCA	1	-	1		-	-	-		1	-	1	1	-	-	-
RIO VERDE	-	-	-	0,0%	1	-	1	0,0%	1	-	1	-	-	1	-
SAN GREGORIO	2	-	2	0,1%	7	-	7	0,1%	9	4	5	4	2	-	3
CABO DE HORNOS	7	2	9		32	2	34		43	17	26	12	1	2	28
LA ANTARTICA	-	-	-	0,0%	-	-	-	0,0%	-	-	-	-	-	-	-
PORVENIR	96	23	119	3,1%	323	30	353	4,0%	472	256	216	451	17	4	-
PRIMAVERA	7	2	9	0,2%	25	1	26	0,3%	35	24	11	20	6	-	9
TIMAUKEL	1	-	1	0,0%	-	-	-	0,0%	1	-	1	-	-	-	1
NATALES	672	229	901	23,3%	1.314	76	1.390	15,8%	2.291	1.358	933	2.170	115	6	-
TORRES DEL PAINE	1	-	1		-	-	-		1	1	-	1	-	-	-
Totales	2.910	961	3.871	100%	8.305	493	8.798	100%	12.669	8.070	4.599	10.552	1.657	417	43
% respecto del total de solicitudes	23%	8%	31%		66%	4%	69%		100%	64%	36%	83%	13%	3%	0%

Fuente: reforma .inp.cl. Información al 14 de abril de 2014.

Magallanes

Distribución Regional Concesiones del Pilar Solidario - no incluye ex Pasis															
COMUNA	TOTAL PBS Y APS									GÉNERO		ORIGEN DE TRAMITACIÓN DEL BENEFICIO			
	PBSV	PBSI	Total PBS	% PBS	APSV	APSI	Total APS	%APS	Total PBS+APS	Femenino	Masculino	IPS	AFP	C. de Seguro	Municipio
PUNTA ARENAS	1.937	488	2.425	73,1%	5.242	289	5.531	78,4%	7.956	5.087	2.869	6.471	1.186	298	1
LAGUNA BLANCA	1	-	1		-	-	-		1	-	1	1	-	-	-
RIO VERDE	-	-	-	0,0%	1	-	1	0,0%	1	-	1	-	-	1	-
SAN GREGORIO	2	-	2	0,1%	6	-	6	0,1%	8	4	4	3	2	-	3
CABO DE HORNOS	7	2	9		25	1	26		35	14	21	11	1	-	23
LA ANTARTICA	-	-	-	0,0%	-	-	-	0,0%	-	-	-	-	-	-	-
PORVENIR	89	14	103	3,1%	276	23	299	4,2%	402	216	186	386	13	3	-
PRIMAVERA	2	2	4	0,1%	18	-	18	0,3%	22	14	8	14	3	-	5
TIMAUKEL	1	-	1	0,0%	-	-	-	0,0%	1	-	1	-	-	-	1
NATALES	630	142	772	23,3%	1.117	55	1.172	16,6%	1.944	1.137	807	1.849	91	4	-
TORRES DEL PAINE	1	-	1		-	-	-		1	1	-	1	-	-	-
Totales	2.670	648	3.318	100%	6.685	368	7.053	100%	10.371	6.473	3.898	8.736	1.296	306	33
% respecto del total de concesiones	26%	6%	32%		64%	4%	68%		100%	62%	38%	84%	12%	3%	0%

Fuente: reforma .inp.cl. Información al 14 de abril de 2014.

Metropolitana

Distribución Regional Solicitudes del Pilar Solidario - no incluye ex Pasis															
COMUNA	TOTAL PBS Y APS									GÉNERO		ORIGEN DE TRAMITACIÓN DEL BENEFICIO			
	PBSV	PBSI	Total PBS	% PBS	APSV	APSI	Total APS	%APS	Total PBS+APS	Femenino	Masculino	IPS	AFP	C. de Seguro	Municipio
SANTIAGO	3.756	999	4.755	3,2%	11.456	583	12.039	3,7%	16.794	11.272	5.522	8.904	2.530	714	4.646
CERRILLOS	1.524	959	2.483	1,6%	4.538	228	4.766	1,5%	7.249	4.831	2.418	6.250	710	261	28
EL BOSQUE	3.375	1.559	4.934	3,3%	8.714	545	9.259	2,8%	14.193	9.294	4.899	11.474	1.766	510	443
HUECHURABA	1.605	741	2.346	1,6%	4.140	248	4.388	1,3%	6.734	4.377	2.357	3.195	706	198	2.635
INDEPENDENCIA	1.602	436	2.038	1,4%	5.203	217	5.420	1,7%	7.458	5.109	2.349	3.892	718	287	2.561
LA CISTERNA	2.094	642	2.736	1,8%	5.105	247	5.352	1,6%	8.088	5.396	2.692	5.694	785	268	1.341
LA PINTANA	3.063	1.814	4.877	3,2%	7.497	734	8.231	2,5%	13.108	8.092	5.016	6.326	2.031	583	4.168
LAS CONDES	3.150	498	3.648	2,4%	7.907	234	8.141	2,5%	11.789	8.981	2.808	5.239	1.401	270	4.879
LO BARNECHEA	611	229	840	0,6%	1.606	82	1.688	0,5%	2.528	1.664	864	931	177	47	1.373
LO PRADO	2.405	943	3.348	2,2%	7.516	342	7.858	2,4%	11.206	7.205	4.001	6.981	1.125	395	2.705
MACUL	2.340	607	2.947	2,0%	7.264	293	7.557	2,3%	10.504	7.259	3.245	8.934	980	317	273
PEDRO AGUIRRE CERDA	2.567	1.086	3.653	2,4%	8.236	399	8.635	2,6%	12.288	8.077	4.211	6.905	986	271	4.126
PEÑALOEN	3.483	1.615	5.098	3,4%	11.123	602	11.725	3,6%	16.823	11.029	5.794	9.722	1.511	513	5.077
QUINTA NORMAL	2.480	782	3.262	2,2%	7.740	289	8.029	2,4%	11.291	7.313	3.978	6.470	1.034	378	3.409
RENCA	2.468	1.297	3.765	2,5%	7.339	459	7.798	2,4%	11.563	7.359	4.204	9.283	1.678	553	49
SAN JOAQUIN	2.237	938	3.175	2,1%	7.584	332	7.916	2,4%	11.091	7.348	3.743	5.717	997	321	4.056
PUENTE ALTO	6.411	2.519	8.930	5,9%	17.711	1.055	18.766	5,7%	27.696	18.579	9.117	14.822	2.789	975	9.110
SAN JOSE DE MAIPO	286	104	390	0,3%	639	28	667	0,2%	1.057	673	384	431	91	13	522
LAMPA	821	619	1.440	1,0%	1.747	146	1.893	0,6%	3.333	1.881	1.452	1.534	395	75	1.329
TIL TIL	263	143	406	0,3%	677	58	735	0,2%	1.141	698	443	511	132	34	464
BUIN	1.083	394	1.477	1,0%	3.438	235	3.673	1,1%	5.150	3.158	1.992	4.444	610	95	1
CALERA DE TANGO	295	112	407	0,3%	748	58	806	0,2%	1.213	709	504	624	163	17	409
ALHUE	87	45	132	0,1%	291	13	304	0,1%	436	248	188	206	38	5	187
CURACAVI	598	206	804	0,5%	1.427	94	1.521	0,5%	2.325	1.386	939	1.584	184	39	518
SAN PEDRO	235	105	340	0,2%	411	41	452	0,1%	792	411	381	346	94	1	351
EL MONTE	576	236	812	0,5%	1.485	80	1.565	0,5%	2.377	1.417	960	1.655	343	50	329
PADRE HURTADO	758	299	1.057	0,7%	2.426	138	2.564	0,8%	3.621	2.211	1.410	2.494	422	149	556
PEÑAFLORES	1.320	478	1.798	1,2%	4.341	269	4.610	1,4%	6.408	4.002	2.406	3.500	622	194	2.092
QUILICURA	1.579	836	2.415	1,6%	4.056	408	4.464	1,4%	6.879	4.549	2.330	3.652	1.011	281	1.935
CERRO NAVIA	2.981	1.577	4.558	3,0%	9.304	617	9.921	3,0%	14.479	9.024	5.455	7.849	1.798	579	4.253
CONCHALI	3.513	1.068	4.581	3,0%	10.314	504	10.818	3,3%	15.399	10.180	5.219	8.666	1.499	549	4.685
RECOLETA	3.181	1.186	4.367	2,9%	9.617	486	10.103	3,1%	14.470	9.425	5.045	8.967	1.854	664	2.985
COLINA	1.205	942	2.147	1,4%	2.973	283	3.256	1,0%	5.403	3.274	2.129	3.467	509	86	1.341
SAN MIGUEL	2.127	519	2.646	1,8%	5.438	232	5.670	1,7%	8.316	5.694	2.622	5.978	746	182	1.410
SAN RAMON	2.392	936	3.328	2,2%	6.172	312	6.484	2,0%	9.812	6.161	3.651	4.840	1.056	320	3.596

Distribución Regional Solicitudes del Pilar Solidario - no incluye ex Pasis

COMUNA	TOTAL PBS Y APS								GÉNERO		ORIGEN DE TRAMITACIÓN DEL BENEFICIO				
	PBSV	PBSI	Total PBS	% PBS	APSV	APSI	Total APS	%APS	Total PBS+APS	Femenino	Masculino	IPS	AFP	C. de Seguro	Municipio
LA GRANJA	2.320	1.125	3.445	2,3%	6.903	431	7.334	2,2%	10.779	6.872	3.907	8.938	1.358	467	16
LO ESPEJO	2.327	1.265	3.592	2,4%	6.499	405	6.904	2,1%	10.496	6.852	3.644	5.762	1.042	310	3.382
PIRQUE	324	152	476	0,3%	807	49	856	0,3%	1.332	754	578	541	104	23	664
PAINE	822	369	1.191	0,8%	2.634	151	2.785	0,8%	3.976	2.308	1.668	1.958	382	49	1.587
SAN BERNARDO	4.421	2.026	6.447	4,3%	11.294	853	12.147	3,7%	18.594	12.161	6.433	14.921	2.329	441	903
ESTACION CENTRAL	3.060	1.206	4.266	2,8%	9.154	482	9.636	2,9%	13.902	9.104	4.798	6.894	1.173	380	5.455
PUDAHUEL	2.968	1.788	4.756	3,2%	9.452	658	10.110	3,1%	14.866	9.674	5.192	7.735	1.674	528	4.929
MAIPU	6.750	2.772	9.522	6,3%	20.119	1.034	21.153	6,4%	30.675	21.181	9.494	25.498	3.762	1.392	23
TALAGANTE	959	428	1.387	0,9%	3.110	211	3.321	1,0%	4.708	2.903	1.805	3.856	553	100	199
ISLA DE MAIPO	439	216	655	0,4%	1.665	119	1.784	0,5%	2.439	1.422	1.017	1.269	278	54	838
MELIPILLA	2.251	968	3.219	2,1%	6.605	556	7.161	2,2%	10.380	6.073	4.307	8.191	1.263	99	827
MARIA PINTO	208	138	346	0,2%	685	64	749	0,2%	1.095	641	454	610	131	5	349
PROVIDENCIA	1.481	186	1.667	1,1%	3.619	96	3.715	1,1%	5.382	4.023	1.359	4.024	589	131	638
VITACURA	655	77	732	0,5%	1.229	47	1.276	0,4%	2.008	1.554	454	1.000	284	73	651
ÑUÑO A	2.996	514	3.510	2,3%	9.511	307	9.818	3,0%	13.328	9.806	3.522	11.434	1.342	475	77
LA REINA	1.203	187	1.390	0,9%	3.305	128	3.433	1,0%	4.823	3.364	1.459	2.062	520	137	2.104
LA FLORIDA	6.491	1.823	8.314	5,5%	18.200	795	18.995	5,8%	27.309	18.357	8.952	21.590	2.851	1.144	1.724
Totales	108.146	42.709	150.855	100%	310.974	17.277	328.251	100%	479.106	315.335	163.771	307.770	53.126	16.002	102.208
% respecto del total de solicitudes	23%	9%	31%		65%	4%	69%		100%	66%	34%	64%	11%	3%	21%

Fuente: reforma .inp.cl. Información al 14 de abril de 2014.

Metropolitana

Distribución Regional Concesiones del Pilar Solidario - no incluye ex Pasis																
COMUNA	TOTAL PBS Y APS									GÉNERO		ORIGEN DE TRAMITACIÓN DEL BENEFICIO				
	PBSV	PBSI	Total PBS	% PBS	APSV	APSI	Total APS	%APS	Total PBS+APS	Femenino	Masculino	IPS	AFP	C. de Seguro	Municipio	
SANTIAGO	3.415	625	4.040	3,3%	9.416	476	9.892	3,6%	13.932	9.308	4.624	7.420	2.049	497	3.966	
CERRILLOS	1.366	563	1.929	1,6%	3.691	154	3.845	1,4%	5.774	3.752	2.022	5.007	559	186	22	
EL BOSQUE	3.124	888	4.012	3,2%	7.523	437	7.960	2,9%	11.972	7.739	4.233	9.685	1.467	415	405	
HUECHURABA	1.422	422	1.844	1,5%	3.460	193	3.653	1,3%	5.497	3.501	1.996	2.683	593	139	2.082	
INDEPENDENCIA	1.478	279	1.757	1,4%	4.485	180	4.665	1,7%	6.422	4.392	2.030	3.365	590	205	2.262	
LA CISTERNA	1.934	369	2.303	1,9%	4.365	192	4.557	1,7%	6.860	4.526	2.334	4.957	624	204	1.075	
LA PINTANA	2.878	1.136	4.014	3,2%	6.596	605	7.201	2,6%	11.215	6.846	4.369	5.479	1.723	473	3.540	
LAS CONDES	2.503	373	2.876	2,3%	5.177	165	5.342	1,9%	8.218	6.139	2.079	4.021	831	153	3.213	
LO BARNECHEA	553	149	702	0,6%	1.361	49	1.410	0,5%	2.112	1.383	729	784	138	31	1.159	
LO PRADO	2.212	525	2.737	2,2%	6.491	242	6.733	2,4%	9.470	5.997	3.473	5.903	909	317	2.341	
MACUL	2.158	389	2.547	2,1%	6.240	224	6.464	2,3%	9.011	6.150	2.861	7.733	782	245	251	
PEDRO AGUIRRE CERDA	2.372	643	3.015	2,4%	7.103	304	7.407	2,7%	10.422	6.786	3.636	6.087	817	208	3.310	
PEÑALOÉN	3.199	934	4.133	3,3%	9.631	450	10.081	3,7%	14.214	9.220	4.994	8.117	1.231	409	4.457	
QUINTA NORMAL	2.325	501	2.826	2,3%	6.865	203	7.068	2,6%	9.894	6.414	3.480	5.674	880	285	3.055	
RENCA	2.277	764	3.041	2,5%	6.337	366	6.703	2,4%	9.744	6.164	3.580	7.869	1.394	434	47	
SAN JOAQUÍN	2.103	521	2.624	2,1%	6.679	247	6.926	2,5%	9.550	6.269	3.281	5.039	827	271	3.413	
PUENTE ALTO	5.850	1.762	7.612	6,1%	15.219	872	16.091	5,8%	23.703	15.810	7.893	12.650	2.323	782	7.948	
SAN JOSE DE MAIPO	257	55	312	0,3%	490	21	511	0,2%	823	514	309	335	61	11	416	
LAMPA	764	330	1.094	0,9%	1.548	115	1.663	0,6%	2.757	1.512	1.245	1.315	326	58	1.058	
TIL TIL	236	68	304	0,2%	609	41	650	0,2%	954	563	391	445	107	26	376	
BUIN	982	241	1.223	1,0%	2.961	176	3.137	1,1%	4.360	2.625	1.735	3.773	516	71	-	
CALERA DE TANGO	267	63	330	0,3%	632	44	676	0,2%	1.006	578	428	525	128	15	338	
ALHUE	83	24	107	0,1%	258	8	266	0,1%	373	208	165	178	34	4	157	
CURACAVI	546	109	655	0,5%	1.225	57	1.282	0,5%	1.937	1.131	806	1.310	145	31	451	
SAN PEDRO	220	45	265	0,2%	360	31	391	0,1%	656	328	328	287	76	1	292	
EL MONTE	530	135	665	0,5%	1.291	61	1.352	0,5%	2.017	1.179	838	1.412	296	38	271	
PADRE HURTADO	676	166	842	0,7%	2.106	91	2.197	0,8%	3.039	1.808	1.231	2.124	350	122	443	
PEÑAFLORES	1.199	281	1.480	1,2%	3.619	173	3.792	1,4%	5.272	3.220	2.052	2.887	525	148	1.712	
QUILICURA	1.462	545	2.007	1,6%	3.452	302	3.754	1,4%	5.761	3.772	1.989	3.099	827	210	1.625	
CERRO NAVIA	2.782	877	3.659	2,9%	8.263	436	8.699	3,2%	12.358	7.582	4.776	6.805	1.544	467	3.542	
CONCHALI	3.205	641	3.846	3,1%	8.677	355	9.032	3,3%	12.878	8.421	4.457	7.365	1.227	442	3.844	
RECOLETA	2.918	703	3.621	2,9%	8.107	375	8.482	3,1%	12.103	7.802	4.301	7.569	1.526	493	2.515	
COLINA	1.122	446	1.568	1,3%	2.614	220	2.834	1,0%	4.402	2.593	1.809	2.839	442	60	1.061	
SAN MIGUEL	2.002	317	2.319	1,9%	4.676	157	4.833	1,8%	7.152	4.904	2.248	5.328	610	152	1.062	
SAN RAMÓN	2.266	571	2.837	2,3%	5.570	238	5.808	2,1%	8.645	5.376	3.269	4.303	909	273	3.160	

Distribución Regional Concesiones del Pilar Solidario - no incluye ex Pasis															
COMUNA	TOTAL PBS Y APS									GÉNERO		ORIGEN DE TRAMITACIÓN DEL BENEFICIO			
	PBSV	PBSI	Total PBS	% PBS	APSV	APSI	Total APS	%APS	Total PBS+APS	Femenino	Masculino	IPS	AFP	C. de Seguro	Municipio
LA GRANJA	2.133	656	2.789	2,2%	5.917	329	6.246	2,3%	9.035	5.667	3.368	7.546	1.113	361	15
LO ESPEJO	2.152	700	2.852	2,3%	5.746	321	6.067	2,2%	8.919	5.680	3.239	5.057	894	254	2.714
PIRQUE	296	91	387	0,3%	697	38	735	0,3%	1.122	613	509	467	90	14	551
PAINE	777	219	996	0,8%	2.288	114	2.402	0,9%	3.398	1.946	1.452	1.675	326	43	1.354
SAN BERNARDO	4.089	1.251	5.340	4,3%	9.684	701	10.385	3,8%	15.725	10.201	5.524	12.599	1.948	340	838
ESTACION CENTRAL	2.839	681	3.520	2,8%	7.921	353	8.274	3,0%	11.794	7.608	4.186	5.822	966	307	4.699
PUDAHUEL	2.725	983	3.708	3,0%	8.285	495	8.780	3,2%	12.488	7.989	4.499	6.606	1.439	428	4.015
MAIPU	5.934	1.625	7.559	6,1%	16.070	768	16.838	6,1%	24.397	16.526	7.871	20.478	2.896	1.007	16
TALAGANTE	875	236	1.111	0,9%	2.692	118	2.810	1,0%	3.921	2.368	1.553	3.242	454	81	144
ISLA DE MAIPO	397	109	506	0,4%	1.497	90	1.587	0,6%	2.093	1.195	898	1.080	244	47	722
MELIPILLA	2.056	489	2.545	2,1%	5.602	345	5.947	2,2%	8.492	4.825	3.667	6.760	1.011	68	653
MARIA PINTO	176	58	234	0,2%	563	35	598	0,2%	832	472	360	467	98	4	263
PROVIDENCIA	1.303	140	1.443	1,2%	2.571	75	2.646	1,0%	4.089	3.064	1.025	3.095	374	78	542
VITACURA	549	64	613	0,5%	840	37	877	0,3%	1.490	1.154	336	759	173	34	524
ÑUÑO A	2.741	373	3.114	2,5%	7.599	230	7.829	2,8%	10.943	8.023	2.920	9.602	963	306	72
LA REINA	1.109	142	1.251	1,0%	2.684	105	2.789	1,0%	4.040	2.798	1.242	1.685	383	93	1.879
LA FLORIDA	5.777	1.209	6.986	5,6%	14.383	565	14.948	5,4%	21.934	14.618	7.316	17.304	2.177	827	1.626
Totales	98.614	25.486	124.100	100%	262.136	12.979	275.115	100%	399.215	259.259	139.956	258.616	42.935	12.168	85.496
% respecto del total de concesiones	25%	6%	31%		66%	3%	69%		100%	65%	35%	65%	11%	3%	21%

Fuente: reforma .inp.cl. Información al 14 de abril de 2014.

II. Bono por Hijo

1. Solicitudes y Concesiones de Bono por Hijo, por mes

Mes	Número de Solicitudes Concedidas	Número de Solicitudes Rechazadas	Total
ene-14	3.012	385	3.397
feb-14	3.146	307	3.453
mar-14	2.820	401	3.221
Total Anual	8.978	1.093	10.071

Fuente: IPS

2. Concesiones de Bono por Hijo a nivel nacional, por mes Agosto de 2009 a Marzo de 2014

Mes	NÚMERO DE CONCESIONES DE BONO POR HIJO REALIZADAS CADA MES											
	Pago Mensual Con PBS			Pago Mensual Con APS			Pago Único			TOTAL		
	Nº Beneficiarias	Nº de Hijos	Monto \$	Nº Beneficiarias	Nº de Hijos	Monto \$	Nº Beneficiarias	Nº de Hijos	Monto \$	Nº Beneficiarias	Nº de Hijos (causantes)	Monto \$
Agos-dic 2009										23.671	102.602	
2010										90.591	283.345	
2011										105.822	430.659	100.681.724.824
2012										54.727	214.792	41.636.676.035
ene-13	1.344	5.074	9.688.467	84	433	1.026.686	1.525	5.846	1.946.434.050	2.953	11.353	1.957.149.203
feb-13	1.353	5.003	9.882.912	87	397	951.670	1.589	5.817	1.954.790.994	3.029	11.217	1.965.625.576
mar-13	1.556	5.790	11.378.728	83	353	824.207	1.708	5.791	1.988.697.798	3.347	11.934	2.000.900.733
abr-13	1.076	4.086	8.206.806	69	271	610.589	1.727	5.901	2.020.095.766	2.872	10.258	2.028.913.161
may-13	920	3.380	6.440.709	38	168	399.059	1.182	4.056	1.391.815.413	2.140	7.604	1.398.655.181
jun-13	911	3.309	6.636.594	125	648	1.504.387	1.778	6.154	2.176.094.442	2.814	10.111	2.184.235.423
jul-13	1.073	3.717	7.464.434	75	297	680.942	1.520	5.115	1.794.183.571	2.668	9.129	1.802.328.947
ago-13	1.037	3.504	6.998.268	284	1.590	3.892.705	2.172	6.454	2.243.489.002	3.493	11.548	2.254.379.975
sep-13	2.257	8.307	16.761.485	45	183	421.901	1.509	5.003	1.790.410.661	3.811	13.493	1.807.594.047
oct-13	2.716	10.131	20.020.418	147	685	1.538.284	1.865	6.227	2.272.528.110	4.728	17.043	2.294.086.812
nov-13	1.624	5.781	11.550.400	79	348	810.273	1.639	5.415	1.968.741.280	3.342	11.544	1.981.101.953
dic-13	1.527	5.675	11.447.371	77	312	702.135	1.584	4.895	1.809.614.046	3.188	10.882	1.821.763.552
2013	17.394	63.757	126.476.592	1.193	5.685	13.362.838	19.798	66.674	23.356.895.133	38.385	136.116	23.496.734.563
ene-14	1.680	6.027	12.217.762	52	220	486.101	1.280	4.011	1.497.680.075	3.012	10.258	1.510.383.938
feb-14	1.550	5.590	10.890.465	76	318	706.568	1.520	4.945	1.852.505.542	3.146	10.853	1.864.102.575
mar-14	1.367	4.922	9.414.660	99	470	1.178.328	1.354	4.290	1.606.114.464	2.820	9.682	1.616.707.452
A mar-14	4.597	16.539	32.522.887	227	1.008	2.370.997	4.154	13.246	4.956.300.081	8.978	30.793	4.991.193.965
TOTAL										322.174	1.198.307	170.806.329.387

Fuente: IPS

Nota: La información corresponde al total de concesiones (beneficiarias) del Bono por Hijo de cada mes.

El monto pagado para las beneficiarias de **PBS** y **APS** es diferido en varias cuotas, por lo que el monto presentado solo corresponde a la primera cuota recibida.

El **pago único** corresponde a las pensionadas de las AFP y Compañías de Seguros, el monto presentado corresponde al valor total asignado de cada beneficiaria. Las AFP y Compañías de Seguros diferirán los montos de manera mensual con el fin de incrementar la pensión de éstas en el tiempo.

El total monto total no incluye los pagos de concesiones realizados durante los años 2009 al 2012.

3. Concesiones de Bono por Hijo a nivel Regional Marzo de 2014

Región		Beneficiarios/Causantes	Total
Glosa	Cód.		
Arica y Parinacota	XV	Nº Beneficiarios	42
		Nº de Causantes (hijos)	141
		Monto \$	30.581.190
Tarapacá	I	Nº Beneficiarios	48
		Nº de Causantes (hijos)	157
		Monto \$	32.281.971
Antofagasta	II	Nº Beneficiarios	88
		Nº de Causantes (hijos)	289
		Monto \$	62.678.350
Atacama	III	Nº Beneficiarios	48
		Nº de Causantes (hijos)	156
		Monto \$	23.793.163
Coquimbo	IV	Nº Beneficiarios	151
		Nº de Causantes (hijos)	561
		Monto \$	95.162.417
Valparaíso	V	Nº Beneficiarios	328
		Nº de Causantes (hijos)	1.093
		Monto \$	219.667.079
B.O'Higgins	VI	Nº Beneficiarios	169
		Nº de Causantes (hijos)	619
		Monto \$	109.677.586
Maule	VII	Nº Beneficiarios	197
		Nº de Causantes (hijos)	732
		Monto \$	92.999.650
Bío Bío	VIII	Nº Beneficiarios	397
		Nº de Causantes (hijos)	1.473
		Monto \$	200.611.656
Araucanía	IX	Nº Beneficiarios	175
		Nº de Causantes (hijos)	646
		Monto \$	87.385.380
Los Ríos	XIV	Nº Beneficiarios	80
		Nº de Causantes (hijos)	260
		Monto \$	44.829.175
Los Lagos	X	Nº Beneficiarios	140
		Nº de Causantes (hijos)	510
		Monto \$	55.164.560
Aysén	XI	Nº Beneficiarios	14
		Nº de Causantes (hijos)	60
		Monto \$	3.489.348
Magallanes	XII	Nº Beneficiarios	20
		Nº de Causantes (hijos)	63
		Monto \$	10.026.294
Metropolitana	XIII	Nº Beneficiarios	923
		Nº de Causantes (hijos)	2.922
		Monto \$	548.359.633
TOTAL		Nº Beneficiarios	2.820
		Nº de Causantes (hijos)	9.682
		Monto \$	1.616.707.452

Fuente: IPS

III. Subsidio Previsional a Trabajadores Jóvenes (STJ)

1. Total Solicitudes a la Contratación (Empleador)

MES	EMPLEADOR - STJ CONTRATACIÓN	
	Total Solicitudes	Total Trabajadores
Oct. a Dic. 2008	333	
Ene. a Dic. 2009	2.105	
Ene. a Dic. 2010	1.759	
Ene. a Dic. 2011	1.026	
Ene. a Dic. 2012	807	75.178
ene-13	58	10.513
feb-13	55	8.811
mar-13	64	11.072
abr-13	66	9.568
may-13	60	9.423
jun-13	54	10.541
jul-13	58	10.315
ago-13	58	9.741
sep-13	50	9.232
oct-13	48	9.928
nov-13	28	6.195
dic-13	55	8.859
Ene. a Dic. 2013	654	114.198
ene-14	57	10.003
feb-14	36	8.116
mar-14	43	3.794
Total a Mar-14	136	21.913
TOTAL	6.820	211.289

Fuente: IPS

Nota: El Subsidio a la Contratación comenzó a pagarse en marzo de 2009.

MES	ESTADO DE LA SOLICITUDES (Subsidio a la Contratación)			
	ACEPTADAS	RECHAZADAS	EN TRÁMITE	TOTAL
Ene. a Dic. 2012	114	539	154	807
ene-13	8	38	12	58
feb-13	5	35	15	55
mar-13	10	42	12	64
abr-13	10	41	15	66
may-13	6	43	11	60
jun-13	6	34	14	54
jul-13	4	42	12	58
ago-13	7	39	12	58
sep-13	5	33	12	50
oct-13	3	28	17	48
nov-13	3	18	7	28
dic-13	7	37	11	55
Ene. a Dic. 2013	74	430	150	654
ene-14	7	32	18	57
feb-14	3	24	9	36
mar-14	7	21	15	43

Fuente: IPS

2. Total Solicitudes a la Cotización (Trabajador)

MES	TRABAJADOR - STJ COTIZACIÓN
	Total Solicitudes
Jul. a Dic. 2011	122.650
Ene. a Dic. 2012	32.605
ene-13	2.532
feb-13	2.439
mar-13	2.431
abr-13	1.851
may-13	2.369
jun-13	2.281
jul-13	2.297
ago-13	1.478
sep-13	1.310
oct-13	1.141
nov-13	925
dic-13	2.271
Ene. a Dic. 2013	23.325
ene-14	2.624
feb-14	1.598
mar-14	1.914
Total a Mar-14	6.136
TOTAL	184.716

Fuente: IPS

Nota: A partir del 1 de julio de 2011 comenzó a pagarse el Subsidio a la Cotización

MES	SUBSIDIO A LA COTIZACIÓN			
	ACEPTADAS	RECHAZADAS	EN TRÁMITE	TOTAL
Jul. a Dic. 2011	119.211	1.457	1982	122.650
Ene. a Dic. 2012	24.495	248	7862	32.605
ene-13	1.593	15	924	2.532
feb-13	1.468	22	949	2.439
mar-13	1.784	16	631	2.431
abr-13	1.305	44	502	1.851
may-13	1.777	10	582	2.369
jun-13	1.540	16	725	2.281
jul-13	1.026	10	1261	2.297
ago-13	610	14	854	1.478
sep-13	816	1	493	1.310
oct-13	485	2	654	1.141
nov-13	480	2	443	925
dic-13	1.157	6	1108	2.271
Ene. a Dic. 2013	14.041	158	9.126	23.325
ene-14	1.358	5	1261	2.624
feb-14	746	4	848	1.598
mar-14	1.052	10	852	1.914

Fuente: IPS

3. Número de subsidios pagados a la Contratación y Cotización, por mes

Mes	Subsidio a la Contratación		Subsidio a la Cotización	
	Número de subsidios pagados	Número de empleadores que recibieron pago en el mes	Número de subsidios pagados	Número de trabajadores que recibieron pago en el mes
mar-09	10.625	174	-	
abr-09	6.095	194	-	
may-09	7.497	290	-	
jun-09	8.878	241	-	
jul-09	13.580	349	-	
ago-09	9.451	290	-	
sep-09	16.175	423	-	
oct-09	21.738	442	-	
nov-09	20.687	464	-	
dic-09	19.925	464	-	
ene-10	14.517	460	-	
feb-10	21.073	461	-	
mar-10	1.853	230	-	
abr-10	34.023	448	-	
may-10	12.204	424	-	
jun-10	1.575	167	-	
jul-10	1.875	166	-	
ago-10	7.627	189	-	
sep-10	1.802	151	-	
oct-10	3.251	152	-	
nov-10	986	122	-	
dic-10	1.370	102	-	
ene-11	547	96	-	
feb-11	986	105	-	
mar-11	531	76	-	
abr-11	1.064	129	-	
may-11	1.100	91	-	
jun-11	1.238	106	-	
jul-11	173	25	-	
ago-11	810	59	-	
sep-11	476	65	1.634	1.620
oct-11	1.568	75	5.036	4.518
nov-11	906	39	12.015	10.939
dic-11	1.270	71	22.261	21.512
ene-12	1.221	65	24.129	20.099
feb-12	902	58	22.063	19.781
mar-12	2.605	58	36.966	28.773
abr-12	982	44	16.479	16.232
may-12	3.220	72	28.814	23.849
jun-12	1.267	49	25.375	22.057
jul-12	1.000	53	23.209	21.672
ago-12	1.130	58	21.429	20.285

Mes	Subsidio a la Contratación		Subsidio a la Cotización	
	Número de subsidios pagados	Número de empleadores que recibieron pago en el mes	Número de subsidios pagados	Número de trabajadores que recibieron pago en el mes
sep-12	1.082	56	26.360	23.448
oct-12	1.205	63	24.056	22.693
nov-12	637	47	19.225	18.399
dic-12	840	32	11.256	10.911
ene-13	931	56	40.005	27.853
feb-13	1.270	64	24.170	22.694
mar-13	826	41	23.845	22.309
abr-13	1.037	51	26.008	23.693
may-13	436	34	21.038	19.845
jun-13	848	44	22.037	20.065
jul-13	747	36	22.506	20.780
ago-13	719	35	23.869	21.924
sep-13	908	30	22.797	21.715
oct-13	907	34	23.258	22.266
nov-13	684	32	21.758	20.561
dic-13	731	40	21.567	20.466
ene-14	642	27	16.702	15.794
feb-14	687	25	23.938	20.912
mar-14*	871	845	21.567	20.466

Fuente: SP. * Información provisoria del IPS.

Notas: A partir del 1 de julio de 2011 comenzó a solicitarse el subsidio a la Cotización.
El número de subsidios pagados podría ser mayor que el número de trabajadores que originan el beneficio por cuanto algunos de ellos podrían tener más de un empleo con subsidio. Además incluye pagos retroactivos.