



Pilar Solidario

Informe Estadístico Mensual – Febrero de 2014

17-03-13

Subsecretaría de Previsión Social – Dirección de Estudios Previsionales



Subsecretaría de Previsión Social

Dirección de Estudios Previsionales

Unidad de Análisis de Políticas Previsionales

Contacto: ivonne.bueno@previsionsocial.gob.cl

Contenido

I. Pensión Básica Solidaria (PBS) y Aporte Previsional Solidario (APS)	4
1. Resumen – Total Beneficios Concedidos del Pilar Solidario	4
2. Resumen – Total de Beneficios Pagados del Pilar Solidario	4
3. Resumen – Total de Solicitudes y Concesiones del Pilar Solidario	5
4. Resumen – Total de Solicitudes y Concesiones del Pilar Solidario, por género	6
5. Total Solicitudes del Pilar Solidario a nivel nacional, por mes	7
6. Total Concesiones del Pilar Solidario a nivel nacional, por mes	10
7. Porcentaje de Solicitudes Concedidas - Pensión Básica Solidaria	13
8. Porcentaje de Solicitudes Concedidas - Aporte Previsional Solidario	16
9. Total Solicitudes del Pilar Solidario a nivel regional	19
10. Total Concesiones del Pilar Solidario a nivel regional	21
11. Porcentaje de Solicitudes del Pilar Solidario Concedidas, por región	22
12. Evolución del número de Beneficios Pagados, por mes del Pilar Solidario	23
13. Total de Solicitudes y Concesiones APS y PBS, por Región y Comuna (Jul 08 a Feb 14)	25
Arica y Parinacota	25
Tarapacá	26
Antofagasta	27
Atacama	28
Coquimbo	29
Valparaíso	31
L.G.B O’Higgins	35
Maule	39
Biobío	43
Araucanía	47
Los Ríos	51
Los Ríos	52
Los Lagos	53
Aysén	57
Magallanes	59
Metropolitana	61
II. Bono por Hijo	65
1. Concesiones de Bono por Hijo a nivel nacional, por mes	65
2. Concesiones de Bono por Hijo a nivel Regional	67
III. Subsidio Previsional a Trabajadores Jóvenes (STJ)	68
1. Total Solicitudes a la Contratación (Empleador)	68
2. Total Solicitudes a la Cotización (Trabajador)	69
3. Número de subsidios pagados a la Contratación y Cotización, por mes	70

I. Pensión Básica Solidaria (PBS) y Aporte Previsional Solidario (APS)

1. Resumen – Total Beneficios Concedidos del Pilar Solidario Julio de 2008 a Febrero de 2014

Total Beneficios Concedidos del Pilar Solidario (Incluye Concesiones más Ex Pasis)	Total
Total Concesiones: Pensión Básica Solidaria de Vejez (PBSV)	270.041
Ex Pasis Vejez	202.462
Total PBS Vejez	472.503
Total Concesiones: Pensión Básica Solidaria de Invalidez (PBSI)	83.468
Ex Pasis Invalidez	147.418
Total PBS Invalidez	230.886
Total Concesiones: Aporte Previsional Solidario de Vejez (APSV)	697.732
Total Concesiones: Aporte Previsional Solidario de Invalidez (APSI)	42.921
Total APS	740.653
TOTAL CONCESIONES DEL PILAR SOLIDARIO	1.444.042

Fuente: Sistema de información - Reforma .inp.cl. Información al 10 de marzo de 2014.

Nota: Información Ex Pasis al 3 de marzo de 2014.

El número de beneficios concesionados no coincide con el número de beneficios pagados por las siguientes razones:

- El total acumulado de concesiones incluye personas fallecidas. El número aproximado de personas fallecidas desde el año 2008 a la fecha es de 95.400.
- Existen personas a quienes se les ha extinguido o suspendido el beneficio.
- El mes de concedida la pensión no necesariamente coincide con el primer mes de pago.

2. Resumen – Total de Beneficios Pagados del Pilar Solidario Febrero de 2014*

Tipo de Beneficio Pagado	Número de Pensiones Pagadas *
PBSV	397.052
PBSI	183.602
Total PBS	580.654
APSV	594.267
APSI	57.687
Total APS	651.954
TOTAL PENSIONES PAGADAS	1.232.608

Fuente: IPS *Información provisoria.

Nota: Información incluye Ex Pasis.

3. Resumen – Total de Solicitudes y Concesiones del Pilar Solidario

TOTAL SOLICITUDES PBS Y APS (no incluye ex Pasis)							
PERIODO	PBSV	PBSI	Total PBS	APSV	APSI	Total APS	Total PBS+APS
Jul a Dic 2008	84.797	37.700	122.497	13.030	6.191	19.221	141.718
Total 2009	59.115	35.113	94.228	297.997	11.590	309.587	403.815
Total 2010	40.703	24.969	65.672	168.087	11.920	180.007	245.679
Total 2011	37.229	20.931	58.160	126.032	10.350	136.382	194.542
Total 2012	33.769	18.972	52.741	130.290	8.196	138.486	191.227
Total 2013	32.864	16.853	49.717	77.030	7.314	84.344	134.061
Total a Febrero'14	6.329	2.517	8.846	13.132	1.193	14.325	23.171
TOTAL	288.477	154.538	451.861	812.466	55.561	882.352	1.334.213

Fuente: reforma .inp.cl. Información al 10 de marzo de 2014.

TOTAL CONCEDIDAS PBS Y APS (no incluye ex Pasis)							
PERIODO	PBSV	PBSI	TOTAL PBS	APSV	APSI	TOTAL APS	Total PBS+APS
Jul a Dic 2008	83.931	21.763	105.694	9.664	1.628	11.292	116.986
Total 2009	57.792	20.961	78.753	277.010	9.792	286.802	365.555
Total 2010	36.097	13.240	49.337	137.892	9.910	147.802	197.139
Total 2011	29.790	10.332	40.122	89.866	8.683	98.549	138.671
Total 2012	28.946	9.835	38.781	112.498	6.986	119.484	158.265
Total 2013	29.071	7.084	36.155	63.600	5.869	69.469	105.624
Total a Febrero'14	4.414	252	4.666	7.203	53	7.256	11.922
TOTAL	265.627	83.215	353.508	690.530	42.868	740.654	1.094.162

Fuente: reforma .inp.cl. Información al 10 de marzo de 2014.

4. Resumen – Total de Solicitudes y Concesiones del Pilar Solidario, por género

TOTAL SOLICITUDES PBS Y APS POR GÉNERO (no incluye ex Pasis)					
PERIODO	Femenino	% Femenino	Masculino	% Masculino	Total
Jul a Dic 2008	109.236	77,1%	32.482	22,9%	141.718
Total 2009	255.765	63,3%	148.050	36,7%	403.815
Total 2010	152.790	62,2%	92.889	37,8%	245.679
Total 2011	123.190	63,6%	71.352	36,4%	194.542
Total 2012	118.180	61,8%	73.047	38,2%	191.227
Total 2013	82.119	61,3%	51.942	38,7%	134.061
Total a Febrero'14	14.330	61,8%	8.841	38,2%	23.171
TOTAL	855.610	65,1%	478.603	34,9%	1.334.213

Fuente: reforma .inp.cl. Información al 10 de marzo de 2014.

TOTAL CONCEDIDAS PBS Y APS POR GÉNERO (no incluye ex Pasis)					
PERIODO	Femenino	% Femenino	Masculino	% Masculino	Total
Jul a Dic 2008	89.936	76,9%	27.050	23,1%	116.986
Total 2009	224.967	61,6%	140.588	38,4%	365.555
Total 2010	119.646	60,7%	77.493	39,3%	197.139
Total 2011	84.385	60,8%	54.286	39,2%	138.671
Total 2012	94.583	59,8%	63.682	40,2%	158.265
Total 2013	62.974	59,6%	42.650	40,4%	105.624
Total a Febrero'14	7.573	63,5%	4.349	36,5%	11.922
TOTAL	684.064	63,6%	410.098	36,4%	1.094.162

Fuente: reforma .inp.cl. Información al 10 de marzo de 2014

**5. Total Solicitudes del Pilar Solidario a nivel nacional, por mes
Julio de 2008 a Febrero 2014**

TOTAL SOLICITUDES (no incluye ex Pasis)													
MES	TOTAL PBS Y APS							GÉNERO		ORIGEN DE TRAMITACIÓN DEL BENEFICIO			
	PBSV	PBSI	TOTAL PBS	APSV	APSI	TOTAL APS	Total PBS + APS	Femenino	Masculino	En IPS	En AFP	En Cías. de Seguro	En Municipio
Jul a Dic 2008	84.797	37.700	122.497	13.030	6.191	19.221	141.718	109.236	32.482	97.793	1.045	-	42.880
Enero'2009	4.413	2.879	7.292	1.386	633	2.019	9.311	6.645	2.666	5.491	205		3.615
Febrero	3.389	2.265	5.654	1.143	579	1.722	7.376	5.172	2.204	4.325	245		2.806
Marzo	4.242	3.227	7.469	1.429	759	2.188	9.657	6.850	2.807	5.317	356		3.984
Abril	3.817	2.767	6.584	1.304	718	2.022	8.606	6.124	2.482	4.827	364		3.415
Mayo	3.550	2.453	6.003	1.158	726	1.884	7.887	5.539	2.348	4.386	377		3.124
Junio	2.853	2.741	5.594	1.138	690	1.828	7.422	4.848	2.574	3.991	503		2.928
Julio	9.523	3.458	12.981	89.988	775	90.763	103.744	66.646	37.098	88.036	7.135		8.573
Agosto	6.700	3.606	10.306	15.698	1.206	16.904	27.210	17.570	9.640	17.102	3.162		6.946
Septiembre	6.493	3.394	9.887	114.357	1.952	116.309	126.196	75.849	50.347	104.258	6.962		14.976
Octubre	5.459	3.217	8.676	32.967	1.189	34.156	42.832	25.654	17.178	27.590	4.846		10.396
Noviembre	4.558	2.598	7.156	20.935	1.124	22.059	29.215	18.737	10.478	18.343	3.553		7.319
Diciembre	4.118	2.508	6.626	16.494	1.239	17.733	24.359	16.131	8.228	15.584	2.643		6.132
Total 2009	59.115	35.113	94.228	297.997	11.590	309.587	403.815	255.765	148.050	299.250	30.351	-	74.214
Enero'10	3.717	2.350	6.067	13.381	961	14.342	20.409	13.512	6.897	12.359	2.468		5.582
Febrero	2.979	2.018	4.997	9.969	926	10.895	15.892	10.456	5.436	9.648	1.940		4.304
Marzo	3.218	1.884	5.102	8.350	1.080	9.430	14.532	9.319	5.213	8.664	2.228		3.640
Abril	3.166	2.227	5.393	10.951	1.132	12.083	17.476	10.471	7.005	10.002	3.037		4.437
Mayo	2.958	2.130	5.088	9.539	1.015	10.554	15.642	9.112	6.530	8.572	2.764		4.306
Junio	3.057	2.168	5.225	10.967	900	11.867	17.092	10.253	6.839	10.247	2.668		4.177
Julio	3.907	2.192	6.099	33.626	1.106	34.732	40.831	24.264	16.567	29.395	4.367	422	6.647
Agosto	4.213	2.485	6.698	24.754	1.064	25.818	32.516	19.664	12.852	19.377	4.021	1.501	7.617
Septiembre	3.615	1.941	5.556	14.630	893	15.523	21.079	13.356	7.723	11.688	2.631	1.026	5.734
Octubre	3.737	2.100	5.837	13.387	1.095	14.482	20.319	12.998	7.321	11.481	2.460	987	5.391
Noviembre	3.401	2.064	5.465	10.897	853	11.750	17.215	11.274	5.941	9.609	2.197	776	4.633
Diciembre	2.735	1.410	4.145	7.636	895	8.531	12.676	8.111	4.565	7.007	2.132	622	2.915
Total 2010	40.703	24.969	65.672	168.087	11.920	180.007	245.679	152.790	92.889	148.049	32.913	5.334	59.383

TOTAL SOLICITUDES (no incluye ex Pasis)													
MES	TOTAL PBS Y APS							GÉNERO		ORIGEN DE TRAMITACIÓN DEL BENEFICIO			
	PBSV	PBSI	TOTAL PBS	APSV	APSI	TOTAL APS	Total PBS + APS	Femenino	Masculino	En IPS	En AFP	En Cías. de Seguro	En Municipio
Enero'11	3.372	1.869	5.241	10.970	994	11.964	17.205	10.783	6.422	9.434	2.372	1.161	4.238
Febrero	2.936	1.603	4.539	8.834	829	9.663	14.202	8.954	5.248	8.086	2.049	622	3.445
Marzo	3.308	2.166	5.474	9.757	1.081	10.838	16.312	10.698	5.614	9.262	2.342	656	4.052
Abril	2.472	1.736	4.208	7.114	723	7.837	12.045	7.942	4.103	6.912	1.650	480	3.003
Mayo	3.039	1.943	4.982	8.950	830	9.780	14.762	9.677	5.085	8.181	2.183	776	3.622
Junio	2.828	1.678	4.506	8.144	764	8.908	13.414	8.680	4.734	7.683	1.911	637	3.183
Julio	3.352	1.771	5.123	15.180	956	16.136	21.259	12.738	8.521	12.745	2.573	1.801	4.140
Agosto	3.395	1.788	5.183	13.268	907	14.175	19.358	11.991	7.367	11.419	2.443	1.418	4.078
Septiembre	3.551	1.587	5.138	9.696	707	10.403	15.541	9.967	5.574	9.147	2.020	855	3.519
Octubre	2.711	1.585	4.296	9.213	811	10.024	14.320	9.366	4.954	8.573	1.990	676	3.081
Noviembre	3.515	1.783	5.298	13.730	1.001	14.731	20.029	12.467	7.562	12.635	2.402	1.258	3.734
Diciembre	2.750	1.422	4.172	11.176	747	11.923	16.095	9.927	6.168	10.116	2.060	1.045	2.874
Total 2011	37.229	20.931	58.160	126.032	10.350	136.382	194.542	123.190	71.352	114.193	25.995	11.385	42.969
Enero'12	2.979	1.524	4.503	11.591	792	12.383	16.886	10.552	6.334	10.680	2.117	943	3.146
Febrero	2.427	1.341	3.768	9.216	783	9.999	13.767	8.818	4.949	8.579	1.916	734	2.538
Marzo	2.746	1.591	4.337	9.887	793	10.680	15.017	9.660	5.357	9.327	2.007	757	2.926
Abril	2.316	1.529	3.845	8.108	655	8.763	12.608	8.030	4.578	7.731	1.659	629	2.589
Mayo	2.748	1.773	4.521	9.456	664	10.120	14.641	9.326	5.315	9.177	1.972	793	2.699
Junio	2.558	1.714	4.272	8.780	588	9.368	13.640	8.435	5.205	8.711	1.718	672	2.539
Julio	2.938	1.665	4.603	9.437	723	10.160	14.763	9.251	5.512	9.640	1.926	586	2.611
Agosto	3.197	1.876	5.073	17.214	742	17.956	23.029	13.700	9.329	16.573	2.306	875	3.275
Septiembre	2.698	1.305	4.003	19.125	544	19.669	23.672	14.332	9.340	17.650	2.480	963	2.579
Octubre	3.665	1.857	5.522	11.684	743	12.427	17.949	11.328	6.621	12.043	2.318	656	2.932
Noviembre	2.922	1.524	4.446	8.447	611	9.058	13.504	7.919	5.585	8.411	1.963	826	2.304
Diciembre	2.575	1.273	3.848	7.345	558	7.903	11.751	6.829	4.922	7.381	1.670	793	1.907
Total 2012	33.769	18.972	52.741	130.290	8.196	138.486	191.227	118.180	73.047	125.903	24.052	9.227	32.045
Enero'13	2.939	1.500	4.439	7.590	606	8.196	12.635	7.802	4.833	8.171	1.817	565	2.082
Febrero	2.238	1.290	3.528	5.531	483	6.014	9.542	5.786	3.756	6.133	1.448	413	1.548
Marzo	2.395	1.517	3.912	5.548	604	6.152	10.064	6.355	3.709	6.261	1.557	402	1.844
Abril	2.413	1.656	4.069	5.889	624	6.513	10.582	6.442	4.140	6.773	1.523	543	1.743
Mayo	2.232	1.407	3.639	6.105	606	6.711	10.350	5.842	4.508	6.323	1.842	530	1.655

TOTAL SOLICITUDES (no incluye ex Pasis)													
MES	TOTAL PBS Y APS							GÉNERO		ORIGEN DE TRAMITACIÓN DEL BENEFICIO			
	PBSV	PBSI	TOTAL PBS	APSV	APSI	TOTAL APS	Total PBS + APS	Femenino	Masculino	En IPS	En AFP	En Cías. de Seguro	En Municipio
Junio	2.442	1.451	3.893	6.201	630	6.831	10.724	6.385	4.339	6.687	1.751	549	1.737
Julio	2.674	1.411	4.085	5.779	619	6.398	10.483	6.418	4.065	6.228	1.806	519	1.930
Agosto	2.968	1.498	4.466	7.057	746	7.803	12.269	7.594	4.675	7.445	2.139	586	2.099
Septiembre	3.061	1.205	4.266	6.381	568	6.949	11.215	6.958	4.257	6.779	1.965	608	1.863
Octubre	3.378	1.455	4.833	8.106	716	8.822	13.655	8.479	5.176	8.862	2.614	609	1.570
Noviembre	2.325	901	3.226	5.168	491	5.659	8.885	5.500	3.385	5.308	1.897	477	1.203
Diciembre	3.799	1.562	5.361	7.675	621	8.296	13.657	8.558	5.099	8.772	2.326	555	2.004
Total 2013	32.864	16.853	49.717	77.030	7.314	84.344	134.061	82.119	51.942	83.742	22.685	6.356	21.278
Enero'14	3.351	1.357	4.708	7.140	672	7.812	12.520	7.722	4.798	7.592	2.493	563	1.872
Febrero	2.978	1.160	4.138	5.992	521	6.513	10.651	6.608	4.043	6.720	1.989	449	1.493
Total a Feb-14	6.329	2.517	8.846	13.132	1.193	14.325	23.171	14.330	8.841	14.312	4.482	1.012	3.365
TOTAL	294.806	157.055	451.861	825.598	56.754	882.352	1.334.213	855.610	478.603	883.242	141.523	33.314	276.134

Fuente: reforma .inp.cl. Información al 10 de marzo de 2014.

- Nota:
- (1) Cambio de umbral de cobertura del 40% al 45% de la población más pobre de Chile
 - (2) Cambio de umbral de cobertura del 45% al 50% de la población más pobre de Chile
 - (3) Cambio de umbral de cobertura del 50% al 55% de la población más pobre de Chile
 - (4) Cambio de umbral de cobertura del 55% al 60% de la población más pobre de Chile

**6. Total Concesiones del Pilar Solidario a nivel nacional, por mes
Julio de 2008 a Febrero 2014**

TOTAL CONCEDIDAS (no incluye ex Pasis)													
MES	TOTAL PBS Y APS							GÉNERO		ORIGEN DE TRAMITACIÓN DEL BENEFICIO			
	PBSV	PBSI	TOTAL PBS	APSV	APSI	TOTAL APS	Total PBS+APS	Femenino	Masculino	En IPS	En AFP	En Cías. de Seguro	En Municipio
Jul a Dic 2008	83.931	21.763	105.694	9.664	1.628	11.292	116.986	89.936	27.050	79.516	1.004		36.461
Enero' 2009	4.393	1.685	6.078	1.206	418	1.624	7.702	5.376	2.326	4.427	204		3.071
Febrero	3.385	1.367	4.752	1.078	445	1.523	6.275	4.267	2.008	3.625	245		2.405
marzo	4.235	1.898	6.133	1.340	570	1.910	8.043	5.525	2.518	4.374	356		3.313
Abril	3.801	1.721	5.522	1.248	600	1.848	7.370	5.103	2.267	4.115	363		2.892
Mayo	3.487	1.463	4.950	1.098	635	1.733	6.683	4.574	2.109	3.695	373		2.615
Junio	2.747	1.749	4.496	1.062	630	1.692	6.188	3.855	2.333	3.264	483		2.441
Julio	9.218	2.138	11.356	75.529	716	76.245	87.601	52.489	35.112	73.376	6.531		7.694
Agosto	6.564	2.181	8.745	14.779	1.172	15.951	24.696	15.662	9.034	15.731	2.800		6.165
Septiembre	6.235	2.016	8.251	112.498	1.488	113.986	122.237	73.093	49.144	101.894	6.236		14.107
Octubre	5.216	1.885	7.101	31.739	1.036	32.775	39.876	23.503	16.373	26.287	4.112		9.477
Noviembre	4.455	1.464	5.919	20.131	1.004	21.135	27.054	17.072	9.982	17.485	2.964		6.605
Diciembre	4.056	1.394	5.450	15.302	1.078	16.380	21.830	14.448	7.382	14.452	1.991		5.387
Total 2009	57.792	20.961	78.753	277.010	9.792	286.802	365.555	224.967	140.588	272.725	26.658	-	66.172
Enero'10	3.699	1.380	5.079	12.698	896	13.594	18.673	12.351	6.322	11.595	2.083		4.996
Febrero	2.942	1.167	4.109	9.695	870	10.565	14.674	9.557	5.117	9.050	1.757		3.867
Marzo	3.177	1.143	4.320	8.016	1.034	9.050	13.370	8.491	4.879	8.084	2.042		3.244
Abril	3.134	1.244	4.378	10.513	1.062	11.575	15.953	9.363	6.590	9.287	2.743		3.923
Mayo	2.934	1.199	4.133	9.261	955	10.216	14.349	8.122	6.227	7.961	2.589		3.799
Junio	3.052	1.174	4.226	10.671	830	11.501	15.727	9.221	6.506	9.601	2.482		3.644
Julio	3.137	1.086	4.223	26.825	702	27.527	31.750	18.232	13.518	23.386	3.097	342	4.925
Agosto	3.249	1.207	4.456	17.863	786	18.649	23.105	13.359	9.746	14.017	2.667	1.095	5.326
Septiembre	2.908	1.019	3.927	10.109	641	10.750	14.677	9.111	5.566	8.265	1.676	711	4.025
Octubre	3.011	981	3.992	9.407	767	10.174	14.166	8.857	5.309	8.074	1.643	705	3.744
Noviembre	2.723	924	3.647	7.681	611	8.292	11.939	7.584	4.355	6.783	1.439	570	3.147
Diciembre	2.131	716	2.847	5.153	756	5.909	8.756	5.398	3.358	4.842	1.473	413	2.028

TOTAL CONCEDIDAS (no incluye ex Pasis)													
MES	TOTAL PBS Y APS							GÉNERO		ORIGEN DE TRAMITACIÓN DEL BENEFICIO			
	PBSV	PBSI	TOTAL PBS	APSV	APSI	TOTAL APS	Total PBS+APS	Femenino	Masculino	En IPS	En AFP	En Cías. de Seguro	En Municipio
Total 2010	36.097	13.240	49.337	137.892	9.910	147.802	197.139	119.646	77.493	120.945	25.691	3.836	46.668
Enero'11	2.511	930	3.441	7.831	858	8.689	12.130	7.250	4.880	6.573	1.676	937	2.944
Febrero	2.289	748	3.037	6.265	712	6.977	10.014	6.087	3.927	5.749	1.475	446	2.344
Marzo	2.615	1.046	3.661	7.029	912	7.941	11.602	7.354	4.248	6.653	1.692	455	2.802
Abril	1.939	850	2.789	5.120	622	5.742	8.531	5.417	3.114	4.969	1.151	323	2.088
Mayo	2.310	943	3.253	6.247	667	6.914	10.167	6.377	3.790	5.557	1.522	554	2.534
Junio	2.144	805	2.949	5.535	601	6.136	9.085	5.602	3.483	5.194	1.304	419	2.168
Julio	2.547	850	3.397	10.066	754	10.820	14.217	8.002	6.215	8.357	1.827	1.186	2.847
Agosto	2.725	886	3.611	9.086	715	9.801	13.412	8.025	5.387	7.875	1.775	886	2.876
Septiembre	2.963	789	3.752	6.924	573	7.497	11.249	7.033	4.216	6.650	1.459	559	2.581
Octubre	2.311	835	3.146	7.078	709	7.787	10.933	6.902	4.031	6.485	1.572	501	2.375
Noviembre	3.061	913	3.974	10.234	890	11.124	15.098	9.058	6.040	9.371	1.963	926	2.838
Diciembre	2.375	737	3.112	8.451	670	9.121	12.233	7.278	4.955	7.559	1.690	782	2.202
Total 2011	29.790	10.332	40.122	89.866	8.683	98.549	138.671	84.385	54.286	80.992	19.106	7.974	30.599
Enero'12	2.572	809	3.381	8.876	688	9.564	12.945	7.814	5.131	8.150	1.696	704	2.395
Febrero	2.083	683	2.766	7.441	688	8.129	10.895	6.798	4.097	6.803	1.595	546	1.951
Marzo	2.349	805	3.154	8.085	688	8.773	11.927	7.397	4.530	7.402	1.681	591	2.253
Abril	1.996	814	2.810	6.509	572	7.081	9.891	6.104	3.787	6.089	1.370	477	1.955
Mayo	2.342	931	3.273	7.244	572	7.816	11.089	6.769	4.320	6.858	1.574	628	2.029
Junio	2.194	945	3.139	6.789	474	7.263	10.402	6.154	4.248	6.591	1.394	519	1.898
Julio	2.568	910	3.478	8.556	610	9.166	12.644	7.687	4.957	8.296	1.724	535	2.089
Agosto	2.616	983	3.599	16.306	620	16.926	20.525	11.833	8.692	15.059	2.071	811	2.584
Septiembre	2.247	668	2.915	17.959	451	18.410	21.325	12.683	8.642	16.104	2.256	917	2.048
Octubre	3.012	904	3.916	10.715	617	11.332	15.248	9.304	5.944	10.357	2.082	603	2.206
Noviembre	2.664	730	3.394	7.790	514	8.304	11.698	6.604	5.094	7.247	1.808	774	1.869
Diciembre	2.303	653	2.956	6.228	492	6.720	9.676	5.436	4.240	6.074	1.448	677	1.477
Total 2012	28.946	9.835	38.781	112.498	6.986	119.484	158.265	94.583	63.682	105.030	20.699	7.782	24.754
Enero'13	2.679	816	3.495	6.300	517	6.817	10.312	6.253	4.059	6.634	1.572	456	1.650
Febrero	2.002	672	2.674	4.707	418	5.125	7.799	4.578	3.221	4.982	1.270	350	1.197
Marzo	2.199	759	2.958	4.796	495	5.291	8.249	5.077	3.172	5.121	1.359	342	1.427
Abril	2.207	752	2.959	5.217	503	5.720	8.679	5.073	3.606	5.541	1.318	487	1.333

TOTAL CONCEDIDAS (no incluye ex Pasis)													
MES	TOTAL PBS Y APS							GÉNERO		ORIGEN DE TRAMITACIÓN DEL BENEFICIO			
	PBSV	PBSI	TOTAL PBS	APSV	APSI	TOTAL APS	Total PBS+APS	Femenino	Masculino	En IPS	En AFP	En Cías. de Seguro	En Municipio
Mayo	2.080	669	2.749	5.301	481	5.782	8.531	4.699	3.832	5.172	1.601	469	1.289
Junio	2.064	663	2.727	4.849	486	5.335	8.062	4.623	3.439	4.993	1.391	440	1.238
Julio	2.523	686	3.209	5.166	506	5.672	8.881	5.321	3.560	5.263	1.587	476	1.555
Agosto	2.743	650	3.393	5.527	585	6.112	9.505	5.758	3.747	5.779	1.744	420	1.562
Septiembre	2.635	528	3.163	5.031	427	5.458	8.621	5.175	3.446	5.212	1.553	477	1.379
Octubre	2.791	444	3.235	6.538	527	7.065	10.300	6.161	4.139	6.634	2.070	485	1.111
Noviembre	1.995	198	2.193	4.118	412	4.530	6.723	4.125	2.598	4.032	1.476	369	846
Diciembre	3.153	247	3.400	6.050	512	6.562	9.962	6.131	3.831	6.431	1.774	438	1.319
Total 2013	29.071	7.084	36.155	63.600	5.869	69.469	105.624	62.974	42.650	65.794	18.715	5.209	15.906
Enero'14	2.720	186	2.906	5.035	40	5.075	7.981	4.866	3.115	5.002	1.407	395	1.177
Febrero	1.694	66	1.760	2.168	13	2.181	3.941	2.707	1.234	2.813	395	133	600
Total a Feb-14	4.414	252	4.666	7.203	53	7.256	11.922	7.573	4.349	7.815	1.802	528	1.777
TOTAL	270.041	83.467	353.508	697.733	42.921	740.654	1.094.162	684.064	410.098	732.817	113.675	25.329	222.337

Fuente: reforma .inp.cl. Información al 10 de marzo de 2014.

Nota: Los beneficios de PBS y APS se registran concedidos en el mes que fueron solicitados, aun cuando se hayan concedido en fechas futuras.

El número de pensiones concesionadas no coincide con el número de pensiones pagadas por las siguientes razones:

- El total de acumulado de concesiones del período analizado incluye personas fallecidas.
El total aproximado de personas fallecidas desde el año 2008 a la fecha es de 95.400
- Existen personas a quienes se les ha extinguido o suspendido el beneficio. El mes de concedida la pensión no necesariamente coincide con el primer mes de pago.

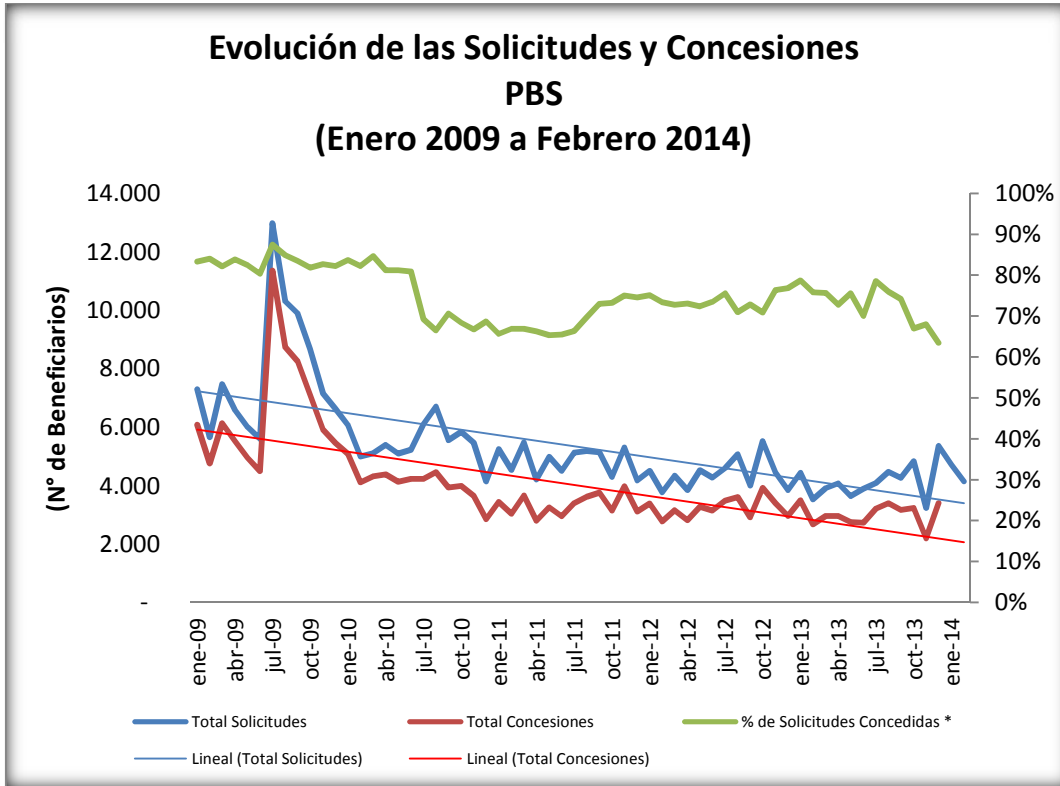
7. Porcentaje de Solicitudes Concedidas - Pensión Básica Solidaria Enero 2009 a Febrero de 2014

PBS (no incluye ex Pasis)			
Mes	Total Solicitudes	Total Concesiones	% de Solicitudes Concedidas *
ene-09	7.292	6.078	83,4%
feb-09	5.654	4.752	84,0%
mar-09	7.469	6.133	82,1%
abr-09	6.584	5.522	83,9%
may-09	6.003	4.950	82,5%
jun-09	5.594	4.496	80,4%
jul-09	12.981	11.356	87,5%
ago-09	10.306	8.745	84,9%
sep-09	9.887	8.251	83,5%
oct-09	8.676	7.101	81,8%
nov-09	7.156	5.919	82,7%
dic-09	6.626	5.450	82,3%
ene-10	6.067	5.079	83,7%
feb-10	4.997	4.109	82,2%
mar-10	5.102	4.320	84,7%
abr-10	5.393	4.378	81,2%
may-10	5.088	4.133	81,2%
jun-10	5.225	4.226	80,9%
jul-10	6.099	4.223	69,2%
ago-10	6.698	4.456	66,5%
sep-10	5.556	3.927	70,7%
oct-10	5.837	3.992	68,4%
nov-10	5.465	3.647	66,7%
dic-10	4.145	2.847	68,7%
ene-11	5.241	3.441	65,7%
feb-11	4.539	3.037	66,9%
mar-11	5.474	3.661	66,9%
abr-11	4.208	2.789	66,3%
may-11	4.982	3.253	65,3%
jun-11	4.506	2.949	65,4%
jul-11	5.123	3.397	66,3%
ago-11	5.183	3.611	69,7%

PBS (no incluye ex Pasis)			
Mes	Total Solicitudes	Total Concesiones	% de Solicitudes Concedidas *
sep-11	5.138	3.752	73,0%
oct-11	4.296	3.146	73,2%
nov-11	5.298	3.974	75,0%
dic-11	4.172	3.112	74,6%
ene-12	4.503	3.381	75,1%
feb-12	3.768	2.766	73,4%
mar-12	4.337	3.154	72,7%
abr-12	3.845	2.810	73,1%
may-12	4.521	3.273	72,4%
jun-12	4.272	3.139	73,5%
jul-12	4.603	3.478	75,6%
ago-12	5.073	3.599	70,9%
sep-12	4.003	2.915	72,8%
oct-12	5.522	3.916	70,9%
nov-12	4.446	3.394	76,3%
dic-12	3.848	2.956	76,8%
ene-13	4.439	3.495	78,7%
feb-13	3.528	2.674	75,8%
mar-13	3.912	2.958	75,6%
abr-13	4.069	2.959	72,7%
may-13	3.639	2.749	75,5%
jun-13	3.893	2.727	70,0%
jul-13	4.085	3.209	78,6%
ago-13	4.466	3.393	76,0%
sep-13	4.266	3.163	74,1%
oct-13	4.833	3.235	66,9%
nov-13	3.226	2.193	68,0%
dic-13	5.361	3.400	63,4%
ene-14	4.708		
feb-14	4.138		

Fuente: reforma .inp.cl. Información al 10 de marzo de 2014.

Nota: * Porcentaje de solicitudes PBS que han sido concedidas en el mes.



Fuente: Elaboración propia sobre la base de información del IPS.

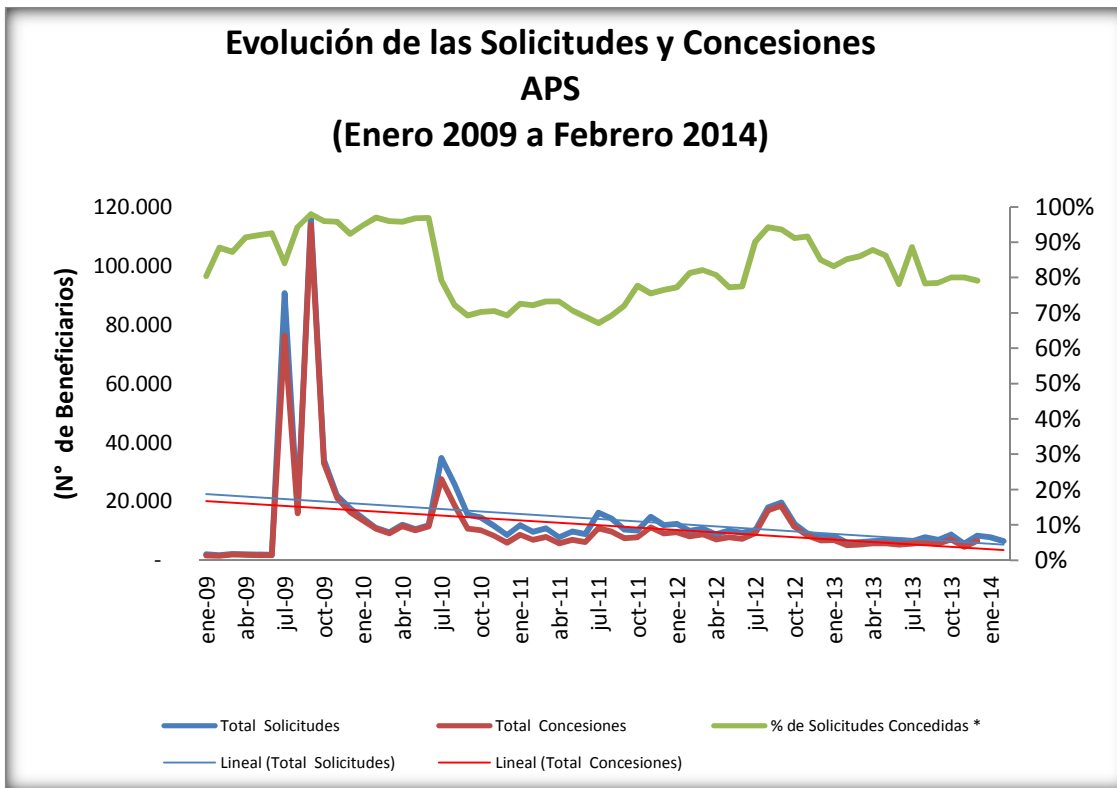
8. Porcentaje de Solicitudes Concedidas - Aporte Previsional Solidario Enero 2009 a Febrero de 2014

APS (no incluye ex Pasis)			
MES	Total Solicitudes	Total Concesiones	% de Solicitudes Concedidas *
ene-09	2.019	1.624	80,4%
feb-09	1.722	1.523	88,4%
mar-09	2.188	1.910	87,3%
abr-09	2.022	1.848	91,4%
may-09	1.884	1.733	92,0%
jun-09	1.828	1.692	92,6%
jul-09	90.763	76.245	84,0%
ago-09	16.904	15.951	94,4%
sep-09	116.309	113.986	98,0%
oct-09	34.156	32.775	96,0%
nov-09	22.059	21.135	95,8%
dic-09	17.733	16.380	92,4%
ene-10	14.342	13.594	94,8%
feb-10	10.895	10.565	97,0%
mar-10	9.430	9.050	96,0%
abr-10	12.083	11.575	95,8%
may-10	10.554	10.216	96,8%
jun-10	11.867	11.501	96,9%
jul-10	34.732	27.527	79,3%
ago-10	25.818	18.649	72,2%
sep-10	15.523	10.750	69,3%
oct-10	14.482	10.174	70,3%
nov-10	11.750	8.292	70,6%
dic-10	8.531	5.909	69,3%
ene-11	11.964	8.689	72,6%
feb-11	9.663	6.977	72,2%
mar-11	10.838	7.941	73,3%
abr-11	7.837	5.742	73,3%
may-11	9.780	6.914	70,7%
jun-11	8.908	6.136	68,9%
jul-11	16.136	10.820	67,1%
ago-11	14.175	9.801	69,1%
sep-11	10.403	7.497	72,1%

APS (no incluye ex Pasis)			
MES	Total Solicitudes	Total Concesiones	% de Solicitudes Concedidas *
oct-11	10.024	7.787	77,7%
nov-11	14.731	11.124	75,5%
dic-11	11.923	9.121	76,5%
ene-12	12.383	9.564	77,2%
feb-12	9.999	8.129	81,3%
mar-12	10.680	8.773	82,1%
abr-12	8.763	7.081	80,8%
may-12	10.120	7.816	77,2%
jun-12	9.368	7.263	77,5%
jul-12	10.160	9.166	90,2%
ago-12	17.956	16.926	94,3%
sep-12	19.669	18.410	93,6%
oct-12	12.427	11.332	91,2%
nov-12	9.058	8.304	91,7%
dic-12	7.903	6.720	85,0%
ene-13	8.196	6.817	83,2%
feb-13	6.014	5.125	85,2%
mar-13	6.152	5.291	86,0%
abr-13	6.513	5.720	87,8%
may-13	6.711	5.782	86,2%
jun-13	6.831	5.335	78,1%
jul-13	6.398	5.672	88,7%
ago-13	7.803	6.112	78,3%
sep-13	6.949	5.458	78,5%
oct-13	8.822	7.065	80,1%
nov-13	5.659	4.530	80,0%
dic-13	8.296	6.562	79,1%
ene-14	7.812		
feb-14	6.513		

Fuente: reforma .inp.cl. Información al 10 de marzo de 2014.

Nota: * Porcentaje de solicitudes APS que han sido concedidas en el mes.

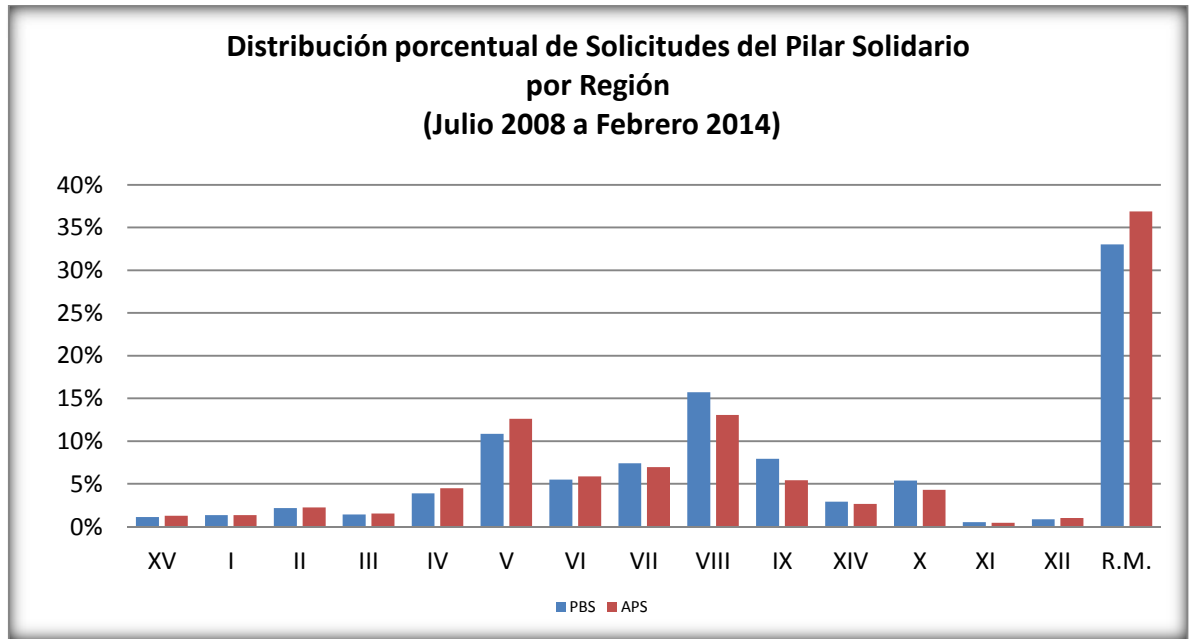


Fuente: Elaboración propia sobre la base de información del IPS.

**9. Total Solicitudes del Pilar Solidario a nivel regional
Acumulado - Julio de 2008 a Febrero de 2014**

TOTAL SOLICITUDES (no incluye ex Pasis)														
TOTAL PBS Y APS							TOTAL		GÉNERO		ORIGEN DE TRAMITACIÓN DEL BENEFICIO			
REGIÓN	PBSV	PBSI	TOTAL PBS	APSV	APSI	TOTAL APS	Total PBS+APS	% de Solicitudes PBS+APS	Femenino	Masculino	En IPS	En AFP	En Cías. de Seguro	En Municipio
ARICA Y PARINACOTA	3.672	1.336	5.008	10.669	585	11.254	16.262	1,2%	10.045	6.217	10.485	2.061	355	3.361
TARAPACA	3.523	2.495	6.018	10.588	1.153	11.741	17.759	1,3%	11.520	6.239	10.578	1.630	525	5.026
ANTOFAGASTA	6.770	2.936	9.706	18.518	1.126	19.644	29.350	2,2%	20.010	9.340	20.903	2.843	446	5.158
ATACAMA	4.422	1.968	6.390	12.545	781	13.326	19.716	1,5%	12.465	7.251	12.586	2.140	405	4.585
COQUIMBO	12.387	5.197	17.584	37.428	2.075	39.503	57.087	4,3%	36.170	20.917	44.917	4.756	584	6.828
VALPARAISO	33.473	15.577	49.050	104.676	6.717	111.393	160.443	12,0%	104.208	56.235	107.784	21.027	3.782	27.849
L. G. B. OHIGGINS	15.601	9.198	24.799	48.055	3.882	51.937	76.736	5,8%	47.380	29.356	46.983	6.057	1.334	22.362
MAULE	21.369	12.102	33.471	57.024	4.372	61.396	94.867	7,1%	57.220	37.647	62.826	8.208	1.474	22.358
BIO-BIO	37.265	33.768	71.033	106.273	8.843	115.116	186.149	14,0%	119.341	66.808	114.182	17.408	3.665	50.894
LA ARAUCANIA	21.289	14.525	35.814	44.269	3.443	47.712	83.526	6,3%	52.401	31.125	61.405	7.788	1.731	12.602
LOS RIOS	8.077	5.153	13.230	20.962	2.340	23.302	36.532	2,7%	22.874	13.658	26.831	4.620	1.001	4.078
LOS LAGOS	15.626	8.756	24.382	34.380	3.529	37.909	62.291	4,7%	37.997	24.294	43.176	8.250	1.743	9.122
AYSÉN	1.563	745	2.308	3.623	367	3.990	6.298	0,5%	3.516	2.782	5.045	731	57	465
MAGALLANES Y ANTARTICA	2.872	947	3.819	8.249	490	8.739	12.558	0,9%	7.999	4.559	10.459	1.645	411	43
METROPOLITANA	106.908	42.310	149.218	308.329	17.092	325.421	474.639	35,6%	312.462	162.177	305.082	52.359	15.801	101.397
Totales	294.817	157.013	451.830	825.588	56.795	882.383	1.334.213	100,0%	855.608	478.605	883.242	141.523	33.314	276.128
Participación sobre el total	22%	12%		62%	4%		100%		64%	36%	66%	11%	2%	21%

Fuente: reforma .inp.cl. Información al 10 de marzo de 2014.



Fuente: Elaboración propia sobre la base de información del IPS.

Nota: No incluye ex Pasis

10. Total Concesiones del Pilar Solidario a nivel regional Acumulado - Julio de 2008 a Febrero de 2014

REGIÓN	TOTAL CONCEDIDAS (no incluye ex Pasis)													
	TOTAL PBS Y APS						TOTAL		GÉNERO		ORIGEN DE TRAMITACIÓN DEL BENEFICIO			
	PBSV	PBSI	TOTAL PBS	APSV	APSI	TOTAL APS	Total PBS+APS	% de Concesiones PBS+APS	Femenino	Masculino	En IPS	En AFP	En Cías. de Seguro	En Municipio
ARICA Y PARINACOTA	3.457	888	4.345	9.149	427	9.576	13.921	1,3%	8.499	5.422	9.049	1.664	266	2.942
TARAPACA	3.142	1.380	4.522	8.404	826	9.230	13.752	1,3%	8.721	5.031	8.332	1.284	379	3.757
ANTOFAGASTA	5.917	1.828	7.745	14.874	796	15.670	23.415	2,1%	15.660	7.755	16.824	2.035	335	4.221
ATACAMA	3.963	1.354	5.317	10.506	578	11.084	16.401	1,5%	10.215	6.186	10.380	1.712	314	3.995
COQUIMBO	11.185	2.998	14.183	31.678	1.656	33.334	47.517	4,3%	29.258	18.259	37.673	3.729	443	5.670
VALPARAISO	30.455	9.111	39.566	86.100	4.960	91.060	130.626	11,9%	82.983	47.643	87.814	16.597	2.818	23.397
L. G. B. OHIGGINS	14.049	4.372	18.421	40.918	2.913	43.831	62.252	5,7%	36.878	25.374	38.778	4.711	1.047	17.716
MAULE	19.794	5.921	25.715	49.569	3.209	52.778	78.493	7,2%	45.896	32.597	52.831	6.717	1.132	17.812
BIO-BIO	34.040	14.836	48.876	90.695	6.842	97.537	146.413	13,4%	89.142	57.271	93.111	13.702	2.828	36.772
LA ARAUCANIA	19.942	6.258	26.200	38.080	2.674	40.754	66.954	6,1%	40.283	26.671	49.664	6.471	1.271	9.548
LOS RIOS	7.589	3.582	11.171	18.028	1.900	19.928	31.099	2,8%	19.053	12.046	22.999	3.858	768	3.472
LOS LAGOS	14.717	4.789	19.506	29.860	2.687	32.547	52.053	4,8%	31.083	20.970	35.966	6.963	1.381	7.743
AYSÉN	1.456	342	1.798	3.043	263	3.306	5.104	0,5%	2.758	2.346	4.089	585	35	395
MAGALLANES Y ANTARTICA	2.635	638	3.273	6.644	366	7.010	10.283	0,9%	6.426	3.857	8.664	1.282	304	33
METROPOLITANA	97.700	25.171	122.871	260.184	12.824	273.008	395.879	36,2%	257.209	138.670	256.643	42.364	12.008	84.864
Totales	270.041	83.468	353.509	697.732	42.921	740.653	1.094.162	100,0%	684.064	410.098	732.817	113.674	25.329	222.337
Participación sobre el total	25%	8%		64%	4%		100%		63%	37%	67%	10%	2%	20%

Fuente: reforma .inp.cl. Información al 10 de marzo de 2014.

Total Concesiones del Pilar Solidario	Total
PBSV	270.041
Ex Pasis Vejez	202.462
Total PBS Vejez	472.503
PBSI	83.468
Ex Pasis Invalidez	147.418
Total PBS Invalidez	230.886
APSV	697.732
APSI	42.921
Total APS	740.653
TOTAL BENEFICIARIOS	1.444.042

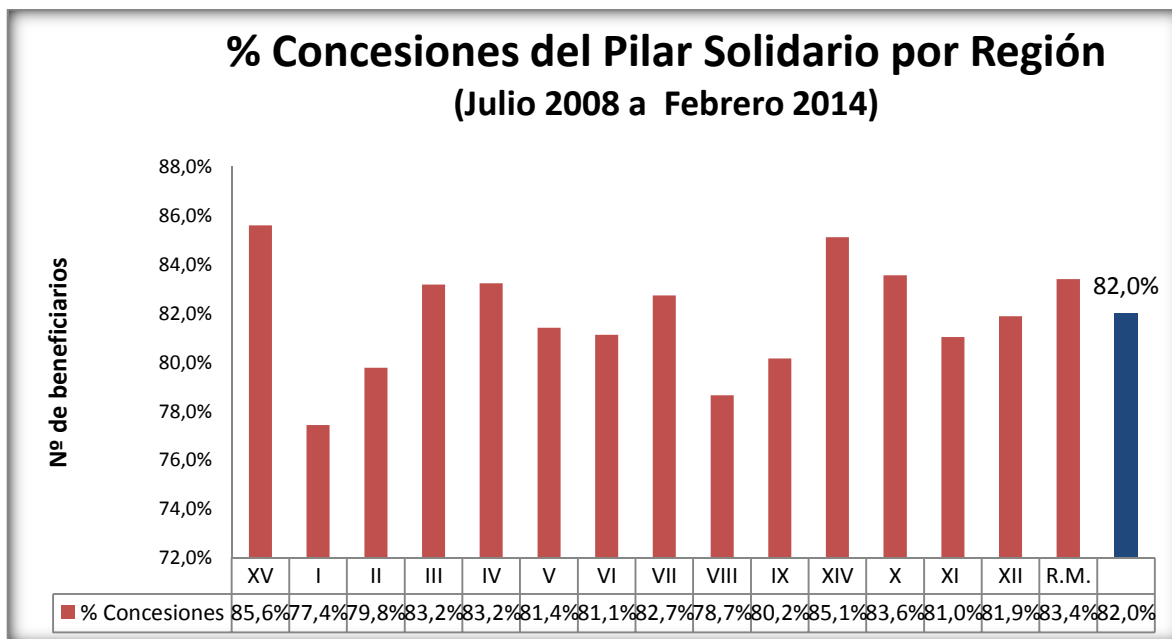
Fuente: reforma .inp.cl. Información al 10 de marzo de 2014.

11. Porcentaje de Solicitudes del Pilar Solidario Concedidas, por región Julio de 2008 a Febrero 2014

N° REGIÓN	REGIÓN	TIPO DE CONCESIÓN				Total
		PBSV	PBSI	APSV	APSI	
XV	ARICA Y PARINACOTA	94,1%	66,5%	85,8%	73,0%	85,6%
I	TARAPACA	89,2%	55,3%	79,4%	71,6%	77,4%
II	ANTOFAGASTA	87,4%	62,3%	80,3%	70,7%	79,8%
III	ATACAMA	89,6%	68,8%	83,7%	74,0%	83,2%
IV	COQUIMBO	90,3%	57,7%	84,6%	79,8%	83,2%
V	VALPARAISO	91,0%	58,5%	82,3%	73,8%	81,4%
VI	L. G. B. OHIGGINS	90,1%	47,5%	85,1%	75,0%	81,1%
VII	MAULE	92,6%	48,9%	86,9%	73,4%	82,7%
VIII	BIO-BIO	91,3%	43,9%	85,3%	77,4%	78,7%
IX	LA ARAUCANIA	93,7%	43,1%	86,0%	77,7%	80,2%
XIV	LOS RIOS	94,0%	69,5%	86,0%	81,2%	85,1%
X	LOS LAGOS	94,2%	54,7%	86,9%	76,1%	83,6%
XI	AYSÉN	93,2%	45,9%	84,0%	71,7%	81,0%
XII	MAGALLANES Y ANT.	91,7%	67,4%	80,5%	74,7%	81,9%
R.M.	METROPOLITANA	91,4%	59,5%	84,4%	75,0%	83,4%
	Total	91,6%	53,2%	84,5%	75,6%	82,0%

Fuente: reforma .inp.cl. Información al 10 de Marzo de 2014.

Nota: No incluye ex Pasis



Fuente: Elaboración propia sobre la base de información del IPS.

Nota: No incluye ex Pasis

12. Evolución del número de Beneficios Pagados, por mes del Pilar Solidario (PBS y APS) - Julio 2008 a Febrero 2014

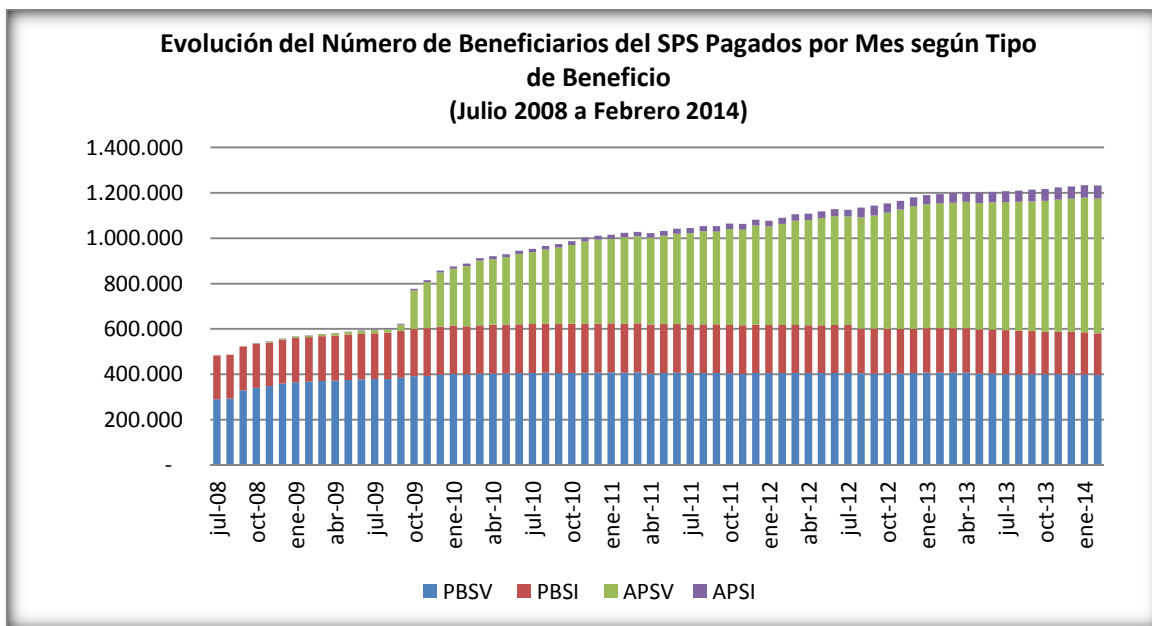
MES	TOTAL DE BENEFICIOS PAGADOS DEL PILAR SOLIDARIO						Total PBS+APS
	PBSV	PBSI	TOTAL PBS	APSV	APSI	TOTAL APS	
jul-08	290.570	192.710	483.280	-	-	-	483.280
ago-08	292.136	194.304	486.440	-	-	-	486.440
sep-08	329.545	193.518	523.063	-	-	-	523.063
oct-08	340.883	193.041	533.924	3.399	446	3.845	537.769
nov-08	347.314	192.690	540.004	4.226	584	4.810	544.814
dic-08	358.445	194.451	552.896	4.485	700	5.185	558.081
ene-09	364.131	196.192	560.323	6.199	949	7.148	567.471
feb-09	366.991	197.256	564.247	7.180	1.180	8.360	572.607
mar-09	369.833	198.068	567.901	8.287	1.490	9.777	577.678
abr-09	371.972	198.891	570.863	9.630	2.041	11.671	582.534
may-09	374.732	200.088	574.820	11.050	2.497	13.547	588.367
jun-09	377.068	201.424	578.492	12.190	3.020	15.210	593.702
jul-09	378.458	202.738	581.196	13.277	3.788	17.065	598.261
ago-09	379.265	204.743	584.008	14.655	4.438	19.093	603.101
sep-09	384.674	206.439	591.113	27.203	4.980	32.183	623.296
oct-09	391.967	208.340	600.307	169.034	6.918	175.952	776.259
nov-09	393.607	209.889	603.496	203.555	7.736	211.291	814.787
dic-09	398.828	212.205	611.033	237.978	8.766	246.744	857.777
ene-10	401.503	213.689	615.192	250.933	9.667	260.600	875.792
feb-10	399.656	212.721	612.377	265.352	10.573	275.925	888.302
mar-10	402.294	214.407	616.701	283.774	11.339	295.113	911.814
abr-10	403.577	214.665	618.242	290.581	12.017	302.598	920.840
may-10	404.226	214.850	619.076	297.968	12.930	310.898	929.974
jun-10	405.141	215.430	620.571	309.440	14.155	323.595	944.166
jul-10	405.859	215.653	621.512	317.232	15.097	332.329	953.841
ago-10	407.004	215.989	622.993	326.831	15.822	342.653	965.646
sep-10	405.711	216.293	622.004	337.133	15.785	352.918	974.922
oct-10	405.916	216.539	622.455	348.007	16.166	364.173	986.628
nov-10	406.466	216.508	622.974	362.534	16.764	379.298	1.002.272
dic-10	407.118	216.390	623.508	370.216	17.371	387.587	1.011.095
ene-11	408.161	216.183	624.344	372.853	18.329	391.182	1.015.526
feb-11	407.627	215.873	623.500	381.231	18.632	399.863	1.023.363
mar-11	408.158	215.968	624.126	384.417	19.517	403.934	1.028.060
abr-11	403.355	215.453	618.808	383.911	20.090	404.001	1.022.809
may-11	406.131	215.354	621.485	389.170	21.541	410.711	1.032.196
jun-11	406.612	215.443	622.055	397.492	22.369	419.861	1.041.916
jul-11	405.603	214.230	619.833	402.342	22.951	425.293	1.045.126
ago-11	405.997	214.543	620.540	409.747	23.552	433.299	1.053.839
sep-11	405.744	214.849	620.593	409.464	23.511	432.975	1.053.568
oct-11	403.625	214.346	617.971	422.164	24.843	447.007	1.064.978
nov-11	401.693	213.867	615.560	422.687	24.759	447.446	1.063.006
dic-11	405.116	213.801	618.917	436.791	25.904	462.695	1.081.612
ene-12	405.147	212.218	617.365	434.885	25.802	460.687	1.078.052
feb-12	405.788	211.479	617.267	445.464	27.273	472.737	1.090.004
mar-12	405.724	211.975	617.699	459.460	27.865	487.325	1.105.024

MES	TOTAL DE BENEFICIOS PAGADOS DEL PILAR SOLIDARIO						Total PBS+APS
	PBSV	PBSI	TOTAL PBS	APSV	APSI	TOTAL APS	
abr-12	405.278	210.835	616.113	464.267	28.785	493.052	1.109.165
may-12	405.077	211.171	616.248	472.382	29.412	501.794	1.118.042
jun-12	405.447	211.515	616.962	480.566	30.222	510.788	1.127.750
jul-12	405.988	211.177	617.165	478.596	30.332	508.928	1.126.093
ago-12	403.875	198.447	602.322	489.880	42.823	532.703	1.135.025
sep-12	403.144	198.376	601.520	499.207	43.234	542.441	1.143.961
oct-12	403.812	197.358	601.170	510.960	41.412	552.372	1.153.542
nov-12	403.590	196.261	599.851	526.706	38.470	565.176	1.165.027
dic-12	406.123	194.854	600.977	539.888	40.164	580.052	1.181.029
ene-13	407.292	195.551	602.843	546.324	41.078	587.402	1.190.245
feb-13	407.384	195.641	603.025	550.022	41.618	591.640	1.194.665
mar-13	407.033	195.663	602.696	553.656	42.356	596.012	1.198.708
abr-13	407.163	195.429	602.592	557.660	43.023	600.683	1.203.275
may-13	403.102	194.785	597.887	557.865	46.349	604.214	1.202.101
jun-13	402.501	194.527	597.028	560.838	47.221	608.059	1.205.087
jul-13	400.723	193.707	594.430	564.939	48.012	612.951	1.207.381
ago-13	399.188	192.279	591.467	569.076	49.063	618.139	1.209.606
sep-13	400.350	189.756	590.106	572.392	51.613	624.005	1.214.111
oct-13	400.134	187.727	587.861	576.466	53.279	629.745	1.217.606
nov-13	400.749	187.169	587.918	582.144	53.904	636.048	1.223.966
dic-13	400.768	186.782	587.550	586.883	54.475	641.358	1.228.908
ene-14	398.815	185.913	584.728	594.176	55.422	649.598	1.234.326
feb-14*	397.052	183.602	580.654	594.267	57.687	651.954	1.232.608

Fuente: Superintendencia de Pensiones. * Información provisoria del IPS

Notas: El número de pensiones concedidas no coincide con el número de pensiones pagadas por las siguientes razones:

- El total de Concesiones del período analizado incluye personas fallecidas.
El total aproximado de personas fallecidas desde el año 2008 a la fecha es de 95.400.
- Existen personas a quienes se les ha extinguido o suspendido el beneficio.
- El mes de concedida la pensión no necesariamente coincide con el primer mes de pago.



Fuente: Elaboración propia sobre la base de información de la SP.

13. Total de Solicitudes y Concesiones APS y PBS, por Región y Comuna (Jul 08 a Feb 14)

Arica y Parinacota

Distribución Regional Solicitudes del Pilar Solidario - no incluye ex Pasis															
COMUNA	TOTAL PBS Y APS									GÉNERO		ORIGEN DE TRAMITACIÓN DEL BENEFICIO			
	PBSV	PBSI	Total PBS	% PBS	APSV	APSI	Total APS	%APS	Total PBS+APS	Femenino	Masculino	IPS	AFP	C. de Seguro	Municipio
ARICA	3.581	1.286	4.867	97,2%	10.566	585	11.151	99,1%	16.018	9.889	6.129	10.326	2.053	353	3.286
CAMARONES	19	8	27	0,5%	28	-	28	0,2%	55	32	23	19	4	1	31
PUTRE	51	25	76	1,5%	70	-	70	0,6%	146	89	57	118	4	1	23
GENERAL LAGOS	21	17	38	0,8%	5	-	5	0,0%	43	35	8	22	-	-	21
Totales	3.672	1.336	5.008	100%	10.669	585	11.254	100%	16.262	10.045	6.217	10.485	2.061	355	3.361
% respecto del total de solicitudes	23%	8%	31%		66%	4%	69%		100%	62%	38%	64%	13%	2%	21%

Fuente: reforma .inp.cl. Información al 10 de marzo de 2014.

Distribución Regional Concesiones del Pilar Solidario - no incluye ex Pasis																
COMUNA	TOTAL PBS Y APS									TOTAL	GÉNERO		ORIGEN DE TRAMITACIÓN DEL BENEFICIO			
	PBSV	PBSI	Total PBS	% PBS	APSV	APSI	Total APS	%APS	Total PBS+APS	Femenino	Masculino	IPS	AFP	C. de Seguro	Municipio	
ARICA	3.368	868	4.236	97,5%	9.060	427	9.487	99,1%	13.723	8.375	5.348	8.922	1.659	264	2.878	
CAMARONES	17	3	20	0,5%	25	-	25	0,3%	45	26	19	16	4	1	24	
PUTRE	51	11	62	1,4%	59	-	59	0,6%	121	73	48	96	1	1	23	
GENERAL LAGOS	21	6	27	0,6%	5	-	5	0,1%	32	25	7	15	-	-	17	
Totales	3.457	888	4.345	100%	9.149	427	9.576	100%	13.921	8.499	5.422	9.049	1.664	266	2.942	
% respecto del total de concesiones	25%	6%	31%		66%	3%	69%		100%	61%	39%	65%	12%	2%	21%	

Fuente: reforma .inp.cl. Información al 10 de marzo de 2014.

Tarapacá

Distribución Regional Solicitudes del Pilar Solidario - no incluye ex Pasis															
COMUNA	TOTAL PBS Y APS									GÉNERO		ORIGEN DE TRAMITACIÓN DEL BENEFICIO			
	PBSV	PBSI	Total PBS	% PBS	APSV	APSI	Total APS	%APS	Total PBS+APS	Femenino	Masculino	IPS	AFP	C. de Seguro	Municipio
IQUIQUE	2.506	1.596	4.102	68,2%	7.958	735	8.693	74,0%	12.795	8.520	4.275	7.229	1.109	386	4.071
ALTO HOSPICIO	617	666	1.283	21,3%	1.803	330	2.133	18,2%	3.416	2.142	1.274	2.686	409	114	207
POZO ALMONTE	170	91	261	4,3%	401	44	445	3,8%	706	380	326	356	44	19	287
CAMIÑA	37	24	61	1,0%	30	6	36	0,3%	97	52	45	32	9	-	56
COLCHANE	30	23	53	0,9%	14	5	19	0,2%	72	47	25	15	8	-	49
HUARA	58	53	111	1,8%	133	16	149	1,3%	260	145	115	92	17	-	151
PICA	105	42	147	2,4%	249	17	266	2,3%	413	234	179	168	34	6	205
Totales	3.523	2.495	6.018	100%	10.588	1.153	11.741	100%	17.759	11.520	6.239	10.578	1.630	525	5.026
% respecto del total de solicitudes	20%	14%	34%		60%	6%	66%		100%	65%	35%	60%	9%	3%	28%

Fuente: reforma .inp.cl. Información al 10 de marzo de 2014.

Distribución Regional Concesiones del Pilar Solidario - no incluye ex Pasis															
COMUNA	TOTAL PBS Y APS									GÉNERO		ORIGEN DE TRAMITACIÓN DEL BENEFICIO			
	PBSV	PBSI	Total PBS	% PBS	APSV	APSI	Total APS	%APS	Total PBS+APS	Femenino	Masculino	IPS	AFP	C. de Seguro	Municipio
IQUIQUE	2.214	894	3.108	51,6%	6.259	514	6.773	57,7%	9.881	6.437	3.444	5.733	848	281	3.019
ALTO HOSPICIO	571	374	945	15,7%	1.481	245	1.726	14,7%	2.671	1.646	1.025	2.098	349	81	143
POZO ALMONTE	143	40	183	3,0%	306	31	337	2,9%	520	271	249	247	34	11	228
CAMIÑA	37	10	47	0,8%	27	5	32	0,3%	79	38	41	26	8	-	45
COLCHANE	29	11	40	0,7%	13	4	17	0,1%	57	33	24	12	7	-	38
HUARA	55	27	82	1,4%	107	16	123	1,0%	205	112	93	77	15	-	113
PICA	93	24	117	1,9%	211	11	222	1,9%	339	184	155	139	23	6	171
Totales	3.142	1.380	4.522	75%	8.404	826	9.230	79%	13.752	8.721	5.031	8.332	1.284	379	3.757
% respecto del total de concesiones	23%	10%	33%		61%	6%	67%		100%	63%	37%	61%	9%	3%	27%

Fuente: reforma .inp.cl. Información al 10 de marzo de 2014.

Antofagasta

Distribución Regional Solicitudes del Pilar Solidario - no incluye ex Pasis															
COMUNA	TOTAL PBS Y APS									GÉNERO		ORIGEN DE TRAMITACIÓN DEL BENEFICIO			
	PBSV	PBSI	Total PBS	% PBS	APSV	APSI	Total APS	%APS	Total PBS+APS	Femenino	Masculino	IPS	AFP	C. de Seguro	Municipio
ANTOFAGASTA	4.220	1.907	6.127	63,1%	12.130	780	12.910	65,7%	19.037	13.287	5.750	13.198	2.134	373	3.332
MEJILLONES	110	46	156	1,6%	352	18	370	1,9%	526	318	208	207	48	9	262
SIERRA GORDA	14	4	18	0,2%	25	1	26	0,1%	44	26	18	28	7	1	8
TALTAL	162	121	283	2,9%	585	39	624	3,2%	907	597	310	884	20	3	-
CALAMA	1.658	538	2.196	22,6%	3.738	198	3.936	20,0%	6.132	4.026	2.106	4.582	460	51	1.039
OLLAGUE	15	1	16	0,2%	11	-	11	0,1%	27	14	13	7	-	-	20
SAN PEDRO DE ATACAMA	105	29	134	1,4%	170	9	179	0,9%	313	193	120	114	10	1	188
TOCOPILLA	444	281	725	7,5%	1.415	76	1.491	7,6%	2.216	1.460	756	1.855	155	5	201
MARIA ELENA	42	9	51	0,5%	92	5	97	0,5%	148	89	59	28	9	3	108
Totales	6.770	2.936	9.706	100%	18.518	1.126	19.644	100%	29.350	20.010	9.340	20.903	2.843	446	5.158
% respecto del total de solicitudes	23%	10%	33%		63%	4%	67%		100%	68%	32%	71%	10%	2%	18%

Fuente: reforma .inp.cl. Información al 10 de marzo de 2014.

Distribución Regional Concesiones del Pilar Solidario - no incluye ex Pasis															
COMUNA	TOTAL PBS Y APS									GÉNERO		ORIGEN DE TRAMITACIÓN DEL BENEFICIO			
	PBSV	PBSI	Total PBS	% PBS	APSV	APSI	Total APS	%APS	Total PBS+APS	Femenino	Masculino	IPS	AFP	C. de Seguro	Municipio
ANTOFAGASTA	3.687	1.193	4.880	63,0%	9.648	566	10.214	65,2%	15.094	10.313	4.781	10.578	1.525	283	2.708
MEJILLONES	91	25	116	1,5%	264	13	277	1,8%	393	229	164	149	33	5	206
SIERRA GORDA	13	1	14	0,2%	20	1	21	0,1%	35	19	16	23	5	-	7
TALTAL	145	56	201	2,6%	481	21	502	3,2%	703	440	263	687	13	3	-
CALAMA	1.427	373	1.800	23,2%	3.033	134	3.167	20,2%	4.967	3.228	1.739	3.724	329	37	877
OLLAGUE	14	1	15	0,2%	11	-	11	0,1%	26	13	13	6	-	-	20
SAN PEDRO DE ATACAMA	100	18	118	1,5%	148	6	154	1,0%	272	172	100	101	8	1	162
TOCOPILLA	405	155	560	7,2%	1.196	52	1.248	8,0%	1.808	1.175	633	1.531	116	4	157
MARIA ELENA	35	6	41	0,5%	73	3	76	0,5%	117	71	46	25	6	2	84
Totales	5.917	1.828	7.745	100%	14.874	796	15.670	100%	23.415	15.660	7.755	16.824	2.035	335	4.221
% respecto del total de concesiones	25%	8%	33%		64%	3%	67%		100%	67%	33%	72%	9%	1%	18%

Fuente: reforma .inp.cl. Información al 10 de marzo de 2014.

Atacama

Distribución Regional Solicitudes del Pilar Solidario - no incluye ex Pasis															
COMUNA	TOTAL PBS Y APS									GÉNERO		ORIGEN DE TRAMITACIÓN DEL BENEFICIO			
	PBSV	PBSI	Total PBS	% PBS	APSV	APSI	Total APS	%APS	Total PBS+APS	Femenino	Masculino	IPS	AFP	C. de Seguro	Municipio
COPIAPO	2.115	837	2.952	46,2%	5.819	412	6.231	46,8%	9.183	5.853	3.330	5.631	1.294	303	1.955
CALDERA	229	100	329	5,1%	613	53	666	5,0%	995	618	377	480	114	29	372
TIERRA AMARILLA	152	96	248	3,9%	454	31	485	3,6%	733	427	306	360	78	23	272
CHAÑARAL	280	131	411	6,4%	754	60	814	6,1%	1.225	791	434	1.003	68	7	147
DIEGO DE ALMAGRO	166	127	293	4,6%	403	27	430	3,2%	723	458	265	353	33	9	328
VALLENAR	1.066	501	1.567	24,5%	3.329	147	3.476	26,1%	5.043	3.297	1.746	3.962	432	26	623
ALTO DEL CARMEN	128	56	184	2,9%	298	10	308	2,3%	492	271	221	231	37	-	224
FREIRINA	126	58	184	2,9%	384	23	407	3,1%	591	339	252	268	37	3	283
HUASCO	160	62	222	3,5%	491	18	509	3,8%	731	411	320	298	47	5	381
Totales	4.422	1.968	6.390	100%	12.545	781	13.326	100%	19.716	12.465	7.251	12.586	2.140	405	4.585
% respecto del total de solicitudes	22%	10%	32%		64%	4%	68%		100%	63%	37%	64%	11%	2%	23%

Fuente: reforma .inp.cl. Información al 10 de marzo de 2014.

Distribución Regional Concesiones del Pilar Solidario - no incluye ex Pasis															
COMUNA	TOTAL PBS Y APS									GÉNERO		ORIGEN DE TRAMITACIÓN DEL BENEFICIO			
	PBSV	PBSI	Total PBS	% PBS	APSV	APSI	Total APS	%APS	Total PBS+APS	Femenino	Masculino	IPS	AFP	C. de Seguro	Municipio
COPIAPO	1.895	603	2.498	47,0%	4.760	317	5.077	45,8%	7.575	4.758	2.817	4.616	1.020	232	1.707
CALDERA	206	73	279	5,2%	517	40	557	5,0%	836	504	332	388	92	23	333
TIERRA AMARILLA	138	58	196	3,7%	396	24	420	3,8%	616	358	258	305	66	21	224
CHAÑARAL	241	82	323	6,1%	616	28	644	5,8%	967	616	351	776	56	4	131
DIEGO DE ALMAGRO	143	73	216	4,1%	350	12	362	3,3%	578	357	221	275	27	6	270
VALLENAR	970	330	1.300	24,4%	2.837	117	2.954	26,7%	4.254	2.741	1.513	3.355	351	20	528
ALTO DEL CARMEN	123	37	160	3,0%	259	10	269	2,4%	429	239	190	195	35	-	199
FREIRINA	108	51	159	3,0%	335	12	347	3,1%	506	286	220	220	25	3	258
HUASCO	139	47	186	3,5%	436	18	454	4,1%	640	356	284	250	40	5	345
Totales	3.963	1.354	5.317	100%	10.506	578	11.084	100%	16.401	10.215	6.186	10.380	1.712	314	3.995
% respecto del total de concesiones	24%	8%	32%		64%	4%	68%		100%	62%	38%	63%	10%	2%	24%

Fuente: reforma .inp.cl. Información al 10 de marzo de 2014.

Coquimbo

Distribución Regional Solicitudes del Pilar Solidario - no incluye ex Pasis															
COMUNA	TOTAL PBS Y APS									GÉNERO		ORIGEN DE TRAMITACIÓN DEL BENEFICIO			
	PBSV	PBSI	Total PBS	% PBS	APSV	APSI	Total APS	%APS	Total PBS+APS	Femenino	Masculino	IPS	AFP	C. de Seguro	Municipio
LA SERENA	2.967	1.230	4.197	23,9%	9.140	469	9.609	24,3%	13.806	9.229	4.577	11.178	1.514	227	887
COQUIMBO	3.123	1.206	4.329	24,6%	10.438	546	10.984	27,8%	15.313	9.789	5.524	11.497	1.526	235	2.055
ANDACOLLO	161	109	270	1,5%	874	34	908	2,3%	1.178	722	456	812	38	4	324
LA HIGUERA	80	29	109	0,6%	170	11	181	0,5%	290	141	149	187	25	2	76
PAIHUANO	78	26	104	0,6%	296	9	305	0,8%	409	234	175	174	32	8	195
VICUÑA	360	147	507	2,9%	1.534	72	1.606	4,1%	2.113	1.247	866	1.691	138	27	257
ILLAPEL	675	306	981	5,6%	2.224	114	2.338	5,9%	3.319	2.107	1.212	2.923	274	2	120
CANELA	225	105	330	1,9%	474	35	509	1,3%	839	504	335	413	61	2	363
LOS VILOS	402	199	601	3,4%	1.186	75	1.261	3,2%	1.862	1.099	763	1.685	94	4	79
SALAMANCA	605	275	880	5,0%	1.820	68	1.888	4,8%	2.768	1.604	1.164	2.365	114	7	282
OVALLE	2.365	820	3.185	18,1%	5.765	402	6.167	15,6%	9.352	5.895	3.457	8.275	669	47	359
COMBARBALA	328	218	546	3,1%	1.114	50	1.164	2,9%	1.710	1.077	633	1.390	39	6	275
MONTE PATRIA	669	287	956	5,4%	1.546	122	1.668	4,2%	2.624	1.527	1.097	1.356	160	9	1.099
PUNITAQUI	213	197	410	2,3%	593	55	648	1,6%	1.058	717	341	719	53	4	282
RIO HURTADO	136	43	179	1,0%	254	13	267	0,7%	446	278	168	252	19	-	175
Totales	12.387	5.197	17.584	100%	37.428	2.075	39.503	100%	57.087	36.170	20.917	44.917	4.756	584	6.828
% respecto del total de solicitudes	22%	9%	31%		66%	4%	69%		100%	63%	37%	79%	8%	1%	12%

Fuente: reforma .inp.cl. Información al 10 de marzo de 2014.

Coquimbo

Distribución Regional Concesiones del Pilar Solidario - no incluye ex Pasis															
COMUNA	TOTAL PBS Y APS									GÉNERO		ORIGEN DE TRAMITACIÓN DEL BENEFICIO			
	PBSV	PBSI	Total PBS	% PBS	APSV	APSI	Total APS	%APS	Total PBS+APS	Femenino	Masculino	IPS	AFP	C. de Seguro	Municipio
LA SERENA	2.598	782	3.380	23,8%	7.202	369	7.571	22,7%	10.951	7.086	3.865	8.961	1.085	172	733
COQUIMBO	2.787	719	3.506	24,7%	8.686	466	9.152	27,5%	12.658	7.841	4.817	9.518	1.196	175	1.769
ANDACOLLO	147	50	197	1,4%	815	28	843	2,5%	1.040	626	414	738	35	4	263
LA HIGUERA	76	16	92	0,6%	149	11	160	0,5%	252	119	133	161	23	1	67
PAIHUANO	71	12	83	0,6%	259	8	267	0,8%	350	199	151	150	26	3	171
VICUÑA	327	82	409	2,9%	1.346	53	1.399	4,2%	1.808	1.043	765	1.443	113	23	229
ILLAPEL	618	154	772	5,4%	1.925	96	2.021	6,1%	2.793	1.729	1.064	2.468	233	2	90
CANELA	216	56	272	1,9%	431	30	461	1,4%	733	429	304	367	54	2	310
LOS VILOS	374	105	479	3,4%	1.050	56	1.106	3,3%	1.585	908	677	1.441	83	4	57
SALAMANCA	562	154	716	5,0%	1.618	51	1.669	5,0%	2.385	1.354	1.031	2.057	92	6	230
OVALLE	2.174	511	2.685	18,9%	4.991	308	5.299	15,9%	7.984	4.931	3.053	7.065	555	37	325
COMBARBALA	307	95	402	2,8%	1.046	39	1.085	3,3%	1.487	905	582	1.261	32	5	189
MONTE PATRIA	608	158	766	5,4%	1.370	93	1.463	4,4%	2.229	1.276	953	1.184	141	7	897
PUNITAQUI	190	79	269	1,9%	544	35	579	1,7%	848	560	288	621	42	2	183
RIO HURTADO	130	25	155	1,1%	246	13	259	0,8%	414	252	162	238	19	-	157
Totales	11.185	2.998	14.183	100%	31.678	1.656	33.334	100%	47.517	29.258	18.259	37.673	3.729	443	5.670
% respecto del total de concesiones	24%	6%	30%		67%	3%	70%		100%	62%	38%	79%	8%	1%	12%

Fuente: reforma .inp.cl. Información al 10 de marzo de 2014.

Valparaíso

Distribución Regional Solicitudes del Pilar Solidario - no incluye ex Pasis															
COMUNA	TOTAL PBS Y APS									GÉNERO		ORIGEN DE TRAMITACIÓN DEL BENEFICIO			
	PBSV	PBSI	Total PBS	% PBS	APSV	APSI	Total APS	%APS	Total PBS+APS	Femenino	Masculino	IPS	AFP	C. de Seguro	Municipio
VALPARAISO	5.903	3.183	9.086	18,5%	17.523	1.331	18.854	16,9%	27.940	18.599	9.341	20.019	4.115	881	2.925
CONCON	625	276	901	1,8%	1.442	94	1.536	1,4%	2.437	1.636	801	1.855	349	65	168
PUCHUNCAVI	432	142	574	1,2%	874	44	918	0,8%	1.492	928	564	1.122	166	27	177
VIÑA DEL MAR	5.748	1.935	7.683	15,7%	18.666	951	19.617	17,6%	27.300	18.565	8.735	14.290	4.796	1.436	6.778
ISLA DE PASCUA	70	38	108	0,2%	113	19	132	0,1%	240	146	94	88	2	-	150
LOS ANDES	1.042	455	1.497	3,1%	3.728	236	3.964	3,6%	5.461	3.604	1.857	4.394	666	44	357
RINCONADA	112	43	155	0,3%	505	27	532	0,5%	687	370	317	371	84	-	232
SAN ESTEBAN	253	143	396	0,8%	1.024	44	1.068	1,0%	1.464	877	587	1.028	127	-	309
PAPUDO	118	62	180	0,4%	278	38	316	0,3%	496	299	197	274	46	6	170
LA CALERA	1.234	554	1.788	3,6%	3.627	285	3.912	3,5%	5.700	3.672	2.028	3.934	774	76	916
HIJUELAS	394	240	634	1,3%	1.068	94	1.162	1,0%	1.796	1.058	738	901	185	16	694
LA CRUZ	240	88	328	0,7%	849	70	919	0,8%	1.247	731	516	926	203	24	94
SAN ANTONIO	1.775	1.016	2.791	5,7%	6.206	438	6.644	6,0%	9.435	6.269	3.166	7.083	1.083	26	1.242
CARTAGENA	614	258	872	1,8%	1.378	104	1.482	1,3%	2.354	1.453	901	1.474	230	18	632
EL QUISCO	414	112	526	1,1%	987	48	1.035	0,9%	1.561	953	608	774	151	23	613
SAN FELIPE	1.136	499	1.635	3,3%	5.040	296	5.336	4,8%	6.971	4.272	2.699	5.068	1.057	27	819
LLAY LLAY	425	221	646	1,3%	1.669	90	1.759	1,6%	2.405	1.437	968	1.526	289	9	581
PUTAENDO	292	242	534	1,1%	1.156	100	1.256	1,1%	1.790	1.038	752	1.099	199	3	489
JUAN FERNANDEZ	30	3	33	0,1%	31	1	32	0,0%	65	37	28	35	4	-	26
CASABLANCA	538	230	768	1,6%	1.613	72	1.685	1,5%	2.453	1.506	947	1.949	184	30	290
QUINTERO	591	302	893	1,8%	1.749	85	1.834	1,6%	2.727	1.762	965	1.754	258	46	669
QUILLOTA	1.657	716	2.373	4,8%	5.833	373	6.206	5,6%	8.579	5.497	3.082	6.457	1.234	119	769
LA LIGUA	933	568	1.501	3,1%	2.128	177	2.305	2,1%	3.806	2.308	1.498	2.481	217	19	1.089
CABILDO	398	349	747	1,5%	1.453	104	1.557	1,4%	2.304	1.402	902	2.063	76	20	145
NOGALES	498	234	732	1,5%	1.573	85	1.658	1,5%	2.390	1.541	849	1.372	312	40	666

Distribución Regional Solicitudes del Pilar Solidario - no incluye ex Pasis															
COMUNA	TOTAL PBS Y APS									GÉNERO		ORIGEN DE TRAMITACIÓN DEL BENEFICIO			
	PBSV	PBSI	Total PBS	% PBS	APSV	APSI	Total APS	%APS	Total PBS+APS	Femenino	Masculino	IPS	AFP	C. de Seguro	Municipio
ZAPALLAR	150	66	216	0,4%	381	25	406	0,4%	622	362	260	391	56	9	166
PETORCA	187	168	355	0,7%	687	99	786	0,7%	1.141	701	440	669	44	8	420
ALGARROBO	358	111	469	1,0%	561	30	591	0,5%	1.060	642	418	555	120	13	372
EL TABO	356	112	468	1,0%	786	30	816	0,7%	1.284	826	458	873	140	6	265
SANTO DOMINGO	233	57	290	0,6%	575	23	598	0,5%	888	505	383	401	54	-	433
CALLE LARGA	170	109	279	0,6%	691	33	724	0,6%	1.003	577	426	628	110	3	262
CATEMU	275	152	427	0,9%	1.039	42	1.081	1,0%	1.508	815	693	741	130	6	631
PANQUEHUE	119	64	183	0,4%	455	33	488	0,4%	671	386	285	391	112	1	167
SANTA MARIA	198	119	317	0,6%	1.014	41	1.055	0,9%	1.372	760	612	803	212	2	355
QUILPUE	2.889	1.254	4.143	8,4%	8.445	531	8.976	8,1%	13.119	9.056	4.063	10.707	1.560	416	436
LIMACHE	963	376	1.339	2,7%	3.049	188	3.237	2,9%	4.576	2.851	1.725	3.130	481	63	902
OLMUE	348	156	504	1,0%	1.025	76	1.101	1,0%	1.605	970	635	952	181	18	454
VILLA ALEMANA	1.755	924	2.679	5,5%	5.455	360	5.815	5,2%	8.494	5.797	2.697	5.206	1.020	282	1.986
Totales	33.473	15.577	49.050	100%	104.676	6.717	111.393	100%	160.443	104.208	56.235	107.784	21.027	3.782	27.849
% respecto del total de solicitudes	21%	10%	30,6%		65%	4%	69%		100%	65%	35%	67%	13%	2%	17%

Fuente: reforma .inp.cl. Información al 10 de marzo de 2014.

Valparaíso

Distribución Regional Concesiones del Pilar Solidario - no incluye ex Pasis															
COMUNA	TOTAL PBS Y APS									GÉNERO		ORIGEN DE TRAMITACIÓN DEL BENEFICIO			
	PBSV	PBSI	Total PBS	% PBS	APSV	APSI	Total APS	%APS	Total PBS+APS	Femenino	Masculino	IPS	AFP	C. de Seguro	Municipio
VALPARAISO	5.466	2.079	7.545	19,1%	14.336	1.053	15.389	16,9%	22.934	15.016	7.918	16.468	3.285	659	2.522
CONCON	548	175	723	1,8%	1.214	73	1.287	1,4%	2.010	1.335	675	1.507	286	52	165
PUCHUNCAVI	391	63	454	1,1%	738	39	777	0,9%	1.231	747	484	912	138	23	158
VIÑA DEL MAR	5.234	1.315	6.549	16,6%	14.651	750	15.401	16,9%	21.950	14.705	7.245	11.422	3.603	1.008	5.917
ISLA DE PASCUA	66	20	86	0,2%	88	16	104	0,1%	190	117	73	71	2	-	117
LOS ANDES	902	230	1.132	2,9%	3.081	191	3.272	3,6%	4.404	2.824	1.580	3.506	538	36	324
RINCONADA	106	25	131	0,3%	455	22	477	0,5%	608	327	281	319	71	-	218
SAN ESTEBAN	214	52	266	0,7%	874	34	908	1,0%	1.174	682	492	811	106	-	257
PAPUDO	111	35	146	0,4%	244	25	269	0,3%	415	246	169	225	43	6	141
LA CALERA	1.135	315	1.450	3,7%	3.083	206	3.289	3,6%	4.739	2.989	1.750	3.306	663	60	710
HIJUELAS	353	120	473	1,2%	884	73	957	1,1%	1.430	808	622	716	157	14	543
LA CRUZ	223	48	271	0,7%	739	34	773	0,8%	1.044	598	446	775	175	20	74
SAN ANTONIO	1.522	608	2.130	5,4%	5.017	305	5.322	5,8%	7.452	4.805	2.647	5.521	825	22	1.084
CARTAGENA	569	130	699	1,8%	1.164	72	1.236	1,4%	1.935	1.164	771	1.176	193	15	551
EL QUISCO	371	55	426	1,1%	795	33	828	0,9%	1.254	740	514	601	112	18	523
SAN FELIPE	1.039	273	1.312	3,3%	4.165	231	4.396	4,8%	5.708	3.416	2.292	4.126	849	22	711
LLAY LLAY	395	90	485	1,2%	1.426	69	1.495	1,6%	1.980	1.145	835	1.292	232	5	451
PUTAENDO	261	122	383	1,0%	1.018	62	1.080	1,2%	1.463	815	648	921	161	3	378
JUAN FERNANDEZ	26	2	28	0,1%	27	1	28	0,0%	56	31	25	32	3	-	21
CASABLANCA	492	139	631	1,6%	1.345	44	1.389	1,5%	2.020	1.206	814	1.590	150	26	254
QUINTERO	543	174	717	1,8%	1.472	69	1.541	1,7%	2.258	1.420	838	1.438	192	35	593

Distribución Regional Concesiones del Pilar Solidario - no incluye ex Pasis															
COMUNA	TOTAL PBS Y APS									GÉNERO		ORIGEN DE TRAMITACIÓN DEL BENEFICIO			
	PBSV	PBSI	Total PBS	% PBS	APSV	APSI	Total APS	%APS	Total PBS+APS	Femenino	Masculino	IPS	AFP	C. de Seguro	Municipio
QUILLOTA	1.533	430	1.963	5,0%	4.813	252	5.065	5,6%	7.028	4.428	2.600	5.275	980	94	679
LA LIGUA	869	261	1.130	2,9%	1.820	101	1.921	2,1%	3.051	1.787	1.264	2.038	178	16	819
CABILDO	350	148	498	1,3%	1.199	53	1.252	1,4%	1.750	1.004	746	1.574	63	14	99
NOGALES	452	126	578	1,5%	1.242	69	1.311	1,4%	1.889	1.180	709	1.106	235	35	513
ZAPALLAR	141	41	182	0,5%	324	17	341	0,4%	523	304	219	334	47	9	133
PETORCA	171	69	240	0,6%	614	23	637	0,7%	877	510	367	499	37	5	336
ALGARROBO	304	57	361	0,9%	463	23	486	0,5%	847	494	353	416	97	11	323
EL TABO	315	68	383	1,0%	638	23	661	0,7%	1.044	649	395	697	112	6	229
SANTO DOMINGO	187	31	218	0,6%	416	18	434	0,5%	652	369	283	313	38	-	301
CALLE LARGA	154	43	197	0,5%	602	27	629	0,7%	826	462	364	501	90	3	232
CATEMU	243	67	310	0,8%	927	30	957	1,1%	1.267	659	608	624	105	6	532
PANQUEHUE	106	27	133	0,3%	380	26	406	0,4%	539	304	235	321	81	1	136
SANTA MARIA	185	55	240	0,6%	868	31	899	1,0%	1.139	610	529	686	168	2	283
QUILPUE	2.657	736	3.393	8,6%	7.039	379	7.418	8,1%	10.811	7.322	3.489	8.915	1.260	313	323
LIMACHE	879	256	1.135	2,9%	2.575	138	2.713	3,0%	3.848	2.336	1.512	2.630	401	54	763
OLMUE	320	102	422	1,1%	859	65	924	1,0%	1.346	781	565	789	148	13	396
VILLA ALEMANA	1.622	524	2.146	5,4%	4.505	283	4.788	5,3%	6.934	4.648	2.286	4.361	773	212	1.588
Totales	30.455	9.111	39.566	100%	86.100	4.960	91.060	100%	130.626	82.983	47.643	87.814	16.597	2.818	23.397
% respecto del total de concesiones	23%	7%	30%		66%	4%	70%		100%	64%	36%	67%	13%	2%	18%

Fuente: reforma .inp.cl. Información al 10 de marzo de 2014

L.G.B O'Higgins

Distribución Regional Solicitudes del Pilar Solidario - no incluye ex Pasis															
COMUNA	TOTAL PBS Y APS									GÉNERO		ORIGEN DE TRAMITACIÓN DEL BENEFICIO			
	PBSV	PBSI	Total PBS	% PBS	APSV	APSI	Total APS	%APS	Total PBS+APS	Femenino	Masculino	IPS	AFP	C. de Seguro	Municipio
RANCAGUA	3.790	1.855	5.645	22,8%	10.240	1.120	11.360	21,9%	17.005	11.907	5.098	11.933	1.995	441	2.636
COLTAUCO	359	189	548	2,2%	1.132	83	1.215	2,3%	1.763	982	781	928	149	43	643
GRANEROS	563	200	763	3,1%	1.399	115	1.514	2,9%	2.277	1.481	796	1.002	205	76	994
PICHIDEGUA	414	268	682	2,8%	1.273	91	1.364	2,6%	2.046	1.089	957	1.101	141	29	775
REQUINOA	328	207	535	2,2%	1.156	100	1.256	2,4%	1.791	1.043	748	903	158	69	661
LITUECHE	120	98	218	0,9%	314	23	337	0,6%	555	305	250	236	61	4	254
PAREDONES	165	136	301	1,2%	449	31	480	0,9%	781	416	365	438	67	1	275
CHEPICA	343	277	620	2,5%	1.090	73	1.163	2,2%	1.783	993	790	1.125	161	3	494
PALMILLA	238	143	381	1,5%	797	66	863	1,7%	1.244	686	558	886	119	4	235
PLACILLA	154	124	278	1,1%	568	46	614	1,2%	892	533	359	549	27	8	308
SANTA CRUZ	692	437	1.129	4,6%	2.657	181	2.838	5,5%	3.967	2.412	1.555	2.961	427	18	561
CODEGUA	168	125	293	1,2%	601	78	679	1,3%	972	578	394	508	84	28	352
LAS CABRAS	473	309	782	3,2%	1.492	78	1.570	3,0%	2.352	1.246	1.106	693	103	27	1.529
MOSTAZAL	419	267	686	2,8%	1.293	109	1.402	2,7%	2.088	1.261	827	1.185	160	49	694
PEUMO	283	177	460	1,9%	1.045	50	1.095	2,1%	1.555	860	695	358	52	26	1.119
QUINTA TILCOCO	266	156	422	1,7%	714	55	769	1,5%	1.191	684	507	473	80	11	627
RENGO	1.041	661	1.702	6,9%	3.225	324	3.549	6,8%	5.251	3.223	2.028	3.346	273	75	1.557
MARCHIGUE	143	115	258	1,0%	579	14	593	1,1%	851	493	358	428	32	8	383
NAVIDAD	231	137	368	1,5%	345	30	375	0,7%	743	439	304	230	46	3	464
CHIMBARONGO	599	469	1.068	4,3%	2.101	142	2.243	4,3%	3.311	1.974	1.337	1.788	146	34	1.343
COINCO	179	123	302	1,2%	407	44	451	0,9%	753	430	323	364	62	13	314
DOÑIHUE	319	208	527	2,1%	1.009	67	1.076	2,1%	1.603	965	638	948	155	48	452
MACHALI	494	357	851	3,4%	1.309	132	1.441	2,8%	2.292	1.587	705	1.250	177	51	814
OLIVAR	201	81	282	1,1%	625	58	683	1,3%	965	593	372	510	89	20	346
MALLOA	288	165	453	1,8%	802	62	864	1,7%	1.317	729	588	795	45	9	468

Distribución Regional Solicitudes del Pilar Solidario - no incluye ex Pasis															
COMUNA	TOTAL PBS Y APS									GÉNERO		ORIGEN DE TRAMITACIÓN DEL BENEFICIO			
	PBSV	PBSI	Total PBS	% PBS	APSV	APSI	Total APS	%APS	Total PBS+APS	Femenino	Masculino	IPS	AFP	C. de Seguro	Municipio
SAN FERNANDO	1.136	546	1.682	6,8%	4.023	282	4.305	8,3%	5.987	3.831	2.156	4.563	340	123	961
NANCAGUA	258	172	430	1,7%	1.119	86	1.205	2,3%	1.635	956	679	761	129	32	713
PERALILLO	193	206	399	1,6%	858	39	897	1,7%	1.296	764	532	653	89	6	548
LOLOL	182	135	317	1,3%	560	22	582	1,1%	899	487	412	502	69	1	327
PUMANQUE	102	59	161	0,6%	314	15	329	0,6%	490	271	219	334	16	1	139
SAN VICENTE	1.117	497	1.614	6,5%	3.372	190	3.562	6,9%	5.176	3.037	2.139	4.070	287	63	756
PICHILEMU	270	226	496	2,0%	926	66	992	1,9%	1.488	881	607	1.021	94	8	365
LA ESTRELLA	73	73	146	0,6%	261	10	271	0,5%	417	244	173	141	19	2	255
Totales	15.601	9.198	24.799	100,0%	48.055	3.882	51.937	100,0%	76.736	47.380	29.356	46.983	6.057	1.334	22.362
% respecto del total de solicitudes	20%	12%	32%		63%	5%	68%		100%	62%	38%	61%	8%	2%	29%

Fuente: reforma .inp.cl. Información al 10 de marzo de 2014

L.G.B O'Higgins

Distribución Regional Concesiones del Pilar Solidario - no incluye ex Pasis															
COMUNA	TOTAL PBS Y APS								TOTAL	GÉNERO		ORIGEN DE TRAMITACIÓN DEL BENEFICIO			
	PBSV	PBSI	Total PBS	% PBS	APSV	APSI	Total APS	%APS	Total PBS+APS	Femenino	Masculino	IPS	AFP	C. de Seguro	Municipio
RANCAGUA	3.328	1.088	4.416	24,0%	8.151	889	9.040	20,6%	13.456	9.094	4.362	9.526	1.469	335	2.126
COLTAUCO	334	84	418	2,3%	999	59	1.058	2,4%	1.476	788	688	784	127	36	529
GRANEROS	482	120	602	3,3%	1.218	88	1.306	3,0%	1.908	1.209	699	841	162	67	838
PICHIDEGUA	373	108	481	2,6%	1.089	76	1.165	2,7%	1.646	821	825	925	111	24	586
REQUINOA	284	109	393	2,1%	958	65	1.023	2,3%	1.416	794	622	724	129	46	517
LITUECHE	117	37	154	0,8%	287	12	299	0,7%	453	234	219	208	46	4	195
PAREDONES	159	46	205	1,1%	412	28	440	1,0%	645	322	323	390	54	1	200
CHEPICA	321	102	423	2,3%	950	63	1.013	2,3%	1.436	761	675	950	121	3	362
PALMILLA	206	58	264	1,4%	688	47	735	1,7%	999	510	489	726	95	3	175
PLACILLA	144	47	191	1,0%	496	34	530	1,2%	721	408	313	461	23	7	230
SANTA CRUZ	623	199	822	4,5%	2.317	125	2.442	5,6%	3.264	1.926	1.338	2.526	358	12	368
CODEGUA	156	53	209	1,1%	546	59	605	1,4%	814	464	350	423	73	25	293
LAS CABRAS	433	120	553	3,0%	1.378	57	1.435	3,3%	1.988	995	993	595	77	24	1.292
MOSTAZAL	375	123	498	2,7%	1.071	77	1.148	2,6%	1.646	965	681	951	122	38	535
PEUMO	272	91	363	2,0%	961	36	997	2,3%	1.360	730	630	306	43	23	988
QUINTA TILCOCO	229	71	300	1,6%	620	47	667	1,5%	967	526	441	374	68	9	516
RENGO	934	326	1.260	6,8%	2.764	221	2.985	6,8%	4.245	2.507	1.738	2.739	232	65	1.209
MARCHIGUE	131	50	181	1,0%	525	9	534	1,2%	715	393	322	373	25	8	309
NAVIDAD	212	57	269	1,5%	307	22	329	0,8%	598	339	259	196	41	2	359
CHIMBARONGO	537	195	732	4,0%	1.783	107	1.890	4,3%	2.622	1.487	1.135	1.460	121	21	1.020
COINCO	166	50	216	1,2%	365	36	401	0,9%	617	334	283	301	54	12	250
DOÑIHUE	291	92	383	2,1%	898	49	947	2,2%	1.330	768	562	790	126	45	369

Distribución Regional Concesiones del Pilar Solidario - no incluye ex Pasis															
COMUNA	TOTAL PBS Y APS								TOTAL	GÉNERO		ORIGEN DE TRAMITACIÓN DEL BENEFICIO			
	PBSV	PBSI	Total PBS	% PBS	APSV	APSI	Total APS	%APS	Total PBS+APS	Femenino	Masculino	IPS	AFP	C. de Seguro	Municipio
MACHALI	453	147	600	3,3%	1.134	87	1.221	2,8%	1.821	1.208	613	1.040	135	43	603
OLIVAR	170	48	218	1,2%	516	41	557	1,3%	775	459	316	419	70	17	269
MALLOA	273	89	362	2,0%	693	45	738	1,7%	1.100	577	523	682	33	5	380
SAN FERNANDO	1.021	291	1.312	7,1%	3.340	221	3.561	8,1%	4.873	3.056	1.817	3.741	275	81	776
NANCAGUA	232	75	307	1,7%	964	72	1.036	2,4%	1.343	753	590	645	97	24	577
PERALILLO	180	70	250	1,4%	769	26	795	1,8%	1.045	579	466	548	67	6	424
LOLOL	174	56	230	1,2%	510	17	527	1,2%	757	395	362	446	55	1	255
PUMANQUE	91	22	113	0,6%	285	11	296	0,7%	409	217	192	289	13	1	106
SAN VICENTE	1.021	239	1.260	6,8%	2.843	126	2.969	6,8%	4.229	2.365	1.864	3.377	208	51	593
PICHILEMU	255	85	340	1,8%	841	53	894	2,0%	1.234	699	535	892	69	7	266
LA ESTRELLA	72	24	96	0,5%	240	8	248	0,6%	344	195	149	130	12	1	201
Totales	14.049	4.372	18.421	100,0%	40.918	2.913	43.831	100,0%	62.252	36.878	25.374	38.778	4.711	1.047	17.716
% respecto del total de concesiones	23%	7%	30%		66%	5%	70%		100%	59%	41%	62%	8%	2%	28%

Fuente: reforma .inp.cl. Información al 10 de marzo de 2014

Maule

Distribución Regional Solicitudes del Pilar Solidario - no incluye ex Pasis															
COMUNA	TOTAL PBS Y APS									GÉNERO		ORIGEN DE TRAMITACIÓN DEL BENEFICIO			
	PBSV	PBSI	Total PBS	% PBS	APSV	APSI	Total APS	%APS	Total PBS+APS	Femenino	Masculino	IPS	AFP	C. de Seguro	Municipio
CUREPTO	350	396	746	2,2%	709	71	780	1,3%	1.526	899	627	1.252	68	7	199
PELARCO	232	96	328	1,0%	505	40	545	0,9%	873	512	361	594	61	9	209
SAN RAFAEL	225	169	394	1,2%	470	41	511	0,8%	905	547	358	453	63	18	371
PELLUHUE	200	153	353	1,1%	270	32	302	0,5%	655	358	297	376	23	4	252
LICANTEN	160	100	260	0,8%	372	33	405	0,7%	665	398	267	148	52	3	462
ROMERAL	220	119	339	1,0%	694	46	740	1,2%	1.079	616	463	464	108	11	496
LONGAVI	796	519	1.315	3,9%	1.779	140	1.919	3,1%	3.234	1.881	1.353	1.698	118	11	1.407
YERBAS BUENAS	420	200	620	1,9%	956	91	1.047	1,7%	1.667	924	743	999	100	9	559
EMPEDRADO	109	149	258	0,8%	180	25	205	0,3%	463	284	179	138	32	1	292
SAN CLEMENTE	929	581	1.510	4,5%	2.070	230	2.300	3,7%	3.810	2.210	1.600	1.785	282	51	1.692
CAUQUENES	1.317	656	1.973	5,9%	3.643	216	3.859	6,3%	5.832	3.608	2.224	4.459	142	25	1.206
MOLINA	738	366	1.104	3,3%	2.725	146	2.871	4,7%	3.975	2.396	1.579	2.295	391	67	1.222
RAUCO	194	107	301	0,9%	576	36	612	1,0%	913	525	388	533	86	7	287
TENO	596	294	890	2,7%	1.736	92	1.828	3,0%	2.718	1.545	1.173	1.264	193	10	1.251
VICHUQUEN	138	63	201	0,6%	212	16	228	0,4%	429	241	188	146	33	-	250
LINARES	1.987	796	2.783	8,3%	5.212	427	5.639	9,2%	8.422	5.121	3.301	7.150	555	83	633
RETIRO	508	415	923	2,8%	1.289	90	1.379	2,2%	2.302	1.297	1.005	1.597	184	6	515
VILLA ALEGRE	357	233	590	1,8%	1.129	68	1.197	1,9%	1.787	1.029	758	757	117	12	901
TALCA	4.374	2.190	6.564	19,6%	11.811	1.003	12.814	20,9%	19.378	12.501	6.877	12.906	1.963	737	3.772
MAULE	448	430	878	2,6%	1.069	120	1.189	1,9%	2.067	1.242	825	1.097	200	31	739
PENCAHUE	180	154	334	1,0%	503	33	536	0,9%	870	474	396	488	74	7	301
RIO CLARO	324	202	526	1,6%	782	53	835	1,4%	1.361	776	585	623	70	12	656
CURICO	2.452	851	3.303	9,9%	6.932	522	7.454	12,1%	10.757	6.613	4.144	7.712	1.587	166	1.292
SAGRADA FAMILIA	387	208	595	1,8%	970	67	1.037	1,7%	1.632	902	730	820	173	40	599
HUALAÑE	281	244	525	1,6%	742	47	789	1,3%	1.314	756	558	838	91	1	384

Distribución Regional Solicitudes del Pilar Solidario - no incluye ex Pasis															
COMUNA	TOTAL PBS Y APS									GÉNERO		ORIGEN DE TRAMITACIÓN DEL BENEFICIO			
	PBSV	PBSI	Total PBS	% PBS	APSV	APSI	Total APS	%APS	Total PBS+APS	Femenino	Masculino	IPS	AFP	C. de Seguro	Municipio
CHANCO	262	280	542	1,6%	575	52	627	1,0%	1.169	676	493	991	26	3	149
CONSTITUCION	861	771	1.632	4,9%	2.271	160	2.431	4,0%	4.063	2.421	1.642	2.895	317	47	804
SAN JAVIER	929	408	1.337	4,0%	2.971	126	3.097	5,0%	4.434	2.619	1.815	3.560	280	63	531
COLBUN	350	325	675	2,0%	1.118	122	1.240	2,0%	1.915	1.115	800	996	109	11	799
PARRAL	1.045	627	1.672	5,0%	2.753	227	2.980	4,9%	4.652	2.734	1.918	3.792	710	22	128
Totales	21.369	12.102	33.471	100,0%	57.024	4.372	61.396	100,0%	94.867	57.220	37.647	62.826	8.208	1.474	22.358
% respecto del total de solicitudes	23%	13%	35%		60%	5%	65%		100%	60%	40%	66%	9%	2%	24%

Fuente: reforma .inp.cl. Información al 10 de marzo de 2014

Maule

Distribución Regional Concesiones del Pilar Solidario - no incluye ex Pasis															
COMUNA	TOTAL PBS Y APS									GÉNERO		ORIGEN DE TRAMITACIÓN DEL BENEFICIO			
	PBSV	PBSI	Total PBS	% PBS	APSV	APSI	Total APS	%APS	Total PBS+APS	Femenino	Masculino	IPS	AFP	C. de Seguro	Municipio
CUREPTO	339	120	459	1,8%	648	44	692	1,3%	1.151	626	525	940	56	5	150
PELARCO	224	48	272	1,1%	436	29	465	0,9%	737	420	317	501	48	5	183
SAN RAFAEL	199	62	261	1,0%	424	29	453	0,9%	714	401	313	387	57	13	257
PELLUHUE	195	63	258	1,0%	236	15	251	0,5%	509	276	233	297	18	4	190
LICANTEN	148	47	195	0,8%	338	30	368	0,7%	563	323	240	130	44	3	386
ROMERAL	204	64	268	1,0%	635	37	672	1,3%	940	517	423	414	93	10	423
LONGAVI	737	238	975	3,8%	1.570	118	1.688	3,2%	2.663	1.482	1.181	1.459	88	6	1.110
YERBAS BUENAS	389	105	494	1,9%	840	75	915	1,7%	1.409	743	666	856	81	6	466
EMPEDRADO	106	58	164	0,6%	170	22	192	0,4%	356	202	154	109	30	-	217
SAN CLEMENTE	869	281	1.150	4,5%	1.856	139	1.995	3,8%	3.145	1.744	1.401	1.477	241	43	1.384
CAUQUENES	1.225	288	1.513	5,9%	3.150	152	3.302	6,3%	4.815	2.860	1.955	3.749	108	17	941
MOLINA	685	210	895	3,5%	2.370	108	2.478	4,7%	3.373	1.967	1.406	1.991	332	61	989
RAUCO	186	50	236	0,9%	532	30	562	1,1%	798	446	352	486	73	7	232
TENO	565	146	711	2,8%	1.564	73	1.637	3,1%	2.348	1.323	1.025	1.115	167	9	1.057
VICHUQUEN	131	28	159	0,6%	202	11	213	0,4%	372	205	167	138	26	-	208
LINARES	1.808	453	2.261	8,8%	4.490	306	4.796	9,1%	7.057	4.181	2.876	5.996	457	57	546
RETIRO	468	167	635	2,5%	1.157	57	1.214	2,3%	1.849	967	882	1.356	151	5	337
VILLA ALEGRE	328	103	431	1,7%	1.011	52	1.063	2,0%	1.494	838	656	641	100	9	744
TALCA	4.003	1.228	5.231	20,3%	9.972	747	10.719	20,3%	15.950	10.122	5.828	10.724	1.605	542	3.079
MAULE	429	195	624	2,4%	964	88	1.052	2,0%	1.676	965	711	941	165	27	543
PENCAHUE	169	81	250	1,0%	461	26	487	0,9%	737	380	357	431	65	3	238
RIO CLARO	281	84	365	1,4%	688	37	725	1,4%	1.090	592	498	498	56	11	525

Distribución Regional Concesiones del Pilar Solidario - no incluye ex Pasis															
COMUNA	TOTAL PBS Y APS									GÉNERO		ORIGEN DE TRAMITACIÓN DEL BENEFICIO			
	PBSV	PBSI	Total PBS	% PBS	APSV	APSI	Total APS	%APS	Total PBS+APS	Femenino	Masculino	IPS	AFP	C. de Seguro	Municipio
CURICO	2.297	546	2.843	11,1%	5.901	409	6.310	12,0%	9.153	5.575	3.578	6.639	1.280	143	1.091
SAGRADA FAMILIA	371	89	460	1,8%	864	55	919	1,7%	1.379	736	643	730	144	34	471
HUALAÑE	266	72	338	1,3%	680	42	722	1,4%	1.060	576	484	742	75	1	242
CHANCO	236	110	346	1,3%	539	27	566	1,1%	912	494	418	797	23	3	89
CONSTITUCION	795	360	1.155	4,5%	1.913	120	2.033	3,9%	3.188	1.808	1.380	2.346	243	36	563
SAN JAVIER	864	211	1.075	4,2%	2.568	86	2.654	5,0%	3.729	2.145	1.584	3.000	222	46	461
COLBUN	316	131	447	1,7%	1.004	73	1.077	2,0%	1.524	831	693	831	96	9	588
PARRAL	961	283	1.244	4,8%	2.386	172	2.558	4,8%	3.802	2.151	1.651	3.110	573	17	102
Totales	19.794	5.921	25.715	100%	49.569	3.209	52.778	100%	78.493	45.896	32.597	52.831	6.717	1.132	17.812
% respecto del total de concesiones	25%	8%	33%		63%	4%	67%		100%	58%	42%	67%	9%	1%	23%

Fuente: reforma .inp.cl. Información al 10 de marzo de 2014

Biobío

Distribución Regional Solicitudes del Pilar Solidario - no incluye ex Pasis															
COMUNA	TOTAL PBS Y APS									GÉNERO		ORIGEN DE TRAMITACIÓN DEL BENEFICIO			
	PBSV	PBSI	Total PBS	% PBS	APSV	APSI	Total APS	%APS	Total PBS+APS	Femenino	Masculino	IPS	AFP	C. de Seguro	Municipio
CHIGUAYANTE	1.210	745	1.955	2,8%	3.866	267	4.133	3,6%	6.088	4.122	1.966	3.149	731	233	1.975
LOTA	1.018	710	1.728	2,4%	3.660	162	3.822	3,3%	5.550	3.646	1.904	4.540	241	73	696
HUALPEN	1.406	758	2.164	3,0%	5.453	262	5.715	5,0%	7.879	5.197	2.682	3.493	803	204	3.379
LOS ANGELES	3.601	2.237	5.838	8,2%	9.264	772	10.036	8,7%	15.874	9.981	5.893	9.499	1.708	407	4.260
LAJA	641	549	1.190	1,7%	1.303	139	1.442	1,3%	2.632	1.688	944	1.466	153	63	950
SANTA BARBARA	320	276	596	0,8%	728	70	798	0,7%	1.394	842	552	358	117	9	910
ALTO BIOBIO	74	46	120	0,2%	106	22	128	0,1%	248	123	125	89	46	1	112
CHILLAN VIEJO	401	394	795	1,1%	1.075	151	1.226	1,1%	2.021	1.293	728	1.241	237	40	503
PEMUCO	161	372	533	0,8%	492	66	558	0,5%	1.091	705	386	441	64	7	579
RANQUIL	160	178	338	0,5%	420	32	452	0,4%	790	467	323	424	57	8	301
SAN NICOLAS	243	462	705	1,0%	572	110	682	0,6%	1.387	889	498	564	90	13	720
CORONEL	1.908	1.342	3.250	4,6%	5.391	334	5.725	5,0%	8.975	6.048	2.927	5.951	654	173	2.197
HUALQUI	431	384	815	1,1%	1.050	87	1.137	1,0%	1.952	1.233	719	779	227	39	907
PENCO	727	750	1.477	2,1%	2.902	189	3.091	2,7%	4.568	3.072	1.496	2.304	553	154	1.557
SANTA JUANA	359	374	733	1,0%	738	48	786	0,7%	1.519	886	633	379	118	9	1.013
TALCAHUANO	2.601	1.550	4.151	5,8%	7.217	588	7.805	6,8%	11.956	8.327	3.629	7.263	2.004	256	2.433
LEBU	482	504	986	1,4%	1.368	81	1.449	1,3%	2.435	1.476	959	1.899	72	19	445
CONTULMO	157	224	381	0,5%	320	42	362	0,3%	743	419	324	283	23	3	434
LOS ALAMOS	284	363	647	0,9%	1.028	78	1.106	1,0%	1.753	1.023	730	898	73	20	762
TIRUA	232	259	491	0,7%	219	32	251	0,2%	742	464	278	240	24	2	476
ANTUCO	97	78	175	0,2%	265	16	281	0,2%	456	270	186	203	30	11	212
CABRERO	532	643	1.175	1,7%	1.713	117	1.830	1,6%	3.005	1.777	1.228	1.575	177	32	1.221
MULCHEN	662	727	1.389	2,0%	1.932	181	2.113	1,8%	3.502	2.145	1.357	2.235	310	55	902
NEGRETE	190	180	370	0,5%	594	67	661	0,6%	1.031	598	433	507	92	11	421
QUILACO	140	100	240	0,3%	262	24	286	0,2%	526	316	210	202	32	4	288
SAN ROSENDO	105	96	201	0,3%	237	19	256	0,2%	457	290	167	261	23	10	163
TUCAPEL	286	283	569	0,8%	971	82	1.053	0,9%	1.622	964	658	697	121	37	767
YUMBEL	582	808	1.390	2,0%	1.725	138	1.863	1,6%	3.253	1.973	1.280	2.877	167	31	178
CHILLAN	3.571	3.662	7.233	10,2%	10.269	1.224	11.493	10,0%	18.726	12.520	6.206	14.115	1.761	455	2.395
BULNES	439	567	1.006	1,4%	1.560	126	1.686	1,5%	2.692	1.708	984	2.400	132	26	134
COELEMU	423	600	1.023	1,4%	1.350	104	1.454	1,3%	2.477	1.505	972	2.274	98	17	88

Distribución Regional Solicitudes del Pilar Solidario - no incluye ex Pasis															
COMUNA	TOTAL PBS Y APS									GÉNERO		ORIGEN DE TRAMITACIÓN DEL BENEFICIO			
	PBSV	PBSI	Total PBS	% PBS	APSV	APSI	Total APS	% APS	Total PBS+APS	Femenino	Masculino	IPS	AFP	C. de Seguro	Municipio
COIHUECO	481	859	1.340	1,9%	1.071	156	1.227	1,1%	2.567	1.607	960	1.112	173	21	1.261
EL CARMEN	374	665	1.039	1,5%	588	117	705	0,6%	1.744	1.026	718	535	89	8	1.112
NINHUE	183	463	646	0,9%	333	79	412	0,4%	1.058	660	398	446	47	6	559
ÑIQUEN	335	576	911	1,3%	822	89	911	0,8%	1.822	1.145	677	834	122	4	862
PINTO	277	414	691	1,0%	572	79	651	0,6%	1.342	794	548	563	78	6	695
QUILLON	512	424	936	1,3%	1.081	75	1.156	1,0%	2.092	1.219	873	1.014	123	21	934
QUIRIHUE	267	393	660	0,9%	899	67	966	0,8%	1.626	963	663	1.386	78	14	148
SAN CARLOS	1.104	1.486	2.590	3,6%	3.671	427	4.098	3,6%	6.688	4.159	2.529	4.051	810	65	1.762
SAN IGNACIO	440	714	1.154	1,6%	819	171	990	0,9%	2.144	1.248	896	835	153	6	1.150
TREHUACO	130	223	353	0,5%	364	43	407	0,4%	760	435	325	389	31	1	339
YUNGAY	365	493	858	1,2%	1.207	99	1.306	1,1%	2.164	1.329	835	1.234	85	22	823
CONCEPCION	3.402	1.608	5.010	7,1%	10.210	664	10.874	9,4%	15.884	10.652	5.232	9.313	2.336	593	3.642
TOME	1.092	710	1.802	2,5%	3.997	217	4.214	3,7%	6.016	3.810	2.206	4.876	519	130	491
SAN PEDRO DE LA PAZ	1.235	761	1.996	2,8%	3.349	262	3.611	3,1%	5.607	3.754	1.853	2.984	815	189	1.619
FLORIDA	261	208	469	0,7%	612	43	655	0,6%	1.124	663	461	465	114	14	531
ARAUCO	668	830	1.498	2,1%	1.753	137	1.890	1,6%	3.388	2.109	1.279	2.057	143	34	1.154
CAÑETE	780	700	1.480	2,1%	1.904	109	2.013	1,7%	3.493	2.126	1.367	2.822	96	8	567
CURANILAHUE	574	725	1.299	1,8%	2.091	80	2.171	1,9%	3.470	2.195	1.275	3.242	105	30	93
COBQUECURA	179	225	404	0,6%	239	36	275	0,2%	679	379	300	245	35	1	398
PORTEZUELO	157	173	330	0,5%	366	53	419	0,4%	749	437	312	272	47	2	428
SAN FABIAN	100	124	224	0,3%	240	18	258	0,2%	482	284	198	193	54	6	229
NACIMIENTO	601	533	1.134	1,6%	1.416	137	1.553	1,3%	2.687	1.673	1.014	2.153	323	31	180
QUILLECO	305	240	545	0,8%	619	55	674	0,6%	1.219	707	512	555	94	31	539
Totales	37.265	33.768	71.033	100,0%	106.273	8.843	115.116	1	186.149	119.341	66.808	114.182	17.408	3.665	50.894
% respecto del total de solicitudes	20%	18%	38%		57%	5%	62%		100%	64%	36%	61%	9%	2%	27%

Fuente: reforma .inp.cl. Información al 10 de marzo de 2014.

Biobío

Distribución Regional Concesiones del Pilar Solidario - no incluye ex Pasis															
COMUNA	TOTAL PBS Y APS									GÉNERO		ORIGEN DE TRAMITACIÓN DEL BENEFICIO			
	PBSV	PBSI	Total PBS	% PBS	APSV	APSI	Total APS	%APS	Total PBS+APS	Femenino	Masculino	IPS	AFP	C. de Seguro	Municipio
CHIGUAYANTE	1.090	374	1.464	3,0%	3.253	191	3.444	3,5%	4.908	3.211	1.697	2.662	571	176	1.499
LOTA	858	264	1.122	2,3%	3.151	111	3.262	3,3%	4.384	2.752	1.632	3.671	196	54	463
HUALPEN	1.249	397	1.646	3,4%	4.587	161	4.748	4,9%	6.394	4.096	2.298	2.720	606	150	2.918
LOS ANGELES	3.340	1.282	4.622	9,5%	7.903	643	8.546	8,8%	13.168	8.017	5.151	8.066	1.414	301	3.387
LAJA	575	284	859	1,8%	1.151	116	1.267	1,3%	2.126	1.289	837	1.260	129	45	692
SANTA BARBARA	297	123	420	0,9%	673	52	725	0,7%	1.145	672	473	292	99	5	749
ALTO BIOBIO	70	28	98	0,2%	103	20	123	0,1%	221	107	114	78	42	1	100
CHILLAN VIEJO	366	182	548	1,1%	943	125	1.068	1,1%	1.616	981	635	1.016	200	35	365
PEMUCO	154	127	281	0,6%	445	56	501	0,5%	782	457	325	382	57	6	337
RANQUIL	154	78	232	0,5%	386	24	410	0,4%	642	359	283	373	47	8	214
SAN NICOLAS	230	156	386	0,8%	528	87	615	0,6%	1.001	596	405	476	70	12	443
CORONEL	1.701	597	2.298	4,7%	4.535	265	4.800	4,9%	7.098	4.590	2.508	4.828	505	137	1.628
HUALQUI	405	148	553	1,1%	915	68	983	1,0%	1.536	912	624	668	182	29	657
PENCO	673	246	919	1,9%	2.445	121	2.566	2,6%	3.485	2.210	1.275	1.870	433	120	1.062
SANTA JUANA	343	107	450	0,9%	643	39	682	0,7%	1.132	613	519	335	96	7	694
TALCAHUANO	2.247	758	3.005	6,1%	5.619	403	6.022	6,2%	9.027	6.019	3.008	5.660	1.292	201	1.874
LEBU	426	210	636	1,3%	1.154	58	1.212	1,2%	1.848	1.018	830	1.502	56	15	275
CONTULMO	145	47	192	0,4%	276	27	303	0,3%	495	246	249	219	22	3	251
LOS ALAMOS	253	142	395	0,8%	929	60	989	1,0%	1.384	744	640	767	67	13	537
TIRUA	228	87	315	0,6%	196	23	219	0,2%	534	294	240	192	19	2	321
ANTUCO	95	37	132	0,3%	240	15	255	0,3%	387	219	168	186	25	8	168
CABRERO	505	291	796	1,6%	1.556	95	1.651	1,7%	2.447	1.361	1.086	1.354	153	26	914
MULCHEN	610	338	948	1,9%	1.743	147	1.890	1,9%	2.838	1.632	1.206	1.890	266	47	635
NEGRETE	179	91	270	0,6%	538	54	592	0,6%	862	481	381	427	74	10	351
QUILACO	134	54	188	0,4%	250	20	270	0,3%	458	263	195	186	26	3	243
SAN ROSENDO	100	47	147	0,3%	206	12	218	0,2%	365	227	138	228	13	7	117
TUCAPEL	270	121	391	0,8%	894	71	965	1,0%	1.356	775	581	634	106	29	587
YUMBEL	555	320	875	1,8%	1.482	107	1.589	1,6%	2.464	1.380	1.084	2.193	141	23	107
CHILLAN	3.235	1.742	4.977	10,2%	8.682	985	9.667	9,9%	14.644	9.327	5.317	11.121	1.451	364	1.708

Distribución Regional Concesiones del Pilar Solidario - no incluye ex Pasis															
COMUNA	TOTAL PBS Y APS									GÉNERO		ORIGEN DE TRAMITACIÓN DEL BENEFICIO			
	PBSV	PBSI	Total PBS	% PBS	APSV	APSI	Total APS	%APS	Total PBS+APS	Femenino	Masculino	IPS	AFP	C. de Seguro	Municipio
BULNES	405	237	642	1,3%	1.332	87	1.419	1,5%	2.061	1.232	829	1.863	105	18	75
COILEMU	406	256	662	1,4%	1.225	85	1.310	1,3%	1.972	1.126	846	1.808	85	11	68
COIHUECO	452	319	771	1,6%	942	134	1.076	1,1%	1.847	1.053	794	944	143	15	745
EL CARMEN	365	253	618	1,3%	561	106	667	0,7%	1.285	715	570	470	82	5	728
NINHUE	178	166	344	0,7%	303	65	368	0,4%	712	390	322	354	40	3	315
ÑIQUEN	314	241	555	1,1%	697	78	775	0,8%	1.330	760	570	677	108	3	542
PINTO	260	162	422	0,9%	532	65	597	0,6%	1.019	554	465	462	70	6	481
QUILLON	484	194	678	1,4%	974	58	1.032	1,1%	1.710	939	771	912	98	17	683
QUIRIHUE	257	158	415	0,8%	837	56	893	0,9%	1.308	729	579	1.137	65	12	94
SAN CARLOS	1.025	628	1.653	3,4%	3.173	372	3.545	3,6%	5.198	3.026	2.172	3.367	678	54	1.099
SAN IGNACIO	422	298	720	1,5%	771	147	918	0,9%	1.638	895	743	726	137	6	769
TREHUACO	130	101	231	0,5%	347	34	381	0,4%	612	310	302	347	30	1	234
YUNGAY	352	187	539	1,1%	1.114	71	1.185	1,2%	1.724	993	731	1.050	68	21	585
CONCEPCION	3.033	815	3.848	7,9%	8.248	456	8.704	8,9%	12.552	8.143	4.409	7.669	1.731	447	2.705
TOME	1.014	304	1.318	2,7%	3.383	168	3.551	3,6%	4.869	2.968	1.901	3.998	413	103	355
SAN PEDRO DE LA PAZ	1.092	386	1.478	3,0%	2.760	205	2.965	3,0%	4.443	2.875	1.568	2.453	639	142	1.209
FLORIDA	250	100	350	0,7%	563	35	598	0,6%	948	526	422	425	104	11	408
ARAUCO	614	277	891	1,8%	1.531	86	1.617	1,7%	2.508	1.423	1.085	1.687	120	33	668
CAÑETE	730	223	953	1,9%	1.655	83	1.738	1,8%	2.691	1.505	1.186	2.266	80	5	340
CURANILAHUE	508	246	754	1,5%	1.739	53	1.792	1,8%	2.546	1.490	1.056	2.355	83	22	86
COBQUECURA	172	83	255	0,5%	226	32	258	0,3%	513	265	248	225	31	1	256
PORTEZUELO	152	84	236	0,5%	345	45	390	0,4%	626	346	280	243	39	2	342
SAN FABIAN	91	47	138	0,3%	211	18	229	0,2%	367	199	168	162	49	3	153
NACIMIENTO	555	270	825	1,7%	1.242	104	1.346	1,4%	2.171	1.268	903	1.765	267	24	115
QUILLECO	292	123	415	0,8%	558	43	601	0,6%	1.016	564	452	490	79	26	421
Totales	34.040	14.836	48.876	100%	90.695	6.842	97.537	100%	146.413	89.142	57.271	93.111	13.702	2.828	36.772
% respecto del total de concesiones	23%	10%	33%		62%	5%	67%		100%	61%	39%	64%	9%	2%	25%

Fuente: reforma .inp.cl. Información al 10 de marzo de 2014.

Araucanía

Distribución Regional Solicitudes del Pilar Solidario - no incluye ex Pasis															
COMUNA	TOTAL PBS Y APS								GÉNERO		ORIGEN DE TRAMITACIÓN DEL BENEFICIO				
	PBSV	PBSI	Total PBS	% PBS	APSV	APSI	Total APS	%APS	Total PBS+APS	Femenino	Masculino	IPS	AFP	C. de Seguro	Municipio
CARAHUE	897	834	1.731	4,8%	1.052	101	1.153	2,4%	2.884	1.721	1.163	2.419	141	20	304
CURARREHUE	281	151	432	1,2%	172	23	195	0,4%	627	341	286	298	56	1	272
PITRUFQUEN	741	430	1.171	3,3%	1.420	93	1.513	3,2%	2.684	1.652	1.032	2.449	185	45	5
TEODORO SCHMIDT	515	326	841	2,3%	531	48	579	1,2%	1.420	804	616	1.205	123	19	73
VILLARRICA	1.225	629	1.854	5,2%	2.831	191	3.022	6,3%	4.876	3.012	1.864	3.690	622	56	508
COLLIPULLI	458	411	869	2,4%	1.253	100	1.353	2,8%	2.222	1.425	797	1.828	128	24	242
TRAIQUEN	541	397	938	2,6%	1.509	84	1.593	3,3%	2.531	1.640	891	2.145	134	26	226
TEMUCO	4.810	2.466	7.276	20,3%	12.137	862	12.999	27,2%	20.275	13.429	6.846	14.192	2.673	870	2.540
CUNCO	674	420	1.094	3,1%	1.047	74	1.121	2,3%	2.215	1.349	866	1.797	122	13	283
FREIRE	634	383	1.017	2,8%	1.126	98	1.224	2,6%	2.241	1.327	914	1.951	242	46	2
GALVARINO	340	394	734	2,0%	452	54	506	1,1%	1.240	757	483	420	98	6	716
LAUTARO	753	572	1.325	3,7%	1.699	137	1.836	3,8%	3.161	2.081	1.080	2.826	268	64	3
MELIPEUCO	251	138	389	1,1%	226	22	248	0,5%	637	366	271	188	44	2	403
PADRE LAS CASAS	1.317	1.051	2.368	6,6%	2.146	264	2.410	5,1%	4.778	2.990	1.788	3.316	527	141	794
PERQUENCO	124	115	239	0,7%	275	18	293	0,6%	532	330	202	289	60	9	174
PUCON	471	254	725	2,0%	796	61	857	1,8%	1.582	956	626	610	156	11	805
SAAVEDRA	366	376	742	2,1%	349	73	422	0,9%	1.164	669	495	415	115	13	621
TOLTEN	318	293	611	1,7%	366	46	412	0,9%	1.023	604	419	880	103	6	34
VILCUN	539	389	928	2,6%	1.228	91	1.319	2,8%	2.247	1.349	898	1.482	197	41	527
CHOLCHOL	311	224	535	1,5%	298	57	355	0,7%	890	487	403	388	87	11	404
ANGOL	1.042	722	1.764	4,9%	3.038	233	3.271	6,9%	5.035	3.271	1.764	3.936	454	71	574
CURACAUTIN	505	228	733	2,0%	1.287	56	1.343	2,8%	2.076	1.240	836	1.445	109	34	488
ERCILLA	173	153	326	0,9%	402	19	421	0,9%	747	460	287	411	56	4	276

Distribución Regional Solicitudes del Pilar Solidario - no incluye ex Pasis															
COMUNA	TOTAL PBS Y APS									GÉNERO		ORIGEN DE TRAMITACIÓN DEL BENEFICIO			
	PBSV	PBSI	Total PBS	% PBS	APSV	APSI	Total APS	%APS	Total PBS+APS	Femenino	Masculino	IPS	AFP	C. de Seguro	Municipio
LOS SAUCES	193	158	351	1,0%	426	28	454	1,0%	805	505	300	427	73	2	303
LUMACO	268	226	494	1,4%	312	43	355	0,7%	849	528	321	357	61	4	427
RENAICO	196	204	400	1,1%	555	59	614	1,3%	1.014	652	362	592	101	21	300
VICTORIA	859	571	1.430	4,0%	2.518	123	2.641	5,5%	4.071	2.552	1.519	3.709	179	50	133
NUEVA IMPERIAL	874	649	1.523	4,3%	1.436	109	1.545	3,2%	3.068	1.831	1.237	2.474	233	48	313
GORBEA	463	323	786	2,2%	1.196	74	1.270	2,7%	2.056	1.226	830	1.930	101	24	1
PUREN	339	425	764	2,1%	609	53	662	1,4%	1.426	939	487	1.038	72	6	310
LONQUIMAY	277	232	509	1,4%	267	47	314	0,7%	823	507	316	231	73	6	513
LONCOCHE	534	381	915	2,6%	1.310	102	1.412	3,0%	2.327	1.401	926	2.067	195	37	28
Totales	21.289	14.525	35.814	100%	44.269	3.443	47.712	100%	83.526	52.401	31.125	61.405	7.788	1.731	12.602
% respecto del total de solicitudes	25%	17%	42,9%		53%	4%	57%		100%	63%	37%	74%	9%	2%	15%

Fuente: reforma .inp.cl. Información al 10 de marzo de 2014.

Araucanía

Distribución Regional Concesiones del Pilar Solidario - no incluye ex Pasis															
COMUNA	TOTAL PBS Y APS									GÉNERO		ORIGEN DE TRAMITACIÓN DEL BENEFICIO			
	PBSV	PBSI	Total PBS	% PBS	APSV	APSI	Total APS	%APS	Total PBS+APS	Femenino	Masculino	IPS	AFP	C. de Seguro	Municipio
CARAHUE	860	295	1.155	4,4%	943	85	1.028	2,5%	2.183	1.217	966	1.853	121	17	192
CURARREHUE	270	58	328	1,3%	163	16	179	0,4%	507	259	248	236	49	-	222
PITRUFQUEN	691	182	873	3,3%	1.233	64	1.297	3,2%	2.170	1.280	890	1.968	162	37	3
TEODORO SCHMIDT	503	140	643	2,5%	456	37	493	1,2%	1.136	601	535	966	104	17	49
VILLARRICA	1.141	294	1.435	5,5%	2.446	151	2.597	6,4%	4.032	2.403	1.629	3.041	539	37	415
COLLIPULLI	431	165	596	2,3%	1.149	68	1.217	3,0%	1.813	1.121	692	1.482	109	19	203
TRAIQUEN	495	153	648	2,5%	1.259	65	1.324	3,2%	1.972	1.205	767	1.706	108	15	143
TEMUCO	4.393	1.315	5.708	21,8%	9.897	653	10.550	25,9%	16.258	10.452	5.806	11.470	2.068	631	2.089
CUNCO	632	179	811	3,1%	942	57	999	2,5%	1.810	1.057	753	1.505	109	12	184
FREIRE	603	155	758	2,9%	1.011	77	1.088	2,7%	1.846	1.024	822	1.602	211	32	1
GALVARINO	328	144	472	1,8%	416	45	461	1,1%	933	537	396	338	89	5	501
LAUTARO	703	223	926	3,5%	1.458	105	1.563	3,8%	2.489	1.546	943	2.219	230	38	2
MELIPEUCO	246	55	301	1,1%	196	21	217	0,5%	518	283	235	150	40	2	326
PADRE LAS CASAS	1.255	458	1.713	6,5%	1.869	211	2.080	5,1%	3.793	2.250	1.543	2.620	447	112	614
PERQUENCO	119	39	158	0,6%	246	14	260	0,6%	418	244	174	238	52	6	122
PUCON	432	91	523	2,0%	681	43	724	1,8%	1.247	746	501	493	133	7	614
SAAVEDRA	361	154	515	2,0%	315	63	378	0,9%	893	480	413	321	104	10	458
TOLTEN	308	109	417	1,6%	321	38	359	0,9%	776	436	340	653	96	5	22
VILCUN	506	181	687	2,6%	1.091	80	1.171	2,9%	1.858	1.091	767	1.255	166	33	404
CHOLCHOL	302	92	394	1,5%	268	44	312	0,8%	706	367	339	316	76	9	305
ANGOL	946	311	1.257	4,8%	2.545	185	2.730	6,7%	3.987	2.482	1.505	3.140	377	53	417

Distribución Regional Concesiones del Pilar Solidario - no incluye ex Pasis															
COMUNA	TOTAL PBS Y APS									GÉNERO		ORIGEN DE TRAMITACIÓN DEL BENEFICIO			
	PBSV	PBSI	Total PBS	% PBS	APSV	APSI	Total APS	%APS	Total PBS+APS	Femenino	Masculino	IPS	AFP	C. de Seguro	Municipio
CURACAUTIN	466	120	586	2,2%	1.139	44	1.183	2,9%	1.769	1.041	728	1.244	96	26	403
ERCILLA	168	59	227	0,9%	360	11	371	0,9%	598	356	242	351	50	3	194
LOS SAUCES	184	56	240	0,9%	380	21	401	1,0%	641	372	269	379	67	2	193
LUMACO	263	97	360	1,4%	287	35	322	0,8%	682	400	282	304	53	3	322
RENAICO	187	71	258	1,0%	492	46	538	1,3%	796	481	315	503	93	15	185
VICTORIA	790	260	1.050	4,0%	2.169	92	2.261	5,5%	3.311	2.021	1.290	3.024	149	33	105
NUEVA IMPERIAL	843	265	1.108	4,2%	1.271	92	1.363	3,3%	2.471	1.410	1.061	1.995	191	37	248
GORBEA	426	132	558	2,1%	1.085	60	1.145	2,8%	1.703	975	728	1.597	87	18	1
PUREN	315	158	473	1,8%	574	45	619	1,5%	1.092	667	425	825	67	5	195
LONQUIMAY	269	103	372	1,4%	240	32	272	0,7%	644	375	269	188	64	2	390
LONCOCHE	506	144	650	2,5%	1.178	74	1.252	3,1%	1.902	1.104	798	1.682	164	30	26
Totales	19.942	6.258	26.200	100%	38.080	2.674	40.754	100%	66.954	40.283	26.671	49.664	6.471	1.271	9.548
% respecto del total de concesiones	30%	9%	39%		57%	4%	61%		100%	60%	40%	74%	10%	2%	14%

Fuente: reforma .inp.cl. Información al 10 de marzo de 2014.

Los Ríos

Distribución Regional Solicitudes del Pilar Solidario - no incluye ex Pasis															
COMUNA	TOTAL PBS Y APS									GÉNERO		ORIGEN DE TRAMITACIÓN DEL BENEFICIO			
	PBSV	PBSI	Total PBS	% PBS	APSV	APSI	Total APS	%APS	Total PBS+APS	Femenino	Masculino	IPS	AFP	C. de Seguro	Municipio
VALDIVIA	2.634	1.530	4.164	31,5%	8.457	793	9.250	39,7%	13.414	8.817	4.597	9.591	2.224	620	978
CORRAL	112	80	192	1,5%	332	30	362	1,6%	554	322	232	245	70	3	236
LANCO	388	296	684	5,2%	931	118	1.049	4,5%	1.733	1.066	667	1.318	107	17	291
LOS LAGOS	442	337	779	5,9%	1.143	120	1.263	5,4%	2.042	1.226	816	1.617	245	39	141
MAFIL	147	116	263	2,0%	474	52	526	2,3%	789	471	318	369	111	13	296
SAN JOSE DE LA MARIQUINA	450	338	788	6,0%	963	159	1.122	4,8%	1.910	1.132	778	1.718	172	19	1
PAILLACO	518	411	929	7,0%	1.421	135	1.556	6,7%	2.485	1.560	925	2.261	184	36	4
PANGUIPULLI	853	638	1.491	11,3%	1.495	245	1.740	7,5%	3.231	2.053	1.178	2.502	265	32	432
LA UNION	953	522	1.475	11,1%	2.723	298	3.021	13,0%	4.496	2.780	1.716	3.453	627	126	290
FUTRONO	358	222	580	4,4%	593	70	663	2,8%	1.243	732	511	631	106	20	485
LAGO RANCO	272	153	425	3,2%	385	73	458	2,0%	883	501	382	321	112	5	445
RIO BUENO	950	510	1.460	11,0%	2.045	247	2.292	9,8%	3.752	2.214	1.538	2.805	397	71	479
Totales	8.077	5.153	13.230	100%	20.962	2.340	23.302	100%	36.532	22.874	13.658	26.831	4.620	1.001	4.078
% respecto del total de solicitudes	22%	14%	36%		57%	6%	64%		100%	63%	37%	73%	13%	3%	11%

Fuente: reforma .inp.cl. Información al 10 de marzo de 2014.

Los Ríos

Distribución Regional Concesiones del Pilar Solidario - no incluye ex Pasis															
COMUNA	TOTAL PBS Y APS								TOTAL	GÉNERO		ORIGEN DE TRAMITACIÓN DEL BENEFICIO			
	PBSV	PBSI	Total PBS	% PBS	APSV	APSI	Total APS	%APS	Total PBS+APS	Femenino	Masculino	IPS	AFP	C. de Seguro	Municipio
VALDIVIA	2.449	1.140	3.589	32,1%	7.276	636	7.912	39,7%	11.501	7.478	4.023	8.316	1.841	483	860
CORRAL	102	51	153	1,4%	294	24	318	1,6%	471	268	203	210	55	3	203
LANCO	371	183	554	5,0%	834	97	931	4,7%	1.485	881	604	1.148	86	15	236
LOS LAGOS	424	221	645	5,8%	1.030	99	1.129	5,7%	1.774	1.058	716	1.418	216	28	112
MAFIL	131	71	202	1,8%	431	42	473	2,4%	675	395	280	321	92	9	253
SAN JOSE DE LA MARIQUINA	430	223	653	5,8%	844	127	971	4,9%	1.624	941	683	1.467	143	13	1
PAILLACO	485	258	743	6,7%	1.196	109	1.305	6,5%	2.048	1.235	813	1.861	158	27	2
PANGUIPULLI	814	444	1.258	11,3%	1.234	197	1.431	7,2%	2.689	1.630	1.059	2.057	221	25	386
LA UNION	896	373	1.269	11,4%	2.287	243	2.530	12,7%	3.799	2.289	1.510	2.937	517	94	251
FUTRONO	327	159	486	4,4%	519	55	574	2,9%	1.060	614	446	545	84	13	417
LAGO RANCO	265	108	373	3,3%	341	62	403	2,0%	776	429	347	283	105	5	383
RIO BUENO	895	351	1.246	11,2%	1.742	209	1.951	9,8%	3.197	1.835	1.362	2.436	340	53	368
Totales	7.589	3.582	11.171	100%	18.028	1.900	19.928	100%	31.099	19.053	12.046	22.999	3.858	768	3.472
% respecto del total de concesiones	24%	12%	36%		58%	6%	64%		100%	61%	39%	74%	12%	2%	11%

Fuente: reforma .inp.cl. Información al 10 de marzo de 2014.

Los Lagos

Distribución Regional Solicitudes del Pilar Solidario - no incluye ex Pasis															
COMUNA	TOTAL PBS Y APS									GÉNERO		ORIGEN DE TRAMITACIÓN DEL BENEFICIO			
	PBSV	PBSI	Total PBS	% PBS	APSV	APSI	Total APS	%APS	Total PBS+APS	Femenino	Masculino	IPS	AFP	C. de Seguro	Municipio
CALBUCO	902	476	1.378	5,7%	992	115	1.107	2,9%	2.485	1.451	1.034	1.872	251	22	340
PUERTO VARAS	540	258	798	3,3%	1.542	88	1.630	4,3%	2.428	1.467	961	1.673	276	69	410
QUELLON	390	219	609	2,5%	644	82	726	1,9%	1.335	764	571	1.093	162	2	78
QUINCHAO	279	190	469	1,9%	310	25	335	0,9%	804	471	333	320	61	-	423
PURRANQUE	484	319	803	3,3%	1.532	141	1.673	4,4%	2.476	1.474	1.002	1.862	221	107	286
RIO NEGRO	346	323	669	2,7%	768	126	894	2,4%	1.563	983	580	600	181	39	743
FUTALEUFU	77	23	100	0,4%	97	1	98	0,3%	198	107	91	192	4	1	1
PUERTO MONTT	3.338	1.542	4.880	20,0%	7.377	786	8.163	21,5%	13.043	8.091	4.952	9.500	2.156	433	954
COCHAMO	146	51	197	0,8%	108	12	120	0,3%	317	162	155	73	36	3	205
MAULLIN	564	374	938	3,8%	507	60	567	1,5%	1.505	819	686	1.401	68	10	26
ANCUD	742	451	1.193	4,9%	2.554	165	2.719	7,2%	3.912	2.266	1.646	3.533	329	22	28
PUQUELDON	105	105	210	0,9%	173	21	194	0,5%	404	267	137	154	65	-	185
QUEILEN	115	65	180	0,7%	194	18	212	0,6%	392	234	158	274	69	-	49
PUYEHUE	270	176	446	1,8%	564	95	659	1,7%	1.105	684	421	505	152	31	417
SAN JUAN DE LA COSTA	326	261	587	2,4%	219	62	281	0,7%	868	466	402	295	70	4	499
CHAITEN	91	22	113	0,5%	68	8	76	0,2%	189	98	91	112	14	1	62
HUALAIHUE	201	159	360	1,5%	199	52	251	0,7%	611	317	294	203	66	5	337
OSORNO	2.864	1.490	4.354	17,9%	8.360	994	9.354	24,7%	13.708	9.031	4.677	9.206	2.371	831	1.300
SAN PABLO	286	186	472	1,9%	589	81	670	1,8%	1.142	656	486	462	104	22	554
PUERTO OCTAY	184	116	300	1,2%	368	39	407	1,1%	707	408	299	385	80	26	216
FRUTILLAR	347	199	546	2,2%	942	58	1.000	2,6%	1.546	895	651	1.253	136	36	121
FRESIA	387	189	576	2,4%	602	57	659	1,7%	1.235	726	509	854	101	12	268
LLANQUIHUE	293	217	510	2,1%	1.010	62	1.072	2,8%	1.582	953	629	1.021	127	41	393

Distribución Regional Solicitudes del Pilar Solidario - no incluye ex Pasis															
COMUNA	TOTAL PBS Y APS									GÉNERO		ORIGEN DE TRAMITACIÓN DEL BENEFICIO			
	PBSV	PBSI	Total PBS	% PBS	APSV	APSI	Total APS	%APS	Total PBS+APS	Femenino	Masculino	IPS	AFP	C. de Seguro	Municipio
LOS MUERMOS	657	431	1.088	4,5%	671	61	732	1,9%	1.820	990	830	1.467	126	10	217
CASTRO	735	462	1.197	4,9%	2.284	162	2.446	6,5%	3.643	2.302	1.341	3.053	542	8	40
CHONCHI	270	148	418	1,7%	675	47	722	1,9%	1.140	702	438	728	165	2	245
DALCAHUE	275	122	397	1,6%	435	61	496	1,3%	893	520	373	463	155	2	273
CURACO DE VELEZ	94	39	133	0,5%	219	17	236	0,6%	369	231	138	169	59	1	140
QUEMCHI	247	132	379	1,6%	277	31	308	0,8%	687	364	323	313	102	3	269
PALENA	71	11	82	0,3%	100	2	102	0,3%	184	98	86	140	1	-	43
Totales	15.626	8.756	24.382	100%	34.380	3.529	37.909	100%	62.291	37.997	24.294	43.176	8.250	1.743	9.122
% respecto del total de solicitudes	25%	14%	39%		55%	6%	61%		100%	61%	39%	69%	13%	3%	15%

Fuente: reforma .inp.cl. Información al 10 de marzo de 2014.

Los Lagos

Distribución Regional Concesiones del Pilar Solidario - no incluye ex Pasis															
COMUNA	TOTAL PBS Y APS									GÉNERO		ORIGEN DE TRAMITACIÓN DEL BENEFICIO			
	PBSV	PBSI	Total PBS	% PBS	APSV	APSI	Total APS	%APS	Total PBS+APS	Femenino	Masculino	IPS	AFP	C. de Seguro	Municipio
CALBUCO	861	208	1.069	5,5%	834	91	925	2,8%	1.994	1.122	872	1.448	210	15	321
PUERTO VARAS	495	143	638	3,3%	1.339	70	1.409	4,3%	2.047	1.202	845	1.402	229	52	364
QUELLON	374	86	460	2,4%	578	68	646	2,0%	1.106	616	490	905	142	2	57
QUINCHAO	272	75	347	1,8%	271	20	291	0,9%	638	374	264	251	52	-	335
PURRANQUE	460	217	677	3,5%	1.403	106	1.509	4,6%	2.186	1.281	905	1.668	194	83	241
RIO NEGRO	331	198	529	2,7%	714	105	819	2,5%	1.348	834	514	515	158	32	643
FUTALEUFU	77	8	85	0,4%	85	1	86	0,3%	171	91	80	168	3	-	-
PUERTO MONTT	3.116	853	3.969	20,3%	6.195	579	6.774	20,8%	10.743	6.537	4.206	7.780	1.818	330	815
COCHAMO	140	32	172	0,9%	97	11	108	0,3%	280	140	140	64	31	2	183
MAULLIN	547	152	699	3,6%	462	44	506	1,6%	1.205	622	583	1.113	60	9	23
ANCUD	710	199	909	4,7%	2.219	109	2.328	7,2%	3.237	1.810	1.427	2.919	275	18	25
PUQUELDON	102	38	140	0,7%	152	18	170	0,5%	310	199	111	130	54	-	126
QUEILEN	111	35	146	0,7%	183	15	198	0,6%	344	195	149	236	65	-	43
PUYEHUE	240	112	352	1,8%	508	69	577	1,8%	929	560	369	397	136	27	369
SAN JUAN DE LA COSTA	316	155	471	2,4%	199	51	250	0,8%	721	380	341	255	63	3	400
CHAITEN	82	12	94	0,5%	65	3	68	0,2%	162	87	75	96	12	1	53
HUALAIHUE	195	70	265	1,4%	175	26	201	0,6%	466	227	239	147	57	5	257
OSORNO	2.675	1.090	3.765	19,3%	7.233	782	8.015	24,6%	11.780	7.676	4.104	7.971	1.965	675	1.169
SAN PABLO	275	127	402	2,1%	531	68	599	1,8%	1.001	562	439	396	95	20	490
PUERTO OCTAY	161	88	249	1,3%	323	36	359	1,1%	608	345	263	330	71	20	187
FRUTILLAR	322	84	406	2,1%	845	42	887	2,7%	1.293	725	568	1.048	108	27	110
FRESIA	357	83	440	2,3%	540	40	580	1,8%	1.020	593	427	700	79	11	230

Distribución Regional Concesiones del Pilar Solidario - no incluye ex Pasis															
COMUNA	TOTAL PBS Y APS									GÉNERO		ORIGEN DE TRAMITACIÓN DEL BENEFICIO			
	PBSV	PBSI	Total PBS	% PBS	APSV	APSI	Total APS	%APS	Total PBS+APS	Femenino	Masculino	IPS	AFP	C. de Seguro	Municipio
LLANQUIHUE	264	91	355	1,8%	882	47	929	2,9%	1.284	756	528	841	108	29	306
LOS MUERMOS	619	183	802	4,1%	590	54	644	2,0%	1.446	752	694	1.162	111	8	165
CASTRO	688	233	921	4,7%	1.902	121	2.023	6,2%	2.944	1.803	1.141	2.461	443	6	34
CHONCHI	261	80	341	1,7%	619	28	647	2,0%	988	597	391	638	145	1	204
DALCAHUE	265	66	331	1,7%	389	45	434	1,3%	765	439	326	410	133	2	220
CURACO DE VELEZ	93	13	106	0,5%	193	16	209	0,6%	315	186	129	143	56	-	116
QUEMCHI	241	52	293	1,5%	250	20	270	0,8%	563	288	275	255	89	3	216
PALENA	67	6	73	0,4%	84	2	86	0,3%	159	84	75	117	1	-	41
Totales	14.717	4.789	19.506	100%	29.860	2.687	32.547	100%	52.053	31.083	20.970	35.966	6.963	1.381	7.743
% respecto del total de concesiones	28%	9%	37%		57%	5%	63%		100%	60%	40%	69%	13%	3%	15%

Fuente: reforma .inp.cl. Información al 10 de marzo de 2014.

Aysén

Distribución Regional Solicitudes del Pilar Solidario - no incluye ex Pasis															
COMUNA	TOTAL PBS Y APS									GÉNERO		ORIGEN DE TRAMITACIÓN DEL BENEFICIO			
	PBSV	PBSI	Total PBS	% PBS	APSV	APSI	Total APS	%APS	Total PBS+APS	Femenino	Masculino	IPS	AFP	C. de Seguro	Municipio
COYHAIQUE	747	473	1.220	52,9%	2.024	215	2.239	56,1%	3.459	2.053	1.406	2.730	507	49	173
LAGO VERDE	23	7	30	1,3%	38	1	39	1,0%	69	32	37	33	6	-	30
PUERTO AYSEN	314	136	450	19,5%	907	87	994	24,9%	1.444	787	657	1.120	152	6	166
CISNES	64	29	93	4,0%	168	16	184	4,6%	277	122	155	241	19	1	16
GUAITECAS	25	8	33	1,4%	22	2	24	0,6%	57	22	35	18	7	-	32
COCHRANE	88	21	109	4,7%	81	8	89	2,2%	198	87	111	192	6	-	-
OHIGGINS	2	1	3	0,1%	10	-	10	0,3%	13	4	9	5	3	-	5
TORTEL	8	-	8	0,3%	9	2	11	0,3%	19	9	10	16	-	-	3
CHILE CHICO	236	59	295	12,8%	257	25	282	7,1%	577	302	275	569	8	-	-
RIO IBAÑEZ	56	11	67	2,9%	107	11	118	3,0%	185	98	87	121	23	1	40
Totales	1.563	745	2.308	100%	3.623	367	3.990	100%	6.298	3.516	2.782	5.045	731	57	465
% respecto del total de solicitudes	25%	12%	37%		58%	6%	63%		100%	56%	44%	80%	12%	1%	7%

Fuente: reforma .inp.cl. Información al 10 de marzo de 2014.

Aysén

Distribución Regional Concesiones del Pilar Solidario - no incluye ex Pasis															
COMUNA	TOTAL PBS Y APS								TOTAL Total PBS+APS	GÉNERO		ORIGEN DE TRAMITACIÓN DEL BENEFICIO			
	PBSV	PBSI	Total PBS	% PBS	APSV	APSI	Total APS	%APS		Femenino	Masculino	IPS	AFP	C. de Seguro	Municipio
COYHAIQUE	680	209	889	49,4%	1.679	159	1.838	55,6%	2.727	1.565	1.162	2.139	404	29	155
LAGO VERDE	23	3	26	1,4%	34	1	35	1,1%	61	29	32	30	4	-	27
PUERTO AYSEN	295	71	366	20,4%	769	63	832	25,2%	1.198	632	566	939	122	4	133
CISNES	61	12	73	4,1%	130	10	140	4,2%	213	91	122	188	13	1	11
GUAITECAS	25	3	28	1,6%	20	2	22	0,7%	50	18	32	16	7	-	27
COCHRANE	84	8	92	5,1%	78	2	80	2,4%	172	74	98	166	6	-	-
OHIGGINS	2	-	2	0,1%	8	-	8	0,2%	10	3	7	4	3	-	3
TORTEL	8	-	8	0,4%	7	2	9	0,3%	17	9	8	14	-	-	3
CHILE CHICO	224	30	254	14,1%	228	15	243	7,4%	497	255	242	490	7	-	-
RIO IBAÑEZ	54	6	60	3,3%	90	9	99	3,0%	159	82	77	103	19	1	36
Totales	1.456	342	1.798	100%	3.043	263	3.306	100%	5.104	2.758	2.346	4.089	585	35	395
% respecto del total de concesiones	29%	7%	35%		60%	5%	65%		100%	54%	46%	80%	11%	1%	8%

Fuente: reforma .inp.cl. Información al 10 de marzo de 2014.

Magallanes

Distribución Regional Solicitudes del Pilar Solidario - no incluye ex Pasis															
COMUNA	TOTAL PBS Y APS									GÉNERO		ORIGEN DE TRAMITACIÓN DEL BENEFICIO			
	PBSV	PBSI	Total PBS	% PBS	APSV	APSI	Total APS	%APS	Total PBS+APS	Femenino	Masculino	IPS	AFP	C. de Seguro	Municipio
PUNTA ARENAS	2.097	696	2.793	73,1%	6.557	381	6.938	79,4%	9.731	6.354	3.377	7.822	1.509	398	2
LAGUNA BLANCA	1	-	1		-	-	-		1	-	1	1	-	-	-
RIO VERDE	-	-	-	0,0%	1	-	1	0,0%	1	-	1	-	-	1	-
SAN GREGORIO	2	-	2	0,1%	6	-	6	0,1%	8	4	4	3	2	-	3
CABO DE HORNOS	7	2	9		32	2	34		43	17	26	12	1	2	28
LA ANTARTICA	-	-	-	0,0%	-	-	-	0,0%	-	-	-	-	-	-	-
PORVENIR	93	23	116	3,0%	322	30	352	4,0%	468	253	215	447	17	4	-
PRIMAVERA	7	2	9	0,2%	25	1	26	0,3%	35	24	11	20	6	-	9
TIMAUKEL	1	-	1	0,0%	-	-	-	0,0%	1	-	1	-	-	-	1
NATALES	663	224	887	23,2%	1.306	76	1.382	15,8%	2.269	1.346	923	2.153	110	6	-
TORRES DEL PAINE	1	-	1		-	-	-		1	1	-	1	-	-	-
Totales	2.872	947	3.819	100%	8.249	490	8.739	100%	12.558	7.999	4.559	10.459	1.645	411	43
% respecto del total de solicitudes	23%	8%	30%		66%	4%	70%		100%	64%	36%	83%	13%	3%	0%

Fuente: reforma .inp.cl. Información al 10 de marzo de 2014.

Magallanes

Distribución Regional Concesiones del Pilar Solidario - no incluye ex Pasis															
COMUNA	TOTAL PBS Y APS									GÉNERO		ORIGEN DE TRAMITACIÓN DEL BENEFICIO			
	PBSV	PBSI	Total PBS	% PBS	APSV	APSI	Total APS	%APS	Total PBS+APS	Femenino	Masculino	IPS	AFP	C. de Seguro	Municipio
PUNTA ARENAS	1.915	478	2.393	73,1%	5.211	288	5.499	78,4%	7.892	5.052	2.840	6.418	1.177	296	1
LAGUNA BLANCA	1	-	1		-	-	-		1	-	1	1	-	-	-
RIO VERDE	-	-	-	0,0%	1	-	1	0,0%	1	-	1	-	-	1	-
SAN GREGORIO	2	-	2	0,1%	6	-	6	0,1%	8	4	4	3	2	-	3
CABO DE HORNOS	7	2	9		25	1	26		35	14	21	11	1	-	23
LA ANTARTICA	-	-	-	0,0%	-	-	-	0,0%	-	-	-	-	-	-	-
PORVENIR	86	14	100	3,1%	274	23	297	4,2%	397	213	184	381	13	3	-
PRIMAVERA	2	2	4	0,1%	18	-	18	0,3%	22	14	8	14	3	-	5
TIMAUKEL	1	-	1	0,0%	-	-	-	0,0%	1	-	1	-	-	-	1
NATALES	620	142	762	23,3%	1.109	54	1.163	16,6%	1.925	1.128	797	1.835	86	4	-
TORRES DEL PAINE	1	-	1		-	-	-		1	1	-	1	-	-	-
Totales	2.635	638	3.273	100%	6.644	366	7.010	100%	10.283	6.426	3.857	8.664	1.282	304	33
% respecto del total de concesiones	26%	6%	32%		65%	4%	68%		100%	62%	38%	84%	12%	3%	0%

Fuente: reforma .inp.cl. Información al 10 de marzo de 2014.

Metropolitana

Distribución Regional Solicitudes del Pilar Solidario - no incluye ex Pasis															
COMUNA	TOTAL PBS Y APS									GÉNERO		ORIGEN DE TRAMITACIÓN DEL BENEFICIO			
	PBSV	PBSI	Total PBS	% PBS	APSV	APSI	Total APS	%APS	Total PBS+APS	Femenino	Masculino	IPS	AFP	C. de Seguro	Municipio
SANTIAGO	3.711	989	4.700	3,1%	11.354	582	11.936	3,7%	16.636	11.178	5.458	8.817	2.502	703	4.614
CERRILLOS	1.506	951	2.457	1,6%	4.503	226	4.729	1,5%	7.186	4.787	2.399	6.200	697	261	28
EL BOSQUE	3.331	1.538	4.869	3,3%	8.632	538	9.170	2,8%	14.039	9.203	4.836	11.357	1.739	500	443
HUECHURABA	1.594	735	2.329	1,6%	4.108	243	4.351	1,3%	6.680	4.344	2.336	3.174	700	194	2.612
INDEPENDENCIA	1.578	434	2.012	1,3%	5.168	216	5.384	1,7%	7.396	5.072	2.324	3.859	705	285	2.547
LA CISTERNA	2.076	637	2.713	1,8%	5.074	246	5.320	1,6%	8.033	5.360	2.673	5.657	777	266	1.333
LA PINTANA	3.021	1.794	4.815	3,2%	7.419	726	8.145	2,5%	12.960	8.012	4.948	6.246	1.996	577	4.141
LAS CONDES	3.124	493	3.617	2,4%	7.837	234	8.071	2,5%	11.688	8.901	2.787	5.198	1.379	268	4.843
LO BARNECHEA	602	229	831	0,6%	1.591	79	1.670	0,5%	2.501	1.647	854	918	171	46	1.366
LO PRADO	2.377	934	3.311	2,2%	7.475	339	7.814	2,4%	11.125	7.154	3.971	6.932	1.109	395	2.689
MACUL	2.327	603	2.930	2,0%	7.217	287	7.504	2,3%	10.434	7.213	3.221	8.881	967	313	273
PEDRO AGUIRRE CERDA	2.550	1.077	3.627	2,4%	8.183	395	8.578	2,6%	12.205	8.021	4.184	6.870	976	267	4.092
PEÑALOEN	3.423	1.601	5.024	3,4%	11.002	588	11.590	3,6%	16.614	10.896	5.718	9.645	1.477	500	4.992
QUINTA NORMAL	2.461	772	3.233	2,2%	7.690	286	7.976	2,5%	11.209	7.260	3.949	6.421	1.022	375	3.391
RENCA	2.437	1.286	3.723	2,5%	7.278	455	7.733	2,4%	11.456	7.301	4.155	9.209	1.656	542	49
SAN JOAQUIN	2.210	928	3.138	2,1%	7.526	331	7.857	2,4%	10.995	7.291	3.704	5.673	982	314	4.026
PUENTE ALTO	6.341	2.500	8.841	5,9%	17.531	1.046	18.577	5,7%	27.418	18.395	9.023	14.638	2.756	959	9.065
SAN JOSE DE MAIPO	283	103	386	0,3%	635	28	663	0,2%	1.049	667	382	428	90	13	518
LAMPA	810	608	1.418	1,0%	1.734	142	1.876	0,6%	3.294	1.854	1.440	1.512	389	74	1.319
TIL TIL	257	142	399	0,3%	669	58	727	0,2%	1.126	689	437	505	130	33	458
BUIN	1.071	386	1.457	1,0%	3.406	233	3.639	1,1%	5.096	3.119	1.977	4.401	601	93	1
CALERA DE TANGO	293	111	404	0,3%	740	58	798	0,2%	1.202	702	500	619	161	17	405
ALHUE	87	45	132	0,1%	290	13	303	0,1%	435	248	187	206	38	4	187
CURACAVI	592	204	796	0,5%	1.416	93	1.509	0,5%	2.305	1.374	931	1.569	179	39	518
SAN PEDRO	229	104	333	0,2%	410	41	451	0,1%	784	405	379	342	94	1	347
EL MONTE	567	235	802	0,5%	1.471	79	1.550	0,5%	2.352	1.401	951	1.638	338	48	328
PADRE HURTADO	746	297	1.043	0,7%	2.392	137	2.529	0,8%	3.572	2.185	1.387	2.476	412	145	539

Distribución Regional Solicitudes del Pilar Solidario - no incluye ex Pasis															
COMUNA	TOTAL PBS Y APS									GÉNERO		ORIGEN DE TRAMITACIÓN DEL BENEFICIO			
	PBSV	PBSI	Total PBS	% PBS	APSV	APSI	Total APS	%APS	Total PBS+APS	Femenino	Masculino	IPS	AFP	C. de Seguro	Municipio
PEÑAFLO	1.307	473	1.780	1,2%	4.290	265	4.555	1,4%	6.335	3.963	2.372	3.451	611	191	2.082
QUILICURA	1.557	832	2.389	1,6%	4.027	404	4.431	1,4%	6.820	4.504	2.316	3.629	993	278	1.920
CERRO NAVIA	2.942	1.557	4.499	3,0%	9.229	607	9.836	3,0%	14.335	8.944	5.391	7.789	1.770	570	4.206
CONCHALI	3.484	1.062	4.546	3,0%	10.249	502	10.751	3,3%	15.297	10.122	5.175	8.615	1.485	547	4.650
RECOLETA	3.144	1.173	4.317	2,9%	9.553	482	10.035	3,1%	14.352	9.351	5.001	8.903	1.824	659	2.966
COLINA	1.192	938	2.130	1,4%	2.939	280	3.219	1,0%	5.349	3.242	2.107	3.434	501	81	1.333
SAN MIGUEL	2.112	515	2.627	1,8%	5.389	231	5.620	1,7%	8.247	5.648	2.599	5.937	736	182	1.392
SAN RAMON	2.366	928	3.294	2,2%	6.142	307	6.449	2,0%	9.743	6.119	3.624	4.810	1.047	320	3.566
LA GRANJA	2.286	1.113	3.399	2,3%	6.857	426	7.283	2,2%	10.682	6.808	3.874	8.855	1.346	465	16
LO ESPEJO	2.305	1.254	3.559	2,4%	6.457	400	6.857	2,1%	10.416	6.808	3.608	5.737	1.023	307	3.349
PIRQUE	324	152	476	0,3%	802	48	850	0,3%	1.326	751	575	540	103	21	662
PAINE	813	367	1.180	0,8%	2.622	150	2.772	0,9%	3.952	2.295	1.657	1.949	381	48	1.574
SAN BERNARDO	4.379	2.003	6.382	4,3%	11.172	846	12.018	3,7%	18.400	12.043	6.357	14.772	2.296	434	898
ESTACION CENTRAL	3.018	1.200	4.218	2,8%	9.093	479	9.572	2,9%	13.790	9.029	4.761	6.845	1.157	375	5.413
PUDAHUEL	2.913	1.766	4.679	3,1%	9.364	657	10.021	3,1%	14.700	9.556	5.144	7.673	1.656	520	4.851
MAIPU	6.647	2.743	9.390	6,3%	19.865	1.017	20.882	6,4%	30.272	20.906	9.366	25.194	3.685	1.370	23
TALAGANTE	944	424	1.368	0,9%	3.088	209	3.297	1,0%	4.665	2.874	1.791	3.817	549	100	199
ISLA DE MAIPO	436	215	651	0,4%	1.651	118	1.769	0,5%	2.420	1.410	1.010	1.263	273	54	830
MELIPILLA	2.228	963	3.191	2,1%	6.555	549	7.104	2,2%	10.295	6.018	4.277	8.128	1.245	98	824
MARIA PINTO	206	137	343	0,2%	683	63	746	0,2%	1.089	639	450	608	129	4	348
PROVIDENCIA	1.471	185	1.656	1,1%	3.585	94	3.679	1,1%	5.335	3.989	1.346	3.986	585	128	636
VITACURA	649	77	726	0,5%	1.222	46	1.268	0,4%	1.994	1.542	452	995	279	73	647
ÑUÑO	2.974	510	3.484	2,3%	9.436	302	9.738	3,0%	13.222	9.727	3.495	11.349	1.323	473	77
LA REINA	1.193	186	1.379	0,9%	3.283	125	3.408	1,0%	4.787	3.338	1.449	2.047	509	135	2.096
LA FLORIDA	6.414	1.801	8.215	5,5%	18.025	786	18.811	5,8%	27.026	18.157	8.869	21.365	2.810	1.136	1.715
Totales	106.908	42.310	149.218	100%	308.329	17.092	325.421	100%	474.639	312.462	162.177	305.082	52.359	15.801	101.397
% respecto del total de solicitudes	23%	9%	31%		65%	4%	69%		100%	66%	34%	64%	11%	3%	21%

Fuente: reforma .inp.cl. Información al 10 de marzo de 2014.

Metropolitana

Distribución Regional Concesiones del Pilar Solidario - no incluye ex Pasis																
COMUNA	TOTAL PBS Y APS									GÉNERO		ORIGEN DE TRAMITACIÓN DEL BENEFICIO				
	PBSV	PBSI	Total PBS	% PBS	APSV	APSI	Total APS	%APS	Total PBS+APS	Femenino	Masculino	IPS	AFP	C. de Seguro	Municipio	
SANTIAGO	3.382	619	4.001	3,3%	9.336	469	9.805	3,6%	13.806	9.237	4.569	7.358	2.016	489	3.943	
CERRILLOS	1.353	559	1.912	1,6%	3.666	154	3.820	1,4%	5.732	3.725	2.007	4.975	551	184	22	
EL BOSQUE	3.092	882	3.974	3,2%	7.466	433	7.899	2,9%	11.873	7.676	4.197	9.615	1.445	408	405	
HUECHURABA	1.413	422	1.835	1,5%	3.433	193	3.626	1,3%	5.461	3.484	1.977	2.667	585	138	2.071	
INDEPENDENCIA	1.458	273	1.731	1,4%	4.449	178	4.627	1,7%	6.358	4.353	2.005	3.333	576	204	2.245	
LA CISTERNA	1.921	363	2.284	1,9%	4.337	192	4.529	1,7%	6.813	4.497	2.316	4.922	621	200	1.070	
LA PINTANA	2.842	1.122	3.964	3,2%	6.549	598	7.147	2,6%	11.111	6.784	4.327	5.425	1.699	469	3.518	
LAS CONDES	2.489	370	2.859	2,3%	5.135	164	5.299	1,9%	8.158	6.096	2.062	3.993	825	151	3.189	
LO BARNECHEA	545	149	694	0,6%	1.349	48	1.397	0,5%	2.091	1.370	721	776	138	31	1.146	
LO PRADO	2.188	517	2.705	2,2%	6.447	241	6.688	2,4%	9.393	5.951	3.442	5.857	901	315	2.320	
MACUL	2.150	388	2.538	2,1%	6.201	222	6.423	2,4%	8.961	6.114	2.847	7.699	768	243	251	
PEDRO AGUIRRE CERDA	2.354	638	2.992	2,4%	7.068	300	7.368	2,7%	10.360	6.743	3.617	6.060	810	206	3.284	
PEÑALOÉN	3.164	924	4.088	3,3%	9.551	444	9.995	3,7%	14.083	9.136	4.947	8.059	1.213	402	4.409	
QUINTA NORMAL	2.305	492	2.797	2,3%	6.823	200	7.023	2,6%	9.820	6.364	3.456	5.632	870	280	3.038	
RENCA	2.252	754	3.006	2,4%	6.284	364	6.648	2,4%	9.654	6.114	3.540	7.806	1.379	422	47	
SAN JOAQUÍN	2.083	517	2.600	2,1%	6.641	244	6.885	2,5%	9.485	6.233	3.252	5.008	820	268	3.389	
PUENTE ALTO	5.803	1.731	7.534	6,1%	15.087	862	15.949	5,8%	23.483	15.671	7.812	12.533	2.285	769	7.896	
SAN JOSE DE MAIPO	255	55	310	0,3%	486	20	506	0,2%	816	510	306	332	61	11	412	
LAMPA	754	309	1.063	0,9%	1.536	111	1.647	0,6%	2.710	1.497	1.213	1.282	320	58	1.050	
TIL TIL	235	67	302	0,2%	602	40	642	0,2%	944	559	385	441	106	25	372	
BUIN	977	239	1.216	1,0%	2.936	173	3.109	1,1%	4.325	2.604	1.721	3.742	512	71	-	
CALERA DE TANGO	267	61	328	0,3%	629	43	672	0,2%	1.000	575	425	524	126	15	335	
ALHUE	83	22	105	0,1%	257	8	265	0,1%	370	206	164	177	33	4	156	
CURACAVI	542	107	649	0,5%	1.216	56	1.272	0,5%	1.921	1.121	800	1.300	139	31	451	
SAN PEDRO	217	44	261	0,2%	359	30	389	0,1%	650	325	325	285	75	1	289	
EL MONTE	520	133	653	0,5%	1.281	61	1.342	0,5%	1.995	1.167	828	1.397	292	37	269	
PADRE HURTADO	666	163	829	0,7%	2.083	90	2.173	0,8%	3.002	1.789	1.213	2.109	341	120	432	
PEÑAFLORES	1.189	276	1.465	1,2%	3.586	169	3.755	1,4%	5.220	3.190	2.030	2.857	517	144	1.702	
QUILICURA	1.444	534	1.978	1,6%	3.423	298	3.721	1,4%	5.699	3.736	1.963	3.082	809	208	1.600	
CERRO NAVIA	2.754	869	3.623	2,9%	8.209	425	8.634	3,2%	12.257	7.519	4.738	6.760	1.524	464	3.509	
CONCHALI	3.183	634	3.817	3,1%	8.621	351	8.972	3,3%	12.789	8.359	4.430	7.317	1.213	440	3.819	
RECOLETA	2.888	696	3.584	2,9%	8.065	372	8.437	3,1%	12.021	7.751	4.270	7.519	1.511	489	2.502	
COLINA	1.111	439	1.550	1,3%	2.597	219	2.816	1,0%	4.366	2.571	1.795	2.819	437	59	1.051	
SAN MIGUEL	1.990	314	2.304	1,9%	4.642	154	4.796	1,8%	7.100	4.866	2.234	5.297	599	151	1.053	
SAN RAMÓN	2.245	564	2.809	2,3%	5.543	234	5.777	2,1%	8.586	5.342	3.244	4.274	901	272	3.139	

Distribución Regional Concesiones del Pilar Solidario - no incluye ex Pasis																
COMUNA	TOTAL PBS Y APS									GÉNERO		ORIGEN DE TRAMITACIÓN DEL BENEFICIO				
	PBSV	PBSI	Total PBS	% PBS	APSV	APSI	Total APS	%APS	Total PBS+APS	Femenino	Masculino	IPS	AFP	C. de Seguro	Municipio	
LA GRANJA	2.106	651	2.757	2,2%	5.876	326	6.202	2,3%	8.959	5.629	3.330	7.489	1.100	355	15	
LO ESPEJO	2.133	692	2.825	2,3%	5.716	320	6.036	2,2%	8.861	5.647	3.214	5.034	884	253	2.690	
PIRQUE	296	91	387	0,3%	695	38	733	0,3%	1.120	611	509	466	90	14	550	
PAINE	768	218	986	0,8%	2.275	113	2.388	0,9%	3.374	1.930	1.444	1.662	323	43	1.346	
SAN BERNARDO	4.046	1.230	5.276	4,3%	9.589	690	10.279	3,8%	15.555	10.094	5.461	12.470	1.915	334	836	
ESTACION CENTRAL	2.811	677	3.488	2,8%	7.876	350	8.226	3,0%	11.714	7.564	4.150	5.786	956	303	4.669	
PUDAHUEL	2.684	972	3.656	3,0%	8.223	492	8.715	3,2%	12.371	7.910	4.461	6.560	1.421	424	3.966	
MAIPU	5.872	1.601	7.473	6,1%	15.901	762	16.663	6,1%	24.136	16.354	7.782	20.272	2.860	989	15	
TALAGANTE	867	234	1.101	0,9%	2.671	117	2.788	1,0%	3.889	2.351	1.538	3.214	450	81	144	
ISLA DE MAIPO	396	109	505	0,4%	1.484	88	1.572	0,6%	2.077	1.186	891	1.075	240	47	715	
MELIPILLA	2.034	485	2.519	2,1%	5.567	336	5.903	2,2%	8.422	4.789	3.633	6.716	992	65	649	
MARIA PINTO	175	57	232	0,2%	559	35	594	0,2%	826	472	354	464	96	3	263	
PROVIDENCIA	1.299	139	1.438	1,2%	2.552	73	2.625	1,0%	4.063	3.048	1.015	3.079	368	75	541	
VITACURA	548	64	612	0,5%	832	36	868	0,3%	1.480	1.147	333	755	170	33	522	
ÑUÑO A	2.725	369	3.094	2,5%	7.558	228	7.786	2,9%	10.880	7.979	2.901	9.552	953	303	72	
LA REINA	1.100	140	1.240	1,0%	2.668	101	2.769	1,0%	4.009	2.779	1.230	1.675	374	92	1.868	
LA FLORIDA	5.726	1.196	6.922	5,6%	14.249	559	14.808	5,4%	21.730	14.484	7.246	17.142	2.154	815	1.619	
Totales	97.700	25.171	122.871	100%	260.184	12.824	273.008	100%	395.879	257.209	138.670	256.643	42.364	12.008	84.864	
% respecto del total de concesiones	25%	6%	31%		66%	3%	69%		100%	65%	35%	65%	11%	3%	21%	

Fuente: reforma .inp.cl. Información al 10 de marzo de 2014.

II. Bono por Hijo
1. Concesiones de Bono por Hijo a nivel nacional, por mes
Agosto de 2009 a Febrero de 2014

Periodo	Beneficiarias y Causantes	IPS		AFP Y COMPAÑÍAS DE SEGUROS		Total
		PBS	APS	APS	CUOTA ÚNICA	
Total Ago- Dic 2009	Nº Beneficiarios Nº de Causantes (hijos)					23.671 102.602
Total 2010	Nº Beneficiarios Nº de Causantes (hijos)					90.591 283.345
Total 2011	Nº Beneficiarios Nº de Causantes (hijos) Monto \$		27.310		78.512	105.822 430.659 100.681.724.824
Total 2012	Nº Beneficiarios Nº de Causantes (hijos) Monto \$	20.083 75.404 146.161.839	1.436 7401 18.541.696	339 1.604 3.369.682	32.869 130.383 41.468.602.821	54.727 214.792 41.636.676.038
ene-13	Nº Beneficiarios Nº de Causantes (hijos) Monto \$	1.348 5.094 9.726.544	56 306 760.285	24 107 228.324	1.525 5.846 1.946.434.050	2.953 11.353 1.957.149.203
feb-13	Nº Beneficiarios Nº de Causantes (hijos) Monto \$	1.362 5.034 9.942.794	57 257 641.183	21 109 250.605	1.589 5.817 1.954.790.994	3.029 11.217 1.965.625.576
mar-13	Nº Beneficiarios Nº de Causantes (hijos) Monto \$	1.563 5.816 11.428.893	49 216 514.294	27 111 259.748	1.708 5.791 1.988.697.798	3.347 11.934 2.000.900.733
abr-13	Nº Beneficiarios Nº de Causantes (hijos) Monto \$	1.079 4.092 8.218.664	43 187 444.258	23 78 154.473	1.727 5.901 2.020.095.766	2.872 10.258 2.028.913.161
may-13	Nº Beneficiarios Nº de Causantes (hijos) Monto \$	926 3.395 6.470.167	18 103 260.918	14 50 108.683	1.182 4.056 1.391.815.413	2.140 7.604 1.398.655.181
jun-12	Nº Beneficiarios Nº de Causantes (hijos) Monto \$	911 3.309 6.636.594	79 438 1.044.067	46 210 460.320	1.778 6.154 2.176.094.442	2.814 10.111 2.184.235.423
jul-13	Nº Beneficiarios Nº de Causantes (hijos) Monto \$	1.073 3.717 7.464.434	60 240 569.224	15 57 111.718	1.520 5.115 1.794.183.571	2.668 9.129 1.802.328.947
ago-13	Nº Beneficiarios Nº de Causantes (hijos) Monto \$	1.037 3.504 6.998.268	180 1.098 2.787.797	104 492 1.104.908	2.172 6.454 2.243.489.002	3.493 11.548 2.254.379.975
sep-13	Nº Beneficiarios Nº de Causantes (hijos) Monto \$	2.257 8.307 16.761.485	22 99 248.301	23 84 173.600	1.509 5.003 1.790.410.661	3.811 13.493 1.807.594.047
oct-13	Nº Beneficiarios Nº de Causantes (hijos) Monto \$	2.716 10.131 20.020.418	113 538 1.210.691	34 147 327.593	1.865 6.227 2.272.528.110	4.728 17.043 2.294.086.812
nov-13	Nº Beneficiarios Nº de Causantes (hijos) Monto \$	1.624 5.781 11.550.400	56 245 595.000	23 103 215.273	1.639 5.415 1.968.741.280	3.342 11.544 1.981.101.953
dic-13	Nº Beneficiarios Nº de Causantes (hijos) Monto \$	1.527 5.675 11.447.371	45 179 408.089	32 133 294.046	1.584 4.895 1.809.614.046	3.188 10.882 1.821.763.552

Periodo	Beneficiarias y Causantes	IPS		AFP Y COMPAÑIAS DE SEGUROS		Total
Total 2013	Nº Beneficiarios	17.423	778	386	19.798	38.385
	Nº de Causantes (hijos)	63.855	3906	1.681	66.674	136.116
	Monto \$	126.666.032	9.484.107	3.689.291	23.356.895.133	23.496.734.563
ene-14	Nº Beneficiarios	1.680	28	24	1.280	3.012
	Nº de Causantes (hijos)	6.027	130	90	4.011	10.258
	Monto \$	12.217.762	289.549	196.552	1.497.680.075	1.510.383.938
feb-14	Nº Beneficiarios	1.550	40	36	1.520	3.146
	Nº de Causantes (hijos)	5.590	178	140	4.945	10.853
	Monto \$	10.890.465	406.495	300.073	1.852.505.542	1.864.102.575
Total a feb-14	Nº Beneficiarios	3.230	68	60	2.800	6.158
	Nº de Causantes (hijos)	11.617	308	230	8.956	21.111
	Monto \$	23.108.227	696.044	496.625	3.350.185.617	3.374.486.513
TOTAL	Nº Beneficiarios					319.354
	Nº de Causantes (hijos)					1.188.625
	Monto \$					169.189.621.938*

Fuente: IPS

Nota: * El monto total solo incluye los años 2011, 2012, 2013 y 2014.

2. Concesiones de Bono por Hijo a nivel Regional Febrero de 2014

Región	Beneficiarias y Causantes	IPS		AFP Y COMPAÑÍAS DE SEGUROS		Total
		PBS	APS	APS	Cuota Única	
Arica y Parinacota	Nº Beneficiarios	17		17		34
	Nº de Causantes (hijos)	57		52		109
	Monto \$	108.551		20.338.368		20.446.919
Tarapacá	Nº Beneficiarios	20		25		45
	Nº de Causantes (hijos)	50		71		121
	Monto \$	102.467		27.949.974		28.052.441
Antofagasta	Nº Beneficiarios	28		43		71
	Nº de Causantes (hijos)	100		145		245
	Monto \$	198.177		55.162.513		55.360.690
Atacama	Nº Beneficiarios	22	2	1	19	44
	Nº de Causantes (hijos)	90	18	3	60	171
	Monto \$	177.672	33.765	5.859	23.147.180	23.364.476
Coquimbo	Nº Beneficiarios	91	2	2	80	175
	Nº de Causantes (hijos)	346	10	9	277	642
	Monto \$	683.518	29.365	17.922	102.271.398	103.002.203
Valparaíso	Nº Beneficiarios	141	4	5	180	330
	Nº de Causantes (hijos)	485	18	22	533	1.058
	Monto \$	944.568	34.120	51.172	199.715.635	200.745.495
B.O'Higgins	Nº Beneficiarios	91	1	2	94	188
	Nº de Causantes (hijos)	317	5	10	342	674
	Monto \$	628.760	12.980	19.955	126.357.153	127.018.848
Maule	Nº Beneficiarios	126	2	3	93	224
	Nº de Causantes (hijos)	477	5	14	347	843
	Monto \$	922.126	10.225	33.728	132.156.005	133.122.084
Bío Bío	Nº Beneficiarios	233	9	6	167	415
	Nº de Causantes (hijos)	878	46	24	584	1.532
	Monto \$	1.693.716	113.982	55.085	216.589.775	218.452.558
Araucanía	Nº Beneficiarios	143	5	1	75	224
	Nº de Causantes (hijos)	578	18	4	302	902
	Monto \$	1.123.569	42.984	7.984	108.942.869	110.117.406
Los Ríos	Nº Beneficiarios	43		2	31	76
	Nº de Causantes (hijos)	158		8	97	263
	Monto \$	306.914		16.172	37.254.794	37.577.880
Los Lagos	Nº Beneficiarios	96	2	1	69	168
	Nº de Causantes (hijos)	350	11	5	247	613
	Monto \$	650.705	23.269	10.265	92.065.317	92.749.556
Aysén	Nº Beneficiarios	7			6	13
	Nº de Causantes (hijos)	27			22	49
	Monto \$	52.778			8.557.561	8.610.339
Magallanes	Nº Beneficiarios	6			20	26
	Nº de Causantes (hijos)	16			50	66
	Monto \$	30.631			18.775.308	18.805.939
Metropolitana	Nº Beneficiarios	486	13	13	601	1.113
	Nº de Causantes (hijos)	1.661	47	41	1.816	3.565
	Monto \$	3.266.313	105.805	81.931	683.221.692	686.675.741
TOTAL	Nº Beneficiarios	1.550	40	36	1.520	3.146
	Nº de Causantes (hijos)	5.590	178	140	4.945	10.853
	Monto \$	10.890.465	406.495	300.073	1.852.505.542	1.864.102.575

Fuente: IPS

III. Subsidio Previsional a Trabajadores Jóvenes (STJ)

1. Total Solicitudes a la Contratación (Empleador)

MES	EMPLEADOR - STJ CONTRATACIÓN	
	Total Solicitudes	Total Trabajadores
Oct. a Dic. 2008	333	
Ene. a Dic. 2009	2.105	
Ene. a Dic. 2010	1.759	
Ene. a Dic. 2011	1.026	
Ene. a Dic. 2012	807	75.178
ene-13	58	10.513
feb-13	55	8.811
mar-13	64	11.072
abr-13	66	9.568
may-13	60	9.423
jun-13	54	10.541
jul-13	58	10.315
ago-13	58	9.741
sep-13	50	9.232
oct-13	48	9.928
nov-13	28	6.195
dic-13	55	8.859
Ene. a Dic. 2013	654	114.198
ene-14	57	10.003
feb-14	36	8.116
Total a Feb-14	93	18.119
TOTAL	6.777	207.495

Fuente: IPS

Nota: El Subsidio a la Contratación comenzó a pagarse en marzo de 2009.

MES	ESTADO DE LA SOLICITUDES (Subsidio a la Contratación)			
	ACEPTADAS	RECHAZADAS	EN TRÁMITE	TOTAL
Ene. a Dic. 2012	114	539	154	807
ene-13	8	38	12	58
feb-13	5	35	15	55
mar-13	10	42	12	64
abr-13	10	41	15	66
may-13	6	43	11	60
jun-13	6	34	14	54
jul-13	4	42	12	58
ago-13	7	39	12	58
sep-13	5	33	12	50
oct-13	3	28	17	48
nov-13	3	18	7	28
dic-13	7	37	11	55
Ene. a Dic. 2013	74	430	150	654
ene-14	7	32	18	57
feb-14	3	24	9	36

Fuente: IPS

2. Total Solicitudes a la Cotización (Trabajador)

MES	TRABAJADOR - STJ COTIZACIÓN
	Total Solicitudes
Jul. a Dic. 2011	122.650
Ene. a Dic. 2012	32.605
ene-13	2.532
feb-13	2.439
mar-13	2.431
abr-13	1.851
may-13	2.369
jun-13	2.281
jul-13	2.297
ago-13	1.478
sep-13	1.310
oct-13	1.141
nov-13	925
dic-13	2.271
Ene. a Dic. 2013	23.325
ene-14	2.624
feb-14	1.598
Total a Feb-14	4.222
TOTAL	182.802

Fuente: IPS

Nota: A partir del 1 de julio de 2011 comenzó a pagarse el Subsidio a la Cotización

MES	SUBSIDIO A LA COTIZACIÓN			
	ACEPTADAS	RECHAZADAS	EN TRÁMITE	TOTAL
Jul. a Dic. 2011	119.211	1.457	1982	122.650
Ene. a Dic. 2012	24.495	248	7862	32.605
ene-13	1.593	15	924	2.532
feb-13	1.468	22	949	2.439
mar-13	1.784	16	631	2.431
abr-13	1.305	44	502	1.851
may-13	1.777	10	582	2.369
jun-13	1.540	16	725	2.281
jul-13	1.026	10	1261	2.297
ago-13	610	14	854	1.478
sep-13	816	1	493	1.310
oct-13	485	2	654	1.141
nov-13	480	2	443	925
dic-13	1.157	6	1108	2.271
Ene. a Dic. 2013	14.041	158	9.126	23.325
ene-14	1.358	5	1261	2.624
feb-14	746	4	848	1.598

Fuente: IPS

3. Número de subsidios pagados a la Contratación y Cotización, por mes

Mes	Subsidio a la Contratación		Subsidio a la Cotización	
	Número de subsidios pagados	Número de empleadores que recibieron pago en el mes	Número de subsidios pagados	Número de trabajadores que recibieron pago en el mes
mar-09	10.625	174	-	
abr-09	6.095	194	-	
may-09	7.497	290	-	
jun-09	8.878	241	-	
jul-09	13.580	349	-	
ago-09	9.451	290	-	
sep-09	16.175	423	-	
oct-09	21.738	442	-	
nov-09	20.687	464	-	
dic-09	19.925	464	-	
ene-10	14.517	460	-	
feb-10	21.073	461	-	
mar-10	1.853	230	-	
abr-10	34.023	448	-	
may-10	12.204	424	-	
jun-10	1.575	167	-	
jul-10	1.875	166	-	
ago-10	7.627	189	-	
sep-10	1.802	151	-	
oct-10	3.251	152	-	
nov-10	986	122	-	
dic-10	1.370	102	-	
ene-11	547	96	-	
feb-11	986	105	-	
mar-11	531	76	-	
abr-11	1.064	129	-	
may-11	1.100	91	-	
jun-11	1.238	106	-	
jul-11	173	25	-	
ago-11	810	59	-	
sep-11	476	65	1.634	1.620
oct-11	1.568	75	5.036	4.518
nov-11	906	39	12.015	10.939
dic-11	1.270	71	22.261	21.512
ene-12	1.221	65	24.129	20.099
feb-12	902	58	22.063	19.781
mar-12	2.605	58	36.966	28.773
abr-12	982	44	16.479	16.232
may-12	3.220	72	28.814	23.849
jun-12	1.267	49	25.375	22.057

Mes	Subsidio a la Contratación		Subsidio a la Cotización	
	Número de subsidios pagados	Número de empleadores que recibieron pago en el mes	Número de subsidios pagados	Número de trabajadores que recibieron pago en el mes
jul-12	1.000	53	23.209	21.672
ago-12	1.130	58	21.429	20.285
sep-12	1.082	56	26.360	23.448
oct-12	1.205	63	24.056	22.693
nov-12	637	47	19.225	18.399
dic-12	840	32	11.256	10.911
ene-13	931	56	40.005	27.853
feb-13	1.270	64	24.170	22.694
mar-13	826	41	23.845	22.309
abr-13	1.037	51	26.008	23.693
may-13	436	34	21.038	19.845
jun-13	848	44	22.037	20.065
jul-13	747	36	22.506	20.780
ago-13	719	35	23.869	21.924
sep-13	908	30	22.797	21.715
oct-13	907	34	23.258	22.266
nov-13	684	32	21.758	20.561
dic-13	731	40	21.567	20.466
ene-14	642	27	16.702	15.794
feb-14*	687	25	23.938	20.912

Fuente: SP. * Información provisoria del IPS.

Notas: A partir del 1 de julio de 2011 comenzó a solicitarse el subsidio a la Cotización.

El número de subsidios pagados podría ser mayor que el número de trabajadores que originan el beneficio por cuanto algunos de ellos podrían tener más de un empleo con subsidio. Además incluye pagos retroactivos.