



Pilar Solidario

Informe Estadístico Mensual – Enero de 2014

17-02-13

Subsecretaría de Previsión Social – Dirección de Estudios Previsionales



Subsecretaría de Previsión Social

Dirección de Estudios Previsionales

Unidad de Análisis de Políticas Previsionales

Contacto: ivonne.bueno@previsionsocial.gob.cl

Contenido

I. Pensión Básica Solidaria (PBS) y Aporte Previsional Solidario (APS)	4
1. Resumen – Total Beneficios Concedidos del Pilar Solidario	4
2. Resumen – Total de Beneficios Pagados del Pilar Solidario	4
3. Resumen – Total de Solicitudes y Concesiones del Pilar Solidario	5
4. Resumen – Total de Solicitudes y Concesiones del Pilar Solidario, por género	6
5. Total Solicitudes del Pilar Solidario a nivel nacional, por mes	7
6. Total Concesiones del Pilar Solidario a nivel nacional, por mes	10
7. Porcentaje de Solicitudes Concedidas - Pensión Básica Solidaria	13
8. Porcentaje de Solicitudes Concedidas - Aporte Previsional Solidario	15
9. Total Solicitudes del Pilar Solidario a nivel regional	17
10. Total Concesiones del Pilar Solidario a nivel regional	19
11. Porcentaje de Solicitudes del Pilar Solidario Concedidas, por región	20
12. Evolución del número de Beneficios Pagados, por mes del Pilar Solidario	21
13. Total de Solicitudes y Concesiones APS y PBS, por Región y Comuna (Jul 08 a Ene 14)	23
Arica y Parinacota	23
Tarapacá	24
Antofagasta	25
Atacama.....	26
Coquimbo	27
Valparaíso	29
L.G.B O’Higgins	33
Maule.....	37
Biobío.....	41
Araucanía.....	45
Los Ríos	49
Los Ríos	50
Los Lagos.....	51
Aysén	55
Magallanes.....	57
Metropolitana.....	59
II. Bono por Hijo	63
1. Concesiones de Bono por Hijo a nivel nacional, por mes	63
2. Concesiones de Bono por Hijo a nivel Regional	64
III. Subsidio Previsional a Trabajadores Jóvenes (STJ)	65
1. Total Solicitudes a la Contratación (Empleador)	65
2. Total Solicitudes a la Cotización (Trabajador)	66
3. Número de subsidios pagados a la Contratación y Cotización, por mes	67

I. Pensión Básica Solidaria (PBS) y Aporte Previsional Solidario (APS)

1. Resumen – Total Beneficios Concedidos del Pilar Solidario Julio de 2008 a Enero de 2014

Total Beneficios Concedidos del Pilar Solidario (Incluye Concesiones más Ex Pasis)	Total
Total Concesiones: Pensión Básica Solidaria de Vejez (PBSV)	267.661
Ex Pasis Vejez	203.461
Total PBS Vejez	471.122
Total Concesiones: Pensión Básica Solidaria de Invalidez (PBSI)	82.825
Ex Pasis Invalidez	147.845
Total PBS Invalidez	230.670
Total Concesiones: Aporte Previsional Solidario de Vejez (APSV)	692.576
Total Concesiones: Aporte Previsional Solidario de Invalidez (APSI)	42.253
Total APS	734.829
TOTAL CONCESIONES DEL PILAR SOLIDARIO	1.436.621

Fuente: Sistema de información - Reforma .inp.cl. Información al 12 de febrero de 2014.

Nota: Información Ex Pasis al 3 de febrero de 2014.

El número de beneficios concesionados no coincide con el número de beneficios pagados por las siguientes razones:

- El total acumulado de concesiones incluye personas fallecidas. El número aproximado de personas fallecidas desde el año 2008 a la fecha es de 94.700.
- Existen personas a quienes se les ha extinguido o suspendido el beneficio.
- El mes de concedida la pensión no necesariamente coincide con el primer mes de pago.

2. Resumen – Total de Beneficios Pagados del Pilar Solidario Enero de 2014*

Tipo de Beneficio Pagado	Número de Pensiones Pagadas *
PBSV	398.815
PBSI	185.843
Total PBS	584.658
APSV	592.989
APSI	55.383
Total APS	648.372
TOTAL PENSIONES PAGADAS	1.233.030

Fuente: IPS *Información provisoria.

Nota: Información incluye Ex Pasis.

3. Resumen – Total de Solicitudes y Concesiones del Pilar Solidario

TOTAL SOLICITUDES PBS Y APS (no incluye ex Pasis)							
PERIODO	PBSV	PBSI	Total PBS	APSV	APSI	Total APS	Total PBS+APS
Jul a Dic 2008	84.797	37.700	122.497	13.030	6.191	19.221	141.718
Total 2009	59.115	35.113	94.228	297.997	11.590	309.587	403.815
Total 2010	40.703	24.969	65.672	168.087	11.920	180.007	245.679
Total 2011	37.229	20.931	58.160	126.032	10.350	136.382	194.542
Total 2012	33.769	18.972	52.741	130.290	8.196	138.486	191.227
Total 2013	32.847	16.825	49.672	77.041	7.342	84.383	134.055
Enero'14	3.342	1.317	4.659	7.148	712	7.860	12.519
TOTAL	288.460	154.510	442.970	812.477	55.589	868.066	1.323.555

Fuente: reforma .inp.cl. Información al 12 de febrero de 2014.

TOTAL CONCEDIDAS PBS Y APS (no incluye ex Pasis)							
PERIODO	PBSV	PBSI	TOTAL PBS	APSV	APSI	TOTAL APS	Total PBS+APS
Jul a Dic 2008	83.931	21.763	105.694	9.664	1.628	11.292	116.986
Total 2009	57.792	20.961	78.753	277.010	9.792	286.802	365.555
Total 2010	36.097	13.240	49.337	137.889	9.910	147.799	197.136
Total 2011	29.790	10.331	40.121	89.851	8.683	98.534	138.655
Total 2012	28.934	9.825	38.759	112.457	6.985	119.442	158.201
Total 2013	28.902	6.642	35.544	62.787	5.251	68.038	103.582
Enero'14	2.215	63	2.278	2.918	4	2.922	5.200
TOTAL	265.446	82.762	348.208	689.658	42.249	731.907	1.085.315

Fuente: reforma .inp.cl. Información al 12 de febrero de 2014.

4. Resumen – Total de Solicitudes y Concesiones del Pilar Solidario, por género

TOTAL SOLICITUDES PBS Y APS POR GÉNERO (no incluye ex Pasis)					
PERIODO	Femenino	% Femenino	Masculino	% Masculino	Total
Jul a Dic 2008	109.236	77,1%	32.482	22,9%	141.718
Total 2009	255.765	63,3%	148.050	36,7%	403.815
Total 2010	152.790	62,2%	92.889	37,8%	245.679
Total 2011	123.190	63,6%	71.352	36,4%	194.542
Total 2012	118.180	61,8%	73.047	38,2%	191.227
Total 2013	82.115	61,3%	51.940	38,7%	134.055
Enero'14	7.723	61,7%	4.796	38,3%	12.519
TOTAL	841.276	65,1%	469.760	34,9%	1.323.555

Fuente: reforma .inp.cl. Información al 12 de febrero de 2014.

TOTAL CONCEDIDAS PBS Y APS POR GÉNERO (no incluye ex Pasis)					
PERIODO	Femenino	% Femenino	Masculino	% Masculino	Total
Jul a Dic 2008	89.936	76,9%	27.050	23,1%	116.986
Total 2009	224.967	61,6%	140.588	38,4%	365.555
Total 2010	119.644	60,7%	77.492	39,3%	197.136
Total 2011	84.374	60,8%	54.281	39,2%	138.655
Total 2012	94.542	59,8%	63.659	40,2%	158.201
Total 2013	61.803	59,7%	41.779	40,3%	103.582
Enero'14	3.482	67,0%	1.718	33,0%	5.200
TOTAL	675.266	63,6%	404.849	36,4%	1.085.315

Fuente: reforma .inp.cl. Información al 12 de febrero de 2014

**5. Total Solicitudes del Pilar Solidario a nivel nacional, por mes
Julio de 2008 a Enero 2014**

TOTAL SOLICITUDES (no incluye ex Pasis)													
MES	TOTAL PBS Y APS							GÉNERO		ORIGEN DE TRAMITACIÓN DEL BENEFICIO			
	PBSV	PBSI	TOTAL PBS	APSV	APSI	TOTAL APS	Total PBS + APS	Femenino	Masculino	En IPS	En AFP	En Cías. de Seguro	En Municipio
Jul a Dic 2008	84.797	37.700	122.497	13.030	6.191	19.221	141.718	109.236	32.482	97.793	1.045	-	42.880
Enero'2009	4.413	2.879	7.292	1.386	633	2.019	9.311	6.645	2.666	5.491	205		3.615
Febrero	3.389	2.265	5.654	1.143	579	1.722	7.376	5.172	2.204	4.325	245		2.806
Marzo	4.242	3.227	7.469	1.429	759	2.188	9.657	6.850	2.807	5.317	356		3.984
Abril	3.817	2.767	6.584	1.304	718	2.022	8.606	6.124	2.482	4.827	364		3.415
Mayo	3.550	2.453	6.003	1.158	726	1.884	7.887	5.539	2.348	4.386	377		3.124
Junio	2.853	2.741	5.594	1.138	690	1.828	7.422	4.848	2.574	3.991	503		2.928
Julio	9.523	3.458	12.981	89.988	775	90.763	103.744	66.646	37.098	88.036	7.135		8.573
Agosto	6.700	3.606	10.306	15.698	1.206	16.904	27.210	17.570	9.640	17.102	3.162		6.946
Septiembre	6.493	3.394	9.887	114.357	1.952	116.309	126.196	75.849	50.347	104.258	6.962		14.976
Octubre	5.459	3.217	8.676	32.967	1.189	34.156	42.832	25.654	17.178	27.590	4.846		10.396
Noviembre	4.558	2.598	7.156	20.935	1.124	22.059	29.215	18.737	10.478	18.343	3.553		7.319
Diciembre	4.118	2.508	6.626	16.494	1.239	17.733	24.359	16.131	8.228	15.584	2.643		6.132
Total 2009	59.115	35.113	94.228	297.997	11.590	309.587	403.815	255.765	148.050	299.250	30.351	-	74.214
Enero'10	3.717	2.350	6.067	13.381	961	14.342	20.409	13.512	6.897	12.359	2.468		5.582
Febrero	2.979	2.018	4.997	9.969	926	10.895	15.892	10.456	5.436	9.648	1.940		4.304
Marzo	3.218	1.884	5.102	8.350	1.080	9.430	14.532	9.319	5.213	8.664	2.228		3.640
Abril	3.166	2.227	5.393	10.951	1.132	12.083	17.476	10.471	7.005	10.002	3.037		4.437
Mayo	2.958	2.130	5.088	9.539	1.015	10.554	15.642	9.112	6.530	8.572	2.764		4.306
Junio	3.057	2.168	5.225	10.967	900	11.867	17.092	10.253	6.839	10.247	2.668		4.177
Julio	3.907	2.192	6.099	33.626	1.106	34.732	40.831	24.264	16.567	29.395	4.367	422	6.647
Agosto	4.213	2.485	6.698	24.754	1.064	25.818	32.516	19.664	12.852	19.377	4.021	1.501	7.617
Septiembre	3.615	1.941	5.556	14.630	893	15.523	21.079	13.356	7.723	11.688	2.631	1.026	5.734
Octubre	3.737	2.100	5.837	13.387	1.095	14.482	20.319	12.998	7.321	11.481	2.460	987	5.391
Noviembre	3.401	2.064	5.465	10.897	853	11.750	17.215	11.274	5.941	9.609	2.197	776	4.633
Diciembre	2.735	1.410	4.145	7.636	895	8.531	12.676	8.111	4.565	7.007	2.132	622	2.915
Total 2010	40.703	24.969	65.672	168.087	11.920	180.007	245.679	152.790	92.889	148.049	32.913	5.334	59.383

TOTAL SOLICITUDES (no incluye ex Pasis)													
MES	TOTAL PBS Y APS							GÉNERO		ORIGEN DE TRAMITACIÓN DEL BENEFICIO			
	PBSV	PBSI	TOTAL PBS	APSV	APSI	TOTAL APS	Total PBS + APS	Femenino	Masculino	En IPS	En AFP	En Cías. de Seguro	En Municipio
Enero'11	3.372	1.869	5.241	10.970	994	11.964	17.205	10.783	6.422	9.434	2.372	1.161	4.238
Febrero	2.936	1.603	4.539	8.834	829	9.663	14.202	8.954	5.248	8.086	2.049	622	3.445
Marzo	3.308	2.166	5.474	9.757	1.081	10.838	16.312	10.698	5.614	9.262	2.342	656	4.052
Abril	2.472	1.736	4.208	7.114	723	7.837	12.045	7.942	4.103	6.912	1.650	480	3.003
Mayo	3.039	1.943	4.982	8.950	830	9.780	14.762	9.677	5.085	8.181	2.183	776	3.622
Junio	2.828	1.678	4.506	8.144	764	8.908	13.414	8.680	4.734	7.683	1.911	637	3.183
Julio	3.352	1.771	5.123	15.180	956	16.136	21.259	12.738	8.521	12.745	2.573	1.801	4.140
Agosto	3.395	1.788	5.183	13.268	907	14.175	19.358	11.991	7.367	11.419	2.443	1.418	4.078
Septiembre	3.551	1.587	5.138	9.696	707	10.403	15.541	9.967	5.574	9.147	2.020	855	3.519
Octubre	2.711	1.585	4.296	9.213	811	10.024	14.320	9.366	4.954	8.573	1.990	676	3.081
Noviembre	3.515	1.783	5.298	13.730	1.001	14.731	20.029	12.467	7.562	12.635	2.402	1.258	3.734
Diciembre	2.750	1.422	4.172	11.176	747	11.923	16.095	9.927	6.168	10.116	2.060	1.045	2.874
Total 2011	37.229	20.931	58.160	126.032	10.350	136.382	194.542	123.190	71.352	114.193	25.995	11.385	42.969
Enero'12	2.979	1.524	4.503	11.591	792	12.383	16.886	10.552	6.334	10.680	2.117	943	3.146
Febrero	2.427	1.341	3.768	9.216	783	9.999	13.767	8.818	4.949	8.579	1.916	734	2.538
Marzo	2.746	1.591	4.337	9.887	793	10.680	15.017	9.660	5.357	9.327	2.007	757	2.926
Abril	2.316	1.529	3.845	8.108	655	8.763	12.608	8.030	4.578	7.731	1.659	629	2.589
Mayo	2.748	1.773	4.521	9.456	664	10.120	14.641	9.326	5.315	9.177	1.972	793	2.699
Junio	2.558	1.714	4.272	8.780	588	9.368	13.640	8.435	5.205	8.711	1.718	672	2.539
Julio	2.938	1.665	4.603	9.437	723	10.160	14.763	9.251	5.512	9.640	1.926	586	2.611
Agosto	3.197	1.876	5.073	17.214	742	17.956	23.029	13.700	9.329	16.573	2.306	875	3.275
Septiembre	2.698	1.305	4.003	19.125	544	19.669	23.672	14.332	9.340	17.650	2.480	963	2.579
Octubre	3.665	1.857	5.522	11.684	743	12.427	17.949	11.328	6.621	12.043	2.318	656	2.932
Noviembre	2.922	1.524	4.446	8.447	611	9.058	13.504	7.919	5.585	8.411	1.963	826	2.304
Diciembre	2.575	1.273	3.848	7.345	558	7.903	11.751	6.829	4.922	7.381	1.670	793	1.907
Total 2012	33.769	18.972	52.741	130.290	8.196	138.486	191.227	118.180	73.047	125.903	24.052	9.227	32.045
Enero'13	2.939	1.500	4.439	7.590	606	8.196	12.635	7.802	4.833	8.171	1.817	565	2.082
Febrero	2.238	1.290	3.528	5.531	483	6.014	9.542	5.786	3.756	6.133	1.448	413	1.548
Marzo	2.395	1.517	3.912	5.548	604	6.152	10.064	6.355	3.709	6.261	1.557	402	1.844
Abril	2.413	1.656	4.069	5.889	624	6.513	10.582	6.442	4.140	6.773	1.523	543	1.743
Mayo	2.232	1.407	3.639	6.105	606	6.711	10.350	5.842	4.508	6.323	1.842	530	1.655

TOTAL SOLICITUDES (no incluye ex Pasis)													
MES	TOTAL PBS Y APS							GÉNERO		ORIGEN DE TRAMITACIÓN DEL BENEFICIO			
	PBSV	PBSI	TOTAL PBS	APSV	APSI	TOTAL APS	Total PBS + APS	Femenino	Masculino	En IPS	En AFP	En Cías. de Seguro	En Municipio
Junio	2.439	1.449	3.888	6.203	633	6.836	10.724	6.385	4.339	6.687	1.751	549	1.737
Julio	2.670	1.411	4.081	5.782	619	6.401	10.482	6.417	4.065	6.227	1.806	519	1.930
Agosto	2.967	1.497	4.464	7.058	747	7.805	12.269	7.594	4.675	7.445	2.139	586	2.099
Septiembre	3.062	1.205	4.267	6.380	568	6.948	11.215	6.958	4.257	6.779	1.965	608	1.863
Octubre	3.369	1.450	4.819	8.115	721	8.836	13.655	8.479	5.176	8.862	2.614	609	1.570
Noviembre	2.325	899	3.224	5.165	491	5.656	8.880	5.497	3.383	5.305	1.894	477	1.204
Diciembre	3.798	1.544	5.342	7.675	640	8.315	13.657	8.558	5.099	8.771	2.327	555	2.004
Total 2013	32.847	16.825	49.672	77.041	7.342	84.383	134.055	82.115	51.940	83.737	22.683	6.356	21.279
Enero'14	3.342	1.317	4.659	7.148	712	7.860	12.519	7.723	4.796	7.590	2.494	563	1.872
TOTAL	291.802	155.827	447.629	819.625	56.301	875.926	1.323.555	848.999	474.556	876.515	139.533	32.865	274.642

Fuente: reforma .inp.cl. Información al 12 de febrero de 2014.

- Nota:
- (1) Cambio de umbral de cobertura del 40% al 45% de la población más pobre de Chile
 - (2) Cambio de umbral de cobertura del 45% al 50% de la población más pobre de Chile
 - (3) Cambio de umbral de cobertura del 50% al 55% de la población más pobre de Chile
 - (4) Cambio de umbral de cobertura del 55% al 60% de la población más pobre de Chile

**6. Total Concesiones del Pilar Solidario a nivel nacional, por mes
Julio de 2008 a Enero 2014**

TOTAL CONCEDIDAS (no incluye ex Pasis)													
MES	TOTAL PBS Y APS							GÉNERO		ORIGEN DE TRAMITACIÓN DEL BENEFICIO			
	PBSV	PBSI	TOTAL PBS	APSV	APSI	TOTAL APS	Total PBS+APS	Femenino	Masculino	En IPS	En AFP	En Cías. de Seguro	En Municipio
Jul a Dic 2008	83.931	21.763	105.694	9.664	1.628	11.292	116.986	89.936	27.050	79.516	1.004		36.461
Enero' 2009	4.393	1.685	6.078	1.206	418	1.624	7.702	5.376	2.326	4.427	204		3.071
Febrero	3.385	1.367	4.752	1.078	445	1.523	6.275	4.267	2.008	3.625	245		2.405
marzo	4.235	1.898	6.133	1.340	570	1.910	8.043	5.525	2.518	4.374	356		3.313
Abril	3.801	1.721	5.522	1.248	600	1.848	7.370	5.103	2.267	4.115	363		2.892
Mayo	3.487	1.463	4.950	1.098	635	1.733	6.683	4.574	2.109	3.695	373		2.615
Junio	2.747	1.749	4.496	1.062	630	1.692	6.188	3.855	2.333	3.264	483		2.441
Julio	9.218	2.138	11.356	75.529	716	76.245	87.601	52.489	35.112	73.376	6.531		7.694
Agosto	6.564	2.181	8.745	14.779	1.172	15.951	24.696	15.662	9.034	15.731	2.800		6.165
Septiembre	6.235	2.016	8.251	112.498	1.488	113.986	122.237	73.093	49.144	101.894	6.236		14.107
Octubre	5.216	1.885	7.101	31.739	1.036	32.775	39.876	23.503	16.373	26.287	4.112		9.477
Noviembre	4.455	1.464	5.919	20.131	1.004	21.135	27.054	17.072	9.982	17.485	2.964		6.605
Diciembre	4.056	1.394	5.450	15.302	1.078	16.380	21.830	14.448	7.382	14.452	1.991		5.387
Total 2009	57.792	20.961	78.753	277.010	9.792	286.802	365.555	224.967	140.588	272.725	26.658	-	66.172
Enero'10	3.699	1.380	5.079	12.698	896	13.594	18.673	12.351	6.322	11.595	2.083		4.996
Febrero	2.942	1.167	4.109	9.695	870	10.565	14.674	9.557	5.117	9.050	1.757		3.867
Marzo	3.177	1.143	4.320	8.016	1.034	9.050	13.370	8.491	4.879	8.084	2.042		3.244
Abril	3.134	1.244	4.378	10.513	1.062	11.575	15.953	9.363	6.590	9.287	2.743		3.923
Mayo	2.934	1.199	4.133	9.261	955	10.216	14.349	8.122	6.227	7.961	2.589		3.799
Junio	3.052	1.174	4.226	10.671	830	11.501	15.727	9.221	6.506	9.601	2.482		3.644
Julio	3.137	1.086	4.223	26.825	702	27.527	31.750	18.232	13.518	23.386	3.097	342	4.925
Agosto	3.249	1.207	4.456	17.863	786	18.649	23.105	13.359	9.746	14.017	2.667	1.095	5.326
Septiembre	2.908	1.019	3.927	10.107	641	10.748	14.675	9.110	5.565	8.264	1.676	711	4.024
Octubre	3.011	981	3.992	9.406	767	10.173	14.165	8.856	5.309	8.074	1.642	705	3.744
Noviembre	2.723	924	3.647	7.681	611	8.292	11.939	7.584	4.355	6.783	1.439	570	3.147
Diciembre	2.131	716	2.847	5.153	756	5.909	8.756	5.398	3.358	4.842	1.473	413	2.028
Total 2010	36.097	13.240	49.337	137.889	9.910	147.799	197.136	119.644	77.492	120.944	25.690	3.836	46.667

TOTAL CONCEDIDAS (no incluye ex Pasis)													
MES	TOTAL PBS Y APS							GÉNERO		ORIGEN DE TRAMITACIÓN DEL BENEFICIO			
	PBSV	PBSI	TOTAL PBS	APSV	APSI	TOTAL APS	Total PBS+APS	Femenino	Masculino	En IPS	En AFP	En Cías. de Seguro	En Municipio
Enero'11	2.511	930	3.441	7.831	858	8.689	12.130	7.250	4.880	6.573	1.676	937	2.944
Febrero	2.289	748	3.037	6.265	712	6.977	10.014	6.087	3.927	5.749	1.475	446	2.344
Marzo	2.615	1.046	3.661	7.029	912	7.941	11.602	7.354	4.248	6.653	1.692	455	2.802
Abril	1.939	850	2.789	5.120	622	5.742	8.531	5.417	3.114	4.969	1.151	323	2.088
Mayo	2.310	942	3.252	6.246	667	6.913	10.165	6.375	3.790	5.555	1.522	554	2.534
Junio	2.144	805	2.949	5.535	601	6.136	9.085	5.602	3.483	5.194	1.304	419	2.168
Julio	2.547	850	3.397	10.065	754	10.819	14.216	8.001	6.215	8.356	1.827	1.186	2.847
Agosto	2.725	886	3.611	9.082	715	9.797	13.408	8.022	5.386	7.873	1.774	885	2.876
Septiembre	2.963	789	3.752	6.923	573	7.496	11.248	7.032	4.216	6.649	1.459	559	2.581
Octubre	2.311	835	3.146	7.075	709	7.784	10.930	6.900	4.030	6.484	1.570	501	2.375
Noviembre	3.061	913	3.974	10.232	890	11.122	15.096	9.057	6.039	9.370	1.962	926	2.838
Diciembre	2.375	737	3.112	8.448	670	9.118	12.230	7.277	4.953	7.557	1.689	782	2.202
Total 2011	29.790	10.331	40.121	89.851	8.683	98.534	138.655	84.374	54.281	80.982	19.101	7.973	30.599
Enero'12	2.572	809	3.381	8.873	688	9.561	12.942	7.812	5.130	8.148	1.696	703	2.395
Febrero	2.082	683	2.765	7.441	688	8.129	10.894	6.797	4.097	6.803	1.595	546	1.950
Marzo	2.349	805	3.154	8.081	688	8.769	11.923	7.394	4.529	7.399	1.681	590	2.253
Abril	1.995	813	2.808	6.509	572	7.081	9.889	6.103	3.786	6.088	1.370	477	1.954
Mayo	2.341	930	3.271	7.241	572	7.813	11.084	6.766	4.318	6.856	1.573	628	2.027
Junio	2.194	944	3.138	6.785	474	7.259	10.397	6.150	4.247	6.588	1.393	519	1.897
Julio	2.565	910	3.475	8.552	610	9.162	12.637	7.682	4.955	8.290	1.724	535	2.088
Agosto	2.615	983	3.598	16.301	620	16.921	20.519	11.828	8.691	15.053	2.071	811	2.584
Septiembre	2.246	666	2.912	17.955	451	18.406	21.318	12.681	8.637	16.099	2.255	917	2.047
Octubre	3.010	903	3.913	10.710	617	11.327	15.240	9.300	5.940	10.351	2.080	603	2.206
Noviembre	2.664	727	3.391	7.785	514	8.299	11.690	6.600	5.090	7.243	1.808	772	1.867
Diciembre	2.301	652	2.953	6.224	491	6.715	9.668	5.429	4.239	6.067	1.447	677	1.477
Total 2012	28.934	9.825	38.759	112.457	6.985	119.442	158.201	94.542	63.659	104.985	20.693	7.778	24.745
Enero'13	2.673	814	3.487	6.292	516	6.808	10.295	6.243	4.052	6.621	1.571	455	1.648
Febrero	1.998	670	2.668	4.699	416	5.115	7.783	4.565	3.218	4.971	1.266	350	1.196
Marzo	2.196	751	2.947	4.783	492	5.275	8.222	5.057	3.165	5.103	1.355	340	1.424
Abril	2.196	727	2.923	5.203	487	5.690	8.613	5.024	3.589	5.506	1.306	486	1.315
Mayo	2.075	654	2.729	5.280	467	5.747	8.476	4.667	3.809	5.139	1.588	469	1.280

TOTAL CONCEDIDAS (no incluye ex Pasis)													
MES	TOTAL PBS Y APS							GÉNERO		ORIGEN DE TRAMITACIÓN DEL BENEFICIO			
	PBSV	PBSI	TOTAL PBS	APSV	APSI	TOTAL APS	Total PBS+APS	Femenino	Masculino	En IPS	En AFP	En Cías. de Seguro	En Municipio
Junio	2.053	621	2.674	4.833	470	5.303	7.977	4.562	3.415	4.948	1.372	440	1.217
Julio	2.516	662	3.178	5.147	487	5.634	8.812	5.277	3.535	5.229	1.567	475	1.541
Agosto	2.727	593	3.320	5.500	496	5.996	9.316	5.638	3.678	5.705	1.682	419	1.510
Septiembre	2.618	427	3.045	4.995	424	5.419	8.464	5.071	3.393	5.120	1.536	477	1.331
Octubre	2.765	343	3.108	6.412	507	6.919	10.027	6.017	4.010	6.470	2.014	467	1.076
Noviembre	1.981	170	2.151	4.069	406	4.475	6.626	4.074	2.552	3.981	1.445	368	832
Diciembre	3.104	210	3.314	5.574	83	5.657	8.971	5.608	3.363	6.090	1.237	420	1.224
Total 2013	28.902	6.642	35.544	62.787	5.251	68.038	103.582	61.803	41.779	64.883	17.939	5.166	15.594
Enero'14	2.215	63	2.278	2.918	4	2.922	5.200	3.482	1.718	3.673	505	173	849
TOTAL	267.661	82.825	350.486	692.576	42.253	734.829	1.085.315	678.748	406.567	727.708	111.590	24.926	221.087

Fuente: reforma .inp.cl. Información al 12 de febrero de 2014.

Nota: Los beneficios de PBS y APS se registran concedidos en el mes que fueron solicitados, aun cuando se hayan concedido en fechas futuras.

El número de pensiones concesionadas no coincide con el número de pensiones pagadas por las siguientes razones:

- El total de acumulado de concesiones del período analizado incluye personas fallecidas.
El total aproximado de personas fallecidas desde el año 2008 a la fecha es de 94.700
- Existen personas a quienes se les ha extinguido o suspendido el beneficio. El mes de concedida la pensión no necesariamente coincide con el primer mes de pago.

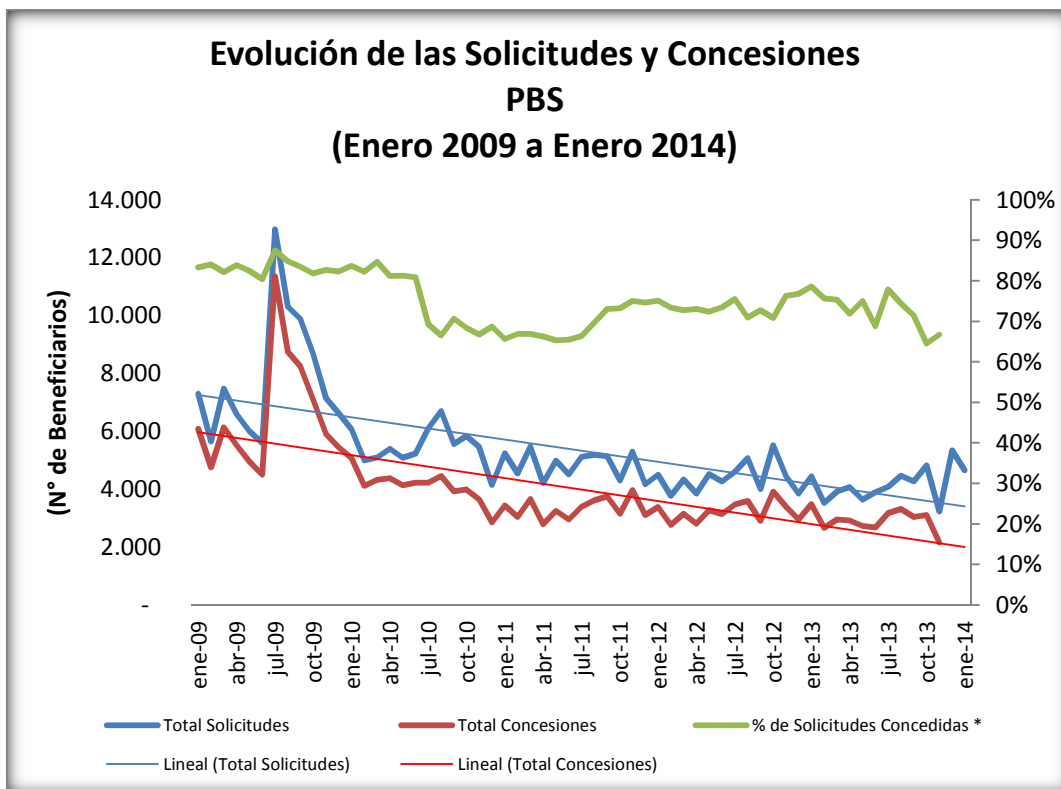
7. Porcentaje de Solicitudes Concedidas - Pensión Básica Solidaria Enero 2009 a Enero de 2014

PBS (no incluye ex Pasis)			
Mes	Total Solicitudes	Total Concesiones	% de Solicitudes Concedidas *
ene-09	7.292	6.078	83,4%
feb-09	5.654	4.752	84,0%
mar-09	7.469	6.133	82,1%
abr-09	6.584	5.522	83,9%
may-09	6.003	4.950	82,5%
jun-09	5.594	4.496	80,4%
jul-09	12.981	11.356	87,5%
ago-09	10.306	8.745	84,9%
sep-09	9.887	8.251	83,5%
oct-09	8.676	7.101	81,8%
nov-09	7.156	5.919	82,7%
dic-09	6.626	5.450	82,3%
ene-10	6.067	5.079	83,7%
feb-10	4.997	4.109	82,2%
mar-10	5.102	4.320	84,7%
abr-10	5.393	4.378	81,2%
may-10	5.088	4.133	81,2%
jun-10	5.225	4.226	80,9%
jul-10	6.099	4.223	69,2%
ago-10	6.698	4.456	66,5%
sep-10	5.556	3.927	70,7%
oct-10	5.837	3.992	68,4%
nov-10	5.465	3.647	66,7%
dic-10	4.145	2.847	68,7%
ene-11	5.241	3.441	65,7%
feb-11	4.539	3.037	66,9%
mar-11	5.474	3.661	66,9%
abr-11	4.208	2.789	66,3%
may-11	4.982	3.252	65,3%
jun-11	4.506	2.949	65,4%
jul-11	5.123	3.397	66,3%
ago-11	5.183	3.611	69,7%
sep-11	5.138	3.752	73,0%
oct-11	4.296	3.146	73,2%
nov-11	5.298	3.974	75,0%
dic-11	4.172	3.112	74,6%
ene-12	4.503	3.381	75,1%
feb-12	3.768	2.765	73,4%
mar-12	4.337	3.154	72,7%
abr-12	3.845	2.808	73,0%
may-12	4.521	3.271	72,4%
jun-12	4.272	3.138	73,5%
jul-12	4.603	3.475	75,5%
ago-12	5.073	3.598	70,9%
sep-12	4.003	2.912	72,7%

PBS (no incluye ex Pasis)			
Mes	Total Solicitudes	Total Concesiones	% de Solicitudes Concedidas *
oct-12	5.522	3.913	70,9%
nov-12	4.446	3.391	76,3%
dic-12	3.848	2.953	76,7%
ene-13	4.439	3.487	78,6%
feb-13	3.528	2.668	75,6%
mar-13	3.912	2.947	75,3%
abr-13	4.069	2.923	71,8%
may-13	3.639	2.729	75,0%
jun-13	3.888	2.674	68,8%
jul-13	4.081	3.178	77,9%
ago-13	4.464	3.320	74,4%
sep-13	4.267	3.045	71,4%
oct-13	4.819	3.108	64,5%
nov-13	3.224	2.151	66,7%
dic-13	5.342		
ene-14	4.659		

Fuente: reforma .inp.cl. Información al 12 de febrero de 2014.

Nota: * Porcentaje de solicitudes PBS que han sido concedidas en el mes.



Fuente: Elaboración propia sobre la base de información del IPS.

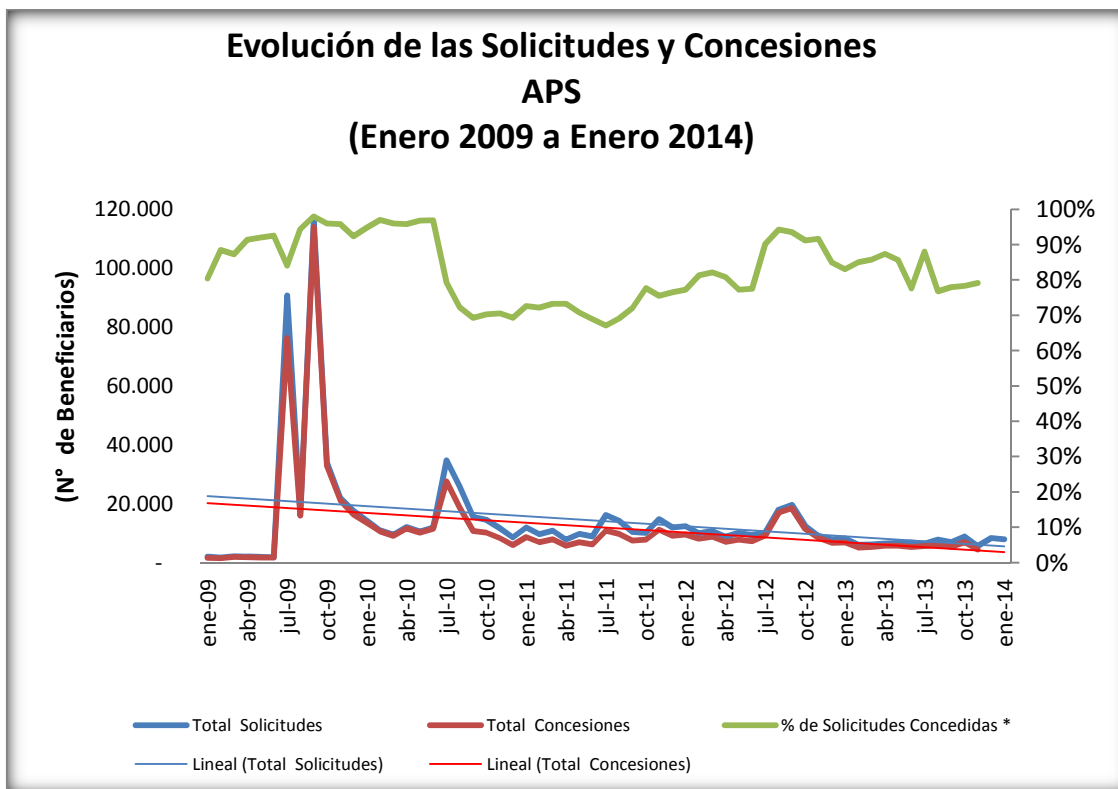
8. Porcentaje de Solicitudes Concedidas - Aporte Previsional Solidario Enero 2009 a Enero de 2014

APS (no incluye ex Pasis)			
MES	Total Solicitudes	Total Concesiones	% de Solicitudes Concedidas *
ene-09	2.019	1.624	80,4%
feb-09	1.722	1.523	88,4%
mar-09	2.188	1.910	87,3%
abr-09	2.022	1.848	91,4%
may-09	1.884	1.733	92,0%
jun-09	1.828	1.692	92,6%
jul-09	90.763	76.245	84,0%
ago-09	16.904	15.951	94,4%
sep-09	116.309	113.986	98,0%
oct-09	34.156	32.775	96,0%
nov-09	22.059	21.135	95,8%
dic-09	17.733	16.380	92,4%
ene-10	14.342	13.594	94,8%
feb-10	10.895	10.565	97,0%
mar-10	9.430	9.050	96,0%
abr-10	12.083	11.575	95,8%
may-10	10.554	10.216	96,8%
jun-10	11.867	11.501	96,9%
jul-10	34.732	27.527	79,3%
ago-10	25.818	18.649	72,2%
sep-10	15.523	10.748	69,2%
oct-10	14.482	10.173	70,2%
nov-10	11.750	8.292	70,6%
dic-10	8.531	5.909	69,3%
ene-11	11.964	8.689	72,6%
feb-11	9.663	6.977	72,2%
mar-11	10.838	7.941	73,3%
abr-11	7.837	5.742	73,3%
may-11	9.780	6.913	70,7%
jun-11	8.908	6.136	68,9%
jul-11	16.136	10.819	67,0%
ago-11	14.175	9.797	69,1%
sep-11	10.403	7.496	72,1%
oct-11	10.024	7.784	77,7%
nov-11	14.731	11.122	75,5%
dic-11	11.923	9.118	76,5%
ene-12	12.383	9.561	77,2%
feb-12	9.999	8.129	81,3%
mar-12	10.680	8.769	82,1%
abr-12	8.763	7.081	80,8%
may-12	10.120	7.813	77,2%
jun-12	9.368	7.259	77,5%
jul-12	10.160	9.162	90,2%
ago-12	17.956	16.921	94,2%
sep-12	19.669	18.406	93,6%

APS (no incluye ex Pasis)			
MES	Total Solicitudes	Total Concesiones	% de Solicitudes Concedidas *
oct-12	12.427	11.327	91,1%
nov-12	9.058	8.299	91,6%
dic-12	7.903	6.715	85,0%
ene-13	8.196	6.808	83,1%
feb-13	6.014	5.115	85,1%
mar-13	6.152	5.275	85,7%
abr-13	6.513	5.690	87,4%
may-13	6.711	5.747	85,6%
jun-13	6.836	5.303	77,6%
jul-13	6.401	5.634	88,0%
ago-13	7.805	5.996	76,8%
sep-13	6.948	5.419	78,0%
oct-13	8.836	6.919	78,3%
nov-13	5.656	4.475	79,1%
dic-13	8.315		
ene-14	7.860		

Fuente: reforma .inp.cl. Información al 12 de febrero de 2014.

Nota: * Porcentaje de solicitudes APS que han sido concedidas en el mes.

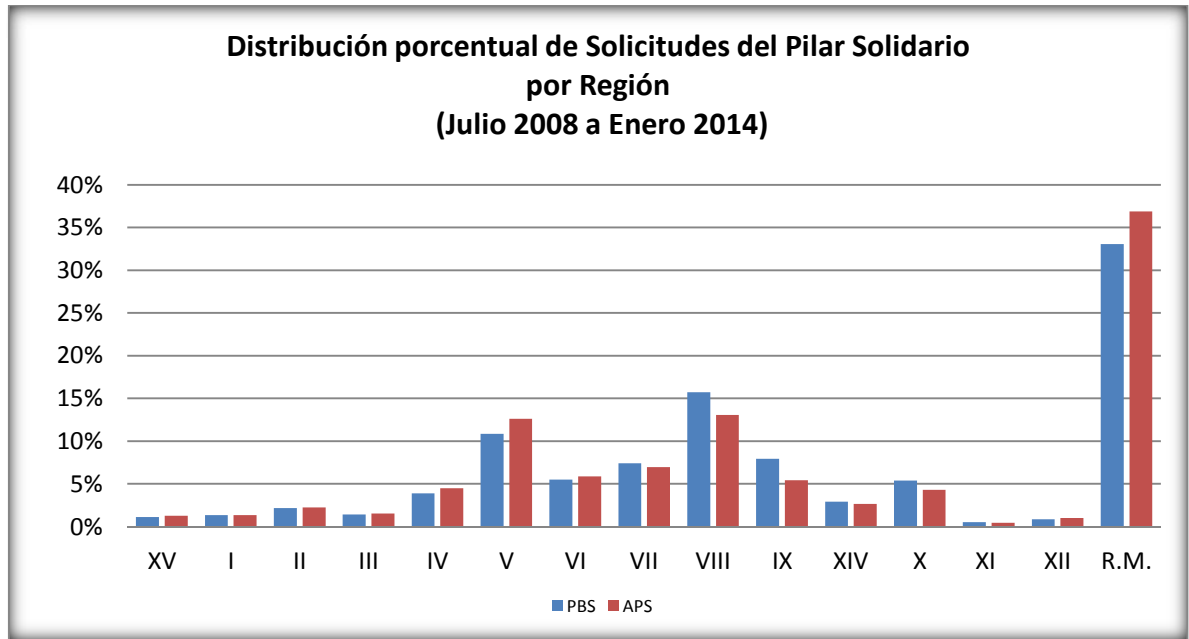


Fuente: Elaboración propia sobre la base de información del IPS.

**9. Total Solicitudes del Pilar Solidario a nivel regional
Acumulado - Julio de 2008 a Enero de 2014**

TOTAL SOLICITUDES (no incluye ex Pasis)														
REGIÓN	TOTAL PBS Y APS						TOTAL		GÉNERO		ORIGEN DE TRAMITACIÓN DEL BENEFICIO			
	PBSV	PBSI	TOTAL PBS	APSV	APSI	TOTAL APS	Total PBS+APS	% de Solicitudes PBS+APS	Femenino	Masculino	En IPS	En AFP	En Cías. de Seguro	En Municipio
ARICA Y PARINACOTA	3.646	1.324	4.970	10.613	582	11.195	16.165	1,2%	9.994	6.171	10.425	2.039	354	3.347
TARAPACA	3.477	2.482	5.959	10.510	1.147	11.657	17.616	1,3%	11.434	6.182	10.489	1.605	518	5.004
ANTOFAGASTA	6.702	2.922	9.624	18.377	1.111	19.488	29.112	2,2%	19.855	9.257	20.741	2.785	445	5.141
ATACAMA	4.381	1.949	6.330	12.473	778	13.251	19.581	1,5%	12.375	7.206	12.499	2.118	399	4.565
COQUIMBO	12.245	5.147	17.392	37.187	2.059	39.246	56.638	4,3%	35.888	20.750	44.587	4.694	573	6.782
VALPARAISO	33.128	15.473	48.601	103.907	6.672	110.579	159.180	12,0%	103.434	55.746	106.953	20.789	3.730	27.707
L. G. B. OHIGGINS	15.416	9.142	24.558	47.706	3.854	51.560	76.118	5,8%	46.995	29.123	46.590	5.963	1.301	22.264
MAULE	21.141	12.009	33.150	56.621	4.338	60.959	94.109	7,1%	56.791	37.318	62.345	8.064	1.445	22.254
BIO-BIO	36.831	33.471	70.302	105.552	8.768	114.320	184.622	13,9%	118.397	66.225	113.294	17.121	3.613	50.594
LA ARAUCANIA	21.054	14.417	35.471	43.992	3.407	47.399	82.870	6,3%	52.010	30.860	60.954	7.677	1.709	12.530
LOS RIOS	7.998	5.104	13.102	20.832	2.313	23.145	36.247	2,7%	22.701	13.546	26.640	4.544	992	4.069
LOS LAGOS	15.442	8.683	24.125	34.133	3.486	37.619	61.744	4,7%	37.665	24.079	42.806	8.125	1.720	9.093
AYSÉN	1.535	739	2.274	3.593	364	3.957	6.231	0,5%	3.481	2.750	4.995	721	55	460
MAGALLANES Y ANTARTICA	2.844	937	3.781	8.189	489	8.678	12.459	0,9%	7.942	4.517	10.381	1.627	408	43
METROPOLITANA	105.969	41.981	147.950	305.934	16.979	322.913	470.863	35,6%	310.035	160.828	302.816	51.661	15.603	100.783
Totales	291.809	155.780	447.589	819.619	56.347	875.966	1.323.555	100,0%	848.997	474.558	876.515	139.533	32.865	274.636
Participación sobre el total	22%	12%		62%	4%		100%		64%	36%	66%	11%	2%	21%

Fuente: reforma .inp.cl. Información al 12 de febrero de 2014.



Fuente: Elaboración propia sobre la base de información del IPS.

Nota: No incluye ex Pasis

10. Total Concesiones del Pilar Solidario a nivel regional Acumulado - Julio de 2008 a Enero de 2014

TOTAL CONCEDIDAS (no incluye ex Pasis)														
REGIÓN	TOTAL PBS Y APS						TOTAL		GÉNERO		ORIGEN DE TRAMITACIÓN DEL BENEFICIO			
	PBSV	PBSI	TOTAL PBS	APSV	APSI	TOTAL APS	Total PBS+APS	% de Concesiones PBS+APS	Femenino	Masculino	En IPS	En AFP	En Cías. de Seguro	En Municipio
ARICA Y PARINACOTA	3.437	876	4.313	9.072	424	9.496	13.809	1,3%	8.437	5.372	8.994	1.628	260	2.927
TARAPACA	3.110	1.366	4.476	8.325	819	9.144	13.620	1,3%	8.656	4.964	8.251	1.260	370	3.739
ANTOFAGASTA	5.872	1.817	7.689	14.745	787	15.532	23.221	2,1%	15.540	7.681	16.701	1.988	331	4.201
ATACAMA	3.922	1.345	5.267	10.442	569	11.011	16.278	1,5%	10.139	6.139	10.310	1.685	308	3.975
COQUIMBO	11.074	2.984	14.058	31.478	1.633	33.111	47.169	4,3%	29.039	18.130	37.420	3.661	441	5.645
VALPARAISO	30.202	9.020	39.222	85.419	4.882	90.301	129.523	11,9%	82.313	47.210	87.170	16.315	2.766	23.272
L. G. B. OHIGGINS	13.919	4.327	18.246	40.638	2.859	43.497	61.743	5,7%	36.575	25.168	38.494	4.605	1.019	17.625
MAULE	19.610	5.902	25.512	49.254	3.147	52.401	77.913	7,2%	45.553	32.360	52.497	6.578	1.111	17.726
BIO-BIO	33.708	14.724	48.432	90.087	6.705	96.792	145.224	13,4%	88.442	56.782	92.479	13.409	2.774	36.562
LA ARAUCANIA	19.745	6.208	25.953	37.752	2.623	40.375	66.328	6,1%	39.968	26.360	49.307	6.285	1.251	9.485
LOS RIOS	7.518	3.565	11.083	17.927	1.875	19.802	30.885	2,8%	18.931	11.954	22.855	3.803	759	3.466
LOS LAGOS	14.552	4.753	19.305	29.636	2.642	32.278	51.583	4,8%	30.808	20.775	35.644	6.860	1.360	7.719
AYSÉN	1.437	340	1.777	3.022	262	3.284	5.061	0,5%	2.739	2.322	4.060	576	34	391
MAGALLANES Y ANTARTICA	2.614	635	3.249	6.596	362	6.958	10.207	0,9%	6.384	3.823	8.612	1.263	299	33
METROPOLITANA	96.941	24.963	121.904	258.183	12.664	270.847	392.751	36,2%	255.223	137.528	254.914	41.674	11.843	84.320
Totales	267.661	82.825	350.486	692.576	42.253	734.829	1.085.315	100,0%	678.747	406.568	727.708	111.590	24.926	221.086
Participación sobre el total	25%	8%		64%	4%		100%		63%	37%	67%	10%	2%	20%

Fuente: reforma .inp.cl. Información al 12 de febrero de 2014.

Total Concesiones del Pilar Solidario	Total
PBSV	267.661
Ex Pasis Vejez	203.461
Total PBS Vejez	471.122
PBSI	82.825
Ex Pasis Invalidez	147.845
Total PBS Invalidez	230.670
APSV	692.576
APSI	42.253
Total APS	734.829
TOTAL BENEFICIARIOS	1.436.621

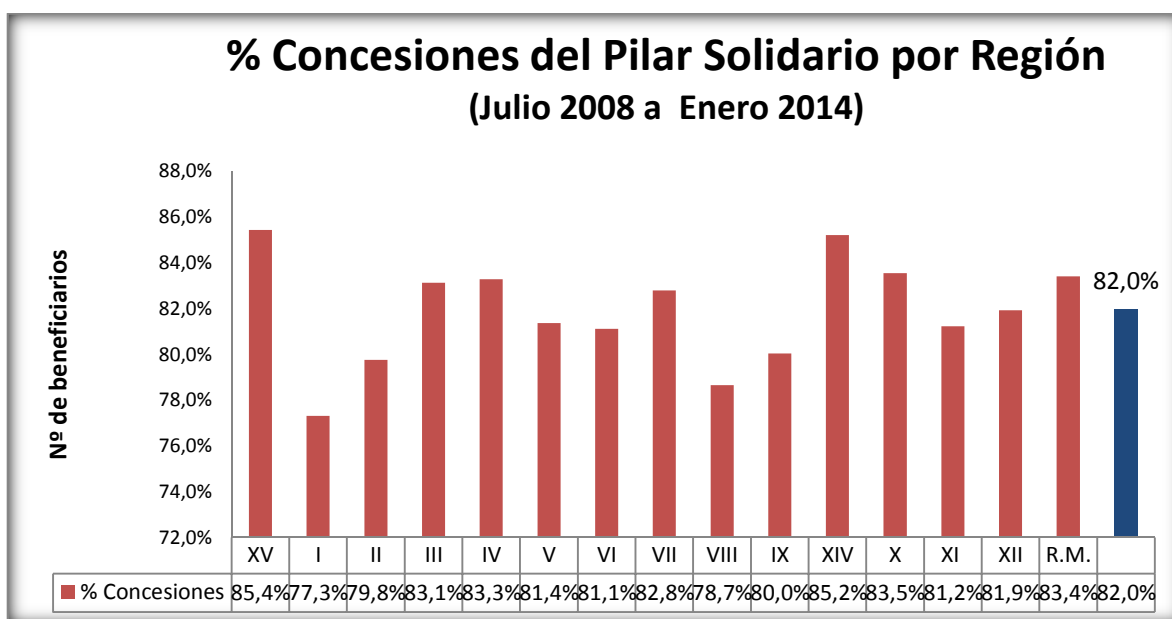
Fuente: reforma .inp.cl. Información al 12 de febrero de 2014.

11. Porcentaje de Solicitudes del Pilar Solidario Concedidas, por región Julio de 2008 a Enero 2014

N° REGIÓN	REGIÓN	TIPO DE CONCESIÓN				Total
		PBSV	PBSI	APSV	APSI	
XV	ARICA Y PARINACOTA	94,3%	66,2%	85,5%	72,9%	85,4%
I	TARAPACA	89,4%	55,0%	79,2%	71,4%	77,3%
II	ANTOFAGASTA	87,6%	62,2%	80,2%	70,8%	79,8%
III	ATACAMA	89,5%	69,0%	83,7%	73,1%	83,1%
IV	COQUIMBO	90,4%	58,0%	84,6%	79,3%	83,3%
V	VALPARAISO	91,2%	58,3%	82,2%	73,2%	81,4%
VI	L. G. B. OHIGGINS	90,3%	47,3%	85,2%	74,2%	81,1%
VII	MAULE	92,8%	49,1%	87,0%	72,5%	82,8%
VIII	BIO-BIO	91,5%	44,0%	85,3%	76,5%	78,7%
IX	LA ARAUCANIA	93,8%	43,1%	85,8%	77,0%	80,0%
XIV	LOS RIOS	94,0%	69,8%	86,1%	81,1%	85,2%
X	LOS LAGOS	94,2%	54,7%	86,8%	75,8%	83,5%
XI	AYSÉN	93,6%	46,0%	84,1%	72,0%	81,2%
XII	MAGALLANES Y ANT.	91,9%	67,8%	80,5%	74,0%	81,9%
R.M.	METROPOLITANA	91,5%	59,5%	84,4%	74,6%	83,4%
	Total	91,7%	53,2%	84,5%	75,0%	82,0%

Fuente: reforma .inp.cl. Información al 12 de febrero de 2014.

Nota: No incluye ex Pasis



Fuente: Elaboración propia sobre la base de información del IPS.

Nota: No incluye ex Pasis

12. Evolución del número de Beneficios Pagados, por mes del Pilar Solidario (PBS y APS) - Julio 2008 a Enero 2014

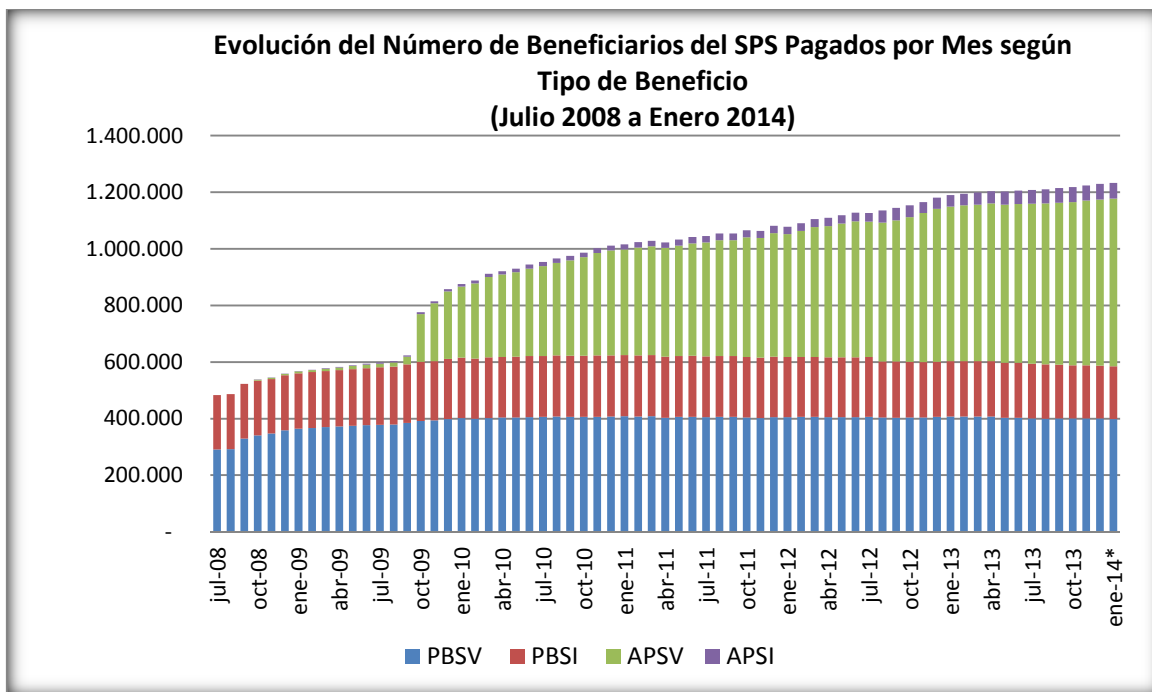
MES	TOTAL DE BENEFICIOS PAGADOS DEL PILAR SOLIDARIO						Total PBS+APS
	PBSV	PBSI	TOTAL PBS	APSV	APSI	TOTAL APS	
jul-08	290.570	192.710	483.280	-	-	-	483.280
ago-08	292.136	194.304	486.440	-	-	-	486.440
sep-08	329.545	193.518	523.063	-	-	-	523.063
oct-08	340.883	193.041	533.924	3.399	446	3.845	537.769
nov-08	347.314	192.690	540.004	4.226	584	4.810	544.814
dic-08	358.445	194.451	552.896	4.485	700	5.185	558.081
ene-09	364.131	196.192	560.323	6.199	949	7.148	567.471
feb-09	366.991	197.256	564.247	7.180	1.180	8.360	572.607
mar-09	369.833	198.068	567.901	8.287	1.490	9.777	577.678
abr-09	371.972	198.891	570.863	9.630	2.041	11.671	582.534
may-09	374.732	200.088	574.820	11.050	2.497	13.547	588.367
jun-09	377.068	201.424	578.492	12.190	3.020	15.210	593.702
jul-09	378.458	202.738	581.196	13.277	3.788	17.065	598.261
ago-09	379.265	204.743	584.008	14.655	4.438	19.093	603.101
sep-09	384.674	206.439	591.113	27.203	4.980	32.183	623.296
oct-09	391.967	208.340	600.307	169.034	6.918	175.952	776.259
nov-09	393.607	209.889	603.496	203.555	7.736	211.291	814.787
dic-09	398.828	212.205	611.033	237.978	8.766	246.744	857.777
ene-10	401.503	213.689	615.192	250.933	9.667	260.600	875.792
feb-10	399.656	212.721	612.377	265.352	10.573	275.925	888.302
mar-10	402.294	214.407	616.701	283.774	11.339	295.113	911.814
abr-10	403.577	214.665	618.242	290.581	12.017	302.598	920.840
may-10	404.226	214.850	619.076	297.968	12.930	310.898	929.974
jun-10	405.141	215.430	620.571	309.440	14.155	323.595	944.166
jul-10	405.859	215.653	621.512	317.232	15.097	332.329	953.841
ago-10	407.004	215.989	622.993	326.831	15.822	342.653	965.646
sep-10	405.711	216.293	622.004	337.133	15.785	352.918	974.922
oct-10	405.916	216.539	622.455	348.007	16.166	364.173	986.628
nov-10	406.466	216.508	622.974	362.534	16.764	379.298	1.002.272
dic-10	407.118	216.390	623.508	370.216	17.371	387.587	1.011.095
ene-11	408.161	216.183	624.344	372.853	18.329	391.182	1.015.526
feb-11	407.627	215.873	623.500	381.231	18.632	399.863	1.023.363
mar-11	408.158	215.968	624.126	384.417	19.517	403.934	1.028.060
abr-11	403.355	215.453	618.808	383.911	20.090	404.001	1.022.809
may-11	406.131	215.354	621.485	389.170	21.541	410.711	1.032.196
jun-11	406.612	215.443	622.055	397.492	22.369	419.861	1.041.916
jul-11	405.603	214.230	619.833	402.342	22.951	425.293	1.045.126
ago-11	405.997	214.543	620.540	409.747	23.552	433.299	1.053.839
sep-11	405.744	214.849	620.593	409.464	23.511	432.975	1.053.568
oct-11	403.625	214.346	617.971	422.164	24.843	447.007	1.064.978
nov-11	401.693	213.867	615.560	422.687	24.759	447.446	1.063.006
dic-11	405.116	213.801	618.917	436.791	25.904	462.695	1.081.612
ene-12	405.147	212.218	617.365	434.885	25.802	460.687	1.078.052
feb-12	405.788	211.479	617.267	445.464	27.273	472.737	1.090.004
mar-12	405.724	211.975	617.699	459.460	27.865	487.325	1.105.024
abr-12	405.278	210.835	616.113	464.267	28.785	493.052	1.109.165

MES	TOTAL DE BENEFICIOS PAGADOS DEL PILAR SOLIDARIO						Total PBS+APS
	PBSV	PBSI	TOTAL PBS	APSV	APSI	TOTAL APS	
may-12	405.077	211.171	616.248	472.382	29.412	501.794	1.118.042
jun-12	405.447	211.515	616.962	480.566	30.222	510.788	1.127.750
jul-12	405.988	211.177	617.165	478.596	30.332	508.928	1.126.093
ago-12	403.875	198.447	602.322	489.880	42.823	532.703	1.135.025
sep-12	403.144	198.376	601.520	499.207	43.234	542.441	1.143.961
oct-12	403.812	197.358	601.170	510.960	41.412	552.372	1.153.542
nov-12	403.590	196.261	599.851	526.706	38.470	565.176	1.165.027
dic-12	406.123	194.854	600.977	539.888	40.164	580.052	1.181.029
ene-13	407.292	195.551	602.843	546.324	41.078	587.402	1.190.245
feb-13	407.384	195.641	603.025	550.022	41.618	591.640	1.194.665
mar-13	407.033	195.663	602.696	553.656	42.356	596.012	1.198.708
abr-13	407.163	195.429	602.592	557.660	43.023	600.683	1.203.275
may-13	403.102	194.785	597.887	557.865	46.349	604.214	1.202.101
jun-13	402.501	194.527	597.028	560.838	47.221	608.059	1.205.087
jul-13	400.723	193.707	594.430	564.939	48.012	612.951	1.207.381
ago-13	399.188	192.279	591.467	569.076	49.063	618.139	1.209.606
sep-13	400.350	189.756	590.106	572.392	51.613	624.005	1.214.111
oct-13	400.134	187.727	587.861	576.466	53.279	629.745	1.217.606
nov-13	400.749	187.169	587.918	582.144	53.904	636.048	1.223.966
dic-13	400.768	186.782	587.550	586.883	54.475	641.358	1.228.908
ene-14*	398.815	185.843	584.658	592.989	55.383	648.372	1.233.030

Fuente: Superintendencia de Pensiones. * Información provisoria del IPS

Notas: El número de pensiones concedidas no coincide con el número de pensiones pagadas por las siguientes razones:

- El total de Concesiones del período analizado incluye personas fallecidas.
El total aproximado de personas fallecidas desde el año 2008 a la fecha es de 94.700.
- Existen personas a quienes se les ha extinguido o suspendido el beneficio.
- El mes de concedida la pensión no necesariamente coincide con el primer mes de pago.



Fuente: Elaboración propia sobre la base de información de la SP.

13. Total de Solicitudes y Concesiones APS y PBS, por Región y Comuna (Jul 08 a Ene 14)

Arica y Parinacota

Distribución Regional Solicitudes del Pilar Solidario - no incluye ex Pasis															
COMUNA	TOTAL PBS Y APS									GÉNERO		ORIGEN DE TRAMITACIÓN DEL BENEFICIO			
	PBSV	PBSI	Total PBS	% PBS	APSV	APSI	Total APS	%APS	Total PBS+APS	Femenino	Masculino	IPS	AFP	C. de Seguro	Municipio
ARICA	3.556	1.275	4.831	97,2%	10.511	582	11.093	99,1%	15.924	9.841	6.083	10.268	2.031	352	3.273
CAMARONES	19	7	26	0,5%	28	-	28	0,3%	54	31	23	19	4	1	30
PUTRE	51	25	76	1,5%	69	-	69	0,6%	145	88	57	117	4	1	23
GENERAL LAGOS	20	17	37	0,7%	5	-	5	0,0%	42	34	8	21	-	-	21
Totales	3.646	1.324	4.970	100%	10.613	582	11.195	100%	16.165	9.994	6.171	10.425	2.039	354	3.347
% respecto del total de solicitudes	23%	8%	31%		66%	4%	69%		100%	62%	38%	64%	13%	2%	21%

Fuente: reforma .inp.cl. Información al 12 de febrero de 2014.

Distribución Regional Concesiones del Pilar Solidario - no incluye ex Pasis																
COMUNA	TOTAL PBS Y APS									TOTAL	GÉNERO		ORIGEN DE TRAMITACIÓN DEL BENEFICIO			
	PBSV	PBSI	Total PBS	% PBS	APSV	APSI	Total APS	%APS	Total PBS+APS	Total PBS+APS	Femenino	Masculino	IPS	AFP	C. de Seguro	Municipio
ARICA	3.349	856	4.205	97,5%	8.984	424	9.408	99,1%	13.613	13.613	8.314	5.299	8.868	1.624	258	2.863
CAMARONES	17	3	20	0,5%	24	-	24	0,3%	44	44	26	18	16	3	1	24
PUTRE	51	11	62	1,4%	59	-	59	0,6%	121	121	73	48	96	1	1	23
GENERAL LAGOS	20	6	26	0,6%	5	-	5	0,1%	31	31	24	7	14	-	-	17
Totales	3.437	876	4.313	100%	9.072	424	9.496	100%	13.809	13.809	8.437	5.372	8.994	1.628	260	2.927
% respecto del total de concesiones	25%	6%	31%		66%	3%	69%		100%	61%	39%	65%	12%	2%	21%	

Fuente: reforma .inp.cl. Información al 12 de febrero de 2014.

Tarapacá

Distribución Regional Solicitudes del Pilar Solidario - no incluye ex Pasis															
COMUNA	TOTAL PBS Y APS									GÉNERO		ORIGEN DE TRAMITACIÓN DEL BENEFICIO			
	PBSV	PBSI	Total PBS	% PBS	APSV	APSI	Total APS	%APS	Total PBS+APS	Femenino	Masculino	IPS	AFP	C. de Seguro	Municipio
IQUIQUE	2.471	1.589	4.060	68,1%	7.911	730	8.641	74,1%	12.701	8.462	4.239	7.171	1.094	381	4.055
ALTO HOSPICIO	612	663	1.275	21,4%	1.781	330	2.111	18,1%	3.386	2.128	1.258	2.664	404	112	206
POZO ALMONTE	166	90	256	4,3%	394	44	438	3,8%	694	372	322	349	41	19	285
CAMIÑA	36	24	60	1,0%	30	6	36	0,3%	96	51	45	31	9	-	56
COLCHANE	29	21	50	0,8%	14	4	18	0,2%	68	43	25	15	7	-	46
HUARA	58	53	111	1,9%	133	16	149	1,3%	260	145	115	92	17	-	151
PICA	105	42	147	2,5%	247	17	264	2,3%	411	233	178	167	33	6	205
Totales	3.477	2.482	5.959	100%	10.510	1.147	11.657	100%	17.616	11.434	6.182	10.489	1.605	518	5.004
% respecto del total de solicitudes	20%	14%	34%		60%	7%	66%		100%	65%	35%	60%	9%	3%	28%

Fuente: reforma .inp.cl. Información al 12 de febrero de 2014.

Distribución Regional Concesiones del Pilar Solidario - no incluye ex Pasis															
COMUNA	TOTAL PBS Y APS									GÉNERO		ORIGEN DE TRAMITACIÓN DEL BENEFICIO			
	PBSV	PBSI	Total PBS	% PBS	APSV	APSI	Total APS	%APS	Total PBS+APS	Femenino	Masculino	IPS	AFP	C. de Seguro	Municipio
IQUIQUE	2.190	891	3.081	51,7%	6.206	511	6.717	57,6%	9.798	6.394	3.404	5.680	834	273	3.011
ALTO HOSPICIO	567	369	936	15,7%	1.463	242	1.705	14,6%	2.641	1.633	1.008	2.077	342	80	142
POZO ALMONTE	141	39	180	3,0%	301	31	332	2,8%	512	267	245	243	31	11	227
CAMIÑA	36	9	45	0,8%	27	5	32	0,3%	77	36	41	25	8	-	44
COLCHANE	28	11	39	0,7%	12	4	16	0,1%	55	32	23	11	7	-	37
HUARA	55	27	82	1,4%	106	15	121	1,0%	203	112	91	77	15	-	111
PICA	93	20	113	1,9%	210	11	221	1,9%	334	182	152	138	23	6	167
Totales	3.110	1.366	4.476	75%	8.325	819	9.144	78%	13.620	8.656	4.964	8.251	1.260	370	3.739
% respecto del total de concesiones	23%	10%	33%		61%	6%	67%		100%	64%	36%	61%	9%	3%	27%

Fuente: reforma .inp.cl. Información al 12 de febrero de 2014.

Antofagasta

Distribución Regional Solicitudes del Pilar Solidario - no incluye ex Pasis															
COMUNA	TOTAL PBS Y APS									GÉNERO		ORIGEN DE TRAMITACIÓN DEL BENEFICIO			
	PBSV	PBSI	Total PBS	% PBS	APSV	APSI	Total APS	%APS	Total PBS+APS	Femenino	Masculino	IPS	AFP	C. de Seguro	Municipio
ANTOFAGASTA	4.177	1.898	6.075	63,1%	12.034	774	12.808	65,7%	18.883	13.187	5.696	13.095	2.092	372	3.324
MEJILLONES	108	46	154	1,6%	347	18	365	1,9%	519	313	206	204	46	9	260
SIERRA GORDA	14	4	18	0,2%	25	1	26	0,1%	44	26	18	28	7	1	8
TALTAL	162	121	283	2,9%	581	37	618	3,2%	901	594	307	878	20	3	-
CALAMA	1.643	534	2.177	22,6%	3.715	193	3.908	20,1%	6.085	3.996	2.089	4.552	450	51	1.032
OLLAGUE	15	1	16	0,2%	11	-	11	0,1%	27	14	13	7	-	-	20
SAN PEDRO DE ATACAMA	105	29	134	1,4%	169	9	178	0,9%	312	192	120	114	9	1	188
TOCOPILLA	436	280	716	7,4%	1.403	74	1.477	7,6%	2.193	1.444	749	1.835	152	5	201
MARIA ELENA	42	9	51	0,5%	92	5	97	0,5%	148	89	59	28	9	3	108
Totales	6.702	2.922	9.624	100%	18.377	1.111	19.488	100%	29.112	19.855	9.257	20.741	2.785	445	5.141
% respecto del total de solicitudes	23%	10%	33%		63%	4%	67%		100%	68%	32%	71%	10%	2%	18%

Fuente: reforma .inp.cl. Información al 12 de febrero de 2014.

Distribución Regional Concesiones del Pilar Solidario - no incluye ex Pasis															
COMUNA	TOTAL PBS Y APS									GÉNERO		ORIGEN DE TRAMITACIÓN DEL BENEFICIO			
	PBSV	PBSI	Total PBS	% PBS	APSV	APSI	Total APS	%APS	Total PBS+APS	Femenino	Masculino	IPS	AFP	C. de Seguro	Municipio
ANTOFAGASTA	3.651	1.186	4.837	62,9%	9.562	559	10.121	65,2%	14.958	10.224	4.734	10.492	1.491	280	2.695
MEJILLONES	91	25	116	1,5%	260	13	273	1,8%	389	226	163	148	32	5	204
SIERRA GORDA	13	1	14	0,2%	20	1	21	0,1%	35	19	16	23	5	-	7
TALTAL	145	56	201	2,6%	478	21	499	3,2%	700	437	263	685	12	3	-
CALAMA	1.421	370	1.791	23,3%	3.010	132	3.142	20,2%	4.933	3.209	1.724	3.705	320	36	872
OLLAGUE	14	1	15	0,2%	11	-	11	0,1%	26	13	13	6	-	-	20
SAN PEDRO DE ATACAMA	100	18	118	1,5%	147	6	153	1,0%	271	171	100	101	7	1	162
TOCOPILLA	402	154	556	7,2%	1.185	52	1.237	8,0%	1.793	1.170	623	1.516	116	4	157
MARIA ELENA	35	6	41	0,5%	72	3	75	0,5%	116	71	45	25	5	2	84
Totales	5.872	1.817	7.689	100%	14.745	787	15.532	100%	23.221	15.540	7.681	16.701	1.988	331	4.201
% respecto del total de concesiones	25%	8%	33%		63%	3%	67%		100%	67%	33%	72%	9%	1%	18%

Fuente: reforma .inp.cl. Información al 12 de febrero de 2014.

Atacama

Distribución Regional Solicitudes del Pilar Solidario - no incluye ex Pasis															
COMUNA	TOTAL PBS Y APS									GÉNERO		ORIGEN DE TRAMITACIÓN DEL BENEFICIO			
	PBSV	PBSI	Total PBS	% PBS	APSV	APSI	Total APS	%APS	Total PBS+APS	Femenino	Masculino	IPS	AFP	C. de Seguro	Municipio
COPIAPO	2.098	832	2.930	46,3%	5.790	411	6.201	46,8%	9.131	5.817	3.314	5.605	1.284	297	1.945
CALDERA	223	100	323	5,1%	604	53	657	5,0%	980	609	371	467	113	29	371
TIERRA AMARILLA	148	93	241	3,8%	452	31	483	3,6%	724	421	303	357	77	23	267
CHAÑARAL	277	130	407	6,4%	746	60	806	6,1%	1.213	782	431	992	68	7	146
DIEGO DE ALMAGRO	165	126	291	4,6%	402	26	428	3,2%	719	457	262	350	32	9	328
VALLENAR	1.060	492	1.552	24,5%	3.314	146	3.460	26,1%	5.012	3.275	1.737	3.938	426	26	622
ALTO DEL CARMEN	127	56	183	2,9%	296	10	306	2,3%	489	269	220	229	36	-	224
FREIRINA	126	58	184	2,9%	382	23	405	3,1%	589	339	250	267	36	3	283
HUASCO	157	62	219	3,5%	487	18	505	3,8%	724	406	318	294	46	5	379
Totales	4.381	1.949	6.330	100%	12.473	778	13.251	100%	19.581	12.375	7.206	12.499	2.118	399	4.565
% respecto del total de solicitudes	22%	10%	32%		64%	4%	68%		100%	63%	37%	64%	11%	2%	23%

Fuente: reforma .inp.cl. Información al 12 de febrero de 2014.

Distribución Regional Concesiones del Pilar Solidario - no incluye ex Pasis															
COMUNA	TOTAL PBS Y APS									GÉNERO		ORIGEN DE TRAMITACIÓN DEL BENEFICIO			
	PBSV	PBSI	Total PBS	% PBS	APSV	APSI	Total APS	%APS	Total PBS+APS	Femenino	Masculino	IPS	AFP	C. de Seguro	Municipio
COPIAPO	1.877	601	2.478	47,0%	4.733	315	5.048	45,8%	7.526	4.725	2.801	4.592	1.007	228	1.699
CALDERA	200	73	273	5,2%	513	40	553	5,0%	826	498	328	380	92	22	332
TIERRA AMARILLA	135	58	193	3,7%	392	24	416	3,8%	609	355	254	300	65	21	223
CHAÑARAL	238	81	319	6,1%	613	26	639	5,8%	958	609	349	770	54	4	130
DIEGO DE ALMAGRO	142	72	214	4,1%	349	11	360	3,3%	574	354	220	274	25	6	269
VALLENAR	964	326	1.290	24,5%	2.816	114	2.930	26,6%	4.220	2.723	1.497	3.333	342	20	525
ALTO DEL CARMEN	122	37	159	3,0%	258	10	268	2,4%	427	238	189	193	35	-	199
FREIRINA	108	51	159	3,0%	335	12	347	3,2%	506	286	220	220	25	3	258
HUASCO	136	46	182	3,5%	433	17	450	4,1%	632	351	281	248	40	4	340
Totales	3.922	1.345	5.267	100%	10.442	569	11.011	100%	16.278	10.139	6.139	10.310	1.685	308	3.975
% respecto del total de concesiones	24%	8%	32%		64%	3%	68%		100%	62%	38%	63%	10%	2%	24%

Fuente: reforma .inp.cl. Información al 12 de febrero de 2014.

Coquimbo

Distribución Regional Solicitudes del Pilar Solidario - no incluye ex Pasis															
COMUNA	TOTAL PBS Y APS									GÉNERO		ORIGEN DE TRAMITACIÓN DEL BENEFICIO			
	PBSV	PBSI	Total PBS	% PBS	APSV	APSI	Total APS	%APS	Total PBS+APS	Femenino	Masculino	IPS	AFP	C. de Seguro	Municipio
LA SERENA	2.936	1.216	4.152	23,9%	9.064	464	9.528	24,3%	13.680	9.149	4.531	11.080	1.491	224	885
COQUIMBO	3.082	1.193	4.275	24,6%	10.369	544	10.913	27,8%	15.188	9.711	5.477	11.414	1.510	227	2.037
ANDACOLLO	158	108	266	1,5%	868	33	901	2,3%	1.167	712	455	805	36	4	322
LA HIGUERA	80	29	109	0,6%	170	11	181	0,5%	290	141	149	187	25	2	76
PAIHUANO	78	26	104	0,6%	293	9	302	0,8%	406	234	172	171	32	8	195
VICUÑA	355	146	501	2,9%	1.526	71	1.597	4,1%	2.098	1.240	858	1.678	136	27	257
ILLAPEL	667	303	970	5,6%	2.219	111	2.330	5,9%	3.300	2.096	1.204	2.908	270	2	120
CANELA	223	104	327	1,9%	469	33	502	1,3%	829	499	330	408	59	2	360
LOS VILOS	399	198	597	3,4%	1.180	75	1.255	3,2%	1.852	1.092	760	1.676	93	4	79
SALAMANCA	598	272	870	5,0%	1.801	69	1.870	4,8%	2.740	1.591	1.149	2.339	112	7	282
OVALLE	2.346	812	3.158	18,2%	5.735	401	6.136	15,6%	9.294	5.857	3.437	8.224	662	47	359
COMBARBALA	320	217	537	3,1%	1.111	48	1.159	3,0%	1.696	1.068	628	1.379	38	6	273
MONTE PATRIA	661	286	947	5,4%	1.539	122	1.661	4,2%	2.608	1.514	1.094	1.353	159	9	1.087
PUNITAQUI	208	194	402	2,3%	588	55	643	1,6%	1.045	707	338	713	52	4	276
RIO HURTADO	134	43	177	1,0%	255	13	268	0,7%	445	277	168	252	19	-	174
Totales	12.245	5.147	17.392	100%	37.187	2.059	39.246	100%	56.638	35.888	20.750	44.587	4.694	573	6.782
% respecto del total de solicitudes	22%	9%	31%		66%	4%	69%		100%	63%	37%	79%	8%	1%	12%

Fuente: reforma .inp.cl. Información al 12 de febrero de 2014.

Coquimbo

Distribución Regional Concesiones del Pilar Solidario - no incluye ex Pasis															
COMUNA	TOTAL PBS Y APS									GÉNERO		ORIGEN DE TRAMITACIÓN DEL BENEFICIO			
	PBSV	PBSI	Total PBS	% PBS	APSV	APSI	Total APS	%APS	Total PBS+APS	Femenino	Masculino	IPS	AFP	C. de Seguro	Municipio
LA SERENA	2.575	777	3.352	23,8%	7.141	363	7.504	22,7%	10.856	7.028	3.828	8.889	1.064	172	731
COQUIMBO	2.756	716	3.472	24,7%	8.628	460	9.088	27,4%	12.560	7.774	4.786	9.452	1.173	174	1.761
ANDACOLLO	145	50	195	1,4%	811	28	839	2,5%	1.034	622	412	734	35	3	262
LA HIGUERA	76	16	92	0,7%	148	11	159	0,5%	251	118	133	160	23	1	67
PAIHUANO	71	12	83	0,6%	257	8	265	0,8%	348	198	150	149	25	3	171
VICUÑA	324	82	406	2,9%	1.336	53	1.389	4,2%	1.795	1.036	759	1.434	109	23	229
ILLAPEL	609	153	762	5,4%	1.917	94	2.011	6,1%	2.773	1.720	1.053	2.451	230	2	90
CANELA	214	56	270	1,9%	430	30	460	1,4%	730	426	304	365	54	2	309
LOS VILOS	372	103	475	3,4%	1.047	56	1.103	3,3%	1.578	903	675	1.434	83	4	57
SALAMANCA	556	152	708	5,0%	1.606	51	1.657	5,0%	2.365	1.343	1.022	2.037	92	6	230
OVALLE	2.160	510	2.670	19,0%	4.966	301	5.267	15,9%	7.937	4.900	3.037	7.027	546	37	325
COMBARBALA	301	95	396	2,8%	1.044	39	1.083	3,3%	1.479	901	578	1.253	32	5	189
MONTE PATRIA	602	158	760	5,4%	1.362	92	1.454	4,4%	2.214	1.265	949	1.180	136	7	891
PUNITAQUI	186	79	265	1,9%	542	34	576	1,7%	841	555	286	619	42	2	178
RIO HURTADO	127	25	152	1,1%	243	13	256	0,8%	408	250	158	236	17	-	155
Totales	11.074	2.984	14.058	100%	31.478	1.633	33.111	100%	47.169	29.039	18.130	37.420	3.661	441	5.645
% respecto del total de concesiones	23%	6%	30%		67%	3%	70%		100%	62%	38%	79%	8%	1%	12%

Fuente: reforma .inp.cl. Información al 12 de febrero de 2014.

Valparaíso

Distribución Regional Solicitudes del Pilar Solidario - no incluye ex Pasis															
COMUNA	TOTAL PBS Y APS									GÉNERO		ORIGEN DE TRAMITACIÓN DEL BENEFICIO			
	PBSV	PBSI	Total PBS	% PBS	APSV	APSI	Total APS	%APS	Total PBS+APS	Femenino	Masculino	IPS	AFP	C. de Seguro	Municipio
VALPARAISO	5.838	3.159	8.997	18,5%	17.384	1.323	18.707	16,9%	27.704	18.446	9.258	19.868	4.069	872	2.895
CONCON	614	275	889	1,8%	1.436	92	1.528	1,4%	2.417	1.619	798	1.840	345	64	168
PUCHUNCAVI	424	139	563	1,2%	865	44	909	0,8%	1.472	915	557	1.104	165	27	176
VIÑA DEL MAR	5.697	1.920	7.617	15,7%	18.515	949	19.464	17,6%	27.081	18.424	8.657	14.172	4.749	1.411	6.749
ISLA DE PASCUA	69	38	107	0,2%	111	18	129	0,1%	236	145	91	84	2	-	150
LOS ANDES	1.032	453	1.485	3,1%	3.692	234	3.926	3,6%	5.411	3.574	1.837	4.357	654	43	357
RINCONADA	110	43	153	0,3%	502	26	528	0,5%	681	367	314	366	83	-	232
SAN ESTEBAN	252	143	395	0,8%	1.020	44	1.064	1,0%	1.459	873	586	1.024	126	-	309
PAPUDO	117	61	178	0,4%	278	38	316	0,3%	494	297	197	274	46	6	168
LA CALERA	1.224	551	1.775	3,7%	3.604	282	3.886	3,5%	5.661	3.653	2.008	3.912	762	75	912
HIJUELAS	385	237	622	1,3%	1.054	93	1.147	1,0%	1.769	1.042	727	893	183	15	678
LA CRUZ	237	88	325	0,7%	843	68	911	0,8%	1.236	725	511	919	200	24	93
SAN ANTONIO	1.746	1.006	2.752	5,7%	6.158	435	6.593	6,0%	9.345	6.214	3.131	7.014	1.069	25	1.236
CARTAGENA	609	258	867	1,8%	1.370	104	1.474	1,3%	2.341	1.445	896	1.469	225	18	629
EL QUISCO	411	111	522	1,1%	983	48	1.031	0,9%	1.553	947	606	767	151	23	612
SAN FELIPE	1.120	494	1.614	3,3%	5.002	296	5.298	4,8%	6.912	4.236	2.676	5.028	1.045	27	812
LLAY LLAY	419	221	640	1,3%	1.658	90	1.748	1,6%	2.388	1.425	963	1.511	288	9	580
PUTAENDO	289	242	531	1,1%	1.154	98	1.252	1,1%	1.783	1.033	750	1.094	197	3	489
JUAN FERNANDEZ	30	3	33	0,1%	31	1	32	0,0%	65	37	28	35	4	-	26
CASABLANCA	531	229	760	1,6%	1.603	69	1.672	1,5%	2.432	1.493	939	1.934	179	29	290
QUINTERO	589	302	891	1,8%	1.742	85	1.827	1,7%	2.718	1.756	962	1.747	256	46	669
QUILLOTA	1.640	714	2.354	4,8%	5.797	371	6.168	5,6%	8.522	5.466	3.056	6.409	1.226	118	769
LA LIGUA	929	564	1.493	3,1%	2.109	174	2.283	2,1%	3.776	2.292	1.484	2.463	213	18	1.082
CABILDO	391	347	738	1,5%	1.441	103	1.544	1,4%	2.282	1.386	896	2.044	74	20	144
NOGALES	491	233	724	1,5%	1.569	84	1.653	1,5%	2.377	1.532	845	1.364	309	40	664

Distribución Regional Solicitudes del Pilar Solidario - no incluye ex Pasis															
COMUNA	TOTAL PBS Y APS									GÉNERO		ORIGEN DE TRAMITACIÓN DEL BENEFICIO			
	PBSV	PBSI	Total PBS	% PBS	APSV	APSI	Total APS	%APS	Total PBS+APS	Femenino	Masculino	IPS	AFP	C. de Seguro	Municipio
ZAPALLAR	150	65	215	0,4%	380	25	405	0,4%	620	361	259	390	55	9	166
PETORCA	185	167	352	0,7%	683	98	781	0,7%	1.133	697	436	666	43	7	417
ALGARROBO	358	110	468	1,0%	556	29	585	0,5%	1.053	639	414	551	117	13	372
EL TABO	355	111	466	1,0%	782	30	812	0,7%	1.278	823	455	870	139	6	263
SANTO DOMINGO	232	57	289	0,6%	571	23	594	0,5%	883	503	380	397	54	-	432
CALLE LARGA	166	108	274	0,6%	685	33	718	0,6%	992	570	422	624	105	3	260
CATEMU	270	150	420	0,9%	1.032	40	1.072	1,0%	1.492	804	688	732	126	6	628
PANQUEHUE	116	64	180	0,4%	450	33	483	0,4%	663	383	280	388	107	1	167
SANTA MARIA	194	118	312	0,6%	1.006	41	1.047	0,9%	1.359	751	608	796	210	2	351
QUILPUE	2.868	1.248	4.116	8,5%	8.391	531	8.922	8,1%	13.038	9.015	4.023	10.647	1.547	414	430
LIMACHE	957	373	1.330	2,7%	3.033	188	3.221	2,9%	4.551	2.836	1.715	3.110	477	62	902
OLMUE	340	154	494	1,0%	1.019	74	1.093	1,0%	1.587	961	626	942	179	18	448
VILLA ALEMANA	1.743	917	2.660	5,5%	5.398	358	5.756	5,2%	8.416	5.749	2.667	5.148	1.010	276	1.982
Totales	33.128	15.473	48.601	100%	103.907	6.672	110.579	100%	159.180	103.434	55.746	106.953	20.789	3.730	27.707
% respecto del total de solicitudes	21%	10%	30,5%		65%	4%	69%		100%	65%	35%	67%	13%	2%	17%

Fuente: reforma .inp.cl. Información al 12 de febrero de 2014.

Valparaíso

Distribución Regional Concesiones del Pilar Solidario - no incluye ex Pasis															
COMUNA	TOTAL PBS Y APS									GÉNERO		ORIGEN DE TRAMITACIÓN DEL BENEFICIO			
	PBSV	PBSI	Total PBS	% PBS	APSV	APSI	Total APS	%APS	Total PBS+APS	Femenino	Masculino	IPS	AFP	C. de Seguro	Municipio
VALPARAISO	5.419	2.064	7.483	19,1%	14.187	1.043	15.230	16,9%	22.713	14.879	7.834	16.344	3.222	646	2.501
CONCON	542	175	717	1,8%	1.206	73	1.279	1,4%	1.996	1.327	669	1.498	282	51	165
PUCHUNCAVI	386	58	444	1,1%	730	38	768	0,9%	1.212	736	476	898	134	23	157
VIÑA DEL MAR	5.191	1.299	6.490	16,5%	14.522	737	15.259	16,9%	21.749	14.586	7.163	11.326	3.551	982	5.890
ISLA DE PASCUA	64	19	83	0,2%	87	16	103	0,1%	186	114	72	68	2	-	116
LOS ANDES	895	228	1.123	2,9%	3.059	190	3.249	3,6%	4.372	2.804	1.568	3.480	532	36	324
RINCONADA	104	24	128	0,3%	451	21	472	0,5%	600	324	276	315	67	-	218
SAN ESTEBAN	214	52	266	0,7%	865	34	899	1,0%	1.165	676	489	803	105	-	257
PAPUDO	110	35	145	0,4%	244	24	268	0,3%	413	244	169	225	42	6	140
LA CALERA	1.129	310	1.439	3,7%	3.061	203	3.264	3,6%	4.703	2.969	1.734	3.286	653	59	705
HIJUELAS	350	119	469	1,2%	875	73	948	1,0%	1.417	802	615	713	153	14	537
LA CRUZ	221	48	269	0,7%	733	33	766	0,8%	1.035	593	442	770	172	20	73
SAN ANTONIO	1.508	602	2.110	5,4%	4.979	294	5.273	5,8%	7.383	4.763	2.620	5.477	805	21	1.080
CARTAGENA	563	129	692	1,8%	1.156	70	1.226	1,4%	1.918	1.153	765	1.171	186	15	546
EL QUISCO	368	55	423	1,1%	789	32	821	0,9%	1.244	733	511	596	110	18	520
SAN FELIPE	1.028	269	1.297	3,3%	4.136	227	4.363	4,8%	5.660	3.386	2.274	4.095	840	22	703
LLAY LLAY	392	86	478	1,2%	1.418	68	1.486	1,6%	1.964	1.135	829	1.282	229	5	448
PUTAENDO	258	119	377	1,0%	1.010	61	1.071	1,2%	1.448	807	641	914	157	2	375
JUAN FERNANDEZ	26	2	28	0,1%	27	1	28	0,0%	56	31	25	32	3	-	21
CASABLANCA	483	136	619	1,6%	1.336	44	1.380	1,5%	1.999	1.193	806	1.573	147	25	254
QUINTERO	540	174	714	1,8%	1.461	68	1.529	1,7%	2.243	1.412	831	1.428	187	35	593
QUILLOTA	1.521	428	1.949	5,0%	4.785	247	5.032	5,6%	6.981	4.406	2.575	5.240	968	94	679
LA LIGUA	865	260	1.125	2,9%	1.807	100	1.907	2,1%	3.032	1.775	1.257	2.026	176	16	814

Distribución Regional Concesiones del Pilar Solidario - no incluye ex Pasis															
COMUNA	TOTAL PBS Y APS									GÉNERO		ORIGEN DE TRAMITACIÓN DEL BENEFICIO			
	PBSV	PBSI	Total PBS	% PBS	APSV	APSI	Total APS	%APS	Total PBS+APS	Femenino	Masculino	IPS	AFP	C. de Seguro	Municipio
CABILDO	344	147	491	1,3%	1.192	52	1.244	1,4%	1.735	994	741	1.562	61	13	99
NOGALES	447	124	571	1,5%	1.236	68	1.304	1,4%	1.875	1.170	705	1.101	229	35	510
ZAPALLAR	140	41	181	0,5%	323	17	340	0,4%	521	303	218	333	46	9	133
PETORCA	170	69	239	0,6%	611	21	632	0,7%	871	506	365	496	36	5	334
ALGARROBO	304	56	360	0,9%	460	23	483	0,5%	843	492	351	415	96	11	321
EL TABO	313	68	381	1,0%	634	23	657	0,7%	1.038	644	394	695	111	6	226
SANTO DOMINGO	187	30	217	0,6%	414	18	432	0,5%	649	367	282	311	37	-	301
CALLE LARGA	153	43	196	0,5%	601	27	628	0,7%	824	460	364	500	90	3	231
CATEMU	242	67	309	0,8%	920	30	950	1,1%	1.259	655	604	620	103	6	530
PANQUEHUE	104	27	131	0,3%	378	26	404	0,4%	535	302	233	319	79	1	136
SANTA MARIA	182	54	236	0,6%	864	30	894	1,0%	1.130	604	526	682	166	2	280
QUILPUE	2.640	730	3.370	8,6%	6.997	375	7.372	8,2%	10.742	7.276	3.466	8.868	1.243	312	319
LIMACHE	874	251	1.125	2,9%	2.560	136	2.696	3,0%	3.821	2.323	1.498	2.612	397	52	760
OLMUE	314	101	415	1,1%	854	61	915	1,0%	1.330	773	557	781	143	13	393
VILLA ALEMANA	1.611	521	2.132	5,4%	4.451	278	4.729	5,2%	6.861	4.596	2.265	4.315	755	208	1.583
Totales	30.202	9.020	39.222	100%	85.419	4.882	90.301	100%	129.523	82.313	47.210	87.170	16.315	2.766	23.272
% respecto del total de concesiones	23%	7%	30%		66%	4%	70%		100%	64%	36%	67%	13%	2%	18%

Fuente: reforma .inp.cl. Información al 12 de febrero de 2014

L.G.B O'Higgins

Distribución Regional Solicitudes del Pilar Solidario - no incluye ex Pasis															
COMUNA	TOTAL PBS Y APS									GÉNERO		ORIGEN DE TRAMITACIÓN DEL BENEFICIO			
	PBSV	PBSI	Total PBS	% PBS	APSV	APSI	Total APS	%APS	Total PBS+APS	Femenino	Masculino	IPS	AFP	C. de Seguro	Municipio
RANCAGUA	3.754	1.844	5.598	22,8%	10.141	1.114	11.255	21,8%	16.853	11.799	5.054	11.839	1.959	429	2.626
COLTAUCO	355	187	542	2,2%	1.128	83	1.211	2,3%	1.753	976	777	924	148	42	639
GRANEROS	556	200	756	3,1%	1.391	114	1.505	2,9%	2.261	1.469	792	995	203	74	989
PICHIDEGUA	410	264	674	2,7%	1.264	91	1.355	2,6%	2.029	1.082	947	1.092	141	26	770
REQUINOA	324	205	529	2,2%	1.149	100	1.249	2,4%	1.778	1.034	744	897	154	66	661
LITUECHE	119	98	217	0,9%	308	23	331	0,6%	548	303	245	230	60	4	254
PAREDONES	161	135	296	1,2%	447	31	478	0,9%	774	412	362	433	67	1	273
CHEPICA	339	276	615	2,5%	1.085	73	1.158	2,2%	1.773	984	789	1.118	160	3	492
PALMILLA	233	142	375	1,5%	794	66	860	1,7%	1.235	678	557	883	117	4	231
PLACILLA	152	124	276	1,1%	565	45	610	1,2%	886	529	357	548	27	8	303
SANTA CRUZ	684	435	1.119	4,6%	2.645	176	2.821	5,5%	3.940	2.400	1.540	2.942	423	18	557
CODEGUA	168	125	293	1,2%	597	77	674	1,3%	967	573	394	504	83	28	352
LAS CABRAS	464	309	773	3,1%	1.488	77	1.565	3,0%	2.338	1.238	1.100	686	102	27	1.523
MOSTAZAL	417	264	681	2,8%	1.282	107	1.389	2,7%	2.070	1.252	818	1.170	158	48	694
PEUMO	278	174	452	1,8%	1.041	49	1.090	2,1%	1.542	850	692	356	52	25	1.109
QUINTA TILCOCO	260	154	414	1,7%	710	54	764	1,5%	1.178	677	501	470	77	11	620
RENGO	1.018	656	1.674	6,8%	3.197	322	3.519	6,8%	5.193	3.184	2.009	3.290	271	75	1.557
MARCHIGUE	143	115	258	1,1%	576	14	590	1,1%	848	492	356	425	32	8	383
NAVIDAD	230	137	367	1,5%	342	30	372	0,7%	739	437	302	228	46	3	462
CHIMBARONGO	590	468	1.058	4,3%	2.095	142	2.237	4,3%	3.295	1.962	1.333	1.775	144	34	1.342
COINCO	174	123	297	1,2%	398	44	442	0,9%	739	424	315	356	59	13	311
DOÑIHUE	317	208	525	2,1%	1.007	67	1.074	2,1%	1.599	963	636	945	154	48	452
MACHALI	486	355	841	3,4%	1.298	132	1.430	2,8%	2.271	1.574	697	1.240	175	50	806
OLIVAR	200	80	280	1,1%	620	58	678	1,3%	958	589	369	505	88	20	345
MALLOA	284	164	448	1,8%	795	60	855	1,7%	1.303	720	583	790	43	7	463

Distribución Regional Solicitudes del Pilar Solidario - no incluye ex Pasis															
COMUNA	TOTAL PBS Y APS									GÉNERO		ORIGEN DE TRAMITACIÓN DEL BENEFICIO			
	PBSV	PBSI	Total PBS	% PBS	APSV	APSI	Total APS	%APS	Total PBS+APS	Femenino	Masculino	IPS	AFP	C. de Seguro	Municipio
SAN FERNANDO	1.119	541	1.660	6,8%	3.991	280	4.271	8,3%	5.931	3.796	2.135	4.524	330	117	960
NANCAGUA	256	169	425	1,7%	1.113	86	1.199	2,3%	1.624	950	674	758	128	32	706
PERALILLO	193	205	398	1,6%	852	39	891	1,7%	1.289	761	528	648	87	6	548
LOLOL	181	135	316	1,3%	555	21	576	1,1%	892	485	407	497	68	1	326
PUMANQUE	102	58	160	0,7%	314	15	329	0,6%	489	271	218	333	16	1	139
SAN VICENTE	1.107	495	1.602	6,5%	3.344	189	3.533	6,9%	5.135	3.014	2.121	4.039	281	62	753
PICHILEMU	269	224	493	2,0%	916	65	981	1,9%	1.474	874	600	1.010	93	8	363
LA ESTRELLA	73	73	146	0,6%	258	10	268	0,5%	414	243	171	140	17	2	255
Totales	15.416	9.142	24.558	100,0%	47.706	3.854	51.560	100,0%	76.118	46.995	29.123	46.590	5.963	1.301	22.264
% respecto del total de solicitudes	20%	12%	32%		63%	5%	68%		100%	62%	38%	61%	8%	2%	29%

Fuente: reforma .inp.cl. Información al 12 de febrero de 2014

L.G.B O'Higgins

Distribución Regional Concesiones del Pilar Solidario - no incluye ex Pasis															
COMUNA	TOTAL PBS Y APS								TOTAL	GÉNERO		ORIGEN DE TRAMITACIÓN DEL BENEFICIO			
	PBSV	PBSI	Total PBS	% PBS	APSV	APSI	Total APS	%APS	Total PBS+APS	Femenino	Masculino	IPS	AFP	C. de Seguro	Municipio
RANCAGUA	3.303	1.078	4.381	24,0%	8.089	870	8.959	20,6%	13.340	9.020	4.320	9.462	1.438	325	2.115
COLTAUCO	331	84	415	2,3%	986	57	1.043	2,4%	1.458	777	681	779	121	32	526
GRANEROS	477	120	597	3,3%	1.208	86	1.294	3,0%	1.891	1.198	693	835	158	64	834
PICHIDEGUA	370	107	477	2,6%	1.082	74	1.156	2,7%	1.633	815	818	919	109	23	582
REQUINOA	281	107	388	2,1%	951	65	1.016	2,3%	1.404	789	615	717	127	43	517
LITUECHE	116	36	152	0,8%	282	12	294	0,7%	446	233	213	204	43	4	195
PAREDONES	156	46	202	1,1%	410	27	437	1,0%	639	320	319	387	53	1	198
CHEPICA	318	102	420	2,3%	942	59	1.001	2,3%	1.421	753	668	944	115	3	359
PALMILLA	204	57	261	1,4%	684	43	727	1,7%	988	504	484	724	88	3	173
PLACILLA	143	47	190	1,0%	495	34	529	1,2%	719	407	312	461	23	7	228
SANTA CRUZ	618	195	813	4,5%	2.308	124	2.432	5,6%	3.245	1.915	1.330	2.513	354	12	366
CODEGUA	156	53	209	1,1%	541	56	597	1,4%	806	456	350	417	71	25	293
LAS CABRAS	426	119	545	3,0%	1.374	55	1.429	3,3%	1.974	987	987	591	77	24	1.282
MOSTAZAL	371	122	493	2,7%	1.064	77	1.141	2,6%	1.634	959	675	940	122	37	535
PEUMO	268	91	359	2,0%	955	35	990	2,3%	1.349	722	627	305	42	21	981
QUINTA TILCOCO	224	71	295	1,6%	619	47	666	1,5%	961	522	439	371	68	9	513
RENGO	920	322	1.242	6,8%	2.744	218	2.962	6,8%	4.204	2.486	1.718	2.705	225	65	1.209
MARCHIGUE	131	49	180	1,0%	524	8	532	1,2%	712	390	322	372	25	7	308
NAVIDAD	211	57	268	1,5%	303	21	324	0,7%	592	338	254	194	39	2	357
CHIMBARONGO	532	191	723	4,0%	1.773	107	1.880	4,3%	2.603	1.472	1.131	1.450	118	21	1.014
COINCO	163	49	212	1,2%	359	35	394	0,9%	606	331	275	296	53	12	245
DOÑIHUE	290	89	379	2,1%	894	48	942	2,2%	1.321	763	558	787	122	45	367

Distribución Regional Concesiones del Pilar Solidario - no incluye ex Pasis															
COMUNA	TOTAL PBS Y APS								TOTAL	GÉNERO		ORIGEN DE TRAMITACIÓN DEL BENEFICIO			
	PBSV	PBSI	Total PBS	% PBS	APSV	APSI	Total APS	%APS	Total PBS+APS	Femenino	Masculino	IPS	AFP	C. de Seguro	Municipio
MACHALI	446	147	593	3,3%	1.126	87	1.213	2,8%	1.806	1.196	610	1.034	133	43	596
OLIVAR	168	48	216	1,2%	509	41	550	1,3%	766	453	313	415	68	17	266
MALLOA	268	88	356	2,0%	687	44	731	1,7%	1.087	571	516	675	30	5	377
SAN FERNANDO	1.011	288	1.299	7,1%	3.319	218	3.537	8,1%	4.836	3.032	1.804	3.711	271	78	776
NANCAGUA	231	75	306	1,7%	962	72	1.034	2,4%	1.340	751	589	643	97	24	576
PERALILLO	180	70	250	1,4%	763	25	788	1,8%	1.038	575	463	544	64	6	424
LOLOL	173	54	227	1,2%	506	17	523	1,2%	750	392	358	443	54	1	252
PUMANQUE	91	22	113	0,6%	284	11	295	0,7%	408	217	191	288	13	1	106
SAN VICENTE	1.015	235	1.250	6,9%	2.825	125	2.950	6,8%	4.200	2.345	1.855	3.357	203	51	589
PICHILEMU	255	84	339	1,9%	830	53	883	2,0%	1.222	691	531	881	69	7	265
LA ESTRELLA	72	24	96	0,5%	240	8	248	0,6%	344	195	149	130	12	1	201
Totales	13.919	4.327	18.246	100,0%	40.638	2.859	43.497	100,0%	61.743	36.575	25.168	38.494	4.605	1.019	17.625
% respecto del total de concesiones	23%	7%	30%		66%	5%	70%		100%	59%	41%	62%	7%	2%	29%

Fuente: reforma .inp.cl. Información al 12 de febrero de 2014

Maule

Distribución Regional Solicitudes del Pilar Solidario - no incluye ex Pasis															
COMUNA	TOTAL PBS Y APS									GÉNERO		ORIGEN DE TRAMITACIÓN DEL BENEFICIO			
	PBSV	PBSI	Total PBS	% PBS	APSV	APSI	Total APS	%APS	Total PBS+APS	Femenino	Masculino	IPS	AFP	C. de Seguro	Municipio
CUREPTO	349	392	741	2,2%	707	69	776	1,3%	1.517	894	623	1.246	65	7	199
PELARCO	231	93	324	1,0%	500	39	539	0,9%	863	506	357	589	58	9	207
SAN RAFAEL	224	169	393	1,2%	469	40	509	0,8%	902	546	356	451	63	18	370
PELLUHUE	201	149	350	1,1%	265	32	297	0,5%	647	354	293	368	23	4	252
LICANTEN	155	97	252	0,8%	371	33	404	0,7%	656	390	266	146	52	3	455
ROMERAL	216	119	335	1,0%	691	45	736	1,2%	1.071	611	460	462	106	11	492
LONGAVI	789	518	1.307	3,9%	1.772	139	1.911	3,1%	3.218	1.876	1.342	1.684	118	11	1.405
YERBAS BUENAS	417	199	616	1,9%	949	89	1.038	1,7%	1.654	916	738	991	97	9	557
EMPEDRADO	108	149	257	0,8%	180	25	205	0,3%	462	283	179	137	32	1	292
SAN CLEMENTE	915	579	1.494	4,5%	2.055	228	2.283	3,7%	3.777	2.190	1.587	1.765	277	50	1.685
CAUQUENES	1.304	649	1.953	5,9%	3.627	216	3.843	6,3%	5.796	3.583	2.213	4.430	137	25	1.204
MOLINA	735	366	1.101	3,3%	2.710	143	2.853	4,7%	3.954	2.387	1.567	2.285	385	66	1.218
RAUCO	190	107	297	0,9%	570	35	605	1,0%	902	520	382	529	84	7	282
TENO	589	292	881	2,7%	1.718	92	1.810	3,0%	2.691	1.533	1.158	1.246	187	10	1.248
VICHUQUEN	135	63	198	0,6%	209	16	225	0,4%	423	239	184	145	30	-	248
LINARES	1.967	785	2.752	8,3%	5.175	425	5.600	9,2%	8.352	5.082	3.270	7.088	548	82	633
RETIRO	502	414	916	2,8%	1.283	88	1.371	2,2%	2.287	1.292	995	1.592	178	6	511
VILLA ALEGRE	353	230	583	1,8%	1.122	68	1.190	2,0%	1.773	1.021	752	750	116	12	895
TALCA	4.332	2.170	6.502	19,6%	11.722	997	12.719	20,9%	19.221	12.396	6.825	12.806	1.935	719	3.761
MAULE	438	426	864	2,6%	1.061	119	1.180	1,9%	2.044	1.228	816	1.083	197	31	733
PENCAHUE	178	154	332	1,0%	500	33	533	0,9%	865	474	391	485	73	7	300
RIO CLARO	322	200	522	1,6%	780	51	831	1,4%	1.353	773	580	622	68	12	651
CURICO	2.427	844	3.271	9,9%	6.882	522	7.404	12,1%	10.675	6.563	4.112	7.655	1.567	164	1.289
SAGRADA FAMILIA	383	207	590	1,8%	958	67	1.025	1,7%	1.615	895	720	811	169	38	597
HUALAÑE	272	243	515	1,6%	731	47	778	1,3%	1.293	745	548	823	87	1	382

Distribución Regional Solicitudes del Pilar Solidario - no incluye ex Pasis															
COMUNA	TOTAL PBS Y APS									GÉNERO		ORIGEN DE TRAMITACIÓN DEL BENEFICIO			
	PBSV	PBSI	Total PBS	% PBS	APSV	APSI	Total APS	%APS	Total PBS+APS	Femenino	Masculino	IPS	AFP	C. de Seguro	Municipio
CHANCO	260	279	539	1,6%	573	51	624	1,0%	1.163	670	493	985	26	3	149
CONSTITUCION	854	767	1.621	4,9%	2.257	158	2.415	4,0%	4.036	2.406	1.630	2.882	309	46	799
SAN JAVIER	919	404	1.323	4,0%	2.949	124	3.073	5,0%	4.396	2.601	1.795	3.536	270	60	530
COLBUN	341	320	661	2,0%	1.104	121	1.225	2,0%	1.886	1.100	786	985	108	11	782
PARRAL	1.035	625	1.660	5,0%	2.731	226	2.957	4,9%	4.617	2.717	1.900	3.768	699	22	128
Totales	21.141	12.009	33.150	100,0%	56.621	4.338	60.959	100,0%	94.109	56.791	37.318	62.345	8.064	1.445	22.254
% respecto del total de solicitudes	22%	13%	35%		60%	5%	65%		100%	60%	40%	66%	9%	2%	24%

Fuente: reforma .inp.cl. Información al 12 de febrero de 2014

Maule

Distribución Regional Concesiones del Pilar Solidario - no incluye ex Pasis															
COMUNA	TOTAL PBS Y APS									GÉNERO		ORIGEN DE TRAMITACIÓN DEL BENEFICIO			
	PBSV	PBSI	Total PBS	% PBS	APSV	APSI	Total APS	%APS	Total PBS+APS	Femenino	Masculino	IPS	AFP	C. de Seguro	Municipio
CUREPTO	337	120	457	1,8%	645	41	686	1,3%	1.143	622	521	937	51	5	150
PELARCO	222	48	270	1,1%	435	28	463	0,9%	733	418	315	499	47	5	182
SAN RAFAEL	198	62	260	1,0%	421	29	450	0,9%	710	400	310	385	57	12	256
PELLUHUE	194	63	257	1,0%	230	15	245	0,5%	502	275	227	291	17	4	190
LICANTEN	143	47	190	0,7%	337	30	367	0,7%	557	319	238	130	44	3	380
ROMERAL	201	64	265	1,0%	630	37	667	1,3%	932	514	418	410	93	9	420
LONGAVI	733	237	970	3,8%	1.559	116	1.675	3,2%	2.645	1.473	1.172	1.449	85	6	1.105
YERBAS BUENAS	385	104	489	1,9%	831	75	906	1,7%	1.395	736	659	848	79	6	462
EMPEDRADO	106	58	164	0,6%	170	22	192	0,4%	356	202	154	109	30	-	217
SAN CLEMENTE	859	280	1.139	4,5%	1.848	131	1.979	3,8%	3.118	1.725	1.393	1.468	234	42	1.374
CAUQUENES	1.212	287	1.499	5,9%	3.135	150	3.285	6,3%	4.784	2.842	1.942	3.726	104	17	937
MOLINA	680	209	889	3,5%	2.346	106	2.452	4,7%	3.341	1.952	1.389	1.977	319	60	985
RAUCO	185	50	235	0,9%	528	28	556	1,1%	791	441	350	484	70	7	230
TENO	559	146	705	2,8%	1.554	71	1.625	3,1%	2.330	1.311	1.019	1.107	159	9	1.055
VICHUQUEN	129	28	157	0,6%	201	11	212	0,4%	369	203	166	138	24	-	207
LINARES	1.793	448	2.241	8,8%	4.463	298	4.761	9,1%	7.002	4.142	2.860	5.949	451	56	545
RETIRO	465	167	632	2,5%	1.153	56	1.209	2,3%	1.841	964	877	1.352	148	5	336
VILLA ALEGRE	325	102	427	1,7%	1.009	50	1.059	2,0%	1.486	835	651	637	98	9	742
TALCA	3.962	1.223	5.185	20,3%	9.908	739	10.647	20,3%	15.832	10.046	5.786	10.649	1.580	532	3.071
MAULE	424	195	619	2,4%	955	87	1.042	2,0%	1.661	958	703	935	161	27	538
PENCAHUE	167	81	248	1,0%	459	26	485	0,9%	733	379	354	430	63	3	237
RIO CLARO	279	84	363	1,4%	688	37	725	1,4%	1.088	590	498	498	56	11	523

Distribución Regional Concesiones del Pilar Solidario - no incluye ex Pasis															
COMUNA	TOTAL PBS Y APS									GÉNERO		ORIGEN DE TRAMITACIÓN DEL BENEFICIO			
	PBSV	PBSI	Total PBS	% PBS	APSV	APSI	Total APS	%APS	Total PBS+APS	Femenino	Masculino	IPS	AFP	C. de Seguro	Municipio
CURICO	2.275	545	2.820	11,1%	5.861	400	6.261	11,9%	9.081	5.527	3.554	6.602	1.254	141	1.084
SAGRADA FAMILIA	366	89	455	1,8%	859	55	914	1,7%	1.369	732	637	725	143	33	468
HUALAÑE	262	72	334	1,3%	676	42	718	1,4%	1.052	570	482	736	74	1	241
CHANCO	235	109	344	1,3%	535	27	562	1,1%	906	491	415	792	23	3	88
CONSTITUCION	789	360	1.149	4,5%	1.903	119	2.022	3,9%	3.171	1.802	1.369	2.336	240	34	561
SAN JAVIER	857	211	1.068	4,2%	2.554	83	2.637	5,0%	3.705	2.130	1.575	2.982	217	46	460
COLBUN	311	130	441	1,7%	991	69	1.060	2,0%	1.501	819	682	819	93	9	580
PARRAL	957	283	1.240	4,9%	2.370	169	2.539	4,8%	3.779	2.135	1.644	3.097	564	16	102
Totales	19.610	5.902	25.512	100%	49.254	3.147	52.401	100%	77.913	45.553	32.360	52.497	6.578	1.111	17.726
% respecto del total de concesiones	25%	8%	33%		63%	4%	67%		100%	58%	42%	67%	8%	1%	23%

Fuente: reforma .inp.cl. Información al 12 de febrero de 2014

Biobío

Distribución Regional Solicitudes del Pilar Solidario - no incluye ex Pasis															
COMUNA	TOTAL PBS Y APS									GÉNERO		ORIGEN DE TRAMITACIÓN DEL BENEFICIO			
	PBSV	PBSI	Total PBS	% PBS	APSV	APSI	Total APS	%APS	Total PBS+APS	Femenino	Masculino	IPS	AFP	C. de Seguro	Municipio
CHIGUAYANTE	1.195	741	1.936	2,8%	3.839	265	4.104	3,6%	6.040	4.093	1.947	3.124	723	229	1.964
LOTA	1.003	703	1.706	2,4%	3.636	163	3.799	3,3%	5.505	3.617	1.888	4.500	238	72	695
HUALPEN	1.379	752	2.131	3,0%	5.418	257	5.675	5,0%	7.806	5.149	2.657	3.468	790	198	3.350
LOS ANGELES	3.557	2.214	5.771	8,2%	9.205	764	9.969	8,7%	15.740	9.893	5.847	9.420	1.678	401	4.241
LAJA	633	546	1.179	1,7%	1.292	138	1.430	1,3%	2.609	1.675	934	1.452	150	61	946
SANTA BARBARA	317	269	586	0,8%	723	69	792	0,7%	1.378	833	545	351	114	9	904
ALTO BIOBIO	72	46	118	0,2%	107	20	127	0,1%	245	120	125	88	44	1	112
CHILLAN VIEJO	393	387	780	1,1%	1.067	151	1.218	1,1%	1.998	1.277	721	1.228	234	40	496
PEMUCO	159	362	521	0,7%	487	66	553	0,5%	1.074	690	384	436	62	7	569
RANQUIL	160	176	336	0,5%	419	32	451	0,4%	787	466	321	424	57	8	298
SAN NICOLAS	242	459	701	1,0%	568	109	677	0,6%	1.378	886	492	562	85	13	718
CORONEL	1.890	1.331	3.221	4,6%	5.355	332	5.687	5,0%	8.908	6.010	2.898	5.898	648	171	2.191
HUALQUI	423	375	798	1,1%	1.038	85	1.123	1,0%	1.921	1.216	705	770	221	39	891
PENCO	720	747	1.467	2,1%	2.884	189	3.073	2,7%	4.540	3.053	1.487	2.291	547	152	1.550
SANTA JUANA	357	370	727	1,0%	727	49	776	0,7%	1.503	880	623	374	116	9	1.004
TALCAHUANO	2.572	1.536	4.108	5,8%	7.170	586	7.756	6,8%	11.864	8.271	3.593	7.198	1.985	254	2.427
LEBU	474	500	974	1,4%	1.359	80	1.439	1,3%	2.413	1.462	951	1.880	71	19	443
CONTULMO	155	223	378	0,5%	319	42	361	0,3%	739	416	323	283	23	3	430
LOS ALAMOS	281	360	641	0,9%	1.026	78	1.104	1,0%	1.745	1.017	728	893	73	20	759
TIRUA	230	257	487	0,7%	219	31	250	0,2%	737	460	277	237	24	2	474
ANTUCO	97	78	175	0,2%	264	16	280	0,2%	455	269	186	203	30	11	211
CABRERO	526	634	1.160	1,7%	1.701	117	1.818	1,6%	2.978	1.761	1.217	1.553	177	31	1.217
MULCHEN	653	723	1.376	2,0%	1.918	179	2.097	1,8%	3.473	2.122	1.351	2.211	305	55	902
NEGRETE	186	177	363	0,5%	593	66	659	0,6%	1.022	591	431	502	89	11	420
QUILACO	140	100	240	0,3%	259	24	283	0,2%	523	316	207	202	30	3	288
SAN ROSENDO	104	95	199	0,3%	233	17	250	0,2%	449	285	164	256	21	10	162
TUCAPEL	281	278	559	0,8%	969	81	1.050	0,9%	1.609	954	655	695	120	37	757
YUMBEL	577	800	1.377	2,0%	1.720	137	1.857	1,6%	3.234	1.961	1.273	2.861	165	30	178
CHILLAN	3.543	3.633	7.176	10,2%	10.193	1.209	11.402	10,0%	18.578	12.433	6.145	14.016	1.723	451	2.388
BULNES	432	563	995	1,4%	1.549	125	1.674	1,5%	2.669	1.697	972	2.380	129	26	134
COELEMU	420	597	1.017	1,4%	1.343	104	1.447	1,3%	2.464	1.499	965	2.263	96	17	88

Distribución Regional Solicitudes del Pilar Solidario - no incluye ex Pasis															
COMUNA	TOTAL PBS Y APS									GÉNERO		ORIGEN DE TRAMITACIÓN DEL BENEFICIO			
	PBSV	PBSI	Total PBS	% PBS	APSV	APSI	Total APS	%APS	Total PBS+APS	Femenino	Masculino	IPS	AFP	C. de Seguro	Municipio
COIHUECO	474	847	1.321	1,9%	1.066	153	1.219	1,1%	2.540	1.587	953	1.102	168	21	1.249
EL CARMEN	368	660	1.028	1,5%	587	117	704	0,6%	1.732	1.019	713	527	89	8	1.108
NINHUE	182	460	642	0,9%	332	78	410	0,4%	1.052	655	397	446	45	6	555
ÑIQUEN	331	571	902	1,3%	816	89	905	0,8%	1.807	1.137	670	831	118	3	855
PINTO	273	410	683	1,0%	570	78	648	0,6%	1.331	785	546	559	78	6	688
QUILLON	508	419	927	1,3%	1.074	76	1.150	1,0%	2.077	1.211	866	1.011	118	21	927
QUIRIHUE	264	388	652	0,9%	896	65	961	0,8%	1.613	956	657	1.375	76	14	148
SAN CARLOS	1.088	1.471	2.559	3,6%	3.635	428	4.063	3,6%	6.622	4.120	2.502	4.019	790	65	1.748
SAN IGNACIO	437	711	1.148	1,6%	817	171	988	0,9%	2.136	1.244	892	833	151	6	1.146
TREHUACO	129	221	350	0,5%	363	43	406	0,4%	756	432	324	387	31	1	337
YUNGAY	363	492	855	1,2%	1.199	98	1.297	1,1%	2.152	1.321	831	1.228	82	22	820
CONCEPCION	3.357	1.597	4.954	7,0%	10.130	660	10.790	9,4%	15.744	10.549	5.195	9.237	2.302	583	3.622
TOME	1.082	707	1.789	2,5%	3.967	213	4.180	3,7%	5.969	3.786	2.183	4.843	510	128	488
SAN PEDRO DE LA PAZ	1.213	757	1.970	2,8%	3.319	258	3.577	3,1%	5.547	3.717	1.830	2.952	805	185	1.605
FLORIDA	258	208	466	0,7%	606	43	649	0,6%	1.115	656	459	462	112	13	528
ARAUCO	664	822	1.486	2,1%	1.740	134	1.874	1,6%	3.360	2.098	1.262	2.045	139	34	1.142
CAÑETE	773	696	1.469	2,1%	1.904	109	2.013	1,8%	3.482	2.122	1.360	2.813	94	8	567
CURANILAHUE	565	719	1.284	1,8%	2.075	78	2.153	1,9%	3.437	2.180	1.257	3.211	104	29	93
COBQUECURA	177	223	400	0,6%	235	34	269	0,2%	669	376	293	244	33	1	391
PORTEZUELO	156	172	328	0,5%	365	53	418	0,4%	746	435	311	272	45	2	427
SAN FABIAN	101	124	225	0,3%	237	18	255	0,2%	480	283	197	193	53	6	228
NACIMIENTO	593	526	1.119	1,6%	1.406	136	1.542	1,3%	2.661	1.653	1.008	2.133	319	31	178
QUILLECO	304	238	542	0,8%	613	55	668	0,6%	1.210	703	507	552	91	30	537
Totales	36.831	33.471	70.302	100,0%	105.552	8.768	114.320	1	184.622	118.397	66.225	113.294	17.121	3.613	50.594
% respecto del total de solicitudes	20%	18%	38%		57%	5%	62%		100%	64%	36%	61%	9%	2%	27%

Fuente: reforma .inp.cl. Información al 12 de febrero de 2014.

Biobío

Distribución Regional Concesiones del Pilar Solidario - no incluye ex Pasis															
COMUNA	TOTAL PBS Y APS									GÉNERO		ORIGEN DE TRAMITACIÓN DEL BENEFICIO			
	PBSV	PBSI	Total PBS	% PBS	APSV	APSI	Total APS	% APS	Total PBS+APS	Femenino	Masculino	IPS	AFP	C. de Seguro	Municipio
CHIGUAYANTE	1.080	367	1.447	3,0%	3.233	188	3.421	3,5%	4.868	3.187	1.681	2.646	561		1.489
LOTA	850	262	1.112	2,3%	3.131	111	3.242	3,3%	4.354	2.734	1.620	3.646	192	54	462
HUALPEN	1.231	393	1.624	3,4%	4.563	159	4.722	4,9%	6.346	4.061	2.285	2.707	600	145	2.894
LOS ANGELES	3.307	1.271	4.578	9,5%	7.858	625	8.483	8,8%	13.061	7.952	5.109	8.014	1.380	299	3.368
LAJA	569	282	851	1,8%	1.142	113	1.255	1,3%	2.106	1.280	826	1.249	125	42	690
SANTA BARBARA	296	123	419	0,9%	666	52	718	0,7%	1.137	668	469	288	97	4	748
ALTO BIOBIO	70	28	98	0,2%	100	20	120	0,1%	218	107	111	78	40	1	99
CHILLAN VIEJO	359	182	541	1,1%	932	124	1.056	1,1%	1.597	969	628	1.005	194	35	363
PEMUCO	152	123	275	0,6%	443	55	498	0,5%	773	450	323	379	55	6	333
RANQUIL	154	78	232	0,5%	385	23	408	0,4%	640	359	281	373	45	8	214
SAN NICOLAS	229	154	383	0,8%	527	84	611	0,6%	994	592	402	475	65	12	442
CORONEL	1.686	592	2.278	4,7%	4.504	259	4.763	4,9%	7.041	4.554	2.487	4.787	498	134	1.622
HUALQUI	398	148	546	1,1%	904	67	971	1,0%	1.517	901	616	661	178	29	649
PENCO	664	245	909	1,9%	2.424	120	2.544	2,6%	3.453	2.191	1.262	1.854	428	117	1.054
SANTA JUANA	341	104	445	0,9%	638	39	677	0,7%	1.122	608	514	333	94	7	688
TALCAHUANO	2.228	754	2.982	6,2%	5.572	398	5.970	6,2%	8.952	5.976	2.976	5.613	1.276	195	1.868
LEBU	420	209	629	1,3%	1.146	54	1.200	1,2%	1.829	1.009	820	1.486	55	15	273
CONTULMO	144	47	191	0,4%	274	26	300	0,3%	491	244	247	216	22	3	250
LOS ALAMOS	251	141	392	0,8%	928	60	988	1,0%	1.380	742	638	765	67	13	535
TIRUA	226	86	312	0,6%	194	21	215	0,2%	527	290	237	187	17	2	321
ANTUCO	95	37	132	0,3%	240	15	255	0,3%	387	219	168	186	25	8	168
CABRERO	498	288	786	1,6%	1.542	92	1.634	1,7%	2.420	1.345	1.075	1.335	148	26	911
MULCHEN	601	334	935	1,9%	1.736	144	1.880	1,9%	2.815	1.617	1.198	1.878	261	46	630
NEGRETE	175	91	266	0,5%	536	51	587	0,6%	853	475	378	422	71	10	350
QUILACO	134	53	187	0,4%	250	20	270	0,3%	457	263	194	186	26	3	242
SAN ROSENDO	99	47	146	0,3%	202	12	214	0,2%	360	224	136	224	13	6	117
TUCAPEL	267	121	388	0,8%	890	67	957	1,0%	1.345	767	578	633	100	28	584
YUMBEL	548	319	867	1,8%	1.476	106	1.582	1,6%	2.449	1.374	1.075	2.180	140	22	107
CHILLAN	3.219	1.732	4.951	10,2%	8.612	963	9.575	9,9%	14.526	9.260	5.266	11.061	1.405	355	1.705
BULNES	401	236	637	1,3%	1.326	86	1.412	1,5%	2.049	1.227	822	1.853	103	18	75
COELEMU	401	256	657	1,4%	1.221	83	1.304	1,3%	1.961	1.118	843	1.800	84	10	67

Distribución Regional Concesiones del Pilar Solidario - no incluye ex Pasis															
COMUNA	TOTAL PBS Y APS									GÉNERO		ORIGEN DE TRAMITACIÓN DEL BENEFICIO			
	PBSV	PBSI	Total PBS	% PBS	APSV	APSI	Total APS	% APS	Total PBS+APS	Femenino	Masculino	IPS	AFP	C. de Seguro	Municipio
COIHUECO	449	318	767	1,6%	935	132	1.067	1,1%	1.834	1.047	787	938	139	15	742
EL CARMEN	359	251	610	1,3%	559	105	664	0,7%	1.274	710	564	466	81	5	722
NINHUE	175	166	341	0,7%	301	65	366	0,4%	707	387	320	351	39	3	314
ÑIQUEN	310	240	550	1,1%	693	77	770	0,8%	1.320	754	566	675	104	3	538
PINTO	258	161	419	0,9%	530	65	595	0,6%	1.014	550	464	460	68	6	480
QUILLON	479	192	671	1,4%	968	57	1.025	1,1%	1.696	934	762	909	94	17	676
QUIRIHUE	255	158	413	0,9%	834	52	886	0,9%	1.299	723	576	1.133	60	12	94
SAN CARLOS	1.012	623	1.635	3,4%	3.148	362	3.510	3,6%	5.145	2.996	2.149	3.343	657	52	1.093
SAN IGNACIO	414	297	711	1,5%	768	144	912	0,9%	1.623	887	736	721	135	5	762
TREHUACO	129	100	229	0,5%	344	34	378	0,4%	607	308	299	346	28	1	232
YUNGAY	352	186	538	1,1%	1.106	70	1.176	1,2%	1.714	985	729	1.042	67	20	585
CONCEPCION	3.001	806	3.807	7,9%	8.189	451	8.640	8,9%	12.447	8.071	4.376	7.615	1.702	441	2.689
TOME	1.008	304	1.312	2,7%	3.359	166	3.525	3,6%	4.837	2.948	1.889	3.976	405	102	354
SAN PEDRO DE LA PAZ	1.078	384	1.462	3,0%	2.736	203	2.939	3,0%	4.401	2.853	1.548	2.433	630	141	1.197
FLORIDA	248	100	348	0,7%	557	35	592	0,6%	940	523	417	421	103	11	405
ARAUCO	609	274	883	1,8%	1.521	83	1.604	1,7%	2.487	1.410	1.077	1.678	117	33	659
CAÑETE	724	217	941	1,9%	1.645	81	1.726	1,8%	2.667	1.494	1.173	2.246	78	5	338
CURANILAHUE	501	244	745	1,5%	1.730	51	1.781	1,8%	2.526	1.478	1.048	2.335	83	22	86
COBQUECURA	172	83	255	0,5%	223	30	253	0,3%	508	263	245	223	30	1	254
PORTEZUELO	151	82	233	0,5%	344	45	389	0,4%	622	343	279	243	36	2	341
SAN FABIAN	91	47	138	0,3%	210	18	228	0,2%	366	199	167	162	48	3	153
NACIMIENTO	549	267	816	1,7%	1.238	101	1.339	1,4%	2.155	1.256	899	1.755	263	24	113
QUILLECO	291	121	412	0,9%	554	41	595	0,6%	1.007	560	447	488	77	25	417
Totales	33.708	14.724	48.432	100%	90.087	6.705	96.792	100%	145.224	88.442	56.782	92.479	13.409	2.774	36.562
% respecto del total de concesiones	23%	10%	33%		62%	5%	67%		100%	61%	39%	64%	9%	2%	25%

Fuente: reforma .inp.cl. Información al 12 de febrero de 2014.

Araucanía

Distribución Regional Solicitudes del Pilar Solidario - no incluye ex Pasis															
COMUNA	TOTAL PBS Y APS								GÉNERO		ORIGEN DE TRAMITACIÓN DEL BENEFICIO				
	PBSV	PBSI	Total PBS	% PBS	APSV	APSI	Total APS	%APS	Total PBS+APS	Femenino	Masculino	IPS	AFP	C. de Seguro	Municipio
CARAHUE	888	832	1.720	4,8%	1.045	101	1.146	2,4%	2.866	1.711	1.155	2.401	141	20	304
CURARREHUE	277	149	426	1,2%	171	23	194	0,4%	620	339	281	296	56	1	267
PITRUFQUEN	730	427	1.157	3,3%	1.412	91	1.503	3,2%	2.660	1.638	1.022	2.427	183	45	5
TEODORO SCHMIDT	510	322	832	2,3%	528	46	574	1,2%	1.406	796	610	1.197	121	19	69
VILLARRICA	1.209	622	1.831	5,2%	2.816	191	3.007	6,3%	4.838	2.992	1.846	3.659	616	56	507
COLLIPULLI	457	407	864	2,4%	1.246	100	1.346	2,8%	2.210	1.418	792	1.819	126	24	241
TRAIQUEN	540	394	934	2,6%	1.499	82	1.581	3,3%	2.515	1.632	883	2.134	129	26	226
TEMUCO	4.755	2.454	7.209	20,3%	12.056	854	12.910	27,2%	20.119	13.333	6.786	14.095	2.640	856	2.528
CUNCO	667	416	1.083	3,1%	1.041	73	1.114	2,4%	2.197	1.338	859	1.781	121	13	282
FREIRE	627	380	1.007	2,8%	1.119	95	1.214	2,6%	2.221	1.313	908	1.935	239	45	2
GALVARINO	335	387	722	2,0%	448	54	502	1,1%	1.224	746	478	417	96	6	705
LAUTARO	745	568	1.313	3,7%	1.688	136	1.824	3,8%	3.137	2.064	1.073	2.807	263	64	3
MELIPEUCO	246	136	382	1,1%	225	22	247	0,5%	629	361	268	184	42	2	401
PADRE LAS CASAS	1.297	1.042	2.339	6,6%	2.125	264	2.389	5,0%	4.728	2.960	1.768	3.291	513	140	784
PERQUENCO	123	115	238	0,7%	274	16	290	0,6%	528	328	200	288	57	9	174
PUCON	466	250	716	2,0%	793	61	854	1,8%	1.570	946	624	600	155	11	804
SAAVEDRA	361	373	734	2,1%	345	73	418	0,9%	1.152	663	489	413	111	13	615
TOLTEN	316	291	607	1,7%	364	46	410	0,9%	1.017	600	417	874	103	6	34
VILCUN	532	388	920	2,6%	1.225	89	1.314	2,8%	2.234	1.340	894	1.472	194	41	527
CHOLCHOL	310	221	531	1,5%	296	57	353	0,7%	884	483	401	387	86	11	400
ANGOL	1.037	715	1.752	4,9%	3.023	231	3.254	6,9%	5.006	3.252	1.754	3.909	452	71	574
CURACAUTIN	498	228	726	2,0%	1.279	56	1.335	2,8%	2.061	1.234	827	1.433	107	33	488
ERCILLA	172	153	325	0,9%	401	19	420	0,9%	745	460	285	409	56	4	276

Distribución Regional Solicitudes del Pilar Solidario - no incluye ex Pasis															
COMUNA	TOTAL PBS Y APS									GÉNERO		ORIGEN DE TRAMITACIÓN DEL BENEFICIO			
	PBSV	PBSI	Total PBS	% PBS	APSV	APSI	Total APS	%APS	Total PBS+APS	Femenino	Masculino	IPS	AFP	C. de Seguro	Municipio
LOS SAUCES	192	154	346	1,0%	423	27	450	0,9%	796	499	297	425	70	2	299
LUMACO	265	225	490	1,4%	312	43	355	0,7%	845	524	321	356	61	4	424
RENAICO	193	203	396	1,1%	550	59	609	1,3%	1.005	646	359	585	100	21	299
VICTORIA	846	566	1.412	4,0%	2.503	122	2.625	5,5%	4.037	2.533	1.504	3.680	176	49	132
NUEVA IMPERIAL	863	646	1.509	4,3%	1.425	108	1.533	3,2%	3.042	1.817	1.225	2.454	230	45	313
GORBEA	460	320	780	2,2%	1.194	71	1.265	2,7%	2.045	1.221	824	1.919	101	24	1
PUREN	334	424	758	2,1%	604	53	657	1,4%	1.415	934	481	1.029	70	6	310
LONQUIMAY	275	230	505	1,4%	264	46	310	0,7%	815	501	314	230	71	6	508
LONCOCHE	528	379	907	2,6%	1.298	98	1.396	2,9%	2.303	1.388	915	2.048	191	36	28
Totales	21.054	14.417	35.471	100%	43.992	3.407	47.399	100%	82.870	52.010	30.860	60.954	7.677	1.709	12.530
% respecto del total de solicitudes	25%	17%	42,8%		53%	4%	57%		100%	63%	37%	74%	9%	2%	15%

Fuente: reforma .inp.cl. Información al 12 de febrero de 2014.

Araucanía

Distribución Regional Concesiones del Pilar Solidario - no incluye ex Pasis															
COMUNA	TOTAL PBS Y APS									GÉNERO		ORIGEN DE TRAMITACIÓN DEL BENEFICIO			
	PBSV	PBSI	Total PBS	% PBS	APSV	APSI	Total APS	%APS	Total PBS+APS	Femenino	Masculino	IPS	AFP	C. de Seguro	Municipio
CARAHUE	850	295	1.145	4,4%	939	84	1.023	2,5%	2.168	1.212	956	1.841	119	16	192
CURARREHUE	264	56	320	1,2%	162	16	178	0,4%	498	255	243	233	49	-	216
PITRUFQUEN	684	179	863	3,3%	1.228	64	1.292	3,2%	2.155	1.272	883	1.953	162	37	3
TEODORO SCHMIDT	496	134	630	2,4%	452	36	488	1,2%	1.118	591	527	957	100	17	44
VILLARRICA	1.132	292	1.424	5,5%	2.416	149	2.565	6,4%	3.989	2.388	1.601	3.016	521	37	415
COLLIPULLI	430	164	594	2,3%	1.142	68	1.210	3,0%	1.804	1.117	687	1.476	107	18	203
TRAIQUEN	491	153	644	2,5%	1.249	61	1.310	3,2%	1.954	1.195	759	1.691	105	15	143
TEMUCO	4.351	1.304	5.655	21,8%	9.804	640	10.444	25,9%	16.099	10.361	5.738	11.386	2.015	619	2.079
CUNCO	627	177	804	3,1%	936	56	992	2,5%	1.796	1.050	746	1.496	106	12	182
FREIRE	595	154	749	2,9%	1.003	74	1.077	2,7%	1.826	1.013	813	1.591	204	30	1
GALVARINO	325	143	468	1,8%	413	44	457	1,1%	925	535	390	336	86	5	498
LAUTARO	698	223	921	3,5%	1.446	105	1.551	3,8%	2.472	1.538	934	2.208	224	38	2
MELIPEUCO	235	55	290	1,1%	194	20	214	0,5%	504	278	226	147	37	2	318
PADRE LAS CASAS	1.242	457	1.699	6,5%	1.849	205	2.054	5,1%	3.753	2.228	1.525	2.601	434	111	607
PERQUENCO	117	39	156	0,6%	245	14	259	0,6%	415	242	173	235	52	6	122
PUCON	427	89	516	2,0%	677	42	719	1,8%	1.235	737	498	486	129	7	613
SAAVEDRA	355	151	506	1,9%	307	63	370	0,9%	876	474	402	316	98	9	453
TOLTEN	306	108	414	1,6%	318	36	354	0,9%	768	433	335	648	94	5	21
VILCUN	502	179	681	2,6%	1.081	77	1.158	2,9%	1.839	1.083	756	1.246	157	32	404
CHOLCHOL	301	91	392	1,5%	261	44	305	0,8%	697	364	333	315	72	9	301
ANGOL	940	309	1.249	4,8%	2.529	185	2.714	6,7%	3.963	2.469	1.494	3.122	371	53	417
CURACAUTIN	459	120	579	2,2%	1.133	43	1.176	2,9%	1.755	1.033	722	1.234	92	26	403

Distribución Regional Concesiones del Pilar Solidario - no incluye ex Pasis															
COMUNA	TOTAL PBS Y APS									GÉNERO		ORIGEN DE TRAMITACIÓN DEL BENEFICIO			
	PBSV	PBSI	Total PBS	% PBS	APSV	APSI	Total APS	%APS	Total PBS+APS	Femenino	Masculino	IPS	AFP	C. de Seguro	Municipio
ERCILLA	167	58	225	0,9%	357	11	368	0,9%	593	355	238	349	48	3	193
LOS SAUCES	184	55	239	0,9%	372	21	393	1,0%	632	366	266	378	62	2	190
LUMACO	259	95	354	1,4%	285	35	320	0,8%	674	395	279	300	52	3	319
RENAICO	186	71	257	1,0%	486	43	529	1,3%	786	475	311	499	88	15	184
VICTORIA	786	258	1.044	4,0%	2.153	91	2.244	5,6%	3.288	2.006	1.282	3.006	144	33	105
NUEVA IMPERIAL	833	262	1.095	4,2%	1.260	88	1.348	3,3%	2.443	1.398	1.045	1.974	184	37	248
GORBEA	423	132	555	2,1%	1.081	58	1.139	2,8%	1.694	971	723	1.590	85	18	1
PUREN	310	158	468	1,8%	570	45	615	1,5%	1.083	663	420	818	65	5	195
LONQUIMAY	267	103	370	1,4%	235	31	266	0,7%	636	373	263	186	61	2	387
LONCOCHE	503	144	647	2,5%	1.169	74	1.243	3,1%	1.890	1.098	792	1.673	162	29	26
Totales	19.745	6.208	25.953	100%	37.752	2.623	40.375	100%	66.328	39.968	26.360	49.307	6.285	1.251	9.485
% respecto del total de concesiones	30%	9%	39%		57%	4%	61%		100%	60%	40%	74%	9%	2%	14%

Fuente: reforma .inp.cl. Información al 12 de febrero de 2014.

Los Ríos

Distribución Regional Solicitudes del Pilar Solidario - no incluye ex Pasis															
COMUNA	TOTAL PBS Y APS									GÉNERO		ORIGEN DE TRAMITACIÓN DEL BENEFICIO			
	PBSV	PBSI	Total PBS	% PBS	APSV	APSI	Total APS	%APS	Total PBS+APS	Femenino	Masculino	IPS	AFP	C. de Seguro	Municipio
VALDIVIA	2.608	1.512	4.120	31,4%	8.405	781	9.186	39,7%	13.306	8.747	4.559	9.525	2.187	615	978
CORRAL	109	80	189	1,4%	330	30	360	1,6%	549	321	228	242	68	3	236
LANCO	382	292	674	5,1%	926	118	1.044	4,5%	1.718	1.057	661	1.305	105	17	291
LOS LAGOS	437	334	771	5,9%	1.131	119	1.250	5,4%	2.021	1.214	807	1.599	242	39	141
MAFIL	146	112	258	2,0%	471	51	522	2,3%	780	466	314	364	107	13	296
SAN JOSE DE LA MARIQUINA	442	337	779	5,9%	958	158	1.116	4,8%	1.895	1.123	772	1.707	169	18	1
PAILLACO	512	410	922	7,0%	1.416	135	1.551	6,7%	2.473	1.553	920	2.250	183	36	4
PANGUIPULLI	851	633	1.484	11,3%	1.484	242	1.726	7,5%	3.210	2.040	1.170	2.487	259	32	432
LA UNION	948	518	1.466	11,2%	2.705	295	3.000	13,0%	4.466	2.766	1.700	3.433	619	124	290
FUTRONO	352	221	573	4,4%	589	70	659	2,8%	1.232	726	506	622	105	19	485
LAGO RANCO	270	152	422	3,2%	384	72	456	2,0%	878	498	380	320	111	5	442
RIO BUENO	941	503	1.444	11,0%	2.033	242	2.275	9,8%	3.719	2.190	1.529	2.786	389	71	473
Totales	7.998	5.104	13.102	100%	20.832	2.313	23.145	100%	36.247	22.701	13.546	26.640	4.544	992	4.069
% respecto del total de solicitudes	22%	14%	36%		57%	6%	64%		100%	63%	37%	73%	13%	3%	11%

Fuente: reforma .inp.cl. Información al 12 de febrero de 2014.

Los Ríos

Distribución Regional Concesiones del Pilar Solidario - no incluye ex Pasis															
COMUNA	TOTAL PBS Y APS								TOTAL Total PBS+APS	GÉNERO		ORIGEN DE TRAMITACIÓN DEL BENEFICIO			
	PBSV	PBSI	Total PBS	% PBS	APSV	APSI	Total APS	%APS		Femenino	Masculino	IPS	AFP	C. de Seguro	Municipio
VALDIVIA	2.422	1.130	3.552	32,0%	7.242	630	7.872	39,8%	11.424	7.431	3.993	8.266	1.819	478	860
CORRAL	102	51	153	1,4%	294	24	318	1,6%	471	268	203	210	55	3	203
LANCO	366	182	548	4,9%	826	95	921	4,7%	1.469	874	595	1.136	82	15	236
LOS LAGOS	422	221	643	5,8%	1.023	99	1.122	5,7%	1.765	1.051	714	1.413	212	28	112
MAFIL	131	70	201	1,8%	429	41	470	2,4%	671	393	278	319	90	9	253
SAN JOSE DE LA MARIQUINA	424	222	646	5,8%	837	127	964	4,9%	1.610	933	677	1.456	140	13	1
PAILLACO	480	258	738	6,7%	1.190	109	1.299	6,6%	2.037	1.227	810	1.851	157	27	2
PANGUIPULLI	809	443	1.252	11,3%	1.232	192	1.424	7,2%	2.676	1.626	1.050	2.048	219	24	385
LA UNION	891	372	1.263	11,4%	2.272	238	2.510	12,7%	3.773	2.275	1.498	2.922	510	91	250
FUTRONO	320	159	479	4,3%	512	54	566	2,9%	1.045	606	439	531	83	13	417
LAGO RANCO	264	108	372	3,4%	338	60	398	2,0%	770	426	344	280	104	5	381
RIO BUENO	887	349	1.236	11,2%	1.732	206	1.938	9,8%	3.174	1.821	1.353	2.423	332	53	366
Totales	7.518	3.565	11.083	100%	17.927	1.875	19.802	100%	30.885	18.931	11.954	22.855	3.803	759	3.466
% respecto del total de concesiones	24%	12%	36%		58%	6%	64%		100%	61%	39%	74%	12%	2%	11%

Fuente: reforma .inp.cl. Información al 12 de febrero de 2014.

Los Lagos

Distribución Regional Solicitudes del Pilar Solidario - no incluye ex Pasis															
COMUNA	TOTAL PBS Y APS									GÉNERO		ORIGEN DE TRAMITACIÓN DEL BENEFICIO			
	PBSV	PBSI	Total PBS	% PBS	APSV	APSI	Total APS	%APS	Total PBS+APS	Femenino	Masculino	IPS	AFP	C. de Seguro	Municipio
CALBUCO	898	469	1.367	5,7%	985	114	1.099	2,9%	2.466	1.439	1.027	1.858	247	21	340
PUERTO VARAS	535	258	793	3,3%	1.529	88	1.617	4,3%	2.410	1.460	950	1.657	274	69	410
QUELLON	380	217	597	2,5%	638	82	720	1,9%	1.317	756	561	1.077	160	2	78
QUINCHAO	277	189	466	1,9%	310	25	335	0,9%	801	469	332	317	61	-	423
PURRANQUE	479	317	796	3,3%	1.525	137	1.662	4,4%	2.458	1.461	997	1.850	216	106	286
RIO NEGRO	342	321	663	2,7%	768	125	893	2,4%	1.556	980	576	594	180	39	743
FUTALEUFU	77	23	100	0,4%	97	1	98	0,3%	198	107	91	192	4	1	1
PUERTO MONTT	3.287	1.530	4.817	20,0%	7.313	774	8.087	21,5%	12.904	8.001	4.903	9.403	2.122	425	954
COCHAMO	143	51	194	0,8%	107	12	119	0,3%	313	160	153	73	35	3	202
MAULLIN	559	372	931	3,9%	504	60	564	1,5%	1.495	815	680	1.393	66	10	26
ANCUD	734	449	1.183	4,9%	2.533	160	2.693	7,2%	3.876	2.246	1.630	3.505	321	22	28
PUQUELDON	104	103	207	0,9%	173	21	194	0,5%	401	265	136	154	65	-	182
QUEILEN	115	64	179	0,7%	193	18	211	0,6%	390	232	158	272	69	-	49
PUYEHUE	266	176	442	1,8%	560	94	654	1,7%	1.096	678	418	498	150	31	417
SAN JUAN DE LA COSTA	320	261	581	2,4%	216	62	278	0,7%	859	463	396	292	68	4	495
CHAITEN	91	21	112	0,5%	68	8	76	0,2%	188	98	90	111	14	1	62
HUALAIHUE	198	159	357	1,5%	198	52	250	0,7%	607	316	291	203	64	5	335
OSORNO	2.829	1.474	4.303	17,8%	8.299	979	9.278	24,7%	13.581	8.946	4.635	9.133	2.334	820	1.294
SAN PABLO	286	183	469	1,9%	586	81	667	1,8%	1.136	654	482	462	101	22	551
PUERTO OCTAY	181	113	294	1,2%	366	40	406	1,1%	700	404	296	379	79	26	216
FRUTILLAR	346	197	543	2,3%	934	58	992	2,6%	1.535	890	645	1.246	134	34	121
FRESIA	384	187	571	2,4%	599	57	656	1,7%	1.227	722	505	847	100	12	268
LLANQUIHUE	290	214	504	2,1%	1.008	62	1.070	2,8%	1.574	947	627	1.015	125	41	393
LOS MUERMOS	647	431	1.078	4,5%	666	60	726	1,9%	1.804	980	824	1.453	124	10	217
CASTRO	730	459	1.189	4,9%	2.267	160	2.427	6,5%	3.616	2.283	1.333	3.031	537	8	40

Distribución Regional Solicitudes del Pilar Solidario - no incluye ex Pasis															
COMUNA	TOTAL PBS Y APS									GÉNERO		ORIGEN DE TRAMITACIÓN DEL BENEFICIO			
	PBSV	PBSI	Total PBS	% PBS	APSV	APSI	Total APS	%APS	Total PBS+APS	Femenino	Masculino	IPS	AFP	C. de Seguro	Municipio
CHONCHI	267	147	414	1,7%	669	47	716	1,9%	1.130	695	435	723	163	2	242
DALCAHUE	272	120	392	1,6%	428	60	488	1,3%	880	513	367	457	151	2	270
CURACO DE VELEZ	91	39	130	0,5%	219	17	236	0,6%	366	228	138	167	59	1	139
QUEMCHI	244	128	372	1,5%	275	30	305	0,8%	677	359	318	305	101	3	268
PALENA	70	11	81	0,3%	100	2	102	0,3%	183	98	85	139	1	-	43
Totales	15.442	8.683	24.125	100%	34.133	3.486	37.619	100%	61.744	37.665	24.079	42.806	8.125	1.720	9.093
% respecto del total de solicitudes	25%	14%	39%		55%	6%	61%		100%	61%	39%	69%	13%	3%	15%

Fuente: reforma .inp.cl. Información al 12 de febrero de 2014.

Los Lagos

Distribución Regional Concesiones del Pilar Solidario - no incluye ex Pasis															
COMUNA	TOTAL PBS Y APS									GÉNERO		ORIGEN DE TRAMITACIÓN DEL BENEFICIO			
	PBSV	PBSI	Total PBS	% PBS	APSV	APSI	Total APS	% APS	Total PBS+APS	Femenino	Masculino	IPS	AFP	C. de Seguro	Municipio
CALBUCO	856	207	1.063	5,5%	826	90	916	2,8%	1.979	1.114	865	1.438	205	15	321
PUERTO VARAS	491	141	632	3,3%	1.327	70	1.397	4,3%	2.029	1.192	837	1.387	228	50	364
QUELLON	367	85	452	2,3%	568	67	635	2,0%	1.087	607	480	890	139	2	56
QUINCHAO	270	75	345	1,8%	270	19	289	0,9%	634	372	262	247	52	-	335
PURRANQUE	451	216	667	3,5%	1.393	105	1.498	4,6%	2.165	1.269	896	1.652	193	79	241
RIO NEGRO	328	196	524	2,7%	711	103	814	2,5%	1.338	828	510	507	156	32	643
FUTALEUFU	77	8	85	0,4%	84	1	85	0,3%	170	91	79	167	3	-	-
PUERTO MONTT	3.079	848	3.927	20,3%	6.138	569	6.707	20,8%	10.634	6.469	4.165	7.705	1.791	323	815
COCHAMO	138	31	169	0,9%	94	11	105	0,3%	274	138	136	62	30	2	180
MAULLIN	536	151	687	3,6%	458	41	499	1,5%	1.186	614	572	1.099	57	8	22
ANCUD	700	198	898	4,7%	2.199	104	2.303	7,1%	3.201	1.789	1.412	2.895	263	18	25
PUQUELDON	101	38	139	0,7%	150	17	167	0,5%	306	197	109	130	51	-	125
QUEILEN	111	35	146	0,8%	182	15	197	0,6%	343	194	149	235	65	-	43
PUYEHUE	237	112	349	1,8%	506	67	573	1,8%	922	554	368	390	136	27	369
SAN JUAN DE LA COSTA	311	154	465	2,4%	196	50	246	0,8%	711	376	335	252	61	3	395
CHAITEN	81	12	93	0,5%	65	3	68	0,2%	161	86	75	95	12	1	53
HUALAIHUE	191	67	258	1,3%	174	26	200	0,6%	458	224	234	143	56	5	254
OSORNO	2.649	1.085	3.734	19,3%	7.186	773	7.959	24,7%	11.693	7.620	4.073	7.918	1.941	668	1.166
SAN PABLO	273	126	399	2,1%	529	67	596	1,8%	995	559	436	395	94	20	486
PUERTO OCTAY	160	87	247	1,3%	321	36	357	1,1%	604	345	259	326	71	20	187
FRUTILLAR	321	83	404	2,1%	840	40	880	2,7%	1.284	720	564	1.041	106	27	110
FRESIA	354	82	436	2,3%	540	40	580	1,8%	1.016	590	426	696	79	11	230

Distribución Regional Concesiones del Pilar Solidario - no incluye ex Pasis															
COMUNA	TOTAL PBS Y APS									GÉNERO		ORIGEN DE TRAMITACIÓN DEL BENEFICIO			
	PBSV	PBSI	Total PBS	% PBS	APSV	APSI	Total APS	%APS	Total PBS+APS	Femenino	Masculino	IPS	AFP	C. de Seguro	Municipio
LLANQUIHUE	263	90	353	1,8%	879	47	926	2,9%	1.279	752	527	837	107	29	306
LOS MUERMOS	611	181	792	4,1%	588	53	641	2,0%	1.433	743	690	1.150	110	8	165
CASTRO	683	230	913	4,7%	1.885	120	2.005	6,2%	2.918	1.783	1.135	2.442	436	6	34
CHONCHI	257	78	335	1,7%	615	28	643	2,0%	978	592	386	631	143	1	203
DALCAHUE	261	66	327	1,7%	386	43	429	1,3%	756	435	321	404	131	2	219
CURACO DE VELEZ	91	13	104	0,5%	193	15	208	0,6%	312	184	128	142	55	-	115
QUEMCHI	238	52	290	1,5%	249	20	269	0,8%	559	287	272	252	88	3	216
PALENA	66	6	72	0,4%	84	2	86	0,3%	158	84	74	116	1	-	41
Totales	14.552	4.753	19.305	100%	29.636	2.642	32.278	100%	51.583	30.808	20.775	35.644	6.860	1.360	7.719
% respecto del total de concesiones	28%	9%	37%		57%	5%	63%		100%	60%	40%	69%	13%	3%	15%

Fuente: reforma .inp.cl. Información al 12 de febrero de 2014.

Aysén

Distribución Regional Solicitudes del Pilar Solidario - no incluye ex Pasis															
COMUNA	TOTAL PBS Y APS									GÉNERO		ORIGEN DE TRAMITACIÓN DEL BENEFICIO			
	PBSV	PBSI	Total PBS	% PBS	APSV	APSI	Total APS	%APS	Total PBS+APS	Femenino	Masculino	IPS	AFP	C. de Seguro	Municipio
COYHAIQUE	732	468	1.200	52,8%	2.009	212	2.221	56,1%	3.421	2.030	1.391	2.701	501	48	171
LAGO VERDE	22	7	29	1,3%	38	1	39	1,0%	68	32	36	33	5	-	30
PUERTO AYSÉN	309	135	444	19,5%	897	87	984	24,9%	1.428	778	650	1.109	150	5	164
CISNES	63	29	92	4,0%	166	16	182	4,6%	274	121	153	239	18	1	16
GUAITECAS	24	8	32	1,4%	22	2	24	0,6%	56	22	34	18	7	-	31
COCHRANE	85	21	106	4,7%	80	8	88	2,2%	194	86	108	188	6	-	-
OHIGGINS	2	1	3	0,1%	10	-	10	0,3%	13	4	9	5	3	-	5
TORTEL	7	-	7	0,3%	9	2	11	0,3%	18	9	9	15	-	-	3
CHILE CHICO	235	59	294	12,9%	255	25	280	7,1%	574	301	273	566	8	-	-
RIO IBAÑEZ	56	11	67	2,9%	107	11	118	3,0%	185	98	87	121	23	1	40
Totales	1.535	739	2.274	100%	3.593	364	3.957	100%	6.231	3.481	2.750	4.995	721	55	460
% respecto del total de solicitudes	25%	12%	36%		58%	6%	64%		100%	56%	44%	80%	12%	1%	7%

Fuente: reforma .inp.cl. Información al 12 de febrero de 2014.

Aysén

Distribución Regional Concesiones del Pilar Solidario - no incluye ex Pasis															
COMUNA	TOTAL PBS Y APS								TOTAL Total PBS+APS	GÉNERO		ORIGEN DE TRAMITACIÓN DEL BENEFICIO			
	PBSV	PBSI	Total PBS	% PBS	APSV	APSI	Total APS	%APS		Femenino	Masculino	IPS	AFP	C. de Seguro	Municipio
COYHAIQUE	673	208	881	49,6%	1.668	158	1.826	55,6%	2.707	1.555	1.152	2.126	399	28	154
LAGO VERDE	22	3	25	1,4%	34	1	35	1,1%	60	29	31	30	3	-	27
PUERTO AYSÉN	291	70	361	20,3%	763	63	826	25,2%	1.187	625	562	932	120	4	131
CISNES	60	12	72	4,1%	129	10	139	4,2%	211	90	121	186	13	1	11
GUAITECAS	24	3	27	1,5%	19	2	21	0,6%	48	18	30	16	6	-	26
COCHRANE	81	8	89	5,0%	77	2	79	2,4%	168	73	95	162	6	-	-
OHIGGINS	2	-	2	0,1%	8	-	8	0,2%	10	3	7	4	3	-	3
TORTEL	7	-	7	0,4%	7	2	9	0,3%	16	9	7	13	-	-	3
CHILE CHICO	223	30	253	14,2%	227	15	242	7,4%	495	255	240	488	7	-	-
RIO IBAÑEZ	54	6	60	3,4%	90	9	99	3,0%	159	82	77	103	19	1	36
Totales	1.437	340	1.777	100%	3.022	262	3.284	100%	5.061	2.739	2.322	4.060	576	34	391
% respecto del total de concesiones	28%	7%	35%		60%	5%	65%		100%	54%	46%	80%	11%	1%	8%

Fuente: reforma .inp.cl. Información al 12 de febrero de 2014.

Magallanes

Distribución Regional Solicitudes del Pilar Solidario - no incluye ex Pasis															
COMUNA	TOTAL PBS Y APS									GÉNERO		ORIGEN DE TRAMITACIÓN DEL BENEFICIO			
	PBSV	PBSI	Total PBS	% PBS	APSV	APSI	Total APS	%APS	Total PBS+APS	Femenino	Masculino	IPS	AFP	C. de Seguro	Municipio
PUNTA ARENAS	2.079	687	2.766	73,2%	6.509	380	6.889	79,4%	9.655	6.309	3.346	7.764	1.494	395	2
LAGUNA BLANCA	1	-	1		-	-	-		1	-	1	1	-	-	-
RIO VERDE	-	-	-	0,0%	1	-	1	0,0%	1	-	1	-	-	1	-
SAN GREGORIO	2	-	2	0,1%	6	-	6	0,1%	8	4	4	3	2	-	3
CABO DE HORNOS	7	2	9		32	2	34		43	17	26	12	1	2	28
LA ANTARTICA	-	-	-	0,0%	-	-	-	0,0%	-	-	-	-	-	-	-
PORVENIR	92	23	115	3,0%	320	30	350	4,0%	465	253	212	444	17	4	-
PRIMAVERA	7	2	9	0,2%	25	1	26	0,3%	35	24	11	20	6	-	9
TIMAUKEL	1	-	1	0,0%	-	-	-	0,0%	1	-	1	-	-	-	1
NATALES	654	223	877	23,2%	1.296	76	1.372	15,8%	2.249	1.334	915	2.136	107	6	-
TORRES DEL PAINE	1	-	1		-	-	-		1	1	-	1	-	-	-
Totales	2.844	937	3.781	100%	8.189	489	8.678	100%	12.459	7.942	4.517	10.381	1.627	408	43
% respecto del total de solicitudes	23%	8%	30%		66%	4%	70%		100%	64%	36%	83%	13%	3%	0%

Fuente: reforma .inp.cl. Información al 6 de enero de 2014.

Magallanes

Distribución Regional Concesiones del Pilar Solidario - no incluye ex Pasis															
COMUNA	TOTAL PBS Y APS									GÉNERO		ORIGEN DE TRAMITACIÓN DEL BENEFICIO			
	PBSV	PBSI	Total PBS	% PBS	APSV	APSI	Total APS	%APS	Total PBS+APS	Femenino	Masculino	IPS	AFP	C. de Seguro	Municipio
PUNTA ARENAS	1.904	475	2.379	73,2%	5.173	286	5.459	78,5%	7.838	5.022	2.816	6.384	1.162	291	1
LAGUNA BLANCA	1	-	1		-	-	-		1	-	1	1	-	-	-
RIO VERDE	-	-	-	0,0%	1	-	1	0,0%	1	-	1	-	-	1	-
SAN GREGORIO	2	-	2	0,1%	6	-	6	0,1%	8	4	4	3	2	-	3
CABO DE HORNOS	7	2	9		25	1	26		35	14	21	11	1	-	23
LA ANTARTICA	-	-	-	0,0%	-	-	-	0,0%	-	-	-	-	-	-	-
PORVENIR	85	14	99	3,0%	273	23	296	4,3%	395	213	182	379	13	3	-
PRIMAVERA	2	2	4	0,1%	18	-	18	0,3%	22	14	8	14	3	-	5
TIMAUKEL	1	-	1	0,0%	-	-	-	0,0%	1	-	1	-	-	-	1
NATALES	611	142	753	23,2%	1.100	52	1.152	16,6%	1.905	1.116	789	1.819	82	4	-
TORRES DEL PAINE	1	-	1		-	-	-		1	1	-	1	-	-	-
Totales	2.614	635	3.249	100%	6.596	362	6.958	100%	10.207	6.384	3.823	8.612	1.263	299	33
% respecto del total de concesiones	26%	6%	32%		65%	4%	68%		100%	63%	37%	84%	12%	3%	0%

Fuente: reforma .inp.cl. Información al 12 de febrero de 2014.

Metropolitana

Distribución Regional Solicitudes del Pilar Solidario - no incluye ex Pasis															
COMUNA	TOTAL PBS Y APS									GÉNERO		ORIGEN DE TRAMITACIÓN DEL BENEFICIO			
	PBSV	PBSI	Total PBS	% PBS	APSV	APSI	Total APS	%APS	Total PBS+APS	Femenino	Masculino	IPS	AFP	C. de Seguro	Municipio
SANTIAGO	3.679	982	4.661	3,2%	11.266	579	11.845	3,7%	16.506	11.089	5.417	8.743	2.472	698	4.593
CERRILLOS	1.491	944	2.435	1,6%	4.474	225	4.699	1,5%	7.134	4.752	2.382	6.160	690	257	27
EL BOSQUE	3.304	1.525	4.829	3,3%	8.571	535	9.106	2,8%	13.935	9.134	4.801	11.278	1.717	497	443
HUECHURABA	1.581	729	2.310	1,6%	4.074	242	4.316	1,3%	6.626	4.310	2.316	3.158	687	191	2.590
INDEPENDENCIA	1.563	430	1.993	1,3%	5.130	215	5.345	1,7%	7.338	5.033	2.305	3.838	691	280	2.529
LA CISTERNA	2.060	635	2.695	1,8%	5.045	244	5.289	1,6%	7.984	5.328	2.656	5.636	768	263	1.317
LA PINTANA	2.993	1.784	4.777	3,2%	7.374	724	8.098	2,5%	12.875	7.961	4.914	6.189	1.971	574	4.141
LAS CONDES	3.104	487	3.591	2,4%	7.781	233	8.014	2,5%	11.605	8.836	2.769	5.158	1.363	265	4.819
LO BARNECHEA	594	228	822	0,6%	1.579	79	1.658	0,5%	2.480	1.630	850	910	171	46	1.353
LO PRADO	2.358	927	3.285	2,2%	7.423	335	7.758	2,4%	11.043	7.100	3.943	6.889	1.095	392	2.667
MACUL	2.309	599	2.908	2,0%	7.180	282	7.462	2,3%	10.370	7.164	3.206	8.841	947	309	273
PEDRO AGUIRRE CERDA	2.524	1.066	3.590	2,4%	8.131	392	8.523	2,6%	12.113	7.966	4.147	6.830	962	264	4.057
PEÑALOEN	3.401	1.590	4.991	3,4%	10.906	583	11.489	3,6%	16.480	10.823	5.657	9.581	1.456	496	4.947
QUINTA NORMAL	2.448	767	3.215	2,2%	7.642	282	7.924	2,5%	11.139	7.217	3.922	6.388	1.007	370	3.374
RENCA	2.411	1.279	3.690	2,5%	7.213	453	7.666	2,4%	11.356	7.239	4.117	9.144	1.630	533	49
SAN JOAQUIN	2.189	919	3.108	2,1%	7.474	330	7.804	2,4%	10.912	7.240	3.672	5.643	970	308	3.991
PUENTE ALTO	6.295	2.477	8.772	5,9%	17.354	1.038	18.392	5,7%	27.164	18.234	8.930	14.488	2.705	943	9.028
SAN JOSE DE MAIPO	281	101	382	0,3%	629	28	657	0,2%	1.039	658	381	422	88	13	516
LAMPA	801	604	1.405	0,9%	1.718	140	1.858	0,6%	3.263	1.837	1.426	1.491	382	74	1.316
TIL TIL	254	141	395	0,3%	665	55	720	0,2%	1.115	684	431	502	129	32	452
BUIN	1.059	382	1.441	1,0%	3.386	231	3.617	1,1%	5.058	3.093	1.965	4.369	595	93	1
CALERA DE TANGO	293	109	402	0,3%	735	58	793	0,2%	1.195	699	496	616	159	17	403
ALHUE	87	45	132	0,1%	290	12	302	0,1%	434	247	187	206	37	4	187
CURACAVI	590	201	791	0,5%	1.404	92	1.496	0,5%	2.287	1.362	925	1.557	173	39	518
SAN PEDRO	227	103	330	0,2%	407	40	447	0,1%	777	400	377	339	92	1	345
EL MONTE	557	234	791	0,5%	1.456	79	1.535	0,5%	2.326	1.390	936	1.619	335	47	325
PADRE HURTADO	737	295	1.032	0,7%	2.369	135	2.504	0,8%	3.536	2.165	1.371	2.462	404	143	527
PEÑAFLORES	1.294	469	1.763	1,2%	4.257	263	4.520	1,4%	6.283	3.930	2.353	3.416	603	188	2.076
QUILICURA	1.542	828	2.370	1,6%	3.984	402	4.386	1,4%	6.756	4.459	2.297	3.598	977	277	1.904
CERRO NAVIA	2.914	1.550	4.464	3,0%	9.174	605	9.779	3,0%	14.243	8.883	5.360	7.743	1.753	565	4.182
CONCHALI	3.446	1.053	4.499	3,0%	10.186	502	10.688	3,3%	15.187	10.043	5.144	8.564	1.470	541	4.612
RECOLETA	3.119	1.159	4.278	2,9%	9.497	479	9.976	3,1%	14.254	9.288	4.966	8.851	1.798	653	2.952
COLINA	1.177	929	2.106	1,4%	2.916	284	3.200	1,0%	5.306	3.219	2.087	3.410	489	80	1.327
SAN MIGUEL	2.103	514	2.617	1,8%	5.351	229	5.580	1,7%	8.197	5.611	2.586	5.903	729	180	1.385
SAN RAMON	2.346	922	3.268	2,2%	6.103	305	6.408	2,0%	9.676	6.083	3.593	4.777	1.036	315	3.548

Distribución Regional Solicitudes del Pilar Solidario - no incluye ex Pasis															
COMUNA	TOTAL PBS Y APS									GÉNERO		ORIGEN DE TRAMITACIÓN DEL BENEFICIO			
	PBSV	PBSI	Total PBS	% PBS	APSV	APSI	Total APS	%APS	Total PBS+APS	Femenino	Masculino	IPS	AFP	C. de Seguro	Municipio
LA GRANJA	2.267	1.107	3.374	2,3%	6.793	422	7.215	2,2%	10.589	6.754	3.835	8.797	1.325	451	16
LO ESPEJO	2.281	1.236	3.517	2,4%	6.423	401	6.824	2,1%	10.341	6.757	3.584	5.711	1.016	305	3.309
PIRQUE	320	152	472	0,3%	797	48	845	0,3%	1.317	744	573	539	100	21	657
PAINE	805	366	1.171	0,8%	2.604	145	2.749	0,9%	3.920	2.278	1.642	1.929	378	48	1.565
SAN BERNARDO	4.331	1.985	6.316	4,3%	11.073	841	11.914	3,7%	18.230	11.930	6.300	14.638	2.268	427	897
ESTACION CENTRAL	2.990	1.192	4.182	2,8%	9.033	479	9.512	2,9%	13.694	8.973	4.721	6.792	1.144	371	5.387
PUDAHUEL	2.879	1.753	4.632	3,1%	9.277	651	9.928	3,1%	14.560	9.453	5.107	7.605	1.630	513	4.812
MAIPU	6.590	2.719	9.309	6,3%	19.655	1.010	20.665	6,4%	29.974	20.707	9.267	24.971	3.630	1.351	22
TALAGANTE	929	423	1.352	0,9%	3.060	208	3.268	1,0%	4.620	2.843	1.777	3.779	545	97	199
ISLA DE MAIPO	433	211	644	0,4%	1.636	119	1.755	0,5%	2.399	1.403	996	1.254	272	54	819
MELIPILLA	2.202	952	3.154	2,1%	6.489	545	7.034	2,2%	10.188	5.965	4.223	8.040	1.229	95	824
MARIA PINTO	204	134	338	0,2%	676	63	739	0,2%	1.077	632	445	602	127	4	344
PROVIDENCIA	1.458	184	1.642	1,1%	3.563	94	3.657	1,1%	5.299	3.966	1.333	3.957	579	127	636
VITACURA	646	77	723	0,5%	1.214	45	1.259	0,4%	1.982	1.535	447	988	275	72	647
ÑUÑO A	2.965	507	3.472	2,3%	9.376	299	9.675	3,0%	13.147	9.673	3.474	11.296	1.309	465	77
LA REINA	1.190	186	1.376	0,9%	3.262	124	3.386	1,0%	4.762	3.321	1.441	2.036	504	133	2.089
LA FLORIDA	6.348	1.790	8.138	5,5%	17.859	775	18.634	5,8%	26.772	17.994	8.778	21.163	2.779	1.121	1.709
Totales	105.969	41.981	147.950	100%	305.934	16.979	322.913	100%	470.863	310.035	160.828	302.816	51.661	15.603	100.783
% respecto del total de solicitudes	23%	9%	31%		65%	4%	69%		100%	66%	34%	64%	11%	3%	21%

Fuente: reforma .inp.cl. Información al 12 de febrero de 2014.

Metropolitana

Distribución Regional Concesiones del Pilar Solidario - no incluye ex Pasis															
COMUNA	TOTAL PBS Y APS									GÉNERO		ORIGEN DE TRAMITACIÓN DEL BENEFICIO			
	PBSV	PBSI	Total PBS	% PBS	APSV	APSI	Total APS	%APS	Total PBS+APS	Femenino	Masculino	IPS	AFP	C. de Seguro	Municipio
SANTIAGO	3.361	615	3.976	3,3%	9.266	463	9.729	3,6%	13.705	9.169	4.536	7.307	1.992	480	3.926
CERRILLOS	1.340	554	1.894	1,6%	3.648	154	3.802	1,4%	5.696	3.703	1.993	4.949	543	182	22
EL BOSQUE	3.071	867	3.938	3,2%	7.396	429	7.825	2,9%	11.763	7.610	4.153	9.537	1.418	403	405
HUECHURABA	1.403	418	1.821	1,5%	3.404	190	3.594	1,3%	5.415	3.452	1.963	2.652	573	137	2.053
INDEPENDENCIA	1.446	271	1.717	1,4%	4.424	177	4.601	1,7%	6.318	4.322	1.996	3.319	567	201	2.231
LA CISTERNA	1.908	361	2.269	1,9%	4.312	190	4.502	1,7%	6.771	4.468	2.303	4.908	607	200	1.056
LA PINTANA	2.816	1.106	3.922	3,2%	6.496	589	7.085	2,6%	11.007	6.727	4.280	5.370	1.663	464	3.510
LAS CONDES	2.481	367	2.848	2,3%	5.105	162	5.267	1,9%	8.115	6.065	2.050	3.976	821	149	3.169
LO BARNECHEA	541	148	689	0,6%	1.343	47	1.390	0,5%	2.079	1.363	716	772	137	31	1.139
LO PRADO	2.174	511	2.685	2,2%	6.408	241	6.649	2,5%	9.334	5.911	3.423	5.822	891	314	2.307
MACUL	2.135	387	2.522	2,1%	6.168	220	6.388	2,4%	8.910	6.076	2.834	7.662	756	241	251
PEDRO AGUIRRE CERDA	2.324	630	2.954	2,4%	7.036	295	7.331	2,7%	10.285	6.697	3.588	6.029	799	203	3.254
PEÑALOÉN	3.148	923	4.071	3,3%	9.472	442	9.914	3,7%	13.985	9.077	4.908	8.019	1.197	399	4.370
QUINTA NORMAL	2.294	489	2.783	2,3%	6.789	198	6.987	2,6%	9.770	6.334	3.436	5.608	858	276	3.028
RENCA	2.233	750	2.983	2,4%	6.238	357	6.595	2,4%	9.578	6.068	3.510	7.759	1.355	417	47
SAN JOAQUÍN	2.065	516	2.581	2,1%	6.594	242	6.836	2,5%	9.417	6.195	3.222	4.988	805	262	3.362
PUENTE ALTO	5.759	1.711	7.470	6,1%	14.915	851	15.766	5,8%	23.236	15.515	7.721	12.385	2.240	753	7.858
SAN JOSE DE MAIPO	253	55	308	0,3%	480	20	500	0,2%	808	504	304	330	58	11	409
LAMPA	746	308	1.054	0,9%	1.519	110	1.629	0,6%	2.683	1.483	1.200	1.272	307	57	1.047
TIL TIL	233	65	298	0,2%	598	38	636	0,2%	934	552	382	440	105	25	364
BUIN	970	238	1.208	1,0%	2.906	167	3.073	1,1%	4.281	2.572	1.709	3.707	505	69	-
CALERA DE TANGO	266	61	327	0,3%	620	42	662	0,2%	989	571	418	520	122	14	333
ALHUE	83	22	105	0,1%	256	8	264	0,1%	369	206	163	177	32	4	156
CURACAVI	535	107	642	0,5%	1.210	53	1.263	0,5%	1.905	1.110	795	1.291	133	30	451
SAN PEDRO	216	44	260	0,2%	358	30	388	0,1%	648	325	323	285	75	1	287
EL MONTE	515	130	645	0,5%	1.270	61	1.331	0,5%	1.976	1.156	820	1.383	289	37	267
PADRE HURTADO	659	160	819	0,7%	2.062	89	2.151	0,8%	2.970	1.771	1.199	2.100	334	118	418

Distribución Regional Concesiones del Pilar Solidario - no incluye ex Pasis															
COMUNA	TOTAL PBS Y APS									GÉNERO		ORIGEN DE TRAMITACIÓN DEL BENEFICIO			
	PBSV	PBSI	Total PBS	% PBS	APSV	APSI	Total APS	%APS	Total PBS+APS	Femenino	Masculino	IPS	AFP	C. de Seguro	Municipio
PEÑAFLORES	1.178	275	1.453	1,2%	3.559	167	3.726	1,4%	5.179	3.166	2.013	2.834	511	141	1.693
QUILICURA	1.429	530	1.959	1,6%	3.392	296	3.688	1,4%	5.647	3.699	1.948	3.054	795	207	1.591
CERRO NAVIA	2.730	867	3.597	3,0%	8.158	420	8.578	3,2%	12.175	7.456	4.719	6.725	1.502	460	3.488
CONCHALI	3.156	626	3.782	3,1%	8.572	348	8.920	3,3%	12.702	8.298	4.404	7.281	1.198	433	3.790
RECOLETA	2.871	686	3.557	2,9%	8.022	364	8.386	3,1%	11.943	7.704	4.239	7.481	1.487	482	2.493
COLINA	1.103	434	1.537	1,3%	2.569	216	2.785	1,0%	4.322	2.552	1.770	2.799	423	57	1.043
SAN MIGUEL	1.986	312	2.298	1,9%	4.611	154	4.765	1,8%	7.063	4.839	2.224	5.278	588	151	1.046
SAN RAMON	2.223	551	2.774	2,3%	5.506	229	5.735	2,1%	8.509	5.300	3.209	4.248	886	266	3.109
LA GRANJA	2.092	647	2.739	2,2%	5.823	322	6.145	2,3%	8.884	5.592	3.292	7.440	1.082	347	15
LO ESPEJO	2.116	682	2.798	2,3%	5.683	317	6.000	2,2%	8.798	5.610	3.188	5.010	873	252	2.663
PIRQUE	290	91	381	0,3%	688	38	726	0,3%	1.107	603	504	465	86	14	542
PAINE	763	218	981	0,8%	2.254	110	2.364	0,9%	3.345	1.916	1.429	1.650	313	42	1.340
SAN BERNARDO	4.008	1.225	5.233	4,3%	9.513	676	10.189	3,8%	15.422	10.001	5.421	12.368	1.890	328	836
ESTACION CENTRAL	2.790	673	3.463	2,8%	7.840	348	8.188	3,0%	11.651	7.523	4.128	5.758	944	303	4.646
PUDAHUEL	2.654	967	3.621	3,0%	8.153	485	8.638	3,2%	12.259	7.836	4.423	6.510	1.402	420	3.927
MAIPU	5.820	1.587	7.407	6,1%	15.741	758	16.499	6,1%	23.906	16.201	7.705	20.105	2.811	975	15
TALAGANTE	856	231	1.087	0,9%	2.650	116	2.766	1,0%	3.853	2.323	1.530	3.182	448	79	144
ISLA DE MAIPO	390	108	498	0,4%	1.474	88	1.562	0,6%	2.060	1.176	884	1.068	236	46	710
MELIPILLA	2.010	480	2.490	2,0%	5.519	328	5.847	2,2%	8.337	4.739	3.598	6.650	974	65	648
MARIA PINTO	173	57	230	0,2%	555	35	590	0,2%	820	467	353	460	96	3	261
PROVIDENCIA	1.293	139	1.432	1,2%	2.537	73	2.610	1,0%	4.042	3.030	1.012	3.066	361	75	540
VITACURA	546	64	610	0,5%	828	36	864	0,3%	1.474	1.143	331	750	169	33	522
ÑUÑO A	2.717	368	3.085	2,5%	7.497	227	7.724	2,9%	10.809	7.930	2.879	9.499	940	298	72
LA REINA	1.097	138	1.235	1,0%	2.640	100	2.740	1,0%	3.975	2.754	1.221	1.659	368	90	1.858
LA FLORIDA	5.675	1.193	6.868	5,6%	14.106	548	14.654	5,4%	21.522	14.363	7.159	17.007	2.109	798	1.608
Totales	96.941	24.963	121.904	100%	258.183	12.664	270.847	100%	392.751	255.223	137.528	254.914	41.674	11.843	84.320
% respecto del total de concesiones	25%	6%	31%		66%	3%	69%		100%	65%	35%	65%	11%	3%	21%

Fuente: reforma .inp.cl. Información al 12 de febrero de 2014.

II. Bono por Hijo

1. Concesiones de Bono por Hijo a nivel nacional, por mes Agosto de 2009 a Enero de 2014

Periodo	Beneficiarias y Causantes	IPS		OTRAS INSTITUCIONES		Total
		PBS	Ex Cajas	APS	AFP, Cías de Seguros.	
Total Ago- Dic 2009	Nº Beneficiarios Nº de Causantes (hijos)					23.671 102.602
Total 2010	Nº Beneficiarios Nº de Causantes (hijos)					90.591 283.345
Total 2011	Nº Beneficiarios Nº de Causantes (hijos) Monto \$	27.310		78.512		105.822 430.659 100.681.724.824
Total 2012	Nº Beneficiarios Nº de Causantes (hijos) Monto \$	193.365.090		100.488.359.734		54.727 214.792 41.636.676.038
	Nº Beneficiarios Nº de Causantes (hijos) Monto \$	20.083 75.404 146.161.839	1.436 7401 18.541.696	339 1.604 3.369.682	32.869 130.383 41.468.602.821	54.727 214.792 41.636.676.038
ene-13	Nº Beneficiarios Nº de Causantes (hijos) Monto \$	1.348 5.094 9.726.544	56 306 760.285	24 107 228.324	1.525 5.846 1.946.434.050	2.953 11.353 1.957.149.203
feb-13	Nº Beneficiarios Nº de Causantes (hijos) Monto \$	1.362 5.034 9.942.794	57 257 641.183	21 109 250.605	1.589 5.817 1.954.790.994	3.029 11.217 1.965.625.576
mar-13	Nº Beneficiarios Nº de Causantes (hijos) Monto \$	1.563 5.816 11.428.893	49 216 514.294	27 111 259.748	1.708 5.791 1.988.697.798	3.347 11.934 2.000.900.733
abr-13	Nº Beneficiarios Nº de Causantes (hijos) Monto \$	1.079 4.092 8.218.664	43 187 444.258	23 78 154.473	1.727 5.901 2.020.095.766	2.872 10.258 2.028.913.161
may-13	Nº Beneficiarios Nº de Causantes (hijos) Monto \$	926 3.395 6.470.167	18 103 260.918	14 50 108.683	1.182 4.056 1.391.815.413	2.140 7.604 1.398.655.181
jun-12	Nº Beneficiarios Nº de Causantes (hijos) Monto \$	911 3.309 6.636.594	79 438 1.044.067	46 210 460.320	1.778 6.154 2.176.094.442	2.814 10.111 2.184.235.423
jul-13	Nº Beneficiarios Nº de Causantes (hijos) Monto \$	1.073 3.717 7.464.434	60 240 569.224	15 57 111.718	1.520 5.115 1.794.183.571	2.668 9.129 1.802.328.947
ago-13	Nº Beneficiarios Nº de Causantes (hijos) Monto \$	1.037 3.504 6.998.268	180 1.098 2.787.797	104 492 1.104.908	2.172 6.454 2.243.489.002	3.493 11.548 2.254.379.975
sep-13	Nº Beneficiarios Nº de Causantes (hijos) Monto \$	2.257 8.307 16.761.485	22 99 248.301	23 84 173.600	1.509 5.003 1.790.410.661	3.811 13.493 1.807.594.047
oct-13	Nº Beneficiarios Nº de Causantes (hijos) Monto \$	2.716 10.131 20.020.418	113 538 1.210.691	34 147 327.593	1.865 6.227 2.272.528.110	4.728 17.043 2.294.086.812
nov-13	Nº Beneficiarios Nº de Causantes (hijos) Monto \$	1.624 5.781 11.550.400	56 245 595.000	23 103 215.273	1.639 5.415 1.968.741.280	3.342 11.544 1.981.101.953
dic-13	Nº Beneficiarios Nº de Causantes (hijos) Monto \$	1.527 5.675 11.447.371	45 179 408.089	32 133 294.046	1.584 4.895 1.809.614.046	3.188 10.882 1.821.763.552
Total 2013	Nº Beneficiarios Nº de Causantes (hijos) Monto \$	17.423 63.855 126.666.032	778 3906 9.484.107	386 1.681 3.689.291	19.798 66.674 23.356.895.133	38.385 136.116 23.496.734.563
ene-14	Nº Beneficiarios Nº de Causantes (hijos) Monto \$	1.680 6.027 12.217.762	28 130 289.549	24 90 196.552	1.280 4.011 1.497.680.075	3.012 10.258 1.510.383.938
TOTAL	Nº Beneficiarios Nº de Causantes (hijos) Monto \$					316.208 1.177.772 167.325.519.363

Fuente: IPS

Nota: El monto total solo incluye los años 2011, 2012, 2013 y 2014.

2. Concesiones de Bono por Hijo a nivel Regional Enero de 2014

Región	Beneficiarias y Causantes	Internas		Externas		Total
		PBS	APS	APS	Cuota Única	
Arica y Parinacota	Nº Beneficiarios	14	0	0	17	31
	Nº de Causantes (hijos)	46	0	0	50	96
	Monto \$	93.910	0	0	18.733.746	18.827.656
Tarapacá	Nº Beneficiarios	25	0	0	12	37
	Nº de Causantes (hijos)	89	0	0	28	117
	Monto \$	176.362	0	0	10.683.434	10.859.796
Antofagasta	Nº Beneficiarios	20	1	2	39	62
	Nº de Causantes (hijos)	72	3	11	128	214
	Monto \$	165.295	7.311	22.183	50.362.531	50.557.320
Atacama	Nº Beneficiarios	30	1	2	26	59
	Nº de Causantes (hijos)	115	1	8	89	213
	Monto \$	233.037	1.512	20.384	31.287.449	31.542.382
Coquimbo	Nº Beneficiarios	85	2	0	59	146
	Nº de Causantes (hijos)	286	17	0	208	511
	Monto \$	581.162	40.277	0	79.039.833	79.661.272
Valparaíso	Nº Beneficiarios	166	0	1	145	312
	Nº de Causantes (hijos)	559	0	3	419	981
	Monto \$	1.124.276	0	6.150	156.746.338	157.876.764
B.O'Higgins	Nº Beneficiarios	97	2	1	86	186
	Nº de Causantes (hijos)	360	7	1	299	667
	Monto \$	730.796	14.371	2.285	111.081.384	111.828.836
Maule	Nº Beneficiarios	127	3	1	74	205
	Nº de Causantes (hijos)	503	15	3	235	756
	Monto \$	1.014.315	32.617	6.159	86.898.912	87.952.003
Bío Bío	Nº Beneficiarios	243	5	4	165	417
	Nº de Causantes (hijos)	939	33	9	556	1.537
	Monto \$	1.886.525	74.043	17.661	202.818.231	204.796.460
Araucanía	Nº Beneficiarios	137	0	3	64	204
	Nº de Causantes (hijos)	508	0	12	219	739
	Monto \$	1.025.116	0	27.563	83.081.401	84.134.080
Los Ríos	Nº Beneficiarios	46	3	1	32	82
	Nº de Causantes (hijos)	163	8	1	89	261
	Monto \$	332.184	16.854	2.070	33.577.891	33.928.999
Los Lagos	Nº Beneficiarios	124	0	1	54	179
	Nº de Causantes (hijos)	461	0	4	165	630
	Monto \$	921.410	0	8.156	62.220.116	63.149.682
Aysén	Nº Beneficiarios	9	0	0	9	18
	Nº de Causantes (hijos)	33	0	0	43	76
	Monto \$	68.395	0	0	15.829.149	15.897.544
Magallanes	Nº Beneficiarios	9	0	0	11	20
	Nº de Causantes (hijos)	19	0	0	31	50
	Monto \$	38.474	0	0	11.849.771	11.888.245
Metropolitana	Nº Beneficiarios	548	11	8	487	1.054
	Nº de Causantes (hijos)	1.874	46	38	1.452	3.410
	Monto \$	3.826.505	102.564	83.941	543.469.889	547.482.899
TOTAL	Nº Beneficiarios	1.680	28	24	1.280	3.012
	Nº de Causantes (hijos)	6.027	130	90	4.011	10.258
	Monto \$	12.217.762	289.549	196.552	1.497.680.075	1.510.383.938

Fuente: IPS

III. Subsidio Previsional a Trabajadores Jóvenes (STJ)

1. Total Solicitudes a la Contratación (Empleador)

MES	TOTAL SOLICITUDES (Empleador STJ - Contratación)
Oct. a Dic. 2008	333
Ene. a Dic. 2009	2.105
Ene. a Dic. 2010	1.759
Ene. a Dic. 2011	1.026
Ene. a Dic. 2012	807
ene-13	58
feb-13	55
mar-13	64
abr-13	66
may-13	60
jun-13	54
jul-13	58
ago-13	58
sep-13	50
oct-13	48
nov-13	28
dic-13	55
Ene. a Dic. 2013	654
ene-14	57
TOTAL	6.741

Fuente: IPS

Nota: El Subsidio a la Contratación comenzó a pagarse en marzo de 2009.

MES	ESTADO DE LA SOLICITUDES (Subsidio a la Contratación)			
	ACEPTADAS	RECHAZADAS	EN TRÁMITE	TOTAL
Ene. a Dic. 2012	114	539	154	807
ene-13	8	38	12	58
feb-13	5	35	15	55
mar-13	10	42	12	64
abr-13	10	41	15	66
may-13	6	43	11	60
jun-13	6	34	14	54
jul-13	4	42	12	58
ago-13	7	39	12	58
sep-13	5	33	12	50
oct-13	3	28	17	48
nov-13	3	18	7	28
dic-13	7	37	11	55
Ene. a Dic. 2013	74	430	150	654
ene-14	7	32	18	57

Fuente: IPS

2. Total Solicitudes a la Cotización (Trabajador)

MES	TOTAL SOLICITUDES (Trabajador STJ - Cotización)
Jul. a Dic. 2011	122.650
Ene. a Dic. 2012	32.605
ene-13	2.532
feb-13	2.439
mar-13	2.431
abr-13	1.851
may-13	2.369
jun-13	2.281
jul-13	2.297
ago-13	1.478
sep-13	1.310
oct-13	1.141
nov-13	925
dic-13	2.271
Ene. a Dic. 2013	23.325
ene-14	2.624
TOTAL	181.204

Fuente: IPS

Nota: A partir del 1 de julio de 2011 comenzó a pagarse el Subsidio a la Cotización

MES	SUBSIDIO A LA COTIZACIÓN			
	ACEPTADAS	RECHAZADAS	EN TRÁMITE	TOTAL
Jul. a Dic. 2011	119.211	1.457	1982	122.650
Ene. a Dic. 2012	24.495	248	7862	32.605
ene-13	1.593	15	924	2.532
feb-13	1.468	22	949	2.439
mar-13	1.784	16	631	2.431
abr-13	1.305	44	502	1.851
may-13	1.777	10	582	2.369
jun-13	1.540	16	725	2.281
jul-13	1.026	10	1261	2.297
ago-13	610	14	854	1.478
sep-13	816	1	493	1.310
oct-13	485	2	654	1.141
nov-13	480	2	443	925
dic-13	1.157	6	1108	2.271
Ene. a Dic. 2013	14.041	158	9.126	23.325
ene-14	1.358	5	1261	2.624

Fuente: IPS

3. Número de subsidios pagados a la Contratación y Cotización, por mes

Mes	Subsidio a la Contratación		Subsidio a la Cotización	
	Número de subsidios pagados	Número de empleadores que recibieron pago en el mes	Número de subsidios pagados	Número de trabajadores que recibieron pago en el mes
mar-09	10.625	174	-	
abr-09	6.095	194	-	
may-09	7.497	290	-	
jun-09	8.878	241	-	
jul-09	13.580	349	-	
ago-09	9.451	290	-	
sep-09	16.175	423	-	
oct-09	21.738	442	-	
nov-09	20.687	464	-	
dic-09	19.925	464	-	
ene-10	14.517	460	-	
feb-10	21.073	461	-	
mar-10	1.853	230	-	
abr-10	34.023	448	-	
may-10	12.204	424	-	
jun-10	1.575	167	-	
jul-10	1.875	166	-	
ago-10	7.627	189	-	
sep-10	1.802	151	-	
oct-10	3.251	152	-	
nov-10	986	122	-	
dic-10	1.370	102	-	
ene-11	547	96	-	
feb-11	986	105	-	
mar-11	531	76	-	
abr-11	1.064	129	-	
may-11	1.100	91	-	
jun-11	1.238	106	-	
jul-11	173	25	-	
ago-11	810	59	-	
sep-11	476	65	1.634	1.620
oct-11	1.568	75	5.036	4.518
nov-11	906	39	12.015	10.939
dic-11	1.270	71	22.261	21.512
ene-12	1.221	65	24.129	20.099
feb-12	902	58	22.063	19.781
mar-12	2.605	58	36.966	28.773
abr-12	982	44	16.479	16.232
may-12	3.220	72	28.814	23.849
jun-12	1.267	49	25.375	22.057
jul-12	1.000	53	23.209	21.672
ago-12	1.130	58	21.429	20.285
sep-12	1.082	56	26.360	23.448
oct-12	1.205	63	24.056	22.693
nov-12	637	47	19.225	18.399
dic-12	840	32	11.256	10.911
ene-13	931	56	40.005	27.853
feb-13	1.270	64	24.170	22.694
mar-13	826	41	23.845	22.309

Mes	Subsidio a la Contratación		Subsidio a la Cotización	
	Número de subsidios pagados	Número de empleadores que recibieron pago en el mes	Número de subsidios pagados	Número de trabajadores que recibieron pago en el mes
abr-13	1.037	51	26.008	23.693
may-13	436	34	21.038	19.845
jun-13	848	44	22.037	20.065
jul-13	747	36	22.506	20.780
ago-13	719	35	23.869	21.924
sep-13	908	30	22.797	21.715
oct-13	907	34	23.258	22.266
nov-13	684	32	21.758	20.561
dic-13	731	40	21.567	20.466
ene-14*	543	27	16.702	15.794

Fuente: SP. * Información provisoria del IPS.

Notas: A partir del 1 de julio de 2011 comenzó a solicitarse el subsidio a la Cotización.

El número de subsidios pagados podría ser mayor que el número de trabajadores que originan el beneficio por cuanto algunos de ellos podrían tener más de un empleo con subsidio. Además incluye pagos retroactivos.