



# Pilar Solidario

Informe Estadístico Mensual – Agosto de 2013

**Subsecretaría de Previsión Social – Dirección de Estudios Previsionales**



## **Subsecretaría de Previsión Social**

**Dirección de Estudios Previsionales**

**Unidad de Análisis de Políticas Previsionales**

Contacto: [ibueno@previsionsocial.gob.cl](mailto:ibueno@previsionsocial.gob.cl)

## Contenido

<b>I.</b>	<b>Pensión Básica Solidaria (PBS) y Aporte Previsional Solidario (APS)</b> .....	4
1.	Resumen – Total Beneficios Concedidos del Pilar Solidario .....	4
2.	Resumen – Total de Beneficios Pagados del Pilar Solidario .....	4
3.	Resumen – Total de Solicitudes y Concesiones del Pilar Solidario .....	5
4.	Resumen – Total de Solicitudes y Concesiones del Pilar Solidario, por género .....	6
5.	Total Solicitudes del Pilar Solidario a nivel nacional, por mes.....	7
6.	Total Concesiones del Pilar Solidario a nivel nacional, por mes.....	10
7.	Evolución del número de Solicitudes y Concesiones - Pensión Básica Solidaria .....	13
8.	Evolución del número de Solicitudes y Concesiones - Aporte Previsional Solidario.....	15
9.	Total Solicitudes del Pilar Solidario a nivel regional, acumulado año .....	17
10.	Total Concesiones del Pilar Solidario a nivel regional, acumulado año .....	19
11.	Porcentaje de Solicitudes del Pilar Solidario Concedidas, por región .....	20
12.	Evolución del número de Beneficios Pagadas, por mes del Pilar Solidario .....	21
13.	Total de Solicitudes y Concesiones APS Y PBS, por Región y Comuna (Jul 08 a Ago 13).....	23
	Arica y Parinacota.....	23
	Tarapacá .....	24
	Antofagasta .....	25
	Atacama .....	26
	Coquimbo .....	27
	Valparaíso.....	29
	L.G.B O’Higgins .....	33
	Maule .....	37
	Biobío .....	41
	Araucanía.....	45
	Los Ríos.....	49
	Los Ríos.....	50
	Los Lagos .....	51
	Aysén .....	55
	Magallanes .....	57
	Metropolitana .....	59
<b>II.</b>	<b>Bono por Hijo</b> .....	63
1.	Concesiones de Bono por Hijo a nivel nacional, por mes .....	63
2.	Concesiones de Bono por Hijo a nivel Regional .....	64
<b>III.</b>	<b>Subsidio Previsional a Trabajadores Jóvenes</b> .....	65
1.	Total Solicitudes a la Contratación (Empleador).....	65
2.	Total Solicitudes a la Cotización (Trabajador).....	66
3.	Número de subsidios pagados a la Contratación y Cotización, por mes .....	67

## I. Pensión Básica Solidaria (PBS) y Aporte Previsional Solidario (APS)

### 1. Resumen – Total Beneficios Concedidos del Pilar Solidario Julio de 2008 a Agosto de 2013

Total Beneficios Concedidos del Pilar Solidario (Incluye Concesiones más Ex Pasis)	Total
Total Concesiones: Pensión Básica Solidaria de Vejez (PBSV)	253.306
Ex Pasis Vejez	209.293
<b>Total PBS Vejez</b>	<b>462.599</b>
Total Concesiones: Pensión Básica Solidaria de Invalidez (PBSI)	78.836
Ex Pasis Invalidez	150.852
<b>Total PBS Invalidez</b>	<b>229.688</b>
Total Concesiones: Aporte Previsional Solidario de Vejez (APSV)	664.680
Total Concesiones: Aporte Previsional Solidario de Invalidez (APSI)	40.014
<b>Total APS</b>	<b>704.694</b>
<b>TOTAL CONCESIONES PILAR SOLIDARIO</b>	<b>1.396.981</b>

Fuente: Sistema de información - Reforma .inp.cl. Información al 12 de septiembre de 2013.

Nota: Información Ex Pasis al 2 de septiembre de 2013.

El número de beneficios concesionados no coincide con el número de beneficios pagados por las siguientes razones:

- El total acumulado de concesiones incluye personas fallecidas. El número aproximado de personas fallecidas desde el año 2008 a la fecha es de 89.000.
- Existen personas a quienes se les ha extinguido o suspendido el beneficio.
- El mes de concedida la pensión no necesariamente coincide con el primer mes de pago.

### 2. Resumen – Total de Beneficios Pagados del Pilar Solidario Agosto de 2013

Tipo de Beneficio Pagado	Número de Beneficios Pagados
PBSV	399.188
PBSI	192.279
<b>Total PBS</b>	<b>591.467</b>
APSV	569.076
APSI	49.063
<b>Total APS</b>	<b>618.139</b>
<b>TOTAL PENSIONES PAGADAS</b>	<b>1.209.606</b>

Fuente: IPS.

Nota: Información incluye Ex Pasis.

### 3. Resumen – Total de Solicitudes y Concesiones del Pilar Solidario

TOTAL SOLICITUDES PBS Y APS (no incluye ex Pasis)							
PERIODO	PBSV	PBSI	Total PBS	APSV	APSI	Total APS	Total PBS+APS
Jul a Dic 2008	84.797	37.700	122.497	13.030	6.191	19.221	141.718
Total 2009	59.115	35.113	94.228	297.997	11.590	309.587	403.815
Total 2010	40.703	24.969	65.672	168.087	11.920	180.007	245.679
Total 2011	37.229	20.931	58.160	126.032	10.350	136.382	194.542
Total 2012	33.767	18.971	52.738	130.290	8.196	138.486	191.224
A Julio 2013	20.210	11.772	31.982	49.710	4.916	54.626	86.608
<b>TOTAL</b>	<b>275.821</b>	<b>149.456</b>	<b>425.277</b>	<b>785.146</b>	<b>53.163</b>	<b>838.309</b>	<b>1.263.586</b>

Fuente: reforma .inp.cl. Información al 12 de septiembre de 2013.

TOTAL CONCEDIDAS PBS Y APS (no incluye ex Pasis)							
PERIODO	PBSV	PBSI	TOTAL PBS	APSV	APSI	TOTAL APS	Total PBS+APS
Jul a Dic 2008	83.931	21.762	105.694	9.665	1.628	11.293	116.987
Total 2009	57.792	20.961	78.753	277.009	9.792	286.801	365.554
Total 2010	36.095	13.240	49.335	137.889	9.910	147.799	197.134
Total 2011	29.779	10.323	40.102	89.758	8.680	98.438	138.540
Total 2012	28.841	9.676	38.517	112.093	6.956	119.049	157.566
A Julio 2013	16.868	2.873	19.741	38.266	3.048	41.314	61.055
<b>TOTAL</b>	<b>253.306</b>	<b>78.835</b>	<b>332.142</b>	<b>664.680</b>	<b>40.014</b>	<b>704.694</b>	<b>1.036.836</b>

Fuente: reforma .inp.cl. Información al 12 de septiembre de 2013.

#### 4. Resumen – Total de Solicitudes y Concesiones del Pilar Solidario, por género

TOTAL SOLICITUDES PBS Y APS POR GÉNERO (no incluye ex Pasis)					
PERIODO	Femenino	% Femenino	Masculino	% Masculino	Total
Jul a Dic 2008	109.236	77,1%	32.482	22,9%	141.718
Total 2009	255.765	63,3%	148.050	36,7%	403.815
Total 2010	152.790	62,2%	92.889	37,8%	245.679
Total 2011	123.190	63,6%	71.352	36,4%	194.542
Total 2012	118.178	61,8%	73.046	38,2%	191.224
A Julio 2013	52.592	60,7%	34.016	39,3%	86.608
<b>TOTAL</b>	<b>811.751</b>	<b>65,1%</b>	<b>451.835</b>	<b>34,9%</b>	<b>1.263.586</b>

Fuente: reforma .inp.cl. Información al 12 de septiembre de 2013.

TOTAL CONCEDIDAS PBS Y APS POR GÉNERO (no incluye ex Pasis)					
PERIODO	Femenino	% Femenino	Masculino	% Masculino	Total
Jul a Dic 2008	89.937	76,9%	27.050	23,1%	116.987
Total 2009	224.965	61,6%	140.589	38,4%	365.554
Total 2010	119.642	60,7%	77.492	39,3%	197.134
Total 2011	84.293	60,8%	54.247	39,2%	138.540
Total 2012	94.127	59,7%	63.439	40,3%	157.566
A Junio 2013	35.860	58,7%	25.195	41,3%	61.055
<b>TOTAL</b>	<b>648.824</b>	<b>63,6%</b>	<b>388.012</b>	<b>36,4%</b>	<b>1.036.836</b>

Fuente: reforma .inp.cl. Información al 12 de septiembre de 2013.

**5. Total Solicitudes del Pilar Solidario a nivel nacional, por mes  
Julio de 2008 a Agosto 2013**

<b>TOTAL SOLICITUDES (no incluye ex Pasis)</b>													
<b>MES</b>	<b>TOTAL PBS Y APS</b>						<b>GÉNERO</b>		<b>ORIGEN DE TRAMITACIÓN DEL BENEFICIO</b>				<b>TOTAL</b>
	PBSV	PBSI	TOTAL PBS	APSV	APSI	TOTAL APS	Femenino	Masculino	En IPS	En AFP	En Cías. de Seguro	En Municipio	
<b>Jul a Dic 2008</b>	84.797	37.700	<b>122.497</b>	13.030	6.191	<b>19.221</b>	<b>109.236</b>	<b>32.482</b>	97.793	1.045	-	42.880	<b>141.718</b>
Enero'2009	4.413	2.879	7.292	1.386	633	2.019	6.645	2.666	5.491	205		3.615	9.311
Febrero	3.389	2.265	5.654	1.143	579	1.722	5.172	2.204	4.325	245		2.806	7.376
Marzo	4.242	3.227	7.469	1.429	759	2.188	6.850	2.807	5.317	356		3.984	9.657
Abril	3.817	2.767	6.584	1.304	718	2.022	6.124	2.482	4.827	364		3.415	8.606
Mayo	3.550	2.453	6.003	1.158	726	1.884	5.539	2.348	4.386	377		3.124	7.887
Junio	2.853	2.741	5.594	1.138	690	1.828	4.848	2.574	3.991	503		2.928	7.422
Julio	9.523	3.458	12.981	89.988	775	90.763	66.646	37.098	88.036	7.135		8.573	103.744 (1)
Agosto	6.700	3.606	10.306	15.698	1.206	16.904	17.570	9.640	17.102	3.162		6.946	27.210
Septiembre	6.493	3.394	9.887	114.357	1.952	116.309	75.849	50.347	104.258	6.962		14.976	126.196 (2)
Octubre	5.459	3.217	8.676	32.967	1.189	34.156	25.654	17.178	27.590	4.846		10.396	42.832
Noviembre	4.558	2.598	7.156	20.935	1.124	22.059	18.737	10.478	18.343	3.553		7.319	29.215
Diciembre	4.118	2.508	6.626	16.494	1.239	17.733	16.131	8.228	15.584	2.643		6.132	24.359
<b>Total 2009</b>	59.115	35.113	<b>94.228</b>	297.997	11.590	<b>309.587</b>	<b>255.765</b>	<b>148.050</b>	299.250	30.351	-	74.214	<b>403.815</b>
Enero'10	3.717	2.350	6.067	13.381	961	14.342	13.512	6.897	12.359	2.468		5.582	20.409
Febrero	2.979	2.018	4.997	9.969	926	10.895	10.456	5.436	9.648	1.940		4.304	15.892
Marzo	3.218	1.884	5.102	8.350	1.080	9.430	9.319	5.213	8.664	2.228		3.640	14.532
Abril	3.166	2.227	5.393	10.951	1.132	12.083	10.471	7.005	10.002	3.037		4.437	17.476
Mayo	2.958	2.130	5.088	9.539	1.015	10.554	9.112	6.530	8.572	2.764		4.306	15.642
Junio	3.057	2.168	5.225	10.967	900	11.867	10.253	6.839	10.247	2.668		4.177	17.092
Julio	3.907	2.192	6.099	33.626	1.106	34.732	24.264	16.567	29.395	4.367	422	6.647	40.831(3)
Agosto	4.213	2.485	6.698	24.754	1.064	25.818	19.664	12.852	19.377	4.021	1.501	7.617	32.516
Septiembre	3.615	1.941	5.556	14.630	893	15.523	13.356	7.723	11.688	2.631	1.026	5.734	21.079
Octubre	3.737	2.100	5.837	13.387	1.095	14.482	12.998	7.321	11.481	2.460	987	5.391	20.319
Noviembre	3.401	2.064	5.465	10.897	853	11.750	11.274	5.941	9.609	2.197	776	4.633	17.215

TOTAL SOLICITUDES (no incluye ex Pasis)													
MES	TOTAL PBS Y APS						GÉNERO		ORIGEN DE TRAMITACIÓN DEL BENEFICIO				TOTAL
	PBSV	PBSI	TOTAL PBS	APSV	APSI	TOTAL APS	Femenino	Masculino	En IPS	En AFP	En Cías. de Seguro	En Municipio	Total PBS + APS
Diciembre	2.735	1.410	4.145	7.636	895	8.531	8.111	4.565	7.007	2.132	622	2.915	12.676
<b>Total 2010</b>	<b>40.703</b>	<b>24.969</b>	<b>65.672</b>	<b>168.087</b>	<b>11.920</b>	<b>180.007</b>	<b>152.790</b>	<b>92.889</b>	<b>148.049</b>	<b>32.913</b>	<b>5.334</b>	<b>59.383</b>	<b>245.679</b>
Enero'11	3.372	1.869	5.241	10.970	994	11.964	10.783	6.422	9.434	2.372	1.161	4.238	17.205
Febrero	2.936	1.603	4.539	8.834	829	9.663	8.954	5.248	8.086	2.049	622	3.445	14.202
Marzo	3.308	2.166	5.474	9.757	1.081	10.838	10.698	5.614	9.262	2.342	656	4.052	16.312
Abril	2.472	1.736	4.208	7.114	723	7.837	7.942	4.103	6.912	1.650	480	3.003	12.045
Mayo	3.039	1.943	4.982	8.950	830	9.780	9.677	5.085	8.181	2.183	776	3.622	14.762
Junio	2.828	1.678	4.506	8.144	764	8.908	8.680	4.734	7.683	1.911	637	3.183	13.414
Julio	3.352	1.771	5.123	15.180	956	16.136	12.738	8.521	12.745	2.573	1.801	4.140	21.259 (4)
Agosto	3.395	1.788	5.183	13.268	907	14.175	11.991	7.367	11.419	2.443	1.418	4.078	19.358
Septiembre	3.551	1.587	5.138	9.696	707	10.403	9.967	5.574	9.147	2.020	855	3.519	15.541
Octubre	2.711	1.585	4.296	9.213	811	10.024	9.366	4.954	8.573	1.990	676	3.081	14.320
Noviembre	3.515	1.783	5.298	13.730	1.001	14.731	12.467	7.562	12.635	2.402	1.258	3.734	20.029
Diciembre	2.750	1.422	4.172	11.176	747	11.923	9.927	6.168	10.116	2.060	1.045	2.874	16.095
<b>Total 2011</b>	<b>37.229</b>	<b>20.931</b>	<b>58.160</b>	<b>126.032</b>	<b>10.350</b>	<b>136.382</b>	<b>123.190</b>	<b>71.352</b>	<b>114.193</b>	<b>25.995</b>	<b>11.385</b>	<b>42.969</b>	<b>194.542</b>
Enero'12	2.977	1.523	4.500	11.592	793	12.385	10.551	6.334	10.679	2.117	943	3.146	16.885
Febrero	2.427	1.341	3.768	9.216	783	9.999	8.818	4.949	8.579	1.916	734	2.538	13.767
Marzo	2.746	1.591	4.337	9.887	793	10.680	9.660	5.357	9.327	2.007	757	2.926	15.017
Abril	2.316	1.529	3.845	8.108	655	8.763	8.030	4.578	7.731	1.659	629	2.589	12.608
Mayo	2.748	1.773	4.521	9.456	664	10.120	9.326	5.315	9.177	1.972	793	2.699	14.641
Junio	2.558	1.714	4.272	8.780	588	9.368	8.435	5.205	8.711	1.718	672	2.539	13.640
Julio	2.938	1.665	4.603	9.437	723	10.160	9.251	5.512	9.640	1.926	586	2.611	14.763
Agosto	3.197	1.876	5.073	17.213	742	17.955	13.700	9.328	16.573	2.306	875	3.274	23.028
Septiembre	2.698	1.305	4.003	19.125	544	19.669	14.332	9.340	17.650	2.480	963	2.579	23.672
Octubre	3.665	1.857	5.522	11.684	743	12.427	11.328	6.621	12.043	2.318	656	2.932	17.949
Noviembre	2.922	1.524	4.446	8.447	611	9.058	7.919	5.585	8.411	1.963	826	2.304	13.504
Diciembre	2.575	1.273	3.848	7.345	557	7.902	6.828	4.922	7.380	1.670	793	1.907	11.750
<b>Total 2012</b>	<b>33.767</b>	<b>18.971</b>	<b>52.738</b>	<b>130.290</b>	<b>8.196</b>	<b>138.486</b>	<b>118.178</b>	<b>73.046</b>	<b>125.901</b>	<b>24.052</b>	<b>9.227</b>	<b>32.044</b>	<b>191.224</b>
Enero'13	2.939	1.499	4.438	7.589	607	8.196	7.802	4.832	8.169	1.817	565	2.083	12.634
Febrero	2.238	1.301	3.539	5.531	481	6.012	5.792	3.759	6.142	1.448	413	1.548	9.551

<b>TOTAL SOLICITUDES (no incluye ex Pasis)</b>													
<b>MES</b>	<b>TOTAL PBS Y APS</b>						<b>GÉNERO</b>		<b>ORIGEN DE TRAMITACIÓN DEL BENEFICIO</b>				<b>TOTAL</b>
	PBSV	PBSI	TOTAL PBS	APSV	APSI	TOTAL APS	Femenino	Masculino	En IPS	En AFP	En Cías. de Seguro	En Municipio	Total PBS + APS
Marzo	2.394	1.520	3.914	5.548	601	6.149	6.355	3.708	6.261	1.557	402	1.843	<b>10.063</b>
Abril	2.412	1.655	4.067	5.890	618	6.508	6.435	4.140	6.767	1.523	543	1.742	<b>10.575</b>
Mayo	2.229	1.409	3.638	6.107	600	6.707	5.837	4.508	6.318	1.842	530	1.655	<b>10.345</b>
Junio	2.409	1.478	3.887	6.202	629	6.831	6.380	4.338	6.683	1.750	549	1.736	<b>10.718</b>
Julio	2.658	1.427	4.085	5.778	612	6.390	6.411	4.064	6.224	1.805	519	1.927	<b>10.475</b>
Agosto	2.931	1.483	4.414	7.065	768	7.833	7.580	4.667	7.427	2.139	586	2.095	<b>12.247</b>
<b>Total a Ago-13</b>	<b>20.210</b>	<b>11.772</b>	<b>31.982</b>	<b>49.710</b>	<b>4.916</b>	<b>54.626</b>	<b>52.592</b>	<b>34.016</b>	<b>53.991</b>	<b>13.881</b>	<b>4.107</b>	<b>14.629</b>	<b>86.608</b>
<b>TOTAL</b>	<b>275.821</b>	<b>149.456</b>	<b>425.277</b>	<b>785.146</b>	<b>53.163</b>	<b>838.309</b>	<b>811.751</b>	<b>451.835</b>	<b>839.177</b>	<b>128.237</b>	<b>30.053</b>	<b>266.119</b>	<b>1.263.586</b>

Fuente: reforma .inp.cl. Información al 12 de septiembre de 2013.

- Nota:
- (1) Cambio de umbral de cobertura del 40% al 45% de la población más pobre de Chile
  - (2) Cambio de umbral de cobertura del 45% al 50% de la población más pobre de Chile
  - (3) Cambio de umbral de cobertura del 50% al 55% de la población más pobre de Chile
  - (4) Cambio de umbral de cobertura del 55% al 60% de la población más pobre de Chile

**6. Total Concesiones del Pilar Solidario a nivel nacional, por mes  
Julio de 2008 a Agosto 2013**

<b>TOTAL CONCEDIDAS (no incluye ex Pasis)</b>													
<b>MES</b>	<b>TOTAL PBS Y APS</b>						<b>GÉNERO</b>		<b>ORIGEN DE TRAMITACIÓN DEL BENEFICIO</b>				<b>TOTAL Total PBS+APS</b>
	<b>PBSV</b>	<b>PBSI</b>	<b>TOTAL PBS</b>	<b>APSV</b>	<b>APSI</b>	<b>TOTAL APS</b>	<b>Femenino</b>	<b>Masculino</b>	<b>En IPS</b>	<b>En AFP</b>	<b>En Cías. de Seguro</b>	<b>En Municipio</b>	
<b>Jul a Dic 2008</b>	83.931	21.762	<b>105.694</b>	9.665	1.628	<b>11.293</b>	<b>89.937</b>	<b>27.050</b>	<b>79.515</b>	<b>1.004</b>	-	<b>36.462</b>	<b>116.987</b>
Enero' 2009	4.393	1.685	6.078	1.206	418	1.624	5.376	2.326	4.427	204		3.071	7.702
Febrero	3.385	1.367	4.752	1.078	445	1.523	4.267	2.008	3.625	245		2.405	6.275
marzo	4.235	1.898	6.133	1.340	570	1.910	5.525	2.518	4.374	356		3.313	8.043
Abril	3.801	1.721	5.522	1.248	600	1.848	5.103	2.267	4.115	363		2.892	7.370
Mayo	3.487	1.463	4.950	1.098	635	1.733	4.574	2.109	3.695	373		2.615	6.683
Junio	2.747	1.749	4.496	1.062	630	1.692	3.855	2.333	3.264	483		2.441	6.188
Julio	9.218	2.138	11.356	75.528	716	76.244	52.488	35.112	73.375	6.531		7.694	87.600
Agosto	6.564	2.181	8.745	14.780	1.172	15.952	15.662	9.035	15.732	2.800		6.165	24.697
Septiembre	6.235	2.016	8.251	112.498	1.488	113.986	73.093	49.144	101.894	6.236		14.107	122.237
Octubre	5.216	1.885	7.101	31.739	1.036	32.775	23.503	16.373	26.287	4.112		9.477	39.876
Noviembre	4.455	1.464	5.919	20.131	1.004	21.135	17.072	9.982	17.485	2.964		6.605	27.054
Diciembre	4.056	1.394	5.450	15.301	1.078	16.379	14.447	7.382	14.449	1.992		5.388	21.829
<b>Total 2009</b>	<b>57.792</b>	<b>20.961</b>	<b>78.753</b>	<b>277.009</b>	<b>9.792</b>	<b>286.801</b>	<b>224.965</b>	<b>140.589</b>	<b>272.722</b>	<b>26.659</b>	-	<b>66.173</b>	<b>365.554</b>
Enero'10	3.699	1.380	5.079	12.700	896	13.596	12.353	6.322	11.595	2.083		4.997	18.675
Febrero	2.942	1.167	4.109	9.695	870	10.565	9.557	5.117	9.050	1.757		3.867	14.674
Marzo	3.177	1.143	4.320	8.016	1.034	9.050	8.491	4.879	8.084	2.042		3.244	13.370
Abril	3.134	1.244	4.378	10.513	1.062	11.575	9.363	6.590	9.287	2.743		3.923	15.953
Mayo	2.934	1.199	4.133	9.261	955	10.216	8.122	6.227	7.961	2.589		3.799	14.349
Junio	3.052	1.174	4.226	10.671	830	11.501	9.221	6.506	9.601	2.482		3.644	15.727
Julio	3.137	1.086	4.223	26.824	702	27.526	18.231	13.518	23.385	3.097	342	4.925	31.749
Agosto	3.249	1.207	4.456	17.862	786	18.648	13.358	9.746	14.016	2.667	1.095	5.326	23.104
Septiembre	2.908	1.019	3.927	10.107	641	10.748	9.110	5.565	8.264	1.676	711	4.024	14.675
Octubre	3.011	981	3.992	9.406	767	10.173	8.856	5.309	8.074	1.642	705	3.744	14.165
Noviembre	2.721	924	3.645	7.681	611	8.292	7.582	4.355	6.782	1.439	570	3.146	11.937
Diciembre	2.131	716	2.847	5.153	756	5.909	5.398	3.358	4.842	1.473	413	2.028	8.756
<b>Total 2010</b>	<b>36.095</b>	<b>13.240</b>	<b>49.335</b>	<b>137.889</b>	<b>9.910</b>	<b>147.799</b>	<b>119.642</b>	<b>77.492</b>	<b>120.941</b>	<b>25.690</b>	<b>3.836</b>	<b>46.667</b>	<b>197.134</b>

TOTAL CONCEDIDAS (no incluye ex Pasis)													
MES	TOTAL PBS Y APS						GÉNERO		ORIGEN DE TRAMITACIÓN DEL BENEFICIO				TOTAL
	PBSV	PBSI	TOTAL PBS	APSV	APSI	TOTAL APS	Femenino	Masculino	En IPS	En AFP	En Cías. de Seguro	En Municipio	Total PBS+APS
Enero'11	2.511	930	3.441	7.830	858	8.688	7.249	4.880	6.572	1.676	937	2.944	12.129
Febrero	2.289	748	3.037	6.265	712	6.977	6.087	3.927	5.749	1.475	446	2.344	10.014
Marzo	2.614	1.045	3.659	7.029	912	7.941	7.352	4.248	6.651	1.692	455	2.802	11.600
Abril	1.938	850	2.788	5.118	622	5.740	5.415	3.113	4.968	1.150	323	2.087	8.528
Mayo	2.310	942	3.252	6.243	667	6.910	6.372	3.790	5.553	1.521	554	2.534	10.162
Junio	2.144	804	2.948	5.529	601	6.130	5.597	3.481	5.188	1.303	419	2.168	9.078
Julio	2.546	850	3.396	10.054	754	10.808	7.991	6.213	8.348	1.824	1.186	2.846	14.204
Agosto	2.725	886	3.611	9.072	715	9.787	8.013	5.385	7.866	1.771	885	2.876	13.398
Septiembre	2.962	788	3.750	6.911	573	7.484	7.022	4.212	6.643	1.457	558	2.576	11.234
Octubre	2.309	834	3.143	7.064	708	7.772	6.892	4.023	6.471	1.569	501	2.374	10.915
Noviembre	3.058	911	3.969	10.209	890	11.099	9.041	6.027	9.346	1.959	926	2.837	15.068
Diciembre	2.373	735	3.108	8.434	668	9.102	7.262	4.948	7.546	1.682	782	2.200	12.210
<b>Total a Dic 2011</b>	<b>29.779</b>	<b>10.323</b>	<b>40.102</b>	<b>89.758</b>	<b>8.680</b>	<b>98.438</b>	<b>84.293</b>	<b>54.247</b>	<b>80.901</b>	<b>19.079</b>	<b>7.972</b>	<b>30.588</b>	<b>138.540</b>
Enero'12	2.568	807	3.375	8.858	688	9.546	7.797	5.124	8.131	1.693	703	2.394	12.921
Febrero	2.081	682	2.763	7.423	687	8.110	6.783	4.090	6.785	1.595	545	1.948	10.873
Marzo	2.348	805	3.153	8.059	688	8.747	7.379	4.521	7.384	1.676	588	2.252	11.900
Abril	1.995	812	2.807	6.493	572	7.065	6.092	3.780	6.078	1.368	475	1.951	9.872
Mayo	2.336	912	3.248	7.221	569	7.790	6.731	4.307	6.820	1.567	628	2.023	11.038
Junio	2.190	929	3.119	6.762	473	7.235	6.123	4.231	6.556	1.387	517	1.894	10.354
Julio	2.561	898	3.459	8.516	608	9.124	7.646	4.937	8.255	1.717	532	2.079	12.583
Agosto	2.608	966	3.574	16.249	618	16.867	11.771	8.670	14.996	2.064	809	2.572	20.441
Septiembre	2.241	658	2.899	17.926	451	18.377	12.655	8.621	16.066	2.253	915	2.042	21.276
Octubre	2.991	879	3.870	10.663	612	11.275	9.239	5.906	10.286	2.069	598	2.192	15.145
Noviembre	2.642	708	3.350	7.751	507	8.258	6.548	5.060	7.180	1.803	771	1.854	11.608
Diciembre	2.280	620	2.900	6.172	483	6.655	5.363	4.192	5.991	1.440	671	1.453	9.555
<b>Total 2012</b>	<b>28.841</b>	<b>9.676</b>	<b>38.517</b>	<b>112.093</b>	<b>6.956</b>	<b>119.049</b>	<b>94.127</b>	<b>63.439</b>	<b>104.528</b>	<b>20.632</b>	<b>7.752</b>	<b>24.654</b>	<b>157.566</b>
Enero'13	2.631	752	3.383	6.214	508	6.722	6.123	3.982	6.493	1.549	451	1.612	10.105
Febrero	1.966	600	2.566	4.647	401	5.048	4.454	3.160	4.858	1.249	347	1.160	7.614
Marzo	2.139	574	2.713	4.686	476	5.162	4.812	3.063	4.883	1.323	336	1.333	7.875
Abril	2.120	344	2.464	5.087	435	5.522	4.588	3.398	5.118	1.241	476	1.151	7.986
Mayo	1.981	224	2.205	5.142	409	5.551	4.181	3.575	4.707	1.508	463	1.078	7.756

TOTAL CONCEDIDAS (no incluye ex Pasis)													
MES	TOTAL PBS Y APS						GÉNERO		ORIGEN DE TRAMITACIÓN DEL BENEFICIO				TOTAL
	PBSV	PBSI	TOTAL PBS	APSV	APSI	TOTAL APS	Femenino	Masculino	En IPS	En AFP	En Cías. de Seguro	En Municipio	Total PBS+APS
Junio	1.747	165	1.912	4.639	357	4.996	3.873	3.035	4.240	1.245	429	994	<b>6.908</b>
Julio	2.360	156	2.516	4.929	430	5.359	4.693	3.182	4.683	1.423	471	1.298	<b>7.875</b>
Agosto	1.924	58	1.982	2.922	32	2.954	3.136	1.800	3.165	715	234	822	<b>4.936</b>
<b>Total a Ago-13</b>	<b>16.868</b>	<b>2.873</b>	<b>19.741</b>	<b>38.266</b>	<b>3.048</b>	<b>41.314</b>	<b>35.860</b>	<b>25.195</b>	<b>38.147</b>	<b>10.253</b>	<b>3.207</b>	<b>9.448</b>	<b>61.055</b>
<b>TOTAL</b>	<b>253.306</b>	<b>78.835</b>	<b>332.142</b>	<b>664.680</b>	<b>40.014</b>	<b>704.694</b>	<b>648.824</b>	<b>388.012</b>	<b>696.754</b>	<b>103.317</b>	<b>22.767</b>	<b>213.992</b>	<b>1.036.836</b>

Fuente: reforma .inp.cl. Información al 12 de septiembre de 2013.

Nota: Los beneficios de PBS y APS se registran concedidos en el mes que fueron solicitados, aun cuando se hayan concedido en fechas futuras.

El número de pensiones concesionadas no coincide con el número de pensiones pagadas por las siguientes razones:

- El total de acumulado de concesiones del período analizado incluye personas fallecidas.  
El total aproximado de personas fallecidas desde el año 2008 a la fecha es de 89.000 .
- Existen personas a quienes se les ha extinguido o suspendido el beneficio. El mes de concedida la pensión no necesariamente coincide con el primer mes de pago.

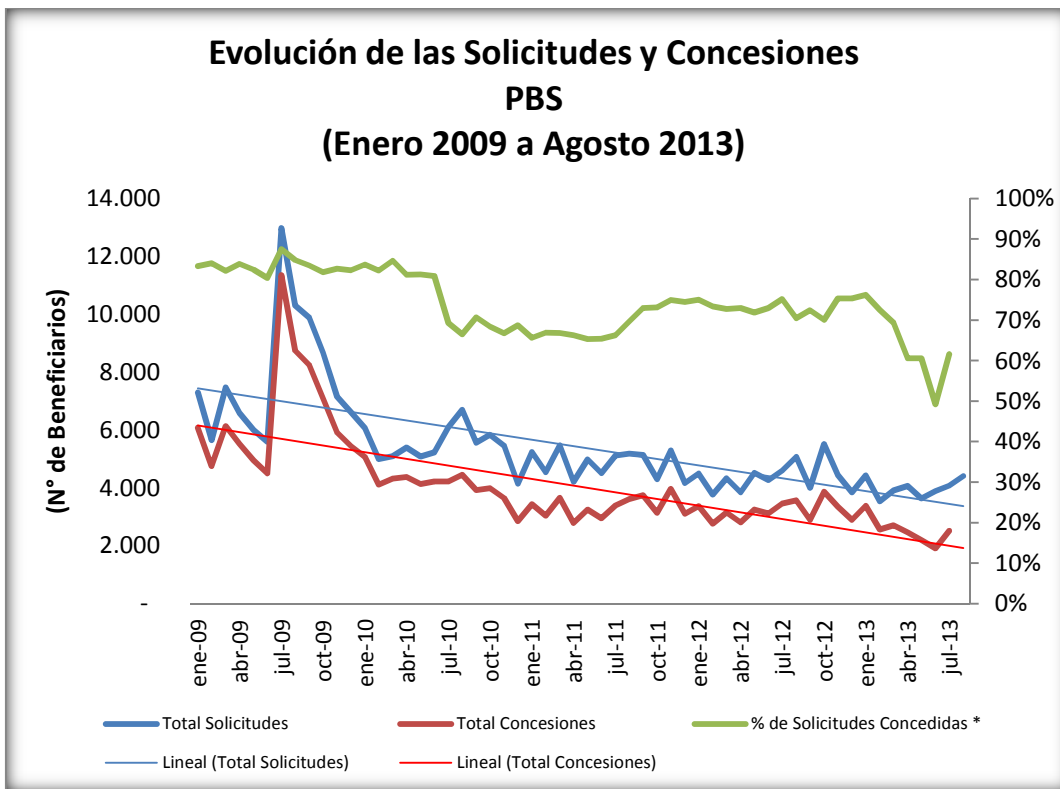
## 7. Evolución del número de Solicitudes y Concesiones - Pensión Básica Solidaria Enero 2009 a Agosto de 2013

PBS (no incluye ex Pasis)			
Mes	Total Solicitudes	Total Concesiones	% de Solicitudes Concedidas *
ene-09	7.292	6.078	83,4%
feb-09	5.654	4.752	84,0%
mar-09	7.469	6.133	82,1%
abr-09	6.584	5.522	83,9%
may-09	6.003	4.950	82,5%
jun-09	5.594	4.496	80,4%
jul-09	12.981	11.356	87,5%
ago-09	10.306	8.745	84,9%
sep-09	9.887	8.251	83,5%
oct-09	8.676	7.101	81,8%
nov-09	7.156	5.919	82,7%
dic-09	6.626	5.450	82,3%
ene-10	6.067	5.079	83,7%
feb-10	4.997	4.109	82,2%
mar-10	5.102	4.320	84,7%
abr-10	5.393	4.378	81,2%
may-10	5.088	4.133	81,2%
jun-10	5.225	4.226	80,9%
jul-10	6.099	4.223	69,2%
ago-10	6.698	4.456	66,5%
sep-10	5.556	3.927	70,7%
oct-10	5.837	3.992	68,4%
nov-10	5.465	3.645	66,7%
dic-10	4.145	2.847	68,7%
ene-11	5.241	3.441	65,7%
feb-11	4.539	3.037	66,9%
mar-11	5.474	3.659	66,8%
abr-11	4.208	2.788	66,3%
may-11	4.982	3.252	65,3%
jun-11	4.506	2.948	65,4%
jul-11	5.123	3.396	66,3%
ago-11	5.183	3.611	69,7%
sep-11	5.138	3.750	73,0%
oct-11	4.296	3.143	73,2%
nov-11	5.298	3.969	74,9%
dic-11	4.172	3.108	74,5%
ene-12	4.500	3.375	75,0%
feb-12	3.768	2.763	73,3%
mar-12	4.337	3.153	72,7%
abr-12	3.845	2.807	73,0%
may-12	4.521	3.248	71,8%
jun-12	4.272	3.119	73,0%
jul-12	4.603	3.459	75,1%

PBS (no incluye ex Pasis)			
Mes	Total Solicitudes	Total Concesiones	% de Solicitudes Concedidas *
ago-12	5.073	3.574	70,5%
sep-12	4.003	2.899	72,4%
oct-12	5.522	3.870	70,1%
nov-12	4.446	3.350	75,3%
dic-12	3.848	2.900	75,4%
ene-13	4.438	3.383	76,2%
feb-13	3.539	2.566	72,5%
mar-13	3.914	2.713	69,3%
abr-13	4.067	2.464	60,6%
may-13	3.638	2.205	60,6%
jun-13	3.887	1.912	49,2%
jul-13	4.085	2.516	61,6%
ago-13	4.414		

Fuente: reforma .inp.cl. Información al 12 de septiembre de 2013.

Nota: \* Porcentaje de solicitudes PBS que han sido concedidas en el mes.



Fuente: Elaboración propia sobre la base de información del IPS.

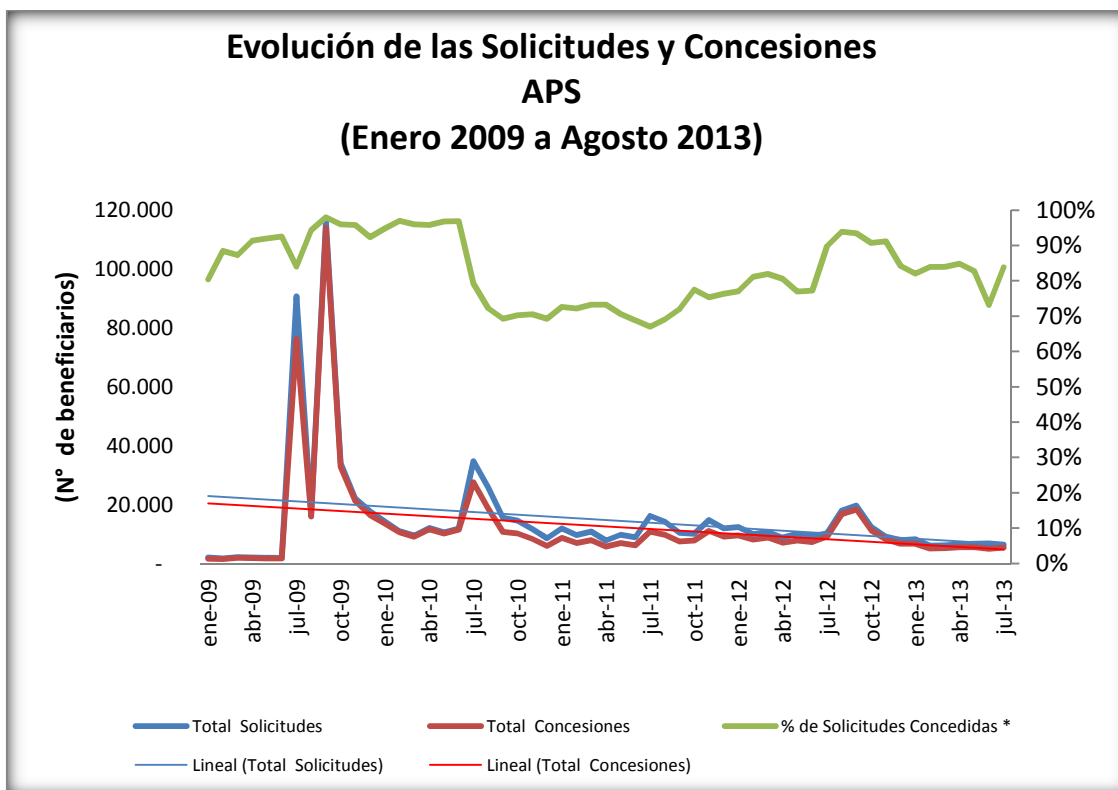
## 8. Evolución del número de Solicitudes y Concesiones - Aporte Previsional Solidario Enero 2009 a Agosto de 2013

APS (no incluye ex Pasis)			
MES	Total Solicitudes	Total Concesiones	% de Solicitudes Concedidas *
ene-09	2.019	1.624	80,4%
feb-09	1.722	1.523	88,4%
mar-09	2.188	1.910	87,3%
abr-09	2.022	1.848	91,4%
may-09	1.884	1.733	92,0%
jun-09	1.828	1.692	92,6%
jul-09	90.763	76.244	84,0%
ago-09	16.904	15.952	94,4%
sep-09	116.309	113.986	98,0%
oct-09	34.156	32.775	96,0%
nov-09	22.059	21.135	95,8%
dic-09	17.733	16.379	92,4%
ene-10	14.342	13.596	94,8%
feb-10	10.895	10.565	97,0%
mar-10	9.430	9.050	96,0%
abr-10	12.083	11.575	95,8%
may-10	10.554	10.216	96,8%
jun-10	11.867	11.501	96,9%
jul-10	34.732	27.526	79,3%
ago-10	25.818	18.648	72,2%
sep-10	15.523	10.748	69,2%
oct-10	14.482	10.173	70,2%
nov-10	11.750	8.292	70,6%
dic-10	8.531	5.909	69,3%
ene-11	11.964	8.688	72,6%
feb-11	9.663	6.977	72,2%
mar-11	10.838	7.941	73,3%
abr-11	7.837	5.740	73,2%
may-11	9.780	6.910	70,7%
jun-11	8.908	6.130	68,8%
jul-11	16.136	10.808	67,0%
ago-11	14.175	9.787	69,0%
sep-11	10.403	7.484	71,9%
oct-11	10.024	7.772	77,5%
nov-11	14.731	11.099	75,3%
dic-11	11.923	9.102	76,3%
ene-12	12.385	9.546	77,1%
feb-12	9.999	8.110	81,1%
mar-12	10.680	8.747	81,9%
abr-12	8.763	7.065	80,6%
may-12	10.120	7.790	77,0%
jun-12	9.368	7.235	77,2%
jul-12	10.160	9.124	89,8%
ago-12	17.955	16.867	93,9%

APS (no incluye ex Pasis)			
MES	Total Solicitudes	Total Concesiones	% de Solicitudes Concedidas *
sep-12	19.669	18.377	93,4%
oct-12	12.427	11.275	90,7%
nov-12	9.058	8.258	91,2%
dic-12	7.902	6.655	84,2%
ene-13	8.196	6.722	82,0%
feb-13	6.012	5.048	84,0%
mar-13	6.149	5.162	83,9%
abr-13	6.508	5.522	84,8%
may-13	6.707	5.551	82,8%
jun-13	6.831	4.996	73,1%
jul-13	6.390	5.359	83,9%
ago-13	7.833		

Fuente: reforma .inp.cl. Información al 12 de septiembre de 2013.

Nota: \* Porcentaje de solicitudes APS que han sido concedidas en el mes.

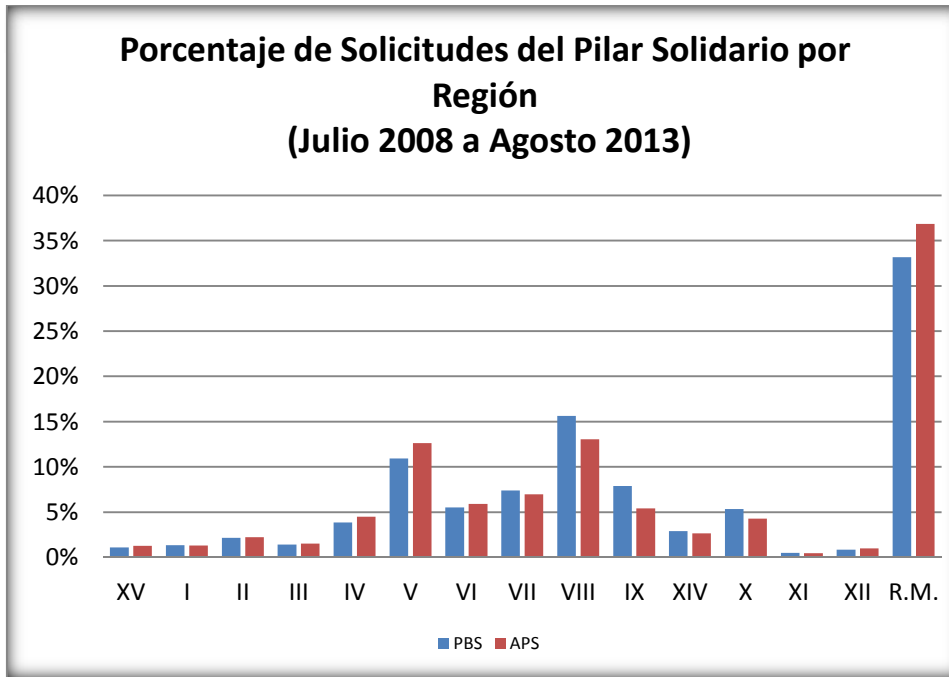


Fuente: Elaboración propia sobre la base de información del IPS.

**9. Total Solicitudes del Pilar Solidario a nivel regional, acumulado año  
Julio de 2008 a Agosto de 2013**

<b>TOTAL SOLICITUDES (no incluye ex Pasis)</b>														
<b>TOTAL PBS Y APS</b>							<b>GÉNERO</b>		<b>ORIGEN DE TRAMITACIÓN DEL BENEFICIO</b>				<b>TOTAL</b>	
<b>REGIÓN</b>	<b>PBSV</b>	<b>PBSI</b>	<b>TOTAL PBS</b>	<b>APSV</b>	<b>APSI</b>	<b>TOTAL APS</b>	<b>Femenino</b>	<b>Masculino</b>	<b>En IPS</b>	<b>En AFP</b>	<b>En Cías. de Seguro</b>	<b>En Municipio</b>	<b>Total PBS+APS</b>	<b>% de Solicitudes PBS+APS</b>
<b>ARICA Y PARINACOTA</b>	3.480	1.247	4.727	10.244	546	10.790	9.594	5.923	10.036	1.880	316	3.285	15.517	1,2%
<b>TARAPACA</b>	3.267	2.400	5.667	9.991	1.101	11.092	10.923	5.837	9.933	1.465	479	4.883	16.759	1,3%
<b>ANTOFAGASTA</b>	6.400	2.831	9.231	17.580	1.051	18.631	19.065	8.797	19.862	2.535	407	5.058	27.862	2,2%
<b>ATACAMA</b>	4.166	1.846	6.012	12.036	723	12.759	11.857	6.914	11.976	1.959	361	4.475	18.771	1,5%
<b>COQUIMBO</b>	11.500	4.926	16.426	35.767	1.906	37.673	34.252	19.847	42.654	4.315	512	6.616	54.099	4,3%
<b>VALPARAISO</b>	31.558	14.887	46.445	99.533	6.306	105.839	99.149	53.135	102.678	19.243	3.435	26.927	152.284	12,1%
<b>L. G. B. OHIGGINS</b>	14.525	8.860	23.385	45.830	3.599	49.429	44.987	27.827	44.491	5.417	1.161	21.745	72.814	5,8%
<b>MAULE</b>	19.913	11.552	31.465	54.444	4.080	58.524	54.324	35.665	59.784	7.293	1.282	21.629	89.989	7,1%
<b>BIO-BIO</b>	34.475	31.931	66.406	101.102	8.220	109.322	112.851	62.878	108.335	15.505	3.214	48.675	175.728	13,9%
<b>LA ARAUCANIA</b>	19.649	13.833	33.482	42.142	3.180	45.322	49.617	29.187	58.322	6.884	1.543	12.055	78.804	6,2%
<b>LOS RIOS</b>	7.492	4.883	12.375	19.937	2.179	22.116	21.641	12.850	25.403	4.199	895	3.992	34.491	2,7%
<b>LOS LAGOS</b>	14.454	8.285	22.739	32.630	3.288	35.918	35.884	22.773	40.702	7.482	1.580	8.893	58.657	4,6%
<b>AYSÉN</b>	1.444	705	2.149	3.401	343	3.744	3.302	2.591	4.791	618	48	436	5.893	0,5%
<b>MAGALLANES Y ANTARTICA</b>	2.746	902	3.648	7.876	465	8.341	7.675	4.314	10.030	1.538	379	42	11.989	0,9%
<b>METROPOLITANA</b>	100.756	40.352	141.108	292.629	16.192	308.821	296.628	153.302	290.181	47.904	14.441	97.404	449.929	35,6%
<b>Totales</b>	<b>275.825</b>	<b>149.440</b>	<b>425.265</b>	<b>785.142</b>	<b>53.179</b>	<b>838.321</b>	<b>811.749</b>	<b>451.840</b>	<b>839.178</b>	<b>128.237</b>	<b>30.053</b>	<b>266.115</b>	<b>1.263.586</b>	<b>100,0%</b>
<b>Participación sobre el total</b>	<b>22%</b>	<b>12%</b>		<b>62%</b>	<b>4%</b>		<b>64%</b>	<b>36%</b>	<b>66%</b>	<b>10%</b>	<b>2%</b>	<b>21%</b>		<b>100%</b>

Fuente: reforma .inp.cl. Información al 12 de septiembre de 2013.



**Fuente:** Elaboración propia sobre la base de información del IPS.

**Nota:** No incluye ex Pasis

### 10. Total Concesiones del Pilar Solidario a nivel regional, acumulado año Julio de 2008 a Agosto de 2013

REGIÓN	TOTAL CONCEDIDAS (no incluye ex Pasis)													
	TOTAL PBS Y APS						GÉNERO		ORIGEN DE TRAMITACIÓN DEL BENEFICIO				TOTAL	
	PBSV	PBSI	TOTAL PBS	APSV	APSI	TOTAL APS	Femenino	Masculino	En IPS	En AFP	En Cías. de Seguro	En Municipio	Total PBS+APS	% de Concesiones PBS+APS
ARICA Y PARINACOTA	3.276	828	4.104	8.789	399	9.188	8.108	5.184	8.661	1.517	235	2.879	13.292	1,3%
TARAPACA	2.933	1.323	4.256	7.942	790	8.732	8.272	4.716	7.823	1.158	345	3.662	12.988	1,3%
ANTOFAGASTA	5.626	1.750	7.376	14.137	745	14.882	14.935	7.323	16.022	1.815	298	4.123	22.258	2,1%
ATACAMA	3.741	1.276	5.017	10.124	531	10.655	9.738	5.934	9.908	1.575	288	3.901	15.672	1,5%
COQUIMBO	10.422	2.823	13.245	30.291	1.537	31.828	27.714	17.359	35.787	3.411	393	5.480	45.073	4,3%
VALPARAISO	28.839	8.617	37.456	81.916	4.637	86.553	78.887	45.122	83.682	15.205	2.536	22.586	124.009	12,0%
L. G. B. OHIGGINS	13.137	4.158	17.295	39.066	2.681	41.747	34.936	24.106	36.761	4.192	909	17.180	59.042	5,7%
MAULE	18.464	5.600	24.064	47.423	2.963	50.386	43.508	30.942	50.290	5.983	986	17.190	74.450	7,2%
BIO-BIO	31.501	13.979	45.480	86.529	6.296	92.825	84.261	54.044	88.459	12.222	2.484	35.140	138.305	13,3%
LA ARAUCANIA	18.417	5.922	24.339	36.280	2.446	38.726	38.054	25.011	47.106	5.705	1.135	9.119	63.065	6,1%
LOS RIOS	7.072	3.401	10.473	17.168	1.777	18.945	18.073	11.345	21.783	3.551	680	3.402	29.418	2,8%
LOS LAGOS	13.581	4.490	18.071	28.397	2.502	30.899	29.317	19.653	33.857	6.331	1.250	7.532	48.970	4,7%
AYSÉN	1.351	318	1.669	2.876	246	3.122	2.590	2.201	3.888	498	34	371	4.791	0,5%
MAGALLANES Y ANTARTICA	2.531	595	3.126	6.363	344	6.707	6.166	3.667	8.319	1.198	284	32	9.833	0,9%
METROPOLITANA	92.415	23.756	116.171	247.379	12.120	259.499	244.266	131.404	244.413	38.954	10.910	81.393	375.670	36,2%
<b>Totales</b>	<b>253.306</b>	<b>78.836</b>	<b>332.142</b>	<b>664.680</b>	<b>40.014</b>	<b>704.694</b>	<b>648.825</b>	<b>388.011</b>	<b>696.759</b>	<b>103.315</b>	<b>22.767</b>	<b>213.990</b>	<b>1.036.836</b>	<b>100,0%</b>
<b>Participación sobre el total</b>	<b>24%</b>	<b>8%</b>		<b>64%</b>	<b>4%</b>		<b>63%</b>	<b>37%</b>	<b>67%</b>	<b>10%</b>	<b>2%</b>	<b>21%</b>		<b>100%</b>

Fuente: reforma .inp.cl. Información al 12 de septiembre de 2013.

Total Beneficiarios del Pilar Solidario	Total
PBSV	253.306
Ex Pasis Vejez	209.293
<b>Total PBS Vejez</b>	<b>462.599</b>
PBSI	78.836
Ex Pasis Invalidez	150.852
<b>Total PBS Invalidez</b>	<b>229.688</b>
APSV	664.680
APSI	40.014
<b>Total APS</b>	<b>704.694</b>
<b>TOTAL BENEFICIARIOS</b>	<b>1.396.981</b>

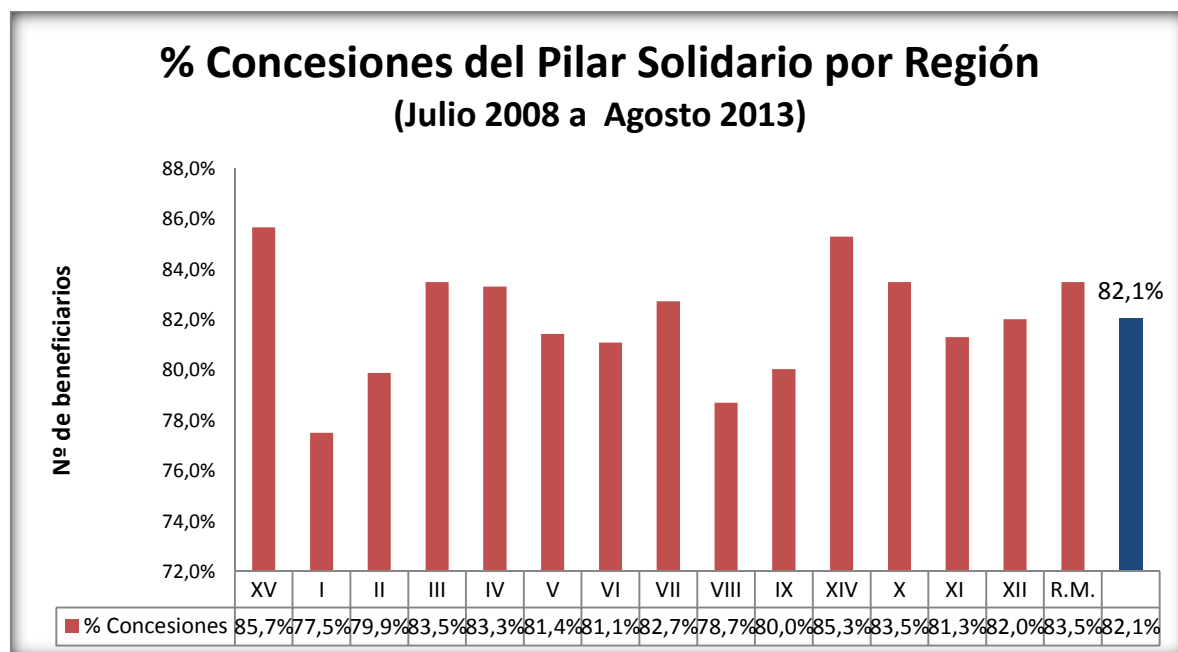
Fuente: reforma .inp.cl. Información al 12 de septiembre de 2013.

## 11. Porcentaje de Solicitudes del Pilar Solidario Concedidas, por región Julio de 2008 a Agosto 2013

N° REGIÓN	REGIÓN	PBSV	PBSI	APSV	APSI	Total
XV	ARICA Y PARINACOTA	94,1%	66,4%	85,8%	73,1%	85,7%
I	TARAPACA	89,8%	55,1%	79,5%	71,8%	77,5%
II	ANTOFAGASTA	87,9%	61,8%	80,4%	70,9%	79,9%
III	ATACAMA	89,8%	69,1%	84,1%	73,4%	83,5%
IV	COQUIMBO	90,6%	57,3%	84,7%	80,6%	83,3%
V	VALPARAISO	91,4%	57,9%	82,3%	73,5%	81,4%
VI	L. G. B. OHIGGINS	90,4%	46,9%	85,2%	74,5%	81,1%
VII	MAULE	92,7%	48,5%	87,1%	72,6%	82,7%
VIII	BIO-BIO	91,4%	43,8%	85,6%	76,6%	78,7%
IX	LA ARAUCANIA	93,7%	42,8%	86,1%	76,9%	80,0%
XIV	LOS RIOS	94,4%	69,6%	86,1%	81,6%	85,3%
X	LOS LAGOS	94,0%	54,2%	87,0%	76,1%	83,5%
XI	AYSÉN	93,6%	45,1%	84,6%	71,7%	81,3%
XII	MAGALLANES Y ANT.	92,2%	66,0%	80,8%	74,0%	82,0%
R.M.	METROPOLITANA	91,7%	58,9%	84,5%	74,9%	83,5%
	<b>Total</b>	<b>91,8%</b>	<b>52,8%</b>	<b>84,7%</b>	<b>75,2%</b>	<b>82,1%</b>

Fuente: reforma .inp.cl. Información al 12 de septiembre de 2013.

Nota: No incluye ex Pasis



Fuente: Elaboración propia sobre la base de información del IPS.

Nota: No incluye ex Pasis

**12. Evolución del número de Beneficios Pagadas, por mes del Pilar Solidario  
(PBS y APS) - Julio 2008 a Agosto 2013**

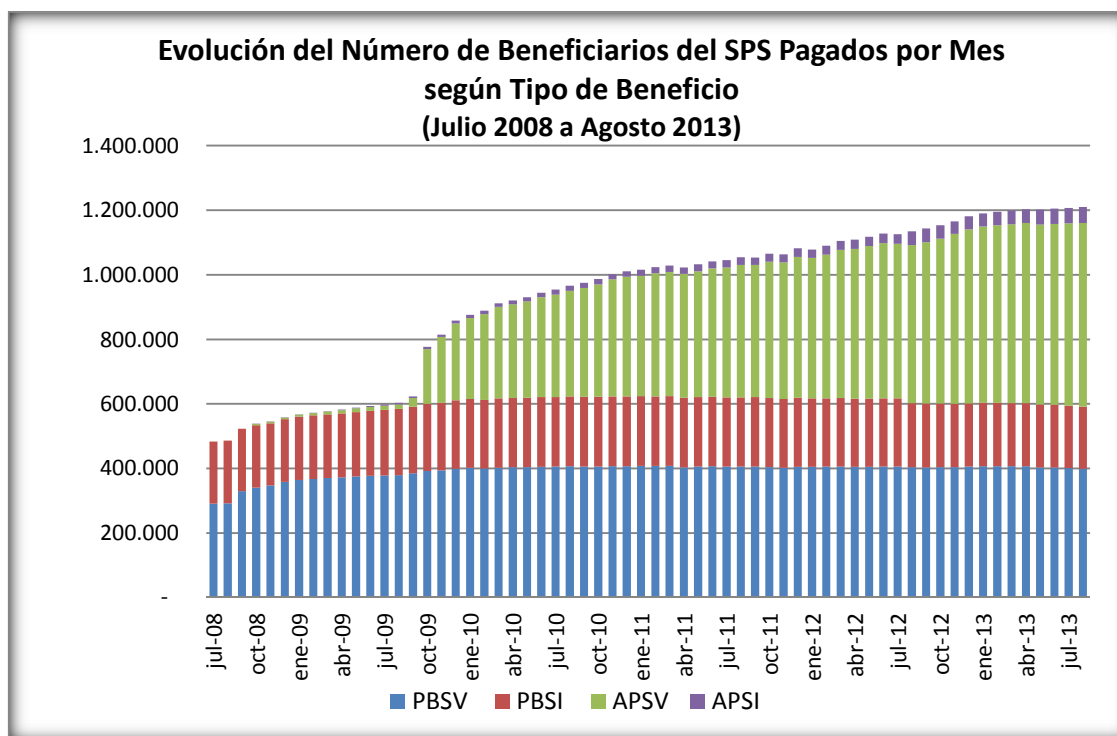
MES	PBSV	PBSI	TOTAL PBS	APSV	APSI	TOTAL APS	TOTAL PBS+APS
jul-08	290.570	192.710	483.280	-	-	-	483.280
ago-08	292.136	194.304	486.440	-	-	-	486.440
sep-08	329.545	193.518	523.063	-	-	-	523.063
oct-08	340.883	193.041	533.924	3.399	446	3.845	537.769
nov-08	347.314	192.690	540.004	4.226	584	4.810	544.814
dic-08	358.445	194.451	552.896	4.485	700	5.185	558.081
ene-09	364.131	196.192	560.323	6.199	949	7.148	567.471
feb-09	366.991	197.256	564.247	7.180	1.180	8.360	572.607
mar-09	369.833	198.068	567.901	8.287	1.490	9.777	577.678
abr-09	371.972	198.891	570.863	9.630	2.041	11.671	582.534
may-09	374.732	200.088	574.820	11.050	2.497	13.547	588.367
jun-09	377.068	201.424	578.492	12.190	3.020	15.210	593.702
jul-09	378.458	202.738	581.196	13.277	3.788	17.065	598.261
ago-09	379.265	204.743	584.008	14.655	4.438	19.093	603.101
sep-09	384.674	206.439	591.113	27.203	4.980	32.183	623.296
oct-09	391.967	208.340	600.307	169.034	6.918	175.952	776.259
nov-09	393.607	209.889	603.496	203.555	7.736	211.291	814.787
dic-09	398.828	212.205	611.033	237.978	8.766	246.744	857.777
ene-10	401.503	213.689	615.192	250.933	9.667	260.600	875.792
feb-10	399.656	212.721	612.377	265.352	10.573	275.925	888.302
mar-10	402.294	214.407	616.701	283.774	11.339	295.113	911.814
abr-10	403.577	214.665	618.242	290.581	12.017	302.598	920.840
may-10	404.226	214.850	619.076	297.968	12.930	310.898	929.974
jun-10	405.141	215.430	620.571	309.440	14.155	323.595	944.166
jul-10	405.859	215.653	621.512	317.232	15.097	332.329	953.841
ago-10	407.004	215.989	622.993	326.831	15.822	342.653	965.646
sep-10	405.711	216.293	622.004	337.133	15.785	352.918	974.922
oct-10	405.916	216.539	622.455	348.007	16.166	364.173	986.628
nov-10	406.466	216.508	622.974	362.534	16.764	379.298	1.002.272
dic-10	407.118	216.390	623.508	370.216	17.371	387.587	1.011.095
ene-11	408.161	216.183	624.344	372.853	18.329	391.182	1.015.526
feb-11	407.627	215.873	623.500	381.231	18.632	399.863	1.023.363
mar-11	408.158	215.968	624.126	384.417	19.517	403.934	1.028.060
abr-11	403.355	215.453	618.808	383.911	20.090	404.001	1.022.809
may-11	406.131	215.354	621.485	389.170	21.541	410.711	1.032.196
jun-11	406.612	215.443	622.055	397.492	22.369	419.861	1.041.916
jul-11	405.603	214.230	619.833	402.342	22.951	425.293	1.045.126
ago-11	405.997	214.543	620.540	409.747	23.552	433.299	1.053.839
sep-11	405.744	214.849	620.593	409.464	23.511	432.975	1.053.568
oct-11	403.625	214.346	617.971	422.164	24.843	447.007	1.064.978
nov-11	401.693	213.867	615.560	422.687	24.759	447.446	1.063.006
dic-11	405.116	213.801	618.917	436.791	25.904	462.695	1.081.612
ene-12	405.147	212.218	617.365	434.885	25.802	460.687	1.078.052
feb-12	405.788	211.479	617.267	445.464	27.273	472.737	1.090.004

MES	PBSV	PBSI	TOTAL PBS	APSV	APSI	TOTAL APS	TOTAL PBS+APS
mar-12	405.724	211.975	617.699	459.460	27.865	487.325	1.105.024
abr-12	405.278	210.835	616.113	464.267	28.785	493.052	1.109.165
may-12	405.077	211.171	616.248	472.382	29.412	501.794	1.118.042
jun-12	405.447	211.515	616.962	480.566	30.222	510.788	1.127.750
jul-12	405.988	211.177	617.165	478.596	30.332	508.928	1.126.093
ago-12	403.875	198.447	602.322	489.880	42.823	532.703	1.135.025
sep-12	403.144	198.376	601.520	499.207	43.234	542.441	1.143.961
oct-12	403.812	197.358	601.170	510.960	41.412	552.372	1.153.542
nov-12	403.590	196.261	599.851	526.706	38.470	565.176	1.165.027
dic-12	406.123	194.854	600.977	539.888	40.164	580.052	1.181.029
ene-13	407.292	195.551	602.843	546.324	41.078	587.402	1.190.245
feb-13	407.384	195.641	603.025	550.022	41.618	591.640	1.194.665
mar-13	407.033	195.663	602.696	553.656	42.356	596.012	1.198.708
abr-13	407.163	195.429	602.592	557.660	43.023	600.683	1.203.275
may-13	403.102	194.785	597.887	557.865	46.349	604.214	1.202.101
jun-13	402.501	194.527	597.028	560.838	47.221	608.059	1.205.087
jul-13	400.723	193.707	594.430	564.939	48.012	612.951	1.207.381
ago-13	399.188	192.279	591.467	569.076	49.063	618.139	1.209.606

Fuente: Superintendencia de Pensiones

Notas: El número de pensiones concesionadas no coincide con el número de pensiones pagadas por las siguientes razones:

- El total de Concesiones del período analizado incluye personas fallecidas.  
El total aproximado de personas fallecidas desde el año 2008 a la fecha es de 89.000.
- Existen personas a quienes se les ha extinguido o suspendido el beneficio.
- El mes de concedida la pensión no necesariamente coincide con el primer mes de pago.



Fuente: Elaboración propia sobre la base de información del IPS.

### 13. Total de Solicitudes y Concesiones APS Y PBS, por Región y Comuna (Jul 08 a Ago 13)

#### Arica y Parinacota

Distribución Regional Solicitudes del Pilar Solidario - no incluye ex Pasis															
COMUNA	TOTAL PBS Y APS								GÉNERO		ORIGEN DE TRAMITACIÓN DEL BENEFICIO				TOTAL
	PBSV	PBSI	Total PBS	% PBS	APSV	APSI	Total APS	%APS	Femenino	Masculino	IPS	AFP	C. de Seguro	Municipio	Total PBS+APS
ARICA	3.394	1.199	4.593	97,2%	10.145	546	10.691	99,1%	9.446	5.838	9.886	1.873	314	3.211	15.284
CAMARONES	19	7	26	0,6%	26	-	26	0,2%	30	22	18	3	1	30	52
PUTRE	49	24	73	1,5%	69	-	69	0,6%	86	56	114	4	1	23	142
GENERAL LAGOS	18	17	35	0,7%	4	-	4	0,0%	32	7	18	-	-	21	39
<b>Totales</b>	<b>3.480</b>	<b>1.247</b>	<b>4.727</b>	<b>100%</b>	<b>10.244</b>	<b>546</b>	<b>10.790</b>	<b>100%</b>	<b>9.594</b>	<b>5.923</b>	<b>10.036</b>	<b>1.880</b>	<b>316</b>	<b>3.285</b>	<b>15.517</b>
<b>% respecto del total de solicitudes</b>	<b>22%</b>	<b>8%</b>	<b>30%</b>		<b>66%</b>	<b>4%</b>	<b>70%</b>		<b>62%</b>	<b>38%</b>	<b>65%</b>	<b>12%</b>	<b>2%</b>	<b>21%</b>	<b>100%</b>

Fuente: reforma .inp.cl. Información al 12 de septiembre de 2013.

Distribución Regional Concesiones del Pilar Solidario - no incluye ex Pasis															
COMUNA	TOTAL PBS Y APS								GÉNERO		ORIGEN DE TRAMITACIÓN DEL BENEFICIO				TOTAL
	PBSV	PBSI	Total PBS	% PBS	APSV	APSI	Total APS	%APS	Femenino	Masculino	IPS	AFP	C. de Seguro	Municipio	Total PBS+APS
ARICA	3.193	808	4.001	97,5%	8.704	399	9.103	99,1%	7.991	5.113	8.542	1.513	233	2.816	13.104
CAMARONES	16	3	19	0,5%	23	-	23	0,3%	24	18	14	3	1	24	42
PUTRE	49	11	60	1,5%	58	-	58	0,6%	71	47	93	1	1	23	118
GENERAL LAGOS	18	6	24	0,6%	4	-	4	0,0%	22	6	12	-	-	16	28
<b>Totales</b>	<b>3.276</b>	<b>828</b>	<b>4.104</b>	<b>100%</b>	<b>8.789</b>	<b>399</b>	<b>9.188</b>	<b>100%</b>	<b>8.108</b>	<b>5.184</b>	<b>8.661</b>	<b>1.517</b>	<b>235</b>	<b>2.879</b>	<b>13.292</b>
<b>% respecto del total de concesiones</b>	<b>25%</b>	<b>6%</b>	<b>31%</b>		<b>66%</b>	<b>3%</b>	<b>69%</b>		<b>61%</b>	<b>39%</b>	<b>65%</b>	<b>11%</b>	<b>2%</b>	<b>22%</b>	<b>100%</b>

Fuente: reforma .inp.cl. Información al 12 de septiembre de 2013.

## Tarapacá

Distribución Regional Solicitudes del Pilar Solidario - no incluye ex Pasis																
COMUNA	TOTAL PBS Y APS								GÉNERO		ORIGEN DE TRAMITACIÓN DEL BENEFICIO				TOTAL	
	PBSV	PBSI	Total PBS	% PBS	APSV	APSI	Total APS	%APS	Femenino	Masculino	IPS	AFP	C. de Seguro	Municipio	Total PBS+APS	
IQUIQUE	2.335	1.547	3.882	68,5%	7.556	707	8.263	74,5%	8.131	4.015	6.833	1.004	352	3.957	12.145	
ALTO HOSPICIO	558	632	1.190	21,0%	1.661	311	1.972	17,8%	1.987	1.175	2.490	366	103	203	3.162	
POZO ALMONTE	154	84	238	4,2%	369	44	413	3,7%	351	300	316	39	18	278	651	
CAMIÑA	35	23	58	1,0%	25	6	31	0,3%	49	40	30	8	-	51	89	
COLCHANE	28	21	49	0,9%	13	4	17	0,2%	42	24	13	7	-	46	66	
HUARA	56	52	108	1,9%	125	14	139	1,3%	136	111	89	13	-	145	247	
PICA	101	41	142	2,5%	242	15	257	2,3%	227	172	162	28	6	203	399	
<b>Totales</b>	<b>3.267</b>	<b>2.400</b>	<b>5.667</b>	<b>100%</b>	<b>9.991</b>	<b>1.101</b>	<b>11.092</b>	<b>100%</b>	<b>10.923</b>	<b>5.837</b>	<b>9.933</b>	<b>1.465</b>	<b>479</b>	<b>4.883</b>	<b>16.759</b>	
% respecto del total de solicitudes	19%	14%	34%		60%	7%	66%		65%	35%	59%	9%	3%	29%	100%	

Fuente: reforma .inp.cl. Información al 12 de septiembre de 2013.

Distribución Regional Concesiones del Pilar Solidario - no incluye ex Pasis																
COMUNA	TOTAL PBS Y APS								GÉNERO		ORIGEN DE TRAMITACIÓN DEL BENEFICIO				TOTAL	
	PBSV	PBSI	Total PBS	% PBS	APSV	APSI	Total APS	%APS	Femenino	Masculino	IPS	AFP	C. de Seguro	Municipio	Total PBS+APS	
IQUIQUE	2.080	870	2.950	52,1%	5.948	492	6.440	58,1%	6.144	3.246	5.412	771	255	2.952	9.390	
ALTO HOSPICIO	520	352	872	15,4%	1.369	234	1.603	14,5%	1.530	945	1.950	310	74	141	2.475	
POZO ALMONTE	131	38	169	3,0%	284	31	315	2,8%	256	228	220	30	10	224	484	
CAMIÑA	34	9	43	0,8%	23	5	28	0,3%	34	37	23	7	-	41	71	
COLCHANE	26	10	36	0,6%	12	4	16	0,1%	29	23	10	7	-	35	52	
HUARA	53	25	78	1,4%	102	14	116	1,0%	104	90	74	13	-	107	194	
PICA	89	19	108	1,9%	204	10	214	1,9%	175	147	134	20	6	162	322	
<b>Totales</b>	<b>2.933</b>	<b>1.323</b>	<b>4.256</b>	<b>75%</b>	<b>7.942</b>	<b>790</b>	<b>8.732</b>	<b>79%</b>	<b>8.272</b>	<b>4.716</b>	<b>7.823</b>	<b>1.158</b>	<b>345</b>	<b>3.662</b>	<b>12.988</b>	
% respecto del total de concesiones	23%	10%	33%		61%	6%	67%		64%	36%	60%	9%	3%	28%	100%	

Fuente: reforma .inp.cl. Información al 12 de septiembre de 2013.

## Antofagasta

Distribución Regional Solicitudes del Pilar Solidario - no incluye ex Pasis															
COMUNA	TOTAL PBS Y APS								GÉNERO		ORIGEN DE TRAMITACIÓN DEL BENEFICIO				TOTAL
	PBSV	PBSI	Total PBS	% PBS	APSV	APSI	Total APS	%APS	Femenino	Masculino	IPS	AFP	C. de Seguro	Municipio	Total PBS+APS
ANTOFAGASTA	4.010	1.843	5.853	63,4%	11.512	738	12.250	65,8%	12.681	5.422	12.576	1.920	339	3.268	18.103
MEJILLONES	106	43	149	1,6%	323	16	339	1,8%	297	191	183	41	9	255	488
SIERRA GORDA	13	4	17	0,2%	25	1	26	0,1%	25	18	27	7	1	8	43
TALTAL	152	120	272	2,9%	552	31	583	3,1%	563	292	835	17	3	-	855
CALAMA	1.557	510	2.067	22,4%	3.566	183	3.749	20,1%	3.834	1.982	4.349	406	46	1.015	5.816
OLLAGUE	15	1	16	0,2%	11	-	11	0,1%	14	13	7	-	-	20	27
SAN PEDRO DE ATACAMA	103	29	132	1,4%	167	9	176	0,9%	189	119	112	9	1	186	308
TOCOPILLA	402	272	674	7,3%	1.337	68	1.405	7,5%	1.374	705	1.745	128	5	201	2.079
MARIA ELENA	42	9	51	0,6%	87	5	92	0,5%	88	55	28	7	3	105	143
<b>Totales</b>	<b>6.400</b>	<b>2.831</b>	<b>9.231</b>	<b>100%</b>	<b>17.580</b>	<b>1.051</b>	<b>18.631</b>	<b>100%</b>	<b>19.065</b>	<b>8.797</b>	<b>19.862</b>	<b>2.535</b>	<b>407</b>	<b>5.058</b>	<b>27.862</b>
<b>% respecto del total de solicitudes</b>	<b>23%</b>	<b>10%</b>	<b>33%</b>		<b>63%</b>	<b>4%</b>	<b>67%</b>		<b>68%</b>	<b>32%</b>	<b>71%</b>	<b>9%</b>	<b>1%</b>	<b>18%</b>	<b>100%</b>

Fuente: reforma .inp.cl. Información al 12 de septiembre de 2013.

Distribución Regional Concesiones del Pilar Solidario - no incluye ex Pasis															
COMUNA	TOTAL PBS Y APS								GÉNERO		ORIGEN DE TRAMITACIÓN DEL BENEFICIO				TOTAL
	PBSV	PBSI	Total PBS	% PBS	APSV	APSI	Total APS	%APS	Femenino	Masculino	IPS	AFP	C. de Seguro	Municipio	Total PBS+APS
ANTOFAGASTA	3.513	1.141	4.654	63,1%	9.157	531	9.688	65,1%	9.821	4.521	10.085	1.363	249	2.645	14.342
MEJILLONES	91	24	115	1,6%	246	9	255	1,7%	216	154	133	31	5	201	370
SIERRA GORDA	12	1	13	0,2%	20	1	21	0,1%	18	16	22	5	-	7	34
TALTAL	137	53	190	2,6%	459	19	478	3,2%	414	254	654	11	3	-	668
CALAMA	1.356	356	1.712	23,2%	2.899	128	3.027	20,3%	3.099	1.640	3.556	295	34	854	4.739
OLLAGUE	14	1	15	0,2%	11	-	11	0,1%	13	13	6	-	-	20	26
SAN PEDRO DE ATACAMA	98	16	114	1,5%	144	6	150	1,0%	167	97	98	7	1	158	264
TOCOPILLA	370	152	522	7,1%	1.133	48	1.181	7,9%	1.117	586	1.443	99	4	157	1.703
MARIA ELENA	35	6	41	0,6%	68	3	71	0,5%	70	42	25	4	2	81	112
<b>Totales</b>	<b>5.626</b>	<b>1.750</b>	<b>7.376</b>	<b>100%</b>	<b>14.137</b>	<b>745</b>	<b>14.882</b>	<b>100%</b>	<b>14.935</b>	<b>7.323</b>	<b>16.022</b>	<b>1.815</b>	<b>298</b>	<b>4.123</b>	<b>22.258</b>
<b>% respecto del total de concesiones</b>	<b>25%</b>	<b>8%</b>	<b>33%</b>		<b>64%</b>	<b>3%</b>	<b>67%</b>		<b>67%</b>	<b>33%</b>	<b>72%</b>	<b>8%</b>	<b>1%</b>	<b>19%</b>	<b>100%</b>

Fuente: reforma .inp.cl. Información al 12 de septiembre de 2013.

## Atacama

Distribución Regional Solicitudes del Pilar Solidario - no incluye ex Pasis															
COMUNA	TOTAL PBS Y APS								GÉNERO		ORIGEN DE TRAMITACIÓN DEL BENEFICIO				TOTAL
	PBSV	PBSI	Total PBS	% PBS	APSV	APSI	Total APS	%APS	Femenino	Masculino	IPS	AFP	C. de Seguro	Municipio	Total PBS+APS
COPIAPO	1.994	782	2.776	46,2%	5.573	383	5.956	46,7%	5.558	3.174	5.365	1.194	265	1.908	8.732
CALDERA	209	96	305	5,1%	571	47	618	4,8%	574	349	426	102	27	368	923
TIERRA AMARILLA	140	88	228	3,8%	435	30	465	3,6%	399	294	338	70	22	263	693
CHAÑARAL	265	120	385	6,4%	719	57	776	6,1%	747	414	951	63	7	140	1.161
DIEGO DE ALMAGRO	154	118	272	4,5%	383	23	406	3,2%	427	251	313	28	9	328	678
VALLENAR	1.009	473	1.482	24,7%	3.222	135	3.357	26,3%	3.167	1.672	3.820	391	24	604	4.839
ALTO DEL CARMEN	124	52	176	2,9%	290	10	300	2,4%	264	212	223	33	-	220	476
FREIRINA	120	56	176	2,9%	369	22	391	3,1%	324	243	256	33	3	275	567
HUASCO	151	61	212	3,5%	474	16	490	3,8%	397	305	284	45	4	369	702
<b>Totales</b>	<b>4.166</b>	<b>1.846</b>	<b>6.012</b>	<b>100%</b>	<b>12.036</b>	<b>723</b>	<b>12.759</b>	<b>100%</b>	<b>11.857</b>	<b>6.914</b>	<b>11.976</b>	<b>1.959</b>	<b>361</b>	<b>4.475</b>	<b>18.771</b>
% respecto del total de solicitudes	22%	10%	32%		64%	4%	68%		63%	37%	64%	10%	2%	24%	100%

Fuente: reforma .inp.cl. Información al 12 de septiembre de de 2013

Distribución Regional Concesiones del Pilar Solidario - no incluye ex Pasis															
COMUNA	TOTAL PBS Y APS								GÉNERO		ORIGEN DE TRAMITACIÓN DEL BENEFICIO				TOTAL
	PBSV	PBSI	Total PBS	% PBS	APSV	APSI	Total APS	%APS	Femenino	Masculino	IPS	AFP	C. de Seguro	Municipio	Total PBS+APS
COPIAPO	1.796	569	2.365	47,1%	4.587	294	4.881	45,8%	4.537	2.709	4.423	947	211	1.665	7.246
CALDERA	190	70	260	5,2%	485	34	519	4,9%	471	308	344	84	21	330	779
TIERRA AMARILLA	126	56	182	3,6%	382	22	404	3,8%	338	248	289	58	21	218	586
CHAÑARAL	228	74	302	6,0%	590	26	616	5,8%	584	334	738	51	4	125	918
DIEGO DE ALMAGRO	135	69	204	4,1%	334	10	344	3,2%	333	215	251	22	6	269	548
VALLENAR	910	310	1.220	24,3%	2.746	108	2.854	26,8%	2.625	1.449	3.228	316	18	512	4.074
ALTO DEL CARMEN	120	35	155	3,1%	253	10	263	2,5%	234	184	188	32	-	198	418
FREIRINA	104	49	153	3,0%	322	11	333	3,1%	273	213	208	25	3	250	486
HUASCO	132	44	176	3,5%	425	16	441	4,1%	343	274	239	40	4	334	617
<b>Totales</b>	<b>3.741</b>	<b>1.276</b>	<b>5.017</b>	<b>100%</b>	<b>10.124</b>	<b>531</b>	<b>10.655</b>	<b>100%</b>	<b>9.738</b>	<b>5.934</b>	<b>9.908</b>	<b>1.575</b>	<b>288</b>	<b>3.901</b>	<b>15.672</b>
% respecto del total de concesiones	24%	8%	32%		65%	3%	68%		62%	38%	63%	10%	2%	25%	100%

Fuente: reforma .inp.cl. Información al 12 de septiembre de de 2013.

## Coquimbo

Distribución Regional Solicitudes del Pilar Solidario - no incluye ex Pasis															
COMUNA	TOTAL PBS Y APS								GÉNERO		ORIGEN DE TRAMITACIÓN DEL BENEFICIO				TOTAL
	PBSV	PBSI	Total PBS	% PBS	APSV	APSI	Total APS	%APS	Femenino	Masculino	IPS	AFP	C. de Seguro	Municipio	Total PBS+APS
LA SERENA	2.773	1.164	3.937	24,0%	8.648	436	9.084	24,1%	8.716	4.305	10.573	1.373	192	883	13.021
COQUIMBO	2.885	1.133	4.018	24,5%	9.986	508	10.494	27,9%	9.269	5.243	10.935	1.394	208	1.975	14.512
ANDACOLLO	140	108	248	1,5%	841	30	871	2,3%	675	444	766	35	3	315	1.119
LA HIGUERA	77	29	106	0,6%	164	11	175	0,5%	135	146	180	23	2	76	281
PAIHUANO	75	26	101	0,6%	281	9	290	0,8%	225	166	164	30	5	192	391
VICUÑA	328	139	467	2,8%	1.455	58	1.513	4,0%	1.168	812	1.577	120	26	257	1.980
ILLAPEL	628	287	915	5,6%	2.155	107	2.262	6,0%	2.020	1.157	2.803	256	2	116	3.177
CANELA	203	98	301	1,8%	450	31	481	1,3%	467	315	384	56	2	340	782
LOS VILOS	376	188	564	3,4%	1.130	70	1.200	3,2%	1.037	727	1.596	85	4	79	1.764
SALAMANCA	558	263	821	5,0%	1.738	65	1.803	4,8%	1.531	1.093	2.230	106	6	282	2.624
OVALLE	2.228	783	3.011	18,3%	5.535	366	5.901	15,7%	5.617	3.295	7.908	599	44	359	8.912
COMBARBALA	296	204	500	3,0%	1.077	45	1.122	3,0%	1.017	605	1.313	36	5	268	1.622
MONTE PATRIA	614	278	892	5,4%	1.494	111	1.605	4,3%	1.443	1.054	1.297	141	9	1.050	2.497
PUNITAQUI	189	184	373	2,3%	566	47	613	1,6%	663	323	682	45	4	255	986
RIO HURTADO	130	42	172	1,0%	247	12	259	0,7%	269	162	246	16	-	169	431
<b>Totales</b>	<b>11.500</b>	<b>4.926</b>	<b>16.426</b>	<b>100%</b>	<b>35.767</b>	<b>1.906</b>	<b>37.673</b>	<b>100%</b>	<b>34.252</b>	<b>19.847</b>	<b>42.654</b>	<b>4.315</b>	<b>512</b>	<b>6.616</b>	<b>54.099</b>
% respecto del total de solicitudes	21%	9%	30%		66%	4%	70%		63%	37%	79%	8%	1%	12%	100%

Fuente: reforma .inp.cl. Información al 12 de septiembre de 2013.

## Coquimbo

Distribución Regional Concesiones del Pilar Solidario - no incluye ex Pasis															
COMUNA	TOTAL PBS Y APS								GÉNERO		ORIGEN DE TRAMITACIÓN DEL BENEFICIO				TOTAL
	PBSV	PBSI	Total PBS	% PBS	APSV	APSI	Total APS	%APS	Femenino	Masculino	IPS	AFP	C. de Seguro	Municipio	Total PBS+APS
LA SERENA	2.448	741	3.189	24,1%	6.826	347	7.173	22,5%	6.712	3.650	8.490	996	147	729	10.362
COQUIMBO	2.586	669	3.255	24,6%	8.308	434	8.742	27,5%	7.411	4.586	9.040	1.101	157	1.699	11.997
ANDACOLLO	130	47	177	1,3%	785	27	812	2,6%	587	402	694	34	3	258	989
LA HIGUERA	73	16	89	0,7%	142	11	153	0,5%	114	128	153	21	1	67	242
PAIHUANO	66	12	78	0,6%	248	8	256	0,8%	190	144	141	24	2	167	334
VICUÑA	299	78	377	2,8%	1.279	47	1.326	4,2%	982	721	1.356	98	22	227	1.703
ILLAPEL	570	143	713	5,4%	1.863	90	1.953	6,1%	1.658	1.008	2.358	219	2	87	2.666
CANELA	197	49	246	1,9%	408	28	436	1,4%	393	289	343	51	2	286	682
LOS VILOS	351	99	450	3,4%	1.006	54	1.060	3,3%	858	652	1.373	76	4	57	1.510
SALAMANCA	519	148	667	5,0%	1.550	47	1.597	5,0%	1.290	974	1.942	87	5	230	2.264
OVALLE	2.051	482	2.533	19,1%	4.785	279	5.064	15,9%	4.689	2.908	6.739	496	35	325	7.597
COMBARBALA	278	93	371	2,8%	1.008	38	1.046	3,3%	862	555	1.199	30	4	184	1.417
MONTE PATRIA	560	146	706	5,3%	1.325	84	1.409	4,4%	1.204	911	1.135	123	7	850	2.115
PUNITAQUI	171	75	246	1,9%	522	31	553	1,7%	523	276	594	39	2	164	799
RIO HURTADO	123	25	148	1,1%	236	12	248	0,8%	241	155	230	16	-	150	396
<b>Totales</b>	<b>10.422</b>	<b>2.823</b>	<b>13.245</b>	<b>100%</b>	<b>30.291</b>	<b>1.537</b>	<b>31.828</b>	<b>100%</b>	<b>27.714</b>	<b>17.359</b>	<b>35.787</b>	<b>3.411</b>	<b>393</b>	<b>5.480</b>	<b>45.073</b>
<b>% respecto del total de concesiones</b>	<b>23%</b>	<b>6%</b>	<b>29%</b>		<b>67%</b>	<b>3%</b>	<b>71%</b>		<b>61%</b>	<b>39%</b>	<b>79%</b>	<b>8%</b>	<b>1%</b>	<b>12%</b>	<b>100%</b>

Fuente: reforma .inp.cl. Información al 12 de septiembre de 2013.

## Valparaíso

Distribución Regional Solicitudes del Pilar Solidario - no incluye ex Pasis															
COMUNA	TOTAL PBS Y APS								GÉNERO		ORIGEN DE TRAMITACIÓN DEL BENEFICIO				TOTAL
	PBSV	PBSI	Total PBS	% PBS	APSV	APSI	Total APS	%APS	Femenino	Masculino	IPS	AFP	C. de Seguro	Municipio	Total PBS+APS
VALPARAISO	5.588	3.033	8.621	18,6%	16.594	1.259	17.853	16,9%	17.672	8.802	19.115	3.786	804	2.769	26.474
CONCON	571	267	838	1,8%	1.373	90	1.463	1,4%	1.541	760	1.752	324	57	168	2.301
PUCHUNCAVI	398	126	524	1,1%	823	42	865	0,8%	857	532	1.036	151	27	175	1.389
VIÑA DEL MAR	5.456	1.845	7.301	15,7%	17.691	899	18.590	17,6%	17.648	8.243	13.577	4.436	1.298	6.580	25.891
ISLA DE PASCUA	66	33	99	0,2%	97	11	108	0,1%	132	75	60	2	-	145	207
LOS ANDES	985	444	1.429	3,1%	3.528	224	3.752	3,5%	3.436	1.745	4.177	610	39	355	5.181
RINCONADA	98	42	140	0,3%	483	23	506	0,5%	347	299	341	73	-	232	646
SAN ESTEBAN	239	140	379	0,8%	982	39	1.021	1,0%	843	557	979	112	-	309	1.400
PAPUDO	116	61	177	0,4%	270	36	306	0,3%	290	193	270	41	5	167	483
LA CALERA	1.165	530	1.695	3,6%	3.471	272	3.743	3,5%	3.520	1.918	3.773	711	68	886	5.438
HIJUELAS	353	223	576	1,2%	1.015	84	1.099	1,0%	983	692	854	162	12	647	1.675
LA CRUZ	222	85	307	0,7%	808	66	874	0,8%	691	490	888	189	22	82	1.181
SAN ANTONIO	1.669	976	2.645	5,7%	5.909	411	6.320	6,0%	5.969	2.996	6.749	974	20	1.221	8.965
CARTAGENA	569	250	819	1,8%	1.308	98	1.406	1,3%	1.379	846	1.406	204	17	598	2.225
EL QUISCO	388	108	496	1,1%	948	43	991	0,9%	911	576	725	135	22	605	1.487
SAN FELIPE	1.066	479	1.545	3,3%	4.756	277	5.033	4,8%	4.041	2.537	4.807	958	22	791	6.578
LLAY LLAY	404	212	616	1,3%	1.592	84	1.676	1,6%	1.369	923	1.448	266	7	571	2.292
PUTAENDO	272	233	505	1,1%	1.111	93	1.204	1,1%	996	713	1.052	176	2	479	1.709
JUAN FERNANDEZ	30	3	33	0,1%	29	1	30	0,0%	37	26	35	2	-	26	63
CASABLANCA	490	218	708	1,5%	1.552	69	1.621	1,5%	1.424	905	1.842	173	29	285	2.329
QUINTERO	565	286	851	1,8%	1.686	83	1.769	1,7%	1.697	923	1.670	238	43	669	2.620
QUILLOTA	1.560	683	2.243	4,8%	5.583	350	5.933	5,6%	5.268	2.908	6.161	1.134	112	769	8.176
LA LIGUA	886	539	1.425	3,1%	2.039	166	2.205	2,1%	2.202	1.428	2.375	192	17	1.046	3.630
CABILDO	361	325	686	1,5%	1.358	99	1.457	1,4%	1.309	834	1.920	65	19	139	2.143

Distribución Regional Solicitudes del Pilar Solidario - no incluye ex Pasis															
COMUNA	TOTAL PBS Y APS								GÉNERO		ORIGEN DE TRAMITACIÓN DEL BENEFICIO				TOTAL
	PBSV	PBSI	Total PBS	% PBS	APSV	APSI	Total APS	%APS	Femenino	Masculino	IPS	AFP	C. de Seguro	Municipio	Total PBS+APS
NOGALES	469	229	698	1,5%	1.502	73	1.575	1,5%	1.467	806	1.321	276	39	637	2.273
ZAPALLAR	144	62	206	0,4%	366	24	390	0,4%	347	249	376	51	8	161	596
PETORCA	175	163	338	0,7%	656	94	750	0,7%	667	421	641	40	7	400	1.088
ALGARROBO	338	108	446	1,0%	523	29	552	0,5%	600	398	516	110	10	362	998
EL TABO	336	105	441	0,9%	746	28	774	0,7%	788	427	835	124	5	251	1.215
SANTO DOMINGO	225	53	278	0,6%	556	23	579	0,5%	488	369	385	49	-	423	857
CALLE LARGA	156	105	261	0,6%	660	31	691	0,7%	546	406	599	96	3	254	952
CATEMU	253	147	400	0,9%	1.002	38	1.040	1,0%	778	662	715	116	5	604	1.440
PANQUEHUE	109	62	171	0,4%	428	32	460	0,4%	367	264	373	96	1	161	631
SANTA MARIA	184	114	298	0,6%	969	39	1.008	1,0%	725	581	772	194	2	338	1.306
QUILPUE	2.751	1.208	3.959	8,5%	8.041	509	8.550	8,1%	8.648	3.861	10.270	1.442	389	408	12.509
LIMACHE	904	361	1.265	2,7%	2.934	170	3.104	2,9%	2.732	1.637	2.999	439	58	873	4.369
OLMUE	325	147	472	1,0%	983	63	1.046	1,0%	919	599	911	158	15	434	1.518
VILLA ALEMANA	1.672	882	2.554	5,5%	5.161	334	5.495	5,2%	5.515	2.534	4.953	938	251	1.907	8.049
<b>Totales</b>	<b>31.558</b>	<b>14.887</b>	<b>46.445</b>	<b>100%</b>	<b>99.533</b>	<b>6.306</b>	<b>105.839</b>	<b>100%</b>	<b>99.149</b>	<b>53.135</b>	<b>102.678</b>	<b>19.243</b>	<b>3.435</b>	<b>26.927</b>	<b>152.284</b>
<b>% respecto del total de solicitudes</b>	<b>21%</b>	<b>10%</b>	<b>30,5%</b>		<b>65%</b>	<b>4%</b>	<b>70%</b>		<b>65%</b>	<b>35%</b>	<b>67%</b>	<b>13%</b>	<b>2%</b>	<b>18%</b>	<b>100%</b>

Fuente: reforma .inp.cl. Información al 12 de septiembre de 2013.

## Valparaíso

Distribución Regional Concesiones del Pilar Solidario - no incluye ex Pasis															
COMUNA	TOTAL PBS Y APS								GÉNERO		ORIGEN DE TRAMITACIÓN DEL BENEFICIO				TOTAL
	PBSV	PBSI	Total PBS	% PBS	APSV	APSI	Total APS	%APS	Femenino	Masculino	IPS	AFP	C. de Seguro	Municipio	Total PBS+APS
VALPARAISO	5.201	1.972	7.173	19,2%	13.533	990	14.523	16,8%	14.262	7.434	15.710	3.012	588	2.386	21.696
CONCON	508	168	676	1,8%	1.157	68	1.225	1,4%	1.263	638	1.425	266	45	165	1.901
PUCHUNCAVI	363	55	418	1,1%	697	34	731	0,8%	692	457	851	119	22	157	1.149
VIÑA DEL MAR	4.973	1.254	6.227	16,6%	13.814	704	14.518	16,8%	13.918	6.827	10.813	3.316	897	5.719	20.745
ISLA DE PASCUA	61	16	77	0,2%	74	11	85	0,1%	103	59	50	2	-	110	162
LOS ANDES	863	221	1.084	2,9%	2.936	182	3.118	3,6%	2.699	1.503	3.351	496	34	321	4.202
RINCONADA	93	22	115	0,3%	440	19	459	0,5%	304	270	294	62	-	218	574
SAN ESTEBAN	201	50	251	0,7%	837	30	867	1,0%	654	464	765	96	-	257	1.118
PAPUDO	109	32	141	0,4%	238	24	262	0,3%	237	166	221	39	5	138	403
LA CALERA	1.081	295	1.376	3,7%	2.967	196	3.163	3,7%	2.866	1.673	3.178	622	55	684	4.539
HIJUELAS	321	109	430	1,1%	841	66	907	1,0%	748	589	678	137	10	512	1.337
LA CRUZ	208	45	253	0,7%	713	33	746	0,9%	573	426	748	167	19	65	999
SAN ANTONIO	1.441	580	2.021	5,4%	4.783	283	5.066	5,9%	4.569	2.518	5.256	746	16	1.069	7.087
CARTAGENA	530	125	655	1,7%	1.110	64	1.174	1,4%	1.103	726	1.126	167	15	521	1.829
EL QUISCO	351	54	405	1,1%	766	30	796	0,9%	709	492	569	99	18	515	1.201
SAN FELIPE	986	261	1.247	3,3%	3.949	217	4.166	4,8%	3.246	2.167	3.930	777	18	688	5.413
LLAY LLAY	377	81	458	1,2%	1.369	66	1.435	1,7%	1.099	794	1.230	216	5	442	1.893
PUTAENDO	241	113	354	0,9%	981	57	1.038	1,2%	780	612	882	142	2	366	1.392
JUAN FERNANDEZ	26	1	27	0,1%	26	1	27	0,0%	30	24	32	2	-	20	54
CASABLANCA	451	128	579	1,5%	1.288	42	1.330	1,5%	1.134	775	1.496	139	25	249	1.909
QUINTERO	520	166	686	1,8%	1.417	68	1.485	1,7%	1.367	804	1.368	178	32	593	2.171
QUILLOTA	1.449	401	1.850	4,9%	4.612	236	4.848	5,6%	4.239	2.459	5.027	903	89	679	6.698

Distribución Regional Concesiones del Pilar Solidario - no incluye ex Pasis															
COMUNA	TOTAL PBS Y APS								GÉNERO		ORIGEN DE TRAMITACIÓN DEL BENEFICIO				TOTAL
	PBSV	PBSI	Total PBS	% PBS	APSV	APSI	Total APS	%APS	Femenino	Masculino	IPS	AFP	C. de Seguro	Municipio	Total PBS+APS
LA LIGUA	823	251	1.074	2,9%	1.752	94	1.846	2,1%	1.706	1.214	1.955	161	15	789	2.920
CABILDO	320	139	459	1,2%	1.126	50	1.176	1,4%	938	697	1.471	56	12	96	1.635
NOGALES	427	118	545	1,5%	1.182	64	1.246	1,4%	1.122	669	1.062	208	34	487	1.791
ZAPALLAR	136	38	174	0,5%	314	15	329	0,4%	290	213	324	43	8	128	503
PETORCA	160	64	224	0,6%	592	20	612	0,7%	482	354	474	35	5	322	836
ALGARROBO	290	53	343	0,9%	431	22	453	0,5%	457	339	384	89	8	315	796
EL TABO	299	61	360	1,0%	601	23	624	0,7%	616	368	667	96	5	216	984
SANTO DOMINGO	180	29	209	0,6%	407	18	425	0,5%	359	275	303	35	-	296	634
CALLE LARGA	146	39	185	0,5%	577	25	602	0,7%	440	347	480	81	3	223	787
CATEMU	229	63	292	0,8%	902	30	932	1,1%	639	585	607	99	5	513	1.224
PANQUEHUE	99	26	125	0,3%	362	24	386	0,4%	290	221	307	73	1	130	511
SANTA MARIA	173	50	223	0,6%	829	27	856	1,0%	579	500	660	151	2	266	1.079
QUILPUE	2.542	705	3.247	8,7%	6.718	364	7.082	8,2%	6.991	3.338	8.561	1.171	294	303	10.329
LIMACHE	825	244	1.069	2,9%	2.482	126	2.608	3,0%	2.245	1.432	2.525	370	50	732	3.677
OLMUE	300	97	397	1,1%	822	53	875	1,0%	739	533	755	126	9	382	1.272
VILLA ALEMANA	1.536	491	2.027	5,4%	4.271	261	4.532	5,2%	4.399	2.160	4.147	708	190	1.514	6.559
<b>Totales</b>	<b>28.839</b>	<b>8.617</b>	<b>37.456</b>	<b>100%</b>	<b>81.916</b>	<b>4.637</b>	<b>86.553</b>	<b>100%</b>	<b>78.887</b>	<b>45.122</b>	<b>83.682</b>	<b>15.205</b>	<b>2.536</b>	<b>22.586</b>	<b>124.009</b>
<b>% respecto del total de concesiones</b>	<b>23%</b>	<b>7%</b>	<b>30%</b>		<b>66%</b>	<b>4%</b>	<b>70%</b>		<b>64%</b>	<b>36%</b>	<b>67%</b>	<b>12%</b>	<b>2%</b>	<b>18%</b>	<b>100%</b>

Fuente: reforma .inp.cl. Información al 12 de septiembre de 2013.

L.G.B O'Higgins

Distribución Regional Solicitudes del Pilar Solidario - no incluye ex Pasis															
COMUNA	TOTAL PBS Y APS								GÉNERO		ORIGEN DE TRAMITACIÓN DEL BENEFICIO				TOTAL
	PBSV	PBSI	Total PBS	% PBS	APSV	APSI	Total APS	%APS	Femenino	Masculino	IPS	AFP	C. de Seguro	Municipio	Total PBS+APS
RANCAGUA	3.568	1.792	5.360	22,9%	9.679	1.050	10.729	21,7%	11.290	4.799	11.336	1.797	388	2.568	16.089
COLTAUCO	328	182	510	2,2%	1.072	75	1.147	2,3%	924	733	879	125	35	618	1.657
GRANEROS	524	193	717	3,1%	1.306	102	1.408	2,8%	1.392	733	927	184	62	952	2.125
PICHIDEGUA	392	256	648	2,8%	1.216	79	1.295	2,6%	1.035	908	1.041	127	24	751	1.943
REQUINOA	304	199	503	2,2%	1.091	95	1.186	2,4%	994	695	838	132	58	661	1.689
LITUECHE	102	92	194	0,8%	291	23	314	0,6%	287	221	214	52	3	239	508
PAREDONES	149	130	279	1,2%	432	29	461	0,9%	395	345	416	57	1	266	740
CHEPICA	316	271	587	2,5%	1.046	68	1.114	2,3%	940	761	1.071	146	2	482	1.701
PALMILLA	221	136	357	1,5%	776	55	831	1,7%	648	540	861	103	2	222	1.188
PLACILLA	141	119	260	1,1%	557	41	598	1,2%	509	349	532	24	8	294	858
SANTA CRUZ	640	420	1.060	4,5%	2.554	160	2.714	5,5%	2.306	1.468	2.823	390	16	545	3.774
CODEGUA	164	122	286	1,2%	568	68	636	1,3%	546	376	475	70	27	350	922
LAS CABRAS	430	300	730	3,1%	1.446	70	1.516	3,1%	1.182	1.064	646	94	24	1.482	2.246
MOSTAZAL	384	253	637	2,7%	1.221	99	1.320	2,7%	1.187	770	1.078	143	42	694	1.957
PEUMO	272	166	438	1,9%	1.001	45	1.046	2,1%	821	663	339	49	22	1.074	1.484
QUINTA TILCOCO	249	147	396	1,7%	689	51	740	1,5%	650	486	455	70	8	603	1.136
RENGO	951	635	1.586	6,8%	3.067	304	3.371	6,8%	3.041	1.916	3.096	235	69	1.557	4.957
MARCHIGUE	132	113	245	1,0%	560	13	573	1,2%	469	349	405	31	7	375	818
NAVIDAD	216	133	349	1,5%	329	28	357	0,7%	425	281	221	37	3	445	706
CHIMBARONGO	549	452	1.001	4,3%	2.018	136	2.154	4,4%	1.878	1.277	1.687	130	29	1.309	3.155
COINCO	163	120	283	1,2%	382	41	423	0,9%	404	302	345	53	12	296	706
DOÑIHUE	302	199	501	2,1%	968	64	1.032	2,1%	922	611	903	146	43	441	1.533
MACHALI	454	354	808	3,5%	1.239	127	1.366	2,8%	1.510	664	1.183	161	42	788	2.174
OLIVAR	183	79	262	1,1%	591	55	646	1,3%	556	352	480	80	19	329	908
MALLOA	267	161	428	1,8%	766	55	821	1,7%	694	555	754	38	6	451	1.249
SAN FERNANDO	1.066	523	1.589	6,8%	3.851	269	4.120	8,3%	3.648	2.061	4.360	308	103	938	5.709
NANCAGUA	245	162	407	1,7%	1.070	81	1.151	2,3%	903	655	729	119	30	680	1.558
PERALILLO	174	203	377	1,6%	821	36	857	1,7%	728	506	606	79	6	543	1.234
LOLOL	174	128	302	1,3%	536	21	557	1,1%	463	396	480	64	-	315	859

Distribución Regional Solicitudes del Pilar Solidario - no incluye ex Pasis															
COMUNA	TOTAL PBS Y APS								GÉNERO		ORIGEN DE TRAMITACIÓN DEL BENEFICIO				TOTAL
	PBSV	PBSI	Total PBS	% PBS	APSV	APSI	Total APS	%APS	Femenino	Masculino	IPS	AFP	C. de Seguro	Municipio	Total PBS+APS
PUMANQUE	91	57	148	0,6%	299	13	312	0,6%	257	203	319	11	1	129	460
SAN VICENTE	1.057	479	1.536	6,6%	3.252	178	3.430	6,9%	2.920	2.046	3.903	265	59	739	4.966
PICHILEMU	249	215	464	2,0%	888	58	946	1,9%	831	579	959	83	8	360	1.410
LA ESTRELLA	68	69	137	0,6%	248	10	258	0,5%	232	163	130	14	2	249	395
<b>Totales</b>	14.525	8.860	<b>23.385</b>	100,0%	45.830	3.599	<b>49.429</b>	100,0%	44.987	27.827	44.491	5.417	1.161	21.745	72.814
<b>% respecto del total de solicitudes</b>	20%	12%	<b>32%</b>		63%	5%	<b>68%</b>		<b>62%</b>	<b>38%</b>	<b>61%</b>	<b>7%</b>	<b>2%</b>	<b>30%</b>	<b>100%</b>

Fuente: reforma .inp.cl. Información al 12 de septiembre de 2013.

L.G.B O'Higgins

Distribución Regional Concesiones del Pilar Solidario - no incluye ex Pasis															
COMUNA	TOTAL PBS Y APS								GÉNERO		ORIGEN DE TRAMITACIÓN DEL BENEFICIO				TOTAL
	PBSV	PBSI	Total PBS	% PBS	APSV	APSI	Total APS	%APS	Femenino	Masculino	IPS	AFP	C. de Seguro	Municipio	Total PBS+APS
RANCAGUA	3.153	1.041	4.194	24,2%	7.714	826	8.540	20,5%	8.598	4.136	9.063	1.315	295	2.061	12.734
COLTAUCO	303	82	385	2,2%	945	52	997	2,4%	741	641	744	102	29	507	1.382
GRANEROS	452	108	560	3,2%	1.143	78	1.221	2,9%	1.134	647	779	143	57	802	1.781
PICHIDEGUA	353	101	454	2,6%	1.044	64	1.108	2,7%	773	789	880	96	21	565	1.562
REQUINOA	264	104	368	2,1%	904	59	963	2,3%	747	584	667	108	39	517	1.331
LITUECHE	96	36	132	0,8%	270	12	282	0,7%	221	193	196	38	3	177	414
PAREONES	142	45	187	1,1%	399	26	425	1,0%	305	307	371	47	1	193	612
CHEPICA	292	95	387	2,2%	906	56	962	2,3%	710	639	890	107	2	350	1.349
PALMILLA	192	56	248	1,4%	672	36	708	1,7%	485	471	707	81	1	167	956
PLACILLA	131	44	175	1,0%	488	29	517	1,2%	386	306	446	20	7	219	692
SANTA CRUZ	584	190	774	4,5%	2.226	115	2.341	5,6%	1.840	1.275	2.415	329	11	360	3.115
CODEGUA	152	49	201	1,2%	514	51	565	1,4%	435	331	392	60	23	291	766
LAS CABRAS	394	118	512	3,0%	1.336	51	1.387	3,3%	941	958	557	72	21	1.249	1.899
MOSTAZAL	348	116	464	2,7%	1.019	70	1.089	2,6%	913	640	876	111	31	535	1.553
PEUMO	258	89	347	2,0%	919	33	952	2,3%	698	601	290	40	19	950	1.299
QUINTA TILCOCO	216	70	286	1,7%	597	45	642	1,5%	505	423	358	59	8	503	928
RENGO	870	309	1.179	6,8%	2.641	207	2.848	6,8%	2.383	1.644	2.556	205	57	1.209	4.027
MARCHIGUE	120	47	167	1,0%	507	8	515	1,2%	369	313	350	24	7	301	682
NAVIDAD	200	52	252	1,5%	294	19	313	0,7%	328	237	189	31	2	343	565
CHIMBARONGO	496	184	680	3,9%	1.705	102	1.807	4,3%	1.407	1.080	1.372	108	17	990	2.487
COINCO	154	46	200	1,2%	342	33	375	0,9%	313	262	284	47	11	233	575
DOÑIHUE	278	86	364	2,1%	867	48	915	2,2%	738	541	761	119	40	359	1.279
MACHALI	416	142	558	3,2%	1.075	83	1.158	2,8%	1.137	579	981	121	36	578	1.716
OLIVAR	155	46	201	1,2%	487	39	526	1,3%	428	299	393	62	16	256	727
MALLOA	253	82	335	1,9%	665	40	705	1,7%	548	492	645	26	5	364	1.040
SAN FERNANDO	961	278	1.239	7,2%	3.197	208	3.405	8,2%	2.900	1.744	3.572	248	69	755	4.644
NANCAGUA	223	72	295	1,7%	916	70	986	2,4%	714	567	615	91	21	554	1.281
PERALILLO	161	70	231	1,3%	739	25	764	1,8%	550	445	508	60	6	421	995
LOLOL	164	53	217	1,3%	484	17	501	1,2%	376	342	425	49	-	244	718
PUMANQUE	80	20	100	0,6%	271	8	279	0,7%	201	178	273	7	1	98	379

Distribución Regional Concesiones del Pilar Solidario - no incluye ex Pasis															
COMUNA	TOTAL PBS Y APS								GÉNERO		ORIGEN DE TRAMITACIÓN DEL BENEFICIO				TOTAL
	PBSV	PBSI	Total PBS	% PBS	APSV	APSI	Total APS	%APS	Femenino	Masculino	IPS	AFP	C. de Seguro	Municipio	Total PBS+APS
<b>SAN VICENTE</b>	972	225	1.197	6,9%	2.744	118	2.862	6,9%	2.271	1.788	3.245	195	45	574	4.059
<b>PICHILEMU</b>	237	79	316	1,8%	806	45	851	2,0%	656	511	841	60	7	259	1.167
<b>LA ESTRELLA</b>	67	23	90	0,5%	230	8	238	0,6%	185	143	120	11	1	196	328
<b>Totales</b>	13.137	4.158	<b>17.295</b>	100,0%	39.066	2.681	<b>41.747</b>	100,0%	<b>34.936</b>	<b>24.106</b>	<b>36.761</b>	<b>4.192</b>	<b>909</b>	<b>17.180</b>	<b>59.042</b>
<b>% respecto del total de concesiones</b>	22%	7%	<b>29%</b>		66%	5%	<b>71%</b>		<b>59%</b>	<b>41%</b>	<b>62%</b>	<b>7%</b>	<b>2%</b>	<b>29%</b>	<b>100%</b>

Fuente: reforma .inp.cl. Información al 12 de septiembre de 2013

## Maule

Distribución Regional Solicitudes del Pilar Solidario - no incluye ex Pasis															
COMUNA	TOTAL PBS Y APS								GÉNERO		ORIGEN DE TRAMITACIÓN DEL BENEFICIO				TOTAL
	PBSV	PBSI	Total PBS	% PBS	APSV	APSI	Total APS	%APS	Femenino	Masculino	IPS	AFP	C. de Seguro	Municipio	Total PBS+APS
CUREPTO	336	384	720	2,3%	688	67	755	1,3%	869	606	1.213	56	7	199	1.475
PELARCO	218	89	307	1,0%	486	35	521	0,9%	487	341	569	46	9	204	828
SAN RAFAEL	206	164	370	1,2%	455	40	495	0,8%	526	339	428	61	15	361	865
PELLUHUE	189	146	335	1,1%	249	29	278	0,5%	341	272	340	19	4	250	613
LICANTEN	147	92	239	0,8%	363	32	395	0,7%	377	257	141	49	3	441	634
ROMERAL	198	117	315	1,0%	666	42	708	1,2%	584	439	437	99	8	479	1.023
LONGAVI	750	495	1.245	4,0%	1.709	129	1.838	3,1%	1.794	1.289	1.609	101	10	1.363	3.083
YERBAS BUENAS	394	193	587	1,9%	910	88	998	1,7%	877	708	952	86	8	539	1.585
EMPEDRADO	97	145	242	0,8%	170	22	192	0,3%	266	168	126	27	1	280	434
SAN CLEMENTE	858	551	1.409	4,5%	1.986	211	2.197	3,8%	2.087	1.519	1.693	252	44	1.617	3.606
CAUQUENES	1.248	623	1.871	5,9%	3.509	204	3.713	6,3%	3.455	2.129	4.281	108	22	1.173	5.584
MOLINA	692	357	1.049	3,3%	2.599	130	2.729	4,7%	2.279	1.499	2.193	348	61	1.176	3.778
RAUCO	172	101	273	0,9%	545	33	578	1,0%	495	356	501	71	7	272	851
TENO	563	277	840	2,7%	1.671	87	1.758	3,0%	1.472	1.126	1.201	168	9	1.220	2.598
VICHUQUEN	127	63	190	0,6%	203	16	219	0,4%	232	177	139	28	-	242	409
LINARES	1.846	749	2.595	8,2%	4.976	399	5.375	9,2%	4.842	3.128	6.766	499	78	626	7.970
RETIRO	455	407	862	2,7%	1.233	83	1.316	2,2%	1.235	943	1.528	156	5	489	2.178
VILLA ALEGRE	329	223	552	1,8%	1.095	64	1.159	2,0%	982	729	724	107	11	869	1.711
TALCA	4.100	2.080	6.180	19,6%	11.233	943	12.176	20,8%	11.834	6.522	12.248	1.780	631	3.697	18.356
MAULE	401	405	806	2,6%	1.021	111	1.132	1,9%	1.167	771	1.032	175	28	703	1.938
PENCAHUE	171	143	314	1,0%	477	32	509	0,9%	453	370	469	62	7	285	823
RIO CLARO	306	195	501	1,6%	751	50	801	1,4%	742	560	591	61	12	638	1.302
CURICO	2.299	819	3.118	9,9%	6.571	493	7.064	12,1%	6.272	3.910	7.351	1.435	143	1.253	10.182
SAGRADA FAMILIA	364	197	561	1,8%	921	64	985	1,7%	863	683	781	155	30	580	1.546
HUALAÑE	255	236	491	1,6%	705	46	751	1,3%	720	522	785	84	-	373	1.242

Distribución Regional Solicitudes del Pilar Solidario - no incluye ex Pasis															
COMUNA	TOTAL PBS Y APS								GÉNERO		ORIGEN DE TRAMITACIÓN DEL BENEFICIO				TOTAL
	PBSV	PBSI	Total PBS	% PBS	APSV	APSI	Total APS	%APS	Femenino	Masculino	IPS	AFP	C. de Seguro	Municipio	Total PBS+APS
CHANCO	235	272	507	1,6%	558	48	606	1,0%	643	470	938	23	3	149	1.113
CONSTITUCION	810	729	1.539	4,9%	2.170	147	2.317	4,0%	2.299	1.557	2.780	272	42	762	3.856
SAN JAVIER	858	394	1.252	4,0%	2.859	110	2.969	5,1%	2.494	1.727	3.403	237	56	525	4.221
COLBUN	316	305	621	2,0%	1.055	111	1.166	2,0%	1.042	745	937	103	10	737	1.787
PARRAL	973	601	1.574	5,0%	2.610	214	2.824	4,8%	2.595	1.803	3.628	625	18	127	4.398
<b>Totales</b>	<b>19.913</b>	<b>11.552</b>	<b>31.465</b>	<b>100,0%</b>	<b>54.444</b>	<b>4.080</b>	<b>58.524</b>	<b>100,0%</b>	<b>54.324</b>	<b>35.665</b>	<b>59.784</b>	<b>7.293</b>	<b>1.282</b>	<b>21.629</b>	<b>89.989</b>
<b>% respecto del total de solicitudes</b>	<b>22%</b>	<b>13%</b>	<b>35%</b>		<b>61%</b>	<b>5%</b>	<b>65%</b>		<b>60%</b>	<b>40%</b>	<b>66%</b>	<b>8%</b>	<b>1%</b>	<b>24%</b>	<b>100%</b>

Fuente: reforma .inp.cl. Información al 12 de septiembre de 2013

## Maule

Distribución Regional Concesiones del Pilar Solidario - no incluye ex Pasis															
COMUNA	TOTAL PBS Y APS								GÉNERO		ORIGEN DE TRAMITACIÓN DEL BENEFICIO				TOTAL
	PBSV	PBSI	Total PBS	% PBS	APSV	APSI	Total APS	%APS	Femenino	Masculino	IPS	AFP	C. de Seguro	Municipio	Total PBS+APS
CUREPTO	324	111	435	1,8%	628	40	668	1,3%	598	505	907	42	5	149	1.103
PELARCO	210	42	252	1,0%	421	25	446	0,9%	399	299	479	37	5	177	698
SAN RAFAEL	182	60	242	1,0%	407	29	436	0,9%	383	295	367	53	10	248	678
PELLUHUE	183	60	243	1,0%	218	14	232	0,5%	263	212	270	16	4	185	475
LICANTEN	135	45	180	0,7%	332	28	360	0,7%	309	231	124	42	3	371	540
ROMERAL	186	62	248	1,0%	604	35	639	1,3%	491	396	389	83	7	408	887
LONGAVI	693	227	920	3,8%	1.507	107	1.614	3,2%	1.411	1.123	1.383	69	6	1.076	2.534
YERBAS BUENAS	366	96	462	1,9%	805	73	878	1,7%	701	639	818	72	5	445	1.340
EMPEDRADO	95	55	150	0,6%	161	20	181	0,4%	188	143	99	25	-	207	331
SAN CLEMENTE	807	266	1.073	4,5%	1.791	127	1.918	3,8%	1.653	1.338	1.404	224	37	1.326	2.991
CAUQUENES	1.159	276	1.435	6,0%	3.046	139	3.185	6,3%	2.740	1.880	3.600	91	14	915	4.620
MOLINA	634	202	836	3,5%	2.243	100	2.343	4,7%	1.843	1.336	1.890	295	55	939	3.179
RAUCO	168	47	215	0,9%	506	28	534	1,1%	420	329	461	62	7	219	749
TENO	534	135	669	2,8%	1.504	66	1.570	3,1%	1.258	981	1.062	143	8	1.026	2.239
VICHUQUEN	120	28	148	0,6%	194	11	205	0,4%	196	157	133	20	-	200	353
LINARES	1.680	420	2.100	8,7%	4.300	281	4.581	9,1%	3.955	2.726	5.683	406	53	538	6.681
RETIRO	421	160	581	2,4%	1.113	50	1.163	2,3%	910	834	1.293	131	4	316	1.744
VILLA ALEGRE	300	98	398	1,7%	982	49	1.031	2,0%	801	628	612	89	8	720	1.429
TALCA	3.773	1.171	4.944	20,5%	9.505	700	10.205	20,3%	9.606	5.543	10.192	1.474	466	3.017	15.149
MAULE	383	184	567	2,4%	926	80	1.006	2,0%	905	668	887	148	26	512	1.573
PENCAHUE	158	77	235	1,0%	443	26	469	0,9%	366	338	417	58	3	226	704

Distribución Regional Concesiones del Pilar Solidario - no incluye ex Pasis															
COMUNA	TOTAL PBS Y APS								GÉNERO		ORIGEN DE TRAMITACIÓN DEL BENEFICIO				TOTAL
	PBSV	PBSI	Total PBS	% PBS	APSV	APSI	Total APS	%APS	Femenino	Masculino	IPS	AFP	C. de Seguro	Municipio	Total PBS+APS
RIO CLARO	263	83	346	1,4%	664	35	699	1,4%	564	481	474	49	11	511	1.045
CURICO	2.151	516	2.667	11,1%	5.577	380	5.957	11,8%	5.258	3.366	6.315	1.140	123	1.046	8.624
SAGRADA FAMILIA	349	81	430	1,8%	824	51	875	1,7%	700	605	695	126	28	456	1.305
HUALAÑE	247	72	319	1,3%	654	38	692	1,4%	553	458	704	70	-	237	1.011
CHANCO	211	99	310	1,3%	524	24	548	1,1%	462	396	748	21	3	86	858
CONSTITUCION	748	339	1.087	4,5%	1.827	109	1.936	3,8%	1.720	1.303	2.256	202	30	535	3.023
SAN JAVIER	791	195	986	4,1%	2.483	78	2.561	5,1%	2.033	1.514	2.850	198	44	455	3.547
COLBUN	288	121	409	1,7%	950	63	1.013	2,0%	776	646	784	86	8	544	1.422
PARRAL	905	272	1.177	4,9%	2.284	157	2.441	4,8%	2.046	1.572	2.994	511	13	100	3.618
<b>Totales</b>	18.464	5.600	<b>24.064</b>	<b>100%</b>	47.423	2.963	<b>50.386</b>	<b>100%</b>	<b>43.508</b>	<b>30.942</b>	<b>50.290</b>	<b>5.983</b>	<b>986</b>	<b>17.190</b>	<b>74.450</b>
% respecto del total de concesiones	25%	8%	<b>32%</b>		64%	4%	<b>68%</b>		<b>58%</b>	<b>42%</b>	<b>68%</b>	<b>8%</b>	<b>1%</b>	<b>23%</b>	<b>100%</b>

Fuente: reforma .inp.cl. Información al 12 de septiembre de 2013

## Biobío

Distribución Regional Solicitudes del Pilar Solidario - no incluye ex Pasis															
COMUNA	TOTAL PBS Y APS								GÉNERO		ORIGEN DE TRAMITACIÓN DEL BENEFICIO				TOTAL
	PBSV	PBSI	Total PBS	% PBS	APSV	APSI	Total APS	%APS	Femenino	Masculino	IPS	AFP	C. de Seguro	Municipio	Total PBS+APS
CHIGUAYANTE	1.108	700	1.808	2,7%	3.660	255	3.915	3,6%	3.870	1.853	2.992	665	212	1.854	5.723
LOTA	931	682	1.613	2,4%	3.516	155	3.671	3,4%	3.479	1.805	4.314	217	66	687	5.284
HUALPEN	1.281	715	1.996	3,0%	5.199	251	5.450	5,0%	4.898	2.548	3.315	712	170	3.249	7.446
LOS ANGELES	3.362	2.105	5.467	8,2%	8.763	700	9.463	8,7%	9.383	5.548	8.973	1.520	342	4.096	14.930
LAJA	589	520	1.109	1,7%	1.232	129	1.361	1,2%	1.579	891	1.370	136	53	911	2.470
SANTA BARBARA	294	242	536	0,8%	691	62	753	0,7%	775	514	314	100	7	868	1.289
ALTO BIOBIO	64	44	108	0,2%	90	18	108	0,1%	109	107	75	36	1	104	216
CHILLAN VIEJO	364	366	730	1,1%	1.023	145	1.168	1,1%	1.218	680	1.184	206	33	475	1.898
PEMUCO	148	340	488	0,7%	476	60	536	0,5%	662	362	420	55	7	542	1.024
RANQUIL	151	167	318	0,5%	406	28	434	0,4%	445	307	415	46	7	284	752
SAN NICOLAS	217	439	656	1,0%	556	102	658	0,6%	843	471	544	77	13	680	1.314
CORONEL	1.773	1.270	3.043	4,6%	5.112	304	5.416	5,0%	5.736	2.723	5.601	593	152	2.113	8.459
HUALQUI	398	360	758	1,1%	995	76	1.071	1,0%	1.163	666	732	202	36	859	1.829
PENCO	650	724	1.374	2,1%	2.759	181	2.940	2,7%	2.911	1.403	2.193	513	136	1.472	4.314
SANTA JUANA	333	359	692	1,0%	691	45	736	0,7%	837	591	358	99	8	963	1.428
TALCAHUANO	2.450	1.461	3.911	5,9%	6.788	565	7.353	6,7%	7.884	3.380	6.831	1.843	228	2.362	11.264
LEBU	439	470	909	1,4%	1.299	69	1.368	1,3%	1.379	898	1.778	59	17	423	2.277
CONTULMO	146	213	359	0,5%	307	39	346	0,3%	393	312	271	19	2	413	705
LOS ALAMOS	267	349	616	0,9%	992	74	1.066	1,0%	986	696	868	68	18	728	1.682
TIRUA	215	240	455	0,7%	211	30	241	0,2%	434	262	224	22	2	448	696
ANTUCO	93	77	170	0,3%	262	15	277	0,3%	264	183	199	29	11	208	447
CABRERO	488	603	1.091	1,6%	1.640	102	1.742	1,6%	1.670	1.163	1.465	161	30	1.177	2.833
MULCHEN	614	687	1.301	2,0%	1.852	167	2.019	1,8%	2.026	1.294	2.097	287	51	885	3.320
NEGRETE	178	165	343	0,5%	573	60	633	0,6%	559	417	476	75	10	415	976
QUILACO	130	90	220	0,3%	255	23	278	0,3%	295	203	192	29	3	274	498
SAN ROSENDO	98	88	186	0,3%	225	13	238	0,2%	270	154	241	17	9	157	424
TUCAPEL	259	263	522	0,8%	928	73	1.001	0,9%	903	620	668	98	33	724	1.523
YUMBEL	528	759	1.287	1,9%	1.664	131	1.795	1,6%	1.863	1.219	2.726	152	26	178	3.082
CHILLAN	3.372	3.482	6.854	10,3%	9.778	1.130	10.908	10,0%	11.923	5.839	13.505	1.521	407	2.329	17.762
BULNES	402	541	943	1,4%	1.497	118	1.615	1,5%	1.627	931	2.280	119	25	134	2.558
COELEMU	391	568	959	1,4%	1.301	97	1.398	1,3%	1.434	923	2.175	86	15	81	2.357

Distribución Regional Solicitudes del Pilar Solidario - no incluye ex Pasis															
COMUNA	TOTAL PBS Y APS								GÉNERO		ORIGEN DE TRAMITACIÓN DEL BENEFICIO				TOTAL
	PBSV	PBSI	Total PBS	% PBS	APSV	APSI	Total APS	%APS	Femenino	Masculino	IPS	AFP	C. de Seguro	Municipio	Total PBS+APS
COIHUECO	441	775	1.216	1,8%	1.027	142	1.169	1,1%	1.487	898	1.051	139	20	1.175	2.385
EL CARMEN	343	628	971	1,5%	567	114	681	0,6%	976	676	500	79	8	1.065	1.652
NINHUE	164	445	609	0,9%	316	77	393	0,4%	624	378	422	43	5	532	1.002
ÑIQUEN	302	557	859	1,3%	798	85	883	0,8%	1.096	646	810	104	3	825	1.742
PINTO	247	398	645	1,0%	550	74	624	0,6%	744	525	530	67	5	667	1.269
QUILLON	466	400	866	1,3%	1.026	72	1.098	1,0%	1.143	821	974	102	16	872	1.964
QUIRIHUE	244	368	612	0,9%	875	59	934	0,9%	906	640	1.321	64	13	148	1.546
SAN CARLOS	994	1.407	2.401	3,6%	3.524	394	3.918	3,6%	3.944	2.375	3.870	720	56	1.673	6.319
SAN IGNACIO	402	676	1.078	1,6%	794	164	958	0,9%	1.183	853	800	131	5	1.100	2.036
TREHUACO	124	213	337	0,5%	350	41	391	0,4%	414	314	378	25	1	324	728
YUNGAY	340	474	814	1,2%	1.152	91	1.243	1,1%	1.263	794	1.164	72	20	801	2.057
CONCEPCION	3.164	1.534	4.698	7,1%	9.614	637	10.251	9,4%	10.048	4.901	8.856	2.118	510	3.465	14.949
TOME	1.005	683	1.688	2,5%	3.809	201	4.010	3,7%	3.632	2.066	4.640	461	114	483	5.698
SAN PEDRO DE LA PAZ	1.127	714	1.841	2,8%	3.143	235	3.378	3,1%	3.517	1.702	2.784	735	174	1.526	5.219
FLORIDA	245	199	444	0,7%	582	43	625	0,6%	631	438	445	102	11	511	1.069
ARAUCO	612	799	1.411	2,1%	1.673	129	1.802	1,6%	2.011	1.202	1.970	119	31	1.093	3.213
CAÑETE	733	664	1.397	2,1%	1.826	101	1.927	1,8%	2.041	1.283	2.692	85	7	540	3.324
CURANILAHUE	541	676	1.217	1,8%	2.005	70	2.075	1,9%	2.081	1.211	3.082	94	24	92	3.292
COBQUECURA	168	218	386	0,6%	222	29	251	0,2%	365	272	236	25	1	375	637
PORTEZUELO	146	162	308	0,5%	355	52	407	0,4%	415	300	268	37	2	408	715
SAN FABIAN	91	118	209	0,3%	229	18	247	0,2%	271	185	188	47	4	217	456
NACIMIENTO	553	505	1.058	1,6%	1.345	125	1.470	1,3%	1.571	957	2.031	292	28	177	2.528
QUILLECO	290	229	519	0,8%	579	50	629	0,6%	670	478	527	82	26	513	1.148
<b>Totales</b>	<b>34.475</b>	<b>31.931</b>	<b>66.406</b>	<b>100,0%</b>	<b>101.102</b>	<b>8.220</b>	<b>109.322</b>	<b>1</b>	<b>112.851</b>	<b>62.878</b>	<b>108.335</b>	<b>15.505</b>	<b>3.214</b>	<b>48.675</b>	<b>175.728</b>
<b>% respecto del total de solicitudes</b>	<b>20%</b>	<b>18%</b>	<b>38%</b>		<b>58%</b>	<b>5%</b>	<b>62%</b>		<b>64%</b>	<b>36%</b>	<b>62%</b>	<b>9%</b>	<b>2%</b>	<b>28%</b>	<b>100%</b>

Fuente: reforma .inp.cl. Información al 12 de septiembre de 2013

## Biobío

Distribución Regional Concesiones del Pilar Solidario - no incluye ex Pasis															
COMUNA	TOTAL PBS Y APS								GÉNERO		ORIGEN DE TRAMITACIÓN DEL BENEFICIO				TOTAL
	PBSV	PBSI	Total PBS	% PBS	APSV	APSI	Total APS	%APS	Femenino	Masculino	IPS	AFP	C. de Seguro	Municipio	Total PBS+APS
CHIGUAYANTE	1.002	351	1.353	3,0%	3.081	180	3.261	3,5%	3.012	1.602	2.537	515	159	1.403	4.614
LOTA	798	251	1.049	2,3%	3.037	106	3.143	3,4%	2.640	1.552	3.514	175	49	454	4.192
HUALPEN	1.149	366	1.515	3,3%	4.401	154	4.555	4,9%	3.871	2.199	2.584	546	127	2.813	6.070
LOS ANGELES	3.121	1.197	4.318	9,5%	7.515	587	8.102	8,7%	7.535	4.885	7.640	1.272	263	3.245	12.420
LAJA	535	264	799	1,8%	1.101	108	1.209	1,3%	1.214	794	1.194	117	37	660	2.008
SANTA BARBARA	274	115	389	0,9%	642	51	693	0,7%	633	449	264	85	4	729	1.082
ALTO BIOBIO	61	27	88	0,2%	86	18	104	0,1%	95	97	65	34	1	92	192
CHILLAN VIEJO	335	171	506	1,1%	893	119	1.012	1,1%	922	596	967	175	28	348	1.518
PEMUCO	144	116	260	0,6%	433	50	483	0,5%	433	310	366	49	6	322	743
RANQUIL	143	76	219	0,5%	372	19	391	0,4%	344	266	363	36	7	204	610
SAN NICOLAS	204	149	353	0,8%	515	78	593	0,6%	557	389	456	61	12	417	946
CORONEL	1.578	560	2.138	4,7%	4.302	240	4.542	4,9%	4.340	2.340	4.547	455	119	1.559	6.680
HUALQUI	377	140	517	1,1%	867	61	928	1,0%	860	585	630	161	27	627	1.445
PENCO	604	230	834	1,8%	2.319	116	2.435	2,6%	2.078	1.191	1.769	405	106	989	3.269
SANTA JUANA	319	99	418	0,9%	613	35	648	0,7%	579	487	318	83	6	659	1.066
TALCAHUANO	2.117	709	2.826	6,2%	5.278	378	5.656	6,1%	5.683	2.799	5.321	1.178	177	1.806	8.482
LEBU	385	193	578	1,3%	1.097	46	1.143	1,2%	944	777	1.407	44	14	256	1.721
CONTULMO	134	46	180	0,4%	264	24	288	0,3%	229	239	205	18	2	243	468
LOS ALAMOS	233	136	369	0,8%	892	57	949	1,0%	712	606	738	61	11	508	1.318
TIRUA	209	80	289	0,6%	186	20	206	0,2%	270	225	176	16	2	301	495
ANTUCO	91	35	126	0,3%	239	14	253	0,3%	213	166	183	24	8	164	379
CABRERO	459	267	726	1,6%	1.489	80	1.569	1,7%	1.270	1.025	1.259	133	25	878	2.295
MULCHEN	562	317	879	1,9%	1.678	134	1.812	2,0%	1.550	1.141	1.788	244	43	616	2.691
NEGRETE	167	86	253	0,6%	517	47	564	0,6%	449	368	405	60	9	343	817
QUILACO	124	52	176	0,4%	247	16	263	0,3%	250	189	178	23	3	235	439
SAN ROSENDO	92	45	137	0,3%	195	10	205	0,2%	213	129	213	11	5	113	342
TUCAPEL	243	111	354	0,8%	857	63	920	1,0%	726	548	609	88	25	552	1.274
YUMBEL	502	305	807	1,8%	1.425	102	1.527	1,6%	1.309	1.025	2.082	126	19	107	2.334
CHILLAN	3.052	1.645	4.697	10,3%	8.267	908	9.175	9,9%	8.857	5.015	10.639	1.259	324	1.650	13.872
BULNES	366	229	595	1,3%	1.284	79	1.363	1,5%	1.173	785	1.771	94	18	75	1.958
COELEMU	376	245	621	1,4%	1.182	77	1.259	1,4%	1.067	813	1.735	75	9	61	1.880

Distribución Regional Concesiones del Pilar Solidario - no incluye ex Pasis															
COMUNA	TOTAL PBS Y APS								GÉNERO		ORIGEN DE TRAMITACIÓN DEL BENEFICIO				TOTAL
	PBSV	PBSI	Total PBS	% PBS	APSV	APSI	Total APS	%APS	Femenino	Masculino	IPS	AFP	C. de Seguro	Municipio	Total PBS+APS
COIHUECO	419	296	715	1,6%	903	124	1.027	1,1%	993	749	892	119	14	717	1.742
EL CARMEN	333	239	572	1,3%	539	101	640	0,7%	687	525	441	70	5	696	1.212
NINHUE	156	163	319	0,7%	290	64	354	0,4%	371	302	331	38	2	302	673
ÑIQUEN	283	225	508	1,1%	674	74	748	0,8%	715	541	652	91	3	510	1.256
PINTO	232	159	391	0,9%	513	61	574	0,6%	521	444	439	58	5	463	965
QUILLON	439	179	618	1,4%	924	54	978	1,1%	883	713	872	82	13	629	1.596
QUIRIHUE	230	154	384	0,8%	819	49	868	0,9%	691	561	1.094	53	11	94	1.252
SAN CARLOS	927	599	1.526	3,4%	3.064	335	3.399	3,7%	2.874	2.051	3.224	604	45	1.052	4.925
SAN IGNACIO	382	281	663	1,5%	747	136	883	1,0%	848	698	693	118	5	730	1.546
TREHUACO	120	100	220	0,5%	330	29	359	0,4%	292	287	334	21	1	223	579
YUNGAY	322	178	500	1,1%	1.069	65	1.134	1,2%	932	702	987	62	19	566	1.634
CONCEPCION	2.824	772	3.596	7,9%	7.818	428	8.246	8,9%	7.701	4.141	7.302	1.576	382	2.582	11.842
TOME	934	290	1.224	2,7%	3.233	158	3.391	3,7%	2.819	1.796	3.800	373	92	350	4.615
SAN PEDRO DE LA PAZ	1.005	365	1.370	3,0%	2.591	185	2.776	3,0%	2.700	1.446	2.296	572	132	1.146	4.146
FLORIDA	237	97	334	0,7%	538	33	571	0,6%	506	399	411	92	9	393	905
ARAUCO	571	269	840	1,8%	1.474	79	1.553	1,7%	1.348	1.045	1.624	106	30	633	2.393
CAÑETE	681	206	887	2,0%	1.589	77	1.666	1,8%	1.435	1.118	2.155	70	5	323	2.553
CURANILAHUE	476	234	710	1,6%	1.676	47	1.723	1,9%	1.421	1.012	2.253	77	18	85	2.433
COBQUECURA	162	80	242	0,5%	211	27	238	0,3%	252	228	216	22	1	241	480
PORTEZUELO	142	76	218	0,5%	338	43	381	0,4%	329	270	239	34	2	324	599
SAN FABIAN	84	45	129	0,3%	204	18	222	0,2%	191	160	158	45	1	147	351
NACIMIENTO	510	246	756	1,7%	1.183	94	1.277	1,4%	1.188	845	1.662	245	21	105	2.033
QUILLECO	276	113	389	0,9%	528	38	566	0,6%	536	419	461	71	23	400	955
<b>Totales</b>	<b>31.501</b>	<b>13.979</b>	<b>45.480</b>	<b>100%</b>	<b>86.529</b>	<b>6.296</b>	<b>92.825</b>	<b>100%</b>	<b>84.261</b>	<b>54.044</b>	<b>88.459</b>	<b>12.222</b>	<b>2.484</b>	<b>35.140</b>	<b>138.305</b>
<b>% respecto del total de concesiones</b>	<b>23%</b>	<b>10%</b>	<b>33%</b>		<b>63%</b>	<b>5%</b>	<b>67%</b>		<b>61%</b>	<b>39%</b>	<b>64%</b>	<b>9%</b>	<b>2%</b>	<b>25%</b>	<b>100%</b>

Fuente: reforma .inp.cl. Información al 12 de septiembre de 2013

## Araucanía

Distribución Regional Solicitudes del Pilar Solidario - no incluye ex Pasis															
COMUNA	TOTAL PBS Y APS								GÉNERO		ORIGEN DE TRAMITACIÓN DEL BENEFICIO				TOTAL
	PBSV	PBSI	Total PBS	% PBS	APSV	APSI	Total APS	%APS	Femenino	Masculino	IPS	AFP	C. de Seguro	Municipio	Total PBS+APS
CARAHUE	811	801	1.612	4,8%	1.016	93	1.109	2,4%	1.641	1.080	2.298	128	18	277	2.721
CURARREHUE	251	141	392	1,2%	165	22	187	0,4%	323	256	288	49	1	241	579
PITRUFQUEN	667	410	1.077	3,2%	1.349	89	1.438	3,2%	1.545	970	2.302	167	41	5	2.515
TEODORO SCHMIDT	473	303	776	2,3%	497	42	539	1,2%	744	571	1.151	108	18	38	1.315
VILLARRICA	1.124	597	1.721	5,1%	2.697	182	2.879	6,4%	2.857	1.743	3.485	557	51	507	4.600
COLLIPULLI	429	397	826	2,5%	1.213	96	1.309	2,9%	1.371	764	1.760	117	21	237	2.135
TRAIQUEN	502	385	887	2,6%	1.461	77	1.538	3,4%	1.571	854	2.064	111	24	226	2.425
TEMUCO	4.469	2.380	6.849	20,5%	11.473	800	12.273	27,1%	12.713	6.409	13.487	2.397	769	2.469	19.122
CUNCO	626	396	1.022	3,1%	1.007	63	1.070	2,4%	1.279	813	1.701	108	11	272	2.092
FREIRE	585	358	943	2,8%	1.072	90	1.162	2,6%	1.251	854	1.851	211	41	2	2.105
GALVARINO	309	371	680	2,0%	430	51	481	1,1%	711	450	399	84	6	672	1.161
LAUTARO	709	557	1.266	3,8%	1.614	124	1.738	3,8%	1.981	1.023	2.715	232	54	3	3.004
MELIPEUCO	219	127	346	1,0%	216	18	234	0,5%	337	243	174	35	2	369	580
PADRE LAS CASAS	1.213	1.001	2.214	6,6%	2.027	243	2.270	5,0%	2.808	1.676	3.149	467	128	740	4.484
PERQUENCO	114	111	225	0,7%	264	15	279	0,6%	312	192	276	52	9	167	504
PUCON	436	235	671	2,0%	744	58	802	1,8%	895	578	551	131	9	782	1.473
SAAVEDRA	335	355	690	2,1%	325	65	390	0,9%	633	447	390	100	11	579	1.080
TOLTEN	299	279	578	1,7%	341	44	385	0,8%	575	388	844	92	6	21	963
VILCUN	496	371	867	2,6%	1.178	84	1.262	2,8%	1.279	850	1.400	174	31	524	2.129
CHOLCHOL	288	209	497	1,5%	279	56	335	0,7%	460	372	380	75	11	366	832
ANGOL	965	688	1.653	4,9%	2.910	213	3.123	6,9%	3.105	1.671	3.728	407	67	574	4.776
CURACAUTIN	464	218	682	2,0%	1.227	54	1.281	2,8%	1.167	796	1.365	92	29	477	1.963
ERCILLA	161	150	311	0,9%	383	19	402	0,9%	442	271	392	47	4	270	713

Distribución Regional Solicitudes del Pilar Solidario - no incluye ex Pasis															
COMUNA	TOTAL PBS Y APS								GÉNERO		ORIGEN DE TRAMITACIÓN DEL BENEFICIO				TOTAL
	PBSV	PBSI	Total PBS	% PBS	APSV	APSI	Total APS	%APS	Femenino	Masculino	IPS	AFP	C. de Seguro	Municipio	Total PBS+APS
LOS SAUCES	181	150	331	1,0%	400	26	426	0,9%	479	278	412	58	2	285	757
LUMACO	257	209	466	1,4%	306	42	348	0,8%	503	311	342	58	4	410	814
RENAICO	181	191	372	1,1%	534	55	589	1,3%	619	342	571	94	20	276	961
VICTORIA	783	534	1.317	3,9%	2.431	113	2.544	5,6%	2.420	1.441	3.532	155	47	127	3.861
NUEVA IMPERIAL	802	608	1.410	4,2%	1.353	98	1.451	3,2%	1.716	1.145	2.313	195	40	313	2.861
GORBEA	433	306	739	2,2%	1.154	65	1.219	2,7%	1.174	784	1.849	86	22	1	1.958
PUREN	313	411	724	2,2%	588	52	640	1,4%	910	454	994	64	5	301	1.364
LONQUIMAY	262	227	489	1,5%	241	40	281	0,6%	479	291	207	61	6	496	770
LONCOCHE	492	357	849	2,5%	1.247	91	1.338	3,0%	1.317	870	1.952	172	35	28	2.187
<b>Totales</b>	<b>19.649</b>	<b>13.833</b>	<b>33.482</b>	<b>100%</b>	<b>42.142</b>	<b>3.180</b>	<b>45.322</b>	<b>100%</b>	<b>49.617</b>	<b>29.187</b>	<b>58.322</b>	<b>6.884</b>	<b>1.543</b>	<b>12.055</b>	<b>78.804</b>
<b>% respecto del total de solicitudes</b>	<b>25%</b>	<b>18%</b>	<b>42,5%</b>		<b>53%</b>	<b>4%</b>	<b>58%</b>		<b>63%</b>	<b>37%</b>	<b>74%</b>	<b>9%</b>	<b>2%</b>	<b>15%</b>	<b>100%</b>

Fuente: reforma .inp.cl. Información al 12 de septiembre de 2013

## Araucanía

Distribución Regional Concesiones del Pilar Solidario - no incluye ex Pasis															
COMUNA	TOTAL PBS Y APS								GÉNERO		ORIGEN DE TRAMITACIÓN DEL BENEFICIO				TOTAL
	PBSV	PBSI	Total PBS	% PBS	APSV	APSI	Total APS	%APS	Femenino	Masculino	IPS	AFP	C. de Seguro	Municipio	Total PBS+APS
CARAHUE	777	287	1.064	4,4%	915	74	989	2,6%	1.149	904	1.752	110	14	177	2.053
CURARREHUE	243	54	297	1,2%	155	15	170	0,4%	242	225	228	41	-	198	467
PITRUFQUEN	621	174	795	3,3%	1.172	63	1.235	3,2%	1.193	837	1.845	148	34	3	2.030
TEODORO SCHMIDT	462	117	579	2,4%	424	34	458	1,2%	550	487	914	91	16	16	1.037
VILLARRICA	1.052	273	1.325	5,4%	2.321	145	2.466	6,4%	2.268	1.523	2.862	481	33	415	3.791
COLLIPULLI	399	160	559	2,3%	1.109	64	1.173	3,0%	1.071	661	1.417	101	16	198	1.732
TRAIQUEN	454	142	596	2,4%	1.218	59	1.277	3,3%	1.140	733	1.626	91	14	142	1.873
TEMUCO	4.095	1.249	5.344	22,0%	9.361	603	9.964	25,7%	9.876	5.432	10.870	1.857	557	2.024	15.308
CUNCO	585	170	755	3,1%	903	49	952	2,5%	1.001	706	1.426	94	10	177	1.707
FREIRE	556	148	704	2,9%	964	71	1.035	2,7%	967	772	1.526	183	29	1	1.739
GALVARINO	300	140	440	1,8%	398	39	437	1,1%	508	369	322	75	5	475	877
LAUTARO	665	211	876	3,6%	1.388	93	1.481	3,8%	1.465	892	2.118	203	34	2	2.357
MELIPEUCO	214	51	265	1,1%	188	17	205	0,5%	258	212	139	32	2	297	470
PADRE LAS CASAS	1.167	434	1.601	6,6%	1.764	192	1.956	5,1%	2.108	1.449	2.483	398	101	575	3.557
PERQUENCO	108	37	145	0,6%	236	13	249	0,6%	229	165	225	45	6	118	394
PUCON	402	84	486	2,0%	641	38	679	1,8%	705	460	453	106	6	600	1.165
SAAVEDRA	328	140	468	1,9%	290	52	342	0,9%	443	367	296	89	8	417	810
TOLTEN	287	104	391	1,6%	300	34	334	0,9%	415	310	624	84	5	12	725
VILCUN	466	171	637	2,6%	1.048	77	1.125	2,9%	1.041	721	1.187	148	25	402	1.762
CHOLCHOL	277	87	364	1,5%	253	42	295	0,8%	344	315	309	65	9	276	659
ANGOL	878	297	1.175	4,8%	2.445	168	2.613	6,7%	2.364	1.424	2.988	335	51	414	3.788
CURACAUTIN	426	111	537	2,2%	1.093	42	1.135	2,9%	975	697	1.178	81	21	392	1.672
ERCILLA	155	56	211	0,9%	344	10	354	0,9%	338	227	335	40	3	187	565

Distribución Regional Concesiones del Pilar Solidario - no incluye ex Pasis															
COMUNA	TOTAL PBS Y APS								GÉNERO		ORIGEN DE TRAMITACIÓN DEL BENEFICIO				TOTAL
	PBSV	PBSI	Total PBS	% PBS	APSV	APSI	Total APS	%APS	Femenino	Masculino	IPS	AFP	C. de Seguro	Municipio	Total PBS+APS
LOS SAUCES	171	50	221	0,9%	357	20	377	1,0%	348	250	364	54	2	178	598
LUMACO	247	93	340	1,4%	281	31	312	0,8%	380	272	291	49	3	309	652
RENAICO	175	68	243	1,0%	471	39	510	1,3%	456	297	486	82	14	171	753
VICTORIA	726	246	972	4,0%	2.093	86	2.179	5,6%	1.916	1.235	2.893	124	32	102	3.151
NUEVA IMPERIAL	773	246	1.019	4,2%	1.204	79	1.283	3,3%	1.324	978	1.861	161	32	248	2.302
GORBEA	395	127	522	2,1%	1.044	53	1.097	2,8%	937	682	1.528	73	17	1	1.619
PUREN	292	154	446	1,8%	559	45	604	1,6%	646	404	793	61	5	191	1.050
LONQUIMAY	253	100	353	1,5%	220	29	249	0,6%	355	247	171	54	2	375	602
LONCOCHE	468	141	609	2,5%	1.121	70	1.191	3,1%	1.042	758	1.596	149	29	26	1.800
<b>Totales</b>	<b>18.417</b>	<b>5.922</b>	<b>24.339</b>	<b>100%</b>	<b>36.280</b>	<b>2.446</b>	<b>38.726</b>	<b>100%</b>	<b>38.054</b>	<b>25.011</b>	<b>47.106</b>	<b>5.705</b>	<b>1.135</b>	<b>9.119</b>	<b>63.065</b>
<b>% respecto del total de concesiones</b>	<b>29%</b>	<b>9%</b>	<b>39%</b>		<b>58%</b>	<b>4%</b>	<b>61%</b>		<b>60%</b>	<b>40%</b>	<b>75%</b>	<b>9%</b>	<b>2%</b>	<b>14%</b>	<b>100%</b>

Fuente: reforma .inp.cl. Información al 12 de septiembre de 2013.

## Los Ríos

Distribución Regional Solicitudes del Pilar Solidario - no incluye ex Pasis															
COMUNA	TOTAL PBS Y APS								GÉNERO		ORIGEN DE TRAMITACIÓN DEL BENEFICIO				TOTAL
	PBSV	PBSI	Total PBS	% PBS	APSV	APSI	Total APS	%APS	Femenino	Masculino	IPS	AFP	C. de Seguro	Municipio	Total PBS+APS
VALDIVIA	2.447	1.442	3.889	31,4%	8.037	743	8.780	39,7%	8.327	4.342	9.085	2.041	564	978	12.669
SAN JOSE DE LA MARIQUINA	414	323	737	6,0%	905	152	1.057	4,8%	1.065	729	1.625	152	16	1	1.794
CORRAL	100	77	177	1,4%	320	28	348	1,6%	313	212	231	62	3	229	525
LANCO	360	280	640	5,2%	902	106	1.008	4,6%	1.016	632	1.246	97	15	290	1.648
MAFIL	141	105	246	2,0%	451	46	497	2,2%	447	296	333	101	13	296	743
PAILLACO	476	388	864	7,0%	1.363	127	1.490	6,7%	1.477	877	2.150	170	30	4	2.354
PANGUIPULLI	789	612	1.401	11,3%	1.413	226	1.639	7,4%	1.943	1.097	2.353	231	27	429	3.040
FUTRONO	321	215	536	4,3%	559	63	622	2,8%	687	471	566	98	16	477	1.158
RIO BUENO	879	482	1.361	11,0%	1.960	234	2.194	9,9%	2.097	1.458	2.678	357	68	452	3.555
LOS LAGOS	409	318	727	5,9%	1.081	110	1.191	5,4%	1.150	768	1.532	226	31	129	1.918
LAGO RANCO	256	147	403	3,3%	356	67	423	1,9%	473	353	295	100	4	427	826
LA UNION	900	494	1.394	11,3%	2.590	277	2.867	13,0%	2.646	1.615	3.309	564	108	280	4.261
<b>Totales</b>	<b>7.492</b>	<b>4.883</b>	<b>12.375</b>	<b>100%</b>	<b>19.937</b>	<b>2.179</b>	<b>22.116</b>	<b>100%</b>	<b>21.641</b>	<b>12.850</b>	<b>25.403</b>	<b>4.199</b>	<b>895</b>	<b>3.992</b>	<b>34.491</b>
<b>% respecto del total de solicitudes</b>	<b>22%</b>	<b>14%</b>	<b>36%</b>		<b>58%</b>	<b>6%</b>	<b>64%</b>		<b>63%</b>	<b>37%</b>	<b>74%</b>	<b>12%</b>	<b>3%</b>	<b>12%</b>	<b>100%</b>

Fuente: reforma .inp.cl. Información al 12 de septiembre de 2013.

## Los Ríos

Distribución Regional Concesiones del Pilar Solidario - no incluye ex Pasis															
COMUNA	TOTAL PBS Y APS								GÉNERO		ORIGEN DE TRAMITACIÓN DEL BENEFICIO				TOTAL
	PBSV	PBSI	Total PBS	% PBS	APSV	APSI	Total APS	%APS	Femenino	Masculino	IPS	AFP	C. de Seguro	Municipio	Total PBS+APS
VALDIVIA	2.284	1.081	3.365	32,1%	6.935	602	7.537	39,8%	7.090	3.812	7.890	1.716	435	860	10.902
SAN JOSE DE LA MARIQUINA	395	209	604	5,8%	791	123	914	4,8%	884	634	1.375	130	12	1	1.518
CORRAL	94	50	144	1,4%	285	21	306	1,6%	260	190	198	50	3	199	450
LANCO	348	172	520	5,0%	809	86	895	4,7%	844	571	1.090	77	14	234	1.415
MAFIL	126	68	194	1,9%	411	40	451	2,4%	379	266	299	86	9	251	645
PAILLACO	447	241	688	6,6%	1.142	103	1.245	6,6%	1.164	769	1.762	146	23	2	1.933
PANGUIPULLI	751	417	1.168	11,2%	1.171	179	1.350	7,1%	1.538	980	1.914	201	20	383	2.518
FUTRONO	299	156	455	4,3%	487	53	540	2,9%	581	414	496	79	10	409	995
RIO BUENO	831	335	1.166	11,1%	1.666	194	1.860	9,8%	1.747	1.279	2.322	306	49	349	3.026
LOS LAGOS	393	207	600	5,7%	979	94	1.073	5,7%	994	679	1.351	202	21	99	1.673
LAGO RANCO	251	106	357	3,4%	315	59	374	2,0%	407	324	263	95	4	369	731
LA UNION	853	359	1.212	11,6%	2.177	223	2.400	12,7%	2.185	1.427	2.823	463	80	246	3.612
<b>Totales</b>	<b>7.072</b>	<b>3.401</b>	<b>10.473</b>	<b>100%</b>	<b>17.168</b>	<b>1.777</b>	<b>18.945</b>	<b>100%</b>	<b>18.073</b>	<b>11.345</b>	<b>21.783</b>	<b>3.551</b>	<b>680</b>	<b>3.402</b>	<b>29.418</b>
<b>% respecto del total de concesiones</b>	<b>24%</b>	<b>12%</b>	<b>36%</b>		<b>58%</b>	<b>6%</b>	<b>64%</b>		<b>61%</b>	<b>39%</b>	<b>74%</b>	<b>12%</b>	<b>2%</b>	<b>12%</b>	<b>100%</b>

Fuente: reforma .inp.cl. Información al 12 de septiembre de 2013.

## Los Lagos

Distribución Regional Solicitudes del Pilar Solidario - no incluye ex Pasis															
COMUNA	TOTAL PBS Y APS								GÉNERO		ORIGEN DE TRAMITACIÓN DEL BENEFICIO				TOTAL
	PBSV	PBSI	Total PBS	% PBS	APSV	APSI	Total APS	%APS	Femenino	Masculino	IPS	AFP	C. de Seguro	Municipio	Total PBS+APS
CALBUCO	841	441	1.282	5,6%	949	112	1.061	3,0%	1.374	969	1.758	237	21	327	2.343
PUERTO VARAS	510	250	760	3,3%	1.464	85	1.549	4,3%	1.388	921	1.578	263	62	406	2.309
QUELLON	359	203	562	2,5%	605	78	683	1,9%	715	530	1.021	145	2	77	1.245
QUINCHAO	263	180	443	1,9%	293	20	313	0,9%	446	310	281	52	-	423	756
PURRANQUE	437	305	742	3,3%	1.473	130	1.603	4,5%	1.394	951	1.763	202	95	285	2.345
RIO NEGRO	321	313	634	2,8%	743	120	863	2,4%	937	560	550	169	37	741	1.497
FUTALEUFU	74	23	97	0,4%	91	1	92	0,3%	102	87	183	4	1	1	189
PUERTO MONTT	3.087	1.460	4.547	20,0%	6.945	728	7.673	21,4%	7.606	4.614	8.932	1.961	392	935	12.220
COCHAMO	132	50	182	0,8%	98	12	110	0,3%	151	141	70	31	2	189	292
MAULLIN	516	356	872	3,8%	484	52	536	1,5%	774	634	1.316	59	8	25	1.408
ANCUD	681	430	1.111	4,9%	2.420	145	2.565	7,1%	2.138	1.538	3.339	289	20	28	3.676
PUQUELDON	96	101	197	0,9%	164	20	184	0,5%	256	125	147	58	-	176	381
QUEILEN	108	60	168	0,7%	180	18	198	0,6%	217	149	259	58	-	49	366
PUYEHUE	250	169	419	1,8%	531	88	619	1,7%	644	394	453	140	28	417	1.038
SAN JUAN DE LA COSTA	290	250	540	2,4%	204	61	265	0,7%	440	365	281	61	4	459	805
CHAITEN	81	19	100	0,4%	61	7	68	0,2%	89	79	94	14	1	59	168
HUALAIHUE	185	149	334	1,5%	186	48	234	0,7%	295	273	187	58	5	318	568
OSORNO	2.670	1.400	4.070	17,9%	7.953	933	8.886	24,7%	8.544	4.412	8.779	2.147	759	1.271	12.956
SAN PABLO	270	173	443	1,9%	569	80	649	1,8%	631	461	448	99	20	525	1.092
PUERTO OCTAY	164	110	274	1,2%	349	37	386	1,1%	382	278	352	71	23	214	660
FRUTILLAR	325	188	513	2,3%	887	54	941	2,6%	839	615	1.178	126	29	121	1.454
FRESIA	350	170	520	2,3%	577	52	629	1,8%	678	471	776	94	11	268	1.149
LLANQUIHUE	272	204	476	2,1%	966	58	1.024	2,9%	905	595	955	120	37	388	1.500
LOS MUERMOS	602	414	1.016	4,5%	644	56	700	1,9%	935	781	1.374	117	8	217	1.716
CASTRO	694	436	1.130	5,0%	2.192	148	2.340	6,5%	2.200	1.270	2.931	491	8	40	3.470

Distribución Regional Solicitudes del Pilar Solidario - no incluye ex Pasis															
COMUNA	TOTAL PBS Y APS								GÉNERO		ORIGEN DE TRAMITACIÓN DEL BENEFICIO				TOTAL
	PBSV	PBSI	Total PBS	% PBS	APSV	APSI	Total APS	%APS	Femenino	Masculino	IPS	AFP	C. de Seguro	Municipio	Total PBS+APS
CHONCHI	247	142	389	1,7%	631	44	675	1,9%	664	400	689	139	2	234	1.064
DALCAHUE	252	114	366	1,6%	410	54	464	1,3%	485	345	435	135	1	259	830
CURACO DE VELEZ	89	39	128	0,6%	210	16	226	0,6%	224	130	162	54	1	137	354
QUEMCHI	221	125	346	1,5%	257	29	286	0,8%	337	295	281	87	3	261	632
PALENA	67	11	78	0,3%	94	2	96	0,3%	94	80	130	1	-	43	174
<b>Totales</b>	<b>14.454</b>	<b>8.285</b>	<b>22.739</b>	<b>100%</b>	<b>32.630</b>	<b>3.288</b>	<b>35.918</b>	<b>100%</b>	<b>35.884</b>	<b>22.773</b>	<b>40.702</b>	<b>7.482</b>	<b>1.580</b>	<b>8.893</b>	<b>58.657</b>
<b>% respecto del total de solicitudes</b>	<b>25%</b>	<b>14%</b>	<b>39%</b>		<b>56%</b>	<b>6%</b>	<b>61%</b>		<b>61%</b>	<b>39%</b>	<b>69%</b>	<b>13%</b>	<b>3%</b>	<b>15%</b>	<b>100%</b>

Fuente: reforma .inp.cl. Información al 12 de septiembre de 2013.

## Los Lagos

Distribución Regional Concesiones del Pilar Solidario - no incluye ex Pasis															
COMUNA	TOTAL PBS Y APS								GÉNERO		ORIGEN DE TRAMITACIÓN DEL BENEFICIO				TOTAL
	PBSV	PBSI	Total PBS	% PBS	APSV	APSI	Total APS	%APS	Femenino	Masculino	IPS	AFP	C. de Seguro	Municipio	Total PBS+APS
CALBUCO	796	191	987	5,5%	792	88	880	2,8%	1.055	812	1.351	194	15	307	1.867
PUERTO VARAS	468	136	604	3,3%	1.273	67	1.340	4,3%	1.133	811	1.317	220	46	361	1.944
QUELLON	341	77	418	2,3%	542	64	606	2,0%	570	454	840	127	1	56	1.024
QUINCHAO	256	69	325	1,8%	257	16	273	0,9%	353	245	220	43	-	335	598
PURRANQUE	410	211	621	3,4%	1.347	98	1.445	4,7%	1.210	856	1.576	178	72	240	2.066
RIO NEGRO	307	189	496	2,7%	683	103	786	2,5%	787	495	465	148	29	640	1.282
FUTALEUFU	73	7	80	0,4%	82	1	83	0,3%	86	77	160	3	-	-	163
PUERTO MONTT	2.881	805	3.686	20,4%	5.863	535	6.398	20,7%	6.158	3.926	7.321	1.668	298	797	10.084
COCHAMO	127	29	156	0,9%	86	11	97	0,3%	126	127	60	27	1	165	253
MAULLIN	493	144	637	3,5%	444	37	481	1,6%	585	533	1.036	53	7	22	1.118
ANCUD	652	186	838	4,6%	2.119	97	2.216	7,2%	1.710	1.344	2.768	244	17	25	3.054
PUQUELDON	93	36	129	0,7%	141	17	158	0,5%	189	98	123	45	-	119	287
QUEILEN	102	33	135	0,7%	168	15	183	0,6%	179	139	223	53	-	42	318
PUYEHUE	223	103	326	1,8%	476	65	541	1,8%	524	343	346	128	24	369	867
SAN JUAN DE LA COSTA	283	145	428	2,4%	185	47	232	0,8%	354	306	239	53	3	365	660
CHAITEN	73	12	85	0,5%	56	3	59	0,2%	77	67	80	12	1	51	144
HUALAIHUE	180	63	243	1,3%	160	23	183	0,6%	206	220	132	50	4	240	426
OSORNO	2.492	1.018	3.510	19,4%	6.900	734	7.634	24,7%	7.264	3.880	7.599	1.778	624	1.143	11.144
SAN PABLO	257	121	378	2,1%	511	62	573	1,9%	537	414	381	91	17	462	951
PUERTO OCTAY	146	82	228	1,3%	304	33	337	1,1%	323	242	300	63	16	186	565
FRUTILLAR	299	80	379	2,1%	803	39	842	2,7%	680	541	986	101	24	110	1.221
FRESIA	320	76	396	2,2%	519	37	556	1,8%	553	399	639	73	10	230	952

Distribución Regional Concesiones del Pilar Solidario - no incluye ex Pasis															
COMUNA	TOTAL PBS Y APS								GÉNERO		ORIGEN DE TRAMITACIÓN DEL BENEFICIO				TOTAL
	PBSV	PBSI	Total PBS	% PBS	APSV	APSI	Total APS	%APS	Femenino	Masculino	IPS	AFP	C. de Seguro	Municipio	Total PBS+APS
LLANQUIHUE	246	87	333	1,8%	846	43	889	2,9%	721	501	793	101	26	302	1.222
LOS MUERMOS	568	174	742	4,1%	569	51	620	2,0%	707	655	1.088	103	6	165	1.362
CASTRO	650	216	866	4,8%	1.825	112	1.937	6,3%	1.728	1.075	2.359	405	5	34	2.803
CHONCHI	238	72	310	1,7%	582	27	609	2,0%	565	354	601	122	1	195	919
DALCAHUE	241	62	303	1,7%	369	40	409	1,3%	410	302	382	119	1	210	712
CURACO DE VELEZ	87	12	99	0,5%	185	15	200	0,6%	181	118	135	51	-	113	299
QUEMCHI	216	48	264	1,5%	232	20	252	0,8%	266	250	230	77	2	207	516
PALENA	63	6	69	0,4%	78	2	80	0,3%	80	69	107	1	-	41	149
<b>Totales</b>	<b>13.581</b>	<b>4.490</b>	<b>18.071</b>	<b>100%</b>	<b>28.397</b>	<b>2.502</b>	<b>30.899</b>	<b>100%</b>	<b>29.317</b>	<b>19.653</b>	<b>33.857</b>	<b>6.331</b>	<b>1.250</b>	<b>7.532</b>	<b>48.970</b>
<b>% respecto del total de concesiones</b>	<b>28%</b>	<b>9%</b>	<b>37%</b>		<b>58%</b>	<b>5%</b>	<b>63%</b>		<b>60%</b>	<b>40%</b>	<b>69%</b>	<b>13%</b>	<b>3%</b>	<b>15%</b>	<b>100%</b>

Fuente: reforma .inp.cl. Información al 12 de septiembre de 2013.

## Aysén

Distribución Regional Solicitudes del Pilar Solidario - no incluye ex Pasis															
COMUNA	TOTAL PBS Y APS								GÉNERO		ORIGEN DE TRAMITACIÓN DEL BENEFICIO				TOTAL
	PBSV	PBSI	Total PBS	% PBS	APSV	APSI	Total APS	%APS	Femenino	Masculino	IPS	AFP	C. de Seguro	Municipio	Total PBS+APS
COYHAIQUE	690	455	1.145	53,3%	1.905	197	2.102	56,1%	1.941	1.306	2.606	434	41	166	3.247
OHIGGINS	2	-	2	0,1%	8	-	8	0,2%	2	8	4	2	-	4	10
CHILE CHICO	224	58	282	13,1%	240	25	265	7,1%	283	264	541	6	-	-	547
CISNES	58	29	87	4,0%	155	16	171	4,6%	114	144	228	13	1	16	258
GUAITECAS	23	8	31	1,4%	20	2	22	0,6%	22	31	18	6	-	29	53
TORTEL	7	-	7	0,3%	9	2	11	0,3%	9	9	15	-	-	3	18
RIO IBAÑEZ	49	8	57	2,7%	101	11	112	3,0%	86	83	110	19	1	39	169
LAGO VERDE	22	6	28	1,3%	36	1	37	1,0%	32	33	32	3	-	30	65
PUERTO AYSÉN	288	126	414	19,3%	848	82	930	24,8%	734	610	1.060	130	5	149	1.344
COCHRANE	81	15	96	4,5%	79	7	86	2,3%	79	103	177	5	-	-	182
<b>Totales</b>	<b>1.444</b>	<b>705</b>	<b>2.149</b>	<b>100%</b>	<b>3.401</b>	<b>343</b>	<b>3.744</b>	<b>100%</b>	<b>3.302</b>	<b>2.591</b>	<b>4.791</b>	<b>618</b>	<b>48</b>	<b>436</b>	<b>5.893</b>
<b>% respecto del total de solicitudes</b>	<b>25%</b>	<b>12%</b>	<b>36%</b>		<b>58%</b>	<b>6%</b>	<b>64%</b>		<b>56%</b>	<b>44%</b>	<b>81%</b>	<b>10%</b>	<b>1%</b>	<b>7%</b>	<b>100%</b>

Fuente: reforma .inp.cl. Información al 12 de septiembre de 2013

## Aysén

Distribución Regional Concesiones del Pilar Solidario - no incluye ex Pasis															
COMUNA	TOTAL PBS Y APS								GÉNERO		ORIGEN DE TRAMITACIÓN DEL BENEFICIO				TOTAL
	PBSV	PBSI	Total PBS	% PBS	APSV	APSI	Total APS	%APS	Femenino	Masculino	IPS	AFP	C. de Seguro	Municipio	Total PBS+APS
COYHAIQUE	635	196	831	49,8%	1.590	148	1.738	55,7%	1.479	1.090	2.046	346	28	149	2.569
OHIGGINS	2	-	2	0,1%	7	-	7	0,2%	2	7	4	2	-	3	9
CHILE CHICO	215	30	245	14,7%	216	15	231	7,4%	241	235	471	5	-	-	476
CISNES	55	10	65	3,9%	118	10	128	4,1%	83	110	175	6	1	11	193
GUAITECAS	22	3	25	1,5%	18	2	20	0,6%	17	28	16	6	-	23	45
TORTEL	7	-	7	0,4%	7	2	9	0,3%	9	7	13	-	-	3	16
RIO IBAÑEZ	47	4	51	3,1%	86	9	95	3,0%	73	73	94	16	1	35	146
LAGO VERDE	22	2	24	1,4%	34	1	35	1,1%	28	31	30	3	-	26	59
PUERTO AYSÉN	268	66	334	20,0%	724	58	782	25,0%	587	529	882	109	4	121	1.116
COCHRANE	78	7	85	5,1%	76	1	77	2,5%	71	91	157	5	-	-	162
<b>Totales</b>	<b>1.351</b>	<b>318</b>	<b>1.669</b>	<b>100%</b>	<b>2.876</b>	<b>246</b>	<b>3.122</b>	<b>100%</b>	<b>2.590</b>	<b>2.201</b>	<b>3.888</b>	<b>498</b>	<b>34</b>	<b>371</b>	<b>4.791</b>
<b>% respecto del total de concesiones</b>	<b>28%</b>	<b>7%</b>	<b>35%</b>		<b>60%</b>	<b>5%</b>	<b>65%</b>		<b>54%</b>	<b>46%</b>	<b>81%</b>	<b>10%</b>	<b>1%</b>	<b>8%</b>	<b>100%</b>

Fuente: reforma .inp.cl. Información al 12 de septiembre de 2013

## Magallanes

Distribución Regional Solicitudes del Pilar Solidario - no incluye ex Pasis															
COMUNA	TOTAL PBS Y APS								GÉNERO		ORIGEN DE TRAMITACIÓN DEL BENEFICIO				TOTAL
	PBSV	PBSI	Total PBS	% PBS	APSV	APSI	Total APS	%APS	Femenino	Masculino	IPS	AFP	C. de Seguro	Municipio	Total PBS+APS
LAGUNA BLANCA	1	-	1	0,0%	-	-	-	0,0%	-	1	1	-	-	-	1
RIO VERDE	-	-	-		1	-	1		-	1	-	-	1	-	1
CABO DE HORNOS	7	2	9	0,2%	30	1	31	0,4%	16	24	10	1	1	28	40
TIMAUKEL	1	-	1	0,0%	-	-	-	0,0%	-	1	-	-	-	1	1
TORRES DEL PAINE	1	-	1		-	-	-		1	-	1	-	-	-	1
PUNTA ARENAS	2.011	655	2.666	73,1%	6.245	361	6.606	79,2%	6.081	3.191	7.482	1.419	369	2	9.272
SAN GREGORIO	1	-	1	0,0%	5	-	5	0,1%	3	3	3	1	-	2	6
NATALES	627	220	847	23,2%	1.259	72	1.331	16,0%	1.302	876	2.079	94	5	-	2.178
PORVENIR	90	23	113	3,1%	312	30	342	4,1%	249	206	435	17	3	-	455
PRIMAVERA	7	2	9	0,2%	24	1	25	0,3%	23	11	19	6	-	9	34
LA ANTARTICA	-	-	-		-	-	-		-	-	-	-	-	-	-
<b>Totales</b>	<b>2.746</b>	<b>902</b>	<b>3.648</b>	<b>100%</b>	<b>7.876</b>	<b>465</b>	<b>8.341</b>	<b>100%</b>	<b>7.675</b>	<b>4.314</b>	<b>10.030</b>	<b>1.538</b>	<b>379</b>	<b>42</b>	<b>11.989</b>
<b>% respecto del total de solicitudes</b>	<b>23%</b>	<b>8%</b>	<b>30%</b>		<b>66%</b>	<b>4%</b>	<b>70%</b>		<b>64%</b>	<b>36%</b>	<b>84%</b>	<b>13%</b>	<b>3%</b>	<b>0%</b>	<b>100%</b>

Fuente: reforma .inp.cl. Información al 12 de septiembre de 2013

## Magallanes

Distribución Regional Concesiones del Pilar Solidario - no incluye ex Pasis															
COMUNA	TOTAL PBS Y APS								GÉNERO		ORIGEN DE TRAMITACIÓN DEL BENEFICIO				TOTAL
	PBSV	PBSI	Total PBS	% PBS	APSV	APSI	Total APS	%APS	Femenino	Masculino	IPS	AFP	C. de Seguro	Municipio	Total PBS+APS
LAGUNA BLANCA	1	-	1	0,0%	-	-	-	0,0%	-	1	1	-	-	-	1
RIO VERDE	-	-	-		1	-	1		-	1	-	-	1	-	1
CABO DE HORNO	7	2	9	0,3%	23	-	23	0,3%	13	19	8	1	-	23	32
TIMAUKEL	1	-	1	0,0%	-	-	-	0,0%	-	1	-	-	-	1	1
TORRES DEL PAINE	1	-	1		-	-	-		1	-	1	-	-	-	1
PUNTA ARENAS	1.847	441	2.288	73,2%	4.981	272	5.253	78,3%	4.838	2.703	6.160	1.104	276	1	7.541
SAN GREGORIO	1	-	1	0,0%	5	-	5	0,1%	3	3	3	1	-	2	6
NATALES	588	136	724	23,2%	1.068	49	1.117	16,7%	1.086	755	1.761	76	4	-	1.841
PORVENIR	83	14	97	3,1%	267	23	290	4,3%	211	176	371	13	3	-	387
PRIMAVERA	2	2	4	0,1%	18	-	18	0,3%	14	8	14	3	-	5	22
LA ANTARTICA	-	-	-		-	-	-		-	-	-	-	-	-	-
<b>Totales</b>	<b>2.531</b>	<b>595</b>	<b>3.126</b>	<b>100%</b>	<b>6.363</b>	<b>344</b>	<b>6.707</b>	<b>100%</b>	<b>6.166</b>	<b>3.667</b>	<b>8.319</b>	<b>1.198</b>	<b>284</b>	<b>32</b>	<b>9.833</b>
<b>% respecto del total de concesiones</b>	<b>26%</b>	<b>6%</b>	<b>32%</b>		<b>65%</b>	<b>3%</b>	<b>68%</b>		<b>63%</b>	<b>37%</b>	<b>85%</b>	<b>12%</b>	<b>3%</b>	<b>0%</b>	<b>100%</b>

Fuente: reforma .inp.cl. Información al 12 de septiembre de 2013.

## Metropolitana

Distribución Regional Solicitudes del Pilar Solidario - no incluye ex Pasis															
COMUNA	TOTAL PBS Y APS								GÉNERO		ORIGEN DE TRAMITACIÓN DEL BENEFICIO				TOTAL
	PBSV	PBSI	Total PBS	% PBS	APSV	APSI	Total APS	%APS	Femenino	Masculino	IPS	AFP	C. de Seguro	Municipio	Total PBS+APS
SANTIAGO	3.536	946	4.482	3,2%	10.787	548	11.335	3,7%	10.645	5.172	8.376	2.323	641	4.477	15.817
CERRILLOS	1.430	918	2.348	1,7%	4.291	218	4.509	1,5%	4.583	2.274	5.953	637	240	27	6.857
EL BOSQUE	3.141	1.464	4.605	3,3%	8.180	505	8.685	2,8%	8.743	4.547	10.796	1.586	465	443	13.290
HUECHURABA	1.494	706	2.200	1,6%	3.915	236	4.151	1,3%	4.125	2.226	3.042	637	173	2.499	6.351
INDEPENDENCIA	1.490	413	1.903	1,3%	4.956	207	5.163	1,7%	4.856	2.210	3.708	641	261	2.456	7.066
LA CISTERNA	1.949	611	2.560	1,8%	4.828	235	5.063	1,6%	5.090	2.533	5.427	701	249	1.246	7.623
LA PINTANA	2.811	1.711	4.522	3,2%	6.983	696	7.679	2,5%	7.580	4.621	5.823	1.819	518	4.041	12.201
LAS CONDES	3.024	463	3.487	2,5%	7.401	220	7.621	2,5%	8.452	2.657	4.900	1.282	239	4.688	11.108
LO BARNECHEA	569	218	787	0,6%	1.509	74	1.583	0,5%	1.566	804	876	155	43	1.296	2.370
LO PRADO	2.226	902	3.128	2,2%	7.136	326	7.462	2,4%	6.817	3.773	6.608	1.025	378	2.579	10.590
MACUL	2.227	575	2.802	2,0%	6.918	275	7.193	2,3%	6.911	3.084	8.543	886	293	273	9.995
PEDRO AGUIRRE CERDA	2.408	1.045	3.453	2,4%	7.844	373	8.217	2,7%	7.697	3.973	6.607	891	239	3.933	11.670
PEÑALOÉN	3.216	1.544	4.760	3,4%	10.464	563	11.027	3,6%	10.378	5.409	9.265	1.355	463	4.704	15.787
QUINTA NORMAL	2.339	732	3.071	2,2%	7.390	264	7.654	2,5%	6.955	3.770	6.157	932	346	3.290	10.725
RENCA	2.277	1.234	3.511	2,5%	6.890	437	7.327	2,4%	6.906	3.932	8.784	1.514	491	49	10.838
SAN JOAQUÍN	2.095	888	2.983	2,1%	7.225	315	7.540	2,4%	6.998	3.525	5.473	893	283	3.874	10.523
PUENTE ALTO	5.994	2.354	8.348	5,9%	16.522	983	17.505	5,7%	17.361	8.492	13.719	2.492	862	8.780	25.853
SAN JOSE DE MAIPO	269	98	367	0,3%	595	26	621	0,2%	628	360	397	78	13	500	988
LAMPA	748	528	1.276	0,9%	1.618	128	1.746	0,6%	1.722	1.300	1.349	338	68	1.267	3.022
TIL TIL	241	138	379	0,3%	625	49	674	0,2%	647	406	479	113	31	430	1.053
BUIN	990	359	1.349	1,0%	3.212	221	3.433	1,1%	2.921	1.861	4.139	559	83	1	4.782
CALERA DE TANGO	280	105	385	0,3%	695	52	747	0,2%	663	469	592	142	16	382	1.132
ALHUE	84	44	128	0,1%	277	12	289	0,1%	240	177	200	31	4	182	417
CURACAVI	542	189	731	0,5%	1.333	85	1.418	0,5%	1.267	882	1.437	159	35	518	2.149
SAN PEDRO	205	97	302	0,2%	397	39	436	0,1%	383	355	320	89	-	329	738
EL MONTE	520	224	744	0,5%	1.393	74	1.467	0,5%	1.318	893	1.544	313	43	311	2.211
PADRE HURTADO	685	286	971	0,7%	2.267	126	2.393	0,8%	2.056	1.308	2.386	363	133	482	3.364
PEÑAFLORES	1.235	447	1.682	1,2%	3.995	251	4.246	1,4%	3.718	2.210	3.209	559	173	1.987	5.928
QUILICURA	1.455	788	2.243	1,6%	3.767	382	4.149	1,3%	4.236	2.156	3.432	894	249	1.817	6.392
CERRO NAVIA	2.758	1.507	4.265	3,0%	8.817	581	9.398	3,0%	8.530	5.133	7.462	1.627	527	4.047	13.663
CONCHALI	3.291	1.020	4.311	3,1%	9.805	480	10.285	3,3%	9.653	4.943	8.292	1.385	505	4.414	14.596
RECOLETA	2.991	1.118	4.109	2,9%	9.146	451	9.597	3,1%	8.960	4.746	8.546	1.671	604	2.885	13.706
COLINA	1.101	898	1.999	1,4%	2.779	258	3.037	1,0%	3.065	1.971	3.254	451	68	1.263	5.036
SAN MIGUEL	2.042	502	2.544	1,8%	5.150	224	5.374	1,7%	5.432	2.486	5.734	673	165	1.346	7.918

Distribución Regional Solicitudes del Pilar Solidario - no incluye ex Pasis															
COMUNA	TOTAL PBS Y APS								GÉNERO		ORIGEN DE TRAMITACIÓN DEL BENEFICIO				TOTAL
	PBSV	PBSI	Total PBS	% PBS	APSV	APSI	Total APS	%APS	Femenino	Masculino	IPS	AFP	C. de Seguro	Municipio	Total PBS+APS
SAN RAMON	2.210	890	3.100	2,2%	5.851	286	6.137	2,0%	5.811	3.426	4.557	958	292	3.430	9.237
LA GRANJA	2.115	1.079	3.194	2,3%	6.503	408	6.911	2,2%	6.464	3.641	8.459	1.226	404	16	10.105
LO ESPEJO	2.163	1.178	3.341	2,4%	6.170	385	6.555	2,1%	6.476	3.420	5.544	955	288	3.109	9.896
PIRQUE	301	149	450	0,3%	768	45	813	0,3%	709	554	511	90	21	641	1.263
PAINE	760	358	1.118	0,8%	2.477	135	2.612	0,8%	2.170	1.560	1.849	335	41	1.505	3.730
SAN BERNARDO	4.117	1.902	6.019	4,3%	10.545	786	11.331	3,7%	11.361	5.989	13.976	2.077	408	889	17.350
ESTACION CENTRAL	2.861	1.149	4.010	2,8%	8.699	461	9.160	3,0%	8.626	4.544	6.494	1.066	349	5.261	13.170
PUDAHUEL	2.700	1.690	4.390	3,1%	8.897	629	9.526	3,1%	9.043	4.873	7.334	1.523	476	4.583	13.916
MAIPU	6.250	2.593	8.843	6,3%	18.690	976	19.666	6,4%	19.692	8.817	23.872	3.372	1.243	22	28.509
TALAGANTE	860	405	1.265	0,9%	2.905	198	3.103	1,0%	2.684	1.684	3.567	509	93	199	4.368
ISLA DE MAIPO	399	201	600	0,4%	1.558	115	1.673	0,5%	1.327	946	1.186	255	52	780	2.273
MELIPILLA	2.058	920	2.978	2,1%	6.222	514	6.736	2,2%	5.678	4.036	7.681	1.141	89	803	9.714
MARIA PINTO	194	132	326	0,2%	659	62	721	0,2%	611	436	587	119	4	337	1.047
PROVIDENCIA	1.420	175	1.595	1,1%	3.398	87	3.485	1,1%	3.801	1.279	3.777	558	120	625	5.080
VITACURA	620	77	697	0,5%	1.154	44	1.198	0,4%	1.467	428	935	259	69	632	1.895
ÑUÑO A	2.877	485	3.362	2,4%	8.983	284	9.267	3,0%	9.296	3.333	10.880	1.235	437	77	12.629
LA REINA	1.149	178	1.327	0,9%	3.109	118	3.227	1,0%	3.186	1.368	1.945	463	123	2.023	4.554
LA FLORIDA	6.039	1.719	7.758	5,5%	16.931	745	17.676	5,7%	17.124	8.310	20.198	2.549	1.031	1.656	25.434
<b>Totales</b>	<b>100.756</b>	<b>40.352</b>	<b>141.108</b>	<b>100%</b>	<b>292.629</b>	<b>16.192</b>	<b>308.821</b>	<b>100%</b>	<b>296.628</b>	<b>153.302</b>	<b>290.181</b>	<b>47.904</b>	<b>14.441</b>	<b>97.404</b>	<b>449.929</b>
<b>% respecto del total de solicitudes</b>	<b>22%</b>	<b>9%</b>	<b>31%</b>		<b>65%</b>	<b>4%</b>	<b>69%</b>		<b>66%</b>	<b>34%</b>	<b>64%</b>	<b>11%</b>	<b>3%</b>	<b>22%</b>	<b>100%</b>

Fuente: reforma .inp.cl. Información al 12 de septiembre de 2013.

Metropolitana

Distribución Regional Concesiones del Pilar Solidario - no incluye ex Pasis															
COMUNA	TOTAL PBS Y APS								GÉNERO		ORIGEN DE TRAMITACIÓN DEL BENEFICIO				TOTAL
	PBSV	PBSI	Total PBS	% PBS	APSV	APSI	Total APS	%APS	Femenino	Masculino	IPS	AFP	C. de Seguro	Municipio	Total PBS+APS
SANTIAGO	3.244	583	3.827	3,3%	8.899	438	9.337	3,6%	8.822	4.342	7.014	1.877	440	3.833	13.164
CERRILLOS	1.284	506	1.790	1,5%	3.501	147	3.648	1,4%	3.547	1.891	4.743	506	167	22	5.438
EL BOSQUE	2.928	830	3.758	3,2%	7.101	411	7.512	2,9%	7.304	3.966	9.158	1.326	382	404	11.270
HUECHURABA	1.330	397	1.727	1,5%	3.281	184	3.465	1,3%	3.305	1.887	2.558	535	121	1.978	5.192
INDEPENDENCIA	1.380	260	1.640	1,4%	4.277	170	4.447	1,7%	4.173	1.914	3.199	537	183	2.168	6.087
LA CISTERNA	1.813	348	2.161	1,9%	4.137	183	4.320	1,7%	4.277	2.204	4.739	560	188	994	6.481
LA PINTANA	2.644	1.054	3.698	3,2%	6.152	573	6.725	2,6%	6.388	4.035	5.051	1.550	419	3.403	10.423
LAS CONDES	2.423	346	2.769	2,4%	4.828	154	4.982	1,9%	5.797	1.954	3.779	779	121	3.072	7.751
LO BARNECHEA	518	139	657	0,6%	1.295	43	1.338	0,5%	1.313	682	745	125	29	1.096	1.995
LO PRADO	2.052	492	2.544	2,2%	6.182	233	6.415	2,5%	5.674	3.285	5.591	843	300	2.225	8.959
MACUL	2.073	365	2.438	2,1%	5.953	217	6.170	2,4%	5.875	2.733	7.415	716	226	251	8.608
PEDRO AGUIRRE CERDA	2.221	605	2.826	2,4%	6.779	284	7.063	2,7%	6.455	3.434	5.825	745	183	3.136	9.889
PEÑALOÉN	2.983	888	3.871	3,3%	9.099	426	9.525	3,7%	8.698	4.698	7.740	1.115	371	4.170	13.396
QUINTA NORMAL	2.201	472	2.673	2,3%	6.573	187	6.760	2,6%	6.111	3.322	5.416	804	260	2.953	9.433
RENCÁ	2.115	712	2.827	2,4%	5.979	344	6.323	2,4%	5.784	3.366	7.450	1.274	379	47	9.150
SAN JOAQUÍN	1.963	485	2.448	2,1%	6.380	231	6.611	2,5%	5.966	3.093	4.834	749	236	3.240	9.059
PUENTE ALTO	5.495	1.612	7.107	6,1%	14.222	816	15.038	5,8%	14.778	7.367	11.733	2.084	685	7.643	22.145
SAN JOSÉ DE MAIPO	240	52	292	0,3%	452	19	471	0,2%	480	283	306	51	10	396	763
LAMPA	693	292	985	0,8%	1.431	104	1.535	0,6%	1.388	1.132	1.186	283	51	1.000	2.520
TIL TIL	223	61	284	0,2%	571	36	607	0,2%	527	364	424	96	25	346	891
BUIN	911	231	1.142	1,0%	2.786	160	2.946	1,1%	2.451	1.637	3.546	475	67	-	4.088
CALERA DE TANGO	252	58	310	0,3%	587	40	627	0,2%	539	398	494	115	13	315	937
ALHUE	79	21	100	0,1%	247	7	254	0,1%	200	154	174	26	4	150	354
CURACAVI	494	103	597	0,5%	1.146	52	1.198	0,5%	1.038	757	1.192	125	27	451	1.795
SAN PEDRO	195	39	234	0,2%	349	30	379	0,1%	306	307	269	72	-	272	613
EL MONTE	481	118	599	0,5%	1.215	56	1.271	0,5%	1.098	772	1.314	267	34	255	1.870
PADRE HURTADO	616	155	771	0,7%	1.979	81	2.060	0,8%	1.688	1.143	2.031	302	113	385	2.831
PEÑAFLORES	1.127	261	1.388	1,2%	3.350	162	3.512	1,4%	3.004	1.896	2.678	474	125	1.623	4.900
QUILICURA	1.353	510	1.863	1,6%	3.219	281	3.500	1,3%	3.522	1.841	2.919	738	189	1.517	5.363
CERRO NAVIA	2.584	830	3.414	2,9%	7.859	408	8.267	3,2%	7.172	4.509	6.483	1.411	430	3.357	11.681
CONCHALI	3.028	592	3.620	3,1%	8.247	331	8.578	3,3%	7.960	4.238	7.022	1.135	405	3.636	12.198
RECOLETA	2.740	657	3.397	2,9%	7.729	350	8.079	3,1%	7.416	4.060	7.212	1.395	441	2.428	11.476
COLINA	1.027	406	1.433	1,2%	2.449	196	2.645	1,0%	2.405	1.673	2.649	388	51	990	4.078
SAN MIGUEL	1.930	305	2.235	1,9%	4.450	150	4.600	1,8%	4.693	2.142	5.131	552	138	1.014	6.835
SAN RAMÓN	2.093	526	2.619	2,3%	5.302	218	5.520	2,1%	5.064	3.075	4.063	831	251	2.994	8.139

Distribución Regional Concesiones del Pilar Solidario - no incluye ex Pasis															
COMUNA	TOTAL PBS Y APS								GÉNERO		ORIGEN DE TRAMITACIÓN DEL BENEFICIO				TOTAL
	PBSV	PBSI	Total PBS	% PBS	APSV	APSI	Total APS	%APS	Femenino	Masculino	IPS	AFP	C. de Seguro	Municipio	Total PBS+APS
LA GRANJA	1.964	624	2.588	2,2%	5.600	310	5.910	2,3%	5.355	3.143	7.163	1.011	309	15	8.498
LO ESPEJO	2.021	648	2.669	2,3%	5.453	303	5.756	2,2%	5.391	3.034	4.862	818	234	2.511	8.425
PIRQUE	273	86	359	0,3%	659	35	694	0,3%	573	480	434	78	14	527	1.053
PAINE	721	210	931	0,8%	2.160	102	2.262	0,9%	1.826	1.367	1.581	285	36	1.291	3.193
SAN BERNARDO	3.820	1.157	4.977	4,3%	9.066	635	9.701	3,7%	9.527	5.151	11.798	1.739	313	828	14.678
ESTACION CENTRAL	2.683	645	3.328	2,9%	7.564	333	7.897	3,0%	7.255	3.970	5.517	884	283	4.541	11.225
PUDAHUEL	2.505	919	3.424	2,9%	7.845	471	8.316	3,2%	7.503	4.237	6.285	1.321	389	3.745	11.740
MAIPU	5.534	1.504	7.038	6,1%	14.951	729	15.680	6,0%	15.390	7.328	19.198	2.612	893	15	22.718
TALAGANTE	801	223	1.024	0,9%	2.540	109	2.649	1,0%	2.210	1.463	3.034	422	73	144	3.673
ISLA DE MAIPO	363	103	466	0,4%	1.417	83	1.500	0,6%	1.122	844	1.018	225	45	678	1.966
MELIPILLA	1.898	451	2.349	2,0%	5.315	307	5.622	2,2%	4.529	3.442	6.374	910	61	626	7.971
MARIA PINTO	160	55	215	0,2%	541	35	576	0,2%	444	347	446	91	3	251	791
PROVIDENCIA	1.265	135	1.400	1,2%	2.395	68	2.463	0,9%	2.890	973	2.917	349	70	527	3.863
VITACURA	532	62	594	0,5%	790	35	825	0,3%	1.101	318	719	164	30	506	1.419
ÑUÑO A	2.649	348	2.997	2,6%	7.187	217	7.404	2,9%	7.631	2.770	9.161	889	279	72	10.401
LA REINA	1.064	131	1.195	1,0%	2.512	97	2.609	1,0%	2.640	1.164	1.587	343	82	1.792	3.804
LA FLORIDA	5.429	1.144	6.573	5,7%	13.378	529	13.907	5,4%	13.661	6.819	16.236	1.952	732	1.560	20.480
<b>Totales</b>	<b>92.415</b>	<b>23.756</b>	<b>116.171</b>	<b>100%</b>	<b>247.379</b>	<b>12.120</b>	<b>259.499</b>	<b>100%</b>	<b>244.266</b>	<b>131.404</b>	<b>244.413</b>	<b>38.954</b>	<b>10.910</b>	<b>81.393</b>	<b>375.670</b>
<b>% respecto del total de concesiones</b>	<b>25%</b>	<b>6%</b>	<b>31%</b>		<b>66%</b>	<b>3%</b>	<b>69%</b>		<b>65%</b>	<b>35%</b>	<b>65%</b>	<b>10%</b>	<b>3%</b>	<b>22%</b>	<b>100%</b>

Fuente: reforma .inp.cl. Información al 12 de septiembre de 2013

## II. Bono por Hijo

### 1. Concesiones de Bono por Hijo a nivel nacional, por mes Enero a Agosto de 2013

Mes	Beneficiarias y Causantes	Internas		Externas		Total
		PBS	Ex Cajas	APS	AFP, Cías de Seguros.	
Enero	Nº Beneficiarios	1.348	56	24	1.525	<b>2.953</b>
	Nº de Causantes (hijos)	5.094	306	107	5.846	<b>11.353</b>
	Monto \$	9.726.544	760.285	228.324	1.946.434.050	<b>1.957.149.203</b>
Febrero	Nº Beneficiarios	1.362	57	21	1.589	<b>3.029</b>
	Nº de Causantes (hijos)	5.034	257	109	5.817	<b>11.217</b>
	Monto \$	9.942.794	641.183	250.605	1.954.790.994	<b>1.965.625.576</b>
Marzo	Nº Beneficiarios	1.563	49	27	1.708	<b>3.347</b>
	Nº de Causantes (hijos)	5.816	216	111	5.791	<b>11.934</b>
	Monto \$	11.428.893	514.294	259.748	1.988.697.798	<b>2.000.900.733</b>
Abril	Nº Beneficiarios	1.079	43	23	1.727	<b>2.872</b>
	Nº de Causantes (hijos)	4.092	187	78	5.901	<b>10.258</b>
	Monto \$	8.218.664	444.258	154.473	2.020.095.766	<b>2.028.913.161</b>
Mayo	Nº Beneficiarios	926	18	14	1.182	<b>2.140</b>
	Nº de Causantes (hijos)	3.395	103	50	4.056	<b>7.604</b>
	Monto \$	6.470.167	260.918	108.683	1.391.815.413	<b>1.398.655.181</b>
Junio	Nº Beneficiarios	911	79	46	1.778	<b>2.814</b>
	Nº de Causantes (hijos)	3.309	438	210	6.154	<b>10.111</b>
	Monto \$	6.636.594	1.044.067	460.320	2.176.094.442	<b>2.184.235.423</b>
Julio	Nº Beneficiarios	1.073	60	15	1.520	<b>2.668</b>
	Nº de Causantes (hijos)	3.717	240	57	5.115	<b>9.129</b>
	Monto \$	7.464.434	569.224	111.718	1.794.183.571	<b>1.802.328.947</b>
Agosto	Nº Beneficiarios	1.037	180	104	2.172	<b>3.493</b>
	Nº de Causantes (hijos)	3.504	1.098	492	6.454	<b>11.548</b>
	Monto \$	6.998.268	2.787.797	1.104.908	2.243.489.002	<b>2.254.379.975</b>
Total a Ago-13	Nº Beneficiarios	9.299	542	274	13.201	<b>23.316</b>
	Nº de Causantes (hijos)	33.961	2.845	1.214	45.134	<b>83.154</b>
	Monto \$	66.886.358	7.022.026	2.678.779	15.515.601.036	<b>15.592.188.199</b>

Fuente: IPS

## 2. Concesiones de Bono por Hijo a nivel Regional Agosto 2013

Región	Beneficiarias y Causantes	Internas		Externas		Total
		PBS	APS	APS	Cuota Unica	
<b>Arica y Parinacota</b>	Nº Beneficiarios	12	2	1	27	<b>42</b>
	Nº de Causantes (hijos)	32	11	7	89	<b>139</b>
	Monto \$	62.813	35.234	17.346	30.603.306	<b>30.718.699</b>
<b>Tarapacá</b>	Nº Beneficiarios	16	1	1	19	<b>37</b>
	Nº de Causantes (hijos)	51	3	2	52	<b>108</b>
	Monto \$	101.395	5.970	3.922	17.653.626	<b>17.764.913</b>
<b>Antofagasta</b>	Nº Beneficiarios	21	5	3	70	<b>99</b>
	Nº de Causantes (hijos)	59	33	15	190	<b>297</b>
	Monto \$	117.547	85.599	32.402	65.826.779	<b>66.062.327</b>
<b>Atacama</b>	Nº Beneficiarios	19	5	3	44	<b>71</b>
	Nº de Causantes (hijos)	73	34	11	114	<b>232</b>
	Monto \$	143.615	86.852	26.023	38.716.033	<b>38.972.523</b>
<b>Coquimbo</b>	Nº Beneficiarios	64	12	4	122	<b>202</b>
	Nº de Causantes (hijos)	228	77	18	381	<b>704</b>
	Monto \$	452.388	184.857	44.367	129.012.389	<b>129.694.001</b>
<b>Valparaíso</b>	Nº Beneficiarios	125	9	10	289	<b>433</b>
	Nº de Causantes (hijos)	430	43	32	828	<b>1.333</b>
	Monto \$	857.152	100.670	77.675	284.427.050	<b>285.462.547</b>
<b>B.O'Higgins</b>	Nº Beneficiarios	61	24	5	116	<b>206</b>
	Nº de Causantes (hijos)	246	135	25	412	<b>818</b>
	Monto \$	487.880	380.851	48.396	139.975.505	<b>140.892.632</b>
<b>Maule</b>	Nº Beneficiarios	87	17	8	117	<b>229</b>
	Nº de Causantes (hijos)	279	113	51	368	<b>811</b>
	Monto \$	553.510	265.706	119.448	130.658.969	<b>131.597.633</b>
<b>Bío Bío</b>	Nº Beneficiarios	162	47	11	295	<b>515</b>
	Nº de Causantes (hijos)	548	287	61	874	<b>1.770</b>
	Monto \$	1.089.424	689.838	135.309	305.891.805	<b>307.806.376</b>
<b>Araucanía</b>	Nº Beneficiarios	86	12	6	124	<b>228</b>
	Nº de Causantes (hijos)	312	90	29	369	<b>800</b>
	Monto \$	636.974	213.731	62.949	127.714.176	<b>128.627.830</b>
<b>Los Ríos</b>	Nº Beneficiarios	31	11	7	66	<b>115</b>
	Nº de Causantes (hijos)	103	84	42	191	<b>420</b>
	Monto \$	204.612	202.069	98.709	65.963.299	<b>66.468.689</b>
<b>Los Lagos</b>	Nº Beneficiarios	62	6	10	109	<b>187</b>
	Nº de Causantes (hijos)	197	32	39	335	<b>603</b>
	Monto \$	400.676	95.720	81.879	117.386.056	<b>117.964.331</b>
<b>Aysén</b>	Nº Beneficiarios	2			14	<b>16</b>
	Nº de Causantes (hijos)	14			49	<b>63</b>
	Monto \$	27.772			17.004.993	<b>17.032.765</b>
<b>Magallanes</b>	Nº Beneficiarios	4			33	<b>37</b>
	Nº de Causantes (hijos)	17			89	<b>106</b>
	Monto \$	33.418			31.404.757	<b>31.438.175</b>
<b>Metropolitana</b>	Nº Beneficiarios	285	29	35	727	<b>1.076</b>
	Nº de Causantes (hijos)	915	156	160	2.113	<b>3.344</b>
	Monto \$	1.829.092	440.700	356.483	741.250.259	<b>743.876.534</b>
<b>TOTAL</b>	Nº Beneficiarios	1.037	180	104	2.172	<b>3.493</b>
	Nº de Causantes (hijos)	3.504	1.098	492	6.454	<b>11.548</b>
	Monto \$	6.998.268	2.787.797	1.104.908	2.243.489.002	<b>2.254.379.975</b>

Fuente: IPS

### III. Subsidio Previsional a Trabajadores Jóvenes

#### 1. Total Solicitudes a la Contratación (Empleador)

MES	TOTAL SOLICITUDES (Empleador STJ - Contratación)
Oct. a Dic. 2008	333
Ene. a Dic. 2009	2.105
Ene. a Dic. 2010	1.759
Ene. a Dic. 2011	1.026
Ene. a Dic. 2012	807
ene-13	58
feb-13	55
mar-13	64
abr-13	66
may-13	60
jun-13	54
jul-13	58
ago-13	58
<b>TOTAL</b>	<b>6.503</b>

Fuente: IPS

Nota: El Subsidio a la Contratación comenzó a pagarse en marzo de 2009.

MES	ESTADO DE LA SOLICITUDES (Subsidio a la Contratación)			
	ACEPTADAS	RECHAZADAS	EN TRÁMITE	TOTAL
Ene. a Dic. 2012	114	539	154	<b>807</b>
ene-13	8	38	12	<b>58</b>
feb-13	5	35	15	<b>55</b>
mar-13	10	42	12	<b>64</b>
abr-13	10	41	15	<b>66</b>
may-13	6	43	11	<b>60</b>
jun-13	6	34	14	<b>54</b>
jul-13	4	42	12	<b>58</b>
ago-13	7	39	12	<b>58</b>

## 2. Total Solicitudes a la Cotización (Trabajador)

MES	TOTAL SOLICITUDES (Trabajador STJ - Cotización)
Jul. a Dic. 2011	122.650
Ene. a Dic. 2012	32.605
ene-13	2.532
feb-13	2.439
mar-13	2.431
abr-13	1.851
may-13	2.369
jun-13	2.281
jul-13	2.297
ago-13	1.478
<b>TOTAL</b>	<b>172.933</b>

Fuente: IPS

Nota: A partir del 1 de julio de 2011 comenzó a pagarse el Subsidio a la Cotización

MES	SUBSIDIO A LA COTIZACIÓN			
	ACEPTADAS	RECHAZADAS	EN TRÁMITE	TOTAL
Jul. a Dic. 2011	119.211	1.457	1982	<b>122.650</b>
Ene. a Dic. 2012	24.495	248	7862	<b>32.605</b>
ene-13	1.593	15	924	<b>2.532</b>
feb-13	1.468	22	949	<b>2.439</b>
mar-13	1.784	16	631	<b>2.431</b>
abr-13	1305	44	502	<b>1.851</b>
may-13	1777	10	582	<b>2.369</b>
jun-13	1540	16	725	<b>2.281</b>
jul-13	1026	10	1261	<b>2.297</b>
ago-13	610	14	854	<b>1.478</b>

Fuente: IPS

### 3. Número de subsidios pagados a la Contratación y Cotización, por mes

Mes	Subsidio a la Contratación		Subsidio a la Cotización	
	Número de subsidios pagados	Número de empleadores que recibieron pago en el mes	Número de subsidios pagados	Número de trabajadores que recibieron pago en el mes
mar-09	10.625	174	-	
abr-09	6.095	194	-	
may-09	7.497	290	-	
jun-09	8.878	241	-	
jul-09	13.580	349	-	
ago-09	9.451	290	-	
sep-09	16.175	423	-	
oct-09	21.738	442	-	
nov-09	20.687	464	-	
dic-09	19.925	464	-	
ene-10	14.517	460	-	
feb-10	21.073	461	-	
mar-10	1.853	230	-	
abr-10	34.023	448	-	
may-10	12.204	424	-	
jun-10	1.575	167	-	
jul-10	1.875	166	-	
ago-10	7.627	189	-	
sep-10	1.802	151	-	
oct-10	3.251	152	-	
nov-10	986	122	-	
dic-10	1.370	102	-	
ene-11	547	96	-	
feb-11	986	105	-	
mar-11	531	76	-	
abr-11	1.064	129	-	
may-11	1.100	91	-	
jun-11	1.238	106	-	
jul-11	173	25	-	
ago-11	810	59	-	
sep-11	476	65	1.634	1.620
oct-11	1.568	75	5.036	4.518
nov-11	906	39	12.015	10.939

Mes	Subsidio a la Contratación		Subsidio a la Cotización	
	Número de subsidios pagados	Número de empleadores que recibieron pago en el mes	Número de subsidios pagados	Número de trabajadores que recibieron pago en el mes
dic-11	1.270	71	22.261	21.512
ene-12	1.221	65	24.129	20.099
feb-12	902	58	22.063	19.781
mar-12	2.605	58	36.966	28.773
abr-12	982	44	16.479	16.232
may-12	3.220	72	28.814	23.849
jun-12	1.267	49	25.375	22.057
jul-12	1.000	53	23.209	21.672
ago-12	1.130	58	21.429	20.285
sep-12	1.082	56	26.360	23.448
oct-12	1.205	63	24.056	22.693
nov-12	637	47	19.225	18.399
dic-12	840	32	11.256	10.911
ene-13	931	56	40.005	27.853
feb-13	1.270	64	24.170	22.694
mar-13	826	41	23.845	22.309
abr-13	1.037	51	26.008	23.693
may-13	436	34	21.038	19.845
jun-13	848	44	22.037	20.065
jul-13	747	36	22.506	20.780
ago-13	719	35	23.869	21.924

Fuente: SP, IPS.

Notas: A partir del 1 de julio de 2011 comenzaron a solicitarse los subsidios a la Cotización.

El número de subsidios pagados podría ser mayor que el número de trabajadores que originan el beneficio por cuanto algunos de ellos podrían tener más de un empleo con subsidio. Además incluye pagos retroactivos.