



Pilar Solidario

Informe Estadístico Mensual – Noviembre de 2013

8-01-13

Subsecretaría de Previsión Social – Dirección de Estudios Previsionales



Subsecretaría de Previsión Social

Dirección de Estudios Previsionales

Unidad de Análisis de Políticas Previsionales

Contacto: ivonne.bueno@previsionsocial.gob.cl

Contenido

I.	Pensión Básica Solidaria (PBS) y Aporte Previsional Solidario (APS)	4
1.	Resumen – Total Beneficios Concedidos del Pilar Solidario	4
2.	Resumen – Total de Beneficios Pagados del Pilar Solidario	4
3.	Resumen – Total de Solicitudes y Concesiones del Pilar Solidario	5
4.	Resumen – Total de Solicitudes y Concesiones del Pilar Solidario, por género	6
5.	Total Solicitudes del Pilar Solidario a nivel nacional, por mes.....	7
6.	Total Concesiones del Pilar Solidario a nivel nacional, por mes.....	10
7.	Evolución del número de Solicitudes y Concesiones - Pensión Básica Solidaria	13
8.	Evolución del número de Solicitudes y Concesiones - Aporte Previsional Solidario.....	15
9.	Total Solicitudes del Pilar Solidario a nivel regional	17
10.	Total Concesiones del Pilar Solidario a nivel regional.....	19
11.	Porcentaje de Solicitudes del Pilar Solidario Concedidas, por región	20
12.	Evolución del número de Beneficios Pagados, por mes del Pilar Solidario.....	21
13.	Total de Solicitudes y Concesiones APS Y PBS, por Región y Comuna (Jul 08 a Nov 13).....	23
	Arica y Parinacota.....	23
	Tarapacá.....	24
	Antofagasta	25
	Atacama	26
	Coquimbo	27
	Valparaíso.....	29
	L.G.B O’Higgins	33
	Maule	37
	Biobío	41
	Araucanía.....	45
	Los Ríos.....	49
	Los Ríos.....	50
	Los Lagos	51
	Aysén	55
	Magallanes	57
	Metropolitana	59
II.	Bono por Hijo	63
1.	Concesiones de Bono por Hijo a nivel nacional, por mes	63
2.	Concesiones de Bono por Hijo a nivel Regional	64
III.	Subsidio Previsional a Trabajadores Jóvenes (STJ)	65
1.	Total Solicitudes a la Contratación (Empleador).....	65
2.	Total Solicitudes a la Cotización (Trabajador)	66
3.	Número de subsidios pagados a la Contratación y Cotización, por mes	67

I. Pensión Básica Solidaria (PBS) y Aporte Previsional Solidario (APS)

1. Resumen – Total Beneficios Concedidos del Pilar Solidario Julio de 2008 a Noviembre de 2013

Total Beneficios Concedidos del Pilar Solidario (Incluye Concesiones más Ex Pasis)	Total
Total Concesiones: Pensión Básica Solidaria de Vejez (PBSV)	260.175
Ex Pasis Vejez	205.859
Total PBS Vejez	466.034
Total Concesiones: Pensión Básica Solidaria de Invalidez (PBSI)	80.176
Ex Pasis Invalidez	148.983
Total PBS Invalidez	229.159
Total Concesiones: Aporte Previsional Solidario de Vejez (APSV)	679.462
Total Concesiones: Aporte Previsional Solidario de Invalidez (APSI)	41.034
Total APS	720.496
TOTAL CONCESIONES PILAR SOLIDARIO	1.415.689

Fuente: Sistema de información - Reforma .inp.cl. Información al 2 de diciembre de 2013.

Nota: Información Ex Pasis al 2 de diciembre de 2013.

El número de beneficios concesionados no coincide con el número de beneficios pagados por las siguientes razones:

- El total acumulado de concesiones incluye personas fallecidas. El número aproximado de personas fallecidas desde el año 2008 a la fecha es de 92.480.
- Existen personas a quienes se les ha extinguido o suspendido el beneficio.
- El mes de concedida la pensión no necesariamente coincide con el primer mes de pago.

2. Resumen – Total de Beneficios Pagados del Pilar Solidario Noviembre de 2013

Tipo de Beneficio Pagado	Número de Beneficios Pagados
PBSV	400.749
PBSI	187.169
Total PBS	587.918
APSV	582.144
APSI	53.904
Total APS	636.048
TOTAL BENEFICIOS PAGADOS	1.223.966

Fuente: IPS.

Nota: Información incluye Ex Pasis.

3. Resumen – Total de Solicitudes y Concesiones del Pilar Solidario

TOTAL SOLICITUDES PBS Y APS (no incluye ex Pasis)							
PERIODO	PBSV	PBSI	Total PBS	APSV	APSI	Total APS	Total PBS+APS
Jul. a Dic. 2008	84.797	37.700	122.497	13.030	6.191	19.221	141.718
Total 2009	59.115	35.113	94.228	297.997	11.590	309.587	403.815
Total 2010	40.703	24.969	65.672	168.087	11.920	180.007	245.679
Total 2011	37.229	20.931	58.160	126.032	10.350	136.382	194.542
Total 2012	33.767	18.972	52.739	130.291	8.196	138.487	191.226
A Octubre 2013	28.992	15.226	44.218	69.367	6.738	76.105	120.323
TOTAL	284.603	152.911	437.514	804.804	54.985	859.789	1.297.303

Fuente: reforma .inp.cl. Información al 2 de diciembre de 2013.

TOTAL CONCEDIDAS PBS Y APS (no incluye ex Pasis)							
PERIODO	PBSV	PBSI	TOTAL PBS	APSV	APSI	TOTAL APS	Total PBS+APS
Jul. a Dic. 2008	83.931	21.762	105.693	9.664	1.628	11.292	116.985
Total 2009	57.792	20.961	78.753	277.010	9.792	286.802	365.555
Total 2010	36.096	13.240	49.336	137.887	9.910	147.797	197.133
Total 2011	29.787	10.326	40.113	89.818	8.682	98.500	138.613
Total 2012	28.910	9.775	38.685	112.371	6.968	119.339	158.024
A Octubre 2013	23.659	4.112	27.771	52.712	4.054	56.766	84.537
TOTAL	260.175	80.176	340.351	679.462	41.034	720.496	1.060.847

Fuente: reforma .inp.cl. Información al 2 de diciembre de 2013.

4. Resumen – Total de Solicitudes y Concesiones del Pilar Solidario, por género

TOTAL SOLICITUDES PBS Y APS POR GÉNERO (no incluye ex Pasis)					
PERIODO	Femenino	% Femenino	Masculino	% Masculino	Total
Jul. a Dic. 2008	109.236	77,1%	32.482	22,9%	141.718
Total 2009	255.765	63,3%	148.050	36,7%	403.815
Total 2010	152.790	62,2%	92.889	37,8%	245.679
Total 2011	123.190	63,6%	71.352	36,4%	194.542
Total 2012	118.179	61,8%	73.047	38,2%	191.226
A Octubre 2013	73.510	61,1%	46.813	38,9%	120.323
TOTAL	832.670	65,1%	464.633	34,9%	1.297.303

Fuente: reforma .inp.cl. Información al 2 de diciembre de 2013.

TOTAL CONCEDIDAS PBS Y APS POR GÉNERO (no incluye ex Pasis)					
PERIODO	Femenino	% Femenino	Masculino	% Masculino	Total
Jul. a Dic. 2008	89.935	76,9%	27.050	23,1%	116.985
Total 2009	224.967	61,6%	140.588	38,4%	365.555
Total 2010	119.641	60,7%	77.492	39,3%	197.133
Total 2011	84.342	60,8%	54.271	39,2%	138.613
Total 2012	94.423	59,8%	63.601	40,2%	158.024
A Octubre 2013	49.993	59,1%	34.544	40,9%	84.537
TOTAL	663.301	63,6%	397.546	36,4%	1.060.847

Fuente: reforma .inp.cl. Información al 2 de diciembre de 2013.

**5. Total Solicitudes del Pilar Solidario a nivel nacional, por mes
Julio de 2008 a Noviembre 2013**

TOTAL SOLICITUDES (no incluye ex Pasis)													
MES	TOTAL PBS Y APS							GÉNERO		ORIGEN DE TRAMITACIÓN DEL BENEFICIO			
	PBSV	PBSI	TOTAL PBS	APSV	APSI	TOTAL APS	Total PBS + APS	Femenino	Masculino	En IPS	En AFP	En Cías. de Seguro	En Municipio
Jul a Dic 2008	84.797	37.700	122.497	13.030	6.191	19.221	141.718	109.236	32.482	97.793	1.045	-	42.880
Enero'2009	4.413	2.879	7.292	1.386	633	2.019	9.311	6.645	2.666	5.491	205		3.615
Febrero	3.389	2.265	5.654	1.143	579	1.722	7.376	5.172	2.204	4.325	245		2.806
Marzo	4.242	3.227	7.469	1.429	759	2.188	9.657	6.850	2.807	5.317	356		3.984
Abril	3.817	2.767	6.584	1.304	718	2.022	8.606	6.124	2.482	4.827	364		3.415
Mayo	3.550	2.453	6.003	1.158	726	1.884	7.887	5.539	2.348	4.386	377		3.124
Junio	2.853	2.741	5.594	1.138	690	1.828	7.422	4.848	2.574	3.991	503		2.928
Julio	9.523	3.458	12.981	89.988	775	90.763	103.744	66.646	37.098	88.036	7.135		8.573 (1)
Agosto	6.700	3.606	10.306	15.698	1.206	16.904	27.210	17.570	9.640	17.102	3.162		6.946
Septiembre	6.493	3.394	9.887	114.357	1.952	116.309	126.196	75.849	50.347	104.258	6.962		14.976 (2)
Octubre	5.459	3.217	8.676	32.967	1.189	34.156	42.832	25.654	17.178	27.590	4.846		10.396
Noviembre	4.558	2.598	7.156	20.935	1.124	22.059	29.215	18.737	10.478	18.343	3.553		7.319
Diciembre	4.118	2.508	6.626	16.494	1.239	17.733	24.359	16.131	8.228	15.584	2.643		6.132
Total 2009	59.115	35.113	94.228	297.997	11.590	309.587	403.815	255.765	148.050	299.250	30.351	-	74.214
Enero'10	3.717	2.350	6.067	13.381	961	14.342	20.409	13.512	6.897	12.359	2.468		5.582
Febrero	2.979	2.018	4.997	9.969	926	10.895	15.892	10.456	5.436	9.648	1.940		4.304
Marzo	3.218	1.884	5.102	8.350	1.080	9.430	14.532	9.319	5.213	8.664	2.228		3.640
Abril	3.166	2.227	5.393	10.951	1.132	12.083	17.476	10.471	7.005	10.002	3.037		4.437
Mayo	2.958	2.130	5.088	9.539	1.015	10.554	15.642	9.112	6.530	8.572	2.764		4.306
Junio	3.057	2.168	5.225	10.967	900	11.867	17.092	10.253	6.839	10.247	2.668		4.177
Julio	3.907	2.192	6.099	33.626	1.106	34.732	40.831	24.264	16.567	29.395	4.367	422	6.647 (3)
Agosto	4.213	2.485	6.698	24.754	1.064	25.818	32.516	19.664	12.852	19.377	4.021	1.501	7.617
Septiembre	3.615	1.941	5.556	14.630	893	15.523	21.079	13.356	7.723	11.688	2.631	1.026	5.734
Octubre	3.737	2.100	5.837	13.387	1.095	14.482	20.319	12.998	7.321	11.481	2.460	987	5.391
Noviembre	3.401	2.064	5.465	10.897	853	11.750	17.215	11.274	5.941	9.609	2.197	776	4.633
Diciembre	2.735	1.410	4.145	7.636	895	8.531	12.676	8.111	4.565	7.007	2.132	622	2.915

TOTAL SOLICITUDES (no incluye ex Pasis)													
MES	TOTAL PBS Y APS							GÉNERO		ORIGEN DE TRAMITACIÓN DEL BENEFICIO			
	PBSV	PBSI	TOTAL PBS	APSV	APSI	TOTAL APS	Total PBS + APS	Femenino	Masculino	En IPS	En AFP	En Cías. de Seguro	En Municipio
Total 2010	40.703	24.969	65.672	168.087	11.920	180.007	245.679	152.790	92.889	148.049	32.913	5.334	59.383
Enero'11	3.372	1.869	5.241	10.970	994	11.964	17.205	10.783	6.422	9.434	2.372	1.161	4.238
Febrero	2.936	1.603	4.539	8.834	829	9.663	14.202	8.954	5.248	8.086	2.049	622	3.445
Marzo	3.308	2.166	5.474	9.757	1.081	10.838	16.312	10.698	5.614	9.262	2.342	656	4.052
Abril	2.472	1.736	4.208	7.114	723	7.837	12.045	7.942	4.103	6.912	1.650	480	3.003
Mayo	3.039	1.943	4.982	8.950	830	9.780	14.762	9.677	5.085	8.181	2.183	776	3.622
Junio	2.828	1.678	4.506	8.144	764	8.908	13.414	8.680	4.734	7.683	1.911	637	3.183
Julio	3.352	1.771	5.123	15.180	956	16.136	21.259	12.738	8.521	12.745	2.573	1.801	4.140 (4)
Agosto	3.395	1.788	5.183	13.268	907	14.175	19.358	11.991	7.367	11.419	2.443	1.418	4.078
Septiembre	3.551	1.587	5.138	9.696	707	10.403	15.541	9.967	5.574	9.147	2.020	855	3.519
Octubre	2.711	1.585	4.296	9.213	811	10.024	14.320	9.366	4.954	8.573	1.990	676	3.081
Noviembre	3.515	1.783	5.298	13.730	1.001	14.731	20.029	12.467	7.562	12.635	2.402	1.258	3.734
Diciembre	2.750	1.422	4.172	11.176	747	11.923	16.095	9.927	6.168	10.116	2.060	1.045	2.874
Total 2011	37.229	20.931	58.160	126.032	10.350	136.382	194.542	123.190	71.352	114.193	25.995	11.385	42.969
Enero'12	2.977	1.523	4.500	11.592	793	12.385	16.885	10.551	6.334	10.679	2.117	943	3.146
Febrero	2.427	1.341	3.768	9.216	783	9.999	13.767	8.818	4.949	8.579	1.916	734	2.538
Marzo	2.746	1.591	4.337	9.887	793	10.680	15.017	9.660	5.357	9.327	2.007	757	2.926
Abril	2.316	1.529	3.845	8.108	655	8.763	12.608	8.030	4.578	7.731	1.659	629	2.589
Mayo	2.748	1.773	4.521	9.456	664	10.120	14.641	9.326	5.315	9.177	1.972	793	2.699
Junio	2.558	1.714	4.272	8.780	588	9.368	13.640	8.435	5.205	8.711	1.718	672	2.539
Julio	2.938	1.665	4.603	9.437	723	10.160	14.763	9.251	5.512	9.640	1.926	586	2.611
Agosto	3.197	1.876	5.073	17.214	742	17.956	23.029	13.700	9.329	16.573	2.306	875	3.275
Septiembre	2.698	1.305	4.003	19.125	544	19.669	23.672	14.332	9.340	17.650	2.480	963	2.579
Octubre	3.665	1.857	5.522	11.684	743	12.427	17.949	11.328	6.621	12.043	2.318	656	2.932
Noviembre	2.922	1.524	4.446	8.447	611	9.058	13.504	7.919	5.585	8.411	1.963	826	2.304
Diciembre	2.575	1.274	3.849	7.345	557	7.902	11.751	6.829	4.922	7.381	1.670	793	1.907
Total 2012	33.767	18.972	52.739	130.291	8.196	138.487	191.226	118.179	73.047	125.902	24.052	9.227	32.045
Enero'13	2.939	1.501	4.440	7.589	605	8.194	12.634	7.802	4.832	8.169	1.817	565	2.083
Febrero	2.238	1.290	3.528	5.531	483	6.014	9.542	5.786	3.756	6.133	1.448	413	1.548
Marzo	2.395	1.517	3.912	5.548	604	6.152	10.064	6.355	3.709	6.261	1.557	402	1.844

TOTAL SOLICITUDES (no incluye ex Pasis)													
MES	TOTAL PBS Y APS							GÉNERO		ORIGEN DE TRAMITACIÓN DEL BENEFICIO			
	PBSV	PBSI	TOTAL PBS	APSV	APSI	TOTAL APS	Total PBS + APS	Femenino	Masculino	En IPS	En AFP	En Cías. de Seguro	En Municipio
Abril	2.413	1.651	4.064	5.889	622	6.511	10.575	6.436	4.139	6.766	1.523	543	1.743
Mayo	2.232	1.404	3.636	6.104	605	6.709	10.345	5.837	4.508	6.318	1.842	530	1.655
Junio	2.432	1.453	3.885	6.205	629	6.834	10.719	6.381	4.338	6.683	1.750	549	1.737
Julio	2.666	1.408	4.074	5.781	621	6.402	10.476	6.412	4.064	6.224	1.805	519	1.928
Agosto	2.962	1.495	4.457	7.058	744	7.802	12.259	7.588	4.671	7.437	2.139	586	2.097
Septiembre	3.053	1.204	4.257	6.381	566	6.947	11.204	6.951	4.253	6.770	1.965	608	1.861
Octubre	3.341	1.428	4.769	8.140	741	8.881	13.650	8.478	5.172	8.858	2.614	609	1.569
Noviembre	2.321	875	3.196	5.141	518	5.659	8.855	5.484	3.371	5.280	1.892	477	1.206
Total a Nov-13	28.992	15.226	44.218	69.367	6.738	76.105	120.323	73.510	46.813	74.899	20.352	5.801	19.271
TOTAL	284.603	152.911	437.514	804.804	54.985	859.789	1.297.303	832.670	464.633	860.086	134.708	31.747	270.762

Fuente: reforma .inp.cl. Información al 2 de diciembre de 2013.

- Nota:
- (1) Cambio de umbral de cobertura del 40% al 45% de la población más pobre de Chile
 - (2) Cambio de umbral de cobertura del 45% al 50% de la población más pobre de Chile
 - (3) Cambio de umbral de cobertura del 50% al 55% de la población más pobre de Chile
 - (4) Cambio de umbral de cobertura del 55% al 60% de la población más pobre de Chile

**6. Total Concesiones del Pilar Solidario a nivel nacional, por mes
Julio de 2008 a Noviembre 2013**

TOTAL CONCEDIDAS (no incluye ex Pasis)													
MES	TOTAL PBS Y APS							GÉNERO		ORIGEN DE TRAMITACIÓN DEL BENEFICIO			
	PBSV	PBSI	TOTAL PBS	APSV	APSI	TOTAL APS	Total PBS+APS	Femenino	Masculino	En IPS	En AFP	En Cías. de Seguro	En Municipio
Jul a Dic 2008	83.931	21.762	105.693	9.664	1.628	11.292	116.985	89.935	27.050	79.515	1.004	-	36.461
Enero' 2009	4.393	1.685	6.078	1.206	418	1.624	7.702	5.376	2.326	4.427	204		3.071
Febrero	3.385	1.367	4.752	1.078	445	1.523	6.275	4.267	2.008	3.625	245		2.405
marzo	4.235	1.898	6.133	1.340	570	1.910	8.043	5.525	2.518	4.374	356		3.313
Abril	3.801	1.721	5.522	1.248	600	1.848	7.370	5.103	2.267	4.115	363		2.892
Mayo	3.487	1.463	4.950	1.098	635	1.733	6.683	4.574	2.109	3.695	373		2.615
Junio	2.747	1.749	4.496	1.062	630	1.692	6.188	3.855	2.333	3.264	483		2.441
Julio	9.218	2.138	11.356	75.529	716	76.245	87.601	52.489	35.112	73.376	6.531		7.694
Agosto	6.564	2.181	8.745	14.779	1.172	15.951	24.696	15.662	9.034	15.731	2.800		6.165
Septiembre	6.235	2.016	8.251	112.498	1.488	113.986	122.237	73.093	49.144	101.894	6.236		14.107
Octubre	5.216	1.885	7.101	31.739	1.036	32.775	39.876	23.503	16.373	26.287	4.112		9.477
Noviembre	4.455	1.464	5.919	20.131	1.004	21.135	27.054	17.072	9.982	17.485	2.964		6.605
Diciembre	4.056	1.394	5.450	15.302	1.078	16.380	21.830	14.448	7.382	14.452	1.991		5.387
Total 2009	57.792	20.961	78.753	277.010	9.792	286.802	365.555	224.967	140.588	272.725	26.658	-	66.172
Enero'10	3.699	1.380	5.079	12.698	896	13.594	18.673	12.351	6.322	11.595	2.083		4.996
Febrero	2.942	1.167	4.109	9.695	870	10.565	14.674	9.557	5.117	9.050	1.757		3.867
Marzo	3.177	1.143	4.320	8.016	1.034	9.050	13.370	8.491	4.879	8.084	2.042		3.244
Abril	3.134	1.244	4.378	10.513	1.062	11.575	15.953	9.363	6.590	9.287	2.743		3.923
Mayo	2.934	1.199	4.133	9.261	955	10.216	14.349	8.122	6.227	7.961	2.589		3.799
Junio	3.052	1.174	4.226	10.671	830	11.501	15.727	9.221	6.506	9.601	2.482		3.644
Julio	3.137	1.086	4.223	26.824	702	27.526	31.749	18.231	13.518	23.385	3.097	342	4.925
Agosto	3.249	1.207	4.456	17.862	786	18.648	23.104	13.358	9.746	14.016	2.667	1.095	5.326
Septiembre	2.908	1.019	3.927	10.107	641	10.748	14.675	9.110	5.565	8.264	1.676	711	4.024
Octubre	3.011	981	3.992	9.406	767	10.173	14.165	8.856	5.309	8.074	1.642	705	3.744
Noviembre	2.722	924	3.646	7.681	611	8.292	11.938	7.583	4.355	6.782	1.439	570	3.147
Diciembre	2.131	716	2.847	5.153	756	5.909	8.756	5.398	3.358	4.842	1.473	413	2.028

TOTAL CONCEDIDAS (no incluye ex Pasis)													
MES	TOTAL PBS Y APS							GÉNERO		ORIGEN DE TRAMITACIÓN DEL BENEFICIO			
	PBSV	PBSI	TOTAL PBS	APSV	APSI	TOTAL APS	Total PBS+APS	Femenino	Masculino	En IPS	En AFP	En Cías. de Seguro	En Municipio
Total 2010	36.096	13.240	49.336	137.887	9.910	147.797	197.133	119.641	77.492	120.941	25.690	3.836	46.667
Enero'11	2.511	930	3.441	7.831	858	8.689	12.130	7.250	4.880	6.573	1.676	937	2.944
Febrero	2.289	748	3.037	6.265	712	6.977	10.014	6.087	3.927	5.749	1.475	446	2.344
Marzo	2.615	1.045	3.660	7.029	912	7.941	11.601	7.353	4.248	6.652	1.692	455	2.802
Abril	1.939	850	2.789	5.120	622	5.742	8.531	5.417	3.114	4.969	1.151	323	2.088
Mayo	2.310	942	3.252	6.246	667	6.913	10.165	6.375	3.790	5.555	1.522	554	2.534
Junio	2.144	805	2.949	5.532	601	6.133	9.082	5.600	3.482	5.192	1.303	419	2.168
Julio	2.546	850	3.396	10.061	754	10.815	14.211	7.996	6.215	8.352	1.827	1.186	2.846
Agosto	2.725	886	3.611	9.078	715	9.793	13.404	8.019	5.385	7.871	1.772	885	2.876
Septiembre	2.963	788	3.751	6.917	573	7.490	11.241	7.026	4.215	6.646	1.457	559	2.579
Octubre	2.310	834	3.144	7.070	708	7.778	10.922	6.895	4.027	6.476	1.570	501	2.375
Noviembre	3.061	913	3.974	10.225	890	11.115	15.089	9.052	6.037	9.364	1.961	926	2.838
Diciembre	2.374	735	3.109	8.444	670	9.114	12.223	7.272	4.951	7.553	1.687	782	2.201
Total a Dic 2011	29.787	10.326	40.113	89.818	8.682	98.500	138.613	84.342	54.271	80.952	19.093	7.973	30.595
Enero'12	2.572	808	3.380	8.865	688	9.553	12.933	7.806	5.127	8.141	1.694	703	2.395
Febrero	2.082	683	2.765	7.437	687	8.124	10.889	6.794	4.095	6.799	1.595	546	1.949
Marzo	2.348	805	3.153	8.076	688	8.764	11.917	7.389	4.528	7.396	1.678	590	2.253
Abril	1.995	813	2.808	6.505	572	7.077	9.885	6.101	3.784	6.087	1.369	476	1.953
Mayo	2.340	926	3.266	7.237	571	7.808	11.074	6.757	4.317	6.849	1.572	628	2.025
Junio	2.191	941	3.132	6.781	474	7.255	10.387	6.145	4.242	6.580	1.393	518	1.896
Julio	2.564	906	3.470	8.542	608	9.150	12.620	7.668	4.952	8.280	1.722	532	2.086
Agosto	2.614	973	3.587	16.293	619	16.912	20.499	11.810	8.689	15.038	2.070	811	2.580
Septiembre	2.245	659	2.904	17.945	451	18.396	21.300	12.669	8.631	16.083	2.255	917	2.045
Octubre	3.004	895	3.899	10.700	616	11.316	15.215	9.288	5.927	10.334	2.078	601	2.202
Noviembre	2.662	721	3.383	7.777	507	8.284	11.667	6.585	5.082	7.226	1.805	772	1.864
Diciembre	2.293	645	2.938	6.213	487	6.700	9.638	5.411	4.227	6.047	1.445	675	1.471
Total 2012	28.910	9.775	38.685	112.371	6.968	119.339	158.024	94.423	63.601	104.860	20.676	7.769	24.719
Enero'13	2.666	794	3.460	6.275	509	6.784	10.244	6.210	4.034	6.582	1.567	454	1.641
Febrero	1.989	650	2.639	4.687	409	5.096	7.735	4.531	3.204	4.940	1.261	349	1.185
Marzo	2.182	712	2.894	4.754	483	5.237	8.131	4.995	3.136	5.043	1.347	339	1.402

TOTAL CONCEDIDAS (no incluye ex Pasis)													
MES	TOTAL PBS Y APS							GÉNERO		ORIGEN DE TRAMITACIÓN DEL BENEFICIO			
	PBSV	PBSI	TOTAL PBS	APSV	APSI	TOTAL APS	Total PBS+APS	Femenino	Masculino	En IPS	En AFP	En Cías. de Seguro	En Municipio
Abril	2.168	547	2.715	5.170	448	5.618	8.333	4.823	3.510	5.340	1.272	484	1.237
Mayo	2.041	514	2.555	5.242	424	5.666	8.221	4.478	3.743	5.006	1.546	467	1.202
Junio	2.000	259	2.259	4.787	415	5.202	7.461	4.213	3.248	4.625	1.331	439	1.066
Julio	2.441	232	2.673	5.069	438	5.507	8.180	4.859	3.321	4.870	1.498	473	1.339
Agosto	2.633	160	2.793	5.353	468	5.821	8.614	5.188	3.426	5.256	1.611	412	1.335
Septiembre	2.532	146	2.678	4.881	416	5.297	7.975	4.780	3.195	4.788	1.473	475	1.239
Octubre	2.240	78	2.318	5.379	42	5.421	7.739	4.729	3.010	5.222	1.306	392	819
Noviembre	767	20	787	1.115	2	1.117	1.904	1.187	717	1.372	318	148	66
Total a Nov-13	23.659	4.112	27.771	52.712	4.054	56.766	84.537	49.993	34.544	53.044	14.530	4.432	12.531
TOTAL	260.175	80.176	340.351	679.462	41.034	720.496	1.060.847	663.301	397.546	712.037	107.651	24.010	217.145

Fuente: reforma .inp.cl. Información al 2 de diciembre de 2013.

Nota: Los beneficios de PBS y APS se registran concedidos en el mes que fueron solicitados, aun cuando se hayan concedido en fechas futuras.

El número de pensiones concesionadas no coincide con el número de pensiones pagadas por las siguientes razones:

- El total de acumulado de concesiones del período analizado incluye personas fallecidas.
El total aproximado de personas fallecidas desde el año 2008 a la fecha es de 92.480
- Existen personas a quienes se les ha extinguido o suspendido el beneficio. El mes de concedida la pensión no necesariamente coincide con el primer mes de pago.

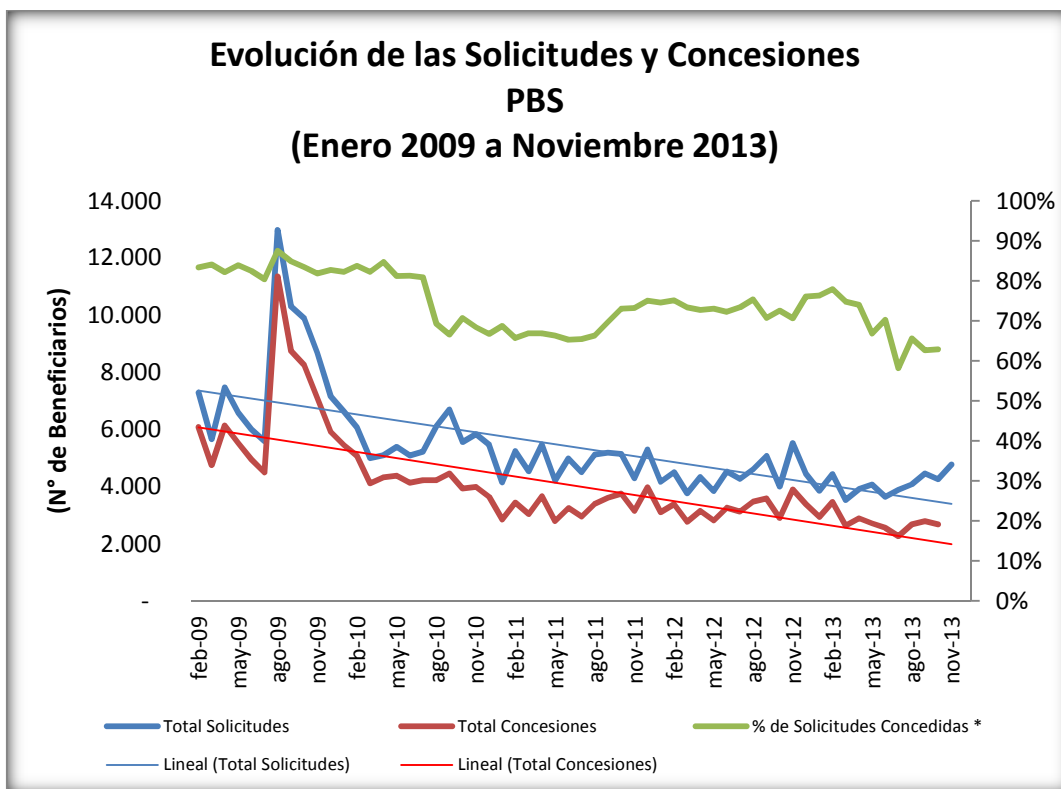
7. Evolución del número de Solicitudes y Concesiones - Pensión Básica Solidaria Enero 2009 a Noviembre de 2013

PBS (no incluye ex Pasis)			
Mes	Total Solicitudes	Total Concesiones	% de Solicitudes Concedidas *
ene-09	7.292	6.078	83,4%
feb-09	5.654	4.752	84,0%
mar-09	7.469	6.133	82,1%
abr-09	6.584	5.522	83,9%
may-09	6.003	4.950	82,5%
jun-09	5.594	4.496	80,4%
jul-09	12.981	11.356	87,5%
ago-09	10.306	8.745	84,9%
sep-09	9.887	8.251	83,5%
oct-09	8.676	7.101	81,8%
nov-09	7.156	5.919	82,7%
dic-09	6.626	5.450	82,3%
ene-10	6.067	5.079	83,7%
feb-10	4.997	4.109	82,2%
mar-10	5.102	4.320	84,7%
abr-10	5.393	4.378	81,2%
may-10	5.088	4.133	81,2%
jun-10	5.225	4.226	80,9%
jul-10	6.099	4.223	69,2%
ago-10	6.698	4.456	66,5%
sep-10	5.556	3.927	70,7%
oct-10	5.837	3.992	68,4%
nov-10	5.465	3.646	66,7%
dic-10	4.145	2.847	68,7%
ene-11	5.241	3.441	65,7%
feb-11	4.539	3.037	66,9%
mar-11	5.474	3.660	66,9%
abr-11	4.208	2.789	66,3%
may-11	4.982	3.252	65,3%
jun-11	4.506	2.949	65,4%
jul-11	5.123	3.396	66,3%
ago-11	5.183	3.611	69,7%
sep-11	5.138	3.751	73,0%
oct-11	4.296	3.144	73,2%
nov-11	5.298	3.974	75,0%
dic-11	4.172	3.109	74,5%
ene-12	4.500	3.380	75,1%
feb-12	3.768	2.765	73,4%
mar-12	4.337	3.153	72,7%
abr-12	3.845	2.808	73,0%
may-12	4.521	3.266	72,2%
jun-12	4.272	3.132	73,3%
jul-12	4.603	3.470	75,4%
ago-12	5.073	3.587	70,7%
sep-12	4.003	2.904	72,5%

PBS (no incluye ex Pasis)			
Mes	Total Solicitudes	Total Concesiones	% de Solicitudes Concedidas *
oct-12	5.522	3.899	70,6%
nov-12	4.446	3.383	76,1%
dic-12	3.849	2.938	76,3%
ene-13	4.440	3.460	77,9%
feb-13	3.528	2.639	74,8%
mar-13	3.912	2.894	74,0%
abr-13	4.064	2.715	66,8%
may-13	3.636	2.555	70,3%
jun-13	3.885	2.259	58,1%
jul-13	4.074	2.673	65,6%
ago-13	4.457	2.793	62,7%
sep-13	4.257	2.678	62,9%
oct-13	4.769		
nov-13	3.196		

Fuente: reforma .inp.cl. Información al 2 de diciembre de 2013.

Nota: * Porcentaje de solicitudes PBS que han sido concedidas en el mes.



Fuente: Elaboración propia sobre la base de información del IPS.

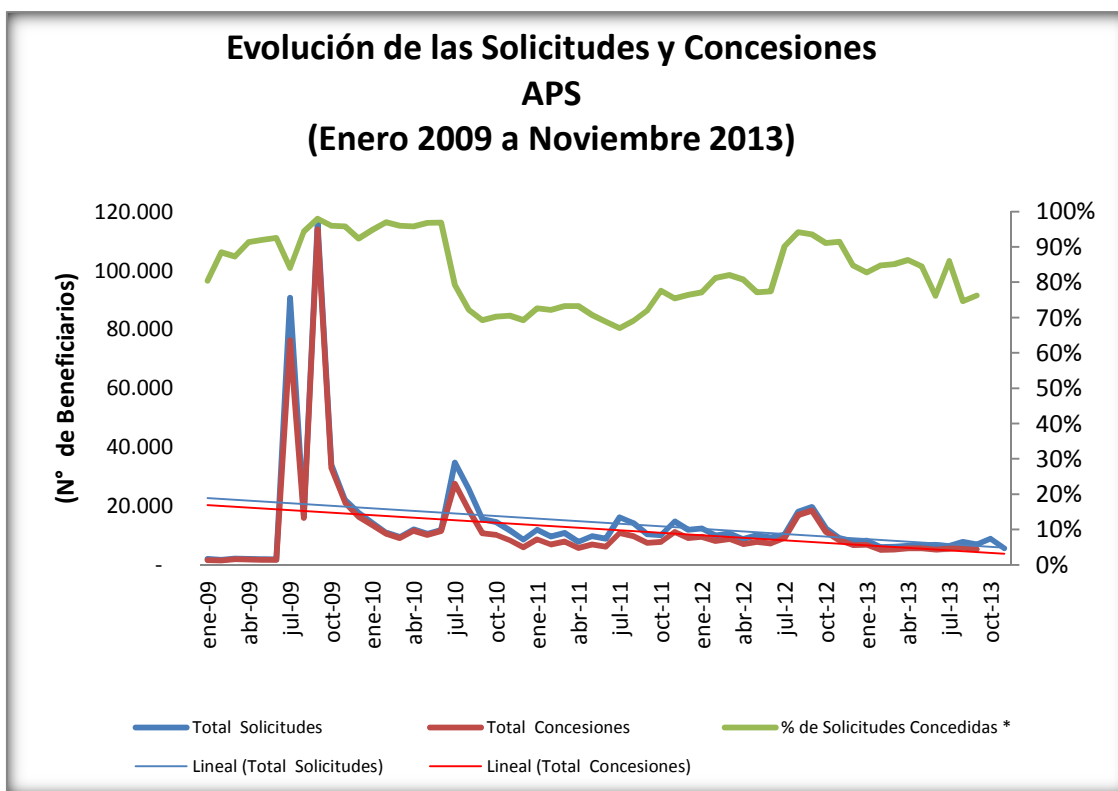
8. Evolución del número de Solicitudes y Concesiones - Aporte Previsional Solidario Enero 2009 a Noviembre de 2013

APS (no incluye ex Pasis)			
MES	Total Solicitudes	Total Concesiones	% de Solicitudes Concedidas *
ene-09	2.019	1.624	80,4%
feb-09	1.722	1.523	88,4%
mar-09	2.188	1.910	87,3%
abr-09	2.022	1.848	91,4%
may-09	1.884	1.733	92,0%
jun-09	1.828	1.692	92,6%
jul-09	90.763	76.245	84,0%
ago-09	16.904	15.951	94,4%
sep-09	116.309	113.986	98,0%
oct-09	34.156	32.775	96,0%
nov-09	22.059	21.135	95,8%
dic-09	17.733	16.380	92,4%
ene-10	14.342	13.594	94,8%
feb-10	10.895	10.565	97,0%
mar-10	9.430	9.050	96,0%
abr-10	12.083	11.575	95,8%
may-10	10.554	10.216	96,8%
jun-10	11.867	11.501	96,9%
jul-10	34.732	27.526	79,3%
ago-10	25.818	18.648	72,2%
sep-10	15.523	10.748	69,2%
oct-10	14.482	10.173	70,2%
nov-10	11.750	8.292	70,6%
dic-10	8.531	5.909	69,3%
ene-11	11.964	8.689	72,6%
feb-11	9.663	6.977	72,2%
mar-11	10.838	7.941	73,3%
abr-11	7.837	5.742	73,3%
may-11	9.780	6.913	70,7%
jun-11	8.908	6.133	68,8%
jul-11	16.136	10.815	67,0%
ago-11	14.175	9.793	69,1%
sep-11	10.403	7.490	72,0%
oct-11	10.024	7.778	77,6%
nov-11	14.731	11.115	75,5%
dic-11	11.923	9.114	76,4%
ene-12	12.385	9.553	77,1%
feb-12	9.999	8.124	81,2%
mar-12	10.680	8.764	82,1%
abr-12	8.763	7.077	80,8%
may-12	10.120	7.808	77,2%
jun-12	9.368	7.255	77,4%
jul-12	10.160	9.150	90,1%
ago-12	17.956	16.912	94,2%
sep-12	19.669	18.396	93,5%

APS (no incluye ex Pasis)			
MES	Total Solicitudes	Total Concesiones	% de Solicitudes Concedidas *
oct-12	12.427	11.316	91,1%
nov-12	9.058	8.284	91,5%
dic-12	7.902	6.700	84,8%
ene-13	8.194	6.784	82,8%
feb-13	6.014	5.096	84,7%
mar-13	6.152	5.237	85,1%
abr-13	6.511	5.618	86,3%
may-13	6.709	5.666	84,5%
jun-13	6.834	5.202	76,1%
jul-13	6.402	5.507	86,0%
ago-13	7.802	5.821	74,6%
sep-13	6.947	5.297	76,2%
oct-13	8.881		
nov-13	5.659		

Fuente: reforma .inp.cl. Información al 2 de diciembre de 2013.

Nota: * Porcentaje de solicitudes APS que han sido concedidas en el mes.

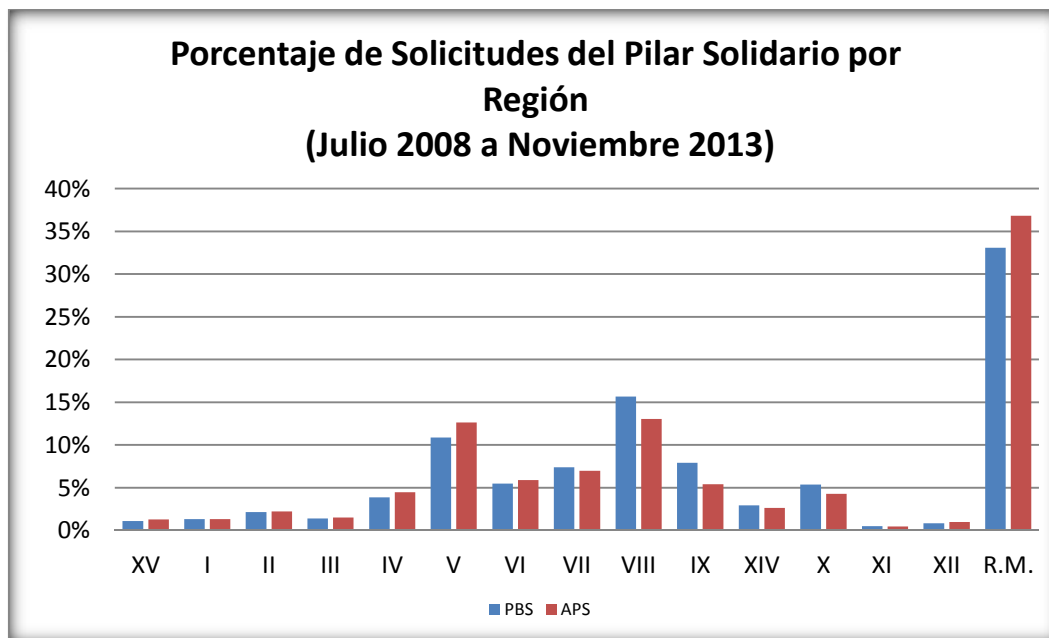


Fuente: Elaboración propia sobre la base de información del IPS.

**9. Total Solicitudes del Pilar Solidario a nivel regional
Acumulado - Julio de 2008 a Noviembre de 2013**

TOTAL SOLICITUDES (no incluye ex Pasis)														
TOTAL PBS Y APS							TOTAL		GÉNERO		ORIGEN DE TRAMITACIÓN DEL BENEFICIO			
REGIÓN	PBSV	PBSI	TOTAL PBS	APSV	APSI	TOTAL APS	Total PBS+APS	% de Solicitudes PBS+APS	Femenino	Masculino	En IPS	En AFP	En Cías. de Seguro	En Municipio
ARICA Y PARINACOTA	3.589	1.287	4.876	10.449	565	11.014	15.890	1,2%	9.839	6.051	10.274	1.962	340	3.314
TARAPACA	3.378	2.449	5.827	10.284	1.131	11.415	17.242	1,3%	11.229	6.013	10.249	1.542	501	4.950
ANTOFAGASTA	6.556	2.873	9.429	18.042	1.093	19.135	28.564	2,2%	19.511	9.053	20.367	2.660	430	5.107
ATACAMA	4.281	1.901	6.182	12.283	751	13.034	19.216	1,5%	12.147	7.069	12.266	2.046	379	4.525
COQUIMBO	11.907	5.036	16.943	36.563	1.987	38.550	55.493	4,3%	35.148	20.345	43.707	4.517	561	6.706
VALPARAISO	32.401	15.180	47.581	101.988	6.530	108.518	156.099	12,0%	101.556	54.543	105.038	20.134	3.615	27.311
L. G. B. OHIGGINS	15.028	9.010	24.038	46.925	3.741	50.666	74.704	5,8%	46.142	28.562	45.676	5.743	1.244	22.041
MAULE	20.610	11.814	32.424	55.703	4.232	59.935	92.359	7,1%	55.737	36.622	61.223	7.738	1.393	22.004
BIO-BIO	35.799	32.739	68.538	103.606	8.544	112.150	180.688	13,9%	115.930	64.758	111.058	16.457	3.442	49.731
LA ARAUCANIA	20.461	14.130	34.591	43.177	3.310	46.487	81.078	6,2%	50.958	30.120	59.827	7.318	1.638	12.295
LOS RIOS	7.778	5.005	12.783	20.475	2.249	22.724	35.507	2,7%	22.253	13.254	26.130	4.382	953	4.040
LOS LAGOS	15.005	8.516	23.521	33.509	3.391	36.900	60.421	4,7%	36.868	23.553	41.862	7.883	1.672	9.004
AYSÉN	1.502	725	2.227	3.529	360	3.889	6.116	0,5%	3.420	2.696	4.926	685	51	454
MAGALLANES Y ANTARTICA	2.800	926	3.726	8.074	481	8.555	12.281	0,9%	7.841	4.440	10.250	1.591	398	42
METROPOLITANA	103.525	41.272	144.797	300.181	16.667	316.848	461.645	35,6%	304.088	157.557	297.235	50.050	15.130	99.230
Totales	284.620	152.863	437.483	804.788	55.032	859.820	1.297.303	100,0%	832.667	464.636	860.088	134.708	31.747	270.754
Participación sobre el total	22%	12%		62%	4%		100%		64%	36%	66%	10%	2%	21%

Fuente: reforma .inp.cl. Información al 2 de diciembre de 2013.



Fuente: Elaboración propia sobre la base de información del IPS.

Nota: No incluye ex Pasis

10. Total Concesiones del Pilar Solidario a nivel regional Acumulado - Julio de 2008 a Noviembre de 2013

TOTAL CONCEDIDAS (no incluye ex Pasis)															
REGIÓN	TOTAL PBS Y APS						TOTAL		GÉNERO		ORIGEN DE TRAMITACIÓN DEL BENEFICIO				
	PBSV	PBSI	TOTAL PBS	APSV	APSI	TOTAL APS	Total PBS+APS	% de Concesiones PBS+APS	Femenino	Masculino	En IPS	En AFP	En Cías. de Seguro	En Municipio	
ARICA Y PARINACOTA	3.372	843	4.215	8.928	412	9.340	13.555	1,3%	8.282	5.273	8.836	1.569	250	2.900	
TARAPACA	3.011	1.340	4.351	8.142	807	8.949	13.300	1,3%	8.454	4.846	8.026	1.211	360	3.703	
ANTOFAGASTA	5.735	1.773	7.508	14.461	765	15.226	22.734	2,1%	15.223	7.511	16.358	1.895	316	4.165	
ATACAMA	3.830	1.304	5.134	10.289	547	10.836	15.970	1,5%	9.925	6.045	10.100	1.633	300	3.937	
COQUIMBO	10.722	2.882	13.604	30.913	1.577	32.490	46.094	4,3%	28.348	17.746	36.586	3.541	420	5.545	
VALPARAISO	29.481	8.740	38.221	83.729	4.755	88.484	126.705	11,9%	80.551	46.154	85.370	15.773	2.669	22.893	
L. G. B. OHIGGINS	13.493	4.217	17.710	39.919	2.760	42.679	60.389	5,7%	35.716	24.673	37.638	4.407	972	17.372	
MAULE	19.018	5.689	24.707	48.408	3.044	51.452	76.159	7,2%	44.483	31.676	51.376	6.301	1.064	17.417	
BIO-BIO	32.591	14.249	46.840	88.388	6.474	94.862	141.702	13,4%	86.289	55.413	90.434	12.833	2.662	35.773	
LA ARAUCANIA	19.086	6.012	25.098	37.062	2.534	39.596	64.694	6,1%	39.009	25.685	48.223	6.000	1.199	9.272	
LOS RIOS	7.285	3.440	10.725	17.619	1.825	19.444	30.169	2,8%	18.491	11.678	22.341	3.676	722	3.428	
LOS LAGOS	14.070	4.573	18.643	29.081	2.562	31.643	50.286	4,7%	30.030	20.256	34.733	6.629	1.326	7.598	
AYSÉN	1.395	326	1.721	2.952	253	3.205	4.926	0,5%	2.658	2.268	3.978	535	34	379	
MAGALLANES Y ANTARTICA	2.570	610	3.180	6.492	352	6.844	10.024	0,9%	6.276	3.748	8.465	1.233	294	32	
METROPOLITANA	94.516	24.178	118.694	253.079	12.367	265.446	384.140	36,2%	249.566	134.574	249.574	40.414	11.422	82.730	
Totales	260.175	80.176	340.351	679.462	41.034	720.496	1.060.847	100,0%	663.301	397.546	712.038	107.650	24.010	217.144	
Participación sobre el total	25%	8%		64%	4%			100%	63%	37%	67%	10%	2%	20%	

Fuente: reforma .inp.cl. Información al 2 de diciembre de 2013.

Total Concesiones del Pilar Solidario	Total
PBSV	260.175
Ex Pasis Vejez	205.859
Total PBS Vejez	466.034
PBSI	80.176
Ex Pasis Invalidez	148.983
Total PBS Invalidez	229.159
APSV	679.462
APSI	41.034
Total APS	720.496
TOTAL BENEFICIARIOS	1.415.689

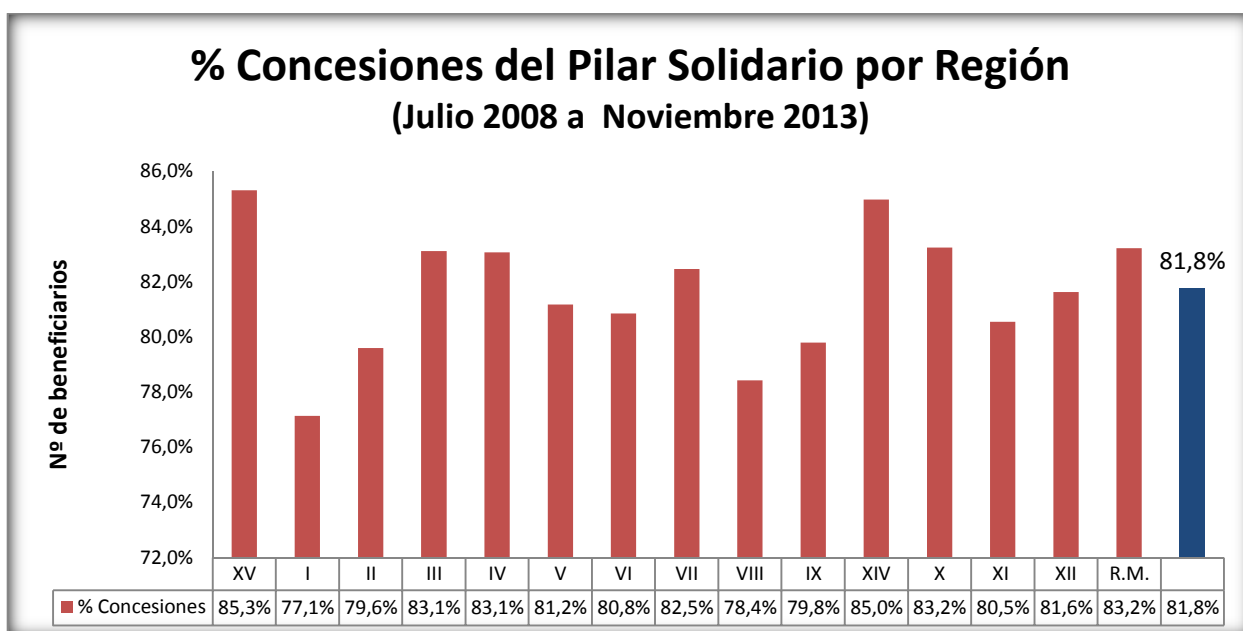
Fuente: reforma .inp.cl. Información al 2 de diciembre de 2013.

11. Porcentaje de Solicitudes del Pilar Solidario Concedidas, por región Julio de 2008 a Noviembre 2013

N° REGIÓN	REGIÓN	TIPO DE CONCESIÓN				TOTAL
		PBSV	PBSI	APSV	APSI	
XV	ARICA Y PARINACOTA	94,0%	65,5%	85,4%	72,9%	85,3%
I	TARAPACA	89,1%	54,7%	79,2%	71,4%	77,1%
II	ANTOFAGASTA	87,5%	61,7%	80,2%	70,0%	79,6%
III	ATACAMA	89,5%	68,6%	83,8%	72,8%	83,1%
IV	COQUIMBO	90,0%	57,2%	84,5%	79,4%	83,1%
V	VALPARAISO	91,0%	57,6%	82,1%	72,8%	81,2%
VI	L. G. B. OHIGGINS	89,8%	46,8%	85,1%	73,8%	80,8%
VII	MAULE	92,3%	48,2%	86,9%	71,9%	82,5%
VIII	BIO-BIO	91,0%	43,5%	85,3%	75,8%	78,4%
IX	LA ARAUCANIA	93,3%	42,5%	85,8%	76,6%	79,8%
XIV	LOS RIOS	93,7%	68,7%	86,1%	81,1%	85,0%
X	LOS LAGOS	93,8%	53,7%	86,8%	75,6%	83,2%
XI	AYSÉN	92,9%	45,0%	83,6%	70,3%	80,5%
XII	MAGALLANES Y ANT.	91,8%	65,9%	80,4%	73,2%	81,6%
R.M.	METROPOLITANA	91,3%	58,6%	84,3%	74,2%	83,2%
	Total	91,4%	52,4%	84,4%	74,6%	81,8%

Fuente: reforma .inp.cl. Información al 2 de diciembre de 2013.

Nota: No incluye ex Pasis



Fuente: Elaboración propia sobre la base de información del IPS.

Nota: No incluye ex Pasis

12. Evolución del número de Beneficios Pagados, por mes del Pilar Solidario (PBS y APS) - Julio 2008 a Noviembre 2013

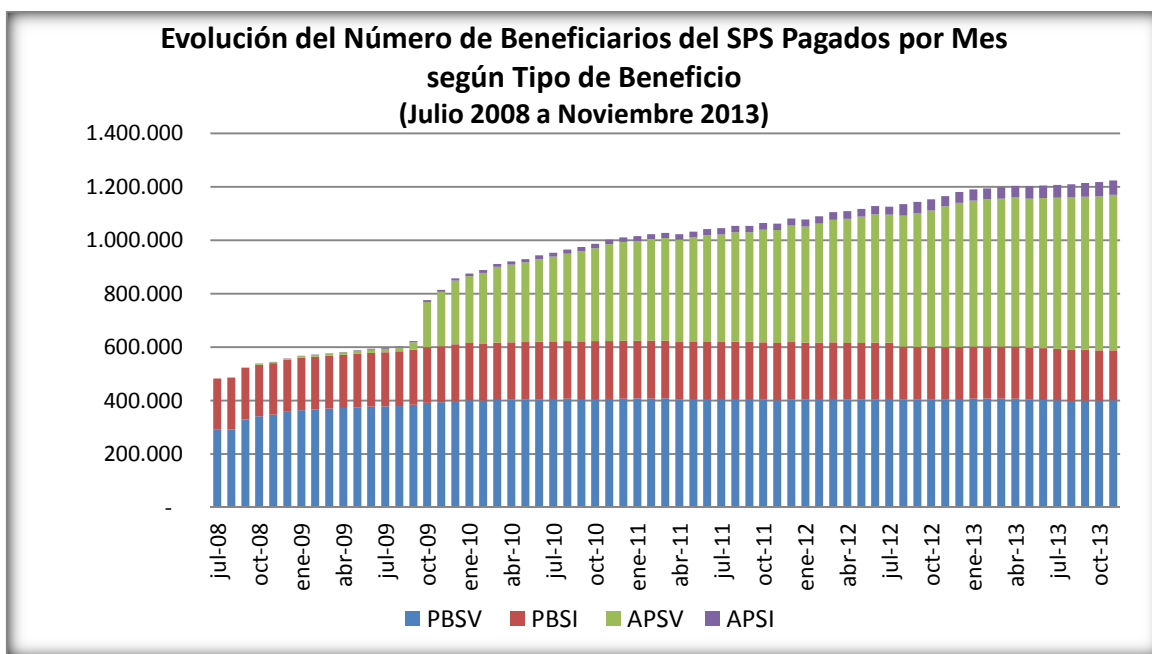
MES	TOTAL BENEFICIOS PAGADOS DEL PILAR SOLIDARIO						Total PBS+APS
	PBSV	PBSI	TOTAL PBS	APSV	APSI	TOTAL APS	
jul-08	290.570	192.710	483.280	-	-	-	483.280
ago-08	292.136	194.304	486.440	-	-	-	486.440
sep-08	329.545	193.518	523.063	-	-	-	523.063
oct-08	340.883	193.041	533.924	3.399	446	3.845	537.769
nov-08	347.314	192.690	540.004	4.226	584	4.810	544.814
dic-08	358.445	194.451	552.896	4.485	700	5.185	558.081
ene-09	364.131	196.192	560.323	6.199	949	7.148	567.471
feb-09	366.991	197.256	564.247	7.180	1.180	8.360	572.607
mar-09	369.833	198.068	567.901	8.287	1.490	9.777	577.678
abr-09	371.972	198.891	570.863	9.630	2.041	11.671	582.534
may-09	374.732	200.088	574.820	11.050	2.497	13.547	588.367
jun-09	377.068	201.424	578.492	12.190	3.020	15.210	593.702
jul-09	378.458	202.738	581.196	13.277	3.788	17.065	598.261
ago-09	379.265	204.743	584.008	14.655	4.438	19.093	603.101
sep-09	384.674	206.439	591.113	27.203	4.980	32.183	623.296
oct-09	391.967	208.340	600.307	169.034	6.918	175.952	776.259
nov-09	393.607	209.889	603.496	203.555	7.736	211.291	814.787
dic-09	398.828	212.205	611.033	237.978	8.766	246.744	857.777
ene-10	401.503	213.689	615.192	250.933	9.667	260.600	875.792
feb-10	399.656	212.721	612.377	265.352	10.573	275.925	888.302
mar-10	402.294	214.407	616.701	283.774	11.339	295.113	911.814
abr-10	403.577	214.665	618.242	290.581	12.017	302.598	920.840
may-10	404.226	214.850	619.076	297.968	12.930	310.898	929.974
jun-10	405.141	215.430	620.571	309.440	14.155	323.595	944.166
jul-10	405.859	215.653	621.512	317.232	15.097	332.329	953.841
ago-10	407.004	215.989	622.993	326.831	15.822	342.653	965.646
sep-10	405.711	216.293	622.004	337.133	15.785	352.918	974.922
oct-10	405.916	216.539	622.455	348.007	16.166	364.173	986.628
nov-10	406.466	216.508	622.974	362.534	16.764	379.298	1.002.272
dic-10	407.118	216.390	623.508	370.216	17.371	387.587	1.011.095
ene-11	408.161	216.183	624.344	372.853	18.329	391.182	1.015.526
feb-11	407.627	215.873	623.500	381.231	18.632	399.863	1.023.363
mar-11	408.158	215.968	624.126	384.417	19.517	403.934	1.028.060
abr-11	403.355	215.453	618.808	383.911	20.090	404.001	1.022.809
may-11	406.131	215.354	621.485	389.170	21.541	410.711	1.032.196
jun-11	406.612	215.443	622.055	397.492	22.369	419.861	1.041.916
jul-11	405.603	214.230	619.833	402.342	22.951	425.293	1.045.126
ago-11	405.997	214.543	620.540	409.747	23.552	433.299	1.053.839
sep-11	405.744	214.849	620.593	409.464	23.511	432.975	1.053.568
oct-11	403.625	214.346	617.971	422.164	24.843	447.007	1.064.978
nov-11	401.693	213.867	615.560	422.687	24.759	447.446	1.063.006
dic-11	405.116	213.801	618.917	436.791	25.904	462.695	1.081.612
ene-12	405.147	212.218	617.365	434.885	25.802	460.687	1.078.052
feb-12	405.788	211.479	617.267	445.464	27.273	472.737	1.090.004

MES	TOTAL BENEFICIOS PAGADOS DEL PILAR SOLIDARIO						Total PBS+APS
	PBSV	PBSI	TOTAL PBS	APSV	APSI	TOTAL APS	
mar-12	405.724	211.975	617.699	459.460	27.865	487.325	1.105.024
abr-12	405.278	210.835	616.113	464.267	28.785	493.052	1.109.165
may-12	405.077	211.171	616.248	472.382	29.412	501.794	1.118.042
jun-12	405.447	211.515	616.962	480.566	30.222	510.788	1.127.750
jul-12	405.988	211.177	617.165	478.596	30.332	508.928	1.126.093
ago-12	403.875	198.447	602.322	489.880	42.823	532.703	1.135.025
sep-12	403.144	198.376	601.520	499.207	43.234	542.441	1.143.961
oct-12	403.812	197.358	601.170	510.960	41.412	552.372	1.153.542
nov-12	403.590	196.261	599.851	526.706	38.470	565.176	1.165.027
dic-12	406.123	194.854	600.977	539.888	40.164	580.052	1.181.029
ene-13	407.292	195.551	602.843	546.324	41.078	587.402	1.190.245
feb-13	407.384	195.641	603.025	550.022	41.618	591.640	1.194.665
mar-13	407.033	195.663	602.696	553.656	42.356	596.012	1.198.708
abr-13	407.163	195.429	602.592	557.660	43.023	600.683	1.203.275
may-13	403.102	194.785	597.887	557.865	46.349	604.214	1.202.101
jun-13	402.501	194.527	597.028	560.838	47.221	608.059	1.205.087
jul-13	400.723	193.707	594.430	564.939	48.012	612.951	1.207.381
ago-13	399.188	192.279	591.467	569.076	49.063	618.139	1.209.606
sep-13	400.350	189.756	590.106	572.392	51.613	624.005	1.214.111
oct-13	400.134	187.727	587.861	576.466	53.279	629.745	1.217.606
nov-13	400.749	187.169	587.918	582.144	53.904	636.048	1.223.966

Fuente: Superintendencia de Pensiones

Notas: El número de pensiones concedidas no coincide con el número de pensiones pagadas por las siguientes razones:

- El total de Concesiones del período analizado incluye personas fallecidas.
El total aproximado de personas fallecidas desde el año 2008 a la fecha es de 92.480.
- Existen personas a quienes se les ha extinguido o suspendido el beneficio.
- El mes de concedida la pensión no necesariamente coincide con el primer mes de pago.



Fuente: Elaboración propia sobre la base de información del IPS.

13. Total de Solicitudes y Concesiones APS Y PBS, por Región y Comuna (Jul 08 a Nov 13)

Arica y Parinacota

Distribución Regional Solicitudes del Pilar Solidario - no incluye ex Pasis															
COMUNA	TOTAL PBS Y APS									GÉNERO		ORIGEN DE TRAMITACIÓN DEL BENEFICIO			
	PBSV	PBSI	Total PBS	% PBS	APSV	APSI	Total APS	%APS	Total PBS+APS	Femenino	Masculino	IPS	AFP	C. de Seguro	Municipio
ARICA	3.500	1.239	4.739	97,2%	10.349	565	10.914	99,1%	15.653	9.689	5.964	10.120	1.955	338	3.240
CAMARONES	19	7	26	0,5%	26	-	26	0,2%	52	30	22	18	3	1	30
PUTRE	50	24	74	1,5%	69	-	69	0,6%	143	86	57	115	4	1	23
GENERAL LAGOS	20	17	37	0,8%	5	-	5	0,0%	42	34	8	21	-	-	21
Totales	3.589	1.287	4.876	100%	10.449	565	11.014	100%	15.890	9.839	6.051	10.274	1.962	340	3.314
% respecto del total de solicitudes	23%	8%	31%		66%	4%	69%		100%	62%	38%	65%	12%	2%	21%

Fuente: reforma .inp.cl. Información al 2 de diciembre de 2013.

Distribución Regional Concesiones del Pilar Solidario - no incluye ex Pasis																
COMUNA	TOTAL PBS Y APS									TOTAL	GÉNERO		ORIGEN DE TRAMITACIÓN DEL BENEFICIO			
	PBSV	PBSI	Total PBS	% PBS	APSV	APSI	Total APS	%APS	Total PBS+APS	Femenino	Masculino	IPS	AFP	C. de Seguro	Municipio	
ARICA	3.285	823	4.108	97,5%	8.841	412	9.253	99,1%	13.361	8.161	5.200	8.712	1.565	248	2.836	
CAMARONES	17	3	20	0,5%	23	-	23	0,2%	43	25	18	15	3	1	24	
PUTRE	50	11	61	1,4%	59	-	59	0,6%	120	72	48	95	1	1	23	
GENERAL LAGOS	20	6	26	0,6%	5	-	5	0,1%	31	24	7	14	-	-	17	
Totales	3.372	843	4.215	100%	8.928	412	9.340	100%	13.555	8.282	5.273	8.836	1.569	250	2.900	
% respecto del total de concesiones	25%	6%	31%		66%	3%	69%		100%	61%	39%	65%	12%	2%	21%	

Fuente: reforma .inp.cl. Información al 2 de diciembre de 2013.

Tarapacá

Distribución Regional Solicitudes del Pilar Solidario - no incluye ex Pasis															
COMUNA	TOTAL PBS Y APS									GÉNERO		ORIGEN DE TRAMITACIÓN DEL BENEFICIO			
	PBSV	PBSI	Total PBS	% PBS	APSV	APSI	Total APS	%APS	Total PBS+APS	Femenino	Masculino	IPS	AFP	C. de Seguro	Municipio
IQUIQUE	2.407	1.575	3.982	68,3%	7.760	719	8.479	74,3%	12.461	8.329	4.132	7.030	1.054	367	4.010
ALTO HOSPICIO	588	647	1.235	21,2%	1.727	327	2.054	18,0%	3.289	2.073	1.216	2.589	384	110	206
POZO ALMONTE	159	88	247	4,2%	379	44	423	3,7%	670	360	310	331	39	18	282
CAMIÑA	35	24	59	1,0%	29	6	35	0,3%	94	51	43	31	9	-	54
COLCHANE	29	21	50	0,9%	13	4	17	0,1%	67	43	24	14	7	-	46
HUARA	58	53	111	1,9%	130	15	145	1,3%	256	143	113	91	17	-	148
PICA	102	41	143	2,5%	246	16	262	2,3%	405	230	175	163	32	6	204
Totales	3.378	2.449	5.827	100%	10.284	1.131	11.415	100%	17.242	11.229	6.013	10.249	1.542	501	4.950
% respecto del total de solicitudes	20%	14%	34%		60%	7%	66%		100%	65%	35%	59%	9%	3%	29%

Fuente: reforma .inp.cl. Información al 2 de diciembre de 2013.

Distribución Regional Concesiones del Pilar Solidario - no incluye ex Pasis															
COMUNA	TOTAL PBS Y APS									GÉNERO		ORIGEN DE TRAMITACIÓN DEL BENEFICIO			
	PBSV	PBSI	Total PBS	% PBS	APSV	APSI	Total APS	%APS	Total PBS+APS	Femenino	Masculino	IPS	AFP	C. de Seguro	Municipio
IQUIQUE	2.127	881	3.008	51,6%	6.085	505	6.590	57,7%	9.598	6.271	3.327	5.546	804	266	2.982
ALTO HOSPICIO	541	357	898	15,4%	1.416	238	1.654	14,5%	2.552	1.574	978	2.005	327	78	142
POZO ALMONTE	136	38	174	3,0%	291	31	322	2,8%	496	259	237	230	30	10	226
CAMIÑA	35	9	44	0,8%	26	5	31	0,3%	75	35	40	25	7	-	43
COLCHANE	27	11	38	0,7%	12	4	16	0,1%	54	31	23	10	7	-	37
HUARA	55	25	80	1,4%	104	14	118	1,0%	198	108	90	75	14	-	109
PICA	90	19	109	1,9%	208	10	218	1,9%	327	176	151	135	22	6	164
Totales	3.011	1.340	4.351	75%	8.142	807	8.949	78%	13.300	8.454	4.846	8.026	1.211	360	3.703
% respecto del total de concesiones	23%	10%	33%		61%	6%	67%		100%	64%	36%	60%	9%	3%	28%

Fuente: reforma .inp.cl. Información al 2 de diciembre de 2013.

Antofagasta

Distribución Regional Solicitudes del Pilar Solidario - no incluye ex Pasis															
COMUNA	TOTAL PBS Y APS									GÉNERO		ORIGEN DE TRAMITACIÓN DEL BENEFICIO			
	PBSV	PBSI	Total PBS	% PBS	APSV	APSI	Total APS	%APS	Total PBS+APS	Femenino	Masculino	IPS	AFP	C. de Seguro	Municipio
ANTOFAGASTA	4.091	1.868	5.959	63,2%	11.819	764	12.583	65,8%	18.542	12.964	5.578	12.874	2.006	361	3.301
MEJILLONES	107	46	153	1,6%	338	18	356	1,9%	509	308	201	200	42	9	258
SIERRA GORDA	14	4	18	0,2%	25	1	26	0,1%	44	26	18	28	7	1	8
TALTAL	158	119	277	2,9%	565	36	601	3,1%	878	578	300	856	19	3	-
CALAMA	1.601	522	2.123	22,5%	3.649	188	3.837	20,1%	5.960	3.923	2.037	4.462	427	47	1.024
OLLAGUE	15	1	16	0,2%	11	-	11	0,1%	27	14	13	7	-	-	20
SAN PEDRO DE ATACAMA	104	29	133	1,4%	169	9	178	0,9%	311	191	120	114	9	1	187
TOCOPILLA	424	275	699	7,4%	1.375	72	1.447	7,6%	2.146	1.418	728	1.798	142	5	201
MARIA ELENA	42	9	51	0,5%	91	5	96	0,5%	147	89	58	28	8	3	108
Totales	6.556	2.873	9.429	100%	18.042	1.093	19.135	100%	28.564	19.511	9.053	20.367	2.660	430	5.107
% respecto del total de solicitudes	23%	10%	33%		63%	4%	67%		100%	68%	32%	71%	9%	2%	18%

Fuente: reforma .inp.cl. Información al 2 de diciembre de 2013.

Distribución Regional Concesiones del Pilar Solidario - no incluye ex Pasis															
COMUNA	TOTAL PBS Y APS									GÉNERO		ORIGEN DE TRAMITACIÓN DEL BENEFICIO			
	PBSV	PBSI	Total PBS	% PBS	APSV	APSI	Total APS	%APS	Total PBS+APS	Femenino	Masculino	IPS	AFP	C. de Seguro	Municipio
ANTOFAGASTA	3.572	1.153	4.725	62,9%	9.378	547	9.925	65,2%	14.650	10.011	4.639	10.285	1.426	267	2.672
MEJILLONES	91	24	115	1,5%	253	10	263	1,7%	378	221	157	139	31	5	203
SIERRA GORDA	12	1	13	0,2%	20	1	21	0,1%	34	18	16	22	5	-	7
TALTAL	141	55	196	2,6%	466	19	485	3,2%	681	424	257	667	11	3	-
CALAMA	1.383	363	1.746	23,3%	2.956	129	3.085	20,3%	4.831	3.151	1.680	3.631	304	34	862
OLLAGUE	14	1	15	0,2%	11	-	11	0,1%	26	13	13	6	-	-	20
SAN PEDRO DE ATACAMA	99	17	116	1,5%	147	6	153	1,0%	269	169	100	100	7	1	161
TOCOPILLA	388	153	541	7,2%	1.159	50	1.209	7,9%	1.750	1.145	605	1.483	106	4	157
MARIA ELENA	35	6	41	0,5%	71	3	74	0,5%	115	71	44	25	5	2	83
Totales	5.735	1.773	7.508	100%	14.461	765	15.226	100%	22.734	15.223	7.511	16.358	1.895	316	4.165
% respecto del total de concesiones	25%	8%	33%		64%	3%	67%		100%	67%	33%	72%	8%	1%	18%

Fuente: reforma .inp.cl. Información al 2 de diciembre de 2013.

Atacama

Distribución Regional Solicitudes del Pilar Solidario - no incluye ex Pasis															
COMUNA	TOTAL PBS Y APS									GÉNERO		ORIGEN DE TRAMITACIÓN DEL BENEFICIO			
	PBSV	PBSI	Total PBS	% PBS	APSV	APSI	Total APS	%APS	Total PBS+APS	Femenino	Masculino	IPS	AFP	C. de Seguro	Municipio
COPIAPO	2.052	808	2.860	46,3%	5.698	398	6.096	46,8%	8.956	5.707	3.249	5.497	1.246	282	1.931
CALDERA	215	100	315	5,1%	599	53	652	5,0%	967	600	367	458	111	27	371
TIERRA AMARILLA	144	89	233	3,8%	443	31	474	3,6%	707	409	298	347	73	22	265
CHAÑARAL	272	127	399	6,5%	738	58	796	6,1%	1.195	771	424	978	66	7	144
DIEGO DE ALMAGRO	160	122	282	4,6%	397	23	420	3,2%	702	445	257	335	30	9	328
VALLENAR	1.035	480	1.515	24,5%	3.263	139	3.402	26,1%	4.917	3.216	1.701	3.876	405	25	611
ALTO DEL CARMEN	124	56	180	2,9%	295	10	305	2,3%	485	268	217	226	36	-	223
FREIRINA	125	57	182	2,9%	372	22	394	3,0%	576	330	246	260	33	3	280
HUASCO	154	62	216	3,5%	478	17	495	3,8%	711	401	310	289	46	4	372
Totales	4.281	1.901	6.182	100%	12.283	751	13.034	100%	19.216	12.147	7.069	12.266	2.046	379	4.525
% respecto del total de solicitudes	22%	10%	32%		64%	4%	68%		100%	63%	37%	64%	11%	2%	24%

Fuente: reforma .inp.cl. Información al 2 de diciembre de 2013.

Distribución Regional Concesiones del Pilar Solidario - no incluye ex Pasis															
COMUNA	TOTAL PBS Y APS									GÉNERO		ORIGEN DE TRAMITACIÓN DEL BENEFICIO			
	PBSV	PBSI	Total PBS	% PBS	APSV	APSI	Total APS	%APS	Total PBS+APS	Femenino	Masculino	IPS	AFP	C. de Seguro	Municipio
COPIAPO	1.836	582	2.418	47,1%	4.664	304	4.968	45,8%	7.386	4.625	2.761	4.503	979	222	1.682
CALDERA	195	71	266	5,2%	500	34	534	4,9%	800	486	314	360	88	21	331
TIERRA AMARILLA	129	58	187	3,6%	385	24	409	3,8%	596	345	251	293	62	21	220
CHAÑARAL	232	75	307	6,0%	601	26	627	5,8%	934	593	341	752	52	4	126
DIEGO DE ALMAGRO	139	70	209	4,1%	343	10	353	3,3%	562	345	217	263	24	6	269
VALLENAR	937	319	1.256	24,5%	2.784	110	2.894	26,7%	4.150	2.672	1.478	3.283	329	19	519
ALTO DEL CARMEN	120	35	155	3,0%	257	10	267	2,5%	422	234	188	190	34	-	198
FREIRINA	108	50	158	3,1%	327	12	339	3,1%	497	280	217	213	25	3	256
HUASCO	134	44	178	3,5%	428	17	445	4,1%	623	345	278	243	40	4	336
Totales	3.830	1.304	5.134	100%	10.289	547	10.836	100%	15.970	9.925	6.045	10.100	1.633	300	3.937
% respecto del total de concesiones	24%	8%	32%		64%	3%	68%		100%	62%	38%	63%	10%	2%	25%

Fuente: reforma .inp.cl. Información al 2 de diciembre de 2013.

Coquimbo

Distribución Regional Solicitudes del Pilar Solidario - no incluye ex Pasis															
COMUNA	TOTAL PBS Y APS									GÉNERO		ORIGEN DE TRAMITACIÓN DEL BENEFICIO			
	PBSV	PBSI	Total PBS	% PBS	APSV	APSI	Total APS	%APS	Total PBS+APS	Femenino	Masculino	IPS	AFP	C. de Seguro	Municipio
LA SERENA	2.850	1.188	4.038	23,8%	8.872	450	9.322	24,2%	13.360	8.934	4.426	10.835	1.426	216	883
COQUIMBO	2.992	1.162	4.154	24,5%	10.195	526	10.721	27,8%	14.875	9.510	5.365	11.182	1.458	226	2.009
ANDACOLLO	151	107	258	1,5%	854	32	886	2,3%	1.144	697	447	785	36	3	320
LA HIGUERA	79	29	108	0,6%	167	11	178	0,5%	286	138	148	183	25	2	76
PAIHUANO	77	26	103	0,6%	288	9	297	0,8%	400	231	169	170	30	7	193
VICUÑA	343	144	487	2,9%	1.496	64	1.560	4,0%	2.047	1.210	837	1.638	125	27	257
ILLAPEL	650	293	943	5,6%	2.190	108	2.298	6,0%	3.241	2.057	1.184	2.861	261	2	117
CANELA	211	102	313	1,8%	461	32	493	1,3%	806	483	323	394	58	2	352
LOS VILOS	388	194	582	3,4%	1.163	74	1.237	3,2%	1.819	1.071	748	1.644	92	4	79
SALAMANCA	585	266	851	5,0%	1.774	67	1.841	4,8%	2.692	1.565	1.127	2.294	110	6	282
OVALLE	2.301	800	3.101	18,3%	5.662	389	6.051	15,7%	9.152	5.771	3.381	8.102	642	47	359
COMBARBALA	309	211	520	3,1%	1.098	46	1.144	3,0%	1.664	1.043	621	1.348	38	6	272
MONTE PATRIA	641	282	923	5,4%	1.514	115	1.629	4,2%	2.552	1.477	1.075	1.323	150	9	1.070
PUNITAQUI	197	189	386	2,3%	579	51	630	1,6%	1.016	686	330	699	49	4	264
RIO HURTADO	133	43	176	1,0%	250	13	263	0,7%	439	275	164	249	17	-	173
Totales	11.907	5.036	16.943	100%	36.563	1.987	38.550	100%	55.493	35.148	20.345	43.707	4.517	561	6.706
% respecto del total de solicitudes	21%	9%	31%		66%	4%	69%		100%	63%	37%	79%	8%	1%	12%

Fuente: reforma .inp.cl. Información al 2 de diciembre de 2013.

Coquimbo

Distribución Regional Concesiones del Pilar Solidario - no incluye ex Pasis															
COMUNA	TOTAL PBS Y APS									GÉNERO		ORIGEN DE TRAMITACIÓN DEL BENEFICIO			
	PBSV	PBSI	Total PBS	% PBS	APSV	APSI	Total APS	%APS	Total PBS+APS	Femenino	Masculino	IPS	AFP	C. de Seguro	Municipio
LA SERENA	2.504	758	3.262	24,0%	6.975	355	7.330	22,6%	10.592	6.859	3.733	8.677	1.028	158	729
COQUIMBO	2.658	681	3.339	24,5%	8.488	444	8.932	27,5%	12.271	7.582	4.689	9.237	1.141	171	1.722
ANDACOLLO	138	48	186	1,4%	796	27	823	2,5%	1.009	605	404	710	35	3	261
LA HIGUERA	75	16	91	0,7%	145	11	156	0,5%	247	116	131	157	22	1	67
PAIHUANO	70	12	82	0,6%	252	8	260	0,8%	342	195	147	147	24	2	169
VICUÑA	310	79	389	2,9%	1.301	50	1.351	4,2%	1.740	1.007	733	1.387	103	22	228
ILLAPEL	587	150	737	5,4%	1.896	93	1.989	6,1%	2.726	1.689	1.037	2.412	224	2	88
CANELA	203	51	254	1,9%	417	28	445	1,4%	699	405	294	350	51	2	296
LOS VILOS	362	100	462	3,4%	1.028	55	1.083	3,3%	1.545	880	665	1.404	80	4	57
SALAMANCA	540	148	688	5,1%	1.578	49	1.627	5,0%	2.315	1.318	997	1.990	90	5	230
OVALLE	2.110	496	2.606	19,2%	4.891	288	5.179	15,9%	7.785	4.805	2.980	6.895	526	37	325
COMBARBALA	284	94	378	2,8%	1.026	38	1.064	3,3%	1.442	874	568	1.220	31	4	187
MONTE PATRIA	578	148	726	5,3%	1.345	87	1.432	4,4%	2.158	1.228	930	1.159	128	7	864
PUNTAQUI	178	76	254	1,9%	534	32	566	1,7%	820	538	282	606	42	2	170
RIO HURTADO	125	25	150	1,1%	241	12	253	0,8%	403	247	156	235	16	-	152
Totales	10.722	2.882	13.604	100%	30.913	1.577	32.490	100%	46.094	28.348	17.746	36.586	3.541	420	5.545
% respecto del total de concesiones	23%	6%	30%		67%	3%	70%		100%	62%	38%	79%	8%	1%	12%

Fuente: reforma .inp.cl. Información al 2 de diciembre de 2013.

Valparaíso

Distribución Regional Solicitudes del Pilar Solidario - no incluye ex Pasis															
COMUNA	TOTAL PBS Y APS									GÉNERO		ORIGEN DE TRAMITACIÓN DEL BENEFICIO			
	PBSV	PBSI	Total PBS	% PBS	APSV	APSI	Total APS	%APS	Total PBS+APS	Femenino	Masculino	IPS	AFP	C. de Seguro	Municipio
VALPARAISO	5.718	3.100	8.818	18,5%	17.027	1.303	18.330	16,9%	27.148	18.099	9.049	19.534	3.949	843	2.822
CONCON	587	272	859	1,8%	1.414	92	1.506	1,4%	2.365	1.581	784	1.795	339	63	168
PUCHUNCAVI	417	132	549	1,2%	846	43	889	0,8%	1.438	894	544	1.080	156	27	175
VIÑA DEL MAR	5.591	1.884	7.475	15,7%	18.186	930	19.116	17,6%	26.591	18.112	8.479	13.930	4.634	1.362	6.665
ISLA DE PASCUA	65	35	100	0,2%	107	18	125	0,1%	225	137	88	74	2	-	149
LOS ANDES	1.020	450	1.470	3,1%	3.631	230	3.861	3,6%	5.331	3.526	1.805	4.295	639	41	356
RINCONADA	107	43	150	0,3%	491	24	515	0,5%	665	359	306	354	79	-	232
SAN ESTEBAN	245	142	387	0,8%	1.004	42	1.046	1,0%	1.433	859	574	1.004	120	-	309
PAPUDO	116	61	177	0,4%	273	36	309	0,3%	486	293	193	272	41	6	167
LA CALERA	1.198	540	1.738	3,7%	3.542	278	3.820	3,5%	5.558	3.594	1.964	3.848	738	71	901
HIJUELAS	374	229	603	1,3%	1.039	91	1.130	1,0%	1.733	1.020	713	876	177	14	666
LA CRUZ	229	87	316	0,7%	826	68	894	0,8%	1.210	709	501	904	193	23	90
SAN ANTONIO	1.708	993	2.701	5,7%	6.060	424	6.484	6,0%	9.185	6.111	3.074	6.896	1.035	23	1.230
CARTAGENA	593	255	848	1,8%	1.339	101	1.440	1,3%	2.288	1.416	872	1.442	217	18	611
EL QUISCO	399	109	508	1,1%	970	47	1.017	0,9%	1.525	933	592	749	144	23	609
SAN FELIPE	1.090	487	1.577	3,3%	4.898	288	5.186	4,8%	6.763	4.151	2.612	4.927	1.007	27	802
LLAY LLAY	411	216	627	1,3%	1.632	87	1.719	1,6%	2.346	1.402	944	1.484	278	8	576
PUTAENDO	280	234	514	1,1%	1.136	97	1.233	1,1%	1.747	1.013	734	1.076	188	2	481
JUAN FERNANDEZ	30	3	33	0,1%	30	1	31	0,0%	64	37	27	35	3	-	26
CASABLANCA	512	223	735	1,5%	1.577	68	1.645	1,5%	2.380	1.456	924	1.888	175	29	288
QUINTERO	582	291	873	1,8%	1.713	85	1.798	1,7%	2.671	1.730	941	1.710	246	46	669
QUILLOTA	1.597	702	2.299	4,8%	5.709	359	6.068	5,6%	8.367	5.384	2.983	6.295	1.185	118	769
LA LIGUA	904	550	1.454	3,1%	2.077	170	2.247	2,1%	3.701	2.247	1.454	2.417	205	18	1.061
CABILDO	376	335	711	1,5%	1.397	101	1.498	1,4%	2.209	1.346	863	1.979	72	19	139
NOGALES	483	230	713	1,5%	1.537	79	1.616	1,5%	2.329	1.507	822	1.342	295	39	653

Distribución Regional Solicitudes del Pilar Solidario - no incluye ex Pasis															
COMUNA	TOTAL PBS Y APS									GÉNERO		ORIGEN DE TRAMITACIÓN DEL BENEFICIO			
	PBSV	PBSI	Total PBS	% PBS	APSV	APSI	Total APS	%APS	Total PBS+APS	Femenino	Masculino	IPS	AFP	C. de Seguro	Municipio
ZAPALLAR	147	64	211	0,4%	377	25	402	0,4%	613	355	258	385	54	9	165
PETORCA	183	164	347	0,7%	674	95	769	0,7%	1.116	685	431	657	42	7	410
ALGARROBO	351	109	460	1,0%	541	29	570	0,5%	1.030	623	407	538	114	12	366
EL TABO	343	108	451	0,9%	768	30	798	0,7%	1.249	808	441	854	135	5	255
SANTO DOMINGO	229	57	286	0,6%	564	23	587	0,5%	873	498	375	393	53	-	427
CALLE LARGA	161	107	268	0,6%	671	33	704	0,6%	972	559	413	613	99	3	257
CATEMU	263	149	412	0,9%	1.015	39	1.054	1,0%	1.466	795	671	724	120	6	616
PANQUEHUE	115	64	179	0,4%	443	33	476	0,4%	655	381	274	384	103	1	167
SANTA MARIA	190	115	305	0,6%	985	40	1.025	0,9%	1.330	737	593	781	203	2	344
QUILPUE	2.807	1.225	4.032	8,5%	8.235	520	8.755	8,1%	12.787	8.841	3.946	10.471	1.494	407	415
LIMACHE	933	366	1.299	2,7%	2.985	182	3.167	2,9%	4.466	2.790	1.676	3.057	460	61	888
OLMUE	333	149	482	1,0%	999	69	1.068	1,0%	1.550	938	612	923	170	16	441
VILLA ALEMANA	1.714	900	2.614	5,5%	5.270	350	5.620	5,2%	8.234	5.630	2.604	5.052	970	266	1.946
Totales	32.401	15.180	47.581	100%	101.988	6.530	108.518	100%	156.099	101.556	54.543	105.038	20.134	3.615	27.311
% respecto del total de solicitudes	21%	10%	30,5%		65%	4%	70%		100%	65%	35%	67%	13%	2%	17%

Fuente: reforma .inp.cl. Información al 2 de diciembre de 2013.

Valparaíso

Distribución Regional Concesiones del Pilar Solidario - no incluye ex Pasis															
COMUNA	TOTAL PBS Y APS									GÉNERO		ORIGEN DE TRAMITACIÓN DEL BENEFICIO			
	PBSV	PBSI	Total PBS	% PBS	APSV	APSI	Total APS	%APS	Total PBS+APS	Femenino	Masculino	IPS	AFP	C. de Seguro	Municipio
VALPARAISO	5.308	1.998	7.306	19,1%	13.892	1.013	14.905	16,8%	22.211	14.568	7.643	16.026	3.128	626	2.431
CONCON	522	171	693	1,8%	1.188	72	1.260	1,4%	1.953	1.297	656	1.462	277	49	165
PUCHUNCAVI	378	58	436	1,1%	715	37	752	0,8%	1.188	722	466	882	126	23	157
VIÑA DEL MAR	5.075	1.265	6.340	16,6%	14.196	720	14.916	16,9%	21.256	14.254	7.002	11.073	3.438	942	5.803
ISLA DE PASCUA	61	16	77	0,2%	83	12	95	0,1%	172	106	66	58	2	-	112
LOS ANDES	882	223	1.105	2,9%	3.003	187	3.190	3,6%	4.295	2.751	1.544	3.419	518	36	322
RINCONADA	99	23	122	0,3%	443	19	462	0,5%	584	312	272	302	64	-	218
SAN ESTEBAN	206	51	257	0,7%	849	34	883	1,0%	1.140	664	476	783	100	-	257
PAPUDO	109	34	143	0,4%	241	24	265	0,3%	408	241	167	222	40	6	140
LA CALERA	1.106	300	1.406	3,7%	3.015	199	3.214	3,6%	4.620	2.918	1.702	3.231	637	57	695
HIJUELAS	338	112	450	1,2%	860	68	928	1,0%	1.378	772	606	696	147	13	522
LA CRUZ	213	46	259	0,7%	719	33	752	0,8%	1.011	577	434	754	168	19	70
SAN ANTONIO	1.472	587	2.059	5,4%	4.887	287	5.174	5,8%	7.233	4.668	2.565	5.360	782	18	1.073
CARTAGENA	549	125	674	1,8%	1.128	67	1.195	1,4%	1.869	1.122	747	1.149	176	15	529
EL QUISCO	361	54	415	1,1%	782	32	814	0,9%	1.229	726	503	584	108	18	519
SAN FELIPE	997	263	1.260	3,3%	4.039	223	4.262	4,8%	5.522	3.303	2.219	4.001	806	21	694
LLAY LLAY	383	83	466	1,2%	1.394	66	1.460	1,7%	1.926	1.114	812	1.253	223	5	445
PUTAENDO	250	116	366	1,0%	997	59	1.056	1,2%	1.422	794	628	898	151	2	371
JUAN FERNANDEZ	26	2	28	0,1%	26	1	27	0,0%	55	31	24	32	2	-	21
CASABLANCA	466	132	598	1,6%	1.310	42	1.352	1,5%	1.950	1.161	789	1.530	142	25	253
QUINTERO	535	166	701	1,8%	1.442	68	1.510	1,7%	2.211	1.393	818	1.400	183	35	593
QUILLOTA	1.480	411	1.891	4,9%	4.695	240	4.935	5,6%	6.826	4.321	2.505	5.122	932	93	679

Distribución Regional Concesiones del Pilar Solidario - no incluye ex Pasis															
COMUNA	TOTAL PBS Y APS									GÉNERO		ORIGEN DE TRAMITACIÓN DEL BENEFICIO			
	PBSV	PBSI	Total PBS	% PBS	APSV	APSI	Total APS	%APS	Total PBS+APS	Femenino	Masculino	IPS	AFP	C. de Seguro	Municipio
LA LIGUA	841	255	1.096	2,9%	1.782	97	1.879	2,1%	2.975	1.742	1.233	1.990	168	16	801
CABILDO	330	145	475	1,2%	1.155	52	1.207	1,4%	1.682	965	717	1.512	61	13	96
NOGALES	437	120	557	1,5%	1.204	66	1.270	1,4%	1.827	1.142	685	1.080	217	34	496
ZAPALLAR	138	39	177	0,5%	318	15	333	0,4%	510	295	215	328	44	9	129
PETORCA	164	65	229	0,6%	601	21	622	0,7%	851	493	358	484	35	5	327
ALGARROBO	299	53	352	0,9%	448	23	471	0,5%	823	476	347	402	93	10	318
EL TABO	301	62	363	0,9%	614	23	637	0,7%	1.000	623	377	675	101	5	219
SANTO DOMINGO	182	29	211	0,6%	410	18	428	0,5%	639	361	278	305	37	-	297
CALLE LARGA	148	39	187	0,5%	587	27	614	0,7%	801	447	354	488	84	3	226
CATEMU	233	64	297	0,8%	913	30	943	1,1%	1.240	648	592	614	101	5	520
PANQUEHUE	103	27	130	0,3%	373	25	398	0,4%	528	299	229	314	78	1	135
SANTA MARIA	177	52	229	0,6%	843	29	872	1,0%	1.101	588	513	670	157	2	272
QUILPUE	2.583	709	3.292	8,6%	6.854	369	7.223	8,2%	10.515	7.120	3.395	8.701	1.207	301	306
LIMACHE	846	247	1.093	2,9%	2.522	131	2.653	3,0%	3.746	2.285	1.461	2.568	381	52	745
OLMUE	305	99	404	1,1%	835	56	891	1,0%	1.295	753	542	769	131	10	385
VILLA ALEMANA	1.578	499	2.077	5,4%	4.366	270	4.636	5,2%	6.713	4.499	2.214	4.233	728	200	1.552
Totales	29.481	8.740	38.221	100%	83.729	4.755	88.484	100%	126.705	80.551	46.154	85.370	15.773	2.669	22.893
% respecto del total de concesiones	23%	7%	30%		66%	4%	70%		100%	64%	36%	67%	12%	2%	18%

Fuente: reforma .inp.cl. Información al 2 de diciembre de 2013.

L.G.B O'Higgins

Distribución Regional Solicitudes del Pilar Solidario - no incluye ex Pasis															
COMUNA	TOTAL PBS Y APS									GÉNERO		ORIGEN DE TRAMITACIÓN DEL BENEFICIO			
	PBSV	PBSI	Total PBS	% PBS	APSV	APSI	Total APS	%APS	Total PBS+APS	Femenino	Masculino	IPS	AFP	C. de Seguro	Municipio
RANCAGUA	3.666	1.815	5.481	22,8%	9.958	1.083	11.041	21,8%	16.522	11.574	4.948	11.614	1.900	412	2.596
COLTAUCO	345	187	532	2,2%	1.098	80	1.178	2,3%	1.710	957	753	909	138	36	627
GRANEROS	540	199	739	3,1%	1.364	109	1.473	2,9%	2.212	1.442	770	971	193	70	978
PICHIDEGUA	400	261	661	2,7%	1.243	87	1.330	2,6%	1.991	1.062	929	1.066	137	26	762
REQUINOA	312	202	514	2,1%	1.129	100	1.229	2,4%	1.743	1.019	724	869	149	64	661
LITUECHE	111	93	204	0,8%	304	23	327	0,6%	531	293	238	222	57	4	248
PAREDONES	156	131	287	1,2%	440	29	469	0,9%	756	402	354	422	63	1	270
CHEPICA	328	273	601	2,5%	1.069	69	1.138	2,2%	1.739	962	777	1.095	153	3	488
PALMILLA	229	140	369	1,5%	783	60	843	1,7%	1.212	664	548	872	108	3	229
PLACILLA	148	122	270	1,1%	560	45	605	1,2%	875	523	352	540	27	8	300
SANTA CRUZ	664	429	1.093	4,5%	2.605	169	2.774	5,5%	3.867	2.359	1.508	2.892	406	17	552
CODEGUA	166	123	289	1,2%	586	73	659	1,3%	948	561	387	493	76	28	351
LAS CABRAS	452	304	756	3,1%	1.470	75	1.545	3,0%	2.301	1.221	1.080	667	98	26	1.510
MOSTAZAL	403	258	661	2,7%	1.251	105	1.356	2,7%	2.017	1.221	796	1.122	154	47	694
PEUMO	274	168	442	1,8%	1.024	46	1.070	2,1%	1.512	833	679	349	50	22	1.091
QUINTA TILCOCO	254	152	406	1,7%	701	54	755	1,5%	1.161	666	495	462	76	9	614
RENGO	989	650	1.639	6,8%	3.137	313	3.450	6,8%	5.089	3.127	1.962	3.203	257	72	1.557
MARCHIGUE	137	114	251	1,0%	570	13	583	1,2%	834	479	355	418	32	7	377
NAVIDAD	223	136	359	1,5%	337	29	366	0,7%	725	432	293	225	42	3	455
CHIMBARONGO	573	460	1.033	4,3%	2.062	139	2.201	4,3%	3.234	1.923	1.311	1.736	139	34	1.325
COINCO	168	122	290	1,2%	395	43	438	0,9%	728	416	312	354	57	13	304
DOÑIHUE	312	202	514	2,1%	990	65	1.055	2,1%	1.569	943	626	928	149	46	446
MACHALI	466	355	821	3,4%	1.278	131	1.409	2,8%	2.230	1.547	683	1.219	169	49	793
OLIVAR	193	80	273	1,1%	610	57	667	1,3%	940	577	363	495	85	19	341
MALLOA	280	162	442	1,8%	779	59	838	1,7%	1.280	710	570	779	40	6	455
SAN FERNANDO	1.106	531	1.637	6,8%	3.933	276	4.209	8,3%	5.846	3.743	2.103	4.461	324	108	953
NANCAGUA	251	166	417	1,7%	1.100	83	1.183	2,3%	1.600	929	671	746	127	32	695
PERALILLO	186	205	391	1,6%	839	37	876	1,7%	1.267	746	521	632	81	6	548
LOLOL	181	132	313	1,3%	545	21	566	1,1%	879	478	401	489	66	1	323
PUMANQUE	97	58	155	0,6%	308	15	323	0,6%	478	265	213	328	15	1	134

Distribución Regional Solicitudes del Pilar Solidario - no incluye ex Pasis															
COMUNA	TOTAL PBS Y APS									GÉNERO		ORIGEN DE TRAMITACIÓN DEL BENEFICIO			
	PBSV	PBSI	Total PBS	% PBS	APSV	APSI	Total APS	%APS	Total PBS+APS	Femenino	Masculino	IPS	AFP	C. de Seguro	Municipio
SAN VICENTE	1.084	489	1.573	6,5%	3.301	180	3.481	6,9%	5.054	2.973	2.081	3.973	270	61	750
PICHILEMU	263	220	483	2,0%	904	63	967	1,9%	1.450	858	592	989	90	8	363
LA ESTRELLA	71	71	142	0,6%	252	10	262	0,5%	404	237	167	136	15	2	251
Totales	15.028	9.010	24.038	100,0%	46.925	3.741	50.666	100,0%	74.704	46.142	28.562	45.676	5.743	1.244	22.041
% respecto del total de solicitudes	20%	12%	32%		63%	5%	68%		100%	62%	38%	61%	8%	2%	30%

Fuente: reforma .inp.cl. Información al 2 de diciembre de 2013.

L.G.B O'Higgins

Distribución Regional Concesiones del Pilar Solidario - no incluye ex Pasis															
COMUNA	TOTAL PBS Y APS								TOTAL	GÉNERO		ORIGEN DE TRAMITACIÓN DEL BENEFICIO			
	PBSV	PBSI	Total PBS	% PBS	APSV	APSI	Total APS	%APS	Total PBS+APS	Femenino	Masculino	IPS	AFP	C. de Seguro	Municipio
RANCAGUA	3.219	1.055	4.274	24,1%	7.923	851	8.774	20,6%	13.048	8.806	4.242	9.267	1.385	311	2.085
COLTAUCO	313	83	396	2,2%	966	55	1.021	2,4%	1.417	758	659	761	115	30	511
GRANEROS	460	114	574	3,2%	1.180	82	1.262	3,0%	1.836	1.163	673	814	149	60	813
PICHIDEGUA	358	102	460	2,6%	1.060	66	1.126	2,6%	1.586	785	801	892	101	23	570
REQUINOA	269	104	373	2,1%	931	59	990	2,3%	1.363	762	601	687	118	41	517
LITUECHE	101	36	137	0,8%	277	12	289	0,7%	426	224	202	198	40	4	184
PAREDONES	150	45	195	1,1%	402	27	429	1,0%	624	312	312	377	50	1	196
CHEPICA	305	97	402	2,3%	922	58	980	2,3%	1.382	731	651	914	112	3	353
PALMILLA	198	56	254	1,4%	677	38	715	1,7%	969	493	476	715	82	2	170
PLACILLA	135	45	180	1,0%	494	33	527	1,2%	707	397	310	455	23	7	222
SANTA CRUZ	600	193	793	4,5%	2.270	121	2.391	5,6%	3.184	1.877	1.307	2.468	342	11	363
CODEGUA	153	51	204	1,2%	528	51	579	1,4%	783	444	339	402	64	24	293
LAS CABRAS	407	118	525	3,0%	1.354	53	1.407	3,3%	1.932	958	974	572	74	22	1.264
MOSTAZAL	358	118	476	2,7%	1.043	71	1.114	2,6%	1.590	932	658	901	117	37	535
PEUMO	264	90	354	2,0%	940	33	973	2,3%	1.327	713	614	299	40	20	968
QUINTA TILCOCO	222	70	292	1,6%	610	46	656	1,5%	948	514	434	364	66	8	510
RENGO	893	312	1.205	6,8%	2.697	213	2.910	6,8%	4.115	2.432	1.683	2.629	216	61	1.209
MARCHIGUE	123	48	171	1,0%	519	8	527	1,2%	698	378	320	364	25	7	302
NAVIDAD	203	53	256	1,4%	299	20	319	0,7%	575	332	243	191	34	2	348
CHIMBARONGO	512	186	698	3,9%	1.743	104	1.847	4,3%	2.545	1.435	1.110	1.409	113	21	1.002
COINCO	159	46	205	1,2%	354	34	388	0,9%	593	324	269	293	50	12	238
DOÑIHUE	286	86	372	2,1%	881	48	929	2,2%	1.301	751	550	776	120	44	361
MACHALI	425	145	570	3,2%	1.105	84	1.189	2,8%	1.759	1.165	594	1.009	124	40	586
OLIVAR	162	46	208	1,2%	501	40	541	1,3%	749	442	307	405	66	16	262
MALLOA	264	84	348	2,0%	675	40	715	1,7%	1.063	559	504	662	28	5	368
SAN FERNANDO	996	284	1.280	7,2%	3.260	214	3.474	8,1%	4.754	2.978	1.776	3.654	263	72	765
NANCAGUA	225	72	297	1,7%	949	71	1.020	2,4%	1.317	735	582	634	96	24	563
PERALILLO	169	70	239	1,3%	750	25	775	1,8%	1.014	560	454	524	62	6	422
LOLOL	171	54	225	1,3%	495	17	512	1,2%	737	385	352	437	50	-	250
PUMANQUE	84	20	104	0,6%	274	9	283	0,7%	387	204	183	279	8	1	99

Distribución Regional Concesiones del Pilar Solidario - no incluye ex Pasis															
COMUNA	TOTAL PBS Y APS								TOTAL	GÉNERO		ORIGEN DE TRAMITACIÓN DEL BENEFICIO			
	PBSV	PBSI	Total PBS	% PBS	APSV	APSI	Total APS	%APS	Total PBS+APS	Femenino	Masculino	IPS	AFP	C. de Seguro	Municipio
SAN VICENTE	993	227	1.220	6,9%	2.789	122	2.911	6,8%	4.131	2.308	1.823	3.299	200	49	583
PICHILEMU	246	83	329	1,9%	818	47	865	2,0%	1.194	671	523	860	63	7	264
LA ESTRELLA	70	24	94	0,5%	233	8	241	0,6%	335	188	147	127	11	1	196
Totales	13.493	4.217	17.710	100,0%	39.919	2.760	42.679	100,0%	60.389	35.716	24.673	37.638	4.407	972	17.372
% respecto del total de concesiones	22%	7%	29%		66%	5%	71%		100%	59%	41%	62%	7%	2%	29%

Fuente: reforma .inp.cl. Información al 2 de diciembre de 2013.

Maule

Distribución Regional Solicitudes del Pilar Solidario - no incluye ex Pasis															
COMUNA	TOTAL PBS Y APS									GÉNERO		ORIGEN DE TRAMITACIÓN DEL BENEFICIO			
	PBSV	PBSI	Total PBS	% PBS	APSV	APSI	Total APS	%APS	Total PBS+APS	Femenino	Masculino	IPS	AFP	C. de Seguro	Municipio
CUREPTO	346	386	732	2,3%	696	68	764	1,3%	1.496	883	613	1.233	57	7	199
PELARCO	225	93	318	1,0%	495	38	533	0,9%	851	499	352	581	55	9	206
SAN RAFAEL	217	166	383	1,2%	461	40	501	0,8%	884	537	347	438	62	18	366
PELLUHUE	197	148	345	1,1%	257	31	288	0,5%	633	348	285	356	21	4	252
LICANTEN	152	94	246	0,8%	369	33	402	0,7%	648	385	263	144	52	3	449
ROMERAL	203	118	321	1,0%	680	43	723	1,2%	1.044	595	449	444	104	9	487
LONGAVI	774	512	1.286	4,0%	1.746	137	1.883	3,1%	3.169	1.847	1.322	1.654	111	11	1.393
YERBAS BUENAS	412	197	609	1,9%	927	88	1.015	1,7%	1.624	901	723	971	91	9	553
EMPEDRADO	102	148	250	0,8%	179	25	204	0,3%	454	276	178	132	32	1	289
SAN CLEMENTE	883	564	1.447	4,5%	2.030	216	2.246	3,7%	3.693	2.137	1.556	1.743	262	45	1.643
CAUQUENES	1.276	639	1.915	5,9%	3.580	212	3.792	6,3%	5.707	3.531	2.176	4.365	126	24	1.192
MOLINA	712	363	1.075	3,3%	2.662	136	2.798	4,7%	3.873	2.337	1.536	2.243	364	65	1.201
RAUCO	180	104	284	0,9%	555	34	589	1,0%	873	505	368	514	75	7	277
TENO	573	287	860	2,7%	1.701	90	1.791	3,0%	2.651	1.503	1.148	1.224	179	10	1.238
VICHUQUEN	133	63	196	0,6%	207	16	223	0,4%	419	235	184	143	28	-	248
LINARES	1.914	773	2.687	8,3%	5.087	413	5.500	9,2%	8.187	4.978	3.209	6.942	532	82	630
RETIRO	483	410	893	2,8%	1.260	87	1.347	2,2%	2.240	1.267	973	1.565	168	5	502
VILLA ALEGRE	346	227	573	1,8%	1.110	65	1.175	2,0%	1.748	1.005	743	743	111	11	883
TALCA	4.237	2.126	6.363	19,6%	11.541	982	12.523	20,9%	18.886	12.183	6.703	12.582	1.873	696	3.735
MAULE	424	424	848	2,6%	1.039	116	1.155	1,9%	2.003	1.204	799	1.060	189	29	725
PENCAHUE	175	152	327	1,0%	485	33	518	0,9%	845	467	378	476	66	7	296
RIO CLARO	312	197	509	1,6%	770	51	821	1,4%	1.330	758	572	608	66	12	644
CURICO	2.371	830	3.201	9,9%	6.736	506	7.242	12,1%	10.443	6.420	4.023	7.500	1.513	155	1.275
SAGRADA FAMILIA	376	203	579	1,8%	946	67	1.013	1,7%	1.592	883	709	798	166	36	592
HUALAÑE	267	239	506	1,6%	716	47	763	1,3%	1.269	735	534	806	84	1	378

Distribución Regional Solicitudes del Pilar Solidario - no incluye ex Pasis															
COMUNA	TOTAL PBS Y APS									GÉNERO		ORIGEN DE TRAMITACIÓN DEL BENEFICIO			
	PBSV	PBSI	Total PBS	% PBS	APSV	APSI	Total APS	%APS	Total PBS+APS	Femenino	Masculino	IPS	AFP	C. de Seguro	Municipio
CHANCO	253	276	529	1,6%	565	50	615	1,0%	1.144	663	481	967	25	3	149
CONSTITUCION	837	751	1.588	4,9%	2.224	157	2.381	4,0%	3.969	2.365	1.604	2.845	299	45	780
SAN JAVIER	894	399	1.293	4,0%	2.910	116	3.026	5,0%	4.319	2.562	1.757	3.479	252	59	529
COLBUN	331	316	647	2,0%	1.089	114	1.203	2,0%	1.850	1.076	774	966	107	11	766
PARRAL	1.005	609	1.614	5,0%	2.680	221	2.901	4,8%	4.515	2.652	1.863	3.701	668	19	127
Totales	20.610	11.814	32.424	100,0%	55.703	4.232	59.935	100,0%	92.359	55.737	36.622	61.223	7.738	1.393	22.004
% respecto del total de solicitudes	22%	13%	35%		60%	5%	65%		100%	60%	40%	66%	8%	2%	24%

Fuente: reforma .inp.cl. Información al 2 de diciembre de 2013.

Maule

Distribución Regional Concesiones del Pilar Solidario - no incluye ex Pasis															
COMUNA	TOTAL PBS Y APS									GÉNERO		ORIGEN DE TRAMITACIÓN DEL BENEFICIO			
	PBSV	PBSI	Total PBS	% PBS	APSV	APSI	Total APS	%APS	Total PBS+APS	Femenino	Masculino	IPS	AFP	C. de Seguro	Municipio
CUREPTO	330	113	443	1,8%	632	40	672	1,3%	1.115	605	510	917	43	5	150
PELARCO	215	42	257	1,0%	431	27	458	0,9%	715	408	307	489	44	5	177
SAN RAFAEL	190	60	250	1,0%	414	29	443	0,9%	693	390	303	372	56	12	253
PELLUHUE	188	61	249	1,0%	224	15	239	0,5%	488	269	219	280	17	4	187
LICANTEN	138	46	184	0,7%	336	30	366	0,7%	550	315	235	127	44	3	376
ROMERAL	190	62	252	1,0%	622	36	658	1,3%	910	502	408	398	90	9	413
LONGAVI	712	229	941	3,8%	1.535	112	1.647	3,2%	2.588	1.440	1.148	1.417	77	6	1.088
YERBAS BUENAS	377	99	476	1,9%	818	75	893	1,7%	1.369	718	651	831	76	6	456
EMPEDRADO	96	56	152	0,6%	166	21	187	0,4%	339	190	149	102	27	-	210
SAN CLEMENTE	827	272	1.099	4,4%	1.818	128	1.946	3,8%	3.045	1.684	1.361	1.434	230	38	1.343
CAUQUENES	1.187	278	1.465	5,9%	3.092	142	3.234	6,3%	4.699	2.789	1.910	3.662	98	15	924
MOLINA	649	204	853	3,5%	2.305	102	2.407	4,7%	3.260	1.892	1.368	1.933	309	59	959
RAUCO	174	47	221	0,9%	514	28	542	1,1%	763	427	336	468	64	7	224
TENO	543	136	679	2,7%	1.531	69	1.600	3,1%	2.279	1.277	1.002	1.085	151	9	1.034
VICHUQUEN	126	28	154	0,6%	199	11	210	0,4%	364	199	165	134	23	-	207
LINARES	1.746	433	2.179	8,8%	4.385	290	4.675	9,1%	6.854	4.060	2.794	5.822	433	56	542
RETIRO	441	160	601	2,4%	1.133	54	1.187	2,3%	1.788	930	858	1.320	141	4	323
VILLA ALEGRE	316	98	414	1,7%	998	49	1.047	2,0%	1.461	818	643	630	95	8	728
TALCA	3.871	1.187	5.058	20,5%	9.751	710	10.461	20,3%	15.519	9.840	5.679	10.443	1.525	510	3.041
MAULE	405	185	590	2,4%	940	81	1.021	2,0%	1.611	925	686	906	155	26	524
PENCAHUE	162	77	239	1,0%	449	26	475	0,9%	714	370	344	422	60	3	229
RIO CLARO	267	83	350	1,4%	675	36	711	1,4%	1.061	572	489	483	51	11	516
CURICO	2.210	533	2.743	11,1%	5.710	390	6.100	11,9%	8.843	5.390	3.453	6.443	1.203	131	1.066
SAGRADA FAMILIA	356	83	439	1,8%	844	52	896	1,7%	1.335	712	623	710	135	30	460

Distribución Regional Concesiones del Pilar Solidario - no incluye ex Pasis															
COMUNA	TOTAL PBS Y APS									GÉNERO		ORIGEN DE TRAMITACIÓN DEL BENEFICIO			
	PBSV	PBSI	Total PBS	% PBS	APSV	APSI	Total APS	%APS	Total PBS+APS	Femenino	Masculino	IPS	AFP	C. de Seguro	Municipio
HUALAÑE	257	72	329	1,3%	669	40	709	1,4%	1.038	564	474	724	73	1	240
CHANCO	225	104	329	1,3%	528	24	552	1,1%	881	477	404	770	21	3	87
CONSTITUCION	769	346	1.115	4,5%	1.869	113	1.982	3,9%	3.097	1.755	1.342	2.299	222	34	542
SAN JAVIER	824	199	1.023	4,1%	2.519	81	2.600	5,1%	3.623	2.081	1.542	2.912	208	46	457
COLBUN	300	122	422	1,7%	976	69	1.045	2,0%	1.467	800	667	806	92	9	560
PARRAL	927	274	1.201	4,9%	2.325	164	2.489	4,8%	3.690	2.084	1.606	3.037	538	14	101
Totales	19.018	5.689	24.707	100%	48.408	3.044	51.452	100%	76.159	44.483	31.676	51.376	6.301	1.064	17.417
% respecto del total de concesiones	25%	7%	32%		64%	4%	68%		100%	58%	42%	67%	8%	1%	23%

Fuente: reforma .inp.cl. Información al 2 de diciembre de 2013.

Biobío

Distribución Regional Solicitudes del Pilar Solidario - no incluye ex Pasis															
COMUNA	TOTAL PBS Y APS									GÉNERO		ORIGEN DE TRAMITACIÓN DEL BENEFICIO			
	PBSV	PBSI	Total PBS	% PBS	APSV	APSI	Total APS	%APS	Total PBS+APS	Femenino	Masculino	IPS	AFP	C. de Seguro	Municipio
CHIGUAYANTE	1.159	719	1.878	2,7%	3.756	262	4.018	3,6%	5.896	3.985	1.911	3.058	700	222	1.916
LOTA	964	693	1.657	2,4%	3.583	161	3.744	3,3%	5.401	3.551	1.850	4.416	226	70	689
HUALPEN	1.334	743	2.077	3,0%	5.308	257	5.565	5,0%	7.642	5.042	2.600	3.404	755	182	3.301
LOS ANGELES	3.471	2.165	5.636	8,2%	9.023	738	9.761	8,7%	15.397	9.675	5.722	9.228	1.611	380	4.178
LAJA	619	535	1.154	1,7%	1.269	131	1.400	1,2%	2.554	1.637	917	1.426	145	58	925
SANTA BARBARA	308	259	567	0,8%	711	63	774	0,7%	1.341	810	531	336	109	7	889
ALTO BIOBIO	72	46	118	0,2%	100	20	120	0,1%	238	120	118	88	39	1	110
CHILLAN VIEJO	379	381	760	1,1%	1.046	151	1.197	1,1%	1.957	1.256	701	1.206	227	36	488
PEMUCO	155	354	509	0,7%	482	64	546	0,5%	1.055	679	376	429	60	7	559
RANQUIL	158	172	330	0,5%	411	31	442	0,4%	772	458	314	421	52	8	291
SAN NICOLAS	233	447	680	1,0%	563	106	669	0,6%	1.349	869	480	553	80	13	703
CORONEL	1.835	1.298	3.133	4,6%	5.246	320	5.566	5,0%	8.699	5.888	2.811	5.757	624	162	2.156
HUALQUI	413	366	779	1,1%	1.020	82	1.102	1,0%	1.881	1.189	692	751	217	39	874
PENCO	686	733	1.419	2,1%	2.835	186	3.021	2,7%	4.440	2.983	1.457	2.249	537	145	1.509
SANTA JUANA	351	364	715	1,0%	713	48	761	0,7%	1.476	863	613	366	110	9	991
TALCAHUANO	2.518	1.496	4.014	5,9%	7.010	580	7.590	6,8%	11.604	8.105	3.499	7.029	1.930	245	2.400
LEBU	459	486	945	1,4%	1.329	74	1.403	1,3%	2.348	1.424	924	1.829	68	19	432
CONTULMO	148	220	368	0,5%	316	40	356	0,3%	724	404	320	276	23	3	422
LOS ALAMOS	274	354	628	0,9%	1.015	75	1.090	1,0%	1.718	1.002	716	881	73	20	744
TIRUA	222	250	472	0,7%	217	30	247	0,2%	719	445	274	232	23	2	462
ANTUCO	96	78	174	0,3%	263	16	279	0,2%	453	268	185	201	30	11	211
CABRERO	511	619	1.130	1,6%	1.673	112	1.785	1,6%	2.915	1.722	1.193	1.518	171	31	1.195
MULCHEN	641	703	1.344	2,0%	1.893	172	2.065	1,8%	3.409	2.081	1.328	2.169	296	52	892
NEGRETE	181	171	352	0,5%	586	63	649	0,6%	1.001	576	425	487	84	11	419
QUILACO	138	95	233	0,3%	256	23	279	0,2%	512	307	205	198	30	3	281
SAN ROSENDO	101	91	192	0,3%	228	15	243	0,2%	435	276	159	247	19	9	160
TUCAPEL	270	274	544	0,8%	947	77	1.024	0,9%	1.568	931	637	683	108	36	741
YUMBEL	555	783	1.338	2,0%	1.696	133	1.829	1,6%	3.167	1.922	1.245	2.797	163	29	178
CHILLAN	3.471	3.571	7.042	10,3%	9.998	1.171	11.169	10,0%	18.211	12.207	6.004	13.787	1.634	427	2.363
BULNES	418	550	968	1,4%	1.528	123	1.651	1,5%	2.619	1.663	956	2.336	124	25	134
COELEMU	407	577	984	1,4%	1.326	104	1.430	1,3%	2.414	1.467	947	2.220	94	15	85

Distribución Regional Solicitudes del Pilar Solidario - no incluye ex Pasis															
COMUNA	TOTAL PBS Y APS									GÉNERO		ORIGEN DE TRAMITACIÓN DEL BENEFICIO			
	PBSV	PBSI	Total PBS	% PBS	APSV	APSI	Total APS	%APS	Total PBS+APS	Femenino	Masculino	IPS	AFP	C. de Seguro	Municipio
COIHUECO	461	811	1.272	1,9%	1.053	148	1.201	1,1%	2.473	1.545	928	1.083	154	21	1.215
EL CARMEN	358	639	997	1,5%	580	116	696	0,6%	1.693	994	699	515	86	8	1.084
NINHUE	169	450	619	0,9%	326	77	403	0,4%	1.022	636	386	430	45	6	541
ÑIQUEN	320	564	884	1,3%	812	85	897	0,8%	1.781	1.120	661	826	112	3	840
PINTO	265	405	670	1,0%	562	78	640	0,6%	1.310	770	540	547	74	6	683
QUILLON	495	409	904	1,3%	1.055	74	1.129	1,0%	2.033	1.185	848	998	113	19	903
QUIRIHUE	254	379	633	0,9%	888	63	951	0,8%	1.584	933	651	1.353	69	14	148
SAN CARLOS	1.051	1.445	2.496	3,6%	3.581	418	3.999	3,6%	6.495	4.047	2.448	3.955	761	63	1.716
SAN IGNACIO	418	697	1.115	1,6%	812	167	979	0,9%	2.094	1.219	875	818	142	5	1.129
TREHUACO	126	218	344	0,5%	359	43	402	0,4%	746	427	319	386	28	1	331
YUNGAY	356	487	843	1,2%	1.176	96	1.272	1,1%	2.115	1.304	811	1.200	78	20	817
CONCEPCION	3.257	1.564	4.821	7,0%	9.891	656	10.547	9,4%	15.368	10.306	5.062	9.034	2.224	554	3.556
TOME	1.049	695	1.744	2,5%	3.895	208	4.103	3,7%	5.847	3.721	2.126	4.748	493	120	486
SAN PEDRO DE LA PAZ	1.169	728	1.897	2,8%	3.234	251	3.485	3,1%	5.382	3.613	1.769	2.871	775	179	1.557
FLORIDA	253	200	453	0,7%	594	44	638	0,6%	1.091	641	450	449	109	13	520
ARAUCO	635	812	1.447	2,1%	1.712	130	1.842	1,6%	3.289	2.053	1.236	2.010	127	34	1.118
CAÑETE	759	682	1.441	2,1%	1.874	103	1.977	1,8%	3.418	2.087	1.331	2.762	91	7	558
CURANILAHUE	558	700	1.258	1,8%	2.040	74	2.114	1,9%	3.372	2.136	1.236	3.154	100	26	92
COBQUECURA	175	221	396	0,6%	232	31	263	0,2%	659	373	286	241	30	1	387
PORTEZUELO	152	167	319	0,5%	363	53	416	0,4%	735	429	306	271	41	2	421
SAN FABIAN	97	124	221	0,3%	232	18	250	0,2%	471	278	193	191	50	4	226
NACIMIENTO	578	517	1.095	1,6%	1.388	130	1.518	1,4%	2.613	1.622	991	2.098	307	30	178
QUILLECO	297	232	529	0,8%	600	53	653	0,6%	1.182	686	496	540	86	29	527
Totales	35.799	32.739	68.538	100,0%	103.606	8.544	112.150	1	180.688	115.930	64.758	111.058	16.457	3.442	49.731
% respecto del total de solicitudes	20%	18%	38%		57%	5%	62%		100%	64%	36%	61%	9%	2%	28%

Fuente: reforma .inp.cl. Información al 2 de diciembre de 2013.

Biobío

Distribución Regional Concesiones del Pilar Solidario - no incluye ex Pasis															
COMUNA	TOTAL PBS Y APS									GÉNERO		ORIGEN DE TRAMITACIÓN DEL BENEFICIO			
	PBSV	PBSI	Total PBS	% PBS	APSV	APSI	Total APS	%APS	Total PBS+APS	Femenino	Masculino	IPS	AFP	C. de Seguro	Municipio
CHIGUAYANTE	1.038	353	1.391	3,0%	3.159	186	3.345	3,5%	4.736	3.089	1.647	2.587	542	166	1.441
LOTA	817	254	1.071	2,3%	3.088	108	3.196	3,4%	4.267	2.689	1.578	3.576	182	53	456
HUALPEN	1.187	377	1.564	3,3%	4.477	159	4.636	4,9%	6.200	3.958	2.242	2.639	572	138	2.851
LOS ANGELES	3.205	1.228	4.433	9,5%	7.683	602	8.285	8,7%	12.718	7.720	4.998	7.810	1.321	287	3.300
LAJA	555	270	825	1,8%	1.119	111	1.230	1,3%	2.055	1.245	810	1.222	123	40	670
SANTA BARBARA	286	118	404	0,9%	656	52	708	0,7%	1.112	654	458	274	95	4	739
ALTO BIOBIO	67	28	95	0,2%	97	18	115	0,1%	210	105	105	77	37	1	95
CHILLAN VIEJO	340	174	514	1,1%	920	122	1.042	1,1%	1.556	944	612	985	186	33	352
PEMUCO	146	118	264	0,6%	434	52	486	0,5%	750	438	312	367	51	6	326
RANQUIL	147	77	224	0,5%	378	20	398	0,4%	622	349	273	368	40	7	207
SAN NICOLAS	218	153	371	0,8%	521	83	604	0,6%	975	580	395	467	63	12	433
CORONEL	1.630	570	2.200	4,7%	4.411	246	4.657	4,9%	6.857	4.441	2.416	4.672	474	129	1.582
HUALQUI	385	143	528	1,1%	885	64	949	1,0%	1.477	878	599	644	171	29	633
PENCO	628	234	862	1,8%	2.376	118	2.494	2,6%	3.356	2.130	1.226	1.806	418	113	1.019
SANTA JUANA	337	102	439	0,9%	621	37	658	0,7%	1.097	595	502	324	86	7	680
TALCAHUANO	2.173	727	2.900	6,2%	5.463	387	5.850	6,2%	8.750	5.845	2.905	5.486	1.239	191	1.834
LEBU	406	198	604	1,3%	1.123	50	1.173	1,2%	1.777	974	803	1.447	52	15	263
CONTULMO	136	47	183	0,4%	272	24	296	0,3%	479	236	243	210	21	2	246
LOS ALAMOS	240	137	377	0,8%	915	59	974	1,0%	1.351	725	626	754	65	13	519
TIRUA	217	81	298	0,6%	189	21	210	0,2%	508	279	229	182	16	2	308
ANTUCO	93	36	129	0,3%	239	15	254	0,3%	383	217	166	183	25	8	167
CABRERO	485	273	758	1,6%	1.518	86	1.604	1,7%	2.362	1.309	1.053	1.303	143	26	890
MULCHEN	587	324	911	1,9%	1.705	140	1.845	1,9%	2.756	1.590	1.166	1.835	253	44	624
NEGRETE	171	88	259	0,6%	526	48	574	0,6%	833	461	372	412	65	10	346
QUILACO	129	52	181	0,4%	247	18	265	0,3%	446	254	192	181	25	3	237
SAN ROSENDO	97	45	142	0,3%	196	10	206	0,2%	348	217	131	218	12	5	113
TUCAPEL	254	115	369	0,8%	871	65	936	1,0%	1.305	744	561	620	93	26	566
YUMBEL	522	313	835	1,8%	1.451	102	1.553	1,6%	2.388	1.339	1.049	2.124	135	22	107
CHILLAN	3.150	1.681	4.831	10,3%	8.443	935	9.378	9,9%	14.209	9.066	5.143	10.854	1.342	338	1.675
BULNES	382	230	612	1,3%	1.304	83	1.387	1,5%	1.999	1.199	800	1.806	100	18	75
COELEMU	389	248	637	1,4%	1.200	77	1.277	1,3%	1.914	1.088	826	1.764	79	9	62

Distribución Regional Concesiones del Pilar Solidario - no incluye ex Pasis															
COMUNA	TOTAL PBS Y APS									GÉNERO		ORIGEN DE TRAMITACIÓN DEL BENEFICIO			
	PBSV	PBSI	Total PBS	% PBS	APSV	APSI	Total APS	%APS	Total PBS+APS	Femenino	Masculino	IPS	AFP	C. de Seguro	Municipio
COIHUECO	435	305	740	1,6%	921	129	1.050	1,1%	1.790	1.024	766	918	130	14	728
EL CARMEN	345	245	590	1,3%	550	103	653	0,7%	1.243	695	548	456	75	5	707
NINHUE	162	165	327	0,7%	294	65	359	0,4%	686	378	308	337	38	3	308
ÑIQUEN	295	226	521	1,1%	689	76	765	0,8%	1.286	729	557	666	100	3	517
PINTO	248	159	407	0,9%	520	62	582	0,6%	989	536	453	450	62	6	471
QUILLON	460	182	642	1,4%	947	56	1.003	1,1%	1.645	910	735	893	89	14	649
QUIRIHUE	243	155	398	0,8%	830	51	881	0,9%	1.279	707	572	1.116	57	12	94
SAN CARLOS	973	610	1.583	3,4%	3.108	342	3.450	3,6%	5.033	2.936	2.097	3.279	630	50	1.074
SAN IGNACIO	393	285	678	1,4%	760	139	899	0,9%	1.577	864	713	708	123	5	741
TREHUACO	124	100	224	0,5%	338	32	370	0,4%	594	300	294	342	24	1	227
YUNGAY	341	182	523	1,1%	1.087	69	1.156	1,2%	1.679	967	712	1.018	63	19	579
CONCEPCION	2.900	783	3.683	7,9%	8.002	438	8.440	8,9%	12.123	7.871	4.252	7.439	1.628	420	2.636
TOME	975	292	1.267	2,7%	3.296	160	3.456	3,6%	4.723	2.878	1.845	3.886	388	98	351
SAN PEDRO DE LA PAZ	1.037	372	1.409	3,0%	2.665	192	2.857	3,0%	4.266	2.776	1.490	2.362	602	136	1.166
FLORIDA	244	98	342	0,7%	546	34	580	0,6%	922	514	408	414	98	9	401
ARAUCO	587	271	858	1,8%	1.498	81	1.579	1,7%	2.437	1.374	1.063	1.648	110	33	646
CAÑETE	707	213	920	2,0%	1.621	77	1.698	1,8%	2.618	1.464	1.154	2.208	73	5	332
CURANILAHUE	494	237	731	1,6%	1.702	48	1.750	1,8%	2.481	1.453	1.028	2.295	81	20	85
COBQUECURA	166	81	247	0,5%	220	27	247	0,3%	494	258	236	219	27	1	247
PORTEZUELO	147	80	227	0,5%	342	43	385	0,4%	612	335	277	242	35	2	333
SAN FABIAN	88	45	133	0,3%	207	18	225	0,2%	358	194	164	158	48	1	151
NACIMIENTO	528	252	780	1,7%	1.216	95	1.311	1,4%	2.091	1.220	871	1.708	253	23	107
QUILLECO	282	117	399	0,9%	542	39	581	0,6%	980	548	432	475	73	25	407
Totales	32.591	14.249	46.840	100%	88.388	6.474	94.862	100%	141.702	86.289	55.413	90.434	12.833	2.662	35.773
% respecto del total de concesiones	23%	10%	33%		62%	5%	67%		100%	61%	39%	64%	9%	2%	25%

Fuente: reforma .inp.cl. Información al 2 de diciembre de 2013.

Araucanía

Distribución Regional Solicitudes del Pilar Solidario - no incluye ex Pasis															
COMUNA	TOTAL PBS Y APS									GÉNERO		ORIGEN DE TRAMITACIÓN DEL BENEFICIO			
	PBSV	PBSI	Total PBS	% PBS	APSV	APSI	Total APS	%APS	Total PBS+APS	Femenino	Masculino	IPS	AFP	C. de Seguro	Municipio
CARAHUE	860	815	1.675	4,8%	1.031	95	1.126	2,4%	2.801	1.686	1.115	2.349	137	19	296
CURARREHUE	267	144	411	1,2%	168	23	191	0,4%	602	334	268	292	53	1	256
PITRUFQUEN	703	420	1.123	3,2%	1.376	90	1.466	3,2%	2.589	1.590	999	2.369	173	42	5
TEODORO SCHMIDT	497	311	808	2,3%	511	45	556	1,2%	1.364	765	599	1.176	117	18	53
VILLARRICA	1.174	609	1.783	5,2%	2.769	187	2.956	6,4%	4.739	2.940	1.799	3.590	588	54	507
COLLIPULLI	445	401	846	2,4%	1.238	98	1.336	2,9%	2.182	1.401	781	1.798	123	21	240
TRAIGUEN	524	389	913	2,6%	1.485	79	1.564	3,4%	2.477	1.607	870	2.103	122	26	226
TEMUCO	4.634	2.419	7.053	20,4%	11.806	827	12.633	27,2%	19.686	13.056	6.630	13.843	2.522	822	2.499
CUNCO	652	409	1.061	3,1%	1.030	70	1.100	2,4%	2.161	1.318	843	1.756	116	12	277
FREIRE	611	368	979	2,8%	1.095	94	1.189	2,6%	2.168	1.289	879	1.900	225	41	2
GALVARINO	322	378	700	2,0%	441	53	494	1,1%	1.194	729	465	412	91	6	685
LAUTARO	730	567	1.297	3,7%	1.656	133	1.789	3,8%	3.086	2.033	1.053	2.773	250	60	3
MELIPEUCO	227	133	360	1,0%	218	21	239	0,5%	599	346	253	178	38	2	381
PADRE LAS CASAS	1.262	1.020	2.282	6,6%	2.081	255	2.336	5,0%	4.618	2.897	1.721	3.225	493	134	766
PERQUENCO	117	113	230	0,7%	269	15	284	0,6%	514	317	197	279	56	9	170
PUCON	450	243	693	2,0%	772	60	832	1,8%	1.525	923	602	570	149	11	795
SAAVEDRA	350	365	715	2,1%	334	71	405	0,9%	1.120	649	471	400	104	12	604
TOLTEN	308	287	595	1,7%	357	45	402	0,9%	997	590	407	864	99	6	28
VILCUN	515	382	897	2,6%	1.203	85	1.288	2,8%	2.185	1.312	873	1.443	180	38	524
CHOLCHOL	296	217	513	1,5%	284	56	340	0,7%	853	470	383	383	78	11	381
ANGOL	1.009	703	1.712	4,9%	2.972	227	3.199	6,9%	4.911	3.187	1.724	3.833	434	70	574
CURACAUTIN	484	224	708	2,0%	1.259	55	1.314	2,8%	2.022	1.208	814	1.404	104	31	483
ERCILLA	166	153	319	0,9%	395	19	414	0,9%	733	454	279	404	53	4	272

Distribución Regional Solicitudes del Pilar Solidario - no incluye ex Pasis															
COMUNA	TOTAL PBS Y APS									GÉNERO		ORIGEN DE TRAMITACIÓN DEL BENEFICIO			
	PBSV	PBSI	Total PBS	% PBS	APSV	APSI	Total APS	%APS	Total PBS+APS	Femenino	Masculino	IPS	AFP	C. de Seguro	Municipio
LOS SAUCES	187	150	337	1,0%	410	27	437	0,9%	774	487	287	419	63	2	290
LUMACO	262	214	476	1,4%	308	43	351	0,8%	827	513	314	346	60	4	417
RENAICO	190	194	384	1,1%	544	55	599	1,3%	983	633	350	581	95	20	287
VICTORIA	824	551	1.375	4,0%	2.465	118	2.583	5,6%	3.958	2.482	1.476	3.615	166	48	129
NUEVA IMPERIAL	840	623	1.463	4,2%	1.393	103	1.496	3,2%	2.959	1.768	1.191	2.388	214	44	313
GORBEA	448	315	763	2,2%	1.179	70	1.249	2,7%	2.012	1.204	808	1.891	97	23	1
PUREN	327	414	741	2,1%	597	52	649	1,4%	1.390	923	467	1.014	67	6	303
LONQUIMAY	267	227	494	1,4%	251	44	295	0,6%	789	488	301	217	66	6	500
LONCOCHE	513	372	885	2,6%	1.280	95	1.375	3,0%	2.260	1.359	901	2.012	185	35	28
Totales	20.461	14.130	34.591	100%	43.177	3.310	46.487	100%	81.078	50.958	30.120	59.827	7.318	1.638	12.295
% respecto del total de solicitudes	25%	17%	42,7%		53%	4%	57%		100%	63%	37%	74%	9%	2%	15%

Fuente: reforma .inp.cl. Información al 2 de diciembre de 2013.

Araucanía

Distribución Regional Concesiones del Pilar Solidario - no incluye ex Pasis															
COMUNA	TOTAL PBS Y APS									GÉNERO		ORIGEN DE TRAMITACIÓN DEL BENEFICIO			
	PBSV	PBSI	Total PBS	% PBS	APSV	APSI	Total APS	%APS	Total PBS+APS	Femenino	Masculino	IPS	AFP	C. de Seguro	Municipio
CARAHUE	813	289	1.102	4,4%	931	77	1.008	2,5%	2.110	1.183	927	1.795	115	16	184
CURARREHUE	250	54	304	1,2%	160	15	175	0,4%	479	250	229	230	46	-	203
PITRUFQUEN	653	177	830	3,3%	1.196	64	1.260	3,2%	2.090	1.231	859	1.899	154	34	3
TEODORO SCHMIDT	479	123	602	2,4%	435	34	469	1,2%	1.071	565	506	934	95	16	26
VILLARRICA	1.097	280	1.377	5,5%	2.387	146	2.533	6,4%	3.910	2.339	1.571	2.950	509	36	415
COLLIPULLI	416	160	576	2,3%	1.130	66	1.196	3,0%	1.772	1.095	677	1.451	103	16	202
TRAIGUEN	477	148	625	2,5%	1.233	59	1.292	3,3%	1.917	1.171	746	1.663	96	15	143
TEMUCO	4.233	1.269	5.502	21,9%	9.598	621	10.219	25,8%	15.721	10.120	5.601	11.135	1.939	593	2.054
CUNCO	604	171	775	3,1%	921	53	974	2,5%	1.749	1.025	724	1.462	99	11	177
FREIRE	578	149	727	2,9%	985	73	1.058	2,7%	1.785	992	793	1.561	193	30	1
GALVARINO	309	140	449	1,8%	406	43	449	1,1%	898	517	381	329	81	5	483
LAUTARO	677	214	891	3,6%	1.416	102	1.518	3,8%	2.409	1.497	912	2.154	217	36	2
MELIPEUCO	224	52	276	1,1%	190	17	207	0,5%	483	264	219	143	33	2	305
PADRE LAS CASAS	1.201	439	1.640	6,5%	1.808	202	2.010	5,1%	3.650	2.169	1.481	2.538	420	104	588
PERQUENCO	113	38	151	0,6%	240	14	254	0,6%	405	235	170	229	49	6	121
PUCON	412	85	497	2,0%	660	41	701	1,8%	1.198	721	477	462	122	7	607
SAAVEDRA	341	142	483	1,9%	296	56	352	0,9%	835	455	380	298	91	8	438
TOLTEN	296	105	401	1,6%	308	35	343	0,9%	744	424	320	636	88	5	15
VILCUN	482	173	655	2,6%	1.065	77	1.142	2,9%	1.797	1.060	737	1.213	152	30	402
CHOLCHOL	286	89	375	1,5%	257	42	299	0,8%	674	354	320	311	68	9	286
ANGOL	913	301	1.214	4,8%	2.489	178	2.667	6,7%	3.881	2.418	1.463	3.058	355	53	415

Distribución Regional Concesiones del Pilar Solidario - no incluye ex Pasis															
COMUNA	TOTAL PBS Y APS									GÉNERO		ORIGEN DE TRAMITACIÓN DEL BENEFICIO			
	PBSV	PBSI	Total PBS	% PBS	APSV	APSI	Total APS	%APS	Total PBS+APS	Femenino	Masculino	IPS	AFP	C. de Seguro	Municipio
CURACAUTIN	439	115	554	2,2%	1.115	42	1.157	2,9%	1.711	1.000	711	1.207	85	24	395
ERCILLA	161	56	217	0,9%	350	11	361	0,9%	578	346	232	343	44	3	188
LOS SAUCES	178	51	229	0,9%	365	20	385	1,0%	614	357	257	373	57	2	182
LUMACO	255	94	349	1,4%	282	32	314	0,8%	663	389	274	297	50	3	313
RENAICO	180	69	249	1,0%	480	41	521	1,3%	770	464	306	494	86	14	176
VICTORIA	757	248	1.005	4,0%	2.120	89	2.209	5,6%	3.214	1.958	1.256	2.948	132	32	102
NUEVA IMPERIAL	808	250	1.058	4,2%	1.236	81	1.317	3,3%	2.375	1.364	1.011	1.921	171	35	248
GORBEA	410	131	541	2,2%	1.061	56	1.117	2,8%	1.658	957	701	1.564	75	18	1
PUREN	298	156	454	1,8%	564	45	609	1,5%	1.063	653	410	805	62	5	191
LONQUIMAY	258	101	359	1,4%	226	29	255	0,6%	614	359	255	176	56	2	380
LONCOCHE	488	143	631	2,5%	1.152	73	1.225	3,1%	1.856	1.077	779	1.644	157	29	26
Totales	19.086	6.012	25.098	100%	37.062	2.534	39.596	100%	64.694	39.009	25.685	48.223	6.000	1.199	9.272
% respecto del total de concesiones	30%	9%	39%		57%	4%	61%		100%	60%	40%	75%	9%	2%	14%

Fuente: reforma .inp.cl. Información al 2 de diciembre de 2013.

Los Ríos

Distribución Regional Solicitudes del Pilar Solidario - no incluye ex Pasis															
COMUNA	TOTAL PBS Y APS									GÉNERO		ORIGEN DE TRAMITACIÓN DEL BENEFICIO			
	PBSV	PBSI	Total PBS	% PBS	APSV	APSI	Total APS	%APS	Total PBS+APS	Femenino	Masculino	IPS	AFP	C. de Seguro	Municipio
VALDIVIA	2.536	1.479	4.015	31,4%	8.263	765	9.028	39,7%	13.043	8.583	4.460	9.361	2.111	592	978
CORRAL	102	79	181	1,4%	328	30	358	1,6%	539	316	223	238	66	3	232
LANCO	375	287	662	5,2%	912	112	1.024	4,5%	1.686	1.040	646	1.279	100	16	291
LOS LAGOS	424	330	754	5,9%	1.104	116	1.220	5,4%	1.974	1.186	788	1.565	234	36	139
MAFIL	143	109	252	2,0%	462	47	509	2,2%	761	455	306	348	104	13	296
SAN JOSE DE LA MARIQUINA	429	334	763	6,0%	934	154	1.088	4,8%	1.851	1.099	752	1.674	159	17	1
PAILLACO	497	401	898	7,0%	1.402	132	1.534	6,8%	2.432	1.524	908	2.215	177	36	4
PANGUIPULLI	829	621	1.450	11,3%	1.457	238	1.695	7,5%	3.145	2.003	1.142	2.438	248	28	431
LA UNION	922	505	1.427	11,2%	2.660	283	2.943	13,0%	4.370	2.701	1.669	3.373	597	118	282
FUTRONO	344	217	561	4,4%	576	66	642	2,8%	1.203	712	491	596	103	18	485
LAGO RANCO	265	151	416	3,3%	379	68	447	2,0%	863	491	372	312	108	5	438
RIO BUENO	912	492	1.404	11,0%	1.998	238	2.236	9,8%	3.640	2.143	1.497	2.731	375	71	463
Totales	7.778	5.005	12.783	100%	20.475	2.249	22.724	100%	35.507	22.253	13.254	26.130	4.382	953	4.040
% respecto del total de solicitudes	22%	14%	36%		58%	6%	64%		100%	63%	37%	74%	12%	3%	11%

Fuente: reforma .inp.cl. Información al 2 de diciembre de 2013.

Los Ríos

Distribución Regional Concesiones del Pilar Solidario - no incluye ex Pasis															
COMUNA	TOTAL PBS Y APS								TOTAL	GÉNERO		ORIGEN DE TRAMITACIÓN DEL BENEFICIO			
	PBSV	PBSI	Total PBS	% PBS	APSV	APSI	Total APS	%APS	Total PBS+APS	Femenino	Masculino	IPS	AFP	C. de Seguro	Municipio
VALDIVIA	2.356	1.092	3.448	32,1%	7.126	615	7.741	39,8%	11.189	7.279	3.910	8.102	1.768	458	860
CORRAL	95	50	145	1,4%	290	23	313	1,6%	458	263	195	203	52	3	200
LANCO	358	176	534	5,0%	819	90	909	4,7%	1.443	857	586	1.112	81	15	235
LOS LAGOS	404	210	614	5,7%	999	95	1.094	5,6%	1.708	1.015	693	1.378	206	23	101
MAFIL	128	68	196	1,8%	423	41	464	2,4%	660	387	273	309	89	9	253
SAN JOSE DE LA MARIQUINA	412	213	625	5,8%	817	126	943	4,8%	1.568	913	655	1.422	133	12	1
PAILLACO	465	245	710	6,6%	1.172	106	1.278	6,6%	1.988	1.194	794	1.808	153	25	2
PANGUIPULLI	784	422	1.206	11,2%	1.205	183	1.388	7,1%	2.594	1.576	1.018	1.983	206	21	384
LA UNION	866	363	1.229	11,5%	2.235	231	2.466	12,7%	3.695	2.221	1.474	2.870	488	89	248
FUTRONO	309	158	467	4,4%	505	53	558	2,9%	1.025	598	427	516	82	12	414
LAGO RANCO	254	106	360	3,4%	328	60	388	2,0%	748	414	334	268	100	5	375
RIO BUENO	854	337	1.191	11,1%	1.700	202	1.902	9,8%	3.093	1.774	1.319	2.370	318	50	355
Totales	7.285	3.440	10.725	100%	17.619	1.825	19.444	100%	30.169	18.491	11.678	22.341	3.676	722	3.428
% respecto del total de concesiones	24%	11%	36%		58%	6%	64%		100%	61%	39%	74%	12%	2%	11%

Fuente: reforma .inp.cl. Información al 2 de diciembre de 2013.

Los Lagos

Distribución Regional Solicitudes del Pilar Solidario - no incluye ex Pasis

COMUNA	TOTAL PBS Y APS									GÉNERO		ORIGEN DE TRAMITACIÓN DEL BENEFICIO			
	PBSV	PBSI	Total PBS	% PBS	APSV	APSI	Total APS	%APS	Total PBS+APS	Femenino	Masculino	IPS	AFP	C. de Seguro	Municipio
CALBUCO	871	460	1.331	5,7%	969	111	1.080	2,9%	2.411	1.409	1.002	1.814	242	21	334
PUERTO VARAS	526	254	780	3,3%	1.501	88	1.589	4,3%	2.369	1.433	936	1.623	271	67	408
QUELLON	373	213	586	2,5%	621	78	699	1,9%	1.285	739	546	1.055	151	2	77
QUINCHAO	269	185	454	1,9%	305	24	329	0,9%	783	458	325	300	60	-	423
PURRANQUE	461	310	771	3,3%	1.499	134	1.633	4,4%	2.404	1.431	973	1.809	209	100	286
RIO NEGRO	330	316	646	2,7%	760	120	880	2,4%	1.526	960	566	573	173	37	743
FUTALEUFU	76	23	99	0,4%	93	1	94	0,3%	193	104	89	187	4	1	1
PUERTO MONTT	3.184	1.501	4.685	19,9%	7.157	755	7.912	21,4%	12.597	7.815	4.782	9.175	2.066	412	944
COCHAMO	138	51	189	0,8%	104	12	116	0,3%	305	157	148	71	34	3	197
MAULLIN	544	366	910	3,9%	498	57	555	1,5%	1.465	798	667	1.366	65	9	25
ANCUD	709	445	1.154	4,9%	2.480	154	2.634	7,1%	3.788	2.199	1.589	3.439	300	21	28
PUQUELDON	102	103	205	0,9%	169	20	189	0,5%	394	263	131	153	61	-	180
QUEILEN	111	64	175	0,7%	190	18	208	0,6%	383	226	157	268	66	-	49
PUYEHUE	259	173	432	1,8%	551	90	641	1,7%	1.073	663	410	480	146	30	417
SAN JUAN DE LA COSTA	307	255	562	2,4%	210	62	272	0,7%	834	452	382	288	65	4	477
CHAITEN	85	22	107	0,5%	63	7	70	0,2%	177	92	85	103	14	1	59
HUALAIHUE	194	156	350	1,5%	196	51	247	0,7%	597	308	289	197	63	5	332
OSORNO	2.771	1.443	4.214	17,9%	8.156	960	9.116	24,7%	13.330	8.778	4.552	8.972	2.268	804	1.286
SAN PABLO	281	178	459	2,0%	580	79	659	1,8%	1.118	644	474	458	100	21	539
PUERTO OCTAY	171	111	282	1,2%	358	39	397	1,1%	679	393	286	363	76	24	216
FRUTILLAR	339	194	533	2,3%	913	55	968	2,6%	1.501	869	632	1.217	130	33	121
FRESIA	374	177	551	2,3%	592	54	646	1,8%	1.197	704	493	819	98	12	268
LLANQUIHUE	280	211	491	2,1%	990	59	1.049	2,8%	1.540	923	617	988	123	39	390

Distribución Regional Solicitudes del Pilar Solidario - no incluye ex Pasis															
COMUNA	TOTAL PBS Y APS									GÉNERO		ORIGEN DE TRAMITACIÓN DEL BENEFICIO			
	PBSV	PBSI	Total PBS	% PBS	APSV	APSI	Total APS	%APS	Total PBS+APS	Femenino	Masculino	IPS	AFP	C. de Seguro	Municipio
LOS MUERMOS	624	420	1.044	4,4%	658	57	715	1,9%	1.759	951	808	1.411	121	10	217
CASTRO	720	450	1.170	5,0%	2.238	156	2.394	6,5%	3.564	2.250	1.314	2.993	523	8	40
CHONCHI	253	144	397	1,7%	656	46	702	1,9%	1.099	679	420	704	154	2	239
DALCAHUE	262	115	377	1,6%	423	57	480	1,3%	857	500	357	445	147	2	263
CURACO DE VELEZ	90	39	129	0,5%	216	16	232	0,6%	361	228	133	165	57	1	138
QUEMCHI	234	126	360	1,5%	267	29	296	0,8%	656	348	308	294	95	3	264
PALENA	67	11	78	0,3%	96	2	98	0,3%	176	94	82	132	1	-	43
Totales	15.005	8.516	23.521	100%	33.509	3.391	36.900	100%	60.421	36.868	23.553	41.862	7.883	1.672	9.004
% respecto del total de solicitudes	25%	14%	39%		55%	6%	61%		100%	61%	39%	69%	13%	3%	15%

Fuente: reforma .inp.cl. Información al 2 de diciembre de 2013.

Los Lagos

Distribución Regional Concesiones del Pilar Solidario - no incluye ex Pasis															
COMUNA	TOTAL PBS Y APS									GÉNERO		ORIGEN DE TRAMITACIÓN DEL BENEFICIO			
	PBSV	PBSI	Total PBS	% PBS	APSV	APSI	Total APS	%APS	Total PBS+APS	Femenino	Masculino	IPS	AFP	C. de Seguro	Municipio
CALBUCO	823	195	1.018	5,5%	811	88	899	2,8%	1.917	1.078	839	1.390	203	15	309
PUERTO VARAS	481	136	617	3,3%	1.301	68	1.369	4,3%	1.986	1.164	822	1.352	224	48	362
QUELLON	353	80	433	2,3%	557	64	621	2,0%	1.054	587	467	864	132	2	56
QUINCHAO	263	73	336	1,8%	266	18	284	0,9%	620	361	259	236	49	-	335
PURRANQUE	432	211	643	3,4%	1.378	102	1.480	4,7%	2.123	1.240	883	1.619	188	76	240
RIO NEGRO	317	193	510	2,7%	702	103	805	2,5%	1.315	813	502	490	153	31	641
FUTALEUFU	75	8	83	0,4%	82	1	83	0,3%	166	89	77	163	3	-	-
PUERTO MONTT	2.973	828	3.801	20,4%	6.005	549	6.554	20,7%	10.355	6.308	4.047	7.502	1.735	315	803
COCHAMO	134	29	163	0,9%	91	11	102	0,3%	265	131	134	61	30	2	172
MAULLIN	518	146	664	3,6%	452	38	490	1,5%	1.154	599	555	1.070	54	8	22
ANCUD	675	188	863	4,6%	2.164	101	2.265	7,2%	3.128	1.751	1.377	2.833	252	18	25
PUQUELDON	97	37	134	0,7%	148	17	165	0,5%	299	193	106	129	50	-	120
QUEILEN	106	35	141	0,8%	177	15	192	0,6%	333	186	147	229	61	-	43
PUYEHUE	234	103	337	1,8%	493	66	559	1,8%	896	538	358	369	132	26	369
SAN JUAN DE LA COSTA	294	146	440	2,4%	190	49	239	0,8%	679	362	317	245	58	3	373
CHAITEN	74	12	86	0,5%	60	3	63	0,2%	149	80	69	85	12	1	51
HUALAIHUE	185	66	251	1,3%	168	23	191	0,6%	442	215	227	135	53	4	250
OSORNO	2.581	1.036	3.617	19,4%	7.056	752	7.808	24,7%	11.425	7.425	4.000	7.748	1.870	656	1.151
SAN PABLO	268	121	389	2,1%	521	66	587	1,9%	976	550	426	391	94	18	473
PUERTO OCTAY	149	84	233	1,2%	313	35	348	1,1%	581	330	251	308	67	19	187
FRUTILLAR	312	81	393	2,1%	824	40	864	2,7%	1.257	704	553	1.015	105	27	110
FRESIA	342	79	421	2,3%	532	38	570	1,8%	991	577	414	675	75	11	230
LLANQUIHUE	252	88	340	1,8%	860	44	904	2,9%	1.244	733	511	810	105	27	302

Distribución Regional Concesiones del Pilar Solidario - no incluye ex Pasis															
COMUNA	TOTAL PBS Y APS									GÉNERO		ORIGEN DE TRAMITACIÓN DEL BENEFICIO			
	PBSV	PBSI	Total PBS	% PBS	APSV	APSI	Total APS	%APS	Total PBS+APS	Femenino	Masculino	IPS	AFP	C. de Seguro	Municipio
LOS MUERMOS	589	176	765	4,1%	580	52	632	2,0%	1.397	721	676	1.118	107	7	165
CASTRO	668	218	886	4,8%	1.859	114	1.973	6,2%	2.859	1.755	1.104	2.397	422	6	34
CHONCHI	241	74	315	1,7%	599	28	627	2,0%	942	576	366	612	133	1	196
DALCAHUE	252	64	316	1,7%	380	40	420	1,3%	736	423	313	396	124	2	214
CURACO DE VELEZ	90	12	102	0,5%	190	15	205	0,6%	307	184	123	139	54	-	114
QUEMCHI	228	48	276	1,5%	241	20	261	0,8%	537	276	261	241	83	3	210
PALENA	64	6	70	0,4%	81	2	83	0,3%	153	81	72	111	1	-	41
Totales	14.070	4.573	18.643	100%	29.081	2.562	31.643	100%	50.286	30.030	20.256	34.733	6.629	1.326	7.598
% respecto del total de concesiones	28%	9%	37%		58%	5%	63%		100%	60%	40%	69%	13%	3%	15%

Fuente: reforma .inp.cl. Información al 2 de diciembre de 2013.

Aysén

Distribución Regional Solicitudes del Pilar Solidario - no incluye ex Pasis															
COMUNA	TOTAL PBS Y APS									GÉNERO		ORIGEN DE TRAMITACIÓN DEL BENEFICIO			
	PBSV	PBSI	Total PBS	% PBS	APSV	APSI	Total APS	%APS	Total PBS+APS	Femenino	Masculino	IPS	AFP	C. de Seguro	Municipio
COYHAIQUE	711	462	1.173	52,7%	1.975	209	2.184	56,2%	3.357	1.997	1.360	2.662	481	44	170
LAGO VERDE	22	6	28	1,3%	36	1	37	1,0%	65	32	33	32	3	-	30
PUERTO AYSEN	304	131	435	19,5%	882	86	968	24,9%	1.403	764	639	1.097	142	5	159
CISNES	61	29	90	4,0%	164	16	180	4,6%	270	119	151	236	17	1	16
GUAITECAS	24	8	32	1,4%	21	2	23	0,6%	55	22	33	18	6	-	31
COCHRANE	84	19	103	4,6%	79	8	87	2,2%	190	83	107	184	6	-	-
OHIGGINS	2	1	3	0,1%	9	-	9	0,2%	12	3	9	5	2	-	5
TORTEL	7	-	7	0,3%	9	2	11	0,3%	18	9	9	15	-	-	3
CHILE CHICO	234	58	292	13,1%	250	25	275	7,1%	567	297	270	561	6	-	-
RIO IBAÑEZ	53	11	64	2,9%	104	11	115	3,0%	179	94	85	116	22	1	40
Totales	1.502	725	2.227	100%	3.529	360	3.889	100%	6.116	3.420	2.696	4.926	685	51	454
% respecto del total de solicitudes	25%	12%	36%		58%	6%	64%		100%	56%	44%	81%	11%	1%	7%

Fuente: reforma .inp.cl. Información al 2 de diciembre de 2013.

Aysén

Distribución Regional Concesiones del Pilar Solidario - no incluye ex Pasis															
COMUNA	TOTAL PBS Y APS								TOTAL	GÉNERO		ORIGEN DE TRAMITACIÓN DEL BENEFICIO			
	PBSV	PBSI	Total PBS	% PBS	APSV	APSI	Total APS	%APS	Total PBS+APS	Femenino	Masculino	IPS	AFP	C. de Seguro	Municipio
COYHAIQUE	651	199	850	49,4%	1.636	150	1.786	55,7%	2.636	1.515	1.121	2.088	370	28	150
LAGO VERDE	22	2	24	1,4%	34	1	35	1,1%	59	28	31	30	3	-	26
PUERTO AYSÉN	282	68	350	20,3%	742	62	804	25,1%	1.154	606	548	909	116	4	125
CISNES	57	12	69	4,0%	124	10	134	4,2%	203	86	117	182	9	1	11
GUAITECAS	23	3	26	1,5%	19	2	21	0,7%	47	17	30	16	6	-	25
COCHRANE	80	7	87	5,1%	76	2	78	2,4%	165	71	94	159	6	-	-
OHIGGINS	2	-	2	0,1%	7	-	7	0,2%	9	2	7	4	2	-	3
TORTEL	7	-	7	0,4%	7	2	9	0,3%	16	9	7	13	-	-	3
CHILE CHICO	220	30	250	14,5%	219	15	234	7,3%	484	246	238	479	5	-	-
RIO IBAÑEZ	51	5	56	3,3%	88	9	97	3,0%	153	78	75	98	18	1	36
Totales	1.395	326	1.721	100%	2.952	253	3.205	100%	4.926	2.658	2.268	3.978	535	34	379
% respecto del total de concesiones	28%	7%	35%		60%	5%	65%		100%	54%	46%	81%	11%	1%	8%

Fuente: reforma .inp.cl. Información al 2 de diciembre de 2013.

Magallanes

Distribución Regional Solicitudes del Pilar Solidario - no incluye ex Pasis															
COMUNA	TOTAL PBS Y APS									GÉNERO		ORIGEN DE TRAMITACIÓN DEL BENEFICIO			
	PBSV	PBSI	Total PBS	% PBS	APSV	APSI	Total APS	%APS	Total PBS+APS	Femenino	Masculino	IPS	AFP	C. de Seguro	Municipio
PUNTA ARENAS	2.052	676	2.728	73,2%	6.414	375	6.789	79,4%	9.517	6.225	3.292	7.663	1.465	387	2
LAGUNA BLANCA	1	-	1		-	-	-		1	-	1	1	-	-	-
RIO VERDE	-	-	-	0,0%	1	-	1	0,0%	1	-	1	-	-	1	-
SAN GREGORIO	1	-	1	0,0%	5	-	5	0,1%	6	3	3	3	1	-	2
CABO DE HORNOS	7	2	9		31	2	33		42	17	25	11	1	2	28
LA ANTARTICA	-	-	-	0,0%	-	-	-	0,0%	-	-	-	-	-	-	-
PORVENIR	90	23	113	3,0%	314	30	344	4,0%	457	249	208	437	17	3	-
PRIMAVERA	7	2	9	0,2%	24	1	25	0,3%	34	23	11	19	6	-	9
TIMAUKEL	1	-	1	0,0%	-	-	-	0,0%	1	-	1	-	-	-	1
NATALES	640	223	863	23,2%	1.285	73	1.358	15,9%	2.221	1.323	898	2.115	101	5	-
TORRES DEL PAINE	1	-	1		-	-	-		1	1	-	1	-	-	-
Totales	2.800	926	3.726	100%	8.074	481	8.555	100%	12.281	7.841	4.440	10.250	1.591	398	42
% respecto del total de solicitudes	23%	8%	30%		66%	4%	70%		100%	64%	36%	83%	13%	3%	0%

Fuente: reforma .inp.cl. Información al 2 de diciembre de 2013.

Magallanes

Distribución Regional Concesiones del Pilar Solidario - no incluye ex Pasis															
COMUNA	TOTAL PBS Y APS									GÉNERO		ORIGEN DE TRAMITACIÓN DEL BENEFICIO			
	PBSV	PBSI	Total PBS	% PBS	APSV	APSI	Total APS	%APS	Total PBS+APS	Femenino	Masculino	IPS	AFP	C. de Seguro	Municipio
PUNTA ARENAS	1.876	455	2.331	73,3%	5.082	277	5.359	78,3%	7.690	4.930	2.760	6.269	1.134	286	1
LAGUNA BLANCA	1	-	1		-	-	-		1	-	1	1	-	-	-
RIO VERDE	-	-	-	0,0%	1	-	1	0,0%	1	-	1	-	-	1	-
SAN GREGORIO	1	-	1	0,0%	5	-	5	0,1%	6	3	3	3	1	-	2
CABO DE HORNOS	7	2	9		23	-	23		32	13	19	8	1	-	23
LA ANTARTICA	-	-	-	0,0%	-	-	-	0,0%	-	-	-	-	-	-	-
PORVENIR	84	14	98	3,1%	268	23	291	4,3%	389	211	178	373	13	3	-
PRIMAVERA	2	2	4	0,1%	18	-	18	0,3%	22	14	8	14	3	-	5
TIMAUKEL	1	-	1	0,0%	-	-	-	0,0%	1	-	1	-	-	-	1
NATALES	597	137	734	23,1%	1.095	52	1.147	16,8%	1.881	1.104	777	1.796	81	4	-
TORRES DEL PAINE	1	-	1		-	-	-		1	1	-	1	-	-	-
Totales	2.570	610	3.180	100%	6.492	352	6.844	100%	10.024	6.276	3.748	8.465	1.233	294	32
% respecto del total de concesiones	26%	6%	32%		65%	4%	68%		100%	63%	37%	84%	12%	3%	0%

Fuente: reforma .inp.cl. Información al 2 de diciembre de 2013.

Metropolitana

Distribución Regional Solicitudes del Pilar Solidario - no incluye ex Pasis															
COMUNA	TOTAL PBS Y APS									GÉNERO		ORIGEN DE TRAMITACIÓN DEL BENEFICIO			
	PBSV	PBSI	Total PBS	% PBS	APSV	APSI	Total APS	%APS	Total PBS+APS	Femenino	Masculino	IPS	AFP	C. de Seguro	Municipio
SANTIAGO	3.615	972	4.587	3,2%	11.055	568	11.623	3,7%	16.210	10.901	5.309	8.588	2.411	667	4.544
CERRILLOS	1.461	936	2.397	1,7%	4.399	224	4.623	1,5%	7.020	4.685	2.335	6.075	671	247	27
EL BOSQUE	3.225	1.493	4.718	3,3%	8.403	526	8.929	2,8%	13.647	8.965	4.682	11.060	1.660	484	443
HUECHURABA	1.544	718	2.262	1,6%	4.006	240	4.246	1,3%	6.508	4.232	2.276	3.111	666	184	2.547
INDEPENDENCIA	1.521	423	1.944	1,3%	5.054	213	5.267	1,7%	7.211	4.947	2.264	3.790	668	272	2.481
LA CISTERNA	2.015	627	2.642	1,8%	4.950	241	5.191	1,6%	7.833	5.221	2.612	5.543	735	259	1.296
LA PINTANA	2.901	1.759	4.660	3,2%	7.225	707	7.932	2,5%	12.592	7.796	4.796	6.023	1.901	555	4.113
LAS CONDES	3.050	478	3.528	2,4%	7.619	230	7.849	2,5%	11.377	8.659	2.718	5.054	1.325	253	4.745
LO BARNECHEA	585	224	809	0,6%	1.550	78	1.628	0,5%	2.437	1.610	827	894	164	46	1.333
LO PRADO	2.293	920	3.213	2,2%	7.290	334	7.624	2,4%	10.837	6.971	3.866	6.761	1.064	386	2.626
MACUL	2.268	593	2.861	2,0%	7.063	277	7.340	2,3%	10.201	7.048	3.153	8.711	916	301	273
PEDRO AGUIRRE CERDA	2.457	1.056	3.513	2,4%	8.012	384	8.396	2,6%	11.909	7.827	4.082	6.725	931	253	4.000
PEÑALOÉN	3.308	1.562	4.870	3,4%	10.712	577	11.289	3,6%	16.159	10.610	5.549	9.443	1.414	486	4.816
QUINTA NORMAL	2.392	749	3.141	2,2%	7.534	276	7.810	2,5%	10.951	7.092	3.859	6.287	978	357	3.329
RENCA	2.344	1.257	3.601	2,5%	7.097	444	7.541	2,4%	11.142	7.097	4.045	8.995	1.581	517	49
SAN JOAQUIN	2.143	905	3.048	2,1%	7.376	326	7.702	2,4%	10.750	7.136	3.614	5.578	947	296	3.929
PUENTE ALTO	6.163	2.430	8.593	5,9%	16.986	1.015	18.001	5,7%	26.594	17.858	8.736	14.147	2.612	915	8.920
SAN JOSE DE MAIPO	277	99	376	0,3%	611	27	638	0,2%	1.014	643	371	410	85	13	506
LAMPA	779	572	1.351	0,9%	1.682	133	1.815	0,6%	3.166	1.787	1.379	1.442	361	73	1.290
TIL TIL	246	138	384	0,3%	642	53	695	0,2%	1.079	662	417	489	121	31	438
BUIN	1.027	370	1.397	1,0%	3.302	225	3.527	1,1%	4.924	3.006	1.918	4.252	583	88	1
CALERA DE TANGO	286	107	393	0,3%	722	56	778	0,2%	1.171	685	486	610	151	16	394
ALHUE	86	44	130	0,1%	283	12	295	0,1%	425	244	181	203	33	4	185
CURACAVI	565	198	763	0,5%	1.371	87	1.458	0,5%	2.221	1.317	904	1.499	167	37	518
SAN PEDRO	216	100	316	0,2%	402	40	442	0,1%	758	392	366	327	92	1	338
EL MONTE	539	228	767	0,5%	1.433	79	1.512	0,5%	2.279	1.363	916	1.591	326	44	318
PADRE HURTADO	710	290	1.000	0,7%	2.314	132	2.446	0,8%	3.446	2.107	1.339	2.423	384	138	501
PEÑAFLORES	1.275	457	1.732	1,2%	4.163	258	4.421	1,4%	6.153	3.856	2.297	3.335	588	183	2.047
QUILICURA	1.510	809	2.319	1,6%	3.881	396	4.277	1,3%	6.596	4.364	2.232	3.519	943	260	1.874
CERRO NAVIA	2.844	1.533	4.377	3,0%	9.012	592	9.604	3,0%	13.981	8.718	5.263	7.624	1.688	551	4.118
CONCHALI	3.376	1.039	4.415	3,0%	10.012	492	10.504	3,3%	14.919	9.875	5.044	8.444	1.431	522	4.522
RECOLETA	3.058	1.141	4.199	2,9%	9.356	466	9.822	3,1%	14.021	9.142	4.879	8.717	1.748	635	2.921
COLINA	1.145	914	2.059	1,4%	2.858	273	3.131	1,0%	5.190	3.150	2.040	3.341	472	74	1.303
SAN MIGUEL	2.080	506	2.586	1,8%	5.260	227	5.487	1,7%	8.073	5.528	2.545	5.831	702	175	1.365

Distribución Regional Solicitudes del Pilar Solidario - no incluye ex Pasis															
COMUNA	TOTAL PBS Y APS									GÉNERO		ORIGEN DE TRAMITACIÓN DEL BENEFICIO			
	PBSV	PBSI	Total PBS	% PBS	APSV	APSI	Total APS	%APS	Total PBS+APS	Femenino	Masculino	IPS	AFP	C. de Seguro	Municipio
SAN RAMON	2.278	908	3.186	2,2%	5.993	296	6.289	2,0%	9.475	5.956	3.519	4.668	1.005	307	3.495
LA GRANJA	2.197	1.097	3.294	2,3%	6.671	415	7.086	2,2%	10.380	6.629	3.751	8.644	1.285	435	16
LO ESPEJO	2.233	1.209	3.442	2,4%	6.323	398	6.721	2,1%	10.163	6.649	3.514	5.634	996	302	3.231
PIRQUE	312	149	461	0,3%	783	48	831	0,3%	1.292	725	567	527	96	21	648
PAINE	784	364	1.148	0,8%	2.547	144	2.691	0,8%	3.839	2.236	1.603	1.896	357	43	1.543
SAN BERNARDO	4.241	1.947	6.188	4,3%	10.837	816	11.653	3,7%	17.841	11.679	6.162	14.340	2.187	418	896
ESTACION CENTRAL	2.936	1.175	4.111	2,8%	8.902	471	9.373	3,0%	13.484	8.834	4.650	6.672	1.116	368	5.328
PUDAHUEL	2.797	1.722	4.519	3,1%	9.112	643	9.755	3,1%	14.274	9.267	5.007	7.500	1.576	502	4.696
MAIPU	6.415	2.663	9.078	6,3%	19.216	999	20.215	6,4%	29.293	20.238	9.055	24.433	3.532	1.306	22
TALAGANTE	901	415	1.316	0,9%	2.995	205	3.200	1,0%	4.516	2.772	1.744	3.692	530	95	199
ISLA DE MAIPO	419	206	625	0,4%	1.605	117	1.722	0,5%	2.347	1.373	974	1.226	266	52	803
MELIPILLA	2.132	940	3.072	2,1%	6.369	531	6.900	2,2%	9.972	5.831	4.141	7.877	1.187	93	815
MARIA PINTO	197	131	328	0,2%	670	63	733	0,2%	1.061	621	440	593	124	4	340
PROVIDENCIA	1.442	180	1.622	1,1%	3.490	92	3.582	1,1%	5.204	3.893	1.311	3.882	566	124	632
VITACURA	635	77	712	0,5%	1.178	45	1.223	0,4%	1.935	1.497	438	962	264	70	639
ÑUÑO A	2.924	501	3.425	2,4%	9.211	293	9.504	3,0%	12.929	9.521	3.408	11.123	1.277	452	77
LA REINA	1.174	185	1.359	0,9%	3.195	122	3.317	1,0%	4.676	3.264	1.412	1.997	486	127	2.066
LA FLORIDA	6.204	1.756	7.960	5,5%	17.449	761	18.210	5,7%	26.170	17.609	8.561	20.727	2.681	1.088	1.674
Totales	103.525	41.272	144.797	100%	300.181	16.667	316.848	100%	461.645	304.088	157.557	297.235	50.050	15.130	99.230
% respecto del total de solicitudes	22%	9%	31%		65%	4%	69%		100%	66%	34%	64%	11%	3%	21%

Fuente: reforma .inp.cl. Información al 2 de diciembre de 2013.

Metropolitana

Distribución Regional Concesiones del Pilar Solidario - no incluye ex Pasis															
COMUNA	TOTAL PBS Y APS									GÉNERO		ORIGEN DE TRAMITACIÓN DEL BENEFICIO			
	PBSV	PBSI	Total PBS	% PBS	APSV	APSI	Total APS	%APS	Total PBS+APS	Femenino	Masculino	IPS	AFP	C. de Seguro	Municipio
SANTIAGO	3.294	595	3.889	3,3%	9.076	451	9.527	3,6%	13.416	8.981	4.435	7.150	1.933	459	3.874
CERRILLOS	1.310	525	1.835	1,5%	3.579	148	3.727	1,4%	5.562	3.627	1.935	4.847	518	175	22
EL BOSQUE	2.995	840	3.835	3,2%	7.256	418	7.674	2,9%	11.509	7.458	4.051	9.340	1.372	392	405
HUECHURABA	1.366	408	1.774	1,5%	3.352	188	3.540	1,3%	5.314	3.386	1.928	2.612	560	131	2.011
INDEPENDENCIA	1.404	268	1.672	1,4%	4.349	174	4.523	1,7%	6.195	4.242	1.953	3.264	551	192	2.188
LA CISTERNA	1.858	350	2.208	1,9%	4.224	188	4.412	1,7%	6.620	4.363	2.257	4.815	586	195	1.024
LA PINTANA	2.716	1.071	3.787	3,2%	6.341	581	6.922	2,6%	10.709	6.543	4.166	5.203	1.610	443	3.453
LAS CONDES	2.436	355	2.791	2,4%	4.974	155	5.129	1,9%	7.920	5.920	2.000	3.881	797	136	3.106
LO BARNECHEA	532	140	672	0,6%	1.316	45	1.361	0,5%	2.033	1.338	695	757	132	29	1.115
LO PRADO	2.099	500	2.599	2,2%	6.290	235	6.525	2,5%	9.124	5.780	3.344	5.699	865	307	2.253
MACUL	2.104	370	2.474	2,1%	6.069	218	6.287	2,4%	8.761	5.975	2.786	7.545	733	232	251
PEDRO AGUIRRE CERDA	2.262	609	2.871	2,4%	6.923	287	7.210	2,7%	10.081	6.559	3.522	5.922	775	193	3.191
PEÑALOEN	3.047	897	3.944	3,3%	9.288	430	9.718	3,7%	13.662	8.857	4.805	7.870	1.153	389	4.250
QUINTA NORMAL	2.244	478	2.722	2,3%	6.690	194	6.884	2,6%	9.606	6.216	3.390	5.514	837	270	2.985
RENCA	2.167	728	2.895	2,4%	6.120	355	6.475	2,4%	9.370	5.919	3.451	7.602	1.319	402	47
SAN JOAQUIN	2.009	496	2.505	2,1%	6.494	237	6.731	2,5%	9.236	6.076	3.160	4.908	787	249	3.292
PUENTE ALTO	5.622	1.646	7.268	6,1%	14.594	831	15.425	5,8%	22.693	15.155	7.538	12.055	2.160	727	7.751
SAN JOSE DE MAIPO	246	53	299	0,3%	463	20	483	0,2%	782	486	296	312	56	11	403
LAMPA	715	295	1.010	0,9%	1.479	106	1.585	0,6%	2.595	1.430	1.165	1.221	295	56	1.023
TIL TIL	227	63	290	0,2%	581	36	617	0,2%	907	537	370	431	98	25	353
BUIN	942	232	1.174	1,0%	2.850	162	3.012	1,1%	4.186	2.511	1.675	3.626	491	69	-
CALERA DE TANGO	260	59	319	0,3%	610	41	651	0,2%	970	560	410	512	121	13	324
ALHUE	82	22	104	0,1%	249	8	257	0,1%	361	204	157	175	28	4	154
CURACAVI	513	104	617	0,5%	1.178	53	1.231	0,5%	1.848	1.073	775	1.237	131	29	451
SAN PEDRO	200	41	241	0,2%	354	30	384	0,1%	625	311	314	274	74	1	276
EL MONTE	496	121	617	0,5%	1.248	58	1.306	0,5%	1.923	1.125	798	1.352	278	34	259
PADRE HURTADO	632	156	788	0,7%	2.015	83	2.098	0,8%	2.886	1.720	1.166	2.057	315	116	398
PEÑAFLORES	1.157	263	1.420	1,2%	3.471	165	3.636	1,4%	5.056	3.087	1.969	2.756	496	137	1.667
QUILICURA	1.391	516	1.907	1,6%	3.300	288	3.588	1,4%	5.495	3.602	1.893	2.972	771	195	1.557
CERRO NAVIA	2.651	844	3.495	2,9%	8.012	414	8.426	3,2%	11.921	7.297	4.624	6.603	1.457	447	3.414
CONCHALI	3.083	611	3.694	3,1%	8.417	338	8.755	3,3%	12.449	8.130	4.319	7.152	1.170	416	3.711
RECOLETA	2.809	666	3.475	2,9%	7.889	357	8.246	3,1%	11.721	7.562	4.159	7.348	1.446	465	2.462
COLINA	1.067	422	1.489	1,3%	2.510	205	2.715	1,0%	4.204	2.477	1.727	2.721	408	54	1.021
SAN MIGUEL	1.958	308	2.266	1,9%	4.536	152	4.688	1,8%	6.954	4.769	2.185	5.207	572	144	1.031
SAN RAMON	2.150	537	2.687	2,3%	5.405	224	5.629	2,1%	8.316	5.162	3.154	4.147	861	261	3.047

Distribución Regional Concesiones del Pilar Solidario - no incluye ex Pasis															
COMUNA	TOTAL PBS Y APS									GÉNERO		ORIGEN DE TRAMITACIÓN DEL BENEFICIO			
	PBSV	PBSI	Total PBS	% PBS	APSV	APSI	Total APS	%APS	Total PBS+APS	Femenino	Masculino	IPS	AFP	C. de Seguro	Municipio
LA GRANJA	2.026	630	2.656	2,2%	5.722	316	6.038	2,3%	8.694	5.473	3.221	7.298	1.050	331	15
LO ESPEJO	2.074	658	2.732	2,3%	5.581	306	5.887	2,2%	8.619	5.511	3.108	4.937	853	246	2.583
PIRQUE	282	87	369	0,3%	672	37	709	0,3%	1.078	584	494	451	80	14	533
PAINE	744	214	958	0,8%	2.209	108	2.317	0,9%	3.275	1.873	1.402	1.622	303	37	1.313
SAN BERNARDO	3.918	1.180	5.098	4,3%	9.304	652	9.956	3,8%	15.054	9.769	5.285	12.079	1.818	323	834
ESTACION CENTRAL	2.730	653	3.383	2,9%	7.719	338	8.057	3,0%	11.440	7.385	4.055	5.638	921	296	4.585
PUDAHUEL	2.577	938	3.515	3,0%	8.013	479	8.492	3,2%	12.007	7.661	4.346	6.406	1.367	406	3.828
MAIPU	5.664	1.535	7.199	6,1%	15.368	744	16.112	6,1%	23.311	15.801	7.510	19.640	2.721	935	15
TALAGANTE	830	224	1.054	0,9%	2.599	112	2.711	1,0%	3.765	2.265	1.500	3.111	434	76	144
ISLA DE MAIPO	375	103	478	0,4%	1.445	88	1.533	0,6%	2.011	1.145	866	1.043	231	45	692
MELIPILLA	1.954	461	2.415	2,0%	5.419	316	5.735	2,2%	8.150	4.627	3.523	6.507	943	63	637
MARIA PINTO	167	55	222	0,2%	548	35	583	0,2%	805	455	350	451	94	3	257
PROVIDENCIA	1.281	135	1.416	1,2%	2.477	69	2.546	1,0%	3.962	2.965	997	3.002	353	73	534
VITACURA	542	62	604	0,5%	808	36	844	0,3%	1.448	1.122	326	735	167	31	515
ÑUÑO A	2.681	356	3.037	2,6%	7.356	222	7.578	2,9%	10.615	7.789	2.826	9.334	921	288	72
LA REINA	1.077	134	1.211	1,0%	2.585	98	2.683	1,0%	3.894	2.703	1.191	1.624	356	85	1.829
LA FLORIDA	5.550	1.164	6.714	5,7%	13.752	536	14.288	5,4%	21.002	14.000	7.002	16.609	2.046	772	1.575
Totales	94.516	24.178	118.694	100%	253.079	12.367	265.446	100%	384.140	249.566	134.574	249.574	40.414	11.422	82.730
% respecto del total de concesiones	25%	6%	31%		66%	3%	69%		100%	65%	35%	65%	11%	3%	22%

Fuente: reforma .inp.cl. Información al 2 de diciembre de 2013

II. Bono por Hijo

1. Concesiones de Bono por Hijo a nivel nacional, por mes Enero a Noviembre de 2013

Mes	Beneficiarias y Causantes	Internas		Externas		Total
		PBS	Ex Cajas	APS	AFP, Cías de Seguros.	
Enero	Nº Beneficiarios	1.348	56	24	1.525	2.953
	Nº de Causantes (hijos)	5.094	306	107	5.846	11.353
	Monto \$	9.726.544	760.285	228.324	1.946.434.050	1.957.149.203
Febrero	Nº Beneficiarios	1.362	57	21	1.589	3.029
	Nº de Causantes (hijos)	5.034	257	109	5.817	11.217
	Monto \$	9.942.794	641.183	250.605	1.954.790.994	1.965.625.576
Marzo	Nº Beneficiarios	1.563	49	27	1.708	3.347
	Nº de Causantes (hijos)	5.816	216	111	5.791	11.934
	Monto \$	11.428.893	514.294	259.748	1.988.697.798	2.000.900.733
Abril	Nº Beneficiarios	1.079	43	23	1.727	2.872
	Nº de Causantes (hijos)	4.092	187	78	5.901	10.258
	Monto \$	8.218.664	444.258	154.473	2.020.095.766	2.028.913.161
Mayo	Nº Beneficiarios	926	18	14	1.182	2.140
	Nº de Causantes (hijos)	3.395	103	50	4.056	7.604
	Monto \$	6.470.167	260.918	108.683	1.391.815.413	1.398.655.181
Junio	Nº Beneficiarios	911	79	46	1.778	2.814
	Nº de Causantes (hijos)	3.309	438	210	6.154	10.111
	Monto \$	6.636.594	1.044.067	460.320	2.176.094.442	2.184.235.423
Julio	Nº Beneficiarios	1.073	60	15	1.520	2.668
	Nº de Causantes (hijos)	3.717	240	57	5.115	9.129
	Monto \$	7.464.434	569.224	111.718	1.794.183.571	1.802.328.947
Agosto	Nº Beneficiarios	1.037	180	104	2.172	3.493
	Nº de Causantes (hijos)	3.504	1.098	492	6.454	11.548
	Monto \$	6.998.268	2.787.797	1.104.908	2.243.489.002	2.254.379.975
Septiembre	Nº Beneficiarios	2.257	22	23	1.509	3.811
	Nº de Causantes (hijos)	8.307	99	84	5.003	13.493
	Monto \$	16.761.485	248.301	173.600	1.790.410.661	1.807.594.047
Octubre	Nº Beneficiarios	2.716	113	34	1.865	4.728
	Nº de Causantes (hijos)	10.131	538	147	6.227	17.043
	Monto \$	20.020.418	1.210.691	327.593	2.272.528.110	2.294.086.812
Noviembre	Nº Beneficiarios	1.624	56	23	1.639	3.342
	Nº de Causantes (hijos)	5.781	245	103	5.415	11.544
	Monto \$	11.550.400	595.000	215.273	1.968.741.280	1.981.101.953
Total a Nov-13	Nº Beneficiarios	15.896	733	354	18.214	35.197
	Nº de Causantes (hijos)	58.180	3.727	1.548	61.779	125.234
	Monto \$	115.218.661	9.076.018	3.395.245	21.547.281.087	21.674.971.011

Fuente: IPS

2. Concesiones de Bono por Hijo a nivel Regional Noviembre de 2013

Región	Beneficiarias y Causantes	Internas		Externas		Total
		PBS	APS	APS	Cuota Unica	
Arica y Parinacota	Nº Beneficiarios	18			18	36
	Nº de Causantes (hijos)	64			61	125
	Monto \$	127.584			22.992.155	23.119.739
Tarapacá	Nº Beneficiarios	20			26	46
	Nº de Causantes (hijos)	57			77	134
	Monto \$	114.894			28.953.094	29.067.988
Antofagasta	Nº Beneficiarios	27		1	44	72
	Nº de Causantes (hijos)	101		3	144	248
	Monto \$	199.687		5.439	52.258.562	52.463.688
Atacama	Nº Beneficiarios	19			31	50
	Nº de Causantes (hijos)	76			119	195
	Monto \$	148.805			44.033.695	44.182.500
Coquimbo	Nº Beneficiarios	94	8	1	78	181
	Nº de Causantes (hijos)	347	47	4	309	707
	Monto \$	690.707	107.270	8.060	110.574.193	111.380.230
Valparaíso	Nº Beneficiarios	150	8		199	357
	Nº de Causantes (hijos)	482	24		632	1.138
	Monto \$	953.698	60.709		230.484.233	231.498.640
B.O'Higgins	Nº Beneficiarios	74	3	1	105	183
	Nº de Causantes (hijos)	264	12	4	385	665
	Monto \$	525.210	40.736	7.736	137.538.111	138.111.793
Maule	Nº Beneficiarios	134	5		74	213
	Nº de Causantes (hijos)	549	25		236	810
	Monto \$	1.083.446	55.556		86.023.289	87.162.291
Bío Bío	Nº Beneficiarios	267	8	4	215	494
	Nº de Causantes (hijos)	1.012	38	26	726	1.802
	Monto \$	2.031.567	95.640	56.112	263.491.854	265.675.173
Araucanía	Nº Beneficiarios	160	8	6	96	270
	Nº de Causantes (hijos)	586	31	19	342	978
	Monto \$	1.163.342	71.354	40.292	120.736.569	122.011.557
Los Ríos	Nº Beneficiarios	40	1		41	82
	Nº de Causantes (hijos)	141	5		153	299
	Monto \$	288.637	9.065		52.002.905	52.300.607
Los Lagos	Nº Beneficiarios	97	4	1	78	180
	Nº de Causantes (hijos)	369	20	8	254	651
	Monto \$	730.686	47.341	16.136	93.362.436	94.156.599
Aysén	Nº Beneficiarios	7	1		14	22
	Nº de Causantes (hijos)	23	3		53	79
	Monto \$	43.406	6.045		19.363.421	19.412.872
Magallanes	Nº Beneficiarios	12			20	32
	Nº de Causantes (hijos)	29			50	79
	Monto \$	57.741			18.903.923	18.961.664
Metropolitana	Nº Beneficiarios	505	10	9	600	1.124
	Nº de Causantes (hijos)	1.681	40	39	1.874	3.634
	Monto \$	3.390.990	101.284	81.498	688.022.840	691.596.612
TOTAL	Nº Beneficiarios	1.624	56	23	1.639	3.342
	Nº de Causantes (hijos)	5.781	245	103	5.415	11.544
	Monto \$	11.550.400	595.000	215.273	1.968.741.280	1.981.101.953

Fuente: IPS

III. Subsidio Previsional a Trabajadores Jóvenes (STJ)

1. Total Solicitudes a la Contratación (Empleador)

MES	TOTAL SOLICITUDES (Empleador STJ - Contratación)
Oct. a Dic. 2008	333
Ene. a Dic. 2009	2.105
Ene. a Dic. 2010	1.759
Ene. a Dic. 2011	1.026
Ene. a Dic. 2012	807
ene-13	58
feb-13	55
mar-13	64
abr-13	66
may-13	60
jun-13	54
jul-13	58
ago-13	58
sep-13	50
oct-13	48
nov-13	28
Total a Nov-13	6.629

Fuente: IPS

Nota: El Subsidio a la Contratación comenzó a pagarse en marzo de 2009.

MES	ESTADO DE LA SOLICITUDES (Subsidio a la Contratación)			
	ACEPTADAS	RECHAZADAS	EN TRÁMITE	TOTAL
Ene. a Dic. 2012	114	539	154	807
ene-13	8	38	12	58
feb-13	5	35	15	55
mar-13	10	42	12	64
abr-13	10	41	15	66
may-13	6	43	11	60
jun-13	6	34	14	54
jul-13	4	42	12	58
ago-13	7	39	12	58
sep-13	5	33	12	50
oct-13	3	28	17	48
nov-13	3	18	7	28

Fuente: IPS

2. Total Solicitudes a la Cotización (Trabajador)

MES	TOTAL SOLICITUDES (Trabajador STJ - Cotización)
Jul. a Dic. 2011	122.650
Ene. a Dic. 2012	32.605
ene-13	2.532
feb-13	2.439
mar-13	2.431
abr-13	1.851
may-13	2.369
jun-13	2.281
jul-13	2.297
ago-13	1.478
sep-13	1.310
oct-13	1.141
nov-13	925
Total a Nov-13	176.309

Fuente: IPS

Nota: A partir del 1 de julio de 2011 comenzó a pagarse el Subsidio a la Cotización

MES	SUBSIDIO A LA COTIZACIÓN			
	ACEPTADAS	RECHAZADAS	EN TRÁMITE	TOTAL
Jul. a Dic. 2011	119.211	1.457	1982	122.650
Ene. a Dic. 2012	24.495	248	7862	32.605
ene-13	1.593	15	924	2.532
feb-13	1.468	22	949	2.439
mar-13	1.784	16	631	2.431
abr-13	1305	44	502	1.851
may-13	1777	10	582	2.369
jun-13	1540	16	725	2.281
jul-13	1026	10	1261	2.297
ago-13	610	14	854	1.478
sep-13	816	1	493	1.310
oct-13	485	2	654	1.141
nov-13	480	2	443	925

Fuente: IPS

3. Número de subsidios pagados a la Contratación y Cotización, por mes

Mes	Subsidio a la Contratación		Subsidio a la Cotización	
	Número de subsidios pagados	Número de empleadores que recibieron pago en el mes	Número de subsidios pagados	Número de trabajadores que recibieron pago en el mes
mar-09	10.625	174	-	
abr-09	6.095	194	-	
may-09	7.497	290	-	
jun-09	8.878	241	-	
jul-09	13.580	349	-	
ago-09	9.451	290	-	
sep-09	16.175	423	-	
oct-09	21.738	442	-	
nov-09	20.687	464	-	
dic-09	19.925	464	-	
ene-10	14.517	460	-	
feb-10	21.073	461	-	
mar-10	1.853	230	-	
abr-10	34.023	448	-	
may-10	12.204	424	-	
jun-10	1.575	167	-	
jul-10	1.875	166	-	
ago-10	7.627	189	-	
sep-10	1.802	151	-	
oct-10	3.251	152	-	
nov-10	986	122	-	
dic-10	1.370	102	-	
ene-11	547	96	-	
feb-11	986	105	-	
mar-11	531	76	-	
abr-11	1.064	129	-	
may-11	1.100	91	-	
jun-11	1.238	106	-	
jul-11	173	25	-	
ago-11	810	59	-	
sep-11	476	65	1.634	1.620
oct-11	1.568	75	5.036	4.518
nov-11	906	39	12.015	10.939
dic-11	1.270	71	22.261	21.512
ene-12	1.221	65	24.129	20.099
feb-12	902	58	22.063	19.781
mar-12	2.605	58	36.966	28.773
abr-12	982	44	16.479	16.232
may-12	3.220	72	28.814	23.849
jun-12	1.267	49	25.375	22.057
jul-12	1.000	53	23.209	21.672
ago-12	1.130	58	21.429	20.285
sep-12	1.082	56	26.360	23.448
oct-12	1.205	63	24.056	22.693
nov-12	637	47	19.225	18.399
dic-12	840	32	11.256	10.911
ene-13	931	56	40.005	27.853
feb-13	1.270	64	24.170	22.694
mar-13	826	41	23.845	22.309
abr-13	1.037	51	26.008	23.693

Mes	Subsidio a la Contratación		Subsidio a la Cotización	
	Número de subsidios pagados	Número de empleadores que recibieron pago en el mes	Número de subsidios pagados	Número de trabajadores que recibieron pago en el mes
may-13	436	34	21.038	19.845
jun-13	848	44	22.037	20.065
jul-13	747	36	22.506	20.780
ago-13	719	35	23.869	21.924
sep-13	908	30	22.797	21.715
oct-13	907	34	23.258	22.266
nov-13	684	32	21.758	20.561

Fuente: SP, IPS.

Notas: A partir del 1 de julio de 2011 comenzó a solicitarse el subsidio a la Cotización.

El número de subsidios pagados podría ser mayor que el número de trabajadores que originan el beneficio por cuanto algunos de ellos podrían tener más de un empleo con subsidio. Además incluye pagos retroactivos.