



Pilar Solidario

Informe Estadístico Mensual – Octubre de 2013

28-01-14

Subsecretaría de Previsión Social – Dirección de Estudios Previsionales



Subsecretaría de Previsión Social

Dirección de Estudios Previsionales

Unidad de Análisis de Políticas Previsionales

Contacto: ivonne.bueno@previsionsocial.gob.cl

Contenido

I.	Pensión Básica Solidaria (PBS) y Aporte Previsional Solidario (APS)	4
1.	Resumen – Total Beneficios Concedidos del Pilar Solidario	4
2.	Resumen – Total de Beneficios Pagados del Pilar Solidario	4
3.	Resumen – Total de Solicitudes y Concesiones del Pilar Solidario	5
4.	Resumen – Total de Solicitudes y Concesiones del Pilar Solidario, por género	6
5.	Total Solicitudes del Pilar Solidario a nivel nacional, por mes.....	7
6.	Total Concesiones del Pilar Solidario a nivel nacional, por mes.....	10
7.	Evolución del número de Solicitudes y Concesiones - Pensión Básica Solidaria	13
8.	Evolución del número de Solicitudes y Concesiones - Aporte Previsional Solidario.....	15
9.	Total Solicitudes del Pilar Solidario a nivel regional, acumulado año	17
10.	Total Concesiones del Pilar Solidario a nivel regional, acumulado año	19
11.	Porcentaje de Solicitudes del Pilar Solidario Concedidas, por región	20
12.	Evolución del número de Beneficios Pagados, por mes del Pilar Solidario.....	21
13.	Total de Solicitudes y Concesiones APS Y PBS, por Región y Comuna (Jul 08 a Oct 13).....	23
	Arica y Parinacota.....	23
	Tarapacá	24
	Antofagasta	25
	Atacama	26
	Coquimbo	27
	Valparaíso.....	29
	L.G.B O’Higgins	33
	Maule	37
	Biobío	41
	Araucanía.....	45
	Los Ríos.....	49
	Los Ríos.....	50
	Los Lagos	51
	Aysén	55
	Magallanes	57
	Metropolitana	59
II.	Bono por Hijo	63
1.	Concesiones de Bono por Hijo a nivel nacional, por mes	63
2.	Concesiones de Bono por Hijo a nivel Regional	64
III.	Subsidio Previsional a Trabajadores Jóvenes (STJ)	65
1.	Total Solicitudes a la Contratación (Empleador).....	65
2.	Total Concesiones a la Cotización (Trabajador)	66
3.	Número de subsidios pagados a la Contratación y Cotización, por mes	67

I. Pensión Básica Solidaria (PBS) y Aporte Previsional Solidario (APS)

1. Resumen – Total Beneficios Concedidos del Pilar Solidario Julio de 2008 a Octubre de 2013

Total Beneficios Concedidos del Pilar Solidario (Incluye Concesiones más Ex Pasis)	Total
Total Concesiones: Pensión Básica Solidaria de Vejez (PBSV)	259.303
Ex Pasis Vejez	207.148
Total PBS Vejez	466.451
Total Concesiones: Pensión Básica Solidaria de Invalidez (PBSI)	80.044
Ex Pasis Invalidez	149.624
Total PBS Invalidez	229.668
Total Concesiones: Aporte Previsional Solidario de Vejez (APSV)	675.337
Total Concesiones: Aporte Previsional Solidario de Invalidez (APSI)	40.559
Total APS	715.896
TOTAL CONCESIONES PILAR SOLIDARIO	1.412.015

Fuente: Sistema de información - Reforma .inp.cl. Información al 11 de noviembre de 2013.

Nota: Información Ex Pasis al 1 de noviembre de 2013.

El número de beneficios concesionados no coincide con el número de pensiones pagadas por las siguientes razones:

- El total acumulado de concesiones incluye personas fallecidas. El número aproximado de personas fallecidas desde el año 2008 a la fecha es de 91.650.
- Existen personas a quienes se les ha extinguido o suspendido el beneficio.
- El mes de concedida la pensión no necesariamente coincide con el primer mes de pago.

2. Resumen – Total de Beneficios Pagados del Pilar Solidario Octubre de 2013

Tipo de Beneficio Pagado	Número de Beneficios Pagados
PBSV	400.134
PBSI	187.727
Total PBS	587.861
APSV	576.466
APSI	53.279
Total APS	629.745
TOTAL PENSIONES PAGADAS	1.217.606

Fuente: SP.

Nota: Información incluye Ex Pasis.

3. Resumen – Total de Solicitudes y Concesiones del Pilar Solidario

TOTAL SOLICITUDES PBS Y APS (no incluye ex Pasis)							
PERIODO	PBSV	PBSI	Total PBS	APSV	APSI	Total APS	Total PBS+APS
Jul a Dic 2008	84.797	37.700	122.497	13.030	6.191	19.221	141.718
Total 2009	59.115	35.113	94.228	297.997	11.590	309.587	403.815
Total 2010	40.703	24.969	65.672	168.087	11.920	180.007	245.679
Total 2011	37.229	20.931	58.160	126.032	10.350	136.382	194.542
Total 2012	33.767	18.972	52.739	130.291	8.196	138.487	191.226
A Octubre 2013	26.627	14.395	41.022	64.252	6.201	70.453	111.475
TOTAL	282.238	152.080	434.318	799.689	54.448	854.137	1.288.455

Fuente: reforma .inp.cl. Información al 11 de noviembre de 2013.

TOTAL CONCEDIDAS PBS Y APS (no incluye ex Pasis)							
PERIODO	PBSV	PBSI	TOTAL PBS	APSV	APSI	TOTAL APS	Total PBS+APS
Jul a Dic 2008	83.931	21.762	105.694	9.664	1.628	11.292	116.986
Total 2009	57.792	20.961	78.753	277.010	9.792	286.802	365.555
Total 2010	36.096	13.240	49.336	137.887	9.910	147.797	197.133
Total 2011	29.785	10.326	40.111	89.813	8.681	98.494	138.605
Total 2012	28.910	9.762	38.672	112.331	6.964	119.295	157.967
A Octubre 2013	22.789	3.992	26.781	48.632	3.584	52.216	78.997
TOTAL	259.303	80.043	339.347	675.337	40.559	715.896	1.055.243

Fuente: reforma .inp.cl. Información al 11 de noviembre de 2013.

4. Resumen – Total de Solicitudes y Concesiones del Pilar Solidario, por género

TOTAL SOLICITUDES PBS Y APS POR GÉNERO (no incluye ex Pasis)					
PERIODO	Femenino	% Femenino	Masculino	% Masculino	Total
Jul a Dic 2008	109.236	77,1%	32.482	22,9%	141.718
Total 2009	255.765	63,3%	148.050	36,7%	403.815
Total 2010	152.790	62,2%	92.889	37,8%	245.679
Total 2011	123.190	63,6%	71.352	36,4%	194.542
Total 2012	118.179	61,8%	73.047	38,2%	191.226
A Octubre 2013	68.031	61,0%	43.444	39,0%	111.475
TOTAL	827.191	65,1%	461.264	34,9%	1.288.455

Fuente: reforma .inp.cl. Información al 11 de noviembre de 2013.

TOTAL CONCEDIDAS PBS Y APS POR GÉNERO (no incluye ex Pasis)					
PERIODO	Femenino	% Femenino	Masculino	% Masculino	Total
Jul a Dic 2008	89.936	76,9%	27.050	23,1%	116.986
Total 2009	224.967	61,6%	140.588	38,4%	365.555
Total 2010	119.641	60,7%	77.492	39,3%	197.133
Total 2011	84.338	60,8%	54.267	39,2%	138.605
Total 2012	94.395	59,8%	63.572	40,2%	157.967
A Octubre 2013	47.123	59,7%	31.874	40,3%	78.997
TOTAL	660.400	63,6%	394.843	36,4%	1.055.243

Fuente: reforma .inp.cl. Información al 11 de noviembre de 2013.

**5. Total Solicitudes del Pilar Solidario a nivel nacional, por mes
Julio de 2008 a Octubre 2013**

TOTAL SOLICITUDES (no incluye ex Pasis)													
MES	TOTAL PBS Y APS						GÉNERO		ORIGEN DE TRAMITACIÓN DEL BENEFICIO				TOTAL
	PBSV	PBSI	TOTAL PBS	APSV	APSI	TOTAL APS	Femenino	Masculino	En IPS	En AFP	En Cías. de Seguro	En Municipio	Total PBS + APS
Jul a Dic 2008	84.797	37.700	122.497	13.030	6.191	19.221	109.236	32.482	97.793	1.045	-	42.880	141.718
Enero'2009	4.413	2.879	7.292	1.386	633	2.019	6.645	2.666	5.491	205		3.615	9.311
Febrero	3.389	2.265	5.654	1.143	579	1.722	5.172	2.204	4.325	245		2.806	7.376
Marzo	4.242	3.227	7.469	1.429	759	2.188	6.850	2.807	5.317	356		3.984	9.657
Abril	3.817	2.767	6.584	1.304	718	2.022	6.124	2.482	4.827	364		3.415	8.606
Mayo	3.550	2.453	6.003	1.158	726	1.884	5.539	2.348	4.386	377		3.124	7.887
Junio	2.853	2.741	5.594	1.138	690	1.828	4.848	2.574	3.991	503		2.928	7.422
Julio	9.523	3.458	12.981	89.988	775	90.763	66.646	37.098	88.036	7.135		8.573	103.744 (1)
Agosto	6.700	3.606	10.306	15.698	1.206	16.904	17.570	9.640	17.102	3.162		6.946	27.210
Septiembre	6.493	3.394	9.887	114.357	1.952	116.309	75.849	50.347	104.258	6.962		14.976	126.196 (2)
Octubre	5.459	3.217	8.676	32.967	1.189	34.156	25.654	17.178	27.590	4.846		10.396	42.832
Noviembre	4.558	2.598	7.156	20.935	1.124	22.059	18.737	10.478	18.343	3.553		7.319	29.215
Diciembre	4.118	2.508	6.626	16.494	1.239	17.733	16.131	8.228	15.584	2.643		6.132	24.359
Total 2009	59.115	35.113	94.228	297.997	11.590	309.587	255.765	148.050	299.250	30.351	-	74.214	403.815
Enero'10	3.717	2.350	6.067	13.381	961	14.342	13.512	6.897	12.359	2.468		5.582	20.409
Febrero	2.979	2.018	4.997	9.969	926	10.895	10.456	5.436	9.648	1.940		4.304	15.892
Marzo	3.218	1.884	5.102	8.350	1.080	9.430	9.319	5.213	8.664	2.228		3.640	14.532
Abril	3.166	2.227	5.393	10.951	1.132	12.083	10.471	7.005	10.002	3.037		4.437	17.476
Mayo	2.958	2.130	5.088	9.539	1.015	10.554	9.112	6.530	8.572	2.764		4.306	15.642
Junio	3.057	2.168	5.225	10.967	900	11.867	10.253	6.839	10.247	2.668		4.177	17.092
Julio	3.907	2.192	6.099	33.626	1.106	34.732	24.264	16.567	29.395	4.367	422	6.647	40.831 (3)
Agosto	4.213	2.485	6.698	24.754	1.064	25.818	19.664	12.852	19.377	4.021	1.501	7.617	32.516
Septiembre	3.615	1.941	5.556	14.630	893	15.523	13.356	7.723	11.688	2.631	1.026	5.734	21.079
Octubre	3.737	2.100	5.837	13.387	1.095	14.482	12.998	7.321	11.481	2.460	987	5.391	20.319
Noviembre	3.401	2.064	5.465	10.897	853	11.750	11.274	5.941	9.609	2.197	776	4.633	17.215
Diciembre	2.735	1.410	4.145	7.636	895	8.531	8.111	4.565	7.007	2.132	622	2.915	12.676
Total 2010	40.703	24.969	65.672	168.087	11.920	180.007	152.790	92.889	148.049	32.913	5.334	59.383	245.679

TOTAL SOLICITUDES (no incluye ex Pasis)													
MES	TOTAL PBS Y APS						GÉNERO		ORIGEN DE TRAMITACIÓN DEL BENEFICIO				TOTAL
	PBSV	PBSI	TOTAL PBS	APSV	APSI	TOTAL APS	Femenino	Masculino	En IPS	En AFP	En Cías. de Seguro	En Municipio	Total PBS + APS
Enero'11	3.372	1.869	5.241	10.970	994	11.964	10.783	6.422	9.434	2.372	1.161	4.238	17.205
Febrero	2.936	1.603	4.539	8.834	829	9.663	8.954	5.248	8.086	2.049	622	3.445	14.202
Marzo	3.308	2.166	5.474	9.757	1.081	10.838	10.698	5.614	9.262	2.342	656	4.052	16.312
Abril	2.472	1.736	4.208	7.114	723	7.837	7.942	4.103	6.912	1.650	480	3.003	12.045
Mayo	3.039	1.943	4.982	8.950	830	9.780	9.677	5.085	8.181	2.183	776	3.622	14.762
Junio	2.828	1.678	4.506	8.144	764	8.908	8.680	4.734	7.683	1.911	637	3.183	13.414
Julio	3.352	1.771	5.123	15.180	956	16.136	12.738	8.521	12.745	2.573	1.801	4.140	21.259 (4)
Agosto	3.395	1.788	5.183	13.268	907	14.175	11.991	7.367	11.419	2.443	1.418	4.078	19.358
Septiembre	3.551	1.587	5.138	9.696	707	10.403	9.967	5.574	9.147	2.020	855	3.519	15.541
Octubre	2.711	1.585	4.296	9.213	811	10.024	9.366	4.954	8.573	1.990	676	3.081	14.320
Noviembre	3.515	1.783	5.298	13.730	1.001	14.731	12.467	7.562	12.635	2.402	1.258	3.734	20.029
Diciembre	2.750	1.422	4.172	11.176	747	11.923	9.927	6.168	10.116	2.060	1.045	2.874	16.095
Total 2011	37.229	20.931	58.160	126.032	10.350	136.382	123.190	71.352	114.193	25.995	11.385	42.969	194.542
Enero'12	2.977	1.523	4.500	11.592	793	12.385	10.551	6.334	10.679	2.117	943	3.146	16.885
Febrero	2.427	1.341	3.768	9.216	783	9.999	8.818	4.949	8.579	1.916	734	2.538	13.767
Marzo	2.746	1.591	4.337	9.887	793	10.680	9.660	5.357	9.327	2.007	757	2.926	15.017
Abril	2.316	1.529	3.845	8.108	655	8.763	8.030	4.578	7.731	1.659	629	2.589	12.608
Mayo	2.748	1.773	4.521	9.456	664	10.120	9.326	5.315	9.177	1.972	793	2.699	14.641
Junio	2.558	1.714	4.272	8.780	588	9.368	8.435	5.205	8.711	1.718	672	2.539	13.640
Julio	2.938	1.665	4.603	9.437	723	10.160	9.251	5.512	9.640	1.926	586	2.611	14.763
Agosto	3.197	1.876	5.073	17.214	742	17.956	13.700	9.329	16.573	2.306	875	3.275	23.029
Septiembre	2.698	1.305	4.003	19.125	544	19.669	14.332	9.340	17.650	2.480	963	2.579	23.672
Octubre	3.665	1.857	5.522	11.684	743	12.427	11.328	6.621	12.043	2.318	656	2.932	17.949
Noviembre	2.922	1.524	4.446	8.447	611	9.058	7.919	5.585	8.411	1.963	826	2.304	13.504
Diciembre	2.575	1.274	3.849	7.345	557	7.902	6.829	4.922	7.381	1.670	793	1.907	11.751
Total 2012	33.767	18.972	52.739	130.291	8.196	138.487	118.179	73.047	125.902	24.052	9.227	32.045	191.226
Enero'13	2.939	1.501	4.440	7.589	605	8.194	7.802	4.832	8.169	1.817	565	2.083	12.634
Febrero	2.238	1.302	3.540	5.531	480	6.011	5.792	3.759	6.142	1.448	413	1.548	9.551
Marzo	2.395	1.521	3.916	5.548	600	6.148	6.355	3.709	6.261	1.557	402	1.844	10.064
Abril	2.413	1.656	4.069	5.889	618	6.507	6.436	4.140	6.767	1.523	543	1.743	10.576
Mayo	2.231	1.409	3.640	6.105	600	6.705	5.837	4.508	6.318	1.842	530	1.655	10.345

TOTAL SOLICITUDES (no incluye ex Pasis)													
MES	TOTAL PBS Y APS						GÉNERO		ORIGEN DE TRAMITACIÓN DEL BENEFICIO				TOTAL
	PBSV	PBSI	TOTAL PBS	APSV	APSI	TOTAL APS	Femenino	Masculino	En IPS	En AFP	En Cías. de Seguro	En Municipio	Total PBS + APS
Junio	2.429	1.459	3.888	6.204	627	6.831	6.381	4.338	6.683	1.750	549	1.737	10.719
Julio	2.663	1.417	4.080	5.783	614	6.397	6.412	4.065	6.225	1.805	519	1.928	10.477
Agosto	2.951	1.498	4.449	7.064	742	7.806	7.587	4.668	7.434	2.139	586	2.096	12.255
Septiembre	3.033	1.208	4.241	6.393	570	6.963	6.951	4.253	6.770	1.965	608	1.861	11.204
Octubre	3.335	1.424	4.759	8.146	745	8.891	8.478	5.172	8.858	2.614	609	1.569	13.650
Total a Oct-13	26.627	14.395	41.022	64.252	6.201	70.453	68.031	43.444	69.627	18.460	5.324	18.064	111.475
TOTAL	282.238	152.080	434.318	799.689	54.448	854.137	827.191	461.264	854.814	132.816	31.270	269.555	1.288.455

Fuente: reforma .inp.cl. Información al 11 de noviembre de 2013.

- Nota:
- (1) Cambio de umbral de cobertura del 40% al 45% de la población más pobre de Chile
 - (2) Cambio de umbral de cobertura del 45% al 50% de la población más pobre de Chile
 - (3) Cambio de umbral de cobertura del 50% al 55% de la población más pobre de Chile
 - (4) Cambio de umbral de cobertura del 55% al 60% de la población más pobre de Chile

**6. Total Concesiones del Pilar Solidario a nivel nacional, por mes
Julio de 2008 a Octubre 2013**

TOTAL CONCEDIDAS (no incluye ex Pasis)													
MES	TOTAL PBS Y APS						GÉNERO		ORIGEN DE TRAMITACIÓN DEL BENEFICIO				TOTAL Total PBS+APS
	PBSV	PBSI	TOTAL PBS	APSV	APSI	TOTAL APS	Femenino	Masculino	En IPS	En AFP	En Cías. de Seguro	En Municipio	
Jul a Dic 2008	83.931	21.762	105.694	9.664	1.628	11.292	89.936	27.050	79.515	1.004	-	36.462	116.986
Enero' 2009	4.393	1.685	6.078	1.206	418	1.624	5.376	2.326	4.427	204		3.071	7.702
Febrero	3.385	1.367	4.752	1.078	445	1.523	4.267	2.008	3.625	245		2.405	6.275
marzo	4.235	1.898	6.133	1.340	570	1.910	5.525	2.518	4.374	356		3.313	8.043
Abril	3.801	1.721	5.522	1.248	600	1.848	5.103	2.267	4.115	363		2.892	7.370
Mayo	3.487	1.463	4.950	1.098	635	1.733	4.574	2.109	3.695	373		2.615	6.683
Junio	2.747	1.749	4.496	1.062	630	1.692	3.855	2.333	3.264	483		2.441	6.188
Julio	9.218	2.138	11.356	75.529	716	76.245	52.489	35.112	73.376	6.531		7.694	87.601
Agosto	6.564	2.181	8.745	14.779	1.172	15.951	15.662	9.034	15.731	2.800		6.165	24.696
Septiembre	6.235	2.016	8.251	112.498	1.488	113.986	73.093	49.144	101.894	6.236		14.107	122.237
Octubre	5.216	1.885	7.101	31.739	1.036	32.775	23.503	16.373	26.287	4.112		9.477	39.876
Noviembre	4.455	1.464	5.919	20.131	1.004	21.135	17.072	9.982	17.485	2.964		6.605	27.054
Diciembre	4.056	1.394	5.450	15.302	1.078	16.380	14.448	7.382	14.452	1.991		5.387	21.830
Total 2009	57.792	20.961	78.753	277.010	9.792	286.802	224.967	140.588	272.725	26.658	-	66.172	365.555
Enero'10	3.699	1.380	5.079	12.698	896	13.594	12.351	6.322	11.595	2.083		4.996	18.673
Febrero	2.942	1.167	4.109	9.695	870	10.565	9.557	5.117	9.050	1.757		3.867	14.674
Marzo	3.177	1.143	4.320	8.016	1.034	9.050	8.491	4.879	8.084	2.042		3.244	13.370
Abril	3.134	1.244	4.378	10.513	1.062	11.575	9.363	6.590	9.287	2.743		3.923	15.953
Mayo	2.934	1.199	4.133	9.261	955	10.216	8.122	6.227	7.961	2.589		3.799	14.349
Junio	3.052	1.174	4.226	10.671	830	11.501	9.221	6.506	9.601	2.482		3.644	15.727
Julio	3.137	1.086	4.223	26.824	702	27.526	18.231	13.518	23.385	3.097	342	4.925	31.749
Agosto	3.249	1.207	4.456	17.862	786	18.648	13.358	9.746	14.016	2.667	1.095	5.326	23.104
Septiembre	2.908	1.019	3.927	10.107	641	10.748	9.110	5.565	8.264	1.676	711	4.024	14.675
Octubre	3.011	981	3.992	9.406	767	10.173	8.856	5.309	8.074	1.642	705	3.744	14.165
Noviembre	2.722	924	3.646	7.681	611	8.292	7.583	4.355	6.782	1.439	570	3.147	11.938
Diciembre	2.131	716	2.847	5.153	756	5.909	5.398	3.358	4.842	1.473	413	2.028	8.756

TOTAL CONCEDIDAS (no incluye ex Pasis)													
MES	TOTAL PBS Y APS						GÉNERO		ORIGEN DE TRAMITACIÓN DEL BENEFICIO				TOTAL
	PBSV	PBSI	TOTAL PBS	APSV	APSI	TOTAL APS	Femenino	Masculino	En IPS	En AFP	En Cías. de Seguro	En Municipio	Total PBS+APS
Total 2010	36.096	13.240	49.336	137.887	9.910	147.797	119.641	77.492	120.941	25.690	3.836	46.667	197.133
Enero'11	2.511	930	3.441	7.831	858	8.689	7.250	4.880	6.573	1.676	937	2.944	12.130
Febrero	2.289	748	3.037	6.265	712	6.977	6.087	3.927	5.749	1.475	446	2.344	10.014
Marzo	2.615	1.045	3.660	7.029	912	7.941	7.353	4.248	6.652	1.692	455	2.802	11.601
Abril	1.938	850	2.788	5.120	622	5.742	5.416	3.114	4.969	1.151	323	2.087	8.530
Mayo	2.310	942	3.252	6.246	667	6.913	6.375	3.790	5.555	1.522	554	2.534	10.165
Junio	2.144	805	2.949	5.531	601	6.132	5.599	3.482	5.191	1.303	419	2.168	9.081
Julio	2.546	850	3.396	10.061	754	10.815	7.996	6.215	8.352	1.827	1.186	2.846	14.211
Agosto	2.725	886	3.611	9.078	715	9.793	8.019	5.385	7.871	1.772	885	2.876	13.404
Septiembre	2.963	788	3.751	6.915	573	7.488	7.026	4.213	6.646	1.457	558	2.578	11.239
Octubre	2.310	834	3.144	7.069	708	7.777	6.895	4.026	6.476	1.569	501	2.375	10.921
Noviembre	3.061	913	3.974	10.224	890	11.114	9.052	6.036	9.363	1.961	926	2.838	15.088
Diciembre	2.373	735	3.108	8.444	669	9.113	7.270	4.951	7.553	1.686	782	2.200	12.221
Total a Dic 2011	29.785	10.326	40.111	89.813	8.681	98.494	84.338	54.267	80.950	19.091	7.972	30.592	138.605
Enero'12	2.572	808	3.380	8.865	688	9.553	7.806	5.127	8.141	1.694	703	2.395	12.933
Febrero	2.082	683	2.765	7.435	687	8.122	6.793	4.094	6.798	1.595	546	1.948	10.887
Marzo	2.348	805	3.153	8.072	688	8.760	7.387	4.526	7.393	1.678	589	2.253	11.913
Abril	1.995	813	2.808	6.503	572	7.075	6.101	3.782	6.087	1.369	475	1.952	9.883
Mayo	2.340	926	3.266	7.234	570	7.804	6.755	4.315	6.847	1.570	628	2.025	11.070
Junio	2.191	941	3.132	6.779	474	7.253	6.145	4.240	6.580	1.392	517	1.896	10.385
Julio	2.564	904	3.468	8.539	608	9.147	7.665	4.950	8.276	1.722	532	2.085	12.615
Agosto	2.614	971	3.585	16.288	618	16.906	11.806	8.685	15.034	2.067	811	2.579	20.491
Septiembre	2.245	659	2.904	17.944	451	18.395	12.668	8.631	16.083	2.255	916	2.045	21.299
Octubre	3.004	893	3.897	10.692	615	11.307	9.283	5.921	10.329	2.074	600	2.201	15.204
Noviembre	2.662	719	3.381	7.774	507	8.281	6.582	5.080	7.224	1.804	771	1.863	11.662
Diciembre	2.293	640	2.933	6.206	486	6.692	5.404	4.221	6.039	1.445	674	1.467	9.625
Total 2012	28.910	9.762	38.672	112.331	6.964	119.295	94.395	63.572	104.831	20.665	7.762	24.709	157.967
Enero'13	2.666	791	3.457	6.259	508	6.767	6.201	4.023	6.572	1.560	453	1.639	10.224
Febrero	1.989	649	2.638	4.680	407	5.087	4.526	3.199	4.934	1.258	349	1.184	7.725
Marzo	2.182	709	2.891	4.742	480	5.222	4.984	3.129	5.033	1.342	338	1.400	8.113

TOTAL CONCEDIDAS (no incluye ex Pasis)													
MES	TOTAL PBS Y APS						GÉNERO		ORIGEN DE TRAMITACIÓN DEL BENEFICIO				TOTAL
	PBSV	PBSI	TOTAL PBS	APSV	APSI	TOTAL APS	Femenino	Masculino	En IPS	En AFP	En Cías. de Seguro	En Municipio	Total PBS+APS
Abril	2.168	531	2.699	5.155	443	5.598	4.799	3.498	5.323	1.262	479	1.233	8.297
Mayo	2.040	503	2.543	5.217	421	5.638	4.462	3.719	4.983	1.538	466	1.194	8.181
Junio	1.999	236	2.235	4.765	410	5.175	4.182	3.228	4.591	1.320	438	1.061	7.410
Julio	2.439	203	2.642	4.987	434	5.421	4.811	3.252	4.817	1.446	473	1.327	8.063
Agosto	2.628	153	2.781	4.972	447	5.419	4.993	3.207	5.077	1.446	392	1.285	8.200
Septiembre	2.521	141	2.662	3.969	30	3.999	4.103	2.558	4.316	892	377	1.076	6.661
Octubre	2.157	76	2.233	3.886	4	3.890	4.062	2.061	4.394	760	241	728	6.123
Total a Oct-13	22.789	3.992	26.781	48.632	3.584	52.216	47.123	31.874	50.040	12.824	4.006	12.127	78.997
TOTAL	259.303	80.043	339.347	675.337	40.559	715.896	660.400	394.843	709.002	105.932	23.576	216.729	1.055.243

Fuente: reforma .inp.cl. Información al 11 de noviembre de 2013.

Nota: Los beneficios de PBS y APS se registran concedidos en el mes que fueron solicitados, aun cuando se hayan concedido en fechas futuras.

El número de pensiones concesionadas no coincide con el número de pensiones pagadas por las siguientes razones:

- El total acumulado de concesiones del período analizado incluye personas fallecidas.
El total aproximado de personas fallecidas desde el año 2008 a la fecha es de 91.650.
- Existen personas a quienes se les ha extinguido o suspendido el beneficio. El mes de concedida la pensión no necesariamente coincide con el primer mes de pago.

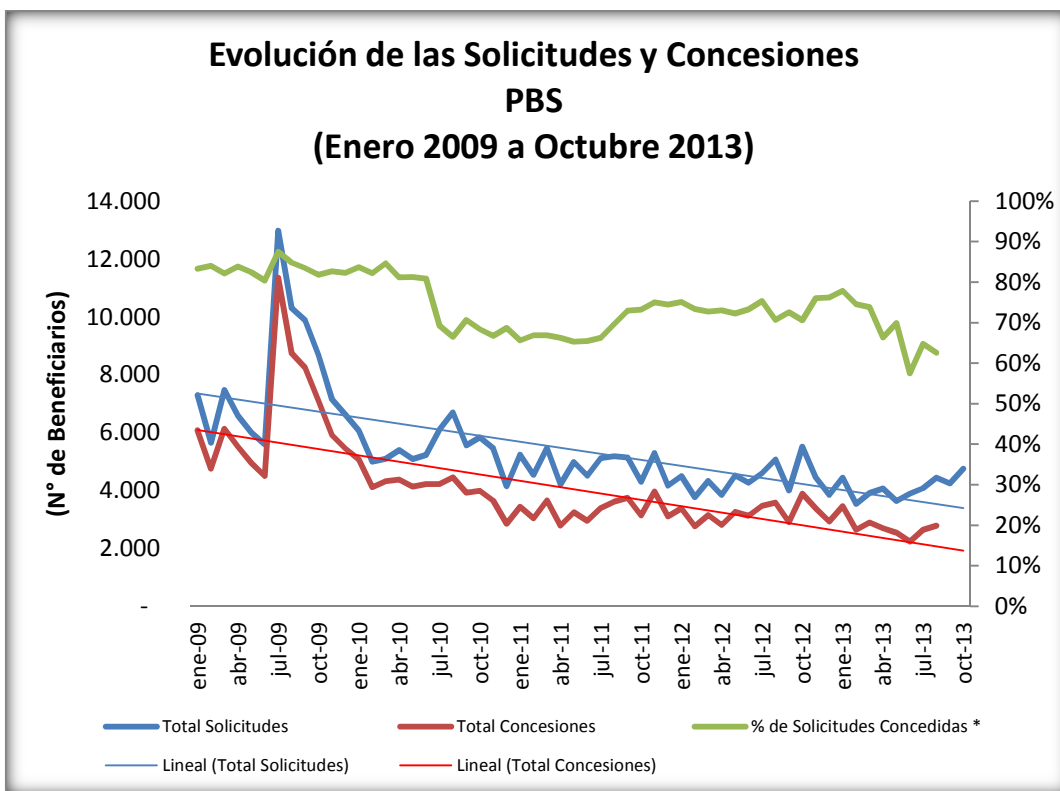
7. Evolución del número de Solicitudes y Concesiones - Pensión Básica Solidaria Enero 2009 a Octubre de 2013

PBS (no incluye ex Pasis)			
Mes	Total Solicitudes	Total Concesiones	% de Solicitudes Concedidas *
ene-09	7.292	6.078	83,4%
feb-09	5.654	4.752	84,0%
mar-09	7.469	6.133	82,1%
abr-09	6.584	5.522	83,9%
may-09	6.003	4.950	82,5%
jun-09	5.594	4.496	80,4%
jul-09	12.981	11.356	87,5%
ago-09	10.306	8.745	84,9%
sep-09	9.887	8.251	83,5%
oct-09	8.676	7.101	81,8%
nov-09	7.156	5.919	82,7%
dic-09	6.626	5.450	82,3%
ene-10	6.067	5.079	83,7%
feb-10	4.997	4.109	82,2%
mar-10	5.102	4.320	84,7%
abr-10	5.393	4.378	81,2%
may-10	5.088	4.133	81,2%
jun-10	5.225	4.226	80,9%
jul-10	6.099	4.223	69,2%
ago-10	6.698	4.456	66,5%
sep-10	5.556	3.927	70,7%
oct-10	5.837	3.992	68,4%
nov-10	5.465	3.646	66,7%
dic-10	4.145	2.847	68,7%
ene-11	5.241	3.441	65,7%
feb-11	4.539	3.037	66,9%
mar-11	5.474	3.660	66,9%
abr-11	4.208	2.788	66,3%
may-11	4.982	3.252	65,3%
jun-11	4.506	2.949	65,4%
jul-11	5.123	3.396	66,3%
ago-11	5.183	3.611	69,7%
sep-11	5.138	3.751	73,0%
oct-11	4.296	3.144	73,2%
nov-11	5.298	3.974	75,0%
dic-11	4.172	3.108	74,5%
ene-12	4.500	3.380	75,1%
feb-12	3.768	2.765	73,4%
mar-12	4.337	3.153	72,7%
abr-12	3.845	2.808	73,0%
may-12	4.521	3.266	72,2%
jun-12	4.272	3.132	73,3%
jul-12	4.603	3.468	75,3%
ago-12	5.073	3.585	70,7%

PBS (no incluye ex Pasis)			
Mes	Total Solicitudes	Total Concesiones	% de Solicitudes Concedidas *
sep-12	4.003	2.904	72,5%
oct-12	5.522	3.897	70,6%
nov-12	4.446	3.381	76,0%
dic-12	3.849	2.933	76,2%
ene-13	4.440	3.457	77,9%
feb-13	3.540	2.638	74,5%
mar-13	3.916	2.891	73,8%
abr-13	4.069	2.699	66,3%
may-13	3.640	2.543	69,9%
jun-13	3.888	2.235	57,5%
jul-13	4.080	2.642	64,8%
ago-13	4.449	2.781	62,5%
sep-13	4.241		
oct-13	4.759		

Fuente: reforma .inp.cl. Información al 11 de noviembre de 2013.

Nota: * Porcentaje de solicitudes PBS que han sido concedidas en el mes.



Fuente: Elaboración propia sobre la base de información del IPS.

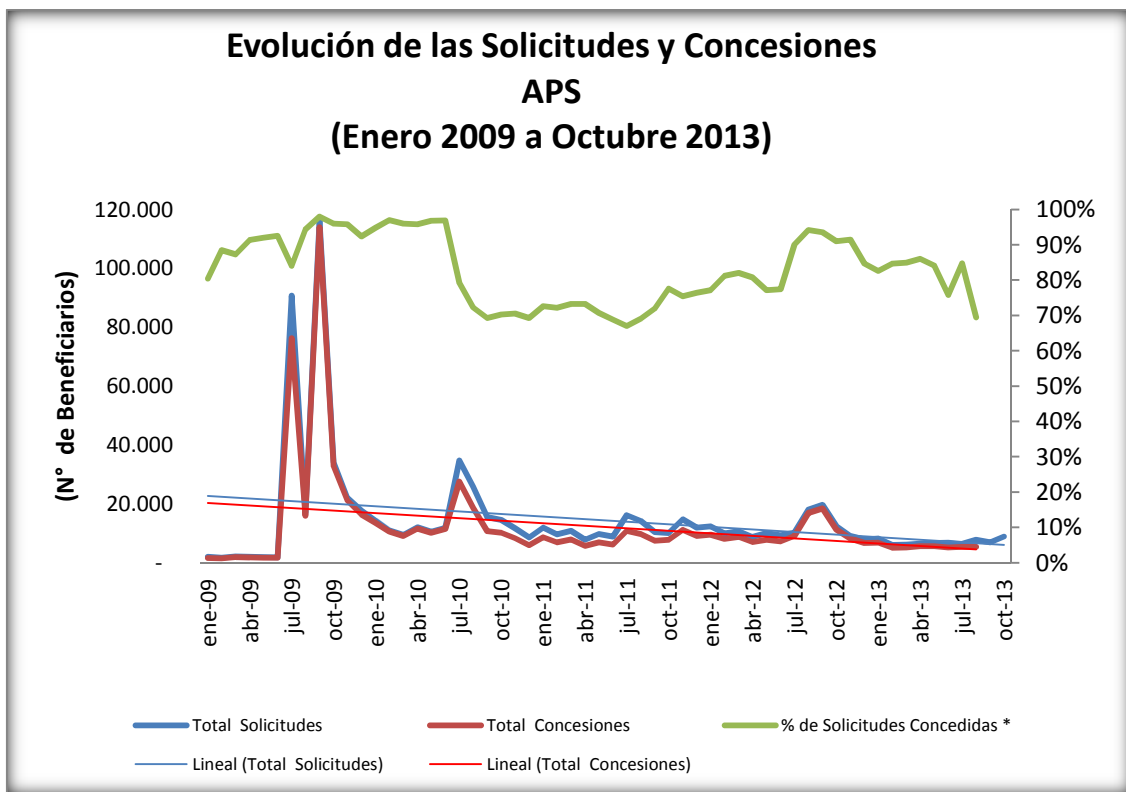
8. Evolución del número de Solicitudes y Concesiones - Aporte Previsional Solidario Enero 2009 a Octubre de 2013

APS (no incluye ex Pasis)			
MES	Total Solicitudes	Total Concesiones	% de Solicitudes Concedidas *
ene-09	2.019	1.624	80,4%
feb-09	1.722	1.523	88,4%
mar-09	2.188	1.910	87,3%
abr-09	2.022	1.848	91,4%
may-09	1.884	1.733	92,0%
jun-09	1.828	1.692	92,6%
jul-09	90.763	76.245	84,0%
ago-09	16.904	15.951	94,4%
sep-09	116.309	113.986	98,0%
oct-09	34.156	32.775	96,0%
nov-09	22.059	21.135	95,8%
dic-09	17.733	16.380	92,4%
ene-10	14.342	13.594	94,8%
feb-10	10.895	10.565	97,0%
mar-10	9.430	9.050	96,0%
abr-10	12.083	11.575	95,8%
may-10	10.554	10.216	96,8%
jun-10	11.867	11.501	96,9%
jul-10	34.732	27.526	79,3%
ago-10	25.818	18.648	72,2%
sep-10	15.523	10.748	69,2%
oct-10	14.482	10.173	70,2%
nov-10	11.750	8.292	70,6%
dic-10	8.531	5.909	69,3%
ene-11	11.964	8.689	72,6%
feb-11	9.663	6.977	72,2%
mar-11	10.838	7.941	73,3%
abr-11	7.837	5.742	73,3%
may-11	9.780	6.913	70,7%
jun-11	8.908	6.132	68,8%
jul-11	16.136	10.815	67,0%
ago-11	14.175	9.793	69,1%
sep-11	10.403	7.488	72,0%
oct-11	10.024	7.777	77,6%
nov-11	14.731	11.114	75,4%
dic-11	11.923	9.113	76,4%
ene-12	12.385	9.553	77,1%
feb-12	9.999	8.122	81,2%
mar-12	10.680	8.760	82,0%
abr-12	8.763	7.075	80,7%
may-12	10.120	7.804	77,1%
jun-12	9.368	7.253	77,4%
jul-12	10.160	9.147	90,0%
ago-12	17.956	16.906	94,2%
sep-12	19.669	18.395	93,5%

APS (no incluye ex Pasis)			
MES	Total Solicitudes	Total Concesiones	% de Solicitudes Concedidas *
oct-12	12.427	11.307	91,0%
nov-12	9.058	8.281	91,4%
dic-12	7.902	6.692	84,7%
ene-13	8.194	6.767	82,6%
feb-13	6.011	5.087	84,6%
mar-13	6.148	5.222	84,9%
abr-13	6.507	5.598	86,0%
may-13	6.705	5.638	84,1%
jun-13	6.831	5.175	75,8%
jul-13	6.397	5.421	84,7%
ago-13	7.806	5.419	69,4%
sep-13	6.963		
oct-13	8.891		

Fuente: reforma .inp.cl. Información al 11 de noviembre de 2013.

Nota: * Porcentaje de solicitudes APS que han sido concedidas en el mes.

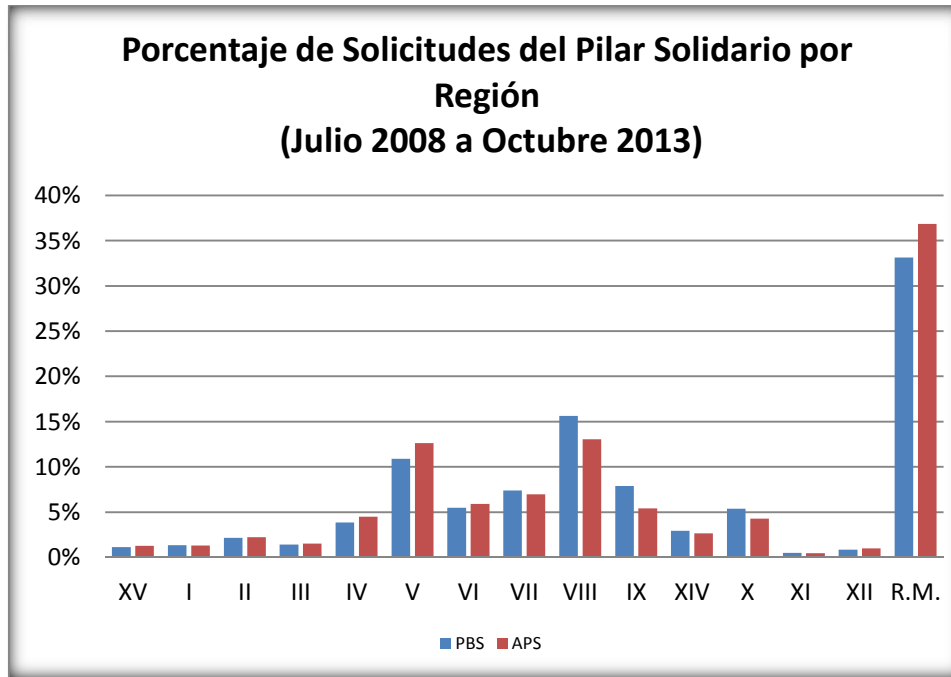


Fuente: Elaboración propia sobre la base de información del IPS.

**9. Total Solicitudes del Pilar Solidario a nivel regional, acumulado año
Julio de 2008 a Octubre de 2013**

TOTAL SOLICITUDES (no incluye ex Pasis)														
TOTAL PBS Y APS							GÉNERO		ORIGEN DE TRAMITACIÓN DEL BENEFICIO				TOTAL	
REGIÓN	PBSV	PBSI	TOTAL PBS	APSV	APSI	TOTAL APS	Femenino	Masculino	En IPS	En AFP	En Cías. de Seguro	En Municipio	Total PBS+APS	% de Solicitudes PBS+APS
ARICA Y PARINACOTA	3.562	1.278	4.840	10.390	559	10.949	9.783	6.006	10.215	1.935	331	3.308	15.789	1,2%
TARAPACA	3.341	2.446	5.787	10.186	1.119	11.305	11.134	5.958	10.142	1.516	494	4.940	17.092	1,3%
ANTOFAGASTA	6.506	2.865	9.371	17.911	1.078	18.989	19.389	8.971	20.220	2.626	420	5.094	28.360	2,2%
ATACAMA	4.244	1.886	6.130	12.212	739	12.951	12.056	7.025	12.183	2.012	376	4.510	19.081	1,5%
COQUIMBO	11.797	5.016	16.813	36.313	1.961	38.274	34.900	20.187	43.408	4.460	541	6.676	55.087	4,3%
VALPARAISO	32.157	15.128	47.285	101.368	6.462	107.830	100.942	54.173	104.486	19.852	3.568	27.208	155.115	12,0%
L. G. B. OHIGGINS	14.888	8.989	23.877	46.632	3.689	50.321	45.828	28.370	45.372	5.640	1.219	21.967	74.198	5,8%
MAULE	20.418	11.749	32.167	55.383	4.180	59.563	55.347	36.383	60.854	7.621	1.369	21.885	91.730	7,1%
BIO-BIO	35.420	32.507	67.927	102.966	8.447	111.413	115.110	64.230	110.344	16.176	3.386	49.434	179.340	13,9%
LA ARAUCANIA	20.249	14.069	34.318	42.909	3.268	46.177	50.625	29.870	59.450	7.196	1.611	12.238	80.495	6,2%
LOS RIOS	7.702	4.982	12.684	20.355	2.231	22.586	22.116	13.154	25.970	4.333	934	4.031	35.270	2,7%
LOS LAGOS	14.862	8.464	23.326	33.314	3.365	36.679	36.630	23.375	41.593	7.786	1.649	8.977	60.005	4,7%
AYSÉN	1.489	723	2.212	3.483	352	3.835	3.381	2.666	4.886	661	50	450	6.047	0,5%
MAGALLANES Y ANTARTICA	2.782	923	3.705	8.018	477	8.495	7.794	4.406	10.187	1.577	394	42	12.200	0,9%
METROPOLITANA	102.826	41.039	143.865	298.244	16.537	314.781	302.154	156.492	295.505	49.425	14.928	98.788	458.646	35,6%
Totales	282.243	152.064	434.307	799.684	54.464	854.148	827.189	461.266	854.815	132.816	31.270	269.548	1.288.455	100,0%
Participación sobre el total	22%	12%		62%	4%		64%	36%	66%	10%	2%	21%	100%	

Fuente: reforma .inp.cl. Información al 11 de noviembre de 2013.



Fuente: Elaboración propia sobre la base de información del IPS.

Nota: No incluye ex Pasis

**10. Total Concesiones del Pilar Solidario a nivel regional, acumulado año
Acumulado - Julio de 2008 a Octubre de 2013**

REGIÓN	TOTAL CONCEDIDAS (no incluye ex Pasis)													
	TOTAL PBS Y APS						GÉNERO		ORIGEN DE TRAMITACIÓN DEL BENEFICIO				TOTAL	
	PBSV	PBSI	TOTAL PBS	APSV	APSI	TOTAL APS	Femenino	Masculino	En IPS	En AFP	En Cías. de Seguro	En Municipio	Total PBS+APS	% de Concesiones PBS+APS
ARICA Y PARINACOTA	3.358	842	4.200	8.885	406	9.291	8.249	5.242	8.804	1.545	245	2.897	13.491	1,3%
TARAPACA	2.997	1.338	4.335	8.090	799	8.889	8.421	4.803	7.988	1.190	353	3.693	13.224	1,3%
ANTOFAGASTA	5.714	1.768	7.482	14.365	755	15.120	15.154	7.448	16.268	1.866	308	4.160	22.602	2,1%
ATACAMA	3.814	1.297	5.111	10.232	539	10.771	9.872	6.010	10.050	1.605	296	3.931	15.882	1,5%
COQUIMBO	10.680	2.877	13.557	30.738	1.556	32.294	28.215	17.636	36.412	3.487	412	5.538	45.851	4,3%
VALPARAISO	29.400	8.728	38.128	83.230	4.696	87.926	80.219	45.835	85.041	15.540	2.621	22.852	126.054	11,9%
L. G. B. OHIGGINS	13.445	4.217	17.662	39.688	2.723	42.411	35.561	24.512	37.466	4.309	953	17.345	60.073	5,7%
MAULE	18.947	5.669	24.616	48.104	3.005	51.109	44.269	31.456	51.149	6.158	1.039	17.378	75.725	7,2%
BIO-BIO	32.448	14.214	46.662	87.859	6.391	94.250	85.887	55.025	90.021	12.597	2.590	35.704	140.912	13,4%
LA ARAUCANIA	19.007	6.005	25.012	36.826	2.494	39.320	38.830	25.502	48.000	5.888	1.187	9.257	64.332	6,1%
LOS RIOS	7.252	3.435	10.687	17.507	1.800	19.307	18.405	11.589	22.236	3.623	707	3.426	29.994	2,8%
LOS LAGOS	14.006	4.567	18.573	28.857	2.538	31.395	29.887	20.081	34.567	6.516	1.296	7.589	49.968	4,7%
AYSÉN	1.389	325	1.714	2.919	248	3.167	2.638	2.243	3.953	515	34	379	4.881	0,5%
MAGALLANES Y ANTARTICA	2.562	609	3.171	6.447	348	6.795	6.242	3.724	8.426	1.218	290	32	9.966	0,9%
METROPOLITANA	94.284	24.153	118.437	251.590	12.261	263.851	248.551	133.737	248.623	39.874	11.245	82.546	382.288	36,2%
Totales	259.303	80.044	339.347	675.337	40.559	715.896	660.400	394.843	709.004	105.931	23.576	216.727	1.055.243	100,0%
Participación sobre el total	25%	8%		64%	4%		63%	37%	67%	10%	2%	21%		100%

Fuente: reforma .inp.cl. Información al 11 de noviembre de 2013.

Total Beneficiarios del Pilar Solidario	Total
PBSV	259.303
Ex Pasis Vejez	207.148
Total PBS Vejez	466.451
PBSI	80.044
Ex Pasis Invalidez	149.624
Total PBS Invalidez	229.668
APSV	675.337
APSI	40.559
Total APS	715.896
TOTAL BENEFICIARIOS	1.412.015

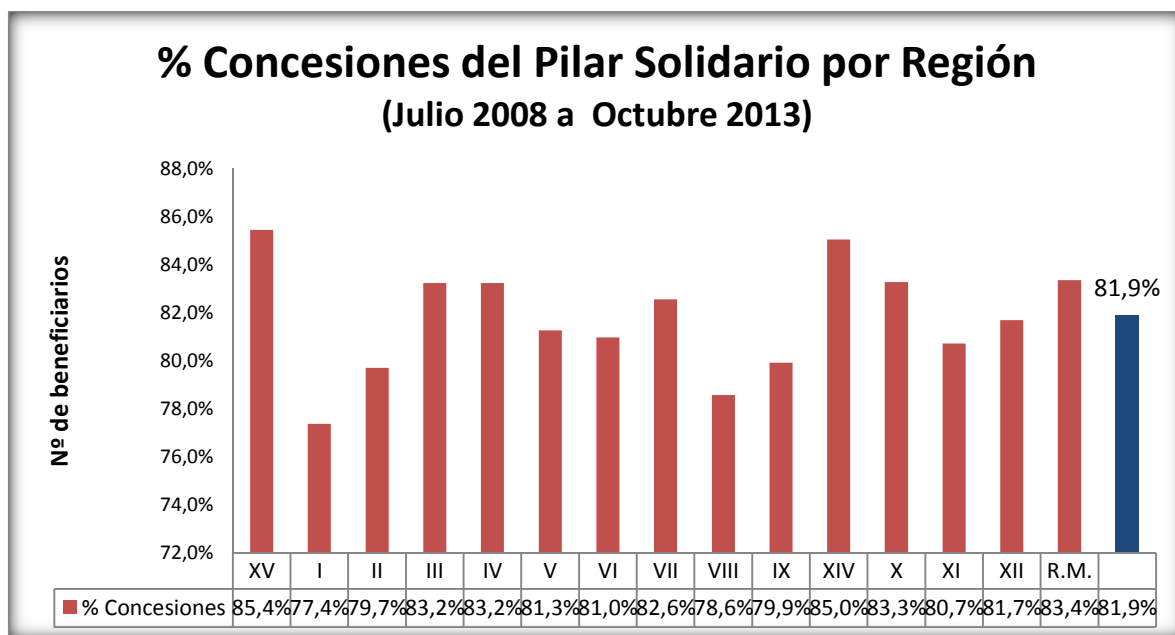
Fuente: reforma .inp.cl. Información al 11 de noviembre de 2013.

11. Porcentaje de Solicitudes del Pilar Solidario Concedidas, por región Julio de 2008 a Octubre 2013

N° REGIÓN	REGIÓN	PBSV	PBSI	APSV	APSI	Total
XV	ARICA Y PARINACOTA	94,3%	65,9%	85,5%	72,6%	85,4%
I	TARAPACA	89,7%	54,7%	79,4%	71,4%	77,4%
II	ANTOFAGASTA	87,8%	61,7%	80,2%	70,0%	79,7%
III	ATACAMA	89,9%	68,8%	83,8%	72,9%	83,2%
IV	COQUIMBO	90,5%	57,4%	84,6%	79,3%	83,2%
V	VALPARAISO	91,4%	57,7%	82,1%	72,7%	81,3%
VI	L. G. B. OHIGGINS	90,3%	46,9%	85,1%	73,8%	81,0%
VII	MAULE	92,8%	48,3%	86,9%	71,9%	82,6%
VIII	BIO-BIO	91,6%	43,7%	85,3%	75,7%	78,6%
IX	LA ARAUCANIA	93,9%	42,7%	85,8%	76,3%	79,9%
XIV	LOS RIOS	94,2%	68,9%	86,0%	80,7%	85,0%
X	LOS LAGOS	94,2%	54,0%	86,6%	75,4%	83,3%
XI	AYSÉN	93,3%	45,0%	83,8%	70,5%	80,7%
XII	MAGALLANES Y ANT.	92,1%	66,0%	80,4%	73,0%	81,7%
R.M.	METROPOLITANA	91,7%	58,9%	84,4%	74,1%	83,4%
	Total	91,9%	52,6%	84,5%	74,5%	81,9%

Fuente: reforma .inp.cl. Información al 11 de noviembre de 2013.

Nota: No incluye ex Pasis



Fuente: Elaboración propia sobre la base de información del IPS.

Nota: No incluye ex Pasis

12. Evolución del número de Beneficios Pagados, por mes del Pilar Solidario (PBS y APS) - Julio 2008 a Octubre 2013

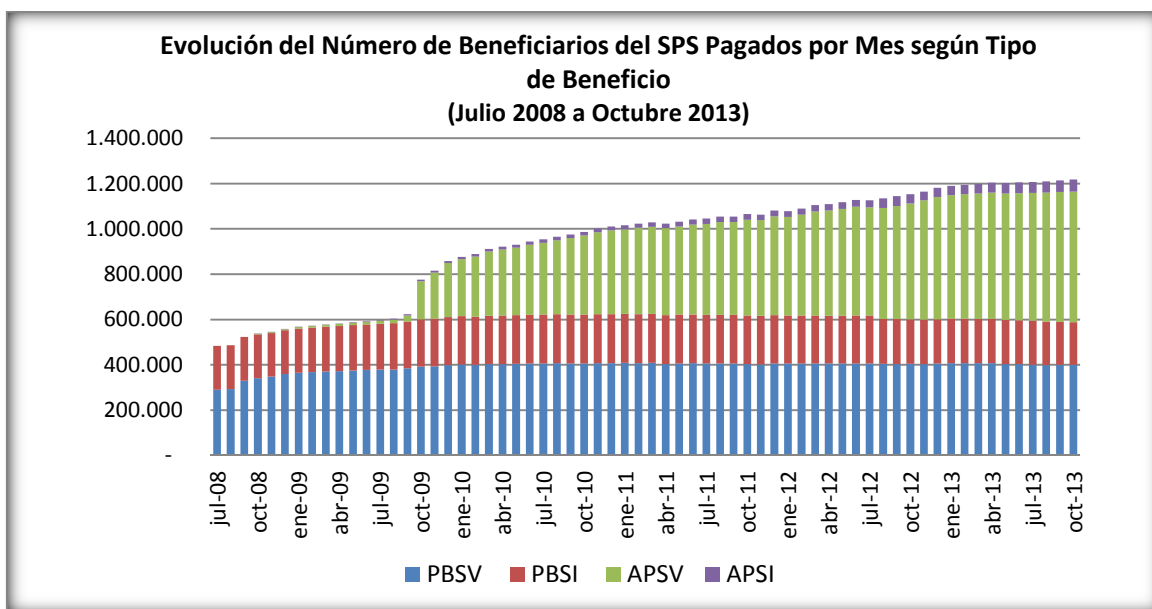
MES	PBSV	PBSI	TOTAL PBS	APSV	APSI	TOTAL APS	Total PBS+APS
jul-08	290.570	192.710	483.280	-	-	-	483.280
ago-08	292.136	194.304	486.440	-	-	-	486.440
sep-08	329.545	193.518	523.063	-	-	-	523.063
oct-08	340.883	193.041	533.924	3.399	446	3.845	537.769
nov-08	347.314	192.690	540.004	4.226	584	4.810	544.814
dic-08	358.445	194.451	552.896	4.485	700	5.185	558.081
ene-09	364.131	196.192	560.323	6.199	949	7.148	567.471
feb-09	366.991	197.256	564.247	7.180	1.180	8.360	572.607
mar-09	369.833	198.068	567.901	8.287	1.490	9.777	577.678
abr-09	371.972	198.891	570.863	9.630	2.041	11.671	582.534
may-09	374.732	200.088	574.820	11.050	2.497	13.547	588.367
jun-09	377.068	201.424	578.492	12.190	3.020	15.210	593.702
jul-09	378.458	202.738	581.196	13.277	3.788	17.065	598.261
ago-09	379.265	204.743	584.008	14.655	4.438	19.093	603.101
sep-09	384.674	206.439	591.113	27.203	4.980	32.183	623.296
oct-09	391.967	208.340	600.307	169.034	6.918	175.952	776.259
nov-09	393.607	209.889	603.496	203.555	7.736	211.291	814.787
dic-09	398.828	212.205	611.033	237.978	8.766	246.744	857.777
ene-10	401.503	213.689	615.192	250.933	9.667	260.600	875.792
feb-10	399.656	212.721	612.377	265.352	10.573	275.925	888.302
mar-10	402.294	214.407	616.701	283.774	11.339	295.113	911.814
abr-10	403.577	214.665	618.242	290.581	12.017	302.598	920.840
may-10	404.226	214.850	619.076	297.968	12.930	310.898	929.974
jun-10	405.141	215.430	620.571	309.440	14.155	323.595	944.166
jul-10	405.859	215.653	621.512	317.232	15.097	332.329	953.841
ago-10	407.004	215.989	622.993	326.831	15.822	342.653	965.646
sep-10	405.711	216.293	622.004	337.133	15.785	352.918	974.922
oct-10	405.916	216.539	622.455	348.007	16.166	364.173	986.628
nov-10	406.466	216.508	622.974	362.534	16.764	379.298	1.002.272
dic-10	407.118	216.390	623.508	370.216	17.371	387.587	1.011.095
ene-11	408.161	216.183	624.344	372.853	18.329	391.182	1.015.526
feb-11	407.627	215.873	623.500	381.231	18.632	399.863	1.023.363
mar-11	408.158	215.968	624.126	384.417	19.517	403.934	1.028.060
abr-11	403.355	215.453	618.808	383.911	20.090	404.001	1.022.809
may-11	406.131	215.354	621.485	389.170	21.541	410.711	1.032.196
jun-11	406.612	215.443	622.055	397.492	22.369	419.861	1.041.916
jul-11	405.603	214.230	619.833	402.342	22.951	425.293	1.045.126
ago-11	405.997	214.543	620.540	409.747	23.552	433.299	1.053.839
sep-11	405.744	214.849	620.593	409.464	23.511	432.975	1.053.568
oct-11	403.625	214.346	617.971	422.164	24.843	447.007	1.064.978
nov-11	401.693	213.867	615.560	422.687	24.759	447.446	1.063.006
dic-11	405.116	213.801	618.917	436.791	25.904	462.695	1.081.612
ene-12	405.147	212.218	617.365	434.885	25.802	460.687	1.078.052

MES	PBSV	PBSI	TOTAL PBS	APSV	APSI	TOTAL APS	Total PBS+APS
feb-12	405.788	211.479	617.267	445.464	27.273	472.737	1.090.004
mar-12	405.724	211.975	617.699	459.460	27.865	487.325	1.105.024
abr-12	405.278	210.835	616.113	464.267	28.785	493.052	1.109.165
may-12	405.077	211.171	616.248	472.382	29.412	501.794	1.118.042
jun-12	405.447	211.515	616.962	480.566	30.222	510.788	1.127.750
jul-12	405.988	211.177	617.165	478.596	30.332	508.928	1.126.093
ago-12	403.875	198.447	602.322	489.880	42.823	532.703	1.135.025
sep-12	403.144	198.376	601.520	499.207	43.234	542.441	1.143.961
oct-12	403.812	197.358	601.170	510.960	41.412	552.372	1.153.542
nov-12	403.590	196.261	599.851	526.706	38.470	565.176	1.165.027
dic-12	406.123	194.854	600.977	539.888	40.164	580.052	1.181.029
ene-13	407.292	195.551	602.843	546.324	41.078	587.402	1.190.245
feb-13	407.384	195.641	603.025	550.022	41.618	591.640	1.194.665
mar-13	407.033	195.663	602.696	553.656	42.356	596.012	1.198.708
abr-13	407.163	195.429	602.592	557.660	43.023	600.683	1.203.275
may-13	403.102	194.785	597.887	557.865	46.349	604.214	1.202.101
jun-13	402.501	194.527	597.028	560.838	47.221	608.059	1.205.087
jul-13	400.723	193.707	594.430	564.939	48.012	612.951	1.207.381
ago-13	399.188	192.279	591.467	569.076	49.063	618.139	1.209.606
sep-13	400.350	189.756	590.106	572.392	51.613	624.005	1.214.111
oct-13	400.134	187.727	587.861	576.466	53.279	629.745	1.217.606

Fuente: Superintendencia de Pensiones

Notas: El número de pensiones concesionadas no coincide con el número de pensiones pagadas por las siguientes razones:

- El total de Concesiones del período analizado incluye personas fallecidas.
El total aproximado de personas fallecidas desde el año 2008 a la fecha son 91.650 personas.
- Existen personas a quienes se les ha extinguido o suspendido el beneficio.
- El mes de concedida la pensión no necesariamente coincide con el primer mes de pago.



Fuente: Elaboración propia sobre la base de información del IPS.

13. Total de Solicitudes y Concesiones APS Y PBS, por Región y Comuna (Jul 08 a Oct 13)

Arica y Parinacota

Distribución Regional Solicitudes del Pilar Solidario - no incluye ex Pasis															
COMUNA	TOTAL PBS Y APS								GÉNERO		ORIGEN DE TRAMITACIÓN DEL BENEFICIO				TOTAL
	PBSV	PBSI	Total PBS	% PBS	APSV	APSI	Total APS	%APS	Femenino	Masculino	IPS	AFP	C. de Seguro	Municipio	Total PBS+APS
ARICA	3.474	1.230	4.704	97,2%	10.290	559	10.849	99,1%	9.634	5.919	10.062	1.928	329	3.234	15.553
CAMARONES	19	7	26	0,5%	26	-	26	0,2%	30	22	18	3	1	30	52
PUTRE	50	24	74	1,5%	69	-	69	0,6%	86	57	115	4	1	23	143
GENERAL LAGOS	19	17	36	0,7%	5	-	5	0,0%	33	8	20	-	-	21	41
Totales	3.562	1.278	4.840	100%	10.390	559	10.949	100%	9.783	6.006	10.215	1.935	331	3.308	15.789
% respecto del total de solicitudes	23%	8%	31%		66%	4%	69%		62%	38%	65%	12%	2%	21%	100%

Fuente: reforma .inp.cl. Información al 11 de noviembre de 2013.

Distribución Regional Concesiones del Pilar Solidario - no incluye ex Pasis															
COMUNA	TOTAL PBS Y APS								GÉNERO		ORIGEN DE TRAMITACIÓN DEL BENEFICIO				TOTAL
	PBSV	PBSI	Total PBS	% PBS	APSV	APSI	Total APS	%APS	Femenino	Masculino	IPS	AFP	C. de Seguro	Municipio	Total PBS+APS
ARICA	3.272	822	4.094	97,5%	8.798	406	9.204	99,1%	8.129	5.169	8.680	1.541	243	2.834	13.298
CAMARONES	17	3	20	0,5%	23	-	23	0,2%	25	18	15	3	1	24	43
PUTRE	50	11	61	1,5%	59	-	59	0,6%	72	48	95	1	1	23	120
GENERAL LAGOS	19	6	25	0,6%	5	-	5	0,1%	23	7	14	-	-	16	30
Totales	3.358	842	4.200	100%	8.885	406	9.291	100%	8.249	5.242	8.804	1.545	245	2.897	13.491
% respecto del total de concesiones	25%	6%	31%		66%	3%	69%		61%	39%	65%	11%	2%	21%	100%

Fuente: reforma .inp.cl. Información al 11 de noviembre de 2013.

Tarapacá

Distribución Regional Solicitudes del Pilar Solidario - no incluye ex Pasis															
COMUNA	TOTAL PBS Y APS								GÉNERO		ORIGEN DE TRAMITACIÓN DEL BENEFICIO				TOTAL
	PBSV	PBSI	Total PBS	% PBS	APSV	APSI	Total APS	%APS	Femenino	Masculino	IPS	AFP	C. de Seguro	Municipio	Total PBS+APS
IQUIQUE	2.380	1.572	3.952	68,3%	7.686	714	8.400	74,3%	8.262	4.090	6.951	1.036	363	4.002	12.352
ALTO HOSPICIO	582	648	1.230	21,3%	1.709	321	2.030	18,0%	2.053	1.207	2.567	380	107	206	3.260
POZO ALMONTE	157	87	244	4,2%	377	44	421	3,7%	357	308	326	39	18	282	665
CAMIÑA	35	24	59	1,0%	28	6	34	0,3%	51	42	31	9	-	53	93
COLCHANE	28	21	49	0,8%	13	4	17	0,2%	42	24	13	7	-	46	66
HUARA	57	53	110	1,9%	128	15	143	1,3%	141	112	91	15	-	147	253
PICA	102	41	143	2,5%	245	15	260	2,3%	228	175	163	30	6	204	403
Totales	3.341	2.446	5.787	100%	10.186	1.119	11.305	100%	11.134	5.958	10.142	1.516	494	4.940	17.092
% respecto del total de solicitudes	20%	14%	34%		60%	7%	66%		65%	35%	59%	9%	3%	29%	100%

Fuente: reforma .inp.cl. Información al 11 de noviembre de 2013.

Distribución Regional Concesiones del Pilar Solidario - no incluye ex Pasis															
COMUNA	TOTAL PBS Y APS								GÉNERO		ORIGEN DE TRAMITACIÓN DEL BENEFICIO				TOTAL
	PBSV	PBSI	Total PBS	% PBS	APSV	APSI	Total APS	%APS	Femenino	Masculino	IPS	AFP	C. de Seguro	Municipio	Total PBS+APS
IQUIQUE	2.116	879	2.995	51,8%	6.053	500	6.553	58,0%	6.250	3.298	5.519	793	262	2.974	9.548
ALTO HOSPICIO	540	357	897	15,5%	1.400	235	1.635	14,5%	1.565	967	1.996	319	75	142	2.532
POZO ALMONTE	135	38	173	3,0%	290	31	321	2,8%	258	236	228	30	10	226	494
CAMIÑA	35	9	44	0,8%	25	5	30	0,3%	35	39	25	7	-	42	74
COLCHANE	27	11	38	0,7%	12	4	16	0,1%	31	23	10	7	-	37	54
HUARA	54	25	79	1,4%	103	14	117	1,0%	106	90	75	13	-	108	196
PICA	90	19	109	1,9%	207	10	217	1,9%	176	150	135	21	6	164	326
Totales	2.997	1.338	4.335	75%	8.090	799	8.889	79%	8.421	4.803	7.988	1.190	353	3.693	13.224
% respecto del total de concesiones	23%	10%	33%		61%	6%	67%		64%	36%	60%	9%	3%	28%	100%

Fuente: reforma .inp.cl. Información al 11 de noviembre de 2013.

Antofagasta

Distribución Regional Solicitudes del Pilar Solidario - no incluye ex Pasis															
COMUNA	TOTAL PBS Y APS								GÉNERO		ORIGEN DE TRAMITACIÓN DEL BENEFICIO				TOTAL
	PBSV	PBSI	Total PBS	% PBS	APSV	APSI	Total APS	%APS	Femenino	Masculino	IPS	AFP	C. de Seguro	Municipio	Total PBS+APS
ANTOFAGASTA	4.072	1.861	5.933	63,3%	11.733	754	12.487	65,8%	12.892	5.528	12.795	1.981	352	3.292	18.420
MEJILLONES	107	46	153	1,6%	333	18	351	1,8%	307	197	195	42	9	258	504
SIERRA GORDA	13	4	17	0,2%	25	1	26	0,1%	25	18	27	7	1	8	43
TALTAL	156	120	276	2,9%	559	34	593	3,1%	570	299	847	19	3	-	869
CALAMA	1.580	520	2.100	22,4%	3.626	187	3.813	20,1%	3.894	2.019	4.422	422	46	1.023	5.913
OLLAGUE	15	1	16	0,2%	11	-	11	0,1%	14	13	7	-	-	20	27
SAN PEDRO DE ATACAMA	103	29	132	1,4%	168	9	177	0,9%	190	119	113	9	1	186	309
TOCOPILLA	418	275	693	7,4%	1.367	70	1.437	7,6%	1.408	722	1.786	138	5	201	2.130
MARIA ELENA	42	9	51	0,5%	89	5	94	0,5%	89	56	28	8	3	106	145
Totales	6.506	2.865	9.371	100%	17.911	1.078	18.989	100%	19.389	8.971	20.220	2.626	420	5.094	28.360
% respecto del total de solicitudes	23%	10%	33%		63%	4%	67%		68%	32%	71%	9%	1%	18%	100%

Fuente: reforma .inp.cl. Información al 11 de noviembre de 2013.

Distribución Regional Concesiones del Pilar Solidario - no incluye ex Pasis															
COMUNA	TOTAL PBS Y APS								GÉNERO		ORIGEN DE TRAMITACIÓN DEL BENEFICIO				TOTAL
	PBSV	PBSI	Total PBS	% PBS	APSV	APSI	Total APS	%APS	Femenino	Masculino	IPS	AFP	C. de Seguro	Municipio	Total PBS+APS
ANTOFAGASTA	3.566	1.149	4.715	63,0%	9.314	538	9.852	65,2%	9.970	4.597	10.235	1.404	259	2.669	14.567
MEJILLONES	91	24	115	1,5%	251	10	261	1,7%	220	156	137	31	5	203	376
SIERRA GORDA	12	1	13	0,2%	20	1	21	0,1%	18	16	22	5	-	7	34
TALTAL	140	55	195	2,6%	464	19	483	3,2%	421	257	664	11	3	-	678
CALAMA	1.374	362	1.736	23,2%	2.941	129	3.070	20,3%	3.136	1.670	3.608	302	34	862	4.806
OLLAGUE	14	1	15	0,2%	11	-	11	0,1%	13	13	6	-	-	20	26
SAN PEDRO DE ATACAMA	98	17	115	1,5%	145	6	151	1,0%	167	99	98	7	1	160	266
TOCOPILLA	384	153	537	7,2%	1.149	49	1.198	7,9%	1.138	597	1.473	101	4	157	1.735
MARIA ELENA	35	6	41	0,5%	70	3	73	0,5%	71	43	25	5	2	82	114
Totales	5.714	1.768	7.482	100%	14.365	755	15.120	100%	15.154	7.448	16.268	1.866	308	4.160	22.602
% respecto del total de concesiones	25%	8%	33%		64%	3%	67%		67%	33%	72%	8%	1%	18%	100%

Fuente: reforma .inp.cl. Información al 11 de noviembre de 2013.

Atacama

Distribución Regional Solicitudes del Pilar Solidario - no incluye ex Pasis															
COMUNA	TOTAL PBS Y APS								GÉNERO		ORIGEN DE TRAMITACIÓN DEL BENEFICIO				TOTAL
	PBSV	PBSI	Total PBS	% PBS	APSV	APSI	Total APS	%APS	Femenino	Masculino	IPS	AFP	C. de Seguro	Municipio	Total PBS+APS
COPIAPO	2.030	802	2.832	46,2%	5.663	391	6.054	46,7%	5.659	3.227	5.459	1.225	279	1.923	8.886
CALDERA	212	98	310	5,1%	588	50	638	4,9%	591	357	442	108	27	371	948
TIERRA AMARILLA	141	89	230	3,8%	440	31	471	3,6%	404	297	343	73	22	263	701
CHAÑARAL	268	124	392	6,4%	734	57	791	6,1%	761	422	968	66	7	142	1.183
DIEGO DE ALMAGRO	160	122	282	4,6%	394	23	417	3,2%	442	257	332	30	9	328	699
VALLENDAR	1.031	480	1.511	24,6%	3.253	138	3.391	26,2%	3.206	1.696	3.868	398	25	611	4.902
ALTO DEL CARMEN	124	53	177	2,9%	292	10	302	2,3%	265	214	224	34	-	221	479
FREIRINA	125	57	182	3,0%	372	22	394	3,0%	330	246	260	33	3	280	576
HUASCO	153	61	214	3,5%	476	17	493	3,8%	398	309	287	45	4	371	707
Totales	4.244	1.886	6.130	100%	12.212	739	12.951	100%	12.056	7.025	12.183	2.012	376	4.510	19.081
% respecto del total de solicitudes	22%	10%	32%		64%	4%	68%		63%	37%	64%	11%	2%	24%	100%

Fuente: reforma .inp.cl. Información al 11 de noviembre de 2013

Distribución Regional Concesiones del Pilar Solidario - no incluye ex Pasis															
COMUNA	TOTAL PBS Y APS								GÉNERO		ORIGEN DE TRAMITACIÓN DEL BENEFICIO				TOTAL
	PBSV	PBSI	Total PBS	% PBS	APSV	APSI	Total APS	%APS	Femenino	Masculino	IPS	AFP	C. de Seguro	Municipio	Total PBS+APS
COPIAPO	1.828	581	2.409	47,1%	4.639	299	4.938	45,8%	4.600	2.747	4.484	965	218	1.680	7.347
CALDERA	192	71	263	5,1%	494	34	528	4,9%	481	310	352	87	21	331	791
TIERRA AMARILLA	129	58	187	3,7%	383	23	406	3,8%	343	250	291	61	21	220	593
CHAÑARAL	231	75	306	6,0%	598	26	624	5,8%	590	340	749	51	4	126	930
DIEGO DE ALMAGRO	139	70	209	4,1%	338	10	348	3,2%	340	217	260	22	6	269	557
VALLENDAR	933	313	1.246	24,4%	2.772	109	2.881	26,7%	2.659	1.468	3.269	322	19	517	4.127
ALTO DEL CARMEN	120	35	155	3,0%	254	10	264	2,5%	234	185	189	32	-	198	419
FREIRINA	108	50	158	3,1%	326	12	338	3,1%	280	216	213	25	3	255	496
HUASCO	134	44	178	3,5%	428	16	444	4,1%	345	277	243	40	4	335	622
Totales	3.814	1.297	5.111	100%	10.232	539	10.771	100%	9.872	6.010	10.050	1.605	296	3.931	15.882
% respecto del total de concesiones	24%	8%	32%		64%	3%	68%		62%	38%	63%	10%	2%	25%	100%

Fuente: reforma .inp.cl. Información al 11 de noviembre de 2013.

Coquimbo

Distribución Regional Solicitudes del Pilar Solidario - no incluye ex Pasis															
COMUNA	TOTAL PBS Y APS								GÉNERO		ORIGEN DE TRAMITACIÓN DEL BENEFICIO				TOTAL
	PBSV	PBSI	Total PBS	% PBS	APSV	APSI	Total APS	%APS	Femenino	Masculino	IPS	AFP	C. de Seguro	Municipio	Total PBS+APS
LA SERENA	2.828	1.182	4.010	23,9%	8.803	445	9.248	24,2%	8.874	4.384	10.760	1.412	203	883	13.258
COQUIMBO	2.955	1.158	4.113	24,5%	10.136	524	10.660	27,9%	9.444	5.329	11.114	1.440	221	1.998	14.773
ANDACOLLO	148	108	256	1,5%	848	31	879	2,3%	689	446	778	36	3	318	1.135
LA HIGUERA	79	29	108	0,6%	165	11	176	0,5%	136	148	182	24	2	76	284
PAIHUANO	76	26	102	0,6%	286	9	295	0,8%	229	168	168	30	6	193	397
VICUÑA	340	144	484	2,9%	1.477	61	1.538	4,0%	1.194	828	1.615	124	26	257	2.022
ILLAPEL	645	294	939	5,6%	2.179	107	2.286	6,0%	2.049	1.176	2.848	258	2	117	3.225
CANELA	208	99	307	1,8%	458	31	489	1,3%	478	318	391	56	2	347	796
LOS VILOS	385	191	576	3,4%	1.152	72	1.224	3,2%	1.060	740	1.627	90	4	79	1.800
SALAMANCA	581	266	847	5,0%	1.763	67	1.830	4,8%	1.561	1.116	2.280	109	6	282	2.677
OVALLE	2.288	798	3.086	18,4%	5.623	381	6.004	15,7%	5.735	3.355	8.051	631	47	359	9.090
COMBARBALA	307	209	516	3,1%	1.089	45	1.134	3,0%	1.033	617	1.335	37	6	272	1.650
MONTE PATRIA	630	283	913	5,4%	1.510	114	1.624	4,2%	1.466	1.071	1.317	147	9	1.064	2.537
PUNTAQUI	195	186	381	2,3%	575	50	625	1,6%	677	329	693	49	4	260	1.006
RIO HURTADO	132	43	175	1,0%	249	13	262	0,7%	275	162	249	17	-	171	437
Totales	11.797	5.016	16.813	100%	36.313	1.961	38.274	100%	34.900	20.187	43.408	4.460	541	6.676	55.087
% respecto del total de solicitudes	21%	9%	31%		66%	4%	69%		63%	37%	79%	8%	1%	12%	100%

Fuente: reforma .inp.cl. Información al 11 de noviembre de 2013.

Coquimbo

Distribución Regional Concesiones del Pilar Solidario - no incluye ex Pasis															
COMUNA	TOTAL PBS Y APS								GÉNERO		ORIGEN DE TRAMITACIÓN DEL BENEFICIO				TOTAL
	PBSV	PBSI	Total PBS	% PBS	APSV	APSI	Total APS	%APS	Femenino	Masculino	IPS	AFP	C. de Seguro	Municipio	Total PBS+APS
LA SERENA	2.493	754	3.247	24,0%	6.932	352	7.284	22,6%	6.825	3.706	8.629	1.018	155	729	10.531
COQUIMBO	2.645	681	3.326	24,5%	8.434	439	8.873	27,5%	7.541	4.658	9.191	1.123	166	1.719	12.199
ANDACOLLO	137	48	185	1,4%	793	27	820	2,5%	601	404	707	35	3	260	1.005
LA HIGUERA	75	16	91	0,7%	144	11	155	0,5%	115	131	157	21	1	67	246
PAIHUANO	69	12	81	0,6%	251	8	259	0,8%	194	146	145	24	2	169	340
VICUÑA	307	79	386	2,8%	1.294	49	1.343	4,2%	1.001	728	1.377	102	22	228	1.729
ILLAPEL	587	149	736	5,4%	1.884	93	1.977	6,1%	1.684	1.029	2.402	222	2	87	2.713
CANELA	203	51	254	1,9%	417	28	445	1,4%	405	294	350	51	2	296	699
LOS VILOS	361	100	461	3,4%	1.023	54	1.077	3,3%	876	662	1.398	79	4	57	1.538
SALAMANCA	538	148	686	5,1%	1.574	48	1.622	5,0%	1.314	994	1.985	88	5	230	2.308
OVALLE	2.104	496	2.600	19,2%	4.856	281	5.137	15,9%	4.781	2.956	6.861	512	37	325	7.737
COMBARBALA	283	94	377	2,8%	1.022	38	1.060	3,3%	872	565	1.216	30	4	187	1.437
MONTE PATRIA	576	148	724	5,3%	1.342	85	1.427	4,4%	1.224	927	1.157	124	7	863	2.151
PUNITAQUI	177	76	253	1,9%	531	31	562	1,7%	535	280	602	42	2	169	815
RIO HURTADO	125	25	150	1,1%	241	12	253	0,8%	247	156	235	16	-	152	403
Totales	10.680	2.877	13.557	100%	30.738	1.556	32.294	100%	28.215	17.636	36.412	3.487	412	5.538	45.851
% respecto del total de concesiones	23%	6%	30%		67%	3%	70%		62%	38%	79%	8%	1%	12%	100%

Fuente: reforma .inp.cl. Información al 11 de noviembre de 2013.

Valparaíso

Distribución Regional Solicitudes del Pilar Solidario - no incluye ex Pasis															
COMUNA	TOTAL PBS Y APS								GÉNERO		ORIGEN DE TRAMITACIÓN DEL BENEFICIO				TOTAL
	PBSV	PBSI	Total PBS	% PBS	APSV	APSI	Total APS	%APS	Femenino	Masculino	IPS	AFP	C. de Seguro	Municipio	Total PBS+APS
VALPARAISO	5.687	3.086	8.773	18,6%	16.940	1.289	18.229	16,9%	18.012	8.990	19.447	3.910	836	2.809	27.002
CONCON	586	270	856	1,8%	1.404	91	1.495	1,4%	1.573	778	1.788	335	60	168	2.351
PUCHUNCAVI	414	128	542	1,1%	842	43	885	0,8%	885	542	1.071	154	27	175	1.427
VIÑA DEL MAR	5.557	1.881	7.438	15,7%	18.056	917	18.973	17,6%	17.988	8.423	13.850	4.569	1.347	6.645	26.411
ISLA DE PASCUA	65	34	99	0,2%	104	15	119	0,1%	134	84	68	2	-	148	218
LOS ANDES	1.006	450	1.456	3,1%	3.611	228	3.839	3,6%	3.499	1.796	4.266	634	40	355	5.295
RINCONADA	104	43	147	0,3%	489	23	512	0,5%	355	304	351	76	-	232	659
SAN ESTEBAN	245	142	387	0,8%	994	42	1.036	1,0%	856	567	998	116	-	309	1.423
PAPUDO	116	61	177	0,4%	272	36	308	0,3%	292	193	272	41	5	167	485
LA CALERA	1.188	539	1.727	3,7%	3.525	277	3.802	3,5%	3.577	1.952	3.830	730	71	898	5.529
HIJUELAS	372	229	601	1,3%	1.032	89	1.121	1,0%	1.011	711	872	173	14	663	1.722
LA CRUZ	227	87	314	0,7%	821	68	889	0,8%	703	500	901	192	23	87	1.203
SAN ANTONIO	1.695	990	2.685	5,7%	6.023	421	6.444	6,0%	6.078	3.051	6.861	1.017	22	1.228	9.129
CARTAGENA	586	253	839	1,8%	1.333	100	1.433	1,3%	1.403	869	1.434	214	18	606	2.272
EL QUISCO	398	109	507	1,1%	963	46	1.009	0,9%	928	588	743	142	22	609	1.516
SAN FELIPE	1.080	487	1.567	3,3%	4.852	284	5.136	4,8%	4.115	2.588	4.899	980	25	799	6.703
LLAY LLAY	410	216	626	1,3%	1.618	86	1.704	1,6%	1.395	935	1.475	272	7	576	2.330
PUTAENDO	277	235	512	1,1%	1.131	96	1.227	1,1%	1.008	731	1.072	185	2	480	1.739
JUAN FERNANDEZ	30	3	33	0,1%	30	1	31	0,0%	37	27	35	3	-	26	64
CASABLANCA	505	223	728	1,5%	1.570	68	1.638	1,5%	1.448	918	1.875	174	29	288	2.366
QUINTERO	579	289	868	1,8%	1.708	84	1.792	1,7%	1.723	937	1.702	243	46	669	2.660
QUILLOTA	1.585	699	2.284	4,8%	5.671	359	6.030	5,6%	5.358	2.956	6.258	1.171	116	769	8.314

Distribución Regional Solicitudes del Pilar Solidario - no incluye ex Pasis															
COMUNA	TOTAL PBS Y APS								GÉNERO		ORIGEN DE TRAMITACIÓN DEL BENEFICIO				TOTAL
	PBSV	PBSI	Total PBS	% PBS	APSV	APSI	Total APS	%APS	Femenino	Masculino	IPS	AFP	C. de Seguro	Municipio	Total PBS+APS
LA LIGUA	897	544	1.441	3,0%	2.070	168	2.238	2,1%	2.233	1.446	2.403	201	18	1.057	3.679
CABILDO	370	334	704	1,5%	1.382	101	1.483	1,4%	1.335	852	1.958	71	19	139	2.187
NOGALES	478	230	708	1,5%	1.524	79	1.603	1,5%	1.495	816	1.336	289	39	647	2.311
ZAPALLAR	147	63	210	0,4%	374	25	399	0,4%	353	256	383	54	9	163	609
PETORCA	180	165	345	0,7%	669	94	763	0,7%	680	428	654	40	7	407	1.108
ALGARROBO	348	109	457	1,0%	538	29	567	0,5%	618	406	535	112	12	365	1.024
EL TABO	339	108	447	0,9%	761	29	790	0,7%	800	437	849	129	5	254	1.237
SANTO DOMINGO	228	56	284	0,6%	560	23	583	0,5%	494	373	390	52	-	425	867
CALLE LARGA	157	107	264	0,6%	667	32	699	0,6%	552	411	607	98	3	255	963
CATEMU	254	148	402	0,9%	1.013	39	1.052	1,0%	786	668	719	118	5	612	1.454
PANQUEHUE	113	63	176	0,4%	440	33	473	0,4%	378	271	381	101	1	166	649
SANTA MARIA	187	115	302	0,6%	979	39	1.018	0,9%	730	590	780	197	2	341	1.320
QUILPUE	2.793	1.222	4.015	8,5%	8.191	515	8.706	8,1%	8.797	3.924	10.430	1.477	400	414	12.721
LIMACHE	923	366	1.289	2,7%	2.968	180	3.148	2,9%	2.773	1.664	3.038	454	61	884	4.437
OLMUE	328	148	476	1,0%	996	68	1.064	1,0%	933	607	922	165	15	438	1.540
VILLA ALEMANA	1.703	896	2.599	5,5%	5.247	345	5.592	5,2%	5.607	2.584	5.033	961	262	1.935	8.191
Totales	32.157	15.128	47.285	100%	101.368	6.462	107.830	100%	100.942	54.173	104.486	19.852	3.568	27.208	155.115
% respecto del total de solicitudes	21%	10%	30,5%		65%	4%	70%		65%	35%	67%	13%	2%	18%	100%

Fuente: reforma .inp.cl. Información al 11 de noviembre de 2013.

Valparaíso

Distribución Regional Concesiones del Pilar Solidario - no incluye ex Pasis															
COMUNA	TOTAL PBS Y APS								GÉNERO		ORIGEN DE TRAMITACIÓN DEL BENEFICIO				TOTAL
	PBSV	PBSI	Total PBS	% PBS	APSV	APSI	Total APS	%APS	Femenino	Masculino	IPS	AFP	C. de Seguro	Municipio	Total PBS+APS
VALPARAISO	5.298	1.996	7.294	19,1%	13.792	1.003	14.795	16,8%	14.512	7.577	15.970	3.081	615	2.423	22.089
CONCON	522	169	691	1,8%	1.176	70	1.246	1,4%	1.288	649	1.454	271	47	165	1.937
PUCHUNCAVI	378	58	436	1,1%	714	36	750	0,9%	720	466	882	124	23	157	1.186
VIÑA DEL MAR	5.068	1.265	6.333	16,6%	14.092	713	14.805	16,8%	14.190	6.948	11.032	3.385	924	5.797	21.138
ISLA DE PASCUA	61	16	77	0,2%	82	11	93	0,1%	106	64	56	2	-	112	170
LOS ANDES	877	223	1.100	2,9%	2.988	185	3.173	3,6%	2.740	1.533	3.406	509	36	322	4.273
RINCONADA	98	23	121	0,3%	443	19	462	0,5%	311	272	301	64	-	218	583
SAN ESTEBAN	206	51	257	0,7%	847	32	879	1,0%	664	472	780	99	-	257	1.136
PAPUDO	109	34	143	0,4%	239	24	263	0,3%	239	167	221	40	5	140	406
LA CALERA	1.101	299	1.400	3,7%	2.999	197	3.196	3,6%	2.904	1.692	3.220	627	56	693	4.596
HIJUELAS	338	112	450	1,2%	857	67	924	1,1%	770	604	696	143	13	522	1.374
LA CRUZ	212	46	258	0,7%	718	33	751	0,9%	576	433	753	168	19	69	1.009
SAN ANTONIO	1.464	586	2.050	5,4%	4.853	284	5.137	5,8%	4.640	2.547	5.336	761	17	1.073	7.187
CARTAGENA	548	125	673	1,8%	1.122	66	1.188	1,4%	1.121	740	1.145	172	15	529	1.861
EL QUISCO	361	54	415	1,1%	778	30	808	0,9%	723	500	581	105	18	519	1.223
SAN FELIPE	995	263	1.258	3,3%	4.012	219	4.231	4,8%	3.289	2.200	3.981	797	19	692	5.489
LLAY LLAY	383	83	466	1,2%	1.386	66	1.452	1,7%	1.112	806	1.251	219	5	443	1.918
PUTAENDO	248	116	364	1,0%	995	57	1.052	1,2%	791	625	895	148	2	371	1.416
JUAN FERNANDEZ	26	2	28	0,1%	26	1	27	0,0%	31	24	32	2	-	21	55
CASABLANCA	464	132	596	1,6%	1.307	42	1.349	1,5%	1.157	788	1.526	141	25	253	1.945
QUINTERO	533	166	699	1,8%	1.435	68	1.503	1,7%	1.387	815	1.396	178	35	593	2.202
QUILLOTA	1.474	410	1.884	4,9%	4.673	238	4.911	5,6%	4.306	2.489	5.100	924	92	679	6.795
LA LIGUA	835	254	1.089	2,9%	1.771	96	1.867	2,1%	1.729	1.227	1.974	166	16	800	2.956
CABILDO	330	145	475	1,2%	1.152	51	1.203	1,4%	964	714	1.509	60	13	96	1.678
NOGALES	435	119	554	1,5%	1.196	65	1.261	1,4%	1.136	679	1.072	215	34	494	1.815
ZAPALLAR	138	39	177	0,5%	317	15	332	0,4%	294	215	328	44	8	129	509
PETORCA	164	65	229	0,6%	599	21	620	0,7%	492	357	483	35	5	326	849
ALGARROBO	299	53	352	0,9%	445	23	468	0,5%	474	346	400	93	9	318	820
EL TABO	301	62	363	1,0%	611	23	634	0,7%	622	375	674	99	5	219	997
SANTO DOMINGO	182	29	211	0,6%	408	18	426	0,5%	360	277	305	35	-	297	637
CALLE LARGA	147	39	186	0,5%	582	26	608	0,7%	444	350	484	83	3	224	794

Distribución Regional Concesiones del Pilar Solidario - no incluye ex Pasis															
COMUNA	TOTAL PBS Y APS								GÉNERO		ORIGEN DE TRAMITACIÓN DEL BENEFICIO				TOTAL
	PBSV	PBSI	Total PBS	% PBS	APSV	APSI	Total APS	%APS	Femenino	Masculino	IPS	AFP	C. de Seguro	Municipio	Total PBS+APS
CATEMU	229	64	293	0,8%	909	30	939	1,1%	643	589	610	99	5	518	1.232
PANQUEHUE	103	27	130	0,3%	367	25	392	0,4%	296	226	312	75	1	134	522
SANTA MARIA	176	52	228	0,6%	841	29	870	1,0%	587	511	669	156	2	271	1.098
QUILPUE	2.575	709	3.284	8,6%	6.814	368	7.182	8,2%	7.091	3.375	8.671	1.193	296	306	10.466
LIMACHE	844	246	1.090	2,9%	2.509	127	2.636	3,0%	2.278	1.448	2.555	376	51	744	3.726
OLMUE	305	99	404	1,1%	830	55	885	1,0%	751	538	765	129	10	385	1.289
VILLA ALEMANA	1.573	497	2.070	5,4%	4.345	263	4.608	5,2%	4.481	2.197	4.216	722	197	1.543	6.678
Totales	29.400	8.728	38.128	100%	83.230	4.696	87.926	100%	80.219	45.835	85.041	15.540	2.621	22.852	126.054
% respecto del total de concesiones	23%	7%	30%		66%	4%	70%		64%	36%	67%	12%	2%	18%	100%

Fuente: reforma .inp.cl. Información al 11 de noviembre de 2013.

L.G.B O'Higgins

Distribución Regional Solicitudes del Pilar Solidario - no incluye ex Pasis															
COMUNA	TOTAL PBS Y APS							GÉNERO		ORIGEN DE TRAMITACIÓN DEL BENEFICIO				TOTAL	
	PBSV	PBSI	Total PBS	% PBS	APSV	APSI	Total APS	%APS	Femenino	Masculino	IPS	AFP	C. de Seguro	Municipio	Total PBS+APS
RANCAGUA	3.646	1.815	5.461	22,9%	9.881	1.071	10.952	21,8%	11.506	4.907	11.551	1.868	405	2.589	16.413
COLTAUCO	340	187	527	2,2%	1.094	79	1.173	2,3%	950	750	903	136	36	625	1.700
GRANEROS	533	197	730	3,1%	1.346	108	1.454	2,9%	1.425	759	957	189	66	972	2.184
PICHIDEGUA	397	260	657	2,8%	1.234	82	1.316	2,6%	1.050	923	1.058	132	26	757	1.973
REQUINOA	310	201	511	2,1%	1.117	98	1.215	2,4%	1.015	711	859	146	60	661	1.726
LITUECHE	107	93	200	0,8%	301	23	324	0,6%	291	233	219	55	4	246	524
PAREDONES	156	131	287	1,2%	436	29	465	0,9%	402	350	422	60	1	269	752
CHEPICA	324	272	596	2,5%	1.058	69	1.127	2,2%	955	768	1.084	149	3	487	1.723
PALMILLA	226	141	367	1,5%	782	59	841	1,7%	661	547	870	106	3	229	1.208
PLACILLA	146	122	268	1,1%	560	45	605	1,2%	521	352	540	27	8	298	873
SANTA CRUZ	656	429	1.085	4,5%	2.592	166	2.758	5,5%	2.344	1.499	2.875	400	17	551	3.843
CODEGUA	165	122	287	1,2%	582	71	653	1,3%	555	385	485	76	28	351	940
LAS CABRAS	444	304	748	3,1%	1.461	72	1.533	3,0%	1.204	1.077	660	96	25	1.500	2.281
MOSTAZAL	398	256	654	2,7%	1.243	102	1.345	2,7%	1.210	789	1.110	150	45	694	1.999
PEUMO	274	167	441	1,8%	1.017	46	1.063	2,1%	830	674	345	49	22	1.088	1.504
QUINTA TILCOCO	253	151	404	1,7%	697	54	751	1,5%	662	493	460	75	8	612	1.155
RENGO	980	648	1.628	6,8%	3.117	310	3.427	6,8%	3.106	1.949	3.177	250	71	1.557	5.055
MARCHIGUE	134	114	248	1,0%	569	13	582	1,2%	476	354	415	32	7	376	830
NAVIDAD	221	135	356	1,5%	336	28	364	0,7%	431	289	224	40	3	453	720
CHIMBARONGO	562	459	1.021	4,3%	2.050	138	2.188	4,3%	1.903	1.306	1.717	135	34	1.323	3.209
COINCO	167	122	289	1,2%	394	42	436	0,9%	416	309	353	57	13	302	725
DOÑIHUE	310	202	512	2,1%	984	64	1.048	2,1%	939	621	921	148	46	445	1.560
MACHALI	461	355	816	3,4%	1.270	129	1.399	2,8%	1.537	678	1.210	166	47	792	2.215
OLIVAR	189	80	269	1,1%	606	57	663	1,3%	571	361	491	84	19	338	932
MALLOA	276	161	437	1,8%	776	56	832	1,7%	704	565	771	39	6	453	1.269
SAN FERNANDO	1.096	529	1.625	6,8%	3.914	275	4.189	8,3%	3.720	2.094	4.440	320	107	947	5.814
NANCAGUA	249	164	413	1,7%	1.095	83	1.178	2,3%	921	670	743	126	32	690	1.591
PERALILLO	182	206	388	1,6%	833	36	869	1,7%	740	517	624	80	6	547	1.257
LOLOL	179	132	311	1,3%	542	21	563	1,1%	474	400	488	65	-	321	874
PUMANQUE	97	58	155	0,6%	304	14	318	0,6%	263	210	325	13	1	134	473

Distribución Regional Solicitudes del Pilar Solidario - no incluye ex Pasis															
COMUNA	TOTAL PBS Y APS								GÉNERO		ORIGEN DE TRAMITACIÓN DEL BENEFICIO				TOTAL
	PBSV	PBSI	Total PBS	% PBS	APSV	APSI	Total APS	%APS	Femenino	Masculino	IPS	AFP	C. de Seguro	Municipio	Total PBS+APS
SAN VICENTE	1.078	487	1.565	6,6%	3.288	179	3.467	6,9%	2.959	2.073	3.955	269	60	748	5.032
PICHILEMU	261	219	480	2,0%	901	60	961	1,9%	851	590	984	87	8	362	1.441
LA ESTRELLA	71	70	141	0,6%	252	10	262	0,5%	236	167	136	15	2	250	403
Totales	14.888	8.989	23.877	100,0%	46.632	3.689	50.321	100,0%	45.828	28.370	45.372	5.640	1.219	21.967	74.198
% respecto del total de solicitudes	20%	12%	32%		63%	5%	68%		62%	38%	61%	8%	2%	30%	100%

Fuente: reforma .inp.cl. Información al 11 de noviembre de 2013.

L.G.B O'Higgins

Distribución Regional Concesiones del Pilar Solidario - no incluye ex Pasis															
COMUNA	TOTAL PBS Y APS								GÉNERO		ORIGEN DE TRAMITACIÓN DEL BENEFICIO				TOTAL
	PBSV	PBSI	Total PBS	% PBS	APSV	APSI	Total APS	%APS	Femenino	Masculino	IPS	AFP	C. de Seguro	Municipio	Total PBS+APS
RANCAGUA	3.215	1.054	4.269	24,2%	7.862	841	8.703	20,5%	8.765	4.207	9.229	1.359	304	2.080	12.972
COLTAUCO	312	83	395	2,2%	957	54	1.011	2,4%	755	651	755	110	30	511	1.406
GRANEROS	458	114	572	3,2%	1.168	79	1.247	2,9%	1.155	664	804	145	59	811	1.819
PICHIDEGUA	357	102	459	2,6%	1.055	65	1.120	2,6%	781	798	887	100	22	570	1.579
REQUINOA	268	104	372	2,1%	923	59	982	2,3%	761	593	683	114	40	517	1.354
LITUECHE	101	36	137	0,8%	273	12	285	0,7%	223	199	198	38	4	182	422
PAREDONES	150	45	195	1,1%	399	27	426	1,0%	312	309	376	48	1	196	621
CHEPICA	304	97	401	2,3%	918	58	976	2,3%	727	650	911	110	3	353	1.377
PALMILLA	197	56	253	1,4%	677	37	714	1,7%	492	475	714	82	2	169	967
PLACILLA	135	45	180	1,0%	494	31	525	1,2%	395	310	455	21	7	222	705
SANTA CRUZ	596	193	789	4,5%	2.264	117	2.381	5,6%	1.870	1.300	2.459	337	11	363	3.170
CODEGUA	153	51	204	1,2%	526	51	577	1,4%	444	337	402	62	24	293	781
LAS CABRAS	406	118	524	3,0%	1.350	52	1.402	3,3%	954	972	568	72	22	1.264	1.926
MOSTAZAL	355	118	473	2,7%	1.036	70	1.106	2,6%	928	651	895	115	34	535	1.579
PEUMO	264	90	354	2,0%	937	33	970	2,3%	711	613	297	40	20	967	1.324
QUINTA TILCOCO	221	70	291	1,6%	602	45	647	1,5%	511	427	361	60	8	509	938
RENGO	887	312	1.199	6,8%	2.676	209	2.885	6,8%	2.416	1.668	2.607	208	60	1.209	4.084
MARCHIGUE	122	48	170	1,0%	519	8	527	1,2%	377	320	363	25	7	302	697
NAVIDAD	203	53	256	1,4%	298	19	317	0,7%	332	241	191	32	2	348	573
CHIMBARONGO	508	186	694	3,9%	1.730	104	1.834	4,3%	1.428	1.100	1.397	110	21	1.000	2.528
COINCO	159	47	206	1,2%	351	33	384	0,9%	323	267	294	48	12	236	590
DOÑIHUE	285	86	371	2,1%	875	48	923	2,2%	749	545	772	119	42	361	1.294
MACHALI	423	145	568	3,2%	1.100	84	1.184	2,8%	1.160	592	1.004	124	39	585	1.752
OLIVAR	158	46	204	1,2%	498	39	537	1,3%	437	304	403	62	16	260	741
MALLOA	262	84	346	2,0%	674	40	714	1,7%	558	502	659	28	5	368	1.060
SAN FERNANDO	993	284	1.277	7,2%	3.246	212	3.458	8,2%	2.965	1.770	3.642	257	71	765	4.735
NANCAGUA	225	72	297	1,7%	939	70	1.009	2,4%	728	578	632	93	23	558	1.306
PERALILLO	169	70	239	1,4%	746	25	771	1,8%	558	452	521	61	6	422	1.010
LOLOL	171	54	225	1,3%	494	17	511	1,2%	384	352	436	50	-	250	736
PUMANQUE	84	20	104	0,6%	273	9	282	0,7%	204	182	278	8	1	99	386

Distribución Regional Concesiones del Pilar Solidario - no incluye ex Pasis															
COMUNA	TOTAL PBS Y APS								GÉNERO		ORIGEN DE TRAMITACIÓN DEL BENEFICIO				TOTAL
	PBSV	PBSI	Total PBS	% PBS	APSV	APSI	Total APS	%APS	Femenino	Masculino	IPS	AFP	C. de Seguro	Municipio	Total PBS+APS
SAN VICENTE	991	227	1.218	6,9%	2.780	122	2.902	6,8%	2.304	1.816	3.290	200	49	581	4.120
PICHILEMU	243	83	326	1,8%	815	45	860	2,0%	666	520	856	60	7	263	1.186
LA ESTRELLA	70	24	94	0,5%	233	8	241	0,6%	188	147	127	11	1	196	335
Totales	13.445	4.217	17.662	100,0%	39.688	2.723	42.411	100,0%	35.561	24.512	37.466	4.309	953	17.345	60.073
% respecto del total de concesiones	22%	7%	29%		66%	5%	71%		59%	41%	62%	7%	2%	29%	100%

Fuente: reforma .inp.cl. Información al 11 de noviembre de 2013

Maule

Distribución Regional Solicitudes del Pilar Solidario - no incluye ex Pasis															
COMUNA	TOTAL PBS Y APS								GÉNERO		ORIGEN DE TRAMITACIÓN DEL BENEFICIO				TOTAL
	PBSV	PBSI	Total PBS	% PBS	APSV	APSI	Total APS	%APS	Femenino	Masculino	IPS	AFP	C. de Seguro	Municipio	Total PBS+APS
CUREPTO	342	385	727	2,3%	690	67	757	1,3%	875	609	1.222	56	7	199	1.484
PELARCO	222	91	313	1,0%	493	38	531	0,9%	495	349	577	53	9	205	844
SAN RAFAEL	214	165	379	1,2%	460	40	500	0,8%	533	346	433	62	18	366	879
PELLUHUE	194	147	341	1,1%	257	30	287	0,5%	347	281	353	20	4	251	628
LICANTEN	152	94	246	0,8%	369	33	402	0,7%	385	263	144	52	3	449	648
ROMERAL	201	118	319	1,0%	679	42	721	1,2%	592	448	443	103	9	485	1.040
LONGAVI	766	509	1.275	4,0%	1.732	134	1.866	3,1%	1.833	1.308	1.642	106	11	1.382	3.141
YERBAS BUENAS	408	194	602	1,9%	922	88	1.010	1,7%	893	719	966	89	9	548	1.612
EMPEDRADO	98	148	246	0,8%	177	24	201	0,3%	272	175	130	31	1	285	447
SAN CLEMENTE	873	560	1.433	4,5%	2.012	213	2.225	3,7%	2.113	1.545	1.723	259	45	1.631	3.658
CAUQUENES	1.270	635	1.905	5,9%	3.562	207	3.769	6,3%	3.510	2.164	4.340	123	23	1.188	5.674
MOLINA	707	361	1.068	3,3%	2.647	133	2.780	4,7%	2.320	1.528	2.231	360	64	1.193	3.848
RAUCO	178	103	281	0,9%	551	34	585	1,0%	503	363	509	74	7	276	866
TENO	571	284	855	2,7%	1.691	89	1.780	3,0%	1.495	1.140	1.219	176	10	1.230	2.635
VICHUQUEN	131	63	194	0,6%	207	16	223	0,4%	233	184	142	28	-	247	417
LINARES	1.893	767	2.660	8,3%	5.064	408	5.472	9,2%	4.937	3.195	6.899	520	82	630	8.132
RETIRO	477	411	888	2,8%	1.249	85	1.334	2,2%	1.259	963	1.557	162	5	498	2.222
VILLA ALEGRE	342	227	569	1,8%	1.107	64	1.171	2,0%	999	741	741	111	11	877	1.740
TALCA	4.203	2.119	6.322	19,7%	11.473	972	12.445	20,9%	12.103	6.664	12.506	1.850	682	3.729	18.767
MAULE	417	419	836	2,6%	1.035	116	1.151	1,9%	1.196	791	1.049	189	28	721	1.987
PENCAHUE	174	151	325	1,0%	483	33	516	0,9%	463	378	474	66	7	294	841
RIO CLARO	310	196	506	1,6%	765	50	815	1,4%	752	569	601	64	12	644	1.321
CURICO	2.353	828	3.181	9,9%	6.689	503	7.192	12,1%	6.381	3.992	7.464	1.492	151	1.266	10.373
SAGRADA FAMILIA	373	202	575	1,8%	941	66	1.007	1,7%	878	704	797	161	36	588	1.582
HUALAÑE	264	239	503	1,6%	712	46	758	1,3%	733	528	800	84	1	376	1.261

Distribución Regional Solicitudes del Pilar Solidario - no incluye ex Pasis															
COMUNA	TOTAL PBS Y APS								GÉNERO		ORIGEN DE TRAMITACIÓN DEL BENEFICIO				TOTAL
	PBSV	PBSI	Total PBS	% PBS	APSV	APSI	Total APS	%APS	Femenino	Masculino	IPS	AFP	C. de Seguro	Municipio	Total PBS+APS
CHANCO	245	275	520	1,6%	562	49	611	1,0%	653	478	954	25	3	149	1.131
CONSTITUCION	830	741	1.571	4,9%	2.210	154	2.364	4,0%	2.345	1.590	2.825	293	44	773	3.935
SAN JAVIER	881	399	1.280	4,0%	2.904	114	3.018	5,1%	2.546	1.752	3.464	249	58	527	4.298
COLBUN	326	311	637	2,0%	1.076	113	1.189	2,0%	1.062	764	959	105	11	751	1.826
PARRAL	1.003	607	1.610	5,0%	2.664	219	2.883	4,8%	2.641	1.852	3.690	658	18	127	4.493
Totales	20.418	11.749	32.167	100,0%	55.383	4.180	59.563	100,0%	55.347	36.383	60.854	7.621	1.369	21.885	91.730
% respecto del total de solicitudes	22%	13%	35%		60%	5%	65%		60%	40%	66%	8%	1%	24%	100%

Fuente: reforma .inp.cl. Información al 11 de noviembre de 2013

Maule

Distribución Regional Concesiones del Pilar Solidario - no incluye ex Pasis															
COMUNA	TOTAL PBS Y APS								GÉNERO		ORIGEN DE TRAMITACIÓN DEL BENEFICIO				TOTAL
	PBSV	PBSI	Total PBS	% PBS	APSV	APSI	Total APS	%APS	Femenino	Masculino	IPS	AFP	C. de Seguro	Municipio	Total PBS+APS
CUREPTO	330	112	442	1,8%	630	40	670	1,3%	605	507	915	42	5	150	1.112
PELARCO	214	42	256	1,0%	428	25	453	0,9%	406	303	488	39	5	177	709
SAN RAFAEL	189	60	249	1,0%	413	29	442	0,9%	388	303	370	56	12	253	691
PELLUHUE	187	61	248	1,0%	223	15	238	0,5%	268	218	278	17	4	187	486
LICANTEN	138	46	184	0,7%	336	29	365	0,7%	314	235	127	43	3	376	549
ROMERAL	190	62	252	1,0%	619	35	654	1,3%	502	404	397	88	9	412	906
LONGAVI	712	227	939	3,8%	1.526	109	1.635	3,2%	1.435	1.139	1.411	73	6	1.084	2.574
YERBAS BUENAS	377	99	476	1,9%	813	74	887	1,7%	716	647	829	74	5	455	1.363
EMPEDRADO	96	56	152	0,6%	163	20	183	0,4%	190	145	101	25	-	209	335
SAN CLEMENTE	824	271	1.095	4,4%	1.812	128	1.940	3,8%	1.680	1.355	1.428	227	38	1.342	3.035
CAUQUENES	1.181	277	1.458	5,9%	3.079	140	3.219	6,3%	2.776	1.901	3.648	93	15	921	4.677
MOLINA	649	204	853	3,5%	2.289	101	2.390	4,7%	1.883	1.360	1.926	303	58	956	3.243
RAUCO	173	47	220	0,9%	512	28	540	1,1%	425	335	467	63	7	223	760
TENO	543	136	679	2,8%	1.526	68	1.594	3,1%	1.275	998	1.083	148	9	1.033	2.273
VICHUQUEN	125	28	153	0,6%	198	11	209	0,4%	198	164	134	23	-	205	362
LINARES	1.731	430	2.161	8,8%	4.361	284	4.645	9,1%	4.029	2.777	5.787	422	55	541	6.806
RETIRO	440	160	600	2,4%	1.124	53	1.177	2,3%	925	852	1.314	137	4	322	1.777
VILLA ALEGRE	314	98	412	1,7%	995	49	1.044	2,0%	817	639	627	94	8	727	1.456
TALCA	3.860	1.183	5.043	20,5%	9.676	704	10.380	20,3%	9.791	5.632	10.393	1.502	492	3.036	15.423
MAULE	404	184	588	2,4%	936	81	1.017	2,0%	924	681	902	153	26	524	1.605
PENCAHUE	162	77	239	1,0%	449	26	475	0,9%	370	344	422	60	3	229	714
RIO CLARO	267	83	350	1,4%	673	36	709	1,4%	572	487	481	51	11	516	1.059

Distribución Regional Concesiones del Pilar Solidario - no incluye ex Pasis															
COMUNA	TOTAL PBS Y APS								GÉNERO		ORIGEN DE TRAMITACIÓN DEL BENEFICIO				TOTAL
	PBSV	PBSI	Total PBS	% PBS	APSV	APSI	Total APS	%APS	Femenino	Masculino	IPS	AFP	C. de Seguro	Municipio	Total PBS+APS
CURICO	2.200	529	2.729	11,1%	5.658	385	6.043	11,8%	5.345	3.427	6.411	1.169	131	1.061	8.772
SAGRADA FAMILIA	356	83	439	1,8%	837	52	889	1,7%	711	617	707	133	29	459	1.328
HUALAÑE	256	72	328	1,3%	665	40	705	1,4%	563	470	720	73	1	239	1.033
CHANCO	220	103	323	1,3%	526	24	550	1,1%	472	401	763	21	3	86	873
CONSTITUCION	767	345	1.112	4,5%	1.855	111	1.966	3,8%	1.751	1.327	2.290	213	33	542	3.078
SAN JAVIER	817	198	1.015	4,1%	2.510	79	2.589	5,1%	2.067	1.537	2.899	204	45	456	3.604
COLBUN	298	122	420	1,7%	966	66	1.032	2,0%	793	659	799	88	9	556	1.452
PARRAL	927	274	1.201	4,9%	2.306	163	2.469	4,8%	2.078	1.592	3.032	524	13	101	3.670
Totales	18.947	5.669	24.616	100%	48.104	3.005	51.109	100%	44.269	31.456	51.149	6.158	1.039	17.378	75.725
% respecto del total de concesiones	25%	7%	33%		64%	4%	67%		58%	42%	68%	8%	1%	23%	100%

Fuente: reforma .inp.cl. Información al 11 de noviembre de 2013

Biobío

Distribución Regional Solicitudes del Pilar Solidario - no incluye ex Pasis															
COMUNA	TOTAL PBS Y APS								GÉNERO		ORIGEN DE TRAMITACIÓN DEL BENEFICIO				TOTAL
	PBSV	PBSI	Total PBS	% PBS	APSV	APSI	Total APS	%APS	Femenino	Masculino	IPS	AFP	C. de Seguro	Municipio	Total PBS+APS
CHIGUAYANTE	1.148	712	1.860	2,7%	3.738	260	3.998	3,6%	3.961	1.897	3.048	688	218	1.904	5.858
LOTA	953	692	1.645	2,4%	3.565	160	3.725	3,3%	3.536	1.834	4.390	222	69	689	5.370
HUALPEN	1.321	735	2.056	3,0%	5.284	255	5.539	5,0%	5.006	2.589	3.380	746	180	3.289	7.595
LOS ANGELES	3.435	2.150	5.585	8,2%	8.955	726	9.681	8,7%	9.595	5.671	9.159	1.585	370	4.152	15.266
LAJA	606	530	1.136	1,7%	1.257	131	1.388	1,2%	1.615	909	1.402	144	58	920	2.524
SANTA BARBARA	305	254	559	0,8%	707	63	770	0,7%	800	529	329	107	7	886	1.329
ALTO BIOBIO	70	45	115	0,2%	100	19	119	0,1%	119	115	86	38	1	109	234
CHILLAN VIEJO	372	375	747	1,1%	1.040	150	1.190	1,1%	1.242	695	1.198	222	35	482	1.937
PEMUCO	150	353	503	0,7%	478	64	542	0,5%	675	370	425	59	7	554	1.045
RANQUIL	154	171	325	0,5%	410	28	438	0,4%	452	311	421	49	7	286	763
SAN NICOLAS	229	445	674	1,0%	561	106	667	0,6%	862	479	552	79	13	697	1.341
CORONEL	1.820	1.288	3.108	4,6%	5.215	317	5.532	5,0%	5.850	2.790	5.724	615	160	2.141	8.640
HUALQUI	406	364	770	1,1%	1.010	81	1.091	1,0%	1.181	680	744	212	38	867	1.861
PENCO	673	731	1.404	2,1%	2.807	185	2.992	2,7%	2.958	1.438	2.225	530	143	1.498	4.396
SANTA JUANA	349	363	712	1,0%	707	47	754	0,7%	858	608	364	108	9	985	1.466
TALCAHUANO	2.500	1.483	3.983	5,9%	6.966	576	7.542	6,8%	8.058	3.467	6.987	1.905	243	2.390	11.525
LEBU	454	484	938	1,4%	1.324	73	1.397	1,3%	1.415	920	1.817	67	19	432	2.335
CONTULMO	147	218	365	0,5%	314	40	354	0,3%	401	318	275	23	2	419	719
LOS ALAMOS	273	353	626	0,9%	1.011	75	1.086	1,0%	999	713	880	71	20	741	1.712
TIRUA	220	249	469	0,7%	216	30	246	0,2%	444	271	230	23	2	460	715
ANTUCO	95	78	173	0,3%	262	16	278	0,2%	267	184	199	30	11	211	451
CABRERO	508	611	1.119	1,6%	1.668	109	1.777	1,6%	1.708	1.188	1.508	169	31	1.188	2.896
MULCHEN	630	701	1.331	2,0%	1.880	169	2.049	1,8%	2.061	1.319	2.142	294	52	892	3.380
NEGRETE	181	168	349	0,5%	583	62	645	0,6%	572	422	483	81	11	419	994
QUILACO	135	94	229	0,3%	255	23	278	0,2%	302	205	194	30	3	280	507
SAN ROSENDO	101	91	192	0,3%	227	15	242	0,2%	276	158	246	19	9	160	434
TUCAPEL	266	268	534	0,8%	941	75	1.016	0,9%	918	632	678	103	34	735	1.550
YUMBEL	542	782	1.324	1,9%	1.686	132	1.818	1,6%	1.906	1.236	2.776	159	29	178	3.142
CHILLAN	3.450	3.546	6.996	10,3%	9.940	1.161	11.101	10,0%	12.140	5.957	13.721	1.602	421	2.353	18.097
BULNES	413	547	960	1,4%	1.521	122	1.643	1,5%	1.654	949	2.320	124	25	134	2.603
COELEMU	402	575	977	1,4%	1.317	99	1.416	1,3%	1.454	939	2.205	90	15	83	2.393

Distribución Regional Solicitudes del Pilar Solidario - no incluye ex Pasis															
COMUNA	TOTAL PBS Y APS								GÉNERO		ORIGEN DE TRAMITACIÓN DEL BENEFICIO				TOTAL
	PBSV	PBSI	Total PBS	% PBS	APSV	APSI	Total APS	%APS	Femenino	Masculino	IPS	AFP	C. de Seguro	Municipio	Total PBS+APS
COIHUECO	453	805	1.258	1,9%	1.047	145	1.192	1,1%	1.530	920	1.073	151	20	1.206	2.450
EL CARMEN	354	635	989	1,5%	576	115	691	0,6%	986	694	512	83	8	1.077	1.680
NINHUE	169	449	618	0,9%	320	77	397	0,4%	633	382	429	43	5	538	1.015
ÑIQUEN	314	563	877	1,3%	810	85	895	0,8%	1.112	660	821	110	3	838	1.772
PINTO	260	404	664	1,0%	558	76	634	0,6%	763	535	545	71	6	676	1.298
QUILLON	486	404	890	1,3%	1.049	73	1.122	1,0%	1.172	840	994	110	18	890	2.012
QUIRIHUE	253	373	626	0,9%	885	61	946	0,8%	924	648	1.344	67	13	148	1.572
SAN CARLOS	1.038	1.433	2.471	3,6%	3.566	413	3.979	3,6%	4.026	2.424	3.929	753	61	1.707	6.450
SAN IGNACIO	410	687	1.097	1,6%	807	167	974	0,9%	1.203	868	815	138	5	1.113	2.071
TREHUACO	124	215	339	0,5%	355	43	398	0,4%	422	315	381	27	1	328	737
YUNGAY	351	485	836	1,2%	1.166	94	1.260	1,1%	1.292	804	1.187	75	20	814	2.096
CONCEPCION	3.235	1.555	4.790	7,1%	9.815	649	10.464	9,4%	10.237	5.017	8.986	2.183	545	3.540	15.254
TOME	1.041	689	1.730	2,5%	3.872	206	4.078	3,7%	3.700	2.108	4.725	481	118	484	5.808
SAN PEDRO DE LA PAZ	1.157	724	1.881	2,8%	3.216	246	3.462	3,1%	3.590	1.753	2.853	766	177	1.547	5.343
FLORIDA	251	200	451	0,7%	588	43	631	0,6%	639	443	448	106	11	517	1.082
ARAUCO	627	808	1.435	2,1%	1.701	129	1.830	1,6%	2.041	1.224	1.995	125	34	1.111	3.265
CAÑETE	752	673	1.425	2,1%	1.861	103	1.964	1,8%	2.070	1.319	2.742	90	7	550	3.389
CURANILAHUE	553	695	1.248	1,8%	2.031	73	2.104	1,9%	2.121	1.231	3.136	98	26	92	3.352
COBQUECURA	172	221	393	0,6%	230	31	261	0,2%	371	283	241	29	1	383	654
PORTEZUELO	151	163	314	0,5%	360	52	412	0,4%	422	304	270	39	2	415	726
SAN FABIAN	95	123	218	0,3%	231	18	249	0,2%	276	191	190	49	4	224	467
NACIMIENTO	570	515	1.085	1,6%	1.380	127	1.507	1,4%	1.611	981	2.081	303	30	178	2.592
QUILLECO	296	232	528	0,8%	597	52	649	0,6%	684	493	539	85	29	524	1.177
Totales	35.420	32.507	67.927	100,0%	102.966	8.447	111.413	1	115.110	64.230	110.344	16.176	3.386	49.434	179.340
% respecto del total de solicitudes	20%	18%	38%		57%	5%	62%		64%	36%	62%	9%	2%	28%	100%

Fuente: reforma .inp.cl. Información al 11 de noviembre de 2013

Biobío

Distribución Regional Concesiones del Pilar Solidario - no incluye ex Pasis															
COMUNA	TOTAL PBS Y APS								GÉNERO		ORIGEN DE TRAMITACIÓN DEL BENEFICIO				TOTAL
	PBSV	PBSI	Total PBS	% PBS	APSV	APSI	Total APS	%APS	Femenino	Masculino	IPS	AFP	C. de Seguro	Municipio	Total PBS+APS
CHIGUAYANTE	1.035	353	1.388	3,0%	3.135	184	3.319	3,5%	3.071	1.636	2.576	532	162	1.437	4.707
LOTA	812	252	1.064	2,3%	3.076	106	3.182	3,4%	2.678	1.568	3.561	178	52	455	4.246
HUALPEN	1.184	376	1.560	3,3%	4.457	158	4.615	4,9%	3.944	2.231	2.629	562	136	2.848	6.175
LOS ANGELES	3.187	1.222	4.409	9,4%	7.630	594	8.224	8,7%	7.674	4.959	7.769	1.304	269	3.291	12.633
LAJA	550	270	820	1,8%	1.117	110	1.227	1,3%	1.237	810	1.215	122	40	670	2.047
SANTA BARBARA	284	118	402	0,9%	651	52	703	0,7%	650	455	273	90	4	738	1.105
ALTO BIOBIO	67	28	95	0,2%	87	18	105	0,1%	101	99	70	35	1	94	200
CHILLAN VIEJO	339	173	512	1,1%	910	121	1.031	1,1%	936	607	981	181	31	350	1.543
PEMUCO	146	118	264	0,6%	434	50	484	0,5%	437	311	367	49	6	326	748
RANQUIL	147	77	224	0,5%	376	20	396	0,4%	349	271	368	38	7	207	620
SAN NICOLAS	217	153	370	0,8%	521	80	601	0,6%	577	394	466	63	12	430	971
CORONEL	1.622	570	2.192	4,7%	4.378	243	4.621	4,9%	4.421	2.392	4.643	466	125	1.579	6.813
HUALQUI	385	143	528	1,1%	880	63	943	1,0%	875	596	642	168	28	633	1.471
PENCO	625	234	859	1,8%	2.363	117	2.480	2,6%	2.119	1.220	1.795	413	113	1.018	3.339
SANTA JUANA	334	102	436	0,9%	620	36	656	0,7%	592	500	322	85	7	678	1.092
TALCAHUANO	2.164	720	2.884	6,2%	5.417	381	5.798	6,2%	5.812	2.870	5.446	1.218	186	1.832	8.682
LEBU	404	198	602	1,3%	1.117	48	1.165	1,2%	971	796	1.442	48	14	263	1.767
CONTULMO	136	47	183	0,4%	271	24	295	0,3%	235	243	209	21	2	246	478
LOS ALAMOS	240	137	377	0,8%	910	58	968	1,0%	724	621	751	64	12	518	1.345
TIRUA	217	81	298	0,6%	189	20	209	0,2%	278	229	181	16	2	308	507
ANTUCO	93	36	129	0,3%	239	14	253	0,3%	216	166	183	24	8	167	382
CABRERO	483	273	756	1,6%	1.511	81	1.592	1,7%	1.303	1.045	1.298	137	26	887	2.348
MULCHEN	580	324	904	1,9%	1.701	139	1.840	2,0%	1.581	1.163	1.824	252	44	624	2.744
NEGRETE	171	88	259	0,6%	523	48	571	0,6%	460	370	411	64	9	346	830
QUILACO	129	52	181	0,4%	247	18	265	0,3%	254	192	181	25	3	237	446
SAN ROSENDO	97	45	142	0,3%	196	10	206	0,2%	217	131	218	12	5	113	348
TUCAPEL	253	115	368	0,8%	866	64	930	1,0%	740	558	617	91	25	565	1.298
YUMBEL	517	313	830	1,8%	1.441	102	1.543	1,6%	1.332	1.041	2.115	130	21	107	2.373
CHILLAN	3.138	1.673	4.811	10,3%	8.406	918	9.324	9,9%	9.026	5.109	10.821	1.311	334	1.669	14.135
BULNES	380	230	610	1,3%	1.297	81	1.378	1,5%	1.196	792	1.798	97	18	75	1.988
COELEMU	387	248	635	1,4%	1.197	77	1.274	1,4%	1.085	824	1.761	77	9	62	1.909

Distribución Regional Concesiones del Pilar Solidario - no incluye ex Pasis															
COMUNA	TOTAL PBS Y APS								GÉNERO		ORIGEN DE TRAMITACIÓN DEL BENEFICIO				TOTAL
	PBSV	PBSI	Total PBS	% PBS	APSV	APSI	Total APS	%APS	Femenino	Masculino	IPS	AFP	C. de Seguro	Municipio	Total PBS+APS
COIHUECO	430	305	735	1,6%	918	128	1.046	1,1%	1.017	764	913	127	14	727	1.781
EL CARMEN	344	245	589	1,3%	547	103	650	0,7%	694	545	454	74	5	706	1.239
NINHUE	162	165	327	0,7%	293	65	358	0,4%	378	307	337	38	2	308	685
ÑIQUEN	292	226	518	1,1%	681	76	757	0,8%	724	551	661	95	3	516	1.275
PINTO	245	159	404	0,9%	517	62	579	0,6%	533	450	449	60	5	469	983
QUILLON	459	181	640	1,4%	943	56	999	1,1%	908	731	892	86	14	647	1.639
QUIRIHUE	242	155	397	0,9%	825	50	875	0,9%	704	568	1.112	55	11	94	1.272
SAN CARLOS	969	608	1.577	3,4%	3.093	338	3.431	3,6%	2.928	2.080	3.269	616	49	1.074	5.008
SAN IGNACIO	393	285	678	1,5%	754	138	892	0,9%	862	708	706	120	5	739	1.570
TREHUACO	124	100	224	0,5%	335	31	366	0,4%	299	291	341	22	1	226	590
YUNGAY	337	181	518	1,1%	1.081	68	1.149	1,2%	958	709	1.008	62	19	578	1.667
CONCEPCION	2.894	782	3.676	7,9%	7.942	433	8.375	8,9%	7.833	4.218	7.408	1.610	405	2.628	12.051
TOME	971	292	1.263	2,7%	3.274	158	3.432	3,6%	2.865	1.830	3.867	382	95	351	4.695
SAN PEDRO DE LA PAZ	1.033	370	1.403	3,0%	2.647	189	2.836	3,0%	2.759	1.480	2.349	592	135	1.163	4.239
FLORIDA	244	98	342	0,7%	545	34	579	0,6%	514	407	414	97	9	401	921
ARAUCO	583	271	854	1,8%	1.491	81	1.572	1,7%	1.370	1.056	1.641	110	32	643	2.426
CAÑETE	705	212	917	2,0%	1.608	77	1.685	1,8%	1.459	1.143	2.194	71	5	332	2.602
CURANILAHUE	491	235	726	1,6%	1.692	48	1.740	1,8%	1.443	1.023	2.284	78	19	85	2.466
COBQUECURA	166	81	247	0,5%	216	27	243	0,3%	258	232	219	23	1	247	490
PORTEZUELO	147	80	227	0,5%	342	43	385	0,4%	335	277	242	35	2	333	612
SAN FABIAN	88	45	133	0,3%	206	18	224	0,2%	194	163	158	47	1	151	357
NACIMIENTO	524	252	776	1,7%	1.207	94	1.301	1,4%	1.214	863	1.696	251	23	107	2.077
QUILLECO	282	117	399	0,9%	539	39	578	0,6%	547	430	474	73	24	406	977
Totales	32.448	14.214	46.662	100%	87.859	6.391	94.250	100%	85.887	55.025	90.021	12.597	2.590	35.704	140.912
% respecto del total de concesiones	23%	10%	33%		62%	5%	67%		61%	39%	64%	9%	2%	25%	100%

Fuente: reforma .inp.cl. Información al 11 de noviembre de 2013

Araucanía

Distribución Regional Solicitudes del Pilar Solidario - no incluye ex Pasis															
COMUNA	TOTAL PBS Y APS								GÉNERO		ORIGEN DE TRAMITACIÓN DEL BENEFICIO				TOTAL
	PBSV	PBSI	Total PBS	% PBS	APSV	APSI	Total APS	%APS	Femenino	Masculino	IPS	AFP	C. de Seguro	Municipio	Total PBS+APS
CARAHUE	843	812	1.655	4,8%	1.029	95	1.124	2,4%	1.672	1.107	2.334	136	19	290	2.779
CURARREHUE	261	143	404	1,2%	168	22	190	0,4%	331	263	289	52	1	252	594
PITRUFQUEN	695	419	1.114	3,2%	1.367	89	1.456	3,2%	1.582	988	2.353	170	42	5	2.570
TEODORO SCHMIDT	490	310	800	2,3%	507	44	551	1,2%	761	590	1.169	115	18	49	1.351
VILLARRICA	1.166	603	1.769	5,2%	2.751	185	2.936	6,4%	2.919	1.786	3.564	581	53	507	4.705
COLLIPULLI	442	401	843	2,5%	1.233	96	1.329	2,9%	1.396	776	1.791	121	21	239	2.172
TRAIQUEN	518	389	907	2,6%	1.479	77	1.556	3,4%	1.599	864	2.093	118	26	226	2.463
TEMUCO	4.593	2.412	7.005	20,4%	11.726	821	12.547	27,2%	12.970	6.582	13.758	2.492	808	2.494	19.552
CUNCO	643	404	1.047	3,1%	1.021	68	1.089	2,4%	1.306	830	1.738	113	12	273	2.136
FREIRE	606	367	973	2,8%	1.093	92	1.185	2,6%	1.282	876	1.891	224	41	2	2.158
GALVARINO	317	373	690	2,0%	439	53	492	1,1%	719	463	409	89	6	678	1.182
LAUTARO	723	566	1.289	3,8%	1.642	130	1.772	3,8%	2.017	1.044	2.753	246	59	3	3.061
MELIPEUCO	226	133	359	1,0%	216	19	235	0,5%	344	250	176	36	2	380	594
PADRE LAS CASAS	1.251	1.016	2.267	6,6%	2.065	254	2.319	5,0%	2.877	1.709	3.210	485	131	760	4.586
PERQUENCO	117	113	230	0,7%	268	15	283	0,6%	317	196	279	55	9	170	513
PUCON	445	242	687	2,0%	768	59	827	1,8%	913	601	564	147	10	793	1.514
SAAVEDRA	348	363	711	2,1%	330	69	399	0,9%	644	466	396	103	12	599	1.110
TOLTEN	305	286	591	1,7%	350	45	395	0,9%	587	399	859	95	6	26	986
VILCUN	508	379	887	2,6%	1.190	85	1.275	2,8%	1.301	861	1.427	177	34	524	2.162
CHOLCHOL	296	216	512	1,5%	282	56	338	0,7%	470	380	383	77	11	379	850
ANGOL	998	700	1.698	4,9%	2.961	222	3.183	6,9%	3.171	1.710	3.809	429	69	574	4.881
CURACAUTIN	478	223	701	2,0%	1.251	55	1.306	2,8%	1.198	809	1.397	99	31	480	2.007
ERCILLA	164	153	317	0,9%	387	19	406	0,9%	451	272	398	49	4	272	723

Distribución Regional Solicitudes del Pilar Solidario - no incluye ex Pasis															
COMUNA	TOTAL PBS Y APS								GÉNERO		ORIGEN DE TRAMITACIÓN DEL BENEFICIO				TOTAL
	PBSV	PBSI	Total PBS	% PBS	APSV	APSI	Total APS	%APS	Femenino	Masculino	IPS	AFP	C. de Seguro	Municipio	Total PBS+APS
LOS SAUCES	185	150	335	1,0%	408	26	434	0,9%	485	284	416	62	2	289	769
LUMACO	262	214	476	1,4%	307	43	350	0,8%	513	313	346	59	4	417	826
RENAICO	188	194	382	1,1%	542	55	597	1,3%	631	348	580	95	20	284	979
VICTORIA	809	544	1.353	3,9%	2.460	116	2.576	5,6%	2.467	1.462	3.589	163	48	129	3.929
NUEVA IMPERIAL	834	622	1.456	4,2%	1.381	101	1.482	3,2%	1.758	1.180	2.377	206	42	313	2.938
GORBEA	442	313	755	2,2%	1.173	68	1.241	2,7%	1.195	801	1.880	92	23	1	1.996
PUREN	323	412	735	2,1%	594	52	646	1,4%	916	465	1.008	65	6	302	1.381
LONQUIMAY	266	227	493	1,4%	248	43	291	0,6%	484	300	214	64	6	500	784
LONCOCHE	507	370	877	2,6%	1.273	94	1.367	3,0%	1.349	895	2.000	181	35	28	2.244
Totales	20.249	14.069	34.318	100%	42.909	3.268	46.177	100%	50.625	29.870	59.450	7.196	1.611	12.238	80.495
% respecto del total de solicitudes	25%	17%	42,6%		53%	4%	57%		63%	37%	74%	9%	2%	15%	100%

Fuente: reforma .inp.cl. Información al 11 de noviembre de 2013

Araucanía

Distribución Regional Concesiones del Pilar Solidario - no incluye ex Pasis															
COMUNA	TOTAL PBS Y APS								GÉNERO		ORIGEN DE TRAMITACIÓN DEL BENEFICIO				TOTAL
	PBSV	PBSI	Total PBS	% PBS	APSV	APSI	Total APS	%APS	Femenino	Masculino	IPS	AFP	C. de Seguro	Municipio	Total PBS+APS
CARAHUE	811	289	1.100	4,4%	927	76	1.003	2,6%	1.179	924	1.791	112	16	184	2.103
CURARREHUE	249	54	303	1,2%	156	15	171	0,4%	247	227	229	42	-	203	474
PITRUFQUEN	651	177	828	3,3%	1.188	63	1.251	3,2%	1.226	853	1.891	151	34	3	2.079
TEODORO SCHMIDT	478	123	601	2,4%	433	34	467	1,2%	565	503	933	93	16	26	1.068
VILLARRICA	1.091	279	1.370	5,5%	2.369	145	2.514	6,4%	2.327	1.557	2.935	498	36	415	3.884
COLLIPULLI	414	160	574	2,3%	1.121	66	1.187	3,0%	1.092	669	1.440	103	16	202	1.761
TRAIGUEN	473	148	621	2,5%	1.228	59	1.287	3,3%	1.165	743	1.657	94	14	143	1.908
TEMUCO	4.213	1.269	5.482	21,9%	9.536	613	10.149	25,8%	10.068	5.563	11.080	1.912	587	2.052	15.631
CUNCO	603	171	774	3,1%	914	51	965	2,5%	1.020	719	1.454	97	11	177	1.739
FREIRE	576	149	725	2,9%	980	73	1.053	2,7%	990	788	1.557	190	30	1	1.778
GALVARINO	307	140	447	1,8%	403	41	444	1,1%	515	376	326	78	5	482	891
LAUTARO	676	214	890	3,6%	1.407	98	1.505	3,8%	1.490	905	2.145	213	35	2	2.395
MELIPEUCO	223	52	275	1,1%	188	17	205	0,5%	264	216	142	32	2	304	480
PADRE LAS CASAS	1.199	439	1.638	6,5%	1.797	197	1.994	5,1%	2.159	1.473	2.529	412	104	587	3.632
PERQUENCO	113	38	151	0,6%	239	14	253	0,6%	235	169	229	48	6	121	404
PUCON	410	84	494	2,0%	649	40	689	1,8%	713	470	460	112	7	604	1.183
SAAVEDRA	341	142	483	1,9%	292	54	346	0,9%	454	375	298	90	8	433	829
TOLTEN	296	105	401	1,6%	306	35	341	0,9%	424	318	635	87	5	15	742
VILCUN	479	173	652	2,6%	1.061	77	1.138	2,9%	1.055	735	1.208	151	29	402	1.790
CHOLCHOL	286	89	375	1,5%	256	42	298	0,8%	354	319	311	67	9	286	673
ANGOL	906	301	1.207	4,8%	2.477	171	2.648	6,7%	2.404	1.451	3.040	348	52	415	3.855
CURACAUTIN	438	114	552	2,2%	1.110	42	1.152	2,9%	995	709	1.203	83	24	394	1.704
ERCILLA	159	56	215	0,9%	346	11	357	0,9%	343	229	338	43	3	188	572
LOS SAUCES	177	50	227	0,9%	359	20	379	1,0%	354	252	368	55	2	181	606

Distribución Regional Concesiones del Pilar Solidario - no incluye ex Pasis															
COMUNA	TOTAL PBS Y APS								GÉNERO		ORIGEN DE TRAMITACIÓN DEL BENEFICIO				TOTAL
	PBSV	PBSI	Total PBS	% PBS	APSV	APSI	Total APS	%APS	Femenino	Masculino	IPS	AFP	C. de Seguro	Municipio	Total PBS+APS
LUMACO	255	94	349	1,4%	282	32	314	0,8%	389	274	297	50	3	313	663
RENAICO	180	69	249	1,0%	479	41	520	1,3%	464	305	494	85	14	176	769
VICTORIA	753	248	1.001	4,0%	2.109	87	2.196	5,6%	1.949	1.248	2.934	129	32	102	3.197
NUEVA IMPERIAL	805	250	1.055	4,2%	1.228	79	1.307	3,3%	1.359	1.003	1.914	167	33	248	2.362
GORBEA	406	130	536	2,1%	1.060	55	1.115	2,8%	954	697	1.557	75	18	1	1.651
PUREN	297	156	453	1,8%	561	45	606	1,5%	651	408	802	61	5	191	1.059
LONQUIMAY	258	100	358	1,4%	223	29	252	0,6%	358	252	173	55	2	380	610
LONCOCHE	484	142	626	2,5%	1.142	72	1.214	3,1%	1.068	772	1.630	155	29	26	1.840
Totales	19.007	6.005	25.012	100%	36.826	2.494	39.320	100%	38.830	25.502	48.000	5.888	1.187	9.257	64.332
% respecto del total de concesiones	30%	9%	39%		57%	4%	61%		60%	40%	75%	9%	2%	14%	100%

Fuente: reforma .inp.cl. Información al 11 de noviembre de 2013.

Los Ríos

Distribución Regional Solicitudes del Pilar Solidario - no incluye ex Pasis															
COMUNA	TOTAL PBS Y APS								GÉNERO		ORIGEN DE TRAMITACIÓN DEL BENEFICIO				TOTAL
	PBSV	PBSI	Total PBS	% PBS	APSV	APSI	Total APS	%APS	Femenino	Masculino	IPS	AFP	C. de Seguro	Municipio	Total PBS+APS
VALDIVIA	2.504	1.471	3.975	31,3%	8.221	761	8.982	39,8%	8.525	4.432	9.299	2.097	582	978	12.957
SAN JOSE DE LA MARIQUINA	428	333	761	6,0%	930	154	1.084	4,8%	1.096	749	1.670	157	17	1	1.845
CORRAL	101	79	180	1,4%	326	29	355	1,6%	315	220	236	64	3	232	535
LANCO	373	284	657	5,2%	910	111	1.021	4,5%	1.035	643	1.273	99	16	290	1.678
MAFIL	142	108	250	2,0%	462	47	509	2,3%	454	305	346	104	13	296	759
PAILLACO	493	399	892	7,0%	1.392	130	1.522	6,7%	1.513	901	2.200	176	34	4	2.414
PANGUIPULLI	822	621	1.443	11,4%	1.443	233	1.676	7,4%	1.991	1.128	2.417	243	28	431	3.119
FUTRONO	333	217	550	4,3%	576	65	641	2,8%	704	487	587	102	18	483	1.191
RIO BUENO	903	492	1.395	11,0%	1.988	238	2.226	9,9%	2.134	1.487	2.719	371	69	462	3.621
LOS LAGOS	421	327	748	5,9%	1.096	114	1.210	5,4%	1.177	781	1.557	232	32	137	1.958
LAGO RANCO	263	148	411	3,2%	368	68	436	1,9%	482	365	304	104	4	435	847
LA UNION	919	503	1.422	11,2%	2.643	281	2.924	12,9%	2.690	1.656	3.362	584	118	282	4.346
Totales	7.702	4.982	12.684	100%	20.355	2.231	22.586	100%	22.116	13.154	25.970	4.333	934	4.031	35.270
% respecto del total de solicitudes	22%	14%	36%		58%	6%	64%		63%	37%	74%	12%	3%	11%	100%

Fuente: reforma .inp.cl. Información al 11 de noviembre de 2013.

Los Ríos

Distribución Regional Concesiones del Pilar Solidario - no incluye ex Pasis															
COMUNA	TOTAL PBS Y APS								GÉNERO		ORIGEN DE TRAMITACIÓN DEL BENEFICIO				TOTAL
	PBSV	PBSI	Total PBS	% PBS	APSV	APSI	Total APS	%APS	Femenino	Masculino	IPS	AFP	C. de Seguro	Municipio	Total PBS+APS
VALDIVIA	2.340	1.090	3.430	32,1%	7.090	607	7.697	39,9%	7.245	3.882	8.064	1.752	450	860	11.127
SAN JOSE DE LA MARIQUINA	411	213	624	5,8%	812	124	936	4,8%	909	651	1.416	131	12	1	1.560
CORRAL	95	50	145	1,4%	288	21	309	1,6%	262	192	200	51	3	200	454
LANCO	358	176	534	5,0%	819	89	908	4,7%	856	586	1.112	80	15	235	1.442
MAFIL	128	68	196	1,8%	422	41	463	2,4%	387	272	308	89	9	253	659
PAILLACO	462	245	707	6,6%	1.164	104	1.268	6,6%	1.183	792	1.797	151	25	2	1.975
PANGUIPULLI	781	421	1.202	11,2%	1.193	180	1.373	7,1%	1.567	1.008	1.967	204	20	384	2.575
FUTRONO	306	158	464	4,3%	499	53	552	2,9%	592	424	510	80	11	414	1.016
RIO BUENO	850	337	1.187	11,1%	1.691	199	1.890	9,8%	1.766	1.311	2.362	310	50	355	3.077
LOS LAGOS	402	209	611	5,7%	992	94	1.086	5,6%	1.010	687	1.371	203	22	101	1.697
LAGO RANCO	254	106	360	3,4%	322	60	382	2,0%	413	329	268	96	4	374	742
LA UNION	865	362	1.227	11,5%	2.215	228	2.443	12,7%	2.215	1.455	2.861	476	86	247	3.670
Totales	7.252	3.435	10.687	100%	17.507	1.800	19.307	100%	18.405	11.589	22.236	3.623	707	3.426	29.994
% respecto del total de concesiones	24%	11%	36%		58%	6%	64%		61%	39%	74%	12%	2%	11%	100%

Fuente: reforma .inp.cl. Información al 11 de noviembre de 2013.

Los Lagos

Distribución Regional Solicitudes del Pilar Solidario - no incluye ex Pasis															
COMUNA	TOTAL PBS Y APS								GÉNERO		ORIGEN DE TRAMITACIÓN DEL BENEFICIO				TOTAL
	PBSV	PBSI	Total PBS	% PBS	APSV	APSI	Total APS	%APS	Femenino	Masculino	IPS	AFP	C. de Seguro	Municipio	Total PBS+APS
CALBUCO	862	456	1.318	5,7%	962	111	1.073	2,9%	1.398	993	1.800	241	21	329	2.391
PUERTO VARAS	522	254	776	3,3%	1.493	87	1.580	4,3%	1.422	934	1.616	268	65	407	2.356
QUELLON	368	208	576	2,5%	617	78	695	1,9%	732	539	1.042	150	2	77	1.271
QUINCHAO	267	184	451	1,9%	304	24	328	0,9%	456	323	297	59	-	423	779
PURRANQUE	456	310	766	3,3%	1.496	134	1.630	4,4%	1.424	972	1.804	209	98	285	2.396
RIO NEGRO	329	315	644	2,8%	754	120	874	2,4%	954	564	568	172	37	741	1.518
FUTALEUFU	74	23	97	0,4%	93	1	94	0,3%	102	89	185	4	1	1	191
PUERTO MONTT	3.163	1.489	4.652	19,9%	7.110	750	7.860	21,4%	7.775	4.737	9.119	2.044	407	942	12.512
COCHAMO	137	51	188	0,8%	103	12	115	0,3%	156	147	71	34	3	195	303
MAULLIN	539	365	904	3,9%	494	55	549	1,5%	792	661	1.356	63	9	25	1.453
ANCUD	700	440	1.140	4,9%	2.468	154	2.622	7,1%	2.187	1.575	3.415	298	21	28	3.762
PUQUELDON	100	101	201	0,9%	168	20	188	0,5%	260	129	151	60	-	178	389
QUEILEN	111	61	172	0,7%	189	18	207	0,6%	222	157	264	66	-	49	379
PUYEHUE	258	173	431	1,8%	549	90	639	1,7%	661	409	477	146	30	417	1.070
SAN JUAN DE LA COSTA	299	255	554	2,4%	210	62	272	0,7%	449	377	285	64	4	473	826
CHAITEN	84	19	103	0,4%	63	7	70	0,2%	89	84	99	14	1	59	173
HUALAIHUE	189	156	345	1,5%	193	50	243	0,7%	301	287	191	63	5	329	588
OSORNO	2.749	1.438	4.187	17,9%	8.099	947	9.046	24,7%	8.715	4.518	8.923	2.232	793	1.285	13.233
SAN PABLO	279	176	455	2,0%	577	80	657	1,8%	640	472	455	100	20	537	1.112
PUERTO OCTAY	169	111	280	1,2%	358	39	397	1,1%	392	285	361	76	24	216	677
FRUTILLAR	337	193	530	2,3%	908	55	963	2,6%	863	630	1.211	129	32	121	1.493
FRESIA	364	176	540	2,3%	588	54	642	1,8%	696	486	805	97	12	268	1.182
LLANQUIHUE	277	211	488	2,1%	982	58	1.040	2,8%	919	609	981	120	38	389	1.528

Distribución Regional Solicitudes del Pilar Solidario - no incluye ex Pasis															
COMUNA	TOTAL PBS Y APS								GÉNERO		ORIGEN DE TRAMITACIÓN DEL BENEFICIO				TOTAL
	PBSV	PBSI	Total PBS	% PBS	APSV	APSI	Total APS	%APS	Femenino	Masculino	IPS	AFP	C. de Seguro	Municipio	Total PBS+APS
LOS MUERMOS	618	417	1.035	4,4%	658	57	715	1,9%	945	805	1.403	120	10	217	1.750
CASTRO	712	447	1.159	5,0%	2.231	153	2.384	6,5%	2.238	1.305	2.981	514	8	40	3.543
CHONCHI	251	144	395	1,7%	653	46	699	1,9%	677	417	701	152	2	239	1.094
DALCAHUE	259	115	374	1,6%	419	56	475	1,3%	496	353	443	142	2	262	849
CURACO DE VELEZ	89	39	128	0,5%	215	16	231	0,6%	228	131	164	56	1	138	359
QUEMCHI	233	126	359	1,5%	264	29	293	0,8%	347	305	293	92	3	264	652
PALENA	67	11	78	0,3%	96	2	98	0,3%	94	82	132	1	-	43	176
Totales	14.862	8.464	23.326	100%	33.314	3.365	36.679	100%	36.630	23.375	41.593	7.786	1.649	8.977	60.005
% respecto del total de solicitudes	25%	14%	39%		56%	6%	61%		61%	39%	69%	13%	3%	15%	100%

Fuente: reforma .inp.cl. Información al 11 de noviembre de 2013.

Los Lagos

Distribución Regional Concesiones del Pilar Solidario - no incluye ex Pasis															
COMUNA	TOTAL PBS Y APS								GÉNERO		ORIGEN DE TRAMITACIÓN DEL BENEFICIO				TOTAL
	PBSV	PBSI	Total PBS	% PBS	APSV	APSI	Total APS	%APS	Femenino	Masculino	IPS	AFP	C. de Seguro	Municipio	Total PBS+APS
CALBUCO	818	195	1.013	5,5%	802	88	890	2,8%	1.072	831	1.378	201	15	309	1.903
PUERTO VARAS	478	136	614	3,3%	1.295	68	1.363	4,3%	1.159	818	1.346	222	47	362	1.977
QUELLON	351	80	431	2,3%	552	64	616	2,0%	584	463	859	130	2	56	1.047
QUINCHAO	263	73	336	1,8%	263	16	279	0,9%	360	255	234	46	-	335	615
PURRANQUE	429	211	640	3,4%	1.368	101	1.469	4,7%	1.233	876	1.612	183	74	240	2.109
RIO NEGRO	317	192	509	2,7%	697	103	800	2,5%	807	502	486	151	31	641	1.309
FUTALEUFU	73	8	81	0,4%	82	1	83	0,3%	87	77	161	3	-	-	164
PUERTO MONTT	2.964	825	3.789	20,4%	5.951	540	6.491	20,7%	6.274	4.006	7.465	1.709	305	801	10.280
COCHAMO	133	29	162	0,9%	89	11	100	0,3%	131	131	61	29	1	171	262
MAULLIN	518	146	664	3,6%	449	37	486	1,5%	597	553	1.067	54	7	22	1.150
ANCUD	670	188	858	4,6%	2.149	99	2.248	7,2%	1.740	1.366	2.815	248	18	25	3.106
PUQUELDON	97	36	133	0,7%	143	17	160	0,5%	193	100	127	46	-	120	293
QUEILEN	106	35	141	0,8%	172	15	187	0,6%	185	143	229	56	-	43	328
PUYEHUE	233	103	336	1,8%	491	65	556	1,8%	537	355	368	129	26	369	892
SAN JUAN DE LA COSTA	292	146	438	2,4%	189	48	237	0,8%	361	314	242	58	3	372	675
CHAITEN	74	12	86	0,5%	59	3	62	0,2%	79	69	84	12	1	51	148
HUALAIHUE	184	66	250	1,3%	164	23	187	0,6%	213	224	134	50	4	249	437
OSORNO	2.570	1.035	3.605	19,4%	7.014	746	7.760	24,7%	7.395	3.970	7.724	1.846	644	1.151	11.365
SAN PABLO	267	121	388	2,1%	517	66	583	1,9%	548	423	389	93	18	471	971
PUERTO OCTAY	149	84	233	1,3%	311	35	346	1,1%	328	251	307	66	19	187	579
FRUTILLAR	311	81	392	2,1%	817	40	857	2,7%	698	551	1.010	104	25	110	1.249
FRESIA	336	79	415	2,2%	529	38	567	1,8%	571	411	666	75	11	230	982

Distribución Regional Concesiones del Pilar Solidario - no incluye ex Pasis															
COMUNA	TOTAL PBS Y APS								GÉNERO		ORIGEN DE TRAMITACIÓN DEL BENEFICIO				TOTAL
	PBSV	PBSI	Total PBS	% PBS	APSV	APSI	Total APS	%APS	Femenino	Masculino	IPS	AFP	C. de Seguro	Municipio	Total PBS+APS
LLANQUIHUE	250	88	338	1,8%	854	44	898	2,9%	731	505	805	103	26	302	1.236
LOS MUERMOS	586	176	762	4,1%	578	52	630	2,0%	718	674	1.114	106	7	165	1.392
CASTRO	665	218	883	4,8%	1.846	114	1.960	6,2%	1.752	1.091	2.391	412	6	34	2.843
CHONCHI	241	74	315	1,7%	594	27	621	2,0%	574	362	610	129	1	196	936
DALCAHUE	250	64	314	1,7%	376	40	416	1,3%	420	310	394	122	2	212	730
CURACO DE VELEZ	89	12	101	0,5%	188	15	203	0,6%	183	121	138	52	-	114	304
QUEMCHI	228	48	276	1,5%	238	20	258	0,8%	276	258	241	80	3	210	534
PALENA	64	6	70	0,4%	80	2	82	0,3%	81	71	110	1	-	41	152
Totales	14.006	4.567	18.573	100%	28.857	2.538	31.395	100%	29.887	20.081	34.567	6.516	1.296	7.589	49.968
% respecto del total de concesiones	28%	9%	37%		58%	5%	63%		60%	40%	69%	13%	3%	15%	100%

Fuente: reforma .inp.cl. Información al 11 de noviembre de 2013.

Aysén

Distribución Regional Solicitudes del Pilar Solidario - no incluye ex Pasis															
COMUNA	TOTAL PBS Y APS								GÉNERO		ORIGEN DE TRAMITACIÓN DEL BENEFICIO				TOTAL
	PBSV	PBSI	Total PBS	% PBS	APSV	APSI	Total APS	%APS	Femenino	Masculino	IPS	AFP	C. de Seguro	Municipio	Total PBS+APS
COYHAIQUE	705	463	1.168	52,8%	1.951	202	2.153	56,1%	1.979	1.342	2.647	464	43	167	3.321
OHIGGINS	3	1	4	0,2%	8	-	8	0,2%	3	9	5	2	-	5	12
CHILE CHICO	232	58	290	13,1%	247	25	272	7,1%	293	269	556	6	-	-	562
CISNES	60	29	89	4,0%	162	16	178	4,6%	118	149	235	15	1	16	267
GUAITECAS	24	8	32	1,4%	21	2	23	0,6%	22	33	18	6	-	31	55
TORTEL	7	-	7	0,3%	9	2	11	0,3%	9	9	15	-	-	3	18
RIO IBAÑEZ	53	10	63	2,8%	103	11	114	3,0%	92	85	115	21	1	40	177
LAGO VERDE	22	6	28	1,3%	36	1	37	1,0%	32	33	32	3	-	30	65
PUERTO AYSÉN	300	130	430	19,4%	867	85	952	24,8%	751	631	1.081	138	5	158	1.382
COCHRANE	83	18	101	4,6%	79	8	87	2,3%	82	106	182	6	-	-	188
Totales	1.489	723	2.212	100%	3.483	352	3.835	100%	3.381	2.666	4.886	661	50	450	6.047
% respecto del total de solicitudes	25%	12%	37%		58%	6%	63%		56%	44%	81%	11%	1%	7%	100%

Fuente: reforma .inp.cl. Información al 11 de noviembre de 2013

Aysén

Distribución Regional Concesiones del Pilar Solidario - no incluye ex Pasis															
COMUNA	TOTAL PBS Y APS								GÉNERO		ORIGEN DE TRAMITACIÓN DEL BENEFICIO				TOTAL
	PBSV	PBSI	Total PBS	% PBS	APSV	APSI	Total APS	%APS	Femenino	Masculino	IPS	AFP	C. de Seguro	Municipio	Total PBS+APS
COYHAIQUE	648	199	847	49,4%	1.616	149	1.765	55,7%	1.503	1.109	2.076	358	28	150	2.612
OHIGGINS	2	-	2	0,1%	7	-	7	0,2%	2	7	4	2	-	3	9
CHILE CHICO	219	30	249	14,5%	219	15	234	7,4%	245	238	478	5	-	-	483
CISNES	57	12	69	4,0%	123	10	133	4,2%	86	116	182	8	1	11	202
GUAITECAS	23	3	26	1,5%	19	2	21	0,7%	17	30	16	6	-	25	47
TORTEL	7	-	7	0,4%	7	2	9	0,3%	9	7	13	-	-	3	16
RIO IBAÑEZ	51	5	56	3,3%	87	9	96	3,0%	78	74	98	17	1	36	152
LAGO VERDE	22	2	24	1,4%	34	1	35	1,1%	28	31	30	3	-	26	59
PUERTO AYSÉN	280	67	347	20,2%	731	59	790	24,9%	599	538	897	111	4	125	1.137
COCHRANE	80	7	87	5,1%	76	1	77	2,4%	71	93	159	5	-	-	164
Totales	1.389	325	1.714	100%	2.919	248	3.167	100%	2.638	2.243	3.953	515	34	379	4.881
% respecto del total de concesiones	28%	7%	35%		60%	5%	65%		54%	46%	81%	11%	1%	8%	100%

Fuente: reforma .inp.cl. Información al 11 de noviembre de 2013

Magallanes

Distribución Regional Solicitudes del Pilar Solidario - no incluye ex Pasis															
COMUNA	TOTAL PBS Y APS								GÉNERO		ORIGEN DE TRAMITACIÓN DEL BENEFICIO				TOTAL
	PBSV	PBSI	Total PBS	% PBS	APSV	APSI	Total APS	%APS	Femenino	Masculino	IPS	AFP	C. de Seguro	Municipio	Total PBS+APS
LAGUNA BLANCA	1	-	1	0,0%	-	-	-	0,0%	-	1	1	-	-	-	1
RIO VERDE	-	-	-	-	1	-	1	-	-	1	-	-	1	-	1
CABO DE HORNOS	7	2	9	0,2%	31	2	33	0,4%	17	25	11	1	2	28	42
TIMAUKEL	1	-	1	0,0%	-	-	-	0,0%	-	1	-	-	-	1	1
TORRES DEL PAINE	1	-	1	-	-	-	-	-	1	-	1	-	-	-	1
PUNTA ARENAS	2.036	673	2.709	73,1%	6.362	371	6.733	79,3%	6.180	3.262	7.606	1.451	383	2	9.442
SAN GREGORIO	1	-	1	0,0%	5	-	5	0,1%	3	3	3	1	-	2	6
NATALES	638	223	861	23,2%	1.282	73	1.355	16,0%	1.321	895	2.110	101	5	-	2.216
PORVENIR	90	23	113	3,0%	313	30	343	4,0%	249	207	436	17	3	-	456
PRIMAVERA	7	2	9	0,2%	24	1	25	0,3%	23	11	19	6	-	9	34
LA ANTARTICA	-	-	-	-	-	-	-	-	-	-	-	-	-	-	-
Totales	2.782	923	3.705	100%	8.018	477	8.495	100%	7.794	4.406	10.187	1.577	394	42	12.200
% respecto del total de solicitudes	23%	8%	30%		66%	4%	70%		64%	36%	84%	13%	3%	0%	100%

Fuente: reforma .inp.cl. Información al 11 de noviembre de 2013

Magallanes

Distribución Regional Concesiones del Pilar Solidario - no incluye ex Pasis															
COMUNA	TOTAL PBS Y APS								GÉNERO		ORIGEN DE TRAMITACIÓN DEL BENEFICIO				TOTAL
	PBSV	PBSI	Total PBS	% PBS	APSV	APSI	Total APS	%APS	Femenino	Masculino	IPS	AFP	C. de Seguro	Municipio	Total PBS+APS
LAGUNA BLANCA	1	-	1	0,0%	-	-	-	0,0%	-	1	1	-	-	-	1
RIO VERDE	-	-	-		1	-	1		-	1	-	-	1	-	1
CABO DE HORNOS	7	2	9	0,3%	23	-	23	0,3%	13	19	8	1	-	23	32
TIMAUKEL	1	-	1	0,0%	-	-	-	0,0%	-	1	-	-	-	1	1
TORRES DEL PAINE	1	-	1		-	-	-		1	-	1	-	-	-	1
PUNTA ARENAS	1.868	454	2.322	73,2%	5.047	274	5.321	78,3%	4.902	2.741	6.240	1.120	282	1	7.643
SAN GREGORIO	1	-	1	0,0%	5	-	5	0,1%	3	3	3	1	-	2	6
NATALES	597	137	734	23,1%	1.085	51	1.136	16,7%	1.098	772	1.786	80	4	-	1.870
PORVENIR	84	14	98	3,1%	268	23	291	4,3%	211	178	373	13	3	-	389
PRIMAVERA	2	2	4	0,1%	18	-	18	0,3%	14	8	14	3	-	5	22
LA ANTARTICA	-	-	-		-	-	-		-	-	-	-	-	-	-
Totales	2.562	609	3.171	100%	6.447	348	6.795	100%	6.242	3.724	8.426	1.218	290	32	9.966
% respecto del total de concesiones	26%	6%	32%		65%	3%	68%		63%	37%	85%	12%	3%	0%	100%

Fuente: reforma .inp.cl. Información al 11 de noviembre de 2013.

Metropolitana

Distribución Regional Solicitudes del Pilar Solidario - no incluye ex Pasis															
COMUNA	TOTAL PBS Y APS								GÉNERO		ORIGEN DE TRAMITACIÓN DEL BENEFICIO				TOTAL
	PBSV	PBSI	Total PBS	% PBS	APSV	APSI	Total APS	%APS	Femenino	Masculino	IPS	AFP	C. de Seguro	Municipio	Total PBS+APS
SANTIAGO	3.599	965	4.564	3,2%	10.983	563	11.546	3,7%	10.836	5.274	8.538	2.381	660	4.531	16.110
CERRILLOS	1.459	932	2.391	1,7%	4.369	224	4.593	1,5%	4.663	2.321	6.052	660	245	27	6.984
EL BOSQUE	3.203	1.488	4.691	3,3%	8.336	519	8.855	2,8%	8.900	4.646	10.988	1.638	477	443	13.546
HUECHURABA	1.529	715	2.244	1,6%	3.983	239	4.222	1,3%	4.203	2.263	3.090	659	182	2.535	6.466
INDEPENDENCIA	1.514	421	1.935	1,3%	5.026	212	5.238	1,7%	4.925	2.248	3.769	660	268	2.476	7.173
LA CISTERNA	1.999	623	2.622	1,8%	4.912	239	5.151	1,6%	5.180	2.593	5.513	723	255	1.282	7.773
LA PINTANA	2.874	1.745	4.619	3,2%	7.167	704	7.871	2,5%	7.737	4.753	5.964	1.884	547	4.095	12.490
LAS CONDES	3.038	475	3.513	2,4%	7.556	228	7.784	2,5%	8.598	2.699	5.017	1.310	247	4.723	11.297
LO BARNECHEA	581	222	803	0,6%	1.535	76	1.611	0,5%	1.595	819	889	161	44	1.320	2.414
LO PRADO	2.271	916	3.187	2,2%	7.254	331	7.585	2,4%	6.932	3.840	6.728	1.049	383	2.612	10.772
MACUL	2.263	589	2.852	2,0%	7.035	276	7.311	2,3%	7.026	3.137	8.680	909	301	273	10.163
PEDRO AGUIRRE CERDA	2.447	1.056	3.503	2,4%	7.976	381	8.357	2,7%	7.796	4.064	6.701	919	249	3.991	11.860
PEÑALOÉN	3.278	1.558	4.836	3,4%	10.648	574	11.222	3,6%	10.539	5.519	9.399	1.398	482	4.779	16.058
QUINTA NORMAL	2.380	744	3.124	2,2%	7.490	274	7.764	2,5%	7.059	3.829	6.245	964	353	3.326	10.888
RENCA	2.329	1.250	3.579	2,5%	7.039	443	7.482	2,4%	7.038	4.023	8.940	1.560	512	49	11.061
SAN JOAQUIN	2.128	902	3.030	2,1%	7.328	324	7.652	2,4%	7.095	3.587	5.541	936	291	3.914	10.682
PUENTE ALTO	6.129	2.407	8.536	5,9%	16.874	1.003	17.877	5,7%	17.735	8.678	14.053	2.573	898	8.889	26.413
SAN JOSE DE MAIPO	275	99	374	0,3%	607	27	634	0,2%	639	369	406	84	13	505	1.008
LAMPA	768	547	1.315	0,9%	1.658	132	1.790	0,6%	1.766	1.339	1.394	352	72	1.287	3.105
TIL TIL	243	138	381	0,3%	636	53	689	0,2%	657	413	485	120	31	434	1.070
BUIN	1.023	369	1.392	1,0%	3.277	224	3.501	1,1%	2.987	1.906	4.230	574	88	1	4.893
CALERA DE TANGO	284	106	390	0,3%	715	56	771	0,2%	678	483	606	150	16	389	1.161
ALHUE	86	44	130	0,1%	282	12	294	0,1%	244	180	203	32	4	185	424
CURACAVI	560	195	755	0,5%	1.364	87	1.451	0,5%	1.305	901	1.486	166	36	518	2.206
SAN PEDRO	210	100	310	0,2%	401	39	440	0,1%	388	362	326	90	1	333	750
EL MONTE	535	227	762	0,5%	1.423	77	1.500	0,5%	1.352	910	1.582	321	43	316	2.262
PADRE HURTADO	700	287	987	0,7%	2.298	131	2.429	0,8%	2.089	1.327	2.409	376	136	495	3.416
PEÑAFLORES	1.265	452	1.717	1,2%	4.121	257	4.378	1,4%	3.811	2.284	3.299	582	179	2.035	6.095
QUILICURA	1.498	804	2.302	1,6%	3.851	392	4.243	1,3%	4.329	2.216	3.496	930	256	1.863	6.545
CERRO NAVIA	2.822	1.523	4.345	3,0%	8.961	587	9.548	3,0%	8.660	5.233	7.582	1.669	544	4.098	13.893
CONCHALI	3.361	1.032	4.393	3,1%	9.960	488	10.448	3,3%	9.825	5.016	8.407	1.418	514	4.502	14.841
RECOLETA	3.048	1.134	4.182	2,9%	9.299	463	9.762	3,1%	9.107	4.837	8.675	1.729	625	2.915	13.944
COLINA	1.134	909	2.043	1,4%	2.837	268	3.105	1,0%	3.126	2.022	3.320	466	73	1.289	5.148
SAN MIGUEL	2.073	505	2.578	1,8%	5.234	227	5.461	1,7%	5.508	2.531	5.808	696	174	1.361	8.039

Distribución Regional Solicitudes del Pilar Solidario - no incluye ex Pasis															
COMUNA	TOTAL PBS Y APS								GÉNERO		ORIGEN DE TRAMITACIÓN DEL BENEFICIO				TOTAL
	PBSV	PBSI	Total PBS	% PBS	APSV	APSI	Total APS	%APS	Femenino	Masculino	IPS	AFP	C. de Seguro	Municipio	Total PBS+APS
SAN RAMON	2.259	905	3.164	2,2%	5.960	295	6.255	2,0%	5.915	3.504	4.643	990	305	3.481	9.419
LA GRANJA	2.175	1.094	3.269	2,3%	6.623	413	7.036	2,2%	6.583	3.722	8.595	1.270	424	16	10.305
LO ESPEJO	2.220	1.203	3.423	2,4%	6.292	393	6.685	2,1%	6.612	3.496	5.616	987	297	3.208	10.108
PIRQUE	308	149	457	0,3%	777	48	825	0,3%	720	562	523	94	21	644	1.282
PAINE	778	363	1.141	0,8%	2.530	142	2.672	0,8%	2.219	1.594	1.887	352	42	1.532	3.813
SAN BERNARDO	4.215	1.936	6.151	4,3%	10.773	809	11.582	3,7%	11.611	6.122	14.271	2.150	416	896	17.733
ESTACION CENTRAL	2.913	1.171	4.084	2,8%	8.857	468	9.325	3,0%	8.782	4.627	6.628	1.104	361	5.316	13.409
PUDAHUEL	2.763	1.719	4.482	3,1%	9.058	637	9.695	3,1%	9.205	4.972	7.454	1.562	496	4.665	14.177
MAIPU	6.376	2.649	9.025	6,3%	19.089	992	20.081	6,4%	20.115	8.991	24.318	3.478	1.288	22	29.106
TALAGANTE	890	411	1.301	0,9%	2.975	204	3.179	1,0%	2.748	1.732	3.664	523	94	199	4.480
ISLA DE MAIPO	411	205	616	0,4%	1.591	117	1.708	0,5%	1.359	965	1.216	261	52	795	2.324
MELIPILLA	2.114	939	3.053	2,1%	6.328	525	6.853	2,2%	5.788	4.118	7.826	1.174	92	814	9.906
MARIA PINTO	196	132	328	0,2%	667	62	729	0,2%	620	437	591	123	4	339	1.057
PROVIDENCIA	1.438	180	1.618	1,1%	3.477	90	3.567	1,1%	3.878	1.307	3.869	563	123	630	5.185
VITACURA	630	77	707	0,5%	1.172	45	1.217	0,4%	1.490	434	952	263	70	639	1.924
ÑUÑO A	2.912	497	3.409	2,4%	9.158	292	9.450	3,0%	9.469	3.390	11.066	1.270	446	77	12.859
LA REINA	1.165	182	1.347	0,9%	3.177	122	3.299	1,0%	3.245	1.401	1.985	482	125	2.054	4.646
LA FLORIDA	6.157	1.748	7.905	5,5%	17.305	753	18.058	5,7%	17.467	8.496	20.580	2.640	1.073	1.670	25.963
Totales	102.826	41.039	143.865	100%	298.244	16.537	314.781	100%	302.154	156.492	295.505	49.425	14.928	98.788	458.646
% respecto del total de solicitudes	22%	9%	31%		65%	4%	69%		66%	34%	64%	11%	3%	22%	100%

Fuente: reforma .inp.cl. Información al 11 de noviembre de 2013.

Metropolitana

Distribución Regional Concesiones del Pilar Solidario - no incluye ex Pasis															
COMUNA	TOTAL PBS Y APS								GÉNERO		ORIGEN DE TRAMITACIÓN DEL BENEFICIO				TOTAL
	PBSV	PBSI	Total PBS	% PBS	APSV	APSI	Total APS	%APS	Femenino	Masculino	IPS	AFP	C. de Seguro	Municipio	Total PBS+APS
SANTIAGO	3.290	595	3.885	3,3%	9.028	445	9.473	3,6%	8.950	4.408	7.129	1.910	449	3.870	13.358
CERRILLOS	1.308	523	1.831	1,5%	3.556	148	3.704	1,4%	3.615	1.920	4.825	515	173	22	5.535
EL BOSQUE	2.986	839	3.825	3,2%	7.209	414	7.623	2,9%	7.417	4.031	9.300	1.354	389	405	11.448
HUECHURABA	1.362	408	1.770	1,5%	3.331	186	3.517	1,3%	3.374	1.913	2.604	548	126	2.009	5.287
INDEPENDENCIA	1.402	268	1.670	1,4%	4.333	173	4.506	1,7%	4.231	1.945	3.253	546	191	2.186	6.176
LA CISTERNA	1.853	349	2.202	1,9%	4.199	186	4.385	1,7%	4.347	2.240	4.798	577	190	1.022	6.587
LA PINTANA	2.714	1.071	3.785	3,2%	6.300	579	6.879	2,6%	6.521	4.143	5.186	1.595	435	3.448	10.664
LAS CONDES	2.435	355	2.790	2,4%	4.932	154	5.086	1,9%	5.886	1.990	3.865	793	126	3.092	7.876
LO BARNECHEA	530	140	670	0,6%	1.314	44	1.358	0,5%	1.335	693	757	130	29	1.112	2.028
LO PRADO	2.094	500	2.594	2,2%	6.266	233	6.499	2,5%	5.764	3.329	5.684	855	305	2.249	9.093
MACUL	2.102	370	2.472	2,1%	6.046	218	6.264	2,4%	5.964	2.772	7.527	730	228	251	8.736
PEDRO AGUIRRE CERDA	2.259	609	2.868	2,4%	6.884	285	7.169	2,7%	6.539	3.498	5.906	763	186	3.182	10.037
PEÑALOEN	3.042	896	3.938	3,3%	9.254	429	9.683	3,7%	8.835	4.786	7.855	1.141	385	4.240	13.621
QUINTA NORMAL	2.240	478	2.718	2,3%	6.655	189	6.844	2,6%	6.197	3.365	5.491	824	265	2.982	9.562
RENCA	2.158	728	2.886	2,4%	6.076	354	6.430	2,4%	5.895	3.421	7.570	1.306	393	47	9.316
SAN JOAQUIN	2.004	496	2.500	2,1%	6.462	233	6.695	2,5%	6.054	3.141	4.886	773	246	3.290	9.195
PUENTE ALTO	5.612	1.645	7.257	6,1%	14.510	823	15.333	5,8%	15.099	7.491	12.008	2.136	711	7.735	22.590
SAN JOSE DE MAIPO	246	53	299	0,3%	458	20	478	0,2%	485	292	310	53	11	403	777
LAMPA	713	295	1.008	0,9%	1.462	105	1.567	0,6%	1.422	1.153	1.211	289	55	1.020	2.575
TIL TIL	225	63	288	0,2%	578	36	614	0,2%	534	368	428	97	25	352	902
BUIN	939	232	1.171	1,0%	2.827	162	2.989	1,1%	2.499	1.661	3.606	486	68	-	4.160
CALERA DE TANGO	259	59	318	0,3%	599	40	639	0,2%	551	406	507	117	13	320	957
ALHUE	82	22	104	0,1%	248	8	256	0,1%	204	156	175	27	4	154	360
CURACAVI	509	104	613	0,5%	1.173	53	1.226	0,5%	1.067	772	1.230	131	27	451	1.839
SAN PEDRO	200	41	241	0,2%	353	30	383	0,1%	311	313	274	73	1	276	624
EL MONTE	495	121	616	0,5%	1.239	56	1.295	0,5%	1.123	788	1.344	274	34	259	1.911
PADRE HURTADO	631	155	786	0,7%	2.007	82	2.089	0,8%	1.715	1.160	2.051	311	115	398	2.875

Distribución Regional Concesiones del Pilar Solidario - no incluye ex Pasis															
COMUNA	TOTAL PBS Y APS								GÉNERO		ORIGEN DE TRAMITACIÓN DEL BENEFICIO				TOTAL
	PBSV	PBSI	Total PBS	% PBS	APSV	APSI	Total APS	%APS	Femenino	Masculino	IPS	AFP	C. de Seguro	Municipio	Total PBS+APS
PEÑAFLORES	1.150	263	1.413	1,2%	3.430	165	3.595	1,4%	3.065	1.943	2.732	492	135	1.649	5.008
QUILICURA	1.386	516	1.902	1,6%	3.276	285	3.561	1,3%	3.583	1.880	2.961	759	193	1.550	5.463
CERRO NAVIA	2.645	843	3.488	2,9%	7.976	414	8.390	3,2%	7.280	4.598	6.583	1.442	443	3.410	11.878
CONCHALI	3.082	611	3.693	3,1%	8.389	336	8.725	3,3%	8.109	4.309	7.138	1.164	413	3.703	12.418
RECOLETA	2.803	664	3.467	2,9%	7.849	353	8.202	3,1%	7.535	4.134	7.326	1.424	459	2.460	11.669
COLINA	1.062	422	1.484	1,3%	2.491	200	2.691	1,0%	2.462	1.713	2.708	398	54	1.015	4.175
SAN MIGUEL	1.957	308	2.265	1,9%	4.518	150	4.668	1,8%	4.760	2.173	5.198	565	142	1.028	6.933
SAN RAMON	2.145	536	2.681	2,3%	5.379	221	5.600	2,1%	5.146	3.135	4.129	850	259	3.043	8.281
LA GRANJA	2.020	630	2.650	2,2%	5.697	313	6.010	2,3%	5.453	3.207	7.278	1.040	327	15	8.660
LO ESPEJO	2.070	658	2.728	2,3%	5.538	306	5.844	2,2%	5.484	3.088	4.925	836	241	2.570	8.572
PIRQUE	281	87	368	0,3%	671	37	708	0,3%	582	494	450	80	14	532	1.076
PAINE	741	214	955	0,8%	2.192	103	2.295	0,9%	1.860	1.390	1.611	295	36	1.308	3.250
SAN BERNARDO	3.908	1.177	5.085	4,3%	9.236	644	9.880	3,7%	9.718	5.247	12.030	1.780	322	833	14.965
ESTACION CENTRAL	2.724	651	3.375	2,8%	7.675	336	8.011	3,0%	7.354	4.032	5.616	905	288	4.577	11.386
PUDAHUEL	2.564	935	3.499	3,0%	7.982	475	8.457	3,2%	7.634	4.322	6.389	1.346	402	3.819	11.956
MAIPU	5.649	1.534	7.183	6,1%	15.263	737	16.000	6,1%	15.720	7.463	19.562	2.683	923	15	23.183
TALAGANTE	825	224	1.049	0,9%	2.587	110	2.697	1,0%	2.252	1.494	3.097	429	76	144	3.746
ISLA DE MAIPO	374	103	477	0,4%	1.442	88	1.530	0,6%	1.143	864	1.040	230	45	692	2.007
MELIPILLA	1.945	460	2.405	2,0%	5.386	314	5.700	2,2%	4.599	3.506	6.477	929	63	636	8.105
MARIA PINTO	167	55	222	0,2%	546	35	581	0,2%	454	349	451	93	3	256	803
PROVIDENCIA	1.279	135	1.414	1,2%	2.449	69	2.518	1,0%	2.944	988	2.977	350	71	534	3.932
VITACURA	541	62	603	0,5%	805	36	841	0,3%	1.120	324	732	167	31	514	1.444
ÑUÑO A	2.675	354	3.029	2,6%	7.310	218	7.528	2,9%	7.748	2.809	9.296	907	282	72	10.557
LA REINA	1.076	134	1.210	1,0%	2.571	97	2.668	1,0%	2.690	1.188	1.622	350	84	1.822	3.878
LA FLORIDA	5.525	1.162	6.687	5,6%	13.633	534	14.167	5,4%	13.922	6.932	16.515	2.006	759	1.574	20.854
Totales	94.284	24.153	118.437	100%	251.590	12.261	263.851	100%	248.551	133.737	248.623	39.874	11.245	82.546	382.288
% respecto del total de concesiones	25%	6%	31%		66%	3%	69%		65%	35%	65%	10%	3%	22%	100%

Fuente: reforma .inp.cl. Información al 11 de noviembre de 2013

II. Bono por Hijo

1. Concesiones de Bono por Hijo a nivel nacional, por mes Enero a Octubre de 2013

Mes	Beneficiarias y Causantes	Internas		Externas		Total
		PBS	Ex Cajas	APS	AFP, Cías de Seguros.	
Enero	Nº Beneficiarios	1.348	56	24	1.525	2.953
	Nº de Causantes (hijos)	5.094	306	107	5.846	11.353
	Monto \$	9.726.544	760.285	228.324	1.946.434.050	1.957.149.203
Febrero	Nº Beneficiarios	1.362	57	21	1.589	3.029
	Nº de Causantes (hijos)	5.034	257	109	5.817	11.217
	Monto \$	9.942.794	641.183	250.605	1.954.790.994	1.965.625.576
Marzo	Nº Beneficiarios	1.563	49	27	1.708	3.347
	Nº de Causantes (hijos)	5.816	216	111	5.791	11.934
	Monto \$	11.428.893	514.294	259.748	1.988.697.798	2.000.900.733
Abril	Nº Beneficiarios	1.079	43	23	1.727	2.872
	Nº de Causantes (hijos)	4.092	187	78	5.901	10.258
	Monto \$	8.218.664	444.258	154.473	2.020.095.766	2.028.913.161
Mayo	Nº Beneficiarios	926	18	14	1.182	2.140
	Nº de Causantes (hijos)	3.395	103	50	4.056	7.604
	Monto \$	6.470.167	260.918	108.683	1.391.815.413	1.398.655.181
Junio	Nº Beneficiarios	911	79	46	1.778	2.814
	Nº de Causantes (hijos)	3.309	438	210	6.154	10.111
	Monto \$	6.636.594	1.044.067	460.320	2.176.094.442	2.184.235.423
Julio	Nº Beneficiarios	1.073	60	15	1.520	2.668
	Nº de Causantes (hijos)	3.717	240	57	5.115	9.129
	Monto \$	7.464.434	569.224	111.718	1.794.183.571	1.802.328.947
Agosto	Nº Beneficiarios	1.037	180	104	2.172	3.493
	Nº de Causantes (hijos)	3.504	1.098	492	6.454	11.548
	Monto \$	6.998.268	2.787.797	1.104.908	2.243.489.002	2.254.379.975
Septiembre	Nº Beneficiarios	2.257	22	23	1.509	3.811
	Nº de Causantes (hijos)	8.307	99	84	5.003	13.493
	Monto \$	16.761.485	248.301	173.600	1.790.410.661	1.807.594.047
Octubre	Nº Beneficiarios	2.716	113	34	1.865	4.728
	Nº de Causantes (hijos)	10.131	538	147	6.227	17.043
	Monto \$	20.020.418	1.210.691	327.593	2.272.528.110	2.294.086.812
Total a Oct-13	Nº Beneficiarios	14.272	677	331	16.575	31.855
	Nº de Causantes (hijos)	52.399	3.482	1.445	56.364	113.690
	Monto \$	103.668.261	8.481.018	3.179.972	19.578.539.807	19.693.869.058

Fuente: IPS

2. Concesiones de Bono por Hijo a nivel Regional Octubre de 2013

Región	Beneficiarias y Causantes	Internas		Externas		Total
		PBS	APS	APS	Cuota Unica	
Arica y Parinacota	Nº Beneficiarios	38	4		23	65
	Nº de Causantes (hijos)	146	18		61	225
	Monto \$	283.653	35.014		22.179.049	22.497.716
Tarapacá	Nº Beneficiarios	23	1		19	43
	Nº de Causantes (hijos)	87	5		67	159
	Monto \$	171.115	10.085		23.087.343	23.268.543
Antofagasta	Nº Beneficiarios	36		1	39	76
	Nº de Causantes (hijos)	123		2	134	259
	Monto \$	248.649		4.570	50.116.132	50.369.351
Atacama	Nº Beneficiarios	51	2	1	37	91
	Nº de Causantes (hijos)	207	6	7	114	334
	Monto \$	406.593	11.902	13.608	41.848.101	42.280.204
Coquimbo	Nº Beneficiarios	107	7	1	92	207
	Nº de Causantes (hijos)	378	25	9	359	771
	Monto \$	741.886	56.026	21.195	130.154.782	130.973.889
Valparaíso	Nº Beneficiarios	240	8		255	503
	Nº de Causantes (hijos)	863	36		768	1.667
	Monto \$	1.728.335	93.707		283.067.808	284.889.850
B.O'Higgins	Nº Beneficiarios	149	8	1	131	289
	Nº de Causantes (hijos)	546	51	7	516	1.120
	Monto \$	1.091.975	118.013	20.727	186.046.554	187.277.269
Maule	Nº Beneficiarios	220	14	1	120	355
	Nº de Causantes (hijos)	960	62	5	448	1.475
	Monto \$	1.881.087	121.655	16.390	165.352.074	167.371.206
Bío Bío	Nº Beneficiarios	427	25	6	236	694
	Nº de Causantes (hijos)	1.785	137	27	855	2.804
	Monto \$	3.512.287	308.818	61.404	308.481.349	312.363.858
Araucanía	Nº Beneficiarios	250	6	2	92	350
	Nº de Causantes (hijos)	1.028	33	8	306	1.375
	Monto \$	2.002.919	64.457	16.191	110.263.188	112.346.755
Los Ríos	Nº Beneficiarios	85	5	2	36	128
	Nº de Causantes (hijos)	329	28	2	101	460
	Monto \$	642.088	64.784	3.822	35.984.740	36.695.434
Los Lagos	Nº Beneficiarios	187	6	2	87	282
	Nº de Causantes (hijos)	638	23	7	307	975
	Monto \$	1.266.033	53.008	13.426	115.127.036	116.459.503
Aysén	Nº Beneficiarios	14			11	25
	Nº de Causantes (hijos)	48			50	98
	Monto \$	134.190			18.192.863	18.327.053
Magallanes	Nº Beneficiarios	10	1		19	30
	Nº de Causantes (hijos)	33	2		55	90
	Monto \$	62.130	3.954		19.419.316	19.485.400
Metropolitana	Nº Beneficiarios	879	26	17	668	1.590
	Nº de Causantes (hijos)	2.960	112	73	2.086	5.231
	Monto \$	5.847.478	269.268	156.260	763.207.775	769.480.781
TOTAL	Nº Beneficiarios	2.716	113	34	1.865	4.728
	Nº de Causantes (hijos)	10.131	538	147	6.227	17.043
	Monto \$	20.020.418	1.210.691	327.593	2.272.528.110	2.294.086.812

Fuente: IPS

III. Subsidio Previsional a Trabajadores Jóvenes (STJ)

1. Total Solicitudes a la Contratación (Empleador)

MES	TOTAL SOLICITUDES (Empleador STJ - Contratación)
Oct. a Dic. 2008	333
Ene. a Dic. 2009	2.105
Ene. a Dic. 2010	1.759
Ene. a Dic. 2011	1.026
Ene. a Dic. 2012	807
ene-13	58
feb-13	55
mar-13	64
abr-13	66
may-13	60
jun-13	54
jul-13	58
ago-13	58
sep-13	50
oct-13	48
TOTAL	6.601

Fuente: IPS

Nota: El Subsidio a la Contratación comenzó a pagarse en marzo de 2009.

MES	ESTADO DE LA SOLICITUDES (Subsidio a la Contratación)			
	ACEPTADAS	RECHAZADAS	EN TRÁMITE	TOTAL
Ene. a Dic. 2012	114	539	154	807
ene-13	8	38	12	58
feb-13	5	35	15	55
mar-13	10	42	12	64
abr-13	10	41	15	66
may-13	6	43	11	60
jun-13	6	34	14	54
jul-13	4	42	12	58
ago-13	7	39	12	58
sep-13	5	33	12	50
oct-13	3	28	17	48
nov-13	3	18	7	28

Fuente: IPS

2. Total Concesiones a la Cotización (Trabajador)

MES	TOTAL SOLICITUDES (Trabajador STJ - Cotización)
Jul. a Dic. 2011	122.650
Ene. a Dic. 2012	32.605
ene-13	2.532
feb-13	2.439
mar-13	2.431
abr-13	1.851
may-13	2.369
jun-13	2.281
jul-13	2.297
ago-13	1.478
sep-13	1.310
oct-13	1.141
TOTAL	175.384

Fuente: IPS

Nota: A partir del 1 de julio de 2011 comenzó a pagarse el Subsidio a la Cotización

MES	SUBSIDIO A LA COTIZACIÓN			
	ACEPTADAS	RECHAZADAS	EN TRÁMITE	TOTAL
Jul. a Dic. 2011	119.211	1.457	1982	122.650
Ene. a Dic. 2012	24.495	248	7862	32.605
ene-13	1.593	15	924	2.532
feb-13	1.468	22	949	2.439
mar-13	1.784	16	631	2.431
abr-13	1305	44	502	1.851
may-13	1777	10	582	2.369
jun-13	1540	16	725	2.281
jul-13	1026	10	1261	2.297
ago-13	610	14	854	1.478
sep-13	816	1	493	1.310
oct-13	485	2	654	1.141

Fuente: IPS

3. Número de subsidios pagados a la Contratación y Cotización, por mes

Mes	Subsidio a la Contratación		Subsidio a la Cotización	
	Número de subsidios pagados	Número de empleadores que recibieron pago en el mes	Número de subsidios pagados	Número de trabajadores que recibieron pago en el mes
mar-09	10.625	174	-	
abr-09	6.095	194	-	
may-09	7.497	290	-	
jun-09	8.878	241	-	
jul-09	13.580	349	-	
ago-09	9.451	290	-	
sep-09	16.175	423	-	
oct-09	21.738	442	-	
nov-09	20.687	464	-	
dic-09	19.925	464	-	
ene-10	14.517	460	-	
feb-10	21.073	461	-	
mar-10	1.853	230	-	
abr-10	34.023	448	-	
may-10	12.204	424	-	
jun-10	1.575	167	-	
jul-10	1.875	166	-	
ago-10	7.627	189	-	
sep-10	1.802	151	-	
oct-10	3.251	152	-	
nov-10	986	122	-	
dic-10	1.370	102	-	
ene-11	547	96	-	
feb-11	986	105	-	
mar-11	531	76	-	
abr-11	1.064	129	-	
may-11	1.100	91	-	
jun-11	1.238	106	-	
jul-11	173	25	-	
ago-11	810	59	-	
sep-11	476	65	1.634	1.620
oct-11	1.568	75	5.036	4.518
nov-11	906	39	12.015	10.939
dic-11	1.270	71	22.261	21.512

Mes	Subsidio a la Contratación		Subsidio a la Cotización	
	Número de subsidios pagados	Número de empleadores que recibieron pago en el mes	Número de subsidios pagados	Número de trabajadores que recibieron pago en el mes
ene-12	1.221	65	24.129	20.099
feb-12	902	58	22.063	19.781
mar-12	2.605	58	36.966	28.773
abr-12	982	44	16.479	16.232
may-12	3.220	72	28.814	23.849
jun-12	1.267	49	25.375	22.057
jul-12	1.000	53	23.209	21.672
ago-12	1.130	58	21.429	20.285
sep-12	1.082	56	26.360	23.448
oct-12	1.205	63	24.056	22.693
nov-12	637	47	19.225	18.399
dic-12	840	32	11.256	10.911
ene-13	931	56	40.005	27.853
feb-13	1.270	64	24.170	22.694
mar-13	826	41	23.845	22.309
abr-13	1.037	51	26.008	23.693
may-13	436	34	21.038	19.845
jun-13	848	44	22.037	20.065
jul-13	747	36	22.506	20.780
ago-13	719	35	23.869	21.924
sep-13	908	30	22.797	21.715
oct-13 *	955	34	23.258	22.266

Fuente: SP, IPS.

Notas: A partir del 1 de julio de 2011 comenzó a solicitarse el subsidio a la Cotización.

El número de subsidios pagados podría ser mayor que el número de trabajadores que originan el beneficio por cuanto algunos de ellos podrían tener más de un empleo con subsidio y además incluye pagos retroactivos.

* Información provisoria.