



ASISTENCIA TÉCNICA A LAS EMPRESAS.

Alcance de las responsabilidades de los organismos administradores de la Ley N° 16.744 y programas de asistencia técnica.

HÉCTOR JARAMILLO

Gerencia Corporativa Seguridad y Salud en el Trabajo Mutual de Seguridad

TEMARIO

- Marco regulatorio aplicable
- Marco Conceptual
- Modelo de Gestión de Riesgos Mutual de Seguridad CChC
- Principales estrategias utilizadas
- Casos de éxito en la asesoría técnica
- Complejidades en la implementación
- Conclusiones
- Desafíos para Mutual de Seguridad

MARCO REGULATORIO APLICABLE

LEY N° 16.744

CIRCULARES
2611, 2893,
2898, 2346 Y
3249

DECRETO
SUPREMO
N°40

CIRCULAR
3171 de
2016

EVAST en fase
de
implementación

Gestión de Prevención
para Accidentes
Graves, Resultado de
Muerte, Menores de
Edad, SAMI

Responsabilidad
Empleador /
Mutualidades

ASISTENCIA TÉCNICA

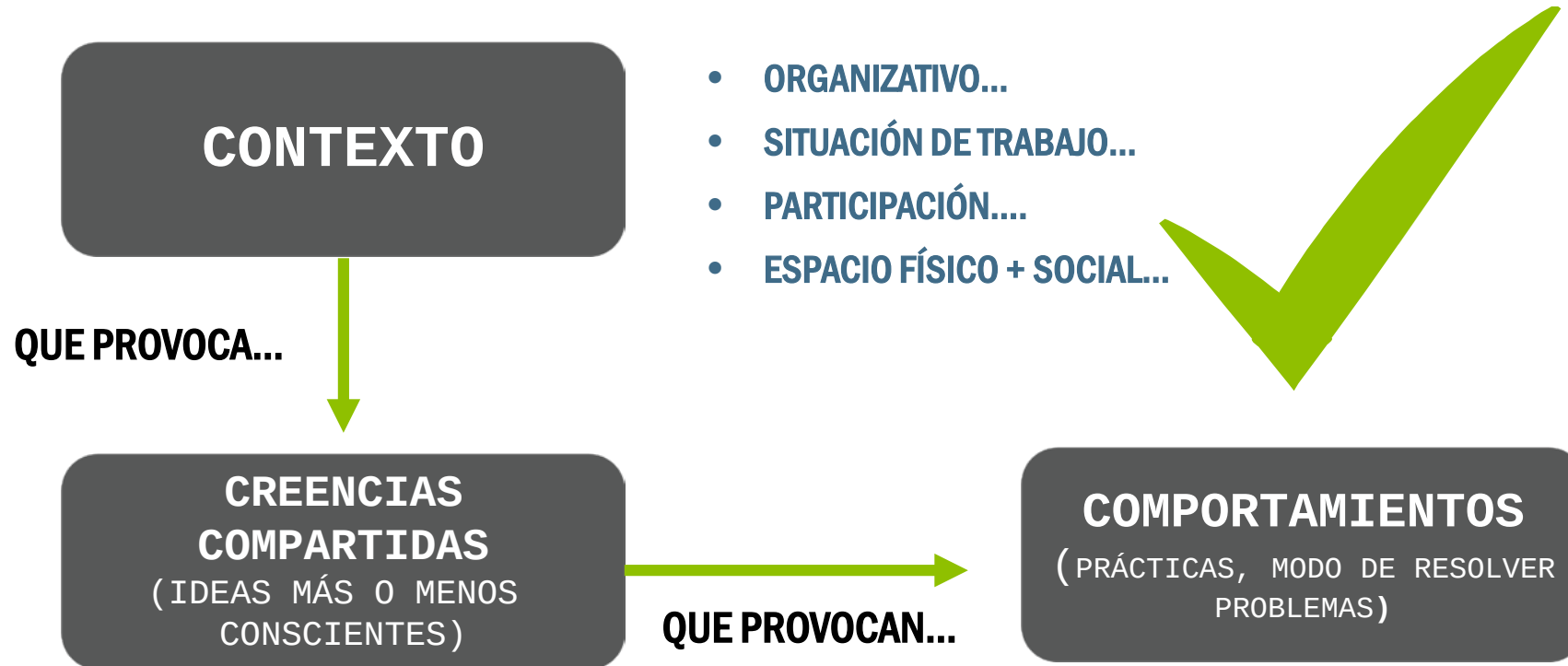
- Transversales
- Específicos
- CPHS / Monitores de Seguridad
- Sistemas de Gestión

Marco Conceptual y Modelo

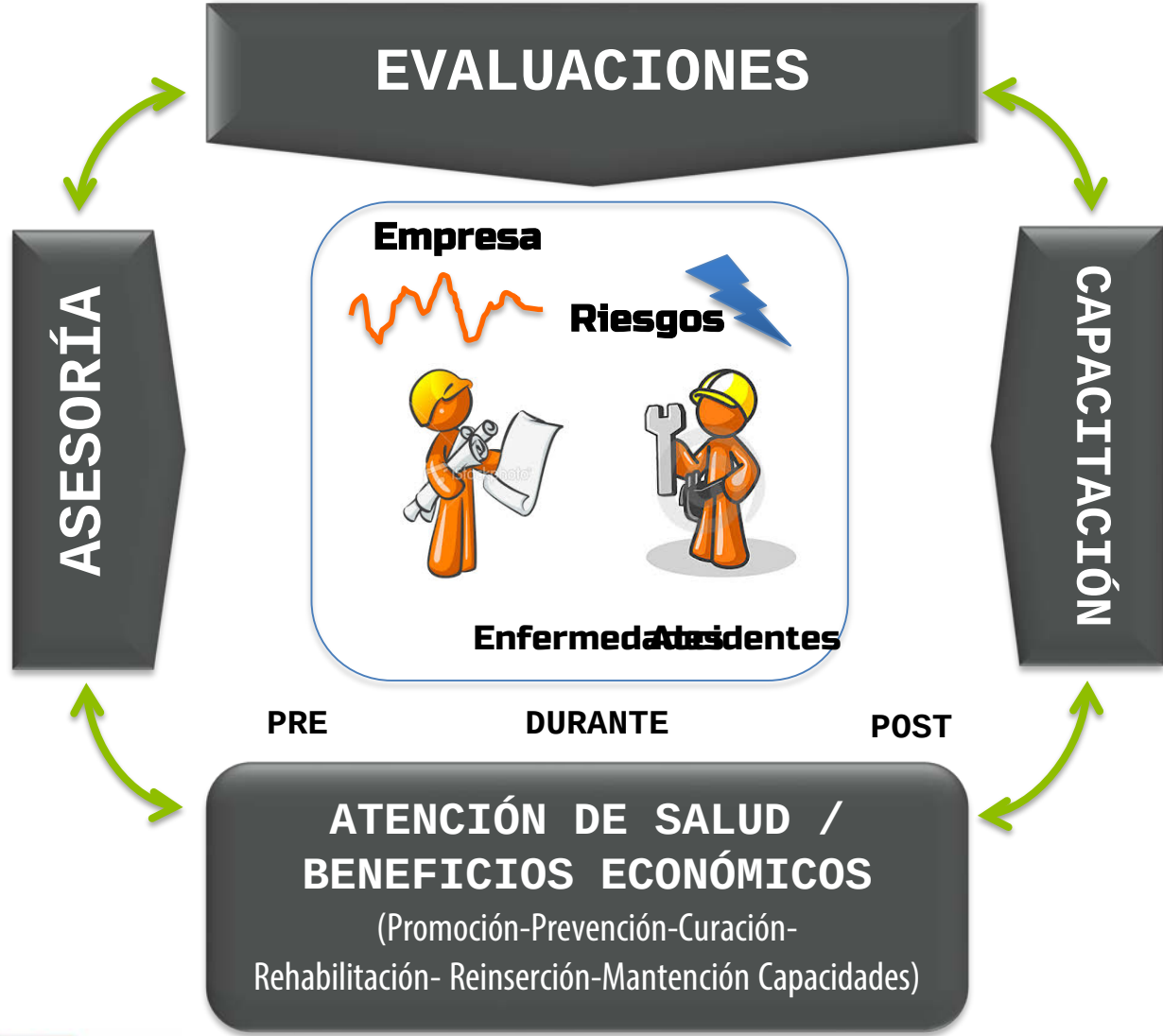
Nuestro modelo conceptual



¿Sobre que trabajar para lograr crecimiento?



MODELO DE FUNCIONES DE SEGURIDAD Y SALUD



MODELO GENERAL DE SST



Principales Estrategias

PRINCIPALES ESTRATEGIAS UTILIZADAS

PLANES Y PROGRAMAS FOCALIZADOS EN RIESGOS MAYORES

IMPLEMENTACIÓN DE MAPAS DE RIESGOS

DESARROLLO DE COMPETENCIAS EN RUBROS ESPECÍFICOS
(CASO EXCAVACIONES Y ALTURA EN CONSTRUCCIÓN)

ASISTENCIA PRESENCIAL Y REMOTA ESPECIALIZADA

SEGUIMIENTO PLANES

ASESORÍA TÉCNICA A CPHYS

FORMACIÓN DE MONITORES DE SEGURIDAD

LIDERAZGO

CAPACIDAD
PREVENTIVA



PARTICIPACIÓN

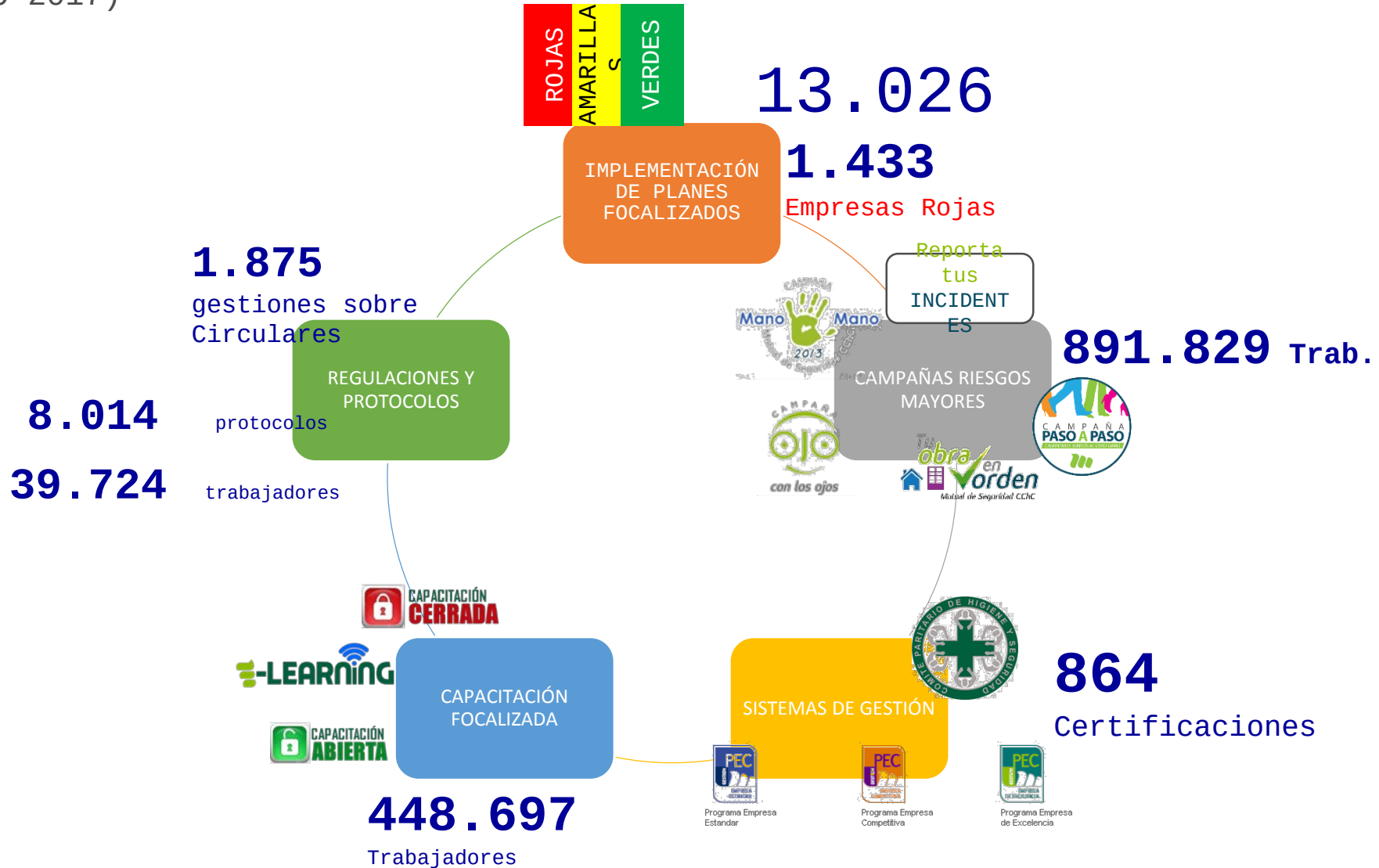
MENOS
ACCIDENTES/
ENFERMEDADES

MAS
PRODUCTIVIDAD

Resultados 2017

AVANCE EN LA ASESORÍA TÉCNICA

(CIERRE AGOSTO 2017)



CASOS DE ÉXITO EN LA ASESORÍA TÉCNICA

CASO 1

PLANES DE TRABAJO ACOTADOS Y SOLIDOS AL FOCO

+ LIDERAZGO

Empoderamiento

Medibles

Espacio para la solución desde la operación



CONTEXTO
creencias



Orientados a los Riesgos Mayores

Aplicables

Mejoras desde la Operación

+ PARTICIPACIÓN



MAPAS DE RIESGO

+ LIDERAZGO

Empoderamiento

Respeto por el conocimiento (capital)

Espacio para la solución desde la operación



CONTEXTO creencias

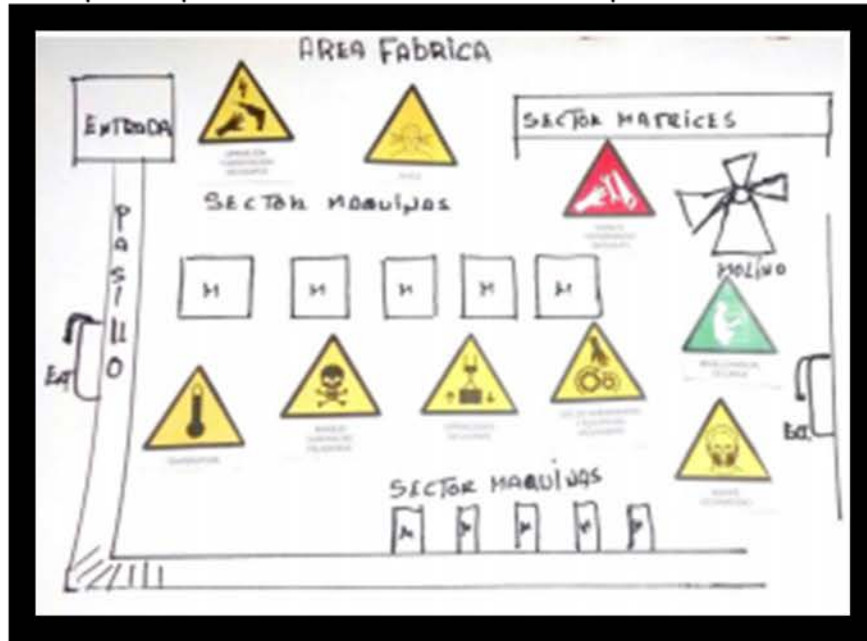


Cercanía de los Problemas

Discusión entre pares

Mutuo control y compromiso

+ PARTICIPACIÓN

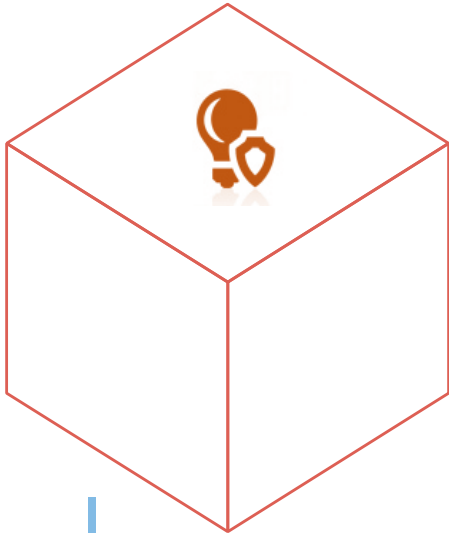


LECCIONES APRENDIDAS EN IMPLEMENTACIÓN:

- 1 **Falta de compromiso e involucramiento de la alta gerencia y línea de supervisión de la empresa.**
- 2 **Falta de competencias en materias de gestión de SST.**
- 3 **Ausencia de visión global de la dirección.**
- 4 **Metas y expectativas poco claras.**
- 5 **Errores en la estimación y uso de los recursos.**
- 6 **Trabajo de equipo inefectivo.**
- 7 **Cambio en las prioridades o distracciones que compiten (recursos y tiempo).**

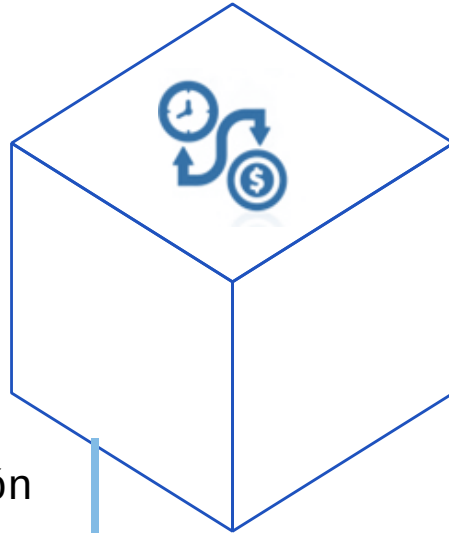
PRINCIPALES CONCLUSIONES

COMPLEJIDAD



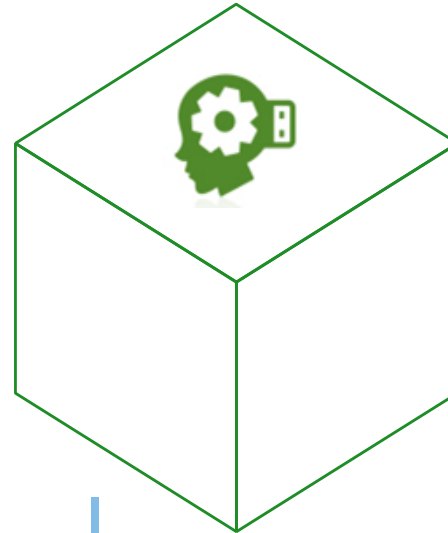
“Implementación de recomendaciones debe ser simple y acorde a la capacidad de la Empresas”

IMPACTO



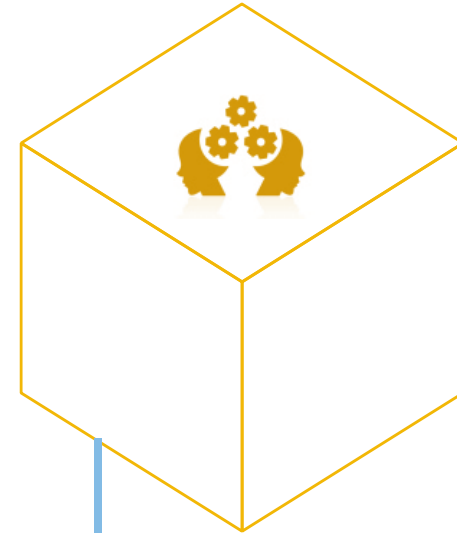
“Con métodos participativos, se logra mayor control de riesgo y reducción”

APLICACIÓN



“Relevante participación de todos los involucrados”

INTERÉS/ NECESIDAD



“Trabajar sobre los contextos de trabajo”

DESAFÍOS/OPORTUNIDADES MUTUAL

PAÍS	MUTUAL
Focalizar la implementación en sectores de alto riesgo	Fomentar métodos participativos para gestión de riesgos
Fortalecimiento de monitores y CPHS en sistemas de gestión.	Continuar con la estandarización de implementación en empresas de menor tamaño
Formación de profesionales en sistemas de gestión	

DESAFÍO MUTUAL EMPRESAS
TRASCENDEMOS APORTANDO AL
PROGRESO DE CHILE



Muchas Gracias